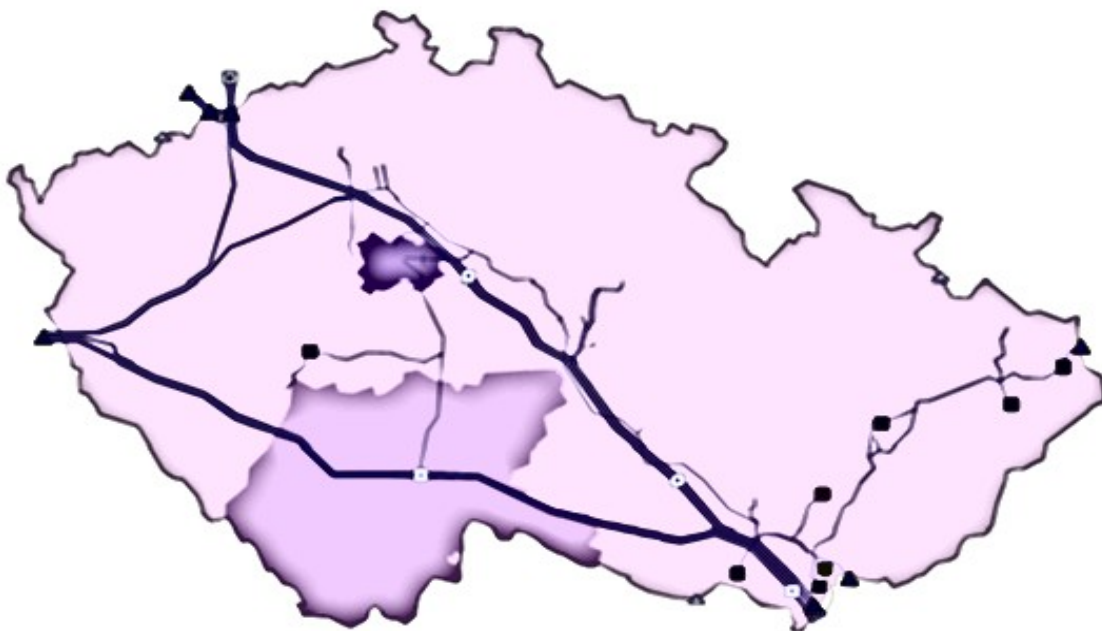


MĚSÍČNÍ ZPRÁVA O PROVOZU PLYNÁRENSKÉ SOUSTAVY ČR



Září

2015

Zkratky a jejich význam ⇨	str. 2
Komentář k Měsíční zprávě o provozu plynárenské soustavy ČR ⇨	str. 3
Měsíční bilance plynárenské soustavy ČR ⇨	str. 4
Měsíční spotřeba zemního plynu podle plynárenských soustav a kategorií zákazníků v ČR ⇨	str. 5
Měsíční spotřeba zemního plynu a teplota ovzduší podle plynárenských společností v ČR ⇨	str. 6
Měsíční spotřeba zemního plynu podle krajů a kategorií zákazníků v ČR ⇨	str. 7
Meziroční porovnání měsíční spotřeby zemního plynu a teplota ovzduší podle krajů v ČR ⇨	str. 9
Denní průběh spotřeb zemního plynu v ČR ⇨	str. 10
Spotřeba zemního plynu v ČR v průběhu roku ⇨	str. 11
Spotřeba zemního plynu podle kategorií zákazníků v ČR v průběhu roku ⇨	str. 12
Bilance plynárenské soustavy ČR v průběhu roku ⇨	str. 13
Počet změn dodavatele plynu v ČR na odběrné místo ⇨	str. 14
Porovnání denní spotřeby zemního plynu v ČR mezi roky 2014 a 2015 ⇨	str. 15
Prognóza spotřeby zemního plynu v ČR v průběhu roku ⇨	str. 16
Schéma toků plynu v plynárenské soustavě ČR ⇨	str. 17
Mapa plynárenské soustavy ČR ⇨	str. 18

BSD	⇒ Bezpečnostní standard dodávky
ČR	⇒ Česká republika
DOM	⇒ Domácnosti (kategorie zákazníků)
DPD	⇒ Denní průměrná dodávka chráněným zákazníkům
DS	⇒ Distribuční soustava
DTG	⇒ Denní teplotní gradient (změna spotřeby plynu při jednotkové změně teploty)
ERÚ	⇒ Energetický regulační úřad
HPS	⇒ Hraniční předávací stanice
CHZ	⇒ Chránění zákazníci (zákazníci s odběrnými místy zařazenými do skupin C1, D, F)
KS	⇒ Kompresní stanice
LDS	⇒ Lokální distribuční soustava
MO	⇒ Maloodběratelé (kategorie zákazníků)
MSD	⇒ Měsíční skutečná dodávka chráněným zákazníkům
NECHZ	⇒ Nechránění zákazníci (zákazníci s odběrnými místy zařazenými do skupin A, B1, B2, C2, E)
OP	⇒ Ostatní plyn (zahrnuje vlastní spotřebu, ztráty a změnu akumulace)
OTE	⇒ Společnost OTE, a.s. (operátor trhu)
PPL	⇒ Přeshraniční plynovod
PS	⇒ Přepavní soustava
$R_{BSD}^{30dnů}$	⇒ Výpočet BSD pro případ výjimečně vysoké poptávky po plynu v délce nejméně 30 dnů
RDS	⇒ Regionální distribuční soustava
$R_{BSD}^{max.den}$	⇒ Výpočet BSD pro případ mimořádných teplotních hodnot v průběhu sedmidenního období poptávkových špiček
R_{BSD}^{N-1}	⇒ Výpočet BSD pro případ narušení jediné největší plynárenské infrastruktury v délce nejméně 30 dnů
SO	⇒ Střední odběratelé (kategorie zákazníků)
TDD	⇒ Typové diagramy dodávek
Typ měření	⇒ Definovaný typ měření (A, B, C)
VO	⇒ Velkoodběratelé (kategorie zákazníků)
VP	⇒ Výroba plynu
VS	⇒ Vlastní spotřeba výrobců plynu
VSMD	⇒ Součet všech kategorií zákazníků (velkoodběratelé, střední odběratelé, maloodběratelé, domácnosti)
ZP	⇒ Zásobník plynu

Měsíční zpráva o provozu plynárenské soustavy ČR Září 2015

Měsíční zprávu o provozu plynárenské soustavy zpracovává Energetický regulační úřad na základě § 17 odst. 7 písm. m) zákona č. 458/2000 Sb., v platném znění (energetický zákon). Všechna provozní technická data v měsíční zprávě představují fyzické toky plynu. Údaje obsažené v této zprávě jsou určeny především pro odbornou veřejnost či státní orgány a instituce v rámci ČR nebo Evropské unie.

Dodávky zemního plynu probíhaly plynule podle požadavků zákazníků, stále podle základního odběrového stupně (vyhláška č. 344/2012 Sb., o stavu nouze v plynárenství a o způsobu zajištění bezpečnostního standardu dodávky plynu).

Celková měsíční spotřeba zemního plynu v ČR dosáhla 353 mil. m³ (3 775,6 GWh), což představuje pokles skutečné spotřeby o 3,2 % proti stejnému období roku 2014. Průměrná teplota v měsíci byla 13,5 °C, což je o 0,5 °C nad dlouhodobým teplotním normálem. Přepočtená spotřeba na teplotní podmínky dlouhodobého normálu za pomoci teplotního gradientu spotřeby byla vypočtena na 359,7 mil. m³ (3 848,1 GWh) s meziročním poklesem o 7,4 % (strana 11, tabulka č. 7).

Denní spotřeby zemního plynu (strana 10, tabulka č. 6) se v měsíci pohybovaly v rozsahu 8,2 až 18,6 mil. m³ (87,7 až 198,7 GWh). Maximální denní spotřeba zemního plynu v ČR byla naměřena ve středu 30. září ve výši 18,6 mil. m³ (198,7 GWh) při průměrné denní teplotě 7,6 °C.

Z pohledu krajů došlo k nárůstu meziroční spotřeby zemního plynu u více než poloviny krajů v ČR. K největšímu nárůstu došlo v Pardubickém a Libereckém kraji. Naopak největší pokles byl zaznamenán ve Středočeském kraji. V provozu byla plynová elektrárna Počerady II, která má velký podíl na celkovém odběru plynu Ústeckého kraje (strana 9, tabulka č. 5).

Z porovnání spotřeb v regionálních distribučních soustavách zaznamenala nárůst pouze společnost Pražská plynárenská Distribuce, a.s. U ostatních regionálních distribučních společností včetně ostatních společností, které ovšem nejsou součástí regionálních distribučních soustav došlo k poklesu. Souhrnný podíl těchto společností činil 3,1 % z celkového distribuovaného plynu v ČR (strana 6, tabulka č. 3).

Tok zemního plynu ze zahraničí do plynárenské soustavy ČR byl zaznamenán ve výši 2 822,7 mil. m³ (30 150,1 GWh). Toto množství bylo doplněno dodávkami od výrobců plynu (vnitrostátní zdroje), které zahrnují povrchovou degazaci a vlastní těžbu zemního plynu včetně vlastní spotřeby. Celková výroba zemního plynu na území ČR byla 12,5 mil. m³ (135,7 GWh). Tok zemního plynu ze zásobníků plynu, které náleží do plynárenské soustavy ČR, byl ve výši 0,3 mil. m³ (2,8 GWh). Naopak tok zemního plynu do zásobníků plynu činil 350,7 mil. m³ (3 748,1 GWh). Stav provozních zásob na konci měsíce představoval u tuzemských zásobníků plynu hodnotu 2 757,4 mil. m³ (29 609,7 GWh). Tok zemního plynu z plynárenské soustavy ČR do zahraničí byl zaznamenán ve výši 2 118 mil. m³ (22 618,1 GWh). Celková měsíční bilance plynárenské soustavy ČR je uvedena na straně 4, tabulka č. 1 a v průběhu roku na straně 13, tabulka č. 9.

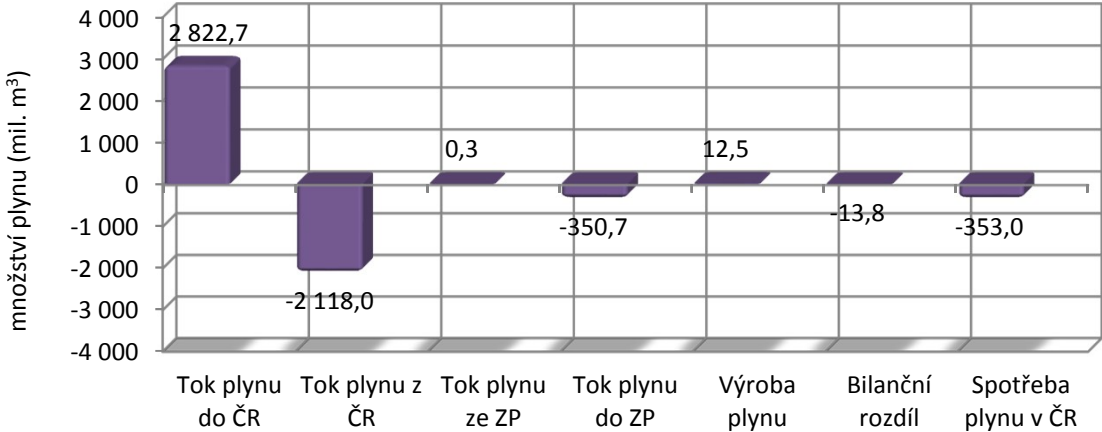
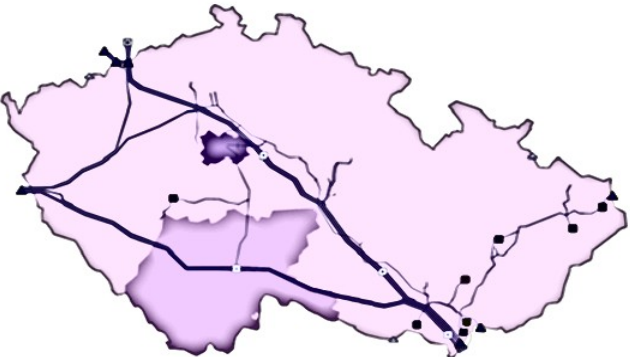
Ve sledovaném měsíci změnili dodavatele plynu 2 velkoodběratelé (VO), 28 středních odběratelů (SO), 857 maloodběratelů (MO) a 12 336 domácností (DOM). Celkem tedy došlo ke změně dodavatele plynu u 13 223 odběrných míst (strana 14, tabulka č. 10). V ČR bylo ke konci hodnoceného měsíce celkem 2 839 038 odběrných míst.

Součástí této zprávy je prognóza spotřeby zemního plynu v ČR do konce hodnoceného roku (strana 16, tabulka č. 12), dále předpokládané teploty a spotřeby na nadcházející měsíc na základě aktuálních denních hodnot a porovnání denní spotřeby mezi roky 2014 a 2015 (strana 15, tabulka č. 11).





Bezpečnostní standard dodávky (BSD) není v měsíční zprávě uveden, jelikož se zajišťuje pouze v topném období, tj. v měsících říjen až březen.

Měsíční bilance plynárenské soustavy ČR Září 2015

		tis. m ³			MWh		
		do ČR	z ČR	saldo do/z ČR	do ČR	z ČR	saldo do/z ČR
Tok plynu do/z plynárenské soustavy ČR	přes HPS	2 822 572	-2 117 975	704 598	30 149 229	-22 617 914	7 531 314
	přes PPL	85	-15	70	896	-160	736
	celkem	2 822 658	-2 117 990	704 668	30 150 125	-22 618 075	7 532 050
Tok plynu ze/do zásobníků plynu, které náležejí do plynárenské soustavy ČR		ze ZP	do ZP	saldo ze/do ZP	ze ZP	do ZP	saldo ze/do ZP
	RWE Gas Storage	2	-322 129	-322 127	23	-3 442 838	-3 442 815
	MND Gas Storage	262	-28 534	-28 272	2 806	-305 287	-302 481
	celkem	264	-350 664	-350 399	2 829	-3 748 124	-3 745 296
Výroba plynu v ČR		z VP do DS	vlastní spotřeba	celkem VP+VS	z VP do DS	vlastní spotřeba	celkem VP+VS
	připojena k RDS	11 080	534	11 614	120 552	5 923	126 475
	připojena k LDS	877	0	877	9 185	0	9 185
	celkem	11 957	534	12 491	129 737	5 923	135 660
Spotřeba plynu v ČR		spotřeba zákazníků	ostatní plyn	celkem ČR	spotřeba zákazníků	ostatní plyn	celkem ČR
	spotřeba zákazníků připojených přímo k PS	-9 688	0	-9 688	-103 537	0	-103 537
	spotřeba v RDS	-335 129	-6 753	-341 882	-3 584 894	-72 233	-3 657 127
	spotřeba v LDS, která není zahrnuta v RDS	-857	0	-857	-8 970	0	-8 970
	vlastní spotřeba výrobců plynu	0	-534	-534	0	-5 923	-5 923
	celkem	-345 674	-7 287	-352 961	-3 697 401	-78 156	-3 775 558
Bilanční rozdíl	plyn pro pohon KS, ztráty, změna akumulace			-13 799	-146 856		



Měsíční spotřeba zemního plynu podle plynárenských soustav a kategorií zákazníků v ČR Září 2015

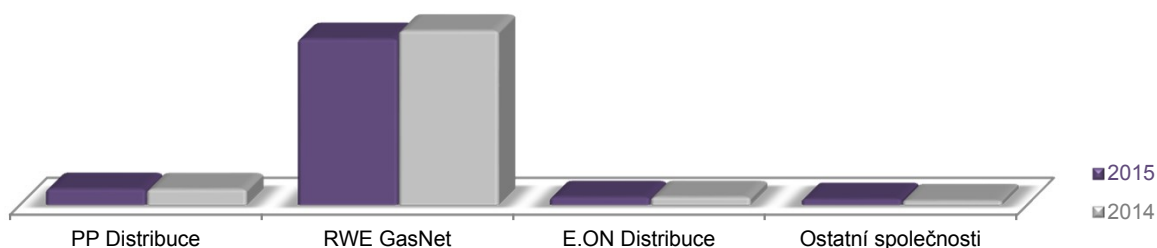
kategorie	počet zákazníků	Září 2015			meziroční změna spotřeby %	Září 2014			
		spotřeba plynu tis. m ³	MWh	Podíl %		spotřeba plynu tis. m ³	MWh	Podíl %	
Česká republika									
	VO	1 595	233 972	2 502 588	66,3%	-3,9%	243 555	2 594 247	66,8%
	SO	6 792	32 392	346 473	9,2%	-1,4%	32 864	350 037	9,0%
	MO	198 280	25 943	277 501	7,4%	-1,2%	26 268	279 782	7,2%
	DOM	2 632 371	53 367	570 840	15,1%	-0,9%	53 860	573 673	14,8%
	VSMD	2 839 038	345 674	3 697 401	97,9%	-3,0%	356 547	3 797 739	97,7%
	OP+VS		7 287	78 156	2,1%	-11,3%	8 215	87 907	2,3%
	Celkem	2 839 038	352 961	3 775 558	100,0%	-3,2%	364 762	3 885 646	100,0%
Pražská plynárenská Distribuce, a.s.									
	VO	185	10 011	107 040	34,2%	0,4%	9 968	106 140	34,6%
	SO	1 621	5 271	56 352	18,0%	3,1%	5 111	54 425	17,8%
	MO	38 581	4 799	51 311	16,4%	3,1%	4 656	49 581	16,2%
	DOM	388 109	7 507	80 263	25,7%	-0,1%	7 513	80 000	26,1%
	VSMD	428 496	27 588	294 966	94,3%	1,2%	27 249	290 146	94,7%
	OP		1 671	17 869	5,7%	9,7%	1 524	16 229	5,3%
	Celkem	428 496	29 259	312 836	100,0%	1,7%	28 773	306 375	100,0%
RWE GasNet, s.r.o.									
	VO	1 259	204 194	2 184 460	68,5%	-6,4%	218 199	2 324 348	69,7%
	SO	4 813	26 264	280 971	8,8%	1,1%	25 979	276 743	8,3%
	MO	150 304	19 775	211 556	6,6%	-1,2%	20 020	213 262	6,4%
	DOM	2 140 276	42 980	459 793	14,4%	0,0%	43 000	458 046	13,7%
	VSMD	2 296 652	293 212	3 136 780	98,4%	-4,6%	307 198	3 272 399	98,1%
	OP		4 811	51 467	1,6%	-17,7%	5 845	62 261	1,9%
	Celkem	2 296 652	298 023	3 188 247	100,0%	-4,8%	313 043	3 334 660	100,0%
E.ON Distribuce, a.s.									
	VO	135	9 277	99 166	63,5%	20,8%	7 680	81 758	52,5%
	SO	352	803	8 579	5,5%	-53,4%	1 722	18 326	11,8%
	MO	9 388	1 368	14 620	9,4%	-13,9%	1 589	16 920	10,9%
	DOM	103 846	2 880	30 783	19,7%	-13,9%	3 347	35 627	22,9%
	VSMD	113 721	14 328	153 148	98,1%	-0,1%	14 338	152 631	98,1%
	OP		271	2 897	1,9%	-2,4%	278	2 955	1,9%
	Celkem	113 721	14 599	156 045	100,0%	-0,1%	14 616	155 586	100,0%
Ostatní společnosti *									
NET4GAS, s.r.o.	VO	11	9 688	103 537	87,4%	37,8%	7 030	74 922	84,4%
Green Gas DPB, a.s.	VSMD	158	857	8 970	7,7%	17,2%	731	7 641	8,8%
	VSMD	169	10 545	112 507	95,2%	35,9%	7 761	82 563	93,2%
Výrobci plynu	VS		534	5 923	4,8%	-6,2%	569	6 462	6,8%
Celkem	169	11 079	118 430	100,0%	33,0%	8 330	89 025	100,0%	

* Zákazníci připojení přímo na přepravní soustavu NET4GAS, s.r.o. a zákazníci v lokální distribuční soustavě Green Gas DPB, a.s., (není zahrnuta v regionální distribuční soustavě) jsou rozděleni u České republiky do příslušných kategorií odběru. Vlastní spotřeba (VS) výrobců plynu je přičtena u České republiky do položky ostatní plyn (OP).

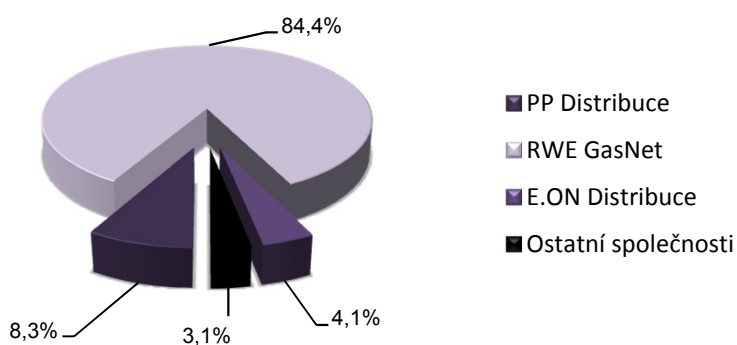
Měsíční spotřeba zemního plynu a teplota ovzduší podle plynárenských společností v ČR Září 2015

plynárenské společnosti	Září 2015 spotřeba plynu			Podíl %	meziroční změna spotřeby %	Září 2014 spotřeba plynu		
	tis. m ³	MWh				tis. m ³	MWh	Podíl %
Česká republika								
PP Distribuce	29 259	312 836	8,3%	1,7%	28 773	306 375	7,9%	
RWE GasNet	298 023	3 188 247	84,4%	-4,8%	313 043	3 334 660	85,8%	
E.ON Distribuce	14 599	156 045	4,1%	-0,1%	14 616	155 586	4,0%	
Ostatní společnosti	11 079	118 430	3,1%	33,0%	8 330	89 025	2,3%	
Celkem ČR	352 961	3 775 558	100,0%	-3,2%	364 762	3 885 646	100,0%	

Spotřeba plynu podle území plynárenských společností v ČR (tis. m³)
Září















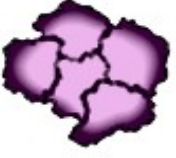

Podíl spotřeby plynu podle území plynárenských společností v ČR
Září 2015



plynárenské společnosti	Září 2015 skutečná teplota			meziroční odchylka teploty °C	Září 2014 skutečná teplota			
	průměr °C	maximum °C	minimum °C		průměr °C	maximum °C	minimum °C	
Česká republika								
PP Distribuce	14,2	24,5	8,4	-0,8	15,0	19,2	8,4	
RWE GasNet	13,6	23,3	7,6	-0,8	14,3	18,2	8,1	
E.ON Distribuce	12,7	24,3	6,9	-0,9	13,6	18,0	6,9	
Ostatní společnosti	13,5	23,5	7,6	-0,7	14,3	18,2	8,0	
Celkem ČR	13,5	23,5	7,6	-0,7	14,3	18,2	8,0	

Měsíční spotřeba zemního plynu podle krajů a kategorií zákazníků v ČR Září 2015

	kategorie	počet zákazníků	Září 2015		Podíl %	meziroční změna spotřeby %	Září 2014		Podíl %
			spotřeba plynu tis. m ³	MWh			spotřeba plynu tis. m ³	MWh	
 Jihočeský kraj	VO	117	8 315	88 878	67,5%	24,7%	6 668	70 981	54,3%
	SO	312	532	5 689	4,3%	-63,4%	1 452	15 462	11,8%
	MO	8 553	1 122	11 996	9,1%	-16,3%	1 341	14 276	10,9%
	DOM	97 941	2 357	25 185	19,1%	-16,5%	2 823	30 053	23,0%
	Celkem	106 923	12 326	131 749	100,0%	0,3%	12 285	130 773	100,0%
 Jihomoravský kraj	VO	189	21 034	225 024	55,2%	-3,8%	21 858	232 837	56,4%
	SO	941	4 862	52 017	12,8%	-0,3%	4 877	51 956	12,6%
	MO	23 769	3 274	35 022	8,6%	0,9%	3 246	34 579	8,4%
	DOM	361 100	8 947	95 715	23,5%	2,3%	8 745	93 153	22,6%
	Celkem	385 999	38 117	407 778	100,0%	-1,6%	38 726	412 526	100,0%
 Karlovarský kraj	VO	51	7 623	81 554	71,2%	1,4%	7 517	80 076	72,1%
	SO	193	1 194	12 768	11,2%	16,4%	1 026	10 927	9,8%
	MO	5 963	786	8 408	7,3%	-0,7%	791	8 431	7,6%
	DOM	79 812	1 101	11 779	10,3%	1,3%	1 087	11 575	10,4%
	Celkem	86 019	10 704	114 510	100,0%	2,7%	10 421	111 007	100,0%
 Královéhradecký kraj	VO	81	8 541	91 373	63,9%	-3,3%	8 832	94 086	63,9%
	SO	259	1 216	13 011	9,1%	-2,2%	1 243	13 241	9,0%
	MO	9 389	1 233	13 194	9,2%	-5,5%	1 304	13 895	9,4%
	DOM	108 622	2 368	25 333	17,7%	-3,2%	2 445	26 049	17,7%
	Celkem	118 351	13 359	142 910	100,0%	-3,4%	13 825	147 272	100,0%
 Liberecký kraj	VO	93	9 572	102 399	66,2%	3,0%	9 293	98 994	67,0%
	SO	302	1 877	20 076	13,0%	16,9%	1 605	17 096	11,6%
	MO	8 513	1 225	13 105	8,5%	4,9%	1 168	12 437	8,4%
	DOM	83 587	1 796	19 215	12,4%	-0,9%	1 813	19 315	13,1%
	Celkem	92 495	14 470	154 796	100,0%	4,3%	13 879	147 842	100,0%
 Moravskoslezský kraj	VO	134	39 097	418 074	79,3%	4,4%	37 453	398 829	78,1%
	SO	481	2 693	28 796	5,5%	1,4%	2 655	28 271	5,5%
	MO	17 960	2 266	24 245	4,6%	-5,0%	2 386	25 409	5,0%
	DOM	366 345	5 266	56 337	10,7%	-3,4%	5 452	58 078	11,4%
	Celkem	384 920	49 322	527 453	100,0%	2,9%	47 945	510 586	100,0%
 Olomoucký kraj	VO	109	11 446	122 445	62,2%	-5,5%	12 106	128 954	62,7%
	SO	379	1 942	20 773	10,6%	-2,7%	1 996	21 263	10,3%
	MO	12 740	1 610	17 218	8,7%	-6,1%	1 713	18 250	8,9%
	DOM	174 197	3 403	36 410	18,5%	-2,2%	3 481	37 082	18,0%
	Celkem	187 425	18 400	196 846	100,0%	-4,6%	19 296	205 550	100,0%

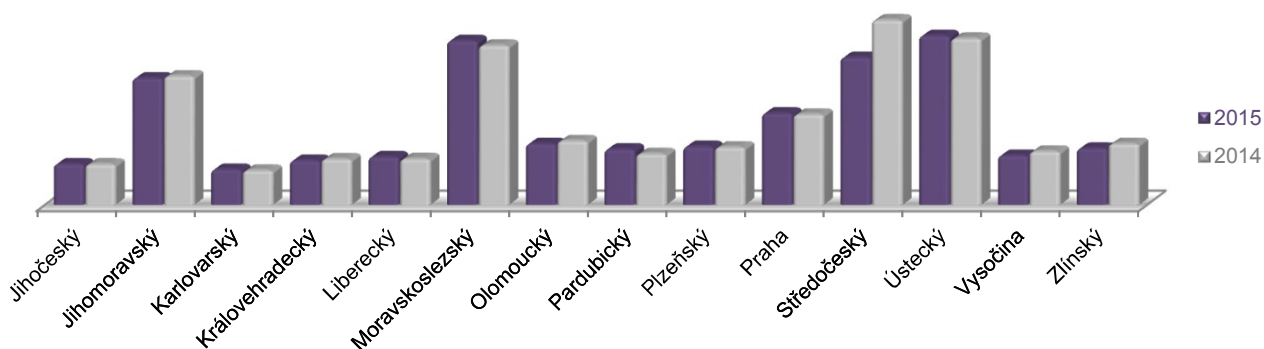
kategorie	počet zákazníků	Září 2015			meziroční změna spotřeby %	Září 2014				
		spotřeba plynu tis. m ³	MWh	Podíl %		spotřeba plynu tis. m ³	MWh	Podíl %		
Pardubický kraj 		VO	76	11 108	118 835	66,2%	20,0%	9 258	98 623	60,2%
		SO	288	1 605	17 170	9,6%	-20,3%	2 014	21 455	13,1%
		MO	10 790	1 345	14 384	8,0%	-2,7%	1 382	14 726	9,0%
		DOM	124 996	2 723	29 132	16,2%	-0,4%	2 733	29 110	17,8%
		Celkem	136 150	16 781	179 521	100,0%	9,1%	15 388	163 915	100,0%
Plzeňský kraj 		VO	82	11 625	124 358	66,2%	-0,8%	11 717	124 816	67,4%
		SO	344	1 902	20 344	10,8%	9,8%	1 732	18 454	10,0%
		MO	11 339	1 484	15 880	8,5%	0,6%	1 475	15 712	8,5%
		DOM	147 236	2 537	27 144	14,5%	3,3%	2 457	26 175	14,1%
		Celkem	159 001	17 548	187 726	100,0%	1,0%	17 382	185 157	100,0%
Praha 		VO	185	10 011	107 040	36,3%	0,4%	9 968	106 140	36,6%
		SO	1 621	5 271	56 352	19,1%	3,1%	5 111	54 425	18,8%
		MO	38 581	4 799	51 311	17,4%	3,1%	4 656	49 581	17,1%
		DOM	388 109	7 507	80 263	27,2%	-0,1%	7 513	80 000	27,6%
		Celkem	428 496	27 588	294 966	100,0%	1,2%	27 249	290 146	100,0%
Středočeský kraj 		VO	180	32 020	342 526	72,3%	-26,4%	43 476	463 116	78,3%
		SO	648	3 851	41 198	8,7%	7,2%	3 591	38 257	6,5%
		MO	17 903	2 423	25 919	5,5%	-0,9%	2 444	26 032	4,4%
		DOM	234 171	6 010	64 293	13,6%	-0,4%	6 033	64 267	10,9%
		Celkem	252 902	44 303	473 935	100,0%	-20,2%	55 545	591 671	100,0%
Ústecký kraj 		VO	131	44 074	471 405	86,7%	1,5%	43 424	462 619	86,8%
		SO	343	2 154	23 041	4,2%	7,2%	2 009	21 397	4,0%
		MO	12 317	1 422	15 210	2,8%	-0,1%	1 423	15 155	2,8%
		DOM	213 640	3 189	34 114	6,3%	0,3%	3 178	33 857	6,4%
		Celkem	226 431	50 838	543 770	100,0%	1,6%	50 034	533 027	100,0%
Kraj Vysočina 		VO	98	8 823	94 376	59,2%	-11,4%	9 960	106 086	61,7%
		SO	334	1 828	19 555	12,3%	-9,8%	2 026	21 580	12,6%
		MO	10 094	1 462	15 636	9,8%	2,3%	1 429	15 225	8,9%
		DOM	104 736	2 793	29 879	18,7%	2,8%	2 718	28 950	16,8%
		Celkem	115 262	14 906	159 445	100,0%	-7,6%	16 133	171 841	100,0%
Zlínský kraj 		VO	69	10 684	114 299	62,8%	-11,1%	12 025	128 090	65,2%
		SO	347	1 466	15 682	8,6%	-3,9%	1 526	16 253	8,3%
		MO	10 369	1 493	15 973	8,8%	-1,1%	1 509	16 074	8,2%
		DOM	147 879	3 369	36 041	19,8%	-0,3%	3 380	36 009	18,3%
		Celkem	158 664	17 012	181 995	100,0%	-7,7%	18 440	196 427	100,0%

Meziroční porovnání měsíční spotřeby zemního plynu a teplota ovzduší podle krajů v ČR Září 2015

Česká republika	Září 2015			meziroční změna spotřeby %	Září 2014		
	spotřeba plynu tis. m ³	MWh	Podíl %		spotřeba plynu tis. m ³	MWh	Podíl %
Jihočeský	12 326	131 749	3,6%	0,3%	12 285	130 773	3,4%
Jihomoravský	38 117	407 778	11,0%	-1,6%	38 726	412 526	10,9%
Karlovarský	10 704	114 510	3,1%	2,7%	10 421	111 007	2,9%
Královehradecký	13 359	142 910	3,9%	-3,4%	13 825	147 272	3,9%
Liberecký	14 470	154 796	4,2%	4,3%	13 879	147 842	3,9%
Moravskoslezský	49 322	527 453	14,3%	2,9%	47 945	510 586	13,4%
Olomoucký	18 400	196 846	5,3%	-4,6%	19 296	205 550	5,4%
Pardubický	16 781	179 521	4,9%	9,1%	15 388	163 915	4,3%
Plzeňský	17 548	187 726	5,1%	1,0%	17 382	185 157	4,9%
Praha	27 588	294 966	8,0%	1,2%	27 249	290 146	7,6%
Středočeský	44 303	473 935	12,8%	-20,2%	55 545	591 671	15,6%
Ústecký	50 838	543 770	14,7%	1,6%	50 034	533 027	14,0%
Vysočina	14 906	159 445	4,3%	-7,6%	16 133	171 841	4,5%
Zlínský	17 012	181 995	4,9%	-7,7%	18 440	196 427	5,2%
Celkem	345 674	3 697 401	100,0%	-3,0%	356 547	3 797 739	100,0%
OP+VS	7 287	78 156		-11,3%	8 215	87 907	
Celkem ČR	352 961	3 775 558		-3,2%	364 762	3 885 646	



Spotřeba plynu podle území krajů v ČR (tis. m³)
Září

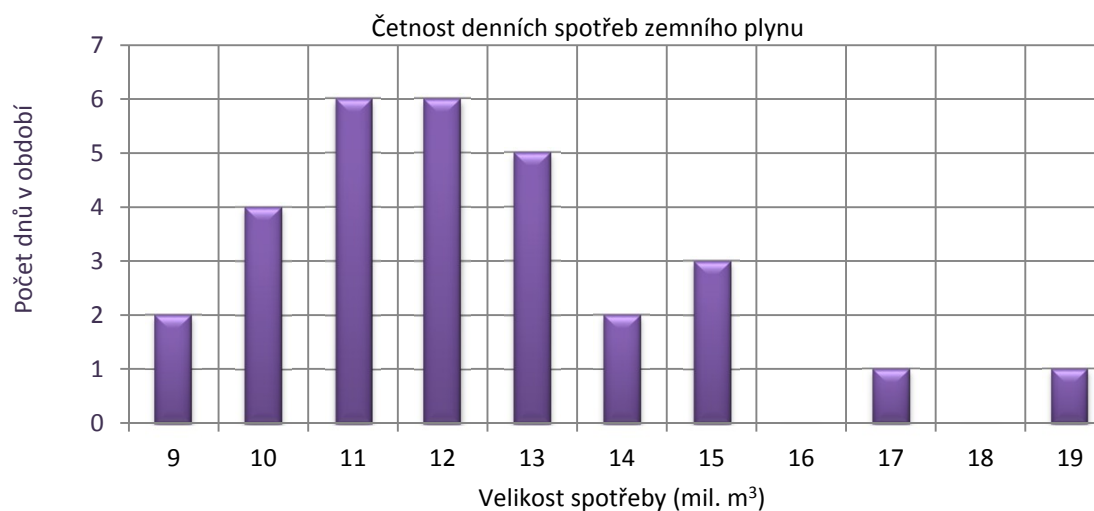
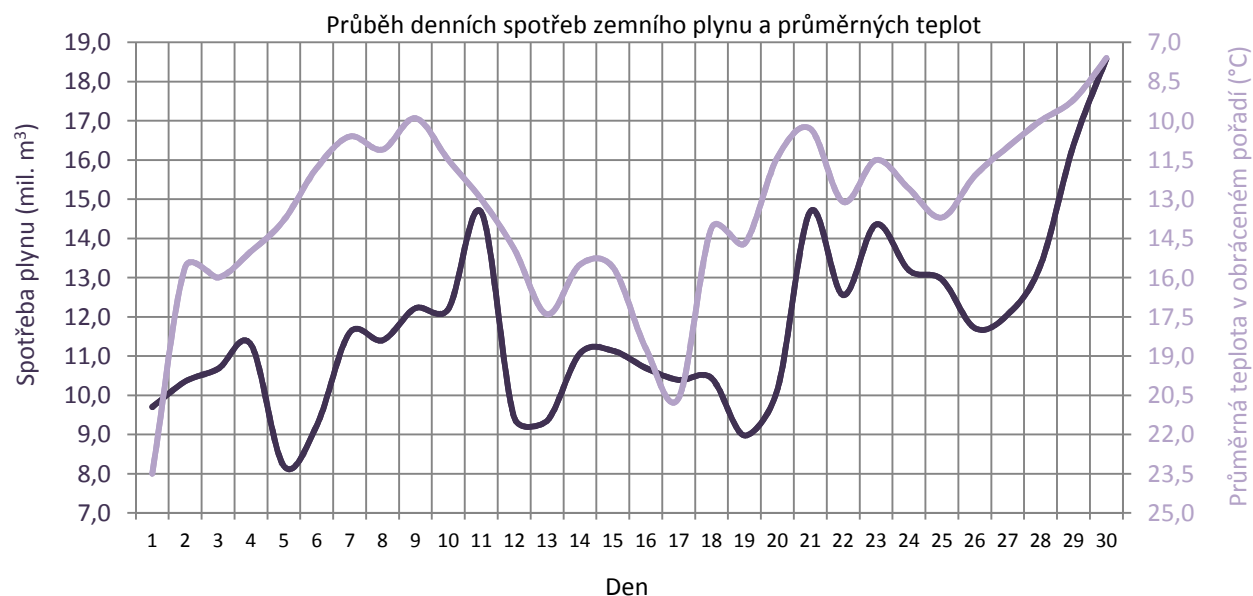


Česká republika	Září 2015			meziroční odchylka teploty °C	Září 2014		
	skutečná teplota průměr °C	skutečná teplota maximum °C	skutečná teplota minimum °C		skutečná teplota průměr °C	skutečná teplota maximum °C	skutečná teplota minimum °C
Jihočeský	12,5	23,9	7,1	-1,2	13,7	17,5	7,6
Jihomoravský	15,4	24,1	9,4	0,1	15,3	19,7	9,7
Karlovarský	10,9	18,8	7,2	-2,1	13,0	17,5	6,6
Královehradecký	13,5	24,1	7,5	-1,0	14,4	18,3	7,7
Liberecký	12,7	22,7	5,7	-1,4	14,1	18,1	7,3
Moravskoslezský	14,5	25,3	7,5	-0,1	14,6	18,1	8,2
Olomoucký	14,0	23,8	7,6	-0,3	14,3	17,7	8,1
Pardubický	13,4	23,8	6,6	-0,8	14,3	18,0	8,0
Plzeňský	12,9	22,6	8,8	-1,3	14,2	18,5	7,8
Praha	15,1	25,1	10,2	-0,8	15,9	20,5	9,8
Středočeský	13,8	24,4	8,0	-1,0	14,8	18,7	8,4
Ústecký	13,3	22,6	8,2	-1,5	14,8	18,8	8,3
Vysočina	12,8	24,2	6,7	-0,8	13,7	17,8	6,9
Zlínský	14,1	24,6	6,6	-0,3	14,4	18,0	8,1
Celkem	13,5	23,5	7,6	-0,7	14,3	18,2	8,0



Denní průběh spotřeb zemního plynu v ČR Září 2015

datum	spotřeba zemního plynu		průměrná teplota °C
	tis. m ³	MWh	
1.9 úterý	9 701	103 780	23,5
2.9 středa	10 351	110 738	15,6
3.9 čtvrtek	10 675	114 203	16,0
4.9 pátek	11 295	120 836	15,0
5.9 sobota	8 197	87 702	13,8
6.9 neděle	9 234	98 785	11,8
7.9 pondělí	11 598	124 057	10,6
8.9 úterý	11 402	121 969	11,1
9.9 středa	12 223	130 743	9,9
10.9 čtvrtek	12 198	130 480	11,5
11.9 pátek	14 668	156 844	13,0
12.9 sobota	9 436	100 944	14,9
13.9 neděle	9 349	100 022	17,4
14.9 pondělí	11 067	118 384	15,5
15.9 úterý	11 139	119 155	15,6
16.9 středa	10 697	114 425	18,7
17.9 čtvrtek	10 391	111 160	20,6
18.9 pátek	10 438	111 665	14,1
19.9 sobota	8 975	96 026	14,7
20.9 neděle	10 140	108 482	11,4
21.9 pondělí	14 685	157 060	10,3
22.9 úterý	12 554	134 279	13,1
23.9 středa	14 360	153 585	11,5
24.9 čtvrtek	13 188	141 060	12,6
25.9 pátek	12 953	138 549	13,7
26.9 sobota	11 714	125 306	12,1
27.9 neděle	12 057	128 969	11,0
28.9 pondělí	13 319	142 466	10,0
29.9 úterý	16 379	175 175	9,2
30.9 středa	18 581	198 711	7,6
Celkem	352 961	3 775 558	13,5
Maximum při teplotě	18 581	198 711	7,6
Minimum při teplotě	8 197	87 702	13,8
Denní průměr	11 765	125 852	13,5



Spotřeba zemního plynu v ČR v průběhu roku 2015

		Leden	Únor	Březen	Duben	Květen	Červen	Červenec	Srpen	Září	Říjen	Listopad	Prosinec	Celkem
Měsíční skutečná spotřeba zemního plynu	spotřeba 2015 (mil. m ³)	1 081,3	989,9	865,5	622,8	404,8	314,4	298,4	277,5	353,0				5 207,5
	spotřeba 2015 (GWh)	11 492,8	10 525,4	9 201,9	6 626,1	4 332,1	3 367,3	3 186,2	2 973,0	3 775,6				55 480,4
	meziroční změna (%)	1,3%	10,6%	15,6%	16,6%	-6,9%	1,8%	-2,3%	-7,5%	-3,2%				5,0%
	spotřeba 2014 (mil. m ³)	1 067,2	895,1	748,5	534,0	434,9	308,9	305,5	300,1	364,8				4 959,0
	spotřeba 2014 (GWh)	11 367,9	9 518,2	7 950,7	5 679,2	4 628,7	3 288,3	3 237,3	3 202,7	3 885,6				52 758,6
Měsíční přepočtená spotřeba zemního plynu	spotřeba 2015 (mil. m ³)	1 162,4	1 022,9	901,3	647,3	399,2	319,0	302,4	299,0	359,7				5 413,3
	spotřeba 2015 (GWh)	12 354,8	10 876,2	9 582,5	6 886,6	4 272,8	3 416,0	3 229,5	3 203,4	3 848,1				57 670,0
	meziroční změna (%)	-2,3%	-0,2%	5,5%	5,8%	-5,0%	2,4%	-5,0%	3,2%	-7,4%				0,1%
	spotřeba 2014 (mil. m ³)	1 189,2	1 025,1	854,7	611,7	420,3	311,6	318,3	289,7	388,4				5 409,1
	spotřeba 2014 (GWh)	12 667,4	10 900,4	9 079,3	6 505,8	4 473,3	3 317,0	3 373,5	3 091,0	4 137,8				57 545,5
Denní skutečná spotřeba zemního plynu 2015	max. spotřeba 2015 (mil. m ³)	41,345	42,622	33,669	32,463	16,071	12,525	12,924	12,276	18,581				
	max. spotřeba 2015 (GWh)	439,444	453,142	357,932	345,307	171,973	134,115	138,004	131,515	198,711				
	při teplotě (°C)	-3,6	-3,4	1,0	1,3	9,1	12,8	19,2	14,8	7,6				
	min. spotřeba 2015 (mil. m ³)	26,684	29,662	22,430	12,337	9,983	8,087	7,482	6,916	8,197				
	min. spotřeba 2015 (GWh)	283,658	315,423	238,485	131,302	106,870	86,646	79,912	74,113	87,702				
	při teplotě (°C)	11,0	2,2	4,2	14,6	15,5	21,0	25,8	27,4	13,8				
Denní modelová spotřeba zemního plynu 2015	teplotní gradient (mil. m ³)	0,912	1,311	1,125	1,286	0,272	0,164	0,028	0,197	0,429				X
	teplotní gradient (GWh)	9,696	13,940	11,962	13,681	2,914	1,753	0,304	2,106	4,589				X
	spotřeba při 0°C (mil. m ³)	37,111	36,660	33,567	32,293	X	X	X	X	X				X
	spotřeba při 0°C (GWh)	394,442	389,814	356,867	343,571	X	X	X	X	X				X
	spotřeba při -12°C (mil. m ³)	48,057	52,393	47,069	47,725	X	X	X	X	X				X
	spotřeba při -12°C (GWh)	510,789	557,098	500,412	507,745	X	X	X	X	X				X

Spotřeba zemního plynu v ČR podle kategorie zákazníků v průběhu roku 2015

Kategorie	Spotřeba/počet zákazníků	Leden	Únor	Březen	Duben	Květen	Červen	Červenec	Srpen	Září	Říjen	Listopad	Prosinec	Celkem
VO	měsíční spotřeba (mil. m ³)	385,6	353,3	346,4	288,2	245,7	222,4	224,7	205,7	234,0				2 506,0
	měsíční spotřeba (GWh)	4 099,2	3 757,4	3 682,6	3 066,2	2 629,5	2 382,0	2 399,6	2 203,6	2 502,6				26 722,6
	podíl na celkové spotřebě (%)	35,7%	35,7%	40,0%	46,3%	60,7%	70,7%	75,3%	74,1%	66,3%				48,1%
	počet zákazníků	1 590	1 592	1 593	1 589	1 593	1 593	1 591	1 594	1 595				
	podíl na celkovém počtu (%)	0,1%	0,1%	0,1%	0,1%	0,1%	0,1%	0,1%	0,1%	0,1%	0,1%			
SO	měsíční spotřeba (mil. m ³)	109,4	101,5	86,0	61,7	35,6	27,5	24,1	22,9	32,4				501,1
	měsíční spotřeba (GWh)	1 162,9	1 078,7	913,8	656,1	381,5	294,3	257,1	245,8	346,5				5 336,7
	podíl na celkové spotřebě (%)	10,1%	10,3%	9,9%	9,9%	8,8%	8,7%	8,1%	8,3%	9,2%				9,6%
	počet zákazníků	6 845	6 843	6 746	6 744	6 746	6 758	6 768	6 778	6 792				
	podíl na celkovém počtu (%)	0,2%	0,2%	0,2%	0,2%	0,2%	0,2%	0,2%	0,2%	0,2%	0,2%			
MO	měsíční spotřeba (mil. m ³)	185,5	169,0	136,9	84,9	37,0	18,3	13,6	13,5	25,9				684,6
	měsíční spotřeba (GWh)	1 971,0	1 796,6	1 455,7	903,3	396,2	196,3	144,9	144,4	277,5				7 285,9
	podíl na celkové spotřebě (%)	17,2%	17,1%	15,8%	13,6%	9,1%	5,8%	4,6%	4,9%	7,4%				13,1%
	počet zákazníků	197 927	197 876	197 840	197 680	197 545	197 387	197 112	198 099	198 280				
	podíl na celkovém počtu (%)	6,9%	6,9%	6,9%	6,9%	6,9%	6,9%	6,9%	6,9%	7,0%	7,0%			
DOM	měsíční spotřeba (mil. m ³)	380,1	345,7	279,5	174,8	77,1	39,0	29,1	28,9	53,4				1 407,6
	měsíční spotřeba (GWh)	4 040,1	3 676,2	2 971,0	1 859,4	825,6	418,0	310,8	309,7	570,8				14 981,6
	podíl na celkové spotřebě (%)	35,2%	34,9%	32,3%	28,1%	19,1%	12,4%	9,8%	10,4%	15,1%				27,0%
	počet zákazníků	2 642 786	2 642 487	2 641 197	2 640 050	2 639 058	2 637 627	2 636 018	2 632 516	2 632 371				
	podíl na celkovém počtu (%)	92,8%	92,8%	92,8%	92,8%	92,8%	92,8%	92,8%	92,7%	92,7%				
OP+VS	měsíční spotřeba (mil. m ³)	20,7	20,4	16,8	13,3	9,3	7,1	6,9	6,5	7,3				108,2
	měsíční spotřeba (GWh)	219,6	216,5	178,8	141,0	99,3	76,7	73,8	69,6	78,2				1 153,5
	podíl na celkové spotřebě (%)	1,9%	2,1%	1,9%	2,1%	2,3%	2,3%	2,3%	2,3%	2,1%				2,1%
Celkem ČR	měsíční spotřeba (mil. m ³)	1 081,3	989,9	865,5	622,8	404,8	314,4	298,4	277,5	353,0				5 207,5
	měsíční spotřeba (GWh)	11 492,8	10 525,4	9 201,9	6 626,1	4 332,1	3 367,3	3 186,2	2 973,0	3 775,6				55 480,4
	počet zákazníků	2 849 148	2 848 798	2 847 376	2 846 063	2 844 942	2 843 365	2 841 489	2 838 987	2 839 038				
spotřeba plynu na výrobu elektřiny (mil. m ³)		32,8	26,9	20,5	15,5	11,7	9,6	20,3	15,3	18,9				171,6
spotřeba plynu na výrobu elektřiny (GWh)		348,6	285,8	217,4	165,3	125,3	103,1	216,8	164,2	202,6				1 829,1

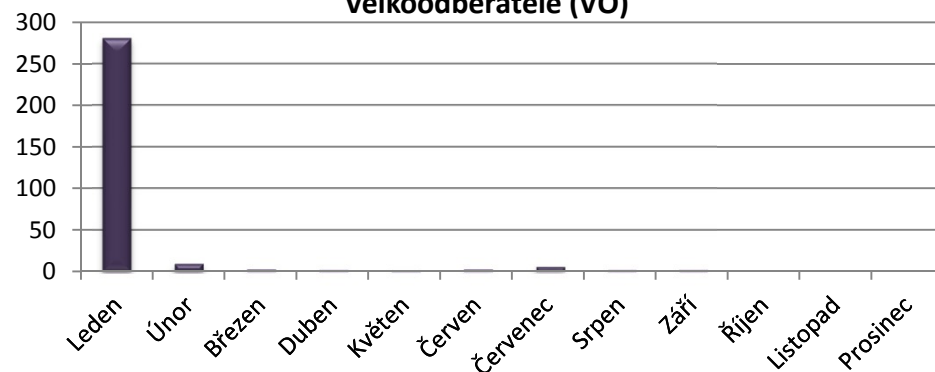
Balance plynárenské soustavy ČR v průběhu roku 2015

		Leden	Únor	Březen	Duben	Květen	Červen	Červenec	Srpen	Září	Říjen	Listopad	Prosinec	Celkem
Tok plynu do/z plynárenské soustavy ČR	do ČR (mil. m ³)	3 284,8	2 481,9	3 307,9	3 359,7	3 473,5	3 085,6	2 759,0	2 526,9	2 822,7				27 102,0
	z ČR (mil. m ³)	-2 846,2	-2 213,9	-2 973,3	-2 717,2	-2 660,5	-2 207,7	-1 962,7	-1 586,7	-2 118,0				-21 286,2
	saldo do/z ČR (mil. m ³)	438,6	268,0	334,6	642,5	813,0	877,9	796,3	940,2	704,7				5 815,8
	do ČR (GWh)	34 911,5	26 391,7	35 184,1	35 762,9	37 111,3	33 003,0	29 461,6	27 012,3	30 150,1				288 988,5
	z ČR (GWh)	-30 278,0	-23 561,5	-31 637,4	-28 932,6	-28 414,8	-23 609,5	-20 952,4	-16 960,0	-22 618,1				-226 964,3
	saldo do/z ČR (GWh)	4 633,5	2 830,2	3 546,7	6 830,4	8 696,4	9 393,5	8 509,2	10 052,3	7 532,1				62 024,3
Tok plynu ze/do zásobníků plynu, které náleží do plynárenské soustavy ČR	ze ZP (mil. m ³)	663,1	730,8	531,3	40,5	0,4	0,1	0,3	0,0	0,3				1 966,8
	do ZP (mil. m ³)	-16,5	-9,6	-9,0	-52,0	-406,8	-560,7	-503,1	-663,2	-350,7				-2 571,6
	saldo ze/do ZP (mil. m ³)	646,6	721,3	522,2	-11,5	-406,4	-560,6	-502,8	-663,2	-350,4				-604,8
	stav zásob ZP (mil. m ³)	1 506,0	784,7	262,5	274,0	680,4	1 241,0	1 743,8	2 407,0	2 757,4				2 757,4
	ze ZP (GWh)	7 059,9	7 781,5	5 653,1	432,6	3,9	1,5	2,9	0,0	2,8				20 938,2
	do ZP (GWh)	-175,2	-101,3	-96,0	-554,0	-4 350,4	-6 007,5	-5 376,3	-7 095,7	-3 748,1				-27 504,5
	saldo ze/do ZP (GWh)	6 884,7	7 680,1	5 557,1	-121,3	-4 346,5	-6 006,1	-5 373,4	-7 095,7	-3 745,3				-6 566,3
	stav zásob ZP (GWh)	16 158,8	8 478,6	2 921,5	3 042,8	7 389,3	13 395,4	18 768,8	25 864,4	29 609,7				29 609,7
Výroba plynu v ČR včetně VS (mil. m ³)		14,2	13,3	14,7	14,0	14,3	13,0	13,1	13,0	12,5				122,1
Výroba plynu v ČR včetně VS (GWh)		154,1	144,1	159,1	151,9	156,0	142,2	143,1	141,5	135,7				1 327,8
Bilanční rozdíl - pohon KS, ztráty, akumulace (mil. m ³)		-18,1	-12,7	-6,0	-22,1	-16,2	-16,0	-8,1	-12,4	-13,8				-125,5
Bilanční rozdíl - pohon KS, ztráty, akumulace (GWh)		-179,5	-129,1	-61,1	-234,9	-173,9	-162,3	-92,7	-125,4	-146,9				-1 305,7
Spotřeba plynu v ČR (mil. m ³)		1 081,3	989,9	865,5	622,8	404,8	314,4	298,4	277,5	353,0				5 207,5
Spotřeba plynu v ČR (GWh)		11 492,8	10 525,4	9 201,9	6 626,1	4 332,1	3 367,3	3 186,2	2 972,7	3 775,6				55 480,1

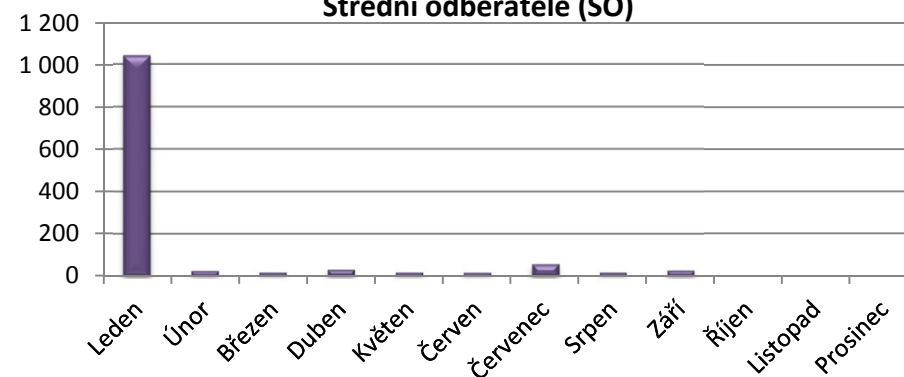
Počet změn dodavatele plynu v ČR na odběrné místo 2015

Kategorie	Leden	Únor	Březen	Duben	Květen	Červen	Červenec	Srpen	Září	Říjen	Listopad	Prosinec	Celkem	Počet zákazníků	Switching
VO	281	10	3	2	1	3	6	2	2				310	1 595	19,44%
SO	1 043	27	19	33	20	18	59	19	28				1 266	6 792	18,64%
MO	10 986	829	873	840	1 284	725	1 062	982	857				18 438	198 280	9,30%
DOM	17 564	10 538	10 953	11 210	19 688	11 609	11 190	11 846	12 336				116 934	2 632 371	4,44%
Celkem	29 874	11 404	11 848	12 085	20 993	12 355	12 317	12 849	13 223				136 948	2 839 038	4,82%

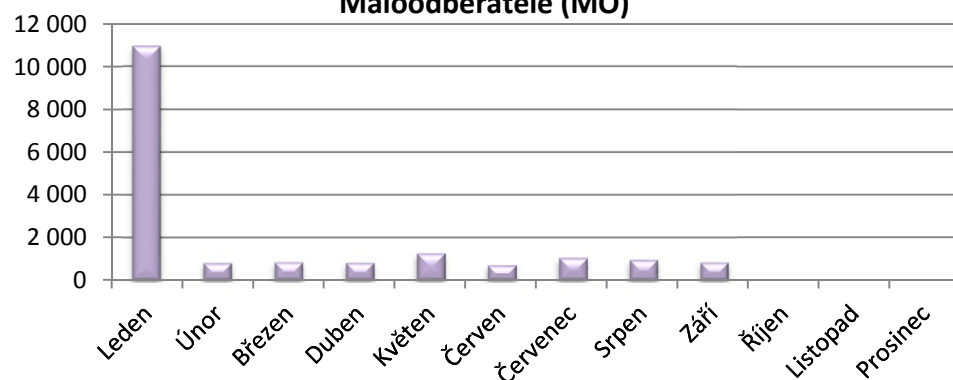
Velkooběratelé (VO)



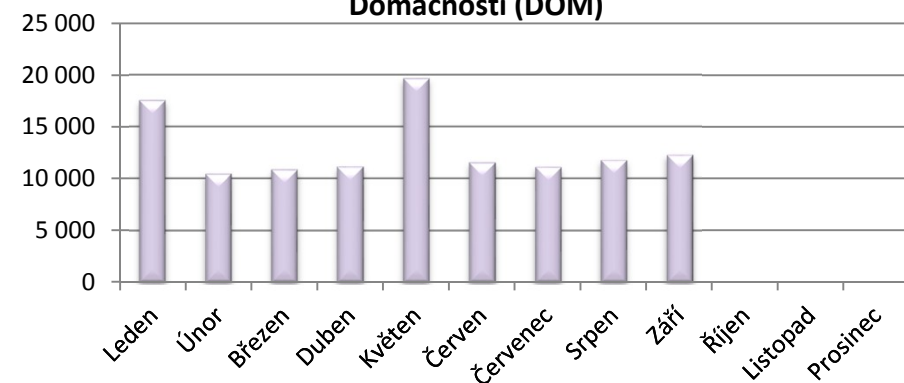
Střední odběratelé (SO)



Maloodběratelé (MO)

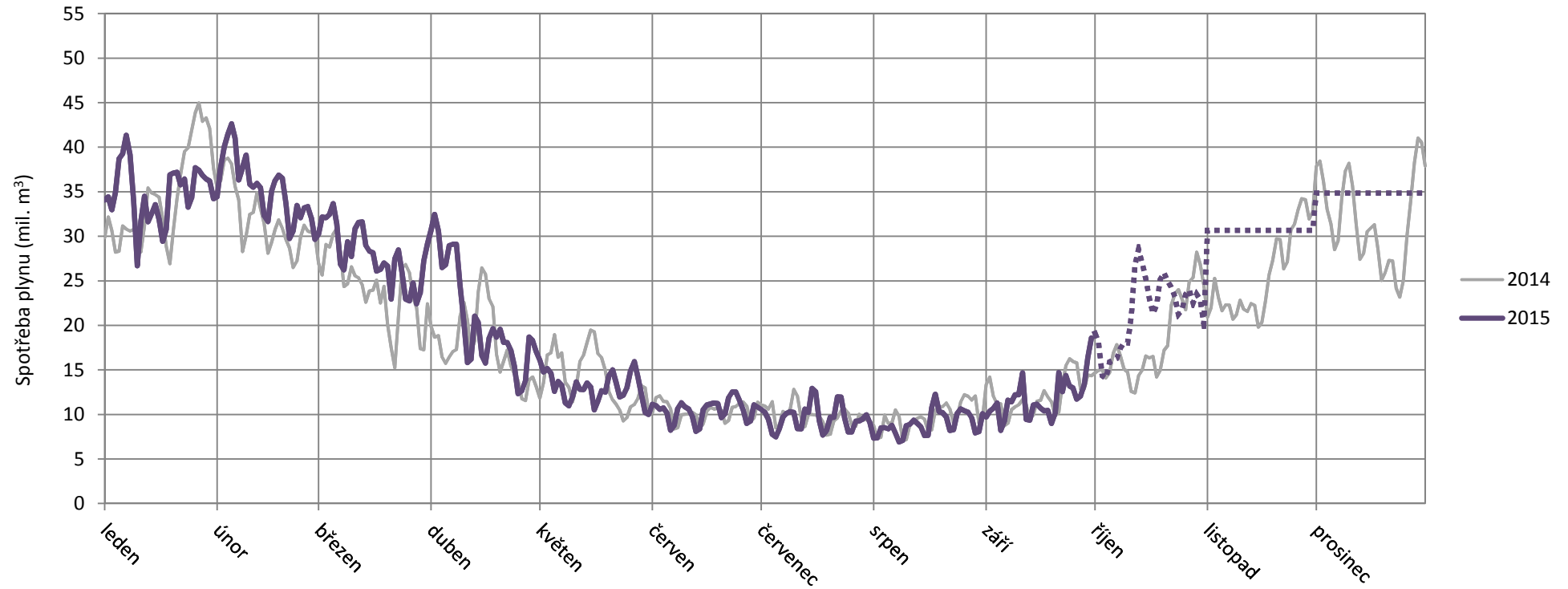


Domácnosti (DOM)



Poznámka: Switching – poměr mezi počtem změn dodavatelů plynu a celkovým počtem odběrných míst v uvedeném období.

Porovnání denní spotřeby zemního plynu v ČR mezi roky 2014 a 2015



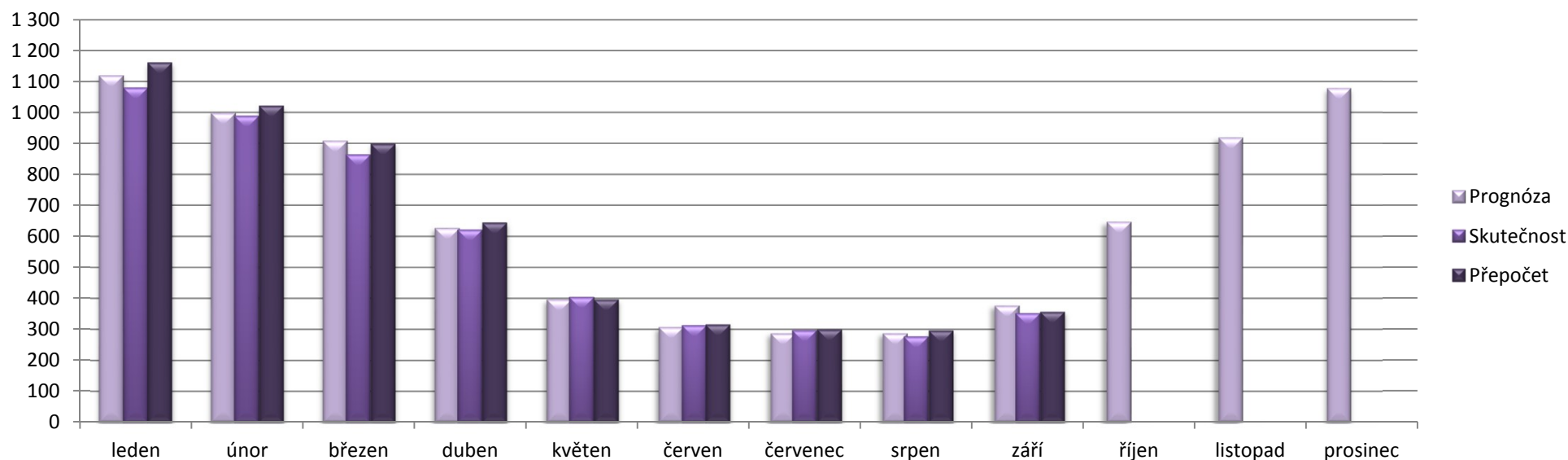
Průměrná denní spotřeba a denní teplotní gradient

			Leden	Únor	Březen	Duben	Květen	Červen	Červenec	Srpen	Září	Říjen	Listopad	Prosinec
2015	průměrná denní spotřeba	mil. m ³	34,880	35,352	27,920	20,760	13,057	10,480	9,625	8,952	11,765	21,464	30,667	34,839
		GWh	370,734	375,907	296,836	220,870	139,746	112,244	102,781	95,904	125,852	227,513	325,667	370,000
	DTG	mil. m ³ /°C/den	0,912	1,311	1,125	1,286	0,272	0,164	0,028	0,197	0,429	1,192	1,410	1,480
		GWh/°C/den	9,696	13,940	11,962	13,681	2,914	1,753	0,304	2,106	4,589	12,639	14,974	15,718
2014	průměrná denní spotřeba	mil. m ³	34,426	31,969	24,144	17,800	14,030	10,297	9,854	9,681	12,159	18,278	25,566	31,866
		GWh	366,707	339,937	256,473	189,306	149,313	109,610	104,429	103,312	129,522	194,218	271,549	338,170
	DTG	mil. m ³ /°C/den	1,532	1,563	0,980	1,102	0,574	0,138	0,229	0,327	0,554	1,230	1,221	1,285
		GWh/°C/den	16,321	16,617	10,406	11,721	6,110	1,472	2,425	3,490	5,899	13,065	12,970	13,638

Poznámka: Předpokládaná spotřeba plynu na nadcházející měsíc je uvedena na základě aktuálních denních hodnot. Prognóza spotřeby plynu do konce roku byla zpracována v prosinci 2014.

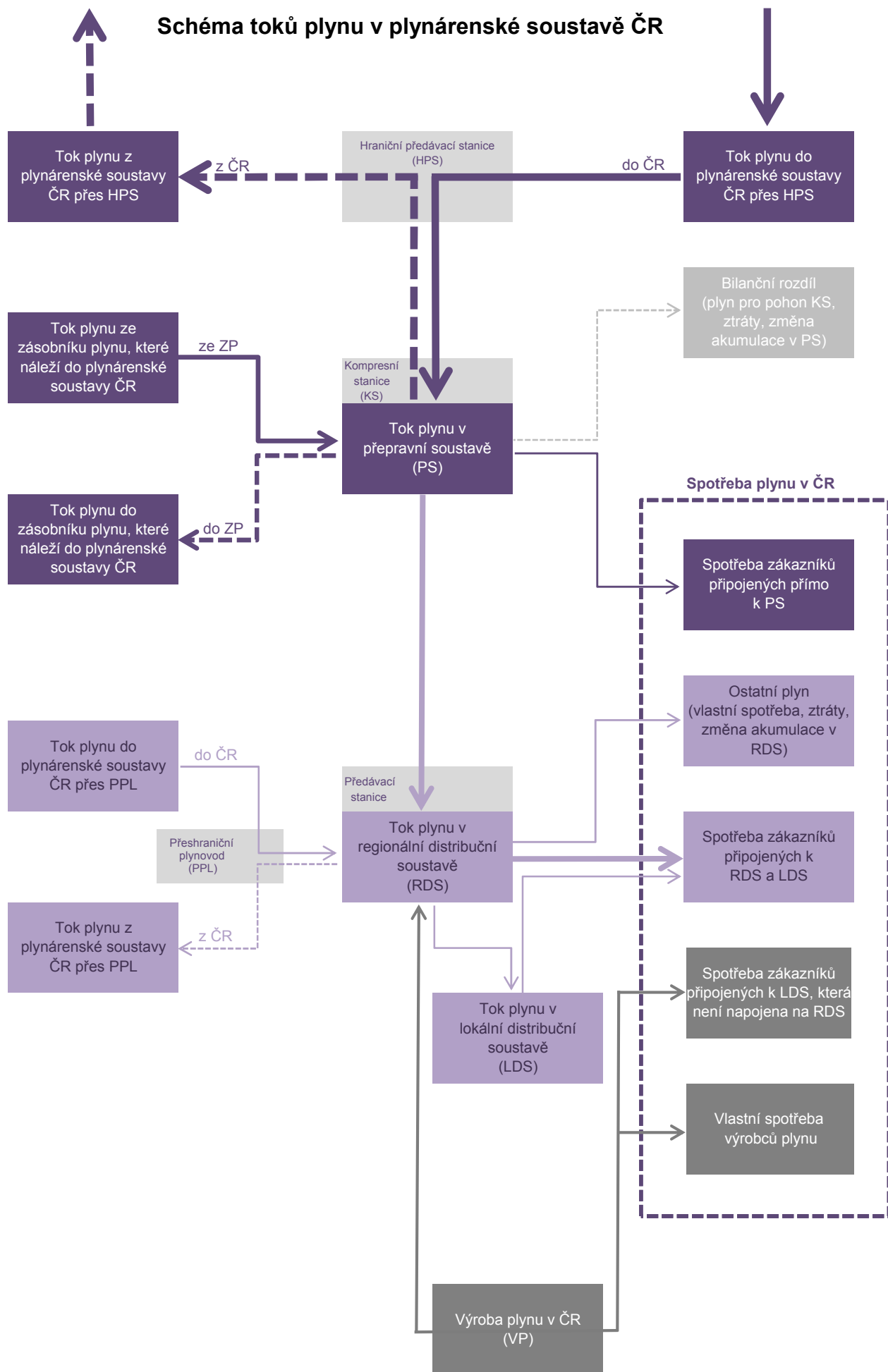
Prognóza spotřeby zemního plynu v ČR v průběhu roku 2015

		Leden	Únor	Březen	Duben	Květen	Červen	Červenec	Srpen	Září	Říjen	Listopad	Prosinec	Celkem
Prognóza spotřeby zemního plynu	spotřeba plynu (mil. m ³)	1 120,0	1 000,0	910,0	630,0	400,0	310,0	290,0	290,0	380,0	650,0	920,0	1 080,0	7 980,0
	spotřeba plynu (GWh)	11 900,0	10 620,0	9 660,0	6 690,0	4 250,0	3 290,0	3 080,0	3 080,0	4 040,0	6 900,0	9 770,0	11 470,0	84 750,0
	normálová teplota (°C)	-2,0	-0,7	3,3	7,6	13,0	15,8	17,5	17,2	13,0	8,0	2,6	-0,4	7,9
Skutečná spotřeba zemního plynu	spotřeba plynu (mil. m ³)	1 081,3	989,9	865,5	622,8	404,8	314,4	298,4	277,5	353,0	665,4	920,0	1 080,0	7 872,9
	spotřeba plynu (GWh)	11 492,8	10 525,4	9 201,9	6 626,1	4 332,1	3 367,3	3 186,2	2 973,0	3 775,6	7 052,9	9 770,0	11 470,0	83 773,3
	skutečná teplota (°C)	1,2	0,2	4,3	8,2	12,8	16,7	20,9	21,8	13,5	8,2	2,6	-0,4	9,2
Přepočtená spotřeba zemního plynu	spotřeba plynu (mil. m ³)	1 162,4	1 022,9	901,3	647,3	399,2	319,0	302,4	299,0	359,7	671,6	920,0	1 080,0	8 084,9
	spotřeba plynu (GWh)	12 354,8	10 876,2	9 582,5	6 886,6	4 272,8	3 416,0	3 229,5	3 203,4	3 848,1	7 119,0	9 770,0	11 470,0	86 029,0
	normálová teplota (°C)	-2,0	-0,7	3,3	7,6	13,0	15,8	17,5	17,2	13,0	8,0	2,6	-0,4	7,9

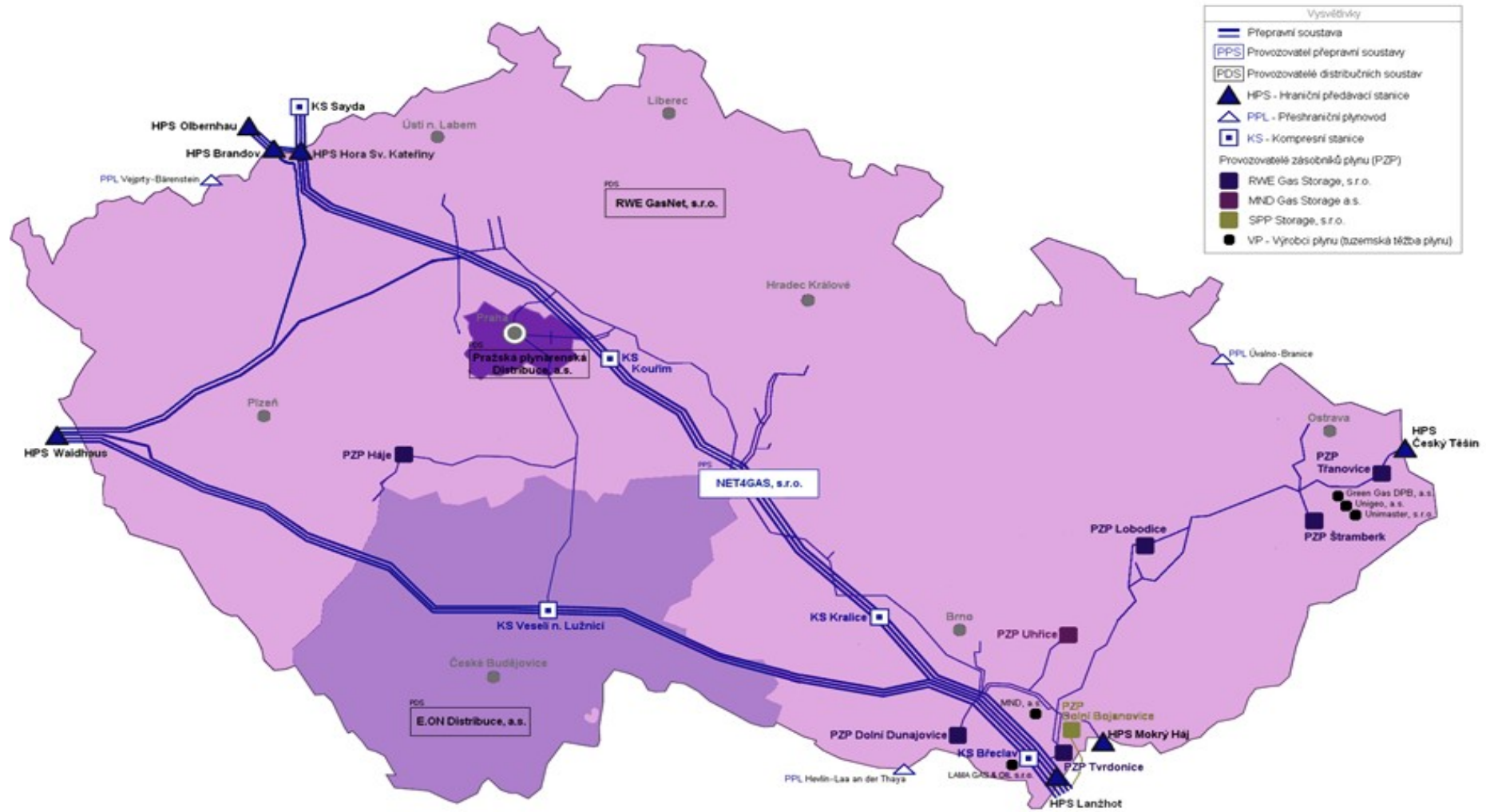


Poznámka: Předpokládaná spotřeba plynu a teplota na nadcházející měsíc je uvedena na základě aktuálních denních hodnot. Prognóza spotřeby plynu do konce roku byla zpracována v prosinci 2014.

Schéma toků plynu v plynárenské soustavě ČR



Mapa plynárenské soustavy ČR



Vysvětlivky	
	Přepravní soustava
	PPS - Provozovatel přepravní soustavy
	PDS - Provozovatelé distribučních soustav
	HPS - Hraniční předávací stanice
	PPL - Přeshraniční plynovod
	KS - Kompresní stanice
Provozovatelé zásobníků plynu (PZP)	
	RWE Gas Storage, s.r.o.
	MND Gas Storage a.s.
	SPP Storage, s.r.o.
	VP - Výrobci plynu (územská těžba plynu)