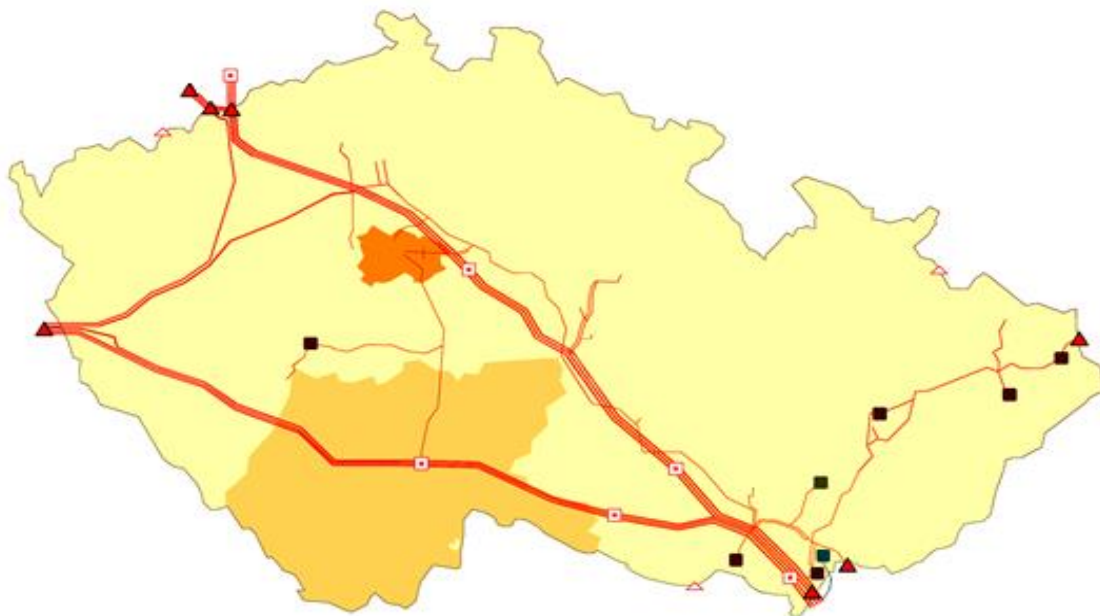


MĚSÍČNÍ ZPRÁVA O PROVOZU PLYNÁRENSKÉ SOUSTAVY ČR



| | | |
|---|---|---------|
| Zkratky a jejich význam | ⇒ | str. 2 |
| Komentář k Měsíční zprávě o provozu plynárenské soustavy ČR | ⇒ | str. 3 |
| Měsíční bilance plynárenské soustavy ČR | ⇒ | str. 4 |
| Měsíční spotřeba zemního plynu podle plynárenských soustav a kategorií zákazníků v ČR | ⇒ | str. 5 |
| Meziroční porovnání měsíční spotřeby zemního plynu podle plynárenských soustav v ČR | ⇒ | str. 6 |
| Měsíční spotřeba zemního plynu podle krajů a kategorií zákazníků v ČR | ⇒ | str. 7 |
| Meziroční porovnání měsíční spotřeby zemního plynu podle krajů v ČR | ⇒ | str. 8 |
| Denní průběh spotřeb zemního plynu v ČR | ⇒ | str. 9 |
| Spotřeba zemního plynu v ČR v průběhu roku | ⇒ | str. 10 |
| Denní maximální a minimální spotřeba zemního plynu v ČR v průběhu roku | ⇒ | str. 11 |
| Denní teplotní gradient a modelová spotřeba zemního plynu v ČR v průběhu roku | ⇒ | str. 11 |
| Spotřeba zemního plynu podle kategorií zákazníků v ČR v průběhu roku | ⇒ | str. 12 |
| Bilance plynárenské soustavy ČR v průběhu roku | ⇒ | str. 13 |
| Počet změn dodavatele plynu v ČR na odběrné místo | ⇒ | str. 14 |
| Prognóza spotřeby zemního plynu v ČR | ⇒ | str. 15 |
| Porovnání denní spotřeby zemního plynu v ČR mezi roky 2013 a 2014 | ⇒ | str. 16 |
| Mapa plynárenské soustavy ČR | ⇒ | str. 17 |

| Zkratka | Význam |
|---------------------|--|
| BSD | ⇒ Bezpečnostní standard dodávky |
| ČR | ⇒ Česká republika |
| DOM | ⇒ Domácnosti (kategorie zákazníků) |
| DPD | ⇒ Denní průměrná dodávka chráněným zákazníkům |
| DS | ⇒ Distribuční soustava |
| DTG | ⇒ Denní teplotní gradient (změna spotřeby plynu při jednotkové změně teploty) |
| ERÚ | ⇒ Energetický regulační úřad |
| HPS | ⇒ Hraniční předávací stanice |
| CHZ | ⇒ Chránění zákazníci (zákazníci s odběrnými místy zařazenými do skupin C1, D, F) |
| KS | ⇒ Kompresní stanice |
| LDS | ⇒ Lokální distribuční soustava |
| MO | ⇒ Maloodběratelé (kategorie zákazníků) |
| MSD | ⇒ Měsíční skutečná dodávka chráněným zákazníkům |
| NECHZ | ⇒ Nechránění zákazníci (zákazníci s odběrnými místy zařazenými do skupin A, B1, B2, C2, E) |
| OP | ⇒ Ostatní plyn (zahrnuje vlastní spotřebu, ztráty a změnu akumulace) |
| OTE | ⇒ Společnost OTE, a.s. (operátor trhu) |
| PPL | ⇒ Přeshraniční plynovod |
| PS | ⇒ Převážná soustava |
| $R_{BSD}^{30dnů}$ | ⇒ Výpočet BSD pro případ výjimečně vysoké poptávky po plynu v délce nejméně 30 dnů |
| RDS | ⇒ Regionální distribuční soustava |
| $R_{BSD}^{max.den}$ | ⇒ Výpočet BSD pro případ mimořádných teplotních hodnot v průběhu sedmidenního období poptávkových špiček |
| R_{BSD}^{N-1} | ⇒ Výpočet BSD pro případ narušení jediné největší plynárenské infrastruktury v délce nejméně 30 dnů |
| SO | ⇒ Střední odběratelé (kategorie zákazníků) |
| TDD | ⇒ Typové diagramy dodávek |
| Typ měření | ⇒ Definovaný typ měření (A, B, C) |
| VO | ⇒ Velkoodběratelé (kategorie zákazníků) |
| VP | ⇒ Výroba plynu |
| VS | ⇒ Vlastní spotřeba výrobců plynu |
| ZP | ⇒ Zásobník plynu |

Měsíční zpráva o provozu plynárenské soustavy ČR Září 2014

Měsíční zprávu o provozu plynárenské soustavy zpracovává Energetický regulační úřad na základě § 17, odst. 7, písm. m) zákona č. 458/2000 Sb., v platném znění (energetický zákon). Všechna provozně technická data v měsíční zprávě představují fyzické toky plynu. Údaje obsažené v této zprávě jsou určeny především pro odbornou veřejnost či státní orgány a instituce v rámci ČR nebo Evropské unie.

Dodávky zemního plynu probíhaly plynule podle požadavků zákazníků, stále podle základního odběrového stupně (vyhláška č. 344/2012 Sb., o stavu nouze v plynárenství a o způsobu zajištění bezpečnostního standardu dodávky plynu).

Celková měsíční spotřeba zemního plynu v ČR dosáhla 364,8 mil. m³ (3 885,6 GWh), což představuje pokles skutečné spotřeby o 8,2 % proti stejnému období roku 2013. Průměrná teplota v měsíci byla 14,3 °C, což je o 1,3 °C nad dlouhodobým teplotním normálem. Přepočtená spotřeba na teplotní podmínky dlouhodobého normálu za pomoci teplotního gradientu spotřeby byla vypočtena na 388,4 mil. m³ (4 137,8 GWh) s meziročním nárůstem o 3 % (strana 10, tabulka č. 7).

Denní spotřeby zemního plynu (strana 9, tabulka č. 6) se v měsíci pohybovaly v rozsahu 8,7 až 16,2 mil. m³ (92,9 až 173,1 GWh). Maximální denní spotřeba zemního plynu v ČR byla naměřena ve středu 24. září ve výši 16,2 mil. m³ (173,1 GWh) při průměrné denní teplotě 9,4 °C.

Z pohledu krajů došlo k poklesu meziroční spotřeby zemního plynu, a to téměř u všech krajů. Největší pokles byl zaznamenán v Hlavním městě Praze a Libereckém kraji. K nárůstu došlo pouze ve Středočeském kraji a Ústeckém kraji. V provozu byla plynová elektrárna v Počeradech v Ústeckém kraji, která má velký vliv na celkovém odběru plynu kraje (strana 8, tabulka č. 5).

Z porovnání spotřeb v regionálních distribučních soustavách zaznamenaly pokles společnosti Pražská plynárenská distribuce, a.s. a RWE GasNet, s.r.o. Nárůst byl dosažen u společnosti E.ON Distribuce, a.s. a u ostatních společností, které ovšem nejsou součástí regionálních distribučních soustav. Souhrnný podíl těchto společností činil 2,3 % z celkového distribuovaného plynu v ČR (strana 6, tabulka č. 3).

Tok zemního plynu ze zahraničí do plynárenské soustavy ČR byl zaznamenán ve výši 3 064,7 mil. m³ (32 645,6 GWh). Toto množství bylo doplněno dodávkami od výrobců plynu (vnitrostátní zdroje), které zahrnují povrchovou degazaci a vlastní těžbu zemního plynu včetně vlastní spotřeby. Celková výroba zemního plynu na území ČR byla 11,9 mil. m³ (128,4 GWh). Tok zemního plynu ze zásobníků plynu, které náleží do plynárenské soustavy ČR, byl ve výši 30 mil. m³ (319,8 GWh). Naopak tok zemního plynu do zásobníků plynu činil 101,1 mil. m³ (1 077,3 GWh). Stav provozních zásob na konci měsíce představoval u tuzemských zásobníků plynu hodnotu 2 913,2 mil. m³ (31 145,9 GWh). Tok zemního plynu z plynárenské soustavy ČR do zahraničí byl zaznamenán ve výši 2 621,9 mil. m³ (27 942,1 GWh).

Ve sledovaném měsíci změnilo dodavatele plynu 7 velkoodběratelů (VO), 23 středních odběratelů (SO), 1 118 maloodběratelů (MO) a 11 629 domácností (DOM). Celkem tedy došlo ke změně dodavatele plynu u 12 777 odběrných míst (strana 14, tabulka č. 12).

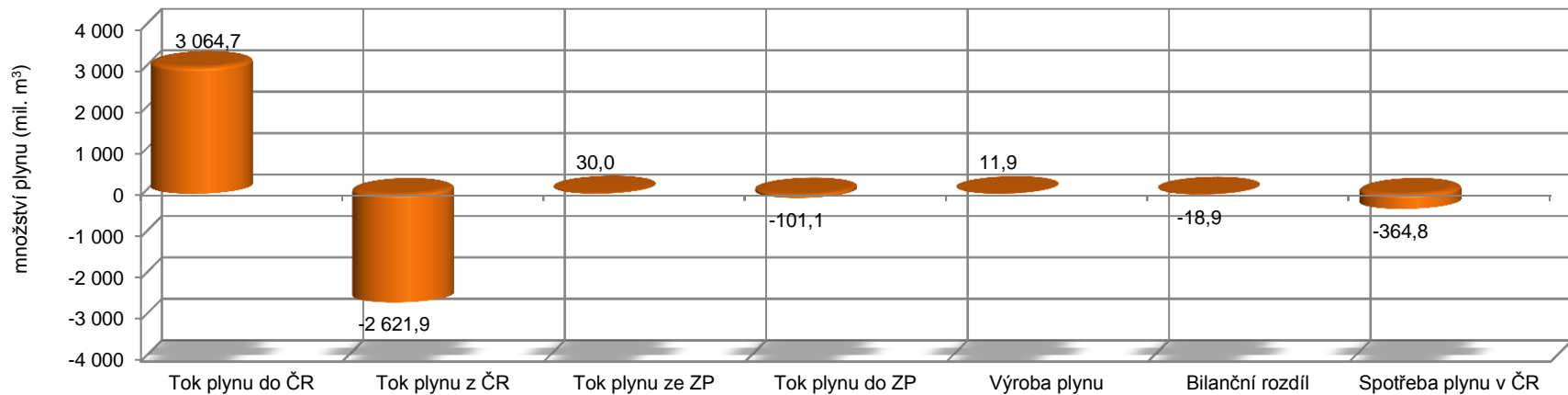
Součástí této zprávy je prognóza spotřeby zemního plynu v ČR do konce hodnoceného roku (strana 15, tabulka č. 13), dále předpokládané teploty a spotřeby na nadcházející měsíc na základě aktuálních denních hodnot a porovnání denní spotřeby mezi roky 2013 a 2014 (strana 16, tabulka č. 14).

Bezpečnostní standard dodávky (BSD) není v měsíční zprávě uveden, jelikož se zajišťuje pouze v topném období tj. v měsících leden až březen a říjen až prosinec daného roku.

Měsíční bilance plynárenské soustavy ČR

Září 2014

| | | tis. m ³ | | | MWh | | |
|--|--|---------------------|-------------------|-----------------|--------------------|--------------------|-------------------|
| | | do ČR | z ČR | saldo do/z ČR | do ČR | z ČR | saldo do/z ČR |
| Tok plynu do/z plynárenské soustavy ČR | přes HPS | 3 064 596 | -2 621 911 | 442 685 | 32 644 722 | -27 941 990 | 4 702 732 |
| | přes PPL | 81 | -13 | 67 | 846 | -142 | 704 |
| | celkem | 3 064 677 | -2 621 924 | 442 753 | 32 645 567 | -27 942 132 | 4 703 435 |
| Tok plynu ze/do zásobníků plynu, které náležejí do plynárenské soustavy ČR | | ze ZP | do ZP | saldo ze/do ZP | ze ZP | do ZP | saldo ze/do ZP |
| | RWE Gas Storage | 30 044 | -95 546 | -65 502 | 319 755 | -1 018 206 | -698 451 |
| | MND Gas Storage | 0 | -5 539 | -5 539 | 0 | -59 047 | -59 047 |
| | celkem | 30 044 | -101 085 | -71 041 | 319 755 | -1 077 254 | -757 498 |
| Výroba plynu v ČR | | z VP do DS | vlastní spotřeba | celkem VP+VS | z VP do DS | vlastní spotřeba | celkem VP+VS |
| | připojena k RDS | 10 577 | 569 | 11 146 | 114 073 | 6 462 | 120 535 |
| | připojena k LDS | 755 | 0 | 755 | 7 895 | 0 | 7 895 |
| | celkem | 11 332 | 569 | 11 901 | 121 968 | 6 462 | 128 430 |
| Spotřeba plynu v ČR | | spotřeba zákazníků | ostatní plyn | celkem ČR | spotřeba zákazníků | ostatní plyn | celkem ČR |
| | spotřeba zákazníků připojených přímo na PS | -7 030 | 0 | -7 030 | -74 922 | 0 | -74 922 |
| | spotřeba v RDS | -348 786 | -7 647 | -356 432 | -3 715 176 | -81 445 | -3 796 621 |
| | spotřeba v LDS, která není zahrnuta v RDS | -731 | 0 | -731 | -7 641 | 0 | -7 641 |
| | vlastní spotřeba výrobců plynu | 0 | -569 | -569 | 0 | -6 462 | -6 462 |
| | celkem | -356 547 | -8 215 | -364 762 | -3 797 739 | -87 907 | -3 885 646 |
| Bilanční rozdíl | plyn pro pohon KS, ztráty, změna akumulace | | -18 850 | | | -188 721 | |



Měsíční spotřeba zemního plynu podle plynárenských soustav a kategorií zákazníků v ČR Září 2014

| Česká republika | kategorie | počet zákazníků | spotřeba plynu | | podíl kategorií na spotřebě |
|------------------|---------------|--------------------|---------------------|------------------|-----------------------------|
| | | | tis. m ³ | MWh | |
| | VO | 1 603 | 243 555 | 2 594 247 | |
| | SO | 6 770 | 32 864 | 350 037 | |
| | MO | 198 908 | 26 268 | 279 782 | |
| | DOM | 2 638 237 | 53 860 | 573 673 | |
| | Celkem | 2 845 518 | 356 547 | 3 797 739 | |
| | OP+VS | | 8 215 | 87 907 | |
| Celkem ČR | | 364 762 | 3 885 646 | | |

| Pražská plynárenská Distribuce, a.s. | kategorie | počet zákazníků | spotřeba plynu | | podíl kategorií na spotřebě |
|--------------------------------------|---------------|--------------------|---------------------|----------------|-----------------------------|
| | | | tis. m ³ | MWh | |
| | VO | 183 | 9 968 | 106 140 | |
| | SO | 1 604 | 5 111 | 54 425 | |
| | MO | 38 796 | 4 656 | 49 581 | |
| | DOM | 391 286 | 7 513 | 80 000 | |
| | OP | | 1 524 | 16 229 | |
| | Celkem | 431 869 | 28 773 | 306 375 | |

| RWE GasNet, s.r.o. | kategorie | počet zákazníků | spotřeba plynu | | podíl kategorií na spotřebě |
|--------------------|---------------|--------------------|---------------------|------------------|-----------------------------|
| | | | tis. m ³ | MWh | |
| | VO | 1 265 | 218 199 | 2 324 348 | |
| | SO | 4 838 | 25 979 | 276 743 | |
| | MO | 150 106 | 20 020 | 213 262 | |
| | DOM | 2 143 383 | 43 000 | 458 046 | |
| | OP | | 5 845 | 62 261 | |
| | Celkem | 2 299 592 | 313 043 | 3 334 660 | |

| E.ON Distribuce, a.s. | kategorie | počet zákazníků | spotřeba plynu | | podíl kategorií na spotřebě |
|-----------------------|---------------|--------------------|---------------------|----------------|-----------------------------|
| | | | tis. m ³ | MWh | |
| | VO | 142 | 7 680 | 81 758 | |
| | SO | 322 | 1 722 | 18 326 | |
| | MO | 9 998 | 1 589 | 16 920 | |
| | DOM | 103 429 | 3 347 | 35 627 | |
| | OP | | 278 | 2 955 | |
| | Celkem | 113 891 | 14 616 | 155 586 | |

| Ostatní společnosti | počet zákazníků | spotřeba plynu | |
|--|--------------------|---------------------|---------------|
| | | tis. m ³ | MWh |
| NET4GAS, s.r.o. (zákazníci připojení přímo na PS) | 8 | 7 030 | 74 922 |
| Green Gas DPB, a.s. (LDS, která není zahrnuta v RDS) | 158 | 731 | 7 641 |
| Výrobní plynu (VS, která není zahrnuta v RDS) | | 569 | 6 462 |
| Celkem | 166 | 8 330 | 89 025 |

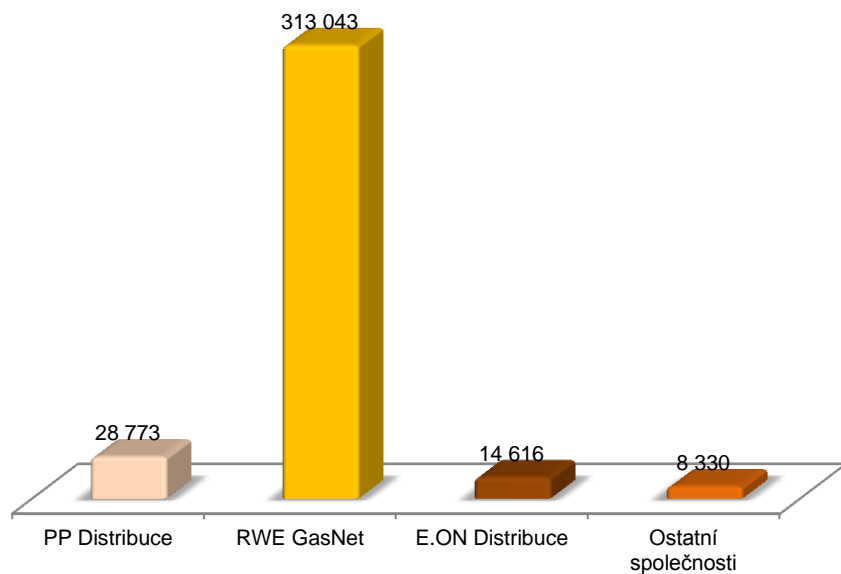
Poznámka:

Zákazníci společností NET4GAS, s.r.o. a Green Gas DPB, a.s. jsou rozděleny v České republice do příslušných kategorií odběru.

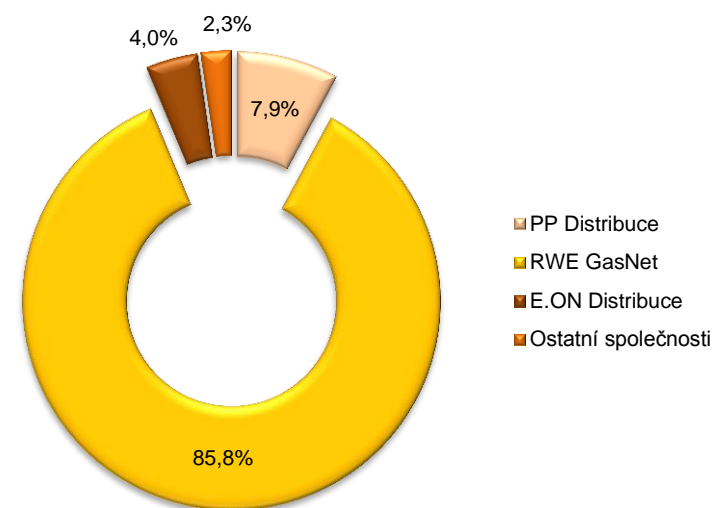
Meziroční porovnání měsíční spotřeby zemního plynu podle plynárenských soustav v ČR Září 2014

| plynárenské společnosti | Září 2014 | | | | | | meziroční změna spotřeby | Září 2013 | | | | | |
|-------------------------|---------------------|------------------|---------------|-----------------------|-------------|------------|--------------------------|---------------------|------------------|---------------|-----------------------|-------------|------------|
| | spotřeba plynu | | | skutečná teplota (°C) | | | | spotřeba plynu | | | skutečná teplota (°C) | | |
| | tis. m ³ | MWh | podíl % | průměr | maximum | minimum | | tis. m ³ | MWh | podíl % | průměr | maximum | minimum |
| PP Distribuce | 28 773 | 306 375 | 7,9% | 15,0 | 19,2 | 8,4 | -24,7% | 38 199 | 407 799 | 9,6% | 12,8 | 19,2 | 6,9 |
| RWE GasNet | 313 043 | 3 334 660 | 85,8% | 14,3 | 18,2 | 8,1 | -8,3% | 341 440 | 3 647 602 | 85,9% | 12,2 | 17,6 | 6,8 |
| E.ON Distribuce | 14 616 | 155 586 | 4,0% | 13,6 | 18,0 | 6,9 | 1,4% | 14 418 | 153 971 | 3,6% | 11,8 | 18,0 | 6,5 |
| Ostatní společnosti | 8 330 | 89 025 | 2,3% | 14,3 | 18,2 | 8,0 | 149,3% | 3 342 | 35 554 | 0,8% | 12,2 | 17,7 | 6,8 |
| Celkem ČR | 364 762 | 3 885 646 | 100,0% | 14,3 | 18,2 | 8,0 | -8,2% | 397 399 | 4 244 926 | 100,0% | 12,2 | 17,7 | 6,8 |

Spotřeba plynu podle území plynárenských společností v ČR (tis. m³)
Září 2014



Podíl spotřeby plynu podle území plynárenských společností v ČR
Září 2014



Měsíční spotřeba zemního plynu podle krajů a kategorií zákazníků v ČR

Září 2014

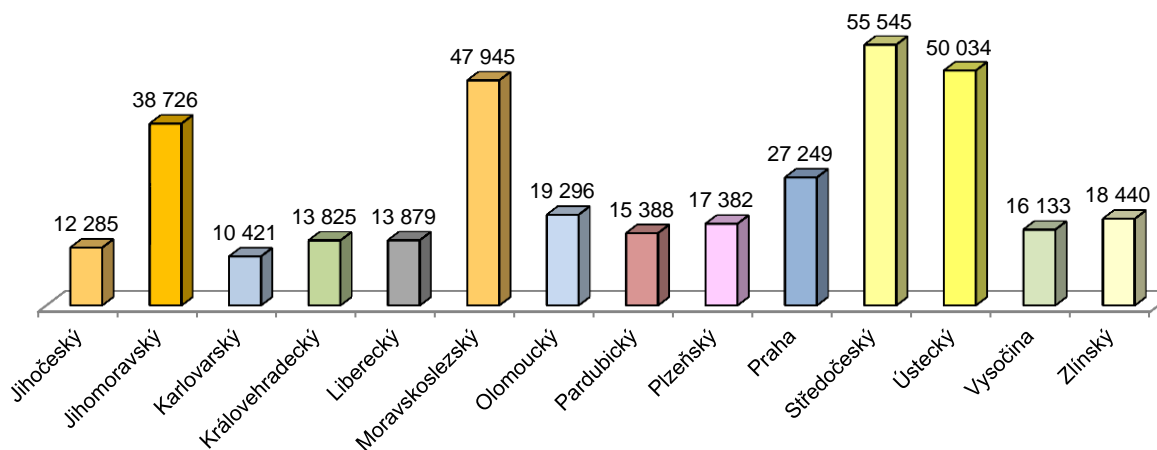
| kraje | kategorie | počet zákazníků | spotřeba plynu | |
|----------------------|---------------|--------------------|---------------------|----------------|
| | | | tis. m ³ | MWh |
| Jihočeský kraj | VO | 123 | 6 668 | 70 981 |
| | SO | 284 | 1 452 | 15 462 |
| | MO | 9 048 | 1 341 | 14 276 |
| | DOM | 97 929 | 2 823 | 30 053 |
| | Celkem | 107 384 | 12 285 | 130 773 |
| Jihomoravský kraj | VO | 194 | 21 858 | 232 837 |
| | SO | 934 | 4 877 | 51 956 |
| | MO | 23 741 | 3 246 | 34 579 |
| | DOM | 361 858 | 8 745 | 93 153 |
| | Celkem | 386 727 | 38 726 | 412 526 |
| Karlovarský kraj | VO | 53 | 7 517 | 80 076 |
| | SO | 193 | 1 026 | 10 927 |
| | MO | 5 974 | 791 | 8 431 |
| | DOM | 80 147 | 1 087 | 11 575 |
| | Celkem | 86 367 | 10 421 | 111 007 |
| Královéhradecký kraj | VO | 82 | 8 832 | 94 086 |
| | SO | 261 | 1 243 | 13 241 |
| | MO | 9 429 | 1 304 | 13 895 |
| | DOM | 108 737 | 2 445 | 26 049 |
| | Celkem | 118 509 | 13 825 | 147 272 |
| Liberecký kraj | VO | 95 | 9 293 | 98 994 |
| | SO | 303 | 1 605 | 17 096 |
| | MO | 8 442 | 1 168 | 12 437 |
| | DOM | 83 393 | 1 813 | 19 315 |
| | Celkem | 92 233 | 13 879 | 147 842 |
| Moravskoslezský kraj | VO | 130 | 37 453 | 398 829 |
| | SO | 488 | 2 655 | 28 271 |
| | MO | 18 180 | 2 386 | 25 409 |
| | DOM | 366 654 | 5 452 | 58 078 |
| | Celkem | 385 452 | 47 945 | 510 586 |
| Olomoucký kraj | VO | 111 | 12 106 | 128 954 |
| | SO | 381 | 1 996 | 21 263 |
| | MO | 12 742 | 1 713 | 18 250 |
| | DOM | 174 672 | 3 481 | 37 082 |
| | Celkem | 187 906 | 19 296 | 205 550 |

| kraje | kategorie | počet zákazníků | spotřeba plynu | |
|------------------|---------------|--------------------|---------------------|----------------|
| | | | tis. m ³ | MWh |
| Pardubický kraj | VO | 71 | 9 258 | 98 623 |
| | SO | 288 | 2 014 | 21 455 |
| | MO | 10 739 | 1 382 | 14 726 |
| | DOM | 125 074 | 2 733 | 29 110 |
| | Celkem | 136 172 | 15 388 | 163 915 |
| Plzeňský kraj | VO | 82 | 11 717 | 124 816 |
| | SO | 335 | 1 732 | 18 454 |
| | MO | 11 371 | 1 475 | 15 712 |
| | DOM | 147 282 | 2 457 | 26 175 |
| | Celkem | 159 070 | 17 382 | 185 157 |
| Praha | VO | 183 | 9 968 | 106 140 |
| | SO | 1 604 | 5 111 | 54 425 |
| | MO | 38 796 | 4 656 | 49 581 |
| | DOM | 391 286 | 7 513 | 80 000 |
| | Celkem | 431 869 | 27 249 | 290 146 |
| Středočeský kraj | VO | 180 | 43 476 | 463 116 |
| | SO | 644 | 3 591 | 38 257 |
| | MO | 17 747 | 2 444 | 26 032 |
| | DOM | 232 877 | 6 033 | 64 267 |
| | Celkem | 251 448 | 55 545 | 591 671 |
| Ústecký kraj | VO | 130 | 43 424 | 462 619 |
| | SO | 349 | 2 009 | 21 397 |
| | MO | 12 216 | 1 423 | 15 155 |
| | DOM | 215 225 | 3 178 | 33 857 |
| | Celkem | 227 920 | 50 034 | 533 027 |
| Kraj Vysočina | VO | 99 | 9 960 | 106 086 |
| | SO | 347 | 2 026 | 21 580 |
| | MO | 10 186 | 1 429 | 15 225 |
| | DOM | 104 805 | 2 718 | 28 950 |
| | Celkem | 115 437 | 16 133 | 171 841 |
| Zlínský kraj | VO | 70 | 12 025 | 128 090 |
| | SO | 359 | 1 526 | 16 253 |
| | MO | 10 297 | 1 509 | 16 074 |
| | DOM | 148 298 | 3 380 | 36 009 |
| | Celkem | 159 024 | 18 440 | 196 427 |

Meziroční porovnání měsíční spotřeby zemního plynu podle krajů v ČR Září 2014

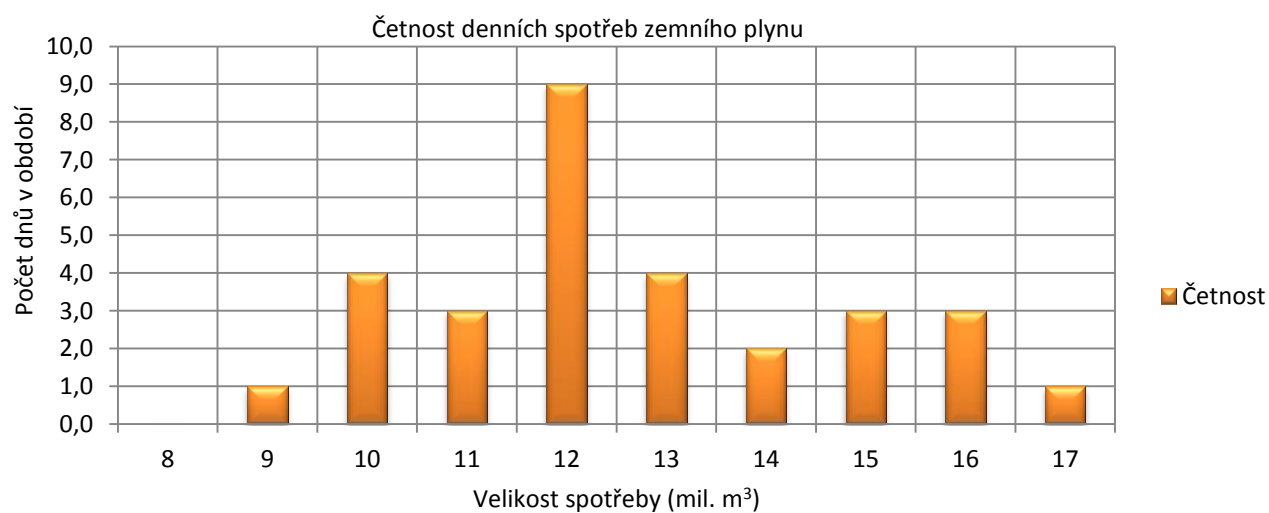
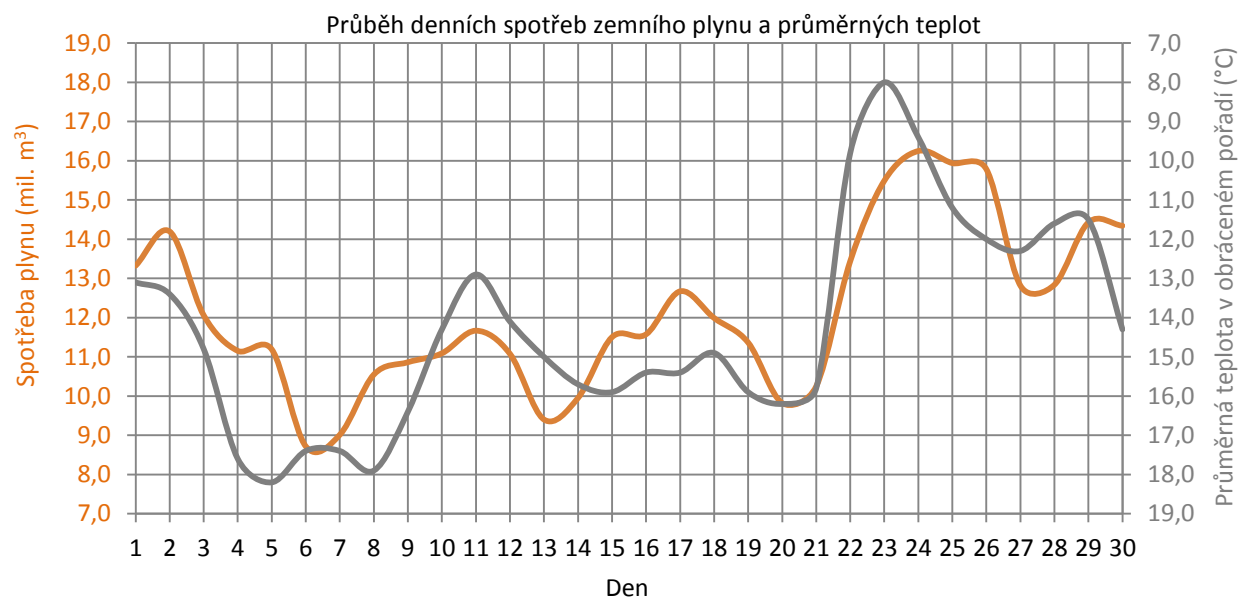
| kraje | Září 2014 | | | | | | | meziroční změna spotřeby | Září 2013 | | | | | | |
|------------------|---------------------|------------------|---------------|-----------------------|-------------|------------|---------------------|--------------------------------|------------------|-----------------------|-------------|-------------|------------|--|--|
| | spotřeba plynu | | | skutečná teplota (°C) | | | spotřeba plynu | | | skutečná teplota (°C) | | | | | |
| | tis. m ³ | MWh | podíl % | průměr | maximum | minimum | tis. m ³ | | MWh | podíl % | průměr | maximum | minimum | | |
| Jihočeský | 12 285 | 130 773 | 3,4% | 13,7 | 17,5 | 7,6 | -1,8% | 12 513 | 133 619 | 3,2% | 12,1 | 18,1 | 6,8 | | |
| Jihomoravský | 38 726 | 412 526 | 10,9% | 15,3 | 19,7 | 9,7 | -12,1% | 44 077 | 471 963 | 11,3% | 13,4 | 18,7 | 7,2 | | |
| Karlovarský | 10 421 | 111 007 | 2,9% | 13,0 | 17,5 | 6,6 | -7,9% | 11 315 | 120 852 | 2,9% | 10,9 | 16,2 | 5,6 | | |
| Královehradecký | 13 825 | 147 272 | 3,9% | 14,4 | 18,3 | 7,7 | -11,4% | 15 603 | 166 419 | 4,0% | 11,8 | 17,9 | 5,6 | | |
| Liberecký | 13 879 | 147 842 | 3,9% | 14,1 | 18,1 | 7,3 | -18,9% | 17 103 | 182 631 | 4,4% | 11,6 | 18,6 | 5,4 | | |
| Moravskoslezský | 47 945 | 510 586 | 13,4% | 14,6 | 18,1 | 8,2 | -9,4% | 52 941 | 564 880 | 13,6% | 12,1 | 16,2 | 6,7 | | |
| Olomoucký | 19 296 | 205 550 | 5,4% | 14,3 | 17,7 | 8,1 | -10,7% | 21 617 | 230 842 | 5,6% | 11,8 | 16,8 | 6,7 | | |
| Pardubický | 15 388 | 163 915 | 4,3% | 14,3 | 18,0 | 8,0 | -9,2% | 16 944 | 180 723 | 4,4% | 11,7 | 16,9 | 6,3 | | |
| Plzeňský | 17 382 | 185 157 | 4,9% | 14,2 | 18,5 | 7,8 | -7,3% | 18 755 | 200 324 | 4,8% | 12,4 | 17,6 | 6,7 | | |
| Praha | 27 249 | 290 146 | 7,6% | 15,9 | 20,5 | 9,8 | -25,7% | 36 693 | 391 729 | 9,4% | 14,0 | 20,3 | 8,2 | | |
| Středočeský | 55 545 | 591 671 | 15,6% | 14,8 | 18,7 | 8,4 | 4,2% | 53 331 | 569 633 | 13,7% | 12,7 | 19,0 | 6,7 | | |
| Ústecký | 50 034 | 533 027 | 14,0% | 14,8 | 18,8 | 8,3 | 0,8% | 49 638 | 530 168 | 12,7% | 12,7 | 18,6 | 6,5 | | |
| Vysočina | 16 133 | 171 841 | 4,5% | 13,7 | 17,8 | 6,9 | -13,3% | 18 610 | 199 069 | 4,8% | 11,7 | 18,0 | 5,9 | | |
| Zlínský | 18 440 | 196 427 | 5,2% | 14,4 | 18,0 | 8,1 | -8,9% | 20 246 | 216 445 | 5,2% | 11,7 | 16,2 | 6,0 | | |
| Celkem | 356 547 | 3 797 739 | 100,0% | 14,3 | 18,2 | 8,0 | -8,4% | 389 385 | 4 159 298 | 100,0% | 12,2 | 17,7 | 6,8 | | |
| OP+VS | 8 215 | 87 907 | | | | | | 8 014 | 85 628 | | | | | | |
| Celkem ČR | 364 762 | 3 885 646 | | 14,3 | 18,2 | 8,0 | -8,2% | 397 399 | 4 244 926 | | 12,2 | 17,7 | 6,8 | | |

Spotřeba plynu podle území krajů v ČR (tis. m³)
Září 2014



Denní průběh spotřeb zemního plynu v ČR Září 2014

| datum | spotřeba zemního plynu | | průměrná teplota °C |
|---------------------|------------------------|------------------|---------------------|
| | tis. m ³ | MWh | |
| 1.9 pondělí | 13 327 | 142 003 | 13,1 |
| 2.9 úterý | 14 197 | 151 235 | 13,4 |
| 3.9 středa | 12 059 | 128 453 | 14,8 |
| 4.9 čtvrtek | 11 153 | 118 808 | 17,6 |
| 5.9 pátek | 11 189 | 119 212 | 18,2 |
| 6.9 sobota | 8 718 | 92 880 | 17,4 |
| 7.9 neděle | 9 013 | 96 027 | 17,4 |
| 8.9 pondělí | 10 548 | 112 371 | 17,9 |
| 9.9 úterý | 10 863 | 115 717 | 16,4 |
| 10.9 středa | 11 090 | 118 140 | 14,3 |
| 11.9 čtvrtek | 11 667 | 124 281 | 12,9 |
| 12.9 pátek | 11 077 | 117 995 | 14,1 |
| 13.9 sobota | 9 402 | 100 163 | 15,0 |
| 14.9 neděle | 9 952 | 106 022 | 15,7 |
| 15.9 pondělí | 11 503 | 122 542 | 15,9 |
| 16.9 úterý | 11 575 | 123 305 | 15,4 |
| 17.9 středa | 12 671 | 134 972 | 15,4 |
| 18.9 čtvrtek | 11 990 | 127 723 | 14,9 |
| 19.9 pátek | 11 364 | 121 062 | 15,9 |
| 20.9 sobota | 9 821 | 104 630 | 16,2 |
| 21.9 neděle | 10 250 | 109 194 | 15,8 |
| 22.9 pondělí | 13 442 | 143 183 | 9,8 |
| 23.9 úterý | 15 491 | 164 993 | 8,0 |
| 24.9 středa | 16 249 | 173 072 | 9,4 |
| 25.9 čtvrtek | 15 940 | 169 778 | 11,2 |
| 26.9 pátek | 15 785 | 168 130 | 12,0 |
| 27.9 sobota | 12 817 | 136 534 | 12,3 |
| 28.9 neděle | 12 839 | 136 764 | 11,6 |
| 29.9 pondělí | 14 428 | 153 681 | 11,5 |
| 30.9 úterý | 14 343 | 152 776 | 14,3 |
| Celkem | 364 762 | 3 885 646 | 14,3 |
| Maximum při teplotě | 16 249 | 173 072 | 9,4 |
| Minimum při teplotě | 8 718 | 92 880 | 17,4 |
| Denní průměr | 12 159 | 129 522 | 14,3 |



Spotřeba zemního plynu v ČR v průběhu roku 2014

| období | Skutečná spotřeba zemního plynu v ČR | | | | | Přepočtená spotřeba zemního plynu v ČR na normál | | | | | Teplota ovzduší v ČR v roce 2014 | | |
|---------------|--------------------------------------|----------|--------------------------------|---------------------|----------|--|----------|--------------------------------|---------------------|----------|----------------------------------|--------|------------------------|
| | 2014 | | meziroční změna spotřeby | 2013 | | 2014 | | meziroční změna spotřeby | 2013 | | skutečnost | normál | odchylka od normálu |
| | mil. m ³ | GWh | % | mil. m ³ | GWh | mil. m ³ | GWh | % | mil. m ³ | GWh | °C | °C | °C |
| leden | 1 067,2 | 11 367,9 | -12,4% | 1 218,8 | 12 900,7 | 1 189,2 | 12 667,4 | -3,3% | 1 230,3 | 13 022,1 | 0,7 | -2,0 | 2,7 |
| únor | 895,1 | 9 518,2 | -15,4% | 1 057,9 | 11 206,6 | 1 025,1 | 10 900,4 | -2,4% | 1 050,4 | 11 127,2 | 2,3 | -0,7 | 3,0 |
| březen | 748,5 | 7 950,7 | -31,2% | 1 088,4 | 11 519,9 | 854,7 | 9 079,3 | -10,5% | 954,8 | 10 105,7 | 6,5 | 3,3 | 3,2 |
| duben | 534,0 | 5 679,2 | -18,0% | 651,2 | 6 893,0 | 611,7 | 6 505,8 | -12,2% | 696,8 | 7 375,3 | 10,0 | 7,6 | 2,4 |
| květen | 434,9 | 4 628,7 | 7,0% | 406,5 | 4 319,7 | 420,3 | 4 473,3 | 6,1% | 396,3 | 4 211,2 | 12,3 | 13,0 | -0,7 |
| červen | 308,9 | 3 288,3 | -6,4% | 330,0 | 3 529,6 | 311,6 | 3 317,0 | -7,3% | 336,0 | 3 593,3 | 16,6 | 15,8 | 0,8 |
| červenec | 305,5 | 3 237,3 | 7,2% | 285,0 | 3 059,2 | 318,3 | 3 373,5 | 8,9% | 292,4 | 3 138,4 | 19,6 | 17,5 | 2,1 |
| srpen | 300,0 | 3 202,7 | 4,5% | 287,1 | 3 076,3 | 289,6 | 3 091,0 | -1,1% | 292,7 | 3 137,1 | 16,1 | 17,2 | -1,1 |
| září | 364,8 | 3 885,6 | -8,2% | 397,4 | 4 244,9 | 388,4 | 4 137,8 | 3,0% | 377,0 | 4 027,1 | 14,3 | 13,0 | 1,3 |
| říjen | | | | 640,6 | 6 815,8 | | | | 662,9 | 7 052,3 | | 8,0 | |
| listopad | | | | 888,0 | 9 446,4 | | | | 962,4 | 10 238,0 | | 2,6 | |
| prosinec | | | | 1 026,1 | 10 956,4 | | | | 1 101,4 | 11 760,1 | | -0,4 | |
| I.čtvrtletí | 2 710,8 | 28 836,8 | -19,4% | 3 365,1 | 35 627,2 | 3 069,0 | 32 647,1 | -5,1% | 3 235,5 | 34 255,0 | 3,2 | 0,2 | 3,0 |
| II.čtvrtletí | 1 277,8 | 13 596,2 | -7,9% | 1 387,8 | 14 742,3 | 1 343,6 | 14 296,2 | -6,0% | 1 429,1 | 15 179,8 | 13,0 | 12,1 | 0,8 |
| III.čtvrtletí | 970,3 | 10 325,6 | 0,1% | 969,5 | 10 380,5 | 996,3 | 10 602,2 | 3,6% | 962,1 | 10 302,6 | 16,7 | 15,9 | 0,8 |
| IV.čtvrtletí | | | | 2 554,7 | 27 218,6 | | | | 2 726,7 | 29 050,4 | | 3,4 | |
| I.pololetí | 3 988,6 | 42 433,0 | -16,1% | 4 752,9 | 50 369,5 | 4 412,7 | 46 943,3 | -5,4% | 4 664,6 | 49 434,8 | 8,1 | 6,2 | 1,9 |
| II.pololetí | 970,3 | 10 325,6 | | 3 524,2 | 37 599,1 | 996,3 | 10 602,2 | | 3 688,8 | 39 353,1 | | 9,7 | |
| rok | 4 958,9 | 52 758,6 | | 8 277,1 | 87 968,6 | 5 409,0 | 57 545,5 | | 8 353,3 | 88 787,8 | | 7,9 | |

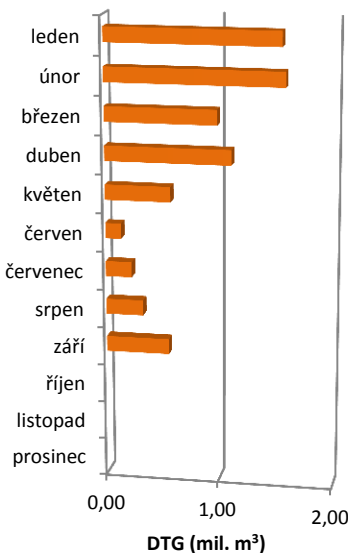
Denní maximální a minimální spotřeba zemního plynu v ČR v průběhu roku 2014

| období | Denní skutečná spotřeba zemního plynu 2014 | | | | | | Denní skutečná spotřeba zemního plynu 2013 | | | | | |
|----------|---|---------|-------------------|---------------------|---------|-------------------|---|---------|-------------------|---------------------|---------|-------------------|
| | maximální | | při teplotě °C | minimální | | při teplotě °C | maximální | | při teplotě °C | minimální | | při teplotě °C |
| | mil. m ³ | GWh | | mil. m ³ | GWh | | mil. m ³ | GWh | | mil. m ³ | GWh | |
| leden | 44,959 | 478,902 | -4,1 | 26,915 | 286,691 | 6,3 | 47,333 | 500,973 | -8,6 | 28,424 | 300,880 | 5,0 |
| únor | 38,774 | 412,297 | -1,9 | 26,488 | 281,655 | 3,2 | 43,474 | 460,523 | -4,0 | 31,529 | 334,012 | 1,8 |
| březen | 30,900 | 328,240 | 4,5 | 15,233 | 161,821 | 11,3 | 43,322 | 458,543 | -4,4 | 26,168 | 276,996 | 5,5 |
| duben | 26,464 | 281,456 | 3,8 | 11,546 | 122,794 | 14,3 | 37,490 | 396,701 | -0,6 | 10,430 | 110,445 | 15,6 |
| květen | 19,465 | 207,162 | 9,6 | 9,278 | 98,743 | 17,1 | 18,750 | 199,202 | 8,5 | 9,388 | 99,775 | 16,5 |
| červen | 12,107 | 128,879 | 13,1 | 8,371 | 89,107 | 19,6 | 17,667 | 188,844 | 9,0 | 7,746 | 82,849 | 20,0 |
| červenec | 12,823 | 135,900 | 14,3 | 7,672 | 81,310 | 23,5 | 10,735 | 115,222 | 14,8 | 7,082 | 76,017 | 27,5 |
| srpen | 12,199 | 130,218 | 13,4 | 7,091 | 75,693 | 21,0 | 11,891 | 127,401 | 13,9 | 6,288 | 67,380 | 21,9 |
| září | 16,249 | 173,096 | 9,4 | 8,718 | 92,867 | 17,4 | 20,600 | 219,981 | 7,5 | 8,302 | 88,707 | 16,6 |
| říjen | | | | | | | 25,982 | 276,336 | 4,5 | 14,959 | 159,155 | 13,4 |
| listopad | | | | | | | 41,513 | 441,673 | -0,4 | 20,950 | 222,858 | 9,4 |
| prosinec | | | | | | | 40,217 | 429,370 | -1,7 | 24,876 | 265,635 | 6,4 |
| rok | | | | | | | 47,333 | 500,973 | -8,6 | 6,288 | 67,380 | 21,9 |

Tabulka č. 9

Denní teplotní gradient a modelová spotřeba zemního plynu v ČR v průběhu roku 2014

| období | Denní spotřeba zemního plynu 2014 | | | | | | Denní skutečná teplota 2014 | |
|----------|-----------------------------------|---------------------|---------------------------------------|---------------------|-----------|---------|--------------------------------|-----------------|
| | Denní teplotní gradient | | Denní modelová spotřeba zemního plynu | | | | maximální °C | minimální °C |
| | mil. m ³ | GWh | při 0°C | | při -12°C | | | |
| | | mil. m ³ | GWh | mil. m ³ | GWh | | | |
| leden | 1,532 | 16,321 | 36,643 | 390,316 | 55,029 | 586,164 | 6,3 | -8,0 |
| únor | 1,563 | 16,617 | 36,327 | 386,269 | 55,080 | 585,673 | 5,0 | -1,9 |
| březen | 0,980 | 10,406 | 31,421 | 333,776 | 43,176 | 458,644 | 12,2 | 2,4 |
| duben | 1,102 | 11,721 | 29,469 | 313,413 | 42,694 | 454,065 | 14,3 | 3,8 |
| květen | 0,574 | 6,110 | X | X | X | X | 20,8 | 5,3 |
| červen | 0,138 | 1,472 | X | X | X | X | 24,1 | 12,7 |
| červenec | 0,229 | 2,425 | X | X | X | X | 25,2 | 14,3 |
| srpen | 0,327 | 3,491 | X | X | X | X | 22,4 | 11,4 |
| září | 0,554 | 5,899 | X | X | X | X | 18,2 | 8,0 |
| říjen | | | | | | | | |
| listopad | | | | | | | | |
| prosinec | | | | | | | | |
| rok | X | X | X | X | X | X | | |



Spotřeba zemního plynu podle kategorií zákazníků v ČR v průběhu roku 2014

| období | VO | | | SO | | | MO | | | DOM | | | OP+VS | | Celkem ČR | | |
|------------|--------------------|---------------------|----------|--------------------|---------------------|---------|--------------------|---------------------|---------|--------------------|---------------------|----------|---------------------|---------|--------------------|---------------------|----------|
| | počet zákazníků | mil. m ³ | GWh | počet zákazníků | mil. m ³ | GWh | počet zákazníků | mil. m ³ | GWh | počet zákazníků | mil. m ³ | GWh | mil. m ³ | GWh | počet zákazníků | mil. m ³ | GWh |
| leden | 1 609 | 376,2 | 4 007,5 | 6 963 | 111,5 | 1 187,7 | 200 215 | 184,2 | 1 961,7 | 2 648 607 | 374,6 | 3 990,1 | 20,7 | 221,0 | 2 857 394 | 1 067,2 | 11 367,9 |
| únor | 1 605 | 326,6 | 3 473,4 | 6 954 | 89,9 | 955,8 | 199 976 | 150,7 | 1 602,5 | 2 647 438 | 306,5 | 3 258,5 | 21,4 | 228,2 | 2 855 973 | 895,1 | 9 518,2 |
| březen | 1 608 | 319,8 | 3 396,4 | 6 831 | 72,1 | 765,1 | 199 908 | 111,9 | 1 188,4 | 2 645 857 | 226,5 | 2 405,8 | 18,2 | 194,9 | 2 854 204 | 748,5 | 7 950,7 |
| duben | 1 606 | 275,2 | 2 926,8 | 6 757 | 50,1 | 532,7 | 199 708 | 63,4 | 673,7 | 2 644 728 | 129,9 | 1 380,8 | 15,4 | 165,3 | 2 852 799 | 534,0 | 5 679,2 |
| květen | 1 606 | 250,5 | 2 665,4 | 6 747 | 38,5 | 409,1 | 199 511 | 43,2 | 460,1 | 2 643 047 | 89,3 | 950,6 | 13,4 | 143,5 | 2 850 911 | 434,9 | 4 628,7 |
| červen | 1 597 | 222,3 | 2 366,6 | 6 759 | 25,5 | 271,4 | 199 307 | 17,2 | 183,3 | 2 641 841 | 36,5 | 388,9 | 7,3 | 78,0 | 2 849 504 | 308,9 | 3 288,3 |
| červenec | 1 599 | 228,1 | 2 417,8 | 6 759 | 24,6 | 261,0 | 199 111 | 14,5 | 153,2 | 2 639 567 | 30,9 | 327,1 | 7,3 | 78,1 | 2 847 036 | 305,5 | 3 237,3 |
| srpen | 1 600 | 209,4 | 2 234,8 | 6 767 | 27,3 | 291,5 | 198 899 | 17,9 | 191,5 | 2 638 573 | 38,3 | 408,8 | 7,1 | 76,1 | 2 845 839 | 300,0 | 3 202,7 |
| září | 1 603 | 243,6 | 2 594,2 | 6 770 | 32,9 | 350,0 | 198 908 | 26,3 | 279,8 | 2 638 237 | 53,9 | 573,7 | 8,2 | 87,9 | 2 845 518 | 364,8 | 3 885,6 |
| říjen | | | | | | | | | | | | | | | | | |
| listopad | | | | | | | | | | | | | | | | | |
| prosinec | | | | | | | | | | | | | | | | | |
| 1.Q | 1 608 | 1 022,6 | 10 877,2 | 6 831 | 273,5 | 2 908,6 | 199 908 | 446,8 | 4 752,6 | 2 645 857 | 907,5 | 9 654,4 | 60,3 | 644,1 | 2 854 204 | 2 710,8 | 28 836,8 |
| 2.Q | 1 597 | 748,0 | 7 958,8 | 6 759 | 114,1 | 1 213,2 | 199 307 | 123,8 | 1 317,1 | 2 641 841 | 255,7 | 2 720,4 | 36,2 | 386,8 | 2 849 504 | 1 277,8 | 13 596,2 |
| 3.Q | 1 603 | 681,1 | 7 246,8 | 6 770 | 84,8 | 902,6 | 198 908 | 58,7 | 624,5 | 2 638 237 | 123,0 | 1 309,6 | 22,6 | 242,1 | 2 845 518 | 970,3 | 10 325,6 |
| 4.Q | | | | | | | | | | | | | | | | | |
| 1.pololetí | 1 597 | 1 770,6 | 18 836,0 | 6 759 | 387,6 | 4 121,8 | 199 307 | 570,7 | 6 069,6 | 2 641 841 | 1 163,3 | 12 374,7 | 96,5 | 1 030,9 | 2 849 504 | 3 988,6 | 42 433,0 |
| 2.pololetí | | 681,1 | 7 246,8 | | 84,8 | 902,6 | | 58,7 | 624,5 | | 123,0 | 1 309,6 | 22,6 | 242,1 | | 970,3 | 10 325,6 |
| rok | | 2 451,7 | 26 082,8 | | 472,4 | 5 024,4 | | 629,3 | 6 694,1 | | 1 286,3 | 13 684,3 | 119,1 | 1 273,0 | | 4 958,9 | 52 758,6 |

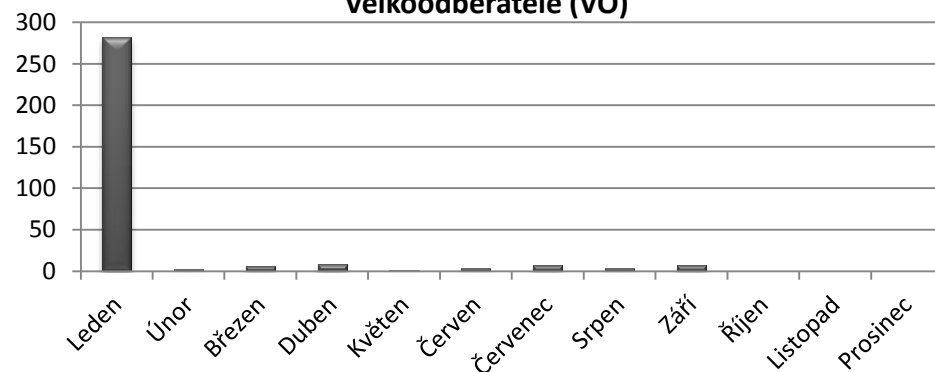
Balance plynárenské soustavy ČR v průběhu roku 2014

| období | Tok plynu do/z plynárenské soustavy ČR | | | | | | Tok plynu ze/do zásobníků plynu, které náleží do plynárenské soustavy ČR | | | | | | Výroba plynu v ČR (celkem včetně VS) | | Bilanční rozdíl (plyn pro pohon KS, ztráty, změna akumulace) | | Spotřeba plynu v ČR | |
|------------|--|-----------|---------------------|------------|---------------------|----------|--|----------|---------------------|-----------|---------------------|-----------|--------------------------------------|---------|--|----------|---------------------|----------|
| | do ČR | | z ČR | | saldo do/z ČR | | ze ZP | | do ZP | | saldo ze/do ZP | | mil. m ³ | GWh | mil. m ³ | GWh | mil. m ³ | GWh |
| | mil. m ³ | GWh | mil. m ³ | GWh | mil. m ³ | GWh | mil. m ³ | GWh | mil. m ³ | GWh | mil. m ³ | GWh | | | | | | |
| leden | 3 093,9 | 32 837,0 | -2 600,0 | -27 603,1 | 493,9 | 5 233,9 | 604,2 | 6 466,3 | -36,9 | -392,6 | 567,2 | 6 073,6 | 14,4 | 155,9 | -8,3 | -95,5 | 1 067,2 | 11 367,9 |
| únor | 2 895,7 | 30 727,7 | -2 507,9 | -26 633,5 | 387,7 | 4 094,2 | 498,9 | 5 336,5 | 0,0 | 0,0 | 498,9 | 5 336,5 | 16,2 | 175,2 | -7,7 | -87,7 | 895,1 | 9 518,2 |
| březen | 3 123,0 | 33 197,2 | -2 557,9 | -27 198,3 | 565,1 | 5 998,9 | 176,9 | 1 886,1 | -0,3 | -3,3 | 176,6 | 1 882,8 | 18,0 | 195,4 | -11,3 | -126,4 | 748,5 | 7 950,7 |
| duben | 2 956,1 | 31 458,7 | -2 072,4 | -22 061,6 | 883,7 | 9 397,0 | 7,0 | 74,2 | -361,1 | -3 842,5 | -354,1 | -3 768,3 | 16,5 | 178,7 | -12,2 | -128,3 | 534,0 | 5 679,2 |
| květen | 3 003,7 | 31 975,2 | -2 030,8 | -21 635,5 | 972,9 | 10 339,7 | 0,4 | 4,1 | -542,5 | -5 773,8 | -542,1 | -5 769,7 | 16,3 | 175,9 | -12,1 | -117,2 | 434,9 | 4 628,7 |
| červen | 2 700,7 | 28 739,8 | -2 004,7 | -21 330,7 | 695,9 | 7 409,1 | 0,4 | 4,2 | -387,3 | -4 126,9 | -386,9 | -4 122,6 | 11,3 | 121,4 | -11,4 | -119,6 | 308,9 | 3 288,3 |
| červenec | 2 745,2 | 29 130,6 | -2 059,5 | -21 871,8 | 685,7 | 7 258,8 | 11,1 | 117,8 | -396,7 | -4 207,9 | -385,7 | -4 090,1 | 12,0 | 130,3 | -6,6 | -61,7 | 305,5 | 3 237,3 |
| srpen | 2 571,1 | 27 417,2 | -2 026,0 | -21 604,9 | 545,1 | 5 812,4 | 7,9 | 84,2 | -256,0 | -2 731,8 | -248,0 | -2 647,5 | 12,7 | 137,7 | -9,8 | -99,9 | 300,0 | 3 202,7 |
| září | 3 064,7 | 32 645,6 | -2 621,9 | -27 942,1 | 442,8 | 4 703,4 | 30,0 | 319,8 | -101,1 | -1 077,3 | -71,0 | -757,5 | 11,9 | 128,4 | -18,9 | -188,7 | 364,8 | 3 885,6 |
| říjen | | | | | | | | | | | | | | | | | | |
| listopad | | | | | | | | | | | | | | | | | | |
| prosinec | | | | | | | | | | | | | | | | | | |
| 1.Q | 9 112,6 | 96 761,9 | -7 665,9 | -81 434,9 | 1 446,7 | 15 327,0 | 1 280,0 | 13 688,8 | -37,2 | -396,0 | 1 242,8 | 13 292,8 | 48,7 | 526,5 | -27,4 | -309,6 | 2 710,8 | 28 836,8 |
| 2.Q | 8 660,5 | 92 173,7 | -6 107,9 | -65 027,8 | 2 552,5 | 27 145,9 | 7,8 | 82,5 | -1 290,9 | -13 743,1 | -1 283,1 | -13 660,5 | 44,1 | 476,0 | -35,7 | -365,1 | 1 277,8 | 13 596,2 |
| 3.Q | 8 381,0 | 89 193,4 | -6 707,5 | -71 418,8 | 1 673,5 | 17 774,6 | 49,0 | 521,8 | -753,8 | -8 016,9 | -704,8 | -7 495,1 | 36,7 | 396,5 | -35,2 | -350,3 | 970,3 | 10 325,6 |
| 4.Q | | | | | | | | | | | | | | | | | | |
| 1.pololetí | 17 773,1 | 188 935,6 | -13 773,8 | -146 462,7 | 3 999,3 | 42 472,9 | 1 287,8 | 13 771,3 | -1 328,1 | -14 139,1 | -40,3 | -367,7 | 92,8 | 1 002,5 | -63,1 | -674,7 | 3 988,6 | 42 433,0 |
| 2.pololetí | 8 381,0 | 89 193,4 | -6 707,5 | -71 418,8 | 1 673,5 | 17 774,6 | 49,0 | 521,8 | -753,8 | -8 016,9 | -704,8 | -7 495,1 | 36,7 | 396,5 | -35,2 | -350,3 | 970,3 | 10 325,6 |
| rok | 26 154,0 | 278 129,0 | -20 481,3 | -217 881,5 | 5 672,8 | 60 247,5 | 1 336,8 | 14 293,1 | -2 081,9 | -22 156,0 | -745,1 | -7 862,8 | 129,5 | 1 399,0 | -98,3 | -1 025,0 | 4 958,9 | 52 758,6 |

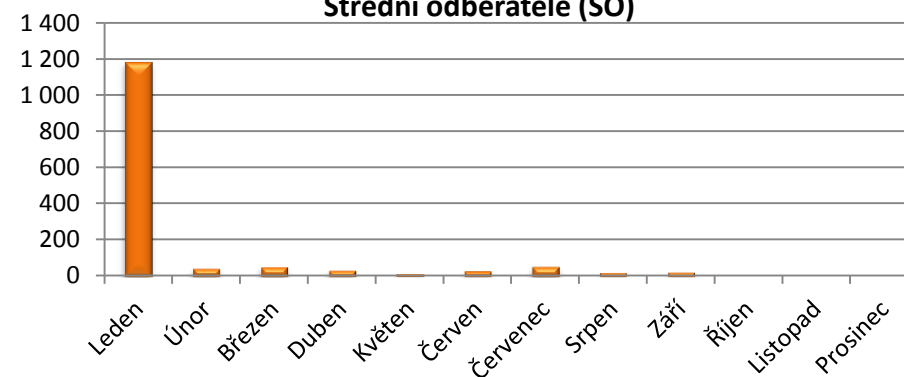
Počet změn dodavatele plynu v ČR na odběrné místo 2014

| Kategorie | Leden | Únor | Březen | Duben | Květen | Červen | Červenec | Srpen | Září | Říjen | Listopad | Prosinec | Celkem | Počet zákazníků | Switching |
|---------------|---------------|---------------|---------------|---------------|---------------|---------------|---------------|---------------|---------------|----------|----------|----------|----------------|--------------------|--------------|
| VO | 282 | 2 | 6 | 8 | 1 | 3 | 7 | 3 | 7 | | | | 319 | 1 603 | 19,90% |
| SO | 1 183 | 44 | 53 | 34 | 16 | 30 | 54 | 21 | 23 | | | | 1 458 | 6 770 | 21,54% |
| MO | 10 508 | 1 464 | 1 670 | 1 569 | 1 042 | 923 | 1 586 | 929 | 1 118 | | | | 20 809 | 198 908 | 10,46% |
| DOM | 28 400 | 15 936 | 16 043 | 15 388 | 15 392 | 12 342 | 12 698 | 11 457 | 11 629 | | | | 139 285 | 2 638 237 | 5,28% |
| Celkem | 40 373 | 17 446 | 17 772 | 16 999 | 16 451 | 13 298 | 14 345 | 12 410 | 12 777 | 0 | 0 | 0 | 161 871 | 2 845 518 | 5,69% |

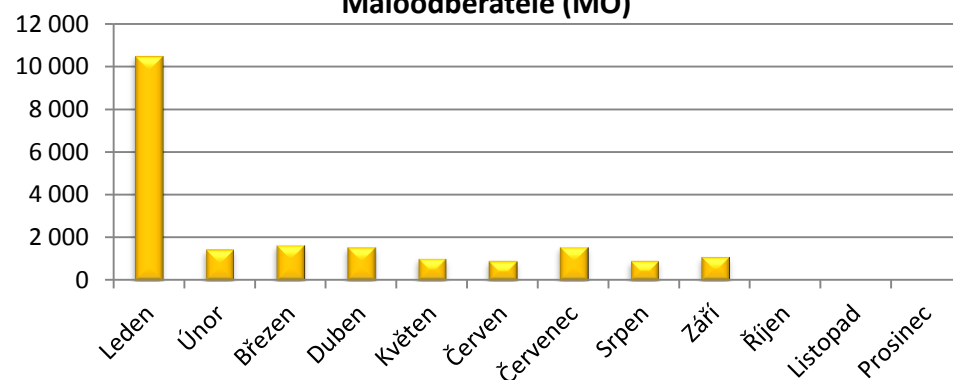
Velkoobdávatelé (VO)



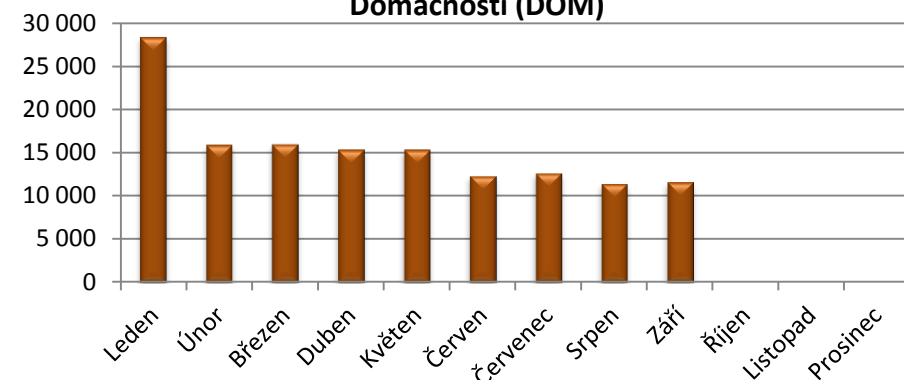
Střední odběratelé (SO)



Maloodbávatelé (MO)



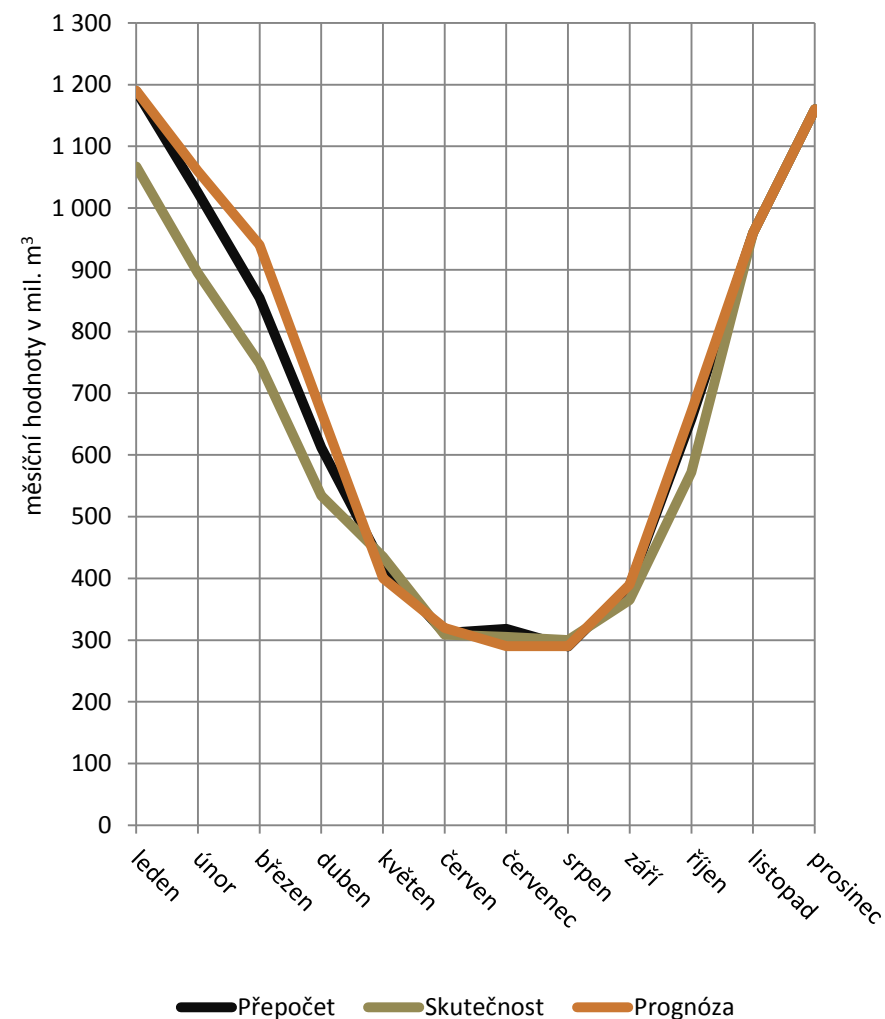
Domácnosti (DOM)



Poznámka: Switching – poměr mezi počtem změn dodavatelů plynu a celkovým počtem odběrných míst v uvedeném období.

Prognóza spotřeby zemního plynu v ČR 2014

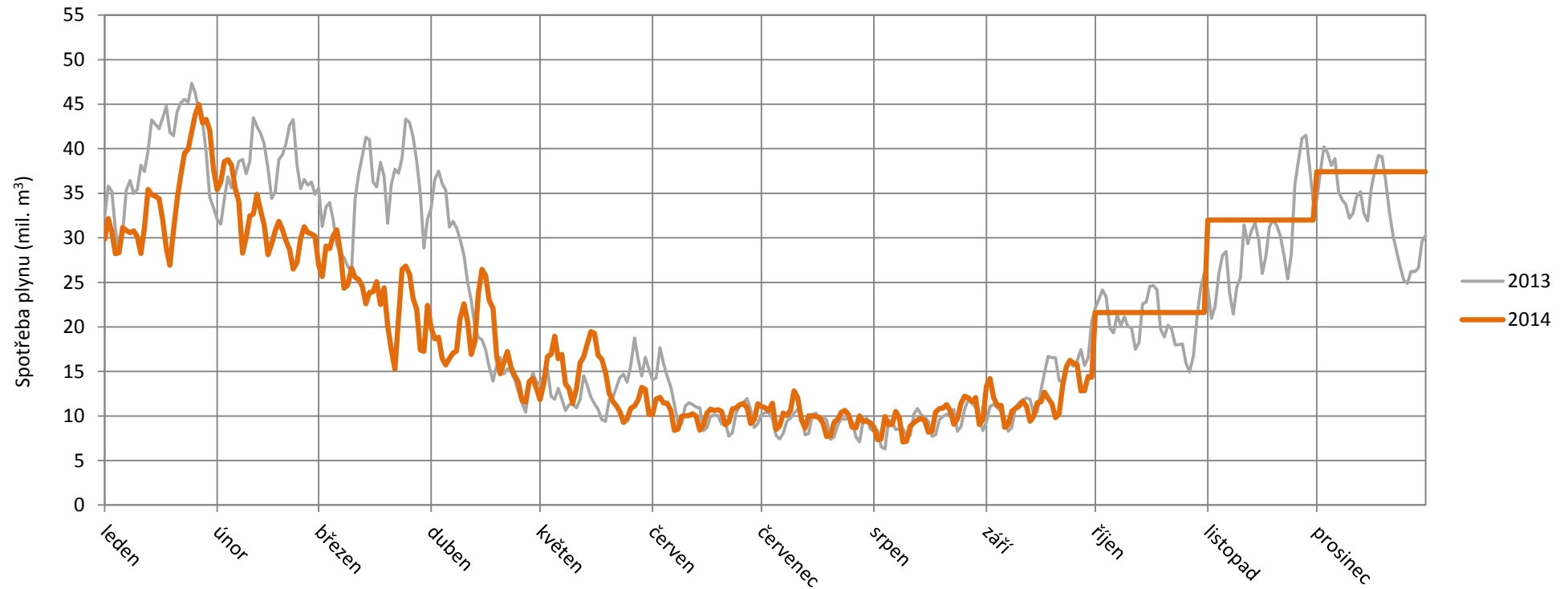
| období | Prognóza ¹ Leden - Prosinec | | Skutečnost Leden - Září | | Přepočet Leden - Září | | Teplota ovzduší v ČR | | |
|--------------------|---|----------|----------------------------|----------|--------------------------|----------|----------------------|--------------|----------------|
| | mil. m ³ | GWh | mil. m ³ | GWh | mil. m ³ | GWh | skutečnost °C | normál °C | odchylka °C |
| leden | 1 190,0 | 12 640,0 | 1 067,2 | 11 367,9 | 1 189,2 | 12 667,4 | 0,7 | -2,0 | 2,7 |
| únor | 1 060,0 | 11 250,0 | 895,1 | 9 518,2 | 1 025,1 | 10 900,4 | 2,3 | -0,7 | 3,0 |
| březen | 940,0 | 9 980,0 | 748,5 | 7 950,7 | 854,7 | 9 079,3 | 6,5 | 3,3 | 3,2 |
| duben | 670,0 | 7 110,0 | 534,0 | 5 679,2 | 611,7 | 6 505,8 | 10,0 | 7,6 | 2,4 |
| květen | 400,0 | 4 250,0 | 434,9 | 4 628,7 | 420,3 | 4 473,3 | 12,3 | 13,0 | -0,7 |
| červen | 320,0 | 3 400,0 | 308,9 | 3 288,3 | 311,6 | 3 317,0 | 16,6 | 15,8 | 0,8 |
| červenec | 290,0 | 3 080,0 | 305,5 | 3 237,3 | 318,3 | 3 373,5 | 19,6 | 17,5 | 2,1 |
| srpen | 290,0 | 3 080,0 | 300,0 | 3 202,7 | 289,6 | 3 091,0 | 16,1 | 17,2 | -1,1 |
| září | 390,0 | 4 140,0 | 364,8 | 3 885,6 | 388,4 | 4 137,8 | 14,3 | 13,0 | 1,3 |
| říjen ² | 670,0 | 7 110,0 | 571,9 | 6 069,4 | 658,1 | 6 983,4 | 10,3 | 8,0 | 2,3 |
| listopad | 960,0 | 10 200,0 | 960,0 | 10 200,0 | 960,0 | 10 200,0 | 2,6 | 2,6 | 0,0 |
| prosinec | 1 160,0 | 12 320,0 | 1 160,0 | 12 320,0 | 1 160,0 | 12 320,0 | -0,4 | -0,4 | 0,0 |
| I.čtvrtletí | 3 190,0 | 33 870,0 | 2 710,8 | 28 836,8 | 3 069,0 | 32 647,1 | 3,2 | 0,2 | 3,0 |
| II.čtvrtletí | 1 390,0 | 14 760,0 | 1 277,8 | 13 596,2 | 1 343,6 | 14 296,2 | 13,0 | 12,1 | 0,8 |
| III.čtvrtletí | 970,0 | 10 300,0 | 970,3 | 10 325,6 | 996,3 | 10 602,2 | 16,7 | 15,9 | 0,8 |
| IV.čtvrtletí | 2 790,0 | 29 630,0 | 2 691,9 | 28 589,4 | 2 778,1 | 29 503,4 | 4,2 | 3,4 | 0,8 |
| I.pololetí | 4 580,0 | 48 630,0 | 3 988,6 | 42 433,0 | 4 412,7 | 46 943,3 | 8,1 | 6,2 | 1,9 |
| II.pololetí | 3 760,0 | 39 930,0 | 3 662,2 | 38 915,0 | 3 774,4 | 40 105,6 | 10,4 | 9,7 | 0,8 |
| rok | 8 340,0 | 88 560,0 | 7 650,8 | 81 348,0 | 8 187,1 | 87 048,9 | 9,2 | 7,9 | 1,3 |



¹⁾ Prognóza zpracována v prosinci 2013

²⁾ Předpokládaná teplota a spotřeba plynu na základě aktuálních denních hodnot

Porovnání denní spotřeby zemního plynu v ČR mezi roky 2013 a 2014

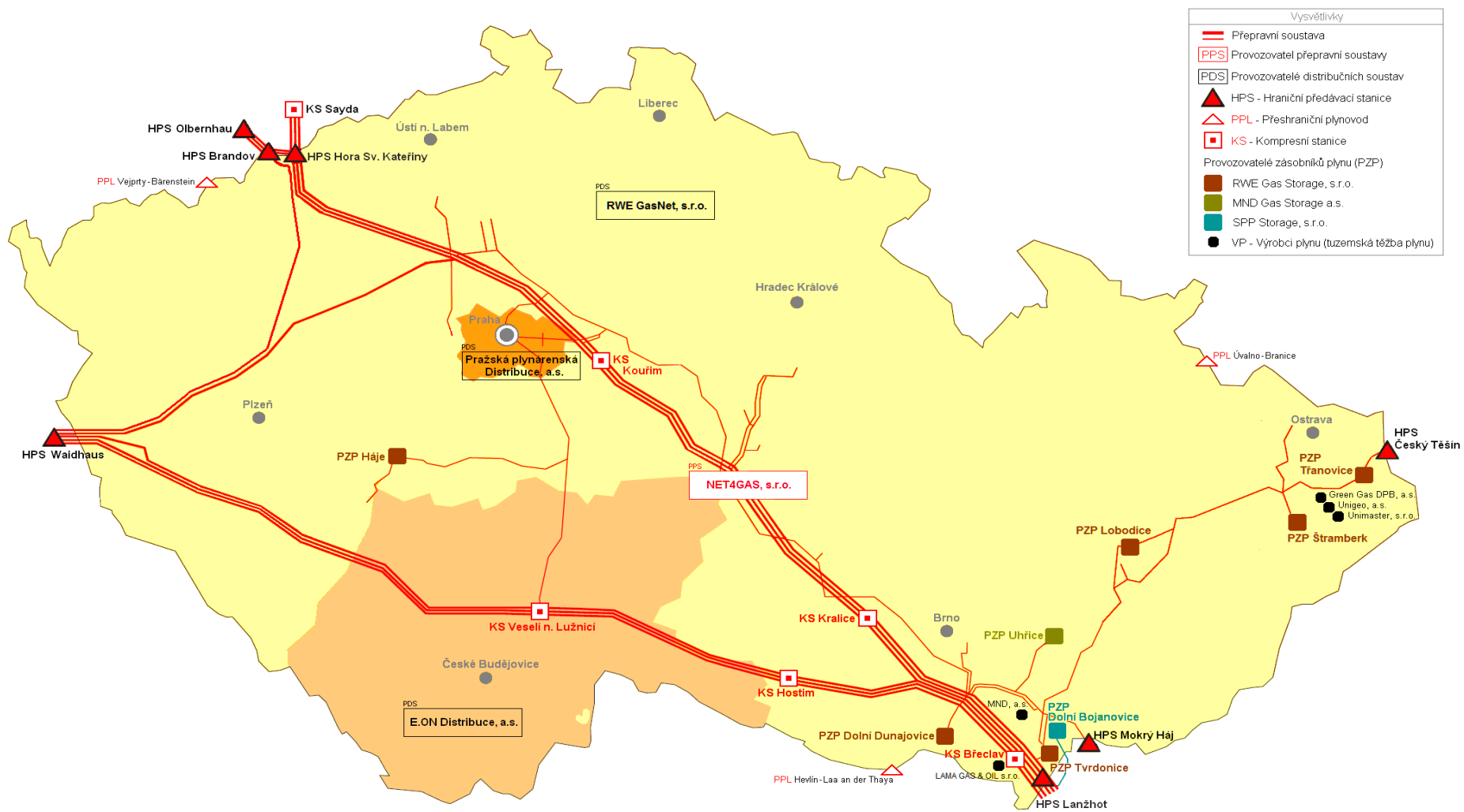


Průměrná denní spotřeba a denní teplotní gradient

| | | | Leden | Únor | Březen | Duben | Květen | Červen | Červenec | Srpen | Září | Říjen | Listopad | Prosinec |
|------|-------------------------|-----------------------------|---------|---------|---------|---------|---------|---------|----------|---------|---------|---------|----------|----------|
| 2014 | průměrná denní spotřeba | mil. m ³ | 34,426 | 31,969 | 24,144 | 17,800 | 14,030 | 10,297 | 9,854 | 9,678 | 12,159 | 21,613 | 32,001 | 37,419 |
| | | GWh | 366,707 | 339,937 | 256,473 | 189,306 | 149,313 | 109,610 | 104,429 | 103,312 | 129,522 | 229,355 | 340,012 | 397,419 |
| | DTG | mil. m ³ /°C/den | 1,532 | 1,563 | 0,980 | 1,102 | 0,574 | 0,138 | 0,229 | 0,327 | 0,554 | 1,190 | 1,350 | 1,480 |
| | | GWh/°C/den | 16,321 | 16,617 | 10,406 | 11,721 | 6,110 | 1,472 | 2,425 | 3,491 | 5,899 | 12,620 | 14,340 | 15,720 |
| 2013 | průměrná denní spotřeba | mil. m ³ | 39,318 | 37,781 | 35,109 | 21,708 | 13,113 | 11,002 | 9,194 | 9,260 | 13,247 | 20,666 | 29,601 | 33,100 |
| | | GWh | 416,153 | 400,236 | 371,609 | 229,766 | 139,344 | 117,653 | 98,685 | 99,237 | 141,498 | 219,864 | 314,880 | 353,433 |
| | DTG | mil. m ³ /°C/den | 1,075 | 1,051 | 1,306 | 1,519 | 0,507 | 0,260 | 0,129 | 0,199 | 0,826 | 0,659 | 1,337 | 1,098 |
| | | GWh/°C/den | 11,383 | 11,131 | 13,822 | 16,076 | 5,385 | 2,779 | 1,383 | 2,133 | 8,823 | 7,014 | 14,222 | 11,724 |

Poznámka: Prognóza zpracována v prosinci 2013

Mapa plynárenské soustavy ČR



Vysvětlivky

| | |
|-------------------------------------|---|
| | Převážní soustava |
| | Provozovatel přepravní soustavy |
| | Provozovatelé distribučních soustav |
| | HPS - Hraniční předávací stanice |
| | PPL - Přehraniční plynovod |
| | KS - Kompresní stanice |
| Provozovatelé zásobníků plynu (PZP) | |
| | RWE Gas Storage, s.r.o. |
| | MND Gas Storage a.s. |
| | SPP Storage, s.r.o. |
| | VP - Výrobci plynu (tuzemská těžba plynu) |