

9

MĚSÍČNÍ ZPRÁVA O DODÁVKÁCH A SPOTŘEBÁCH ZEMNÍHO PLYNU V PLYNÁRENSKÉ SOUSTAVĚ ČR



Září

2013

Komentář ⇒	Komentář k měsíční zprávě o dodávkách a spotřebách zemního plynu v plynárenské soustavě ČR
Tabulka č. 1 ⇒	Vyhodnocení dodávek zemního plynu v plynárenské soustavě v ČR
Tabulka č. 2 ⇒	Vyhodnocení měsíčních spotřeb zemního plynu podle kategorií zákazníků v ČR
Tabulka č. 3 ⇒	Vyhodnocení měsíčních spotřeb zemního plynu podle kategorií zákazníků a regionálních distribučních soustav v ČR
Tabulka č. 4 ⇒	Vyhodnocení spotřeb zemního plynu podle distribučních soustav a přepravní soustavy v ČR
Tabulka č. 5 ⇒	Vyhodnocení měsíčních spotřeb zemního plynu podle kategorií zákazníků a jednotlivých krajů v ČR
Tabulka č. 6 ⇒	Vyhodnocení spotřeb zemního plynu podle jednotlivých krajů v ČR
Tabulka č. 7 ⇒	Vyhodnocení denních spotřeb zemního plynu v ČR
Tabulka č. 8 ⇒	Vyhodnocení spotřeby zemního plynu v ČR
Tabulka č. 9 ⇒	Vyhodnocení spotřeby zemního plynu podle kategorií zákazníků v ČR
Tabulka č. 10 ⇒	Skutečná bilance plynárenské soustavy v ČR
Tabulka č. 11 ⇒	Počet změn dodavatele plynu v ČR na odběrné místo
Tabulka č. 12 ⇒	Prognóza spotřeby zemního plynu v ČR
Tabulka č. 13 ⇒	Porovnání denní spotřeby zemního plynu v ČR mezi roky 2012 a 2013

Komentář k měsíční zprávě o dodávkách a spotřebách zemního plynu v plynárenské soustavě ČR za září 2013

Vyhodnocení dodávek a spotřeb zemního plynu se provádí na základě energetického zákona¹ a vyhlášky č. 19/2010 Sb., o způsobech tvorby bilancí a rozsahu předávaných údajů v plynárenství operátorovi trhu.

Dodávky zemního plynu v září 2013 probíhaly plynule podle požadavků zákazníků, stále podle základního odběrového stupně (vyhláška č. 344/2012 Sb., o stavu nouze v plynárenství a o způsobu zajištění bezpečnostního standardu dodávky plynu).

Celková měsíční spotřeba zemního plynu v České republice byla vyhodnocena na 397,4 mil. m³ (4 244,9 GWh), což představuje nárůst skutečné spotřeby o 16,6 % proti stejnému období roku 2012. Průměrná teplota v září byla 12,2 °C, což je o 0,8 °C pod dlouhodobým teplotním normálem. Přepočtená spotřeba na teplotní podmínky dlouhodobého normálu za pomoci teplotního gradientu spotřeby byla 386 mil. m³ (4 122,8 GWh) s nárůstem proti září 2012 o 0,6 % (tabulka č. 8).

Denní spotřeby plynu (tabulka č. 7) se v září pohybovaly v rozsahu 8 302 – 20 600 tis. m³ (88 707 – 220 214 MWh). Maximální denní spotřeba zemního plynu byla naměřena v pondělí 30. září ve výši 20 600 tis. m³ (220 214 MWh) při průměrné denní teplotě 7,5 °C.

Z pohledu krajů došlo v porovnání září 2013/září 2012 k nárůstu spotřeby zemního plynu u všech krajů. Největší nárůst byl dosažen v Hlavním městě Praze a Libereckém kraji, naopak k nejmenšímu nárůstu došlo ve Středočeském kraji a Karlovarském kraji (tabulka č. 6).

Z porovnání spotřeb v regionálních distribučních soustavách zaznamenaly nárůst stejně jako u všech krajů všechny distribuční společnosti. Největší nárůst byl dosažen u společnosti Pražská plynárenská Distribuce, a.s., naopak nejmenší nárůst dosáhla společnost RWE GasNet, s.r.o. (tabulka č. 4).

Dovoz zemního plynu pro ČR byl uskutečněn ze zahraničí ve výši 808,9 mil. m³ (8 602,5 GWh). Dovoz byl doplněn dodávkami z vnitrostátních zdrojů, které zahrnují povrchovou degazaci a vlastní těžbu zemního plynu. Celkové tuzemské dodávky činily 11,5 mil. m³ (124,9 GWh). V tomto měsíci proběhla těžba ze zásobníků plynu v celkové výši 0,3 mil. m³ (3,6 GWh). Vtláčení do zásobníků činilo 417,3 mil. m³ (4 456,7 GWh). Stav provozních zásob na konci měsíce představoval u tuzemských zásobníků plynu hodnotu 2 508,6 mil. m³ (26 930,5 GWh). Vývoz zemního plynu z ČR byl uskutečněn do Polska a Slovenska ve výši 0,4 mil. m³ (3,9 GWh).

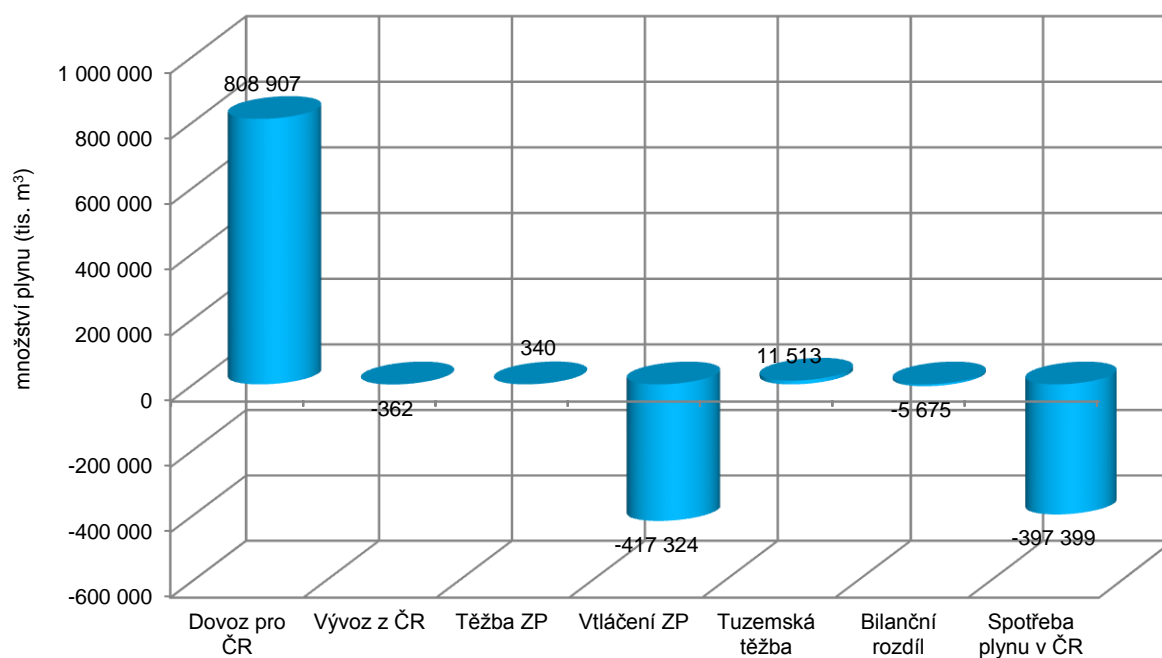
V září změnili dodavatele plynu 3 velkoodběratelé (VO), 23 středních odběratelů (SO), 1 648 maloodběratelů (MO) a 16 921 domácností (DOM). Celkem proběhlo 18 595 změn dodavatele plynu podle odběrných míst (tabulka č. 11).

Součástí měsíční zprávy jsou tabulky č. 12 a č. 13, které uvádějí prognózu spotřeby zemního plynu v ČR do konce roku, předpokládané teploty a spotřeby na základě aktuálních denních hodnot a porovnání denní spotřeby mezi roky 2012 a 2013.

¹ Zákon č. 458/2000 Sb., v platném znění

Vyhodnocení dodávek zemního plynu v plynárenské soustavě v ČR

Září 2013		tis. m ³		MWh	
		Vstup	Výstup	Vstup	Výstup
Množství plynu na HPS	pro zahraničí a ČR přes PS	3 344 684	-2 536 216	35 549 735	-26 951 900
	pro zahraničí přes PS	2 535 870	-2 535 870	26 948 210	-26 948 210
Množství plynu na HPS a PPL pro ČR	přes PS	808 814	-346	8 601 526	-3 690
	přes RDS	93	-16	978	-176
	Celkem (dovoz pro ČR/vývoz z ČR)	808 907	-362	8 602 504	-3 866
Zásobníky plynu pro potřeby ČR	RWE Gas Storage	340	-409 116	3 620	-4 368 964
	MND Gas Storage	0	-8 208	0	-87 687
	Celkem (těžba ZP/vtláčení ZP)	340	-417 324	3 620	-4 456 651
Výroba plynu v ČR	do RDS	10 783	0	117 256	0
	do LDS, která není zahrnuta v RDS	730	0	7 654	0
	Celkem (tuzemská těžba)	11 513	0	124 910	0
Spotřeba plynu v ČR	v PS	0	-2 638	0	-28 178
	v RDS	0	-394 057	0	-4 209 372
	v LDS, která není zahrnuta v RDS	0	-704	0	-7 376
	Celkem	0	-397 399	0	-4 244 926
Celkem (pro potřeby ČR)		820 760	-815 085	8 731 034	-8 705 443
Bilanční rozdíl		-5 675		-25 591	



Použité zkratky: PS - Převážná soustava, RDS - Regionální distribuční soustava, LDS - Lokální distribuční soustava, ZP - Zásobník plynu, HPS - Hraniční předávací stanice, PPL - Přeshraniční plynovod

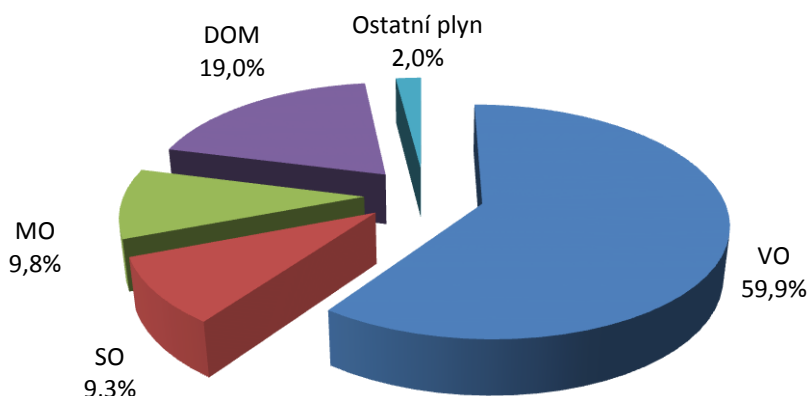
Vyhodnocení měsíčních spotřeb zemního plynu podle kategorií zákazníků v ČR

Září 2013	počet zákazníků	tis. m ³	MWh
Česká republika			
VO	1 616	238 105	2 543 154
SO	6 844	36 807	393 211
MO	201 473	39 002	416 609
DOM	2 645 834	75 471	806 325
Ostatní plyn		8 014	85 628
Celkem ČR	2 855 767	397 399	4 244 926

Vysvětlivky

VO - Velkoodběratelé
 SO - Střední odběratelé
 MO - Maloodběratelé
 DOM - Domácnosti
 Ostatní plyn - Vlastní spotřeba, ztráty, akumulace

Poznámka: Zákazníci LDS Green Gas DPB, a.s. (GG) a PPS NET4GAS, s.r.o. (N4G) jsou rozděleny do příslušných kategorií odběru.



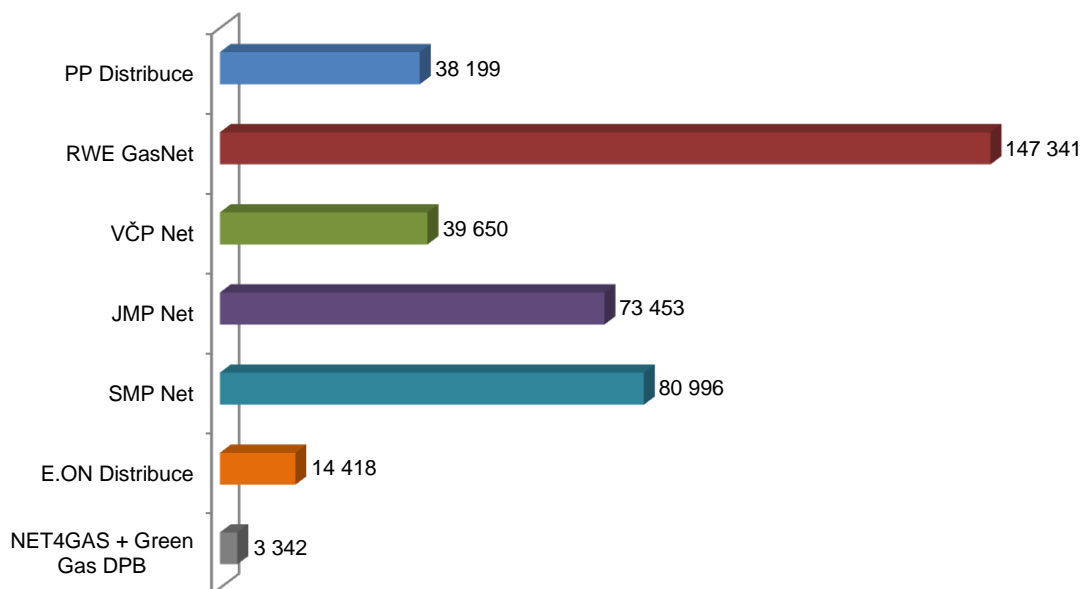
Vyhodnocení měsíčních spotřeb zemního plynu podle kategorií zákazníků a regionálních distribučních soustav v ČR

	počet zákazníků	tis. m ³	MWh	počet zákazníků	tis. m ³	MWh
Pražská plynárenská Distribuce, a.s.			JMP Net, s.r.o.			
VO	183	12 572	134 220	357	36 219	387 820
SO	1 618	6 760	72 164	1 559	8 407	90 020
MO	39 344	6 608	70 541	41 410	7 725	82 720
DOM	394 580	10 754	114 805	593 370	19 525	209 062
Ostatní plyn		1 505	16 070		1 577	16 889
Celkem	435 725	38 199	407 799	636 696	73 453	786 511
RWE GasNet, s.r.o.			SMP Net, s.r.o.			
VO	522	102 058	1 090 076	226	55 664	594 083
SO	1 820	10 518	112 341	862	5 083	54 244
MO	53 819	11 499	122 818	33 120	6 470	69 054
DOM	744 070	20 522	219 189	541 069	12 569	134 149
Ostatní plyn		2 744	29 308		1 209	12 932
Celkem	800 231	147 341	1 573 732	575 277	80 996	864 462
VČP Net, s.r.o.			E.ON Distribuce, a.s.			
VO	188	21 726	231 728	127	6 573	70 208
SO	671	4 120	43 939	308	1 872	19 988
MO	23 847	4 862	51 853	9 925	1 836	19 603
DOM	268 645	8 236	87 843	103 962	3 866	41 276
Ostatní plyn		706	7 534		271	2 895
Celkem	293 351	39 650	422 897	114 322	14 418	153 971

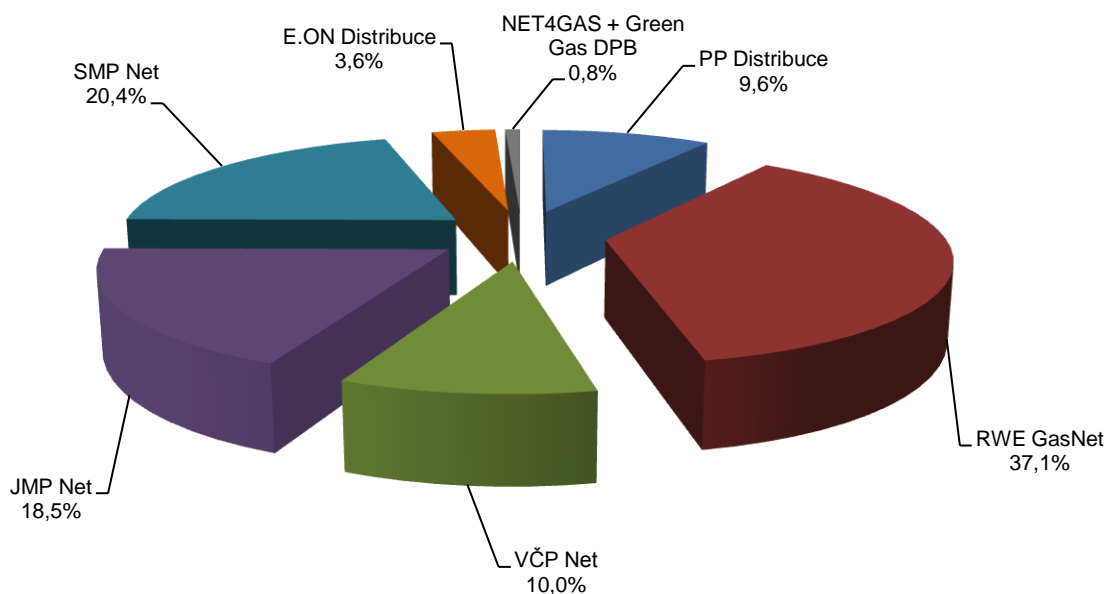
Vyhodnocení spotřeb zemního plynu podle distribučních soustav a přepravní soustavy v ČR

Plynárenská soustava	Září 2013			Září 2012			meziroční změna
	spotřeba plynu		teplota	spotřeba plynu		teplota	
	tis. m ³	MWh	°C	tis. m ³	MWh	°C	
PP Distribuce	38 199	407 799	12,8	29 271	308 949	15,2	30,5%
RWE GasNet	147 341	1 573 732	12,3	136 167	1 438 256	13,3	8,2%
VČP Net	39 650	422 897	12,0	34 387	362 878	12,8	15,3%
JMP Net	73 453	786 511	12,7	58 104	616 194	14,7	26,4%
SMP Net	80 996	864 462	11,6	68 027	725 228	14,2	19,1%
E.ON Distribuce	14 418	153 971	11,8	13 307	140 631	12,9	8,3%
NET4GAS + Green Gas DPB	3 342	35 554	12,2	1 484	15 577	13,7	125,2%
Celkem ČR	397 399	4 244 926	12,2	340 748	3 607 712	13,7	16,6%

Spotřeba plynu v plynárenské soustavě ČR (tis. m³)



Podíl jednotlivých soustav na celkové spotřebě plynu v ČR



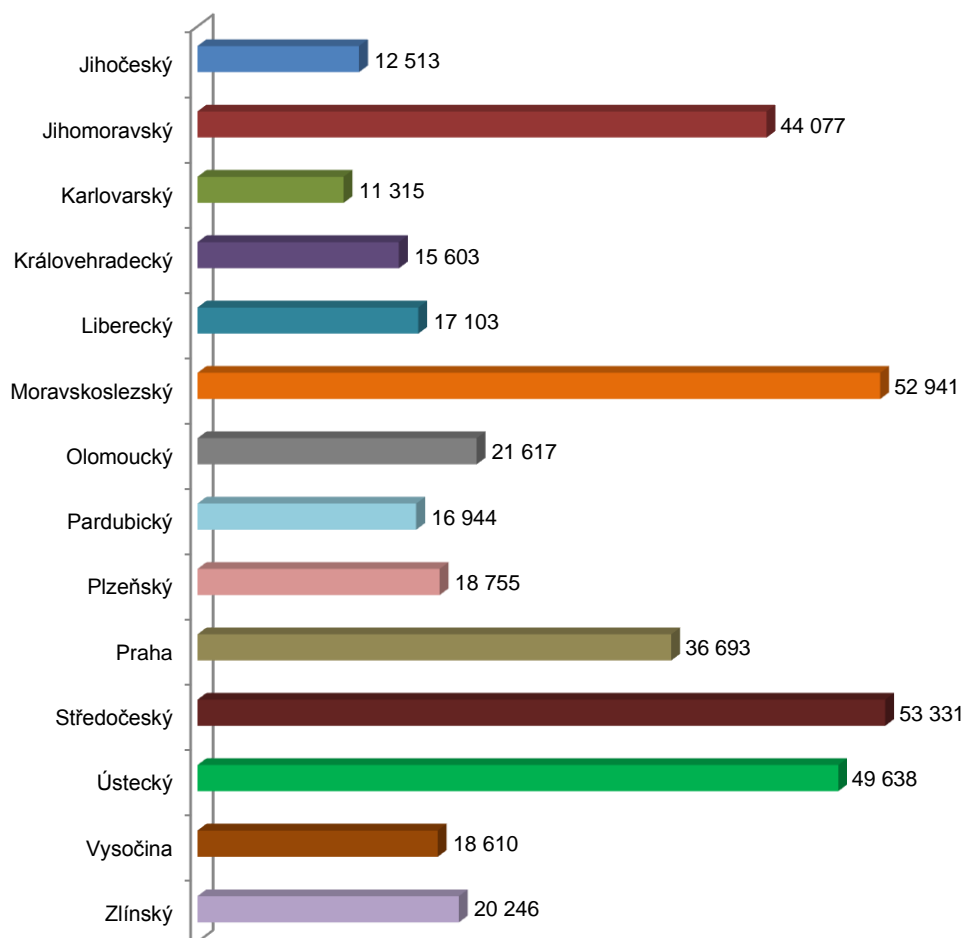
Vyhodnocení měsíčních spotřeb zemního plynu podle kategorií zákazníků a jednotlivých krajů v ČR

Září 2013	počet zákazníků tis. m ³ MWh			počet zákazníků tis. m ³ MWh		
		Jihočeský kraj			Pardubický kraj	
VO	109	5 801	61 959	71	9 116	97 234
SO	268	1 607	17 168	292	1 908	20 356
MO	8 962	1 646	17 573	10 473	2 130	22 724
DOM	98 430	3 458	36 920	123 234	3 788	40 409
Celkem	107 769	12 513	133 619	134 070	16 944	180 723
	Jihomoravský kraj			Plzeňský kraj		
VO	214	22 669	242 735	83	11 018	117 685
SO	928	5 014	53 688	340	1 806	19 286
MO	23 633	4 395	47 061	11 281	2 130	22 751
DOM	362 298	11 999	128 479	147 227	3 801	40 603
Celkem	387 073	44 077	471 963	158 931	18 755	200 324
	Karlovarský kraj			Praha		
VO	53	7 236	77 282	183	12 572	134 220
SO	194	1 204	12 863	1 618	6 760	72 164
MO	6 110	1 032	11 027	39 344	6 608	70 541
DOM	80 446	1 843	19 680	394 580	10 754	114 805
Celkem	86 803	11 315	120 852	435 725	36 693	391 729
	Královéhradecký kraj			Středočeský kraj		
VO	81	8 895	94 868	176	37 009	395 307
SO	255	1 398	14 909	673	3 552	37 933
MO	9 689	1 990	21 225	17 594	4 573	48 848
DOM	107 970	3 321	35 417	232 200	8 196	87 545
Celkem	117 995	15 603	166 419	250 643	53 331	569 633
	Liberecký kraj			Ústecký kraj		
VO	95	10 529	112 430	137	40 555	433 146
SO	320	2 115	22 588	354	2 196	23 460
MO	8 335	1 660	17 724	12 313	2 473	26 417
DOM	85 394	2 799	29 890	216 443	4 414	47 145
Celkem	94 144	17 103	182 631	229 247	49 638	530 168
	Moravskoslezský kraj			Kraj Vysočina		
VO	132	38 272	408 337	101	11 161	119 406
SO	489	2 883	30 761	366	2 213	23 663
MO	21 066	3 786	40 409	10 129	1 824	19 505
DOM	368 336	7 999	85 372	106 108	3 412	36 496
Celkem	390 023	52 941	564 880	116 703	18 610	199 069
	Olomoucký kraj			Zlínský kraj		
VO	107	11 569	123 531	74	11 702	125 015
SO	381	2 503	26 732	366	1 649	17 641
MO	12 383	2 590	27 658	10 161	2 163	23 147
DOM	175 014	4 955	52 921	148 155	4 732	50 643
Celkem	187 885	21 617	230 842	158 756	20 246	216 445

Vyhodnocení spotřeb zemního plynu podle jednotlivých krajů v ČR

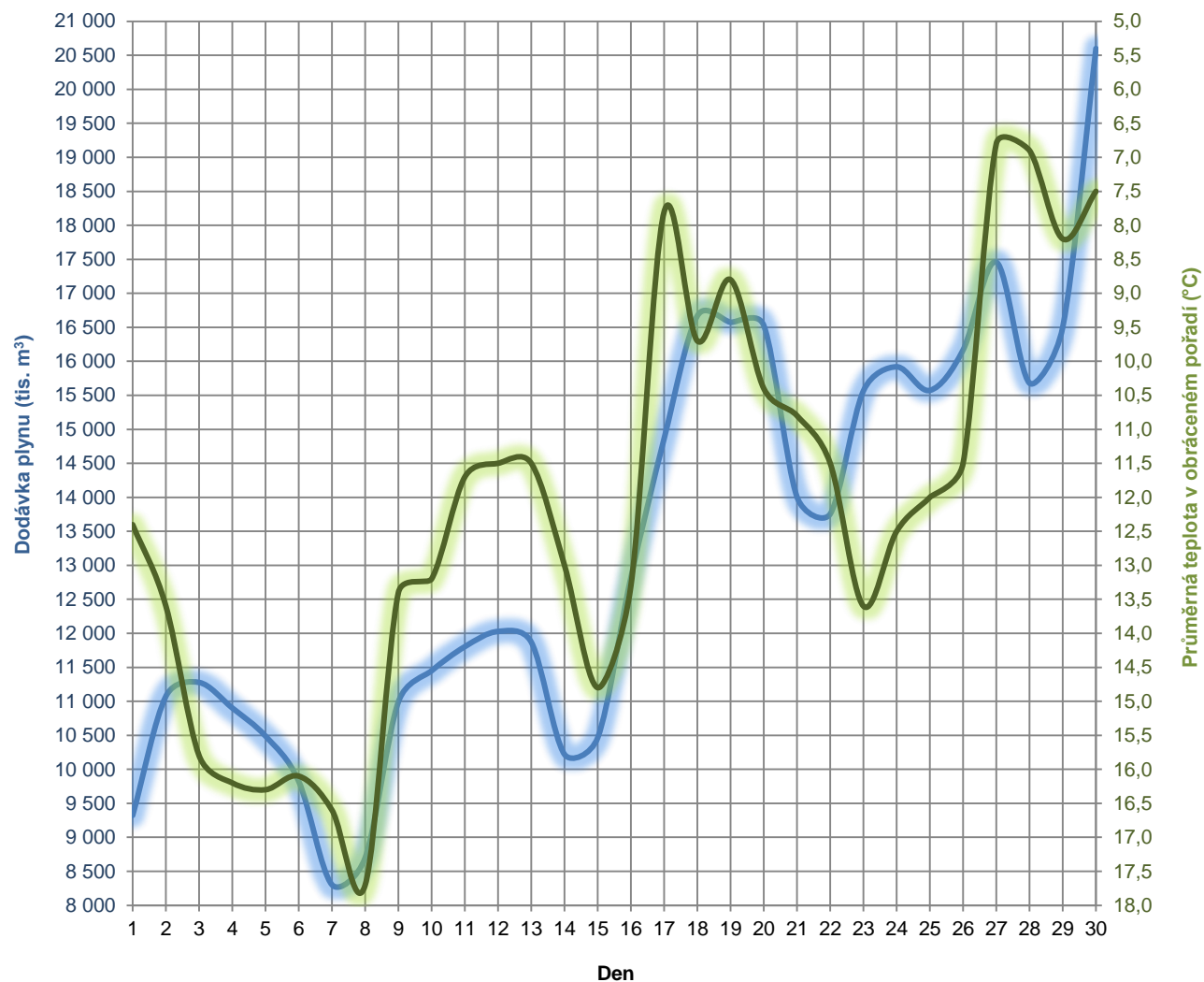
Kraje	Září 2013			Září 2012			meziroční změna
	spotřeba plynu tis. m ³	MWh	teplota °C	spotřeba plynu tis. m ³	MWh	teplota °C	
Jihočeský	12 513	133 619	12,1	11 097	117 293	13,0	12,8%
Jihomoravský	44 077	471 963	13,4	35 203	373 332	15,4	25,2%
Karlovarský	11 315	120 852	10,9	10 808	114 159	11,3	4,7%
Královehradecký	15 603	166 419	11,8	13 433	141 754	12,7	16,2%
Liberecký	17 103	182 631	11,6	13 344	140 928	12,6	28,2%
Moravskoslezský	52 941	564 880	12,1	45 458	484 480	14,4	16,5%
Olomoucký	21 617	230 842	11,8	16 922	180 240	14,0	27,7%
Pardubický	16 944	180 723	11,7	15 250	160 928	13,2	11,1%
Plzeňský	18 755	200 324	12,4	15 898	167 922	13,3	18,0%
Praha	36 693	391 729	14,0	27 696	292 326	15,2	32,5%
Středočeský	53 331	569 633	12,7	51 231	541 116	13,8	4,1%
Ústecký	49 638	530 168	12,7	45 399	479 527	13,8	9,3%
Vysočina	18 610	199 069	11,7	15 448	163 579	13,2	20,5%
Zlínský	20 246	216 445	11,7	16 244	172 751	14,4	24,6%
Celkem	389 385	4 159 298	12,2	333 432	3 530 335	13,7	16,8%
Ostatní plyn	8 014	85 628	12,2	7 316	77 377	13,7	9,5%
Celkem ČR	397 399	4 244 926	12,2	340 748	3 607 712	13,7	16,6%

Spotřeba plynu v jednotlivých krajích (tis. m³)



Vyhodnocení denních spotřeb zemního plynu v ČR

Září 2013		Spotřeba zemního plynu		Průměrná teplota
datum		tis. m ³	MWh	°C
1.9	neděle	9 321	99 585	12,4
2.9	pondělí	11 074	118 303	13,6
3.9	úterý	11 277	120 477	15,8
4.9	středa	10 901	116 459	16,2
5.9	čtvrtek	10 488	112 045	16,3
6.9	pátek	9 822	104 934	16,1
7.9	sobota	8 302	88 707	16,6
8.9	neděle	8 699	92 951	17,7
9.9	pondělí	10 995	117 452	13,4
10.9	úterý	11 449	122 308	13,2
11.9	středa	11 804	126 088	11,7
12.9	čtvrtek	12 028	128 471	11,5
13.9	pátek	11 870	126 788	11,5
14.9	sobota	10 220	109 174	13,0
15.9	neděle	10 465	111 793	14,8
16.9	pondělí	12 822	136 955	13,3
17.9	úterý	14 864	158 754	7,8
18.9	středa	16 669	178 025	9,7
19.9	čtvrtek	16 575	177 020	8,8
20.9	pátek	16 527	176 510	10,4
21.9	sobota	14 005	149 592	10,8
22.9	neděle	13 755	146 925	11,5
23.9	pondělí	15 566	166 248	13,6
24.9	úterý	15 919	170 020	12,5
25.9	středa	15 573	166 318	12,0
26.9	čtvrtek	16 167	172 659	11,5
27.9	pátek	17 459	186 457	6,8
28.9	sobota	15 679	167 452	6,9
29.9	neděle	16 502	176 241	8,2
30.9	pondělí	20 600	220 214	7,5
Celkem		397 399	4 244 926	12,2
Maximum při teplotě		20 600	220 214	7,5
Minimum při teplotě		8 302	88 707	16,6
Denní průměr		13 247	141 498	12,2



Vyhodnocení spotřeby zemního plynu v ČR

2013	Teplota ovzduší v ČR			Skutečná spotřeba zemního plynu v ČR					Přepočtená spotřeba zemního plynu v ČR				
	průměr °C	odchylka °C	normál °C	2013		2012		meziroční změna	2013		2012		meziroční změna
				mil. m ³	GWh	mil. m ³	GWh		mil. m ³	GWh	mil. m ³	GWh	
leden	-1,6	0,4	-2,0	1 218,8	12 900,8	1 150,2	12 184,1	6,0%	1 230,3	13 022,1	1 216,5	12 886,9	1,1%
únor	-1,0	-0,3	-0,7	1 057,9	11 206,6	1 351,7	14 288,9	-21,7%	1 050,4	11 127,2	1 170,7	12 375,4	-10,3%
březen	-0,1	-3,4	3,3	1 088,4	11 519,9	818,5	8 642,7	33,0%	954,8	10 105,7	909,0	9 598,1	5,0%
duben	8,6	1,0	7,6	651,2	6 893,0	627,1	6 634,1	3,8%	696,8	7 375,3	664,2	7 026,8	4,9%
květen	12,4	-0,6	13,0	406,5	4 319,7	349,9	3 701,3	16,2%	396,3	4 211,2	370,1	3 915,3	7,1%
červen	16,2	0,4	15,8	330,0	3 529,6	302,4	3 204,6	9,1%	336,0	3 593,3	309,0	3 273,7	8,8%
červenec	19,8	2,3	17,5	285,0	3 059,2	279,4	2 958,5	2,0%	292,5	3 139,7	283,4	3 001,1	3,2%
srpen	18,2	1,0	17,2	287,1	3 076,3	279,7	2 960,9	2,6%	293,2	3 142,1	282,0	2 986,1	4,0%
září	12,2	-0,8	13,0	397,4	4 244,9	340,7	3 607,7	16,6%	386,0	4 122,8	383,5	4 060,2	0,6%
říjen			8,0			675,9	7 162,2				665,3	7 050,1	
listopad			2,6			843,2	8 922,5				899,2	9 515,2	
prosinec			-0,4			1 139,4	12 058,2				1 099,4	11 634,3	
I.čtvrtletí	-0,9	-1,1	0,2	3 365,1	35 627,2	3 320,4	35 115,7	1,3%	3 235,5	34 255,0	3 296,2	34 860,4	-1,8%
II.čtvrtletí	12,4	0,2	12,1	1 387,8	14 742,3	1 279,5	13 540,0	8,5%	1 429,1	15 179,8	1 343,4	14 215,7	6,4%
III.čtvrtletí	16,7	0,8	15,9	969,5	10 380,5	899,8	9 527,2	7,7%	971,7	10 404,6	949,0	10 047,4	2,4%
IV.čtvrtletí			3,4			2 658,6	28 142,9				2 663,9	28 199,6	
I.pololetí	5,7	-0,4	6,2	4 752,9	50 369,5	4 599,9	48 655,7	3,3%	4 664,6	49 434,8	4 639,5	49 076,1	0,5%
II.pololetí			9,7			3 558,4	37 670,1				3 612,9	38 247,0	
rok			7,9			8 158,2	86 325,8				8 252,4	87 323,1	

2013	Denní teplotní gradient mil. m ³	Denní modelová spotřeba zemního plynu		Denní teplota		2013 Denní skutečná spotřeba zemního plynu				2012 Denní skutečná spotřeba zemního plynu			
		při 0°C mil. m ³	při -12°C mil. m ³	maximální °C	minimální °C	maximální mil. m ³	při teplotě °C	minimální mil. m ³	při teplotě °C	maximální mil. m ³	při teplotě °C	minimální mil. m ³	při teplotě °C
		leden	1,075	38,829	51,735	7,0	-9,7	47,333	-8,6	28,424	5,0	50,882	-8,9
únor	1,051	37,600	50,209	3,7	-5,8	43,474	-4,0	31,529	1,8	61,645	-14,1	27,769	5,1
březen	1,306	36,285	51,955	6,7	-4,8	43,322	-4,4	26,168	5,5	37,319	0,5	16,690	9,2
duben	1,519	36,096	54,322	18,4	-1,7	37,490	-0,6	10,430	15,6	27,889	5,7	9,088	21,6
květen	0,507	X	X	17,8	7,6	18,750	8,5	9,388	16,5	17,400	6,3	8,787	15,0
červen	0,260	X	X	26,2	9,0	17,667	9,0	7,746	20,0	12,751	9,7	7,624	25,7
červenec	0,129	X	X	27,5	14,8	10,735	14,8	7,082	27,5	10,692	14,7	7,112	23,2
srpen	0,199	X	X	26,3	13,8	11,891	13,9	6,288	21,9	10,322	16,8	6,995	20,4
září	0,826	X	X	17,7	6,8	20,600	7,5	8,302	16,6	14,292	14,0	8,382	14,6
říjen										34,704	-0,6	12,113	16,5
listopad										32,632	1,8	23,025	9,0
prosinec										46,584	-7,1	29,160	4,7
rok										61,645	-14,1	6,995	20,4

Vyhodnocení spotřeby zemního plynu podle kategorií zákazníků v ČR

2013

	Velkoodběratelé			Střední odběratelé			Maloodběratelé			Domácnosti			Ostatní plyn		Celkem ČR		
	počet zákazníků	mil. m ³	GWh	počet zákazníků	mil. m ³	GWh	počet zákazníků	mil. m ³	GWh	počet zákazníků	mil. m ³	GWh	mil. m ³	GWh	počet zákazníků	mil. m ³	GWh
leden	1 638	405,3	4 289,8	6 815	126,3	1 336,8	202 933	216,6	2 293,0	2 656 480	447,2	4 733,5	23,4	247,6	2 867 866	1 218,9	12 900,8
únor	1 631	363,2	3 847,1	6 817	113,0	1 197,3	202 850	180,6	1 913,2	2 656 188	379,2	4 017,7	21,8	231,3	2 867 486	1 057,9	11 206,6
březen	1 631	373,2	3 949,7	6 815	112,1	1 186,2	202 725	188,7	1 996,8	2 654 144	393,3	4 164,4	21,1	222,8	2 865 315	1 088,4	11 519,9
duben	1 632	289,1	3 059,3	6 817	64,4	682,0	202 582	89,2	943,8	2 652 683	194,8	2 061,8	13,8	146,2	2 863 714	651,2	6 893,0
květen	1 629	243,8	2 590,6	6 806	36,3	385,7	202 211	43,6	462,8	2 650 732	74,1	787,7	8,8	92,9	2 861 378	406,5	4 319,7
červen	1 628	219,3	2 344,3	6 816	27,5	294,1	201 957	25,5	272,3	2 649 108	50,6	541,9	7,2	77,0	2 859 509	330,0	3 529,6
červenec	1 619	212,0	2 275,8	6 833	22,7	243,7	201 687	16,3	174,6	2 647 566	27,9	299,3	6,1	65,8	2 857 705	285,0	3 059,2
srpen	1 611	209,8	2 247,6	6 845	23,9	256,6	201 388	15,7	168,5	2 645 724	31,1	333,3	6,6	70,3	2 855 568	287,1	3 076,3
září	1 616	238,1	2 543,2	6 844	36,8	393,2	201 473	39,0	416,6	2 645 834	75,5	806,3	8,0	85,6	2 855 767	397,4	4 244,9
říjen															0	0,0	0,0
listopad															0	0,0	0,0
prosinec															0	0,0	0,0
1.Q	1 631	1 141,7	12 086,7	6 815	351,4	3 720,3	202 725	585,9	6 203,1	2 654 144	1 219,7	12 915,5	66,3	701,6	2 865 315	3 365,1	35 627,2
2.Q	1 628	752,1	7 994,1	6 816	128,2	1 361,8	201 957	158,2	1 678,9	2 649 108	319,5	3 391,4	29,8	316,1	2 859 509	1 387,8	14 742,3
3.Q	1 616	659,9	7 066,6	6 844	83,4	893,6	201 473	71,0	759,6	2 645 834	134,4	1 438,9	20,7	221,7	2 855 767	969,5	10 380,5
4.Q	0	0,0	0,0	0	0,0	0,0	0	0,0	0,0	0	0,0	0,0	0,0	0	0,0	0,0	
1.pololetí	1 628	1 893,8	20 080,8	6 816	479,7	5 082,1	201 957	744,1	7 882,0	2 649 108	1 539,2	16 306,9	96,1	1 017,7	2 859 509	4 752,9	50 369,5
2.pololetí	0	659,9	7 066,6	0	83,4	893,6	0	71,0	759,6	0	134,4	1 438,9	20,7	221,7	0	969,5	10 380,5
rok	0	2 553,8	27 147,4	0	563,1	5 975,7	0	815,1	8 641,6	0	1 673,6	17 745,8	116,8	1 239,5	0	5 722,4	60 750,0

Skutečná bilance plynárenské soustavy v ČR

2013

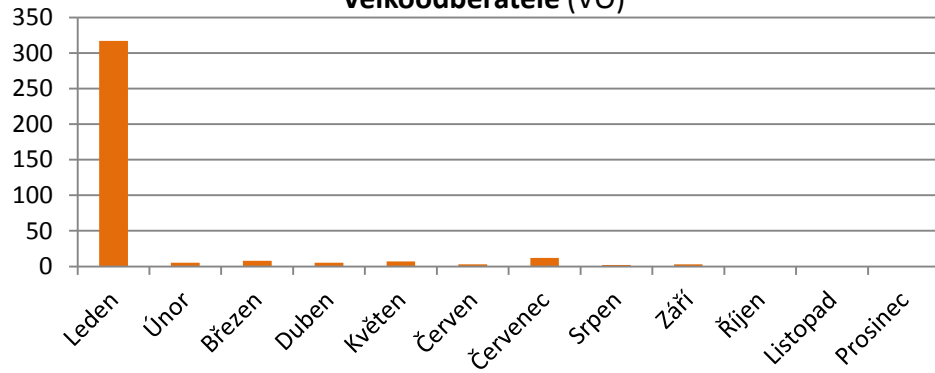
	Dovoz pro ČR		Vývoz z ČR		Těžba ze zásobníků plynu		Vtláčení do zásobníků plynu		Tuzemská těžba		Bilanční rozdíl		Spotřeba plynu	
	mil. m ³	GWh	mil. m ³	GWh	mil. m ³	GWh	mil. m ³	GWh	mil. m ³	GWh	mil. m ³	GWh	mil. m ³	GWh
leden	500,3	5 284,8	-0,4	-4,2	714,6	7 562,3	-2,4	-25,9	13,2	142,8	-6,5	-59,1	1 218,9	12 900,8
únor	716,3	7 580,5	-0,4	-3,7	332,1	3 518,6	-0,5	-5,3	12,6	137,0	-2,3	-20,5	1 057,9	11 206,7
březen	684,6	7 226,3	-0,4	-4,1	392,3	4 153,0	-1,8	-19,5	14,3	155,3	-0,6	8,9	1 088,4	11 519,9
duben	513,9	5 410,4	-0,4	-3,9	188,8	2 000,4	-54,1	-571,8	13,0	141,0	-10,0	-83,0	651,2	6 893,0
květen	522,2	5 545,7	-0,4	-4,0	7,1	75,3	-131,1	-1 398,3	12,8	139,6	-4,1	-38,7	406,5	4 319,7
červen	781,2	8 359,5	-4,4	-47,4	0,4	4,1	-446,7	-4 793,3	11,5	124,6	-11,9	-117,9	330,0	3 529,6
červenec	887,9	9 503,2	-0,4	-3,9	0,1	1,4	-607,1	-6 512,6	12,7	138,0	-8,2	-66,8	285,0	3 059,2
srpen	843,7	9 018,1	-0,4	-3,9	0,1	1,2	-561,2	-6 012,7	11,8	128,2	-6,9	-54,5	287,1	3 076,3
září	808,9	8 602,5	-0,4	-3,9	0,3	3,6	-417,3	-4 456,7	11,5	124,9	-5,7	-25,6	397,4	4 244,9
říjen													0,0	0,0
listopad													0,0	0,0
prosinec													0,0	0,0
1.Q	1 901,3	20 091,6	-1,1	-12,0	1 439,0	15 233,9	-4,8	-50,6	40,2	435,1	-9,5	-70,7	3 365,1	35 627,3
2.Q	1 817,2	19 315,7	-5,1	-55,3	196,3	2 079,7	-631,9	-6 763,4	37,3	405,2	-26,0	-239,6	1 387,8	14 742,3
3.Q	2 540,5	27 123,8	-1,1	-11,8	0,6	6,3	-1 585,7	-16 982,0	36,0	391,1	-20,9	-146,9	969,5	10 380,5
4.Q	0,0	0,0	0,0	0,0	0,0	0,0	0,0	0,0	0,0	0,0	0,0	0,0	0,0	0,0
1.pololetí	3 718,5	39 407,3	-6,3	-67,3	1 635,3	17 313,7	-636,7	-6 814,0	77,5	840,3	-35,5	-310,3	4 752,9	50 369,6
2.pololetí	2 540,5	27 123,8	-1,1	-11,8	0,6	6,3	-1 585,7	-16 982,0	36,0	391,1	-20,9	-146,9	969,5	10 380,5
rok	6 259,0	66 531,1	-7,4	-79,0	1 635,8	17 319,9	-2 222,3	-23 796,0	113,5	1 231,4	-56,3	-457,3	5 722,4	60 750,1

Počet změn dodavatele plynu v ČR na odběrné místo

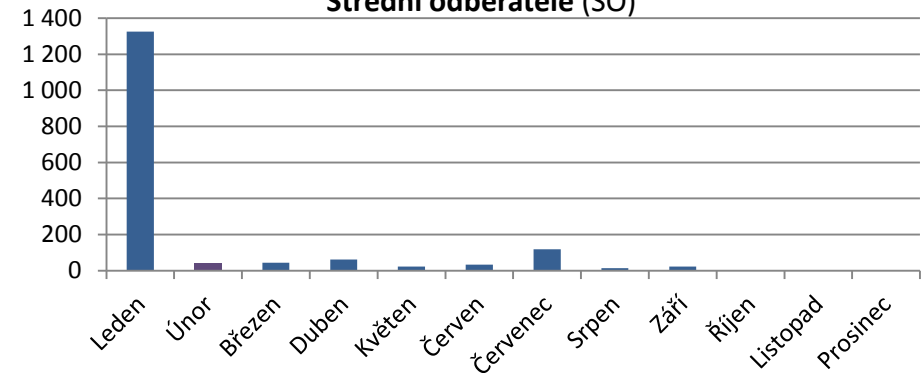
2013

	Leden	Únor	Březen	Duben	Květen	Červen	Červenec	Srpen	Září	Říjen	Listopad	Prosinec	Celkem	Počet zákazníků	Switching
VO	317	5	8	5	7	3	12	2	3				362	1 616	22,40%
SO	1 325	38	44	62	22	34	118	14	23				1 680	6 844	24,55%
MO	8 227	2 507	2 139	1 894	1 705	1 592	2 121	1 636	1 648				23 469	201 473	11,65%
DOM	26 777	31 274	27 723	21 910	23 341	20 674	20 402	26 386	16 921				215 408	2 645 834	8,14%
Celkem	36 646	33 824	29 914	23 871	25 075	22 303	22 653	28 038	18 595	0	0	0	240 919	2 855 767	8,44%

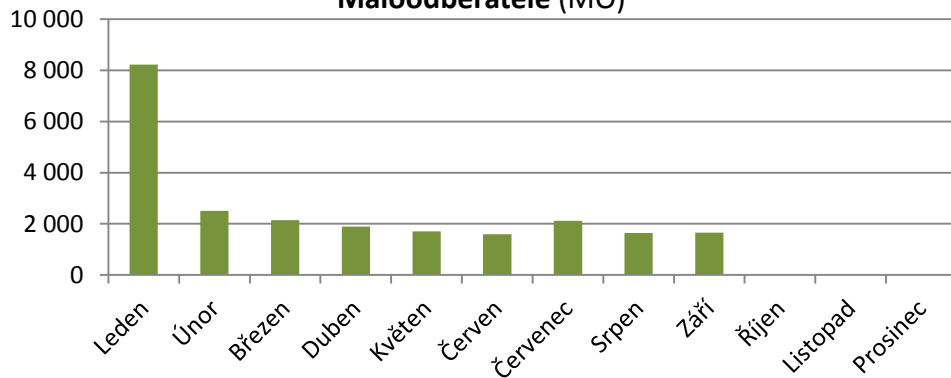
Velkooběratelé (VO)



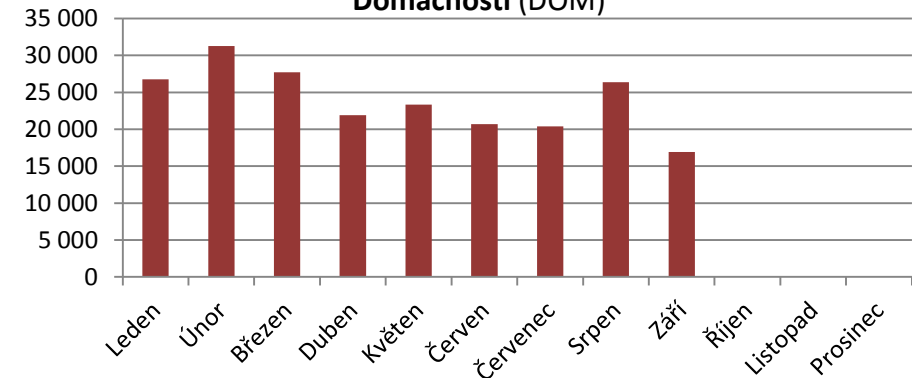
Střední odběratelé (SO)



Maloodběratelé (MO)



Domácnosti (DOM)

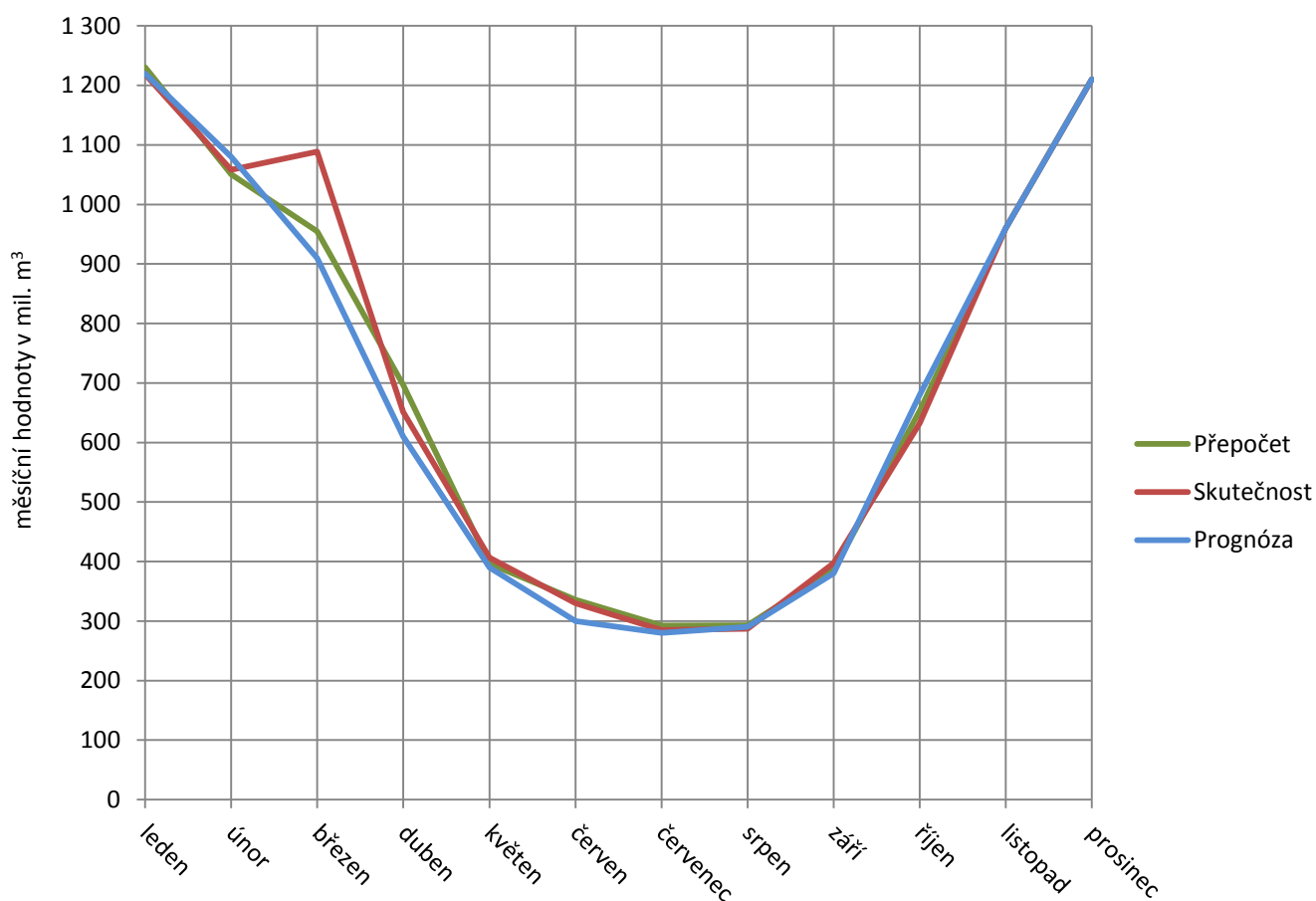


Poznámka: Switching – poměr mezi počtem změn dodavatelů plynu a celkovým počtem odběrných míst v uvedeném období.

Prognóza spotřeby zemního plynu v ČR

2013

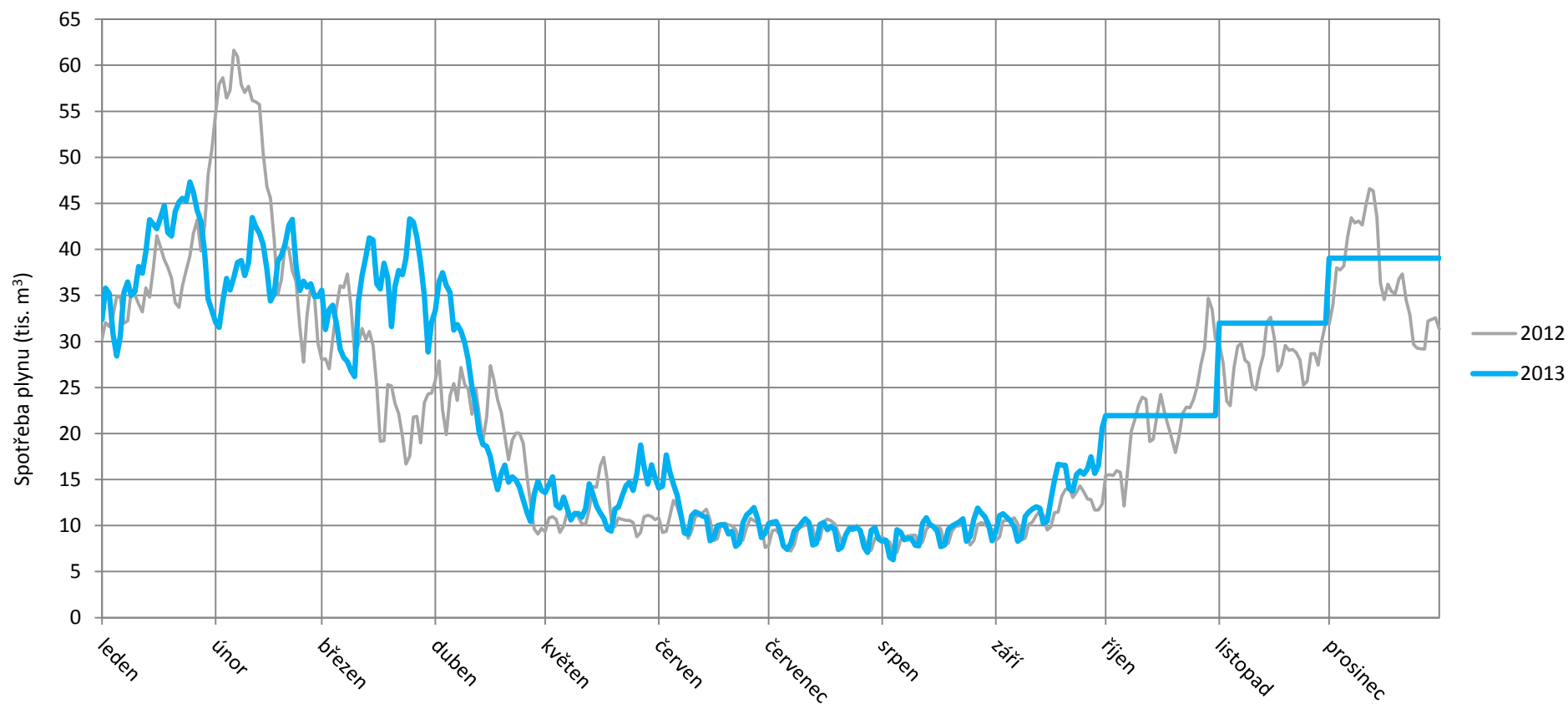
	Teplota ovzduší v ČR			Prognóza ¹ Leden - Prosinec		Skutečnost Leden - Září		Přepočet Leden - Září	
	průměr	odchylka	normál	mil. m ³	GWh	mil. m ³	GWh	mil. m ³	GWh
	°C	°C	°C						
leden	-1,6	0,4	-2,0	1 220,0	12 900,0	1 218,8	12 900,8	1 230,3	13 022,1
únor	-1,0	-0,3	-0,7	1 080,0	11 420,0	1 057,9	11 206,6	1 050,4	11 127,2
březen	-0,1	-3,4	3,3	910,0	9 620,0	1 088,4	11 519,9	954,8	10 105,7
duben	8,6	1,0	7,6	610,0	6 450,0	651,2	6 893,0	696,8	7 375,3
květen	12,4	-0,6	13,0	390,0	4 120,0	406,5	4 319,7	396,3	4 211,2
červen	16,2	0,4	15,8	300,0	3 170,0	330,0	3 529,6	336,0	3 593,3
červenec	19,8	2,3	17,5	280,0	2 960,0	285,0	3 059,2	292,5	3 139,7
srpen	18,2	1,0	17,2	290,0	3 060,0	287,1	3 076,3	293,2	3 142,1
září	12,2	-0,8	13,0	380,0	4 020,0	397,4	4 244,9	386,0	4 122,8
říjen ²	9,2	1,2	8,0	680,0	7 190,0	632,4	6 690,9	653,1	6 909,5
listopad	2,6	0,0	2,6	960,0	10 150,0	960,0	10 150,0	960,0	10 150,0
prosinec	-0,4	0,0	-0,4	1 210,0	12 790,0	1 210,0	12 790,0	1 210,0	12 790,0
I. čtvrtletí	-0,9	-1,1	0,2	3 210,0	33 940,0	3 365,1	35 627,2	3 235,5	34 255,0
II. čtvrtletí	12,4	0,3	12,1	1 300,0	13 740,0	1 387,8	14 742,3	1 429,1	15 179,8
III. čtvrtletí	16,7	0,8	15,9	950,0	10 040,0	969,5	10 380,5	971,7	10 404,6
IV. čtvrtletí	3,8	0,4	3,4	2 850,0	30 130,0	2 802,4	29 630,9	2 823,1	29 849,5
I. pololetí	5,7	-0,4	6,2	4 510,0	47 680,0	4 752,9	50 369,5	4 664,6	49 434,8
II. pololetí	10,3	0,6	9,7	3 800,0	40 170,0	3 771,9	40 011,4	3 794,7	40 254,1
rok	8,0	0,1	7,9	8 310,0	87 850,0	8 524,8	90 380,9	8 459,3	89 688,9



¹⁾ Prognóza zpracována v prosinci 2012

²⁾ Předpokládaná teplota a spotřeba plynu na základě aktuálních denních hodnot

Porovnání denní spotřeby zemního plynu v ČR mezi roky 2012 a 2013



Denní teplotní gradient

		Leden	Únor	Březen	Duben	Květen	Červen	Červenec	Srpen	Září	Říjen	Listopad	Prosinec
2012	mil. m ³ /°C/den	1,172	1,395	1,436	1,033	0,397	0,161	0,113	0,053	0,240	1,351	0,717	1,293
	Gwh/°C/den	12,413	14,746	15,164	10,927	4,199	1,710	1,199	0,560	2,537	14,321	7,586	13,682
2013	mil. m ³ /°C/den	1,075	1,051	1,306	1,519	0,507	0,260	0,129	0,199	0,826	1,300	1,400	1,500
	Gwh/°C/den	11,383	11,131	13,822	16,076	5,385	2,779	1,383	2,133	8,823	13,780	14,840	15,900

Poznámka: Prognóza zpracována v prosinci 2012