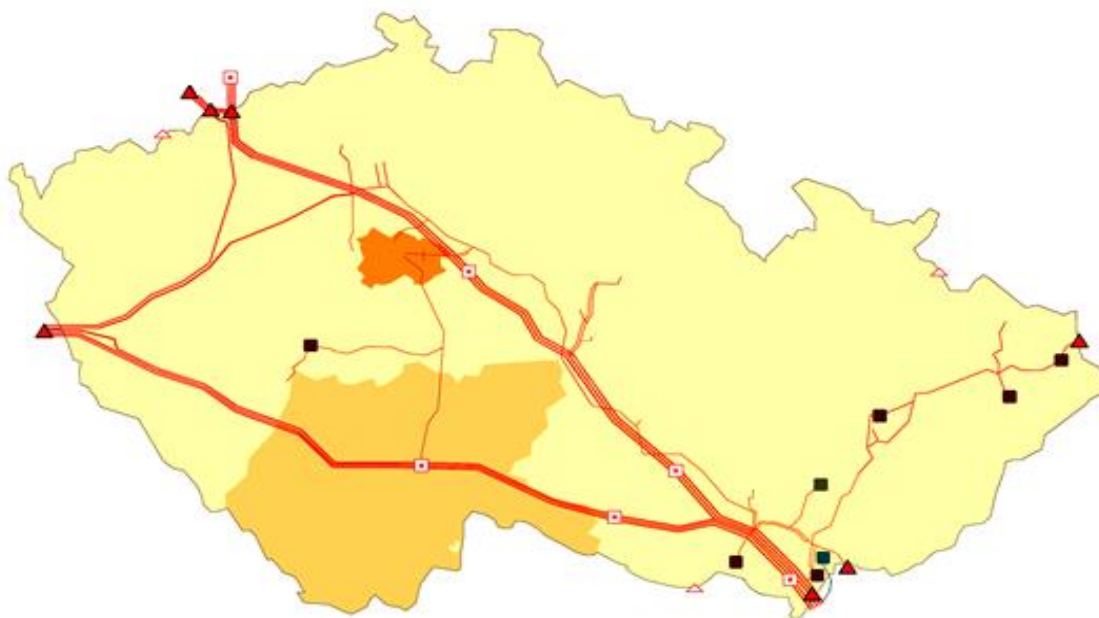


MĚSÍČNÍ ZPRÁVA O PROVOZU PLYNÁRENSKÉ SOUSTAVY ČR



Srpen

2014

| | | |
|---|---|---------|
| Zkratky a jejich význam | ⇒ | str. 2 |
| Komentář k Měsíční zprávě o provozu plynárenské soustavy ČR | ⇒ | str. 3 |
| Měsíční bilance plynárenské soustavy ČR | ⇒ | str. 4 |
| Měsíční spotřeba zemního plynu podle plynárenských soustav a kategorií zákazníků v ČR | ⇒ | str. 5 |
| Meziroční porovnání měsíční spotřeby zemního plynu podle plynárenských soustav v ČR | ⇒ | str. 6 |
| Měsíční spotřeba zemního plynu podle krajů a kategorií zákazníků v ČR | ⇒ | str. 7 |
| Meziroční porovnání měsíční spotřeby zemního plynu podle krajů v ČR | ⇒ | str. 8 |
| Denní průběh spotřeb zemního plynu v ČR | ⇒ | str. 9 |
| Spotřeba zemního plynu v ČR v průběhu roku | ⇒ | str. 10 |
| Denní maximální a minimální spotřeba zemního plynu v ČR v průběhu roku | ⇒ | str. 11 |
| Denní teplotní gradient a modelová spotřeba zemního plynu v ČR v průběhu roku | ⇒ | str. 11 |
| Spotřeba zemního plynu podle kategorií zákazníků v ČR v průběhu roku | ⇒ | str. 12 |
| Bilance plynárenské soustavy ČR v průběhu roku | ⇒ | str. 13 |
| Počet změn dodavatele plynu v ČR na odběrné místo | ⇒ | str. 14 |
| Prognóza spotřeby zemního plynu v ČR | ⇒ | str. 15 |
| Porovnání denní spotřeby zemního plynu v ČR mezi roky 2013 a 2014 | ⇒ | str. 16 |
| Mapa plynárenské soustavy ČR | ⇒ | str. 17 |

| Zkratka | Význam |
|---------------------|--|
| BSD | ⇒ Bezpečnostní standard dodávky |
| ČR | ⇒ Česká republika |
| DOM | ⇒ Domácnosti (kategorie zákazníků) |
| DPD | ⇒ Denní průměrná dodávka chráněným zákazníkům |
| DS | ⇒ Distribuční soustava |
| DTG | ⇒ Denní teplotní gradient (změna spotřeby plynu při jednotkové změně teploty) |
| ERÚ | ⇒ Energetický regulační úřad |
| HPS | ⇒ Hraniční předávací stanice |
| CHZ | ⇒ Chránění zákazníci (zákazníci s odběrnými místy zařazenými do skupin C1, D, F) |
| KS | ⇒ Kompresní stanice |
| LDS | ⇒ Lokální distribuční soustava |
| MO | ⇒ Maloodběratelé (kategorie zákazníků) |
| MSD | ⇒ Měsíční skutečná dodávka chráněným zákazníkům |
| NECHZ | ⇒ Nechránění zákazníci (zákazníci s odběrnými místy zařazenými do skupin A, B1, B2, C2, E) |
| OP | ⇒ Ostatní plyn (zahrnuje vlastní spotřebu, ztráty a změnu akumulace) |
| OTE | ⇒ Společnost OTE, a.s. (operátor trhu) |
| PPL | ⇒ Přeshraniční plynovod |
| PS | ⇒ Přepavní soustava |
| $R_{BSD}^{30dnů}$ | ⇒ Výpočet BSD pro případ výjimečně vysoké poptávky po plynu v délce nejméně 30 dnů |
| RDS | ⇒ Regionální distribuční soustava |
| $R_{BSD}^{max.den}$ | ⇒ Výpočet BSD pro případ mimořádných teplotních hodnot v průběhu sedmidenního období poptávkových špiček |
| R_{BSD}^{N-1} | ⇒ Výpočet BSD pro případ narušení jediné největší plynárenské infrastruktury v délce nejméně 30 dnů |
| SO | ⇒ Střední odběratelé (kategorie zákazníků) |
| TDD | ⇒ Tipové diagramy dodávek |
| Typ měření | ⇒ Definovaný typ měření (A, B, C) |
| VO | ⇒ Velkoodběratelé (kategorie zákazníků) |
| VP | ⇒ Výroba plynu |
| VS | ⇒ Vlastní spotřeba výrobců plynu |
| ZP | ⇒ Zásobník plynu |

Měsíční zpráva o provozu plynárenské soustavy ČR Srpen 2014

Měsíční zprávu o provozu plynárenské soustavy zpracovává Energetický regulační úřad na základě § 17, odst. 7, písm. m) zákona č. 458/2000 Sb., v platném znění (energetický zákon). Všechna provozně technická data v měsíční zprávě představují fyzické toky plynu. Údaje obsažené v této zprávě jsou určeny především pro odbornou veřejnost či státní orgány a instituce v rámci ČR nebo Evropské unie.

Dodávky zemního plynu probíhaly plynule podle požadavků zákazníků, stále podle základního odběrového stupně (vyhláška č. 344/2012 Sb., o stavu nouze v plynárenství a o způsobu zajištění bezpečnostního standardu dodávky plynu).

Celková měsíční spotřeba zemního plynu v ČR dosáhla 300 mil. m³ (3 202,7 GWh), což představuje nárůst skutečné spotřeby o 4,5 % proti stejnému období roku 2013. Průměrná teplota v měsíci byla 16,1 °C, což je o 1,1 °C pod dlouhodobým teplotním normálem. Přepočtená spotřeba na teplotní podmínky dlouhodobého normálu za pomoci teplotního gradientu spotřeby byla vypočtena na 289,6 mil. m³ (3 091 GWh) s meziročním poklesem o 1,1 % (strana 10, tabulka č. 7).

Denní spotřeby zemního plynu (strana 9, tabulka č. 6) se v měsíci pohybovaly v rozsahu 7,1 až 12,2 mil. m³ (75,7 až 130,2 GWh). Maximální denní spotřeba zemního plynu v ČR byla naměřena v úterý 26. srpna ve výši 12,2 mil. m³ (130,2 GWh) při průměrné denní teplotě 13,4 °C.

Z pohledu krajů došlo k nárůstu meziroční spotřeby zemního plynu, a to téměř u všech krajů. K poklesu došlo pouze v Libereckém kraji, Ústeckém kraji a Zlínském kraji. Největší nárůst byl zaznamenán v Plzeňském kraji a Jihočeském kraji. V provozu byla plynová elektrárna v Počeradech v Ústeckém kraji, která má velký vliv na celkovém odběru plynu kraje (strana 8, tabulka č. 5).

Z porovnání spotřeb v regionálních distribučních soustavách zaznamenaly nárůst všechny společnosti. Největší nárůst byl dosažen u společnosti E.ON Distribuce, a.s. K nárůstu došlo i u ostatních společností, které ovšem nejsou součástí regionálních distribučních soustav. Souhrnný podíl těchto společností činil 2,8 % z celkového distribuovaného plynu v ČR (strana 6, tabulka č. 3).

Tok zemního plynu ze zahraničí do plynárenské soustavy ČR byl zaznamenán ve výši 2 571,1 mil. m³ (27 417,2 GWh). Toto množství bylo doplněno dodávkami od výrobců plynu (vnitrostátní zdroje), které zahrnují povrchovou degazaci a vlastní těžbu zemního plynu včetně vlastní spotřeby. Celková výroba zemního plynu na území ČR byla 12,7 mil. m³ (137,7 GWh). Tok zemního plynu ze zásobníků plynu, které náleží do plynárenské soustavy ČR, byl ve výši 7,9 mil. m³ (84,2 GWh). Naopak tok zemního plynu do zásobníků plynu činil 256 mil. m³ (2 731,8 GWh). Stav provozních zásob na konci měsíce představoval u tuzemských zásobníků plynu hodnotu 2 842,2 mil. m³ (30 388,4 GWh). Tok zemního plynu z plynárenské soustavy ČR do zahraničí byl zaznamenán ve výši 2 026 mil. m³ (21 604,9 GWh).

Ve sledovaném měsíci změnili dodavatele plynu 3 velkoodběratelé (VO), 21 středních odběratelů (SO), 929 maloodběratelů (MO) a 11 457 domácností (DOM). Celkem tedy došlo ke změně dodavatele plynu u 12 410 odběrných míst (strana 14, tabulka č. 12).

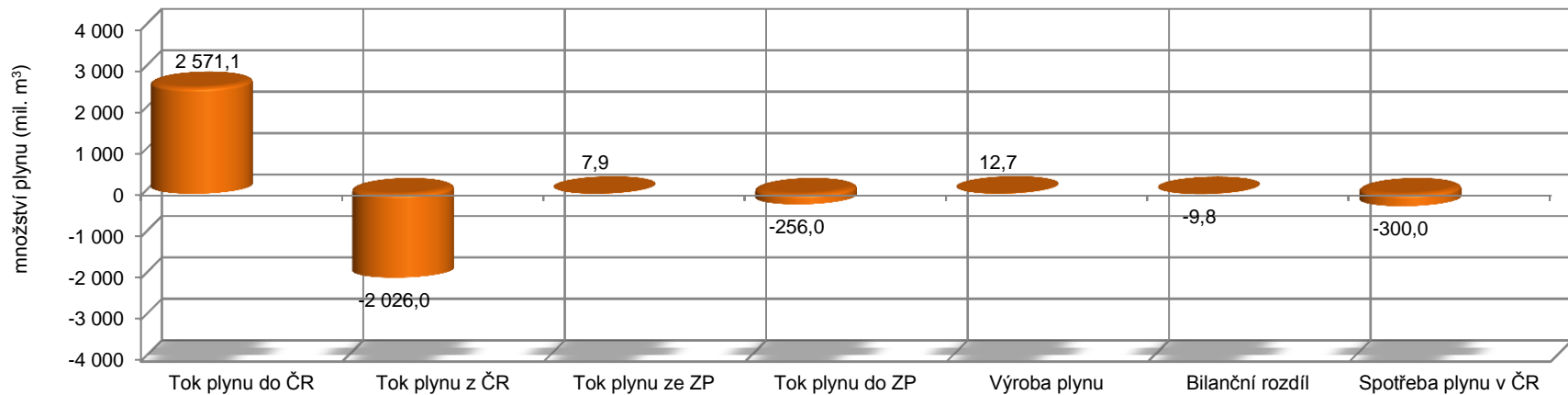
Součástí této zprávy je prognóza spotřeby zemního plynu v ČR do konce hodnoceného roku (strana 15, tabulka č. 13), dále předpokládané teploty a spotřeby na nadcházející měsíc na základě aktuálních denních hodnot a porovnání denní spotřeby mezi roky 2013 a 2014 (strana 16, tabulka č. 14).

Bezpečnostní standard dodávky (BSD) není v měsíční zprávě uveden, jelikož se zajišťuje pouze v topném období tj. v měsících leden až březen a říjen až prosinec daného roku.

Měsíční bilance plynárenské soustavy ČR

Srpen 2014

| | | tis. m ³ | | | MWh | | |
|--|--|---------------------|-------------------|-----------------|--------------------|--------------------|-------------------|
| | | do ČR | z ČR | saldo do/z ČR | do ČR | z ČR | saldo do/z ČR |
| Tok plynu do/z plynárenské soustavy ČR | přes HPS | 2 571 089 | -2 026 013 | 545 076 | 27 416 644 | -21 604 735 | 5 811 909 |
| | přes PPL | 55 | -12 | 43 | 578 | -125 | 453 |
| | celkem | 2 571 144 | -2 026 025 | 545 119 | 27 417 223 | -21 604 860 | 5 812 363 |
| Tok plynu ze/do zásobníků plynu, které náležejí do plynárenské soustavy ČR | | ze ZP | do ZP | saldo ze/do ZP | ze ZP | do ZP | saldo ze/do ZP |
| | RWE Gas Storage | 7 915 | -247 008 | -239 093 | 84 239 | -2 636 176 | -2 551 937 |
| | MND Gas Storage | 0 | -8 953 | -8 953 | 0 | -95 596 | -95 596 |
| | celkem | 7 915 | -255 960 | -248 046 | 84 239 | -2 731 772 | -2 647 533 |
| Výroba plynu v ČR | | z VP do DS | vlastní spotřeba | celkem VP+VS | z VP do DS | vlastní spotřeba | celkem VP+VS |
| | připojena k RDS | 11 195 | 829 | 12 024 | 121 089 | 9 381 | 130 470 |
| | připojena k LDS | 695 | 0 | 695 | 7 259 | 0 | 7 259 |
| | celkem | 11 890 | 829 | 12 719 | 128 348 | 9 381 | 137 729 |
| Spotřeba plynu v ČR | | spotřeba zákazníků | ostatní plyn | celkem ČR | spotřeba zákazníků | ostatní plyn | celkem ČR |
| | spotřeba zákazníků připojených přímo na PS | -6 961 | 0 | -6 961 | -75 203 | 0 | -75 203 |
| | spotřeba v RDS | -285 313 | -6 251 | -291 565 | -3 044 342 | -66 699 | -3 111 041 |
| | spotřeba v LDS, která není zahrnuta v RDS | -674 | 0 | -674 | -7 035 | 0 | -7 035 |
| | vlastní spotřeba výrobců plynu | 0 | -829 | -829 | 0 | -9 381 | -9 381 |
| | celkem | -292 948 | -7 081 | -300 029 | -3 126 580 | -76 079 | -3 202 660 |
| Bilanční rozdíl | plyn pro pohon KS, ztráty, změna akumulace | | | -9 763 | -99 899 | | |



Měsíční spotřeba zemního plynu podle plynárenských soustav a kategorií zákazníků v ČR Srpen 2014

| Česká republika | kategorie | počet zákazníků | spotřeba plynu | | podíl kategorií na spotřebě |
|------------------|---------------|--------------------|---------------------|------------------|-----------------------------|
| | | | tis. m ³ | MWh | |
| | VO | 1 600 | 209 365 | 2 234 794 | |
| | SO | 6 767 | 27 325 | 291 540 | |
| | MO | 198 899 | 17 944 | 191 455 | |
| | DOM | 2 638 573 | 38 314 | 408 791 | |
| | Celkem | 2 845 839 | 292 948 | 3 126 580 | |
| | OP+VS | | 7 081 | 76 079 | |
| Celkem ČR | | | 300 029 | 3 202 660 | |

| Pražská plynárenská Distribuce, a.s. | kategorie | počet zákazníků | spotřeba plynu | | podíl kategorií na spotřebě |
|--------------------------------------|---------------|--------------------|---------------------|----------------|-----------------------------|
| | | | tis. m ³ | MWh | |
| | VO | 183 | 8 320 | 88 737 | |
| | SO | 1 604 | 3 635 | 38 766 | |
| | MO | 38 979 | 2 626 | 28 013 | |
| | DOM | 391 995 | 5 461 | 58 243 | |
| | OP | | 1 339 | 14 280 | |
| | Celkem | 432 761 | 21 380 | 228 039 | |

| RWE GasNet, s.r.o. | kategorie | počet zákazníků | spotřeba plynu | | podíl kategorií na spotřebě |
|--------------------|---------------|--------------------|---------------------|------------------|-----------------------------|
| | | | tis. m ³ | MWh | |
| | VO | 1 263 | 186 166 | 1 986 692 | |
| | SO | 4 841 | 22 270 | 237 658 | |
| | MO | 149 917 | 14 286 | 152 450 | |
| | DOM | 2 143 017 | 30 683 | 327 434 | |
| | OP | | 4 684 | 49 986 | |
| | Celkem | 2 299 038 | 258 088 | 2 754 220 | |

| E.ON Distribuce, a.s. | kategorie | počet zákazníků | spotřeba plynu | | podíl kategorií na spotřebě |
|-----------------------|---------------|--------------------|---------------------|----------------|-----------------------------|
| | | | tis. m ³ | MWh | |
| | VO | 141 | 7 289 | 77 601 | |
| | SO | 316 | 1 377 | 14 657 | |
| | MO | 9 995 | 1 031 | 10 977 | |
| | DOM | 103 422 | 2 171 | 23 113 | |
| | OP | | 229 | 2 433 | |
| | Celkem | 113 874 | 12 096 | 128 781 | |

| Ostatní společnosti | počet zákazníků | spotřeba plynu | |
|--|--------------------|---------------------|---------------|
| | | tis. m ³ | MWh |
| NET4GAS, s.r.o. (zákazníci připojení přímo na PS) | 8 | 6 961 | 75 203 |
| Green Gas DPB, a.s. (LDS, která není zahrnuta v RDS) | 158 | 674 | 7 035 |
| Výrobní plynu (VS, která není zahrnuta v RDS) | | 829 | 9 381 |
| Celkem | 166 | 8 464 | 91 619 |

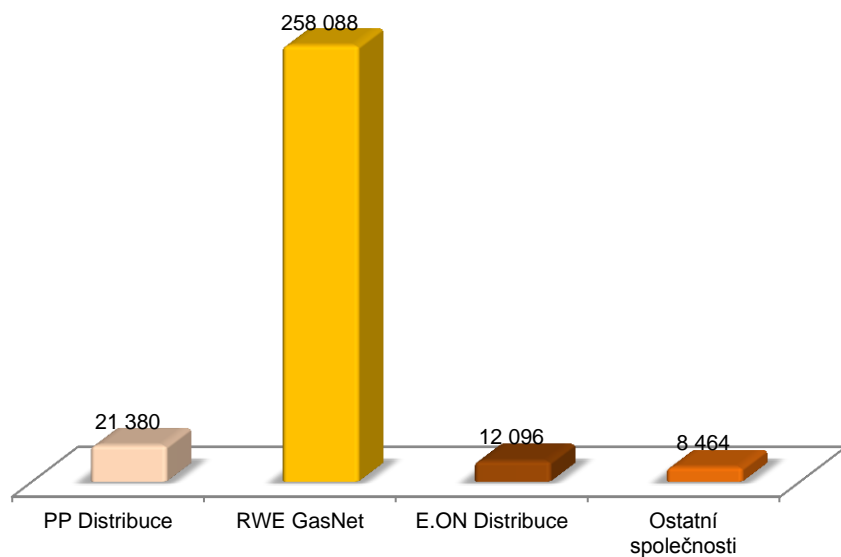
Poznámka:

Zákazníci společností NET4GAS, s.r.o. a Green Gas DPB, a.s. jsou rozděleny v České republice do příslušných kategorií odběru.

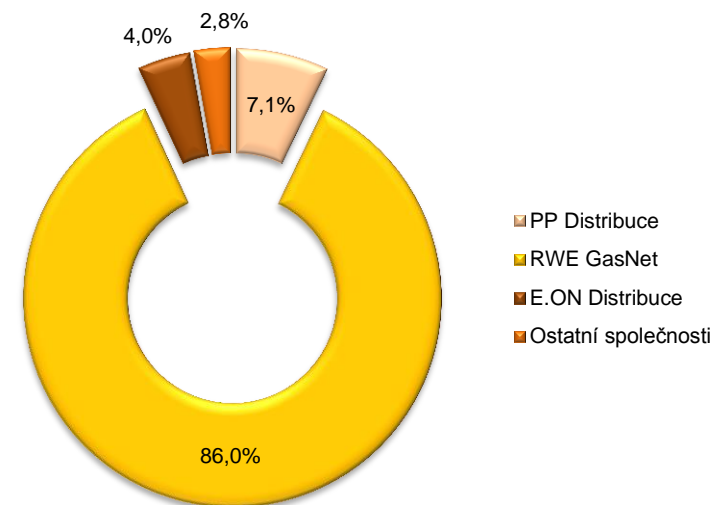
Meziroční porovnání měsíční spotřeby zemního plynu podle plynárenských soustav v ČR Srpen 2014

| plynárenské společnosti | Srpen 2014 | | | | | | meziroční změna spotřeby | Srpen 2013 | | | | | |
|-------------------------|---------------------|------------------|---------------|-----------------------|-------------|-------------|--------------------------|---------------------|------------------|---------------|-----------------------|-------------|-------------|
| | spotřeba plynu | | | skutečná teplota (°C) | | | | spotřeba plynu | | | skutečná teplota (°C) | | |
| | tis. m ³ | MWh | podíl % | průměr | maximum | minimum | | tis. m ³ | MWh | podíl % | průměr | maximum | minimum |
| PP Distribuce | 21 380 | 228 039 | 7,1% | 16,8 | 23,8 | 12,0 | 1,5% | 21 062 | 225 452 | 7,3% | 18,3 | 25,6 | 13,8 |
| RWE GasNet | 258 088 | 2 754 220 | 86,0% | 16,2 | 22,3 | 11,5 | 4,1% | 247 904 | 2 657 295 | 86,4% | 18,1 | 26,4 | 14,0 |
| E.ON Distribuce | 12 096 | 128 781 | 4,0% | 15,5 | 22,0 | 10,8 | 22,2% | 9 898 | 106 012 | 3,4% | 17,5 | 25,6 | 13,0 |
| Ostatní společnosti | 8 464 | 91 619 | 2,8% | 16,1 | 22,4 | 11,4 | 3,3% | 8 198 | 87 580 | 2,9% | 18,2 | 26,3 | 13,8 |
| Celkem ČR | 300 029 | 3 202 660 | 100,0% | 16,1 | 22,4 | 11,4 | 4,5% | 287 061 | 3 076 339 | 100,0% | 18,2 | 26,3 | 13,8 |

Spotřeba plynu podle území plynárenských společností v ČR (tis. m³)
Srpen 2014



Podíl spotřeby plynu podle území plynárenských společností v ČR
Srpen 2014



Měsíční spotřeba zemního plynu podle krajů a kategorií zákazníků v ČR

Srpen 2014

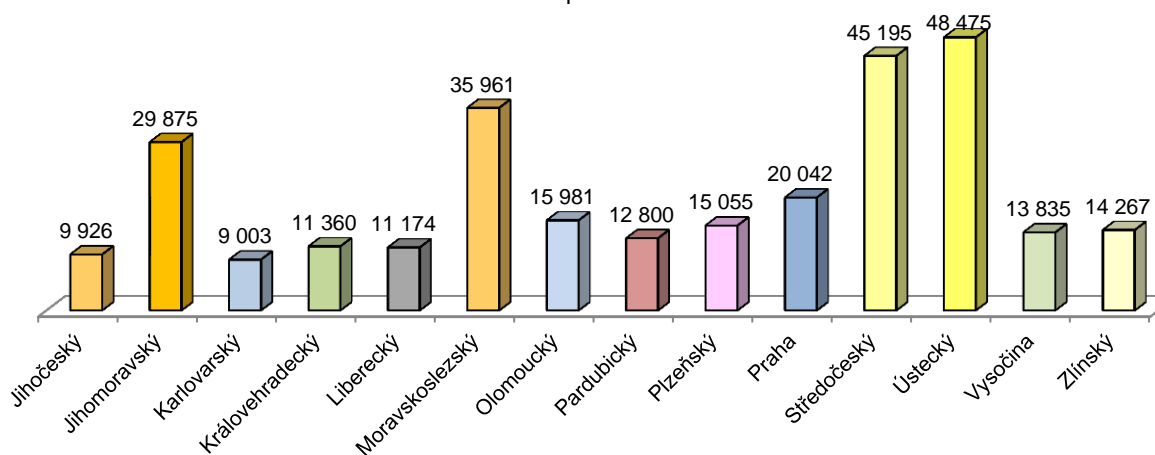
| kraje | kategorie | počet zákazníků | spotřeba plynu | |
|----------------------|---------------|--------------------|---------------------|----------------|
| | | | tis. m ³ | MWh |
| Jihočeský kraj | VO | 122 | 6 369 | 67 806 |
| | SO | 279 | 1 158 | 12 333 |
| | MO | 9 046 | 772 | 8 225 |
| | DOM | 97 923 | 1 626 | 17 313 |
| | Celkem | 107 370 | 9 926 | 105 677 |
| Jihomoravský kraj | VO | 193 | 17 353 | 185 189 |
| | SO | 935 | 3 965 | 42 316 |
| | MO | 23 710 | 2 316 | 24 719 |
| | DOM | 361 796 | 6 240 | 66 590 |
| | Celkem | 386 634 | 29 875 | 318 814 |
| Karlovarský kraj | VO | 53 | 6 844 | 73 038 |
| | SO | 193 | 819 | 8 736 |
| | MO | 5 967 | 565 | 6 027 |
| | DOM | 80 134 | 775 | 8 274 |
| | Celkem | 86 347 | 9 003 | 96 074 |
| Královéhradecký kraj | VO | 82 | 7 507 | 80 109 |
| | SO | 258 | 1 178 | 12 566 |
| | MO | 9 417 | 931 | 9 933 |
| | DOM | 108 719 | 1 745 | 18 621 |
| | Celkem | 118 476 | 11 360 | 121 229 |
| Liberecký kraj | VO | 95 | 7 858 | 83 859 |
| | SO | 303 | 1 189 | 12 693 |
| | MO | 8 432 | 833 | 8 891 |
| | DOM | 83 378 | 1 294 | 13 807 |
| | Celkem | 92 208 | 11 174 | 119 250 |
| Moravskoslezský kraj | VO | 129 | 28 029 | 298 959 |
| | SO | 488 | 2 340 | 24 965 |
| | MO | 18 158 | 1 702 | 18 164 |
| | DOM | 366 592 | 3 890 | 41 517 |
| | Celkem | 385 367 | 35 961 | 383 604 |
| Olomoucký kraj | VO | 110 | 10 496 | 112 012 |
| | SO | 381 | 1 779 | 18 980 |
| | MO | 12 726 | 1 223 | 13 046 |
| | DOM | 174 642 | 2 484 | 26 508 |
| | Celkem | 187 859 | 15 981 | 170 547 |

| kraje | kategorie | počet zákazníků | spotřeba plynu | |
|------------------|---------------|--------------------|---------------------|----------------|
| | | | tis. m ³ | MWh |
| Pardubický kraj | VO | 71 | 8 236 | 87 893 |
| | SO | 287 | 1 627 | 17 363 |
| | MO | 10 726 | 986 | 10 527 |
| | DOM | 125 053 | 1 950 | 20 809 |
| | Celkem | 136 137 | 12 800 | 136 592 |
| Plzeňský kraj | VO | 82 | 10 682 | 113 998 |
| | SO | 335 | 1 567 | 16 721 |
| | MO | 11 356 | 1 053 | 11 232 |
| | DOM | 147 257 | 1 753 | 18 711 |
| | Celkem | 159 030 | 15 055 | 160 662 |
| Praha | VO | 183 | 8 320 | 88 737 |
| | SO | 1 604 | 3 635 | 38 766 |
| | MO | 38 979 | 2 626 | 28 013 |
| | DOM | 391 995 | 5 461 | 58 243 |
| | Celkem | 432 761 | 20 042 | 213 759 |
| Středočeský kraj | VO | 180 | 35 882 | 383 863 |
| | SO | 645 | 3 264 | 34 833 |
| | MO | 17 725 | 1 744 | 18 609 |
| | DOM | 232 837 | 4 305 | 45 941 |
| | Celkem | 251 387 | 45 195 | 483 246 |
| Ústecký kraj | VO | 131 | 43 526 | 464 469 |
| | SO | 349 | 1 666 | 17 781 |
| | MO | 12 200 | 1 015 | 10 834 |
| | DOM | 215 188 | 2 268 | 24 203 |
| | Celkem | 227 868 | 48 475 | 517 286 |
| Kraj Vysočina | VO | 99 | 8 845 | 94 367 |
| | SO | 347 | 1 778 | 18 968 |
| | MO | 10 173 | 1 101 | 11 746 |
| | DOM | 104 786 | 2 111 | 22 511 |
| | Celkem | 115 405 | 13 835 | 147 592 |
| Zlínský kraj | VO | 70 | 9 417 | 100 496 |
| | SO | 363 | 1 361 | 14 521 |
| | MO | 10 284 | 1 077 | 11 491 |
| | DOM | 148 273 | 2 412 | 25 741 |
| | Celkem | 158 990 | 14 267 | 152 248 |

Meziroční porovnání měsíční spotřeby zemního plynu podle krajů v ČR Srpen 2014

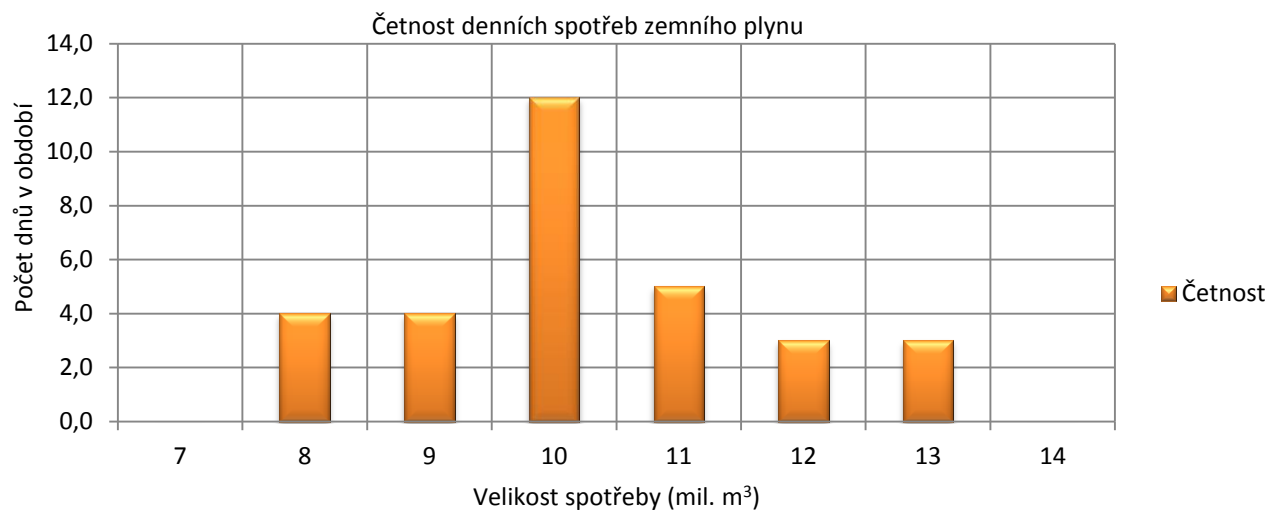
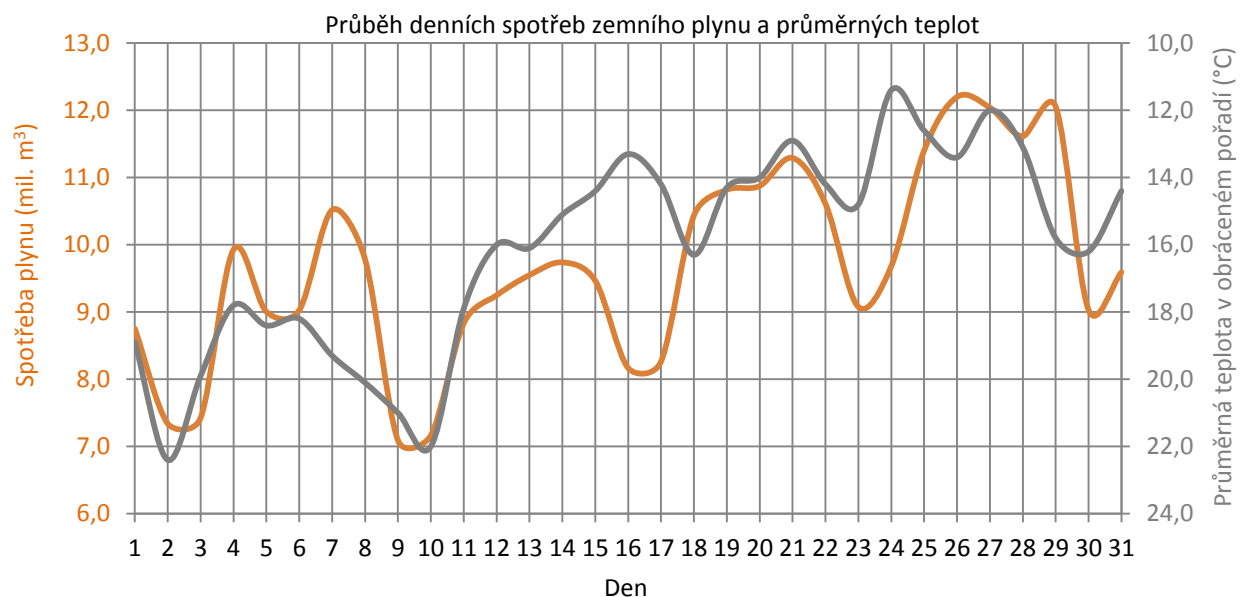
| kraje | Srpen 2014 | | | | | | | meziroční změna spotřeby | Srpen 2013 | | | | | | |
|------------------|---------------------|------------------|---------------|-----------------------|-------------|-------------|---------------------|--------------------------------|------------------|-----------------------|-------------|-------------|-------------|--|--|
| | spotřeba plynu | | | skutečná teplota (°C) | | | spotřeba plynu | | | skutečná teplota (°C) | | | | | |
| | tis. m ³ | MWh | podíl % | průměr | maximum | minimum | tis. m ³ | | MWh | podíl % | průměr | maximum | minimum | | |
| Jihočeský | 9 926 | 105 677 | 3,4% | 15,4 | 22,0 | 10,8 | 16,8% | 8 501 | 91 046 | 3,0% | 17,4 | 26,1 | 12,8 | | |
| Jihomoravský | 29 875 | 318 814 | 10,2% | 17,6 | 24,0 | 12,8 | 11,0% | 26 914 | 289 845 | 9,6% | 19,9 | 29,5 | 14,8 | | |
| Karlovarský | 9 003 | 96 074 | 3,1% | 13,9 | 20,4 | 8,3 | 5,1% | 8 563 | 91 616 | 3,1% | 15,8 | 24,5 | 11,5 | | |
| Královehradecký | 11 360 | 121 229 | 3,9% | 16,0 | 23,3 | 11,4 | 5,8% | 10 736 | 114 958 | 3,8% | 17,8 | 25,5 | 13,0 | | |
| Liberecký | 11 174 | 119 250 | 3,8% | 15,8 | 22,4 | 10,9 | -5,6% | 11 838 | 126 679 | 4,2% | 17,1 | 25,3 | 12,7 | | |
| Moravskoslezský | 35 961 | 383 604 | 12,3% | 16,4 | 22,5 | 11,1 | 1,6% | 35 388 | 379 420 | 12,6% | 19,0 | 28,4 | 14,6 | | |
| Olomoucký | 15 981 | 170 547 | 5,5% | 16,0 | 22,3 | 11,4 | 4,7% | 15 266 | 163 838 | 5,4% | 18,5 | 27,8 | 14,3 | | |
| Pardubický | 12 800 | 136 592 | 4,4% | 16,0 | 22,9 | 11,6 | 12,4% | 11 386 | 121 925 | 4,1% | 17,9 | 25,6 | 13,6 | | |
| Plzeňský | 15 055 | 160 662 | 5,1% | 15,6 | 22,2 | 10,7 | 12,9% | 13 330 | 142 617 | 4,8% | 17,5 | 26,9 | 13,5 | | |
| Praha | 20 042 | 213 759 | 6,8% | 17,9 | 24,8 | 13,3 | 1,4% | 19 768 | 211 603 | 7,0% | 19,6 | 28,6 | 15,0 | | |
| Středočeský | 45 195 | 483 246 | 15,4% | 16,7 | 23,3 | 11,9 | 10,2% | 41 021 | 438 892 | 14,6% | 18,0 | 26,5 | 13,8 | | |
| Ústecký | 48 475 | 517 286 | 16,5% | 16,3 | 23,2 | 11,5 | -4,7% | 50 841 | 543 930 | 18,1% | 17,9 | 27,0 | 13,9 | | |
| Vysočina | 13 835 | 147 592 | 4,7% | 15,5 | 22,2 | 10,4 | 9,1% | 12 679 | 136 323 | 4,5% | 17,8 | 26,0 | 13,0 | | |
| Zlínský | 14 267 | 152 248 | 4,9% | 16,3 | 22,3 | 11,0 | -0,1% | 14 275 | 153 384 | 5,1% | 18,5 | 28,1 | 14,2 | | |
| Celkem | 292 948 | 3 126 580 | 100,0% | 16,1 | 22,4 | 11,4 | 4,4% | 280 505 | 3 006 075 | 100,0% | 18,2 | 26,3 | 13,8 | | |
| OP+VS | 7 081 | 76 079 | | | | | | 6 556 | 70 264 | | | | | | |
| Celkem ČR | 300 029 | 3 202 660 | | 16,1 | 22,4 | 11,4 | 4,5% | 287 061 | 3 076 339 | | 18,2 | 26,3 | 13,8 | | |

Spotřeba plynu podle území krajů v ČR (tis. m³)
Srpen 2014



Denní průběh spotřeb zemního plynu v ČR Srpen 2014

| datum | spotřeba zemního plynu | | průměrná teplota °C |
|---------------------|------------------------|------------------|---------------------|
| | tis. m ³ | MWh | |
| 1.8 pátek | 8 753 | 93 424 | 18,9 |
| 2.8 sobota | 7 340 | 78 357 | 22,4 |
| 3.8 neděle | 7 426 | 79 268 | 19,9 |
| 4.8 pondělí | 9 929 | 105 965 | 17,8 |
| 5.8 úterý | 9 006 | 96 107 | 18,4 |
| 6.8 středa | 9 029 | 96 359 | 18,2 |
| 7.8 čtvrtek | 10 520 | 112 267 | 19,3 |
| 8.8 pátek | 9 784 | 104 419 | 20,1 |
| 9.8 sobota | 7 091 | 75 690 | 21,0 |
| 10.8 neděle | 7 163 | 76 462 | 22,0 |
| 11.8 pondělí | 8 833 | 94 268 | 17,9 |
| 12.8 úterý | 9 249 | 98 702 | 16,0 |
| 13.8 středa | 9 550 | 101 910 | 16,1 |
| 14.8 čtvrtek | 9 739 | 103 924 | 15,1 |
| 15.8 pátek | 9 465 | 101 009 | 14,4 |
| 16.8 sobota | 8 167 | 87 173 | 13,3 |
| 17.8 neděle | 8 264 | 88 204 | 14,2 |
| 18.8 pondělí | 10 437 | 111 381 | 16,3 |
| 19.8 úterý | 10 817 | 115 575 | 14,3 |
| 20.8 středa | 10 876 | 116 065 | 14,0 |
| 21.8 čtvrtek | 11 292 | 120 494 | 12,9 |
| 22.8 pátek | 10 609 | 113 212 | 14,2 |
| 23.8 sobota | 9 077 | 96 983 | 14,8 |
| 24.8 neděle | 9 681 | 103 754 | 11,4 |
| 25.8 pondělí | 11 402 | 121 711 | 12,6 |
| 26.8 úterý | 12 199 | 130 168 | 13,4 |
| 27.8 středa | 12 040 | 128 476 | 12,0 |
| 28.8 čtvrtek | 11 614 | 123 951 | 13,1 |
| 29.8 pátek | 12 056 | 128 636 | 15,8 |
| 30.8 sobota | 9 031 | 96 390 | 16,2 |
| 31.8 neděle | 9 591 | 102 355 | 14,4 |
| Celkem | 300 029 | 3 202 660 | 16,1 |
| Maximum při teplotě | 12 199 | 130 168 | 13,4 |
| Minimum při teplotě | 7 091 | 75 690 | 21,0 |
| Denní průměr | 9 678 | 103 312 | 16,1 |



Spotřeba zemního plynu v ČR v průběhu roku 2014

| období | Skutečná spotřeba zemního plynu v ČR | | | | | Přepočtená spotřeba zemního plynu v ČR na normál | | | | | Teplota ovzduší v ČR v roce 2014 | | |
|---------------|--------------------------------------|----------|--------------------------------|---------------------|----------|--|----------|--------------------------------|---------------------|----------|----------------------------------|--------|------------------------|
| | 2014 | | meziroční změna spotřeby | 2013 | | 2014 | | meziroční změna spotřeby | 2013 | | skutečnost | normál | odchylka od normálu |
| | mil. m ³ | GWh | % | mil. m ³ | GWh | mil. m ³ | GWh | % | mil. m ³ | GWh | °C | °C | °C |
| leden | 1 067,2 | 11 367,9 | -12,4% | 1 218,8 | 12 900,7 | 1 189,2 | 12 667,4 | -3,3% | 1 230,3 | 13 022,1 | 0,7 | -2,0 | 2,7 |
| únor | 895,1 | 9 518,2 | -15,4% | 1 057,9 | 11 206,6 | 1 025,1 | 10 900,4 | -2,4% | 1 050,4 | 11 127,2 | 2,3 | -0,7 | 3,0 |
| březen | 748,5 | 7 950,7 | -31,2% | 1 088,4 | 11 519,9 | 854,7 | 9 079,3 | -10,5% | 954,8 | 10 105,7 | 6,5 | 3,3 | 3,2 |
| duben | 534,0 | 5 679,2 | -18,0% | 651,2 | 6 893,0 | 611,7 | 6 505,8 | -12,2% | 696,8 | 7 375,3 | 10,0 | 7,6 | 2,4 |
| květen | 434,9 | 4 628,7 | 7,0% | 406,5 | 4 319,7 | 420,3 | 4 473,3 | 6,1% | 396,3 | 4 211,2 | 12,3 | 13,0 | -0,7 |
| červen | 308,9 | 3 288,3 | -6,4% | 330,0 | 3 529,6 | 311,6 | 3 317,0 | -7,3% | 336,0 | 3 593,3 | 16,6 | 15,8 | 0,8 |
| červenec | 305,5 | 3 237,3 | 7,2% | 285,0 | 3 059,2 | 318,3 | 3 373,5 | 8,9% | 292,4 | 3 138,4 | 19,6 | 17,5 | 2,1 |
| srpen | 300,0 | 3 202,7 | 4,5% | 287,1 | 3 076,3 | 289,6 | 3 091,0 | -1,1% | 292,7 | 3 137,1 | 16,1 | 17,2 | -1,1 |
| září | | | | 397,4 | 4 244,9 | | | | 377,0 | 4 027,1 | | 13,0 | |
| říjen | | | | 640,6 | 6 815,8 | | | | 662,9 | 7 052,3 | | 8,0 | |
| listopad | | | | 888,0 | 9 446,4 | | | | 962,4 | 10 238,0 | | 2,6 | |
| prosinec | | | | 1 026,1 | 10 956,4 | | | | 1 101,4 | 11 760,1 | | -0,4 | |
| I.čtvrtletí | 2 710,8 | 28 836,8 | -19,4% | 3 365,1 | 35 627,2 | 3 069,0 | 32 647,1 | -5,1% | 3 235,5 | 34 255,0 | 3,2 | 0,2 | 3,0 |
| II.čtvrtletí | 1 277,8 | 13 596,2 | -7,9% | 1 387,8 | 14 742,3 | 1 343,6 | 14 296,2 | -6,0% | 1 429,1 | 15 179,8 | 13,0 | 12,1 | 0,8 |
| III.čtvrtletí | 605,5 | 6 439,9 | | 969,5 | 10 380,5 | 607,9 | 6 464,5 | | 962,1 | 10 302,6 | | 15,9 | |
| IV.čtvrtletí | 0,0 | 0,0 | | 2 554,7 | 27 218,6 | 0,0 | 0,0 | | 2 726,7 | 29 050,4 | | 3,4 | |
| I.pololetí | 3 988,6 | 42 433,0 | -16,1% | 4 752,9 | 50 369,5 | 4 412,7 | 46 943,3 | -5,4% | 4 664,6 | 49 434,8 | 8,1 | 6,2 | 1,9 |
| II.pololetí | 605,5 | 6 439,9 | | 3 524,2 | 37 599,1 | 607,9 | 6 464,5 | | 3 688,8 | 39 353,1 | | 9,7 | |
| rok | 4 594,1 | 48 873,0 | | 8 277,1 | 87 968,6 | 5 020,6 | 53 407,7 | | 8 353,3 | 88 787,8 | | 7,9 | |

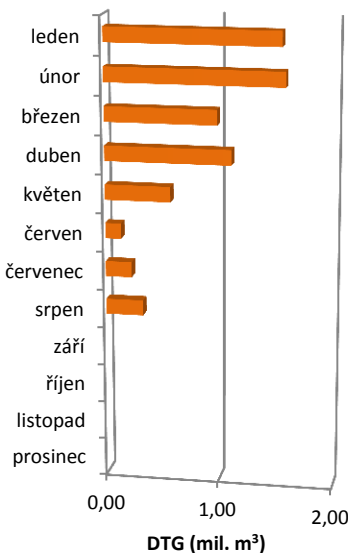
Denní maximální a minimální spotřeba zemního plynu v ČR v průběhu roku 2014

| období | Denní skutečná spotřeba zemního plynu 2014 | | | | | | Denní skutečná spotřeba zemního plynu 2013 | | | | | |
|----------|---|---------|-------------------|---------------------|---------|-------------------|---|---------|-------------------|---------------------|---------|-------------------|
| | maximální | | při teplotě °C | minimální | | při teplotě °C | maximální | | při teplotě °C | minimální | | při teplotě °C |
| | mil. m ³ | GWh | | mil. m ³ | GWh | | mil. m ³ | GWh | | mil. m ³ | GWh | |
| leden | 44,959 | 478,902 | -4,1 | 26,915 | 286,691 | 6,3 | 47,333 | 500,973 | -8,6 | 28,424 | 300,880 | 5,0 |
| únor | 38,774 | 412,297 | -1,9 | 26,488 | 281,655 | 3,2 | 43,474 | 460,523 | -4,0 | 31,529 | 334,012 | 1,8 |
| březen | 30,900 | 328,240 | 4,5 | 15,233 | 161,821 | 11,3 | 43,322 | 458,543 | -4,4 | 26,168 | 276,996 | 5,5 |
| duben | 26,464 | 281,456 | 3,8 | 11,546 | 122,794 | 14,3 | 37,490 | 396,701 | -0,6 | 10,430 | 110,445 | 15,6 |
| květen | 19,465 | 207,162 | 9,6 | 9,278 | 98,743 | 17,1 | 18,750 | 199,202 | 8,5 | 9,388 | 99,775 | 16,5 |
| červen | 12,107 | 128,879 | 13,1 | 8,371 | 89,107 | 19,6 | 17,667 | 188,844 | 9,0 | 7,746 | 82,849 | 20,0 |
| červenec | 12,823 | 135,900 | 14,3 | 7,672 | 81,310 | 23,5 | 10,735 | 115,222 | 14,8 | 7,082 | 76,017 | 27,5 |
| srpen | 12,199 | 130,218 | 13,4 | 7,091 | 75,693 | 21,0 | 11,891 | 127,401 | 13,9 | 6,288 | 67,380 | 21,9 |
| září | | | | | | | 20,600 | 219,981 | 7,5 | 8,302 | 88,707 | 16,6 |
| říjen | | | | | | | 25,982 | 276,336 | 4,5 | 14,959 | 159,155 | 13,4 |
| listopad | | | | | | | 41,513 | 441,673 | -0,4 | 20,950 | 222,858 | 9,4 |
| prosinec | | | | | | | 40,217 | 429,370 | -1,7 | 24,876 | 265,635 | 6,4 |
| rok | | | | | | | 47,333 | 500,973 | -8,6 | 6,288 | 67,380 | 21,9 |

Tabulka č. 9

Denní teplotní gradient a modelová spotřeba zemního plynu v ČR v průběhu roku 2014

| období | Denní spotřeba zemního plynu 2014 | | | | | | Denní skutečná teplota 2014 | |
|----------|-----------------------------------|---------------------|---------------------------------------|---------------------|-----------|---------|--------------------------------|-----------------|
| | Denní teplotní gradient | | Denní modelová spotřeba zemního plynu | | | | maximální °C | minimální °C |
| | mil. m ³ | GWh | při 0°C | | při -12°C | | | |
| | | mil. m ³ | GWh | mil. m ³ | GWh | | | |
| leden | 1,532 | 16,321 | 36,643 | 390,316 | 55,029 | 586,164 | 6,3 | -8,0 |
| únor | 1,563 | 16,617 | 36,327 | 386,269 | 55,080 | 585,673 | 5,0 | -1,9 |
| březen | 0,980 | 10,406 | 31,421 | 333,776 | 43,176 | 458,644 | 12,2 | 2,4 |
| duben | 1,102 | 11,721 | 29,469 | 313,413 | 42,694 | 454,065 | 14,3 | 3,8 |
| květen | 0,574 | 6,110 | X | X | X | X | 20,8 | 5,3 |
| červen | 0,138 | 1,472 | X | X | X | X | 24,1 | 12,7 |
| červenec | 0,229 | 2,425 | X | X | X | X | 25,2 | 14,3 |
| srpen | 0,327 | 3,491 | X | X | X | X | 22,4 | 11,4 |
| září | | | X | X | X | X | | |
| říjen | | | | | | | | |
| listopad | | | | | | | | |
| prosinec | | | | | | | | |
| rok | X | X | X | X | X | X | | |



Spotřeba zemního plynu podle kategorií zákazníků v ČR v průběhu roku 2014

| období | VO | | | SO | | | MO | | | DOM | | | OP+VS | | Celkem ČR | | |
|------------|--------------------|---------------------|----------|--------------------|---------------------|---------|--------------------|---------------------|---------|--------------------|---------------------|----------|---------------------|---------|--------------------|---------------------|----------|
| | počet zákazníků | mil. m ³ | GWh | počet zákazníků | mil. m ³ | GWh | počet zákazníků | mil. m ³ | GWh | počet zákazníků | mil. m ³ | GWh | mil. m ³ | GWh | počet zákazníků | mil. m ³ | GWh |
| leden | 1 609 | 376,2 | 4 007,5 | 6 963 | 111,5 | 1 187,7 | 200 215 | 184,2 | 1 961,7 | 2 648 607 | 374,6 | 3 990,1 | 20,7 | 221,0 | 2 857 394 | 1 067,2 | 11 367,9 |
| únor | 1 605 | 326,6 | 3 473,4 | 6 954 | 89,9 | 955,8 | 199 976 | 150,7 | 1 602,5 | 2 647 438 | 306,5 | 3 258,5 | 21,4 | 228,2 | 2 855 973 | 895,1 | 9 518,2 |
| březen | 1 608 | 319,8 | 3 396,4 | 6 831 | 72,1 | 765,1 | 199 908 | 111,9 | 1 188,4 | 2 645 857 | 226,5 | 2 405,8 | 18,2 | 194,9 | 2 854 204 | 748,5 | 7 950,7 |
| duben | 1 606 | 275,2 | 2 926,8 | 6 757 | 50,1 | 532,7 | 199 708 | 63,4 | 673,7 | 2 644 728 | 129,9 | 1 380,8 | 15,4 | 165,3 | 2 852 799 | 534,0 | 5 679,2 |
| květen | 1 606 | 250,5 | 2 665,4 | 6 747 | 38,5 | 409,1 | 199 511 | 43,2 | 460,1 | 2 643 047 | 89,3 | 950,6 | 13,4 | 143,5 | 2 850 911 | 434,9 | 4 628,7 |
| červen | 1 597 | 222,3 | 2 366,6 | 6 759 | 25,5 | 271,4 | 199 307 | 17,2 | 183,3 | 2 641 841 | 36,5 | 388,9 | 7,3 | 78,0 | 2 849 504 | 308,9 | 3 288,3 |
| červenec | 1 599 | 228,1 | 2 417,8 | 6 759 | 24,6 | 261,0 | 199 111 | 14,5 | 153,2 | 2 639 567 | 30,9 | 327,1 | 7,3 | 78,1 | 2 847 036 | 305,5 | 3 237,3 |
| srpen | 1 600 | 209,4 | 2 234,8 | 6 767 | 27,3 | 291,5 | 198 899 | 17,9 | 191,5 | 2 638 573 | 38,3 | 408,8 | 7,1 | 76,1 | 2 845 839 | 300,0 | 3 202,7 |
| září | | | | | | | | | | | | | | | 0 | 0,0 | 0,0 |
| říjen | | | | | | | | | | | | | | | 0 | 0,0 | 0,0 |
| listopad | | | | | | | | | | | | | | | 0 | 0,0 | 0,0 |
| prosinec | | | | | | | | | | | | | | | 0 | 0,0 | 0,0 |
| 1.Q | 1 608 | 1 022,6 | 10 877,2 | 6 831 | 273,5 | 2 908,6 | 199 908 | 446,8 | 4 752,6 | 2 645 857 | 907,5 | 9 654,4 | 60,3 | 644,1 | 2 854 204 | 2 710,8 | 28 836,8 |
| 2.Q | 1 597 | 748,0 | 7 958,8 | 6 759 | 114,1 | 1 213,2 | 199 307 | 123,8 | 1 317,1 | 2 641 841 | 255,7 | 2 720,4 | 36,2 | 386,8 | 2 849 504 | 1 277,8 | 13 596,2 |
| 3.Q | 0 | 437,5 | 4 652,6 | 0 | 52,0 | 552,6 | 0 | 32,4 | 344,7 | 0 | 69,2 | 735,9 | 14,4 | 154,2 | 0 | 605,5 | 6 439,9 |
| 4.Q | 0 | 0,0 | 0,0 | 0 | 0,0 | 0,0 | 0 | 0,0 | 0,0 | 0 | 0,0 | 0,0 | 0,0 | 0,0 | 0 | 0,0 | 0,0 |
| 1.pololetí | 1 597 | 1 770,6 | 18 836,0 | 6 759 | 387,6 | 4 121,8 | 199 307 | 570,7 | 6 069,6 | 2 641 841 | 1 163,3 | 12 374,7 | 96,5 | 1 030,9 | 2 849 504 | 3 988,6 | 42 433,0 |
| 2.pololetí | 0 | 437,5 | 4 652,6 | 0 | 52,0 | 552,6 | 0 | 32,4 | 344,7 | 0 | 69,2 | 735,9 | 14,4 | 154,2 | 0 | 605,5 | 6 439,9 |
| rok | 0 | 2 208,1 | 23 488,6 | 0 | 439,6 | 4 674,4 | 0 | 603,1 | 6 414,3 | 0 | 1 232,5 | 13 110,7 | 110,9 | 1 185,1 | 0 | 4 594,1 | 48 873,0 |

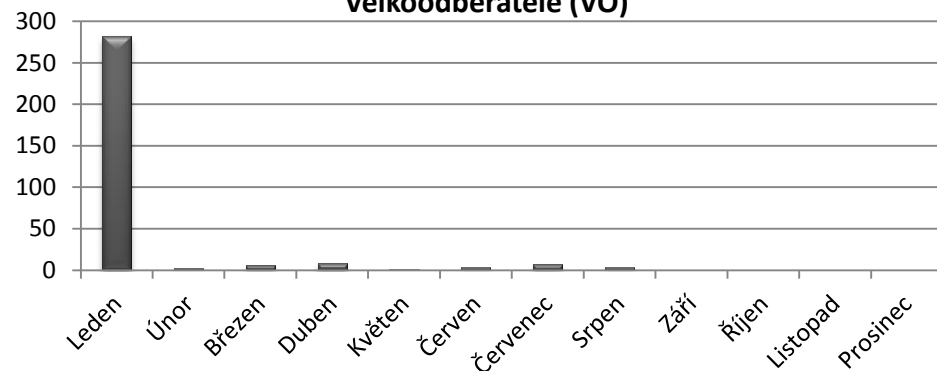
Balance plynárenské soustavy ČR v průběhu roku 2014

| období | Tok plynu do/z plynárenské soustavy ČR | | | | | | Tok plynu ze/do zásobníků plynu, které náleží do plynárenské soustavy ČR | | | | | | Výroba plynu v ČR (celkem včetně VS) | | Bilanční rozdíl (plyn pro pohon KS, ztráty, změna akumulace) | | Spotřeba plynu v ČR | |
|------------|--|------------------|---------------------|-------------------|---------------------|-----------------|--|-----------------|---------------------|------------------|---------------------|-----------------|--------------------------------------|----------------|--|---------------|---------------------|-----------------|
| | do ČR | | z ČR | | saldo do/z ČR | | ze ZP | | do ZP | | saldo ze/do ZP | | mil. m ³ | GWh | mil. m ³ | GWh | mil. m ³ | GWh |
| | mil. m ³ | GWh | mil. m ³ | GWh | mil. m ³ | GWh | mil. m ³ | GWh | mil. m ³ | GWh | mil. m ³ | GWh | | | | | | |
| leden | 3 093,9 | 32 837,0 | -2 600,0 | -27 603,1 | 493,9 | 5 233,9 | 604,2 | 6 466,3 | -36,9 | -392,6 | 567,2 | 6 073,6 | 14,4 | 155,9 | -8,3 | -95,5 | 1 067,2 | 11 367,9 |
| únor | 2 895,7 | 30 727,7 | -2 507,9 | -26 633,5 | 387,7 | 4 094,2 | 498,9 | 5 336,5 | 0,0 | 0,0 | 498,9 | 5 336,5 | 16,2 | 175,2 | -7,7 | -87,7 | 895,1 | 9 518,2 |
| březen | 3 123,0 | 33 197,2 | -2 557,9 | -27 198,3 | 565,1 | 5 998,9 | 176,9 | 1 886,1 | -0,3 | -3,3 | 176,6 | 1 882,8 | 18,0 | 195,4 | -11,3 | -126,4 | 748,5 | 7 950,7 |
| duben | 2 956,1 | 31 458,7 | -2 072,4 | -22 061,6 | 883,7 | 9 397,0 | 7,0 | 74,2 | -361,1 | -3 842,5 | -354,1 | -3 768,3 | 16,5 | 178,7 | -12,2 | -128,3 | 534,0 | 5 679,2 |
| květen | 3 003,7 | 31 975,2 | -2 030,8 | -21 635,5 | 972,9 | 10 339,7 | 0,4 | 4,1 | -542,5 | -5 773,8 | -542,1 | -5 769,7 | 16,3 | 175,9 | -12,1 | -117,2 | 434,9 | 4 628,7 |
| červen | 2 700,7 | 28 739,8 | -2 004,7 | -21 330,7 | 695,9 | 7 409,1 | 0,4 | 4,2 | -387,3 | -4 126,9 | -386,9 | -4 122,6 | 11,3 | 121,4 | -11,4 | -119,6 | 308,9 | 3 288,3 |
| červenec | 2 745,2 | 29 130,6 | -2 059,5 | -21 871,8 | 685,7 | 7 258,8 | 11,1 | 117,8 | -396,7 | -4 207,9 | -385,7 | -4 090,1 | 12,0 | 130,3 | -6,6 | -61,7 | 305,5 | 3 237,3 |
| srpen | 2 571,1 | 27 417,2 | -2 026,0 | -21 604,9 | 545,1 | 5 812,4 | 7,9 | 84,2 | -256,0 | -2 731,8 | -248,0 | -2 647,5 | 12,7 | 137,7 | -9,8 | -99,9 | 300,0 | 3 202,7 |
| září | | | | | | | | | | | | | | | | | 0,0 | 0,0 |
| říjen | | | | | | | | | | | | | | | | | 0,0 | 0,0 |
| listopad | | | | | | | | | | | | | | | | | 0,0 | 0,0 |
| prosinec | | | | | | | | | | | | | | | | | 0,0 | 0,0 |
| 1.Q | 9 112,6 | 96 761,9 | -7 665,9 | -81 434,9 | 1 446,7 | 15 327,0 | 1 280,0 | 13 688,8 | -37,2 | -396,0 | 1 242,8 | 13 292,8 | 48,7 | 526,5 | -27,4 | -309,6 | 2 710,8 | 28 836,8 |
| 2.Q | 8 660,5 | 92 173,7 | -6 107,9 | -65 027,8 | 2 552,5 | 27 145,9 | 7,8 | 82,5 | -1 290,9 | -13 743,1 | -1 283,1 | -13 660,5 | 44,1 | 476,0 | -35,7 | -365,1 | 1 277,8 | 13 596,2 |
| 3.Q | 5 316,3 | 56 547,8 | -4 085,5 | -43 476,7 | 1 230,8 | 13 071,1 | 19,0 | 202,0 | -652,7 | -6 939,7 | -633,7 | -6 737,6 | 24,8 | 268,0 | -16,3 | -161,6 | 605,5 | 6 439,9 |
| 4.Q | 0,0 | 0,0 | 0,0 | 0,0 | 0,0 | 0,0 | 0,0 | 0,0 | 0,0 | 0,0 | 0,0 | 0,0 | 0,0 | 0,0 | 0,0 | 0,0 | 0,0 | 0,0 |
| 1.pololetí | 17 773,1 | 188 935,6 | -13 773,8 | -146 462,7 | 3 999,3 | 42 472,9 | 1 287,8 | 13 771,3 | -1 328,1 | -14 139,1 | -40,3 | -367,7 | 92,8 | 1 002,5 | -63,1 | -674,7 | 3 988,6 | 42 433,0 |
| 2.pololetí | 5 316,3 | 56 547,8 | -4 085,5 | -43 476,7 | 1 230,8 | 13 071,1 | 19,0 | 202,0 | -652,7 | -6 939,7 | -633,7 | -6 737,6 | 24,8 | 268,0 | -16,3 | -161,6 | 605,5 | 6 439,9 |
| rok | 23 089,4 | 245 483,4 | -17 859,3 | -189 939,4 | 5 230,0 | 55 544,0 | 1 306,8 | 13 973,4 | -1 980,8 | -21 078,7 | -674,0 | -7 105,3 | 117,6 | 1 270,5 | -79,5 | -836,3 | 4 594,1 | 48 873,0 |

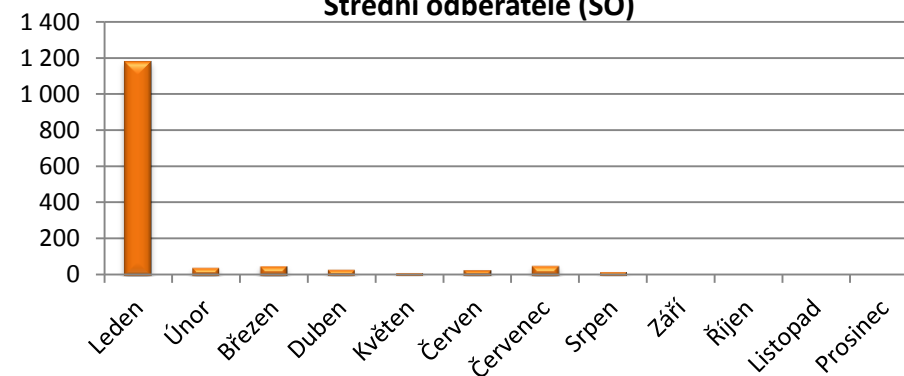
Počet změn dodavatele plynu v ČR na odběrné místo 2014

| Kategorie | Leden | Únor | Březen | Duben | Květen | Červen | Červenec | Srpen | Září | Říjen | Listopad | Prosinec | Celkem | Počet zákazníků | Switching |
|---------------|---------------|---------------|---------------|---------------|---------------|---------------|---------------|---------------|----------|----------|----------|----------|----------------|--------------------|--------------|
| VO | 282 | 2 | 6 | 8 | 1 | 3 | 7 | 3 | | | | | 312 | 1 600 | 19,50% |
| SO | 1 183 | 44 | 53 | 34 | 16 | 30 | 54 | 21 | | | | | 1 435 | 6 767 | 21,21% |
| MO | 10 508 | 1 464 | 1 670 | 1 569 | 1 042 | 923 | 1 586 | 929 | | | | | 19 691 | 198 899 | 9,90% |
| DOM | 28 400 | 15 936 | 16 043 | 15 388 | 15 392 | 12 342 | 12 698 | 11 457 | | | | | 127 656 | 2 638 573 | 4,84% |
| Celkem | 40 373 | 17 446 | 17 772 | 16 999 | 16 451 | 13 298 | 14 345 | 12 410 | 0 | 0 | 0 | 0 | 149 094 | 2 845 839 | 5,24% |

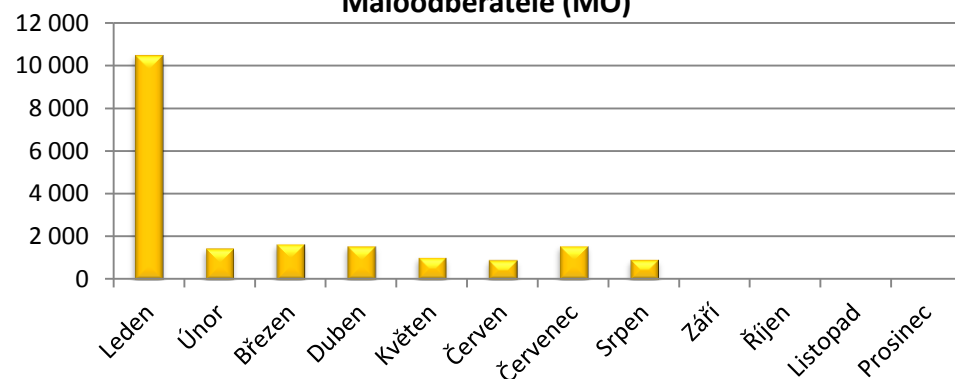
Velkooběratelé (VO)



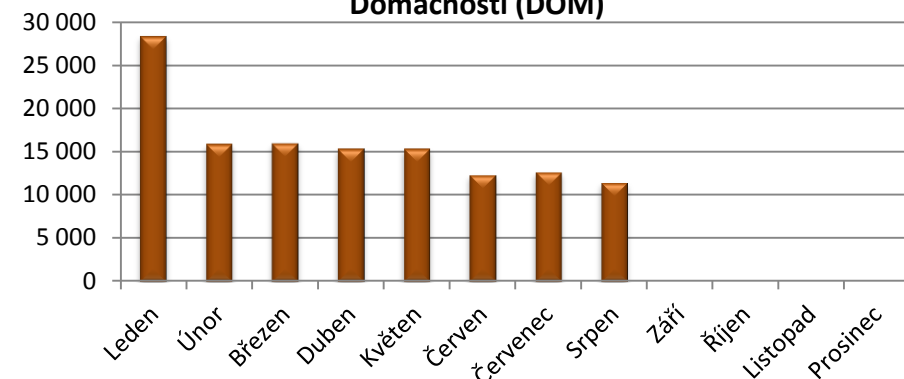
Střední odběratelé (SO)



Maloodběratelé (MO)



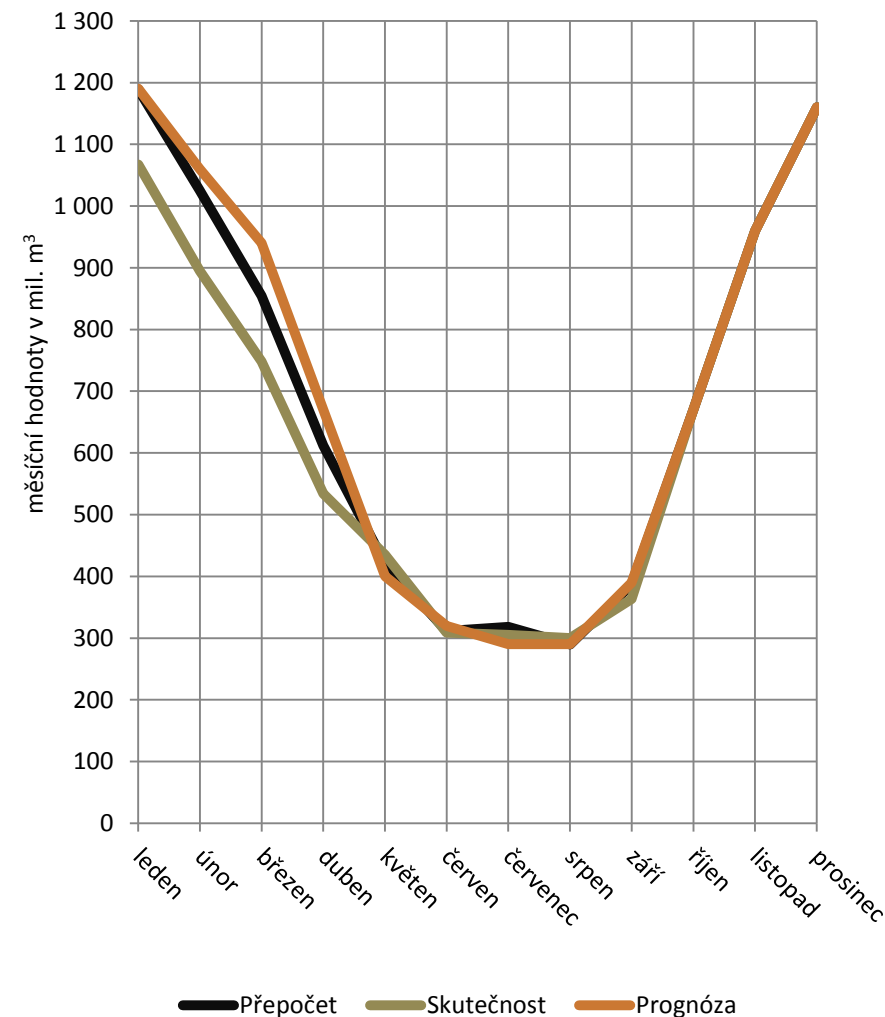
Domácnosti (DOM)



Poznámka: Switching – poměr mezi počtem změn dodavatelů plynu a celkovým počtem odběrných míst v uvedeném období.

Prognóza spotřeby zemního plynu v ČR 2014

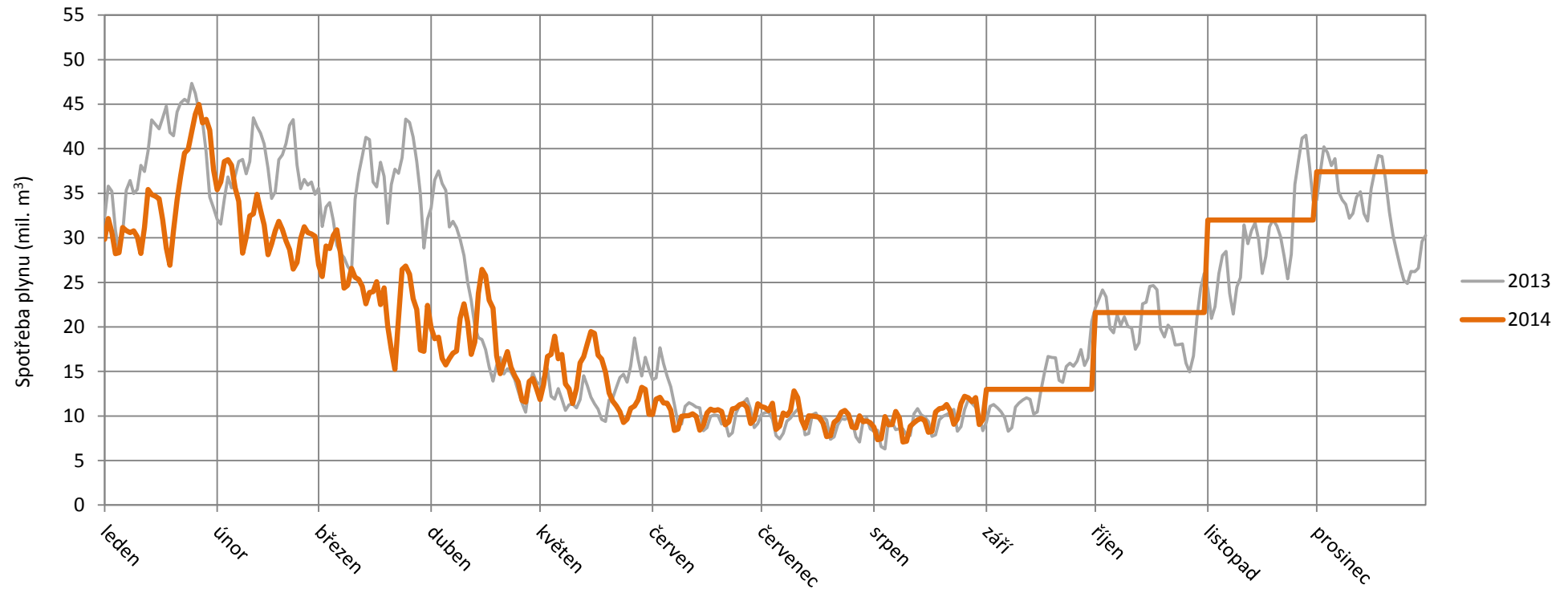
| období | Prognóza ¹ Leden - Prosinec | | Skutečnost Leden - Srpen | | Přepoččet Leden - Srpen | | Teplota ovzduší v ČR | | |
|-------------------|---|----------|-----------------------------|----------|----------------------------|----------|----------------------|--------------|----------------|
| | mil. m ³ | GWh | mil. m ³ | GWh | mil. m ³ | GWh | skutečnost °C | normál °C | odchylka °C |
| leden | 1 190,0 | 12 640,0 | 1 067,2 | 11 367,9 | 1 189,2 | 12 667,4 | 0,7 | -2,0 | 2,7 |
| únor | 1 060,0 | 11 250,0 | 895,1 | 9 518,2 | 1 025,1 | 10 900,4 | 2,3 | -0,7 | 3,0 |
| březen | 940,0 | 9 980,0 | 748,5 | 7 950,7 | 854,7 | 9 079,3 | 6,5 | 3,3 | 3,2 |
| duben | 670,0 | 7 110,0 | 534,0 | 5 679,2 | 611,7 | 6 505,8 | 10,0 | 7,6 | 2,4 |
| květen | 400,0 | 4 250,0 | 434,9 | 4 628,7 | 420,3 | 4 473,3 | 12,3 | 13,0 | -0,7 |
| červen | 320,0 | 3 400,0 | 308,9 | 3 288,3 | 311,6 | 3 317,0 | 16,6 | 15,8 | 0,8 |
| červenec | 290,0 | 3 080,0 | 305,5 | 3 237,3 | 318,3 | 3 373,5 | 19,6 | 17,5 | 2,1 |
| srpen | 290,0 | 3 080,0 | 300,0 | 3 202,7 | 289,6 | 3 091,0 | 16,1 | 17,2 | -1,1 |
| září ² | 390,0 | 4 140,0 | 363,2 | 3 855,0 | 387,0 | 4 108,2 | 14,3 | 13,0 | 1,3 |
| říjen | 670,0 | 7 110,0 | 670,0 | 7 110,0 | 670,0 | 7 110,0 | 8,0 | 8,0 | 0,0 |
| listopad | 960,0 | 10 200,0 | 960,0 | 10 200,0 | 960,0 | 10 200,0 | 2,6 | 2,6 | 0,0 |
| prosinec | 1 160,0 | 12 320,0 | 1 160,0 | 12 320,0 | 1 160,0 | 12 320,0 | -0,4 | -0,4 | 0,0 |
| I.čtvrtletí | 3 190,0 | 33 870,0 | 2 710,8 | 28 836,8 | 3 069,0 | 32 647,1 | 3,2 | 0,2 | 3,0 |
| II.čtvrtletí | 1 390,0 | 14 760,0 | 1 277,8 | 13 596,2 | 1 343,6 | 14 296,2 | 13,0 | 12,1 | 0,8 |
| III.čtvrtletí | 970,0 | 10 300,0 | 968,7 | 10 295,0 | 994,9 | 10 572,7 | 16,7 | 15,9 | 0,8 |
| IV.čtvrtletí | 2 790,0 | 29 630,0 | 2 790,0 | 29 630,0 | 2 790,0 | 29 630,0 | 3,4 | 3,4 | 0,0 |
| I.pololetí | 4 580,0 | 48 630,0 | 3 988,6 | 42 433,0 | 4 412,7 | 46 943,3 | 8,1 | 6,2 | 1,9 |
| II.pololetí | 3 760,0 | 39 930,0 | 3 758,7 | 39 925,0 | 3 784,9 | 40 202,7 | 10,0 | 9,7 | 0,4 |
| rok | 8 340,0 | 88 560,0 | 7 747,3 | 82 358,0 | 8 197,6 | 87 146,0 | 9,1 | 7,9 | 1,1 |



¹⁾ Prognóza zpracována v prosinci 2013

²⁾ Předpokládaná teplota a spotřeba plynu na základě aktuálních denních hodnot

Porovnání denní spotřeby zemního plynu v ČR mezi roky 2013 a 2014



Průměrná denní spotřeba a denní teplotní gradient

| | | | Leden | Únor | Březen | Duben | Květen | Červen | Červenec | Srpen | Září | Říjen | Listopad | Prosinec |
|------|-------------------------|-----------------------------|---------|---------|---------|---------|---------|---------|----------|---------|---------|---------|----------|----------|
| 2014 | průměrná denní spotřeba | mil. m ³ | 34,426 | 31,969 | 24,144 | 17,800 | 14,030 | 10,297 | 9,854 | 9,678 | 13,000 | 21,613 | 32,001 | 37,419 |
| | | GWh | 366,707 | 339,937 | 256,473 | 189,306 | 149,313 | 109,610 | 104,429 | 103,312 | 137,999 | 229,355 | 340,012 | 397,419 |
| | DTG | mil. m ³ /°C/den | 1,532 | 1,563 | 0,980 | 1,102 | 0,574 | 0,138 | 0,229 | 0,327 | 0,740 | 1,190 | 1,350 | 1,480 |
| | | GWh/°C/den | 16,321 | 16,617 | 10,406 | 11,721 | 6,110 | 1,472 | 2,425 | 3,491 | 7,850 | 12,620 | 14,340 | 15,720 |
| 2013 | průměrná denní spotřeba | mil. m ³ | 39,318 | 37,781 | 35,109 | 21,708 | 13,113 | 11,002 | 9,194 | 9,260 | 13,247 | 20,666 | 29,601 | 33,100 |
| | | GWh | 416,153 | 400,236 | 371,609 | 229,766 | 139,344 | 117,653 | 98,685 | 99,237 | 141,498 | 219,864 | 314,880 | 353,433 |
| | DTG | mil. m ³ /°C/den | 1,075 | 1,051 | 1,306 | 1,519 | 0,507 | 0,260 | 0,129 | 0,199 | 0,826 | 0,659 | 1,337 | 1,098 |
| | | GWh/°C/den | 11,383 | 11,131 | 13,822 | 16,076 | 5,385 | 2,779 | 1,383 | 2,133 | 8,823 | 7,014 | 14,222 | 11,724 |

Poznámka: Prognóza zpracována v prosinci 2013

