



ROČNÍ ZPRÁVA O PROVOZU ES ČR 2013

Komentář k Roční zprávě o provozu ES ČR 2013

Energetický regulační úřad (ERÚ) vydává na základě § 17, odst. 7, písm. m) zákona č. 458/2000 Sb., v platném znění (energetický zákon) Roční zprávu o provozu elektrizační soustavy ČR za rok 2013.

Zpráva přináší informace o vývoji základních ukazatelů elektroenergetiky za uplynulý rok. Jednotlivé kapitoly obsahují statistická data o bilancích elektřiny za leden až prosinec roku 2013, vývoji výroby a spotřeby elektřiny podle jednotlivých kategorií včetně obnovitelných zdrojů (OZE), instalovaném výkonu ES ČR, dovozu a vývozu elektřiny a některá krajská vyhodnocení. Některé detailnější informace lze nalézt v měsíčních zprávách o provozu ES ČR za leden až prosinec 2013, které jsou zveřejněny na internetových stránkách ERÚ.

Hodnota výroby elektřiny brutto za rok 2013 se příliš neliší od roku 2012 a totéž lze konstatovat i o spotřebě elektřiny brutto. Při hlubším pohledu je však patrné, že v případě parních elektráren (PE) došlo, obdobně jako v předchozím roce, k poklesu výroby elektřiny. Naopak stoupla výroba v kategorii paroplynových a plynových elektráren (PPE+PSE) a vodních elektráren (VE). Nárůst výroby elektřiny u kategorie plynových a spalovacích elektráren byl převážně zapříčiněn zprovozněním nových bioplynových stanic. Podrobnosti jsou patrné z kapitoly č. 1 a 2.

Podíl výroby elektřiny z OZE na domácí spotřebě elektřiny brutto stoupl na hodnotu 13,17 %. Z údajů v kapitole č. 7 je patrné, že největší váhu na zvýšení podílu výroby elektřiny z OZE měly právě bioplynové stanice. Dále došlo k nárůstu výroby elektřiny z vodních elektráren, a to jak kategorie do 10 MW, tak kategorie nad 10 MW. Oproti předchozím dvěma rokům klesla výroba elektřiny z fotovoltaických elektráren (FVE). Podrobnosti jsou uvedeny v tabulce č. 7.

Pro úplnost je nezbytné uvést, že podklady pro sestavení výsledné hodnoty výroby elektřiny z MVE, FVE a VTE zveřejněné v kapitole č. 7 byly získány od OTE, a.s. Údaje o hodnotách BRKO byly převzaty ze statistiky Ministerstva průmyslu a obchodu (MPO).

Ročního maxima zatížení bylo v soustavě dosaženo dne 22. ledna 2013 v 17 hodin (10 325 MW) a ročního minima dne 14. července 2013 v 6 hodin (4 428 MW). Kapitoly č. 11 a 12 shrnují hodinové průběhy zatížení a spotřeby včetně struktury zdrojů pokrývající maximální a minimální zatížení. Dále jsou ve zprávě znázorněny průběhy spotřeb ve dnech maxima a minima v minulých letech.

Nově jsou ve zprávě obsaženy vybrané technické údaje o přenosové soustavě (ČEPS, a.s.) a regionálních distribučních soustavách (ČEZ Distribuce, a.s., E.ON Distribuce, a.s., PREdistribuce, a.s.). V kapitole č. 19 jsou uvedeny délky jednotlivých vedení, počty transformátorů a transformační výkony.

Zprávu uzavírá vyhodnocení výroby, spotřeby a instalovaného výkonu po krajích a čára trvání zatížení brutto pro hodnocený rok. Na závěr jsou přiloženy aktuální mapy ES ČR, které jsou použity se svolením OTE, a.s.

Případné dotazy či připomínky zasílejte na emailovou adresu elektro.statistika@eru.cz.

Obsah:

1. Detailní bilance elektřiny ES ČR za období leden až prosinec 2013
2. Vývoj výroby elektřiny
3. Vývoj bilance elektřiny
4. Vývoj výroby a spotřeby elektřiny
5. Vývoj spotřeby elektřiny VO a MO
6. Vývoj spotřeby elektřiny v sektorech národního hospodářství
7. Vývoj výroby elektřiny z obnovitelných zdrojů energie (OZE)
8. Instalovaný výkon v ES ČR k 31. 12. 2013
9. Export a import elektřiny v roce 2013 (fakturované hodnoty)
10. Vývoj exportu a importu elektřiny (fakturované hodnoty)
11. Roční maximum zatížení v roce 2013
12. Roční minimum zatížení v roce 2013
13. Měsíční maxima a minima spotřeby za období leden až prosinec 2013
14. Průběh spotřeby brutto ve dni ročního maxima a minima
15. Týdenní maxima a minima spotřeby v roce 2013
16. Týdenní brutto spotřeba bez přečerpání v PVE
17. Týdenní netto spotřeba elektřiny v ES ČR (naměřené hodnoty)
18. Krajské vyhodnocení roku 2013
19. Vybrané technické údaje o PS a RDS
20. Čára trvání zatížení brutto pro rok 2013
21. Zkratky, pojmy a základní vztahy

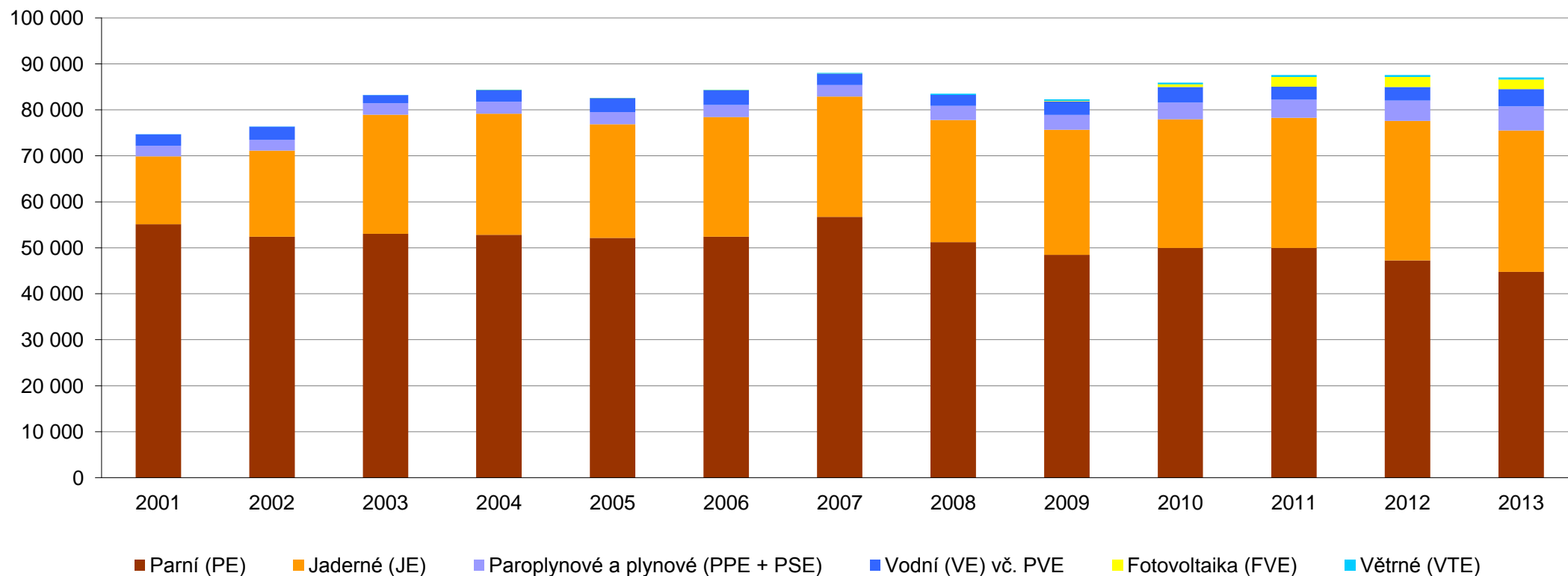
1. Detailní bilance elektřiny ES ČR za období leden až prosinec 2013

| | | leden | únor | březen | duben | květen | červen | červenec | srpen | září | říjen | listopad | prosinec | Celkem [GWh] |
|---|--|-----------------|-----------------|-----------------|-----------------|-----------------|-----------------|-----------------|----------------|-----------------|-----------------|-----------------|------------------|-----------------|
| Výroba elektřiny brutto [GWh] | Druh elektrárny | | | | | | | | | | | | | |
| | Parní (PE) | 4 243,9 | 3 900,5 | 4 354,1 | 3 591,1 | 3 659,4 | 3 023,5 | 3 311,9 | 3 500,4 | 3 089,8 | 3 824,6 | 4 162,3 | 4 075,6 | 44 737,0 |
| | Paroplynové a plynové (PPE + PSE) | 482,8 | 452,6 | 495,6 | 429,3 | 442,5 | 410,2 | 283,6 | 396,8 | 422,5 | 459,1 | 488,2 | 509,0 | 5 272,4 |
| | Vodní (VE) vč. PVE | 398,2 | 416,6 | 394,8 | 343,1 | 331,8 | 391,2 | 258,0 | 208,9 | 225,5 | 277,3 | 251,6 | 264,7 | 3 761,7 |
| | Jaderné (JE) | 2 999,6 | 2 481,3 | 2 667,4 | 2 499,1 | 2 263,4 | 2 265,2 | 2 464,6 | 2 196,3 | 2 305,1 | 2 965,8 | 2 939,8 | 2 697,7 | 30 745,3 |
| | Větrné (VTE) | 43,5 | 33,2 | 47,1 | 30,4 | 35,6 | 34,7 | 23,0 | 23,4 | 43,3 | 49,0 | 54,9 | 60,3 | 478,3 |
| | Fotovoltaické (FVE) | 28,4 | 61,4 | 160,0 | 219,1 | 237,8 | 266,8 | 337,3 | 286,7 | 196,7 | 161,3 | 63,4 | 51,2 | 2 070,2 |
| | Výroba elektřiny brutto celkem | 8 196,5 | 7 345,5 | 8 119,0 | 7 112,1 | 6 970,5 | 6 391,7 | 6 678,5 | 6 612,5 | 6 283,0 | 7 737,2 | 7 960,2 | 7 658,4 | 87 064,9 |
| Vlastní spotřeba na výrobu elektřiny [GWh] | Parní (PE) | 373,6 | 343,5 | 377,7 | 332,2 | 355,8 | 308,6 | 334,3 | 352,1 | 314,2 | 352,1 | 360,4 | 355,5 | 4 159,8 |
| | Paroplynové a plynové (PPE + PSE) | 19,5 | 18,3 | 20,5 | 19,5 | 21,1 | 21,1 | 20,1 | 22,2 | 21,3 | 22,6 | 22,0 | 23,5 | 251,6 |
| | Vodní (VE) | 3,2 | 3,2 | 3,4 | 2,8 | 2,4 | 2,0 | 2,1 | 2,0 | 2,0 | 2,6 | 2,4 | 2,5 | 30,7 |
| | Jaderné (JE) | 166,8 | 138,2 | 150,1 | 138,3 | 130,3 | 136,2 | 146,8 | 130,8 | 133,9 | 163,4 | 160,5 | 145,5 | 1 741,0 |
| | Větrné (VTE) | 0,4 | 0,3 | 0,3 | 0,4 | 0,4 | 0,4 | 0,4 | 0,3 | 0,3 | 0,3 | 0,4 | 0,5 | 4,4 |
| | Fotovoltaické (FVE) | 1,0 | 1,2 | 1,6 | 1,8 | 1,9 | 1,9 | 2,5 | 1,9 | 1,6 | 1,6 | 1,1 | 1,1 | 19,1 |
| | Vlastní spotřeba na výrobu elektřiny celkem | 564,5 | 504,7 | 553,6 | 495,0 | 511,9 | 470,2 | 506,1 | 509,4 | 473,3 | 542,7 | 546,7 | 528,6 | 6 206,7 |
| | Výroba elektřiny netto [GWh] | Parní (PE) | 3 870,4 | 3 557,0 | 3 976,5 | 3 258,9 | 3 303,6 | 2 714,9 | 2 977,6 | 3 148,3 | 2 775,6 | 3 472,5 | 3 801,9 | 3 720,0 |
| Paroplynové a plynové (PPE + PSE) | | 463,4 | 434,3 | 475,1 | 409,8 | 421,3 | 389,1 | 263,6 | 374,5 | 401,3 | 436,6 | 466,2 | 485,6 | 5 020,8 |
| Vodní elektrárny (VE) | | 395,0 | 413,4 | 391,4 | 340,2 | 329,4 | 389,2 | 256,0 | 206,8 | 223,5 | 274,7 | 249,2 | 262,1 | 3 731,0 |
| z toho přečerpávací (PVE) | | 78,7 | 71,5 | 82,6 | 77,7 | 62,9 | 13,0 | 58,6 | 83,6 | 73,8 | 101,8 | 92,3 | 93,4 | 889,9 |
| Jaderné (JE) | | 2 832,8 | 2 343,1 | 2 517,3 | 2 360,8 | 2 133,1 | 2 129,0 | 2 317,8 | 2 065,5 | 2 171,3 | 2 802,3 | 2 779,4 | 2 552,1 | 29 004,4 |
| Ostatní (VTE, SLE) | | 70,5 | 93,1 | 205,1 | 247,3 | 271,1 | 299,2 | 357,5 | 308,0 | 238,1 | 208,3 | 116,8 | 109,9 | 2 524,9 |
| Výroba elektřiny netto celkem | | 7 632,0 | 6 840,9 | 7 565,4 | 6 617,0 | 6 458,6 | 5 921,5 | 6 172,4 | 6 103,1 | 5 809,7 | 7 194,5 | 7 413,5 | 7 129,8 | 80 858,2 |
| Výroba elektřiny z KVET | | 1 143,2 | 1 022,4 | 1 066,0 | 692,7 | 514,6 | 403,6 | 343,9 | 355,3 | 491,5 | 679,2 | 877,8 | 1 046,2 | 8 636,5 |
| Vlastní spotřeba na výrobu elektřiny v KVET | 81,2 | 68,3 | 70,8 | 52,7 | 43,9 | 39,1 | 34,1 | 35,7 | 41,0 | 53,4 | 63,2 | 71,8 | 655,0 | |
| Výroba elektřiny netto z KVET | 1 062,1 | 954,1 | 995,3 | 640,0 | 470,7 | 364,5 | 309,8 | 319,7 | 450,5 | 625,8 | 814,6 | 974,4 | 7 981,4 | |
| Dovoz elektřiny (naměřené hodnoty) | 1 073,0 | 959,8 | 880,0 | 594,5 | 393,7 | 548,4 | 827,6 | 809,8 | 936,0 | 1 029,7 | 975,4 | 1 543,1 | 10 571,0 | |
| Vývoz elektřiny (naměřené hodnoty) | 2 484,6 | 2 183,1 | 2 416,2 | 1 976,6 | 1 885,8 | 1 839,3 | 2 357,1 | 2 135,5 | 1 828,5 | 2 764,0 | 2 691,3 | 2 896,1 | 27 458,1 | |
| Saldo ES ČR | -1 411,6 | -1 223,3 | -1 536,2 | -1 382,1 | -1 492,1 | -1 290,8 | -1 529,5 | -1 325,7 | -892,5 | -1 734,3 | -1 715,9 | -1 353,0 | -16 887,1 | |
| VO [GWh] | z úrovně vvn | 552,7 | 516,5 | 568,7 | 575,4 | 591,8 | 561,7 | 542,2 | 582,6 | 604,0 | 594,6 | 584,3 | 516,5 | 6 791,0 |
| | z úrovně vn | 2 095,4 | 1 940,2 | 2 090,4 | 1 945,5 | 2 027,4 | 1 925,2 | 1 976,0 | 1 951,1 | 1 979,8 | 2 071,4 | 2 053,4 | 1 830,3 | 23 886,1 |
| | úcelová spotřeba | 395,6 | 298,4 | 333,7 | 290,8 | 216,3 | 228,1 | 192,4 | 230,5 | 247,8 | 316,2 | 345,8 | 373,4 | 3 469,1 |
| | Celkem | 3 043,7 | 2 755,0 | 2 992,8 | 2 811,7 | 2 835,5 | 2 715,1 | 2 710,7 | 2 764,3 | 2 831,5 | 2 982,3 | 2 983,4 | 2 720,2 | 34 146,2 |
| MO [GWh] | podnikatelé | 844,7 | 792,3 | 805,2 | 667,5 | 605,2 | 562,3 | 555,9 | 562,8 | 586,1 | 679,7 | 739,3 | 771,0 | 8 172,0 |
| | domácnosti | 1 625,5 | 1 434,1 | 1 548,0 | 1 192,2 | 1 032,4 | 949,1 | 921,2 | 941,3 | 998,2 | 1 181,0 | 1 323,2 | 1 569,2 | 14 715,5 |
| | Celkem | 2 470,2 | 2 226,4 | 2 353,1 | 1 859,7 | 1 637,6 | 1 511,4 | 1 477,1 | 1 504,2 | 1 584,3 | 1 860,7 | 2 062,6 | 2 340,2 | 22 887,5 |
| Ostatní spotřeba energetického sektoru vč. spotřeby na přečerpávání v PVE | | 290,2 | 257,8 | 285,7 | 236,9 | 192,0 | 120,7 | 173,4 | 215,1 | 211,6 | 264,7 | 283,4 | 307,8 | 2 839,2 |
| Spotřeba na přečerpání v PVE | | 107,3 | 97,8 | 113,9 | 105,0 | 84,7 | 20,1 | 80,5 | 114,2 | 100,7 | 138,9 | 127,4 | 126,1 | 1 216,6 |
| Dodávka bez přečerpání | | 6 113,1 | 5 519,8 | 5 915,2 | 5 130,0 | 4 881,8 | 4 610,5 | 4 562,4 | 4 663,2 | 4 816,5 | 5 321,3 | 5 570,1 | 5 650,6 | 62 754,4 |
| Ztráty v sítích | | 416,3 | 378,3 | 397,5 | 326,6 | 301,3 | 283,4 | 281,8 | 293,6 | 289,7 | 352,5 | 368,1 | 408,6 | 4 097,7 |
| Tuzemská spotřeba netto | | 5 696,8 | 5 141,4 | 5 517,7 | 4 803,3 | 4 580,4 | 4 327,0 | 4 280,5 | 4 369,4 | 4 526,8 | 4 968,8 | 5 202,0 | 5 242,0 | 58 656,3 |
| Tuzemská spotřeba brutto | | 6 784,9 | 6 122,2 | 6 582,7 | 5 729,9 | 5 478,3 | 5 100,8 | 5 148,9 | 5 286,6 | 5 390,5 | 6 002,8 | 6 244,3 | 6 305,4 | 70 177,4 |

2. Vývoj výroby elektřiny brutto

| Druh elektrárny | 2001 | 2002 | 2003 | 2004 | 2005 | 2006 | 2007 | 2008 | 2009 | 2010 | 2011 | 2012 | 2013 |
|-----------------------------------|-----------------|-----------------|-----------------|-----------------|-----------------|-----------------|-----------------|-----------------|-----------------|-----------------|-----------------|-----------------|-----------------|
| Parní (PE) | 55 114,3 | 52 409,8 | 53 045,6 | 52 811,0 | 52 137,2 | 52 395,4 | 56 728,2 | 51 218,8 | 48 457,4 | 49 979,7 | 49 973,0 | 47 261,0 | 44 737,0 |
| Jaderné (JE) | 14 749,3 | 18 738,2 | 25 871,9 | 26 324,7 | 24 727,6 | 26 046,5 | 26 172,1 | 26 551,0 | 27 207,8 | 27 988,2 | 28 282,6 | 30 324,2 | 30 745,3 |
| Paroplynové a plynové (PPE + PSE) | 2 316,0 | 2 352,9 | 2 511,0 | 2 624,6 | 2 665,4 | 2 612,1 | 2 472,9 | 3 112,7 | 3 225,2 | 3 600,4 | 3 955,1 | 4 435,1 | 5 272,4 |
| Vodní (VE) vč. PVE | 2 467,4 | 2 845,5 | 1 794,2 | 2 562,8 | 3 027,0 | 3 257,3 | 2 523,7 | 2 376,3 | 2 982,7 | 3 380,6 | 2 835,0 | 2 963,0 | 3 761,7 |
| Fotovoltaika (FVE) | 0,0 | 0,0 | 0,0 | 0,1 | 0,1 | 0,2 | 1,8 | 12,9 | 88,8 | 615,7 | 2 118,0 | 2 173,1 | 2 070,2 |
| Větrné (VTE) | 0,2 | 1,6 | 3,9 | 9,9 | 21,3 | 49,4 | 125,1 | 244,7 | 288,1 | 335,5 | 396,8 | 417,3 | 478,3 |
| Celkem [GWh] | 74 647,2 | 76 348,0 | 83 226,6 | 84 333,1 | 82 578,6 | 84 360,9 | 88 023,8 | 83 516,4 | 82 250,0 | 85 900,1 | 87 560,6 | 87 573,7 | 87 064,9 |

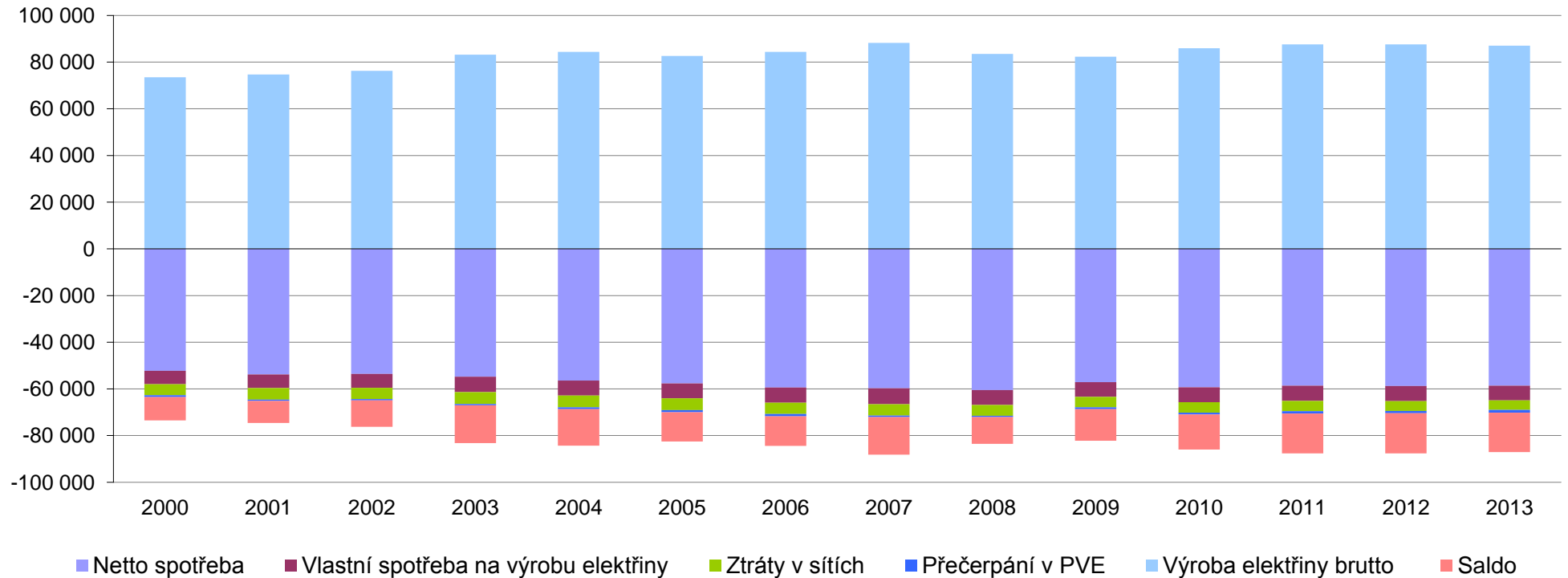
Vývoj výroby elektřiny brutto [GWh]



3. Vývoj bilance elektřiny

| | 2000 | 2001 | 2002 | 2003 | 2004 | 2005 | 2006 | 2007 | 2008 | 2009 | 2010 | 2011 | 2012 | 2013 |
|--------------------------------------|---------------|---------------|---------------|---------------|---------------|---------------|---------------|---------------|---------------|---------------|---------------|---------------|---------------|---------------|
| Výroba elektřiny brutto | 73 466 | 74 647 | 76 259 | 83 205 | 84 333 | 82 579 | 84 361 | 88 198 | 83 518 | 82 250 | 85 910 | 87 561 | 87 574 | 87 065 |
| Vlastní spotřeba na výrobu elektřiny | 5 725 | 5 868 | 5 955 | 6 572 | 6 414 | 6 387 | 6 477 | 6 786 | 6 433 | 6 260 | 6 446 | 6 533 | 6 485 | 6 207 |
| Výroba elektřiny netto [GWh] | 67 741 | 68 780 | 70 304 | 76 633 | 77 919 | 76 192 | 77 884 | 81 413 | 77 085 | 75 990 | 79 465 | 81 028 | 81 088 | 80 858 |
| Saldo | -10 017 | -9 539 | -11 387 | -16 213 | -15 717 | -12 634 | -12 631 | -16 153 | -11 469 | -13 644 | -14 948 | -17 044 | -17 120 | -16 887 |
| Zdroje celkem [GWh] | 57 724 | 59 241 | 58 917 | 60 420 | 62 202 | 63 558 | 65 253 | 65 260 | 65 616 | 62 346 | 64 516 | 63 984 | 63 968 | 63 971 |
| VO | 22 062 | 23 387 | 30 036 | 30 724 | 32 183 | 33 435 | 34 595 | 35 710 | 35 768 | 32 510 | 34 162 | 34 823 | 34 614 | 34 146 |
| MO | 20 917 | 21 572 | 21 573 | 22 207 | 22 452 | 22 618 | 23 260 | 22 564 | 23 173 | 23 088 | 23 506 | 22 251 | 22 681 | 22 888 |
| Ostatní | 20 471 | 20 149 | 13 263 | 14 061 | 13 980 | 13 892 | 13 875 | 13 771 | 13 108 | 13 008 | 13 294 | 13 443 | 13 158 | 13 143 |
| Brutto spotřeba [GWh] | 63 450 | 65 108 | 64 872 | 66 992 | 68 616 | 69 945 | 71 730 | 72 045 | 72 049 | 68 606 | 70 962 | 70 517 | 70 453 | 70 177 |
| Přečerpání v PVE | 749 | 556 | 479 | 552 | 730 | 867 | 946 | 592 | 477 | 747 | 795 | 944 | 982 | 1 217 |
| Ztráty v sítích | 4 683 | 4 910 | 4 858 | 5 087 | 5 084 | 5 027 | 4 885 | 4 915 | 4 662 | 4 487 | 4 467 | 4 405 | 4 187 | 4 098 |
| Netto spotřeba [GWh] | 52 292 | 53 775 | 53 581 | 54 781 | 56 388 | 57 664 | 59 421 | 59 753 | 60 478 | 57 112 | 59 255 | 58 634 | 58 799 | 58 656 |

Vývoj bilance elektřiny [GWh]



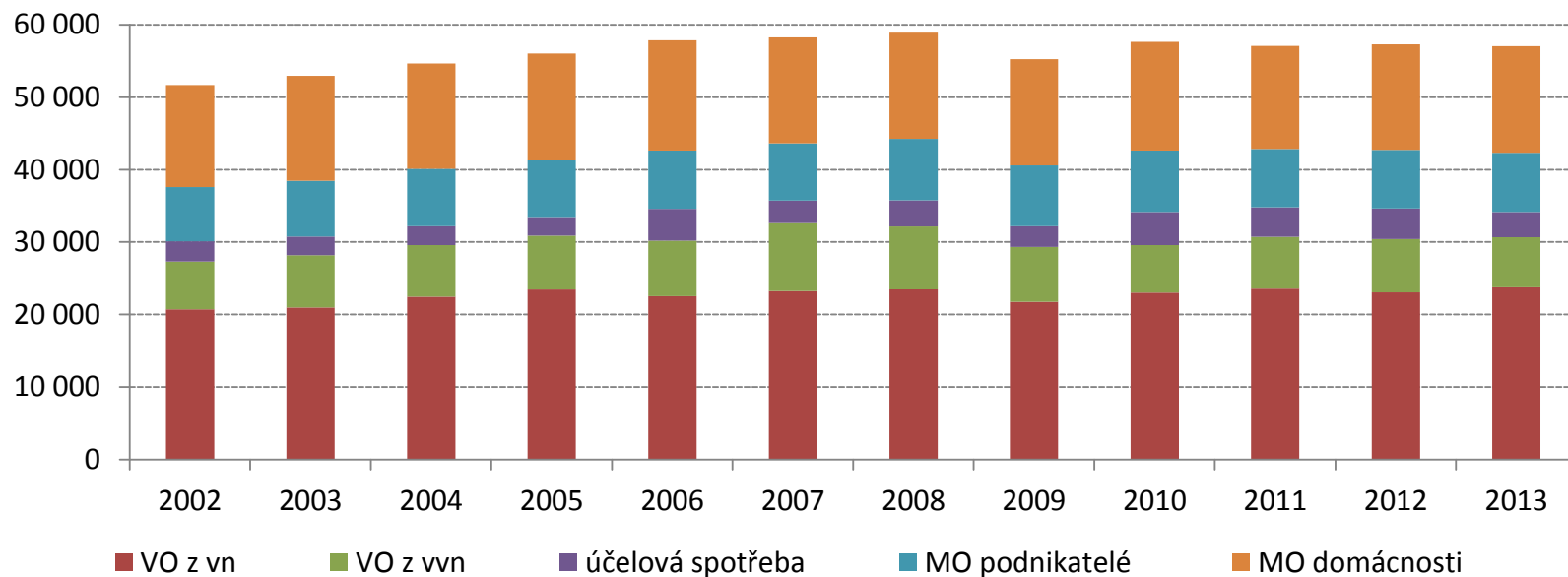
4. Vývoj výroby a spotřeby elektřiny

| | | leden | únor | březen | duben | květen | červen | červenec | srpen | září | říjen | listopad | prosinec | Celkem [GWh] |
|------|---------------------------|---------|---------|---------|---------|---------|---------|----------|---------|---------|---------|----------|----------|-----------------|
| 2005 | Výroba elektřiny brutto | 7 715,5 | 7 241,8 | 7 713,6 | 6 744,1 | 6 603,6 | 6 164,4 | 5 993,8 | 6 421,8 | 6 218,1 | 6 906,4 | 7 115,9 | 7 735,8 | 82 575,1 |
| | Výroba elektřiny netto | 7 159,4 | 6 719,4 | 7 147,2 | 6 215,6 | 6 082,8 | 5 665,1 | 5 506,8 | 5 893,1 | 5 709,9 | 6 364,3 | 6 573,1 | 7 150,6 | 76 187,4 |
| | Spotřeba elektřiny brutto | 6 692,7 | 6 326,0 | 6 551,7 | 5 614,3 | 5 394,5 | 5 054,0 | 4 912,4 | 5 091,1 | 5 247,3 | 5 874,2 | 6 437,5 | 6 759,4 | 69 955,2 |
| | Spotřeba elektřiny netto | 5 507,6 | 5 234,6 | 5 414,3 | 4 634,4 | 4 482,3 | 4 211,3 | 3 986,9 | 4 248,3 | 4 317,5 | 4 839,1 | 5 284,7 | 5 512,8 | 57 673,8 |
| 2006 | Výroba elektřiny brutto | 8 099,6 | 7 269,4 | 7 794,1 | 6 548,9 | 6 478,6 | 6 395,3 | 6 450,9 | 6 483,6 | 6 481,7 | 7 050,0 | 7 528,1 | 7 780,4 | 84 360,6 |
| | Výroba elektřiny netto | 7 501,1 | 6 737,4 | 7 230,5 | 6 073,4 | 5 979,2 | 5 882,8 | 5 924,2 | 5 958,2 | 5 954,8 | 6 491,7 | 6 949,4 | 7 199,7 | 77 882,4 |
| | Spotřeba elektřiny brutto | 7 336,1 | 6 493,9 | 6 827,7 | 5 654,6 | 5 428,7 | 5 270,8 | 5 152,0 | 5 296,7 | 5 332,4 | 5 975,1 | 6 461,3 | 6 500,1 | 71 729,2 |
| | Spotřeba elektřiny netto | 6 089,5 | 5 395,4 | 5 689,3 | 4 744,3 | 4 530,3 | 4 409,0 | 4 227,1 | 4 366,5 | 4 391,9 | 4 912,5 | 5 331,6 | 5 331,9 | 59 419,4 |
| 2007 | Výroba elektřiny brutto | 8 376,3 | 7 320,1 | 7 866,7 | 7 289,5 | 7 053,0 | 6 304,8 | 6 609,2 | 6 894,5 | 6 624,3 | 7 660,7 | 8 058,5 | 8 139,9 | 88 197,5 |
| | Výroba elektřiny netto | 7 757,6 | 6 769,5 | 7 277,2 | 6 723,9 | 6 498,7 | 5 787,9 | 6 071,9 | 6 332,9 | 6 096,7 | 7 074,5 | 7 472,1 | 7 549,0 | 81 411,9 |
| | Spotřeba elektřiny brutto | 6 766,3 | 6 168,6 | 6 532,4 | 5 695,3 | 5 640,0 | 5 340,7 | 5 216,9 | 5 374,2 | 5 490,0 | 6 252,5 | 6 748,8 | 6 818,7 | 72 044,5 |
| | Spotřeba elektřiny netto | 5 539,4 | 5 087,0 | 5 428,3 | 4 703,2 | 4 670,6 | 4 456,5 | 4 339,7 | 4 435,9 | 4 571,7 | 5 203,5 | 5 646,3 | 5 669,8 | 59 751,9 |
| 2008 | Výroba elektřiny brutto | 8 488,5 | 7 763,1 | 7 826,5 | 7 396,1 | 6 403,7 | 6 176,1 | 6 349,4 | 6 154,4 | 6 130,4 | 6 680,3 | 6 795,5 | 7 353,9 | 83 517,9 |
| | Výroba elektřiny netto | 7 866,1 | 7 195,0 | 7 248,5 | 6 839,5 | 5 897,6 | 5 662,1 | 5 838,2 | 5 655,7 | 5 644,7 | 6 155,2 | 6 273,2 | 6 808,8 | 77 084,6 |
| | Spotřeba elektřiny brutto | 7 020,6 | 6 479,3 | 6 639,8 | 6 097,3 | 5 631,3 | 5 325,0 | 5 362,6 | 5 287,3 | 5 586,0 | 6 105,1 | 6 223,7 | 6 291,2 | 72 049,3 |
| | Spotřeba elektřiny netto | 5 818,5 | 5 406,1 | 5 557,8 | 5 098,6 | 4 764,6 | 4 472,1 | 4 496,0 | 4 444,2 | 4 732,8 | 5 099,7 | 5 198,9 | 5 388,5 | 60 477,7 |
| 2009 | Výroba elektřiny brutto | 7 924,3 | 7 414,0 | 7 826,3 | 6 552,7 | 5 871,2 | 6 057,4 | 6 241,5 | 5 932,8 | 6 109,6 | 7 288,5 | 7 190,8 | 7 840,9 | 82 250,0 |
| | Výroba elektřiny netto | 7 344,3 | 6 875,2 | 7 261,3 | 6 038,0 | 5 404,2 | 5 578,5 | 5 752,6 | 5 451,0 | 5 624,4 | 6 727,1 | 6 662,7 | 7 270,7 | 75 990,0 |
| | Spotřeba elektřiny brutto | 6 925,2 | 6 161,7 | 6 327,0 | 5 192,5 | 5 090,1 | 5 014,3 | 5 032,9 | 5 059,0 | 5 216,8 | 6 006,7 | 6 087,8 | 6 492,2 | 68 606,2 |
| | Spotřeba elektřiny netto | 5 773,2 | 5 126,2 | 5 294,2 | 4 307,2 | 4 272,0 | 4 202,6 | 4 200,0 | 4 196,0 | 4 323,8 | 4 966,6 | 5 068,3 | 5 381,5 | 57 111,7 |
| 2010 | Výroba elektřiny brutto | 8 484,3 | 7 580,5 | 8 059,4 | 7 076,5 | 6 217,3 | 6 100,0 | 6 870,5 | 6 172,9 | 6 735,2 | 7 533,7 | 7 234,1 | 7 845,8 | 85 910,1 |
| | Výroba elektřiny netto | 7 870,7 | 7 030,5 | 7 469,7 | 6 563,5 | 5 745,6 | 5 634,3 | 6 322,2 | 5 684,5 | 6 213,8 | 6 954,7 | 6 699,0 | 7 276,2 | 79 464,6 |
| | Spotřeba elektřiny brutto | 6 963,8 | 6 242,4 | 6 461,9 | 5 633,7 | 5 490,6 | 5 189,1 | 5 190,6 | 5 231,6 | 5 462,4 | 6 060,1 | 6 123,9 | 6 911,7 | 70 961,7 |
| | Spotřeba elektřiny netto | 5 788,8 | 5 219,0 | 5 382,9 | 4 688,8 | 4 633,0 | 4 387,1 | 4 268,5 | 4 385,6 | 4 547,4 | 5 035,1 | 5 136,8 | 5 782,3 | 59 255,2 |
| 2011 | Výroba elektřiny brutto | 8 377,7 | 7 568,9 | 7 870,8 | 6 915,1 | 7 099,6 | 6 478,5 | 6 183,2 | 6 640,5 | 6 573,2 | 7 768,7 | 7 966,7 | 8 117,6 | 87 560,6 |
| | Výroba elektřiny netto | 7 776,7 | 7 029,7 | 7 304,3 | 6 415,2 | 6 561,5 | 5 975,5 | 5 687,0 | 6 124,4 | 6 053,7 | 7 196,4 | 7 379,2 | 7 524,0 | 81 027,5 |
| | Spotřeba elektřiny brutto | 6 839,2 | 6 299,0 | 6 439,0 | 5 537,2 | 5 546,8 | 5 232,0 | 5 144,4 | 5 350,5 | 5 322,5 | 5 974,2 | 6 416,4 | 6 415,3 | 70 516,5 |
| | Spotřeba elektřiny netto | 5 706,6 | 5 270,3 | 5 378,7 | 4 637,6 | 4 665,6 | 4 393,4 | 4 264,0 | 4 446,3 | 4 384,2 | 4 926,4 | 5 291,3 | 5 270,1 | 58 634,3 |
| 2012 | Výroba elektřiny brutto | 8 520,3 | 7 825,2 | 8 149,4 | 7 642,7 | 6 969,6 | 6 653,2 | 6 873,9 | 6 336,6 | 6 443,5 | 7 178,1 | 7 345,0 | 7 636,2 | 87 573,7 |
| | Výroba elektřiny netto | 7 914,1 | 7 257,6 | 7 564,3 | 7 086,5 | 6 425,7 | 6 118,2 | 6 334,7 | 5 836,0 | 5 965,4 | 6 665,0 | 6 828,5 | 7 092,4 | 81 088,4 |
| | Spotřeba elektřiny brutto | 6 752,7 | 6 839,5 | 6 273,5 | 5 739,0 | 5 465,1 | 5 208,5 | 5 154,6 | 5 239,4 | 5 277,4 | 5 965,8 | 6 146,8 | 6 390,9 | 70 453,3 |
| | Spotřeba elektřiny netto | 5 568,0 | 5 695,7 | 5 248,4 | 4 746,7 | 4 527,3 | 4 375,5 | 4 296,9 | 4 382,0 | 4 420,0 | 5 028,4 | 5 190,3 | 5 319,4 | 58 798,6 |
| 2013 | Výroba elektřiny brutto | 8 196,5 | 7 345,5 | 8 119,0 | 7 112,1 | 6 970,5 | 6 391,7 | 6 678,5 | 6 612,5 | 6 283,0 | 7 737,2 | 7 960,2 | 7 658,4 | 87 064,9 |
| | Výroba elektřiny netto | 7 632,0 | 6 840,9 | 7 565,4 | 6 617,0 | 6 458,6 | 5 921,5 | 6 172,4 | 6 103,1 | 5 809,7 | 7 194,5 | 7 413,5 | 7 129,8 | 80 858,2 |
| | Spotřeba elektřiny brutto | 6 784,9 | 6 122,2 | 6 582,7 | 5 729,9 | 5 478,3 | 5 100,8 | 5 148,9 | 5 286,6 | 5 390,5 | 6 002,8 | 6 244,3 | 6 305,4 | 70 177,4 |
| | Spotřeba elektřiny netto | 5 696,8 | 5 141,4 | 5 517,7 | 4 803,3 | 4 580,4 | 4 327,0 | 4 280,5 | 4 369,4 | 4 526,8 | 4 968,8 | 5 202,0 | 5 242,0 | 58 656,3 |

5. Vývoj spotřeby elektřiny VO a MO

| | VO z vn | VO z vvn | účelová spotřeba | MO podnikatelé | MO domácnosti | Celkem [GWh] |
|-------------|----------|----------|------------------|----------------|---------------|-----------------|
| 2002 | 20 698,0 | 6 618,0 | 2 809,0 | 7 451,0 | 14 122,0 | 51 698,0 |
| 2003 | 20 981,0 | 7 217,0 | 2 551,0 | 7 699,0 | 14 508,0 | 52 956,0 |
| 2004 | 22 442,0 | 7 136,0 | 2 606,0 | 7 927,0 | 14 525,0 | 54 636,0 |
| 2005 | 23 468,0 | 7 428,0 | 2 539,0 | 7 899,0 | 14 719,0 | 56 053,0 |
| 2006 | 22 512,0 | 7 663,0 | 4 420,0 | 8 062,0 | 15 198,0 | 57 855,0 |
| 2007 | 23 225,2 | 9 517,2 | 2 966,4 | 7 917,7 | 14 645,8 | 58 272,3 |
| 2008 | 23 469,9 | 8 677,3 | 3 611,2 | 8 470,4 | 14 702,9 | 58 931,7 |
| 2009 | 21 737,0 | 7 595,4 | 2 865,0 | 8 390,1 | 14 687,2 | 55 274,7 |
| 2010 | 23 013,2 | 6 551,2 | 4 594,5 | 8 478,2 | 15 027,5 | 57 664,6 |
| 2011 | 23 724,3 | 6 985,9 | 4 112,3 | 8 050,5 | 14 200,3 | 57 073,4 |
| 2012 | 23 057,1 | 7 343,6 | 4 213,1 | 8 100,6 | 14 580,7 | 57 295,0 |
| 2013 | 23 896,0 | 6 791,0 | 3 469,0 | 8 172,0 | 14 716,0 | 57 044,0 |

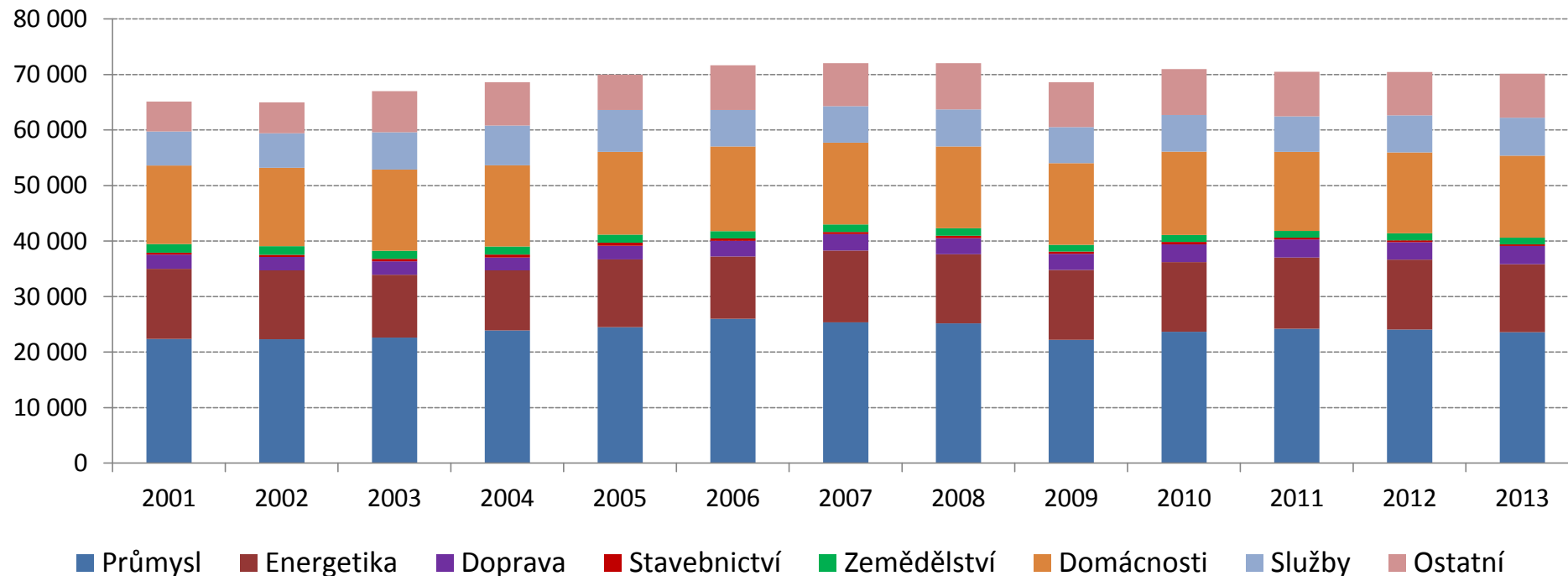
Vývoj spotřeby elektřiny VO a MO [GWh]



6. Vývoj spotřeby elektřiny v sektorech národního hospodářství

| | Průmysl | Energetika | Doprava | Stavebnictví | Zemědělství | Domácnosti | Služby | Ostatní | Celkem |
|-------------|----------|------------|---------|--------------|-------------|------------|---------|---------|-----------------|
| 2001 | 22 361,6 | 12 661,5 | 2 521,9 | 379,5 | 1 515,3 | 14 175,8 | 6 116,3 | 5 376,4 | 65 108,3 |
| 2002 | 22 292,5 | 12 431,7 | 2 429,4 | 369,2 | 1 548,2 | 14 142,3 | 6 206,5 | 5 540,7 | 64 960,5 |
| 2003 | 22 624,2 | 11 287,6 | 2 441,9 | 447,2 | 1 442,6 | 14 649,4 | 6 702,2 | 7 418,5 | 67 013,6 |
| 2004 | 23 933,5 | 10 792,4 | 2 319,9 | 530,5 | 1 435,1 | 14 634,5 | 7 171,4 | 7 798,4 | 68 615,7 |
| 2005 | 24 484,5 | 12 220,0 | 2 439,2 | 545,1 | 1 450,1 | 14 946,8 | 7 515,1 | 6 343,8 | 69 944,6 |
| 2006 | 26 005,1 | 11 228,5 | 2 826,1 | 398,6 | 1 341,7 | 15 244,1 | 6 585,1 | 8 027,8 | 71 656,8 |
| 2007 | 25 345,0 | 12 940,1 | 2 939,4 | 415,0 | 1 335,8 | 14 756,9 | 6 588,5 | 7 724,5 | 72 045,2 |
| 2008 | 25 183,7 | 12 420,5 | 2 908,0 | 453,8 | 1 344,3 | 14 702,7 | 6 715,5 | 8 320,9 | 72 049,3 |
| 2009 | 22 203,7 | 12 616,3 | 2 885,3 | 414,6 | 1 207,9 | 14 686,3 | 6 497,4 | 8 094,7 | 68 606,2 |
| 2010 | 23 668,9 | 12 534,4 | 3 215,0 | 406,0 | 1 260,6 | 15 026,0 | 6 585,3 | 8 265,6 | 70 961,7 |
| 2011 | 24 195,9 | 12 847,6 | 3 230,2 | 342,9 | 1 228,9 | 14 199,1 | 6 411,4 | 8 060,5 | 70 516,5 |
| 2012 | 24 064,0 | 12 570,6 | 3 151,3 | 349,3 | 1 240,1 | 14 608,8 | 6 673,9 | 7 795,2 | 70 453,3 |
| 2013 | 23 587,0 | 12 213,0 | 3 294,0 | 326,0 | 1 216,0 | 14 732,0 | 6 831,0 | 7 978,0 | 70 177,0 |

Vývoj spotřeby elektřiny v sektorech národního hospodářství [GWh]



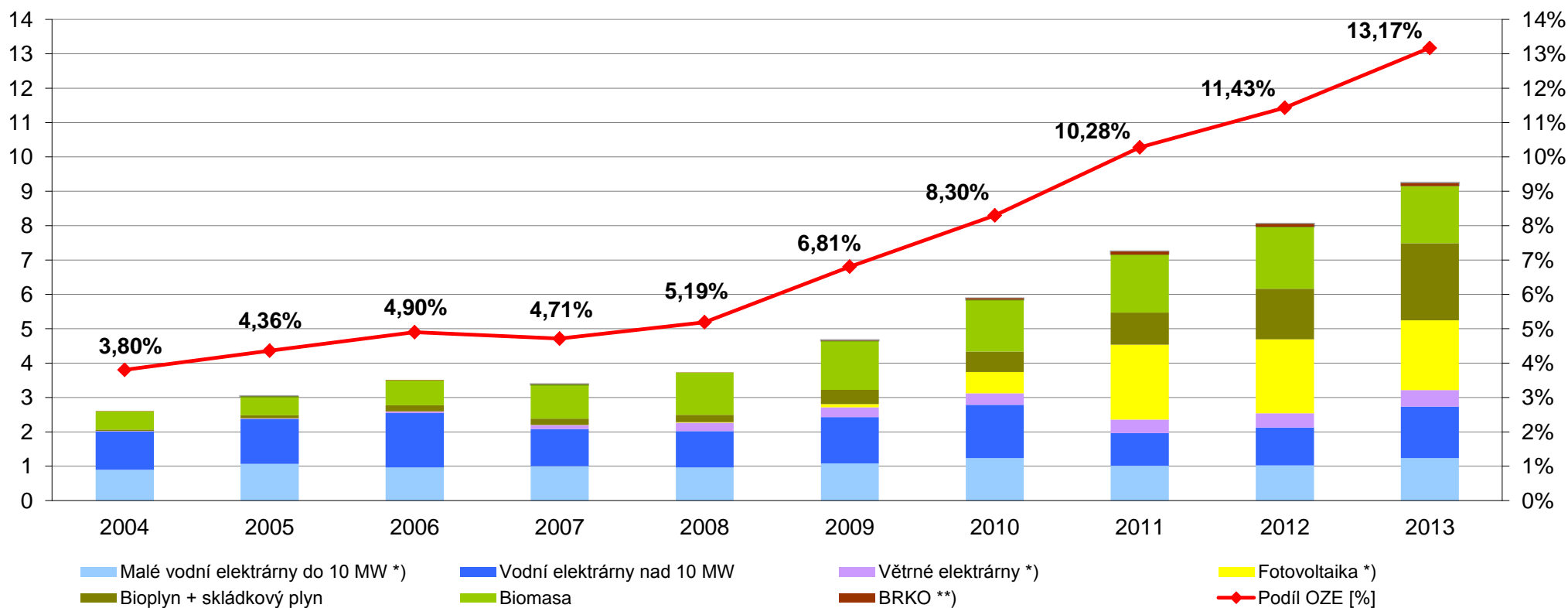
7. Vývoj výroby elektřiny z obnovitelných zdrojů energie (OZE)

| | 2004 | 2005 | 2006 | 2007 | 2008 | 2009 | 2010 | 2011 | 2012 | 2013 |
|-----------------------------------|------------------|------------------|------------------|------------------|------------------|------------------|------------------|------------------|------------------|------------------|
| Malé vodní elektrárny do 10 MW *) | 903 200 | 1 070 710 | 964 400 | 1 001 845 | 966 884 | 1 082 683 | 1 238 819 | 1 017 878 | 1 026 254 | 1 236 978 |
| Vodní elektrárny nad 10 MW | 1 115 900 | 1 309 200 | 1 586 330 | 1 077 493 | 1 057 451 | 1 346 937 | 1 550 655 | 945 276 | 1 102 912 | 1 497 762 |
| Větrné elektrárny *) | 9 900 | 21 280 | 49 375 | 125 098 | 244 661 | 288 067 | 335 493 | 397 003 | 415 817 | 480 519 |
| Fotovoltaika *) | 100 | 68 | 170 | 1 754 | 12 937 | 88 807 | 615 702 | 2 182 018 | 2 148 624 | 2 032 654 |
| Bioplyn + skládkový plyn | 37 400 | 85 400 | 172 589 | 182 699 | 213 632 | 414 235 | 598 755 | 932 576 | 1 472 142 | 2 241 300 |
| Biomasa | 533 400 | 552 300 | 728 526 | 993 360 | 1 231 210 | 1 436 848 | 1 511 911 | 1 682 563 | 1 802 591 | 1 670 327 |
| BRKO **) | 10 031 | 10 612 | 11 260 | 11 260 | 11 684 | 10 937 | 35 580 | 90 190 | 86 686 | 83 842 |
| Celkem OZE [MWh] | 2 609 931 | 3 049 570 | 3 512 650 | 3 393 509 | 3 738 459 | 4 668 514 | 5 886 915 | 7 247 504 | 8 055 026 | 9 243 382 |

*) údaje převzaty z OTE, a.s. **) údaj převzat ze statistiky MPO

| | | | | | | | | | | |
|---|--------------|--------------|--------------|--------------|--------------|--------------|--------------|---------------|---------------|---------------|
| Tuzemská spotřeba elektřiny brutto [MWh] | 68 615 700 | 69 944 500 | 71 729 500 | 72 045 200 | 72 049 267 | 68 600 000 | 70 961 700 | 70 516 541 | 70 453 278 | 70 177 356 |
| Podíl OZE [%] | 3,80% | 4,36% | 4,90% | 4,71% | 5,19% | 6,81% | 8,30% | 10,28% | 11,43% | 13,17% |

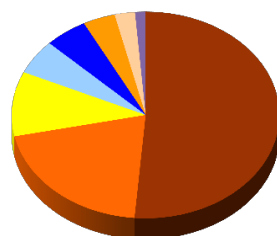
Vývoj výroby elektřiny z OZE a její podíl na hrubé domácí spotřebě [TWh]



8. Instalovaný výkon v ES ČR k 31. 12. 2013

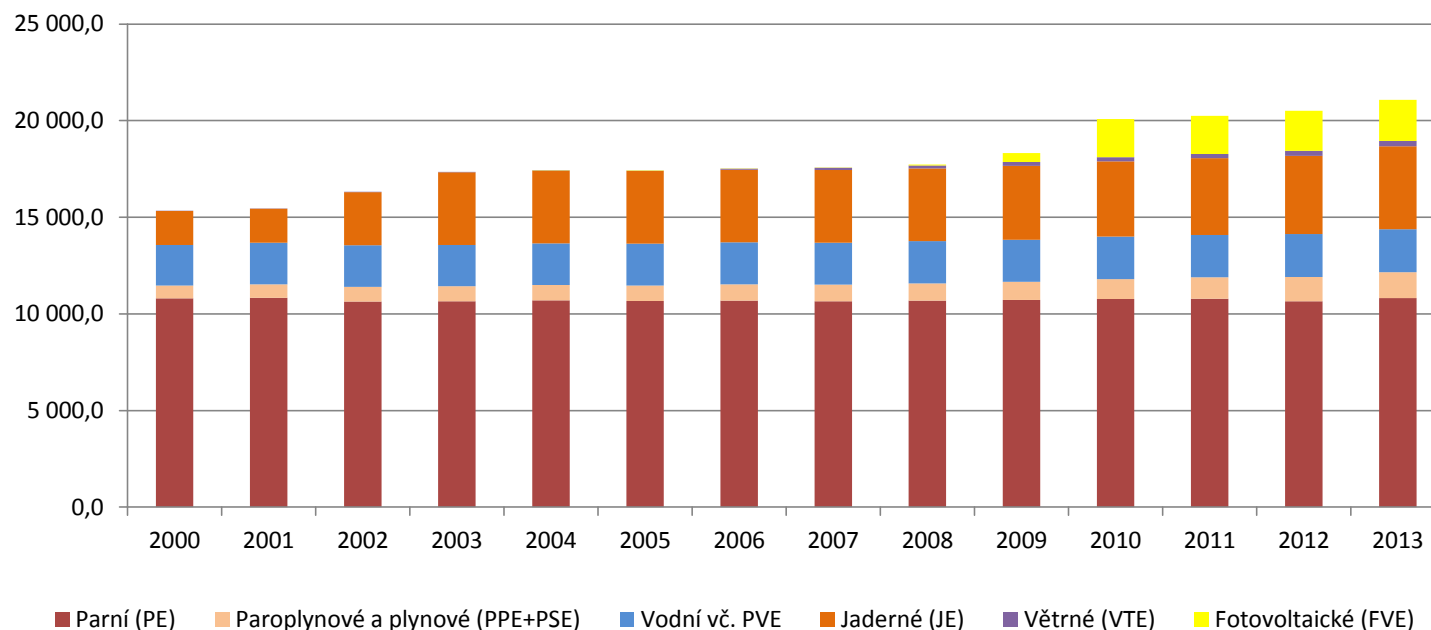
| Druh elektrárny | [MW] | Podíl [%] |
|--------------------|---------------|---------------|
| Parní (PE) | 10 819 | 51,3% |
| Jaderné (JE) | 4 290 | 20,4% |
| Fotovoltaika (FVE) | 2 132 | 10,1% |
| Přečerpávací (PVE) | 1 147 | 5,4% |
| Vodní (VE) | 1 083 | 5,1% |
| Plynové (PSE) | 820 | 3,9% |
| Paroplynové (PPE) | 518 | 2,5% |
| Větrné (VTE) | 270 | 1,3% |
| Celkem ČR | 21 079 | 100,0% |

Instalovaný výkon ES ČR za rok 2013
[MW]



- Parní (PE)
- Jaderné (JE)
- Fotovoltaika (FVE)
- Přečerpávací (PVE)
- Vodní (VE)
- Plynové (PSE)
- Paroplynové (PPE)
- Větrné (VTE)

Vývoj instalovaného výkonu v ES ČR [MW]



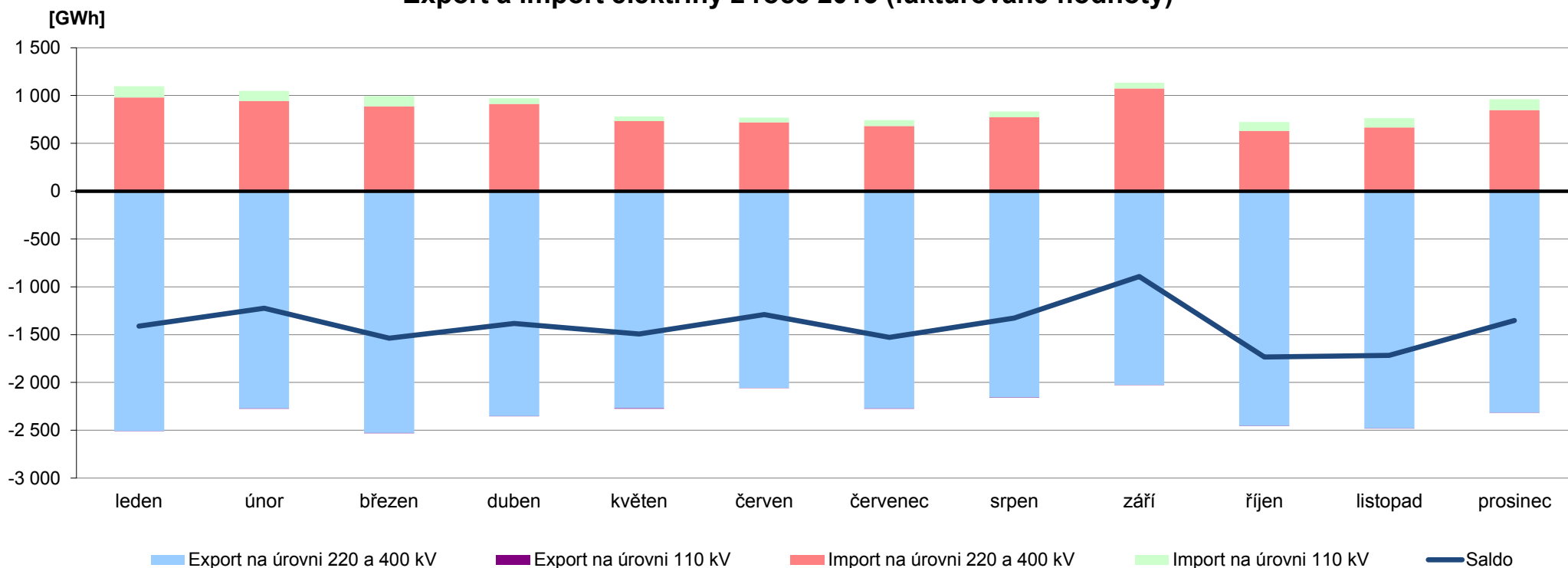
Vývoj instalovaného výkonu v ES ČR

| Druh elektrárny | 2000 | 2001 | 2002 | 2003 | 2004 | 2005 | 2006 | 2007 | 2008 | 2009 | 2010 | 2011 | 2012 | 2013 |
|---------------------------------------|---------------|---------------|---------------|---------------|---------------|---------------|---------------|---------------|---------------|---------------|---------------|---------------|---------------|---------------|
| Parní (PE) | 10 808,2 | 10 841,6 | 10 640,4 | 10 649,8 | 10 705,2 | 10 664,0 | 10 690,7 | 10 648,1 | 10 685,2 | 10 720,1 | 10 769,0 | 10 787,5 | 10 644,1 | 10 819,5 |
| Paroplynové a plynové (PPE+PSE) | 657,4 | 695,4 | 760,0 | 774,3 | 789,8 | 800,0 | 837,7 | 860,9 | 897,7 | 934,9 | 1 024,4 | 1 101,5 | 1 270,8 | 1 338,1 |
| Vodní vč. PVE | 2 097,1 | 2 145,2 | 2 143,8 | 2 149,3 | 2 159,4 | 2 166,0 | 2 175,0 | 2 175,5 | 2 191,8 | 2 183,0 | 2 202,6 | 2 201,1 | 2 215,7 | 2 229,2 |
| Jaderné (JE) | 1 760,0 | 1 760,0 | 2 760,0 | 3 760,0 | 3 760,0 | 3 760,0 | 3 760,0 | 3 760,0 | 3 760,0 | 3 830,0 | 3 900,0 | 3 970,0 | 4 040,0 | 4 290,0 |
| Větrné (VTE) | 1,2 | 1,2 | 6,4 | 10,6 | 19,6 | 21,9 | 43,5 | 113,1 | 150,0 | 193,2 | 217,8 | 218,9 | 263,0 | 270,0 |
| Fotovoltaické (FVE) | 0 | 0 | 0 | 0 | 0,1 | 0,1 | 0,2 | 3,4 | 39,5 | 464,6 | 1 959,1 | 1 971,0 | 2 086,0 | 2 132,4 |
| Celkový instalovaný výkon [MW] | 15 324 | 15 443 | 16 311 | 17 344 | 17 434 | 17 412 | 17 507 | 17 561 | 17 724 | 18 326 | 20 073 | 20 250 | 20 520 | 21 079 |

9. Export a import elektřiny v roce 2013 (fakturované hodnoty)

| [GWh] | leden | únor | březen | duben | květen | červen | červenec | srpen | září | říjen | listopad | prosinec | celkem |
|-------------------------------|----------|----------|----------|----------|----------|----------|----------|----------|----------|----------|----------|----------|-----------|
| Export na úrovni 220 a 400 kV | -2 509,6 | -2 272,7 | -2 529,9 | -2 352,0 | -2 270,6 | -2 056,5 | -2 271,3 | -2 157,4 | -2 024,6 | -2 455,1 | -2 479,6 | -2 314,9 | -27 694,2 |
| Export na úrovni 110 kV | -0,3 | -0,3 | -0,1 | -1,4 | -3,1 | -3,8 | -1,0 | -0,8 | -0,1 | -2,2 | -1,2 | -0,3 | -14,6 |
| Import na úrovni 220 a 400 kV | 980,2 | 942,8 | 886,7 | 912,7 | 731,9 | 721,5 | 681,2 | 773,9 | 1 075,6 | 630,1 | 667,2 | 848,2 | 9 851,9 |
| Import na úrovni 110 kV | 118,1 | 106,9 | 107,1 | 58,6 | 49,7 | 48,1 | 61,6 | 58,7 | 56,7 | 92,8 | 97,6 | 114,0 | 969,7 |
| Saldo | -1 411,6 | -1 223,3 | -1 536,2 | -1 382,1 | -1 492,1 | -1 290,8 | -1 529,5 | -1 325,7 | -892,5 | -1 734,3 | -1 715,9 | -1 353,0 | -16 887,1 |

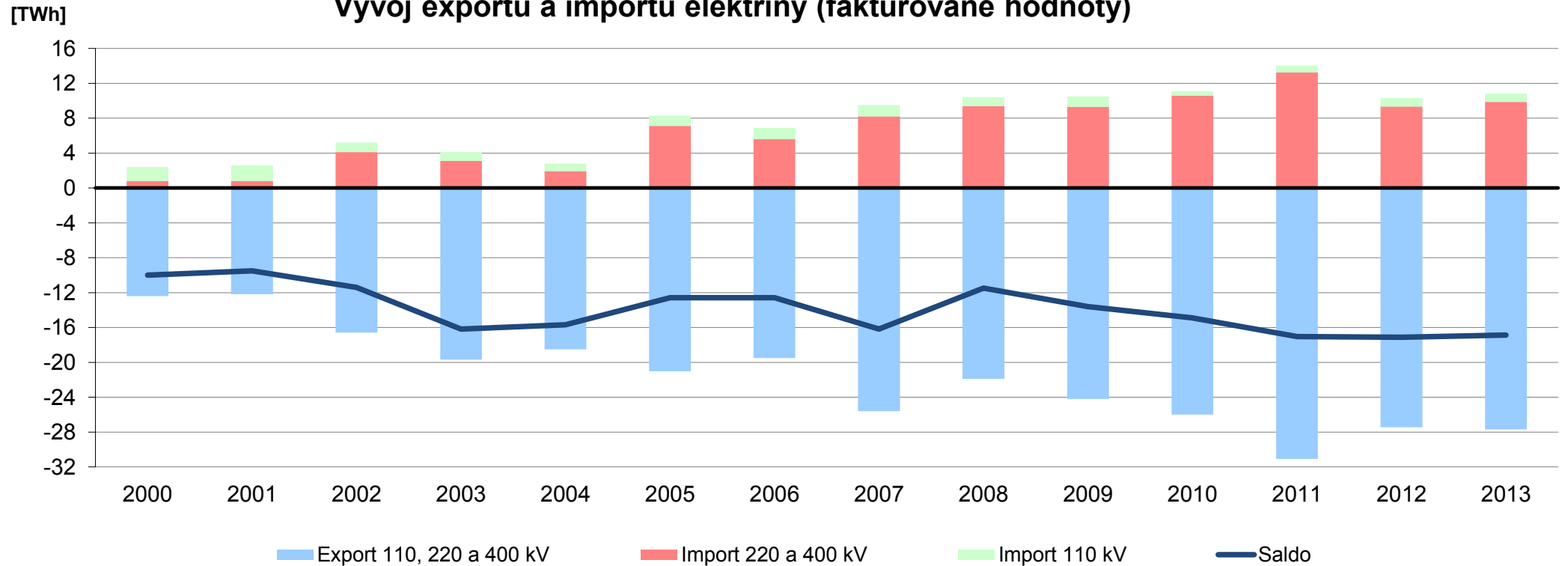
Export a import elektřiny z roce 2013 (fakturované hodnoty)



10. Vývoj exportu a importu elektřiny (fakturované hodnoty)

| [TWh] | 2000 | 2001 | 2002 | 2003 | 2004 | 2005 | 2006 | 2007 | 2008 | 2009 | 2010 | 2011 | 2012 | 2013 |
|--------------------------|-------|-------|-------|-------|-------|-------|-------|-------|-------|-------|-------|-------|-------|-------|
| Export 110, 220 a 400 kV | -12,4 | -12,2 | -16,6 | -19,7 | -18,5 | -21,0 | -19,5 | -25,6 | -21,9 | -24,2 | -26,0 | -31,1 | -27,4 | -27,7 |
| Import 220 a 400 kV | 0,8 | 0,8 | 4,1 | 3,1 | 1,9 | 7,1 | 5,6 | 8,2 | 9,4 | 9,3 | 10,6 | 13,3 | 9,3 | 9,9 |
| Import 110 kV | 1,6 | 1,8 | 1,1 | 1,0 | 0,9 | 1,2 | 1,3 | 1,3 | 1,0 | 1,2 | 0,5 | 0,8 | 1,0 | 1,0 |
| Saldo | -10,0 | -9,5 | -11,4 | -16,2 | -15,7 | -12,6 | -12,6 | -16,2 | -11,5 | -13,6 | -14,9 | -17,0 | -17,1 | -16,9 |

Vývoj exportu a importu elektřiny (fakturované hodnoty)



11. Roční maximum zatížení v roce 2013 (22. 1. 2013 v 17 hodin) [MW]

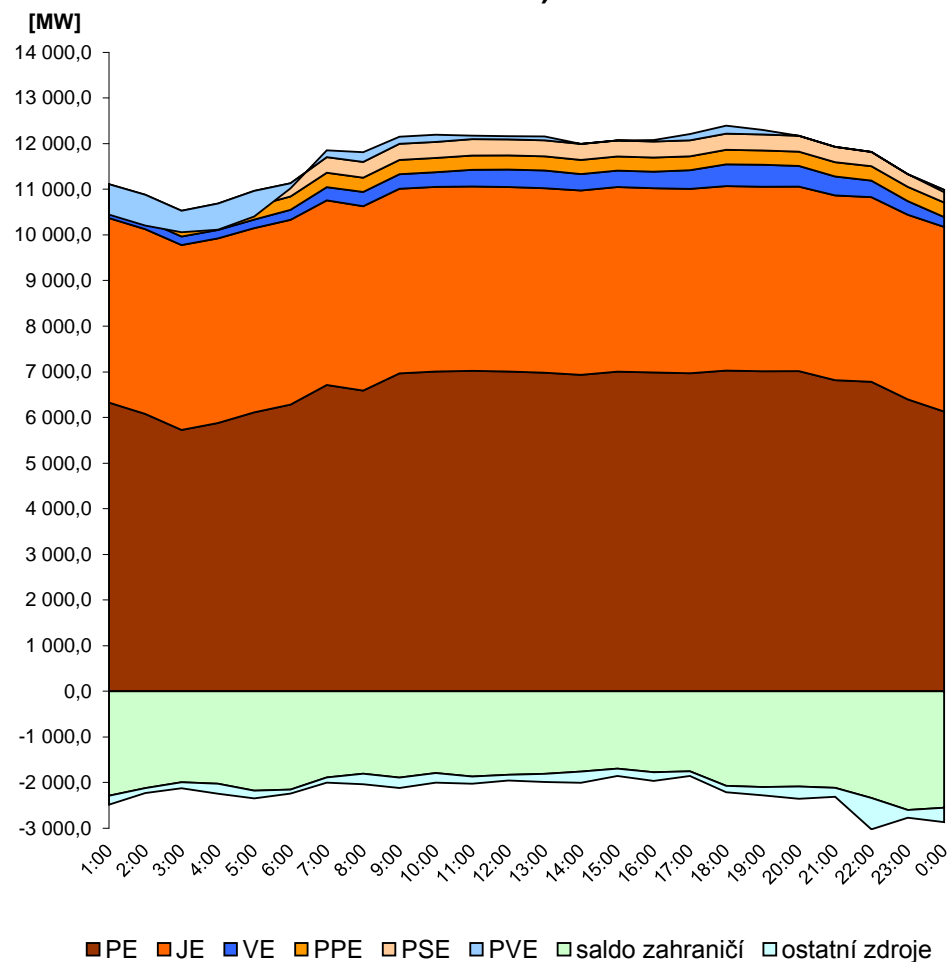
| hodina | JE | VE | PVE | PPE | PSE | PE | saldo zahraničí | ostatní zdroje | spotřeba |
|--------------|----------------|--------------|--------------|--------------|--------------|----------------|-----------------|----------------|-----------------|
| 1:00 | 4 043,0 | 186,6 | -665,0 | 277,6 | 278,6 | 6 326,0 | -2 290,0 | -195,8 | 7 961,0 |
| 2:00 | 4 049,0 | 192,9 | -676,0 | 282,9 | 277,7 | 6 078,4 | -2 124,0 | -106,8 | 7 974,0 |
| 3:00 | 4 051,0 | 186,5 | -471,0 | 288,8 | 277,6 | 5 727,3 | -1 995,0 | -130,2 | 7 935,0 |
| 4:00 | 4 044,0 | 186,3 | -572,0 | 292,8 | 284,8 | 5 879,6 | -2 027,0 | -220,4 | 7 868,0 |
| 5:00 | 4 039,0 | 186,3 | -561,0 | 290,6 | 338,5 | 6 112,4 | -2 180,0 | -167,8 | 8 058,0 |
| 6:00 | 4 049,0 | 218,4 | -110,0 | 293,0 | 288,7 | 6 283,1 | -2 155,0 | -89,2 | 8 778,0 |
| 7:00 | 4 044,0 | 289,8 | 148,0 | 317,0 | 341,9 | 6 713,0 | -1 889,0 | -113,8 | 9 851,0 |
| 8:00 | 4 043,0 | 310,4 | 213,0 | 314,2 | 345,7 | 6 587,8 | -1 807,0 | -232,2 | 9 775,0 |
| 9:00 | 4 047,0 | 319,2 | 154,0 | 313,9 | 353,1 | 6 964,7 | -1 894,0 | -228,0 | 10 030,0 |
| 10:00 | 4 045,0 | 323,6 | 158,0 | 312,5 | 351,6 | 7 007,1 | -1 793,0 | -209,9 | 10 195,0 |
| 11:00 | 4 043,0 | 365,1 | 76,0 | 311,3 | 360,5 | 7 020,7 | -1 869,0 | -158,6 | 10 149,0 |
| 12:00 | 4 043,0 | 385,3 | 70,0 | 309,0 | 350,0 | 7 006,2 | -1 831,0 | -126,5 | 10 206,0 |
| 13:00 | 4 044,0 | 387,8 | 85,0 | 309,7 | 351,0 | 6 981,1 | -1 811,0 | -178,6 | 10 169,0 |
| 14:00 | 4 039,0 | 361,8 | 0,0 | 308,1 | 351,5 | 6 934,2 | -1 761,0 | -245,6 | 9 988,0 |
| 15:00 | 4 044,0 | 361,8 | 0,0 | 307,9 | 352,0 | 7 005,2 | -1 698,0 | -158,9 | 10 214,0 |
| 16:00 | 4 039,0 | 361,2 | 33,0 | 309,0 | 352,5 | 6 986,4 | -1 775,0 | -191,1 | 10 115,0 |
| 17:00 | 4 040,0 | 408,0 | 135,0 | 306,2 | 351,0 | 6 970,2 | -1 756,0 | -102,3 | 10 352,0 |
| 18:00 | 4 045,0 | 475,3 | 177,0 | 318,8 | 352,7 | 7 026,9 | -2 075,0 | -140,7 | 10 180,0 |
| 19:00 | 4 043,0 | 483,8 | 100,0 | 313,3 | 349,2 | 7 012,2 | -2 099,0 | -182,5 | 10 020,0 |
| 20:00 | 4 044,0 | 453,3 | 0,0 | 311,4 | 350,5 | 7 015,4 | -2 090,0 | -266,7 | 9 818,0 |
| 21:00 | 4 047,0 | 417,5 | 0,0 | 311,4 | 337,0 | 6 817,9 | -2 119,0 | -194,9 | 9 617,0 |
| 22:00 | 4 046,0 | 362,5 | 0,0 | 315,5 | 312,0 | 6 783,2 | -2 341,0 | -685,3 | 8 793,0 |
| 23:00 | 4 048,0 | 296,7 | 0,0 | 313,8 | 278,0 | 6 395,0 | -2 602,0 | -170,5 | 8 559,0 |
| 0:00 | 4 044,0 | 218,3 | -50,0 | 318,6 | 275,7 | 6 131,4 | -2 553,0 | -315,9 | 8 069,0 |

Poznámka: Záporná hodnota ve sloupci "Ostatní zdroje" znamená, že v hodinových hodnotách průběhu měření ČEPS, a. s. nejsou započteny všechny zdroje ES ČR.

Struktura pokrytí ročního maxima zatížení

| 22. 1. 2013 ve 17 hodin | MW | % |
|---------------------------------|---------------|-------------|
| Parní elektrárny (PE) | 6 970 | 67% |
| Jaderné elektrárny (JE) | 4 040 | 39% |
| Vodní elektrárny (VE) | 408 | 4% |
| Paroplynové el. (PPE) | 306 | 3% |
| Přečerpávací vodní el. (PVE) | 135 | 1% |
| Plynové a spalovací el. (PSE) | 351 | 3% |
| Ostatní zdroje | -102 | -1% |
| Saldo zahraničí | -1 756 | -17% |
| Tuzemská spotřeba brutto | 10 352 | 100% |

Pokrytí spotřeby ve dni maxima (22. 1. 2013 v 17 hodin)



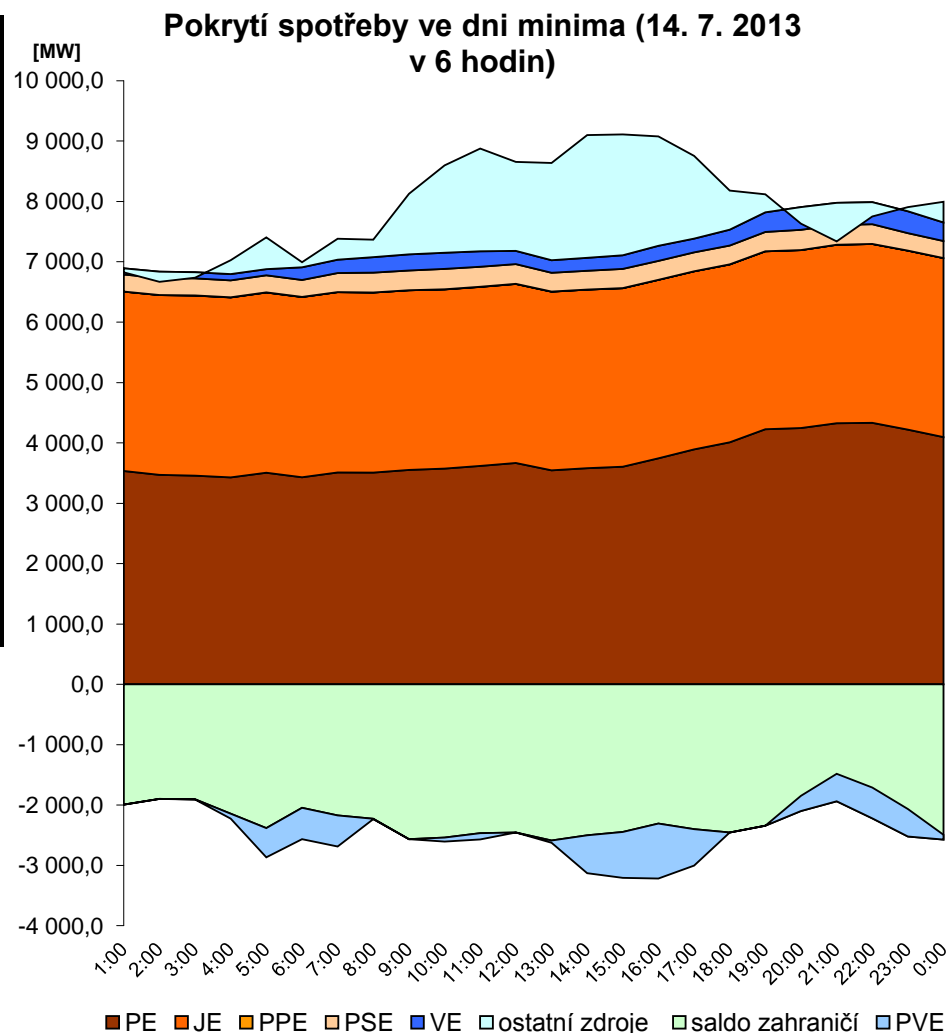
12. Roční minimum zatížení v roce 2013 (14. 7. 2013 v 6 hodin) [MW]

| hodina | JE | VE | PVE | PPE | PSE | PE | saldo zahraničí | ostatní zdroje | spotřeba |
|-------------|----------------|--------------|---------------|------------|--------------|----------------|-----------------|----------------|----------------|
| 1:00 | 2 973,0 | 102,5 | 0,0 | 0,8 | 282,3 | 3 533,7 | -1 992,0 | -66,3 | 4 834,0 |
| 2:00 | 2 979,0 | 102,5 | 0,0 | 0,8 | 282,5 | 3 470,4 | -1 899,0 | -166,3 | 4 770,0 |
| 3:00 | 2 983,0 | 103,0 | -5,0 | 0,8 | 283,2 | 3 457,9 | -1 905,0 | -90,9 | 4 827,0 |
| 4:00 | 2 983,0 | 102,2 | -81,0 | 0,8 | 282,1 | 3 427,6 | -2 144,0 | 230,2 | 4 801,0 |
| 5:00 | 2 986,0 | 102,0 | -486,0 | 0,8 | 282,7 | 3 505,9 | -2 381,0 | 526,6 | 4 537,0 |
| 6:00 | 2 987,0 | 209,5 | -519,0 | 0,8 | 282,1 | 3 429,6 | -2 046,0 | 84,0 | 4 428,0 |
| 7:00 | 2 988,0 | 221,8 | -515,0 | 0,8 | 316,1 | 3 509,0 | -2 172,0 | 346,4 | 4 695,0 |
| 8:00 | 2 983,0 | 255,5 | -5,0 | 0,8 | 328,1 | 3 508,6 | -2 228,0 | 290,0 | 5 133,0 |
| 9:00 | 2 977,0 | 267,8 | 0,0 | 0,8 | 326,8 | 3 552,0 | -2 565,0 | 1 001,5 | 5 561,0 |
| 10:00 | 2 970,0 | 268,6 | -67,0 | 0,7 | 338,0 | 3 573,0 | -2 538,0 | 1 447,7 | 5 993,0 |
| 11:00 | 2 966,0 | 255,3 | -103,0 | 0,7 | 332,7 | 3 618,7 | -2 467,0 | 1 702,5 | 6 306,0 |
| 12:00 | 2 966,0 | 218,7 | 0,0 | 0,7 | 326,8 | 3 667,8 | -2 455,0 | 1 476,0 | 6 201,0 |
| 13:00 | 2 961,0 | 208,6 | -39,0 | 0,7 | 312,0 | 3 544,5 | -2 587,0 | 1 611,2 | 6 012,0 |
| 14:00 | 2 958,0 | 214,0 | -626,0 | 0,7 | 312,9 | 3 581,0 | -2 502,0 | 2 033,5 | 5 972,0 |
| 15:00 | 2 957,0 | 224,6 | -761,0 | 0,7 | 319,8 | 3 605,7 | -2 445,0 | 2 003,2 | 5 905,0 |
| 16:00 | 2 955,0 | 248,8 | -911,0 | 0,7 | 314,7 | 3 745,2 | -2 307,0 | 1 811,6 | 5 858,0 |
| 17:00 | 2 949,0 | 229,1 | -604,0 | 0,7 | 313,3 | 3 892,7 | -2 399,0 | 1 369,3 | 5 751,0 |
| 18:00 | 2 947,0 | 261,5 | 0,0 | 0,7 | 313,4 | 4 009,0 | -2 455,0 | 647,4 | 5 724,0 |
| 19:00 | 2 949,0 | 323,9 | 0,0 | 0,7 | 320,5 | 4 225,4 | -2 343,0 | 298,6 | 5 775,0 |
| 20:00 | 2 949,0 | 376,5 | 250,0 | 0,7 | 334,1 | 4 245,3 | -2 098,0 | -274,7 | 5 783,0 |
| 21:00 | 2 956,0 | 366,8 | 455,0 | 0,7 | 326,5 | 4 325,5 | -1 937,0 | -637,5 | 5 856,0 |
| 22:00 | 2 963,0 | 363,5 | 510,0 | 0,7 | 327,1 | 4 332,9 | -2 221,0 | -237,1 | 6 039,0 |
| 23:00 | 2 964,0 | 362,0 | 457,0 | 0,8 | 290,6 | 4 220,4 | -2 522,0 | 67,2 | 5 840,0 |
| 0:00 | 2 966,0 | 306,7 | 79,0 | 0,8 | 282,4 | 4 095,7 | -2 571,0 | 343,5 | 5 503,0 |

Poznámka: Záporná hodnota ve sloupci "Ostatní zdroje" znamená, že v hodinových hodnotách průběhu měření ČEPS, a. s. nejsou započteny všechny zdroje ES ČR.

Struktura pokrytí ročního minima zatížení

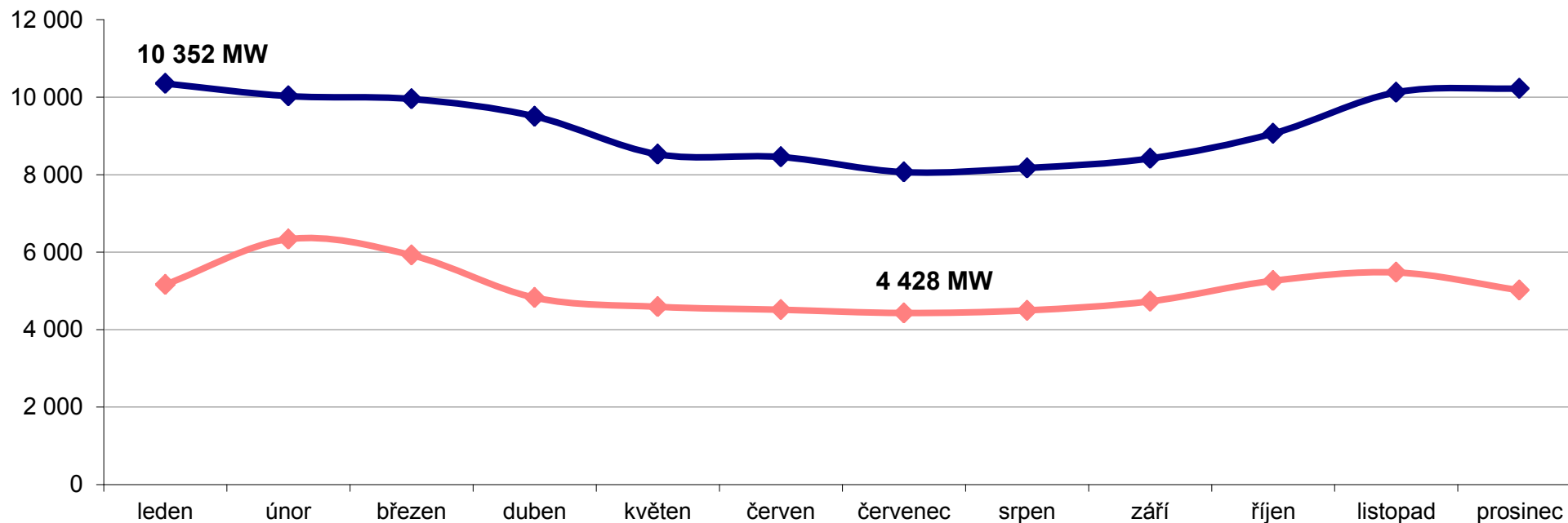
| 14. 7. 2013 v 6 hodin | MW | % |
|--------------------------------------|---------------|-------------|
| Parní elektrárny (PE) | 3 430 | 77% |
| Jaderné elektrárny (JE) | 2 987 | 67% |
| Vodní elektrárny (VE) | 210 | 5% |
| Paroplynové el. (PPE) | 1 | 0% |
| Přečerpávací vodní el. (PVE) | -519 | -12% |
| Plynové a spalovací el. (PSE) | 282 | 6% |
| Ostatní zdroje | 84 | 2% |
| Saldo zahraničí | -2 046 | -46% |
| Tuzemská spotřeba brutto | 4 428 | 100% |



13. Měsíční maxima a minima spotřeby za období leden až prosinec 2013

| | leden | únor | březen | duben | květen | červen | červenec | srpen | září | říjen | listopad | prosinec |
|-----------------------------|---------------|--------|--------|-------|--------|--------|--------------|-------|-------|--------|----------|----------|
| Měsíční maximum [MW] | 10 352 | 10 028 | 9 953 | 9 506 | 8 527 | 8 457 | 8 066 | 8 172 | 8 418 | 9 064 | 10 126 | 10 225 |
| Datum | 22.1. | 11.2. | 26.3. | 5.4. | 27.5. | 3.6. | 9.7. | 20.8. | 30.9. | 31.10. | 28.11. | 4.12. |
| Hodina platného času | 17:00 | 15:00 | 15:00 | 12:00 | 12:00 | 13:00 | 12:00 | 12:00 | 20:00 | 18:00 | 15:00 | 17:00 |
| Kmitočet [Hz] | 50,02 | 50,01 | 50,04 | 49,98 | 50,02 | 50,02 | 50,03 | 50,03 | 50,03 | 50,01 | 50,02 | 49,95 |
| Měsíční minimum [MW] | 5 162 | 6 334 | 5 921 | 4 824 | 4 589 | 4 512 | 4 428 | 4 496 | 4 729 | 5 262 | 5 475 | 5 017 |
| Datum | 1.1. | 3.2. | 10.3. | 28.4. | 19.5. | 9.6. | 14.7. | 11.8. | 1.9. | 27.10. | 3.11. | 25.12. |
| Hodina platného času | 8:00 | 4:00 | 2:00 | 6:00 | 6:00 | 6:00 | 6:00 | 6:00 | 6:00 | 3:00 | 5:00 | 4:00 |
| Kmitočet [Hz] | 50,03 | 50,00 | 50,04 | 50,01 | 50,03 | 50,02 | 50,02 | 50,03 | 50,00 | 50,06 | 50,00 | 50,01 |

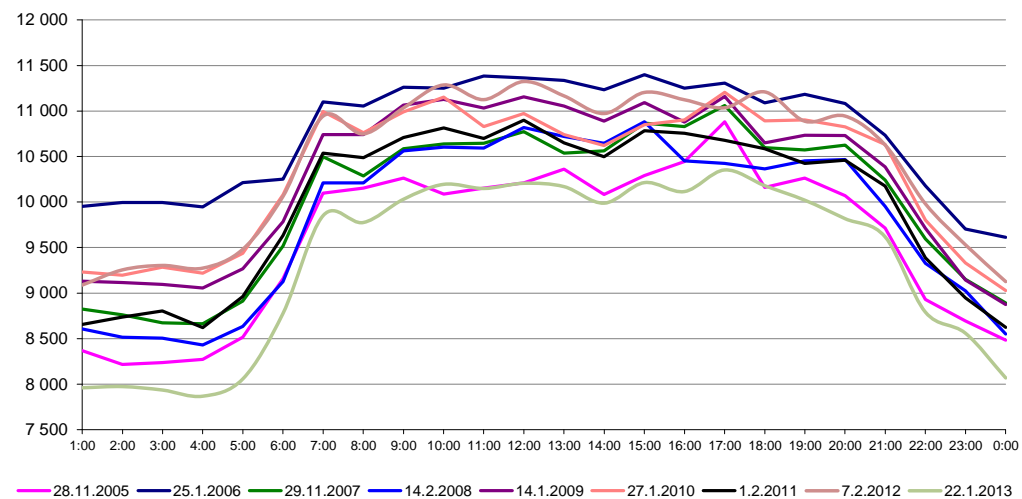
Průběh měsíčních maxim a minim spotřeby [MW]



14. Průběh spotřeby brutto ve dni ročního maxima [MW]

| hodina | 28.11.2005 | 25.1.2006 | 29.11.2007 | 14.2.2008 | 14.1.2009 | 27.1.2010 | 1.2.2011 | 7.2.2012 | 22.1.2013 |
|--------|---------------|---------------|---------------|---------------|---------------|---------------|---------------|---------------|---------------|
| 1:00 | 8 369 | 9 953 | 8 826 | 8 605 | 9 130 | 9 232 | 8 656 | 9 088 | 7 961 |
| 2:00 | 8 215 | 9 997 | 8 760 | 8 514 | 9 118 | 9 198 | 8 737 | 9 255 | 7 974 |
| 3:00 | 8 239 | 9 997 | 8 672 | 8 504 | 9 095 | 9 284 | 8 802 | 9 304 | 7 935 |
| 4:00 | 8 272 | 9 946 | 8 663 | 8 431 | 9 058 | 9 217 | 8 621 | 9 274 | 7 868 |
| 5:00 | 8 516 | 10 212 | 8 912 | 8 636 | 9 268 | 9 435 | 8 961 | 9 482 | 8 058 |
| 6:00 | 9 160 | 10 252 | 9 517 | 9 128 | 9 783 | 10 079 | 9 632 | 10 063 | 8 778 |
| 7:00 | 10 097 | 11 101 | 10 499 | 10 209 | 10 741 | 10 994 | 10 538 | 10 945 | 9 851 |
| 8:00 | 10 153 | 11 053 | 10 286 | 10 211 | 10 741 | 10 762 | 10 489 | 10 748 | 9 775 |
| 9:00 | 10 263 | 11 262 | 10 585 | 10 563 | 11 063 | 10 991 | 10 709 | 11 033 | 10 030 |
| 10:00 | 10 088 | 11 252 | 10 637 | 10 603 | 11 126 | 11 152 | 10 813 | 11 286 | 10 195 |
| 11:00 | 10 154 | 11 384 | 10 647 | 10 594 | 11 034 | 10 828 | 10 698 | 11 125 | 10 149 |
| 12:00 | 10 209 | 11 363 | 10 774 | 10 818 | 11 157 | 10 974 | 10 900 | 11 324 | 10 206 |
| 13:00 | 10 361 | 11 336 | 10 538 | 10 721 | 11 053 | 10 741 | 10 649 | 11 166 | 10 169 |
| 14:00 | 10 085 | 11 233 | 10 560 | 10 646 | 10 887 | 10 621 | 10 499 | 10 972 | 9 988 |
| 15:00 | 10 291 | 11 397 | 10 867 | 10 880 | 11 091 | 10 850 | 10 783 | 11 204 | 10 214 |
| 16:00 | 10 447 | 11 250 | 10 829 | 10 454 | 10 878 | 10 903 | 10 753 | 11 123 | 10 115 |
| 17:00 | 10 881 | 11 306 | 11 059 | 10 426 | 11 159 | 11 204 | 10 677 | 11 035 | 10 352 |
| 18:00 | 10 160 | 11 087 | 10 597 | 10 363 | 10 648 | 10 892 | 10 587 | 11 209 | 10 180 |
| 19:00 | 10 261 | 11 183 | 10 573 | 10 454 | 10 732 | 10 904 | 10 423 | 10 887 | 10 020 |
| 20:00 | 10 070 | 11 082 | 10 624 | 10 465 | 10 731 | 10 824 | 10 458 | 10 944 | 9 818 |
| 21:00 | 9 713 | 10 732 | 10 243 | 9 954 | 10 385 | 10 631 | 10 174 | 10 626 | 9 617 |
| 22:00 | 8 930 | 10 179 | 9 595 | 9 326 | 9 712 | 9 801 | 9 388 | 9 982 | 8 793 |
| 23:00 | 8 696 | 9 705 | 9 153 | 9 024 | 9 143 | 9 332 | 8 946 | 9 531 | 8 559 |
| 0:00 | 8 484 | 9 612 | 8 891 | 8 549 | 8 873 | 9 028 | 8 624 | 9 126 | 8 069 |

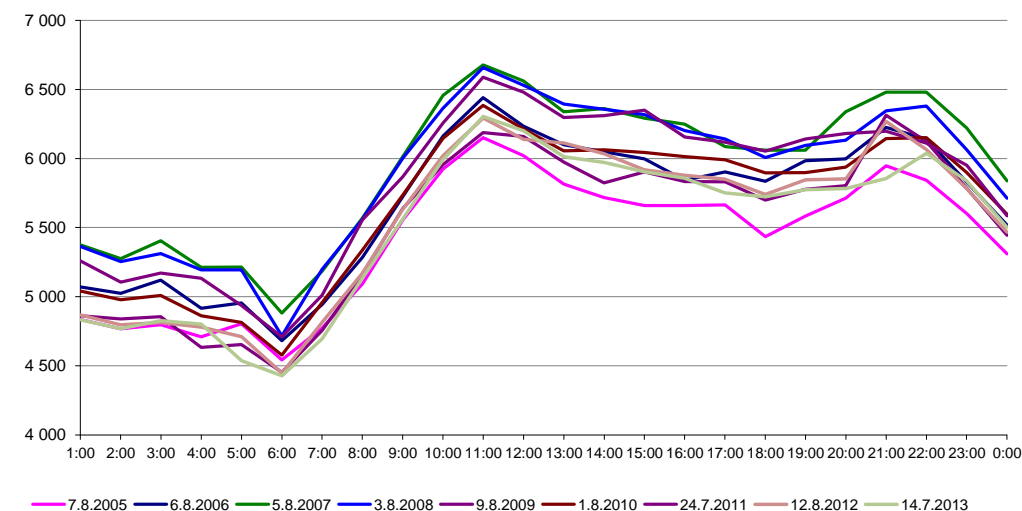
Průběh spotřeby brutto ve dnech ročního maxima [MW]



Průběh spotřeby brutto ve dni ročního minima [MW]

| hodina | 7.8.2005 | 6.8.2006 | 5.8.2007 | 3.8.2008 | 9.8.2009 | 1.8.2010 | 24.7.2011 | 12.8.2012 | 14.7.2013 |
|--------|--------------|--------------|--------------|--------------|--------------|--------------|--------------|--------------|--------------|
| 1:00 | 4 835 | 5 071 | 5 374 | 5 363 | 4 862 | 5 042 | 5 258 | 4 869 | 4 834 |
| 2:00 | 4 768 | 5 025 | 5 276 | 5 254 | 4 839 | 4 978 | 5 107 | 4 797 | 4 770 |
| 3:00 | 4 799 | 5 121 | 5 406 | 5 313 | 4 857 | 5 008 | 5 170 | 4 812 | 4 827 |
| 4:00 | 4 710 | 4 916 | 5 213 | 5 195 | 4 634 | 4 863 | 5 134 | 4 780 | 4 801 |
| 5:00 | 4 804 | 4 955 | 5 214 | 5 195 | 4 654 | 4 814 | 4 937 | 4 712 | 4 537 |
| 6:00 | 4 544 | 4 682 | 4 881 | 4 716 | 4 452 | 4 578 | 4 709 | 4 447 | 4 428 |
| 7:00 | 4 773 | 4 944 | 5 186 | 5 198 | 4 756 | 4 958 | 5 011 | 4 814 | 4 695 |
| 8:00 | 5 092 | 5 285 | 5 569 | 5 561 | 5 161 | 5 338 | 5 555 | 5 169 | 5 133 |
| 9:00 | 5 555 | 5 724 | 6 015 | 6 002 | 5 638 | 5 736 | 5 868 | 5 630 | 5 561 |
| 10:00 | 5 924 | 6 162 | 6 457 | 6 365 | 5 957 | 6 146 | 6 258 | 6 021 | 5 993 |
| 11:00 | 6 150 | 6 441 | 6 677 | 6 659 | 6 189 | 6 386 | 6 589 | 6 293 | 6 306 |
| 12:00 | 6 021 | 6 234 | 6 561 | 6 532 | 6 160 | 6 213 | 6 479 | 6 138 | 6 201 |
| 13:00 | 5 815 | 6 100 | 6 339 | 6 394 | 5 974 | 6 057 | 6 298 | 6 113 | 6 012 |
| 14:00 | 5 718 | 6 048 | 6 362 | 6 358 | 5 825 | 6 064 | 6 310 | 6 035 | 5 972 |
| 15:00 | 5 660 | 5 999 | 6 292 | 6 318 | 5 902 | 6 044 | 6 350 | 5 917 | 5 905 |
| 16:00 | 5 660 | 5 843 | 6 248 | 6 203 | 5 833 | 6 015 | 6 156 | 5 879 | 5 858 |
| 17:00 | 5 665 | 5 902 | 6 086 | 6 142 | 5 832 | 5 992 | 6 119 | 5 850 | 5 751 |
| 18:00 | 5 436 | 5 837 | 6 060 | 6 007 | 5 699 | 5 897 | 6 054 | 5 739 | 5 724 |
| 19:00 | 5 583 | 5 983 | 6 061 | 6 095 | 5 779 | 5 898 | 6 142 | 5 847 | 5 775 |
| 20:00 | 5 712 | 5 999 | 6 338 | 6 132 | 5 804 | 5 938 | 6 181 | 5 853 | 5 783 |
| 21:00 | 5 947 | 6 225 | 6 479 | 6 345 | 6 314 | 6 143 | 6 198 | 6 268 | 5 856 |
| 22:00 | 5 843 | 6 142 | 6 481 | 6 381 | 6 124 | 6 152 | 6 111 | 6 065 | 6 039 |
| 23:00 | 5 601 | 5 829 | 6 221 | 6 063 | 5 784 | 5 898 | 5 951 | 5 784 | 5 840 |
| 0:00 | 5 311 | 5 519 | 5 839 | 5 714 | 5 445 | 5 598 | 5 586 | 5 469 | 5 503 |

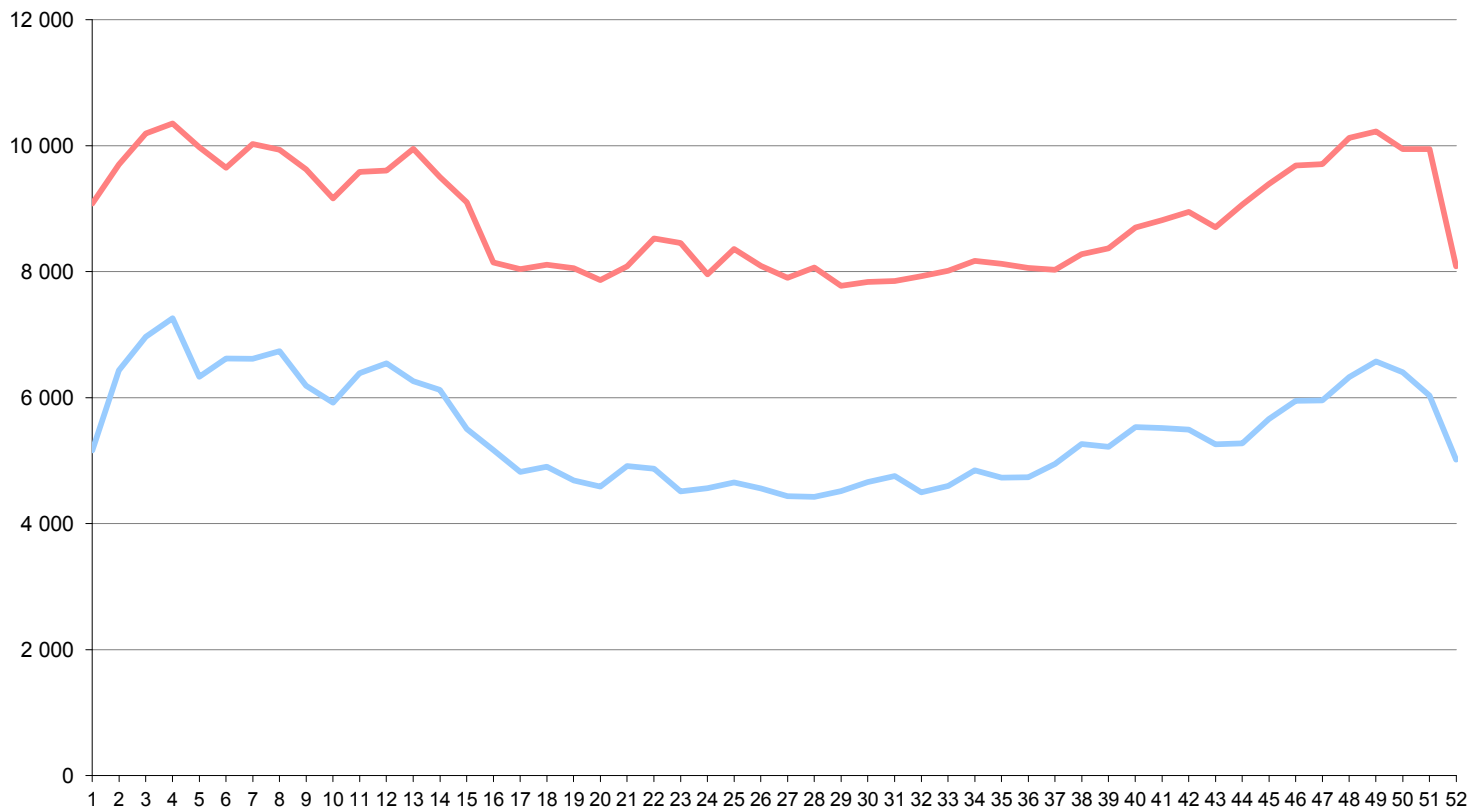
Průběh spotřeby brutto ve dnech ročního minima [MW]



15. Týdenní maxima a minima spotřeby v roce 2013

| Týden | Maximum | Minimum |
|-------|---------------|--------------|
| 1 | 9 082 | 5 162 |
| 2 | 9 702 | 6 436 |
| 3 | 10 197 | 6 969 |
| 4 | 10 352 | 7 263 |
| 5 | 9 975 | 6 334 |
| 6 | 9 652 | 6 623 |
| 7 | 10 028 | 6 617 |
| 8 | 9 935 | 6 739 |
| 9 | 9 623 | 6 191 |
| 10 | 9 163 | 5 921 |
| 11 | 9 583 | 6 390 |
| 12 | 9 603 | 6 546 |
| 13 | 9 953 | 6 263 |
| 14 | 9 506 | 6 123 |
| 15 | 9 103 | 5 503 |
| 16 | 8 146 | 5 166 |
| 17 | 8 042 | 4 824 |
| 18 | 8 109 | 4 903 |
| 19 | 8 053 | 4 684 |
| 20 | 7 867 | 4 589 |
| 21 | 8 084 | 4 913 |
| 22 | 8 527 | 4 876 |
| 23 | 8 457 | 4 512 |
| 24 | 7 961 | 4 566 |
| 25 | 8 360 | 4 654 |
| 26 | 8 091 | 4 559 |
| 27 | 7 903 | 4 438 |
| 28 | 8 066 | 4 428 |
| 29 | 7 777 | 4 519 |
| 30 | 7 835 | 4 661 |
| 31 | 7 851 | 4 759 |
| 32 | 7 929 | 4 496 |
| 33 | 8 012 | 4 601 |
| 34 | 8 172 | 4 849 |
| 35 | 8 124 | 4 729 |
| 36 | 8 061 | 4 738 |
| 37 | 8 032 | 4 951 |
| 38 | 8 281 | 5 264 |
| 39 | 8 368 | 5 218 |
| 40 | 8 699 | 5 533 |
| 41 | 8 817 | 5 519 |
| 42 | 8 950 | 5 493 |
| 43 | 8 705 | 5 262 |
| 44 | 9 064 | 5 277 |
| 45 | 9 393 | 5 660 |
| 46 | 9 686 | 5 950 |
| 47 | 9 709 | 5 955 |
| 48 | 10 126 | 6 326 |
| 49 | 10 225 | 6 575 |
| 50 | 9 946 | 6 403 |
| 51 | 9 944 | 6 034 |
| 52 | 8 088 | 5 017 |

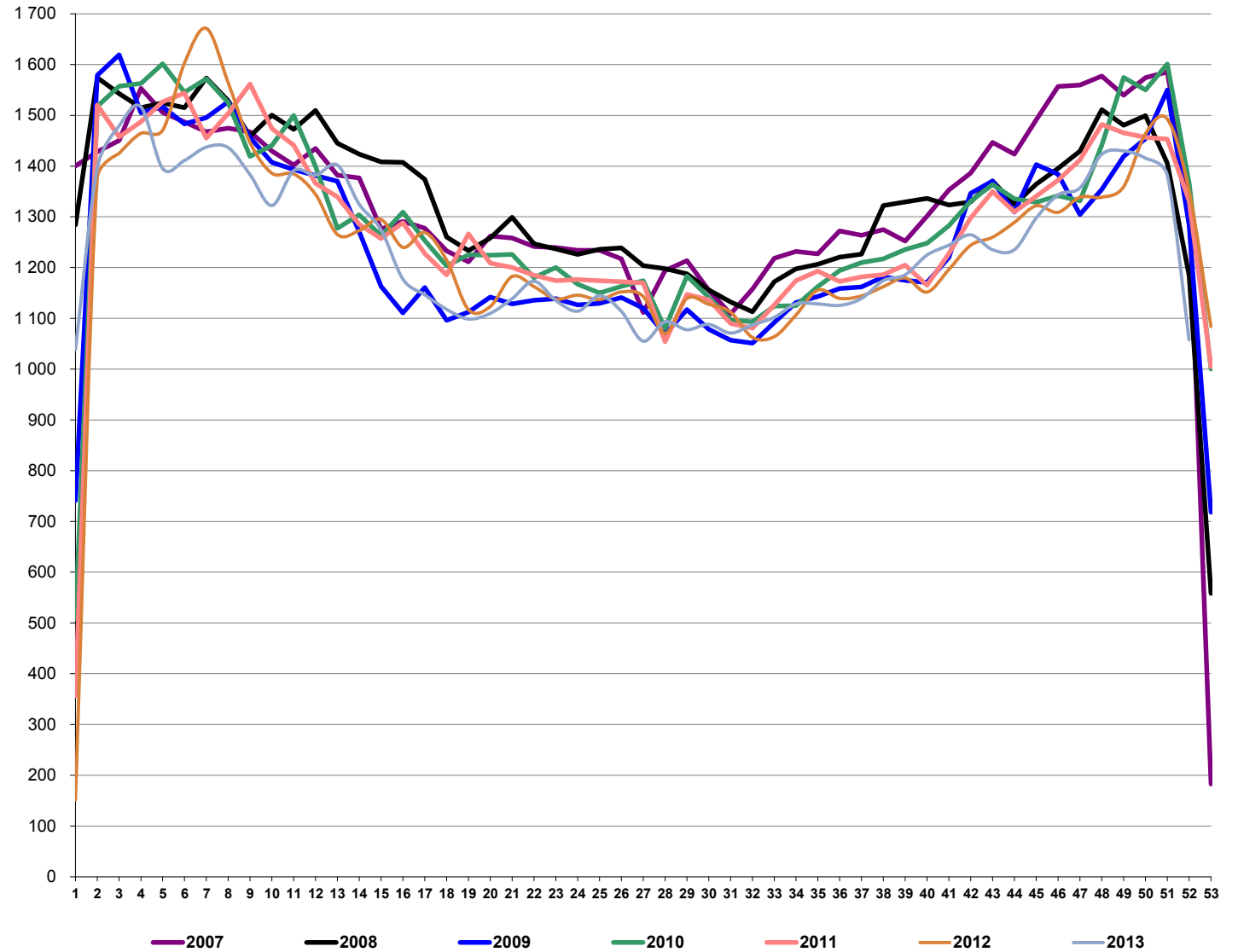
Týdenní maxima a minima spotřeby v ES ČR [MW]



16. Týdenní brutto spotřeba bez přečerpání v PVE

| týden | 2007 | 2008 | 2009 | 2010 | 2011 | 2012 | 2013 |
|---------------------|---------------|---------------|---------------|---------------|---------------|---------------|---------------|
| 1 | 1 400 | 1 284 | 741 | 508 | 356 | 152 | 1 038 |
| 2 | 1 428 | 1 574 | 1 579 | 1 518 | 1 520 | 1 375 | 1 396 |
| 3 | 1 450 | 1 543 | 1 619 | 1 558 | 1 457 | 1 425 | 1 479 |
| 4 | 1 553 | 1 515 | 1 505 | 1 563 | 1 487 | 1 465 | 1 517 |
| 5 | 1 505 | 1 525 | 1 517 | 1 601 | 1 527 | 1 471 | 1 395 |
| 6 | 1 487 | 1 515 | 1 483 | 1 546 | 1 544 | 1 603 | 1 411 |
| 7 | 1 468 | 1 574 | 1 495 | 1 572 | 1 455 | 1 671 | 1 437 |
| 8 | 1 475 | 1 529 | 1 527 | 1 525 | 1 503 | 1 564 | 1 436 |
| 9 | 1 467 | 1 459 | 1 456 | 1 419 | 1 562 | 1 446 | 1 383 |
| 10 | 1 430 | 1 501 | 1 407 | 1 441 | 1 474 | 1 386 | 1 323 |
| 11 | 1 402 | 1 472 | 1 393 | 1 500 | 1 441 | 1 385 | 1 391 |
| 12 | 1 435 | 1 509 | 1 382 | 1 399 | 1 366 | 1 344 | 1 382 |
| 13 | 1 382 | 1 445 | 1 370 | 1 278 | 1 340 | 1 265 | 1 402 |
| 14 | 1 377 | 1 424 | 1 271 | 1 304 | 1 285 | 1 273 | 1 325 |
| 15 | 1 276 | 1 408 | 1 163 | 1 263 | 1 257 | 1 295 | 1 275 |
| 16 | 1 291 | 1 407 | 1 111 | 1 309 | 1 289 | 1 240 | 1 177 |
| 17 | 1 278 | 1 374 | 1 161 | 1 253 | 1 228 | 1 269 | 1 146 |
| 18 | 1 233 | 1 261 | 1 096 | 1 204 | 1 185 | 1 215 | 1 118 |
| 19 | 1 212 | 1 234 | 1 113 | 1 225 | 1 266 | 1 117 | 1 099 |
| 20 | 1 262 | 1 258 | 1 142 | 1 224 | 1 209 | 1 123 | 1 110 |
| 21 | 1 258 | 1 299 | 1 129 | 1 226 | 1 200 | 1 183 | 1 139 |
| 22 | 1 242 | 1 247 | 1 136 | 1 180 | 1 185 | 1 163 | 1 173 |
| 23 | 1 239 | 1 237 | 1 139 | 1 200 | 1 174 | 1 138 | 1 135 |
| 24 | 1 234 | 1 226 | 1 126 | 1 167 | 1 177 | 1 146 | 1 114 |
| 25 | 1 234 | 1 236 | 1 130 | 1 150 | 1 174 | 1 137 | 1 145 |
| 26 | 1 217 | 1 239 | 1 141 | 1 163 | 1 172 | 1 152 | 1 114 |
| 27 | 1 111 | 1 204 | 1 120 | 1 174 | 1 170 | 1 143 | 1 055 |
| 28 | 1 194 | 1 198 | 1 069 | 1 080 | 1 054 | 1 071 | 1 093 |
| 29 | 1 213 | 1 188 | 1 118 | 1 184 | 1 147 | 1 139 | 1 078 |
| 30 | 1 156 | 1 156 | 1 079 | 1 141 | 1 137 | 1 128 | 1 088 |
| 31 | 1 109 | 1 132 | 1 057 | 1 097 | 1 090 | 1 112 | 1 071 |
| 32 | 1 158 | 1 113 | 1 051 | 1 093 | 1 081 | 1 063 | 1 087 |
| 33 | 1 219 | 1 172 | 1 092 | 1 124 | 1 126 | 1 064 | 1 102 |
| 34 | 1 232 | 1 197 | 1 131 | 1 125 | 1 174 | 1 107 | 1 129 |
| 35 | 1 227 | 1 207 | 1 143 | 1 162 | 1 193 | 1 156 | 1 128 |
| 36 | 1 272 | 1 220 | 1 159 | 1 194 | 1 173 | 1 139 | 1 126 |
| 37 | 1 264 | 1 226 | 1 162 | 1 210 | 1 182 | 1 144 | 1 139 |
| 38 | 1 275 | 1 322 | 1 182 | 1 217 | 1 186 | 1 162 | 1 174 |
| 39 | 1 252 | 1 329 | 1 175 | 1 236 | 1 205 | 1 180 | 1 186 |
| 40 | 1 301 | 1 336 | 1 170 | 1 248 | 1 165 | 1 152 | 1 225 |
| 41 | 1 353 | 1 323 | 1 220 | 1 282 | 1 227 | 1 196 | 1 244 |
| 42 | 1 386 | 1 329 | 1 346 | 1 331 | 1 298 | 1 244 | 1 264 |
| 43 | 1 447 | 1 371 | 1 371 | 1 364 | 1 350 | 1 260 | 1 235 |
| 44 | 1 423 | 1 325 | 1 309 | 1 336 | 1 310 | 1 289 | 1 235 |
| 45 | 1 491 | 1 364 | 1 403 | 1 329 | 1 341 | 1 322 | 1 298 |
| 46 | 1 557 | 1 395 | 1 384 | 1 342 | 1 372 | 1 309 | 1 343 |
| 47 | 1 559 | 1 430 | 1 305 | 1 332 | 1 412 | 1 339 | 1 357 |
| 48 | 1 577 | 1 511 | 1 354 | 1 441 | 1 482 | 1 338 | 1 423 |
| 49 | 1 540 | 1 480 | 1 419 | 1 574 | 1 465 | 1 359 | 1 430 |
| 50 | 1 574 | 1 499 | 1 454 | 1 550 | 1 457 | 1 463 | 1 416 |
| 51 | 1 585 | 1 406 | 1 550 | 1 601 | 1 453 | 1 493 | 1 383 |
| 52 | 1 334 | 1 184 | 1 283 | 1 366 | 1 331 | 1 352 | 1 058 |
| 53 | 183 | 559 | 718 | 1 000 | 1 005 | 1 084 | |
| Celkem [GWh] | 70 227 | 70 471 | 66 156 | 68 431 | 67 422 | 65 809 | 64 428 |

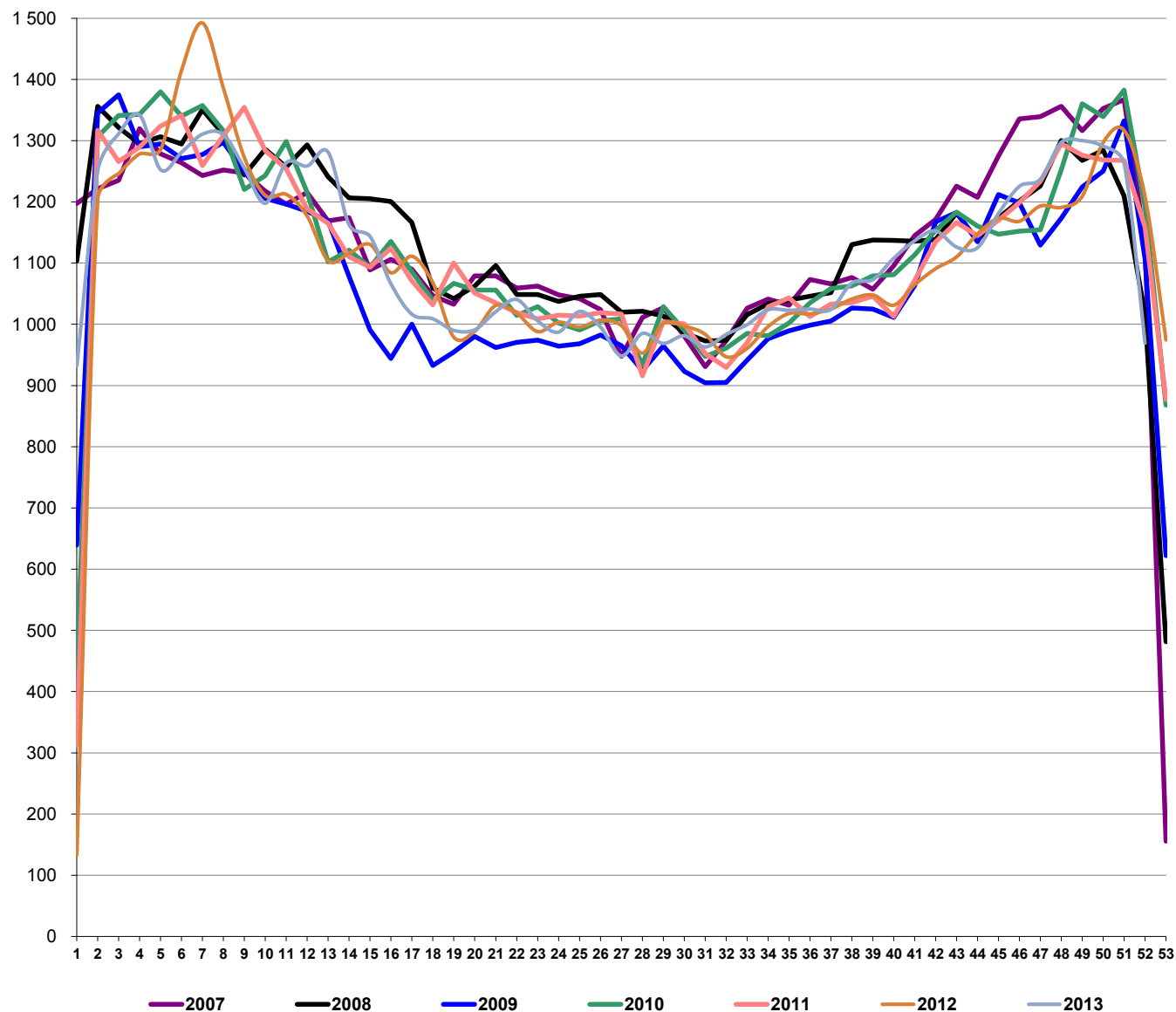
Týdenní brutto spotřeba bez přečerpání v PVE [GWh]



17. Týdenní netto spotřeba elektřiny v ES ČR (naměřené hodnoty)

| tyden | 2007 | 2008 | 2009 | 2010 | 2011 | 2012 | 2013 |
|---------------------|---------------|---------------|---------------|---------------|---------------|---------------|---------------|
| 1 | 1 197 | 1 103 | 639 | 440 | 312 | 133 | 932 |
| 2 | 1 221 | 1 356 | 1 345 | 1 306 | 1 317 | 1 205 | 1 251 |
| 3 | 1 235 | 1 322 | 1 375 | 1 341 | 1 266 | 1 246 | 1 311 |
| 4 | 1 319 | 1 295 | 1 290 | 1 343 | 1 290 | 1 278 | 1 342 |
| 5 | 1 279 | 1 306 | 1 294 | 1 380 | 1 324 | 1 286 | 1 252 |
| 6 | 1 264 | 1 295 | 1 271 | 1 340 | 1 341 | 1 415 | 1 281 |
| 7 | 1 243 | 1 350 | 1 277 | 1 357 | 1 259 | 1 492 | 1 311 |
| 8 | 1 252 | 1 310 | 1 297 | 1 316 | 1 308 | 1 386 | 1 310 |
| 9 | 1 247 | 1 244 | 1 250 | 1 220 | 1 354 | 1 272 | 1 255 |
| 10 | 1 217 | 1 286 | 1 206 | 1 243 | 1 284 | 1 210 | 1 198 |
| 11 | 1 196 | 1 257 | 1 196 | 1 299 | 1 254 | 1 212 | 1 264 |
| 12 | 1 215 | 1 293 | 1 184 | 1 216 | 1 188 | 1 177 | 1 259 |
| 13 | 1 169 | 1 241 | 1 169 | 1 102 | 1 165 | 1 104 | 1 281 |
| 14 | 1 174 | 1 206 | 1 078 | 1 121 | 1 110 | 1 116 | 1 163 |
| 15 | 1 089 | 1 205 | 991 | 1 093 | 1 093 | 1 130 | 1 144 |
| 16 | 1 106 | 1 200 | 944 | 1 135 | 1 124 | 1 084 | 1 066 |
| 17 | 1 090 | 1 166 | 1 000 | 1 086 | 1 071 | 1 111 | 1 016 |
| 18 | 1 047 | 1 059 | 933 | 1 039 | 1 032 | 1 068 | 1 009 |
| 19 | 1 033 | 1 042 | 955 | 1 067 | 1 100 | 979 | 990 |
| 20 | 1 079 | 1 062 | 980 | 1 056 | 1 051 | 988 | 991 |
| 21 | 1 079 | 1 096 | 962 | 1 056 | 1 035 | 1 031 | 1 021 |
| 22 | 1 059 | 1 049 | 971 | 1 014 | 1 019 | 1 018 | 1 040 |
| 23 | 1 062 | 1 049 | 974 | 1 029 | 1 009 | 988 | 1 006 |
| 24 | 1 048 | 1 037 | 964 | 1 002 | 1 015 | 1 003 | 987 |
| 25 | 1 042 | 1 046 | 968 | 990 | 1 014 | 995 | 1 021 |
| 26 | 1 024 | 1 049 | 982 | 1 006 | 1 019 | 1 007 | 996 |
| 27 | 948 | 1 020 | 965 | 1 009 | 1 017 | 998 | 948 |
| 28 | 1 011 | 1 021 | 924 | 934 | 916 | 953 | 985 |
| 29 | 1 027 | 1 013 | 965 | 1 029 | 1 005 | 1 001 | 969 |
| 30 | 981 | 986 | 923 | 990 | 1 001 | 997 | 981 |
| 31 | 931 | 973 | 904 | 947 | 952 | 984 | 963 |
| 32 | 973 | 974 | 905 | 961 | 930 | 947 | 983 |
| 33 | 1 026 | 1 016 | 941 | 985 | 970 | 961 | 999 |
| 34 | 1 041 | 1 033 | 976 | 981 | 1 028 | 996 | 1 024 |
| 35 | 1 031 | 1 039 | 989 | 1 002 | 1 043 | 1 018 | 1 023 |
| 36 | 1 073 | 1 046 | 998 | 1 035 | 1 012 | 1 017 | 1 025 |
| 37 | 1 066 | 1 052 | 1 005 | 1 059 | 1 033 | 1 025 | 1 024 |
| 38 | 1 076 | 1 130 | 1 027 | 1 063 | 1 035 | 1 041 | 1 068 |
| 39 | 1 057 | 1 138 | 1 025 | 1 079 | 1 046 | 1 048 | 1 073 |
| 40 | 1 095 | 1 137 | 1 011 | 1 081 | 1 013 | 1 031 | 1 108 |
| 41 | 1 145 | 1 136 | 1 063 | 1 113 | 1 072 | 1 065 | 1 136 |
| 42 | 1 171 | 1 139 | 1 167 | 1 154 | 1 135 | 1 091 | 1 153 |
| 43 | 1 225 | 1 182 | 1 183 | 1 183 | 1 166 | 1 110 | 1 126 |
| 44 | 1 207 | 1 138 | 1 135 | 1 160 | 1 145 | 1 148 | 1 125 |
| 45 | 1 275 | 1 174 | 1 212 | 1 147 | 1 170 | 1 173 | 1 181 |
| 46 | 1 336 | 1 201 | 1 198 | 1 152 | 1 199 | 1 168 | 1 225 |
| 47 | 1 339 | 1 226 | 1 129 | 1 154 | 1 233 | 1 193 | 1 237 |
| 48 | 1 356 | 1 300 | 1 173 | 1 253 | 1 295 | 1 191 | 1 297 |
| 49 | 1 317 | 1 268 | 1 224 | 1 360 | 1 276 | 1 209 | 1 300 |
| 50 | 1 352 | 1 284 | 1 250 | 1 339 | 1 268 | 1 297 | 1 291 |
| 51 | 1 367 | 1 210 | 1 332 | 1 383 | 1 268 | 1 317 | 1 263 |
| 52 | 1 132 | 1 016 | 1 107 | 1 192 | 1 159 | 1 209 | 969 |
| 53 | 156 | 481 | 622 | 868 | 877 | 975 | |
| Celkem [GWh] | 59 704 | 60 257 | 56 853 | 59 212 | 58 618 | 58 097 | 58 171 |

Týdenní netto spotřeba elektřiny v ES ČR (naměřené hodnoty) [GWh]



18. Krajské vyhodnocení

Výroba elektřiny brutto v jednotlivých krajích v roce 2013 [GWh]

| | PE | PPE | VE | PSE | JE | VTE | FVE | Celkem |
|------------------------------|-----------------|----------------|----------------|----------------|-----------------|--------------|----------------|-----------------|
| Hlavní město Praha | 82,1 | 0,0 | 41,8 | 85,9 | 0,0 | 0,0 | 19,6 | 229,4 |
| Jihočeský kraj | 551,3 | 0,0 | 267,5 | 237,3 | 15 065,5 | 0,0 | 240,8 | 16 362,4 |
| Jihomoravský kraj | 489,6 | 206,9 | 97,6 | 274,1 | 0,0 | 13,5 | 482,1 | 1 563,9 |
| Karlovarský kraj | 2 996,4 | 1 885,9 | 31,9 | 43,6 | 0,0 | 89,9 | 12,7 | 5 060,3 |
| Kraj Vysočina | 45,4 | 0,0 | 497,3 | 434,1 | 15 679,8 | 20,3 | 89,1 | 16 766,0 |
| Královéhradecký kraj | 555,6 | 0,0 | 115,4 | 283,2 | 0,0 | 0,0 | 88,8 | 1 043,0 |
| Liberecký kraj | 34,8 | 0,0 | 87,0 | 102,3 | 0,0 | 35,6 | 100,1 | 359,7 |
| Moravskoslezský kraj | 5 835,3 | 0,0 | 63,5 | 429,0 | 0,0 | 40,6 | 58,7 | 6 427,2 |
| Olomoucký kraj | 403,0 | 0,0 | 519,9 | 186,7 | 0,0 | 74,3 | 112,8 | 1 296,7 |
| Pardubický kraj | 5 242,1 | 0,0 | 87,2 | 294,2 | 0,0 | 18,5 | 93,1 | 5 735,0 |
| Plzeňský kraj | 904,2 | 0,0 | 87,7 | 219,4 | 0,0 | 0,3 | 203,0 | 1 414,6 |
| Středočeský kraj | 6 235,7 | 0,0 | 1 538,1 | 326,2 | 0,0 | 7,1 | 240,7 | 8 347,7 |
| Ústecký kraj | 20 939,0 | 0,0 | 299,1 | 137,3 | 0,0 | 178,1 | 160,5 | 21 714,0 |
| Zlínský kraj | 422,7 | 0,0 | 27,6 | 126,4 | 0,0 | 0,1 | 168,2 | 745,0 |
| Česká republika [GWh] | 44 737,0 | 2 092,8 | 3 761,8 | 3 179,6 | 30 745,3 | 478,3 | 2 070,2 | 87 064,9 |

Spotřeba elektřiny brutto v hospodářských sektorech po krajích ČR v roce 2013 [GWh]

| | Průmysl | Energetika | Doprava | Stavebnictví | Zemědělství | Domácnosti | Služby | Ostatní | Celkem |
|------------------------------|-----------------|-----------------|----------------|--------------|----------------|-----------------|----------------|----------------|-----------------|
| Hlavní město Praha | 452,1 | 448,6 | 1 411,0 | 63,3 | 3,8 | 1 474,2 | 1 798,9 | 737,5 | 6 389,4 |
| Jihočeský kraj | 1 349,9 | 1 039,8 | 141,0 | 19,9 | 113,0 | 1 199,5 | 352,1 | 0,0 | 4 215,2 |
| Jihomoravský kraj | 2 071,2 | 517,5 | 419,7 | 110,6 | 258,4 | 1 258,5 | 758,6 | 3,2 | 5 397,6 |
| Karlovarský kraj | 1 752,7 | 457,3 | 12,2 | 3,1 | 6,4 | 364,9 | 148,0 | 476,6 | 3 221,2 |
| Kraj Vysočina | 1 376,4 | 1 814,8 | 44,5 | 9,2 | 211,2 | 713,0 | 173,0 | 114,6 | 4 456,8 |
| Královéhradecký kraj | 1 016,6 | 151,1 | 227,9 | 5,1 | 49,9 | 929,5 | 303,8 | 684,7 | 3 368,6 |
| Liberecký kraj | 909,3 | 96,8 | 15,9 | 10,2 | 10,6 | 717,8 | 233,0 | 516,0 | 2 509,6 |
| Moravskoslezský kraj | 3 859,6 | 1 448,3 | 331,1 | 16,0 | 28,3 | 1 276,8 | 904,2 | 1 124,6 | 8 988,9 |
| Olomoucký kraj | 1 127,3 | 826,5 | 30,9 | 12,0 | 95,7 | 768,4 | 386,5 | 474,3 | 3 721,6 |
| Pardubický kraj | 794,8 | 610,3 | 28,2 | 11,2 | 56,6 | 703,3 | 183,7 | 546,8 | 2 934,9 |
| Plzeňský kraj | 977,6 | 212,1 | 128,7 | 7,9 | 55,0 | 855,5 | 309,3 | 619,1 | 3 165,2 |
| Středočeský kraj | 3 133,2 | 1 048,7 | 284,2 | 33,0 | 153,9 | 2 593,2 | 652,2 | 1 683,6 | 9 582,0 |
| Ústecký kraj | 3 614,0 | 3 155,2 | 176,5 | 13,5 | 22,0 | 997,4 | 333,0 | 861,9 | 9 173,5 |
| Zlínský kraj | 1 152,3 | 386,2 | 42,1 | 11,5 | 150,9 | 879,8 | 294,6 | 135,2 | 3 052,7 |
| Česká republika [GWh] | 23 587,2 | 12 213,2 | 3 294,1 | 326,5 | 1 215,7 | 14 731,8 | 6 830,9 | 7 978,1 | 70 177,4 |

Instalovaný výkon ES ČR v jednotlivých krajích v roce 2013 [MW]

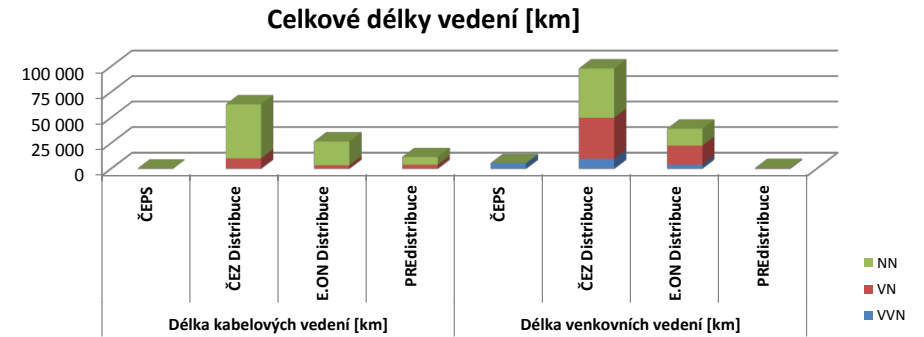
| | PE | PPE | VE | PSE | JE | VTE | FVE | Celkem |
|------------------------------|-----------------|--------------|----------------|--------------|----------------|--------------|----------------|-----------------|
| Hlavní město Praha | 147,9 | 0,0 | 12,2 | 17,1 | 0,0 | 0,0 | 22,2 | 199,5 |
| Jihočeský kraj | 228,0 | 0,0 | 156,6 | 43,2 | 2 250,0 | 0,0 | 249,5 | 2 927,3 |
| Jihomoravský kraj | 242,6 | 118,0 | 34,3 | 60,5 | 0,0 | 8,4 | 465,2 | 929,0 |
| Karlovarský kraj | 529,5 | 400,0 | 7,9 | 13,6 | 0,0 | 52,7 | 13,8 | 1 017,6 |
| Kraj Vysočina | 21,7 | 0,0 | 468,5 | 76,2 | 2 040,0 | 11,9 | 93,5 | 2 711,8 |
| Královéhradecký kraj | 199,7 | 0,0 | 30,9 | 53,1 | 0,0 | 0,0 | 92,6 | 376,3 |
| Liberecký kraj | 9,8 | 0,0 | 25,3 | 27,6 | 0,0 | 19,9 | 112,3 | 194,9 |
| Moravskoslezský kraj | 1 611,7 | 0,0 | 16,9 | 73,7 | 0,0 | 19,8 | 61,6 | 1 783,8 |
| Olomoucký kraj | 108,0 | 0,0 | 662,6 | 92,8 | 0,0 | 43,9 | 113,9 | 1 021,3 |
| Pardubický kraj | 1 256,5 | 0,0 | 29,3 | 51,1 | 0,0 | 19,3 | 99,4 | 1 455,5 |
| Plzeňský kraj | 244,7 | 0,0 | 21,6 | 61,7 | 0,0 | 0,8 | 215,1 | 544,0 |
| Středočeský kraj | 1 837,5 | 0,0 | 684,3 | 180,0 | 0,0 | 6,1 | 250,6 | 2 958,5 |
| Ústecký kraj | 4 243,0 | 0,0 | 69,7 | 43,0 | 0,0 | 86,8 | 177,5 | 4 620,0 |
| Zlínský kraj | 138,7 | 0,0 | 9,1 | 26,4 | 0,0 | 0,3 | 165,0 | 339,6 |
| Česká republika [GWh] | 10 819,5 | 518,0 | 2 229,2 | 820,1 | 4 290,0 | 270,0 | 2 132,3 | 21 079,1 |

19. Vybrané technické údaje o PS a RDS

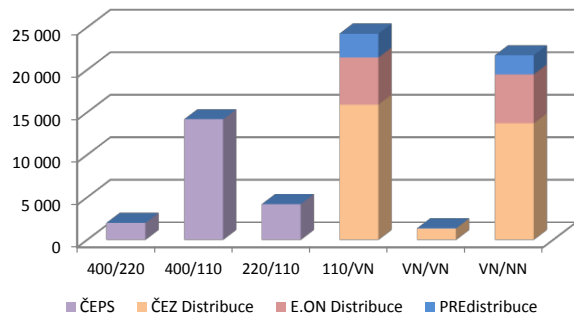
| Napětová hladina [kV] | Počet OM [-] | | | | Délka kabelových vedení [km] | | | | Délka venkovních vedení [km] | | | | Délka venkovních tras [km] | | | | |
|-----------------------|--------------|------------------|------------------|----------------|------------------------------|----------------|-----------------|---------------|------------------------------|----------------|-----------------|---------------|----------------------------|----------------|-----------------|---------------|-----|
| | ČEPS | ČEZ Distribuce | E.ON Distribuce | PREdistribuce | ČEPS | ČEZ Distribuce | E.ON Distribuce | PREdistribuce | ČEPS | ČEZ Distribuce | E.ON Distribuce | PREdistribuce | ČEPS | ČEZ Distribuce | E.ON Distribuce | PREdistribuce | |
| VVN | 400 | 0 | 0 | 0 | 0 | 0 | 0 | 0 | 3 510 | 0 | 0 | 0 | 3 008 | 0 | 0 | 0 | |
| | 220 | 0 | 0 | 0 | 0 | 0 | 0 | 0 | 1 909 | 0 | 0 | 0 | 1 349 | 0 | 0 | 0 | |
| | 110 | 0 | 94 | 29 | 4 | 0 | 23 | 10 | 62 | 84 | 9 759 | 3 897 | 301 | 45 | 5 281 | 2 403 | 144 |
| | Suma | 0 | 94 | 29 | 4 | 0 | 23 | 10 | 62 | 5 503 | 9 759 | 3 897 | 301 | 4 402 | 5 281 | 2 403 | 144 |
| VN | 35 | 0 | 2 913 | 0 | 0 | 0 | 1 115 | 0 | 0 | 0 | 9 773 | 0 | 0 | 0 | 9 773 | 0 | 0 |
| | 22 | 0 | 10 876 | 8 838 | 1 982 | 0 | 7 289 | 3 522 | 3 753 | 0 | 30 335 | 18 609 | 132 | 0 | 30 335 | 18 122 | 113 |
| | 10 | 0 | 607 | 0 | 0 | 0 | 1 597 | 0 | 0 | 0 | 140 | 0 | 0 | 0 | 140 | 0 | 0 |
| | 6 | 0 | 186 | 0 | 6 | 0 | 202 | 0 | 6 | 0 | 0 | 0 | 0 | 0 | 0 | 0 | 0 |
| | 5 | 0 | 1 | 0 | 0 | 0 | 28 | 0 | 0 | 0 | 0 | 0 | 0 | 0 | 0 | 0 | 0 |
| | 3 | 0 | 5 | 0 | 0 | 0 | 3 | 0 | 0 | 0 | 1 | 0 | 0 | 0 | 1 | 0 | 0 |
| | Suma | 0 | 14 588 | 8 838 | 1 988 | 0 | 10 233 | 3 522 | 3 758 | 0 | 40 249 | 18 609 | 132 | 0 | 40 249 | 18 122 | 113 |
| NN | 0,4 | 0 | 3 560 506 | 1 524 126 | 763 016 | 0 | 52 551 | 23 075 | 7 750 | 0 | 48 099 | 16 526 | 84 | 0 | 48 099 | 16 526 | 84 |
| Celkem | 0 | 3 575 188 | 1 532 993 | 765 008 | 0 | 62 807 | 26 608 | 11 570 | 5 503 | 98 107 | 39 032 | 517 | 4 402 | 93 629 | 37 051 | 341 | |
| Celkem ČR | | 5 873 189 | | | | 100 985 | | | | 143 159 | | | | 135 424 | | | |

Transformace:

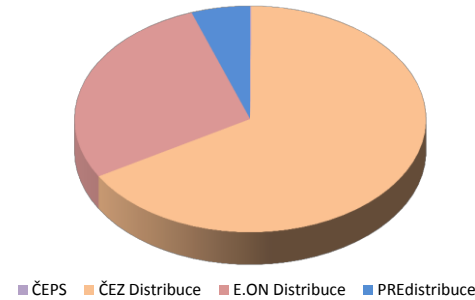
| Napětová hladina [kV] | Transformační výkon [MVA] | | | | Počet transformátorů [-] | | | | |
|-----------------------|---------------------------|----------------|-----------------|---------------|--------------------------|----------------|-----------------|---------------|--|
| | ČEPS | ČEZ Distribuce | E.ON Distribuce | PREdistribuce | ČEPS | ČEZ Distribuce | E.ON Distribuce | PREdistribuce | |
| 400/220 | 2 000 | 0 | 0 | 0 | 4 | 0 | 0 | 0 | |
| 400/110 | 14 180 | 0 | 0 | 0 | 46 | 0 | 0 | 0 | |
| 220/110 | 4 200 | 0 | 0 | 0 | 21 | 0 | 0 | 0 | |
| 110/VN | 0 | 15 905 | 5 534 | 2 815 | 0 | 434 | 165 | 56 | |
| VN/VN | 0 | 1 349 | 0 | 16 | 0 | 136 | 0 | 2 | |
| VN/NN | 0 | 13 701 | 5 759 | 2 242 | 0 | 44 929 | 19 032 | 3 659 | |
| Celkem | 20 380 | 30 954 | 11 293 | 5 073 | 71 | 45 499 | 19 197 | 3 717 | |
| Celkem ČR | | 67 700 | | | | 68 484 | | | |



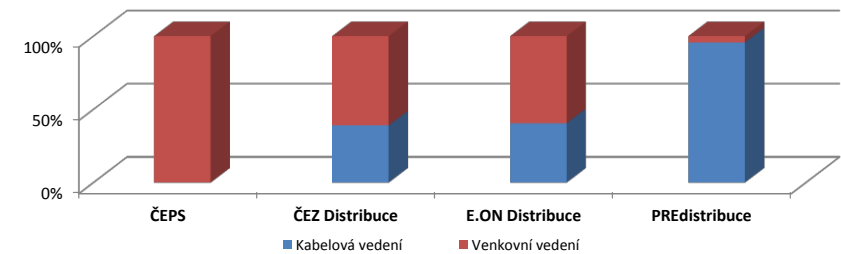
Transformační výkon [MVA]



Podíl celkového počtu transformátorů

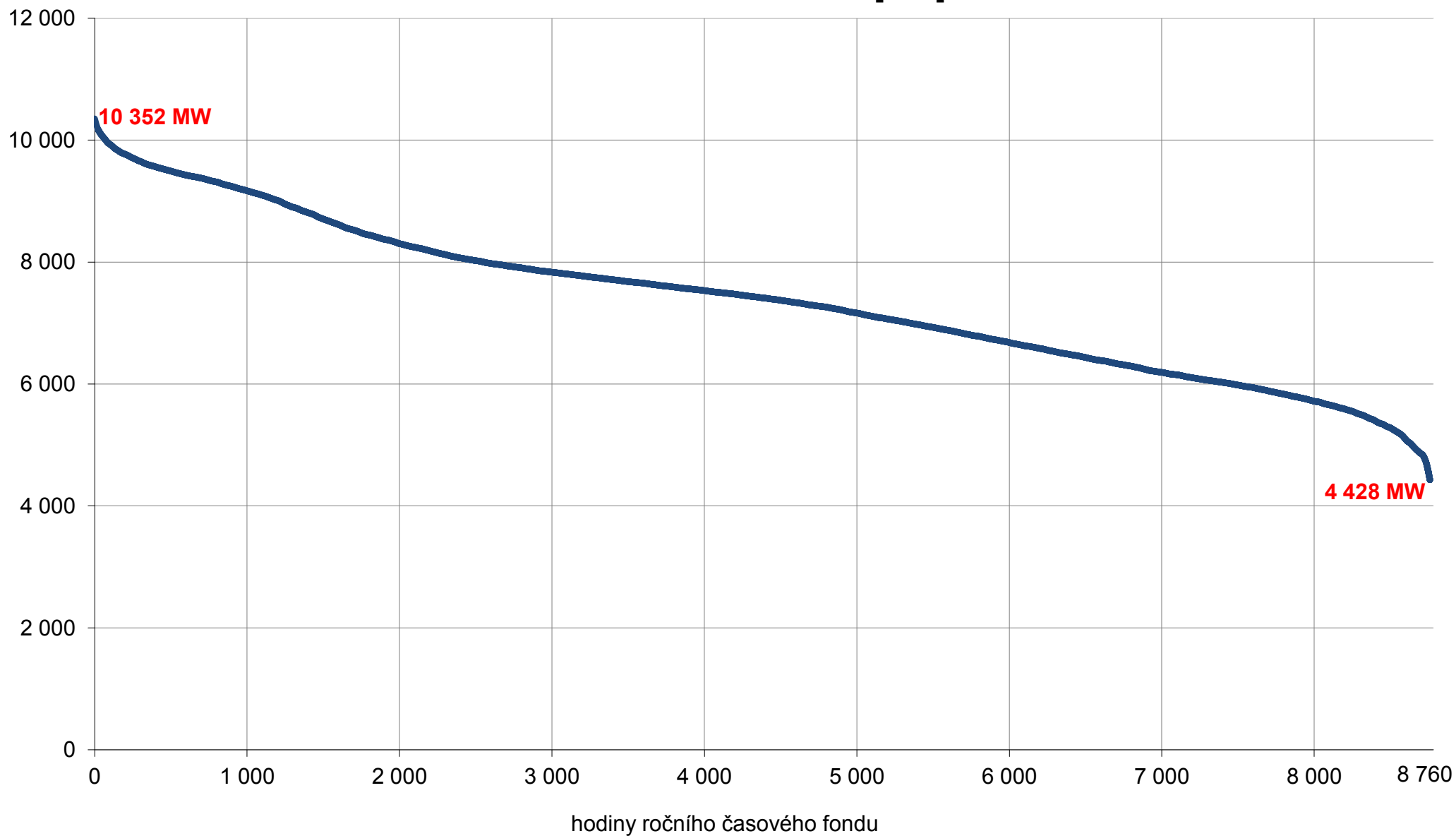


Podíl kabelových a venkovních vedení



20. Čára trvání zatížení brutto pro rok 2013

Čára trvání zatížení brutto [MW]



21. Zkratky, pojmy a základní vztahy

| | |
|-------------|---|
| BRKO | biologicky rozložitelná část komunálního odpadu |
| FVE | fotovoltaické elektrárny |
| JE | jaderné elektrárny |
| KVET | kombinovaná výroba elektřiny a tepla |
| MO | maloodběr elektřiny |
| MOO | maloodběr elektřiny obyvatelstvo |
| MOP | maloodběr elektřiny podnikatelé |
| MVE | malé vodní elektrárny (do 10 MW) |
| NN | nízké napětí do 1 kV |
| OZE | obnovitelné zdroje energie |
| PE | parní elektrárny |
| PPE | paroplynové elektrárny |
| PSE | plynové, spalovací elektrárny |
| PVE | přečerpávací vodní elektrárny |
| VE | vodní elektrárny |
| VN | vysoké napětí od 1 kV do 52 kV (podle ČSN 330010) |
| VO | velkoodběr elektřiny |
| VTE | větrné elektrárny |
| VVN | velmi vysoké napětí nad 52 kV (podle ČSN 330010) |

Spotřeba = zatížení – výkon na přečerpání v PVE [MW] (oproti této položce existuje položka „spotřeba elektřiny“, kde se jedná o práci [MWh])

Výroba elektřiny brutto = celková výroba elektřiny na svorkách generátorů

Výroba elektřiny netto = výroba elektřiny brutto – vlastní spotřeba na výrobu elektřiny

Spotřeba elektřiny brutto = výroba elektřiny brutto celkem + saldo ES ČR

Spotřeba elektřiny netto = (výroba elektřiny brutto celkem + saldo ES ČR) – (vlastní spotřeba na výrobu elektřiny + ztráty v sítích + spotřeba na přečerpání v PVE)

Účelová spotřeba = elektřina spotřebovaná přímo v podnicích, nezahrnuje vlastní spotřebu ani přebytky elektřiny.

Export a import (naměřené hodnoty) = Export a import (fakturované hodnoty) + tranzit

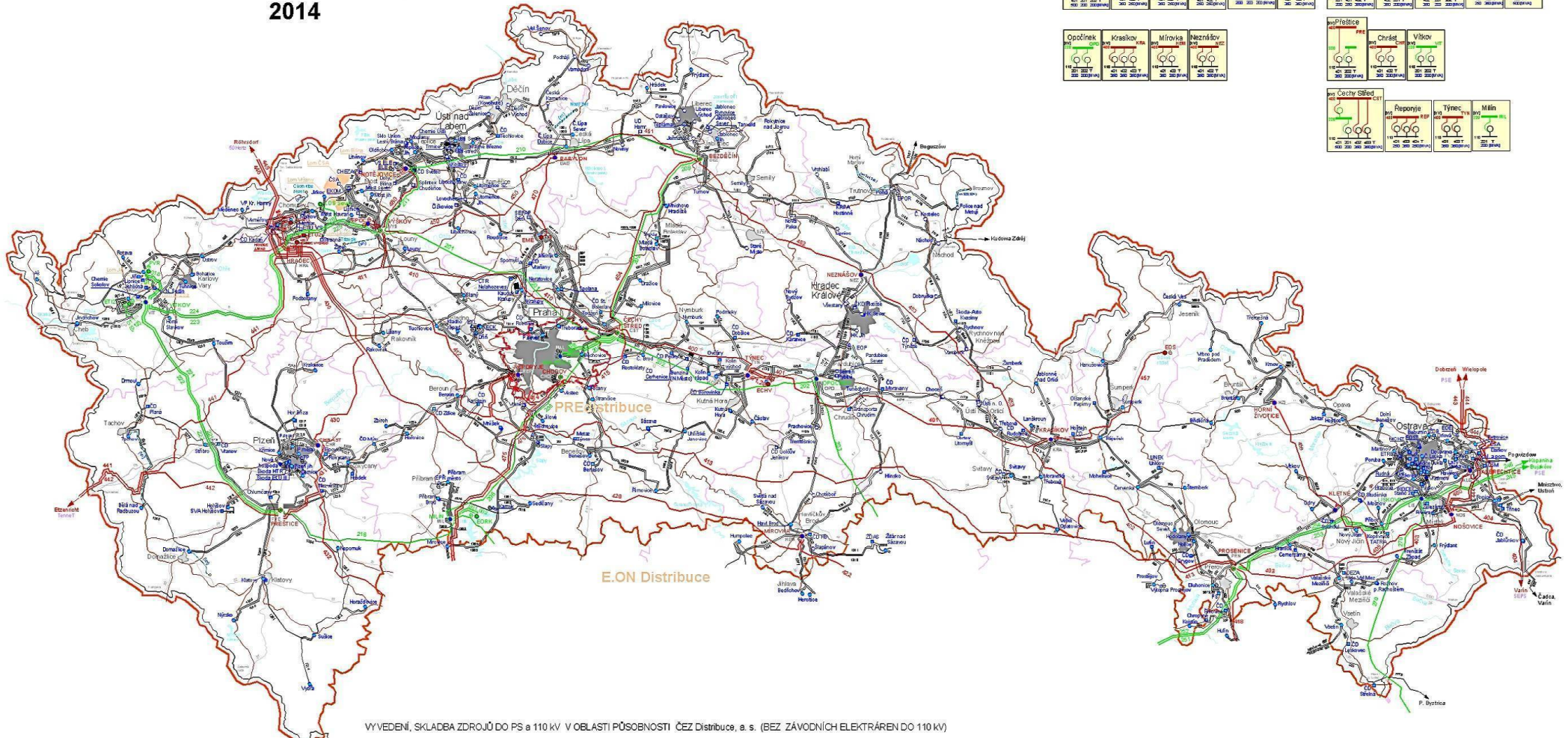
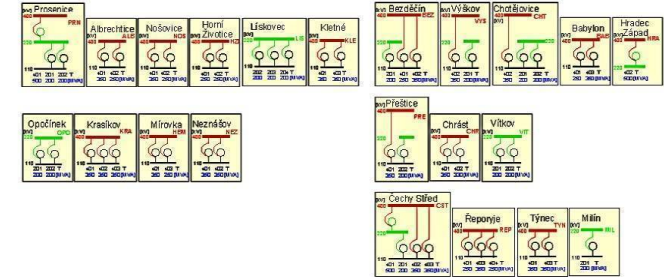
Saldo = bilanční suma zahraničních výměn elektrické energie v daném období. Je to rozdíl mezi celkovým dovozem elektřiny a celkovým vývozem elektřiny v daném období. Kladná hodnota představuje převahu dovozu elektřiny nad vývozem a záporná převahu vývozu nad dovozem.

Schéma sítí 400, 220 a 110 kV v oblasti působnosti

ČEZ Distribuce, a. s.

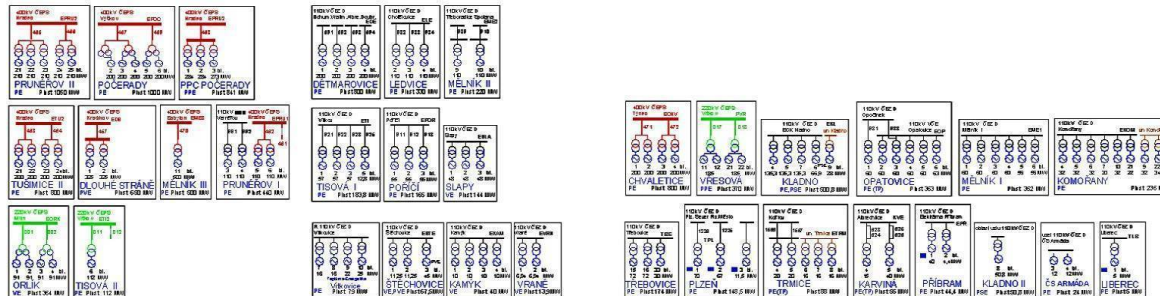
2014

TRANSFORMACE 400/220, 400/110 a 220/110 kV V OBLASTI PŮSOBNOSTI ČEZ Distribuce, a. s.



VYVEDENÍ, SKLADBA ZDROJŮ DO PS a 110 kV V OBLASTI PŮSOBNOSTI ČEZ Distribuce, a. s. (BEZ ZÁVODNÍCH ELEKTRÁREN DO 110 kV)

VYZNAČENÍ ÚZEMNÍ PŮSOBNOSTI DISTRIBUČNÍCH SPOLEČNOSTÍ A NAPÁJECÍ BODY Z PS



| VYSVĚTLIVKY | | | |
|-------------|---------------|--|-----------------------------------|
| | Vedení 400 kV | | Státní hranice |
| | Vedení 220 kV | | Manické krajiny |
| | Vedení 110 kV | | Krajčí město |
| | Vedení 10 kV | | Oblastí město |
| | Vedení 10 kV | | Železnice |
| | Vedení 10 kV | | Místní síť |
| | Vedení 10 kV | | TR 400/110 kV |
| | Vedení 10 kV | | ČS 220 kV vyvedení |
| | Vedení 10 kV | | ČS 110 kV |
| | Vedení 10 kV | | FVE - fotovoltaická elektrárna |
| | Vedení 10 kV | | PE - panelová elektrárna |
| | Vedení 10 kV | | VVE - vodní elektrárna |
| | Vedení 10 kV | | TP - tepelná elektrárna |
| | Vedení 10 kV | | PSE - plynová palivová elektrárna |
| | Vedení 10 kV | | VTE - větrná elektrárna |
| | Vedení 10 kV | | FVE - fotovoltaická elektrárna |

ZDROJE SKUPINY ČEZ

ZDROJE OSTATNÍCH VÝROBCŮ

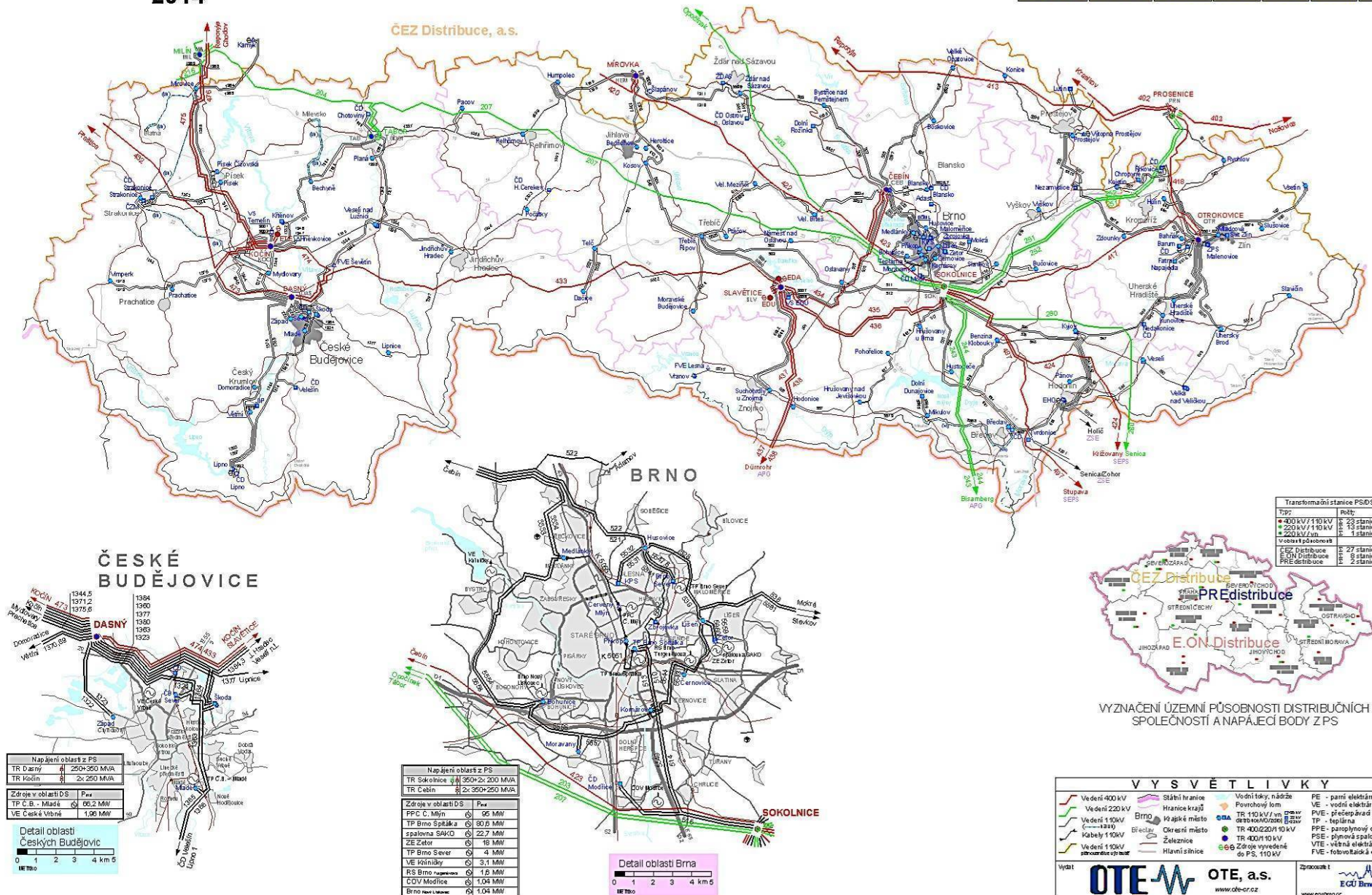
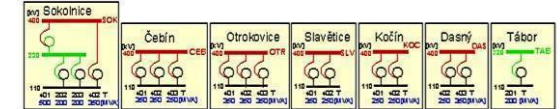
OTE a.s. www.ote.cz

Schéma sítí 400, 220 a 110 kV v oblasti působnosti

E.ON Distribuce, a. s.

2014

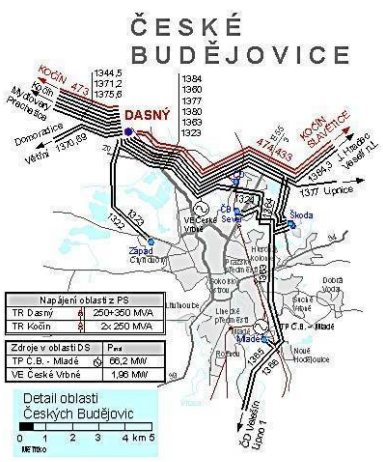
TRANSFORMACE 400/220, 400/110 A 220/110 kV V OBLASTI PŮSOBNOSTI E.ON Distribuce, a. s.



| Transformační stanice PS/DS | |
|-----------------------------|------------|
| Typ | Počet |
| 400 kV / 110 kV | 23 stanice |
| 220 kV / 110 kV | 13 stanice |
| 220 kV / 110 kV | 1 stanice |
| vozná půkočárka | |
| ČEZ Distribuce | 27 stanice |
| E.ON Distribuce | 8 stanice |
| PRE Distribuce | 2 stanice |



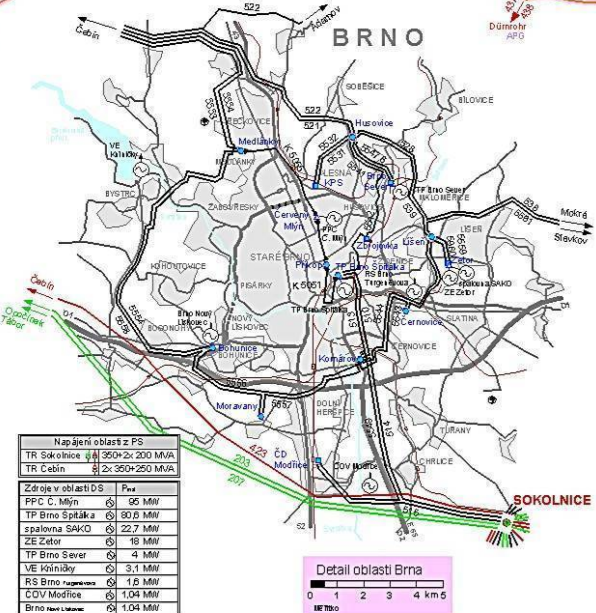
WYNAČENÍ ÚZEMNÍ PŮSOBNOSTI DISTRIBUČNÍCH SPOLEČNOSTÍ A NAPÁJECÍ BODY ZPS



| Napájení oblastí z PS | |
|-----------------------|-------------|
| TR Dasný | 250+350 MVA |
| TR Kočín | 2x 250 MVA |

| Zdroje v oblasti DS | | P _{max} |
|---------------------|--|------------------|
| TP Č.B. - Mladá | | 66,2 MW |
| VE Česká Vrbná | | 1,96 MW |

Detail oblasti Českých Budějovic



| Napájení oblastí z PS | |
|-----------------------|----------------|
| TR Sokolnice | 500+2x 200 MVA |
| TR Čebín | 2x 250+250 MVA |

| Zdroje v oblasti DS | | P _{max} |
|---------------------|--|------------------|
| FPC C. Mlýn | | 96 MW |
| TP Brno Sptáka | | 30,6 MW |
| spalovna SAČO | | 22,7 MW |
| ZE Zetec | | 16 MW |
| TP Brno Sever | | 4 MW |
| VE Křtiny | | 3,1 MW |
| TR S Brno | | 1,6 MW |
| CDV Modřice | | 1,04 MW |
| Brno Nová Lada | | 1,04 MW |

Detail oblasti Brno

VYSVĚTLIVKY

| | | |
|---------------|----------------|-------------------------------|
| Vedení 400 kV | Sítň hranice | Vodní toky, nádrže |
| Vedení 220 kV | Hraniční kraj | Povrchový lom |
| Vedení 110 kV | Brno | TR 110 kV / 110 kV |
| Vedení 110 kV | Křepčí místo | TR 400/220/110 kV |
| Kabele 110 kV | Ořezání místo | Zdroje vyvedené do PS, 110 kV |
| Vedení 110 kV | Železnice | Zpracován 1 |
| Vedení 110 kV | Hlavní silnice | Zpracován 1 |

OTE, a.s.
 www.ote-or.cz
E.ON Brno, a. s.
 www.eonbrno.cz

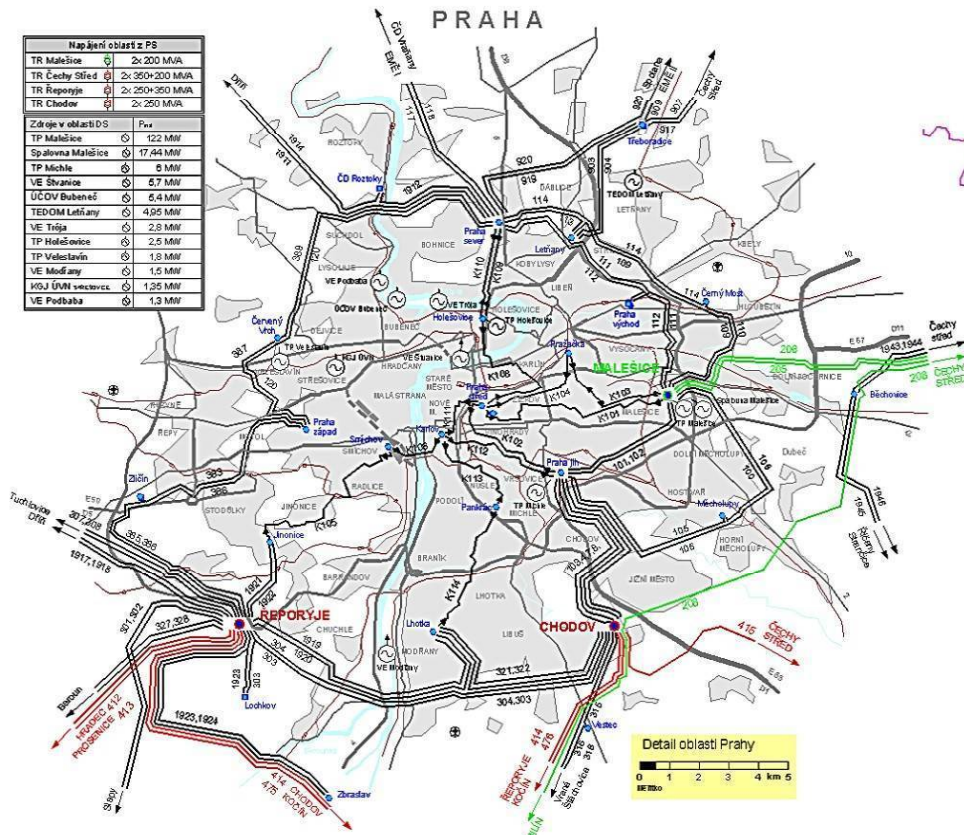
Schéma sítí 400, 220 a 110 kV v oblasti působnosti

PREdistribuce, a. s.

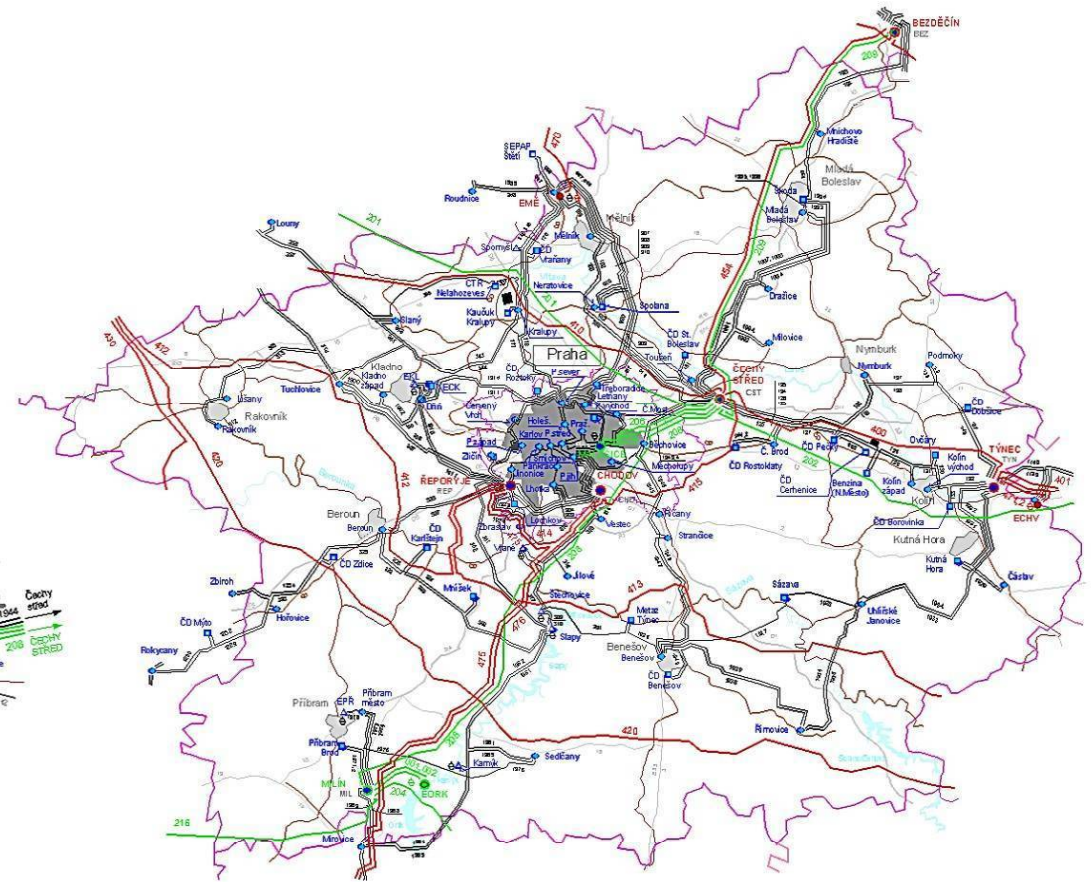
2014

| Napájecí oblast z PS | |
|----------------------|----------------|
| TR Mělnice | 2x 200 MVA |
| TR Český Střed | 2x 300-300 MVA |
| TR Řeporyje | 2x 200-250 MVA |
| TR Chodov | 2x 250 MVA |

| Zdroje v oblasti DS | P _{max} |
|---------------------|------------------|
| TP Mělnice | 122 MW |
| Spalovna Mělnice | 17,44 MW |
| TP Michle | 8 MW |
| VE Švanov | 5,7 MW |
| ÚČOV Bubenec | 5,4 MW |
| TEDOM Letňany | 4,95 MW |
| VE Trája | 2,8 MW |
| TP Holešovice | 2,5 MW |
| TP Veleštin | 1,8 MW |
| VE Modřany | 1,5 MW |
| KSU ÚVN severozáp. | 1,25 MW |
| VE Podbaba | 1,3 MW |

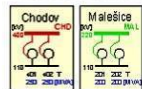


Detail oblasti Prahy



| Transformační stanice PS/DS | |
|-----------------------------|-----------|
| Typ: | PS/DS |
| 400 kV / 110 kV | 15 stanic |
| 220 kV / 110 kV | 13 stanic |
| 220 kV / 110 kV | 1 stanice |
| Vodní poldbovost | |
| CEZ Distribuce | 27 stanic |
| E.ON Distribuce | 9 stanic |
| PREdistribuce | 2 stanice |

TRANSFORMACE 400/110 A 220/110 kV
V OBLASTI PŮSOBNOSTI PREdistribuce, a. s.



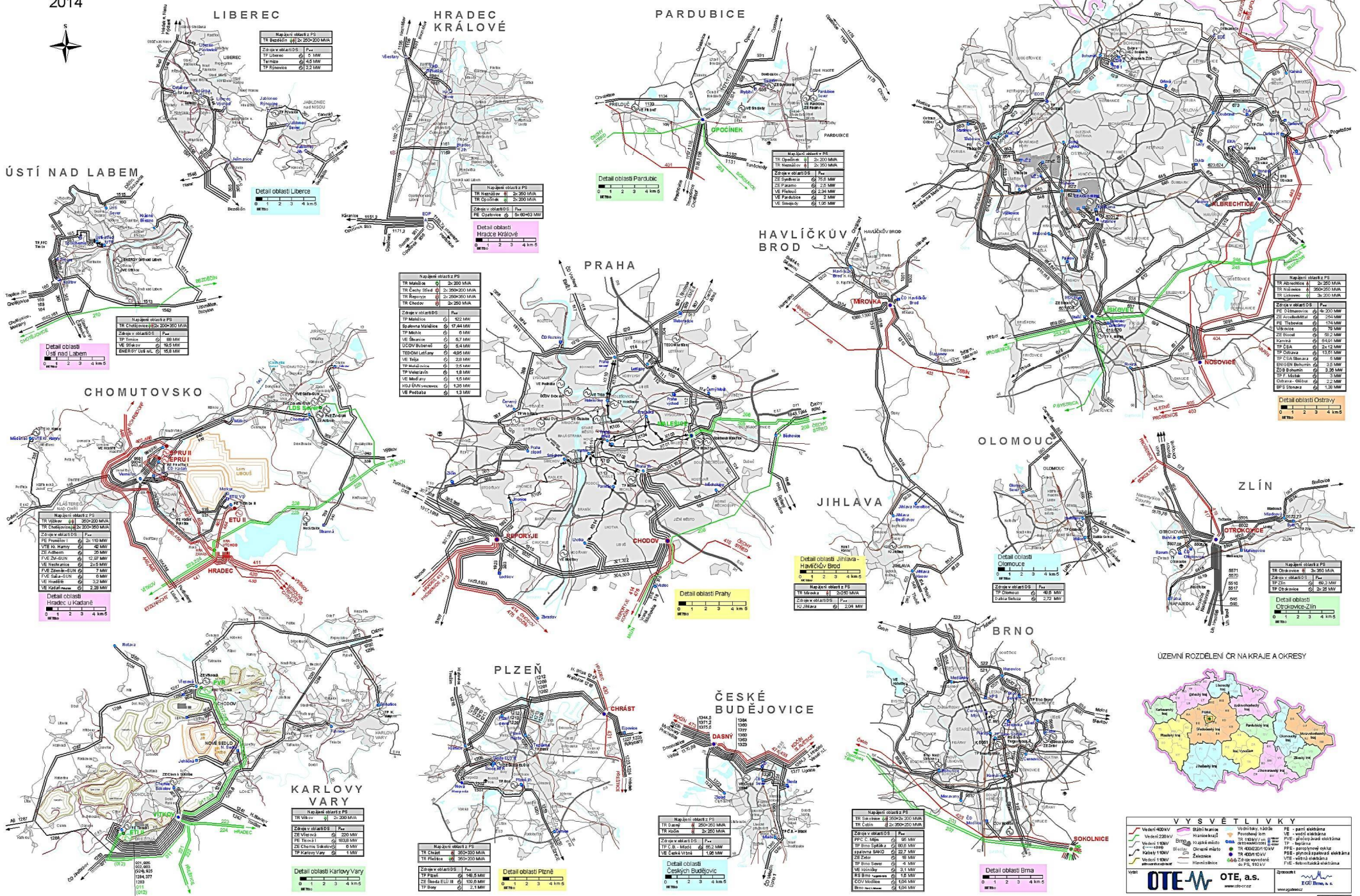
VYZNAČENÍ ÚZEMNÍ PŮSOBNOSTI DISTRIBUČNÍCH
SPOLEČNOSTÍ A NAPÁJECÍ BODY Z PS

| VYSVĚTLIVKY | | |
|--------------------------|----------------|-----------------------------------|
| Vedení 400 kV | Státní hranice | Vodní toky, nádrže |
| Vedení 220 kV | Hranice krajů | Povrchový lom |
| Vedení 110 kV | Krajské město | TR 110 kV / 10 kV |
| Kabely 110 kV | Okresní město | TR 400/220/110 kV |
| Vedení 110 kV sborníkové | Železnice | TR 400/110 kV |
| | Hlavní silnice | TR 220/110 kV |
| | | Zdroje vyvedené do PS, 110 kV |
| | | PE - paní elektrárna |
| | | VE - vodní elektrárna |
| | | PVE - přečerpávací elektrárna |
| | | TP - tepelna |
| | | PPE - plynový cyklus |
| | | PSE - plynová spalovna elektrárna |
| | | VTE - větrná elektrárna |
| | | FVE - fotovoltaická elektrárna |

OTE, a.s. www.ote-or.cz
 EGÚ Berne, a. s. www.eguzber.cz

Schéma sítí 110 kV a PS ČR v oblasti velkých měst a důležitých aglomerací

2014



UZEMNÍ ROZDĚLENÍ ČR NA KRAJE A OKRESY



VYSVĚTLIVKY

| | | | | | |
|----------------|----------------|---------------|---------------|----------------|-----------------|
| Vedení 400 kV | Vedení 220 kV | Vedení 110 kV | Vedení 35 kV | Vedení 10 kV | Vedení 0,4 kV |
| TR 400/200 MVA | TR 220/110 MVA | TR 110/35 MVA | TR 35/10 MVA | TR 10/0,4 MVA | TR 0,4/0,23 MVA |
| TP 400 kV | TP 220 kV | TP 110 kV | TP 35 kV | TP 10 kV | TP 0,4 kV |
| Vedení 110 kV | Vedení 35 kV | Vedení 10 kV | Vedení 0,4 kV | Vedení 0,23 kV | Vedení 0,1 kV |

OTE a.s.