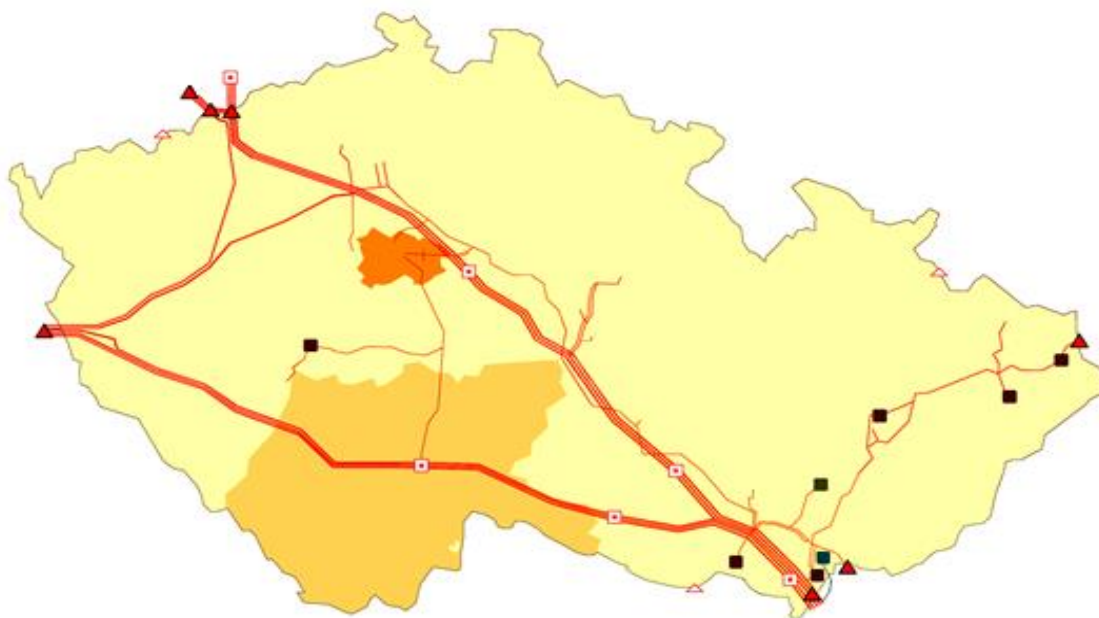


MĚSÍČNÍ ZPRÁVA O PROVOZU PLYNÁRENSKÉ SOUSTAVY ČR



Zkratky a jejich význam	⇒	str. 2
Komentář k Měsíční zprávě o provozu plynárenské soustavy ČR	⇒	str. 3
Měsíční bilance plynárenské soustavy ČR	⇒	str. 4
Měsíční spotřeba zemního plynu podle plynárenských soustav a kategorií zákazníků v ČR	⇒	str. 5
Meziroční porovnání měsíční spotřeby zemního plynu podle plynárenských soustav v ČR	⇒	str. 6
Měsíční spotřeba zemního plynu podle krajů a kategorií zákazníků v ČR	⇒	str. 7
Meziroční porovnání měsíční spotřeby zemního plynu podle krajů v ČR	⇒	str. 8
Denní průběh spotřeb zemního plynu v ČR	⇒	str. 9
Spotřeba zemního plynu v ČR v průběhu roku	⇒	str. 10
Denní maximální a minimální spotřeba zemního plynu v ČR v průběhu roku	⇒	str. 11
Denní teplotní gradient a modelová spotřeba zemního plynu v ČR v průběhu roku	⇒	str. 11
Spotřeba zemního plynu podle kategorií zákazníků v ČR v průběhu roku	⇒	str. 12
Bilance plynárenské soustavy ČR v průběhu roku	⇒	str. 13
Počet změn dodavatele plynu v ČR na odběrné místo	⇒	str. 14
Prognóza spotřeby zemního plynu v ČR	⇒	str. 15
Porovnání denní spotřeby zemního plynu v ČR mezi roky 2013 a 2014	⇒	str. 16
Počet obchodníků zajišťující BSD a způsob jeho prokazování v ČR	⇒	str. 17
Bezpečnostní standard dodávky v ČR		str. 18
Bezpečnostní standard dodávky v ČR v průběhu topné sezóny		str. 19
Mapa plynárenské soustavy ČR		str. 20

Zkratka	Význam
BSD	⇒ Bezpečnostní standard dodávky
ČR	⇒ Česká republika
DOM	⇒ Domácnosti (kategorie zákazníků)
DPD	⇒ Denní průměrná dodávka chráněným zákazníkům
DS	⇒ Distribuční soustava
DTG	⇒ Denní teplotní gradient (změna spotřeby plynu při jednotkové změně teploty)
ERÚ	⇒ Energetický regulační úřad
HPS	⇒ Hraniční předávací stanice
CHZ	⇒ Chránění zákazníci (zákazníci s odběrnými místy zařazenými do skupin C1, D, F)
KS	⇒ Kompresní stanice
LDS	⇒ Lokální distribuční soustava
MO	⇒ Maloodběratelé (kategorie zákazníků)
MSD	⇒ Měsíční skutečná dodávka chráněným zákazníkům
NECHZ	⇒ Nechránění zákazníci (zákazníci s odběrnými místy zařazenými do skupin A, B1, B2, C2, E)
OP	⇒ Ostatní plyn (zahrnuje vlastní spotřebu, ztráty a změnu akumulace)
OTE	⇒ Společnost OTE, a.s. (operátor trhu)
PPL	⇒ Přeshraniční plynovod
PS	⇒ Převážná soustava
$R_{BSD}^{30dnů}$	⇒ Výpočet BSD pro případ výjimečně vysoké poptávky po plynu v délce nejméně 30 dnů
RDS	⇒ Regionální distribuční soustava
$R_{BSD}^{max.den}$	⇒ Výpočet BSD pro případ mimořádných teplotních hodnot v průběhu sedmidenního období poptávkových špiček
R_{BSD}^{N-1}	⇒ Výpočet BSD pro případ narušení jediné největší plynárenské infrastruktury v délce nejméně 30 dnů
SO	⇒ Střední odběratelé (kategorie zákazníků)
TDD	⇒ Typové diagramy dodávek
Typ měření	⇒ Definovaný typ měření (A, B, C)
VO	⇒ Velkoodběratelé (kategorie zákazníků)
VP	⇒ Výroba plynu
VS	⇒ Vlastní spotřeba výrobců plynu
ZP	⇒ Zásobník plynu

Měsíční zpráva o provozu plynárenské soustavy ČR Prosinec 2014

Měsíční zprávu o provozu plynárenské soustavy zpracovává Energetický regulační úřad na základě § 17, odst. 7, písm. m) zákona č. 458/2000 Sb., v platném znění (energetický zákon). Všechna provozní technická data v měsíční zprávě představují fyzické toky plynu. Údaje obsažené v této zprávě jsou určeny především pro odbornou veřejnost či státní orgány a instituce v rámci ČR nebo Evropské unie.

Dodávky zemního plynu probíhaly plynule podle požadavků zákazníků, stále podle základního odběrového stupně (vyhláška č. 344/2012 Sb., o stavu nouze v plynárenství a o způsobu zajištění bezpečnostního standardu dodávky plynu).

Celková měsíční spotřeba zemního plynu v ČR dosáhla 987,9 mil. m³ (10 483,3 GWh), což představuje pokles skutečné spotřeby o 3,7 % proti stejnému období roku 2013. Průměrná teplota v měsíci byla 1,9 °C, což je o 2,3 °C nad dlouhodobým teplotním normálem. Přepočtená spotřeba na teplotní podmínky dlouhodobého normálu za pomoci teplotního gradientu spotřeby byla vypočtena na 1 071,7 mil. m³ (11 372,6 GWh) s meziročním poklesem o 2,7 % (strana 10, tabulka č. 7).

Denní spotřeby zemního plynu (strana 9, tabulka č. 6) se v měsíci pohybovaly v rozsahu 23,2 až 41,0 mil. m³ (245,9 až 435,2 GWh). Maximální denní spotřeba zemního plynu v ČR byla naměřena v pondělí 29. prosince ve výši 41,0 mil. m³ (435,2 GWh) při průměrné denní teplotě -6,6 °C.

Z pohledu krajů došlo k poklesu meziroční spotřeby zemního plynu, a to téměř u všech krajů. Největší pokles byl zaznamenán v Ústeckém kraji a kraji Vysočina. K nárůstu došlo pouze v Jihočeském kraji. V minimálním provozu byla plynová elektrárna v Počeradech v Ústeckém kraji, která má velký vliv na celkovém odběru plynu kraje (strana 8, tabulka č. 5).

Z porovnání spotřeb v regionálních distribučních soustavách zaznamenaly pokles všechny tři společnosti. Největší pokles byl dosažen u společnosti Pražská plynárenská distribuce, a.s. K poklesu došlo i u ostatních společností, které ovšem nejsou součástí regionálních distribučních soustav. Souhrnný podíl těchto společností činil pouze 0,5 % z celkového distribuovaného plynu v ČR (strana 6, tabulka č. 3).

Tok zemního plynu ze zahraničí do plynárenské soustavy ČR byl zaznamenán ve výši 3 487,2 mil. m³ (36 986,7 GWh). Toto množství bylo doplněno dodávkami od výrobců plynu (vnitrostátní zdroje), které zahrnují povrchovou degazaci a vlastní těžbu zemního plynu včetně vlastní spotřeby. Celková výroba zemního plynu na území ČR byla 14,7 mil. m³ (159,1 GWh). Tok zemního plynu ze zásobníků plynu, které náleží do plynárenské soustavy ČR, byl ve výši 523,8 mil. m³ (5 578,6 GWh). Stav provozních zásob na konci měsíce představoval u tuzemských zásobníků plynu hodnotu 2 676,4 mil. m³ (28 622,1 GWh). Tok zemního plynu z plynárenské soustavy ČR do zahraničí byl zaznamenán ve výši 3 024,2 mil. m³ (32 105,3 GWh).

Ve sledovaném měsíci změnili dodavatele plynu 2 velkoodběratelé (VO), 32 středních odběratelů (SO), 769 maloodběratelů (MO) a 11 010 domácností (DOM). Celkem tedy došlo ke změně dodavatele plynu u 11 813 odběrných míst (strana 14, tabulka č. 12).

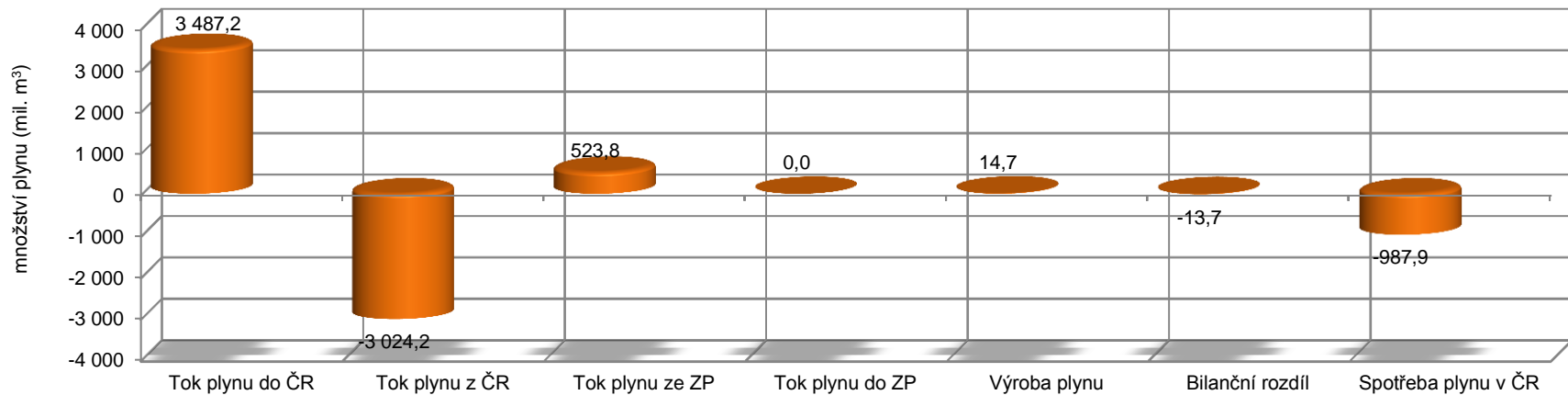
Součástí této zprávy je prognóza spotřeby zemního plynu v ČR do konce hodnoceného roku (strana 15, tabulka č. 13), dále předpokládané teploty a spotřeby na nadcházející měsíc na základě aktuálních denních hodnot a porovnání denní spotřeby mezi roky 2013 a 2014 (strana 16, tabulka č. 14).

Bezpečnostní standard dodávky (BSD) byl zajištěn podle údajů obchodníků s plynem a výrobců plynu podle § 73a energetického zákona v denní výši 42,9 mil. m³ (454,8 GWh), v měsíční výši 956,8 mil. m³ (10 153,9 GWh) a v případě narušení plynárenské infrastruktury ve výši 703,0 mil. m³ (7 460,2 GWh). BSD byl zajištěn v hodnoceném měsíci minimálně z 20 % uskladněním plynu v zásobnících plynu na území České republiky a ostatních států Evropské unie. Všechny údaje o zajištění BSD jsou vztaheny k prvnímu dni sledovaného měsíce a případné dodatečné opravy budou promítnuty v následujícím měsíci. Konečné vyhodnocení BSD za celou topnou sezónu bude uvedeno v Roční zprávě o provozu plynárenské soustavy ČR za rok 2014. Podrobnější informace jsou uvedeny na stránkách 17 až 19 v tabulkách č. 15, 16 a 17.

Předpokládaná roční spotřeba plynu je uvedena v příslušných tabulkách pouze na základě aktuálních měsíčních hodnot. Konečné roční hodnoty budou uvedeny v Roční zprávě o provozu plynárenské soustavy ČR za rok 2014.

Měsíční bilance plynárenské soustavy ČR Prosinec 2014

		tis. m ³			MWh		
		do ČR	z ČR	saldo do/z ČR	do ČR	z ČR	saldo do/z ČR
Tok plynu do/z plynárenské soustavy ČR	přes HPS	3 487 004	-3 024 123	462 881	36 984 149	-32 104 978	4 879 171
	přes PPL	238	-28	211	2 503	-294	2 210
	celkem	3 487 243	-3 024 151	463 092	36 986 652	-32 105 271	4 881 381
Tok plynu ze/do zásobníků plynu, které náležejí do plynárenské soustavy ČR		ze ZP	do ZP	saldo ze/do ZP	ze ZP	do ZP	saldo ze/do ZP
	RWE Gas Storage	489 730	0	489 730	5 215 506	-1	5 215 505
	MND Gas Storage	34 085	0	34 085	363 130	0	363 130
	celkem	523 814	0	523 814	5 578 636	-1	5 578 635
Výroba plynu v ČR		z VP do DS	vlastní spotřeba	celkem VP+VS	z VP do DS	vlastní spotřeba	celkem VP+VS
	připojena k RDS	12 549	795	13 343	136 188	8 724	144 912
	připojena k LDS	1 348	0	1 348	14 140	0	14 140
	celkem	13 897	795	14 691	150 328	8 724	159 052
Spotřeba plynu v ČR		spotřeba zákazníků	ostatní plyn	celkem ČR	spotřeba zákazníků	ostatní plyn	celkem ČR
	spotřeba zákazníků připojených přímo na PS	-2 764	0	-2 764	-29 258	0	-29 258
	spotřeba v RDS	-952 493	-30 452	-982 945	-10 107 955	-323 209	-10 431 163
	spotřeba v LDS, která není zahrnuta v RDS	-1 348	0	-1 348	-14 140	0	-14 140
	vlastní spotřeba výrobců plynu	0	-795	-795	0	-8 724	-8 724
	celkem	-956 606	-31 246	-987 852	-10 151 352	-331 932	-10 483 285
Bilanční rozdíl	plyn pro pohon KS, ztráty, změna akumulace			-13 745			-135 783



Měsíční spotřeba zemního plynu podle plynárenských soustav a kategorií zákazníků v ČR Prosinec 2014

Česká republika	kategorie	počet zákazníků	spotřeba plynu		podíl kategorií na spotřebě
			tis. m ³	MWh	
	VO	1 596	346 215	3 674 446	
	SO	6 841	99 701	1 057 654	
	MO	197 824	168 615	1 789 079	
	DOM	2 642 898	342 074	3 630 174	
	Celkem	2 849 159	956 606	10 151 352	
	OP+VS		31 246	331 932	
Celkem ČR			987 852	10 483 285	

Pražská plynárenská Distribuce, a.s.	kategorie	počet zákazníků	spotřeba plynu		podíl kategorií na spotřebě
			tis. m ³	MWh	
	VO	184	30 888	326 802	
	SO	1 615	23 770	251 488	
	MO	38 933	29 505	312 167	
	DOM	390 479	43 494	460 171	
	OP		2 864	30 303	
	Celkem	431 211	130 521	1 380 932	

RWE GasNet, s.r.o.	kategorie	počet zákazníků	spotřeba plynu		podíl kategorií na spotřebě
			tis. m ³	MWh	
	VO	1 265	299 737	3 182 526	
	SO	4 872	73 290	778 180	
	MO	150 899	131 320	1 394 323	
	DOM	2 146 641	282 051	2 994 742	
	OP		26 801	284 564	
	Celkem	2 303 677	813 199	8 634 336	

E.ON Distribuce, a.s.	kategorie	počet zákazníků	spotřeba plynu		podíl kategorií na spotřebě
			tis. m ³	MWh	
	VO	134	11 834	125 473	
	SO	348	2 506	26 569	
	MO	7 984	7 760	82 275	
	DOM	105 639	16 339	173 238	
	OP		787	8 341	
	Celkem	114 105	39 225	415 896	

Ostatní společnosti	počet zákazníků	spotřeba plynu	
		tis. m ³	MWh
NET4GAS, s.r.o. (zákazníci připojení přímo na PS)	8	2 764	29 258
Green Gas DPB, a.s. (LDS, která není zahrnuta v RDS)	158	1 348	14 140
Výrobní plynu (VS, která není zahrnuta v RDS)		795	8 724
Celkem	166	4 907	52 122

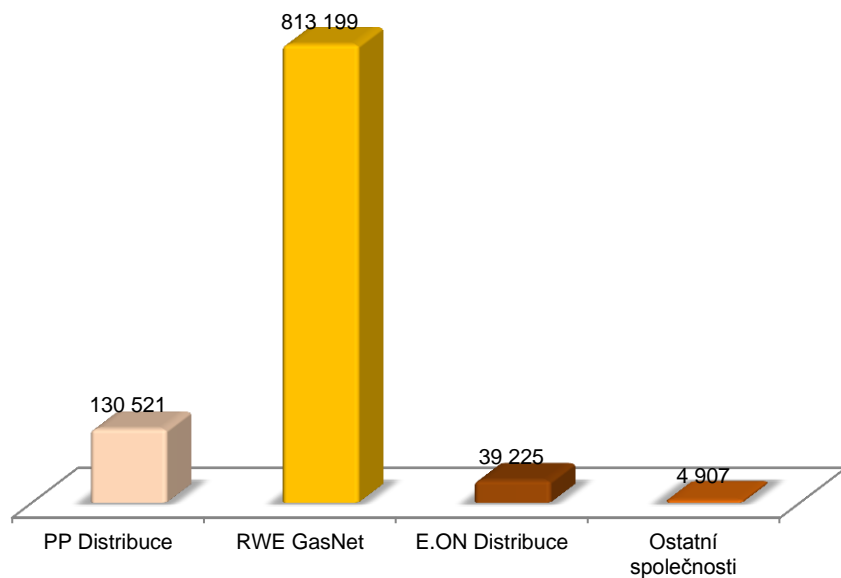
Poznámka:

Zákazníci společností NET4GAS, s.r.o. a Green Gas DPB, a.s. jsou rozděleny v České republice do příslušných kategorií odběru.

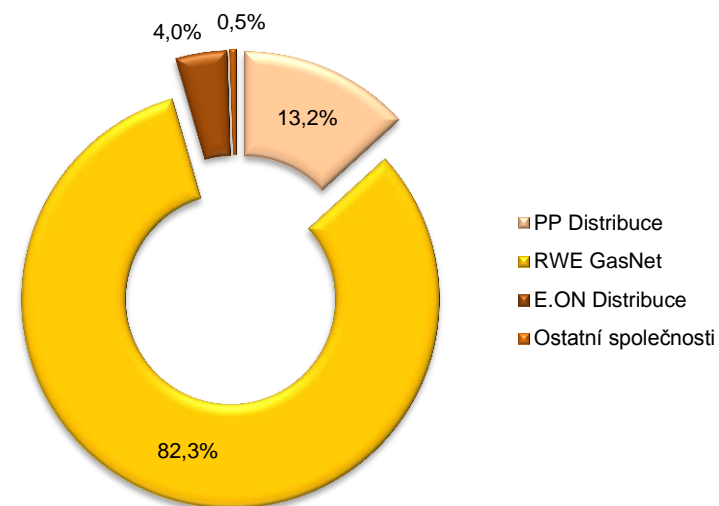
Meziroční porovnání měsíční spotřeby zemního plynu podle plynárenských soustav v ČR Prosinec 2014

plynárenské společnosti	Prosinec 2014						meziroční změna spotřeby	Prosinec 2013					
	spotřeba plynu			skutečná teplota (°C)				spotřeba plynu			skutečná teplota (°C)		
	tis. m ³	MWh	podíl %	průměr	maximum	minimum		tis. m ³	MWh	podíl %	průměr	maximum	minimum
PP Distribuce	130 521	1 380 932	13,2%	3,1	10,4	-6,8	-2,4%	133 799	1 428 103	13,0%	2,7	8,3	-2,1
RWE GasNet	813 199	8 634 336	82,3%	2,0	9,7	-7,0	-2,3%	832 630	8 892 851	81,1%	1,3	6,2	-3,0
E.ON Distribuce	39 225	415 896	4,0%	1,5	9,1	-7,4	-1,3%	39 732	423 515	3,9%	0,8	5,9	-4,0
Ostatní společnosti	4 907	52 122	0,5%	1,9	9,7	-7,0	-75,4%	19 930	211 953	1,9%	1,4	6,4	-3,1
Celkem ČR	987 852	10 483 285	100,0%	1,9	9,7	-7,0	-3,7%	1 026 092	10 956 421	100,0%	1,4	6,4	-3,1

Spotřeba plynu podle území plynárenských společností v ČR (tis. m³)
Prosinec 2014



Podíl spotřeby plynu podle území plynárenských společností v ČR
Prosinec 2014



Měsíční spotřeba zemního plynu podle krajů a kategorií zákazníků v ČR Prosinec 2014

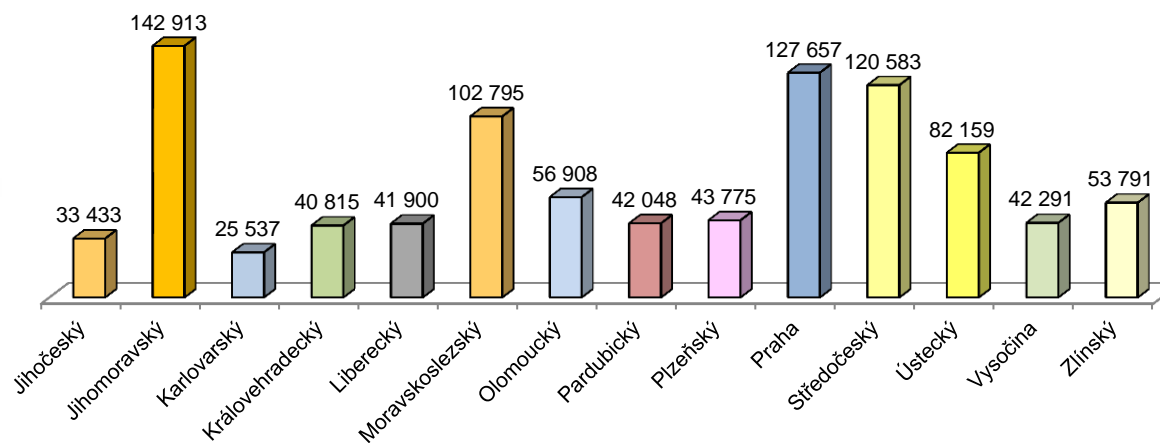
kraje	kategorie	počet zákazníků	spotřeba plynu	
			tis. m ³	MWh
Jihočeský kraj	VO	116	10 217	108 333
	SO	308	2 043	21 665
	MO	7 251	6 819	72 303
	DOM	99 695	14 354	152 192
	Celkem	107 370	33 433	354 493
Jihomoravský kraj	VO	195	49 161	521 977
	SO	946	15 098	160 308
	MO	23 866	21 293	226 081
	DOM	362 408	57 361	609 042
	Celkem	387 415	142 913	1 517 408
Karlovarský kraj	VO	53	10 468	111 144
	SO	192	2 751	29 211
	MO	6 006	5 191	55 120
	DOM	80 269	7 127	75 675
	Celkem	86 520	25 537	271 150
Královéhradecký kraj	VO	82	12 646	134 268
	SO	263	3 573	37 939
	MO	9 479	8 556	90 849
	DOM	108 902	16 040	170 311
	Celkem	118 726	40 815	433 367
Liberecký kraj	VO	95	17 720	188 145
	SO	309	4 628	49 140
	MO	8 487	7 659	81 316
	DOM	83 519	11 894	126 282
	Celkem	92 410	41 900	444 882
Moravskoslezský kraj	VO	130	43 747	464 353
	SO	488	7 430	78 878
	MO	18 276	15 664	166 311
	DOM	367 211	35 953	381 739
	Celkem	386 105	102 795	1 091 281
Olomoucký kraj	VO	111	16 971	180 192
	SO	386	5 865	62 274
	MO	12 809	11 238	119 321
	DOM	174 937	22 834	242 447
	Celkem	188 243	56 908	604 235

kraje	kategorie	počet zákazníků	spotřeba plynu	
			tis. m ³	MWh
Pardubický kraj	VO	71	10 574	112 274
	SO	294	4 481	47 573
	MO	10 796	9 068	96 281
	DOM	125 265	17 925	190 323
	Celkem	136 426	42 048	446 452
Plzeňský kraj	VO	82	12 720	135 062
	SO	340	5 261	55 862
	MO	11 431	9 675	102 726
	DOM	147 506	16 118	171 136
	Celkem	159 359	43 775	464 786
Praha	VO	184	30 888	326 802
	SO	1 615	23 770	251 488
	MO	38 933	29 505	312 167
	DOM	390 479	43 494	460 171
	Celkem	431 211	127 657	1 350 628
Středočeský kraj	VO	180	54 843	582 218
	SO	647	10 137	107 632
	MO	17 841	16 029	170 196
	DOM	233 231	39 574	420 182
	Celkem	251 899	120 583	1 280 228
Ústecký kraj	VO	129	46 878	497 739
	SO	343	5 101	54 160
	MO	12 280	9 332	99 084
	DOM	215 552	20 848	221 362
	Celkem	228 304	82 159	872 346
Kraj Vysočina	VO	98	12 422	131 873
	SO	350	4 802	50 976
	MO	10 018	8 688	92 227
	DOM	105 400	16 379	173 879
	Celkem	115 866	42 291	448 955
Zlínský kraj	VO	70	16 959	180 065
	SO	360	4 761	50 547
	MO	10 351	9 898	105 096
	DOM	148 524	22 174	235 432
	Celkem	159 305	53 791	571 141

Meziroční porovnání měsíční spotřeby zemního plynu podle krajů v ČR Prosinec 2014

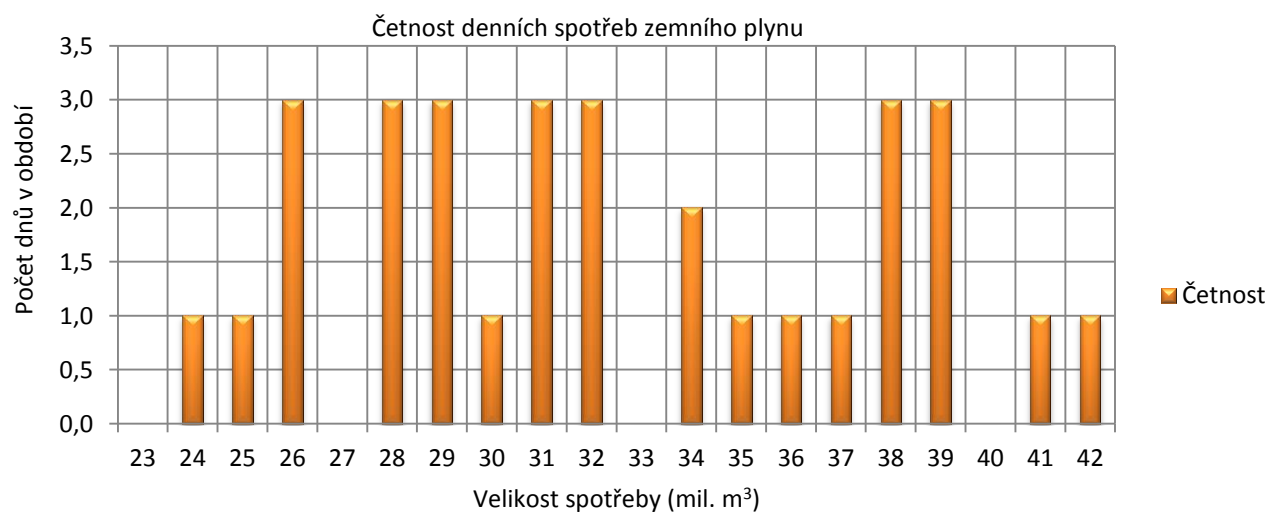
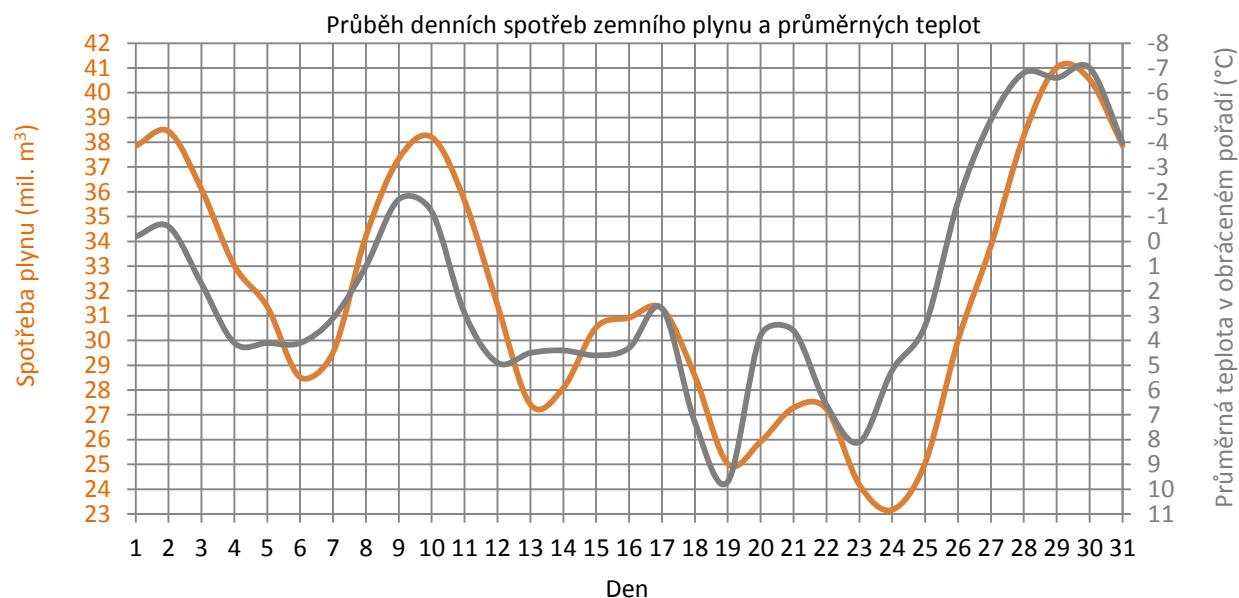
kraje	Prosinec 2014						meziroční změna spotřeby	Prosinec 2013					
	spotřeba plynu			skutečná teplota (°C)				spotřeba plynu			skutečná teplota (°C)		
	tis. m ³	MWh	podíl %	průměr	maximum	minimum		tis. m ³	MWh	podíl %	průměr	maximum	minimum
Jihočeský	33 433	354 493	3,5%	2,0	9,6	-7,4	1,7%	32 876	350 437	3,2%	0,8	5,0	-4,0
Jihomoravský	142 913	1 517 408	14,9%	2,4	11,2	-7,6	-10,4%	159 492	1 706 137	15,6%	2,0	8,9	-2,2
Karlovarský	25 537	271 150	2,7%	0,9	7,1	-8,2	-4,1%	26 640	284 124	2,6%	0,2	4,2	-3,3
Královehradecký	40 815	433 367	4,3%	1,5	8,4	-7,5	-0,2%	40 902	436 670	4,0%	1,5	7,6	-2,7
Liberecký	41 900	444 882	4,4%	1,8	8,5	-7,7	-4,4%	43 848	467 717	4,3%	1,8	6,8	-2,3
Moravskoslezský	102 795	1 091 281	10,7%	1,5	10,3	-10,9	0,0%	102 806	1 097 486	10,1%	2,3	10,5	-1,9
Olomoucký	56 908	604 235	5,9%	1,3	9,6	-8,1	-5,1%	59 945	641 523	5,9%	1,6	8,5	-2,7
Pardubický	42 048	446 452	4,4%	1,7	9,7	-7,6	-4,4%	43 973	469 475	4,3%	1,6	7,8	-3,1
Plzeňský	43 775	464 786	4,6%	2,3	9,4	-7,2	-5,0%	46 067	491 308	4,5%	0,9	5,5	-3,3
Praha	127 657	1 350 628	13,3%	3,4	9,4	-5,2	-2,6%	130 999	1 398 215	12,8%	2,8	7,7	-1,6
Středočeský	120 583	1 280 228	12,6%	2,7	9,5	-6,3	-0,4%	121 111	1 291 684	11,9%	2,0	6,5	-2,6
Ústecký	82 159	872 346	8,6%	2,6	9,8	-6,7	-19,0%	101 490	1 081 998	9,9%	1,6	6,8	-2,2
Vysočina	42 291	448 955	4,4%	1,2	8,9	-7,3	-13,5%	48 867	522 310	4,8%	0,7	6,3	-4,4
Zlínský	53 791	571 141	5,6%	1,5	9,8	-11,4	-12,0%	61 136	653 011	6,0%	1,5	8,9	-2,8
Celkem	956 606	10 151 352	100,0%	1,9	9,7	-7,0	-6,2%	1 020 152	10 892 095	100,0%	1,4	6,4	-3,1
OP+VS	31 246	331 932						5 939	64 327				
Celkem ČR	987 852	10 483 285		1,9	9,7	-7,0	-3,7%	1 026 092	10 956 421		1,4	6,4	-3,1

Spotřeba plynu podle území krajů v ČR (tis. m³)
Prosinec 2014



Denní průběh spotřeb zemního plynu v ČR Prosinec 2014

datum	spotřeba zemního plynu		průměrná teplota °C
	tis. m ³	MWh	
1.12 pondělí	37 855	401 699	-0,2
2.12 úterý	38 441	407 923	-0,6
3.12 středa	36 110	383 190	1,7
4.12 čtvrtek	33 026	350 483	4,1
5.12 pátek	31 364	332 852	4,1
6.12 sobota	28 518	302 647	4,1
7.12 neděle	29 519	313 265	3,1
8.12 pondělí	34 210	363 027	1,0
9.12 úterý	37 339	396 213	-1,7
10.12 středa	38 205	405 406	-1,2
11.12 čtvrtek	35 645	378 254	2,9
12.12 pátek	31 431	333 556	4,9
13.12 sobota	27 421	291 021	4,5
14.12 neděle	28 083	298 051	4,4
15.12 pondělí	30 530	324 010	4,6
16.12 úterý	30 919	328 136	4,3
17.12 středa	31 288	332 049	2,7
18.12 čtvrtek	28 573	303 243	7,3
19.12 pátek	25 030	265 651	9,7
20.12 sobota	25 922	275 104	3,8
21.12 neděle	27 286	289 587	3,6
22.12 pondělí	27 236	289 055	6,6
23.12 úterý	24 183	256 660	8,1
24.12 středa	23 168	245 896	5,2
25.12 čtvrtek	25 050	265 856	3,4
26.12 pátek	30 002	318 391	-1,6
27.12 sobota	33 820	358 885	-4,9
28.12 neděle	38 257	405 954	-6,8
29.12 pondělí	41 016	435 227	-6,6
30.12 úterý	40 532	430 087	-7,0
31.12 středa	37 874	401 909	-4,0
Celkem	987 852	10 483 285	1,9
Maximum při teplotě	41 016	435 227	-6,6
Minimum při teplotě	23 168	245 896	5,2
Denní průměr	31 866	338 170	1,9



Spotřeba zemního plynu v ČR v průběhu roku 2014

období	Skutečná spotřeba zemního plynu v ČR					Přepočtená spotřeba zemního plynu v ČR na normál					Teplota ovzduší v ČR v roce 2014		
	2014		meziroční změna spotřeby	2013		2014		meziroční změna spotřeby	2013		skutečnost	normál	odchylka od normálu
	mil. m ³	GWh	%	mil. m ³	GWh	mil. m ³	GWh	%	mil. m ³	GWh	°C	°C	°C
leden	1 067,2	11 367,9	-12,4%	1 218,8	12 900,7	1 189,2	12 667,4	-3,3%	1 230,3	13 022,1	0,7	-2,0	2,7
únor	895,1	9 518,2	-15,4%	1 057,9	11 206,6	1 025,1	10 900,4	-2,4%	1 050,4	11 127,2	2,3	-0,7	3,0
březen	748,5	7 950,7	-31,2%	1 088,4	11 519,9	854,7	9 079,3	-10,5%	954,8	10 105,7	6,5	3,3	3,2
duben	534,0	5 679,2	-18,0%	651,2	6 893,0	611,7	6 505,8	-12,2%	696,8	7 375,3	10,0	7,6	2,4
květen	434,9	4 628,7	7,0%	406,5	4 319,7	420,3	4 473,3	6,1%	396,3	4 211,2	12,3	13,0	-0,7
červen	308,9	3 288,3	-6,4%	330,0	3 529,6	311,6	3 317,0	-7,3%	336,0	3 593,3	16,6	15,8	0,8
červenec	305,5	3 237,3	7,2%	285,0	3 059,2	318,3	3 373,5	8,9%	292,4	3 138,4	19,6	17,5	2,1
srpen	300,0	3 202,7	4,5%	287,1	3 076,3	289,6	3 091,0	-1,1%	292,7	3 137,1	16,1	17,2	-1,1
září	364,8	3 885,6	-8,2%	397,4	4 244,9	388,4	4 137,8	3,0%	377,0	4 027,1	14,3	13,0	1,3
říjen	566,6	6 020,8	-11,6%	640,6	6 815,8	652,8	6 935,9	-1,5%	662,9	7 052,3	10,3	8,0	2,3
listopad	767,0	8 146,5	-13,6%	888,0	9 446,4	907,3	9 636,5	-5,7%	962,4	10 238,0	6,3	2,6	3,7
prosinec	987,9	10 483,3	-3,7%	1 026,1	10 956,4	1 071,7	11 372,6	-2,7%	1 101,4	11 760,1	1,9	-0,4	2,3
I.čtvrtletí	2 710,8	28 836,8	-19,4%	3 365,1	35 627,2	3 069,0	32 647,1	-5,1%	3 235,5	34 255,0	3,2	0,2	3,0
II.čtvrtletí	1 277,8	13 596,2	-7,9%	1 387,8	14 742,3	1 343,6	14 296,2	-6,0%	1 429,1	15 179,8	13,0	12,1	0,8
III.čtvrtletí	970,3	10 325,6	0,1%	969,5	10 380,5	996,3	10 602,2	3,6%	962,1	10 302,6	16,7	15,9	0,8
IV.čtvrtletí	2 321,5	24 650,5	-9,1%	2 554,7	27 218,6	2 631,7	27 945,0	-3,5%	2 726,7	29 050,4	6,2	3,4	2,8
I.pololetí	3 988,6	42 433,0	-16,1%	4 752,9	50 369,5	4 412,7	46 943,3	-5,4%	4 664,6	49 434,8	8,1	6,2	1,9
II.pololetí	3 291,7	34 976,1	-6,6%	3 524,2	37 599,1	3 628,0	38 547,2	-1,6%	3 688,8	39 353,1	11,4	9,7	1,8
rok	7 280,3	77 409,1	-12,0%	8 277,1	87 968,6	8 040,6	85 490,5	-3,7%	8 353,3	88 787,8	9,7	7,9	1,8

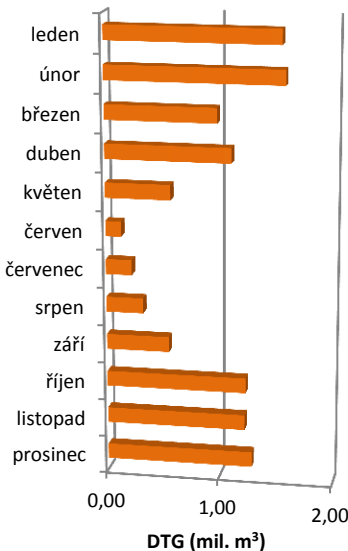
Denní maximální a minimální spotřeba zemního plynu v ČR v průběhu roku 2014

období	Denní skutečná spotřeba zemního plynu 2014						Denní skutečná spotřeba zemního plynu 2013					
	maximální		při teplotě °C	minimální		při teplotě °C	maximální		při teplotě °C	minimální		při teplotě °C
	mil. m ³	GWh		mil. m ³	GWh		mil. m ³	GWh		mil. m ³	GWh	
leden	44,959	478,902	-4,1	26,915	286,691	6,3	47,333	500,973	-8,6	28,424	300,880	5,0
únor	38,774	412,297	-1,9	26,488	281,655	3,2	43,474	460,523	-4,0	31,529	334,012	1,8
březen	30,900	328,240	4,5	15,233	161,821	11,3	43,322	458,543	-4,4	26,168	276,996	5,5
duben	26,464	281,456	3,8	11,546	122,794	14,3	37,490	396,701	-0,6	10,430	110,445	15,6
květen	19,465	207,162	9,6	9,278	98,743	17,1	18,750	199,202	8,5	9,388	99,775	16,5
červen	12,107	128,879	13,1	8,371	89,107	19,6	17,667	188,844	9,0	7,746	82,849	20,0
červenec	12,823	135,900	14,3	7,672	81,310	23,5	10,735	115,222	14,8	7,082	76,017	27,5
srpen	12,199	130,218	13,4	7,091	75,693	21,0	11,891	127,401	13,9	6,288	67,380	21,9
září	16,249	173,096	9,4	8,718	92,867	17,4	20,600	219,981	7,5	8,302	88,707	16,6
říjen	28,228	299,942	3,9	12,420	131,972	14,1	25,982	276,336	4,5	14,959	159,155	13,4
listopad	34,212	363,386	0,6	19,787	210,171	9,9	41,513	441,673	-0,4	20,950	222,858	9,4
prosinec	41,016	435,274	-6,6	23,168	245,869	5,2	40,217	429,370	-1,7	24,876	265,635	6,4
rok	44,959	478,902	-4,1	7,091	75,693	21,0	47,333	500,973	-8,6	6,288	67,380	21,9

Tabulka č. 9

Denní teplotní gradient a modelová spotřeba zemního plynu v ČR v průběhu roku 2014

období	Denní spotřeba zemního plynu 2014						Denní skutečná teplota 2014	
	Denní teplotní gradient		Denní modelová spotřeba zemního plynu				maximální °C	minimální °C
	mil. m ³	GWh	při 0°C		při -12°C			
		mil. m ³	GWh	mil. m ³	GWh			
leden	1,532	16,321	36,643	390,316	55,029	586,164	6,3	-8,0
únor	1,563	16,617	36,327	386,269	55,080	585,673	5,0	-1,9
březen	0,980	10,406	31,421	333,776	43,176	458,644	12,2	2,4
duben	1,102	11,721	29,469	313,413	42,694	454,065	14,3	3,8
květen	0,574	6,110	X	X	X	X	20,8	5,3
červen	0,138	1,472	X	X	X	X	24,1	12,7
červenec	0,229	2,425	X	X	X	X	25,2	14,3
srpen	0,327	3,491	X	X	X	X	22,4	11,4
září	0,554	5,899	X	X	X	X	18,2	8,0
říjen	1,230	13,065	31,739	337,244	46,494	494,022	14,5	3,2
listopad	1,221	12,970	34,467	366,096	49,120	521,734	11,5	0,2
prosinec	1,285	13,638	36,842	390,970	52,263	554,625	9,7	-7,0
rok	X	X	X	X	X	X	25,2	-8,0



Spotřeba zemního plynu podle kategorií zákazníků v ČR v průběhu roku 2014

období	VO			SO			MO			DOM			OP+VS		Celkem ČR		
	počet zákazníků	mil. m ³	GWh	počet zákazníků	mil. m ³	GWh	počet zákazníků	mil. m ³	GWh	počet zákazníků	mil. m ³	GWh	mil. m ³	GWh	počet zákazníků	mil. m ³	GWh
leden	1 609	376,2	4 007,5	6 963	111,5	1 187,7	200 215	184,2	1 961,7	2 648 607	374,6	3 990,1	20,7	221,0	2 857 394	1 067,2	11 367,9
únor	1 605	326,6	3 473,4	6 954	89,9	955,8	199 976	150,7	1 602,5	2 647 438	306,5	3 258,5	21,4	228,2	2 855 973	895,1	9 518,2
březen	1 608	319,8	3 396,4	6 831	72,1	765,1	199 908	111,9	1 188,4	2 645 857	226,5	2 405,8	18,2	194,9	2 854 204	748,5	7 950,7
duben	1 606	275,2	2 926,8	6 757	50,1	532,7	199 708	63,4	673,7	2 644 728	129,9	1 380,8	15,4	165,3	2 852 799	534,0	5 679,2
květen	1 606	250,5	2 665,4	6 747	38,5	409,1	199 511	43,2	460,1	2 643 047	89,3	950,6	13,4	143,5	2 850 911	434,9	4 628,7
červen	1 597	222,3	2 366,6	6 759	25,5	271,4	199 307	17,2	183,3	2 641 841	36,5	388,9	7,3	78,0	2 849 504	308,9	3 288,3
červenec	1 599	228,1	2 417,8	6 759	24,6	261,0	199 111	14,5	153,2	2 639 567	30,9	327,1	7,3	78,1	2 847 036	305,5	3 237,3
srpen	1 600	209,4	2 234,8	6 767	27,3	291,5	198 899	17,9	191,5	2 638 573	38,3	408,8	7,1	76,1	2 845 839	300,0	3 202,7
září	1 603	243,6	2 594,2	6 770	32,9	350,0	198 908	26,3	279,8	2 638 237	53,9	573,7	8,2	87,9	2 845 518	364,8	3 885,6
říjen	1 602	289,9	3 080,4	6 790	59,5	631,8	199 126	67,3	715,3	2 638 262	137,9	1 464,9	12,1	128,4	2 845 780	566,6	6 020,8
listopad	1 603	322,5	3 426,2	6 801	81,4	864,1	199 091	115,4	1 225,1	2 638 216	232,8	2 473,3	14,9	157,8	2 845 711	767,0	8 146,5
prosinec	1 596	346,2	3 674,4	6 841	99,7	1 057,7	197 824	168,6	1 789,1	2 642 898	342,1	3 630,2	31,2	331,9	2 849 159	987,9	10 483,3
1.Q	1 608	1 022,6	10 877,2	6 831	273,5	2 908,6	199 908	446,8	4 752,6	2 645 857	907,5	9 654,4	60,3	644,1	2 854 204	2 710,8	28 836,8
2.Q	1 597	748,0	7 958,8	6 759	114,1	1 213,2	199 307	123,8	1 317,1	2 641 841	255,7	2 720,4	36,2	386,8	2 849 504	1 277,8	13 596,2
3.Q	1 603	681,1	7 246,8	6 770	84,8	902,6	198 908	58,7	624,5	2 638 237	123,0	1 309,6	22,6	242,1	2 845 518	970,3	10 325,6
4.Q	1 596	958,6	10 181,0	6 841	240,5	2 553,6	197 824	351,3	3 729,5	2 642 898	712,8	7 568,3	58,2	618,1	2 849 159	2 321,5	24 650,5
1.pololetí	1 597	1 770,6	18 836,0	6 759	387,6	4 121,8	199 307	570,7	6 069,6	2 641 841	1 163,3	12 374,7	96,5	1 030,9	2 849 504	3 988,6	42 433,0
2.pololetí	1 596	1 639,7	17 427,8	6 841	325,4	3 456,2	197 824	410,0	4 354,0	2 642 898	835,8	8 877,9	80,8	860,2	2 849 159	3 291,7	34 976,1
rok	1 596	3 410,3	36 263,8	6 841	713,0	7 578,0	197 824	980,6	10 423,6	2 642 898	1 999,1	21 252,7	177,3	1 891,0	2 849 159	7 280,3	77 409,1

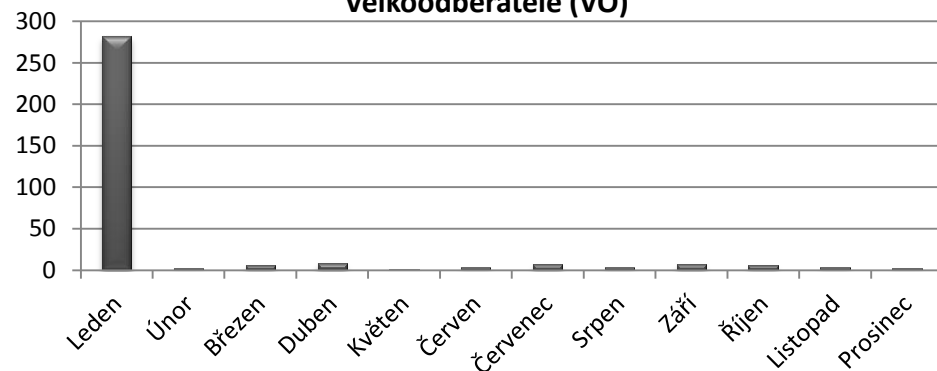
Balance plynárenské soustavy ČR v průběhu roku 2014

období	Tok plynu do/z plynárenské soustavy ČR						Tok plynu ze/do zásobníků plynu, které náleží do plynárenské soustavy ČR						Výroba plynu v ČR (celkem včetně VS)		Bilanční rozdíl (plyn pro pohon KS, ztráty, změna akumulace)		Spotřeba plynu v ČR	
	do ČR		z ČR		saldo do/z ČR		ze ZP		do ZP		saldo ze/do ZP		mil. m ³	GWh	mil. m ³	GWh	mil. m ³	GWh
	mil. m ³	GWh	mil. m ³	GWh	mil. m ³	GWh	mil. m ³	GWh	mil. m ³	GWh	mil. m ³	GWh						
leden	3 093,9	32 837,0	-2 600,0	-27 603,1	493,9	5 233,9	604,2	6 466,3	-36,9	-392,6	567,2	6 073,6	14,4	155,9	-8,3	-95,5	1 067,2	11 367,9
únor	2 895,7	30 727,7	-2 507,9	-26 633,5	387,7	4 094,2	498,9	5 336,5	0,0	0,0	498,9	5 336,5	16,2	175,2	-7,7	-87,7	895,1	9 518,2
březen	3 123,0	33 197,2	-2 557,9	-27 198,3	565,1	5 998,9	176,9	1 886,1	-0,3	-3,3	176,6	1 882,8	18,0	195,4	-11,3	-126,4	748,5	7 950,7
duben	2 956,1	31 458,7	-2 072,4	-22 061,6	883,7	9 397,0	7,0	74,2	-361,1	-3 842,5	-354,1	-3 768,3	16,5	178,7	-12,2	-128,3	534,0	5 679,2
květen	3 003,7	31 975,2	-2 030,8	-21 635,5	972,9	10 339,7	0,4	4,1	-542,5	-5 773,8	-542,1	-5 769,7	16,3	175,9	-12,1	-117,2	434,9	4 628,7
červen	2 700,7	28 739,8	-2 004,7	-21 330,7	695,9	7 409,1	0,4	4,2	-387,3	-4 126,9	-386,9	-4 122,6	11,3	121,4	-11,4	-119,6	308,9	3 288,3
červenec	2 745,2	29 130,6	-2 059,5	-21 871,8	685,7	7 258,8	11,1	117,8	-396,7	-4 207,9	-385,7	-4 090,1	12,0	130,3	-6,6	-61,7	305,5	3 237,3
srpen	2 571,1	27 417,2	-2 026,0	-21 604,9	545,1	5 812,4	7,9	84,2	-256,0	-2 731,8	-248,0	-2 647,5	12,7	137,7	-9,8	-99,9	300,0	3 202,7
září	3 064,7	32 645,6	-2 621,9	-27 942,1	442,8	4 703,4	30,0	319,8	-101,1	-1 077,3	-71,0	-757,5	11,9	128,4	-18,9	-188,7	364,8	3 885,6
říjen	3 526,2	37 483,4	-2 934,0	-31 206,7	592,2	6 276,7	34,7	369,8	-47,1	-501,4	-12,4	-131,6	11,4	122,7	-24,6	-247,1	566,6	6 020,8
listopad	3 374,4	35 835,9	-2 850,9	-30 295,3	523,5	5 540,6	251,1	2 675,2	-1,9	-19,8	249,2	2 655,4	12,4	133,5	-18,2	-183,1	767,0	8 146,5
prosinec	3 487,2	36 986,7	-3 024,2	-32 105,3	463,1	4 881,4	523,8	5 578,6	0,0	0,0	523,8	5 578,6	14,7	159,1	-13,7	-135,8	987,9	10 483,3
1.Q	9 112,6	96 761,9	-7 665,9	-81 434,9	1 446,7	15 327,0	1 280,0	13 688,8	-37,2	-396,0	1 242,8	13 292,8	48,7	526,5	-27,4	-309,6	2 710,8	28 836,8
2.Q	8 660,5	92 173,7	-6 107,9	-65 027,8	2 552,5	27 145,9	7,8	82,5	-1 290,9	-13 743,1	-1 283,1	-13 660,5	44,1	476,0	-35,7	-365,1	1 277,8	13 596,2
3.Q	8 381,0	89 193,4	-6 707,5	-71 418,8	1 673,5	17 774,6	49,0	521,8	-753,8	-8 016,9	-704,8	-7 495,1	36,7	396,5	-35,2	-350,3	970,3	10 325,6
4.Q	10 387,8	110 305,9	-8 809,0	-93 607,2	1 578,8	16 698,7	809,6	8 623,6	-49,0	-521,2	760,6	8 102,4	38,5	415,3	-56,5	-565,9	2 321,5	24 650,5
1.pololetí	17 773,1	188 935,6	-13 773,8	-146 462,7	3 999,3	42 472,9	1 287,8	13 771,3	-1 328,1	-14 139,1	-40,3	-367,7	92,8	1 002,5	-63,1	-674,7	3 988,6	42 433,0
2.pololetí	18 768,8	199 499,3	-15 516,5	-165 026,1	3 252,4	34 473,3	858,7	9 145,4	-802,8	-8 538,1	55,9	607,3	75,2	811,8	-91,7	-916,2	3 291,7	34 976,1
rok	36 541,9	388 435,0	-29 290,3	-311 488,8	7 251,6	76 946,2	2 146,4	22 916,8	-2 130,9	-22 677,2	15,5	239,6	168,0	1 814,3	-154,8	-1 590,9	7 280,3	77 409,1

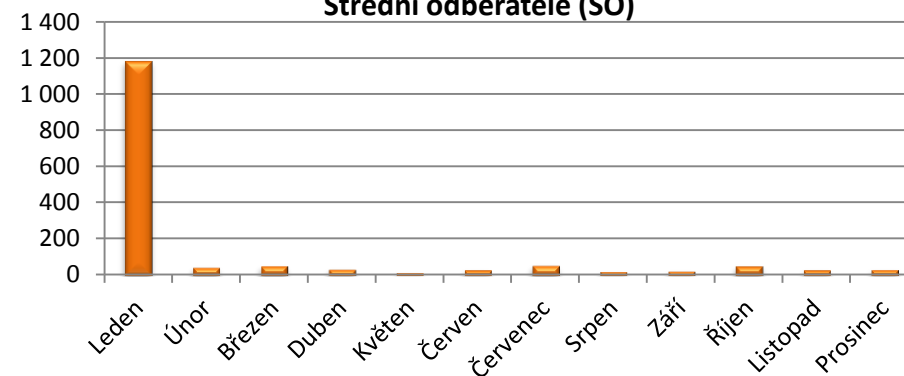
Počet změn dodavatele plynu v ČR na odběrné místo 2014

Kategorie	Leden	Únor	Březen	Duben	Květen	Červen	Červenec	Srpen	Září	Říjen	Listopad	Prosinec	Celkem	Počet zákazníků	Switching
VO	282	2	6	8	1	3	7	3	7	6	3	2	330	1 596	20,68%
SO	1 183	44	53	34	16	30	54	21	23	52	30	32	1 572	6 841	22,98%
MO	10 508	1 464	1 670	1 569	1 042	923	1 586	929	1 118	1 128	998	769	23 704	197 824	11,98%
DOM	28 400	15 936	16 043	15 388	15 392	12 342	12 698	11 457	11 629	12 682	11 806	11 010	174 783	2 642 898	6,61%
Celkem	40 373	17 446	17 772	16 999	16 451	13 298	14 345	12 410	12 777	13 868	12 837	11 813	200 389	2 849 159	7,03%

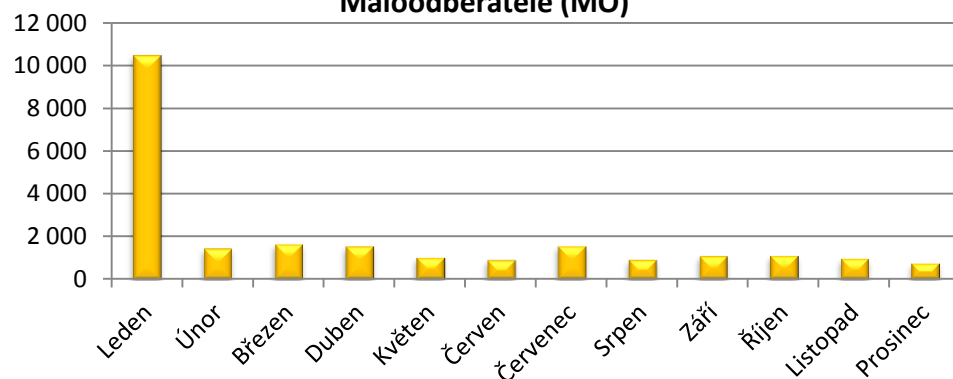
Velkoobdávatelé (VO)



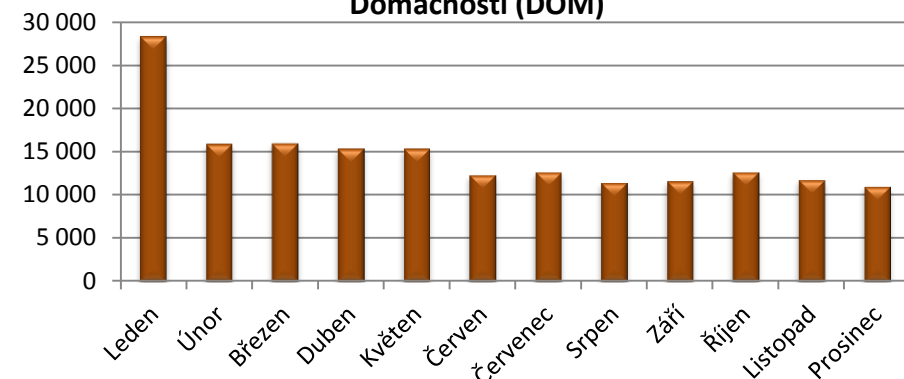
Střední odběratelé (SO)



Maloodbávatelé (MO)



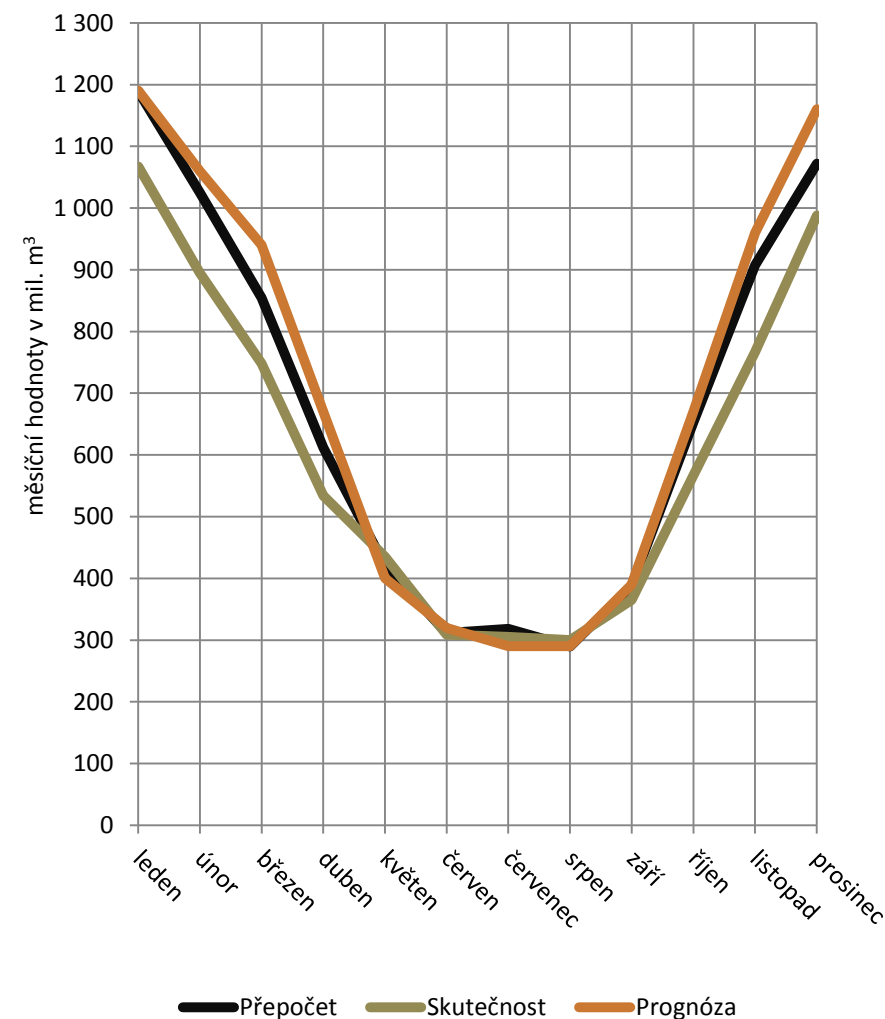
Domácnosti (DOM)



Poznámka: Switching – poměr mezi počtem změn dodavatelů plynu a celkovým počtem odběrných míst v uvedeném období.

Prognóza spotřeby zemního plynu v ČR 2014

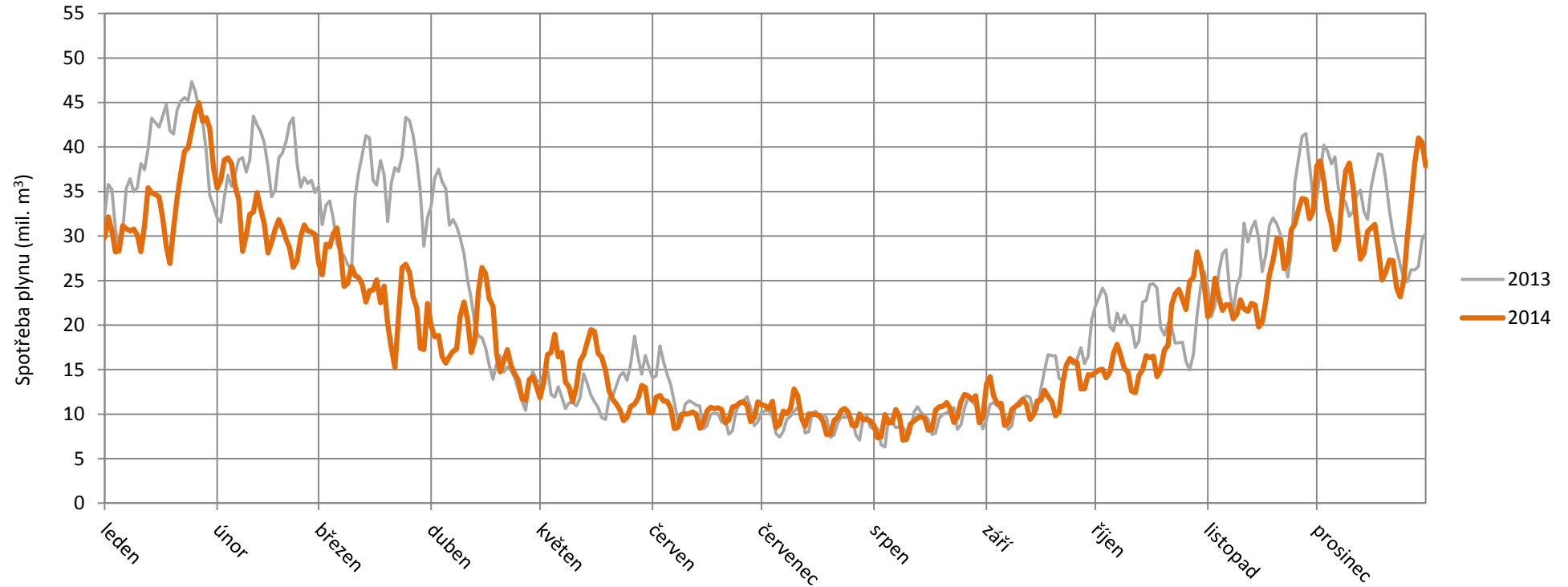
období	Prognóza ¹ Leden - Prosinec		Skutečnost Leden - Prosinec		Přepočet Leden - Prosinec		Teplota ovzduší v ČR		
	mil. m ³	GWh	mil. m ³	GWh	mil. m ³	GWh	skutečnost °C	normál °C	odchylka °C
leden	1 190,0	12 640,0	1 067,2	11 367,9	1 189,2	12 667,4	0,7	-2,0	2,7
únor	1 060,0	11 250,0	895,1	9 518,2	1 025,1	10 900,4	2,3	-0,7	3,0
březen	940,0	9 980,0	748,5	7 950,7	854,7	9 079,3	6,5	3,3	3,2
duben	670,0	7 110,0	534,0	5 679,2	611,7	6 505,8	10,0	7,6	2,4
květen	400,0	4 250,0	434,9	4 628,7	420,3	4 473,3	12,3	13,0	-0,7
červen	320,0	3 400,0	308,9	3 288,3	311,6	3 317,0	16,6	15,8	0,8
červenec	290,0	3 080,0	305,5	3 237,3	318,3	3 373,5	19,6	17,5	2,1
srpen	290,0	3 080,0	300,0	3 202,7	289,6	3 091,0	16,1	17,2	-1,1
září	390,0	4 140,0	364,8	3 885,6	388,4	4 137,8	14,3	13,0	1,3
říjen	670,0	7 110,0	566,6	6 020,8	652,8	6 935,9	10,3	8,0	2,3
listopad	960,0	10 200,0	767,0	8 146,5	907,3	9 636,5	6,3	2,6	3,7
prosinec	1 160,0	12 320,0	987,9	10 483,3	1 071,7	11 372,6	1,9	-0,4	2,3
I.čtvrtletí	3 190,0	33 870,0	2 710,8	28 836,8	3 069,0	32 647,1	3,2	0,2	3,0
II.čtvrtletí	1 390,0	14 760,0	1 277,8	13 596,2	1 343,6	14 296,2	13,0	12,1	0,8
III.čtvrtletí	970,0	10 300,0	970,3	10 325,6	996,3	10 602,2	16,7	15,9	0,8
IV.čtvrtletí	2 790,0	29 630,0	2 321,5	24 650,5	2 631,7	27 945,0	6,2	3,4	2,8
I.pololetí	4 580,0	48 630,0	3 988,6	42 433,0	4 412,7	46 943,3	8,1	6,2	1,9
II.pololetí	3 760,0	39 930,0	3 291,7	34 976,1	3 628,0	38 547,2	11,4	9,7	1,8
rok ²	8 340,0	88 560,0	7 280,3	77 409,1	8 040,6	85 490,5	9,7	7,9	1,8



¹⁾ Prognóza zpracována v prosinci 2013

²⁾ Předpokládaná spotřeba plynu na základě aktuálních měsíčních hodnot

Porovnání denní spotřeby zemního plynu v ČR mezi roky 2013 a 2014



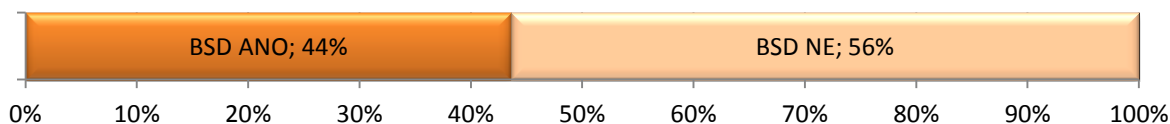
Průměrná denní spotřeba a denní teplotní gradient

			Leden	Únor	Březen	Duben	Květen	Červen	Červenec	Srpen	Září	Říjen	Listopad	Prosinec
2014	průměrná denní spotřeba	mil. m ³	34,426	31,969	24,144	17,800	14,030	10,297	9,854	9,678	12,159	18,278	25,566	31,866
		GWh	366,707	339,937	256,473	189,306	149,313	109,610	104,429	103,312	129,522	194,218	271,549	338,170
	DTG	mil. m ³ /°C/den	1,532	1,563	0,980	1,102	0,574	0,138	0,229	0,327	0,554	1,230	1,221	1,285
		GWh/°C/den	16,321	16,617	10,406	11,721	6,110	1,472	2,425	3,491	5,899	13,065	12,970	13,638
2013	průměrná denní spotřeba	mil. m ³	39,318	37,781	35,109	21,708	13,113	11,002	9,194	9,260	13,247	20,666	29,601	33,100
		GWh	416,153	400,236	371,609	229,766	139,344	117,653	98,685	99,237	141,498	219,864	314,880	353,433
	DTG	mil. m ³ /°C/den	1,075	1,051	1,306	1,519	0,507	0,260	0,129	0,199	0,826	0,659	1,337	1,098
		GWh/°C/den	11,383	11,131	13,822	16,076	5,385	2,779	1,383	2,133	8,823	7,014	14,222	11,724

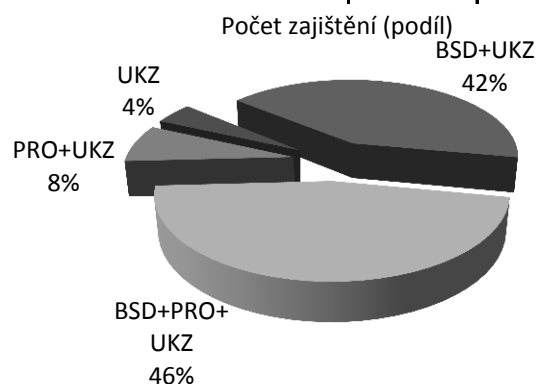
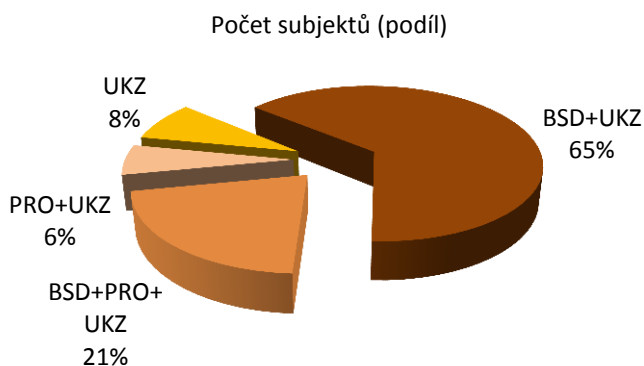
Počet obchodníků zajišťujících BSD a způsob jeho prokazování v ČR Prosinec 2014

	Licence na obchod s plynem a výrobu plynu	počet subjektů
BSD ANO	Počet licencovaných subjektů zajišťujících BSD	99
BSD NE	Počet licencovaných subjektů, na které se povinnost zajistit BSD nevztahuje	128
Celkem	Počet všech licencovaných subjektů	227

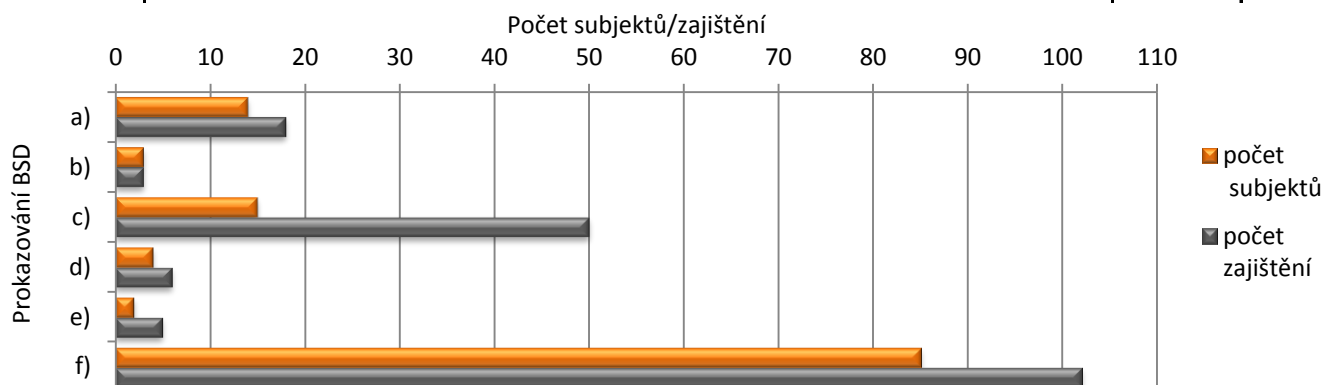
Podíl subjektů zajišťujících BSD na celkovém počtu



Zajištění BSD (§ 73a zákona č. 458/2000 Sb., v platném znění) *		počet subjektů	počet zajištění
BSD+UKZ	BSD pro své chráněné zákazníky zajišťuje	64	77
BSD+PRO+UKZ	BSD pro své chráněné zákazníky a současně pro jiného obchodníka s plynem zajišťuje	21	85
PRO+UKZ	BSD pro jiného obchodníka s plynem zajišťuje	6	14
UKZ	BSD pro své chráněné zákazníky (současně je sám CHZ jiného obchodníka s plynem) zajišťuje	8	8
Celkem		99	184



Prokazování BSD (vyhláška č. 344/2012 Sb. §11 odstavec 4) *		počet subjektů	počet zajištění
a)	zásobník plynu na území České republiky	14	18
b)	zásobník plynu mimo území České republiky	3	3
c)	kopie nákupního kontraktu, nebo potvrzení od zahraničního dodavatele	15	50
d)	kopie smlouvy, nebo potvrzení od příslušného výrobce plynu	4	6
e)	možnost využití alternativních paliv	2	5
f)	zajištění jiným účastníkem trhu s plynem	85	102



* Všechna data jsou uvedena na základě údajů od obchodníků s plynem a výrobců plynu zajišťujících BSD.

Bezpečnostní standard dodávky v ČR Prosinec 2014

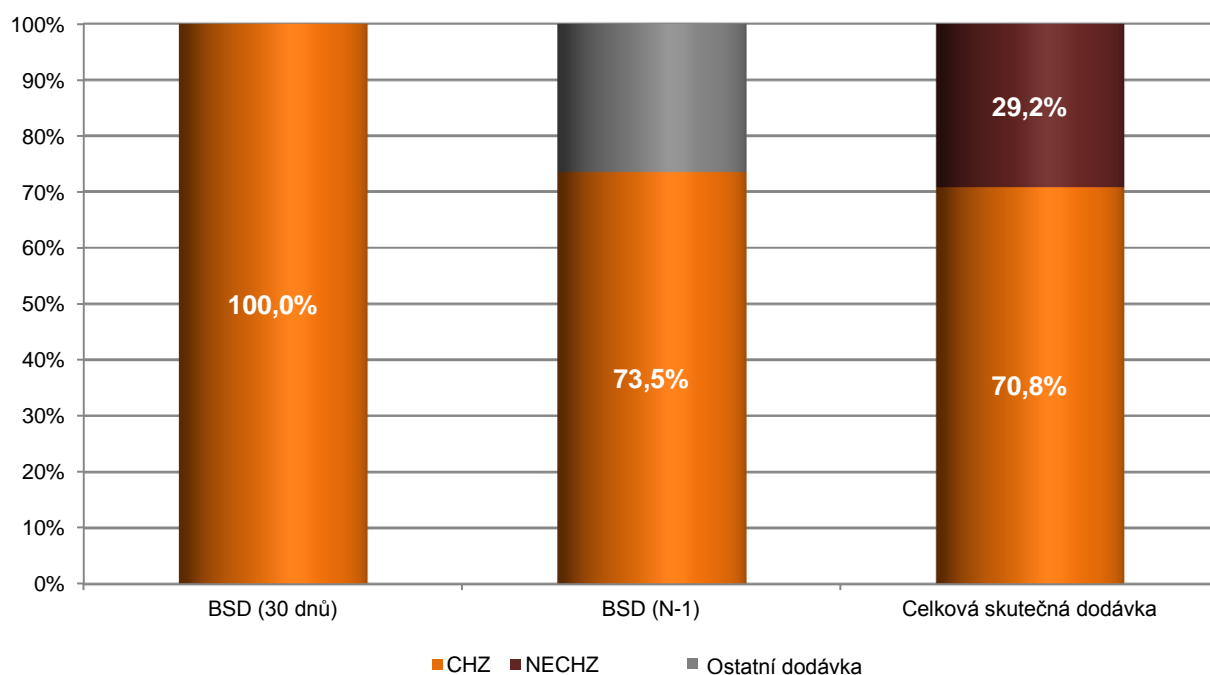
Bezpečnostní standard dodávky *	tis. m ³			MWh		
	$R_{BSD}^{max.den}$	$R_{BSD}^{30dnů}$	R_{BSD}^{N-1}	$R_{BSD}^{max.den}$	$R_{BSD}^{30dnů}$	R_{BSD}^{N-1}
Velikost zajištění BSD v ČR	42 852	956 813	702 985	454 757	10 153 893	7 460 222

Dodávka CHZ a NECHZ	tis. m ³		MWh	
	DPD	MSD	DPD	MSD
Dodávka CHZ *	22 585	677 545	239 675	7 190 248
Dodávka NECHZ	9 302	279 060	98 703	2 961 104
Dodávka CHZ + NECHZ	31 887	956 606	338 378	10 151 352

Spotřeba plynu v ČR	tis. m ³			MWh		
	Den maximum	Měsíc skutečnost	Měsíc přepočet	Den maximum	Měsíc skutečnost	Měsíc přepočet
Spotřeba plynu	41 016	987 852	1 071 656	435 227	10 483 285	11 372 623
Při teplotě (°C)	-6,6	1,9	-0,4	-6,6	1,9	-0,4

Historická spotřeba plynu v ČR	tis. m ³			MWh		
	Den maximum	Měsíc skutečnost	Měsíc přepočet	Den maximum	Měsíc skutečnost	Měsíc přepočet
Maximální spotřeba plynu	62 313	1 510 499	1 398 208	657 287	15 890 250	14 711 098
Při teplotě (°C)	-9,4	-3,4	-0,2	-9,4	-3,4	-0,2
Datum maximální spotřeby plynu	10.12.2002	2001	2001	10.12.2002	2001	2001

Podíl zajištění BSD na celkové dodávce zákazníkům v ČR



* Všechna data jsou uvedena na základě údajů od obchodníků s plynem a výrobců plynu zajišťujících BSD.

Bezpečnostní standard dodávky v ČR v průběhu topné sezóny

BSD *	Říjen 2014		Listopad 2014		Prosinec 2014		Leden 2015		Únor 2015		Březen 2015	
	tis. m ³	MWh	tis. m ³	MWh	tis. m ³	MWh	tis. m ³	MWh	tis. m ³	MWh	tis. m ³	MWh
$R_{BSD}^{max.den}$	18 967	201 537	33 266	353 341	42 852	454 757						
$R_{BSD}^{30dnů}$	423 531	4 500 263	743 321	7 895 254	956 813	10 153 893						
R_{BSD}^{N-1}	311 256	3 307 274	546 213	5 801 655	702 985	7 460 222						
MSD *	303 404	3 223 846	483 590	5 136 498	677 545	7 190 248						
DPD	10 113	107 462	16 120	171 217	22 585	239 675						

Koeficienty pro výpočet BSD

Měření typu C

Třída TDDn	1 DOM1	2 DOM2	3 DOM3	4 DOM4	5 MO1	6 MO2	7 MO3	8 MO4	9 SO1	10 SO2	11 SO3	12 SO4
ad a) Kmax.den, TDDn	0,0076	0,0099	0,0093	0,0103	0,0079	0,0092	0,0088	0,0095	0,0077	0,0090	0,0105	0,0061
ad b) K30dnů, TDDn	0,1784	0,2332	0,2279	0,2410	0,1961	0,2170	0,2186	0,2316	0,1833	0,2176	0,2404	0,1730
ad c) KN-1, TDDn	0,1328	0,1718	0,1715	0,1795	0,1506	0,1623	0,1700	0,1807	0,1457	0,1674	0,1785	0,1522

Měření typu A, B

ad a) Lmax.den	3,3572
ad b) L30dnů	1,9067
ad c) LN-1	1,1859

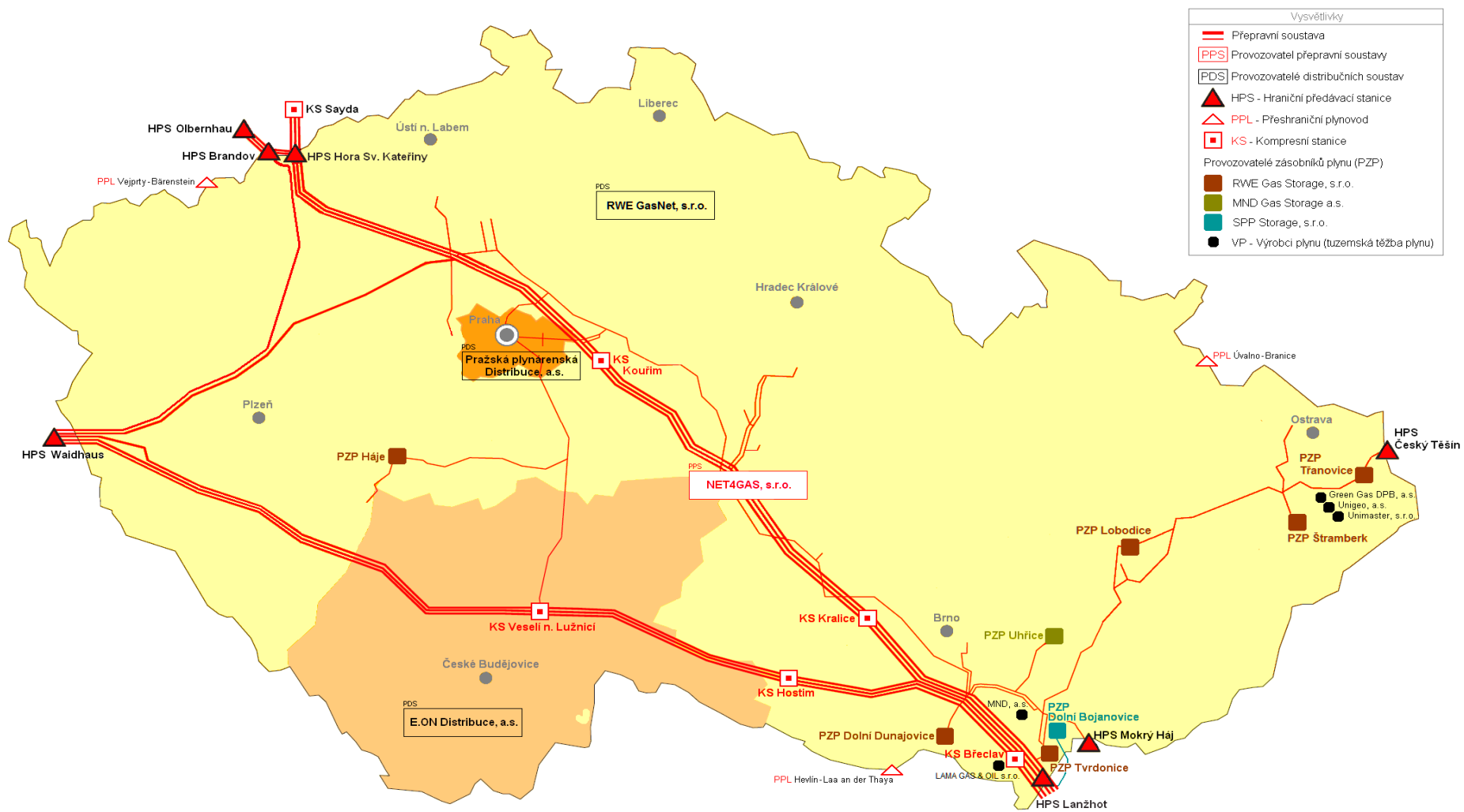
Koeficient M

	Leden	Únor	Březen	Duben	Květen	Červen	Červenec	Srpen	Září	Říjen	Listopad	Prosinec
Koeficient M	1	0,9	0,7	0	0	0	0	0	0	0,4	0,7	0,9

* BSD a MSD udáván obchodníky s plynem v MWh, na tis. m³ přepočteno na základě průměrného spalného tepla v ČR 10,6122 kWh/m³.

Zdroj (koeficienty): OTE, a.s.

Mapa plynárenské soustavy ČR



Vysvětlivky	
	Přepavná soustava
	Provozovatel přepavná soustavy
	Provozovatelé distribučních soustav
	HPS - Hraniční předávací stanice
	PPL - Přeshraniční plynovod
	KS - Kompresní stanice
Provozovatelé zásobníků plynu (PZP)	
	RWE Gas Storage, s.r.o.
	MND Gas Storage a.s.
	SPP Storage, s.r.o.
	VP - Výrobci plynu (tuzemská těžba plynu)