

Příloha č. 1

Popis lokální distribuční soustavy plynu

Lokální distribuční soustava plynu společnosti Local Energies, a.s. je vzájemně propojený soubor plynovodů, regulační stanice (RS) plynu VTL / STL, souvisejících technologických objektů, zabezpečovací, řídicí a měřicí techniky, informačních systémů a výpočetní techniky, kterými PLDS zajišťuje distribuci plynu.

LDS se nachází v katastrálním území Malenovice u Zlína. LDS je napojena v jednom předávacím místě na vysokotlakou přípojku nadřazené distribuční soustavy společnosti GasNet, s.r.o.

Regulační stanice zemního plynu redukuje vstupní tlak z tlaku až 4 MPa na provozní tlak 50 kPa se jmenovitým výkonem 5 000 Nm/hod.

RS je řešena jako plně automatické strojní zařízení s předeheřevem plynu pomocí stojatého výměníku. Ohřev topného média pro výměník zajišťuje trojice plynových kotlů osazených v samostatné místnosti, jejichž chod je automaticky regulován v závislosti na teplotě výstupního plynu snímané dvěma snímači. RS je vybavena celkovým obtokem.

RS je situována jako samostatně stojící objekt na oploceném pozemku o ploše cca 16 x 25 m, jedná se o přízemní objekt o půdorysu cca 8 x 10 m. Výška objektu je cca 4 m. Objekt je zděný z pálených cihel a vnitřní dispozici tvoří dvě místnosti. V hlavní místnosti je umístěna technologie RS, ve vedlejší místnosti jsou umístěny plynové kotle pro zajištění předeheřevu plynu

Na výstup z regulační stanice je připojena soustava průmyslových středotlakých plynovodů od DN250 až po DN15. Plynovody jsou tvořeny převážně ocelovým, částečně pak plastovým potrubím. Větší část středotlakých plynovodů je nadzemních a jsou vedeny po potrubních mostech nebo budovách, zbývající část plynovodů je uložena v zemi. Celková délka středotlakých plynovodů přesahuje 1 km.

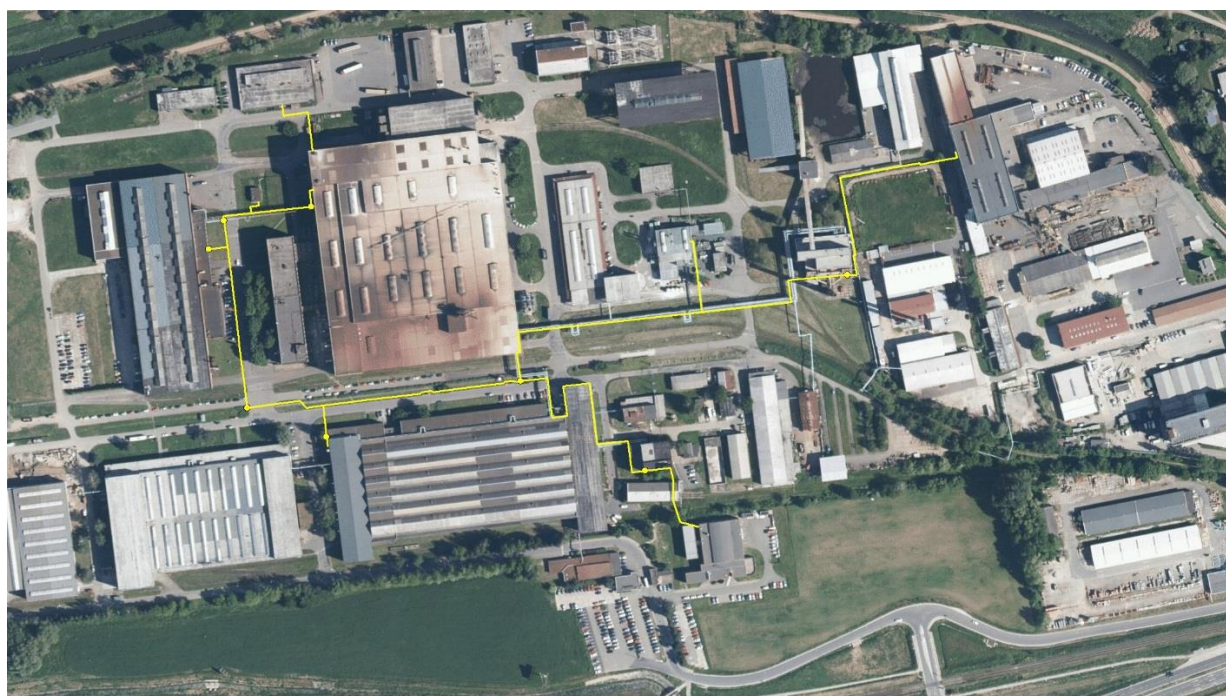


Schéma rozvodů zemního plynu LDS Local Energies, a.s.