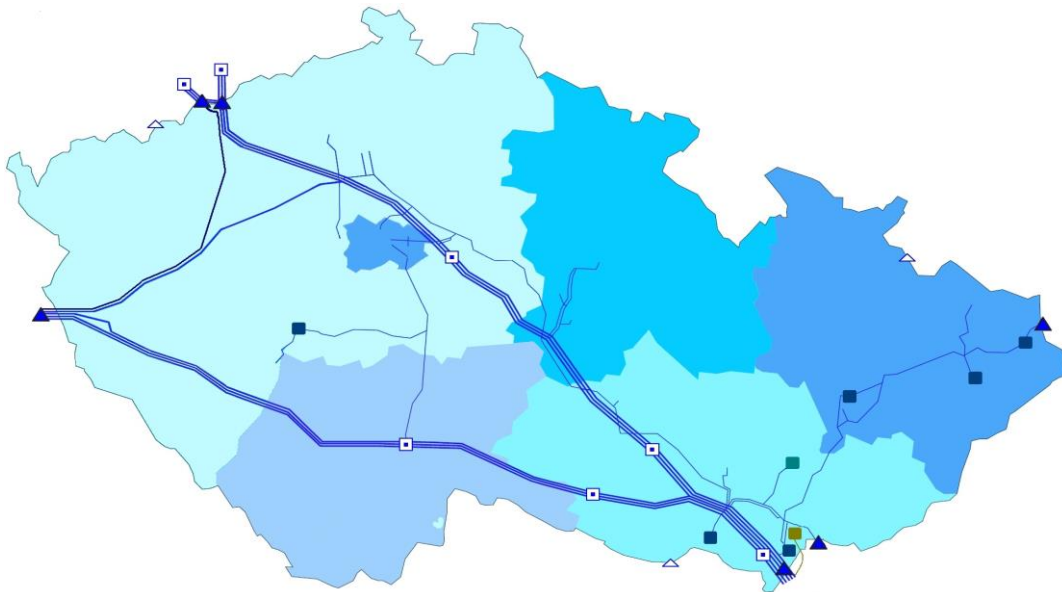


11

MĚSÍČNÍ ZPRÁVA O DODÁVKÁCH A SPOTŘEBÁCH ZEMNÍHO PLYNU V PLYNÁRENSKÉ SOUSTAVĚ ČR



Listopad

2013

Komentář ⇒	Komentář k měsíční zprávě o dodávkách a spotřebách zemního plynu v plynárenské soustavě ČR
Tabulka č. 1 ⇒	Vyhodnocení dodávek zemního plynu v plynárenské soustavě v ČR
Tabulka č. 2 ⇒	Vyhodnocení měsíčních spotřeb zemního plynu podle kategorií zákazníků v ČR
Tabulka č. 3 ⇒	Vyhodnocení měsíčních spotřeb zemního plynu podle kategorií zákazníků a regionálních distribučních soustav v ČR
Tabulka č. 4 ⇒	Vyhodnocení spotřeb zemního plynu podle distribučních soustav a přepravní soustavy v ČR
Tabulka č. 5 ⇒	Vyhodnocení měsíčních spotřeb zemního plynu podle kategorií zákazníků a jednotlivých krajů v ČR
Tabulka č. 6 ⇒	Vyhodnocení spotřeb zemního plynu podle jednotlivých krajů v ČR
Tabulka č. 7 ⇒	Vyhodnocení denních spotřeb zemního plynu v ČR
Tabulka č. 8 ⇒	Vyhodnocení spotřeby zemního plynu v ČR
Tabulka č. 9 ⇒	Vyhodnocení spotřeby zemního plynu podle kategorií zákazníků v ČR
Tabulka č. 10 ⇒	Skutečná bilance plynárenské soustavy v ČR
Tabulka č. 11 ⇒	Počet změn dodavatele plynu v ČR na odběrné místo
Tabulka č. 12 ⇒	Prognóza spotřeby zemního plynu v ČR
Tabulka č. 13 ⇒	Porovnání denní spotřeby zemního plynu v ČR mezi roky 2012 a 2013
Tabulka č. 14 ⇒	Vyhodnocení bezpečnostního standardu dodávky v ČR
Tabulka č. 15 ⇒	Bezpečnostní standard dodávky v ČR

Komentář k měsíční zprávě o dodávkách a spotřebách zemního plynu v plynárenské soustavě ČR za listopad 2013

Vyhodnocení dodávek a spotřeb zemního plynu se provádí na základě energetického zákona¹ a vyhlášky č. 325/2013 Sb., kterou se mění vyhláška č. 19/2010 Sb., o způsobu tvorby bilancí a rozsahu předávaných údajů v plynárenství operátorovi trhu.

Dodávky zemního plynu v listopadu 2013 probíhaly plynule podle požadavků zákazníků, stále podle základního odběrového stupně (vyhláška č. 344/2012 Sb., o stavu nouze v plynárenství a o způsobu zajištění bezpečnostního standardu dodávky plynu).

Celková měsíční spotřeba zemního plynu v České republice byla vyhodnocena na 888 mil. m³ (9 446,4 GWh), což představuje nárůst skutečné spotřeby o 5,3 % proti stejnému období roku 2012. Průměrná teplota v listopadu byla 4,3 °C, což je o 1,7 °C nad dlouhodobým teplotním normálem. Přepočtená spotřeba na teplotní podmínky dlouhodobého normálu za pomoci teplotního gradientu spotřeby byla 968,1 mil. m³ (10 298,2 GWh) s nárůstem proti listopadu 2012 o 7,7 % (tabulka č. 8).

Denní spotřeby plynu (tabulka č. 7) se v listopadu pohybovaly v rozsahu 20 950 – 41 513 tis. m³ (222 858 – 441 673 MWh). Maximální denní spotřeba zemního plynu byla naměřena ve čtvrtek 28. listopadu ve výši 41 513 tis. m³ (441 673 MWh) při průměrné denní teplotě -0,4 °C.

Z pohledu krajů došlo v porovnání listopad 2013/listopad 2012 k nárůstu spotřeby zemního plynu u poloviny krajů. K největšímu nárůstu došlo v Ústeckém kraji, kde na zvýšený odběr plynu má velký vliv plynová elektrárna v Počeradech, což se projevuje i zvýšením celkové spotřeby zemního plynu v ČR (tabulka č. 6).

Z porovnání spotřeb v regionálních distribučních soustavách zaznamenaly nárůst téměř všechny distribuční společnosti. Největší nárůst byl dosažen u společnosti JMP Net, s.r.o., naopak pokles dosáhla společnost VČP Net, s.r.o. a E.ON Distribuce a.s. (tabulka č. 4).

Dovoz zemního plynu pro ČR byl uskutečněn ze zahraničí ve výši 753,6 mil. m³ (8 008,4 GWh). Dovoz byl doplněn dodávkami z vnitrostátních zdrojů, které zahrnují povrchovou degazaci a vlastní těžbu zemního plynu. Celkové tuzemské dodávky činily 12,6 mil. m³ (136,3 GWh). V tomto měsíci proběhla těžba ze zásobníků plynu v celkové výši 150,7 mil. m³ (1 607,4 GWh). Vtláčení do zásobníků činilo 8,5 mil. m³ (91,2 GWh). Stav provozních zásob na konci měsíce představoval u tuzemských zásobníků plynu hodnotu 2 591,6 mil. m³ (27 811 GWh). Vývoz zemního plynu z ČR byl uskutečněn do Polska a Slovenska ve výši 0,2 mil. m³ (1,9 GWh).

V listopadu změnili dodavatele plynu 4 velkoodběratelé (VO), 56 středních odběratelů (SO), 2 138 maloodběratelů (MO) a 16 933 domácností (DOM). Celkem proběhlo 19 131 změn dodavatele plynu podle odběrných míst (tabulka č. 11).

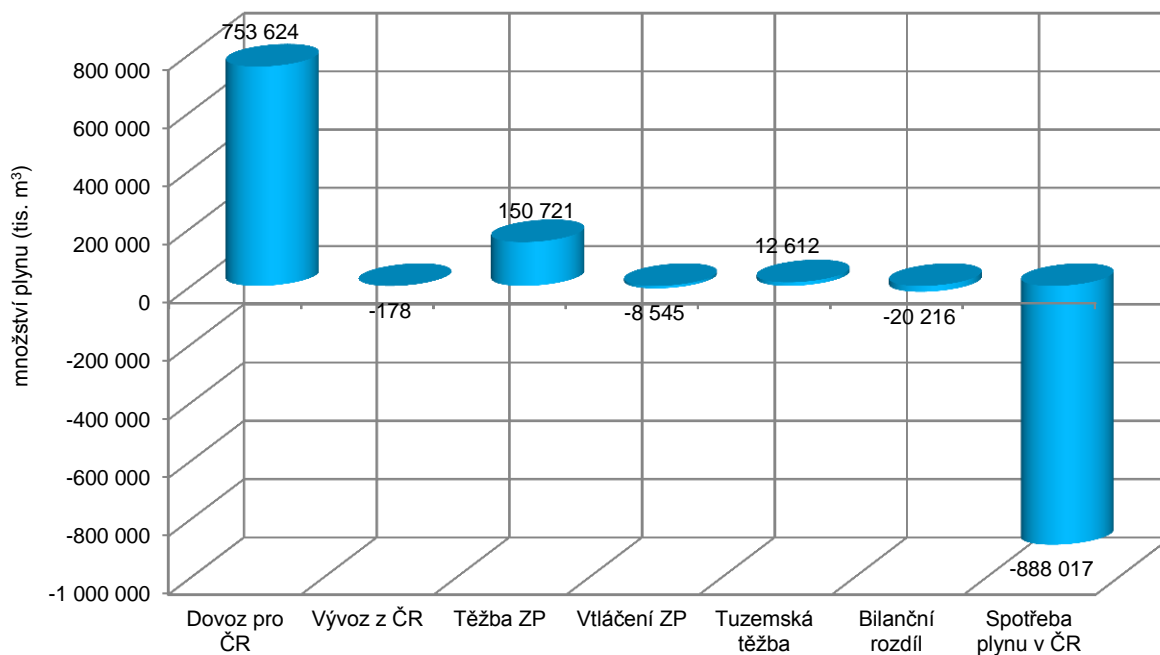
Součástí měsíční zprávy jsou tabulky č. 12 a č. 13, které uvádějí prognózu spotřeby zemního plynu v ČR do konce roku, předpokládané teploty a spotřeby na základě aktuálních denních hodnot a porovnání denní spotřeby mezi roky 2012 a 2013.

Bezpečnostní standard dodávky (BSD) byl zajištěn podle údajů obchodníků s plynem a výrobců plynu na měsíc listopad podle § 73a energetického zákona¹ v denní výši 30 333 tis. m³ (322 676 MWh), v měsíční výši 738 788 tis. m³ (7 858 943 MWh) a v případě narušení plynárenské infrastruktury ve výši 566 849 tis. m³ (6 029 928 MWh). BSD byl zajištěn v listopadu minimálně z 20 % uskladněním plynu v zásobnících plynu na území České republiky a ostatních států Evropské unie. Podrobnější informace jsou uvedeny v tabulkách č. 14 a 15.

¹ Zákon č. 458/2000 Sb., v platném znění

Vyhodnocení dodávek zemního plynu v plynárenské soustavě v ČR

Listopad 2013		tis. m ³		MWh	
		Vstup	Výstup	Vstup	Výstup
Množství plynu na HPS	pro zahraničí a ČR přes PS	4 017 392	-3 264 111	42 696 868	-34 692 121
	pro zahraničí přes PS	3 263 959	-3 263 959	34 690 501	-34 690 501
Množství plynu na HPS a PPL pro ČR	přes PS	753 432	-152	8 006 366	-1 620
	přes RDS	192	-26	2 013	-276
	Celkem (dovoz pro ČR/vývoz z ČR)	753 624	-178	8 008 379	-1 896
Zásobníky plynu pro potřeby ČR	RWE Gas Storage	136 953	-8 523	1 460 825	-90 914
	MND Gas Storage	13 768	-22	146 588	-238
	Celkem (těžba ZP/vtláčení ZP)	150 721	-8 545	1 607 412	-91 152
Výroba plynu v ČR	do RDS	11 668	0	126 426	0
	do LDS, která není zahrnuta v RDS	944	0	9 880	0
	Celkem (tuzemská těžba)	12 612	0	136 306	0
Spotřeba plynu v ČR	v PS	0	-35 915	0	-381 925
	v RDS	0	-851 158	0	-9 054 581
	v LDS, která není zahrnuta v RDS	0	-944	0	-9 880
	Celkem	0	-888 017	0	-9 446 386
Celkem (pro potřeby ČR)		916 957	-896 740	9 752 098	-9 539 434
Bilanční rozdíl		-20 216		-212 664	



Použité zkratky: PS - Převážná soustava, RDS - Regionální distribuční soustava, LDS - Lokální distribuční soustava, ZP - Zásobník plynu, HPS - Hraniční předávací stanice, PPL - Přeshraniční plynovod

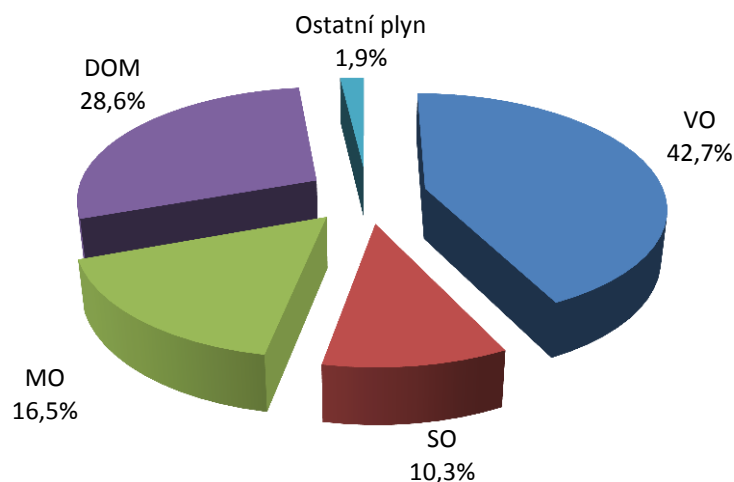
Vyhodnocení měsíčních spotřeb zemního plynu podle kategorií zákazníků v ČR

Listopad 2013	počet zákazníků	tis. m ³	MWh
	Česká republika		
VO	1 615	379 378	4 034 706
SO	6 871	91 172	969 900
MO	201 067	146 457	1 557 921
DOM	2 647 673	254 234	2 705 380
Ostatní plyn		16 776	178 479
Celkem ČR	2 857 226	888 017	9 446 386

Vysvětlivky

VO - Velkoodběratelé
SO - Střední odběratelé
MO - Maloodběratelé
DOM - Domácnosti
Ostatní plyn - Vlastní spotřeba, ztráty, akumulace

Poznámka: Zákazníci LDS Green Gas DPB, a.s. (GG) a PPS NET4GAS, s.r.o. (N4G) jsou rozděleny do příslušných kategorií odběru.



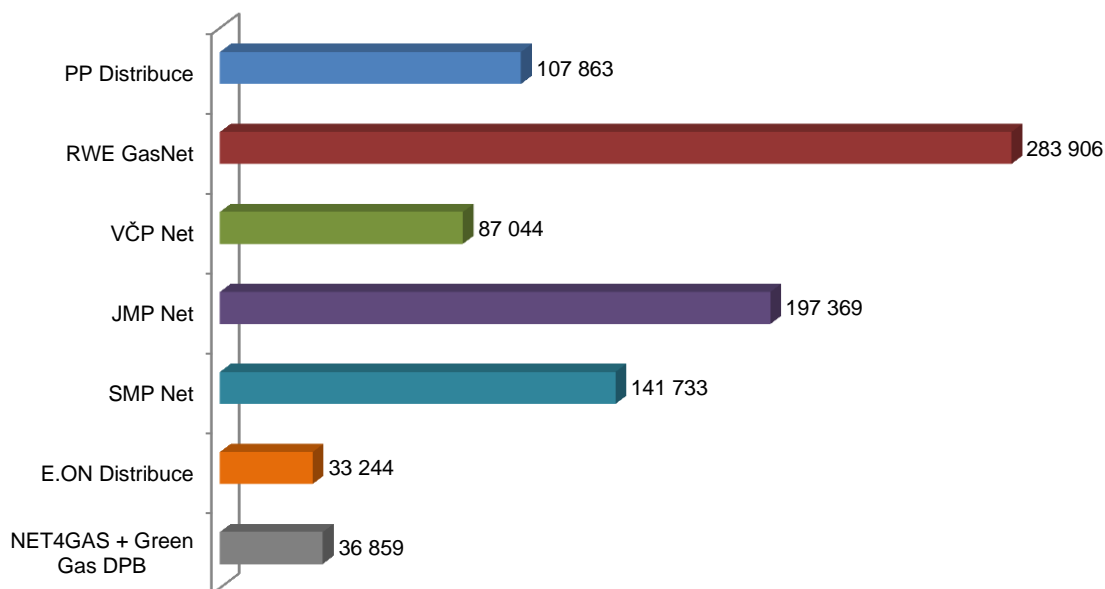
Vyhodnocení měsíčních spotřeb zemního plynu podle kategorií zákazníků a regionálních distribučních soustav v ČR

	počet zákazníků	tis. m ³	MWh	počet zákazníků	tis. m ³	MWh
Pražská plynárenská Distribuce, a.s.			JMP Net, s.r.o.			
VO	181	26 905	285 893	356	66 350	708 291
SO	1 617	19 523	207 439	1 565	22 820	243 603
MO	39 440	23 221	246 731	41 765	29 553	315 483
DOM	394 262	35 797	380 348	593 987	74 691	797 332
Ostatní plyn		2 417	25 679		3 955	42 216
Celkem	435 500	107 863	1 146 090	637 673	197 369	2 106 924
RWE GasNet, s.r.o.			SMP Net, s.r.o.			
VO	524	141 926	1 505 659	225	66 627	710 260
SO	1 818	24 917	264 338	879	11 370	121 204
MO	54 169	36 896	391 418	31 822	19 977	212 961
DOM	744 992	74 378	789 056	541 284	41 543	442 852
Ostatní plyn		5 791	61 431		2 216	23 663
Celkem	801 503	283 906	3 011 902	574 210	141 733	1 510 941
VČP Net, s.r.o.			E.ON Distribuce, a.s.			
VO	188	29 280	311 313	128	11 557	122 814
SO	677	9 333	99 230	309	3 102	32 962
MO	23 932	30 354	322 734	9 931	6 438	68 412
DOM	269 024	16 329	173 617	103 985	11 495	122 151
Ostatní plyn		1 747	18 570		651	6 920
Celkem	293 821	87 044	925 464	114 353	33 244	353 259

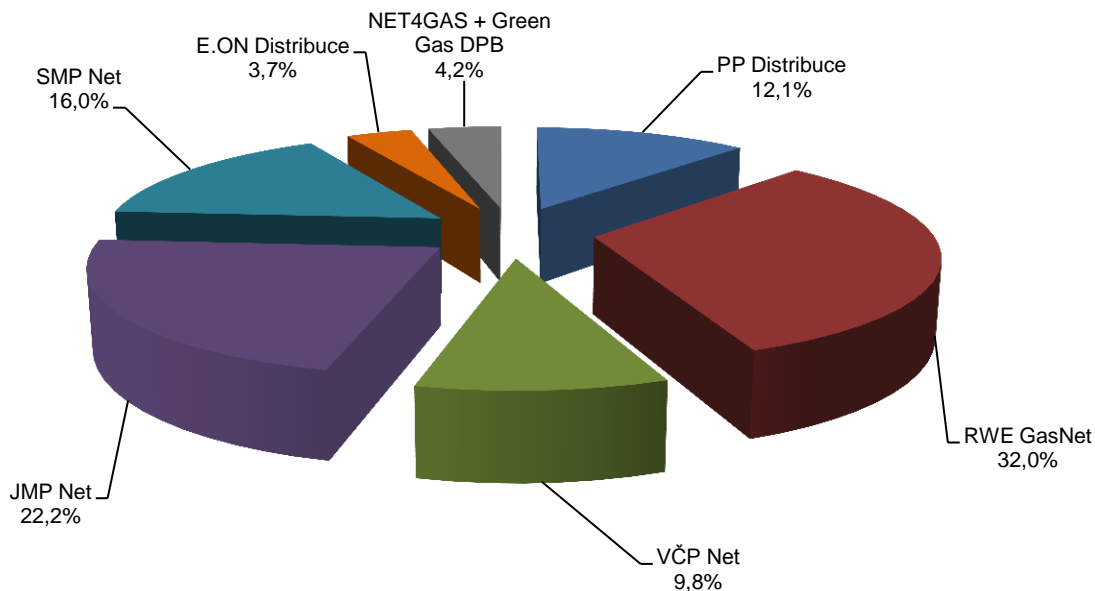
Vyhodnocení spotřeb zemního plynu podle distribučních soustav a přepravní soustavy v ČR

Plynárenská soustava	Listopad 2013			Listopad 2012			meziroční změna
	spotřeba plynu		teplota	spotřeba plynu		teplota	
	tis. m ³	MWh	°C	tis. m ³	MWh	°C	
PP Distribuce	107 863	1 146 090	5,3	107 696	1 137 643	6,1	0,2%
RWE GasNet	283 906	3 011 902	4,3	283 011	2 990 052	4,7	0,3%
VČP Net	87 044	925 464	4,4	87 378	923 013	5,3	-0,4%
JMP Net	197 369	2 106 924	4,6	187 438	1 984 915	5,9	5,3%
SMP Net	141 733	1 510 941	4,6	140 474	1 493 486	6,3	0,9%
E.ON Distribuce	33 244	353 259	3,8	34 753	367 275	4,3	-4,3%
NET4GAS + Green Gas DPB	36 859	391 805	4,3	2 487	26 159	5,4	1382,1%
Celkem ČR	888 017	9 446 386	4,3	843 237	8 922 543	5,4	5,3%

Spotřeba plynu v plynárenské soustavě ČR (tis. m³)



Podíl jednotlivých soustav na celkové spotřebě plynu v ČR



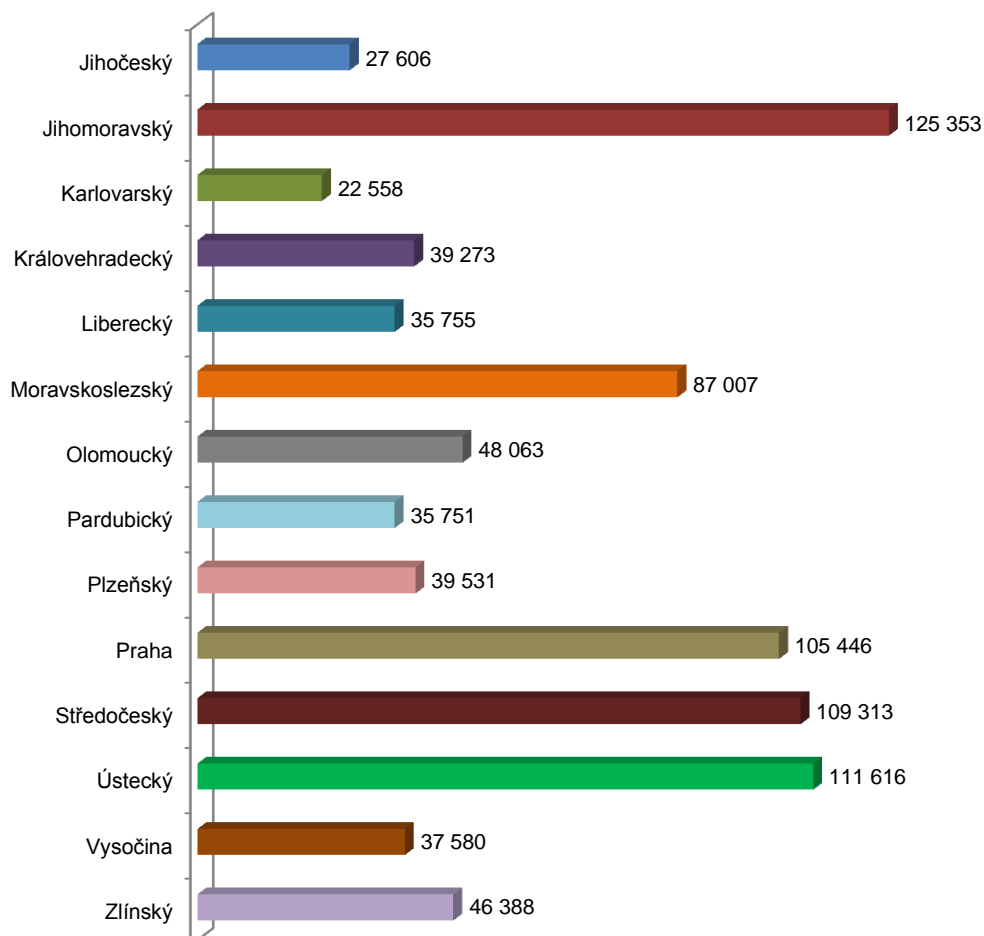
Vyhodnocení měsíčních spotřeb zemního plynu podle kategorií zákazníků a jednotlivých krajů v ČR

Listopad 2013	počet zákazníků tis. m ³ MWh			počet zákazníků tis. m ³ MWh		
	Jihočeský kraj					
VO	110	9 851	104 685	70	11 249	119 603
SO	269	2 621	27 853	296	4 333	46 077
MO	8 976	5 433	57 733	10 512	12 511	133 021
DOM	98 450	9 700	103 078	123 406	7 658	81 434
Celkem	107 805	27 606	293 348	134 283	35 751	380 134
Pardubický kraj						
VO	214	48 286	515 452	82	14 316	151 878
SO	931	14 353	153 216	339	4 605	48 855
MO	23 836	16 814	179 484	11 353	6 834	72 498
DOM	362 674	45 901	490 000	147 408	13 776	146 149
Celkem	387 655	125 353	1 338 152	159 182	39 531	419 380
Plzeňský kraj						
VO	53	10 043	106 541	181	26 905	285 893
SO	191	2 526	26 792	1 617	19 523	207 439
MO	6 149	3 312	35 139	39 440	23 221	246 731
DOM	80 545	6 677	70 837	394 262	35 797	380 348
Celkem	86 938	22 558	239 309	435 500	105 446	1 120 411
Praha						
VO	82	13 165	139 978	177	55 616	590 032
SO	258	3 213	34 160	673	9 462	100 382
MO	9 724	16 306	173 366	17 705	14 645	155 367
DOM	108 122	6 589	70 056	232 487	29 590	313 919
Celkem	118 186	39 273	417 560	251 042	109 313	1 159 701
Středočeský kraj						
VO	95	16 933	179 686	139	82 827	879 593
SO	319	4 376	46 445	355	4 858	51 534
MO	8 382	5 101	54 137	12 391	7 935	84 180
DOM	85 502	9 345	99 163	216 715	15 996	169 698
Celkem	94 298	35 755	379 431	229 600	111 616	1 185 005
Ústecký kraj						
VO	130	42 695	454 965	101	14 391	153 411
SO	499	6 171	65 767	366	4 662	49 701
MO	20 240	11 702	124 743	10 198	6 441	68 680
DOM	368 483	26 440	281 855	106 225	12 086	128 870
Celkem	389 352	87 007	927 330	116 890	37 580	400 663
Moravskoslezský kraj						
VO	108	17 086	182 182	73	16 015	170 808
SO	390	5 725	61 044	368	4 744	50 634
MO	12 013	8 318	88 695	10 150	7 885	84 146
DOM	175 106	16 934	180 583	148 288	17 744	189 389
Celkem	187 616	48 063	512 504	158 879	46 388	494 977
Olomoucký kraj						
VO	108	17 086	182 182	73	16 015	170 808
SO	390	5 725	61 044	368	4 744	50 634
MO	12 013	8 318	88 695	10 150	7 885	84 146
DOM	175 106	16 934	180 583	148 288	17 744	189 389
Celkem	187 616	48 063	512 504	158 879	46 388	494 977
Zlínský kraj						
VO	108	17 086	182 182	73	16 015	170 808
SO	390	5 725	61 044	368	4 744	50 634
MO	12 013	8 318	88 695	10 150	7 885	84 146
DOM	175 106	16 934	180 583	148 288	17 744	189 389
Celkem	187 616	48 063	512 504	158 879	46 388	494 977

Vyhodnocení spotřeb zemního plynu podle jednotlivých krajů v ČR

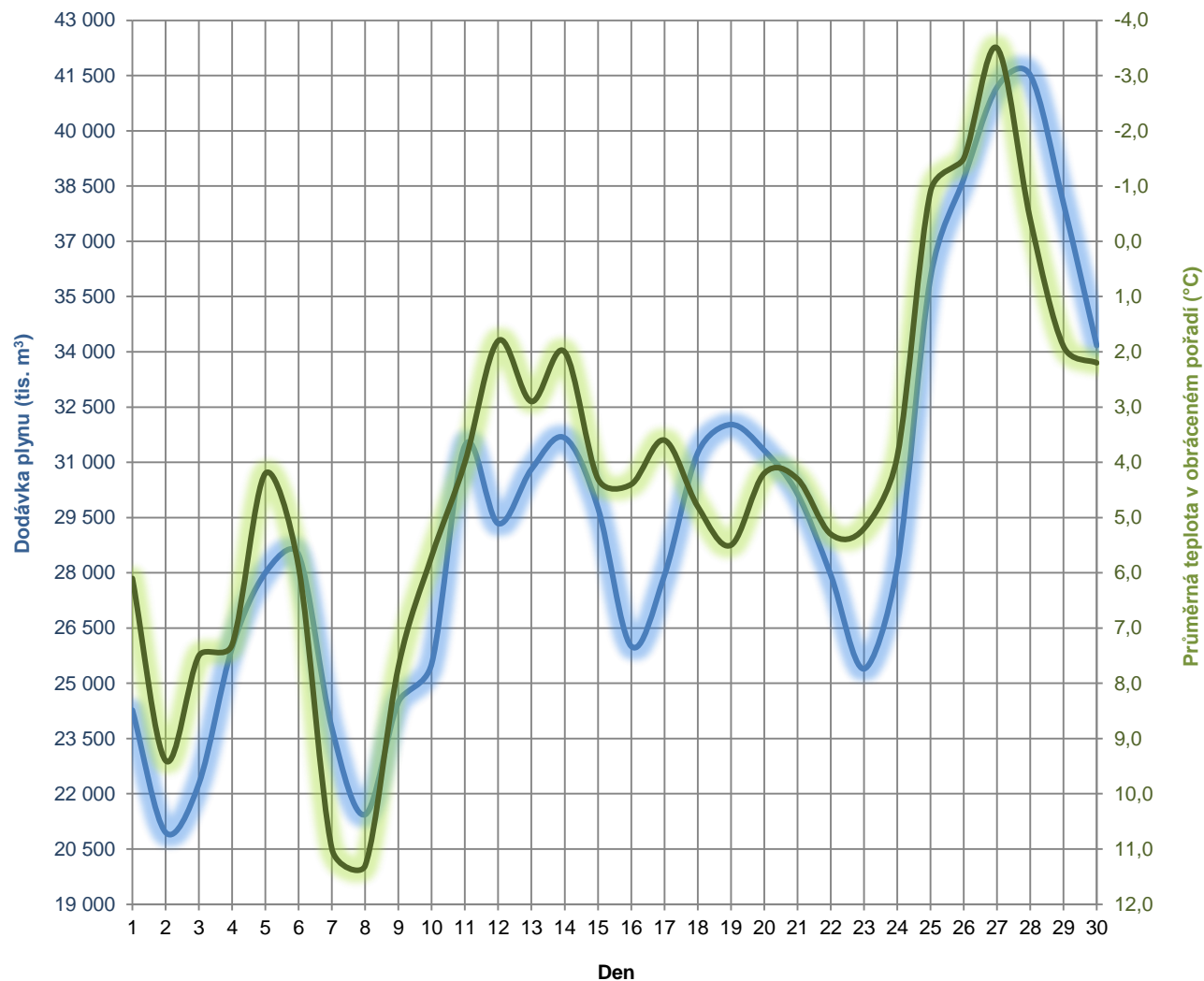
Kraje	Listopad 2013			Listopad 2012			meziroční změna
	spotřeba plynu		teplota	spotřeba plynu		teplota	
	tis. m ³	MWh	°C	tis. m ³	MWh	°C	
Jihočeský	27 606	293 348	3,9	28 634	302 612	4,3	-3,6%
Jihomoravský	125 353	1 338 152	5,5	117 552	1 244 838	6,2	6,6%
Karlovarský	22 558	239 309	2,6	23 944	252 972	3,0	-5,8%
Královehradecký	39 273	417 560	4,4	35 209	371 930	5,4	11,5%
Liberecký	35 755	379 431	4,1	36 949	390 362	4,8	-3,2%
Moravskoslezský	87 007	927 330	5,4	87 266	927 872	6,6	-0,3%
Olomoucký	48 063	512 504	4,6	47 244	501 984	5,9	1,7%
Pardubický	35 751	380 134	4,6	37 757	398 858	5,5	-5,3%
Plzeňský	39 531	419 380	3,9	40 489	427 774	4,4	-2,4%
Praha	105 446	1 120 411	5,7	105 043	1 109 627	6,1	0,4%
Středočeský	109 313	1 159 701	4,8	108 507	1 146 392	5,2	0,7%
Ústecký	111 616	1 185 005	4,6	75 409	796 705	4,8	48,0%
Vysočina	37 580	400 663	3,6	38 931	411 950	4,7	-3,5%
Zlínský	46 388	494 977	4,9	43 936	465 934	6,4	5,6%
Celkem	871 241	9 267 907	4,3	826 872	8 749 811	5,4	5,4%
Ostatní plyn	16 776	178 479	4,3	16 366	172 732	5,4	2,5%
Celkem ČR	888 017	9 446 386	4,3	843 237	8 922 543	5,4	5,3%

Spotřeba plynu v jednotlivých krajích (tis. m³)



Vyhodnocení denních spotřeb zemního plynu v ČR

Listopad 2013		Spotřeba zemního plynu		Průměrná teplota
datum		tis. m ³	MWh	°C
1.11	pátek	24 273	258 193	6,1
2.11	sobota	20 950	222 858	9,4
3.11	neděle	22 277	236 967	7,5
4.11	pondělí	25 969	276 195	7,3
5.11	úterý	28 003	297 887	4,2
6.11	středa	28 487	303 052	5,9
7.11	čtvrtek	23 774	252 924	11,0
8.11	pátek	21 436	228 023	11,3
9.11	sobota	24 495	260 513	7,7
10.11	neděle	25 533	271 563	5,7
11.11	pondělí	31 455	334 591	4,0
12.11	úterý	29 337	312 065	1,8
13.11	středa	30 812	327 754	2,9
14.11	čtvrtek	31 664	336 802	2,0
15.11	pátek	29 761	316 552	4,3
16.11	sobota	26 006	276 631	4,4
17.11	neděle	27 931	297 084	3,6
18.11	pondělí	31 255	332 433	4,8
19.11	úterý	32 025	340 634	5,5
20.11	středa	31 324	333 191	4,2
21.11	čtvrtek	30 146	320 667	4,3
22.11	pátek	27 946	297 272	5,3
23.11	sobota	25 393	270 120	5,2
24.11	neděle	28 170	299 643	3,9
25.11	pondělí	36 009	383 042	-0,9
26.11	úterý	38 692	411 488	-1,5
27.11	středa	41 179	438 035	-3,5
28.11	čtvrtek	41 513	441 673	-0,4
29.11	pátek	38 034	404 697	1,9
30.11	sobota	34 169	363 838	2,2
Celkem		888 017	9 446 386	4,3
Maximum při teplotě		41 513	441 673	-0,4
Minimum při teplotě		20 950	222 858	9,4
Denní průměr		29 601	314 880	4,3



Vyhodnocení spotřeby zemního plynu v ČR

2013	Teplota ovzduší v ČR			Skutečná spotřeba zemního plynu v ČR					Přepočtená spotřeba zemního plynu v ČR				
	průměr °C	odchylka °C	normál °C	2013		2012		meziroční změna	2013		2012		meziroční změna
				mil. m ³	GWh	mil. m ³	GWh		mil. m ³	GWh	mil. m ³	GWh	
leden	-1,6	0,4	-2,0	1 218,8	12 900,8	1 150,2	12 184,1	6,0%	1 230,3	13 022,1	1 216,5	12 886,9	1,1%
únor	-1,0	-0,3	-0,7	1 057,9	11 206,6	1 351,7	14 288,9	-21,7%	1 050,4	11 127,2	1 170,7	12 375,4	-10,3%
březen	-0,1	-3,4	3,3	1 088,4	11 519,9	818,5	8 642,7	33,0%	954,8	10 105,7	909,0	9 598,1	5,0%
duben	8,6	1,0	7,6	651,2	6 893,0	627,1	6 634,1	3,8%	696,8	7 375,3	664,2	7 026,8	4,9%
květen	12,4	-0,6	13,0	406,5	4 319,7	349,9	3 701,3	16,2%	396,3	4 211,2	370,1	3 915,3	7,1%
červen	16,2	0,4	15,8	330,0	3 529,6	302,4	3 204,6	9,1%	336,0	3 593,3	309,0	3 273,7	8,8%
červenec	19,8	2,3	17,5	285,0	3 059,2	279,4	2 958,5	2,0%	292,5	3 139,7	283,4	3 001,1	3,2%
srpen	18,2	1,0	17,2	287,1	3 076,3	279,7	2 960,9	2,6%	293,2	3 142,1	282,0	2 986,1	4,0%
září	12,2	-0,8	13,0	397,4	4 244,9	340,7	3 607,7	16,6%	386,0	4 122,8	383,5	4 060,2	0,6%
říjen	9,2	1,2	8,0	640,6	6 815,8	675,9	7 162,2	-5,2%	660,2	7 023,9	665,3	7 050,1	-0,8%
listopad	4,3	1,7	2,6	888,0	9 446,4	843,2	8 922,5	5,3%	968,1	10 298,2	899,2	9 515,2	7,7%
prosinec			-0,4			1 139,4	12 058,2				1 099,4	11 634,3	
I.čtvrtletí	-0,9	-1,1	0,2	3 365,1	35 627,2	3 320,4	35 115,7	1,3%	3 235,5	34 255,0	3 296,2	34 860,4	-1,8%
II.čtvrtletí	12,4	0,2	12,1	1 387,8	14 742,3	1 279,5	13 540,0	8,5%	1 429,1	15 179,8	1 343,4	14 215,7	6,4%
III.čtvrtletí	16,7	0,8	15,9	969,5	10 380,5	899,8	9 527,2	7,7%	971,7	10 404,6	949,0	10 047,4	2,4%
IV.čtvrtletí			3,4			2 658,6	28 142,9				2 663,9	28 199,6	
I.pololetí	5,7	-0,4	6,2	4 752,9	50 369,5	4 599,9	48 655,7	3,3%	4 664,6	49 434,8	4 639,5	49 076,1	0,5%
II.pololetí			9,7			3 558,4	37 670,1				3 612,9	38 247,0	
rok			7,9			8 158,2	86 325,8				8 252,4	87 323,1	

2013	Denní teplotní gradient mil. m ³	Denní modelová spotřeba zemního plynu		Denní teplota		2013 Denní skutečná spotřeba zemního plynu				2012 Denní skutečná spotřeba zemního plynu			
		při 0°C mil. m ³	při -12°C mil. m ³	maximální °C	minimální °C	maximální mil. m ³	při teplotě °C	minimální mil. m ³	při teplotě °C	maximální mil. m ³	při teplotě °C	minimální mil. m ³	při teplotě °C
		leden	1,075	38,829	51,735	7,0	-9,7	47,333	-8,6	28,424	5,0	50,882	-8,9
únor	1,051	37,600	50,209	3,7	-5,8	43,474	-4,0	31,529	1,8	61,645	-14,1	27,769	5,1
březen	1,306	36,285	51,955	6,7	-4,8	43,322	-4,4	26,168	5,5	37,319	0,5	16,690	9,2
duben	1,519	36,096	54,322	18,4	-1,7	37,490	-0,6	10,430	15,6	27,889	5,7	9,088	21,6
květen	0,507	X	X	17,8	7,6	18,750	8,5	9,388	16,5	17,400	6,3	8,787	15,0
červen	0,260	X	X	26,2	9,0	17,667	9,0	7,746	20,0	12,751	9,7	7,624	25,7
červenec	0,129	X	X	27,5	14,8	10,735	14,8	7,082	27,5	10,692	14,7	7,112	23,2
srpen	0,199	X	X	26,3	13,8	11,891	13,9	6,288	21,9	10,322	16,8	6,995	20,4
září	0,826	X	X	17,7	6,8	20,600	7,5	8,302	16,6	14,292	14,0	8,382	14,6
říjen	0,659	27,543	35,455	14,7	3,5	25,982	4,5	14,959	13,4	34,704	-0,6	12,113	16,5
listopad	1,337	36,224	52,264	11,3	-3,5	41,513	-0,4	20,950	9,4	32,632	1,8	23,025	9,0
prosinec										46,584	-7,1	29,160	4,7
rok										61,645	-14,1	6,995	20,4

Vyhodnocení spotřeby zemního plynu podle kategorií zákazníků v ČR

2013

	Velkoodběratelé			Střední odběratelé			Maloodběratelé			Domácnosti			Ostatní plyn		Celkem ČR		
	počet zákazníků	mil. m ³	GWh	počet zákazníků	mil. m ³	GWh	počet zákazníků	mil. m ³	GWh	počet zákazníků	mil. m ³	GWh	mil. m ³	GWh	počet zákazníků	mil. m ³	GWh
leden	1 638	405,3	4 289,8	6 815	126,3	1 336,8	202 933	216,6	2 293,0	2 656 480	447,2	4 733,5	23,4	247,6	2 867 866	1 218,9	12 900,8
únor	1 631	363,2	3 847,1	6 817	113,0	1 197,3	202 850	180,6	1 913,2	2 656 188	379,2	4 017,7	21,8	231,3	2 867 486	1 057,9	11 206,6
březen	1 631	373,2	3 949,7	6 815	112,1	1 186,2	202 725	188,7	1 996,8	2 654 144	393,3	4 164,4	21,1	222,8	2 865 315	1 088,4	11 519,9
duben	1 632	289,1	3 059,3	6 817	64,4	682,0	202 582	89,2	943,8	2 652 683	194,8	2 061,8	13,8	146,2	2 863 714	651,2	6 893,0
květen	1 629	243,8	2 590,6	6 806	36,3	385,7	202 211	43,6	462,8	2 650 732	74,1	787,7	8,8	92,9	2 861 378	406,5	4 319,7
červen	1 628	219,3	2 344,3	6 816	27,5	294,1	201 957	25,5	272,3	2 649 108	50,6	541,9	7,2	77,0	2 859 509	330,0	3 529,6
červenec	1 619	212,0	2 275,8	6 833	22,7	243,7	201 687	16,3	174,6	2 647 566	27,9	299,3	6,1	65,8	2 857 705	285,0	3 059,2
srpen	1 611	209,8	2 247,6	6 845	23,9	256,6	201 388	15,7	168,5	2 645 724	31,1	333,3	6,6	70,3	2 855 568	287,1	3 076,3
září	1 616	238,1	2 543,2	6 844	36,8	393,2	201 473	39,0	416,6	2 645 834	75,5	806,3	8,0	85,6	2 855 767	397,4	4 244,9
říjen	1 620	323,5	3 440,8	6 852	64,1	682,2	201 142	80,3	854,7	2 646 555	159,6	1 698,1	13,2	140,0	2 856 169	640,6	6 815,8
listopad	1 615	379,4	4 034,7	6 871	91,2	969,9	201 067	146,5	1 557,9	2 647 673	254,2	2 705,4	16,8	178,5	2 857 226	888,0	9 446,4
prosinec															0	0,0	0,0
1.Q	1 631	1 141,7	12 086,7	6 815	351,4	3 720,3	202 725	585,9	6 203,1	2 654 144	1 219,7	12 915,5	66,3	701,6	2 865 315	3 365,1	35 627,2
2.Q	1 628	752,1	7 994,1	6 816	128,2	1 361,8	201 957	158,2	1 678,9	2 649 108	319,5	3 391,4	29,8	316,1	2 859 509	1 387,8	14 742,3
3.Q	1 616	659,9	7 066,6	6 844	83,4	893,6	201 473	71,0	759,6	2 645 834	134,4	1 438,9	20,7	221,7	2 855 767	969,5	10 380,5
4.Q	0	702,9	7 475,5	0	155,3	1 652,1	0	226,8	2 412,6	0	413,8	4 403,5	29,9	318,5	0	1 528,7	16 262,2
1.pololetí	1 628	1 893,8	20 080,8	6 816	479,7	5 082,1	201 957	744,1	7 882,0	2 649 108	1 539,2	16 306,9	96,1	1 017,7	2 859 509	4 752,9	50 369,5
2.pololetí	0	1 362,8	14 542,1	0	238,7	2 545,7	0	297,8	3 172,2	0	548,2	5 842,5	50,6	540,2	0	2 498,1	26 642,7
rok	0	3 256,6	34 622,9	0	718,4	7 627,8	0	1 041,9	11 054,2	0	2 087,4	22 149,3	146,7	1 557,9	0	7 251,0	77 012,2

Skutečná bilance plynárenské soustavy v ČR

2013

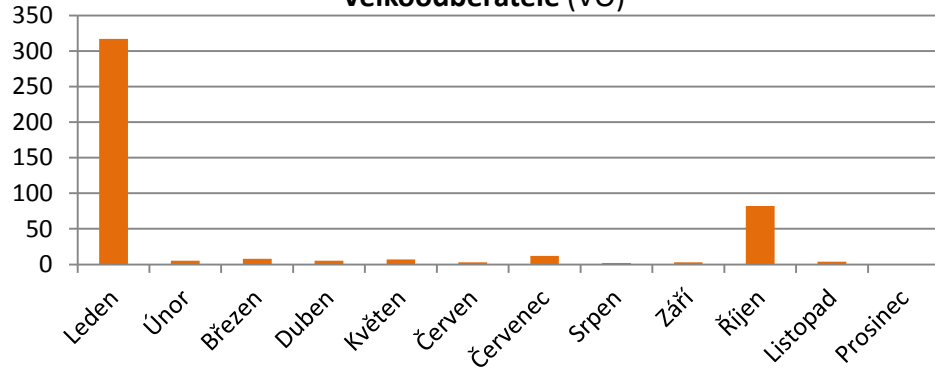
	Dovoz pro ČR		Vývoz z ČR		Těžba ze zásobníků plynu		Vtláčení do zásobníků plynu		Tuzemská těžba		Bilanční rozdíl		Spotřeba plynu	
	mil. m ³	GWh	mil. m ³	GWh	mil. m ³	GWh	mil. m ³	GWh	mil. m ³	GWh	mil. m ³	GWh	mil. m ³	GWh
leden	500,3	5 284,8	-0,4	-4,2	714,6	7 562,3	-2,4	-25,9	13,2	142,8	-6,5	-59,1	1 218,9	12 900,8
únor	716,3	7 580,5	-0,4	-3,7	332,1	3 518,6	-0,5	-5,3	12,6	137,0	-2,3	-20,5	1 057,9	11 206,7
březen	684,6	7 226,3	-0,4	-4,1	392,3	4 153,0	-1,8	-19,5	14,3	155,3	-0,6	8,9	1 088,4	11 519,9
duben	513,9	5 410,4	-0,4	-3,9	188,8	2 000,4	-54,1	-571,8	13,0	141,0	-10,0	-83,0	651,2	6 893,0
květen	522,2	5 545,7	-0,4	-4,0	7,1	75,3	-131,1	-1 398,3	12,8	139,6	-4,1	-38,7	406,5	4 319,7
červen	781,2	8 359,5	-4,4	-47,4	0,4	4,1	-446,7	-4 793,3	11,5	124,6	-11,9	-117,9	330,0	3 529,6
červenec	887,9	9 503,2	-0,4	-3,9	0,1	1,4	-607,1	-6 512,6	12,7	138,0	-8,2	-66,8	285,0	3 059,2
srpen	843,7	9 018,1	-0,4	-3,9	0,1	1,2	-561,2	-6 012,7	11,8	128,2	-6,9	-54,5	287,1	3 076,3
září	808,9	8 602,5	-0,4	-3,9	0,3	3,6	-417,3	-4 456,7	11,5	124,9	-5,7	-25,6	397,4	4 244,9
říjen	859,0	9 134,6	-0,2	-2,1	0,8	8,6	-226,1	-2 407,1	11,1	120,6	-4,0	-38,8	640,6	6 815,8
listopad	753,6	8 008,4	-0,2	-1,9	150,7	1 607,4	-8,5	-91,2	12,6	136,3	-20,2	-212,7	888,0	9 446,4
prosinec													0,0	0,0
1.Q	1 901,3	20 091,6	-1,1	-12,0	1 439,0	15 233,9	-4,8	-50,6	40,2	435,1	-9,5	-70,7	3 365,1	35 627,3
2.Q	1 817,2	19 315,7	-5,1	-55,3	196,3	2 079,7	-631,9	-6 763,4	37,3	405,2	-26,0	-239,6	1 387,8	14 742,3
3.Q	2 540,5	27 123,8	-1,1	-11,8	0,6	6,3	-1 585,7	-16 982,0	36,0	391,1	-20,9	-146,9	969,5	10 380,5
4.Q	1 612,6	17 142,9	-0,4	-4,0	151,5	1 616,0	-234,6	-2 498,2	23,7	256,9	-24,2	-251,5	1 528,7	16 262,2
1.pololetí	3 718,5	39 407,3	-6,3	-67,3	1 635,3	17 313,7	-636,7	-6 814,0	77,5	840,3	-35,5	-310,3	4 752,9	50 369,6
2.pololetí	4 153,0	44 266,7	-1,5	-15,8	152,1	1 622,3	-1 820,3	-19 480,2	59,7	648,0	-45,0	-398,4	2 498,1	26 642,7
rok	7 871,6	83 674,0	-7,8	-83,0	1 787,4	18 935,9	-2 456,9	-26 294,2	137,3	1 488,3	-80,5	-708,7	7 251,0	77 012,3

Počet změn dodavatele plynu v ČR na odběrné místo

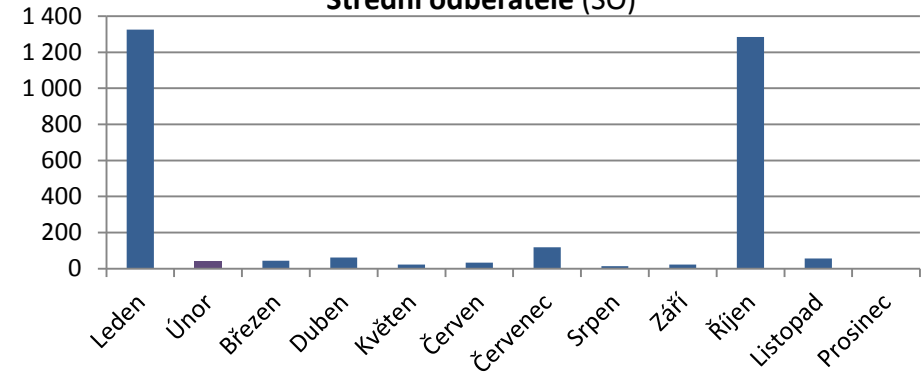
2013

	Leden	Únor	Březen	Duben	Květen	Červen	Červenec	Srpen	Září	Říjen	Listopad	Prosinec	Celkem	Počet zákazníků	Switching
VO	317	5	8	5	7	3	12	2	3	82	4		448	1 615	27,74%
SO	1 325	38	44	62	22	34	118	14	23	1 285	56		3 021	6 871	43,97%
MO	8 227	2 507	2 139	1 894	1 705	1 592	2 121	1 636	1 648	2 196	2 138		27 803	201 067	13,83%
DOM	26 777	31 274	27 723	21 910	23 341	20 674	20 402	26 386	16 921	16 394	16 933		248 735	2 647 673	9,39%
Celkem	36 646	33 824	29 914	23 871	25 075	22 303	22 653	28 038	18 595	19 957	19 131	0	280 007	2 857 226	9,80%

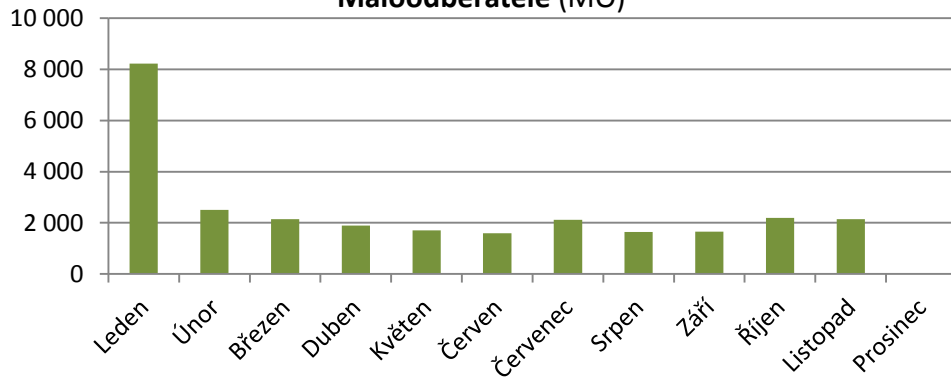
Velkooběratelé (VO)



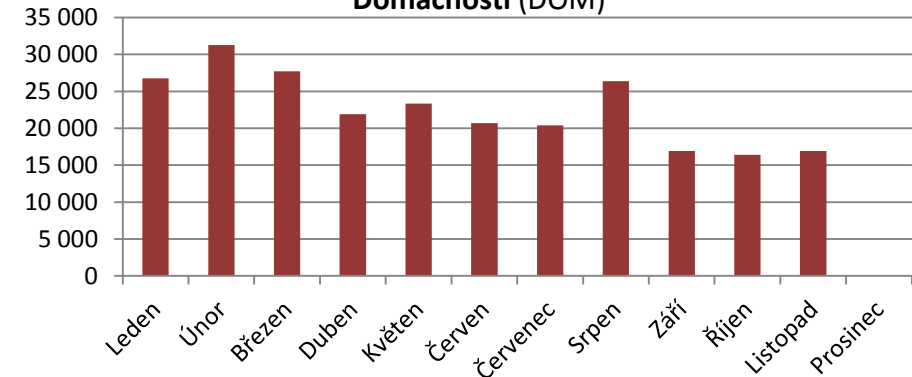
Střední odběratelé (SO)



Maloodběratelé (MO)



Domácnosti (DOM)

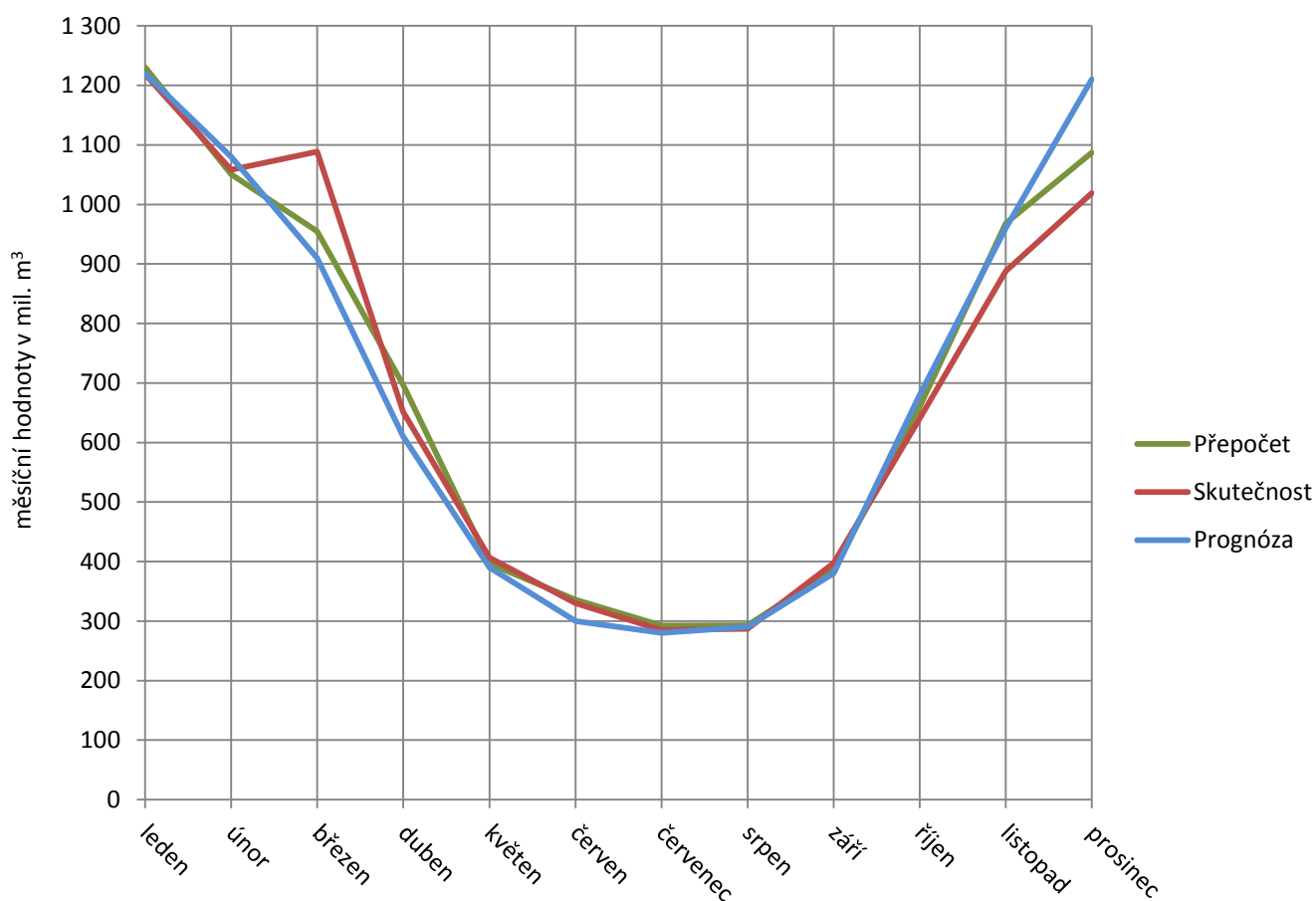


Poznámka: Switching – poměr mezi počtem změn dodavatelů plynu a celkovým počtem odběrných míst v uvedeném období.

Prognóza spotřeby zemního plynu v ČR

2013

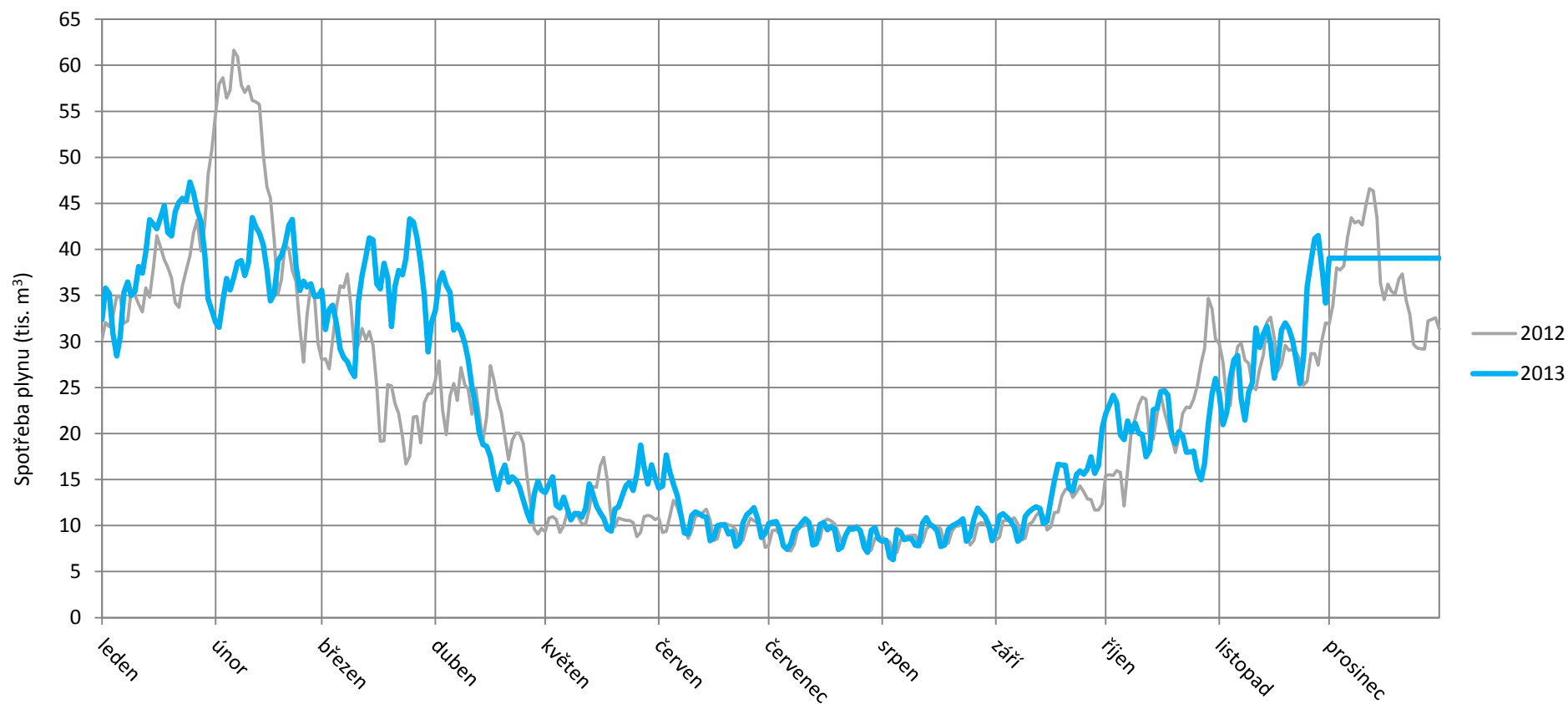
	Teplota ovzduší v ČR			Prognóza ¹ Leden - Prosinec		Skutečnost Leden - Listopad		Přepočet Leden - Listopad	
	průměr	odchylka	normál	mil. m ³	GWh	mil. m ³	GWh	mil. m ³	GWh
	°C	°C	°C						
leden	-1,6	0,4	-2,0	1 220,0	12 900,0	1 218,8	12 900,8	1 230,3	13 022,1
únor	-1,0	-0,3	-0,7	1 080,0	11 420,0	1 057,9	11 206,6	1 050,4	11 127,2
březen	-0,1	-3,4	3,3	910,0	9 620,0	1 088,4	11 519,9	954,8	10 105,7
duben	8,6	1,0	7,6	610,0	6 450,0	651,2	6 893,0	696,8	7 375,3
květen	12,4	-0,6	13,0	390,0	4 120,0	406,5	4 319,7	396,3	4 211,2
červen	16,2	0,4	15,8	300,0	3 170,0	330,0	3 529,6	336,0	3 593,3
červenec	19,8	2,3	17,5	280,0	2 960,0	285,0	3 059,2	292,5	3 139,7
srpen	18,2	1,0	17,2	290,0	3 060,0	287,1	3 076,3	293,2	3 142,1
září	12,2	-0,8	13,0	380,0	4 020,0	397,4	4 244,9	386,0	4 122,8
říjen	9,2	1,2	8,0	680,0	7 190,0	640,6	6 815,8	660,2	7 023,9
listopad	4,3	1,7	2,6	960,0	10 150,0	888,0	9 446,4	968,1	10 298,2
prosinec ²	1,3	1,7	-0,4	1 210,0	12 790,0	1 018,9	10 831,2	1 087,3	11 557,5
I.čtvrtletí	-0,9	-1,1	0,2	3 210,0	33 940,0	3 365,1	35 627,2	3 235,5	34 255,0
II.čtvrtletí	12,4	0,3	12,1	1 300,0	13 740,0	1 387,8	14 742,3	1 429,1	15 179,8
III.čtvrtletí	16,7	0,8	15,9	950,0	10 040,0	969,5	10 380,5	971,7	10 404,6
IV.čtvrtletí	4,9	1,5	3,4	2 850,0	30 130,0	2 547,6	27 093,3	2 715,5	28 879,7
I.pololetí	5,7	-0,4	6,2	4 510,0	47 680,0	4 752,9	50 369,5	4 664,6	49 434,8
II.pololetí	10,8	1,2	9,7	3 800,0	40 170,0	3 517,0	37 473,8	3 687,2	39 284,3
rok	8,3	0,4	7,9	8 310,0	87 850,0	8 269,9	87 843,3	8 351,8	88 719,1



¹⁾ Prognóza zpracována v prosinci 2012

²⁾ Předpokládaná teplota a spotřeba plynu na základě aktuálních denních hodnot

Porovnání denní spotřeby zemního plynu v ČR mezi roky 2012 a 2013



Denní teplotní gradient

		Leden	Únor	Březen	Duben	Květen	Červen	Červenec	Srpen	Září	Říjen	Listopad	Prosinec
2012	mil. m ³ /°C/den	1,172	1,395	1,436	1,033	0,397	0,161	0,113	0,053	0,240	1,351	0,717	1,293
	Gwh/°C/den	12,413	14,746	15,164	10,927	4,199	1,710	1,199	0,560	2,537	14,321	7,586	13,682
2013	mil. m ³ /°C/den	1,075	1,051	1,306	1,519	0,507	0,260	0,129	0,199	0,826	0,659	1,337	1,500
	Gwh/°C/den	11,383	11,131	13,822	16,076	5,385	2,779	1,383	2,133	8,823	7,014	14,222	15,900

Poznámka: Prognóza zpracována v prosinci 2012

Vyhodnocení bezpečnostního standardu dodávky v ČR Listopad 2013

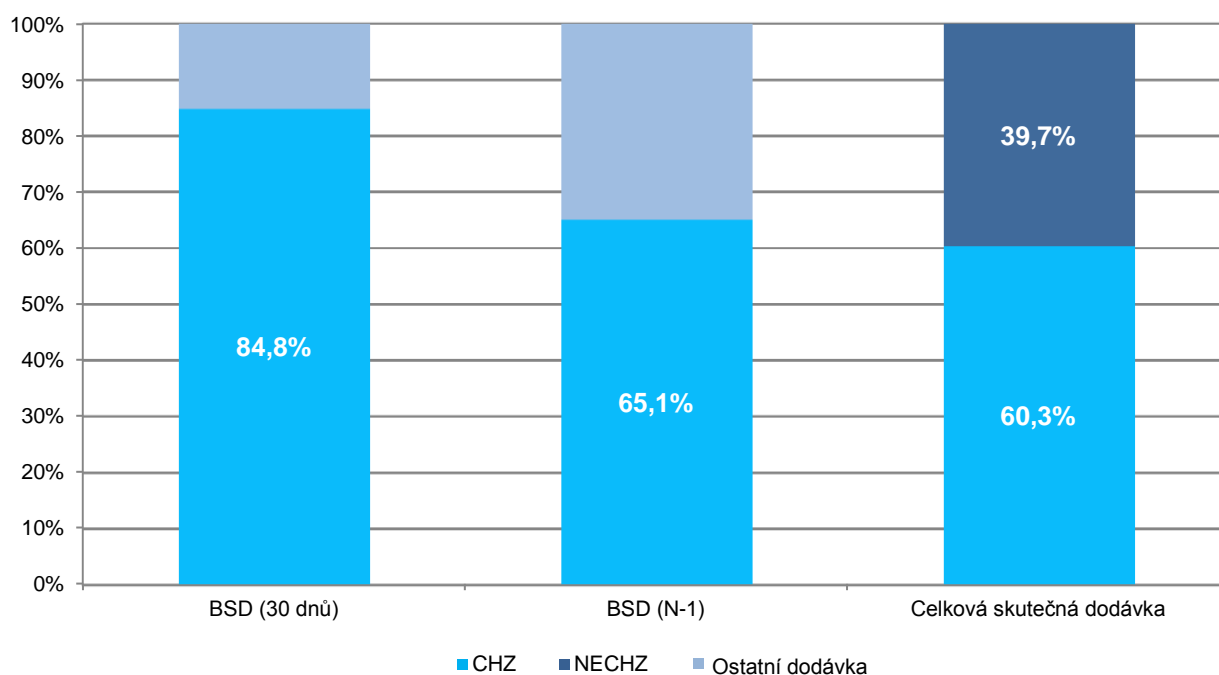
Bezpečnostní standard dodávky	tis. m ³			MWh		
	$R_{BSD}^{max.den}$	$R_{BSD}^{30dnů}$	R_{BSD}^{N-1}	$R_{BSD}^{max.den}$	$R_{BSD}^{30dnů}$	R_{BSD}^{N-1}
Velikost zajištění BSD v ČR	30 333	738 788	566 849	322 676	7 858 943	6 029 928

Dodávka CHZ a NECHZ	tis. m ³		MWh	
	DPD	MSD	DPD	MSD
Dodávka CHZ	17 525	525 740	186 421	5 592 624
Dodávka NECHZ	11 517	345 501	122 509	3 675 283
Dodávka CHZ + NECHZ	29 041	871 241	308 930	9 267 907

Spotřeba plynu v ČR	tis. m ³			MWh		
	Den maximum	Měsíc skutečnost	Měsíc přepočten	Den maximum	Měsíc skutečnost	Měsíc přepočten
Spotřeba plynu	41 513	888 017	968 094	441 673	9 446 386	10 298 217
Při teplotě (°C)	-0,4	4,3	2,6	-0,4	4,3	2,6

Historická spotřeba plynu v ČR	tis. m ³			MWh		
	Den maximum	Měsíc skutečnost	Měsíc přepočten	Den maximum	Měsíc skutečnost	Měsíc přepočten
Maximální spotřeba plynu	51 410	1 228 904	1 116 201	541 586	12 946 029	11 750 102
Při teplotě (°C)	-6,9	0,3	2,8	-6,9	0,3	2,8
Datum maximální spotřeby plynu	22.11.1998	11/1998	11/2002	22.11.1998	11/1998	11/2002

Podíl BSD na celkové dodávce zákazníkům v ČR



Použité zkratky: BSD - Bezpečnostní standard dodávky, DPD - Denní průměrná dodávka, MSD - Měsíční skutečná dodávka, CHZ - Dodávka chráněným zákazníkům, NECHZ - Dodávka nechráněným zákazníkům

Bezpečnostní standard dodávky v ČR

	Říjen 2013		Listopad 2013		Prosinec 2013		Leden 2014		Únor 2014		Březen 2014	
	tis. m ³	MWh	tis. m ³	MWh	tis. m ³	MWh	tis. m ³	MWh	tis. m ³	MWh	tis. m ³	MWh
$R_{BSD}^{max.den}$	17 788	189 247	30 333	322 676								
$R_{BSD}^{30dnů}$	435 482	4 633 136	738 788	7 858 943								
R_{BSD}^{N-1}	334 044	3 553 924	566 849	6 029 928								
MSD	362 335	3 854 916	525 740	5 592 624								
DPD	12 078	128 497	17 525	186 421								

Koeficienty pro výpočet BSD

Měření typu C

Třída TDDn	1	2	3	4	5	6	7	8	9	10	11	12
	DOM1	DOM2	DOM3	DOM4	MO1	MO2	MO3	MO4	SO1	SO2	SO3	SO4
ad a) Kmax.den, TDDn	0,0077	0,0093	0,0085	0,0093	0,0078	0,0086	0,0082	0,0087	0,0046	0,0085	0,0078	0,0098
ad b) K30dnů, TDDn	0,2100	0,2232	0,2148	0,2267	0,1863	0,2054	0,2072	0,2191	0,1249	0,1988	0,2238	0,2163
ad c) KN-1, TDDn	0,1630	0,1697	0,1676	0,1719	0,1462	0,1586	0,1655	0,1746	0,1145	0,1548	0,1749	0,1659

Měření typu A, B

ad a) Lmax.den	1,7350
ad b) L30dnů	1,5281
ad c) LN-1	1,0221

Koeficient M

	Leden	Únor	Březen	Duben	Květen	Červen	Červenec	Srpen	Září	Říjen	Listopad	Prosinec
Koeficient M	1	0,9	0,7	0	0	0	0	0	0	0,4	0,7	0,9

Poznámka: BSD udáván obchodníky s plynem v MWh, na tis. m³ přepočteno na základě průměrného spalného tepla v ČR.

Zdroj (koeficienty): OTE, a.s.