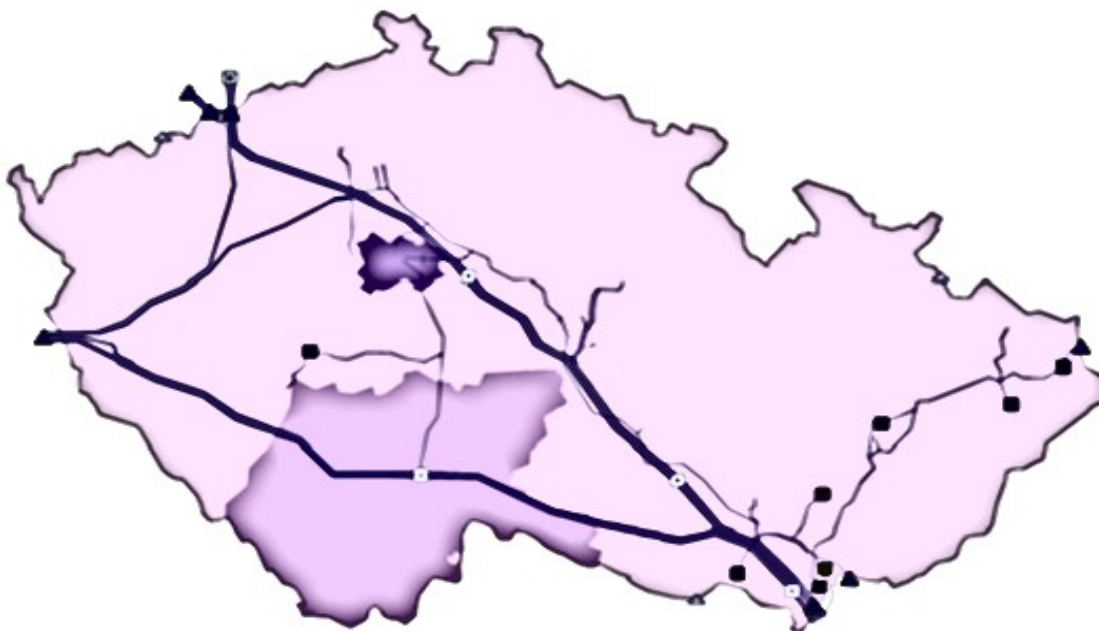


MĚSÍČNÍ ZPRÁVA O PROVOZU PLYNÁRENSKÉ SOUSTAVY ČR



Květen

2015

Zkratky a jejich význam ⇨	str. 2
Komentář k Měsíční zprávě o provozu plynárenské soustavy ČR ⇨	str. 3
Měsíční bilance plynárenské soustavy ČR ⇨	str. 4
Měsíční spotřeba zemního plynu podle plynárenských soustav a kategorií zákazníků v ČR ⇨	str. 5
Měsíční spotřeba zemního plynu a teplota ovzduší podle plynárenských společností v ČR ⇨	str. 6
Měsíční spotřeba zemního plynu podle krajů a kategorií zákazníků v ČR ⇨	str. 7
Meziroční porovnání měsíční spotřeby zemního plynu a teplota ovzduší podle krajů v ČR ⇨	str. 9
Denní průběh spotřeb zemního plynu v ČR ⇨	str. 10
Spotřeba zemního plynu v ČR v průběhu roku ⇨	str. 11
Spotřeba zemního plynu podle kategorií zákazníků v ČR v průběhu roku ⇨	str. 12
Bilance plynárenské soustavy ČR v průběhu roku ⇨	str. 13
Počet změn dodavatele plynu v ČR na odběrné místo ⇨	str. 14
Porovnání denní spotřeby zemního plynu v ČR mezi roky 2014 a 2015 ⇨	str. 15
Prognóza spotřeby zemního plynu v ČR v průběhu roku ⇨	str. 16
Schéma toků plynu v plynárenské soustavě ČR ⇨	str. 17
Mapa plynárenské soustavy ČR ⇨	str. 18

BSD	⇒ Bezpečnostní standard dodávky
ČR	⇒ Česká republika
DOM	⇒ Domácnosti (kategorie zákazníků)
DPD	⇒ Denní průměrná dodávka chráněným zákazníkům
DS	⇒ Distribuční soustava
DTG	⇒ Denní teplotní gradient (změna spotřeby plynu při jednotkové změně teploty)
ERÚ	⇒ Energetický regulační úřad
HPS	⇒ Hraniční předávací stanice
CHZ	⇒ Chránění zákazníci (zákazníci s odběrnými místy zařazenými do skupin C1, D, F)
KS	⇒ Kompresní stanice
LDS	⇒ Lokální distribuční soustava
MO	⇒ Maloodběratelé (kategorie zákazníků)
MSD	⇒ Měsíční skutečná dodávka chráněným zákazníkům
NECHZ	⇒ Nechránění zákazníci (zákazníci s odběrnými místy zařazenými do skupin A, B1, B2, C2, E)
OP	⇒ Ostatní plyn (zahrnuje vlastní spotřebu, ztráty a změnu akumulace)
OTE	⇒ Společnost OTE, a.s. (operátor trhu)
PPL	⇒ Přeshraniční plynovod
PS	⇒ Přepavní soustava
$R_{BSD}^{30dnů}$	⇒ Výpočet BSD pro případ výjimečně vysoké poptávky po plynu v délce nejméně 30 dnů
RDS	⇒ Regionální distribuční soustava
$R_{BSD}^{max.den}$	⇒ Výpočet BSD pro případ mimořádných teplotních hodnot v průběhu sedmidenního období poptávkových špiček
R_{BSD}^{N-1}	⇒ Výpočet BSD pro případ narušení jediné největší plynárenské infrastruktury v délce nejméně 30 dnů
SO	⇒ Střední odběratelé (kategorie zákazníků)
TDD	⇒ Typové diagramy dodávek
Typ měření	⇒ Definovaný typ měření (A, B, C)
VO	⇒ Velkoodběratelé (kategorie zákazníků)
VP	⇒ Výroba plynu
VS	⇒ Vlastní spotřeba výrobců plynu
VSMD	⇒ Součet všech kategorií zákazníků (velkoodběratelé, střední odběratelé, maloodběratelé, domácnosti)
ZP	⇒ Zásobník plynu

Měsíční zpráva o provozu plynárenské soustavy ČR Květen 2015

Měsíční zprávu o provozu plynárenské soustavy zpracovává Energetický regulační úřad na základě § 17 odst. 7 písm. m) zákona č. 458/2000 Sb., v platném znění (energetický zákon). Všechna provozní technická data v měsíční zprávě představují fyzické toky plynu. Údaje obsažené v této zprávě jsou určeny především pro odbornou veřejnost či státní orgány a instituce v rámci ČR nebo Evropské unie.

Dodávky zemního plynu probíhaly plynule podle požadavků zákazníků, stále podle základního odběrového stupně (vyhláška č. 344/2012 Sb., o stavu nouze v plynárenství a o způsobu zajištění bezpečnostního standardu dodávky plynu).

Celková měsíční spotřeba zemního plynu v ČR dosáhla 404,8 mil. m³ (4 332,1 GWh), což představuje pokles skutečné spotřeby o 6,9 % proti stejnému období roku 2014. Průměrná teplota v měsíci byla 12,8 °C, což je o 0,2 °C pod dlouhodobým teplotním normálem. Přepočtená spotřeba na teplotní podmínky dlouhodobého normálu za pomoci teplotního gradientu spotřeby byla vypočtena na 399,2 mil. m³ (4 272,8 GWh) s meziročním poklesem o 5 % (strana 11, tabulka č. 7).

Denní spotřeby zemního plynu (strana 10, tabulka č. 6) se v měsíci pohybovaly v rozsahu 10 až 16,1 mil. m³ (106,9 až 172 GWh). Maximální denní spotřeba zemního plynu v ČR byla naměřena v pátek 1. května ve výši 16,1 mil. m³ (172 GWh) při průměrné denní teplotě 9,1 °C.

Z pohledu krajů došlo k poklesu meziroční spotřeby zemního plynu téměř u všech krajů v ČR. Největší pokles byl zaznamenán v Hlavním městě Praze a Zlínském kraji. K nárůstu došlo pouze v Pardubickém a Libereckém kraji. V provozu nebyla plynová elektrárna v Počeradech, která má velký podíl na celkovém odběru plynu Ústeckého kraje (strana 9, tabulka č. 5).

Z porovnání spotřeb v regionálních distribučních soustavách zaznamenaly pokles všechny společnosti. Největší pokles byl dosažen u společnosti Pražská plynárenská Distribuce, a.s. K poklesu došlo u ostatních společností, které ovšem nejsou součástí regionálních distribučních soustav. Souhrnný podíl těchto společností činil pouze 0,7 % z celkového distribuovaného plynu v ČR (strana 6, tabulka č. 3).

Tok zemního plynu ze zahraničí do plynárenské soustavy ČR byl zaznamenán ve výši 3 473,5 mil. m³ (37 111,3 GWh). Toto množství bylo doplněno dodávkami od výrobců plynu (vnitrostátní zdroje), které zahrnují povrchovou degazaci a vlastní těžbu zemního plynu včetně vlastní spotřeby. Celková výroba zemního plynu na území ČR byla 14,3 mil. m³ (156 GWh). Tok zemního plynu ze zásobníků plynu, které náleží do plynárenské soustavy ČR, byl ve výši 0,4 mil. m³ (3,9 GWh). Naopak tok zemního plynu do zásobníků plynu činil 406,8 mil. m³ (4 350,4 GWh). Stav provozních zásob na konci měsíce představoval u tuzemských zásobníků plynu hodnotu 680,4 mil. m³ (7 389,3 GWh). Tok zemního plynu z plynárenské soustavy ČR do zahraničí byl zaznamenán ve výši 2 660,5 mil. m³ (28 414,8 GWh). Celková měsíční bilance plynárenské soustavy ČR je uvedena na straně 4, tabulka č. 1 a v průběhu roku na straně 13, tabulka č. 9.

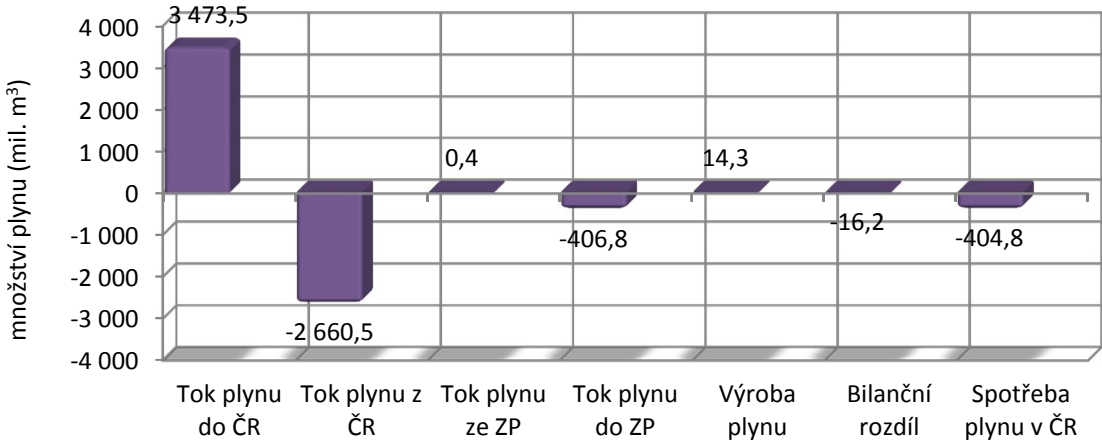
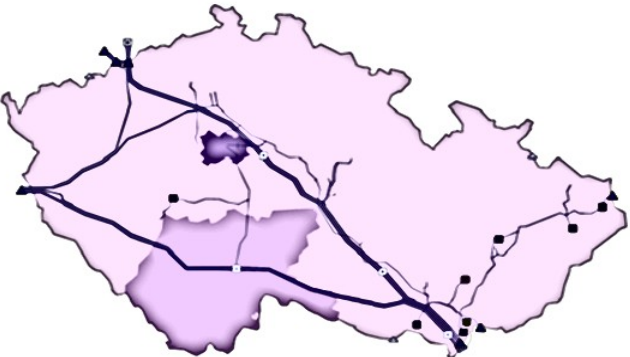
Ve sledovaném měsíci změnil dodavatele plynu 1 velkoodběratel (VO), 20 středních odběratelů (SO), 1 284 maloodběratelů (MO) a 19 688 domácností (DOM). Celkem tedy došlo ke změně dodavatele plynu u 20 993 odběrných míst (strana 14, tabulka č. 10). V ČR bylo ke konci hodnoceného měsíce celkem 2 844 942 odběrných míst.

Součástí této zprávy je prognóza spotřeby zemního plynu v ČR do konce hodnoceného roku (strana 16, tabulka č. 12), dále předpokládané teploty a spotřeby na nadcházející měsíc na základě aktuálních denních hodnot a porovnání denní spotřeby mezi roky 2014 a 2015 (strana 15, tabulka č. 11).

Bezpečnostní standard dodávky (BSD) není v měsíční zprávě uveden, jelikož se zajišťuje pouze v topném období, tj. v měsících říjen až březen.

Měsíční bilance plynárenské soustavy ČR Květen 2015

		tis. m ³			MWh		
		do ČR	z ČR	saldo do/z ČR	do ČR	z ČR	saldo do/z ČR
Tok plynu do/z plynárenské soustavy ČR	přes HPS	3 473 461	-2 660 489	812 971	37 110 331	-28 414 676	8 695 655
	přes PPL	88	-15	73	925	-157	768
	celkem	3 473 549	-2 660 504	813 045	37 111 256	-28 414 833	8 696 423
Tok plynu ze/do zásobníků plynu, které náležejí do plynárenské soustavy ČR		ze ZP	do ZP	saldo ze/do ZP	ze ZP	do ZP	saldo ze/do ZP
	RWE Gas Storage	0	-386 312	-386 312	0	-4 131 655	-4 131 655
	MND Gas Storage	361	-20 461	-20 100	3 873	-218 695	-214 823
	celkem	361	-406 773	-406 412	3 873	-4 350 351	-4 346 478
Výroba plynu v ČR		z VP do DS	vlastní spotřeba	celkem VP+VS	z VP do DS	vlastní spotřeba	celkem VP+VS
	připojena k RDS	12 860	631	13 491	140 774	6 694	147 468
	připojena k LDS	819	0	819	8 570	0	8 570
	celkem	13 679	631	14 310	149 344	6 694	156 038
Spotřeba plynu v ČR		spotřeba zákazníků	ostatní plyn	celkem ČR	spotřeba zákazníků	ostatní plyn	celkem ČR
	spotřeba zákazníků připojených přímo k PS	-1 201	0	-1 201	-12 840	0	-12 840
	spotřeba v RDS	-393 484	-8 653	-402 138	-4 211 594	-92 609	-4 304 203
	spotřeba v LDS, která není zahrnuta v RDS	-802	0	-802	-8 393	0	-8 393
	vlastní spotřeba výrobců plynu	0	-631	-631	0	-6 694	-6 694
	celkem	-395 488	-9 284	-404 772	-4 232 827	-99 303	-4 332 130
Bilanční rozdíl	plyn pro pohon KS, ztráty, změna akumulace			-16 171			-173 853



Měsíční spotřeba zemního plynu podle plynárenských soustav a kategorií zákazníků v ČR Květen 2015

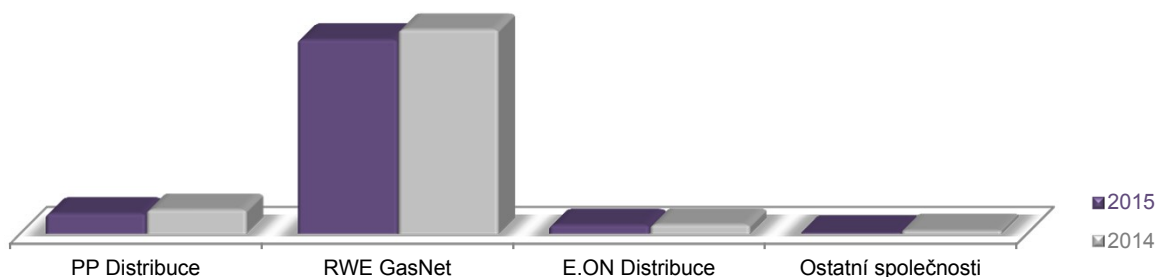
	kategorie	počet zákazníků	Květen 2015			meziroční změna spotřeby %	Květen 2014		
			spotřeba plynu tis. m ³	MWh	Podíl %		spotřeba plynu tis. m ³	MWh	Podíl %
Česká republika									
	VO	1 593	245 681	2 629 498	60,7%	-1,9%	250 490	2 665 409	57,6%
	SO	6 746	35 649	381 528	8,8%	-7,3%	38 455	409 125	8,8%
	MO	197 545	37 021	396 226	9,1%	-14,4%	43 243	460 071	9,9%
	DOM	2 639 058	77 136	825 575	19,1%	-13,7%	89 342	950 595	20,5%
	VSMD	2 844 942	395 488	4 232 827	97,7%	-6,2%	421 530	4 485 200	96,9%
	OP+VS		9 284	99 303	2,3%	-30,7%	13 395	143 505	3,1%
	Celkem	2 844 942	404 772	4 332 130	100,0%	-6,9%	434 924	4 628 705	100,0%
Pražská plynárenská Distribuce, a.s.									
	VO	184	11 824	126 465	32,0%	-11,6%	13 381	142 240	30,4%
	SO	1 617	6 785	72 566	18,4%	-13,1%	7 811	83 036	17,8%
	MO	38 793	6 228	66 610	16,9%	-20,0%	7 784	82 741	17,7%
	DOM	389 280	10 343	110 628	28,0%	-22,4%	13 323	141 632	30,3%
	VSMD	429 874	35 180	376 270	95,2%	-16,8%	42 299	449 648	96,2%
	OP		1 762	18 851	4,8%	6,0%	1 663	17 677	3,8%
	Celkem	429 874	36 942	395 120	100,0%	-16,0%	43 962	467 325	100,0%
RWE GasNet, s.r.o.									
	VO	1 259	222 424	2 380 959	63,8%	-2,1%	227 139	2 417 291	61,9%
	SO	4 773	27 988	299 605	8,0%	-3,9%	29 130	310 011	7,9%
	MO	150 756	28 913	309 502	8,3%	-12,6%	33 065	351 890	9,0%
	DOM	2 143 981	62 839	672 668	18,0%	-11,5%	71 018	755 793	19,4%
	VSMD	2 300 769	342 164	3 662 734	98,1%	-5,0%	360 352	3 834 985	98,2%
	OP		6 577	70 402	1,9%	-1,3%	6 661	70 891	1,8%
	Celkem	2 300 769	348 741	3 733 136	100,0%	-5,0%	367 013	3 905 877	100,0%
E.ON Distribuce, a.s.									
	VO	134	9 493	101 500	57,7%	18,2%	8 029	85 356	46,7%
	SO	350	819	8 760	5,0%	-43,8%	1 458	15 498	8,5%
	MO	7 988	1 877	20 070	11,4%	-21,0%	2 375	25 252	13,8%
	DOM	105 657	3 952	42 260	24,0%	-21,0%	5 001	53 170	29,1%
	VSMD	114 129	16 141	172 590	98,1%	-4,3%	16 863	179 275	98,1%
	OP		314	3 356	1,9%	-5,5%	332	3 529	1,9%
	Celkem	114 129	16 455	175 947	100,0%	-4,3%	17 195	182 805	100,0%
Ostatní společnosti *									
NET4GAS, s.r.o.	VO	11	1 201	12 840	45,6%	-2,2%	1 228	13 056	18,2%
Green Gas DPB, a.s.	VSMD	159	802	8 393	30,4%	1,8%	788	8 236	11,7%
	VSMD	170	2 003	21 233	76,1%	-0,6%	2 016	21 292	29,9%
Výrobci plynu	VS		631	6 694	23,9%	-86,7%	4 738	51 407	70,1%
Celkem	170	2 634	27 928	100,0%	-61,0%	6 755	72 699	100,0%	

* Zákazníci připojení přímo na přepravní soustavu NET4GAS, s.r.o. a zákazníci v lokální distribuční soustavě Green Gas DPB, a.s., (není zahrnuta v regionální distribuční soustavě) jsou rozděleni u České republiky do příslušných kategorií odběru. Vlastní spotřeba (VS) výrobců plynu je přičtena u České republiky do položky ostatní plyn (OP).

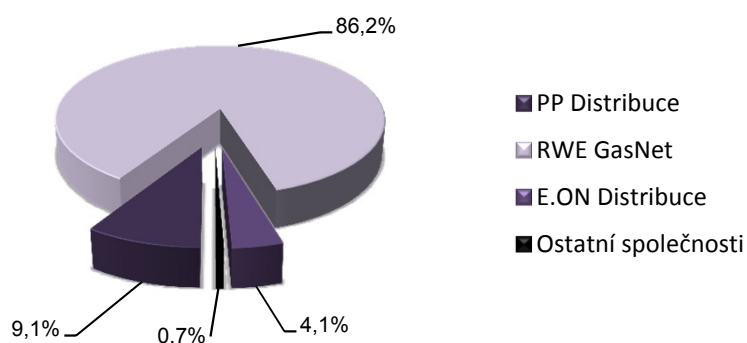
Měsíční spotřeba zemního plynu a teplota ovzduší podle plynárenských společností v ČR Květen 2015

plynárenské společnosti	Květen 2015 spotřeba plynu			Podíl %	meziroční změna spotřeby %	Květen 2014 spotřeba plynu		
	tis. m ³	MWh				tis. m ³	MWh	Podíl %
Česká republika								
PP Distribuce	36 942	395 120		9,1%	-16,0%	43 962	467 325	10,1%
RWE GasNet	348 741	3 733 136		86,2%	-5,0%	367 013	3 905 877	84,4%
E.ON Distribuce	16 455	175 947		4,1%	-4,3%	17 195	182 805	4,0%
Ostatní společnosti	2 634	27 928		0,7%	-61,0%	6 755	72 699	1,6%
Celkem ČR	404 772	4 332 130		100,0%	-6,9%	434 924	4 628 705	100,0%

Spotřeba plynu podle území plynárenských společností v ČR (tis. m³)
Květen















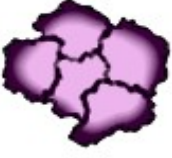

Podíl spotřeby plynu podle území plynárenských společností v ČR
Květen 2015



plynárenské společnosti	Květen 2015 skutečná teplota			meziroční odchylka teploty °C	Květen 2014 skutečná teplota			
	průměr °C	maximum °C	minimum °C		průměr °C	maximum °C	minimum °C	
Česká republika								
PP Distribuce	14,1	19,6	9,7	1,2	12,9	22,0	6,2	
RWE GasNet	12,9	18,6	8,9	0,5	12,4	20,9	5,4	
E.ON Distribuce	12,3	18,6	8,1	0,8	11,6	20,0	4,5	
Ostatní společnosti	12,8	18,6	8,8	0,5	12,3	20,8	5,3	
Celkem ČR	12,8	18,6	8,8	0,5	12,3	20,8	5,3	

Měsíční spotřeba zemního plynu podle krajů a kategorií zákazníků v ČR Květen 2015

	kategorie	počet zákazníků	Květen 2015 spotřeba plynu		Podíl %	meziroční změna spotřeby %	Květen 2014 spotřeba plynu		Podíl %
			tis. m ³	MWh			tis. m ³	MWh	
 Jihočeský kraj	VO	116	8 389	89 693	64,3%	19,4%	7 025	74 680	50,7%
	SO	310	537	5 746	4,1%	-56,1%	1 223	13 005	8,8%
	MO	7 264	1 332	14 249	10,2%	-26,2%	1 806	19 198	13,0%
	DOM	99 710	2 795	29 896	21,4%	-26,5%	3 801	40 410	27,4%
	Celkem	107 400	13 054	139 585	100,0%	-5,8%	13 855	147 293	100,0%
 Jihomoravský kraj	VO	190	23 604	252 676	50,7%	3,0%	22 916	243 884	47,5%
	SO	928	5 103	54 628	11,0%	-6,9%	5 483	58 348	11,4%
	MO	23 841	4 786	51 236	10,3%	-10,7%	5 361	57 057	11,1%
	DOM	361 725	13 081	140 030	28,1%	-9,4%	14 443	153 706	30,0%
	Celkem	386 684	46 575	498 570	100,0%	-3,4%	48 203	512 995	100,0%
 Karlovarský kraj	VO	50	7 482	80 097	65,1%	-3,6%	7 766	82 644	64,1%
	SO	192	1 251	13 389	10,9%	-0,4%	1 256	13 363	10,4%
	MO	5 981	1 149	12 301	10,0%	-12,1%	1 307	13 911	10,8%
	DOM	79 950	1 610	17 233	14,0%	-10,3%	1 795	19 098	14,8%
	Celkem	86 173	11 492	123 019	100,0%	-5,2%	12 123	129 016	100,0%
 Královéhradecký kraj	VO	81	8 646	92 556	56,3%	-3,7%	8 982	95 590	53,9%
	SO	256	1 454	15 568	9,5%	-1,9%	1 482	15 774	8,9%
	MO	9 417	1 803	19 302	11,7%	-16,3%	2 154	22 928	12,9%
	DOM	108 810	3 462	37 061	22,5%	-14,3%	4 039	42 982	24,2%
	Celkem	118 564	15 366	164 488	100,0%	-7,8%	16 658	177 274	100,0%
 Liberecký kraj	VO	93	11 393	121 955	63,7%	9,8%	10 378	110 443	59,3%
	SO	304	2 081	22 276	11,6%	-5,6%	2 204	23 452	12,6%
	MO	8 539	1 791	19 173	10,0%	-7,1%	1 928	20 522	11,0%
	DOM	83 732	2 626	28 111	14,7%	-12,3%	2 995	31 870	17,1%
	Celkem	92 668	17 891	191 515	100,0%	2,2%	17 504	186 288	100,0%
 Moravskoslezský kraj	VO	132	39 378	421 348	73,6%	2,2%	38 543	410 067	70,5%
	SO	481	3 095	33 117	5,8%	-1,1%	3 130	33 296	5,7%
	MO	18 015	3 315	35 493	6,2%	-16,2%	3 956	42 081	7,2%
	DOM	366 979	7 702	82 439	14,4%	-14,5%	9 005	95 830	16,5%
	Celkem	385 607	53 490	572 397	100,0%	-2,1%	54 633	581 275	100,0%
 Olomoucký kraj	VO	110	12 093	129 447	56,3%	0,1%	12 076	128 513	53,0%
	SO	373	2 051	21 959	9,6%	-3,7%	2 131	22 680	9,4%
	MO	12 778	2 353	25 190	11,0%	-16,8%	2 830	30 113	12,4%
	DOM	174 498	4 976	53 267	23,2%	-13,5%	5 749	61 187	25,2%
	Celkem	187 759	21 473	229 862	100,0%	-5,8%	22 786	242 494	100,0%

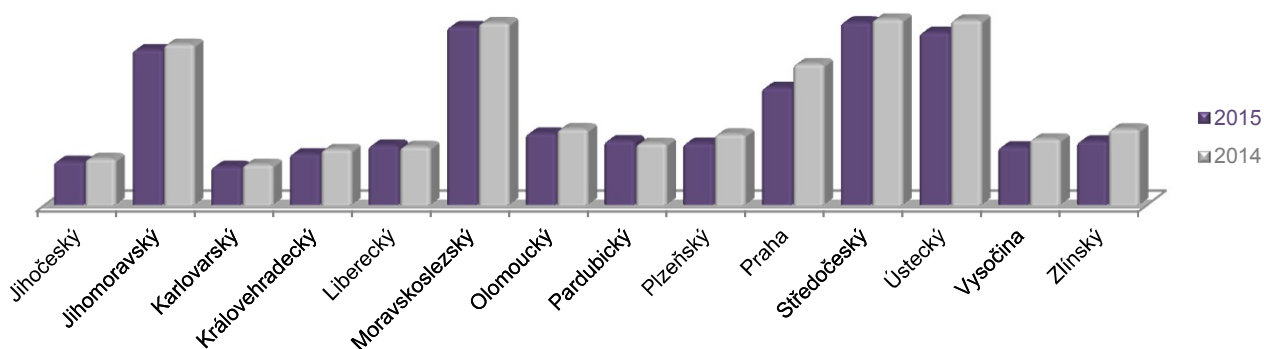
kategorie	počet zákazníků	Květen 2015 spotřeba plynu		Podíl %	meziroční změna spotřeby %	Květen 2014 spotřeba plynu		Podíl %		
		tis. m ³	MWh			tis. m ³	MWh			
Pardubický kraj 		VO	75	11 608	124 254	60,1%	20,4%	9 637	102 563	52,2%
		SO	284	1 744	18 666	9,0%	-14,3%	2 035	21 656	11,0%
		MO	10 823	1 966	21 044	10,2%	-13,9%	2 283	24 299	12,4%
		DOM	125 212	3 981	42 619	20,6%	-11,8%	4 513	48 033	24,4%
		Celkem	136 394	19 299	206 584	100,0%	4,5%	18 469	196 550	100,0%
Plzeňský kraj 		VO	82	10 671	114 232	57,6%	-16,2%	12 736	135 539	60,1%
		SO	341	1 983	21 229	10,7%	0,7%	1 969	20 954	9,3%
		MO	11 373	2 170	23 232	11,7%	-10,9%	2 436	25 925	11,5%
		DOM	147 491	3 710	39 711	20,0%	-8,6%	4 058	43 190	19,1%
		Celkem	159 287	18 534	198 403	100,0%	-12,6%	21 199	225 608	100,0%
Praha 		VO	184	11 824	126 465	33,6%	-11,6%	13 381	142 240	31,6%
		SO	1 617	6 785	72 566	19,3%	-13,1%	7 811	83 036	18,5%
		MO	38 793	6 228	66 610	17,7%	-20,0%	7 784	82 741	18,4%
		DOM	389 280	10 343	110 628	29,4%	-22,4%	13 323	141 632	31,5%
		Celkem	429 874	35 180	376 270	100,0%	-16,8%	42 299	449 648	100,0%
Středočeský kraj 		VO	180	38 416	411 203	70,1%	1,2%	37 963	403 998	68,1%
		SO	640	4 090	43 779	7,5%	7,0%	3 823	40 684	6,9%
		MO	17 957	3 542	37 918	6,5%	-12,2%	4 036	42 953	7,2%
		DOM	234 577	8 787	94 059	16,0%	-11,8%	9 964	106 043	17,9%
		Celkem	253 354	54 834	586 960	100,0%	-1,7%	55 786	593 677	100,0%
Ústecký kraj 		VO	132	43 061	460 950	83,2%	-5,8%	45 723	486 599	82,4%
		SO	341	1 952	20 898	3,8%	-9,8%	2 164	23 025	3,9%
		MO	12 354	2 079	22 253	4,0%	-11,5%	2 350	25 006	4,2%
		DOM	214 010	4 662	49 908	9,0%	-11,2%	5 249	55 866	9,5%
		Celkem	226 837	51 754	554 008	100,0%	-6,7%	55 486	590 496	100,0%
Kraj Vysočina 		VO	97	8 585	91 881	49,2%	-17,4%	10 398	110 651	52,6%
		SO	334	2 050	21 938	11,8%	1,0%	2 030	21 602	10,3%
		MO	10 010	2 323	24 858	13,3%	-7,8%	2 520	26 813	12,7%
		DOM	104 949	4 475	47 885	25,7%	-7,2%	4 824	51 330	24,4%
		Celkem	115 390	17 432	186 562	100,0%	-11,8%	19 773	210 397	100,0%
Zlínský kraj 		VO	71	10 532	112 740	55,1%	-18,8%	12 967	137 999	57,0%
		SO	345	1 473	15 769	7,7%	-14,1%	1 715	18 251	7,5%
		MO	10 400	2 183	23 368	11,4%	-12,4%	2 492	26 523	11,0%
		DOM	148 135	4 926	52 728	25,8%	-11,8%	5 583	59 417	24,5%
		Celkem	158 951	19 114	204 604	100,0%	-16,0%	22 757	242 190	100,0%

Meziroční porovnání měsíční spotřeby zemního plynu a teplota ovzduší podle krajů v ČR Květen 2015

Česká republika	Květen 2015			meziroční změna spotřeby %	Květen 2014		
	spotřeba plynu tis. m ³	MWh	Podíl %		spotřeba plynu tis. m ³	MWh	Podíl %
Jihočeský	13 054	139 585	3,3%	-5,8%	13 855	147 293	3,3%
Jihomoravský	46 575	498 570	11,8%	-3,4%	48 203	512 995	11,4%
Karlovarský	11 492	123 019	2,9%	-5,2%	12 123	129 016	2,9%
Královehradecký	15 366	164 488	3,9%	-7,8%	16 658	177 274	4,0%
Liberecký	17 891	191 515	4,5%	2,2%	17 504	186 288	4,2%
Moravskoslezský	53 490	572 397	13,5%	-2,1%	54 633	581 275	13,0%
Olomoucký	21 473	229 862	5,4%	-5,8%	22 786	242 494	5,4%
Pardubický	19 299	206 584	4,9%	4,5%	18 469	196 550	4,4%
Píseňský	18 534	198 403	4,7%	-12,6%	21 199	225 608	5,0%
Praha	35 180	376 270	8,9%	-16,8%	42 299	449 648	10,0%
Středočeský	54 834	586 960	13,9%	-1,7%	55 786	593 677	13,2%
Ústecký	51 754	554 008	13,1%	-6,7%	55 486	590 496	13,2%
Vysočina	17 432	186 562	4,4%	-11,8%	19 773	210 397	4,7%
Zlínský	19 114	204 604	4,8%	-16,0%	22 757	242 190	5,4%
Celkem	395 488	4 232 827	100,0%	-6,2%	421 530	4 485 200	100,0%
OP+VS	9 284	99 303		-30,7%	13 395	143 505	
Celkem ČR	404 772	4 332 130		-6,9%	434 924	4 628 705	



Spotřeba plynu podle území krajů v ČR (tis. m³)
Květen

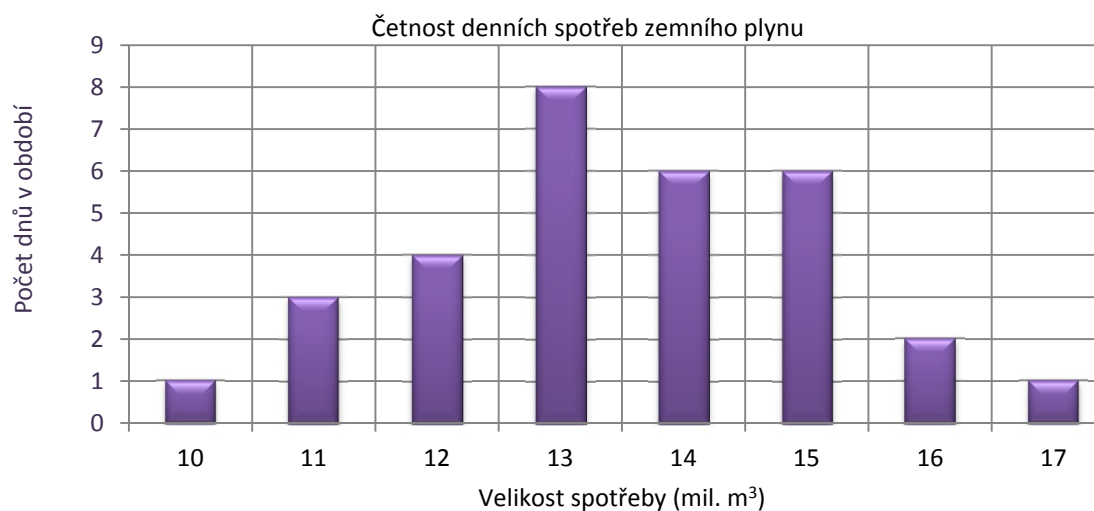
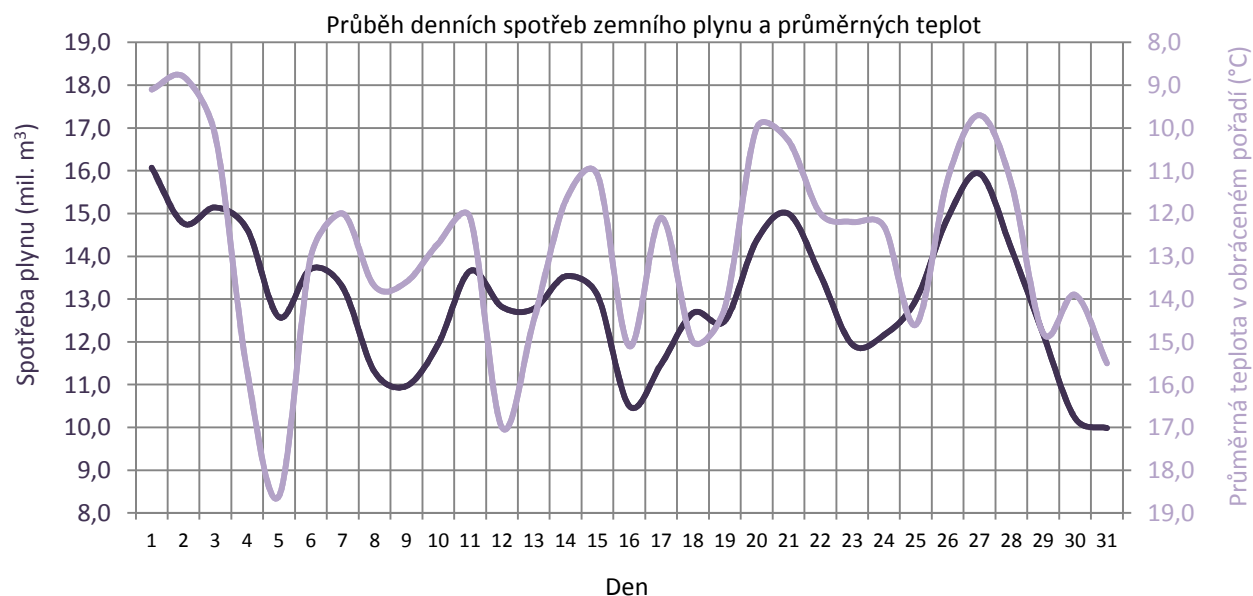


Česká republika	Květen 2015			meziroční odchylka teploty °C	Květen 2014		
	skutečná teplota průměr °C	maximum °C	minimum °C		skutečná teplota průměr °C	maximum °C	minimum °C
Jihočeský	12,3	19,3	7,8	0,7	11,5	20,0	4,1
Jihomoravský	14,2	19,6	10,2	0,1	14,2	22,7	7,6
Karlovarský	11,4	17,5	7,1	0,7	10,7	19,9	3,1
Královehradecký	12,4	18,5	8,7	0,0	12,3	21,2	4,2
Liberecký	12,1	18,6	7,9	0,1	12,0	21,6	3,4
Moravskoslezský	12,7	19,3	9,0	-0,1	12,9	22,5	4,6
Olomoucký	12,5	17,9	8,9	-0,1	12,6	22,0	5,1
Pardubický	12,4	18,0	8,3	0,1	12,3	20,9	4,9
Píseňský	12,8	18,7	8,3	0,5	12,3	21,8	5,2
Praha	14,6	20,9	10,0	0,8	13,8	22,9	6,6
Středočeský	13,3	19,5	9,5	0,6	12,7	21,4	5,7
Ústecký	13,2	18,5	9,4	0,6	12,6	21,9	5,2
Vysočina	12,1	17,5	7,8	0,3	11,8	20,1	4,5
Zlínský	12,7	18,6	8,8	0,0	12,7	22,3	5,4
Celkem	12,8	18,6	8,8	0,5	12,3	20,8	5,3



Denní průběh spotřeb zemního plynu v ČR Květen 2015

datum	spotřeba zemního plynu		průměrná teplota °C
	tis. m ³	MWh	
1.5 pátek	16 071	171 973	9,1
2.5 sobota	14 768	158 039	8,8
3.5 neděle	15 143	162 052	10,2
4.5 pondělí	14 625	156 512	15,7
5.5 úterý	12 576	134 596	18,6
6.5 středa	13 709	146 717	13,0
7.5 čtvrtek	13 270	142 022	12,0
8.5 pátek	11 296	120 913	13,7
9.5 sobota	10 967	117 395	13,6
10.5 neděle	11 950	127 909	12,7
11.5 pondělí	13 657	146 158	12,1
12.5 úterý	12 818	137 187	17,0
13.5 středa	12 775	136 729	14,5
14.5 čtvrtek	13 532	144 823	11,7
15.5 pátek	13 086	140 067	11,1
16.5 sobota	10 500	112 412	15,1
17.5 neděle	11 476	122 847	12,1
18.5 pondělí	12 674	135 653	15,0
19.5 úterý	12 492	133 711	14,2
20.5 středa	14 372	153 812	10,0
21.5 čtvrtek	14 994	160 463	10,3
22.5 pátek	13 564	145 169	12,0
23.5 sobota	11 941	127 806	12,2
24.5 neděle	12 159	130 135	12,3
25.5 pondělí	12 976	138 879	14,6
26.5 úterý	14 898	159 435	11,2
27.5 středa	15 933	170 491	9,7
28.5 čtvrtek	14 176	151 704	11,3
29.5 pátek	12 173	130 282	14,8
30.5 sobota	10 217	109 370	13,9
31.5 neděle	9 983	106 870	15,5
Celkem	404 772	4 332 130	12,8
Maximum při teplotě	16 071	171 973	9,1
Minimum při teplotě	9 983	106 870	15,5
Denní průměr	13 057	139 746	12,8



Spotřeba zemního plynu v ČR v průběhu roku 2015

		Leden	Únor	Březen	Duben	Květen	Červen	Červenec	Srpen	Září	Říjen	Listopad	Prosinec	Celkem
Měsíční skutečná spotřeba zemního plynu	spotřeba 2015 (mil. m ³)	1 081,3	989,9	865,5	622,8	404,8								3 964,3
	spotřeba 2015 (GWh)	11 492,8	10 525,4	9 201,9	6 626,1	4 332,1								42 178,3
	meziroční změna (%)	1,3%	10,6%	15,6%	16,6%	-6,9%								7,7%
	spotřeba 2014 (mil. m ³)	1 067,2	895,1	748,5	534,0	434,9								3 679,7
	spotřeba 2014 (GWh)	11 367,9	9 518,2	7 950,7	5 679,2	4 628,7								39 144,7
Měsíční přepočtená spotřeba zemního plynu	spotřeba 2015 (mil. m ³)	1 162,4	1 022,9	901,3	647,3	399,2								4 133,1
	spotřeba 2015 (GWh)	12 354,8	10 876,2	9 582,5	6 886,6	4 272,8								43 973,0
	meziroční změna (%)	-2,3%	-0,2%	5,5%	5,8%	-5,0%								0,8%
	spotřeba 2014 (mil. m ³)	1 189,2	1 025,1	854,7	611,7	420,3								4 101,1
	spotřeba 2014 (GWh)	12 667,4	10 900,4	9 079,3	6 505,8	4 473,3								43 626,3
Denní skutečná spotřeba zemního plynu 2015	max. spotřeba 2015 (mil. m ³)	41,345	42,622	33,669	32,463	16,071								
	max. spotřeba 2015 (GWh)	439,444	453,142	357,932	345,307	171,973								
	při teplotě (°C)	-3,6	-3,4	1,0	1,3	9,1								
	min. spotřeba 2015 (mil. m ³)	26,684	29,662	22,430	12,337	9,983								
	min. spotřeba 2015 (GWh)	283,658	315,423	238,485	131,302	106,870								
	při teplotě (°C)	11,0	2,2	4,2	14,6	15,5								
Denní modelová spotřeba zemního plynu 2015	teplotní gradient (mil. m ³)	0,912	1,311	1,125	1,286	0,272								X
	teplotní gradient (GWh)	9,696	13,940	11,962	13,681	2,914								X
	spotřeba při 0°C (mil. m ³)	37,111	36,660	33,567	32,293	X	X	X	X	X				X
	spotřeba při 0°C (GWh)	394,442	389,814	356,867	343,571	X	X	X	X	X				X
	spotřeba při -12°C (mil. m ³)	48,057	52,393	47,069	47,725	X	X	X	X	X				X
	spotřeba při -12°C (GWh)	510,789	557,098	500,412	507,745	X	X	X	X	X				X

Spotřeba zemního plynu v ČR podle kategorie zákazníků v průběhu roku 2015

Kategorie	Spotřeba/počet zákazníků	Leden	Únor	Březen	Duben	Květen	Červen	Červenec	Srpen	Září	Říjen	Listopad	Prosinec	Celkem
VO	měsíční spotřeba (mil. m ³)	385,6	353,3	346,4	288,2	245,7								1 619,2
	měsíční spotřeba (GWh)	4 099,2	3 757,4	3 682,6	3 066,2	2 629,5								17 234,9
	podíl na celkové spotřebě (%)	35,7%	35,7%	40,0%	46,3%	60,7%								40,8%
	počet zákazníků	1 590	1 592	1 593	1 589	1 593								
	podíl na celkovém počtu (%)	0,1%	0,1%	0,1%	0,1%	0,1%								
SO	měsíční spotřeba (mil. m ³)	109,4	101,5	86,0	61,7	35,6								394,2
	měsíční spotřeba (GWh)	1 162,9	1 078,7	913,8	656,1	381,5								4 193,1
	podíl na celkové spotřebě (%)	10,1%	10,3%	9,9%	9,9%	8,8%								9,9%
	počet zákazníků	6 845	6 843	6 746	6 744	6 746								
	podíl na celkovém počtu (%)	0,2%	0,2%	0,2%	0,2%	0,2%								
MO	měsíční spotřeba (mil. m ³)	185,5	169,0	136,9	84,9	37,0								613,3
	měsíční spotřeba (GWh)	1 971,0	1 796,6	1 455,7	903,3	396,2								6 522,8
	podíl na celkové spotřebě (%)	17,2%	17,1%	15,8%	13,6%	9,1%								15,5%
	počet zákazníků	197 927	197 876	197 840	197 680	197 545								
	podíl na celkovém počtu (%)	6,9%	6,9%	6,9%	6,9%	6,9%								
DOM	měsíční spotřeba (mil. m ³)	380,1	345,7	279,5	174,8	77,1								1 257,2
	měsíční spotřeba (GWh)	4 040,1	3 676,2	2 971,0	1 859,4	825,6								13 372,3
	podíl na celkové spotřebě (%)	35,2%	34,9%	32,3%	28,1%	19,1%								31,7%
	počet zákazníků	2 642 786	2 642 487	2 641 197	2 640 050	2 639 058								
	podíl na celkovém počtu (%)	92,8%	92,8%	92,8%	92,8%	92,8%								
OP+VS	měsíční spotřeba (mil. m ³)	20,7	20,4	16,8	13,3	9,3								80,3
	měsíční spotřeba (GWh)	219,6	216,5	178,8	141,0	99,3								855,2
	podíl na celkové spotřebě (%)	1,9%	2,1%	1,9%	2,1%	2,3%								2,0%
Celkem ČR	měsíční spotřeba (mil. m ³)	1 081,3	989,9	865,5	622,8	404,8								3 964,3
	měsíční spotřeba (GWh)	11 492,8	10 525,4	9 201,9	6 626,1	4 332,1								42 178,3
	počet zákazníků	2 849 148	2 848 798	2 847 376	2 846 063	2 844 942								
spotřeba plynu na výrobu elektřiny (mil. m ³)		32,8	26,9	20,5	15,5	11,7								107,4
spotřeba plynu na výrobu elektřiny (GWh)		348,6	285,8	217,4	165,3	125,3								1 142,3

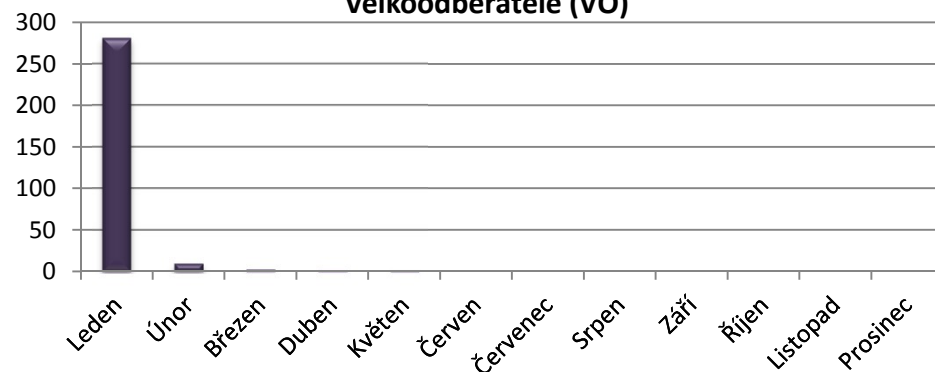
Balance plynárenské soustavy ČR v průběhu roku 2015

		Leden	Únor	Březen	Duben	Květen	Červen	Červenec	Srpen	Září	Říjen	Listopad	Prosinec	Celkem
Tok plynu do/z plynárenské soustavy ČR	do ČR (mil. m ³)	3 284,8	2 481,9	3 307,9	3 359,7	3 473,5								15 907,9
	z ČR (mil. m ³)	-2 846,2	-2 213,9	-2 973,3	-2 717,2	-2 660,5								-13 411,1
	saldo do/z ČR (mil. m ³)	438,6	268,0	334,6	642,5	813,0								2 496,8
	do ČR (GWh)	34 911,5	26 391,7	35 184,1	35 762,9	37 111,3								169 361,5
	z ČR (GWh)	-30 278,0	-23 561,5	-31 637,4	-28 932,6	-28 414,8								-142 824,2
	saldo do/z ČR (GWh)	4 633,5	2 830,2	3 546,7	6 830,4	8 696,4								26 537,2
Tok plynu ze/do zásobníků plynu, které náleží do plynárenské soustavy ČR	ze ZP (mil. m ³)	663,1	730,8	531,3	40,5	0,4								1 966,1
	do ZP (mil. m ³)	-16,5	-9,6	-9,0	-52,0	-406,8								-493,9
	saldo ze/do ZP (mil. m ³)	646,6	721,3	522,2	-11,5	-406,4								1 472,2
	stav zásob ZP (mil. m ³)	1 506,0	784,7	262,5	274,0	680,4								680,4
	ze ZP (GWh)	7 059,9	7 781,5	5 653,1	432,6	3,9								20 931,0
	do ZP (GWh)	-175,2	-101,3	-96,0	-554,0	-4 350,4								-5 276,8
	saldo ze/do ZP (GWh)	6 884,7	7 680,1	5 557,1	-121,3	-4 346,5								15 654,1
	stav zásob ZP (GWh)	16 158,8	8 478,6	2 921,5	3 042,8	7 389,3								7 389,3
Výroba plynu v ČR včetně VS (mil. m ³)		14,2	13,3	14,7	14,0	14,3								70,5
Výroba plynu v ČR včetně VS (GWh)		154,1	144,1	159,1	151,9	156,0								765,3
Bilanční rozdíl - pohon KS, ztráty, akumulace (mil. m ³)		-18,1	-12,7	-6,0	-22,1	-16,2								-75,1
Bilanční rozdíl - pohon KS, ztráty, akumulace (GWh)		-179,5	-129,1	-61,1	-234,9	-173,9								-778,4
Spotřeba plynu v ČR (mil. m ³)		1 081,3	989,9	865,5	622,8	404,8								3 964,3
Spotřeba plynu v ČR (GWh)		11 492,8	10 525,4	9 201,9	6 626,1	4 332,1								42 178,3

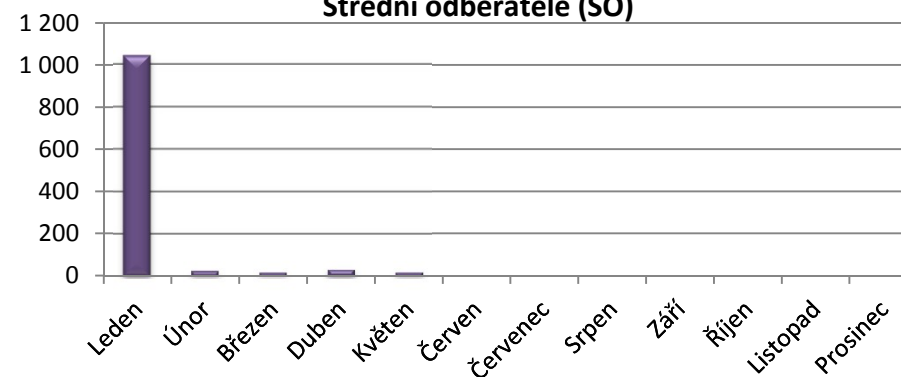
Počet změn dodavatele plynu v ČR na odběrné místo 2015

Kategorie	Leden	Únor	Březen	Duben	Květen	Červen	Červenec	Srpen	Září	Říjen	Listopad	Prosinec	Celkem	Počet zákazníků	Switching
VO	281	10	3	2	1								297	1 593	18,64%
SO	1 043	27	19	33	20								1 142	6 746	16,93%
MO	10 986	829	873	840	1 284								14 812	197 545	7,50%
DOM	17 564	10 538	10 953	11 210	19 688								69 953	2 639 058	2,65%
Celkem	29 874	11 404	11 848	12 085	20 993								86 204	2 844 942	3,03%

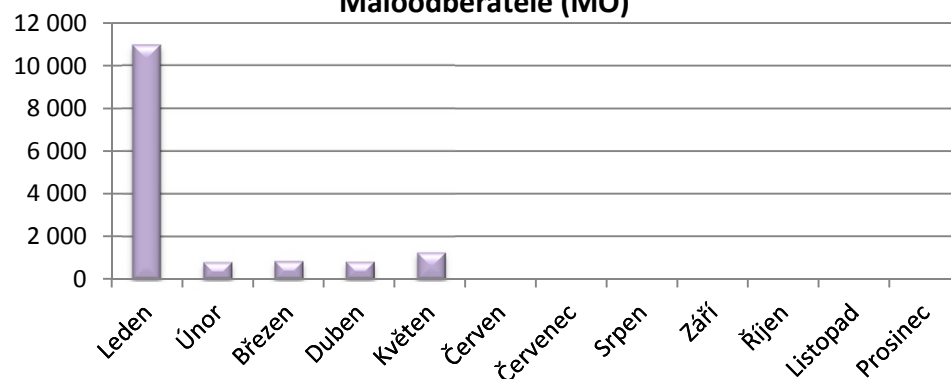
Velkoobdávatelé (VO)



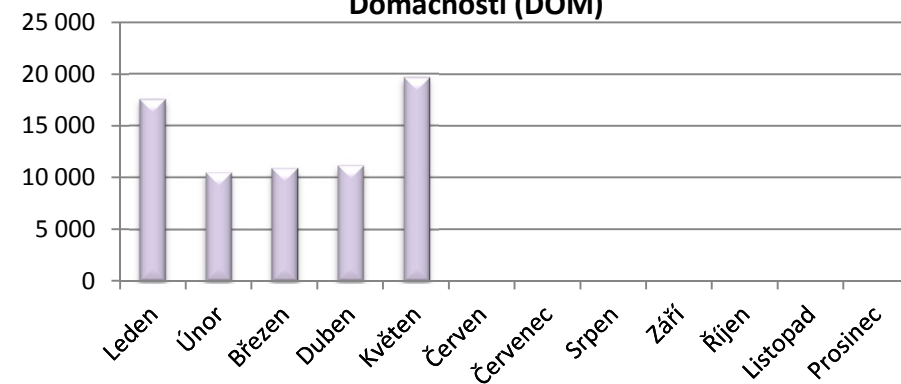
Střední odběratelé (SO)



Maloodbávatelé (MO)

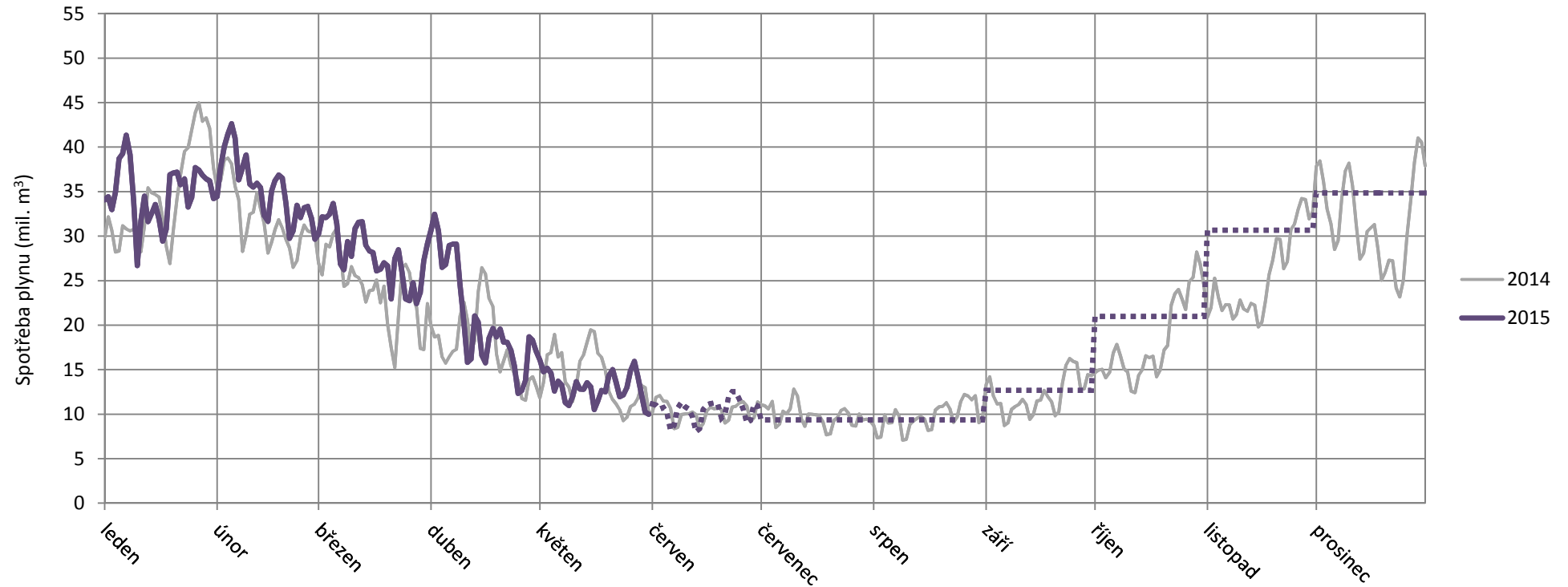


Domácnosti (DOM)



Poznámka: Switching – poměr mezi počtem změn dodavatelů plynu a celkovým počtem odběrných míst v uvedeném období.

Porovnání denní spotřeby zemního plynu v ČR mezi roky 2014 a 2015



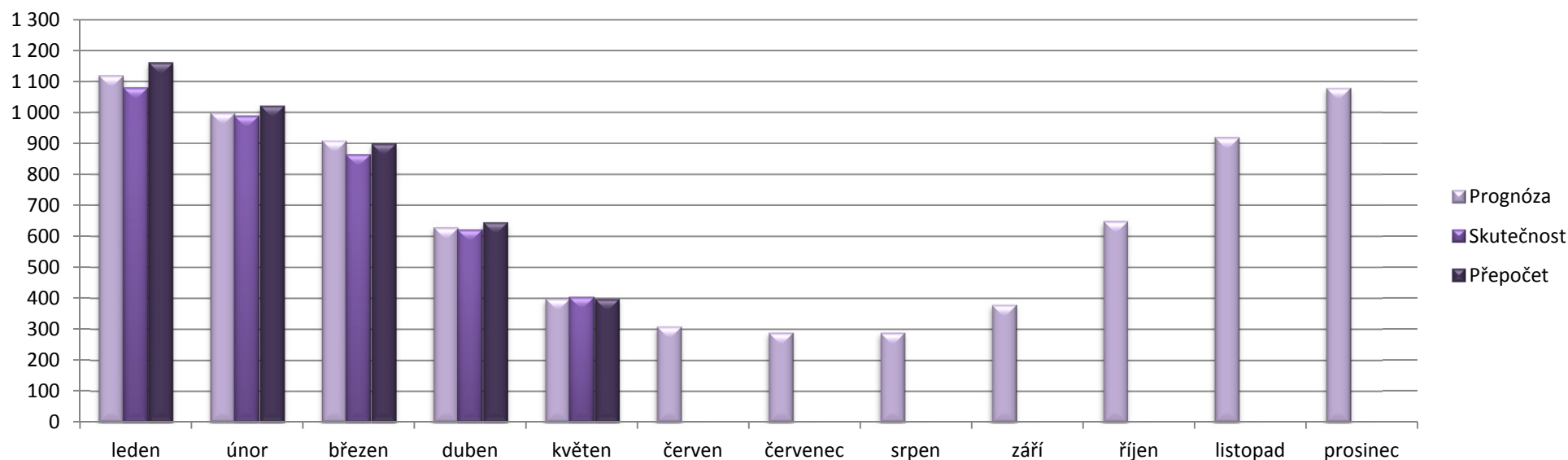
Průměrná denní spotřeba a denní teplotní gradient

			Leden	Únor	Březen	Duben	Květen	Červen	Červenec	Srpen	Září	Říjen	Listopad	Prosinec
2015	průměrná denní spotřeba	mil. m ³	34,880	35,352	27,920	20,760	13,057	10,486	9,355	9,355	12,667	20,968	30,667	34,839
		GWh	370,734	375,907	296,836	220,870	139,746	111,153	99,355	99,355	134,667	222,581	325,667	370,000
	DTG	mil. m ³ /°C/den	0,912	1,311	1,125	1,286	0,272	0,161	0,120	0,150	0,810	1,050	1,410	1,480
		GWh/°C/den	9,696	13,940	11,962	13,681	2,914	1,707	1,274	1,593	8,612	11,146	14,974	15,718
2014	průměrná denní spotřeba	mil. m ³	34,426	31,969	24,144	17,800	14,030	10,297	9,854	9,681	12,159	18,278	25,566	31,866
		GWh	366,707	339,937	256,473	189,306	149,313	109,610	104,429	103,312	129,522	194,218	271,549	338,170
	DTG	mil. m ³ /°C/den	1,532	1,563	0,980	1,102	0,574	0,138	0,229	0,327	0,554	1,230	1,221	1,285
		GWh/°C/den	16,321	16,617	10,406	11,721	6,110	1,472	2,425	3,490	5,899	13,065	12,970	13,638

Poznámka: Předpokládaná spotřeba plynu na nadcházející měsíc je uvedena na základě aktuálních denních hodnot. Prognóza spotřeby plynu do konce roku byla zpracována v prosinci 2014.

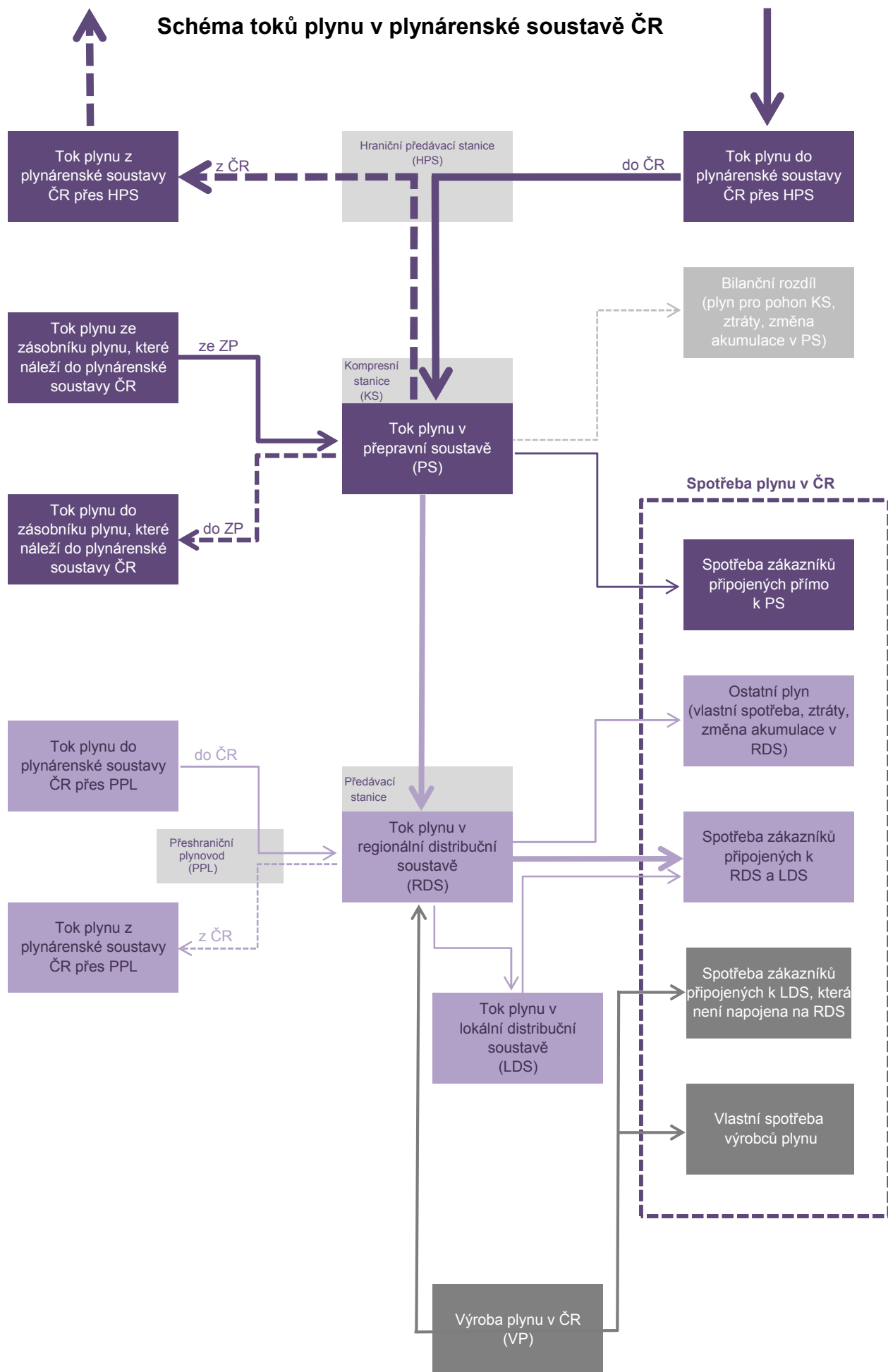
Prognóza spotřeby zemního plynu v ČR v průběhu roku 2015

		Leden	Únor	Březen	Duben	Květen	Červen	Červenec	Srpen	Září	Říjen	Listopad	Prosinec	Celkem
Prognóza spotřeby zemního plynu	spotřeba plynu (mil. m ³)	1 120,0	1 000,0	910,0	630,0	400,0	310,0	290,0	290,0	380,0	650,0	920,0	1 080,0	7 980,0
	spotřeba plynu (GWh)	11 900,0	10 620,0	9 660,0	6 690,0	4 250,0	3 290,0	3 080,0	3 080,0	4 040,0	6 900,0	9 770,0	11 470,0	84 750,0
	normálová teplota (°C)	-2,0	-0,7	3,3	7,6	13,0	15,8	17,5	17,2	13,0	8,0	2,6	-0,4	7,9
Skutečná spotřeba zemního plynu	spotřeba plynu (mil. m ³)	1 081,3	989,9	865,5	622,8	404,8	314,6	290,0	290,0	380,0	650,0	920,0	1 080,0	7 888,8
	spotřeba plynu (GWh)	11 492,8	10 525,4	9 201,9	6 626,1	4 332,1	3 334,6	3 080,0	3 080,0	4 040,0	6 900,0	9 770,0	11 470,0	83 852,9
	skutečná teplota (°C)	1,2	0,2	4,3	8,2	12,8	16,7	17,5	17,2	13,0	8,0	2,6	-0,4	8,5
Přepočtená spotřeba zemního plynu	spotřeba plynu (mil. m ³)	1 162,4	1 022,9	901,3	647,3	399,2	319,1	290,0	290,0	380,0	650,0	920,0	1 080,0	8 062,2
	spotřeba plynu (GWh)	12 354,8	10 876,2	9 582,5	6 886,6	4 272,8	3 382,5	3 080,0	3 080,0	4 040,0	6 900,0	9 770,0	11 470,0	85 695,5
	normálová teplota (°C)	-2,0	-0,7	3,3	7,6	13,0	15,8	17,5	17,2	13,0	8,0	2,6	-0,4	7,9



Poznámka: Předpokládaná spotřeba plynu a teplota na nadcházející měsíc je uvedena na základě aktuálních denních hodnot. Prognóza spotřeby plynu do konce roku byla zpracována v prosinci 2014.

Schéma toků plynu v plynárenské soustavě ČR



Mapa plynárenské soustavy ČR

