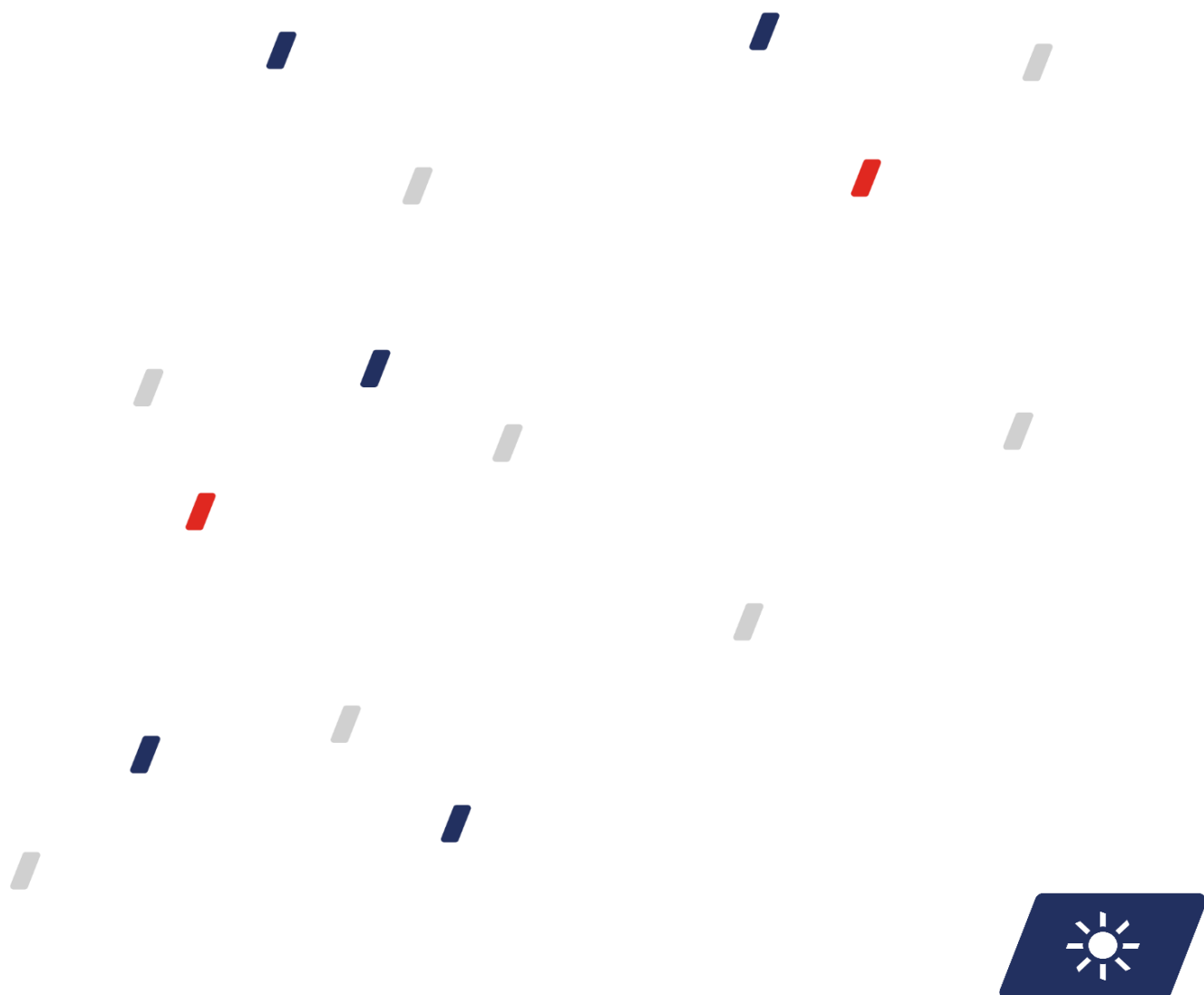


ČTVRTLETNÍ ZPRÁVA O PROVOZU TEPLÁRENSKÝCH SOUSTAV ČESKÉ REPUBLIKY ZA IV. ČTVRTLETÍ 2023



OBSAH

1	ZKRATKY, POJMY A ZÁKLADNÍ VZTAHY	4
2	STRUČNÝ PŘEHLED ZA IV. ČTVRTLETÍ 2023	5
3	BILANCE TEPLA	6
4	VÝROBA TEPLA	7
4.1	Výroba tepla brutto podle paliv	7
4.2	Výroba tepla brutto v krajích ČR	8
4.3	Výroba tepla brutto podle paliv v krajích ČR za IV. čtvrtletí	9
5	DODÁVKY TEPLA	10
5.1	Dodávky tepla podle paliv	10
5.2	Dodávky tepla v krajích ČR	11
5.3	Dodávky tepla podle paliv v krajích ČR za IV. čtvrtletí	12
5.4	Dodávky tepla z uhlí, biomasy a bioplynu	13
6	INSTALOVANÝ VÝKON VÝROBEN TEPLA V KRAJÍCH ČR	14
7	SPOTŘEBA TEPLA	15
7.1	Spotřeba tepla podle sektorů národního hospodářství	15
7.2	Spotřeba tepla podle sektorů národního hospodářství v krajích ČR	16
8	VÝROBA, DODÁVKY A SPOTŘEBA TEPLA V JEDNOTLIVÝCH KRAJÍCH ČR	17
8.1	Výroba, dodávky a spotřeba tepla: Hlavní město Praha	17
8.2	Výroba, dodávky a spotřeba tepla: Jihočeský kraj	18
8.3	Výroba, dodávky a spotřeba tepla: Jihomoravský kraj	19
8.4	Výroba, dodávky a spotřeba tepla: Karlovarský kraj	20
8.5	Výroba, dodávky a spotřeba tepla: Kraj Vysočina	21
8.6	Výroba, dodávky a spotřeba tepla: Královéhradecký kraj	22
8.7	Výroba, dodávky a spotřeba tepla: Liberecký kraj	23
8.8	Výroba, dodávky a spotřeba tepla: Moravskoslezský kraj	24
8.9	Výroba, dodávky a spotřeba tepla: Olomoucký kraj	25
8.10	Výroba, dodávky a spotřeba tepla: Pardubický kraj	26
8.11	Výroba, dodávky a spotřeba tepla: Plzeňský kraj	27
8.12	Výroba, dodávky a spotřeba tepla: Středočeský kraj	28
8.13	Výroba, dodávky a spotřeba tepla: Ústecký kraj	29
8.14	Výroba, dodávky a spotřeba tepla: Zlínský kraj	30
9	VÝROBA TEPLA NETTO A VÝROBA TEPLA Z KVET	31
10	VÝVOJ BILANCE TEPLA, DODÁVEK TEPLA, SPOTŘEBY TEPLA A KVET	32
10.1	Vývoj bilance tepla: čtvrtletní porovnání	32
10.2	Vývoj bilance tepla: měsíční porovnání	33
10.3	Vývoj výroby tepla brutto a dodávek tepla podle paliv a krajů ČR	34
10.4	Vývoj spotřeby tepla	35
10.5	Vývoj výroby tepla z KVET	36

ÚVOD

Energetický regulační úřad (ERÚ) zveřejňuje čtvrtletní zprávu o provozu teplárenských soustav ČR za dané čtvrtletí roku 2023 v souladu s § 17 odst. 7 písm. m) zákona č. 458/2000 Sb., o podmínkách podnikání a o výkonu státní správy v energetických odvětvích a o změně některých zákonů (energetický zákon), ve znění pozdějších předpisů. Údaje obsažené v této zprávě jsou určeny především pro státní orgány či instituce v rámci ČR nebo Evropské unie a odbornou veřejnost.

Údaje pro čtvrtletní zprávu jsou získávány na základě vyhlášky č. 404/2016 Sb., o náležitostech a členění výkazů nezbytných pro zpracování zpráv o provozu soustav v energetických odvětvích, včetně termínů, rozsahu a pravidel pro sestavování výkazů (statistická vyhláška), ve znění pozdějších předpisů, která nabyla účinností dnem 1. ledna 2017.

Detaily týkající se metodiky vykazování údajů pro statistiku ERÚ jsou uvedeny ve výkladovém stanovisku ERÚ k metodice vyplňování výkazů podle statistické vyhlášky pro oblast elektroenergetiky a teplárenství č. 8/2018 ze dne 14. září 2018. Výkladové stanovisko a aktuální výkazy jsou zveřejněny na internetových stránkách ERÚ.

Veškerá data vycházejí z podkladů od licencovaných subjektů: výrobců elektřiny a tepla a provozovatelů rozvodných tepelných zařízení.

Čtvrtletní zpráva přináší informace o základních ukazatelích v teplárenství a doplňuje tak čtvrtletní zprávu o provozu elektrizační soustavy ČR, která se věnuje mimo jiné i kombinované výrobě elektřiny a tepla (KVET). Tato zpráva zahrnuje údaje o veškerém vyrobeném teple z licencované činnosti včetně KVET. Jednotlivé kapitoly obsahují statistická data o bilanci, výrobě, dodávce a spotřebě tepla podle příslušných kategorií. Zpráva dále obsahuje vyhodnocení instalovaného výkonu výroby tepla v ČR a některá krajská vyhodnocení. Zjištěné a opravené chyby v obdržení datech a zpětné korekce výkazů jsou průběžně promítány do statistiky a projeví se vždy v dalších zveřejněných zprávách, případně v roční zprávě o provozu teplárenských soustav ČR za rok 2023, kterou ERÚ předpokládá zveřejnit do konce května roku 2024.

1 ZKRATKY, POJMY A ZÁKLADNÍ VZTAHY

CZ-NACE Klasifikace ekonomických činností CZ-NACE dle Českého statistického úřadu

KVET Kombinovaná výroba elektřiny a tepla

SZT Soustava zásobování teplem

Q_{netto} Výroba tepla netto

Q_{KVET} Dodávka užitečného tepla z KVET

PHA Hlavní město Praha

JHČ Jihočeský kraj

JHM Jihomoravský kraj

KVK Karlovarský kraj

VYS Kraj Vysočina

HKK Královéhradecký kraj

LBK Liberecký kraj

MSK Moravskoslezský kraj

OLK Olomoucký kraj

PAK Pardubický kraj

PLK Plzeňský kraj

STČ Středočeský kraj

ULK Ústecký kraj

ZLK Zlínský kraj

Výroba tepla brutto =

Brutto výroba tepla na zdrojích bez tepla použitého na výrobu elektřiny.

Výroba tepla netto =

Výroba tepla brutto bez technologické vlastní spotřeby tepla.

Technologická vlastní spotřeba tepla =

Spotřeba tepla na výrobu tepla a elektrické energie, která je nezbytná pro zajištění procesu výroby tepla a elektrické energie.

Ztráty =

Ztráty při výrobě tepla a distribuční ztráty (v rozvodech).

Vlastní spotřeba tepla =

Spotřeba tepla pro vlastní potřebu výrobce (bez technologické vlastní spotřeby tepla).

Dodávky tepla =

Množství tepelné energie dodané do soustav zásobování teplem.

Bilanční rozdíl =

Výroba tepla brutto - technologická vlastní spotřeba tepla - ztráty - dodávky do vlastního podniku – dodávky tepla.

Spotřeba tepla =

Konečná spotřeba tepla v jednotlivých sektorech národního hospodářství.

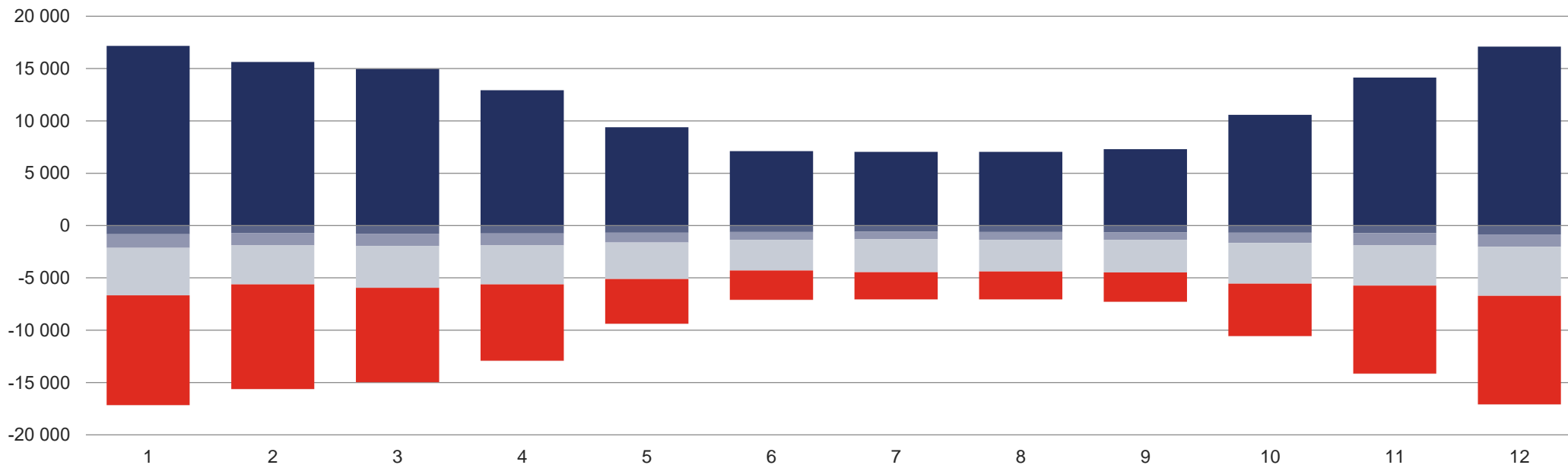
2 STRUČNÝ PŘEHLED ZA IV. ČTVRTLETÍ 2023

		Meziroční změna		
Výroba tepla brutto [TJ] (kapitola 4)		41 808,4	-2 484,6	-5,6%
	Říjen	10 571,0	-576,4	-5,2%
	Listopad	14 145,5	-806,5	-5,4%
	Prosinec	17 091,9	-1 101,7	-6,1%
Výroba tepla brutto z vybraných paliv [TJ]				
	Biomasa	5 997,7	377,1	6,7%
	Černé uhlí	3 430,6	-381,1	-10,0%
	Hnědé uhlí	16 424,5	-1 834,2	-10,0%
	Zemní plyn	8 949,7	-361,4	-3,9%
Výroba tepla brutto ve vybraných krajích [TJ]				
	Moravskoslezský kraj	7 436,1	-751,4	-9,2%
	Středočeský kraj	7 592,7	-423,9	-5,3%
	Ústecký kraj	7 604,8	-654,5	-7,9%
Dodávky tepla [TJ] (kapitola 5)		23 756,9	-1 778,1	-7,0%
	Říjen	5 007,5	-664,2	-11,7%
	Listopad	8 400,6	-128,6	-1,5%
	Prosinec	10 348,8	-985,3	-8,7%
Dodávky tepla z vybraných paliv [TJ]				
	Biomasa	2 465,1	299,5	13,8%
	Černé uhlí	2 286,3	-303,0	-11,7%
	Hnědé uhlí	10 472,2	-1 368,6	-11,6%
	Zemní plyn	6 149,7	-507,8	-7,6%
Dodávky tepla ve vybraných krajích [TJ]				
	Moravskoslezský kraj	3 841,3	-494,5	-11,4%
	Středočeský kraj	5 374,5	-323,4	-5,7%
	Ústecký kraj	3 230,9	-329,4	-9,3%
Instalovaný výkon [MW_t] (kapitola 6)		37 741,7		
Spotřeba tepla [TJ] (kapitola 7)				
	Průmysl	4 779,2	-706,3	-12,9%
	Domácnosti	10 063,4	-881,1	-8,1%
	Obchod, služby, školství, zdravotnictví	5 173,1	-403,0	-7,2%
Výroby tepla z KVET [TJ] (kapitola 9)		25 405,4	-1 794,8	-6,6%
Výroby tepla KVET z vybraných paliv [TJ]				
	Biomasa	3 761,5	-111,8	-2,9%
	Černé uhlí	2 695,1	-376,1	-12,2%
	Hnědé uhlí	12 778,0	-982,7	-7,1%
	Zemní plyn	3 602,7	-269,1	-7,0%

3 BILANCE TEPLA [TJ]

2023	I. čtvrtletí			II. čtvrtletí			III. čtvrtletí			IV. čtvrtletí			Celkem
	Leden	Únor	Březen	Duben	Květen	Červen	Červenec	Srpen	Září	Říjen	Listopad	Prosinec	
■ Výroba tepla brutto	47 766,7			29 431,7			21 398,8			41 808,4			140 405,5
■ Technologická vlastní spotřeba tepla	17 169,4	15 635,1	14 962,2	12 938,4	9 385,1	7 108,2	7 051,6	7 052,4	7 294,8	10 571,0	14 145,5	17 091,9	8 490,7
■ Ztráty	2 326,1			2 053,5			1 841,8			2 269,3			11 990,0
■ Vlastní spotřeba tepla	825,5	712,6	788,0	749,4	676,5	627,6	601,7	610,1	630,0	685,0	726,6	857,7	44 123,0
■ Dodávky tepla	3 642,9			2 826,0			2 201,5			3 319,6			75 572,8
■ Bilanční rozdíl	1 299,5	1 172,9	1 170,5	1 152,5	941,3	732,2	721,4	745,7	734,3	988,4	1 162,6	1 168,6	229,1
	12 279,0			10 142,6			9 287,2			12 414,2			
	4 548,1	3 744,8	3 986,1	3 714,4	3 482,5	2 945,7	3 134,2	3 025,9	3 127,1	3 875,2	3 845,1	4 693,8	
	29 457,6			14 345,9			8 012,3			23 756,9			
	10 473,7	9 983,2	9 000,8	7 301,3	4 263,6	2 781,0	2 573,8	2 652,4	2 786,1	5 007,5	8 400,6	10 348,8	
	61,1			63,6			56,0			48,3			
	22,6	21,7	16,8	20,7	21,1	21,8	20,5	18,3	17,3	15,0	10,4	22,9	

Bilance tepla (TJ)

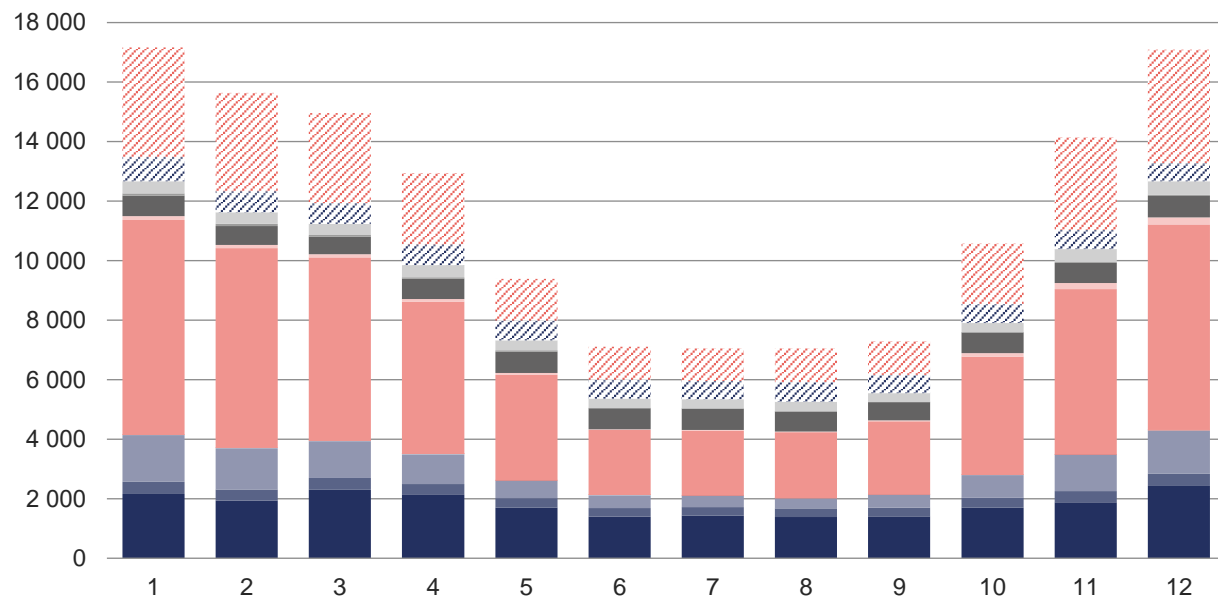


4 VÝROBA TEPLA

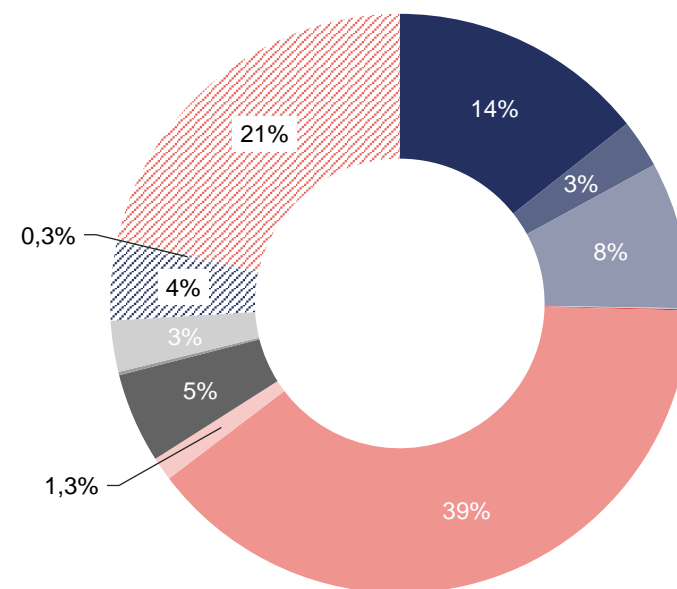
4.1 Výroba tepla brutto podle paliv [TJ]

2023	I. čtvrtletí			II. čtvrtletí			III. čtvrtletí			IV. čtvrtletí			Celkem
	Leden	Únor	Březen	Duben	Květen	Červen	Červenec	Srpen	Září	Říjen	Listopad	Prosinec	
Výroba tepla brutto	47 766,7			29 431,7			21 398,8			41 808,4			140 405,5
■ Biomasa	2 162,0	1 928,4	2 303,7	2 130,9	1 692,3	1 392,6	1 428,2	1 388,8	1 405,7	1 693,9	1 875,1	2 428,7	21 830,2
■ Bioplyn	409,6	376,7	392,2	363,0	330,5	295,5	291,1	290,6	286,1	341,9	382,6	409,7	4 169,5
■ Černé uhlí	1 565,3	1 391,2	1 234,3	995,4	583,5	425,9	381,5	332,7	449,6	755,0	1 219,6	1 456,1	10 790,0
■ Elektrická energie	9,5	11,7	15,7	13,1	8,2	8,0	9,6	10,3	7,7	8,9	6,6	10,9	120,1
■ Energie prostředí (tepelné čerpadlo)	7,7	7,1	6,8	6,0	4,0	2,5	2,8	2,5	2,6	6,6	8,5	9,4	66,3
■ Energie Slunce (solární kolektor)	0,0	0,0	0,0	0,0	0,1	0,1	0,1	0,1	0,1	0,0	0,0	0,0	0,5
■ Hnědé uhlí	7 216,8	6 700,6	6 156,2	5 112,2	3 547,7	2 182,3	2 180,4	2 209,2	2 450,2	3 969,0	5 549,7	6 905,8	54 180,0
■ Jaderné palivo	122,4	115,6	104,7	86,6	56,8	21,2	16,0	17,7	34,6	113,5	204,3	232,9	1 126,2
■ Koks	0,0	0,0	0,0	0,0	0,0	0,0	0,0	0,0	0,0	0,0	0,0	0,0	0,0
■ Odpadní teplo	691,9	635,2	598,8	694,2	726,4	710,1	717,9	678,4	610,2	697,5	682,4	721,1	8 164,4
■ Ostatní kapalná paliva	76,6	71,0	52,4	42,2	40,7	1,0	1,8	1,7	1,9	1,5	27,5	47,5	365,6
■ Ostatní pevná paliva	409,1	388,7	374,6	402,0	337,6	324,5	311,1	328,9	303,1	316,3	430,9	447,9	4 374,5
■ Ostatní plyny	675,5	606,5	624,7	670,8	644,7	566,7	583,8	638,8	584,4	618,0	604,4	552,7	7 371,1
■ Ostatní	0,0	0,0	0,0	0,0	0,0	0,0	0,0	0,0	0,0	0,0	0,0	0,0	0,0
■ Topné oleje	143,1	102,0	76,5	36,9	19,1	74,6	30,7	22,7	23,8	27,7	39,4	55,2	651,8
■ Zemní plyn	3 680,1	3 300,5	3 021,6	2 385,0	1 393,4	1 103,3	1 096,7	1 130,0	1 134,9	2 021,2	3 114,5	3 814,0	27 195,3

Výroba tepla brutto (TJ)



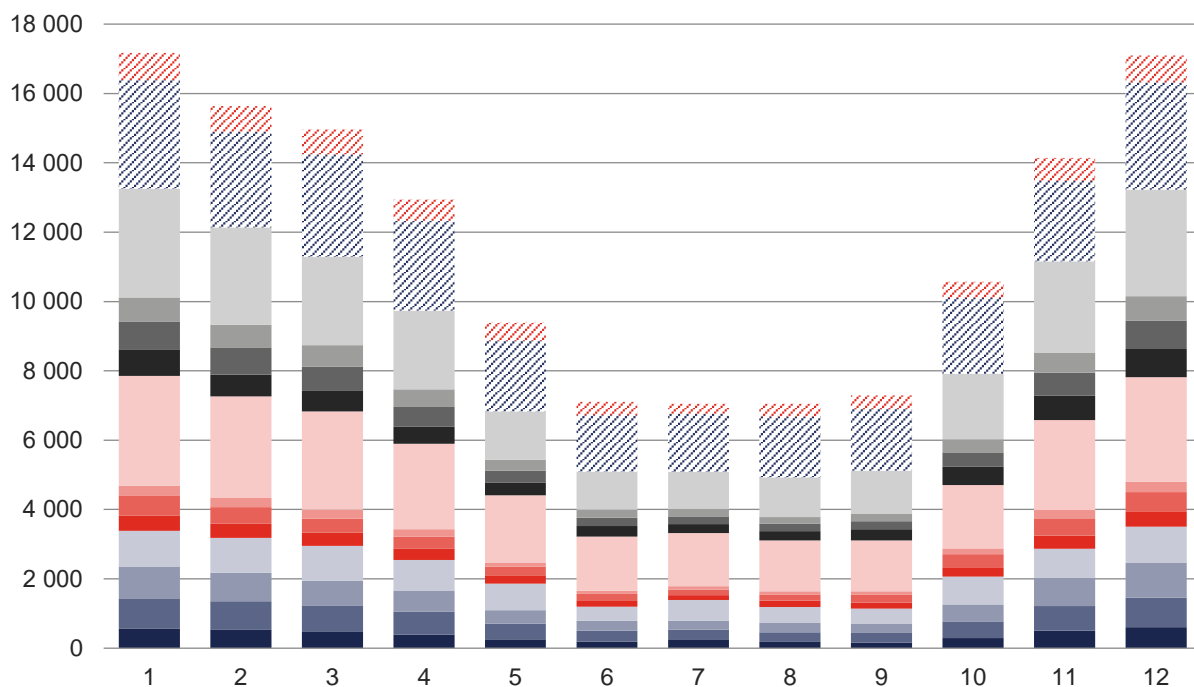
Podíl paliv na výrobě tepla brutto



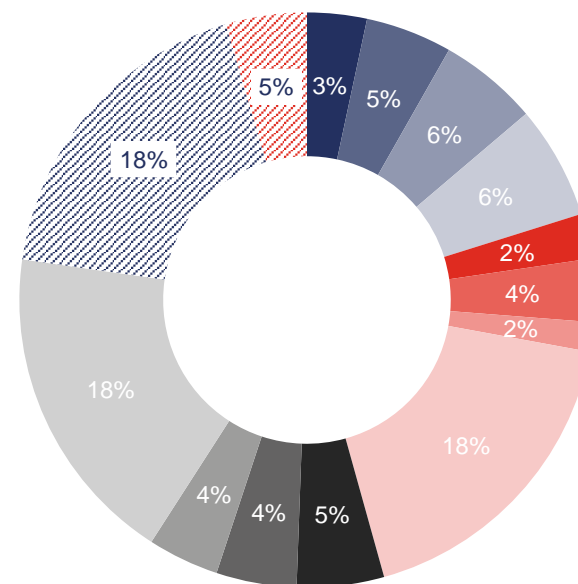
4.2 Výroba tepla brutto v krajích ČR [TJ]

2023	I. čtvrtletí			II. čtvrtletí			III. čtvrtletí			IV. čtvrtletí			Celkem
	Leden	Únor	Březen	Duben	Květen	Červen	Červenec	Srpen	Září	Říjen	Listopad	Prosinec	
Výroba tepla brutto	47 766,7			29 431,7			21 398,8			41 808,4			140 405,5
	17 169,4	15 635,1	14 962,2	12 938,4	9 385,1	7 108,2	7 051,6	7 052,4	7 294,8	10 571,0	14 145,5	17 091,9	
■ Hlavní město Praha	570,8	538,3	485,1	398,3	258,5	187,9	235,7	185,2	161,1	294,8	503,8	604,5	4 423,9
■ Jihočeský kraj	870,9	811,4	753,7	655,5	452,9	319,4	296,5	276,7	277,3	474,0	713,6	847,3	6 749,2
■ Jihomoravský kraj	896,0	830,0	703,6	598,6	388,7	279,6	255,4	263,1	264,4	488,6	818,8	1 019,5	6 806,4
■ Karlovarský kraj	1 049,7	1 005,8	1 007,4	896,9	764,0	413,3	605,9	462,0	436,6	803,3	829,3	1 031,7	9 305,9
■ Kraj Vysočina	436,8	405,2	382,0	324,1	236,6	177,8	134,2	182,2	176,9	250,9	377,4	429,3	3 513,3
■ Královéhradecký kraj	565,0	476,8	405,2	343,4	249,0	185,0	155,7	165,1	221,9	403,3	503,7	574,4	4 248,7
■ Liberecký kraj	294,0	280,3	259,7	211,3	126,0	95,5	105,9	107,6	106,7	159,7	242,5	288,8	2 278,1
■ Moravskoslezský kraj	3 167,6	2 913,4	2 828,8	2 470,3	1 935,0	1 558,8	1 535,1	1 465,7	1 461,5	1 829,9	2 587,3	3 018,9	26 772,2
■ Olomoucký kraj	765,6	632,5	590,5	489,7	359,9	305,5	256,0	270,1	323,6	535,0	701,6	812,5	6 042,5
■ Pardubický kraj	802,8	777,2	707,8	571,7	348,9	239,8	219,4	211,9	236,1	410,9	663,9	813,2	6 003,5
■ Plzeňský kraj	699,3	662,6	613,6	505,7	316,2	233,5	218,5	192,3	218,9	375,4	587,6	711,1	5 334,6
■ Středočeský kraj	3 137,4	2 799,9	2 550,9	2 275,9	1 392,6	1 095,4	1 063,9	1 148,5	1 238,9	1 892,6	2 626,3	3 073,8	24 296,2
■ Ústecký kraj	3 132,0	2 766,2	2 956,2	2 586,0	2 043,6	1 631,3	1 681,2	1 752,3	1 775,6	2 188,7	2 324,0	3 092,2	27 929,2
■ Zlínský kraj	781,6	735,5	717,8	610,9	513,4	385,4	288,2	369,6	395,4	463,9	665,5	774,7	6 701,8

Výroba tepla brutto v krajích ČR (TJ)



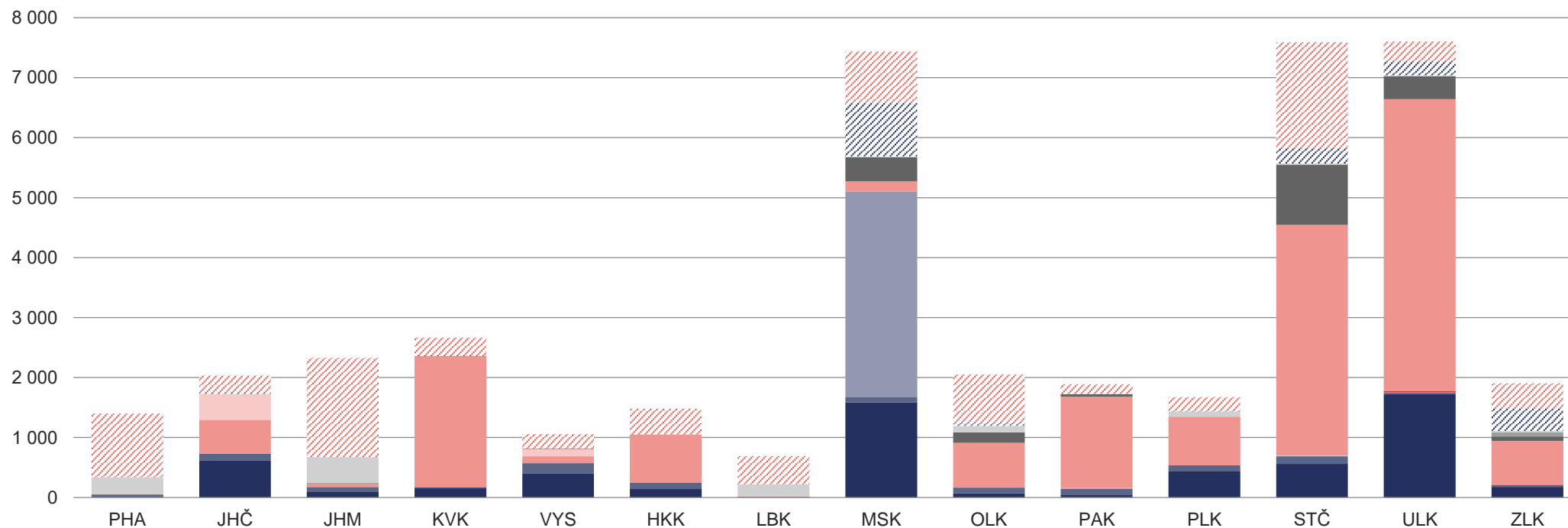
Podíl krajů ČR na výrobě tepla brutto



4.3 Výroba tepla brutto podle paliv v krajích ČR za IV. čtvrtletí [TJ]

2023	PHA	JHČ	JHM	KVK	VYS	HKK	LBK	MSK	OLK	PAK	PLK	STČ	ULK	ZLK	Celkem
Výroba tepla brutto	1 403,1	2 034,9	2 327,0	2 664,3	1 057,6	1 481,5	691,0	7 436,1	2 049,1	1 888,0	1 674,1	7 592,7	7 604,8	1 904,1	41 808,4
■ Biomasa	0,0	614,9	100,7	152,9	398,5	139,6	0,0	1 584,5	68,8	40,7	434,6	559,7	1 726,4	176,4	5 997,7
■ Bioplyn	48,2	116,1	71,9	19,2	175,5	107,5	9,9	94,5	95,4	107,5	100,8	126,5	27,0	34,2	1 134,1
■ Černé uhlí	0,0	0,0	0,5	0,0	0,0	0,0	0,0	3 425,1	3,5	0,0	0,0	0,0	1,5	0,0	3 430,6
■ Elektrická energie	0,0	0,0	1,0	0,0	0,0	0,0	0,6	0,0	0,0	10,8	1,0	12,0	1,0	0,0	26,4
■ Energie prostředí (tepelné čerpadlo)	7,9	0,0	0,1	1,5	0,0	0,0	0,2	0,0	0,0	0,0	0,0	0,0	14,6	0,0	24,4
■ Energie Slunce (solární kolektor)	0,0	0,0	0,0	0,0	0,0	0,0	0,0	0,0	0,0	0,0	0,0	0,0	0,0	0,0	0,1
■ Hnědé uhlí	0,0	564,1	51,1	2 184,0	113,5	806,5	3,3	166,8	745,9	1 525,8	810,5	3 849,0	4 871,6	732,4	16 424,5
■ Jaderné palivo	0,0	431,7	0,0	0,0	119,0	0,0	0,0	0,0	0,0	0,0	0,0	0,0	0,0	0,0	550,7
■ Koks	0,0	0,0	0,0	0,0	0,0	0,0	0,0	0,0	0,0	0,0	0,0	0,0	0,0	0,0	0,0
■ Odpadní teplo	0,0	0,0	14,0	3,2	7,2	0,0	2,5	406,0	172,1	38,7	0,0	1 000,0	382,8	74,5	2 101,1
■ Ostatní kapalná paliva	0,0	0,0	0,0	0,0	0,0	0,0	0,0	0,0	0,0	0,0	0,0	5,9	0,0	70,7	76,5
■ Ostatní pevná paliva	285,8	1,7	434,3	0,0	3,2	0,0	208,2	11,4	106,5	0,0	92,3	16,1	13,0	22,5	1 195,0
■ Ostatní plyny	0,0	0,2	0,0	12,6	0,0	0,0	0,0	892,5	0,0	0,0	0,1	258,5	235,3	376,0	1 775,2
■ Ostatní	0,0	0,0	0,0	0,0	0,0	0,0	0,0	0,0	0,0	0,0	0,0	0,0	0,0	0,0	0,0
■ Topné oleje	0,0	34,3	0,9	0,6	0,8	2,8	0,7	11,3	61,1	0,7	1,7	5,5	1,4	0,6	122,4
■ Zemní plyn	1 061,2	271,7	1 652,5	290,5	239,9	425,0	465,6	844,1	795,6	163,8	233,1	1 759,7	330,2	416,9	8 949,7

Výroba tepla brutto v krajích ČR (TJ)

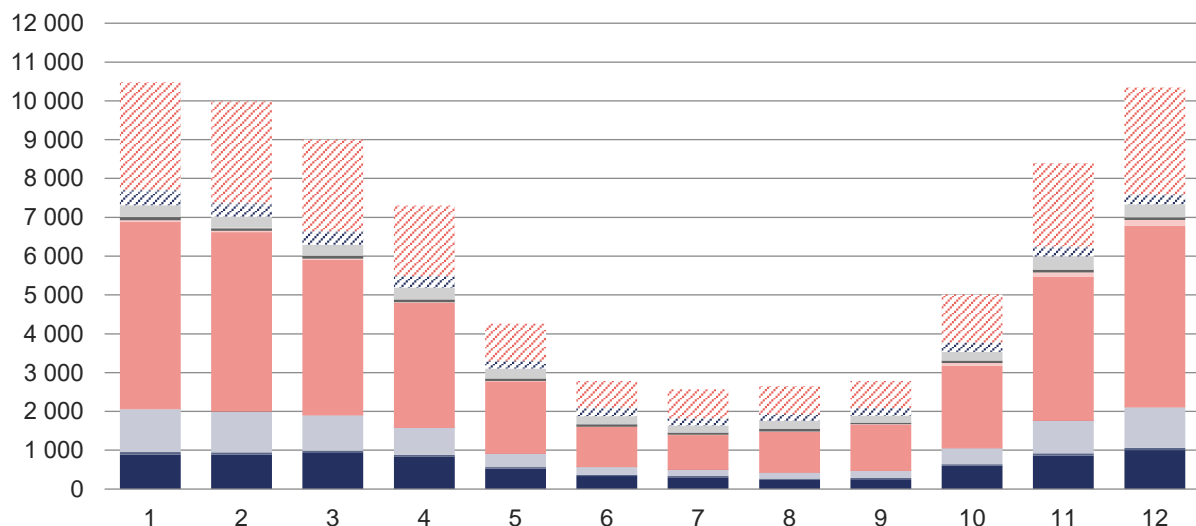


5 DODÁVKY TEPLA

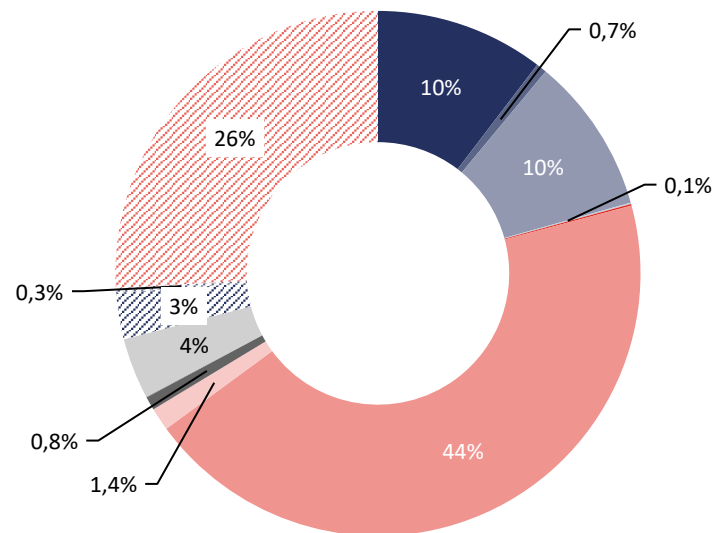
5.1 Dodávky tepla podle paliv [TJ]

2023	I. čtvrtletí			II. čtvrtletí			III. čtvrtletí			IV. čtvrtletí			Celkem
	Leden	Únor	Březen	Duben	Květen	Červen	Červenec	Srpen	Září	Říjen	Listopad	Prosinec	
Dodávky tepla	29 457,6			14 345,9			8 012,3			23 756,9			75 572,8
■ Biomasa	888,4	884,7	930,7	832,6	526,1	337,3	303,4	238,1	256,1	599,1	863,5	1 002,5	7 662,4
■ Bioplyn	64,6	59,8	58,5	50,9	41,9	32,5	30,2	29,9	30,1	42,7	53,9	59,1	554,2
■ Černé uhlí	1 099,6	1 050,1	905,5	689,1	346,7	194,6	169,3	153,7	180,6	407,3	843,9	1 035,2	7 075,6
■ Elektrická energie	5,2	7,7	8,9	8,2	5,2	5,3	5,7	7,4	5,8	6,8	5,1	8,5	79,9
■ Energie prostředí (tepelné čerpadlo)	7,1	6,5	6,3	5,6	3,8	2,1	2,1	1,8	2,2	6,3	8,0	8,7	60,6
■ Energie Slunce (solární kolektor)	0,0	0,0	0,0	0,0	0,1	0,1	0,1	0,1	0,1	0,0	0,0	0,0	0,5
■ Hnědé uhlí	4 828,1	4 608,5	4 000,3	3 206,6	1 849,5	1 031,6	880,4	1 043,8	1 190,6	2 113,7	3 686,5	4 672,0	33 111,8
■ Jaderné palivo	32,9	30,5	26,5	24,0	10,9	6,0	6,8	7,0	7,4	71,0	123,2	142,4	488,7
■ Koks	0,0	0,0	0,0	0,0	0,0	0,0	0,0	0,0	0,0	0,0	0,0	0,0	0,0
■ Odpadní teplo	79,5	70,5	72,3	66,3	66,4	62,0	62,0	70,7	38,7	62,9	66,1	69,4	786,9
■ Ostatní kapalná paliva	12,4	12,4	7,3	6,4	3,0	0,3	0,8	0,6	0,8	0,7	4,5	7,6	56,8
■ Ostatní pevná paliva	297,4	284,4	283,5	305,0	249,3	207,5	181,4	198,2	182,0	225,6	334,0	327,5	3 075,8
■ Ostatní plyny	301,5	283,6	295,1	266,3	194,6	188,4	172,8	172,5	191,0	228,6	234,2	215,4	2 744,1
■ Ostatní	0,0	0,0	0,0	0,0	0,0	0,0	0,0	0,0	0,0	0,0	0,0	0,0	0,0
■ Topné oleje	90,8	79,1	47,1	25,8	6,9	35,0	13,7	6,5	6,5	8,1	22,5	40,7	382,7
■ Zemní plyn	2 765,9	2 605,3	2 358,6	1 814,7	959,2	678,1	745,1	722,1	694,1	1 234,6	2 155,3	2 759,8	19 492,8

Dodávky tepla (TJ)



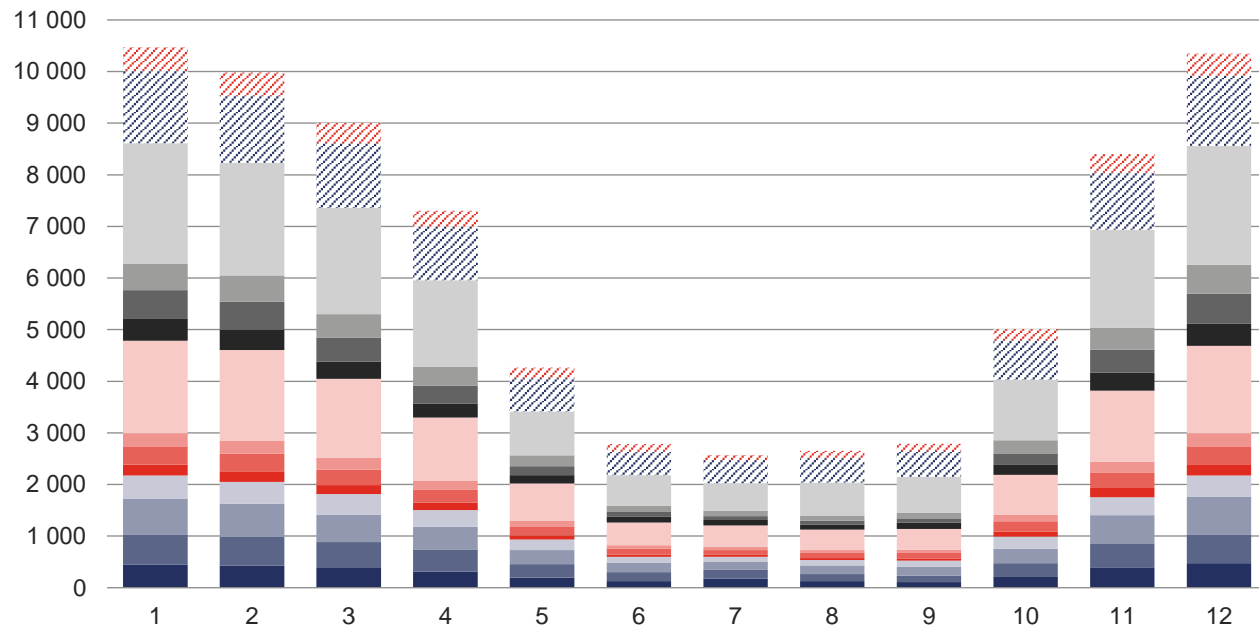
Podíl paliv na dodávkách tepla



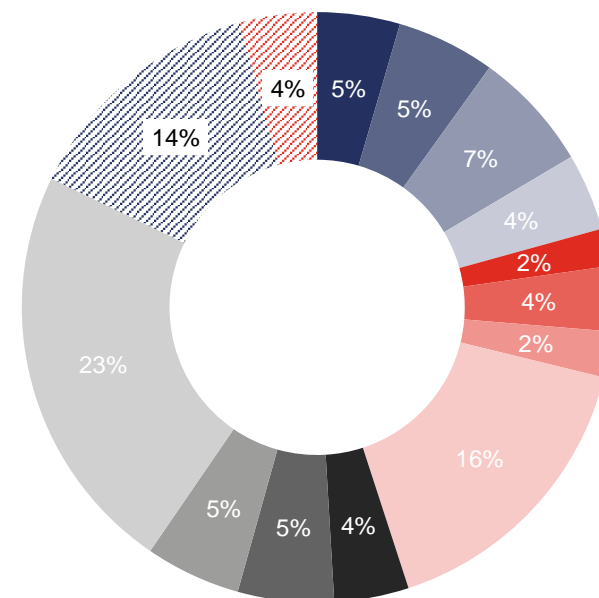
5.2 Dodávky tepla v krajích ČR [TJ]

2023	I. čtvrtletí			II. čtvrtletí			III. čtvrtletí			IV. čtvrtletí			Celkem
	Leden	Únor	Březen	Duben	Květen	Červen	Červenec	Srpen	Září	Říjen	Listopad	Prosinec	
Dodávky tepla	29 457,6			14 345,9			8 012,3			23 756,9			75 572,8
	10 473,7	9 983,2	9 000,8	7 301,3	4 263,6	2 781,0	2 573,8	2 652,4	2 786,1	5 007,5	8 400,6	10 348,8	
■ Hlavní město Praha	443,1	425,1	383,7	313,7	198,8	129,6	179,1	126,9	106,3	210,0	394,0	472,1	3 382,3
■ Jihočeský kraj	592,9	561,3	500,9	428,4	259,9	169,5	163,5	136,5	129,2	264,0	452,3	563,8	4 222,3
■ Jihomoravský kraj	694,2	639,9	529,7	440,6	273,1	185,7	159,8	167,8	173,8	279,5	560,1	721,8	4 826,0
■ Karlovarský kraj	443,3	426,0	400,0	321,7	205,4	112,8	98,3	106,4	116,5	236,3	346,6	419,0	3 232,2
■ Kraj Vysočina	214,1	200,3	173,6	142,4	80,4	45,3	38,7	39,9	39,9	96,2	176,6	215,4	1 462,9
■ Královéhradecký kraj	348,1	345,6	300,5	251,0	172,0	118,8	92,6	94,4	109,8	201,0	296,1	344,0	2 674,1
■ Liberecký kraj	256,0	244,6	225,5	177,6	102,2	60,0	57,9	59,9	61,3	126,8	212,5	258,7	1 842,9
■ Moravskoslezský kraj	1 794,3	1 759,8	1 531,1	1 220,6	724,4	442,3	414,3	391,8	404,8	771,1	1 380,9	1 689,2	12 524,6
■ Olomoucký kraj	422,5	399,9	337,3	269,5	162,1	116,2	105,4	98,4	120,6	191,9	344,5	434,0	3 002,2
■ Pardubický kraj	558,3	537,9	463,7	353,4	173,1	87,9	76,1	79,0	83,2	227,0	446,8	575,9	3 662,3
■ Plzeňský kraj	514,9	508,5	456,2	356,4	215,3	119,4	106,4	96,4	105,6	251,8	431,4	558,5	3 720,7
■ Středočeský kraj	2 328,5	2 181,7	2 055,5	1 680,4	850,0	591,8	536,4	638,6	696,9	1 170,2	1 894,5	2 309,8	16 934,3
■ Ústecký kraj	1 403,2	1 304,1	1 256,6	1 039,0	643,9	459,5	444,4	476,2	497,1	765,5	1 107,2	1 358,2	10 754,8
■ Zlínský kraj	460,3	448,4	386,6	306,6	203,0	142,3	100,8	140,4	141,1	216,2	357,0	428,5	3 331,3

Dodávky tepla v krajích ČR (TJ)



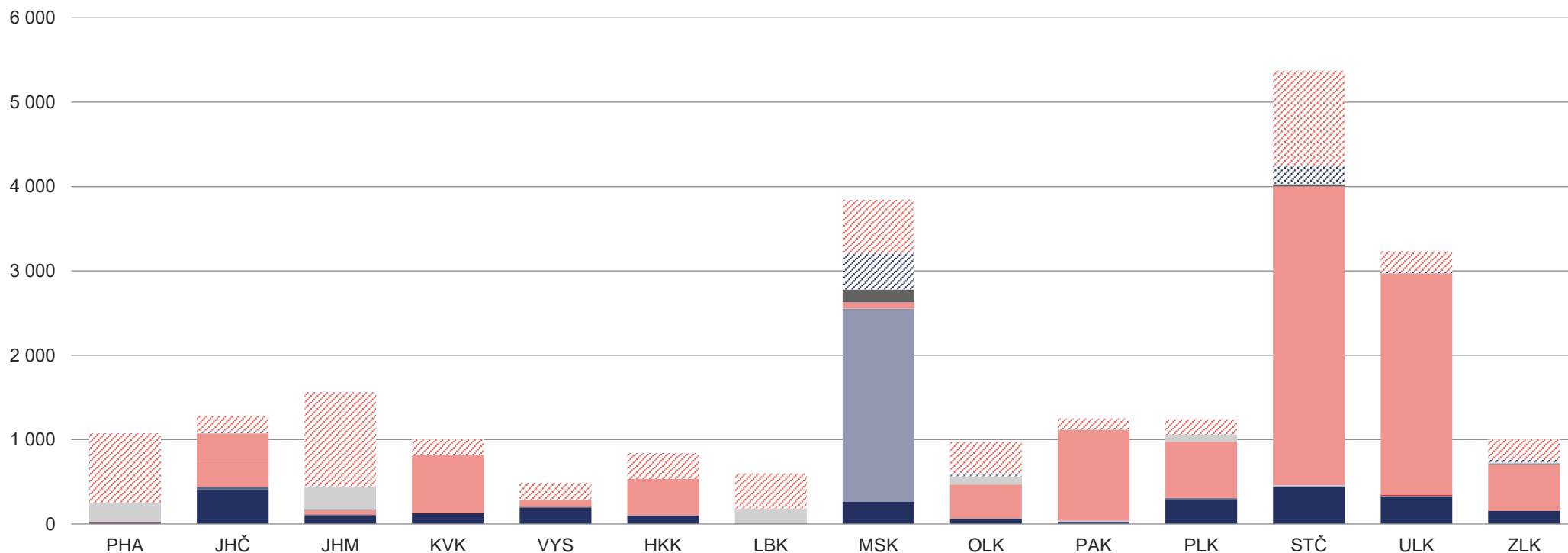
Podíl krajů ČR na dodávkách tepla



5.3 Dodávky tepla podle paliv v krajích ČR za IV. čtvrtletí [TJ]

2023	PHA	JHČ	JHM	KVK	VYS	HKK	LBK	MSK	OLK	PAK	PLK	STČ	ULK	ZLK	Celkem
Dodávky tepla	1 076,0	1 280,2	1 561,5	1 001,8	488,2	841,1	598,0	3 841,3	970,3	1 249,7	1 241,7	5 374,5	3 230,9	1 001,7	23 756,9
■ Biomasa	0,0	407,8	94,6	126,9	189,4	96,7	0,0	266,4	57,0	16,5	288,6	436,2	328,4	156,6	2 465,1
■ Bioplyn	21,1	31,3	16,3	1,5	14,4	8,1	2,8	0,4	11,3	15,9	16,3	12,6	1,7	2,0	155,7
■ Černé uhlí	0,0	0,0	0,5	0,0	0,0	0,0	0,0	2 284,4	0,0	0,0	0,0	0,0	1,4	0,0	2 286,3
■ Elektrická energie	0,0	0,0	1,0	0,0	0,0	0,0	0,4	0,0	0,0	7,3	0,7	10,0	1,0	0,0	20,4
■ Energie prostředí (tepelné čerpadlo)	6,4	0,0	0,1	1,5	0,0	0,0	0,2	0,0	0,0	0,0	0,0	0,0	14,6	0,0	22,9
■ Energie Slunce (solární kolektor)	0,0	0,0	0,0	0,0	0,0	0,0	0,0	0,0	0,0	0,0	0,0	0,0	0,0	0,0	0,1
■ Hnědé uhlí	0,0	311,1	49,5	688,1	67,0	429,3	2,8	74,7	399,9	1 070,0	668,9	3 542,8	2 620,9	547,2	10 472,2
■ Jaderné palivo	0,0	322,9	0,0	0,0	13,7	0,0	0,0	0,0	0,0	0,0	0,0	0,0	0,0	0,0	336,6
■ Koks	0,0	0,0	0,0	0,0	0,0	0,0	0,0	0,0	0,0	0,0	0,0	0,0	0,0	0,0	0,0
■ Odpadní teplo	0,0	0,0	12,4	0,3	4,5	0,0	0,9	151,1	0,0	6,7	0,0	16,7	1,4	4,3	198,4
■ Ostatní kapalná paliva	0,0	0,0	0,0	0,0	0,0	0,0	0,0	0,0	0,0	0,0	0,0	3,3	0,0	9,5	12,8
■ Ostatní pevná paliva	224,4	1,7	271,5	0,0	3,2	0,0	176,0	3,1	92,5	0,0	88,9	12,2	4,7	8,8	887,1
■ Ostatní plyny	0,0	0,2	0,0	2,2	0,0	0,0	0,0	424,9	0,0	0,0	0,1	209,4	8,6	32,9	678,2
■ Ostatní	0,0	0,0	0,0	0,0	0,0	0,0	0,0	0,0	0,0	0,0	0,0	0,0	0,0	0,0	0,0
■ Topné oleje	0,0	17,0	0,6	0,5	0,4	0,3	0,7	4,3	39,8	0,1	1,6	5,0	0,6	0,4	71,3
■ Zemní plyn	824,1	188,2	1 114,9	180,8	195,6	306,7	414,1	631,9	369,9	133,1	176,6	1 126,2	247,5	240,0	6 149,7

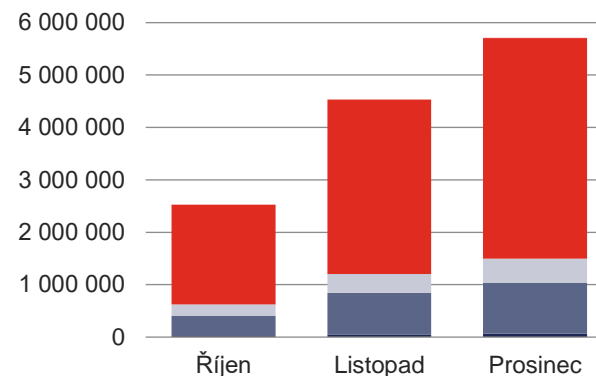
Dodávky tepla v krajích ČR (TJ)



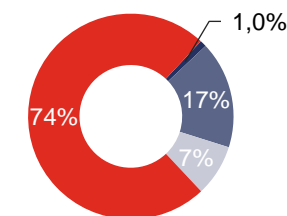
5.4 Dodávky tepla z uhlí, biomasy a bioplynu [TJ]

2023	IV. čtvrtletí		
	Říjen	Listopad	Prosinec
Dodávky tepla z uhlí	12 758 543,7		
	2 520 999,9	4 530 361,0	5 707 182,8
■ Černé uhlí tříděné	18 786,0	45 789,5	66 039,2
■ Černé uhlí průmyslové	388 495,3	798 081,8	969 126,7
■ Černouhelné kaly a granulát	0,0	0,0	0,0
■ Hnědé uhlí tříděné	219 058,6	357 733,7	462 218,9
■ Hnědé uhlí průmyslové	1 894 583,0	3 328 755,9	4 209 541,0
■ Hnědé uhlí - Brikety	77,0	0,0	257,0
■ Hnědé uhlí - Lignit	0,0	0,0	0,0
■ Hnědé uhlí - Mourové kaly	0,0	0,0	0,0

Dodávky tepla z uhlí (TJ)

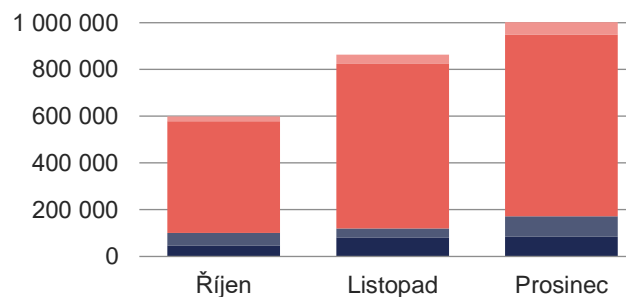


Podíl kategorií uhlí na dodávkách tepla

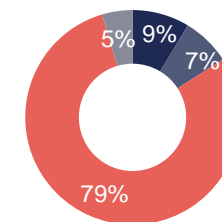


2023	IV. čtvrtletí		
	Říjen	Listopad	Prosinec
Dodávky tepla z biomasy	2 465 086,2		
	599 103,4	863 475,8	1 002 507,0
■ Brikety a pelety	46 819,4	81 811,5	84 090,2
■ Celulózové výluhy	54 386,3	37 492,3	87 619,8
■ Kapalná biopaliva	0,0	0,0	0,0
■ Ostatní biomasa	0,0	0,0	0,0
■ Palivové dříví	0,0	0,0	0,0
■ Piliny, kůra, štěpky, dřevní odpad	476 807,3	704 963,3	778 202,6
■ Rostlinné materiály neaglomerované	21 090,4	39 208,8	52 594,5

Dodávky tepla z biomasy (TJ)

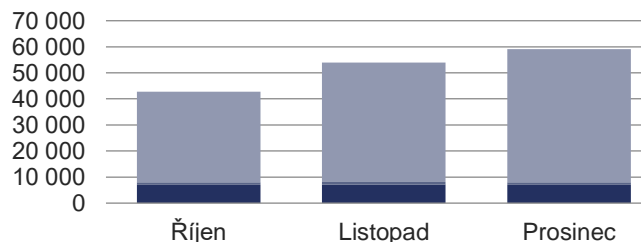


Podíl kategorií biomasy na dodávkách tepla

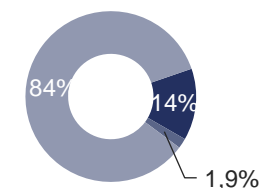


2023	IV. čtvrtletí		
	Říjen	Listopad	Prosinec
Dodávky tepla z bioplynu	155 744,4		
	42 725,0	53 903,0	59 116,5
■ Skládkový plyn	7 020,0	7 080,5	7 038,0
■ Kalový plyn (ČOV)	1 005,6	1 000,5	959,7
■ Ostatní bioplyn	34 699,4	45 821,9	51 118,8

Dodávky tepla z bioplynu (TJ)



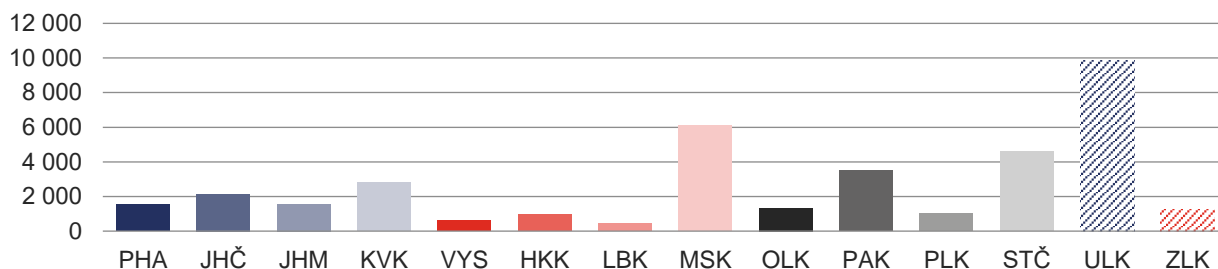
Podíl kategorií bioplynu na dodávkách tepla



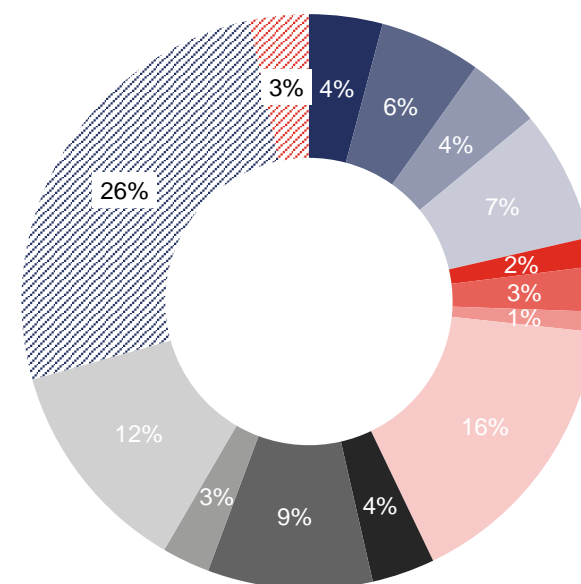
6 INSTALOVANÝ VÝKON VÝROBEN TEPLA V KRAJÍCH ČR [MW_t]

2023	I. čtvrtletí			II. čtvrtletí			III. čtvrtletí			IV. čtvrtletí		
	Leden	Únor	Březen	Duben	Květen	Červen	Červenec	Srpen	Září	Ríjen	Listopad	Prosinec
Instalovaný výkon v ČR	37 945,9			37 789,2			37 828,5			37 741,7		
	37 961,6	37 947,4	37 945,9	37 790,4	37 789,2	37 789,2	37 786,2	37 784,3	37 828,5	37 742,0	37 739,3	37 741,7
■ Hlavní město Praha (PHA)	1 555,4	1 555,6	1 555,6	1 555,3	1 555,1	1 555,1	1 551,6	1 551,5	1 551,5	1 560,2	1 560,2	1 560,2
■ Jihočeský kraj (JHČ)	2 162,4	2 162,4	2 162,4	2 159,6	2 159,9	2 159,8	2 159,3	2 159,5	2 159,6	2 155,5	2 153,6	2 155,0
■ Jihomoravský kraj (JHM)	1 591,0	1 578,0	1 578,0	1 571,2	1 571,2	1 571,3	1 575,7	1 575,7	1 575,7	1 573,9	1 573,6	1 573,6
■ Karlovarský kraj (KVK)	2 806,6	2 806,6	2 806,6	2 806,5	2 808,4	2 808,4	2 807,2	2 807,2	2 807,2	2 793,7	2 793,7	2 793,7
■ Kraj Vysočina (VYS)	611,1	611,1	609,0	610,2	609,9	610,6	611,0	611,0	611,0	611,0	611,3	611,3
■ Královéhradecký kraj (HKK)	959,9	959,9	960,1	961,4	961,4	961,4	955,3	955,3	955,3	953,7	954,2	954,0
■ Liberecký kraj (LBK)	444,0	444,0	444,3	444,3	444,3	444,3	444,3	444,3	444,3	428,7	428,7	429,4
■ Moravskoslezský kraj (MSK)	6 122,0	6 121,4	6 121,2	6 122,2	6 120,2	6 120,2	6 113,4	6 113,0	6 114,8	6 109,0	6 108,7	6 108,7
■ Olomoucký kraj (OLK)	1 343,7	1 343,7	1 343,7	1 301,7	1 301,7	1 301,7	1 293,8	1 293,5	1 335,5	1 336,6	1 336,6	1 336,6
■ Pardubický kraj (PAK)	3 503,0	3 503,0	3 503,4	3 503,4	3 503,4	3 503,4	3 502,7	3 502,7	3 502,7	3 501,7	3 501,7	3 501,6
■ Plzeňský kraj (PLK)	1 060,2	1 059,1	1 059,1	1 038,2	1 038,2	1 038,1	1 053,6	1 053,6	1 053,8	1 016,0	1 015,8	1 015,8
■ Středočeský kraj (STČ)	4 633,6	4 633,6	4 633,6	4 629,7	4 629,3	4 628,7	4 636,8	4 636,8	4 637,1	4 613,5	4 612,9	4 613,5
■ Ústecký kraj (ULK)	9 911,9	9 911,9	9 911,9	9 830,0	9 829,4	9 829,4	9 825,2	9 823,9	9 823,9	9 830,2	9 830,1	9 830,1
■ Zlínský kraj (ZLK)	1 256,9	1 257,1	1 257,1	1 256,8	1 256,8	1 256,8	1 256,2	1 256,2	1 256,2	1 258,3	1 258,1	1 258,1

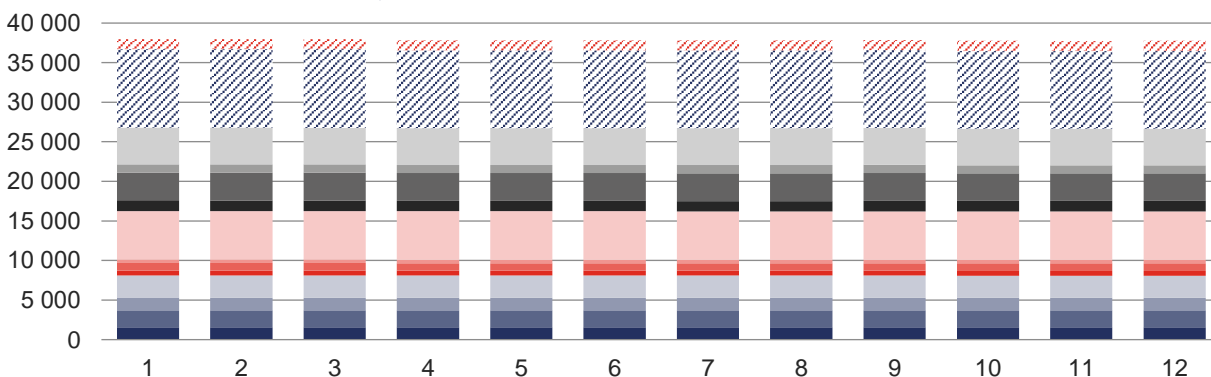
Instalovaný výkon v krajích ČR (MW_t)



Podíl krajů ČR na instalovaném výkonu výroben tepla



Instalovaný výkon v ČR (MW_t)



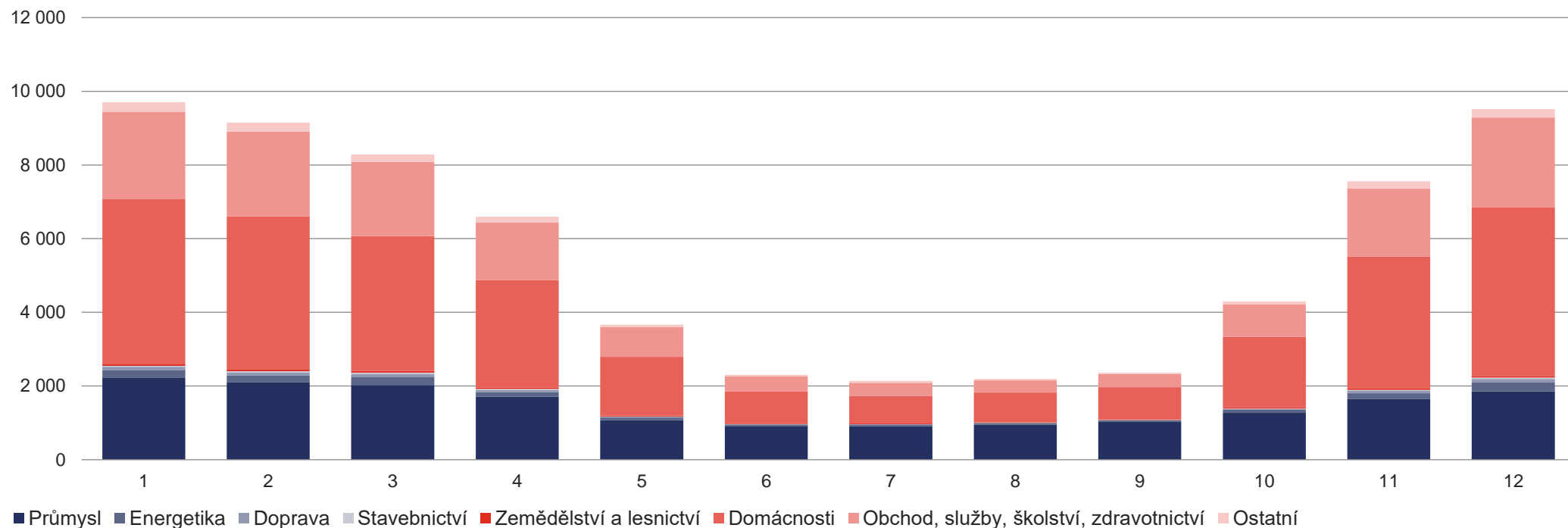
7 SPOTŘEBA TEPLA

7.1 Spotřeba tepla podle sektorů národního hospodářství [TJ]

2023	I. čtvrtletí			II. čtvrtletí			III. čtvrtletí			IV. čtvrtletí			Celkem
	Leden	Únor	Březen	Duben	Květen	Červen	Červenec	Srpen	Září	Říjen	Listopad	Prosinec	
Spotřeba tepla podle sektorů národního hospodářství *	27 136,4			12 567,6			6 696,0			21 366,3			67 766,3
■ Průmysl	2 222,0	2 105,5	2 026,7	1 711,4	1 070,4	914,1	907,7	951,7	1 025,1	1 273,4	1 649,3	1 856,4	17 713,7
■ Energetika	213,6	184,4	225,4	127,6	72,5	42,1	46,1	42,0	44,9	84,5	155,3	239,3	1 477,5
■ Doprava	82,9	79,9	77,5	58,8	23,4	7,7	4,9	4,7	5,0	21,4	64,5	93,9	524,6
■ Stavebnictví	32,4	31,7	36,1	23,6	9,3	3,3	3,3	3,4	4,7	12,5	30,0	41,9	232,2
■ Zemědělství a lesnictví	38,8	41,9	42,1	35,5	25,0	18,8	17,0	14,3	18,7	28,5	40,1	41,4	361,9
■ Domácnosti	4 493,4	4 158,9	3 659,0	2 924,2	1 593,2	866,5	755,5	810,5	867,3	1 915,2	3 577,5	4 570,8	30 192,0
■ Obchod, služby, školství, zdravotnictví	2 363,9	2 303,4	2 018,0	1 561,7	801,8	404,0	353,9	326,6	357,8	877,4	1 852,0	2 443,7	15 664,3
■ Ostatní	254,1	241,4	203,4	150,9	71,8	50,0	52,7	37,7	40,5	82,7	184,7	230,1	1 600,0

* Nezahrnuje část nezjištěného rozvodu tepla

Spotřeba tepla podle sektorů národního hospodářství (TJ)



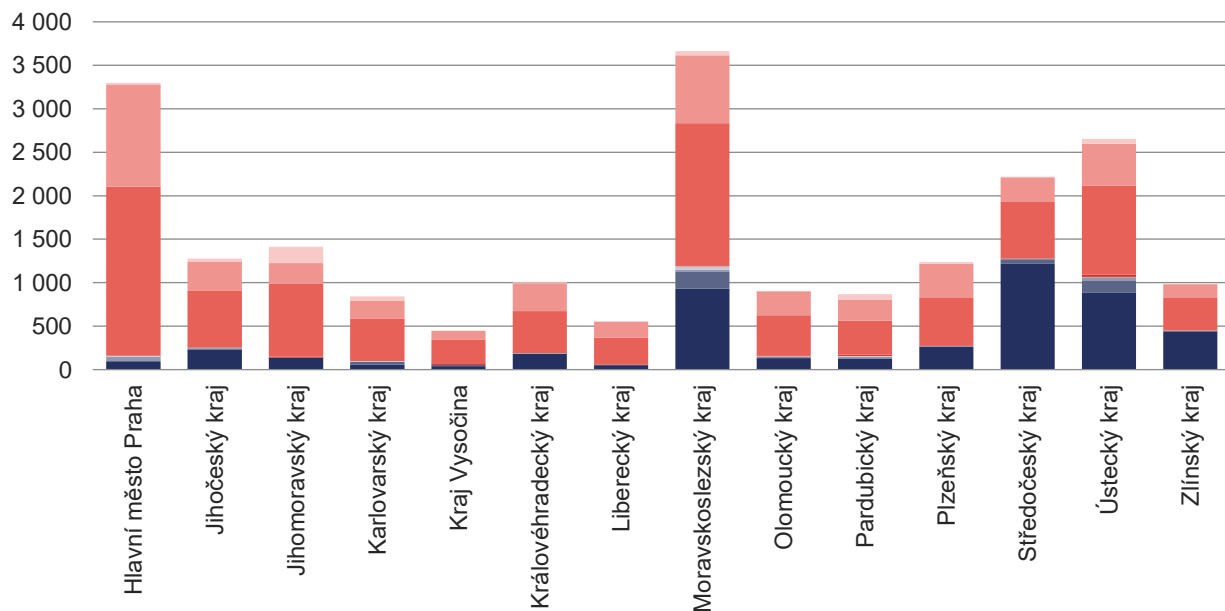
7.2 Spotřeba tepla podle sektorů národního hospodářství v krajích ČR [TJ]

2023

	Průmysl	Energetika	Doprava	Stavebnictví	Zemědělství a lesnictví	Domácnosti	Obchod, služby, školství, zdravotnictví	Ostatní	Celkem kraj
Celkem ČR *	4 779,2	479,0	179,7	84,4	109,9	10 063,4	5 173,1	497,5	21 366,3
Hlavní město Praha	86,2	14,1	51,2	8,8	1,0	1 943,9	1 173,8	21,0	3 299,9
Jihočeský kraj	229,6	9,2	13,6	1,5	4,5	645,2	341,3	33,6	1 278,6
Jihomoravský kraj	137,8	1,9	0,2	0,1	9,8	839,8	235,0	188,7	1 413,2
Karlovarský kraj	57,6	29,4	4,3	7,6	1,7	488,7	207,1	48,2	844,4
Kraj Vysočina	40,2	13,7	1,2	1,2	18,1	267,0	104,6	1,1	447,0
Královéhradecký kraj	181,2	2,0	6,7	2,2	0,4	480,7	320,8	12,3	1 006,3
Liberecký kraj	52,7	0,9	2,4	0,6	2,8	306,6	184,0	3,9	553,8
Moravskoslezský kraj	930,0	201,3	17,0	39,2	11,2	1 635,0	782,9	45,7	3 662,3
Olomoucký kraj	130,2	14,7	0,4	7,5	3,4	470,8	272,8	5,2	905,0
Pardubický kraj	124,7	5,7	19,4	7,1	14,4	393,1	240,6	63,0	868,1
Plzeňský kraj	262,8	0,5	10,1	1,3	10,2	546,0	388,4	16,0	1 235,2
Středočeský kraj	1 222,2	48,0	6,3	0,4	3,8	649,2	283,3	4,7	2 217,8
Ústecký kraj	883,8	136,9	42,6	3,2	25,7	1 024,9	482,0	53,3	2 652,3
Zlínský kraj	440,2	0,9	4,4	3,9	3,0	372,7	156,4	1,0	982,4

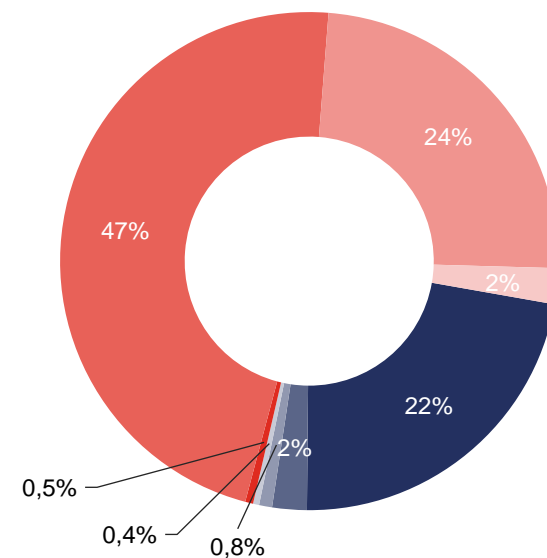
* Nezahrnuje část nezjištěného rozvodu tepla

Spotřeba tepla v krajích ČR podle sektorů národního hospodářství (TJ)



■ Průmysl ■ Energetika ■ Doprava ■ Stavebnictví ■ Zemědělství a lesnictví ■ Domácnosti ■ Obchod, služby, školství, zdravotnictví ■ Ostatní

Podíl jednotlivých sektorů národního hospodářství na spotřebě tepla v ČR



8 VÝROBA, DODÁVKY A SPOTŘEBA TEPLA V JEDNOTLIVÝCH KRAJÍCH ČR

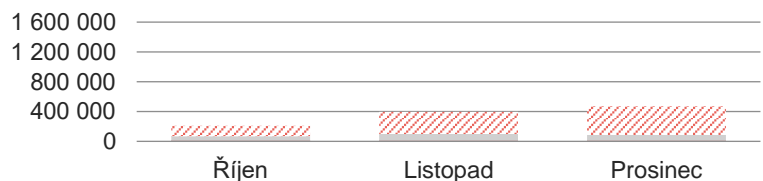
8.1 Výroba, dodávky a spotřeba tepla: Hlavní město Praha



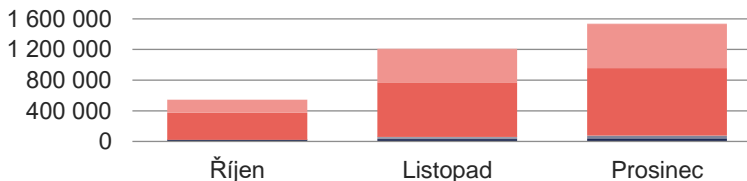
2023	Říjen		Listopad		Prosinec		Celkem	
	Kraj	Podíl v ČR	Kraj	Podíl v ČR	Kraj	Podíl v ČR	Kraj	Podíl v ČR
Celkový instalovaný výkon [MW_t]	1 560,2	4,1%	1 560,2	4,1%	1 560,2	4,1%	1 560,2	4,1%
Výroba tepla brutto [GJ]	294 812,3	2,8%	503 784,5	3,6%	604 518,1	3,5%	1 403 114,8	3,4%
Dodávky tepla podle paliv [GJ]	209 961,8	4,2%	394 003,8	4,7%	472 061,0	4,6%	1 076 026,5	4,5%
■ Biomasa	0,0	0,0%	0,0	0,0%	0,0	0,0%	0,0	0,0%
■ Bioplyn	7 020,0	16,4%	7 080,0	13,1%	6 998,0	11,8%	21 098,0	13,5%
■ Černé uhlí	0,0	0,0%	0,0	0,0%	0,0	0,0%	0,0	0,0%
■ Elektrická energie	0,0	0,0%	0,0	0,0%	0,0	0,0%	0,0	0,0%
■ Energie prostředí (tepelné čerpadlo)	2 851,8	45,3%	2 164,3	27,2%	1 375,3	15,9%	6 391,3	27,9%
■ Energie Slunce (solární kolektor)	0,0	0,0%	0,0	0,0%	0,0	0,0%	0,0	0,0%
■ Hnědé uhlí	0,0	0,0%	0,0	0,0%	0,0	0,0%	0,0	0,0%
■ Jaderné palivo	0,0	0,0%	0,0	0,0%	0,0	0,0%	0,0	0,0%
■ Koks	0,0	0,0%	0,0	0,0%	0,0	0,0%	0,0	0,0%
■ Odpadní teplo	0,0	0,0%	0,0	0,0%	0,0	0,0%	0,0	0,0%
■ Ostatní kapalná paliva	0,0	0,0%	0,0	0,0%	0,0	0,0%	0,0	0,0%
■ Ostatní pevná paliva	59 290,0	26,3%	88 753,0	26,6%	76 369,0	23,3%	224 412,0	25,3%
■ Ostatní plyny	0,0	0,0%	0,0	0,0%	0,0	0,0%	0,0	0,0%
■ Ostatní	0,0	0,0%	0,0	0,0%	0,0	0,0%	0,0	0,0%
■ Topné oleje	0,0	0,0%	0,0	0,0%	0,0	0,0%	0,0	0,0%
■ Zemní plyn	140 800,0	11,4%	296 006,5	13,7%	387 318,7	14,0%	824 125,2	13,4%
Dodávka tepla ze Středočeského kraje [GJ]	528 402,1		985 893,3		1 232 673,5		2 746 968,9	
Spotřeba tepla podle sektorů [GJ]*	545 515,7	12,7%	1 212 927,0	16,1%	1 541 435,6	16,2%	3 299 878,3	15,4%
■ Průmysl	17 384,3	1,4%	29 315,7	1,8%	39 475,1	2,1%	86 175,1	1,8%
■ Energetika	2 984,0	3,5%	7 402,3	4,8%	3 700,2	1,5%	14 086,5	2,9%
■ Doprava	2 362,1	11,1%	18 695,5	29,0%	30 140,0	32,1%	51 197,5	28,5%
■ Stavebnictví	1 272,7	10,2%	2 932,9	9,8%	4 592,3	11,0%	8 797,9	10,4%
■ Zemědělství a lesnictví	103,6	0,4%	322,9	0,8%	574,0	1,4%	1 000,5	0,9%
■ Domácnosti	351 170,2	18,3%	711 787,1	19,9%	880 904,6	19,3%	1 943 861,9	19,3%
■ Obchod, služby, školství, zdravotnictví	167 024,9	19,0%	434 910,5	23,5%	571 867,4	23,4%	1 173 802,8	22,7%
■ Ostatní	3 214,0	3,9%	7 560,2	4,1%	10 182,0	4,4%	20 956,1	4,2%

* Rozdíl mezi dodávkou a spotřebou jsou ztráty z nakoupeného tepla a část nezjištěného rozvodu tepla

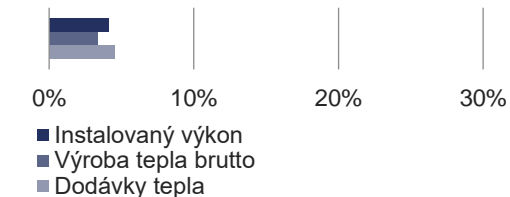
Dodávky tepla podle paliv (GJ)



Spotřeba tepla podle sektorů národního hospodářství (GJ)



Podíl v ČR



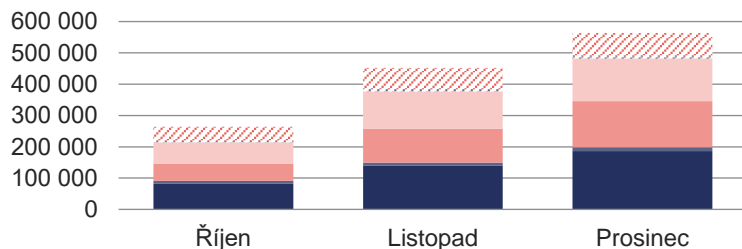
8.2 Výroba, dodávky a spotřeba tepla: Jihočeský kraj



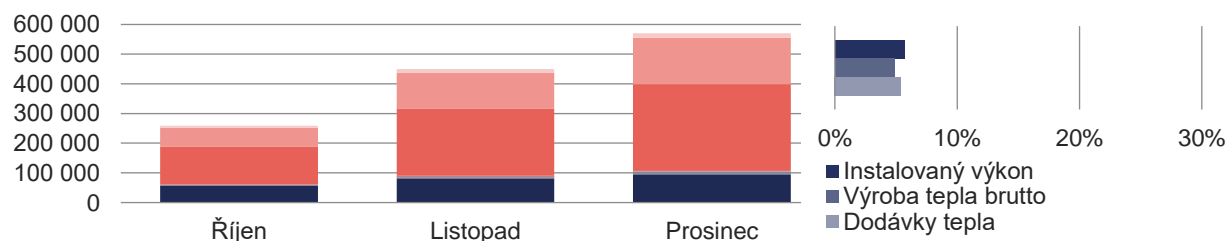
2023	Říjen		Listopad		Prosinec		Celkem	
	Kraj	Podíl v ČR	Kraj	Podíl v ČR	Kraj	Podíl v ČR	Kraj	Podíl v ČR
Celkový instalovaný výkon [MW_t]	2 155,5	5,7%	2 153,6	5,7%	2 155,0	5,7%	2 155,0	5,7%
Výroba tepla brutto [GJ]	473 984,9	4,5%	713 589,0	5,0%	847 327,3	5,0%	2 034 901,2	4,9%
Dodávky tepla podle paliv [GJ]	264 038,5	5,3%	452 270,9	5,4%	563 843,8	5,4%	1 280 153,2	5,4%
■ Biomasa	82 527,6	13,8%	139 099,7	16,1%	186 147,2	18,6%	407 774,5	16,5%
■ Bioplyn	8 664,0	20,3%	10 570,9	19,6%	12 093,2	20,5%	31 328,1	20,1%
■ Černé uhlí	0,0	0,0%	0,0	0,0%	0,0	0,0%	0,0	0,0%
■ Elektrická energie	0,0	0,0%	0,0	0,0%	0,0	0,0%	0,0	0,0%
■ Energie prostředí (tepelné čerpadlo)	0,0	0,0%	0,0	0,0%	0,0	0,0%	0,0	0,0%
■ Energie Slunce (solární kolektor)	0,0	0,0%	0,0	0,0%	0,0	0,0%	0,0	0,0%
■ Hnědé uhlí	55 077,7	2,6%	108 430,8	2,9%	147 554,7	3,2%	311 063,1	3,0%
■ Jaderné palivo	67 696,6	95,3%	118 387,2	96,1%	136 799,6	96,1%	322 883,4	95,9%
■ Koks	0,0	0,0%	0,0	0,0%	0,0	0,0%	0,0	0,0%
■ Odpadní teplo	0,0	0,0%	0,0	0,0%	0,0	0,0%	0,0	0,0%
■ Ostatní kapalná paliva	0,0	0,0%	0,0	0,0%	0,0	0,0%	0,0	0,0%
■ Ostatní pevná paliva	701,9	0,3%	479,0	0,1%	549,1	0,2%	1 729,9	0,2%
■ Ostatní plyny	39,3	0,0%	69,3	0,0%	72,6	0,0%	181,2	0,0%
■ Ostatní	0,0	0,0%	0,0	0,0%	0,0	0,0%	0,0	0,0%
■ Topné oleje	3 660,4	45,4%	8 063,0	35,8%	5 305,4	13,0%	17 028,8	23,9%
■ Zemní plyn	45 671,2	3,7%	67 171,1	3,1%	75 322,0	2,7%	188 164,2	3,1%
Spotřeba tepla podle sektorů [GJ]*	258 382,7	6,0%	449 526,5	6,0%	570 654,1	6,0%	1 278 563,3	6,0%
■ Průmysl	55 769,8	4,4%	80 458,1	4,9%	93 408,3	5,0%	229 636,3	4,8%
■ Energetika	2 139,4	2,5%	3 458,1	2,2%	3 589,2	1,5%	9 186,7	1,9%
■ Doprava	1 750,1	8,2%	4 341,9	6,7%	7 488,0	8,0%	13 580,0	7,6%
■ Stavebnictví	284,8	2,3%	537,1	1,8%	683,2	1,6%	1 505,1	1,8%
■ Zemědělství a lesnictví	1 203,2	4,2%	1 559,5	3,9%	1 739,0	4,2%	4 501,6	4,1%
■ Domácnosti	126 377,5	6,6%	226 315,3	6,3%	292 529,2	6,4%	645 222,0	6,4%
■ Obchod, služby, školství, zdravotnictví	64 834,3	7,4%	121 140,2	6,5%	155 340,3	6,4%	341 314,7	6,6%
■ Ostatní	6 023,5	7,3%	11 716,3	6,3%	15 877,0	6,9%	33 616,8	6,8%

* Rozdíl mezi dodávkou a spotřebou jsou ztráty z nakoupeného tepla a část nezjištěného rozvodu tepla.

Dodávky tepla podle paliv (GJ)



Spotřeba tepla podle sektorů národního hospodářství (GJ)



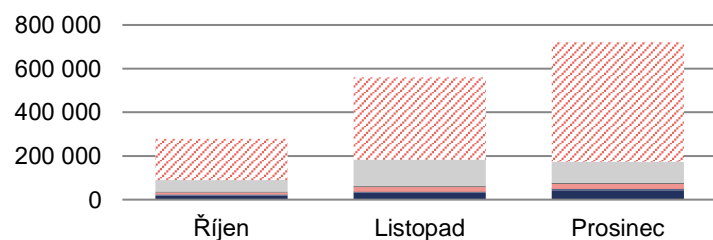
8.3 Výroba, dodávky a spotřeba tepla: Jihomoravský kraj



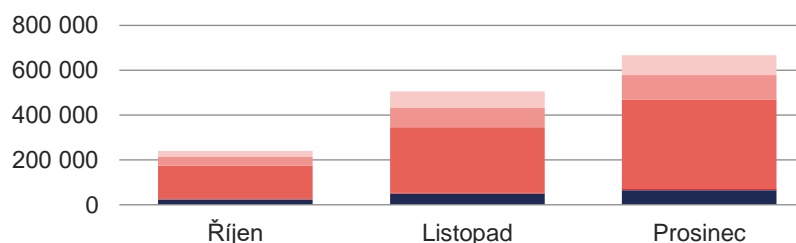
2023	Říjen		Listopad		Prosinec		Celkem	
	Kraj	Podíl v ČR	Kraj	Podíl v ČR	Kraj	Podíl v ČR	Kraj	Podíl v ČR
Celkový instalovaný výkon [MW_e]	1 573,9	4,2%	1 573,6	4,2%	1 573,6	4,2%	1 573,6	4,2%
Výroba tepla brutto [GJ]	488 648,9	4,6%	818 847,2	5,8%	1 019 490,2	6,0%	2 326 986,4	5,6%
Dodávky tepla podle paliv [GJ]	279 524,2	5,6%	560 123,1	6,7%	721 829,3	7,0%	1 561 476,6	6,6%
■ Biomasa	19 863,7	3,3%	31 446,8	3,6%	43 338,2	4,3%	94 648,6	3,8%
■ Bioplyn	4 303,7	10,1%	5 881,8	10,9%	6 100,2	10,3%	16 285,7	10,5%
■ Černé uhlí	81,6	0,0%	194,6	0,0%	209,5	0,0%	485,7	0,0%
■ Elektrická energie	382,0	5,6%	357,0	7,0%	303,0	3,5%	1 042,0	5,1%
■ Energie prostředí (tepelné čerpadlo)	7,0	0,1%	13,0	0,2%	67,0	0,8%	87,0	0,4%
■ Energie Slunce (solární kolektor)	14,0	35,7%	6,0	42,1%	2,0	28,4%	22,0	36,4%
■ Hnědé uhlí	7 739,6	0,4%	19 451,2	0,5%	22 333,8	0,5%	49 524,6	0,5%
■ Jaderné palivo	0,0	0,0%	0,0	0,0%	0,0	0,0%	0,0	0,0%
■ Koks	0,0	0,0%	0,0	0,0%	0,0	0,0%	0,0	0,0%
■ Odpadní teplo	3 814,0	6,1%	4 058,9	6,1%	4 526,0	6,5%	12 398,9	6,2%
■ Ostatní kapalná paliva	0,0	0,0%	0,0	0,0%	0,0	0,0%	0,0	0,0%
■ Ostatní pevná paliva	53 995,0	23,9%	121 568,0	36,4%	95 938,0	29,3%	271 501,0	30,6%
■ Ostatní plyny	0,0	0,0%	0,0	0,0%	0,0	0,0%	0,0	0,0%
■ Ostatní	0,0	0,0%	0,0	0,0%	0,0	0,0%	0,0	0,0%
■ Topné oleje	9,3	0,1%	557,8	2,5%	41,0	0,1%	608,0	0,9%
■ Zemní plyn	189 314,4	15,3%	376 588,0	17,5%	548 970,6	19,9%	1 114 873,0	18,1%
Spotřeba tepla podle sektorů [GJ]*	239 783,4	5,6%	505 890,1	6,7%	667 566,0	7,0%	1 413 239,5	6,6%
■ Průmysl	23 657,9	1,9%	48 930,3	3,0%	65 235,2	3,5%	137 823,4	2,9%
■ Energetika	162,6	0,2%	714,7	0,5%	983,8	0,4%	1 861,0	0,4%
■ Doprava	27,0	0,1%	72,0	0,1%	98,0	0,1%	197,0	0,1%
■ Stavebnictví	2,0	0,0%	37,0	0,1%	61,0	0,1%	100,0	0,1%
■ Zemědělství a lesnictví	2 280,0	8,0%	3 392,0	8,5%	4 177,3	10,1%	9 849,3	9,0%
■ Domácnosti	148 655,9	7,8%	292 760,6	8,2%	398 358,1	8,7%	839 774,5	8,3%
■ Obchod, služby, školství, zdravotnictví	38 649,4	4,4%	86 034,4	4,6%	110 293,2	4,5%	234 977,1	4,5%
■ Ostatní	26 348,6	31,9%	73 949,0	40,0%	88 359,5	38,4%	188 657,1	37,9%

* Rozdíl mezi dodávkou a spotřebou jsou ztráty z nakoupeného tepla a část nezjištěného rozvodu tepla.

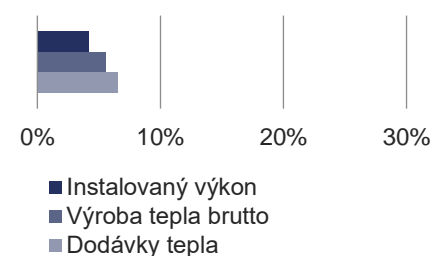
Dodávky tepla podle paliv (GJ)



Spotřeba tepla podle sektorů národního hospodářství (GJ)



Podíl v ČR



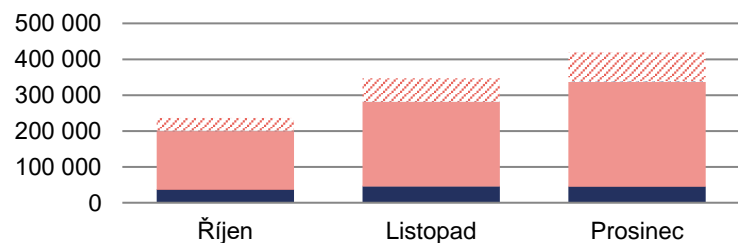
8.4 Výroba, dodávky a spotřeba tepla: Karlovarský kraj



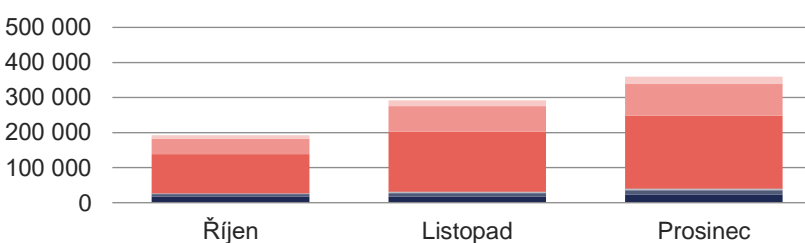
2023	Říjen		Listopad		Prosinec		Celkem	
	Kraj	Podíl v ČR	Kraj	Podíl v ČR	Kraj	Podíl v ČR	Kraj	Podíl v ČR
Celkový instalovaný výkon [MW_t]	2 793,7	7,4%	2 793,7	7,4%	2 793,7	7,4%	2 793,7	7,4%
Výroba tepla brutto [GJ]	803 339,8	7,6%	829 281,4	5,9%	1 031 703,8	6,0%	2 664 325,0	6,4%
Dodávky tepla podle paliv [GJ]	236 251,3	4,7%	346 610,9	4,1%	418 967,9	4,0%	1 001 830,2	4,2%
■ Biomasa	36 693,8	6,1%	45 341,3	5,3%	44 850,7	4,5%	126 885,8	5,1%
■ Bioplyn	279,0	0,7%	734,0	1,4%	460,0	0,8%	1 473,0	0,9%
■ Černé uhlí	0,0	0,0%	0,0	0,0%	0,0	0,0%	0,0	0,0%
■ Elektrická energie	0,0	0,0%	0,0	0,0%	0,0	0,0%	0,0	0,0%
■ Energie prostředí (tepelné čerpadlo)	415,0	6,6%	489,0	6,2%	643,6	7,4%	1 547,6	6,7%
■ Energie Slunce (solární kolektor)	10,7	27,3%	2,9	20,4%	2,4	34,7%	16,0	26,5%
■ Hnědé uhlí	162 019,0	7,7%	234 187,9	6,4%	291 858,0	6,2%	688 064,8	6,6%
■ Jaderné palivo	0,0	0,0%	0,0	0,0%	0,0	0,0%	0,0	0,0%
■ Koks	0,0	0,0%	0,0	0,0%	0,0	0,0%	0,0	0,0%
■ Odpadní teplo	63,5	0,1%	131,1	0,2%	73,7	0,1%	268,2	0,1%
■ Ostatní kapalná paliva	0,0	0,0%	0,0	0,0%	0,0	0,0%	0,0	0,0%
■ Ostatní pevná paliva	0,0	0,0%	0,0	0,0%	0,0	0,0%	0,0	0,0%
■ Ostatní plyny	737,5	0,3%	1 006,3	0,4%	454,4	0,2%	2 198,2	0,3%
■ Ostatní	0,0	0,0%	0,0	0,0%	0,0	0,0%	0,0	0,0%
■ Topné oleje	0,0	0,0%	0,0	0,0%	534,0	1,3%	534,0	0,7%
■ Zemní plyn	36 032,9	2,9%	64 718,5	3,0%	80 091,1	2,9%	180 842,5	2,9%
Spotřeba tepla podle sektorů [GJ]*	192 806,0	4,5%	292 227,4	3,9%	359 355,1	3,8%	844 388,5	4,0%
■ Průmysl	17 289,5	1,4%	16 986,3	1,0%	23 310,6	1,3%	57 586,4	1,2%
■ Energetika	7 140,8	8,5%	9 985,2	6,4%	12 224,4	5,1%	29 350,4	6,1%
■ Doprava	951,4	4,5%	1 496,5	2,3%	1 817,6	1,9%	4 265,5	2,4%
■ Stavebnictví	1 383,1	11,1%	2 878,7	9,6%	3 314,1	7,9%	7 575,9	9,0%
■ Zemědělství a lesnictví	305,4	1,1%	804,9	2,0%	562,5	1,4%	1 672,7	1,5%
■ Domácnosti	111 162,8	5,8%	170 315,8	4,8%	207 189,7	4,5%	488 668,3	4,9%
■ Obchod, služby, školství, zdravotnictví	43 991,3	5,0%	72 679,5	3,9%	90 427,2	3,7%	207 098,1	4,0%
■ Ostatní	10 581,7	12,8%	17 080,5	9,2%	20 509,0	8,9%	48 171,1	9,7%

* Rozdíl mezi dodávkou a spotřebou jsou ztráty z nakoupeného tepla a část nezjištěného rozvodu tepla.

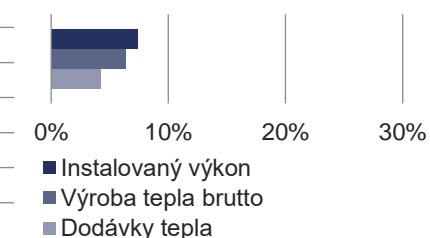
Dodávky tepla podle paliv (GJ)



Spotřeba tepla podle sektorů národního hospodářství (GJ)



Podíl v ČR



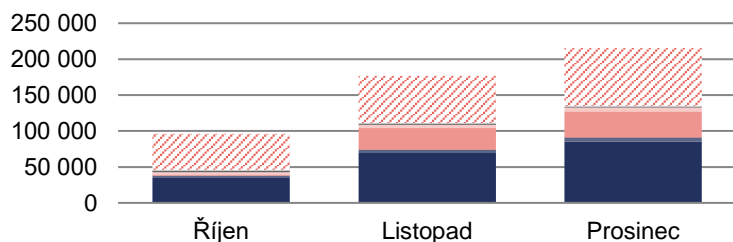
8.5 Výroba, dodávky a spotřeba tepla: Kraj Vysočina



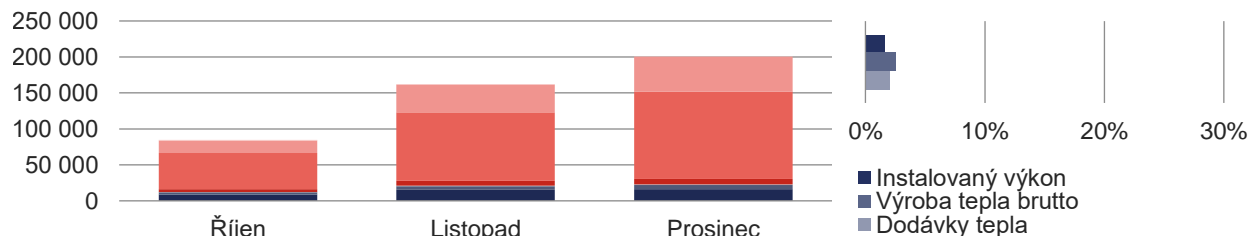
2023	Říjen		Listopad		Prosinec		Celkem	
	Kraj	Podíl v ČR	Kraj	Podíl v ČR	Kraj	Podíl v ČR	Kraj	Podíl v ČR
Celkový instalovaný výkon [MW_t]	611,0	1,6%	611,3	1,6%	611,3	1,6%	611,3	1,6%
Výroba tepla brutto [GJ]	250 852,6	2,4%	377 445,5	2,7%	429 309,1	2,5%	1 057 607,3	2,5%
Dodávky tepla podle paliv [GJ]	96 218,5	1,9%	176 612,1	2,1%	215 404,2	2,1%	488 234,8	2,1%
■ Biomasa	34 597,4	5,8%	69 515,1	8,1%	85 322,9	8,5%	189 435,4	7,7%
■ Bioplyn	3 680,6	8,6%	4 900,6	9,1%	5 797,4	9,8%	14 378,7	9,2%
■ Černé uhlí	0,0	0,0%	0,0	0,0%	0,0	0,0%	0,0	0,0%
■ Elektrická energie	10,0	0,1%	0,0	0,0%	0,0	0,0%	10,0	0,0%
■ Energie prostředí (tepelné čerpadlo)	0,0	0,0%	0,0	0,0%	0,0	0,0%	0,0	0,0%
■ Energie Slunce (solární kolektor)	9,9	25,3%	4,2	29,5%	1,6	22,7%	15,7	26,0%
■ Hnědé uhlí	1 267,0	0,1%	29 561,5	0,8%	36 164,5	0,8%	66 993,0	0,6%
■ Jaderné palivo	3 320,4	4,7%	4 830,2	3,9%	5 572,3	3,9%	13 722,9	4,1%
■ Koks	0,0	0,0%	0,0	0,0%	0,0	0,0%	0,0	0,0%
■ Odpadní teplo	1 851,7	2,9%	1 393,2	2,1%	1 264,9	1,8%	4 509,8	2,3%
■ Ostatní kapalná paliva	0,0	0,0%	0,0	0,0%	0,0	0,0%	0,0	0,0%
■ Ostatní pevná paliva	1 129,7	0,5%	1 053,4	0,3%	974,4	0,3%	3 157,5	0,4%
■ Ostatní plyny	0,0	0,0%	0,0	0,0%	0,0	0,0%	0,0	0,0%
■ Ostatní	0,0	0,0%	0,0	0,0%	0,0	0,0%	0,0	0,0%
■ Topné oleje	185,7	2,3%	94,0	0,4%	120,0	0,3%	399,7	0,6%
■ Zemní plyn	50 166,1	4,1%	65 259,9	3,0%	80 186,2	2,9%	195 612,2	3,2%
Spotřeba tepla podle sektorů [GJ]*	84 591,0	2,0%	161 852,0	2,1%	200 580,1	2,1%	447 023,2	2,1%
■ Průmysl	8 577,4	0,7%	15 351,2	0,9%	16 227,1	0,9%	40 155,6	0,8%
■ Energetika	3 320,4	3,9%	4 830,4	3,1%	5 573,3	2,3%	13 724,1	2,9%
■ Doprava	167,3	0,8%	424,9	0,7%	576,3	0,6%	1 168,5	0,7%
■ Stavebnictví	147,6	1,2%	426,0	1,4%	594,4	1,4%	1 168,0	1,4%
■ Zemědělství a lesnictví	3 795,3	13,3%	6 666,4	16,6%	7 678,0	18,6%	18 139,8	16,5%
■ Domácnosti	50 671,4	2,6%	95 246,0	2,7%	121 064,0	2,6%	266 981,3	2,7%
■ Obchod, služby, školství, zdravotnictví	17 232,2	2,0%	38 819,2	2,1%	48 577,8	2,0%	104 629,3	2,0%
■ Ostatní	679,5	0,8%	88,0	0,0%	289,2	0,1%	1 056,7	0,2%

* Rozdíl mezi dodávkou a spotřebou jsou ztráty z nakoupeného tepla a část nezjištěného rozvodu tepla.

Dodávky tepla podle paliv (GJ)



Spotřeba tepla podle sektorů národního hospodářství (GJ)



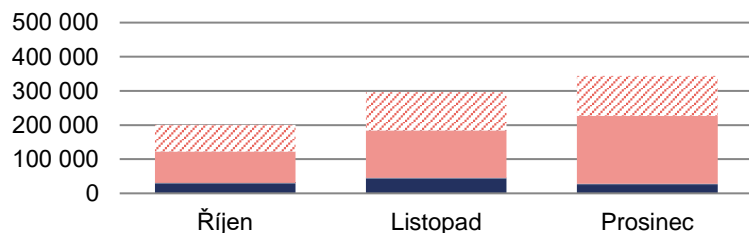
8.6 Výroba, dodávky a spotřeba tepla: Královéhradecký kraj



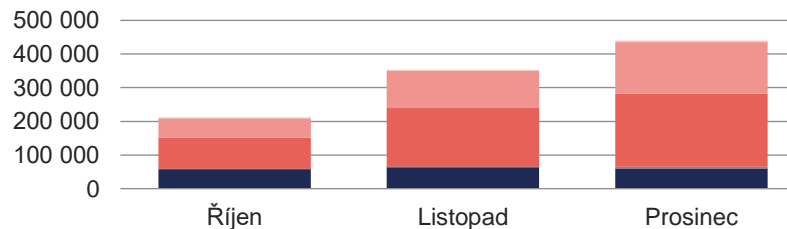
2023	Říjen		Listopad		Prosinec		Celkem	
	Kraj	Podíl v ČR	Kraj	Podíl v ČR	Kraj	Podíl v ČR	Kraj	Podíl v ČR
Celkový instalovaný výkon [MW_e]	953,7	2,5%	954,2	2,5%	954,0	2,5%	954,0	2,5%
Výroba tepla brutto [GJ]	403 326,4	3,8%	503 713,1	3,6%	574 446,2	3,4%	1 481 485,7	3,5%
Dodávky tepla podle paliv [GJ]	201 037,3	4,0%	296 078,2	3,5%	343 981,4	3,3%	841 096,8	3,5%
■ Biomasa	28 911,7	4,8%	43 398,2	5,0%	24 348,1	2,4%	96 658,0	3,9%
■ Bioplyn	1 958,0	4,6%	2 720,0	5,0%	3 444,0	5,8%	8 122,0	5,2%
■ Černé uhlí	12,7	0,0%	0,0	0,0%	0,0	0,0%	12,7	0,0%
■ Elektrická energie	0,0	0,0%	0,0	0,0%	0,0	0,0%	0,0	0,0%
■ Energie prostředí (tepelné čerpadlo)	0,0	0,0%	0,0	0,0%	0,0	0,0%	0,0	0,0%
■ Energie Slunce (solární kolektor)	0,6	1,5%	0,1	0,9%	0,0	0,0%	0,7	1,2%
■ Hnědé uhlí	91 612,0	4,3%	138 256,5	3,8%	199 423,0	4,3%	429 291,6	4,1%
■ Jaderné palivo	0,0	0,0%	0,0	0,0%	0,0	0,0%	0,0	0,0%
■ Koks	0,0	0,0%	0,0	0,0%	0,0	0,0%	0,0	0,0%
■ Odpadní teplo	0,0	0,0%	0,0	0,0%	0,0	0,0%	0,0	0,0%
■ Ostatní kapalná paliva	0,0	0,0%	0,0	0,0%	0,0	0,0%	0,0	0,0%
■ Ostatní pevná paliva	0,0	0,0%	0,0	0,0%	0,0	0,0%	0,0	0,0%
■ Ostatní plyny	0,0	0,0%	0,0	0,0%	0,0	0,0%	0,0	0,0%
■ Ostatní	0,0	0,0%	0,0	0,0%	0,0	0,0%	0,0	0,0%
■ Topné oleje	241,8	3,0%	25,7	0,1%	0,0	0,0%	267,5	0,4%
■ Zemní plyn	78 300,4	6,3%	111 677,6	5,2%	116 766,3	4,2%	306 744,3	5,0%
Dodávka tepla z Pardubického kraje [GJ]	68 838,6		127 368,5		159 078,7		355 285,8	
Spotřeba tepla podle sektorů [GJ]*	212 133,6	4,9%	353 767,6	4,7%	440 388,5	4,6%	1 006 289,7	4,7%
■ Průmysl	58 072,7	4,6%	63 293,9	3,8%	59 842,5	3,2%	181 209,1	3,8%
■ Energetika	435,9	0,5%	686,7	0,4%	843,4	0,4%	1 966,0	0,4%
■ Doprava	916,7	4,3%	1 988,8	3,1%	3 840,7	4,1%	6 746,2	3,8%
■ Stavebnictví	414,0	3,3%	772,0	2,6%	987,0	2,4%	2 173,0	2,6%
■ Zemědělství a lesnictví	79,0	0,3%	110,0	0,3%	171,0	0,4%	360,0	0,3%
■ Domácnosti	90 862,7	4,7%	172 853,5	4,8%	216 983,5	4,7%	480 699,7	4,8%
■ Obchod, služby, školství, zdravotnictví	58 211,5	6,6%	110 028,1	5,9%	152 586,2	6,2%	320 825,8	6,2%
■ Ostatní	3 141,0	3,8%	4 034,6	2,2%	5 134,2	2,2%	12 309,8	2,5%

* Rozdíl mezi dodávkou a spotřebou jsou ztráty z nakoupeného tepla, část nezjištěného rozvodu tepla.

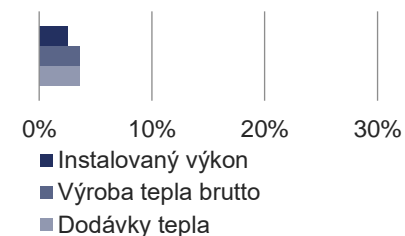
Dodávky tepla podle paliv (GJ)



Spotřeba tepla podle sektorů národního hospodářství (GJ)



Podíl v ČR



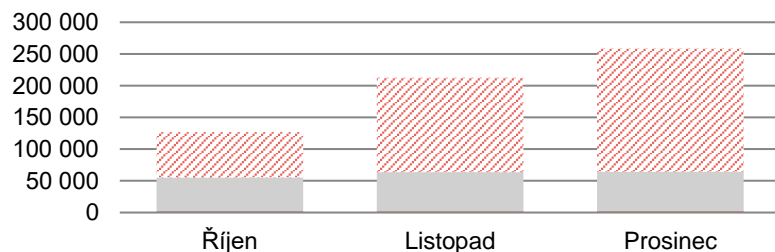
8.7 Výroba, dodávky a spotřeba tepla: Liberecký kraj



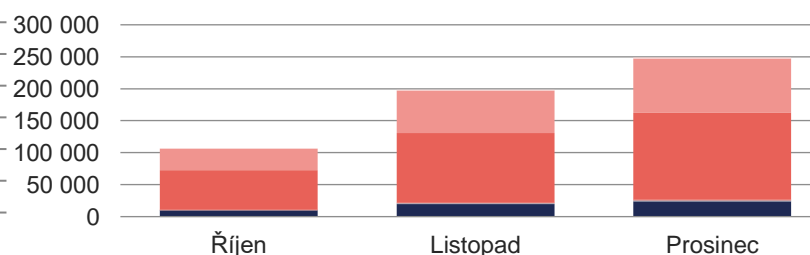
2023	Říjen		Listopad		Prosinec		Celkem	
	Kraj	Podíl v ČR	Kraj	Podíl v ČR	Kraj	Podíl v ČR	Kraj	Podíl v ČR
Celkový instalovaný výkon [MW_t]	428,7	1,1%	428,7	1,1%	429,4	1,1%	429,4	1,1%
Výroba tepla brutto [GJ]	159 711,7	1,5%	242 544,6	1,7%	288 763,7	1,7%	691 020,1	1,7%
Dodávky tepla podle paliv [GJ]	126 818,6	2,5%	212 475,5	2,5%	258 721,4	2,5%	598 015,5	2,5%
■ Biomasa	0,0	0,0%	0,0	0,0%	0,0	0,0%	0,0	0,0%
■ Bioplyn	891,2	2,1%	907,4	1,7%	998,6	1,7%	2 797,2	1,8%
■ Černé uhlí	0,0	0,0%	0,0	0,0%	0,0	0,0%	0,0	0,0%
■ Elektrická energie	320,0	4,7%	57,0	1,1%	38,0	0,4%	415,0	2,0%
■ Energie prostředí (tepelné čerpadlo)	67,0	1,1%	76,0	1,0%	91,0	1,0%	234,0	1,0%
■ Energie Slunce (solární kolektor)	0,0	0,0%	0,0	0,0%	0,0	0,0%	0,0	0,0%
■ Hnědé uhlí	572,7	0,0%	1 012,0	0,0%	1 261,2	0,0%	2 845,8	0,0%
■ Jaderné palivo	0,0	0,0%	0,0	0,0%	0,0	0,0%	0,0	0,0%
■ Koks	0,0	0,0%	0,0	0,0%	0,0	0,0%	0,0	0,0%
■ Odpadní teplo	245,6	0,4%	318,0	0,5%	375,3	0,5%	938,9	0,5%
■ Ostatní kapalná paliva	0,0	0,0%	0,0	0,0%	0,0	0,0%	0,0	0,0%
■ Ostatní pevná paliva	53 194,0	23,6%	61 333,0	18,4%	61 493,0	18,8%	176 020,0	19,8%
■ Ostatní plyny	0,0	0,0%	0,0	0,0%	0,0	0,0%	0,0	0,0%
■ Ostatní	0,0	0,0%	0,0	0,0%	0,0	0,0%	0,0	0,0%
■ Topné oleje	235,5	2,9%	248,6	1,1%	183,2	0,4%	667,3	0,9%
■ Zemní plyn	71 292,7	5,8%	148 523,6	6,9%	194 281,1	7,0%	414 097,3	6,7%
Spotřeba tepla podle sektorů [GJ]*	106 856,3	2,5%	198 188,3	2,6%	248 778,8	2,6%	553 823,4	2,6%
■ Průmysl	9 613,0	0,8%	19 628,0	1,2%	23 450,0	1,3%	52 691,0	1,1%
■ Energetika	118,0	0,1%	348,4	0,2%	457,8	0,2%	924,2	0,2%
■ Doprava	306,0	1,4%	821,0	1,3%	1 238,0	1,3%	2 365,0	1,3%
■ Stavebnictví	28,0	0,2%	225,0	0,7%	325,8	0,8%	578,8	0,7%
■ Zemědělství a lesnictví	891,2	3,1%	907,4	2,3%	998,6	2,4%	2 797,2	2,5%
■ Domácnosti	61 826,4	3,2%	108 764,3	3,0%	135 964,2	3,0%	306 554,9	3,0%
■ Obchod, služby, školství, zdravotnictví	33 404,4	3,8%	66 073,6	3,6%	84 568,2	3,5%	184 046,3	3,6%
■ Ostatní	669,3	0,8%	1 420,5	0,8%	1 776,2	0,8%	3 866,0	0,8%

* Rozdíl mezi dodávkou a spotřebou jsou ztráty z nakoupeného tepla a část nezjištěného rozvodu tepla.

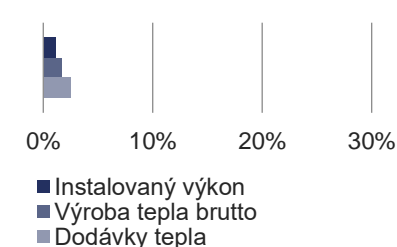
Dodávky tepla podle paliv (GJ)



Spotřeba tepla podle sektorů národního hospodářství (GJ)



Podíl v ČR



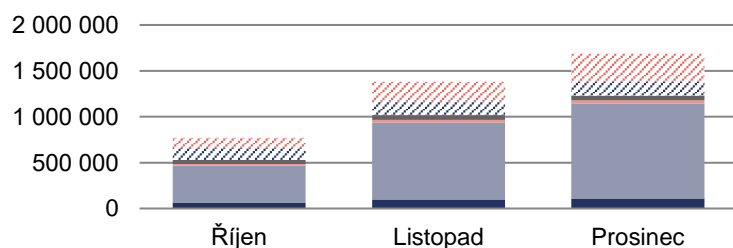
8.8 Výroba, dodávky a spotřeba tepla: Moravskoslezský kraj



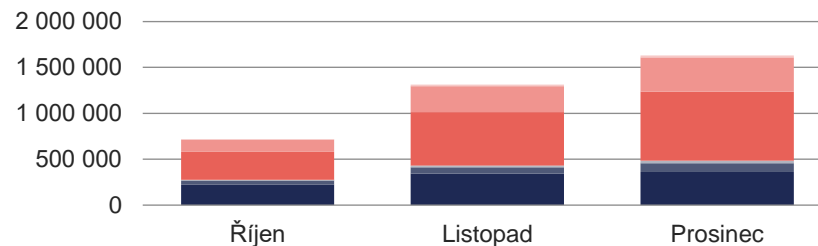
2023	Říjen		Listopad		Prosinec		Celkem	
	Kraj	Podíl v ČR	Kraj	Podíl v ČR	Kraj	Podíl v ČR	Kraj	Podíl v ČR
Celkový instalovaný výkon [MW_t]	6 109,0	16,2%	6 108,7	16,2%	6 108,7	16,2%	6 108,7	16,2%
Výroba tepla brutto [GJ]	1 829 935,8	17,3%	2 587 315,4	18,3%	3 018 870,1	17,7%	7 436 121,3	17,8%
Dodávky tepla podle paliv [GJ]	771 093,6	15,4%	1 380 923,6	16,4%	1 689 242,5	16,3%	3 841 259,7	16,2%
■ Biomasa	61 468,6	10,3%	95 900,7	11,1%	109 079,8	10,9%	266 449,1	10,8%
■ Bioplyn	69,1	0,2%	141,0	0,3%	150,3	0,3%	360,5	0,2%
■ Černé uhlí	407 087,8	100,0%	843 102,1	99,9%	1 034 199,2	99,9%	2 284 389,0	99,9%
■ Elektrická energie	5,9	0,1%	0,0	0,0%	0,0	0,0%	5,9	0,0%
■ Energie prostředí (tepelné čerpadlo)	0,0	0,0%	0,0	0,0%	0,0	0,0%	0,0	0,0%
■ Energie Slunce (solární kolektor)	0,0	0,0%	0,0	0,0%	0,0	0,0%	0,0	0,0%
■ Hnědé uhlí	15 874,1	0,8%	25 277,2	0,7%	33 510,6	0,7%	74 661,9	0,7%
■ Jaderné palivo	0,0	0,0%	0,0	0,0%	0,0	0,0%	0,0	0,0%
■ Koks	0,0	0,0%	0,0	0,0%	0,0	0,0%	0,0	0,0%
■ Odpadní teplo	46 279,0	73,6%	52 683,4	79,7%	52 180,7	75,2%	151 143,2	76,2%
■ Ostatní kapalná paliva	0,0	0,0%	0,0	0,0%	0,0	0,0%	0,0	0,0%
■ Ostatní pevná paliva	0,0	0,0%	0,0	0,0%	3 128,0	1,0%	3 128,0	0,4%
■ Ostatní plyny	131 194,9	57,4%	145 127,6	62,0%	148 626,2	69,0%	424 948,7	62,7%
■ Ostatní	0,0	0,0%	0,0	0,0%	0,0	0,0%	0,0	0,0%
■ Topné oleje	1 125,6	14,0%	1 633,8	7,3%	1 513,8	3,7%	4 273,2	6,0%
■ Zemní plyn	107 988,6	8,7%	217 057,9	10,1%	306 853,8	11,1%	631 900,3	10,3%
Spotřeba tepla podle sektorů [GJ]*	719 752,9	16,8%	1 312 372,2	17,4%	1 630 161,6	17,1%	3 662 286,7	17,1%
■ Průmysl	226 579,9	17,8%	343 605,6	20,8%	359 863,9	19,4%	930 049,4	19,5%
■ Energetika	38 986,1	46,2%	66 291,8	42,7%	96 011,5	40,1%	201 289,4	42,0%
■ Doprava	2 273,8	10,6%	6 231,0	9,7%	8 509,0	9,1%	17 013,8	9,5%
■ Stavebnictví	6 345,8	51,0%	13 709,8	45,6%	19 105,7	45,6%	39 161,3	46,4%
■ Zemědělství a lesnictví	4 326,7	15,2%	3 612,0	9,0%	3 235,9	7,8%	11 174,5	10,2%
■ Domácnosti	303 393,2	15,8%	580 593,3	16,2%	751 026,3	16,4%	1 635 012,7	16,2%
■ Obchod, služby, školství, zdravotnictví	130 431,2	14,9%	281 572,1	15,2%	370 882,9	15,2%	782 886,3	15,1%
■ Ostatní	7 416,3	9,0%	16 756,6	9,1%	21 526,4	9,4%	45 699,3	9,2%

* Rozdíl mezi dodávkou a spotřebou jsou ztráty z nakoupeného tepla a část nezjištěného rozvodu tepla.

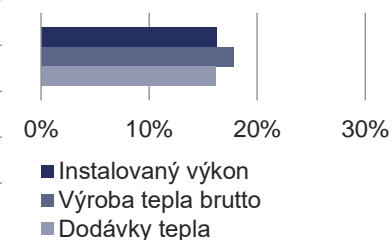
Dodávky tepla podle paliv (GJ)



Spotřeba tepla podle sektorů národního hospodářství (GJ)



Podíl v ČR



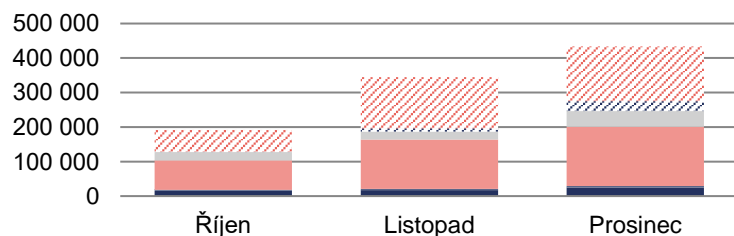
8.9 Výroba, dodávky a spotřeba tepla: Olomoucký kraj



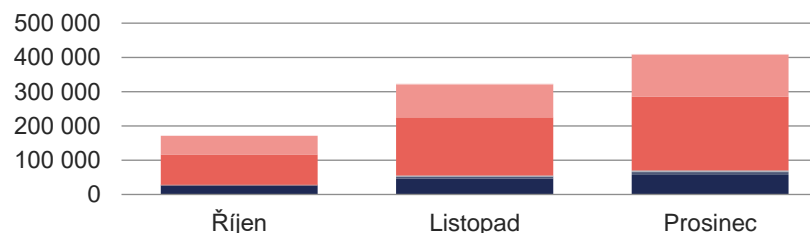
2023	Říjen		Listopad		Prosinec		Celkem	
	Kraj	Podíl v ČR	Kraj	Podíl v ČR	Kraj	Podíl v ČR	Kraj	Podíl v ČR
Celkový instalovaný výkon [MW_t]	1 336,6	3,5%	1 336,6	3,5%	1 336,6	3,5%	1 336,6	3,5%
Výroba tepla brutto [GJ]	535 030,5	5,1%	701 553,5	5,0%	812 477,5	4,8%	2 049 061,5	4,9%
Dodávky tepla podle paliv [GJ]	191 853,7	3,8%	344 514,1	4,1%	433 968,3	4,2%	970 336,1	4,1%
■ Biomasa	15 357,0	2,6%	16 893,2	2,0%	24 722,1	2,5%	56 972,3	2,3%
■ Bioplyn	2 785,7	6,5%	3 729,7	6,9%	4 795,4	8,1%	11 310,7	7,3%
■ Černé uhlí	0,0	0,0%	0,0	0,0%	0,0	0,0%	0,0	0,0%
■ Elektrická energie	7,7	0,1%	0,0	0,0%	0,0	0,0%	7,7	0,0%
■ Energie prostředí (tepelné čerpadlo)	0,0	0,0%	0,0	0,0%	0,0	0,0%	0,0	0,0%
■ Energie Slunce (solární kolektor)	0,0	0,0%	0,0	0,0%	0,0	0,0%	0,0	0,0%
■ Hnědé uhlí	85 390,5	4,0%	142 969,7	3,9%	171 500,9	3,7%	399 861,1	3,8%
■ Jaderné palivo	0,0	0,0%	0,0	0,0%	0,0	0,0%	0,0	0,0%
■ Koks	0,0	0,0%	0,0	0,0%	0,0	0,0%	0,0	0,0%
■ Odpadní teplo	0,0	0,0%	0,0	0,0%	0,0	0,0%	0,0	0,0%
■ Ostatní kapalná paliva	0,0	0,0%	0,0	0,0%	0,0	0,0%	0,0	0,0%
■ Ostatní pevná paliva	24 099,9	10,7%	23 437,6	7,0%	45 005,4	13,7%	92 543,0	10,4%
■ Ostatní plyny	0,0	0,0%	0,0	0,0%	0,0	0,0%	0,0	0,0%
■ Ostatní	0,0	0,0%	0,0	0,0%	0,0	0,0%	0,0	0,0%
■ Topné oleje	897,0	11,1%	9 429,9	41,9%	29 436,9	72,3%	39 763,8	55,8%
■ Zemní plyn	63 316,0	5,1%	148 054,0	6,9%	158 507,6	5,7%	369 877,6	6,0%
Spotřeba tepla podle sektorů [GJ]*	171 730,8	4,0%	322 940,7	4,3%	410 349,8	4,3%	905 021,3	4,2%
■ Průmysl	26 208,2	2,1%	46 680,2	2,8%	57 339,1	3,1%	130 227,4	2,7%
■ Energetika	761,2	0,9%	5 721,9	3,7%	8 200,1	3,4%	14 683,2	3,1%
■ Doprava	54,3	0,3%	130,8	0,2%	186,0	0,2%	371,1	0,2%
■ Stavebnictví	448,8	3,6%	2 819,7	9,4%	4 218,0	10,1%	7 486,5	8,9%
■ Zemědělství a lesnictví	1 100,9	3,9%	1 079,8	2,7%	1 208,5	2,9%	3 389,1	3,1%
■ Domácnosti	87 766,9	4,6%	169 201,6	4,7%	213 825,6	4,7%	470 794,1	4,7%
■ Obchod, služby, školství, zdravotnictví	54 335,3	6,2%	95 507,4	5,2%	123 005,9	5,0%	272 848,6	5,3%
■ Ostatní	1 055,1	1,3%	1 799,4	1,0%	2 366,8	1,0%	5 221,3	1,0%

* Rozdíl mezi dodávkou a spotřebou jsou ztráty z nakoupeného tepla a část nezjištěného rozvodu tepla.

Dodávky tepla podle paliv (GJ)



Spotřeba tepla podle sektorů národního hospodářství (GJ)



Podíl v ČR



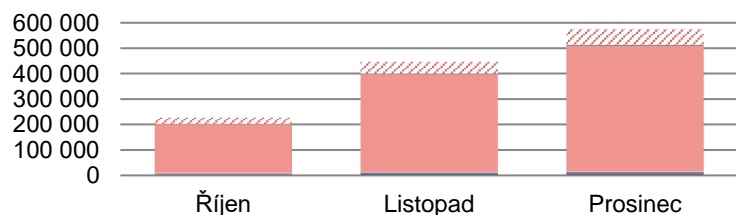
8.10 Výroba, dodávky a spotřeba tepla: Pardubický kraj



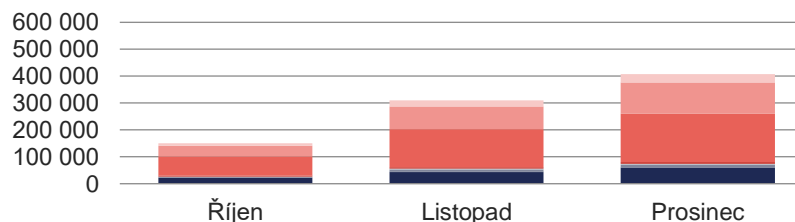
2023	Říjen		Listopad		Prosinec		Celkem	
	Kraj	Podíl v ČR	Kraj	Podíl v ČR	Kraj	Podíl v ČR	Kraj	Podíl v ČR
Celkový instalovaný výkon [MW_t]	3 501,7	9,3%	3 501,7	9,3%	3 501,6	9,3%	3 501,6	9,3%
Výroba tepla brutto [GJ]	410 851,0	3,9%	663 907,1	4,7%	813 201,5	4,8%	1 887 959,6	4,5%
Dodávky tepla podle paliv [GJ]	226 983,9	4,5%	446 827,3	5,3%	575 868,5	5,6%	1 249 679,7	5,3%
■ Biomasa	3 116,8	0,5%	6 235,7	0,7%	7 185,4	0,7%	16 537,9	0,7%
■ Bioplyn	4 377,7	10,2%	5 571,0	10,3%	5 945,5	10,1%	15 894,1	10,2%
■ Černé uhlí	0,0	0,0%	0,0	0,0%	0,0	0,0%	0,0	0,0%
■ Elektrická energie	2 668,0	39,4%	2 347,0	46,2%	2 244,0	26,3%	7 259,0	35,6%
■ Energie prostředí (tepelné čerpadlo)	0,0	0,0%	0,0	0,0%	0,0	0,0%	0,0	0,0%
■ Energie Slunce (solární kolektor)	0,0	0,0%	0,0	0,0%	0,0	0,0%	0,0	0,0%
■ Hnědé uhlí	191 434,1	9,1%	383 920,0	10,4%	494 679,0	10,6%	1 070 033,1	10,2%
■ Jaderné palivo	0,0	0,0%	0,0	0,0%	0,0	0,0%	0,0	0,0%
■ Koks	0,0	0,0%	0,0	0,0%	0,0	0,0%	0,0	0,0%
■ Odpadní teplo	1 012,0	1,6%	1 972,0	3,0%	3 757,0	5,4%	6 741,0	3,4%
■ Ostatní kapalná paliva	0,0	0,0%	0,0	0,0%	0,0	0,0%	0,0	0,0%
■ Ostatní pevná paliva	0,0	0,0%	0,0	0,0%	0,0	0,0%	0,0	0,0%
■ Ostatní plyny	0,0	0,0%	0,0	0,0%	0,0	0,0%	0,0	0,0%
■ Ostatní	0,0	0,0%	0,0	0,0%	0,0	0,0%	0,0	0,0%
■ Topné oleje	28,3	0,4%	32,6	0,1%	34,8	0,1%	95,7	0,1%
■ Zemní plyn	24 347,1	2,0%	46 748,9	2,2%	62 022,8	2,2%	133 118,9	2,2%
Dodávka tepla do Královehrad. kr. [GJ]	-68 838,6		-127 368,5		-159 078,7		-355 285,8	
Spotřeba tepla podle sektorů [GJ]*	150 638,0	3,5%	310 213,0	4,1%	407 211,1	4,3%	868 062,1	4,1%
■ Průmysl	22 019,0	1,7%	43 881,1	2,7%	58 786,6	3,2%	124 686,8	2,6%
■ Energetika	1 016,0	1,2%	2 069,0	1,3%	2 652,8	1,1%	5 737,8	1,2%
■ Doprava	2 759,4	12,9%	7 352,4	11,4%	9 328,0	9,9%	19 439,8	10,8%
■ Stavebnictví	857,6	6,9%	2 583,9	8,6%	3 686,6	8,8%	7 128,1	8,4%
■ Zemědělství a lesnictví	3 907,0	13,7%	4 893,9	12,2%	5 570,6	13,5%	14 371,6	13,1%
■ Domácnosti	71 332,5	3,7%	142 346,5	4,0%	179 407,0	3,9%	393 086,0	3,9%
■ Obchod, služby, školství, zdravotnictví	39 017,8	4,4%	84 130,0	4,5%	117 457,8	4,8%	240 605,7	4,7%
■ Ostatní	9 728,7	11,8%	22 956,0	12,4%	30 321,7	13,2%	63 006,4	12,7%

* Rozdíl mezi dodávkou a spotřebou jsou ztráty z nakoupeného tepla, část nezjištěného rozvodu tepla a část tepla dodaná do SZT Hradec Králové.

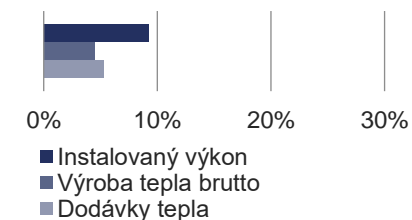
Dodávky tepla podle paliv (GJ)



Spotřeba tepla podle sektorů národního hospodářství (GJ)



Podíl v ČR



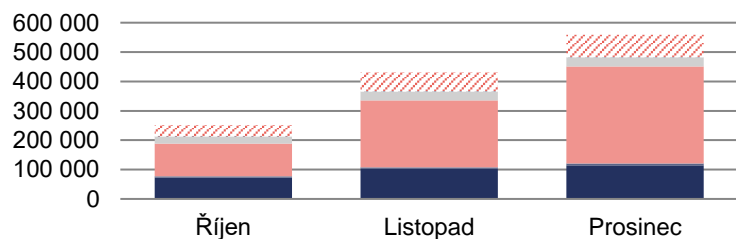
8.11 Výroba, dodávky a spotřeba tepla: Plzeňský kraj



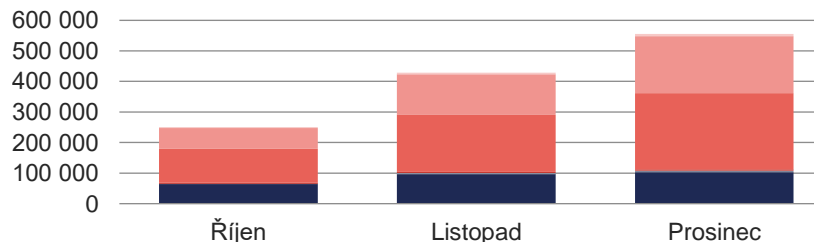
2023	Říjen		Listopad		Prosinec		Celkem	
	Kraj	Podíl v ČR	Kraj	Podíl v ČR	Kraj	Podíl v ČR	Kraj	Podíl v ČR
Celkový instalovaný výkon [MW_t]	1 016,0	2,7%	1 015,8	2,7%	1 015,8	2,7%	1 015,8	2,7%
Výroba tepla brutto [GJ]	375 370,6	3,6%	587 579,8	4,2%	711 115,6	4,2%	1 674 066,0	4,0%
Dodávky tepla podle paliv [GJ]	251 774,1	5,0%	431 444,2	5,1%	558 479,0	5,4%	1 241 697,3	5,2%
■ Biomasa	72 668,6	12,1%	101 854,0	11,8%	114 040,2	11,4%	288 562,9	11,7%
■ Bioplyn	4 066,5	9,5%	5 889,8	10,9%	6 347,9	10,7%	16 304,1	10,5%
■ Černé uhlí	0,0	0,0%	0,0	0,0%	0,0	0,0%	0,0	0,0%
■ Elektrická energie	223,9	3,3%	207,7	4,1%	221,2	2,6%	652,8	3,2%
■ Energie prostředí (tepelné čerpadlo)	0,0	0,0%	0,0	0,0%	0,0	0,0%	0,0	0,0%
■ Energie Slunce (solární kolektor)	0,0	0,0%	0,0	0,0%	0,0	0,0%	0,0	0,0%
■ Hnědé uhlí	111 102,7	5,3%	227 881,3	6,2%	329 955,5	7,1%	668 939,5	6,4%
■ Jaderné palivo	0,0	0,0%	0,0	0,0%	0,0	0,0%	0,0	0,0%
■ Koks	0,0	0,0%	0,0	0,0%	0,0	0,0%	0,0	0,0%
■ Odpadní teplo	0,0	0,0%	0,0	0,0%	0,0	0,0%	0,0	0,0%
■ Ostatní kapalná paliva	0,0	0,0%	0,0	0,0%	0,0	0,0%	0,0	0,0%
■ Ostatní pevná paliva	25 860,3	11,5%	30 662,2	9,2%	32 423,1	9,9%	88 945,6	10,0%
■ Ostatní plyny	36,0	0,0%	21,0	0,0%	31,0	0,0%	88,0	0,0%
■ Ostatní	0,0	0,0%	0,0	0,0%	0,0	0,0%	0,0	0,0%
■ Topné oleje	2,0	0,0%	579,8	2,6%	1 031,9	2,5%	1 613,8	2,3%
■ Zemní plyn	37 814,0	3,1%	64 348,4	3,0%	74 428,3	2,7%	176 590,7	2,9%
Spotřeba tepla podle sektorů [GJ]*	250 324,2	5,8%	429 040,3	5,7%	555 866,6	5,8%	1 235 231,1	5,8%
■ Průmysl	63 712,6	5,0%	96 197,5	5,8%	102 862,5	5,5%	262 772,6	5,5%
■ Energetika	218,2	0,3%	235,4	0,2%	0,0	0,0%	453,6	0,1%
■ Doprava	1 624,6	7,6%	3 719,8	5,8%	4 725,2	5,0%	10 069,6	5,6%
■ Stavebnictví	167,0	1,3%	454,3	1,5%	640,3	1,5%	1 261,5	1,5%
■ Zemědělství a lesnictví	2 338,9	8,2%	3 569,3	8,9%	4 292,4	10,4%	10 200,6	9,3%
■ Domácnosti	111 184,4	5,8%	185 896,8	5,2%	248 943,1	5,4%	546 024,4	5,4%
■ Obchod, služby, školství, zdravotnictví	67 982,8	7,7%	133 165,5	7,2%	187 265,2	7,7%	388 413,5	7,5%
■ Ostatní	3 095,7	3,7%	5 801,7	3,1%	7 137,9	3,1%	16 035,3	3,2%

* Rozdíl mezi dodávkou a spotřebou jsou ztráty z nakoupeného tepla a část nezjištěného rozvodu tepla.

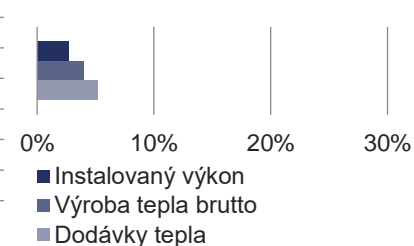
Dodávky tepla podle paliv (GJ)



Spotřeba tepla podle sektorů národního hospodářství (GJ)



Podíl v ČR



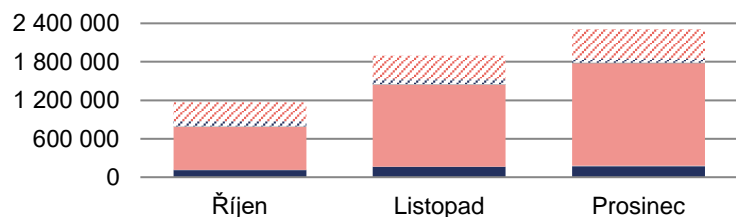
8.12 Výroba, dodávky a spotřeba tepla: Středočeský kraj



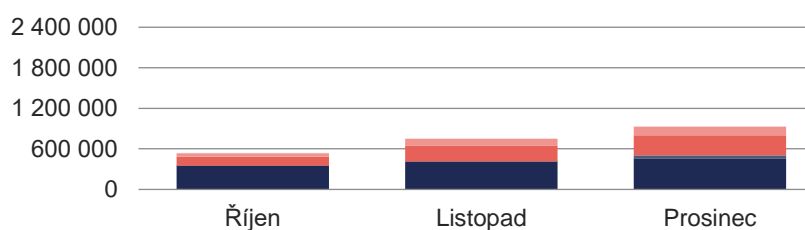
2023	Říjen		Listopad		Prosinec		Celkem	
	Kraj	Podíl v ČR	Kraj	Podíl v ČR	Kraj	Podíl v ČR	Kraj	Podíl v ČR
Celkový instalovaný výkon [MW_t]	4 613,5	12,2%	4 612,9	12,2%	4 613,5	12,2%	4 613,5	12,2%
Výroba tepla brutto [GJ]	1 892 571,5	17,9%	2 626 340,1	18,6%	3 073 833,6	18,0%	7 592 745,2	18,2%
Dodávky tepla podle paliv [GJ]	1 170 204,2	23,4%	1 894 527,2	22,6%	2 309 769,3	22,3%	5 374 500,7	22,6%
■ Biomasa	109 738,1	18,3%	158 408,9	18,3%	168 083,2	16,8%	436 230,2	17,7%
■ Bioplyn	3 693,2	8,6%	4 494,2	8,3%	4 462,5	7,5%	12 649,8	8,1%
■ Černé uhlí	0,0	0,0%	0,0	0,0%	0,0	0,0%	0,0	0,0%
■ Elektrická energie	2 889,6	42,6%	1 738,8	34,3%	5 372,4	62,9%	10 000,8	49,0%
■ Energie prostředí (tepelné čerpadlo)	0,0	0,0%	0,0	0,0%	0,0	0,0%	0,0	0,0%
■ Energie Slunce (solární kolektor)	0,0	0,0%	0,0	0,0%	0,0	0,0%	0,0	0,0%
■ Hnědé uhlí	665 482,9	31,5%	1 279 079,6	34,7%	1 598 248,5	34,2%	3 542 811,0	33,8%
■ Jaderné palivo	0,0	0,0%	0,0	0,0%	0,0	0,0%	0,0	0,0%
■ Koks	0,0	0,0%	0,0	0,0%	0,0	0,0%	0,0	0,0%
■ Odpadní teplo	7 274,0	11,6%	5 025,3	7,6%	4 381,3	6,3%	16 680,6	8,4%
■ Ostatní kapalná paliva	736,3	100,0%	1 211,1	27,0%	1 389,0	18,8%	3 336,4	26,0%
■ Ostatní pevná paliva	3 327,5	1,5%	2 577,6	0,8%	6 263,0	1,9%	12 168,1	1,4%
■ Ostatní plyny	78 622,5	34,4%	75 831,2	32,4%	54 916,0	25,5%	209 369,7	30,9%
■ Ostatní	0,0	0,0%	0,0	0,0%	0,0	0,0%	0,0	0,0%
■ Topné oleje	1 356,2	16,8%	1 533,2	6,8%	2 155,5	5,3%	5 044,9	7,1%
■ Zemní plyn	297 083,9	24,1%	364 627,3	16,9%	464 497,8	16,8%	1 126 209,0	18,3%
Dodávka tepla do Prahy [GJ]	-528 402,1		-985 893,3		-1 232 673,5		-2 746 968,9	
Spotřeba tepla podle sektorů [GJ]*	534 664,1	12,4%	751 396,4	9,9%	931 694,7	9,8%	2 217 755,2	10,4%
■ Průmysl	352 564,9	27,7%	411 208,0	24,9%	458 384,5	24,7%	1 222 157,4	25,6%
■ Energetika	764,1	0,9%	1 618,0	1,0%	45 622,0	19,1%	48 004,2	10,0%
■ Doprava	1 051,6	4,9%	2 370,8	3,7%	2 894,7	3,1%	6 317,0	3,5%
■ Stavebnictví	63,8	0,5%	144,1	0,5%	195,7	0,5%	403,5	0,5%
■ Zemědělství a lesnictví	1 246,9	4,4%	1 226,7	3,1%	1 307,9	3,2%	3 781,4	3,4%
■ Domácnosti	129 016,3	6,7%	228 737,0	6,4%	291 400,3	6,4%	649 153,6	6,5%
■ Obchod, služby, školství, zdravotnictví	49 106,6	5,6%	104 339,2	5,6%	129 818,6	5,3%	283 264,4	5,5%
■ Ostatní	849,9	1,0%	1 752,8	0,9%	2 071,0	0,9%	4 673,7	0,9%

* Rozdíl mezi dodávkou a spotřebou jsou ztráty z nakoupeného tepla, část nezjištěného rozvodu tepla.

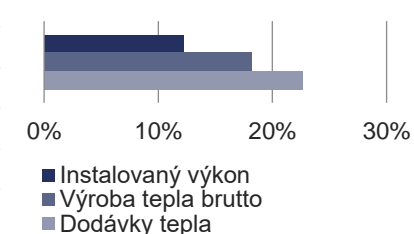
Dodávky tepla podle paliv (GJ)



Spotřeba tepla podle sektorů národního hospodářství (GJ)



Podíl v ČR



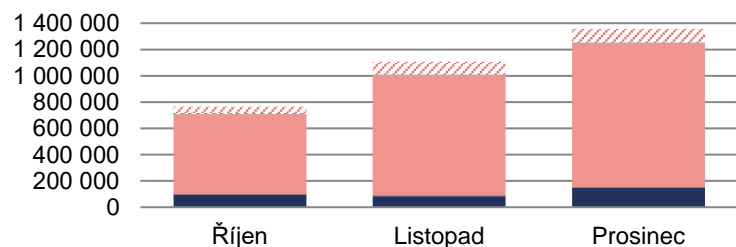
8.13 Výroba, dodávky a spotřeba tepla: Ústecký kraj



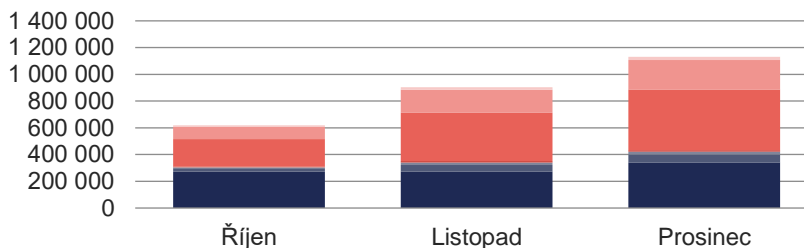
2023	Říjen		Listopad		Prosinec		Celkem	
	Kraj	Podíl v ČR	Kraj	Podíl v ČR	Kraj	Podíl v ČR	Kraj	Podíl v ČR
Celkový instalovaný výkon [MW_t]	9 830,2	26,0%	9 830,1	26,0%	9 830,1	26,0%	9 830,1	26,0%
Výroba tepla brutto [GJ]	2 188 658,9	20,7%	2 324 035,1	16,4%	3 092 151,1	18,1%	7 604 845,1	18,2%
Dodávky tepla podle paliv [GJ]	765 506,3	15,3%	1 107 173,5	13,2%	1 358 193,3	13,1%	3 230 873,0	13,6%
■ Biomasa	97 485,8	16,3%	84 369,0	9,8%	146 501,4	14,6%	328 356,1	13,3%
■ Bioplyn	504,2	1,2%	572,3	1,1%	643,5	1,1%	1 720,0	1,1%
■ Černé uhlí	99,2	0,0%	574,7	0,1%	757,2	0,1%	1 431,1	0,1%
■ Elektrická energie	266,1	3,9%	367,4	7,2%	363,4	4,3%	996,8	4,9%
■ Energie prostředí (tepelné čerpadlo)	2 954,3	46,9%	5 195,1	65,3%	6 490,8	74,8%	14 640,2	63,8%
■ Energie Slunce (solární kolektor)	4,0	10,2%	1,0	7,0%	1,0	14,2%	6,0	9,9%
■ Hnědé uhlí	605 860,8	28,7%	917 587,1	24,9%	1 097 488,1	23,5%	2 620 936,0	25,0%
■ Jaderné palivo	0,0	0,0%	0,0	0,0%	0,0	0,0%	0,0	0,0%
■ Koks	0,0	0,0%	0,0	0,0%	0,0	0,0%	0,0	0,0%
■ Odpadní teplo	266,0	0,4%	297,0	0,4%	842,0	1,2%	1 405,0	0,7%
■ Ostatní kapalná paliva	0,0	0,0%	0,0	0,0%	0,0	0,0%	0,0	0,0%
■ Ostatní pevná paliva	941,0	0,4%	1 541,8	0,5%	2 234,4	0,7%	4 717,1	0,5%
■ Ostatní plyny	8 563,0	3,7%	0,0	0,0%	0,0	0,0%	8 563,0	1,3%
■ Ostatní	0,0	0,0%	0,0	0,0%	0,0	0,0%	0,0	0,0%
■ Topné oleje	69,9	0,9%	265,9	1,2%	272,0	0,7%	607,8	0,9%
■ Zemní plyn	48 492,0	3,9%	96 402,3	4,5%	102 599,5	3,7%	247 493,9	4,0%
Spotřeba tepla podle sektorů [GJ]*	617 517,5	14,4%	902 925,2	12,0%	1 131 905,0	11,9%	2 652 347,6	12,4%
■ Průmysl	271 045,6	21,3%	271 199,8	16,4%	341 523,1	18,4%	883 768,5	18,5%
■ Energetika	26 075,0	30,9%	51 674,5	33,3%	59 139,4	24,7%	136 888,9	28,6%
■ Doprava	6 658,8	31,2%	15 680,0	24,3%	20 290,1	21,6%	42 628,9	23,7%
■ Stavebnictví	570,2	4,6%	1 248,7	4,2%	1 412,9	3,4%	3 231,8	3,8%
■ Zemědělství a lesnictví	6 082,5	21,4%	10 919,7	27,2%	8 710,3	21,1%	25 712,4	23,4%
■ Domácnosti	206 346,4	10,8%	361 826,5	10,1%	456 688,9	10,0%	1 024 861,8	10,2%
■ Obchod, služby, školství, zdravotnictví	90 911,8	10,4%	170 961,9	9,2%	220 122,2	9,0%	481 995,9	9,3%
■ Ostatní	9 827,3	11,9%	19 414,0	10,5%	24 018,1	10,4%	53 259,4	10,7%

* Rozdíl mezi dodávkou a spotřebou jsou ztráty z nakoupeného tepla a část nezjištěného rozvodu tepla.

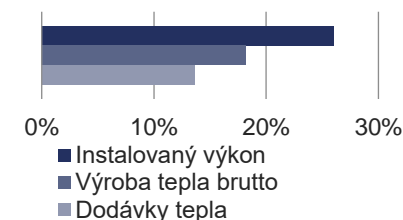
Dodávky tepla podle paliv (GJ)



Spotřeba tepla podle sektorů národního hospodářství (GJ)



Podíl v ČR



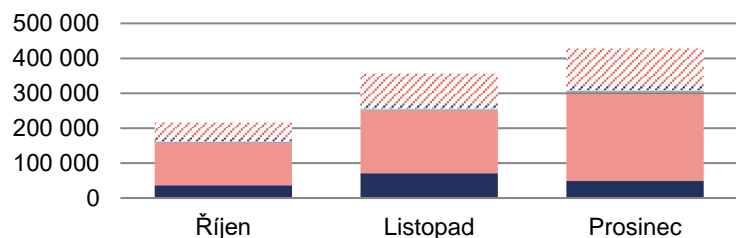
8.14 Výroba, dodávky a spotřeba tepla: Zlínský kraj



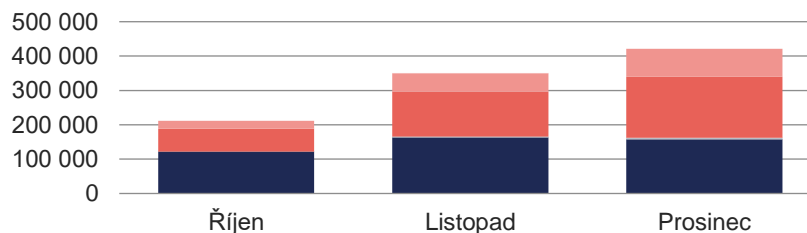
2023	Říjen		Listopad		Prosinec		Celkem	
	Kraj	Podíl v ČR	Kraj	Podíl v ČR	Kraj	Podíl v ČR	Kraj	Podíl v ČR
Celkový instalovaný výkon [MW_t]	1 258,3	3,3%	1 258,1	3,3%	1 258,1	3,3%	1 258,1	3,3%
Výroba tepla brutto [GJ]	463 939,5	4,4%	665 520,2	4,7%	774 667,6	4,5%	1 904 127,3	4,6%
Dodávky tepla podle paliv [GJ]	216 204,3	4,3%	357 018,3	4,2%	428 506,7	4,1%	1 001 729,2	4,2%
■ Biomasa	36 674,5	6,1%	71 013,2	8,2%	48 887,7	4,9%	156 575,4	6,4%
■ Bioplyn	432,2	1,0%	710,4	1,3%	880,0	1,5%	2 022,5	1,3%
■ Černé uhlí	0,0	0,0%	0,0	0,0%	0,0	0,0%	0,0	0,0%
■ Elektrická energie	6,0	0,1%	1,3	0,0%	0,0	0,0%	7,3	0,0%
■ Energie prostředí (tepelné čerpadlo)	7,0	0,1%	13,1	0,2%	9,0	0,1%	29,1	0,1%
■ Energie Slunce (solární kolektor)	0,0	0,0%	0,0	0,0%	0,0	0,0%	0,0	0,0%
■ Hnědé uhlí	120 285,5	5,7%	178 874,9	4,9%	248 039,1	5,3%	547 199,6	5,2%
■ Jaderné palivo	0,0	0,0%	0,0	0,0%	0,0	0,0%	0,0	0,0%
■ Koks	0,0	0,0%	0,0	0,0%	0,0	0,0%	0,0	0,0%
■ Odpadní teplo	2 082,0	3,3%	241,0	0,4%	1 993,0	2,9%	4 316,0	2,2%
■ Ostatní kapalná paliva	0,0	0,0%	3 281,0	73,0%	6 216,0	81,7%	9 497,0	74,0%
■ Ostatní pevná paliva	3 074,0	1,4%	2 636,4	0,8%	3 085,4	0,9%	8 795,8	1,0%
■ Ostatní plyny	9 431,0	4,1%	12 107,0	5,2%	11 339,0	5,3%	32 877,0	4,8%
■ Ostatní	0,0	0,0%	0,0	0,0%	0,0	0,0%	0,0	0,0%
■ Topné oleje	246,6	3,1%	43,8	0,2%	107,8	0,3%	398,2	0,6%
■ Zemní plyn	43 965,6	3,6%	88 096,1	4,1%	107 949,7	3,9%	240 011,4	3,9%
Spotřeba tepla podle sektorů [GJ]*	210 756,4	4,9%	350 197,1	4,6%	421 445,8	4,4%	982 399,3	4,6%
■ Průmysl	120 931,6	9,5%	162 560,4	9,9%	156 725,7	8,4%	440 217,8	9,2%
■ Energetika	353,2	0,4%	269,5	0,2%	255,5	0,1%	878,2	0,2%
■ Doprava	449,8	2,1%	1 203,6	1,9%	2 722,3	2,9%	4 375,7	2,4%
■ Stavebnictví	465,5	3,7%	1 278,5	4,3%	2 120,1	5,1%	3 864,1	4,6%
■ Zemědělství a lesnictví	796,3	2,8%	1 031,1	2,6%	1 150,0	2,8%	2 977,4	2,7%
■ Domácnosti	65 392,6	3,4%	130 807,7	3,7%	176 534,8	3,9%	372 735,1	3,7%
■ Obchod, služby, školství, zdravotnictví	22 274,7	2,5%	52 675,7	2,8%	81 448,8	3,3%	156 399,2	3,0%
■ Ostatní	92,7	0,1%	370,6	0,2%	488,5	0,2%	951,8	0,2%

* Rozdíl mezi dodávkou a spotřebou jsou ztráty z nakoupeného tepla a část nezjištěného rozvodu tepla.

Dodávky tepla podle paliv (GJ)



Spotřeba tepla podle sektorů národního hospodářství (GJ)



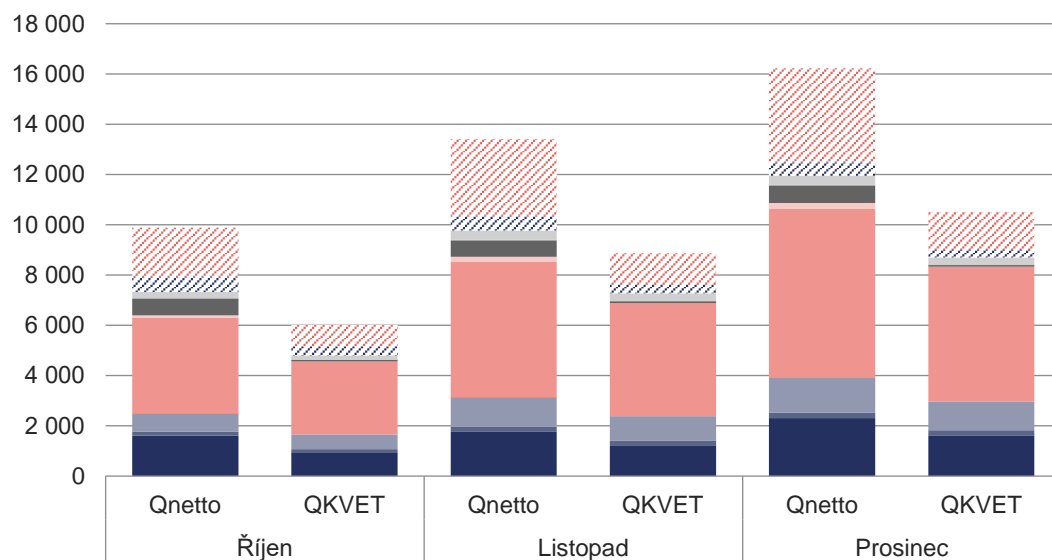
Podíl v ČR



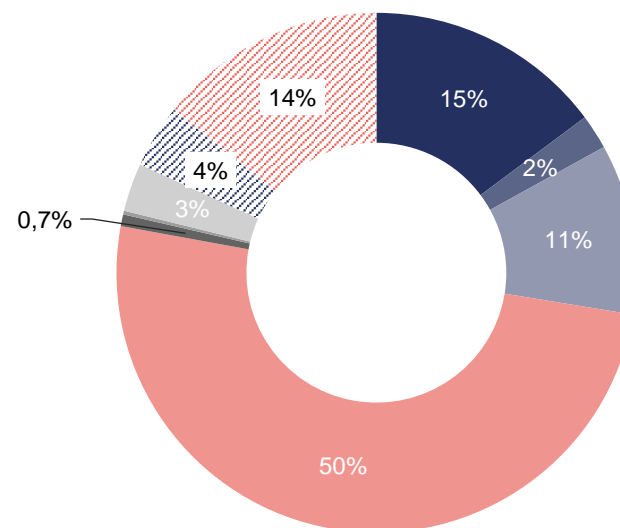
9 VÝROBA TEPLA NETTO A VÝROBA TEPLA Z KVET [TJ]

2023	Říjen			Listopad			Prosinec			Celkem		
	Q _{netto}	Q _{KVET}	Q _{KVET} /Q _{netto}	Q _{netto}	Q _{KVET}	Q _{KVET} /Q _{netto}	Q _{netto}	Q _{KVET}	Q _{KVET} /Q _{netto}	Q _{netto}	Q _{KVET}	Q _{KVET} /Q _{netto}
Výroba tepla	9 886,0	6 017,7	61%	13 418,8	8 871,3	66%	16 234,2	10 516,5	65%	39 539,0	25 405,4	64%
■ Biomasa	1 603,3	914,7	57%	1 761,2	1 228,6	70%	2 301,3	1 618,3	70%	5 665,8	3 761,5	66%
■ Bioplyn	165,2	153,2	93%	202,6	189,2	93%	221,9	206,9	93%	589,7	549,2	93%
■ Černé uhlí	703,6	583,9	83%	1 161,1	966,3	83%	1 385,6	1 144,9	83%	3 250,4	2 695,1	83%
■ Elektrická energie	8,9	0,0	0%	6,6	0,0	0%	10,9	0,0	0%	26,4	0,0	0%
■ Energie prostředí (tepelné čerpadlo)	6,6	0,0	0%	8,5	0,0	0%	9,4	0,0	0%	24,4	0,0	0%
■ Energie Slunce (solární kolektor)	0,0	0,0	0%	0,0	0,0	0%	0,0	0,0	0%	0,1	0,0	0%
■ Hnědé uhlí	3 801,0	2 910,1	77%	5 389,1	4 502,4	84%	6 707,8	5 365,5	80%	15 897,9	12 778,0	80%
■ Jaderné palivo	113,5	0,0	0%	204,3	0,0	0%	232,9	0,0	0%	550,7	0,0	0%
■ Koks	0,0	0,0	0%	0,0	0,0	0%	0,0	0,0	0%	0,0	0,0	0%
■ Odpadní teplo	667,3	65,0	10%	648,5	65,4	10%	681,9	55,8	8%	1 997,7	186,2	9%
■ Ostatní kapalná paliva	1,5	0,4	24%	23,4	21,5	92%	36,9	35,7	97%	61,9	57,6	93%
■ Ostatní pevná paliva	260,2	174,5	67%	362,9	307,8	85%	367,3	279,7	76%	990,5	762,0	77%
■ Ostatní plyny	570,9	347,1	61%	569,1	349,7	61%	515,8	309,3	60%	1 655,8	1 006,1	61%
■ Ostatní	0,0	0,0	0%	0,0	0,0	0%	0,0	0,0	0%	0,0	0,0	0%
■ Topné oleje	23,5	2,5	11%	34,7	2,2	6%	51,9	2,2	4%	110,1	6,9	6%
■ Zemní plyn	1 960,3	866,3	44%	3 046,7	1 238,2	41%	3 710,6	1 498,1	40%	8 717,6	3 602,7	41%

Výroba tepla netto a výroba tepla z KVET podle paliv (TJ)



Podíl paliv na výrobě tepla z KVET

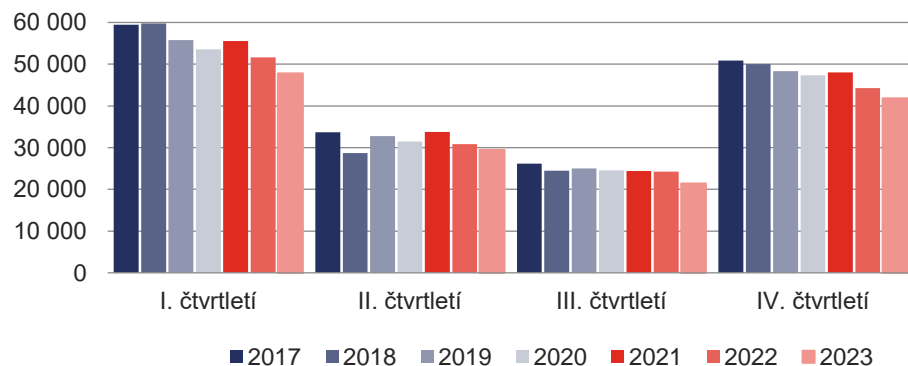


10 VÝVOJ BILANCE TEPLA, DODÁVEK TEPLA, SPOTŘEBY TEPLA A KVET

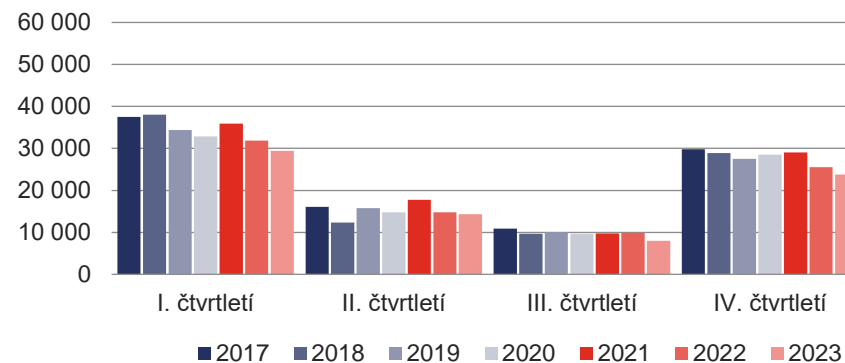
10.1 Vývoj bilance tepla: čtvrtletní porovnání [TJ]

	I. čtvrtletí	II. čtvrtletí	III. čtvrtletí	IV. čtvrtletí	Celkem
Výroba tepla brutto 2017	59 492,4	33 647,2	26 175,9	50 852,3	170 167,8
Výroba tepla brutto 2018	59 760,7	28 688,6	24 452,4	50 022,5	162 924,3
Výroba tepla brutto 2019	55 809,2	32 753,7	24 978,4	48 372,3	161 913,6
Výroba tepla brutto 2020	53 528,8	31 489,6	24 527,7	47 371,7	156 917,7
Výroba tepla brutto 2021	55 541,4	33 762,1	24 376,2	48 025,5	161 705,2
Výroba tepla brutto 2022	51 649,9	30 879,7	24 271,0	44 292,9	151 093,5
Výroba tepla brutto 2023	47 766,7	29 431,7	21 398,8	41 808,4	140 405,5
Meziroční změna-výroba tepla brutto	-3 883,2	-1 447,9	-2 872,2	-2 484,6	-10 687,9
Meziroční změna-výroba tepla brutto	-7,5%	-4,7%	-11,8%	-5,6%	-7,1%
Dodávky tepla 2017	37 510,2	16 101,3	10 892,1	29 809,3	94 312,8
Dodávky tepla 2018	38 059,7	12 376,4	9 704,6	28 893,5	89 034,2
Dodávky tepla 2019	34 400,2	15 804,1	10 045,8	27 517,0	87 767,1
Dodávky tepla 2020	32 870,9	14 818,9	9 700,2	28 538,5	85 928,5
Dodávky tepla 2021	35 884,3	17 769,0	9 774,4	29 062,8	92 490,6
Dodávky tepla 2022	31 881,9	14 755,7	9 897,3	25 535,0	82 070,0
Dodávky tepla 2023	29 457,6	14 345,9	8 012,3	23 756,9	75 572,8
Meziroční změna-dodávky tepla	-2 424,3	-409,8	-1 885,0	-1 778,1	-6 497,2
Meziroční změna-dodávky tepla	-7,6%	-2,8%	-19,0%	-7,0%	-7,9%

Brutto výroba tepla (TJ)



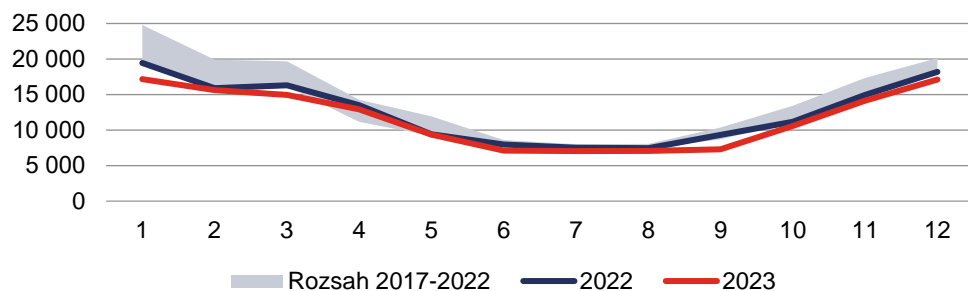
Dodávky tepla (TJ)



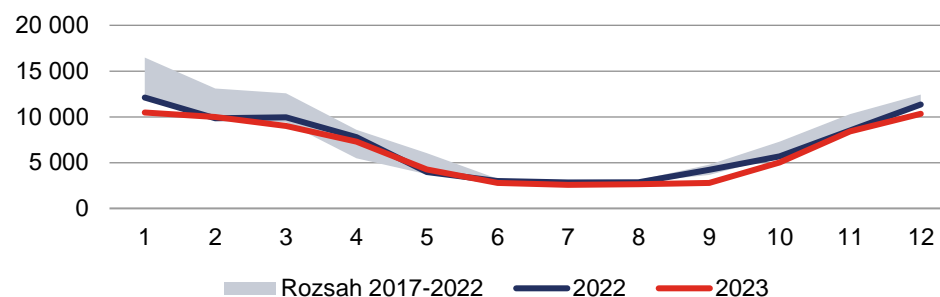
10.2 Vývoj bilance tepla: měsíční porovnání [TJ]

	Leden	Únor	Březen	Duben	Květen	Červen	Červenec	Srpen	Září	Říjen	Listopad	Prosinec	Celkem
Výroba tepla brutto 2017	24 789,6	18 587,7	16 115,1	14 167,0	11 027,9	8 452,3	7 792,7	8 048,4	10 334,8	13 440,6	17 328,8	20 082,9	170 167,8
Výroba tepla brutto 2018	20 205,2	19 893,2	19 662,3	11 150,5	9 168,1	8 369,9	7 963,0	7 784,7	8 704,8	13 135,1	16 756,4	20 131,1	162 924,3
Výroba tepla brutto 2019	22 056,2	17 612,4	16 140,6	12 700,3	11 948,7	8 104,7	7 552,8	7 913,1	9 512,5	13 236,2	16 157,6	18 978,5	161 913,6
Výroba tepla brutto 2020	20 414,7	16 681,8	16 432,3	12 068,1	10 838,7	8 582,7	8 024,1	7 694,3	8 809,2	13 094,1	16 139,1	18 138,6	156 917,7
Výroba tepla brutto 2021	20 176,0	18 164,8	17 200,6	14 288,3	11 521,6	7 952,2	7 518,2	7 905,0	8 953,0	12 887,3	16 133,1	19 005,1	161 705,2
Výroba tepla brutto 2022	19 443,9	15 892,0	16 314,0	13 523,2	9 408,3	7 948,1	7 511,9	7 457,2	9 301,8	11 147,4	14 952,0	18 193,6	151 093,5
Výroba tepla brutto 2023	17 169,4	15 635,1	14 962,2	12 938,4	9 385,1	7 108,2	7 051,6	7 052,4	7 294,8	10 571,0	14 145,5	17 091,9	140 405,5
Meziroční změna-výroba tepla brutto	-2 274,5	-256,9	-1 351,7	-584,7	-23,3	-839,9	-460,3	-404,9	-2 007,1	-576,4	-806,5	-1 101,7	-10 687,9
Meziroční změna-výroba tepla brutto	-11,7%	-1,6%	-8,3%	-4,3%	-0,2%	-10,6%	-6,1%	-5,4%	-21,6%	-5,2%	-5,4%	-6,1%	-7,1%
Dodávky tepla 2017	16 476,8	11 652,7	9 380,7	7 846,2	5 061,3	3 193,8	3 007,0	3 096,8	4 788,2	7 068,4	10 311,6	12 429,3	94 312,8
Dodávky tepla 2018	12 397,1	13 087,2	12 575,4	5 467,8	3 743,2	3 165,4	3 043,6	2 999,8	3 661,2	6 796,5	9 833,6	12 263,3	89 034,2
Dodávky tepla 2019	14 046,4	10 951,4	9 402,4	6 672,5	6 033,9	3 097,7	2 995,6	2 998,1	4 052,1	6 857,3	9 198,7	11 461,0	87 767,1
Dodávky tepla 2020	12 828,7	10 230,7	9 811,6	6 347,8	5 236,3	3 234,8	3 001,1	2 961,1	3 737,9	7 281,4	9 737,8	11 519,3	85 928,5
Dodávky tepla 2021	13 037,8	12 002,0	10 844,6	8 602,3	5 992,6	3 174,1	2 786,2	3 049,8	3 938,5	7 227,7	9 693,7	12 141,4	92 490,6
Dodávky tepla 2022	12 108,6	9 829,5	9 943,8	7 782,4	3 971,3	3 002,0	2 836,0	2 853,2	4 208,1	5 671,6	8 529,2	11 334,2	82 070,0
Dodávky tepla 2023	10 473,7	9 983,2	9 000,8	7 301,3	4 263,6	2 781,0	2 573,8	2 652,4	2 786,1	5 007,5	8 400,6	10 348,8	75 572,8
Meziroční změna-dodávky tepla	-1 634,9	153,6	-943,0	-481,0	292,3	-221,1	-262,2	-200,8	-1 422,0	-664,2	-128,6	-985,3	-6 497,2
Meziroční změna-dodávky tepla	-13,5%	1,6%	-9,5%	-6,2%	7,4%	-7,4%	-9,2%	-7,0%	-33,8%	-11,7%	-1,5%	-8,7%	-7,9%

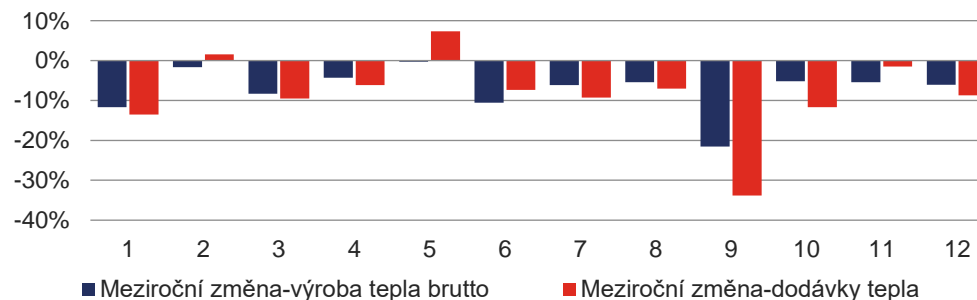
Výroba tepla brutto (TJ)



Dodávky tepla (TJ)



Meziroční změna (%)



10.3 Vývoj výroby tepla brutto a dodávek tepla podle paliv a krajů ČR [TJ]

	IV. čtvrtletí 2023	IV. čtvrtletí 2022	Rozdíl (2023-2022)	Meziroční změna
Výroba tepla brutto	41 808,4	44 292,9	-2 484,6	-5,6%
Biomasa	5 997,7	5 620,6	377,1	6,7%
Bioplyn	1 134,1	1 171,1	-37,0	-3,2%
Černé uhlí	3 430,6	3 811,7	-381,1	-10,0%
Elektrická energie	26,4	35,6	-9,2	-25,9%
Energie prostředí (TČ)	24,4	26,4	-1,9	-7,3%
Energie Slunce (SK)	0,1	0,1	0,0	-8,7%
Hnědé uhlí	16 424,5	18 258,8	-1 834,2	-10,0%
Jaderné palivo	550,7	295,4	255,3	86,4%
Koks	0,0	0,0	0,0	0,0%
Odpadní teplo	2 101,1	2 071,8	29,2	1,4%
Ostatní kapalná paliva	76,5	80,3	-3,8	-4,8%
Ostatní pevná paliva	1 195,0	1 128,0	67,0	5,9%
Ostatní plyny	1 775,2	2 095,5	-320,4	-15,3%
Ostatní	0,0	0,0	0,0	0,0%
Topné oleje	122,4	386,5	-264,1	-68,3%
Zemní plyn	8 949,7	9 311,2	-361,4	-3,9%

	IV. čtvrtletí 2023	IV. čtvrtletí 2022	Rozdíl (2023-2022)	Meziroční změna
Dodávky tepla	23 756,9	25 535,0	-1 778,1	-7,0%
Biomasa	2 465,1	2 165,6	299,5	13,8%
Bioplyn	155,7	181,6	-25,8	-14,2%
Černé uhlí	2 286,3	2 589,3	-303,0	-11,7%
Elektrická energie	20,4	23,0	-2,6	-11,5%
Energie prostředí (TČ)	22,9	25,1	-2,1	-8,5%
Energie Slunce (SK)	0,1	0,1	0,0	0,8%
Hnědé uhlí	10 472,2	11 840,9	-1 368,6	-11,6%
Jaderné palivo	336,6	75,7	260,9	344,8%
Koks	0,0	0,0	0,0	0,0%
Odpadní teplo	198,4	189,6	8,8	4,6%
Ostatní kapalná paliva	12,8	18,2	-5,4	-29,7%
Ostatní pevná paliva	887,1	758,3	128,9	17,0%
Ostatní plyny	678,2	856,4	-178,2	-20,8%
Ostatní	0,0	0,0	0,0	0,0%
Topné oleje	71,3	153,9	-82,6	-53,7%
Zemní plyn	6 149,7	6 657,4	-507,8	-7,6%

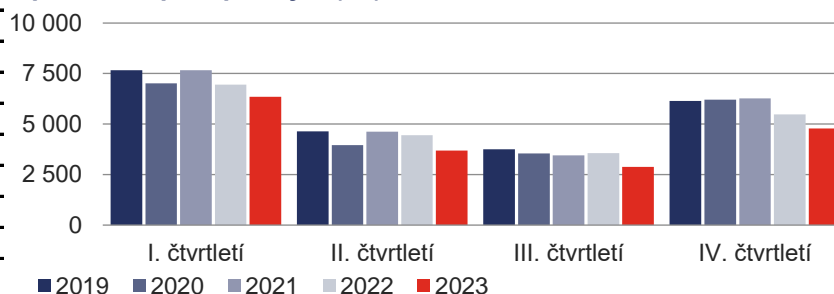
	IV. čtvrtletí 2023	IV. čtvrtletí 2022	Rozdíl (2023-2022)	Meziroční změna
Výroba tepla brutto	41 808,4	44 292,9	-2 484,6	-5,6%
Hlavní město Praha	1 403,1	1 556,1	-153,0	-9,8%
Jihočeský kraj	2 034,9	2 159,5	-124,6	-5,8%
Jihomoravský kraj	2 327,0	2 329,5	-2,5	-0,1%
Karlovarský kraj	2 664,3	2 790,2	-125,9	-4,5%
Kraj Vysočina	1 057,6	1 068,0	-10,4	-1,0%
Královéhradecký kraj	1 481,5	1 489,2	-7,7	-0,5%
Liberecký kraj	691,0	709,9	-18,9	-2,7%
Moravskoslezský kraj	7 436,1	8 187,6	-751,4	-9,2%
Olomoucký kraj	2 049,1	2 037,2	11,9	0,6%
Pardubický kraj	1 888,0	2 003,3	-115,3	-5,8%
Plzeňský kraj	1 674,1	1 736,8	-62,8	-3,6%
Středočeský kraj	7 592,7	8 016,6	-423,9	-5,3%
Ústecký kraj	7 604,8	8 259,3	-654,5	-7,9%
Zlínský kraj	1 904,1	1 949,7	-45,6	-2,3%

	IV. čtvrtletí 2023	IV. čtvrtletí 2022	Rozdíl (2023-2022)	Meziroční změna
Dodávky tepla	23 756,9	25 535,0	-1 778,1	-7,0%
Hlavní město Praha	1 076,0	1 177,9	-101,8	-8,6%
Jihočeský kraj	1 280,2	1 446,6	-166,5	-11,5%
Jihomoravský kraj	1 561,5	1 622,5	-61,0	-3,8%
Karlovarský kraj	1 001,8	1 086,0	-84,1	-7,7%
Kraj Vysočina	488,2	501,2	-13,0	-2,6%
Královéhradecký kraj	841,1	845,8	-4,7	-0,6%
Liberecký kraj	598,0	614,7	-16,7	-2,7%
Moravskoslezský kraj	3 841,3	4 335,7	-494,5	-11,4%
Olomoucký kraj	970,3	979,2	-8,9	-0,9%
Pardubický kraj	1 249,7	1 315,0	-65,3	-5,0%
Plzeňský kraj	1 241,7	1 277,5	-35,8	-2,8%
Středočeský kraj	5 374,5	5 697,9	-323,4	-5,7%
Ústecký kraj	3 230,9	3 560,3	-329,4	-9,3%
Zlínský kraj	1 001,7	1 074,7	-72,9	-6,8%

10.4 Vývoj spotřeby tepla [TJ]

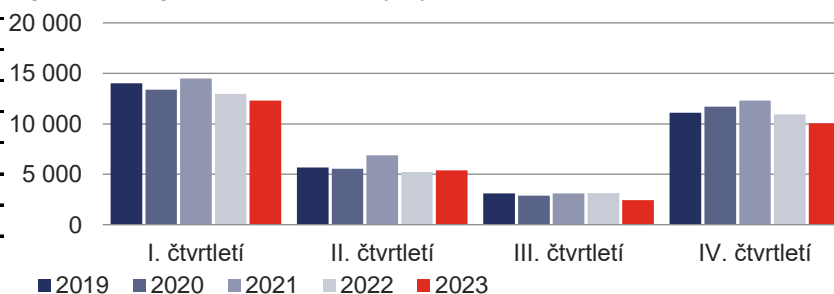
Průmysl	I. čtvrtletí	II. čtvrtletí	III. čtvrtletí	IV. čtvrtletí	Celkem
Spotřeba tepla 2019	7 671,9	4 634,0	3 745,8	6 137,0	22 188,7
Spotřeba tepla 2020	7 021,2	3 965,4	3 547,5	6 204,0	20 738,1
Spotřeba tepla 2021	7 667,6	4 622,0	3 456,9	6 278,3	22 024,8
Spotřeba tepla 2022	6 952,8	4 444,9	3 569,7	5 485,5	20 452,9
Spotřeba tepla 2023	6 354,2	3 695,8	2 884,5	4 779,2	17 713,7
Meziroční změna-spotřeba tepla	-598,6	-749,1	-685,2	-706,3	-2 739,2
Meziroční změna-spotřeba tepla	-8,6%	-16,9%	-19,2%	-12,9%	-13,4%

Spotřeba tepla - průmysl (TJ)



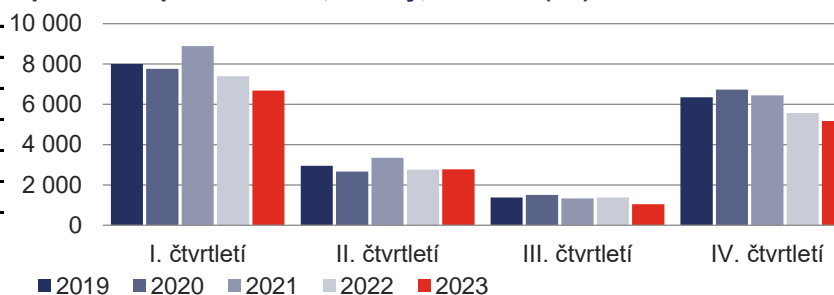
Domácnosti	I. čtvrtletí	II. čtvrtletí	III. čtvrtletí	IV. čtvrtletí	Celkem
Spotřeba tepla 2019	14 015,4	5 663,1	3 090,2	11 080,1	33 848,8
Spotřeba tepla 2020	13 365,7	5 557,4	2 881,1	11 704,3	33 508,5
Spotřeba tepla 2021	14 475,5	6 886,6	3 111,1	12 285,2	36 758,4
Spotřeba tepla 2022	12 966,1	5 233,4	3 145,0	10 944,5	32 289,0
Spotřeba tepla 2023	12 311,3	5 383,9	2 433,3	10 063,4	30 192,0
Meziroční změna-spotřeba tepla	-654,8	150,5	-711,7	-881,1	-2 097,0
Meziroční změna-spotřeba tepla	-5,1%	2,9%	-22,6%	-8,1%	-6,5%

Spotřeba tepla - domácnosti (TJ)



Obchod, služby, školství, zdravotnictví	I. čtvrtletí	II. čtvrtletí	III. čtvrtletí	IV. čtvrtletí	Celkem
Spotřeba tepla 2019	8 000,2	2 948,0	1 375,1	6 345,7	18 669,0
Spotřeba tepla 2020	7 761,4	2 666,4	1 502,6	6 727,5	18 658,0
Spotřeba tepla 2021	8 892,0	3 340,5	1 333,2	6 446,6	20 012,3
Spotřeba tepla 2022	7 391,0	2 754,1	1 384,4	5 576,1	17 105,5
Spotřeba tepla 2023	6 685,3	2 767,6	1 038,3	5 173,1	15 664,3
Meziroční změna-spotřeba tepla	-705,6	13,5	-346,1	-403,0	-1 441,2
Meziroční změna-spotřeba tepla	-9,5%	0,5%	-25,0%	-7,2%	-8,4%

Spotřeba tepla - Obchod, služby, školství (TJ)



10.5 Vývoj výroby tepla z KVET [TJ]

	IV. čtvrtletí 2023	IV. čtvrtletí 2022	Rozdíl (2023-2022)	Meziroční změna
Výroba tepla z KVET	25 405,4	27 200,1	-1 794,8	-6,6%
■ Biomasa	3 761,5	3 873,3	-111,8	-2,9%
■ Bioplyn	549,2	585,6	-36,4	-6,2%
■ Černé uhlí	2 695,1	3 071,3	-376,1	-12,2%
■ Elektrická energie	0,0	0,0	0,0	0,0%
■ Energie prostředí (tepelné čerpadlo)	0,0	0,0	0,0	0,0%
■ Energie Slunce (solární kolektor)	0,0	0,0	0,0	0,0%
■ Hnědé uhlí	12 778,0	13 760,7	-982,7	-7,1%
■ Jaderné palivo	0,0	0,0	0,0	0,0%
■ Koks	0,0	0,0	0,0	0,0%
■ Odpadní teplo	186,2	197,8	-11,6	-5,9%
■ Ostatní kapalná paliva	57,6	34,9	22,7	64,9%
■ Ostatní pevná paliva	762,0	641,3	120,8	18,8%
⚡ Ostatní plyny	1 006,1	1 062,8	-56,8	-5,3%
⚡ Ostatní	0,0	0,0	0,0	0,0%
⚡ Topné oleje	6,9	100,7	-93,8	-93,1%
⚡ Zemní plyn	3 602,7	3 871,8	-269,1	-7,0%

Oddělení statistiky a sledování kvality

teplo.statistika@eru.gov.cz

Vydání 04/2024



Energetický regulační úřad
Masarykovo náměstí 91/5, 586 01 Jihlava
+420 564 578 666
podatelna@eru.gov.cz
ID datové schránky ERÚ eeuaau7
eru.gov.cz/energetika-v-cislech