

# ČTVRTLETNÍ ZPRÁVA O PROVOZU TEPLÁRENSKÝCH SOUSTAV ČESKÉ REPUBLIKY ZA IV. ČTVRTLETÍ 2022



# OBSAH

1	ZKRATKY, POJMY A ZÁKLADNÍ VZTAHY	4
2	STRUČNÝ PŘEHLED ZA IV. ČTVRTLETÍ 2022	5
3	BILANCE TEPLA	6
4	VÝROBA TEPLA	7
4.1	Výroba tepla brutto podle paliv	7
4.2	Výroba tepla brutto v krajích ČR	8
4.3	Výroba tepla brutto podle paliv v krajích ČR za IV. čtvrtletí	9
5	DODÁVKY TEPLA	10
5.1	Dodávky tepla podle paliv	10
5.2	Dodávky tepla v krajích ČR	11
5.3	Dodávky tepla podle paliv v krajích ČR za IV. čtvrtletí	12
5.4	Dodávky tepla z uhlí, biomasy a bioplynu	13
6	INSTALOVANÝ VÝKON VÝROBEN TEPLA V KRAJÍCH ČR	14
7	SPOTŘEBA TEPLA	15
7.1	Spotřeba tepla podle sektorů národního hospodářství	15
7.2	Spotřeba tepla podle sektorů národního hospodářství v krajích ČR	16
8	VÝROBA, DODÁVKY A SPOTŘEBA TEPLA V JEDNOTLIVÝCH KRAJÍCH ČR	17
8.1	Výroba, dodávky a spotřeba tepla: Hlavní město Praha	17
8.2	Výroba, dodávky a spotřeba tepla: Jihočeský kraj	18
8.3	Výroba, dodávky a spotřeba tepla: Jihomoravský kraj	19
8.4	Výroba, dodávky a spotřeba tepla: Karlovarský kraj	20
8.5	Výroba, dodávky a spotřeba tepla: Kraj Vysočina	21
8.6	Výroba, dodávky a spotřeba tepla: Královéhradecký kraj	22
8.7	Výroba, dodávky a spotřeba tepla: Liberecký kraj	23
8.8	Výroba, dodávky a spotřeba tepla: Moravskoslezský kraj	24
8.9	Výroba, dodávky a spotřeba tepla: Olomoucký kraj	25
8.10	Výroba, dodávky a spotřeba tepla: Pardubický kraj	26
8.11	Výroba, dodávky a spotřeba tepla: Plzeňský kraj	27
8.12	Výroba, dodávky a spotřeba tepla: Středočeský kraj	28
8.13	Výroba, dodávky a spotřeba tepla: Ústecký kraj	29
8.14	Výroba, dodávky a spotřeba tepla: Zlínský kraj	30
9	VÝROBA TEPLA NETTO A VÝROBA TEPLA Z KVET	31
10	VÝVOJ BILANCE TEPLA, DODÁVEK TEPLA, SPOTŘEBY TEPLA A KVET	32
10.1	Vývoj bilance tepla: čtvrtletní porovnání	32
10.2	Vývoj bilance tepla: měsíční porovnání	33
10.3	Vývoj výroby tepla brutto a dodávek tepla podle paliv a krajů ČR	34
10.4	Vývoj spotřeby tepla	35
10.5	Vývoj výroby tepla z KVET	36

# ÚVOD

Energetický regulační úřad (ERÚ) zveřejňuje Čtvrtletní zprávu o provozu teplárenských soustav ČR za dané čtvrtletí roku 2022 v souladu s § 17 odst. 7 písm. m) zákona č. 458/2000 Sb., o podmínkách podnikání a o výkonu státní správy v energetických odvětvích a o změně některých zákonů (energetický zákon), ve znění pozdějších předpisů. Údaje obsažené v této zprávě jsou určeny především pro státní orgány či instituce v rámci ČR nebo Evropské unie a odbornou veřejnost.

Údaje pro čtvrtletní zprávu jsou získávány na základě vyhlášky č. 404/2016 Sb., o náležitostech a členění výkazů nezbytných pro zpracování zpráv o provozu soustav v energetických odvětvích, včetně termínů, rozsahu a pravidel pro sestavování výkazů (statistická vyhláška), ve znění pozdějších předpisů, která nabyla účinností dnem 1. ledna 2017.

Detaily týkající se metodiky vykazování údajů pro statistiku ERÚ jsou uvedeny ve výkladovém stanovisku ERÚ k metodice vyplňování výkazů podle statistické vyhlášky pro oblast elektroenergetiky a teplárenství č. 8/2018 ze dne 14. září 2018. Výkladové stanovisko a aktuální výkazy jsou zveřejněny na internetových stránkách ERÚ.

Veškerá data vycházejí z podkladů od licencovaných subjektů: výrobců elektřiny a tepla a provozovatelů rozvodných tepelných zařízení.

Čtvrtletní zpráva přináší informace o základních ukazatelích v teplárenství a doplňuje tak čtvrtletní zprávu o provozu elektrizační soustavy ČR, která se věnuje mimo jiné i kombinované výrobě elektřiny a tepla (KVET). Tato zpráva zahrnuje údaje o veškerém vyrobeném teple z licencované činnosti včetně KVET. Jednotlivé kapitoly obsahují statistická data o bilanci, výrobě, dodávce a spotřebě tepla podle příslušných kategorií. Zpráva dále obsahuje vyhodnocení instalovaného výkonu výroby tepla v ČR a některá krajská vyhodnocení. Zjištěné a opravené chyby v obdržení datech a zpětné korekce výkazů jsou průběžně promítány do statistiky a projeví se vždy v dalších zveřejněných zprávách, případně v roční zprávě o provozu teplárenských soustav ČR za rok 2022, kterou ERÚ předpokládá zveřejnit do konce května roku 2023.

# 1 ZKRATKY, POJMY A ZÁKLADNÍ VZTAHY

**CZ-NACE** Klasifikace ekonomických činností CZ-NACE dle Českého statistického úřadu

**KVET** Kombinovaná výroba elektřiny a tepla

**SZT** Soustava zásobování teplem

**Q<sub>netto</sub>** Výroba tepla netto

**Q<sub>KVET</sub>** Dodávka užitečného tepla z KVET

**PHA** Hlavní město Praha

**JHČ** Jihočeský kraj

**JHM** Jihomoravský kraj

**KVK** Karlovarský kraj

**VYS** Kraj Vysočina

**HKK** Královéhradecký kraj

**LBK** Liberecký kraj

**MSK** Moravskoslezský kraj

**OLK** Olomoucký kraj

**PAK** Pardubický kraj

**PLK** Plzeňský kraj

**STČ** Středočeský kraj

**ULK** Ústecký kraj

**ZLK** Zlínský kraj

## **Výroba tepla brutto =**

Brutto výroba tepla na zdrojích bez tepla použitého na výrobu elektřiny.

## **Výroba tepla netto =**

Výroba tepla brutto bez technologické vlastní spotřeby tepla.

## **Technologická vlastní spotřeba tepla =**

Spotřeba tepla na výrobu tepla a elektrické energie, která je nezbytná pro zajištění procesu výroby tepla a elektrické energie.

## **Ztráty =**

Ztráty při výrobě tepla a distribuční ztráty (v rozvodech).

## **Vlastní spotřeba tepla =**

Spotřeba tepla pro vlastní potřebu výrobce (bez technologické vlastní spotřeby tepla).

## **Dodávky tepla =**

Množství tepelné energie dodané do soustav zásobování teplem.

## **Bilanční rozdíl =**

Výroba tepla brutto - technologická vlastní spotřeba tepla - ztráty - dodávky do vlastního podniku – dodávky tepla.

## **Spotřeba tepla =**

Konečná spotřeba tepla v jednotlivých sektorech národního hospodářství.

## 2 STRUČNÝ PŘEHLED ZA IV. ČTVRTLETÍ 2022

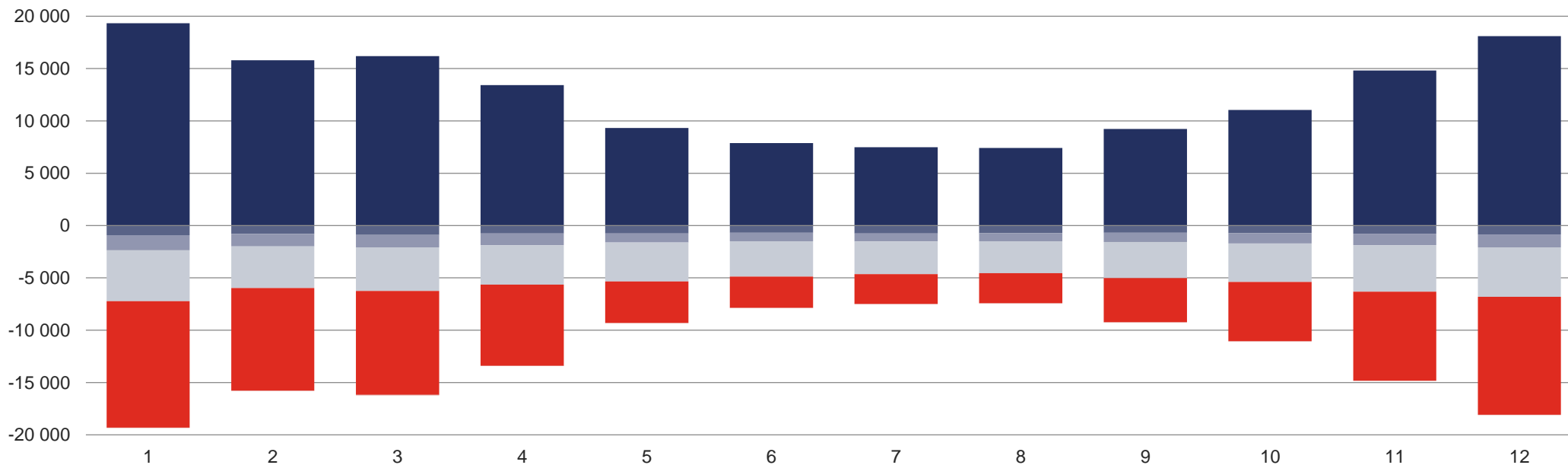
		Meziroční změna	
<b>Výroba tepla brutto [TJ] (kapitola 4)</b>		<b>43 978,7</b>	<b>-4 029,9</b> <b>-8,4%</b>
	Říjen	11 057,7	-1 826,7    -14,2%
	Listopad	14 825,1	-1 301,5    -8,1%
	Prosinec	18 095,9	-901,7    -4,7%
	Výroba tepla brutto z vybraných paliv [TJ]		
	Biomasa	5 628,1	-619,9    -9,9%
	Černé uhlí	3 811,7	-841,0    -18,1%
	Hnědé uhlí	18 291,1	-473,0    -2,5%
	Zemní plyn	9 115,4	-1 978,2    -17,8%
	Výroba tepla brutto ve vybraných krajích [TJ]		
	Moravskoslezský kraj	8 181,7	-959,1    -10,5%
	Středočeský kraj	7 968,9	-868,3    -9,8%
	Ústecký kraj	8 259,1	-270,1    -3,2%
<b>Dodávky tepla [TJ] (kapitola 5)</b>		<b>25 408,3</b>	<b>-3 633,6</b> <b>-12,5%</b>
	Říjen	5 644,6	-1 579,0    -21,9%
	Listopad	8 486,2	-1 199,6    -12,4%
	Prosinec	11 277,4	-855,0    -7,0%
	Dodávky tepla z vybraných paliv [TJ]		
	Biomasa	2 175,4	-488,8    -18,3%
	Černé uhlí	2 589,3	-682,3    -20,9%
	Hnědé uhlí	11 827,7	-926,1    -7,3%
	Zemní plyn	6 561,7	-1 326,8    -16,8%
	Dodávky tepla ve vybraných krajích [TJ]		
	Moravskoslezský kraj	4 333,4	-730,9    -14,4%
	Středočeský kraj	5 672,5	-1 000,6    -15,0%
	Ústecký kraj	3 565,6	-241,9    -6,4%
<b>Instalovaný výkon [MW<sub>t</sub>] (kapitola 6)</b>		<b>37 862,2</b>	
<b>Spotřeba tepla [TJ] (kapitola 7)</b>			
	Průmysl	5 342,6	-935,7    -14,9%
	Domácnosti	10 842,7	-1 442,5    -11,7%
	Obchod, služby, školství, zdravotnictví	5 486,8	-959,7    -14,9%
<b>Výroby tepla z KVET [TJ] (kapitola 9)</b>		<b>27 035,1</b>	<b>-3 665,0</b> <b>-11,9%</b>
	Výroby tepla KVET z vybraných paliv [TJ]		
	Biomasa	3 873,2	-213,1    -5,2%
	Černé uhlí	3 071,3	-828,2    -21,2%
	Hnědé uhlí	13 728,8	-1 712,7    -11,1%
	Zemní plyn	3 823,0	-810,4    -17,5%

Celkové roční údaje uvedené ve zprávě v příslušných tabulkách nejsou konečné, ale jsou pouze na základě aktuálních měsíčních hodnot. Předběžná roční výroba tepla byla 150,1 PJ, pokles o 7,2 % oproti předchozímu roku. Dodávky tepla byly 81,8 PJ (pokles o 11,5 %). Konečná roční data budou uvedena v Roční zprávě o provozu teplárenských soustav ČR za rok 2022.

### 3 BILANCE TEPLA [TJ]

2022	I. čtvrtletí			II. čtvrtletí			III. čtvrtletí			IV. čtvrtletí			Celkem
	Leden	Únor	Březen	Duben	Květen	Červen	Červenec	Srpen	Září	Říjen	Listopad	Prosinec	
■ Výroba tepla brutto	51 318,6			30 638,2			24 151,6			43 978,7			150 087,2
■ Technologická vlastní spotřeba tepla	19 326,0	15 791,2	16 201,4	13 428,2	9 331,0	7 879,1	7 493,6	7 423,0	9 235,0	11 057,7	14 825,1	18 095,9	9 301,8
■ Ztráty	2 613,8			2 189,5			2 163,0			2 335,4			12 376,6
■ Vlastní spotřeba tepla	921,1	800,9	891,8	754,3	746,9	688,4	744,2	733,2	685,6	725,3	771,2	838,9	46 400,6
■ Dodávky tepla	3 819,9			2 795,7			2 425,4			3 335,6			81 785,7
■ Bilanční rozdíl	1 442,3	1 182,2	1 195,3	1 110,1	878,8	806,8	783,9	759,1	882,3	979,0	1 103,0	1 253,6	222,6
	13 016,5			10 888,2			9 645,2			12 850,7			
	4 858,6	3 990,1	4 167,8	3 788,1	3 726,7	3 373,5	3 119,4	3 068,8	3 457,0	3 688,7	4 453,0	4 709,0	
	31 805,2			14 703,4			9 868,7			25 408,3			
	12 077,1	9 805,8	9 922,3	7 753,3	3 957,1	2 993,0	2 828,4	2 845,6	4 194,7	5 644,6	8 486,2	11 277,4	
	63,3			61,3			49,3			48,7			
	26,9	12,2	24,2	22,4	21,4	17,5	17,6	16,2	15,5	20,0	11,7	17,0	

Bilance tepla (TJ)

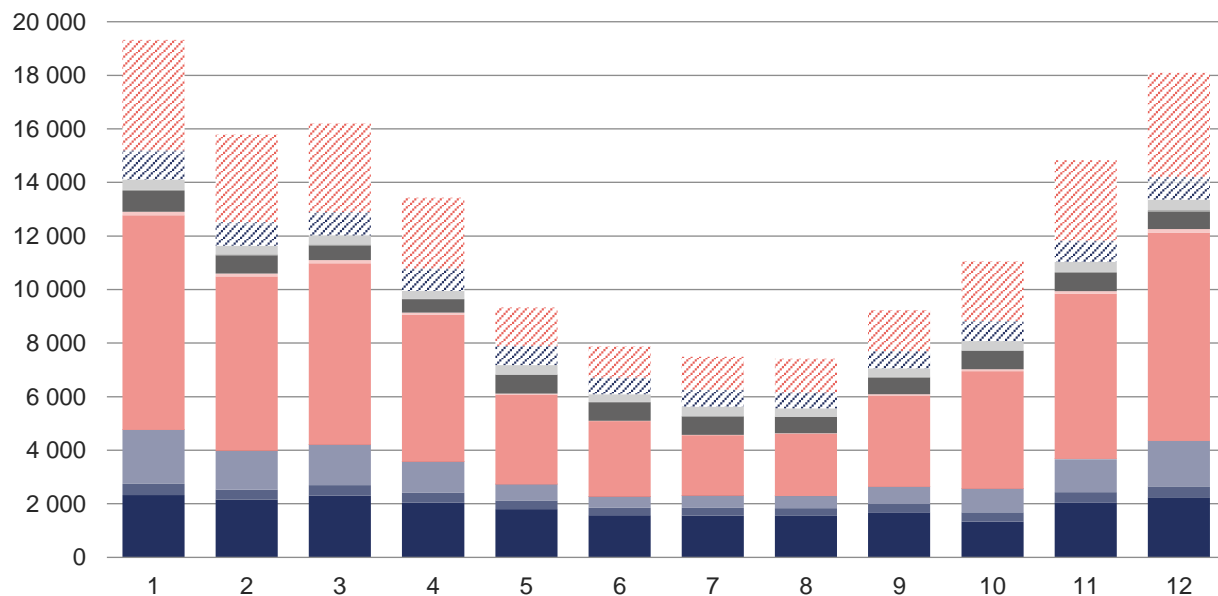


# 4 VÝROBA TEPLA

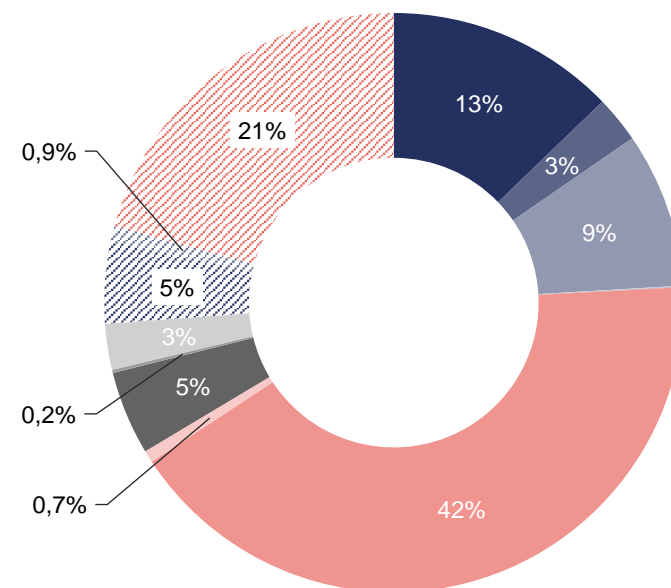
## 4.1 Výroba tepla brutto podle paliv [TJ]

2022	I. čtvrtletí			II. čtvrtletí			III. čtvrtletí			IV. čtvrtletí			Celkem
	Leden	Únor	Březen	Duben	Květen	Červen	Červenec	Srpen	Září	Říjen	Listopad	Prosinec	
<b>Výroba tepla brutto</b>	<b>51 318,6</b>			<b>30 638,2</b>			<b>24 151,6</b>			<b>43 978,7</b>			<b>150 087,2</b>
■ Biomasa	2 324,6	2 166,2	2 306,6	2 045,6	1 797,0	1 573,2	1 562,5	1 545,5	1 677,6	1 331,2	2 053,8	2 243,1	22 626,9
■ Bioplyn	419,4	366,5	396,0	368,4	324,5	288,5	291,6	290,9	312,9	356,9	378,1	408,1	4 201,8
■ Černé uhlí	2 016,8	1 450,3	1 510,7	1 162,8	611,2	415,2	456,7	451,1	652,9	874,0	1 240,1	1 697,6	12 539,5
■ Elektrická energie	4,1	4,5	5,7	4,8	3,8	3,5	3,5	3,7	3,3	11,0	13,0	11,7	72,5
■ Energie prostředí (tepelné čerpadlo)	1,5	1,4	1,5	1,7	1,6	1,5	1,2	1,5	1,7	2,0	1,5	1,6	18,7
■ Energie Slunce (solární kolektor)	0,0	0,0	0,1	0,1	0,1	0,1	0,1	0,1	0,0	0,0	0,0	0,0	0,6
■ Hnědé uhlí	8 004,0	6 502,0	6 765,3	5 471,2	3 339,9	2 804,1	2 244,9	2 330,8	3 399,2	4 375,8	6 155,0	7 760,4	59 152,5
■ Jaderné palivo	133,7	106,6	111,8	88,1	36,5	18,5	17,9	16,1	41,2	68,7	95,1	131,5	865,9
■ Koks	0,0	0,0	0,0	0,0	0,0	0,0	0,0	0,0	0,0	0,0	0,0	0,0	0,0
■ Odpadní teplo	778,6	684,6	555,8	504,5	705,0	686,0	690,4	598,5	622,7	702,2	689,7	662,7	7 880,6
■ Ostatní kapalná paliva	48,2	31,5	36,6	3,8	3,1	11,1	2,5	2,3	28,6	3,3	29,1	47,8	248,0
■ Ostatní pevná paliva	383,0	324,6	327,1	297,2	362,4	289,4	354,0	324,4	322,5	354,6	373,5	398,8	4 111,5
■ Ostatní plyny	942,0	784,8	778,5	779,5	697,3	612,8	576,8	581,4	601,6	637,0	721,0	647,0	8 359,8
■ Ostatní	0,0	0,0	0,0	0,0	0,0	0,0	0,0	0,0	0,0	0,0	0,0	0,0	0,0
■ Topné oleje	147,9	103,6	94,2	60,1	10,5	4,6	55,7	12,7	46,1	109,0	76,5	200,9	921,7
■ Zemní plyn	4 122,2	3 264,6	3 311,6	2 640,4	1 438,1	1 170,5	1 235,8	1 263,9	1 524,7	2 231,9	2 998,7	3 884,8	29 087,3

Výroba tepla brutto (TJ)



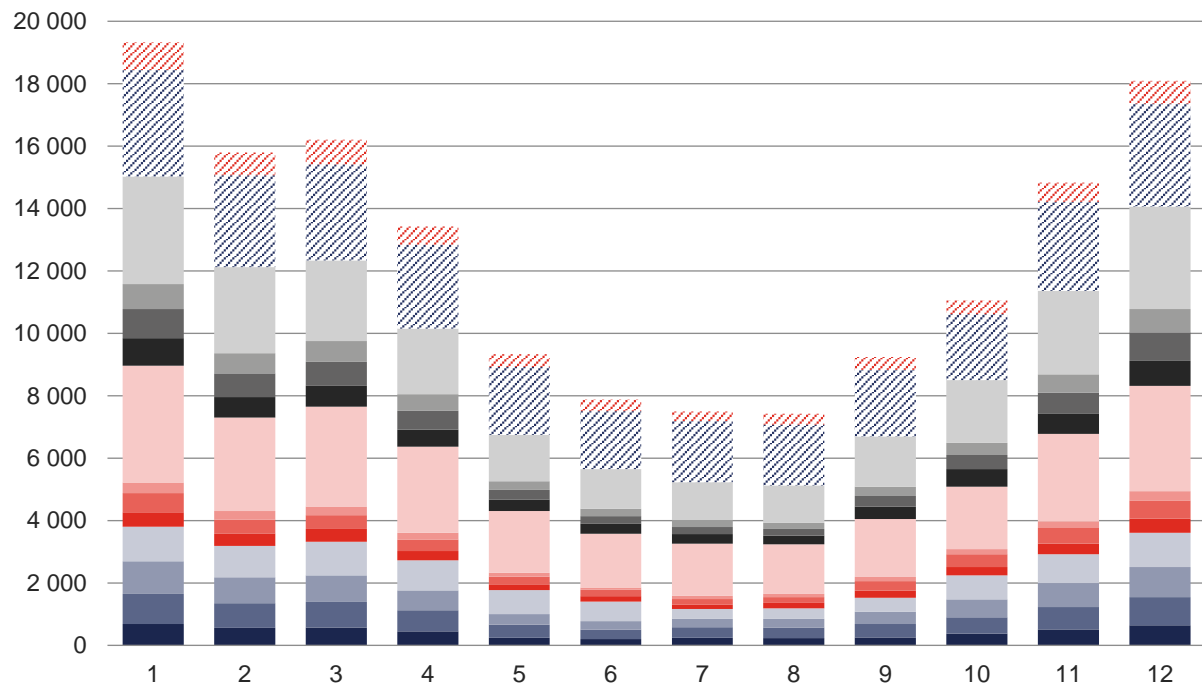
Podíl paliv na výrobě tepla brutto



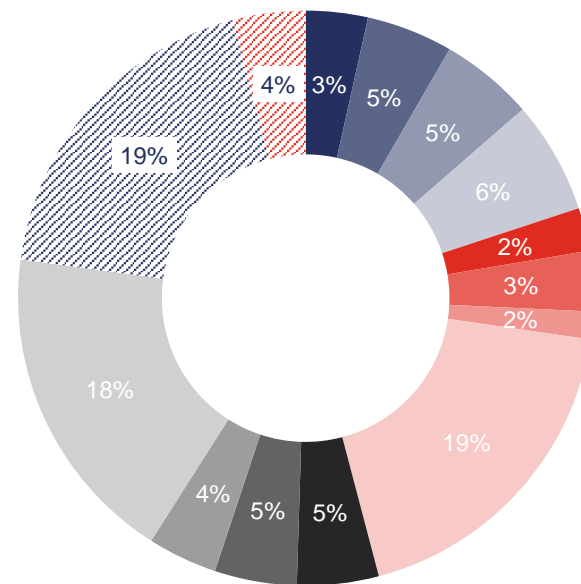
## 4.2 Výroba tepla brutto v krajích ČR [TJ]

2022	I. čtvrtletí			II. čtvrtletí			III. čtvrtletí			IV. čtvrtletí			Celkem
	Leden	Únor	Březen	Duben	Květen	Červen	Červenec	Srpen	Září	Říjen	Listopad	Prosinec	
<b>Výroba tepla brutto</b>	<b>51 318,6</b>			<b>30 638,2</b>			<b>24 151,6</b>			<b>43 978,7</b>			<b>150 087,2</b>
	<b>19 326,0</b>	<b>15 791,2</b>	<b>16 201,4</b>	<b>13 428,2</b>	<b>9 331,0</b>	<b>7 879,1</b>	<b>7 493,6</b>	<b>7 423,0</b>	<b>9 235,0</b>	<b>11 057,7</b>	<b>14 825,1</b>	<b>18 095,9</b>	
■ Hlavní město Praha	687,4	564,5	566,8	452,0	246,9	205,8	240,4	235,0	253,7	380,4	507,6	644,9	4 985,5
■ Jihočeský kraj	957,2	785,9	827,9	677,8	411,9	292,6	339,4	337,3	429,1	522,0	717,4	899,5	7 198,1
■ Jihomoravský kraj	1 054,8	830,4	853,5	628,7	347,3	282,7	271,3	271,6	395,6	574,7	772,4	967,2	7 250,3
■ Karlovarský kraj	1 099,2	1 011,1	1 069,7	969,0	760,7	619,3	314,7	344,7	445,8	764,6	918,0	1 099,2	9 415,8
■ Kraj Vysočina	470,1	399,5	414,6	296,1	193,7	179,4	146,2	174,9	230,0	272,8	341,0	450,7	3 568,9
■ Královéhradecký kraj	614,6	437,2	443,5	371,1	239,9	202,0	175,3	183,8	306,3	407,3	500,2	581,9	4 462,9
■ Liberecký kraj	335,0	280,1	271,2	217,3	124,6	72,4	104,4	102,5	131,6	163,0	223,7	296,0	2 321,8
■ Moravskoslezský kraj	3 741,3	2 995,6	3 200,7	2 754,7	1 982,7	1 726,7	1 666,0	1 584,6	1 854,1	2 005,0	2 797,4	3 379,2	29 688,0
■ Olomoucký kraj	889,8	652,7	666,5	539,0	365,8	314,4	309,9	286,0	400,7	558,2	659,3	800,4	6 442,7
■ Pardubický kraj	933,3	755,2	768,4	611,2	308,2	247,3	224,1	206,2	345,2	450,8	668,5	912,8	6 431,2
■ Plzeňský kraj	793,9	651,2	670,0	530,5	280,9	229,9	222,2	196,2	295,5	392,8	578,3	749,9	5 591,3
■ Středočeský kraj	3 453,3	2 755,9	2 588,6	2 108,5	1 487,0	1 277,8	1 212,6	1 203,1	1 602,8	2 013,3	2 675,0	3 280,6	25 658,7
■ Ústecký kraj	3 406,2	2 943,5	3 076,9	2 680,4	2 174,9	1 858,2	1 956,3	1 951,6	2 141,1	2 105,8	2 856,4	3 296,8	30 448,3
■ Zlínský kraj	890,0	728,5	783,2	591,8	406,4	370,5	310,8	345,6	403,4	447,0	609,7	736,7	6 623,5

Výroba tepla brutto v krajích ČR (TJ)



Podíl krajů ČR na výrobě tepla brutto

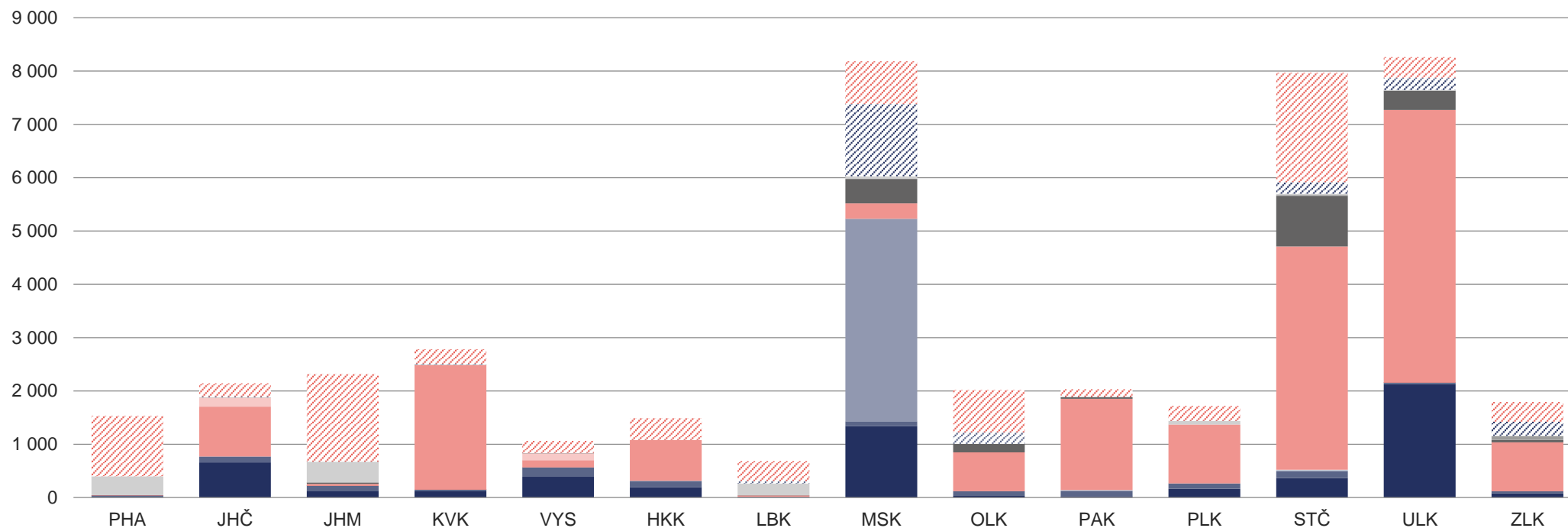




### 4.3 Výroba tepla brutto podle paliv v krajích ČR za IV. čtvrtletí [TJ]

2022	PHA	JHČ	JHM	KVK	VYS	HKK	LBK	MSK	OLK	PAK	PLK	STČ	ULK	ZLK	Celkem
<b>Výroba tepla brutto</b>	<b>1 533,0</b>	<b>2 138,9</b>	<b>2 314,3</b>	<b>2 781,8</b>	<b>1 064,6</b>	<b>1 489,3</b>	<b>682,7</b>	<b>8 181,7</b>	<b>2 017,9</b>	<b>2 032,1</b>	<b>1 721,1</b>	<b>7 968,9</b>	<b>8 259,1</b>	<b>1 793,4</b>	<b>43 978,7</b>
■ Biomasa	0,0	659,4	124,7	127,9	390,5	196,9	0,7	1 336,8	29,8	25,1	163,8	364,4	2 126,3	81,8	5 628,1
■ Bioplyn	39,9	109,8	94,5	20,7	179,0	107,5	10,0	92,9	85,9	101,9	101,3	136,2	29,0	34,7	1 143,2
■ Černé uhlí	0,0	0,0	0,4	0,0	0,0	9,0	0,0	3 796,7	3,6	0,0	0,0	0,0	1,5	0,5	3 811,7
■ Elektrická energie	0,0	0,0	1,2	0,0	0,0	0,0	0,0	0,0	0,0	13,4	0,9	20,2	0,0	0,0	35,6
■ Energie prostředí (tepelné čerpadlo)	3,0	0,0	0,2	1,2	0,0	0,0	0,0	0,0	0,0	0,0	0,0	0,0	0,3	0,4	5,0
■ Energie Slunce (solární kolektor)	0,0	0,0	0,0	0,0	0,0	0,0	0,0	0,0	0,0	0,0	0,0	0,0	0,0	0,0	0,1
■ Hnědé uhlí	0,0	935,8	34,0	2 336,7	130,1	768,4	31,0	290,2	729,6	1 712,9	1 103,6	4 188,3	5 114,1	916,4	18 291,1
■ Jaderné palivo	0,0	168,0	0,0	0,0	127,4	0,0	0,0	0,0	0,0	0,0	0,0	0,0	0,0	0,0	295,4
■ Koks	0,0	0,0	0,0	0,0	0,0	0,0	0,0	0,0	0,0	0,0	0,0	0,0	0,0	0,0	0,0
■ Odpadní teplo	0,0	0,0	27,4	3,5	8,2	0,0	3,7	459,0	156,8	36,0	0,0	952,7	360,2	47,1	2 054,6
■ Ostatní kapalná paliva	0,0	3,1	0,0	0,0	0,0	0,0	0,0	0,0	0,0	0,0	0,0	9,6	0,0	67,4	80,2
■ Ostatní pevná paliva	353,2	2,0	391,0	0,0	3,4	0,0	213,5	48,9	0,0	0,0	67,5	23,9	12,1	11,5	1 126,9
■ Ostatní plyny	0,0	0,3	0,0	0,0	0,0	0,0	0,0	1 346,1	0,0	0,0	0,1	210,2	188,1	260,3	2 005,1
■ Ostatní	0,0	0,0	0,0	0,0	0,0	0,0	0,0	0,0	0,0	0,0	0,0	0,0	0,0	0,0	0,0
■ Topné oleje	0,0	21,6	0,4	21,4	0,7	0,2	51,7	12,0	217,9	0,7	1,7	12,9	45,0	0,1	386,4
■ Zemní plyn	1 136,9	239,1	1 640,6	270,4	225,2	407,3	372,2	799,0	794,3	142,2	282,1	2 050,6	382,5	373,1	9 115,4

#### Výroba tepla brutto v krajích ČR (TJ)

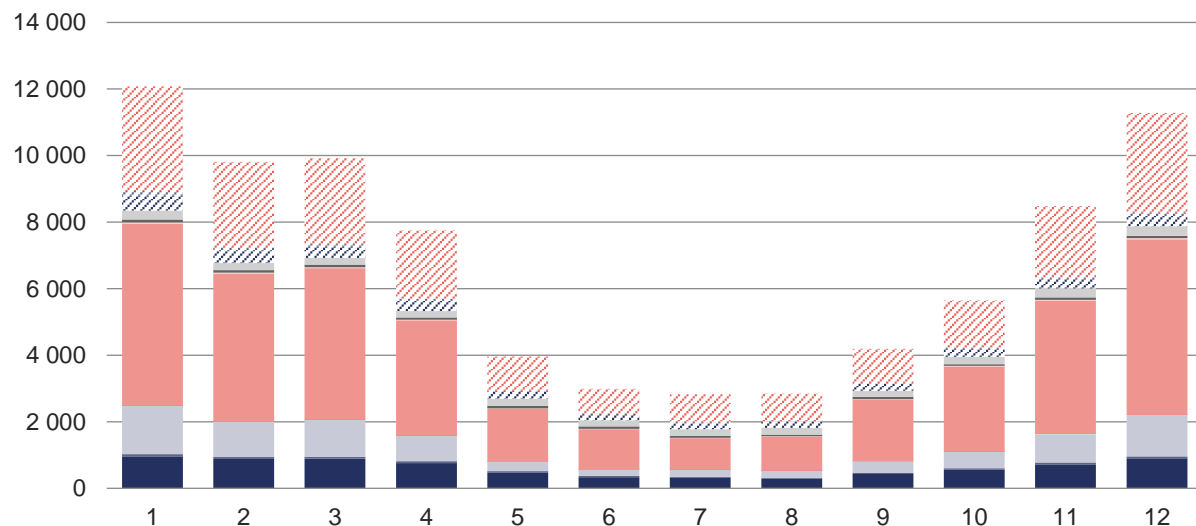


# 5 DODÁVKY TEPLA

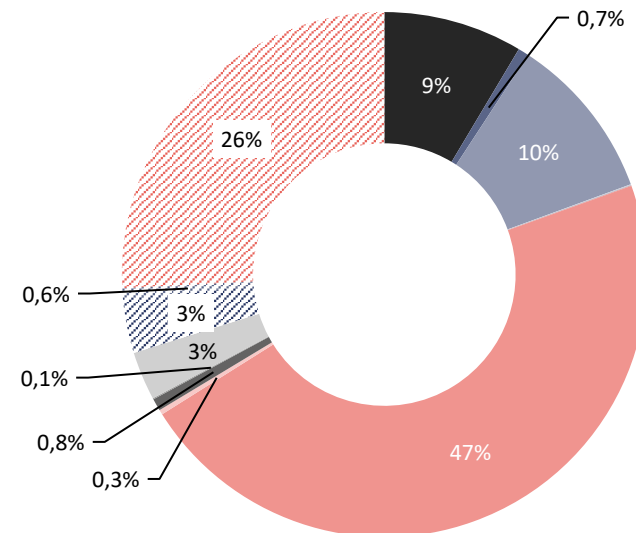
## 5.1 Dodávky tepla podle paliv [TJ]

2022	I. čtvrtletí			II. čtvrtletí			III. čtvrtletí			IV. čtvrtletí			Celkem
	Leden	Únor	Březen	Duben	Květen	Červen	Červenec	Srpen	Září	Říjen	Listopad	Prosinec	
<b>Dodávky tepla</b>	<b>31 805,2</b>			<b>14 703,4</b>			<b>9 868,7</b>			<b>25 408,3</b>			<b>81 785,7</b>
■ Biomasa	963,1	882,4	890,8	760,9	479,5	337,9	317,8	290,5	433,7	554,4	721,5	899,5	7 531,9
■ Bioplyn	66,1	55,8	60,4	53,7	39,0	31,6	28,6	28,5	36,5	47,3	56,1	63,7	567,1
■ Černé uhlí	1 458,0	1 075,6	1 113,4	774,9	296,4	205,4	218,5	216,7	346,0	497,7	848,0	1 243,6	8 294,2
■ Elektrická energie	3,9	4,4	5,0	4,6	3,0	2,8	3,2	3,4	2,8	7,9	9,1	6,0	55,9
■ Energie prostředí (tepelné čerpadlo)	1,3	1,0	0,9	1,1	1,2	1,1	0,9	1,2	1,4	1,7	0,9	1,1	13,9
■ Energie Slunce (solární kolektor)	0,0	0,0	0,1	0,1	0,1	0,1	0,1	0,1	0,0	0,0	0,0	0,0	0,6
■ Hnědé uhlí	5 465,3	4 432,2	4 545,9	3 448,2	1 572,5	1 196,4	937,8	1 015,3	1 851,7	2 555,9	4 002,5	5 269,2	36 292,9
■ Jaderné palivo	35,6	28,7	27,8	23,0	10,3	7,2	6,8	6,9	11,7	15,8	25,0	34,9	233,9
■ Koks	0,0	0,0	0,0	0,0	0,0	0,0	0,0	0,0	0,0	0,0	0,0	0,0	0,0
■ Odpadní teplo	88,4	74,1	75,1	71,2	73,5	78,7	58,8	53,4	62,3	52,8	73,6	64,8	826,5
■ Ostatní kapalná paliva	9,5	7,7	7,0	2,2	1,5	3,8	1,0	0,9	3,9	2,1	5,3	11,2	56,1
■ Ostatní pevná paliva	251,6	204,6	193,5	185,3	216,1	178,9	202,4	197,1	185,7	211,8	265,1	281,6	2 573,8
■ Ostatní plyny	459,8	359,8	337,2	323,4	232,0	190,0	175,2	184,7	210,1	252,3	304,2	306,0	3 334,7
■ Ostatní	0,0	0,0	0,0	0,0	0,0	0,0	0,0	0,0	0,0	0,0	0,0	0,0	0,0
■ Topné oleje	128,7	90,6	79,1	50,6	6,4	2,5	36,9	7,9	16,6	30,0	24,2	99,6	573,3
■ Zemní plyn	3 146,0	2 588,8	2 586,0	2 054,1	1 025,7	756,7	840,4	839,1	1 032,3	1 414,8	2 150,5	2 996,3	21 430,8

Dodávky tepla (TJ)



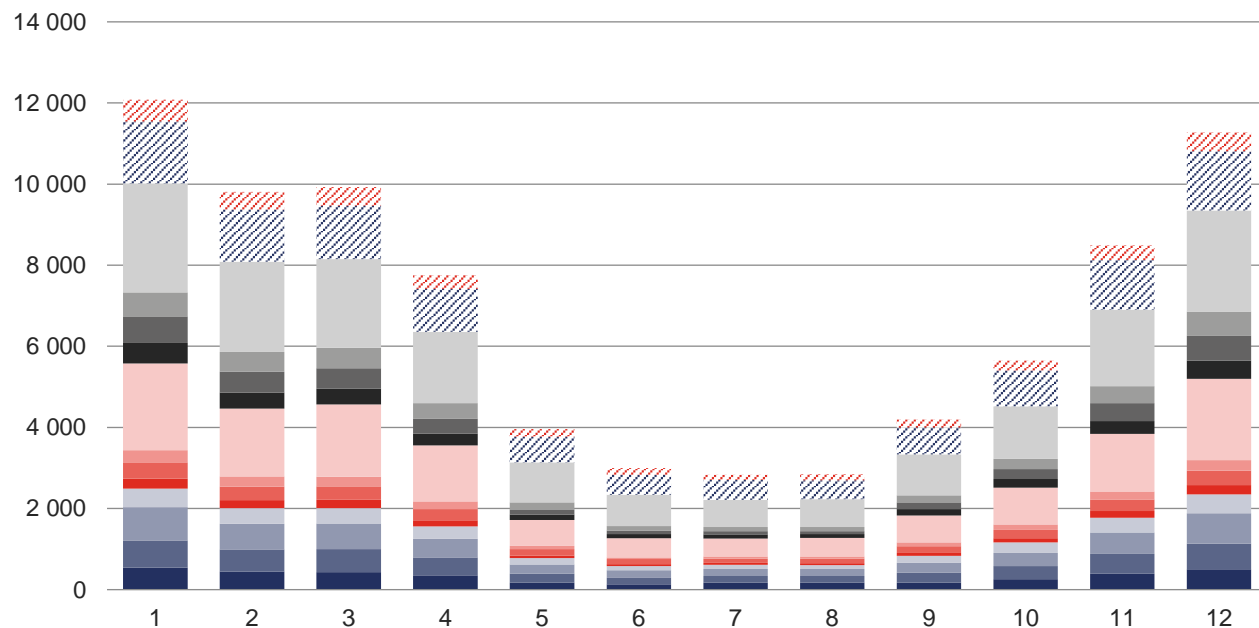
Podíl paliv na dodávkách tepla



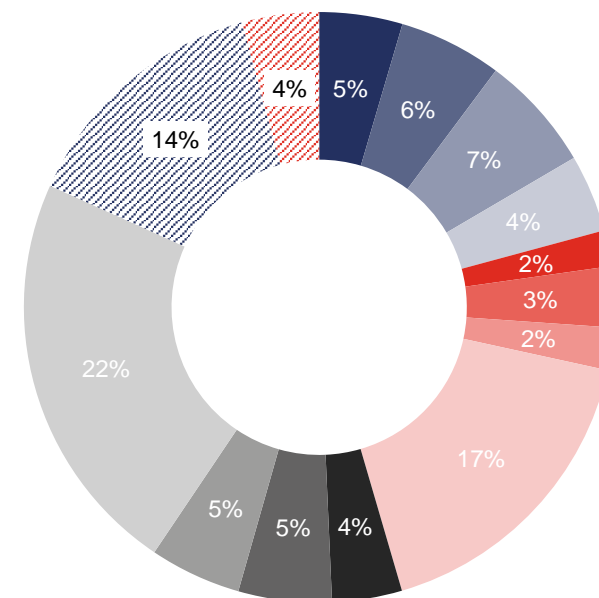
## 5.2 Dodávky tepla v krajích ČR [TJ]

2022	I. čtvrtletí			II. čtvrtletí			III. čtvrtletí			IV. čtvrtletí			Celkem
	Leden	Únor	Březen	Duben	Květen	Červen	Červenec	Srpen	Září	Říjen	Listopad	Prosinec	
<b>Dodávky tepla</b>	<b>31 805,2</b>			<b>14 703,4</b>			<b>9 868,7</b>			<b>25 408,3</b>			<b>81 785,7</b>
	<b>12 077,1</b>	<b>9 805,8</b>	<b>9 922,3</b>	<b>7 753,3</b>	<b>3 957,1</b>	<b>2 993,0</b>	<b>2 828,4</b>	<b>2 845,6</b>	<b>4 194,7</b>	<b>5 644,6</b>	<b>8 486,2</b>	<b>11 277,5</b>	
■ Hlavní město Praha	538,0	443,5	432,3	355,0	168,4	132,4	169,6	169,0	167,6	261,1	390,4	505,3	3 732,8
■ Jihočeský kraj	673,4	547,0	566,5	440,6	220,5	154,3	168,3	166,7	248,8	318,9	488,8	628,2	4 622,0
■ Jihomoravský kraj	820,8	629,4	628,3	455,0	230,1	189,6	175,9	176,7	243,1	327,7	534,5	752,4	5 163,4
■ Karlovarský kraj	457,3	386,8	385,1	311,4	156,8	103,5	96,8	93,1	170,8	255,6	356,8	466,1	3 239,9
■ Kraj Vysočina	243,6	199,3	200,0	151,2	68,1	48,1	45,6	44,1	76,7	106,0	165,4	227,8	1 575,8
■ Královéhradecký kraj	403,5	333,9	330,6	272,9	154,3	123,3	103,0	110,5	159,9	203,9	288,0	354,0	2 837,8
■ Liberecký kraj	300,2	249,3	238,5	186,9	82,7	45,3	58,5	57,7	96,9	132,5	195,8	262,7	1 907,0
■ Moravskoslezský kraj	2 137,5	1 676,6	1 783,1	1 385,2	636,0	472,7	444,8	455,6	663,8	911,2	1 421,1	2 001,2	13 988,8
■ Olomoucký kraj	504,5	391,6	392,2	287,0	134,9	101,4	100,2	95,3	158,2	207,9	313,0	451,4	3 137,7
■ Pardubický kraj	655,4	512,7	504,6	377,1	128,0	84,6	75,6	74,3	165,9	250,7	443,1	604,8	3 876,8
■ Plzeňský kraj	591,8	494,8	506,7	375,6	168,4	113,3	105,0	98,4	171,6	250,9	420,5	601,9	3 898,9
■ Středočeský kraj	2 687,3	2 220,0	2 180,6	1 761,6	987,9	769,9	675,0	689,3	1 012,6	1 291,0	1 889,3	2 492,3	18 656,6
■ Ústecký kraj	1 528,9	1 284,7	1 317,2	1 055,6	632,2	495,6	486,5	462,6	663,7	883,5	1 216,8	1 465,3	11 492,6
■ Zlínský kraj	535,1	436,1	456,7	338,2	188,7	159,1	123,6	152,2	195,0	244,0	362,7	464,1	3 655,6

Dodávky tepla v krajích ČR (TJ)



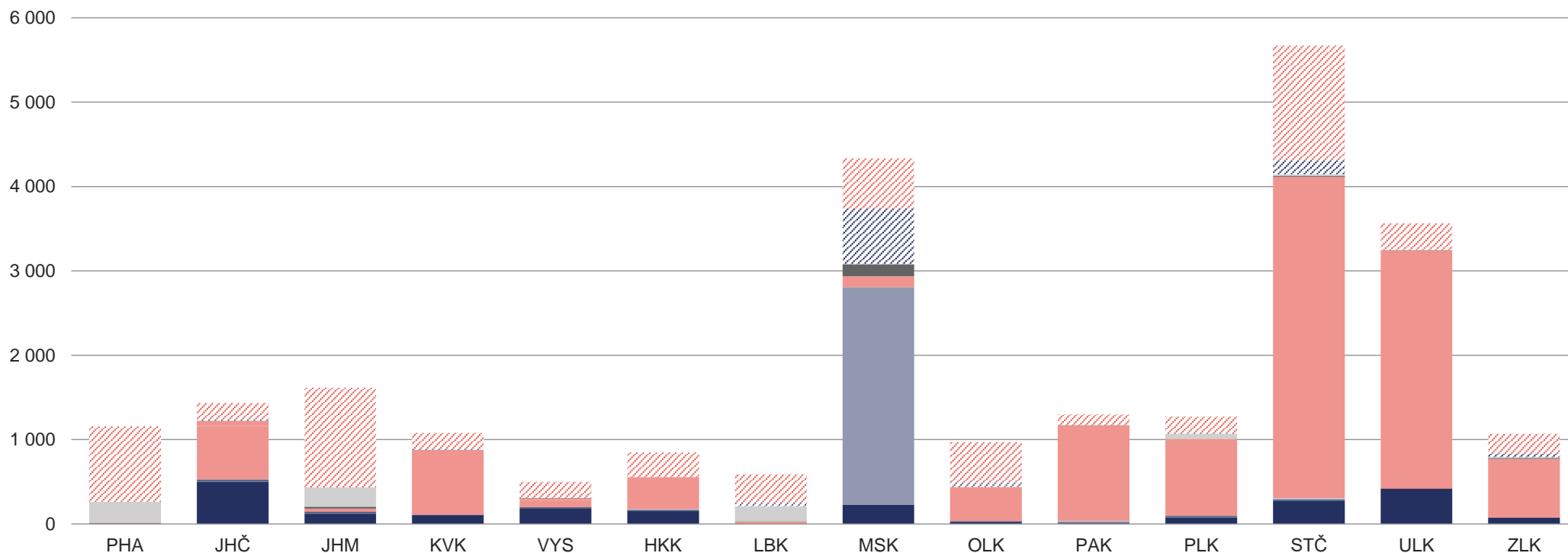
Podíl krajů ČR na dodávkách tepla



### 5.3 Dodávky tepla podle paliv v krajích ČR za IV. čtvrtletí [TJ]

	PHA	JHČ	JHM	KVK	VYS	HKK	LBK	MSK	OLK	PAK	PLK	STČ	ULK	ZLK	Celkem
<b>Dodávky tepla</b>	<b>1 156,8</b>	<b>1 435,8</b>	<b>1 614,5</b>	<b>1 078,4</b>	<b>499,2</b>	<b>845,9</b>	<b>591,0</b>	<b>4 333,4</b>	<b>972,3</b>	<b>1 298,6</b>	<b>1 273,4</b>	<b>5 672,5</b>	<b>3 565,6</b>	<b>1 070,8</b>	<b>25 408,3</b>
■ Biomasa	0,0	500,6	117,5	106,6	186,4	153,6	0,3	227,4	25,4	13,5	76,8	277,6	415,0	74,7	2 175,4
■ Bioplyn	11,6	28,7	28,1	1,7	16,4	12,7	2,7	0,4	7,2	12,4	20,3	15,5	6,4	3,0	167,0
■ Černé uhlí	0,0	0,0	0,4	0,0	0,0	8,7	0,0	2 578,4	0,0	0,0	0,0	0,0	1,4	0,4	2 589,3
■ Elektrická energie	0,0	0,0	1,2	0,0	0,0	0,0	0,0	0,0	0,0	9,5	0,6	11,8	0,0	0,0	23,0
■ Energie prostředí (tepelné čerpadlo)	1,7	0,0	0,2	1,2	0,0	0,0	0,0	0,0	0,0	0,0	0,0	0,0	0,3	0,3	3,7
■ Energie Slunce (solární kolektor)	0,0	0,0	0,0	0,0	0,0	0,0	0,0	0,0	0,0	0,0	0,0	0,0	0,0	0,0	0,1
■ Hnědé uhlí	0,0	631,8	32,8	768,4	84,1	383,0	27,1	130,5	407,0	1 129,4	912,0	3 810,6	2 820,6	690,4	11 827,7
■ Jaderné palivo	0,0	61,8	0,0	0,0	13,9	0,0	0,0	0,0	0,0	0,0	0,0	0,0	0,0	0,0	75,7
■ Koks	0,0	0,0	0,0	0,0	0,0	0,0	0,0	0,0	0,0	0,0	0,0	0,0	0,0	0,0	0,0
■ Odpadní teplo	0,0	0,0	23,6	0,0	5,3	0,0	0,9	141,1	0,0	5,6	0,0	7,0	1,2	6,5	191,1
■ Ostatní kapalná paliva	0,0	1,1	0,0	0,0	0,0	0,0	0,0	0,0	0,0	0,0	0,0	5,5	0,0	12,0	18,6
■ Ostatní pevná paliva	248,0	2,0	229,3	0,0	3,1	0,0	179,5	4,6	0,0	0,0	64,0	18,0	4,9	5,3	758,5
■ Ostatní plyny	0,0	0,2	0,0	0,0	0,0	0,0	0,0	658,2	0,0	0,0	0,1	163,7	0,0	40,3	862,5
■ Ostatní	0,0	0,0	0,0	0,0	0,0	0,0	0,0	0,0	0,0	0,0	0,0	0,0	0,0	0,0	0,0
■ Topné oleje	0,0	18,7	0,2	19,5	0,3	0,1	43,9	1,6	48,7	0,1	1,7	10,1	9,0	0,1	153,9
■ Zemní plyn	895,5	191,0	1 181,3	181,0	189,8	287,9	336,8	591,2	484,0	128,0	198,0	1 352,8	306,7	237,6	6 561,7

#### Dodávky tepla v krajích ČR (TJ)



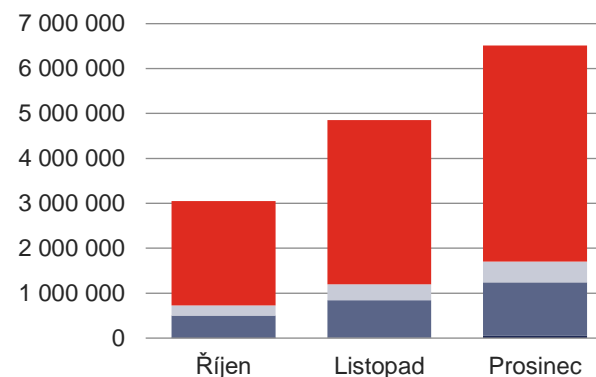
## 5.4 Dodávky tepla z uhlí, biomasy a bioplynu [TJ]

2022	IV. čtvrtletí		
	Říjen	Listopad	Prosinec
<b>Dodávky tepla z uhlí</b>	<b>14 416 940,7</b>		
	<b>3 053 567,9</b>	<b>4 850 498,8</b>	<b>6 512 874,0</b>
■ Černé uhlí tříděné	2 445,9	4 838,1	49 515,7
■ Černé uhlí průmyslové	494 050,5	839 423,7	1 190 418,9
■ Černouhelné kaly a granulát	1 172,4	3 721,8	3 697,6
■ Hnědé uhlí tříděné	226 679,6	348 008,3	459 695,8
■ Hnědé uhlí průmyslové	2 329 219,5	3 654 507,0	4 809 546,1
■ Hnědé uhlí - Brikety	0,0	0,0	0,0
■ Hnědé uhlí - Lignit	0,0	0,0	0,0
■ Hnědé uhlí - Mourové kaly	0,0	0,0	0,0

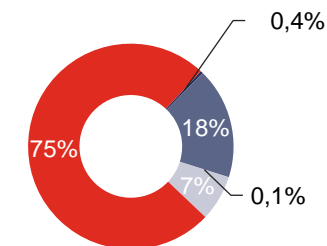
2022	IV. čtvrtletí		
	Říjen	Listopad	Prosinec
<b>Dodávky tepla z biomasy</b>	<b>2 175 379,0</b>		
	<b>554 408,0</b>	<b>721 496,9</b>	<b>899 474,0</b>
■ Brikety a pelety	18 601,5	34 906,4	38 394,7
■ Celulózové výluhy	38 086,4	69 396,7	83 973,2
■ Kapalná biopaliva	0,0	0,0	0,0
■ Ostatní biomasa	0,0	0,0	0,0
■ Palivové dříví	0,0	0,0	0,0
■ Piliny, kůra, štěpky, dřevní odpad	480 209,2	579 908,2	723 596,0
■ Rostlinné materiály neaglomerované	17 510,8	37 285,6	53 510,2

2022	IV. čtvrtletí		
	Říjen	Listopad	Prosinec
<b>Dodávky tepla z bioplynu</b>	<b>167 047,1</b>		
	<b>47 312,7</b>	<b>56 058,1</b>	<b>63 676,3</b>
■ Skládkový plyn	4 487,0	4 227,0	3 617,0
■ Kalový plyn (ČOV)	775,1	655,8	584,7
■ Ostatní bioplyn	42 050,6	51 175,3	59 474,6

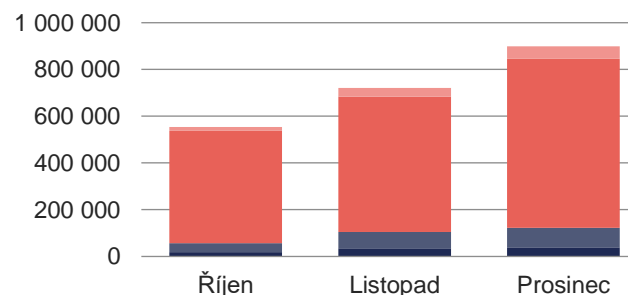
### Dodávky tepla z uhlí (TJ)



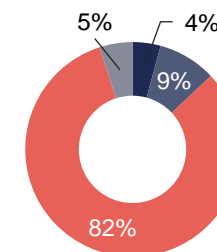
### Podíl kategorií uhlí na dodávkách tepla



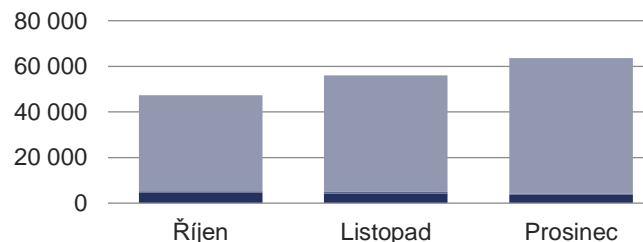
### Dodávky tepla z biomasy (TJ)



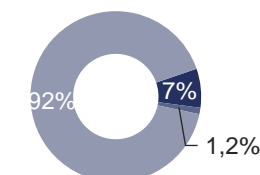
### Podíl kategorií biomasy na dodávkách tepla



### Dodávky tepla z bioplynu (TJ)



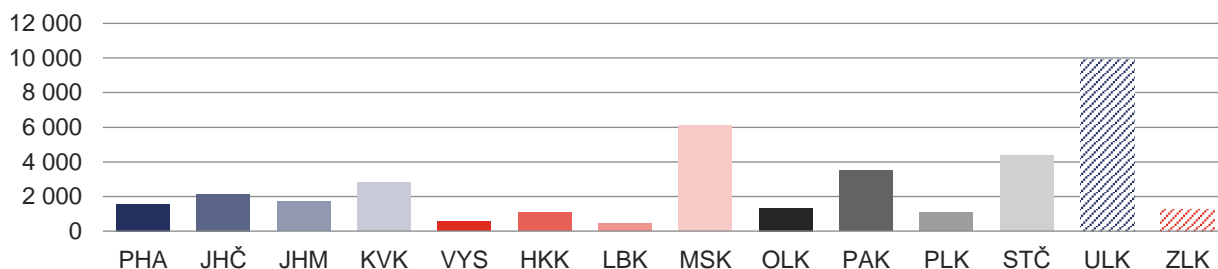
### Podíl kategorií bioplynu na dodávkách tepla



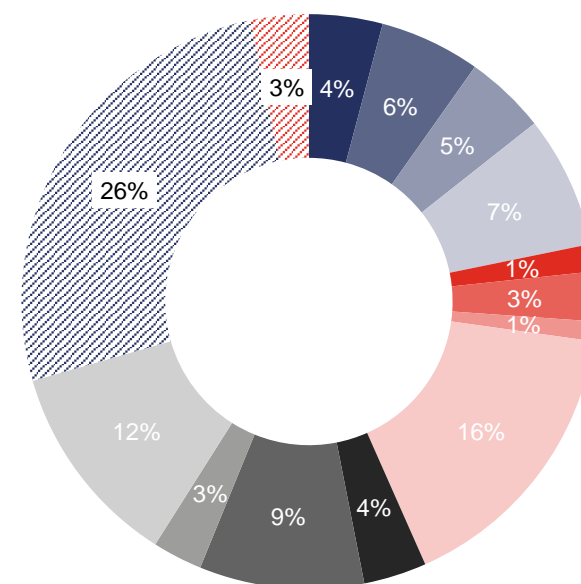
## 6 INSTALOVANÝ VÝKON VÝROBEN TEPLA V KRAJÍCH ČR [MW<sub>t</sub>]

2022	I. čtvrtletí			II. čtvrtletí			III. čtvrtletí			IV. čtvrtletí		
	Leden	Únor	Březen	Duben	Květen	Červen	Červenec	Srpen	Září	Ríjen	Listopad	Prosinec
<b>Instalovaný výkon v ČR</b>	<b>38 793,7</b>			<b>38 672,4</b>			<b>38 473,9</b>			<b>37 862,2</b>		
	<b>38 756,3</b>	<b>38 791,8</b>	<b>38 793,7</b>	<b>38 678,0</b>	<b>38 677,9</b>	<b>38 672,4</b>	<b>38 477,4</b>	<b>38 478,9</b>	<b>38 473,9</b>	<b>37 905,8</b>	<b>37 882,6</b>	<b>37 862,2</b>
■ Hlavní město Praha (PHA)	2 083,6	2 083,3	2 083,3	2 083,9	2 084,8	2 084,8	2 077,7	2 078,6	2 078,6	1 610,8	1 565,7	1 565,7
■ Jihočeský kraj (JHČ)	2 155,5	2 155,8	2 155,9	2 145,2	2 145,2	2 145,2	2 145,2	2 145,2	2 144,4	2 144,0	2 144,0	2 144,0
■ Jihomoravský kraj (JHM)	1 872,8	1 872,2	1 872,7	1 754,5	1 754,0	1 754,0	1 748,8	1 748,8	1 748,8	1 740,8	1 740,8	1 727,8
■ Karlovarský kraj (KVK)	2 825,5	2 825,5	2 825,5	2 816,3	2 816,3	2 816,3	2 816,3	2 816,3	2 816,3	2 813,7	2 813,7	2 813,6
■ Kraj Vysočina (VYS)	580,8	580,8	580,8	583,2	583,2	578,7	578,7	578,7	578,7	578,7	578,7	578,7
■ Královéhradecký kraj (HKK)	1 055,5	1 055,5	1 055,5	1 055,4	1 055,4	1 055,4	1 055,4	1 055,4	1 055,4	1 054,9	1 054,9	1 054,9
■ Liberecký kraj (LBK)	483,6	484,8	484,8	457,1	457,1	457,1	457,1	457,1	457,1	418,4	418,4	418,4
■ Moravskoslezský kraj (MSK)	6 105,8	6 122,4	6 122,4	6 103,2	6 104,2	6 103,3	6 104,6	6 104,6	6 104,6	6 097,1	6 122,0	6 115,7
■ Olomoucký kraj (OLK)	1 260,5	1 279,0	1 279,0	1 350,8	1 350,2	1 350,2	1 351,2	1 351,2	1 349,0	1 341,1	1 341,1	1 341,1
■ Pardubický kraj (PAK)	3 717,7	3 717,7	3 717,7	3 717,0	3 717,0	3 717,0	3 509,0	3 509,0	3 509,0	3 508,3	3 508,3	3 508,3
■ Plzeňský kraj (PLK)	1 064,3	1 064,3	1 064,3	1 064,3	1 064,3	1 064,3	1 071,3	1 071,3	1 071,3	1 063,5	1 063,5	1 062,4
■ Středočeský kraj (STČ)	4 351,4	4 351,4	4 351,4	4 358,8	4 359,0	4 359,0	4 375,4	4 375,3	4 374,8	4 383,2	4 380,1	4 380,1
■ Ústecký kraj (ULK)	9 914,8	9 914,8	9 914,8	9 911,3	9 911,3	9 911,3	9 914,3	9 914,3	9 913,5	9 913,5	9 913,5	9 913,4
■ Zlínský kraj (ZLK)	1 284,5	1 284,4	1 285,7	1 276,9	1 275,7	1 275,7	1 272,4	1 272,9	1 272,2	1 237,8	1 237,8	1 237,8

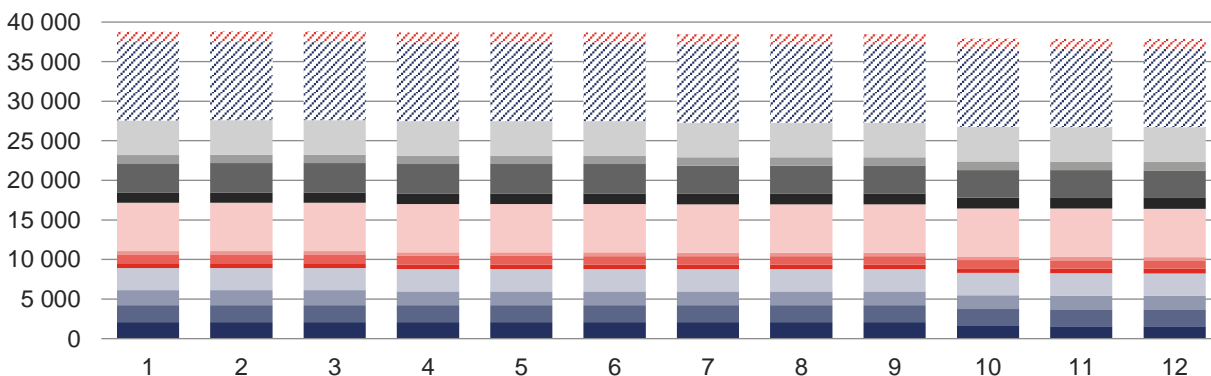
Instalovaný výkon v krajích ČR (MW<sub>t</sub>)



Podíl krajů ČR na instalovaném výkonu výroben tepla



Instalovaný výkon v ČR (MW<sub>t</sub>)



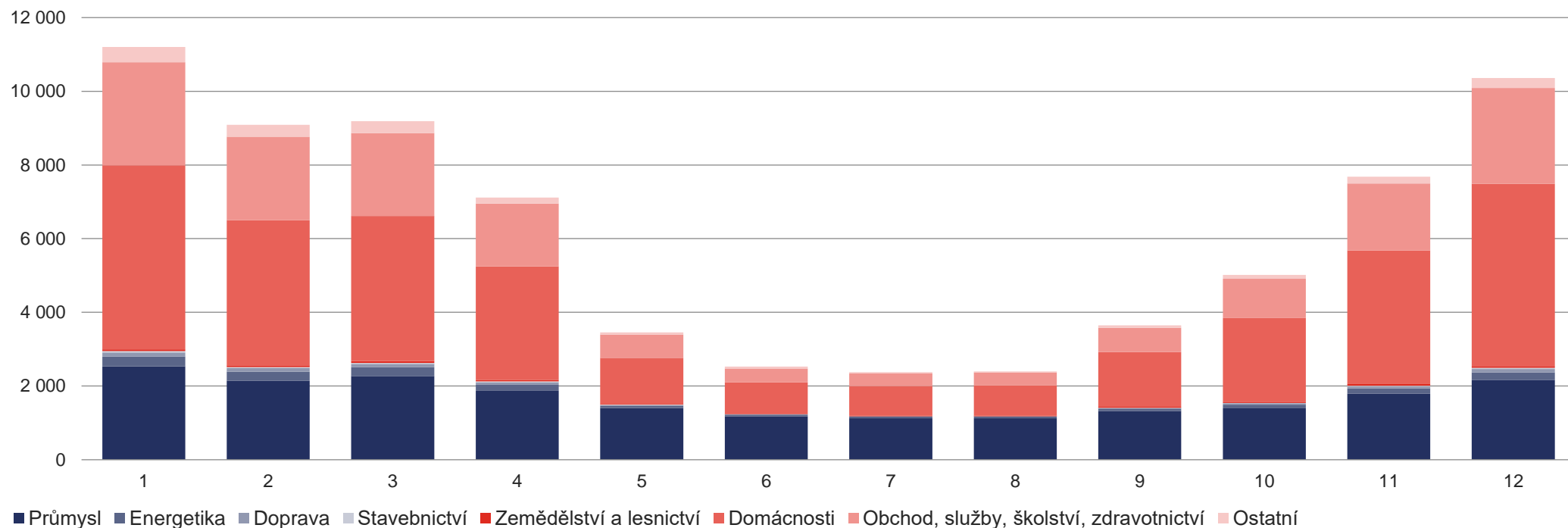
# 7 SPOTŘEBA TEPLA

## 7.1 Spotřeba tepla podle sektorů národního hospodářství [TJ]

2022	I. čtvrtletí			II. čtvrtletí			III. čtvrtletí			IV. čtvrtletí			Celkem
	Leden	Únor	Březen	Duben	Květen	Červen	Červenec	Srpen	Září	Říjen	Listopad	Prosinec	
<b>Spotřeba tepla podle sektorů národního hospodářství *</b>	<b>29 479,3</b>			<b>13 093,8</b>			<b>8 422,1</b>			<b>23 057,8</b>			<b>74 053,0</b>
■ Průmysl	2 531,5	2 146,4	2 269,1	1 869,2	1 404,9	1 179,0	1 129,6	1 126,5	1 324,4	1 393,9	1 788,5	2 160,2	20 323,2
■ Energetika	263,9	244,6	241,6	166,7	65,4	48,3	44,4	46,8	64,8	101,4	144,8	208,8	1 641,6
■ Doprava	115,9	96,6	90,7	65,6	14,5	6,4	5,3	5,4	15,7	37,1	53,3	91,9	598,5
■ Stavebnictví	37,3	30,4	28,8	23,1	7,7	4,1	1,9	1,7	5,9	10,3	21,7	33,7	206,6
■ Zemědělství a lesnictví	45,8	45,9	49,9	37,9	20,7	13,8	12,7	11,9	23,5	33,3	45,0	45,1	385,4
■ Domácnosti	4 998,8	3 936,8	3 934,6	3 082,6	1 252,2	851,8	799,9	828,6	1 486,1	2 266,9	3 624,8	4 951,0	32 014,1
■ Obchod, služby, školství, zdravotnictví	2 795,7	2 268,1	2 250,5	1 707,9	632,7	373,3	350,1	347,2	662,9	1 068,4	1 818,7	2 599,7	16 875,2
■ Ostatní	414,7	320,4	321,3	159,8	55,4	50,7	30,3	30,0	66,5	102,0	185,8	271,4	2 008,4

\* Nezahrnuje část nezjištěného rozvodu tepla

### Spotřeba tepla podle sektorů národního hospodářství (TJ)



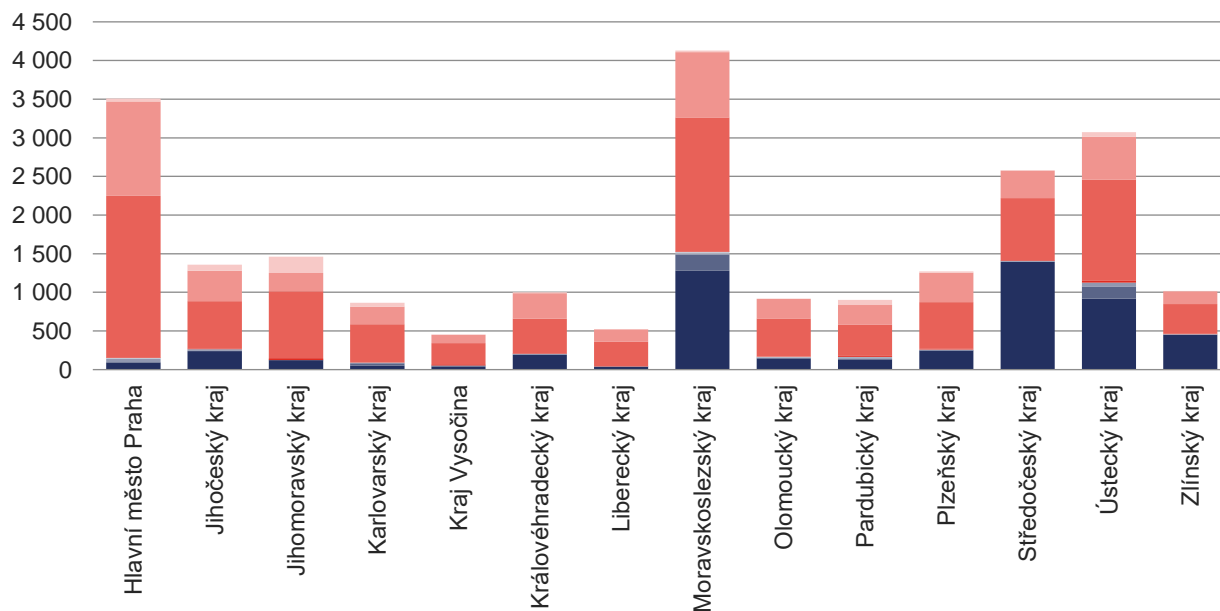
## 7.2 Spotřeba tepla podle sektorů národního hospodářství v krajích ČR [TJ]

2022

	Průmysl	Energetika	Doprava	Stavebnictví	Zemědělství a lesnictví	Domácnosti	Obchod, služby, školství, zdravotnictví	Ostatní	Celkem kraj
<b>Celkem ČR *</b>	<b>5 342,6</b>	<b>455,1</b>	<b>182,3</b>	<b>65,7</b>	<b>123,3</b>	<b>10 842,7</b>	<b>5 486,8</b>	<b>559,3</b>	<b>23 057,8</b>
Hlavní město Praha	90,5	6,8	45,2	10,1	1,7	2 093,8	1 223,9	34,3	3 506,4
Jihočeský kraj	240,1	9,0	14,3	1,5	5,6	614,1	396,4	75,7	1 356,7
Jihomoravský kraj	122,0	1,8	0,2	0,1	23,6	867,6	235,8	211,2	1 462,4
Karlovarský kraj	52,0	30,4	4,8	6,1	1,9	493,8	227,2	48,1	864,2
Kraj Vysočina	38,9	13,9	1,2	1,3	14,1	273,3	109,8	1,5	454,0
Královéhradecký kraj	195,8	1,9	6,8	2,4	0,5	451,9	328,8	15,2	1 003,4
Liberecký kraj	37,7	1,5	2,3	0,6	2,7	316,9	158,8	2,1	522,4
Moravskoslezský kraj	1 280,2	205,3	16,1	20,9	10,8	1 731,0	845,4	17,3	4 127,0
Olomoucký kraj	142,4	15,9	0,3	6,6	2,3	494,2	251,2	5,1	917,9
Pardubický kraj	132,2	6,7	20,5	6,7	10,6	404,6	253,8	68,9	903,9
Plzeňský kraj	246,4	0,7	10,6	1,1	11,2	604,9	378,4	17,5	1 270,8
Středočeský kraj	1 395,1	5,1	7,2	0,4	7,8	803,8	356,4	5,5	2 581,3
Ústecký kraj	919,9	155,8	48,3	3,3	27,2	1 306,2	554,7	55,8	3 071,3
Zlínský kraj	449,5	0,2	4,6	4,5	3,3	386,6	166,2	1,0	1 016,0

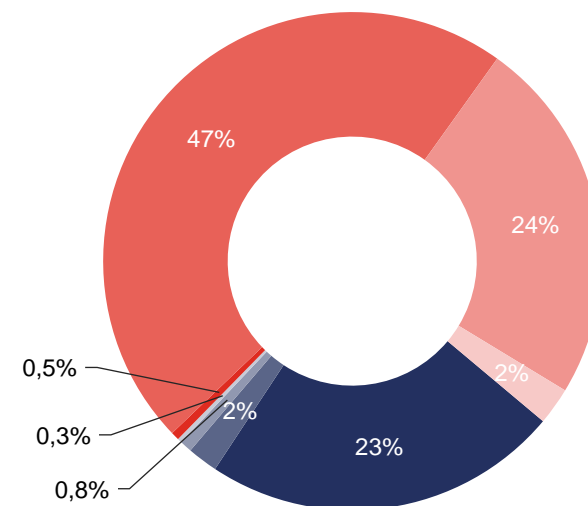
\* Nezahrnuje část nezjištěného rozvodu tepla

### Spotřeba tepla v krajích ČR podle sektorů národního hospodářství (TJ)



■ Průmysl ■ Energetika ■ Doprava ■ Stavebnictví ■ Zemědělství a lesnictví ■ Domácnosti ■ Obchod, služby, školství, zdravotnictví ■ Ostatní

### Podíl jednotlivých sektorů národního hospodářství na spotřebě tepla v ČR





# 8 VÝROBA, DODÁVKY A SPOTŘEBA TEPLA V JEDNOTLIVÝCH KRAJÍCH ČR

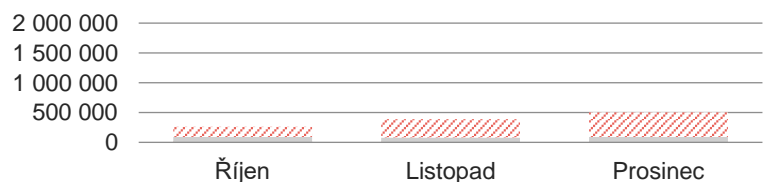
## 8.1 Výroba, dodávky a spotřeba tepla: Hlavní město Praha



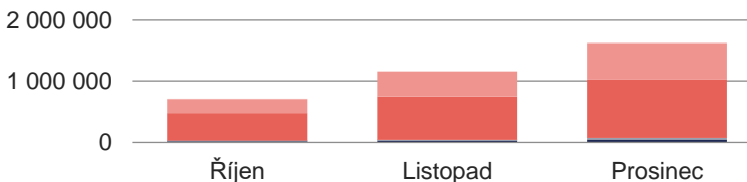
2022	Říjen		Listopad		Prosinec		Celkem	
	Kraj	Podíl v ČR	Kraj	Podíl v ČR	Kraj	Podíl v ČR	Kraj	Podíl v ČR
<b>Celkový instalovaný výkon [MW<sub>t</sub>]</b>	<b>1 610,8</b>	<b>4,2%</b>	<b>1 565,7</b>	<b>4,1%</b>	<b>1 565,7</b>	<b>4,1%</b>	<b>1 565,7</b>	<b>4,1%</b>
<b>Výroba tepla brutto [GJ]</b>	<b>380 428,6</b>	<b>3,4%</b>	<b>507 642,9</b>	<b>3,4%</b>	<b>644 887,7</b>	<b>3,6%</b>	<b>1 532 959,3</b>	<b>3,5%</b>
<b>Dodávky tepla podle paliv [GJ]</b>	<b>261 085,7</b>	<b>4,6%</b>	<b>390 407,1</b>	<b>4,6%</b>	<b>505 285,2</b>	<b>4,5%</b>	<b>1 156 778,0</b>	<b>4,6%</b>
■ Biomasa	0,0	0,0%	0,0	0,0%	0,0	0,0%	0,0	0,0%
■ Bioplyn	4 087,0	8,6%	3 998,0	7,1%	3 539,0	5,6%	11 624,0	7,0%
■ Černé uhlí	0,0	0,0%	0,0	0,0%	0,0	0,0%	0,0	0,0%
■ Elektrická energie	0,0	0,0%	0,0	0,0%	0,0	0,0%	0,0	0,0%
■ Energie prostředí (tepelné čerpadlo)	1 092,0	64,2%	329,0	35,7%	285,0	26,2%	1 706,0	46,0%
■ Energie Slunce (solární kolektor)	0,0	0,0%	0,0	0,0%	0,0	0,0%	0,0	0,0%
■ Hnědé uhlí	0,0	0,0%	0,0	0,0%	0,0	0,0%	0,0	0,0%
■ Jaderné palivo	0,0	0,0%	0,0	0,0%	0,0	0,0%	0,0	0,0%
■ Koks	0,0	0,0%	0,0	0,0%	0,0	0,0%	0,0	0,0%
■ Odpadní teplo	0,0	0,0%	0,0	0,0%	0,0	0,0%	0,0	0,0%
■ Ostatní kapalná paliva	0,0	0,0%	0,0	0,0%	0,0	0,0%	0,0	0,0%
■ Ostatní pevná paliva	83 811,0	39,6%	75 141,0	28,3%	89 026,0	31,6%	247 978,0	32,7%
■ Ostatní plyny	0,0	0,0%	0,0	0,0%	0,0	0,0%	0,0	0,0%
■ Ostatní	0,0	0,0%	0,0	0,0%	0,0	0,0%	0,0	0,0%
■ Topné oleje	0,0	0,0%	0,0	0,0%	0,0	0,0%	0,0	0,0%
■ Zemní plyn	172 095,7	12,2%	310 939,1	14,5%	412 435,2	13,8%	895 470,0	13,6%
<b>Dodávka tepla ze Středočeského kraje [GJ]</b>	<b>565 207,0</b>		<b>950 703,0</b>		<b>1 286 540,2</b>		<b>2 802 450,2</b>	
<b>Spotřeba tepla podle sektorů [GJ]*</b>	<b>709 926,8</b>	<b>14,2%</b>	<b>1 162 664,5</b>	<b>15,1%</b>	<b>1 633 774,0</b>	<b>15,8%</b>	<b>3 506 365,4</b>	<b>15,2%</b>
■ Průmysl	18 548,6	1,3%	29 017,3	1,6%	42 941,6	2,0%	90 507,4	1,7%
■ Energetika	1 152,7	1,1%	2 247,8	1,6%	3 408,7	1,6%	6 809,1	1,5%
■ Doprava	11 784,0	31,8%	8 582,8	16,1%	24 803,6	27,0%	45 170,4	24,8%
■ Stavebnictví	1 506,4	14,6%	3 666,4	16,9%	4 955,0	14,7%	10 127,9	15,4%
■ Zemědělství a lesnictví	272,0	0,8%	642,9	1,4%	821,5	1,8%	1 736,4	1,4%
■ Domácnosti	444 681,5	19,6%	704 396,2	19,4%	944 732,0	19,1%	2 093 809,7	19,3%
■ Obchod, služby, školství, zdravotnictví	226 443,1	21,2%	402 603,2	22,1%	594 857,4	22,9%	1 223 903,7	22,3%
■ Ostatní	5 538,5	5,4%	11 507,9	6,2%	17 254,2	6,4%	34 300,7	6,1%

\* Rozdíl mezi dodávkou a spotřebou jsou ztráty z nakoupeného tepla a část nezjištěného rozvodu tepla

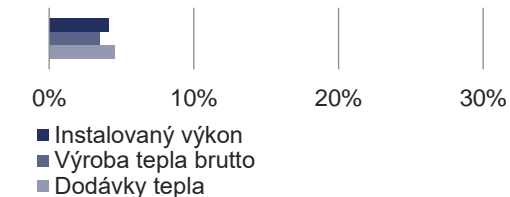
**Dodávky tepla podle paliv (GJ)**



**Spotřeba tepla podle sektorů národního hospodářství (GJ)**



**Podíl v ČR**



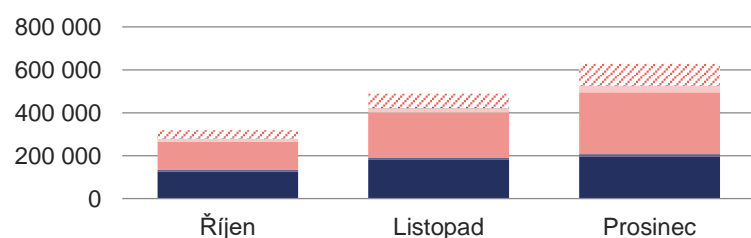
## 8.2 Výroba, dodávky a spotřeba tepla: Jihočeský kraj



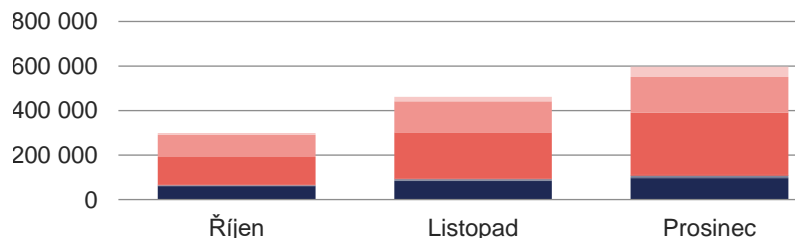
2022	Říjen		Listopad		Prosinec		Celkem	
	Kraj	Podíl v ČR	Kraj	Podíl v ČR	Kraj	Podíl v ČR	Kraj	Podíl v ČR
<b>Celkový instalovaný výkon [MW<sub>t</sub>]</b>	<b>2 144,0</b>	<b>5,7%</b>	<b>2 144,0</b>	<b>5,7%</b>	<b>2 144,0</b>	<b>5,7%</b>	<b>2 144,0</b>	<b>5,7%</b>
<b>Výroba tepla brutto [GJ]</b>	<b>521 988,2</b>	<b>4,7%</b>	<b>717 417,6</b>	<b>4,8%</b>	<b>899 518,2</b>	<b>5,0%</b>	<b>2 138 924,1</b>	<b>4,9%</b>
<b>Dodávky tepla podle paliv [GJ]</b>	<b>318 878,9</b>	<b>5,6%</b>	<b>488 777,4</b>	<b>5,8%</b>	<b>628 153,7</b>	<b>5,6%</b>	<b>1 435 810,0</b>	<b>5,7%</b>
■ Biomasa	125 150,4	22,6%	179 628,7	24,9%	195 837,1	21,8%	500 616,1	23,0%
■ Bioplyn	8 616,8	18,2%	9 291,4	16,6%	10 764,9	16,9%	28 673,1	17,2%
■ Černé uhlí	0,0	0,0%	0,0	0,0%	0,0	0,0%	0,0	0,0%
■ Elektrická energie	0,0	0,0%	0,0	0,0%	0,0	0,0%	0,0	0,0%
■ Energie prostředí (tepelné čerpadlo)	0,0	0,0%	0,0	0,0%	0,0	0,0%	0,0	0,0%
■ Energie Slunce (solární kolektor)	0,0	0,0%	0,0	0,0%	0,0	0,0%	0,0	0,0%
■ Hnědé uhlí	131 582,1	5,1%	211 534,1	5,3%	288 708,7	5,5%	631 824,9	5,3%
■ Jaderné palivo	12 362,4	78,5%	20 192,5	80,7%	29 250,2	83,8%	61 805,1	81,7%
■ Koks	0,0	0,0%	0,0	0,0%	0,0	0,0%	0,0	0,0%
■ Odpadní teplo	0,0	0,0%	0,0	0,0%	0,0	0,0%	0,0	0,0%
■ Ostatní kapalná paliva	0,0	0,0%	508,8	9,6%	573,7	5,1%	1 082,5	5,8%
■ Ostatní pevná paliva	729,6	0,3%	831,3	0,3%	391,8	0,1%	1 952,8	0,3%
■ Ostatní plyny	39,3	0,0%	66,7	0,0%	93,2	0,0%	199,2	0,0%
■ Ostatní	0,0	0,0%	0,0	0,0%	0,0	0,0%	0,0	0,0%
■ Topné oleje	5 953,9	19,8%	5 496,6	22,7%	7 226,8	7,3%	18 677,4	12,1%
■ Zemní plyn	34 444,4	2,4%	61 227,2	2,8%	95 307,3	3,2%	190 979,0	2,9%
<b>Spotřeba tepla podle sektorů [GJ]*</b>	<b>298 371,8</b>	<b>6,0%</b>	<b>462 055,1</b>	<b>6,0%</b>	<b>596 295,1</b>	<b>5,8%</b>	<b>1 356 722,1</b>	<b>5,9%</b>
■ Průmysl	60 323,3	4,3%	83 862,1	4,7%	95 886,3	4,4%	240 071,6	4,5%
■ Energetika	1 764,5	1,7%	2 992,6	2,1%	4 252,1	2,0%	9 009,2	2,0%
■ Doprava	2 297,0	6,2%	4 800,4	9,0%	7 207,5	7,8%	14 305,0	7,8%
■ Stavebnictví	318,2	3,1%	552,7	2,6%	656,3	1,9%	1 527,3	2,3%
■ Zemědělství a lesnictví	1 488,8	4,5%	1 930,2	4,3%	2 197,8	4,9%	5 616,8	4,6%
■ Domácnosti	125 175,4	5,5%	207 772,1	5,7%	281 133,7	5,7%	614 081,2	5,7%
■ Obchod, služby, školství, zdravotnictví	98 324,9	9,2%	139 273,1	7,7%	158 817,3	6,1%	396 415,2	7,2%
■ Ostatní	8 679,7	8,5%	20 872,0	11,2%	46 144,1	17,0%	75 695,8	13,5%

\* Rozdíl mezi dodávkou a spotřebou jsou ztráty z nakoupeného tepla a část nezjištěného rozvodu tepla.

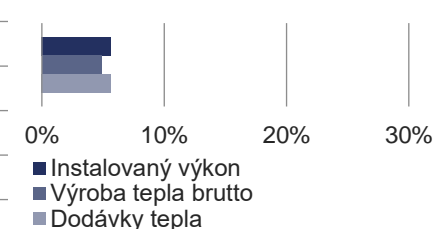
### Dodávky tepla podle paliv (GJ)



### Spotřeba tepla podle sektorů národního hospodářství (GJ)



### Podíl v ČR



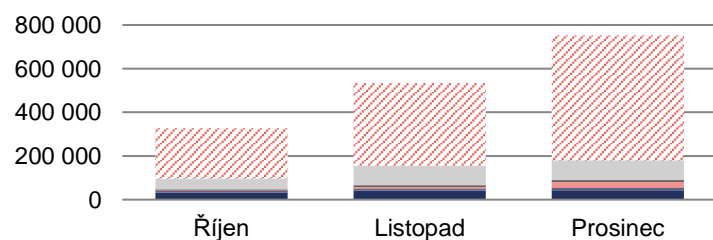
## 8.3 Výroba, dodávky a spotřeba tepla: Jihomoravský kraj



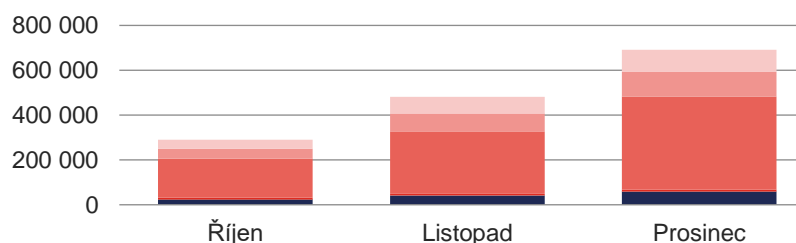
2022	Říjen		Listopad		Prosinec		Celkem	
	Kraj	Podíl v ČR	Kraj	Podíl v ČR	Kraj	Podíl v ČR	Kraj	Podíl v ČR
<b>Celkový instalovaný výkon [MW<sub>t</sub>]</b>	<b>1 740,8</b>	<b>4,6%</b>	<b>1 740,8</b>	<b>4,6%</b>	<b>1 727,8</b>	<b>4,6%</b>	<b>1 727,8</b>	<b>4,6%</b>
<b>Výroba tepla brutto [GJ]</b>	<b>574 663,7</b>	<b>5,2%</b>	<b>772 407,8</b>	<b>5,2%</b>	<b>967 224,2</b>	<b>5,3%</b>	<b>2 314 295,7</b>	<b>5,3%</b>
<b>Dodávky tepla podle paliv [GJ]</b>	<b>327 654,0</b>	<b>5,8%</b>	<b>534 525,3</b>	<b>6,3%</b>	<b>752 368,2</b>	<b>6,7%</b>	<b>1 614 547,4</b>	<b>6,4%</b>
■ Biomasa	32 725,9	5,9%	41 359,5	5,7%	43 396,6	4,8%	117 481,9	5,4%
■ Bioplyn	8 946,2	18,9%	8 773,6	15,7%	10 353,7	16,3%	28 073,5	16,8%
■ Černé uhlí	0,0	0,0%	73,5	0,0%	291,0	0,0%	364,6	0,0%
■ Elektrická energie	369,0	4,7%	336,0	3,7%	459,0	7,7%	1 164,0	5,1%
■ Energie prostředí (tepelné čerpadlo)	50,0	2,9%	37,0	4,0%	98,0	9,0%	185,0	5,0%
■ Energie Slunce (solární kolektor)	17,0	44,0%	8,0	50,4%	1,0	18,1%	26,0	43,3%
■ Hnědé uhlí	194,0	0,0%	6 900,7	0,2%	25 704,6	0,5%	32 799,2	0,3%
■ Jaderné palivo	0,0	0,0%	0,0	0,0%	0,0	0,0%	0,0	0,0%
■ Koks	0,0	0,0%	0,0	0,0%	0,0	0,0%	0,0	0,0%
■ Odpadní teplo	5 270,2	10,0%	8 217,1	11,2%	10 063,2	15,5%	23 550,5	12,3%
■ Ostatní kapalná paliva	0,0	0,0%	0,0	0,0%	0,0	0,0%	0,0	0,0%
■ Ostatní pevná paliva	48 589,0	22,9%	90 124,9	34,0%	90 616,0	32,2%	229 329,9	30,2%
■ Ostatní plyny	0,0	0,0%	0,0	0,0%	0,0	0,0%	0,0	0,0%
■ Ostatní	0,0	0,0%	0,0	0,0%	0,0	0,0%	0,0	0,0%
■ Topné oleje	198,2	0,7%	10,0	0,0%	18,6	0,0%	226,8	0,1%
■ Zemní plyn	231 294,5	16,3%	378 685,1	17,6%	571 366,4	19,1%	1 181 346,0	18,0%
<b>Spotřeba tepla podle sektorů [GJ]*</b>	<b>290 009,6</b>	<b>5,8%</b>	<b>481 543,2</b>	<b>6,3%</b>	<b>690 868,9</b>	<b>6,7%</b>	<b>1 462 421,6</b>	<b>6,3%</b>
■ Průmysl	23 137,0	1,7%	40 856,9	2,3%	57 982,2	2,7%	121 976,0	2,3%
■ Energetika	384,4	0,4%	598,3	0,4%	849,1	0,4%	1 831,8	0,4%
■ Doprava	37,0	0,1%	72,0	0,1%	105,0	0,1%	214,0	0,1%
■ Stavebnictví	4,0	0,0%	41,0	0,2%	70,0	0,2%	115,0	0,2%
■ Zemědělství a lesnictví	7 803,8	23,5%	7 856,6	17,5%	7 953,1	17,7%	23 613,5	19,2%
■ Domácnosti	174 011,2	7,7%	277 584,6	7,7%	416 044,4	8,4%	867 640,2	8,0%
■ Obchod, služby, školství, zdravotnictví	44 592,9	4,2%	80 159,2	4,4%	111 081,4	4,3%	235 833,5	4,3%
■ Ostatní	40 039,3	39,2%	74 374,6	40,0%	96 783,8	35,7%	211 197,6	37,8%

\* Rozdíl mezi dodávkou a spotřebou jsou ztráty z nakoupeného tepla a část nezjištěného rozvodu tepla.

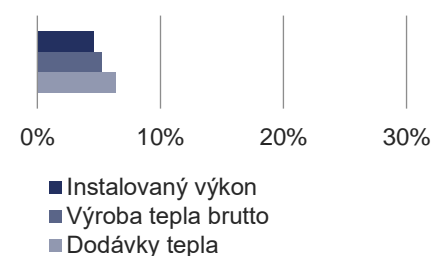
### Dodávky tepla podle paliv (GJ)



### Spotřeba tepla podle sektorů národního hospodářství (GJ)



### Podíl v ČR



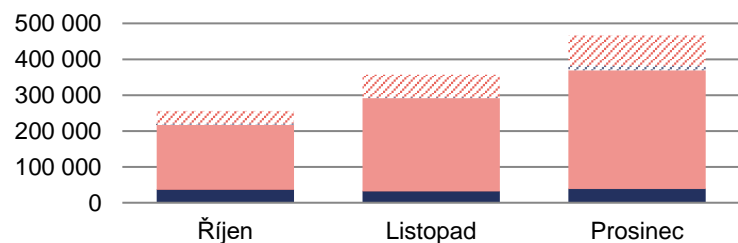
## 8.4 Výroba, dodávky a spotřeba tepla: Karlovarský kraj



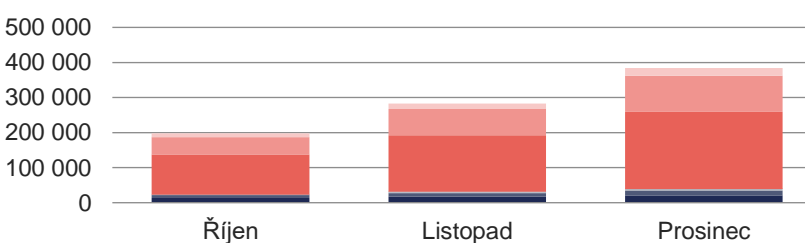
2022	Říjen		Listopad		Prosinec		Celkem	
	Kraj	Podíl v ČR	Kraj	Podíl v ČR	Kraj	Podíl v ČR	Kraj	Podíl v ČR
<b>Celkový instalovaný výkon [MW<sub>t</sub>]</b>	<b>2 813,7</b>	<b>7,4%</b>	<b>2 813,7</b>	<b>7,4%</b>	<b>2 813,6</b>	<b>7,4%</b>	<b>2 813,6</b>	<b>7,4%</b>
<b>Výroba tepla brutto [GJ]</b>	<b>764 573,9</b>	<b>6,9%</b>	<b>917 981,6</b>	<b>6,2%</b>	<b>1 099 231,2</b>	<b>6,1%</b>	<b>2 781 786,6</b>	<b>6,3%</b>
<b>Dodávky tepla podle paliv [GJ]</b>	<b>255 560,5</b>	<b>4,5%</b>	<b>356 778,7</b>	<b>4,2%</b>	<b>466 103,3</b>	<b>4,1%</b>	<b>1 078 442,5</b>	<b>4,2%</b>
■ Biomasa	36 451,6	6,6%	31 892,6	4,4%	38 262,8	4,3%	106 607,0	4,9%
■ Bioplyn	439,0	0,9%	480,0	0,9%	752,0	1,2%	1 671,0	1,0%
■ Černé uhlí	0,0	0,0%	0,0	0,0%	0,0	0,0%	0,0	0,0%
■ Elektrická energie	0,0	0,0%	0,0	0,0%	0,0	0,0%	0,0	0,0%
■ Energie prostředí (tepelné čerpadlo)	385,2	22,6%	317,3	34,5%	491,4	45,2%	1 193,9	32,2%
■ Energie Slunce (solární kolektor)	8,6	22,3%	3,2	20,0%	0,8	15,2%	12,6	21,0%
■ Hnědé uhlí	179 730,1	7,0%	259 284,7	6,5%	329 412,3	6,3%	768 427,1	6,5%
■ Jaderné palivo	0,0	0,0%	0,0	0,0%	0,0	0,0%	0,0	0,0%
■ Koks	0,0	0,0%	0,0	0,0%	0,0	0,0%	0,0	0,0%
■ Odpadní teplo	23,1	0,0%	0,0	0,0%	0,0	0,0%	23,1	0,0%
■ Ostatní kapalná paliva	0,0	0,0%	0,0	0,0%	0,0	0,0%	0,0	0,0%
■ Ostatní pevná paliva	0,0	0,0%	0,0	0,0%	0,0	0,0%	0,0	0,0%
■ Ostatní plyny	0,0	0,0%	0,0	0,0%	0,0	0,0%	0,0	0,0%
■ Ostatní	0,0	0,0%	0,0	0,0%	0,0	0,0%	0,0	0,0%
■ Topné oleje	4 161,2	13,9%	2 779,7	11,5%	12 538,7	12,6%	19 479,6	12,7%
■ Zemní plyn	34 361,7	2,4%	62 021,3	2,9%	84 645,2	2,8%	181 028,2	2,8%
<b>Spotřeba tepla podle sektorů [GJ]*</b>	<b>197 552,6</b>	<b>3,9%</b>	<b>282 988,3</b>	<b>3,7%</b>	<b>383 693,0</b>	<b>3,7%</b>	<b>864 233,8</b>	<b>3,7%</b>
■ Průmysl	13 260,0	1,0%	17 524,4	1,0%	21 209,1	1,0%	51 993,5	1,0%
■ Energetika	7 986,7	7,9%	9 948,0	6,9%	12 451,5	6,0%	30 386,2	6,7%
■ Doprava	1 064,8	2,9%	1 605,1	3,0%	2 158,6	2,3%	4 828,5	2,6%
■ Stavebnictví	1 080,2	10,5%	2 211,9	10,2%	2 796,3	8,3%	6 088,3	9,3%
■ Zemědělství a lesnictví	457,7	1,4%	539,2	1,2%	861,6	1,9%	1 858,4	1,5%
■ Domácnosti	113 546,6	5,0%	160 569,5	4,4%	219 655,3	4,4%	493 771,4	4,6%
■ Obchod, služby, školství, zdravotnictví	49 526,2	4,6%	74 738,9	4,1%	102 928,1	4,0%	227 193,2	4,1%
■ Ostatní	10 630,5	10,4%	15 851,4	8,5%	21 632,4	8,0%	48 114,3	8,6%

\* Rozdíl mezi dodávkou a spotřebou jsou ztráty z nakoupeného tepla a část nezjištěného rozvodu tepla.

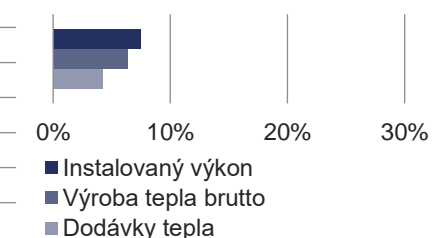
### Dodávky tepla podle paliv (GJ)



### Spotřeba tepla podle sektorů národního hospodářství (GJ)



### Podíl v ČR



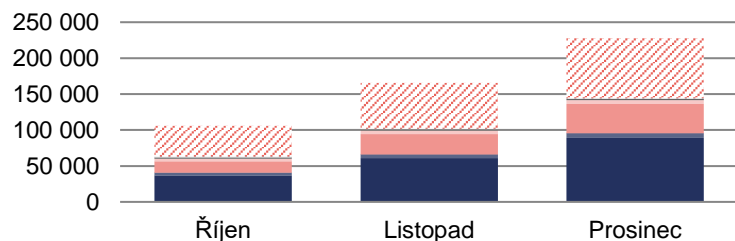
## 8.5 Výroba, dodávky a spotřeba tepla: Kraj Vysočina



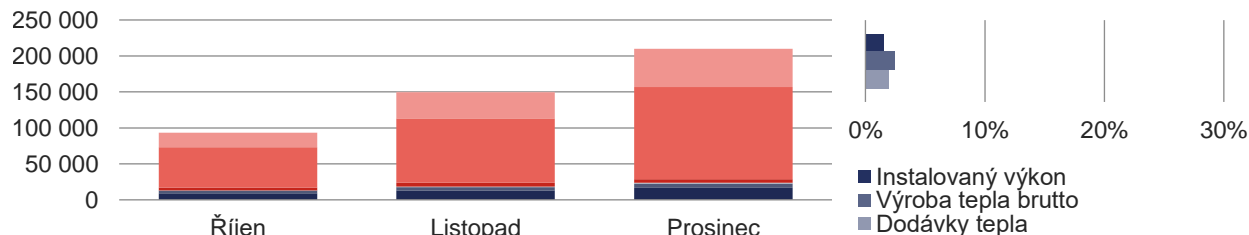
2022	Říjen		Listopad		Prosinec		Celkem	
	Kraj	Podíl v ČR	Kraj	Podíl v ČR	Kraj	Podíl v ČR	Kraj	Podíl v ČR
<b>Celkový instalovaný výkon [MW<sub>t</sub>]</b>	<b>578,7</b>	<b>1,5%</b>	<b>578,7</b>	<b>1,5%</b>	<b>578,7</b>	<b>1,5%</b>	<b>578,7</b>	<b>1,5%</b>
<b>Výroba tepla brutto [GJ]</b>	<b>272 811,3</b>	<b>2,5%</b>	<b>341 037,7</b>	<b>2,3%</b>	<b>450 714,8</b>	<b>2,5%</b>	<b>1 064 563,8</b>	<b>2,4%</b>
<b>Dodávky tepla podle paliv [GJ]</b>	<b>105 965,6</b>	<b>1,9%</b>	<b>165 381,3</b>	<b>1,9%</b>	<b>227 824,4</b>	<b>2,0%</b>	<b>499 171,3</b>	<b>2,0%</b>
■ Biomasa	36 742,1	6,6%	60 733,8	8,4%	88 915,0	9,9%	186 390,9	8,6%
■ Bioplyn	4 081,2	8,6%	5 727,4	10,2%	6 567,6	10,3%	16 376,2	9,8%
■ Černé uhlí	0,0	0,0%	0,0	0,0%	0,0	0,0%	0,0	0,0%
■ Elektrická energie	0,0	0,0%	0,0	0,0%	0,0	0,0%	0,0	0,0%
■ Energie prostředí (tepelné čerpadlo)	0,0	0,0%	0,0	0,0%	0,0	0,0%	0,0	0,0%
■ Energie Slunce (solární kolektor)	9,0	23,3%	3,7	23,3%	2,3	41,5%	15,0	25,0%
■ Hnědé uhlí	15 719,0	0,6%	27 855,8	0,7%	40 520,9	0,8%	84 095,8	0,7%
■ Jaderné palivo	3 388,0	21,5%	4 844,4	19,3%	5 644,8	16,2%	13 877,2	18,3%
■ Koks	0,0	0,0%	0,0	0,0%	0,0	0,0%	0,0	0,0%
■ Odpadní teplo	1 913,8	3,6%	1 829,5	2,5%	1 514,9	2,3%	5 258,2	2,8%
■ Ostatní kapalná paliva	0,0	0,0%	0,0	0,0%	0,0	0,0%	0,0	0,0%
■ Ostatní pevná paliva	1 173,9	0,6%	1 015,9	0,4%	879,0	0,3%	3 068,9	0,4%
■ Ostatní plyny	0,0	0,0%	0,0	0,0%	0,0	0,0%	0,0	0,0%
■ Ostatní	0,0	0,0%	0,0	0,0%	0,0	0,0%	0,0	0,0%
■ Topné oleje	57,0	0,2%	91,0	0,4%	122,0	0,1%	270,0	0,2%
■ Zemní plyn	42 881,5	3,0%	63 279,8	2,9%	83 657,9	2,8%	189 819,2	2,9%
<b>Spotřeba tepla podle sektorů [GJ]*</b>	<b>93 527,8</b>	<b>1,9%</b>	<b>150 178,3</b>	<b>2,0%</b>	<b>210 279,2</b>	<b>2,0%</b>	<b>453 985,3</b>	<b>2,0%</b>
■ Průmysl	9 236,3	0,7%	12 869,2	0,7%	16 786,8	0,8%	38 892,3	0,7%
■ Energetika	3 388,0	3,3%	4 844,4	3,3%	5 644,8	2,7%	13 877,2	3,0%
■ Doprava	201,9	0,5%	418,2	0,8%	593,1	0,6%	1 213,2	0,7%
■ Stavebnictví	188,1	1,8%	424,5	2,0%	719,8	2,1%	1 332,4	2,0%
■ Zemědělství a lesnictví	4 151,0	12,5%	5 170,5	11,5%	4 777,3	10,6%	14 098,8	11,4%
■ Domácnosti	55 876,2	2,5%	89 293,0	2,5%	128 130,1	2,6%	273 299,3	2,5%
■ Obchod, služby, školství, zdravotnictví	20 076,1	1,9%	36 761,6	2,0%	52 963,9	2,0%	109 801,6	2,0%
■ Ostatní	410,2	0,4%	397,0	0,2%	663,5	0,2%	1 470,7	0,3%

\* Rozdíl mezi dodávkou a spotřebou jsou ztráty z nakoupeného tepla a část nezjištěného rozvodu tepla.

### Dodávky tepla podle paliv (GJ)



### Spotřeba tepla podle sektorů národního hospodářství (GJ)



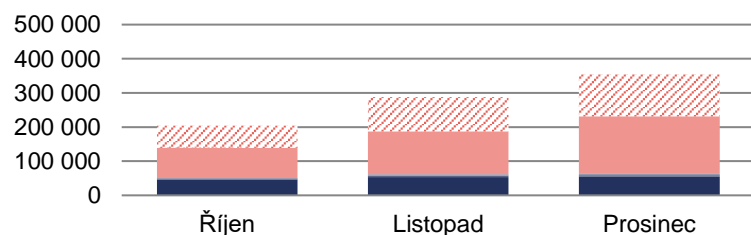
## 8.6 Výroba, dodávky a spotřeba tepla: Královéhradecký kraj



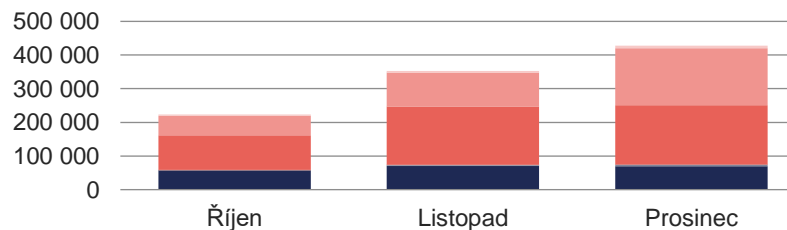
2022	Říjen		Listopad		Prosinec		Celkem	
	Kraj	Podíl v ČR	Kraj	Podíl v ČR	Kraj	Podíl v ČR	Kraj	Podíl v ČR
<b>Celkový instalovaný výkon [MW<sub>e</sub>]</b>	<b>1 054,9</b>	<b>2,8%</b>	<b>1 054,9</b>	<b>2,8%</b>	<b>1 054,9</b>	<b>2,8%</b>	<b>1 054,9</b>	<b>2,8%</b>
<b>Výroba tepla brutto [GJ]</b>	<b>407 271,6</b>	<b>3,7%</b>	<b>500 172,5</b>	<b>3,4%</b>	<b>581 866,3</b>	<b>3,2%</b>	<b>1 489 310,4</b>	<b>3,4%</b>
<b>Dodávky tepla podle paliv [GJ]</b>	<b>203 888,5</b>	<b>3,6%</b>	<b>288 010,1</b>	<b>3,4%</b>	<b>354 030,8</b>	<b>3,1%</b>	<b>845 929,5</b>	<b>3,3%</b>
■ Biomasa	46 074,5	8,3%	53 571,2	7,4%	53 909,5	6,0%	153 555,2	7,1%
■ Bioplyn	3 270,8	6,9%	4 439,0	7,9%	5 034,6	7,9%	12 744,4	7,6%
■ Černé uhlí	1 172,4	0,2%	3 721,8	0,4%	3 772,3	0,3%	8 666,4	0,3%
■ Elektrická energie	0,0	0,0%	0,0	0,0%	0,0	0,0%	0,0	0,0%
■ Energie prostředí (tepelné čerpadlo)	0,0	0,0%	0,0	0,0%	0,0	0,0%	0,0	0,0%
■ Energie Slunce (solární kolektor)	0,0	0,0%	0,0	0,0%	0,4	7,2%	0,4	0,7%
■ Hnědé uhlí	88 710,0	3,5%	125 794,9	3,1%	168 483,4	3,2%	382 988,2	3,2%
■ Jaderné palivo	0,0	0,0%	0,0	0,0%	0,0	0,0%	0,0	0,0%
■ Koks	0,0	0,0%	0,0	0,0%	0,0	0,0%	0,0	0,0%
■ Odpadní teplo	0,0	0,0%	0,0	0,0%	0,0	0,0%	0,0	0,0%
■ Ostatní kapalná paliva	0,0	0,0%	0,0	0,0%	0,0	0,0%	0,0	0,0%
■ Ostatní pevná paliva	0,0	0,0%	0,0	0,0%	0,0	0,0%	0,0	0,0%
■ Ostatní plyny	0,0	0,0%	0,0	0,0%	0,0	0,0%	0,0	0,0%
■ Ostatní	0,0	0,0%	0,0	0,0%	0,0	0,0%	0,0	0,0%
■ Topné oleje	104,0	0,3%	0,0	0,0%	0,0	0,0%	104,0	0,1%
■ Zemní plyn	64 556,9	4,6%	100 483,4	4,7%	122 830,6	4,1%	287 870,9	4,4%
<b>Dodávka tepla z Pardubického kraje [GJ]</b>	<b>74 813,8</b>		<b>125 730,5</b>		<b>168 695,4</b>		<b>369 239,7</b>	
<b>Spotřeba tepla podle sektorů [GJ]*</b>	<b>223 093,7</b>	<b>4,4%</b>	<b>352 849,0</b>	<b>4,6%</b>	<b>427 410,6</b>	<b>4,1%</b>	<b>1 003 353,2</b>	<b>4,4%</b>
■ Průmysl	56 524,9	4,1%	70 216,1	3,9%	69 052,9	3,2%	195 793,9	3,7%
■ Energetika	422,4	0,4%	738,7	0,5%	772,2	0,4%	1 933,3	0,4%
■ Doprava	843,6	2,3%	1 712,5	3,2%	4 211,7	4,6%	6 767,8	3,7%
■ Stavebnictví	461,0	4,5%	859,0	4,0%	1 041,0	3,1%	2 361,0	3,6%
■ Zemědělství a lesnictví	66,0	0,2%	104,0	0,2%	335,0	0,7%	505,0	0,4%
■ Domácnosti	103 310,1	4,6%	173 205,6	4,8%	175 419,7	3,5%	451 935,4	4,2%
■ Obchod, služby, školství, zdravotnictví	57 792,5	5,4%	101 182,9	5,6%	169 846,4	6,5%	328 821,8	6,0%
■ Ostatní	3 673,1	3,6%	4 830,2	2,6%	6 731,7	2,5%	15 235,0	2,7%

\* Rozdíl mezi dodávkou a spotřebou jsou ztráty z nakoupeného tepla, část nezjištěného rozvodu tepla.

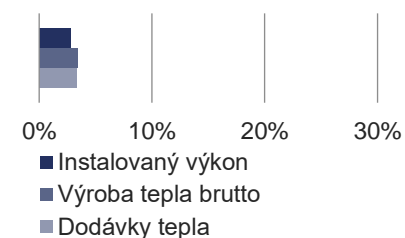
### Dodávky tepla podle paliv (GJ)



### Spotřeba tepla podle sektorů národního hospodářství (GJ)



### Podíl v ČR



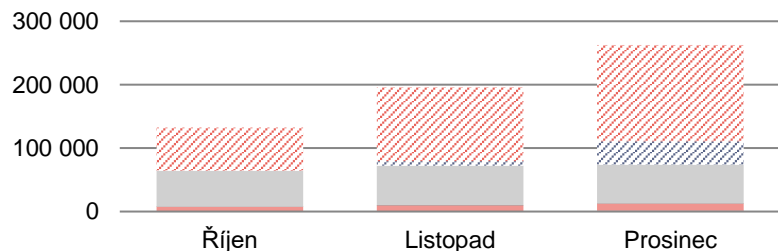
## 8.7 Výroba, dodávky a spotřeba tepla: Liberecký kraj



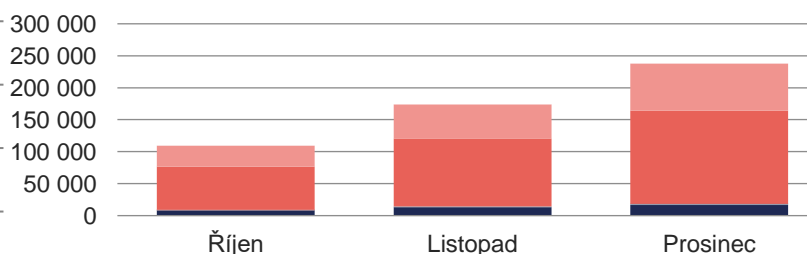
2022	Říjen		Listopad		Prosinec		Celkem	
	Kraj	Podíl v ČR	Kraj	Podíl v ČR	Kraj	Podíl v ČR	Kraj	Podíl v ČR
<b>Celkový instalovaný výkon [MW<sub>t</sub>]</b>	<b>418,4</b>	<b>1,1%</b>	<b>418,4</b>	<b>1,1%</b>	<b>418,4</b>	<b>1,1%</b>	<b>418,4</b>	<b>1,1%</b>
<b>Výroba tepla brutto [GJ]</b>	<b>163 020,3</b>	<b>1,5%</b>	<b>223 724,0</b>	<b>1,5%</b>	<b>295 981,1</b>	<b>1,6%</b>	<b>682 725,5</b>	<b>1,6%</b>
<b>Dodávky tepla podle paliv [GJ]</b>	<b>132 521,5</b>	<b>2,3%</b>	<b>195 801,1</b>	<b>2,3%</b>	<b>262 706,9</b>	<b>2,3%</b>	<b>591 029,5</b>	<b>2,3%</b>
■ Biomasa	59,9	0,0%	95,9	0,0%	135,0	0,0%	290,7	0,0%
■ Bioplyn	769,5	1,6%	816,8	1,5%	1 063,9	1,7%	2 650,2	1,6%
■ Černé uhlí	0,0	0,0%	0,0	0,0%	0,0	0,0%	0,0	0,0%
■ Elektrická energie	0,0	0,0%	0,0	0,0%	0,0	0,0%	0,0	0,0%
■ Energie prostředí (tepelné čerpadlo)	0,0	0,0%	0,0	0,0%	0,0	0,0%	0,0	0,0%
■ Energie Slunce (solární kolektor)	0,0	0,0%	0,0	0,0%	0,0	0,0%	0,0	0,0%
■ Hnědé uhlí	6 717,7	0,3%	8 991,0	0,2%	11 378,5	0,2%	27 087,2	0,2%
■ Jaderné palivo	0,0	0,0%	0,0	0,0%	0,0	0,0%	0,0	0,0%
■ Koks	0,0	0,0%	0,0	0,0%	0,0	0,0%	0,0	0,0%
■ Odpadní teplo	237,0	0,4%	287,0	0,4%	375,9	0,6%	899,9	0,5%
■ Ostatní kapalná paliva	0,0	0,0%	0,0	0,0%	0,0	0,0%	0,0	0,0%
■ Ostatní pevná paliva	56 558,0	26,7%	62 104,0	23,4%	60 788,0	21,6%	179 450,0	23,7%
■ Ostatní plyny	0,0	0,0%	0,0	0,0%	0,0	0,0%	0,0	0,0%
■ Ostatní	0,0	0,0%	0,0	0,0%	0,0	0,0%	0,0	0,0%
■ Topné oleje	22,9	0,1%	6 919,0	28,6%	36 932,4	37,1%	43 874,3	28,5%
■ Zemní plyn	68 156,5	4,8%	116 587,4	5,4%	152 033,2	5,1%	336 777,1	5,1%
<b>Spotřeba tepla podle sektorů [GJ]*</b>	<b>109 512,8</b>	<b>2,2%</b>	<b>174 481,0</b>	<b>2,3%</b>	<b>238 424,1</b>	<b>2,3%</b>	<b>522 417,9</b>	<b>2,3%</b>
■ Průmysl	8 073,9	0,6%	13 036,0	0,7%	16 543,1	0,8%	37 652,9	0,7%
■ Energetika	318,0	0,3%	467,0	0,3%	675,0	0,3%	1 460,0	0,3%
■ Doprava	383,0	1,0%	734,0	1,4%	1 177,0	1,3%	2 294,0	1,3%
■ Stavebnictví	26,0	0,3%	198,4	0,9%	336,4	1,0%	560,8	0,9%
■ Zemědělství a lesnictví	769,5	2,3%	816,8	1,8%	1 063,9	2,4%	2 650,2	2,1%
■ Domácnosti	66 845,7	2,9%	105 369,6	2,9%	144 668,0	2,9%	316 883,2	2,9%
■ Obchod, služby, školství, zdravotnictví	32 706,0	3,1%	53 172,2	2,9%	72 925,8	2,8%	158 803,9	2,9%
■ Ostatní	390,8	0,4%	687,1	0,4%	1 035,0	0,4%	2 112,9	0,4%

\* Rozdíl mezi dodávkou a spotřebou jsou ztráty z nakoupeného tepla a část nezjištěného rozvodu tepla.

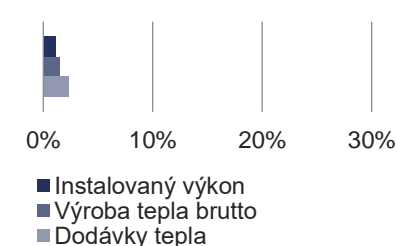
### Dodávky tepla podle paliv (GJ)



### Spotřeba tepla podle sektorů národního hospodářství (GJ)



### Podíl v ČR



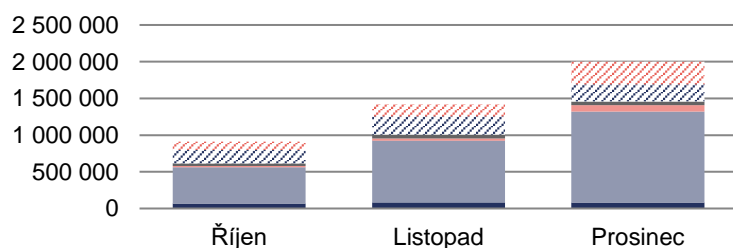
## 8.8 Výroba, dodávky a spotřeba tepla: Moravskoslezský kraj



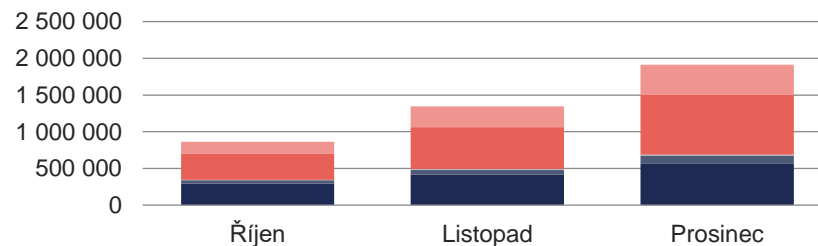
2022	Říjen		Listopad		Prosinec		Celkem	
	Kraj	Podíl v ČR	Kraj	Podíl v ČR	Kraj	Podíl v ČR	Kraj	Podíl v ČR
<b>Celkový instalovaný výkon [MW<sub>t</sub>]</b>	<b>6 097,1</b>	<b>16,1%</b>	<b>6 122,0</b>	<b>16,2%</b>	<b>6 115,7</b>	<b>16,2%</b>	<b>6 115,7</b>	<b>16,2%</b>
<b>Výroba tepla brutto [GJ]</b>	<b>2 005 017,7</b>	<b>18,1%</b>	<b>2 797 433,1</b>	<b>18,9%</b>	<b>3 379 217,1</b>	<b>18,7%</b>	<b>8 181 668,0</b>	<b>18,6%</b>
<b>Dodávky tepla podle paliv [GJ]</b>	<b>911 183,9</b>	<b>16,1%</b>	<b>1 421 080,3</b>	<b>16,7%</b>	<b>2 001 153,7</b>	<b>17,7%</b>	<b>4 333 417,9</b>	<b>17,1%</b>
■ Biomasa	66 562,0	12,0%	81 492,7	11,3%	79 360,5	8,8%	227 415,2	10,5%
■ Bioplyn	94,9	0,2%	132,8	0,2%	126,5	0,2%	354,1	0,2%
■ Černé uhlí	496 030,3	99,7%	843 227,2	99,4%	1 239 161,0	99,6%	2 578 418,4	99,6%
■ Elektrická energie	0,0	0,0%	7,3	0,1%	0,0	0,0%	7,3	0,0%
■ Energie prostředí (tepelné čerpadlo)	0,0	0,0%	0,0	0,0%	0,0	0,0%	0,0	0,0%
■ Energie Slunce (solární kolektor)	0,0	0,0%	0,0	0,0%	0,0	0,0%	0,0	0,0%
■ Hnědé uhlí	14 634,2	0,6%	27 890,4	0,7%	87 950,4	1,7%	130 475,0	1,1%
■ Jaderné palivo	0,0	0,0%	0,0	0,0%	0,0	0,0%	0,0	0,0%
■ Koks	0,0	0,0%	0,0	0,0%	0,0	0,0%	0,0	0,0%
■ Odpadní teplo	37 934,2	71,9%	55 495,5	75,4%	47 682,0	73,6%	141 111,6	73,8%
■ Ostatní kapalná paliva	0,0	0,0%	0,0	0,0%	0,0	0,0%	0,0	0,0%
■ Ostatní pevná paliva	0,0	0,0%	209,0	0,1%	4 396,0	1,6%	4 605,0	0,6%
■ Ostatní plyny	180 242,1	71,4%	245 802,7	80,8%	232 170,4	75,9%	658 215,2	76,3%
■ Ostatní	0,0	0,0%	0,0	0,0%	0,0	0,0%	0,0	0,0%
■ Topné oleje	211,9	0,7%	349,0	1,4%	1 083,5	1,1%	1 644,5	1,1%
■ Zemní plyn	115 474,4	8,2%	166 473,7	7,7%	309 223,3	10,3%	591 171,5	9,0%
<b>Spotřeba tepla podle sektorů [GJ]*</b>	<b>863 682,8</b>	<b>17,2%</b>	<b>1 348 948,5</b>	<b>17,6%</b>	<b>1 914 415,1</b>	<b>18,5%</b>	<b>4 127 046,4</b>	<b>17,9%</b>
■ Průmysl	294 315,0	21,1%	416 006,0	23,3%	569 920,1	26,4%	1 280 241,1	24,0%
■ Energetika	45 154,7	44,5%	61 174,1	42,2%	98 951,8	47,4%	205 280,5	45,1%
■ Doprava	2 229,3	6,0%	5 238,4	9,8%	8 635,4	9,4%	16 103,1	8,8%
■ Stavebnictví	3 331,3	32,3%	7 050,4	32,6%	10 514,9	31,2%	20 896,6	31,8%
■ Zemědělství a lesnictví	3 930,9	11,8%	3 695,5	8,2%	3 167,9	7,0%	10 794,3	8,8%
■ Domácnosti	354 008,3	15,6%	568 073,8	15,7%	808 906,1	16,3%	1 730 988,2	16,0%
■ Obchod, služby, školství, zdravotnictví	157 425,2	14,7%	281 944,4	15,5%	406 054,1	15,6%	845 423,7	15,4%
■ Ostatní	3 288,2	3,2%	5 765,8	3,1%	8 264,8	3,0%	17 318,9	3,1%

\* Rozdíl mezi dodávkou a spotřebou jsou ztráty z nakoupeného tepla a část nezjištěného rozvodu tepla.

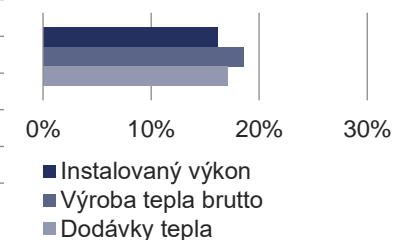
### Dodávky tepla podle paliv (GJ)



### Spotřeba tepla podle sektorů národního hospodářství (GJ)



### Podíl v ČR





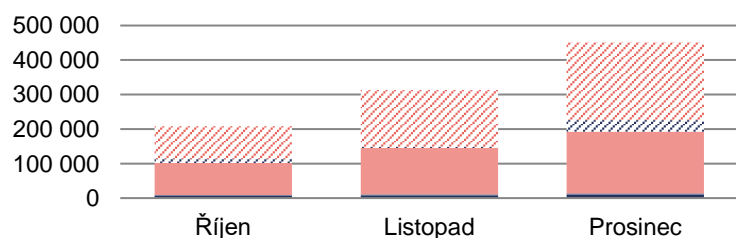
## 8.9 Výroba, dodávky a spotřeba tepla: Olomoucký kraj



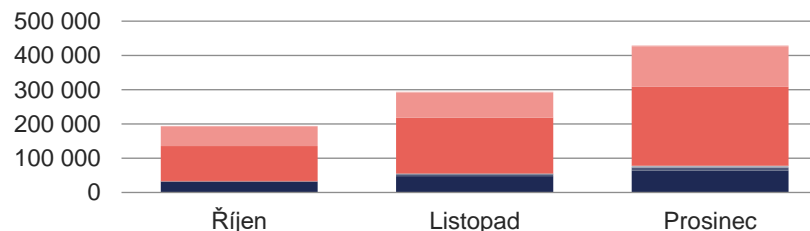
2022	Říjen		Listopad		Prosinec		Celkem	
	Kraj	Podíl v ČR	Kraj	Podíl v ČR	Kraj	Podíl v ČR	Kraj	Podíl v ČR
<b>Celkový instalovaný výkon [MW<sub>t</sub>]</b>	<b>1 341,1</b>	<b>3,5%</b>	<b>1 341,1</b>	<b>3,5%</b>	<b>1 341,1</b>	<b>3,5%</b>	<b>1 341,1</b>	<b>3,5%</b>
<b>Výroba tepla brutto [GJ]</b>	<b>558 182,7</b>	<b>5,0%</b>	<b>659 329,0</b>	<b>4,4%</b>	<b>800 366,4</b>	<b>4,4%</b>	<b>2 017 878,1</b>	<b>4,6%</b>
<b>Dodávky tepla podle paliv [GJ]</b>	<b>207 880,2</b>	<b>3,7%</b>	<b>313 015,1</b>	<b>3,7%</b>	<b>451 395,6</b>	<b>4,0%</b>	<b>972 290,9</b>	<b>3,8%</b>
■ Biomasa	7 142,3	1,3%	8 022,8	1,1%	10 192,7	1,1%	25 357,8	1,2%
■ Bioplyn	1 933,8	4,1%	2 325,6	4,1%	2 986,6	4,7%	7 246,0	4,3%
■ Černé uhlí	0,0	0,0%	0,0	0,0%	0,0	0,0%	0,0	0,0%
■ Elektrická energie	0,0	0,0%	0,0	0,0%	0,0	0,0%	0,0	0,0%
■ Energie prostředí (tepelné čerpadlo)	0,0	0,0%	0,0	0,0%	0,0	0,0%	0,0	0,0%
■ Energie Slunce (solární kolektor)	0,0	0,0%	0,0	0,0%	0,0	0,0%	0,0	0,0%
■ Hnědé uhlí	92 532,0	3,6%	135 133,9	3,4%	179 322,2	3,4%	406 988,1	3,4%
■ Jaderné palivo	0,0	0,0%	0,0	0,0%	0,0	0,0%	0,0	0,0%
■ Koks	0,0	0,0%	0,0	0,0%	0,0	0,0%	0,0	0,0%
■ Odpadní teplo	0,0	0,0%	0,0	0,0%	0,0	0,0%	0,0	0,0%
■ Ostatní kapalná paliva	0,0	0,0%	0,0	0,0%	0,0	0,0%	0,0	0,0%
■ Ostatní pevná paliva	0,0	0,0%	0,0	0,0%	0,0	0,0%	0,0	0,0%
■ Ostatní plyny	0,0	0,0%	0,0	0,0%	0,0	0,0%	0,0	0,0%
■ Ostatní	0,0	0,0%	0,0	0,0%	0,0	0,0%	0,0	0,0%
■ Topné oleje	12 398,1	41,3%	3 310,3	13,7%	32 990,5	33,1%	48 698,9	31,6%
■ Zemní plyn	93 874,0	6,6%	164 222,6	7,6%	225 903,6	7,5%	484 000,1	7,4%
<b>Spotřeba tepla podle sektorů [GJ]*</b>	<b>194 011,5</b>	<b>3,9%</b>	<b>294 394,6</b>	<b>3,8%</b>	<b>429 526,7</b>	<b>4,1%</b>	<b>917 932,8</b>	<b>4,0%</b>
■ Průmysl	31 169,7	2,2%	47 743,3	2,7%	63 463,6	2,9%	142 376,7	2,7%
■ Energetika	980,6	1,0%	5 182,6	3,6%	9 740,2	4,7%	15 903,5	3,5%
■ Doprava	26,5	0,1%	59,6	0,1%	176,3	0,2%	262,4	0,1%
■ Stavebnictví	471,8	4,6%	1 954,3	9,0%	4 210,5	12,5%	6 636,6	10,1%
■ Zemědělství a lesnictví	565,1	1,7%	894,3	2,0%	877,7	1,9%	2 337,0	1,9%
■ Domácnosti	101 973,8	4,5%	162 628,0	4,5%	229 604,8	4,6%	494 206,6	4,6%
■ Obchod, služby, školství, zdravotnictví	57 881,2	5,4%	74 175,0	4,1%	119 094,0	4,6%	251 150,2	4,6%
■ Ostatní	942,8	0,9%	1 757,5	0,9%	2 359,6	0,9%	5 059,9	0,9%

\* Rozdíl mezi dodávkou a spotřebou jsou ztráty z nakoupeného tepla a část nezjištěného rozvodu tepla.

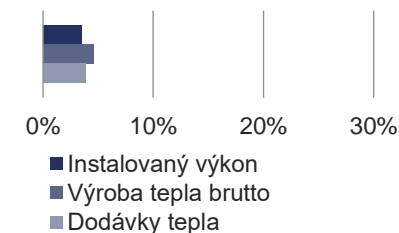
### Dodávky tepla podle paliv (GJ)



### Spotřeba tepla podle sektorů národního hospodářství (GJ)



### Podíl v ČR



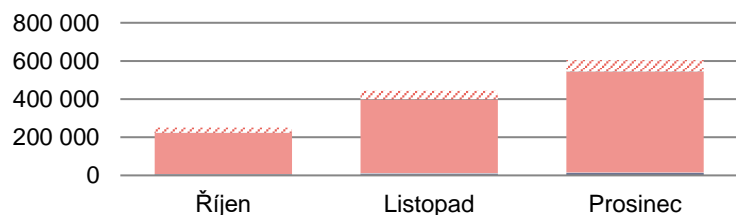
## 8.10 Výroba, dodávky a spotřeba tepla: Pardubický kraj



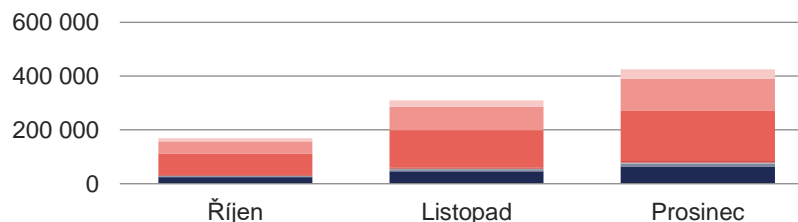
2022	Říjen		Listopad		Prosinec		Celkem	
	Kraj	Podíl v ČR	Kraj	Podíl v ČR	Kraj	Podíl v ČR	Kraj	Podíl v ČR
<b>Celkový instalovaný výkon [MW<sub>t</sub>]</b>	<b>3 508,3</b>	<b>9,3%</b>	<b>3 508,3</b>	<b>9,3%</b>	<b>3 508,3</b>	<b>9,3%</b>	<b>3 508,3</b>	<b>9,3%</b>
<b>Výroba tepla brutto [GJ]</b>	<b>450 755,5</b>	<b>4,1%</b>	<b>668 544,7</b>	<b>4,5%</b>	<b>912 804,3</b>	<b>5,0%</b>	<b>2 032 104,4</b>	<b>4,6%</b>
<b>Dodávky tepla podle paliv [GJ]</b>	<b>250 654,2</b>	<b>4,4%</b>	<b>443 144,7</b>	<b>5,2%</b>	<b>604 758,6</b>	<b>5,4%</b>	<b>1 298 557,5</b>	<b>5,1%</b>
■ Biomasa	2 641,6	0,5%	4 645,1	0,6%	6 241,9	0,7%	13 528,6	0,6%
■ Bioplyn	3 068,7	6,5%	4 025,8	7,2%	5 288,4	8,3%	12 382,8	7,4%
■ Černé uhlí	0,0	0,0%	0,0	0,0%	0,0	0,0%	0,0	0,0%
■ Elektrická energie	1 843,0	23,2%	3 672,0	40,3%	4 010,0	66,9%	9 525,0	41,3%
■ Energie prostředí (tepelné čerpadlo)	0,0	0,0%	0,0	0,0%	0,0	0,0%	0,0	0,0%
■ Energie Slunce (solární kolektor)	0,0	0,0%	0,0	0,0%	0,0	0,0%	0,0	0,0%
■ Hnědé uhlí	215 354,2	8,4%	385 983,3	9,6%	528 079,1	10,0%	1 129 416,6	9,5%
■ Jaderné palivo	0,0	0,0%	0,0	0,0%	0,0	0,0%	0,0	0,0%
■ Koks	0,0	0,0%	0,0	0,0%	0,0	0,0%	0,0	0,0%
■ Odpadní teplo	1 062,0	2,0%	1 976,0	2,7%	2 541,0	3,9%	5 579,0	2,9%
■ Ostatní kapalná paliva	0,0	0,0%	0,0	0,0%	0,0	0,0%	0,0	0,0%
■ Ostatní pevná paliva	0,0	0,0%	0,0	0,0%	0,0	0,0%	0,0	0,0%
■ Ostatní plyny	0,0	0,0%	0,0	0,0%	0,0	0,0%	0,0	0,0%
■ Ostatní	0,0	0,0%	0,0	0,0%	0,0	0,0%	0,0	0,0%
■ Topné oleje	35,5	0,1%	32,4	0,1%	35,8	0,0%	103,7	0,1%
■ Zemní plyn	26 649,1	1,9%	42 810,2	2,0%	58 562,4	2,0%	128 021,7	2,0%
<b>Dodávka tepla do Královehrad. kr. [GJ]</b>	<b>-74 813,8</b>		<b>-125 730,5</b>		<b>-168 695,4</b>		<b>-369 239,7</b>	
<b>Spotřeba tepla podle sektorů [GJ]*</b>	<b>168 945,9</b>	<b>3,4%</b>	<b>309 370,9</b>	<b>4,0%</b>	<b>425 547,9</b>	<b>4,1%</b>	<b>903 864,7</b>	<b>3,9%</b>
■ Průmysl	24 799,6	1,8%	45 383,1	2,5%	62 001,6	2,9%	132 184,3	2,5%
■ Energetika	1 293,5	1,3%	2 370,8	1,6%	3 007,3	1,4%	6 671,6	1,5%
■ Doprava	3 292,3	8,9%	6 850,7	12,9%	10 307,3	11,2%	20 450,3	11,2%
■ Stavebnictví	1 014,6	9,8%	2 074,2	9,6%	3 611,5	10,7%	6 700,3	10,2%
■ Zemědělství a lesnictví	2 587,1	7,8%	3 436,5	7,6%	4 544,8	10,1%	10 568,4	8,6%
■ Domácnosti	79 162,4	3,5%	138 536,1	3,8%	186 935,9	3,8%	404 634,4	3,7%
■ Obchod, služby, školství, zdravotnictví	45 195,4	4,2%	87 722,0	4,8%	120 875,4	4,6%	253 792,8	4,6%
■ Ostatní	11 601,0	11,4%	22 997,5	12,4%	34 264,0	12,6%	68 862,5	12,3%

\* Rozdíl mezi dodávkou a spotřebou jsou ztráty z nakoupeného tepla, část nezjištěného rozvodu tepla a část tepla dodaná do SZT Hradec Králové.

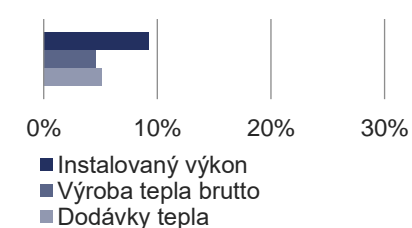
### Dodávky tepla podle paliv (GJ)



### Spotřeba tepla podle sektorů národního hospodářství (GJ)



### Podíl v ČR



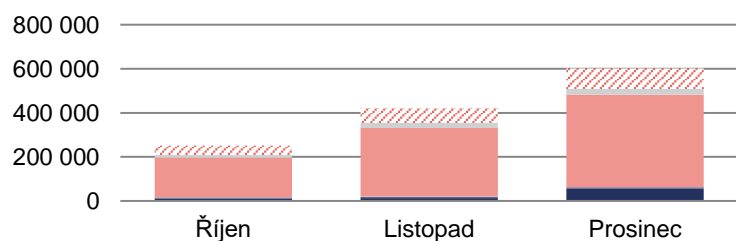
## 8.11 Výroba, dodávky a spotřeba tepla: Plzeňský kraj



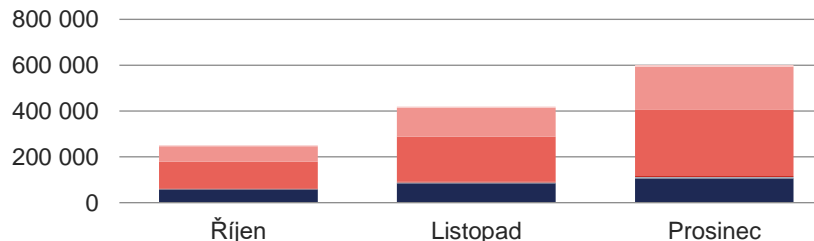
2022	Říjen		Listopad		Prosinec		Celkem	
	Kraj	Podíl v ČR	Kraj	Podíl v ČR	Kraj	Podíl v ČR	Kraj	Podíl v ČR
<b>Celkový instalovaný výkon [MW<sub>t</sub>]</b>	<b>1 063,5</b>	<b>2,8%</b>	<b>1 063,5</b>	<b>2,8%</b>	<b>1 062,4</b>	<b>2,8%</b>	<b>1 062,4</b>	<b>2,8%</b>
<b>Výroba tepla brutto [GJ]</b>	<b>392 821,7</b>	<b>3,6%</b>	<b>578 328,9</b>	<b>3,9%</b>	<b>749 899,9</b>	<b>4,1%</b>	<b>1 721 050,5</b>	<b>3,9%</b>
<b>Dodávky tepla podle paliv [GJ]</b>	<b>250 943,8</b>	<b>4,4%</b>	<b>420 543,2</b>	<b>5,0%</b>	<b>601 924,1</b>	<b>5,3%</b>	<b>1 273 411,1</b>	<b>5,0%</b>
■ Biomasa	10 054,9	1,8%	12 377,9	1,7%	54 355,8	6,0%	76 788,6	3,5%
■ Bioplyn	4 999,3	10,6%	6 854,7	12,2%	8 430,4	13,2%	20 284,4	12,1%
■ Černé uhlí	0,0	0,0%	0,0	0,0%	0,0	0,0%	0,0	0,0%
■ Elektrická energie	201,0	2,5%	208,8	2,3%	187,7	3,1%	597,4	2,6%
■ Energie prostředí (tepelné čerpadlo)	0,0	0,0%	0,0	0,0%	0,0	0,0%	0,0	0,0%
■ Energie Slunce (solární kolektor)	0,0	0,0%	0,0	0,0%	0,0	0,0%	0,0	0,0%
■ Hnědé uhlí	180 881,6	7,1%	311 517,7	7,8%	419 616,4	8,0%	912 015,7	7,7%
■ Jaderné palivo	0,0	0,0%	0,0	0,0%	0,0	0,0%	0,0	0,0%
■ Koks	0,0	0,0%	0,0	0,0%	0,0	0,0%	0,0	0,0%
■ Odpadní teplo	0,0	0,0%	0,0	0,0%	0,0	0,0%	0,0	0,0%
■ Ostatní kapalná paliva	0,0	0,0%	0,0	0,0%	0,0	0,0%	0,0	0,0%
■ Ostatní pevná paliva	13 131,3	6,2%	25 024,8	9,4%	25 794,8	9,2%	63 951,0	8,4%
■ Ostatní plyny	50,0	0,0%	20,0	0,0%	3,0	0,0%	73,0	0,0%
■ Ostatní	0,0	0,0%	0,0	0,0%	0,0	0,0%	0,0	0,0%
■ Topné oleje	23,7	0,1%	24,2	0,1%	1 615,2	1,6%	1 663,0	1,1%
■ Zemní plyn	41 601,9	2,9%	64 515,2	3,0%	91 920,9	3,1%	198 038,1	3,0%
<b>Spotřeba tepla podle sektorů [GJ]*</b>	<b>250 113,0</b>	<b>5,0%</b>	<b>419 970,4</b>	<b>5,5%</b>	<b>600 734,3</b>	<b>5,8%</b>	<b>1 270 817,7</b>	<b>5,5%</b>
■ Průmysl	57 482,2	4,1%	83 567,4	4,7%	105 309,1	4,9%	246 358,8	4,6%
■ Energetika	257,8	0,3%	234,7	0,2%	240,7	0,1%	733,3	0,2%
■ Doprava	1 735,1	4,7%	3 582,2	6,7%	5 293,7	5,8%	10 610,9	5,8%
■ Stavebnictví	134,5	1,3%	349,8	1,6%	613,0	1,8%	1 097,4	1,7%
■ Zemědělství a lesnictví	2 186,0	6,6%	3 847,3	8,6%	5 182,0	11,5%	11 215,3	9,1%
■ Domácnosti	117 763,3	5,2%	197 098,8	5,4%	290 036,1	5,9%	604 898,2	5,6%
■ Obchod, služby, školství, zdravotnictví	66 614,4	6,2%	125 463,2	6,9%	186 288,9	7,2%	378 366,5	6,9%
■ Ostatní	3 939,8	3,9%	5 827,0	3,1%	7 770,7	2,9%	17 537,5	3,1%

\* Rozdíl mezi dodávkou a spotřebou jsou ztráty z nakoupeného tepla a část nezjištěného rozvodu tepla.

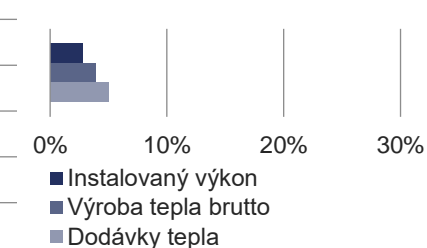
### Dodávky tepla podle paliv (GJ)



### Spotřeba tepla podle sektorů národního hospodářství (GJ)



### Podíl v ČR



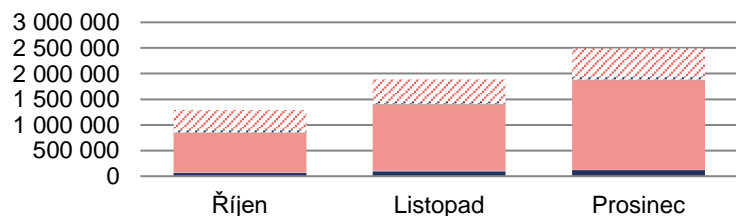
## 8.12 Výroba, dodávky a spotřeba tepla: Středočeský kraj



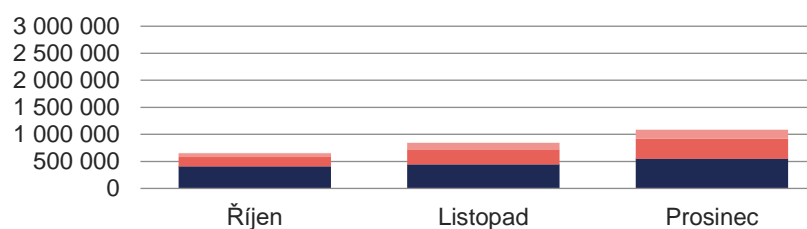
2022	Říjen		Listopad		Prosinec		Celkem	
	Kraj	Podíl v ČR	Kraj	Podíl v ČR	Kraj	Podíl v ČR	Kraj	Podíl v ČR
<b>Celkový instalovaný výkon [MW<sub>t</sub>]</b>	<b>4 383,2</b>	<b>11,6%</b>	<b>4 380,1</b>	<b>11,6%</b>	<b>4 380,1</b>	<b>11,6%</b>	<b>4 380,1</b>	<b>11,6%</b>
<b>Výroba tepla brutto [GJ]</b>	<b>2 013 318,0</b>	<b>18,2%</b>	<b>2 674 975,8</b>	<b>18,0%</b>	<b>3 280 646,1</b>	<b>18,1%</b>	<b>7 968 939,9</b>	<b>18,1%</b>
<b>Dodávky tepla podle paliv [GJ]</b>	<b>1 290 966,2</b>	<b>22,9%</b>	<b>1 889 252,7</b>	<b>22,3%</b>	<b>2 492 288,0</b>	<b>22,1%</b>	<b>5 672 507,0</b>	<b>22,3%</b>
■ Biomasa	62 657,2	11,3%	94 818,3	13,1%	120 095,5	13,4%	277 571,0	12,8%
■ Bioplyn	4 156,9	8,8%	6 164,0	11,0%	5 197,6	8,2%	15 518,4	9,3%
■ Černé uhlí	0,0	0,0%	0,0	0,0%	0,0	0,0%	0,0	0,0%
■ Elektrická energie	5 518,8	69,6%	4 897,5	53,7%	1 337,2	22,3%	11 753,4	51,0%
■ Energie prostředí (tepelné čerpadlo)	0,0	0,0%	0,0	0,0%	0,0	0,0%	0,0	0,0%
■ Energie Slunce (solární kolektor)	0,0	0,0%	0,0	0,0%	0,0	0,0%	0,0	0,0%
■ Hnědé uhlí	770 927,6	30,2%	1 291 367,2	32,3%	1 748 256,2	33,2%	3 810 551,0	32,2%
■ Jaderné palivo	0,0	0,0%	0,0	0,0%	0,0	0,0%	0,0	0,0%
■ Koks	0,0	0,0%	0,0	0,0%	0,0	0,0%	0,0	0,0%
■ Odpadní teplo	4 085,9	7,7%	2 578,7	3,5%	292,0	0,5%	6 956,6	3,6%
■ Ostatní kapalná paliva	2 114,6	100,0%	1 143,1	21,5%	2 269,5	20,3%	5 527,2	29,7%
■ Ostatní pevná paliva	5 058,1	2,4%	7 267,2	2,7%	5 682,3	2,0%	18 007,5	2,4%
■ Ostatní plyny	59 139,5	23,4%	45 023,7	14,8%	59 541,5	19,5%	163 704,7	19,0%
■ Ostatní	0,0	0,0%	0,0	0,0%	0,0	0,0%	0,0	0,0%
■ Topné oleje	2 181,1	7,3%	3 535,7	14,6%	4 374,8	4,4%	10 091,6	6,6%
■ Zemní plyn	375 126,5	26,5%	432 457,4	20,1%	545 241,5	18,2%	1 352 825,5	20,6%
<b>Dodávka tepla do Prahy [GJ]</b>	<b>-565 207,0</b>		<b>-950 703,0</b>		<b>-1 286 540,2</b>		<b>-2 802 450,2</b>	
<b>Spotřeba tepla podle sektorů [GJ]*</b>	<b>652 736,5</b>	<b>13,0%</b>	<b>842 618,6</b>	<b>11,0%</b>	<b>1 085 971,8</b>	<b>10,5%</b>	<b>2 581 326,8</b>	<b>11,2%</b>
■ Průmysl	409 257,6	29,4%	443 198,0	24,8%	542 667,1	25,1%	1 395 122,7	26,1%
■ Energetika	821,2	0,8%	1 512,9	1,0%	2 736,7	1,3%	5 070,8	1,1%
■ Doprava	1 374,1	3,7%	2 414,1	4,5%	3 407,9	3,7%	7 196,1	3,9%
■ Stavebnictví	82,0	0,8%	89,0	0,4%	263,9	0,8%	434,9	0,7%
■ Zemědělství a lesnictví	1 724,3	5,2%	3 665,1	8,2%	2 416,3	5,4%	7 805,7	6,3%
■ Domácnosti	167 873,3	7,4%	270 663,5	7,5%	365 216,5	7,4%	803 753,3	7,4%
■ Obchod, služby, školství, zdravotnictví	70 618,1	6,6%	119 393,6	6,6%	166 394,9	6,4%	356 406,6	6,5%
■ Ostatní	986,0	1,0%	1 682,4	0,9%	2 868,4	1,1%	5 536,8	1,0%

\* Rozdíl mezi dodávkou a spotřebou jsou ztráty z nakoupeného tepla, část nezjištěného rozvodu tepla.

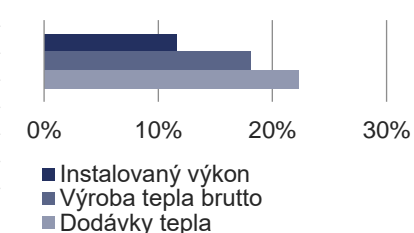
### Dodávky tepla podle paliv (GJ)



### Spotřeba tepla podle sektorů národního hospodářství (GJ)



### Podíl v ČR



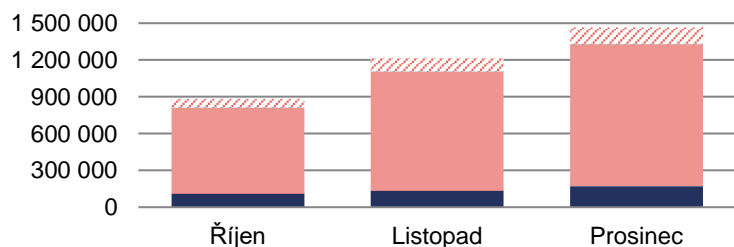
## 8.13 Výroba, dodávky a spotřeba tepla: Ústecký kraj



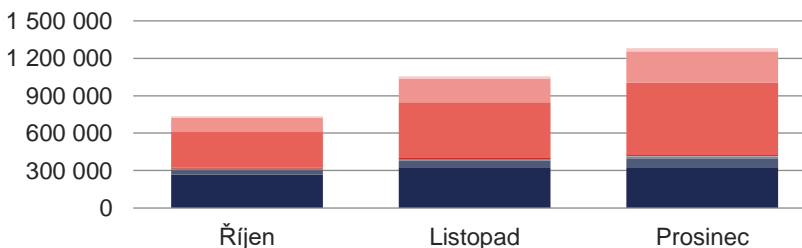
2022	Říjen		Listopad		Prosinec		Celkem	
	Kraj	Podíl v ČR	Kraj	Podíl v ČR	Kraj	Podíl v ČR	Kraj	Podíl v ČR
<b>Celkový instalovaný výkon [MW<sub>t</sub>]</b>	<b>9 913,5</b>	<b>26,2%</b>	<b>9 913,5</b>	<b>26,2%</b>	<b>9 913,4</b>	<b>26,2%</b>	<b>9 913,4</b>	<b>26,2%</b>
<b>Výroba tepla brutto [GJ]</b>	<b>2 105 840,8</b>	<b>19,0%</b>	<b>2 856 401,2</b>	<b>19,3%</b>	<b>3 296 835,7</b>	<b>18,2%</b>	<b>8 259 077,6</b>	<b>18,8%</b>
<b>Dodávky tepla podle paliv [GJ]</b>	<b>883 466,8</b>	<b>15,7%</b>	<b>1 216 773,8</b>	<b>14,3%</b>	<b>1 465 332,1</b>	<b>13,0%</b>	<b>3 565 572,8</b>	<b>14,0%</b>
■ Biomasa	110 655,3	20,0%	133 066,9	18,4%	171 318,0	19,0%	415 040,2	19,1%
■ Bioplyn	1 884,3	4,0%	2 003,8	3,6%	2 519,3	4,0%	6 407,4	3,8%
■ Černé uhlí	466,1	0,1%	541,0	0,1%	407,8	0,0%	1 414,9	0,1%
■ Elektrická energie	0,0	0,0%	0,0	0,0%	0,0	0,0%	0,0	0,0%
■ Energie prostředí (tepelné čerpadlo)	117,0	6,9%	97,0	10,5%	75,0	6,9%	289,0	7,8%
■ Energie Slunce (solární kolektor)	4,0	10,4%	1,0	6,3%	1,0	18,1%	6,0	10,0%
■ Hnědé uhlí	697 342,3	27,3%	969 671,0	24,2%	1 153 603,9	21,9%	2 820 617,1	23,8%
■ Jaderné palivo	0,0	0,0%	0,0	0,0%	0,0	0,0%	0,0	0,0%
■ Koks	0,0	0,0%	0,0	0,0%	0,0	0,0%	0,0	0,0%
■ Odpadní teplo	134,0	0,3%	297,0	0,4%	805,0	1,2%	1 236,0	0,6%
■ Ostatní kapalná paliva	0,0	0,0%	0,0	0,0%	0,0	0,0%	0,0	0,0%
■ Ostatní pevná paliva	1 841,7	0,9%	2 138,9	0,8%	880,8	0,3%	4 861,3	0,6%
■ Ostatní plyny	0,0	0,0%	0,0	0,0%	0,0	0,0%	0,0	0,0%
■ Ostatní	0,0	0,0%	0,0	0,0%	0,0	0,0%	0,0	0,0%
■ Topné oleje	4 618,7	15,4%	1 661,8	6,9%	2 680,3	2,7%	8 960,7	5,8%
■ Zemní plyn	66 403,4	4,7%	107 295,6	5,0%	133 041,1	4,4%	306 740,1	4,7%
<b>Spotřeba tepla podle sektorů [GJ]*</b>	<b>734 848,4</b>	<b>14,7%</b>	<b>1 056 362,6</b>	<b>13,8%</b>	<b>1 280 135,5</b>	<b>12,4%</b>	<b>3 071 346,5</b>	<b>13,3%</b>
■ Průmysl	267 119,6	19,2%	325 541,4	18,2%	327 249,5	15,1%	919 910,5	17,2%
■ Energetika	37 468,0	36,9%	52 398,9	36,2%	65 980,7	31,6%	155 847,6	34,2%
■ Doprava	11 153,9	30,1%	15 999,8	30,0%	21 140,2	23,0%	48 293,8	26,5%
■ Stavebnictví	997,2	9,7%	726,2	3,4%	1 585,2	4,7%	3 308,7	5,0%
■ Zemědělství a lesnictví	6 439,4	19,4%	11 321,7	25,2%	9 467,9	21,0%	27 229,0	22,1%
■ Domácnosti	286 907,5	12,7%	441 786,8	12,2%	577 512,6	11,7%	1 306 207,0	12,0%
■ Obchod, služby, školství, zdravotnictví	113 005,3	10,6%	189 606,0	10,4%	252 095,6	9,7%	554 706,9	10,1%
■ Ostatní	11 757,5	11,5%	18 981,7	10,2%	25 103,8	9,3%	55 843,0	10,0%

\* Rozdíl mezi dodávkou a spotřebou jsou ztráty z nakoupeného tepla a část nezjištěného rozvodu tepla.

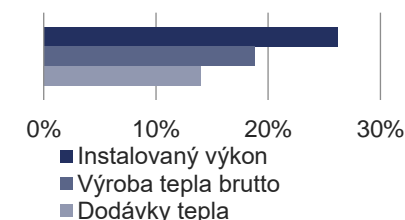
### Dodávky tepla podle paliv (GJ)



### Spotřeba tepla podle sektorů národního hospodářství (GJ)



### Podíl v ČR



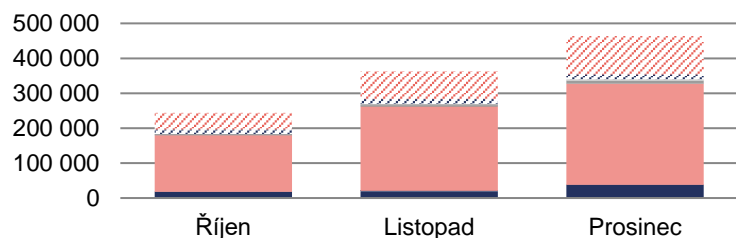
## 8.14 Výroba, dodávky a spotřeba tepla: Zlínský kraj



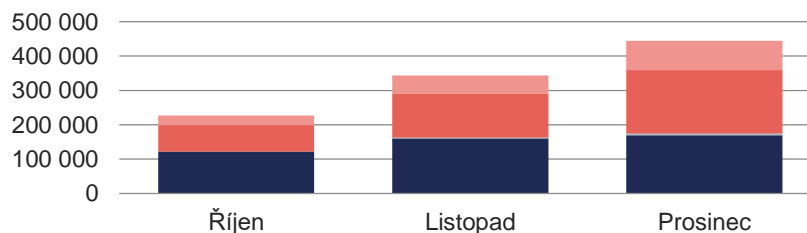
2022	Říjen		Listopad		Prosinec		Celkem	
	Kraj	Podíl v ČR	Kraj	Podíl v ČR	Kraj	Podíl v ČR	Kraj	Podíl v ČR
<b>Celkový instalovaný výkon [MW<sub>t</sub>]</b>	<b>1 237,8</b>	<b>3,3%</b>	<b>1 237,8</b>	<b>3,3%</b>	<b>1 237,8</b>	<b>3,3%</b>	<b>1 237,8</b>	<b>3,3%</b>
<b>Výroba tepla brutto [GJ]</b>	<b>446 963,1</b>	<b>4,0%</b>	<b>609 736,8</b>	<b>4,1%</b>	<b>736 719,6</b>	<b>4,1%</b>	<b>1 793 419,5</b>	<b>4,1%</b>
<b>Dodávky tepla podle paliv [GJ]</b>	<b>243 975,2</b>	<b>4,3%</b>	<b>362 702,9</b>	<b>4,3%</b>	<b>464 124,2</b>	<b>4,1%</b>	<b>1 070 802,2</b>	<b>4,2%</b>
■ Biomasa	17 490,4	3,2%	19 791,6	2,7%	37 453,7	4,2%	74 735,7	3,4%
■ Bioplyn	964,3	2,0%	1 025,4	1,8%	1 051,9	1,7%	3 041,6	1,8%
■ Černé uhlí	0,0	0,0%	420,1	0,0%	0,0	0,0%	420,1	0,0%
■ Elektrická energie	0,0	0,0%	0,0	0,0%	0,0	0,0%	0,0	0,0%
■ Energie prostředí (tepelné čerpadlo)	57,3	3,4%	140,0	15,2%	138,8	12,8%	336,1	9,1%
■ Energie Slunce (solární kolektor)	0,0	0,0%	0,0	0,0%	0,0	0,0%	0,0	0,0%
■ Hnědé uhlí	161 574,3	6,3%	240 590,7	6,0%	288 205,3	5,5%	690 370,3	5,8%
■ Jaderné palivo	0,0	0,0%	0,0	0,0%	0,0	0,0%	0,0	0,0%
■ Koks	0,0	0,0%	0,0	0,0%	0,0	0,0%	0,0	0,0%
■ Odpadní teplo	2 096,0	4,0%	2 926,0	4,0%	1 504,0	2,3%	6 526,0	3,4%
■ Ostatní kapalná paliva	0,0	0,0%	3 675,0	69,0%	8 316,0	74,5%	11 991,0	64,5%
■ Ostatní pevná paliva	935,5	0,4%	1 254,1	0,5%	3 131,0	1,1%	5 320,6	0,7%
■ Ostatní plyny	12 867,0	5,1%	13 328,0	4,4%	14 146,0	4,6%	40 341,0	4,7%
■ Ostatní	0,0	0,0%	0,0	0,0%	0,0	0,0%	0,0	0,0%
■ Topné oleje	63,0	0,2%	3,3	0,0%	13,0	0,0%	79,2	0,1%
■ Zemní plyn	47 927,3	3,4%	79 548,7	3,7%	110 164,6	3,7%	237 640,7	3,6%
<b>Spotřeba tepla podle sektorů [GJ]*</b>	<b>227 083,4</b>	<b>4,5%</b>	<b>344 149,7</b>	<b>4,5%</b>	<b>444 773,7</b>	<b>4,3%</b>	<b>1 016 006,8</b>	<b>4,4%</b>
■ Průmysl	120 675,3	8,7%	159 640,5	8,9%	169 221,6	7,8%	449 537,5	8,4%
■ Energetika	44,6	0,0%	81,7	0,1%	117,2	0,1%	243,5	0,1%
■ Doprava	681,9	1,8%	1 239,6	2,3%	2 708,7	2,9%	4 630,1	2,5%
■ Stavebnictví	703,5	6,8%	1 462,1	6,8%	2 360,4	7,0%	4 526,1	6,9%
■ Zemědělství a lesnictví	833,5	2,5%	1 035,9	2,3%	1 385,4	3,1%	3 254,9	2,6%
■ Domácnosti	75 778,6	3,3%	127 825,9	3,5%	183 025,2	3,7%	386 629,7	3,6%
■ Obchod, služby, školství, zdravotnictví	28 209,0	2,6%	52 550,5	2,9%	85 458,2	3,3%	166 217,7	3,0%
■ Ostatní	156,9	0,2%	313,4	0,2%	497,0	0,2%	967,3	0,2%

\* Rozdíl mezi dodávkou a spotřebou jsou ztráty z nakoupeného tepla a část nezjištěného rozvodu tepla.

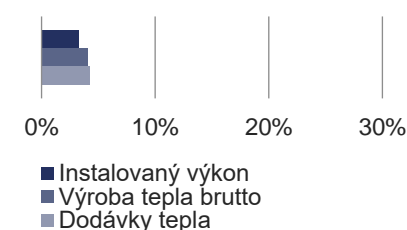
### Dodávky tepla podle paliv (GJ)



### Spotřeba tepla podle sektorů národního hospodářství (GJ)



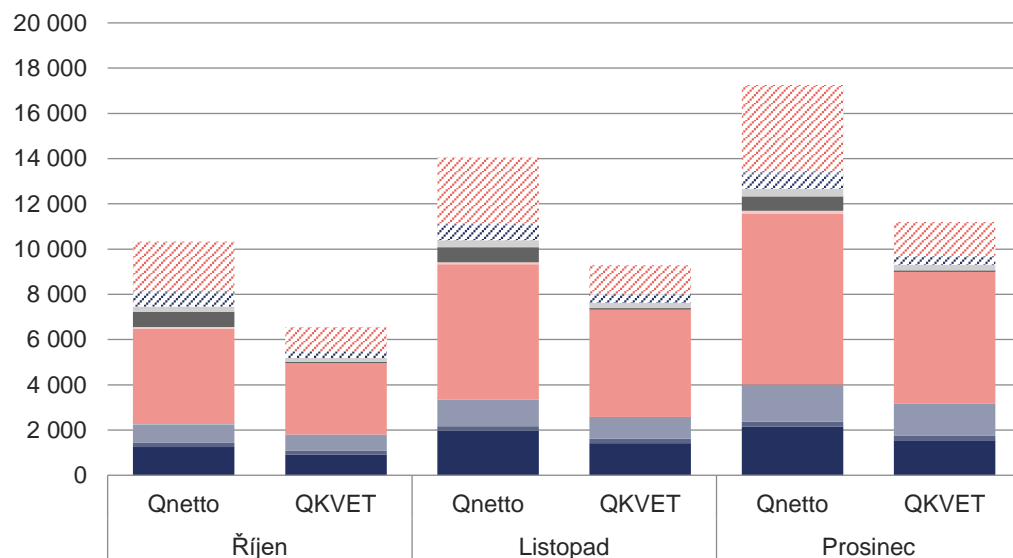
### Podíl v ČR



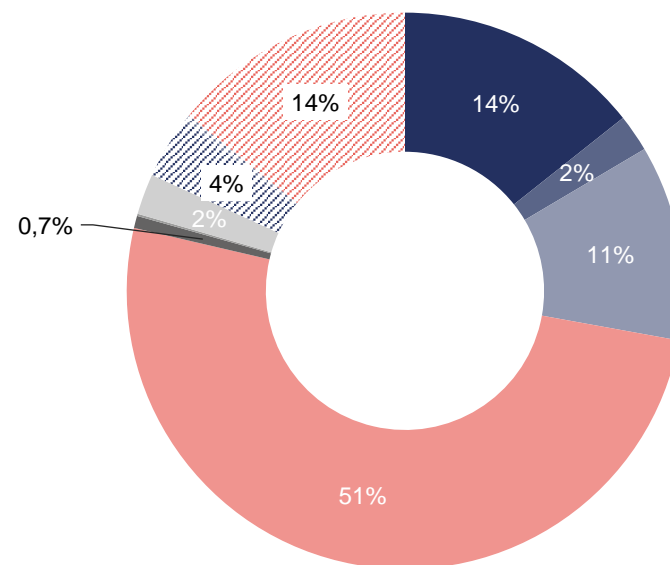
## 9 VÝROBA TEPLA NETTO A VÝROBA TEPLA Z KVET [TJ]

2022	Říjen			Listopad			Prosinec			Celkem		
	Q <sub>netto</sub>	Q <sub>KVET</sub>	Q <sub>KVET</sub> / Q <sub>netto</sub>	Q <sub>netto</sub>	Q <sub>KVET</sub>	Q <sub>KVET</sub> / Q <sub>netto</sub>	Q <sub>netto</sub>	Q <sub>KVET</sub>	Q <sub>KVET</sub> / Q <sub>netto</sub>	Q <sub>netto</sub>	Q <sub>KVET</sub>	Q <sub>KVET</sub> / Q <sub>netto</sub>
<b>Výroba tepla</b>	<b>10 332,4</b>	<b>6 557,9</b>	<b>63%</b>	<b>14 053,9</b>	<b>9 285,9</b>	<b>66%</b>	<b>17 257,0</b>	<b>11 191,3</b>	<b>65%</b>	<b>41 643,3</b>	<b>27 035,1</b>	<b>65%</b>
■ Biomasa	1 250,6	913,4	73%	1 971,4	1 418,4	72%	2 146,6	1 541,4	72%	5 368,7	3 873,2	72%
■ Bioplyn	179,1	174,3	97%	202,6	193,8	96%	224,1	217,3	97%	605,8	585,4	97%
■ Černé uhlí	820,2	715,5	87%	1 188,1	962,2	81%	1 639,7	1 393,6	85%	3 648,0	3 071,3	84%
■ Elektrická energie	11,0	0,0	0%	13,0	0,0	0%	11,7	0,0	0%	35,6	0,0	0%
■ Energie prostředí (tepelné čerpadlo)	2,0	0,0	0%	1,5	0,0	0%	1,6	0,0	0%	5,0	0,0	0%
■ Energie Slunce (solární kolektor)	0,0	0,0	0%	0,0	0,0	0%	0,0	0,0	0%	0,1	0,0	0%
■ Hnědé uhlí	4 221,9	3 148,5	75%	5 948,9	4 747,4	80%	7 530,7	5 832,9	77%	17 701,5	13 728,8	78%
■ Jaderné palivo	68,7	0,0	0%	95,1	0,0	0%	131,5	0,0	0%	295,4	0,0	0%
■ Koks	0,0	0,0	0%	0,0	0,0	0%	0,0	0,0	0%	0,0	0,0	0%
■ Odpadní teplo	666,4	64,4	10%	655,7	63,7	10%	625,3	62,8	10%	1 947,4	191,0	10%
■ Ostatní kapalná paliva	3,3	1,6	47%	25,1	13,4	53%	38,4	19,4	50%	66,9	34,3	51%
■ Ostatní pevná paliva	242,7	169,9	70%	284,8	220,5	77%	316,0	250,4	79%	843,6	640,8	76%
■ Ostatní plyny	592,4	274,7	46%	674,3	361,8	54%	602,8	350,3	58%	1 869,5	986,8	53%
■ Ostatní	0,0	0,0	0%	0,0	0,0	0%	0,0	0,0	0%	0,0	0,0	0%
■ Topné oleje	106,8	27,7	26%	70,9	26,6	38%	194,6	46,4	24%	372,4	100,7	27%
■ Zemní plyn	2 167,1	1 067,9	49%	2 922,5	1 278,1	44%	3 794,0	1 476,9	39%	8 883,7	3 823,0	43%

Výroba tepla netto a výroba tepla z KVET podle paliv (TJ)



Podíl paliv na výrobě tepla z KVET

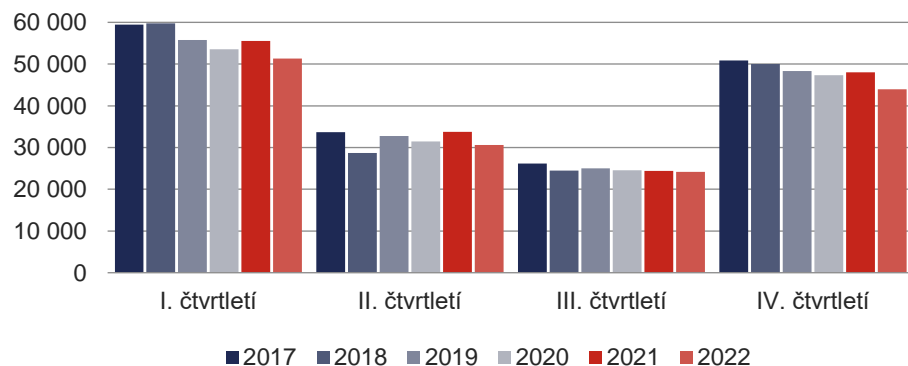


# 10 VÝVOJ BILANCE TEPLA, DODÁVEK TEPLA, SPOTŘEBY TEPLA A KVET

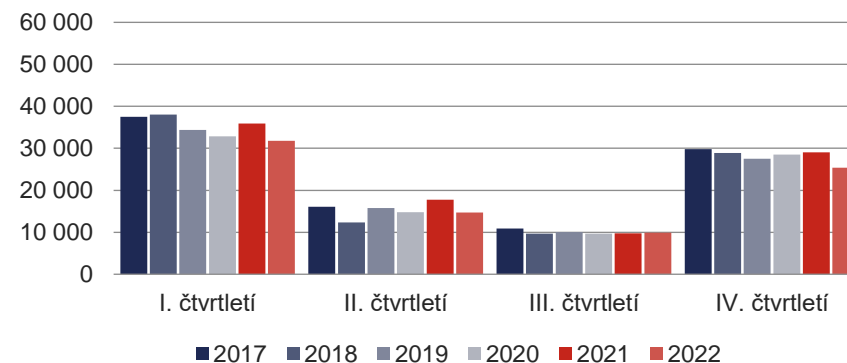
## 10.1 Vývoj bilance tepla: čtvrtletní porovnání [TJ]

	I. čtvrtletí	II. čtvrtletí	III. čtvrtletí	IV. čtvrtletí	Celkem
Výroba tepla brutto 2017	59 492,4	33 647,2	26 175,9	50 852,3	170 167,8
Výroba tepla brutto 2018	59 760,7	28 688,6	24 452,4	50 022,5	162 924,3
Výroba tepla brutto 2019	55 809,2	32 753,7	24 978,4	48 372,3	161 913,6
Výroba tepla brutto 2020	53 528,8	31 489,6	24 527,7	47 371,7	156 917,7
Výroba tepla brutto 2021	55 526,6	33 752,0	24 370,2	48 008,6	161 657,4
Výroba tepla brutto 2022	51 318,6	30 638,2	24 151,6	43 978,7	150 087,2
Meziroční změna-výroba tepla brutto	-4 208,0	-3 113,8	-218,6	-4 029,9	-11 570,2
<b>Meziroční změna-výroba tepla brutto</b>	<b>-7,6%</b>	<b>-9,2%</b>	<b>-0,9%</b>	<b>-8,4%</b>	<b>-7,2%</b>
Dodávky tepla 2017	37 510,2	16 101,3	10 892,1	29 809,3	94 312,8
Dodávky tepla 2018	38 059,7	12 376,4	9 704,6	28 893,5	89 034,2
Dodávky tepla 2019	34 400,2	15 804,1	10 045,8	27 517,0	87 767,1
Dodávky tepla 2020	32 870,9	14 818,9	9 700,2	28 538,5	85 928,5
Dodávky tepla 2021	35 864,9	17 756,2	9 766,4	29 041,9	92 429,4
Dodávky tepla 2022	31 805,2	14 703,4	9 868,7	25 408,3	81 785,7
Meziroční změna-dodávky tepla	-4 059,7	-3 052,8	102,3	-3 633,6	-10 643,7
<b>Meziroční změna-dodávky tepla</b>	<b>-11,3%</b>	<b>-17,2%</b>	<b>1,0%</b>	<b>-12,5%</b>	<b>-11,5%</b>

Brutto výroba tepla (TJ)



Dodávky tepla (TJ)

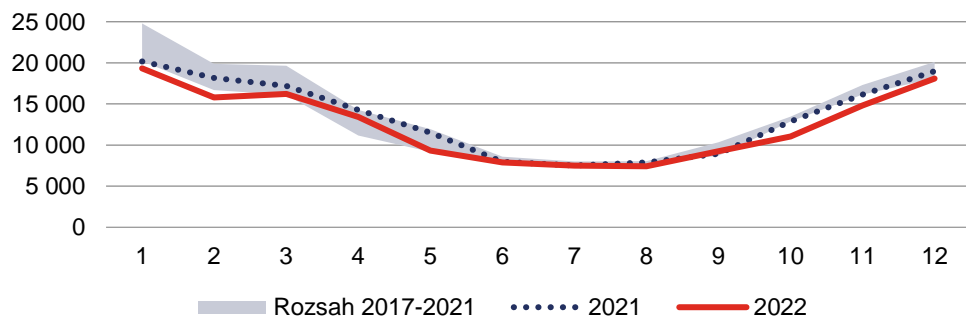




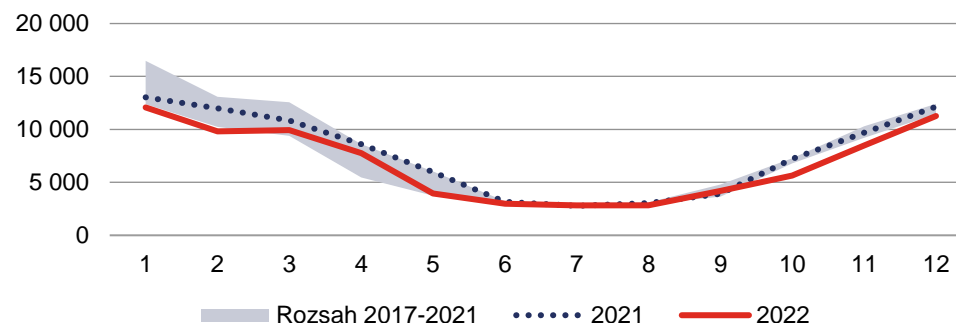
## 10.2 Vývoj bilance tepla: měsíční porovnání [TJ]

	Leden	Únor	Březen	Duben	Květen	Červen	Červenec	Srpen	Září	Říjen	Listopad	Prosinec	Celkem
Výroba tepla brutto 2017	24 789,6	18 587,7	16 115,1	14 167,0	11 027,9	8 452,3	7 792,7	8 048,4	10 334,8	13 440,6	17 328,8	20 082,9	170 167,8
Výroba tepla brutto 2018	20 205,2	19 893,2	19 662,3	11 150,5	9 168,1	8 369,9	7 963,0	7 784,7	8 704,8	13 135,1	16 756,4	20 131,1	162 924,3
Výroba tepla brutto 2019	22 056,2	17 612,4	16 140,6	12 700,3	11 948,7	8 104,7	7 552,8	7 913,1	9 512,5	13 236,2	16 157,6	18 978,5	161 913,6
Výroba tepla brutto 2020	20 414,7	16 681,8	16 432,3	12 068,1	10 838,7	8 582,7	8 024,1	7 694,3	8 809,2	13 094,1	16 139,1	18 138,6	156 917,7
Výroba tepla brutto 2021	20 171,3	18 159,6	17 195,8	14 283,0	11 518,7	7 950,3	7 516,8	7 902,9	8 950,5	12 884,3	16 126,6	18 997,6	161 657,4
Výroba tepla brutto 2022	19 326,0	15 791,2	16 201,4	13 428,2	9 331,0	7 879,1	7 493,6	7 423,0	9 235,0	11 057,7	14 825,1	18 095,9	150 087,2
Meziroční změna-výroba tepla brutto	-845,3	-2 368,4	-994,3	-854,8	-2 187,7	-71,2	-23,2	-479,9	284,5	-1 826,7	-1 301,5	-901,7	-11 570,2
<b>Meziroční změna-výroba tepla brutto</b>	<b>-4,2%</b>	<b>-13,0%</b>	<b>-5,8%</b>	<b>-6,0%</b>	<b>-19,0%</b>	<b>-0,9%</b>	<b>-0,3%</b>	<b>-6,1%</b>	<b>3,2%</b>	<b>-14,2%</b>	<b>-8,1%</b>	<b>-4,7%</b>	<b>-7,2%</b>
Dodávky tepla 2017	16 476,8	11 652,7	9 380,7	7 846,2	5 061,3	3 193,8	3 007,0	3 096,8	4 788,2	7 068,4	10 311,6	12 429,3	94 312,8
Dodávky tepla 2018	12 397,1	13 087,2	12 575,4	5 467,8	3 743,2	3 165,4	3 043,6	2 999,8	3 661,2	6 796,5	9 833,6	12 263,3	89 034,2
Dodávky tepla 2019	14 046,4	10 951,4	9 402,4	6 672,5	6 033,9	3 097,7	2 995,6	2 998,1	4 052,1	6 857,3	9 198,7	11 461,0	87 767,1
Dodávky tepla 2020	12 828,7	10 230,7	9 811,6	6 347,8	5 236,3	3 234,8	3 001,1	2 961,1	3 737,9	7 281,4	9 737,8	11 519,3	85 928,5
Dodávky tepla 2021	13 031,2	11 995,3	10 838,3	8 596,0	5 988,6	3 171,6	2 784,2	3 046,9	3 935,3	7 223,6	9 685,8	12 132,5	92 429,4
Dodávky tepla 2022	12 077,1	9 805,8	9 922,3	7 753,3	3 957,1	2 993,0	2 828,4	2 845,6	4 194,7	5 644,6	8 486,2	11 277,4	81 785,7
Meziroční změna-dodávky tepla	-954,1	-2 189,5	-916,1	-842,7	-2 031,5	-178,6	44,2	-201,3	259,4	-1 579,0	-1 199,6	-855,0	-10 643,7
<b>Meziroční změna-dodávky tepla</b>	<b>-7,3%</b>	<b>-18,3%</b>	<b>-8,5%</b>	<b>-9,8%</b>	<b>-33,9%</b>	<b>-5,6%</b>	<b>1,6%</b>	<b>-6,6%</b>	<b>6,6%</b>	<b>-21,9%</b>	<b>-12,4%</b>	<b>-7,0%</b>	<b>-11,5%</b>

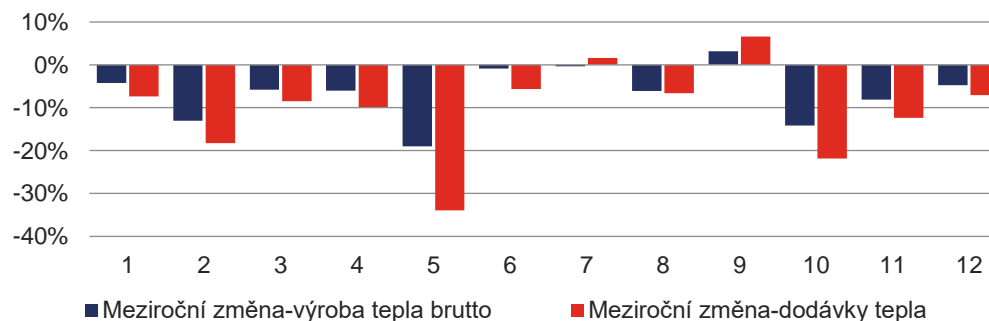
### Výroba tepla brutto (TJ)



### Dodávky tepla (TJ)



### Meziroční změna (%)



## 10.3 Vývoj výroby tepla brutto a dodávek tepla podle paliv a krajů ČR [TJ]

	IV. čtvrtletí 2022	IV. čtvrtletí 2021	Rozdíl (2022-2021)	Meziroční změna
<b>Výroba tepla brutto</b>	<b>43 978,7</b>	<b>48 008,6</b>	<b>-4 029,9</b>	<b>-8,4%</b>
Biomasa	5 628,1	6 248,0	-619,9	-9,9%
Bioplyn	1 143,2	1 168,7	-25,5	-2,2%
Černé uhlí	3 811,7	4 652,7	-841,0	-18,1%
Elektrická energie	35,6	9,1	26,5	290,8%
Energie prostředí (TČ)	5,0	31,6	-26,5	-84,1%
Energie Slunce (SK)	0,1	0,1	0,0	-16,5%
Hnědé uhlí	18 291,1	18 764,2	-473,0	-2,5%
Jaderné palivo	295,4	315,4	-20,0	-6,3%
Koks	0,0	0,0	0,0	0,0%
Odpadní teplo	2 054,6	2 071,2	-16,6	-0,8%
Ostatní kapalná paliva	80,2	78,8	1,3	1,7%
Ostatní pevná paliva	1 126,9	1 128,7	-1,8	-0,2%
Ostatní plyny	2 005,1	2 330,9	-325,8	-14,0%
Ostatní	0,0	0,0	0,0	0,0%
Topné oleje	386,4	115,6	270,7	234,1%
Zemní plyn	9 115,4	11 093,6	-1 978,2	-17,8%

	IV. čtvrtletí 2022	IV. čtvrtletí 2021	Rozdíl (2022-2021)	Meziroční změna
<b>Dodávky tepla</b>	<b>25 408,3</b>	<b>29 041,9</b>	<b>-3 633,6</b>	<b>-12,5%</b>
Biomasa	2 175,4	2 664,2	-488,8	-18,3%
Bioplyn	167,0	171,4	-4,4	-2,6%
Černé uhlí	2 589,3	3 271,6	-682,3	-20,9%
Elektrická energie	23,0	8,1	14,9	184,0%
Energie prostředí (TČ)	3,7	30,3	-26,6	-87,7%
Energie Slunce (SK)	0,1	0,1	0,0	-24,3%
Hnědé uhlí	11 827,7	12 753,8	-926,1	-7,3%
Jaderné palivo	75,7	80,3	-4,7	-5,8%
Koks	0,0	0,0	0,0	0,0%
Odpadní teplo	191,1	207,8	-16,6	-8,0%
Ostatní kapalná paliva	18,6	26,5	-7,9	-29,9%
Ostatní pevná paliva	758,5	722,4	36,1	5,0%
Ostatní plyny	862,5	1 120,7	-258,1	-23,0%
Ostatní	0,0	0,0	0,0	0,0%
Topné oleje	153,9	96,2	57,7	60,0%
Zemní plyn	6 561,7	7 888,6	-1 326,8	-16,8%

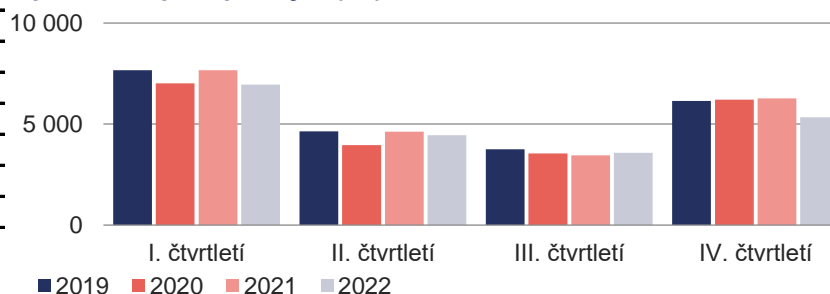
	IV. čtvrtletí 2022	IV. čtvrtletí 2021	Rozdíl (2022-2021)	Meziroční změna
<b>Výroba tepla brutto</b>	<b>43 978,7</b>	<b>48 008,6</b>	<b>-4 029,9</b>	<b>-8,4%</b>
Hlavní město Praha	1 533,0	1 821,5	-288,5	-15,8%
Jihočeský kraj	2 138,9	2 329,4	-190,5	-8,2%
Jihomoravský kraj	2 314,3	2 737,7	-423,4	-15,5%
Karlovarský kraj	2 781,8	2 464,3	317,5	12,9%
Kraj Vysočina	1 064,6	1 164,2	-99,6	-8,6%
Královéhradecký kraj	1 489,3	1 622,5	-133,2	-8,2%
Liberecký kraj	682,7	811,4	-128,6	-15,9%
Moravskoslezský kraj	8 181,7	9 140,7	-959,1	-10,5%
Olomoucký kraj	2 017,9	2 251,1	-233,3	-10,4%
Pardubický kraj	2 032,1	2 204,5	-172,4	-7,8%
Plzeňský kraj	1 721,1	1 951,8	-230,7	-11,8%
Středočeský kraj	7 968,9	8 837,2	-868,3	-9,8%
Ústecký kraj	8 259,1	8 529,2	-270,1	-3,2%
Zlínský kraj	1 793,4	2 143,1	-349,6	-16,3%

	IV. čtvrtletí 2022	IV. čtvrtletí 2021	Rozdíl (2022-2021)	Meziroční změna
<b>Dodávky tepla</b>	<b>25 408,3</b>	<b>29 041,9</b>	<b>-3 633,6</b>	<b>-12,5%</b>
Hlavní město Praha	1 156,8	1 371,9	-215,1	-15,7%
Jihočeský kraj	1 435,8	1 580,8	-145,0	-9,2%
Jihomoravský kraj	1 614,5	1 874,8	-260,2	-13,9%
Karlovarský kraj	1 078,4	1 139,0	-60,6	-5,3%
Kraj Vysočina	499,2	559,2	-60,0	-10,7%
Královéhradecký kraj	845,9	943,9	-98,0	-10,4%
Liberecký kraj	591,0	717,6	-126,5	-17,6%
Moravskoslezský kraj	4 333,4	5 064,4	-730,9	-14,4%
Olomoucký kraj	972,3	1 148,5	-176,2	-15,3%
Pardubický kraj	1 298,6	1 476,4	-177,8	-12,0%
Plzeňský kraj	1 273,4	1 445,0	-171,6	-11,9%
Středočeský kraj	5 672,5	6 673,1	-1 000,6	-15,0%
Ústecký kraj	3 565,6	3 807,5	-241,9	-6,4%
Zlínský kraj	1 070,8	1 239,9	-169,1	-13,6%

## 10.4 Vývoj spotřeby tepla [TJ]

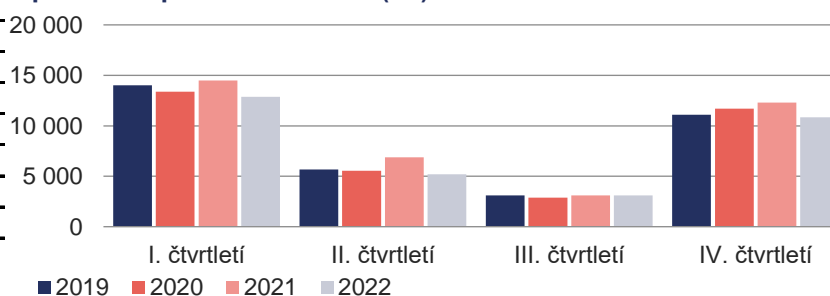
Průmysl	I. čtvrtletí	II. čtvrtletí	III. čtvrtletí	IV. čtvrtletí	Celkem
Spotřeba tepla 2019	7 671,9	4 634,0	3 745,8	6 137,0	22 188,7
Spotřeba tepla 2020	7 021,2	3 965,4	3 547,5	6 204,0	20 738,1
Spotřeba tepla 2021	7 667,6	4 622,0	3 456,9	6 278,3	22 024,8
Spotřeba tepla 2022	6 947,0	4 453,1	3 580,5	5 342,6	20 323,2
Meziroční změna-spotřeba tepla	-720,6	-168,9	123,6	-935,7	-1 701,6
<b>Meziroční změna-spotřeba tepla</b>	<b>-9,4%</b>	<b>-3,7%</b>	<b>3,6%</b>	<b>-14,9%</b>	<b>-7,7%</b>

### Spotřeba tepla - průmysl (TJ)



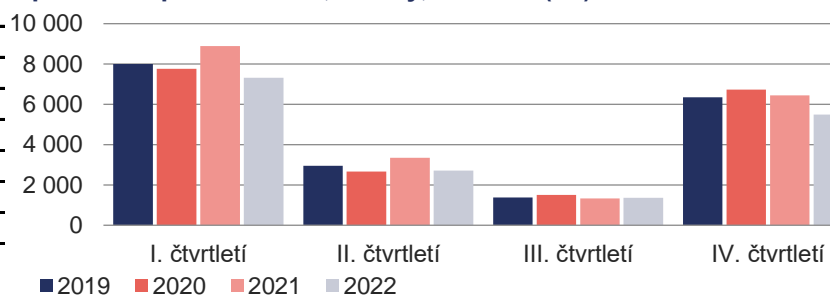
Domácnosti	I. čtvrtletí	II. čtvrtletí	III. čtvrtletí	IV. čtvrtletí	Celkem
Spotřeba tepla 2019	14 015,4	5 663,1	3 090,2	11 080,1	33 848,8
Spotřeba tepla 2020	13 365,7	5 557,4	2 881,1	11 704,3	33 508,5
Spotřeba tepla 2021	14 475,5	6 886,6	3 111,1	12 285,2	36 758,4
Spotřeba tepla 2022	12 870,2	5 186,6	3 114,5	10 842,7	32 014,1
Meziroční změna-spotřeba tepla	-1 605,3	-1 700,0	3,5	-1 442,5	-4 744,3
<b>Meziroční změna-spotřeba tepla</b>	<b>-11,1%</b>	<b>-24,7%</b>	<b>0,1%</b>	<b>-11,7%</b>	<b>-12,9%</b>

### Spotřeba tepla - domácnosti (TJ)



Obchod, služby, školství, zdravotnictví	I. čtvrtletí	II. čtvrtletí	III. čtvrtletí	IV. čtvrtletí	Celkem
Spotřeba tepla 2019	8 000,2	2 948,0	1 375,1	6 345,7	18 669,0
Spotřeba tepla 2020	7 761,4	2 666,4	1 502,6	6 727,5	18 658,0
Spotřeba tepla 2021	8 892,0	3 340,5	1 333,2	6 446,6	20 012,3
Spotřeba tepla 2022	7 314,3	2 713,9	1 360,2	5 486,8	16 875,2
Meziroční změna-spotřeba tepla	-1 577,7	-626,6	27,0	-959,7	-3 137,1
<b>Meziroční změna-spotřeba tepla</b>	<b>-17,7%</b>	<b>-18,8%</b>	<b>2,0%</b>	<b>-14,9%</b>	<b>-15,7%</b>

### Spotřeba tepla - Obchod, služby, školství (TJ)



## 10.5 Vývoj výroby tepla z KVET [TJ]

	IV. čtvrtletí 2022	IV. čtvrtletí 2021	Rozdíl (2022-2021)	Meziroční změna
<b>Výroba tepla z KVET</b>	<b>27 035,1</b>	<b>30 700,2</b>	<b>-3 665,0</b>	<b>-11,9%</b>
■ Biomasa	3 873,2	4 086,4	-213,1	-5,2%
■ Bioplyn	585,4	595,3	-9,9	-1,7%
■ Černé uhlí	3 071,3	3 899,4	-828,2	-21,2%
■ Elektrická energie	0,0	0,0	0,0	0,0%
■ Energie prostředí (tepelné čerpadlo)	0,0	0,0	0,0	0,0%
■ Energie Slunce (solární kolektor)	0,0	0,0	0,0	0,0%
■ Hnědé uhlí	13 728,8	15 441,5	-1 712,7	-11,1%
■ Jaderné palivo	0,0	0,0	0,0	0,0%
■ Koks	0,0	0,0	0,0	0,0%
■ Odpadní teplo	191,0	147,9	43,0	29,1%
■ Ostatní kapalná paliva	34,3	44,5	-10,1	-22,8%
■ Ostatní pevná paliva	640,8	484,2	156,6	32,3%
⚡ Ostatní plyny	986,8	1 362,1	-375,4	-27,6%
⚡ Ostatní	0,0	0,0	0,0	0,0%
⚡ Topné oleje	100,7	5,5	95,2	1720,1%
⚡ Zemní plyn	3 823,0	4 633,3	-810,4	-17,5%

**Oddělení statistiky a sledování kvality**

[teplo.statistika@eru.cz](mailto:teplo.statistika@eru.cz)

Vydání 04/2024



**Energetický regulační úřad**

Masarykovo náměstí 91/5, 586 01 Jihlava

+420 564 578 666

[podatelna@eru.cz](mailto:podatelna@eru.cz)

ID datové schránky ERÚ eeuaau7

[www.eru.cz/energetika-v-cislech](http://www.eru.cz/energetika-v-cislech)