

ČTVRTLETNÍ ZPRÁVA O PROVOZU TEPLÁRENSKÝCH SOUSTAV ČESKÉ REPUBLIKY ZA III. ČTVRTLETÍ 2022



OBSAH

1	ZKRATKY, POJMY A ZÁKLADNÍ VZTAHY	4
2	STRUČNÝ PŘEHLED ZA III. ČTVRTLETÍ 2022	5
3	BILANCE TEPLA	6
4	VÝROBA TEPLA	7
4.1	Výroba tepla brutto podle paliv	7
4.2	Výroba tepla brutto v krajích ČR	8
4.3	Výroba tepla brutto podle paliv v krajích ČR za III. čtvrtletí	9
5	DODÁVKY TEPLA	10
5.1	Dodávky tepla podle paliv	10
5.2	Dodávky tepla v krajích ČR	11
5.3	Dodávky tepla podle paliv v krajích ČR za III. čtvrtletí	12
5.4	Dodávky tepla z uhlí, biomasy a bioplynu	13
6	INSTALOVANÝ VÝKON VÝROBEN TEPLA V KRAJÍCH ČR	14
7	SPOTŘEBA TEPLA	15
7.1	Spotřeba tepla podle sektorů národního hospodářství	15
7.2	Spotřeba tepla podle sektorů národního hospodářství v krajích ČR	16
8	VÝROBA, DODÁVKY A SPOTŘEBA TEPLA V JEDNOTLIVÝCH KRAJÍCH ČR	17
8.1	Výroba, dodávky a spotřeba tepla: Hlavní město Praha	17
8.2	Výroba, dodávky a spotřeba tepla: Jihočeský kraj	18
8.3	Výroba, dodávky a spotřeba tepla: Jihomoravský kraj	19
8.4	Výroba, dodávky a spotřeba tepla: Karlovarský kraj	20
8.5	Výroba, dodávky a spotřeba tepla: Kraj Vysočina	21
8.6	Výroba, dodávky a spotřeba tepla: Královéhradecký kraj	22
8.7	Výroba, dodávky a spotřeba tepla: Liberecký kraj	23
8.8	Výroba, dodávky a spotřeba tepla: Moravskoslezský kraj	24
8.9	Výroba, dodávky a spotřeba tepla: Olomoucký kraj	25
8.10	Výroba, dodávky a spotřeba tepla: Pardubický kraj	26
8.11	Výroba, dodávky a spotřeba tepla: Plzeňský kraj	27
8.12	Výroba, dodávky a spotřeba tepla: Středočeský kraj	28
8.13	Výroba, dodávky a spotřeba tepla: Ústecký kraj	29
8.14	Výroba, dodávky a spotřeba tepla: Zlínský kraj	30
9	VÝROBA TEPLA NETTO A VÝROBA TEPLA Z KVET	31
10	VÝVOJ BILANCE TEPLA, DODÁVEK TEPLA, SPOTŘEBY TEPLA A KVET	32
10.1	Vývoj bilance tepla: čtvrtletní porovnání	32
10.2	Vývoj bilance tepla: měsíční porovnání	33
10.3	Vývoj výroby tepla brutto a dodávek tepla podle paliv a krajů ČR	34
10.4	Vývoj spotřeby tepla	35
10.5	Vývoj výroby tepla z KVET	36

ÚVOD

Energetický regulační úřad (ERÚ) zveřejňuje Čtvrtletní zprávu o provozu teplárenských soustav ČR za dané čtvrtletí roku 2022 v souladu s § 17 odst. 7 písm. m) zákona č. 458/2000 Sb., o podmínkách podnikání a o výkonu státní správy v energetických odvětvích a o změně některých zákonů (energetický zákon), ve znění pozdějších předpisů. Údaje obsažené v této zprávě jsou určeny především pro státní orgány či instituce v rámci ČR nebo Evropské unie a odbornou veřejnost.

Údaje pro čtvrtletní zprávu jsou získávány na základě vyhlášky č. 404/2016 Sb., o náležitostech a členění výkazů nezbytných pro zpracování zpráv o provozu soustav v energetických odvětvích, včetně termínů, rozsahu a pravidel pro sestavování výkazů (statistická vyhláška), ve znění pozdějších předpisů, která nabyla účinností dnem 1. ledna 2017.

Detaily týkající se metodiky vykazování údajů pro statistiku ERÚ jsou uvedeny ve výkladovém stanovisku ERÚ k metodice vyplňování výkazů podle statistické vyhlášky pro oblast elektroenergetiky a teplárenství č. 8/2018 ze dne 14. září 2018. Výkladové stanovisko a aktuální výkazy jsou zveřejněny na internetových stránkách ERÚ.

Veškerá data vycházejí z podkladů od licencovaných subjektů: výrobců elektřiny a tepla a provozovatelů rozvodných tepelných zařízení.

Čtvrtletní zpráva přináší informace o základních ukazatelích v teplárenství a doplňuje tak čtvrtletní zprávu o provozu elektrizační soustavy ČR, která se věnuje mimo jiné i kombinované výrobě elektřiny a tepla (KVET). Tato zpráva zahrnuje údaje o veškerém vyrobeném teple z licencované činnosti včetně KVET. Jednotlivé kapitoly obsahují statistická data o bilanci, výrobě, dodávce a spotřebě tepla podle příslušných kategorií. Zpráva dále obsahuje vyhodnocení instalovaného výkonu výroby tepla v ČR a některá krajská vyhodnocení. Zjištěné a opravené chyby v obdržení datech a zpětné korekce výkazů jsou průběžně promítány do statistiky a projeví se vždy v dalších zveřejněných zprávách, případně v roční zprávě o provozu teplárenských soustav ČR za rok 2022, kterou ERÚ předpokládá zveřejnit do konce května roku 2023.

1 ZKRATKY, POJMY A ZÁKLADNÍ VZTAHY

CZ-NACE Klasifikace ekonomických činností CZ-NACE dle Českého statistického úřadu

KVET Kombinovaná výroba elektřiny a tepla

SZT Soustava zásobování teplem

Q_{netto} Výroba tepla netto

Q_{KVET} Dodávka užitečného tepla z KVET

PHA Hlavní město Praha

JHČ Jihočeský kraj

JHM Jihomoravský kraj

KVK Karlovarský kraj

VYS Kraj Vysočina

HKK Královéhradecký kraj

LBK Liberecký kraj

MSK Moravskoslezský kraj

OLK Olomoucký kraj

PAK Pardubický kraj

PLK Plzeňský kraj

STČ Středočeský kraj

ULK Ústecký kraj

ZLK Zlínský kraj

Výroba tepla brutto =

Brutto výroba tepla na zdrojích bez tepla použitého na výrobu elektřiny.

Výroba tepla netto =

Výroba tepla brutto bez technologické vlastní spotřeby tepla.

Technologická vlastní spotřeba tepla =

Spotřeba tepla na výrobu tepla a elektrické energie, která je nezbytná pro zajištění procesu výroby tepla a elektrické energie.

Ztráty =

Ztráty při výrobě tepla a distribuční ztráty (v rozvodech).

Vlastní spotřeba tepla =

Spotřeba tepla pro vlastní potřebu výrobce (bez technologické vlastní spotřeby tepla).

Dodávky tepla =

Množství tepelné energie dodané do soustav zásobování teplem.

Bilanční rozdíl =

Výroba tepla brutto - technologická vlastní spotřeba tepla - ztráty - dodávky do vlastního podniku – dodávky tepla.

Spotřeba tepla =

Konečná spotřeba tepla v jednotlivých sektorech národního hospodářství.

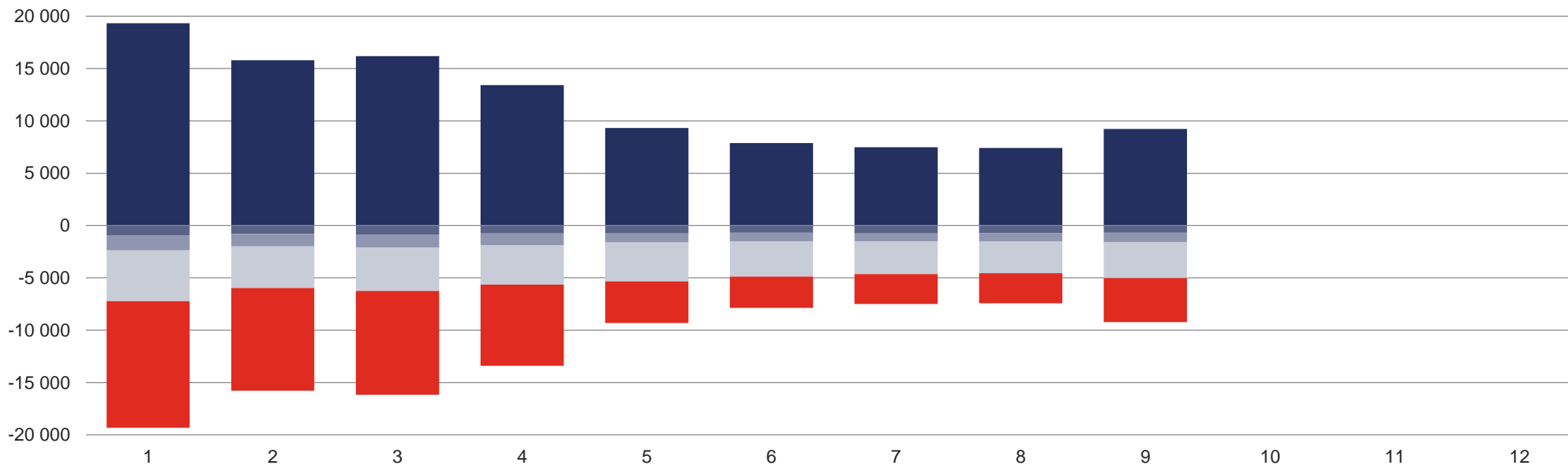
2 STRUČNÝ PŘEHLED ZA III. ČTVRTLETÍ 2022

	Meziroční změna		
Výroba tepla brutto [TJ] (kapitola 4)	24 141,4	-228,8	-0,9%
Červenec	7 491,2	-25,6	-0,3%
Srpen	7 420,3	-482,6	-6,1%
Září	9 229,9	279,4	3,1%
Výroba tepla brutto z vybraných paliv [TJ]			
Biomasa	4 781,9	-32,3	-0,7%
Černé uhlí	1 560,7	-82,3	-5,0%
Hnědé uhlí	7 974,4	658,8	9,0%
Zemní plyn	4 019,9	-268,5	-6,3%
Výroba tepla brutto ve vybraných krajích [TJ]			
Moravskoslezský kraj	5 103,5	-304,1	-5,6%
Středočeský kraj	4 011,2	153,4	4,0%
Ústecký kraj	6 047,4	98,4	1,7%
Dodávky tepla [TJ] (kapitola 5)	9 862,0	95,7	1,0%
Červenec	2 826,8	42,6	1,5%
Srpen	2 843,9	-203,0	-6,7%
Září	4 191,3	256,0	6,5%
Dodávky tepla z vybraných paliv [TJ]			
Biomasa	1 038,6	-104,0	-9,1%
Černé uhlí	781,2	33,0	4,4%
Hnědé uhlí	3 804,5	459,6	13,7%
Zemní plyn	2 709,4	-99,9	-3,6%
Dodávky tepla ve vybraných krajích [TJ]			
Moravskoslezský kraj	1 563,4	-140,7	-8,3%
Středočeský kraj	2 374,0	104,8	4,6%
Ústecký kraj	1 611,4	68,0	4,4%
Instalovaný výkon [MW_t] (kapitola 6)	38 416,9		
Spotřeba tepla [TJ] (kapitola 7)			
Průmysl	3 580,5	123,6	3,6%
Domácnosti	3 108,6	-2,5	-0,1%
Obchod, služby, školství, zdravotnictví	1 349,1	15,9	1,2%
Výroby tepla z KVET [TJ] (kapitola 9)	13 643,9	558,8	4,3%
Výroby tepla KVET z vybraných paliv [TJ]			
Biomasa	3 487,6	117,0	3,5%
Černé uhlí	985,1	13,8	1,4%
Hnědé uhlí	5 607,0	539,0	10,6%
Zemní plyn	1 687,8	-33,8	-2,0%

3 BILANCE TEPLA [TJ]

2022	I. čtvrtletí			II. čtvrtletí			III. čtvrtletí			IV. čtvrtletí			Celkem
	Leden	Únor	Březen	Duben	Květen	Červen	Červenec	Srpen	Září	Říjen	Listopad	Prosinec	
■ Výroba tepla brutto	51 314,1			30 637,4			24 141,4						106 092,9
	19 324,3	15 789,8	16 200,0	13 427,8	9 330,7	7 878,8	7 491,2	7 420,3	9 229,9				
■ Technologická vlastní spotřeba tepla	2 613,8			2 189,5			2 163,0						6 966,4
	921,1	800,9	891,8	754,3	746,9	688,4	744,2	733,2	685,6				
■ Ztráty	3 817,8			2 794,9			2 423,8						9 036,5
	1 441,6	1 181,5	1 194,6	1 109,7	878,6	806,6	783,5	758,7	881,5				
■ Vlastní spotřeba tepla	13 015,0			10 888,6			9 643,2						33 546,8
	4 858,0	3 989,6	4 167,4	3 788,4	3 726,7	3 373,5	3 119,0	3 068,2	3 456,0				
■ Dodávky tepla	31 804,3			14 703,0			9 862,0						56 369,4
	12 076,7	9 805,6	9 922,0	7 753,0	3 957,0	2 992,9	2 826,8	2 843,9	4 191,3				
■ Bilanční rozdíl	63,3			61,3			49,3						173,9
	26,9	12,2	24,2	22,4	21,4	17,5	17,6	16,2	15,5				

Bilance tepla (TJ)

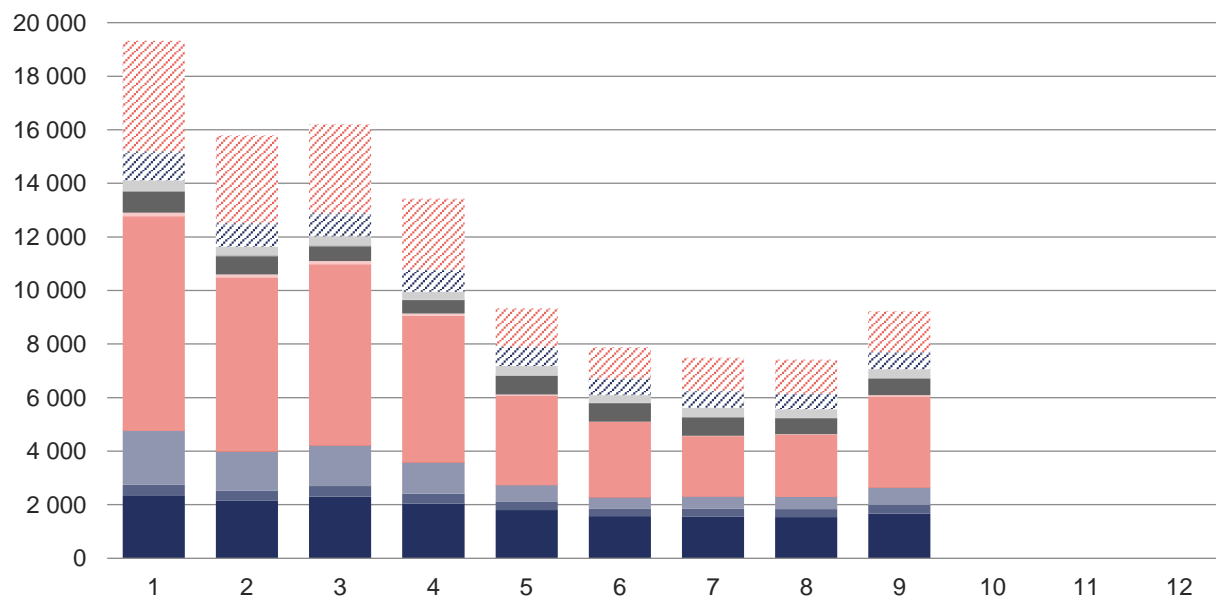


4 VÝROBA TEPLA

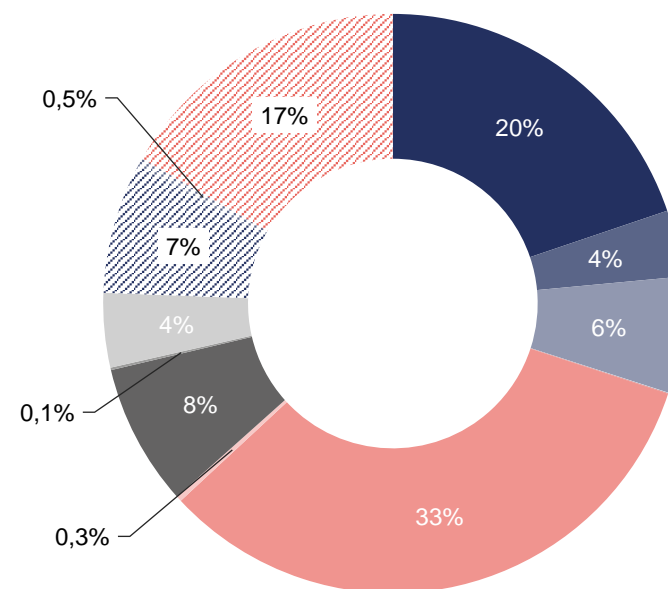
4.1 Výroba tepla brutto podle paliv [TJ]

2022	I. čtvrtletí			II. čtvrtletí			III. čtvrtletí			IV. čtvrtletí			Celkem
	Leden	Únor	Březen	Duben	Květen	Červen	Červenec	Srpen	Září	Říjen	Listopad	Prosinec	
Výroba tepla brutto	51 314,1			30 637,4			24 141,4						106 092,9
	19 324,3	15 789,8	16 200,0	13 427,8	9 330,7	7 878,8	7 491,2	7 420,3	9 229,9				
■ Biomasa	2 324,6	2 166,2	2 306,6	2 045,6	1 797,0	1 573,2	1 561,4	1 544,6	1 675,9				16 995,1
■ Bioplyn	419,4	366,5	396,0	368,4	324,5	288,5	291,6	290,9	312,9				3 058,6
■ Černé uhlí	2 016,8	1 450,3	1 510,7	1 162,8	611,2	415,2	456,7	451,1	652,9				8 727,8
■ Elektrická energie	4,1	4,5	5,7	4,8	3,8	3,5	3,5	3,7	3,3				36,8
■ Energie prostředí (tepelné čerpadlo)	1,5	1,4	1,5	1,7	1,6	1,5	1,2	1,5	1,7				13,6
■ Energie Slunce (solární kolektor)	0,0	0,0	0,1	0,1	0,1	0,1	0,1	0,1	0,0				0,6
■ Hnědé uhlí	8 004,0	6 502,0	6 765,3	5 471,2	3 339,9	2 804,1	2 244,8	2 330,7	3 398,9				40 860,8
■ Jaderné palivo	133,7	106,6	111,8	88,1	36,5	18,5	17,9	16,1	41,2				570,5
■ Koks	0,0	0,0	0,0	0,0	0,0	0,0	0,0	0,0	0,0				0,0
■ Odpadní teplo	778,6	684,6	555,8	504,5	705,0	686,0	690,4	598,5	622,7				5 826,0
■ Ostatní kapalná paliva	48,2	31,5	36,6	3,8	3,1	11,1	2,5	2,3	28,6				167,9
■ Ostatní pevná paliva	383,0	324,6	327,1	297,2	362,4	289,4	354,0	324,1	322,1				2 984,0
■ Ostatní plyny	942,0	784,8	778,5	779,5	697,3	612,8	576,6	581,3	601,2				6 354,0
■ Ostatní	0,0	0,0	0,0	0,0	0,0	0,0	0,0	0,0	0,0				0,0
■ Topné oleje	147,9	103,6	94,2	60,1	10,5	4,6	55,7	12,7	46,1				535,3
■ Zemní plyn	4 120,5	3 263,2	3 310,2	2 640,0	1 437,8	1 170,2	1 234,8	1 262,7	1 522,3				19 961,9

Výroba tepla brutto (TJ)



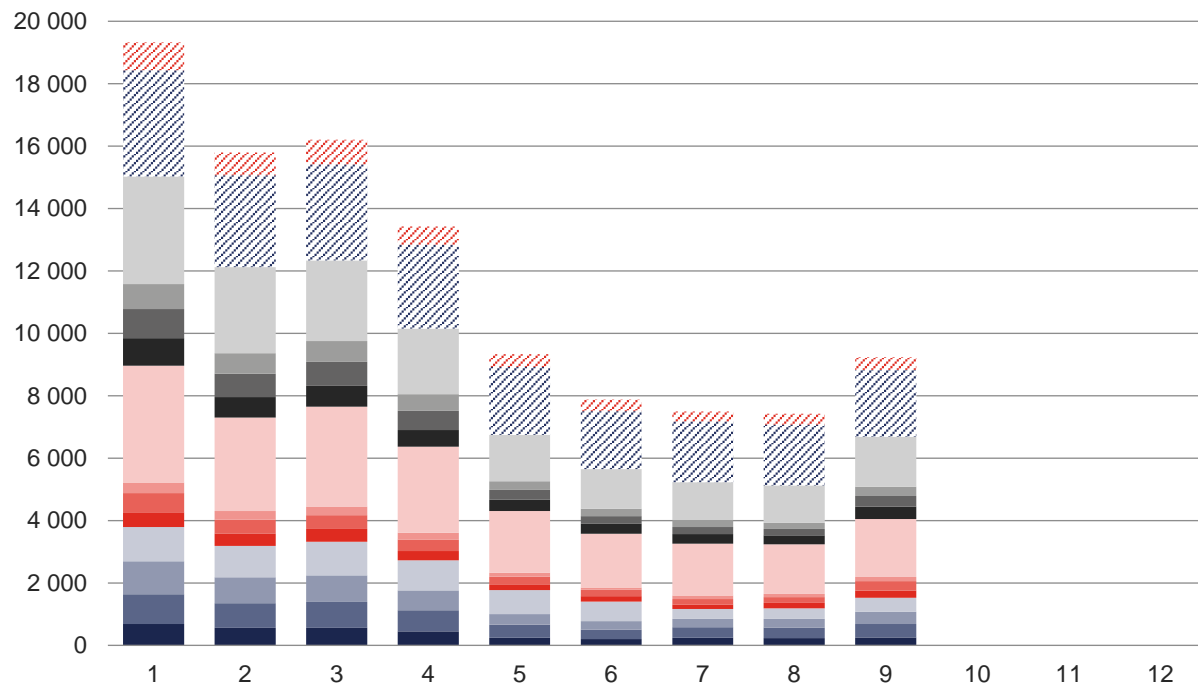
Podíl paliv na výrobě tepla brutto



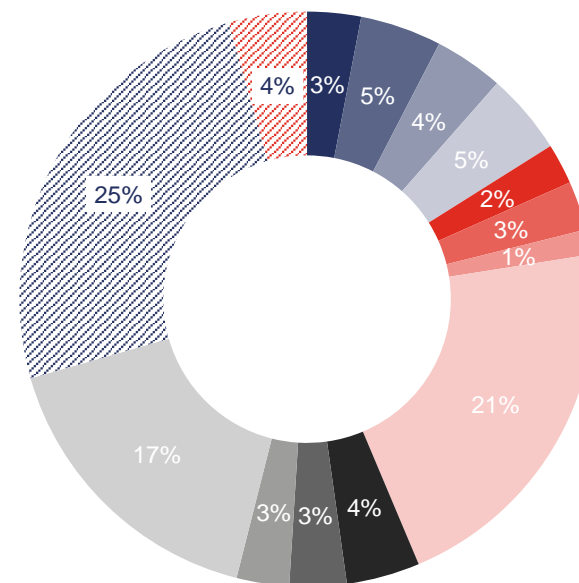
4.2 Výroba tepla brutto v krajích ČR [TJ]

2022	I. čtvrtletí			II. čtvrtletí			III. čtvrtletí			IV. čtvrtletí			Celkem
	Leden	Únor	Březen	Duben	Květen	Červen	Červenec	Srpen	Září	Říjen	Listopad	Prosinec	
Výroba tepla brutto	51 314,1			30 637,4			24 141,4						106 092,9
	19 324,3	15 789,8	16 200,0	13 427,8	9 330,7	7 878,8	7 491,2	7 420,3	9 229,9				
■ Hlavní město Praha	685,7	563,0	565,5	451,6	246,7	205,6	240,4	235,0	253,8				3 447,2
■ Jihočeský kraj	957,2	785,9	827,9	677,8	411,9	292,6	339,3	337,3	429,0				5 059,0
■ Jihomoravský kraj	1 054,8	830,4	853,5	628,7	347,3	282,7	271,3	271,6	395,6				4 936,0
■ Karlovarský kraj	1 099,2	1 011,1	1 069,7	969,0	760,7	619,3	314,7	344,7	445,8				6 634,1
■ Kraj Vysočina	470,1	399,5	414,6	296,1	193,7	179,4	146,2	174,9	230,0				2 504,4
■ Královéhradecký kraj	614,6	437,2	443,5	371,1	239,9	202,0	175,3	183,8	306,2				2 973,4
■ Liberecký kraj	335,0	280,1	271,2	217,3	124,6	72,4	104,8	103,0	132,2				1 640,6
■ Moravskoslezský kraj	3 741,3	2 995,6	3 200,7	2 754,7	1 982,7	1 726,7	1 665,7	1 584,3	1 853,5				21 505,2
■ Olomoucký kraj	889,8	652,7	666,5	539,0	365,8	314,4	309,9	286,0	400,7				4 424,9
■ Pardubický kraj	933,3	755,2	768,4	611,2	308,2	247,3	223,8	205,9	344,7				4 398,1
■ Plzeňský kraj	793,9	651,2	670,0	530,5	280,9	229,9	222,1	196,2	295,3				3 870,0
■ Středočeský kraj	3 453,3	2 755,9	2 588,6	2 108,5	1 487,0	1 277,8	1 210,8	1 201,0	1 599,4				17 682,4
■ Ústecký kraj	3 406,2	2 943,5	3 076,9	2 680,4	2 174,9	1 858,2	1 955,9	1 951,2	2 140,3				22 187,6
■ Zlínský kraj	890,0	728,5	783,2	591,8	406,4	370,5	310,8	345,6	403,4				4 830,1

Výroba tepla brutto v krajích ČR (TJ)



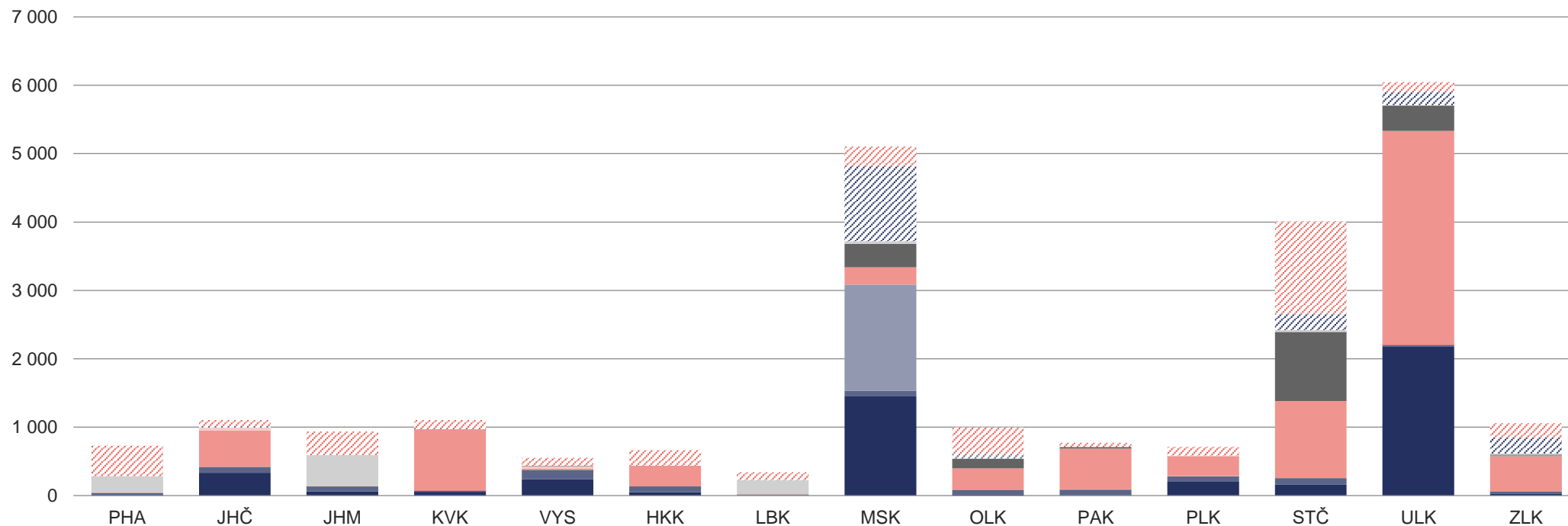
Podíl krajů ČR na výrobě tepla brutto



4.3 Výroba tepla brutto podle paliv v krajích ČR za III. čtvrtletí [TJ]

2022	PHA	JHČ	JHM	KVK	VYS	HKK	LBK	MSK	OLK	PAK	PLK	STČ	ULK	ZLK	Celkem
Výroba tepla brutto	729,1	1 105,6	938,6	1 105,2	551,0	665,2	340,0	5 103,5	996,6	774,4	713,6	4 011,2	6 047,4	1 059,8	24 141,4
■ Biomasa	0,0	333,5	58,8	57,1	236,7	48,2	0,0	1 451,2	20,6	3,0	201,7	157,8	2 182,1	31,2	4 781,9
■ Bioplyn	36,8	86,9	66,9	15,3	139,2	85,1	8,7	81,6	62,2	84,5	79,7	96,1	22,0	30,4	895,4
■ Černé uhlí	0,0	0,0	0,0	0,0	0,0	8,1	0,0	1 551,1	0,8	0,0	0,0	0,0	0,8	0,0	1 560,7
■ Elektrická energie	2,3	0,0	1,1	0,0	0,0	0,0	0,0	0,1	0,0	5,7	1,3	0,0	0,0	0,1	10,5
■ Energie prostředí (tepelné čerpadlo)	3,0	0,0	0,0	1,0	0,0	0,0	0,0	0,0	0,0	0,0	0,0	0,0	0,3	0,0	4,4
■ Energie Slunce (solární kolektor)	0,0	0,0	0,1	0,1	0,1	0,0	0,0	0,0	0,0	0,0	0,0	0,0	0,0	0,0	0,2
■ Hnědé uhlí	0,0	531,7	0,5	894,5	15,8	296,6	12,7	253,7	313,3	592,7	294,5	1 130,0	3 128,5	510,0	7 974,4
■ Jaderné palivo	0,0	39,6	0,0	0,0	35,6	0,0	0,0	0,0	0,0	0,0	0,0	0,0	0,0	0,0	75,2
■ Koks	0,0	0,0	0,0	0,0	0,0	0,0	0,0	0,0	0,0	0,0	0,0	0,0	0,0	0,0	0,0
■ Odpadní teplo	0,0	0,0	9,8	1,7	5,9	0,0	0,4	343,9	143,6	25,7	0,0	1 007,0	369,6	3,8	1 911,6
■ Ostatní kapalná paliva	0,0	0,0	0,0	0,0	0,0	0,0	0,0	0,0	0,0	0,0	0,0	7,1	0,0	26,4	33,5
■ Ostatní pevná paliva	243,8	1,7	456,9	0,0	2,8	0,0	204,9	39,0	0,0	0,0	5,4	22,3	10,0	13,4	1 000,2
■ Ostatní plyny	0,0	0,1	0,0	0,0	0,0	0,0	0,0	1 098,9	0,0	0,0	0,0	234,3	192,0	233,8	1 759,1
■ Ostatní	0,0	0,0	0,0	0,0	0,0	0,0	0,0	0,0	0,0	0,0	0,0	0,0	0,0	0,0	0,0
■ Topné oleje	0,1	22,9	2,1	10,6	0,4	0,8	0,0	0,7	66,6	0,6	0,0	5,9	3,3	0,4	114,4
■ Zemní plyn	443,2	89,3	342,4	125,0	114,5	226,4	113,2	283,4	389,6	62,2	131,0	1 350,6	138,9	210,3	4 019,9

Výroba tepla brutto v krajích ČR (TJ)

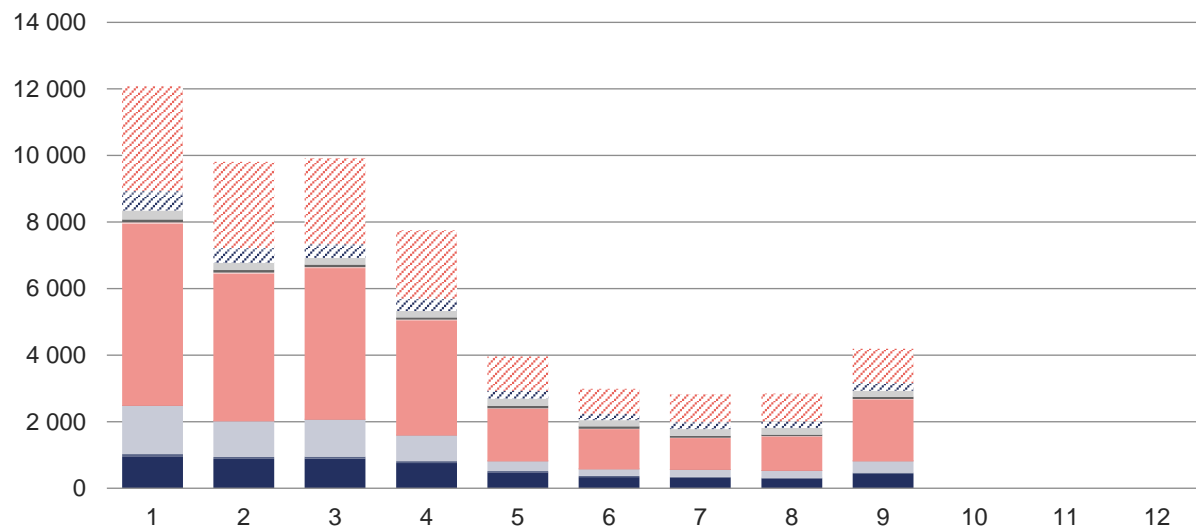


5 DODÁVKY TEPLA

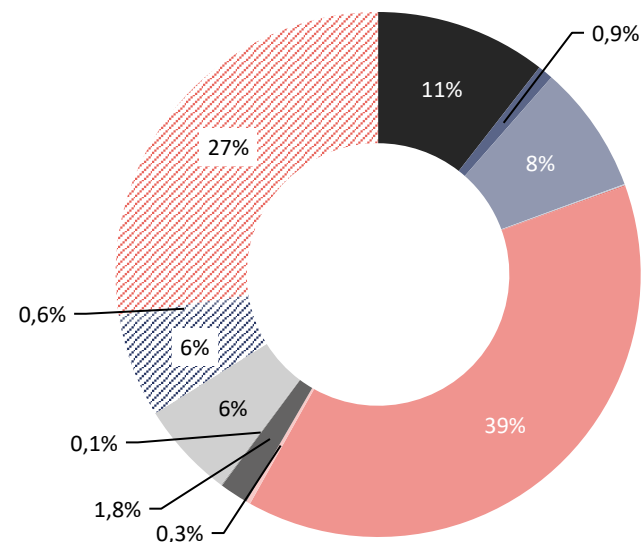
5.1 Dodávky tepla podle paliv [TJ]

2022	I. čtvrtletí			II. čtvrtletí			III. čtvrtletí			IV. čtvrtletí			Celkem
	Leden	Únor	Březen	Duben	Květen	Červen	Červenec	Srpen	Září	Říjen	Listopad	Prosinec	
Dodávky tepla	31 804,3			14 703,0			9 862,0						56 369,4
■ Biomasa	963,1	882,4	890,8	760,9	479,5	337,9	316,8	289,6	432,2				5 353,1
■ Bioplyn	66,1	55,8	60,4	53,7	39,0	31,6	28,6	28,5	36,5				400,1
■ Černé uhlí	1 458,0	1 075,6	1 113,4	774,9	296,4	205,4	218,5	216,7	346,0				5 704,9
■ Elektrická energie	3,9	4,4	5,0	4,6	3,0	2,8	3,2	3,4	2,8				32,9
■ Energie prostředí (tepelné čerpadlo)	1,3	1,0	0,9	1,1	1,2	1,1	0,9	1,2	1,4				10,2
■ Energie Slunce (solární kolektor)	0,0	0,0	0,1	0,1	0,1	0,1	0,1	0,1	0,0				0,6
■ Hnědé uhlí	5 465,3	4 432,2	4 545,9	3 448,2	1 572,5	1 196,4	937,7	1 015,2	1 851,6				24 464,9
■ Jaderné palivo	35,6	28,7	27,8	23,0	10,3	7,2	6,8	6,9	11,7				158,2
■ Koks	0,0	0,0	0,0	0,0	0,0	0,0	0,0	0,0	0,0				0,0
■ Odpadní teplo	88,4	74,1	75,1	71,2	73,5	78,7	58,8	53,4	62,3				635,4
■ Ostatní kapalná paliva	9,5	7,7	7,0	2,2	1,5	3,8	1,0	0,9	3,9				37,5
■ Ostatní pevná paliva	251,6	204,6	193,5	185,3	216,1	178,9	202,4	197,1	185,6				1 815,2
■ Ostatní plyny	459,8	359,8	337,2	323,4	232,0	190,0	175,1	184,5	209,8				2 471,6
■ Ostatní	0,0	0,0	0,0	0,0	0,0	0,0	0,0	0,0	0,0				0,0
■ Topné oleje	128,7	90,6	79,1	50,6	6,4	2,5	36,9	7,9	16,6				419,4
■ Zemní plyn	3 145,6	2 588,6	2 585,7	2 053,9	1 025,6	756,6	839,9	838,5	1 030,9				14 865,3

Dodávky tepla (TJ)



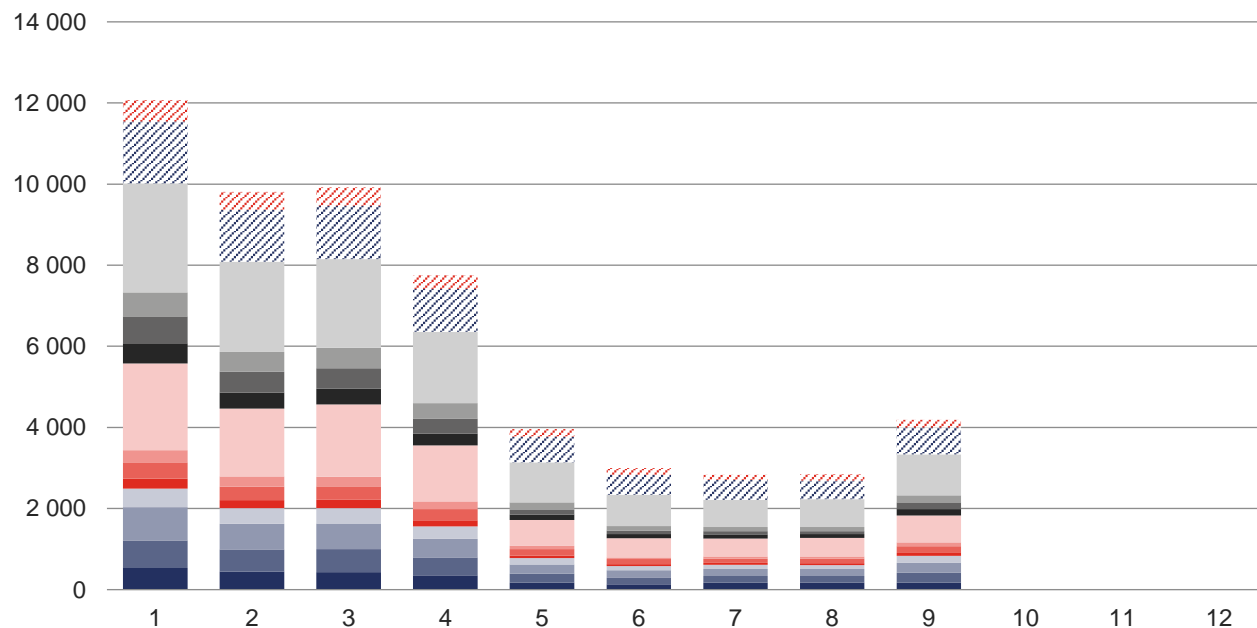
Podíl paliv na dodávkách tepla



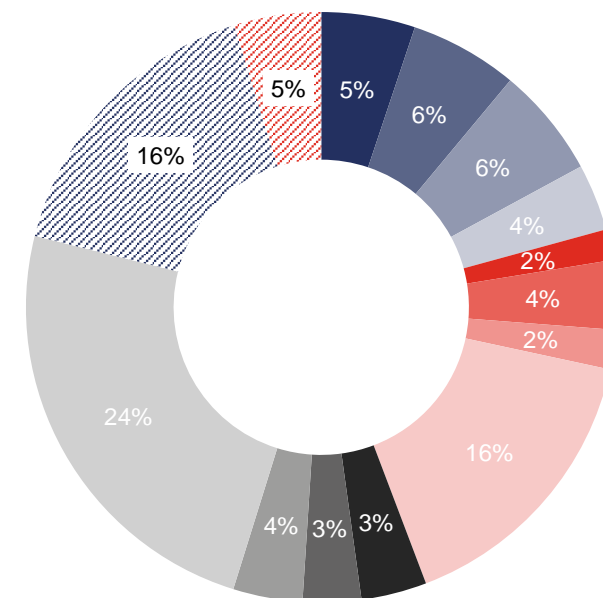
5.2 Dodávky tepla v krajích ČR [TJ]

2022	I. čtvrtletí			II. čtvrtletí			III. čtvrtletí			IV. čtvrtletí			Celkem
	Leden	Únor	Březen	Duben	Květen	Červen	Červenec	Srpen	Září	Říjen	Listopad	Prosinec	
Dodávky tepla	31 804,3			14 703,0			9 862,0						56 369,4
	12 076,7	9 805,6	9 922,0	7 753,0	3 957,0	2 992,9	2 826,8	2 843,9	4 191,3				
■ Hlavní město Praha	537,6	443,3	432,1	354,7	168,3	132,3	169,6	169,0	167,6				2 574,6
■ Jihočeský kraj	673,4	547,0	566,5	440,6	220,5	154,3	168,3	166,7	248,7				3 186,0
■ Jihomoravský kraj	820,8	629,4	628,3	455,0	230,1	189,6	175,9	176,7	243,1				3 548,9
■ Karlovarský kraj	457,3	386,8	385,1	311,4	156,8	103,5	96,8	93,1	170,8				2 161,5
■ Kraj Vysočina	243,6	199,3	200,0	151,2	68,1	48,1	45,6	44,1	76,7				1 076,6
■ Královéhradecký kraj	403,5	333,9	330,6	272,9	154,3	123,3	103,0	110,5	159,9				1 991,7
■ Liberecký kraj	300,2	249,3	238,5	186,9	82,7	45,3	58,4	57,7	96,7				1 315,6
■ Moravskoslezský kraj	2 137,5	1 676,6	1 783,1	1 385,2	636,0	472,7	444,6	455,4	663,4				9 654,5
■ Olomoucký kraj	504,5	391,6	392,2	287,0	134,9	101,4	100,2	95,3	158,2				2 165,4
■ Pardubický kraj	655,4	512,7	504,6	377,1	128,0	84,6	75,4	74,2	165,6				2 577,6
■ Plzeňský kraj	591,8	494,8	506,7	375,6	168,4	113,3	105,0	98,4	171,4				2 625,3
■ Středočeský kraj	2 687,3	2 220,0	2 180,6	1 761,6	987,9	769,9	674,3	688,5	1 011,2				12 981,2
■ Ústecký kraj	1 528,9	1 284,7	1 317,2	1 055,6	632,2	495,6	486,2	462,3	663,0				7 925,6
■ Zlínský kraj	535,1	436,1	456,7	338,2	188,7	159,1	123,6	152,2	195,0				2 584,8

Dodávky tepla v krajích ČR (TJ)



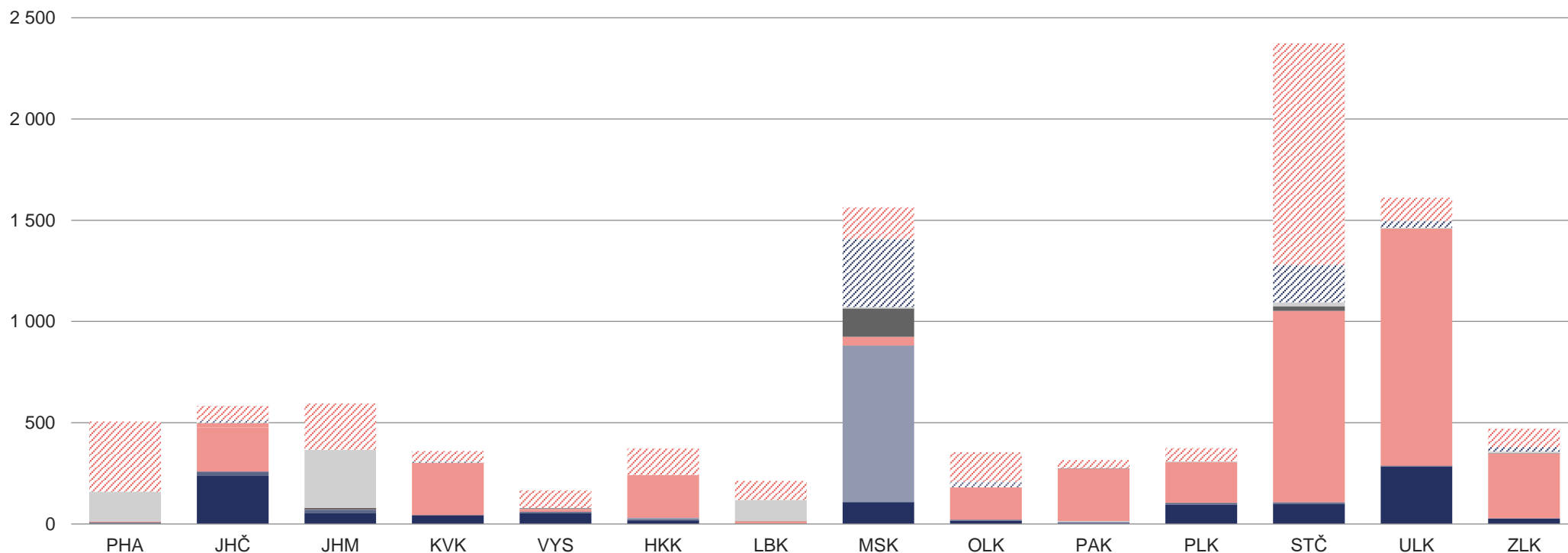
Podíl krajů ČR na dodávkách tepla



5.3 Dodávky tepla podle paliv v krajích ČR za III. čtvrtletí [TJ]

	PHA	JHČ	JHM	KVK	VYS	HKK	LBK	MSK	OLK	PAK	PLK	STČ	ULK	ZLK	Celkem
Dodávky tepla	506,3	583,6	595,7	360,7	166,4	373,3	212,8	1 563,4	353,8	315,2	374,8	2 374,0	1 611,4	470,8	9 862,0
■ Biomasa	0,0	237,1	55,0	43,4	54,0	17,5	0,0	108,1	16,3	2,0	94,9	98,4	284,5	27,6	1 038,6
■ Bioplyn	7,2	21,4	16,0	0,9	6,1	5,8	1,8	0,1	4,6	6,8	9,3	8,4	3,7	1,4	93,5
■ Černé uhlí	0,0	0,0	0,0	0,0	0,0	8,1	0,0	772,5	0,0	0,0	0,0	0,0	0,6	0,0	781,2
■ Elektrická energie	2,3	0,0	1,1	0,0	0,0	0,0	0,0	0,1	0,0	5,1	0,7	0,0	0,0	0,1	9,3
■ Energie prostředí (tepelné čerpadlo)	2,1	0,0	0,0	1,0	0,0	0,0	0,0	0,0	0,0	0,0	0,0	0,0	0,3	0,0	3,5
■ Energie Slunce (solární kolektor)	0,0	0,0	0,1	0,1	0,1	0,0	0,0	0,0	0,0	0,0	0,0	0,0	0,0	0,0	0,2
■ Hnědé uhlí	0,0	218,0	0,4	256,6	10,3	210,3	12,0	43,5	159,2	259,7	200,0	946,1	1 169,6	318,6	3 804,5
■ Jaderné palivo	0,0	21,1	0,0	0,0	4,4	0,0	0,0	0,0	0,0	0,0	0,0	0,0	0,0	0,0	25,5
■ Koks	0,0	0,0	0,0	0,0	0,0	0,0	0,0	0,0	0,0	0,0	0,0	0,0	0,0	0,0	0,0
■ Odpadní teplo	0,0	0,0	6,6	0,1	3,8	0,0	0,4	140,3	0,0	2,0	0,0	20,7	0,1	0,3	174,5
■ Ostatní kapalná paliva	0,0	0,0	0,0	0,0	0,0	0,0	0,0	0,0	0,0	0,0	0,0	3,0	0,0	2,8	5,8
■ Ostatní pevná paliva	148,3	1,7	286,7	0,0	0,8	0,0	105,4	7,4	0,0	0,0	5,2	18,0	4,7	7,0	585,1
■ Ostatní plyny	0,0	0,1	0,0	0,0	0,0	0,0	0,0	335,5	0,0	0,0	0,0	181,8	30,9	21,2	569,4
■ Ostatní	0,0	0,0	0,0	0,0	0,0	0,0	0,0	0,0	0,0	0,0	0,0	0,0	0,0	0,0	0,0
■ Topné oleje	0,1	14,2	1,9	8,5	0,0	0,6	0,0	0,4	27,9	0,1	0,0	4,5	3,0	0,3	61,4
■ Zemní plyn	346,2	70,1	227,8	50,2	86,9	131,1	93,2	155,5	145,7	39,6	64,6	1 093,1	113,8	91,5	2 709,4

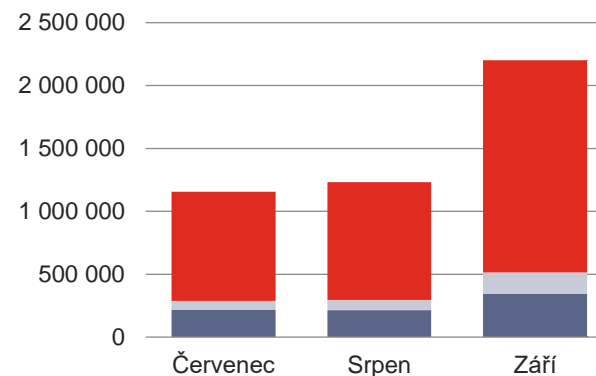
Dodávky tepla v krajích ČR (TJ)



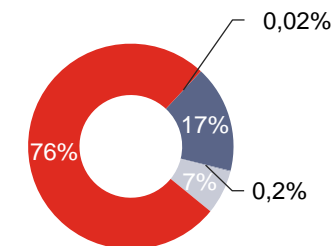
5.4 Dodávky tepla z uhlí, biomasy a bioplynu [TJ]

2022	III. čtvrtletí		
	Červenec	Srpen	Září
Dodávky tepla z uhlí	4 585 718,2		
	1 156 176,6	1 231 960,8	2 197 580,9
■ Černé uhlí tříděné	0,0	0,0	978,0
■ Černé uhlí průmyslové	216 638,9	214 256,9	341 842,8
■ Černouhelné kaly a granulát	1 811,7	2 488,9	3 205,5
■ Hnědé uhlí tříděné	70 396,5	78 981,3	167 640,5
■ Hnědé uhlí průmyslové	867 215,0	936 233,7	1 683 871,0
■ Hnědé uhlí - Brikety	0,0	0,0	43,0
■ Hnědé uhlí - Lignit	0,0	0,0	0,0
■ Hnědé uhlí - Mourové kaly	114,5	0,0	0,0

Dodávky tepla z uhlí (TJ)

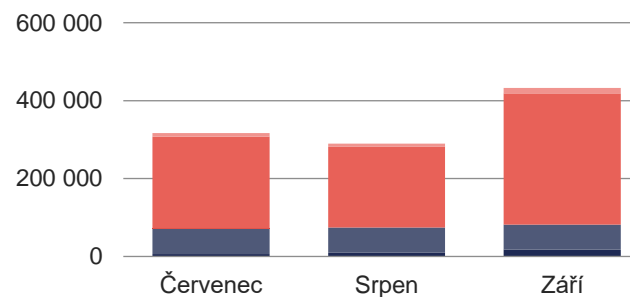


Podíl kategorií uhlí na dodávkách tepla

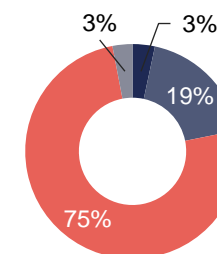


2022	III. čtvrtletí		
	Červenec	Srpen	Září
Dodávky tepla z biomasy	1 038 619,8		
	316 835,6	289 567,0	432 217,2
■ Brikety a pelety	6 543,4	10 553,7	17 739,8
■ Celulózové výluhy	64 496,4	63 596,9	64 034,2
■ Kapalná biopaliva	0,0	0,0	0,0
■ Ostatní biomasa	0,0	0,0	0,0
■ Palivové dříví	70,8	0,0	0,0
■ Piliny, kůra, štěpky, dřevní odpad	236 440,7	207 298,3	336 633,0
■ Rostlinné materiály neaglomerované	9 284,3	8 118,1	13 810,2

Dodávky tepla z biomasy (TJ)

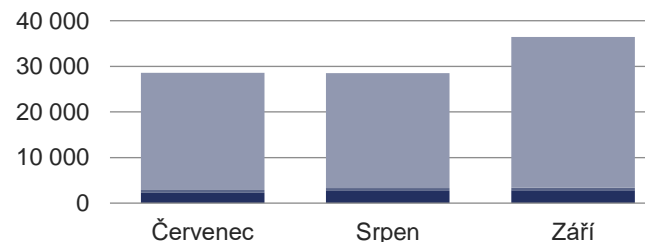


Podíl kategorií biomasy na dodávkách tepla

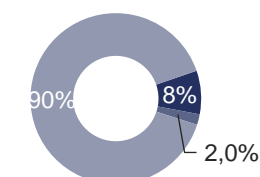


2022	III. čtvrtletí		
	Červenec	Srpen	Září
Dodávky tepla z bioplynu	93 526,5		
	28 571,9	28 493,9	36 460,7
■ Skládkový plyn	2 265,0	2 658,0	2 789,0
■ Kalový plyn (ČOV)	593,9	662,4	618,4
■ Ostatní bioplyn	25 713,0	25 173,5	33 053,4

Dodávky tepla z bioplynu (TJ)



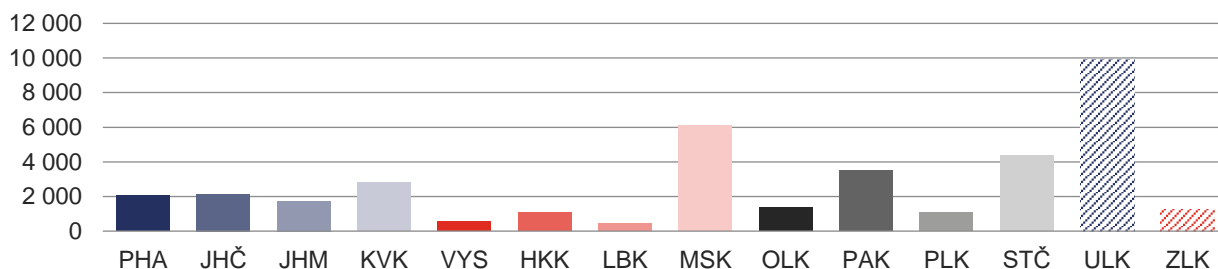
Podíl kategorií bioplynu na dodávkách tepla



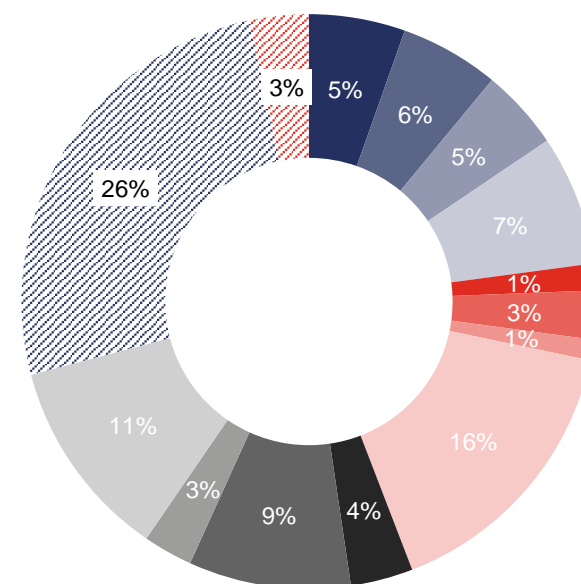
6 INSTALOVANÝ VÝKON VÝROBEN TEPLA V KRAJÍCH ČR [MW_t]

2022	I. čtvrtletí			II. čtvrtletí			III. čtvrtletí			IV. čtvrtletí		
	Leden	Únor	Březen	Duben	Květen	Červen	Červenec	Srpen	Září	Říjen	Listopad	Prosinec
Instalovaný výkon v ČR	38 782,3			38 659,7			38 416,9					
	38 744,9	38 780,4	38 782,3	38 666,6	38 666,5	38 659,7	38 437,0	38 405,7	38 416,9			
■ Hlavní město Praha (PHA)	2 081,3	2 080,9	2 080,9	2 081,6	2 082,5	2 082,5	2 078,0	2 079,0	2 079,0			
■ Jihočeský kraj (JHČ)	2 155,4	2 155,7	2 155,8	2 145,2	2 145,2	2 145,2	2 144,9	2 144,9	2 144,1			
■ Jihomoravský kraj (JHM)	1 872,8	1 872,2	1 872,7	1 754,5	1 754,0	1 754,0	1 748,8	1 730,8	1 748,8			
■ Karlovarský kraj (KVK)	2 825,5	2 825,5	2 825,5	2 816,3	2 816,3	2 816,3	2 816,3	2 816,3	2 816,3			
■ Kraj Vysočina (VYS)	580,8	580,8	580,8	583,2	583,2	578,7	578,7	578,7	578,7			
■ Královéhradecký kraj (HKK)	1 055,5	1 055,5	1 055,5	1 055,4	1 055,4	1 055,4	1 055,2	1 055,2	1 055,2			
■ Liberecký kraj (LBK)	474,6	475,7	475,7	448,1	448,1	448,1	444,5	444,5	444,5			
■ Moravskoslezský kraj (MSK)	6 105,8	6 122,4	6 122,4	6 103,2	6 104,2	6 103,3	6 094,0	6 094,0	6 093,5			
■ Olomoucký kraj (OLK)	1 260,5	1 279,0	1 279,0	1 350,8	1 350,2	1 350,2	1 351,2	1 351,2	1 349,0			
■ Pardubický kraj (PAK)	3 717,7	3 717,7	3 717,7	3 717,0	3 717,0	3 717,0	3 505,5	3 505,5	3 505,5			
■ Plzeňský kraj (PLK)	1 064,3	1 064,3	1 064,3	1 064,3	1 064,3	1 064,3	1 070,0	1 070,0	1 070,0			
■ Středočeský kraj (STČ)	4 351,4	4 351,4	4 351,4	4 358,8	4 359,0	4 359,0	4 367,4	4 352,5	4 352,0			
■ Ústecký kraj (ULK)	9 914,8	9 914,8	9 914,8	9 911,3	9 911,3	9 911,3	9 910,1	9 910,1	9 909,3			
■ Zlínský kraj (ZLK)	1 284,5	1 284,4	1 285,7	1 276,9	1 275,7	1 274,5	1 272,4	1 272,9	1 271,0			

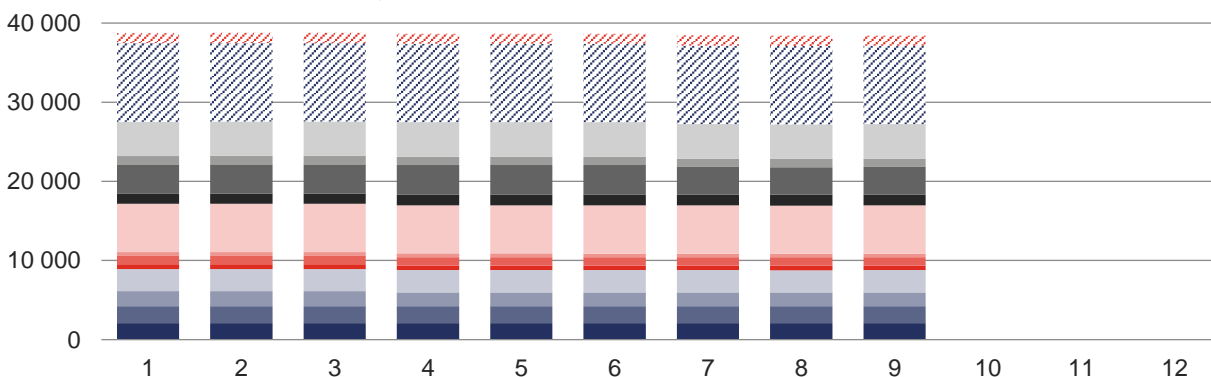
Instalovaný výkon v krajích ČR (MW_t)



Podíl krajů ČR na instalovaném výkonu výroben tepla



Instalovaný výkon v ČR (MW_t)



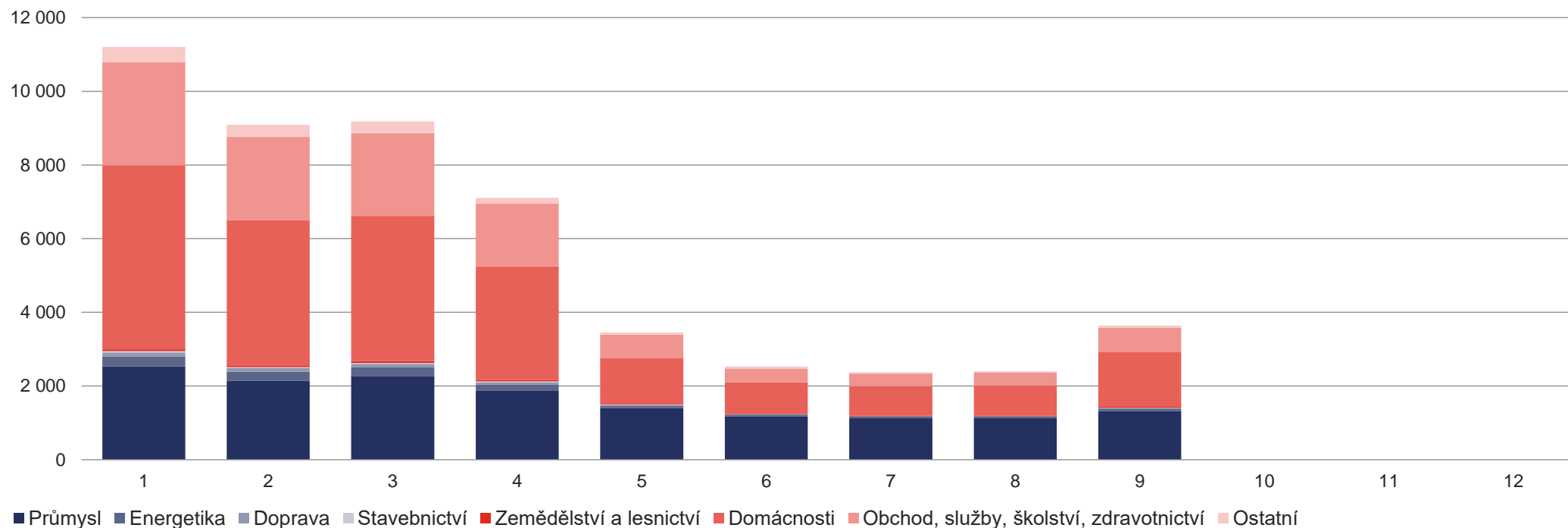
7 SPOTŘEBA TEPLA

7.1 Spotřeba tepla podle sektorů národního hospodářství [TJ]

2022	I. čtvrtletí			II. čtvrtletí			III. čtvrtletí			IV. čtvrtletí			Celkem
	Leden	Únor	Březen	Duben	Květen	Červen	Červenec	Srpen	Září	Říjen	Listopad	Prosinec	
Spotřeba tepla podle sektorů národního hospodářství *	29 474,8			13 092,4			8 405,5						50 972,7
■ Průmysl	2 531,5	2 146,4	2 269,1	1 869,2	1 404,9	1 179,0	1 129,6	1 126,5	1 324,4				14 980,5
■ Energetika	263,9	244,6	241,6	166,7	65,4	48,3	44,4	46,8	64,8				1 186,6
■ Doprava	115,9	96,6	90,7	65,6	14,5	6,4	5,3	5,4	15,7				416,2
■ Stavebnictví	37,3	30,4	28,8	23,1	7,7	4,1	1,9	1,7	5,9				140,9
■ Zemědělství a lesnictví	45,8	45,9	49,9	37,9	20,7	13,8	12,7	11,9	24,1				262,7
■ Domácnosti	4 997,2	3 935,3	3 933,2	3 081,5	1 252,0	851,7	798,3	827,1	1 483,2				21 159,5
■ Obchod, služby, školství, zdravotnictví	2 795,7	2 268,1	2 250,5	1 707,9	632,8	373,4	347,1	344,4	657,6				11 377,4
■ Ostatní	414,7	320,4	321,3	159,8	55,3	50,6	30,3	30,0	66,4				1 448,9

* Nezahrnuje část nezjištěného rozvodu tepla

Spotřeba tepla podle sektorů národního hospodářství (TJ)



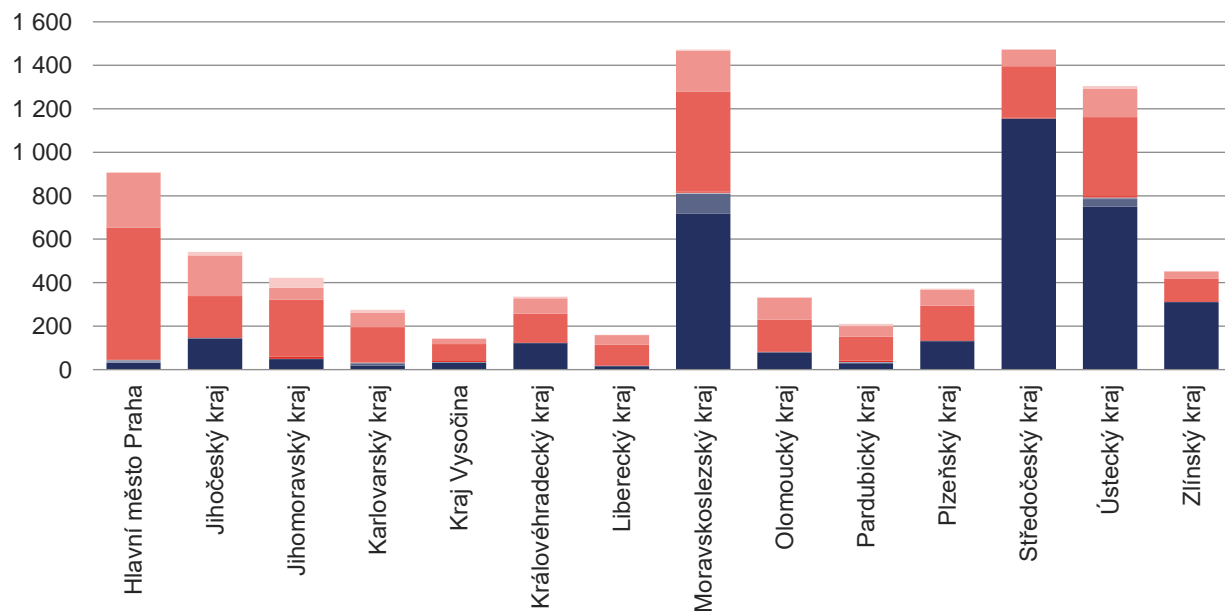
7.2 Spotřeba tepla podle sektorů národního hospodářství v krajích ČR [TJ]

2022

	Průmysl	Energetika	Doprava	Stavebnictví	Zemědělství a lesnictví	Domácnosti	Obchod, služby, školství, zdravotnictví	Ostatní	Celkem kraj
Celkem ČR *	3 580,5	156,0	26,4	9,5	48,7	3 108,6	1 349,1	126,7	8 405,5
Hlavní město Praha	31,9	1,1	10,5	1,6	0,3	608,9	251,0	3,8	909,0
Jihočeský kraj	143,2	2,5	1,2	0,5	2,3	188,1	188,3	16,0	542,2
Jihomoravský kraj	48,9	0,7	0,0	0,0	10,0	262,2	55,7	45,0	422,5
Karlovarský kraj	18,6	11,1	1,5	1,2	0,9	162,3	65,4	14,6	275,5
Kraj Vysočina	30,0	4,4	0,1	0,1	5,3	78,1	23,2	2,9	144,1
Královéhradecký kraj	122,1	0,7	0,5	0,3	0,0	134,3	70,3	8,1	336,3
Liberecký kraj	16,1	0,6	0,1	0,0	1,8	95,8	44,2	0,2	158,8
Moravskoslezský kraj	716,5	92,4	1,7	3,6	4,0	459,7	189,2	4,8	1 471,9
Olomoucký kraj	79,8	1,0	0,0	0,3	1,7	146,2	101,5	1,3	331,9
Pardubický kraj	29,1	2,9	2,6	1,0	5,7	109,8	48,6	10,7	210,5
Plzeňský kraj	131,1	0,8	0,3	0,1	3,6	158,6	73,6	4,8	372,9
Středočeský kraj	1 153,8	0,4	1,3	0,0	4,0	236,0	76,4	1,1	1 473,0
Ústecký kraj	749,1	36,0	5,8	0,5	7,2	362,9	129,6	13,4	1 304,5
Zlínský kraj	310,2	1,5	0,5	0,3	1,9	105,7	32,2	0,1	452,5

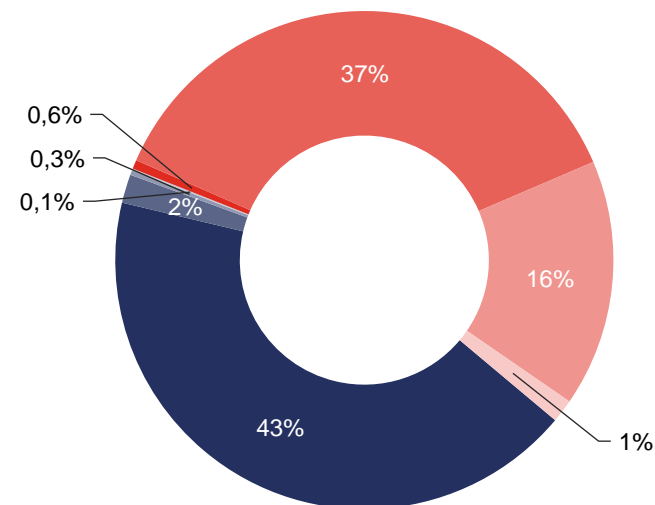
* Nezahrnuje část nezjištěného rozvodu tepla

Spotřeba tepla v krajích ČR podle sektorů národního hospodářství (TJ)



■ Průmysl ■ Energetika ■ Doprava ■ Stavebnictví ■ Zemědělství a lesnictví ■ Domácnosti ■ Obchod, služby, školství, zdravotnictví ■ Ostatní

Podíl jednotlivých sektorů národního hospodářství na spotřebě tepla v ČR



8 VÝROBA, DODÁVKY A SPOTŘEBA TEPLA V JEDNOTLIVÝCH KRAJÍCH ČR

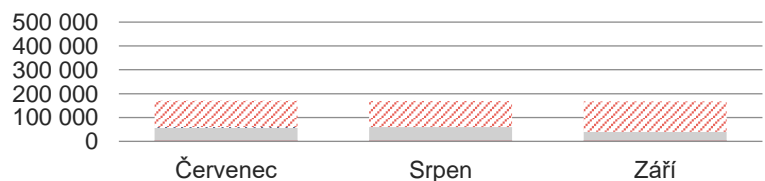
8.1 Výroba, dodávky a spotřeba tepla: Hlavní město Praha



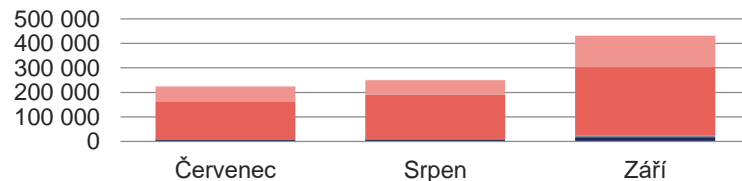
2022	Červenec		Srpen		Září		Celkem	
	Kraj	Podíl v ČR	Kraj	Podíl v ČR	Kraj	Podíl v ČR	Kraj	Podíl v ČR
Celkový instalovaný výkon [MW_t]	2 078,0	5,4%	2 079,0	5,4%	2 079,0	5,4%	2 079,0	5,4%
Výroba tepla brutto [GJ]	240 382,4	3,2%	235 000,0	3,2%	253 762,8	2,7%	729 145,2	3,0%
Dodávky tepla podle paliv [GJ]	169 639,4	6,0%	169 035,7	5,9%	167 603,7	4,0%	506 278,7	5,1%
■ Biomasa	0,0	0,0%	0,0	0,0%	0,0	0,0%	0,0	0,0%
■ Bioplyn	2 221,0	7,8%	2 376,0	8,3%	2 616,0	7,2%	7 213,0	7,7%
■ Černé uhlí	0,0	0,0%	0,0	0,0%	0,0	0,0%	0,0	0,0%
■ Elektrická energie	969,0	30,3%	1 118,0	33,4%	225,0	8,2%	2 312,0	24,9%
■ Energie prostředí (tepelné čerpadlo)	467,0	50,9%	706,0	60,1%	964,0	67,9%	2 137,0	60,8%
■ Energie Slunce (solární kolektor)	0,0	0,0%	0,0	0,0%	0,0	0,0%	0,0	0,0%
■ Hnědé uhlí	0,0	0,0%	0,0	0,0%	0,0	0,0%	0,0	0,0%
■ Jaderné palivo	0,0	0,0%	0,0	0,0%	0,0	0,0%	0,0	0,0%
■ Koks	0,0	0,0%	0,0	0,0%	0,0	0,0%	0,0	0,0%
■ Odpadní teplo	0,0	0,0%	0,0	0,0%	0,0	0,0%	0,0	0,0%
■ Ostatní kapalná paliva	0,0	0,0%	0,0	0,0%	0,0	0,0%	0,0	0,0%
■ Ostatní pevná paliva	56 215,0	27,8%	55 616,0	28,2%	36 466,0	19,6%	148 297,0	25,3%
■ Ostatní plyny	0,0	0,0%	0,0	0,0%	0,0	0,0%	0,0	0,0%
■ Ostatní	0,0	0,0%	0,0	0,0%	0,0	0,0%	0,0	0,0%
■ Topné oleje	84,0	0,2%	0,0	0,0%	0,0	0,0%	84,0	0,1%
■ Zemní plyn	109 683,4	13,1%	109 219,7	13,0%	127 332,7	12,4%	346 235,7	12,8%
Dodávka tepla ze Středočeského kraje [GJ]	149 701,4		165 338,0		386 517,0		701 556,4	
Spotřeba tepla podle sektorů [GJ]*	224 765,2	9,5%	251 333,4	10,5%	432 946,2	11,9%	909 044,8	10,8%
■ Průmysl	7 070,9	0,6%	7 977,8	0,7%	16 898,0	1,3%	31 946,7	0,9%
■ Energetika	292,2	0,7%	225,5	0,5%	549,2	0,8%	1 067,0	0,7%
■ Doprava	1 980,6	37,6%	2 200,3	40,4%	6 320,8	40,2%	10 501,6	39,7%
■ Stavebnictví	400,1	20,7%	384,9	22,8%	768,4	13,1%	1 553,4	16,4%
■ Zemědělství a lesnictví	48,0	0,4%	56,0	0,5%	163,7	0,7%	267,7	0,6%
■ Domácnosti	151 404,7	19,0%	179 164,0	21,7%	278 340,1	18,8%	608 908,8	19,6%
■ Obchod, služby, školství, zdravotnictví	62 845,6	18,1%	60 632,5	17,6%	127 570,3	19,4%	251 048,4	18,6%
■ Ostatní	723,2	2,4%	692,4	2,3%	2 335,7	3,5%	3 751,3	3,0%

* Rozdíl mezi dodávkou a spotřebou jsou ztráty z nakoupeného tepla a část nezjištěného rozvodu tepla

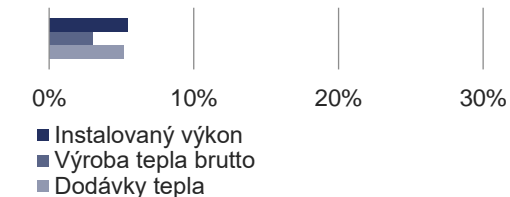
Dodávky tepla podle paliv (GJ)



Spotřeba tepla podle sektorů národního hospodářství (GJ)



Podíl v ČR



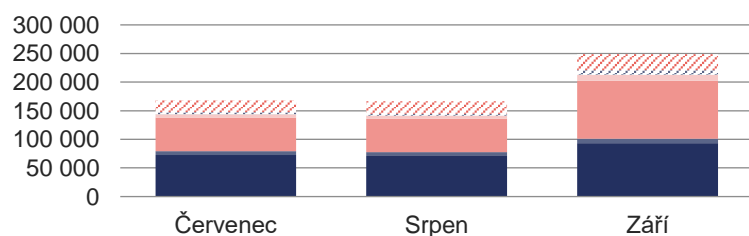
8.2 Výroba, dodávky a spotřeba tepla: Jihočeský kraj



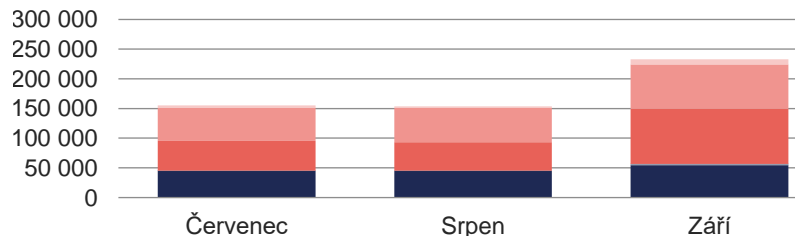
2022	Červenec		Srpen		Září		Celkem	
	Kraj	Podíl v ČR	Kraj	Podíl v ČR	Kraj	Podíl v ČR	Kraj	Podíl v ČR
Celkový instalovaný výkon [MW_t]	2 144,9	5,6%	2 144,9	5,6%	2 144,1	5,6%	2 144,1	5,6%
Výroba tepla brutto [GJ]	339 304,3	4,5%	337 272,9	4,5%	429 025,0	4,6%	1 105 602,3	4,6%
Dodávky tepla podle paliv [GJ]	168 259,6	6,0%	166 657,3	5,9%	248 701,2	5,9%	583 618,0	5,9%
■ Biomasa	72 858,3	23,0%	71 032,9	24,5%	93 162,7	21,6%	237 053,9	22,8%
■ Bioplyn	6 697,6	23,4%	6 799,6	23,9%	7 863,0	21,6%	21 360,2	22,8%
■ Černé uhlí	0,0	0,0%	0,0	0,0%	0,0	0,0%	0,0	0,0%
■ Elektrická energie	0,0	0,0%	0,0	0,0%	0,0	0,0%	0,0	0,0%
■ Energie prostředí (tepelné čerpadlo)	0,0	0,0%	0,0	0,0%	0,0	0,0%	0,0	0,0%
■ Energie Slunce (solární kolektor)	0,0	0,0%	0,0	0,0%	0,0	0,0%	0,0	0,0%
■ Hnědé uhlí	58 498,2	6,2%	58 228,7	5,7%	101 312,3	5,5%	218 039,2	5,7%
■ Jaderné palivo	5 464,3	79,9%	5 568,0	80,2%	10 103,7	86,1%	21 136,0	82,8%
■ Koks	0,0	0,0%	0,0	0,0%	0,0	0,0%	0,0	0,0%
■ Odpadní teplo	0,0	0,0%	0,0	0,0%	0,0	0,0%	0,0	0,0%
■ Ostatní kapalná paliva	0,0	0,0%	0,0	0,0%	0,0	0,0%	0,0	0,0%
■ Ostatní pevná paliva	560,7	0,3%	432,2	0,2%	714,4	0,4%	1 707,3	0,3%
■ Ostatní plyny	18,3	0,0%	17,5	0,0%	31,0	0,0%	66,8	0,0%
■ Ostatní	0,0	0,0%	0,0	0,0%	0,0	0,0%	0,0	0,0%
■ Topné oleje	3 701,8	10,0%	2 904,1	36,7%	7 563,8	45,7%	14 169,7	23,1%
■ Zemní plyn	20 460,5	2,4%	21 674,3	2,6%	27 950,2	2,7%	70 085,0	2,6%
Spotřeba tepla podle sektorů [GJ]*	155 494,5	6,6%	153 857,1	6,4%	232 809,7	6,4%	542 161,4	6,5%
■ Průmysl	44 480,2	3,9%	44 508,4	4,0%	54 231,5	4,1%	143 220,2	4,0%
■ Energetika	622,0	1,4%	634,6	1,4%	1 271,2	2,0%	2 527,8	1,6%
■ Doprava	199,5	3,8%	216,1	4,0%	828,3	5,3%	1 244,0	4,7%
■ Stavebnictví	128,0	6,6%	120,7	7,2%	250,1	4,3%	498,8	5,3%
■ Zemědělství a lesnictví	626,6	4,9%	542,9	4,6%	1 123,4	4,7%	2 293,0	4,7%
■ Domácnosti	49 215,1	6,2%	47 054,2	5,7%	91 821,4	6,2%	188 090,6	6,1%
■ Obchod, služby, školství, zdravotnictví	55 861,4	16,1%	57 611,7	16,7%	74 803,8	11,4%	188 276,9	14,0%
■ Ostatní	4 361,7	14,4%	3 168,5	10,6%	8 479,9	12,8%	16 010,0	12,6%

* Rozdíl mezi dodávkou a spotřebou jsou ztráty z nakoupeného tepla a část nezjištěného rozvodu tepla.

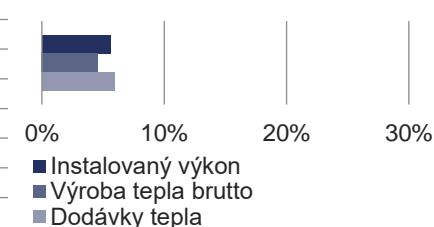
Dodávky tepla podle paliv (GJ)



Spotřeba tepla podle sektorů národního hospodářství (GJ)



Podíl v ČR



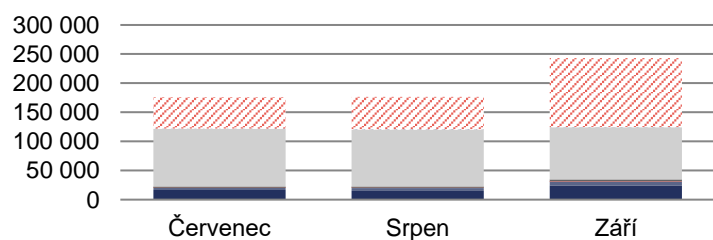
8.3 Výroba, dodávky a spotřeba tepla: Jihomoravský kraj



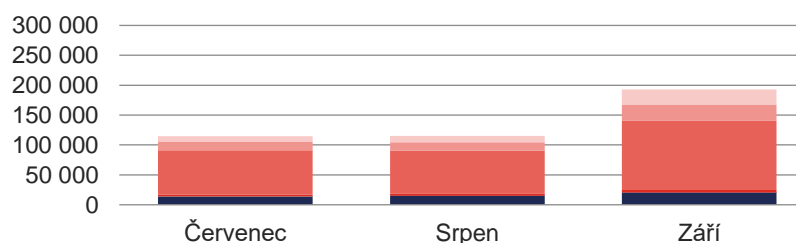
2022	Červenec		Srpen		Září		Celkem	
	Kraj	Podíl v ČR	Kraj	Podíl v ČR	Kraj	Podíl v ČR	Kraj	Podíl v ČR
Celkový instalovaný výkon [MW_t]	1 748,8	4,5%	1 730,8	4,5%	1 748,8	4,6%	1 748,8	4,6%
Výroba tepla brutto [GJ]	271 342,6	3,6%	271 612,9	3,7%	395 633,7	4,3%	938 589,2	3,9%
Dodávky tepla podle paliv [GJ]	175 931,9	6,2%	176 663,7	6,2%	243 072,2	5,8%	595 667,9	6,0%
■ Biomasa	16 437,9	5,2%	14 809,7	5,1%	23 721,4	5,5%	54 968,9	5,3%
■ Bioplyn	3 906,2	13,7%	5 197,9	18,2%	6 888,2	18,9%	15 992,3	17,1%
■ Černé uhlí	0,0	0,0%	0,0	0,0%	0,0	0,0%	0,0	0,0%
■ Elektrická energie	115,0	3,6%	501,0	15,0%	442,8	16,1%	1 058,8	11,4%
■ Energie prostředí (tepelné čerpadlo)	13,0	1,4%	13,0	1,1%	23,0	1,6%	49,0	1,4%
■ Energie Slunce (solární kolektor)	35,0	38,8%	29,0	41,0%	21,0	45,8%	85,0	41,1%
■ Hnědé uhlí	143,0	0,0%	137,0	0,0%	162,0	0,0%	442,0	0,0%
■ Jaderné palivo	0,0	0,0%	0,0	0,0%	0,0	0,0%	0,0	0,0%
■ Koks	0,0	0,0%	0,0	0,0%	0,0	0,0%	0,0	0,0%
■ Odpadní teplo	1 709,6	2,9%	1 673,4	3,1%	3 261,8	5,2%	6 644,9	3,8%
■ Ostatní kapalná paliva	0,0	0,0%	0,0	0,0%	0,0	0,0%	0,0	0,0%
■ Ostatní pevná paliva	99 312,0	49,1%	97 757,0	49,6%	89 621,0	48,3%	286 690,0	49,0%
■ Ostatní plyny	0,0	0,0%	0,0	0,0%	0,0	0,0%	0,0	0,0%
■ Ostatní	0,0	0,0%	0,0	0,0%	0,0	0,0%	0,0	0,0%
■ Topné oleje	255,6	0,7%	735,2	9,3%	921,2	5,6%	1 911,9	3,1%
■ Zemní plyn	54 004,6	6,4%	55 810,6	6,7%	118 009,8	11,4%	227 825,0	8,4%
Spotřeba tepla podle sektorů [GJ]*	114 661,9	4,8%	114 986,2	4,8%	192 842,6	5,3%	422 490,7	5,0%
■ Průmysl	13 585,7	1,2%	15 087,4	1,3%	20 247,2	1,5%	48 920,3	1,4%
■ Energetika	201,7	0,5%	212,5	0,5%	287,7	0,4%	701,9	0,4%
■ Doprava	9,0	0,2%	10,0	0,2%	21,0	0,1%	40,0	0,2%
■ Stavebnictví	0,0	0,0%	0,0	0,0%	0,0	0,0%	0,0	0,0%
■ Zemědělství a lesnictví	3 122,3	24,6%	2 934,7	24,7%	3 966,6	16,5%	10 023,6	20,6%
■ Domácnosti	74 270,3	9,3%	72 128,2	8,7%	115 776,6	7,8%	262 175,1	8,4%
■ Obchod, služby, školství, zdravotnictví	13 987,5	4,0%	14 307,0	4,2%	27 361,3	4,2%	55 655,9	4,1%
■ Ostatní	9 485,4	31,3%	10 306,3	34,3%	25 182,2	37,9%	44 973,9	35,5%

* Rozdíl mezi dodávkou a spotřebou jsou ztráty z nakoupeného tepla a část nezjištěného rozvodu tepla.

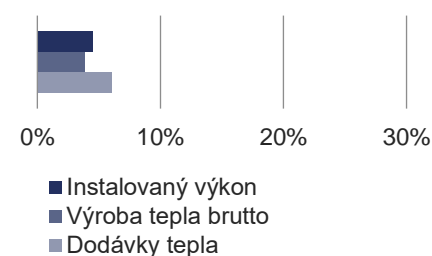
Dodávky tepla podle paliv (GJ)



Spotřeba tepla podle sektorů národního hospodářství (GJ)



Podíl v ČR



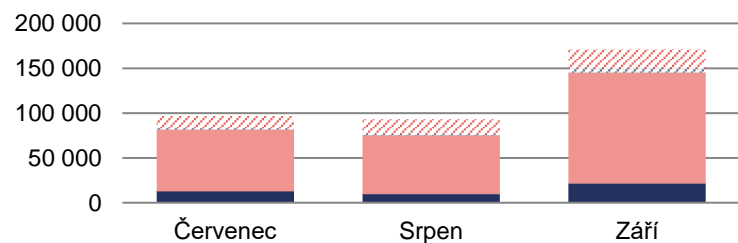
8.4 Výroba, dodávky a spotřeba tepla: Karlovarský kraj



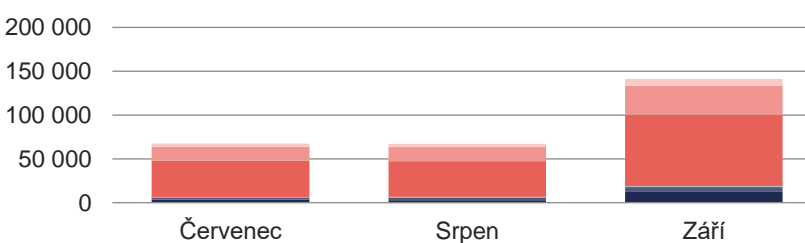
2022	Červenec		Srpen		Září		Celkem	
	Kraj	Podíl v ČR	Kraj	Podíl v ČR	Kraj	Podíl v ČR	Kraj	Podíl v ČR
Celkový instalovaný výkon [MW_t]	2 816,3	7,3%	2 816,3	7,3%	2 816,3	7,3%	2 816,3	7,3%
Výroba tepla brutto [GJ]	314 737,8	4,2%	344 697,4	4,6%	445 781,4	4,8%	1 105 216,6	4,6%
Dodávky tepla podle paliv [GJ]	96 782,9	3,4%	93 106,2	3,3%	170 788,5	4,1%	360 677,6	3,7%
■ Biomasa	12 641,3	4,0%	9 637,7	3,3%	21 089,7	4,9%	43 368,7	4,2%
■ Bioplyn	89,0	0,3%	235,0	0,8%	539,0	1,5%	863,0	0,9%
■ Černé uhlí	0,0	0,0%	0,0	0,0%	0,0	0,0%	0,0	0,0%
■ Elektrická energie	0,0	0,0%	0,0	0,0%	0,0	0,0%	0,0	0,0%
■ Energie prostředí (tepelné čerpadlo)	322,1	35,1%	337,0	28,7%	328,8	23,2%	987,9	28,1%
■ Energie Slunce (solární kolektor)	21,3	23,6%	22,2	31,3%	10,2	22,3%	53,7	26,0%
■ Hnědé uhlí	68 486,7	7,3%	64 991,1	6,4%	123 135,1	6,7%	256 612,9	6,7%
■ Jaderné palivo	0,0	0,0%	0,0	0,0%	0,0	0,0%	0,0	0,0%
■ Koks	0,0	0,0%	0,0	0,0%	0,0	0,0%	0,0	0,0%
■ Odpadní teplo	40,6	0,1%	44,8	0,1%	30,8	0,0%	116,2	0,1%
■ Ostatní kapalná paliva	0,0	0,0%	0,0	0,0%	0,0	0,0%	0,0	0,0%
■ Ostatní pevná paliva	0,0	0,0%	0,0	0,0%	0,0	0,0%	0,0	0,0%
■ Ostatní plyny	0,0	0,0%	0,0	0,0%	0,0	0,0%	0,0	0,0%
■ Ostatní	0,0	0,0%	0,0	0,0%	0,0	0,0%	0,0	0,0%
■ Topné oleje	1 759,3	4,8%	1 847,3	23,3%	4 876,2	29,5%	8 482,9	13,8%
■ Zemní plyn	13 422,6	1,6%	15 991,0	1,9%	20 778,7	2,0%	50 192,3	1,9%
Spotřeba tepla podle sektorů [GJ]*	67 298,6	2,8%	67 110,5	2,8%	141 097,7	3,9%	275 506,8	3,3%
■ Průmysl	3 656,2	0,3%	2 671,8	0,2%	12 223,7	0,9%	18 551,6	0,5%
■ Energetika	2 267,4	5,1%	3 240,4	6,9%	5 609,9	8,7%	11 117,7	7,1%
■ Doprava	353,8	6,7%	349,7	6,4%	793,8	5,0%	1 497,3	5,7%
■ Stavebnictví	247,7	12,8%	256,9	15,3%	658,9	11,2%	1 163,6	12,3%
■ Zemědělství a lesnictví	95,7	0,8%	242,2	2,0%	551,4	2,3%	889,2	1,8%
■ Domácnosti	41 374,7	5,2%	40 627,6	4,9%	80 332,7	5,4%	162 335,0	5,2%
■ Obchod, služby, školství, zdravotnictví	15 729,0	4,5%	16 130,9	4,7%	33 517,3	5,1%	65 377,2	4,8%
■ Ostatní	3 574,2	11,8%	3 591,0	12,0%	7 410,0	11,2%	14 575,2	11,5%

* Rozdíl mezi dodávkou a spotřebou jsou ztráty z nakoupeného tepla a část nezjištěného rozvodu tepla.

Dodávky tepla podle paliv (GJ)



Spotřeba tepla podle sektorů národního hospodářství (GJ)



Podíl v ČR



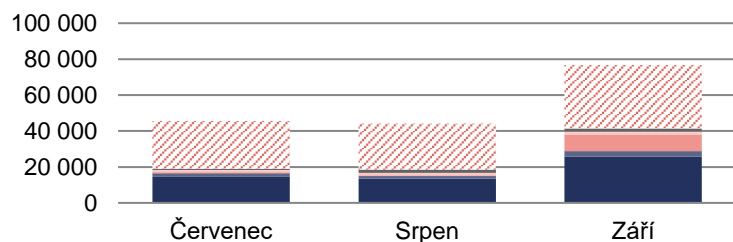
8.5 Výroba, dodávky a spotřeba tepla: Kraj Vysočina



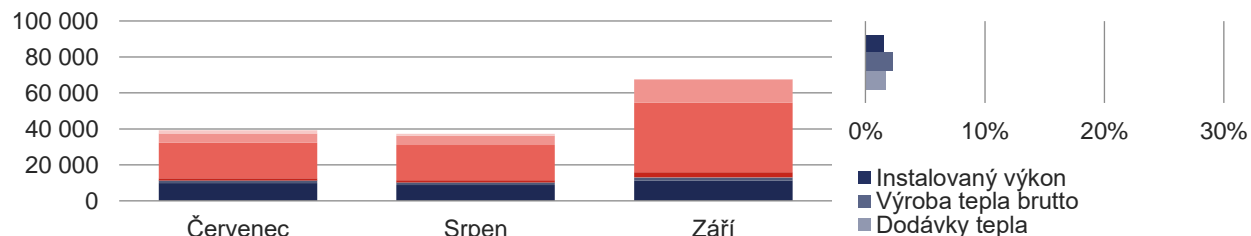
2022	Červenec		Srpen		Září		Celkem	
	Kraj	Podíl v ČR	Kraj	Podíl v ČR	Kraj	Podíl v ČR	Kraj	Podíl v ČR
Celkový instalovaný výkon [MW_t]	578,7	1,5%	578,7	1,5%	578,7	1,5%	578,7	1,5%
Výroba tepla brutto [GJ]	146 196,3	2,0%	174 869,7	2,4%	229 964,4	2,5%	551 030,4	2,3%
Dodávky tepla podle paliv [GJ]	45 581,9	1,6%	44 125,5	1,6%	76 666,1	1,8%	166 373,5	1,7%
■ Biomasa	14 678,8	4,6%	13 549,1	4,7%	25 731,3	6,0%	53 959,3	5,2%
■ Bioplyn	1 817,5	6,4%	1 299,5	4,6%	3 031,9	8,3%	6 148,9	6,6%
■ Černé uhlí	0,0	0,0%	0,0	0,0%	0,0	0,0%	0,0	0,0%
■ Elektrická energie	8,0	0,3%	0,0	0,0%	4,0	0,1%	12,0	0,1%
■ Energie prostředí (tepelné čerpadlo)	0,0	0,0%	0,0	0,0%	0,0	0,0%	0,0	0,0%
■ Energie Slunce (solární kolektor)	23,5	26,1%	19,6	27,7%	11,9	26,0%	55,0	26,6%
■ Hnědé uhlí	488,0	0,1%	436,0	0,0%	9 333,1	0,5%	10 257,1	0,3%
■ Jaderné palivo	1 374,1	20,1%	1 374,1	19,8%	1 630,1	13,9%	4 378,3	17,2%
■ Koks	0,0	0,0%	0,0	0,0%	0,0	0,0%	0,0	0,0%
■ Odpadní teplo	545,8	0,9%	1 742,1	3,3%	1 492,9	2,4%	3 780,8	2,2%
■ Ostatní kapalná paliva	0,0	0,0%	0,0	0,0%	0,0	0,0%	0,0	0,0%
■ Ostatní pevná paliva	192,9	0,1%	257,4	0,1%	370,6	0,2%	821,0	0,1%
■ Ostatní plyny	0,0	0,0%	0,0	0,0%	0,0	0,0%	0,0	0,0%
■ Ostatní	0,0	0,0%	0,0	0,0%	0,0	0,0%	0,0	0,0%
■ Topné oleje	3,0	0,0%	2,0	0,0%	27,0	0,2%	32,0	0,1%
■ Zemní plyn	26 450,2	3,1%	25 445,7	3,0%	35 033,4	3,4%	86 929,3	3,2%
Spotřeba tepla podle sektorů [GJ]*	39 190,0	1,7%	37 250,2	1,6%	67 631,9	1,9%	144 072,1	1,7%
■ Průmysl	9 913,7	0,9%	8 788,1	0,8%	11 315,2	0,9%	30 017,0	0,8%
■ Energetika	1 374,1	3,1%	1 374,1	2,9%	1 630,1	2,5%	4 378,3	2,8%
■ Doprava	25,7	0,5%	27,7	0,5%	93,5	0,6%	146,9	0,6%
■ Stavebnictví	17,4	0,9%	15,6	0,9%	82,4	1,4%	115,4	1,2%
■ Zemědělství a lesnictví	1 192,8	9,4%	1 209,7	10,2%	2 860,0	11,9%	5 262,5	10,8%
■ Domácnosti	19 825,1	2,5%	19 670,6	2,4%	38 619,6	2,6%	78 115,3	2,5%
■ Obchod, služby, školství, zdravotnictví	5 161,4	1,5%	5 117,6	1,5%	12 898,7	2,0%	23 177,8	1,7%
■ Ostatní	1 679,9	5,5%	1 046,7	3,5%	132,4	0,2%	2 859,0	2,3%

* Rozdíl mezi dodávkou a spotřebou jsou ztráty z nakoupeného tepla a část nezjištěného rozvodu tepla.

Dodávky tepla podle paliv (GJ)



Spotřeba tepla podle sektorů národního hospodářství (GJ)



Podíl v ČR



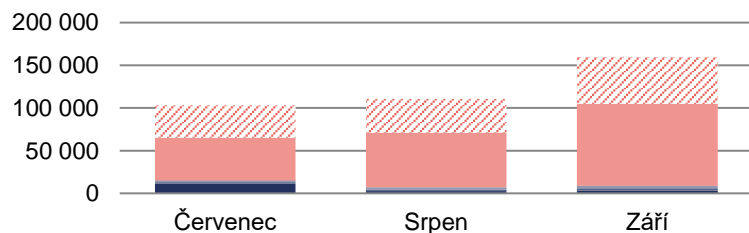
8.6 Výroba, dodávky a spotřeba tepla: Královéhradecký kraj



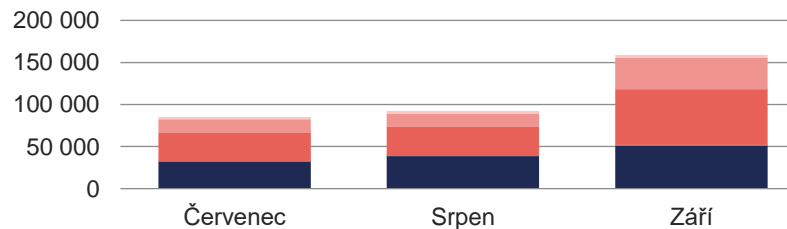
2022	Červenec		Srpen		Září		Celkem	
	Kraj	Podíl v ČR	Kraj	Podíl v ČR	Kraj	Podíl v ČR	Kraj	Podíl v ČR
Celkový instalovaný výkon [MW_t]	1 055,2	2,7%	1 055,2	2,7%	1 055,2	2,7%	1 055,2	2,7%
Výroba tepla brutto [GJ]	175 251,7	2,3%	183 766,6	2,5%	306 203,5	3,3%	665 221,7	2,8%
Dodávky tepla podle paliv [GJ]	102 954,9	3,6%	110 488,9	3,9%	159 869,4	3,8%	373 313,1	3,8%
■ Biomasa	11 391,6	3,6%	2 728,7	0,9%	3 364,6	0,8%	17 484,9	1,7%
■ Bioplyn	1 754,3	6,1%	1 579,9	5,5%	2 446,7	6,7%	5 780,9	6,2%
■ Černé uhlí	2 148,7	1,0%	2 710,8	1,3%	3 205,5	0,9%	8 065,0	1,0%
■ Elektrická energie	0,0	0,0%	0,0	0,0%	0,0	0,0%	0,0	0,0%
■ Energie prostředí (tepelné čerpadlo)	0,0	0,0%	0,0	0,0%	0,0	0,0%	0,0	0,0%
■ Energie Slunce (solární kolektor)	0,3	0,3%	0,0	0,0%	0,7	1,5%	1,0	0,5%
■ Hnědé uhlí	49 970,9	5,3%	64 335,8	6,3%	96 020,1	5,2%	210 326,8	5,5%
■ Jaderné palivo	0,0	0,0%	0,0	0,0%	0,0	0,0%	0,0	0,0%
■ Koks	0,0	0,0%	0,0	0,0%	0,0	0,0%	0,0	0,0%
■ Odpadní teplo	0,0	0,0%	0,0	0,0%	0,0	0,0%	0,0	0,0%
■ Ostatní kapalná paliva	0,0	0,0%	0,0	0,0%	0,0	0,0%	0,0	0,0%
■ Ostatní pevná paliva	0,0	0,0%	0,0	0,0%	0,0	0,0%	0,0	0,0%
■ Ostatní plyny	0,0	0,0%	0,0	0,0%	0,0	0,0%	0,0	0,0%
■ Ostatní	0,0	0,0%	0,0	0,0%	0,0	0,0%	0,0	0,0%
■ Topné oleje	400,4	1,1%	53,0	0,7%	97,0	0,6%	550,4	0,9%
■ Zemní plyn	37 288,7	4,4%	39 080,7	4,7%	54 734,8	5,3%	131 104,1	4,8%
Dodávka tepla z Pardubického kraje [GJ]	21 407,3		20 754,0		49 849,2		92 010,5	
Spotřeba tepla podle sektorů [GJ]*	84 985,4	3,6%	92 277,4	3,9%	159 029,0	4,4%	336 291,9	4,0%
■ Průmysl	32 297,3	2,9%	38 657,6	3,4%	51 120,8	3,9%	122 075,7	3,4%
■ Energetika	196,2	0,4%	203,7	0,4%	291,5	0,4%	691,4	0,4%
■ Doprava	109,5	2,1%	23,7	0,4%	390,6	2,5%	523,8	2,0%
■ Stavebnictví	23,0	1,2%	31,0	1,8%	212,0	3,6%	266,0	2,8%
■ Zemědělství a lesnictví	11,0	0,1%	13,0	0,1%	21,0	0,1%	45,0	0,1%
■ Domácnosti	33 458,6	4,2%	34 480,7	4,2%	66 311,5	4,5%	134 250,8	4,3%
■ Obchod, služby, školství, zdravotnictví	16 566,2	4,8%	16 107,0	4,7%	37 645,6	5,7%	70 318,9	5,2%
■ Ostatní	2 323,6	7,7%	2 760,7	9,2%	3 036,0	4,6%	8 120,4	6,4%

* Rozdíl mezi dodávkou a spotřebou jsou ztráty z nakoupeného tepla, část nezjištěného rozvodu tepla.

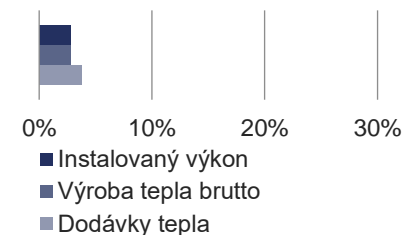
Dodávky tepla podle paliv (GJ)



Spotřeba tepla podle sektorů národního hospodářství (GJ)



Podíl v ČR



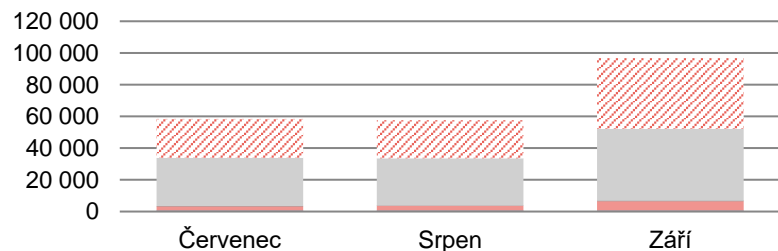
8.7 Výroba, dodávky a spotřeba tepla: Liberecký kraj



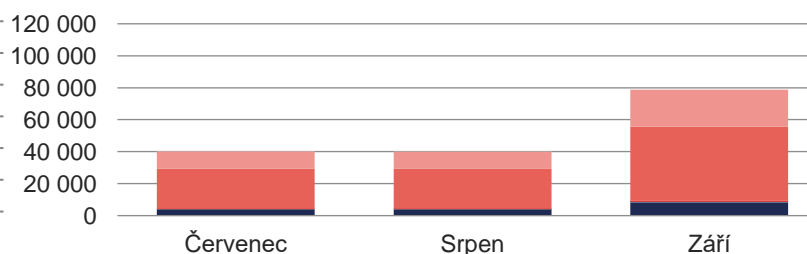
2022	Červenec		Srpen		Září		Celkem	
	Kraj	Podíl v ČR	Kraj	Podíl v ČR	Kraj	Podíl v ČR	Kraj	Podíl v ČR
Celkový instalovaný výkon [MW_t]	444,5	1,2%	444,5	1,2%	444,5	1,2%	444,5	1,2%
Výroba tepla brutto [GJ]	104 840,5	1,4%	102 997,8	1,4%	132 155,4	1,4%	339 993,7	1,4%
Dodávky tepla podle paliv [GJ]	58 434,5	2,1%	57 667,3	2,0%	96 686,8	2,3%	212 788,6	2,2%
■ Biomasa	0,0	0,0%	0,0	0,0%	0,0	0,0%	0,0	0,0%
■ Bioplyn	592,3	2,1%	595,0	2,1%	592,7	1,6%	1 780,0	1,9%
■ Černé uhlí	0,0	0,0%	0,0	0,0%	0,0	0,0%	0,0	0,0%
■ Elektrická energie	0,0	0,0%	0,0	0,0%	0,0	0,0%	0,0	0,0%
■ Energie prostředí (tepelné čerpadlo)	0,0	0,0%	0,0	0,0%	0,0	0,0%	0,0	0,0%
■ Energie Slunce (solární kolektor)	0,0	0,0%	0,0	0,0%	0,0	0,0%	0,0	0,0%
■ Hnědé uhlí	2 803,1	0,3%	3 127,6	0,3%	6 039,5	0,3%	11 970,1	0,3%
■ Jaderné palivo	0,0	0,0%	0,0	0,0%	0,0	0,0%	0,0	0,0%
■ Koks	0,0	0,0%	0,0	0,0%	0,0	0,0%	0,0	0,0%
■ Odpadní teplo	54,6	0,1%	171,4	0,3%	216,0	0,3%	442,0	0,3%
■ Ostatní kapalná paliva	0,0	0,0%	0,0	0,0%	0,0	0,0%	0,0	0,0%
■ Ostatní pevná paliva	30 304,0	15,0%	29 709,0	15,1%	45 385,0	24,5%	105 398,0	18,0%
■ Ostatní plyny	0,0	0,0%	0,0	0,0%	0,0	0,0%	0,0	0,0%
■ Ostatní	0,0	0,0%	0,0	0,0%	0,0	0,0%	0,0	0,0%
■ Topné oleje	0,0	0,0%	0,0	0,0%	0,0	0,0%	0,0	0,0%
■ Zemní plyn	24 680,4	2,9%	24 064,4	2,9%	44 453,7	4,3%	93 198,5	3,4%
Spotřeba tepla podle sektorů [GJ]*	40 055,4	1,7%	39 846,8	1,7%	78 861,4	2,2%	158 763,6	1,9%
■ Průmysl	4 109,7	0,4%	4 006,2	0,4%	7 986,0	0,6%	16 101,9	0,4%
■ Energetika	0,0	0,0%	6,0	0,0%	551,0	0,9%	557,0	0,4%
■ Doprava	0,0	0,0%	0,0	0,0%	138,0	0,9%	138,0	0,5%
■ Stavebnictví	5,0	0,3%	5,0	0,3%	14,0	0,2%	24,0	0,3%
■ Zemědělství a lesnictví	592,3	4,7%	595,0	5,0%	592,7	2,5%	1 780,0	3,7%
■ Domácnosti	24 853,4	3,1%	24 560,2	3,0%	46 387,8	3,1%	95 801,4	3,1%
■ Obchod, služby, školství, zdravotnictví	10 466,7	3,0%	10 645,0	3,1%	23 066,9	3,5%	44 178,6	3,3%
■ Ostatní	28,3	0,1%	29,5	0,1%	124,9	0,2%	182,7	0,1%

* Rozdíl mezi dodávkou a spotřebou jsou ztráty z nakoupeného tepla a část nezjištěného rozvodu tepla.

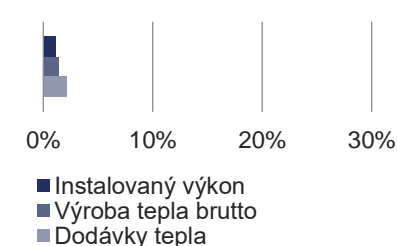
Dodávky tepla podle paliv (GJ)



Spotřeba tepla podle sektorů národního hospodářství (GJ)



Podíl v ČR



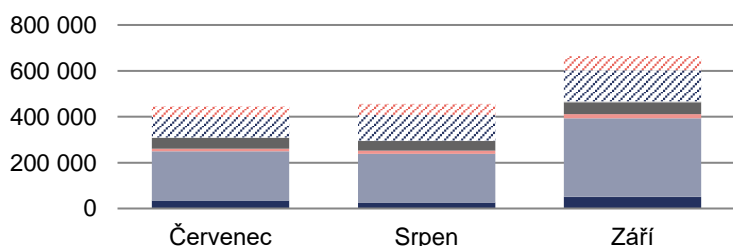
8.8 Výroba, dodávky a spotřeba tepla: Moravskoslezský kraj



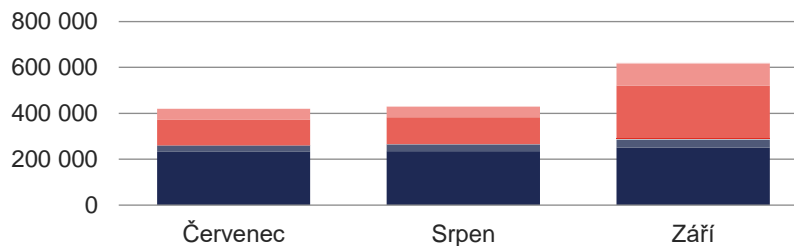
2022	Červenec		Srpen		Září		Celkem	
	Kraj	Podíl v ČR	Kraj	Podíl v ČR	Kraj	Podíl v ČR	Kraj	Podíl v ČR
Celkový instalovaný výkon [MW_t]	6 094,0	15,9%	6 094,0	15,9%	6 093,5	15,9%	6 093,5	15,9%
Výroba tepla brutto [GJ]	1 665 749,2	22,2%	1 584 298,3	21,4%	1 853 493,8	20,1%	5 103 541,3	21,1%
Dodávky tepla podle paliv [GJ]	444 629,7	15,7%	455 390,6	16,0%	663 392,3	15,8%	1 563 412,6	15,9%
■ Biomasa	32 680,7	10,3%	24 697,0	8,5%	50 691,8	11,7%	108 069,5	10,4%
■ Bioplyn	55,5	0,2%	37,1	0,1%	53,0	0,1%	145,5	0,2%
■ Černé uhlí	216 125,5	98,9%	213 834,0	98,7%	342 553,5	99,0%	772 513,1	98,9%
■ Elektrická energie	17,9	0,6%	16,6	0,5%	15,7	0,6%	50,1	0,5%
■ Energie prostředí (tepelné čerpadlo)	0,0	0,0%	0,0	0,0%	0,0	0,0%	0,0	0,0%
■ Energie Slunce (solární kolektor)	0,0	0,0%	0,0	0,0%	0,0	0,0%	0,0	0,0%
■ Hnědé uhlí	11 509,2	1,2%	13 536,6	1,3%	18 466,9	1,0%	43 512,7	1,1%
■ Jaderné palivo	0,0	0,0%	0,0	0,0%	0,0	0,0%	0,0	0,0%
■ Koks	0,0	0,0%	0,0	0,0%	0,0	0,0%	0,0	0,0%
■ Odpadní teplo	47 525,8	80,9%	42 014,8	78,7%	50 792,1	81,5%	140 332,6	80,4%
■ Ostatní kapalná paliva	0,0	0,0%	0,0	0,0%	0,0	0,0%	0,0	0,0%
■ Ostatní pevná paliva	1 023,0	0,5%	1 270,0	0,6%	5 095,0	2,7%	7 388,0	1,3%
■ Ostatní plyny	89 876,5	51,3%	111 213,4	60,3%	134 391,4	64,1%	335 481,4	58,9%
■ Ostatní	0,0	0,0%	0,0	0,0%	0,0	0,0%	0,0	0,0%
■ Topné oleje	140,7	0,4%	89,2	1,1%	199,0	1,2%	428,9	0,7%
■ Zemní plyn	45 674,9	5,4%	48 682,0	5,8%	61 134,0	5,9%	155 490,9	5,7%
Spotřeba tepla podle sektorů [GJ]*	421 150,1	17,8%	430 757,1	18,0%	619 984,4	17,0%	1 471 891,6	17,5%
■ Průmysl	231 701,2	20,5%	234 945,8	20,9%	249 890,1	18,9%	716 537,1	20,0%
■ Energetika	27 968,2	63,0%	29 798,5	63,6%	34 619,2	53,4%	92 385,9	59,2%
■ Doprava	442,5	8,4%	379,7	7,0%	886,9	5,6%	1 709,1	6,5%
■ Stavebnictví	745,9	38,6%	546,1	32,4%	2 304,8	39,2%	3 596,8	37,9%
■ Zemědělství a lesnictví	0,0	0,0%	0,0	0,0%	3 982,4	16,5%	3 982,4	8,2%
■ Domácnosti	112 574,7	14,1%	117 471,9	14,2%	229 656,6	15,5%	459 703,1	14,8%
■ Obchod, služby, školství, zdravotnictví	46 421,8	13,4%	46 234,2	13,4%	96 504,5	14,7%	189 160,5	14,0%
■ Ostatní	1 295,8	4,3%	1 380,8	4,6%	2 140,0	3,2%	4 816,6	3,8%

* Rozdíl mezi dodávkou a spotřebou jsou ztráty z nakoupeného tepla a část nezjištěného rozvodu tepla.

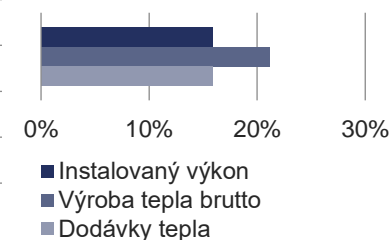
Dodávky tepla podle paliv (GJ)



Spotřeba tepla podle sektorů národního hospodářství (GJ)



Podíl v ČR



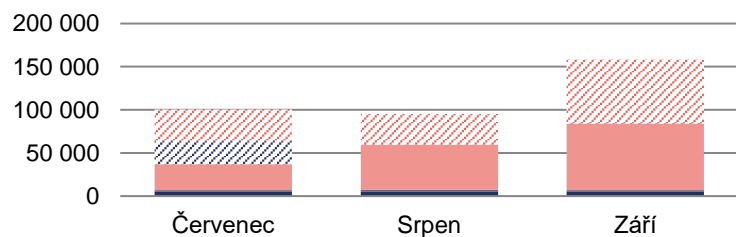
8.9 Výroba, dodávky a spotřeba tepla: Olomoucký kraj



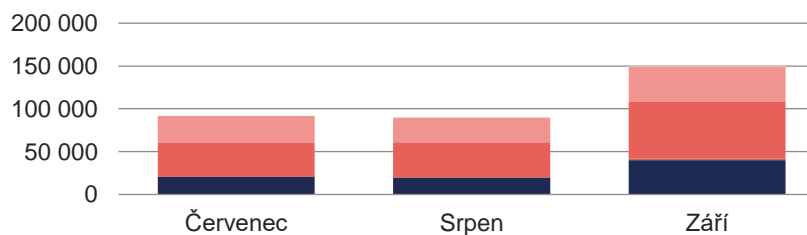
2022	Červenec		Srpen		Září		Celkem	
	Kraj	Podíl v ČR	Kraj	Podíl v ČR	Kraj	Podíl v ČR	Kraj	Podíl v ČR
Celkový instalovaný výkon [MW_t]	1 351,2	3,5%	1 351,2	3,5%	1 349,0	3,5%	1 349,0	3,5%
Výroba tepla brutto [GJ]	309 919,7	4,1%	285 956,4	3,9%	400 704,1	4,3%	996 580,3	4,1%
Dodávky tepla podle paliv [GJ]	100 231,4	3,5%	95 297,0	3,4%	158 241,1	3,8%	353 769,5	3,6%
■ Biomasa	5 375,8	1,7%	5 400,2	1,9%	5 555,9	1,3%	16 331,8	1,6%
■ Bioplyn	1 607,0	5,6%	1 711,0	6,0%	1 292,7	3,5%	4 610,7	4,9%
■ Černé uhlí	0,0	0,0%	0,0	0,0%	0,0	0,0%	0,0	0,0%
■ Elektrická energie	0,0	0,0%	0,0	0,0%	0,0	0,0%	0,0	0,0%
■ Energie prostředí (tepelné čerpadlo)	0,0	0,0%	0,0	0,0%	0,0	0,0%	0,0	0,0%
■ Energie Slunce (solární kolektor)	0,0	0,0%	0,0	0,0%	0,0	0,0%	0,0	0,0%
■ Hnědé uhlí	29 843,5	3,2%	52 152,3	5,1%	77 216,3	4,2%	159 212,1	4,2%
■ Jaderné palivo	0,0	0,0%	0,0	0,0%	0,0	0,0%	0,0	0,0%
■ Koks	0,0	0,0%	0,0	0,0%	0,0	0,0%	0,0	0,0%
■ Odpadní teplo	0,0	0,0%	0,0	0,0%	0,0	0,0%	0,0	0,0%
■ Ostatní kapalná paliva	0,0	0,0%	0,0	0,0%	0,0	0,0%	0,0	0,0%
■ Ostatní pevná paliva	0,0	0,0%	0,0	0,0%	0,0	0,0%	0,0	0,0%
■ Ostatní plyny	0,0	0,0%	0,0	0,0%	0,0	0,0%	0,0	0,0%
■ Ostatní	0,0	0,0%	0,0	0,0%	0,0	0,0%	0,0	0,0%
■ Topné oleje	26 955,6	73,0%	123,0	1,6%	832,8	5,0%	27 911,5	45,5%
■ Zemní plyn	36 449,5	4,3%	35 910,5	4,3%	73 343,4	7,1%	145 703,4	5,4%
Spotřeba tepla podle sektorů [GJ]*	91 807,5	3,9%	89 981,6	3,8%	150 137,9	4,1%	331 927,0	3,9%
■ Průmysl	20 438,6	1,8%	19 334,5	1,7%	40 030,9	3,0%	79 804,1	2,2%
■ Energetika	321,0	0,7%	353,9	0,8%	358,8	0,6%	1 033,7	0,7%
■ Doprava	0,0	0,0%	3,1	0,1%	18,9	0,1%	22,0	0,1%
■ Stavebnictví	37,6	1,9%	38,2	2,3%	238,8	4,1%	314,6	3,3%
■ Zemědělství a lesnictví	309,5	2,4%	340,6	2,9%	1 068,6	4,4%	1 718,8	3,5%
■ Domácnosti	39 144,6	4,9%	40 733,3	4,9%	66 282,3	4,5%	146 160,2	4,7%
■ Obchod, služby, školství, zdravotnictví	31 302,4	9,0%	28 957,9	8,4%	41 287,3	6,3%	101 547,6	7,5%
■ Ostatní	253,7	0,8%	220,1	0,7%	852,3	1,3%	1 326,1	1,0%

* Rozdíl mezi dodávkou a spotřebou jsou ztráty z nakoupeného tepla a část nezjištěného rozvodu tepla.

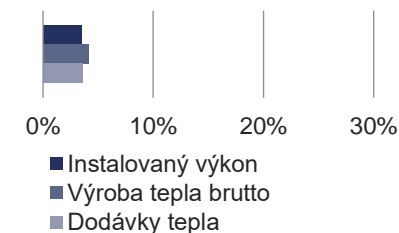
Dodávky tepla podle paliv (GJ)



Spotřeba tepla podle sektorů národního hospodářství (GJ)



Podíl v ČR



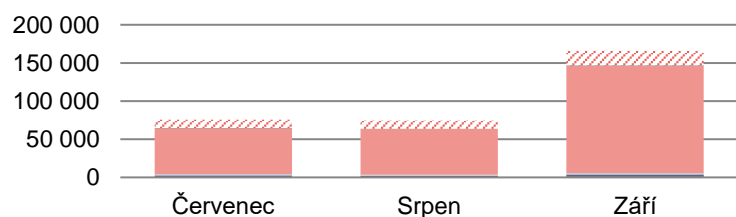
8.10 Výroba, dodávky a spotřeba tepla: Pardubický kraj



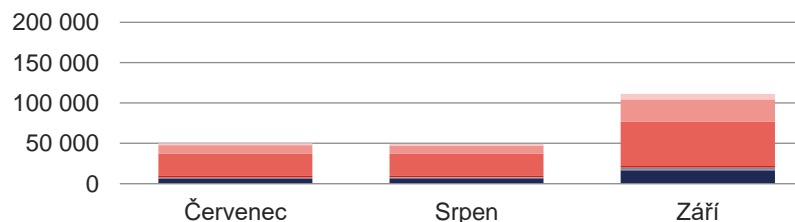
2022	Červenec		Srpen		Září		Celkem	
	Kraj	Podíl v ČR	Kraj	Podíl v ČR	Kraj	Podíl v ČR	Kraj	Podíl v ČR
Celkový instalovaný výkon [MW_t]	3 505,5	9,1%	3 505,5	9,1%	3 505,5	9,1%	3 505,5	9,1%
Výroba tepla brutto [GJ]	223 839,8	3,0%	205 896,6	2,8%	344 704,9	3,7%	774 441,3	3,2%
Dodávky tepla podle paliv [GJ]	75 433,2	2,7%	74 165,2	2,6%	165 614,0	4,0%	315 212,5	3,2%
■ Biomasa	308,3	0,1%	236,3	0,1%	1 445,3	0,3%	1 989,9	0,2%
■ Bioplyn	2 371,4	8,3%	1 959,9	6,9%	2 440,9	6,7%	6 772,1	7,2%
■ Černé uhlí	0,0	0,0%	0,0	0,0%	0,0	0,0%	0,0	0,0%
■ Elektrická energie	1 781,0	55,7%	1 448,0	43,2%	1 829,0	66,5%	5 058,0	54,4%
■ Energie prostředí (tepelné čerpadlo)	0,0	0,0%	0,0	0,0%	0,0	0,0%	0,0	0,0%
■ Energie Slunce (solární kolektor)	0,0	0,0%	0,0	0,0%	0,0	0,0%	0,0	0,0%
■ Hnědé uhlí	59 647,6	6,4%	59 700,8	5,9%	140 372,5	7,6%	259 720,9	6,8%
■ Jaderné palivo	0,0	0,0%	0,0	0,0%	0,0	0,0%	0,0	0,0%
■ Koks	0,0	0,0%	0,0	0,0%	0,0	0,0%	0,0	0,0%
■ Odpadní teplo	764,0	1,3%	480,0	0,9%	761,0	1,2%	2 005,0	1,1%
■ Ostatní kapalná paliva	0,0	0,0%	0,0	0,0%	0,0	0,0%	0,0	0,0%
■ Ostatní pevná paliva	0,0	0,0%	0,0	0,0%	0,0	0,0%	0,0	0,0%
■ Ostatní plyny	0,0	0,0%	0,0	0,0%	0,0	0,0%	0,0	0,0%
■ Ostatní	0,0	0,0%	0,0	0,0%	0,0	0,0%	0,0	0,0%
■ Topné oleje	23,2	0,1%	22,5	0,3%	26,8	0,2%	72,5	0,1%
■ Zemní plyn	10 537,8	1,3%	10 317,7	1,2%	18 738,5	1,8%	39 594,0	1,5%
Dodávka tepla do Královehrad. kr. [GJ]	-21 407,3		-20 754,0		-49 849,2		-92 010,5	
Spotřeba tepla podle sektorů [GJ]*	49 984,1	2,1%	49 428,6	2,1%	111 062,6	3,0%	210 475,3	2,5%
■ Průmysl	6 082,9	0,5%	6 696,7	0,6%	16 320,3	1,2%	29 099,9	0,8%
■ Energetika	875,3	2,0%	688,7	1,5%	1 332,9	2,1%	2 896,9	1,9%
■ Doprava	417,8	7,9%	414,6	7,6%	1 791,6	11,4%	2 624,0	9,9%
■ Stavebnictví	172,2	8,9%	158,4	9,4%	659,7	11,2%	990,3	10,4%
■ Zemědělství a lesnictví	2 046,4	16,1%	1 712,7	14,4%	1 957,2	8,1%	5 716,3	11,7%
■ Domácnosti	27 660,6	3,5%	27 297,5	3,3%	54 887,0	3,7%	109 845,2	3,5%
■ Obchod, služby, školství, zdravotnictví	10 667,0	3,1%	10 251,9	3,0%	27 642,4	4,2%	48 561,3	3,6%
■ Ostatní	2 061,9	6,8%	2 208,1	7,4%	6 471,5	9,7%	10 741,5	8,5%

* Rozdíl mezi dodávkou a spotřebou jsou ztráty z nakoupeného tepla, část nezjištěného rozvodu tepla a část tepla dodaná do SZT Hradec Králové.

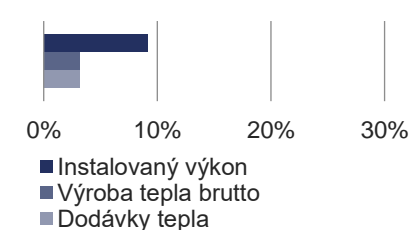
Dodávky tepla podle paliv (GJ)



Spotřeba tepla podle sektorů národního hospodářství (GJ)



Podíl v ČR



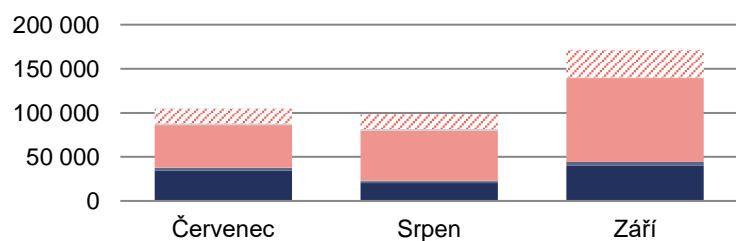
8.11 Výroba, dodávky a spotřeba tepla: Plzeňský kraj



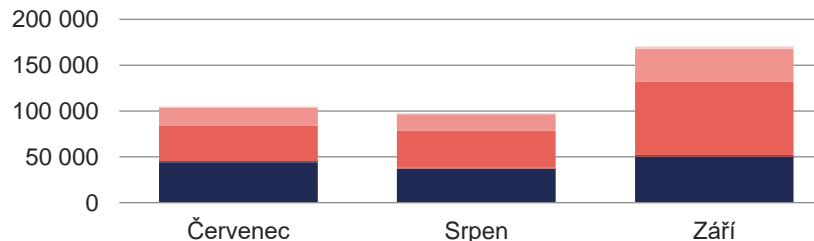
2022	Červenec		Srpen		Září		Celkem	
	Kraj	Podíl v ČR	Kraj	Podíl v ČR	Kraj	Podíl v ČR	Kraj	Podíl v ČR
Celkový instalovaný výkon [MW_t]	1 070,0	2,8%	1 070,0	2,8%	1 070,0	2,8%	1 070,0	2,8%
Výroba tepla brutto [GJ]	222 128,9	3,0%	196 229,1	2,6%	295 281,9	3,2%	713 639,8	3,0%
Dodávky tepla podle paliv [GJ]	104 952,5	3,7%	98 377,8	3,5%	171 444,3	4,1%	374 774,5	3,8%
■ Biomasa	34 404,2	10,9%	20 245,0	7,0%	40 229,9	9,3%	94 879,2	9,1%
■ Bioplyn	3 055,6	10,7%	2 304,3	8,1%	3 946,7	10,8%	9 306,6	10,0%
■ Černé uhlí	0,0	0,0%	0,0	0,0%	0,0	0,0%	0,0	0,0%
■ Elektrická energie	260,2	8,1%	234,6	7,0%	226,6	8,2%	721,3	7,8%
■ Energie prostředí (tepelné čerpadlo)	0,0	0,0%	0,0	0,0%	0,0	0,0%	0,0	0,0%
■ Energie Slunce (solární kolektor)	0,0	0,0%	0,0	0,0%	0,0	0,0%	0,0	0,0%
■ Hnědé uhlí	48 198,5	5,1%	56 889,9	5,6%	94 959,8	5,1%	200 048,1	5,3%
■ Jaderné palivo	0,0	0,0%	0,0	0,0%	0,0	0,0%	0,0	0,0%
■ Koks	0,0	0,0%	0,0	0,0%	0,0	0,0%	0,0	0,0%
■ Odpadní teplo	0,0	0,0%	0,0	0,0%	0,0	0,0%	0,0	0,0%
■ Ostatní kapalná paliva	0,0	0,0%	0,0	0,0%	0,0	0,0%	0,0	0,0%
■ Ostatní pevná paliva	2 101,0	1,0%	2 157,0	1,1%	941,0	0,5%	5 199,0	0,9%
■ Ostatní plyny	0,0	0,0%	0,0	0,0%	0,0	0,0%	0,0	0,0%
■ Ostatní	0,0	0,0%	0,0	0,0%	0,0	0,0%	0,0	0,0%
■ Topné oleje	0,0	0,0%	0,0	0,0%	0,0	0,0%	0,0	0,0%
■ Zemní plyn	16 933,0	2,0%	16 547,0	2,0%	31 140,3	3,0%	64 620,3	2,4%
Spotřeba tepla podle sektorů [GJ]*	104 819,5	4,4%	97 374,6	4,1%	170 685,7	4,7%	372 879,8	4,4%
■ Průmysl	44 166,3	3,9%	36 891,5	3,3%	50 055,6	3,8%	131 113,5	3,7%
■ Energetika	300,1	0,7%	297,5	0,6%	203,8	0,3%	801,4	0,5%
■ Doprava	82,2	1,6%	91,9	1,7%	143,5	0,9%	317,6	1,2%
■ Stavebnictví	18,4	0,9%	19,0	1,1%	66,9	1,1%	104,3	1,1%
■ Zemědělství a lesnictví	1 065,6	8,4%	866,7	7,3%	1 677,0	7,0%	3 609,3	7,4%
■ Domácnosti	38 650,4	4,8%	40 042,4	4,8%	79 860,4	5,4%	158 553,2	5,1%
■ Obchod, služby, školství, zdravotnictví	19 434,2	5,6%	18 125,4	5,3%	36 037,3	5,5%	73 596,9	5,5%
■ Ostatní	1 102,3	3,6%	1 040,3	3,5%	2 641,0	4,0%	4 783,6	3,8%

* Rozdíl mezi dodávkou a spotřebou jsou ztráty z nakoupeného tepla a část nezjištěného rozvodu tepla.

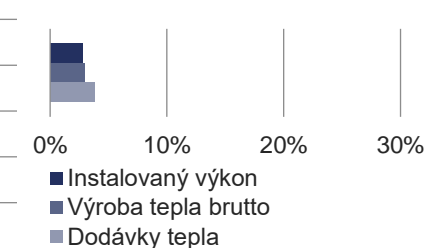
Dodávky tepla podle paliv (GJ)



Spotřeba tepla podle sektorů národního hospodářství (GJ)



Podíl v ČR



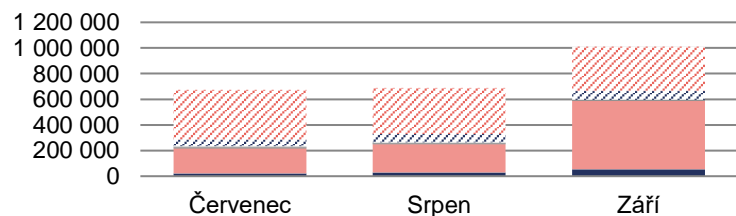
8.12 Výroba, dodávky a spotřeba tepla: Středočeský kraj



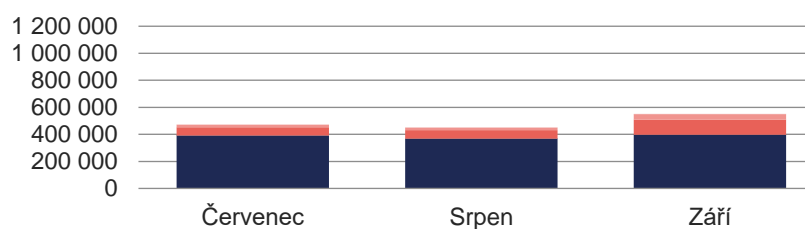
2022	Červenec		Srpen		Září		Celkem	
	Kraj	Podíl v ČR	Kraj	Podíl v ČR	Kraj	Podíl v ČR	Kraj	Podíl v ČR
Celkový instalovaný výkon [MW_t]	4 367,4	11,4%	4 352,5	11,3%	4 352,0	11,3%	4 352,0	11,3%
Výroba tepla brutto [GJ]	1 210 849,8	16,2%	1 200 987,3	16,2%	1 599 356,2	17,3%	4 011 193,3	16,6%
Dodávky tepla podle paliv [GJ]	674 254,2	23,9%	688 451,0	24,2%	1 011 246,0	24,1%	2 373 951,2	24,1%
■ Biomasa	19 889,7	6,3%	27 130,6	9,4%	51 367,6	11,9%	98 387,9	9,5%
■ Bioplyn	2 526,7	8,8%	2 956,6	10,4%	2 915,8	8,0%	8 399,1	9,0%
■ Černé uhlí	0,0	0,0%	0,0	0,0%	0,0	0,0%	0,0	0,0%
■ Elektrická energie	0,0	0,0%	0,0	0,0%	0,0	0,0%	0,0	0,0%
■ Energie prostředí (tepelné čerpadlo)	0,0	0,0%	0,0	0,0%	0,0	0,0%	0,0	0,0%
■ Energie Slunce (solární kolektor)	0,0	0,0%	0,0	0,0%	0,0	0,0%	0,0	0,0%
■ Hnědé uhlí	194 444,0	20,7%	218 895,4	21,6%	532 780,9	28,8%	946 120,2	24,9%
■ Jaderné palivo	0,0	0,0%	0,0	0,0%	0,0	0,0%	0,0	0,0%
■ Koks	0,0	0,0%	0,0	0,0%	0,0	0,0%	0,0	0,0%
■ Odpadní teplo	8 087,6	13,8%	7 229,7	13,5%	5 392,3	8,6%	20 709,7	11,9%
■ Ostatní kapalná paliva	989,0	100,0%	935,9	100,0%	1 120,8	28,8%	3 045,7	52,3%
■ Ostatní pevná paliva	7 869,7	3,9%	6 374,0	3,2%	3 720,0	2,0%	17 963,7	3,1%
■ Ostatní plyny	49 586,8	28,3%	65 455,9	35,5%	66 729,8	31,8%	181 772,5	31,9%
■ Ostatní	0,0	0,0%	0,0	0,0%	0,0	0,0%	0,0	0,0%
■ Topné oleje	2 848,2	7,7%	438,2	5,5%	1 183,9	7,2%	4 470,3	7,3%
■ Zemní plyn	388 012,6	46,2%	359 034,8	42,8%	346 034,9	33,6%	1 093 082,3	40,3%
Dodávka tepla do Prahy [GJ]	-149 701,4		-165 338,0		-386 517,0		-701 556,4	
Spotřeba tepla podle sektorů [GJ]*	471 888,6	19,9%	450 702,0	18,8%	550 440,3	15,1%	1 473 030,9	17,5%
■ Průmysl	390 940,8	34,6%	367 935,1	32,7%	394 952,9	29,8%	1 153 828,8	32,2%
■ Energetika	51,0	0,1%	50,0	0,1%	260,4	0,4%	361,5	0,2%
■ Doprava	257,4	4,9%	308,6	5,7%	776,0	4,9%	1 342,0	5,1%
■ Stavebnictví	7,0	0,4%	6,0	0,4%	36,5	0,6%	49,5	0,5%
■ Zemědělství a lesnictví	1 236,2	9,7%	1 449,9	12,2%	1 270,0	5,3%	3 956,0	8,1%
■ Domácnosti	61 209,1	7,7%	62 204,8	7,5%	112 542,0	7,6%	235 955,9	7,6%
■ Obchod, služby, školství, zdravotnictví	17 969,0	5,2%	18 475,8	5,4%	39 942,7	6,1%	76 387,5	5,7%
■ Ostatní	218,1	0,7%	271,7	0,9%	659,8	1,0%	1 149,6	0,9%

* Rozdíl mezi dodávkou a spotřebou jsou ztráty z nakoupeného tepla, část nezjištěného rozvodu tepla.

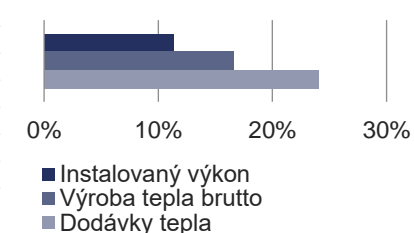
Dodávky tepla podle paliv (GJ)



Spotřeba tepla podle sektorů národního hospodářství (GJ)



Podíl v ČR



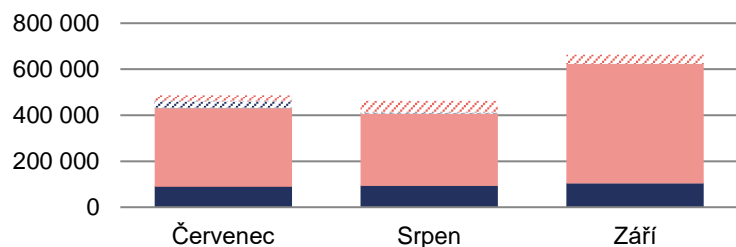
8.13 Výroba, dodávky a spotřeba tepla: Ústecký kraj



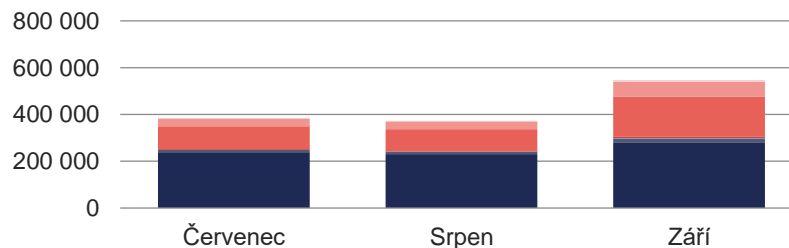
2022	Červenec		Srpen		Září		Celkem	
	Kraj	Podíl v ČR	Kraj	Podíl v ČR	Kraj	Podíl v ČR	Kraj	Podíl v ČR
Celkový instalovaný výkon [MW_t]	9 910,1	25,8%	9 910,1	25,8%	9 909,3	25,8%	9 909,3	25,8%
Výroba tepla brutto [GJ]	1 955 910,9	26,1%	1 951 167,9	26,3%	2 140 348,6	23,2%	6 047 427,4	25,1%
Dodávky tepla podle paliv [GJ]	486 157,6	17,2%	462 279,8	16,3%	662 960,5	15,8%	1 611 397,9	16,3%
■ Biomasa	89 078,4	28,1%	92 356,2	31,9%	103 070,8	23,8%	284 505,4	27,4%
■ Bioplyn	1 551,8	5,4%	915,6	3,2%	1 246,9	3,4%	3 714,3	4,0%
■ Černé uhlí	176,3	0,1%	201,0	0,1%	267,3	0,1%	644,7	0,1%
■ Elektrická energie	0,0	0,0%	0,0	0,0%	0,0	0,0%	0,0	0,0%
■ Energie prostředí (tepelné čerpadlo)	116,0	12,6%	119,0	10,1%	103,0	7,3%	338,0	9,6%
■ Energie Slunce (solární kolektor)	10,0	11,1%	0,0	0,0%	2,0	4,4%	12,0	5,8%
■ Hnědé uhlí	339 533,5	36,2%	312 182,3	30,8%	517 903,1	28,0%	1 169 618,9	30,7%
■ Jaderné palivo	0,0	0,0%	0,0	0,0%	0,0	0,0%	0,0	0,0%
■ Koks	0,0	0,0%	0,0	0,0%	0,0	0,0%	0,0	0,0%
■ Odpadní teplo	16,0	0,0%	6,0	0,0%	90,0	0,1%	112,0	0,1%
■ Ostatní kapalná paliva	0,0	0,0%	0,0	0,0%	0,0	0,0%	0,0	0,0%
■ Ostatní pevná paliva	2 314,8	1,1%	1 412,8	0,7%	936,7	0,5%	4 664,4	0,8%
■ Ostatní plyny	27 344,0	15,6%	3 569,0	1,9%	0,0	0,0%	30 913,0	5,4%
■ Ostatní	0,0	0,0%	0,0	0,0%	0,0	0,0%	0,0	0,0%
■ Topné oleje	693,0	1,9%	1 683,9	21,3%	658,5	4,0%	3 035,5	4,9%
■ Zemní plyn	25 323,8	3,0%	49 833,9	5,9%	38 682,2	3,8%	113 839,9	4,2%
Spotřeba tepla podle sektorů [GJ]*	385 334,9	16,3%	373 096,6	15,6%	546 067,6	15,0%	1 304 499,1	15,5%
■ Průmysl	239 200,1	21,2%	231 030,0	20,5%	278 828,8	21,1%	749 058,8	20,9%
■ Energetika	9 541,4	21,5%	9 076,8	19,4%	17 420,0	26,9%	36 038,1	23,1%
■ Doprava	1 287,0	24,4%	1 275,1	23,4%	3 238,0	20,6%	5 800,1	21,9%
■ Stavebnictví	38,8	2,0%	13,7	0,8%	416,5	7,1%	469,0	4,9%
■ Zemědělství a lesnictví	1 728,5	13,6%	1 344,8	11,3%	4 137,0	17,2%	7 210,3	14,8%
■ Domácnosti	97 481,2	12,2%	94 253,8	11,4%	171 212,3	11,5%	362 947,3	11,7%
■ Obchod, služby, školství, zdravotnictví	32 843,3	9,5%	32 801,7	9,5%	63 938,6	9,7%	129 583,6	9,6%
■ Ostatní	3 214,6	10,6%	3 300,9	11,0%	6 876,4	10,4%	13 391,9	10,6%

* Rozdíl mezi dodávkou a spotřebou jsou ztráty z nakoupeného tepla a část nezjištěného rozvodu tepla.

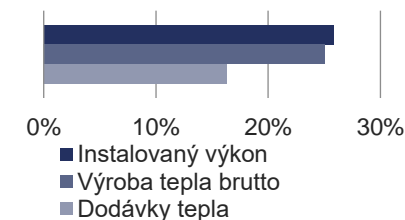
Dodávky tepla podle paliv (GJ)



Spotřeba tepla podle sektorů národního hospodářství (GJ)



Podíl v ČR



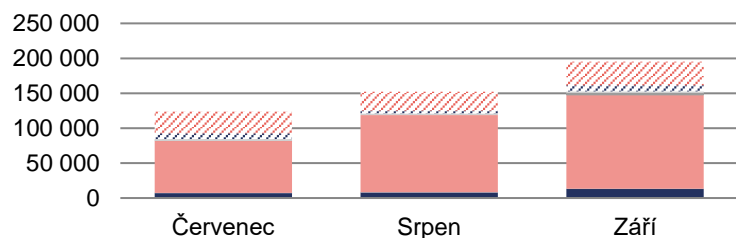
8.14 Výroba, dodávky a spotřeba tepla: Zlínský kraj



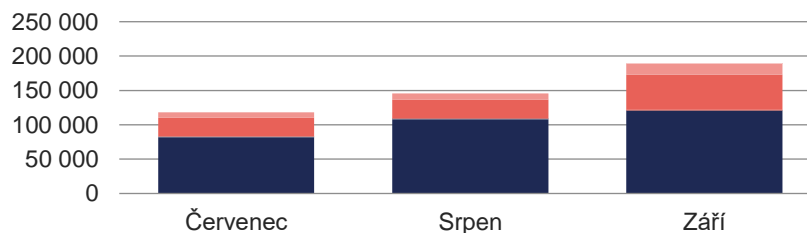
2022	Červenec		Srpen		Září		Celkem	
	Kraj	Podíl v ČR	Kraj	Podíl v ČR	Kraj	Podíl v ČR	Kraj	Podíl v ČR
Celkový instalovaný výkon [MW_e]	1 272,4	3,3%	1 272,9	3,3%	1 271,0	3,3%	1 271,0	3,3%
Výroba tepla brutto [GJ]	310 752,3	4,1%	345 571,2	4,7%	403 442,1	4,4%	1 059 765,7	4,4%
Dodávky tepla podle paliv [GJ]	123 568,2	4,4%	152 204,4	5,4%	195 038,7	4,7%	470 811,2	4,8%
■ Biomasa	7 090,7	2,2%	7 743,8	2,7%	12 786,2	3,0%	27 620,6	2,7%
■ Bioplyn	326,0	1,1%	526,5	1,8%	587,3	1,6%	1 439,8	1,5%
■ Černé uhlí	0,0	0,0%	0,0	0,0%	0,0	0,0%	0,0	0,0%
■ Elektrická energie	46,1	1,4%	32,0	1,0%	8,4	0,3%	86,5	0,9%
■ Energie prostředí (tepelné čerpadlo)	0,0	0,0%	0,0	0,0%	0,0	0,0%	0,0	0,0%
■ Energie Slunce (solární kolektor)	0,0	0,0%	0,0	0,0%	0,0	0,0%	0,0	0,0%
■ Hnědé uhlí	74 159,9	7,9%	110 601,5	10,9%	133 853,1	7,2%	318 614,4	8,4%
■ Jaderné palivo	0,0	0,0%	0,0	0,0%	0,0	0,0%	0,0	0,0%
■ Koks	0,0	0,0%	0,0	0,0%	0,0	0,0%	0,0	0,0%
■ Odpadní teplo	37,0	0,1%	0,0	0,0%	306,0	0,5%	343,0	0,2%
■ Ostatní kapalná paliva	0,0	0,0%	0,0	0,0%	2 776,0	71,2%	2 776,0	47,7%
■ Ostatní pevná paliva	2 528,3	1,2%	2 109,7	1,1%	2 357,2	1,3%	6 995,2	1,2%
■ Ostatní plyny	8 292,0	4,7%	4 293,0	2,3%	8 624,0	4,1%	21 209,0	3,7%
■ Ostatní	0,0	0,0%	0,0	0,0%	0,0	0,0%	0,0	0,0%
■ Topné oleje	72,5	0,2%	17,5	0,2%	168,4	1,0%	258,3	0,4%
■ Zemní plyn	31 015,7	3,7%	26 880,4	3,2%	33 572,2	3,3%	91 468,3	3,4%
Spotřeba tepla podle sektorů [GJ]*	118 138,6	5,0%	145 826,8	6,1%	188 489,8	5,2%	452 455,2	5,4%
■ Průmysl	81 955,7	7,3%	107 990,4	9,6%	120 262,9	9,1%	310 209,0	8,7%
■ Energetika	376,6	0,8%	663,2	1,4%	429,4	0,7%	1 469,3	0,9%
■ Doprava	106,7	2,0%	148,8	2,7%	279,0	1,8%	534,5	2,0%
■ Stavebnictví	91,6	4,7%	89,2	5,3%	167,6	2,9%	348,3	3,7%
■ Zemědělství a lesnictví	613,7	4,8%	560,4	4,7%	728,7	3,0%	1 902,7	3,9%
■ Domácnosti	27 189,6	3,4%	27 395,2	3,3%	51 150,6	3,4%	105 735,4	3,4%
■ Obchod, služby, školství, zdravotnictví	7 804,7	2,2%	8 979,6	2,6%	15 417,5	2,3%	32 201,8	2,4%
■ Ostatní	0,0	0,0%	0,0	0,0%	54,2	0,1%	54,2	0,0%

* Rozdíl mezi dodávkou a spotřebou jsou ztráty z nakoupeného tepla a část nezjištěného rozvodu tepla.

Dodávky tepla podle paliv (GJ)



Spotřeba tepla podle sektorů národního hospodářství (GJ)



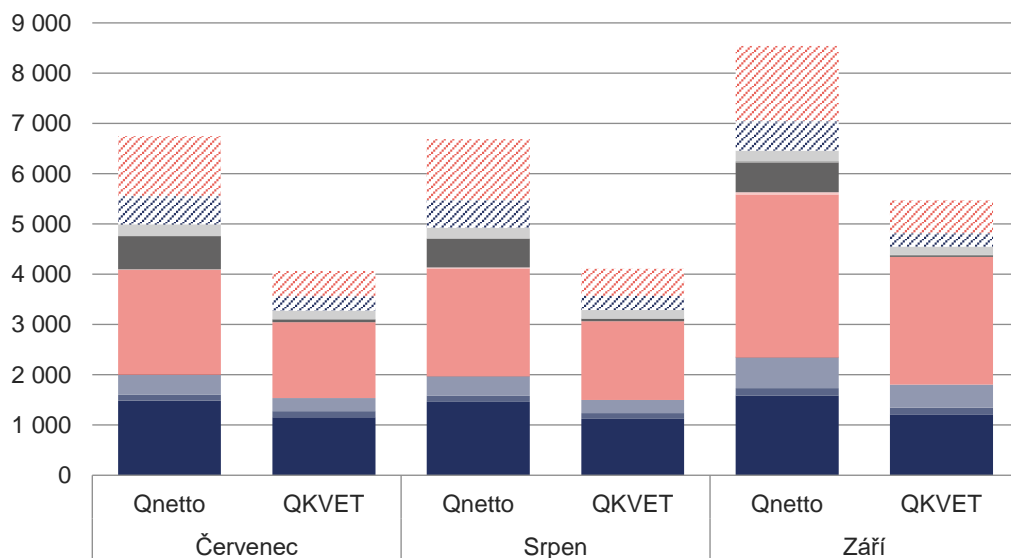
Podíl v ČR



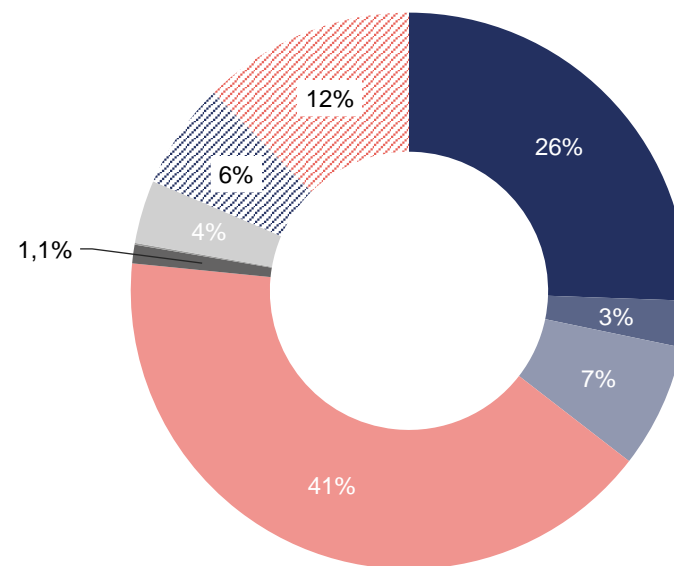
9 VÝROBA TEPLA NETTO A VÝROBA TEPLA Z KVET [TJ]

2022	Červenec			Srpen			Září			Celkem		
	Q _{netto}	Q _{KVET}	Q _{KVET} /Q _{netto}	Q _{netto}	Q _{KVET}	Q _{KVET} /Q _{netto}	Q _{netto}	Q _{KVET}	Q _{KVET} /Q _{netto}	Q _{netto}	Q _{KVET}	Q _{KVET} /Q _{netto}
Výroba tepla	6 747,0	4 061,9	60%	6 687,1	4 107,9	61%	8 544,3	5 474,1	64%	21 978,3	13 643,9	62%
■ Biomasa	1 482,6	1 155,5	78%	1 460,4	1 122,2	77%	1 588,2	1 209,9	76%	4 531,1	3 487,6	77%
■ Bioplyn	123,3	116,3	94%	121,9	115,1	94%	144,1	137,0	95%	389,4	368,4	95%
■ Černé uhlí	395,2	266,1	67%	384,6	259,9	68%	610,7	459,0	75%	1 390,4	985,1	71%
■ Elektrická energie	3,5	0,0	0%	3,7	0,0	0%	3,3	0,0	0%	10,5	0,0	0%
■ Energie prostředí (tepelné čerpadlo)	1,2	0,0	0%	1,5	0,0	0%	1,7	0,0	0%	4,4	0,0	0%
■ Energie Slunce (solární kolektor)	0,1	0,0	0%	0,1	0,0	0%	0,0	0,0	0%	0,2	0,0	0%
■ Hnědé uhlí	2 074,5	1 504,9	73%	2 143,9	1 564,5	73%	3 238,8	2 537,6	78%	7 457,3	5 607,0	75%
■ Jaderné palivo	17,9	0,0	0%	16,1	0,0	0%	41,2	0,0	0%	75,2	0,0	0%
■ Koks	0,0	0,0	0%	0,0	0,0	0%	0,0	0,0	0%	0,0	0,0	0%
■ Odpadní teplo	657,1	58,4	9%	576,2	54,6	9%	598,4	34,5	6%	1 831,7	147,5	8%
■ Ostatní kapalná paliva	2,5	0,0	0%	2,3	0,2	9%	22,9	13,6	59%	27,8	13,8	50%
■ Ostatní pevná paliva	227,4	176,0	77%	216,3	171,2	79%	208,2	154,8	74%	652,0	501,9	77%
■ Ostatní plyny	519,2	285,1	55%	539,1	279,4	52%	558,3	259,9	47%	1 616,6	824,3	51%
■ Ostatní	0,0	0,0	0%	0,0	0,0	0%	0,0	0,0	0%	0,0	0,0	0%
■ Topné oleje	53,4	1,4	3%	10,1	0,8	8%	43,4	18,4	42%	106,9	20,5	19%
■ Zemní plyn	1 189,0	498,4	42%	1 210,7	540,0	45%	1 485,0	649,5	44%	3 884,7	1 687,8	43%

Výroba tepla netto a výroba tepla z KVET podle paliv (TJ)



Podíl paliv na výrobě tepla z KVET

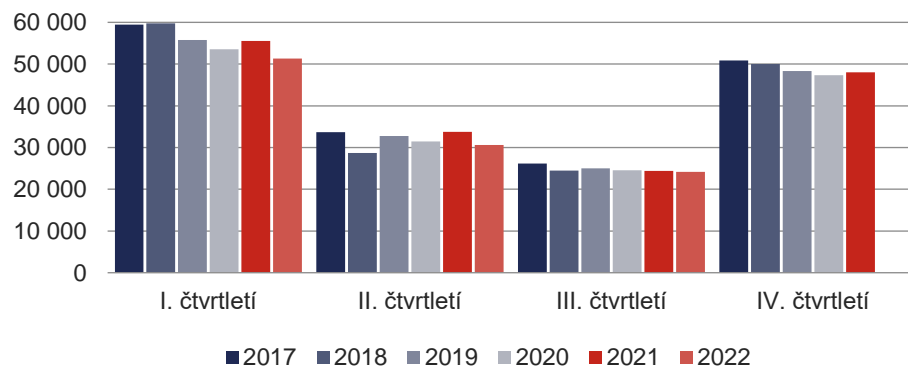


10 VÝVOJ BILANCE TEPLA, DODÁVEK TEPLA, SPOTŘEBY TEPLA A KVET

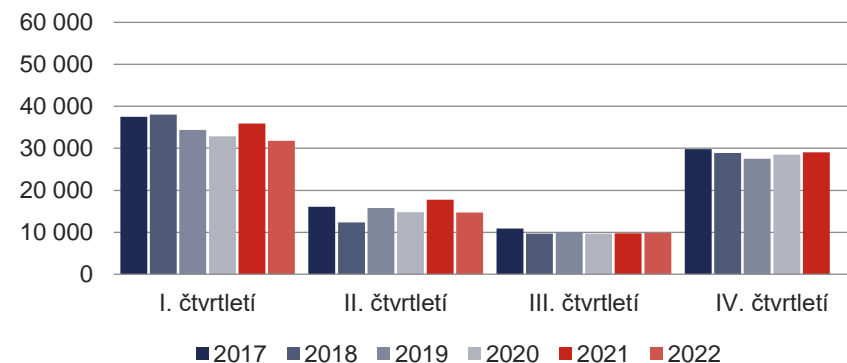
10.1 Vývoj bilance tepla: čtvrtletní porovnání [TJ]

	I. čtvrtletí	II. čtvrtletí	III. čtvrtletí	IV. čtvrtletí	Celkem
Výroba tepla brutto 2017	59 492,4	33 647,2	26 175,9	50 852,3	170 167,8
Výroba tepla brutto 2018	59 760,7	28 688,6	24 452,4	50 022,5	162 924,3
Výroba tepla brutto 2019	55 809,2	32 753,7	24 978,4	48 372,3	161 913,6
Výroba tepla brutto 2020	53 528,8	31 489,6	24 527,7	47 371,7	156 917,7
Výroba tepla brutto 2021	55 526,6	33 752,0	24 370,2	48 008,6	161 657,4
Výroba tepla brutto 2022	51 314,1	30 637,4	24 141,4		
Meziroční změna-výroba tepla brutto	-4 212,5	-3 114,6	-228,8		
Meziroční změna-výroba tepla brutto	-7,6%	-9,2%	-0,9%		
Dodávky tepla 2017	37 510,2	16 101,3	10 892,1	29 809,3	94 312,8
Dodávky tepla 2018	38 059,7	12 376,4	9 704,6	28 893,5	89 034,2
Dodávky tepla 2019	34 400,2	15 804,1	10 045,8	27 517,0	87 767,1
Dodávky tepla 2020	32 870,9	14 818,9	9 700,2	28 538,5	85 928,5
Dodávky tepla 2021	35 864,9	17 756,2	9 766,4	29 041,9	92 429,4
Dodávky tepla 2022	31 804,3	14 703,0	9 862,0		
Meziroční změna-dodávky tepla	-4 060,5	-3 053,2	95,7		
Meziroční změna-dodávky tepla	-11,3%	-17,2%	1,0%		

Brutto výroba tepla (TJ)



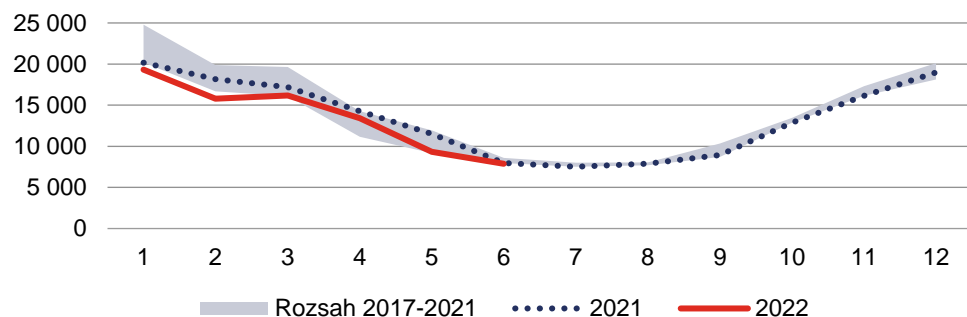
Dodávky tepla (TJ)



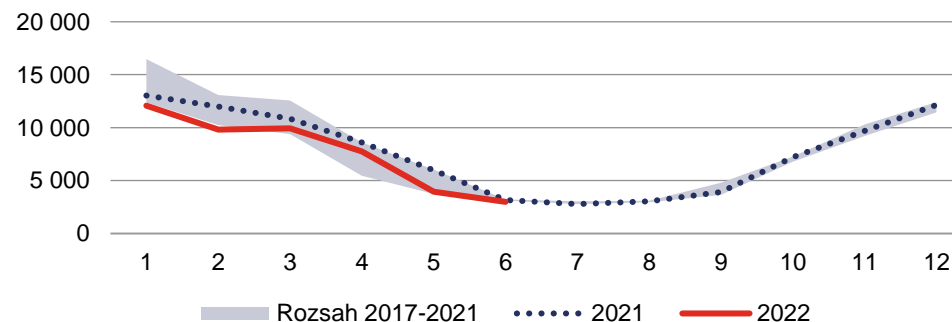
10.2 Vývoj bilance tepla: měsíční porovnání [TJ]

	Leden	Únor	Březen	Duben	Květen	Červen	Červenec	Srpen	Září	Říjen	Listopad	Prosinec	Celkem
Výroba tepla brutto 2017	24 789,6	18 587,7	16 115,1	14 167,0	11 027,9	8 452,3	7 792,7	8 048,4	10 334,8	13 440,6	17 328,8	20 082,9	170 167,8
Výroba tepla brutto 2018	20 205,2	19 893,2	19 662,3	11 150,5	9 168,1	8 369,9	7 963,0	7 784,7	8 704,8	13 135,1	16 756,4	20 131,1	162 924,3
Výroba tepla brutto 2019	22 056,2	17 612,4	16 140,6	12 700,3	11 948,7	8 104,7	7 552,8	7 913,1	9 512,5	13 236,2	16 157,6	18 978,5	161 913,6
Výroba tepla brutto 2020	20 414,7	16 681,8	16 432,3	12 068,1	10 838,7	8 582,7	8 024,1	7 694,3	8 809,2	13 094,1	16 139,1	18 138,6	156 917,7
Výroba tepla brutto 2021	20 171,3	18 159,6	17 195,8	14 283,0	11 518,7	7 950,3	7 516,8	7 902,9	8 950,5	12 884,3	16 126,6	18 997,6	161 657,4
Výroba tepla brutto 2022	19 324,3	15 789,8	16 200,0	13 427,8	9 330,7	7 878,8	7 491,2	7 420,3	9 229,9				
Meziroční změna-výroba tepla brutto	-847,0	-2 369,8	-995,7	-855,1	-2 188,0	-71,5	-25,6	-482,6	279,4				
Meziroční změna-výroba tepla brutto	-4,2%	-13,0%	-5,8%	-6,0%	-19,0%	-0,9%	-0,3%	-6,1%	3,1%				
Dodávky tepla 2017	16 476,8	11 652,7	9 380,7	7 846,2	5 061,3	3 193,8	3 007,0	3 096,8	4 788,2	7 068,4	10 311,6	12 429,3	94 312,8
Dodávky tepla 2018	12 397,1	13 087,2	12 575,4	5 467,8	3 743,2	3 165,4	3 043,6	2 999,8	3 661,2	6 796,5	9 833,6	12 263,3	89 034,2
Dodávky tepla 2019	14 046,4	10 951,4	9 402,4	6 672,5	6 033,9	3 097,7	2 995,6	2 998,1	4 052,1	6 857,3	9 198,7	11 461,0	87 767,1
Dodávky tepla 2020	12 828,7	10 230,7	9 811,6	6 347,8	5 236,3	3 234,8	3 001,1	2 961,1	3 737,9	7 281,4	9 737,8	11 519,3	85 928,5
Dodávky tepla 2021	13 031,2	11 995,3	10 838,3	8 596,0	5 988,6	3 171,6	2 784,2	3 046,9	3 935,3	7 223,6	9 685,8	12 132,5	92 429,4
Dodávky tepla 2022	12 076,7	9 805,6	9 922,0	7 753,0	3 957,0	2 992,9	2 826,8	2 843,9	4 191,3				
Meziroční změna-dodávky tepla	-954,5	-2 189,7	-916,3	-843,0	-2 031,6	-178,7	42,6	-203,0	256,0				
Meziroční změna-dodávky tepla	-7,3%	-18,3%	-8,5%	-9,8%	-33,9%	-5,6%	1,5%	-6,7%	6,5%				

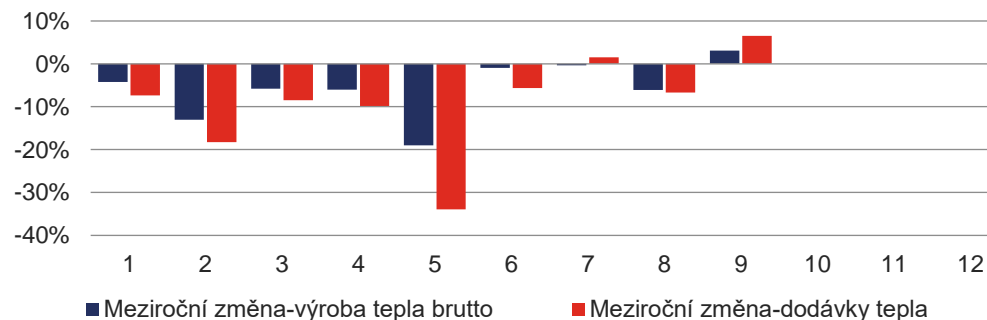
Výroba tepla brutto (TJ)



Dodávky tepla (TJ)



Meziroční změna (%)



10.3 Vývoj výroby tepla brutto a dodávek tepla podle paliv a krajů ČR [TJ]

	III. čtvrtletí 2022	III. čtvrtletí 2021	Rozdíl (2022-2021)	Meziroční změna
Výroba tepla brutto	24 141,4	24 370,2	-228,8	-0,9%
Biomasa	4 781,9	4 814,2	-32,3	-0,7%
Bioplyn	895,4	898,6	-3,2	-0,4%
Černé uhlí	1 560,7	1 643,0	-82,3	-5,0%
Elektrická energie	10,5	12,2	-1,6	-13,3%
Energie prostředí (TČ)	4,4	10,7	-6,3	-58,9%
Energie Slunce (SK)	0,2	0,2	0,0	-2,5%
Hnědé uhlí	7 974,4	7 315,6	658,8	9,0%
Jaderné palivo	75,2	73,4	1,8	2,5%
Koks	0,0	0,0	0,0	0,0%
Odpadní teplo	1 911,6	1 995,1	-83,5	-4,2%
Ostatní kapalná paliva	33,5	36,1	-2,6	-7,2%
Ostatní pevná paliva	1 000,2	970,9	29,4	3,0%
Ostatní plyny	1 759,1	2 269,0	-509,9	-22,5%
Ostatní	0,0	0,0	0,0	0,0%
Topné oleje	114,4	42,9	71,5	166,6%
Zemní plyn	4 019,9	4 288,4	-268,5	-6,3%

	III. čtvrtletí 2022	III. čtvrtletí 2021	Rozdíl (2022-2021)	Meziroční změna
Dodávky tepla	9 862,0	9 766,4	95,7	1,0%
Biomasa	1 038,6	1 142,6	-104,0	-9,1%
Bioplyn	93,5	93,6	-0,1	-0,1%
Černé uhlí	781,2	748,2	33,0	4,4%
Elektrická energie	9,3	10,9	-1,6	-14,4%
Energie prostředí (TČ)	3,5	9,5	-6,0	-63,2%
Energie Slunce (SK)	0,2	0,2	0,0	-2,5%
Hnědé uhlí	3 804,5	3 344,9	459,6	13,7%
Jaderné palivo	25,5	21,2	4,3	20,2%
Koks	0,0	0,0	0,0	0,0%
Odpadní teplo	174,5	161,3	13,2	8,2%
Ostatní kapalná paliva	5,8	14,3	-8,5	-59,4%
Ostatní pevná paliva	585,1	587,3	-2,1	-0,4%
Ostatní plyny	569,4	792,4	-222,9	-28,1%
Ostatní	0,0	0,0	0,0	0,0%
Topné oleje	61,4	30,8	30,6	99,6%
Zemní plyn	2 709,4	2 809,2	-99,9	-3,6%

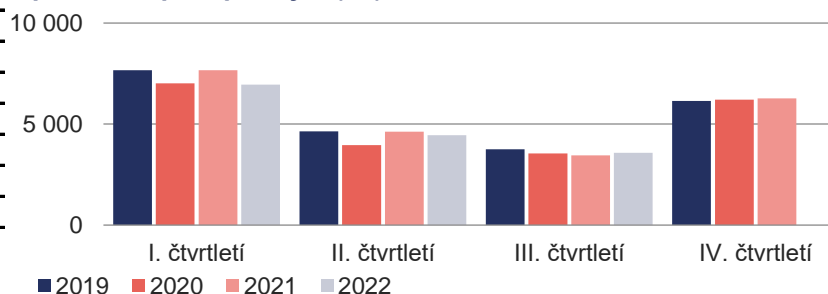
	III. čtvrtletí 2022	III. čtvrtletí 2021	Rozdíl (2022-2021)	Meziroční změna
Výroba tepla brutto	24 141,4	24 370,2	-228,8	-0,9%
Hlavní město Praha	729,1	747,4	-18,3	-2,4%
Jihočeský kraj	1 105,6	1 028,7	76,9	7,5%
Jihomoravský kraj	938,6	878,2	60,4	6,9%
Karlovarský kraj	1 105,2	1 379,9	-274,7	-19,9%
Kraj Vysočina	551,0	534,3	16,7	3,1%
Královéhradecký kraj	665,2	639,9	25,3	4,0%
Liberecký kraj	340,0	338,4	1,5	0,5%
Moravskoslezský kraj	5 103,5	5 407,6	-304,1	-5,6%
Olomoucký kraj	996,6	968,7	27,9	2,9%
Pardubický kraj	774,4	765,0	9,5	1,2%
Plzeňský kraj	713,6	699,0	14,6	2,1%
Středočeský kraj	4 011,2	3 857,8	153,4	4,0%
Ústecký kraj	6 047,4	5 949,0	98,4	1,7%
Zlínský kraj	1 059,8	1 176,1	-116,4	-9,9%

	III. čtvrtletí 2022	III. čtvrtletí 2021	Rozdíl (2022-2021)	Meziroční změna
Dodávky tepla	9 862,0	9 766,4	95,7	1,0%
Hlavní město Praha	506,3	523,5	-17,2	-3,3%
Jihočeský kraj	583,6	533,3	50,3	9,4%
Jihomoravský kraj	595,7	573,7	22,0	3,8%
Karlovarský kraj	360,7	412,7	-52,0	-12,6%
Kraj Vysočina	166,4	162,3	4,1	2,5%
Královéhradecký kraj	373,3	355,8	17,5	4,9%
Liberecký kraj	212,8	224,4	-11,6	-5,2%
Moravskoslezský kraj	1 563,4	1 704,1	-140,7	-8,3%
Olomoucký kraj	353,8	338,6	15,2	4,5%
Pardubický kraj	315,2	291,7	23,5	8,1%
Plzeňský kraj	374,8	361,1	13,6	3,8%
Středočeský kraj	2 374,0	2 269,2	104,8	4,6%
Ústecký kraj	1 611,4	1 543,4	68,0	4,4%
Zlínský kraj	470,8	472,6	-1,8	-0,4%

10.4 Vývoj spotřeby tepla [TJ]

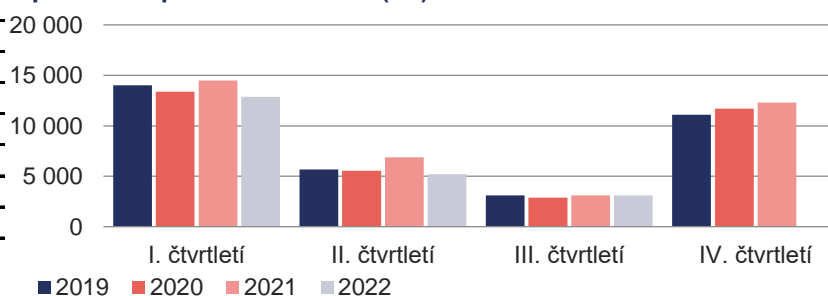
Průmysl	I. čtvrtletí	II. čtvrtletí	III. čtvrtletí	IV. čtvrtletí	Celkem
Spotřeba tepla 2019	7 671,9	4 634,0	3 745,8	6 137,0	22 188,7
Spotřeba tepla 2020	7 021,2	3 965,4	3 547,5	6 204,0	20 738,1
Spotřeba tepla 2021	7 667,6	4 622,0	3 456,9	6 278,3	22 024,8
Spotřeba tepla 2022	6 947,0	4 453,1	3 580,5		
Meziroční změna-spotřeba tepla	-720,6	-168,9	123,6		
Meziroční změna-spotřeba tepla	-9,4%	-3,7%	3,6%		

Spotřeba tepla - průmysl (TJ)



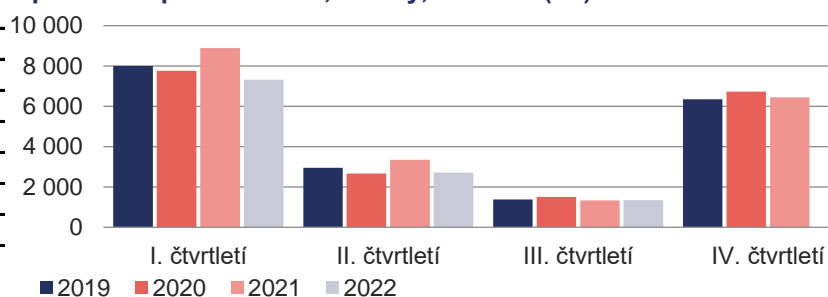
Domácnosti	I. čtvrtletí	II. čtvrtletí	III. čtvrtletí	IV. čtvrtletí	Celkem
Spotřeba tepla 2019	14 015,4	5 663,1	3 090,2	11 080,1	33 848,8
Spotřeba tepla 2020	13 365,7	5 557,4	2 881,1	11 704,3	33 508,5
Spotřeba tepla 2021	14 475,5	6 886,6	3 111,1	12 285,2	36 758,4
Spotřeba tepla 2022	12 865,7	5 185,3	3 108,6		
Meziroční změna-spotřeba tepla	-1 609,8	-1 701,4	-2,5		
Meziroční změna-spotřeba tepla	-11,1%	-24,7%	-0,1%		

Spotřeba tepla - domácnosti (TJ)



Obchod, služby, školství, zdravotnictví	I. čtvrtletí	II. čtvrtletí	III. čtvrtletí	IV. čtvrtletí	Celkem
Spotřeba tepla 2019	8 000,2	2 948,0	1 375,1	6 345,7	18 669,0
Spotřeba tepla 2020	7 761,4	2 666,4	1 502,6	6 727,5	18 658,0
Spotřeba tepla 2021	8 892,0	3 340,5	1 333,2	6 446,6	20 012,3
Spotřeba tepla 2022	7 314,3	2 714,1	1 349,1		
Meziroční změna-spotřeba tepla	-1 577,7	-626,4	15,9		
Meziroční změna-spotřeba tepla	-17,7%	-18,8%	1,2%		

Spotřeba tepla - Obchod, služby, školství (TJ)



10.5 Vývoj výroby tepla z KVET [TJ]

	III. čtvrtletí 2022	III. čtvrtletí 2021	Rozdíl (2022-2021)	Meziroční změna
Výroba tepla z KVET	13 643,9	13 085,1	558,8	4,3%
■ Biomasa	3 487,6	3 370,5	117,0	3,5%
■ Bioplyn	368,4	383,8	-15,4	-4,0%
■ Černé uhlí	985,1	971,3	13,8	1,4%
■ Elektrická energie	0,0	0,0	0,0	0,0%
■ Energie prostředí (tepelné čerpadlo)	0,0	0,0	0,0	0,0%
■ Energie Slunce (solární kolektor)	0,0	0,0	0,0	0,0%
■ Hnědé uhlí	5 607,0	5 067,9	539,0	10,6%
■ Jaderné palivo	0,0	0,0	0,0	0,0%
■ Koks	0,0	0,0	0,0	0,0%
■ Odpadní teplo	147,5	181,3	-33,7	-18,6%
■ Ostatní kapalná paliva	13,8	4,9	8,9	181,5%
■ Ostatní pevná paliva	501,9	516,7	-14,8	-2,9%
⚡ Ostatní plyny	824,3	864,5	-40,2	-4,6%
⚡ Ostatní	0,0	0,0	0,0	0,0%
⚡ Topné oleje	20,5	2,5	18,0	705,1%
⚡ Zemní plyn	1 687,8	1 721,6	-33,8	-2,0%

Oddělení statistiky a sledování kvality
teplo.statistika@eru.cz



Energetický regulační úřad
Masarykovo náměstí 91/5, 586 01 Jihlava
+420 564 578 666
podatelna@eru.cz
ID datové schránky ERÚ eeuaau7
www.eru.cz/energetika-v-cislech

© 2022
Energetický regulační úřad