

ROČNÍ ZPRÁVA O PROVOZU TEPLÁRENSKÝCH SOUSTAV ČESKÉ REPUBLIKY ZA ROK 2021



OBSAH

1	ZKRATKY, POJMY A ZÁKLADNÍ VZTAHY	4
2	KOMENTÁŘ	5
3	BILANCE TEPLA	6
4	VÝROBA TEPLA	7
4.1	Výroba tepla brutto podle paliv	7
4.2	Výroba tepla brutto v krajích ČR	8
4.3	Výroba tepla brutto podle paliv v krajích ČR	9
5	DODÁVKY TEPLA	10
5.1	Dodávky tepla podle paliv	10
5.2	Dodávky tepla v krajích ČR	11
5.3	Dodávky tepla podle paliv v krajích ČR	12
5.4	Dodávky tepla z uhlí, biomasy a bioplynu	13
6	INSTALOVANÝ VÝKON VÝROBEN TEPLA V KRAJÍCH ČR	14
7	SPOTŘEBA TEPLA	15
7.1	Spotřeba tepla podle sektorů národního hospodářství	15
7.2	Spotřeba tepla podle sektorů národního hospodářství v krajích ČR	16
8	VÝROBA, DODÁVKY A SPOTŘEBA TEPLA V JEDNOTLIVÝCH KRAJÍCH ČR	17
8.1	Výroba, dodávky a spotřeba tepla: Hlavní město Praha	17
8.2	Výroba, dodávky a spotřeba tepla: Jihočeský kraj	18
8.3	Výroba, dodávky a spotřeba tepla: Jihomoravský kraj	19
8.4	Výroba, dodávky a spotřeba tepla: Karlovarský kraj	20
8.5	Výroba, dodávky a spotřeba tepla: Kraj Vysočina	21
8.6	Výroba, dodávky a spotřeba tepla: Královéhradecký kraj	22
8.7	Výroba, dodávky a spotřeba tepla: Liberecký kraj	23
8.8	Výroba, dodávky a spotřeba tepla: Moravskoslezský kraj	24
8.9	Výroba, dodávky a spotřeba tepla: Olomoucký kraj	25
8.10	Výroba, dodávky a spotřeba tepla: Pardubický kraj	26
8.11	Výroba, dodávky a spotřeba tepla: Plzeňský kraj	27
8.12	Výroba, dodávky a spotřeba tepla: Středočeský kraj	28
8.13	Výroba, dodávky a spotřeba tepla: Ústecký kraj	29
8.14	Výroba, dodávky a spotřeba tepla: Zlínský kraj	30
9	VÝROBA TEPLA NERRO A VÝROBA TEPLA Z KVET	31
10	VÝVOJ BILANCE TEPLA, DODÁVEK TEPLA, SPOTŘEBY TEPLA A KVET	32
10.1	Vývoj bilance tepla: čtvrtletní porovnání	32
10.2	Vývoj bilance tepla: měsíční porovnání	33
10.3	Vývoj výroby tepla brutto podle paliv a krajů ČR	34
10.4	Vývoj dodávek tepla podle paliv a krajů ČR	35
10.5	Vývoj spotřeby tepla	36
10.6	Vývoj výroby tepla z KVET	37
11	DOPLŇUJÍCÍ GRAFY A DIAGRAM BILANCE TEPLA ZA ROK 2021	38

ÚVOD

Energetický regulační úřad (ERÚ) zveřejňuje Roční zprávu o provozu teplárenských soustav ČR za rok 2021 v souladu s § 17 odst. 7 písm. m) zákona č. 458/2000 Sb., o podmínkách podnikání a o výkonu státní správy v energetických odvětvích a o změně některých zákonů (energetický zákon), ve znění pozdějších předpisů. Údaje obsažené v této zprávě jsou určeny především pro státní orgány či instituce v rámci ČR nebo Evropské unie a odbornou veřejnost.

Údaje pro roční zprávu jsou získávány na základě vyhlášky č. 404/2016 Sb., o náležitostech a členění výkazů nezbytných pro zpracování zpráv o provozu soustav v energetických odvětvích, včetně termínů, rozsahu a pravidel pro sestavování výkazů (statistická vyhláška), ve znění pozdějších předpisů, která nabyla účinností dnem 1. ledna 2017.

Veškeré detaily týkající se metodiky vykazování údajů pro statistiku ERÚ jsou uvedeny ve výkladovém stanovisku ERÚ k metodice vyplňování výkazů podle statistické vyhlášky pro oblast elektroenergetiky a teplárenství číslo 8/2018 ze dne 14. září 2018. Výkladové stanovisko a aktuální výkazy jsou zveřejněny na internetových stránkách ERÚ.

Veškerá data vycházejí z podkladů od licencovaných subjektů: výrobců elektřiny a tepla a provozovatelů rozvodných tepelných zařízení.

Roční zpráva o provozu teplárenských soustav ČR za rok 2021 navazuje na zprávy vydané v předchozích letech a přináší informace o základních ukazatelích v teplárenství za rok 2021 a doplňuje tak Roční zprávu o provozu elektrizační soustavy ČR za rok 2021, která obsahuje mimo jiné údaje o kombinované výrobě elektřiny a tepla (KVET). Tato zpráva obsahuje údaje o veškerém vyrobeném teple z licencované činnosti včetně KVET a také statistická data o bilanci, dodávce a spotřebě tepla podle příslušných kategorií. Zpráva dále obsahuje vyhodnocení instalovaného výkonu výroben tepla v ČR a některá krajská vyhodnocení. Roční zpráva za rok 2021 vychází z dat zprávy za IV. čtvrtletí 2021 a obsahuje některé zpřesněné údaje.

1 SEZNAM ZKRATEK, POJMŮ A ZÁKLADNÍCH VZTAHŮ

CZ-NACE Klasifikace ekonomických činností CZ-NACE dle Českého statistického úřadu

KVET Kombinovaná výroba elektřiny a tepla

SZT Soustava zásobování teplem

Q_{netto} Výroba tepla netto

Q_{KVET} Dodávka užitečného tepla z KVET

PHA Hlavní město Praha

JHČ Jihočeský kraj

JHM Jihomoravský kraj

KVK Karlovarský kraj

VYS Kraj Vysočina

HKK Královéhradecký kraj

LBK Liberecký kraj

MSK Moravskoslezský kraj

OLK Olomoucký kraj

PAK Pardubický kraj

PLK Plzeňský kraj

STČ Středočeský kraj

ULK Ústecký kraj

ZLK Zlínský kraj

Výroba tepla brutto =

Brutto výroba tepla na zdrojích bez tepla použitého na výrobu elektřiny.

Výroba tepla netto =

Výroba tepla brutto bez technologické vlastní spotřeby tepla.

Technologická vlastní spotřeba tepla =

Spotřeba tepla na výrobu tepla a elektrické energie, která je nezbytná pro zajištění procesu výroby tepla a elektrické energie.

Ztráty =

Ztráty při výrobě tepla a distribuční ztráty (v rozvodech).

Vlastní spotřeba tepla =

Spotřeba tepla pro vlastní potřebu výrobce (bez technologické vlastní spotřeby tepla).

Dodávky tepla =

Množství tepelné energie dodané do soustav zásobování teplem.

Bilanční rozdíl =

Výroba tepla brutto - technologická vlastní spotřeba tepla - ztráty - dodávky do vlastního podniku – dodávky tepla.

Spotřeba tepla =

Konečná spotřeba tepla v jednotlivých sektorech národního hospodářství.

2 KOMENTÁŘ

Základní kapitolu tvoří bilance tepla, podle které bylo v roce 2021 vyrobeno celkem 161 657,4 TJ tepla brutto a oproti roku 2020 (156 917,7 TJ) došlo k nárůstu o 3 %. Zhruba 29 % z brutto výroby bylo spotřebováno ve vlastním podniku nebo zařízení (převážně jde o závodní teplárny, které nejsou zařazeny v klasifikaci ekonomických činností (CZ-NACE) ve skupině 35 - Výroba a rozvod elektřiny, plynu, tepla a klimatizovaného vzduchu). Dodávky tepla představovaly 92 429,4 TJ, což je nárůst o 7,6 % oproti roku 2020 (85 928,5 TJ). Dodávky tepla tvořily zhruba 57 %, technologická vlastní spotřeba 6 % a ztráty 8 % z brutto výroby tepla. Nejvíce tepla bylo vyrobeno z hnědého uhlí (38 %), následuje zemní plyn (21 %) a biomasa (15 %). Nejvíce tepla bylo vyrobeno v Ústeckém kraji (20,1 %), následuje Moravskoslezský kraj (20 %) a Středočeský kraj (17 %). Struktura výroby tepla z jednotlivých paliv se v jednotlivých krajích liší podle dostupnosti paliv. Nadále pokračuje pokles brutto výroby tepla z hnědého uhlí, oproti roku 2017 došlo u hnědého uhlí k poklesu o 14 %, naopak došlo k nárůstu u biomasy o 35 %. Nejvíce tepla z černého uhlí se vyrobilo v Moravskoslezském kraji (94 %), z hnědého uhlí v Ústeckém kraji (32 %), ze zemního plynu ve Středočeském kraji (21 %), z biomasy v Ústeckém kraji (36 %) a z bioplynu v kraji Vysočina (15 %).

Struktura dodávek tepla podle paliv vypadá podobně jako struktura výroby tepla brutto (43 % z hnědého uhlí, 28 % ze zemního plynu, 11 % z černého uhlí), u struktury dodávek tepla podle krajů je na prvním místě Středočeský kraj, následovaný Moravskoslezským a Ústeckým krajem. Celkový instalovaný tepelný výkon vyroben tepla ke konci roku 2021 byl 39 043,2 MW_t. Sedmá kapitola uvádí rozdělení spotřeby tepla v sektorech národního hospodářství. V domácnostech bylo v roce 2021 spotřebováno 36 758,4 TJ, což je 44 % z celkové spotřeby, v průmyslu bylo spotřebováno 22 024,8 TJ (26 % ze spotřeby) a v sektoru obchodu a služeb 20 012,3 TJ (24 % ze spotřeby). Osmá kapitola obsahuje shrnutí výroby tepla brutto, dodávek a spotřeb tepla v jednotlivých krajích ČR.

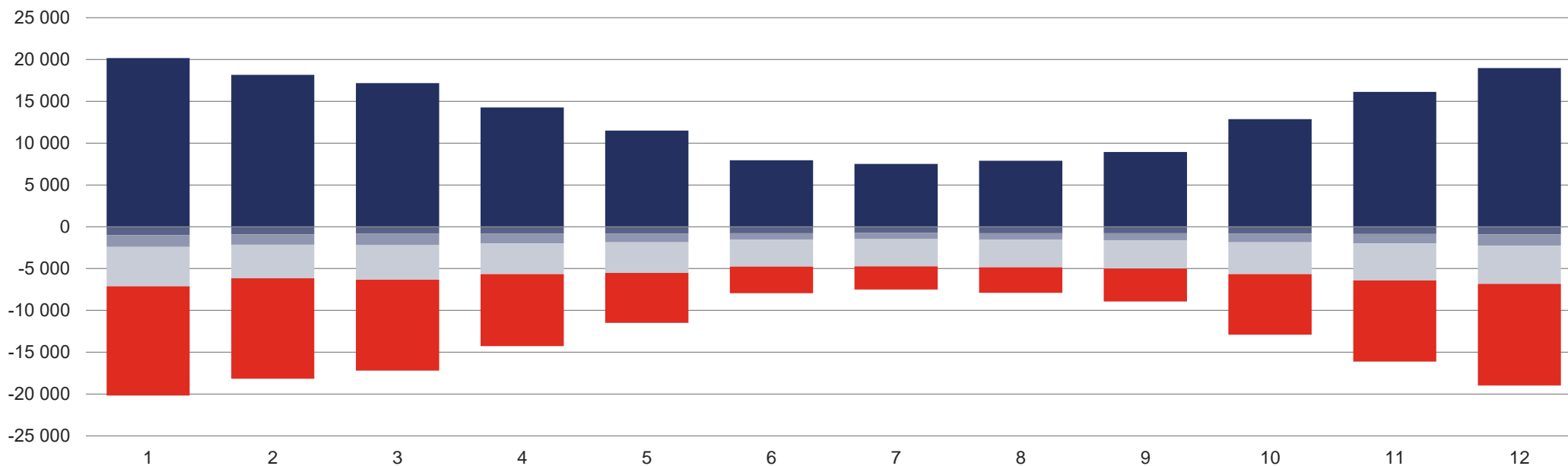
Celkově bylo vyrobeno z kombinované výroby elektřiny a tepla (KVET) 99 014,9 TJ užitečného tepla, což činí 65 % výroby tepla netto. Nejvíce se užitečného tepla z KVET vyrobilo z hnědého uhlí (49 %), následuje biomasa (16 %) a zemní plyn (13 %). Nízký podíl užitečného tepla ze zemního plynu na teple netto (39 %) je způsoben vyšším počtem výtopen na zemní plyn než kogeneračních jednotek. V roce 2021 bylo vyrobeno o 1,3 % méně tepla z kombinované výroby elektřiny a tepla než v roce 2020, k nárůstu došlo u výroby ze zemního plynu (o 10 %), bioplynu (o 2,6 %) naopak k poklesu u biomasy (o 7 %).

Při meziročním kvartálním srovnání byl největší nárůst brutto výroby, resp. dodávek tepla ve druhém kvartálu 2021 o 7,2 %, resp. 19,8 % oproti druhému kvartálu roku 2020. Při měsíčním porovnání již docházelo k výraznému kolísání brutto výroby, což bylo způsobeno klimatickými podmínkami. Ve všech krajích ČR rostla brutto výroba tepla za rok 2021 oproti roku 2020 v řádech jednotek procent, až na dvě výjimky - Kraj Vysočina (nárůst o 13 %) a Karlovarský kraj, kde došlo k poklesu o 37 %, což bylo způsobeno snížením vlastní spotřeby tepla v Sokolovské uhelné, právní nástupce, a.s. (útlum těžby). Naopak dodávky tepla narostly ve všech krajích ČR, nejvíce v Kraji Vysočina (o 13 %), Pardubickém kraji (o 11 %) a v Karlovarském kraji (o 10 %).

3 BILANCE TEPLA [TJ]

	I. čtvrtletí			II. čtvrtletí			III. čtvrtletí			IV. čtvrtletí			Celkem
	Leden	Únor	Březen	Duben	Květen	Červen	Červenec	Srpen	Září	Říjen	Listopad	Prosinec	
■ Výroba tepla brutto			55 526,6			33 752,0			24 370,2			48 008,6	161 657,4
	20 171,3	18 159,6	17 195,8	14 283,0	11 518,7	7 950,3	7 516,8	7 902,9	8 950,5	12 884,3	16 126,6	18 997,6	
■ Technologická vlastní spotřeba tepla			2 730,3			2 400,3			2 258,2			2 586,6	9 975,6
	995,8	905,4	829,1	815,9	815,8	768,6	722,4	755,7	780,2	797,9	860,4	928,4	
■ Ztráty			3 967,6			2 976,3			2 353,6			3 486,4	12 783,9
	1 391,9	1 220,6	1 355,1	1 182,8	1 017,4	776,1	740,9	788,4	824,4	1 037,5	1 121,0	1 327,9	
■ Vlastní spotřeba tepla			12 886,7			10 542,6			9 929,5			12 831,5	46 190,3
	4 725,0	4 013,1	4 148,6	3 662,1	3 667,3	3 213,2	3 250,3	3 290,6	3 388,5	3 810,5	4 447,7	4 573,3	
■ Dodávky tepla			35 864,9			17 756,2			9 766,4			29 041,9	92 429,4
	13 031,2	11 995,3	10 838,3	8 596,0	5 988,6	3 171,6	2 784,2	3 046,9	3 935,3	7 223,6	9 685,8	12 132,5	
■ Bilanční rozdíl			77,1			76,5			62,5			62,2	278,3
	27,3	25,2	24,6	26,1	29,6	20,8	19,1	21,3	22,1	14,9	11,7	35,6	

Bilance tepla (TJ)

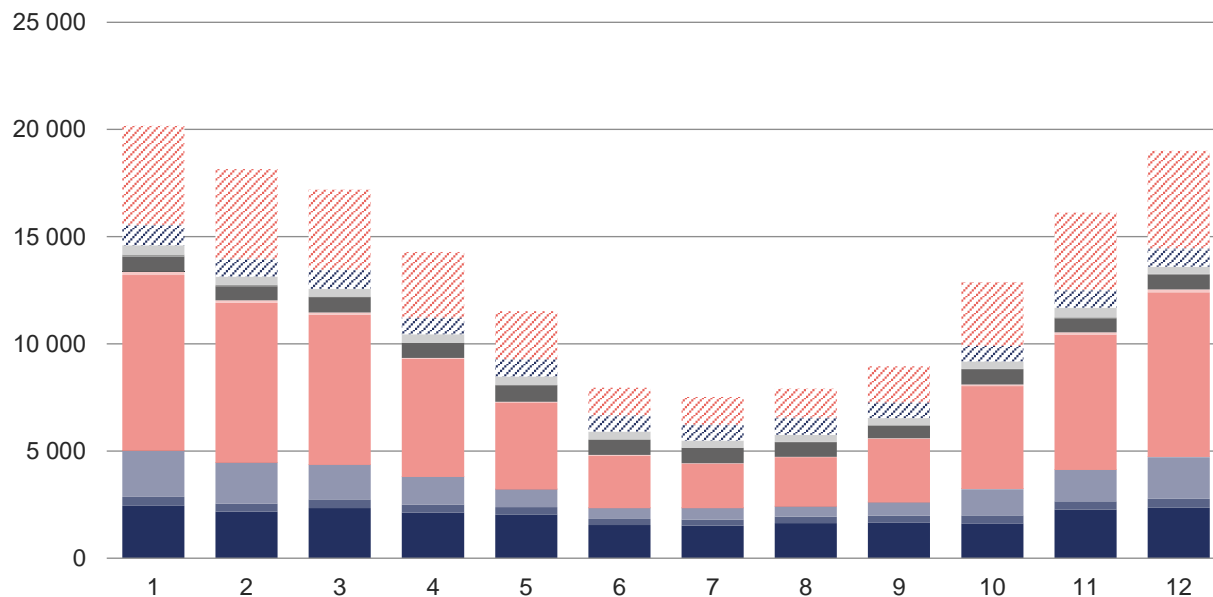


4 VÝROBA TEPLA

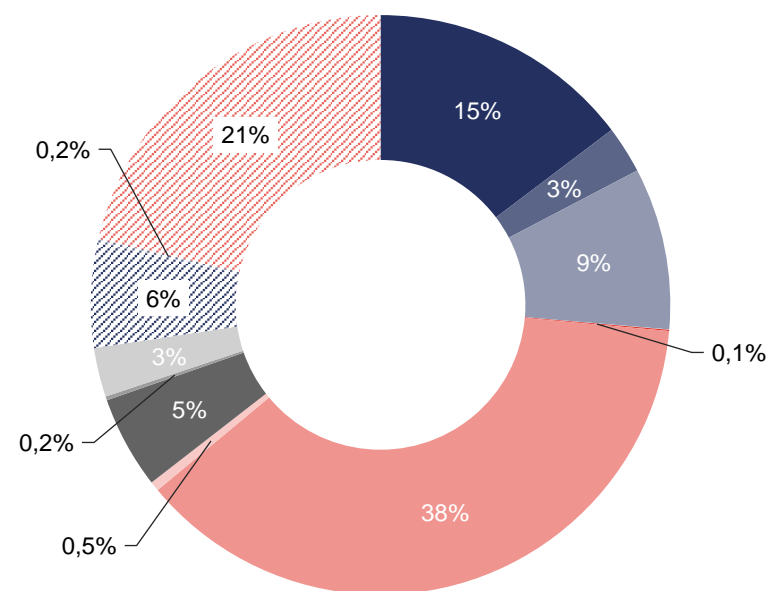
4.1 Výroba tepla brutto podle paliv [TJ]

	I. čtvrtletí			II. čtvrtletí			III. čtvrtletí			IV. čtvrtletí			Celkem
	Leden	Únor	Březen	Duben	Květen	Červen	Červenec	Srpen	Září	Říjen	Listopad	Prosinec	
Výroba tepla brutto	55 526,6			33 752,0			24 370,2			48 008,6			161 657,4
	20 171,3	18 159,6	17 195,8	14 283,0	11 518,7	7 950,3	7 516,8	7 902,9	8 950,5	12 884,3	16 126,6	18 997,6	
■ Biomasa	2 444,5	2 178,1	2 339,1	2 130,6	2 038,2	1 545,6	1 511,0	1 638,5	1 664,7	1 625,1	2 265,3	2 357,6	23 738,3
■ Bioplyn	419,2	373,8	400,1	369,7	348,8	290,1	287,5	298,7	312,4	364,1	387,2	417,4	4 268,9
■ Černé uhlí	2 146,7	1 902,3	1 622,4	1 294,2	829,4	502,5	534,2	478,2	630,5	1 237,5	1 469,1	1 946,2	14 593,1
■ Elektrická energie	2,2	2,5	2,7	3,3	2,8	3,3	4,4	4,0	3,8	3,7	2,6	2,9	38,0
■ Energie prostředí (tepelné čerpadlo)	14,4	13,0	10,8	9,4	7,2	3,5	3,1	3,0	4,7	8,6	10,4	12,6	100,7
■ Energie Slunce (solární kolektor)	0,0	0,0	0,0	0,1	0,1	0,1	0,1	0,1	0,1	0,1	0,0	0,0	0,6
■ Hnědé uhlí	8 185,4	7 434,5	6 983,3	5 497,5	4 036,9	2 444,7	2 071,4	2 291,9	2 952,3	4 794,7	6 295,8	7 673,7	60 661,9
■ Jaderné palivo	145,8	124,4	107,9	41,3	31,6	23,6	18,1	21,8	33,4	74,8	106,0	134,6	863,5
■ Koks	0,1	0,0	0,0	0,0	0,0	0,0	0,0	0,0	0,0	0,0	0,0	0,0	0,1
■ Odpadní teplo	722,4	659,6	713,8	696,0	774,6	710,8	723,8	684,1	587,2	713,0	664,9	693,2	8 343,6
■ Ostatní kapalná paliva	86,7	75,3	30,3	11,1	11,5	19,8	11,6	13,5	11,0	18,4	32,9	27,5	349,6
■ Ostatní pevná paliva	431,6	378,2	358,2	394,0	401,9	360,2	318,9	320,6	331,4	339,9	455,7	333,1	4 423,7
■ Ostatní plyny	902,7	768,4	864,1	776,9	795,2	714,0	731,2	801,3	736,4	724,2	809,0	797,6	9 421,2
■ Ostatní	0,0	0,0	0,0	0,0	0,0	0,0	0,0	0,0	0,0	0,0	0,0	0,0	0,0
■ Topné oleje	59,0	64,6	25,3	5,6	3,4	47,2	27,2	9,0	6,7	13,4	28,8	73,5	363,8
■ Zemní plyn	4 610,6	4 184,6	3 737,9	3 053,1	2 237,2	1 285,0	1 274,3	1 338,2	1 675,9	2 967,0	3 598,9	4 527,7	34 490,3

Výroba tepla brutto (TJ)



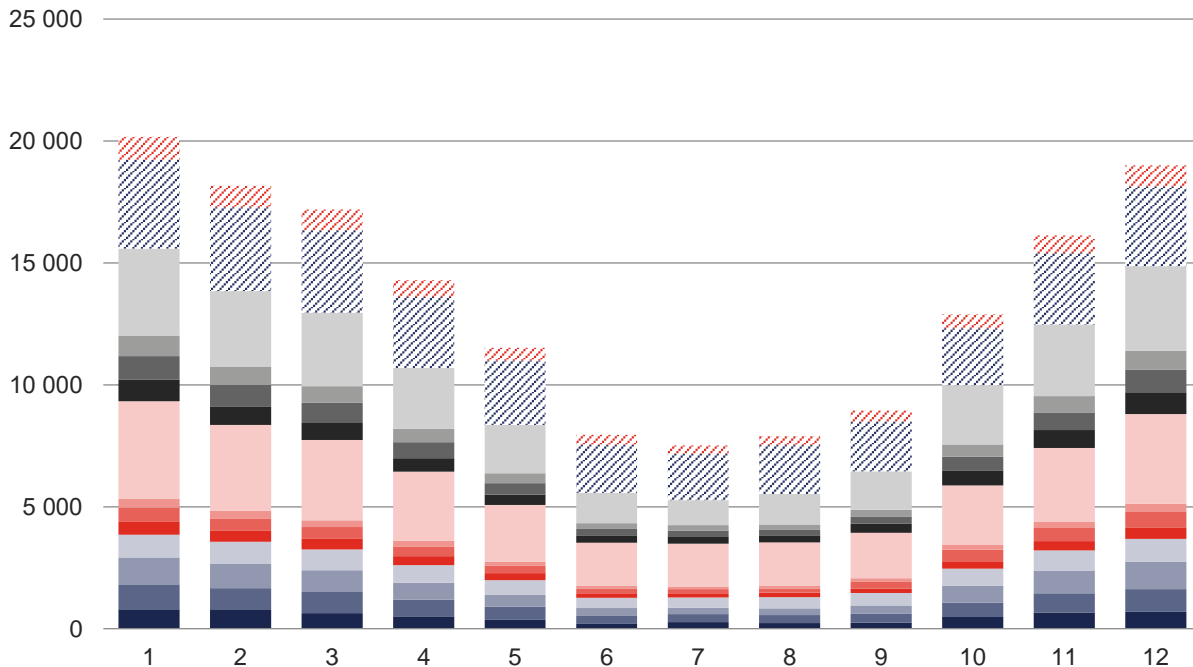
Podíl paliv na výrobě tepla brutto



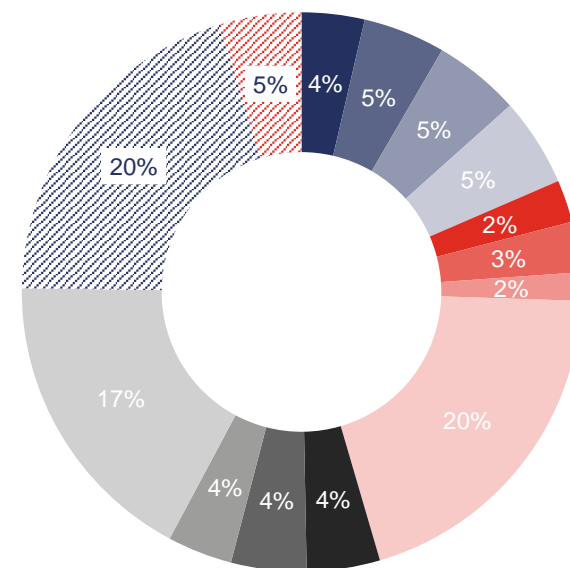
4.2 Výroba tepla brutto v krajích ČR [TJ]

	I. čtvrtletí			II. čtvrtletí			III. čtvrtletí			IV. čtvrtletí			Celkem
	Leden	Únor	Březen	Duben	Květen	Červen	Červenec	Srpen	Září	Říjen	Listopad	Prosinec	
Výroba tepla brutto	55 526,6			33 752,0			24 370,2			48 008,6			161 657,4
	20 171,3	18 159,6	17 195,8	14 283,0	11 518,7	7 950,3	7 516,8	7 902,9	8 950,5	12 884,3	16 126,6	18 997,6	
■ Hlavní město Praha	799,4	789,8	631,9	508,1	362,7	214,2	275,8	225,8	245,9	473,3	659,4	688,8	5 875,0
■ Jihočeský kraj	1 019,1	877,0	869,7	676,0	540,0	336,6	317,0	336,4	375,3	595,7	797,6	936,1	7 676,4
■ Jihomoravský kraj	1 099,4	1 004,3	900,2	701,1	487,1	290,2	266,3	278,3	333,6	692,3	920,3	1 125,1	8 098,2
■ Karlovarský kraj	941,0	890,9	853,2	720,7	605,1	419,8	417,3	447,1	515,5	699,8	830,3	934,2	8 275,0
■ Kraj Vysočina	513,7	455,0	433,5	367,9	287,8	192,9	177,4	185,1	171,8	308,7	388,6	466,9	3 949,4
■ Královéhradecký kraj	599,9	503,1	474,3	383,7	301,1	200,1	171,7	178,0	290,2	460,0	526,5	636,0	4 724,6
■ Liberecký kraj	356,9	316,2	287,6	244,3	172,8	109,9	101,9	103,2	133,3	209,2	267,1	335,1	2 637,6
■ Moravskoslezský kraj	3 998,5	3 524,4	3 294,4	2 833,1	2 313,6	1 758,3	1 764,3	1 781,6	1 861,8	2 442,3	3 015,8	3 682,7	32 270,6
■ Olomoucký kraj	893,1	753,4	691,7	554,5	421,8	306,9	290,2	297,8	380,7	616,0	744,9	890,2	6 841,2
■ Pardubický kraj	962,9	884,0	825,7	662,3	471,0	264,4	246,3	223,2	295,5	560,1	722,7	921,7	7 039,7
■ Plzeňský kraj	817,0	729,0	685,9	547,6	405,2	234,0	213,0	212,7	273,3	495,9	669,9	786,0	6 069,4
■ Středočeský kraj	3 588,1	3 117,0	2 999,8	2 489,7	1 981,7	1 247,7	1 028,4	1 249,7	1 579,7	2 435,4	2 936,4	3 465,4	28 119,1
■ Ústecký kraj	3 645,4	3 439,0	3 392,5	2 912,9	2 648,7	1 972,6	1 901,1	2 007,2	2 040,7	2 326,9	2 929,1	3 273,2	32 489,2
■ Zlínský kraj	937,0	876,6	855,4	681,2	520,1	402,6	346,1	376,9	453,1	568,9	718,0	856,2	7 592,1

Výroba tepla brutto v krajích ČR (TJ)



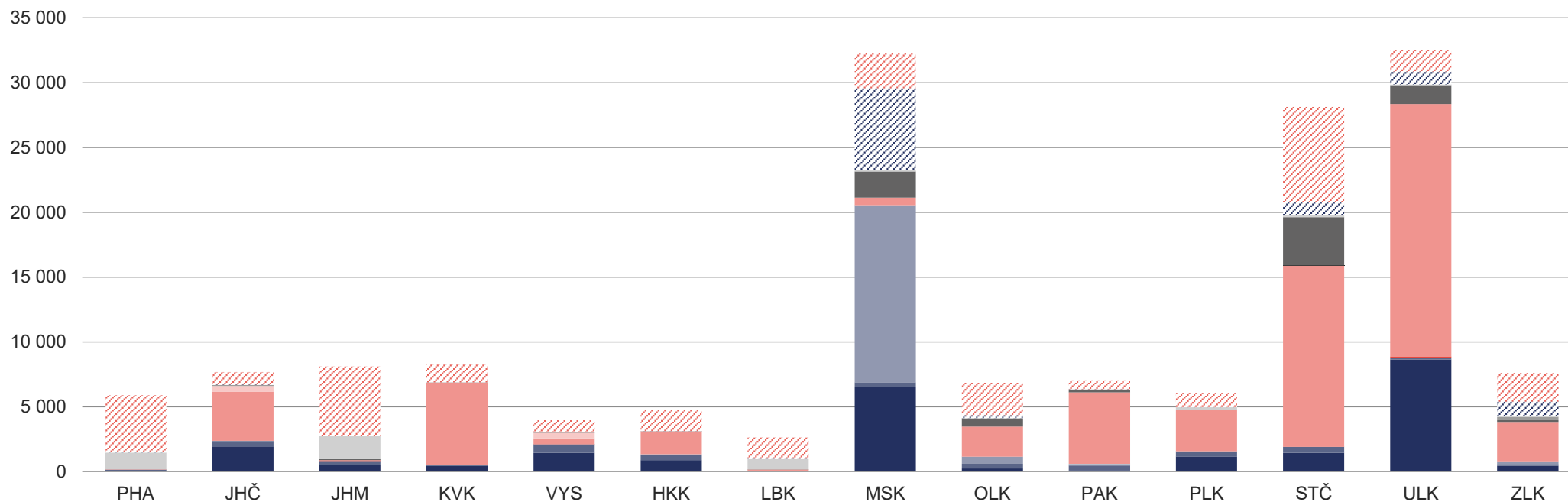
Podíl krajů ČR na výrobě tepla brutto



4.3. Výroba tepla brutto podle paliv v krajích ČR [TJ]

	PHA	JHČ	JHM	KVK	VYS	HKK	LBK	MSK	OLK	PAK	PLK	STČ	ULK	ZLK	Celkem
Výroba tepla brutto	5 875,0	7 676,4	8 098,2	8 275,0	3 949,4	4 724,6	2 637,6	32 270,6	6 841,2	7 039,7	6 069,4	28 119,1	32 489,2	7 592,1	161 657,4
■ Biomasa	0,0	1 941,6	513,9	420,0	1 445,9	880,5	23,2	6 512,7	231,9	73,3	1 171,7	1 443,6	8 642,1	438,2	23 738,3
■ Bioplyn	149,2	417,1	310,3	72,1	661,4	403,4	39,9	367,2	373,1	400,5	381,8	449,0	111,7	132,4	4 268,9
■ Černé uhlí	0,0	13,5	1,0	0,0	0,0	56,9	0,0	13 650,7	543,4	105,7	0,0	0,2	3,8	217,8	14 593,1
■ Elektrická energie	2,8	0,1	3,6	0,0	0,1	0,0	0,0	1,6	0,8	23,4	5,6	0,0	0,0	0,3	38,0
■ Energie prostředí (tepelné čerpadlo)	9,5	0,0	0,7	5,2	0,0	0,0	0,0	0,0	0,0	0,0	0,0	0,0	85,3	0,0	100,7
■ Energie Slunce (solární kolektor)	0,0	0,0	0,2	0,1	0,2	0,0	0,0	0,0	0,0	0,0	0,0	0,0	0,1	0,0	0,6
■ Hnědé uhlí	0,0	3 788,7	44,7	6 368,1	456,7	1 770,0	97,4	598,9	2 314,2	5 503,3	3 167,5	14 004,2	19 509,1	3 039,1	60 661,9
■ Jaderné palivo	0,0	437,5	0,0	0,0	425,9	0,0	0,0	0,0	0,0	0,0	0,0	0,0	0,0	0,0	863,5
■ Koks	0,0	0,0	0,0	0,0	0,0	0,0	0,0	0,0	0,0	0,0	0,0	0,1	0,0	0,0	0,1
■ Odpadní teplo	0,0	0,0	87,9	6,5	38,7	2,7	3,1	2 018,1	637,3	235,0	0,0	3 727,0	1 456,8	130,5	8 343,6
■ Ostatní kapalná paliva	0,0	70,5	0,0	0,0	0,0	0,0	0,0	0,0	0,0	0,0	0,0	36,5	0,0	242,5	349,6
■ Ostatní pevná paliva	1 310,8	8,8	1 763,7	1,1	14,2	0,0	790,5	81,4	0,0	0,4	229,8	97,8	50,1	75,0	4 423,7
■ Ostatní plyny	0,0	1,1	0,0	0,0	0,0	0,0	0,0	6 326,2	0,0	0,0	0,7	995,1	993,8	1 104,3	9 421,2
■ Ostatní	0,0	0,0	0,0	0,0	0,0	0,0	0,0	0,0	0,0	0,0	0,0	0,0	0,0	0,0	0,0
■ Topné oleje	4,5	25,0	4,7	0,0	3,3	3,1	30,3	5,7	242,5	1,9	4,4	21,5	14,0	3,0	363,8
■ Zemní plyn	4 398,3	972,6	5 367,6	1 401,9	902,9	1 607,9	1 653,2	2 708,2	2 498,1	696,3	1 107,9	7 344,0	1 622,4	2 209,0	34 490,3

Výroba tepla brutto v krajích ČR (TJ)

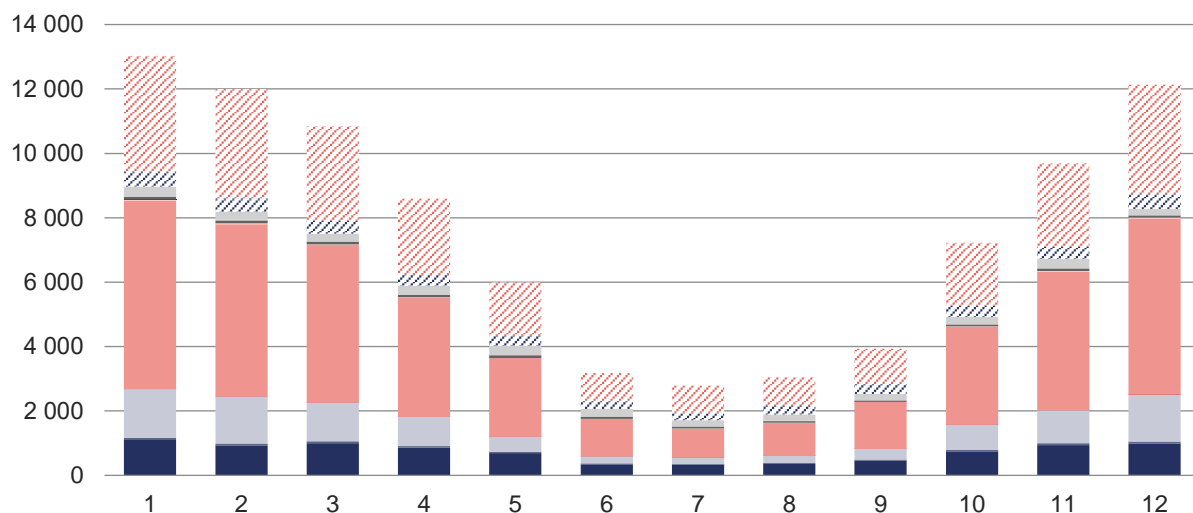


5 DODÁVKY TEPLA

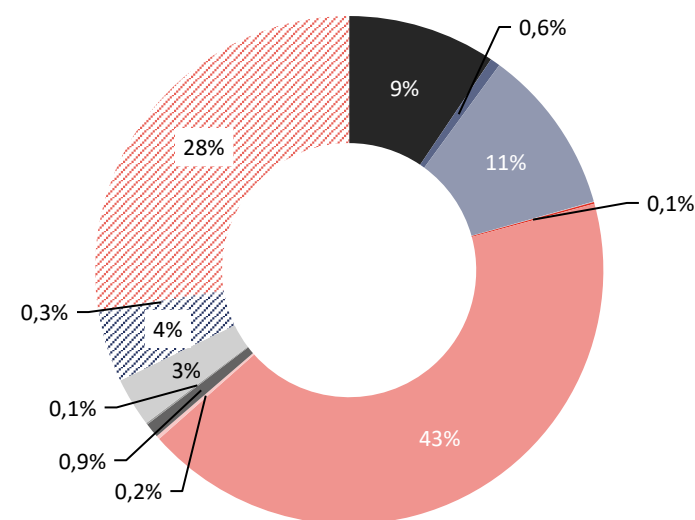
5.1 Dodávky tepla podle paliv [TJ]

	I. čtvrtletí			II. čtvrtletí			III. čtvrtletí			IV. čtvrtletí			Celkem
	Leden	Únor	Březen	Duben	Květen	Červen	Červenec	Srpen	Září	Říjen	Listopad	Prosinec	
Dodávky tepla	35 864,9			17 756,2			9 766,4			29 041,9			92 429,4
	13 031,2	11 995,3	10 838,3	8 596,0	5 988,6	3 171,6	2 784,2	3 046,9	3 935,3	7 223,6	9 685,8	12 132,5	
■ Biomasa	1 098,1	930,3	994,2	857,8	687,7	341,1	328,0	354,3	460,3	734,3	942,5	987,3	8 716,0
■ Bioplyn	67,1	58,7	60,8	54,5	47,5	29,7	28,0	29,0	36,5	52,7	55,9	62,8	583,3
■ Černé uhlí	1 510,3	1 456,9	1 203,1	906,2	464,3	221,8	203,4	220,7	324,1	785,5	1 025,8	1 460,3	9 782,4
■ Elektrická energie	1,9	2,2	2,4	2,9	2,5	2,7	3,9	3,5	3,5	3,2	2,4	2,5	33,5
■ Energie prostředí (tepelné čerpadlo)	14,1	12,8	10,8	9,0	6,9	3,4	2,5	2,7	4,3	8,3	9,9	12,1	96,9
■ Energie Slunce (solární kolektor)	0,0	0,0	0,0	0,1	0,1	0,1	0,1	0,1	0,1	0,1	0,0	0,0	0,6
■ Hnědé uhlí	5 829,7	5 340,1	4 878,1	3 692,7	2 433,7	1 152,6	879,1	1 016,5	1 449,3	3 023,0	4 284,8	5 446,0	39 425,5
■ Jaderné palivo	39,6	30,6	25,0	3,7	2,9	7,7	7,0	7,1	7,2	18,2	29,2	32,9	211,0
■ Koks	0,1	0,0	0,0	0,0	0,0	0,0	0,0	0,0	0,0	0,0	0,0	0,0	0,1
■ Odpadní teplo	93,8	83,3	86,4	85,7	86,3	69,4	64,7	53,4	43,2	65,3	74,7	67,7	874,1
■ Ostatní kapalná paliva	18,6	19,4	5,5	3,2	5,6	5,6	4,4	5,7	4,3	7,6	11,6	7,3	98,9
■ Ostatní pevná paliva	298,7	252,9	242,2	278,5	284,4	225,8	191,3	200,5	195,5	231,9	289,1	201,4	2 892,2
■ Ostatní plyny	414,8	381,7	392,9	328,6	317,7	226,0	214,1	276,9	301,4	330,7	367,5	422,4	3 974,8
■ Ostatní	0,0	0,0	0,0	0,0	0,0	0,0	0,0	0,0	0,0	0,0	0,0	0,0	0,0
■ Topné oleje	50,2	56,0	20,8	3,6	1,8	30,6	20,0	7,1	3,6	8,7	23,4	64,0	289,9
■ Zemní plyn	3 594,3	3 370,3	2 916,2	2 369,5	1 647,2	855,0	837,7	869,5	1 102,0	1 954,1	2 568,8	3 365,6	25 450,3

Dodávky tepla (TJ)



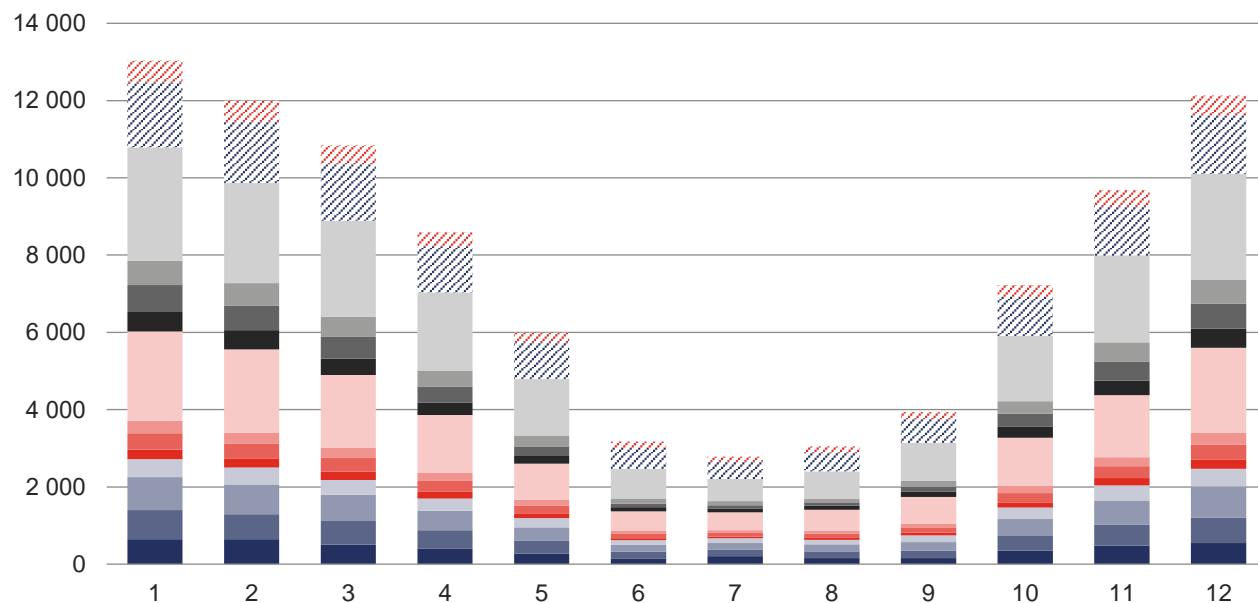
Podíl paliv na dodávkách tepla



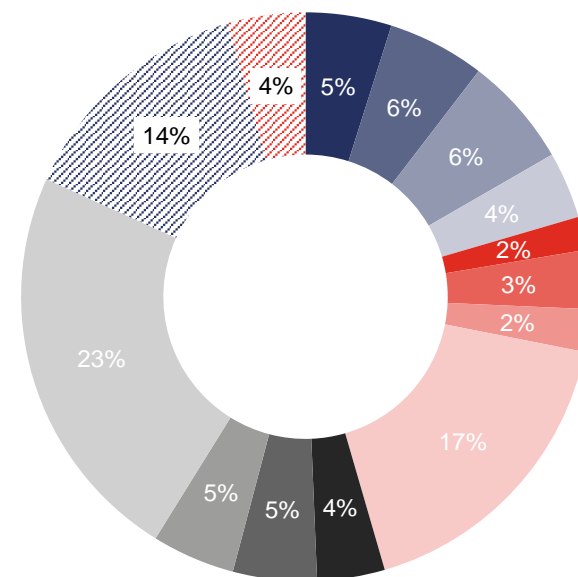
5.2 Dodávky tepla v krajích ČR [TJ]

	I. čtvrtletí			II. čtvrtletí			III. čtvrtletí			IV. čtvrtletí			Celkem
	Leden	Únor	Březen	Duben	Květen	Červen	Červenec	Srpen	Září	Říjen	Listopad	Prosinec	
Dodávky tepla			35 864,9			17 756,2			9 766,4			29 041,9	92 429,4
	13 031,2	11 995,3	10 838,3	8 596,0	5 988,6	3 171,6	2 784,2	3 046,9	3 935,3	7 223,6	9 685,8	12 132,5	
■ Hlavní město Praha	647,9	649,6	501,6	398,8	274,7	145,4	208,9	158,5	156,1	351,2	476,6	544,1	4 513,4
■ Jihočeský kraj	750,7	640,4	619,2	476,7	337,0	175,1	166,0	174,6	192,7	377,9	542,8	660,1	5 113,3
■ Jihomoravský kraj	851,0	776,7	675,9	509,2	339,4	187,2	170,5	178,1	225,0	438,3	628,9	807,6	5 787,8
■ Karlovarský kraj	464,3	435,0	385,3	315,7	241,3	110,5	123,1	121,3	168,3	295,5	387,1	456,5	3 503,6
■ Kraj Vysočina	256,2	226,4	212,6	167,9	110,6	51,7	46,5	48,0	67,8	132,0	191,2	236,0	1 746,8
■ Královéhradecký kraj	419,8	391,8	358,7	281,7	211,1	123,4	99,3	110,0	146,6	245,8	306,8	391,4	3 086,3
■ Liberecký kraj	322,8	285,0	256,0	212,1	148,5	66,9	63,4	66,6	94,4	177,7	237,5	302,4	2 233,2
■ Moravskoslezský kraj	2 312,9	2 158,0	1 883,1	1 500,7	942,9	510,2	465,3	551,2	687,6	1 256,9	1 607,8	2 199,7	16 076,3
■ Olomoucký kraj	519,8	496,5	430,7	317,3	196,2	106,5	99,6	105,4	133,5	278,4	372,6	497,5	3 554,1
■ Pardubický kraj	682,6	632,7	563,6	418,3	251,2	89,3	78,4	82,5	130,8	339,2	484,4	652,9	4 405,9
■ Plzeňský kraj	630,4	582,6	521,1	416,3	279,6	130,2	109,9	101,7	149,5	326,9	509,1	609,0	4 366,4
■ Středočeský kraj	2 928,8	2 593,1	2 482,7	2 017,6	1 463,9	772,0	573,3	706,9	989,0	1 688,0	2 240,3	2 744,8	21 200,4
■ Ústecký kraj	1 680,8	1 580,4	1 454,6	1 196,8	947,9	538,1	448,4	486,4	608,5	1 012,7	1 280,6	1 514,2	12 749,6
■ Zlínský kraj	563,1	547,1	493,1	367,0	244,5	165,1	131,7	155,6	185,3	303,1	420,3	516,5	4 092,4

Dodávky tepla v krajích ČR (TJ)



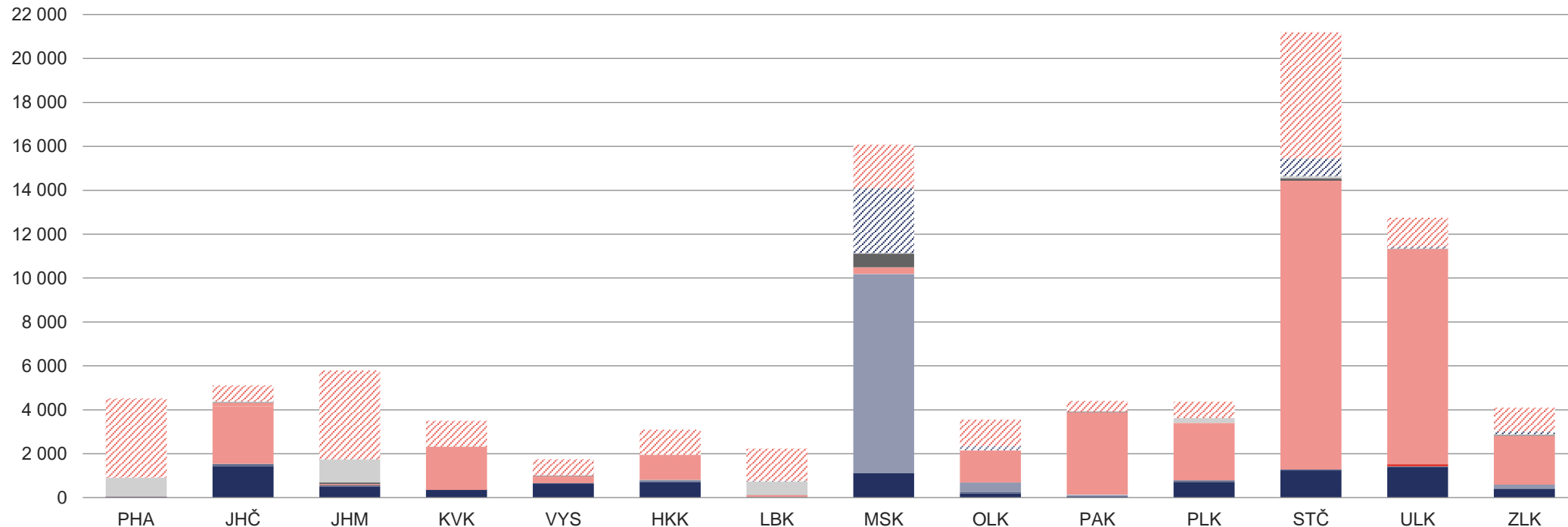
Podíl krajů ČR na dodávkách tepla



5.3 Dodávky tepla podle paliv v krajích ČR [TJ]

	PHA	JHČ	JHM	KVK	VYS	HKK	LBK	MSK	OLK	PAK	PLK	STČ	ULK	ZLK	Celkem
Dodávky tepla	4 513,4	5 113,3	5 787,8	3 503,6	1 746,8	3 086,3	2 233,2	16 076,3	3 554,1	4 405,9	4 366,4	21 200,4	12 749,6	4 092,4	92 429,4
■ Biomasa	0,0	1 424,0	487,6	349,0	618,6	710,3	20,1	1 123,0	192,5	43,3	714,8	1 239,8	1 393,5	399,6	8 716,0
■ Bioplyn	43,6	99,3	77,2	5,9	49,9	42,5	10,7	1,0	49,4	51,0	68,9	43,7	29,0	11,2	583,3
■ Černé uhlí	0,0	13,0	1,0	0,0	0,0	54,6	0,0	9 062,4	449,1	15,8	0,0	0,2	3,7	182,6	9 782,4
■ Elektrická energie	2,5	0,1	3,6	0,0	0,1	0,0	0,0	1,3	0,8	22,3	2,7	0,0	0,0	0,3	33,5
■ Energie prostředí (tepelné čerpadlo)	5,7	0,0	0,7	5,2	0,0	0,0	0,0	0,0	0,0	0,0	0,0	0,0	85,3	0,0	96,9
■ Energie Slunce (solární kolektor)	0,0	0,0	0,2	0,1	0,2	0,0	0,0	0,0	0,0	0,0	0,0	0,0	0,1	0,0	0,6
■ Hnědé uhlí	0,0	2 613,1	43,1	1 960,9	263,4	1 144,4	86,8	306,4	1 459,3	3 753,5	2 611,6	13 154,7	9 810,5	2 217,8	39 425,5
■ Jaderné palivo	0,0	168,7	0,0	0,0	42,2	0,0	0,0	0,0	0,0	0,0	0,0	0,0	0,0	0,0	211,0
■ Koks	0,0	0,0	0,0	0,0	0,0	0,0	0,0	0,0	0,0	0,0	0,0	0,1	0,0	0,0	0,1
■ Odpadní teplo	0,0	0,0	75,0	0,0	22,5	0,0	3,1	624,6	0,0	33,2	0,0	98,1	5,3	12,1	874,1
■ Ostatní kapalná paliva	0,0	43,1	0,0	0,0	0,0	0,0	0,0	0,0	0,0	0,0	0,0	21,6	0,0	34,2	98,9
■ Ostatní pevná paliva	852,6	8,8	1 057,2	0,8	8,9	0,0	612,2	12,1	0,0	0,0	217,3	73,7	22,3	26,4	2 892,2
■ Ostatní plyny	0,0	0,9	0,0	0,0	0,0	0,0	0,0	2 961,5	0,0	0,0	0,6	814,4	72,6	124,9	3 974,8
■ Ostatní	0,0	0,0	0,0	0,0	0,0	0,0	0,0	0,0	0,0	0,0	0,0	0,0	0,0	0,0	0,0
■ Topné oleje	4,5	16,0	4,2	0,0	0,9	2,2	27,5	4,0	197,7	0,0	3,8	17,6	9,8	1,7	289,9
■ Zemní plyn	3 604,4	726,3	4 038,2	1 181,6	740,3	1 132,3	1 472,7	1 980,0	1 205,3	486,8	746,6	5 736,5	1 317,4	1 081,7	25 450,3

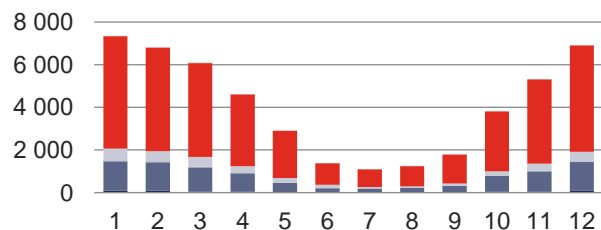
Dodávky tepla v krajích ČR (TJ)



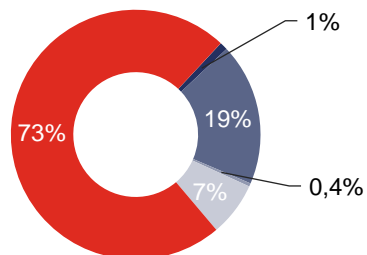
5.4 Dodávky tepla z uhlí, biomasy a bioplynu [TJ]

	I. čtvrtletí			II. čtvrtletí			III. čtvrtletí			IV. čtvrtletí			Celkem
	Leden	Únor	Březen	Duben	Květen	Červen	Červenec	Srpen	Září	Říjen	Listopad	Prosinec	
Dodávky tepla z uhlí	7 339,9	6 797,0	6 081,2	4 598,9	2 898,0	1 374,4	1 082,5	1 237,2	1 773,4	3 808,5	5 310,7	6 906,2	49 207,8
■ Černé uhlí tříděné	98,7	101,8	60,2	41,8	17,9	6,2	0,1	0,9	20,9	40,2	36,6	81,1	506,4
■ Černé uhlí průmyslové	1 371,1	1 323,3	1 103,5	860,6	446,4	204,2	192,5	219,5	303,2	741,0	951,5	1 351,2	9 067,8
■ Černouhelné kaly a granulát	40,5	31,7	39,5	3,8	0,0	11,5	10,9	0,3	0,0	4,3	37,7	28,0	208,2
■ Hnědé uhlí tříděné	547,3	480,9	474,5	333,4	226,2	140,0	63,2	75,0	107,4	218,9	329,6	447,0	3 443,4
■ Hnědé uhlí průmyslové	5 281,7	4 858,6	4 403,0	3 358,9	2 207,2	1 012,4	815,7	941,3	1 341,6	2 803,7	3 954,7	4 998,3	35 977,0
■ Hnědé uhlí - Brikety	0,7	0,7	0,6	0,4	0,3	0,2	0,2	0,2	0,2	0,4	0,5	0,7	5,1
■ Hnědé uhlí - Lignit	0,0	0,0	0,0	0,0	0,0	0,0	0,0	0,0	0,0	0,0	0,0	0,0	0,0
■ Hnědé uhlí - Mourové kaly	0,0	0,0	0,0	0,0	0,0	0,0	0,0	0,0	0,0	0,0	0,0	0,0	0,0
Dodávky tepla z biomasy	1 098,1	930,3	994,2	857,8	687,7	341,1	328,0	354,3	460,3	734,3	942,5	987,3	8 716,0
■ Brikety a pelety	118,8	113,4	116,0	99,7	66,7	18,5	14,5	14,7	29,5	69,6	83,7	72,3	817,3
■ Celulózové výluhy	82,7	78,5	80,7	60,3	71,8	59,8	68,1	65,8	62,7	48,0	70,1	77,8	826,3
■ Kapalná biopaliva	0,0	0,0	0,0	0,0	0,0	0,0	0,0	0,0	0,0	0,0	0,0	0,0	0,0
■ Ostatní biomasa	0,0	0,0	0,0	0,0	0,0	0,0	0,0	0,0	0,0	0,0	0,0	0,0	0,0
■ Palivové dříví	0,0	0,0	0,0	0,0	0,0	0,0	0,0	0,0	0,0	0,0	0,0	1,5	1,5
■ Piliny, kůra, štěpky, dřevní odpad	833,8	685,5	743,1	660,9	525,3	254,1	237,2	260,4	355,6	588,8	751,2	775,8	6 671,7
■ Rostlinné materiály neaglomerované	62,9	53,0	54,4	36,9	23,9	8,7	8,1	13,5	12,5	28,0	37,6	59,8	399,2
Dodávky tepla z bioplynu	67,1	58,7	60,8	54,5	47,5	29,7	28,0	29,0	36,5	52,7	55,9	62,8	583,3
■ Skládkový plyn	4,5	3,8	4,3	4,4	5,3	3,0	2,5	2,5	3,2	5,1	4,6	4,2	47,5
■ Kalový plyn (ČOV)	0,4	0,4	0,4	0,5	0,5	0,5	0,4	0,3	0,4	0,4	0,4	0,4	4,9
■ Ostatní bioplyn	62,2	54,4	56,0	49,6	41,7	26,2	25,1	26,2	32,9	47,2	50,9	58,2	530,9

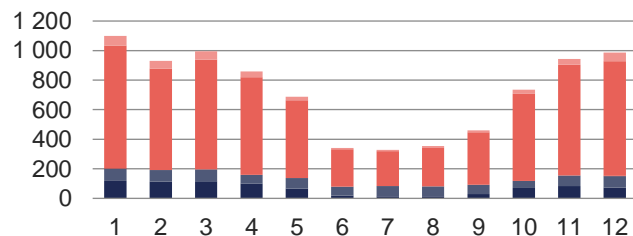
Dodávky tepla z uhlí (TJ)



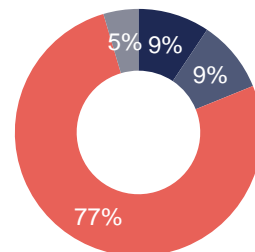
Podíl kategorií uhlí na dodávkách tepla



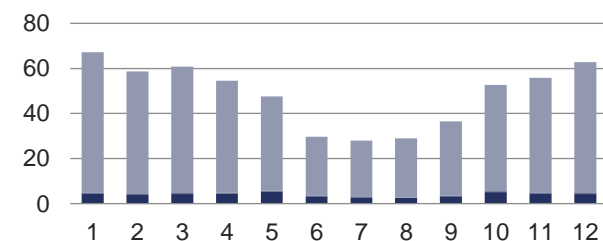
Dodávky tepla z biomasy (TJ)



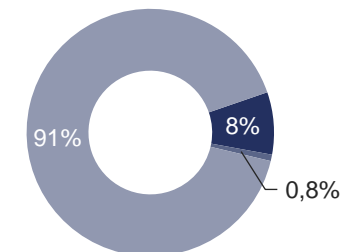
Podíl kategorií biomasy na dodávkách tepla



Dodávky tepla z bioplynu (TJ)



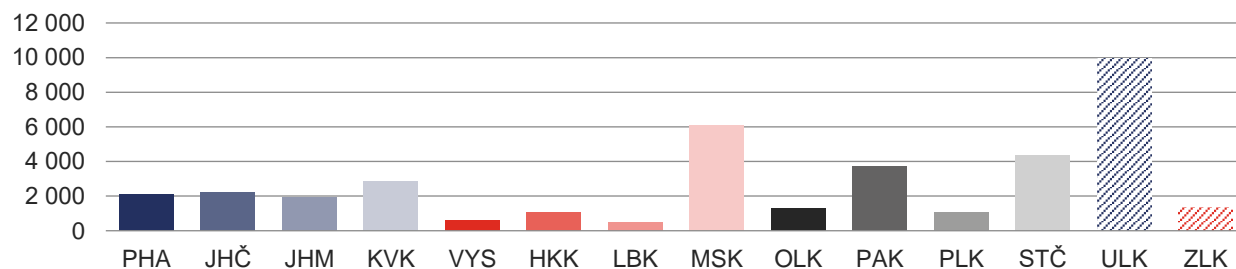
Podíl kategorií bioplynu na dodávkách tepla



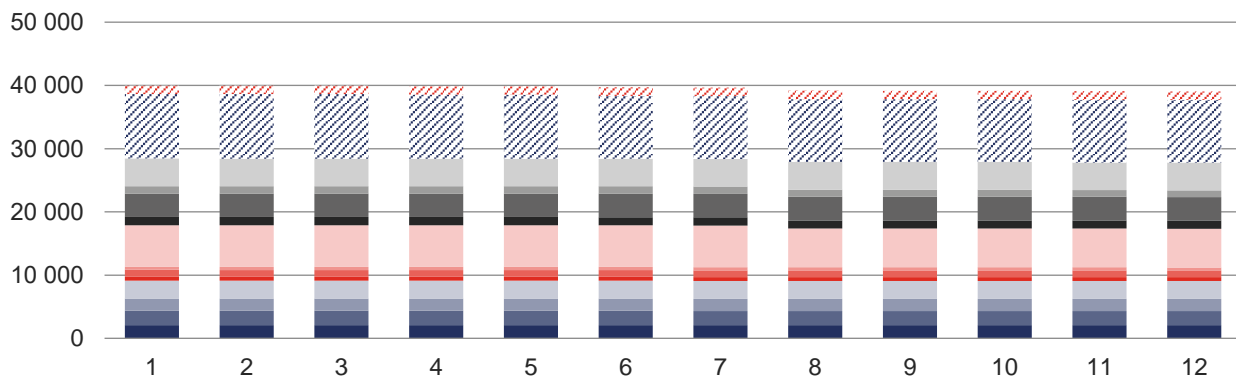
6 INSTALOVANÝ VÝKON VÝROBEN TEPLA V KRAJÍCH ČR [MW_t]

	I. čtvrtletí			II. čtvrtletí			III. čtvrtletí			IV. čtvrtletí		
	Leden	Únor	Březen	Duben	Květen	Červen	Červenec	Srpen	Září	Ríjen	Listopad	Prosinec
Instalovaný výkon v ČR	39 964,3	39 954,7	39 948,9	39 860,5	39 866,4	39 683,1	39 644,8	39 166,1	39 161,6	39 146,1	39 075,2	39 043,2
■ Hlavní město Praha (PHA)	2 085,3	2 086,2	2 086,2	2 090,3	2 096,9	2 096,9	2 096,4	2 096,4	2 096,3	2 096,4	2 096,4	2 096,5
■ Jihočeský kraj (JHČ)	2 281,2	2 281,9	2 282,7	2 282,7	2 270,0	2 269,2	2 234,5	2 235,3	2 235,3	2 234,5	2 234,5	2 201,8
■ Jihomoravský kraj (JHM)	1 933,9	1 934,2	1 935,2	1 935,2	1 936,4	1 918,5	1 913,1	1 913,1	1 913,1	1 914,3	1 914,7	1 915,0
■ Karlovarský kraj (KVK)	2 838,5	2 825,7	2 825,7	2 827,5	2 827,5	2 827,6	2 827,6	2 833,6	2 833,6	2 834,3	2 834,3	2 834,3
■ Kraj Vysočina (VYS)	607,7	607,7	607,7	607,7	607,7	607,7	607,7	607,7	607,8	608,4	608,3	608,3
■ Královéhradecký kraj (HKK)	1 069,0	1 069,0	1 069,3	1 069,3	1 069,3	1 069,3	1 072,5	1 072,5	1 072,5	1 074,1	1 072,3	1 072,3
■ Liberecký kraj (LBK)	487,3	487,3	487,3	487,2	487,2	487,2	488,1	488,1	488,1	488,1	488,1	488,1
■ Moravskoslezský kraj (MSK)	6 594,6	6 594,6	6 585,5	6 585,5	6 595,0	6 593,8	6 595,0	6 110,9	6 111,1	6 118,6	6 118,6	6 118,5
■ Olomoucký kraj (OLK)	1 292,3	1 292,3	1 292,7	1 292,7	1 292,7	1 292,7	1 294,1	1 294,1	1 294,3	1 286,7	1 286,7	1 286,7
■ Pardubický kraj (PAK)	3 722,1	3 722,1	3 723,0	3 723,0	3 723,1	3 723,8	3 724,2	3 724,2	3 724,2	3 724,3	3 724,5	3 724,3
■ Plzeňský kraj (PLK)	1 144,9	1 144,5	1 144,5	1 144,5	1 144,5	1 144,5	1 141,9	1 141,9	1 141,9	1 140,9	1 070,9	1 070,9
■ Středočeský kraj (STČ)	4 377,9	4 379,5	4 379,5	4 377,7	4 378,8	4 378,9	4 378,9	4 377,7	4 377,7	4 359,7	4 359,8	4 360,1
■ Ústecký kraj (ULK)	10 191,4	10 191,4	10 191,4	10 098,9	10 098,9	9 934,6	9 932,3	9 932,3	9 932,3	9 932,4	9 932,4	9 932,4
■ Zlínský kraj (ZLK)	1 338,2	1 338,2	1 338,2	1 338,2	1 338,3	1 338,3	1 338,3	1 338,3	1 333,4	1 333,4	1 333,6	1 333,9

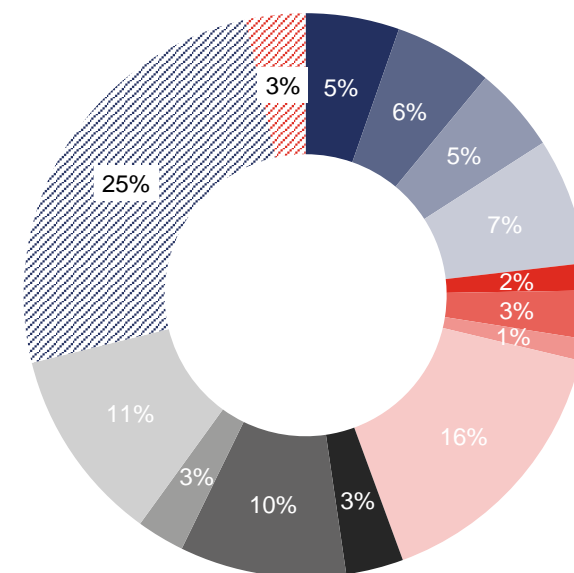
Instalovaný výkon v krajích ČR (MW_t)



Instalovaný výkon v ČR (MW_t)



Podíl krajů ČR na instalovaném výkonu výroben tepla



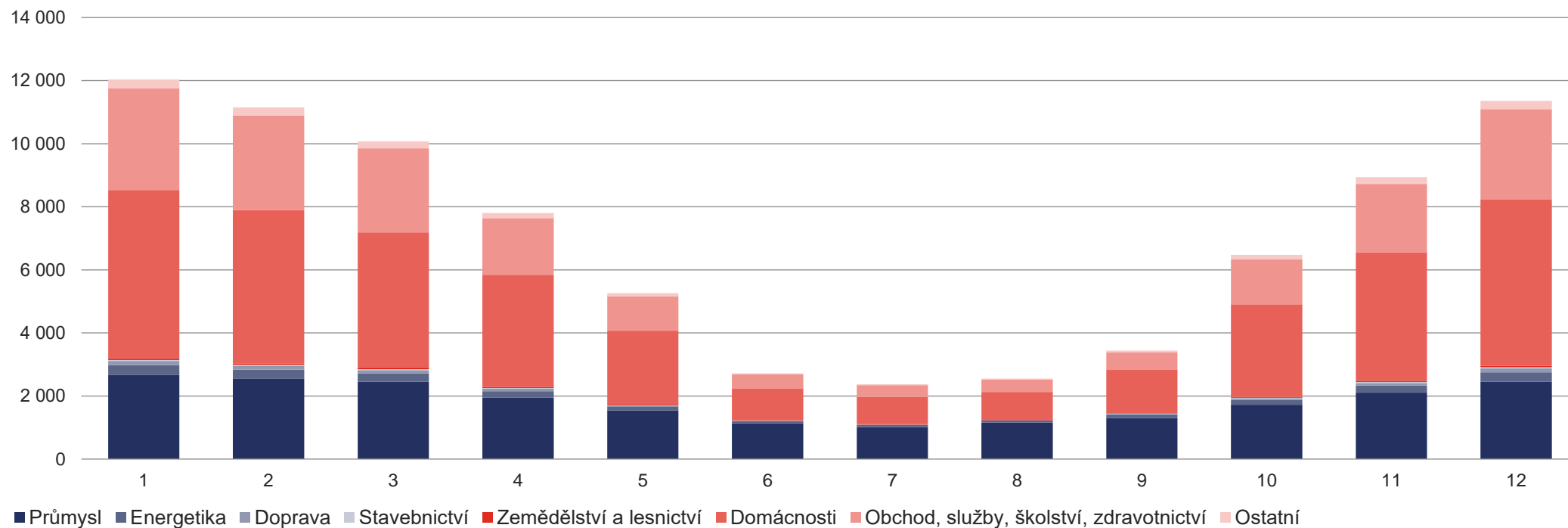
7 SPOTŘEBA TEPLA

7.1 Spotřeba tepla podle sektorů národního hospodářství [TJ]

	I. čtvrtletí			II. čtvrtletí			III. čtvrtletí			IV. čtvrtletí			Celkem
	Leden	Únor	Březen	Duben	Květen	Červen	Červenec	Srpen	Září	Říjen	Listopad	Prosinec	
Spotřeba tepla podle sektorů národního hospodářství *	33 254,5			15 780,3			8 366,7			26 769,8			84 171,3
	12 032,3	11 148,5	10 073,7	7 799,6	5 257,7	2 723,0	2 370,0	2 553,7	3 443,0	6 471,0	8 939,9	11 358,9	
■ Průmysl	2 672,5	2 542,8	2 452,2	1 947,1	1 545,2	1 129,7	1 011,9	1 149,1	1 295,9	1 721,0	2 105,8	2 451,5	22 024,8
■ Energetika	308,0	289,9	267,4	205,0	124,0	72,8	73,1	71,4	115,1	154,6	221,7	301,5	2 204,6
■ Doprava	126,9	118,3	100,9	73,7	33,1	8,5	5,5	6,0	12,5	51,7	86,4	117,7	741,4
■ Stavebnictví	35,3	33,8	30,4	22,5	11,0	3,2	3,8	4,4	10,2	15,1	25,7	37,8	233,2
■ Zemědělství a lesnictví	52,6	52,2	53,2	43,6	30,4	15,0	14,3	13,8	21,9	34,9	43,7	47,8	423,6
■ Domácnosti	5 334,1	4 855,9	4 285,5	3 549,6	2 326,0	1 011,0	858,4	883,9	1 368,7	2 930,4	4 073,9	5 280,9	36 758,4
■ Obchod, služby, školství, zdravotnictví	3 224,2	3 002,7	2 665,2	1 796,5	1 095,1	449,0	375,2	392,0	566,0	1 425,6	2 165,2	2 855,7	20 012,3
■ Ostatní	278,8	252,9	218,9	161,5	93,0	33,7	27,7	33,0	52,5	137,7	217,4	265,9	1 773,1

* Nezahrnuje část nezjištěného rozvodu tepla

Spotřeba tepla podle sektorů národního hospodářství (TJ)

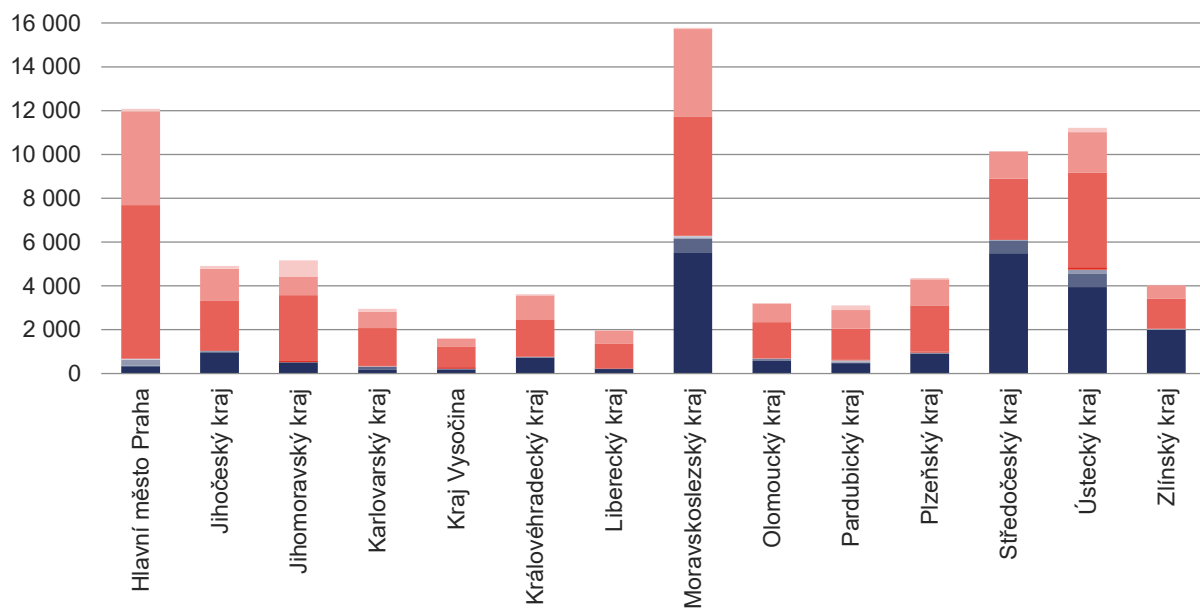


7.2 Spotřeba tepla podle sektorů národního hospodářství v krajích ČR [TJ]

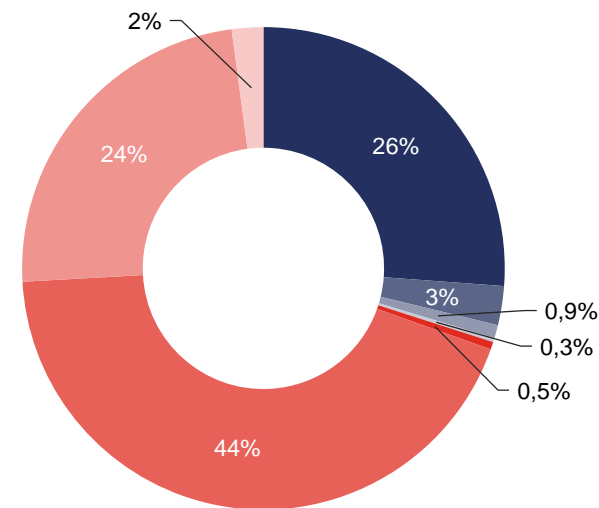
	Průmysl	Energetika	Doprava	Stavebnictví	Zemědělství a lesnictví	Domácnosti	Obchod, služby, školsství, zdravotnictví	Ostatní	Celkem kraj
Celkem ČR *	22 024,8	2 204,6	741,4	233,2	423,6	36 758,4	20 012,3	1 773,1	84 171,3
Hlavní město Praha	328,7	26,9	282,0	42,9	7,9	6 994,7	4 289,5	111,1	12 083,8
Jihočeský kraj	944,5	40,6	53,3	5,5	23,2	2 264,5	1 454,5	129,7	4 915,9
Jihomoravský kraj	511,8	5,4	0,6	0,5	51,9	3 001,4	849,9	737,6	5 159,1
Karlovarský kraj	186,6	119,2	14,3	14,4	6,6	1 740,8	724,7	153,8	2 960,4
Kraj Vysočina	173,5	42,2	3,6	4,0	73,1	946,6	354,4	0,5	1 597,9
Královéhradecký kraj	734,8	8,3	20,0	6,8	1,5	1 672,8	1 120,6	58,6	3 623,4
Liberecký kraj	211,6	8,2	6,7	2,0	10,7	1 118,6	599,8	15,1	1 972,7
Moravskoslezský kraj	5 528,0	630,9	54,3	71,0	0,0	5 430,2	4 001,0	60,2	15 775,7
Olomoucký kraj	586,1	78,6	1,5	21,7	10,4	1 650,4	848,2	17,1	3 213,9
Pardubický kraj	477,4	21,7	67,7	29,4	47,3	1 399,2	851,5	216,7	3 111,0
Plzeňský kraj	916,8	3,1	32,9	5,5	45,0	2 111,5	1 180,4	59,1	4 354,3
Středočeský kraj	5 492,9	582,3	27,4	1,4	19,8	2 765,3	1 243,8	19,7	10 152,6
Ústecký kraj	3 941,8	631,9	157,8	10,8	114,2	4 304,7	1 860,0	190,0	11 211,2
Zlínský kraj	1 990,4	5,2	19,3	17,3	12,1	1 357,5	633,7	4,0	4 039,6

* Nezahrnuje část nezjištěného rozvodu tepla

Spotřeba tepla v krajích ČR podle sektorů národního hospodářství (TJ)



Podíl jednotlivých sektorů národního hospodářství na spotřebě tepla v ČR



■ Průmysl ■ Energetika ■ Doprava ■ Stavebnictví ■ Zemědělství a lesnictví ■ Domácnosti ■ Obchod, služby, školství, zdravotnictví ■ Ostatní

8 VÝROBA, DODÁVKY A SPOTŘEBA TEPLA V JEDNOTLIVÝCH KRAJÍCH ČR

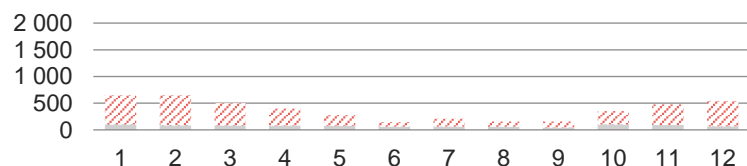
8.1 Výroba, dodávky a spotřeba tepla: Hlavní město Praha



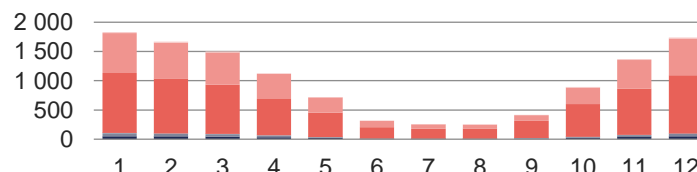
	I. čtvrtletí			II. čtvrtletí			III. čtvrtletí			IV. čtvrtletí			Celkem	Podíl v ČR
	Leden	Únor	Březen	Duben	Květen	Červen	Červenec	Srpen	Září	Říjen	Listopad	Prosinec		
Celkový instalovaný výkon [MW_e]	2 085,3	2 086,2	2 086,2	2 090,3	2 096,9	2 096,9	2 096,4	2 096,4	2 096,3	2 096,4	2 096,4	2 096,5	2 096,5	5,4%
Výroba tepla brutto [TJ]	799,4	789,8	631,9	508,1	362,7	214,2	275,8	225,8	245,9	473,3	659,4	688,8	5 875,0	3,6%
Dodávky tepla podle paliv [TJ]	647,9	649,6	501,6	398,8	274,7	145,4	208,9	158,5	156,1	351,2	476,6	544,1	4 513,4	4,9%
■ Biomasa	0,0	0,0	0,0	0,0	0,0	0,0	0,0	0,0	0,0	0,0	0,0	0,0	0,0	0,0%
■ Bioplyn	4,2	3,6	4,3	3,9	4,3	2,7	2,5	2,4	2,8	4,5	4,1	4,2	43,6	7,5%
■ Černé uhlí	0,0	0,0	0,0	0,0	0,0	0,0	0,0	0,0	0,0	0,0	0,0	0,0	0,0	0,0%
■ Elektrická energie	0,0	0,0	0,0	0,0	0,0	0,2	1,0	0,8	0,4	0,0	0,0	0,0	2,5	7,6%
■ Energie prostředí (tepelné čerpadlo)	0,3	0,2	0,0	0,3	0,9	1,0	0,2	0,2	0,9	1,0	0,5	0,3	5,7	5,9%
■ Energie Slunce (solární kolektor)	0,0	0,0	0,0	0,0	0,0	0,0	0,0	0,0	0,0	0,0	0,0	0,0	0,0	0,0%
■ Hnědé uhlí	0,0	0,0	0,0	0,0	0,0	0,0	0,0	0,0	0,0	0,0	0,0	0,0	0,0	0,0%
■ Jaderné palivo	0,0	0,0	0,0	0,0	0,0	0,0	0,0	0,0	0,0	0,0	0,0	0,0	0,0	0,0%
■ Koks	0,0	0,0	0,0	0,0	0,0	0,0	0,0	0,0	0,0	0,0	0,0	0,0	0,0	0,0%
■ Odpadní teplo	0,0	0,0	0,0	0,0	0,0	0,0	0,0	0,0	0,0	0,0	0,0	0,0	0,0	0,0%
■ Ostatní kapalná paliva	0,0	0,0	0,0	0,0	0,0	0,0	0,0	0,0	0,0	0,0	0,0	0,0	0,0	0,0%
■ Ostatní pevná paliva	99,6	84,4	78,3	73,3	65,5	56,8	55,8	56,6	38,7	95,4	86,1	62,1	852,6	29,5%
■ Ostatní plyny	0,0	0,0	0,0	0,0	0,0	0,0	0,0	0,0	0,0	0,0	0,0	0,0	0,0	0,0%
■ Ostatní	0,0	0,0	0,0	0,0	0,0	0,0	0,0	0,0	0,0	0,0	0,0	0,0	0,0	0,0%
■ Topné oleje	0,3	0,2	0,2	0,2	0,1	0,1	2,1	0,6	0,1	0,2	0,2	0,2	4,5	1,6%
■ Zemní plyn	543,5	561,2	418,8	321,1	203,8	84,5	147,2	98,0	113,2	250,2	385,7	477,2	3 604,4	14,2%
Dodávka tepla ze Středočeského kraje [TJ]	1 486,5	1 275,4	1 225,4	969,2	667,7	264,8	123,4	208,7	346,0	767,4	1 103,5	1 371,2	9 809,1	
Spotřeba tepla podle sektorů [TJ]*	1 832,9	1 669,1	1 498,5	1 125,8	722,0	317,9	254,8	250,5	414,1	891,6	1 369,6	1 736,9	12 083,8	14,4%
■ Průmysl	48,8	46,3	44,1	33,7	18,6	7,5	6,4	7,2	10,1	22,6	36,5	47,0	328,7	1,5%
■ Energetika	4,2	3,8	3,5	2,4	1,8	0,8	0,4	0,3	0,4	1,8	3,3	4,2	26,9	1,2%
■ Doprava	49,5	44,6	38,3	28,8	13,8	3,7	2,2	2,4	5,5	17,8	32,3	43,1	282,0	38,0%
■ Stavebnictví	6,5	6,0	6,1	3,9	2,4	1,0	0,4	0,4	5,6	1,8	3,7	5,2	42,9	18,4%
■ Zemědělství a lesnictví	1,0	0,8	0,8	0,6	2,5	0,2	0,1	0,1	0,1	0,3	0,7	0,9	7,9	1,9%
■ Domácnosti	1 023,0	936,7	836,3	620,2	415,2	189,6	169,2	171,1	289,4	559,2	791,3	993,6	6 994,7	19,0%
■ Obchod, služby, školství, zdravotnictví	681,6	616,0	555,6	425,1	261,0	113,1	74,5	67,3	100,4	280,7	488,5	625,7	4 289,5	21,4%
■ Ostatní	18,3	15,0	13,7	11,1	6,7	2,1	1,7	1,8	2,6	7,5	13,3	17,2	111,1	6,3%

* Rozdíl mezi dodávkou a spotřebou jsou ztráty z nakoupeného tepla a část nezjištěného rozvodu tepla

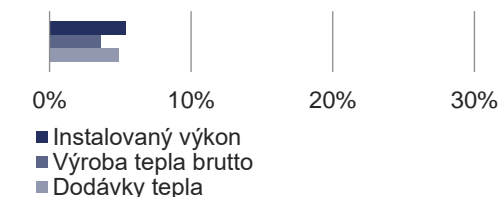
Dodávky tepla podle paliv (TJ)



Spotřeba tepla podle sektorů národního hospodářství (TJ)



Podíl v ČR



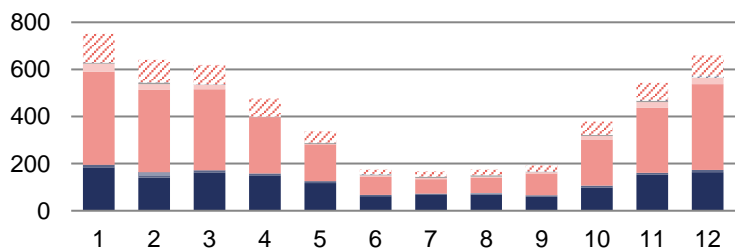
8.2 Výroba, dodávky a spotřeba tepla: Jihočeský kraj



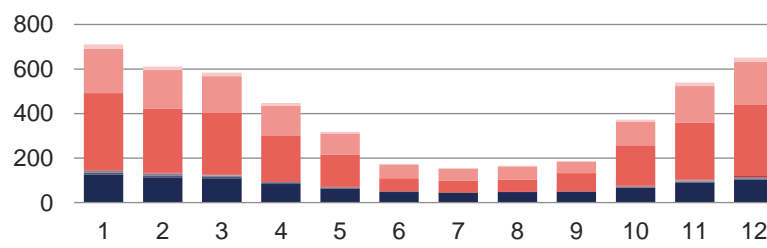
	I. čtvrtletí			II. čtvrtletí			III. čtvrtletí			IV. čtvrtletí			Celkem	Podíl v ČR
	Leden	Únor	Březen	Duben	Květen	Červen	Červenec	Srpen	Září	Říjen	Listopad	Prosinec		
Celkový instalovaný výkon [MW_e]	2 281,2	2 281,9	2 282,7	2 282,7	2 270,0	2 269,2	2 234,5	2 235,3	2 235,3	2 234,5	2 234,5	2 201,8	2 201,8	5,6%
Výroba tepla brutto [TJ]	1 019,1	877,0	869,7	676,0	540,0	336,6	317,0	336,4	375,3	595,7	797,6	936,1	7 676,4	4,7%
Dodávky tepla podle paliv [TJ]	750,7	640,4	619,2	476,7	337,0	175,1	166,0	174,6	192,7	377,9	542,8	660,1	5 113,3	5,5%
■ Biomasa	183,9	141,0	161,3	149,5	118,0	62,1	66,6	68,6	58,9	98,2	152,4	163,6	1 424,0	16,3%
■ Bioplyn	11,0	9,5	10,6	9,2	8,0	4,9	6,0	6,1	6,7	8,8	8,6	9,7	99,3	17,0%
■ Černé uhlí	0,0	13,0	0,0	0,0	0,0	0,0	0,0	0,0	0,0	0,0	0,0	0,0	13,0	0,1%
■ Elektrická energie	0,0	0,0	0,0	0,0	0,0	0,0	0,0	0,0	0,0	0,0	0,0	0,0	0,1	0,2%
■ Energie prostředí (tepelné čerpadlo)	0,0	0,0	0,0	0,0	0,0	0,0	0,0	0,0	0,0	0,0	0,0	0,0	0,0	0,0%
■ Energie Slunce (solární kolektor)	0,0	0,0	0,0	0,0	0,0	0,0	0,0	0,0	0,0	0,0	0,0	0,0	0,0	0,0%
■ Hnědé uhlí	396,0	348,8	344,0	238,9	156,0	76,4	61,5	64,5	92,0	195,1	275,7	364,0	2 613,1	6,6%
■ Jaderné palivo	33,4	25,2	19,9	0,0	1,0	6,3	5,6	5,7	5,5	14,8	24,2	27,2	168,7	80,0%
■ Koks	0,0	0,0	0,0	0,0	0,0	0,0	0,0	0,0	0,0	0,0	0,0	0,0	0,0	0,0%
■ Odpadní teplo	0,0	0,0	0,0	0,0	0,0	0,0	0,0	0,0	0,0	0,0	0,0	0,0	0,0	0,0%
■ Ostatní kapalná paliva	4,7	6,2	0,1	0,0	4,3	4,3	4,4	5,1	2,4	4,7	5,7	1,3	43,1	43,6%
■ Ostatní pevná paliva	1,0	1,0	0,7	0,7	0,6	0,6	0,7	0,9	0,8	0,5	0,7	0,6	8,8	0,3%
■ Ostatní plyny	0,1	0,1	0,1	0,1	0,1	0,0	0,0	0,0	0,0	0,1	0,1	0,1	0,9	0,0%
■ Ostatní	0,0	0,0	0,0	0,0	0,0	0,0	0,0	0,0	0,0	0,0	0,0	0,0	0,0	0,0%
■ Topné oleje	0,1	0,8	0,3	0,2	0,1	3,1	0,1	0,3	0,8	0,2	2,0	8,2	16,0	5,5%
■ Zemní plyn	120,4	94,9	82,2	78,1	48,9	17,5	21,1	23,4	25,5	55,6	73,4	85,4	726,3	2,9%
Spotřeba tepla podle sektorů [TJ]*	710,5	611,4	583,5	446,7	318,1	174,5	155,8	165,8	186,3	372,9	539,0	651,4	4 915,9	5,8%
■ Průmysl	126,1	114,2	109,8	83,3	63,9	47,9	44,0	47,5	48,3	66,0	90,9	102,8	944,5	4,3%
■ Energetika	6,9	7,4	5,3	4,7	3,1	2,1	0,3	0,3	1,4	3,7	2,3	3,1	40,6	1,8%
■ Doprava	9,8	8,4	7,5	5,5	1,5	0,5	0,1	0,2	0,6	3,8	6,5	8,9	53,3	7,2%
■ Stavebnictví	0,8	0,7	0,7	0,5	0,3	0,2	0,1	0,1	0,2	0,5	0,6	0,8	5,5	2,4%
■ Zemědělství a lesnictví	3,4	2,8	2,9	2,3	2,0	0,9	0,8	0,6	0,9	1,8	2,1	2,9	23,2	5,5%
■ Domácnosti	345,3	289,7	276,8	205,7	142,9	58,1	52,0	54,5	81,5	181,6	256,8	319,6	2 264,5	6,2%
■ Obchod, služby, školství, zdravotnictví	199,0	172,1	164,9	132,7	96,8	61,2	55,5	59,4	49,5	105,1	164,4	193,9	1 454,5	7,3%
■ Ostatní	19,2	16,2	15,5	12,0	7,6	3,6	3,0	3,2	4,2	10,6	15,4	19,3	129,7	7,3%

* Rozdíl mezi dodávkou a spotřebou jsou ztráty z nakoupeného tepla a část nezjištěného rozvodu tepla.

Dodávky tepla podle paliv (TJ)



Spotřeba tepla podle sektorů národního hospodářství (TJ)



Podíl v ČR



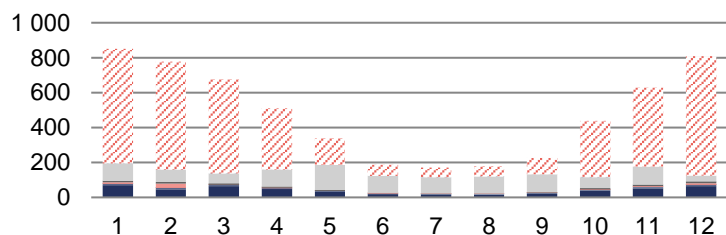
8.3 Výroba, dodávky a spotřeba tepla: Jihomoravský kraj



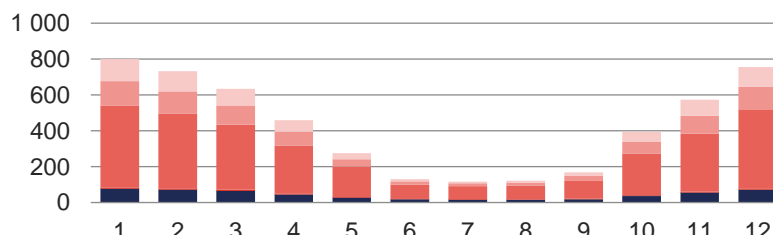
	I. čtvrtletí			II. čtvrtletí			III. čtvrtletí			IV. čtvrtletí			Celkem	Podíl v ČR
	Leden	Únor	Březen	Duben	Květen	Červen	Červenec	Srpen	Září	Říjen	Listopad	Prosinec		
Celkový instalovaný výkon [MW_e]	1 933,9	1 934,2	1 935,2	1 935,2	1 936,4	1 918,5	1 913,1	1 913,1	1 913,1	1 914,3	1 914,7	1 915,0	1 915,0	4,9%
Výroba tepla brutto [TJ]	1 099,4	1 004,3	900,2	701,1	487,1	290,2	266,3	278,3	333,6	692,3	920,3	1 125,1	8 098,2	5,0%
Dodávky tepla podle paliv [TJ]	851,0	776,7	675,9	509,2	339,4	187,2	170,5	178,1	225,0	438,3	628,9	807,6	5 787,8	6,3%
■ Biomasa	70,0	47,0	64,0	47,5	31,1	19,1	16,9	14,9	20,7	39,2	52,2	65,0	487,6	5,6%
■ Bioplyn	9,3	7,9	7,5	6,4	5,9	3,6	3,6	4,5	5,1	6,9	7,5	8,8	77,2	13,2%
■ Černé uhlí	0,0	0,9	0,0	0,0	0,0	0,0	0,0	0,0	0,0	0,0	0,0	0,0	1,0	0,0%
■ Elektrická energie	0,0	0,0	0,1	0,2	0,2	0,5	0,4	0,5	0,4	0,4	0,4	0,4	3,6	10,6%
■ Energie prostředí (tepelné čerpadlo)	0,1	0,1	0,1	0,1	0,0	0,0	0,0	0,0	0,0	0,1	0,1	0,1	0,7	0,7%
■ Energie Slunce (solární kolektor)	0,0	0,0	0,0	0,0	0,0	0,0	0,0	0,0	0,0	0,0	0,0	0,0	0,2	31,1%
■ Hnědé uhlí	6,4	23,4	0,3	0,3	0,2	0,2	0,2	0,2	0,2	0,2	4,9	6,7	43,1	0,1%
■ Jaderné palivo	0,0	0,0	0,0	0,0	0,0	0,0	0,0	0,0	0,0	0,0	0,0	0,0	0,0	0,0%
■ Koks	0,0	0,0	0,0	0,0	0,0	0,0	0,0	0,0	0,0	0,0	0,0	0,0	0,0	0,0%
■ Odpadní teplo	9,9	8,7	8,7	8,0	5,7	1,8	1,7	1,9	2,7	6,8	8,7	10,3	75,0	8,6%
■ Ostatní kapalná paliva	0,0	0,0	0,0	0,0	0,0	0,0	0,0	0,0	0,0	0,0	0,0	0,0	0,0	0,0%
■ Ostatní pevná paliva	98,3	71,5	57,7	98,1	142,5	98,4	92,5	96,9	103,7	62,6	102,3	32,8	1 057,2	36,6%
■ Ostatní plyny	0,0	0,0	0,0	0,0	0,0	0,0	0,0	0,0	0,0	0,0	0,0	0,0	0,0	0,0%
■ Ostatní	0,0	0,0	0,0	0,0	0,0	0,0	0,0	0,0	0,0	0,0	0,0	0,0	0,0	0,0%
■ Topné oleje	0,0	0,0	0,0	0,0	0,0	0,0	0,3	3,2	0,0	0,7	0,0	0,0	4,2	1,5%
■ Zemní plyn	656,9	617,1	537,3	348,7	153,6	63,6	54,9	56,2	92,1	321,3	452,8	683,5	4 038,2	15,9%
Spotřeba tepla podle sektorů [TJ]*	800,5	732,3	634,7	459,1	274,5	130,1	115,8	120,8	167,5	394,3	573,9	755,5	5 159,1	6,1%
■ Průmysl	76,5	71,6	64,5	44,4	26,6	17,5	14,8	14,5	18,6	36,8	55,5	70,5	511,8	2,3%
■ Energetika	0,7	0,6	0,6	0,4	0,3	0,2	0,1	0,2	0,2	0,3	0,5	1,4	5,4	0,2%
■ Doprava	0,1	0,1	0,1	0,1	0,1	0,0	0,0	0,0	0,0	0,0	0,1	0,1	0,6	0,1%
■ Stavebnictví	0,1	0,1	0,1	0,0	0,0	0,0	0,0	0,0	0,0	0,0	0,0	0,1	0,5	0,2%
■ Zemědělství a lesnictví	6,7	6,3	6,0	4,3	3,5	2,2	2,5	1,5	2,2	4,3	5,7	6,5	51,9	12,2%
■ Domácnosti	456,2	417,5	363,3	269,0	169,3	81,2	74,0	76,8	102,1	229,6	321,9	440,5	3 001,4	8,2%
■ Obchod, služby, školství, zdravotnictví	136,5	123,8	106,0	75,9	41,1	17,9	15,4	17,1	24,5	67,1	99,8	124,8	849,9	4,2%
■ Ostatní	123,6	112,3	94,2	65,0	33,7	11,1	9,0	10,8	19,8	56,2	90,3	111,6	737,6	41,6%

* Rozdíl mezi dodávkou a spotřebou jsou ztráty z nakoupeného tepla a část nezjištěného rozvodu tepla.

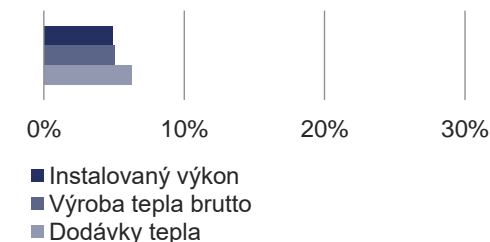
Dodávky tepla podle paliv (TJ)



Spotřeba tepla podle sektorů národního hospodářství (TJ)



Podíl v ČR



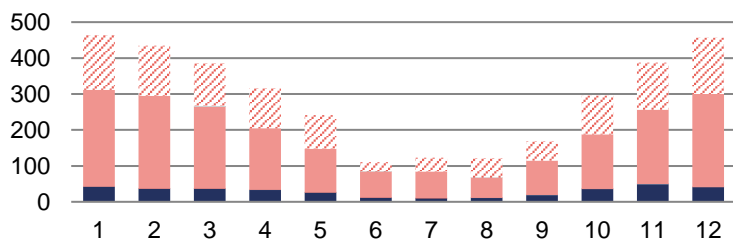
8.4 Výroba, dodávky a spotřeba tepla: Karlovarský kraj



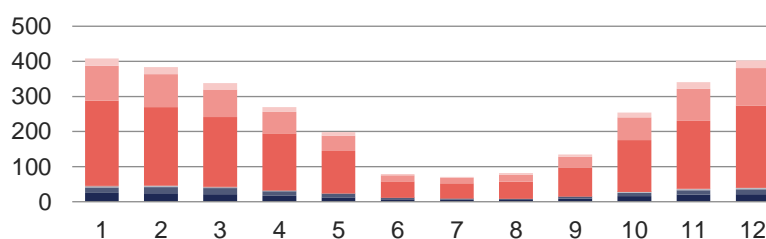
	I. čtvrtletí			II. čtvrtletí			III. čtvrtletí			IV. čtvrtletí			Celkem	Podíl v ČR
	Leden	Únor	Březen	Duben	Květen	Červen	Červenec	Srpen	Září	Říjen	Listopad	Prosinec		
Celkový instalovaný výkon [MW_e]	2 838,5	2 825,7	2 825,7	2 827,5	2 827,5	2 827,6	2 827,6	2 833,6	2 833,6	2 834,3	2 834,3	2 834,3	2 834,3	7,3%
Výroba tepla brutto [TJ]	941,0	890,9	853,2	720,7	605,1	419,8	417,3	447,1	515,5	699,8	830,3	934,2	8 275,0	5,1%
Dodávky tepla podle paliv [TJ]	464,3	435,0	385,3	315,7	241,3	110,5	123,1	121,3	168,3	295,5	387,1	456,5	3 503,6	3,8%
■ Biomasa	41,8	36,3	36,0	33,3	26,1	11,6	9,8	10,8	18,7	35,3	48,9	40,4	349,0	4,0%
■ Bioplyn	0,9	0,7	0,8	0,6	0,3	0,2	0,1	0,2	0,5	0,4	0,6	0,7	5,9	1,0%
■ Černé uhlí	0,0	0,0	0,0	0,0	0,0	0,0	0,0	0,0	0,0	0,0	0,0	0,0	0,0	0,0%
■ Elektrická energie	0,0	0,0	0,0	0,0	0,0	0,0	0,0	0,0	0,0	0,0	0,0	0,0	0,0	0,0%
■ Energie prostředí (tepelné čerpadlo)	0,7	0,5	0,5	0,5	0,5	0,3	0,4	0,4	0,5	0,4	0,3	0,3	5,2	5,3%
■ Energie Slunce (solární kolektor)	0,0	0,0	0,0	0,0	0,0	0,0	0,0	0,0	0,0	0,0	0,0	0,0	0,1	25,1%
■ Hnědé uhlí	268,5	257,3	229,0	170,6	120,6	72,2	74,0	56,4	94,8	151,9	206,7	259,1	1 960,9	5,0%
■ Jaderné palivo	0,0	0,0	0,0	0,0	0,0	0,0	0,0	0,0	0,0	0,0	0,0	0,0	0,0	0,0%
■ Koks	0,0	0,0	0,0	0,0	0,0	0,0	0,0	0,0	0,0	0,0	0,0	0,0	0,0	0,0%
■ Odpadní teplo	0,0	0,0	0,0	0,0	0,0	0,0	0,0	0,0	0,0	0,0	0,0	0,0	0,0	0,0%
■ Ostatní kapalná paliva	0,0	0,0	0,0	0,0	0,0	0,0	0,0	0,0	0,0	0,0	0,0	0,0	0,0	0,0%
■ Ostatní pevná paliva	0,0	0,0	0,8	0,0	0,0	0,0	0,0	0,0	0,0	0,0	0,0	0,0	0,8	0,0%
■ Ostatní plyny	0,0	0,0	0,0	0,0	0,0	0,0	0,0	0,0	0,0	0,0	0,0	0,0	0,0	0,0%
■ Ostatní	0,0	0,0	0,0	0,0	0,0	0,0	0,0	0,0	0,0	0,0	0,0	0,0	0,0	0,0%
■ Topné oleje	0,0	0,0	0,0	0,0	0,0	0,0	0,0	0,0	0,0	0,0	0,0	0,0	0,0	0,0%
■ Zemní plyn	152,4	140,1	118,2	110,8	93,8	26,1	38,8	53,5	53,8	107,6	130,5	156,0	1 181,6	4,6%
Spotřeba tepla podle sektorů [TJ]*	408,6	383,8	337,5	269,7	198,6	78,8	70,9	81,3	134,2	254,0	340,4	402,6	2 960,4	3,5%
■ Průmysl	24,8	24,5	21,8	17,4	12,8	7,0	6,2	5,0	8,4	16,0	21,0	21,7	186,6	0,8%
■ Energetika	15,3	17,2	17,1	12,3	9,2	3,8	2,4	2,7	5,5	8,8	11,4	13,5	119,2	5,4%
■ Doprava	1,9	1,8	1,4	1,1	0,8	0,3	0,3	0,4	0,7	1,4	1,9	2,2	14,3	1,9%
■ Stavebnictví	2,1	2,1	1,7	1,4	0,9	0,2	0,2	0,3	0,5	1,3	1,8	2,0	14,4	6,2%
■ Zemědělství a lesnictví	1,0	0,8	0,8	0,6	0,3	0,2	0,1	0,2	0,5	0,4	0,7	0,8	6,6	1,6%
■ Domácnosti	243,1	223,1	198,8	162,2	120,1	46,2	43,0	48,8	80,6	147,5	193,7	233,6	1 740,8	4,7%
■ Obchod, služby, školství, zdravotnictví	98,8	93,8	78,4	60,7	44,6	17,7	15,6	20,0	31,9	65,0	91,4	106,9	724,7	3,6%
■ Ostatní	21,6	20,5	17,5	13,9	9,8	3,4	3,0	3,9	6,1	13,6	18,4	21,9	153,8	8,7%

* Rozdíl mezi dodávkou a spotřebou jsou ztráty z nakoupeného tepla a část nezjištěného rozvodu tepla.

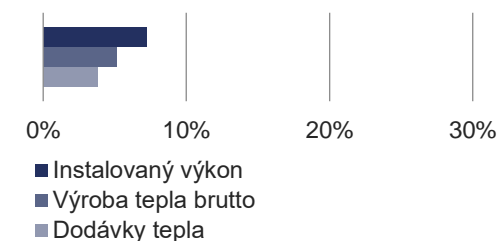
Dodávky tepla podle paliv (TJ)



Spotřeba tepla podle sektorů národního hospodářství (TJ)



Podíl v ČR



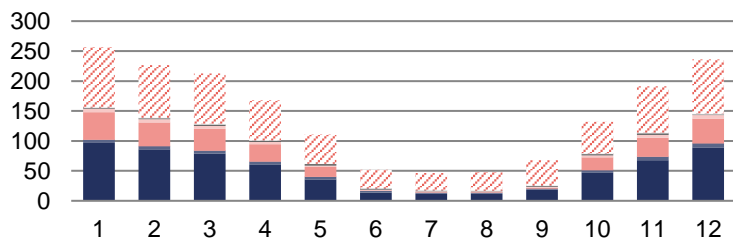
8.5 Výroba, dodávky a spotřeba tepla: Kraj Vysočina



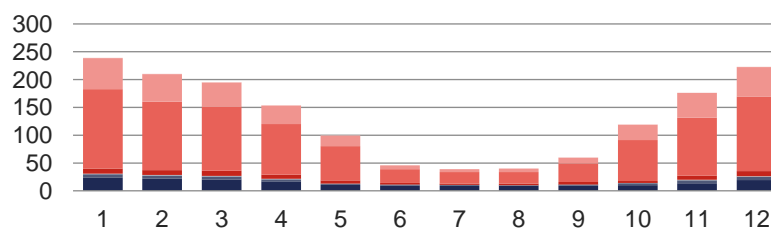
	I. čtvrtletí			II. čtvrtletí			III. čtvrtletí			IV. čtvrtletí			Celkem	Podíl v ČR
	Leden	Únor	Březen	Duben	Květen	Červen	Červenec	Srpen	Září	Říjen	Listopad	Prosinec		
Celkový instalovaný výkon [MW_e]	607,7	607,7	607,7	607,7	607,7	607,7	607,7	607,7	607,8	608,4	608,3	608,3	608,3	1,6%
Výroba tepla brutto [TJ]	513,7	455,0	433,5	367,9	287,8	192,9	177,4	185,1	171,8	308,7	388,6	466,9	3 949,4	2,4%
Dodávky tepla podle paliv [TJ]	256,2	226,4	212,6	167,9	110,6	51,7	46,5	48,0	67,8	132,0	191,2	236,0	1 746,8	1,9%
■ Biomasa	96,6	86,1	78,8	61,1	35,9	14,0	11,6	11,8	18,5	47,4	67,9	89,0	618,6	7,1%
■ Bioplyn	5,3	5,0	5,2	4,4	3,8	2,7	2,3	2,1	2,4	3,7	6,0	7,1	49,9	8,6%
■ Černé uhlí	0,0	0,0	0,0	0,0	0,0	0,0	0,0	0,0	0,0	0,0	0,0	0,0	0,0	0,0%
■ Elektrická energie	0,0	0,0	0,0	0,0	0,0	0,0	0,0	0,0	0,0	0,0	0,0	0,0	0,1	0,2%
■ Energie prostředí (tepelné čerpadlo)	0,0	0,0	0,0	0,0	0,0	0,0	0,0	0,0	0,0	0,0	0,0	0,0	0,0	0,0%
■ Energie Slunce (solární kolektor)	0,0	0,0	0,0	0,0	0,0	0,0	0,0	0,0	0,0	0,0	0,0	0,0	0,2	28,8%
■ Hnědé uhlí	45,8	39,6	36,1	29,0	16,9	0,4	0,5	0,5	0,8	21,3	31,4	41,1	263,4	0,7%
■ Jaderné palivo	6,2	5,4	5,0	3,7	1,9	1,4	1,4	1,4	1,7	3,4	5,0	5,7	42,2	20,0%
■ Koks	0,0	0,0	0,0	0,0	0,0	0,0	0,0	0,0	0,0	0,0	0,0	0,0	0,0	0,0%
■ Odpadní teplo	1,8	1,9	1,9	1,5	2,9	2,2	1,4	1,2	1,9	2,2	2,2	1,4	22,5	2,6%
■ Ostatní kapalná paliva	0,0	0,0	0,0	0,0	0,0	0,0	0,0	0,0	0,0	0,0	0,0	0,0	0,0	0,0%
■ Ostatní pevná paliva	0,4	0,9	1,4	1,1	0,3	0,3	0,3	0,2	0,2	1,2	1,2	1,2	8,9	0,3%
■ Ostatní plyny	0,0	0,0	0,0	0,0	0,0	0,0	0,0	0,0	0,0	0,0	0,0	0,0	0,0	0,0%
■ Ostatní	0,0	0,0	0,0	0,0	0,0	0,0	0,0	0,0	0,0	0,0	0,0	0,0	0,0	0,0%
■ Topné oleje	0,1	0,1	0,1	0,1	0,0	0,0	0,0	0,0	0,0	0,1	0,1	0,1	0,9	0,3%
■ Zemní plyn	100,0	87,3	84,1	66,9	48,8	30,6	29,0	30,7	42,3	52,8	77,4	90,3	740,3	2,9%
Spotřeba tepla podle sektorů [TJ]*	238,6	209,8	194,7	153,3	99,3	46,0	39,1	40,1	59,6	119,1	175,7	222,5	1 597,9	1,9%
■ Průmysl	23,2	21,7	20,7	16,9	10,6	9,6	9,2	8,8	9,3	10,4	13,8	19,2	173,5	0,8%
■ Energetika	6,2	5,4	5,0	3,7	1,9	1,4	1,4	1,4	1,7	3,4	5,0	5,7	42,2	1,9%
■ Doprava	0,7	0,6	0,5	0,3	0,1	0,0	0,0	0,0	0,1	0,2	0,4	0,6	3,6	0,5%
■ Stavebnictví	0,6	0,5	0,5	0,5	0,3	0,0	0,0	0,0	0,1	0,3	0,4	0,7	4,0	1,7%
■ Zemědělství a lesnictví	9,3	8,7	9,0	7,5	5,9	3,1	2,6	2,6	4,5	3,3	7,7	9,0	73,1	17,3%
■ Domácnosti	142,6	123,6	116,1	91,3	61,2	25,0	20,6	21,1	33,6	73,9	104,2	133,5	946,6	2,6%
■ Obchod, služby, školství, zdravotnictví	55,9	49,2	42,8	33,1	19,2	6,9	5,3	6,2	10,4	27,6	44,0	53,7	354,4	1,8%
■ Ostatní	0,1	0,1	0,1	0,0	0,0	0,0	0,0	0,0	0,0	0,0	0,1	0,1	0,5	0,0%

* Rozdíl mezi dodávkou a spotřebou jsou ztráty z nakoupeného tepla a část nezjištěného rozvodu tepla.

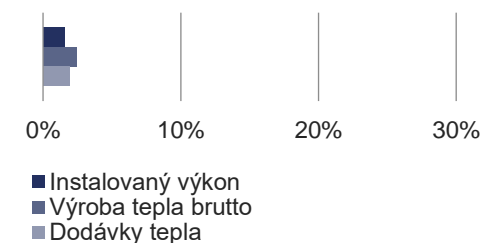
Dodávky tepla podle paliv (TJ)



Spotřeba tepla podle sektorů národního hospodářství (TJ)



Podíl v ČR



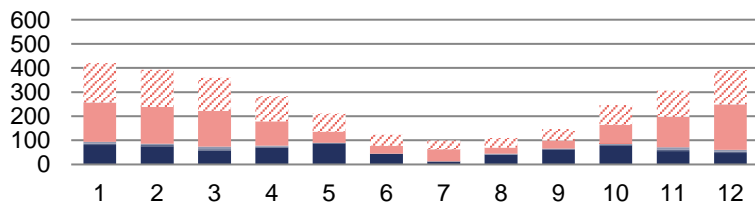
8.6 Výroba, dodávky a spotřeba tepla: Královéhradecký kraj



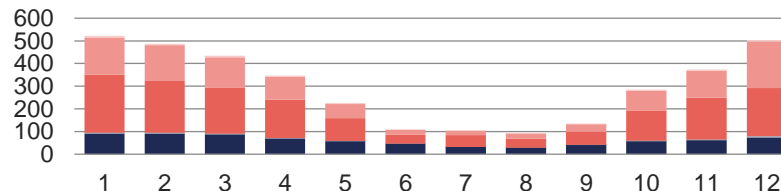
	I. čtvrtletí			II. čtvrtletí			III. čtvrtletí			IV. čtvrtletí			Celkem	Podíl v ČR
	Leden	Únor	Březen	Duben	Květen	Červen	Červenec	Srpen	Září	Říjen	Listopad	Prosinec		
Celkový instalovaný výkon [MW_e]	1 069,0	1 069,0	1 069,3	1 069,3	1 069,3	1 069,3	1 072,5	1 072,5	1 072,5	1 074,1	1 072,3	1 072,3	1 072,3	2,7%
Výroba tepla brutto [TJ]	599,9	503,1	474,3	383,7	301,1	200,1	171,7	178,0	290,2	460,0	526,5	636,0	4 724,6	2,9%
Dodávky tepla podle paliv [TJ]	419,8	391,8	358,7	281,7	211,1	123,4	99,3	110,0	146,6	245,8	306,8	391,4	3 086,3	3,3%
■ Biomasa	80,3	75,5	58,3	69,8	86,5	42,8	11,4	40,7	62,4	79,9	55,2	47,2	710,3	8,1%
■ Bioplyn	5,1	4,5	4,7	3,9	3,5	2,0	1,6	1,2	2,3	3,8	4,8	5,2	42,5	7,3%
■ Černé uhlí	9,1	6,2	10,7	3,8	0,0	0,0	0,4	3,0	0,6	2,4	10,8	7,7	54,6	0,6%
■ Elektrická energie	0,0	0,0	0,0	0,0	0,0	0,0	0,0	0,0	0,0	0,0	0,0	0,0	0,0	0,0%
■ Energie prostředí (tepelné čerpadlo)	0,0	0,0	0,0	0,0	0,0	0,0	0,0	0,0	0,0	0,0	0,0	0,0	0,0	0,0%
■ Energie Slunce (solární kolektor)	0,0	0,0	0,0	0,0	0,0	0,0	0,0	0,0	0,0	0,0	0,0	0,0	0,0	0,2%
■ Hnědé uhlí	162,5	151,8	148,9	101,7	46,2	31,5	49,6	24,9	34,3	77,5	126,0	189,6	1 144,4	2,9%
■ Jaderné palivo	0,0	0,0	0,0	0,0	0,0	0,0	0,0	0,0	0,0	0,0	0,0	0,0	0,0	0,0%
■ Koks	0,0	0,0	0,0	0,0	0,0	0,0	0,0	0,0	0,0	0,0	0,0	0,0	0,0	0,0%
■ Odpadní teplo	0,0	0,0	0,0	0,0	0,0	0,0	0,0	0,0	0,0	0,0	0,0	0,0	0,0	0,0%
■ Ostatní kapalná paliva	0,0	0,0	0,0	0,0	0,0	0,0	0,0	0,0	0,0	0,0	0,0	0,0	0,0	0,0%
■ Ostatní pevná paliva	0,0	0,0	0,0	0,0	0,0	0,0	0,0	0,0	0,0	0,0	0,0	0,0	0,0	0,0%
■ Ostatní plyny	0,0	0,0	0,0	0,0	0,0	0,0	0,0	0,0	0,0	0,0	0,0	0,0	0,0	0,0%
■ Ostatní	0,0	0,0	0,0	0,0	0,0	0,0	0,0	0,0	0,0	0,0	0,0	0,0	0,0	0,0%
■ Topné oleje	0,1	0,6	0,1	0,0	0,0	0,0	0,0	0,0	0,0	0,0	0,0	1,3	2,2	0,7%
■ Zemní plyn	162,8	153,3	136,0	102,5	74,9	47,1	36,2	40,1	47,0	82,2	109,9	140,4	1 132,3	4,4%
Dodávka tepla z Pardubického kraje [TJ]	188,9	174,2	153,4	117,1	74,8	23,2	21,0	23,4	35,4	98,5	134,9	181,3	1 226,3	
Spotřeba tepla podle sektorů [TJ]*	522,0	487,2	434,3	346,4	225,8	110,4	104,9	94,0	135,3	285,1	373,8	504,1	3 623,4	4,3%
■ Průmysl	90,3	90,2	87,2	68,5	57,6	46,4	31,5	29,3	41,2	57,2	62,2	73,1	734,8	3,3%
■ Energetika	1,2	1,1	1,0	0,7	0,5	0,3	0,2	0,3	0,4	0,6	0,8	1,2	8,3	0,4%
■ Doprava	2,8	2,7	2,3	1,8	1,1	0,3	0,2	0,2	0,5	1,2	2,0	4,9	20,0	2,7%
■ Stavebnictví	1,3	1,1	1,0	0,7	0,3	0,0	0,0	0,0	0,1	0,5	0,7	1,0	6,8	2,9%
■ Zemědělství a lesnictví	0,3	0,2	0,1	0,1	0,0	0,0	0,0	0,0	0,0	0,1	0,1	0,5	1,5	0,3%
■ Domácnosti	254,7	230,9	203,7	169,5	99,7	38,7	52,3	39,2	56,5	133,0	183,5	211,1	1 672,8	4,6%
■ Obchod, služby, školství, zdravotnictví	164,5	154,2	132,5	100,1	62,4	21,6	17,9	22,0	33,7	87,8	119,0	205,0	1 120,6	5,6%
■ Ostatní	7,0	6,6	6,5	5,0	4,1	3,0	2,9	3,0	2,9	4,6	5,5	7,4	58,6	3,3%

* Rozdíl mezi dodávkou a spotřebou jsou ztráty z nakoupeného tepla, část nezjištěného rozvodu tepla.

Dodávky tepla podle paliv (TJ)



Spotřeba tepla podle sektorů národního hospodářství (TJ)



Podíl v ČR



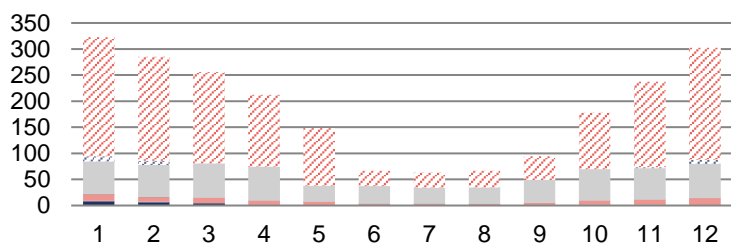
8.7 Výroba, dodávky a spotřeba tepla: Liberecký kraj



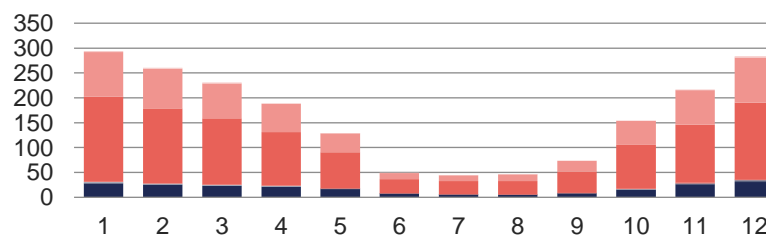
	I. čtvrtletí			II. čtvrtletí			III. čtvrtletí			IV. čtvrtletí			Celkem	Podíl v ČR
	Leden	Únor	Březen	Duben	Květen	Červen	Červenec	Srpen	Září	Říjen	Listopad	Prosinec		
Celkový instalovaný výkon [MW_e]	487,3	487,3	487,3	487,2	487,2	487,2	488,1	488,1	488,1	488,1	488,1	488,1	488,1	1,3%
Výroba tepla brutto [TJ]	356,9	316,2	287,6	244,3	172,8	109,9	101,9	103,2	133,3	209,2	267,1	335,1	2 637,6	1,6%
Dodávky tepla podle paliv [TJ]	322,8	285,0	256,0	212,1	148,5	66,9	63,4	66,6	94,4	177,7	237,5	302,4	2 233,2	2,4%
■ Biomasa	8,1	6,0	4,1	0,2	0,2	0,1	0,1	0,1	0,0	0,5	0,7	0,1	20,1	0,2%
■ Bioplyn	1,1	1,0	1,0	1,0	0,9	0,6	0,7	0,7	0,7	0,9	0,9	1,0	10,7	1,8%
■ Černé uhlí	0,0	0,0	0,0	0,0	0,0	0,0	0,0	0,0	0,0	0,0	0,0	0,0	0,0	0,0%
■ Elektrická energie	0,0	0,0	0,0	0,0	0,0	0,0	0,0	0,0	0,0	0,0	0,0	0,0	0,0	0,0%
■ Energie prostředí (tepelné čerpadlo)	0,0	0,0	0,0	0,0	0,0	0,0	0,0	0,0	0,0	0,0	0,0	0,0	0,0	0,0%
■ Energie Slunce (solární kolektor)	0,0	0,0	0,0	0,0	0,0	0,0	0,0	0,0	0,0	0,0	0,0	0,0	0,0	0,0%
■ Hnědé uhlí	12,4	9,0	9,7	8,0	6,2	2,6	2,6	2,4	4,0	7,7	9,6	12,7	86,8	0,2%
■ Jaderné palivo	0,0	0,0	0,0	0,0	0,0	0,0	0,0	0,0	0,0	0,0	0,0	0,0	0,0	0,0%
■ Koks	0,0	0,0	0,0	0,0	0,0	0,0	0,0	0,0	0,0	0,0	0,0	0,0	0,0	0,0%
■ Odpadní teplo	0,3	0,3	0,4	0,3	0,1	0,1	0,2	0,2	0,2	0,3	0,3	0,4	3,1	0,4%
■ Ostatní kapalná paliva	0,0	0,0	0,0	0,0	0,0	0,0	0,0	0,0	0,0	0,0	0,0	0,0	0,0	0,0%
■ Ostatní pevná paliva	62,7	61,2	65,8	65,5	30,7	33,7	30,9	31,2	44,2	60,6	60,3	65,5	612,2	21,2%
■ Ostatní plyny	0,0	0,0	0,0	0,0	0,0	0,0	0,0	0,0	0,0	0,0	0,0	0,0	0,0	0,0%
■ Ostatní	0,0	0,0	0,0	0,0	0,0	0,0	0,0	0,0	0,0	0,0	0,0	0,0	0,0	0,0%
■ Topné oleje	9,9	8,2	0,0	0,0	0,0	0,0	0,0	0,0	0,0	0,0	1,7	7,7	27,5	9,5%
■ Zemní plyn	228,4	199,2	175,1	137,1	110,3	29,8	28,9	32,0	45,3	107,6	164,0	215,1	1 472,7	5,8%
Spotřeba tepla podle sektorů [TJ]*	294,2	260,6	230,7	189,3	129,4	49,1	44,4	46,1	74,0	154,6	217,0	283,4	1 972,7	2,3%
■ Průmysl	27,9	24,9	22,8	21,3	16,4	7,6	5,9	4,8	8,0	15,2	26,0	30,8	211,6	1,0%
■ Energetika	1,1	1,0	0,8	0,6	0,3	0,0	0,0	0,0	0,1	0,5	1,4	2,2	8,2	0,4%
■ Doprava	1,2	1,0	0,8	0,6	0,3	0,0	0,0	0,0	0,0	0,5	0,9	1,3	6,7	0,9%
■ Stavebnictví	0,3	0,4	0,3	0,2	0,1	0,0	0,0	0,0	0,0	0,1	0,2	0,3	2,0	0,9%
■ Zemědělství a lesnictví	1,1	1,0	1,0	1,0	0,9	0,6	0,7	0,7	0,7	0,9	0,9	1,0	10,7	2,5%
■ Domácnosti	171,3	150,1	133,2	107,6	72,6	28,2	26,1	27,2	42,9	88,3	116,3	154,7	1 118,6	3,0%
■ Obchod, služby, školství, zdravotnictví	89,1	80,0	69,7	56,4	37,7	12,4	11,5	13,2	21,8	47,8	69,6	90,8	599,8	3,0%
■ Ostatní	2,3	2,1	2,0	1,5	1,0	0,2	0,1	0,2	0,4	1,3	1,7	2,2	15,1	0,9%

* Rozdíl mezi dodávkou a spotřebou jsou ztráty z nakoupeného tepla a část nezjištěného rozvodu tepla.

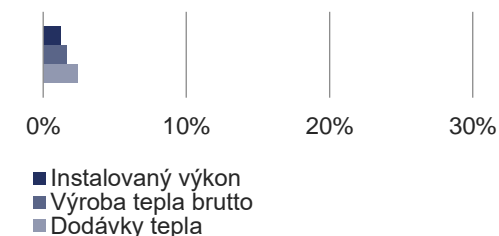
Dodávky tepla podle paliv (TJ)



Spotřeba tepla podle sektorů národního hospodářství (TJ)



Podíl v ČR



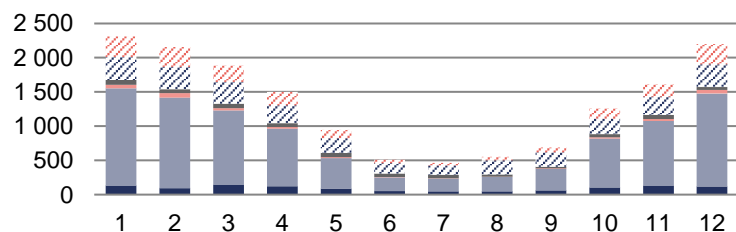
8.8 Výroba, dodávky a spotřeba tepla: Moravskoslezský kraj



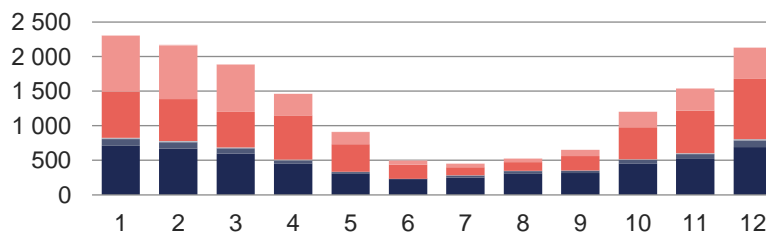
	I. čtvrtletí			II. čtvrtletí			III. čtvrtletí			IV. čtvrtletí			Celkem	Podíl v ČR
	Leden	Únor	Březen	Duben	Květen	Červen	Červenec	Srpen	Září	Říjen	Listopad	Prosinec		
Celkový instalovaný výkon [MW_e]	6 594,6	6 594,6	6 585,5	6 585,5	6 595,0	6 593,8	6 595,0	6 110,9	6 111,1	6 118,6	6 118,6	6 118,5	6 118,5	15,7%
Výroba tepla brutto [TJ]	3 998,5	3 524,4	3 294,4	2 833,1	2 313,6	1 758,3	1 764,3	1 781,6	1 861,8	2 442,3	3 015,8	3 682,7	32 270,6	20,0%
Dodávky tepla podle paliv [TJ]	2 312,9	2 158,0	1 883,1	1 500,7	942,9	510,2	465,3	551,2	687,6	1 256,9	1 607,8	2 199,7	16 076,3	17,4%
■ Biomasa	133,2	93,5	138,7	121,5	84,0	50,1	46,8	45,5	63,4	101,6	129,2	115,5	1 123,0	12,9%
■ Bioplyn	0,1	0,2	0,1	0,0	0,1	0,0	0,0	0,0	0,0	0,0	0,0	0,2	1,0	0,2%
■ Černé uhlí	1 421,8	1 322,4	1 091,8	840,1	451,6	202,2	189,2	211,5	310,0	716,6	945,3	1 360,0	9 062,4	92,6%
■ Elektrická energie	0,2	0,2	0,2	0,1	0,1	0,0	0,0	0,0	0,0	0,1	0,1	0,2	1,3	3,8%
■ Energie prostředí (tepelné čerpadlo)	0,0	0,0	0,0	0,0	0,0	0,0	0,0	0,0	0,0	0,0	0,0	0,0	0,0	0,0%
■ Energie Slunce (solární kolektor)	0,0	0,0	0,0	0,0	0,0	0,0	0,0	0,0	0,0	0,0	0,0	0,0	0,0	0,0%
■ Hnědé uhlí	49,6	64,5	33,2	23,8	12,8	5,1	1,4	3,6	8,9	21,2	30,8	51,6	306,4	0,8%
■ Jaderné palivo	0,0	0,0	0,0	0,0	0,0	0,0	0,0	0,0	0,0	0,0	0,0	0,0	0,0	0,0%
■ Koks	0,0	0,0	0,0	0,0	0,0	0,0	0,0	0,0	0,0	0,0	0,0	0,0	0,0	0,0%
■ Odpadní teplo	68,7	59,2	64,7	59,9	59,8	52,8	51,6	36,6	24,8	43,5	57,2	45,8	624,6	71,5%
■ Ostatní kapalná paliva	0,0	0,0	0,0	0,0	0,0	0,0	0,0	0,0	0,0	0,0	0,0	0,0	0,0	0,0%
■ Ostatní pevná paliva	1,7	1,8	0,4	0,4	0,1	0,2	0,9	0,0	2,4	0,8	1,4	2,0	12,1	0,4%
■ Ostatní plyny	334,8	323,9	317,9	259,3	212,9	146,1	135,6	201,4	209,7	224,8	268,8	326,4	2 961,5	74,5%
■ Ostatní	0,0	0,0	0,0	0,0	0,0	0,0	0,0	0,0	0,0	0,0	0,0	0,0	0,0	0,0%
■ Topné oleje	0,3	0,7	0,5	0,7	0,3	0,2	0,1	0,3	0,1	0,2	0,5	0,2	4,0	1,4%
■ Zemní plyn	302,5	291,6	235,5	194,9	121,2	53,5	39,7	52,3	68,3	148,1	174,5	297,9	1 980,0	7,8%
Spotřeba tepla podle sektorů [TJ]*	2 311,5	2 172,5	1 892,3	1 465,9	914,5	500,8	454,4	527,5	652,3	1 205,9	1 543,9	2 134,2	15 775,7	18,7%
■ Průmysl	710,6	669,9	597,7	455,3	313,5	226,9	252,4	313,8	316,7	457,8	521,3	692,2	5 528,0	25,1%
■ Energetika	96,5	93,5	74,9	42,9	15,0	6,6	28,9	30,7	31,7	50,5	67,1	92,6	630,9	28,6%
■ Doprava	9,6	9,0	7,1	5,4	1,9	0,4	0,4	0,4	0,9	3,5	6,2	9,4	54,3	7,3%
■ Stavebnictví	9,7	8,8	7,0	7,0	2,8	0,8	2,6	3,0	2,6	5,9	9,0	11,9	71,0	30,5%
■ Zemědělství a lesnictví	0,0	0,0	0,0	0,0	0,0	0,0	0,0	0,0	0,0	0,0	0,0	0,0	0,0	0,0%
■ Domácnosti	665,6	606,4	514,7	639,0	400,9	202,0	116,4	125,8	210,6	462,3	616,5	870,1	5 430,2	14,8%
■ Obchod, služby, školství, zdravotnictví	810,1	776,4	683,5	310,8	177,0	62,6	52,7	52,5	87,7	221,7	317,5	448,5	4 001,0	20,0%
■ Ostatní	9,4	8,5	7,3	5,6	3,4	1,4	1,1	1,4	2,1	4,3	6,3	9,5	60,2	3,4%

* Rozdíl mezi dodávkou a spotřebou jsou ztráty z nakoupeného tepla a část nezjištěného rozvodu tepla.

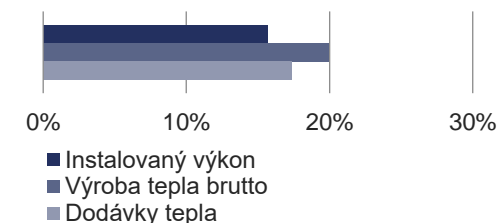
Dodávky tepla podle paliv (TJ)



Spotřeba tepla podle sektorů národního hospodářství (TJ)



Podíl v ČR



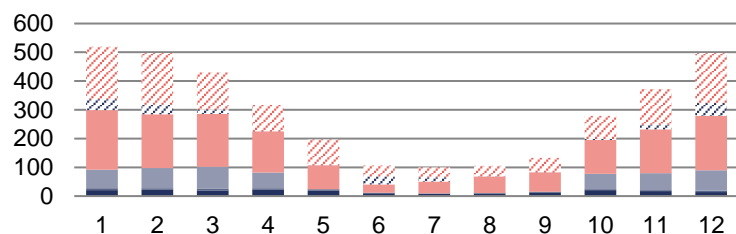
8.9 Výroba, dodávky a spotřeba tepla: Olomoucký kraj



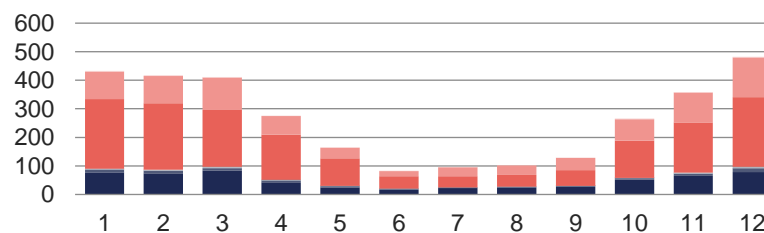
	I. čtvrtletí			II. čtvrtletí			III. čtvrtletí			IV. čtvrtletí			Celkem	Podíl v ČR
	Leden	Únor	Březen	Duben	Květen	Červen	Červenec	Srpen	Září	Říjen	Listopad	Prosinec		
Celkový instalovaný výkon [MW_e]	1 292,3	1 292,3	1 292,7	1 292,7	1 292,7	1 292,7	1 294,1	1 294,1	1 294,3	1 286,7	1 286,7	1 286,7	1 286,7	3,3%
Výroba tepla brutto [TJ]	893,1	753,4	691,7	554,5	421,8	306,9	290,2	297,8	380,7	616,0	744,9	890,2	6 841,2	4,2%
Dodávky tepla podle paliv [TJ]	519,8	496,5	430,7	317,3	196,2	106,5	99,6	105,4	133,5	278,4	372,6	497,5	3 554,1	3,8%
■ Biomasa	21,2	21,8	20,1	21,6	18,8	7,9	7,6	8,2	13,1	20,9	17,0	14,2	192,5	2,2%
■ Bioplyn	6,1	5,7	5,7	6,1	4,9	3,4	2,2	2,4	2,1	3,3	3,6	3,9	49,4	8,5%
■ Černé uhlí	64,4	70,0	76,0	54,3	0,0	0,0	0,0	0,0	0,0	53,5	59,3	71,6	449,1	4,6%
■ Elektrická energie	0,0	0,0	0,0	0,0	0,0	0,2	0,2	0,3	0,1	0,0	0,0	0,0	0,8	2,3%
■ Energie prostředí (tepelné čerpadlo)	0,0	0,0	0,0	0,0	0,0	0,0	0,0	0,0	0,0	0,0	0,0	0,0	0,0	0,0%
■ Energie Slunce (solární kolektor)	0,0	0,0	0,0	0,0	0,0	0,0	0,0	0,0	0,0	0,0	0,0	0,0	0,0	0,0%
■ Hnědé uhlí	207,0	186,5	183,5	142,9	84,2	29,6	41,0	57,5	67,8	117,5	152,0	189,7	1 459,3	3,7%
■ Jaderné palivo	0,0	0,0	0,0	0,0	0,0	0,0	0,0	0,0	0,0	0,0	0,0	0,0	0,0	0,0%
■ Koks	0,0	0,0	0,0	0,0	0,0	0,0	0,0	0,0	0,0	0,0	0,0	0,0	0,0	0,0%
■ Odpadní teplo	0,0	0,0	0,0	0,0	0,0	0,0	0,0	0,0	0,0	0,0	0,0	0,0	0,0	0,0%
■ Ostatní kapalná paliva	0,0	0,0	0,0	0,0	0,0	0,0	0,0	0,0	0,0	0,0	0,0	0,0	0,0	0,0%
■ Ostatní pevná paliva	0,0	0,0	0,0	0,0	0,0	0,0	0,0	0,0	0,0	0,0	0,0	0,0	0,0	0,0%
■ Ostatní plyny	0,0	0,0	0,0	0,0	0,0	0,0	0,0	0,0	0,0	0,0	0,0	0,0	0,0	0,0%
■ Ostatní	0,0	0,0	0,0	0,0	0,0	0,0	0,0	0,0	0,0	0,0	0,0	0,0	0,0	0,0%
■ Topné oleje	37,8	33,8	15,3	1,4	0,8	26,9	14,7	1,8	0,7	3,9	16,4	44,1	197,7	68,2%
■ Zemní plyn	183,3	178,7	130,0	90,9	87,5	38,5	33,9	35,2	49,6	79,4	124,4	173,9	1 205,3	4,7%
Spotřeba tepla podle sektorů [TJ]*	432,4	416,7	411,2	275,8	164,6	81,8	95,0	101,9	128,2	265,2	358,5	482,5	3 213,9	3,8%
■ Průmysl	76,9	73,6	82,6	42,3	24,7	16,7	22,1	24,3	26,7	52,1	65,2	78,9	586,1	2,7%
■ Energetika	10,2	9,2	9,8	7,3	4,1	3,6	2,9	2,9	3,2	4,7	8,0	12,5	78,6	3,6%
■ Doprava	0,3	0,3	0,2	0,1	0,0	0,0	0,0	0,0	0,0	0,0	0,2	0,3	1,5	0,2%
■ Stavebnictví	3,1	3,3	3,6	2,0	1,0	0,2	0,0	0,1	0,1	1,0	2,7	4,6	21,7	9,3%
■ Zemědělství a lesnictví	0,8	0,9	1,0	1,7	0,9	0,4	0,4	0,4	0,5	0,9	1,0	1,2	10,4	2,4%
■ Domácnosti	242,6	231,9	198,8	156,4	95,5	43,4	38,8	40,2	54,9	129,3	175,2	243,4	1 650,4	4,5%
■ Obchod, služby, školství, zdravotnictví	96,0	95,0	113,0	64,4	37,3	17,2	30,5	33,8	42,0	75,5	104,3	139,1	848,2	4,2%
■ Ostatní	2,5	2,4	2,1	1,6	0,9	0,3	0,2	0,3	0,8	1,6	2,0	2,5	17,1	1,0%

* Rozdíl mezi dodávkou a spotřebou jsou ztráty z nakoupeného tepla a část nezjištěného rozvodu tepla.

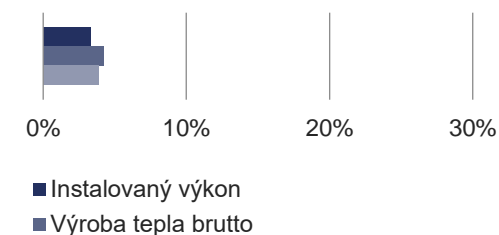
Dodávky tepla podle paliv (TJ)



Spotřeba tepla podle sektorů národního hospodářství (TJ)



Podíl v ČR



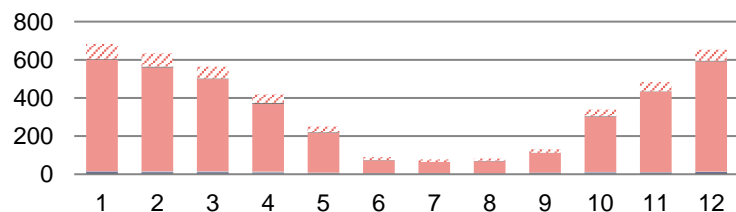
8.10 Výroba, dodávky a spotřeba tepla: Pardubický kraj



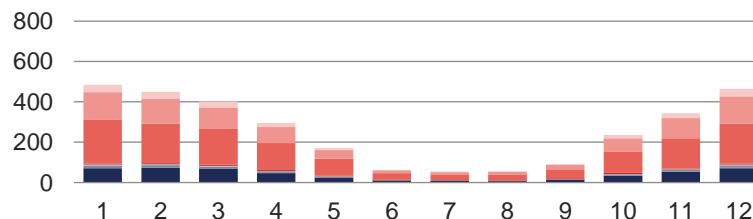
	I. čtvrtletí			II. čtvrtletí			III. čtvrtletí			IV. čtvrtletí			Celkem	Podíl v ČR
	Leden	Únor	Březen	Duben	Květen	Červen	Červenec	Srpen	Září	Říjen	Listopad	Prosinec		
Celkový instalovaný výkon [MW_e]	3 722,1	3 722,1	3 723,0	3 723,0	3 723,1	3 723,8	3 724,2	3 724,2	3 724,2	3 724,3	3 724,5	3 724,3	3 724,3	9,5%
Výroba tepla brutto [TJ]	962,9	884,0	825,7	662,3	471,0	264,4	246,3	223,2	295,5	560,1	722,7	921,7	7 039,7	4,4%
Dodávky tepla podle paliv [TJ]	682,6	632,7	563,6	418,3	251,2	89,3	78,4	82,5	130,8	339,2	484,4	652,9	4 405,9	4,8%
■ Biomasa	6,7	5,4	5,0	4,0	2,6	0,7	0,7	0,7	2,0	3,6	5,0	6,8	43,3	0,5%
■ Bioplyn	6,5	4,8	5,2	4,6	3,4	2,6	2,4	2,1	4,9	6,0	3,5	5,2	51,0	8,7%
■ Černé uhlí	1,6	3,6	3,6	2,3	1,4	1,0	0,6	0,0	0,5	0,2	0,8	0,0	15,8	0,2%
■ Elektrická energie	1,5	1,9	2,0	2,4	2,0	1,4	1,7	1,5	2,2	2,5	1,6	1,7	22,3	66,4%
■ Energie prostředí (tepelné čerpadlo)	0,0	0,0	0,0	0,0	0,0	0,0	0,0	0,0	0,0	0,0	0,0	0,0	0,0	0,0%
■ Energie Slunce (solární kolektor)	0,0	0,0	0,0	0,0	0,0	0,0	0,0	0,0	0,0	0,0	0,0	0,0	0,0	0,0%
■ Hnědé uhlí	582,9	544,0	483,1	355,1	207,8	67,4	58,1	63,8	102,4	289,2	422,3	577,3	3 753,5	9,5%
■ Jaderné palivo	0,0	0,0	0,0	0,0	0,0	0,0	0,0	0,0	0,0	0,0	0,0	0,0	0,0	0,0%
■ Koks	0,0	0,0	0,0	0,0	0,0	0,0	0,0	0,0	0,0	0,0	0,0	0,0	0,0	0,0%
■ Odpadní teplo	4,1	5,1	4,0	4,0	2,4	1,7	1,5	1,0	1,2	2,3	2,4	3,5	33,2	3,8%
■ Ostatní kapalná paliva	0,0	0,0	0,0	0,0	0,0	0,0	0,0	0,0	0,0	0,0	0,0	0,0	0,0	0,0%
■ Ostatní pevná paliva	0,0	0,0	0,0	0,0	0,0	0,0	0,0	0,0	0,0	0,0	0,0	0,0	0,0	0,0%
■ Ostatní plyny	0,0	0,0	0,0	0,0	0,0	0,0	0,0	0,0	0,0	0,0	0,0	0,0	0,0	0,0%
■ Ostatní	0,0	0,0	0,0	0,0	0,0	0,0	0,0	0,0	0,0	0,0	0,0	0,0	0,0	0,0%
■ Topné oleje	0,0	0,0	0,0	0,0	0,0	0,0	0,0	0,0	0,0	0,0	0,0	0,0	0,0	0,0%
■ Zemní plyn	79,3	67,8	60,7	45,9	31,8	14,6	13,5	13,4	17,6	35,3	48,7	58,3	486,8	1,9%
Dodávka tepla do Královehrad. kr. [TJ]	-188,9	-174,2	-153,4	-117,1	-74,8	-23,2	-21,0	-23,4	-35,4	-98,5	-134,9	-181,3	-1 226,3	
Spotřeba tepla podle sektorů [TJ]*	484,9	450,4	402,0	295,3	170,6	63,1	54,1	55,9	91,8	236,1	343,4	463,4	3 111,0	3,7%
■ Průmysl	69,8	72,9	67,5	46,8	24,3	10,1	8,0	7,6	13,6	33,2	52,6	70,8	477,4	2,2%
■ Energetika	2,4	2,5	2,3	2,2	1,9	1,2	0,9	0,5	1,4	1,6	2,3	2,5	21,7	1,0%
■ Doprava	11,4	10,8	9,2	6,5	3,5	0,6	0,5	0,5	1,1	4,9	7,6	11,1	67,7	9,1%
■ Stavebnictví	5,1	4,8	4,4	2,6	1,3	0,4	0,3	0,3	0,6	2,0	2,9	4,8	29,4	12,6%
■ Zemědělství a lesnictví	5,9	4,4	4,9	4,1	3,1	2,4	2,2	1,8	4,7	5,8	3,1	4,8	47,3	11,2%
■ Domácnosti	218,1	196,7	176,6	133,9	83,4	31,9	28,5	30,1	44,3	106,4	150,9	198,3	1 399,2	3,8%
■ Obchod, služby, školství, zdravotnictví	135,7	124,7	107,5	78,9	43,3	13,8	11,6	12,6	21,5	66,1	100,9	135,0	851,5	4,3%
■ Ostatní	36,5	33,6	29,7	20,3	9,6	2,7	2,1	2,5	4,5	16,0	23,1	36,2	216,7	12,2%

* Rozdíl mezi dodávkou a spotřebou jsou ztráty z nakoupeného tepla, část nezjištěného rozvodu tepla a část tepla dodaná do SZT Hradec Králové.

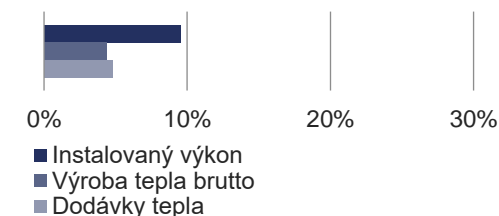
Dodávky tepla podle paliv (TJ)



Spotřeba tepla podle sektorů národního hospodářství (TJ)



Podíl v ČR



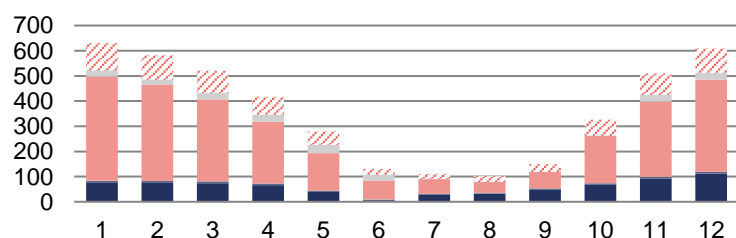
8.11 Výroba, dodávky a spotřeba tepla: Plzeňský kraj



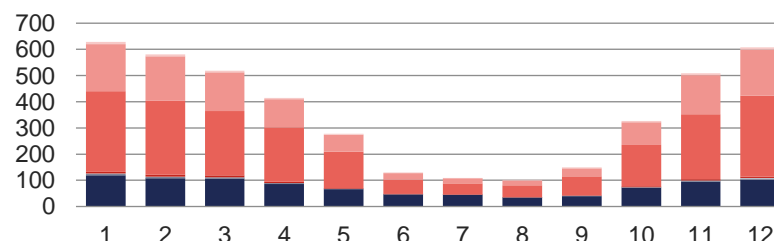
	I. čtvrtletí			II. čtvrtletí			III. čtvrtletí			IV. čtvrtletí			Celkem	Podíl v ČR
	Leden	Únor	Březen	Duben	Květen	Červen	Červenec	Srpen	Září	Říjen	Listopad	Prosinec		
Celkový instalovaný výkon [MW_e]	1 144,9	1 144,5	1 144,5	1 144,5	1 144,5	1 144,5	1 141,9	1 141,9	1 141,9	1 140,9	1 070,9	1 070,9	1 070,9	2,7%
Výroba tepla brutto [TJ]	817,0	729,0	685,9	547,6	405,2	234,0	213,0	212,7	273,3	495,9	669,9	786,0	6 069,4	3,8%
Dodávky tepla podle paliv [TJ]	630,4	582,6	521,1	416,3	279,6	130,2	109,9	101,7	149,5	326,9	509,1	609,0	4 366,4	4,7%
■ Biomasa	74,4	75,1	73,1	65,8	39,0	6,4	28,6	31,9	49,6	67,5	91,7	111,4	714,8	8,2%
■ Bioplyn	8,6	7,5	7,7	6,5	5,6	2,8	2,6	2,6	3,4	6,0	7,6	8,1	68,9	11,8%
■ Černé uhlí	0,0	0,0	0,0	0,0	0,0	0,0	0,0	0,0	0,0	0,0	0,0	0,0	0,0	0,0%
■ Elektrická energie	0,2	0,2	0,2	0,2	0,2	0,3	0,4	0,3	0,3	0,2	0,2	0,2	2,7	8,2%
■ Energie prostředí (tepelné čerpadlo)	0,0	0,0	0,0	0,0	0,0	0,0	0,0	0,0	0,0	0,0	0,0	0,0	0,0	0,0%
■ Energie Slunce (solární kolektor)	0,0	0,0	0,0	0,0	0,0	0,0	0,0	0,0	0,0	0,0	0,0	0,0	0,0	0,0%
■ Hnědé uhlí	414,2	381,8	326,3	245,1	148,7	73,9	58,3	44,3	66,5	189,2	298,2	365,2	2 611,6	6,6%
■ Jaderné palivo	0,0	0,0	0,0	0,0	0,0	0,0	0,0	0,0	0,0	0,0	0,0	0,0	0,0	0,0%
■ Koks	0,0	0,0	0,0	0,0	0,0	0,0	0,0	0,0	0,0	0,0	0,0	0,0	0,0	0,0%
■ Odpadní teplo	0,0	0,0	0,0	0,0	0,0	0,0	0,0	0,0	0,0	0,0	0,0	0,0	0,0	0,0%
■ Ostatní kapalná paliva	0,0	0,0	0,0	0,0	0,0	0,0	0,0	0,0	0,0	0,0	0,0	0,0	0,0	0,0%
■ Ostatní pevná paliva	25,2	22,3	26,7	28,4	32,2	23,8	1,4	1,6	0,9	1,4	26,9	26,6	217,3	7,5%
■ Ostatní plyny	0,1	0,0	0,0	0,0	0,1	0,1	0,0	0,0	0,1	0,0	0,1	0,1	0,6	0,0%
■ Ostatní	0,0	0,0	0,0	0,0	0,0	0,0	0,0	0,0	0,0	0,0	0,0	0,0	0,0	0,0%
■ Topné oleje	0,0	0,0	0,2	0,1	0,1	0,0	0,0	0,0	0,3	1,7	1,3	0,0	3,8	1,3%
■ Zemní plyn	107,9	95,6	87,0	70,1	53,6	22,9	18,7	20,9	28,4	60,9	83,2	97,4	746,6	2,9%
Spotřeba tepla podle sektorů [TJ]*	628,6	580,8	518,9	415,0	278,3	129,4	109,2	101,7	149,2	327,1	508,8	607,2	4 354,3	5,2%
■ Průmysl	119,4	107,6	106,2	85,6	66,3	46,2	44,7	34,3	40,0	70,7	94,5	101,4	916,8	4,2%
■ Energetika	0,3	0,2	0,3	0,3	0,3	0,3	0,3	0,3	0,2	0,3	0,2	0,2	3,1	0,1%
■ Doprava	5,8	5,3	5,0	3,4	0,5	0,1	0,0	0,1	0,1	2,5	4,6	5,6	32,9	4,4%
■ Stavebnictví	0,7	1,0	0,6	0,4	0,2	0,0	0,0	0,0	0,0	0,2	0,4	1,8	5,5	2,3%
■ Zemědělství a lesnictví	5,6	6,9	7,3	5,4	2,4	1,2	1,1	1,0	1,4	3,3	4,4	5,1	45,0	10,6%
■ Domácnosti	308,0	282,3	244,8	207,1	139,4	54,7	42,0	44,9	73,0	158,4	248,0	308,8	2 111,5	5,7%
■ Obchod, služby, školství, zdravotnictví	180,2	170,2	147,9	107,8	65,6	25,4	19,7	19,4	31,6	86,8	149,6	176,2	1 180,4	5,9%
■ Ostatní	8,6	7,3	6,9	5,1	3,7	1,5	1,4	1,8	2,9	5,0	6,9	8,1	59,1	3,3%

* Rozdíl mezi dodávkou a spotřebou jsou ztráty z nakoupeného tepla a část nezjištěného rozvodu tepla.

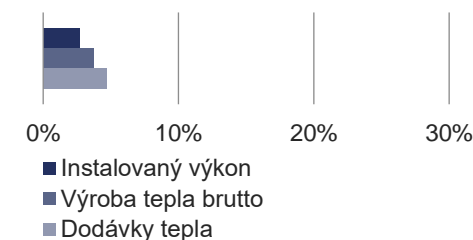
Dodávky tepla podle paliv (TJ)



Spotřeba tepla podle sektorů národního hospodářství (TJ)



Podíl v ČR



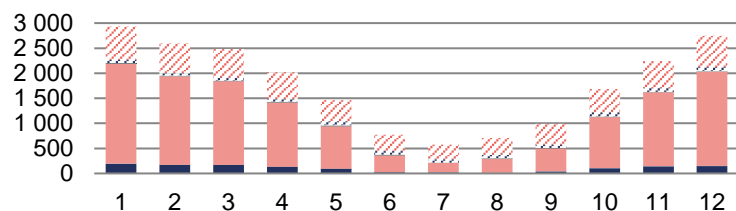
8.12 Výroba, dodávky a spotřeba tepla: Středočeský kraj



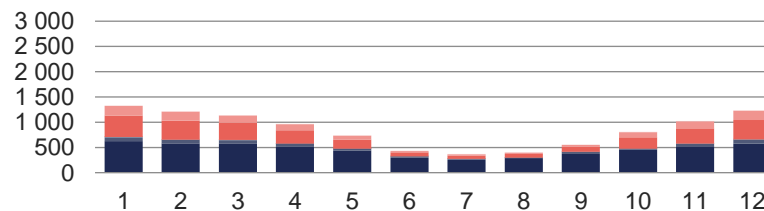
	I. čtvrtletí			II. čtvrtletí			III. čtvrtletí			IV. čtvrtletí			Celkem	Podíl v ČR
	Leden	Únor	Březen	Duben	Květen	Červen	Červenec	Srpen	Září	Říjen	Listopad	Prosinec		
Celkový instalovaný výkon [MW_t]	4 377,9	4 379,5	4 379,5	4 377,7	4 378,8	4 378,9	4 378,9	4 377,7	4 377,7	4 359,7	4 359,8	4 360,1	4 360,1	11,2%
Výroba tepla brutto [TJ]	3 588,1	3 117,0	2 999,8	2 489,7	1 981,7	1 247,7	1 028,4	1 249,7	1 579,7	2 435,4	2 936,4	3 465,4	28 119,1	17,4%
Dodávky tepla podle paliv [TJ]	2 928,8	2 593,1	2 482,7	2 017,6	1 463,9	772,0	573,3	706,9	989,0	1 688,0	2 240,3	2 744,8	21 200,4	22,9%
■ Biomasa	190,7	171,0	169,4	132,4	94,5	24,2	20,7	10,5	39,3	101,2	141,1	144,8	1 239,8	14,2%
■ Bioplyn	4,4	3,9	3,9	3,7	3,3	2,2	2,5	2,7	3,1	4,4	4,7	4,8	43,7	7,5%
■ Černé uhlí	0,0	0,0	0,0	0,0	0,0	0,0	0,0	0,0	0,0	0,0	0,1	0,0	0,2	0,0%
■ Elektrická energie	0,0	0,0	0,0	0,0	0,0	0,0	0,0	0,0	0,0	0,0	0,0	0,0	0,0	0,0%
■ Energie prostředí (tepelné čerpadlo)	0,0	0,0	0,0	0,0	0,0	0,0	0,0	0,0	0,0	0,0	0,0	0,0	0,0	0,0%
■ Energie Slunce (solární kolektor)	0,0	0,0	0,0	0,0	0,0	0,0	0,0	0,0	0,0	0,0	0,0	0,0	0,0	0,0%
■ Hnědé uhlí	1 991,3	1 760,2	1 667,2	1 278,1	843,1	332,5	184,2	274,0	453,4	1 015,0	1 473,5	1 882,3	13 154,7	33,4%
■ Jaderné palivo	0,0	0,0	0,0	0,0	0,0	0,0	0,0	0,0	0,0	0,0	0,0	0,0	0,0	0,0%
■ Koks	0,1	0,0	0,0	0,0	0,0	0,0	0,0	0,0	0,0	0,0	0,0	0,0	0,1	100,0%
■ Odpadní teplo	6,4	6,2	4,4	9,7	13,4	9,9	7,4	12,4	11,0	9,2	2,6	5,5	98,1	11,2%
■ Ostatní kapalná paliva	3,0	3,9	1,8	2,3	1,2	0,7	0,0	0,6	1,5	1,5	2,6	2,6	21,6	21,8%
■ Ostatní pevná paliva	6,0	7,1	7,6	7,1	6,6	7,6	5,1	7,6	0,1	5,7	6,5	6,8	73,7	2,5%
■ Ostatní plyny	67,0	45,3	60,9	52,3	79,2	67,4	63,0	66,6	66,3	83,3	82,4	80,8	814,4	20,5%
■ Ostatní	0,0	0,0	0,0	0,0	0,0	0,0	0,0	0,0	0,0	0,0	0,0	0,0	0,0	0,0%
■ Topné oleje	1,2	8,8	1,9	0,3	0,2	0,0	2,7	0,5	0,3	0,3	0,5	0,9	17,6	6,1%
■ Zemní plyn	658,8	586,8	565,7	531,7	422,3	327,5	287,8	332,0	414,1	467,3	526,4	616,2	5 736,5	22,5%
Dodávka tepla do Prahy [TJ]	-1 486,5	-1 275,4	-1 225,4	-969,2	-667,7	-264,8	-123,4	-208,7	-346,0	-767,4	-1 103,5	-1 371,2	-9 809,1	
Spotřeba tepla podle sektorů [TJ]*	1 327,6	1 207,6	1 136,4	962,4	730,2	427,1	364,3	395,1	550,4	801,1	1 019,8	1 230,7	10 152,6	12,1%
■ Průmysl	623,1	581,4	579,7	510,2	432,5	295,9	256,8	289,1	370,7	454,1	524,0	575,5	5 492,9	24,9%
■ Energetika	78,0	68,8	66,2	68,9	44,1	31,5	18,3	13,0	40,7	21,9	49,3	81,4	582,3	26,4%
■ Doprava	4,8	4,5	3,9	2,5	1,6	0,2	0,3	0,2	0,5	1,9	3,0	3,8	27,4	3,7%
■ Stavebnictví	0,2	0,2	0,2	0,1	0,1	0,0	0,0	0,0	0,0	0,1	0,2	0,2	1,4	0,6%
■ Zemědělství a lesnictví	1,6	1,4	1,3	1,3	1,4	1,1	1,4	1,6	1,8	2,5	2,3	2,2	19,8	4,7%
■ Domácnosti	423,0	372,9	333,2	258,8	176,1	71,4	64,9	67,5	99,0	219,1	297,2	382,2	2 765,3	7,5%
■ Obchod, služby, školství, zdravotnictví	193,8	175,4	149,3	118,3	73,3	26,7	22,4	23,5	37,1	100,0	141,6	182,5	1 243,8	6,2%
■ Ostatní	3,2	2,9	2,7	2,3	1,0	0,2	0,2	0,2	0,5	1,4	2,2	2,9	19,7	1,1%

* Rozdíl mezi dodávkou a spotřebou jsou ztráty z nakoupeného tepla, část nezjištěného rozvodu tepla.

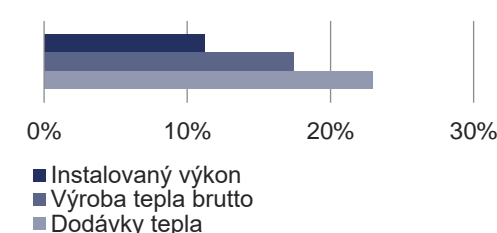
Dodávky tepla podle paliv (TJ)



Spotřeba tepla podle sektorů národního hospodářství (TJ)



Podíl v ČR



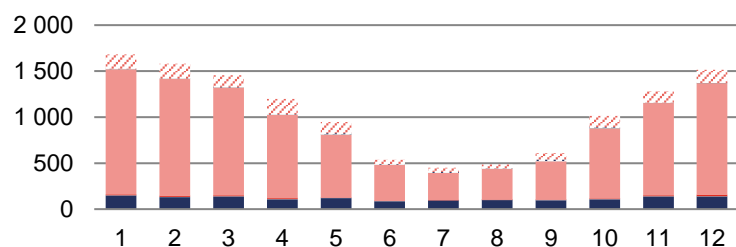
8.13 Výroba, dodávky a spotřeba tepla: Ústecký kraj



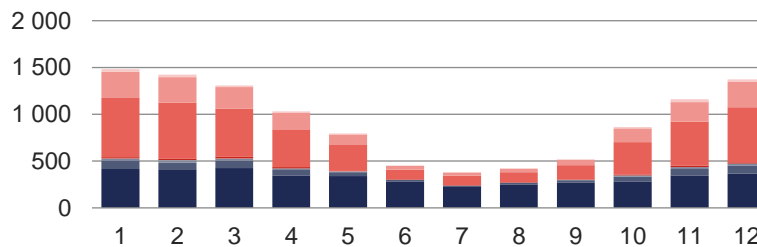
	I. čtvrtletí			II. čtvrtletí			III. čtvrtletí			IV. čtvrtletí			Celkem	Podíl v ČR
	Leden	Únor	Březen	Duben	Květen	Červen	Červenec	Srpen	Září	Říjen	Listopad	Prosinec		
Celkový instalovaný výkon [MW_e]	10 191,4	10 191,4	10 191,4	10 098,9	10 098,9	9 934,6	9 932,3	9 932,3	9 932,3	9 932,4	9 932,4	9 932,4	9 932,4	25,4%
Výroba tepla brutto [TJ]	3 645,4	3 439,0	3 392,5	2 912,9	2 648,7	1 972,6	1 901,1	2 007,2	2 040,7	2 326,9	2 929,1	3 273,2	32 489,2	20,1%
Dodávky tepla podle paliv [TJ]	1 680,8	1 580,4	1 454,6	1 196,8	947,9	538,1	448,4	486,4	608,5	1 012,7	1 280,6	1 514,2	12 749,6	13,8%
■ Biomasa	146,6	129,1	138,0	107,2	120,0	85,2	95,2	97,9	95,5	105,4	136,5	137,0	1 393,5	16,0%
■ Bioplyn	3,3	3,0	3,1	3,0	1,9	1,4	1,1	1,6	1,7	2,6	3,1	3,2	29,0	5,0%
■ Černé uhlí	0,0	0,0	0,0	0,0	0,0	0,0	0,0	0,2	0,4	0,6	1,5	1,0	3,7	0,0%
■ Elektrická energie	0,0	0,0	0,0	0,0	0,0	0,0	0,0	0,0	0,0	0,0	0,0	0,0	0,0	0,0%
■ Energie prostředí (tepelné čerpadlo)	13,1	12,0	10,2	8,2	5,5	2,2	1,9	2,1	2,9	6,9	9,0	11,4	85,3	88,1%
■ Energie Slunce (solární kolektor)	0,0	0,0	0,0	0,0	0,0	0,0	0,0	0,0	0,0	0,0	0,0	0,0	0,1	14,8%
■ Hnědé uhlí	1 358,0	1 273,5	1 171,4	906,2	679,4	391,0	294,3	334,1	418,6	763,0	1 004,0	1 217,0	9 810,5	24,9%
■ Jaderné palivo	0,0	0,0	0,0	0,0	0,0	0,0	0,0	0,0	0,0	0,0	0,0	0,0	0,0	0,0%
■ Koks	0,0	0,0	0,0	0,0	0,0	0,0	0,0	0,0	0,0	0,0	0,0	0,0	0,0	0,0%
■ Odpadní teplo	1,0	0,6	0,7	0,8	0,2	0,0	0,0	0,0	0,0	0,5	0,6	0,8	5,3	0,6%
■ Ostatní kapalná paliva	0,0	0,0	0,0	0,0	0,0	0,0	0,0	0,0	0,0	0,0	0,0	0,0	0,0	0,0%
■ Ostatní pevná paliva	1,4	0,4	0,8	1,5	3,2	2,5	1,5	3,9	3,0	1,9	1,0	1,2	22,3	0,8%
■ Ostatní plyny	0,0	0,0	2,6	5,0	17,0	7,5	9,5	3,6	17,6	9,9	0,0	0,0	72,6	1,8%
■ Ostatní	0,0	0,0	0,0	0,0	0,0	0,0	0,0	0,0	0,0	0,0	0,0	0,0	0,0	0,0%
■ Topné oleje	0,2	2,2	1,9	0,6	0,1	0,1	0,0	0,1	1,3	1,5	0,8	1,2	9,8	3,4%
■ Zemní plyn	157,3	159,6	125,9	164,4	120,7	48,2	44,7	42,9	67,6	120,5	124,2	141,4	1 317,4	5,2%
Spotřeba tepla podle sektorů [TJ]*	1 481,1	1 422,5	1 309,5	1 032,0	794,6	453,4	379,8	421,1	519,3	864,9	1 160,1	1 372,9	11 211,2	13,3%
■ Průmysl	414,8	403,6	423,9	347,4	340,7	277,5	222,4	251,0	267,7	277,8	346,4	368,4	3 941,8	17,9%
■ Energetika	84,8	78,9	80,4	58,6	41,2	20,6	16,1	18,0	27,5	55,8	69,6	80,3	631,9	28,7%
■ Doprava	25,5	25,6	21,2	15,6	7,3	2,0	1,4	1,4	2,2	13,0	19,1	23,4	157,8	21,3%
■ Stavebnictví	1,7	1,8	1,6	1,3	0,7	0,0	0,0	0,0	0,2	0,6	1,2	1,6	10,8	4,6%
■ Zemědělství a lesnictví	14,7	16,5	16,5	13,5	6,2	2,0	1,6	2,6	3,9	10,6	14,3	11,9	114,2	27,0%
■ Domácnosti	634,6	597,8	516,6	402,2	276,5	107,8	101,5	107,6	153,5	346,1	471,0	589,5	4 304,7	11,7%
■ Obchod, služby, školství, zdravotnictví	279,4	273,6	229,2	175,8	110,5	39,3	33,7	36,6	58,5	145,8	206,7	271,0	1 860,0	9,3%
■ Ostatní	25,6	24,6	20,2	17,7	11,4	4,1	3,1	3,9	5,6	15,4	31,8	26,6	190,0	10,7%

* Rozdíl mezi dodávkou a spotřebou jsou ztráty z nakoupeného tepla a část nezjištěného rozvodu tepla.

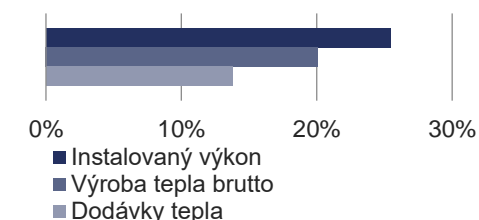
Dodávky tepla podle paliv (TJ)



Spotřeba tepla podle sektorů národního hospodářství (TJ)



Podíl v ČR



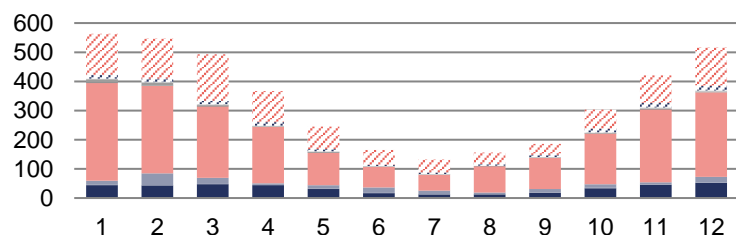
8.14 Výroba, dodávky a spotřeba tepla: Zlínský kraj



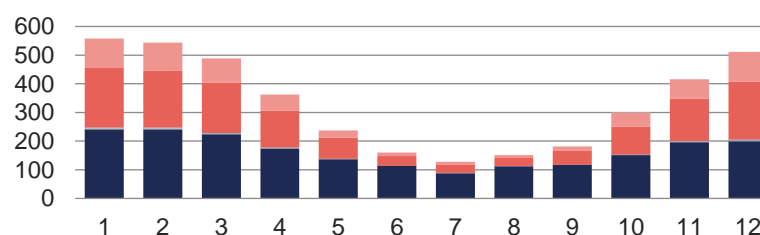
	I. čtvrtletí			II. čtvrtletí			III. čtvrtletí			IV. čtvrtletí			Celkem	Podíl v ČR
	Leden	Únor	Březen	Duben	Květen	Červen	Červenec	Srpen	Září	Říjen	Listopad	Prosinec		
Celkový instalovaný výkon [MW_e]	1 338,2	1 338,2	1 338,2	1 338,2	1 338,3	1 338,3	1 338,3	1 338,3	1 333,4	1 333,4	1 333,6	1 333,9	1 333,9	3,4%
Výroba tepla brutto [TJ]	937,0	876,6	855,4	681,2	520,1	402,6	346,1	376,9	453,1	568,9	718,0	856,2	7 592,1	4,7%
Dodávky tepla podle paliv [TJ]	563,1	547,1	493,1	367,0	244,5	165,1	131,7	155,6	185,3	303,1	420,3	516,5	4 092,4	4,4%
■ Biomasa	44,6	42,5	47,4	44,0	31,0	17,0	11,9	12,6	18,0	33,5	44,9	52,2	399,6	4,6%
■ Bioplyn	1,2	1,3	1,0	1,2	1,5	0,6	0,3	0,4	0,8	1,3	0,9	0,7	11,2	1,9%
■ Černé uhlí	13,4	40,7	21,0	5,7	11,2	18,6	13,2	6,1	12,6	12,2	8,1	19,9	182,6	1,9%
■ Elektrická energie	0,0	0,0	0,0	0,0	0,0	0,1	0,1	0,0	0,0	0,0	0,0	0,0	0,3	0,8%
■ Energie prostředí (tepelné čerpadlo)	0,0	0,0	0,0	0,0	0,0	0,0	0,0	0,0	0,0	0,0	0,0	0,0	0,0	0,0%
■ Energie Slunce (solární kolektor)	0,0	0,0	0,0	0,0	0,0	0,0	0,0	0,0	0,0	0,0	0,0	0,0	0,0	0,0%
■ Hnědé uhlí	335,2	299,6	245,2	192,9	111,7	69,9	53,6	90,1	105,6	174,2	249,8	289,8	2 217,8	5,6%
■ Jaderné palivo	0,0	0,0	0,0	0,0	0,0	0,0	0,0	0,0	0,0	0,0	0,0	0,0	0,0	0,0%
■ Koks	0,0	0,0	0,0	0,0	0,0	0,0	0,0	0,0	0,0	0,0	0,0	0,0	0,0	0,0%
■ Odpadní teplo	1,6	1,2	1,6	1,5	1,8	0,8	1,0	0,1	1,4	0,5	0,6	0,0	12,1	1,4%
■ Ostatní kapalná paliva	10,9	9,4	3,7	0,9	0,1	0,6	0,0	0,0	0,4	1,3	3,4	3,5	34,2	34,6%
■ Ostatní pevná paliva	2,5	2,2	1,9	2,3	2,7	2,0	2,2	1,7	1,5	2,1	2,7	2,7	26,4	0,9%
■ Ostatní plyny	12,8	12,3	11,5	12,0	8,5	4,8	5,9	5,4	7,7	12,7	16,2	15,1	124,9	3,1%
■ Ostatní	0,0	0,0	0,0	0,0	0,0	0,0	0,0	0,0	0,0	0,0	0,0	0,0	0,0	0,0%
■ Topné oleje	0,2	0,6	0,2	0,1	0,1	0,0	0,1	0,3	0,1	0,0	0,0	0,1	1,7	0,6%
■ Zemní plyn	140,8	137,1	159,5	106,4	76,0	50,8	43,5	38,8	37,2	65,3	93,7	132,6	1 081,7	4,3%
Spotřeba tepla podle sektorů [TJ]*	558,9	543,7	489,4	363,0	237,4	160,6	127,5	151,6	181,0	298,9	416,0	511,7	4 039,6	4,8%
■ Průmysl	240,4	240,2	223,9	174,0	136,5	112,8	87,7	111,9	116,6	151,1	196,2	199,2	1 990,4	9,0%
■ Energetika	0,2	0,2	0,2	0,2	0,1	0,4	0,8	0,8	0,7	0,5	0,5	0,6	5,2	0,2%
■ Doprava	3,6	3,7	3,2	1,9	0,6	0,3	0,1	0,1	0,2	0,9	1,5	3,1	19,3	2,6%
■ Stavebnictví	3,0	3,0	2,6	2,1	0,5	0,3	0,1	0,1	0,2	0,9	1,8	2,7	17,3	7,4%
■ Zemědělství a lesnictví	1,2	1,5	1,5	1,3	1,0	0,7	0,7	0,8	0,8	0,9	0,6	1,1	12,1	2,9%
■ Domácnosti	206,1	196,3	172,4	126,8	73,1	32,8	29,0	29,1	47,0	95,8	147,3	201,8	1 357,5	3,7%
■ Obchod, služby, školství, zdravotnictví	103,7	98,2	85,0	56,4	25,2	13,3	9,0	8,7	15,3	48,5	67,7	102,6	633,7	3,2%
■ Ostatní	0,8	0,7	0,6	0,4	0,1	0,0	0,0	0,0	0,0	0,2	0,5	0,6	4,0	0,2%

* Rozdíl mezi dodávkou a spotřebou jsou ztráty z nakoupeného tepla a část nezjištěného rozvodu tepla.

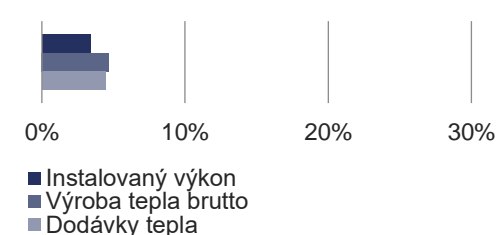
Dodávky tepla podle paliv (TJ)



Spotřeba tepla podle sektorů národního hospodářství (TJ)



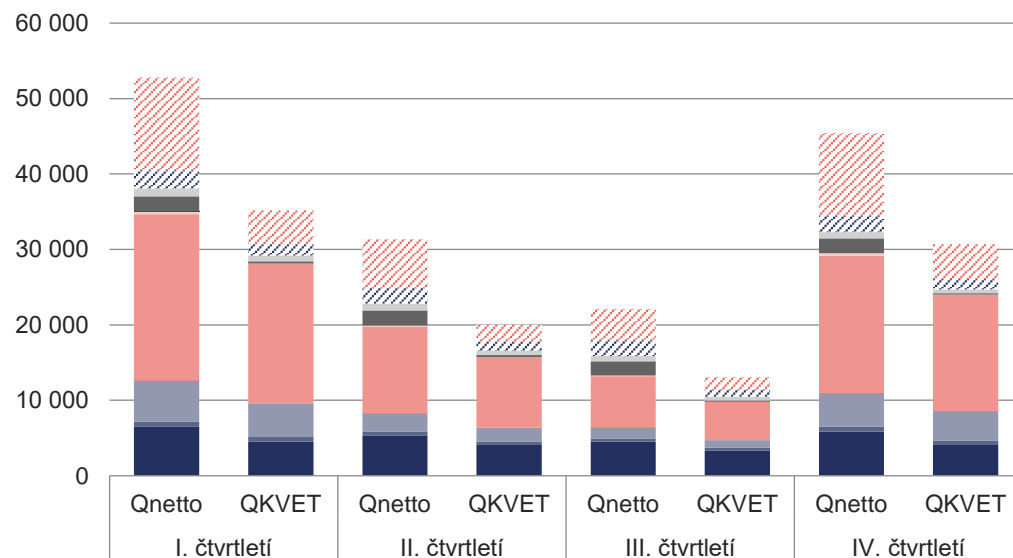
Podíl v ČR



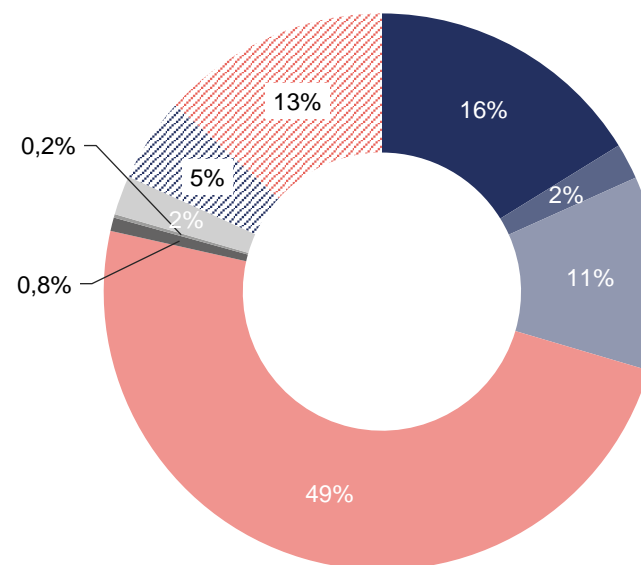
9 VÝROBA TEPLA NETTO A VÝROBA TEPLA Z KVET [TJ]

	I. čtvrtletí			II. čtvrtletí			III. čtvrtletí			IV. čtvrtletí			Celkem		
	Q _{netto}	Q _{KVET}	Q _{KVET} / Q _{netto}	Q _{netto}	Q _{KVET}	Q _{KVET} / Q _{netto}	Q _{netto}	Q _{KVET}	Q _{KVET} / Q _{netto}	Q _{netto}	Q _{KVET}	Q _{KVET} / Q _{netto}	Q _{netto}	Q _{KVET}	Q _{KVET} / Q _{netto}
Výroba tepla	52 796,3	35 182,8	67%	31 351,7	20 046,9	64%	22 111,9	13 085,1	59%	45 421,9	30 700,2	68%	151 681,8	99 014,9	65%
■ Biomasa	6 535,2	4 516,5	69%	5 339,9	4 064,8	76%	4 492,1	3 370,5	75%	5 853,7	4 086,4	70%	22 221,0	16 038,2	72%
■ Bioplyn	649,9	615,5	95%	490,4	467,2	95%	408,4	383,8	94%	628,0	595,3	95%	2 176,6	2 061,9	95%
■ Černé uhlí	5 409,1	4 466,7	83%	2 419,4	1 844,4	76%	1 473,9	971,3	66%	4 435,9	3 899,4	88%	13 738,3	11 181,8	81%
■ Elektrická energie	7,4	0,0	0%	9,4	0,0	0%	12,2	0,0	0%	9,1	0,0	0%	38,0	0,0	0%
■ Energie prostředí (tepelné čerpadlo)	38,2	0,0	0%	20,1	0,0	0%	10,7	0,0	0%	31,6	0,0	0%	100,7	0,0	0%
■ Energie Slunce (solární kolektor)	0,1	0,0	0%	0,2	0,0	0%	0,2	0,0	0%	0,1	0,0	0%	0,6	0,0	0%
■ Hnědé uhlí	22 012,7	18 549,1	84%	11 516,6	9 391,6	82%	6 823,5	5 067,9	74%	18 207,2	15 441,5	85%	58 560,0	48 450,2	83%
■ Jaderné palivo	378,2	0,0	0%	96,5	0,0	0%	73,4	0,0	0%	315,4	0,0	0%	863,5	0,0	0%
■ Koks	0,1	0,0	0%	0,0	0,0	0%	0,0	0,0	0%	0,0	0,0	0%	0,1	0,0	0%
■ Odpadní teplo	1 953,2	234,1	12%	2 022,7	212,8	11%	1 873,2	181,3	10%	1 944,3	147,9	8%	7 793,5	776,1	10%
■ Ostatní kapalná paliva	155,1	132,9	86%	35,5	16,8	47%	32,1	4,9	15%	66,3	44,5	67%	289,0	199,1	69%
■ Ostatní pevná paliva	914,7	695,8	76%	893,7	569,9	64%	672,2	516,7	77%	812,8	484,2	60%	3 293,4	2 266,6	69%
■ Ostatní plyny	2 309,8	1 478,9	64%	2 076,5	1 155,9	56%	2 076,5	864,5	42%	2 139,6	1 362,1	64%	8 602,5	4 861,5	57%
■ Ostatní	0,0	0,0	0%	0,0	0,0	0%	0,0	0,0	0%	0,0	0,0	0%	0,0	0,0	0%
■ Topné oleje	147,0	4,3	3%	52,2	3,4	7%	39,8	2,5	6%	111,9	5,5	5%	351,0	15,8	5%
■ Zemní plyn	12 285,6	4 488,9	37%	6 378,5	2 320,0	36%	4 123,8	1 721,6	42%	10 865,8	4 633,3	43%	33 653,7	13 163,8	39%

Výroba tepla netto a výroba tepla z KVET podle paliv (TJ)



Podíl paliv na výrobě tepla z KVET

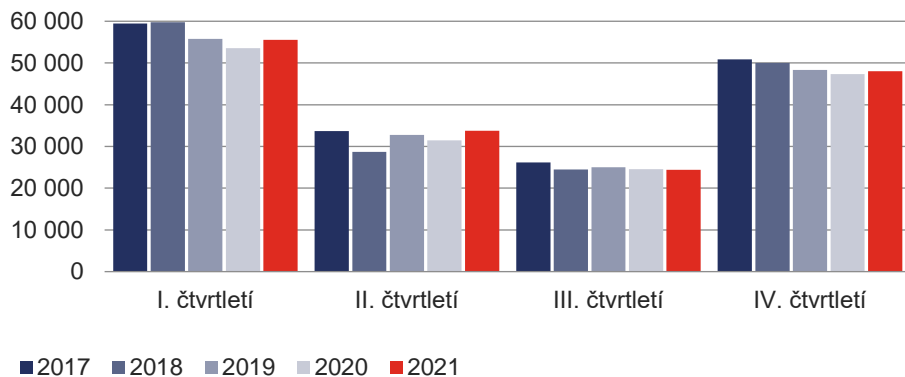


10 VÝVOJ BILANCE TEPLA, DODÁVEK TEPLA, SPOTŘEBY TEPLA A KVET

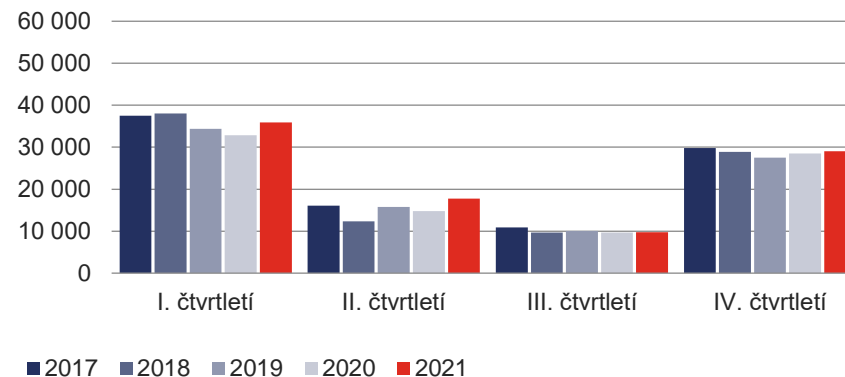
10.1 Vývoj bilance tepla: čtvrtletní porovnání [TJ]

	I. čtvrtletí	II. čtvrtletí	III. čtvrtletí	IV. čtvrtletí	Celkem
Výroba tepla brutto 2017	59 492,4	33 647,2	26 175,9	50 852,3	170 167,8
Výroba tepla brutto 2018	59 760,7	28 688,6	24 452,4	50 022,5	162 924,3
Výroba tepla brutto 2019	55 809,2	32 753,7	24 978,4	48 372,3	161 913,6
Výroba tepla brutto 2020	53 528,8	31 489,6	24 527,7	47 371,7	156 917,7
Výroba tepla brutto 2021	55 526,6	33 752,0	24 370,2	48 008,6	161 657,4
Meziroční změna-výroba tepla brutto	1 997,9	2 262,4	-157,5	636,9	4 739,7
Meziroční změna-výroba tepla brutto	3,7%	7,2%	-0,6%	1,3%	3,0%
Dodávky tepla 2017	37 510,2	16 101,3	10 892,1	29 809,3	94 312,8
Dodávky tepla 2018	38 059,7	12 376,4	9 704,6	28 893,5	89 034,2
Dodávky tepla 2019	34 400,2	15 804,1	10 045,8	27 517,0	87 767,1
Dodávky tepla 2020	32 870,9	14 818,9	9 700,2	28 538,5	85 928,5
Dodávky tepla 2021	35 864,9	17 756,2	9 766,4	29 041,9	92 429,4
Meziroční změna-dodávky tepla	2 993,9	2 937,3	66,2	503,4	6 500,9
Meziroční změna-dodávky tepla	9,1%	19,8%	0,7%	1,8%	7,6%

Brutto výroba tepla (TJ)



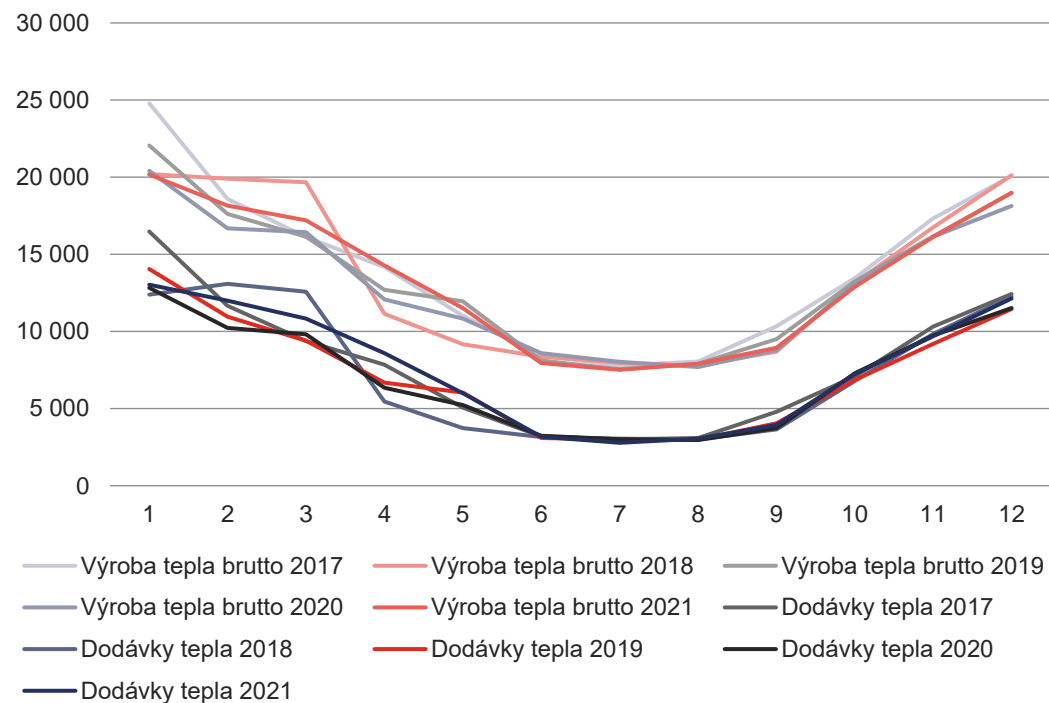
Dodávky tepla (TJ)



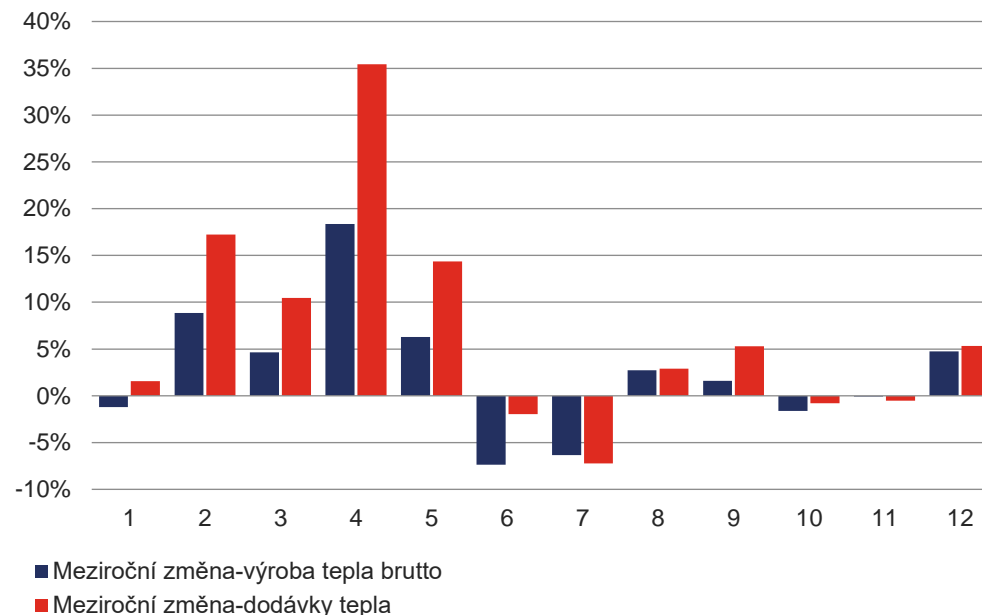
10.2 Vývoj bilance tepla: měsíční porovnání [TJ]

	Leden	Únor	Březen	Duben	Květen	Červen	Červenec	Srpen	Září	Říjen	Listopad	Prosinec	Celkem
Výroba tepla brutto 2017	24 789,6	18 587,7	16 115,1	14 167,0	11 027,9	8 452,3	7 792,7	8 048,4	10 334,8	13 440,6	17 328,8	20 082,9	170 167,8
Výroba tepla brutto 2018	20 205,2	19 893,2	19 662,3	11 150,5	9 168,1	8 369,9	7 963,0	7 784,7	8 704,8	13 135,1	16 756,4	20 131,1	162 924,3
Výroba tepla brutto 2019	22 056,2	17 612,4	16 140,6	12 700,3	11 948,7	8 104,7	7 552,8	7 913,1	9 512,5	13 236,2	16 157,6	18 978,5	161 913,6
Výroba tepla brutto 2020	20 414,7	16 681,8	16 432,3	12 068,1	10 838,7	8 582,7	8 024,1	7 694,3	8 809,2	13 094,1	16 139,1	18 138,6	156 917,7
Výroba tepla brutto 2021	20 171,3	18 159,6	17 195,8	14 283,0	11 518,7	7 950,3	7 516,8	7 902,9	8 950,5	12 884,3	16 126,6	18 997,6	161 657,4
Meziroční změna-výroba tepla brutto	-243,4	1 477,8	763,5	2 214,9	680,0	-632,4	-507,3	208,6	141,3	-209,7	-12,5	859,1	4 739,7
Meziroční změna-výroba tepla brutto	-1,2%	8,9%	4,6%	18,4%	6,3%	-7,4%	-6,3%	2,7%	1,6%	-1,6%	-0,1%	4,7%	3,0%
Dodávky tepla 2017	16 476,8	11 652,7	9 380,7	7 846,2	5 061,3	3 193,8	3 007,0	3 096,8	4 788,2	7 068,4	10 311,6	12 429,3	94 312,8
Dodávky tepla 2018	12 397,1	13 087,2	12 575,4	5 467,8	3 743,2	3 165,4	3 043,6	2 999,8	3 661,2	6 796,5	9 833,6	12 263,3	89 034,2
Dodávky tepla 2019	14 046,4	10 951,4	9 402,4	6 672,5	6 033,9	3 097,7	2 995,6	2 998,1	4 052,1	6 857,3	9 198,7	11 461,0	87 767,1
Dodávky tepla 2020	12 828,7	10 230,7	9 811,6	6 347,8	5 236,3	3 234,8	3 001,1	2 961,1	3 737,9	7 281,4	9 737,8	11 519,3	85 928,5
Dodávky tepla 2021	13 031,2	11 995,3	10 838,3	8 596,0	5 988,6	3 171,6	2 784,2	3 046,9	3 935,3	7 223,6	9 685,8	12 132,5	92 429,4
Meziroční změna-dodávky tepla	202,6	1 764,6	1 026,7	2 248,2	752,3	-63,3	-217,0	85,8	197,4	-57,8	-52,0	613,2	6 500,9
Meziroční změna-dodávky tepla	1,6%	17,2%	10,5%	35,4%	14,4%	-2,0%	-7,2%	2,9%	5,3%	-0,8%	-0,5%	5,3%	7,6%

Výroba tepla a dodávky tepla (TJ)



Meziroční změna (%)



10.3 Vývoj výroby tepla brutto podle paliv a krajů ČR [TJ]

	2017	2018	2019	2020	2021	Rozdíl (2021- 2020)	Meziroční změna
Výroba tepla brutto	170 167,8	162 924,3	161 913,6	156 917,7	161 657,4	4 739,7	3,0%
Biomasa	17 648,9	17 078,2	20 039,1	21 971,4	23 738,3	1 767,0	8,0%
Bioplyn	4 210,6	4 141,2	4 105,3	4 198,9	4 268,9	70,0	1,7%
Černé uhlí	19 473,1	16 943,3	14 806,7	13 783,9	14 593,1	809,2	5,9%
Elektrická energie	12,9	15,4	17,5	13,3	38,0	24,8	186,7%
Energie prostředí (TČ)	86,1	86,6	70,7	92,8	100,7	7,9	8,5%
Energie Slunce (SK)	0,4	0,9	0,5	0,5	0,6	0,1	12,3%
Hnědé uhlí	70 523,4	68 822,1	67 378,0	62 430,9	60 661,9	-1 769,0	-2,8%
Jaderné palivo	908,1	864,3	852,9	786,6	863,5	76,9	9,8%
Koks	0,4	0,6	0,2	0,1	0,1	0,0	-25,5%
Odpadní teplo	8 866,3	7 905,6	8 079,1	7 393,7	8 343,6	949,9	12,8%
Ostatní kapalná paliva	802,6	524,8	549,4	581,9	349,6	-232,4	-39,9%
Ostatní pevná paliva	4 590,2	4 621,6	4 471,7	4 585,7	4 423,7	-162,0	-3,5%
Ostatní plyny	10 390,4	11 021,7	10 470,8	9 028,0	9 421,2	393,1	4,4%
Ostatní	0,0	0,0	0,0	0,0	0,0	0,0	0,0%
Topné oleje	430,3	183,6	151,1	182,8	363,8	181,1	99,1%
Zemní plyn	32 224,0	30 714,6	30 920,5	31 867,2	34 490,3	2 623,2	8,2%

	2017	2018	2019	2020	2021	Rozdíl (2021- 2020)	Meziroční změna
Výroba tepla brutto	170 167,8	162 924,3	161 913,6	156 917,7	161 657,4	4 739,7	3,0%
Hlavní město Praha	6 513,7	6 063,6	5 633,6	5 417,9	5 875,0	457,1	8,4%
Jihočeský kraj	7 990,7	7 562,4	7 421,4	7 376,0	7 676,4	300,4	4,1%
Jihomoravský kraj	8 316,8	7 953,9	7 658,5	7 704,9	8 098,2	393,3	5,1%
Karlovarský kraj	15 685,1	15 930,2	15 117,2	13 067,3	8 275,0	-4 792,3	-36,7%
Kraj Vysočina	3 824,9	3 581,2	3 422,7	3 493,2	3 949,4	456,2	13,1%
Královéhradecký kraj	4 739,1	4 633,7	4 584,5	4 417,0	4 724,6	307,6	7,0%
Liberecký kraj	2 745,8	2 604,1	2 554,2	2 463,3	2 637,6	174,3	7,1%
Moravskoslezský kraj	33 398,8	32 381,5	30 852,1	30 371,8	32 270,6	1 898,9	6,3%
Olomoucký kraj	7 051,9	6 467,7	6 464,6	6 387,0	6 841,2	454,2	7,1%
Pardubický kraj	6 608,7	6 646,1	6 740,4	6 530,2	7 039,7	509,5	7,8%
Plzeňský kraj	6 016,3	5 635,7	5 718,7	5 655,2	6 069,4	414,2	7,3%
Středočeský kraj	30 886,7	28 289,2	27 676,8	26 020,3	28 119,1	2 098,7	8,1%
Ústecký kraj	28 158,0	27 447,0	30 302,9	30 482,4	32 489,2	2 006,8	6,6%
Zlínský kraj	8 231,3	7 728,2	7 765,9	7 531,2	7 592,1	60,9	0,8%

10.4 Vývoj dodávek tepla podle paliv a krajů ČR [TJ]

	2017	2018	2019	2020	2021	Rozdíl (2021- 2020)	Meziroční změna
Dodávky tepla	94 312,8	89 034,2	87 767,1	85 928,5	92 429,4	6 500,9	7,6%
Biomasa	6 082,2	5 759,4	6 498,7	7 593,0	8 716,0	1 122,9	14,8%
Bioplyn	494,4	515,1	515,1	542,1	583,3	41,2	7,6%
Černé uhlí	13 370,0	11 279,0	9 965,5	9 169,3	9 782,4	613,1	6,7%
Elektrická energie	8,8	11,9	13,4	8,8	33,5	24,8	282,2%
Energie prostředí (TČ)	75,6	74,5	69,1	89,9	96,9	7,0	7,8%
Energie Slunce (SK)	0,4	0,9	0,5	0,5	0,6	0,1	12,3%
Hnědé uhlí	42 615,2	40 940,7	40 138,3	37 446,9	39 425,5	1 978,6	5,3%
Jaderné palivo	247,8	236,4	234,0	199,1	211,0	11,9	6,0%
Koks	0,4	0,6	0,2	0,1	0,1	0,0	-25,5%
Odpadní teplo	944,2	1 055,2	978,3	969,9	874,1	-95,9	-9,9%
Ostatní kapalná paliva	156,0	108,6	89,6	93,0	98,9	5,9	6,3%
Ostatní pevná paliva	2 925,7	2 872,9	2 824,1	3 027,5	2 892,2	-135,3	-4,5%
Ostatní plyny	3 974,3	4 026,1	3 938,3	3 422,8	3 974,8	552,0	16,1%
Ostatní	0,0	0,0	0,0	0,0	0,0	0,0	0,0%
Topné oleje	328,6	90,9	96,1	134,9	289,9	155,0	114,8%
Zemní plyn	23 089,0	22 062,0	22 405,8	23 230,7	25 450,3	2 219,6	9,6%

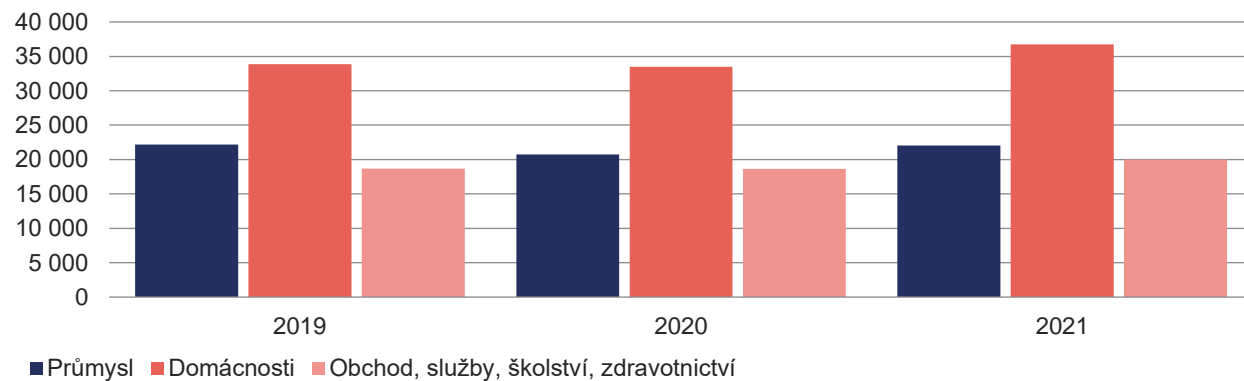
	2017	2018	2019	2020	2021	Rozdíl (2021- 2020)	Meziroční změna
Dodávky tepla	94 312,8	89 034,2	87 767,1	85 928,5	92 429,4	6 500,9	7,6%
Hlavní město Praha	5 035,8	4 535,4	4 187,4	4 112,2	4 513,4	401,2	9,8%
Jihočeský kraj	5 365,8	5 054,8	5 010,8	4 954,4	5 113,3	158,8	3,2%
Jihomoravský kraj	5 808,9	5 522,9	5 341,6	5 413,6	5 787,8	374,2	6,9%
Karlovarský kraj	4 116,6	3 857,0	3 445,4	3 172,5	3 503,6	331,1	10,4%
Kraj Vysočina	1 572,9	1 462,7	1 510,3	1 544,9	1 746,8	201,8	13,1%
Královéhradecký kraj	3 085,2	2 983,9	2 983,0	2 888,5	3 086,3	197,8	6,8%
Liberecký kraj	2 309,3	2 150,4	2 145,2	2 053,3	2 233,2	179,9	8,8%
Moravskoslezský kraj	16 589,4	15 533,7	15 065,6	14 829,8	16 076,3	1 246,5	8,4%
Olomoucký kraj	3 597,3	3 314,4	3 270,5	3 331,0	3 554,1	223,0	6,7%
Pardubický kraj	4 382,4	4 086,2	4 069,0	3 980,5	4 405,9	425,4	10,7%
Plzeňský kraj	4 411,6	4 077,5	4 076,1	3 969,1	4 366,4	397,3	10,0%
Středočeský kraj	20 877,0	20 229,2	20 302,1	19 644,2	21 200,4	1 556,2	7,9%
Ústecký kraj	12 877,5	12 237,5	12 339,0	12 165,5	12 749,6	584,1	4,8%
Zlínský kraj	4 283,2	3 988,3	4 021,0	3 868,9	4 092,4	223,5	5,8%

10.5 Vývoj spotřeby tepla [TJ]

	2019	2020	2021	Rozdíl (2021-2020)	Meziroční změna
Spotřeba tepla podle sektorů národního hospodářství *	79 884,2	77 955,3	84 171,3	6 216,0	8,0%
■ Průmysl	22 188,7	20 738,1	22 024,8	1 286,8	6,2%
■ Energetika	2 037,7	2 142,5	2 204,6	62,1	2,9%
■ Doprava	690,7	675,5	741,4	65,8	9,7%
■ Stavebnictví	402,2	253,0	233,2	-19,9	-7,8%
■ Zemědělství a lesnictví	313,6	383,3	423,6	40,3	10,5%
■ Domácnosti	33 848,8	33 508,5	36 758,4	3 249,9	9,7%
■ Obchod, služby, školství, zdravotnictví	18 669,0	18 658,0	20 012,3	1 354,3	7,3%
■ Ostatní	1 733,6	1 596,4	1 773,1	176,7	11,1%

* Nezahrnuje část nezjištěného rozvodu tepla

Spotřeba tepla [TJ]

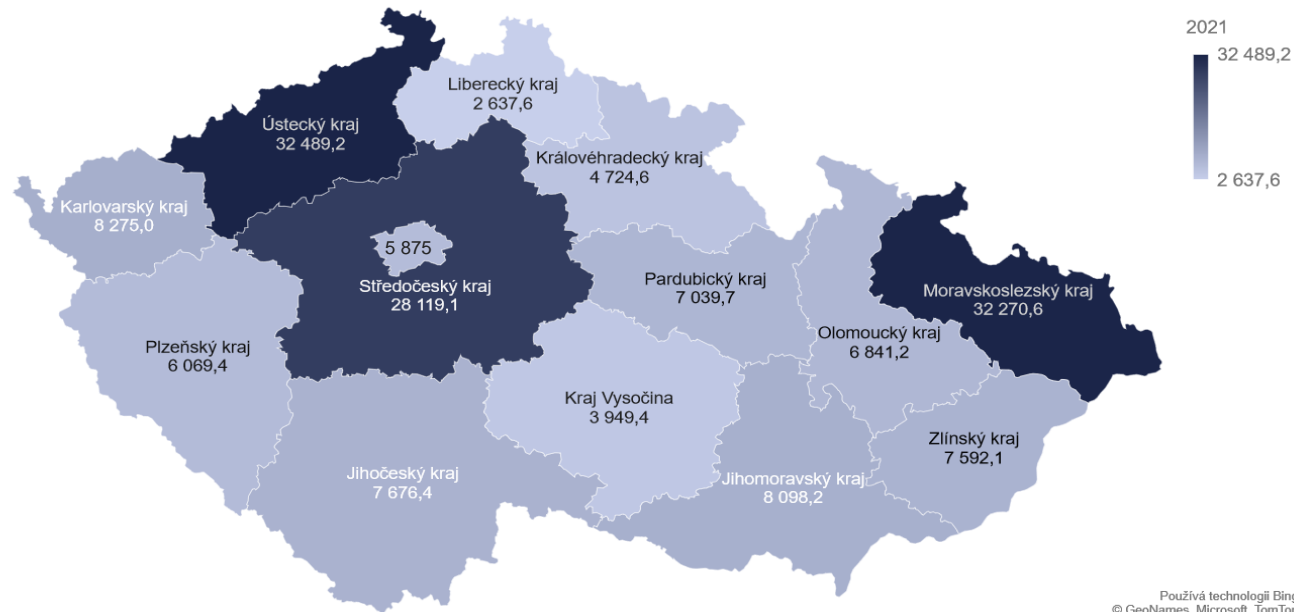


10.6 Vývoj výroby tepla z KVET [TJ]

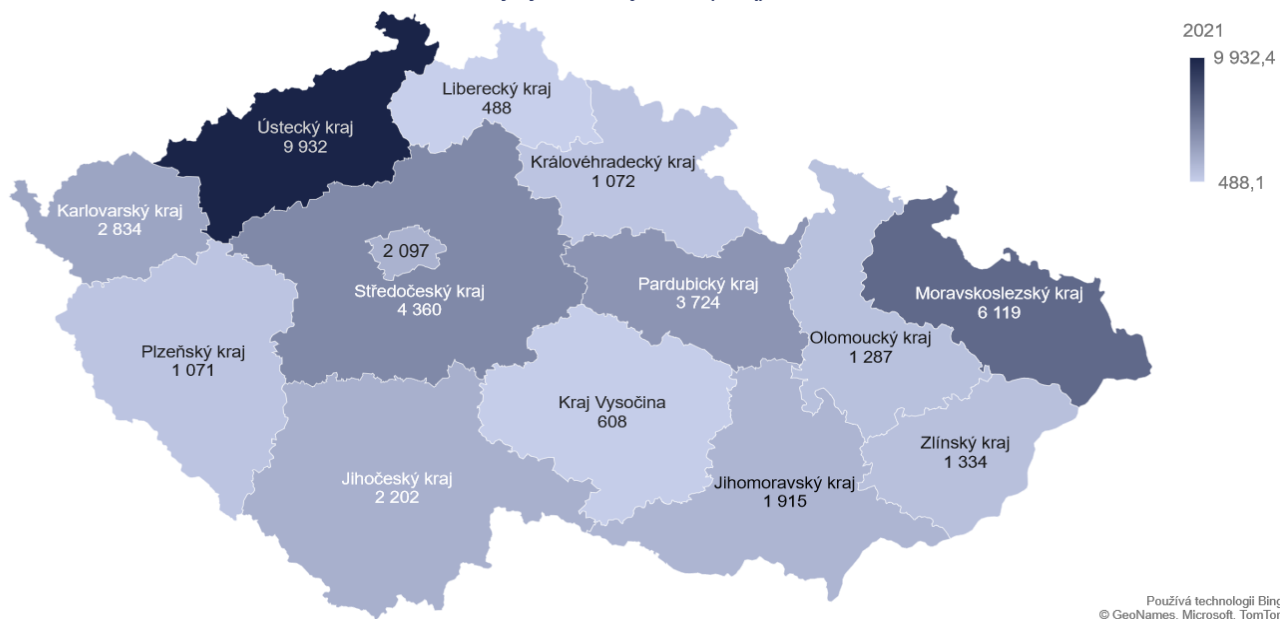
	2017	2018	2019	2020	2021	Rozdíl (2021- 2020)	Meziroční změna
Výroba tepla z KVET	103 621,0	102 301,6	99 298,9	100 297,1	99 014,9	-1 282,1	-1,3%
■ Biomasa	10 528,0	12 114,9	12 780,7	17 194,5	16 038,2	-1 156,3	-6,7%
■ Bioplyn	2 003,6	1 996,6	1 972,0	2 009,3	2 061,9	52,6	2,6%
■ Černé uhlí	14 725,0	12 784,3	11 105,7	10 744,5	11 181,8	437,4	4,1%
■ Elektrická energie	0,0	0,0	0,0	0,0	0,0	0,0	0,0%
■ Energie prostředí (tepelné čerpadlo)	0,0	0,0	0,0	0,0	0,0	0,0	0,0%
■ Energie Slunce (solární kolektor)	0,0	0,0	0,0	0,0	0,0	0,0	0,0%
■ Hnědé uhlí	57 245,4	56 044,9	54 526,2	50 558,5	48 450,2	-2 108,4	-4,2%
■ Jaderné palivo	0,0	0,0	0,0	0,0	0,0	0,0	0,0%
■ Koks	0,0	0,0	0,0	0,0	0,0	0,0	0,0%
■ Odpadní teplo	630,1	749,0	697,7	787,2	776,1	-11,1	-1,4%
■ Ostatní kapalná paliva	353,2	296,6	228,0	325,4	199,1	-126,3	-38,8%
■ Ostatní pevná paliva	2 492,9	2 354,4	2 023,9	2 365,8	2 266,6	-99,1	-4,2%
⚡ Ostatní plyny	4 556,3	4 795,1	4 451,3	4 356,8	4 861,5	504,7	11,6%
⚡ Ostatní	0,0	0,0	0,0	0,0	0,0	0,0	0,0%
⚡ Topné oleje	163,7	43,1	24,4	17,0	15,8	-1,2	-6,8%
⚡ Zemní plyn	10 922,9	11 122,7	11 489,1	11 938,2	13 163,8	1 225,6	10,3%

11 DOPLŇUJÍCÍ GRAFY A DIAGRAM BILANCE TEPLA ZA ROK 2021

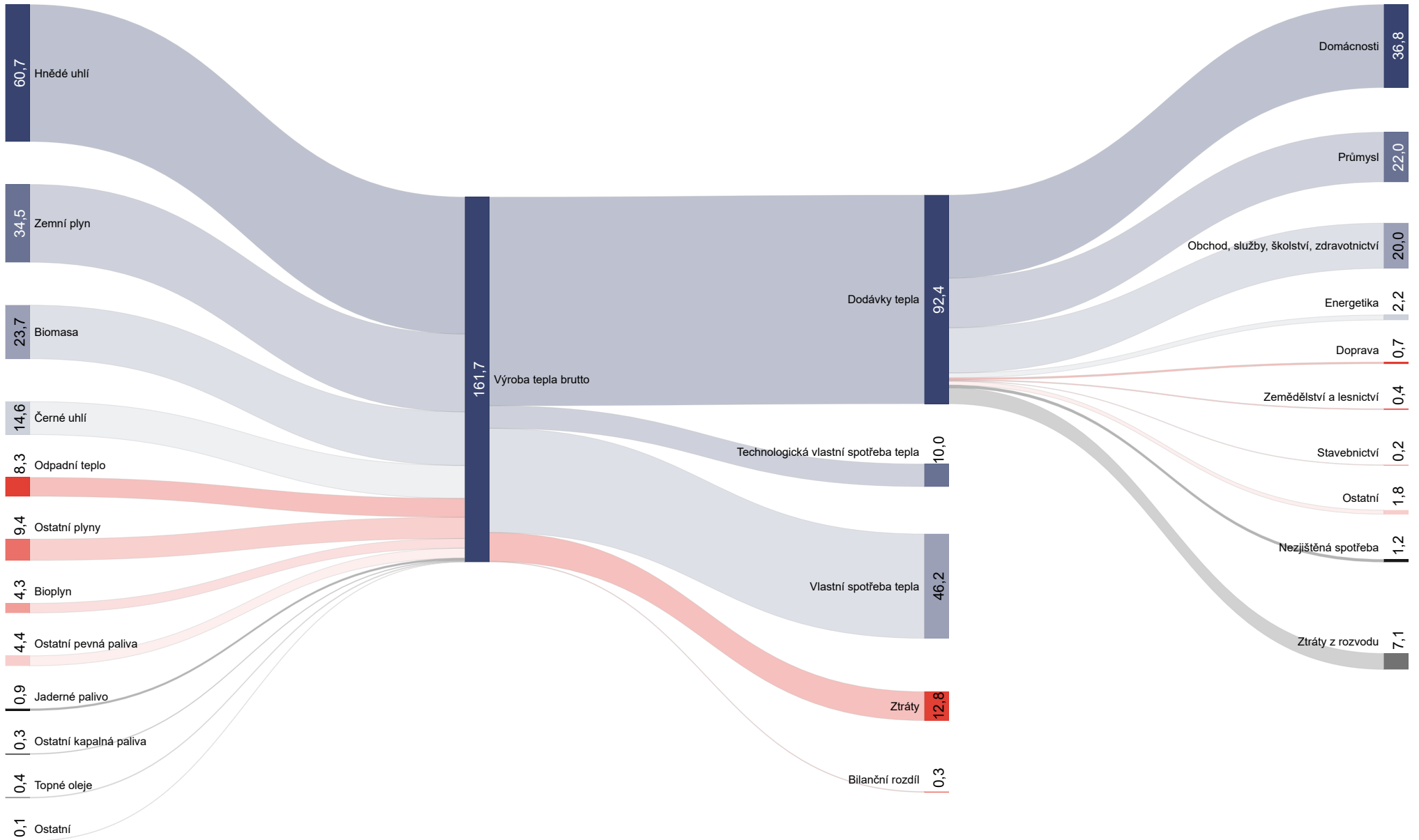
Výroba tepla brutto v krajích ČR (TJ)



Instalovaný výkon v krajích ČR (MW)



Bilance tepla za rok 2021 (PJ)



Oddělení statistiky a sledování kvality
teplo.statistika@eru.cz

Vydání 21. 6. 2022



Energetický regulační úřad
Masarykovo náměstí 91/5, 586 01 Jihlava
+420 564 578 666
podatelna@eru.cz
ID datové schránky ERÚ eeuaau7
www.eru.cz/energetika-v-cislech

© 2022
Energetický regulační úřad