



**ČTVRTLETNÍ ZPRÁVA O PROVOZU
TEPLÁRENSKÝCH SOUSTAV
ČESKÉ REPUBLIKY
ZA IV. ČTVRTLETÍ 2021**

Obsah

| | |
|--|-----------|
| 1. Zkratky, pojmy a základní vztahy | 4 |
| 2. Komentář | 5 |
| 3. Bilance tepla | 6 |
| 4. Výroba tepla | 7 |
| 4.1. Výroba tepla brutto podle paliv | 7 |
| 4.2. Výroba tepla brutto v krajích ČR | 8 |
| 4.3. Výroba tepla brutto podle paliv v krajích ČR | 9 |
| 5. Dodávky tepla | 10 |
| 5.1. Dodávky tepla podle paliv | 10 |
| 5.2. Dodávky tepla v krajích ČR | 11 |
| 5.3. Dodávky tepla podle paliv v krajích ČR | 12 |
| 5.4. Dodávky tepla z uhlí, biomasy a bioplynu | 13 |
| 6. Instalovaný výkon výroben tepelné energie v krajích ČR | 14 |
| 7. Spotřeba tepla | 15 |
| 7.1. Spotřeba tepla podle sektorů národního hospodářství | 15 |
| 7.2. Spotřeba tepla podle sektorů národního hospodářství v krajích ČR | 16 |
| 8. Výroba, dodávky a spotřeba tepla v jednotlivých krajích ČR | 17 |
| 8.1. Výroba, dodávky a spotřeba tepla: Hlavní město Praha | 17 |
| 8.2. Výroba, dodávky a spotřeba tepla: Jihočeský kraj | 18 |
| 8.3. Výroba, dodávky a spotřeba tepla: Jihomoravský kraj | 19 |
| 8.4. Výroba, dodávky a spotřeba tepla: Karlovarský kraj | 20 |
| 8.5. Výroba, dodávky a spotřeba tepla: Kraj Vysočina | 21 |
| 8.6. Výroba, dodávky a spotřeba tepla: Královéhradecký kraj | 22 |
| 8.7. Výroba, dodávky a spotřeba tepla: Liberecký kraj | 23 |
| 8.8. Výroba, dodávky a spotřeba tepla: Moravskoslezský kraj | 24 |
| 8.9. Výroba, dodávky a spotřeba tepla: Olomoucký kraj | 25 |
| 8.10. Výroba, dodávky a spotřeba tepla: Pardubický kraj | 26 |
| 8.11. Výroba, dodávky a spotřeba tepla: Plzeňský kraj | 27 |
| 8.12. Výroba, dodávky a spotřeba tepla: Středočeský kraj | 28 |
| 8.13. Výroba, dodávky a spotřeba tepla: Ústecký kraj | 29 |
| 8.14. Výroba, dodávky a spotřeba tepla: Zlínský kraj | 30 |
| 9. Výroba tepla netto a výroba tepla z KVET | 31 |
| 10. Vývoj bilance tepla, dodávek tepla a KVET | 32 |
| 10.1. Vývoj bilance tepla: čtvrtletní porovnání | 32 |
| 10.2. Vývoj bilance tepla: měsíční porovnání | 33 |
| 10.3. Vývoj výroby tepla brutto a dodávek tepla podle paliv a krajů ČR | 34 |
| 10.4. Vývoj spotřeby tepla | 35 |
| 10.5. Vývoj výroby tepla z KVET | 36 |

Úvod

Energetický regulační úřad (ERÚ) zveřejňuje Čtvrtletní zprávu o provozu teplárenských soustav ČR za IV. čtvrtletí roku 2021 v souladu s § 17 odst. 7 písm. m) zákona č. 458/2000 Sb., o podmínkách podnikání a o výkonu státní správy v energetických odvětvích a o změně některých zákonů (energetický zákon), ve znění pozdějších předpisů. Údaje obsažené v této zprávě jsou určeny především pro státní orgány či instituce v rámci ČR nebo Evropské unie a odbornou veřejnost.

Údaje pro čtvrtletní zprávu jsou získávány na základě vyhlášky č. 404/2016 Sb., o náležitostech a členění výkazů nezbytných pro zpracování zpráv o provozu soustav v energetických odvětvích, včetně termínů, rozsahu a pravidel pro sestavování výkazů (statistická vyhláška), ve znění pozdějších předpisů, která nabyla účinností dnem 1. ledna 2017.

Detaily týkající se metodiky vykazování údajů pro statistiku ERÚ jsou uvedeny ve výkladovém stanovisku ERÚ k metodice vyplňování výkazů podle statistické vyhlášky pro oblast elektroenergetiky a teplárenství č. 8/2018 ze dne 14. září 2018. Výkladové stanovisko a aktuální výkazy jsou zveřejněny na internetových stránkách ERÚ.

Veškerá data vycházejí z podkladů od licencovaných subjektů: výrobců elektřiny a tepla a provozovatelů rozvodných tepelných zařízení. Zdroje dat jsou uvedeny u jednotlivých tabulek ve zprávě.

Čtvrtletní zpráva přináší informace o základních ukazatelích v teplárenství a doplňuje tak čtvrtletní zprávu o provozu elektrizační soustavy ČR, která se věnuje mimo jiné i kombinované výrobě elektřiny a tepla (KVET). Tato zpráva zahrnuje údaje o veškerém vyrobeném teple z licencované činnosti včetně KVET. Jednotlivé kapitoly obsahují statistická data o bilanci, výrobě, dodávce a spotřebě tepla podle příslušných kategorií. Zpráva dále obsahuje vyhodnocení instalovaného výkonu vyroben tepla v ČR a některá krajská vyhodnocení. Zjištěné a opravené chyby v obdržení datech a zpětné korekce výkazů jsou průběžně promítány do statistiky a projeví se vždy v dalších zveřejněných zprávách, případně v roční zprávě o provozu teplárenských soustav ČR za rok 2021, kterou ERÚ předpokládá zveřejnit do konce května roku 2022.

Případné dotazy či připomínky zasílejte na emailovou adresu teplo.statistika@eru.cz.

1. Zkratky, pojmy a základní vztahy

| | |
|--------------------------|---|
| CZ-NACE | Klasifikace ekonomických činností CZ-NACE dle Českého statistického úřadu |
| KVET | Kombinovaná výroba elektřiny a tepla |
| SZT | Soustava zásobování teplem |
| Q_{netto} | Výroba tepla netto |
| Q_{KVET} | Dodávka užitečného tepla z KVET |
| PHA | Hlavní město Praha |
| JHČ | Jihočeský kraj |
| JHM | Jihomoravský kraj |
| KVK | Karlovarský kraj |
| VYS | Kraj Vysočina |
| HKK | Královéhradecký kraj |
| LBK | Liberecký kraj |
| MSK | Moravskoslezský kraj |
| OLK | Olomoucký kraj |
| PAK | Pardubický kraj |
| PLK | Plzeňský kraj |
| STČ | Středočeský kraj |
| ULK | Ústecký kraj |
| ZLK | Zlínský kraj |

Výroba tepla brutto =

Brutto výroba tepla na zdrojích bez tepla použitého na výrobu elektřiny.

Výroba tepla netto =

Výroba tepla brutto - TVS.

Technologická vlastní spotřeba tepla (TVS) =

Spotřeba tepla na výrobu tepla a elektrické energie, která je nezbytná pro zajištění procesu výroby tepla a elektrické energie.

Ztráty =

Ztráty při výrobě tepla a distribuční ztráty (v rozvodech).

Vlastní spotřeba tepla =

Spotřeba tepla pro vlastní potřebu výrobce (bez TVS).

Dodávky tepla =

Množství tepelné energie dodané do soustav zásobování teplem.

Bilanční rozdíl =

Výroba tepla brutto - TVS - ztráty - dodávky do vlastního podniku - dodávky tepla.

Spotřeba tepla =

Konečná spotřeba tepla v jednotlivých sektorech národního hospodářství.

2. Komentář

Výroba tepla brutto za IV. čtvrtletí roku 2021 dosáhla celkem **47 965,7 TJ** a oproti IV. čtvrtletí roku 2020, kdy bylo vyrobeno 47 371,7 TJ, došlo k nárůstu o 1,3 %. Zhruba 27 % brutto výroby bylo spotřebováno ve vlastním podniku nebo zařízení (převážně jde o závodní teplárny, které nejsou zařazeny v klasifikaci ekonomických činností (CZ-NACE) ve skupině 35 - Výroba a rozvod elektřiny, plynu, tepla a klimatizovaného vzduchu). Nejvíce tepla bylo vyrobeno z hnědého uhlí (39 %), následuje zemní plyn (23 %) a biomasa (13 %). Nejvíce tepla bylo vyrobeno v Moravskoslezském kraji (19 %), následuje Středočeský kraj (18,3 %) a Ústecký kraj (17,8 %). Struktura výroby tepla z jednotlivých paliv se v jednotlivých krajích liší podle dostupnosti paliv. Nejvíce tepla z černého uhlí se vyrobilo v Moravskoslezském kraji (93 %), z hnědého uhlí v Ústeckém kraji (28 %), ze zemního plynu ve Středočeském kraji (21 %), z biomasy v Ústeckém kraji (33 %) a z bioplynu v Kraji Vysočina (15 %).

Dodávky tepla za IV. čtvrtletí roku 2021 představovaly celkem **28 990,2 TJ**, což je nárůst o 1,6 % oproti IV. čtvrtletí roku 2020, kdy bylo dodáno 28 538,5 TJ. Dodávky tepla tvořily zhruba 60 %, technologická vlastní spotřeba 5 % a ztráty 7 % brutto výroby tepla. Struktura dodávek tepla podle paliv je obdobná jako struktura výroby tepla brutto (44 % z hnědého uhlí, 27 % ze zemního plynu, 11 % z černého uhlí), zatímco u struktury dodávek tepla podle krajů je na prvním místě Středočeský kraj, následovaný Moravskoslezským a Ústeckým krajem.

Celkový instalovaný tepelný výkon výroben tepla ke konci IV. čtvrtletí roku 2021 byl 38 995,4 MW.

Spotřeba tepla v domácnostech ve IV. čtvrtletí roku 2021 byla 12 253 TJ, což je nárůst o 4,7 % oproti IV. čtvrtletí roku 2020 (11 704 TJ). Spotřeba tepla v domácnostech tvořila 46 % z celkové spotřeby tepla. V průmyslu bylo spotřebováno 6 277 TJ (24 % ze spotřeby), což je nárůst o 1,2 % oproti IV. čtvrtletí roku 2020 (6 204 TJ), a v sektoru obchodu a služeb 6 422 TJ (24 % ze spotřeby), což je pokles o 4,5 % oproti IV. čtvrtletí roku 2020 (6 727 TJ).

Celkově bylo vyrobeno z kombinované výroby elektřiny a tepla (KVET) 30 695,1 TJ užitečného tepla, což činí 68 % z výroby tepla netto. Nejvíce se užitečného tepla z KVET vyrobilo z hnědého uhlí (50 %), následuje zemní plyn (15 %) a biomasa (13 %). Nízký podíl užitečného tepla ze zemního plynu na teple netto (43 %) je způsoben vyšším počtem výtopen na zemní plyn než kogeneračních jednotek. Ve IV. čtvrtletí roku 2021 bylo vyrobeno o 0,3 % více tepla z kombinované výroby elektřiny a tepla než ve IV. čtvrtletí roku 2020.

Celkové roční údaje uvedené ve zprávě v příslušných tabulkách nejsou konečné. Předběžná roční výroba tepla brutto byla 161 551,4 TJ, což je nárůst o 3 % oproti minulému roku. Dodávky tepla 92 264,4 TJ narostly o 7,4 % oproti minulému roku. Konečná roční data budou uvedena v Roční zprávě o provozu teplárenských soustav ČR za rok 2021.

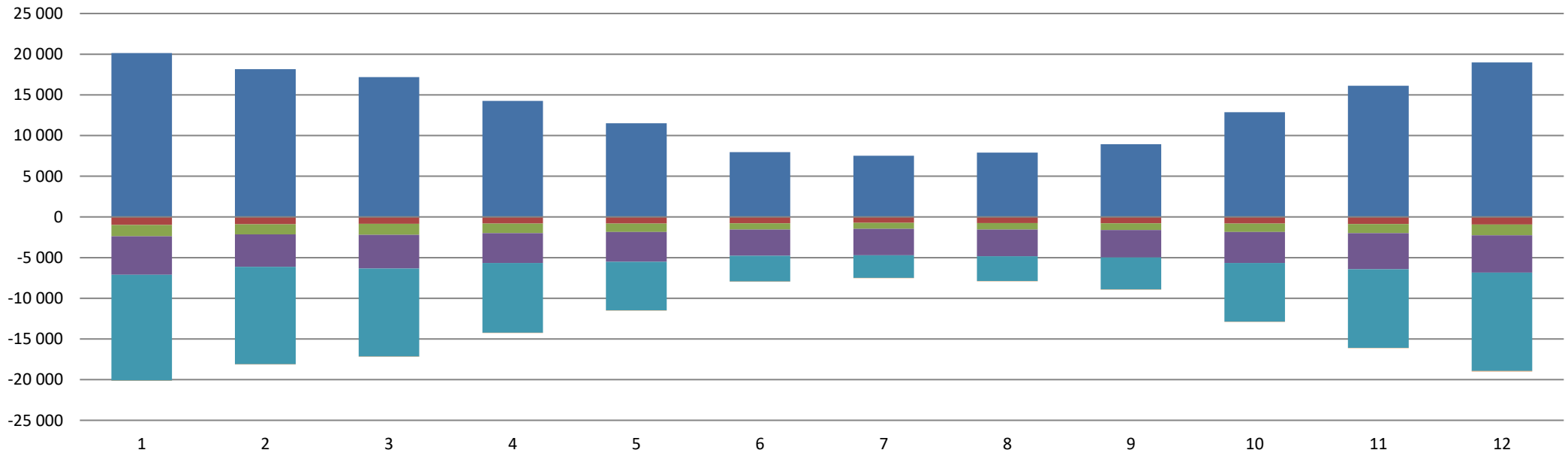
3. Bilance tepla [TJ]

IV. čtvrtletí 2021

| | I. čtvrtletí | | | II. čtvrtletí | | | III. čtvrtletí | | | IV. čtvrtletí | | | Celkem |
|--|--------------|----------|----------|---------------|----------|---------|----------------|---------|---------|---------------|----------|----------|------------------|
| | Leden | Únor | Březen | Duben | Květen | Červen | Červenec | Srpen | Září | Říjen | Listopad | Prosinec | |
| ■ Výroba tepla brutto | 55 479,3 | | | 33 743,8 | | | 24 362,5 | | | 47 965,7 | | | 161 551,4 |
| | 20 151,2 | 18 144,5 | 17 183,7 | 14 269,8 | 11 518,0 | 7 956,0 | 7 520,8 | 7 894,7 | 8 947,1 | 12 877,3 | 16 109,5 | 18 979,0 | |
| ■ Technologická vlastní spotřeba tepla | 2 755,2 | | | 2 427,2 | | | 2 274,4 | | | 2 606,0 | | | 10 062,8 |
| | 1 002,4 | 914,0 | 838,8 | 819,7 | 827,5 | 779,9 | 733,5 | 755,3 | 785,5 | 804,9 | 864,9 | 936,2 | |
| ■ Ztráty | 3 963,4 | | | 2 974,0 | | | 2 352,1 | | | 3 483,3 | | | 12 772,9 |
| | 1 390,4 | 1 219,3 | 1 353,7 | 1 181,7 | 1 016,8 | 775,5 | 740,4 | 787,9 | 823,8 | 1 036,5 | 1 119,7 | 1 327,1 | |
| ■ Vlastní spotřeba tepla | 12 884,0 | | | 10 540,4 | | | 9 924,7 | | | 12 824,0 | | | 46 173,1 |
| | 4 724,3 | 4 012,1 | 4 147,7 | 3 660,8 | 3 666,4 | 3 213,2 | 3 248,4 | 3 289,2 | 3 387,1 | 3 808,5 | 4 445,0 | 4 570,6 | |
| ■ Dodávky tepla | 35 799,5 | | | 17 725,7 | | | 9 748,9 | | | 28 990,2 | | | 92 264,4 |
| | 13 006,7 | 11 973,9 | 10 818,9 | 8 581,6 | 5 977,7 | 3 166,5 | 2 779,4 | 3 041,0 | 3 928,5 | 7 212,5 | 9 668,2 | 12 109,5 | |
| ■ Bilanční rozdíl | 77,1 | | | 76,5 | | | 62,5 | | | 62,2 | | | 278,2 |
| | 27,3 | 25,2 | 24,6 | 26,1 | 29,6 | 20,8 | 19,1 | 21,3 | 22,1 | 14,9 | 11,7 | 35,6 | |

zdroj dat: výkaz ERÚ-T1, ERÚ-E1

Bilance tepla (TJ)



4. Výroba tepla

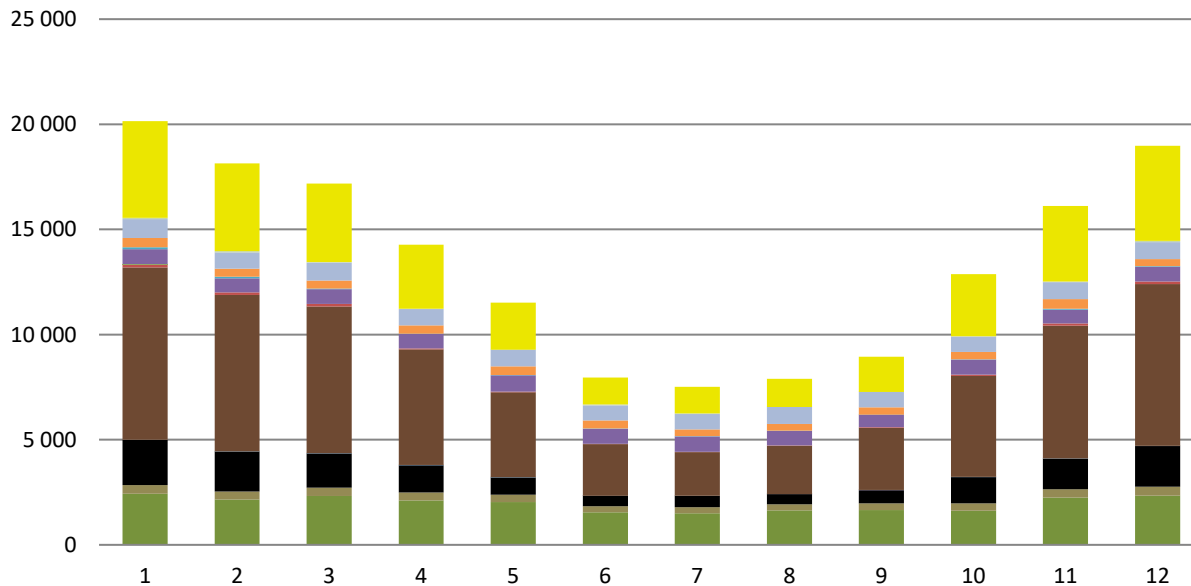
IV. čtvrtletí 2021

4.1 Výroba tepla brutto podle paliv [TJ]

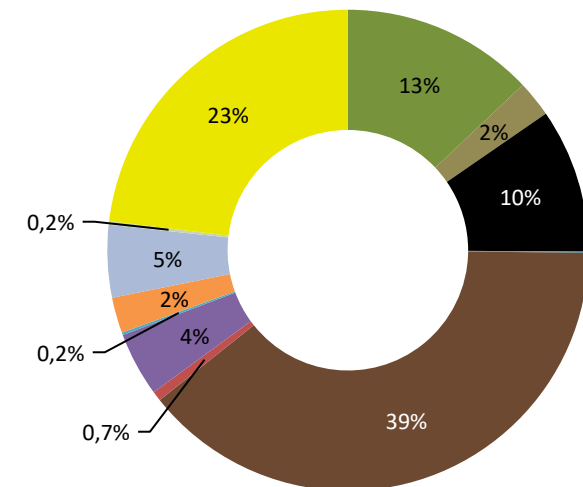
| | I. čtvrtletí | | | II. čtvrtletí | | | III. čtvrtletí | | | IV. čtvrtletí | | | Celkem |
|--|-----------------|-----------------|-----------------|-----------------|-----------------|----------------|-----------------|----------------|----------------|-----------------|-----------------|-----------------|------------------|
| | Leden | Únor | Březen | Duben | Květen | Červen | Červenec | Srpen | Září | Říjen | Listopad | Prosinec | |
| Výroba tepla brutto | 55 479,3 | | | 33 743,8 | | | 24 362,5 | | | 47 965,7 | | | 161 551,4 |
| | 20 151,2 | 18 144,5 | 17 183,7 | 14 269,8 | 11 518,0 | 7 956,0 | 7 520,8 | 7 894,7 | 8 947,1 | 12 877,3 | 16 109,5 | 18 979,0 | |
| ■ Biomasa | 2 426,0 | 2 161,5 | 2 323,6 | 2 118,5 | 2 029,5 | 1 543,0 | 1 508,6 | 1 635,5 | 1 660,8 | 1 617,5 | 2 253,3 | 2 341,2 | 23 619,1 |
| ■ Bioplyn | 419,8 | 374,0 | 400,4 | 369,9 | 349,3 | 291,3 | 287,9 | 299,0 | 312,4 | 363,2 | 387,2 | 418,2 | 4 272,6 |
| ■ Černé uhlí | 2 146,7 | 1 902,3 | 1 622,4 | 1 294,2 | 829,4 | 502,5 | 534,2 | 478,2 | 630,5 | 1 237,5 | 1 469,1 | 1 946,2 | 14 593,1 |
| ■ Elektrická energie | 2,2 | 2,5 | 2,7 | 3,3 | 2,8 | 3,3 | 4,4 | 4,0 | 3,8 | 3,7 | 2,6 | 2,9 | 38,0 |
| ■ Energie prostředí (tepelné čerpadlo) | 14,4 | 13,0 | 10,8 | 9,4 | 7,2 | 3,5 | 3,1 | 3,0 | 4,7 | 8,6 | 10,4 | 12,6 | 100,7 |
| ■ Energie Slunce (solární kolektor) | 0,0 | 0,0 | 0,0 | 0,1 | 0,1 | 0,1 | 0,1 | 0,1 | 0,1 | 0,1 | 0,0 | 0,0 | 0,6 |
| ■ Hnědé uhlí | 8 185,4 | 7 434,5 | 6 983,3 | 5 497,5 | 4 036,9 | 2 444,7 | 2 071,4 | 2 291,9 | 2 952,3 | 4 794,7 | 6 295,8 | 7 673,7 | 60 661,9 |
| ■ Jaderné palivo | 145,8 | 124,4 | 107,9 | 41,3 | 31,6 | 23,6 | 18,1 | 21,8 | 33,4 | 74,8 | 106,0 | 134,6 | 863,5 |
| ■ Koks | 0,1 | 0,0 | 0,0 | 0,0 | 0,0 | 0,0 | 0,0 | 0,0 | 0,0 | 0,0 | 0,0 | 0,0 | 0,1 |
| ■ Odpadní teplo | 722,4 | 659,6 | 713,8 | 696,0 | 774,6 | 710,8 | 723,8 | 684,1 | 587,2 | 713,0 | 664,9 | 693,2 | 8 343,6 |
| ■ Ostatní kapalná paliva | 86,7 | 75,3 | 30,3 | 11,1 | 11,5 | 19,8 | 11,6 | 13,5 | 11,0 | 18,4 | 32,9 | 27,5 | 349,6 |
| ■ Ostatní pevná paliva | 438,2 | 386,8 | 368,3 | 398,3 | 413,9 | 371,8 | 330,7 | 320,6 | 337,1 | 348,3 | 460,4 | 341,3 | 4 515,8 |
| ■ Ostatní plyny | 902,7 | 768,4 | 864,1 | 776,9 | 795,2 | 714,0 | 731,2 | 801,3 | 736,4 | 724,2 | 809,0 | 797,6 | 9 421,2 |
| ■ Ostatní | 0,0 | 0,0 | 0,0 | 0,0 | 0,0 | 0,0 | 0,0 | 0,0 | 0,0 | 0,0 | 0,0 | 0,0 | 0,0 |
| ■ Topné oleje | 59,1 | 64,6 | 25,4 | 5,7 | 3,5 | 47,2 | 27,2 | 9,0 | 6,7 | 13,4 | 28,8 | 73,5 | 364,0 |
| ■ Zemní plyn | 4 601,9 | 4 177,3 | 3 730,8 | 3 047,6 | 2 232,5 | 1 280,5 | 1 268,4 | 1 332,6 | 1 670,7 | 2 960,0 | 3 589,1 | 4 516,4 | 34 407,8 |

zdroj dat: výkaz ERÚ-T1, ERÚ-E1

Výroba tepla brutto (TJ)



Podíl paliv na výrobě tepla brutto



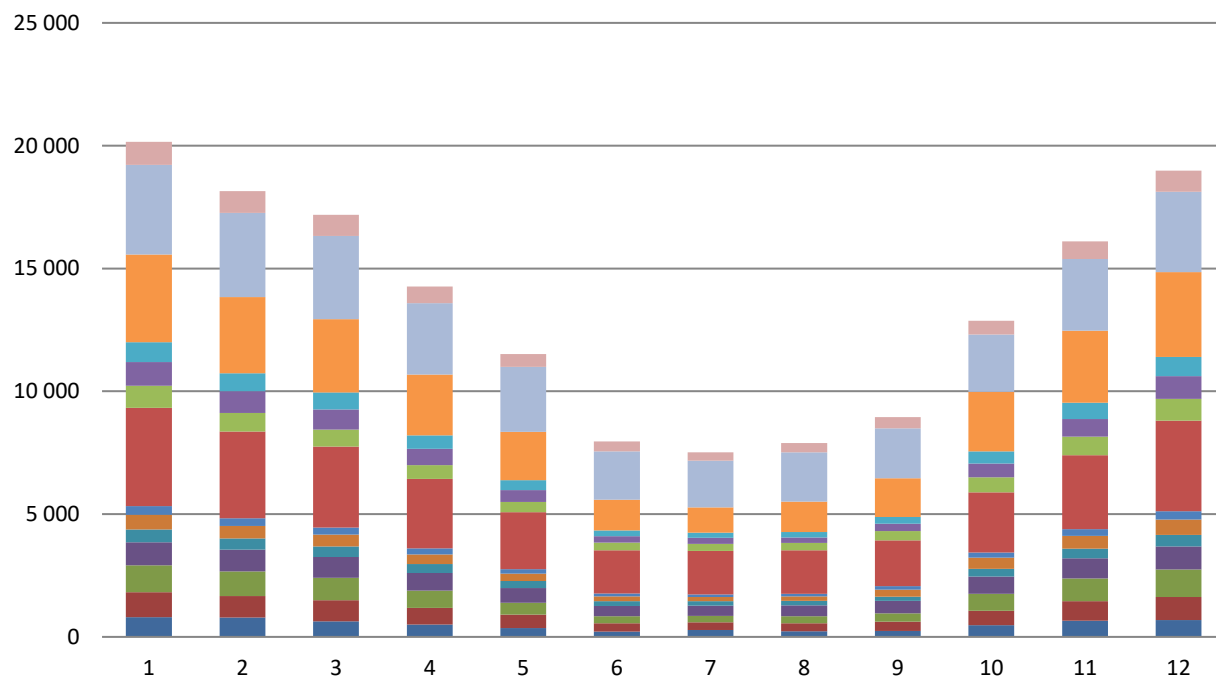
4.2 Výroba tepla brutto v krajích ČR [TJ]

IV. čtvrtletí 2021

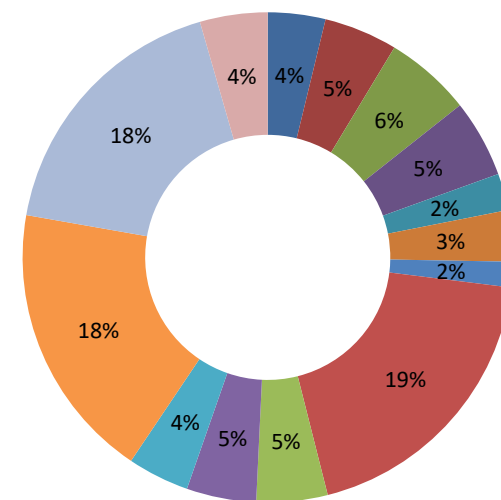
| | I. čtvrtletí | | | II. čtvrtletí | | | III. čtvrtletí | | | IV. čtvrtletí | | | Celkem |
|----------------------------|-----------------|-----------------|-----------------|-----------------|-----------------|----------------|-----------------|----------------|----------------|-----------------|-----------------|-----------------|------------------|
| | Leden | Únor | Březen | Duben | Květen | Červen | Červenec | Srpen | Září | Říjen | Listopad | Prosinec | |
| Výroba tepla brutto | 55 479,3 | | | 33 743,8 | | | 24 362,5 | | | 47 965,7 | | | 161 551,4 |
| | 20 151,2 | 18 144,5 | 17 183,7 | 14 269,8 | 11 518,0 | 7 956,0 | 7 520,8 | 7 894,7 | 8 947,1 | 12 877,3 | 16 109,5 | 18 979,0 | |
| Hlavní město Praha | 798,9 | 789,4 | 631,5 | 507,8 | 362,5 | 213,9 | 275,5 | 225,5 | 245,5 | 473,0 | 658,8 | 689,1 | 5 871,4 |
| Jihočeský kraj | 1 017,0 | 875,1 | 867,9 | 674,6 | 538,8 | 335,5 | 316,2 | 335,5 | 374,3 | 594,2 | 795,7 | 934,8 | 7 659,6 |
| Jihomoravský kraj | 1 099,1 | 1 004,4 | 900,3 | 701,3 | 487,6 | 290,9 | 266,7 | 278,6 | 333,6 | 692,2 | 920,2 | 1 123,4 | 8 098,4 |
| Karlovarský kraj | 939,0 | 889,3 | 851,7 | 719,4 | 603,9 | 419,0 | 416,6 | 446,3 | 514,6 | 698,2 | 828,8 | 932,4 | 8 259,1 |
| Kraj Vysočina | 513,5 | 454,8 | 433,4 | 367,8 | 287,8 | 192,9 | 177,4 | 185,1 | 171,7 | 308,5 | 388,4 | 466,7 | 3 948,0 |
| Královéhradecký kraj | 600,6 | 503,0 | 474,3 | 383,6 | 301,0 | 200,1 | 171,7 | 178,0 | 290,2 | 459,0 | 526,5 | 635,9 | 4 724,0 |
| Liberecký kraj | 356,9 | 316,2 | 287,6 | 244,3 | 172,8 | 109,5 | 101,4 | 102,5 | 133,0 | 208,8 | 265,8 | 334,3 | 2 633,1 |
| Moravskoslezský kraj | 4 002,9 | 3 531,5 | 3 302,9 | 2 837,0 | 2 325,1 | 1 769,0 | 1 775,1 | 1 780,8 | 1 867,0 | 2 449,9 | 3 019,6 | 3 689,8 | 32 350,5 |
| Olomoucký kraj | 892,7 | 753,1 | 691,4 | 554,3 | 421,7 | 307,2 | 290,2 | 297,7 | 380,6 | 615,7 | 744,7 | 889,8 | 6 839,3 |
| Pardubický kraj | 962,9 | 884,0 | 825,7 | 662,3 | 471,0 | 264,4 | 246,3 | 223,2 | 295,4 | 559,8 | 721,9 | 920,8 | 7 037,7 |
| Plzeňský kraj | 816,5 | 729,0 | 685,7 | 547,6 | 405,2 | 234,1 | 213,0 | 212,7 | 273,3 | 495,8 | 669,9 | 786,0 | 6 068,7 |
| Středočeský kraj | 3 570,9 | 3 101,1 | 2 985,2 | 2 477,9 | 1 973,7 | 1 245,5 | 1 024,8 | 1 245,9 | 1 575,5 | 2 428,0 | 2 924,3 | 3 448,9 | 28 001,7 |
| Ústecký kraj | 3 644,4 | 3 438,2 | 3 391,7 | 2 912,3 | 2 648,2 | 1 972,2 | 1 900,8 | 2 006,8 | 2 040,2 | 2 326,1 | 2 928,1 | 3 272,1 | 32 481,1 |
| Zlínský kraj | 935,8 | 875,5 | 854,4 | 679,6 | 518,8 | 401,6 | 345,2 | 376,0 | 452,0 | 568,0 | 716,9 | 855,0 | 7 578,9 |

zdroj dat: výkaz ERÚ-T1, ERÚ-E1

Výroba tepla brutto v krajích ČR (TJ)



Podíl krajů ČR na výrobě tepla brutto



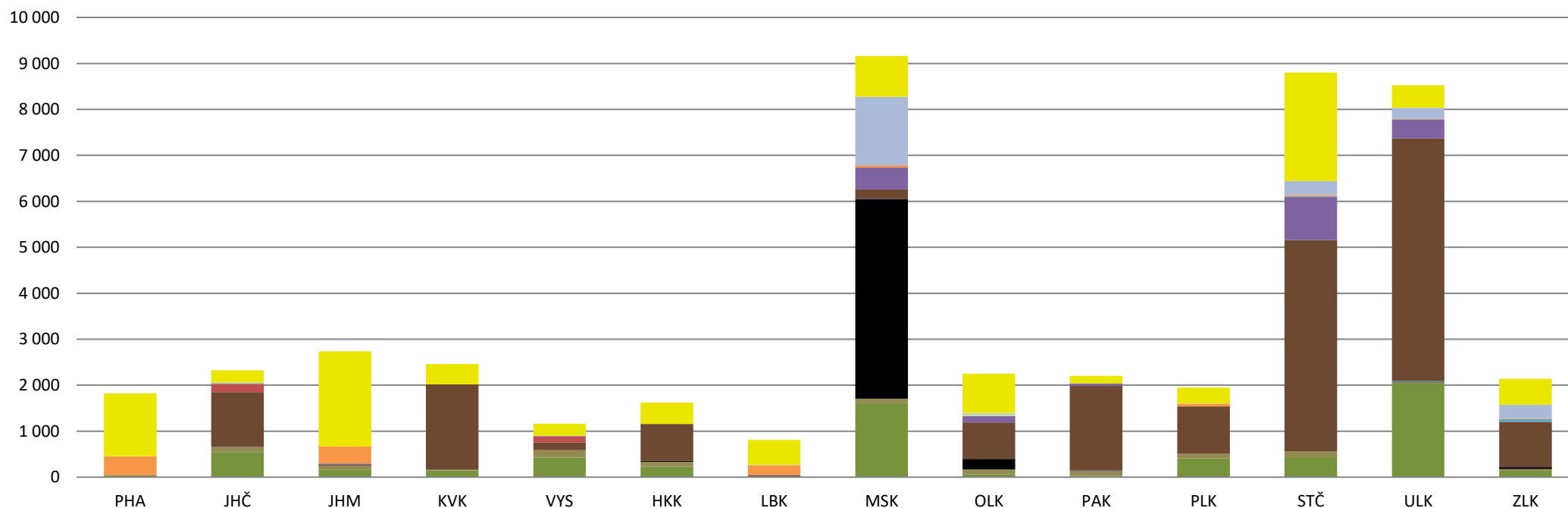
4.3 Výroba tepla brutto podle paliv v krajích ČR [TJ]

IV. čtvrtletí 2021

| | PHA | JHČ | JHM | KVK | VYS | HKK | LBK | MSK | OLK | PAK | PLK | STČ | ULK | ZLK | Celkem |
|--------------------------------------|----------------|----------------|----------------|----------------|----------------|----------------|--------------|----------------|----------------|----------------|----------------|----------------|----------------|----------------|-----------------|
| Výroba tepla brutto | 1 820,9 | 2 324,8 | 2 735,8 | 2 459,3 | 1 163,7 | 1 621,3 | 808,9 | 9 159,2 | 2 250,3 | 2 202,5 | 1 951,7 | 8 801,2 | 8 526,3 | 2 139,9 | 47 965,7 |
| Biomasa | 0,0 | 543,4 | 163,4 | 143,6 | 424,4 | 228,0 | 2,1 | 1 608,8 | 61,9 | 25,9 | 407,2 | 431,7 | 2 031,4 | 140,2 | 6 212,0 |
| Bioplyn | 41,4 | 112,0 | 91,8 | 18,7 | 170,0 | 105,7 | 10,3 | 98,4 | 107,1 | 108,9 | 104,9 | 133,7 | 31,1 | 34,6 | 1 168,5 |
| Černé uhlí | 0,0 | 0,0 | 0,0 | 0,0 | 0,0 | 21,7 | 0,0 | 4 346,8 | 229,3 | 6,6 | 0,0 | 0,1 | 3,2 | 44,9 | 4 652,7 |
| Elektrická energie | 0,0 | 0,0 | 1,2 | 0,0 | 0,0 | 0,0 | 0,0 | 0,5 | 0,0 | 6,3 | 1,1 | 0,0 | 0,0 | 0,0 | 9,1 |
| Energie prostředí (tepelné čerpadlo) | 3,1 | 0,0 | 0,3 | 1,0 | 0,0 | 0,0 | 0,0 | 0,0 | 0,0 | 0,0 | 0,0 | 0,0 | 27,2 | 0,0 | 31,6 |
| Energie Slunce (solární kolektor) | 0,0 | 0,0 | 0,0 | 0,0 | 0,0 | 0,0 | 0,0 | 0,0 | 0,0 | 0,0 | 0,0 | 0,0 | 0,0 | 0,0 | 0,1 |
| Hnědé uhlí | 0,0 | 1 192,8 | 12,2 | 1 854,3 | 158,7 | 801,2 | 33,3 | 200,7 | 791,6 | 1 838,6 | 1 025,2 | 4 595,9 | 5 280,4 | 979,3 | 18 764,2 |
| Jaderné palivo | 0,0 | 181,6 | 0,0 | 0,0 | 133,8 | 0,0 | 0,0 | 0,0 | 0,0 | 0,0 | 0,0 | 0,0 | 0,0 | 0,0 | 315,4 |
| Koks | 0,0 | 0,0 | 0,0 | 0,0 | 0,0 | 0,0 | 0,0 | 0,0 | 0,0 | 0,0 | 0,0 | 0,0 | 0,0 | 0,0 | 0,0 |
| Odpadní teplo | 0,0 | 0,0 | 29,3 | 2,1 | 10,0 | 0,9 | 1,0 | 483,3 | 137,1 | 52,4 | 0,0 | 938,3 | 408,2 | 8,7 | 2 071,2 |
| Ostatní kapalná paliva | 0,0 | 14,5 | 0,0 | 0,0 | 0,0 | 0,0 | 0,0 | 0,0 | 0,0 | 0,0 | 0,0 | 11,5 | 0,0 | 52,9 | 78,8 |
| Ostatní pevná paliva | 407,9 | 1,8 | 366,6 | 0,0 | 4,1 | 0,0 | 213,0 | 45,4 | 0,0 | 0,0 | 57,9 | 25,1 | 10,7 | 17,7 | 1 150,1 |
| Ostatní plyny | 0,0 | 0,3 | 0,0 | 0,0 | 0,0 | 0,0 | 0,0 | 1 490,2 | 0,0 | 0,0 | 0,2 | 304,6 | 240,5 | 295,1 | 2 330,9 |
| Ostatní | 0,0 | 0,0 | 0,0 | 0,0 | 0,0 | 0,0 | 0,0 | 0,0 | 0,0 | 0,0 | 0,0 | 0,0 | 0,0 | 0,0 | 0,0 |
| Topné oleje | 0,6 | 12,4 | 0,7 | 0,0 | 0,8 | 1,7 | 9,8 | 1,1 | 75,2 | 0,5 | 3,3 | 3,0 | 6,1 | 0,4 | 115,6 |
| Zemní plyn | 1 367,9 | 265,9 | 2 070,4 | 439,6 | 261,8 | 462,2 | 539,4 | 884,1 | 848,0 | 163,5 | 352,0 | 2 357,3 | 487,4 | 566,2 | 11 065,5 |

zdroj dat: výkaz ERÚ-T1, ERÚ-E1

Výroba tepla brutto v krajích ČR (TJ)



5. Dodávky tepla

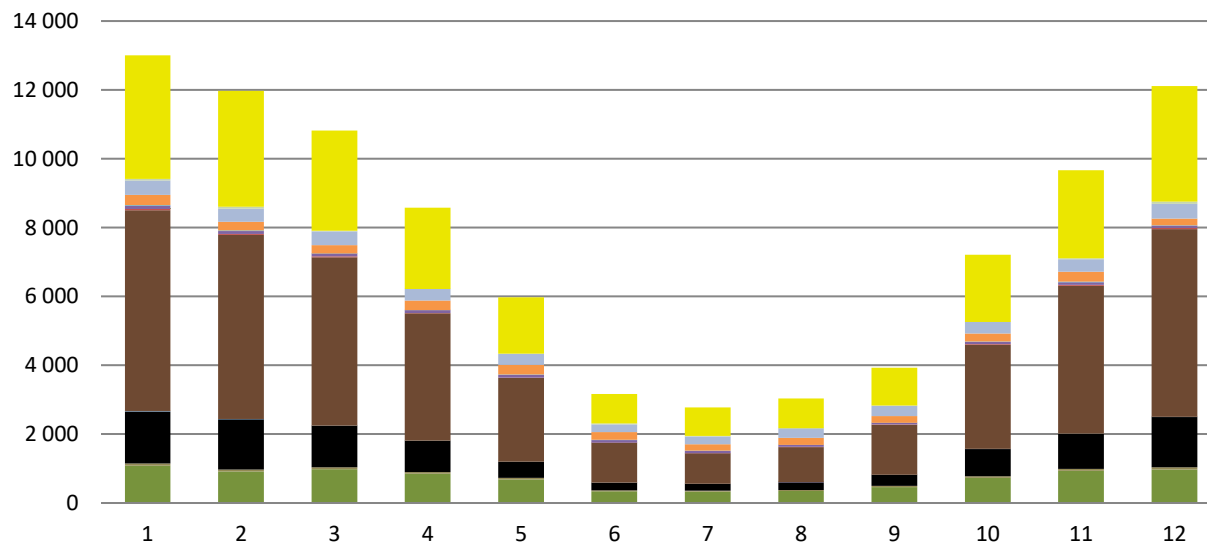
IV. čtvrtletí 2021

5.1 Dodávky tepla podle paliv [TJ]

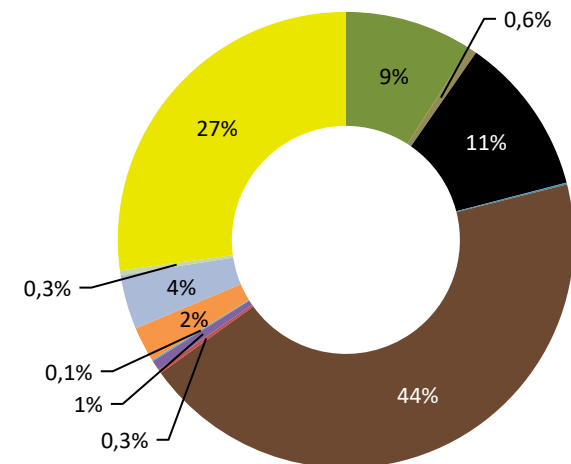
| | I. čtvrtletí | | | II. čtvrtletí | | | III. čtvrtletí | | | IV. čtvrtletí | | | Celkem |
|--|-----------------|-----------------|-----------------|-----------------|----------------|----------------|----------------|----------------|----------------|-----------------|----------------|-----------------|-----------------|
| | Leden | Únor | Březen | Duben | Květen | Červen | Červenec | Srpen | Září | Říjen | Listopad | Prosinec | |
| Dodávky tepla | 35 799,5 | | | 17 725,7 | | | 9 748,9 | | | 28 990,2 | | | 92 264,4 |
| | 13 006,7 | 11 973,9 | 10 818,9 | 8 581,6 | 5 977,7 | 3 166,5 | 2 779,4 | 3 041,0 | 3 928,5 | 7 212,5 | 9 668,2 | 12 109,5 | |
| ■ Biomasa | 1 080,8 | 914,6 | 980,1 | 846,9 | 679,7 | 339,5 | 326,5 | 352,0 | 457,1 | 727,8 | 931,6 | 972,3 | 8 608,8 |
| ■ Bioplyn | 67,4 | 58,8 | 61,1 | 54,9 | 48,0 | 30,1 | 28,5 | 29,4 | 36,5 | 52,7 | 55,9 | 62,8 | 586,1 |
| ■ Černé uhlí | 1 510,3 | 1 456,9 | 1 203,1 | 906,2 | 464,3 | 221,8 | 203,4 | 220,7 | 324,1 | 785,5 | 1 025,8 | 1 460,3 | 9 782,4 |
| ■ Elektrická energie | 1,9 | 2,2 | 2,4 | 2,9 | 2,5 | 2,7 | 3,9 | 3,5 | 3,5 | 3,2 | 2,4 | 2,5 | 33,5 |
| ■ Energie prostředí (tepelné čerpadlo) | 14,1 | 12,8 | 10,8 | 9,0 | 6,9 | 3,4 | 2,5 | 2,7 | 4,3 | 8,3 | 9,9 | 12,1 | 96,9 |
| ■ Energie Slunce (solární kolektor) | 0,0 | 0,0 | 0,0 | 0,1 | 0,1 | 0,1 | 0,1 | 0,1 | 0,1 | 0,1 | 0,0 | 0,0 | 0,6 |
| ■ Hnědé uhlí | 5 829,7 | 5 340,1 | 4 878,1 | 3 692,7 | 2 433,7 | 1 152,6 | 879,1 | 1 016,5 | 1 449,3 | 3 023,0 | 4 284,8 | 5 446,0 | 39 425,5 |
| ■ Jaderné palivo | 39,6 | 30,6 | 25,0 | 3,7 | 2,9 | 7,7 | 7,0 | 7,1 | 7,2 | 18,2 | 29,2 | 32,9 | 211,0 |
| ■ Koks | 0,1 | 0,0 | 0,0 | 0,0 | 0,0 | 0,0 | 0,0 | 0,0 | 0,0 | 0,0 | 0,0 | 0,0 | 0,1 |
| ■ Odpadní teplo | 93,8 | 83,3 | 86,4 | 85,7 | 86,3 | 69,4 | 64,7 | 53,4 | 43,2 | 65,3 | 74,7 | 67,7 | 874,1 |
| ■ Ostatní kapalná paliva | 18,6 | 19,4 | 5,5 | 3,2 | 5,6 | 5,6 | 4,4 | 5,7 | 4,3 | 7,6 | 11,6 | 7,3 | 98,9 |
| ■ Ostatní pevná paliva | 298,7 | 252,9 | 242,2 | 278,5 | 284,4 | 225,8 | 191,3 | 200,5 | 195,5 | 231,9 | 289,1 | 201,4 | 2 892,2 |
| ■ Ostatní plyny | 414,8 | 381,7 | 392,9 | 328,6 | 317,7 | 226,0 | 214,1 | 276,9 | 301,4 | 330,7 | 367,5 | 422,4 | 3 974,8 |
| ■ Ostatní | 0,0 | 0,0 | 0,0 | 0,0 | 0,0 | 0,0 | 0,0 | 0,0 | 0,0 | 0,0 | 0,0 | 0,0 | 0,0 |
| ■ Topné oleje | 50,2 | 56,0 | 20,8 | 3,7 | 1,8 | 30,6 | 20,1 | 7,1 | 3,6 | 8,7 | 23,4 | 64,0 | 290,1 |
| ■ Zemní plyn | 3 586,8 | 3 364,5 | 2 910,5 | 2 365,6 | 1 643,7 | 851,2 | 833,9 | 865,5 | 1 098,4 | 1 949,5 | 2 562,2 | 3 357,7 | 25 389,5 |

zdroj dat: výkaz ERÚ-T1, ERÚ-E1

Dodávky tepla (TJ)



Podíl paliv na dodávkách tepla



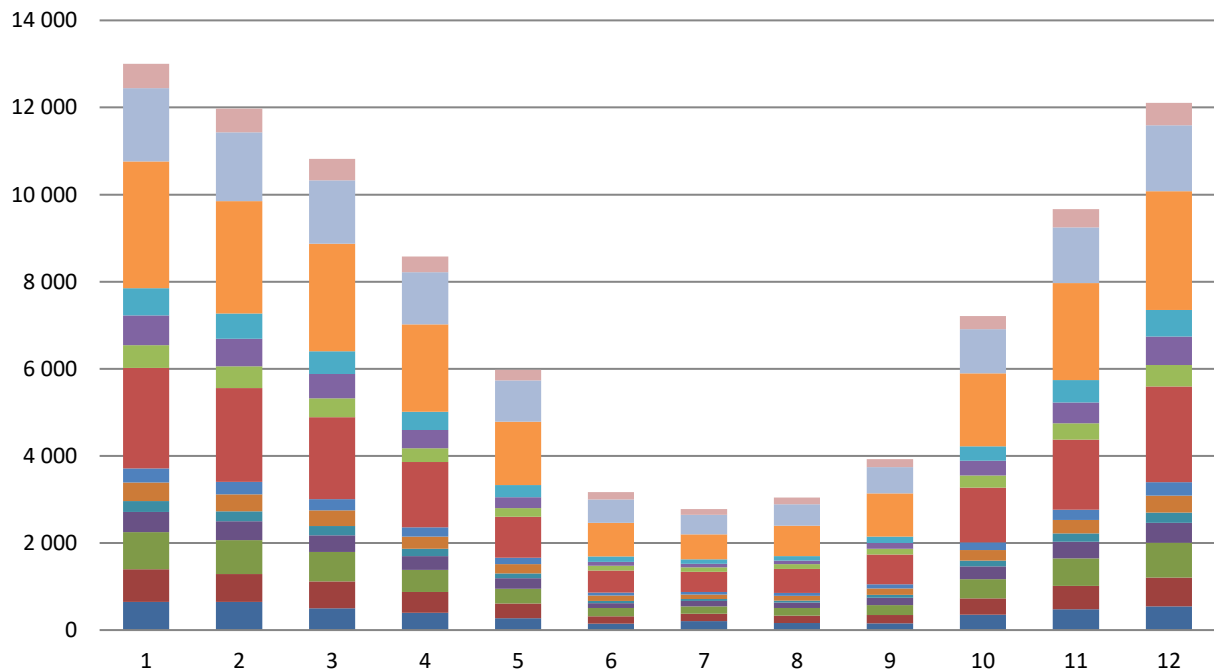
5.2 Dodávky tepla v krajích ČR [TJ]

IV. čtvrtletí 2021

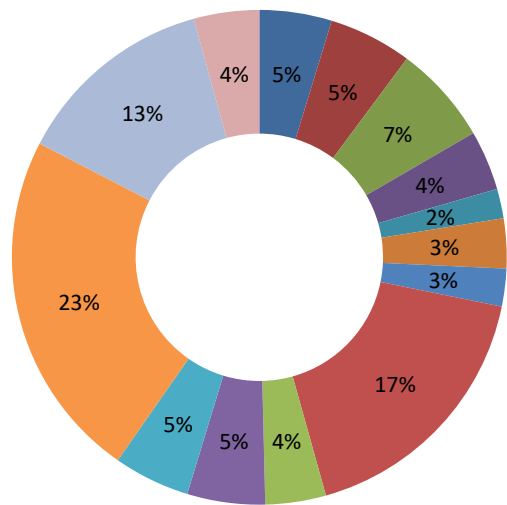
| | I. čtvrtletí | | | II. čtvrtletí | | | III. čtvrtletí | | | IV. čtvrtletí | | | Celkem |
|----------------------|-----------------|-----------------|-----------------|-----------------|----------------|----------------|----------------|----------------|----------------|-----------------|----------------|-----------------|-----------------|
| | Leden | Únor | Březen | Duben | Květen | Červen | Červenec | Srpen | Září | Říjen | Listopad | Prosinec | |
| Dodávky tepla | 35 799,5 | | | 17 725,7 | | | 9 748,9 | | | 28 990,2 | | | 92 264,4 |
| | 13 006,7 | 11 973,9 | 10 818,9 | 8 581,6 | 5 977,7 | 3 166,5 | 2 779,4 | 3 041,0 | 3 928,5 | 7 212,5 | 9 668,2 | 12 109,5 | |
| Hlavní město Praha | 647,4 | 649,2 | 501,3 | 398,5 | 274,4 | 145,1 | 208,6 | 158,3 | 155,8 | 351,0 | 476,0 | 543,6 | 4 509,2 |
| Jihočeský kraj | 749,3 | 639,2 | 618,1 | 475,8 | 336,3 | 174,5 | 165,4 | 174,1 | 192,1 | 377,0 | 541,7 | 658,8 | 5 102,6 |
| Jihomoravský kraj | 850,7 | 776,8 | 676,0 | 509,6 | 339,8 | 187,6 | 171,0 | 178,5 | 225,0 | 438,3 | 628,8 | 806,7 | 5 788,8 |
| Karlovarský kraj | 462,3 | 433,3 | 383,8 | 314,4 | 240,1 | 109,7 | 122,3 | 120,6 | 167,4 | 294,2 | 385,5 | 454,7 | 3 488,3 |
| Kraj Vysočina | 256,2 | 226,3 | 212,6 | 167,9 | 110,6 | 51,7 | 46,5 | 48,0 | 67,8 | 132,0 | 191,1 | 235,9 | 1 746,5 |
| Královéhradecký kraj | 420,3 | 391,8 | 358,8 | 281,7 | 211,1 | 123,4 | 99,3 | 110,0 | 146,6 | 245,8 | 306,8 | 391,4 | 3 086,9 |
| Liberecký kraj | 322,8 | 285,0 | 256,0 | 212,1 | 148,5 | 66,5 | 62,8 | 65,9 | 94,1 | 177,3 | 236,2 | 301,6 | 2 228,8 |
| Moravskoslezský kraj | 2 311,0 | 2 156,5 | 1 881,6 | 1 500,5 | 942,5 | 509,3 | 464,4 | 550,4 | 687,3 | 1 256,3 | 1 607,3 | 2 198,8 | 16 065,7 |
| Olomoucký kraj | 519,5 | 496,3 | 430,4 | 317,2 | 196,1 | 106,5 | 99,6 | 105,4 | 133,4 | 278,2 | 372,4 | 497,1 | 3 552,1 |
| Pardubický kraj | 682,6 | 632,7 | 563,6 | 418,3 | 251,2 | 89,3 | 78,4 | 82,5 | 130,7 | 338,9 | 484,0 | 652,3 | 4 404,6 |
| Plzeňský kraj | 630,0 | 582,5 | 521,0 | 416,3 | 279,6 | 130,2 | 109,9 | 101,7 | 149,5 | 326,9 | 509,0 | 609,0 | 4 365,6 |
| Středočeský kraj | 2 912,1 | 2 578,0 | 2 469,1 | 2 007,1 | 1 456,4 | 770,6 | 572,1 | 704,7 | 986,2 | 1 682,0 | 2 229,8 | 2 730,4 | 21 098,4 |
| Ústecký kraj | 1 679,9 | 1 579,5 | 1 453,8 | 1 196,3 | 947,4 | 537,7 | 448,0 | 486,1 | 608,1 | 1 012,1 | 1 279,9 | 1 513,3 | 12 742,1 |
| Zlínský kraj | 562,6 | 546,6 | 492,7 | 366,0 | 243,7 | 164,4 | 131,0 | 154,9 | 184,5 | 302,6 | 419,7 | 515,9 | 4 084,8 |

zdroj dat: výkaz ERÚ-T1, ERÚ-E1

Dodávky tepla v krajích ČR (TJ)



Podíl krajů ČR na dodávkách tepla



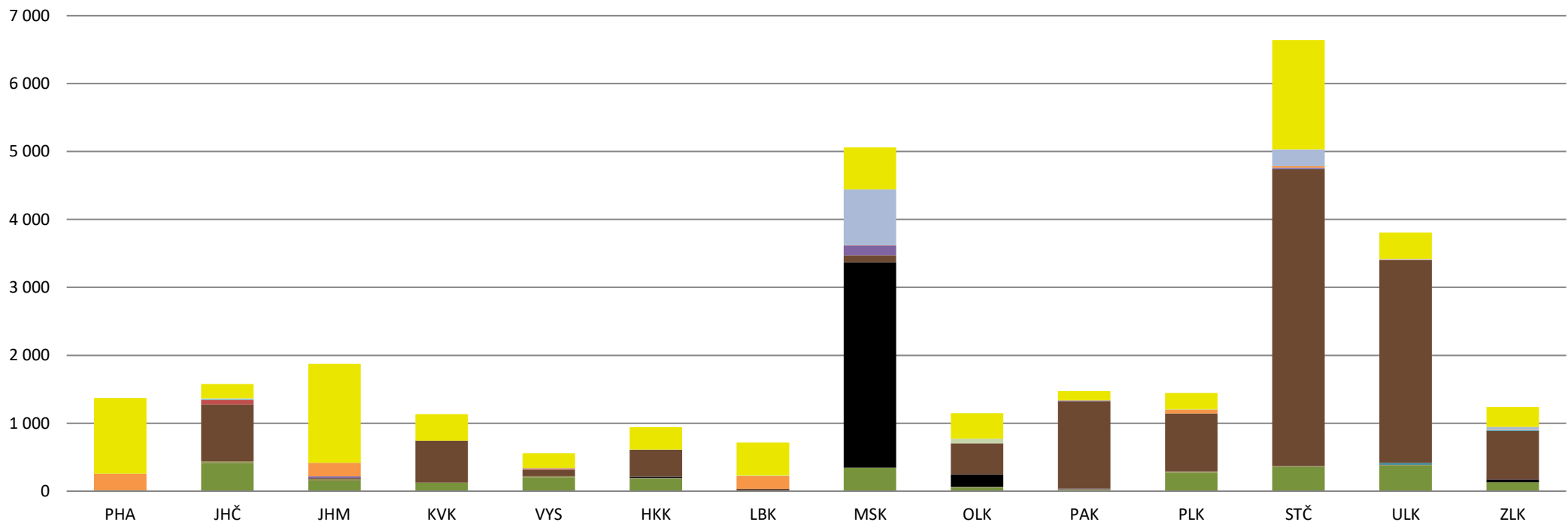
5.3 Dodávky tepla podle paliv v krajích ČR [TJ]

IV. čtvrtletí 2021

| | PHA | JHČ | JHM | KVK | VYS | HKK | LBK | MSK | OLK | PAK | PLK | STČ | ULK | ZLK | Celkem |
|--------------------------------------|----------------|----------------|----------------|----------------|--------------|--------------|--------------|----------------|----------------|----------------|----------------|----------------|----------------|----------------|-----------------|
| Dodávky tepla | 1 370,6 | 1 577,5 | 1 873,7 | 1 134,4 | 559,0 | 943,9 | 715,1 | 5 062,4 | 1 147,7 | 1 475,2 | 1 444,9 | 6 642,2 | 3 805,2 | 1 238,3 | 28 990,2 |
| Biomasa | 0,0 | 414,1 | 156,4 | 124,7 | 204,3 | 182,4 | 1,3 | 346,3 | 52,1 | 15,4 | 270,7 | 356,2 | 378,8 | 129,0 | 2 631,7 |
| Bioplyn | 12,8 | 27,2 | 23,2 | 1,7 | 16,8 | 13,8 | 2,9 | 0,3 | 10,8 | 14,7 | 21,7 | 14,0 | 8,9 | 2,9 | 171,4 |
| Černé uhlí | 0,0 | 0,0 | 0,0 | 0,0 | 0,0 | 20,9 | 0,0 | 3 021,9 | 184,4 | 1,0 | 0,0 | 0,1 | 3,1 | 40,1 | 3 271,6 |
| Elektrická energie | 0,0 | 0,0 | 1,2 | 0,0 | 0,0 | 0,0 | 0,0 | 0,4 | 0,0 | 5,8 | 0,6 | 0,0 | 0,0 | 0,0 | 8,1 |
| Energie prostředí (tepelné čerpadlo) | 1,8 | 0,0 | 0,3 | 1,0 | 0,0 | 0,0 | 0,0 | 0,0 | 0,0 | 0,0 | 0,0 | 0,0 | 27,2 | 0,0 | 30,3 |
| Energie Slunce (solární kolektor) | 0,0 | 0,0 | 0,0 | 0,0 | 0,0 | 0,0 | 0,0 | 0,0 | 0,0 | 0,0 | 0,0 | 0,0 | 0,0 | 0,0 | 0,1 |
| Hnědé uhlí | 0,0 | 834,8 | 11,8 | 617,6 | 93,7 | 393,0 | 30,0 | 103,5 | 459,2 | 1 288,9 | 852,6 | 4 370,8 | 2 984,0 | 713,9 | 12 753,8 |
| Jaderné palivo | 0,0 | 66,2 | 0,0 | 0,0 | 14,1 | 0,0 | 0,0 | 0,0 | 0,0 | 0,0 | 0,0 | 0,0 | 0,0 | 0,0 | 80,3 |
| Koks | 0,0 | 0,0 | 0,0 | 0,0 | 0,0 | 0,0 | 0,0 | 0,0 | 0,0 | 0,0 | 0,0 | 0,0 | 0,0 | 0,0 | 0,0 |
| Odpadní teplo | 0,0 | 0,0 | 25,8 | 0,0 | 5,8 | 0,0 | 1,0 | 146,5 | 0,0 | 8,2 | 0,0 | 17,3 | 2,0 | 1,1 | 207,8 |
| Ostatní kapalná paliva | 0,0 | 11,6 | 0,0 | 0,0 | 0,0 | 0,0 | 0,0 | 0,0 | 0,0 | 0,0 | 0,0 | 6,7 | 0,0 | 8,2 | 26,5 |
| Ostatní pevná paliva | 243,6 | 1,8 | 197,7 | 0,0 | 3,6 | 0,0 | 186,3 | 4,2 | 0,0 | 0,0 | 54,9 | 19,0 | 4,0 | 7,4 | 722,4 |
| Ostatní plyny | 0,0 | 0,3 | 0,0 | 0,0 | 0,0 | 0,0 | 0,0 | 819,9 | 0,0 | 0,0 | 0,2 | 246,4 | 9,9 | 44,0 | 1 120,7 |
| Ostatní | 0,0 | 0,0 | 0,0 | 0,0 | 0,0 | 0,0 | 0,0 | 0,0 | 0,0 | 0,0 | 0,0 | 0,0 | 0,0 | 0,0 | 0,0 |
| Topné oleje | 0,6 | 10,4 | 0,7 | 0,0 | 0,3 | 1,3 | 9,4 | 0,8 | 64,4 | 0,0 | 2,9 | 1,7 | 3,4 | 0,1 | 96,2 |
| Zemní plyn | 1 111,7 | 211,1 | 1 456,7 | 389,5 | 220,3 | 332,5 | 484,3 | 618,6 | 376,8 | 141,2 | 241,4 | 1 609,9 | 383,8 | 291,6 | 7 869,4 |

zdroj dat: výkaz ERÚ-T1, ERÚ-E1

Dodávky tepla v krajích ČR (TJ)



5.4 Dodávky tepla z uhlí, biomasy a bioplynu [GJ]

IV. čtvrtletí 2021

| | IV. čtvrtletí | | |
|-----------------------------|---------------------|--------------------|--------------------|
| | Říjen | Listopad | Prosinec |
| Dodávky tepla z uhlí | 16 025 382,4 | | |
| | 3 808 475,3 | 5 310 670,4 | 6 906 236,7 |
| Černé uhlí tříděné | 40 207,9 | 36 644,3 | 81 094,8 |
| Černé uhlí průmyslové | 740 984,4 | 951 496,3 | 1 351 194,5 |
| Černouhelné kaly a granulát | 4 310,2 | 37 683,0 | 27 986,9 |
| Hnědé uhlí tříděné | 218 868,7 | 329 626,8 | 447 037,0 |
| Hnědé uhlí průmyslové | 2 803 701,1 | 3 954 693,1 | 4 998 259,5 |
| Hnědé uhlí - Brikety | 403,0 | 527,0 | 664,0 |
| Hnědé uhlí - Lignit | 0,0 | 0,0 | 0,0 |
| Hnědé uhlí - Mourové kaly | 0,0 | 0,0 | 0,0 |

zdroj dat: výkaz ERÚ-T1, ERÚ-E1

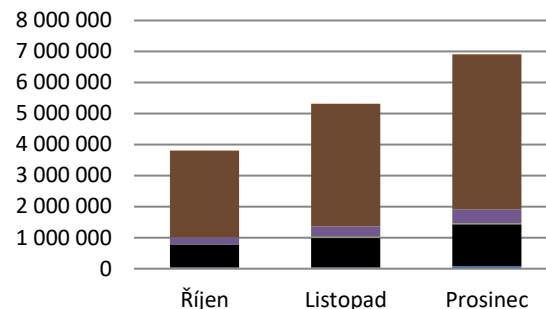
| | IV. čtvrtletí | | |
|------------------------------------|--------------------|------------------|------------------|
| | Říjen | Listopad | Prosinec |
| Dodávky tepla z biomasy | 2 631 657,6 | | |
| | 727 821,5 | 931 550,2 | 972 286,0 |
| Brikety a pelety | 69 611,4 | 83 736,5 | 72 336,4 |
| Celulóznové výluhy | 47 951,7 | 70 089,5 | 77 845,3 |
| Kapalná biopaliva | 0,0 | 0,0 | 0,0 |
| Ostatní biomasa | 16,6 | 0,0 | 0,0 |
| Palivové dříví | 0,0 | 0,0 | 1 497,8 |
| Piliny, kůra, štěpky, dřevní odpad | 588 002,7 | 750 270,0 | 774 788,3 |
| Rostlinné materiály neaglomerované | 22 239,0 | 27 454,3 | 45 818,2 |

zdroj dat: výkaz ERÚ-T1, ERÚ-E1

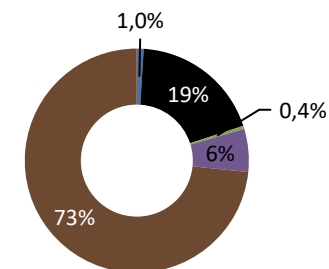
| | IV. čtvrtletí | | |
|---------------------------------|------------------|-----------------|-----------------|
| | Říjen | Listopad | Prosinec |
| Dodávky tepla z bioplynu | 171 418,9 | | |
| | 52 684,8 | 55 889,4 | 62 844,7 |
| Skládkový plyn | 5 101,0 | 4 598,0 | 4 208,0 |
| Kalový plyn (ČOV) | 358,2 | 395,4 | 409,4 |
| Ostatní bioplyn | 47 225,5 | 50 896,1 | 58 227,3 |

zdroj dat: výkaz ERÚ-T1, ERÚ-E1

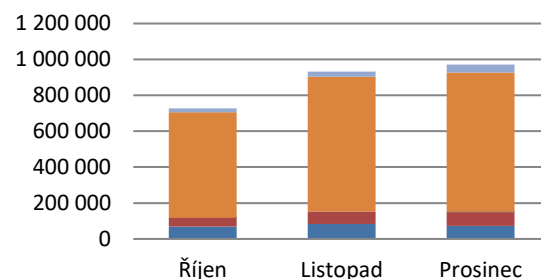
Dodávky tepla z uhlí (GJ)



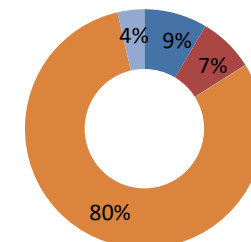
Podíl kategorií uhlí na dodávkách tepla



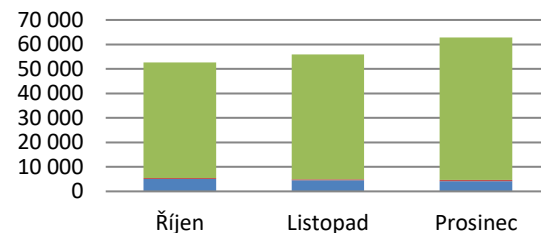
Dodávky tepla z biomasy (GJ)



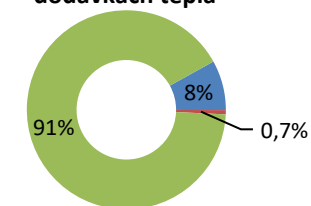
Podíl kategorií biomasy na dodávkách tepla



Dodávky tepla z bioplynu (GJ)



Podíl kategorií bioplynu na dodávkách tepla



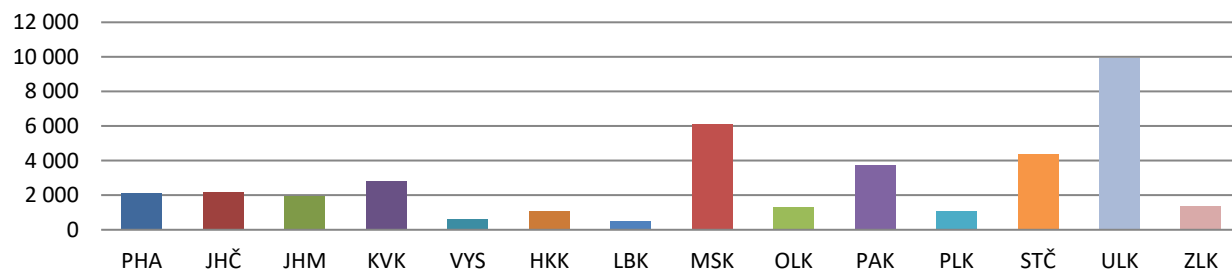
6. Instalovaný výkon výroben tepla v krajích ČR [MW_t]

IV. čtvrtletí 2021

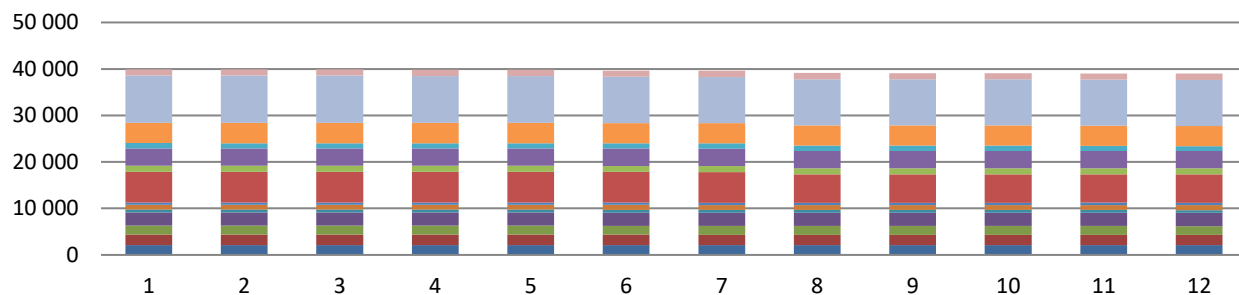
| | I. čtvrtletí | | | II. čtvrtletí | | | III. čtvrtletí | | | IV. čtvrtletí | | |
|-------------------------------|-----------------|-----------------|-----------------|-----------------|-----------------|-----------------|-----------------|-----------------|-----------------|-----------------|-----------------|-----------------|
| | Leden | Únor | Březen | Duben | Květen | Červen | Červenec | Srpen | Září | Říjen | Listopad | Prosinec |
| Instalovaný výkon v ČR | 39 902,8 | | | 39 636,9 | | | 39 114,4 | | | 38 995,4 | | |
| | 39 919,4 | 39 908,6 | 39 902,8 | 39 814,4 | 39 820,2 | 39 636,9 | 39 597,5 | 39 118,9 | 39 114,4 | 39 096,9 | 39 027,6 | 38 995,4 |
| Hlavní město Praha (PHA) | 2 084,3 | 2 085,2 | 2 085,1 | 2 089,3 | 2 095,9 | 2 095,9 | 2 095,4 | 2 095,4 | 2 095,3 | 2 095,3 | 2 095,3 | 2 095,4 |
| Jihočeský kraj (JHČ) | 2 274,7 | 2 275,4 | 2 276,2 | 2 276,2 | 2 263,5 | 2 262,7 | 2 228,0 | 2 228,8 | 2 228,8 | 2 228,0 | 2 228,0 | 2 195,3 |
| Jihomoravský kraj (JHM) | 1 933,9 | 1 934,2 | 1 935,1 | 1 935,1 | 1 936,4 | 1 918,4 | 1 913,1 | 1 913,1 | 1 913,1 | 1 914,2 | 1 914,7 | 1 914,8 |
| Karlovarský kraj (KVK) | 2 831,7 | 2 818,9 | 2 818,9 | 2 820,7 | 2 820,7 | 2 820,8 | 2 820,8 | 2 826,8 | 2 826,8 | 2 827,5 | 2 827,5 | 2 827,5 |
| Kraj Vysočina (VYS) | 607,6 | 607,6 | 607,6 | 607,6 | 607,6 | 607,6 | 607,6 | 607,6 | 607,7 | 608,3 | 608,3 | 608,3 |
| Královéhradecký kraj (HKK) | 1 069,0 | 1 069,0 | 1 069,3 | 1 069,3 | 1 069,2 | 1 069,3 | 1 072,5 | 1 072,5 | 1 072,5 | 1 072,3 | 1 072,3 | 1 072,3 |
| Liberecký kraj (LBK) | 486,9 | 486,9 | 486,9 | 486,8 | 486,8 | 486,8 | 487,7 | 487,7 | 487,7 | 487,7 | 487,7 | 487,7 |
| Moravskoslezský kraj (MSK) | 6 593,6 | 6 593,6 | 6 584,5 | 6 584,5 | 6 594,0 | 6 592,8 | 6 594,0 | 6 109,9 | 6 110,1 | 6 117,6 | 6 117,6 | 6 117,5 |
| Olomoucký kraj (OLK) | 1 291,9 | 1 291,9 | 1 292,3 | 1 292,3 | 1 292,3 | 1 292,3 | 1 293,7 | 1 293,7 | 1 294,0 | 1 286,4 | 1 286,4 | 1 286,4 |
| Pardubický kraj (PAK) | 3 722,1 | 3 722,1 | 3 723,0 | 3 723,0 | 3 723,1 | 3 723,8 | 3 723,3 | 3 723,3 | 3 723,3 | 3 723,3 | 3 723,3 | 3 723,2 |
| Plzeňský kraj (PLK) | 1 144,4 | 1 144,4 | 1 144,4 | 1 144,4 | 1 144,4 | 1 144,4 | 1 141,7 | 1 141,7 | 1 141,7 | 1 140,8 | 1 070,8 | 1 070,8 |
| Středočeský kraj (STČ) | 4 358,2 | 4 358,3 | 4 358,3 | 4 356,6 | 4 357,7 | 4 357,8 | 4 357,8 | 4 356,5 | 4 356,5 | 4 338,6 | 4 338,6 | 4 338,8 |
| Ústecký kraj (ULK) | 10 184,4 | 10 184,4 | 10 184,4 | 10 091,9 | 10 091,9 | 9 927,6 | 9 925,2 | 9 925,2 | 9 925,2 | 9 925,2 | 9 925,2 | 9 925,2 |
| Zlínský kraj (ZLK) | 1 336,7 | 1 336,7 | 1 336,7 | 1 336,7 | 1 336,7 | 1 336,7 | 1 336,7 | 1 336,6 | 1 331,7 | 1 331,7 | 1 332,0 | 1 332,2 |

zdroj dat: výkaz ERÚ-T1, ERÚ-E1

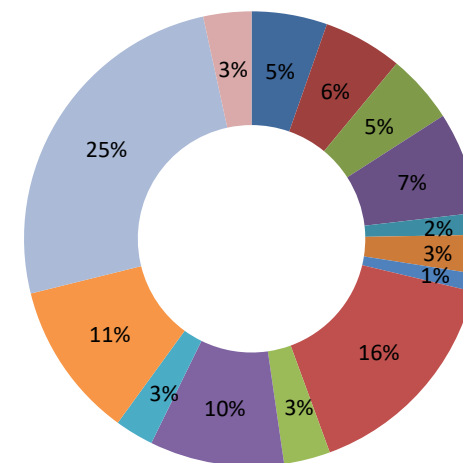
Instalovaný výkon v krajích ČR (MW_t)



Instalovaný výkon v ČR (MW_t)



Podíl krajů ČR na instalovaném výkonu výroben tepla



7. Spotřeba tepla

IV. čtvrtletí 2021

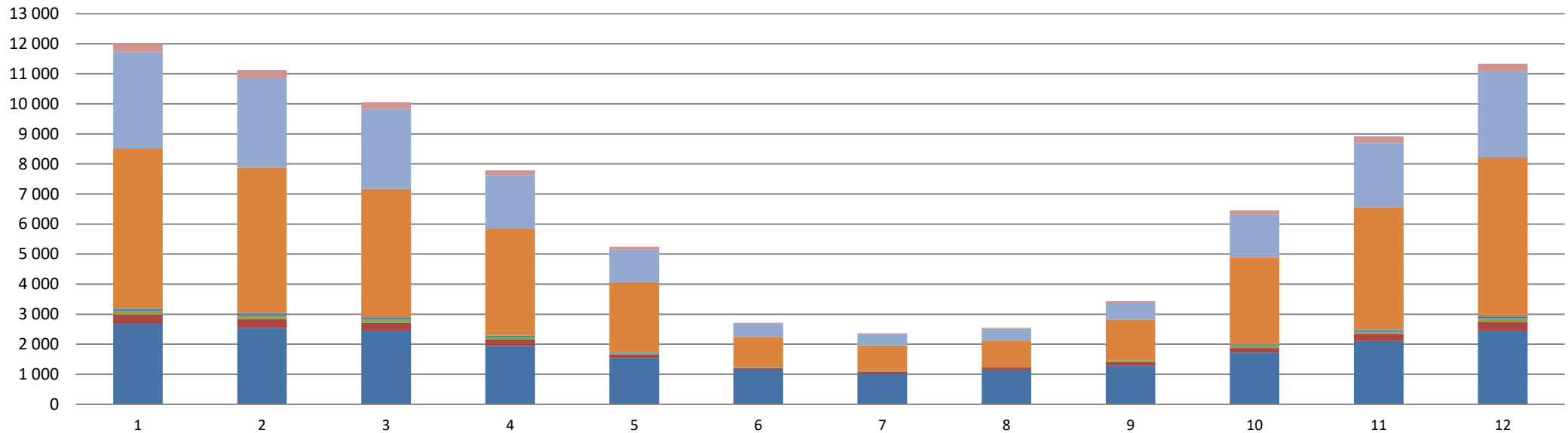
7.1 Spotřeba tepla podle sektorů národního hospodářství [TJ]

| | I. čtvrtletí | | | II. čtvrtletí | | | III. čtvrtletí | | | IV. čtvrtletí | | | Celkem |
|--|-----------------|-----------------|-----------------|-----------------|----------------|----------------|----------------|----------------|----------------|-----------------|----------------|-----------------|-----------------|
| | Leden | Únor | Březen | Duben | Květen | Červen | Červenec | Srpen | Září | Říjen | Listopad | Prosinec | |
| Spotřeba tepla podle sektorů národního hospodářství * | 33 193,2 | | | 15 745,0 | | | 8 341,0 | | | 26 709,7 | | | 83 988,9 |
| | 12 011,3 | 11 127,7 | 10 054,1 | 7 784,4 | 5 246,0 | 2 714,7 | 2 362,2 | 2 545,7 | 3 433,1 | 6 455,3 | 8 919,7 | 11 334,7 | |
| ■ Průmysl | 2 672,4 | 2 542,7 | 2 452,1 | 1 946,3 | 1 544,6 | 1 129,3 | 1 011,5 | 1 148,6 | 1 295,5 | 1 720,9 | 2 105,7 | 2 450,7 | 22 020,3 |
| ■ Energetika | 311,1 | 289,9 | 267,4 | 205,0 | 124,0 | 72,8 | 73,1 | 71,4 | 115,1 | 154,6 | 221,1 | 300,3 | 2 205,9 |
| ■ Doprava | 126,9 | 118,3 | 100,9 | 73,7 | 33,1 | 8,5 | 5,5 | 6,0 | 12,5 | 51,7 | 86,4 | 117,7 | 741,4 |
| ■ Stavebnictví | 35,3 | 33,8 | 30,4 | 22,5 | 11,0 | 3,2 | 3,8 | 4,4 | 10,2 | 15,1 | 25,7 | 37,8 | 233,2 |
| ■ Zemědělství a lesnictví | 52,3 | 51,9 | 53,1 | 43,5 | 30,6 | 15,4 | 14,8 | 14,2 | 21,9 | 34,7 | 43,4 | 47,4 | 423,2 |
| ■ Domácnosti | 5 320,9 | 4 844,4 | 4 274,3 | 3 541,6 | 2 318,8 | 1 005,5 | 853,3 | 878,9 | 1 363,0 | 2 921,7 | 4 063,0 | 5 268,3 | 36 653,9 |
| ■ Obchod, služby, školství, zdravotnictví | 3 213,6 | 2 993,8 | 2 657,1 | 1 790,1 | 1 090,8 | 446,3 | 372,5 | 389,0 | 562,3 | 1 418,9 | 2 156,9 | 2 846,6 | 19 938,0 |
| ■ Ostatní | 278,8 | 252,9 | 218,9 | 161,5 | 93,0 | 33,7 | 27,7 | 33,0 | 52,5 | 137,7 | 217,4 | 265,9 | 1 773,1 |

* Nezahrnuje část nezjištěného rozvodu tepla

zdroj dat: výkaz ERÚ-T1, ERÚ-E1

Spotřeba tepla podle sektorů národního hospodářství (TJ)



7.2 Spotřeba tepla podle sektorů národního hospodářství v krajích ČR [TJ]

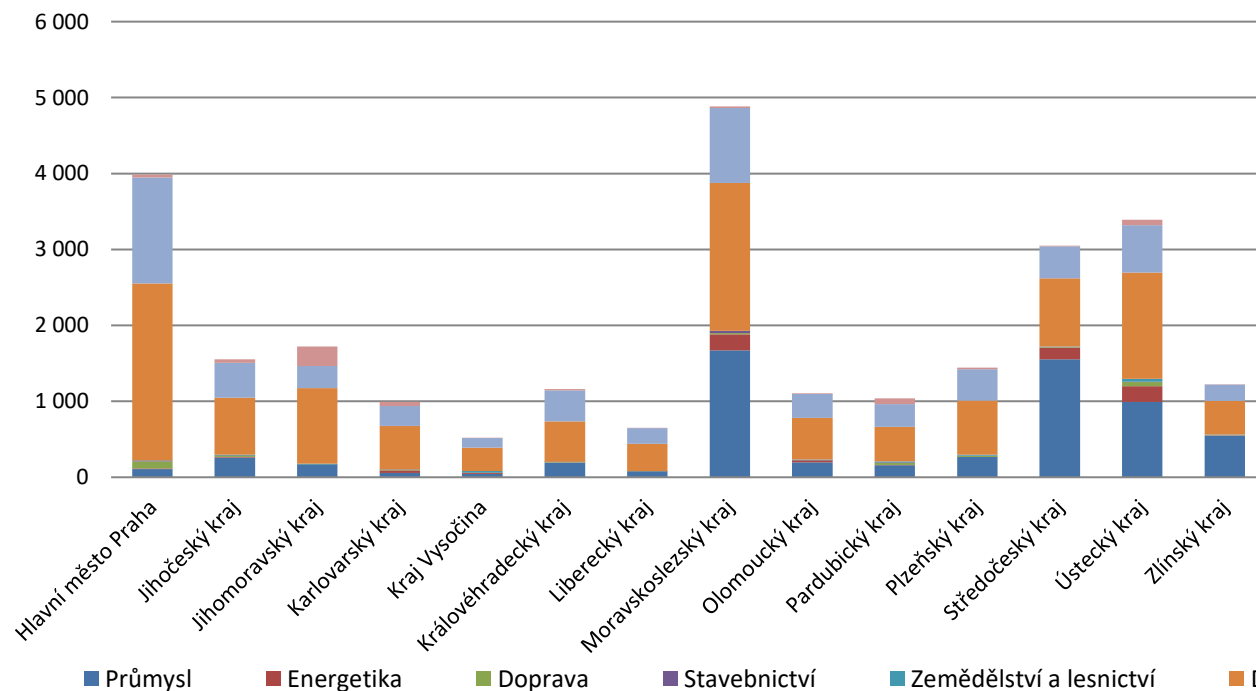
IV. čtvrtletí 2021

| | Průmysl | Energetika | Doprava | Stavebnictví | Zemědělství a lesnictví | Domácnosti | Obchod, služby, školství, zdravotnictví | Ostatní | Celkem kraj |
|----------------------|----------------|--------------|--------------|--------------|-------------------------|-----------------|---|--------------|-----------------|
| Celkem ČR * | 6 277,3 | 675,9 | 255,9 | 78,5 | 125,5 | 12 253,0 | 6 422,4 | 621,1 | 26 709,7 |
| Hlavní město Praha | 106,1 | 9,3 | 93,2 | 10,7 | 1,8 | 2 330,7 | 1 393,9 | 38,0 | 3 983,7 |
| Jihočeský kraj | 259,6 | 9,0 | 19,2 | 1,9 | 5,8 | 750,6 | 460,6 | 45,3 | 1 552,1 |
| Jihomoravský kraj | 161,8 | 2,2 | 0,2 | 0,2 | 16,5 | 992,0 | 290,4 | 258,0 | 1 721,3 |
| Karlovarský kraj | 58,7 | 33,7 | 5,6 | 5,0 | 1,9 | 570,2 | 263,2 | 54,0 | 992,3 |
| Kraj Vysočina | 43,4 | 14,1 | 1,2 | 1,4 | 20,0 | 311,5 | 124,3 | 0,2 | 516,0 |
| Královéhradecký kraj | 192,5 | 2,6 | 8,1 | 2,1 | 0,7 | 527,7 | 408,5 | 17,5 | 1 159,8 |
| Liberecký kraj | 72,1 | 2,2 | 2,6 | 0,7 | 2,9 | 359,3 | 207,5 | 5,2 | 652,5 |
| Moravskoslezský kraj | 1 671,2 | 210,3 | 19,1 | 26,7 | 0,0 | 1 948,9 | 986,0 | 20,0 | 4 882,3 |
| Olomoucký kraj | 196,2 | 25,2 | 0,5 | 8,3 | 3,2 | 547,9 | 318,1 | 6,1 | 1 105,4 |
| Pardubický kraj | 156,6 | 6,4 | 23,6 | 9,7 | 13,7 | 455,6 | 299,0 | 75,3 | 1 039,9 |
| Plzeňský kraj | 266,5 | 0,8 | 12,7 | 2,5 | 12,7 | 715,2 | 411,4 | 20,0 | 1 441,8 |
| Středočeský kraj | 1 553,6 | 152,7 | 8,7 | 0,5 | 7,0 | 897,4 | 421,8 | 6,4 | 3 048,2 |
| Ústecký kraj | 992,7 | 205,7 | 55,5 | 3,4 | 36,8 | 1 402,2 | 621,0 | 73,7 | 3 391,1 |
| Zlínský kraj | 546,4 | 1,6 | 5,5 | 5,4 | 2,6 | 443,8 | 216,7 | 1,4 | 1 223,4 |

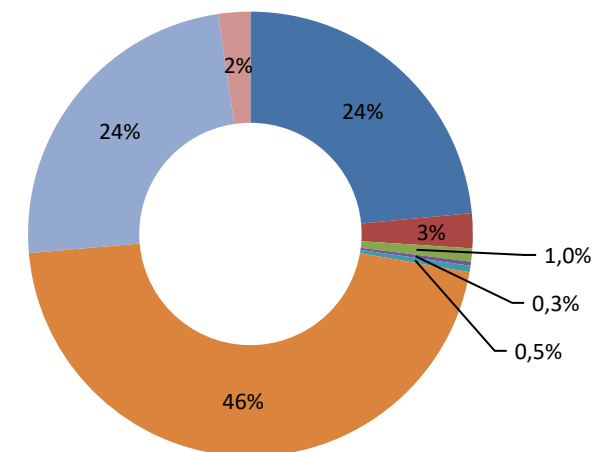
* Nezahrnuje část nezjištěného rozvodu tepla

zdroj dat: výkaz ERÚ-T1, ERÚ-E1

Spotřeba tepla v krajích ČR podle sektorů národního hospodářství (TJ)



Podíl jednotlivých sektorů národního hospodářství na spotřebě tepla v ČR



8. Výroba, dodávky a spotřeba tepla v jednotlivých krajích ČR

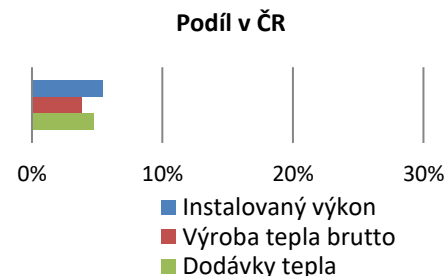
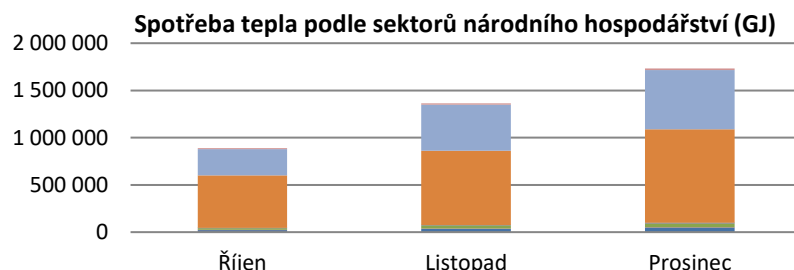
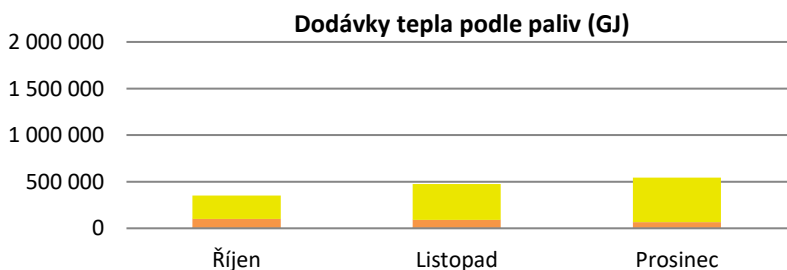
IV. čtvrtletí 2021

8.1 Výroba, dodávky a spotřeba tepla: Hlavní město Praha

| | Říjen | | Listopad | | Prosinec | | Celkem | |
|---|------------------|------------|--------------------|------------|--------------------|------------|--------------------|------------|
| | Kraj | Podíl v ČR | Kraj | Podíl v ČR | Kraj | Podíl v ČR | Kraj | Podíl v ČR |
| Celkový instalovaný výkon [MW_t] | 2 095,3 | 5,4% | 2 095,3 | 5,4% | 2 095,4 | 5,4% | 2 095,4 | 5,4% |
| Výroba tepla brutto [GJ] | 473 017,3 | 3,7% | 658 750,8 | 4,1% | 689 092,6 | 3,6% | 1 820 860,6 | 3,8% |
| Dodávky tepla podle paliv [GJ] | 350 981,1 | 4,9% | 476 011,1 | 4,9% | 543 576,1 | 4,5% | 1 370 568,3 | 4,7% |
| ■ Biomasa | 0,0 | 0,0% | 0,0 | 0,0% | 0,0 | 0,0% | 0,0 | 0,0% |
| ■ Bioplyn | 4 496,0 | 8,5% | 4 104,0 | 7,3% | 4 200,0 | 6,7% | 12 800,0 | 7,5% |
| ■ Černé uhlí | 0,0 | 0,0% | 0,0 | 0,0% | 0,0 | 0,0% | 0,0 | 0,0% |
| ■ Elektrická energie | 0,0 | 0,0% | 0,0 | 0,0% | 0,0 | 0,0% | 0,0 | 0,0% |
| ■ Energie prostředí (tepelné čerpadlo) | 1 006,0 | 12,2% | 470,0 | 4,7% | 319,0 | 2,6% | 1 795,0 | 5,9% |
| ■ Energie Slunce (solární kolektor) | 0,0 | 0,0% | 0,0 | 0,0% | 0,0 | 0,0% | 0,0 | 0,0% |
| ■ Hnědé uhlí | 0,0 | 0,0% | 0,0 | 0,0% | 0,0 | 0,0% | 0,0 | 0,0% |
| ■ Jaderné palivo | 0,0 | 0,0% | 0,0 | 0,0% | 0,0 | 0,0% | 0,0 | 0,0% |
| ■ Koks | 0,0 | 0,0% | 0,0 | 0,0% | 0,0 | 0,0% | 0,0 | 0,0% |
| ■ Odpadní teplo | 0,0 | 0,0% | 0,0 | 0,0% | 0,0 | 0,0% | 0,0 | 0,0% |
| ■ Ostatní kapalná paliva | 0,0 | 0,0% | 0,0 | 0,0% | 0,0 | 0,0% | 0,0 | 0,0% |
| ■ Ostatní pevná paliva | 95 371,0 | 41,1% | 86 110,0 | 29,8% | 62 104,0 | 30,8% | 243 585,0 | 33,7% |
| ■ Ostatní plyny | 0,0 | 0,0% | 0,0 | 0,0% | 0,0 | 0,0% | 0,0 | 0,0% |
| ■ Ostatní | 0,0 | 0,0% | 0,0 | 0,0% | 0,0 | 0,0% | 0,0 | 0,0% |
| ■ Topné oleje | 169,0 | 1,9% | 231,0 | 1,0% | 239,0 | 0,4% | 639,0 | 0,7% |
| ■ Zemní plyn | 249 939,1 | 12,8% | 385 096,1 | 15,0% | 476 714,1 | 14,2% | 1 111 749,3 | 14,1% |
| Dodávka tepla ze Středočeského kraje [GJ] | 767 372,0 | | 1 103 450,0 | | 1 400 892,0 | | 3 271 714,0 | |
| Spotřeba tepla podle sektorů národního hospodářství [GJ] * | 887 720,9 | 13,8% | 1 364 673,1 | 15,3% | 1 731 324,7 | 15,3% | 3 983 718,6 | 14,9% |
| ■ Průmysl | 22 576,8 | 1,3% | 36 491,7 | 1,7% | 46 994,4 | 1,9% | 106 063,0 | 1,7% |
| ■ Energetika | 1 794,2 | 1,2% | 3 313,3 | 1,5% | 4 175,0 | 1,4% | 9 282,5 | 1,4% |
| ■ Doprava | 17 816,9 | 34,4% | 32 275,6 | 37,3% | 43 135,9 | 36,6% | 93 228,4 | 36,4% |
| ■ Stavebnictví | 1 781,9 | 11,8% | 3 723,0 | 14,5% | 5 210,2 | 13,8% | 10 715,2 | 13,6% |
| ■ Zemědělství a lesnictví | 284,0 | 0,8% | 672,7 | 1,6% | 883,4 | 1,9% | 1 840,1 | 1,5% |
| ■ Domácnosti | 555 610,7 | 19,0% | 786 689,2 | 19,4% | 988 371,1 | 18,8% | 2 330 671,0 | 19,0% |
| ■ Obchod, služby, školství, zdravotnictví | 280 388,8 | 19,8% | 488 162,9 | 22,6% | 625 330,2 | 22,0% | 1 393 881,9 | 21,7% |
| ■ Ostatní | 7 467,5 | 5,4% | 13 344,5 | 6,1% | 17 224,5 | 6,5% | 38 036,5 | 6,1% |

* Rozdíl mezi dodávkou a spotřebou jsou ztráty z nakoupeného tepla a část nezjištěného rozvodu tepla.

Zdroj dat: výkaz ERÚ-T1, ERÚ-E1



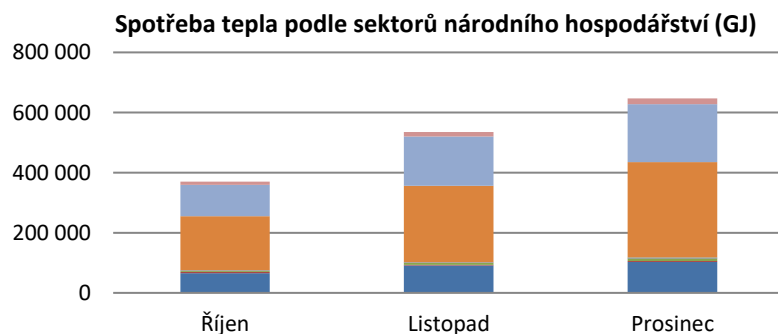
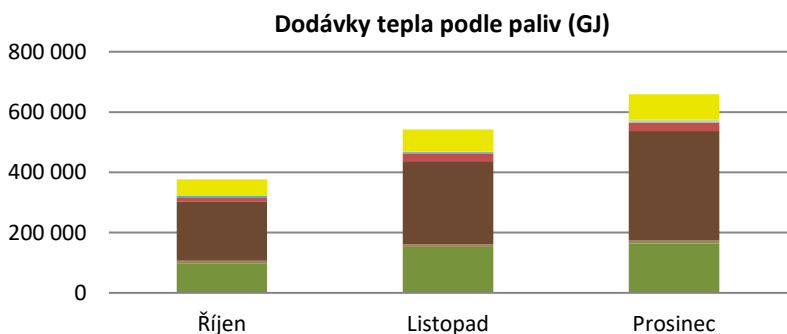
8.2 Výroba, dodávky a spotřeba tepla: Jihočeský kraj

IV. čtvrtletí 2021

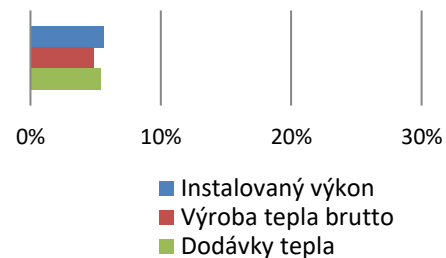
| | Říjen | | Listopad | | Prosinec | | Celkem | |
|---|------------------|------------|------------------|------------|------------------|------------|--------------------|------------|
| | Kraj | Podíl v ČR | Kraj | Podíl v ČR | Kraj | Podíl v ČR | Kraj | Podíl v ČR |
| Celkový instalovaný výkon [MW_t] | 2 228,0 | 5,7% | 2 228,0 | 5,7% | 2 195,3 | 5,6% | 2 195,3 | 5,6% |
| Výroba tepla brutto [GJ] | 594 221,2 | 4,6% | 795 748,4 | 4,9% | 934 792,5 | 4,9% | 2 324 762,1 | 4,8% |
| Dodávky tepla podle paliv [GJ] | 377 027,3 | 5,2% | 541 679,3 | 5,6% | 658 833,2 | 5,4% | 1 577 539,7 | 5,4% |
| ■ Biomasa | 98 170,2 | 13,5% | 152 376,6 | 16,4% | 163 588,2 | 16,8% | 414 135,0 | 15,7% |
| ■ Bioplyn | 8 763,0 | 16,6% | 8 647,4 | 15,5% | 9 747,4 | 15,5% | 27 157,7 | 15,8% |
| ■ Černé uhlí | 0,0 | 0,0% | 0,0 | 0,0% | 0,0 | 0,0% | 0,0 | 0,0% |
| ■ Elektrická energie | 0,0 | 0,0% | 0,0 | 0,0% | 0,0 | 0,0% | 0,0 | 0,0% |
| ■ Energie prostředí (tepelné čerpadlo) | 0,0 | 0,0% | 0,0 | 0,0% | 0,0 | 0,0% | 0,0 | 0,0% |
| ■ Energie Slunce (solární kolektor) | 0,0 | 0,0% | 0,0 | 0,0% | 0,0 | 0,0% | 0,0 | 0,0% |
| ■ Hnědé uhlí | 195 115,3 | 6,5% | 275 698,0 | 6,4% | 364 023,1 | 6,7% | 834 836,4 | 6,5% |
| ■ Jaderné palivo | 14 807,8 | 81,2% | 24 238,1 | 83,0% | 27 169,6 | 82,6% | 66 215,4 | 82,4% |
| ■ Koks | 0,0 | 0,0% | 0,0 | 0,0% | 0,0 | 0,0% | 0,0 | 0,0% |
| ■ Odpadní teplo | 0,0 | 0,0% | 0,0 | 0,0% | 0,0 | 0,0% | 0,0 | 0,0% |
| ■ Ostatní kapalná paliva | 4 715,4 | 62,1% | 5 659,6 | 48,8% | 1 272,7 | 17,4% | 11 647,8 | 43,9% |
| ■ Ostatní pevná paliva | 503,4 | 0,2% | 650,3 | 0,2% | 621,2 | 0,3% | 1 775,0 | 0,2% |
| ■ Ostatní plyny | 81,5 | 0,0% | 102,9 | 0,0% | 81,5 | 0,0% | 265,8 | 0,0% |
| ■ Ostatní | 0,0 | 0,0% | 0,0 | 0,0% | 0,0 | 0,0% | 0,0 | 0,0% |
| ■ Topné oleje | 168,0 | 1,9% | 2 038,0 | 8,7% | 8 193,0 | 12,8% | 10 399,0 | 10,8% |
| ■ Zemní plyn | 54 702,7 | 2,8% | 72 268,5 | 2,8% | 84 136,4 | 2,5% | 211 107,6 | 2,7% |
| Spotřeba tepla podle sektorů národního hospodářství [GJ] * | 369 953,8 | 5,7% | 535 228,1 | 6,0% | 646 919,5 | 5,7% | 1 552 101,3 | 5,8% |
| ■ Průmysl | 65 977,9 | 3,8% | 90 867,4 | 4,3% | 102 763,8 | 4,2% | 259 609,1 | 4,1% |
| ■ Energetika | 3 656,9 | 2,4% | 2 264,9 | 1,0% | 3 113,8 | 1,0% | 9 035,6 | 1,3% |
| ■ Doprava | 3 761,2 | 7,3% | 6 506,3 | 7,5% | 8 942,8 | 7,6% | 19 210,2 | 7,5% |
| ■ Stavebnictví | 451,4 | 3,0% | 624,2 | 2,4% | 819,8 | 2,2% | 1 895,4 | 2,4% |
| ■ Zemědělství a lesnictví | 1 543,3 | 4,4% | 1 780,5 | 4,1% | 2 500,6 | 5,3% | 5 824,5 | 4,6% |
| ■ Domácnosti | 179 555,9 | 6,1% | 254 363,9 | 6,3% | 316 710,0 | 6,0% | 750 629,9 | 6,1% |
| ■ Obchod, služby, školství, zdravotnictví | 104 361,4 | 7,4% | 163 440,5 | 7,6% | 192 787,1 | 6,8% | 460 589,0 | 7,2% |
| ■ Ostatní | 10 645,6 | 7,7% | 15 380,5 | 7,1% | 19 281,5 | 7,3% | 45 307,6 | 7,3% |

* Rozdíl mezi dodávkou a spotřebou jsou ztráty z nakoupeného tepla a část nezjištěného rozvodu tepla.

zdroj dat: výkaz ERÚ-T1, ERÚ-E1



Podíl v ČR



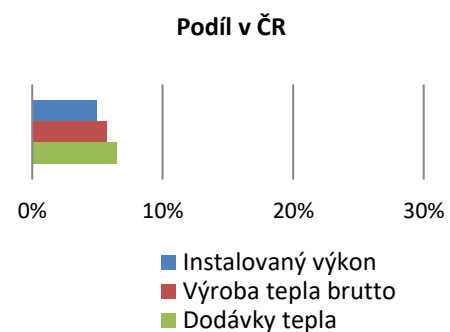
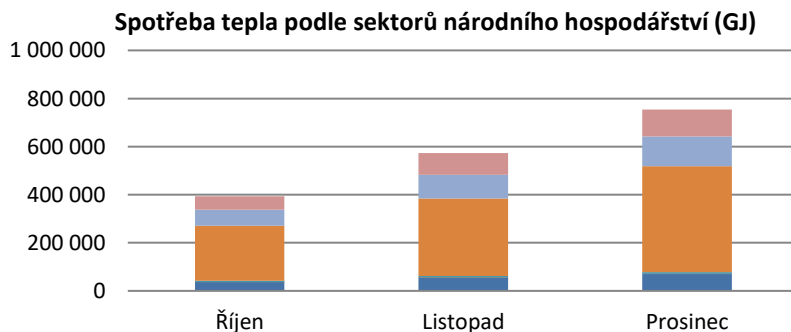
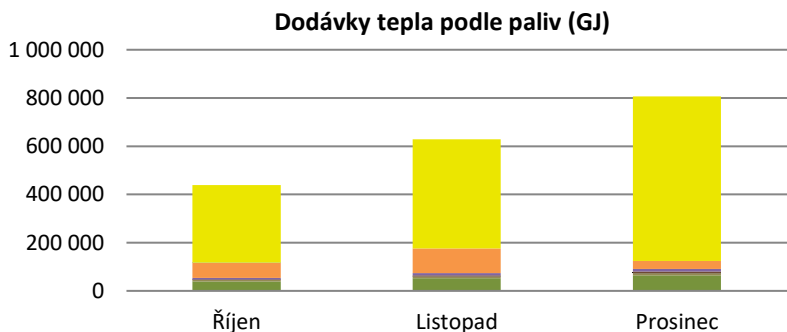
8.3 Výroba, dodávky a spotřeba tepla: Jihomoravský kraj

IV. čtvrtletí 2021

| | Říjen | | Listopad | | Prosinec | | Celkem | |
|---|------------------|------------|------------------|------------|--------------------|------------|--------------------|------------|
| | Kraj | Podíl v ČR | Kraj | Podíl v ČR | Kraj | Podíl v ČR | Kraj | Podíl v ČR |
| Celkový instalovaný výkon [MW_t] | 1 914,2 | 4,9% | 1 914,7 | 4,9% | 1 914,8 | 4,9% | 1 914,8 | 4,9% |
| Výroba tepla brutto [GJ] | 692 229,9 | 5,4% | 920 164,1 | 5,7% | 1 123 430,0 | 5,9% | 2 735 824,1 | 5,7% |
| Dodávky tepla podle paliv [GJ] | 438 260,5 | 6,1% | 628 757,4 | 6,5% | 806 723,2 | 6,7% | 1 873 741,2 | 6,5% |
| ■ Biomasa | 39 239,0 | 5,4% | 52 188,2 | 5,6% | 64 984,3 | 6,7% | 156 411,5 | 5,9% |
| ■ Bioplyn | 6 907,5 | 13,1% | 7 466,3 | 13,4% | 8 816,7 | 14,0% | 23 190,5 | 13,5% |
| ■ Černé uhlí | 0,0 | 0,0% | 0,0 | 0,0% | 0,0 | 0,0% | 16,2 | 0,0% |
| ■ Elektrická energie | 390,0 | 12,1% | 430,0 | 18,3% | 405,0 | 16,0% | 1 225,0 | 15,1% |
| ■ Energie prostředí (tepelné čerpadlo) | 61,0 | 0,7% | 80,0 | 0,8% | 110,0 | 0,9% | 251,0 | 0,8% |
| ■ Energie Slunce (solární kolektor) | 18,0 | 32,5% | 6,0 | 40,2% | 3,0 | 33,5% | 27,0 | 34,1% |
| ■ Hnědé uhlí | 226,0 | 0,0% | 4 858,2 | 0,1% | 6 668,1 | 0,1% | 11 752,3 | 0,1% |
| ■ Jaderné palivo | 0,0 | 0,0% | 0,0 | 0,0% | 0,0 | 0,0% | 0,0 | 0,0% |
| ■ Koks | 0,0 | 0,0% | 0,0 | 0,0% | 0,0 | 0,0% | 0,0 | 0,0% |
| ■ Odpadní teplo | 6 846,9 | 10,5% | 8 735,1 | 11,7% | 10 252,1 | 15,1% | 25 834,1 | 12,4% |
| ■ Ostatní kapalná paliva | 0,0 | 0,0% | 0,0 | 0,0% | 0,0 | 0,0% | 0,0 | 0,0% |
| ■ Ostatní pevná paliva | 62 564,1 | 27,0% | 102 290,8 | 35,4% | 32 809,0 | 16,3% | 197 663,9 | 27,4% |
| ■ Ostatní plyny | 0,0 | 0,0% | 0,0 | 0,0% | 0,0 | 0,0% | 0,0 | 0,0% |
| ■ Ostatní | 0,0 | 0,0% | 0,0 | 0,0% | 0,0 | 0,0% | 0,0 | 0,0% |
| ■ Topné oleje | 690,6 | 7,9% | 0,0 | 0,0% | 0,0 | 0,0% | 690,6 | 0,7% |
| ■ Zemní plyn | 321 317,4 | 16,5% | 452 702,8 | 17,7% | 682 658,9 | 20,3% | 1 456 679,0 | 18,5% |
| Spotřeba tepla podle sektorů národního hospodářství [GJ] * | 393 969,4 | 6,1% | 573 296,1 | 6,4% | 754 062,9 | 6,7% | 1 721 328,4 | 6,4% |
| ■ Průmysl | 36 736,3 | 2,1% | 55 410,2 | 2,6% | 69 631,3 | 2,8% | 161 777,8 | 2,6% |
| ■ Energetika | 343,1 | 0,2% | 489,6 | 0,2% | 1 405,1 | 0,5% | 2 237,8 | 0,3% |
| ■ Doprava | 44,0 | 0,1% | 76,0 | 0,1% | 106,0 | 0,1% | 226,0 | 0,1% |
| ■ Stavebnictví | 17,0 | 0,1% | 43,0 | 0,2% | 102,0 | 0,3% | 162,0 | 0,2% |
| ■ Zemědělství a lesnictví | 4 273,5 | 12,3% | 5 728,9 | 13,2% | 6 471,0 | 13,7% | 16 473,4 | 13,1% |
| ■ Domácnosti | 229 609,8 | 7,9% | 321 893,9 | 7,9% | 440 540,7 | 8,4% | 992 044,4 | 8,1% |
| ■ Obchod, služby, školství, zdravotnictví | 66 763,8 | 4,7% | 99 388,7 | 4,6% | 124 239,2 | 4,4% | 290 391,8 | 4,5% |
| ■ Ostatní | 56 181,9 | 40,8% | 90 265,8 | 41,5% | 111 567,4 | 42,0% | 258 015,2 | 41,5% |

* Rozdíl mezi dodávkou a spotřebou jsou ztráty z nakoupeného tepla a část nezjištěného rozvodu tepla.

zdroj dat: výkaz ERÚ-T1, ERÚ-E1



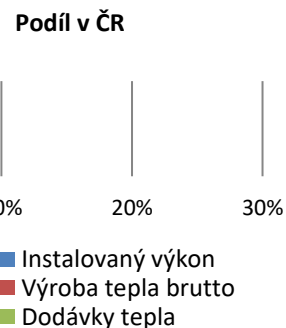
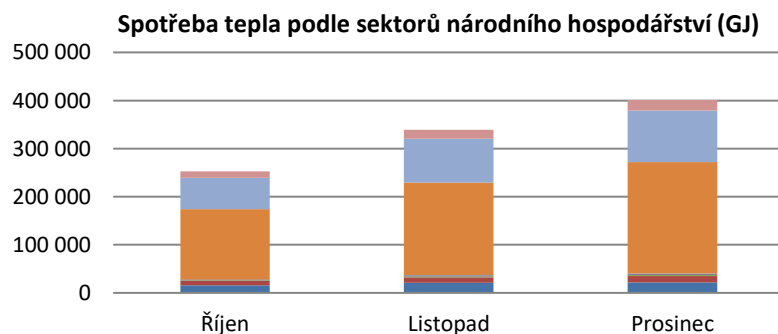
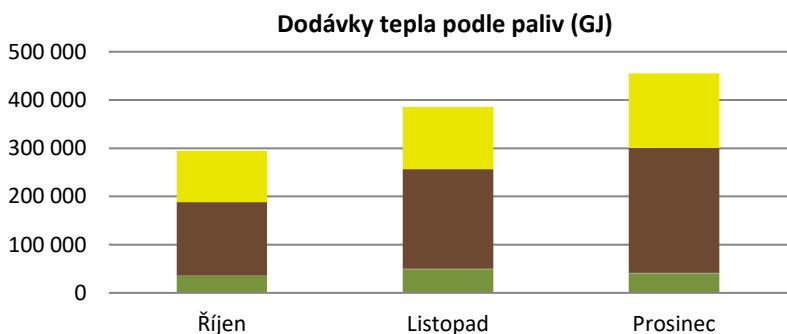
8.4 Výroba, dodávky a spotřeba tepla: Karlovarský kraj

IV. čtvrtletí 2021

| | Říjen | | Listopad | | Prosinec | | Celkem | |
|---|------------------|------------|------------------|------------|------------------|------------|--------------------|------------|
| | Kraj | Podíl v ČR | Kraj | Podíl v ČR | Kraj | Podíl v ČR | Kraj | Podíl v ČR |
| Celkový instalovaný výkon [MW_t] | 2 827,5 | 7,2% | 2 827,5 | 7,2% | 2 827,5 | 7,3% | 2 827,5 | 7,3% |
| Výroba tepla brutto [GJ] | 698 151,5 | 5,4% | 828 784,9 | 5,1% | 932 384,8 | 4,9% | 2 459 321,3 | 5,1% |
| Dodávky tepla podle paliv [GJ] | 294 154,1 | 4,1% | 385 544,3 | 4,0% | 454 722,4 | 3,8% | 1 134 420,7 | 3,9% |
| ■ Biomasa | 35 307,3 | 4,9% | 48 922,5 | 5,3% | 40 426,2 | 4,2% | 124 655,9 | 4,7% |
| ■ Bioplyn | 376,0 | 0,7% | 602,0 | 1,1% | 679,0 | 1,1% | 1 657,0 | 1,0% |
| ■ Černé uhlí | 0,0 | 0,0% | 0,0 | 0,0% | 0,0 | 0,0% | 0,0 | 0,0% |
| ■ Elektrická energie | 0,0 | 0,0% | 0,0 | 0,0% | 0,0 | 0,0% | 0,0 | 0,0% |
| ■ Energie prostředí (tepelné čerpadlo) | 358,0 | 4,3% | 320,8 | 3,2% | 302,6 | 2,5% | 981,5 | 3,2% |
| ■ Energie Slunce (solární kolektor) | 16,4 | 29,5% | 4,0 | 26,9% | 1,3 | 14,3% | 21,7 | 27,3% |
| ■ Hnědé uhlí | 151 850,3 | 5,0% | 206 712,7 | 4,8% | 259 059,0 | 4,8% | 617 622,0 | 4,8% |
| ■ Jaderné palivo | 0,0 | 0,0% | 0,0 | 0,0% | 0,0 | 0,0% | 0,0 | 0,0% |
| ■ Koks | 0,0 | 0,0% | 0,0 | 0,0% | 0,0 | 0,0% | 0,0 | 0,0% |
| ■ Odpadní teplo | 0,0 | 0,0% | 0,0 | 0,0% | 0,0 | 0,0% | 0,0 | 0,0% |
| ■ Ostatní kapalná paliva | 0,0 | 0,0% | 0,0 | 0,0% | 0,0 | 0,0% | 0,0 | 0,0% |
| ■ Ostatní pevná paliva | 0,0 | 0,0% | 0,0 | 0,0% | 0,0 | 0,0% | 0,0 | 0,0% |
| ■ Ostatní plyny | 0,0 | 0,0% | 0,0 | 0,0% | 0,0 | 0,0% | 0,0 | 0,0% |
| ■ Ostatní | 0,0 | 0,0% | 0,0 | 0,0% | 0,0 | 0,0% | 0,0 | 0,0% |
| ■ Topné oleje | 0,0 | 0,0% | 0,0 | 0,0% | 0,0 | 0,0% | 0,0 | 0,0% |
| ■ Zemní plyn | 106 246,2 | 5,4% | 128 982,2 | 5,0% | 154 254,3 | 4,6% | 389 482,7 | 4,9% |
| Spotřeba tepla podle sektorů národního hospodářství [GJ] * | 252 685,4 | 3,9% | 338 866,3 | 3,8% | 400 737,6 | 3,5% | 992 289,3 | 3,7% |
| ■ Průmysl | 15 989,4 | 0,9% | 20 961,7 | 1,0% | 21 710,6 | 0,9% | 58 661,6 | 0,9% |
| ■ Energetika | 8 840,8 | 5,7% | 11 419,5 | 5,2% | 13 458,0 | 4,5% | 33 718,3 | 5,0% |
| ■ Doprava | 1 425,4 | 2,8% | 1 943,7 | 2,2% | 2 220,9 | 1,9% | 5 590,0 | 2,2% |
| ■ Stavebnictví | 1 259,4 | 8,3% | 1 789,6 | 7,0% | 1 999,8 | 5,3% | 5 048,8 | 6,4% |
| ■ Zemědělství a lesnictví | 422,8 | 1,2% | 681,1 | 1,6% | 788,9 | 1,7% | 1 892,7 | 1,5% |
| ■ Domácnosti | 146 181,7 | 5,0% | 192 218,7 | 4,7% | 231 808,6 | 4,4% | 570 209,1 | 4,7% |
| ■ Obchod, služby, školství, zdravotnictví | 64 953,0 | 4,6% | 91 409,3 | 4,2% | 106 848,5 | 3,8% | 263 210,8 | 4,1% |
| ■ Ostatní | 13 612,9 | 9,9% | 18 442,7 | 8,5% | 21 902,3 | 8,2% | 53 957,9 | 8,7% |

* Rozdíl mezi dodávkou a spotřebou jsou ztráty z nakoupeného tepla a část nezjištěného rozvodu tepla.

zdroj dat: výkaz ERÚ-T1, ERÚ-E1



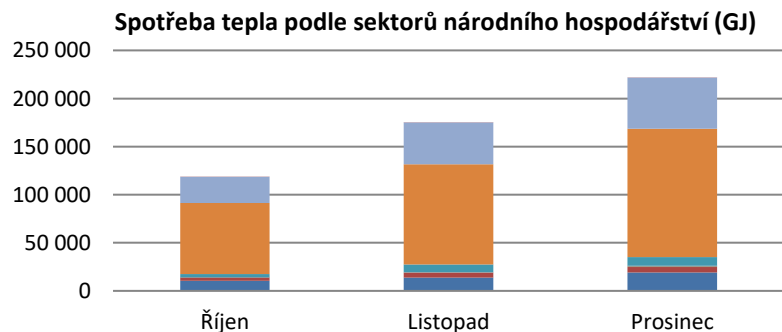
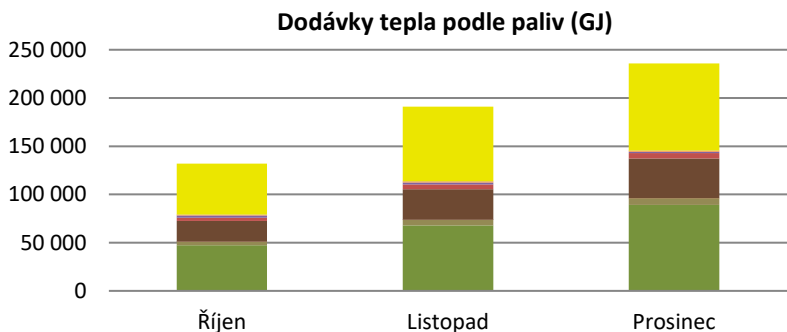
8.5 Výroba, dodávky a spotřeba tepla: Kraj Vysočina

IV. čtvrtletí 2021

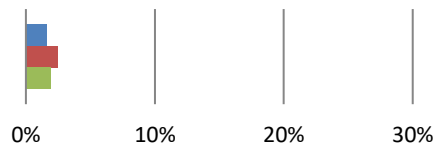
| | Říjen | | Listopad | | Prosinec | | Celkem | |
|---|------------------|------------|------------------|------------|------------------|------------|--------------------|------------|
| | Kraj | Podíl v ČR | Kraj | Podíl v ČR | Kraj | Podíl v ČR | Kraj | Podíl v ČR |
| Celkový instalovaný výkon [MW_t] | 608,3 | 1,6% | 608,3 | 1,6% | 608,3 | 1,6% | 608,3 | 1,6% |
| Výroba tepla brutto [GJ] | 308 545,9 | 2,4% | 388 400,8 | 2,4% | 466 707,0 | 2,5% | 1 163 653,7 | 2,4% |
| Dodávky tepla podle paliv [GJ] | 132 006,6 | 1,8% | 191 125,6 | 2,0% | 235 896,4 | 1,9% | 559 028,6 | 1,9% |
| ■ Biomasa | 47 398,6 | 6,5% | 67 901,1 | 7,3% | 89 015,4 | 9,2% | 204 315,1 | 7,8% |
| ■ Bioplyn | 3 742,5 | 7,1% | 5 984,0 | 10,7% | 7 080,6 | 11,3% | 16 807,2 | 9,8% |
| ■ Černé uhlí | 0,0 | 0,0% | 0,0 | 0,0% | 0,0 | 0,0% | 0,0 | 0,0% |
| ■ Elektrická energie | 2,0 | 0,1% | 1,0 | 0,0% | 0,0 | 0,0% | 3,0 | 0,0% |
| ■ Energie prostředí (tepelné čerpadlo) | 0,0 | 0,0% | 0,0 | 0,0% | 0,0 | 0,0% | 0,0 | 0,0% |
| ■ Energie Slunce (solární kolektor) | 12,7 | 22,9% | 3,9 | 26,1% | 2,6 | 29,1% | 19,2 | 24,2% |
| ■ Hnědé uhlí | 21 274,8 | 0,7% | 31 371,8 | 0,7% | 41 064,2 | 0,8% | 93 710,7 | 0,7% |
| ■ Jaderné palivo | 3 427,2 | 18,8% | 4 971,3 | 17,0% | 5 734,0 | 17,4% | 14 132,5 | 17,6% |
| ■ Koks | 0,0 | 0,0% | 0,0 | 0,0% | 0,0 | 0,0% | 0,0 | 0,0% |
| ■ Odpadní teplo | 2 162,4 | 3,3% | 2 190,5 | 2,9% | 1 447,8 | 2,1% | 5 800,6 | 2,8% |
| ■ Ostatní kapalná paliva | 0,0 | 0,0% | 0,0 | 0,0% | 0,0 | 0,0% | 0,0 | 0,0% |
| ■ Ostatní pevná paliva | 1 170,3 | 0,5% | 1 237,2 | 0,4% | 1 201,4 | 0,6% | 3 608,9 | 0,5% |
| ■ Ostatní plyny | 0,0 | 0,0% | 0,0 | 0,0% | 0,0 | 0,0% | 0,0 | 0,0% |
| ■ Ostatní | 0,0 | 0,0% | 0,0 | 0,0% | 0,0 | 0,0% | 0,0 | 0,0% |
| ■ Topné oleje | 80,0 | 0,9% | 103,0 | 0,4% | 134,9 | 0,2% | 317,9 | 0,3% |
| ■ Zemní plyn | 52 736,2 | 2,7% | 77 361,9 | 3,0% | 90 215,5 | 2,7% | 220 313,6 | 2,8% |
| Spotřeba tepla podle sektorů národního hospodářství [GJ] * | 118 849,9 | 1,8% | 175 248,4 | 2,0% | 221 938,4 | 2,0% | 516 036,7 | 1,9% |
| ■ Průmysl | 10 374,6 | 0,6% | 13 799,5 | 0,7% | 19 191,6 | 0,8% | 43 365,7 | 0,7% |
| ■ Energetika | 3 427,2 | 2,2% | 4 971,3 | 2,2% | 5 734,0 | 1,9% | 14 132,5 | 2,1% |
| ■ Doprava | 225,5 | 0,4% | 395,2 | 0,5% | 553,6 | 0,5% | 1 174,3 | 0,5% |
| ■ Stavebnictví | 264,8 | 1,8% | 445,0 | 1,7% | 668,7 | 1,8% | 1 378,5 | 1,8% |
| ■ Zemědělství a lesnictví | 3 298,3 | 9,5% | 7 701,9 | 17,7% | 8 995,7 | 19,0% | 19 995,8 | 15,9% |
| ■ Domácnosti | 73 860,2 | 2,5% | 104 187,6 | 2,6% | 133 453,8 | 2,5% | 311 501,6 | 2,5% |
| ■ Obchod, služby, školství, zdravotnictví | 27 351,8 | 1,9% | 43 680,0 | 2,0% | 53 246,2 | 1,9% | 124 278,1 | 1,9% |
| ■ Ostatní | 47,6 | 0,0% | 67,9 | 0,0% | 94,9 | 0,0% | 210,3 | 0,0% |

* Rozdíl mezi dodávkou a spotřebou jsou ztráty z nakoupeného tepla a část nezjištěného rozvodu tepla.

zdroj dat: výkaz ERÚ-T1, ERÚ-E1



Podíl v ČR



■ Instalovaný výkon
 ■ Výroba tepla brutto
 ■ Dodávky tepla

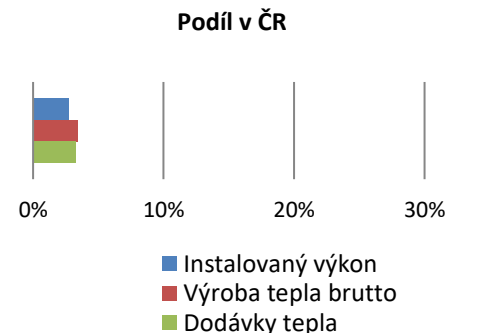
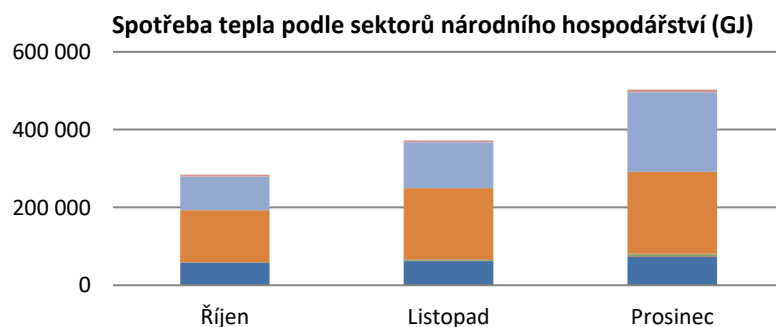
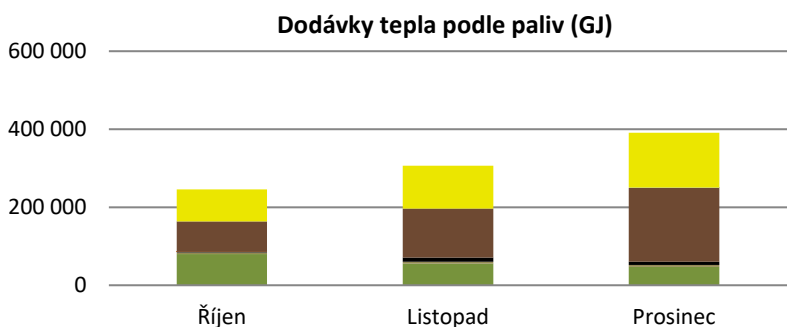
8.6 Výroba, dodávky a spotřeba tepla: Královéhradecký kraj

IV. čtvrtletí 2021

| | Říjen | | Listopad | | Prosinec | | Celkem | |
|---|------------------|------------|------------------|------------|------------------|------------|--------------------|------------|
| | Kraj | Podíl v ČR | Kraj | Podíl v ČR | Kraj | Podíl v ČR | Kraj | Podíl v ČR |
| Celkový instalovaný výkon [MW_t] | 1 072,3 | 2,7% | 1 072,3 | 2,7% | 1 072,3 | 2,7% | 1 072,3 | 2,7% |
| Výroba tepla brutto [GJ] | 458 958,0 | 3,6% | 526 487,5 | 3,3% | 635 874,3 | 3,4% | 1 621 319,8 | 3,4% |
| Dodávky tepla podle paliv [GJ] | 245 771,2 | 3,4% | 306 764,0 | 3,2% | 391 370,9 | 3,2% | 943 906,1 | 3,3% |
| ■ Biomasa | 79 905,9 | 11,0% | 55 213,9 | 5,9% | 47 241,2 | 4,9% | 182 361,0 | 6,9% |
| ■ Bioplyn | 3 795,7 | 7,2% | 4 812,5 | 8,6% | 5 164,9 | 8,2% | 13 773,1 | 8,0% |
| ■ Černé uhlí | 2 376,4 | 0,3% | 10 818,6 | 1,1% | 7 718,9 | 0,5% | 20 913,9 | 0,6% |
| ■ Elektrická energie | 0,0 | 0,0% | 0,0 | 0,0% | 0,0 | 0,0% | 0,0 | 0,0% |
| ■ Energie prostředí (tepelné čerpadlo) | 0,0 | 0,0% | 0,0 | 0,0% | 0,0 | 0,0% | 0,0 | 0,0% |
| ■ Energie Slunce (solární kolektor) | 1,4 | 2,5% | 0,0 | 0,0% | 0,1 | 0,8% | 1,4 | 1,8% |
| ■ Hnědé uhlí | 77 470,0 | 2,6% | 126 016,3 | 2,9% | 189 550,6 | 3,5% | 393 036,9 | 3,1% |
| ■ Jaderné palivo | 0,0 | 0,0% | 0,0 | 0,0% | 0,0 | 0,0% | 0,0 | 0,0% |
| ■ Koks | 0,0 | 0,0% | 0,0 | 0,0% | 0,0 | 0,0% | 0,0 | 0,0% |
| ■ Odpadní teplo | 0,0 | 0,0% | 0,0 | 0,0% | 0,0 | 0,0% | 0,0 | 0,0% |
| ■ Ostatní kapalná paliva | 0,0 | 0,0% | 0,0 | 0,0% | 0,0 | 0,0% | 0,0 | 0,0% |
| ■ Ostatní pevná paliva | 0,0 | 0,0% | 0,0 | 0,0% | 0,0 | 0,0% | 0,0 | 0,0% |
| ■ Ostatní plyny | 0,0 | 0,0% | 0,0 | 0,0% | 0,0 | 0,0% | 0,0 | 0,0% |
| ■ Ostatní | 0,0 | 0,0% | 0,0 | 0,0% | 0,0 | 0,0% | 0,0 | 0,0% |
| ■ Topné oleje | 0,0 | 0,0% | 0,0 | 0,0% | 1 275,9 | 2,0% | 1 275,9 | 1,3% |
| ■ Zemní plyn | 82 221,8 | 4,2% | 109 902,8 | 4,3% | 140 419,3 | 4,2% | 332 543,9 | 4,2% |
| Dodávka tepla z Pardubického kraje [GJ] | 98 498,6 | | 134 928,2 | | 181 291,1 | | 414 717,9 | |
| Spotřeba tepla podle sektorů národního hospodářství [GJ] * | 284 192,8 | 4,4% | 372 571,8 | 4,2% | 503 005,3 | 4,4% | 1 159 770,0 | 4,3% |
| ■ Průmysl | 57 233,6 | 3,3% | 62 156,6 | 3,0% | 73 143,7 | 3,0% | 192 533,9 | 3,1% |
| ■ Energetika | 622,4 | 0,4% | 825,8 | 0,4% | 1 153,3 | 0,4% | 2 601,5 | 0,4% |
| ■ Doprava | 1 249,5 | 2,4% | 2 010,3 | 2,3% | 4 853,9 | 4,1% | 8 113,7 | 3,2% |
| ■ Stavebnictví | 452,0 | 3,0% | 717,0 | 2,8% | 953,0 | 2,5% | 2 122,0 | 2,7% |
| ■ Zemědělství a lesnictví | 72,0 | 0,2% | 118,0 | 0,3% | 533,0 | 1,1% | 723,0 | 0,6% |
| ■ Domácnosti | 133 042,8 | 4,6% | 183 511,0 | 4,5% | 211 134,7 | 4,0% | 527 688,5 | 4,3% |
| ■ Obchod, služby, školství, zdravotnictví | 86 896,5 | 6,1% | 117 756,7 | 5,5% | 203 852,6 | 7,2% | 408 505,9 | 6,4% |
| ■ Ostatní | 4 624,1 | 3,4% | 5 476,4 | 2,5% | 7 381,1 | 2,8% | 17 481,6 | 2,8% |

* Rozdíl mezi dodávkou a spotřebou jsou ztráty z nakoupeného tepla a část nezjištěného rozvodu tepla.

zdroj dat: výkaz ERÚ-T1, ERÚ-E1



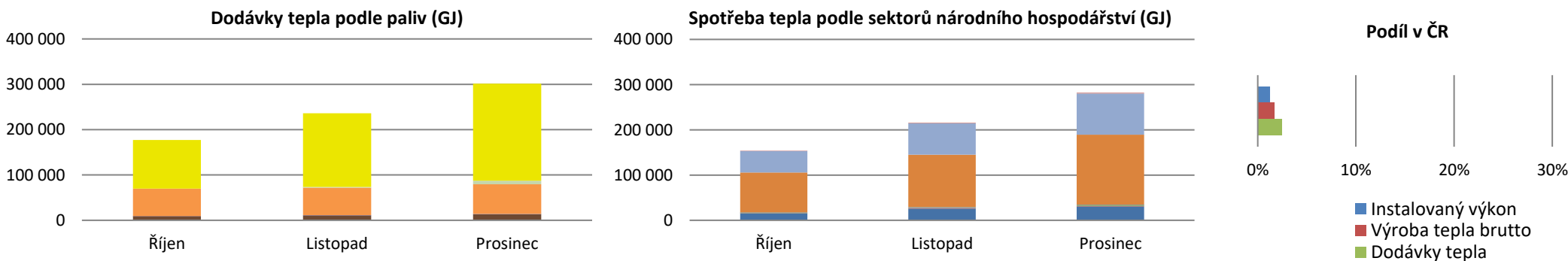
8.7 Výroba, dodávky a spotřeba tepla: Liberecký kraj

IV. čtvrtletí 2021

| | Říjen | | Listopad | | Prosinec | | Celkem | |
|---|------------------|------------|------------------|------------|------------------|------------|------------------|------------|
| | Kraj | Podíl v ČR | Kraj | Podíl v ČR | Kraj | Podíl v ČR | Kraj | Podíl v ČR |
| Celkový instalovaný výkon [MW_t] | 487,7 | 1,2% | 487,7 | 1,2% | 487,7 | 1,3% | 487,7 | 1,3% |
| Výroba tepla brutto [GJ] | 208 820,3 | 1,6% | 265 756,4 | 1,6% | 334 285,6 | 1,8% | 808 862,2 | 1,7% |
| Dodávky tepla podle paliv [GJ] | 177 295,2 | 2,5% | 236 214,5 | 2,4% | 301 606,8 | 2,5% | 715 116,5 | 2,5% |
| ■ Biomasa | 528,0 | 0,1% | 675,4 | 0,1% | 77,8 | 0,0% | 1 281,3 | 0,0% |
| ■ Bioplyn | 916,5 | 1,7% | 931,0 | 1,7% | 1 008,8 | 1,6% | 2 856,3 | 1,7% |
| ■ Černé uhlí | 0,0 | 0,0% | 0,0 | 0,0% | 0,0 | 0,0% | 0,0 | 0,0% |
| ■ Elektrická energie | 0,0 | 0,0% | 0,0 | 0,0% | 0,0 | 0,0% | 0,0 | 0,0% |
| ■ Energie prostředí (tepelné čerpadlo) | 0,0 | 0,0% | 0,0 | 0,0% | 0,0 | 0,0% | 0,0 | 0,0% |
| ■ Energie Slunce (solární kolektor) | 0,0 | 0,0% | 0,0 | 0,0% | 0,0 | 0,0% | 0,0 | 0,0% |
| ■ Hnědé uhlí | 7 721,3 | 0,3% | 9 559,7 | 0,2% | 12 679,0 | 0,2% | 29 959,9 | 0,2% |
| ■ Jaderné palivo | 0,0 | 0,0% | 0,0 | 0,0% | 0,0 | 0,0% | 0,0 | 0,0% |
| ■ Koks | 0,0 | 0,0% | 0,0 | 0,0% | 0,0 | 0,0% | 0,0 | 0,0% |
| ■ Odpadní teplo | 305,4 | 0,5% | 314,6 | 0,4% | 384,0 | 0,6% | 1 004,0 | 0,5% |
| ■ Ostatní kapalná paliva | 0,0 | 0,0% | 0,0 | 0,0% | 0,0 | 0,0% | 0,0 | 0,0% |
| ■ Ostatní pevná paliva | 60 568,0 | 26,1% | 60 291,0 | 20,9% | 65 453,0 | 32,5% | 186 312,0 | 25,8% |
| ■ Ostatní plyny | 0,0 | 0,0% | 0,0 | 0,0% | 0,0 | 0,0% | 0,0 | 0,0% |
| ■ Ostatní | 0,0 | 0,0% | 0,0 | 0,0% | 0,0 | 0,0% | 0,0 | 0,0% |
| ■ Topné oleje | 0,0 | 0,0% | 1 717,1 | 7,3% | 7 721,2 | 12,1% | 9 438,3 | 9,8% |
| ■ Zemní plyn | 107 256,1 | 5,5% | 162 725,6 | 6,4% | 214 283,1 | 6,4% | 484 264,8 | 6,2% |
| Spotřeba tepla podle sektorů národního hospodářství [GJ] * | 154 165,1 | 2,4% | 215 871,6 | 2,4% | 282 455,7 | 2,5% | 652 492,3 | 2,4% |
| ■ Průmysl | 15 229,9 | 0,9% | 26 040,6 | 1,2% | 30 814,3 | 1,3% | 72 084,7 | 1,1% |
| ■ Energetika | 516,0 | 0,3% | 739,4 | 0,3% | 972,0 | 0,3% | 2 227,4 | 0,3% |
| ■ Doprava | 458,9 | 0,9% | 883,0 | 1,0% | 1 303,0 | 1,1% | 2 644,9 | 1,0% |
| ■ Stavebnictví | 132,9 | 0,9% | 219,8 | 0,9% | 322,0 | 0,9% | 674,7 | 0,9% |
| ■ Zemědělství a lesnictví | 916,5 | 2,6% | 931,0 | 2,1% | 1 008,8 | 2,1% | 2 856,3 | 2,3% |
| ■ Domácnosti | 88 341,5 | 3,0% | 116 256,3 | 2,9% | 154 738,7 | 2,9% | 359 336,5 | 2,9% |
| ■ Obchod, služby, školství, zdravotnictví | 47 315,2 | 3,3% | 69 104,1 | 3,2% | 91 090,6 | 3,2% | 207 509,9 | 3,2% |
| ■ Ostatní | 1 254,3 | 0,9% | 1 697,3 | 0,8% | 2 206,3 | 0,8% | 5 158,0 | 0,8% |

* Rozdíl mezi dodávkou a spotřebou jsou ztráty z nakoupeného tepla a část nezjištěného rozvodu tepla.

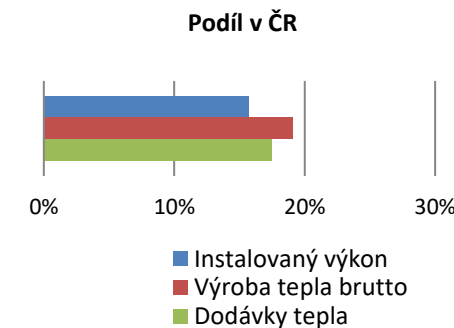
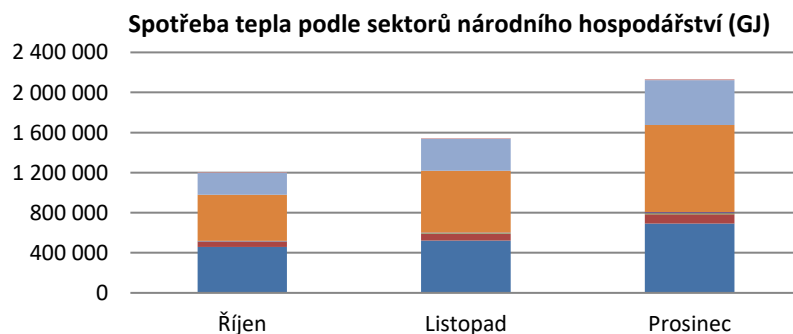
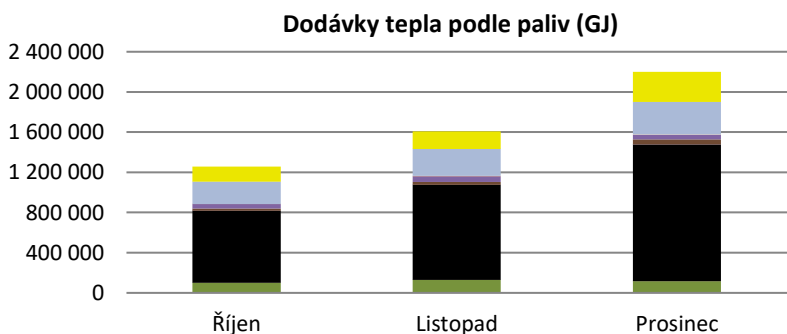
zdroj dat: výkaz ERÚ-T1, ERÚ-E1



| | Říjen | | Listopad | | Prosinec | | Celkem | |
|---|--------------------|------------|--------------------|------------|--------------------|------------|--------------------|------------|
| | Kraj | Podíl v ČR | Kraj | Podíl v ČR | Kraj | Podíl v ČR | Kraj | Podíl v ČR |
| Celkový instalovaný výkon [MW_t] | 6 117,6 | 15,6% | 6 117,6 | 15,7% | 6 117,5 | 15,7% | 6 117,5 | 15,7% |
| Výroba tepla brutto [GJ] | 2 449 875,5 | 19,0% | 3 019 577,3 | 18,7% | 3 689 757,0 | 19,4% | 9 159 209,9 | 19,1% |
| Dodávky tepla podle paliv [GJ] | 1 256 281,7 | 17,4% | 1 607 289,8 | 16,6% | 2 198 812,2 | 18,2% | 5 062 383,7 | 17,5% |
| ■ Biomasa | 101 561,3 | 14,0% | 129 174,7 | 13,9% | 115 547,7 | 11,9% | 346 283,7 | 13,2% |
| ■ Bioplyn | 42,4 | 0,1% | 36,2 | 0,1% | 191,3 | 0,3% | 269,9 | 0,2% |
| ■ Černé uhlí | 716 642,7 | 91,2% | 945 278,4 | 92,1% | 1 359 998,8 | 93,1% | 3 021 919,9 | 92,4% |
| ■ Elektrická energie | 116,0 | 3,6% | 124,0 | 5,3% | 193,0 | 7,6% | 433,0 | 5,3% |
| ■ Energie prostředí (tepelné čerpadlo) | 0,0 | 0,0% | 0,0 | 0,0% | 0,0 | 0,0% | 0,0 | 0,0% |
| ■ Energie Slunce (solární kolektor) | 0,0 | 0,0% | 0,0 | 0,0% | 0,0 | 0,0% | 0,0 | 0,0% |
| ■ Hnědé uhlí | 21 151,5 | 0,7% | 30 776,0 | 0,7% | 51 572,7 | 0,9% | 103 500,1 | 0,8% |
| ■ Jaderné palivo | 0,0 | 0,0% | 0,0 | 0,0% | 0,0 | 0,0% | 0,0 | 0,0% |
| ■ Koks | 0,0 | 0,0% | 0,0 | 0,0% | 0,0 | 0,0% | 0,0 | 0,0% |
| ■ Odpadní teplo | 43 519,9 | 66,7% | 57 219,2 | 76,6% | 45 780,8 | 67,6% | 146 519,9 | 70,5% |
| ■ Ostatní kapalná paliva | 0,0 | 0,0% | 0,0 | 0,0% | 0,0 | 0,0% | 0,0 | 0,0% |
| ■ Ostatní pevná paliva | 761,0 | 0,3% | 1 446,0 | 0,5% | 1 983,0 | 1,0% | 4 190,0 | 0,6% |
| ■ Ostatní plyny | 224 767,7 | 68,0% | 268 767,3 | 73,1% | 326 357,8 | 77,3% | 819 892,8 | 73,2% |
| ■ Ostatní | 0,0 | 0,0% | 0,0 | 0,0% | 0,0 | 0,0% | 0,0 | 0,0% |
| ■ Topné oleje | 189,4 | 2,2% | 458,3 | 2,0% | 155,6 | 0,2% | 803,3 | 0,8% |
| ■ Zemní plyn | 147 529,8 | 7,6% | 174 009,7 | 6,8% | 297 031,6 | 8,8% | 618 571,2 | 7,9% |
| Spotřeba tepla podle sektorů národního hospodářství [GJ] * | 1 205 364,1 | 18,7% | 1 543 460,4 | 17,3% | 2 133 470,8 | 18,8% | 4 882 295,3 | 18,3% |
| ■ Průmysl | 457 762,9 | 26,6% | 521 279,2 | 24,8% | 692 186,5 | 28,2% | 1 671 228,5 | 26,6% |
| ■ Energetika | 50 543,8 | 32,7% | 67 129,6 | 30,4% | 92 609,1 | 30,8% | 210 282,5 | 31,1% |
| ■ Doprava | 3 517,4 | 6,8% | 6 249,3 | 7,2% | 9 380,2 | 8,0% | 19 146,9 | 7,5% |
| ■ Stavebnictví | 5 855,4 | 38,8% | 8 952,5 | 34,9% | 11 904,5 | 31,5% | 26 712,3 | 34,0% |
| ■ Zemědělství a lesnictví | 0,0 | 0,0% | 0,0 | 0,0% | 0,0 | 0,0% | 0,0 | 0,0% |
| ■ Domácnosti | 462 279,6 | 15,8% | 616 471,1 | 15,2% | 870 142,2 | 16,5% | 1 948 892,9 | 15,9% |
| ■ Obchod, služby, školství, zdravotnictví | 221 145,7 | 15,6% | 317 066,4 | 14,7% | 447 793,7 | 15,7% | 986 005,8 | 15,4% |
| ■ Ostatní | 4 259,4 | 3,1% | 6 312,4 | 2,9% | 9 454,6 | 3,6% | 20 026,5 | 3,2% |

* Rozdíl mezi dodávkou a spotřebou jsou ztráty z nakoupeného tepla a část nezjištěného rozvodu tepla.

zdroj dat: výkaz ERÚ-T1, ERÚ-E1



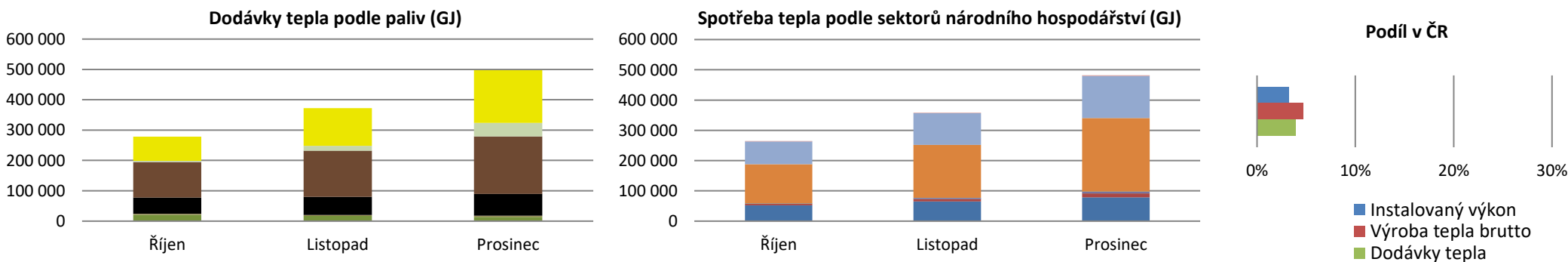
8.9 Výroba, dodávky a spotřeba tepla: Olomoucký kraj

IV. čtvrtletí 2021

| | Říjen | | Listopad | | Prosinec | | Celkem | |
|---|------------------|------------|------------------|------------|------------------|------------|--------------------|------------|
| | Kraj | Podíl v ČR | Kraj | Podíl v ČR | Kraj | Podíl v ČR | Kraj | Podíl v ČR |
| Celkový instalovaný výkon [MW_t] | 1 286,4 | 3,3% | 1 286,4 | 3,3% | 1 286,4 | 3,3% | 1 286,4 | 3,3% |
| Výroba tepla brutto [GJ] | 615 748,6 | 4,8% | 744 669,7 | 4,6% | 889 848,0 | 4,7% | 2 250 266,3 | 4,7% |
| Dodávky tepla podle paliv [GJ] | 278 230,0 | 3,9% | 372 380,6 | 3,9% | 497 127,6 | 4,1% | 1 147 738,3 | 4,0% |
| ■ Biomasa | 20 887,3 | 2,9% | 16 996,4 | 1,8% | 14 241,0 | 1,5% | 52 124,8 | 2,0% |
| ■ Bioplyn | 3 273,0 | 6,2% | 3 579,2 | 6,4% | 3 917,8 | 6,2% | 10 770,0 | 6,3% |
| ■ Černé uhlí | 53 475,6 | 6,8% | 59 283,0 | 5,8% | 71 606,2 | 4,9% | 184 364,8 | 5,6% |
| ■ Elektrická energie | 0,0 | 0,0% | 0,0 | 0,0% | 0,0 | 0,0% | 0,0 | 0,0% |
| ■ Energie prostředí (tepelné čerpadlo) | 0,0 | 0,0% | 0,0 | 0,0% | 0,0 | 0,0% | 0,0 | 0,0% |
| ■ Energie Slunce (solární kolektor) | 0,0 | 0,0% | 0,0 | 0,0% | 0,0 | 0,0% | 0,0 | 0,0% |
| ■ Hnědé uhlí | 117 498,1 | 3,9% | 152 031,2 | 3,5% | 189 698,4 | 3,5% | 459 227,8 | 3,6% |
| ■ Jaderné palivo | 0,0 | 0,0% | 0,0 | 0,0% | 0,0 | 0,0% | 0,0 | 0,0% |
| ■ Koks | 0,0 | 0,0% | 0,0 | 0,0% | 0,0 | 0,0% | 0,0 | 0,0% |
| ■ Odpadní teplo | 0,0 | 0,0% | 0,0 | 0,0% | 0,0 | 0,0% | 0,0 | 0,0% |
| ■ Ostatní kapalná paliva | 0,0 | 0,0% | 0,0 | 0,0% | 0,0 | 0,0% | 0,0 | 0,0% |
| ■ Ostatní pevná paliva | 0,0 | 0,0% | 0,0 | 0,0% | 0,0 | 0,0% | 0,0 | 0,0% |
| ■ Ostatní plyny | 0,0 | 0,0% | 0,0 | 0,0% | 0,0 | 0,0% | 0,0 | 0,0% |
| ■ Ostatní | 0,0 | 0,0% | 0,0 | 0,0% | 0,0 | 0,0% | 0,0 | 0,0% |
| ■ Topné oleje | 3 929,2 | 45,1% | 16 356,1 | 69,8% | 44 129,9 | 68,9% | 64 415,3 | 67,0% |
| ■ Zemní plyn | 79 166,7 | 4,1% | 124 134,7 | 4,8% | 173 534,2 | 5,2% | 376 835,6 | 4,8% |
| Spotřeba tepla podle sektorů národního hospodářství [GJ] * | 265 000,4 | 4,1% | 358 304,9 | 4,0% | 482 132,4 | 4,3% | 1 105 437,7 | 4,1% |
| ■ Průmysl | 52 114,7 | 3,0% | 65 156,8 | 3,1% | 78 928,4 | 3,2% | 196 199,8 | 3,1% |
| ■ Energetika | 4 691,6 | 3,0% | 7 968,2 | 3,6% | 12 518,4 | 4,2% | 25 178,3 | 3,7% |
| ■ Doprava | 43,0 | 0,1% | 213,6 | 0,2% | 275,1 | 0,2% | 531,7 | 0,2% |
| ■ Stavebnictví | 987,9 | 6,5% | 2 664,2 | 10,4% | 4 607,6 | 12,2% | 8 259,7 | 10,5% |
| ■ Zemědělství a lesnictví | 950,0 | 2,7% | 1 029,9 | 2,4% | 1 188,6 | 2,5% | 3 168,5 | 2,5% |
| ■ Domácnosti | 129 330,8 | 4,4% | 175 166,0 | 4,3% | 243 422,5 | 4,6% | 547 919,4 | 4,5% |
| ■ Obchod, služby, školství, zdravotnictví | 75 318,1 | 5,3% | 104 075,1 | 4,8% | 138 737,0 | 4,9% | 318 130,1 | 5,0% |
| ■ Ostatní | 1 564,2 | 1,1% | 2 031,1 | 0,9% | 2 454,8 | 0,9% | 6 050,1 | 1,0% |

* Rozdíl mezi dodávkou a spotřebou jsou ztráty z nakoupeného tepla a část nezjištěného rozvodu tepla.

zdroj dat: výkaz ERÚ-T1, ERÚ-E1



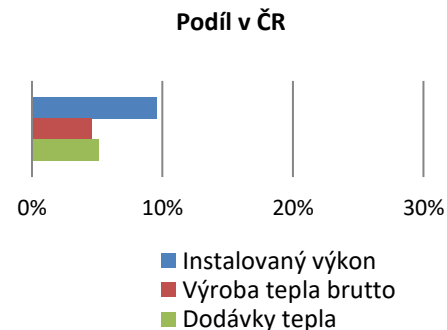
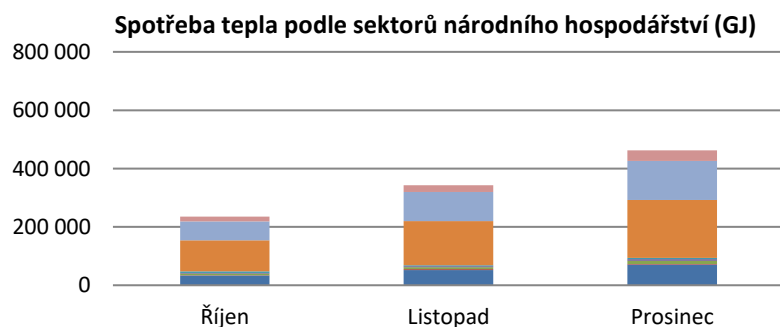
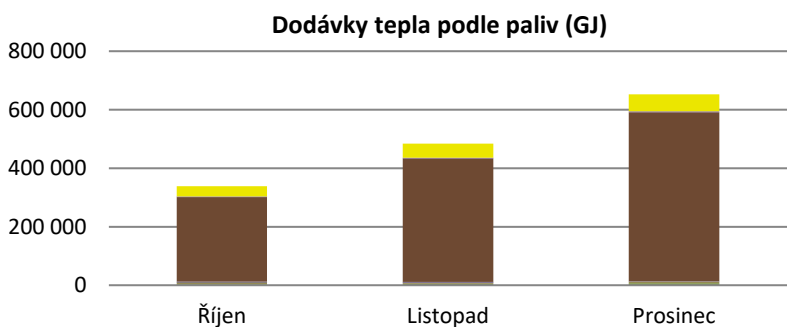
8.10 Výroba, dodávky a spotřeba tepla: Pardubický kraj

IV. čtvrtletí 2021

| | Říjen | | Listopad | | Prosinec | | Celkem | |
|---|------------------|------------|-------------------|------------|-------------------|------------|--------------------|------------|
| | Kraj | Podíl v ČR | Kraj | Podíl v ČR | Kraj | Podíl v ČR | Kraj | Podíl v ČR |
| Celkový instalovaný výkon [MW_t] | 3 723,3 | 9,5% | 3 723,3 | 9,5% | 3 723,2 | 9,5% | 3 723,2 | 9,5% |
| Výroba tepla brutto [GJ] | 559 827,2 | 4,3% | 721 942,1 | 4,5% | 920 773,5 | 4,9% | 2 202 542,9 | 4,6% |
| Dodávky tepla podle paliv [GJ] | 338 902,9 | 4,7% | 483 975,1 | 5,0% | 652 333,2 | 5,4% | 1 475 211,2 | 5,1% |
| ■ Biomasa | 3 645,9 | 0,5% | 5 000,9 | 0,5% | 6 760,7 | 0,7% | 15 407,5 | 0,6% |
| ■ Bioplyn | 6 018,0 | 11,4% | 3 450,9 | 6,2% | 5 249,3 | 8,4% | 14 718,2 | 8,6% |
| ■ Černé uhlí | 154,0 | 0,0% | 848,0 | 0,1% | 0,0 | 0,0% | 1 002,0 | 0,0% |
| ■ Elektrická energie | 2 538,0 | 78,7% | 1 595,0 | 67,8% | 1 716,0 | 67,6% | 5 849,0 | 72,1% |
| ■ Energie prostředí (tepelné čerpadlo) | 0,0 | 0,0% | 0,0 | 0,0% | 0,0 | 0,0% | 0,0 | 0,0% |
| ■ Energie Slunce (solární kolektor) | 0,0 | 0,0% | 0,0 | 0,0% | 0,0 | 0,0% | 0,0 | 0,0% |
| ■ Hnědé uhlí | 289 242,9 | 9,6% | 422 309,4 | 9,9% | 577 331,9 | 10,6% | 1 288 884,2 | 10,1% |
| ■ Jaderné palivo | 0,0 | 0,0% | 0,0 | 0,0% | 0,0 | 0,0% | 0,0 | 0,0% |
| ■ Koks | 0,0 | 0,0% | 0,0 | 0,0% | 0,0 | 0,0% | 0,0 | 0,0% |
| ■ Odpadní teplo | 2 252,0 | 3,4% | 2 420,0 | 3,2% | 3 493,0 | 5,2% | 8 165,0 | 3,9% |
| ■ Ostatní kapalná paliva | 0,0 | 0,0% | 0,0 | 0,0% | 0,0 | 0,0% | 0,0 | 0,0% |
| ■ Ostatní pevná paliva | 0,0 | 0,0% | 0,0 | 0,0% | 0,0 | 0,0% | 0,0 | 0,0% |
| ■ Ostatní plyny | 0,0 | 0,0% | 0,0 | 0,0% | 0,0 | 0,0% | 0,0 | 0,0% |
| ■ Ostatní | 0,0 | 0,0% | 0,0 | 0,0% | 0,0 | 0,0% | 0,0 | 0,0% |
| ■ Topné oleje | 0,0 | 0,0% | 0,0 | 0,0% | 0,0 | 0,0% | 0,0 | 0,0% |
| ■ Zemní plyn | 35 052,0 | 1,8% | 48 350,9 | 1,9% | 57 782,3 | 1,7% | 141 185,3 | 1,8% |
| Dodávka tepla do Královohradeckého kraje [GJ] | -98 498,6 | | -134 928,2 | | -181 291,1 | | -414 717,9 | |
| Spotřeba tepla podle sektorů národního hospodářství [GJ] * | 235 377,7 | 3,6% | 342 398,8 | 3,8% | 462 089,3 | 4,1% | 1 039 865,8 | 3,9% |
| ■ Průmysl | 33 224,4 | 1,9% | 52 586,4 | 2,5% | 70 816,4 | 2,9% | 156 627,2 | 2,5% |
| ■ Energetika | 1 640,4 | 1,1% | 2 286,1 | 1,0% | 2 504,4 | 0,8% | 6 430,9 | 1,0% |
| ■ Doprava | 4 944,0 | 9,6% | 7 575,8 | 8,8% | 11 077,4 | 9,4% | 23 597,2 | 9,2% |
| ■ Stavebnictví | 2 038,8 | 13,5% | 2 895,6 | 11,3% | 4 751,3 | 12,6% | 9 685,8 | 12,3% |
| ■ Zemědělství a lesnictví | 5 750,8 | 16,6% | 3 126,2 | 7,2% | 4 802,7 | 10,1% | 13 679,7 | 10,9% |
| ■ Domácnosti | 106 381,6 | 3,6% | 150 933,4 | 3,7% | 198 276,9 | 3,8% | 455 591,8 | 3,7% |
| ■ Obchod, služby, školství, zdravotnictví | 65 374,5 | 4,6% | 99 924,9 | 4,6% | 133 701,8 | 4,7% | 299 001,3 | 4,7% |
| ■ Ostatní | 16 023,2 | 11,6% | 23 070,4 | 10,6% | 36 158,4 | 13,6% | 75 252,0 | 12,1% |

* Rozdíl mezi dodávkou a spotřebou jsou ztráty z nakoupeného tepla a část nezjištěného rozvodu tepla.

zdroj dat: výkaz ERÚ-T1, ERÚ-E1



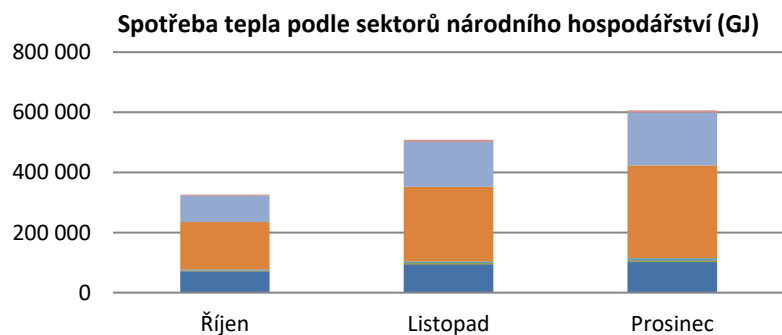
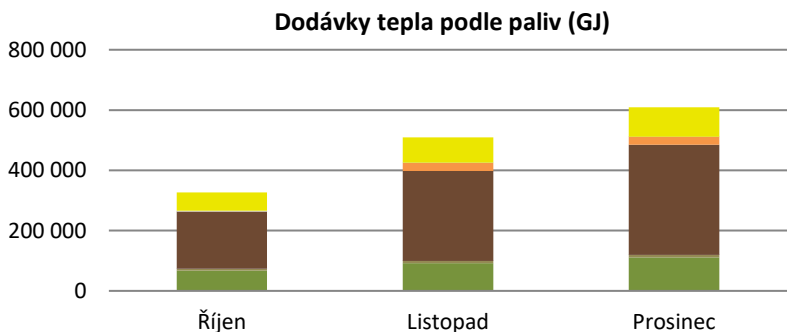
8.11 Výroba, dodávky a spotřeba tepla: Plzeňský kraj

IV. čtvrtletí 2021

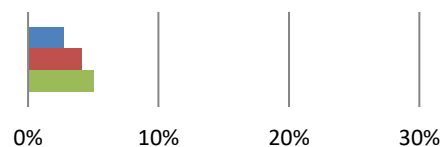
| | Říjen | | Listopad | | Prosinec | | Celkem | |
|---|------------------|------------|------------------|------------|------------------|------------|--------------------|------------|
| | Kraj | Podíl v ČR | Kraj | Podíl v ČR | Kraj | Podíl v ČR | Kraj | Podíl v ČR |
| Celkový instalovaný výkon [MW_t] | 1 140,8 | 2,9% | 1 070,8 | 2,7% | 1 070,8 | 2,7% | 1 070,8 | 2,7% |
| Výroba tepla brutto [GJ] | 495 837,3 | 3,9% | 669 876,9 | 4,2% | 785 985,9 | 4,1% | 1 951 700,1 | 4,1% |
| Dodávky tepla podle paliv [GJ] | 326 878,4 | 4,5% | 509 043,7 | 5,3% | 608 975,9 | 5,0% | 1 444 898,0 | 5,0% |
| ■ Biomasa | 67 541,6 | 9,3% | 91 677,9 | 9,8% | 111 446,5 | 11,5% | 270 665,9 | 10,3% |
| ■ Bioplyn | 6 036,4 | 11,5% | 7 552,4 | 13,5% | 8 079,7 | 12,9% | 21 668,5 | 12,6% |
| ■ Černé uhlí | 0,0 | 0,0% | 0,0 | 0,0% | 0,0 | 0,0% | 0,0 | 0,0% |
| ■ Elektrická energie | 173,0 | 5,4% | 201,7 | 8,6% | 225,0 | 8,9% | 599,6 | 7,4% |
| ■ Energie prostředí (tepelné čerpadlo) | 0,0 | 0,0% | 0,0 | 0,0% | 0,0 | 0,0% | 0,0 | 0,0% |
| ■ Energie Slunce (solární kolektor) | 0,0 | 0,0% | 0,0 | 0,0% | 0,0 | 0,0% | 0,0 | 0,0% |
| ■ Hnědé uhlí | 189 172,4 | 6,3% | 298 192,7 | 7,0% | 365 201,3 | 6,7% | 852 566,4 | 6,7% |
| ■ Jaderné palivo | 0,0 | 0,0% | 0,0 | 0,0% | 0,0 | 0,0% | 0,0 | 0,0% |
| ■ Koks | 0,0 | 0,0% | 0,0 | 0,0% | 0,0 | 0,0% | 0,0 | 0,0% |
| ■ Odpadní teplo | 0,0 | 0,0% | 0,0 | 0,0% | 0,0 | 0,0% | 0,0 | 0,0% |
| ■ Ostatní kapalná paliva | 0,0 | 0,0% | 0,0 | 0,0% | 0,0 | 0,0% | 0,0 | 0,0% |
| ■ Ostatní pevná paliva | 1 409,0 | 0,6% | 26 866,2 | 9,3% | 26 579,5 | 13,2% | 54 854,7 | 7,6% |
| ■ Ostatní plyny | 30,0 | 0,0% | 60,0 | 0,0% | 80,0 | 0,0% | 170,0 | 0,0% |
| ■ Ostatní | 0,0 | 0,0% | 0,0 | 0,0% | 0,0 | 0,0% | 0,0 | 0,0% |
| ■ Topné oleje | 1 654,0 | 19,0% | 1 271,8 | 5,4% | 16,5 | 0,0% | 2 942,3 | 3,1% |
| ■ Zemní plyn | 60 862,1 | 3,1% | 83 221,0 | 3,2% | 97 347,4 | 2,9% | 241 430,5 | 3,1% |
| Spotřeba tepla podle sektorů národního hospodářství [GJ] * | 326 781,2 | 5,1% | 508 339,1 | 5,7% | 606 653,4 | 5,4% | 1 441 773,7 | 5,4% |
| ■ Průmysl | 70 691,2 | 4,1% | 94 458,2 | 4,5% | 101 377,9 | 4,1% | 266 527,3 | 4,2% |
| ■ Energetika | 260,8 | 0,2% | 244,6 | 0,1% | 249,5 | 0,1% | 755,0 | 0,1% |
| ■ Doprava | 2 463,7 | 4,8% | 4 633,2 | 5,4% | 5 601,0 | 4,8% | 12 697,9 | 5,0% |
| ■ Stavebnictví | 226,5 | 1,5% | 447,0 | 1,7% | 1 831,6 | 4,9% | 2 505,1 | 3,2% |
| ■ Zemědělství a lesnictví | 3 253,1 | 9,4% | 4 396,0 | 10,1% | 5 052,0 | 10,7% | 12 701,0 | 10,1% |
| ■ Domácnosti | 158 368,5 | 5,4% | 248 020,4 | 6,1% | 308 785,4 | 5,9% | 715 174,3 | 5,8% |
| ■ Obchod, služby, školství, zdravotnictví | 86 511,0 | 6,1% | 149 207,8 | 6,9% | 175 659,5 | 6,2% | 411 378,4 | 6,4% |
| ■ Ostatní | 5 006,3 | 3,6% | 6 931,9 | 3,2% | 8 096,5 | 3,0% | 20 034,7 | 3,2% |

* Rozdíl mezi dodávkou a spotřebou jsou ztráty z nakoupeného tepla a část nezjištěného rozvodu tepla.

zdroj dat: výkaz ERÚ-T1, ERÚ-E1



Podíl v ČR



■ Instalovaný výkon
 ■ Výroba tepla brutto
 ■ Dodávky tepla

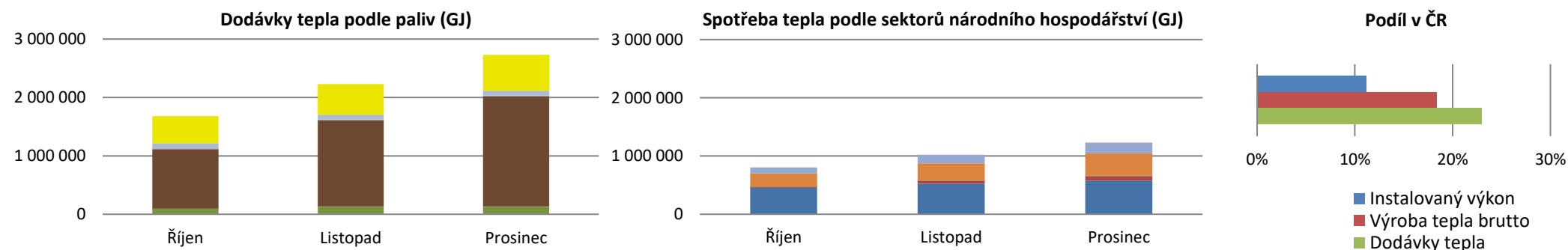
8.12 Výroba, dodávky a spotřeba tepla: Středočeský kraj

IV. čtvrtletí 2021

| | Říjen | | Listopad | | Prosinec | | Celkem | |
|---|--------------------|------------|---------------------|------------|---------------------|------------|---------------------|------------|
| | Kraj | Podíl v ČR | Kraj | Podíl v ČR | Kraj | Podíl v ČR | Kraj | Podíl v ČR |
| Celkový instalovaný výkon [MW_e] | 4 338,6 | 11,1% | 4 338,6 | 11,1% | 4 338,8 | 11,1% | 4 338,8 | 11,1% |
| Výroba tepla brutto [GJ] | 2 428 011,0 | 18,9% | 2 924 282,9 | 18,2% | 3 448 925,7 | 18,2% | 8 801 219,7 | 18,3% |
| Dodávky tepla podle paliv [GJ] | 1 682 004,9 | 23,3% | 2 229 793,8 | 23,1% | 2 730 382,0 | 22,5% | 6 642 180,7 | 22,9% |
| ■ Biomasa | 95 148,8 | 13,1% | 130 628,1 | 14,0% | 130 419,1 | 13,4% | 356 195,9 | 13,5% |
| ■ Bioplyn | 4 439,8 | 8,4% | 4 734,1 | 8,5% | 4 809,0 | 7,7% | 13 982,9 | 8,2% |
| ■ Černé uhlí | 46,0 | 0,0% | 55,0 | 0,0% | 34,0 | 0,0% | 135,0 | 0,0% |
| ■ Elektrická energie | 0,0 | 0,0% | 0,0 | 0,0% | 0,0 | 0,0% | 0,0 | 0,0% |
| ■ Energie prostředí (tepelné čerpadlo) | 0,0 | 0,0% | 0,0 | 0,0% | 0,0 | 0,0% | 0,0 | 0,0% |
| ■ Energie Slunce (solární kolektor) | 0,0 | 0,0% | 0,0 | 0,0% | 0,0 | 0,0% | 0,0 | 0,0% |
| ■ Hnědé uhlí | 1 015 019,0 | 33,6% | 1 473 488,2 | 34,4% | 1 882 282,8 | 34,6% | 4 370 790,1 | 34,3% |
| ■ Jaderné palivo | 0,0 | 0,0% | 0,0 | 0,0% | 0,0 | 0,0% | 0,0 | 0,0% |
| ■ Koks | 0,0 | 0,0% | 0,0 | 0,0% | 0,0 | 0,0% | 0,0 | 0,0% |
| ■ Odpadní teplo | 9 202,8 | 14,1% | 2 571,7 | 3,4% | 5 537,2 | 8,2% | 17 311,7 | 8,3% |
| ■ Ostatní kapalná paliva | 1 543,7 | 20,3% | 2 562,8 | 22,1% | 2 561,7 | 35,0% | 6 668,1 | 25,1% |
| ■ Ostatní pevná paliva | 5 665,3 | 2,4% | 6 546,5 | 2,3% | 6 781,7 | 3,4% | 18 993,5 | 2,6% |
| ■ Ostatní plyny | 83 274,5 | 25,2% | 82 368,1 | 22,4% | 80 799,7 | 19,1% | 246 442,3 | 22,0% |
| ■ Ostatní | 0,0 | 0,0% | 0,0 | 0,0% | 0,0 | 0,0% | 0,0 | 0,0% |
| ■ Topné oleje | 348,7 | 4,0% | 481,0 | 2,1% | 909,9 | 1,4% | 1 739,6 | 1,8% |
| ■ Zemní plyn | 467 316,3 | 24,0% | 526 358,2 | 20,5% | 616 246,9 | 18,4% | 1 609 921,4 | 20,5% |
| Dodávka tepla do Hlavního města Prahy [GJ] | -767 372,0 | | -1 103 450,0 | | -1 400 892,0 | | -3 271 714,0 | |
| Spotřeba tepla podle sektorů národního hospodářství [GJ] * | 800 202,6 | 12,4% | 1 018 673,9 | 11,4% | 1 229 303,5 | 10,8% | 3 048 180,0 | 11,4% |
| ■ Průmysl | 454 077,6 | 26,4% | 523 973,1 | 24,9% | 575 500,3 | 23,5% | 1 553 551,0 | 24,7% |
| ■ Energetika | 21 948,7 | 14,2% | 49 347,3 | 22,3% | 81 443,7 | 27,1% | 152 739,7 | 22,6% |
| ■ Doprava | 1 935,0 | 3,7% | 3 011,0 | 3,5% | 3 782,3 | 3,2% | 8 728,3 | 3,4% |
| ■ Stavebnictví | 125,6 | 0,8% | 184,2 | 0,7% | 227,6 | 0,6% | 537,4 | 0,7% |
| ■ Zemědělství a lesnictví | 2 501,3 | 7,2% | 2 298,6 | 5,3% | 2 173,0 | 4,6% | 6 972,8 | 5,6% |
| ■ Domácnosti | 218 786,7 | 7,5% | 296 852,9 | 7,3% | 381 756,7 | 7,2% | 897 396,3 | 7,3% |
| ■ Obchod, služby, školství, zdravotnictví | 99 440,8 | 7,0% | 140 835,3 | 6,5% | 181 556,2 | 6,4% | 421 832,4 | 6,6% |
| ■ Ostatní | 1 386,9 | 1,0% | 2 171,5 | 1,0% | 2 863,7 | 1,1% | 6 422,1 | 1,0% |

* Rozdíl mezi dodávkou a spotřebou jsou ztráty z nakoupeného tepla a část nezjištěného rozvodu tepla.

zdroj dat: výkaz ERÚ-T1, ERÚ-E1



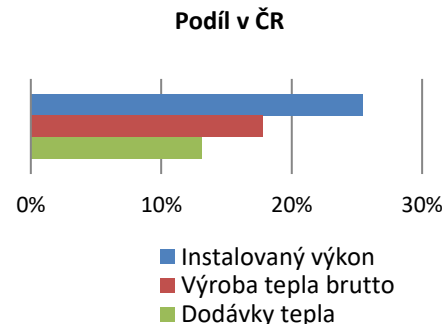
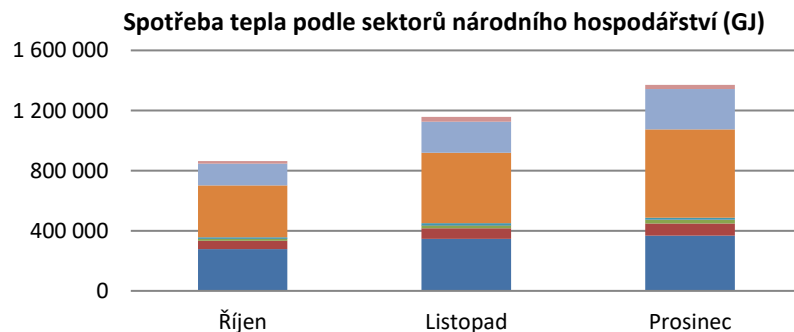
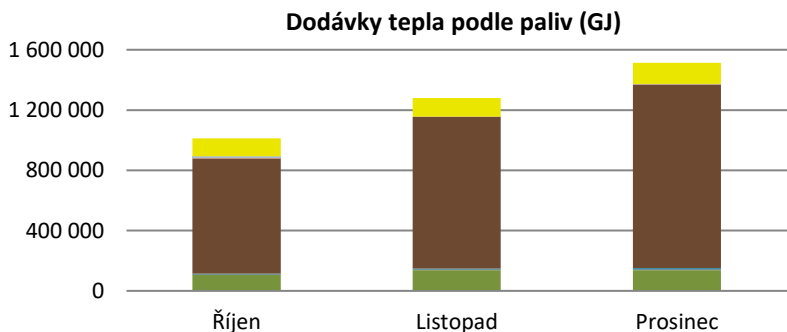
8.13 Výroba, dodávky a spotřeba tepla: Ústecký kraj

IV. čtvrtletí 2021

| | Říjen | | Listopad | | Prosinec | | Celkem | |
|---|--------------------|------------|--------------------|------------|--------------------|------------|--------------------|------------|
| | Kraj | Podíl v ČR | Kraj | Podíl v ČR | Kraj | Podíl v ČR | Kraj | Podíl v ČR |
| Celkový instalovaný výkon [MW_t] | 9 925,2 | 25,4% | 9 925,2 | 25,4% | 9 925,2 | 25,5% | 9 925,2 | 25,5% |
| Výroba tepla brutto [GJ] | 2 326 086,7 | 18,1% | 2 928 095,3 | 18,2% | 3 272 140,1 | 17,2% | 8 526 322,1 | 17,8% |
| Dodávky tepla podle paliv [GJ] | 1 012 079,4 | 14,0% | 1 279 874,8 | 13,2% | 1 513 265,4 | 12,5% | 3 805 219,6 | 13,1% |
| ■ Biomasa | 105 399,7 | 14,5% | 136 453,8 | 14,6% | 136 995,5 | 14,1% | 378 849,0 | 14,4% |
| ■ Bioplyn | 2 616,0 | 5,0% | 3 090,6 | 5,5% | 3 198,6 | 5,1% | 8 905,2 | 5,2% |
| ■ Černé uhlí | 633,3 | 0,1% | 1 470,6 | 0,1% | 1 023,1 | 0,1% | 3 127,1 | 0,1% |
| ■ Elektrická energie | 0,0 | 0,0% | 0,0 | 0,0% | 0,0 | 0,0% | 0,0 | 0,0% |
| ■ Energie prostředí (tepelné čerpadlo) | 6 850,9 | 82,8% | 9 024,1 | 91,2% | 11 359,5 | 93,9% | 27 234,5 | 90,0% |
| ■ Energie Slunce (solární kolektor) | 7,0 | 12,6% | 1,0 | 6,7% | 2,0 | 22,4% | 10,0 | 12,6% |
| ■ Hnědé uhlí | 763 035,8 | 25,2% | 1 003 988,8 | 23,4% | 1 216 995,0 | 22,3% | 2 984 019,6 | 23,4% |
| ■ Jaderné palivo | 0,0 | 0,0% | 0,0 | 0,0% | 0,0 | 0,0% | 0,0 | 0,0% |
| ■ Koks | 0,0 | 0,0% | 0,0 | 0,0% | 0,0 | 0,0% | 0,0 | 0,0% |
| ■ Odpadní teplo | 511,0 | 0,8% | 635,0 | 0,8% | 842,0 | 1,2% | 1 988,0 | 1,0% |
| ■ Ostatní kapalná paliva | 0,0 | 0,0% | 0,0 | 0,0% | 0,0 | 0,0% | 0,0 | 0,0% |
| ■ Ostatní pevná paliva | 1 867,8 | 0,8% | 985,8 | 0,3% | 1 194,5 | 0,6% | 4 048,0 | 0,6% |
| ■ Ostatní plyny | 9 856,0 | 3,0% | 0,0 | 0,0% | 0,0 | 0,0% | 9 856,0 | 0,9% |
| ■ Ostatní | 0,0 | 0,0% | 0,0 | 0,0% | 0,0 | 0,0% | 0,0 | 0,0% |
| ■ Topné oleje | 1 455,8 | 16,7% | 773,1 | 3,3% | 1 192,5 | 1,9% | 3 421,4 | 3,6% |
| ■ Zemní plyn | 119 846,1 | 6,1% | 123 451,9 | 4,8% | 140 462,8 | 4,2% | 383 760,8 | 4,9% |
| Spotřeba tepla podle sektorů národního hospodářství [GJ] * | 863 057,9 | 13,4% | 1 157 813,8 | 13,0% | 1 370 185,9 | 12,1% | 3 391 057,6 | 12,7% |
| ■ Průmysl | 277 842,6 | 16,1% | 346 372,4 | 16,4% | 368 439,5 | 15,0% | 992 654,5 | 15,8% |
| ■ Energetika | 55 765,9 | 36,1% | 69 576,9 | 31,5% | 80 346,4 | 26,8% | 205 689,2 | 30,4% |
| ■ Doprava | 12 965,0 | 25,1% | 19 129,2 | 22,1% | 23 433,3 | 19,9% | 55 527,5 | 21,7% |
| ■ Stavebnictví | 605,6 | 4,0% | 1 190,5 | 4,6% | 1 625,5 | 4,3% | 3 421,5 | 4,4% |
| ■ Zemědělství a lesnictví | 10 571,9 | 30,4% | 14 315,9 | 33,0% | 11 931,8 | 25,2% | 36 819,6 | 29,3% |
| ■ Domácnosti | 344 849,3 | 11,8% | 469 556,2 | 11,6% | 587 802,1 | 11,2% | 1 402 207,6 | 11,4% |
| ■ Obchod, služby, školství, zdravotnictví | 145 105,0 | 10,2% | 205 900,7 | 9,5% | 269 992,6 | 9,5% | 620 998,3 | 9,7% |
| ■ Ostatní | 15 352,7 | 11,2% | 31 771,9 | 14,6% | 26 614,7 | 10,0% | 73 739,4 | 11,9% |

* Rozdíl mezi dodávkou a spotřebou jsou ztráty z nakoupeného tepla a část nezjištěného rozvodu tepla.

zdroj dat: výkaz ERÚ-T1, ERÚ-E1



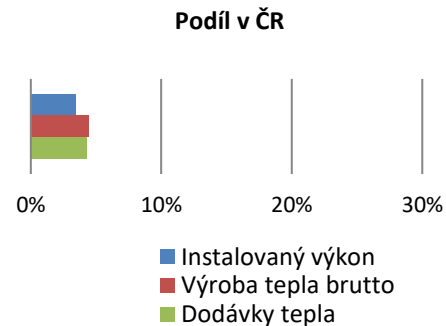
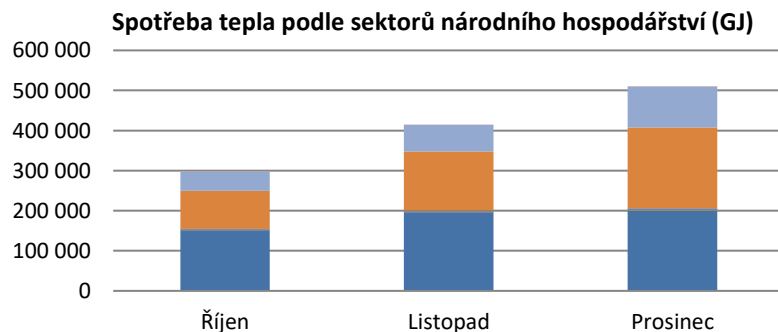
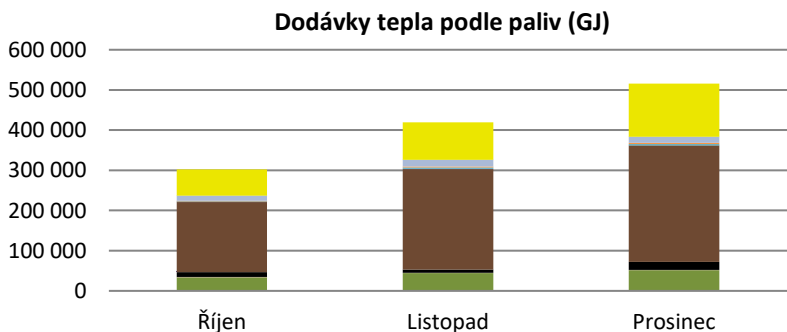
8.14 Výroba, dodávky a spotřeba tepla: Zlínský kraj

IV. čtvrtletí 2021

| | Říjen | | Listopad | | Prosinec | | Celkem | |
|---|------------------|------------|------------------|------------|------------------|------------|--------------------|------------|
| | Kraj | Podíl v ČR | Kraj | Podíl v ČR | Kraj | Podíl v ČR | Kraj | Podíl v ČR |
| Celkový instalovaný výkon [MW_t] | 1 331,7 | 3,4% | 1 332,0 | 3,4% | 1 332,2 | 3,4% | 1 332,2 | 3,4% |
| Výroba tepla brutto [GJ] | 567 975,0 | 4,4% | 716 944,1 | 4,5% | 854 953,1 | 4,5% | 2 139 872,1 | 4,5% |
| Dodávky tepla podle paliv [GJ] | 302 639,3 | 4,2% | 419 743,2 | 4,3% | 515 894,3 | 4,3% | 1 238 276,8 | 4,3% |
| ■ Biomasa | 33 087,8 | 4,5% | 44 340,9 | 4,8% | 51 542,3 | 5,3% | 128 971,0 | 4,9% |
| ■ Bioplyn | 1 262,1 | 2,4% | 898,7 | 1,6% | 701,5 | 1,1% | 2 862,3 | 1,7% |
| ■ Černé uhlí | 12 174,4 | 1,5% | 8 070,0 | 0,8% | 19 879,0 | 1,4% | 40 123,4 | 1,2% |
| ■ Elektrická energie | 5,4 | 0,2% | 0,0 | 0,0% | 0,0 | 0,0% | 5,4 | 0,1% |
| ■ Energie prostředí (tepelné čerpadlo) | 0,0 | 0,0% | 0,0 | 0,0% | 0,0 | 0,0% | 0,0 | 0,0% |
| ■ Energie Slunce (solární kolektor) | 0,0 | 0,0% | 0,0 | 0,0% | 0,0 | 0,0% | 0,0 | 0,0% |
| ■ Hnědé uhlí | 174 195,3 | 5,8% | 249 843,9 | 5,8% | 289 834,6 | 5,3% | 713 873,8 | 5,6% |
| ■ Jaderné palivo | 0,0 | 0,0% | 0,0 | 0,0% | 0,0 | 0,0% | 0,0 | 0,0% |
| ■ Koks | 0,0 | 0,0% | 0,0 | 0,0% | 0,0 | 0,0% | 0,0 | 0,0% |
| ■ Odpadní teplo | 494,0 | 0,8% | 633,0 | 0,8% | 0,0 | 0,0% | 1 127,0 | 0,5% |
| ■ Ostatní kapalná paliva | 1 337,0 | 17,6% | 3 371,0 | 29,1% | 3 495,0 | 47,7% | 8 203,0 | 30,9% |
| ■ Ostatní pevná paliva | 2 050,8 | 0,9% | 2 688,6 | 0,9% | 2 651,8 | 1,3% | 7 391,2 | 1,0% |
| ■ Ostatní plyny | 12 726,0 | 3,8% | 16 231,0 | 4,4% | 15 086,0 | 3,6% | 44 043,0 | 3,9% |
| ■ Ostatní | 0,0 | 0,0% | 0,0 | 0,0% | 0,0 | 0,0% | 0,0 | 0,0% |
| ■ Topné oleje | 25,4 | 0,3% | 8,1 | 0,0% | 81,5 | 0,1% | 115,0 | 0,1% |
| ■ Zemní plyn | 65 281,1 | 3,3% | 93 658,0 | 3,7% | 132 622,7 | 3,9% | 291 561,8 | 3,7% |
| Spotřeba tepla podle sektorů národního hospodářství [GJ] * | 298 013,9 | 4,6% | 414 965,2 | 4,7% | 510 397,9 | 4,5% | 1 223 377,0 | 4,6% |
| ■ Průmysl | 151 093,9 | 8,8% | 196 168,4 | 9,3% | 199 160,4 | 8,1% | 546 422,7 | 8,7% |
| ■ Energetika | 547,1 | 0,4% | 500,5 | 0,2% | 587,4 | 0,2% | 1 635,0 | 0,2% |
| ■ Doprava | 881,6 | 1,7% | 1 538,3 | 1,8% | 3 068,8 | 2,6% | 5 488,7 | 2,1% |
| ■ Stavebnictví | 890,1 | 5,9% | 1 783,3 | 6,9% | 2 735,0 | 7,2% | 5 408,4 | 6,9% |
| ■ Zemědělství a lesnictví | 897,2 | 2,6% | 616,2 | 1,4% | 1 052,0 | 2,2% | 2 565,4 | 2,0% |
| ■ Domácnosti | 95 465,9 | 3,3% | 146 928,3 | 3,6% | 201 384,6 | 3,8% | 443 778,8 | 3,6% |
| ■ Obchod, služby, školství, zdravotnictví | 47 997,7 | 3,4% | 66 960,0 | 3,1% | 101 761,9 | 3,6% | 216 719,6 | 3,4% |
| ■ Ostatní | 240,4 | 0,2% | 470,1 | 0,2% | 647,7 | 0,2% | 1 358,2 | 0,2% |

* Rozdíl mezi dodávkou a spotřebou jsou ztráty z nakoupeného tepla a část nezjištěného rozvodu tepla.

zdroj dat: výkaz ERÚ-T1, ERÚ-E1



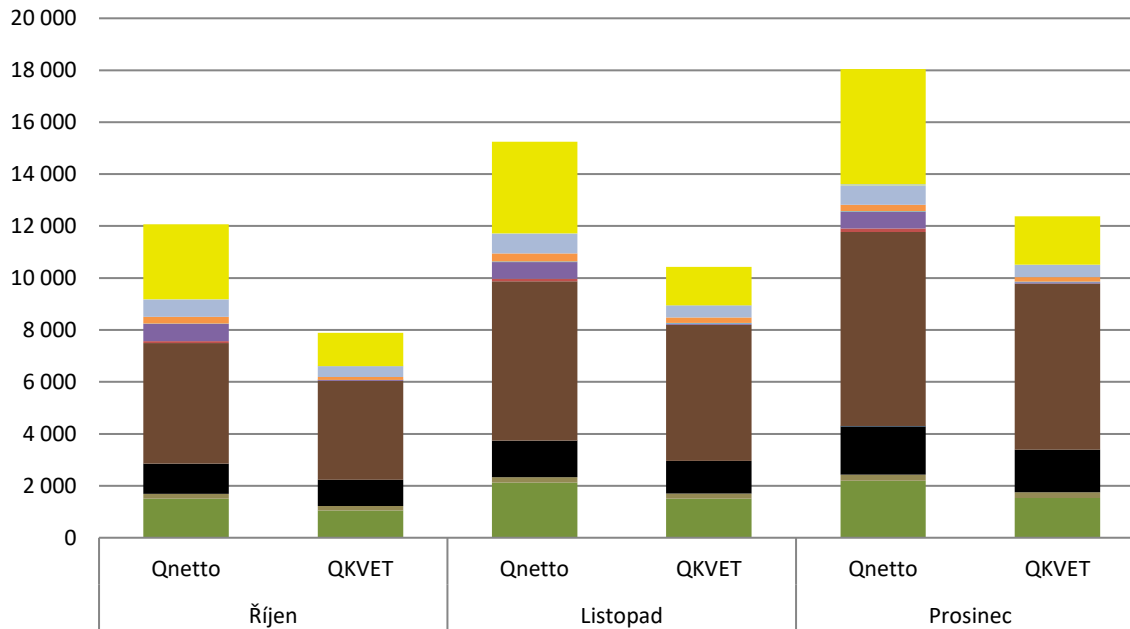
9. Výroba tepla netto a výroba tepla z KVET [TJ]

IV. čtvrtletí 2021

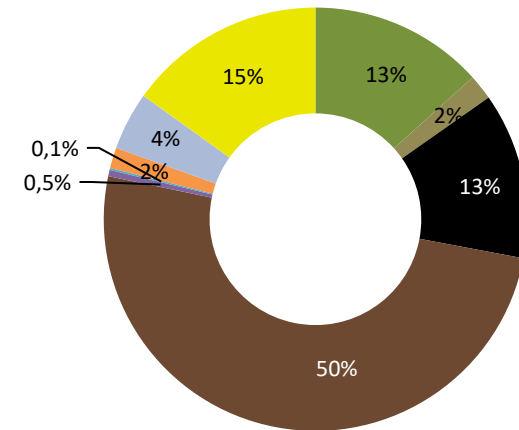
| | Říjen | | | Listopad | | | Prosinec | | | IV. čtvrtletí | | |
|--|--------------------|-------------------|---------------------------------------|--------------------|-------------------|---------------------------------------|--------------------|-------------------|---------------------------------------|--------------------|-------------------|---------------------------------------|
| | Q _{netto} | Q _{KVET} | Q _{KVET} /Q _{netto} | Q _{netto} | Q _{KVET} | Q _{KVET} /Q _{netto} | Q _{netto} | Q _{KVET} | Q _{KVET} /Q _{netto} | Q _{netto} | Q _{KVET} | Q _{KVET} /Q _{netto} |
| Výroba tepla | 12 072,4 | 7 887,8 | 65% | 15 244,6 | 10 434,1 | 68% | 18 042,7 | 12 373,3 | 69% | 45 359,7 | 30 695,1 | 68% |
| ■ Biomasa | 1 506,7 | 1 046,1 | 69% | 2 116,9 | 1 507,2 | 71% | 2 195,2 | 1 533,0 | 70% | 5 818,8 | 4 086,4 | 70% |
| ■ Bioplyn | 188,9 | 180,1 | 95% | 210,2 | 199,0 | 95% | 229,6 | 216,2 | 94% | 628,8 | 595,3 | 95% |
| ■ Černé uhlí | 1 153,9 | 1 006,1 | 87% | 1 414,7 | 1 250,0 | 88% | 1 867,4 | 1 643,3 | 88% | 4 435,9 | 3 899,4 | 88% |
| ■ Elektrická energie | 3,7 | 0,0 | 0% | 2,6 | 0,0 | 0% | 2,9 | 0,0 | 0% | 9,1 | 0,0 | 0% |
| ■ Energie prostředí (tepelné čerpadlo) | 8,6 | 0,0 | 0% | 10,4 | 0,0 | 0% | 12,6 | 0,0 | 0% | 31,6 | 0,0 | 0% |
| ■ Energie Slunce (solární kolektor) | 0,1 | 0,0 | 0% | 0,0 | 0,0 | 0% | 0,0 | 0,0 | 0% | 0,1 | 0,0 | 0% |
| ■ Hnědé uhlí | 4 630,3 | 3 807,7 | 82% | 6 116,9 | 5 241,3 | 86% | 7 460,0 | 6 392,5 | 86% | 18 207,2 | 15 441,5 | 85% |
| ■ Jaderné palivo | 74,8 | 0,0 | 0% | 106,0 | 0,0 | 0% | 134,6 | 0,0 | 0% | 315,4 | 0,0 | 0% |
| ■ Koks | 0,0 | 0,0 | 0% | 0,0 | 0,0 | 0% | 0,0 | 0,0 | 0% | 0,0 | 0,0 | 0% |
| ■ Odpadní teplo | 668,2 | 34,6 | 5% | 632,2 | 55,7 | 9% | 643,9 | 57,6 | 9% | 1 944,3 | 147,9 | 8% |
| ■ Ostatní kapalná paliva | 16,1 | 8,6 | 53% | 27,1 | 18,4 | 68% | 23,1 | 17,5 | 76% | 66,3 | 44,5 | 67% |
| ■ Ostatní pevná paliva | 251,5 | 101,7 | 40% | 314,1 | 212,4 | 68% | 247,3 | 170,1 | 69% | 812,8 | 484,2 | 60% |
| ■ Ostatní plyny | 663,0 | 418,1 | 63% | 748,6 | 465,8 | 62% | 728,1 | 478,2 | 66% | 2 139,6 | 1 362,1 | 64% |
| ■ Ostatní | 0,0 | 0,0 | 0% | 0,0 | 0,0 | 0% | 0,0 | 0,0 | 0% | 0,0 | 0,0 | 0% |
| ■ Topné oleje | 12,7 | 2,9 | 23% | 27,7 | 1,3 | 5% | 71,5 | 1,4 | 2% | 111,9 | 5,5 | 5% |
| ■ Zemní plyn | 2 894,1 | 1 281,9 | 44% | 3 517,1 | 1 483,0 | 42% | 4 426,6 | 1 863,4 | 42% | 10 837,8 | 4 628,3 | 43% |

zdroj dat: výkaz ERÚ-T1, ERÚ-E1

Výroba tepla netto a výroba tepla z KVET podle paliv (TJ)



Podíl paliv na výrobě tepla z KVET



10. Vývoj bilance tepla, dodávek tepla a KVET

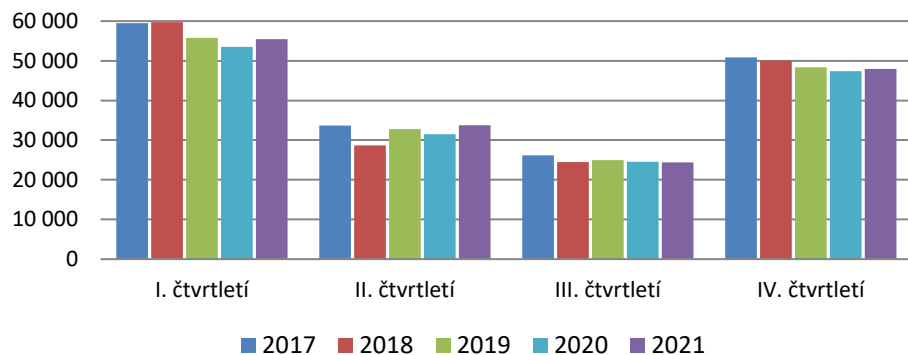
IV. čtvrtletí 2021

10.1. Vývoj bilance tepla: čtvrtletní porovnání [TJ]

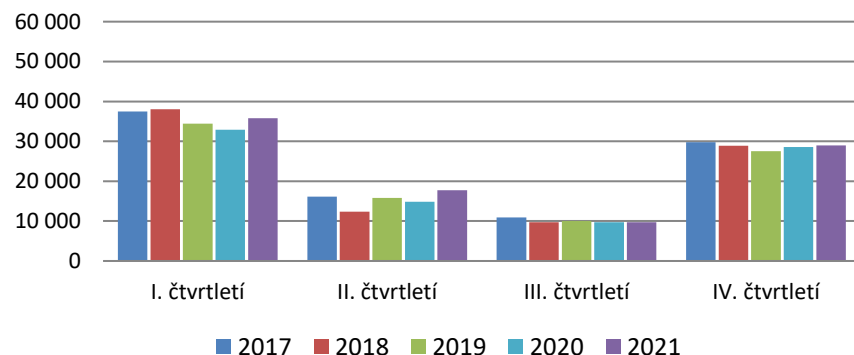
| | I. čtvrtletí | II. čtvrtletí | III. čtvrtletí | IV. čtvrtletí | Celkem |
|--|--------------|---------------|----------------|---------------|-------------|
| Výroba tepla brutto 2017 | 59 492,4 | 33 647,2 | 26 175,9 | 50 852,3 | 170 167,8 |
| Výroba tepla brutto 2018 | 59 760,7 | 28 688,6 | 24 452,4 | 50 022,5 | 162 924,3 |
| Výroba tepla brutto 2019 | 55 805,7 | 32 752,2 | 24 975,8 | 48 371,1 | 161 904,8 |
| Výroba tepla brutto 2020 | 53 528,8 | 31 489,6 | 24 527,7 | 47 371,7 | 156 917,7 |
| Výroba tepla brutto 2021 | 55 479,3 | 33 743,8 | 24 362,5 | 47 965,7 | 161 551,4 |
| Meziroční změna-výroba tepla brutto | 1 950,6 | 2 254,3 | -165,1 | 594,0 | 4 633,7 |
| Meziroční změna-výroba tepla brutto | 3,6% | 7,2% | -0,7% | 1,3% | 3,0% |
| Dodávky tepla 2017 | 37 510,2 | 16 101,3 | 10 892,1 | 29 809,3 | 94 312,8 |
| Dodávky tepla 2018 | 38 059,7 | 12 376,4 | 9 704,6 | 28 893,5 | 89 034,2 |
| Dodávky tepla 2019 | 34 395,8 | 15 803,2 | 10 045,0 | 27 515,4 | 87 759,4 |
| Dodávky tepla 2020 | 32 870,9 | 14 818,9 | 9 700,2 | 28 538,5 | 85 928,5 |
| Dodávky tepla 2021 | 35 799,5 | 17 725,7 | 9 748,9 | 28 990,2 | 92 264,4 |
| Meziroční změna-dodávky tepla | 2 928,6 | 2 906,8 | 48,7 | 451,8 | 6 335,9 |
| Meziroční změna-dodávky tepla | 8,9% | 19,6% | 0,5% | 1,6% | 7,4% |

zdroj dat: výkaz ERÚ-T1, ERÚ-E1

Brutto výroba tepla [TJ]



Dodávky tepla [TJ]



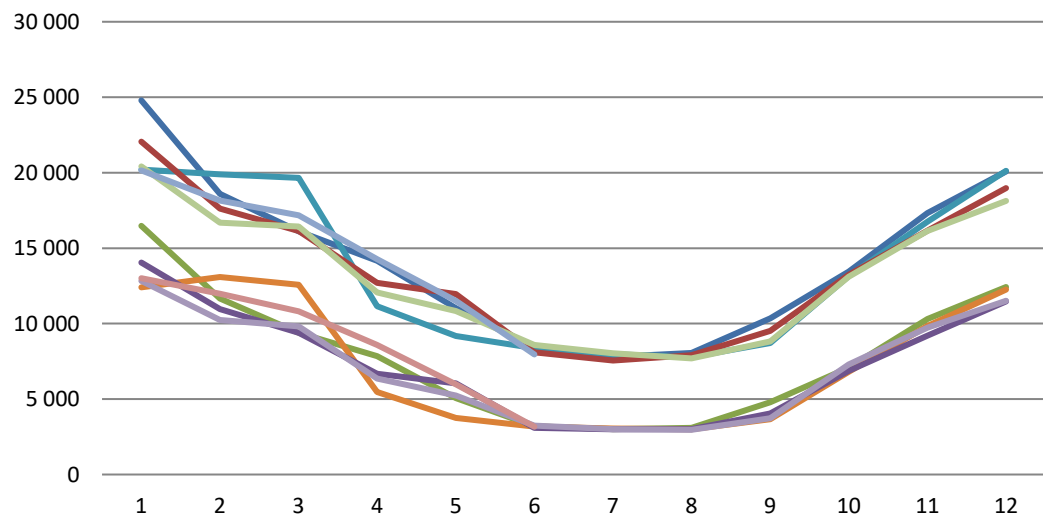
10.2. Vývoj bilance tepla: měsíční porovnání [TJ]

IV. čtvrtletí 2021

| | Leden | Únor | Březen | Duben | Květen | Červen | Červenec | Srpen | Září | Říjen | Listopad | Prosinec | Celkem |
|--|--------------|--------------|--------------|--------------|--------------|--------------|--------------|-------------|-------------|--------------|--------------|-------------|-------------|
| Výroba tepla brutto 2017 | 24 789,6 | 18 587,7 | 16 115,1 | 14 167,0 | 11 027,9 | 8 452,3 | 7 792,7 | 8 048,4 | 10 334,8 | 13 440,6 | 17 328,8 | 20 082,9 | 170 167,8 |
| Výroba tepla brutto 2018 | 20 205,2 | 19 893,2 | 19 662,3 | 11 150,5 | 9 168,1 | 8 369,9 | 7 963,0 | 7 784,7 | 8 704,8 | 13 135,1 | 16 756,4 | 20 131,1 | 162 924,3 |
| Výroba tepla brutto 2019 | 22 055,3 | 17 611,1 | 16 139,2 | 12 700,1 | 11 948,1 | 8 104,1 | 7 551,9 | 7 912,4 | 9 511,6 | 13 235,6 | 16 157,5 | 18 978,0 | 161 904,8 |
| Výroba tepla brutto 2020 | 20 414,7 | 16 681,8 | 16 432,3 | 12 068,1 | 10 838,7 | 8 582,7 | 8 024,1 | 7 694,3 | 8 809,2 | 13 094,1 | 16 139,1 | 18 138,6 | 156 917,7 |
| Výroba tepla brutto 2021 | 20 151,2 | 18 144,5 | 17 183,7 | 14 269,8 | 11 518,0 | 7 956,0 | 7 520,8 | 7 894,7 | 8 947,1 | 12 877,3 | 16 109,5 | 18 979,0 | 161 551,4 |
| Meziroční změna-výroba tepla brutto | -263,5 | 1 462,7 | 751,4 | 2 201,8 | 679,3 | -626,8 | -503,3 | 200,3 | 137,9 | -216,8 | -29,6 | 840,4 | 4 633,7 |
| Meziroční změna-výroba tepla brutto | -1,3% | 8,8% | 4,6% | 18,2% | 6,3% | -7,3% | -6,3% | 2,6% | 1,6% | -1,7% | -0,2% | 4,6% | 3,0% |
| Dodávky tepla 2017 | 16 476,8 | 11 652,7 | 9 380,7 | 7 846,2 | 5 061,3 | 3 193,8 | 3 007,0 | 3 096,8 | 4 788,2 | 7 068,4 | 10 311,6 | 12 429,3 | 94 312,8 |
| Dodávky tepla 2018 | 12 397,1 | 13 087,2 | 12 575,4 | 5 467,8 | 3 743,2 | 3 165,4 | 3 043,6 | 2 999,8 | 3 661,2 | 6 796,5 | 9 833,6 | 12 263,3 | 89 034,2 |
| Dodávky tepla 2019 | 14 045,1 | 10 949,9 | 9 400,8 | 6 672,1 | 6 033,7 | 3 097,5 | 2 995,4 | 2 997,8 | 4 051,8 | 6 856,4 | 9 198,4 | 11 460,6 | 87 759,4 |
| Dodávky tepla 2020 | 12 828,7 | 10 230,7 | 9 811,6 | 6 347,8 | 5 236,3 | 3 234,8 | 3 001,1 | 2 961,1 | 3 737,9 | 7 281,4 | 9 737,8 | 11 519,3 | 85 928,5 |
| Dodávky tepla 2021 | 13 006,7 | 11 973,9 | 10 818,9 | 8 581,6 | 5 977,7 | 3 166,5 | 2 779,4 | 3 041,0 | 3 928,5 | 7 212,5 | 9 668,2 | 12 109,5 | 92 264,4 |
| Meziroční změna-dodávky tepla | 178,1 | 1 743,3 | 1 007,3 | 2 233,8 | 741,4 | -68,3 | -221,7 | 79,9 | 190,6 | -68,9 | -69,6 | 590,3 | 6 335,9 |
| Meziroční změna-dodávky tepla | 1,4% | 17,0% | 10,3% | 35,2% | 14,2% | -2,1% | -7,4% | 2,7% | 5,1% | -0,9% | -0,7% | 5,1% | 7,4% |

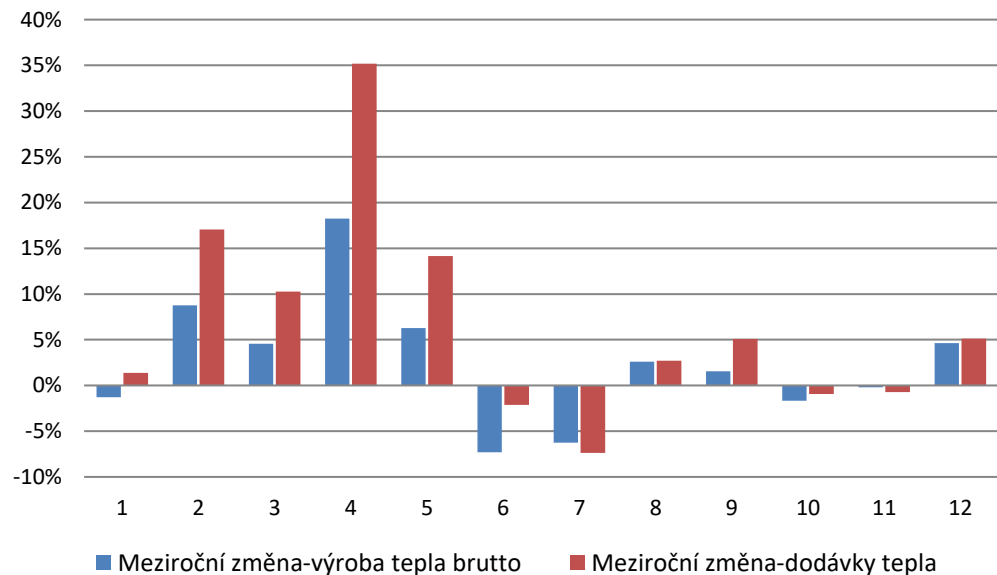
zdroj dat: výkaz ERÚ-T1, ERÚ-E1

Výroba tepla a dodávky tepla [TJ]



— Výroba tepla brutto 2017 — Výroba tepla brutto 2018 — Výroba tepla brutto 2019
— Výroba tepla brutto 2020 — Výroba tepla brutto 2021 — Dodávky tepla 2017
— Dodávky tepla 2018 — Dodávky tepla 2019 — Dodávky tepla 2020
— Dodávky tepla 2021

Meziroční změna [TJ]



10.3. Vývoj výroby tepla brutto a dodávek tepla podle paliv a krajů ČR [TJ]

IV. čtvrtletí 2021

| | IV. čtvrtletí 2021 | IV. čtvrtletí 2020 | Rozdíl (2021-2020) | Meziroční změna |
|--------------------------------------|-----------------------|-----------------------|-----------------------|--------------------|
| Výroba tepla brutto | 47 965,7 | 47 371,7 | 594,0 | 1,3% |
| Biomasa | 6 212,0 | 6 071,0 | 141,0 | 2,3% |
| Bioplyn | 1 168,5 | 1 169,6 | -1,1 | -0,1% |
| Černé uhlí | 4 652,7 | 4 480,1 | 172,6 | 3,9% |
| Elektrická energie | 9,1 | 2,7 | 6,4 | 238,2% |
| Energie prostředí (tepelné čerpadlo) | 31,6 | 30,8 | 0,8 | 2,5% |
| Energie Slunce (solární kolektor) | 0,1 | 0,0 | 0,0 | 111,9% |
| Hnědé uhlí | 18 764,2 | 18 724,6 | 39,6 | 0,2% |
| Jaderné palivo | 315,4 | 321,3 | -5,9 | -1,8% |
| Koks | 0,0 | 0,0 | 0,0 | 0,0% |
| Odpadní teplo | 2 071,2 | 1 824,2 | 247,0 | 13,5% |
| Ostatní kapalná paliva | 78,8 | 155,7 | -76,8 | -49,3% |
| Ostatní pevná paliva | 1 150,1 | 1 203,0 | -52,9 | -4,4% |
| Ostatní plyny | 2 330,9 | 2 263,7 | 67,1 | 3,0% |
| Ostatní | 0,0 | 0,0 | 0,0 | 0,0% |
| Topné oleje | 115,6 | 92,2 | 23,5 | 25,5% |
| Zemní plyn | 11 065,5 | 11 032,8 | 32,7 | 0,3% |

zdroj dat: výkaz ERÚ-T1, ERÚ-E1

| | IV. čtvrtletí 2021 | IV. čtvrtletí 2020 | Rozdíl (2021-2020) | Meziroční změna |
|----------------------------|-----------------------|-----------------------|-----------------------|--------------------|
| Výroba tepla brutto | 47 965,7 | 47 371,7 | 594,0 | 1,3% |
| Hlavní město Praha | 1 820,9 | 1 755,6 | 65,2 | 3,7% |
| Jihočeský kraj | 2 324,8 | 2 360,4 | -35,6 | -1,5% |
| Jihomoravský kraj | 2 735,8 | 2 726,1 | 9,7 | 0,4% |
| Karlovarský kraj | 2 459,3 | 2 343,4 | 115,9 | 4,9% |
| Kraj Vysočina | 1 163,7 | 1 126,3 | 37,4 | 3,3% |
| Královéhradecký kraj | 1 621,3 | 1 536,5 | 84,8 | 5,5% |
| Liberecký kraj | 808,9 | 769,9 | 39,0 | 5,1% |
| Moravskoslezský kraj | 9 159,2 | 9 096,9 | 62,3 | 0,7% |
| Olomoucký kraj | 2 250,3 | 2 228,0 | 22,2 | 1,0% |
| Pardubický kraj | 2 202,5 | 2 108,0 | 94,6 | 4,5% |
| Plzeňský kraj | 1 951,7 | 1 872,8 | 78,9 | 4,2% |
| Středočeský kraj | 8 801,2 | 8 524,7 | 276,5 | 3,2% |
| Ústecký kraj | 8 526,3 | 8 712,6 | -186,3 | -2,1% |
| Zlínský kraj | 2 139,9 | 2 210,5 | -70,6 | -3,2% |

zdroj dat: výkaz ERÚ-T1, ERÚ-E1

| | IV. čtvrtletí 2021 | IV. čtvrtletí 2020 | Rozdíl (2021-2020) | Meziroční změna |
|--------------------------------------|-----------------------|-----------------------|-----------------------|--------------------|
| Dodávky tepla | 28 990,2 | 28 538,5 | 451,8 | 1,6% |
| Biomasa | 2 631,7 | 2 613,8 | 17,9 | 0,7% |
| Bioplyn | 171,4 | 167,7 | 3,7 | 2,2% |
| Černé uhlí | 3 271,6 | 3 034,8 | 236,8 | 7,8% |
| Elektrická energie | 8,1 | 1,8 | 6,3 | 350,8% |
| Energie prostředí (tepelné čerpadlo) | 30,3 | 29,3 | 1,0 | 3,3% |
| Energie Slunce (solární kolektor) | 0,1 | 0,0 | 0,0 | 111,9% |
| Hnědé uhlí | 12 753,8 | 12 525,5 | 228,3 | 1,8% |
| Jaderné palivo | 80,3 | 79,0 | 1,3 | 1,7% |
| Koks | 0,0 | 0,0 | 0,0 | 0,0% |
| Odpadní teplo | 207,8 | 232,7 | -24,9 | -10,7% |
| Ostatní kapalná paliva | 26,5 | 26,0 | 0,5 | 1,9% |
| Ostatní pevná paliva | 722,4 | 820,8 | -98,3 | -12,0% |
| Ostatní plyny | 1 120,7 | 999,5 | 121,1 | 12,1% |
| Ostatní | 0,0 | 0,0 | 0,0 | 0,0% |
| Topné oleje | 96,2 | 71,0 | 25,2 | 35,4% |
| Zemní plyn | 7 869,4 | 7 936,4 | -67,0 | -0,8% |

zdroj dat: výkaz ERÚ-T1, ERÚ-E1

| | IV. čtvrtletí 2021 | IV. čtvrtletí 2020 | Rozdíl (2021-2020) | Meziroční změna |
|----------------------|-----------------------|-----------------------|-----------------------|--------------------|
| Dodávky tepla | 28 990,2 | 28 538,5 | 451,8 | 1,6% |
| Hlavní město Praha | 1 370,6 | 1 350,3 | 20,3 | 1,5% |
| Jihočeský kraj | 1 577,5 | 1 697,5 | -120,0 | -7,1% |
| Jihomoravský kraj | 1 873,7 | 1 863,0 | 10,8 | 0,6% |
| Karlovarský kraj | 1 134,4 | 1 021,0 | 113,4 | 11,1% |
| Kraj Vysočina | 559,0 | 551,7 | 7,4 | 1,3% |
| Královéhradecký kraj | 943,9 | 898,9 | 45,0 | 5,0% |
| Liberecký kraj | 715,1 | 672,0 | 43,1 | 6,4% |
| Moravskoslezský kraj | 5 062,4 | 4 933,8 | 128,6 | 2,6% |
| Olomoucký kraj | 1 147,7 | 1 138,7 | 9,0 | 0,8% |
| Pardubický kraj | 1 475,2 | 1 404,9 | 70,3 | 5,0% |
| Plzeňský kraj | 1 444,9 | 1 377,1 | 67,8 | 4,9% |
| Středočeský kraj | 6 642,2 | 6 504,7 | 137,5 | 2,1% |
| Ústecký kraj | 3 805,2 | 3 881,2 | -76,0 | -2,0% |
| Zlínský kraj | 1 238,3 | 1 243,6 | -5,3 | -0,4% |

zdroj dat: výkaz ERÚ-T1, ERÚ-E1

10.4. Vývoj spotřeby tepla: čtvrtletní porovnání [TJ]

IV. čtvrtletí 2021

| Průmysl | I. čtvrtletí | II. čtvrtletí | III. čtvrtletí | IV. čtvrtletí | Celkem |
|---------------------------------------|---------------------|----------------------|-----------------------|----------------------|---------------|
| Spotřeba tepla 2019 | 7 671,9 | 4 634,0 | 3 745,8 | 6 136,4 | 22 188,1 |
| Spotřeba tepla 2020 | 7 021,2 | 3 965,4 | 3 547,5 | 6 204,0 | 20 738,1 |
| Spotřeba tepla 2021 | 7 667,2 | 4 620,3 | 3 455,6 | 6 277,3 | 22 020,3 |
| Meziroční změna-spotřeba tepla | 645,9 | 654,9 | -91,9 | 73,4 | 1 282,2 |
| Meziroční změna-spotřeba tepla | 9,2% | 16,5% | -2,6% | 1,2% | 6,2% |

zdroj dat: výkaz ERÚ-T1, ERÚ-E1

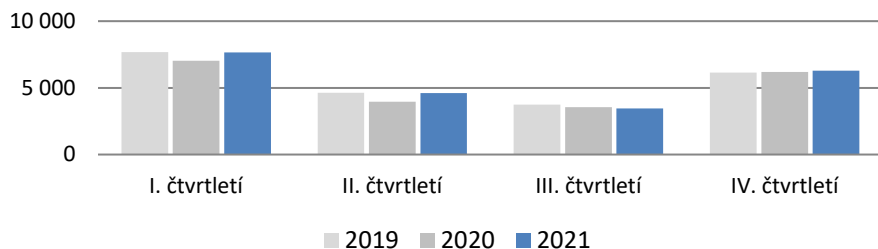
| Domácnosti | I. čtvrtletí | II. čtvrtletí | III. čtvrtletí | IV. čtvrtletí | Celkem |
|---------------------------------------|---------------------|----------------------|-----------------------|----------------------|---------------|
| Spotřeba tepla 2019 | 14 014,6 | 5 662,6 | 3 089,8 | 11 079,3 | 33 846,3 |
| Spotřeba tepla 2020 | 13 365,7 | 5 557,4 | 2 881,1 | 11 704,3 | 33 508,5 |
| Spotřeba tepla 2021 | 14 439,7 | 6 865,9 | 3 095,2 | 12 253,0 | 36 653,9 |
| Meziroční změna-spotřeba tepla | 1 074,0 | 1 308,5 | 214,1 | 548,8 | 3 145,3 |
| Meziroční změna-spotřeba tepla | 8,0% | 23,5% | 7,4% | 4,7% | 9,4% |

zdroj dat: výkaz ERÚ-T1, ERÚ-E1

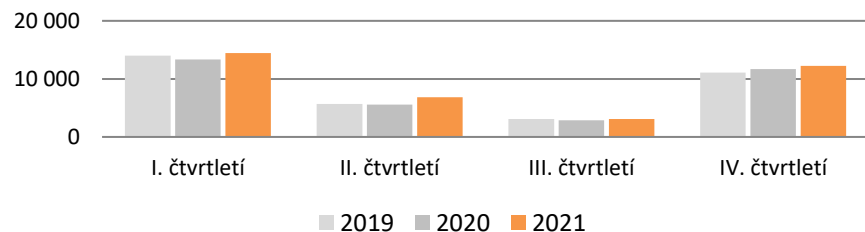
| Obchod, služby, školství, zdravotnictví | I. čtvrtletí | II. čtvrtletí | III. čtvrtletí | IV. čtvrtletí | Celkem |
|--|---------------------|----------------------|-----------------------|----------------------|---------------|
| Spotřeba tepla 2019 | 8 000,2 | 2 947,7 | 1 374,9 | 6 345,3 | 18 668,1 |
| Spotřeba tepla 2020 | 7 761,4 | 2 666,4 | 1 502,6 | 6 727,5 | 18 658,0 |
| Spotřeba tepla 2021 | 8 864,5 | 3 327,2 | 1 323,8 | 6 422,4 | 19 938,0 |
| Meziroční změna-spotřeba tepla | 1 103,1 | 660,7 | -178,7 | -305,1 | 1 280,0 |
| Meziroční změna-spotřeba tepla | 14,2% | 24,8% | -11,9% | -4,5% | 6,9% |

zdroj dat: výkaz ERÚ-T1, ERÚ-E1

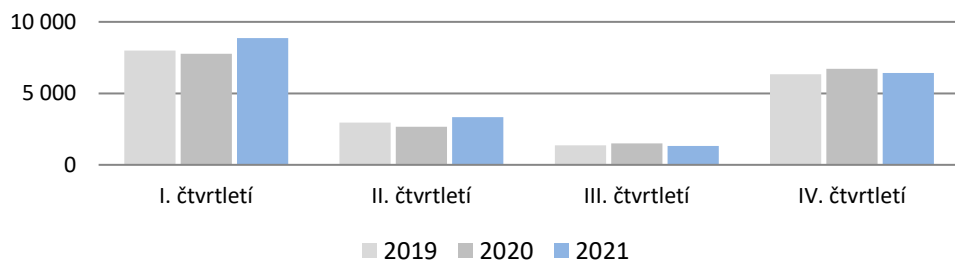
Spotřeba tepla - průmysl [TJ]



Spotřeba tepla - domácnosti [TJ]



Spotřeba tepla - obchod, služby, školství, zdravotnictví [TJ]



10.5. Vývoj výroby tepla z KVET [TJ]

IV. čtvrtletí 2021

| | IV. čtvrtletí 2021 | IV. čtvrtletí 2020 | Rozdíl (2021-2020) | Meziroční změna |
|--------------------------------------|-----------------------|-----------------------|-----------------------|--------------------|
| Výroba tepla z KVET | 30 695,1 | 30 598,1 | 97,0 | 0,3% |
| Biomasa | 4 086,4 | 4 390,8 | -304,5 | -6,9% |
| Bioplyn | 595,3 | 594,7 | 0,6 | 0,1% |
| Černé uhlí | 3 899,4 | 3 548,0 | 351,4 | 9,9% |
| Elektrická energie | 0,0 | 0,0 | 0,0 | 0,0% |
| Energie prostředí (tepelné čerpadlo) | 0,0 | 0,0 | 0,0 | 0,0% |
| Energie Slunce (solární kolektor) | 0,0 | 0,0 | 0,0 | 0,0% |
| Hnědé uhlí | 15 441,5 | 15 488,2 | -46,7 | -0,3% |
| Jaderné palivo | 0,0 | 0,0 | 0,0 | 0,0% |
| Koks | 0,0 | 0,0 | 0,0 | 0,0% |
| Odpadní teplo | 147,9 | 224,5 | -76,6 | -34,1% |
| Ostatní kapalná paliva | 44,5 | 115,4 | -70,9 | -61,5% |
| Ostatní pevná paliva | 484,2 | 607,6 | -123,4 | -20,3% |
| Ostatní plyny | 1 362,1 | 1 230,0 | 132,1 | 10,7% |
| Ostatní | 0,0 | 0,0 | 0,0 | 0,0% |
| Topné oleje | 5,5 | 6,8 | -1,3 | -18,7% |
| Zemní plyn | 4 628,3 | 4 392,0 | 236,3 | 5,4% |

zdroj dat: výkaz ERÚ-T1, ERÚ-E1