



**ČTVRTLETNÍ ZPRÁVA O PROVOZU
ELEKTRIZAČNÍ SOUSTAVY
ČESKÉ REPUBLIKY
ZA II. ČTVRTLETÍ 2021**

Obsah

1. Zkratky, pojmy a základní vztahy	4
2. Komentář	6
3. Bilance, výroba a spotřeba elektřiny	7
3.1. Bilance elektřiny - zdroje	7
3.2. Bilance elektřiny - spotřeba	8
4. Výroba elektřiny podle technologií a paliv	9
4.1. Jaderné a parní elektrárny	9
4.2. Paroplynové a plynové a spalovací elektrárny	10
4.3. Vodní a přečerpávací vodní elektrárny	11
4.4. Fotovoltaické a větrné elektrárny	12
4.5. Výroba z biomasy a bioplynu	13
4.6. Kombinovaná výroba elektřiny a tepla	14
5. Instalovaný výkon v ES ČR a rozdělení do jednotlivých krajů v ČR	15
6. Výroba a spotřeba elektřiny v krajích ČR a RDS	16
6.1. Výroba elektřiny v krajích ČR podle technologie elektráren	16
6.2. Spotřeba elektřiny v krajích ČR podle kategorie spotřeb	16
6.3. Spotřeba elektřiny v krajích ČR podle sektorů národního hospodářství	17
6.4. Spotřeba elektřiny v jednotlivých soustavách RDS	18
6.5. Bilance fyzických toků PS a RDS	19
7. Výroba a spotřeba elektřiny v jednotlivých krajích ČR	20
7.1. Výroba a spotřeba: Hlavní město Praha	20
7.2. Výroba a spotřeba: Jihočeský kraj	21
7.3. Výroba a spotřeba: Jihomoravský kraj	22
7.4. Výroba a spotřeba: Karlovarský kraj	23
7.5. Výroba a spotřeba: Kraj Vysočina	24
7.6. Výroba a spotřeba: Královéhradecký kraj	25
7.7. Výroba a spotřeba: Liberecký kraj	26
7.8. Výroba a spotřeba: Moravskoslezský kraj	27
7.9. Výroba a spotřeba: Olomoucký kraj	28
7.10. Výroba a spotřeba: Pardubický kraj	29
7.11. Výroba a spotřeba: Plzeňský kraj	30
7.12. Výroba a spotřeba: Středočeský kraj	31
7.13. Výroba a spotřeba: Ústecký kraj	32
7.14. Výroba a spotřeba: Zlínský kraj	33
8. Přeshraniční fyzické toky	34
9. Maxima a minima zatížení	35
9.1. Měsíční maxima a minima zatížení brutto ES ČR	35
9.2. Denní maxima a minima zatížení brutto ES ČR	36
9.3. Den maxima zatížení brutto ES ČR za měsíc duben	37
9.4. Den maxima zatížení brutto ES ČR za měsíc květen	38
9.5. Den maxima zatížení brutto ES ČR za měsíc červen	39
9.6. Den minima zatížení brutto ES ČR za měsíc duben	40
9.7. Den minima zatížení brutto ES ČR za měsíc květen	41
9.8. Den minima zatížení brutto ES ČR za měsíc červen	42
10. Doplnující grafy	43

Úvod

Energetický regulační úřad (ERÚ) zveřejňuje Čtvrtletní zprávu o provozu elektrizační soustavy ČR za II. čtvrtletí roku 2021 v souladu s § 17 odst. 7 písm. m) zákona č. 458/2000 Sb., o podmínkách podnikání a o výkonu státní správy v energetických odvětvích a o změně některých zákonů (energetický zákon), ve znění pozdějších předpisů. Údaje obsažené v této zprávě jsou určeny především pro státní orgány či instituce v rámci ČR nebo Evropské unie a odbornou veřejnost.

ERÚ v této zprávě uvádí všechna dostupná provozně technická data, která představují fyzické toky elektřiny. Údaje pro čtvrtletní zprávu jsou získávány na základě vyhlášky č. 404/2016 Sb., o náležitostech a členění výkazů nezbytných pro zpracování zpráv o provozu soustav v energetických odvětvích, včetně termínů, rozsahu a pravidel pro sestavování výkazů (statistická vyhláška), ve znění pozdějších předpisů, která nabyla účinnost dnem 1. ledna 2017. V rámci svých kompetencí, určených § 20a odst. 4 písm. e) energetického zákona, zpracovává operátor trhu své měsíční a roční statistiky o trhu s elektřinou a o trhu s plynem, které doplňují statistiky Energetického regulačního úřadu o obchodní údaje.

Detaily týkající se metodiky vykazování údajů pro statistiku ERÚ jsou uvedeny ve výkladovém stanovisku ERÚ k metodice vyplňování výkazů podle statistické vyhlášky pro oblast elektroenergetiky a teplárenství č. 8/2018 ze dne 14. září 2018. Výkladové stanovisko a aktuální výkazy jsou zveřejněny na internetových stránkách ERÚ.

Veškerá data vycházejí z podkladů od licencovaných subjektů: výrobců elektřiny, provozovatelů distribučních soustav a přenosové soustavy a operátora trhu. Zdroje dat jsou uvedeny u jednotlivých tabulek ve zprávě.

Čtvrtletní zpráva přináší informace o základních ukazatelích elektroenergetiky. Jednotlivé kapitoly obsahují statistická data o bilanci, výrobě a spotřebě elektřiny podle příslušných kategorií včetně výroby elektřiny z obnovitelných zdrojů a kombinované výroby elektřiny a tepla. Zpráva dále obsahuje vyhodnocení instalovaného výkonu ES ČR, přeshraničních toků elektřiny a některá krajská vyhodnocení. Ve čtvrtletních zprávách nejsou zahrnuty údaje týkající se výroby elektřiny z obnovitelných zdrojů od výrobců, kteří nepředali OTE, a.s., údaje za sledované období ke dni zpracování zprávy. Zjištěné a opravené chyby v obdržených datech, zpětné korekce výkazů a doplněné údaje od OTE, a.s., jsou průběžně promítány do statistiky a projeví se vždy v dalších zveřejněných zprávách, případně v roční zprávě o provozu ES ČR za rok 2021, kterou ERÚ předpokládá zveřejnit do konce května roku 2022.

Případné dotazy či připomínky zasílejte na emailovou adresu elektro.statistika@eru.cz.

1. Zkratky, pojmy a základní vztahy

- DS** distribuční soustava
- ES ČR** elektrizační soustava České republiky
- FVE** fotovoltaické elektrárny
- JE** jaderné elektrárny
- KVET** kombinovaná výroba elektřiny a tepla
- LDS** lokální distribuční soustava
- MOO** maloodběr elektřiny obyvatelstvo
- MOP** maloodběr elektřiny podnikatelé
- PDS** provozovatel distribuční soustavy
- PE** parní elektrárny
- PPE** paroplynové elektrárny
- PPS** provozovatel přenosové soustavy
- PS** přenosová soustava
- PSE** plynové a spalovací elektrárny
- PVE** přečerpávací vodní elektrárny
- RDS** regionální distribuční soustava
- VE** vodní elektrárny
- VN** vysoké napětí od 1 kV do 52 kV (podle ČSN 330010)
- VO** velkoodběr elektřiny
- VTE** větrné elektrárny
- VVN** velmi vysoké napětí nad 52 kV (podle ČSN 330010)

Bilanční rozdíl =

Výroba elektřiny brutto + přeshraniční saldo - tuzemská brutto spotřeba (TBS).

Celkové ztráty =

Ztráty v sítích provozovatelů jednotlivých distribučních soustav a provozovatele přenosové soustavy.

Instalované výkony =

Odpovídají skutečnému zapojení zdrojů v PS a DS, nejedná se tedy o součet výkonů z vydaných licencí na příslušnou kategorii výroby elektřiny.

Lokální spotřeba =

Spotřeba výrobců a subjektů přímo napojených na danou výrobnou.

Přeshraniční saldo =

Bilanční suma zahraničních výměn elektrické energie v daném období. Je to rozdíl mezi celkovým dovozem elektřiny a celkovým vývozem elektřiny v daném období. Kladná hodnota představuje převahu dovozu elektřiny nad vývozem a záporná převahu vývozu nad dovozem.

Spotřeba elektřiny v ČR =

$TNS - TVS_t$.

Technologická vlastní spotřeba elektřiny na výrobu elektřiny (TVS_e) =

Označuje spotřebu elektřiny, která je nezbytná pro zajištění procesu výroby elektřiny. Jsou zde zahrnuty veškeré provozy, které jsou pro výrobu elektřiny nepostradatelné, včetně ztrát při výrobě elektřiny. Tato definice vychází z technologické vlastní spotřeby uvedené v § 2 písm. u) zákona č. 165/2012 Sb., o podporovaných zdrojích energie a o změně některých zákonů, ve znění pozdějších předpisů.

Technologická vlastní spotřeba elektřiny na výrobu tepla (TVS_t) =

Obdoba viz TVS_e .

Tuzemská brutto spotřeba (TBS) =

$TNS + \text{spotřeba na přečerpávání PVE} + \text{celkové ztráty} + TVS_e$.

Tuzemská netto spotřeba (TNS) =

$VO \text{ z vn} + VO \text{ z vn} + MOO + MOP + \text{spotřeba PPS a PDS} + \text{lokální spotřeba} + TVS_t$.

Výroba elektřiny brutto =

Celková výroba elektřiny na svorkách generátorů (zdrojů).

Výroba elektřiny netto =

$\text{Výroba elektřiny brutto} - TVS_e$.

Zatížení brutto =

Hodinová hodnota elektrického výkonu dodávaného do ES ČR připojenými výrobci elektřiny +/- saldo - čerpání PVE.

Zatížení (bez TVS_e) =

$\text{Zatížení brutto} - TVS_e$.

2. Komentář

Výroba elektřiny brutto za II. čtvrtletí roku 2021 vzrostla oproti stejnému období předchozího roku o 2,7 %. Celkem bylo vyrobeno **18,3 TWh** elektřiny brutto, to je o 0,5 TWh více než ve II. čtvrtletí roku 2020 (údaje za II. čtvrtletí roku 2020 z roční zprávy o provozu ES ČR 2020). K nárůstu došlo pouze v prvním měsíci druhého čtvrtletí roku 2021, a to o 14,7 %, v květnu byl zaznamenán pokles o 3,1 % a v červnu o 2,6 %. Největší meziroční absolutní změnu výroby elektřiny zaznamenaly parní elektrárny, a to nárůst o 0,5 TWh, tj. o 7,7 %. Vzrostla rovněž výroba u vodních elektráren o 34,6 %; zde došlo u velkých vodních elektráren k nárůstu o 39,4 %, u malých vodních elektráren pak o 31,2 %. Více vyrobily také větrné elektrárny o 13,8 % a plynové a spalovací elektrárny o 5,6 %. Naproti tomu přečerpávací vodní elektrárny vyrobily o 27,5 % méně. Klesla také celková výroba u paroplynových elektráren o 6,4 %, fotovoltaických elektráren o 5,5 % a jaderných elektráren o 0,5 %.

Meziroční pokles instalovaného výkonu parních elektráren o 4,3 %, tj. 456 MW, byl způsoben zejména odstavením Elektrárny Prunéřov I, v Ústeckém kraji. Meziroční nárůst instalovaného výkonu plynových a spalovacích elektráren o 2,2 % byl způsoben především spuštěním zdrojů v Moravskoslezském a Středočeském kraji.

Tuzemská brutto spotřeba za II. čtvrtletí roku 2021 byla **17,1 TWh**, tj. meziroční nárůst o 8,4 %. Nárůst byl zaznamenán ve všech třech měsících druhého čtvrtletí, v dubnu o 13,6 %, v květnu spotřeba stoupla o 8,4 % a v červnu o 3,1 %. Celková spotřeba elektřiny v krajích meziročně stoupla o 12,6 %. Spotřeba elektřiny stoupla ve všech krajích, nejvíce pak v Libereckém kraji o 20,4 % a v Ústeckém kraji o 19,2 %. Spotřeba elektřiny domácností stoupla o 10,3 %, nárůst byl zaznamenán ve všech krajích. Nejvíce spotřeba domácností vzrostla v Praze o 13,2 %, ve Středočeském kraji o 12,4 % a v Ústeckém kraji o 11,9 %. Došlo ke zvýšení spotřeby velkoodběru z vn o 18,2 % a k navýšení spotřeby velkoodběru z vvn o 17,4 %. Spotřeba maloodběru podnikatelů stoupla o 2,8 %.

Z vyhodnocení salda, které dosáhlo hodnoty -1 TWh ve II. čtvrtletí roku 2021, je zřejmé, že trvá převaha exportu nad importem. Meziročně se záporné saldo snížilo o 1,2 TWh (-55 %). Na tuto meziroční změnu měl vliv jak pokles exportu elektřiny o 0,6 TWh (-11,1 %), tak nárůst importu elektřiny o 0,6 TWh (+22,2 %).

Maximum zatížení brutto v daném čtvrtletí představovalo 10 278 MW a bylo dosaženo dne 8. 4. v 10:00 hod. Minimum zatížení brutto představovalo 5 098 MW a bylo dosaženo dne 27. 6. v 5:00 hod.

3. Bilance, výroba a spotřeba elektřiny

II. čtvrtletí 2021

3.1. Bilance elektřiny - zdroje [GWh]

	I. čtvrtletí			II. čtvrtletí			III. čtvrtletí			IV. čtvrtletí			Celkem
	Leden	Únor	Březen	Duben	Květen	Červen	Červenec	Srpen	Září	Říjen	Listopad	Prosinec	
Výroba elektřiny brutto	22 983,1			18 260,1									41 243,2
	8 249,0	7 240,2	7 493,9	6 441,1	5 857,6	5 961,4							
Jaderné (JE)	2 740,0	2 466,9	2 595,8	2 122,4	2 428,1	2 405,7							14 759,0
Parní (PE)	4 142,3	3 390,9	3 306,2	2 786,8	2 204,6	2 225,3							18 056,1
Paroplynové (PPE)	585,3	516,7	648,8	618,0	250,2	491,7							3 110,7
Plynové a spalovací (PSE)	375,1	335,4	363,2	333,1	312,5	275,0							1 994,3
Vodní (VE)	189,6	292,3	245,6	185,1	261,6	171,6							1 345,8
Přečerpávací (PVE)	118,5	107,6	93,2	102,2	77,3	49,7							548,5
Větrné (VTE)	54,1	44,9	55,4	58,3	72,6	23,8							309,1
Fotovoltaické (FVE)	44,0	85,5	185,5	235,1	250,9	318,7							1 119,8
Technologická vlastní spotřeba elektřiny na výrobu elektřiny (TVS_e)	1 447,1			1 181,3									2 628,4
	520,4	459,2	467,4	405,3	380,6	395,4							
Jaderné (JE)	143,1	131,1	139,0	118,9	139,0	135,2							806,2
Parní (PE)	344,3	297,0	293,1	252,5	211,0	227,8							1 625,8
Paroplynové (PPE)	8,8	8,2	10,2	9,6	6,1	9,3							52,1
Plynové a spalovací (PSE)	19,5	17,8	19,6	18,9	18,9	18,5							113,3
Vodní (VE)	1,6	2,1	2,0	1,6	1,9	1,4							10,6
Přečerpávací (PVE)	1,6	1,5	1,3	1,4	1,0	0,6							7,3
Větrné (VTE)	0,7	0,6	0,7	0,6	0,8	0,3							3,7
Fotovoltaické (FVE)	0,8	1,0	1,6	1,8	1,9	2,3							9,3
Technologická vlastní spotřeba elektřiny na výrobu tepla (TVS_t)	346,9			224,7									571,6
	122,3	112,2	112,5	94,9	77,5	52,2							
Jaderné (JE)	0,5	0,4	0,5	0,4	0,3	0,1							2,2
Parní (PE)	116,6	107,2	107,2	90,0	73,9	49,5							544,5
Paroplynové (PPE)	1,1	1,0	1,0	0,7	0,1	0,0							4,0
Plynové a spalovací (PSE)	4,1	3,5	3,8	3,8	3,2	2,6							20,9
Výroba elektřiny netto	21 536,0			17 078,8									38 614,9
	7 728,6	6 781,0	7 026,4	6 035,8	5 477,0	5 566,0							
Jaderné (JE)	2 596,9	2 335,9	2 456,9	2 003,5	2 289,1	2 270,5							13 952,8
Parní (PE)	3 797,9	3 093,9	3 013,1	2 534,3	1 993,6	1 997,4							16 430,3
Paroplynové (PPE)	576,5	508,5	638,6	608,3	244,1	482,5							3 058,6
Plynové a spalovací (PSE)	355,6	317,5	343,6	314,2	293,6	256,5							1 881,0
Vodní (VE)	188,0	290,2	243,6	183,6	259,6	170,2							1 335,2
Přečerpávací (PVE)	117,0	106,1	92,0	100,8	76,2	49,1							541,3
Větrné (VTE)	53,4	44,3	54,7	57,7	71,8	23,4							305,3
Fotovoltaické (FVE)	43,2	84,5	184,0	233,3	249,0	316,4							1 110,4

zdroj dat: výkaz ERÚ-E1, OTE, a.s.

3.2. Bilance elektřiny - spotřeba [GWh]

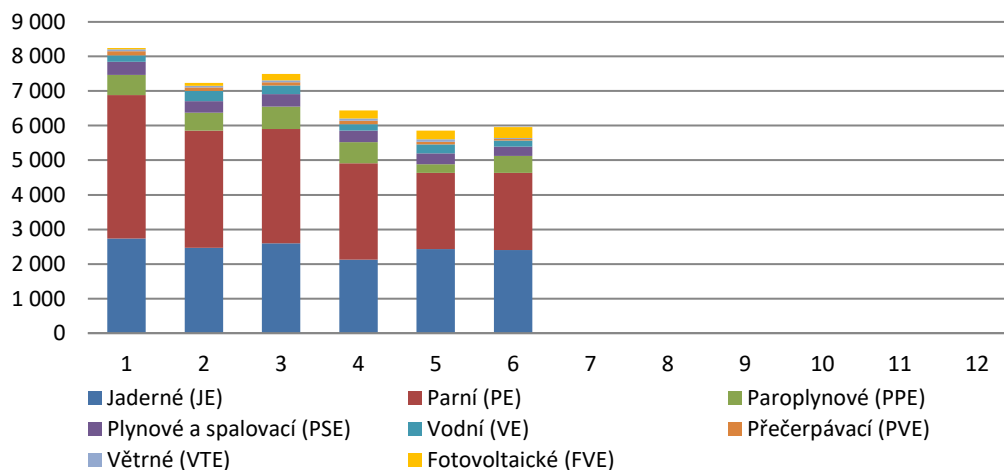
II. čtvrtletí 2021

	I. čtvrtletí			II. čtvrtletí			III. čtvrtletí			IV. čtvrtletí			Celkem
	Leden	Únor	Březen	Duben	Květen	Červen	Červenec	Srpen	Září	Říjen	Listopad	Prosinec	
Přeshraniční saldo *)	-2 507,7			-961,4									-3 469,2
	-1 131,8	-657,1	-718,8	-381,2	-57,4	-522,9							
Import elektřiny na úrovni PS	1 159,1	861,0	1 160,2	1 450,2	1 150,5	849,0							6 630,0
Import elektřiny na úrovni DS	17,2	4,8	0,2	0,1	0,2	0,1							22,6
Export elektřiny na úrovni PS	-2 306,6	-1 510,7	-1 839,1	-1 812,2	-1 182,9	-1 353,4							-10 004,9
Export elektřiny na úrovni DS	-1,4	-12,3	-40,1	-19,3	-25,2	-18,6							-116,9
Celkové ztráty	1 017,1			814,1									1 831,3
	356,3	324,9	335,9	291,0	263,1	260,0							
v přenosové soustavě	96,8	89,8	95,9	77,6	59,1	66,8							485,9
v distribučních soustavách	259,5	235,2	240,0	213,4	204,0	193,2							1 345,4
Spotřeba elektřiny ČR	17 065,9			14 584,0									31 649,9
	5 931,3	5 469,0	5 665,7	5 066,6	4 919,3	4 598,2							
Velkoodběr (VO) z hladiny vvn	634,0	594,4	680,6	641,9	689,3	665,3							3 905,5
Velkoodběr (VO) z hladiny vn	2 001,1	1 910,0	2 069,8	1 890,1	1 934,8	1 998,0							11 803,8
Maloodběr podnikatelé (MOP)	814,4	755,0	727,6	625,9	586,9	518,1							4 027,8
Maloodběr obyvatelstvo (MOO)	1 960,7	1 779,8	1 728,5	1 491,4	1 274,9	1 027,4							9 262,7
Spotřeba PPS a PDS	22,7	21,8	29,2	23,5	27,5	14,6							139,3
Lokální spotřeba	498,4	408,1	430,0	393,7	405,9	374,6							2 510,7
TVS _e	520,4	459,2	467,4	405,3	380,6	395,4							2 628,4
TVS _t	122,3	112,2	112,5	94,9	77,5	52,2							571,6
Spotřeba na přečerpávání PVE	156,6	139,9	120,7	131,6	99,2	67,6							715,5
Tuzemská brutto spotřeba (TBS)	7 086,8	6 505,2	6 702,2	5 989,3	5 739,8	5 373,4							37 396,6
Tuzemská netto spotřeba (TNS)	6 053,5	5 581,2	5 778,1	5 161,5	4 996,8	4 650,4							32 221,5
Bilanční rozdíl	30,5	77,8	72,9	70,6	60,5	65,1							377,4

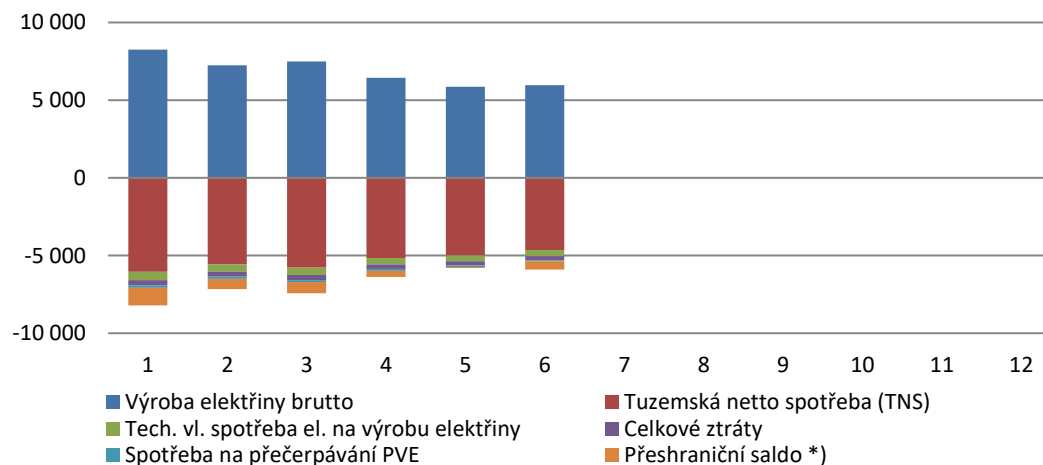
*) zahrnutý údaje PS, RDS a vybraných LDS (fyzické toky)

zdroj dat: výkaz ERÚ-E1, ERÚ-E2, ERÚ-E3, OTE, a.s.

Výroba elektřiny brutto (GWh)



Bilance elektřiny (GWh)



4. Výroba elektřiny podle technologií a paliv

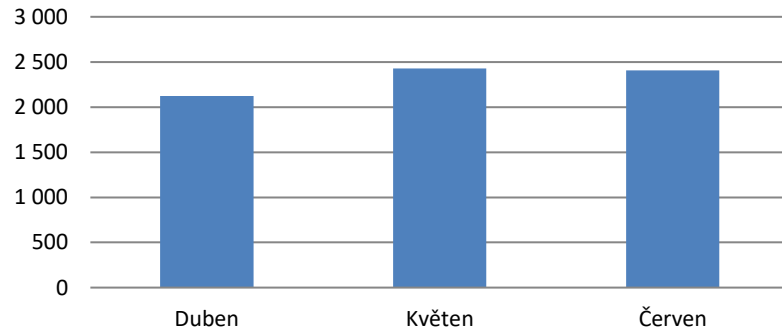
II. čtvrtletí 2021

4.1. Jaderné a parní elektrárny

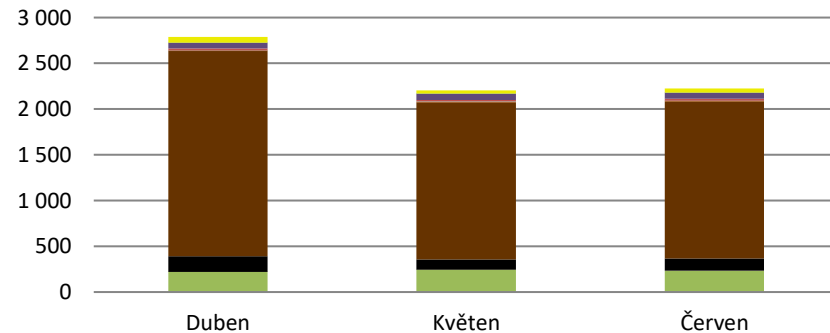
	Výroba elektřiny brutto [GWh]			TVS _e [GWh]			TVS _t [GWh]			Výroba elektřiny netto [GWh]			Instalovaný elektrický výkon [MW _e]		
	Duben	Květen	Červen	Duben	Květen	Červen	Duben	Květen	Červen	Duben	Květen	Červen	Duben	Květen	Červen
Jaderné (JE)	6 956,2			393,1			0,3			6 563,1			4 290,0		
	2 122,4	2 428,1	2 405,7	118,9	139,0	135,2	0,1	0,1	0,1	2 003,5	2 289,1	2 270,5	4 290,0	4 290,0	4 290,0
Parní (PE)	7 216,7			691,3			213,4			6 525,4			10 050,0		
	2 786,8	2 204,6	2 225,3	252,5	211,0	227,8	90,0	73,9	49,5	2 534,3	1 993,6	1 997,4	10 050,0	10 050,0	10 050,0
■ Biomasa	220,2	243,1	231,8	16,1	17,9	17,7	10,4	9,6	7,4	204,1	225,2	214,1			
■ Bioplyn	1,0	1,2	1,0	0,0	0,1	0,0	0,1	0,1	0,1	0,9	1,1	1,0			
■ Černé uhlí	169,3	111,9	134,8	13,0	10,4	13,5	15,8	11,2	7,7	156,3	101,5	121,3			
■ Hnědé uhlí	2 244,8	1 720,0	1 716,8	211,8	171,2	183,1	49,9	41,2	23,0	2 033,0	1 548,8	1 533,7			
■ Koks	0,0	0,0	0,0	0,0	0,0	0,0	0,0	0,0	0,0	0,0	0,0	0,0			
■ Odpadní teplo	6,7	6,9	6,7	1,0	1,1	1,0	0,5	0,5	0,4	5,8	5,8	5,6			
■ Ostatní kapalná paliva	0,7	0,3	1,0	0,0	0,0	0,1	0,0	0,0	0,0	0,7	0,3	0,9			
■ Ostatní pevná paliva	18,2	16,9	21,3	2,0	2,2	2,6	3,4	2,2	3,5	16,2	14,7	18,7			
■ Ostatní plyny	64,0	67,4	67,0	5,5	6,0	6,6	6,0	5,6	4,9	58,5	61,4	60,3			
■ Ostatní	0,0	0,0	0,0	0,0	0,0	0,0	0,0	0,0	0,0	0,0	0,0	0,0			
■ Topné oleje	0,4	0,7	0,8	0,0	0,1	0,1	0,0	0,0	0,0	0,4	0,6	0,7			
■ Zemní plyn	61,3	36,3	44,1	2,9	2,1	3,1	3,9	3,5	2,5	58,4	34,2	41,1			

zdroj dat: výkaz ERÚ-E1

Výroba elektřiny brutto - JE (GWh)



Výroba elektřiny brutto - PE (GWh)



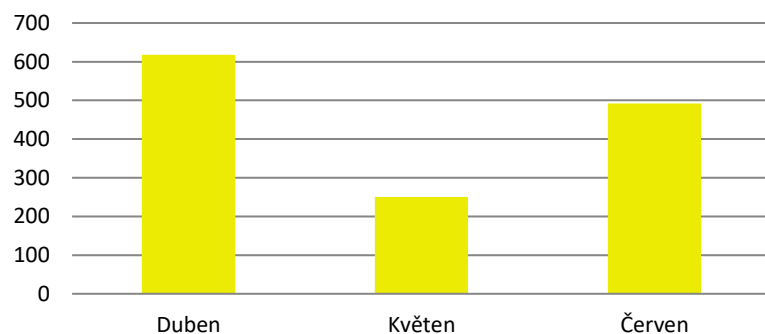
4.2. Paroplynové a plynové a spalovací elektrárny

II. čtvrtletí 2021

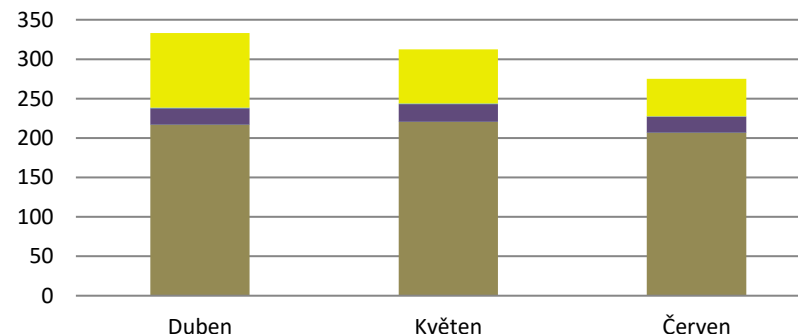
	Výroba elektřiny brutto [GWh]			TVS _e [GWh]			TVS _t [GWh]			Výroba elektřiny netto [GWh]			Instalovaný elektrický výkon [MW _e]		
	Duben	Květen	Červen	Duben	Květen	Červen	Duben	Květen	Červen	Duben	Květen	Červen	Duben	Květen	Červen
Paroplynové (PPE)	1 359,9			24,9			0,9			1 334,9			1 363,5		
	618,0	250,2	491,7	9,6	6,1	9,3	0,7	0,1	0,0	608,3	244,1	482,5	1 363,5	1 363,5	1 363,5
■ Biomasa	0,0	0,0	0,0	0,0	0,0	0,0	0,0	0,0	0,0	0,0	0,0	0,0			
■ Bioplyn	0,0	0,0	0,0	0,0	0,0	0,0	0,0	0,0	0,0	0,0	0,0	0,0			
■ Černé uhlí	0,0	0,0	0,0	0,0	0,0	0,0	0,0	0,0	0,0	0,0	0,0	0,0			
■ Hnědé uhlí	0,0	0,0	0,0	0,0	0,0	0,0	0,0	0,0	0,0	0,0	0,0	0,0			
■ Koks	0,0	0,0	0,0	0,0	0,0	0,0	0,0	0,0	0,0	0,0	0,0	0,0			
■ Odpadní teplo	0,0	0,0	0,0	0,0	0,0	0,0	0,0	0,0	0,0	0,0	0,0	0,0			
■ Ostatní kapalná paliva	0,0	0,0	0,0	0,0	0,0	0,0	0,0	0,0	0,0	0,0	0,0	0,0			
■ Ostatní pevná paliva	0,0	0,0	0,0	0,0	0,0	0,0	0,0	0,0	0,0	0,0	0,0	0,0			
■ Ostatní plyny	0,0	0,0	0,0	0,0	0,0	0,0	0,0	0,0	0,0	0,0	0,0	0,0			
■ Ostatní	0,0	0,0	0,0	0,0	0,0	0,0	0,0	0,0	0,0	0,0	0,0	0,0			
■ Topné oleje	0,0	0,0	0,0	0,0	0,0	0,0	0,0	0,0	0,0	0,0	0,0	0,0			
■ Zemní plyn	618,0	250,2	491,7	9,6	6,1	9,3	0,7	0,1	0,0	608,3	244,1	482,5			
Plynové a spalovací (PSE)	920,6			56,3			9,6			864,3			972,8		
	333,1	312,5	275,0	18,9	18,9	18,5	3,8	3,2	2,6	314,2	293,6	256,5	970,9	972,2	972,8
■ Biomasa	0,1	0,1	0,1	0,0	0,0	0,0	0,0	0,0	0,0	0,1	0,1	0,1			
■ Bioplyn	217,1	220,5	206,7	15,4	16,0	16,2	2,1	1,8	1,8	201,7	204,5	190,4			
■ Černé uhlí	0,0	0,0	0,0	0,0	0,0	0,0	0,0	0,0	0,0	0,0	0,0	0,0			
■ Hnědé uhlí	0,0	0,0	0,0	0,0	0,0	0,0	0,0	0,0	0,0	0,0	0,0	0,0			
■ Koks	0,0	0,0	0,0	0,0	0,0	0,0	0,0	0,0	0,0	0,0	0,0	0,0			
■ Odpadní teplo	0,0	0,0	0,0	0,0	0,0	0,0	0,0	0,0	0,0	0,0	0,0	0,0			
■ Ostatní kapalná paliva	0,0	0,0	0,0	0,0	0,0	0,0	0,0	0,0	0,0	0,0	0,0	0,0			
■ Ostatní pevná paliva	0,0	0,0	0,0	0,0	0,0	0,0	0,0	0,0	0,0	0,0	0,0	0,0			
■ Ostatní plyny	20,6	22,4	20,2	0,8	1,0	0,9	0,0	0,0	0,0	19,8	21,5	19,3			
■ Ostatní	0,0	0,0	0,0	0,0	0,0	0,0	0,0	0,0	0,0	0,0	0,0	0,0			
■ Topné oleje	0,7	0,7	0,7	0,1	0,1	0,1	0,0	0,0	0,0	0,6	0,6	0,6			
■ Zemní plyn	94,7	68,7	47,3	2,6	1,9	1,2	1,7	1,3	0,8	92,1	66,8	46,1			

zdroj dat: výkaz ERÚ-E1

Výroba elektřiny brutto - PPE (GWh)



Výroba elektřiny brutto - PSE (GWh)



4.3. Vodní a přečerpávací vodní elektrárny

II. čtvrtletí 2021

	Celkový instalovaný výkon [MW _e]			Výroba elektřiny brutto [MWh]			TVS _e [MWh]			Výroba elektřiny netto [MWh]			Dodávka elektřiny do ES [MWh]		
	Duben	Květen	Červen	Duben	Květen	Červen	Duben	Květen	Červen	Duben	Květen	Červen	Duben	Květen	Červen
Vodní (VE) *)	1 091,0			618 265,4			4 867,6			613 397,8			583 354,6		
	1 093,0	1 092,6	1 091,0	185 128,2	261 565,8	171 571,5	1 571,3	1 936,1	1 360,2	183 556,8	259 629,7	170 211,3	174 156,6	246 937,2	162 260,8
■ < 1 MW	156,5	156,2	154,5	61 325,4	68 543,2	41 365,1	649,0	703,2	438,7	60 676,4	67 840,0	40 926,5	56 479,0	63 664,8	37 932,8
■ ≥ 1 a < 10 MW	183,6	183,6	183,6	61 443,6	72 610,1	47 937,5	674,2	752,2	582,8	60 769,4	71 857,9	47 354,8	58 773,9	67 747,9	44 937,0
■ ≥ 10 MW	752,8	752,8	752,8	62 359,2	120 412,5	82 268,8	248,1	480,7	338,8	62 111,0	119 931,8	81 930,0	58 903,8	115 524,5	79 391,0

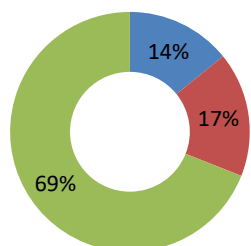
*) členěno do kategorií dle instalovaného výkonu provozovny

zdroj dat: výkaz ERÚ-E1 (nad 10 MW), OTE, a.s. (do 10 MW)

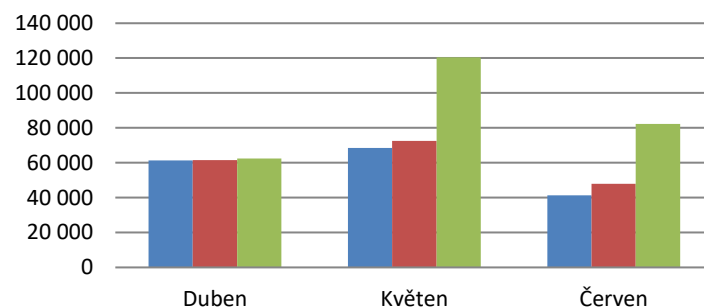
	Celkový instalovaný výkon [MW _e]			Výroba elektřiny brutto [MWh]			Spotřeba elektřiny na čerpání [MWh]			Výroba elektřiny netto [MWh]			Dodávka elektřiny do ES [MWh]		
	Duben	Květen	Červen	Duben	Květen	Červen	Duben	Květen	Červen	Duben	Květen	Červen	Duben	Květen	Červen
Přečerpávací (PVE)	1 171,5			229 147,6			295 529,2			226 202,0			238 158,9		
	1 171,5	1 171,5	1 171,5	102 184,9	77 252,2	49 710,5	130 488,5	98 314,5	66 726,1	100 827,9	76 243,5	49 130,6	104 887,6	81 169,8	52 101,5

zdroj dat: výkaz ERÚ-E1

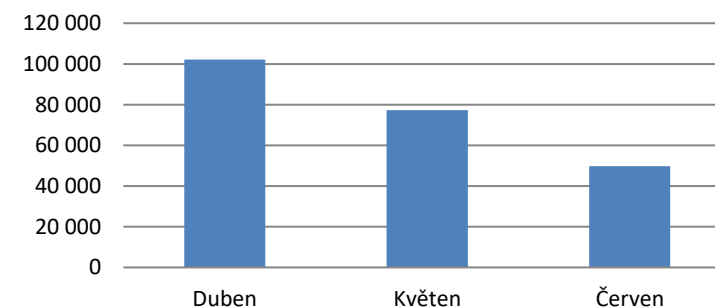
Podíl kategorií VE na instalovaném výkonu



Výroba elektřiny brutto - VE (MWh)



Výroba elektřiny brutto - PVE (MWh)



4.4. Fotovoltaické a větrné elektrárny

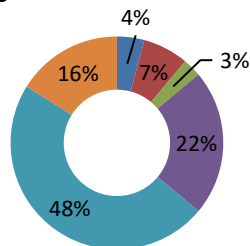
II. čtvrtletí 2021

	Celkový instalovaný výkon [MW _e]			Výroba elektřiny brutto [MWh]			TVS _e [MWh]			Výroba elektřiny netto [MWh]			Dodávka elektřiny do ES [MWh]		
	Duben	Květen	Červen	Duben	Květen	Červen	Duben	Květen	Červen	Duben	Květen	Červen	Duben	Květen	Červen
Fotovoltaické (FVE) *)	2 059,3			804 692,0			6 014,1			798 677,9			742 999,5		
	2 071,6	2 067,2	2 059,3	235 140,1	250 863,2	318 688,6	1 798,5	1 888,1	2 327,5	233 341,6	248 975,2	316 361,1	216 648,8	231 028,6	295 322,1
■ ≤ 10 kW	89,5	88,1	85,6	9 241,8	9 997,2	12 030,4	4,7	4,2	4,8	9 237,1	9 992,9	12 025,7	5 880,9	6 398,2	8 578,8
■ > 10 a ≤ 30 kW	148,1	146,7	143,0	14 932,8	16 239,2	20 091,9	16,9	14,3	18,0	14 915,9	16 224,9	20 074,0	9 051,8	9 965,4	12 944,3
■ > 30 a ≤ 100 kW	58,7	57,5	57,2	6 106,4	6 506,3	8 339,3	73,6	63,4	61,4	6 032,8	6 442,9	8 277,8	4 356,0	4 681,4	5 911,2
■ > 100 kW a ≤ 1 MW	457,9	457,5	457,5	51 921,0	55 253,2	70 564,3	427,4	446,6	557,6	51 493,5	54 806,6	70 006,7	47 276,8	50 204,1	63 987,3
■ > 1 a ≤ 5 MW	985,2	985,2	983,7	114 482,5	121 051,6	155 026,0	766,3	791,2	956,1	113 716,3	120 260,4	154 069,9	112 529,2	118 956,0	152 466,6
■ > 5 MW	332,2	332,2	332,2	38 455,6	41 815,8	52 636,8	509,6	568,3	729,7	37 946,0	41 247,5	51 907,0	37 554,2	40 823,5	51 433,8

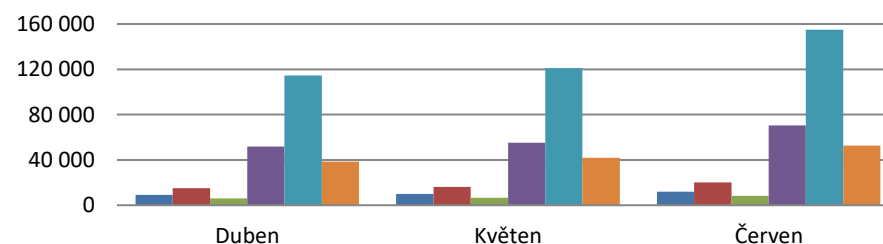
*) členěno do kategorií dle instalovaného výkonu provozovny

zdroj dat: OTE, a.s.

Podíl kategorií FVE na instalovaném výkonu



Výroba elektřiny brutto - FVE (MWh)

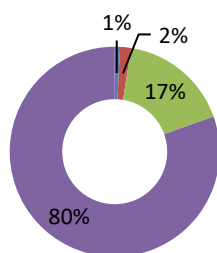


	Celkový instalovaný výkon [MW _e]			Výroba elektřiny brutto [MWh]			TVS _e [MWh]			Výroba elektřiny netto [MWh]			Dodávka elektřiny do ES [MWh]		
	Duben	Květen	Červen	Duben	Květen	Červen	Duben	Květen	Červen	Duben	Květen	Červen	Duben	Květen	Červen
Větrné (VTE) *)	339,4			154 651,7			1 750,5			152 901,2			152 897,2		
	339,4	339,4	339,4	58 313,7	72 582,6	23 755,4	609,4	798,0	343,0	57 704,3	71 784,6	23 412,3	57 696,3	71 778,0	23 422,9
■ ≤ 0,5 MW	2,8	2,8	2,8	170,6	204,2	48,3	4,6	5,2	1,8	166,0	199,0	46,5	165,9	198,4	47,6
■ > 0,5 a ≤ 1 MW	5,8	5,8	5,8	772,9	1 081,5	337,2	13,3	12,5	5,5	759,7	1 069,0	331,7	756,4	1 065,3	330,9
■ > 1 a ≤ 2 MW	57,9	57,9	57,9	10 262,8	12 372,3	4 108,6	98,4	106,2	49,6	10 164,4	12 266,0	4 058,9	10 164,8	12 266,2	4 059,5
■ > 2 MW	273,0	273,0	273,0	47 107,3	58 924,7	19 261,3	493,1	674,1	286,1	46 614,2	58 250,6	18 975,2	46 609,2	58 248,0	18 984,8

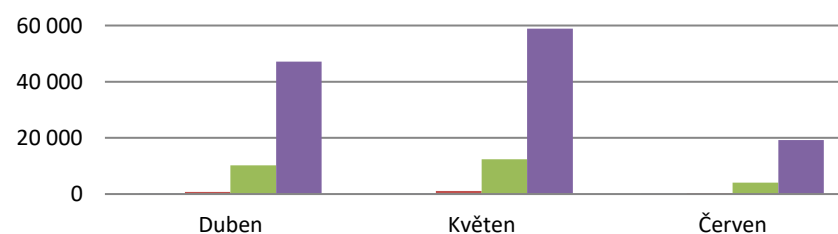
*) členěno do kategorií dle instalovaného výkonu provozovny

zdroj dat: OTE, a.s.

Podíl kategorií VTE na instalovaném výkonu



Výroba elektřiny brutto - VTE (MWh)



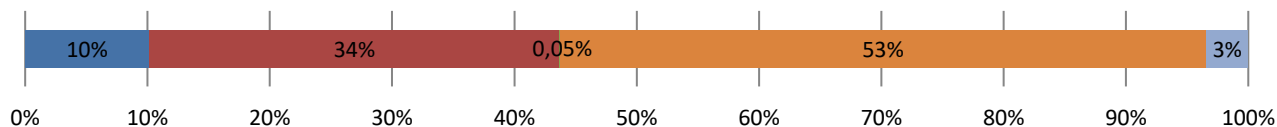
4.5. Výroba z biomasy a bioplynu

II. čtvrtletí 2021

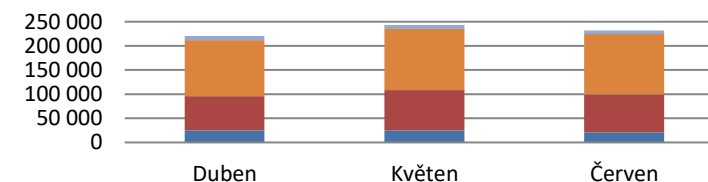
	Výroba elektřiny brutto [MWh]			TVS _e [MWh]			TVS _č [MWh]			Výroba elektřiny netto [MWh]		
	Duben	Květen	Červen	Duben	Květen	Červen	Duben	Květen	Červen	Duben	Květen	Červen
Biomasa	695 507,8			51 721,0			27 352,6			643 786,8		
	220 344,9	243 244,7	231 918,2	16 131,3	17 915,7	17 674,0	10 411,2	9 571,9	7 369,5	204 213,6	225 328,9	214 244,3
■ Brikety a pelety	24 771,2	25 196,8	20 637,2	3 001,0	3 104,8	2 638,2	763,9	546,5	214,8	21 770,2	22 092,0	17 999,0
■ Celulóznové výluhy	71 269,5	83 121,7	78 860,6	2 006,1	2 167,4	1 995,0	3 562,3	3 302,0	2 896,5	69 263,4	80 954,3	76 865,5
■ Kapalná biopaliva	92,4	63,9	174,6	8,7	5,0	14,0	1,7	0,5	0,5	83,7	58,8	160,5
■ Ostatní biomasa	0,0	0,0	0,0	0,0	0,0	0,0	0,0	0,0	0,0	0,0	0,0	0,0
■ Palivové dříví	0,0	0,0	0,0	0,0	0,0	0,0	0,0	0,0	0,0	0,0	0,0	0,0
■ Piliny, kůra, štěpky, dřevní odpad	115 656,1	126 930,1	124 809,3	10 448,0	11 999,2	12 425,1	5 984,8	5 646,1	4 232,5	105 208,2	114 930,9	112 384,2
■ Rostlinné materiály neaglomerované (včetně aglomerátů)	8 555,7	7 932,2	7 436,7	667,6	639,4	601,6	98,4	76,7	25,2	7 888,2	7 292,8	6 835,0

zdroj dat: výkaz ERÚ-E1

Podíl kategorií biomasy na výrobě elektřiny brutto



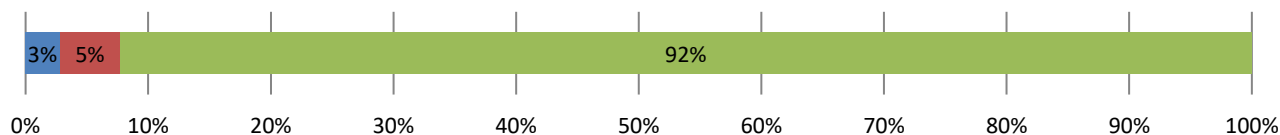
Výroba elektřiny brutto z biomasy (MWh)



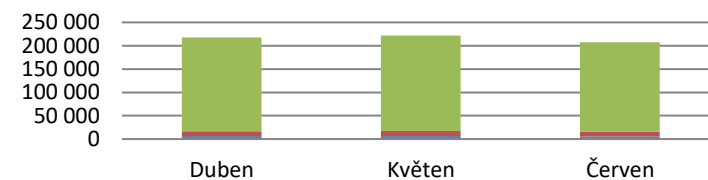
	Výroba elektřiny brutto [MWh]			TVS _e [MWh]			TVS _č [MWh]			Výroba elektřiny netto [MWh]		
	Duben	Květen	Červen	Duben	Květen	Červen	Duben	Květen	Červen	Duben	Květen	Červen
Bioplyn	647 367,5			47 784,9			6 006,1			599 582,6		
	218 020,1	221 676,8	207 670,6	15 451,4	16 040,1	16 293,4	2 192,0	1 925,0	1 889,2	202 568,7	205 636,8	191 377,2
■ Skládkový plyn	6 183,1	6 352,6	5 652,3	392,3	417,0	406,5	0,0	9,8	0,0	5 790,8	5 935,6	5 245,9
■ Kalový plyn (ČOV)	10 370,2	10 996,4	10 407,6	731,7	814,4	787,8	518,5	346,9	333,0	9 638,6	10 182,0	9 619,8
■ Ostatní bioplyn	201 466,7	204 327,8	191 610,7	14 327,5	14 808,7	15 099,2	1 673,4	1 568,3	1 556,1	187 139,3	189 519,1	176 511,5

zdroj dat: výkaz ERÚ-E1

Podíl kategorií bioplynu na výrobě elektřiny brutto



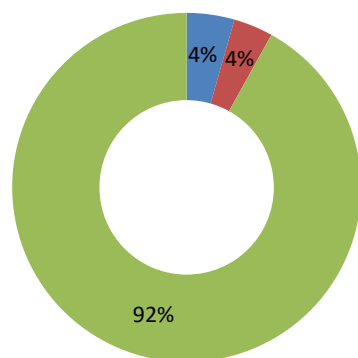
Výroba elektřiny brutto z bioplynu (MWh)



	KVET do 1 MW _e včetně			KVET nad 1 MW _e do 5 MW _e včetně			KVET nad 5 MW _e			KVET celkem		
	Duben	Květen	Červen	Duben	Květen	Červen	Duben	Květen	Červen	Duben	Květen	Červen
Výroba elektřiny brutto [GWh]	405,5			303,5			1 502,0			2 211,1		
	151,1	138,9	115,6	119,8	100,4	83,2	678,7	503,6	319,7	949,6	743,0	518,5
■ Biomasa	0,7	0,9	0,2	8,9	6,5	3,6	117,1	122,9	98,1	126,6	130,4	102,0
■ Bioplyn	96,9	99,1	88,2	54,3	54,2	50,8	3,4	3,4	0,4	154,6	156,7	139,3
■ Černé uhlí	0,0	0,0	0,0	2,7	0,3	0,0	75,4	53,8	25,5	78,1	54,1	25,5
■ Hnědé uhlí	0,8	0,1	0,0	0,5	0,4	0,4	370,3	258,2	129,4	371,5	258,7	129,8
■ Koks	0,0	0,0	0,0	0,0	0,0	0,0	0,0	0,0	0,0	0,0	0,0	0,0
■ Odpadní teplo	0,0	0,1	0,2	1,8	1,7	1,7	2,2	1,9	1,3	4,1	3,7	3,2
■ Ostatní kapalná paliva	0,0	0,0	0,0	0,3	0,0	0,4	0,2	0,1	0,0	0,5	0,1	0,5
■ Ostatní pevná paliva	0,1	0,3	0,3	2,2	0,9	1,0	8,5	10,9	10,3	10,8	12,1	11,6
■ Ostatní plyny	0,2	0,7	0,5	4,7	4,0	2,0	25,3	22,2	20,5	30,2	26,9	23,0
■ Ostatní	0,0	0,0	0,0	0,0	0,0	0,0	0,0	0,0	0,0	0,0	0,0	0,0
■ Topné oleje	0,5	0,5	0,4	0,1	0,1	0,1	0,1	0,0	0,1	0,6	0,6	0,6
■ Zemní plyn	51,9	37,2	25,8	44,4	32,3	23,2	76,3	30,2	34,0	172,5	99,7	83,0
Celkový instalovaný elektrický výkon [MW _e]	460,2	462,1	461,2	382,2	380,7	381,0	9 607,4	9 607,4	9 587,9	10 449,9	10 450,2	10 430,1
Celkový instalovaný tepelný výkon [MW _t]	863,8	868,0	864,3	1 130,8	1 129,0	1 129,5	18 278,8	18 278,9	18 129,2	20 273,4	20 275,9	20 122,9

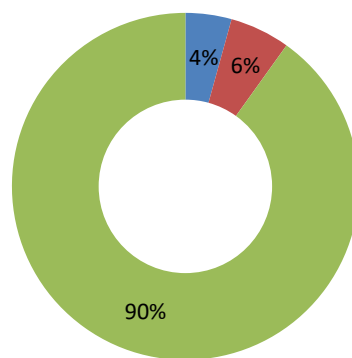
zdroj dat: výkaz ERÚ-E1

Podíl instalovaného elektrického výkonu KVET



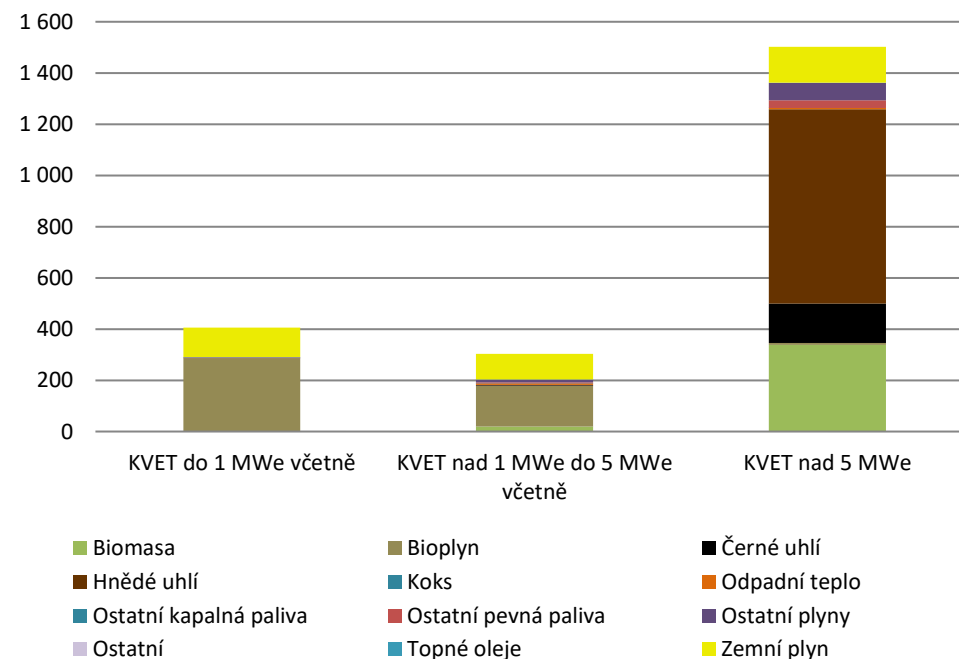
■ KVET do 1 MWe včetně
 ■ KVET nad 1 MWe do 5 MWe včetně
 ■ KVET nad 5 MWe

Podíl instalovaného tepelného výkonu KVET



■ KVET do 1 MWe včetně
 ■ KVET nad 1 MWe do 5 MWe včetně
 ■ KVET nad 5 MWe

Struktura paliv na výrobě elektřiny brutto KVET (GWh)



5. Instalovaný výkon v ES ČR a rozdělení do jednotlivých krajů v ČR [MW]

II. čtvrtletí 2021

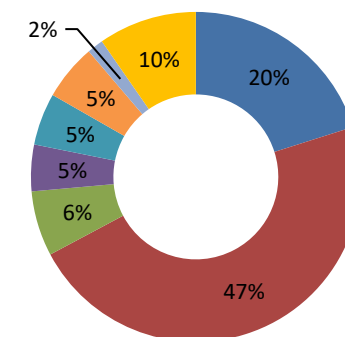
	I. čtvrtletí			II. čtvrtletí			III. čtvrtletí			IV. čtvrtletí		
	Leden	Únor	Březen	Duben	Květen	Červen	Červenec	Srpen	Září	Říjen	Listopad	Prosinec
Celkem ČR	21 348,2			21 337,5								
	21 344,9	21 347,8	21 348,2	21 349,9	21 346,4	21 337,5						
Jaderné (JE)	4 290,0	4 290,0	4 290,0	4 290,0	4 290,0	4 290,0						
Parní (PE)	10 050,5	10 050,5	10 050,5	10 050,0	10 050,0	10 050,0						
Paroplynové (PPE)	1 363,5	1 363,5	1 363,5	1 363,5	1 363,5	1 363,5						
Plynové a spalovací (PSE)	962,4	965,6	967,6	970,9	972,2	972,8						
Vodní (VE)	1 093,5	1 093,5	1 093,1	1 093,0	1 092,6	1 091,0						
Přečerpávací (PVE)	1 171,5	1 171,5	1 171,5	1 171,5	1 171,5	1 171,5						
Větrné (VTE)	339,4	339,4	339,4	339,4	339,4	339,4						
Fotovoltaické (FVE)	2 074,1	2 073,9	2 072,6	2 071,6	2 067,2	2 059,3						

zdroj dat: výkaz ERÚ-E1, OTE, a.s.

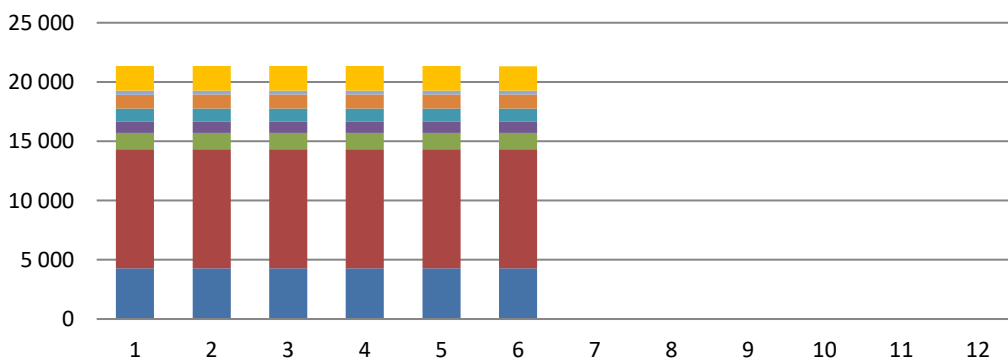
	JE	PE	PPE	PSE	VE	PVE	VTE	FVE	Celkem
Celkem ČR	4 290,0	10 050,0	1 363,5	972,8	1 091,0	1 171,5	339,4	2 059,3	21 337,5
Hlavní město Praha	0,0	147,9	0,0	19,6	11,2	0,0	0,0	21,0	199,8
Jihočeský kraj	2 250,0	215,5	0,0	51,4	156,5	0,0	0,0	243,2	2 916,6
Jihomoravský kraj	0,0	226,3	118,5	77,1	33,8	0,0	8,4	449,2	913,4
Karlovarský kraj	0,0	539,8	400,0	22,4	7,7	0,0	67,9	12,8	1 050,6
Kraj Vysočina	2 040,0	15,3	0,0	83,9	16,2	475,0	10,9	90,7	2 732,0
Královéhradecký kraj	0,0	182,6	0,0	58,4	30,3	0,0	10,2	91,8	373,3
Liberecký kraj	0,0	4,8	0,0	40,1	25,9	0,0	50,1	111,5	232,5
Moravskoslezský kraj	0,0	1 282,5	0,0	92,9	17,6	0,0	28,4	60,6	1 482,0
Olomoucký kraj	0,0	111,6	0,0	119,0	12,4	650,0	45,9	109,7	1 048,7
Pardubický kraj	0,0	1 273,7	0,0	57,7	29,8	0,0	19,2	93,8	1 474,1
Plzeňský kraj	0,0	262,1	0,0	69,7	20,7	1,5	5,3	209,2	568,5
Středočeský kraj	0,0	1 652,0	0,0	202,3	644,0	45,0	6,0	246,6	2 795,9
Ústecký kraj	0,0	4 003,4	845,0	45,5	77,3	0,0	86,8	163,2	5 221,1
Zlínský kraj	0,0	132,5	0,0	32,7	7,5	0,0	0,2	156,0	329,0

zdroj dat: výkaz ERÚ-E1, OTE, a.s.

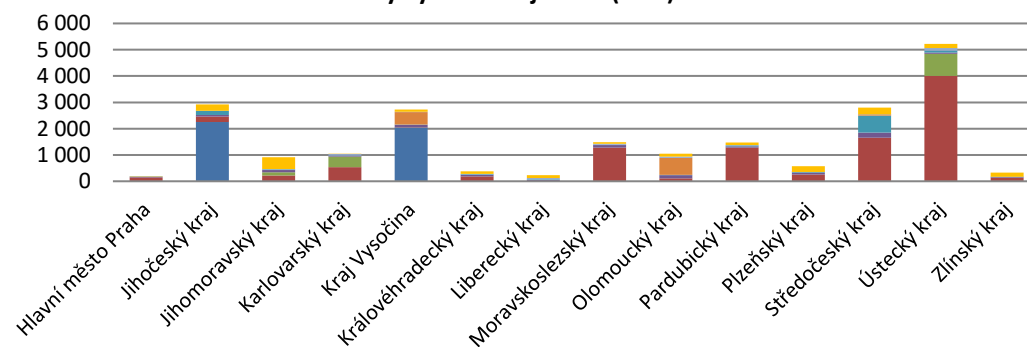
Podíl instalovaného výkonu v ES ČR



Vývoj instalovaného výkonu v ES ČR (MW)



Instalovaný výkon v krajích ČR (MW)



6. Výroba a spotřeba elektřiny v krajích ČR a RDS

II. čtvrtletí 2021

6.1. Výroba elektřiny v krajích ČR podle technologie elektráren [MWh]

	JE	PE	PPE	PSE	VE	PVE	VTE	FVE	Celkem
Celkem ČR	6 956 218,4	7 216 676,7	1 359 853,8	920 590,7	618 265,4	229 147,6	154 651,7	804 692,0	18 260 096,3
Hlavní město Praha	0,0	17 937,3	0,0	18 059,4	11 208,3	0,0	0,0	7 475,4	54 680,5
Jihočeský kraj	3 164 314,6	95 863,0	0,0	74 144,3	61 936,7	0,0	0,0	95 178,3	3 491 437,0
Jihomoravský kraj	0,0	94 261,6	25 693,7	87 523,5	21 053,9	0,0	3 925,4	188 206,4	420 664,5
Karlovarský kraj	0,0	327 747,9	574 161,4	15 337,0	8 325,5	0,0	28 319,8	4 712,1	958 603,6
Kraj Vysočina	3 791 903,8	15 291,6	0,0	124 033,9	22 124,7	114 068,7	5 341,4	35 181,6	4 107 945,7
Královéhradecký kraj	0,0	115 578,8	0,0	79 621,5	33 062,6	0,0	4 945,5	35 088,1	268 296,4
Liberecký kraj	0,0	6 338,3	0,0	28 440,4	26 120,9	0,0	21 922,8	40 071,5	122 893,9
Moravskoslezský kraj	0,0	708 646,4	0,0	115 818,3	21 149,2	0,0	15 857,0	21 837,8	883 308,6
Olomoucký kraj	0,0	46 226,6	0,0	72 012,8	13 607,6	115 053,2	20 949,1	43 452,8	311 302,3
Pardubický kraj	0,0	723 370,1	0,0	79 601,7	21 311,9	0,0	4 676,3	34 393,2	863 353,3
Plzeňský kraj	0,0	187 899,4	0,0	63 591,3	24 030,2	25,7	2 245,7	80 723,8	358 516,1
Středočeský kraj	0,0	1 058 572,3	0,0	92 610,8	250 338,2	0,0	1 431,3	94 329,1	1 497 281,7
Ústecký kraj	0,0	3 754 968,3	759 998,8	38 019,5	94 104,5	0,0	44 997,2	59 023,5	4 751 111,8
Zlínský kraj	0,0	63 975,0	0,0	31 776,3	9 891,2	0,0	40,2	65 018,3	170 701,0

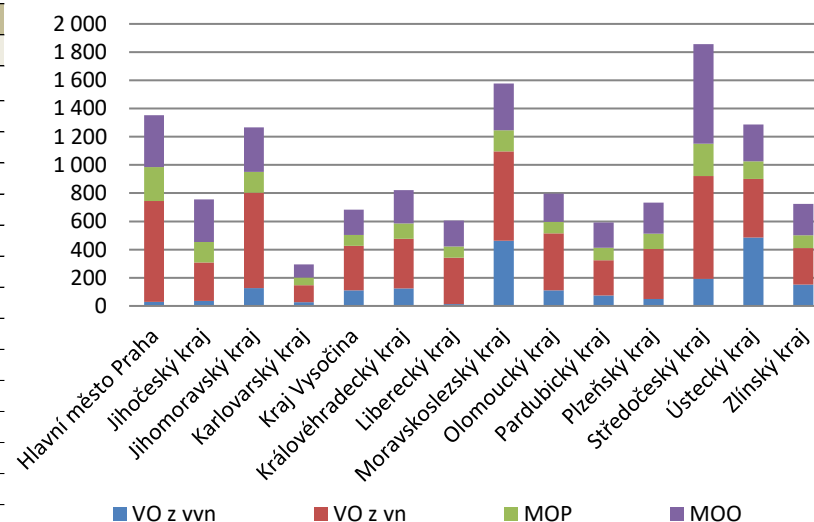
zdroj dat: výkaz ERÚ-E1, OTE, a.s.

6.2. Spotřeba elektřiny netto v krajích ČR podle kategorie spotřeb [MWh]

	VO z vn	VO z vn	MOP	MOO	Celkem
Celkem ČR	1 996 504,0	5 822 962,8	1 730 937,7	3 793 705,9	13 344 110,5
Hlavní město Praha	30 033,0	714 723,3	240 200,0	366 623,1	1 351 579,4
Jihočeský kraj	36 256,2	271 768,4	146 528,4	300 505,2	755 058,2
Jihomoravský kraj	125 604,6	677 851,0	147 363,0	315 307,1	1 266 125,7
Karlovarský kraj	27 663,4	119 520,5	54 362,9	93 453,6	295 000,3
Kraj Vysočina	111 220,5	314 979,8	78 014,2	178 412,5	682 627,0
Královéhradecký kraj	124 984,3	350 584,3	109 575,1	236 388,6	821 532,3
Liberecký kraj	13 587,3	329 023,1	79 284,6	184 566,0	606 461,0
Moravskoslezský kraj	463 491,3	633 599,3	148 169,2	333 047,9	1 578 307,7
Olomoucký kraj	110 015,2	404 548,1	83 023,4	198 544,2	796 130,9
Pardubický kraj	74 380,7	250 549,2	88 845,3	178 826,3	592 601,5
Plzeňský kraj	48 985,9	355 558,8	108 539,0	219 603,3	732 687,0
Středočeský kraj	193 169,2	727 621,9	230 844,0	704 239,9	1 855 875,0
Ústecký kraj	484 408,7	415 722,4	125 243,1	261 562,1	1 286 936,3
Zlínský kraj	152 703,7	256 912,6	90 945,6	222 626,3	723 188,2

zdroj dat: výkaz ERÚ-E2

Spotřeba elektřiny netto v krajích ČR (GWh)



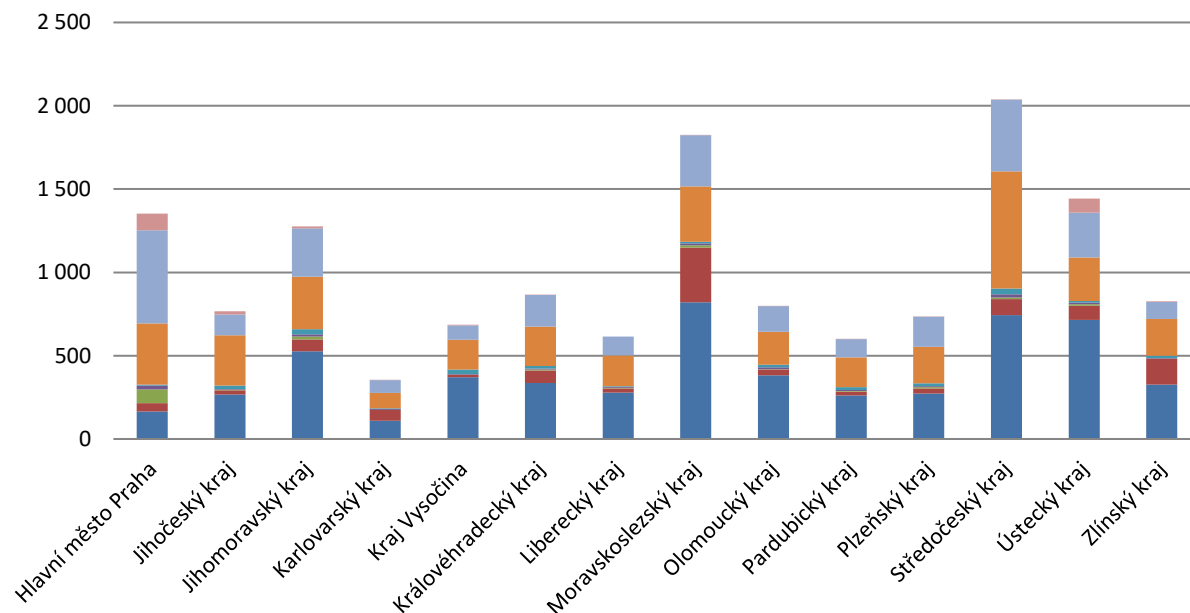
6.3. Spotřeba elektřiny v krajích ČR podle sektorů národního hospodářství [MWh]

II. čtvrtletí 2021

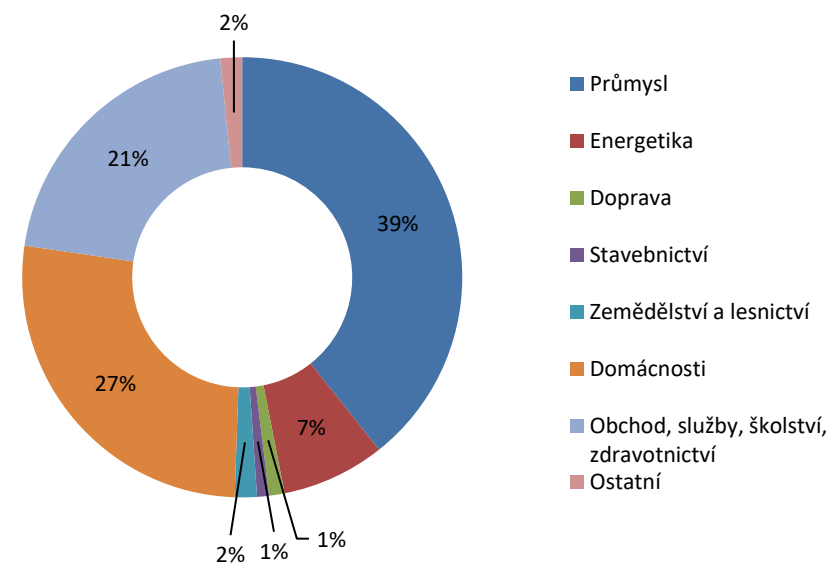
	Průmysl	Energetika	Doprava	Stavebnictví	Zemědělství a lesnictví	Domácnosti	Obchod, služby, školství, zdravotnictví	Ostatní	Celkem
Celkem ČR	5 575 263,2	1 076 993,4	161 284,3	123 908,5	230 331,5	3 793 799,5	2 991 457,8	227 286,0	14 180 324,3
Hlavní město Praha	164 695,7	50 616,2	82 776,9	22 665,7	6 126,6	366 623,1	559 713,6	100 248,6	1 353 466,4
Jihočeský kraj	267 480,6	23 951,2	4 360,4	3 480,0	22 338,6	300 505,2	125 517,4	19 792,5	767 426,0
Jihomoravský kraj	525 977,0	72 338,6	17 144,4	12 493,0	31 162,4	315 314,7	289 067,0	11 989,6	1 275 486,8
Karlovarský kraj	109 725,0	64 382,0	654,2	4 738,6	4 043,6	93 466,3	77 173,9	13,1	354 196,7
Kraj Vysočina	371 514,9	12 921,2	1 940,7	3 408,8	26 660,0	178 419,0	87 623,7	3 357,0	685 845,2
Královéhradecký kraj	336 673,7	75 093,8	4 374,9	6 087,2	16 164,9	236 396,5	190 591,5	478,1	865 860,6
Liberecký kraj	277 622,0	26 473,4	2 802,4	5 253,0	5 091,5	184 566,0	112 342,3	0,0	614 150,5
Moravskoslezský kraj	820 604,4	329 275,5	12 242,3	11 282,7	10 217,7	333 066,6	307 092,6	533,8	1 824 315,6
Olomoucký kraj	383 007,5	33 673,8	2 746,4	10 305,9	15 974,7	198 544,2	152 727,4	1 763,8	798 743,6
Pardubický kraj	261 227,3	22 414,0	4 301,9	4 974,2	18 700,7	178 829,2	109 290,7	1 434,2	601 172,2
Plzeňský kraj	272 443,8	31 630,8	7 104,3	5 313,8	17 601,0	219 603,3	180 286,0	84,3	734 067,3
Středočeský kraj	743 459,1	95 551,4	9 622,9	19 344,3	34 597,1	704 277,1	429 554,7	604,6	2 037 011,2
Ústecký kraj	714 040,3	85 781,0	8 092,6	11 123,8	9 349,9	261 562,1	269 131,4	83 199,7	1 442 280,9
Zlínský kraj	326 791,9	152 890,5	3 119,9	3 437,6	12 302,7	222 626,3	101 345,6	3 786,6	826 301,0

zdroj dat: výkaz ERÚ-E1, ERÚ-E2

Spotřeba elektřiny v krajích ČR podle sektorů národního hospodářství (GWh)



Podíl jednotlivých sektorů národního hospodářství na celkové spotřebě elektřiny v ČR

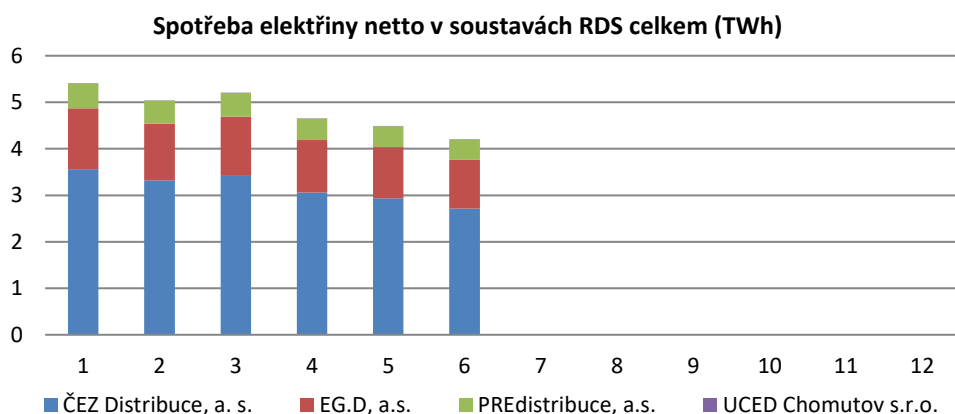
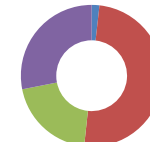


6.4. Spotřeba elektřiny netto v jednotlivých soustavách RDS [MWh]

II. čtvrtletí 2021

	I. čtvrtletí			II. čtvrtletí			III. čtvrtletí			IV. čtvrtletí			Celkem
	Leden	Únor	Březen	Duben	Květen	Červen	Červenec	Srpen	Září	Říjen	Listopad	Prosinec	
Celkem RDS	15 655 751,7			13 344 110,5									28 999 862,2
	5 410 153,6	5 039 130,3	5 206 467,8	4 649 367,8	4 485 854,8	4 208 887,9							
VO z vvn	634 002,0	594 434,8	680 570,1	641 933,9	689 264,1	665 306,0							3 905 510,9
VO z vn	2 001 087,9	1 909 965,9	2 069 814,7	1 890 125,2	1 934 800,6	1 998 037,0							11 803 831,3
MOP	814 383,3	754 965,5	727 550,4	625 884,1	586 920,8	518 132,8							4 027 836,9
MOO	1 960 680,5	1 779 764,1	1 728 532,5	1 491 424,6	1 274 869,4	1 027 412,0							9 262 683,1
ČEZ Distribuce, a. s.	3 559 911,5	3 317 573,9	3 418 918,3	3 061 561,6	2 935 432,6	2 713 160,1							19 006 558,0
VO z vvn	523 852,8	488 112,5	552 153,6	517 438,9	549 885,1	527 045,1							3 158 487,9
VO z vn	1 239 882,6	1 184 790,4	1 292 992,6	1 178 824,0	1 198 989,2	1 225 134,7							7 320 613,5
MOP	495 786,6	455 750,1	443 589,5	383 771,5	352 991,2	318 267,9							2 450 156,8
MOO	1 300 389,5	1 188 921,0	1 130 182,6	981 527,2	833 567,2	642 712,4							6 077 299,8
EG.D, a.s.	1 311 788,9	1 221 404,3	1 272 219,4	1 125 833,0	1 097 689,2	1 044 914,9							7 073 849,8
VO z vvn	105 208,3	99 962,5	118 497,3	115 142,2	128 509,6	128 450,3							695 770,1
VO z vn	505 767,4	487 848,7	527 693,9	481 184,7	497 341,4	513 045,1							3 012 881,2
MOP	196 207,3	191 831,5	168 575,8	153 734,8	154 555,6	127 197,4							992 102,4
MOO	504 605,9	441 761,7	457 452,5	375 771,3	317 282,6	276 222,1							2 373 096,0
PREdistribuce, a.s.	534 334,2	495 800,3	510 792,6	457 999,0	447 681,1	445 899,3							2 892 506,4
VO z vvn	4 940,8	6 359,9	9 919,2	9 352,9	10 869,4	9 810,7							51 252,9
VO z vn	251 408,2	233 058,9	244 675,8	226 220,1	233 492,1	255 011,1							1 443 866,2
MOP	122 300,0	107 300,0	115 300,0	88 300,0	79 300,0	72 600,0							585 100,0
MOO	155 685,2	149 081,4	140 897,5	134 126,0	124 019,6	108 477,6							812 287,3
UCED Chomutov s.r.o.	4 119,1	4 351,8	4 537,5	3 974,1	5 051,9	4 913,6							26 948,1
VO z vvn	0,0	0,0	0,0	0,0	0,0	0,0							0,0
VO z vn	4 029,7	4 268,0	4 452,4	3 896,4	4 977,8	4 846,1							26 470,5
MOP	89,4	83,9	85,1	77,8	74,0	67,5							477,6
MOO	0,0	0,0	0,0	0,0	0,0	0,0							0,0

zdroj dat: výkaz ERÚ-E2

**Struktura spotřeby
ČEZ Distribuce, a. s.****Struktura spotřeby
EG.D, a.s.****Struktura spotřeby
PREdistribuce, a.s.****Struktura spotřeby
UCED Chomutov s.r.o.**

6.5. Bilance fyzických toků PS a RDS

II. čtvrtletí 2021

	I. čtvrtletí			II. čtvrtletí			III. čtvrtletí			IV. čtvrtletí			Celkem
	Leden	Únor	Březen	Duben	Květen	Červen	Červenec	Srpen	Září	Říjen	Listopad	Prosinec	
Vstup do PS [GWh]	18 063,2			14 915,0									32 978,2
	6 578,3	5 515,9	5 969,0	5 474,2	4 733,5	4 707,3							
Dodávka elektřiny od výrobců	5 387,1	4 630,6	4 800,4	4 008,0	3 576,4	3 831,6							26 234,1
Dodávka elektřiny ze sítí RDS	32,2	24,3	8,3	16,0	6,7	26,6							114,1
Import elektřiny (dodávka ze zahraničí)	1 159,1	861,0	1 160,2	1 450,2	1 150,5	849,0							6 630,0
Výstup z PS [GWh]	-18 063,2			-14 915,0									-32 978,2
	-6 578,3	-5 515,9	-5 969,0	-5 474,2	-4 733,5	-4 707,3							
Dodávka elektřiny do sítí RDS	-4 006,4	-3 764,0	-3 893,4	-3 436,7	-3 370,1	-3 208,8							-21 679,4
Export elektřiny (dodávka do zahraničí)	-2 306,9	-1 510,7	-1 839,1	-1 812,2	-1 182,9	-1 353,4							-10 005,1
Dodávka elektřiny zákazníkům připojeným do PS	0,0	0,0	0,0	0,0	0,0	0,0							0,0
Odběr elektřiny PVE v režimu čerpání	-156,3	-139,7	-120,4	-131,4	-99,0	-67,3							-714,0
Ostatní dodávky	-12,0	-11,9	-20,1	-16,3	-22,4	-11,1							-93,8
Celkové ztráty v sítích	-96,8	-89,8	-95,9	-77,6	-59,1	-66,8							-485,9

zdroj dat: výkaz ERÚ-E3

	I. čtvrtletí			II. čtvrtletí			III. čtvrtletí			IV. čtvrtletí			Celkem
	Leden	Únor	Březen	Duben	Květen	Červen	Červenec	Srpen	Září	Říjen	Listopad	Prosinec	
Vstup do DS [GWh]	18 438,5			15 613,7									34 052,2
	6 384,7	5 915,5	6 138,2	5 461,7	5 212,5	4 939,5							
Dodávka elektřiny ze sítě PPS	4 006,4	3 764,0	3 893,4	3 436,7	3 370,1	3 208,8							21 679,4
Dodávka elektřiny ze sousedních regionálních PDS	670,8	594,5	634,0	556,6	487,5	488,8							3 432,2
Dodávka elektřiny od výrobců	1 478,3	1 385,6	1 435,5	1 295,1	1 208,6	1 123,7							7 926,7
Dodávka elektřiny z LDS	212,1	166,7	175,1	173,2	146,2	118,0							991,3
Import elektřiny (dodávka ze zahraničí)	17,2	4,8	0,2	0,1	0,2	0,1							22,6
Výstup z DS [GWh]	-18 438,5			-15 613,7									-34 052,2
	-6 384,7	-5 915,5	-6 138,2	-5 461,7	-5 212,5	-4 939,5							
Dodávka elektřiny do sítě PPS	-32,2	-24,3	-8,3	-16,0	-6,7	-26,6							-114,1
Dodávka elektřiny sousedním regionálním PDS	-670,8	-594,5	-634,0	-556,6	-487,5	-488,8							-3 432,2
Export elektřiny (dodávka do zahraničí)	-1,4	-12,3	-40,1	-19,3	-25,2	-18,6							-116,9
Dodávka elektřiny do LDS	-621,8	-595,7	-660,0	-614,8	-648,9	-626,2							-3 767,2
Dodávka elektřiny výrobcům (kromě PVE)	-245,6	-232,2	-254,1	-228,0	-230,1	-236,7							-1 426,7
Odběr elektřiny PVE v režimu čerpání	-0,3	-0,3	-0,3	-0,2	-0,2	-0,3							-1,5
Dodávka elektřiny zákazníkům VO na hladině vn	-135,0	-121,7	-139,6	-133,7	-150,3	-153,7							-834,1
Dodávka elektřiny zákazníkům VO na hladině vn	-1 649,2	-1 569,5	-1 709,8	-1 565,9	-1 602,3	-1 654,4							-9 751,1
Dodávka elektřiny zákazníkům MOP	-804,8	-746,6	-719,7	-620,2	-581,5	-513,4							-3 986,1
Dodávka elektřiny zákazníkům MOO	-1 953,4	-1 773,5	-1 723,2	-1 486,5	-1 270,8	-1 023,9							-9 231,4
Ostatní spotřeba elektřiny PDS	-10,8	-9,9	-9,1	-7,1	-5,1	-3,5							-45,5
Celkové ztráty v sítích	-259,5	-235,2	-240,0	-213,4	-204,0	-193,2							-1 345,4

zdroj dat: výkaz ERÚ-E2

7. Výroba a spotřeba elektřiny v jednotlivých krajích ČR

II. čtvrtletí 2021

7.1. Výroba a spotřeba: Hlavní město Praha

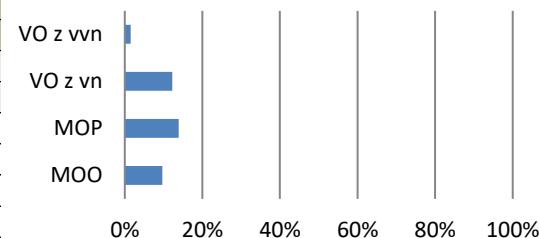
	Celkový instalovaný výkon [MW _e]						Výroba elektřiny brutto [MWh]					
	Duben		Květen		Červen		Duben		Květen		Červen	
	Kraj	Podíl v ČR	Kraj	Podíl v ČR	Kraj	Podíl v ČR	Kraj	Podíl v ČR	Kraj	Podíl v ČR	Kraj	Podíl v ČR
Celkem	199,8						54 680,5					
	199,9	0,9%	200,1	0,9%	199,8	0,9%	16 608,5	0,3%	20 576,7	0,4%	17 495,3	0,3%
JE	0,0	0,0%	0,0	0,0%	0,0	0,0%	0,0	0,0%	0,0	0,0%	0,0	0,0%
PE	147,9	1,5%	147,9	1,5%	147,9	1,5%	4 311,2	0,2%	7 743,6	0,4%	5 882,6	0,3%
PPE	0,0	0,0%	0,0	0,0%	0,0	0,0%	0,0	0,0%	0,0	0,0%	0,0	0,0%
PSE	19,4	2,0%	19,6	2,0%	19,6	2,0%	6 535,0	2,0%	6 295,0	2,0%	5 229,3	1,9%
VE	11,2	1,0%	11,2	1,0%	11,2	1,0%	3 557,4	1,9%	4 170,4	1,6%	3 480,5	2,0%
PVE	0,0	0,0%	0,0	0,0%	0,0	0,0%	0,0	0,0%	0,0	0,0%	0,0	0,0%
VTE	0,0	0,0%	0,0	0,0%	0,0	0,0%	0,0	0,0%	0,0	0,0%	0,0	0,0%
FVE	21,4	1,0%	21,3	1,0%	21,0	1,0%	2 204,9	0,9%	2 367,7	0,9%	2 902,9	0,9%

zdroj dat: výkaz ERÚ-E1, OTE, a.s.

	Spotřeba elektřiny netto [MWh]					
	Duben		Květen		Červen	
	Kraj	Podíl v ČR	Kraj	Podíl v ČR	Kraj	Podíl v ČR
Celkem	1 351 579,4					
	457 999,0	9,9%	447 681,1	10,0%	445 899,3	10,6%
VO z vvn	9 352,9	1,5%	10 869,4	1,6%	9 810,7	1,5%
VO z vn	226 220,1	12,0%	233 492,1	12,1%	255 011,1	12,8%
MOP	88 300,0	14,1%	79 300,0	13,5%	72 600,0	14,0%
MOO	134 126,0	9,0%	124 019,6	9,7%	108 477,6	10,6%

zdroj dat: výkaz ERÚ-E2

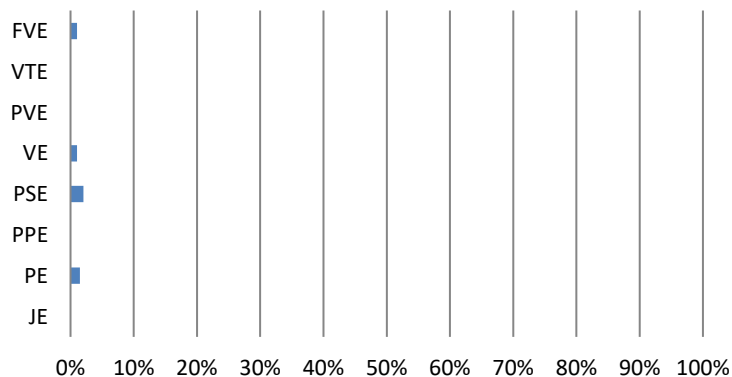
Podíl kraje na spotřebě elektřiny v ČR



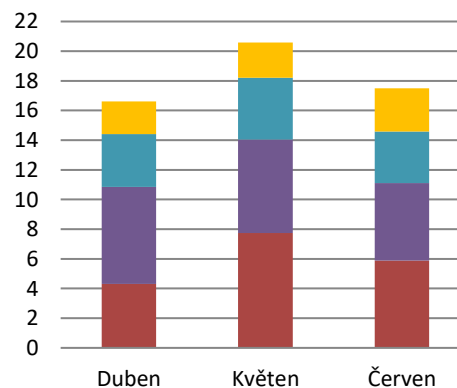
Podíl technologií na výrobě elektřiny brutto



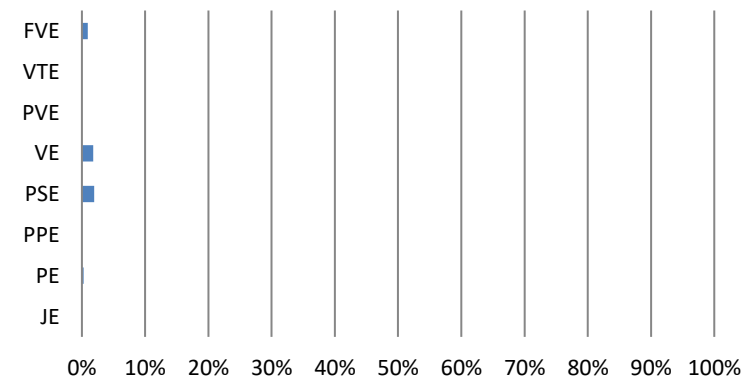
Podíl kraje na instalovaném výkonu v ČR



Výroba elektřiny brutto (GWh)



Podíl kraje na výrobě elektřiny brutto v ČR



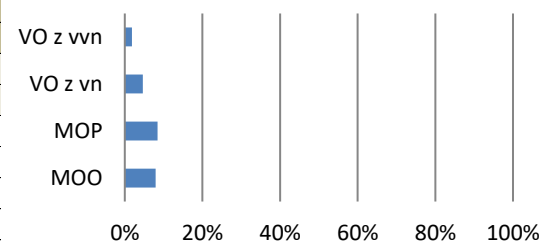
	Celkový instalovaný výkon [MW _e]						Výroba elektřiny brutto [MWh]					
	Duben		Květen		Červen		Duben		Květen		Červen	
	Kraj	Podíl v ČR	Kraj	Podíl v ČR	Kraj	Podíl v ČR	Kraj	Podíl v ČR	Kraj	Podíl v ČR	Kraj	Podíl v ČR
Celkem	2 916,6						3 491 437,0					
	2 918,4	13,7%	2 917,8	13,7%	2 916,6	13,7%	894 777,9	13,9%	1 136 968,6	19,4%	1 459 690,5	24,5%
JE	2 250,0	52,4%	2 250,0	52,4%	2 250,0	52,4%	788 367,8	37,1%	1 018 375,4	41,9%	1 357 571,4	56,4%
PE	215,5	2,1%	215,5	2,1%	215,5	2,1%	37 465,6	1,3%	34 996,5	1,6%	23 400,9	1,1%
PPE	0,0	0,0%	0,0	0,0%	0,0	0,0%	0,0	0,0%	0,0	0,0%	0,0	0,0%
PSE	51,4	5,3%	51,4	5,3%	51,4	5,3%	26 096,1	7,8%	25 097,2	8,0%	22 950,9	8,3%
VE	157,1	14,4%	157,1	14,4%	156,5	14,3%	14 025,9	7,6%	29 867,0	11,4%	18 043,9	10,5%
PVE	0,0	0,0%	0,0	0,0%	0,0	0,0%	0,0	0,0%	0,0	0,0%	0,0	0,0%
VTE	0,0	0,0%	0,0	0,0%	0,0	0,0%	0,0	0,0%	0,0	0,0%	0,0	0,0%
FVE	244,5	11,8%	243,9	11,8%	243,2	11,8%	28 822,4	12,3%	28 632,6	11,4%	37 723,4	11,8%

zdroj dat: výkaz ERÚ-E1, OTE, a.s.

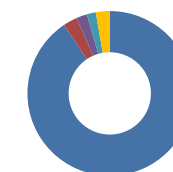
	Spotřeba elektřiny netto [MWh]					
	Duben		Květen		Červen	
	Kraj	Podíl v ČR	Kraj	Podíl v ČR	Kraj	Podíl v ČR
Celkem	755 058,2					
	267 090,7	5,7%	252 419,0	5,6%	235 548,4	5,6%
VO z vvn	11 590,7	1,8%	12 539,7	1,8%	12 125,8	1,8%
VO z vn	86 005,1	4,6%	89 140,4	4,6%	96 622,9	4,8%
MOP	52 994,4	8,5%	52 371,6	8,9%	41 162,4	7,9%
MOO	116 500,6	7,8%	98 367,3	7,7%	85 637,3	8,3%

zdroj dat: výkaz ERÚ-E2

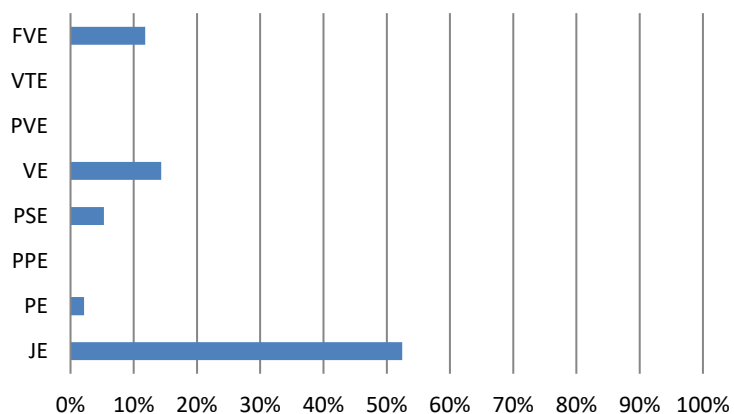
Podíl kraje na spotřebě elektřiny v ČR



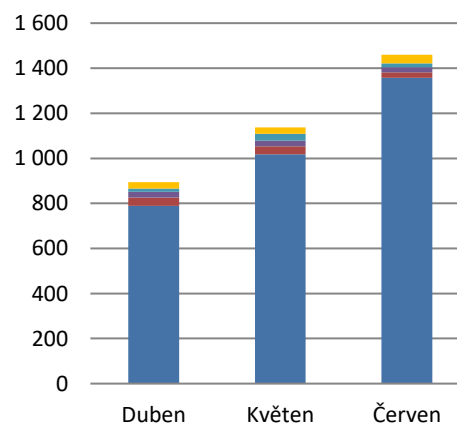
Podíl technologií na výrobě elektřiny brutto



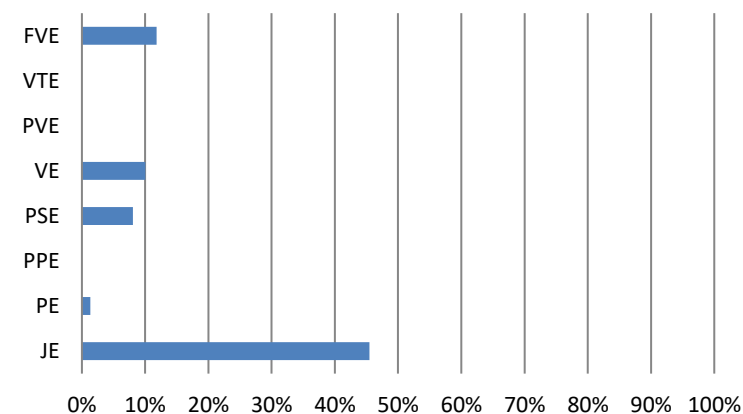
Podíl kraje na instalovaném výkonu v ČR



Výroba elektřiny brutto (GWh)



Podíl kraje na výrobě elektřiny brutto v ČR



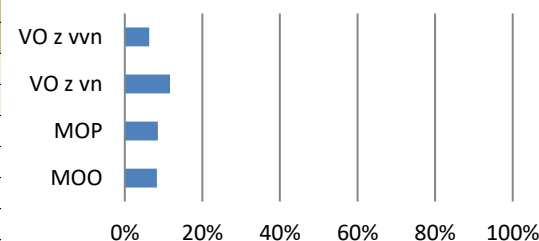
	Celkový instalovaný výkon [MW _e]						Výroba elektřiny brutto [MWh]					
	Duben		Květen		Červen		Duben		Květen		Červen	
	Kraj	Podíl v ČR	Kraj	Podíl v ČR	Kraj	Podíl v ČR	Kraj	Podíl v ČR	Kraj	Podíl v ČR	Kraj	Podíl v ČR
Celkem	913,4						420 664,5					
	913,7	4,3%	913,4	4,3%	913,4	4,3%	150 542,1	2,3%	121 590,2	2,1%	148 532,2	2,5%
JE	0,0	0,0%	0,0	0,0%	0,0	0,0%	0,0	0,0%	0,0	0,0%	0,0	0,0%
PE	226,3	2,3%	226,3	2,3%	226,3	2,3%	29 639,6	1,1%	24 043,6	1,1%	40 578,4	1,8%
PPE	118,5	8,7%	118,5	8,7%	118,5	8,7%	25 506,2	4,1%	16,8	0,0%	170,7	0,0%
PSE	76,2	7,8%	76,2	7,8%	77,1	7,9%	31 982,7	9,6%	29 616,7	9,5%	25 924,1	9,4%
VE	33,7	3,1%	33,8	3,1%	33,8	3,1%	6 916,1	3,7%	8 179,2	3,1%	5 958,7	3,5%
PVE	0,0	0,0%	0,0	0,0%	0,0	0,0%	0,0	0,0%	0,0	0,0%	0,0	0,0%
VTE	8,4	2,5%	8,4	2,5%	8,4	2,5%	1 634,5	2,8%	1 612,0	2,2%	678,9	2,9%
FVE	450,6	21,8%	450,1	21,8%	449,2	21,8%	54 863,0	23,3%	58 121,9	23,2%	75 221,5	23,6%

zdroj dat: výkaz ERÚ-E1, OTE, a.s.

	Spotřeba elektřiny netto [MWh]					
	Duben		Květen		Červen	
	Kraj	Podíl v ČR	Kraj	Podíl v ČR	Kraj	Podíl v ČR
Celkem	1 266 125,7					
	427 723,1	9,2%	426 540,2	9,5%	411 862,3	9,8%
VO z vvn	37 432,5	5,8%	45 326,2	6,6%	42 845,9	6,4%
VO z vn	217 756,8	11,5%	226 016,3	11,7%	234 077,9	11,7%
MOP	50 294,8	8,0%	51 985,1	8,9%	45 083,0	8,7%
MOO	122 239,0	8,2%	103 212,6	8,1%	89 855,5	8,7%

zdroj dat: výkaz ERÚ-E2

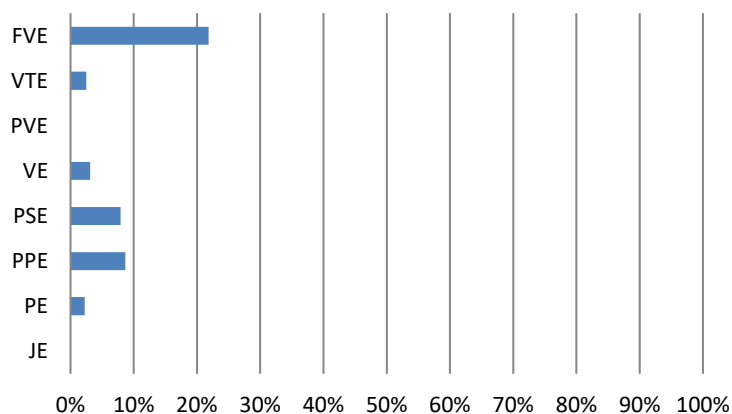
Podíl kraje na spotřebě elektřiny v ČR



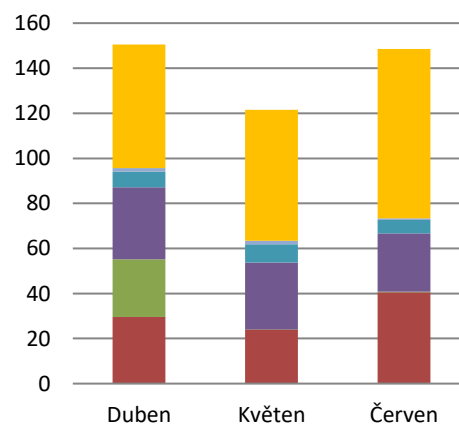
Podíl technologií na výrobě elektřiny brutto



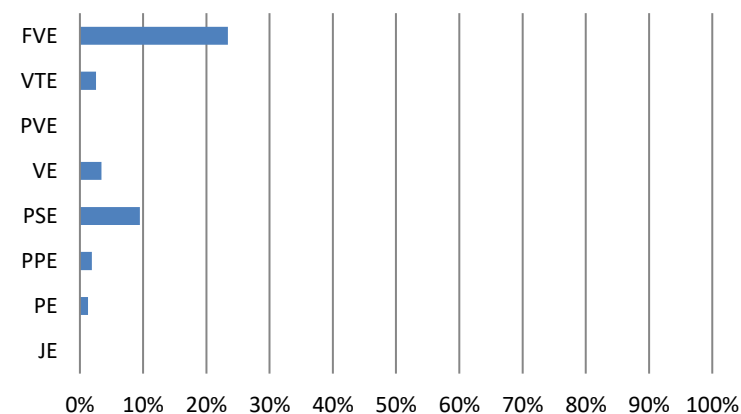
Podíl kraje na instalovaném výkonu v ČR



Výroba elektřiny brutto (GWh)



Podíl kraje na výrobě elektřiny brutto v ČR



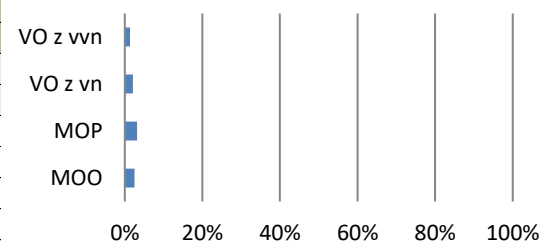
	Celkový instalovaný výkon [MW _e]						Výroba elektřiny brutto [MWh]					
	Duben		Květen		Červen		Duben		Květen		Červen	
	Kraj	Podíl v ČR	Kraj	Podíl v ČR	Kraj	Podíl v ČR	Kraj	Podíl v ČR	Kraj	Podíl v ČR	Kraj	Podíl v ČR
Celkem	1 050,6						958 603,6					
	1 050,8	4,9%	1 050,8	4,9%	1 050,6	4,9%	315 100,2	4,9%	320 635,3	5,5%	322 868,2	5,4%
JE	0,0	0,0%	0,0	0,0%	0,0	0,0%	0,0	0,0%	0,0	0,0%	0,0	0,0%
PE	539,8	5,4%	539,8	5,4%	539,8	5,4%	105 447,8	3,8%	98 872,4	4,5%	123 427,8	5,5%
PPE	400,0	29,3%	400,0	29,3%	400,0	29,3%	188 602,1	30,5%	198 283,1	79,3%	187 276,2	38,1%
PSE	22,4	2,3%	22,4	2,3%	22,4	2,3%	7 031,9	2,1%	4 879,7	1,6%	3 425,5	1,2%
VE	7,9	0,7%	7,9	0,7%	7,7	0,7%	2 865,6	1,5%	3 287,6	1,3%	2 172,3	1,3%
PVE	0,0	0,0%	0,0	0,0%	0,0	0,0%	0,0	0,0%	0,0	0,0%	0,0	0,0%
VTE	67,9	20,0%	67,9	20,0%	67,9	20,0%	9 725,6	16,7%	13 776,6	19,0%	4 817,5	20,3%
FVE	12,8	0,6%	12,8	0,6%	12,8	0,6%	1 427,2	0,6%	1 536,0	0,6%	1 748,9	0,5%

zdroj dat: výkaz ERÚ-E1, OTE, a.s.

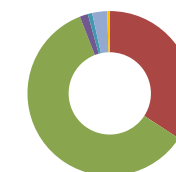
	Spotřeba elektřiny netto [MWh]					
	Duben		Květen		Červen	
	Kraj	Podíl v ČR	Kraj	Podíl v ČR	Kraj	Podíl v ČR
Celkem	295 000,3					
	104 394,7	2,2%	98 722,8	2,2%	91 882,9	2,2%
VO z vvn	8 666,4	1,4%	9 606,6	1,4%	9 390,5	1,4%
VO z vn	38 632,9	2,0%	39 232,7	2,0%	41 654,9	2,1%
MOP	19 774,7	3,2%	18 188,7	3,1%	16 399,5	3,2%
MOO	37 320,8	2,5%	31 694,9	2,5%	24 438,0	2,4%

zdroj dat: výkaz ERÚ-E2

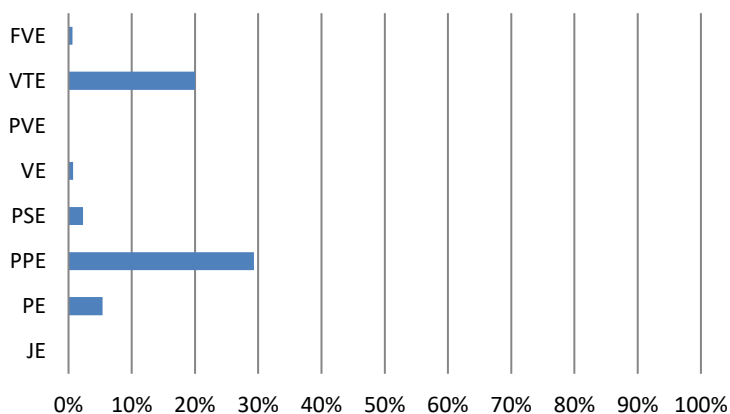
Podíl kraje na spotřebě elektřiny v ČR



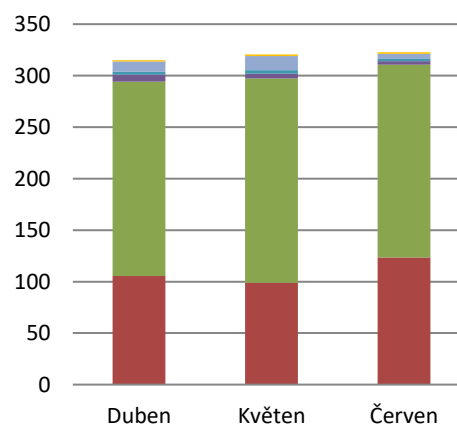
Podíl technologií na výrobě elektřiny brutto



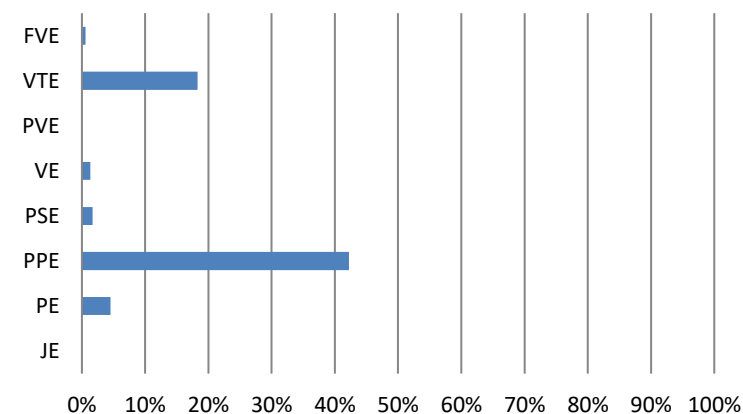
Podíl kraje na instalovaném výkonu v ČR



Výroba elektřiny brutto (GWh)



Podíl kraje na výrobě elektřiny brutto v ČR



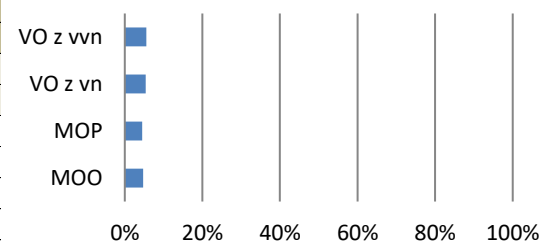
	Celkový instalovaný výkon [MW _e]						Výroba elektřiny brutto [MWh]					
	Duben		Květen		Červen		Duben		Květen		Červen	
	Kraj	Podíl v ČR	Kraj	Podíl v ČR	Kraj	Podíl v ČR	Kraj	Podíl v ČR	Kraj	Podíl v ČR	Kraj	Podíl v ČR
Celkem	2 732,0						4 107 945,7					
	2 733,1	12,8%	2 732,9	12,8%	2 732,0	12,8%	1 442 182,5	22,4%	1 516 491,7	25,9%	1 149 271,6	19,3%
JE	2 040,0	47,6%	2 040,0	47,6%	2 040,0	47,6%	1 334 079,0	62,9%	1 409 714,2	58,1%	1 048 110,6	43,6%
PE	15,3	0,2%	15,3	0,2%	15,3	0,2%	6 105,5	0,2%	4 885,3	0,2%	4 300,8	0,2%
PPE	0,0	0,0%	0,0	0,0%	0,0	0,0%	0,0	0,0%	0,0	0,0%	0,0	0,0%
PSE	84,2	8,7%	84,2	8,7%	83,9	8,6%	43 039,6	12,9%	42 763,7	13,7%	38 230,6	13,9%
VE	16,3	1,5%	16,3	1,5%	16,2	1,5%	7 412,4	4,0%	9 081,8	3,5%	5 630,5	3,3%
PVE	475,0	40,5%	475,0	40,5%	475,0	40,5%	39 076,0	38,2%	37 016,5	47,9%	37 976,2	76,4%
VTE	10,9	3,2%	10,9	3,2%	10,9	3,2%	2 118,9	3,6%	2 298,9	3,2%	923,6	3,9%
FVE	91,4	4,4%	91,2	4,4%	90,7	4,4%	10 350,9	4,4%	10 731,4	4,3%	14 099,3	4,4%

zdroj dat: výkaz ERÚ-E1, OTE, a.s.

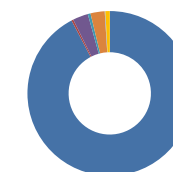
	Spotřeba elektřiny netto [MWh]					
	Duben		Květen		Červen	
	Kraj	Podíl v ČR	Kraj	Podíl v ČR	Kraj	Podíl v ČR
Celkem	682 627,0					
	237 992,8	5,1%	230 257,5	5,1%	214 376,7	5,1%
VO z vvn	36 348,0	5,7%	37 609,7	5,5%	37 262,8	5,6%
VO z vn	103 656,9	5,5%	106 418,8	5,5%	104 904,1	5,3%
MOP	28 408,3	4,5%	27 410,4	4,7%	22 195,5	4,3%
MOO	69 579,5	4,7%	58 818,7	4,6%	50 014,3	4,9%

zdroj dat: výkaz ERÚ-E2

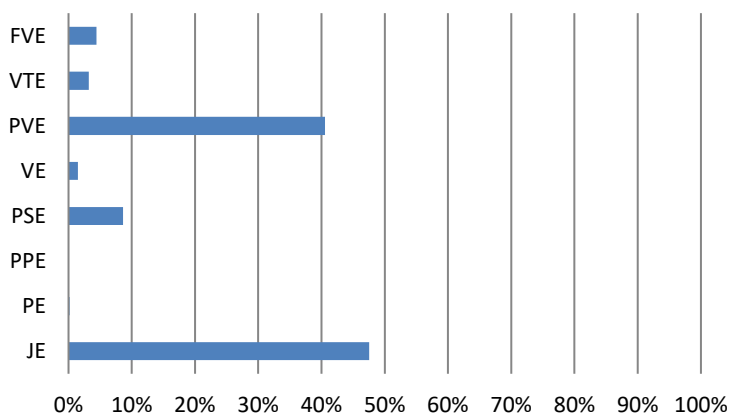
Podíl kraje na spotřebě elektřiny v ČR



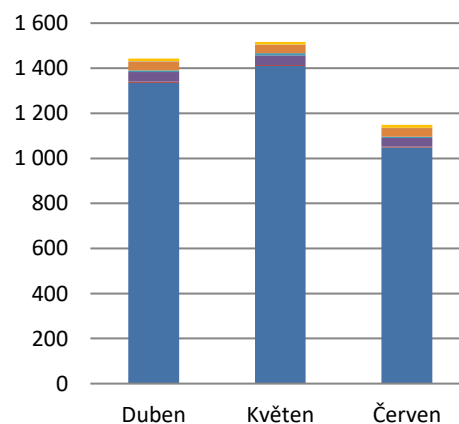
Podíl technologií na výrobě elektřiny brutto



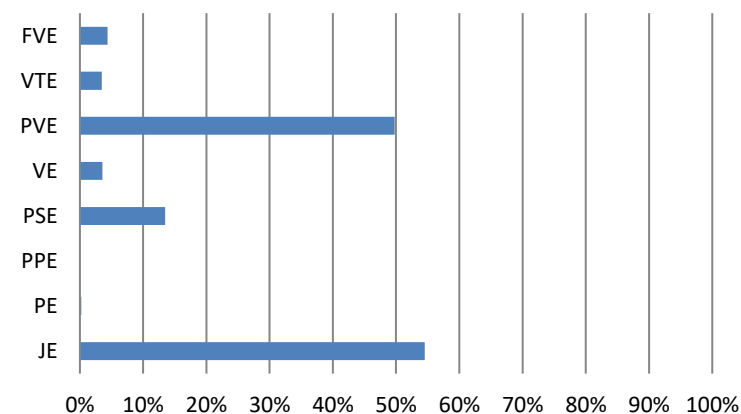
Podíl kraje na instalovaném výkonu v ČR



Výroba elektřiny brutto (GWh)



Podíl kraje na výrobě elektřiny brutto v ČR



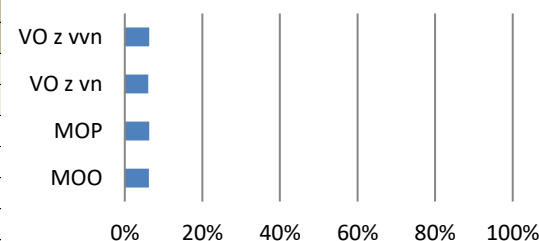
	Celkový instalovaný výkon [MW _e]						Výroba elektřiny brutto [MWh]					
	Duben		Květen		Červen		Duben		Květen		Červen	
	Kraj	Podíl v ČR	Kraj	Podíl v ČR	Kraj	Podíl v ČR	Kraj	Podíl v ČR	Kraj	Podíl v ČR	Kraj	Podíl v ČR
Celkem	373,3						268 296,4					
	375,5	1,8%	375,6	1,8%	373,3	1,7%	97 658,2	1,5%	88 208,2	1,5%	82 430,0	1,4%
JE	0,0	0,0%	0,0	0,0%	0,0	0,0%	0,0	0,0%	0,0	0,0%	0,0	0,0%
PE	182,6	1,8%	182,6	1,8%	182,6	1,8%	46 391,2	1,7%	32 213,0	1,5%	36 974,6	1,7%
PPE	0,0	0,0%	0,0	0,0%	0,0	0,0%	0,0	0,0%	0,0	0,0%	0,0	0,0%
PSE	58,4	6,0%	58,4	6,0%	58,4	6,0%	28 538,9	8,6%	27 160,8	8,7%	23 921,7	8,7%
VE	30,3	2,8%	30,6	2,8%	30,3	2,8%	10 840,8	5,9%	15 326,7	5,9%	6 895,2	4,0%
PVE	0,0	0,0%	0,0	0,0%	0,0	0,0%	0,0	0,0%	0,0	0,0%	0,0	0,0%
VTE	10,2	3,0%	10,2	3,0%	10,2	3,0%	1 786,4	3,1%	2 330,2	3,2%	828,9	3,5%
FVE	94,0	4,5%	93,7	4,5%	91,8	4,5%	10 101,0	4,3%	11 177,4	4,5%	13 809,6	4,3%

zdroj dat: výkaz ERÚ-E1, OTE, a.s.

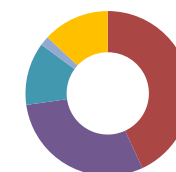
	Spotřeba elektřiny netto [MWh]					
	Duben		Květen		Červen	
	Kraj	Podíl v ČR	Kraj	Podíl v ČR	Kraj	Podíl v ČR
Celkem	821 532,3					
	288 687,5	6,2%	276 996,9	6,2%	255 847,9	6,1%
VO z vvn	39 303,8	6,1%	42 674,0	6,2%	43 006,5	6,5%
VO z vn	115 123,3	6,1%	117 490,0	6,1%	117 970,9	5,9%
MOP	39 858,4	6,4%	36 661,5	6,2%	33 055,2	6,4%
MOO	94 402,0	6,3%	80 171,4	6,3%	61 815,2	6,0%

zdroj dat: výkaz ERÚ-E2

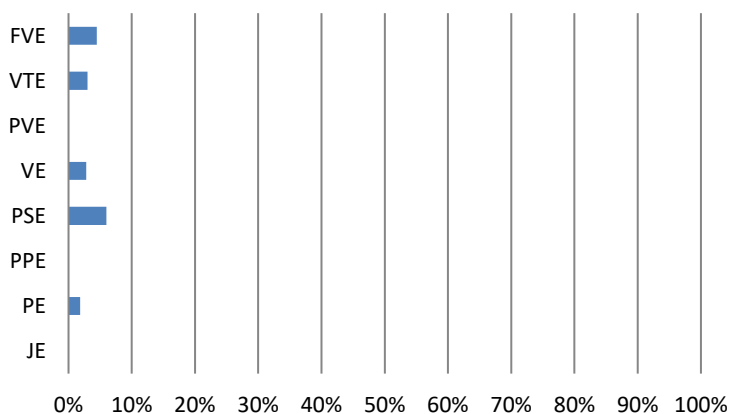
Podíl kraje na spotřebě elektřiny v ČR



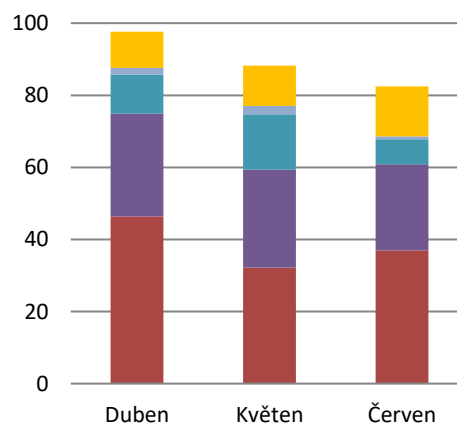
Podíl technologií na výrobě elektřiny brutto



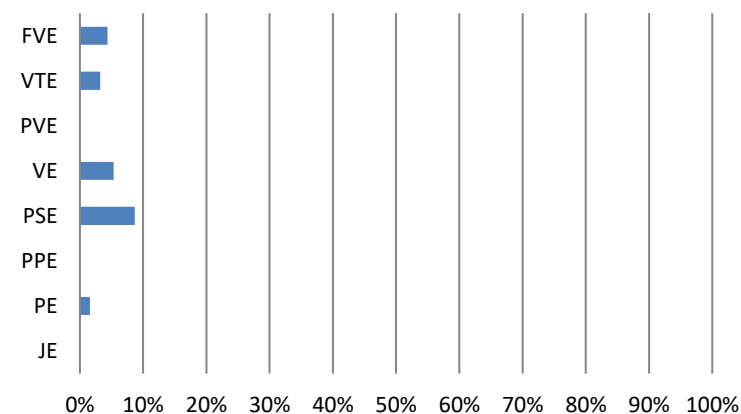
Podíl kraje na instalovaném výkonu v ČR



Výroba elektřiny brutto (GWh)



Podíl kraje na výrobě elektřiny brutto v ČR



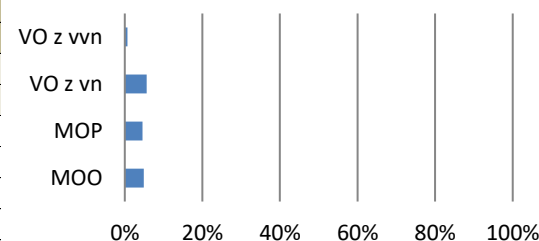
	Celkový instalovaný výkon [MW _e]						Výroba elektřiny brutto [MWh]					
	Duben		Květen		Červen		Duben		Květen		Červen	
	Kraj	Podíl v ČR	Kraj	Podíl v ČR	Kraj	Podíl v ČR	Kraj	Podíl v ČR	Kraj	Podíl v ČR	Kraj	Podíl v ČR
Celkem	232,5						122 893,9					
	233,2	1,1%	232,8	1,1%	232,5	1,1%	43 411,1	0,7%	45 840,2	0,8%	33 642,6	0,6%
JE	0,0	0,0%	0,0	0,0%	0,0	0,0%	0,0	0,0%	0,0	0,0%	0,0	0,0%
PE	4,8	0,0%	4,8	0,0%	4,8	0,0%	2 382,0	0,1%	1 236,1	0,1%	2 720,2	0,1%
PPE	0,0	0,0%	0,0	0,0%	0,0	0,0%	0,0	0,0%	0,0	0,0%	0,0	0,0%
PSE	40,1	4,1%	40,1	4,1%	40,1	4,1%	12 120,7	3,6%	9 181,4	2,9%	7 138,3	2,6%
VE	26,2	2,4%	25,9	2,4%	25,9	2,4%	10 163,4	5,5%	11 662,3	4,5%	4 295,2	2,5%
PVE	0,0	0,0%	0,0	0,0%	0,0	0,0%	0,0	0,0%	0,0	0,0%	0,0	0,0%
VTE	50,1	14,8%	50,1	14,8%	50,1	14,8%	7 499,2	12,9%	10 875,3	15,0%	3 548,3	14,9%
FVE	111,9	5,4%	111,8	5,4%	111,5	5,4%	11 245,9	4,8%	12 885,1	5,1%	15 940,5	5,0%

zdroj dat: výkaz ERÚ-E1, OTE, a.s.

	Spotřeba elektřiny netto [MWh]					
	Duben		Květen		Červen	
	Kraj	Podíl v ČR	Kraj	Podíl v ČR	Kraj	Podíl v ČR
Celkem	606 461,0					
	213 810,6	4,6%	205 039,1	4,6%	187 611,3	4,5%
VO z vvn	3 759,6	0,6%	5 941,4	0,9%	3 886,3	0,6%
VO z vn	107 504,4	5,7%	109 975,0	5,7%	111 543,7	5,6%
MOP	28 840,1	4,6%	26 527,0	4,5%	23 917,5	4,6%
MOO	73 706,6	4,9%	62 595,7	4,9%	48 263,7	4,7%

zdroj dat: výkaz ERÚ-E2

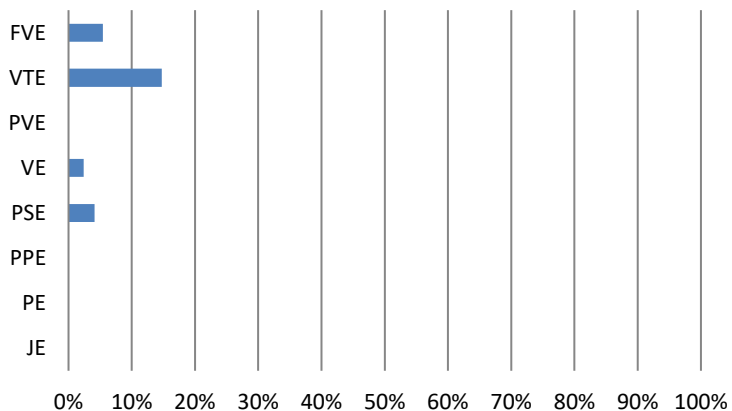
Podíl kraje na spotřebě elektřiny v ČR



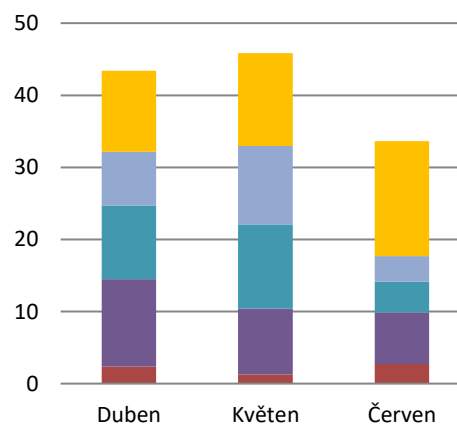
Podíl technologií na výrobě elektřiny brutto



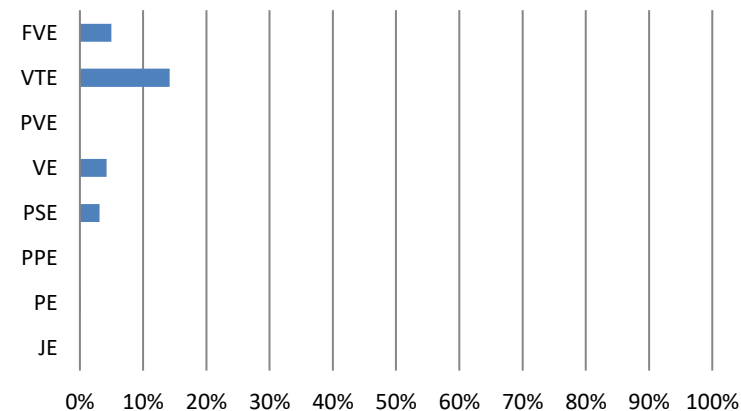
Podíl kraje na instalovaném výkonu v ČR



Výroba elektřiny brutto (GWh)



Podíl kraje na výrobě elektřiny brutto v ČR



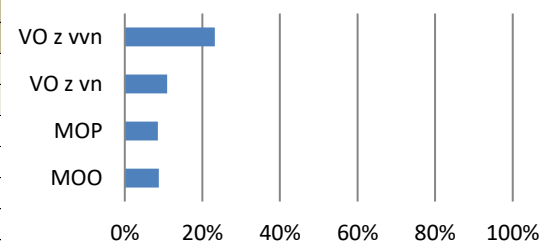
	Celkový instalovaný výkon [MW _e]						Výroba elektřiny brutto [MWh]					
	Duben		Květen		Červen		Duben		Květen		Červen	
	Kraj	Podíl v ČR	Kraj	Podíl v ČR	Kraj	Podíl v ČR	Kraj	Podíl v ČR	Kraj	Podíl v ČR	Kraj	Podíl v ČR
Celkem	1 482,0						883 308,6					
	1 482,4	6,9%	1 482,3	6,9%	1 482,0	6,9%	318 062,9	4,9%	277 041,7	4,7%	288 204,1	4,8%
JE	0,0	0,0%	0,0	0,0%	0,0	0,0%	0,0	0,0%	0,0	0,0%	0,0	0,0%
PE	1 282,5	12,8%	1 282,5	12,8%	1 282,5	12,8%	259 031,9	9,3%	214 384,7	9,7%	235 229,7	10,6%
PPE	0,0	0,0%	0,0	0,0%	0,0	0,0%	0,0	0,0%	0,0	0,0%	0,0	0,0%
PSE	92,9	9,6%	92,9	9,6%	92,9	9,6%	39 891,7	12,0%	39 415,8	12,6%	36 510,8	13,3%
VE	17,7	1,6%	17,7	1,6%	17,6	1,6%	7 292,3	3,9%	8 629,1	3,3%	5 227,8	3,0%
PVE	0,0	0,0%	0,0	0,0%	0,0	0,0%	0,0	0,0%	0,0	0,0%	0,0	0,0%
VTE	28,4	8,4%	28,4	8,4%	28,4	8,4%	6 003,6	10,3%	7 795,7	10,7%	2 057,7	8,7%
FVE	60,9	2,9%	60,8	2,9%	60,6	2,9%	5 843,4	2,5%	6 816,4	2,7%	9 178,0	2,9%

zdroj dat: výkaz ERÚ-E1, OTE, a.s.

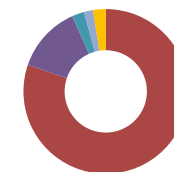
	Spotřeba elektřiny netto [MWh]					
	Duben		Květen		Červen	
	Kraj	Podíl v ČR	Kraj	Podíl v ČR	Kraj	Podíl v ČR
Celkem	1 578 307,7					
	545 401,0	11,7%	532 144,6	11,9%	500 762,1	11,9%
VO z vvn	153 402,5	23,9%	157 912,4	22,9%	152 176,4	22,9%
VO z vn	205 098,5	10,9%	211 704,4	10,9%	216 796,4	10,9%
MOP	53 897,1	8,6%	49 574,3	8,4%	44 697,7	8,6%
MOO	133 003,0	8,9%	112 953,5	8,9%	87 091,5	8,5%

zdroj dat: výkaz ERÚ-E2

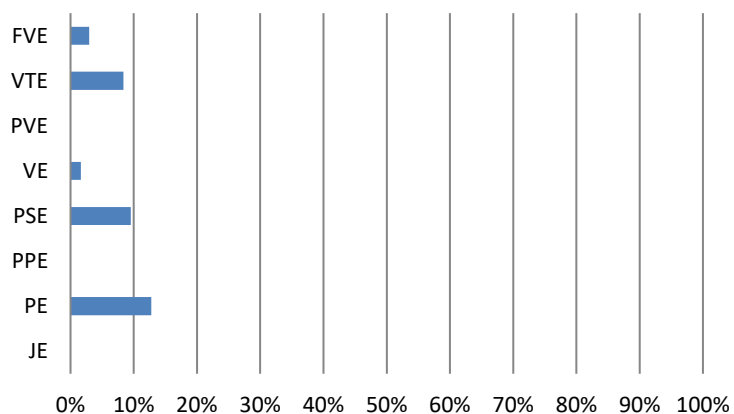
Podíl kraje na spotřebě elektřiny v ČR



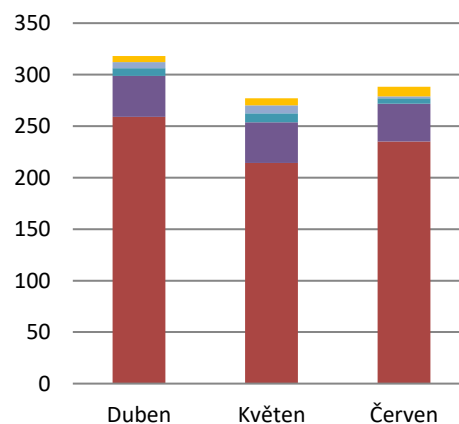
Podíl technologií na výrobě elektřiny brutto



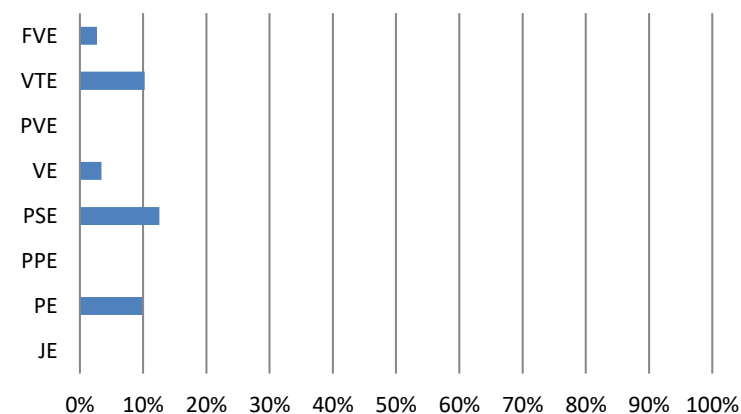
Podíl kraje na instalovaném výkonu v ČR



Výroba elektřiny brutto (GWh)



Podíl kraje na výrobě elektřiny brutto v ČR



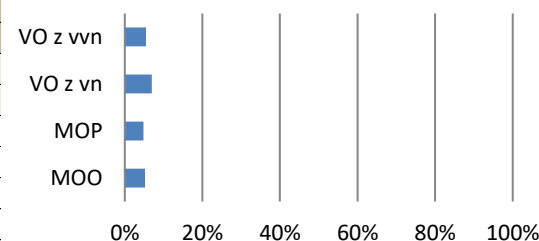
	Celkový instalovaný výkon [MW _e]						Výroba elektřiny brutto [MWh]					
	Duben		Květen		Červen		Duben		Květen		Červen	
	Kraj	Podíl v ČR	Kraj	Podíl v ČR	Kraj	Podíl v ČR	Kraj	Podíl v ČR	Kraj	Podíl v ČR	Kraj	Podíl v ČR
Celkem	1 048,7						311 302,3					
	1 049,6	4,9%	1 049,1	4,9%	1 048,7	4,9%	140 214,9	2,2%	106 513,9	1,8%	64 573,5	1,1%
JE	0,0	0,0%	0,0	0,0%	0,0	0,0%	0,0	0,0%	0,0	0,0%	0,0	0,0%
PE	111,6	1,1%	111,6	1,1%	111,6	1,1%	25 351,2	0,9%	13 396,2	0,6%	7 479,3	0,3%
PPE	0,0	0,0%	0,0	0,0%	0,0	0,0%	0,0	0,0%	0,0	0,0%	0,0	0,0%
PSE	119,0	12,3%	119,0	12,2%	119,0	12,2%	26 169,2	7,9%	23 907,7	7,7%	21 935,9	8,0%
VE	12,9	1,2%	12,6	1,2%	12,4	1,1%	5 377,2	2,9%	5 399,7	2,1%	2 830,7	1,6%
PVE	650,0	55,5%	650,0	55,5%	650,0	55,5%	63 108,8	61,8%	40 216,3	52,1%	11 728,1	23,6%
VTE	45,9	13,5%	45,9	13,5%	45,9	13,5%	7 787,0	13,4%	9 983,8	13,8%	3 178,3	13,4%
FVE	110,1	5,3%	110,0	5,3%	109,7	5,3%	12 421,5	5,3%	13 610,2	5,4%	17 421,2	5,5%

zdroj dat: výkaz ERÚ-E1, OTE, a.s.

	Spotřeba elektřiny netto [MWh]					
	Duben		Květen		Červen	
	Kraj	Podíl v ČR	Kraj	Podíl v ČR	Kraj	Podíl v ČR
Celkem	796 130,9					
	275 947,2	5,9%	267 643,3	6,0%	252 540,4	6,0%
VO z vvn	34 914,8	5,4%	37 861,6	5,5%	37 238,8	5,6%
VO z vn	131 917,3	7,0%	134 823,4	7,0%	137 807,4	6,9%
MOP	30 214,7	4,8%	28 015,2	4,8%	24 793,5	4,8%
MOO	78 900,3	5,3%	66 943,2	5,3%	52 700,6	5,1%

zdroj dat: výkaz ERÚ-E2

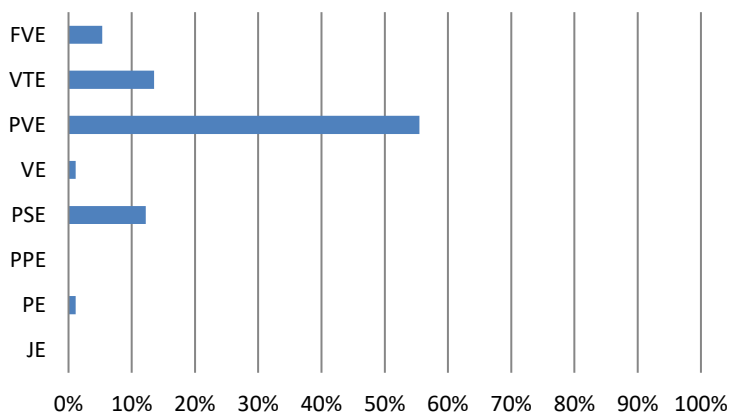
Podíl kraje na spotřebě elektřiny v ČR



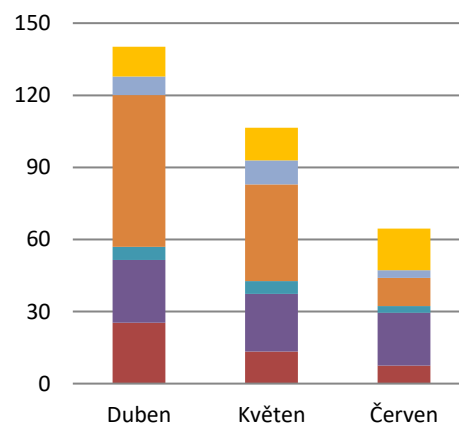
Podíl technologií na výrobě elektřiny brutto



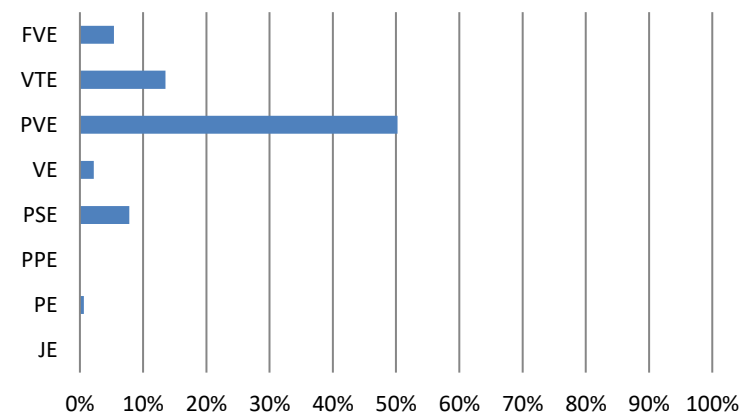
Podíl kraje na instalovaném výkonu v ČR



Výroba elektřiny brutto (GWh)



Podíl kraje na výrobě elektřiny brutto v ČR



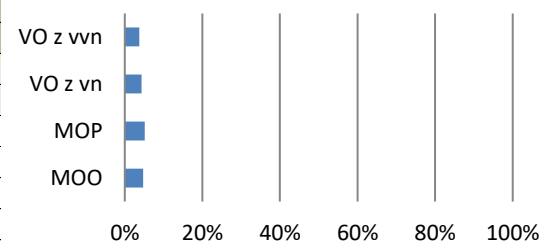
	Celkový instalovaný výkon [MW _e]						Výroba elektřiny brutto [MWh]					
	Duben		Květen		Červen		Duben		Květen		Červen	
	Kraj	Podíl v ČR	Kraj	Podíl v ČR	Kraj	Podíl v ČR	Kraj	Podíl v ČR	Kraj	Podíl v ČR	Kraj	Podíl v ČR
Celkem	1 474,1						863 353,3					
	1 474,6	6,9%	1 474,4	6,9%	1 474,1	6,9%	364 928,4	5,7%	340 721,8	5,8%	157 703,1	2,6%
JE	0,0	0,0%	0,0	0,0%	0,0	0,0%	0,0	0,0%	0,0	0,0%	0,0	0,0%
PE	1 273,7	12,7%	1 273,7	12,7%	1 273,7	12,7%	317 835,7	11,4%	290 851,4	13,2%	114 683,0	5,2%
PPE	0,0	0,0%	0,0	0,0%	0,0	0,0%	0,0	0,0%	0,0	0,0%	0,0	0,0%
PSE	57,7	5,9%	57,7	5,9%	57,7	5,9%	28 191,6	8,5%	27 227,3	8,7%	24 182,8	8,8%
VE	29,8	2,7%	29,8	2,7%	29,8	2,7%	7 340,7	4,0%	9 778,8	3,7%	4 192,4	2,4%
PVE	0,0	0,0%	0,0	0,0%	0,0	0,0%	0,0	0,0%	0,0	0,0%	0,0	0,0%
VTE	19,2	5,7%	19,2	5,7%	19,2	5,7%	1 891,2	3,2%	2 184,3	3,0%	600,9	2,5%
FVE	94,3	4,6%	94,1	4,6%	93,8	4,6%	9 669,2	4,1%	10 680,0	4,3%	14 044,1	4,4%

zdroj dat: výkaz ERÚ-E1, OTE, a.s.

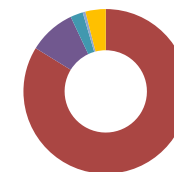
	Spotřeba elektřiny netto [MWh]					
	Duben		Květen		Červen	
	Kraj	Podíl v ČR	Kraj	Podíl v ČR	Kraj	Podíl v ČR
Celkem	592 601,5					
	211 722,4	4,6%	200 925,8	4,5%	179 953,4	4,3%
VO z vvn	25 720,6	4,0%	27 214,1	3,9%	21 446,0	3,2%
VO z vn	82 269,6	4,4%	83 336,7	4,3%	84 942,9	4,3%
MOP	32 317,8	5,2%	29 725,8	5,1%	26 801,7	5,2%
MOO	71 414,4	4,8%	60 649,1	4,8%	46 762,8	4,6%

zdroj dat: výkaz ERÚ-E2

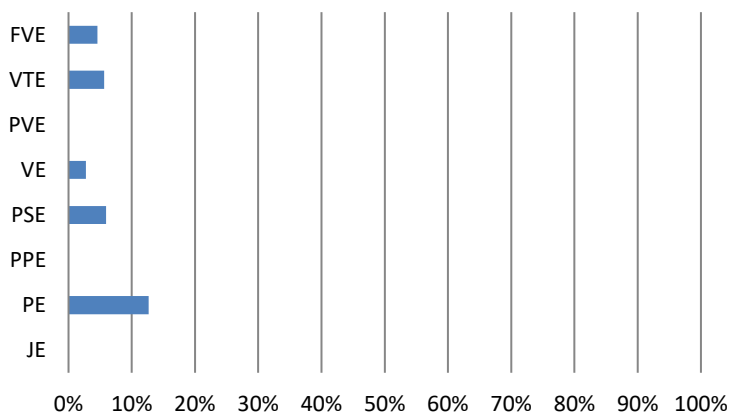
Podíl kraje na spotřebě elektřiny v ČR



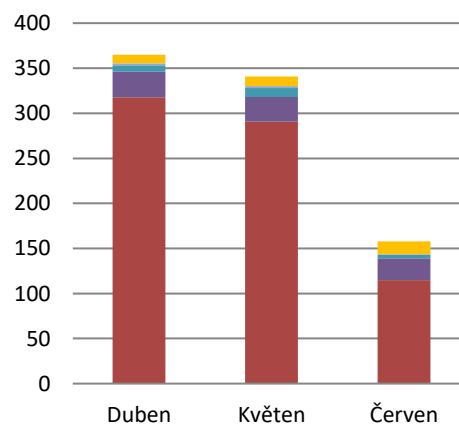
Podíl technologií na výrobě elektřiny brutto



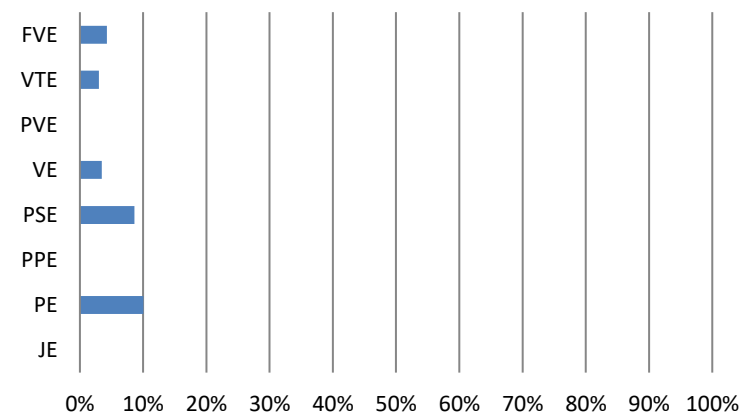
Podíl kraje na instalovaném výkonu v ČR



Výroba elektřiny brutto (GWh)



Podíl kraje na výrobě elektřiny brutto v ČR



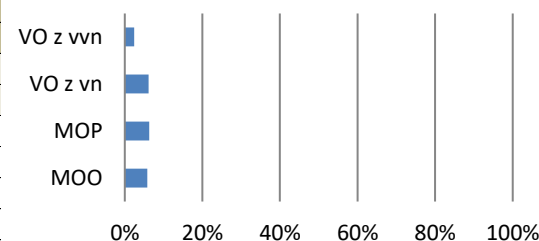
	Celkový instalovaný výkon [MW _e]						Výroba elektřiny brutto [MWh]					
	Duben		Květen		Červen		Duben		Květen		Červen	
	Kraj	Podíl v ČR	Kraj	Podíl v ČR	Kraj	Podíl v ČR	Kraj	Podíl v ČR	Kraj	Podíl v ČR	Kraj	Podíl v ČR
Celkem	568,5						358 516,1					
	569,3	2,7%	569,0	2,7%	568,5	2,7%	124 713,2	1,9%	126 880,1	2,2%	106 922,8	1,8%
JE	0,0	0,0%	0,0	0,0%	0,0	0,0%	0,0	0,0%	0,0	0,0%	0,0	0,0%
PE	262,1	2,6%	262,1	2,6%	262,1	2,6%	68 650,3	2,5%	69 225,3	3,1%	50 023,8	2,2%
PPE	0,0	0,0%	0,0	0,0%	0,0	0,0%	0,0	0,0%	0,0	0,0%	0,0	0,0%
PSE	69,7	7,2%	69,7	7,2%	69,7	7,2%	22 693,9	6,8%	22 180,2	7,1%	18 717,2	6,8%
VE	20,7	1,9%	20,7	1,9%	20,7	1,9%	7 999,8	4,3%	8 930,5	3,4%	7 099,9	4,1%
PVE	1,5	0,1%	1,5	0,1%	1,5	0,1%	0,0	0,0%	19,4	0,0%	6,2	0,0%
VTE	5,3	1,6%	5,3	1,6%	5,3	1,6%	757,8	1,3%	1 099,6	1,5%	388,3	1,6%
FVE	210,0	10,1%	209,7	10,1%	209,2	10,2%	24 611,4	10,5%	25 425,1	10,1%	30 687,3	9,6%

zdroj dat: výkaz ERÚ-E1, OTE, a.s.

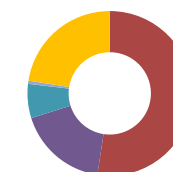
	Spotřeba elektřiny netto [MWh]					
	Duben		Květen		Červen	
	Kraj	Podíl v ČR	Kraj	Podíl v ČR	Kraj	Podíl v ČR
Celkem	732 687,0					
	259 524,0	5,6%	245 089,1	5,5%	228 073,9	5,4%
VO z vvn	15 829,9	2,5%	16 858,6	2,4%	16 297,4	2,4%
VO z vn	116 513,8	6,2%	117 437,0	6,1%	121 608,0	6,1%
MOP	39 481,5	6,3%	36 314,9	6,2%	32 742,6	6,3%
MOO	87 698,8	5,9%	74 478,6	5,8%	57 425,9	5,6%

zdroj dat: výkaz ERÚ-E2

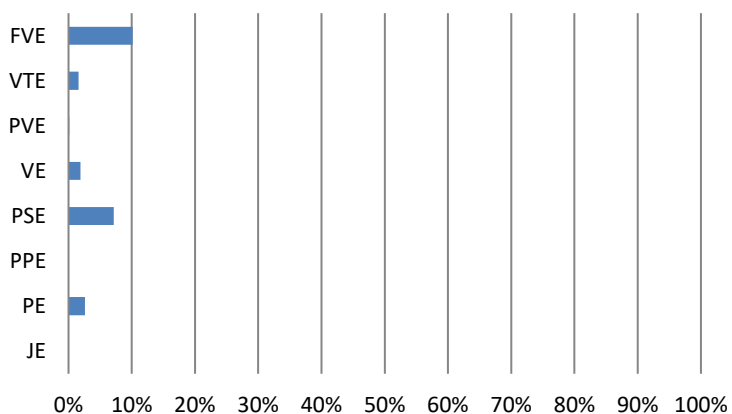
Podíl kraje na spotřebě elektřiny v ČR



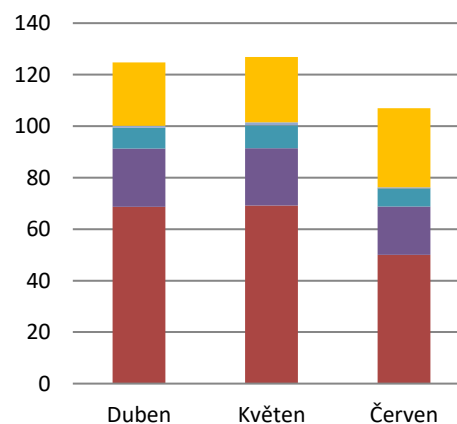
Podíl technologií na výrobě elektřiny brutto



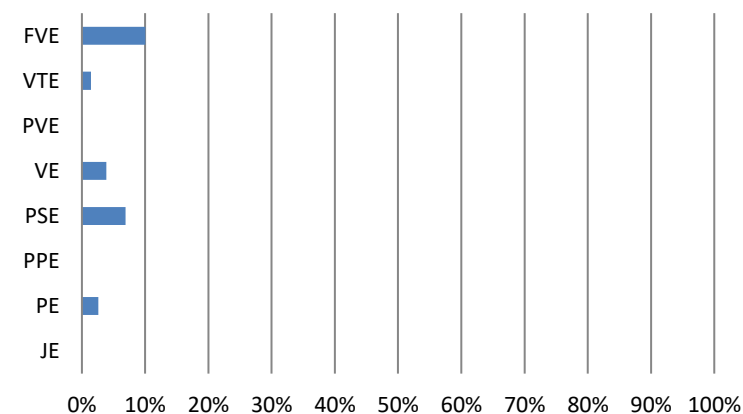
Podíl kraje na instalovaném výkonu v ČR



Výroba elektřiny brutto (GWh)



Podíl kraje na výrobě elektřiny brutto v ČR



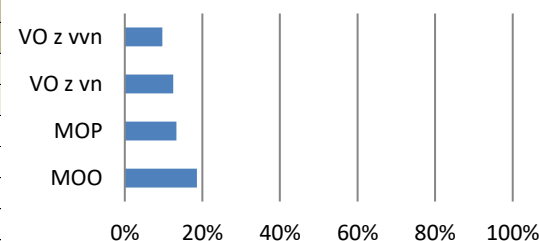
	Celkový instalovaný výkon [MW _e]						Výroba elektřiny brutto [MWh]					
	Duben		Květen		Červen		Duben		Květen		Červen	
	Kraj	Podíl v ČR	Kraj	Podíl v ČR	Kraj	Podíl v ČR	Kraj	Podíl v ČR	Kraj	Podíl v ČR	Kraj	Podíl v ČR
Celkem	2 795,9						1 497 281,7					
	2 797,1	13,1%	2 796,9	13,1%	2 795,9	13,1%	544 051,3	8,4%	504 829,5	8,6%	448 400,9	7,5%
JE	0,0	0,0%	0,0	0,0%	0,0	0,0%	0,0	0,0%	0,0	0,0%	0,0	0,0%
PE	1 652,0	16,4%	1 652,0	16,4%	1 652,0	16,4%	416 899,2	15,0%	333 475,5	15,1%	308 197,6	13,8%
PPE	0,0	0,0%	0,0	0,0%	0,0	0,0%	0,0	0,0%	0,0	0,0%	0,0	0,0%
PSE	201,3	20,7%	202,3	20,8%	202,3	20,8%	34 075,0	10,2%	30 498,1	9,8%	28 037,7	10,2%
VE	644,2	58,9%	644,2	59,0%	644,0	59,0%	64 696,8	34,9%	110 493,7	42,2%	75 147,7	43,8%
PVE	45,0	3,8%	45,0	3,8%	45,0	3,8%	0,0	0,0%	0,0	0,0%	0,0	0,0%
VTE	6,0	1,8%	6,0	1,8%	6,0	1,8%	694,5	1,2%	644,6	0,9%	92,1	0,4%
FVE	248,6	12,0%	247,4	12,0%	246,6	12,0%	27 685,7	11,8%	29 717,6	11,8%	36 925,8	11,6%

zdroj dat: výkaz ERÚ-E1, OTE, a.s.

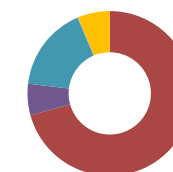
	Spotřeba elektřiny netto [MWh]					
	Duben		Květen		Červen	
	Kraj	Podíl v ČR	Kraj	Podíl v ČR	Kraj	Podíl v ČR
Celkem	1 855 875,0					
	665 889,1	14,3%	630 570,3	14,1%	559 415,7	13,3%
VO z vvn	61 547,5	9,6%	72 958,5	10,6%	58 663,2	8,8%
VO z vn	239 132,4	12,7%	241 532,7	12,5%	246 956,9	12,4%
MOP	83 970,4	13,4%	77 235,6	13,2%	69 638,0	13,4%
MOO	281 238,8	18,9%	238 843,5	18,7%	184 157,6	17,9%

zdroj dat: výkaz ERÚ-E2

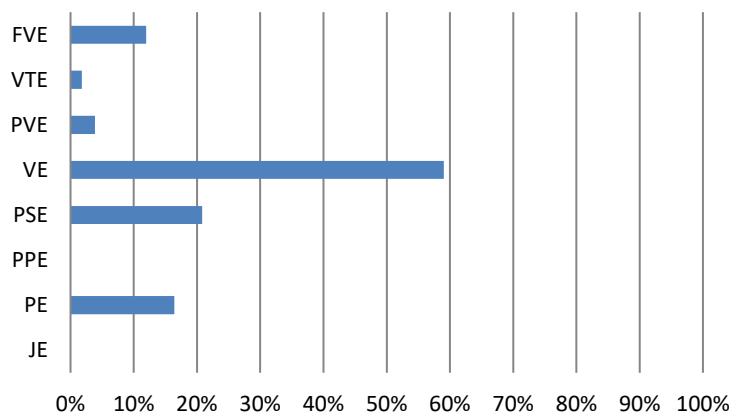
Podíl kraje na spotřebě elektřiny v ČR



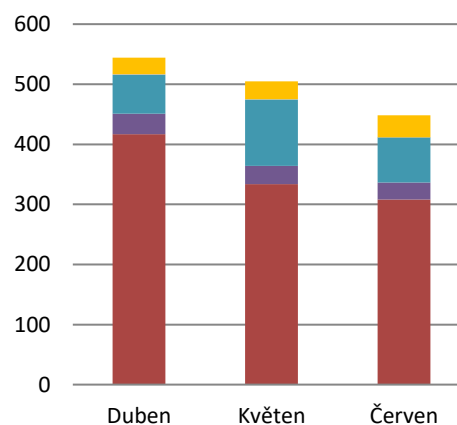
Podíl technologií na výrobě elektřiny brutto



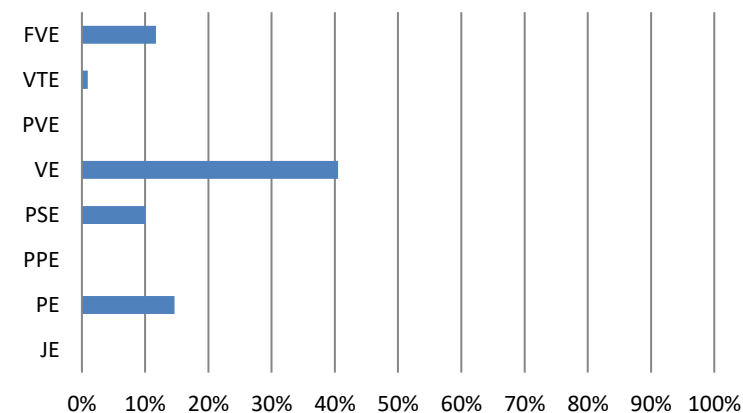
Podíl kraje na instalovaném výkonu v ČR



Výroba elektřiny brutto (GWh)



Podíl kraje na výrobě elektřiny brutto v ČR



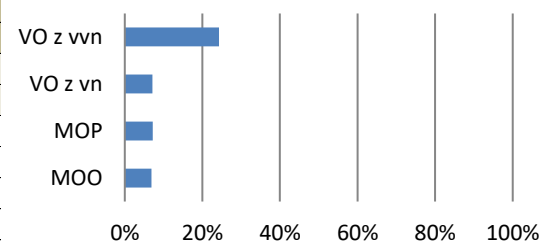
	Celkový instalovaný výkon [MW _e]						Výroba elektřiny brutto [MWh]					
	Duben		Květen		Červen		Duben		Květen		Červen	
	Kraj	Podíl v ČR	Kraj	Podíl v ČR	Kraj	Podíl v ČR	Kraj	Podíl v ČR	Kraj	Podíl v ČR	Kraj	Podíl v ČR
Celkem	5 221,1						4 751 111,8					
	5 222,1	24,5%	5 221,7	24,5%	5 221,1	24,5%	1 930 486,3	30,0%	1 193 912,8	20,4%	1 626 712,7	27,3%
JE	0,0	0,0%	0,0	0,0%	0,0	0,0%	0,0	0,0%	0,0	0,0%	0,0	0,0%
PE	4 003,4	39,8%	4 003,4	39,8%	4 003,4	39,8%	1 442 436,2	51,8%	1 057 817,4	48,0%	1 254 714,8	56,4%
PPE	845,0	62,0%	845,0	62,0%	845,0	62,0%	403 861,2	65,4%	51 861,8	20,7%	304 275,7	61,9%
PSE	45,4	4,7%	45,5	4,7%	45,5	4,7%	15 693,5	4,7%	12 249,7	3,9%	10 076,3	3,7%
VE	77,3	7,1%	77,3	7,1%	77,3	7,1%	32 759,8	17,7%	32 894,9	12,6%	28 449,8	16,6%
PVE	0,0	0,0%	0,0	0,0%	0,0	0,0%	0,0	0,0%	0,0	0,0%	0,0	0,0%
VTE	86,8	25,6%	86,8	25,6%	86,8	25,6%	18 399,3	31,6%	19 960,9	27,5%	6 637,1	27,9%
FVE	164,2	7,9%	163,8	7,9%	163,2	7,9%	17 336,3	7,4%	19 128,2	7,6%	22 559,0	7,1%

zdroj dat: výkaz ERÚ-E1, OTE, a.s.

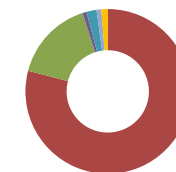
	Spotřeba elektřiny netto [MWh]					
	Duben		Květen		Červen	
	Kraj	Podíl v ČR	Kraj	Podíl v ČR	Kraj	Podíl v ČR
Celkem	1 286 936,3					
	444 513,7	9,6%	430 351,3	9,6%	412 071,2	9,8%
VO z vvn	157 325,0	24,5%	161 340,1	23,4%	165 743,6	24,9%
VO z vn	137 178,0	7,3%	138 397,9	7,2%	140 146,5	7,0%
MOP	45 555,7	7,3%	41 904,4	7,1%	37 783,0	7,3%
MOO	104 455,0	7,0%	88 709,0	7,0%	68 398,1	6,7%

zdroj dat: výkaz ERÚ-E2

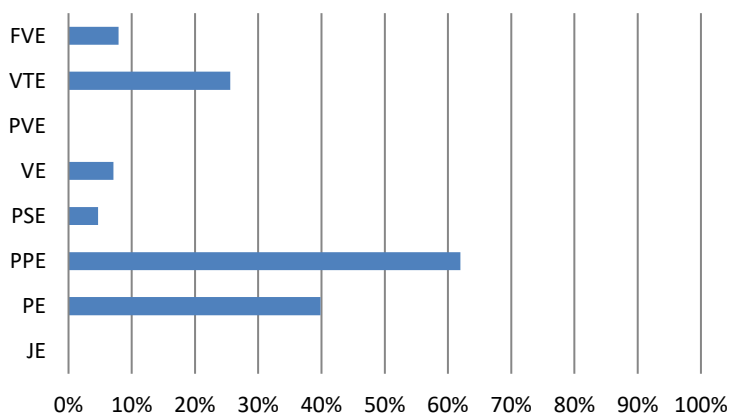
Podíl kraje na spotřebě elektřiny v ČR



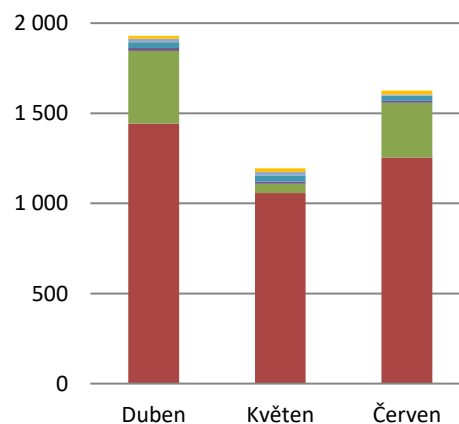
Podíl technologií na výrobě elektřiny brutto



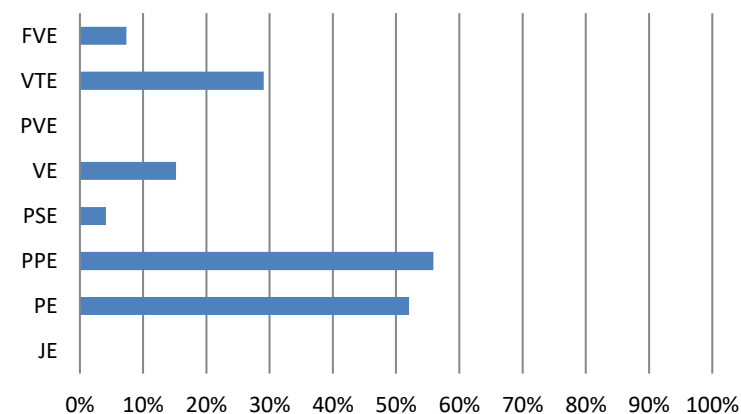
Podíl kraje na instalovaném výkonu v ČR



Výroba elektřiny brutto (GWh)



Podíl kraje na výrobě elektřiny brutto v ČR



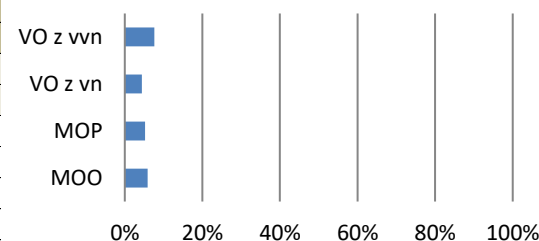
	Celkový instalovaný výkon [MW _e]						Výroba elektřiny brutto [MWh]					
	Duben		Květen		Červen		Duben		Květen		Červen	
	Kraj	Podíl v ČR	Kraj	Podíl v ČR	Kraj	Podíl v ČR	Kraj	Podíl v ČR	Kraj	Podíl v ČR	Kraj	Podíl v ČR
Celkem	329,0						170 701,0					
	329,9	1,5%	329,6	1,5%	329,0	1,5%	58 356,7	0,9%	57 426,0	1,0%	54 918,2	0,9%
JE	0,0	0,0%	0,0	0,0%	0,0	0,0%	0,0	0,0%	0,0	0,0%	0,0	0,0%
PE	132,5	1,3%	132,5	1,3%	132,5	1,3%	24 845,9	0,9%	21 487,7	1,0%	17 641,4	0,8%
PPE	0,0	0,0%	0,0	0,0%	0,0	0,0%	0,0	0,0%	0,0	0,0%	0,0	0,0%
PSE	32,7	3,4%	32,7	3,4%	32,7	3,4%	11 057,7	3,3%	12 019,6	3,8%	8 699,0	3,2%
VE	7,5	0,7%	7,5	0,7%	7,5	0,7%	3 880,1	2,1%	3 864,1	1,5%	2 146,9	1,3%
PVE	0,0	0,0%	0,0	0,0%	0,0	0,0%	0,0	0,0%	0,0	0,0%	0,0	0,0%
VTE	0,2	0,1%	0,2	0,1%	0,2	0,1%	15,8	0,0%	20,7	0,0%	3,7	0,0%
FVE	156,9	7,6%	156,6	7,6%	156,0	7,6%	18 557,3	7,9%	20 033,8	8,0%	26 427,2	8,3%

zdroj dat: výkaz ERÚ-E1, OTE, a.s.

	Spotřeba elektřiny netto [MWh]					
	Duben		Květen		Červen	
	Kraj	Podíl v ČR	Kraj	Podíl v ČR	Kraj	Podíl v ČR
Celkem	723 188,2					
	248 671,9	5,3%	241 473,8	5,4%	233 042,5	5,5%
VO z vvn	46 739,9	7,3%	50 551,7	7,3%	55 412,1	8,3%
VO z vn	83 116,1	4,4%	85 803,3	4,4%	87 993,2	4,4%
MOP	31 976,2	5,1%	31 706,4	5,4%	27 263,1	5,3%
MOO	86 839,7	5,8%	73 412,4	5,8%	62 374,1	6,1%

zdroj dat: výkaz ERÚ-E2

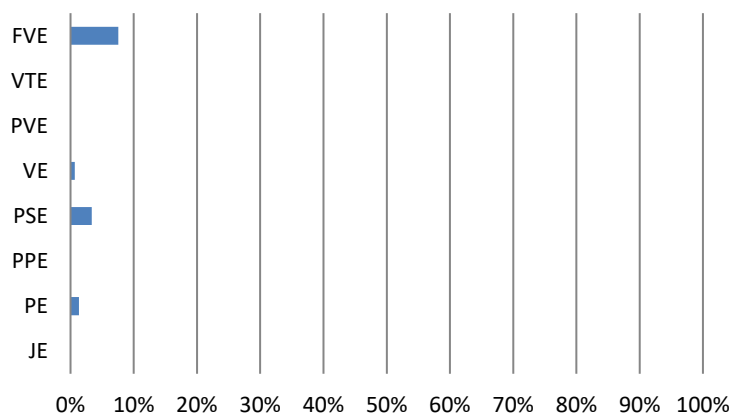
Podíl kraje na spotřebě elektřiny v ČR



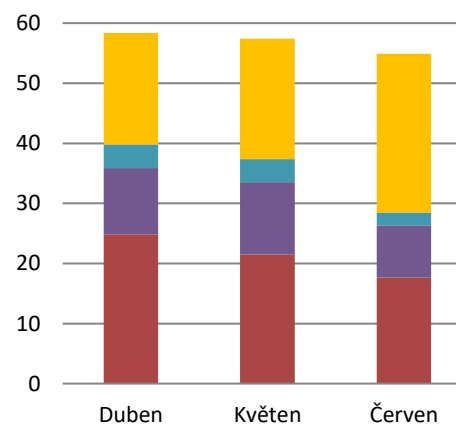
Podíl technologií na výrobě elektřiny brutto



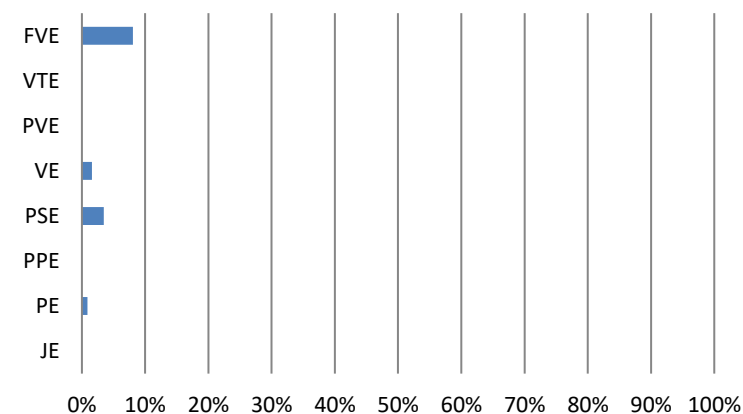
Podíl kraje na instalovaném výkonu v ČR



Výroba elektřiny brutto (GWh)



Podíl kraje na výrobě elektřiny brutto v ČR



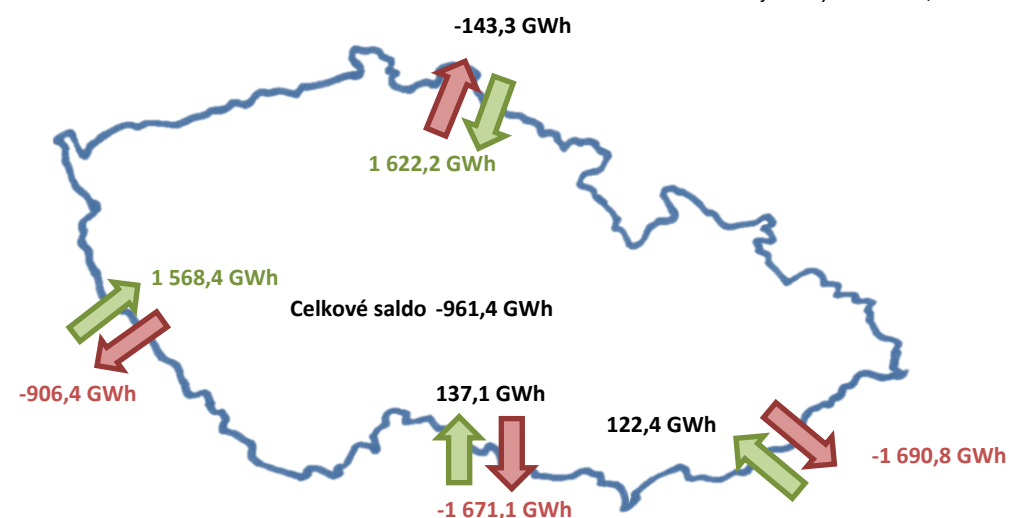
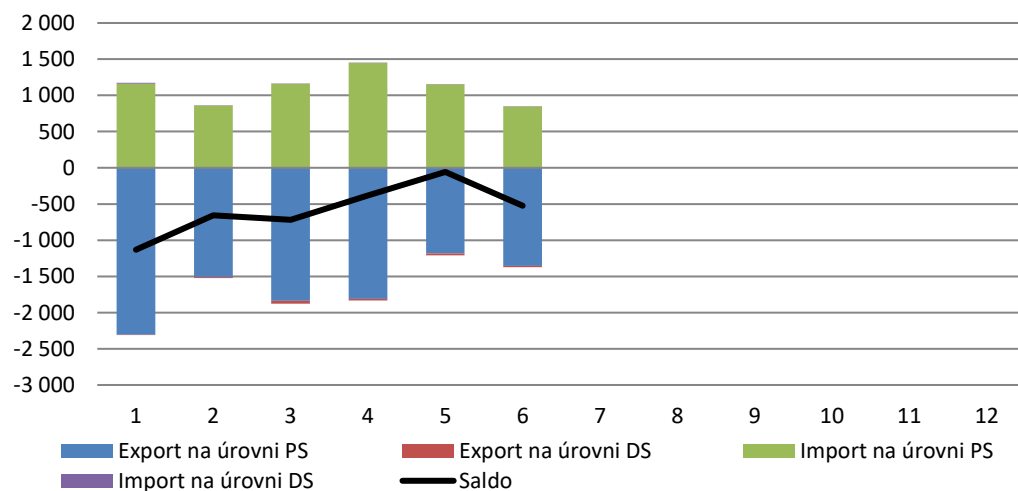
8. Přeshraniční fyzické toky [GWh]

II. čtvrtletí 2021

	I. čtvrtletí			II. čtvrtletí			III. čtvrtletí			IV. čtvrtletí			Celkem
	Leden	Únor	Březen	Duben	Květen	Červen	Červenec	Srpen	Září	Říjen	Listopad	Prosinec	
Saldo	-2 507,7			-961,4									-3 469,2
Export celkem	-1 131,8	-657,1	-718,8	-381,2	-57,4	-522,9							-10 121,8
Export na úrovni PS	-2 306,6	-1 510,7	-1 839,1	-1 812,2	-1 182,9	-1 353,4							-10 004,9
do Polska	-12,1	-46,5	-35,1	-7,1	-55,4	-17,9							-174,1
do Německa	-815,7	-465,1	-331,1	-259,6	-306,7	-340,2							-2 518,3
do Rakouska	-929,8	-575,8	-867,1	-854,1	-389,2	-427,7							-4 043,7
na Slovensko	-549,0	-423,2	-605,8	-691,4	-431,6	-567,6							-3 268,7
Export na úrovni DS	-1,4	-12,3	-40,1	-19,3	-25,2	-18,6							-116,9
do Polska	-1,3	-12,2	-40,0	-19,2	-25,1	-18,6							-116,5
do Německa	0,0	0,0	0,0	0,0	0,0	0,0							0,0
do Rakouska	0,0	0,0	0,0	0,0	0,0	0,0							0,0
na Slovensko	-0,1	-0,1	-0,1	-0,1	0,0	0,0							-0,4
Import celkem	1 176,3	865,8	1 160,4	1 450,3	1 150,7	849,1							6 652,6
Import na úrovni PS	1 159,1	861,0	1 160,2	1 450,2	1 150,5	849,0							6 630,0
z Polska	621,7	298,1	460,3	699,5	474,7	448,0							3 002,3
z Německa	445,1	466,7	679,9	732,0	486,2	350,2							3 160,2
z Rakouska	4,2	29,3	2,2	11,2	98,1	27,8							172,7
ze Slovenska	88,1	66,9	17,8	7,5	91,4	23,1							294,9
Import na úrovni DS	17,2	4,8	0,2	0,1	0,2	0,1							22,6
z Polska	17,0	4,7	0,0	0,0	0,0	0,0							21,8
z Německa	0,0	0,0	0,0	0,0	0,0	0,0							0,0
z Rakouska	0,0	0,0	0,0	0,0	0,0	0,0							0,0
ze Slovenska	0,1	0,1	0,2	0,1	0,2	0,1							0,8

zdroj dat: výkaz ERÚ-E2, ERÚ-E3

Přeshraniční fyzické toky (GWh)



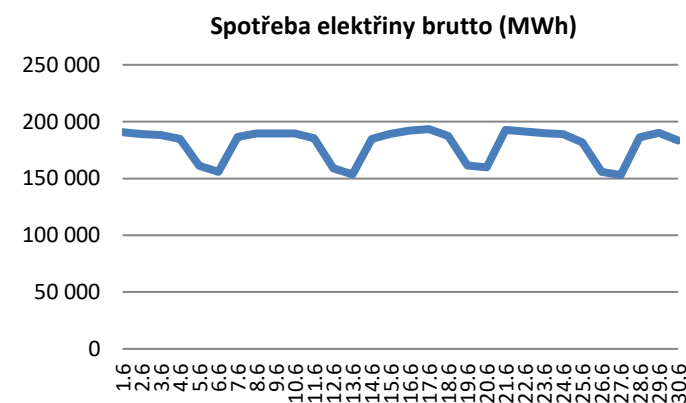
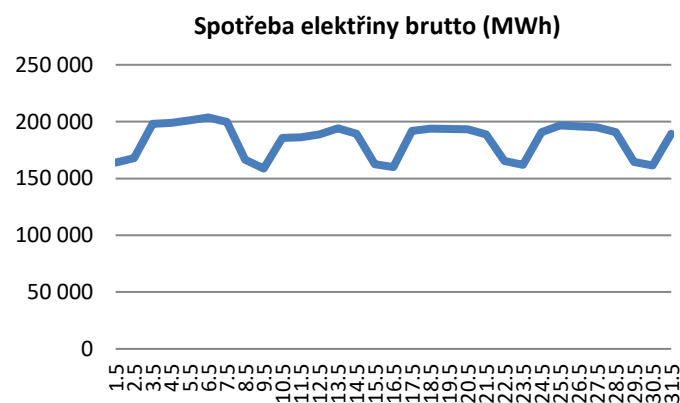
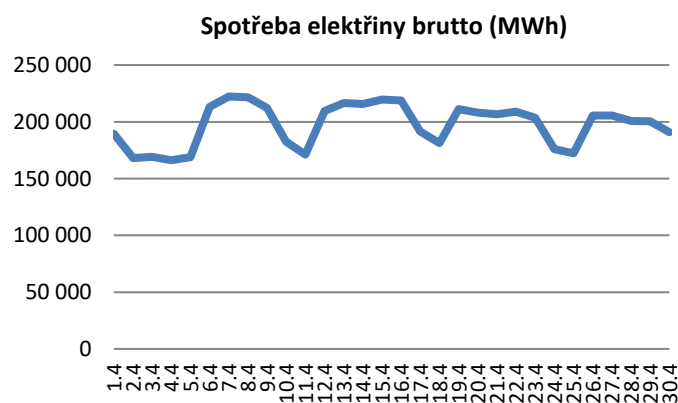
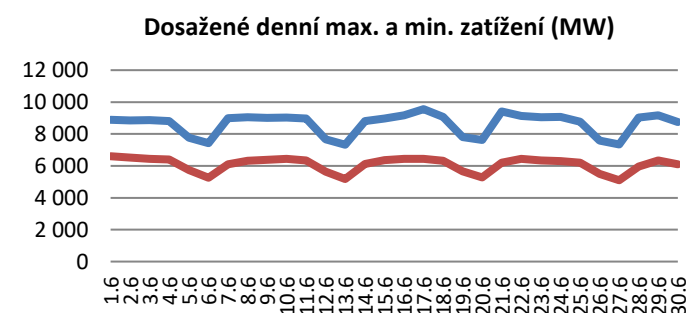
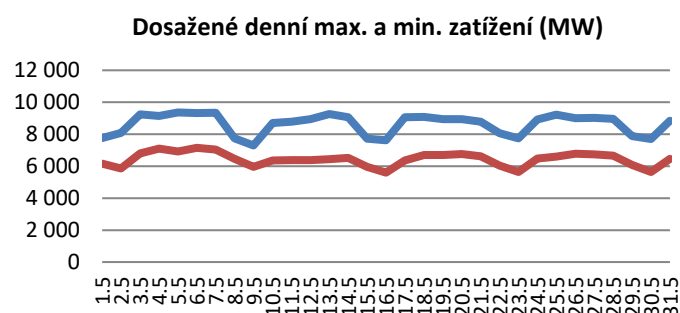
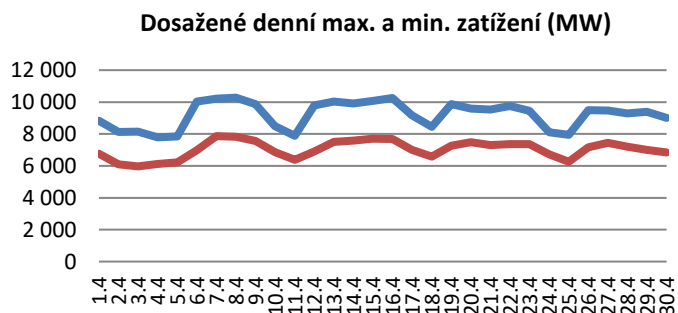
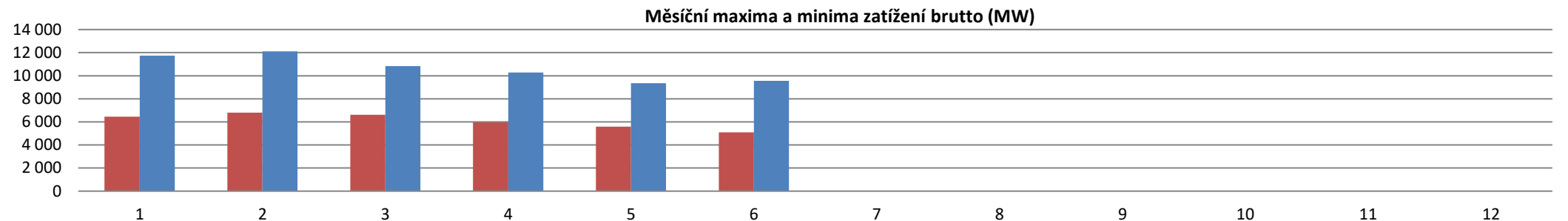
9. Maxima a minima zatížení

II. čtvrtletí 2021

9.1. Měsíční maxima a minima zatížení brutto ES ČR

	Leden	Únor	Březen	Duben	Květen	Červen	Červenec	Srpen	Září	Říjen	Listopad	Prosinec
■ Měsíční maximum [MW]	11 732,7	12 107,1	10 823,6	10 277,7	9 362,3	9 556,3						
Datum	18. 1.	15. 2.	11. 3.	8. 4.	5. 5.	17. 6.						
Hodina	9:00	9:00	12:00	10:00	11:00	12:00						
■ Měsíční minimum [MW]	6 461,2	6 794,6	6 612,0	5 966,8	5 596,6	5 098,2						
Datum	2. 1.	28. 2.	28. 3.	3. 4.	16. 5.	27. 6.						
Hodina	1:00	1:00	0:00	1:00	5:00	5:00						

zdroj dat: výkaz ERÚ-E3



9.2. Denní maxima a minima zatížení brutto ES ČR

II. čtvrtletí 2021

Duben		Spotřeba elektřiny brutto [MWh]	Dosažené denní maximum zatížení brutto [MW]	Dosažené denní minimum zatížení brutto [MW]	Květen		Spotřeba elektřiny brutto [MWh]	Dosažené denní maximum zatížení brutto [MW]	Dosažené denní minimum zatížení brutto [MW]	Červen		Spotřeba elektřiny brutto [MWh]	Dosažené denní maximum zatížení brutto [MW]	Dosažené denní minimum zatížení brutto [MW]
01.04.2021	čt	189 395	8 830	6 752	01.05.2021	so	163 817	7 759	6 151	01.06.2021	út	190 593	8 893	6 605
02.04.2021	pá	168 176	8 117	6 103	02.05.2021	ne	167 889	8 089	5 857	02.06.2021	st	188 919	8 853	6 513
03.04.2021	so	169 196	8 144	5 967	03.05.2021	po	198 026	9 249	6 792	03.06.2021	čt	188 200	8 868	6 444
04.04.2021	ne	166 165	7 790	6 124	04.05.2021	út	198 971	9 149	7 105	04.06.2021	pá	184 791	8 803	6 392
05.04.2021	po	168 923	7 847	6 226	05.05.2021	st	201 229	9 362	6 922	05.06.2021	so	161 189	7 756	5 747
06.04.2021	út	213 061	10 034	6 976	06.05.2021	čt	203 661	9 327	7 149	06.06.2021	ne	155 689	7 428	5 257
07.04.2021	st	222 317	10 221	7 864	07.05.2021	pá	199 845	9 337	7 034	07.06.2021	po	186 374	8 998	6 107
08.04.2021	čt	221 521	10 278	7 835	08.05.2021	so	166 603	7 746	6 455	08.06.2021	út	189 503	9 047	6 320
09.04.2021	pá	212 344	9 875	7 565	09.05.2021	ne	158 696	7 297	5 950	09.06.2021	st	189 544	9 011	6 379
10.04.2021	so	182 421	8 488	6 856	10.05.2021	po	185 687	8 702	6 359	10.06.2021	čt	189 699	9 028	6 444
11.04.2021	ne	171 026	7 895	6 386	11.05.2021	út	186 172	8 773	6 370	11.06.2021	pá	185 380	8 967	6 345
12.04.2021	po	209 587	9 786	6 910	12.05.2021	st	188 648	8 938	6 370	12.06.2021	so	158 840	7 665	5 647
13.04.2021	út	216 544	10 029	7 512	13.05.2021	čt	194 228	9 255	6 447	13.06.2021	ne	153 399	7 325	5 179
14.04.2021	st	215 716	9 907	7 593	14.05.2021	pá	189 333	9 060	6 509	14.06.2021	po	184 932	8 807	6 114
15.04.2021	čt	219 688	10 063	7 706	15.05.2021	so	162 465	7 723	5 967	15.06.2021	út	189 279	8 967	6 350
16.04.2021	pá	218 767	10 255	7 676	16.05.2021	ne	160 019	7 625	5 597	16.06.2021	st	192 205	9 175	6 438
17.04.2021	so	191 389	9 170	7 004	17.05.2021	po	191 723	9 057	6 356	17.06.2021	čt	193 389	9 556	6 446
18.04.2021	ne	181 232	8 439	6 580	18.05.2021	út	193 797	9 090	6 706	18.06.2021	pá	187 383	9 063	6 329
19.04.2021	po	211 179	9 869	7 270	19.05.2021	st	193 572	8 950	6 691	19.06.2021	so	161 310	7 795	5 656
20.04.2021	út	207 967	9 596	7 491	20.05.2021	čt	193 277	8 945	6 756	20.06.2021	ne	159 627	7 622	5 275
21.04.2021	st	206 791	9 526	7 307	21.05.2021	pá	188 770	8 792	6 622	21.06.2021	po	192 619	9 419	6 198
22.04.2021	čt	208 804	9 745	7 353	22.05.2021	so	165 407	8 065	6 033	22.06.2021	út	191 402	9 131	6 431
23.04.2021	pá	203 513	9 449	7 372	23.05.2021	ne	161 896	7 748	5 630	23.06.2021	st	189 800	9 058	6 342
24.04.2021	so	176 021	8 113	6 729	24.05.2021	po	190 589	8 915	6 471	24.06.2021	čt	189 078	9 068	6 292
25.04.2021	ne	172 321	7 936	6 268	25.05.2021	út	196 620	9 215	6 600	25.06.2021	pá	181 828	8 763	6 204
26.04.2021	po	205 522	9 499	7 165	26.05.2021	st	195 684	9 004	6 782	26.06.2021	so	155 664	7 580	5 496
27.04.2021	út	205 416	9 480	7 439	27.05.2021	čt	194 991	9 031	6 738	27.06.2021	ne	152 992	7 337	5 098
28.04.2021	st	200 707	9 293	7 209	28.05.2021	pá	190 680	8 968	6 651	28.06.2021	po	186 074	9 038	5 949
29.04.2021	čt	200 426	9 397	6 997	29.05.2021	so	164 499	7 875	6 083	29.06.2021	út	190 223	9 163	6 343
30.04.2021	pá	191 025	9 007	6 847	30.05.2021	ne	161 522	7 692	5 635	30.06.2021	st	183 485	8 747	6 102
					31.05.2021	po	189 211	8 846	6 452					

zdroj dat: výkaz ERÚ-E3

9.3. Den maxima zatížení ES ČR za měsíc duben: 8. 4. 2021

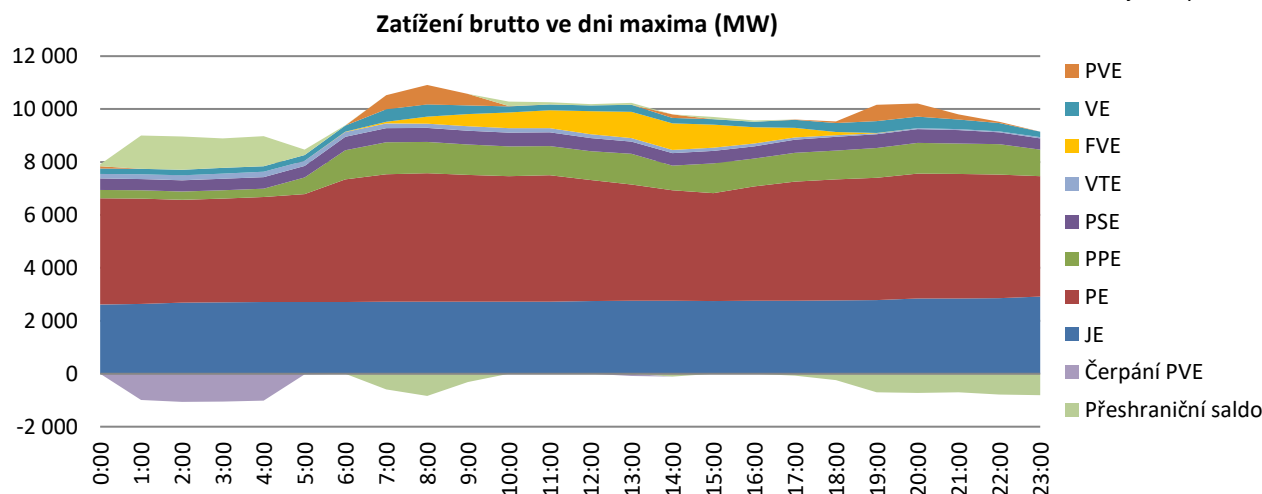
II. čtvrtletí 2021

Hodina	JE	PE	PPE	PSE	VE	PVE	FVE	VTE	Přeshraniční saldo	Čerpání PVE	TVS _e	Zatížení brutto	Zatížení (bez TVS _e)	Spotřeba brutto
	[MW]	[MW]	[MW]	[MW]	[MW]	[MW]	[MW]	[MW]	[MW]	[MW]	[MW]	[MW]	[MW]	[MWh]
0:00	2 619	4 017	315	428	209	86	0	170	75	0	-545	7 918	7 374	7 918
1:00	2 641	3 974	312	426	209	0	0	184	1 256	-995	-541	8 008	7 467	8 008
2:00	2 691	3 881	314	425	209	0	0	187	1 252	-1 063	-535	7 897	7 362	7 897
3:00	2 701	3 921	316	427	210	0	0	198	1 116	-1 055	-540	7 835	7 295	7 835
4:00	2 712	3 969	318	432	208	0	0	203	1 136	-1 018	-545	7 959	7 414	7 959
5:00	2 711	4 082	618	441	215	0	2	196	205	-20	-560	8 450	7 889	8 450
6:00	2 711	4 627	1 111	507	227	7	5	185	3	0	-621	9 383	8 762	9 383
7:00	2 726	4 815	1 203	533	469	531	65	178	-595	0	-651	9 926	9 274	9 926
8:00	2 724	4 853	1 180	529	471	732	255	167	-838	0	-658	10 074	9 416	10 074
9:00	2 725	4 791	1 144	523	329	436	461	170	-310	0	-648	10 269	9 621	10 269
10:00	2 726	4 736	1 123	525	226	15	598	163	164	0	-638	10 278	9 640	10 278
11:00	2 720	4 782	1 103	517	216	0	684	153	84	0	-641	10 260	9 619	10 260
12:00	2 753	4 566	1 093	492	215	0	871	146	52	0	-623	10 188	9 566	10 188
13:00	2 755	4 398	1 157	458	263	0	994	140	70	-85	-608	10 149	9 541	10 149
14:00	2 754	4 174	940	471	209	129	1 003	119	-106	0	-586	9 692	9 106	9 692
15:00	2 742	4 080	1 128	466	207	0	877	123	81	0	-577	9 703	9 126	9 703
16:00	2 754	4 326	1 048	459	205	0	610	114	53	0	-596	9 570	8 973	9 570
17:00	2 759	4 505	1 085	496	306	8	360	88	-74	0	-614	9 533	8 918	9 533
18:00	2 774	4 566	1 094	517	329	70	128	59	-243	0	-621	9 294	8 674	9 294
19:00	2 789	4 612	1 126	523	438	621	15	39	-704	0	-634	9 458	8 824	9 458
20:00	2 843	4 716	1 168	522	435	496	1	36	-727	0	-645	9 490	8 845	9 490
21:00	2 848	4 698	1 150	508	367	190	0	36	-697	0	-638	9 100	8 462	9 100
22:00	2 862	4 669	1 140	446	313	60	0	37	-780	0	-630	8 746	8 116	8 746
23:00	2 916	4 545	1 007	426	213	0	0	41	-808	0	-617	8 342	7 724	8 342

zdroj dat: výkaz ERÚ-E3

Struktura pokrytí denního maxima zatížení	[MW]	
Zatížení brutto	10 277,7	100%
Jaderné elektrárny (JE)	2 725,6	27%
Parní elektrárny (PE)	4 736,5	46%
Paroplynové elektrárny (PPE)	1 123,5	11%
Plynové a spalovací elektrárny (PSE)	525,3	5%
Vodní elektrárny (VE)	226,1	2%
Přečerpávací vodní elektrárny (PVE)	14,9	0%
Fotovoltaické elektrárny (FVE)	598,2	6%
Větrné elektrárny (VTE)	163,0	2%
Přeshraniční saldo	164,5	2%
Čerpání PVE	0,0	0%

zdroj dat: výkaz ERÚ-E3



9.4. Den maxima zatížení ES ČR za měsíc květen: 5. 5. 2021

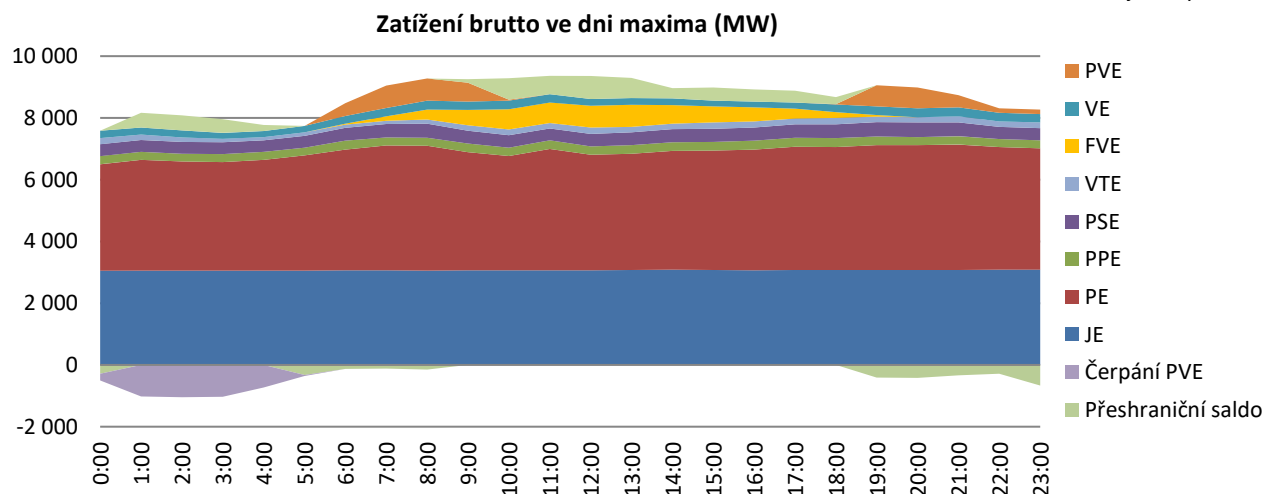
II. čtvrtletí 2021

Hodina	JE [MW]	PE [MW]	PPE [MW]	PSE [MW]	VE [MW]	PVE [MW]	FVE [MW]	VTE [MW]	Přeshraniční saldo [MW]	Čerpání PVE [MW]	TVS _e [MW]	Zatížení brutto [MW]	Zatížení (bez TVS _e) [MW]	Spotřeba brutto [MWh]
0:00	3 051	3 449	262	383	237	0	0	201	-281	-226	-538	7 076	6 538	7 076
1:00	3 051	3 588	261	383	234	0	0	174	472	-1 022	-551	7 141	6 589	7 141
2:00	3 053	3 534	255	384	232	0	0	139	483	-1 046	-546	7 033	6 488	7 033
3:00	3 053	3 520	254	380	194	0	0	115	440	-1 035	-544	6 922	6 378	6 922
4:00	3 054	3 590	254	378	196	0	0	103	194	-728	-550	7 043	6 492	7 043
5:00	3 058	3 726	252	388	202	0	1	113	-324	-30	-564	7 386	6 822	7 386
6:00	3 063	3 914	283	417	248	415	34	105	-128	0	-591	8 352	7 761	8 352
7:00	3 064	4 042	259	436	270	728	144	107	-121	0	-609	8 929	8 320	8 929
8:00	3 059	4 043	260	447	286	722	319	142	-151	0	-611	9 126	8 515	9 126
9:00	3 063	3 826	278	420	270	613	495	173	122	0	-589	9 259	8 670	9 259
10:00	3 065	3 704	271	400	277	29	653	188	698	0	-570	9 285	8 715	9 285
11:00	3 061	3 936	272	392	265	0	664	176	595	0	-591	9 362	8 771	9 362
12:00	3 067	3 736	273	409	216	0	710	201	749	0	-574	9 361	8 788	9 361
13:00	3 080	3 763	281	409	218	0	718	176	650	0	-577	9 294	8 716	9 294
14:00	3 081	3 851	283	426	214	0	597	178	337	0	-586	8 965	8 379	8 965
15:00	3 074	3 868	283	427	192	0	510	206	422	0	-587	8 982	8 396	8 982
16:00	3 069	3 901	298	421	191	0	461	192	393	0	-589	8 926	8 337	8 926
17:00	3 072	3 996	290	434	203	0	323	184	384	0	-598	8 885	8 288	8 885
18:00	3 075	3 986	282	451	255	11	182	207	222	0	-597	8 670	8 073	8 670
19:00	3 073	4 049	272	468	284	681	47	183	-411	0	-612	8 646	8 034	8 646
20:00	3 076	4 043	264	468	288	677	4	166	-423	0	-611	8 562	7 951	8 562
21:00	3 080	4 055	271	452	285	391	0	199	-334	0	-608	8 399	7 791	8 399
22:00	3 084	3 968	262	392	273	144	0	183	-285	0	-592	8 022	7 430	8 022
23:00	3 088	3 930	261	384	273	146	0	188	-667	0	-589	7 602	7 014	7 602

zdroj dat: výkaz ERÚ-E3

Struktura pokrytí denního maxima zatížení	[MW]	
Zatížení brutto	9 362,3	100%
Jaderné elektrárny (JE)	3 061,5	33%
Parní elektrárny (PE)	3 935,7	42%
Paroplynové elektrárny (PPE)	272,5	3%
Plynové a spalovací elektrárny (PSE)	391,8	4%
Vodní elektrárny (VE)	265,4	3%
Přečerpávací vodní elektrárny (PVE)	0,0	0%
Fotovoltaické elektrárny (FVE)	664,3	7%
Větrné elektrárny (VTE)	176,4	2%
Přeshraniční saldo	594,7	6%
Čerpání PVE	0,0	0%

zdroj dat: výkaz ERÚ-E3



9.5. Den maxima zatížení ES ČR za měsíc červen: 17. 6. 2021

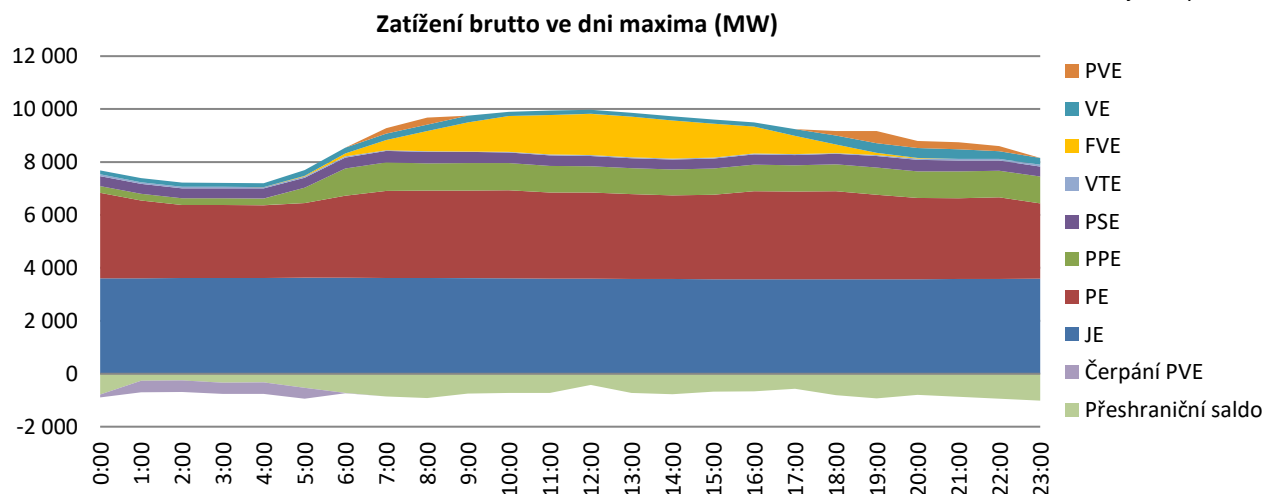
II. čtvrtletí 2021

Hodina	JE [MW]	PE [MW]	PPE [MW]	PSE [MW]	VE [MW]	PVE [MW]	FVE [MW]	VTE [MW]	Přeshraniční saldo [MW]	Čerpání PVE [MW]	TVS _e [MW]	Zatížení brutto [MW]	Zatížení (bez TVS _e) [MW]	Spotřeba brutto [MWh]
0:00	3 601	3 235	251	380	151	0	0	66	-787	-111	-507	6 785	6 279	6 785
1:00	3 606	2 939	249	381	151	0	0	62	-263	-436	-481	6 689	6 208	6 689
2:00	3 613	2 762	251	380	151	0	0	65	-250	-434	-466	6 538	6 072	6 538
3:00	3 618	2 758	252	381	150	0	0	53	-332	-431	-466	6 449	5 983	6 449
4:00	3 620	2 750	252	380	151	0	3	47	-329	-427	-466	6 446	5 981	6 446
5:00	3 625	2 829	576	379	213	0	20	47	-530	-417	-478	6 743	6 265	6 743
6:00	3 625	3 102	1 033	408	223	0	107	43	-727	-11	-512	7 803	7 291	7 803
7:00	3 624	3 282	1 079	434	246	196	383	30	-862	0	-535	8 413	7 878	8 413
8:00	3 621	3 296	1 032	440	245	264	767	17	-913	0	-539	8 768	8 229	8 768
9:00	3 613	3 306	1 038	426	247	0	1 101	18	-752	0	-538	8 997	8 459	8 997
10:00	3 600	3 332	1 024	404	165	0	1 349	27	-726	0	-539	9 176	8 636	9 176
11:00	3 594	3 250	1 008	394	163	0	1 497	37	-729	0	-532	9 214	8 682	9 214
12:00	3 588	3 256	996	387	155	0	1 554	39	-418	0	-532	9 556	9 024	9 556
13:00	3 582	3 202	986	375	153	0	1 533	33	-721	0	-526	9 143	8 617	9 143
14:00	3 577	3 161	983	376	155	0	1 439	35	-774	0	-522	8 951	8 429	8 951
15:00	3 575	3 193	986	379	156	0	1 277	35	-678	0	-523	8 923	8 399	8 923
16:00	3 572	3 327	1 003	387	162	0	1 019	31	-662	0	-533	8 839	8 306	8 839
17:00	3 568	3 313	1 001	384	251	0	690	31	-566	0	-530	8 673	8 144	8 673
18:00	3 570	3 330	1 012	399	340	170	324	30	-813	0	-532	8 361	7 828	8 361
19:00	3 573	3 194	1 024	433	355	466	92	34	-932	0	-525	8 239	7 713	8 239
20:00	3 574	3 068	1 006	436	366	275	25	49	-793	0	-512	8 006	7 495	8 006
21:00	3 580	3 054	1 012	410	362	265	4	61	-868	0	-509	7 880	7 371	7 880
22:00	3 586	3 081	1 008	380	293	190	0	61	-943	0	-508	7 656	7 148	7 656
23:00	3 591	2 852	1 009	380	255	0	0	71	-1 016	0	-486	7 141	6 655	7 141

zdroj dat: výkaz ERÚ-E3

Struktura pokrytí denního maxima zatížení	[MW]	
Zatížení brutto	9 556,3	100%
Jaderné elektrárny (JE)	3 588,0	38%
Parní elektrárny (PE)	3 255,9	34%
Paroplynové elektrárny (PPE)	995,6	10%
Plynové a spalovací elektrárny (PSE)	386,7	4%
Vodní elektrárny (VE)	155,4	2%
Přečerpávací vodní elektrárny (PVE)	0,0	0%
Fotovoltaické elektrárny (FVE)	1 553,6	16%
Větrné elektrárny (VTE)	39,0	0%
Přeshraniční saldo	-418,0	-4%
Čerpání PVE	0,0	0%

zdroj dat: výkaz ERÚ-E3



9.6. Den minima zatížení ES ČR za měsíc duben: 3. 4. 2021

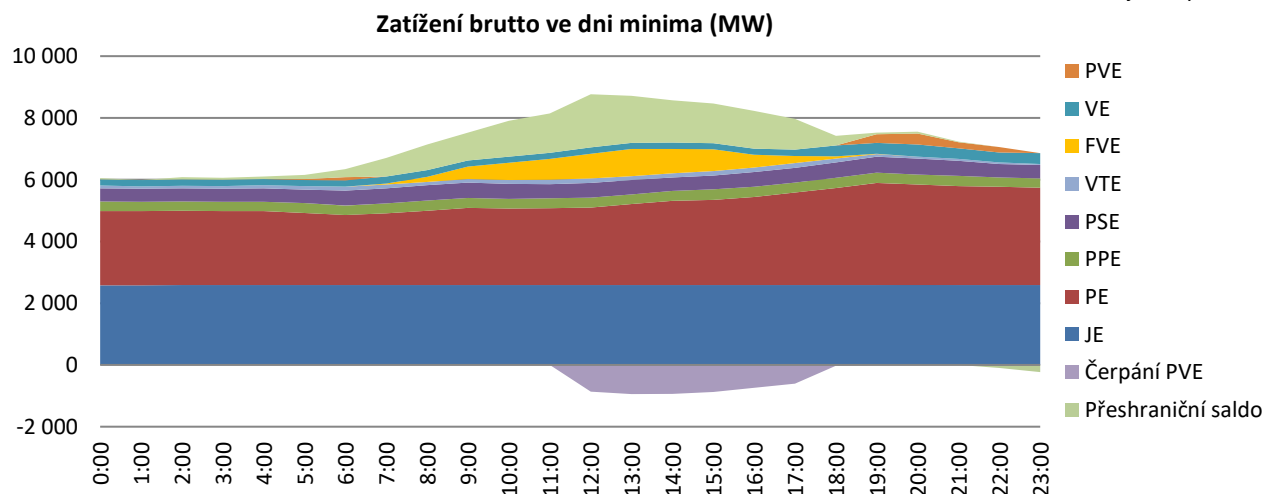
II. čtvrtletí 2021

Hodina	JE [MW]	PE [MW]	PPE [MW]	PSE [MW]	VE [MW]	PVE [MW]	FVE [MW]	VTE [MW]	Přeshraniční saldo [MW]	Čerpání PVE [MW]	TVS _e [MW]	Zatížení brutto [MW]	Zatížení (bez TVS _e) [MW]	Spotřeba brutto [MWh]
0:00	2 579	2 402	313	424	204	0	0	90	38	0	-394	6 051	5 657	6 051
1:00	2 580	2 398	303	424	201	0	0	80	-20	0	-393	5 967	5 574	5 967
2:00	2 586	2 404	304	426	201	0	0	84	73	0	-394	6 078	5 684	6 078
3:00	2 586	2 394	303	425	201	0	0	87	68	0	-393	6 063	5 670	6 063
4:00	2 583	2 402	303	428	199	0	0	103	87	0	-394	6 105	5 710	6 105
5:00	2 583	2 340	315	437	199	28	1	112	141	0	-390	6 156	5 766	6 156
6:00	2 586	2 269	308	484	202	104	2	125	261	0	-387	6 340	5 953	6 340
7:00	2 587	2 324	321	487	222	0	37	122	607	0	-392	6 707	6 315	6 707
8:00	2 586	2 408	330	501	223	0	162	105	824	0	-401	7 138	6 737	7 138
9:00	2 587	2 496	328	494	203	0	409	109	892	0	-410	7 518	7 108	7 518
10:00	2 585	2 481	312	482	200	0	559	128	1 155	0	-409	7 903	7 493	7 903
11:00	2 583	2 489	324	461	199	0	670	142	1 277	0	-410	8 144	7 735	8 144
12:00	2 583	2 516	322	475	200	0	807	140	1 723	-862	-414	7 905	7 491	7 905
13:00	2 584	2 625	312	463	199	0	875	135	1 529	-944	-424	7 777	7 353	7 777
14:00	2 583	2 731	322	441	203	0	788	135	1 371	-936	-431	7 636	7 205	7 636
15:00	2 583	2 767	333	450	203	0	701	148	1 277	-878	-435	7 584	7 150	7 584
16:00	2 584	2 859	323	480	203	0	416	145	1 216	-742	-442	7 483	7 040	7 483
17:00	2 586	2 996	321	482	209	0	226	158	987	-601	-454	7 363	6 910	7 363
18:00	2 583	3 151	330	498	360	0	68	121	312	-30	-468	7 392	6 924	7 392
19:00	2 586	3 307	333	517	356	276	5	85	60	0	-487	7 527	7 040	7 527
20:00	2 589	3 252	328	515	391	357	1	61	60	0	-483	7 555	7 072	7 555
21:00	2 588	3 203	328	496	347	190	0	56	23	0	-474	7 230	6 756	7 230
22:00	2 588	3 180	308	434	327	175	0	45	-102	-1	-468	6 953	6 485	6 953
23:00	2 586	3 149	310	427	349	2	0	36	-232	-5	-463	6 622	6 159	6 622

zdroj dat: výkaz ERÚ-E3

Struktura pokrytí denního minima zatížení	[MW]	
Zatížení brutto	5 966,8	100%
Jaderné elektrárny (JE)	2 580,0	43%
Parní elektrárny (PE)	2 398,0	40%
Paroplynové elektrárny (PPE)	303,4	5%
Plynové a spalovací elektrárny (PSE)	423,9	7%
Vodní elektrárny (VE)	201,3	3%
Přečerpávací vodní elektrárny (PVE)	0,0	0%
Fotovoltaické elektrárny (FVE)	0,0	0%
Větrné elektrárny (VTE)	79,7	1%
Přeshraniční saldo	-19,6	0%
Čerpání PVE	0,0	0%

zdroj dat: výkaz ERÚ-E3



9.7. Den minima zatížení ES ČR za měsíc květen: 16. 5. 2021

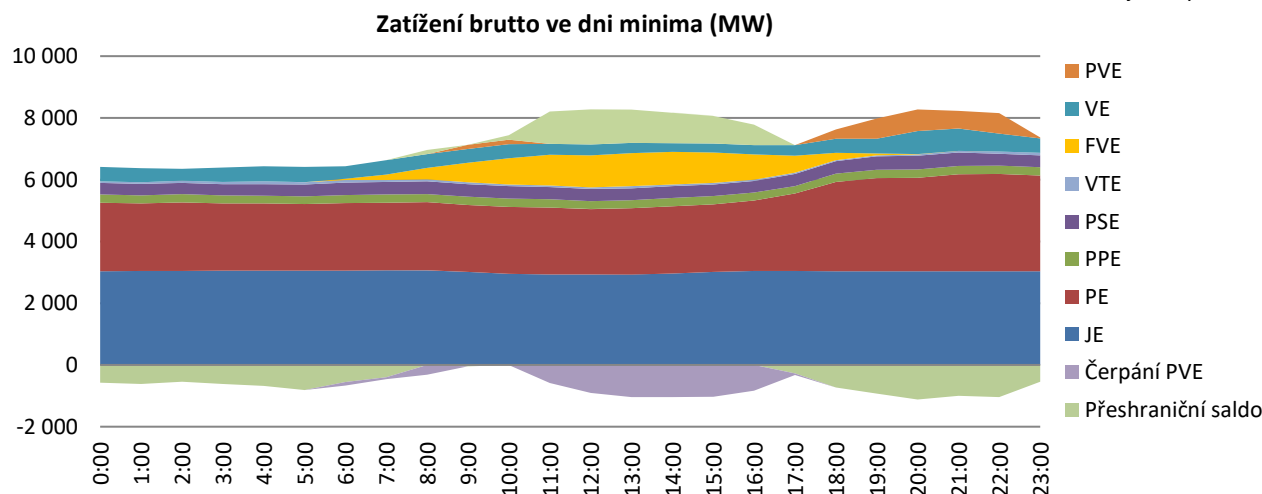
II. čtvrtletí 2021

Hodina	JE	PE	PPE	PSE	VE	PVE	FVE	VTE	Přeshraniční saldo	Čerpání PVE	TVS _e	Zatížení brutto	Zatížení (bez TVS _e)	Spotřeba brutto
	[MW]	[MW]	[MW]	[MW]	[MW]	[MW]	[MW]	[MW]	[MW]	[MW]	[MW]	[MW]	[MW]	[MWh]
0:00	3 038	2 213	267	373	469	0	0	51	-577	0	-419	5 834	5 415	5 834
1:00	3 042	2 187	265	370	453	0	0	55	-618	0	-416	5 755	5 339	5 755
2:00	3 047	2 217	265	370	392	0	0	64	-545	0	-419	5 811	5 392	5 811
3:00	3 049	2 186	251	369	465	0	0	70	-618	0	-416	5 772	5 356	5 772
4:00	3 053	2 178	251	373	487	0	1	90	-682	0	-416	5 750	5 334	5 750
5:00	3 056	2 152	255	379	490	0	3	73	-813	0	-415	5 597	5 182	5 597
6:00	3 057	2 180	260	411	410	0	43	75	-558	-111	-419	5 767	5 348	5 767
7:00	3 061	2 196	264	410	466	0	175	58	-403	-54	-422	6 173	5 751	6 173
8:00	3 061	2 210	262	413	448	0	372	65	131	-317	-425	6 644	6 219	6 644
9:00	3 012	2 170	263	412	444	136	639	55	-42	-5	-422	7 085	6 663	7 085
10:00	2 947	2 176	263	407	455	139	852	53	152	0	-420	7 444	7 023	7 444
11:00	2 933	2 167	263	401	356	0	988	53	1 052	-587	-417	7 625	7 208	7 625
12:00	2 929	2 121	254	397	352	0	1 033	49	1 143	-910	-412	7 367	6 955	7 367
13:00	2 926	2 150	261	387	329	0	1 075	64	1 077	-1 042	-414	7 226	6 812	7 226
14:00	2 958	2 182	264	386	288	0	1 055	53	985	-1 042	-419	7 128	6 709	7 128
15:00	3 017	2 188	262	379	284	0	987	50	891	-1 031	-422	7 028	6 606	7 028
16:00	3 040	2 280	261	380	300	0	818	42	667	-838	-431	6 949	6 519	6 949
17:00	3 039	2 511	244	387	342	0	551	42	-274	-55	-451	6 787	6 336	6 787
18:00	3 038	2 888	273	401	456	304	242	31	-726	0	-491	6 905	6 415	6 905
19:00	3 036	3 014	272	438	477	644	64	30	-926	0	-508	7 049	6 541	7 049
20:00	3 035	3 022	271	448	739	703	12	45	-1 120	0	-512	7 154	6 642	7 154
21:00	3 037	3 136	271	437	719	572	3	53	-999	0	-520	7 227	6 707	7 227
22:00	3 035	3 150	272	386	586	658	0	69	-1 038	0	-519	7 116	6 597	7 116
23:00	3 038	3 092	268	386	460	37	0	88	-545	0	-505	6 826	6 321	6 826

zdroj dat: výkaz ERÚ-E3

Struktura pokrytí denního minima zatížení	[MW]	
Zatížení brutto	5 596,6	100%
Jaderné elektrárny (JE)	3 056,4	55%
Parní elektrárny (PE)	2 151,8	38%
Paroplynové elektrárny (PPE)	255,4	5%
Plynové a spalovací elektrárny (PSE)	379,2	7%
Vodní elektrárny (VE)	490,4	9%
Přečerpávací vodní elektrárny (PVE)	0,0	0%
Fotovoltaické elektrárny (FVE)	3,0	0%
Větrné elektrárny (VTE)	73,4	1%
Přeshraniční saldo	-813,0	-15%
Čerpání PVE	0,0	0%

zdroj dat: výkaz ERÚ-E3



9.8. Den minima zatížení ES ČR za měsíc červen: 27. 6. 2021

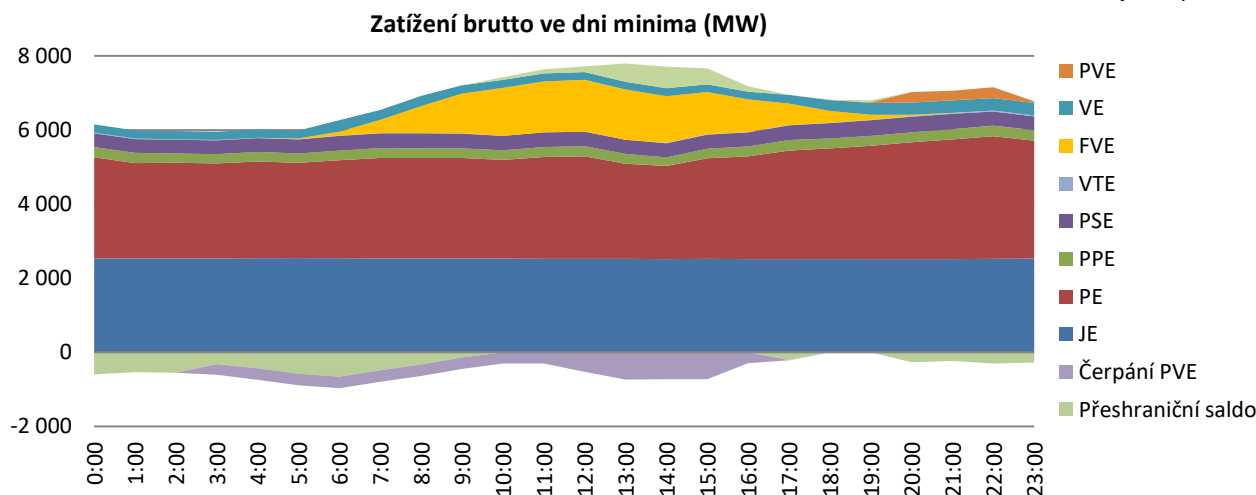
II. čtvrtletí 2021

Hodina	JE	PE	PPE	PSE	VE	PVE	FVE	VTE	Přeshraniční saldo	Čerpání PVE	TVS _e	Zatížení brutto	Zatížení (bez TVS _e)	Spotřeba brutto
	[MW]	[MW]	[MW]	[MW]	[MW]	[MW]	[MW]	[MW]	[MW]	[MW]	[MW]	[MW]	[MW]	[MWh]
0:00	2 532	2 732	271	375	224	0	0	18	-592	-5	-405	5 556	5 151	5 556
1:00	2 532	2 577	272	375	223	0	0	12	-533	-5	-392	5 454	5 062	5 454
2:00	2 530	2 581	250	375	221	0	0	10	-552	-5	-391	5 410	5 019	5 410
3:00	2 531	2 568	251	373	220	0	0	8	-317	-286	-390	5 347	4 957	5 347
4:00	2 537	2 613	255	375	223	0	2	7	-433	-314	-395	5 265	4 871	5 265
5:00	2 541	2 574	254	378	213	0	18	9	-576	-313	-392	5 098	4 706	5 098
6:00	2 539	2 641	261	401	307	0	104	6	-658	-312	-401	5 291	4 891	5 291
7:00	2 531	2 717	261	402	274	0	353	5	-485	-311	-408	5 747	5 338	5 747
8:00	2 528	2 719	261	407	270	0	729	4	-329	-309	-412	6 279	5 867	6 279
9:00	2 533	2 711	261	400	227	0	1 068	4	-140	-308	-413	6 756	6 343	6 756
10:00	2 528	2 663	262	387	218	0	1 294	4	69	-307	-410	7 119	6 709	7 119
11:00	2 522	2 752	263	396	219	0	1 369	3	118	-305	-419	7 337	6 918	7 337
12:00	2 520	2 770	271	389	215	0	1 396	3	149	-526	-420	7 188	6 768	7 188
13:00	2 520	2 571	262	383	212	0	1 350	4	493	-733	-402	7 062	6 660	7 062
14:00	2 518	2 514	228	381	212	0	1 262	12	580	-729	-395	6 978	6 582	6 978
15:00	2 520	2 714	262	379	211	0	1 135	13	433	-724	-412	6 942	6 530	6 942
16:00	2 517	2 771	267	382	213	0	880	7	146	-298	-415	6 886	6 471	6 886
17:00	2 515	2 928	285	398	227	0	584	6	-212	-5	-427	6 726	6 299	6 726
18:00	2 515	2 988	269	414	296	0	319	6	14	0	-432	6 821	6 389	6 821
19:00	2 516	3 061	264	428	320	21	133	8	46	0	-438	6 797	6 359	6 797
20:00	2 516	3 152	266	428	327	285	37	13	-266	0	-449	6 759	6 310	6 759
21:00	2 517	3 229	272	418	337	265	4	19	-236	0	-455	6 824	6 370	6 824
22:00	2 523	3 308	282	386	338	296	1	20	-301	0	-460	6 853	6 393	6 853
23:00	2 529	3 181	282	379	338	43	0	19	-273	0	-446	6 497	6 052	6 497

zdroj dat: výkaz ERÚ-E3

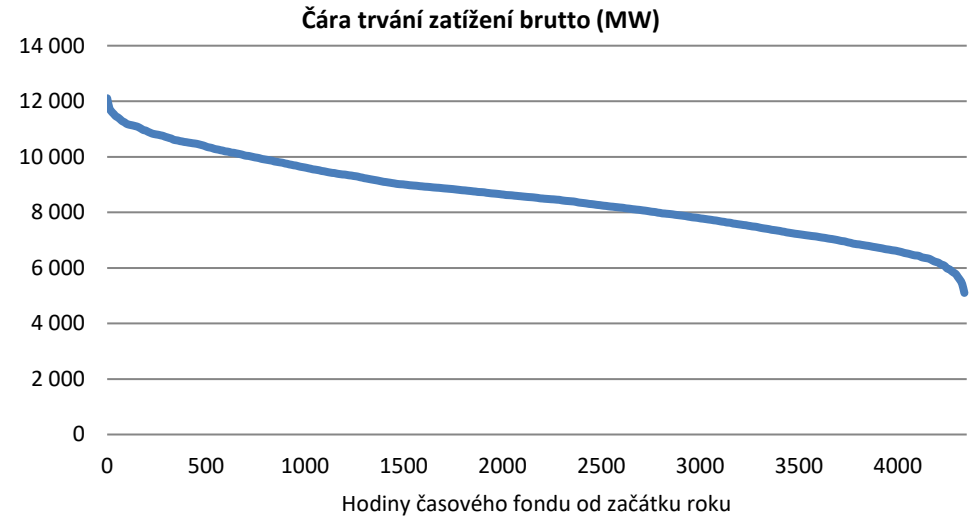
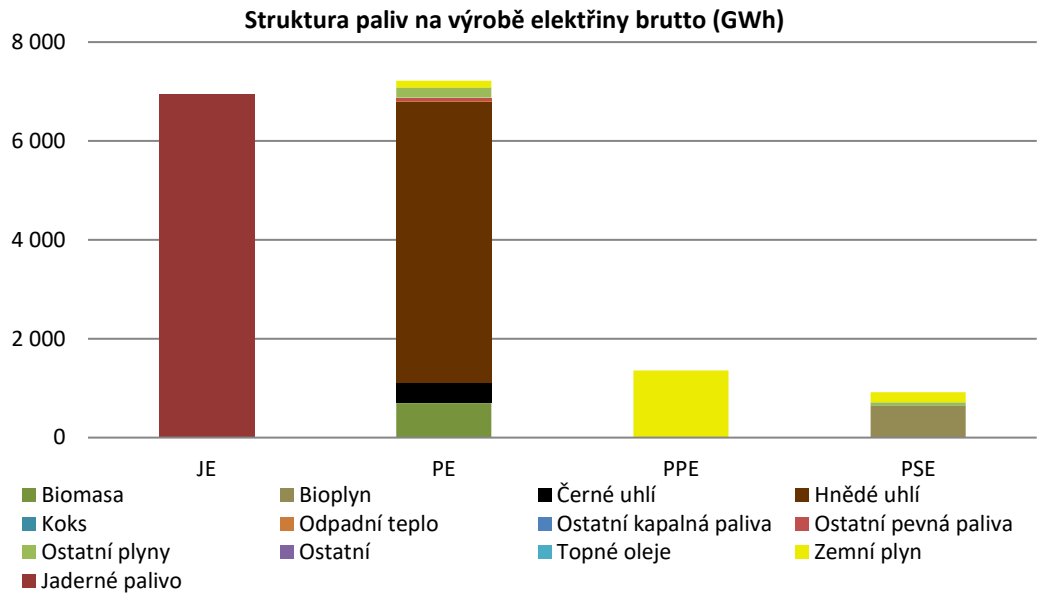
Struktura pokrytí denního minima zatížení	[MW]	
Zatížení brutto	5 098,2	100%
Jaderné elektrárny (JE)	2 541,3	50%
Parní elektrárny (PE)	2 574,0	50%
Paroplynové elektrárny (PPE)	253,8	5%
Plynové a spalovací elektrárny (PSE)	377,9	7%
Vodní elektrárny (VE)	213,4	4%
Přečerpávací vodní elektrárny (PVE)	0,0	0%
Fotovoltaické elektrárny (FVE)	18,2	0%
Větrné elektrárny (VTE)	9,0	0%
Přeshraniční saldo	-576,3	-11%
Čerpání PVE	-313,1	-6%

zdroj dat: výkaz ERÚ-E3

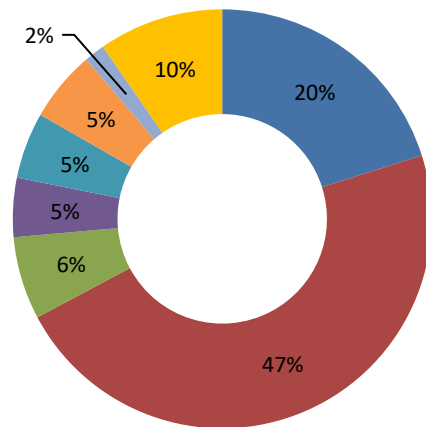


10. Doplnující grafy

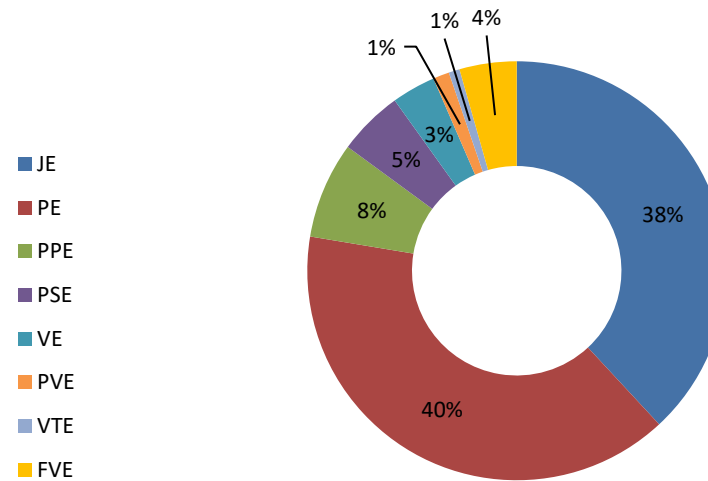
II. čtvrtletí 2021



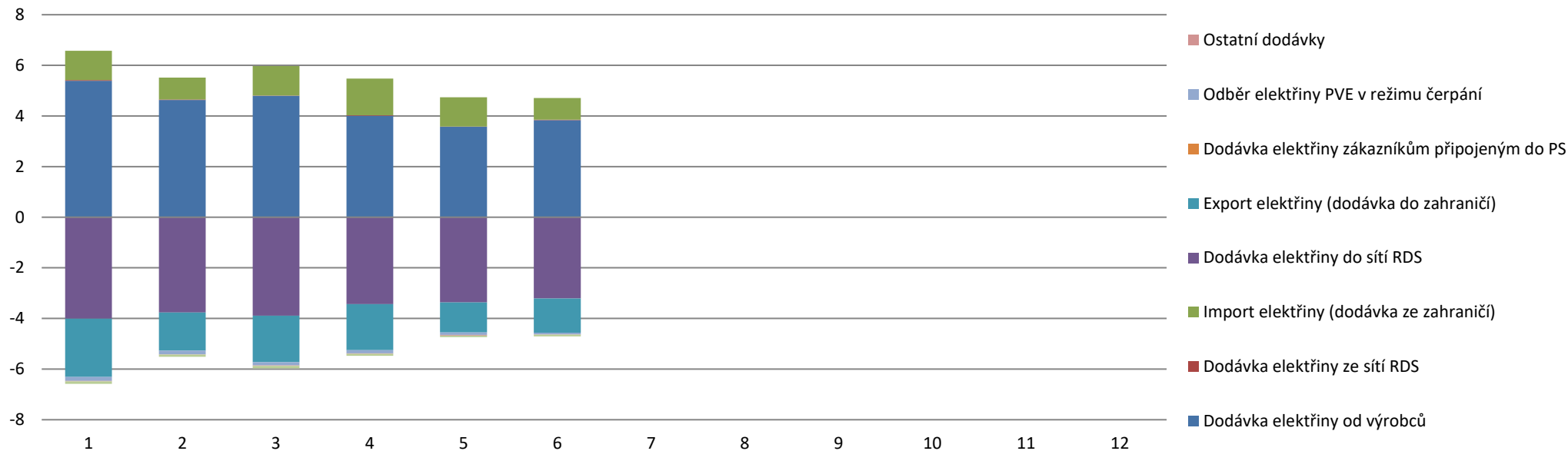
Podíl instalovaného výkonu v ES ČR



Podíl výroby elektřiny brutto



Bilance fyzických toků v rámci PS (TWh)



Bilance fyzických toků v rámci RDS (TWh)

