

Čtvrtletní zpráva o provozu teplárenských soustav ČR

I. čtvrtletí 2019

Obsah

1	Zkratky, pojmy a základní vztahy	str. 3
2	Úvodní komentář k hodnocení roku	str. 4
3	Bilance tepla	str. 5
4.1	Výroba tepla brutto podle paliv	str. 6
4.2	Výroba tepla brutto v krajích ČR	str. 7
4.3	Výroba tepla brutto podle paliv v krajích ČR	str. 8
5.1	Dodávky tepla podle paliv	str. 9
5.2	Dodávky tepla v krajích ČR	str. 10
5.3	Dodávky tepla podle paliv v krajích ČR	str. 11
5.4	Dodávky tepla z uhlí, biomasy a bioplynu	str. 12
6	Instalovaný výkon výroben tepelné energie v krajích ČR	str. 13
7.1	Spotřeba tepla podle sektorů národního hospodářství	str. 14
7.2	Spotřeba tepla podle sektorů národního hospodářství v krajích ČR	str. 15
8.1	Výroba, dodávky a spotřeba tepla: Hlavní město Praha	str. 16
8.2	Výroba, dodávky a spotřeba tepla: Jihočeský kraj	str. 17
8.3	Výroba, dodávky a spotřeba tepla: Jihomoravský kraj	str. 18
8.4	Výroba, dodávky a spotřeba tepla: Karlovarský kraj	str. 19
8.5	Výroba, dodávky a spotřeba tepla: Kraj Vysočina	str. 20
8.6	Výroba, dodávky a spotřeba tepla: Královéhradecký kraj	str. 21
8.7	Výroba, dodávky a spotřeba tepla: Liberecký kraj	str. 22
8.8	Výroba, dodávky a spotřeba tepla: Moravskoslezský kraj	str. 23
8.9	Výroba, dodávky a spotřeba tepla: Olomoucký kraj	str. 24
8.10	Výroba, dodávky a spotřeba tepla: Pardubický kraj	str. 25
8.11	Výroba, dodávky a spotřeba tepla: Plzeňský kraj	str. 26
8.12	Výroba, dodávky a spotřeba tepla: Středočeský kraj	str. 27
8.13	Výroba, dodávky a spotřeba tepla: Ústecký kraj	str. 28
8.14	Výroba, dodávky a spotřeba tepla: Zlínský kraj	str. 29
9	Výroba tepla netto a výroba tepla z KVET	str. 30
10	Vývoj bilance tepla (měsíční porovnání)	str. 31
11	Vývoj výroby tepla brutto a dodávek tepla podle paliv a krajů ČR	str. 32
12	Vývoj výroby tepla z KVET	str. 33

1. Zkratky, pojmy a základní vztahy

CZ-NACE *Klasifikace ekonomických činností CZ-NACE dle Českého statistického úřadu*

KVET *Kombinovaná výroba elektřiny a tepla*

SZT *Soustava zásobování teplem*

Q_{netto} *Výroba tepla netto*

Q_{KVET} *Dodávka užitečného tepla z KVET*

PHA *Hlavní město Praha*

JHČ *Jihočeský kraj*

JHM *Jihomoravský kraj*

KVK *Karlovarský kraj*

VYS *Kraj Vysočina*

HKK *Královéhradecký kraj*

LBK *Liberecký kraj*

MSK *Moravskoslezský kraj*

OLK *Olomoucký kraj*

PAK *Pardubický kraj*

PLK *Plzeňský kraj*

STČ *Středočeský kraj*

ULK *Ústecký kraj*

ZLK *Zlínský kraj*

Výroba tepla brutto =

Brutto výroba tepla na zdrojích bez tepla použitého na výrobu elektřiny.

Výroba tepla netto =

Výroba tepla brutto bez technologické vlastní spotřeby tepla.

Technologická vlastní spotřeba tepla =

Spotřeba tepla na výrobu tepla a elektrické energie, která je nezbytná pro zajištění procesu výroby tepla a elektrické energie.

Ztráty =

Ztráty při výrobě tepla a distribuční ztráty (v rozvodech).

Vlastní spotřeba tepla =

Spotřeba tepla pro vlastní potřebu výrobce (bez technologické vlastní spotřeby tepla).

Dodávky tepla =

Množství tepelné energie dodané do soustav zásobování teplem.

Bilanční rozdíl =

Výroba tepla brutto - technologická vlastní spotřeba tepla - ztráty - dodávky do vlastního podniku - dodávky tepla.

Spotřeba tepla =

Konečná spotřeba tepla v jednotlivých sektorech národního hospodářství.

2. Úvodní komentář k hodnocenému roku

Energetický regulační úřad (ERÚ) vydává v souladu s § 17 odst. 7 písm. m) zákona č. 458/2000 Sb., v platném znění, (energetický zákon), čtvrtletní zprávu o provozu teplárenských soustav ČR za I. čtvrtletí 2019. Veškeré údaje obsažené ve zprávě jsou získané od licencovaných subjektů na základě vyhlášky ERÚ č. 404/2016 Sb., o náležitostech a členění výkazů nezbytných pro zpracování zpráv o provozu soustav v energetických odvětvích, včetně termínů, rozsahu a pravidel pro sestavování výkazů (statistická vyhláška), ve znění vyhlášky č.154/2018 Sb. Novela statistické vyhlášky je účinná od 1. ledna 2019 a její součástí jsou i vzory výkazů se všemi sledovanými ukazateli. Veškeré detaily týkající se metodiky vykazování údajů pro statistiku ERÚ jsou uvedeny ve výkladovém stanovisku ERÚ k metodice vyplňování výkazů podle statistické vyhlášky pro oblast elektroenergetiky a teplárenství číslo 8/2018 ze dne 14. září 2018, účinném od 1. ledna 2019. Výkladové stanovisko a aktuální výkazy jsou zveřejněny na internetových stránkách ERÚ.

Čtvrtletní zpráva obsahuje kapitoly, které podávají přehled o statistice teplárenských soustav v ČR a doplňuje tak čtvrtletní zprávu o provozu elektrizační soustavy ČR za I. čtvrtletí 2019, která obsahuje údaje o kombinované výrobě elektřiny a tepla (KVET). Tato zpráva obsahuje veškeré vyrobené teplo z licencované činnosti, včetně KVET a dále zpřesněné údaje za předchozí období. Tato zpráva poprvé obsahuje i údaje od držitelů licence na rozvod tepelné energie (sk. č. 32), tj. došlo k upřesnění spotřeby tepla v jednotlivých sektorech národního hospodářství. Novinkou je položka ve vyhodnocování krajů zobrazující případné dodávky tepla mezi jednotlivými kraji.

Jedná se o pravidelnou zprávu o provozu teplárenských soustav ČR vydanou ERÚ na základě novely energetického zákona. Zpráva je tvořena jednotlivými kapitolami, jejichž obsah je uveden na str. 2. Základní kapitolu tvoří bilance tepla, podle které bylo v prvním čtvrtletí 2019 vyrobeno celkem 55 413,2 TJ tepla brutto a oproti prvnímu čtvrtletí roku 2018 (59 627,7 TJ) došlo k poklesu o 7,1 %. Zhruba 26 % z brutto výroby bylo spotřebováno ve vlastním podniku nebo zařízení (převážně jde o závodní teplárny, které nejsou zařazeny v klasifikaci ekonomických činností (CZ-NACE) ve skupině 35 - Výroba a rozvod elektřiny, plynu, tepla a klimatizovaného vzduchu). Dodávky tepla představovaly 34 097,1 TJ, což je pokles o 10,1 % oproti prvnímu čtvrtletí roku 2018 (37 940,8 TJ). Dodávky tepla tvořily zhruba 62 %, technologická vlastní spotřeba 5 % a ztráty 7 % z brutto výroby tepla. Nejvíce tepla bylo vyrobeno z hnědého uhlí (45 %), následuje zemní plyn (20 %) a černé uhlí (11 %). Nejvíce tepla bylo vyrobeno v Moravskoslezském kraji (18,9 %), následuje Středočeský kraj (17,6 %) a Ústecký kraj (17,1 %). Struktura výroby tepla podle paliv se v jednotlivých krajích liší podle dostupnosti paliv. Nejvíce tepla z černého uhlí se vyrobilo v Moravskoslezském kraji (88 %), z hnědého uhlí v Ústeckém kraji (26 %), ze zemního plynu v Jihomoravském kraji (20 %), z biomasy v Ústeckém kraji (34 %) a z bioplynu v kraji Vysočina (17 %).

Podíly jednotlivých paliv na dodávce tepla korespondují s podíly paliv na výrobě tepla brutto (48 % z hnědého uhlí, 25 % ze zemního plynu, 13 % z černého uhlí), ale u struktury dodávek tepla podle krajů je na prvním místě Středočeský kraj, následovaný Moravskoslezským a Ústeckým krajem. Celkový instalovaný tepelný výkon vyroben tepla ke konci prvního čtvrtletí roku 2019 byl 44 096,3 MW. Sedmá kapitola uvádí rozdělení spotřeby tepla v sektorech národního hospodářství. V domácnostech bylo v prvním čtvrtletí 2019 spotřebováno 13 847 TJ, což je 44 % z celkové spotřeby, v průmyslu bylo spotřebováno 7 645,4 TJ a v sektoru obchodu a služeb 7 832 TJ. Osmá kapitola obsahuje shrnutí výroby tepla brutto, dodávek a spotřeb tepla v jednotlivých krajích ČR.

Celkově bylo vyrobeno z kombinované výroby elektřiny a tepla (KVET) 34 727,0 TJ užitečného tepla, což činí 66 % z výroby tepla netto. Nejvíce se užitečného tepla z KVET vyrobilo z hnědého uhlí (59,0 %), následuje černé uhlí (13,2 %) a zemního plynu (11,0 %). Nízký podíl užitečného tepla ze zemního plynu na teple netto (36 %) je způsoben vyšším počtem výtopen na zemní plyn než kogeneračních jednotek. V prvním čtvrtletí 2019 bylo vyrobeno o 11,6 % méně tepla z kombinované výroby elektřiny a tepla než v prvním čtvrtletí roku 2018.

Případné dotazy, komentáře či připomínky směřujte výhradně na adresu teplo.statistika@eru.cz.

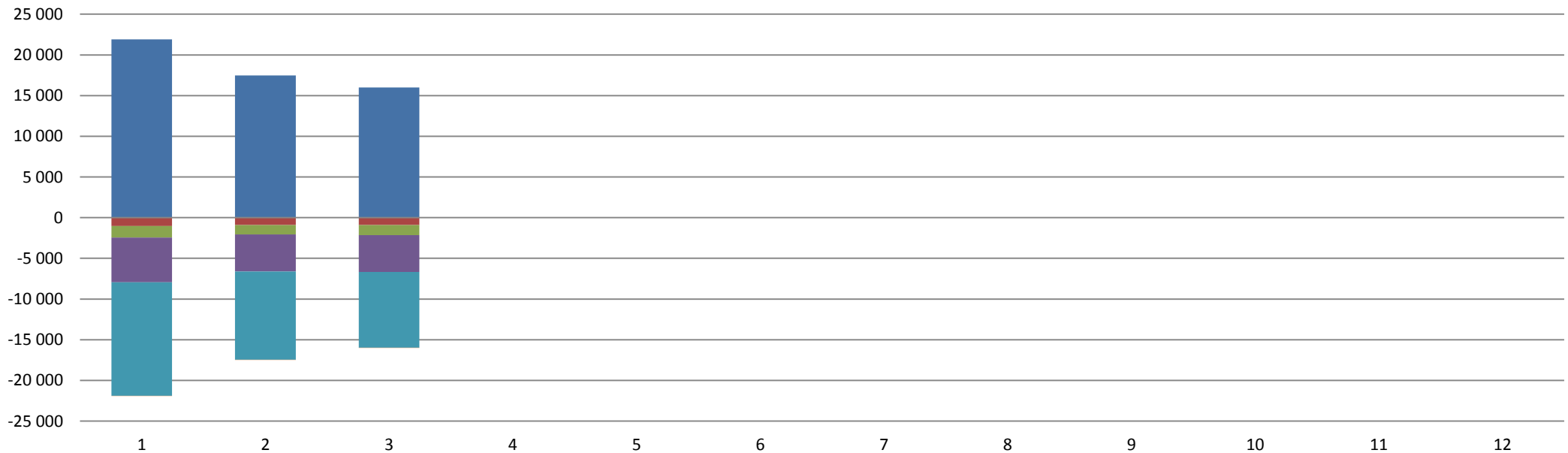
3. Bilance tepla [TJ]

I. čtvrtletí 2019

	I. čtvrtletí			II. čtvrtletí			III. čtvrtletí			IV. čtvrtletí			Celkem
	Leden	Únor	Březen	Duben	Květen	Červen	Červenec	Srpen	Září	Říjen	Listopad	Prosinec	
■ Výroba tepla brutto	21 917,1	17 484,5	16 011,6										55 413,2
■ Technologická vlastní spotřeba tepla	1 016,3	920,5	919,5										2 856,4
■ Ztráty	1 426,9	1 152,8	1 218,0										3 797,7
■ Vlastní spotřeba tepla	5 498,9	4 551,4	4 547,9										14 598,3
■ Dodávky tepla	13 953,9	10 839,8	9 303,4										34 097,1
■ Bilanční rozdíl	21,1	20,0	22,8										63,8

zdroj dat: výkaz ERÚ-T1, ERÚ-E1

Bilance tepla (TJ)



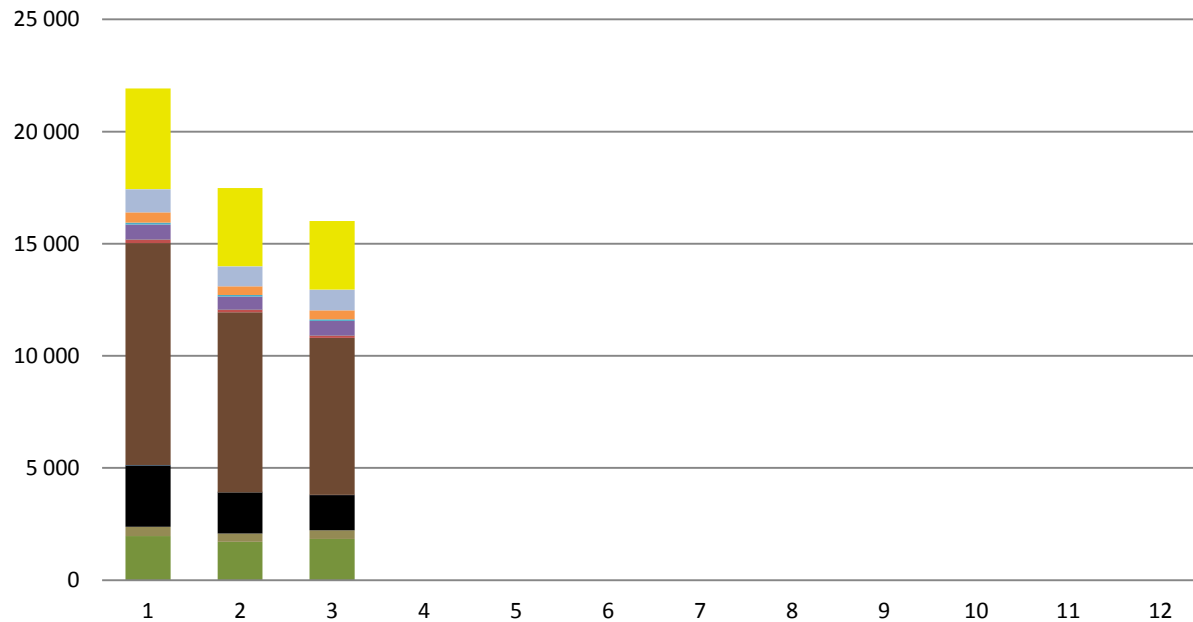
4.1 Výroba tepla brutto podle paliv [TJ]

I. čtvrtletí 2019

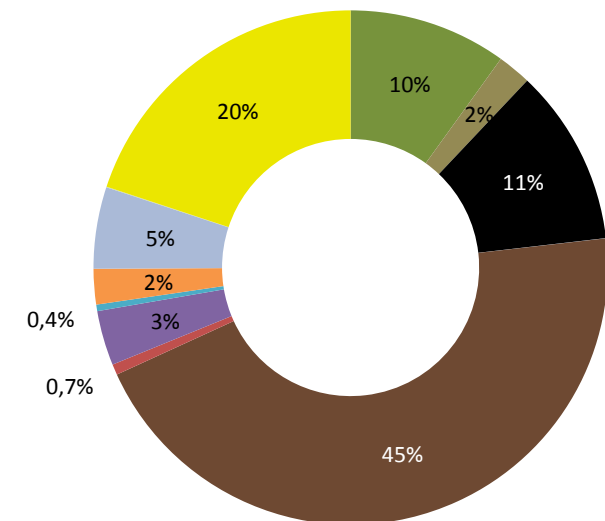
	I. čtvrtletí			II. čtvrtletí			III. čtvrtletí			IV. čtvrtletí			Celkem
	Leden	Únor	Březen	Duben	Květen	Červen	Červenec	Srpen	Září	Říjen	Listopad	Prosinec	
Výroba tepla brutto	55 413,2												55 413,2
■ Biomasa	1 961,2	1 713,5	1 831,6										5 506,4
■ Bioplyn	415,5	370,8	385,4										1 171,7
■ Černé uhlí	2 748,7	1 833,5	1 581,3										6 163,5
■ Elektrická energie	1,1	1,0	1,5										3,7
■ Energie prostředí (tepelné čerpadlo)	1,5	1,1	1,2										3,8
■ Energie Slunce (solární kolektor)	0,0	0,0	0,0										0,1
■ Hnědé uhlí	9 898,8	8 020,7	7 005,3										24 924,8
■ Jaderné palivo	152,8	118,5	100,0										371,3
■ Koks	0,1	0,0	0,0										0,1
■ Odpadní teplo	677,8	582,2	650,0										1 909,9
■ Ostatní kapalná paliva	88,9	66,9	70,4										226,1
■ Ostatní pevná paliva	447,5	388,0	400,7										1 236,3
■ Ostatní plyny	1 033,6	889,3	918,2										2 841,1
■ Ostatní	0,0	0,0	0,0										0,0
■ Topné oleje	8,3	7,3	6,6										22,3
■ Zemní plyn	4 481,3	3 491,6	3 059,4										11 032,3

zdroj dat: výkaz ERÚ-T1, ERÚ-E1

Výroba tepla brutto (TJ)



Podíl paliv na výrobě tepla brutto



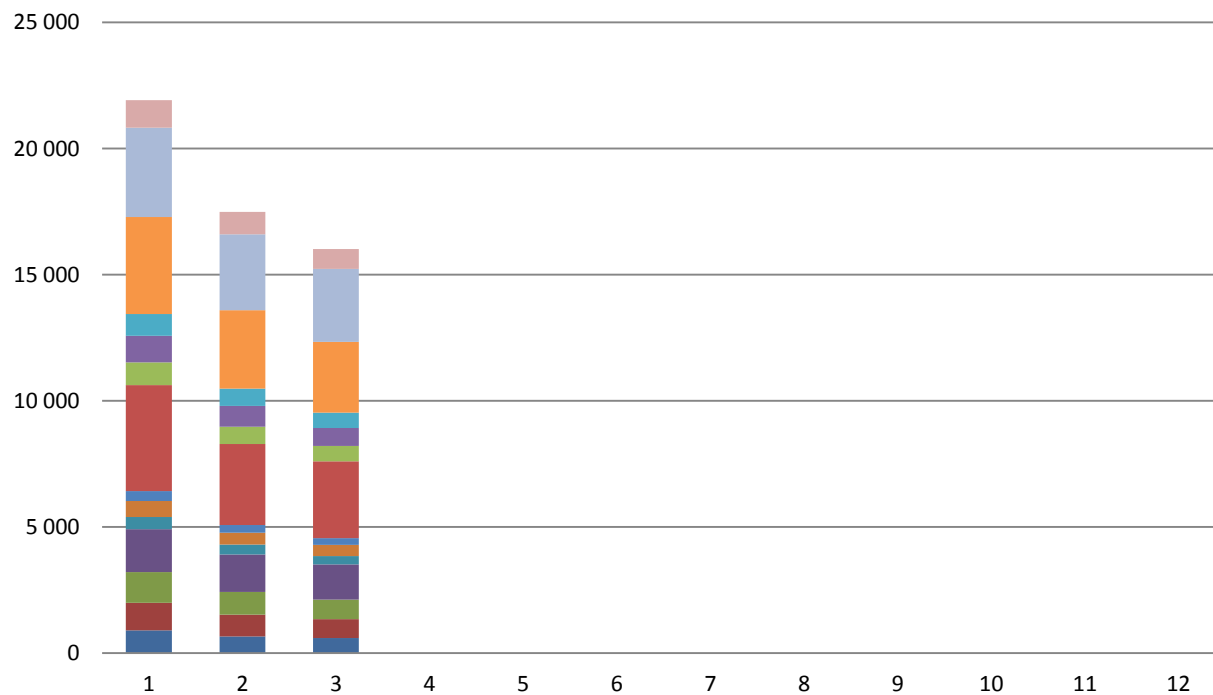
4.2 Výroba tepla brutto v krajích ČR [TJ]

I. čtvrtletí 2019

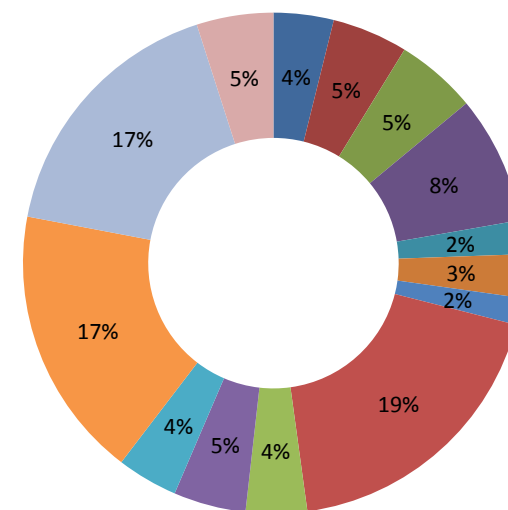
	I. čtvrtletí			II. čtvrtletí			III. čtvrtletí			IV. čtvrtletí			Celkem
	Leden	Únor	Březen	Duben	Květen	Červen	Červenec	Srpen	Září	Říjen	Listopad	Prosinec	
Výroba tepla brutto	55 413,2												55 413,2
	21 917,1	17 484,5	16 011,6										
Hlavní město Praha	900,9	660,9	586,8										2 148,6
Jihočeský kraj	1 085,1	863,1	760,3										2 708,5
Jihomoravský kraj	1 224,0	901,6	769,9										2 895,5
Karlovarský kraj	1 699,9	1 480,9	1 398,7										4 579,6
Kraj Vysočina	486,9	387,3	330,6										1 204,8
Královéhradecký kraj	631,9	475,1	439,4										1 546,4
Liberecký kraj	389,4	302,2	271,9										963,5
Moravskoslezský kraj	4 203,9	3 212,4	3 042,1										10 458,4
Olomoucký kraj	904,4	681,5	605,1										2 191,0
Pardubický kraj	1 049,9	827,1	709,6										2 586,5
Plzeňský kraj	869,0	693,2	618,3										2 180,4
Středočeský kraj	3 837,1	3 110,5	2 801,0										9 748,6
Ústecký kraj	3 550,5	3 008,3	2 898,1										9 456,9
Zlínský kraj	1 084,2	880,6	779,9										2 744,6

zdroj dat: výkaz ERÚ-T1, ERÚ-E1

Výroba tepla brutto v krajích ČR (TJ)



Podíl krajů ČR na výrobě tepla brutto



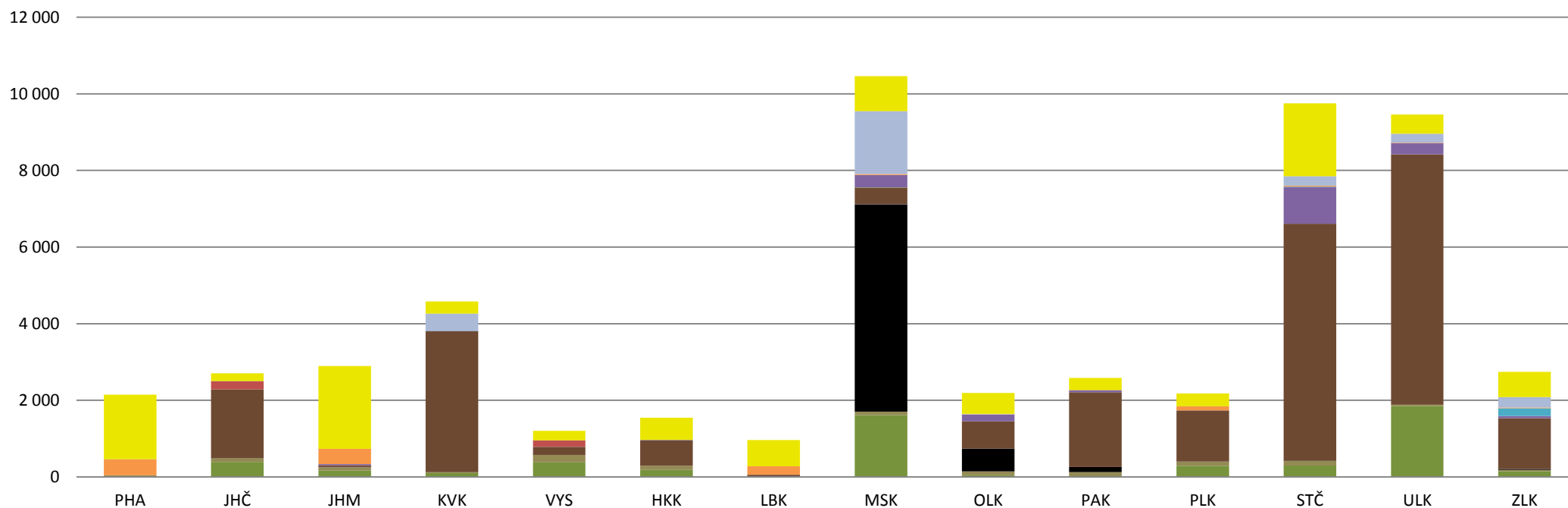
4.3 Výroba tepla brutto podle paliv v krajích ČR [TJ]

I. čtvrtletí 2019

	PHA	JHČ	JHM	KVK	VYS	HKK	LBK	MSK	OLK	PAK	PLK	STČ	ULK	ZLK	Celkem
Výroba tepla brutto	2 148,6	2 708,5	2 895,5	4 579,6	1 204,8	1 546,4	963,5	10 458,4	2 191,0	2 586,5	2 180,4	9 748,6	9 456,9	2 744,6	55 413,2
Biomasa	0,0	390,5	171,0	105,0	382,5	183,7	0,6	1 619,2	46,3	18,7	292,8	297,6	1 853,1	145,4	5 506,4
Bioplyn	42,0	101,9	84,9	20,0	194,6	110,7	10,6	86,2	101,9	109,5	110,5	128,1	33,2	37,6	1 171,7
Černé uhlí	0,0	0,0	0,0	0,0	0,0	0,0	0,0	5 413,4	592,2	130,4	0,0	0,2	0,0	27,2	6 163,5
Elektrická energie	0,0	0,1	1,5	0,0	0,0	0,0	0,0	0,8	0,0	0,0	1,2	0,0	0,0	0,0	3,7
Energie prostředí (tepelné čerpadlo)	0,0	0,0	0,2	1,8	0,0	0,0	0,0	0,0	0,0	0,0	0,0	0,0	1,7	0,0	3,8
Energie Slunce (solární kolektor)	0,0	0,0	0,0	0,0	0,0	0,0	0,0	0,0	0,0	0,0	0,0	0,0	0,0	0,0	0,1
Hnědé uhlí	0,0	1 795,5	45,7	3 684,5	207,6	671,1	47,6	430,5	711,0	1 954,7	1 334,1	6 182,0	6 535,2	1 325,4	24 924,8
Jaderné palivo	0,0	208,0	0,0	0,0	163,3	0,0	0,0	0,0	0,0	0,0	0,0	0,0	0,0	0,0	371,3
Koks	0,0	0,0	0,0	0,0	0,0	0,0	0,0	0,1	0,0	0,0	0,0	0,0	0,0	0,0	0,1
Odpadní teplo	0,0	0,0	31,3	3,2	6,9	0,9	1,2	333,7	177,6	53,9	0,0	958,1	288,7	54,6	1 909,9
Ostatní kapalná paliva	0,0	1,7	0,0	1,9	0,0	0,0	0,0	0,0	9,6	0,0	0,0	11,2	0,0	201,7	226,1
Ostatní pevná paliva	419,1	2,3	399,7	0,0	2,3	0,0	217,6	26,5	0,1	3,0	105,2	27,5	11,8	21,3	1 236,3
Ostatní plyny	0,0	0,4	0,0	449,9	0,0	0,0	0,0	1 636,0	0,0	0,0	0,7	243,5	236,4	274,3	2 841,1
Ostatní	0,0	0,0	0,0	0,0	0,0	0,0	0,0	0,0	0,0	0,0	0,0	0,0	0,0	0,0	0,0
Topné oleje	1,0	0,9	0,3	0,2	0,9	1,6	0,7	1,2	8,9	1,1	0,1	2,9	1,8	0,7	22,3
Zemní plyn	1 686,4	207,2	2 160,9	312,9	246,8	578,4	685,1	910,7	543,5	315,4	335,8	1 897,6	495,1	656,5	11 032,3

zdroj dat: výkaz ERÚ-T1, ERÚ-E1

Výroba tepla brutto v krajích ČR (TJ)



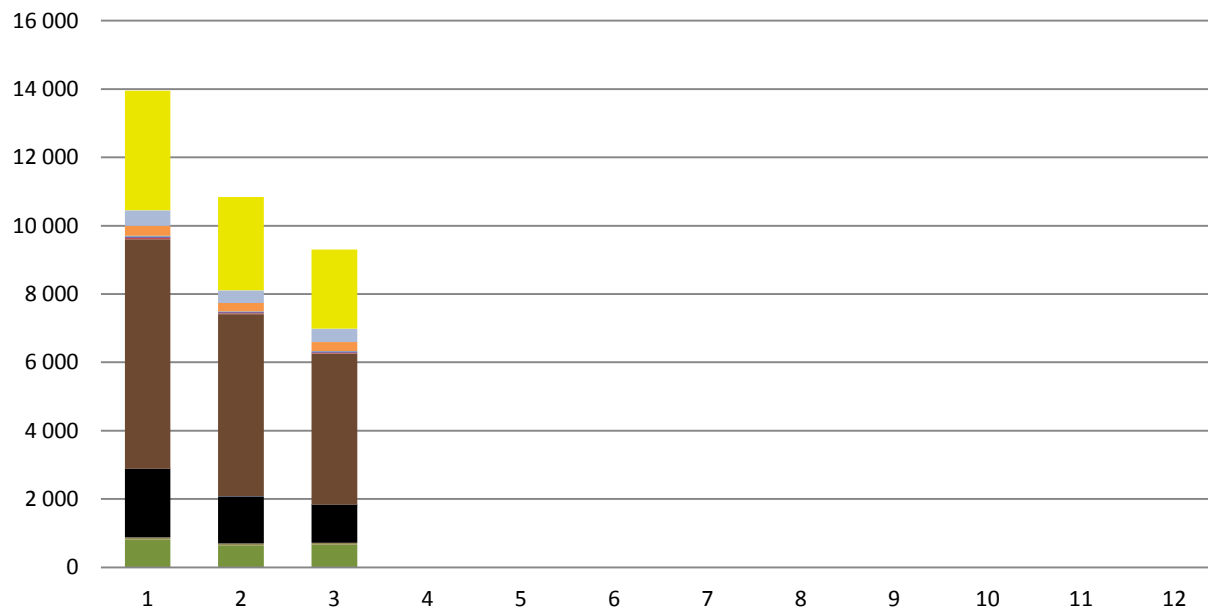
5.1 Dodávky tepla podle paliv [TJ]

I. čtvrtletí 2019

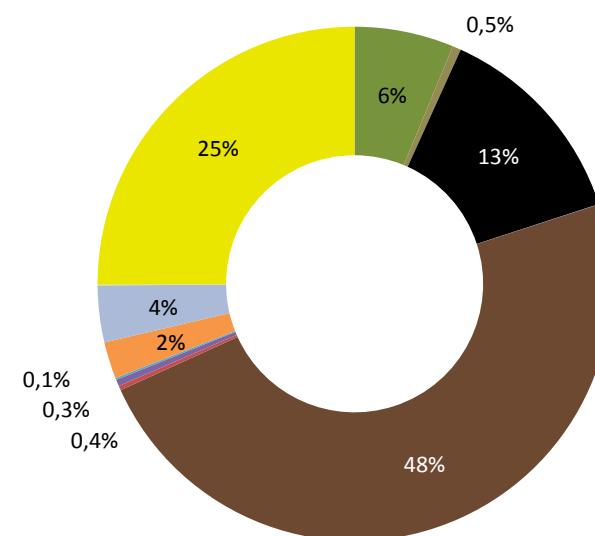
	I. čtvrtletí			II. čtvrtletí			III. čtvrtletí			IV. čtvrtletí			Celkem
	Leden	Únor	Březen	Duben	Květen	Červen	Červenec	Srpen	Září	Říjen	Listopad	Prosinec	
Dodávky tepla	34 097,1												34 097,1
Biomasa	815,5	647,6	666,1										2 129,2
Bioplyn	67,0	57,7	56,9										181,6
Černé uhlí	2 007,0	1 375,7	1 118,9										4 501,7
Elektrická energie	0,8	0,7	1,2										2,7
Energie prostředí (tepelné čerpadlo)	1,5	1,1	1,2										3,8
Energie Slunce (solární kolektor)	0,0	0,0	0,0										0,0
Hnědé uhlí	6 707,0	5 323,8	4 408,3										16 439,1
Jaderné palivo	38,0	30,4	26,8										95,1
Koks	0,1	0,0	0,0										0,1
Odpadní teplo	51,9	45,6	43,0										140,6
Ostatní kapalná paliva	14,7	12,3	12,9										39,9
Ostatní pevná paliva	288,1	241,7	260,1										789,9
Ostatní plyny	458,3	369,0	386,4										1 213,7
Ostatní	0,0	0,0	0,0										0,0
Topné oleje	6,4	5,0	4,8										16,2
Zemní plyn	3 497,8	2 729,0	2 316,6										8 543,4

zdroj dat: výkaz ERÚ-T1, ERÚ-E1

Dodávky tepla (TJ)



Podíl paliv na dodávkách tepla



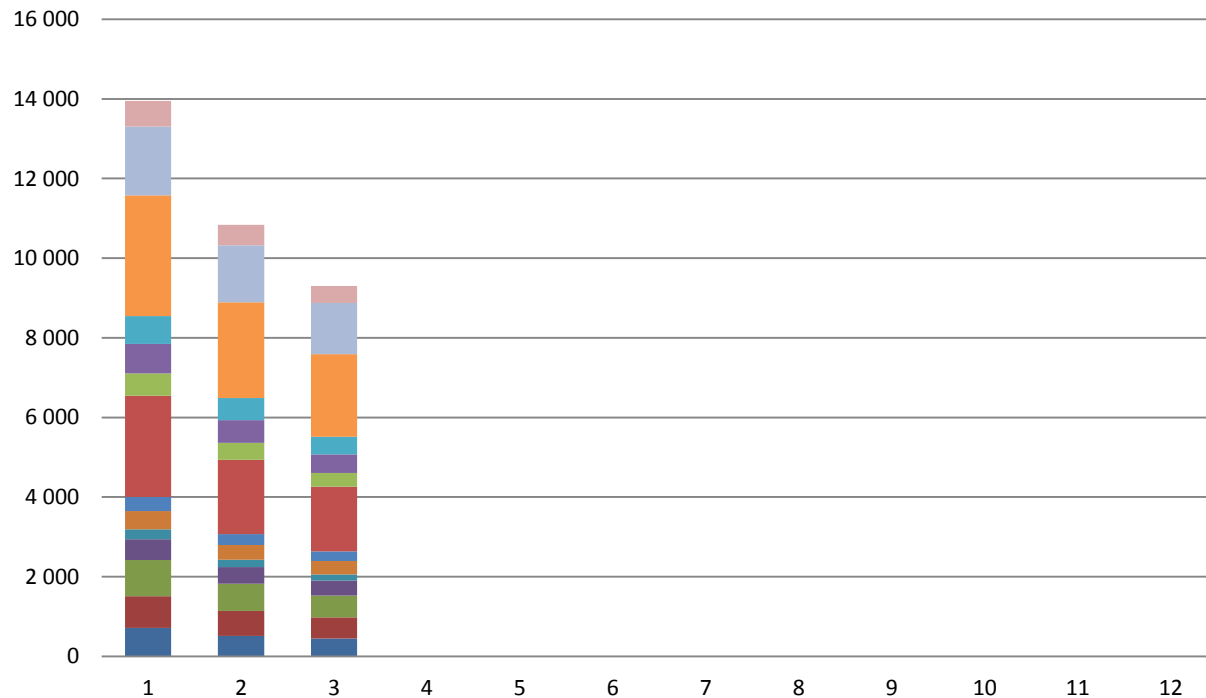
5.2 Dodávky tepla v krajích ČR [TJ]

I. čtvrtletí 2019

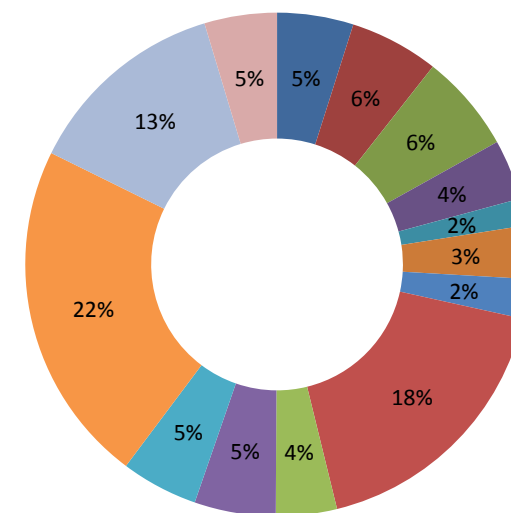
	I. čtvrtletí			II. čtvrtletí			III. čtvrtletí			IV. čtvrtletí			Celkem
	Leden	Únor	Březen	Duben	Květen	Červen	Červenec	Srpen	Září	Říjen	Listopad	Prosinec	
Dodávky tepla	34 097,1												34 097,1
	13 953,9	10 839,8	9 303,4										
Hlavní město Praha	709,4	512,5	449,0										1 670,9
Jihočeský kraj	796,0	625,7	529,2										1 950,9
Jihomoravský kraj	914,1	684,2	548,7										2 146,9
Karlovarský kraj	524,3	421,2	373,7										1 319,2
Kraj Vysočina	248,1	185,8	157,4										591,3
Královéhradecký kraj	459,5	367,5	332,0										1 158,9
Liberecký kraj	351,4	271,2	243,5										866,1
Moravskoslezský kraj	2 543,6	1 866,7	1 626,8										6 037,0
Olomoucký kraj	559,2	428,1	347,6										1 334,9
Pardubický kraj	744,6	569,7	465,8										1 780,1
Plzeňský kraj	694,0	551,3	439,4										1 684,7
Středočeský kraj	3 031,4	2 409,6	2 077,5										7 518,5
Ústecký kraj	1 732,3	1 432,1	1 285,0										4 449,4
Zlínský kraj	646,2	514,3	427,7										1 588,2

zdroj dat: výkaz ERÚ-T1, ERÚ-E1

Dodávky tepla v krajích ČR (TJ)



Podíl krajů ČR na dodávkách tepla



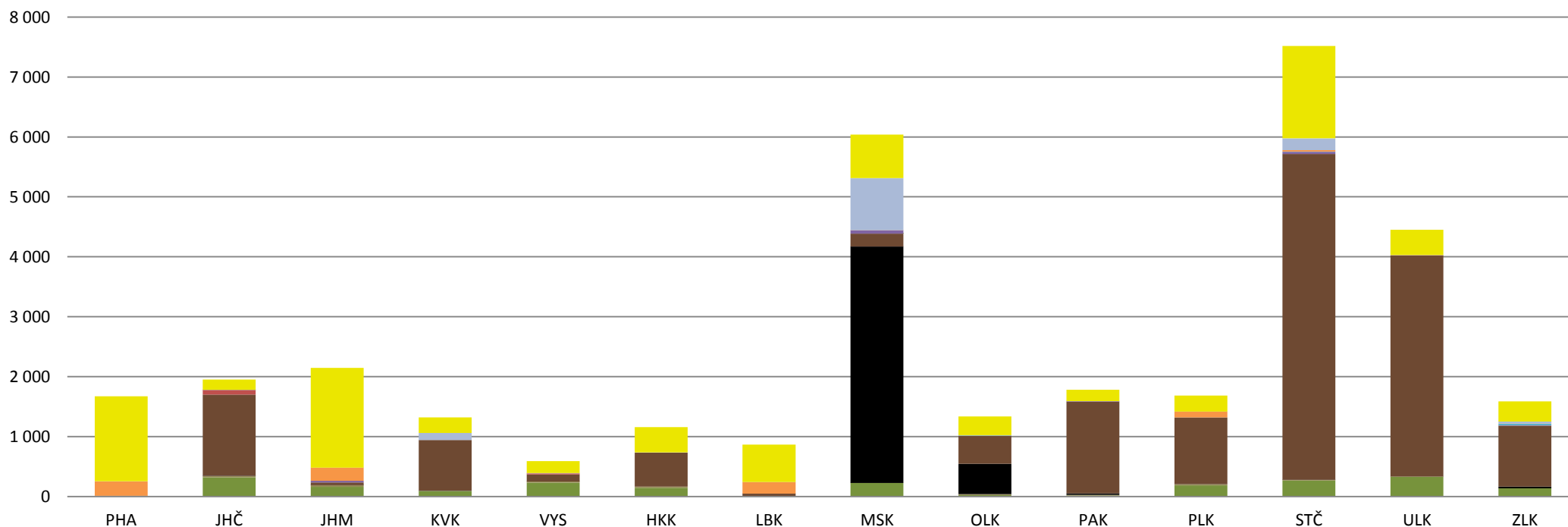
5.3 Dodávky tepla v krajích ČR [TJ]

I. čtvrtletí 2019

	PHA	JHČ	JHM	KVK	VYS	HKK	LBK	MSK	OLK	PAK	PLK	STČ	ULK	ZLK	Celkem
Dodávky tepla	1 670,9	1 950,9	2 146,9	1 319,2	591,3	1 158,9	866,1	6 037,0	1 334,9	1 780,1	1 684,7	7 518,5	4 449,4	1 588,2	34 097,1
Biomasa	0,0	318,7	162,4	90,2	230,8	145,3	0,2	224,3	25,2	15,1	186,1	267,7	327,7	135,4	2 129,2
Bioplyn	11,4	22,8	25,8	2,1	18,8	20,5	4,4	0,3	16,2	13,8	24,6	11,5	6,0	3,2	181,6
Černé uhlí	0,0	0,0	0,0	0,0	0,0	0,0	0,0	3 947,0	504,0	23,2	0,0	0,2	0,0	27,2	4 501,7
Elektrická energie	0,0	0,1	1,5	0,0	0,0	0,0	0,0	0,6	0,0	0,0	0,5	0,0	0,0	0,0	2,7
Energie prostředí (tepelné čerpadlo)	0,0	0,0	0,2	1,8	0,0	0,0	0,0	0,0	0,0	0,0	0,0	0,0	1,7	0,0	3,8
Energie Slunce (solární kolektor)	0,0	0,0	0,0	0,0	0,0	0,0	0,0	0,0	0,0	0,0	0,0	0,0	0,0	0,0	0,0
Hnědé uhlí	0,0	1 357,5	44,2	850,5	116,6	568,3	43,1	215,2	464,7	1 529,0	1 109,3	5 436,9	3 687,6	1 016,1	16 439,1
Jaderné palivo	0,0	77,8	0,0	0,0	17,3	0,0	0,0	0,0	0,0	0,0	0,0	0,0	0,0	0,0	95,1
Koks	0,0	0,0	0,0	0,0	0,0	0,0	0,0	0,1	0,0	0,0	0,0	0,0	0,0	0,0	0,1
Odpadní teplo	0,0	0,0	28,3	0,0	4,0	0,0	1,2	55,2	0,0	9,6	0,0	33,2	2,9	6,2	140,6
Ostatní kapalná paliva	0,0	1,4	0,0	0,0	0,0	0,0	0,0	0,0	7,9	0,0	0,0	6,3	0,0	24,2	39,9
Ostatní pevná paliva	240,7	2,3	219,3	0,0	2,3	0,0	193,7	1,4	0,1	0,1	97,1	21,9	4,0	7,1	789,9
Ostatní plyny	0,0	0,3	0,0	116,2	0,0	0,0	0,0	867,4	0,0	0,0	0,6	197,0	0,0	32,2	1 213,7
Ostatní	0,0	0,0	0,0	0,0	0,0	0,0	0,0	0,0	0,0	0,0	0,0	0,0	0,0	0,0	0,0
Topné oleje	1,0	0,5	0,1	0,0	0,1	1,3	0,7	0,9	7,6	0,3	0,1	2,5	0,8	0,3	16,2
Zemní plyn	1 417,7	169,4	1 665,1	258,3	201,4	423,6	622,7	724,5	309,2	189,1	266,3	1 541,2	418,8	336,2	8 543,4

zdroj dat: výkaz ERÚ-T1, ERÚ-E1

Dodávky tepla v krajích ČR (TJ)

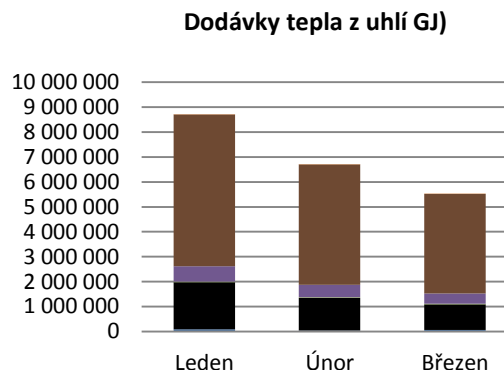


5.4 Dodávky tepla z uhlí, biomasy a bioplynu [GJ]

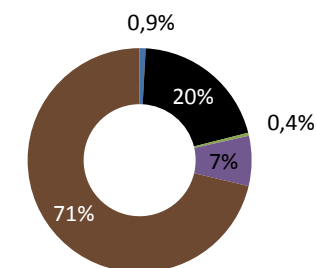
I. čtvrtletí 2019

	I. čtvrtletí		
	Leden	Únor	Březen
Dodávky tepla z uhlí	20 940 771,7		
	8 713 965,7	6 699 573,3	5 527 232,6
Černé uhlí tříděné	89 720,0	35 802,5	56 281,2
Černé uhlí průmyslové	1 885 374,4	1 307 404,4	1 034 600,6
Černouhelné kaly a granulát	31 892,2	32 527,1	28 052,7
Hnědé uhlí tříděné	610 312,4	498 414,0	403 878,3
Hnědé uhlí průmyslové	6 095 806,0	4 824 696,6	4 003 767,0
Hnědé uhlí - Brikety	860,7	728,7	652,8
Hnědé uhlí - Lignit	0,0	0,0	0,0
Hnědé uhlí - Mourové kaly	0,0	0,0	0,0

zdroj dat: výkaz ERÚ-T1, ERÚ-E1

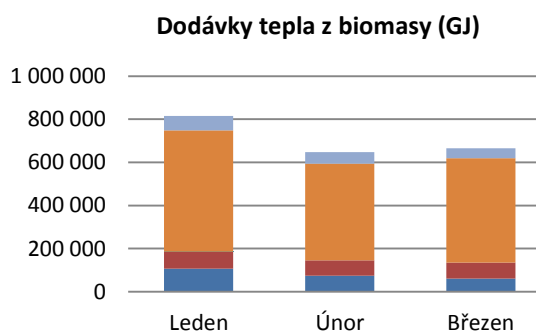


Podíl kategorií uhlí na dodávkách tepla

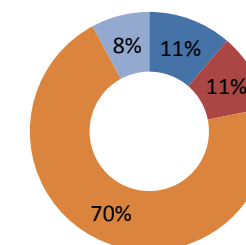


	I. čtvrtletí		
	Leden	Únor	Březen
Dodávky tepla z biomasy	2 129 207,6		
	815 486,0	647 574,5	666 147,1
Brikety a pelety	106 626,4	73 607,5	60 323,9
Celulóznové výluhy	78 185,3	71 369,1	75 069,7
Kapalná biopaliva	0,0	0,0	0,0
Ostatní biomasa	0,0	0,0	0,0
Palivové dříví	30,0	0,0	0,0
Piliny, kůra, štěpky, dřevní odpad	563 389,5	448 503,6	484 280,9
Rostlinné materiály neaglomerované	67 254,7	54 094,4	46 472,7

zdroj dat: výkaz ERÚ-T1, ERÚ-E1

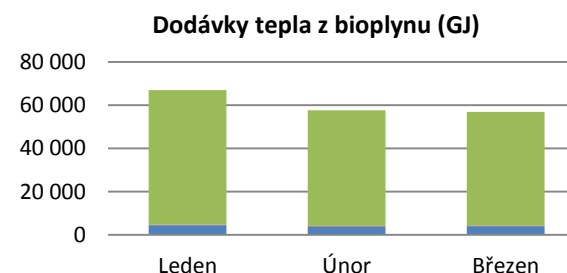


Podíl kategorií biomasy na dodávkách tepla

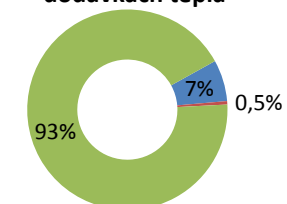


	I. čtvrtletí		
	Leden	Únor	Březen
Dodávky tepla z bioplynu	181 595,7		
	67 030,1	57 694,0	56 871,6
Skládkový plyn	4 377,0	3 802,0	3 981,0
Kalový plyn (ČOV)	340,0	315,0	334,0
Ostatní bioplyn	62 313,1	53 577,0	52 556,6

zdroj dat: výkaz ERÚ-T1, ERÚ-E1



Podíl kategorií bioplynu na dodávkách tepla



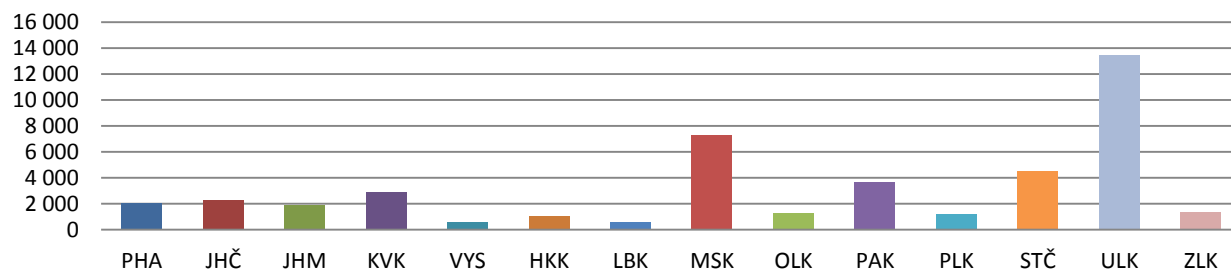
6. Instalovaný výkon výroben tepla v krajích ČR [MW_t]

I. čtvrtletí 2019

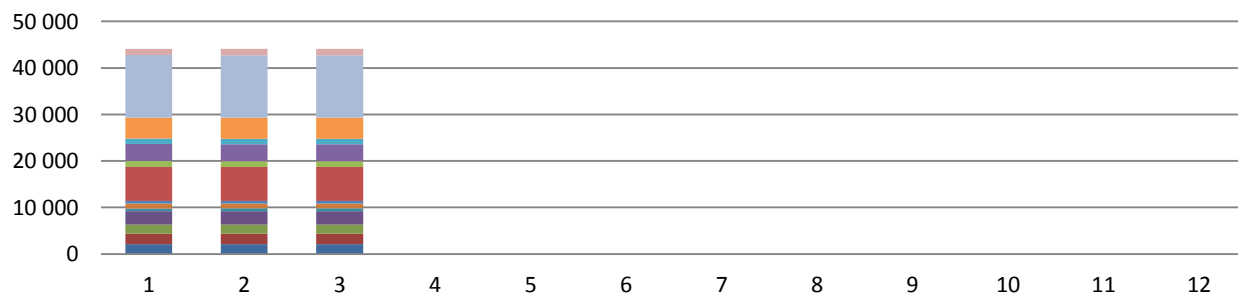
	I. čtvrtletí			II. čtvrtletí			III. čtvrtletí			IV. čtvrtletí		
	Leden	Únor	Březen	Duben	Květen	Červen	Červenec	Srpen	Září	Říjen	Listopad	Prosinec
Instalovaný výkon v ČR	44 096,3											
	44 123,6	44 096,6	44 096,3									
Hlavní město Praha (PHA)	2 085,9	2 085,9	2 085,9									
Jihočeský kraj (JHČ)	2 289,3	2 289,3	2 290,3									
Jihomoravský kraj (JHM)	1 908,6	1 903,3	1 903,3									
Karlovarský kraj (KVK)	2 904,8	2 906,8	2 904,8									
Kraj Vysočina (VYS)	598,3	603,5	604,3									
Královéhradecký kraj (HKK)	1 056,1	1 056,2	1 056,2									
Liberecký kraj (LBK)	577,2	577,2	577,2									
Moravskoslezský kraj (MSK)	7 292,2	7 258,1	7 265,9									
Olomoucký kraj (OLK)	1 290,0	1 290,0	1 284,0									
Pardubický kraj (PAK)	3 649,3	3 649,8	3 650,0									
Plzeňský kraj (PLK)	1 172,5	1 172,5	1 171,8									
Středočeský kraj (STČ)	4 507,6	4 512,1	4 512,1									
Ústecký kraj (ULK)	13 441,2	13 441,2	13 441,2									
Zlínský kraj (ZLK)	1 350,3	1 350,3	1 349,1									

zdroj dat: výkaz ERÚ-T1, ERÚ-E1

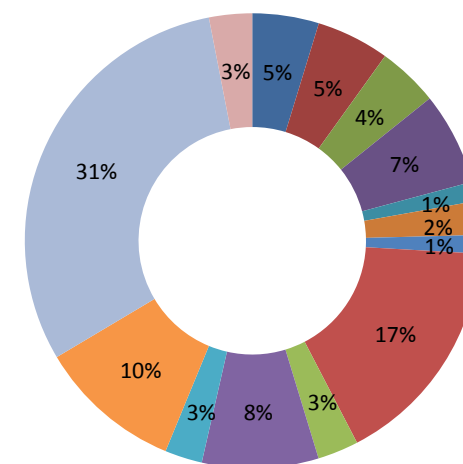
Instalovaný výkon v krajích ČR (MW_t)



Instalovaný výkon v ČR (MW_t)



Podíl krajů ČR na instalovaném výkonu výroben tepla



7.1 Spotřeba tepla podle sektorů národního hospodářství [TJ]

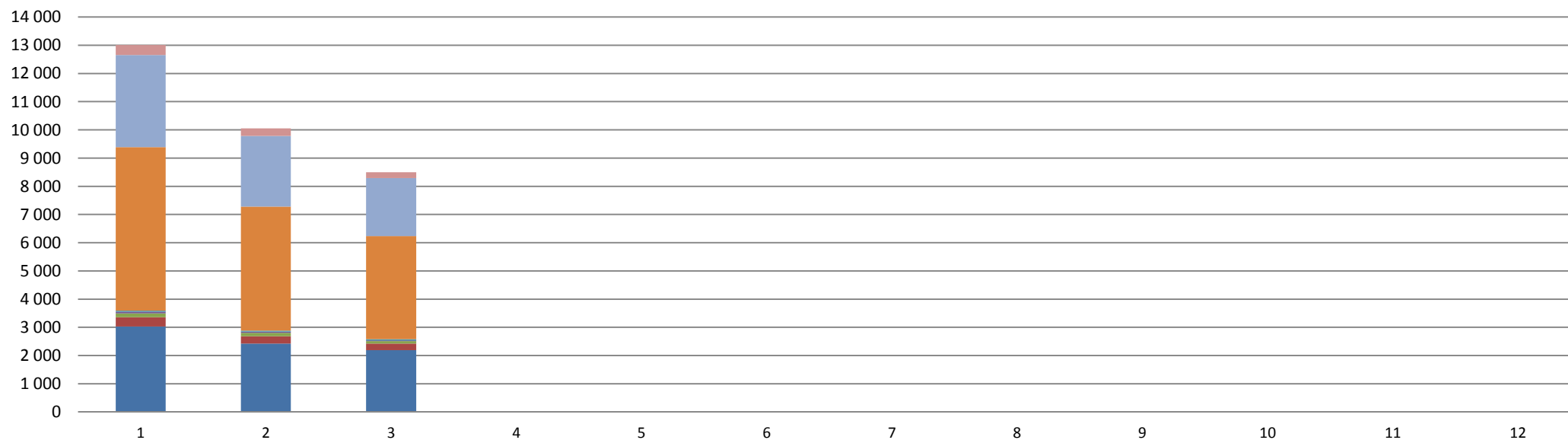
I. čtvrtletí 2019

	I. čtvrtletí			II. čtvrtletí			III. čtvrtletí			IV. čtvrtletí			Celkem
	Leden	Únor	Březen	Duben	Květen	Červen	Červenec	Srpen	Září	Říjen	Listopad	Prosinec	
Spotřeba tepla podle sektorů národního hospodářství *	31 557,9												31 557,9
■ Průmysl	3 030,3	2 420,8	2 194,4										7 645,4
■ Energetika	324,0	263,9	226,9										814,8
■ Doprava	136,8	117,5	85,1										339,4
■ Stavebnictví	61,8	43,7	33,0										138,5
■ Zemědělství a lesnictví	39,4	35,1	37,2										111,7
■ Domácnosti	5 792,0	4 397,5	3 657,5										13 847,0
■ Obchod, služby, školství, zdravotnictví	3 271,4	2 507,2	2 053,3										7 832,0
■ Ostatní	348,9	266,5	213,7										829,2

* Nezahrnuje část nezjištěného rozvodu tepla

zdroj dat: výkaz ERÚ-T1, ERÚ-E1

Spotřeba tepla podle sektorů národního hospodářství (TJ)



7.2 Spotřeba tepla podle sektorů národního hospodářství v krajích ČR [TJ]

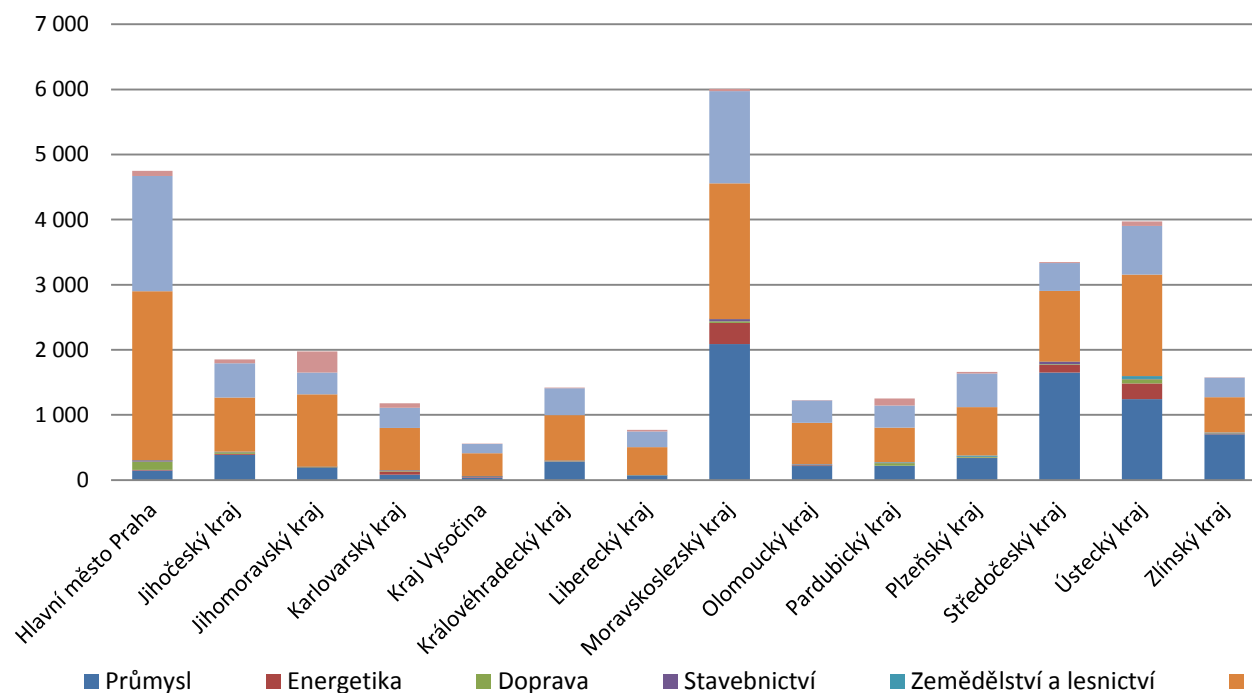
I. čtvrtletí 2019

	Průmysl	Energetika	Doprava	Stavebnictví	Zemědělství a lesnictví	Domácnosti	Obchod, služby, školství, zdravotnictví	Ostatní	Celkem kraj
Celkem ČR *	7 645,4	814,8	339,4	138,5	111,7	13 847,0	7 832,0	829,2	31 557,9
Hlavní město Praha	144,5	10,0	130,2	17,0	1,4	2 595,6	1 772,6	77,7	4 749,0
Jihočeský kraj	388,3	13,0	25,5	3,0	5,8	829,7	528,4	57,6	1 851,3
Jihomoravský kraj	195,8	1,8	0,4	0,3	8,2	1 111,1	331,6	327,3	1 976,6
Karlovarský kraj	81,0	52,2	7,1	8,7	3,0	649,1	310,1	68,6	1 179,7
Kraj Vysočina	38,9	17,3	1,6	1,7	4,9	349,4	140,2	0,2	554,3
Královéhradecký kraj	284,5	3,5	4,5	4,0	0,5	700,7	413,9	10,4	1 421,9
Liberecký kraj	63,7	3,0	4,2	0,5	4,4	428,8	243,0	24,8	772,3
Moravskoslezský kraj	2 086,9	328,3	25,0	31,5	0,3	2 087,1	1 413,3	37,8	6 010,2
Olomoucký kraj	212,9	12,1	0,7	14,1	3,0	634,0	345,8	7,6	1 230,2
Pardubický kraj	218,0	0,0	41,1	7,2	9,8	529,9	338,4	108,0	1 252,3
Plzeňský kraj	338,7	3,9	15,8	1,4	19,7	741,4	517,6	23,8	1 662,2
Středočeský kraj	1 649,2	120,2	10,0	36,6	4,1	1 087,3	428,0	14,8	3 350,2
Ústecký kraj	1 240,5	243,4	63,5	3,9	43,7	1 560,4	747,6	68,2	3 971,3
Zlínský kraj	702,6	6,1	9,9	8,6	2,8	542,5	301,5	2,4	1 576,5

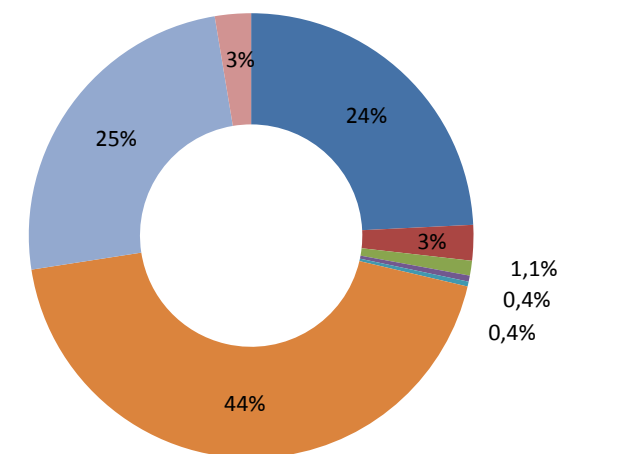
* Nezahrnuje část nezištěného rozvodu tepla

zdroj dat: výkaz ERÚ-T1, ERÚ-E1

Spotřeba tepla v krajích ČR podle sektorů národního hospodářství (TJ)



Podíl jednotlivých sektorů národního hospodářství na spotřebě tepla v ČR



8.1 Výroba, dodávky a spotřeba tepla: Hlavní město Praha

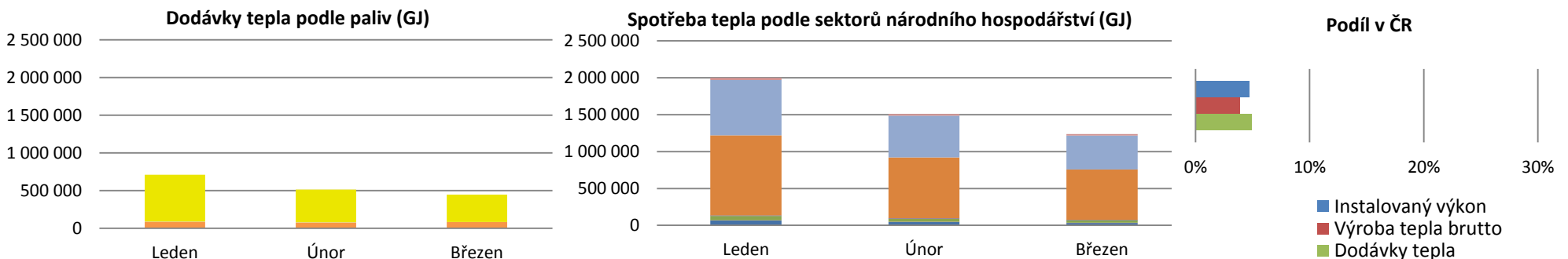
I. čtvrtletí 2019



	Leden		Únor		Březen		Celkem	
	Kraj	Podíl v ČR	Kraj	Podíl v ČR	Kraj	Podíl v ČR	Kraj	Podíl v ČR
Celkový instalovaný výkon [MWt]	2 085,9	4,7%	2 085,9	4,7%	2 085,9	4,7%	2 085,9	4,7%
Výroba tepla brutto [GJ]	900 904,7	4,1%	660 853,1	3,8%	586 817,3	3,7%	2 148 575,1	3,9%
Dodávky tepla podle paliv [GJ]	709 351,6	5,1%	512 485,1	4,7%	449 021,2	4,8%	1 670 857,8	4,9%
■ Biomasa	0,0	0,0%	0,0	0,0%	0,0	0,0%	0,0	0,0%
■ Bioplyn	3 978,0	5,9%	3 528,0	6,1%	3 911,0	6,9%	11 417,0	6,3%
■ Černé uhlí	0,0	0,0%	0,0	0,0%	0,0	0,0%	0,0	0,0%
■ Elektrická energie	0,0	0,0%	0,0	0,0%	0,0	0,0%	0,0	0,0%
■ Energie prostředí (tepelné čerpadlo)	0,0	0,0%	0,0	0,0%	0,0	0,0%	0,0	0,0%
■ Energie Slunce (solární kolektor)	0,0	0,0%	0,0	0,0%	0,0	0,0%	0,0	0,0%
■ Hnědé uhlí	0,0	0,0%	0,0	0,0%	0,0	0,0%	0,0	0,0%
■ Jaderné palivo	0,0	0,0%	0,0	0,0%	0,0	0,0%	0,0	0,0%
■ Koks	0,0	0,0%	0,0	0,0%	0,0	0,0%	0,0	0,0%
■ Odpadní teplo	0,0	0,0%	0,0	0,0%	0,0	0,0%	0,0	0,0%
■ Ostatní kapalná paliva	0,0	0,0%	0,0	0,0%	0,0	0,0%	0,0	0,0%
■ Ostatní pevná paliva	85 394,0	29,6%	75 554,0	31,3%	79 761,0	30,7%	240 709,0	30,5%
■ Ostatní plyny	0,0	0,0%	0,0	0,0%	0,0	0,0%	0,0	0,0%
■ Ostatní	0,0	0,0%	0,0	0,0%	0,0	0,0%	0,0	0,0%
■ Topné oleje	465,2	7,3%	360,1	7,1%	208,5	4,4%	1 033,8	6,4%
■ Zemní plyn	619 514,4	17,7%	433 043,0	15,9%	365 140,7	15,8%	1 417 698,0	16,6%
Dodávka tepla ze Středočeského kraje [GJ]	1 578 009,0		1 248 495,0		1 034 884,0		3 861 388,0	
Spotřeba tepla podle sektorů národního hospodářství [GJ] *	2 001 610,2	15,4%	1 510 177,7	15,0%	1 237 176,2	14,6%	4 748 964,1	15,0%
■ Průmysl	65 217,9	2,2%	47 134,3	1,9%	32 116,5	1,5%	144 468,7	1,9%
■ Energetika	4 193,5	1,3%	3 152,4	1,2%	2 638,8	1,2%	9 984,6	1,2%
■ Doprava	56 511,0	41,3%	40 970,3	34,9%	32 723,1	38,4%	130 204,4	38,4%
■ Stavebnictví	6 985,6	11,3%	5 734,7	13,1%	4 291,7	13,0%	17 012,0	12,3%
■ Zemědělství a lesnictví	572,5	1,5%	448,3	1,3%	366,1	1,0%	1 386,9	1,2%
■ Domácnosti	1 087 743,1	18,8%	821 955,2	18,7%	685 951,4	18,8%	2 595 649,6	18,7%
■ Obchod, služby, školství, zdravotnictví	747 778,9	22,9%	565 659,8	22,6%	459 166,2	22,4%	1 772 604,9	22,6%
■ Ostatní	32 607,8	9,3%	25 122,8	9,4%	19 922,4	9,3%	77 653,0	9,4%

* Rozdíl mezi dodávkou a spotřebou jsou ztráty z nakoupeného tepla a část nezjištěného rozvodu tepla.

zdroj dat: výkaz ERÚ-T1, ERÚ-E1



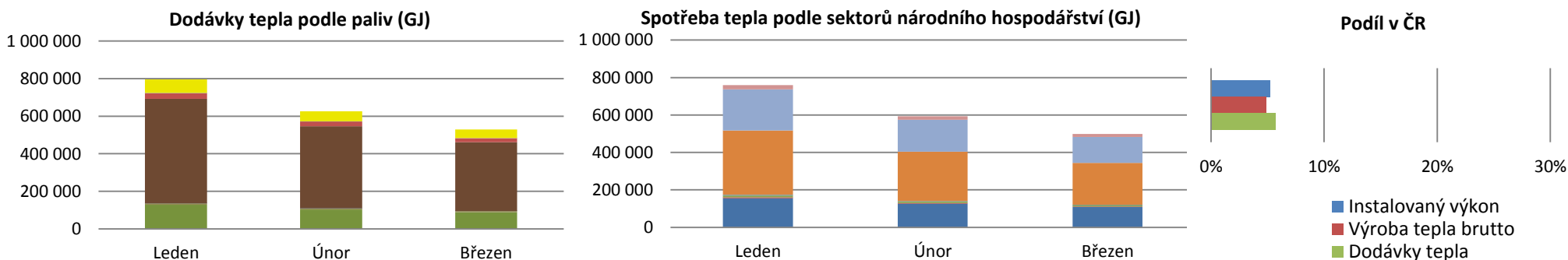
8.2 Výroba, dodávky a spotřeba tepla: Jihočeský kraj

I. čtvrtletí 2019

	Leden		Únor		Březen		Celkem	
	Kraj	Podíl v ČR	Kraj	Podíl v ČR	Kraj	Podíl v ČR	Kraj	Podíl v ČR
Celkový instalovaný výkon [MWt]	2 289,3	5,2%	2 289,3	5,2%	2 290,3	5,2%	2 290,3	5,2%
Výroba tepla brutto [GJ]	1 085 086,7	5,0%	863 067,0	4,9%	760 311,7	4,7%	2 708 465,3	4,9%
Dodávky tepla podle paliv [GJ]	795 963,5	5,7%	625 707,4	5,8%	529 207,6	5,7%	1 950 878,6	5,7%
■ Biomasa	128 255,9	15,7%	102 520,2	15,8%	87 933,7	13,2%	318 709,8	15,0%
■ Bioplyn	8 478,9	12,6%	7 111,4	12,3%	7 160,4	12,6%	22 750,7	12,5%
■ Černé uhlí	0,0	0,0%	0,0	0,0%	0,0	0,0%	0,0	0,0%
■ Elektrická energie	29,5	3,9%	24,0	3,3%	48,3	4,0%	101,9	3,8%
■ Energie prostředí (tepelné čerpadlo)	16,5	1,1%	13,5	1,2%	11,5	1,0%	41,4	1,1%
■ Energie Slunce (solární kolektor)	0,0	0,0%	0,0	0,0%	0,0	0,0%	0,0	0,0%
■ Hnědé uhlí	554 932,6	8,3%	436 835,7	8,2%	365 762,6	8,3%	1 357 531,0	8,3%
■ Jaderné palivo	31 456,5	82,9%	24 686,7	81,3%	21 689,6	80,8%	77 832,8	81,8%
■ Koks	0,0	0,0%	0,0	0,0%	0,0	0,0%	0,0	0,0%
■ Odpadní teplo	0,0	0,0%	0,0	0,0%	0,0	0,0%	0,0	0,0%
■ Ostatní kapalná paliva	406,0	2,8%	1 030,0	8,4%	0,0	0,0%	1 436,0	3,6%
■ Ostatní pevná paliva	880,0	0,3%	590,0	0,2%	793,0	0,3%	2 263,0	0,3%
■ Ostatní plyny	127,2	0,0%	100,7	0,0%	89,3	0,0%	317,2	0,0%
■ Ostatní	0,0	0,0%	0,0	0,0%	0,0	0,0%	0,0	0,0%
■ Topné oleje	194,0	3,1%	235,1	4,7%	105,3	2,2%	534,3	3,3%
■ Zemní plyn	71 186,3	2,0%	52 560,1	1,9%	45 613,9	2,0%	169 360,4	2,0%
Spotřeba tepla podle sektorů národního hospodářství [GJ] *	759 413,6	5,8%	593 360,9	5,9%	498 510,7	5,9%	1 851 285,2	5,9%
■ Průmysl	155 076,9	5,1%	125 251,5	5,2%	107 986,9	4,9%	388 315,2	5,1%
■ Energetika	5 179,4	1,6%	4 101,3	1,6%	3 729,6	1,6%	13 010,3	1,6%
■ Doprava	10 151,2	7,4%	8 535,9	7,3%	6 833,5	8,0%	25 520,5	7,5%
■ Stavebnictví	1 224,9	2,0%	979,5	2,2%	807,1	2,4%	3 011,6	2,2%
■ Zemědělství a lesnictví	2 220,1	5,6%	1 819,8	5,2%	1 716,3	4,6%	5 756,3	5,2%
■ Domácnosti	343 570,8	5,9%	263 524,1	6,0%	222 617,4	6,1%	829 712,3	6,0%
■ Obchod, služby, školství, zdravotnictví	219 384,0	6,7%	170 083,1	6,8%	138 911,8	6,8%	528 378,9	6,7%
■ Ostatní	22 606,5	6,5%	19 065,7	7,2%	15 907,9	7,4%	57 580,1	6,9%

* Rozdíl mezi dodávkou a spotřebou jsou ztráty z nakoupeného tepla a část nezjištěného rozvodu tepla.

zdroj dat: výkaz ERÚ-T1, ERÚ-E1



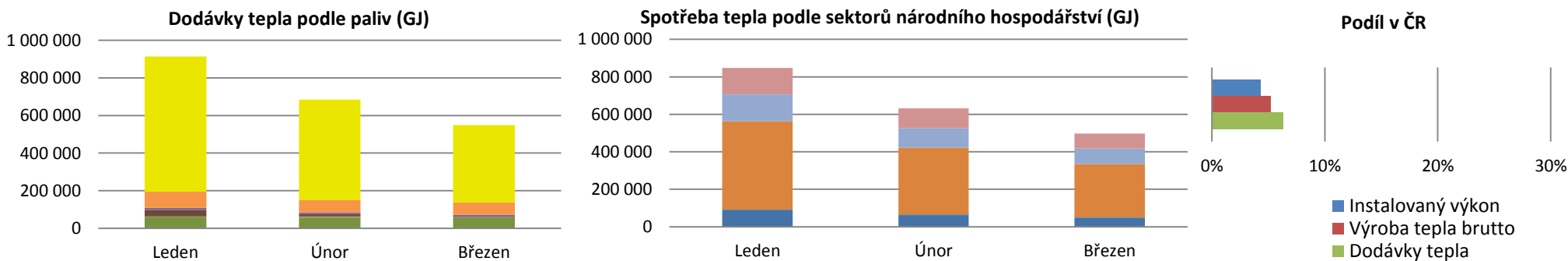
8.3 Výroba, dodávky a spotřeba tepla: Jihomoravský kraj

I. čtvrtletí 2019

	Leden		Únor		Březen		Celkem	
	Kraj	Podíl v ČR	Kraj	Podíl v ČR	Kraj	Podíl v ČR	Kraj	Podíl v ČR
Celkový instalovaný výkon [MWt]	1 908,6	4,3%	1 903,3	4,3%	1 903,3	4,3%	1 903,3	4,3%
Výroba tepla brutto [GJ]	1 224 046,6	5,6%	901 565,9	5,2%	769 856,8	4,8%	2 895 469,3	5,2%
Dodávky tepla podle paliv [GJ]	914 084,2	6,6%	684 204,9	6,3%	548 658,0	5,9%	2 146 947,1	6,3%
■ Biomasa	53 308,9	6,5%	55 406,4	8,6%	53 694,3	8,1%	162 409,7	7,6%
■ Bioplyn	10 620,1	15,8%	8 261,4	14,3%	6 967,4	12,3%	25 848,9	14,2%
■ Černé uhlí	0,0	0,0%	0,0	0,0%	0,0	0,0%	0,0	0,0%
■ Elektrická energie	296,0	38,6%	359,0	49,3%	811,0	66,5%	1 466,0	54,0%
■ Energie prostředí (tepelné čerpadlo)	116,0	7,7%	76,0	6,8%	52,0	4,5%	244,0	6,4%
■ Energie Slunce (solární kolektor)	0,0	0,0%	2,0	12,3%	3,0	10,7%	5,0	10,1%
■ Hnědé uhlí	33 338,8	0,5%	10 579,1	0,2%	322,0	0,0%	44 239,9	0,3%
■ Jaderné palivo	0,0	0,0%	0,0	0,0%	0,0	0,0%	0,0	0,0%
■ Koks	0,0	0,0%	0,0	0,0%	0,0	0,0%	0,0	0,0%
■ Odpadní teplo	10 308,2	19,9%	9 158,9	20,1%	8 804,3	20,5%	28 271,4	20,1%
■ Ostatní kapalná paliva	0,0	0,0%	0,0	0,0%	0,0	0,0%	0,0	0,0%
■ Ostatní pevná paliva	86 869,0	30,1%	65 910,0	27,3%	66 481,0	25,6%	219 260,0	27,8%
■ Ostatní plyny	0,0	0,0%	0,0	0,0%	0,0	0,0%	0,0	0,0%
■ Ostatní	0,0	0,0%	0,0	0,0%	0,0	0,0%	0,0	0,0%
■ Topné oleje	30,7	0,5%	30,1	0,6%	23,0	0,5%	83,8	0,5%
■ Zemní plyn	719 196,5	20,6%	534 421,9	19,6%	411 500,0	17,8%	1 665 118,5	19,5%
Spotřeba tepla podle sektorů národního hospodářství [GJ] *	847 945,3	6,5%	631 570,7	6,3%	497 083,6	5,8%	1 976 599,5	6,3%
■ Průmysl	86 670,4	2,9%	62 611,6	2,6%	46 482,0	2,1%	195 763,9	2,6%
■ Energetika	771,4	0,2%	579,1	0,2%	463,5	0,2%	1 814,0	0,2%
■ Doprava	184,6	0,1%	149,2	0,1%	89,0	0,1%	422,8	0,1%
■ Stavebnictví	126,0	0,2%	94,0	0,2%	92,0	0,3%	312,0	0,2%
■ Zemědělství a lesnictví	2 863,0	7,3%	2 953,4	8,4%	2 421,0	6,5%	8 237,4	7,4%
■ Domácnosti	471 447,6	8,1%	354 392,8	8,1%	285 296,4	7,8%	1 111 136,8	8,0%
■ Obchod, služby, školství, zdravotnictví	143 871,1	4,4%	105 627,3	4,2%	82 073,9	4,0%	331 572,3	4,2%
■ Ostatní	142 011,1	40,7%	105 163,3	39,5%	80 165,8	37,5%	327 340,3	39,5%

* Rozdíl mezi dodávkou a spotřebou jsou ztráty z nakoupeného tepla a část nezjištěného rozvodu tepla.

zdroj dat: výkaz ERÚ-T1, ERÚ-E1



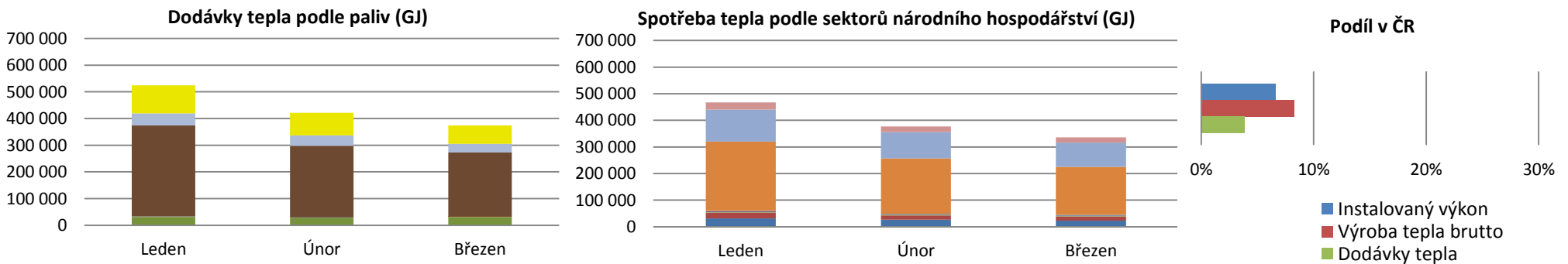
8.4 Výroba, dodávky a spotřeba tepla: Karlovarský kraj

I. čtvrtletí 2019

	Leden		Únor		Březen		Celkem	
	Kraj	Podíl v ČR	Kraj	Podíl v ČR	Kraj	Podíl v ČR	Kraj	Podíl v ČR
Celkový instalovaný výkon [MWt]	2 904,8	6,6%	2 906,8	6,6%	2 904,8	6,6%	2 904,8	6,6%
Výroba tepla brutto [GJ]	1 699 904,2	7,8%	1 480 930,5	8,5%	1 398 724,1	8,7%	4 579 558,9	8,3%
Dodávky tepla podle paliv [GJ]	524 263,1	3,8%	421 211,8	3,9%	373 712,0	4,0%	1 319 186,8	3,9%
■ Biomasa	31 052,2	3,8%	28 352,0	4,4%	30 804,3	4,6%	90 208,5	4,2%
■ Bioplyn	921,0	1,4%	375,0	0,6%	835,0	1,5%	2 131,0	1,2%
■ Černé uhlí	0,0	0,0%	0,0	0,0%	0,0	0,0%	0,0	0,0%
■ Elektrická energie	0,0	0,0%	0,0	0,0%	0,0	0,0%	0,0	0,0%
■ Energie prostředí (tepelné čerpadlo)	660,0	43,5%	515,3	46,0%	666,4	57,8%	1 841,7	48,6%
■ Energie Slunce (solární kolektor)	0,0	0,0%	0,0	0,0%	6,0	21,3%	6,0	12,1%
■ Hnědé uhlí	341 713,5	5,1%	268 783,4	5,0%	240 042,2	5,4%	850 539,0	5,2%
■ Jaderné palivo	0,0	0,0%	0,0	0,0%	0,0	0,0%	0,0	0,0%
■ Koks	0,0	0,0%	0,0	0,0%	0,0	0,0%	0,0	0,0%
■ Odpadní teplo	0,0	0,0%	0,0	0,0%	0,0	0,0%	0,0	0,0%
■ Ostatní kapalná paliva	0,0	0,0%	0,0	0,0%	0,0	0,0%	0,0	0,0%
■ Ostatní pevná paliva	0,0	0,0%	0,0	0,0%	0,0	0,0%	0,0	0,0%
■ Ostatní plyny	44 879,3	9,8%	38 641,4	10,5%	32 678,4	8,5%	116 199,1	9,6%
■ Ostatní	0,0	0,0%	0,0	0,0%	0,0	0,0%	0,0	0,0%
■ Topné oleje	0,0	0,0%	0,0	0,0%	0,0	0,0%	0,0	0,0%
■ Zemní plyn	105 037,0	3,0%	84 544,7	3,1%	68 679,7	3,0%	258 261,5	3,0%
Spotřeba tepla podle sektorů národního hospodářství [GJ] *	466 970,6	3,6%	377 094,3	3,8%	335 667,3	3,9%	1 179 732,2	3,7%
■ Průmysl	31 411,1	1,0%	26 323,3	1,1%	23 237,2	1,1%	80 971,6	1,1%
■ Energetika	20 921,0	6,5%	16 246,7	6,2%	15 063,0	6,6%	52 230,7	6,4%
■ Doprava	2 659,8	1,9%	2 344,9	2,0%	2 070,7	2,4%	7 075,4	2,1%
■ Stavebnictví	3 414,3	5,5%	2 807,9	6,4%	2 466,7	7,5%	8 688,8	6,3%
■ Zemědělství a lesnictví	916,2	2,3%	358,8	1,0%	1 727,5	4,6%	3 002,4	2,7%
■ Domácnosti	260 517,9	4,5%	208 284,4	4,7%	180 262,8	4,9%	649 065,1	4,7%
■ Obchod, služby, školství, zdravotnictví	120 075,0	3,7%	98 738,7	3,9%	91 274,5	4,4%	310 088,1	4,0%
■ Ostatní	27 055,3	7,8%	21 989,7	8,3%	19 565,0	9,2%	68 610,0	8,3%

* Rozdíl mezi dodávkou a spotřebou jsou ztráty z nakoupeného tepla a část nezjištěného rozvodu tepla.

zdroj dat: výkaz ERÚ-T1, ERÚ-E1



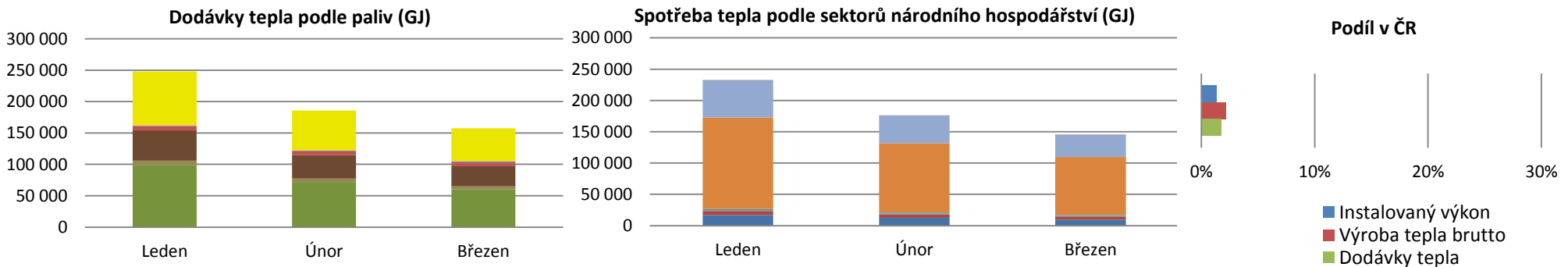
8.5 Výroba, dodávky a spotřeba tepla: Kraj Vysočina

I. čtvrtletí 2019

	Leden		Únor		Březen		Celkem	
	Kraj	Podíl v ČR	Kraj	Podíl v ČR	Kraj	Podíl v ČR	Kraj	Podíl v ČR
Celkový instalovaný výkon [MWt]	598,3	1,4%	603,5	1,4%	604,3	1,4%	604,3	1,4%
Výroba tepla brutto [GJ]	486 910,1	2,2%	387 271,3	2,2%	330 612,8	2,1%	1 204 794,2	2,2%
Dodávky tepla podle paliv [GJ]	248 084,0	1,8%	185 810,8	1,7%	157 430,8	1,7%	591 325,6	1,7%
■ Biomasa	99 148,2	12,2%	71 853,3	11,1%	59 820,0	9,0%	230 821,5	10,8%
■ Bioplyn	6 789,2	10,1%	6 142,7	10,6%	5 861,6	10,3%	18 793,5	10,3%
■ Černé uhlí	0,0	0,0%	0,0	0,0%	0,0	0,0%	0,0	0,0%
■ Elektrická energie	10,0	1,3%	15,0	2,1%	5,0	0,4%	30,0	1,1%
■ Energie prostředí (tepelné čerpadlo)	0,0	0,0%	0,0	0,0%	0,0	0,0%	0,0	0,0%
■ Energie Slunce (solární kolektor)	4,2	80,8%	9,3	57,1%	13,1	46,7%	26,6	53,7%
■ Hnědé uhlí	48 241,6	0,7%	36 941,3	0,7%	31 383,0	0,7%	116 566,0	0,7%
■ Jaderné palivo	6 495,5	17,1%	5 666,5	18,7%	5 149,9	19,2%	17 311,8	18,2%
■ Koks	0,0	0,0%	0,0	0,0%	0,0	0,0%	0,0	0,0%
■ Odpadní teplo	702,5	1,4%	1 190,4	2,6%	2 150,6	5,0%	4 043,5	2,9%
■ Ostatní kapalná paliva	0,0	0,0%	0,0	0,0%	0,0	0,0%	0,0	0,0%
■ Ostatní pevná paliva	947,0	0,3%	725,0	0,3%	619,0	0,2%	2 291,0	0,3%
■ Ostatní plyny	0,0	0,0%	0,0	0,0%	0,0	0,0%	0,0	0,0%
■ Ostatní	0,0	0,0%	0,0	0,0%	0,0	0,0%	0,0	0,0%
■ Topné oleje	30,0	0,5%	24,0	0,5%	20,0	0,4%	74,0	0,5%
■ Zemní plyn	85 715,7	2,5%	63 243,4	2,3%	52 408,7	2,3%	201 367,7	2,4%
Spotřeba tepla podle sektorů národního hospodářství [GJ] *	232 572,4	1,8%	176 050,5	1,8%	145 652,0	1,7%	554 275,0	1,8%
■ Průmysl	16 931,3	0,6%	12 667,4	0,5%	9 334,8	0,4%	38 933,4	0,5%
■ Energetika	6 495,5	2,0%	5 666,5	2,1%	5 149,9	2,3%	17 311,8	2,1%
■ Doprava	684,1	0,5%	561,6	0,5%	371,7	0,4%	1 617,5	0,5%
■ Stavebnictví	719,9	1,2%	559,8	1,3%	442,5	1,3%	1 722,2	1,2%
■ Zemědělství a lesnictví	1 577,1	4,0%	1 503,4	4,3%	1 793,7	4,8%	4 874,2	4,4%
■ Domácnosti	146 355,5	2,5%	110 656,8	2,5%	92 383,8	2,5%	349 396,0	2,5%
■ Obchod, služby, školství, zdravotnictví	59 718,8	1,8%	44 367,7	1,8%	36 120,8	1,8%	140 207,3	1,8%
■ Ostatní	90,2	0,0%	67,4	0,0%	54,9	0,0%	212,5	0,0%

* Rozdíl mezi dodávkou a spotřebou jsou ztráty z nakoupeného tepla a část nezjištěného rozvodu tepla.

zdroj dat: výkaz ERÚ-T1, ERÚ-E1



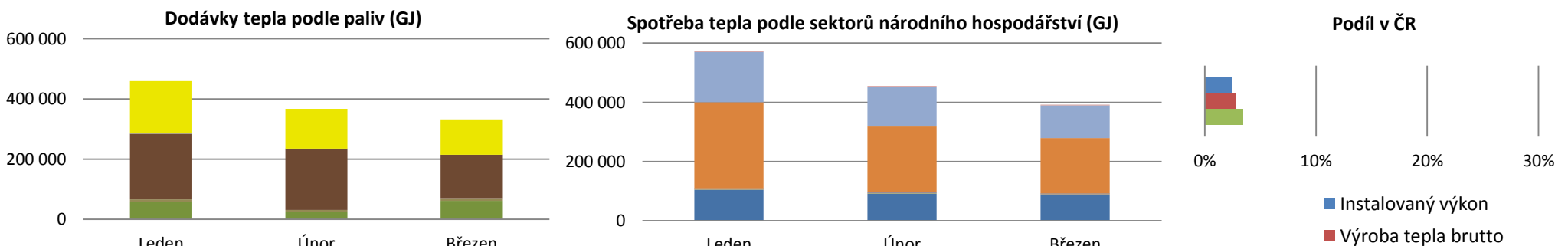
8.6 Výroba, dodávky a spotřeba tepla: Královéhradecký kraj

I. čtvrtletí 2019

	Leden		Únor		Březen		Celkem	
	Kraj	Podíl v ČR	Kraj	Podíl v ČR	Kraj	Podíl v ČR	Kraj	Podíl v ČR
Celkový instalovaný výkon [MWt]	1 056,1	2,4%	1 056,2	2,4%	1 056,2	2,4%	1 056,2	2,4%
Výroba tepla brutto [GJ]	631 875,5	2,9%	475 148,5	2,7%	439 377,3	2,7%	1 546 401,3	2,8%
Dodávky tepla podle paliv [GJ]	459 476,3	3,3%	367 461,1	3,4%	331 991,9	3,6%	1 158 929,3	3,4%
■ Biomasa	58 994,0	7,2%	24 608,5	3,8%	61 658,5	9,3%	145 261,0	6,8%
■ Bioplyn	7 388,0	11,0%	6 587,4	11,4%	6 506,6	11,4%	20 482,0	11,3%
■ Černé uhlí	0,0	0,0%	0,0	0,0%	0,0	0,0%	0,0	0,0%
■ Elektrická energie	0,0	0,0%	0,0	0,0%	0,0	0,0%	0,0	0,0%
■ Energie prostředí (tepelné čerpadlo)	0,0	0,0%	0,0	0,0%	0,0	0,0%	0,0	0,0%
■ Energie Slunce (solární kolektor)	0,0	0,0%	0,0	0,0%	0,0	0,0%	0,0	0,0%
■ Hnědé uhlí	218 051,2	3,3%	204 039,7	3,8%	146 192,8	3,3%	568 283,8	3,5%
■ Jaderné palivo	0,0	0,0%	0,0	0,0%	0,0	0,0%	0,0	0,0%
■ Koks	0,0	0,0%	0,0	0,0%	0,0	0,0%	0,0	0,0%
■ Odpadní teplo	0,0	0,0%	0,0	0,0%	0,0	0,0%	0,0	0,0%
■ Ostatní kapalná paliva	0,0	0,0%	0,0	0,0%	0,0	0,0%	0,0	0,0%
■ Ostatní pevná paliva	0,0	0,0%	0,0	0,0%	0,0	0,0%	0,0	0,0%
■ Ostatní plyny	0,0	0,0%	0,0	0,0%	0,0	0,0%	0,0	0,0%
■ Ostatní	0,0	0,0%	0,0	0,0%	0,0	0,0%	0,0	0,0%
■ Topné oleje	788,3	12,4%	227,0	4,5%	242,0	5,1%	1 257,3	7,8%
■ Zemní plyn	174 254,7	5,0%	131 998,4	4,8%	117 392,0	5,1%	423 645,2	5,0%
Dodávka tepla z Pardubického kraje [GJ]	210 433,0		161 908,1		133 317,8		505 658,9	
Spotřeba tepla podle sektorů národního hospodářství [GJ] *	574 845,3	4,4%	454 926,1	4,5%	392 138,8	4,6%	1 421 910,2	4,5%
■ Průmysl	104 439,3	3,4%	91 251,0	3,8%	88 761,6	4,0%	284 452,0	3,7%
■ Energetika	1 399,9	0,4%	1 162,0	0,4%	947,0	0,4%	3 508,8	0,4%
■ Doprava	1 740,6	1,3%	1 529,7	1,3%	1 230,7	1,4%	4 501,0	1,3%
■ Stavebnictví	1 701,5	2,8%	1 271,6	2,9%	1 002,4	3,0%	3 975,5	2,9%
■ Zemědělství a lesnictví	175,7	0,4%	151,0	0,4%	134,0	0,4%	460,7	0,4%
■ Domácnosti	290 753,6	5,0%	222 889,5	5,1%	187 055,2	5,1%	700 698,3	5,1%
■ Obchod, služby, školství, zdravotnictví	170 452,4	5,2%	133 283,2	5,3%	110 173,7	5,4%	413 909,3	5,3%
■ Ostatní	4 182,3	1,2%	3 388,0	1,3%	2 834,2	1,3%	10 404,6	1,3%

* Rozdíl mezi dodávkou a spotřebou jsou ztráty z nakoupeného tepla a část nezjištěného rozvodu tepla.

zdroj dat: výkaz ERÚ-T1, ERÚ-E1



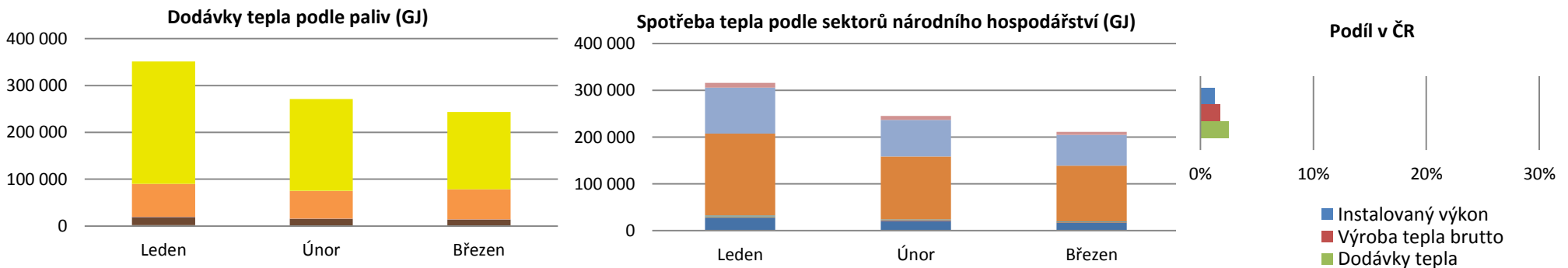
8.7 Výroba, dodávky a spotřeba tepla: Liberecký kraj

I. čtvrtletí 2019

	Leden		Únor		Březen		Celkem	
	Kraj	Podíl v ČR	Kraj	Podíl v ČR	Kraj	Podíl v ČR	Kraj	Podíl v ČR
Celkový instalovaný výkon [MWt]	577,2	1,3%	577,2	1,3%	577,2	1,3%	577,2	1,3%
Výroba tepla brutto [GJ]	389 392,6	1,8%	302 211,5	1,7%	271 856,4	1,7%	963 460,6	1,7%
Dodávky tepla podle paliv [GJ]	351 396,5	2,5%	271 222,1	2,5%	243 494,0	2,6%	866 112,7	2,5%
■ Biomasa	123,0	0,0%	41,2	0,0%	34,9	0,0%	199,1	0,0%
■ Bioplyn	1 608,0	2,4%	1 376,9	2,4%	1 465,1	2,6%	4 450,0	2,5%
■ Černé uhlí	0,0	0,0%	0,0	0,0%	0,0	0,0%	0,0	0,0%
■ Elektrická energie	0,0	0,0%	0,0	0,0%	0,0	0,0%	0,0	0,0%
■ Energie prostředí (tepelné čerpadlo)	0,0	0,0%	0,0	0,0%	0,0	0,0%	0,0	0,0%
■ Energie Slunce (solární kolektor)	0,0	0,0%	0,0	0,0%	0,0	0,0%	0,0	0,0%
■ Hnědé uhlí	17 285,7	0,3%	13 915,7	0,3%	11 943,5	0,3%	43 144,9	0,3%
■ Jaderné palivo	0,0	0,0%	0,0	0,0%	0,0	0,0%	0,0	0,0%
■ Koks	0,0	0,0%	0,0	0,0%	0,0	0,0%	0,0	0,0%
■ Odpadní teplo	413,0	0,8%	395,8	0,9%	428,0	1,0%	1 236,8	0,9%
■ Ostatní kapalná paliva	0,0	0,0%	0,0	0,0%	0,0	0,0%	0,0	0,0%
■ Ostatní pevná paliva	70 361,0	24,4%	58 869,0	24,4%	64 493,0	24,8%	193 723,0	24,5%
■ Ostatní plyny	0,0	0,0%	0,0	0,0%	0,0	0,0%	0,0	0,0%
■ Ostatní	0,0	0,0%	0,0	0,0%	0,0	0,0%	0,0	0,0%
■ Topné oleje	0,0	0,0%	489,0	9,7%	178,2	3,7%	667,2	4,1%
■ Zemní plyn	261 605,8	7,5%	196 134,5	7,2%	164 951,4	7,1%	622 691,7	7,3%
Spotřeba tepla podle sektorů národního hospodářství [GJ] *	316 234,0	2,4%	244 983,7	2,4%	211 100,0	2,5%	772 317,7	2,4%
■ Průmysl	27 341,9	0,9%	20 032,3	0,8%	16 312,3	0,7%	63 686,4	0,8%
■ Energetika	1 256,0	0,4%	956,0	0,4%	759,0	0,3%	2 971,0	0,4%
■ Doprava	1 773,0	1,3%	1 330,0	1,1%	1 062,0	1,2%	4 165,0	1,2%
■ Stavebnictví	214,3	0,3%	155,0	0,4%	102,6	0,3%	471,9	0,3%
■ Zemědělství a lesnictví	1 608,0	4,1%	1 376,9	3,9%	1 465,1	3,9%	4 450,0	4,0%
■ Domácnosti	175 293,4	3,0%	134 385,1	3,1%	119 078,4	3,3%	428 756,8	3,1%
■ Obchod, služby, školství, zdravotnictví	98 580,9	3,0%	78 696,8	3,1%	65 764,7	3,2%	243 042,4	3,1%
■ Ostatní	10 166,6	2,9%	8 051,6	3,0%	6 555,9	3,1%	24 774,2	3,0%

* Rozdíl mezi dodávkou a spotřebou jsou ztráty z nakoupeného tepla a část nezjištěného rozvodu tepla.

zdroj dat: výkaz ERÚ-T1, ERÚ-E1



8.8 Výroba, dodávky a spotřeba tepla: Moravskoslezský kraj

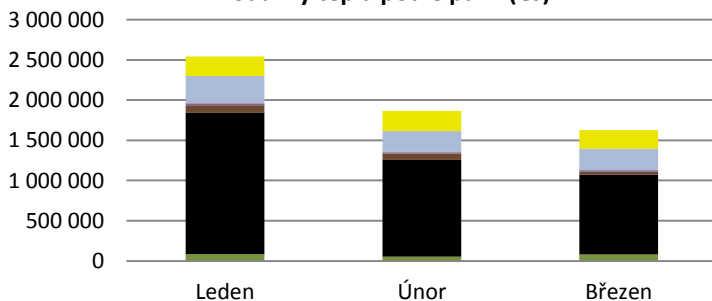
I. čtvrtletí 2019

	Leden		Únor		Březen		Celkem	
	Kraj	Podíl v ČR	Kraj	Podíl v ČR	Kraj	Podíl v ČR	Kraj	Podíl v ČR
Celkový instalovaný výkon [MWt]	7 292,2	16,5%	7 258,1	16,5%	7 265,9	16,5%	7 265,9	16,5%
Výroba tepla brutto [GJ]	4 203 940,6	19,2%	3 212 386,0	18,4%	3 042 119,3	19,0%	10 458 445,9	18,9%
Dodávky tepla podle paliv [GJ]	2 543 572,5	18,2%	1 866 669,4	17,2%	1 626 779,6	17,5%	6 037 021,4	17,7%
■ Biomasa	86 882,7	10,7%	54 243,2	8,4%	83 216,6	12,5%	224 342,5	10,5%
■ Bioplyn	135,2	0,2%	111,7	0,2%	101,2	0,2%	348,1	0,2%
■ Černé uhlí	1 756 494,9	87,5%	1 202 070,5	87,4%	988 463,2	88,3%	3 947 028,6	87,7%
■ Elektrická energie	252,0	32,9%	187,0	25,7%	171,0	14,0%	610,0	22,5%
■ Energie prostředí (tepelné čerpadlo)	0,0	0,0%	0,0	0,0%	0,0	0,0%	0,0	0,0%
■ Energie Slunce (solární kolektor)	0,0	0,0%	0,0	0,0%	0,0	0,0%	0,0	0,0%
■ Hnědé uhlí	94 326,0	1,4%	79 951,6	1,5%	40 893,1	0,9%	215 170,6	1,3%
■ Jaderné palivo	0,0	0,0%	0,0	0,0%	0,0	0,0%	0,0	0,0%
■ Koks	66,6	100,0%	37,4	100,0%	28,6	100,0%	132,5	100,0%
■ Odpadní teplo	21 665,0	41,7%	17 466,7	38,3%	16 044,2	37,3%	55 175,9	39,3%
■ Ostatní kapalná paliva	0,0	0,0%	0,0	0,0%	0,0	0,0%	0,0	0,0%
■ Ostatní pevná paliva	1 098,0	0,4%	297,0	0,1%	0,0	0,0%	1 395,0	0,2%
■ Ostatní plyny	339 163,1	74,0%	262 409,0	71,1%	265 810,8	68,8%	867 382,9	71,5%
■ Ostatní	0,0	0,0%	0,0	0,0%	0,0	0,0%	0,0	0,0%
■ Topné oleje	243,8	3,8%	206,1	4,1%	446,1	9,3%	896,1	5,5%
■ Zemní plyn	243 245,1	7,0%	249 689,3	9,1%	231 604,8	10,0%	724 539,2	8,5%
Spotřeba tepla podle sektorů národního hospodářství [GJ] *	2 525 230,9	19,4%	1 866 097,4	18,6%	1 618 851,6	19,0%	6 010 179,9	19,0%
■ Průmysl	853 111,1	28,2%	652 798,7	27,0%	580 956,6	26,5%	2 086 866,5	27,3%
■ Energetika	136 412,9	42,1%	102 395,6	38,8%	89 460,8	39,4%	328 269,3	40,3%
■ Doprava	10 448,0	7,6%	8 019,4	6,8%	6 542,9	7,7%	25 010,4	7,4%
■ Stavebnictví	14 468,2	23,4%	9 784,3	22,4%	7 258,9	22,0%	31 511,4	22,8%
■ Zemědělství a lesnictví	135,2	0,3%	111,7	0,3%	101,2	0,3%	348,1	0,3%
■ Domácnosti	887 910,1	15,3%	643 241,2	14,6%	555 914,6	15,2%	2 087 065,8	15,1%
■ Obchod, služby, školství, zdravotnictví	605 801,3	18,5%	438 176,5	17,5%	369 363,3	18,0%	1 413 341,1	18,0%
■ Ostatní	16 944,0	4,9%	11 570,0	4,3%	9 253,3	4,3%	37 767,3	4,6%

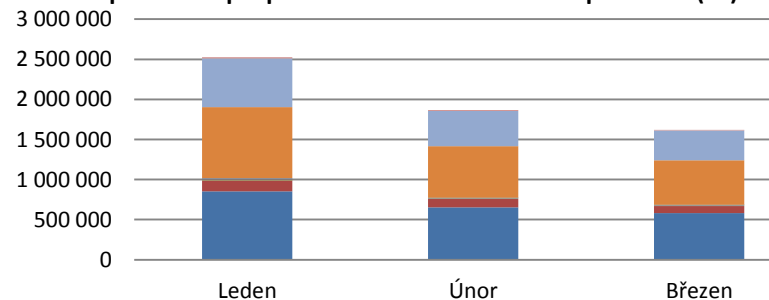
* Rozdíl mezi dodávkou a spotřebou jsou ztráty z nakoupeného tepla a část nezjištěného rozvodu tepla.

zdroj dat: výkaz ERÚ-T1, ERÚ-E1

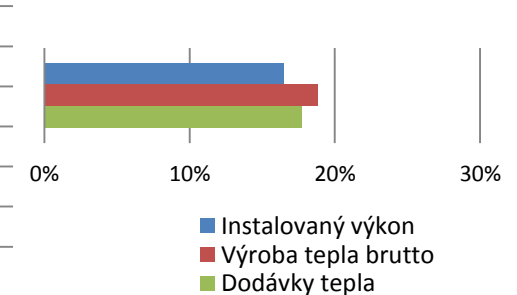
Dodávky tepla podle paliv (GJ)



Spotřeba tepla podle sektorů národního hospodářství (GJ)



Podíl v ČR



8.9 Výroba, dodávky a spotřeba tepla: Olomoucký kraj

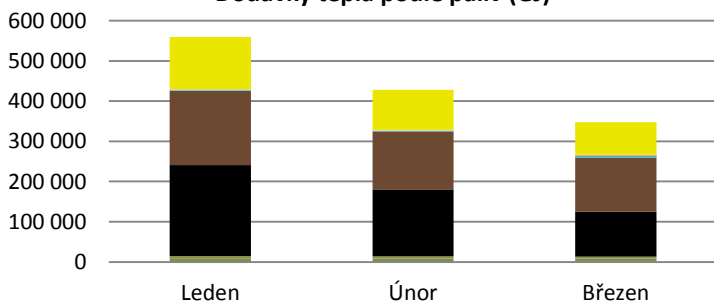
I. čtvrtletí 2019

	Leden		Únor		Březen		Celkem	
	Kraj	Podíl v ČR	Kraj	Podíl v ČR	Kraj	Podíl v ČR	Kraj	Podíl v ČR
Celkový instalovaný výkon [MWt]	1 290,0	2,9%	1 290,0	2,9%	1 284,0	2,9%	1 284,0	2,9%
Výroba tepla brutto [GJ]	904 410,1	4,1%	681 456,0	3,9%	605 090,9	3,8%	2 190 957,0	4,0%
Dodávky tepla podle paliv [GJ]	559 230,3	4,0%	428 120,4	3,9%	347 563,7	3,7%	1 334 914,4	3,9%
■ Biomasa	8 878,0	1,1%	8 114,7	1,3%	8 220,0	1,2%	25 212,7	1,2%
■ Bioplyn	5 912,6	8,8%	5 488,6	9,5%	4 799,4	8,4%	16 200,6	8,9%
■ Černé uhlí	226 141,7	11,3%	166 458,6	12,1%	111 436,3	10,0%	504 036,6	11,2%
■ Elektrická energie	0,0	0,0%	0,0	0,0%	0,0	0,0%	0,0	0,0%
■ Energie prostředí (tepelné čerpadlo)	0,0	0,0%	0,0	0,0%	0,0	0,0%	0,0	0,0%
■ Energie Slunce (solární kolektor)	0,0	0,0%	0,0	0,0%	0,0	0,0%	0,0	0,0%
■ Hnědé uhlí	185 008,8	2,8%	144 651,0	2,7%	135 033,0	3,1%	464 692,8	2,8%
■ Jaderné palivo	0,0	0,0%	0,0	0,0%	0,0	0,0%	0,0	0,0%
■ Koks	0,0	0,0%	0,0	0,0%	0,0	0,0%	0,0	0,0%
■ Odpadní teplo	0,0	0,0%	0,0	0,0%	0,0	0,0%	0,0	0,0%
■ Ostatní kapalná paliva	1 260,8	8,6%	1 420,6	11,6%	5 193,9	40,3%	7 875,3	19,7%
■ Ostatní pevná paliva	0,0	0,0%	0,0	0,0%	99,1	0,0%	99,1	0,0%
■ Ostatní plyny	0,0	0,0%	0,0	0,0%	0,0	0,0%	0,0	0,0%
■ Ostatní	0,0	0,0%	0,0	0,0%	0,0	0,0%	0,0	0,0%
■ Topné oleje	2 724,4	42,8%	2 228,6	44,2%	2 684,9	56,1%	7 637,9	47,2%
■ Zemní plyn	129 303,9	3,7%	99 758,4	3,7%	80 097,0	3,5%	309 159,3	3,6%
Spotřeba tepla podle sektorů národního hospodářství [GJ] *	518 823,3	4,0%	393 443,9	3,9%	317 959,3	3,7%	1 230 226,6	3,9%
■ Průmysl	95 604,4	3,2%	63 453,3	2,6%	53 864,3	2,5%	212 922,0	2,8%
■ Energetika	0,0	0,0%	5 798,0	2,2%	6 291,0	2,8%	12 089,0	1,5%
■ Doprava	303,4	0,2%	234,2	0,2%	167,0	0,2%	704,6	0,2%
■ Stavebnictví	6 687,1	10,8%	4 687,5	10,7%	2 733,5	8,3%	14 108,1	10,2%
■ Zemědělství a lesnictví	1 060,1	2,7%	1 029,9	2,9%	916,3	2,5%	3 006,3	2,7%
■ Domácnosti	268 962,1	4,6%	204 234,1	4,6%	160 781,7	4,4%	633 977,9	4,6%
■ Obchod, služby, školství, zdravotnictví	143 015,2	4,4%	111 573,6	4,5%	91 251,9	4,4%	345 840,7	4,4%
■ Ostatní	3 191,1	0,9%	2 433,2	0,9%	1 953,6	0,9%	7 577,9	0,9%

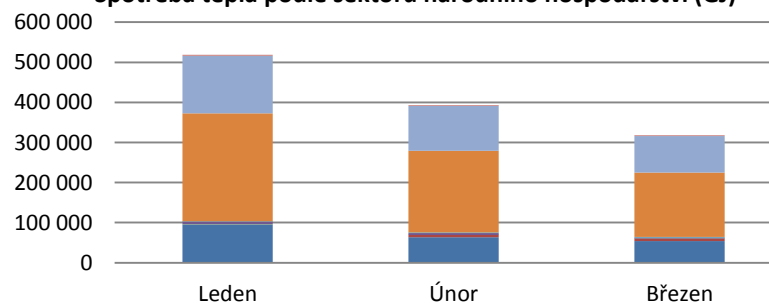
* Rozdíl mezi dodávkou a spotřebou jsou ztráty z nakoupeného tepla a část nezjištěného rozvodu tepla.

zdroj dat: výkaz ERÚ-T1, ERÚ-E1

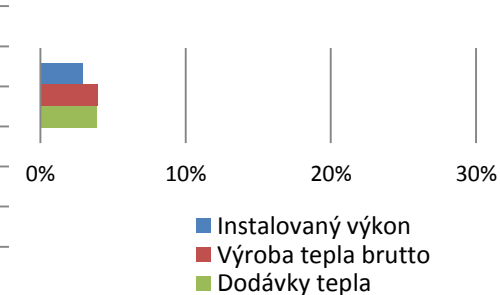
Dodávky tepla podle paliv (GJ)



Spotřeba tepla podle sektorů národního hospodářství (GJ)



Podíl v ČR



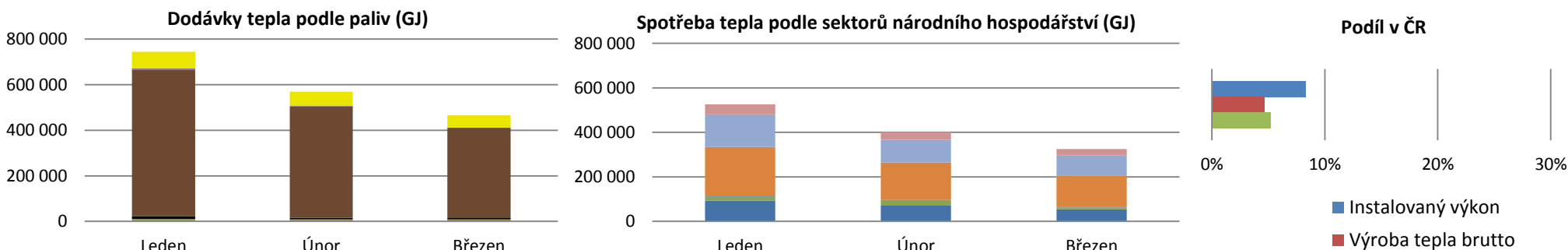
8.10 Výroba, dodávky a spotřeba tepla: Pardubický kraj

I. čtvrtletí 2019

	Leden		Únor		Březen		Celkem	
	Kraj	Podíl v ČR	Kraj	Podíl v ČR	Kraj	Podíl v ČR	Kraj	Podíl v ČR
Celkový instalovaný výkon [MWt]	3 649,3	8,3%	3 649,8	8,3%	3 650,0	8,3%	3 650,0	8,3%
Výroba tepla brutto [GJ]	1 049 903,9	4,8%	827 068,3	4,7%	709 562,2	4,4%	2 586 534,4	4,7%
Dodávky tepla podle paliv [GJ]	744 623,9	5,3%	569 691,0	5,3%	465 831,9	5,0%	1 780 146,9	5,2%
■ Biomasa	6 516,1	0,8%	4 564,8	0,7%	4 029,7	0,6%	15 110,5	0,7%
■ Bioplyn	4 729,4	7,1%	4 104,6	7,1%	5 010,0	8,8%	13 844,0	7,6%
■ Černé uhlí	10 776,0	0,5%	7 072,0	0,5%	5 306,0	0,5%	23 154,0	0,5%
■ Elektrická energie	0,0	0,0%	0,0	0,0%	0,0	0,0%	0,0	0,0%
■ Energie prostředí (tepelné čerpadlo)	0,0	0,0%	0,0	0,0%	0,0	0,0%	0,0	0,0%
■ Energie Slunce (solární kolektor)	0,0	0,0%	0,0	0,0%	0,0	0,0%	0,0	0,0%
■ Hnědé uhlí	644 158,8	9,6%	488 848,8	9,2%	396 022,9	9,0%	1 529 030,4	9,3%
■ Jaderné palivo	0,0	0,0%	0,0	0,0%	0,0	0,0%	0,0	0,0%
■ Koks	0,0	0,0%	0,0	0,0%	0,0	0,0%	0,0	0,0%
■ Odpadní teplo	4 456,0	8,6%	3 697,0	8,1%	1 401,0	3,3%	9 554,0	6,8%
■ Ostatní kapalná paliva	0,0	0,0%	0,0	0,0%	0,0	0,0%	0,0	0,0%
■ Ostatní pevná paliva	23,5	0,0%	14,6	0,0%	13,2	0,0%	51,3	0,0%
■ Ostatní plyny	0,0	0,0%	0,0	0,0%	0,0	0,0%	0,0	0,0%
■ Ostatní	0,0	0,0%	0,0	0,0%	0,0	0,0%	0,0	0,0%
■ Topné oleje	124,1	2,0%	103,3	2,1%	95,9	2,0%	323,3	2,0%
■ Zemní plyn	73 840,1	2,1%	61 285,9	2,2%	53 953,3	2,3%	189 079,3	2,2%
Dodávka tepla do Královehradeckého kraje [GJ]	-210 433,0		-161 908,1		-133 317,8		-505 658,9	
Spotřeba tepla podle sektorů národního hospodářství [GJ] *	526 142,2	4,0%	400 747,9	4,0%	325 454,2	3,8%	1 252 344,4	4,0%
■ Průmysl	92 846,0	3,1%	70 711,6	2,9%	54 448,8	2,5%	218 006,4	2,9%
■ Energetika	0,0	0,0%	0,0	0,0%	0,0	0,0%	0,0	0,0%
■ Doprava	12 809,8	9,4%	21 078,4	17,9%	7 183,1	8,4%	41 071,3	12,1%
■ Stavebnictví	2 638,2	4,3%	2 592,7	5,9%	2 012,0	6,1%	7 243,0	5,2%
■ Zemědělství a lesnictví	4 321,8	11,0%	2 116,2	6,0%	3 328,9	9,0%	9 766,9	8,7%
■ Domácnosti	221 830,9	3,8%	168 200,6	3,8%	139 866,5	3,8%	529 898,0	3,8%
■ Obchod, služby, školství, zdravotnictví	146 708,5	4,5%	101 593,1	4,1%	90 060,7	4,4%	338 362,3	4,3%
■ Ostatní	44 987,0	12,9%	34 455,3	12,9%	28 554,3	13,4%	107 996,5	13,0%

* Rozdíl mezi dodávkou a spotřebou jsou ztráty z nakoupeného tepla a část nezjištěného rozvodu tepla.

zdroj dat: výkaz ERÚ-T1, ERÚ-E1



8.11 Výroba, dodávky a spotřeba tepla: Plzeňský kraj

I. čtvrtletí 2019

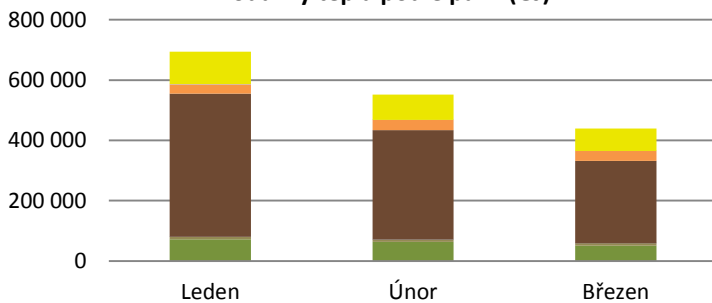


	Leden		Únor		Březen		Celkem	
	Kraj	Podíl v ČR	Kraj	Podíl v ČR	Kraj	Podíl v ČR	Kraj	Podíl v ČR
Celkový instalovaný výkon [MWt]	1 172,5	2,7%	1 172,5	2,7%	1 171,8	2,7%	1 171,8	2,7%
Výroba tepla brutto [GJ]	869 012,2	4,0%	693 152,5	4,0%	618 284,1	3,9%	2 180 448,7	3,9%
Dodávky tepla podle paliv [GJ]	693 978,7	5,0%	551 265,2	5,1%	439 419,8	4,7%	1 684 663,7	4,9%
■ Biomasa	71 548,8	8,8%	63 613,4	9,8%	50 977,5	7,7%	186 139,7	8,7%
■ Bioplyn	8 966,1	13,4%	7 821,0	13,6%	7 836,0	13,8%	24 623,0	13,6%
■ Černé uhlí	0,0	0,0%	0,0	0,0%	0,0	0,0%	0,0	0,0%
■ Elektrická energie	178,5	23,3%	142,6	19,6%	183,5	15,1%	504,6	18,6%
■ Energie prostředí (tepelné čerpadlo)	0,0	0,0%	0,0	0,0%	0,0	0,0%	0,0	0,0%
■ Energie Slunce (solární kolektor)	0,0	0,0%	0,0	0,0%	0,0	0,0%	0,0	0,0%
■ Hnědé uhlí	473 881,7	7,1%	362 506,9	6,8%	272 914,2	6,2%	1 109 302,8	6,7%
■ Jaderné palivo	0,0	0,0%	0,0	0,0%	0,0	0,0%	0,0	0,0%
■ Koks	0,0	0,0%	0,0	0,0%	0,0	0,0%	0,0	0,0%
■ Odpadní teplo	0,0	0,0%	0,0	0,0%	0,0	0,0%	0,0	0,0%
■ Ostatní kapalná paliva	0,0	0,0%	0,0	0,0%	0,0	0,0%	0,0	0,0%
■ Ostatní pevná paliva	31 169,4	10,8%	33 345,8	13,8%	32 590,9	12,5%	97 106,2	12,3%
■ Ostatní plyny	543,0	0,1%	26,0	0,0%	73,0	0,0%	642,0	0,1%
■ Ostatní	0,0	0,0%	0,0	0,0%	0,0	0,0%	0,0	0,0%
■ Topné oleje	19,7	0,3%	8,4	0,2%	50,2	1,0%	78,2	0,5%
■ Zemní plyn	107 671,5	3,1%	83 801,1	3,1%	74 794,4	3,2%	266 267,1	3,1%
Spotřeba tepla podle sektorů národního hospodářství [GJ] *	686 383,8	5,3%	543 309,4	5,4%	432 503,3	5,1%	1 662 196,5	5,3%
■ Průmysl	137 053,9	4,5%	105 987,1	4,4%	95 617,8	4,4%	338 658,8	4,4%
■ Energetika	1 367,0	0,4%	1 208,0	0,5%	1 322,0	0,6%	3 897,0	0,5%
■ Doprava	6 261,4	4,6%	5 183,0	4,4%	4 351,0	5,1%	15 795,4	4,7%
■ Stavebnictví	614,3	1,0%	409,4	0,9%	361,1	1,1%	1 384,8	1,0%
■ Zemědělství a lesnictví	6 503,5	16,5%	6 636,7	18,9%	6 560,1	17,6%	19 700,3	17,6%
■ Domácnosti	314 650,2	5,4%	238 609,2	5,4%	188 104,8	5,1%	741 364,2	5,4%
■ Obchod, služby, školství, zdravotnictví	210 135,8	6,4%	177 901,8	7,1%	129 583,7	6,3%	517 621,3	6,6%
■ Ostatní	9 797,7	2,8%	7 374,2	2,8%	6 602,9	3,1%	23 774,8	2,9%

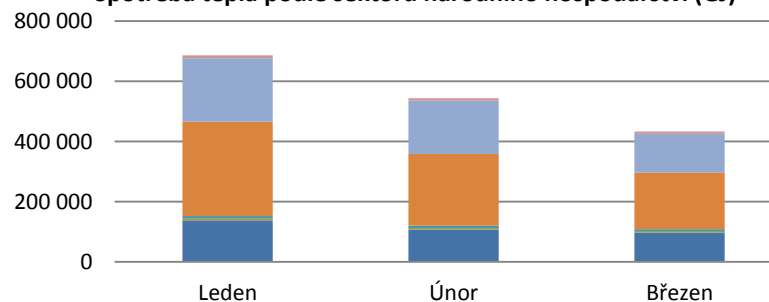
* Rozdíl mezi dodávkou a spotřebou jsou ztráty z nakoupeného tepla a část nezjištěného rozvodu tepla.

zdroj dat: výkaz ERÚ-T1, ERÚ-E1

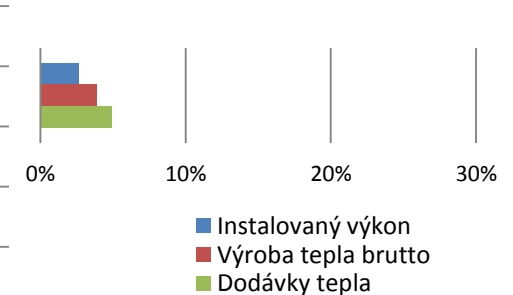
Dodávky tepla podle paliv (GJ)



Spotřeba tepla podle sektorů národního hospodářství (GJ)



Podíl v ČR



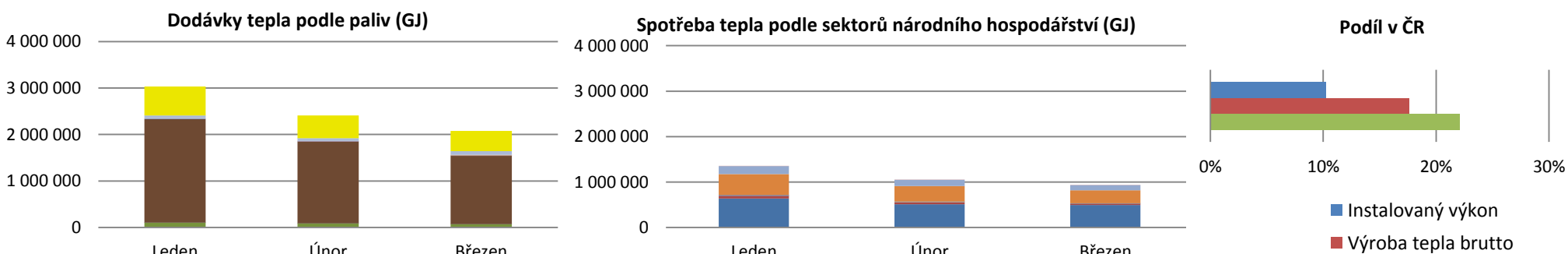
8.12 Výroba, dodávky a spotřeba tepla: Středočeský kraj

I. čtvrtletí 2019

	Leden		Únor		Březen		Celkem	
	Kraj	Podíl v ČR	Kraj	Podíl v ČR	Kraj	Podíl v ČR	Kraj	Podíl v ČR
Celkový instalovaný výkon [MWt]	4 507,6	10,2%	4 512,1	10,2%	4 512,1	10,2%	4 512,1	10,2%
Výroba tepla brutto [GJ]	3 837 077,8	17,5%	3 110 475,9	17,8%	2 801 036,7	17,5%	9 748 590,3	17,6%
Dodávky tepla podle paliv [GJ]	3 031 413,6	21,7%	2 409 571,7	22,2%	2 077 539,2	22,3%	7 518 524,5	22,1%
■ Biomasa	106 039,6	13,0%	88 161,2	13,6%	73 517,9	11,0%	267 718,7	12,6%
■ Bioplyn	4 028,5	6,0%	3 780,1	6,6%	3 650,3	6,4%	11 458,9	6,3%
■ Černé uhlí	55,0	0,0%	133,0	0,0%	61,0	0,0%	249,0	0,0%
■ Elektrická energie	0,0	0,0%	0,0	0,0%	0,0	0,0%	0,0	0,0%
■ Energie prostředí (tepelné čerpadlo)	0,0	0,0%	0,0	0,0%	0,0	0,0%	0,0	0,0%
■ Energie Slunce (solární kolektor)	0,0	0,0%	0,0	0,0%	0,0	0,0%	0,0	0,0%
■ Hnědé uhlí	2 219 878,2	33,1%	1 753 013,1	32,9%	1 464 019,6	33,2%	5 436 910,9	33,1%
■ Jaderné palivo	0,0	0,0%	0,0	0,0%	0,0	0,0%	0,0	0,0%
■ Koks	0,0	0,0%	0,0	0,0%	0,0	0,0%	0,0	0,0%
■ Odpadní teplo	10 606,7	20,4%	11 146,6	24,4%	11 424,2	26,5%	33 177,4	23,6%
■ Ostatní kapalná paliva	2 394,8	16,3%	2 682,9	21,9%	1 267,1	9,8%	6 344,8	15,9%
■ Ostatní pevná paliva	8 210,8	2,8%	3 294,2	1,4%	10 425,0	4,0%	21 930,1	2,8%
■ Ostatní plyny	59 671,5	13,0%	57 432,1	15,6%	79 889,1	20,7%	196 992,7	16,2%
■ Ostatní	0,0	0,0%	0,0	0,0%	0,0	0,0%	0,0	0,0%
■ Topné oleje	1 366,2	21,5%	740,3	14,7%	388,0	8,1%	2 494,4	15,4%
■ Zemní plyn	619 162,3	17,7%	489 188,2	17,9%	432 897,1	18,7%	1 541 247,6	18,0%
Dodávka tepla do Hlavního města Prahy [GJ]	-1 578 009,0		-1 248 495,0		-1 034 884,0		-3 861 388,0	
Spotřeba tepla podle sektorů národního hospodářství [GJ] *	1 355 916,7	10,4%	1 055 154,1	10,5%	939 124,4	11,0%	3 350 195,2	10,6%
■ Průmysl	639 821,8	21,1%	514 888,1	21,3%	494 531,4	22,5%	1 649 241,2	21,6%
■ Energetika	50 979,3	15,7%	42 295,6	16,0%	26 875,2	11,8%	120 150,1	14,7%
■ Doprava	3 928,5	2,9%	3 271,0	2,8%	2 782,3	3,3%	9 981,8	2,9%
■ Stavebnictví	17 841,7	28,8%	10 402,8	23,8%	8 328,2	25,3%	36 572,7	26,4%
■ Zemědělství a lesnictví	1 397,8	3,5%	1 398,2	4,0%	1 345,1	3,6%	4 141,1	3,7%
■ Domácnosti	462 173,6	8,0%	341 078,0	7,8%	284 092,9	7,8%	1 087 344,4	7,9%
■ Obchod, služby, školství, zdravotnictví	173 250,8	5,3%	137 328,1	5,5%	117 407,5	5,7%	427 986,5	5,5%
■ Ostatní	6 523,3	1,9%	4 492,3	1,7%	3 761,8	1,8%	14 777,4	1,8%

* Rozdíl mezi dodávkou a spotřebou jsou ztráty z nakoupeného tepla a část nezjištěného rozvodu tepla.

zdroj dat: výkaz ERÚ-T1, ERÚ-E1



8.13 Výroba, dodávky a spotřeba tepla: Ústecký kraj

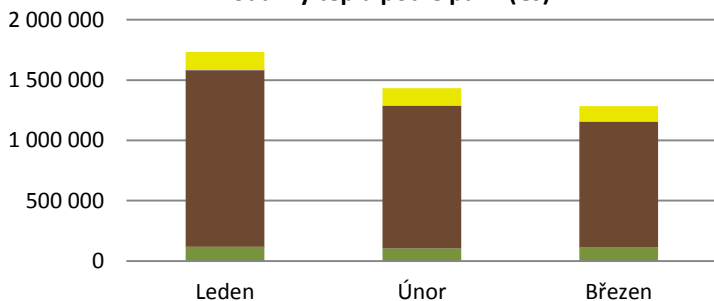
I. čtvrtletí 2019

	Leden		Únor		Březen		Celkem	
	Kraj	Podíl v ČR	Kraj	Podíl v ČR	Kraj	Podíl v ČR	Kraj	Podíl v ČR
Celkový instalovaný výkon [MWt]	13 441,2	30,5%	13 441,2	30,5%	13 441,2	30,5%	13 441,2	30,5%
Výroba tepla brutto [GJ]	3 550 498,1	16,2%	3 008 329,4	17,2%	2 898 115,5	18,1%	9 456 943,1	17,1%
Dodávky tepla podle paliv [GJ]	1 732 278,5	12,4%	1 432 100,9	13,2%	1 285 036,1	13,8%	4 449 415,5	13,0%
■ Biomasa	114 942,7	14,1%	103 540,5	16,0%	109 209,6	16,4%	327 692,8	15,4%
■ Bioplyn	2 111,5	3,2%	1 931,6	3,3%	1 990,3	3,5%	6 033,4	3,3%
■ Černé uhlí	0,0	0,0%	0,0	0,0%	0,0	0,0%	0,0	0,0%
■ Elektrická energie	0,0	0,0%	0,0	0,0%	0,0	0,0%	0,0	0,0%
■ Energie prostředí (tepelné čerpadlo)	723,5	47,7%	515,6	46,0%	422,7	36,7%	1 661,8	43,9%
■ Energie Slunce (solární kolektor)	1,0	19,2%	5,0	30,7%	6,0	21,4%	12,0	24,2%
■ Hnědé uhlí	1 463 940,8	21,8%	1 180 895,3	22,2%	1 042 718,6	23,7%	3 687 554,7	22,4%
■ Jaderné palivo	0,0	0,0%	0,0	0,0%	0,0	0,0%	0,0	0,0%
■ Koks	0,0	0,0%	0,0	0,0%	0,0	0,0%	0,0	0,0%
■ Odpadní teplo	1 189,0	2,3%	705,0	1,5%	1 002,0	2,3%	2 896,0	2,1%
■ Ostatní kapalná paliva	0,0	0,0%	0,0	0,0%	0,0	0,0%	0,0	0,0%
■ Ostatní pevná paliva	886,9	0,3%	813,8	0,3%	2 284,6	0,9%	3 985,3	0,5%
■ Ostatní plyny	0,0	0,0%	0,0	0,0%	0,0	0,0%	0,0	0,0%
■ Ostatní	0,0	0,0%	0,0	0,0%	0,0	0,0%	0,0	0,0%
■ Topné oleje	226,6	3,6%	281,9	5,6%	244,4	5,1%	752,9	4,7%
■ Zemní plyn	148 256,5	4,2%	143 412,3	5,3%	127 157,9	5,5%	418 826,7	4,9%
Spotřeba tepla podle sektorů národního hospodářství [GJ] *	1 548 769,1	11,9%	1 292 896,4	12,9%	1 129 589,6	13,3%	3 971 255,1	12,6%
■ Průmysl	454 777,7	15,0%	398 554,2	16,5%	387 211,5	17,6%	1 240 543,5	16,2%
■ Energetika	93 303,6	28,8%	78 264,0	29,7%	71 873,4	31,7%	243 441,0	29,9%
■ Doprava	25 414,5	18,6%	21 159,2	18,0%	16 884,8	19,8%	63 458,5	18,7%
■ Stavebnictví	1 532,1	2,5%	1 330,0	3,0%	1 002,3	3,0%	3 864,4	2,8%
■ Zemědělství a lesnictví	14 902,3	37,8%	14 290,3	40,7%	14 503,2	39,0%	43 695,7	39,1%
■ Domácnosti	628 774,8	10,9%	509 376,2	11,6%	422 285,6	11,5%	1 560 436,7	11,3%
■ Obchod, služby, školství, zdravotnictví	302 386,6	9,2%	247 382,4	9,9%	197 809,2	9,6%	747 578,2	9,5%
■ Ostatní	27 677,6	7,9%	22 540,0	8,5%	18 019,6	8,4%	68 237,1	8,2%

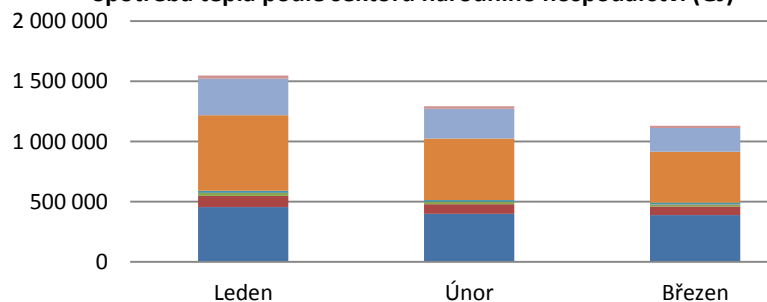
* Rozdíl mezi dodávkou a spotřebou jsou ztráty z nakoupeného tepla a část nezjištěného rozvodu tepla.

zdroj dat: výkaz ERÚ-T1, ERÚ-E1

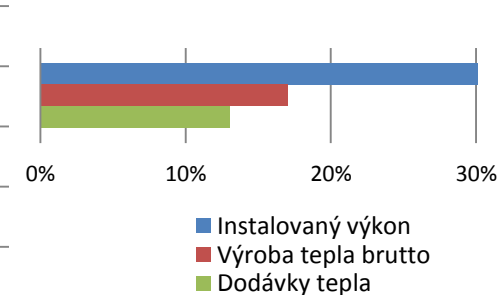
Dodávky tepla podle paliv (GJ)



Spotřeba tepla podle sektorů národního hospodářství (GJ)



Podíl v ČR



8.14 Výroba, dodávky a spotřeba tepla: Zlínský kraj

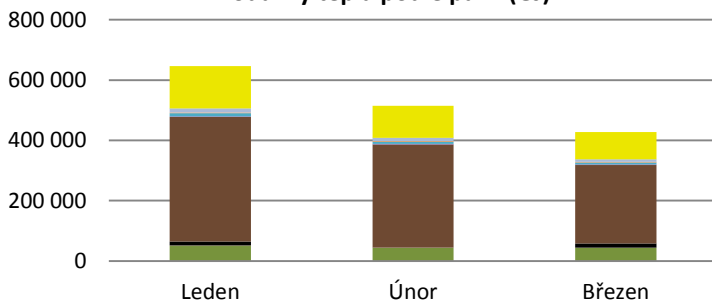
I. čtvrtletí 2019

	Leden		Únor		Březen		Celkem	
	Kraj	Podíl v ČR	Kraj	Podíl v ČR	Kraj	Podíl v ČR	Kraj	Podíl v ČR
Celkový instalovaný výkon [MWt]	1 350,3	3,1%	1 350,3	3,1%	1 349,1	3,1%	1 349,1	3,1%
Výroba tepla brutto [GJ]	1 084 174,2	4,9%	880 562,9	5,0%	779 857,0	4,9%	2 744 594,0	5,0%
Dodávky tepla podle paliv [GJ]	646 209,7	4,6%	514 272,8	4,7%	427 681,9	4,6%	1 588 164,3	4,7%
■ Biomasa	49 795,8	6,1%	42 555,0	6,6%	43 030,0	6,5%	135 380,8	6,4%
■ Bioplyn	1 363,6	2,0%	1 073,6	1,9%	777,4	1,4%	3 214,5	1,8%
■ Černé uhlí	13 519,0	0,7%	0,0	0,0%	13 668,0	1,2%	27 187,0	0,6%
■ Elektrická energie	0,0	0,0%	0,0	0,0%	0,0	0,0%	0,0	0,0%
■ Energie prostředí (tepelné čerpadlo)	0,0	0,0%	0,0	0,0%	0,0	0,0%	0,0	0,0%
■ Energie Slunce (solární kolektor)	0,0	0,0%	0,0	0,0%	0,0	0,0%	0,0	0,0%
■ Hnědé uhlí	412 221,4	6,1%	342 877,7	6,4%	261 050,6	5,9%	1 016 149,7	6,2%
■ Jaderné palivo	0,0	0,0%	0,0	0,0%	0,0	0,0%	0,0	0,0%
■ Koks	0,0	0,0%	0,0	0,0%	0,0	0,0%	0,0	0,0%
■ Odpadní teplo	2 558,0	4,9%	1 859,0	4,1%	1 793,0	4,2%	6 210,0	4,4%
■ Ostatní kapalná paliva	10 671,0	72,4%	7 133,0	58,2%	6 422,0	49,8%	24 226,0	60,7%
■ Ostatní pevná paliva	2 289,6	0,8%	2 302,4	1,0%	2 503,0	1,0%	7 095,0	0,9%
■ Ostatní plyny	13 871,0	3,0%	10 426,0	2,8%	7 888,0	2,0%	32 185,0	2,7%
■ Ostatní	0,0	0,0%	0,0	0,0%	0,0	0,0%	0,0	0,0%
■ Topné oleje	146,4	2,3%	104,5	2,1%	95,9	2,0%	346,8	2,1%
■ Zemní plyn	139 773,9	4,0%	105 941,6	3,9%	90 454,0	3,9%	336 169,5	3,9%
Spotřeba tepla podle sektorů národního hospodářství [GJ] *	643 739,8	5,0%	512 329,6	5,1%	420 381,2	4,9%	1 576 450,6	5,0%
■ Průmysl	269 961,0	8,9%	229 089,1	9,5%	203 531,3	9,3%	702 581,4	9,2%
■ Energetika	1 677,3	0,5%	2 091,7	0,8%	2 352,8	1,0%	6 121,8	0,8%
■ Doprava	3 948,4	2,9%	3 101,4	2,6%	2 815,2	3,3%	9 865,0	2,9%
■ Stavebnictví	3 676,7	5,9%	2 851,6	6,5%	2 063,6	6,3%	8 592,0	6,2%
■ Zemědělství a lesnictví	1 143,4	2,9%	888,5	2,5%	807,6	2,2%	2 839,4	2,5%
■ Domácnosti	231 989,8	4,0%	176 696,1	4,0%	133 840,2	3,7%	542 526,1	3,9%
■ Obchod, služby, školství, zdravotnictví	130 281,8	4,0%	96 808,8	3,9%	74 386,4	3,6%	301 477,0	3,8%
■ Ostatní	1 061,3	0,3%	802,4	0,3%	584,1	0,3%	2 447,8	0,3%

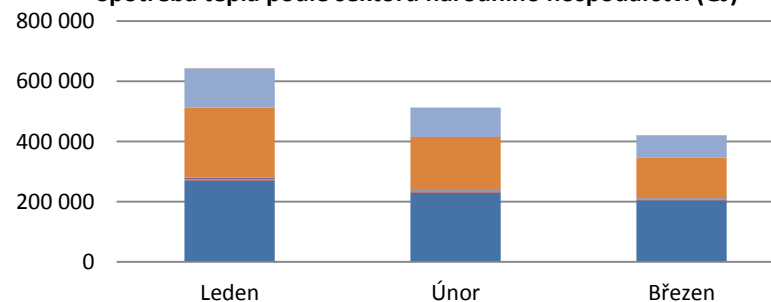
* Rozdíl mezi dodávkou a spotřebou jsou ztráty z nakoupeného tepla a část nezjištěného rozvodu tepla.

zdroj dat: výkaz ERÚ-T1, ERÚ-E1

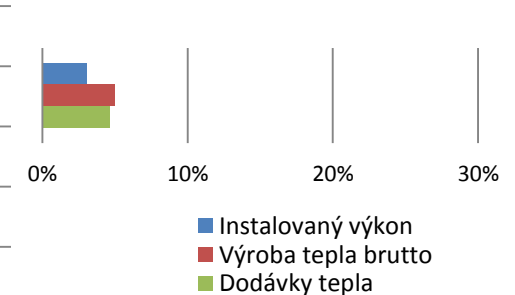
Dodávky tepla podle paliv (GJ)



Spotřeba tepla podle sektorů národního hospodářství (GJ)



Podíl v ČR



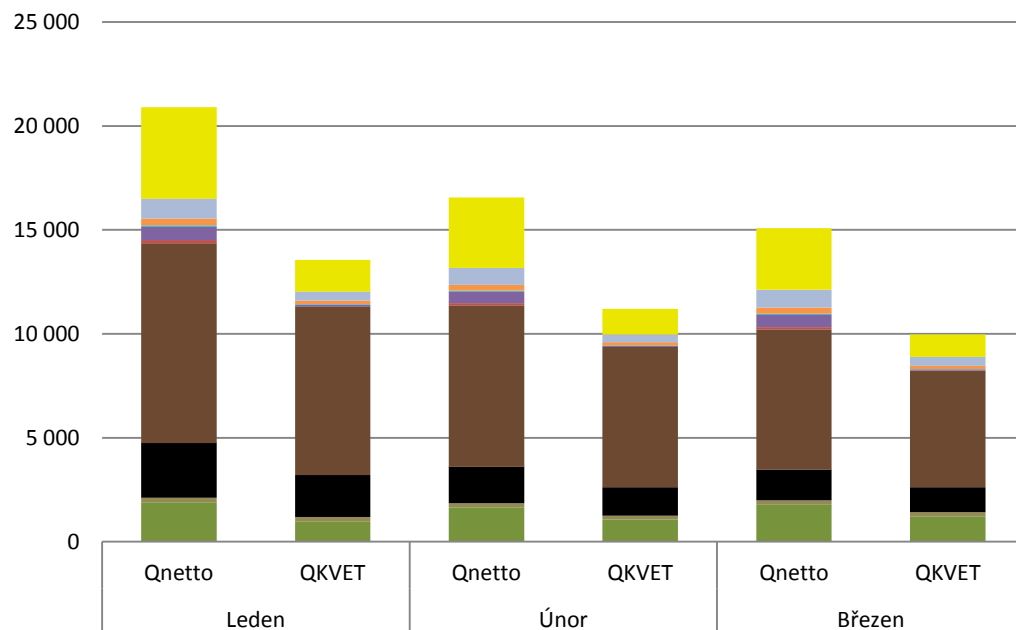
9. Výroba tepla netto Q_{netto} a výroba tepla z KVET Q_{KVET} [TJ]

I. čtvrtletí 2019

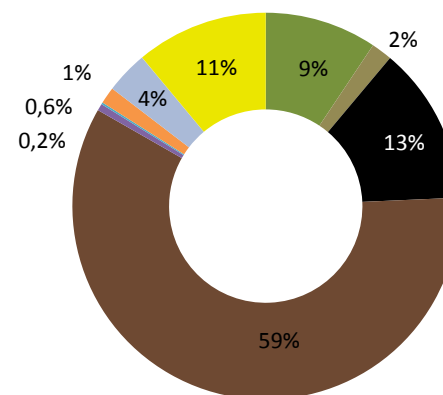
	Leden			Únor			Březen			I. čtvrtletí		
	Q_{netto}	Q_{KVET}	$Q_{\text{KVET}}/Q_{\text{netto}}$	Q_{netto}	Q_{KVET}	$Q_{\text{KVET}}/Q_{\text{netto}}$	Q_{netto}	Q_{KVET}	$Q_{\text{KVET}}/Q_{\text{netto}}$	Q_{netto}	Q_{KVET}	$Q_{\text{KVET}}/Q_{\text{netto}}$
Celkem	20 900,8	13 564,5	65%	16 564,0	11 197,5	68%	15 092,1	9 965,0	66%	52 556,9	34 727,0	66%
Biomasa	1 891,7	964,7	51%	1 655,1	1 066,3	64%	1 781,8	1 222,3	69%	5 328,6	3 253,3	61%
Bioplyn	227,8	222,4	98%	198,7	191,4	96%	201,7	193,3	96%	628,3	607,2	97%
Černé uhlí	2 628,6	2 019,0	77%	1 747,3	1 359,2	78%	1 490,2	1 201,8	81%	5 866,1	4 580,0	78%
Elektrická energie	1,1	0,0	0%	1,0	0,0	0%	1,5	0,0	0%	3,7	0,0	0%
Energie prostředí (tepelné čerpadlo)	1,5	0,0	0%	1,1	0,0	0%	1,2	0,0	0%	3,8	0,0	0%
Energie Slunce (solární kolektor)	0,0	0,0	0%	0,0	0,0	0%	0,0	0,0	0%	0,1	0,0	0%
Hnědé uhlí	9 617,0	8 114,7	84%	7 761,1	6 749,2	87%	6 746,6	5 611,2	83%	24 124,8	20 475,1	85%
Jaderné palivo	152,8	0,0	0%	118,5	0,0	0%	100,0	0,0	0%	371,3	0,0	0%
Koks	0,1	0,0	0%	0,0	0,0	0%	0,0	0,0	0%	0,1	0,0	0%
Odpadní teplo	628,5	78,9	13%	537,7	56,7	11%	588,5	64,0	11%	1 754,7	199,6	11%
Ostatní kapalná paliva	73,4	28,6	39%	56,0	18,8	34%	58,4	7,8	13%	187,8	55,2	29%
Ostatní pevná paliva	323,4	174,4	54%	273,7	152,0	56%	295,7	159,4	54%	892,8	485,7	54%
Ostatní plyny	950,6	430,0	45%	818,0	375,0	46%	850,9	425,8	50%	2 619,5	1 230,8	47%
Ostatní	0,0	0,0	0%	0,0	0,0	0%	0,0	0,0	0%	0,0	0,0	0%
Topné oleje	7,7	1,1	15%	6,7	1,2	18%	6,0	2,4	40%	20,3	4,8	23%
Zemní plyn	4 396,8	1 530,8	35%	3 388,8	1 227,7	36%	2 969,5	1 077,0	36%	10 755,0	3 835,5	36%

zdroj dat: výkaz ERÚ-T1, ERÚ-E1

Výroba tepla netto a výroba tepla z KVET podle paliv (TJ)



Podíl paliv na výrobě tepla z KVET

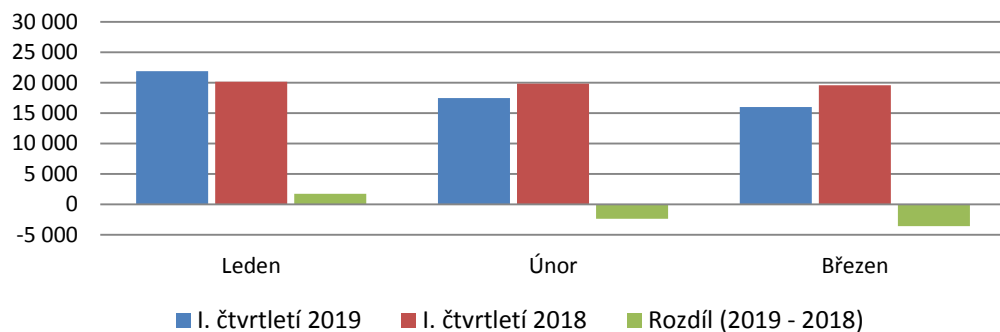


10. Meziroční porovnání

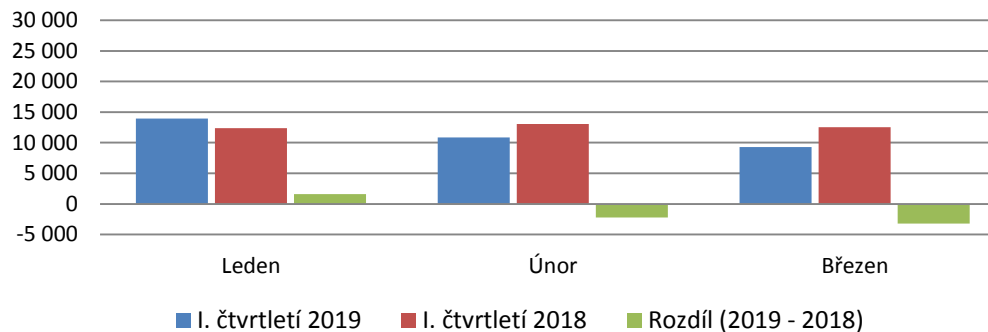
I. čtvrtletí 2019

	I. čtvrtletí 2019			I. čtvrtletí 2018			Rozdíl (2019 - 2018)			Meziroční změna		
	Leden	Únor	Březen	Leden	Únor	Březen	Leden	Únor	Březen	Leden	Únor	Březen
Výroba tepla brutto [TJ]	55 413,2			59 627,7			-4 214,5			-7,1%		
	21 917,1	17 484,5	16 011,6	20 172,0	19 846,8	19 608,9	1 745,1	-2 362,3	-3 597,3	8,7%	-11,9%	-18,3%
Dodávky tepla cizím subjektům [TJ]	34 097,1			37 940,8			-3 843,7			-10,1%		
	13 953,9	10 839,8	9 303,4	12 367,6	13 045,5	12 527,7	1 586,3	-2 205,7	-3 224,3	12,8%	-16,9%	-25,7%

Brutto výroba tepla [TJ]



Dodávky tepla [TJ]



11. Vývoj výroby tepla brutto a dodávek tepla podle paliv a krajů ČR [TJ]

I. čtvrtletí 2019

	1Q2018	1Q2019	Rozdíl (2019-2018)	Meziroční změna
Výroba tepla brutto	59 627,7	55 413,2	-4 214,5	-7,1%
Biomasa	5 169,4	5 506,4	336,9	6,5%
Bioplyn	1 219,3	1 171,7	-47,6	-3,9%
Černé uhlí	7 545,4	6 163,5	-1 382,0	-18,3%
Elektrická energie	3,0	3,7	0,7	23,9%
Energie prostředí (tepelné čerpadlo)	37,7	3,8	-33,9	-89,9%
Energie Slunce (solární kolektor)	0,0	0,1	0,0	13,4%
Hnědé uhlí	26 306,9	24 924,8	-1 382,2	-5,3%
Jaderné palivo	390,4	371,3	-19,1	-4,9%
Koks	0,3	0,1	-0,2	-57,2%
Odpadní teplo	2 026,9	1 909,9	-116,9	-5,8%
Ostatní kapalná paliva	169,3	226,1	56,8	33,6%
Ostatní pevná paliva	1 288,2	1 236,3	-51,9	-4,0%
Ostatní plyny	2 994,1	2 841,1	-153,0	-5,1%
Ostatní	0,0	0,0	0,0	0,0%
Topné oleje	54,9	22,3	-32,6	-59,4%
Zemní plyn	12 421,8	11 032,3	-1 389,5	-11,2%

	1Q2018	1Q2019	Rozdíl (2019-2018)	Meziroční změna
Dodávky tepla	37 940,7	34 097,1	-3 843,7	-10,1%
Biomasa	2 124,6	2 129,2	4,7	0,2%
Bioplyn	186,4	181,6	-4,8	-2,6%
Černé uhlí	5 660,9	4 501,7	-1 159,3	-20,5%
Elektrická energie	2,1	2,7	0,6	27,7%
Energie prostředí (tepelné čerpadlo)	33,9	3,8	-30,1	-88,8%
Energie Slunce (solární kolektor)	0,0	0,0	0,0	3,6%
Hnědé uhlí	17 913,8	16 439,1	-1 474,7	-8,2%
Jaderné palivo	101,1	95,1	-5,9	-5,9%
Koks	0,3	0,1	-0,2	-57,2%
Odpadní teplo	126,2	140,6	14,4	11,4%
Ostatní kapalná paliva	35,2	39,9	4,7	13,4%
Ostatní pevná paliva	840,9	789,9	-51,0	-6,1%
Ostatní plyny	1 256,7	1 213,7	-43,0	-3,4%
Ostatní	0,0	0,0	0,0	0,0%
Topné oleje	41,3	16,2	-25,2	-60,9%
Zemní plyn	9 617,4	8 543,4	-1 073,9	-11,2%

	1Q2018	1Q2019	Rozdíl (2019-2018)	Meziroční změna
Výroba tepla brutto	59 627,7	55 413,2	-4 214,5	-7,1%
Hlavní město Praha	2 613,8	2 148,6	-465,2	-17,8%
Jihočeský kraj	2 964,5	2 708,5	-256,0	-8,6%
Jihomoravský kraj	3 248,1	2 895,5	-352,6	-10,9%
Karlovarský kraj	4 821,8	4 579,6	-242,3	-5,0%
Kraj Vysočina	1 391,3	1 204,8	-186,5	-13,4%
Královéhradecký kraj	1 700,3	1 546,4	-153,9	-9,1%
Liberecký kraj	1 061,0	963,5	-97,6	-9,2%
Moravskoslezský kraj	11 443,0	10 458,4	-984,6	-8,6%
Olomoucký kraj	2 345,9	2 191,0	-154,9	-6,6%
Pardubický kraj	2 736,1	2 586,5	-149,5	-5,5%
Plzeňský kraj	2 326,9	2 180,4	-146,4	-6,3%
Středočeský kraj	10 795,3	9 748,6	-1 046,7	-9,7%
Ústecký kraj	9 335,9	9 456,9	121,0	1,3%
Zlínský kraj	2 843,8	2 744,6	-99,2	-3,5%

	1Q2018	1Q2019	Rozdíl (2019-2018)	Meziroční změna
Dodávky tepla	37 940,7	34 097,1	-3 843,7	-10,1%
Hlavní město Praha	2 065,1	1 670,9	-394,3	-19,1%
Jihočeský kraj	2 156,1	1 950,9	-205,2	-9,5%
Jihomoravský kraj	2 453,3	2 146,9	-306,4	-12,5%
Karlovarský kraj	1 731,1	1 319,2	-411,9	-23,8%
Kraj Vysočina	674,9	591,3	-83,5	-12,4%
Královéhradecký kraj	1 244,4	1 158,9	-85,5	-6,9%
Liberecký kraj	948,1	866,1	-81,9	-8,6%
Moravskoslezský kraj	6 711,7	6 037,0	-674,7	-10,1%
Olomoucký kraj	1 491,1	1 334,9	-156,2	-10,5%
Pardubický kraj	1 983,8	1 780,1	-203,7	-10,3%
Plzeňský kraj	1 874,2	1 684,7	-189,5	-10,1%
Středočeský kraj	8 159,2	7 518,5	-640,7	-7,9%
Ústecký kraj	4 772,4	4 449,4	-322,9	-6,8%
Zlínský kraj	1 675,3	1 588,2	-87,2	-5,2%

12. Vývoj výroby tepla z KVET Q_{KVET} [TJ]

I. čtvrtletí 2019

	1Q2018	1Q2019	Rozdíl (2019- 2018)	Meziroční změna
Q_{KVET}	39 281,5	34 727,0	-4 554,5	-11,6%
Biomasa	3 719,1	3 253,3	-465,8	-12,5%
Bioplyn	649,1	607,2	-41,9	-6,5%
Černé uhlí	6 062,9	4 580,0	-1 482,9	-24,5%
Elektrická energie	0,0	0,0	0,0	0,0%
Energie prostředí (tepelné čerpadlo)	0,0	0,0	0,0	0,0%
Energie Slunce (solární kolektor)	0,0	0,0	0,0	0,0%
Hnědé uhlí	22 425,9	20 475,1	-1 950,7	-8,7%
Jaderné palivo	0,0	0,0	0,0	0,0%
Koks	0,0	0,0	0,0	0,0%
Odpadní teplo	238,8	199,6	-39,2	-16,4%
Ostatní kapalná paliva	120,5	55,2	-65,3	-54,2%
Ostatní pevná paliva	731,4	485,7	-245,7	-33,6%
Ostatní plyny	1 393,6	1 230,8	-162,8	-11,7%
Ostatní	0,0	0,0	0,0	0,0%
Topné oleje	5,7	4,8	-0,9	-16,2%
Zemní plyn	3 934,7	3 835,5	-99,2	-2,5%