



Čtvrtletní zpráva o provozu ES ČR

I. čtvrtletí 2019

Obsah

1	Zkratky, pojmy a základní vztahy	str. 3
2	Úvodní komentář k hodnocenému čtvrtletí	str. 4
3.1	Bilance elektřiny - zdrojová část	str. 5
3.2	Bilance elektřiny - spotřební část	str. 6
4	Klasické palivové elektrárny (JE, PE, PSE, PPE)	str. 7
5	Vodní a přečerpávací vodní elektrárny (VE, PVE)	str. 8
6	Fotovoltaické elektrárny (FVE)	str. 9
7	Větrné elektrárny (VTE)	str. 9
8	Výroba z biomasy (BIOM)	str. 10
9	Výroba z bioplynu (BIOP)	str. 10
10	Kombinovaná výroba elektřiny a tepla (KVET)	str. 11
11	Instalovaný výkon v ES ČR a rozdělení do jednotlivých krajů v ČR	str. 12
12.1	Výroba elektřiny v krajích ČR podle technologie elektráren	str. 13
12.2	Spotřeba elektřiny v krajích ČR podle kategorie spotřeb	str. 13
13	Spotřeba elektřiny v krajích ČR podle sektorů národního hospodářství	str. 14
14.1	Výroba a spotřeba: Hlavní město Praha	str. 15
14.2	Výroba a spotřeba: Jihočeský kraj	str. 16
14.3	Výroba a spotřeba: Jihomoravský kraj	str. 17
14.4	Výroba a spotřeba: Karlovarský kraj	str. 18
14.5	Výroba a spotřeba: Kraj Vysočina	str. 19
14.6	Výroba a spotřeba: Královéhradecký kraj	str. 20
14.7	Výroba a spotřeba: Liberecký kraj	str. 21
14.8	Výroba a spotřeba: Moravskoslezský kraj	str. 22
14.9	Výroba a spotřeba: Olomoucký kraj	str. 23
14.10	Výroba a spotřeba: Pardubický kraj	str. 24
14.11	Výroba a spotřeba: Plzeňský kraj	str. 25
14.12	Výroba a spotřeba: Středočeský kraj	str. 26
14.13	Výroba a spotřeba: Ústecký kraj	str. 27
14.14	Výroba a spotřeba: Zlínský kraj	str. 28
15	Spotřeba elektřiny v jednotlivých soustavách RDS	str. 29
16	Bilance fyzických toků PS a RDS	str. 30
17	Přeshraniční fyzické toky	str. 31
18	Měsíční maxima a minima zatížení ES ČR	str. 32
18.1	Spotřeba elektřiny, maximum a minimum zatížení ES ČR	str. 33
18.2	Den maxima zatížení ES ČR	str. 34
18.3	Den minima zatížení ES ČR	str. 35
19	Doplňující grafy	str. 36

1. Zkratky, pojmy a základní vztahy

BIOM	<i>biomasa</i>
BIOP	<i>bioplyn</i>
DS	<i>distribuční soustava</i>
ES ČR	<i>elektrizační soustava České republiky</i>
FVE	<i>fotovoltaické elektrárny</i>
JE	<i>jaderné elektrárny</i>
KVET	<i>kombinovaná výroba elektřiny a tepla</i>
LDS	<i>lokální distribuční soustava</i>
MO	<i>maloodběr elektřiny</i>
MOO	<i>maloodběr elektřiny obyvatelstvo</i>
MOP	<i>maloodběr elektřiny podnikatelé</i>
MVE	<i>malé vodní elektrárny (do 10 MW)</i>
NN	<i>nízké napětí do 1 kV (podle ČSN 330010)</i>
PDS	<i>provozovatel distribuční soustavy</i>
PE	<i>parní elektrárny</i>
POZE	<i>podporované zdroje (zákon č. 165/2012 Sb.)</i>
PPE	<i>paroplynové elektrárny</i>
PPS	<i>provozovatel přenosové soustavy</i>
PS	<i>přenosová soustava</i>
PSE	<i>plynové a spalovací elektrárny</i>
PVE	<i>přečerpávací vodní elektrárny</i>
RDS	<i>regionální distribuční soustava</i>
VE	<i>vodní elektrárny</i>
VN	<i>vysoké napětí od 1 kV do 52 kV (podle ČSN 330010)</i>
VO	<i>velkoodběr elektřiny</i>
VTE	<i>větrné elektrárny</i>
VVN	<i>velmi vysoké napětí nad 52 kV (podle ČSN 330010)</i>

Bilanční rozdíl =

Výroba elektřiny brutto + přeshraniční saldo - tuzemská brutto spotřeba (TBS).

Celkové ztráty =

Ztráty v sítích provozovatelů jednotlivých distribučních soustav a provozovatele přenosové soustavy.

Instalované výkony =

Odpovídají skutečnému zapojení zdrojů v PS a DS, nejedná se tedy o součet vydaných licencí na příslušnou kategorii výroby elektřiny.

Lokální spotřeba =

Spotřeba výrobců a subjektů přímo napojených na danou výrobní.

Přeshraniční saldo =

Bilanční suma zahraničních výměn elektrické energie v daném období. Je to rozdíl mezi celkovým dovozem elektřiny a celkovým vývozem elektřiny (přeshraničními fyzickými toky) v daném období. Kladná hodnota představuje převahu dovozu elektřiny nad vývozem a záporná převahu vývozu nad dovozem.

Technologická vlastní spotřeba elektřiny na výrobu elektřiny (TVS_e) =

Označuje spotřebu elektřiny, která je nezbytná pro zajištění procesu výroby elektřiny. Jsou zde zahrnuty veškeré provozování, které jsou pro výrobu elektřiny nepostradatelné, včetně ztrát při výrobě elektřiny. Tato definice vychází z technologické vlastní spotřeby uvedené v § 2, písm. u) zákona č. 165/2012 Sb., o podporovaných zdrojích energie a o změně některých zákonů, v platném znění.

Technologická vlastní spotřeba elektřiny na výrobu tepla (TVS_t) =

Obdobu viz TVS_e.

Tuzemská brutto spotřeba (TBS) =

TNS + spotřeba na přečerpávání PVE + celkové ztráty + TVS_e.

Tuzemská netto spotřeba (TNS) =

VO z vvn + VO z vn + MOO + MOP + spotřeba PPS a PDS + lokální spotřeba + TVS_t.

Spotřeba elektřiny v ČR =

TNS - TVS_t.

Výroba elektřiny brutto =

Celková výroba elektřiny na svorkách generátorů (zdrojů).

Výroba elektřiny netto =

Výroba elektřiny brutto - TVS_e.

Zatížení brutto =

Hodinová hodnota elektrického výkonu dodávaného do ES ČR připojenými výrobci elektřiny + saldo (uvádí se bez hodnoty výkonu čerpání přečerpávacích vodních elektráren).

2. Úvodní komentář k hodnocenému čtvrtletí

Energetický regulační úřad (ERÚ) vydává v souladu s § 17 odst. 7 písm. m) zákona č. 458/2000 Sb., v platném znění, (energetický zákon), čtvrtletní zprávu o provozu soustav v energetických odvětvích za I. čtvrtletí 2019. Veškerá data vycházejí z podkladů od licencovaných subjektů. Čtvrtletní zpráva obsahuje kapitoly, které podávají ucelený přehled o statistice elektroenergetiky v ČR. Vychází z údajů o fyzických tocích elektřiny získaných na základě vyhlášky č. 404/2016 Sb., o náležitostech a členění výkazů nezbytných pro zpracování zpráv o provozu soustav v energetických odvětvích, včetně termínů, rozsahu a pravidel pro sestavování výkazů (statistická vyhláška), ve znění vyhlášky č. 154/2018 Sb. Novela statistické vyhlášky je účinná od 1. ledna 2019 a její součástí jsou i vzory výkazů se všemi sledovanými ukazateli. Veškeré detaily týkající se metodiky vykazování údajů pro statistiku ERÚ jsou uvedeny ve výkladovém stanovisku ERÚ k metodice vyplňování výkazů podle statistické vyhlášky pro oblast elektroenergetiky a teplárenství číslo 8/2018 ze dne 14. září 2018, účinném od 1. ledna 2019. Výkladové stanovisko a aktuální výkazy jsou zveřejněny na internetových stránkách ERÚ.

Zveřejněná statistika je zpracována z obdržených údajů od jednotlivých výrobců a provozovatelů distribučních soustav, resp. přenosové soustavy a u jednotlivých ukazatelů nejsou prováděny žádné korekční dopočty. Kromě vlastní statistiky využívá ERÚ i data o podporovaných zdrojích ze systému OTE, a.s. Ve čtvrtletních zprávách nejsou zahrnuty údaje týkající se výroby elektřiny z obnovitelných zdrojů od výrobců, kteří nepředali OTE, a.s. údaje za sledované období ke dni zpracování zprávy. Zjištěné a opravené chyby v obdržených datech, zpětné korekce výkazů a doplněné údaje od OTE, a.s. jsou průběžně promítány do statistiky a projeví se vždy v dalších zveřejněných zprávách, případně v roční zprávě o provozu ES ČR za rok 2019, kterou ERÚ předpokládá zveřejnit do konce května 2020.

Jednotlivé kapitoly předkládané zprávy obsahují statistická data o bilancích elektřiny za I. čtvrtletí 2019, vývoji výroby a spotřeby elektřiny podle příslušných kategorií včetně výroby elektřiny z obnovitelných zdrojů a kombinované výroby elektřiny a tepla. Zpráva dále obsahuje vyhodnocení instalovaného výkonu ES ČR, přeshraničních toků elektřiny a některá krajská vyhodnocení.

Výroba elektřiny brutto za I. čtvrtletí 2019 vzrostla oproti stejnému období předchozího roku o 3,4 %. Bylo vyrobeno celkem 23,8 TWh elektřiny brutto, to je o 788 GWh více než v I. čtvrtletí roku 2018 (údaje za I. čtvrtletí 2018 z roční zprávy o provozu ES ČR 2018). Nejvíce vzrostla meziročně výroba elektřiny v lednu o 14,4 %, zatímco v březnu výroba meziročně klesla o 11,2 %. Největší meziroční změnu výroby elektřiny zaznamenaly větrné elektrárny, a to nárůst o 35,5 % a paroplynové elektrárny s nárůstem téměř 35 %. Malé vodní elektrárny vyrobily v I. čtvrtletí 2019 o 2,8 % elektřiny více než v předchozím roce, přitom meziročně vyrobily v březnu o 34,8 % více a v lednu o 22,5 % méně. Velké vodní elektrárny vyrobily meziročně o 50,7 % více, přitom za březen byl meziroční nárůst výroby o téměř 206 %. Největší nárůst instalovaného výkonu u větrných elektráren o téměř 3,6 % byl způsoben spuštěním nových zdrojů, což se projeвило i na zvýšené výrobě. Výroba fotovoltaických elektráren byla meziročně o 18,5 % vyšší.

Celková tuzemská brutto spotřeba (TBS) byla 20,4 TWh, tj. meziroční pokles o 1,3 %. Z vyhodnocení salda v I. čtvrtletí 2019 trvá převaha exportu nad importem. Meziročně kleslo záporné saldo o téměř 51 % (o 1,1 TWh). Spotřeba v I. čtvrtletí 2019 meziročně klesla téměř ve všech krajích. Nejvíce klesla v kraji Vysočina o 5,4 % (o 42,4 GWh), pouze ve Středočeském kraji zůstala beze změny. Spotřeba elektřiny domácností byla meziročně o 3,6 % nižší. V Praze byl pokles spotřeby domácností největší, a to o téměř 6,6 %.

Zpráva vyhodnocuje i hodinové průběhy zatížení a spotřeby včetně struktury zdrojů pokrývající maximální a minimální zatížení v průběhu I. čtvrtletí. Dále jsou uvedeny průběhy spotřeb ve dnech maxima a minima. Maxima zatížení v daném čtvrtletí bylo dosaženo dne 24. 1. ve 13:00 hod. Minima zatížení bylo dosaženo dne 1. 1. v 6:00 hod.

Případné dotazy, komentáře či připomínky směřujte na adresu elektro.statistika@eru.cz.

3.1 Bilance elektřiny - zdrojová část [GWh]

I. čtvrtletí 2019

	I. čtvrtletí			II. čtvrtletí			III. čtvrtletí			IV. čtvrtletí			Celkem
	Leden	Únor	Březen	Duben	Květen	Červen	Červenec	Srpen	Září	Říjen	Listopad	Prosinec	
Výroba elektřiny brutto	23 805,1												23 805,1
	8 556,2	7 745,1	7 503,7										
Jaderné (JE)	2 739,5	2 599,9	2 295,9										7 635,3
Parní (PE)	4 448,4	3 917,1	3 901,9										12 267,4
Paroplynové (PPE)	548,2	416,1	250,4										1 214,7
Plynové a spalovací (PSE)	352,2	315,1	337,1										1 004,4
Vodní (VE)	228,9	216,7	349,1										794,8
Přečerpávací (PVE)	105,7	79,2	93,8										278,7
Větrné (VTE)	80,8	64,4	84,9										230,1
Fotovoltaické (FVE)	52,4	136,7	190,6										379,7
Technologická vlastní spotřeba elektřiny na výrobu elektřiny (TVS_e)	1 569,0												1 569,0
	556,2	509,4	503,4										
Jaderné (JE)	145,9	140,4	127,3										413,6
Parní (PE)	380,1	340,6	346,9										1 067,7
Paroplynové (PPE)	5,9	5,3	2,9										14,1
Plynové a spalovací (PSE)	19,0	18,1	19,7										56,9
Vodní (VE)	1,8	1,8	2,4										6,0
Přečerpávací (PVE)	1,4	1,0	1,2										3,6
Větrné (VTE)	1,1	0,9	1,2										3,2
Fotovoltaické (FVE)	0,9	1,3	1,7										3,9
Technologická vlastní spotřeba elektřiny na výrobu tepla (TVS_t)	397,9												397,9
	151,8	127,9	118,2										
Jaderné (JE)	0,5	0,4	0,4										1,3
Parní (PE)	146,9	123,6	113,4										383,8
Paroplynové (PPE)	1,0	0,9	1,0										2,9
Plynové a spalovací (PSE)	3,4	3,0	3,4										9,9
Výroba elektřiny netto	22 236,1												22 236,1
	8 000,0	7 235,7	7 000,4										
Jaderné (JE)	2 593,6	2 459,5	2 168,5										7 221,7
Parní (PE)	4 068,3	3 576,4	3 555,0										11 199,7
Paroplynové (PPE)	542,3	410,8	247,5										1 200,6
Plynové a spalovací (PSE)	333,2	296,9	317,4										947,6
Vodní (VE)	227,1	215,0	346,7										788,8
Přečerpávací (PVE)	104,3	78,2	92,6										275,0
Větrné (VTE)	79,7	63,5	83,7										227,0
Fotovoltaické (FVE)	51,5	135,4	188,9										375,8

zdroj dat: výkaz ERÚ-1, OTE, a.s.

3.2 Bilance elektřiny - spotřební část [GWh]

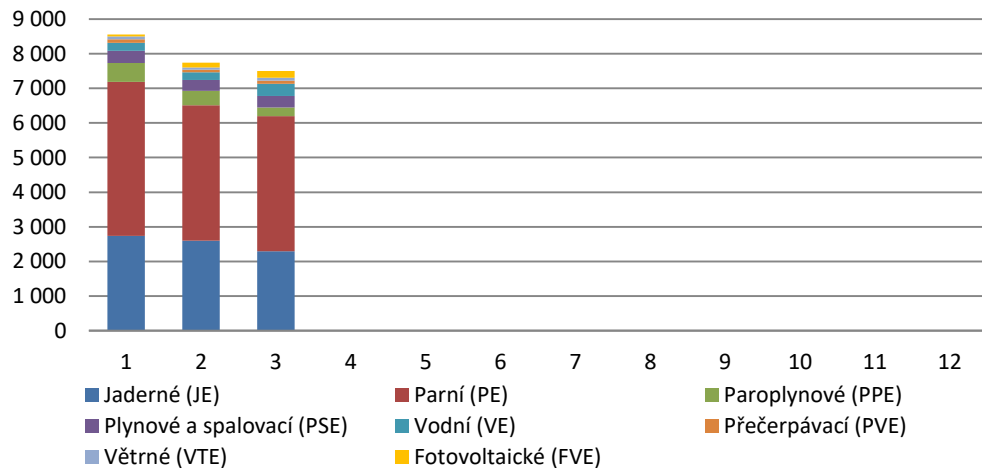
I. čtvrtletí 2019

	I. čtvrtletí			II. čtvrtletí			III. čtvrtletí			IV. čtvrtletí			Celkem
	Leden	Únor	Březen	Duben	Květen	Červen	Červenec	Srpen	Září	Říjen	Listopad	Prosinec	
Saldo elektřiny *)	-3 403,9												-3 403,9
	-1 168,8	-1 303,6	-931,5										
Import elektřiny na úrovni PS	1 263,9	848,8	1 031,8										3 144,5
Import elektřiny na úrovni DS	21,3	9,0	7,7										38,0
Export elektřiny na úrovni PS	-2 450,0	-2 152,7	-1 926,8										-6 529,5
Export elektřiny na úrovni DS	-4,0	-8,7	-44,2										-56,9
Celkové ztráty	1 206,2												1 206,2
	459,5	383,9	362,8										
v přenosové soustavě	124,8	97,0	80,4										302,2
v distribučních soustavách	334,7	286,9	282,4										904,0
Spotřeba elektřiny ČR	16 809,4												16 809,4
	6 050,5	5 301,2	5 457,8										
Velkoodběr (VO) z hladiny vvn	639,6	575,2	657,2										1 872,0
Velkoodběr (VO) z hladiny vn	2 203,7	1 999,6	2 121,3										6 324,6
Maloodběr podnikatelé (MOP)	871,9	752,0	737,2										2 361,0
Maloodběr obyvatelstvo (MOO)	1 800,5	1 482,0	1 419,0										4 701,5
Spotřeba PPS a PDS	32,1	29,2	18,9										80,1
Lokální spotřeba	502,7	463,2	504,2										1 470,2
TVS _e	556,2	509,4	503,4										1 569,0
TVS _t	151,8	127,9	118,2										397,9
Spotřeba na přečerpávání PVE	142,2	104,6	121,7										368,5
Tuzemská brutto spotřeba (TBS)	7 360,2	6 427,0	6 563,8										20 351,0
Tuzemská netto spotřeba (TNS)	6 202,3	5 429,1	5 576,0										17 207,4
Bilanční rozdíl	27,3	14,5	8,4										50,2

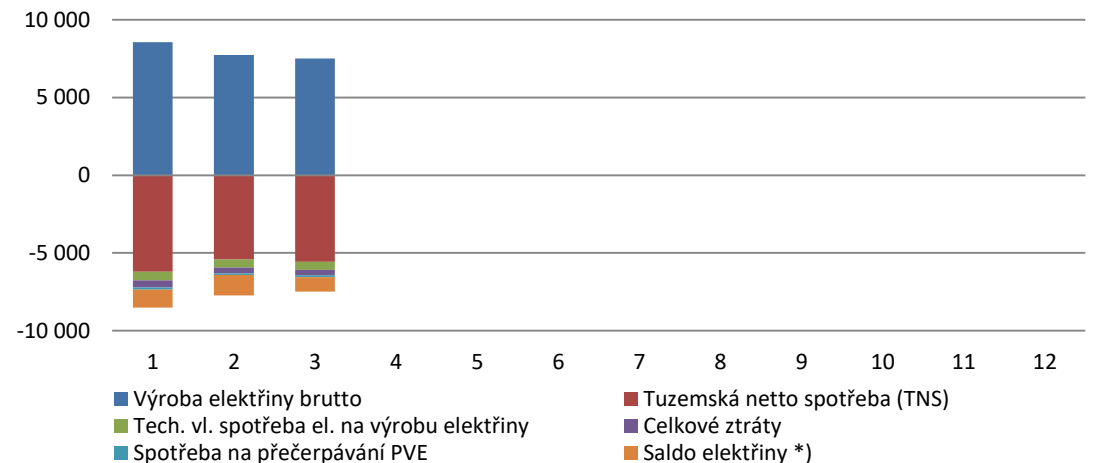
*) zahrnutý údaje PS, RDS a vybraných LDS (fyzické toky)

zdroj dat: výkaz ERÚ-1, ERÚ-2, ERÚ-3, OTE, a.s.

Výroba elektřiny brutto [GWh]



Bilance elektřiny [GWh]



4. Klasické palivové elektrárny (JE, PE, PSE, PPE)

I. čtvrtletí 2019

	Výroba elektřiny brutto [GWh]			TVS _e [GWh]			TVS _i [GWh]			Výroba elektřiny netto [GWh]			Instalovaný elektrický výkon [MW _e]			Instalovaný tepelný výkon [MW _t]		
	Leden	Únor	Březen	Leden	Únor	Březen	Leden	Únor	Březen	Leden	Únor	Březen	Leden	Únor	Březen	Leden	Únor	Březen
JE	7 635,3			413,6			1,2			7 221,7			4 290,0			793,0		
	2 739,5	2 599,9	2 295,9	145,9	140,4	127,3	0,5	0,4	0,3	2 593,6	2 459,5	2 168,5	4 290,0	4 290,0	4 290,0	793,0	793,0	793,0
PE	12 267,4			1 067,7			383,8			11 199,7			10 982,1			28 808,7		
	4 448,4	3 917,1	3 901,9	380,1	340,6	346,9	146,9	123,6	113,4	4 068,3	3 576,4	3 555,0	11 057,4	11 057,6	10 982,1	28 966,9	28 982,6	28 808,7
Biomasa	186,0	167,8	210,6	12,4	11,2	15,7	7,7	7,5	8,8	173,5	156,6	194,9						
Bioplyn	1,4	1,0	1,0	0,1	0,1	0,1	0,1	0,1	0,1	1,3	1,0	1,0						
Černé uhlí	304,3	253,0	213,9	21,4	17,2	15,8	24,4	19,0	18,9	282,8	235,9	198,1						
Hnědé uhlí	3 769,0	3 327,8	3 328,1	332,9	299,4	303,3	96,6	80,8	72,0	3 436,1	3 028,4	3 024,8						
Koks	0,0	0,0	0,0	0,0	0,0	0,0	0,0	0,0	0,0	0,0	0,0	0,0						
Odpadní teplo	5,7	5,4	4,6	0,9	0,8	0,6	0,5	0,5	0,3	4,8	4,7	4,0						
Ostatní kapalná paliva	2,5	1,9	1,4	0,1	0,1	0,1	0,4	0,3	0,4	2,4	1,8	1,4						
Ostatní pevná paliva	14,6	16,3	17,5	2,0	2,2	2,3	3,0	2,5	2,5	12,7	14,1	15,2						
Ostatní plyny	72,8	68,0	77,0	6,1	5,7	6,5	6,4	5,7	6,3	66,7	62,4	70,6						
Ostatní	0,0	0,0	0,0	0,0	0,0	0,0	0,0	0,0	0,0	0,0	0,0	0,0						
Topné oleje	17,4	17,1	1,6	1,2	1,3	0,2	2,5	2,2	0,1	16,2	15,8	1,5						
Zemní plyn	74,9	58,6	46,0	3,2	2,8	2,3	5,2	4,9	4,1	71,7	55,9	43,7						
PPE	1 214,7			14,1			2,9			1 200,6			1 363,5			936,3		
	548,2	416,1	250,4	5,9	5,3	2,9	1,0	0,9	1,0	542,3	410,8	247,5	1 363,5	1 363,5	1 363,5	936,3	936,3	936,3
Biomasa	0,0	0,0	0,0	0,0	0,0	0,0	0,0	0,0	0,0	0,0	0,0	0,0						
Bioplyn	0,0	0,0	0,0	0,0	0,0	0,0	0,0	0,0	0,0	0,0	0,0	0,0						
Černé uhlí	0,0	0,0	0,0	0,0	0,0	0,0	0,0	0,0	0,0	0,0	0,0	0,0						
Hnědé uhlí	0,0	0,0	0,0	0,0	0,0	0,0	0,0	0,0	0,0	0,0	0,0	0,0						
Koks	0,0	0,0	0,0	0,0	0,0	0,0	0,0	0,0	0,0	0,0	0,0	0,0						
Odpadní teplo	0,0	0,0	0,0	0,0	0,0	0,0	0,0	0,0	0,0	0,0	0,0	0,0						
Ostatní kapalná paliva	0,0	0,0	0,0	0,0	0,0	0,0	0,0	0,0	0,0	0,0	0,0	0,0						
Ostatní pevná paliva	0,0	0,0	0,0	0,0	0,0	0,0	0,0	0,0	0,0	0,0	0,0	0,0						
Ostatní plyny	159,7	131,7	106,5	1,5	1,2	1,1	0,1	0,1	0,1	158,2	130,5	105,4						
Ostatní	0,0	0,0	0,0	0,0	0,0	0,0	0,0	0,0	0,0	0,0	0,0	0,0						
Topné oleje	0,0	0,0	0,0	0,0	0,0	0,0	0,0	0,0	0,0	0,0	0,0	0,0						
Zemní plyn	388,6	284,3	143,9	4,4	4,1	1,9	0,9	0,8	1,0	384,1	280,3	142,0						
PSE	1 004,4			56,9			9,9			947,6			914,5			1 042,3		
	352,2	315,1	337,1	19,0	18,1	19,7	3,4	3,0	3,4	333,2	296,9	317,4	914,5	914,7	914,5	1 040,9	1 042,1	1 042,3
Biomasa	0,3	0,3	0,2	0,1	0,0	0,0	0,1	0,0	0,0	0,2	0,2	0,2						
Bioplyn	219,3	200,1	219,5	15,2	14,6	15,9	1,8	1,7	1,8	204,1	185,5	203,5						
Černé uhlí	0,0	0,0	0,0	0,0	0,0	0,0	0,0	0,0	0,0	0,0	0,0	0,0						
Hnědé uhlí	0,0	0,0	0,0	0,0	0,0	0,0	0,0	0,0	0,0	0,0	0,0	0,0						
Koks	0,0	0,0	0,0	0,0	0,0	0,0	0,0	0,0	0,0	0,0	0,0	0,0						
Odpadní teplo	0,1	0,0	0,0	0,0	0,0	0,0	0,0	0,0	0,0	0,1	0,0	0,0						
Ostatní kapalná paliva	0,0	0,0	0,0	0,0	0,0	0,0	0,0	0,0	0,0	0,0	0,0	0,0						
Ostatní pevná paliva	0,0	0,0	0,0	0,0	0,0	0,0	0,0	0,0	0,0	0,0	0,0	0,0						
Ostatní plyny	21,4	18,0	21,8	0,8	0,7	0,9	0,0	0,0	0,0	20,6	17,3	20,9						
Ostatní	0,4	0,1	0,0	0,0	0,0	0,0	0,0	0,0	0,0	0,4	0,1	0,0						
Topné oleje	1,1	0,9	1,0	0,1	0,1	0,1	0,0	0,0	0,0	0,9	0,8	0,9						
Zemní plyn	109,8	95,7	94,5	2,9	2,7	2,6	1,5	1,3	1,5	106,9	93,0	91,9						

zdroj dat: výkaz ERÚ-1

5. Vodní a přečerpávací vodní elektrárny (VE, PVE)

I. čtvrtletí 2019

	Celkový instalovaný výkon [MW _e]			Výroba elektřiny brutto [MWh]			TVS _e [MWh]			Výroba elektřiny netto [MWh]			Dodávka elektřiny do ES [MWh]		
	Leden	Únor	Březen	Leden	Únor	Březen	Leden	Únor	Březen	Leden	Únor	Březen	Leden	Únor	Březen
VE	1 091,9			794 751,2			5 965,4			788 785,8			757 841,5		
	1 092,5	1 092,5	1 091,9	228 897,4	216 720,0	349 133,9	1 802,6	1 768,5	2 394,3	227 094,8	214 951,5	346 739,5	217 911,2	207 495,5	332 434,9
■ < 1 MW	155,7	155,7	155,1	49 755,9	50 040,7	69 241,9	580,2	557,8	720,3	49 175,7	49 482,9	68 521,6	45 281,4	45 501,5	64 016,3
■ ≥ 1 a < 10 MW	184,0	184,0	184,0	57 444,1	62 677,9	82 261,3	717,8	753,6	897,6	56 726,3	61 924,4	81 363,7	53 573,1	59 218,2	75 745,7
■ ≥ 10 MW	752,8	752,8	752,8	121 697,3	104 001,4	197 630,6	504,5	457,2	776,5	121 192,8	103 544,2	196 854,2	119 056,7	102 775,7	192 672,8

¹ členěno do kategorií dle instalovaného výkonu provozovny

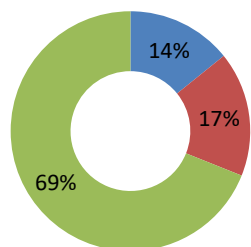
Data ze systému OTE, a.s. k 2. 5. 2019.

zdroj dat: výkaz ERÚ-1 (nad 10 MW), OTE, a.s. (do 10 MW)

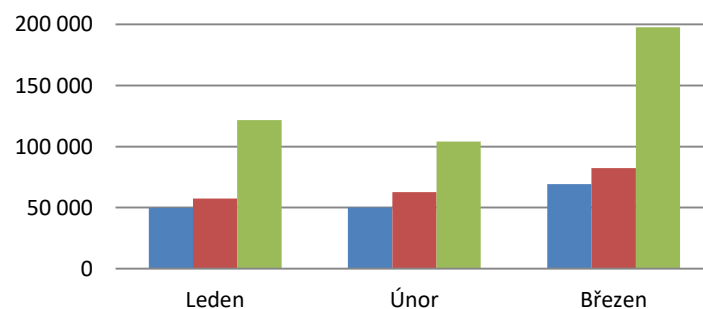
	Celkový instalovaný výkon [MW _e]			Výroba elektřiny brutto [MWh]			Spotřeba elektřiny na čerpání [MWh]			Výroba elektřiny netto [MWh]			Dodávka elektřiny do ES [MWh]		
	Leden	Únor	Březen	Leden	Únor	Březen	Leden	Únor	Březen	Leden	Únor	Březen	Leden	Únor	Březen
PVE	1 171,5			278 654,3			365 425,3			275 045,4			283 036,5		
	1 171,5	1 171,5	1 171,5	105 666,1	79 157,7	93 830,5	141 086,6	103 679,7	120 659,0	104 282,3	78 151,1	92 612,0	106 837,1	79 154,7	97 044,7

zdroj dat: výkaz ERÚ-1

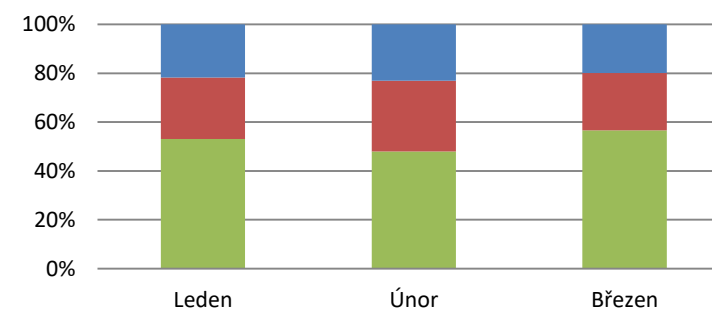
Podíl kategorií VE na instalovaném výkonu



Výroba elektřiny brutto kategorií VE [MWh]



Podíl kategorií VE na výrobě elektřiny brutto



6. Fotovoltaické elektrárny (FVE)

I. čtvrtletí 2019

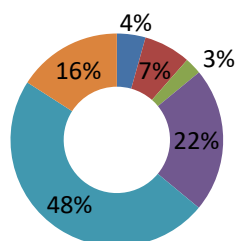
	Celkový instalovaný výkon [MW _e]			Výroba elektřiny brutto [MWh]			TVS _e [MWh]			Výroba elektřiny netto [MWh]			Dodávka elektřiny do ES [MWh]		
	Leden	Únor	Březen	Leden	Únor	Březen	Leden	Únor	Březen	Leden	Únor	Březen	Leden	Únor	Březen
FVE	2 032,3			379 663,7			3 859,2			375 804,5			350 618,2		
	2 048,5	2 047,8	2 032,3	52 399,8	136 712,1	190 551,9	861,6	1 323,8	1 673,8	51 538,2	135 388,3	188 878,0	48 203,4	126 429,3	175 985,4
■ ≤ 10 kW	91,5	90,6	88,5	2 192,6	5 330,8	7 578,2	4,0	4,8	5,7	2 188,7	5 326,0	7 572,5	1 063,3	3 258,0	4 722,6
■ > 10 a ≤ 30 kW	147,0	146,3	144,7	2 980,6	7 854,3	11 945,8	11,0	12,1	15,7	2 969,5	7 842,2	11 930,1	1 528,7	4 452,3	6 918,9
■ > 30 a ≤ 100 kW	52,9	52,8	52,5	1 106,7	3 025,9	4 464,5	4,9	9,6	13,5	1 101,8	3 016,3	4 451,0	984,2	2 337,8	3 406,3
■ > 100 kW a ≤ 1 MW	447,2	447,3	446,0	11 068,5	29 482,2	41 489,5	176,7	293,2	379,9	10 891,8	29 189,1	41 109,5	10 445,8	27 317,3	38 347,7
■ > 1 a ≤ 5 MW	978,3	979,1	977,0	25 786,4	68 115,0	93 846,6	437,2	677,3	839,5	25 349,3	67 437,7	93 007,1	25 179,3	66 772,5	92 121,5
■ > 5 MW	331,7	331,7	323,6	9 264,9	22 903,9	31 227,3	227,8	326,9	419,6	9 037,2	22 577,0	30 807,7	9 002,1	22 291,4	30 468,3

^{*)} členěno do kategorií dle instalovaného výkonu provozovny

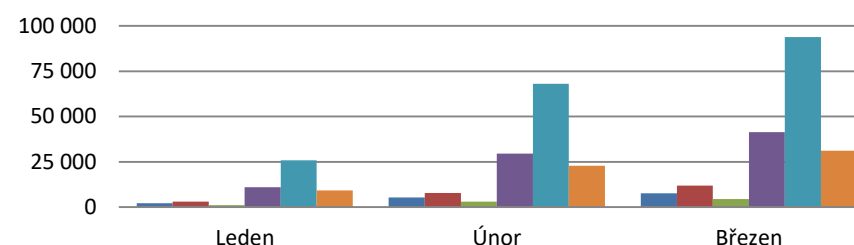
Data ze systému OTE, a.s. k 2. 5. 2019.

zdroj dat: OTE, a.s.

Podíl kategorií FVE na instalovaném výkonu



Výroba elektřiny brutto kategorií FVE [MWh]



7. Větrné elektrárny (VTE)

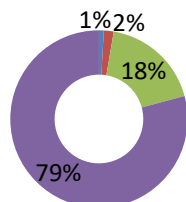
	Celkový instalovaný výkon [MW _e]			Výroba elektřiny brutto [MWh]			TVS _e [MWh]			Výroba elektřiny netto [MWh]			Dodávka elektřiny do ES [MWh]		
	Leden	Únor	Březen	Leden	Únor	Březen	Leden	Únor	Březen	Leden	Únor	Březen	Leden	Únor	Březen
VTE	319,1			230 144,5			3 190,3			226 954,1			226 949,9		
	318,4	318,9	319,1	80 826,2	64 398,2	84 920,0	1 139,1	878,7	1 172,6	79 687,1	63 519,6	83 747,5	79 696,5	63 513,0	83 740,4
■ ≤ 0,5 MW	2,3	2,8	2,8	218,4	147,8	267,5	5,8	4,1	6,5	212,6	143,7	261,0	209,2	140,6	258,9
■ > 0,5 a ≤ 1 MW	5,8	5,8	5,8	834,9	777,2	1 182,5	15,2	11,0	14,4	819,7	766,2	1 168,1	815,9	762,7	1 164,3
■ > 1 a ≤ 2 MW	59,9	59,9	57,9	15 588,8	12 126,7	14 860,7	124,3	99,7	117,4	15 464,5	12 027,0	14 743,3	15 465,4	12 028,5	14 743,8
■ > 2 MW	250,5	250,5	252,7	64 184,1	51 346,5	68 609,3	993,8	763,8	1 034,3	63 190,3	50 582,7	67 575,0	63 206,0	50 581,2	67 573,3

^{*)} členěno do kategorií dle instalovaného výkonu provozovny

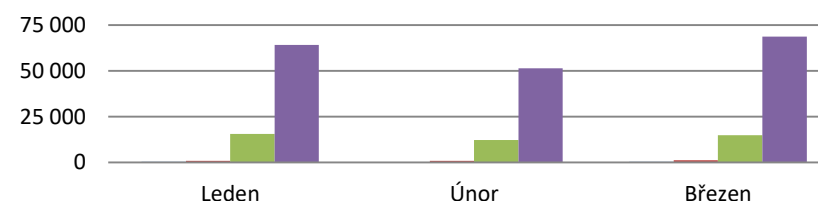
Data ze systému OTE, a.s. 2. 5. 2019.

zdroj dat: OTE, a.s.

Podíl kategorií VTE na instalovaném výkonu



Výroba elektřiny brutto kategorií VTE [MWh]



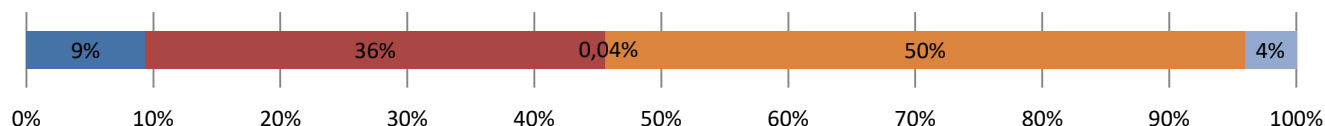
8. Výroba z biomasy (BIOM)

I. čtvrtletí 2019

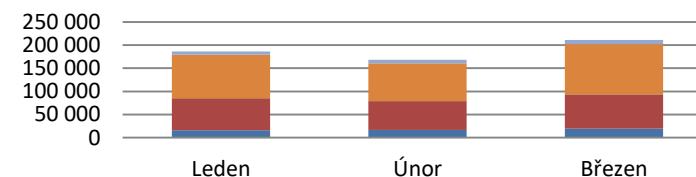
	Výroba elektřiny brutto [MWh]			TVS _e [MWh]			TVS _t [MWh]			Výroba elektřiny netto [MWh]			Dodávka užitečného tepla [GJ]		
	Leden	Únor	Březen	Leden	Únor	Březen	Leden	Únor	Březen	Leden	Únor	Březen	Leden	Únor	Březen
BIOM	565 170,0			39 506,0			24 188,4			525 664,0			4 405 736,7		
	186 255,5	168 063,9	210 850,6	12 465,4	11 266,1	15 774,5	7 807,2	7 566,2	8 815,0	173 790,1	156 797,8	195 076,1	1 548 279,3	1 376 317,5	1 481 139,9
■ Brikety a pelety	16 269,6	16 885,1	19 895,6	1 440,8	1 718,5	1 974,6	897,0	760,2	874,5	14 828,8	15 166,6	17 921,0	68 588,2	68 118,6	56 850,7
■ Celulóžové výluhy	69 123,5	62 085,9	73 461,3	1 707,4	1 403,6	1 936,5	3 569,9	3 123,2	3 440,0	67 416,1	60 682,3	71 524,9	838 746,3	772 370,0	846 370,1
■ Kapalná biopaliva	82,4	90,0	68,2	0,1	0,1	0,1	0,0	0,0	0,0	82,3	90,0	68,2	322,8	317,2	246,6
■ Ostatní biomasa	0,0	0,0	0,0	0,0	0,0	0,0	0,0	0,0	0,0	0,0	0,0	0,0	0,0	0,0	0,0
■ Palivové dříví	0,0	0,0	0,0	0,0	0,0	0,0	0,0	0,0	0,0	0,0	0,0	0,0	0,0	0,0	0,0
■ Piliny, kůra, štěpky, dřevní odpad	93 821,0	81 638,9	108 819,7	8 546,2	7 426,7	11 048,8	3 159,6	3 558,6	4 327,2	85 274,8	74 212,2	97 770,9	615 473,6	513 699,9	559 001,0
■ Rostlinné materiály neaglomerované (včetně aglomerátů)	6 959,0	7 363,9	8 605,8	770,9	717,2	814,5	180,7	124,1	173,3	6 188,1	6 646,8	7 791,2	25 148,4	21 811,8	18 671,5

Podíl kategorií biomasy na výrobě elektřiny brutto

zdroj dat: výkaz ERÚ-1



Výroba elektřiny brutto z BIOM [MWh]

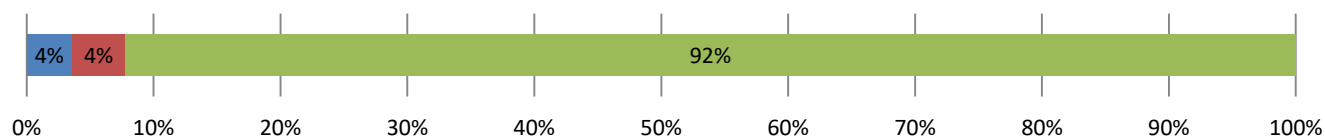


9. Výroba z bioplynu (BIOP)

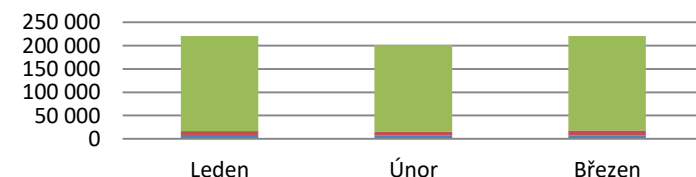
	Výroba elektřiny brutto [MWh]			TVS _e [MWh]			TVS _t [MWh]			Výroba elektřiny netto [MWh]			Dodávka užitečného tepla [GJ]		
	Leden	Únor	Březen	Leden	Únor	Březen	Leden	Únor	Březen	Leden	Únor	Březen	Leden	Únor	Březen
BIOP	642 211,9			45 946,1			5 701,6			596 265,7			618 301,2		
	220 605,3	201 115,8	220 490,7	15 260,8	14 671,1	16 014,2	1 938,7	1 812,7	1 950,1	205 344,5	186 444,7	204 476,6	224 480,2	195 497,7	198 323,3
■ Skládkový plyn	8 288,1	7 388,8	7 506,5	492,8	487,0	493,5	0,0	0,0	0,0	7 795,3	6 901,8	7 013,0	5 830,0	5 046,0	5 086,0
■ Kalový plyn (ČOV)	8 401,1	8 107,0	10 216,4	674,3	645,4	811,7	214,3	223,0	263,3	7 726,8	7 461,6	9 404,7	14 644,3	10 479,2	12 122,5
■ Ostatní bioplyn	203 916,2	185 620,1	202 767,9	14 093,8	13 538,7	14 709,0	1 724,5	1 589,7	1 686,8	189 822,4	172 081,4	188 058,9	204 005,9	179 972,5	181 114,8

zdroj dat: výkaz ERÚ-1

Podíl kategorií bioplynu na výrobě elektřiny brutto



Výroba elektřiny brutto z kategorií BIOP [MWh]



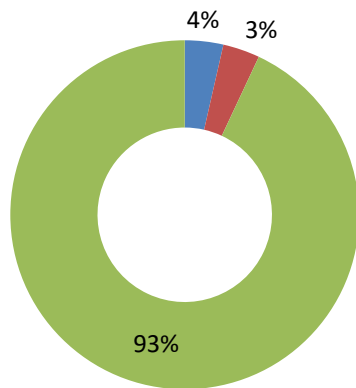
10. Kombinovaná výroba elektřiny a tepla

I. čtvrtletí 2019

	KVET do 1 MW _e včetně			KVET nad 1 MW _e do 5 MW _e včetně			KVET nad 5 MW _e			KVET celkem		
	Leden	Únor	Březen	Leden	Únor	Březen	Leden	Únor	Březen	Leden	Únor	Březen
Výroba elektřiny brutto [GWh]	455,4			378,6			2 560,6			3 394,5		
	160,5	143,6	151,2	138,9	117,4	122,2	994,7	831,8	734,1	1 294,1	1 092,8	1 007,6
Biomasa	1,7	1,5	1,6	7,1	6,4	7,2	82,6	87,2	92,2	91,3	95,2	101,0
Bioplyn	102,6	93,7	102,8	51,3	46,4	50,1	3,6	3,3	3,9	157,4	143,4	156,8
Černé uhlí	0,0	0,1	0,0	6,6	2,1	2,7	120,7	86,1	86,1	127,2	88,3	88,8
Hnědé uhlí	1,9	1,3	1,2	4,2	1,8	1,3	617,8	510,5	426,0	624,0	513,6	428,4
Koks	0,0	0,0	0,0	0,0	0,0	0,0	0,0	0,0	0,0	0,0	0,0	0,0
Odpadní teplo	0,0	0,0	0,0	1,4	1,5	1,6	2,1	1,7	0,9	3,5	3,2	2,4
Ostatní kapalná paliva	0,0	0,0	0,0	1,2	0,6	0,0	1,2	1,1	1,3	2,4	1,7	1,3
Ostatní pevná paliva	0,2	0,2	0,0	0,0	0,0	0,0	8,2	7,9	8,8	8,4	8,1	8,8
Ostatní plyny	1,1	0,8	0,7	8,4	6,4	7,9	27,4	25,4	28,0	37,0	32,7	36,6
Ostatní	0,0	0,0	0,0	0,0	0,0	0,0	0,0	0,0	0,0	0,0	0,0	0,0
Topné oleje	0,5	0,5	0,6	0,2	0,2	0,2	9,0	9,1	0,1	9,7	9,8	0,9
Žemní plyn	52,5	45,5	44,3	58,5	52,1	51,3	122,2	99,5	86,9	233,2	197,1	182,5
Celkový instalovaný elektrický výkon [MW _e]	410,9	410,8	409,4	394,5	394,6	393,5	10 756,2	10 770,8	10 691,7	11 561,5	11 576,2	11 494,6
Celkový instalovaný tepelný výkon [MW _t]	921,3	923,1	921,9	1 440,8	1 441,4	1 440,2	21 720,5	21 720,5	21 538,5	24 082,6	24 085,0	23 900,6

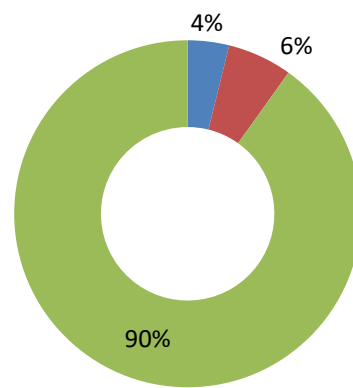
zdroj dat: výkaz ERÚ-1

Podíl instalovaného elektrického výkonu KVET



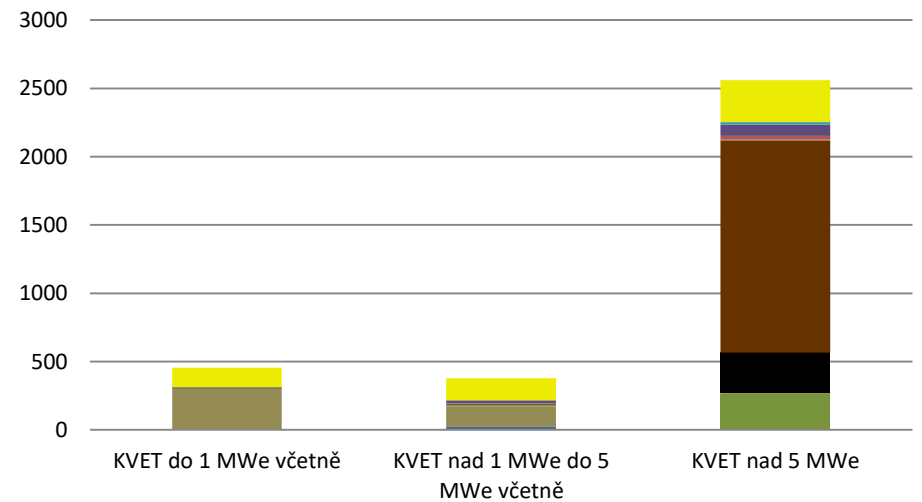
- KVET do 1 MWe včetně
- KVET nad 1 MWe do 5 MWe včetně
- KVET nad 5 MWe

Podíl instalovaného tepelného výkonu KVET



- KVET do 1 MWe včetně
- KVET nad 1 MWe do 5 MWe včetně
- KVET nad 5 MWe

Struktura paliv na výrobě elektřiny brutto KVET [GWh]



- Biomasa
- Hnědé uhlí
- Černé uhlí
- Bioplyn
- Koks
- Ostatní pevná paliva
- Ostatní plyny
- Ostatní kapalná paliva
- Topné oleje
- Zemní plyn

11. Instalovaný výkon v ES ČR a rozdělení do jednotlivých krajů v ČR [MW]

I. čtvrtletí 2019

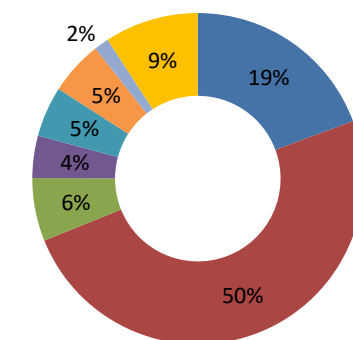
	I. čtvrtletí			II. čtvrtletí			III. čtvrtletí			IV. čtvrtletí		
	Leden	Únor	Březen	Duben	Květen	Červen	Červenec	Srpen	Září	Říjen	Listopad	Prosinec
Celkem ČR	22 164,8											
	22 256,3	22 256,4	22 164,8									
Jaderné (JE)	4 290,0	4 290,0	4 290,0									
Parní (PE)	11 057,4	11 057,6	10 982,1									
Paroplynové (PPE)	1 363,5	1 363,5	1 363,5									
Plynové a spalovací (PSE)	914,5	914,7	914,5									
Vodní (VE)	1 092,5	1 092,5	1 091,9									
Přečerpávací (PVE)	1 171,5	1 171,5	1 171,5									
Větrné (VTE)	318,4	318,9	319,1									
Fotovoltaické (FVE)	2 048,5	2 047,8	2 032,3									

zdroj dat: výkaz ERÚ-1, OTE, a.s.

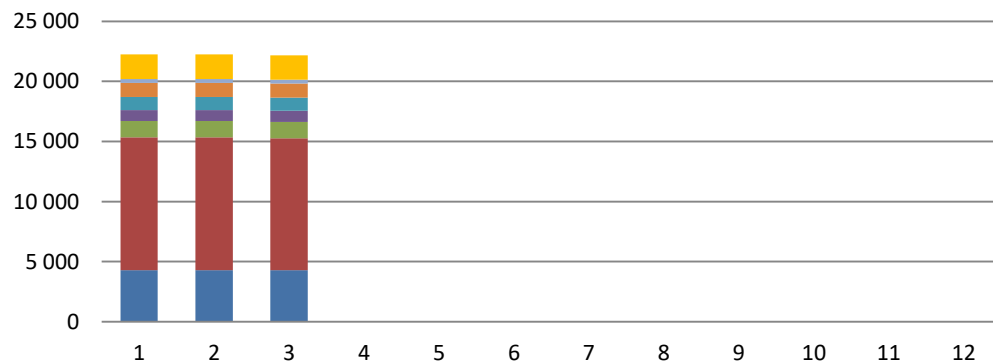
	JE	PE	PPE	PSE	VE	PVE	VTE	FVE	Celkem
Celkem ČR	4 290,0	10 982,1	1 363,5	914,5	1 091,9	1 171,5	319,1	2 032,3	22 164,8
Hlavní město Praha	0,0	147,9	0,0	19,1	11,9	0,0	0,0	21,4	200,3
Jihočeský kraj	2 250,0	194,4	0,0	48,0	156,3	0,0	0,0	238,6	2 887,3
Jihomoravský kraj	0,0	226,3	118,5	72,3	34,2	0,0	8,4	437,1	896,8
Karlovarský kraj	0,0	543,8	400,0	14,7	7,9	0,0	52,1	12,7	1 031,2
Kraj Vysočina	2 040,0	15,3	0,0	77,4	16,4	475,0	10,9	88,5	2 723,4
Královéhradecký kraj	0,0	199,6	0,0	56,0	30,6	0,0	10,2	90,6	387,0
Liberecký kraj	0,0	9,8	0,0	36,0	26,1	0,0	50,1	110,7	232,8
Moravskoslezský kraj	0,0	1 513,1	0,0	83,3	17,2	0,0	28,4	59,9	1 701,9
Olomoucký kraj	0,0	111,8	0,0	112,4	12,7	650,0	45,9	107,6	1 040,4
Pardubický kraj	0,0	1 273,7	0,0	55,4	29,4	0,0	19,2	95,2	1 472,9
Plzeňský kraj	0,0	258,7	0,0	65,6	20,0	1,5	0,8	209,2	555,8
Středočeský kraj	0,0	1 729,2	0,0	197,6	644,0	45,0	6,1	243,4	2 865,2
Ústecký kraj	0,0	4 620,6	845,0	45,6	77,5	0,0	86,8	161,1	5 836,6
Zlínský kraj	0,0	137,7	0,0	31,1	7,7	0,0	0,2	156,3	333,1

zdroj dat: výkaz ERÚ-1, OTE, a.s.

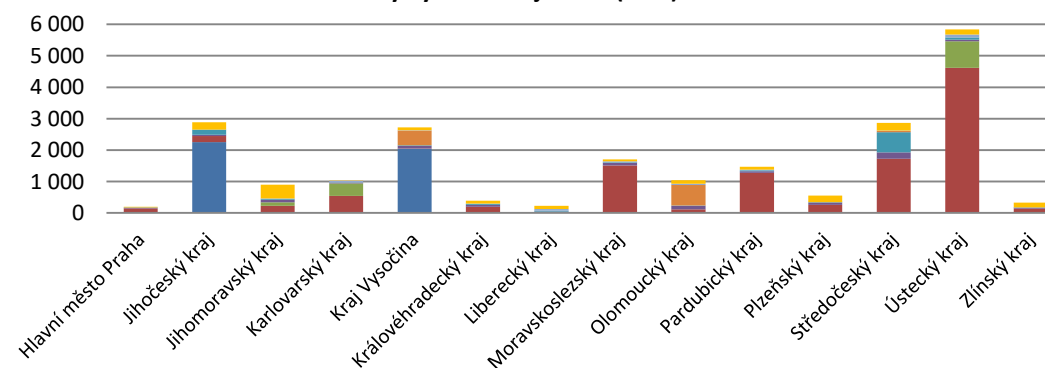
Podíl instalovaného výkonu v ES ČR



Vývoj instalovaného výkonu v ES ČR (MW)



Instalovaný výkon v krajích ČR (MW)



12.1 Výroba elektřiny v krajích ČR podle technologie elektráren [MWh]

I. čtvrtletí 2019

	JE	PE	PPE	PSE	VE	PVE	VTE	FVE	Celkem
Celkem ČR	7 635 325,7	12 267 381,2	1 214 735,6	1 004 419,3	794 751,2	278 654,3	230 144,5	379 663,7	23 805 075,5
Hlavní město Praha	0,0	10 986,6	0,0	19 351,5	14 468,1	0,0	0,0	3 210,9	48 016,9
Jihočeský kraj	3 886 917,8	146 162,8	0,0	70 817,4	105 680,0	0,0	0,0	48 422,4	4 258 000,4
Jihomoravský kraj	0,0	154 182,8	153 422,3	98 451,3	21 263,4	0,0	4 541,0	92 645,2	524 505,9
Karlovarský kraj	0,0	652 221,9	405 706,6	17 364,4	9 621,0	0,0	35 853,7	1 919,6	1 122 687,3
Kraj Vysočina	3 748 407,9	20 309,7	0,0	125 814,0	16 762,0	116 633,6	7 777,2	16 554,7	4 052 259,1
Královéhradecký kraj	0,0	171 660,5	0,0	89 855,8	28 797,5	0,0	6 515,5	15 345,4	312 174,7
Liberecký kraj	0,0	409,8	0,0	36 692,8	27 899,3	0,0	38 594,5	18 051,7	121 648,0
Moravskoslezský kraj	0,0	1 080 958,9	0,0	115 955,7	17 451,0	0,0	22 154,6	10 519,4	1 247 039,6
Olomoucký kraj	0,0	115 231,0	0,0	79 526,6	12 086,5	148 247,3	28 763,1	21 252,1	405 106,7
Pardubický kraj	0,0	1 697 255,8	0,0	88 180,4	24 704,5	0,0	7 398,7	16 067,4	1 833 606,8
Plzeňský kraj	0,0	230 752,5	0,0	67 990,8	24 610,1	17,7	460,6	36 833,9	360 665,5
Středočeský kraj	0,0	2 167 497,3	0,0	103 953,0	376 713,3	13 755,7	3 878,3	42 704,5	2 708 502,1
Ústecký kraj	0,0	5 703 760,1	655 606,7	54 109,6	104 866,6	0,0	74 168,6	25 529,0	6 618 040,5
Zlínský kraj	0,0	115 991,5	0,0	36 356,1	9 827,9	0,0	38,6	30 607,6	192 821,8

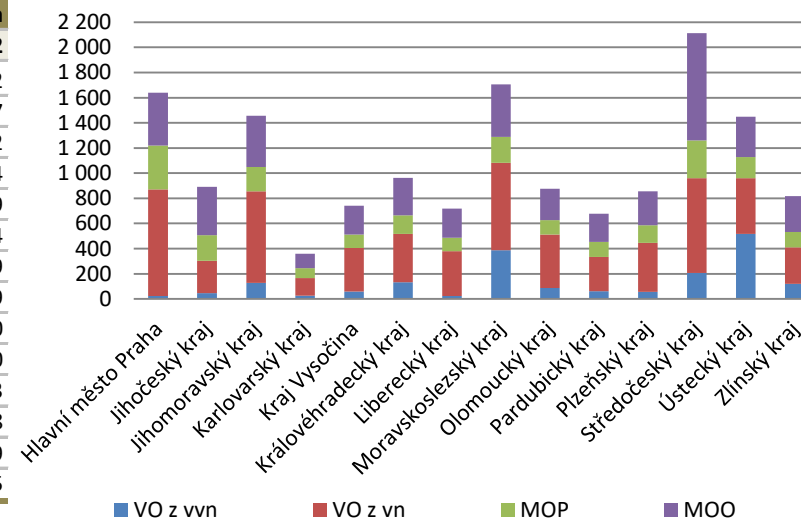
zdroj dat: výkaz ERÚ-1, OTE, a.s.

12.2 Spotřeba elektřiny netto v krajích ČR podle kategorie spotřeb [MWh]

	VO z vn	VO z vn	MOP	MOO	Celkem
Celkem ČR	1 872 047,4	6 324 576,5	2 361 004,4	4 701 531,8	15 259 160,2
Hlavní město Praha	22 365,5	847 713,9	350 000,0	419 123,8	1 639 203,2
Jihočeský kraj	46 279,0	256 897,7	202 695,8	386 558,3	892 430,7
Jihomoravský kraj	128 100,9	728 243,8	193 379,7	405 598,9	1 455 323,2
Karlovarský kraj	26 687,0	139 557,5	78 577,6	114 909,4	359 731,4
Kraj Vysočina	57 542,3	346 981,0	106 359,3	228 816,3	739 698,9
Královéhradecký kraj	132 113,8	384 284,0	147 765,9	298 920,8	963 084,4
Liberecký kraj	23 350,5	356 202,7	107 989,1	229 895,6	717 437,9
Moravskoslezský kraj	388 237,1	693 765,3	207 477,1	415 895,3	1 705 374,9
Olomoucký kraj	85 894,7	425 391,3	113 998,1	249 635,0	874 919,0
Pardubický kraj	60 905,3	272 608,5	119 127,9	224 575,2	677 217,0
Plzeňský kraj	55 146,3	390 962,3	140 835,1	268 982,6	855 926,3
Středočeský kraj	206 727,2	752 090,0	301 909,3	852 295,4	2 113 021,8
Ústecký kraj	517 605,0	441 197,4	167 833,6	321 460,9	1 448 096,9
Zlínský kraj	121 092,8	288 681,3	123 056,2	284 864,2	817 694,5

zdroj dat: výkaz ERÚ-2

Spotřeba elektřiny netto v krajích ČR (GWh)



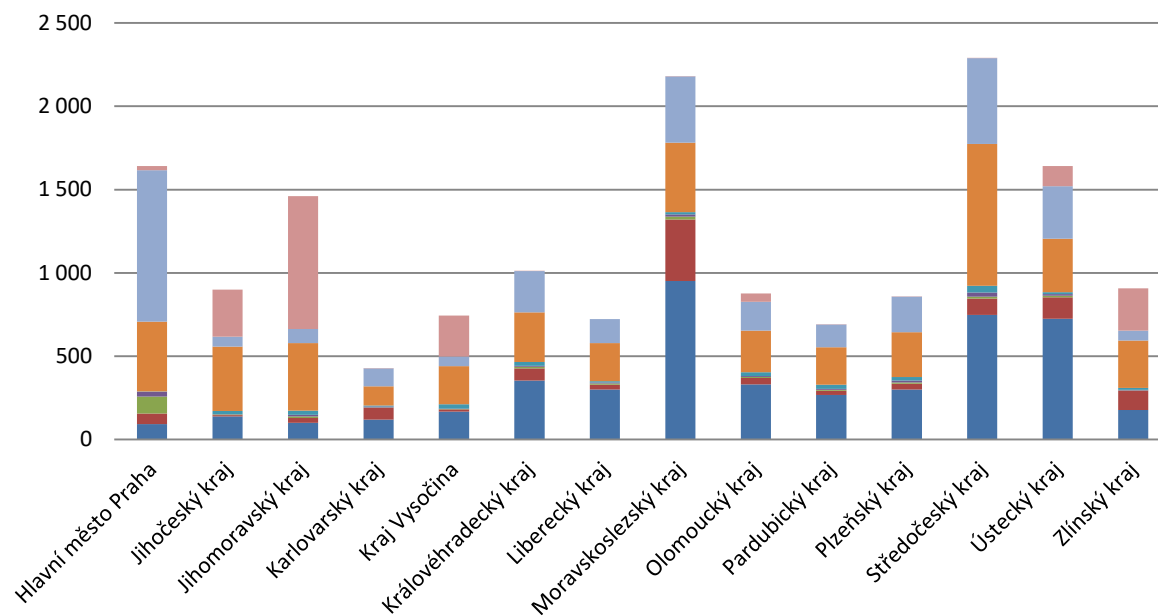
13. Spotřeba elektřiny v krajích ČR podle sektorů národního hospodářství [MWh]

I. čtvrtletí 2019

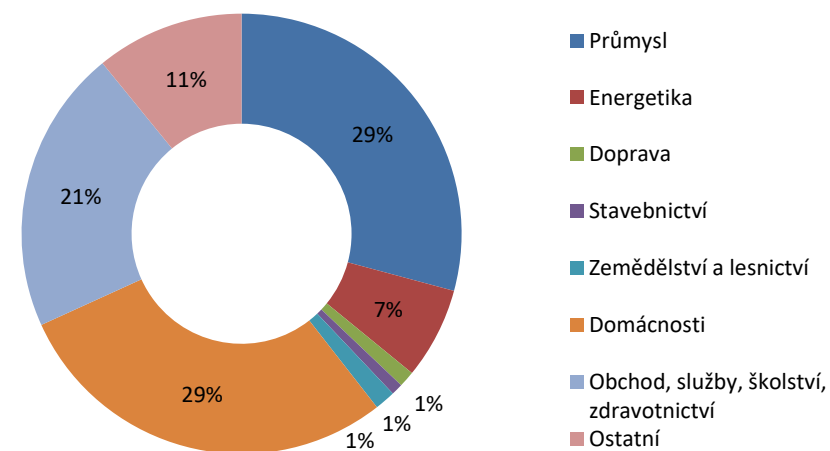
	Průmysl	Energetika	Doprava	Stavebnictví	Zemědělství a lesnictví	Domácnosti	Obchod, služby, školství, zdravotnictví	Ostatní	Celkem
Celkem ČR	4 771 802,5	1 099 533,3	192 236,0	139 502,5	248 021,9	4 701 944,5	3 418 759,9	1 780 970,9	16 352 771,6
Hlavní město Praha	93 425,0	62 901,2	102 110,0	27 601,9	1 595,1	419 481,9	909 221,6	25 353,7	1 641 690,5
Jihočeský kraj	139 275,0	6 772,4	4 502,9	1 809,0	19 084,0	386 558,3	59 298,5	283 193,7	900 493,9
Jihomoravský kraj	100 456,1	29 372,5	8 378,4	10 187,4	24 973,7	405 598,9	83 983,6	797 609,8	1 460 560,4
Karlovarský kraj	119 532,8	71 708,2	1 287,9	6 333,9	4 795,3	114 915,4	109 071,5	12,6	427 657,6
Kraj Vysočina	166 943,5	13 837,5	2 531,2	1 980,1	26 919,6	228 823,3	57 730,3	245 159,5	743 925,0
Královéhradecký kraj	353 140,2	73 965,9	9 040,3	7 016,4	21 269,5	298 927,7	247 135,6	486,4	1 010 982,0
Liberecký kraj	299 541,2	30 211,7	6 377,4	6 888,4	6 330,7	229 895,6	143 801,5	0,0	723 046,5
Moravskoslezský kraj	952 224,9	368 732,3	16 172,7	13 614,4	14 199,4	415 902,9	398 540,7	1 531,3	2 180 918,6
Olomoucký kraj	329 975,2	39 521,2	4 892,1	7 100,2	22 900,7	249 635,0	172 103,8	49 498,4	875 626,6
Pardubický kraj	266 956,7	26 156,5	5 441,8	5 441,7	24 537,6	224 578,1	136 706,9	1 313,1	691 132,5
Plzeňský kraj	299 887,5	34 109,9	9 142,5	11 664,2	21 087,4	268 982,6	212 395,8	219,3	857 489,3
Středočeský kraj	748 021,5	98 277,8	11 342,8	25 559,0	38 921,8	852 314,8	514 393,5	1 029,6	2 289 860,7
Ústecký kraj	725 054,7	128 313,0	9 134,5	11 073,5	10 399,1	321 462,9	314 620,2	122 088,0	1 642 145,9
Zlínský kraj	177 368,0	115 653,3	1 881,5	3 232,3	11 007,9	284 867,3	59 756,5	253 475,5	907 242,3

zdroj dat: výkaz ERÚ-1, ERÚ-2

Spotřeba elektřiny v krajích ČR podle sektorů národního hospodářství (GWh)



Podíl jednotlivých sektorů národního hospodářství na celkové spotřebě elektřiny v ČR



14.1 Výroba a spotřeba: Hlavní město Praha

I. čtvrtletí 2019

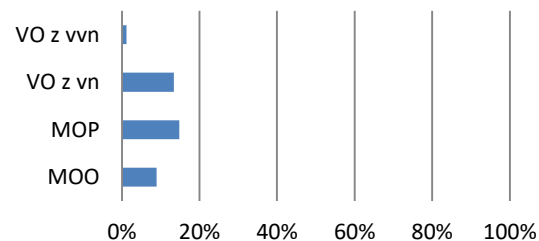
Kraj	Celkový instalovaný výkon [MW _e]						Výroba elektřiny brutto [MWh]					
	Leden		Únor		Březen		Leden		Únor		Březen	
	Kraj	Podíl v ČR	Kraj	Podíl v ČR	Kraj	Podíl v ČR	Kraj	Podíl v ČR	Kraj	Podíl v ČR	Kraj	Podíl v ČR
Celkem	200,3						48 016,9					
	200,0	0,9%	199,9	0,9%	200,3	0,9%	15 273,4	0,2%	15 157,6	0,2%	17 586,0	0,2%
JE	0,0	0,0%	0,0	0,0%	0,0	0,0%	0,0	0,0%	0,0	0,0%	0,0	0,0%
PE	147,9	1,3%	147,9	1,3%	147,9	1,3%	3 320,2	0,1%	3 363,8	0,1%	4 302,6	0,1%
PPE	0,0	0,0%	0,0	0,0%	0,0	0,0%	0,0	0,0%	0,0	0,0%	0,0	0,0%
PSE	18,5	2,0%	18,5	2,0%	19,1	2,1%	6 769,9	1,9%	6 174,1	2,0%	6 407,6	1,9%
VE	11,9	1,1%	11,9	1,1%	11,9	1,1%	4 708,4	2,1%	4 532,1	2,1%	5 227,7	1,5%
PVE	0,0	0,0%	0,0	0,0%	0,0	0,0%	0,0	0,0%	0,0	0,0%	0,0	0,0%
VTE	0,0	0,0%	0,0	0,0%	0,0	0,0%	0,0	0,0%	0,0	0,0%	0,0	0,0%
FVE	21,6	1,1%	21,6	1,1%	21,4	1,1%	475,0	0,9%	1 087,7	0,8%	1 648,2	0,9%

zdroj dat: výkaz ERÚ-1, OTE, a.s.

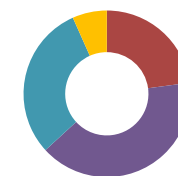
Kraj	Spotřeba elektřiny netto [MWh]					
	Leden		Únor		Březen	
	Kraj	Podíl v ČR	Kraj	Podíl v ČR	Kraj	Podíl v ČR
Celkem	1 639 203,2					
	591 310,7	10,7%	515 980,9	10,7%	531 911,7	10,8%
VO z vvn	5 725,9	0,9%	7 049,8	1,2%	9 589,8	1,5%
VO z vn	300 593,4	13,6%	266 120,7	13,3%	280 999,8	13,2%
MOP	124 000,0	14,2%	109 000,0	14,5%	117 000,0	15,9%
MOO	160 991,4	8,9%	133 810,3	9,0%	124 322,1	8,8%

zdroj dat: výkaz ERÚ-2

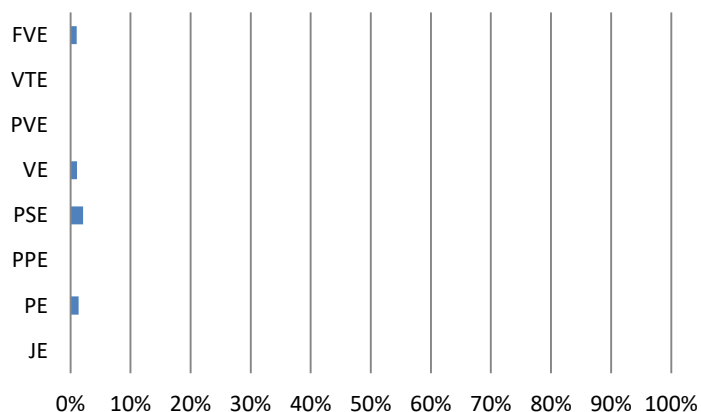
Podíl kraje na spotřebě elektřiny v ČR



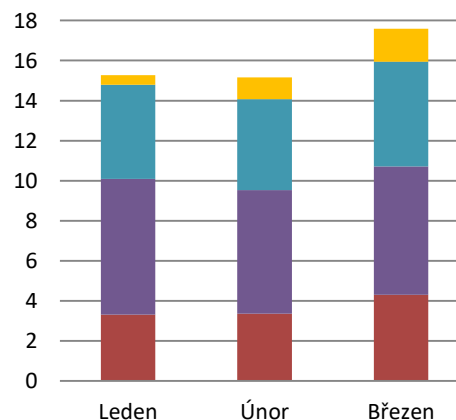
Podíl technologií na výrobě elektřiny brutto



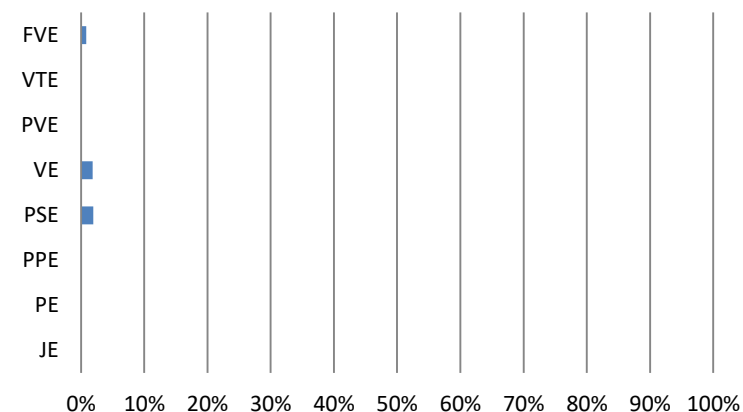
Podíl kraje na instalovaném výkonu v ČR



Výroba elektřiny brutto (GWh)



Podíl kraje na výrobě elektřiny brutto v ČR



14.2 Výroba a spotřeba: Jihočeský kraj

I. čtvrtletí 2019

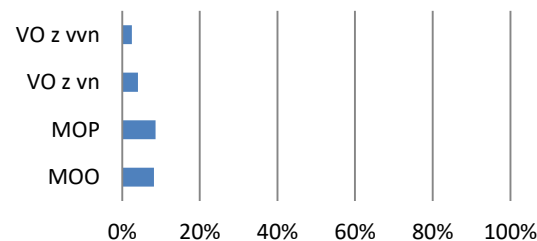
Kraj	Celkový instalovaný výkon [MW _e]						Výroba elektřiny brutto [MWh]					
	Leden		Únor		Březen		Leden		Únor		Březen	
	Kraj	Podíl v ČR	Kraj	Podíl v ČR	Kraj	Podíl v ČR	Kraj	Podíl v ČR	Kraj	Podíl v ČR	Kraj	Podíl v ČR
Celkem	2 887,3						4 258 000,4					
	2 887,2	13,0%	2 887,0	13,0%	2 887,3	13,0%	1 741 059,7	20,3%	1 551 021,8	20,0%	965 918,9	12,9%
JE	2 250,0	52,4%	2 250,0	52,4%	2 250,0	52,4%	1 624 812,4	59,3%	1 443 239,9	55,5%	818 865,5	35,7%
PE	194,4	1,8%	194,4	1,8%	194,4	1,8%	54 183,2	1,2%	45 830,6	1,2%	46 148,9	1,2%
PPE	0,0	0,0%	0,0	0,0%	0,0	0,0%	0,0	0,0%	0,0	0,0%	0,0	0,0%
PSE	47,0	5,1%	47,0	5,1%	48,0	5,2%	24 651,0	7,0%	22 071,1	7,0%	24 095,3	7,1%
VE	156,6	14,3%	156,6	14,3%	156,3	14,3%	30 661,5	13,4%	21 160,2	9,8%	53 858,3	15,4%
PVE	0,0	0,0%	0,0	0,0%	0,0	0,0%	0,0	0,0%	0,0	0,0%	0,0	0,0%
VTE	0,0	0,0%	0,0	0,0%	0,0	0,0%	0,0	0,0%	0,0	0,0%	0,0	0,0%
FVE	239,1	11,7%	239,0	11,7%	238,6	11,7%	6 751,5	12,9%	18 720,0	13,7%	22 950,9	12,0%

zdroj dat: výkaz ERÚ-1, OTE, a.s.

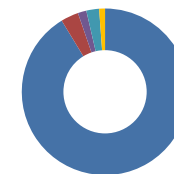
Kraj	Spotřeba elektřiny netto [MWh]					
	Leden		Únor		Březen	
	Kraj	Podíl v ČR	Kraj	Podíl v ČR	Kraj	Podíl v ČR
Celkem	892 430,7					
	327 953,5	5,9%	281 814,2	5,9%	282 663,0	5,7%
VO z vvn	15 787,4	2,5%	14 967,1	2,6%	15 524,5	2,4%
VO z vn	87 996,6	4,0%	80 161,2	4,0%	88 739,9	4,2%
MOP	75 193,1	8,6%	66 609,7	8,9%	60 893,0	8,3%
MOO	148 976,3	8,3%	120 076,3	8,1%	117 505,7	8,3%

zdroj dat: výkaz ERÚ-2

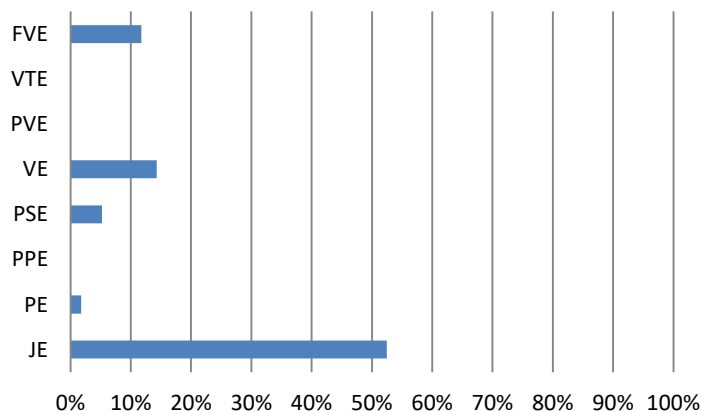
Podíl kraje na spotřebě elektřiny v ČR



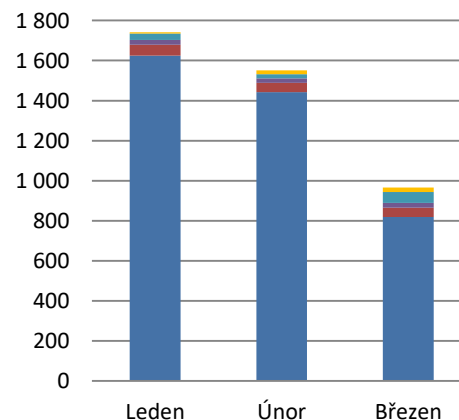
Podíl technologií na výrobě elektřiny brutto



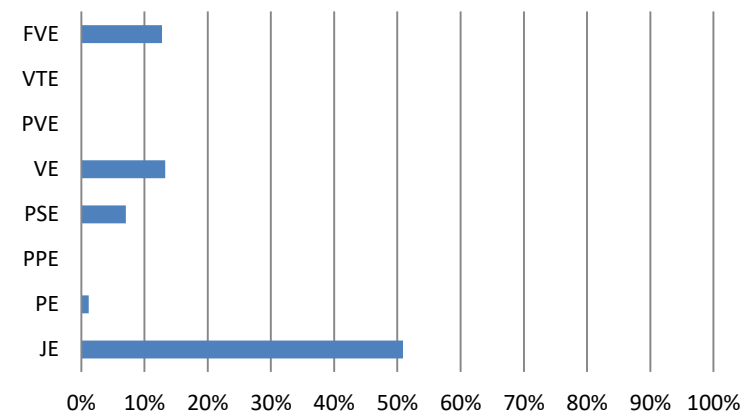
Podíl kraje na instalovaném výkonu v ČR



Výroba elektřiny brutto (GWh)



Podíl kraje na výrobě elektřiny brutto v ČR



14.3 Výroba a spotřeba: Jihomoravský kraj

I. čtvrtletí 2019

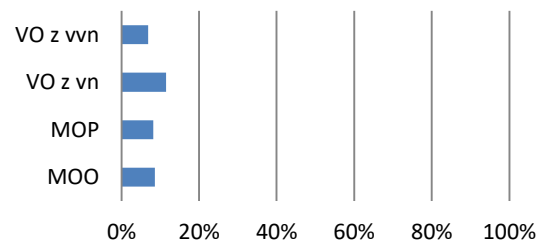
Kraj	Celkový instalovaný výkon [MW _e]						Výroba elektřiny brutto [MWh]					
	Leden		Únor		Březen		Leden		Únor		Březen	
	Kraj	Podíl v ČR	Kraj	Podíl v ČR	Kraj	Podíl v ČR	Kraj	Podíl v ČR	Kraj	Podíl v ČR	Kraj	Podíl v ČR
Celkem	896,8						524 505,9					
	905,9	4,1%	908,0	4,1%	896,8	4,0%	173 877,0	2,0%	168 648,4	2,2%	181 980,6	2,4%
JE	0,0	0,0%	0,0	0,0%	0,0	0,0%	0,0	0,0%	0,0	0,0%	0,0	0,0%
PE	226,3	2,0%	226,3	2,0%	226,3	2,1%	61 217,2	1,4%	47 268,8	1,2%	45 696,9	1,2%
PPE	118,5	8,7%	118,5	8,7%	118,5	8,7%	57 241,3	10,4%	49 104,4	11,8%	47 076,6	18,8%
PSE	72,2	7,9%	72,3	7,9%	72,3	7,9%	35 102,3	10,0%	31 521,7	10,0%	31 827,3	9,4%
VE	34,2	3,1%	34,2	3,1%	34,2	3,1%	5 264,9	2,3%	6 993,4	3,2%	9 005,1	2,6%
PVE	0,0	0,0%	0,0	0,0%	0,0	0,0%	0,0	0,0%	0,0	0,0%	0,0	0,0%
VTE	8,4	2,6%	8,4	2,6%	8,4	2,6%	1 432,2	1,8%	1 329,1	2,1%	1 779,7	2,1%
FVE	446,2	21,8%	448,3	21,9%	437,1	21,5%	13 619,1	26,0%	32 431,0	23,7%	46 595,1	24,5%

zdroj dat: výkaz ERÚ-1, OTE, a.s.

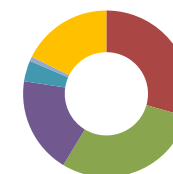
Kraj	Spotřeba elektřiny netto [MWh]					
	Leden		Únor		Březen	
	Kraj	Podíl v ČR	Kraj	Podíl v ČR	Kraj	Podíl v ČR
Celkem	1 455 323,2					
	532 240,4	9,6%	454 399,8	9,4%	468 683,1	9,5%
VO z vvn	47 607,1	7,4%	36 712,5	6,4%	43 781,2	6,7%
VO z vn	256 961,7	11,7%	229 942,0	11,5%	241 340,1	11,4%
MOP	71 357,1	8,2%	61 754,5	8,2%	60 268,1	8,2%
MOO	156 314,4	8,7%	125 990,8	8,5%	123 293,7	8,7%

zdroj dat: výkaz ERÚ-2

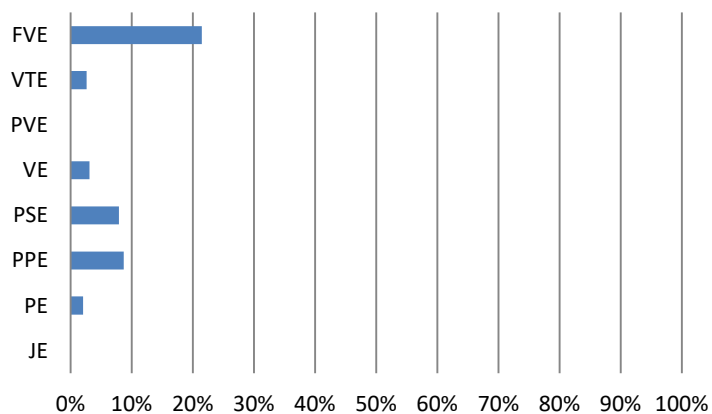
Podíl kraje na spotřebě elektřiny v ČR



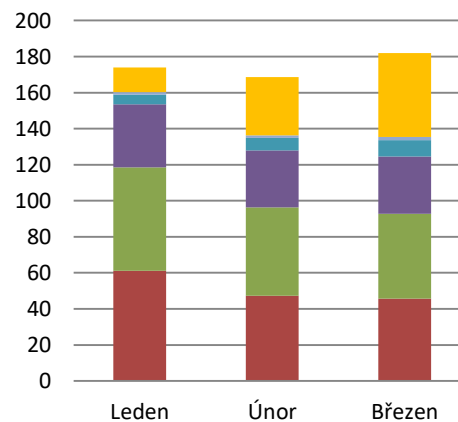
Podíl technologií na výrobě elektřiny brutto



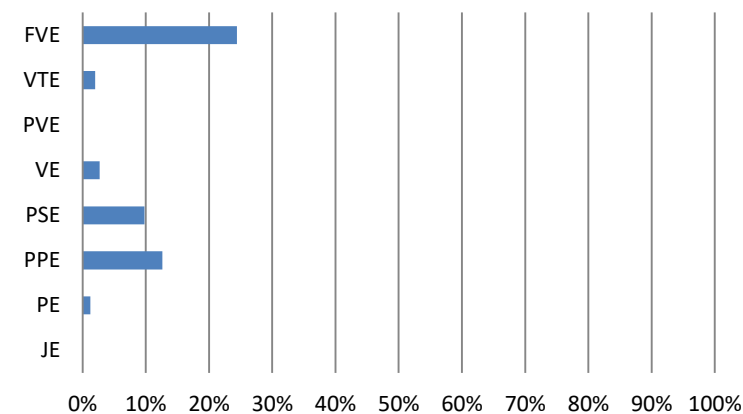
Podíl kraje na instalovaném výkonu v ČR



Výroba elektřiny brutto (GWh)



Podíl kraje na výrobě elektřiny brutto v ČR



14.4 Výroba a spotřeba: Karlovarský kraj

I. čtvrtletí 2019

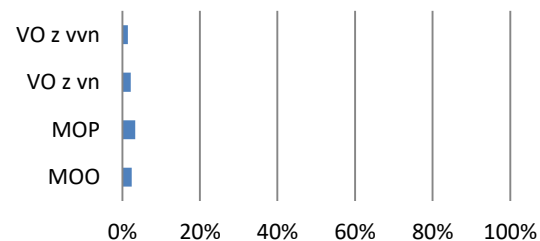
Kraj	Celkový instalovaný výkon [MW _e]						Výroba elektřiny brutto [MWh]					
	Leden		Únor		Březen		Leden		Únor		Březen	
	Kraj	Podíl v ČR	Kraj	Podíl v ČR	Kraj	Podíl v ČR	Kraj	Podíl v ČR	Kraj	Podíl v ČR	Kraj	Podíl v ČR
Celkem	1 031,2						1 122 687,3					
	1 031,6	4,6%	1 031,3	4,6%	1 031,2	4,7%	440 430,3	5,1%	342 585,0	4,4%	339 672,0	4,5%
JE	0,0	0,0%	0,0	0,0%	0,0	0,0%	0,0	0,0%	0,0	0,0%	0,0	0,0%
PE	543,8	4,9%	543,8	4,9%	543,8	5,0%	253 610,2	5,7%	191 353,4	4,9%	207 258,4	5,3%
PPE	400,0	29,3%	400,0	29,3%	400,0	29,3%	163 448,8	29,8%	134 219,0	32,3%	108 038,9	43,1%
PSE	14,9	1,6%	14,7	1,6%	14,7	1,6%	6 166,0	1,8%	5 457,9	1,7%	5 740,4	1,7%
VE	7,9	0,7%	7,9	0,7%	7,9	0,7%	2 984,2	1,3%	2 637,8	1,2%	3 999,0	1,1%
PVE	0,0	0,0%	0,0	0,0%	0,0	0,0%	0,0	0,0%	0,0	0,0%	0,0	0,0%
VTE	52,1	16,4%	52,1	16,3%	52,1	16,3%	14 023,9	17,4%	8 163,9	12,7%	13 666,0	16,1%
FVE	12,9	0,6%	12,8	0,6%	12,7	0,6%	197,2	0,4%	753,1	0,6%	969,3	0,5%

zdroj dat: výkaz ERÚ-1, OTE, a.s.

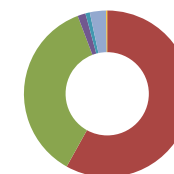
Kraj	Spotřeba elektřiny netto [MWh]					
	Leden		Únor		Březen	
	Kraj	Podíl v ČR	Kraj	Podíl v ČR	Kraj	Podíl v ČR
Celkem	359 731,4					
	129 381,8	2,3%	113 189,4	2,4%	117 160,3	2,4%
VO z vvn	8 493,9	1,3%	7 363,5	1,3%	10 829,6	1,6%
VO z vn	47 722,6	2,2%	44 484,3	2,2%	47 350,6	2,2%
MOP	29 292,3	3,4%	24 968,1	3,3%	24 317,3	3,3%
MOO	43 873,1	2,4%	36 373,5	2,5%	34 662,8	2,4%

zdroj dat: výkaz ERÚ-2

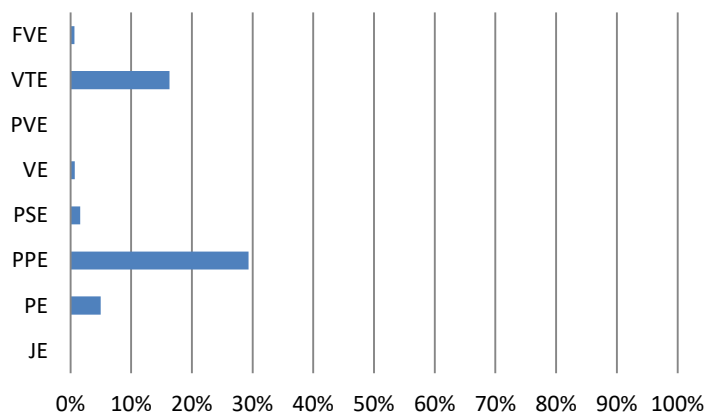
Podíl kraje na spotřebě elektřiny v ČR



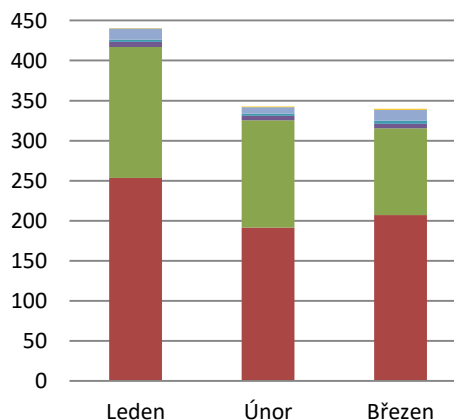
Podíl technologií na výrobě elektřiny brutto



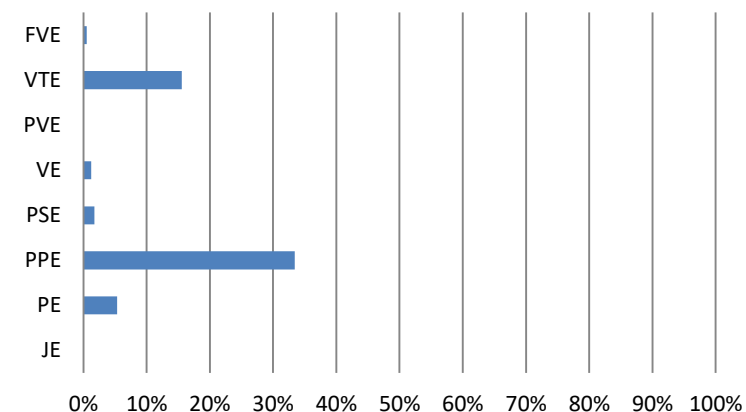
Podíl kraje na instalovaném výkonu v ČR



Výroba elektřiny brutto (GWh)



Podíl kraje na výrobě elektřiny brutto v ČR



14.5 Výroba a spotřeba: Kraj Vysočina

I. čtvrtletí 2019

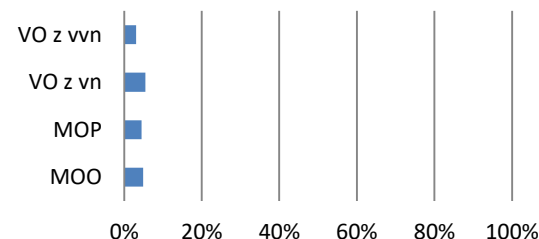
Kraj	Celkový instalovaný výkon [MW _e]						Výroba elektřiny brutto [MWh]					
	Leden		Únor		Březen		Leden		Únor		Březen	
	Kraj	Podíl v ČR	Kraj	Podíl v ČR	Kraj	Podíl v ČR	Kraj	Podíl v ČR	Kraj	Podíl v ČR	Kraj	Podíl v ČR
Celkem	2 723,4						4 052 259,1					
	2 723,8	12,2%	2 723,8	12,2%	2 723,4	12,3%	1 215 645,2	14,2%	1 249 768,7	16,1%	1 586 845,3	21,1%
JE	2 040,0	47,6%	2 040,0	47,6%	2 040,0	47,6%	1 114 729,6	40,7%	1 156 676,2	44,5%	1 477 002,1	64,3%
PE	15,3	0,1%	15,3	0,1%	15,3	0,1%	7 716,4	0,2%	7 106,6	0,2%	5 486,7	0,1%
PPE	0,0	0,0%	0,0	0,0%	0,0	0,0%	0,0	0,0%	0,0	0,0%	0,0	0,0%
PSE	77,2	8,4%	77,4	8,5%	77,4	8,5%	43 749,8	12,4%	38 985,7	12,4%	43 078,6	12,8%
VE	16,4	1,5%	16,4	1,5%	16,4	1,5%	4 191,5	1,8%	3 539,4	1,6%	9 031,1	2,6%
PVE	475,0	40,5%	475,0	40,5%	475,0	40,5%	39 939,2	37,8%	35 327,0	44,6%	41 367,4	44,1%
VTE	10,9	3,4%	10,9	3,4%	10,9	3,4%	3 162,5	3,9%	2 078,9	3,2%	2 535,9	3,0%
FVE	89,0	4,3%	88,9	4,3%	88,5	4,4%	2 156,3	4,1%	6 055,0	4,4%	8 343,5	4,4%

zdroj dat: výkaz ERÚ-1, OTE, a.s.

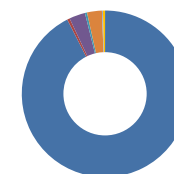
Kraj	Spotřeba elektřiny netto [MWh]					
	Leden		Únor		Březen	
	Kraj	Podíl v ČR	Kraj	Podíl v ČR	Kraj	Podíl v ČR
Celkem	739 698,9					
	270 656,8	4,9%	231 171,3	4,8%	237 870,8	4,8%
VO z vvn	22 417,4	3,5%	16 151,9	2,8%	18 973,1	2,9%
VO z vn	120 957,8	5,5%	109 003,5	5,5%	117 019,6	5,5%
MOP	39 258,2	4,5%	34 674,3	4,6%	32 426,8	4,4%
MOO	88 023,4	4,9%	71 341,5	4,8%	69 451,4	4,9%

zdroj dat: výkaz ERÚ-2

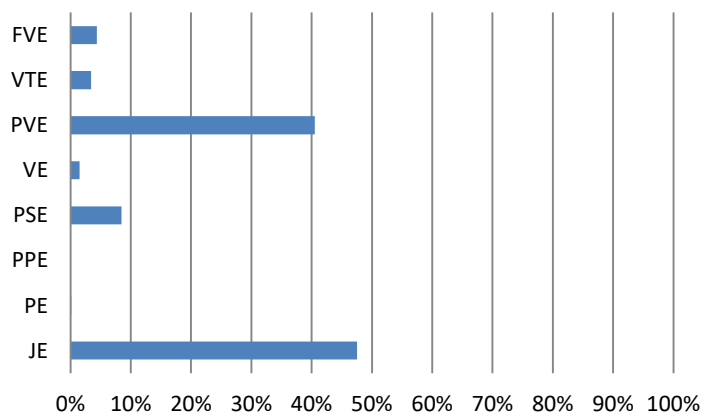
Podíl kraje na spotřebě elektřiny v ČR



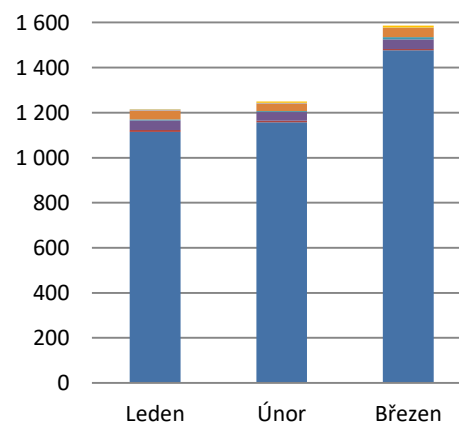
Podíl technologií na výrobě elektřiny brutto



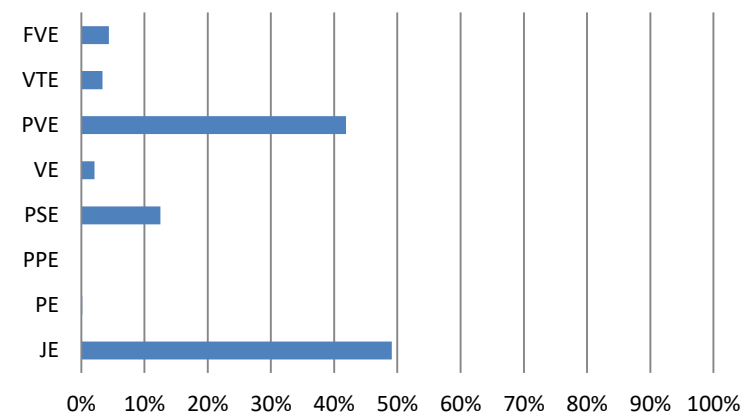
Podíl kraje na instalovaném výkonu v ČR



Výroba elektřiny brutto (GWh)



Podíl kraje na výrobě elektřiny brutto v ČR



14.6 Výroba a spotřeba: Královéhradecký kraj

I. čtvrtletí 2019

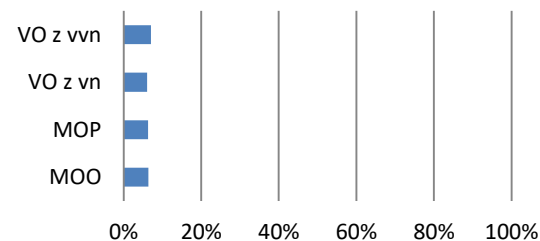
Kraj	Celkový instalovaný výkon [MW _e]						Výroba elektřiny brutto [MWh]					
	Leden		Únor		Březen		Leden		Únor		Březen	
	Kraj	Podíl v ČR	Kraj	Podíl v ČR	Kraj	Podíl v ČR	Kraj	Podíl v ČR	Kraj	Podíl v ČR	Kraj	Podíl v ČR
Celkem	387,0						312 174,7					
	386,8	1,7%	387,2	1,7%	387,0	1,7%	105 677,5	1,2%	95 200,8	1,2%	111 296,4	1,5%
JE	0,0	0,0%	0,0	0,0%	0,0	0,0%	0,0	0,0%	0,0	0,0%	0,0	0,0%
PE	199,6	1,8%	199,6	1,8%	199,6	1,8%	62 433,3	1,4%	52 552,3	1,3%	56 674,9	1,5%
PPE	0,0	0,0%	0,0	0,0%	0,0	0,0%	0,0	0,0%	0,0	0,0%	0,0	0,0%
PSE	55,8	6,1%	56,0	6,1%	56,0	6,1%	31 384,9	8,9%	28 007,9	8,9%	30 462,9	9,0%
VE	30,4	2,8%	30,7	2,8%	30,6	2,8%	7 107,5	3,1%	7 537,9	3,5%	14 152,0	4,1%
PVE	0,0	0,0%	0,0	0,0%	0,0	0,0%	0,0	0,0%	0,0	0,0%	0,0	0,0%
VTE	10,0	3,1%	10,0	3,1%	10,2	3,2%	2 366,9	2,9%	1 883,5	2,9%	2 265,1	2,7%
FVE	91,0	4,4%	90,9	4,4%	90,6	4,5%	2 384,8	4,6%	5 219,3	3,8%	7 741,3	4,1%

zdroj dat: výkaz ERÚ-1, OTE, a.s.

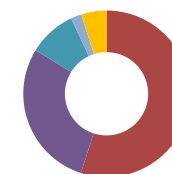
Kraj	Spotřeba elektřiny netto [MWh]					
	Leden		Únor		Březen	
	Kraj	Podíl v ČR	Kraj	Podíl v ČR	Kraj	Podíl v ČR
Celkem	963 084,4					
	348 321,6	6,3%	306 890,4	6,4%	307 872,4	6,2%
VO z vvn	45 436,9	7,1%	42 937,0	7,5%	43 739,8	6,7%
VO z vn	133 670,6	6,1%	122 380,1	6,1%	128 233,3	6,0%
MOP	55 084,4	6,3%	46 952,7	6,2%	45 728,8	6,2%
MOO	114 129,7	6,3%	94 620,6	6,4%	90 170,6	6,4%

zdroj dat: výkaz ERÚ-2

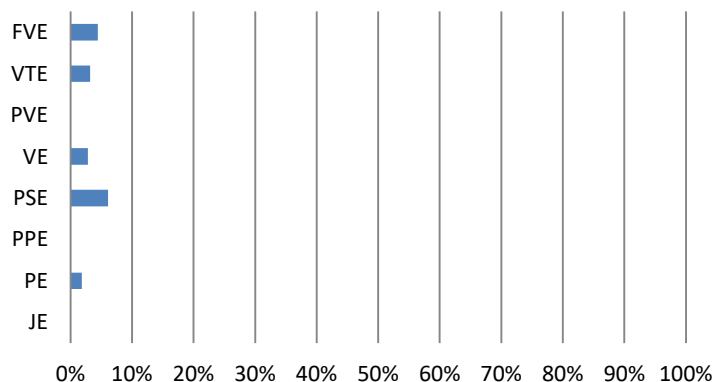
Podíl kraje na spotřebě elektřiny v ČR



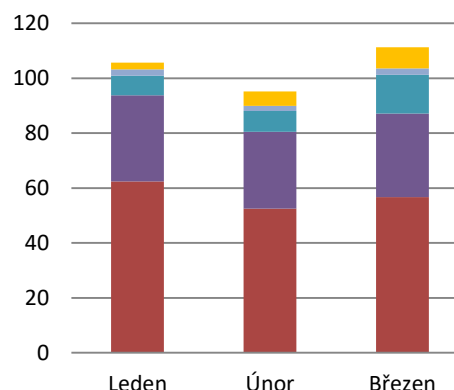
Podíl technologií na výrobě elektřiny brutto



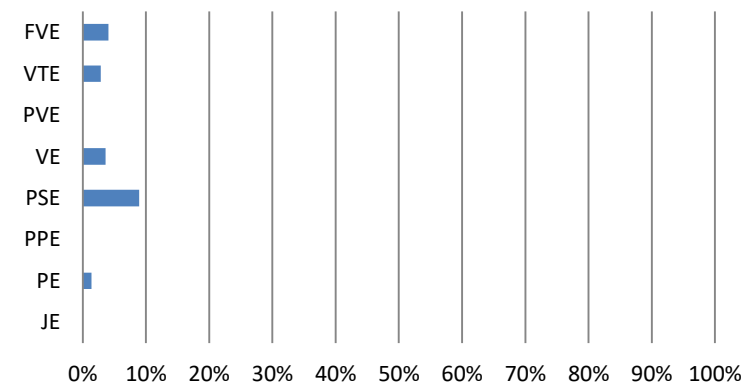
Podíl kraje na instalovaném výkonu v ČR



Výroba elektřiny brutto (GWh)



Podíl kraje na výrobě elektřiny brutto v ČR



14.7 Výroba a spotřeba: Liberecký kraj

I. čtvrtletí 2019

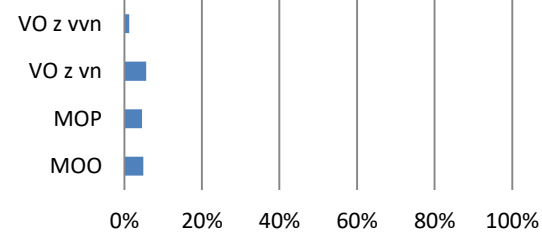
Kraj	Celkový instalovaný výkon [MW _e]						Výroba elektřiny brutto [MWh]					
	Leden		Únor		Březen		Leden		Únor		Březen	
	Kraj	Podíl v ČR	Kraj	Podíl v ČR	Kraj	Podíl v ČR	Kraj	Podíl v ČR	Kraj	Podíl v ČR	Kraj	Podíl v ČR
Celkem	232,8						121 648,0					
	232,7	1,0%	232,7	1,0%	232,8	1,1%	36 183,5	0,4%	37 430,8	0,5%	48 033,7	0,6%
JE	0,0	0,0%	0,0	0,0%	0,0	0,0%	0,0	0,0%	0,0	0,0%	0,0	0,0%
PE	9,8	0,1%	9,8	0,1%	9,8	0,1%	177,3	0,0%	176,0	0,0%	56,5	0,0%
PPE	0,0	0,0%	0,0	0,0%	0,0	0,0%	0,0	0,0%	0,0	0,0%	0,0	0,0%
PSE	36,2	4,0%	36,2	4,0%	36,0	3,9%	12 663,2	3,6%	11 497,9	3,6%	12 531,7	3,7%
VE	25,8	2,4%	25,8	2,4%	26,1	2,4%	7 540,6	3,3%	7 005,8	3,2%	13 353,0	3,8%
PVE	0,0	0,0%	0,0	0,0%	0,0	0,0%	0,0	0,0%	0,0	0,0%	0,0	0,0%
VTE	50,1	15,7%	50,1	15,7%	50,1	15,7%	13 162,9	16,3%	12 001,0	18,6%	13 430,5	15,8%
FVE	110,8	5,4%	110,8	5,4%	110,7	5,4%	2 639,4	5,0%	6 750,1	4,9%	8 662,1	4,5%

zdroj dat: výkaz ERÚ-1, OTE, a.s.

Kraj	Spotřeba elektřiny netto [MWh]					
	Leden		Únor		Březen	
	Kraj	Podíl v ČR	Kraj	Podíl v ČR	Kraj	Podíl v ČR
Celkem	717 437,9					
	259 661,7	4,7%	228 554,6	4,8%	229 221,6	4,6%
VO z vvn	8 516,0	1,3%	7 499,3	1,3%	7 335,3	1,1%
VO z vn	123 113,9	5,6%	113 970,5	5,7%	119 118,3	5,6%
MOP	40 256,3	4,6%	34 313,6	4,6%	33 419,2	4,5%
MOO	87 775,5	4,9%	72 771,3	4,9%	69 348,8	4,9%

zdroj dat: výkaz ERÚ-2

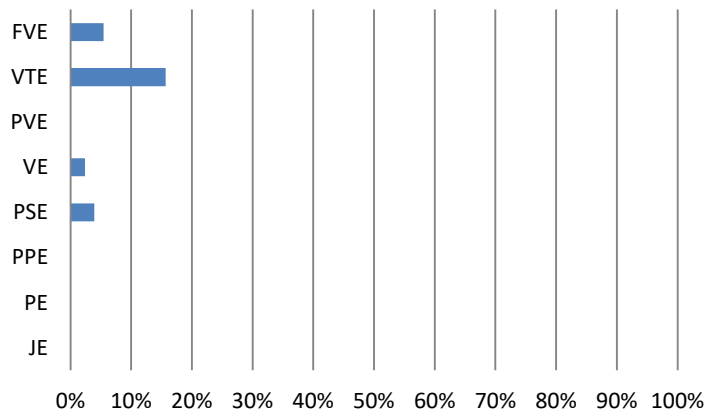
Podíl kraje na spotřebě elektřiny v ČR



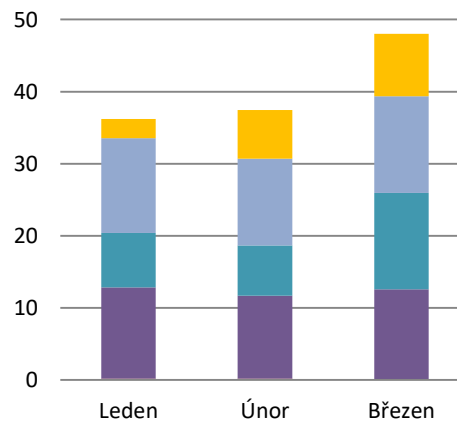
Podíl technologií na výrobě elektřiny brutto



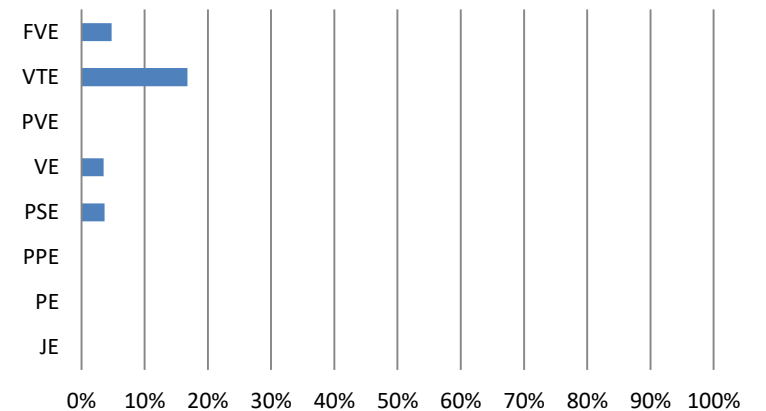
Podíl kraje na instalovaném výkonu v ČR



Výroba elektřiny brutto (GWh)



Podíl kraje na výrobě elektřiny brutto v ČR



14.8 Výroba a spotřeba: Moravskoslezský kraj

I. čtvrtletí 2019

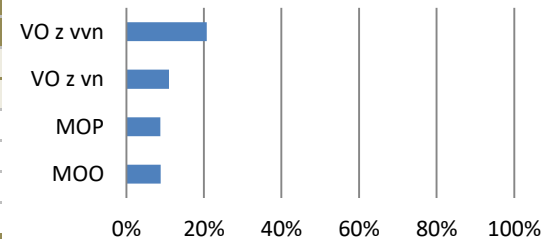
Kraj	Celkový instalovaný výkon [MW _e]						Výroba elektřiny brutto [MWh]					
	Leden		Únor		Březen		Leden		Únor		Březen	
	Kraj	Podíl v ČR	Kraj	Podíl v ČR	Kraj	Podíl v ČR	Kraj	Podíl v ČR	Kraj	Podíl v ČR	Kraj	Podíl v ČR
Celkem	1 701,9						1 247 039,6					
	1 781,3	8,0%	1 781,2	8,0%	1 701,9	7,7%	459 332,5	5,4%	419 233,2	5,4%	368 473,9	4,9%
JE	0,0	0,0%	0,0	0,0%	0,0	0,0%	0,0	0,0%	0,0	0,0%	0,0	0,0%
PE	1 592,1	14,4%	1 592,1	14,4%	1 513,1	13,8%	408 526,5	9,2%	366 965,2	9,4%	305 467,2	7,8%
PPE	0,0	0,0%	0,0	0,0%	0,0	0,0%	0,0	0,0%	0,0	0,0%	0,0	0,0%
PSE	83,3	9,1%	83,3	9,1%	83,3	9,1%	40 090,1	11,4%	35 431,1	11,2%	40 434,4	12,0%
VE	17,3	1,6%	17,2	1,6%	17,2	1,6%	3 823,8	1,7%	5 251,3	2,4%	8 375,9	2,4%
PVE	0,0	0,0%	0,0	0,0%	0,0	0,0%	0,0	0,0%	0,0	0,0%	0,0	0,0%
VTE	28,4	8,9%	28,4	8,9%	28,4	8,9%	5 628,4	7,0%	7 823,5	12,1%	8 702,7	10,2%
FVE	60,2	2,9%	60,1	2,9%	59,9	2,9%	1 263,6	2,4%	3 762,0	2,8%	5 493,7	2,9%

zdroj dat: výkaz ERÚ-1, OTE, a.s.

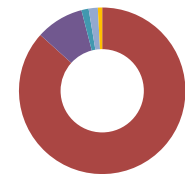
Kraj	Spotřeba elektřiny netto [MWh]					
	Leden		Únor		Březen	
	Kraj	Podíl v ČR	Kraj	Podíl v ČR	Kraj	Podíl v ČR
Celkem	1 705 374,9					
	608 417,9	11,0%	537 190,9	11,2%	559 766,1	11,3%
VO z vvn	129 566,1	20,3%	122 174,8	21,2%	136 496,2	20,8%
VO z vn	242 716,9	11,0%	217 442,4	10,9%	233 606,0	11,0%
MOP	77 343,6	8,9%	65 925,9	8,8%	64 207,6	8,7%
MOO	158 791,2	8,8%	131 647,8	8,9%	125 456,3	8,8%

zdroj dat: výkaz ERÚ-2

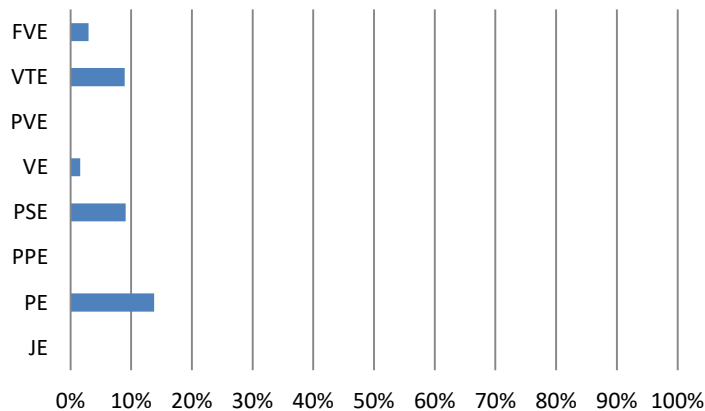
Podíl kraje na spotřebě elektřiny v ČR



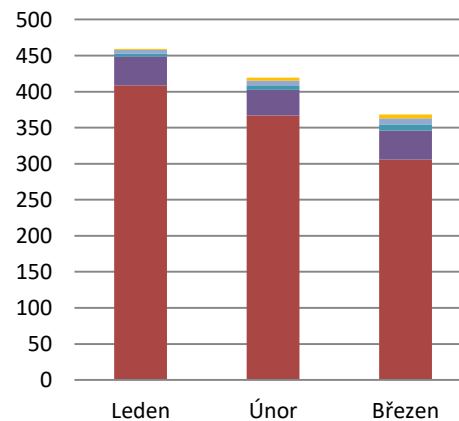
Podíl technologií na výrobě elektřiny brutto



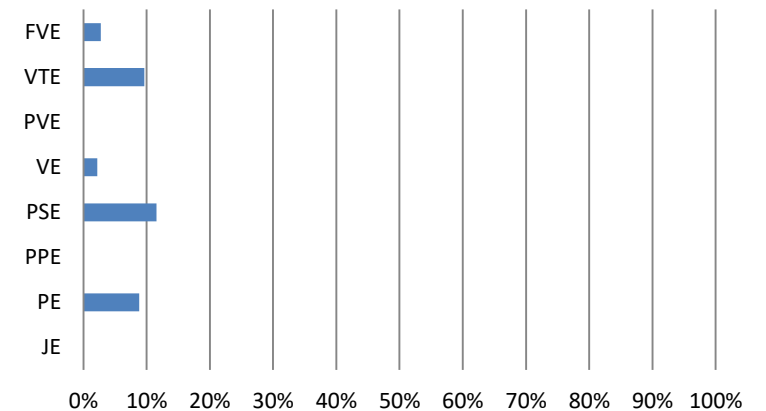
Podíl kraje na instalovaném výkonu v ČR



Výroba elektřiny brutto (GWh)



Podíl kraje na výrobě elektřiny brutto v ČR



14.9 Výroba a spotřeba: Olomoucký kraj

I. čtvrtletí 2019

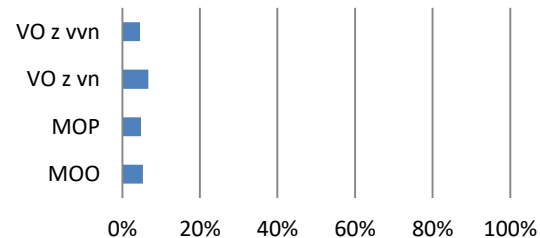
Kraj	Celkový instalovaný výkon [MW _e]						Výroba elektřiny brutto [MWh]					
	Leden		Únor		Březen		Leden		Únor		Březen	
	Kraj	Podíl v ČR	Kraj	Podíl v ČR	Kraj	Podíl v ČR	Kraj	Podíl v ČR	Kraj	Podíl v ČR	Kraj	Podíl v ČR
Celkem	1 040,4						405 106,7					
	1 041,6	4,7%	1 040,6	4,7%	1 040,4	4,7%	147 016,7	1,7%	120 938,8	1,6%	137 151,2	1,8%
JE	0,0	0,0%	0,0	0,0%	0,0	0,0%	0,0	0,0%	0,0	0,0%	0,0	0,0%
PE	111,8	1,0%	111,8	1,0%	111,8	1,0%	42 992,1	1,0%	36 107,4	0,9%	36 131,5	0,9%
PPE	0,0	0,0%	0,0	0,0%	0,0	0,0%	0,0	0,0%	0,0	0,0%	0,0	0,0%
PSE	112,4	12,3%	112,4	12,3%	112,4	12,3%	27 763,0	7,9%	24 971,1	7,9%	26 792,6	7,9%
VE	12,8	1,2%	12,7	1,2%	12,7	1,2%	2 879,7	1,3%	3 801,1	1,8%	5 405,7	1,5%
PVE	650,0	55,5%	650,0	55,5%	650,0	55,5%	60 952,2	57,7%	40 235,3	50,8%	47 059,8	50,2%
VTE	45,4	14,3%	45,9	14,4%	45,9	14,4%	9 738,9	12,0%	8 522,5	13,2%	10 501,7	12,4%
FVE	109,2	5,3%	107,8	5,3%	107,6	5,3%	2 690,8	5,1%	7 301,5	5,3%	11 259,9	5,9%

zdroj dat: výkaz ERÚ-1, OTE, a.s.

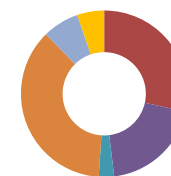
Kraj	Spotřeba elektřiny netto [MWh]					
	Leden		Únor		Březen	
	Kraj	Podíl v ČR	Kraj	Podíl v ČR	Kraj	Podíl v ČR
Celkem	874 919,0					
	312 101,8	5,7%	276 087,1	5,7%	286 730,1	5,8%
VO z vvn	26 038,2	4,1%	26 312,7	4,6%	33 543,8	5,1%
VO z vn	147 956,9	6,7%	134 760,2	6,7%	142 674,2	6,7%
MOP	42 641,0	4,9%	36 247,8	4,8%	35 109,3	4,8%
MOO	95 465,6	5,3%	78 766,5	5,3%	75 402,9	5,3%

zdroj dat: výkaz ERÚ-2

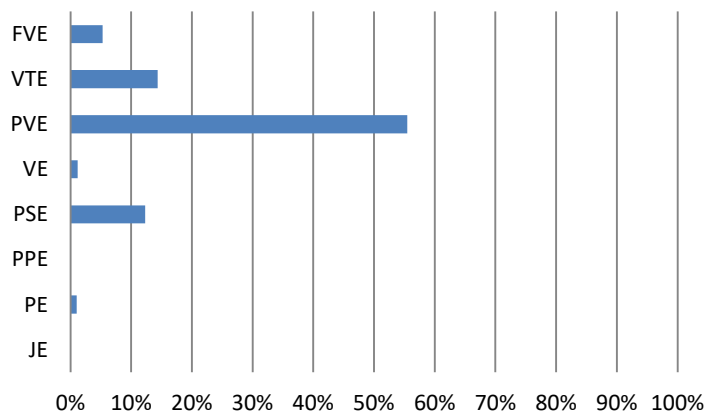
Podíl kraje na spotřebě elektřiny v ČR



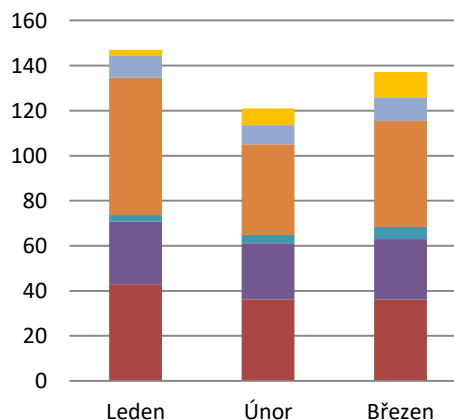
Podíl technologií na výrobě elektřiny brutto



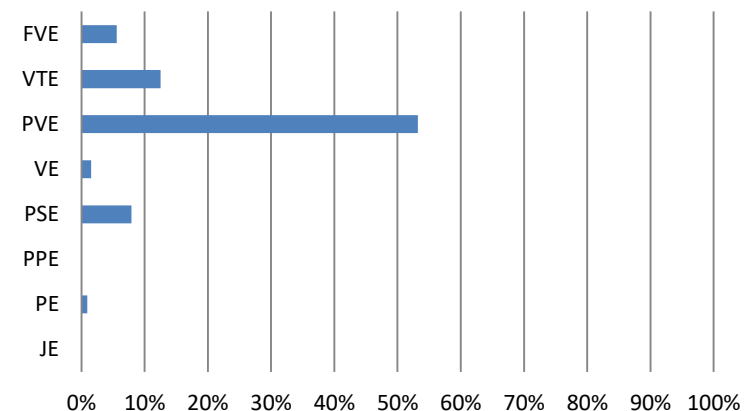
Podíl kraje na instalovaném výkonu v ČR



Výroba elektřiny brutto (GWh)



Podíl kraje na výrobě elektřiny brutto v ČR



14.10 Výroba a spotřeba: Pardubický kraj

I. čtvrtletí 2019

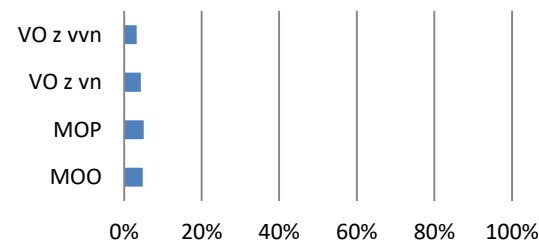
Kraj	Celkový instalovaný výkon [MW _e]						Výroba elektřiny brutto [MWh]					
	Leden		Únor		Březen		Leden		Únor		Březen	
	Kraj	Podíl v ČR	Kraj	Podíl v ČR	Kraj	Podíl v ČR	Kraj	Podíl v ČR	Kraj	Podíl v ČR	Kraj	Podíl v ČR
Celkem	1 472,9						1 833 606,8					
	1 473,5	6,6%	1 473,1	6,6%	1 472,9	6,6%	742 913,5	8,7%	578 988,8	7,5%	511 704,6	6,8%
JE	0,0	0,0%	0,0	0,0%	0,0	0,0%	0,0	0,0%	0,0	0,0%	0,0	0,0%
PE	1 273,7	11,5%	1 273,7	11,5%	1 273,7	11,6%	702 220,7	15,8%	536 190,7	13,7%	458 844,4	11,8%
PPE	0,0	0,0%	0,0	0,0%	0,0	0,0%	0,0	0,0%	0,0	0,0%	0,0	0,0%
PSE	55,5	6,1%	55,4	6,1%	55,4	6,1%	30 986,1	8,8%	27 851,0	8,8%	29 343,3	8,7%
VE	29,5	2,7%	29,3	2,7%	29,4	2,7%	4 571,8	2,0%	7 525,2	3,5%	12 607,4	3,6%
PVE	0,0	0,0%	0,0	0,0%	0,0	0,0%	0,0	0,0%	0,0	0,0%	0,0	0,0%
VTE	19,2	6,0%	19,2	6,0%	19,2	6,0%	2 934,0	3,6%	1 873,9	2,9%	2 590,8	3,1%
FVE	95,6	4,7%	95,5	4,7%	95,2	4,7%	2 200,9	4,2%	5 547,9	4,1%	8 318,7	4,4%

zdroj dat: výkaz ERÚ-1, OTE, a.s.

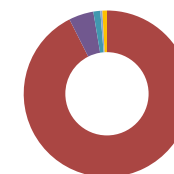
Kraj	Spotřeba elektřiny netto [MWh]					
	Leden		Únor		Březen	
	Kraj	Podíl v ČR	Kraj	Podíl v ČR	Kraj	Podíl v ČR
Celkem	677 217,0					
	248 694,1	4,5%	211 440,8	4,4%	217 082,1	4,4%
VO z vvn	23 166,8	3,6%	16 444,8	2,9%	21 293,8	3,2%
VO z vn	95 374,5	4,3%	86 055,9	4,3%	91 178,1	4,3%
MOP	44 408,7	5,1%	37 852,9	5,0%	36 866,3	5,0%
MOO	85 744,1	4,8%	71 087,2	4,8%	67 743,9	4,8%

zdroj dat: výkaz ERÚ-2

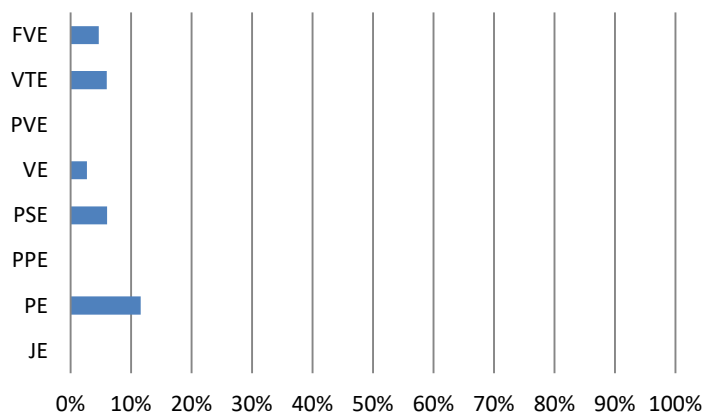
Podíl kraje na spotřebě elektřiny v ČR



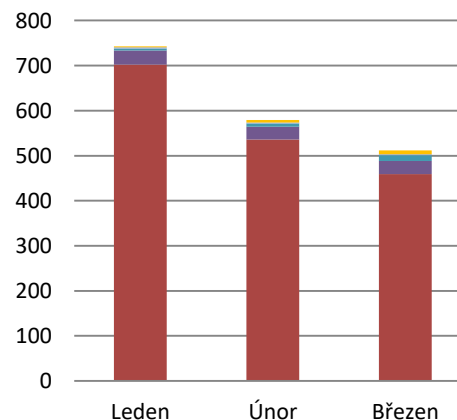
Podíl technologií na výrobě elektřiny brutto



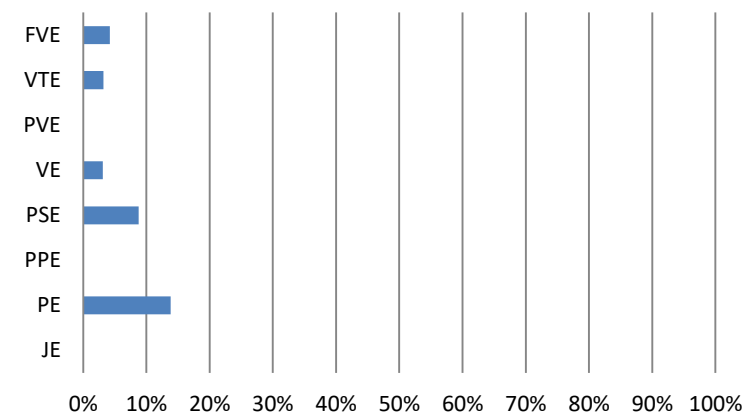
Podíl kraje na instalovaném výkonu v ČR



Výroba elektřiny brutto (GWh)



Podíl kraje na výrobě elektřiny brutto v ČR



14.11 Výroba a spotřeba: Plzeňský kraj

I. čtvrtletí 2019

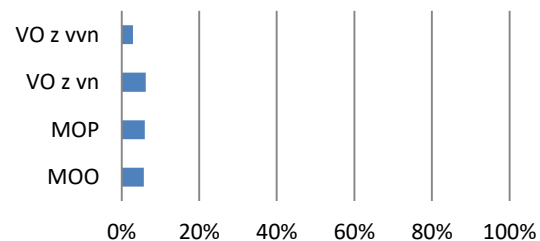
Kraj	Celkový instalovaný výkon [MW _e]						Výroba elektřiny brutto [MWh]					
	Leden		Únor		Březen		Leden		Únor		Březen	
	Kraj	Podíl v ČR	Kraj	Podíl v ČR	Kraj	Podíl v ČR	Kraj	Podíl v ČR	Kraj	Podíl v ČR	Kraj	Podíl v ČR
Celkem	555,8						360 665,5					
	554,3	2,5%	554,1	2,5%	555,8	2,5%	124 185,7	1,5%	112 196,2	1,4%	124 283,7	1,7%
JE	0,0	0,0%	0,0	0,0%	0,0	0,0%	0,0	0,0%	0,0	0,0%	0,0	0,0%
PE	255,2	2,3%	255,2	2,3%	258,7	2,4%	88 334,0	2,0%	70 240,1	1,8%	72 178,5	1,8%
PPE	0,0	0,0%	0,0	0,0%	0,0	0,0%	0,0	0,0%	0,0	0,0%	0,0	0,0%
PSE	66,6	7,3%	66,6	7,3%	65,6	7,2%	23 608,0	6,7%	21 147,7	6,7%	23 235,0	6,9%
VE	20,3	1,9%	20,3	1,9%	20,0	1,8%	7 386,6	3,2%	6 510,9	3,0%	10 712,6	3,1%
PVE	1,5	0,1%	1,5	0,1%	1,5	0,1%	17,7	0,0%	0,0	0,0%	0,0	0,0%
VTE	0,8	0,3%	0,8	0,3%	0,8	0,3%	208,0	0,3%	85,2	0,1%	167,4	0,2%
FVE	209,9	10,2%	209,6	10,2%	209,2	10,3%	4 631,3	8,8%	14 212,3	10,4%	17 990,2	9,4%

zdroj dat: výkaz ERÚ-1, OTE, a.s.

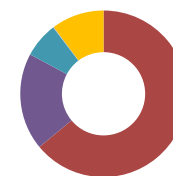
Kraj	Spotřeba elektřiny netto [MWh]					
	Leden		Únor		Březen	
	Kraj	Podíl v ČR	Kraj	Podíl v ČR	Kraj	Podíl v ČR
Celkem	855 926,3					
	309 090,1	5,6%	272 567,4	5,7%	274 268,7	5,6%
VO z vvn	18 486,2	2,9%	18 582,4	3,2%	18 077,7	2,8%
VO z vn	135 404,1	6,1%	124 090,7	6,2%	131 467,5	6,2%
MOP	52 500,7	6,0%	44 750,4	6,0%	43 584,0	5,9%
MOO	102 699,1	5,7%	85 143,9	5,7%	81 139,6	5,7%

zdroj dat: výkaz ERÚ-2

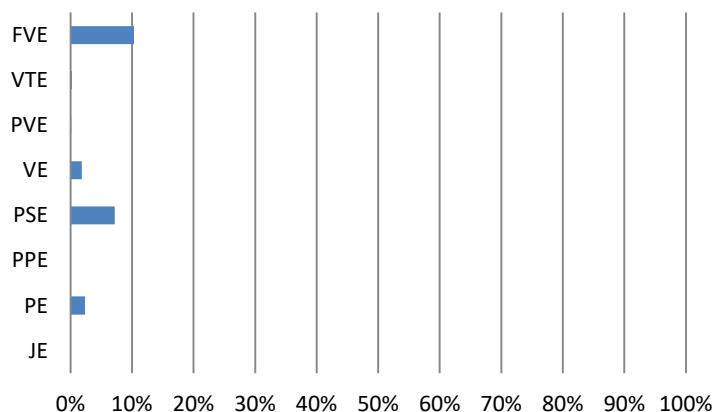
Podíl kraje na spotřebě elektřiny v ČR



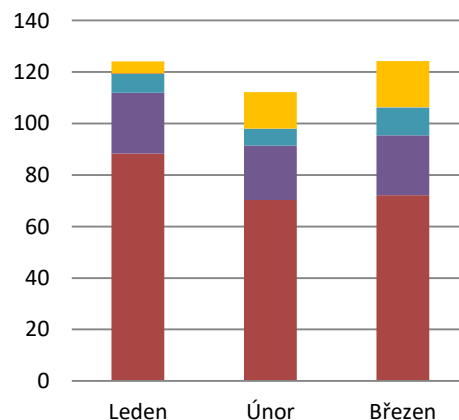
Podíl technologií na výrobě elektřiny brutto



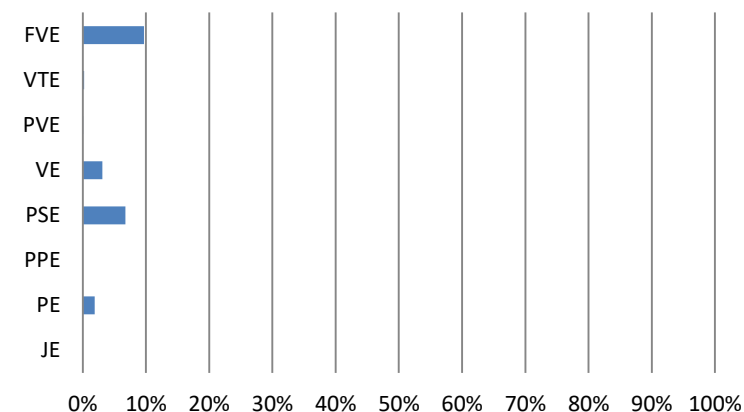
Podíl kraje na instalovaném výkonu v ČR



Výroba elektřiny brutto (GWh)



Podíl kraje na výrobě elektřiny brutto v ČR



14.12 Výroba a spotřeba: Středočeský kraj

I. čtvrtletí 2019

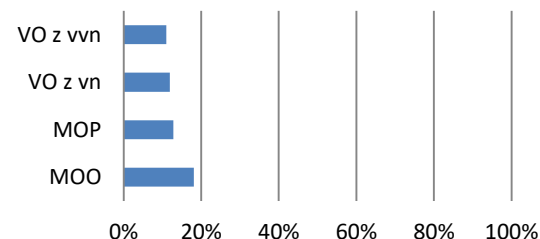
Kraj	Celkový instalovaný výkon [MW _e]						Výroba elektřiny brutto [MWh]					
	Leden		Únor		Březen		Leden		Únor		Březen	
	Kraj	Podíl v ČR	Kraj	Podíl v ČR	Kraj	Podíl v ČR	Kraj	Podíl v ČR	Kraj	Podíl v ČR	Kraj	Podíl v ČR
Celkem	2 865,2						2 708 502,1					
	2 867,5	12,9%	2 867,2	12,9%	2 865,2	12,9%	949 223,4	11,1%	827 058,3	10,7%	932 220,5	12,4%
JE	0,0	0,0%	0,0	0,0%	0,0	0,0%	0,0	0,0%	0,0	0,0%	0,0	0,0%
PE	1 729,2	15,6%	1 729,2	15,6%	1 729,2	15,7%	790 567,4	17,8%	671 460,4	17,1%	705 469,5	18,1%
PPE	0,0	0,0%	0,0	0,0%	0,0	0,0%	0,0	0,0%	0,0	0,0%	0,0	0,0%
PSE	198,3	21,7%	198,3	21,7%	197,6	21,6%	36 412,8	10,3%	32 844,6	10,4%	34 695,6	10,3%
VE	644,0	59,0%	644,0	59,0%	644,0	59,0%	109 576,0	47,9%	103 255,6	47,6%	163 881,8	46,9%
PVE	45,0	3,8%	45,0	3,8%	45,0	3,8%	4 757,0	4,5%	3 595,4	4,5%	5 403,3	5,8%
VTE	6,1	1,9%	6,1	1,9%	6,1	1,9%	1 684,5	2,1%	657,9	1,0%	1 535,9	1,8%
FVE	244,9	12,0%	244,7	11,9%	243,4	12,0%	6 225,7	11,9%	15 244,4	11,2%	21 234,4	11,1%

zdroj dat: výkaz ERÚ-1, OTE, a.s.

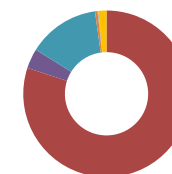
Kraj	Spotřeba elektřiny netto [MWh]					
	Leden		Únor		Březen	
	Kraj	Podíl v ČR	Kraj	Podíl v ČR	Kraj	Podíl v ČR
Celkem	2 113 021,8					
	767 479,2	13,9%	667 043,6	13,9%	678 499,0	13,7%
VO z vvn	69 609,6	10,9%	62 435,7	10,9%	74 681,8	11,4%
VO z vn	259 912,2	11,8%	238 889,9	11,9%	253 287,9	11,9%
MOP	112 546,2	12,9%	95 931,8	12,8%	93 431,3	12,7%
MOO	325 411,3	18,1%	269 786,2	18,2%	257 098,0	18,1%

zdroj dat: výkaz ERÚ-2

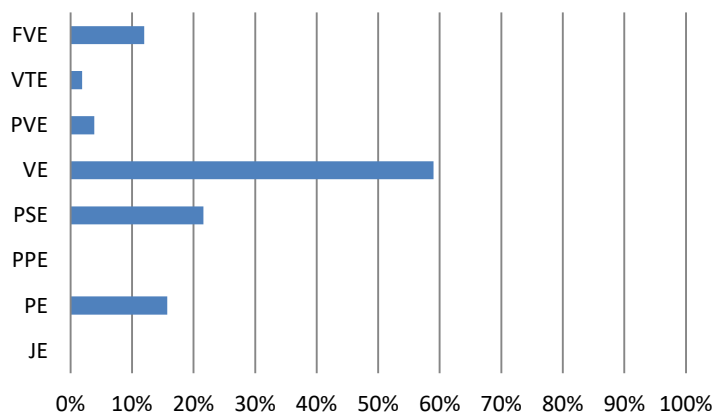
Podíl kraje na spotřebě elektřiny v ČR



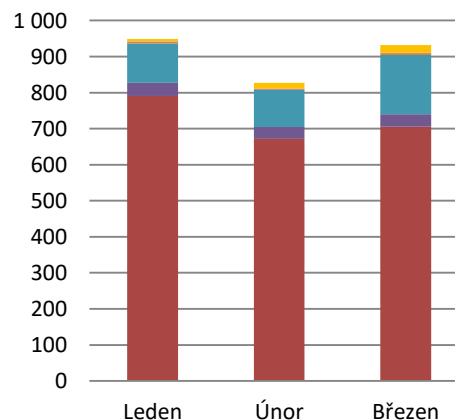
Podíl technologií na výrobě elektřiny brutto



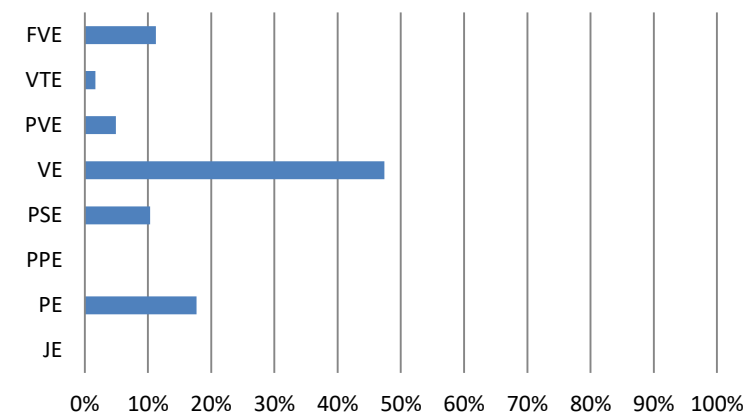
Podíl kraje na instalovaném výkonu v ČR



Výroba elektřiny brutto (GWh)



Podíl kraje na výrobě elektřiny brutto v ČR



14.13 Výroba a spotřeba: Ústecký kraj

I. čtvrtletí 2019

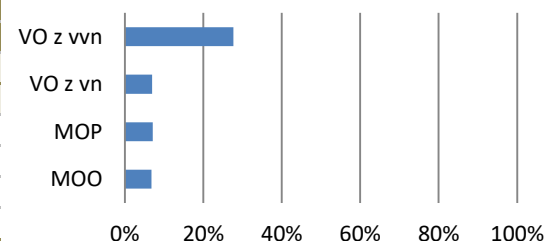
	Celkový instalovaný výkon [MW _e]						Výroba elektřiny brutto [MWh]					
	Leden		Únor		Březen		Leden		Únor		Březen	
	Kraj	Podíl v ČR	Kraj	Podíl v ČR	Kraj	Podíl v ČR	Kraj	Podíl v ČR	Kraj	Podíl v ČR	Kraj	Podíl v ČR
Celkem	5 836,6						6 618 040,5					
	5 836,9	26,2%	5 836,8	26,2%	5 836,6	26,3%	2 338 737,7	27,3%	2 162 523,8	27,9%	2 116 779,0	28,2%
JE	0,0	0,0%	0,0	0,0%	0,0	0,0%	0,0	0,0%	0,0	0,0%	0,0	0,0%
PE	4 620,6	41,8%	4 620,6	41,8%	4 620,6	42,1%	1 925 119,5	43,3%	1 849 932,8	47,2%	1 928 707,7	49,4%
PPE	845,0	62,0%	845,0	62,0%	845,0	62,0%	327 546,3	59,7%	232 757,2	55,9%	95 303,3	38,1%
PSE	45,6	5,0%	45,6	5,0%	45,6	5,0%	20 473,9	5,8%	17 287,0	5,5%	16 348,7	4,8%
VE	77,5	7,1%	77,5	7,1%	77,5	7,1%	35 804,5	15,6%	33 556,5	15,5%	35 505,5	10,2%
PVE	0,0	0,0%	0,0	0,0%	0,0	0,0%	0,0	0,0%	0,0	0,0%	0,0	0,0%
VTE	86,8	27,3%	86,8	27,2%	86,8	27,2%	26 472,8	32,8%	19 968,7	31,0%	27 727,2	32,7%
FVE	161,4	7,9%	161,3	7,9%	161,1	7,9%	3 320,7	6,3%	9 021,7	6,6%	13 186,6	6,9%

zdroj dat: výkaz ERÚ-1, OTE, a.s.

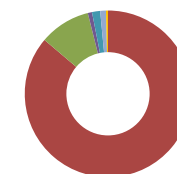
	Spotřeba elektřiny netto [MWh]					
	Leden		Únor		Březen	
	Kraj	Podíl v ČR	Kraj	Podíl v ČR	Kraj	Podíl v ČR
Celkem	1 448 096,9					
	518 866,7	9,4%	454 449,4	9,5%	474 780,8	9,6%
VO z vvn	181 970,3	28,4%	158 962,5	27,6%	176 672,2	26,9%
VO z vn	151 602,9	6,9%	140 399,1	7,0%	149 195,4	7,0%
MOP	62 558,0	7,2%	53 332,4	7,1%	51 943,3	7,0%
MOO	122 735,6	6,8%	101 755,5	6,9%	96 969,8	6,8%

zdroj dat: výkaz ERÚ-2

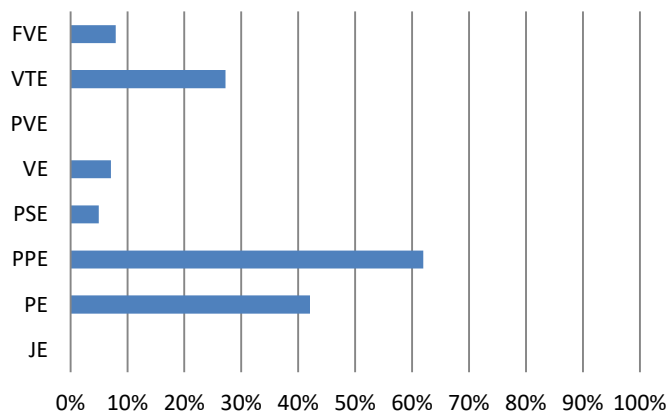
Podíl kraje na spotřebě elektřiny v ČR



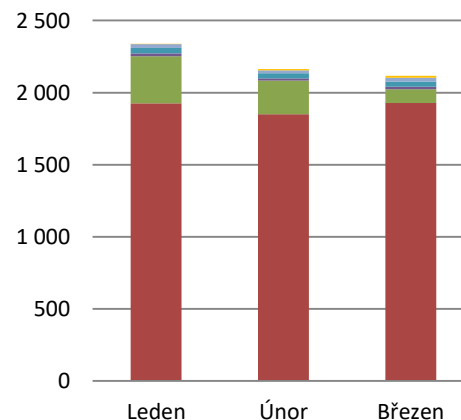
Podíl technologií na výrobě elektřiny brutto



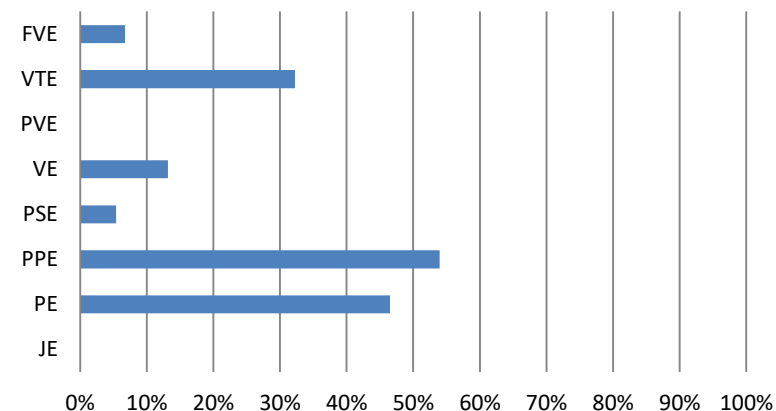
Podíl kraje na instalovaném výkonu v ČR



Výroba elektřiny brutto (GWh)



Podíl kraje na výrobě elektřiny brutto v ČR



14.14 Výroba a spotřeba: Zlínský kraj

I. čtvrtletí 2019

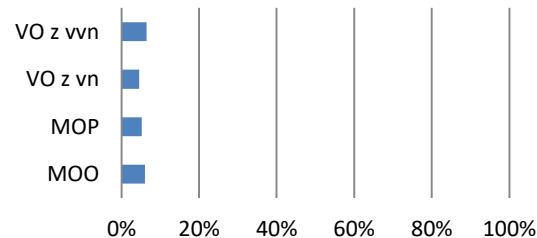
Kraj	Celkový instalovaný výkon [MW _e]						Výroba elektřiny brutto [MWh]					
	Leden		Únor		Březen		Leden		Únor		Březen	
	Kraj	Podíl v ČR	Kraj	Podíl v ČR	Kraj	Podíl v ČR	Kraj	Podíl v ČR	Kraj	Podíl v ČR	Kraj	Podíl v ČR
Celkem	333,1						192 821,8					
	333,3	1,5%	333,3	1,5%	333,1	1,5%	66 680,5	0,8%	64 363,2	0,8%	61 778,0	0,8%
JE	0,0	0,0%	0,0	0,0%	0,0	0,0%	0,0	0,0%	0,0	0,0%	0,0	0,0%
PE	137,6	1,2%	137,7	1,2%	137,7	1,3%	48 002,2	1,1%	38 514,2	1,0%	29 475,1	0,8%
PPE	0,0	0,0%	0,0	0,0%	0,0	0,0%	0,0	0,0%	0,0	0,0%	0,0	0,0%
PSE	31,1	3,4%	31,1	3,4%	31,1	3,4%	12 427,4	3,5%	11 819,7	3,8%	12 109,0	3,6%
VE	7,7	0,7%	7,7	0,7%	7,7	0,7%	2 396,3	1,0%	3 412,8	1,6%	4 018,7	1,2%
PVE	0,0	0,0%	0,0	0,0%	0,0	0,0%	0,0	0,0%	0,0	0,0%	0,0	0,0%
VTE	0,2	0,1%	0,2	0,1%	0,2	0,1%	11,2	0,0%	10,3	0,0%	17,2	0,0%
FVE	156,6	7,6%	156,5	7,6%	156,3	7,7%	3 843,5	7,3%	10 606,2	7,8%	16 158,0	8,5%

zdroj dat: výkaz ERÚ-1, OTE, a.s.

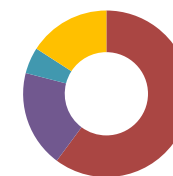
Kraj	Spotřeba elektřiny netto [MWh]					
	Leden		Únor		Březen	
	Kraj	Podíl v ČR	Kraj	Podíl v ČR	Kraj	Podíl v ČR
Celkem	817 694,5					
	291 519,9	5,3%	257 991,6	5,4%	268 182,9	5,4%
VO z vvn	36 795,2	5,8%	37 645,2	6,5%	46 652,5	7,1%
VO z vn	99 699,6	4,5%	91 878,2	4,6%	97 103,5	4,6%
MOP	45 445,5	5,2%	39 643,7	5,3%	37 966,9	5,2%
MOO	109 579,6	6,1%	88 824,5	6,0%	86 460,1	6,1%

zdroj dat: výkaz ERÚ-2

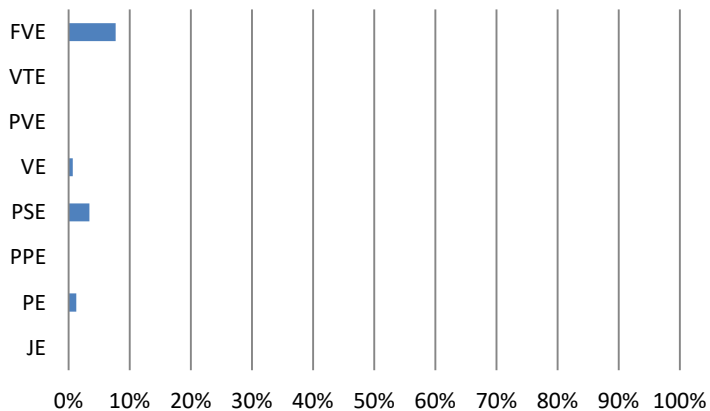
Podíl kraje na spotřebě elektřiny v ČR



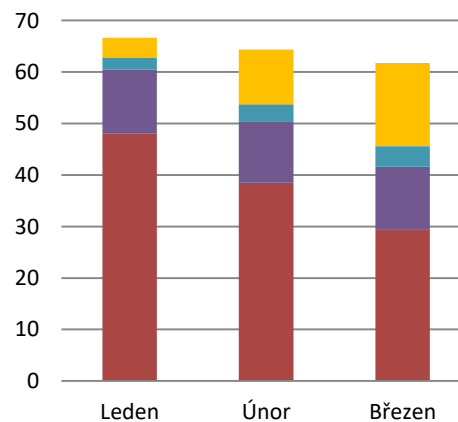
Podíl technologií na výrobě elektřiny brutto



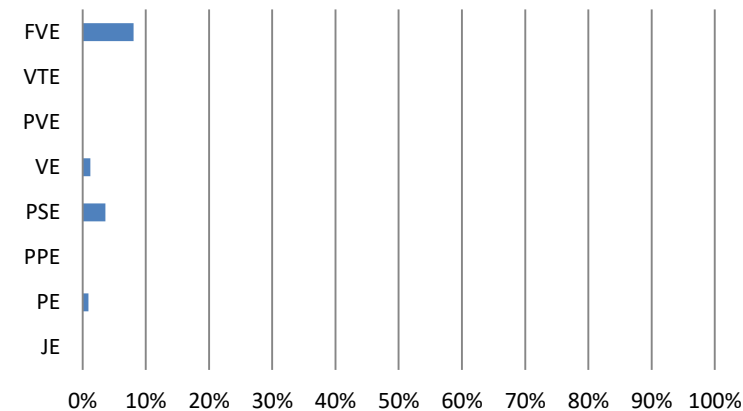
Podíl kraje na instalovaném výkonu v ČR



Výroba elektřiny brutto (GWh)



Podíl kraje na výrobě elektřiny brutto v ČR



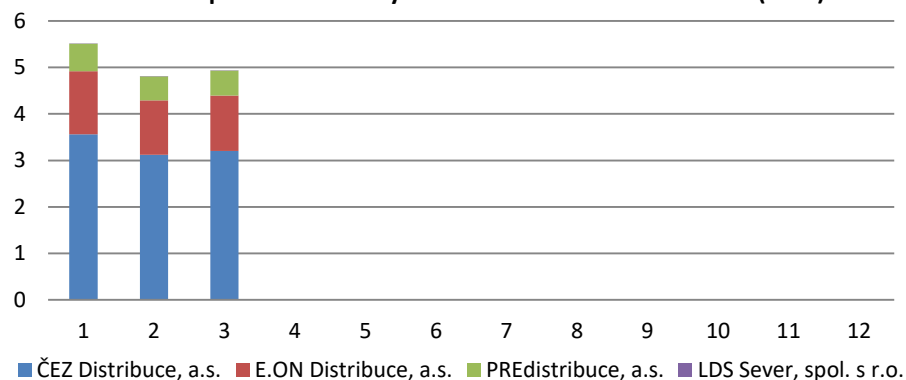
15. Spotřeba elektřiny netto v jednotlivých soustavách RDS [MWh]

I. čtvrtletí 2019

	I. čtvrtletí			II. čtvrtletí			III. čtvrtletí			IV. čtvrtletí			Celkem
	Leden	Únor	Březen	Duben	Květen	Červen	Červenec	Srpen	Září	Říjen	Listopad	Prosinec	
Celkem RDS	15 259 160,2												15 259 160,2
VO z vvn	5 515 696,0	4 808 771,5	4 934 692,7										1 872 047,4
VO z vn	639 617,0	575 239,2	657 191,2										1 872 047,4
MOP	2 203 683,9	1 999 578,7	2 121 314,0										6 324 576,5
MOO	871 885,0	751 957,7	737 161,7										2 361 004,4
MOO	1 800 510,2	1 481 995,9	1 419 025,7										4 701 531,8
ČEZ Distribuce, a.s.	3 564 258,1												9 888 071,8
VO z vvn	526 668,7	477 514,4	539 672,0										1 543 855,1
VO z vn	1 348 760,1	1 231 958,8	1 306 635,6										3 887 354,5
MOP	529 831,8	451 616,6	439 845,0										1 421 293,4
MOO	1 158 997,4	960 881,0	915 690,3										3 035 568,7
E.ON Distribuce, a.s.	1 354 781,8												3 715 946,6
VO z vvn	107 222,4	90 675,0	107 929,4										305 826,8
VO z vn	549 075,5	496 577,3	528 179,4										1 573 832,2
MOP	217 962,5	191 254,5	180 231,2										589 448,2
MOO	480 521,4	387 304,6	379 013,3										1 246 839,4
PREdistribuce, a.s.	591 310,7												1 639 203,2
VO z vvn	5 725,9	7 049,8	9 589,8										22 365,5
VO z vn	300 593,4	266 120,7	280 999,8										847 713,9
MOP	124 000,0	109 000,0	117 000,0										350 000,0
MOO	160 991,4	133 810,3	124 322,1										419 123,8
LDS Sever, spol. s r.o.	5 345,4												15 938,6
VO z vvn	0,0	0,0	0,0										0,0
VO z vn	5 254,8	4 921,9	5 499,3										15 675,9
MOP	90,6	86,7	85,4										262,7
MOO	0,0	0,0	0,0										0,0

zdroj dat: výkaz ERÚ-2

Spotřeba elektřiny netto v soustavách RDS celkem (TWh)



Struktura spotřeby ČEZ Distribuce, a.s.



Struktura spotřeby E.ON Distribuce, a.s.



Struktura spotřeby PREdistribuce, a.s.



Struktura spotřeby LDS Sever, spol. s r.o.



16. Bilance fyzických toků PS a RDS

I. čtvrtletí 2019

	I. čtvrtletí			II. čtvrtletí			III. čtvrtletí			IV. čtvrtletí			Celkem
	Leden	Únor	Březen	Duben	Květen	Červen	Červenec	Srpen	Září	Říjen	Listopad	Prosinec	
Vstup do PS [GWh]	18 027,9												18 027,9
	6 634,8	5 730,1	5 662,9										
Dodávka elektřiny od výrobců	5 346,6	4 859,0	4 617,1										14 822,8
Dodávka elektřiny ze sítí RDS	24,3	22,3	14,0										60,5
Import elektřiny (dodávka ze zahraničí)	1 263,9	848,8	1 031,8										3 144,5
Výstup z PS [GWh]	-18 027,9												-18 027,9
	-6 634,8	-5 730,1	-5 662,9										
Dodávka elektřiny do sítí RDS	-3 904,4	-3 361,3	-3 527,9										-10 793,6
Export elektřiny (dodávka do zahraničí)	-2 450,0	-2 152,7	-1 926,8										-6 529,5
Dodávka elektřiny zákazníkům připojeným do PS	0,0	0,0	0,0										0,0
Odběr elektřiny PVE v režimu čerpání	-135,5	-99,6	-114,4										-349,4
Ostatní dodávky	-20,2	-19,5	-13,5										-53,2
Celkové ztráty v sítích	-124,8	-97,0	-80,4										-302,2

zdroj dat: výkaz ERÚ-3

	I. čtvrtletí			II. čtvrtletí			III. čtvrtletí			IV. čtvrtletí			Celkem
	Leden	Únor	Březen	Duben	Květen	Červen	Červenec	Srpen	Září	Říjen	Listopad	Prosinec	
Vstup do DS [GWh]	18 305,5												18 305,5
	6 647,5	5 772,9	5 885,1										
Dodávka elektřiny ze sítě PPS	3 904,4	3 361,3	3 527,9										10 793,6
Dodávka elektřiny ze sousedních regionálních PDS	754,1	631,3	596,9										1 982,2
Dodávka elektřiny od výrobců	1 690,4	1 519,2	1 481,5										4 691,2
Dodávka elektřiny z LDS	296,7	260,6	278,7										836,0
Import elektřiny (dodávka ze zahraničí)	1,8	0,6	0,1										2,5
Výstup z DS [GWh]	-18 305,5												-18 305,5
	-6 647,5	-5 772,9	-5 885,1										
Dodávka elektřiny do sítě PPS	-24,3	-22,3	-14,0										-60,5
Dodávka elektřiny sousedním regionálním PDS	-754,1	-631,3	-596,9										-1 982,2
Export elektřiny (dodávka do zahraničí)	-4,0	-8,7	-44,2										-56,9
Dodávka elektřiny do LDS	-656,8	-583,1	-643,6										-1 883,5
Dodávka elektřiny výrobcům (kromě PVE)	-237,1	-220,5	-235,5										-693,0
Odběr elektřiny PVE v režimu čerpání	-6,7	-5,0	-7,3										-19,0
Dodávka elektřiny zákazníkům VO na hladině vvn	-128,2	-112,4	-133,6										-374,2
Dodávka elektřiny zákazníkům VO na hladině vn	-1 834,8	-1 672,4	-1 778,1										-5 285,2
Dodávka elektřiny zákazníkům MOP	-862,0	-744,4	-730,3										-2 336,7
Dodávka elektřiny zákazníkům MOO	-1 793,0	-1 476,3	-1 413,9										-4 683,1
Ostatní spotřeba elektřiny PDS	-11,8	-9,7	-5,4										-27,0
Celkové ztráty v sítích	-334,7	-286,9	-282,4										-904,0

zdroj dat: výkaz ERÚ-2

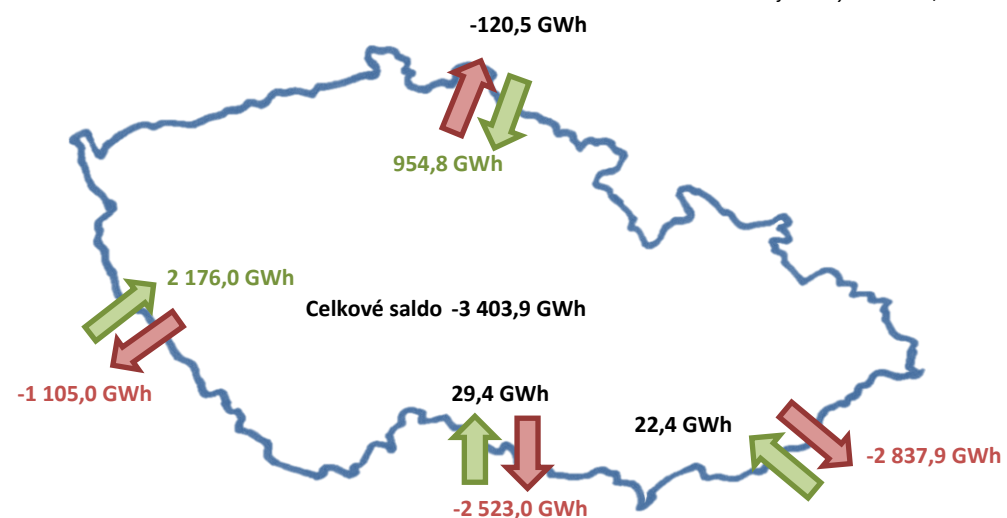
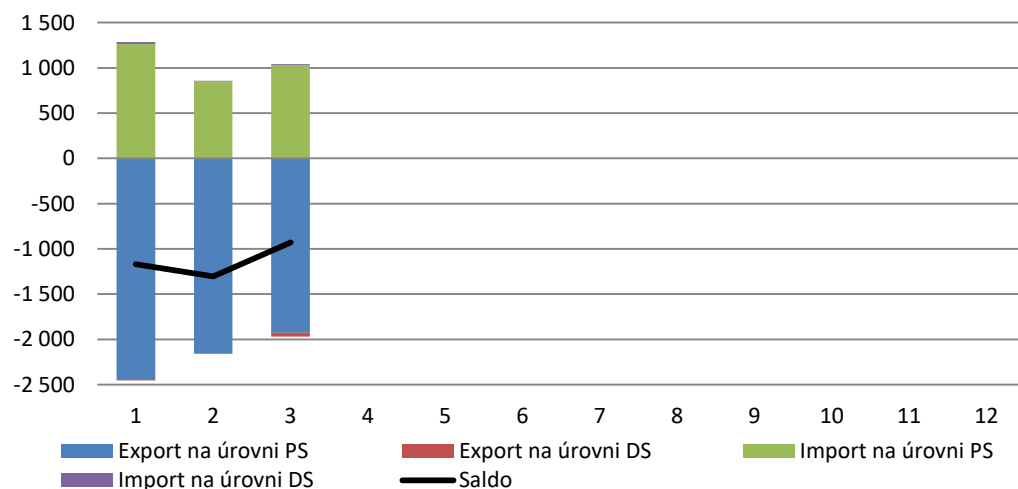
17. Přeshraniční fyzické toky [GWh]

I. čtvrtletí 2019

	I. čtvrtletí			II. čtvrtletí			III. čtvrtletí			IV. čtvrtletí			Celkem
	Leden	Únor	Březen	Duben	Květen	Červen	Červenec	Srpen	Září	Říjen	Listopad	Prosinec	
Saldo	-3 403,9												-3 403,9
Export celkem	-2 454,0	-2 161,5	-1 971,0										-6 586,5
Export na úrovni PS	-2 450,0	-2 152,7	-1 926,8										-6 529,5
do Polska	-11,9	-18,7	-33,4										-63,9
do Německa	-337,1	-450,1	-317,8										-1 105,0
do Rakouska	-914,0	-801,3	-807,8										-2 523,0
na Slovensko	-1 187,1	-882,7	-767,8										-2 837,5
Export na úrovni DS	-4,0	-8,7	-44,2										-56,9
do Polska	-3,9	-8,6	-44,1										-56,6
do Německa	0,0	0,0	0,0										0,0
do Rakouska	0,0	0,0	0,0										0,0
na Slovensko	-0,1	-0,1	-0,1										-0,3
Import celkem	1 285,2	857,8	1 039,5										3 182,6
Import na úrovni PS	1 263,9	848,8	1 031,8										3 144,5
z Polska	404,1	245,7	267,3										917,1
z Německa	859,2	593,3	723,4										2 176,0
z Rakouska	0,4	3,1	25,9										29,4
ze Slovenska	0,1	6,8	15,2										22,1
Import na úrovni DS	21,3	9,0	7,7										38,0
z Polska	21,2	8,9	7,6										37,7
z Německa	0,0	0,0	0,0										0,0
z Rakouska	0,0	0,0	0,0										0,0
ze Slovenska	0,1	0,1	0,1										0,3

zdroj dat: výkaz ERÚ-2, ERÚ-3

Přeshraniční fyzické toky (GWh)



18. Měsíční maxima a minima zatížení ES ČR (bez čerpání PVE)

I. čtvrtletí 2019

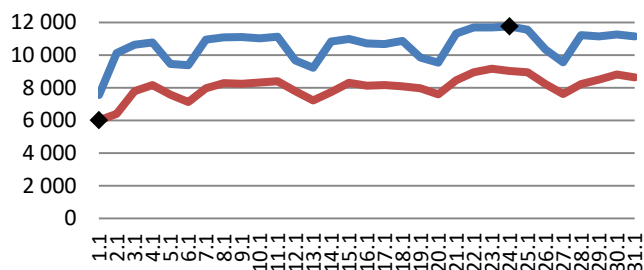
	Leden	Únor	Březen	Duben	Květen	Červen	Červenec	Srpen	Září	Říjen	Listopad	Prosinec
Měsíční maximum [MW]	11 747,0	11 239,0	10 137,0									
Datum	24. 1.	5. 2.	13. 3.									
Hodina	13:00	9:00	9:00									
Měsíční minimum [MW]	6 003,0	7 091,0	6 235,0									
Datum	1. 1.	17. 2.	24. 3.									
Hodina	6:00	1:00	1:00									

zdroj dat: výkaz ERÚ-3

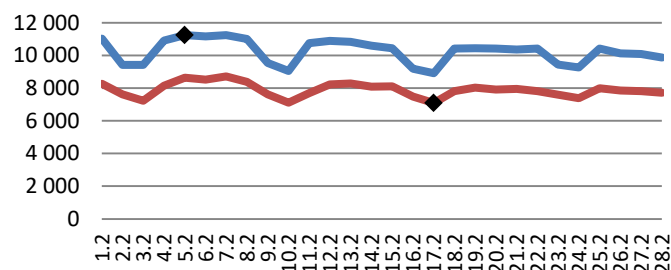
Měsíční maxima a minima zatížení (MW)



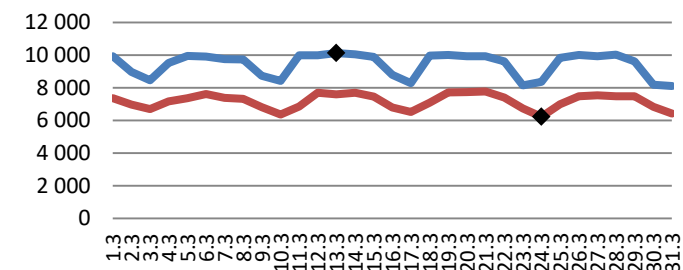
Dosažené denní max. a min. zatížení (MW)



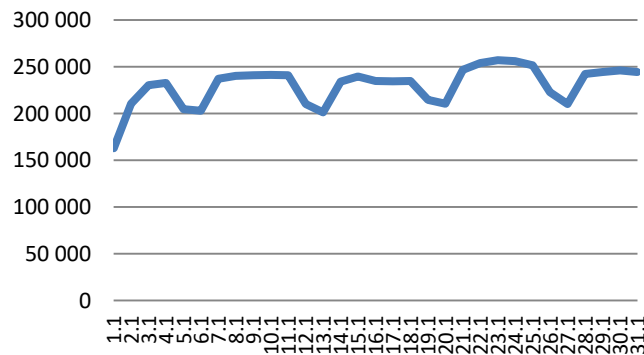
Dosažené denní max. a min. zatížení (MW)



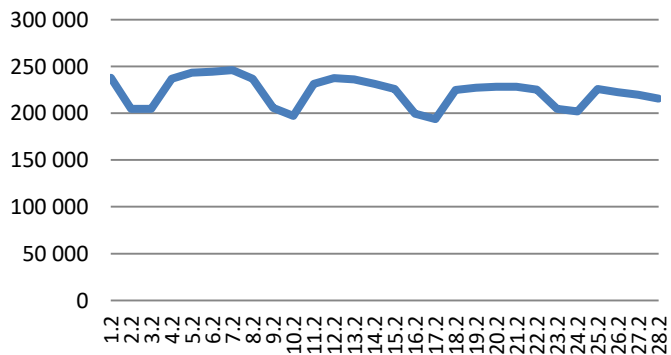
Dosažené denní max. a min. zatížení (MW)



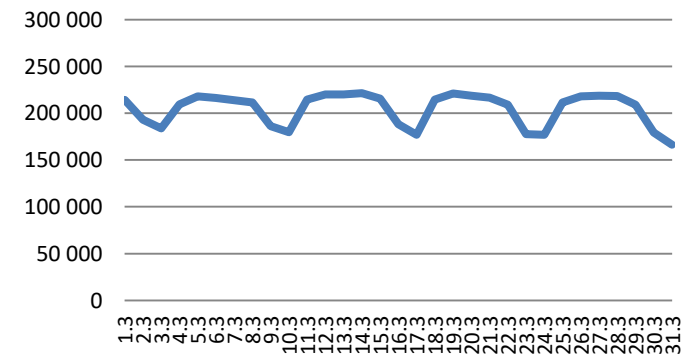
Spotřeba elektřiny brutto (MWh)



Spotřeba elektřiny brutto (MWh)



Spotřeba elektřiny brutto (MWh)



18.1 Spotřeba elektřiny, maximum a minimum zatížení ES ČR (bez čerpání PVE)

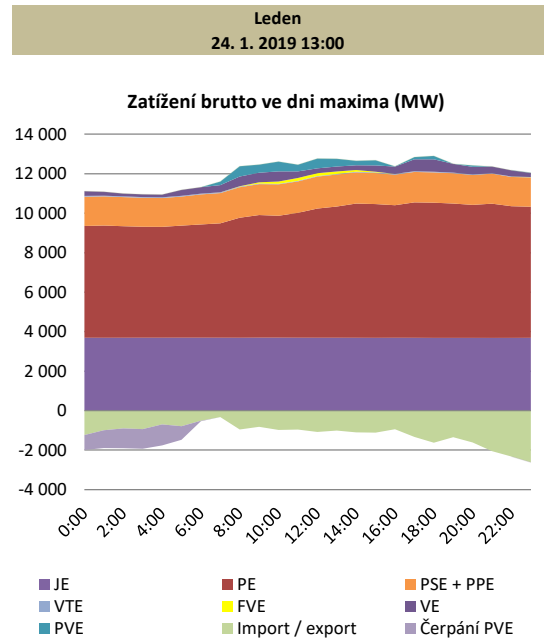
I. čtvrtletí 2019

Leden		Spotřeba elektřiny brutto	Dosažené denní maximum zatížení	Dosažené denní minimum zatížení	Únor		Spotřeba elektřiny brutto	Dosažené denní maximum zatížení	Dosažené denní minimum zatížení	Březen		Spotřeba elektřiny brutto	Dosažené denní maximum zatížení	Dosažené denní minimum zatížení
		[MWh]	[MW]	[MW]			[MWh]	[MW]	[MW]			[MWh]	[MW]	[MW]
01.01.2019	út	162 939	7 562	6 003	01.02.2019	pá	237 863	11 027	8 265	01.03.2019	pá	214 233	9 933	7 354
02.01.2019	st	210 462	10 124	6 411	02.02.2019	so	204 668	9 412	7 622	02.03.2019	so	192 891	8 966	6 965
03.01.2019	čt	230 198	10 640	7 803	03.02.2019	ne	204 830	9 407	7 221	03.03.2019	ne	183 846	8 459	6 691
04.01.2019	pá	232 625	10 774	8 160	04.02.2019	po	236 905	10 899	8 145	04.03.2019	po	209 564	9 520	7 159
05.01.2019	so	204 461	9 454	7 580	05.02.2019	út	243 492	11 239	8 643	05.03.2019	út	218 027	9 956	7 370
06.01.2019	ne	202 817	9 375	7 135	06.02.2019	st	244 249	11 165	8 525	06.03.2019	st	216 213	9 915	7 623
07.01.2019	po	237 027	10 961	7 965	07.02.2019	čt	245 951	11 238	8 718	07.03.2019	čt	213 759	9 757	7 378
08.01.2019	út	240 235	11 093	8 289	08.02.2019	pá	236 718	10 996	8 380	08.03.2019	pá	211 389	9 746	7 319
09.01.2019	st	240 771	11 114	8 246	09.02.2019	so	205 850	9 538	7 624	09.03.2019	so	186 272	8 739	6 808
10.01.2019	čt	241 305	11 037	8 324	10.02.2019	ne	197 032	9 043	7 104	10.03.2019	ne	179 749	8 420	6 370
11.01.2019	pá	240 859	11 125	8 399	11.02.2019	po	231 355	10 749	7 701	11.03.2019	po	214 460	9 986	6 846
12.01.2019	so	210 120	9 673	7 795	12.02.2019	út	237 379	10 882	8 213	12.03.2019	út	220 193	9 983	7 702
13.01.2019	ne	201 062	9 226	7 218	13.02.2019	st	236 267	10 822	8 282	13.03.2019	st	220 171	10 137	7 594
14.01.2019	po	233 933	10 828	7 732	14.02.2019	čt	231 350	10 596	8 077	14.03.2019	čt	221 531	10 055	7 694
15.01.2019	út	239 409	10 998	8 301	15.02.2019	pá	225 762	10 433	8 108	15.03.2019	pá	215 484	9 891	7 464
16.01.2019	st	234 775	10 722	8 123	16.02.2019	so	199 624	9 186	7 472	16.03.2019	so	188 370	8 787	6 803
17.01.2019	čt	234 228	10 679	8 164	17.02.2019	ne	193 860	8 904	7 091	17.03.2019	ne	176 949	8 288	6 521
18.01.2019	pá	234 624	10 879	8 088	18.02.2019	po	224 989	10 408	7 803	18.03.2019	po	214 722	9 968	7 087
19.01.2019	so	214 471	9 846	7 970	19.02.2019	út	227 247	10 431	8 029	19.03.2019	út	220 992	10 006	7 713
20.01.2019	ne	210 234	9 542	7 600	20.02.2019	st	228 253	10 410	7 911	20.03.2019	st	218 862	9 935	7 740
21.01.2019	po	246 683	11 316	8 457	21.02.2019	čt	228 292	10 356	7 941	21.03.2019	čt	216 652	9 923	7 769
22.01.2019	út	253 985	11 703	8 948	22.02.2019	pá	225 290	10 418	7 805	22.03.2019	pá	209 037	9 616	7 395
23.01.2019	st	256 787	11 695	9 173	23.02.2019	so	204 753	9 442	7 593	23.03.2019	so	177 574	8 149	6 731
24.01.2019	čt	255 911	11 747	9 025	24.02.2019	ne	202 000	9 269	7 376	24.03.2019	ne	177 102	8 365	6 235
25.01.2019	pá	251 454	11 561	8 958	25.02.2019	po	225 723	10 420	7 995	25.03.2019	po	211 393	9 828	6 993
26.01.2019	so	222 669	10 344	8 226	26.02.2019	út	222 632	10 125	7 842	26.03.2019	út	217 970	10 006	7 475
27.01.2019	ne	209 869	9 551	7 609	27.02.2019	st	219 759	10 081	7 804	27.03.2019	st	218 576	9 936	7 550
28.01.2019	po	242 236	11 228	8 218	28.02.2019	čt	215 650	9 858	7 716	28.03.2019	čt	218 427	10 021	7 490
29.01.2019	út	244 345	11 143	8 499						29.03.2019	pá	209 222	9 622	7 478
30.01.2019	st	245 971	11 274	8 807						30.03.2019	so	179 248	8 193	6 836
31.01.2019	čt	244 376	11 140	8 629						31.03.2019	ne	166 187	8 106	6 419

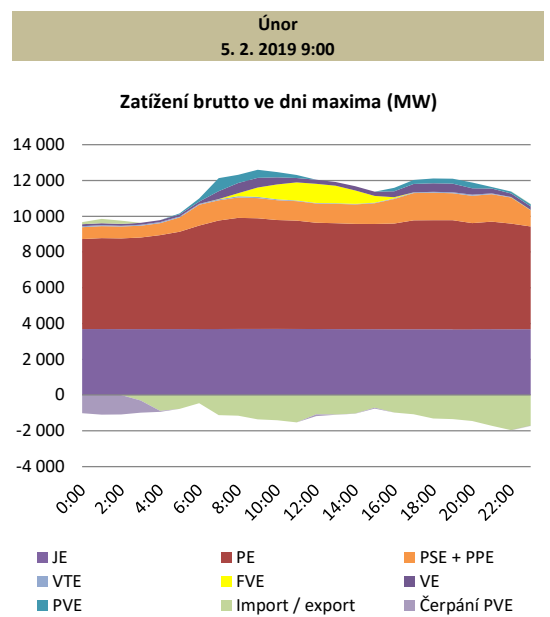
18.2 Den maxima zatížení ES ČR v I. čtvrtletí 2019 (24. 1. 2019 13:00) [MW]

I. čtvrtletí 2019

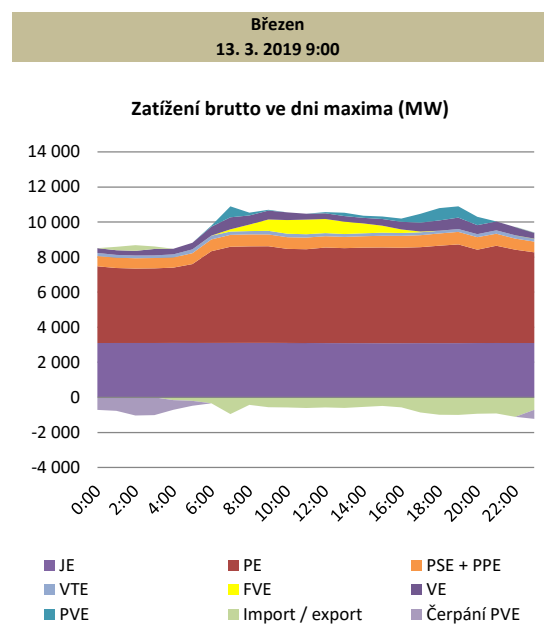
hodina	JE	PE	PSE + PPE	VE	PVE	FVE	VTE	Saldo zahraničí	Čerpání PVE	Zatížení brutto bez čerpání PVE
0:00	3 692	5 662	1 482	239	0	0	41	-1 238	-754	9 124
1:00	3 690	5 686	1 477	201	0	0	34	-993	-904	9 191
2:00	3 692	5 650	1 475	144	0	0	37	-902	-1 003	9 093
3:00	3 693	5 621	1 467	141	0	0	36	-937	-996	9 025
4:00	3 693	5 616	1 459	139	0	0	38	-699	-1 065	9 181
5:00	3 694	5 679	1 470	302	0	0	38	-790	-689	9 704
6:00	3 694	5 736	1 523	328	0	0	38	-512	-25	10 782
7:00	3 693	5 794	1 532	365	183	3	36	-328	0	11 278
8:00	3 692	6 079	1 545	492	523	18	32	-956	0	11 425
9:00	3 696	6 212	1 565	484	413	64	30	-821	0	11 643
10:00	3 695	6 176	1 591	513	497	116	28	-979	0	11 637
11:00	3 693	6 326	1 592	334	340	146	28	-960	0	11 499
12:00	3 692	6 544	1 620	246	496	145	26	-1 080	0	11 689
13:00	3 692	6 646	1 620	250	393	127	30	-1 011	0	11 747
14:00	3 690	6 800	1 579	239	229	86	34	-1 101	0	11 556
15:00	3 688	6 775	1 571	320	261	34	34	-1 115	0	11 568
16:00	3 690	6 715	1 548	371	12	5	33	-943	0	11 431
17:00	3 689	6 860	1 542	605	114	1	34	-1 333	0	11 512
18:00	3 685	6 848	1 535	629	174	0	33	-1 626	0	11 278
19:00	3 685	6 805	1 535	447	0	0	31	-1 346	0	11 157
20:00	3 685	6 737	1 512	386	73	0	29	-1 613	0	10 809
21:00	3 683	6 800	1 520	342	1	0	21	-2 054	0	10 313
22:00	3 685	6 669	1 483	316	0	0	22	-2 327	0	9 848
23:00	3 687	6 641	1 485	209	0	0	21	-2 622	0	9 421



hodina	JE	PE	PSE + PPE	VE	PVE	FVE	VTE	Saldo zahraničí	Čerpání PVE	Zatížení brutto bez čerpání PVE
0:00	3 690	5 035	663	112	0	0	56	115	-1 017	8 654
1:00	3 691	5 086	669	105	0	0	60	241	-1 098	8 754
2:00	3 687	5 073	667	105	0	0	41	181	-1 088	8 666
3:00	3 688	5 123	659	105	0	0	56	-307	-681	8 643
4:00	3 689	5 256	668	107	0	0	62	-890	-51	8 841
5:00	3 689	5 446	801	115	56	0	54	-774	0	9 387
6:00	3 691	5 789	1 165	125	175	1	48	-458	0	10 536
7:00	3 694	6 067	1 130	440	730	12	59	-1 125	0	11 007
8:00	3 697	6 213	1 142	571	458	168	70	-1 156	0	11 163
9:00	3 697	6 189	1 130	540	452	520	72	-1 361	0	11 239
10:00	3 698	6 092	1 107	397	292	831	53	-1 412	0	11 058
11:00	3 696	6 059	1 090	245	170	1 013	37	-1 531	0	10 779
12:00	3 692	5 946	1 077	230	0	1 070	30	-1 082	-100	10 863
13:00	3 688	5 922	1 084	208	0	978	36	-1 093	-12	10 811
14:00	3 686	5 887	1 090	237	0	751	30	-1 035	-10	10 636
15:00	3 684	5 885	1 159	238	0	377	33	-709	-50	10 617
16:00	3 681	5 912	1 372	330	194	67	34	-979	-1	10 610
17:00	3 681	6 091	1 524	470	221	4	39	-1 077	0	10 953
18:00	3 680	6 100	1 538	479	269	0	48	-1 313	0	10 801
19:00	3 678	6 101	1 509	482	277	0	54	-1 347	0	10 754
20:00	3 681	5 936	1 528	357	322	0	63	-1 453	0	10 434
21:00	3 683	6 015	1 536	271	85	0	46	-1 721	0	9 915
22:00	3 681	5 907	1 460	198	109	0	27	-1 967	0	9 415
23:00	3 683	5 746	902	196	120	0	26	-1 717	0	8 956



hodina	JE	PE	PSE + PPE	VE	PVE	FVE	VTE	Saldo zahraničí	Čerpání PVE	Zatížení brutto bez čerpání PVE
0:00	3 099	4 375	588	271	0	0	177	-18	-697	7 795
1:00	3 102	4 276	589	267	0	0	158	194	-769	7 817
2:00	3 102	4 243	591	266	0	0	155	324	-1 035	7 646
3:00	3 102	4 255	591	366	0	0	149	145	-1 014	7 594
4:00	3 104	4 296	583	319	0	0	173	-158	-552	7 765
5:00	3 103	4 498	622	375	0	1	217	-199	-280	8 337
6:00	3 105	5 230	675	506	61	5	212	-340	0	9 454
7:00	3 106	5 484	678	685	625	128	189	-953	0	9 942
8:00	3 108	5 505	682	520	160	371	189	-427	-1	10 107
9:00	3 107	5 511	674	506	46	647	207	-560	-1	10 137
10:00	3 104	5 365	666	440	0	778	199	-576	0	9 976
11:00	3 099	5 349	666	334	0	836	190	-606	-1	9 867
12:00	3 095	5 450	648	326	68	804	175	-574	0	9 992
13:00	3 093	5 418	641	318	190	707	163	-603	0	9 927
14:00	3 092	5 447	651	319	121	562	168	-545	0	9 815
15:00	3 089	5 460	667	382	143	398	177	-488	0	9 828
16:00	3 090	5 443	680	435	184	204	161	-569	0	9 628
17:00	3 094	5 472	683	507	504	43	166	-861	0	9 608
18:00	3 094	5 556	698	587	701	3	155	-992	0	9 802
19:00	3 093	5 630	715	652	644	0	162	-1 002	0	9 894
20:00	3 098	5 325	714	514	475	0	172	-935	0	9 363
21:00	3 101	5 547	685	506	3	0	193	-917	0	9 118
22:00	3 099	5 323	632	467	0	0	190	-1 113	0	8 598
23:00	3 100	5 172	612	332	0	0	171	-709	-517	8 161

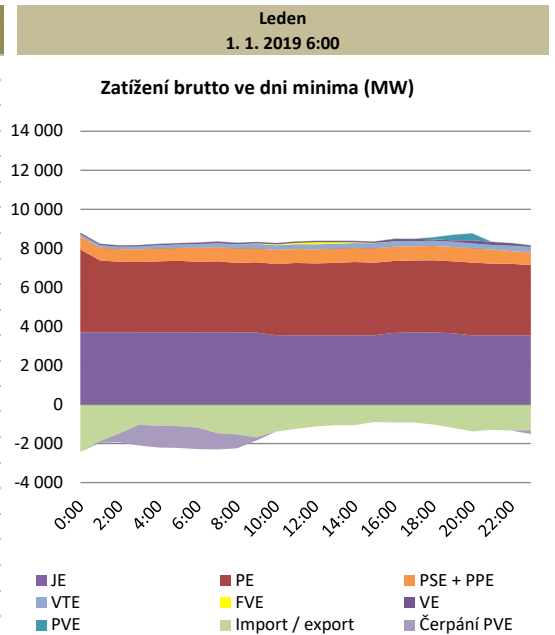


zdroj dat: výkaz ERÚ-3

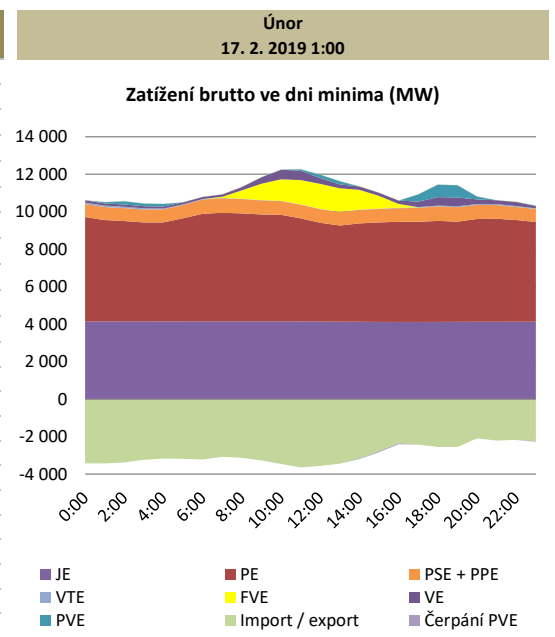
18.3 Den minima zatížení ES ČR v I. čtvrtletí 2019 (1. 1. 2019 6:00) [MW]

I. čtvrtletí 2019

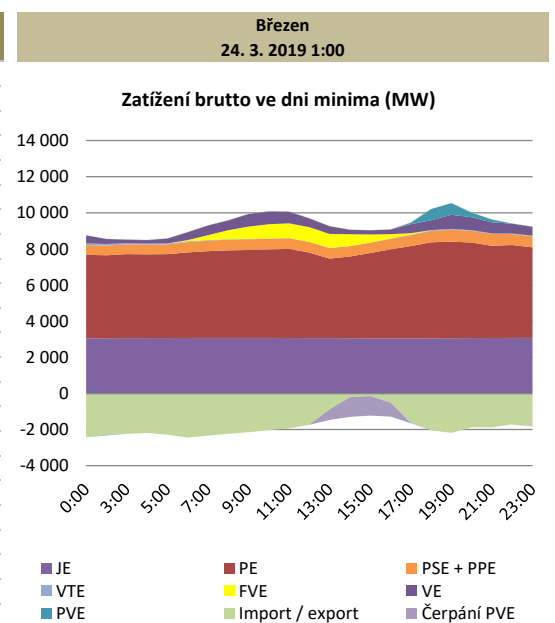
hodina	JE	PE	PSE + PPE	VE	PVE	FVE	VTE	Saldo zahraničí	Čerpání PVE	Zatížení brutto bez čerpání PVE
0:00	3 698	4 243	659	75	0	0	122	-2 433	0	6 364
1:00	3 699	3 678	660	74	0	0	123	-1 884	-81	6 269
2:00	3 700	3 603	652	74	0	0	122	-1 481	-463	6 207
3:00	3 696	3 601	649	74	0	0	143	-1 044	-1 061	6 058
4:00	3 696	3 633	652	74	0	0	172	-1 089	-1 117	6 021
5:00	3 696	3 660	659	74	0	0	176	-1 115	-1 113	6 037
6:00	3 695	3 615	714	79	0	0	190	-1 185	-1 105	6 003
7:00	3 696	3 634	722	94	0	3	199	-1 478	-827	6 043
8:00	3 695	3 557	721	83	0	5	221	-1 538	-710	6 034
9:00	3 678	3 604	719	76	0	18	230	-1 684	-162	6 479
10:00	3 548	3 642	723	73	0	41	241	-1 391	0	6 877
11:00	3 542	3 705	714	73	0	66	246	-1 253	0	7 093
12:00	3 538	3 684	722	73	0	105	260	-1 131	0	7 251
13:00	3 535	3 715	723	72	0	83	255	-1 065	0	7 318
14:00	3 538	3 756	716	72	0	41	257	-1 063	0	7 317
15:00	3 541	3 720	732	73	0	12	266	-903	0	7 441
16:00	3 666	3 682	729	122	18	3	270	-928	0	7 562
17:00	3 687	3 685	729	120	1	0	262	-923	0	7 561
18:00	3 688	3 696	733	74	106	0	267	-1 028	0	7 536
19:00	3 650	3 682	733	74	282	0	267	-1 194	0	7 494
20:00	3 537	3 728	733	167	358	0	245	-1 384	0	7 384
21:00	3 538	3 675	719	158	6	0	237	-1 301	0	7 032
22:00	3 541	3 663	653	139	0	0	271	-1 341	0	6 926
23:00	3 543	3 594	646	83	0	0	281	-1 320	-195	6 632



hodina	JE	PE	PSE + PPE	VE	PVE	FVE	VTE	Saldo zahraničí	Čerpání PVE	Zatížení brutto bez čerpání PVE
0:00	4 147	5 572	695	122	0	0	78	-3 424	0	7 190
1:00	4 149	5 408	695	116	70	0	76	-3 423	0	7 091
2:00	4 152	5 353	690	116	176	0	75	-3 374	0	7 188
3:00	4 151	5 279	691	113	143	0	63	-3 232	0	7 208
4:00	4 150	5 283	698	108	141	0	42	-3 165	0	7 257
5:00	4 150	5 505	705	108	1	0	35	-3 182	0	7 322
6:00	4 154	5 737	760	113	0	2	27	-3 217	0	7 576
7:00	4 155	5 792	771	130	0	61	20	-3 072	0	7 857
8:00	4 155	5 757	768	178	0	450	15	-3 129	0	8 194
9:00	4 154	5 701	750	347	0	876	17	-3 270	0	8 575
10:00	4 154	5 685	729	507	6	1 148	18	-3 455	0	8 792
11:00	4 150	5 497	727	501	77	1 301	16	-3 637	0	8 632
12:00	4 144	5 268	724	307	182	1 336	16	-3 561	0	8 416
13:00	4 137	5 130	719	205	176	1 250	15	-3 437	0	8 195
14:00	4 131	5 250	725	184	0	1 049	14	-3 159	-34	8 160
15:00	4 125	5 307	719	169	0	676	18	-2 775	-51	8 188
16:00	4 122	5 344	724	182	0	202	26	-2 349	-51	8 200
17:00	4 122	5 341	745	292	390	8	32	-2 421	-3	8 506
18:00	4 124	5 390	776	452	670	0	39	-2 547	0	8 904
19:00	4 129	5 343	774	468	656	0	47	-2 548	0	8 869
20:00	4 131	5 485	747	246	158	0	49	-2 087	0	8 729
21:00	4 132	5 494	733	205	1	0	50	-2 210	0	8 405
22:00	4 134	5 424	697	220	0	0	50	-2 165	0	8 360
23:00	4 135	5 320	687	131	0	0	40	-2 267	0	8 046

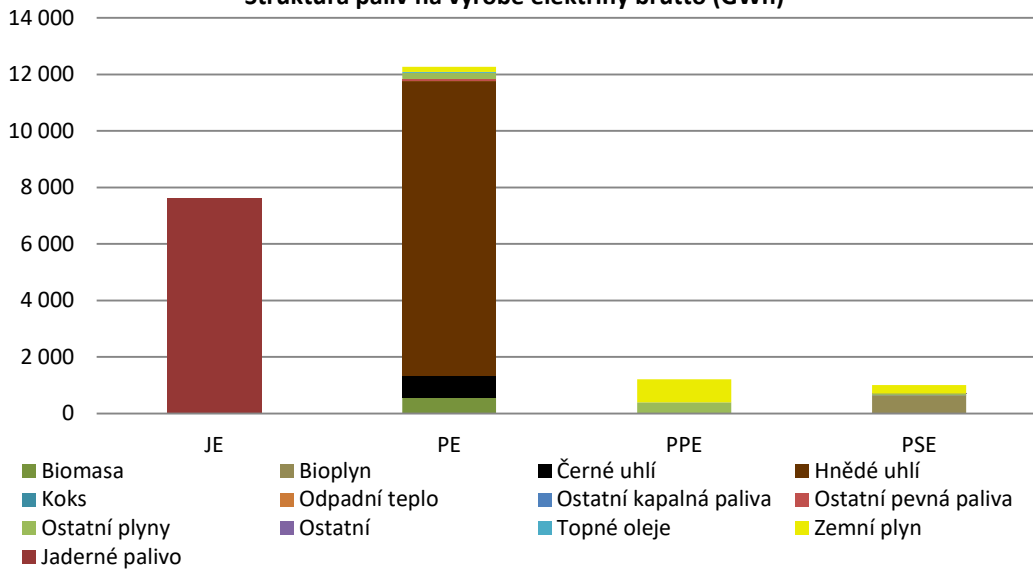


hodina	JE	PE	PSE + PPE	VE	PVE	FVE	VTE	Saldo zahraničí	Čerpání PVE	Zatížení brutto bez čerpání PVE
0:00	3 055	4 622	539	451	0	0	93	-2 422	0	6 338
1:00	3 062	4 591	540	281	0	0	85	-2 282	-42	6 235
2:00	3 064	4 610	540	208	0	0	72	-2 221	-2	6 271
3:00	3 065	4 652	538	205	0	0	63	-2 235	0	6 288
4:00	3 067	4 639	537	199	0	0	56	-2 184	0	6 314
5:00	3 069	4 647	537	279	0	4	49	-2 280	0	6 305
6:00	3 074	4 738	571	442	0	65	43	-2 443	0	6 490
7:00	3 078	4 803	579	539	0	272	34	-2 332	0	6 973
8:00	3 076	4 849	588	550	0	499	28	-2 231	0	7 359
9:00	3 077	4 868	591	701	0	683	22	-2 147	0	7 795
10:00	3 077	4 897	595	714	0	786	17	-2 031	0	8 055
11:00	3 072	4 935	586	651	0	816	12	-1 933	0	8 139
12:00	3 066	4 737	582	491	0	813	11	-1 725	-9	7 966
13:00	3 065	4 405	579	431	0	776	9	-874	-593	7 798
14:00	3 062	4 523	569	251	0	655	8	-205	-1 090	7 773
15:00	3 057	4 723	566	236	0	447	12	-140	-1 084	7 817
16:00	3 053	4 925	581	259	0	244	21	-502	-778	7 803
17:00	3 056	5 106	605	499	89	78	30	-1 625	-21	7 817
18:00	3 058	5 312	628	546	625	6	41	-2 040	0	8 176
19:00	3 062	5 348	658	782	646	0	47	-2 178	0	8 365
20:00	3 067	5 289	651	717	256	0	36	-1 873	0	8 143
21:00	3 073	5 107	653	611	160	0	31	-1 875	0	7 760
22:00	3 077	5 142	607	551	2	0	29	-1 711	0	7 697
23:00	3 079	5 014	602	500	0	0	44	-1 814	0	7 425

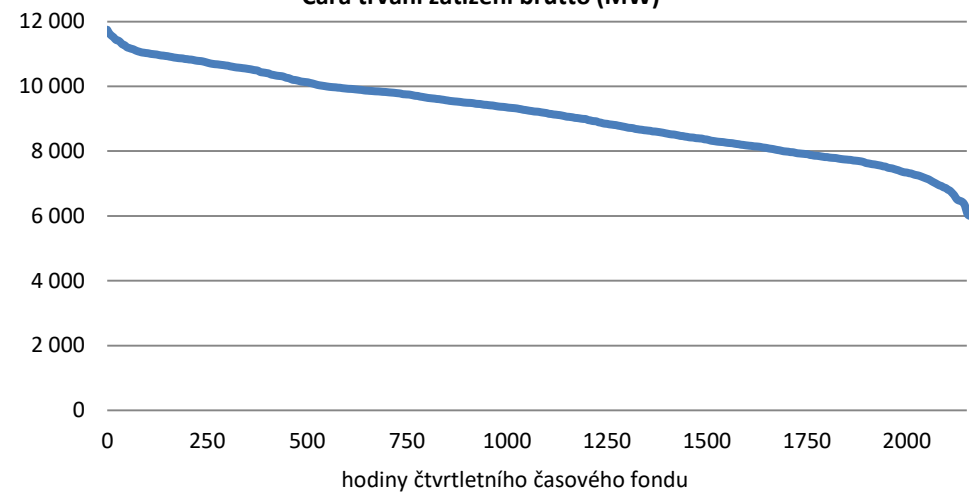


zdroj dat: výkaz ERÚ-3

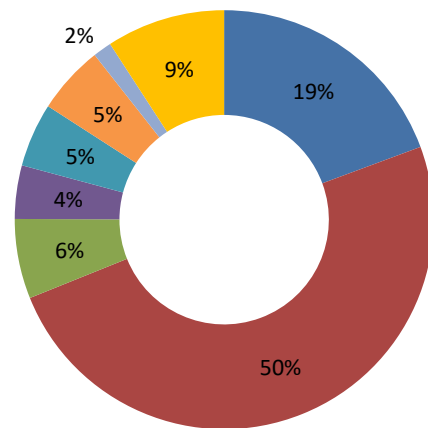
Struktura paliv na výrobě elektřiny brutto (GWh)



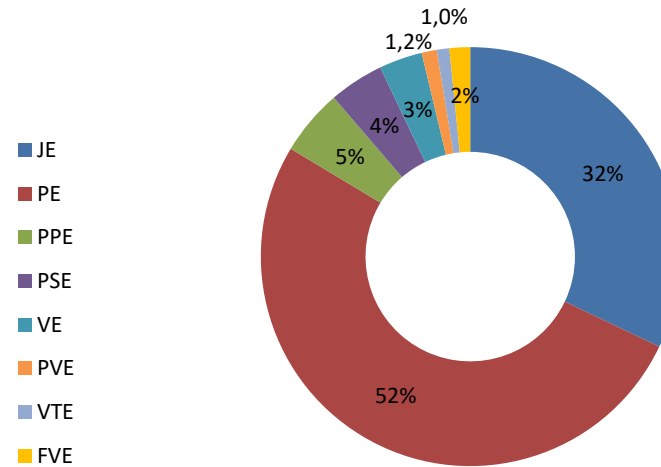
Čára trvání zatížení brutto (MW)



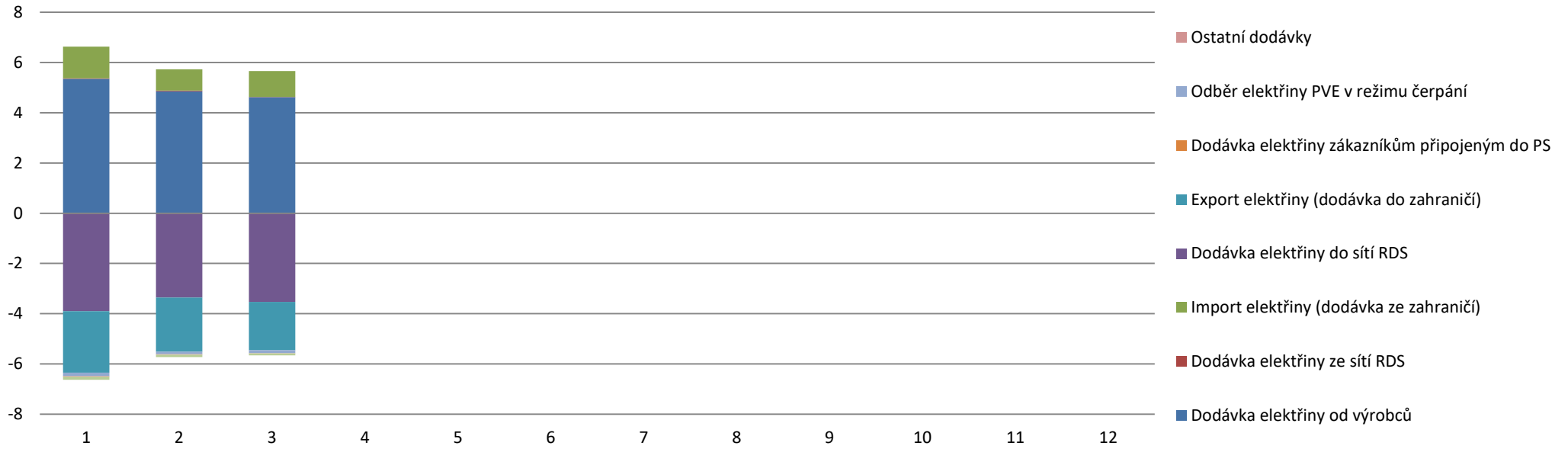
Podíl instalovaného výkonu v ES ČR



Podíl výroby elektřiny brutto



Bilance fyzických toků v rámci PS (TWh)



Bilance fyzických toků v rámci RDS (TWh)

