

Čtvrtletní zpráva o provozu teplárenských soustav ČR

II. čtvrtletí 2019

Obsah

1	Zkratky, pojmy a základní vztahy	str. 3
2	Úvodní komentář k hodnocenému čtvrtletí	str. 4
3	Bilance tepla	str. 5
4.1	Výroba tepla brutto podle paliv	str. 6
4.2	Výroba tepla brutto v krajích ČR	str. 7
4.3	Výroba tepla brutto podle paliv v krajích ČR	str. 8
5.1	Dodávky tepla podle paliv	str. 9
5.2	Dodávky tepla v krajích ČR	str. 10
5.3	Dodávky tepla podle paliv v krajích ČR	str. 11
5.4	Dodávky tepla z uhlí, biomasy a bioplynu	str. 12
6	Instalovaný výkon výroben tepelné energie v krajích ČR	str. 13
7.1	Spotřeba tepla podle sektorů národního hospodářství	str. 14
7.2	Spotřeba tepla podle sektorů národního hospodářství v krajích ČR	str. 15
8.1	Výroba, dodávky a spotřeba tepla: Hlavní město Praha	str. 16
8.2	Výroba, dodávky a spotřeba tepla: Jihočeský kraj	str. 17
8.3	Výroba, dodávky a spotřeba tepla: Jihomoravský kraj	str. 18
8.4	Výroba, dodávky a spotřeba tepla: Karlovarský kraj	str. 19
8.5	Výroba, dodávky a spotřeba tepla: Kraj Vysočina	str. 20
8.6	Výroba, dodávky a spotřeba tepla: Královéhradecký kraj	str. 21
8.7	Výroba, dodávky a spotřeba tepla: Liberecký kraj	str. 22
8.8	Výroba, dodávky a spotřeba tepla: Moravskoslezský kraj	str. 23
8.9	Výroba, dodávky a spotřeba tepla: Olomoucký kraj	str. 24
8.10	Výroba, dodávky a spotřeba tepla: Pardubický kraj	str. 25
8.11	Výroba, dodávky a spotřeba tepla: Plzeňský kraj	str. 26
8.12	Výroba, dodávky a spotřeba tepla: Středočeský kraj	str. 27
8.13	Výroba, dodávky a spotřeba tepla: Ústecký kraj	str. 28
8.14	Výroba, dodávky a spotřeba tepla: Zlínský kraj	str. 29
9	Výroba tepla netto a výroba tepla z KVET	str. 30
10	Vývoj bilance tepla (měsíční porovnání)	str. 31
11	Vývoj výroby tepla brutto a dodávek tepla podle paliv a krajů ČR	str. 32
12	Vývoj výroby tepla z KVET	str. 33

1. Zkratky, pojmy a základní vztahy

CZ-NACE *Klasifikace ekonomických činností CZ-NACE dle Českého statistického úřadu*

KVET *Kombinovaná výroba elektřiny a tepla*

SZT *Soustava zásobování teplem*

Q_{netto} *Výroba tepla netto*

Q_{KVET} *Dodávka užitečného tepla z KVET*

PHA *Hlavní město Praha*

JHČ *Jihočeský kraj*

JHM *Jihomoravský kraj*

KVK *Karlovarský kraj*

VYS *Kraj Vysočina*

HKK *Královéhradecký kraj*

LBK *Liberecký kraj*

MSK *Moravskoslezský kraj*

OLK *Olomoucký kraj*

PAK *Pardubický kraj*

PLK *Plzeňský kraj*

STČ *Středočeský kraj*

ULK *Ústecký kraj*

ZLK *Zlínský kraj*

Výroba tepla brutto =

Brutto výroba tepla na zdrojích bez tepla použitého na výrobu elektřiny.

Výroba tepla netto =

Výroba tepla brutto bez technologické vlastní spotřeby tepla.

Technologická vlastní spotřeba tepla =

Spotřeba tepla na výrobu tepla a elektrické energie, která je nezbytná pro zajištění procesu výroby tepla a elektrické energie.

Ztráty =

Ztráty při výrobě tepla a distribuční ztráty (v rozvodech).

Vlastní spotřeba tepla =

Spotřeba tepla pro vlastní potřebu výrobce (bez technologické vlastní spotřeby tepla).

Dodávky tepla =

Množství tepelné energie dodané do soustav zásobování teplem.

Bilanční rozdíl =

Výroba tepla brutto - technologická vlastní spotřeba tepla - ztráty - dodávky do vlastního podniku - dodávky tepla.

Spotřeba tepla =

Konečná spotřeba tepla v jednotlivých sektorech národního hospodářství.

2. Úvodní komentář k hodnocenému čtvrtletí

Energetický regulační úřad (ERÚ) vydává v souladu s § 17 odst. 7 písm. m) zákona č. 458/2000 Sb., v platném znění, (energetický zákon), čtvrtletní zprávu o provozu teplárenských soustav ČR za II. čtvrtletí 2019. Veškeré údaje obsažené ve zprávě jsou získané od licencovaných subjektů na základě vyhlášky ERÚ č. 404/2016 Sb., o náležitostech a členění výkazů nezbytných pro zpracování zpráv o provozu soustav v energetických odvětvích, včetně termínů, rozsahu a pravidel pro sestavování výkazů (statistická vyhláška), ve znění vyhlášky č.154/2018 Sb. Novela statistické vyhlášky je účinná od 1. ledna 2019 a její součástí jsou i vzory výkazů se všemi sledovanými ukazateli. Veškeré detaily týkající se metodiky vykazování údajů pro statistiku ERÚ jsou uvedeny ve výkladovém stanovisku ERÚ k metodice vyplňování výkazů podle statistické vyhlášky pro oblast elektroenergetiky a teplárenství číslo 8/2018 ze dne 14. září 2018, účinném od 1. ledna 2019. Výkladové stanovisko a aktuální výkazy jsou zveřejněny na internetových stránkách ERÚ.

Čtvrtletní zpráva obsahuje kapitoly, které podávají přehled o statistice teplárenských soustav v ČR a doplňuje tak čtvrtletní zprávu o provozu elektrizační soustavy ČR za II. čtvrtletí 2019, která obsahuje údaje o kombinované výrobě elektřiny a tepla (KVET). Tato zpráva obsahuje veškeré vyrobené teplo z licencované činnosti, včetně KVET a dále zpřesněné údaje za předchozí období. Tato zpráva obsahuje i údaje od držitelů licence na rozvod tepelné energie (sk. č. 32), tj. došlo k upřesnění spotřeby tepla v jednotlivých sektorech národního hospodářství.

Zpráva je tvořena jednotlivými kapitolami, jejichž obsah je uveden na str. 2. Základní kapitolu tvoří bilance tepla, podle které bylo ve druhém čtvrtletí 2019 vyrobeno celkem 32 524,1 TJ tepla brutto a oproti druhému čtvrtletí roku 2018 (28 568,3 TJ) došlo k nárůstu o 13,8 %. Zhruba 37 % z brutto výroby bylo spotřebováno ve vlastním podniku nebo zařízení (převážně jde o závodní teplárny, které nejsou zařazeny v klasifikaci ekonomických činností (CZ-NACE) ve skupině 35 - Výroba a rozvod elektřiny, plynu, tepla a klimatizovaného vzduchu). Dodávky tepla představovaly 15 563,0 TJ, což je nárůst o 26,9 % oproti druhému čtvrtletí roku 2018 (12 260,4 TJ). Dodávky tepla tvořily zhruba 48 %, technologická vlastní spotřeba 7 % a ztráty 8 % z brutto výroby tepla. Nejvíce tepla bylo vyrobeno z hnědého uhlí (40 %), následuje zemní plyn (16 %) a biomasa (14 %). Nejvíce tepla bylo vyrobeno v Ústeckém kraji (20,2 %), následuje Moravskoslezský kraj (19,0 %) a Středočeský kraj (16,2 %). Struktura výroby tepla podle paliv se v jednotlivých krajích liší podle dostupnosti paliv. Nejvíce tepla z černého uhlí se vyrobilo v Moravskoslezském kraji (87 %), z hnědého uhlí v Ústeckém kraji (29 %), ze zemního plynu ve Středočeském kraji (25 %), z biomasy v Ústeckém kraji (42 %) a z bioplynu v kraji Vysočina (17 %).

Podíly jednotlivých paliv na dodávce tepla korespondují s podíly paliv na výrobě tepla brutto (45 % z hnědého uhlí, 25 % ze zemního plynu, 9 % z černého uhlí), ale u struktury dodávek tepla podle krajů je na prvním místě Středočeský kraj, následovaný Moravskoslezským a Ústeckým krajem. Celkový instalovaný tepelný výkon vyroben tepla ke konci druhého čtvrtletí roku 2019 byl 41 606,6 MW. Sedmá kapitola uvádí rozdělení spotřeby tepla v sektorech národního hospodářství. V domácnostech bylo ve druhém čtvrtletí 2019 spotřebováno 5 544,2 TJ, což je 40 % z celkové spotřeby, v průmyslu bylo spotřebováno 4 576,4 TJ a v sektoru obchodu a služeb 2 841,2 TJ. Osmá kapitola obsahuje shrnutí výroby tepla brutto, dodávek a spotřeb tepla v jednotlivých krajích ČR.

Celkově bylo vyrobeno z kombinované výroby elektřiny a tepla (KVET) 19 598,1 TJ užitečného tepla, což činí 65 % z výroby tepla netto. Nejvíce se užitečného tepla z KVET vyrobilo z hnědého uhlí (54,1 %), následuje biomasa (15,4 %) a zemní plyn (10,3 %). Nízký podíl užitečného tepla ze zemního plynu na teple netto (39 %) je způsoben vyšším počtem výtopen na zemní plyn než kogeneračních jednotek. V druhém čtvrtletí 2019 bylo vyrobeno o 13,7 % více tepla z kombinované výroby elektřiny a tepla než v druhém čtvrtletí roku 2018.

Případné dotazy, komentáře či připomínky směřujte výhradně na adresu teplo.statistika@eru.cz.

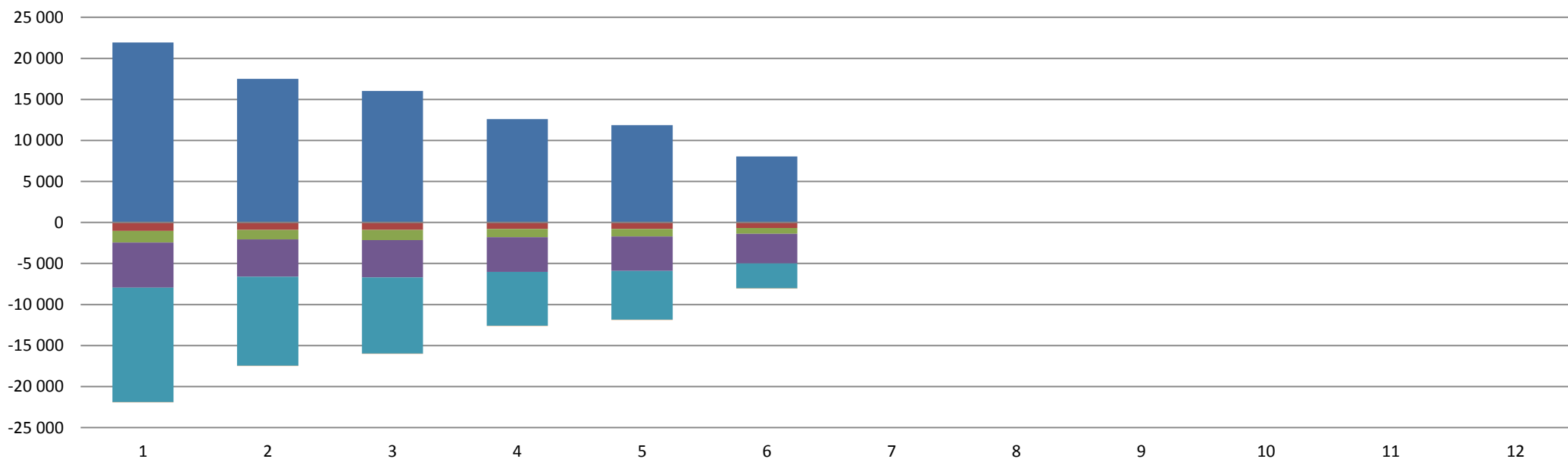
3. Bilance tepla [TJ]

II. čtvrtletí 2019

	I. čtvrtletí			II. čtvrtletí			III. čtvrtletí			IV. čtvrtletí			Celkem
	Leden	Únor	Březen	Duben	Květen	Červen	Červenec	Srpen	Září	Říjen	Listopad	Prosinec	
■ Výroba tepla brutto	55 438,9			32 524,1									87 963,0
	21 927,7	17 492,7	16 018,6	12 611,2	11 868,5	8 044,4							
■ Technologická vlastní spotřeba tepla	2 856,4			2 237,7									5 094,0
	1 016,3	920,5	919,5	784,7	780,8	672,1							
■ Ztráty	3 802,3			2 636,0									6 438,4
	1 428,8	1 154,1	1 219,4	1 012,1	912,4	711,6							
■ Vlastní spotřeba tepla	14 598,3			12 031,2									26 629,5
	5 498,9	4 551,4	4 547,9	4 216,2	4 203,1	3 611,9							
■ Dodávky tepla	34 118,1			15 563,0									49 681,1
	13 962,5	10 846,7	9 308,9	6 580,8	5 948,9	3 033,3							
■ Bilanční rozdíl	63,8			56,2									120,0
	21,1	20,0	22,8	17,4	23,2	15,6							

zdroj dat: výkaz ERÚ-T1, ERÚ-E1

Bilance tepla (TJ)



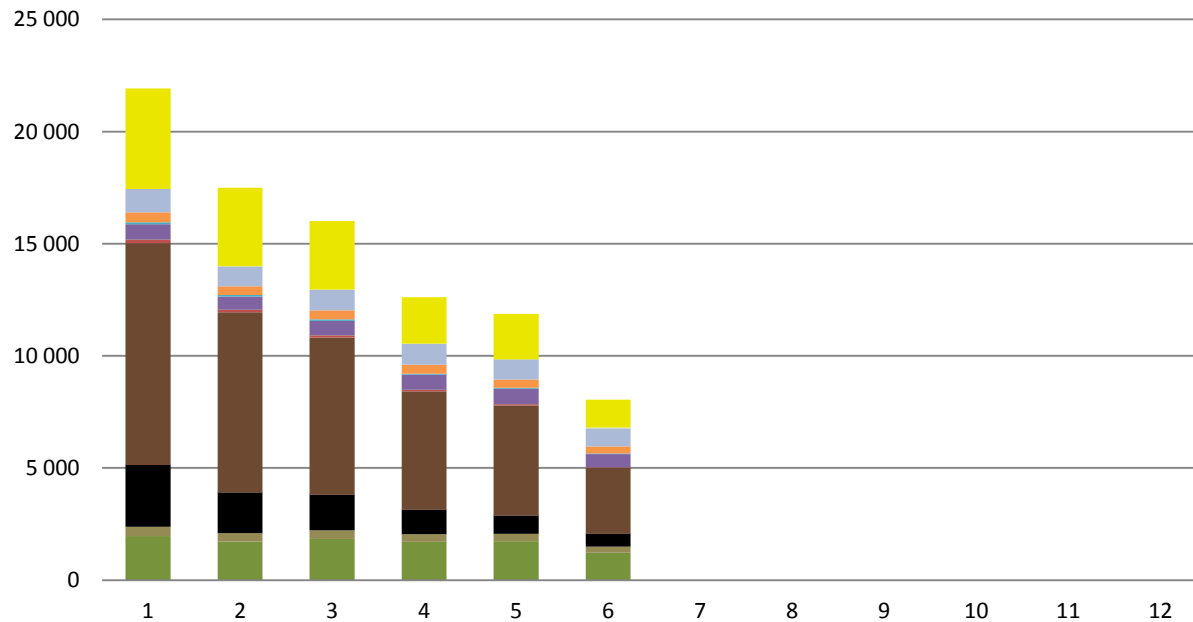
4.1 Výroba tepla brutto podle paliv [TJ]

II. čtvrtletí 2019

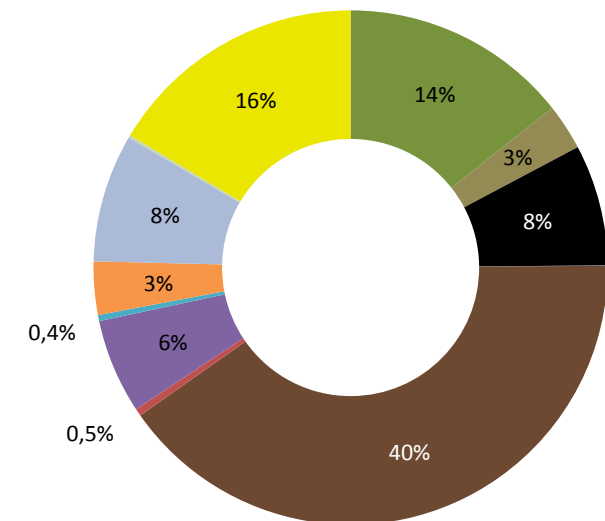
	I. čtvrtletí			II. čtvrtletí			III. čtvrtletí			IV. čtvrtletí			Celkem
	Leden	Únor	Březen	Duben	Květen	Červen	Červenec	Srpen	Září	Říjen	Listopad	Prosinec	
Výroba tepla brutto	55 438,9			32 524,1									87 963,0
■ Biomasa	1 966,8	1 717,9	1 835,4	1 711,6	1 737,2	1 219,7							10 188,6
■ Bioplyn	415,1	370,4	385,1	342,6	327,3	270,3							2 110,8
■ Černé uhlí	2 748,7	1 833,5	1 581,3	1 081,3	826,4	571,6							8 642,7
■ Elektrická energie	1,1	1,0	1,5	1,5	1,3	1,5							8,0
■ Energie prostředí (tepelné čerpadlo)	1,5	1,1	1,2	0,8	0,9	1,1							6,7
■ Energie Slunce (solární kolektor)	0,0	0,0	0,0	0,1	0,0	0,1							0,2
■ Hnědé uhlí	9 899,1	8 020,9	7 005,5	5 280,0	4 895,9	2 949,3							38 050,7
■ Jaderné palivo	152,8	118,5	100,0	71,3	60,5	18,8							521,9
■ Koks	0,1	0,0	0,0	0,0	0,0	0,0							0,2
■ Odpadní teplo	677,8	582,2	650,0	665,1	686,6	582,8							3 844,5
■ Ostatní kapalná paliva	88,9	66,9	70,4	50,5	43,9	28,9							349,5
■ Ostatní pevná paliva	447,6	388,0	400,7	394,7	370,7	322,7							2 324,5
■ Ostatní plyny	1 033,6	889,3	918,2	937,0	888,3	793,2							5 459,6
■ Ostatní	0,0	0,0	0,0	0,0	0,0	0,0							0,0
■ Topné oleje	8,3	7,3	6,6	4,2	9,6	41,1							77,2
■ Zemní plyn	4 486,3	3 495,6	3 062,7	2 070,4	2 019,8	1 243,3							16 378,0

zdroj dat: výkaz ERÚ-T1, ERÚ-E1

Výroba tepla brutto (TJ)



Podíl paliv na výrobě tepla brutto



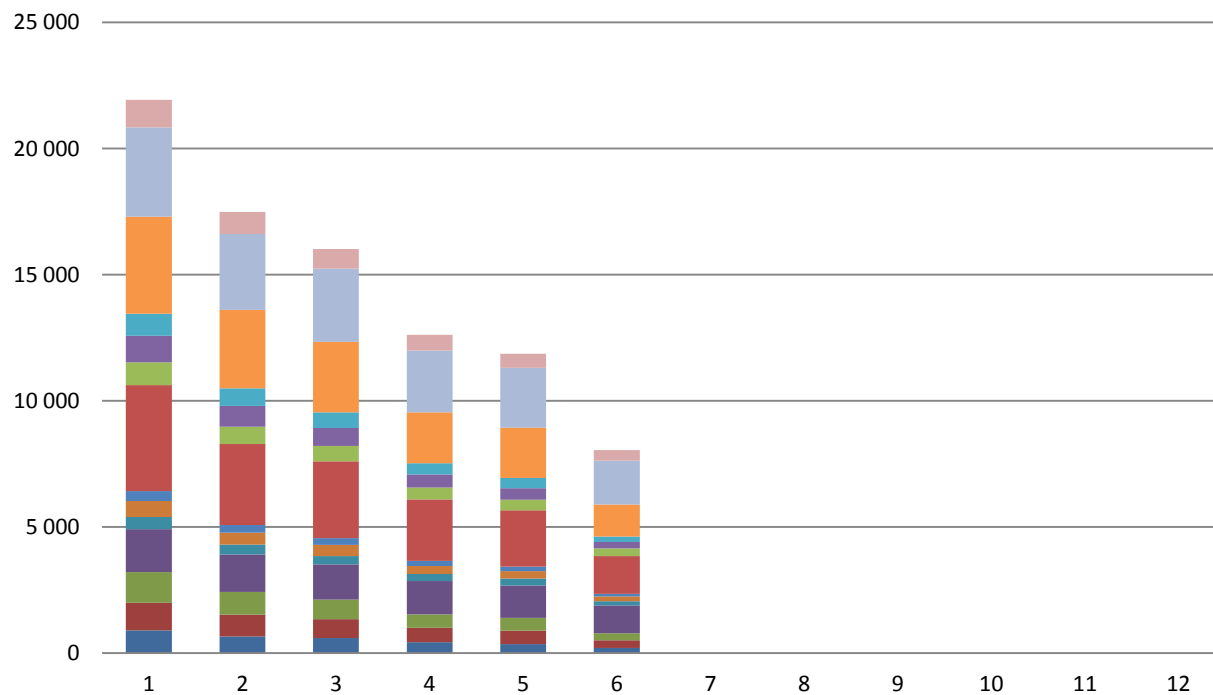
4.2 Výroba tepla brutto v krajích ČR [TJ]

II. čtvrtletí 2019

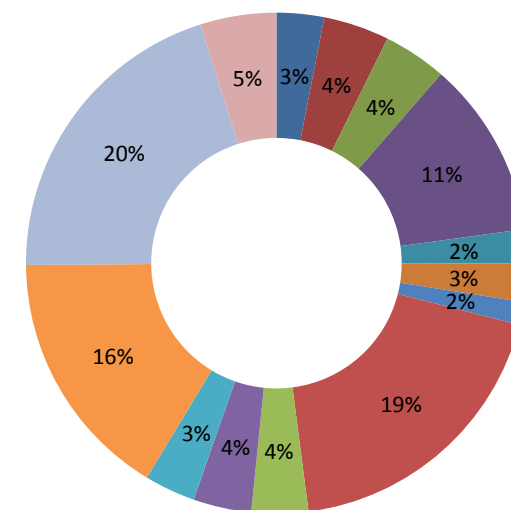
	I. čtvrtletí			II. čtvrtletí			III. čtvrtletí			IV. čtvrtletí			Celkem
	Leden	Únor	Březen	Duben	Květen	Červen	Červenec	Srpen	Září	Říjen	Listopad	Prosinec	
Výroba tepla brutto	55 438,9			32 524,1									87 963,0
Hlavní město Praha	900,8	660,7	586,7	433,7	357,6	204,0							3 143,5
Jihočeský kraj	1 085,6	863,4	760,6	560,0	523,8	299,2							4 092,8
Jihomoravský kraj	1 224,0	901,6	769,9	543,7	510,2	276,9							4 226,3
Karlovarský kraj	1 699,9	1 480,9	1 398,7	1 315,7	1 287,2	1 111,4							8 293,8
Kraj Vysočina	486,7	387,0	330,4	282,3	271,8	158,2							1 916,3
Královéhradecký kraj	631,9	475,1	439,4	311,6	300,4	193,3							2 351,7
Liberecký kraj	391,4	303,9	273,2	202,1	173,5	101,0							1 445,1
Moravskoslezský kraj	4 203,9	3 212,4	3 042,1	2 446,4	2 232,2	1 500,2							16 637,2
Olomoucký kraj	904,4	681,5	605,1	467,3	424,9	296,9							3 380,1
Pardubický kraj	1 049,9	827,1	709,6	515,3	451,0	254,7							3 807,6
Plzeňský kraj	874,6	697,5	622,1	452,2	403,2	216,6							3 266,3
Středočeský kraj	3 839,8	3 112,6	2 802,9	2 008,3	1 998,2	1 270,3							15 032,1
Ústecký kraj	3 550,5	3 008,3	2 898,1	2 450,4	2 369,6	1 744,6							16 021,6
Zlínský kraj	1 084,2	880,6	779,9	622,2	565,0	417,0							4 348,7

zdroj dat: výkaz ERÚ-T1, ERÚ-E1

Výroba tepla brutto v krajích ČR (TJ)



Podíl krajů ČR na výrobě tepla brutto



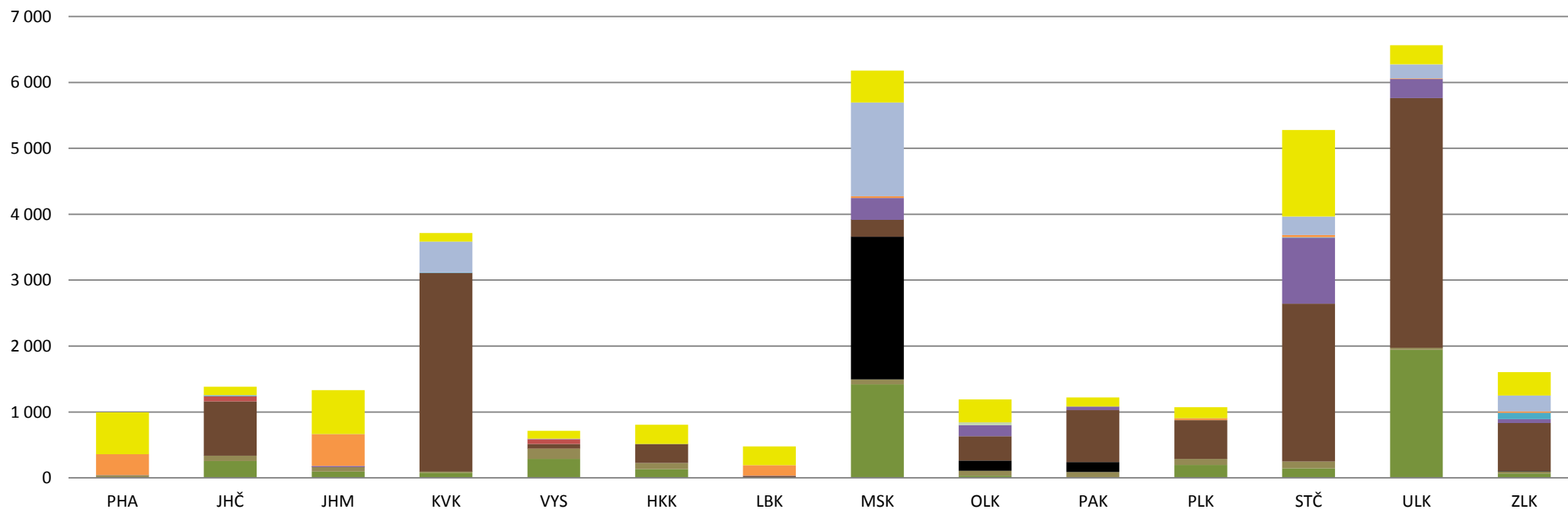
4.3 Výroba tepla brutto podle paliv v krajích ČR [TJ]

II. čtvrtletí 2019

	PHA	JHČ	JHM	KVK	VYS	HKK	LBK	MSK	OLK	PAK	PLK	STČ	ULK	ZLK	Celkem
Výroba tepla brutto	995,3	1 383,1	1 330,8	3 714,3	712,3	805,3	476,6	6 178,7	1 189,1	1 221,0	1 072,1	5 276,8	6 564,6	1 604,1	32 524,1
Biomasa	0,0	256,4	97,8	78,8	289,0	133,4	0,0	1 418,9	34,1	5,9	197,2	145,9	1 945,0	66,0	4 668,5
Bioplyn	38,0	79,8	64,7	16,9	158,8	93,7	9,0	74,1	72,8	82,0	89,8	100,9	27,5	32,2	940,2
Černé uhlí	0,0	0,0	0,0	0,0	0,0	0,0	0,0	2 165,6	154,4	152,5	0,0	0,0	0,0	6,8	2 479,3
Elektrická energie	0,7	0,2	1,5	0,0	0,0	0,0	0,0	0,0	0,0	0,0	1,7	0,0	0,0	0,2	4,3
Energie prostředí (tepelné čerpadlo)	1,0	0,0	0,1	1,2	0,0	0,0	0,0	0,0	0,0	0,0	0,0	0,0	0,6	0,0	2,9
Energie Slunce (solární kolektor)	0,0	0,0	0,0	0,0	0,1	0,0	0,0	0,0	0,0	0,0	0,0	0,0	0,0	0,0	0,2
Hnědé uhlí	0,0	822,8	0,7	3 013,2	66,0	285,4	22,4	255,0	372,8	786,4	586,3	2 396,1	3 790,3	727,8	13 125,2
Jaderné palivo	0,0	80,3	0,0	0,0	70,4	0,0	0,0	0,0	0,0	0,0	0,0	0,0	0,0	0,0	150,6
Koks	0,0	0,0	0,0	0,0	0,0	0,0	0,0	0,0	0,0	0,0	0,0	0,0	0,0	0,0	0,0
Odpadní teplo	0,0	0,0	15,5	2,9	7,8	0,7	0,4	334,8	165,6	56,1	0,0	1 002,2	289,8	58,7	1 934,5
Ostatní kapalná paliva	0,0	15,2	0,0	6,0	0,0	0,0	0,0	0,0	2,1	0,0	0,0	5,6	0,0	94,4	123,4
Ostatní pevná paliva	317,7	2,2	485,1	0,0	1,3	0,0	162,2	24,3	0,0	0,0	29,6	33,5	8,4	24,0	1 088,1
Ostatní plyny	0,0	0,2	0,0	466,7	0,0	0,0	0,0	1 423,9	0,0	0,0	0,3	279,9	207,8	239,6	2 618,5
Ostatní	0,0	0,0	0,0	0,0	0,0	0,0	0,0	0,0	0,0	0,0	0,0	0,0	0,0	0,0	0,0
Topné oleje	0,2	0,6	0,1	0,2	0,7	1,5	0,0	0,8	42,3	0,6	0,3	1,5	5,5	0,5	54,9
Zemní plyn	637,6	125,6	665,3	128,2	118,1	290,6	282,5	481,2	344,9	137,4	166,9	1 311,3	289,8	354,0	5 333,5

zdroj dat: výkaz ERÚ-T1, ERÚ-E1

Výroba tepla brutto v krajích ČR (TJ)



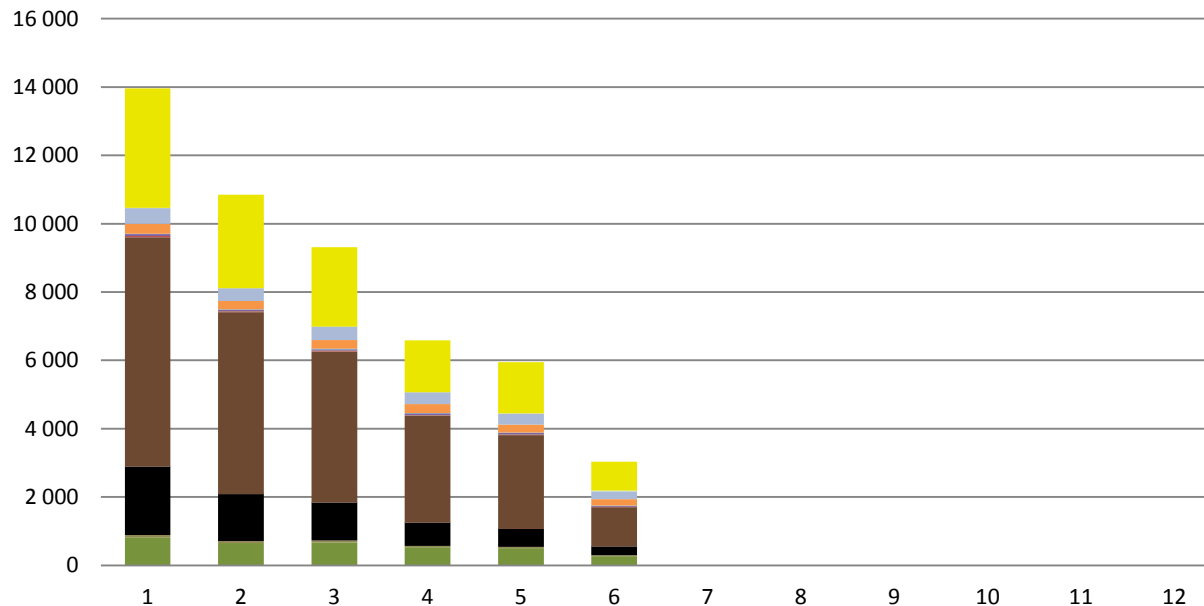
5.1 Dodávky tepla podle paliv [TJ]

II. čtvrtletí 2019

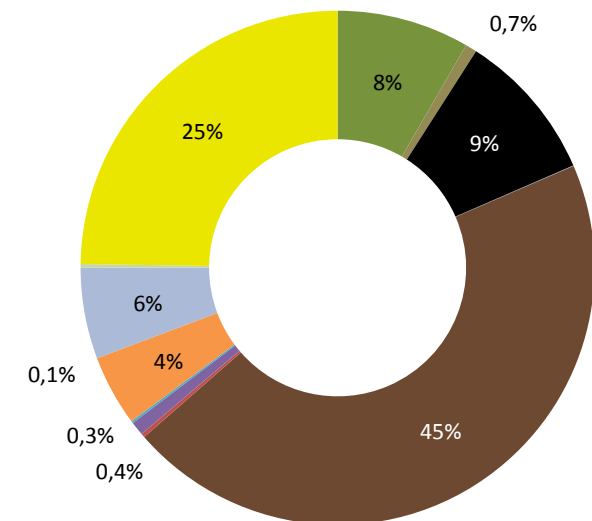
	I. čtvrtletí			II. čtvrtletí			III. čtvrtletí			IV. čtvrtletí			Celkem
	Leden	Únor	Březen	Duben	Květen	Červen	Červenec	Srpen	Září	Říjen	Listopad	Prosinec	
Dodávky tepla	34 118,1			15 563,0									49 681,1
Biomasa	819,8	650,8	668,8	528,0	501,6	268,0							3 437,0
Bioplyn	66,9	57,6	56,8	45,5	40,7	25,6							293,0
Černé uhlí	2 007,0	1 375,7	1 118,9	677,6	523,8	265,8							5 968,8
Elektrická energie	0,8	0,7	1,2	1,2	1,0	1,2							6,0
Energie prostředí (tepelné čerpadlo)	1,5	1,1	1,2	0,7	0,8	0,9							6,2
Energie Slunce (solární kolektor)	0,0	0,0	0,0	0,1	0,0	0,1							0,2
Hnědé uhlí	6 707,2	5 324,1	4 408,5	3 120,4	2 746,7	1 142,2							23 449,1
Jaderné palivo	38,0	30,4	26,8	18,7	14,3	6,5							134,6
Koks	0,1	0,0	0,0	0,0	0,0	0,0							0,2
Odpadní teplo	51,9	45,6	43,0	57,3	50,4	26,9							275,1
Ostatní kapalná paliva	14,7	12,3	12,9	7,2	5,7	8,9							61,6
Ostatní pevná paliva	288,1	241,7	260,1	268,1	235,2	190,9							1 484,1
Ostatní plyny	458,3	369,0	386,4	342,3	323,3	226,9							2 106,2
Ostatní	0,0	0,0	0,0	0,0	0,0	0,0							0,0
Topné oleje	6,4	5,0	4,8	2,7	4,9	26,4							50,1
Zemní plyn	3 501,9	2 732,6	2 319,4	1 511,2	1 500,5	843,2							12 408,8

zdroj dat: výkaz ERÚ-T1, ERÚ-E1

Dodávky tepla (TJ)



Podíl paliv na dodávkách tepla



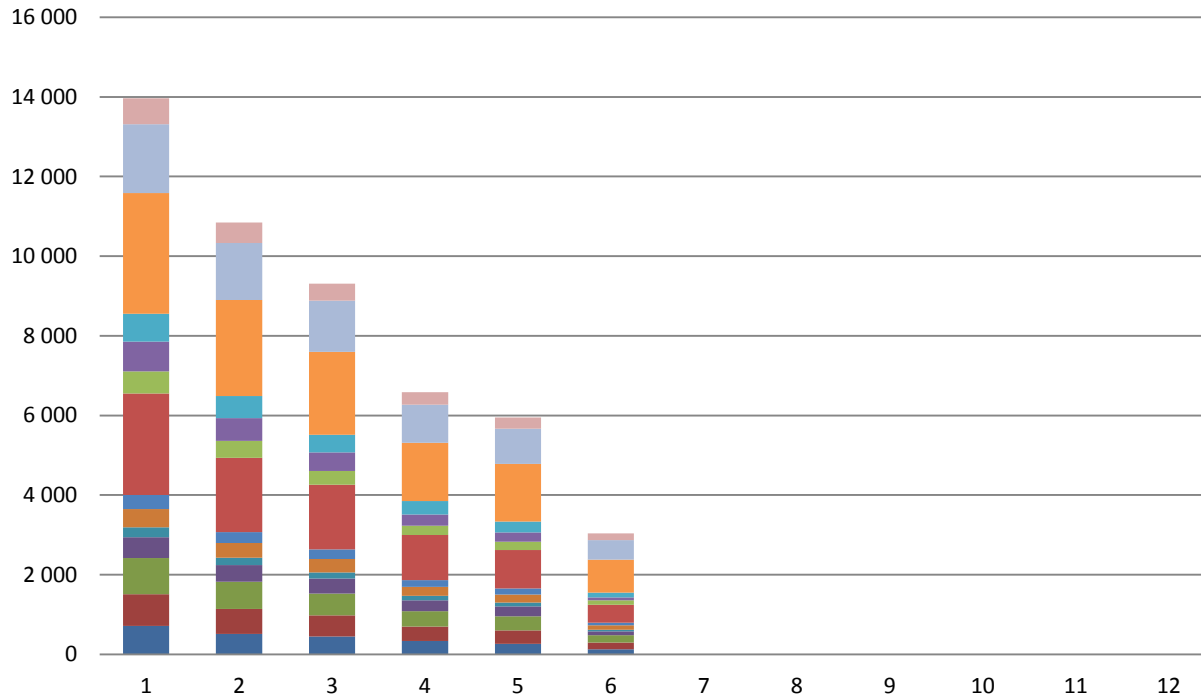
5.2 Dodávky tepla v krajích ČR [TJ]

II. čtvrtletí 2019

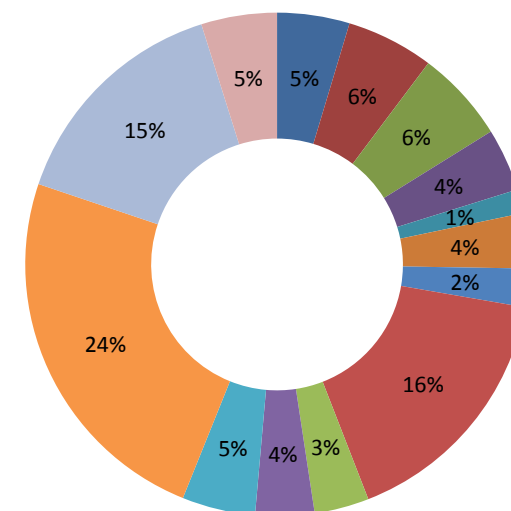
	I. čtvrtletí			II. čtvrtletí			III. čtvrtletí			IV. čtvrtletí			Celkem
	Leden	Únor	Březen	Duben	Květen	Červen	Červenec	Srpen	Září	Říjen	Listopad	Prosinec	
Dodávky tepla	34 118,1			15 563,0									49 681,1
	13 962,5	10 846,7	9 308,9	6 580,8	5 948,9	3 033,3							
Hlavní město Praha	709,2	512,4	448,9	334,2	259,7	129,8							2 394,2
Jihočeský kraj	796,4	626,0	529,4	366,1	339,3	167,6							2 824,8
Jihomoravský kraj	914,1	684,2	548,7	380,8	352,5	183,7							3 064,0
Karlovarský kraj	524,3	421,2	373,7	277,4	252,3	98,2							1 947,1
Kraj Vysočina	248,0	185,8	157,4	108,4	94,2	36,0							829,8
Královéhradecký kraj	459,5	367,5	332,0	227,1	206,8	116,7							1 709,4
Liberecký kraj	353,4	272,8	244,7	169,9	151,2	63,2							1 255,1
Moravskoslezský kraj	2 543,6	1 866,7	1 626,8	1 130,2	965,9	451,6							8 584,7
Olomoucký kraj	559,2	428,1	347,6	232,6	204,0	109,4							1 880,9
Pardubický kraj	744,6	569,7	465,8	282,7	233,5	73,8							2 370,2
Plzeňský kraj	698,3	554,5	442,1	339,0	277,6	115,3							2 426,8
Středočeský kraj	3 033,5	2 411,5	2 079,1	1 468,3	1 445,7	832,7							11 270,9
Ústecký kraj	1 732,3	1 432,1	1 285,0	952,3	884,4	492,0							6 778,2
Zlínský kraj	646,2	514,3	427,7	311,8	281,8	163,2							2 344,9

zdroj dat: výkaz ERÚ-T1, ERÚ-E1

Dodávky tepla v krajích ČR (TJ)



Podíl krajů ČR na dodávkách tepla



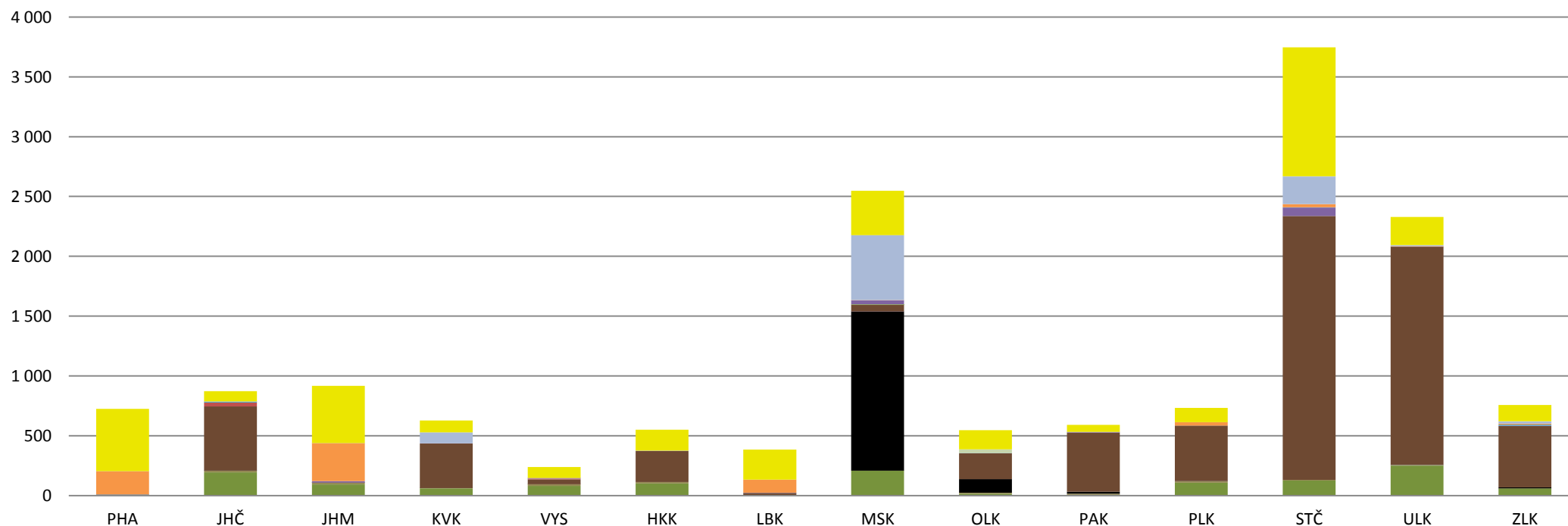
5.3 Dodávky tepla v krajích ČR [TJ]

II. čtvrtletí 2019

	PHA	JHČ	JHM	KVK	VYS	HKK	LBK	MSK	OLK	PAK	PLK	STČ	ULK	ZLK	Celkem
Dodávky tepla	723,7	873,0	917,1	627,9	238,6	550,5	384,3	2 547,7	546,0	590,1	731,9	3 746,7	2 328,7	756,8	15 563,0
Biomasa	0,0	194,4	91,6	60,6	81,3	99,9	0,0	208,0	15,7	4,9	107,3	124,4	250,0	59,4	1 297,6
Bioplyn	7,9	13,6	14,2	1,2	13,0	13,0	3,2	0,1	7,2	10,6	14,0	7,0	5,2	1,7	111,7
Černé uhlí	0,0	0,0	0,0	0,0	0,0	0,0	0,0	1 330,8	113,7	16,0	0,0	0,0	0,0	6,8	1 467,2
Elektrická energie	0,7	0,2	1,5	0,0	0,0	0,0	0,0	0,0	0,0	0,0	0,6	0,0	0,0	0,2	3,3
Energie prostředí (tepelné čerpadlo)	0,6	0,0	0,1	1,2	0,0	0,0	0,0	0,0	0,0	0,0	0,0	0,0	0,6	0,0	2,4
Energie Slunce (solární kolektor)	0,0	0,0	0,0	0,0	0,1	0,0	0,0	0,0	0,0	0,0	0,0	0,0	0,0	0,0	0,2
Hnědé uhlí	0,0	536,2	0,7	372,9	40,3	262,2	19,4	59,0	218,4	495,3	463,9	2 204,9	1 824,1	512,0	7 009,3
Jaderné palivo	0,0	32,4	0,0	0,0	7,1	0,0	0,0	0,0	0,0	0,0	0,0	0,0	0,0	0,0	39,5
Koks	0,0	0,0	0,0	0,0	0,0	0,0	0,0	0,0	0,0	0,0	0,0	0,0	0,0	0,0	0,0
Odpadní teplo	0,0	0,0	12,2	0,1	5,3	0,0	0,4	34,8	0,0	5,5	0,0	71,1	0,7	4,4	134,6
Ostatní kapalná paliva	0,0	8,0	0,0	0,0	0,0	0,0	0,0	0,0	1,6	0,0	0,0	2,9	0,0	9,2	21,8
Ostatní pevná paliva	194,6	2,2	318,7	0,0	1,3	0,0	110,6	2,3	0,0	0,0	27,6	26,5	3,0	7,3	694,2
Ostatní plyny	0,0	0,2	0,0	92,0	0,0	0,0	0,0	541,7	0,0	0,0	0,1	230,5	9,0	19,0	892,4
Ostatní	0,0	0,0	0,0	0,0	0,0	0,0	0,0	0,0	0,0	0,0	0,0	0,0	0,0	0,0	0,0
Topné oleje	0,2	0,3	0,0	0,0	0,0	1,3	0,0	0,5	29,1	0,1	0,3	1,0	0,8	0,3	33,9
Zemní plyn	519,7	85,6	477,9	99,9	90,3	174,1	250,8	370,4	160,3	57,8	118,1	1 078,4	235,3	136,4	3 854,8

zdroj dat: výkaz ERÚ-T1, ERÚ-E1

Dodávky tepla v krajích ČR (TJ)



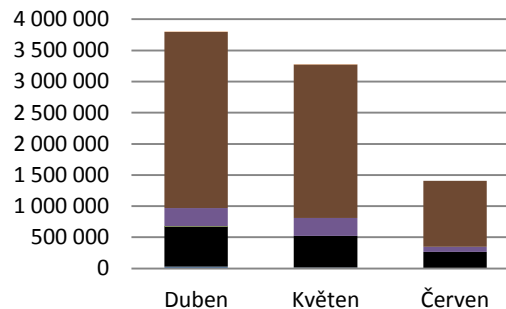
5.4 Dodávky tepla z uhlí, biomasy a bioplynu [GJ]

II. čtvrtletí 2019

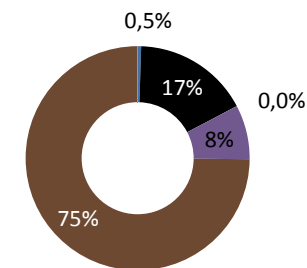
	II. čtvrtletí		
	Duben	Květen	Červen
Dodávky tepla z uhlí	8 476 493,7		
	3 798 019,5	3 270 476,3	1 407 998,0
Černé uhlí tříděné	27 834,5	11 589,8	3 884,3
Černé uhlí průmyslové	649 099,2	512 192,2	261 883,9
Černouhelné kaly a granulát	679,2	0,0	0,0
Hnědé uhlí tříděné	293 155,3	287 334,9	83 424,5
Hnědé uhlí průmyslové	2 827 144,3	2 459 275,4	1 058 805,2
Hnědé uhlí - Brikety	107,0	84,0	0,0
Hnědé uhlí - Lignit	0,0	0,0	0,0
Hnědé uhlí - Mourové kaly	0,0	0,0	0,0

zdroj dat: výkaz ERÚ-T1, ERÚ-E1

Dodávky tepla z uhlí (GJ)



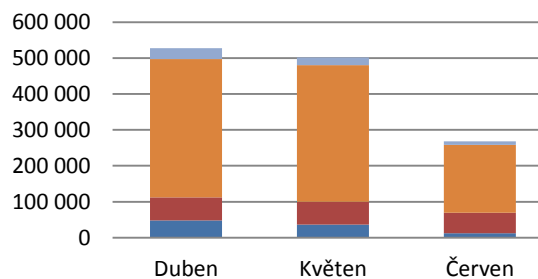
Podíl kategorií uhlí na dodávkách tepla



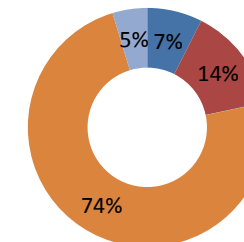
	II. čtvrtletí		
	Duben	Květen	Červen
Dodávky tepla z biomasy	1 297 612,8		
	527 953,6	501 640,1	268 019,0
Brikety a pelety	48 316,5	36 589,9	12 013,3
Celulóznové výluhy	64 304,1	62 750,8	57 142,8
Kapalná biopaliva	0,0	0,0	0,0
Ostatní biomasa	0,0	0,0	0,0
Palivové dříví	0,0	499,2	0,0
Piliny, kůra, štěpky, dřevní odpad	384 628,1	380 991,9	189 350,8
Rostlinné materiály neaglomerované	30 705,0	20 808,3	9 512,2

zdroj dat: výkaz ERÚ-T1, ERÚ-E1

Dodávky tepla z biomasy (GJ)



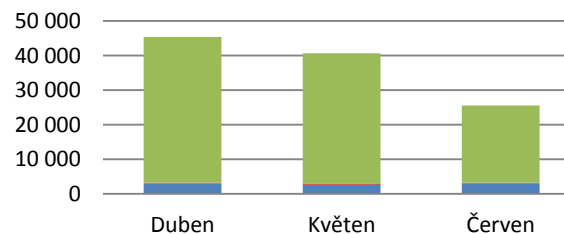
Podíl kategorií biomasy na dodávkách tepla



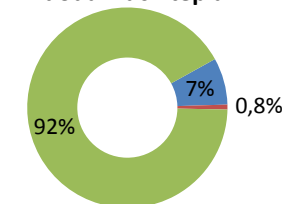
	II. čtvrtletí		
	Duben	Květen	Červen
Dodávky tepla z bioplynu	111 734,9		
	45 451,8	40 719,5	25 563,6
Skládkový plyn	2 931,0	2 527,0	2 999,0
Kalový plyn (ČOV)	328,7	344,1	216,0
Ostatní bioplyn	42 192,1	37 848,5	22 348,5

zdroj dat: výkaz ERÚ-T1, ERÚ-E1

Dodávky tepla z bioplynu (GJ)



Podíl kategorií bioplynu na dodávkách tepla



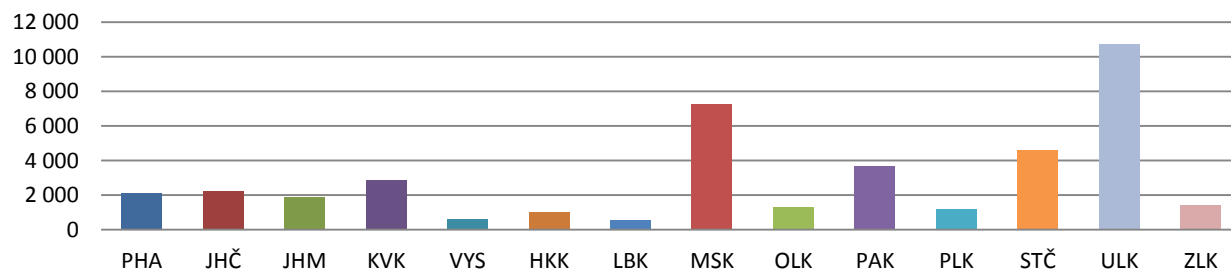
6. Instalovaný výkon výroben tepla v krajích ČR [MW_t]

II. čtvrtletí 2019

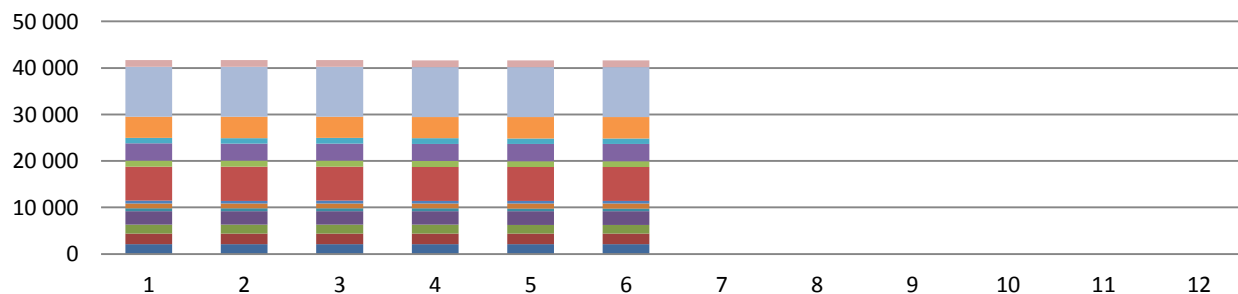
	I. čtvrtletí			II. čtvrtletí			III. čtvrtletí			IV. čtvrtletí		
	Leden	Únor	Březen	Duben	Květen	Červen	Červenec	Srpen	Září	Říjen	Listopad	Prosinec
Instalovaný výkon v ČR	41 686,5			41 606,6								
	41 718,8	41 684,8	41 686,5	41 623,1	41 612,0	41 606,6						
Hlavní město Praha (PHA)	2 103,8	2 103,8	2 103,8	2 098,5	2 098,4	2 098,4						
Jihočeský kraj (JHČ)	2 282,0	2 282,0	2 283,0	2 262,6	2 255,6	2 255,7						
Jihomoravský kraj (JHM)	1 908,6	1 903,3	1 903,3	1 918,6	1 914,6	1 919,1						
Karlovarský kraj (KVK)	2 905,7	2 905,7	2 905,7	2 903,5	2 903,5	2 903,2						
Kraj Vysočina (VYS)	603,9	604,1	604,9	605,0	605,0	605,0						
Královéhradecký kraj (HKK)	1 056,1	1 056,2	1 056,2	1 046,6	1 046,6	1 046,7						
Liberecký kraj (LBK)	583,9	583,9	583,9	580,3	572,4	577,6						
Moravskoslezský kraj (MSK)	7 361,0	7 326,9	7 334,6	7 284,3	7 284,4	7 284,4						
Olomoucký kraj (OLK)	1 290,4	1 290,4	1 284,4	1 288,1	1 288,1	1 283,4						
Pardubický kraj (PAK)	3 698,1	3 698,6	3 698,8	3 691,4	3 690,8	3 690,8						
Plzeňský kraj (PLK)	1 176,5	1 176,5	1 175,8	1 192,3	1 192,3	1 188,4						
Středočeský kraj (STČ)	4 559,9	4 564,4	4 564,4	4 569,7	4 576,6	4 573,9						
Ústecký kraj (ULK)	10 743,9	10 743,9	10 743,9	10 737,0	10 737,0	10 734,8						
Zlínský kraj (ZLK)	1 445,0	1 445,0	1 443,8	1 445,2	1 446,6	1 445,4						

zdroj dat: výkaz ERÚ-T1, ERÚ-E1

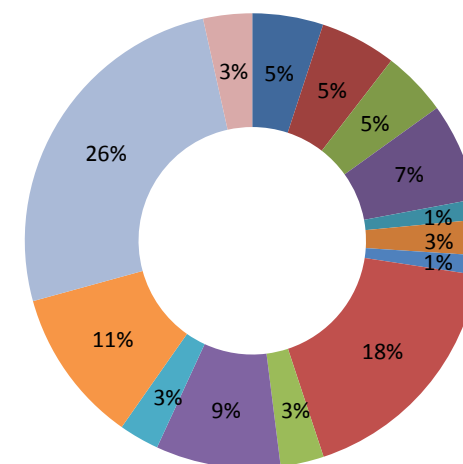
Instalovaný výkon v krajích ČR (MW_t)



Instalovaný výkon v ČR (MW_t)



Podíl krajů ČR na instalovaném výkonu výroben tepla



7.1 Spotřeba tepla podle sektorů národního hospodářství [TJ]

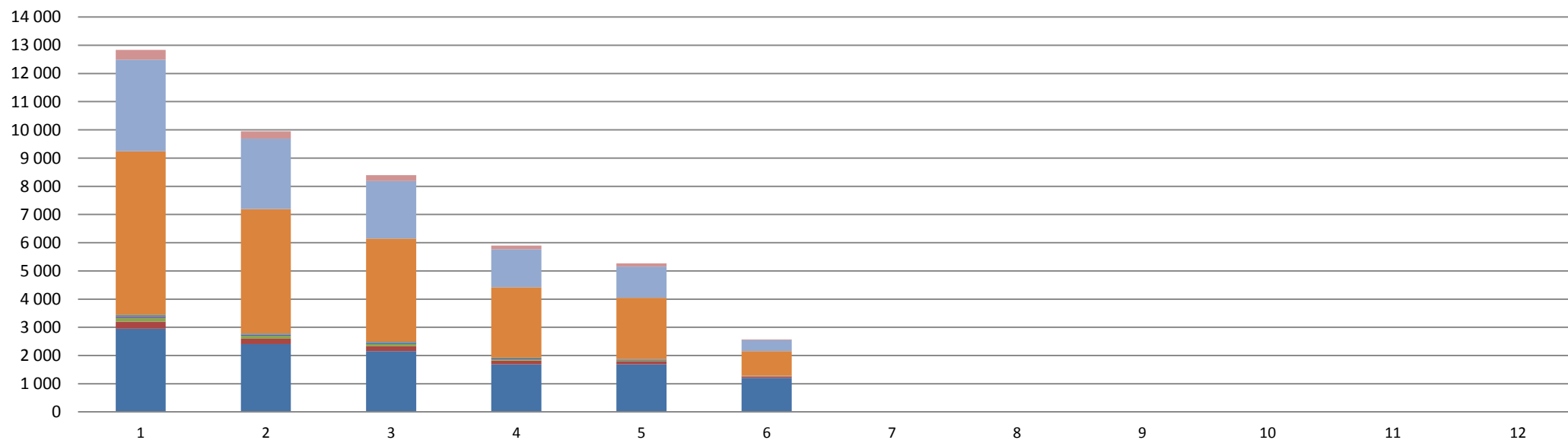
II. čtvrtletí 2019

	I. čtvrtletí			II. čtvrtletí			III. čtvrtletí			IV. čtvrtletí			Celkem
	Leden	Únor	Březen	Duben	Květen	Červen	Červenec	Srpen	Září	Říjen	Listopad	Prosinec	
Spotřeba tepla podle sektorů národního hospodářství *	31 183,9			13 734,0									44 917,9
■ Průmysl	2 951,5	2 404,7	2 158,7	1 687,8	1 686,5	1 202,2							12 091,2
■ Energetika	249,0	192,9	171,3	128,2	99,6	57,3							898,4
■ Doprava	129,9	100,0	80,4	48,9	34,7	6,6							400,5
■ Stavebnictví	64,1	45,3	34,2	31,6	29,3	10,1							214,5
■ Zemědělství a lesnictví	39,4	36,8	38,6	27,4	19,8	8,8							170,9
■ Domácnosti	5 807,4	4 410,1	3 665,7	2 496,4	2 178,9	868,9							19 427,4
■ Obchod, služby, školství, zdravotnictví	3 249,8	2 500,4	2 036,9	1 349,0	1 105,1	387,2							10 628,3
■ Ostatní	344,7	262,9	209,3	130,9	108,4	30,5							1 086,7

* Nezahrnuje část nezjištěného rozvodu tepla

zdroj dat: výkaz ERÚ-T1, ERÚ-E1

Spotřeba tepla podle sektorů národního hospodářství (TJ)



7.2 Spotřeba tepla podle sektorů národního hospodářství v krajích ČR [TJ]

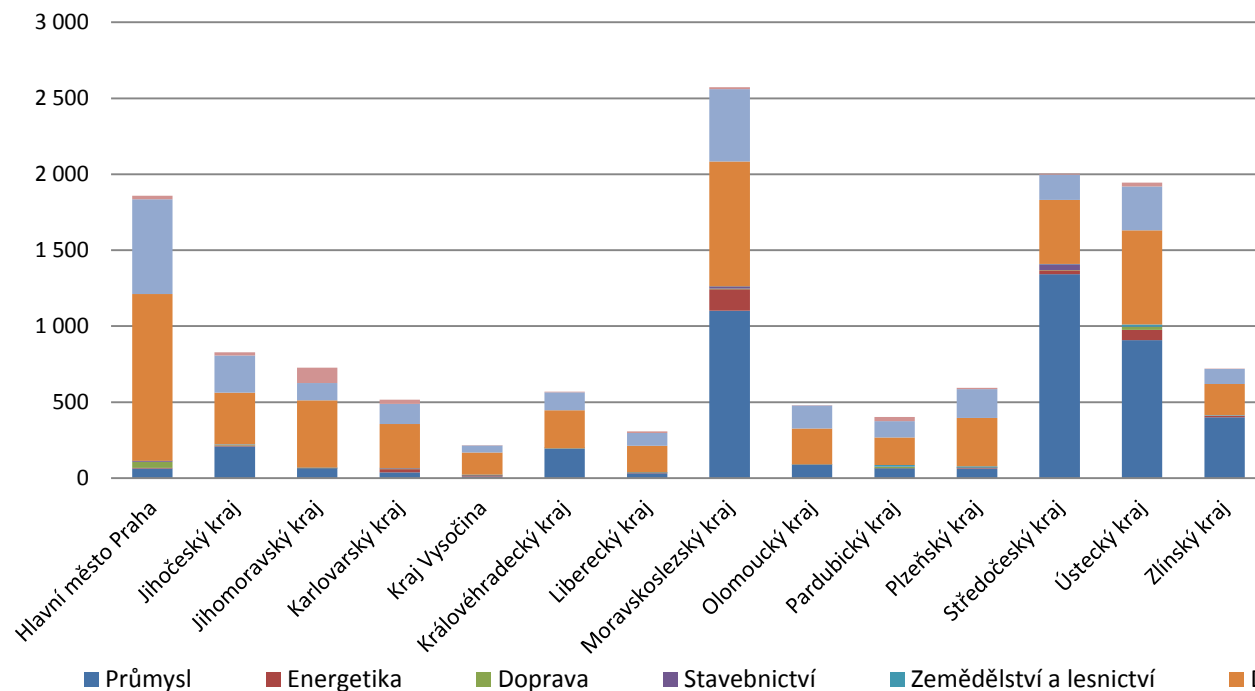
II. čtvrtletí 2019

	Průmysl	Energetika	Doprava	Stavebnictví	Zemědělství a lesnictví	Domácnosti	Obchod, služby, školství, zdravotnictví	Ostatní	Celkem kraj
Celkem ČR *	4 576,4	285,2	90,2	71,0	56,0	5 544,2	2 841,2	269,8	13 734,0
Hlavní město Praha	63,5	3,4	40,1	5,4	0,6	1 098,9	623,1	24,2	1 859,2
Jihočeský kraj	208,2	5,3	5,7	1,1	3,0	339,9	242,6	22,3	828,1
Jihomoravský kraj	64,5	0,8	0,1	0,2	4,4	442,6	112,9	100,4	725,6
Karlovarský kraj	37,1	21,3	2,9	3,2	1,2	290,2	132,2	28,5	516,5
Kraj Vysočina	10,7	7,1	0,4	0,4	3,5	145,5	46,7	0,0	214,3
Královéhradecký kraj	193,9	1,5	1,5	0,9	0,0	247,6	118,8	3,8	568,1
Liberecký kraj	31,6	0,9	1,1	0,1	3,2	175,7	84,6	10,0	307,2
Moravskoslezský kraj	1 101,4	140,5	5,4	13,6	0,1	823,4	476,3	11,6	2 572,4
Olomoucký kraj	86,9	0,0	0,2	1,8	1,7	234,5	152,4	2,9	480,5
Pardubický kraj	64,2	0,7	7,5	3,3	10,0	181,7	108,1	26,1	401,7
Plzeňský kraj	63,5	4,5	0,8	0,4	7,6	318,4	190,0	9,1	594,3
Středočeský kraj	1 342,1	24,5	3,6	36,9	2,2	421,7	166,7	5,7	2 003,5
Ústecký kraj	908,1	67,9	18,0	1,4	16,8	619,3	288,5	24,3	1 944,2
Zlínský kraj	400,7	6,7	3,1	2,4	1,8	204,9	98,2	0,7	718,5

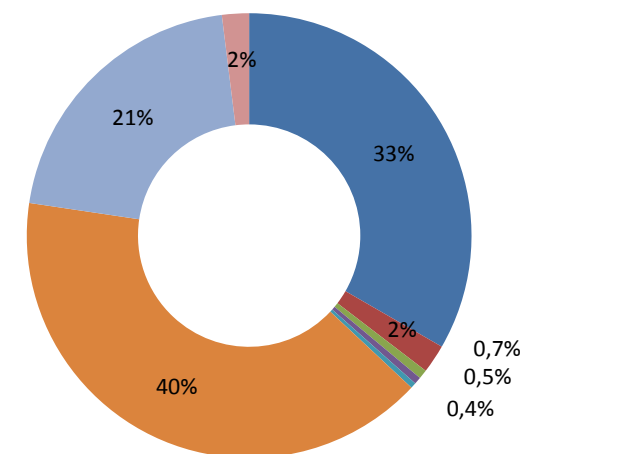
* Nezahrnuje část nezištěného rozvodu tepla

zdroj dat: výkaz ERÚ-T1, ERÚ-E1

Spotřeba tepla v krajích ČR podle sektorů národního hospodářství (TJ)



Podíl jednotlivých sektorů národního hospodářství na spotřebě tepla v ČR



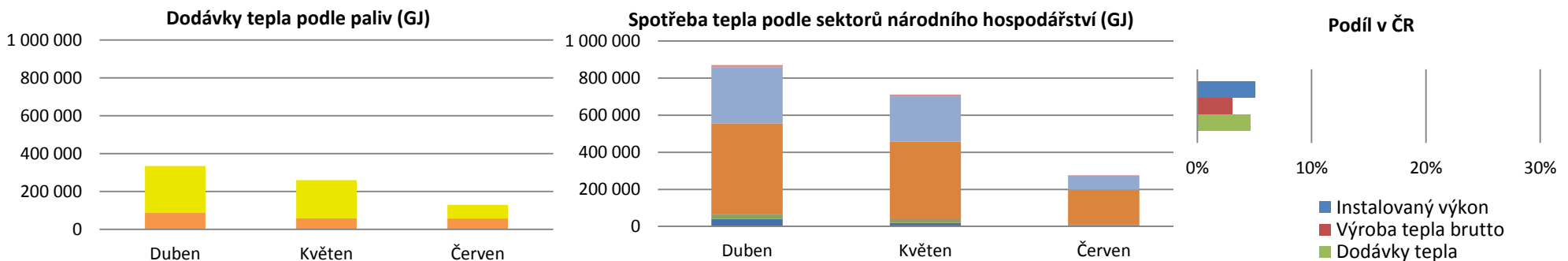
8.1 Výroba, dodávky a spotřeba tepla: Hlavní město Praha

II. čtvrtletí 2019

	Duben		Květen		Červen		Celkem	
	Kraj	Podíl v ČR	Kraj	Podíl v ČR	Kraj	Podíl v ČR	Kraj	Podíl v ČR
Celkový instalovaný výkon [MWt]	2 098,5	5,0%	2 098,4	5,0%	2 098,4	5,0%	2 098,4	5,0%
Výroba tepla brutto [GJ]	433 669,6	3,4%	357 595,1	3,0%	204 039,1	2,5%	995 303,8	3,1%
Dodávky tepla podle paliv [GJ]	334 161,3	5,1%	259 715,7	4,4%	129 808,5	4,3%	723 685,5	4,7%
■ Biomasa	0,0	0,0%	0,0	0,0%	0,0	0,0%	0,0	0,0%
■ Bioplyn	2 931,0	6,4%	2 520,0	6,2%	2 465,0	9,6%	7 916,0	7,1%
■ Černé uhlí	0,0	0,0%	0,0	0,0%	0,0	0,0%	0,0	0,0%
■ Elektrická energie	89,0	7,6%	161,0	16,9%	486,0	42,1%	736,0	22,4%
■ Energie prostředí (tepelné čerpadlo)	56,0	7,6%	51,0	6,7%	453,0	50,6%	560,0	23,3%
■ Energie Slunce (solární kolektor)	0,0	0,0%	0,0	0,0%	0,0	0,0%	0,0	0,0%
■ Hnědé uhlí	0,0	0,0%	0,0	0,0%	0,0	0,0%	0,0	0,0%
■ Jaderné palivo	0,0	0,0%	0,0	0,0%	0,0	0,0%	0,0	0,0%
■ Koks	0,0	0,0%	0,0	0,0%	0,0	0,0%	0,0	0,0%
■ Odpadní teplo	0,0	0,0%	0,0	0,0%	0,0	0,0%	0,0	0,0%
■ Ostatní kapalná paliva	0,0	0,0%	0,0	0,0%	0,0	0,0%	0,0	0,0%
■ Ostatní pevná paliva	84 152,0	31,4%	56 036,0	23,8%	54 398,0	28,5%	194 586,0	28,0%
■ Ostatní plyny	0,0	0,0%	0,0	0,0%	0,0	0,0%	0,0	0,0%
■ Ostatní	0,0	0,0%	0,0	0,0%	0,0	0,0%	0,0	0,0%
■ Topné oleje	148,2	5,4%	79,0	1,6%	3,2	0,0%	230,3	0,7%
■ Zemní plyn	246 785,1	16,3%	200 868,7	13,4%	72 003,3	8,5%	519 657,1	13,5%
Dodávka tepla ze Středočeského kraje [GJ]	710 298,0		632 014,0		258 402,0		1 600 714,0	
Spotřeba tepla podle sektorů národního hospodářství [GJ] *	870 448,7	14,8%	711 701,7	13,5%	277 034,1	10,8%	1 859 184,5	13,5%
■ Průmysl	39 586,7	2,3%	17 789,1	1,1%	6 147,8	0,5%	63 523,6	1,4%
■ Energetika	1 658,8	1,3%	1 438,5	1,4%	308,6	0,5%	3 405,9	1,2%
■ Doprava	21 524,9	44,0%	15 876,1	45,8%	2 719,6	41,0%	40 120,7	44,5%
■ Stavebnictví	2 926,5	9,3%	1 969,3	6,7%	471,1	4,6%	5 366,8	7,6%
■ Zemědělství a lesnictví	265,0	1,0%	229,0	1,2%	60,2	0,7%	554,2	1,0%
■ Domácnosti	490 630,6	19,7%	420 325,2	19,3%	187 921,6	21,6%	1 098 877,4	19,8%
■ Obchod, služby, školství, zdravotnictví	301 929,4	22,4%	244 125,3	22,1%	77 067,2	19,9%	623 121,9	21,9%
■ Ostatní	11 926,9	9,1%	9 949,2	9,2%	2 337,9	7,7%	24 214,0	9,0%

* Rozdíl mezi dodávkou a spotřebou jsou ztráty z nakoupeného tepla a část nezjištěného rozvodu tepla.

zdroj dat: výkaz ERÚ-T1, ERÚ-E1



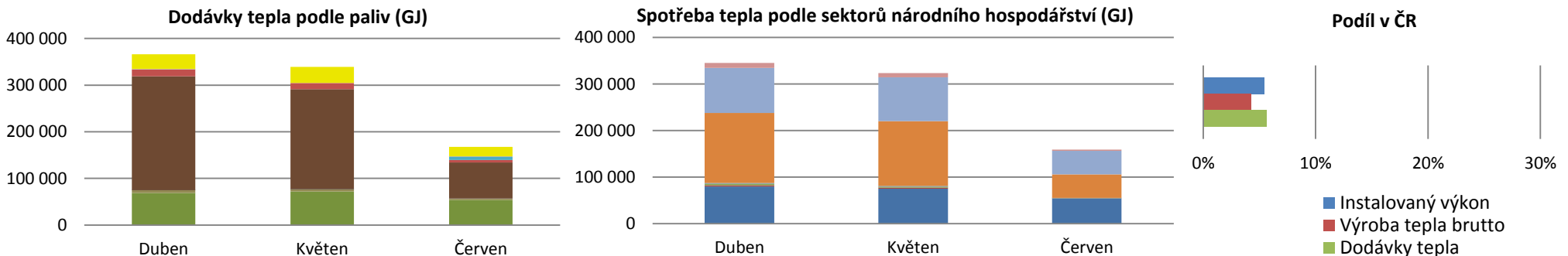
8.2 Výroba, dodávky a spotřeba tepla: Jihočeský kraj

II. čtvrtletí 2019

	Duben		Květen		Červen		Celkem	
	Kraj	Podíl v ČR	Kraj	Podíl v ČR	Kraj	Podíl v ČR	Kraj	Podíl v ČR
Celkový instalovaný výkon [MWt]	2 262,6	5,4%	2 255,6	5,4%	2 255,7	5,4%	2 255,7	5,4%
Výroba tepla brutto [GJ]	560 002,3	4,4%	523 820,3	4,4%	299 239,8	3,7%	1 383 062,4	4,3%
Dodávky tepla podle paliv [GJ]	366 051,1	5,6%	339 287,0	5,7%	167 630,3	5,5%	872 968,4	5,6%
■ Biomasa	68 677,9	13,0%	71 816,1	14,3%	53 888,9	20,1%	194 382,9	15,0%
■ Bioplyn	5 730,7	12,6%	4 769,3	11,7%	3 139,8	12,3%	13 639,8	12,2%
■ Černé uhlí	0,0	0,0%	0,0	0,0%	0,0	0,0%	0,0	0,0%
■ Elektrická energie	36,2	3,1%	56,5	5,9%	59,0	5,1%	151,7	4,6%
■ Energie prostředí (tepelné čerpadlo)	0,8	0,1%	0,7	0,1%	0,0	0,0%	1,5	0,1%
■ Energie Slunce (solární kolektor)	0,0	0,0%	0,0	0,0%	0,0	0,0%	0,0	0,0%
■ Hnědé uhlí	244 236,3	7,8%	214 796,4	7,8%	77 199,7	6,8%	536 232,5	7,7%
■ Jaderné palivo	14 970,6	80,1%	12 388,8	86,4%	5 064,9	78,2%	32 424,3	82,1%
■ Koks	0,0	0,0%	0,0	0,0%	0,0	0,0%	0,0	0,0%
■ Odpadní teplo	0,0	0,0%	0,0	0,0%	0,0	0,0%	0,0	0,0%
■ Ostatní kapalná paliva	0,0	0,0%	412,0	7,2%	7 561,0	85,4%	7 973,0	36,6%
■ Ostatní pevná paliva	792,0	0,3%	802,0	0,3%	589,0	0,3%	2 183,0	0,3%
■ Ostatní plyny	64,3	0,0%	59,2	0,0%	34,7	0,0%	158,2	0,0%
■ Ostatní	0,0	0,0%	0,0	0,0%	0,0	0,0%	0,0	0,0%
■ Topné oleje	131,5	4,8%	78,3	1,6%	56,9	0,2%	266,6	0,8%
■ Zemní plyn	31 410,8	2,1%	34 107,8	2,3%	20 036,3	2,4%	85 554,9	2,2%
Spotřeba tepla podle sektorů národního hospodářství [GJ] *	345 193,9	5,9%	323 688,1	6,2%	159 210,5	6,2%	828 092,4	6,0%
■ Průmysl	79 584,5	4,7%	75 062,0	4,5%	53 575,2	4,5%	208 221,7	4,5%
■ Energetika	2 535,2	2,0%	2 084,6	2,1%	658,4	1,1%	5 278,2	1,9%
■ Doprava	3 393,9	6,9%	2 127,7	6,1%	204,6	3,1%	5 726,2	6,3%
■ Stavebnictví	545,5	1,7%	449,7	1,5%	82,4	0,8%	1 077,6	1,5%
■ Zemědělství a lesnictví	1 259,6	4,6%	1 149,2	5,8%	581,1	6,6%	2 989,9	5,3%
■ Domácnosti	150 286,3	6,0%	139 066,1	6,4%	50 537,6	5,8%	339 890,0	6,1%
■ Obchod, služby, školství, zdravotnictví	97 160,3	7,2%	94 496,1	8,6%	50 918,8	13,2%	242 575,3	8,5%
■ Ostatní	10 428,5	8,0%	9 252,7	8,5%	2 652,4	8,7%	22 333,6	8,3%

* Rozdíl mezi dodávkou a spotřebou jsou ztráty z nakoupeného tepla a část nezjištěného rozvodu tepla.

zdroj dat: výkaz ERÚ-T1, ERÚ-E1



8.3 Výroba, dodávky a spotřeba tepla: Jihomoravský kraj

II. čtvrtletí 2019

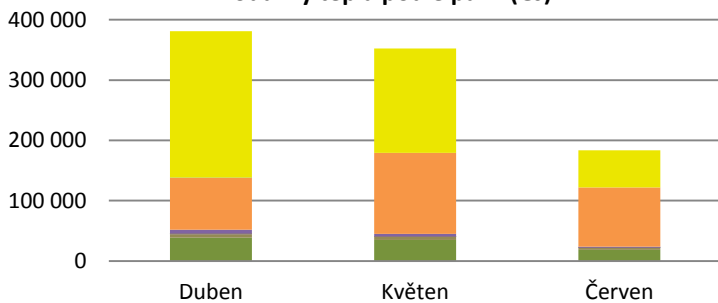


	Duben		Květen		Červen		Celkem	
	Kraj	Podíl v ČR	Kraj	Podíl v ČR	Kraj	Podíl v ČR	Kraj	Podíl v ČR
Celkový instalovaný výkon [MWt]	1 918,6	4,6%	1 914,6	4,6%	1 919,1	4,6%	1 919,1	4,6%
Výroba tepla brutto [GJ]	543 700,7	4,3%	510 236,8	4,3%	276 910,8	3,4%	1 330 848,3	4,1%
Dodávky tepla podle paliv [GJ]	380 839,7	5,8%	352 530,2	5,9%	183 690,0	6,1%	917 059,9	5,9%
■ Biomasa	38 618,2	7,3%	34 717,9	6,9%	18 297,9	6,8%	91 634,0	7,1%
■ Bioplyn	5 838,3	12,8%	5 248,3	12,9%	3 093,3	12,1%	14 180,0	12,7%
■ Černé uhlí	0,0	0,0%	0,0	0,0%	0,0	0,0%	0,0	0,0%
■ Elektrická energie	840,0	71,3%	482,0	50,6%	206,0	17,9%	1 528,0	46,5%
■ Energie prostředí (tepelné čerpadlo)	24,0	3,2%	23,0	3,0%	12,0	1,3%	59,0	2,5%
■ Energie Slunce (solární kolektor)	8,0	15,0%	7,0	16,8%	20,0	26,3%	35,0	20,4%
■ Hnědé uhlí	240,0	0,0%	263,0	0,0%	200,0	0,0%	703,0	0,0%
■ Jaderné palivo	0,0	0,0%	0,0	0,0%	0,0	0,0%	0,0	0,0%
■ Koks	0,0	0,0%	0,0	0,0%	0,0	0,0%	0,0	0,0%
■ Odpadní teplo	6 209,4	10,8%	4 240,5	8,4%	1 765,1	6,6%	12 215,0	9,1%
■ Ostatní kapalná paliva	0,0	0,0%	0,0	0,0%	0,0	0,0%	0,0	0,0%
■ Ostatní pevná paliva	86 479,0	32,3%	134 115,0	57,0%	98 152,0	51,4%	318 746,0	45,9%
■ Ostatní plyny	0,0	0,0%	0,0	0,0%	0,0	0,0%	0,0	0,0%
■ Ostatní	0,0	0,0%	0,0	0,0%	0,0	0,0%	0,0	0,0%
■ Topné oleje	12,9	0,5%	0,0	0,0%	0,0	0,0%	12,9	0,0%
■ Zemní plyn	242 569,8	16,1%	173 433,5	11,6%	61 943,7	7,3%	477 947,0	12,4%
Spotřeba tepla podle sektorů národního hospodářství [GJ] *	324 415,7	5,5%	284 092,7	5,4%	117 139,6	4,6%	725 648,1	5,3%
■ Průmysl	27 423,7	1,6%	23 196,1	1,4%	13 839,2	1,2%	64 459,0	1,4%
■ Energetika	323,1	0,3%	285,4	0,3%	153,1	0,3%	761,5	0,3%
■ Doprava	40,0	0,1%	36,0	0,1%	3,0	0,0%	79,0	0,1%
■ Stavebnictví	54,0	0,2%	55,0	0,2%	42,0	0,4%	151,0	0,2%
■ Zemědělství a lesnictví	1 789,0	6,5%	1 908,0	9,6%	695,0	7,9%	4 392,0	7,8%
■ Domácnosti	193 468,1	7,7%	172 053,7	7,9%	77 031,9	8,9%	442 553,7	8,0%
■ Obchod, služby, školství, zdravotnictví	52 530,1	3,9%	45 323,5	4,1%	15 034,5	3,9%	112 888,1	4,0%
■ Ostatní	48 787,8	37,3%	41 235,0	38,0%	10 341,0	33,9%	100 363,8	37,2%

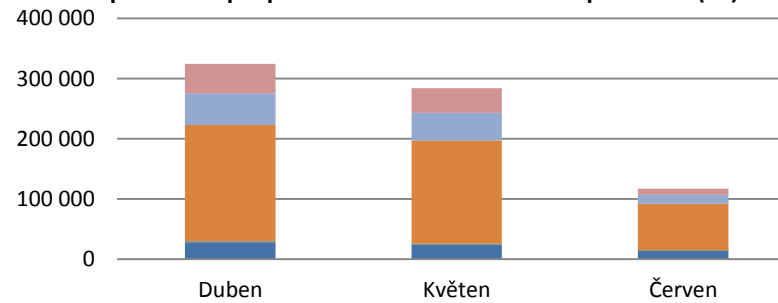
* Rozdíl mezi dodávkou a spotřebou jsou ztráty z nakoupeného tepla a část nezjištěného rozvodu tepla.

zdroj dat: výkaz ERÚ-T1, ERÚ-E1

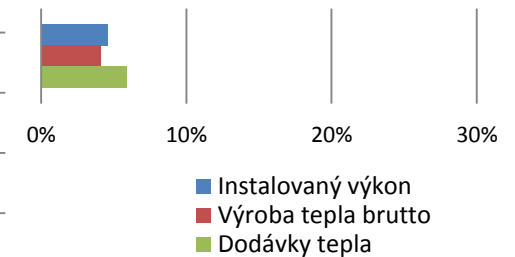
Dodávky tepla podle paliv (GJ)



Spotřeba tepla podle sektorů národního hospodářství (GJ)



Podíl v ČR



8.4 Výroba, dodávky a spotřeba tepla: Karlovarský kraj

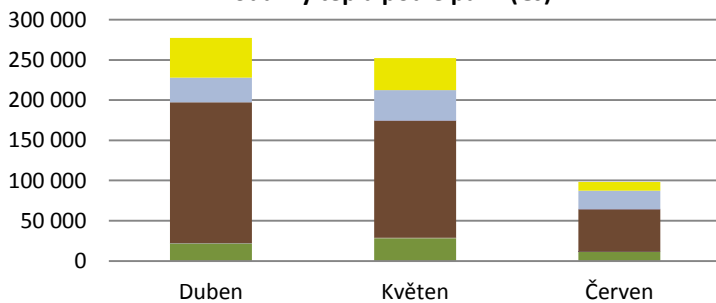
II. čtvrtletí 2019

	Duben		Květen		Červen		Celkem	
	Kraj	Podíl v ČR	Kraj	Podíl v ČR	Kraj	Podíl v ČR	Kraj	Podíl v ČR
Celkový instalovaný výkon [MWt]	2 903,5	7,0%	2 903,5	7,0%	2 903,2	7,0%	2 903,2	7,0%
Výroba tepla brutto [GJ]	1 315 658,5	10,4%	1 287 231,2	10,8%	1 111 376,8	13,8%	3 714 266,6	11,4%
Dodávky tepla podle paliv [GJ]	277 377,2	4,2%	252 346,0	4,2%	98 194,8	3,2%	627 918,1	4,0%
■ Biomasa	21 248,9	4,0%	27 985,3	5,6%	11 392,7	4,3%	60 626,8	4,7%
■ Bioplyn	513,0	1,1%	518,0	1,3%	149,0	0,6%	1 180,0	1,1%
■ Černé uhlí	0,0	0,0%	0,0	0,0%	0,0	0,0%	0,0	0,0%
■ Elektrická energie	0,0	0,0%	0,0	0,0%	5,5	0,5%	5,5	0,2%
■ Energie prostředí (tepelné čerpadlo)	402,9	54,3%	499,5	65,1%	306,9	34,3%	1 209,2	50,3%
■ Energie Slunce (solární kolektor)	17,7	33,2%	10,7	25,6%	18,2	23,9%	46,5	27,2%
■ Hnědé uhlí	174 988,6	5,6%	145 564,8	5,3%	52 310,0	4,6%	372 863,4	5,3%
■ Jaderné palivo	0,0	0,0%	0,0	0,0%	0,0	0,0%	0,0	0,0%
■ Koks	0,0	0,0%	0,0	0,0%	0,0	0,0%	0,0	0,0%
■ Odpadní teplo	0,0	0,0%	77,4	0,2%	43,6	0,2%	121,0	0,1%
■ Ostatní kapalná paliva	0,0	0,0%	0,0	0,0%	0,0	0,0%	0,0	0,0%
■ Ostatní pevná paliva	0,0	0,0%	0,0	0,0%	0,0	0,0%	0,0	0,0%
■ Ostatní plyny	30 992,3	9,1%	37 651,6	11,6%	23 329,4	10,3%	91 973,3	10,3%
■ Ostatní	0,0	0,0%	0,0	0,0%	0,0	0,0%	0,0	0,0%
■ Topné oleje	0,0	0,0%	0,0	0,0%	0,0	0,0%	0,0	0,0%
■ Zemní plyn	49 213,9	3,3%	40 038,9	2,7%	10 639,7	1,3%	99 892,4	2,6%
Spotřeba tepla podle sektorů národního hospodářství [GJ] *	234 542,3	4,0%	209 346,4	4,0%	72 656,5	2,8%	516 545,2	3,8%
■ Průmysl	16 676,9	1,0%	14 480,3	0,9%	5 897,3	0,5%	37 054,6	0,8%
■ Energetika	9 145,5	7,1%	7 765,2	7,8%	4 434,4	7,7%	21 345,1	7,5%
■ Doprava	1 423,0	2,9%	1 144,1	3,3%	331,9	5,0%	2 898,9	3,2%
■ Stavebnictví	1 611,8	5,1%	1 224,9	4,2%	377,6	3,7%	3 214,3	4,5%
■ Zemědělství a lesnictví	481,6	1,8%	530,1	2,7%	142,5	1,6%	1 154,1	2,1%
■ Domácnosti	131 065,3	5,3%	118 883,8	5,5%	40 243,9	4,6%	290 193,0	5,2%
■ Obchod, služby, školství, zdravotnictví	60 775,0	4,5%	54 070,4	4,9%	17 372,4	4,5%	132 217,8	4,7%
■ Ostatní	13 363,2	10,2%	11 247,5	10,4%	3 856,6	12,7%	28 467,3	10,6%

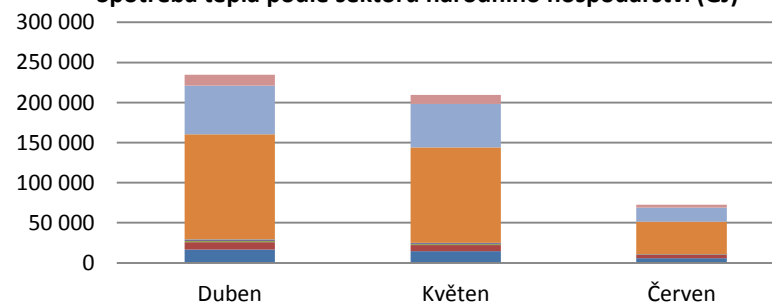
* Rozdíl mezi dodávkou a spotřebou jsou ztráty z nakoupeného tepla a část nezjištěného rozvodu tepla.

zdroj dat: výkaz ERÚ-T1, ERÚ-E1

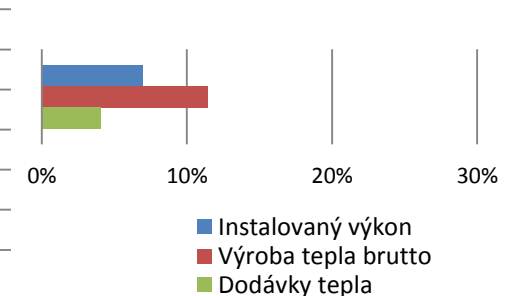
Dodávky tepla podle paliv (GJ)



Spotřeba tepla podle sektorů národního hospodářství (GJ)



Podíl v ČR



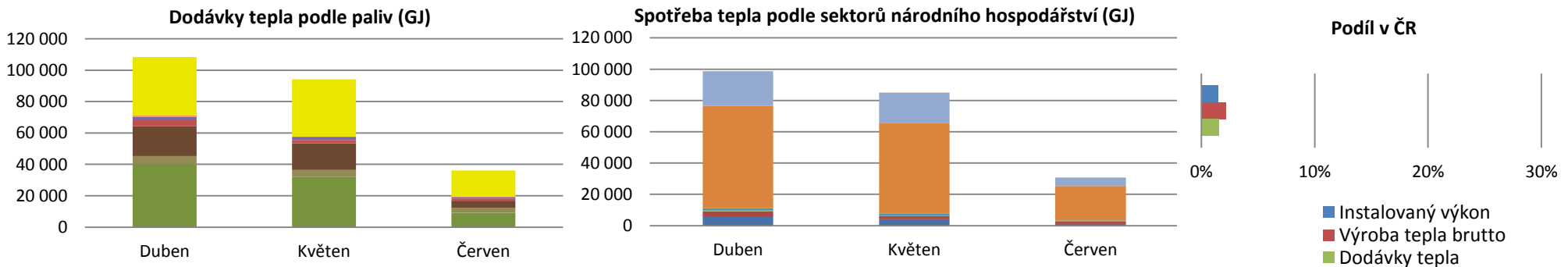
8.5 Výroba, dodávky a spotřeba tepla: Kraj Vysočina

II. čtvrtletí 2019

	Duben		Květen		Červen		Celkem	
	Kraj	Podíl v ČR	Kraj	Podíl v ČR	Kraj	Podíl v ČR	Kraj	Podíl v ČR
Celkový instalovaný výkon [MWt]	605,0	1,5%	605,0	1,5%	605,0	1,5%	605,0	1,5%
Výroba tepla brutto [GJ]	282 330,7	2,2%	271 756,6	2,3%	158 174,2	2,0%	712 261,5	2,2%
Dodávky tepla podle paliv [GJ]	108 404,3	1,6%	94 173,6	1,6%	36 043,4	1,2%	238 621,3	1,5%
■ Biomasa	40 124,2	7,6%	31 904,1	6,4%	9 226,5	3,4%	81 254,8	6,3%
■ Bioplyn	5 169,3	11,4%	4 706,4	11,6%	3 105,2	12,1%	12 980,9	11,6%
■ Černé uhlí	0,0	0,0%	0,0	0,0%	0,0	0,0%	0,0	0,0%
■ Elektrická energie	7,0	0,6%	1,0	0,1%	0,0	0,0%	8,0	0,2%
■ Energie prostředí (tepelné čerpadlo)	0,0	0,0%	0,0	0,0%	0,0	0,0%	0,0	0,0%
■ Energie Slunce (solární kolektor)	18,7	35,0%	17,0	40,8%	26,0	34,1%	61,7	36,0%
■ Hnědé uhlí	19 087,6	0,6%	16 775,4	0,6%	4 476,2	0,4%	40 339,2	0,6%
■ Jaderné palivo	3 717,2	19,9%	1 948,6	13,6%	1 412,8	21,8%	7 078,6	17,9%
■ Koks	0,0	0,0%	0,0	0,0%	0,0	0,0%	0,0	0,0%
■ Odpadní teplo	2 133,5	3,7%	2 196,3	4,4%	974,2	3,6%	5 304,0	3,9%
■ Ostatní kapalná paliva	0,0	0,0%	0,0	0,0%	0,0	0,0%	0,0	0,0%
■ Ostatní pevná paliva	934,0	0,3%	197,0	0,1%	168,0	0,1%	1 299,0	0,2%
■ Ostatní plyny	0,0	0,0%	0,0	0,0%	0,0	0,0%	0,0	0,0%
■ Ostatní	0,0	0,0%	0,0	0,0%	0,0	0,0%	0,0	0,0%
■ Topné oleje	13,0	0,5%	4,0	0,1%	0,0	0,0%	17,0	0,1%
■ Zemní plyn	37 199,8	2,5%	36 423,8	2,4%	16 654,6	2,0%	90 278,1	2,3%
Spotřeba tepla podle sektorů národního hospodářství [GJ] *	98 654,9	1,7%	84 970,1	1,6%	30 689,5	1,2%	214 314,6	1,6%
■ Průmysl	5 511,2	0,3%	4 051,7	0,2%	1 115,3	0,1%	10 678,2	0,2%
■ Energetika	3 717,2	2,9%	1 948,6	2,0%	1 412,8	2,5%	7 078,6	2,5%
■ Doprava	212,4	0,4%	136,8	0,4%	29,6	0,4%	378,7	0,4%
■ Stavebnictví	201,6	0,6%	182,2	0,6%	14,3	0,1%	398,1	0,6%
■ Zemědělství a lesnictví	1 537,1	5,6%	1 272,5	6,4%	715,8	8,1%	3 525,3	6,3%
■ Domácnosti	65 342,9	2,6%	58 105,3	2,7%	22 077,9	2,5%	145 526,2	2,6%
■ Obchod, služby, školství, zdravotnictví	22 108,0	1,6%	19 252,2	1,7%	5 323,9	1,4%	46 684,1	1,6%
■ Ostatní	24,6	0,0%	20,7	0,0%	0,0	0,0%	45,3	0,0%

* Rozdíl mezi dodávkou a spotřebou jsou ztráty z nakoupeného tepla a část nezjištěného rozvodu tepla.

zdroj dat: výkaz ERÚ-T1, ERÚ-E1



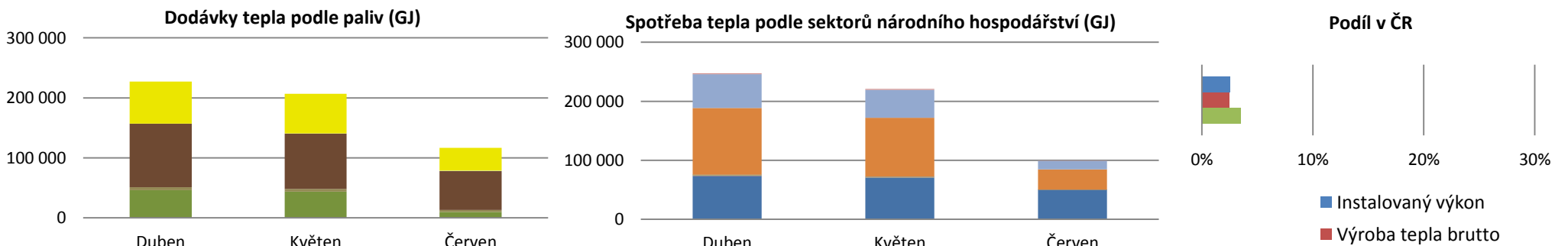
8.6 Výroba, dodávky a spotřeba tepla: Královéhradecký kraj

II. čtvrtletí 2019

	Duben		Květen		Červen		Celkem	
	Kraj	Podíl v ČR	Kraj	Podíl v ČR	Kraj	Podíl v ČR	Kraj	Podíl v ČR
Celkový instalovaný výkon [MWt]	1 046,6	2,5%	1 046,6	2,5%	1 046,7	2,5%	1 046,7	2,5%
Výroba tepla brutto [GJ]	311 565,7	2,5%	300 374,3	2,5%	193 330,2	2,4%	805 270,2	2,5%
Dodávky tepla podle paliv [GJ]	227 068,8	3,5%	206 790,8	3,5%	116 653,9	3,8%	550 513,5	3,5%
■ Biomasa	46 238,0	8,8%	43 715,3	8,7%	9 942,6	3,7%	99 895,9	7,7%
■ Bioplyn	4 998,8	11,0%	4 663,2	11,5%	3 349,9	13,1%	13 011,9	11,6%
■ Černé uhlí	0,0	0,0%	0,0	0,0%	0,0	0,0%	0,0	0,0%
■ Elektrická energie	0,0	0,0%	0,0	0,0%	0,0	0,0%	0,0	0,0%
■ Energie prostředí (tepelné čerpadlo)	0,0	0,0%	0,0	0,0%	0,0	0,0%	0,0	0,0%
■ Energie Slunce (solární kolektor)	0,0	0,0%	0,0	0,0%	0,0	0,0%	0,0	0,0%
■ Hnědé uhlí	105 728,8	3,4%	91 805,6	3,3%	64 701,1	5,7%	262 235,6	3,7%
■ Jaderné palivo	0,0	0,0%	0,0	0,0%	0,0	0,0%	0,0	0,0%
■ Koks	0,0	0,0%	0,0	0,0%	0,0	0,0%	0,0	0,0%
■ Odpadní teplo	0,0	0,0%	0,0	0,0%	0,0	0,0%	0,0	0,0%
■ Ostatní kapalná paliva	0,0	0,0%	0,0	0,0%	0,0	0,0%	0,0	0,0%
■ Ostatní pevná paliva	0,0	0,0%	0,0	0,0%	0,0	0,0%	0,0	0,0%
■ Ostatní plyny	0,0	0,0%	0,0	0,0%	0,0	0,0%	0,0	0,0%
■ Ostatní	0,0	0,0%	0,0	0,0%	0,0	0,0%	0,0	0,0%
■ Topné oleje	0,0	0,0%	550,0	11,3%	734,3	2,8%	1 284,3	3,8%
■ Zemní plyn	70 103,3	4,6%	66 056,6	4,4%	37 926,1	4,5%	174 086,0	4,5%
Dodávka tepla z Pardubického kraje [GJ]	85 183,3		70 294,1		21 510,4		176 987,8	
Spotřeba tepla podle sektorů národního hospodářství [GJ] *	247 583,9	4,2%	220 856,7	4,2%	99 634,2	3,9%	568 074,8	4,1%
■ Průmysl	73 465,0	4,4%	70 669,4	4,2%	49 768,7	4,1%	193 903,1	4,2%
■ Energetika	705,6	0,6%	511,4	0,5%	253,4	0,4%	1 470,3	0,5%
■ Doprava	754,6	1,5%	632,2	1,8%	144,6	2,2%	1 531,4	1,7%
■ Stavebnictví	473,4	1,5%	398,2	1,4%	27,0	0,3%	898,6	1,3%
■ Zemědělství a lesnictví	15,0	0,1%	13,0	0,1%	1,0	0,0%	29,0	0,1%
■ Domácnosti	113 108,8	4,5%	99 931,2	4,6%	34 528,9	4,0%	247 568,8	4,5%
■ Obchod, služby, školství, zdravotnictví	57 238,9	4,2%	47 194,0	4,3%	14 404,2	3,7%	118 837,1	4,2%
■ Ostatní	1 822,7	1,4%	1 507,4	1,4%	506,4	1,7%	3 836,4	1,4%

* Rozdíl mezi dodávkou a spotřebou jsou ztráty z nakoupeného tepla a část nezjištěného rozvodu tepla.

zdroj dat: výkaz ERÚ-T1, ERÚ-E1



8.7 Výroba, dodávky a spotřeba tepla: Liberecký kraj

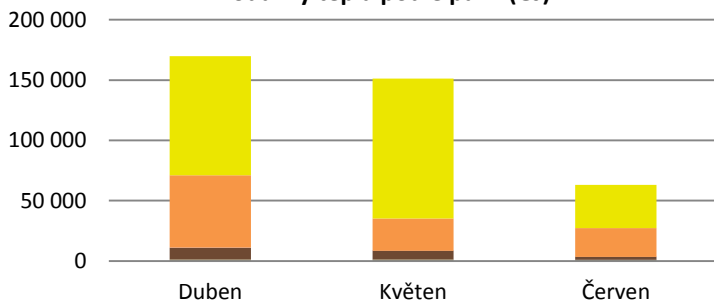
II. čtvrtletí 2019

	Duben		Květen		Červen		Celkem	
	Kraj	Podíl v ČR	Kraj	Podíl v ČR	Kraj	Podíl v ČR	Kraj	Podíl v ČR
Celkový instalovaný výkon [MWt]	580,3	1,4%	572,4	1,4%	577,6	1,4%	577,6	1,4%
Výroba tepla brutto [GJ]	202 087,4	1,6%	173 478,0	1,5%	101 022,9	1,3%	476 588,4	1,5%
Dodávky tepla podle paliv [GJ]	169 892,4	2,6%	151 200,0	2,5%	63 185,3	2,1%	384 277,6	2,5%
■ Biomasa	0,0	0,0%	0,0	0,0%	0,0	0,0%	0,0	0,0%
■ Bioplyn	1 121,2	2,5%	1 095,0	2,7%	944,0	3,7%	3 160,2	2,8%
■ Černé uhlí	0,0	0,0%	0,0	0,0%	0,0	0,0%	0,0	0,0%
■ Elektrická energie	0,0	0,0%	0,0	0,0%	0,0	0,0%	0,0	0,0%
■ Energie prostředí (tepelné čerpadlo)	0,0	0,0%	0,0	0,0%	0,0	0,0%	0,0	0,0%
■ Energie Slunce (solární kolektor)	0,0	0,0%	0,0	0,0%	0,0	0,0%	0,0	0,0%
■ Hnědé uhlí	9 658,1	0,3%	7 250,5	0,3%	2 456,0	0,2%	19 364,6	0,3%
■ Jaderné palivo	0,0	0,0%	0,0	0,0%	0,0	0,0%	0,0	0,0%
■ Koks	0,0	0,0%	0,0	0,0%	0,0	0,0%	0,0	0,0%
■ Odpadní teplo	339,4	0,6%	58,4	0,1%	21,3	0,1%	419,1	0,3%
■ Ostatní kapalná paliva	0,0	0,0%	0,0	0,0%	0,0	0,0%	0,0	0,0%
■ Ostatní pevná paliva	60 002,0	22,4%	26 853,0	11,4%	23 709,0	12,4%	110 564,0	15,9%
■ Ostatní plyny	0,0	0,0%	0,0	0,0%	0,0	0,0%	0,0	0,0%
■ Ostatní	0,0	0,0%	0,0	0,0%	0,0	0,0%	0,0	0,0%
■ Topné oleje	0,0	0,0%	0,0	0,0%	0,0	0,0%	0,0	0,0%
■ Zemní plyn	98 771,7	6,5%	115 943,0	7,7%	36 055,0	4,3%	250 769,7	6,5%
Spotřeba tepla podle sektorů národního hospodářství [GJ] *	139 639,1	2,4%	125 328,7	2,4%	42 225,2	1,6%	307 193,0	2,2%
■ Průmysl	13 993,8	0,8%	13 435,9	0,8%	4 139,1	0,3%	31 568,8	0,7%
■ Energetika	498,0	0,4%	385,0	0,4%	64,0	0,1%	947,0	0,3%
■ Doprava	720,0	1,5%	343,0	1,0%	1,0	0,0%	1 064,0	1,2%
■ Stavebnictví	47,2	0,1%	59,0	0,2%	3,0	0,0%	109,2	0,2%
■ Zemědělství a lesnictví	1 121,2	4,1%	1 095,0	5,5%	944,0	10,7%	3 160,2	5,6%
■ Domácnosti	78 259,8	3,1%	71 064,8	3,3%	26 367,1	3,0%	175 691,7	3,2%
■ Obchod, služby, školství, zdravotnictví	40 137,4	3,0%	35 145,6	3,2%	9 339,8	2,4%	84 622,8	3,0%
■ Ostatní	4 861,7	3,7%	3 800,4	3,5%	1 367,2	4,5%	10 029,4	3,7%

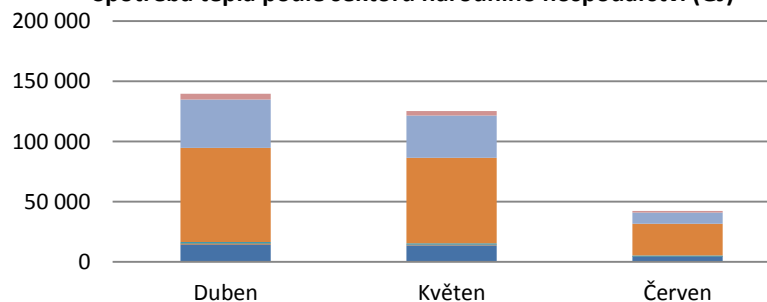
* Rozdíl mezi dodávkou a spotřebou jsou ztráty z nakoupeného tepla a část nezjištěného rozvodu tepla.

zdroj dat: výkaz ERÚ-T1, ERÚ-E1

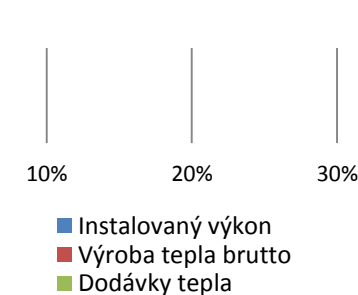
Dodávky tepla podle paliv (GJ)



Spotřeba tepla podle sektorů národního hospodářství (GJ)



Podíl v ČR



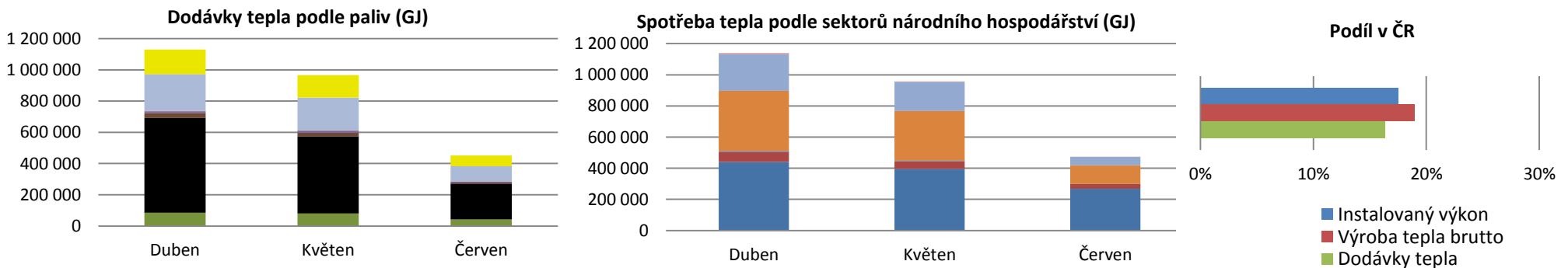
8.8 Výroba, dodávky a spotřeba tepla: Moravskoslezský kraj

II. čtvrtletí 2019

	Duben		Květen		Červen		Celkem	
	Kraj	Podíl v ČR	Kraj	Podíl v ČR	Kraj	Podíl v ČR	Kraj	Podíl v ČR
Celkový instalovaný výkon [MWt]	7 284,3	17,5%	7 284,4	17,5%	7 284,4	17,5%	7 284,4	17,5%
Výroba tepla brutto [GJ]	2 446 403,1	19,4%	2 232 150,7	18,8%	1 500 163,0	18,6%	6 178 716,8	19,0%
Dodávky tepla podle paliv [GJ]	1 130 212,6	17,2%	965 884,7	16,2%	451 628,6	14,9%	2 547 725,8	16,4%
■ Biomasa	84 517,2	16,0%	81 055,3	16,2%	42 405,6	15,8%	207 978,1	16,0%
■ Bioplyn	46,6	0,1%	34,2	0,1%	0,0	0,0%	80,8	0,1%
■ Černé uhlí	608 820,9	89,8%	492 457,5	94,0%	229 475,4	86,3%	1 330 753,8	90,7%
■ Elektrická energie	8,0	0,7%	0,5	0,1%	14,9	1,3%	23,4	0,7%
■ Energie prostředí (tepelné čerpadlo)	0,0	0,0%	0,0	0,0%	0,0	0,0%	0,0	0,0%
■ Energie Slunce (solární kolektor)	0,0	0,0%	0,0	0,0%	0,0	0,0%	0,0	0,0%
■ Hnědé uhlí	30 097,9	1,0%	22 829,4	0,8%	6 094,8	0,5%	59 022,1	0,8%
■ Jaderné palivo	0,0	0,0%	0,0	0,0%	0,0	0,0%	0,0	0,0%
■ Koks	24,2	100,0%	17,6	100,0%	0,0	0,0%	41,7	100,0%
■ Odpadní teplo	12 385,2	21,6%	15 258,6	30,3%	7 175,2	26,7%	34 819,1	25,9%
■ Ostatní kapalná paliva	0,0	0,0%	0,0	0,0%	0,0	0,0%	0,0	0,0%
■ Ostatní pevná paliva	1 249,0	0,5%	1 047,0	0,4%	28,0	0,0%	2 324,0	0,3%
■ Ostatní plyny	234 748,0	68,6%	209 114,5	64,7%	97 865,3	43,1%	541 727,8	60,7%
■ Ostatní	0,0	0,0%	0,0	0,0%	0,0	0,0%	0,0	0,0%
■ Topné oleje	185,0	6,8%	217,2	4,5%	118,6	0,5%	520,9	1,5%
■ Zemní plyn	158 130,5	10,5%	143 852,8	9,6%	68 450,8	8,1%	370 434,2	9,6%
Spotřeba tepla podle sektorů národního hospodářství [GJ] *	1 139 737,1	19,3%	958 432,7	18,2%	474 199,0	18,4%	2 572 368,8	18,7%
■ Průmysl	439 452,5	26,0%	394 905,6	23,4%	267 077,1	22,2%	1 101 435,2	24,1%
■ Energetika	62 366,0	48,6%	47 764,0	47,9%	30 361,7	53,0%	140 491,7	49,3%
■ Doprava	2 867,4	5,9%	2 173,5	6,3%	357,6	5,4%	5 398,5	6,0%
■ Stavebnictví	5 854,1	18,5%	5 359,5	18,3%	2 411,7	23,8%	13 625,3	19,2%
■ Zemědělství a lesnictví	46,6	0,2%	34,2	0,2%	0,0	0,0%	80,8	0,1%
■ Domácnosti	386 220,1	15,5%	317 330,4	14,6%	119 861,0	13,8%	823 411,6	14,9%
■ Obchod, služby, školství, zdravotnictví	237 333,8	17,6%	186 527,9	16,9%	52 442,1	13,5%	476 303,8	16,8%
■ Ostatní	5 596,5	4,3%	4 337,6	4,0%	1 687,8	5,5%	11 621,9	4,3%

* Rozdíl mezi dodávkou a spotřebou jsou ztráty z nakoupeného tepla a část nezjištěného rozvodu tepla.

zdroj dat: výkaz ERÚ-T1, ERÚ-E1



8.9 Výroba, dodávky a spotřeba tepla: Olomoucký kraj

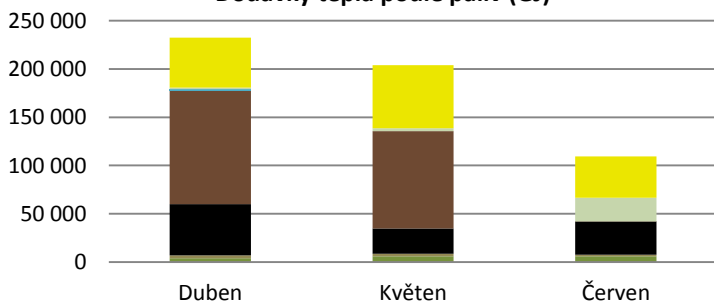
II. čtvrtletí 2019

	Duben		Květen		Červen		Celkem	
	Kraj	Podíl v ČR	Kraj	Podíl v ČR	Kraj	Podíl v ČR	Kraj	Podíl v ČR
Celkový instalovaný výkon [MWt]	1 288,1	3,1%	1 288,1	3,1%	1 283,4	3,1%	1 283,4	3,1%
Výroba tepla brutto [GJ]	467 257,4	3,7%	424 938,6	3,6%	296 908,3	3,7%	1 189 104,2	3,7%
Dodávky tepla podle paliv [GJ]	232 627,1	3,5%	203 970,0	3,4%	109 430,7	3,6%	546 027,8	3,5%
■ Biomasa	3 954,4	0,7%	5 955,8	1,2%	5 794,1	2,2%	15 704,3	1,2%
■ Bioplyn	3 017,3	6,6%	2 591,2	6,4%	1 543,4	6,0%	7 151,9	6,4%
■ Černé uhlí	53 087,9	7,8%	26 028,5	5,0%	34 537,9	13,0%	113 654,3	7,7%
■ Elektrická energie	0,0	0,0%	0,0	0,0%	0,0	0,0%	0,0	0,0%
■ Energie prostředí (tepelné čerpadlo)	0,0	0,0%	0,0	0,0%	0,0	0,0%	0,0	0,0%
■ Energie Slunce (solární kolektor)	0,0	0,0%	0,0	0,0%	0,0	0,0%	0,0	0,0%
■ Hnědé uhlí	117 453,6	3,8%	100 865,8	3,7%	72,9	0,0%	218 392,3	3,1%
■ Jaderné palivo	0,0	0,0%	0,0	0,0%	0,0	0,0%	0,0	0,0%
■ Koks	0,0	0,0%	0,0	0,0%	0,0	0,0%	0,0	0,0%
■ Odpadní teplo	0,0	0,0%	0,0	0,0%	0,0	0,0%	0,0	0,0%
■ Ostatní kapalná paliva	1 627,6	22,6%	0,0	0,0%	0,0	0,0%	1 627,6	7,5%
■ Ostatní pevná paliva	0,0	0,0%	0,0	0,0%	0,0	0,0%	0,0	0,0%
■ Ostatní plyny	0,0	0,0%	0,0	0,0%	0,0	0,0%	0,0	0,0%
■ Ostatní	0,0	0,0%	0,0	0,0%	0,0	0,0%	0,0	0,0%
■ Topné oleje	1 411,2	51,8%	3 064,7	63,1%	24 673,9	93,6%	29 149,8	85,9%
■ Zemní plyn	52 075,2	3,4%	65 464,0	4,4%	42 808,5	5,1%	160 347,7	4,2%
Spotřeba tepla podle sektorů národního hospodářství [GJ] *	207 663,6	3,5%	181 096,2	3,4%	91 694,3	3,6%	480 454,2	3,5%
■ Průmysl	33 736,7	2,0%	32 255,5	1,9%	20 925,8	1,7%	86 917,9	1,9%
■ Energetika	0,0	0,0%	0,0	0,0%	0,0	0,0%	0,0	0,0%
■ Doprava	76,7	0,2%	88,4	0,3%	5,1	0,1%	170,2	0,2%
■ Stavebnictví	1 077,1	3,4%	646,0	2,2%	83,5	0,8%	1 806,6	2,5%
■ Zemědělství a lesnictví	873,8	3,2%	638,3	3,2%	226,0	2,6%	1 738,2	3,1%
■ Domácnosti	105 715,6	4,2%	90 841,9	4,2%	37 947,0	4,4%	234 504,5	4,2%
■ Obchod, služby, školství, zdravotnictví	64 727,9	4,8%	55 477,3	5,0%	32 184,6	8,3%	152 389,8	5,4%
■ Ostatní	1 455,8	1,1%	1 148,8	1,1%	322,4	1,1%	2 927,0	1,1%

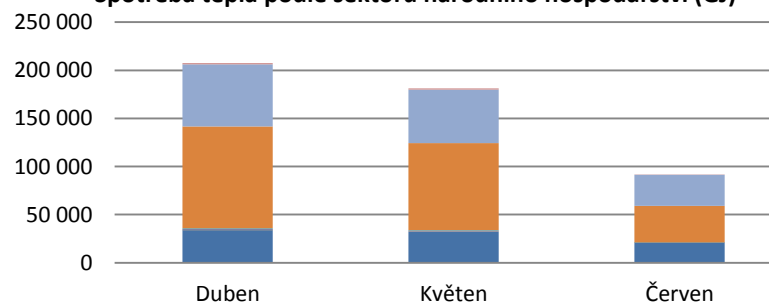
* Rozdíl mezi dodávkou a spotřebou jsou ztráty z nakoupeného tepla a část nezjištěného rozvodu tepla.

zdroj dat: výkaz ERÚ-T1, ERÚ-E1

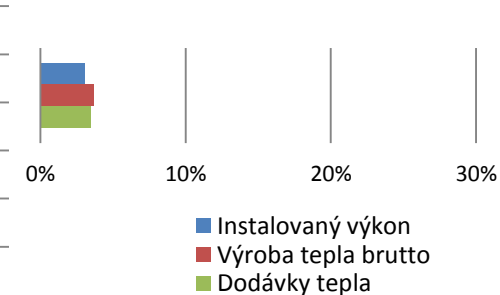
Dodávky tepla podle paliv (GJ)



Spotřeba tepla podle sektorů národního hospodářství (GJ)



Podíl v ČR



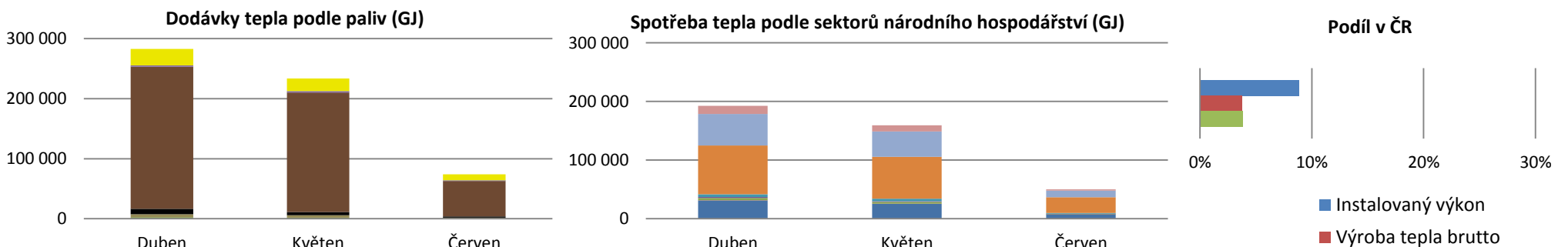
8.10 Výroba, dodávky a spotřeba tepla: Pardubický kraj

II. čtvrtletí 2019

	Duben		Květen		Červen		Celkem	
	Kraj	Podíl v ČR	Kraj	Podíl v ČR	Kraj	Podíl v ČR	Kraj	Podíl v ČR
Celkový instalovaný výkon [MWt]	3 691,4	8,9%	3 690,8	8,9%	3 690,8	8,9%	3 690,8	8,9%
Výroba tepla brutto [GJ]	515 349,9	4,1%	450 977,1	3,8%	254 694,5	3,2%	1 221 021,5	3,8%
Dodávky tepla podle paliv [GJ]	282 720,1	4,3%	233 489,2	3,9%	73 846,6	2,4%	590 055,8	3,8%
■ Biomasa	2 693,2	0,5%	1 714,9	0,3%	498,5	0,2%	4 906,5	0,4%
■ Bioplyn	4 890,1	10,8%	4 303,4	10,6%	1 380,1	5,4%	10 573,6	9,5%
■ Černé uhlí	8 906,0	1,3%	5 296,0	1,0%	1 755,0	0,7%	15 957,0	1,1%
■ Elektrická energie	0,0	0,0%	0,0	0,0%	0,0	0,0%	0,0	0,0%
■ Energie prostředí (tepelné čerpadlo)	0,0	0,0%	0,0	0,0%	0,0	0,0%	0,0	0,0%
■ Energie Slunce (solární kolektor)	0,0	0,0%	0,0	0,0%	0,0	0,0%	0,0	0,0%
■ Hnědé uhlí	236 910,1	7,6%	198 875,9	7,2%	59 480,2	5,2%	495 266,1	7,1%
■ Jaderné palivo	0,0	0,0%	0,0	0,0%	0,0	0,0%	0,0	0,0%
■ Koks	0,0	0,0%	0,0	0,0%	0,0	0,0%	0,0	0,0%
■ Odpadní teplo	1 831,0	3,2%	2 589,0	5,1%	1 085,0	4,0%	5 505,0	4,1%
■ Ostatní kapalná paliva	0,0	0,0%	0,0	0,0%	0,0	0,0%	0,0	0,0%
■ Ostatní pevná paliva	0,0	0,0%	0,0	0,0%	0,0	0,0%	0,0	0,0%
■ Ostatní plyny	0,0	0,0%	0,0	0,0%	0,0	0,0%	0,0	0,0%
■ Ostatní	0,0	0,0%	0,0	0,0%	0,0	0,0%	0,0	0,0%
■ Topné oleje	57,5	2,1%	33,7	0,7%	3,3	0,0%	94,5	0,3%
■ Zemní plyn	27 432,3	1,8%	20 676,3	1,4%	9 644,5	1,1%	57 753,0	1,5%
Dodávka tepla do Královehradeckého kraje [GJ]	-85 183,3		-70 294,1		-21 510,4		-176 987,8	
Spotřeba tepla podle sektorů národního hospodářství [GJ] *	192 276,7	3,3%	159 374,1	3,0%	50 013,9	1,9%	401 664,7	2,9%
■ Průmysl	31 096,4	1,8%	25 340,1	1,5%	7 756,1	0,6%	64 192,5	1,4%
■ Energetika	392,7	0,3%	257,5	0,3%	70,1	0,1%	720,3	0,3%
■ Doprava	3 987,4	8,2%	3 039,1	8,8%	453,8	6,8%	7 480,4	8,3%
■ Stavebnictví	1 627,5	5,2%	1 270,6	4,3%	443,9	4,4%	3 342,0	4,7%
■ Zemědělství a lesnictví	4 670,3	17,0%	4 113,6	20,7%	1 249,5	14,2%	10 033,4	17,9%
■ Domácnosti	83 281,5	3,3%	71 615,9	3,3%	26 759,5	3,1%	181 656,9	3,3%
■ Obchod, služby, školství, zdravotnictví	53 734,7	4,0%	43 307,9	3,9%	11 107,0	2,9%	108 149,6	3,8%
■ Ostatní	13 486,2	10,3%	10 429,5	9,6%	2 174,1	7,1%	26 089,8	9,7%

* Rozdíl mezi dodávkou a spotřebou jsou ztráty z nakoupeného tepla a část nezjištěného rozvodu tepla.

zdroj dat: výkaz ERÚ-T1, ERÚ-E1



8.11 Výroba, dodávky a spotřeba tepla: Plzeňský kraj

II. čtvrtletí 2019

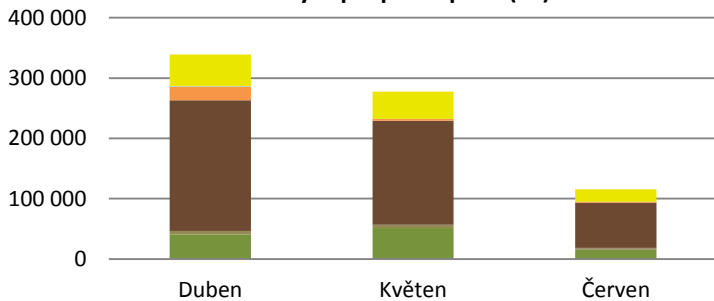


	Duben		Květen		Červen		Celkem	
	Kraj	Podíl v ČR	Kraj	Podíl v ČR	Kraj	Podíl v ČR	Kraj	Podíl v ČR
Celkový instalovaný výkon [MWt]	1 192,3	2,9%	1 192,3	2,9%	1 188,4	2,9%	1 188,4	2,9%
Výroba tepla brutto [GJ]	452 211,1	3,6%	403 209,2	3,4%	216 640,8	2,7%	1 072 061,1	3,3%
Dodávky tepla podle paliv [GJ]	338 976,8	5,2%	277 609,0	4,7%	115 337,8	3,8%	731 923,7	4,7%
■ Biomasa	40 654,7	7,7%	51 274,8	10,2%	15 418,4	5,8%	107 348,0	8,3%
■ Bioplyn	5 851,4	12,9%	5 582,4	13,7%	2 525,6	9,9%	13 959,4	12,5%
■ Černé uhlí	0,0	0,0%	0,0	0,0%	0,0	0,0%	0,0	0,0%
■ Elektrická energie	186,4	15,8%	213,8	22,4%	245,7	21,3%	645,8	19,7%
■ Energie prostředí (tepelné čerpadlo)	0,0	0,0%	0,0	0,0%	0,0	0,0%	0,0	0,0%
■ Energie Slunce (solární kolektor)	0,0	0,0%	0,0	0,0%	0,0	0,0%	0,0	0,0%
■ Hnědé uhlí	216 652,7	6,9%	172 306,2	6,3%	74 919,2	6,6%	463 878,1	6,6%
■ Jaderné palivo	0,0	0,0%	0,0	0,0%	0,0	0,0%	0,0	0,0%
■ Koks	0,0	0,0%	0,0	0,0%	0,0	0,0%	0,0	0,0%
■ Odpadní teplo	0,0	0,0%	0,0	0,0%	0,0	0,0%	0,0	0,0%
■ Ostatní kapalná paliva	0,0	0,0%	0,0	0,0%	0,0	0,0%	0,0	0,0%
■ Ostatní pevná paliva	23 070,3	8,6%	2 713,6	1,2%	1 822,8	1,0%	27 606,7	4,0%
■ Ostatní plyny	30,0	0,0%	60,0	0,0%	5,0	0,0%	95,0	0,0%
■ Ostatní	0,0	0,0%	0,0	0,0%	0,0	0,0%	0,0	0,0%
■ Topné oleje	313,3	11,5%	0,0	0,0%	0,0	0,0%	313,3	0,9%
■ Zemní plyn	52 218,0	3,5%	45 458,3	3,0%	20 401,2	2,4%	118 077,4	3,1%
Spotřeba tepla podle sektorů národního hospodářství [GJ] *	286 874,0	4,9%	229 919,8	4,4%	77 512,3	3,0%	594 306,2	4,3%
■ Průmysl	32 549,0	1,9%	22 659,8	1,3%	8 315,3	0,7%	63 524,0	1,4%
■ Energetika	1 580,0	1,2%	1 201,0	1,2%	1 725,0	3,0%	4 506,0	1,6%
■ Doprava	435,3	0,9%	299,4	0,9%	52,7	0,8%	787,4	0,9%
■ Stavebnictví	201,9	0,6%	145,2	0,5%	15,9	0,2%	363,0	0,5%
■ Zemědělství a lesnictví	4 185,7	15,3%	2 315,1	11,7%	1 061,3	12,1%	7 562,1	13,5%
■ Domácnosti	144 286,2	5,8%	131 822,0	6,0%	42 284,4	4,9%	318 392,6	5,7%
■ Obchod, služby, školství, zdravotnictví	99 408,6	7,4%	67 833,9	6,1%	22 803,2	5,9%	190 045,7	6,7%
■ Ostatní	4 227,3	3,2%	3 643,5	3,4%	1 254,6	4,1%	9 125,4	3,4%

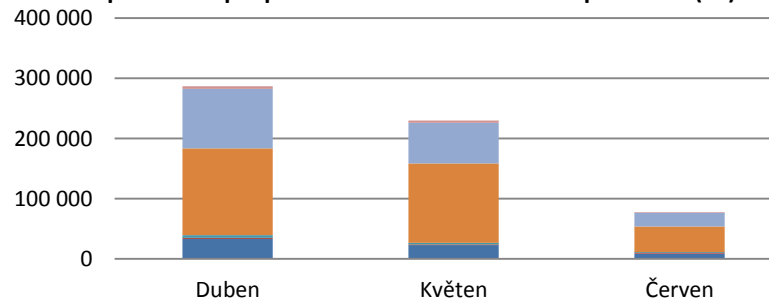
* Rozdíl mezi dodávkou a spotřebou jsou ztráty z nakoupeného tepla a část nezjištěného rozvodu tepla.

zdroj dat: výkaz ERÚ-T1, ERÚ-E1

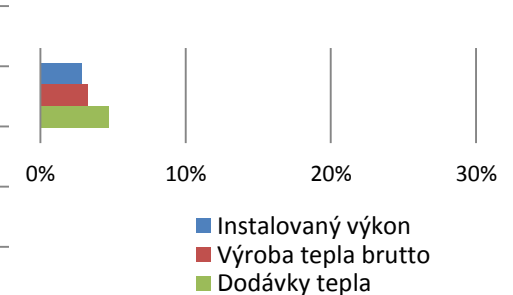
Dodávky tepla podle paliv (GJ)



Spotřeba tepla podle sektorů národního hospodářství (GJ)



Podíl v ČR



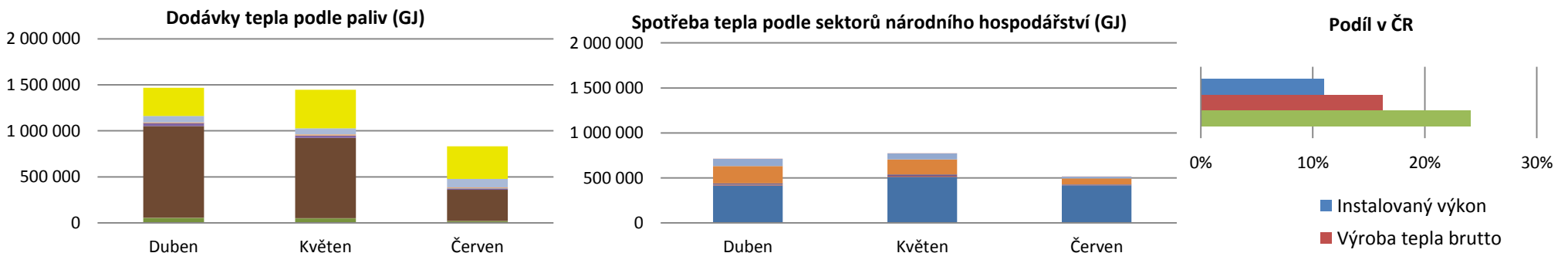
8.12 Výroba, dodávky a spotřeba tepla: Středočeský kraj

II. čtvrtletí 2019

	Duben		Květen		Červen		Celkem	
	Kraj	Podíl v ČR	Kraj	Podíl v ČR	Kraj	Podíl v ČR	Kraj	Podíl v ČR
Celkový instalovaný výkon [MWt]	4 569,7	11,0%	4 576,6	11,0%	4 573,9	11,0%	4 573,9	11,0%
Výroba tepla brutto [GJ]	2 008 340,8	15,9%	1 998 155,3	16,8%	1 270 297,0	15,8%	5 276 793,1	16,2%
Dodávky tepla podle paliv [GJ]	1 468 317,2	22,3%	1 445 699,9	24,3%	832 683,2	27,5%	3 746 700,3	24,1%
■ Biomasa	55 443,6	10,5%	48 773,1	9,7%	20 189,3	7,5%	124 406,0	9,6%
■ Bioplyn	2 859,4	6,3%	2 322,9	5,7%	1 798,2	7,0%	6 980,5	6,2%
■ Černé uhlí	0,0	0,0%	0,0	0,0%	0,0	0,0%	0,0	0,0%
■ Elektrická energie	0,0	0,0%	0,0	0,0%	0,0	0,0%	0,0	0,0%
■ Energie prostředí (tepelné čerpadlo)	0,0	0,0%	0,0	0,0%	0,0	0,0%	0,0	0,0%
■ Energie Slunce (solární kolektor)	0,0	0,0%	0,0	0,0%	0,0	0,0%	0,0	0,0%
■ Hnědé uhlí	993 910,6	31,9%	872 658,9	31,8%	338 342,6	29,6%	2 204 912,1	31,5%
■ Jaderné palivo	0,0	0,0%	0,0	0,0%	0,0	0,0%	0,0	0,0%
■ Koks	0,0	0,0%	0,0	0,0%	0,0	0,0%	0,0	0,0%
■ Odpadní teplo	32 148,0	56,2%	24 252,0	48,1%	14 672,0	54,5%	71 072,0	52,8%
■ Ostatní kapalná paliva	489,6	6,8%	1 784,5	31,3%	639,0	7,2%	2 913,0	13,4%
■ Ostatní pevná paliva	7 509,9	2,8%	10 093,0	4,3%	8 939,6	4,7%	26 542,5	3,8%
■ Ostatní plyny	69 463,4	20,3%	68 700,7	21,3%	92 375,1	40,7%	230 539,2	25,8%
■ Ostatní	0,0	0,0%	0,0	0,0%	0,0	0,0%	0,0	0,0%
■ Topné oleje	253,9	9,3%	210,2	4,3%	499,7	1,9%	963,8	2,8%
■ Zemní plyn	306 238,8	20,3%	416 904,6	27,8%	355 227,7	42,1%	1 078 371,1	28,0%
Dodávka tepla do Hlavního města Prahy [GJ]	-710 298,0		-632 014,0		-258 402,0		-1 600 714,0	
Spotřeba tepla podle sektorů národního hospodářství [GJ] *	715 338,8	12,1%	773 825,9	14,7%	514 293,4	20,0%	2 003 458,1	14,6%
■ Průmysl	414 021,2	24,5%	510 017,9	30,2%	418 077,2	34,8%	1 342 116,3	29,3%
■ Energetika	9 769,8	7,6%	10 882,1	10,9%	3 892,9	6,8%	24 544,8	8,6%
■ Doprava	1 767,0	3,6%	1 425,7	4,1%	362,0	5,5%	3 554,7	3,9%
■ Stavebnictví	14 694,3	46,5%	16 379,6	56,0%	5 844,9	57,6%	36 918,8	52,0%
■ Zemědělství a lesnictví	810,6	3,0%	589,8	3,0%	809,4	9,2%	2 209,8	3,9%
■ Domácnosti	190 709,7	7,6%	166 525,3	7,6%	64 466,4	7,4%	421 701,4	7,6%
■ Obchod, služby, školství, zdravotnictví	80 556,8	6,0%	65 779,4	6,0%	20 384,0	5,3%	166 720,2	5,9%
■ Ostatní	3 009,3	2,3%	2 226,1	2,1%	456,7	1,5%	5 692,1	2,1%

* Rozdíl mezi dodávkou a spotřebou jsou ztráty z nakoupeného tepla a část nezjištěného rozvodu tepla.

zdroj dat: výkaz ERÚ-T1, ERÚ-E1



8.13 Výroba, dodávky a spotřeba tepla: Ústecký kraj

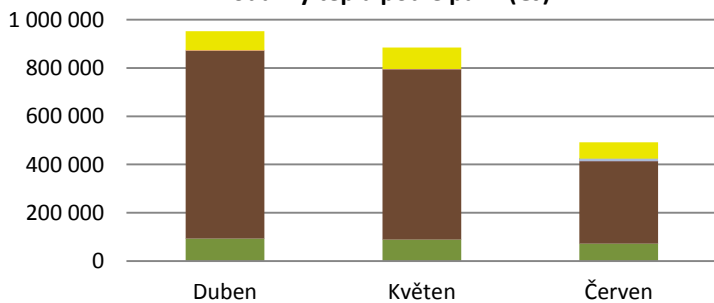
II. čtvrtletí 2019

	Duben		Květen		Červen		Celkem	
	Kraj	Podíl v ČR	Kraj	Podíl v ČR	Kraj	Podíl v ČR	Kraj	Podíl v ČR
Celkový instalovaný výkon [MWt]	10 737,0	25,8%	10 737,0	25,8%	10 734,8	25,8%	10 734,8	25,8%
Výroba tepla brutto [GJ]	2 450 432,3	19,4%	2 369 567,4	20,0%	1 744 646,8	21,7%	6 564 646,5	20,2%
Dodávky tepla podle paliv [GJ]	952 336,6	14,5%	884 425,6	14,9%	491 972,7	16,2%	2 328 734,9	15,0%
■ Biomasa	91 786,3	17,4%	87 313,5	17,4%	70 926,3	26,5%	250 026,0	19,3%
■ Bioplyn	1 948,1	4,3%	1 913,3	4,7%	1 336,9	5,2%	5 198,3	4,7%
■ Černé uhlí	0,0	0,0%	0,0	0,0%	0,0	0,0%	0,0	0,0%
■ Elektrická energie	0,0	0,0%	0,0	0,0%	0,0	0,0%	0,0	0,0%
■ Energie prostředí (tepelné čerpadlo)	258,0	34,8%	192,5	25,1%	124,0	13,8%	574,5	23,9%
■ Energie Slunce (solární kolektor)	9,0	16,8%	7,0	16,8%	12,0	15,8%	28,0	16,4%
■ Hnědé uhlí	777 695,7	24,9%	704 865,3	25,7%	341 561,6	29,9%	1 824 122,6	26,0%
■ Jaderné palivo	0,0	0,0%	0,0	0,0%	0,0	0,0%	0,0	0,0%
■ Koks	0,0	0,0%	0,0	0,0%	0,0	0,0%	0,0	0,0%
■ Odpadní teplo	265,0	0,5%	178,0	0,4%	281,0	1,0%	724,0	0,5%
■ Ostatní kapalná paliva	0,0	0,0%	0,0	0,0%	0,0	0,0%	0,0	0,0%
■ Ostatní pevná paliva	1 676,7	0,6%	853,8	0,4%	470,4	0,2%	3 000,9	0,4%
■ Ostatní plyny	0,0	0,0%	0,0	0,0%	8 951,0	3,9%	8 951,0	1,0%
■ Ostatní	0,0	0,0%	0,0	0,0%	0,0	0,0%	0,0	0,0%
■ Topné oleje	113,6	4,2%	465,1	9,6%	205,9	0,8%	784,7	2,3%
■ Zemní plyn	78 584,2	5,2%	88 637,1	5,9%	68 103,6	8,1%	235 324,9	6,1%
Spotřeba tepla podle sektorů národního hospodářství [GJ] *	799 605,4	13,6%	730 649,3	13,9%	413 990,7	16,1%	1 944 245,4	14,2%
■ Průmysl	331 494,9	19,6%	335 538,1	19,9%	241 038,2	20,1%	908 071,2	19,8%
■ Energetika	33 494,2	26,1%	22 858,4	22,9%	11 577,6	20,2%	67 930,1	23,8%
■ Doprava	9 929,4	20,3%	6 455,7	18,6%	1 602,8	24,1%	17 987,9	19,9%
■ Stavebnictví	854,4	2,7%	485,3	1,7%	19,0	0,2%	1 358,7	1,9%
■ Zemědělství a lesnictví	9 702,1	35,4%	5 321,1	26,8%	1 738,6	19,8%	16 761,8	29,9%
■ Domácnosti	269 970,5	10,8%	239 744,2	11,0%	109 622,7	12,6%	619 337,4	11,2%
■ Obchod, služby, školství, zdravotnictví	132 631,6	9,8%	110 930,6	10,0%	44 905,6	11,6%	288 467,8	10,2%
■ Ostatní	11 528,3	8,8%	9 316,0	8,6%	3 486,3	11,4%	24 330,7	9,0%

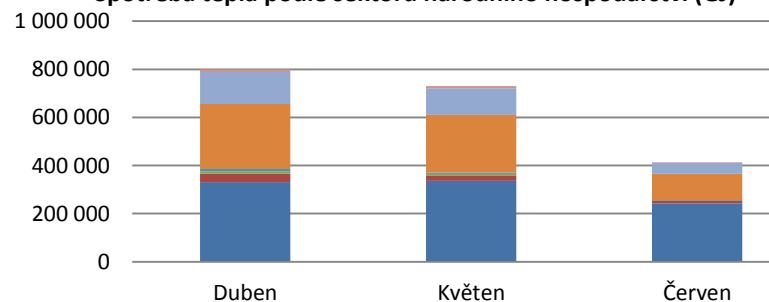
* Rozdíl mezi dodávkou a spotřebou jsou ztráty z nakoupeného tepla a část nezjištěného rozvodu tepla.

zdroj dat: výkaz ERÚ-T1, ERÚ-E1

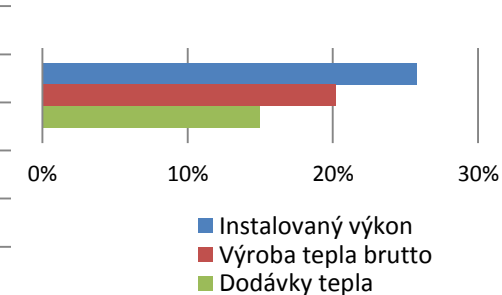
Dodávky tepla podle paliv (GJ)



Spotřeba tepla podle sektorů národního hospodářství (GJ)



Podíl v ČR



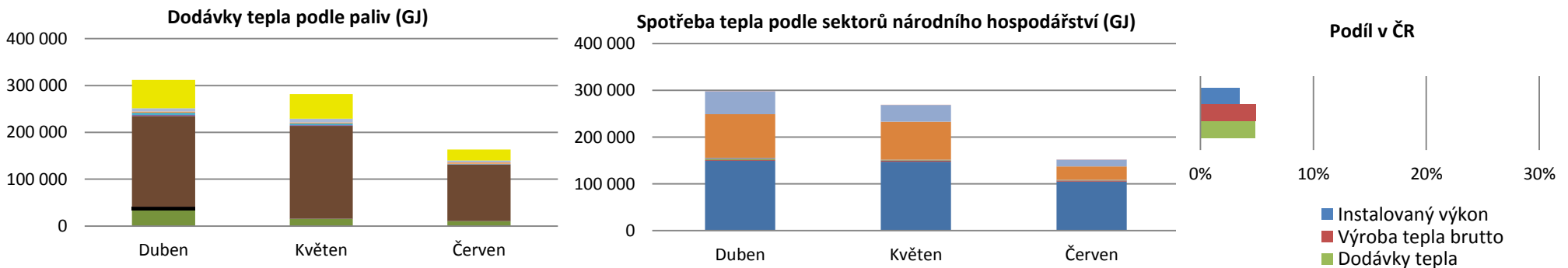
8.14 Výroba, dodávky a spotřeba tepla: Zlínský kraj

II. čtvrtletí 2019

	Duben		Květen		Červen		Celkem	
	Kraj	Podíl v ČR	Kraj	Podíl v ČR	Kraj	Podíl v ČR	Kraj	Podíl v ČR
Celkový instalovaný výkon [MWt]	1 445,2	3,5%	1 446,6	3,5%	1 445,4	3,5%	1 445,4	3,5%
Výroba tepla brutto [GJ]	622 181,6	4,9%	564 975,0	4,8%	416 969,3	5,2%	1 604 125,8	4,9%
Dodávky tepla podle paliv [GJ]	311 809,8	4,7%	281 796,4	4,7%	163 170,6	5,4%	756 776,9	4,9%
■ Biomasa	33 997,1	6,4%	15 414,1	3,1%	10 038,3	3,7%	59 449,5	4,6%
■ Bioplyn	536,5	1,2%	452,0	1,1%	733,1	2,9%	1 721,6	1,5%
■ Černé uhlí	6 798,0	1,0%	0,0	0,0%	0,0	0,0%	6 798,0	0,5%
■ Elektrická energie	11,0	0,9%	38,4	4,0%	136,0	11,8%	185,4	5,6%
■ Energie prostředí (tepelné čerpadlo)	0,0	0,0%	0,0	0,0%	0,0	0,0%	0,0	0,0%
■ Energie Slunce (solární kolektor)	0,0	0,0%	0,0	0,0%	0,0	0,0%	0,0	0,0%
■ Hnědé uhlí	193 746,7	6,2%	197 837,0	7,2%	120 415,5	10,5%	511 999,2	7,3%
■ Jaderné palivo	0,0	0,0%	0,0	0,0%	0,0	0,0%	0,0	0,0%
■ Koks	0,0	0,0%	0,0	0,0%	0,0	0,0%	0,0	0,0%
■ Odpadní teplo	1 940,0	3,4%	1 578,0	3,1%	882,0	3,3%	4 400,0	3,3%
■ Ostatní kapalná paliva	5 077,0	70,6%	3 510,0	61,5%	658,0	7,4%	9 245,0	42,5%
■ Ostatní pevná paliva	2 234,0	0,8%	2 505,0	1,1%	2 597,6	1,4%	7 336,6	1,1%
■ Ostatní plyny	6 954,0	2,0%	7 706,0	2,4%	4 328,0	1,9%	18 988,0	2,1%
■ Ostatní	0,0	0,0%	0,0	0,0%	0,0	0,0%	0,0	0,0%
■ Topné oleje	85,8	3,1%	154,3	3,2%	59,9	0,2%	300,1	0,9%
■ Zemní plyn	60 429,6	4,0%	52 601,7	3,5%	23 322,2	2,8%	136 353,5	3,5%
Spotřeba tepla podle sektorů národního hospodářství [GJ] *	298 146,6	5,1%	269 006,7	5,1%	151 304,7	5,9%	718 458,0	5,2%
■ Průmysl	149 164,0	8,8%	147 073,4	8,7%	104 492,3	8,7%	400 729,7	8,8%
■ Energetika	2 046,8	1,6%	2 262,3	2,3%	2 412,3	4,2%	6 721,4	2,4%
■ Doprava	1 768,7	3,6%	912,4	2,6%	372,1	5,6%	3 053,3	3,4%
■ Stavebnictví	1 415,5	4,5%	644,5	2,2%	307,1	3,0%	2 367,0	3,3%
■ Zemědělství a lesnictví	645,5	2,4%	630,2	3,2%	562,3	6,4%	1 838,0	3,3%
■ Domácnosti	94 046,2	3,8%	81 590,4	3,7%	29 233,3	3,4%	204 870,0	3,7%
■ Obchod, služby, školství, zdravotnictví	48 680,5	3,6%	35 589,9	3,2%	13 907,2	3,6%	98 177,7	3,5%
■ Ostatní	379,4	0,3%	303,6	0,3%	18,0	0,1%	701,0	0,3%

* Rozdíl mezi dodávkou a spotřebou jsou ztráty z nakoupeného tepla a část nezjištěného rozvodu tepla.

zdroj dat: výkaz ERÚ-T1, ERÚ-E1



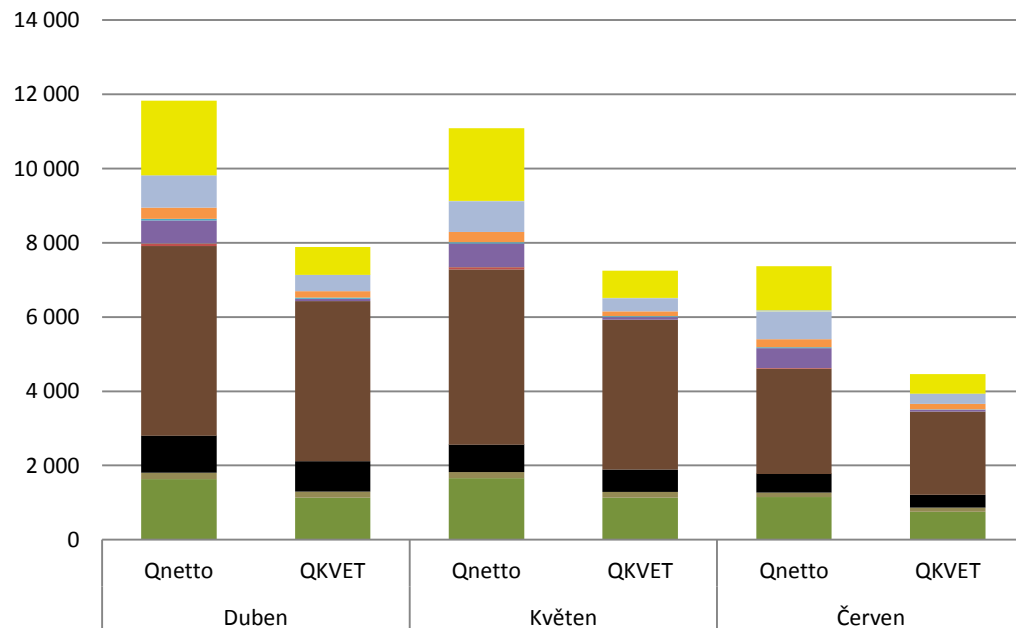
9. Výroba tepla netto Q_{netto} a výroba tepla z KVET Q_{KVET} [TJ]

II. čtvrtletí 2019

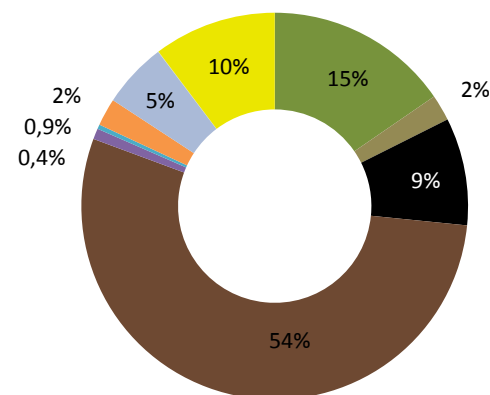
	Duben			Květen			Červen			II. čtvrtletí		
	Q_{netto}	Q_{KVET}	$Q_{\text{KVET}}/Q_{\text{netto}}$	Q_{netto}	Q_{KVET}	$Q_{\text{KVET}}/Q_{\text{netto}}$	Q_{netto}	Q_{KVET}	$Q_{\text{KVET}}/Q_{\text{netto}}$	Q_{netto}	Q_{KVET}	$Q_{\text{KVET}}/Q_{\text{netto}}$
Celkem	11 826,5	7 885,5	67%	11 087,6	7 246,9	65%	7 372,3	4 465,8	61%	30 286,4	19 598,1	65%
Biomasa	1 635,6	1 133,2	69%	1 659,8	1 131,3	68%	1 152,7	755,9	66%	4 448,1	3 020,4	68%
Bioplyn	171,1	163,9	96%	159,9	156,2	98%	115,5	109,6	95%	446,5	429,6	96%
Černé uhlí	999,2	815,0	82%	742,6	600,0	81%	499,0	346,7	69%	2 240,7	1 761,7	79%
Elektrická energie	1,5	0,0	0%	1,3	0,0	0%	1,5	0,0	0%	4,3	0,0	0%
Energie prostředí (tepelné čerpadlo)	0,8	0,0	0%	0,9	0,0	0%	1,1	0,0	0%	2,9	0,0	0%
Energie Slunce (solární kolektor)	0,1	0,0	0%	0,0	0,0	0%	0,1	0,0	0%	0,2	0,0	0%
Hnědé uhlí	5 105,4	4 312,6	84%	4 717,4	4 044,9	86%	2 834,2	2 235,8	79%	12 657,0	10 593,4	84%
Jaderné palivo	71,3	0,0	0%	60,5	0,0	0%	18,8	0,0	0%	150,6	0,0	0%
Koks	0,0	0,0	0%	0,0	0,0	0%	0,0	0,0	0%	0,0	0,0	0%
Odpadní teplo	620,3	60,5	10%	639,9	60,6	9%	539,5	55,2	10%	1 799,6	176,3	10%
Ostatní kapalná paliva	41,8	35,7	85%	37,6	28,6	76%	26,2	8,9	34%	105,6	73,2	69%
Ostatní pevná paliva	299,4	176,4	59%	269,8	127,9	47%	216,3	147,3	68%	785,5	451,6	57%
Ostatní plyny	869,6	437,0	50%	827,3	360,9	44%	740,1	274,6	37%	2 436,9	1 072,5	44%
Ostatní	0,0	0,0	0%	0,0	0,0	0%	0,0	0,0	0%	0,0	0,0	0%
Topné oleje	3,6	1,3	35%	9,1	4,0	45%	40,3	2,1	5%	53,0	7,4	14%
Zemní plyn	2 006,8	749,9	37%	1 961,6	732,4	37%	1 187,0	529,7	45%	5 155,5	2 012,1	39%

zdroj dat: výkaz ERÚ-T1, ERÚ-E1

Výroba tepla netto a výroba tepla z KVET podle paliv (TJ)



Podíl paliv na výrobě tepla z KVET



10. Meziroční porovnání

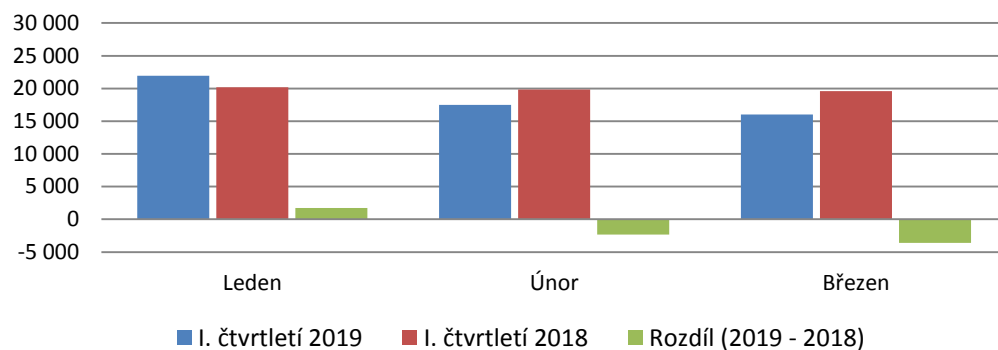
I. a II. čtvrtletí 2019

	I. čtvrtletí 2019			I. čtvrtletí 2018			Rozdíl (2019 - 2018)			Meziroční změna		
	Leden	Únor	Březen	Leden	Únor	Březen	Leden	Únor	Březen	Leden	Únor	Březen
Výroba tepla brutto [TJ]	55 438,9			59 627,7			-4 188,8			-7,0%		
	21 927,7	17 492,7	16 018,6	20 172,0	19 846,8	19 608,9	1 755,7	-2 354,1	-3 590,3	8,7%	-11,9%	-18,3%
Dodávky tepla cizím subjektům [TJ]	34 118,1			37 940,8			-3 822,7			-10,1%		
	13 962,5	10 846,7	9 308,9	12 367,6	13 045,5	12 527,7	1 594,9	-2 198,8	-3 218,8	12,9%	-16,9%	-25,7%

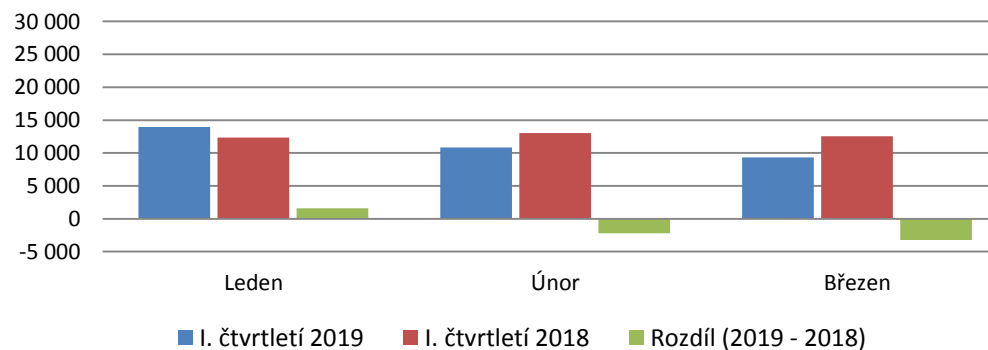
	II. čtvrtletí 2019			II. čtvrtletí 2018			Rozdíl (2019 - 2018)			Meziroční změna		
	Duben	Květen	Červen	Duben	Květen	Červen	Duben	Květen	Červen	Duben	Květen	Červen
Výroba tepla brutto [TJ]	32 524,1			28 568,3			3 955,8			13,8%		
	12 611,2	11 868,5	8 044,4	11 111,9	9 131,8	8 324,6	1 499,3	2 736,7	-280,1	13,5%	30,0%	-3,4%
Dodávky tepla cizím subjektům [TJ]	15 563,0			12 260,4			3 302,6			26,9%		
	6 580,8	5 948,9	3 033,3	5 430,3	3 708,7	3 121,4	1 150,5	2 240,2	-88,1	21,2%	60,4%	-2,8%

zdroj dat: výkaz ERÚ-T1, ERÚ-E1

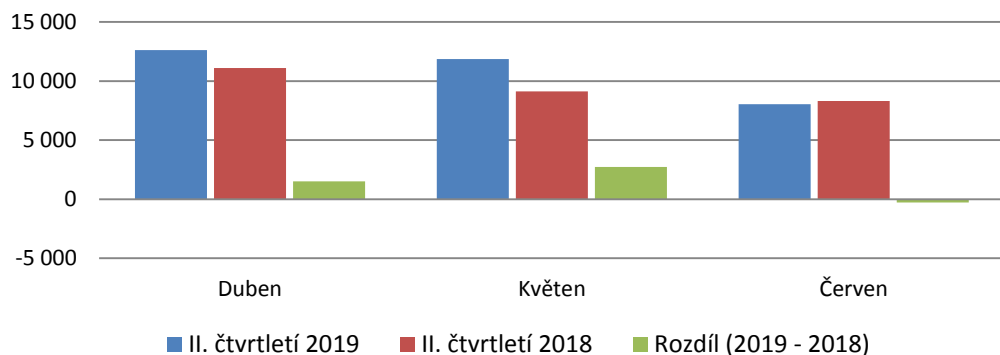
Brutto výroba tepla [TJ]



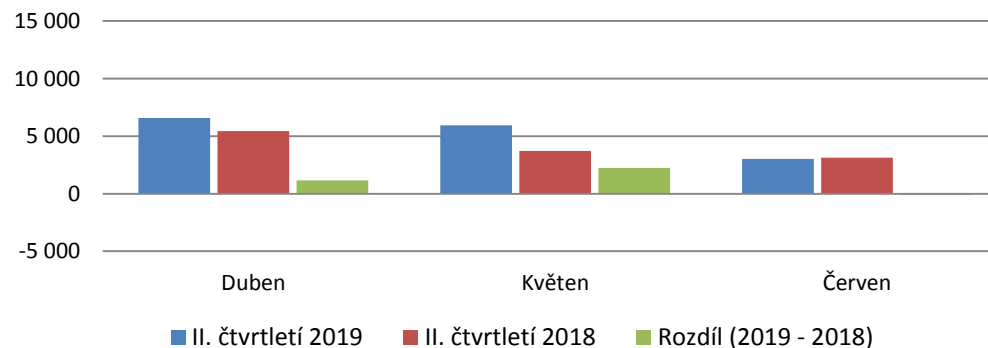
Dodávky tepla [TJ]



Brutto výroba tepla [TJ]



Dodávky tepla [TJ]



11. Vývoj výroby tepla brutto a dodávek tepla podle paliv a krajů ČR [TJ]

II. čtvrtletí 2019

	2Q2018	2Q2019	Rozdíl (2019-2018)	Meziroční změna
Výroba tepla brutto	28 568,3	32 524,1	3 955,8	13,8%
Biomasa	3 942,6	4 668,5	725,9	18,4%
Bioplyn	925,0	940,2	15,2	1,6%
Černé uhlí	2 039,5	2 479,3	439,8	21,6%
Elektrická energie	3,2	4,3	1,1	35,9%
Energie prostředí (tepelné čerpadlo)	11,7	2,9	-8,8	-75,3%
Energie Slunce (solární kolektor)	0,6	0,2	-0,4	-70,7%
Hnědé uhlí	11 595,0	13 125,2	1 530,3	13,2%
Jaderné palivo	99,5	150,6	51,1	51,4%
Koks	0,0	0,0	0,0	79,5%
Odpadní teplo	1 570,8	1 934,5	363,7	23,2%
Ostatní kapalná paliva	114,0	123,4	9,4	8,2%
Ostatní pevná paliva	1 102,1	1 088,1	-14,0	-1,3%
Ostatní plyny	2 613,0	2 618,5	5,5	0,2%
Ostatní	0,0	0,0	0,0	0,0%
Topné oleje	19,1	54,9	35,8	187,5%
Zemní plyn	4 532,2	5 333,5	801,3	17,7%

	2Q2018	2Q2019	Rozdíl (2019-2018)	Meziroční změna
Dodávky tepla	12 260,4	15 563,0	3 302,6	26,9%
Biomasa	1 032,9	1 297,6	264,7	25,6%
Bioplyn	99,4	111,7	12,3	12,4%
Černé uhlí	1 035,3	1 467,2	431,8	41,7%
Elektrická energie	2,4	3,3	0,9	38,0%
Energie prostředí (tepelné čerpadlo)	9,0	2,4	-6,6	-73,4%
Energie Slunce (solární kolektor)	0,6	0,2	-0,4	-70,7%
Hnědé uhlí	5 318,8	7 009,3	1 690,5	31,8%
Jaderné palivo	34,4	39,5	5,1	14,8%
Koks	0,0	0,0	0,0	79,5%
Odpadní teplo	112,5	134,6	22,1	19,7%
Ostatní kapalná paliva	26,1	21,8	-4,4	-16,7%
Ostatní pevná paliva	662,6	694,2	31,6	4,8%
Ostatní plyny	786,7	892,4	105,8	13,4%
Ostatní	0,0	0,0	0,0	0,0%
Topné oleje	9,1	33,9	24,8	271,7%
Zemní plyn	3 130,4	3 854,8	724,4	23,1%

	2Q2018	2Q2019	Rozdíl (2019-2018)	Meziroční změna
Výroba tepla brutto	28 568,3	32 524,1	3 955,8	13,8%
Hlavní město Praha	918,4	995,3	76,9	8,4%
Jihočeský kraj	1 224,5	1 383,1	158,6	13,0%
Jihomoravský kraj	1 067,5	1 330,8	263,4	24,7%
Karlovarský kraj	3 678,1	3 714,3	36,2	1,0%
Kraj Vysočina	594,5	712,3	117,7	19,8%
Královéhradecký kraj	698,4	805,3	106,9	15,3%
Liberecký kraj	396,2	476,6	80,4	20,3%
Moravskoslezský kraj	5 804,4	6 178,7	374,3	6,4%
Olomoucký kraj	1 038,5	1 189,1	150,6	14,5%
Pardubický kraj	994,5	1 221,0	226,5	22,8%
Plzeňský kraj	834,4	1 072,1	237,7	28,5%
Středočeský kraj	4 354,9	5 276,8	921,9	21,2%
Ústecký kraj	5 477,0	6 564,6	1 087,6	19,9%
Zlínský kraj	1 487,0	1 604,1	117,2	7,9%

	2Q2018	2Q2019	Rozdíl (2019-2018)	Meziroční změna
Dodávky tepla	12 260,4	15 563,0	3 302,6	26,9%
Hlavní město Praha	615,5	723,7	108,2	17,6%
Jihočeský kraj	707,9	873,0	165,0	23,3%
Jihomoravský kraj	678,1	917,1	239,0	35,2%
Karlovarský kraj	549,0	627,9	78,9	14,4%
Kraj Vysočina	173,8	238,6	64,8	37,3%
Královéhradecký kraj	449,8	550,5	100,7	22,4%
Liberecký kraj	287,1	384,3	97,2	33,8%
Moravskoslezský kraj	1 840,7	2 547,7	707,1	38,4%
Olomoucký kraj	400,3	546,0	145,7	36,4%
Pardubický kraj	398,1	590,1	192,0	48,2%
Plzeňský kraj	487,7	731,9	244,2	50,1%
Středočeský kraj	3 074,9	3 746,7	671,8	21,8%
Ústecký kraj	1 994,0	2 328,7	334,8	16,8%
Zlínský kraj	603,5	756,8	153,3	25,4%

12. Vývoj výroby tepla z KVET Q_{KVET} [TJ]

II. čtvrtletí 2019

	2Q2018	2Q2019	Rozdíl (2019- 2018)	Meziroční změna
Q_{KVET}	17 233,3	19 598,1	2 364,8	13,7%
Biomasa	2 786,4	3 020,4	234,0	8,4%
Bioplyn	399,2	429,6	30,4	7,6%
Černé uhlí	1 343,6	1 761,7	418,2	31,1%
Elektrická energie	0,0	0,0	0,0	0,0%
Energie prostředí (tepelné čerpadlo)	0,0	0,0	0,0	0,0%
Energie Slunce (solární kolektor)	0,0	0,0	0,0	0,0%
Hnědé uhlí	9 027,6	10 593,4	1 565,8	17,3%
Jaderné palivo	0,0	0,0	0,0	0,0%
Koks	0,0	0,0	0,0	0,0%
Odpadní teplo	200,4	176,3	-24,1	-12,0%
Ostatní kapalná paliva	55,4	73,2	17,8	32,1%
Ostatní pevná paliva	570,3	451,6	-118,7	-20,8%
Ostatní plyny	1 008,4	1 072,5	64,1	6,4%
Ostatní	0,0	0,0	0,0	0,0%
Topné oleje	4,9	7,4	2,5	50,6%
Zemní plyn	1 837,3	2 012,1	174,8	9,5%