

Čtvrtletní zpráva o provozu ES ČR

I. čtvrtletí 2018

Obsah

1	Zkratky, pojmy a základní vztahy	str. 3
2	Úvodní komentář k hodnocenému čtvrtletí	str. 4
3.1	Bilance elektřiny - zdrojová část	str. 5
3.2	Bilance elektřiny - spotřební část	str. 6
4	Klasické palivové elektrárny (JE, PE, PSE, PPE)	str. 7
5	Vodní a přečerpávací vodní elektrárny (VE, PVE)	str. 8
6	Fotovoltaické elektrárny (FVE)	str. 9
7	Větrné elektrárny (VTE)	str. 9
8	Výroba z biomasy (BIOM)	str. 10
9	Výroba z bioplynu (BIOP)	str. 10
10	Kombinovaná výroba elektřiny a tepla (KVET)	str. 11
11	Instalovaný výkon v ES ČR a rozdělení do jednotlivých krajů v ČR	str. 12
12.1	Výroba elektřiny v krajích ČR podle technologie elektráren	str. 13
12.2	Spotřeba elektřiny v krajích ČR podle kategorie spotřeb	str. 13
13	Spotřeba elektřiny v krajích ČR podle sektorů národního hospodářství	str. 14
14.1	Výroba a spotřeba: Hlavní město Praha	str. 15
14.2	Výroba a spotřeba: Jihočeský kraj	str. 16
14.3	Výroba a spotřeba: Jihomoravský kraj	str. 17
14.4	Výroba a spotřeba: Karlovarský kraj	str. 18
14.5	Výroba a spotřeba: Kraj Vysočina	str. 19
14.6	Výroba a spotřeba: Královéhradecký kraj	str. 20
14.7	Výroba a spotřeba: Liberecký kraj	str. 21
14.8	Výroba a spotřeba: Moravskoslezský kraj	str. 22
14.9	Výroba a spotřeba: Olomoucký kraj	str. 23
14.10	Výroba a spotřeba: Pardubický kraj	str. 24
14.11	Výroba a spotřeba: Plzeňský kraj	str. 25
14.12	Výroba a spotřeba: Středočeský kraj	str. 26
14.13	Výroba a spotřeba: Ústecký kraj	str. 27
14.14	Výroba a spotřeba: Zlínský kraj	str. 28
15	Spotřeba elektřiny v jednotlivých soustavách RDS	str. 29
16	Bilance fyzických toků PS a RDS	str. 30
17	Přeshraniční fyzické toky	str. 31
18	Měsíční maxima a minima zatížení ES ČR	str. 32
18.1	Spotřeba elektřiny, maximum a minimum zatížení ES ČR	str. 33
18.2	Den maxima zatížení ES ČR	str. 34
18.3	Den minima zatížení ES ČR	str. 35
19	Doplňující grafy	str. 36

1. Zkratky, pojmy a základní vztahy

BIOM	<i>biomasa</i>
BIOP	<i>bioplyn</i>
DS	<i>distribuční soustava</i>
ES ČR	<i>elektrizační soustava České republiky</i>
FVE	<i>fotovoltaické elektrárny</i>
JE	<i>jaderné elektrárny</i>
KVET	<i>kombinovaná výroba elektřiny a tepla</i>
LDS	<i>lokální distribuční soustava</i>
MO	<i>maloodběr elektřiny</i>
MOO	<i>maloodběr elektřiny obyvatelstvo</i>
MOP	<i>maloodběr elektřiny podnikatelé</i>
MVE	<i>malé vodní elektrárny (do 10 MW)</i>
NN	<i>nízké napětí do 1 kV (podle ČSN 330010)</i>
PDS	<i>provozovatel distribuční soustavy</i>
PE	<i>parní elektrárny</i>
POZE	<i>podporované zdroje (zákon č. 165/2012 Sb.)</i>
PPE	<i>paroplynové elektrárny</i>
PPS	<i>provozovatel přenosové soustavy</i>
PS	<i>přenosová soustava</i>
PSE	<i>plynové a spalovací elektrárny</i>
PVE	<i>přečerpávací vodní elektrárny</i>
RDS	<i>regionální distribuční soustava</i>
VE	<i>vodní elektrárny</i>
VN	<i>vysoké napětí od 1 kV do 52 kV (podle ČSN 330010)</i>
VO	<i>velkoodběr elektřiny</i>
VTE	<i>větrné elektrárny</i>
VVN	<i>velmi vysoké napětí nad 52 kV (podle ČSN 330010)</i>

Celkové ztráty =

Ztráty v sítích provozovatelů jednotlivých distribučních soustav a provozovatele přenosové soustavy.

Instalované výkony =

Vychází z vykázaných hodnot (z výkazů ERÚ-1 a od OTE, a.s.). Nejedná se o součet výkonů z vydaných licencí.

Lokální spotřeba =

Spotřeba výrobců a subjektů přímo napojených na danou výrobu.

Saldo =

Bilanční suma zahraničních výměn elektrické energie v daném období. Je to rozdíl mezi celkovým dovozem elektřiny a celkovým vývozem elektřiny v daném období. Kladná hodnota představuje převahu dovozu elektřiny nad vývozem a záporná převahu vývozu nad dovozem.

Technologická vlastní spotřeba elektřiny na výrobu elektřiny (TVS_e) =

Označuje spotřebu elektřiny, která je nezbytná pro zajištění procesu výroby elektřiny. Jsou zde zahrnuty veškeré provoz, které jsou pro výrobu elektřiny nepostradatelné, včetně ztrát při výrobě elektřiny. Tato definice vychází z technologické vlastní spotřeby uvedené v § 2, písm. u) zákona č. 165/2012 Sb., o podporovaných zdrojích energie a o změně některých zákonů, v platném znění.

Technologická vlastní spotřeba elektřiny na výrobu tepla (TVS_t) =

Období viz TVS_e.

Tuzemská brutto spotřeba (TBS) =

TNS + spotřeba na přečerpávání PVE + celkové ztráty + TVS_e.

Tuzemská netto spotřeba (TNS) =

VO z vvn + VO z vn + MOO + MOP + spotřeba PPS a PDS + lokální spotřeba + TVS_t.

Spotřeba elektřiny v ČR =

TNS - TVS_t.

Výroba elektřiny brutto =

Celková výroba elektřiny na svorkách generátorů (zdrojů).

Výroba elektřiny netto =

Výroba elektřiny brutto – TVS_e.

Zatížení brutto =

Hodinová hodnota elektrického výkonu dodávaného do ES ČR připojenými výrobci elektřiny + saldo (uvádí se bez hodnoty výkonu čerpání přečerpávacích vodních elektráren).

2. Úvodní komentář k hodnocenému čtvrtletí

Energetický regulační úřad (ERÚ) vydává v souladu s § 17 odst. 7 písm. m) zákona č. 458/2000 Sb., v platném znění, (energetický zákon), čtvrtletní zprávu o provozu soustav v energetických odvětvích za I. čtvrtletí 2018. Veškerá data vycházejí z podkladů od licencovaných subjektů.

Čtvrtletní zpráva obsahuje kapitoly, které podávají ucelený přehled o statistice elektroenergetiky v ČR. Vychází z údajů o fyzických tocích elektřiny získaných na základě vyhlášky č. 404/2016 Sb., o náležitostech a členění výkazů nezbytných pro zpracování zpráv o provozu soustav v energetických odvětvích, včetně termínů, rozsahu a pravidel pro sestavování výkazů (statistická vyhláška). Jednotlivé kapitoly obsahují statistická data o bilancích elektřiny za I. čtvrtletí 2018, vývoji výroby a spotřeby elektřiny podle příslušných kategorií včetně výroby elektřiny z obnovitelných zdrojů a kombinované výroby elektřiny a tepla. Zpráva dále obsahuje vyhodnocení instalovaného výkonu ES ČR, přeshraničních toků elektřiny a některá krajská vyhodnocení. Veškeré detaily týkající se metodiky vykazování údajů pro statistiku ERÚ jsou uvedeny ve výkladovém stanovisku ERÚ k metodice vyplňování výkazů podle statistické vyhlášky pro oblast elektroenergetiky a teplárenství číslo 11/2017 ze dne 18. července 2017. Statistická vyhláška je účinná od 1. ledna 2017 a její součástí jsou i vzory výkazů se všemi sledovanými ukazateli. Výkladové stanovisko a aktuální výkazy jsou zveřejněny na internetových stránkách ERÚ. Kromě vlastní statistiky využívá ERÚ i data o podporovaných zdrojích ze systému OTE, a.s. Ve čtvrtletních zprávách nejsou zahrnuty údaje týkající se výroby elektřiny z obnovitelných zdrojů od výrobců, kteří nepředali OTE, a.s. údaje za sledované období ke dni zpracování zprávy.

Zveřejněná statistika je zpracována z obdržených údajů od jednotlivých výrobců a provozovatelů distribučních soustav, resp. přenosové soustavy a u jednotlivých ukazatelů nejsou prováděny žádné korekční dopočty. Zjištěné a opravené chyby v obdržených datech, zpětné korekce výkazů a doplněné údaje od OTE, a.s. jsou průběžně promítány do statistiky a projeví se vždy v dalších zveřejněných zprávách, případně v roční zprávě o provozu ES ČR za rok 2018, kterou ERÚ předpokládá zveřejnit na konci května 2019.

Výroba elektřiny brutto za I. čtvrtletí 2018 oproti stejnému období předchozího roku klesla. Bylo vyrobeno celkem cca 23 TWh elektřiny brutto, to je o 4,1 % méně (- 1 TWh) než v I. čtvrtletí roku 2017 (údaje za I. čtvrtletí 2017 z roční zprávy o provozu ES ČR 2017). Nejvíce klesla meziročně výroba elektřiny v lednu o 13,5 %, zatímco v březnu výroba meziročně stoupla o 6,7 %. Největší meziroční změnu výroby elektřiny zaznamenaly vodní elektrárny, a to nárůst o 33 %. Nejvíce meziročně poklesla výroba za I. čtvrtletí 2018 u paroplynových elektráren o 17,8 %. Významný nárůst instalované kapacity u větrných elektráren o 9,8 % (+ 27,6 MW) je způsoben spuštěním nových zdrojů v Libereckém kraji v listopadu 2017.

Celková tuzemská brutto spotřeba (TBS) se meziročně téměř nezměnila. Vzrostla o 0,6 % na hodnotu 20,6 TWh, což je oproti I. čtvrtletí roku 2017 o 0,13 TWh. Nejvíce vzrostla meziročně v březnu o 8,3 %, zatímco v lednu klesla o 7,6 %. Z vyhodnocení salda v I. čtvrtletí 2018 trvá převaha exportu nad importem, a to konkrétně 2,3 TWh, což je meziročně pokles o 34,4 %. Zatímco v lednu a únoru kleslo saldo meziročně o více než 50 %, v březnu kleslo o 3,3 %.

Zpráva vyhodnocuje i hodinové průběhy zatížení a spotřeby včetně struktury zdrojů pokrývající maximální a minimální zatížení v průběhu I. čtvrtletí. Dále jsou uvedeny průběhy spotřeb ve dnech maxima a minima. Maxima zatížení v daném čtvrtletí bylo dosaženo dne 28. 2. v 9:00 hod. Minima zatížení bylo dosaženo dne 1. 1. v 6:00 hod.

Celková spotřeba zaznamenala meziročně nárůst. Nejvíce stoupla v Olomouckém kraji o 4,2 % (+ 35,9 GWh), zatímco v Moravskoslezském kraji se snížila o téměř 1 % (-21,5 GWh). Spotřeba elektřiny domácností za I. čtvrtletí meziročně rostla. Ve Středočeském kraji spotřeba domácností vzrostla nejvíce, a to o 32,5 GWh. Pouze Praha zaznamenala pokles spotřeby o 0,1 % (- 0,6 GWh).

Případné dotazy, komentáře či připomínky směřujte na adresu elektro.statistika@eru.cz.

3.1 Bilance elektřiny - zdrojová část [GWh]

I. čtvrtletí 2018

	I. čtvrtletí			II. čtvrtletí			III. čtvrtletí			IV. čtvrtletí			Celkem
	Leden	Únor	Březen	Duben	Květen	Červen	Červenec	Srpen	Září	Říjen	Listopad	Prosinec	
Výroba elektřiny brutto	23 012,6												23 012,6
	7 478,9	7 087,6	8 446,2										
Jaderné (JE)	2 232,5	2 082,9	2 801,9										7 117,3
Parní (PE)	4 107,2	3 875,7	4 528,1										12 511,0
Paroplynové (PPE)	282,1	349,3	268,6										900,1
Plynové a spalovací (PSE)	347,4	316,5	336,3										1 000,2
Vodní (VE)	257,7	208,5	177,1										643,3
Přečerpávací (PVE)	131,6	101,5	119,1										352,1
Větrné (VTE)	74,2	38,1	57,5										169,8
Fotovoltaické (FVE)	46,2	115,0	157,6										318,7
Technologická vlastní spotřeba elektřiny na výrobu elektřiny (TVS_e)	1 563,3												1 563,3
	513,6	478,4	571,3										
Jaderné (JE)	125,7	117,6	150,6										393,9
Parní (PE)	360,5	335,7	393,9										1 090,0
Paroplynové (PPE)	2,6	3,3	2,4										8,3
Plynové a spalovací (PSE)	18,9	16,9	19,0										54,8
Vodní (VE)	2,2	1,7	1,6										5,5
Přečerpávací (PVE)	1,7	1,3	1,5										4,6
Větrné (VTE)	1,0	0,6	0,8										2,5
Fotovoltaické (FVE)	1,0	1,2	1,5										3,6
Technologická vlastní spotřeba elektřiny na výrobu tepla (TVS_t)	408,6												408,6
	137,2	133,4	138,1										
Jaderné (JE)	0,4	0,5	0,4										1,3
Parní (PE)	132,4	129,2	133,8										395,5
Paroplynové (PPE)	0,9	0,7	0,8										2,4
Plynové a spalovací (PSE)	3,4	3,0	3,0										9,4
Výroba elektřiny netto	21 449,3												21 449,3
	6 965,3	6 609,2	7 874,9										
Jaderné (JE)	2 106,8	1 965,3	2 651,3										6 723,4
Parní (PE)	3 746,7	3 540,1	4 134,2										11 420,9
Paroplynové (PPE)	279,5	346,1	266,2										891,8
Plynové a spalovací (PSE)	328,5	299,5	317,3										945,4
Vodní (VE)	255,5	206,8	175,5										637,8
Přečerpávací (PVE)	129,9	100,1	117,5										347,5
Větrné (VTE)	73,2	37,5	56,7										167,4
Fotovoltaické (FVE)	45,2	113,8	156,1										315,1

zdroj dat: výkaz ERÚ-1, OTE, a.s.

3.2 Bilance elektřiny - spotřební část [GWh]

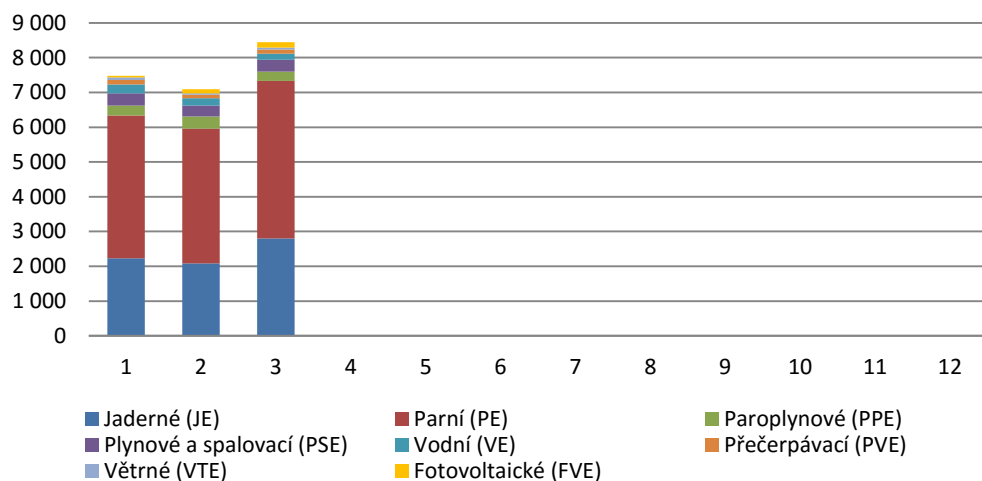
I. čtvrtletí 2018

	I. čtvrtletí			II. čtvrtletí			III. čtvrtletí			IV. čtvrtletí			Celkem
	Leden	Únor	Březen	Duben	Květen	Červen	Červenec	Srpen	Září	Říjen	Listopad	Prosinec	
Saldo elektřiny *)	-2 256,0												-2 256,0
	-482,1	-468,7	-1 305,2										
Import elektřiny na úrovni PS	1 206,2	1 040,8	846,4										3 093,4
Import elektřiny na úrovni DS	19,4	28,1	20,5										68,0
Export elektřiny na úrovni PS	-1 697,7	-1 515,1	-2 141,1										-5 353,9
Export elektřiny na úrovni DS	-9,9	-22,6	-31,0										-63,5
Celkové ztráty	1 168,9												1 168,9
	393,5	365,6	409,7										
v přenosové soustavě	76,2	69,1	93,1										238,4
v distribučních soustavách	317,3	296,5	316,6										930,5
Spotřeba elektřiny ČR	17 017,6												17 017,6
	5 725,3	5 469,1	5 823,1										
Velkoodběr (VO) z hladiny vvn	603,7	571,1	669,8										1 844,7
Velkoodběr (VO) z hladiny vn	2 164,5	2 040,5	2 191,1										6 396,1
Maloodběr podnikatelé (MOP)	843,3	789,6	810,6										2 443,5
Maloodběr obyvatelstvo (MOO)	1 605,0	1 594,6	1 678,0										4 877,6
Spotřeba PPS a PDS	23,2	23,7	16,3										63,3
Lokální spotřeba	485,6	449,6	457,2										1 392,4
TVS _e	513,6	478,4	571,3										1 563,3
TVS _t	137,2	133,4	138,1										408,6
Spotřeba na přečerpávání PVE	174,7	132,0	155,3										462,0
Tuzemská brutto spotřeba (TBS)	6 944,3	6 578,5	7 097,5										20 620,3
Tuzemská netto spotřeba (TNS)	5 862,5	5 602,5	5 961,2										17 426,2

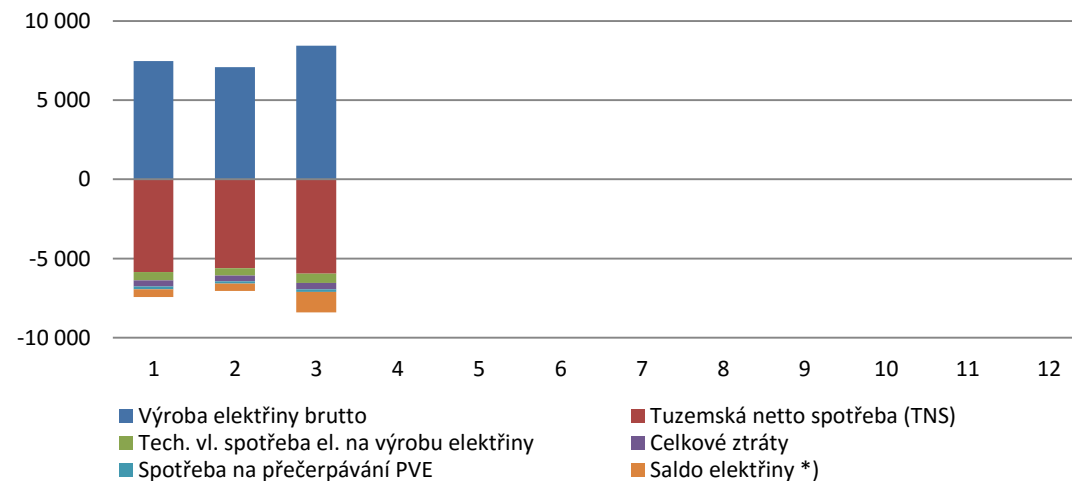
*) zahrnutý údaje PS, RDS a vybraných LDS

zdroj dat: výkaz ERÚ-1, ERÚ-2, ERÚ-3, OTE, a.s.

Výroba elektřiny brutto (GWh)



Bilance elektřiny (GWh)



4. Klasické palivové elektrárny (JE, PE, PSE, PPE)

I. čtvrtletí 2018

	Výroba elektřiny brutto [GWh]			TVS _e [GWh]			TVS _i [GWh]			Výroba elektřiny netto [GWh]			Instalovaný elektrický výkon [MW _e]			Instalovaný tepelný výkon [MW _t]		
	Leden	Únor	Březen	Leden	Únor	Březen	Leden	Únor	Březen	Leden	Únor	Březen	Leden	Únor	Březen	Leden	Únor	Březen
JE	7 117,3			393,9			1,3			6 723,4			4 290,0			793,0		
	2 232,5	2 082,9	2 801,9	125,7	117,6	150,6	0,4	0,5	0,4	2 106,8	1 965,3	2 651,3	4 290,0	4 290,0	4 290,0	793,0	793,0	793,0
PE	12 511,0			1 090,0			395,5			11 420,9			11 093,4			29 541,8		
	4 107,2	3 875,7	4 528,1	360,5	335,7	393,9	132,4	129,2	133,8	3 746,7	3 540,1	4 134,2	11 093,4	11 093,4	11 093,4	29 451,7	29 451,7	29 541,8
Biomasa	177,1	161,8	184,9	11,7	11,3	13,4	6,6	6,1	7,5	165,4	150,5	171,5						
Bioplyn	1,6	0,7	0,8	0,1	0,0	0,1	0,1	0,1	0,1	1,5	0,7	0,8						
Černé uhlí	354,6	359,4	385,4	25,1	24,8	27,8	26,1	25,2	24,7	329,5	334,6	357,6						
Hnědé uhlí	3 404,6	3 197,2	3 797,2	311,3	288,6	341,2	85,2	84,4	87,7	3 093,3	2 908,5	3 456,0						
Koks	0,0	0,0	0,0	0,0	0,0	0,0	0,0	0,0	0,0	0,0	0,0	0,0						
Odpadní teplo	4,1	3,7	4,1	0,6	0,5	0,6	0,2	0,2	0,2	3,5	3,2	3,5						
Ostatní kapalná paliva	2,6	2,3	2,9	0,1	0,0	0,1	0,2	0,2	0,2	2,5	2,2	2,9						
Ostatní pevná paliva	17,8	14,5	15,6	2,5	2,1	2,0	3,5	3,4	3,1	15,3	12,4	13,6						
Ostatní plyny	78,9	70,7	74,2	6,2	5,3	6,2	6,4	5,6	6,3	72,7	65,4	68,0						
Ostatní	0,0	0,0	0,0	0,0	0,0	0,0	0,0	0,0	0,0	0,0	0,0	0,0						
Topné oleje	1,1	1,4	1,7	0,1	0,2	0,2	0,1	0,1	0,1	0,9	1,2	1,6						
Zemní plyn	64,8	64,1	61,2	2,8	2,7	2,4	4,1	4,1	4,0	62,0	61,4	58,8						
PPE	900,1			8,3			2,4			891,8			1 363,5			936,3		
	282,1	349,3	268,6	2,6	3,3	2,4	0,9	0,7	0,8	279,5	346,1	266,2	1 363,5	1 363,5	1 363,5	936,3	936,3	936,3
Biomasa	0,0	0,0	0,0	0,0	0,0	0,0	0,0	0,0	0,0	0,0	0,0	0,0						
Bioplyn	0,0	0,0	0,0	0,0	0,0	0,0	0,0	0,0	0,0	0,0	0,0	0,0						
Černé uhlí	0,0	0,0	0,0	0,0	0,0	0,0	0,0	0,0	0,0	0,0	0,0	0,0						
Hnědé uhlí	0,0	0,0	0,0	0,0	0,0	0,0	0,0	0,0	0,0	0,0	0,0	0,0						
Koks	0,0	0,0	0,0	0,0	0,0	0,0	0,0	0,0	0,0	0,0	0,0	0,0						
Odpadní teplo	0,0	0,0	0,0	0,0	0,0	0,0	0,0	0,0	0,0	0,0	0,0	0,0						
Ostatní kapalná paliva	0,0	0,0	0,0	0,0	0,0	0,0	0,0	0,0	0,0	0,0	0,0	0,0						
Ostatní pevná paliva	0,0	0,0	0,0	0,0	0,0	0,0	0,0	0,0	0,0	0,0	0,0	0,0						
Ostatní plyny	155,0	145,5	145,3	1,4	1,3	1,3	0,1	0,0	0,0	153,5	144,2	144,1						
Ostatní	0,0	0,0	0,0	0,0	0,0	0,0	0,0	0,0	0,0	0,0	0,0	0,0						
Topné oleje	0,0	0,0	0,0	0,0	0,0	0,0	0,0	0,0	0,0	0,0	0,0	0,0						
Zemní plyn	127,2	203,9	123,3	1,2	1,9	1,2	0,9	0,7	0,7	126,0	201,9	122,1						
PSE	1 000,2			54,8			9,4			945,4			900,4			1 025,1		
	347,4	316,5	336,3	18,9	16,9	19,0	3,4	3,0	3,0	328,5	299,5	317,3	900,2	900,4	900,4	1 023,8	1 024,2	1 025,1
Biomasa	0,3	0,3	0,3	0,0	0,0	0,0	0,0	0,0	0,0	0,3	0,2	0,3						
Bioplyn	226,8	203,3	222,4	15,3	13,7	15,4	1,9	1,6	1,8	211,6	189,6	207,0						
Černé uhlí	0,0	0,0	0,0	0,0	0,0	0,0	0,0	0,0	0,0	0,0	0,0	0,0						
Hnědé uhlí	0,0	0,0	0,0	0,0	0,0	0,0	0,0	0,0	0,0	0,0	0,0	0,0						
Koks	0,0	0,0	0,0	0,0	0,0	0,0	0,0	0,0	0,0	0,0	0,0	0,0						
Odpadní teplo	0,1	0,1	0,1	0,0	0,0	0,0	0,0	0,0	0,0	0,1	0,1	0,1						
Ostatní kapalná paliva	0,0	0,0	0,0	0,0	0,0	0,0	0,0	0,0	0,0	0,0	0,0	0,0						
Ostatní pevná paliva	0,0	0,0	0,0	0,0	0,0	0,0	0,0	0,0	0,0	0,0	0,0	0,0						
Ostatní plyny	22,0	19,3	20,8	0,8	0,7	0,9	0,0	0,0	0,0	21,2	18,6	19,9						
Ostatní	0,0	0,0	0,2	0,0	0,0	0,0	0,0	0,0	0,0	0,0	0,0	0,2						
Topné oleje	1,1	1,0	1,1	0,1	0,1	0,1	0,0	0,0	0,0	1,0	0,9	1,0						
Zemní plyn	97,1	92,5	91,4	2,6	2,4	2,5	1,4	1,4	1,2	94,5	90,1	88,9						

zdroj dat: výkaz ERÚ-1

5. Vodní a přečerpávací vodní elektrárny (VE, PVE)

I. čtvrtletí 2018

	Celkový instalovaný výkon [MW _e]			Výroba elektřiny brutto [MWh]			TVS _e [MWh]	Výroba elektřiny netto [MWh]			Dodávka elektřiny do ES [MWh]					
	Leden	Únor	Březen	Leden	Únor	Březen		Leden	Únor	Březen	Leden	Únor	Březen			
VE *)	1 092,8			643 321,8				5 542,3			637 779,5			612 081,4		
	1 093,2	1 093,2	1 092,8	257 686,1	208 540,7	177 094,9		2 227,2	1 739,4	1 575,7	255 458,8	206 801,4	175 519,2	246 718,3	197 560,7	167 802,4
■ < 1 MW	156,4	156,4	156,1	67 122,1	51 378,2	51 282,0		736,9	562,8	594,7	66 385,2	50 815,4	50 687,3	61 755,1	46 636,4	46 171,7
■ ≥ 1 a < 10 MW	184,0	184,0	184,0	70 460,0	60 967,7	61 135,9		978,5	793,3	728,4	69 481,5	60 174,4	60 407,5	66 790,9	57 309,6	58 149,0
■ ≥ 10 MW	752,8	752,8	752,8	120 104,0	96 194,8	64 677,0		511,9	383,3	252,6	119 592,1	95 811,5	64 424,4	118 172,3	93 614,6	63 481,7

*) kategorie podle instalovaného výkonu provozovny

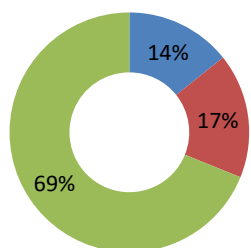
zdroj dat: výkaz ERÚ-1 (nad 10 MW), OTE, a.s. (do 10 MW)

Data od výrobců ze systému OTE, a.s. k 28. 5. 2018.

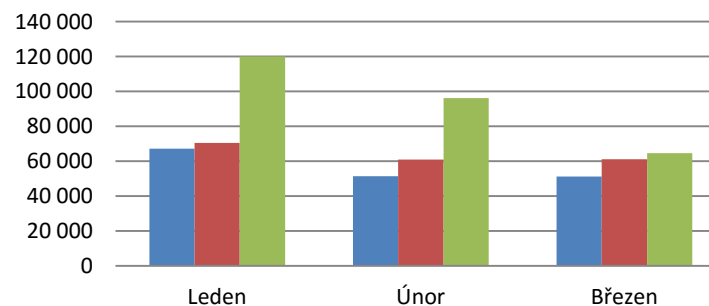
	Celkový instalovaný výkon [MW _e]			Výroba elektřiny brutto [MWh]			Spotřeba elektřiny na čerpání [MWh]			Výroba elektřiny netto [MWh]			Dodávka elektřiny do ES [MWh]		
	Leden	Únor	Březen	Leden	Únor	Březen	Leden	Únor	Březen	Leden	Únor	Březen	Leden	Únor	Březen
PVE	1 171,5			352 126,9			458 658,3			347 540,3			354 007,4		
	1 171,5	1 171,5	1 171,5	131 587,3	101 474,6	119 065,0	173 599,9	130 940,5	154 117,9	129 871,2	100 146,5	117 522,6	132 034,0	102 843,5	119 129,9

zdroj dat: výkaz ERÚ-1

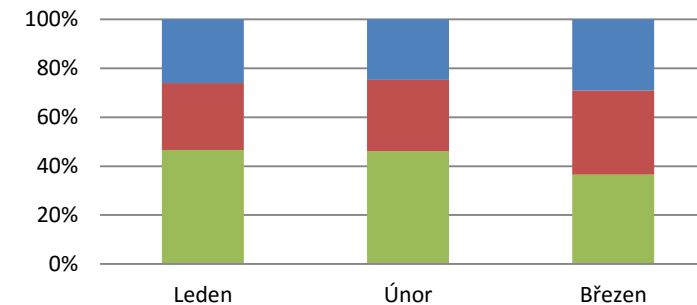
Podíl kategorií VE na instalovaném výkonu



Výroba elektřiny brutto kategorií VE (MWh)



Podíl kategorií VE na výrobě elektřiny brutto



6. Fotovoltaické elektrárny (FVE)

I. čtvrtletí 2018

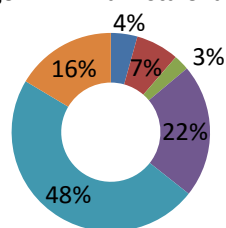
	Celkový instalovaný výkon [MW _e]			Výroba elektřiny brutto [MWh]			TVS _e [MWh]	Výroba elektřiny netto [MWh]			Dodávka elektřiny do ES [MWh]				
	Leden	Únor	Březen	Leden	Únor	Březen		Leden	Únor	Březen	Leden	Únor	Březen		
FVE *)	2 060,9			318 749,1			3 650,0			315 099,1			292 459,8		
	2 065,0	2 063,5	2 060,9	46 177,0	115 021,8	157 550,3	954,9	1 199,0	1 496,1	45 222,1	113 822,8	156 054,2	42 073,5	105 972,9	144 413,4
■ ≤ 10 kW	91,0	90,3	89,1	2 045,0	4 531,3	6 277,3	4,4	4,6	4,7	2 040,6	4 526,7	6 272,7	948,5	2 537,0	3 601,6
■ > 10 a ≤ 30 kW	147,0	146,1	145,0	2 853,5	6 601,7	9 979,1	3,5	6,4	9,2	2 850,0	6 595,3	9 969,9	1 444,5	3 574,2	5 456,9
■ > 30 a ≤ 100 kW	52,5	52,7	52,5	1 026,8	2 436,6	3 676,4	3,4	6,3	9,3	1 023,4	2 430,3	3 667,2	891,1	1 832,3	2 683,6
■ > 100 kW a ≤ 1 MW	448,2	448,2	448,1	9 823,7	24 325,9	34 111,6	170,0	266,8	335,0	9 653,8	24 059,1	33 776,6	9 282,0	22 432,9	31 320,4
■ > 1 a ≤ 5 MW	987,7	987,7	987,7	22 542,9	56 243,2	76 709,2	473,9	589,2	738,4	22 069,0	55 654,0	75 970,8	21 942,4	55 232,8	75 269,8
■ > 5 MW	338,6	338,6	338,6	7 885,0	20 883,1	26 796,6	299,6	325,8	399,5	7 585,4	20 557,3	26 397,1	7 564,9	20 363,7	26 081,1

*) kategorie podle instalovaného výkonu provozovny

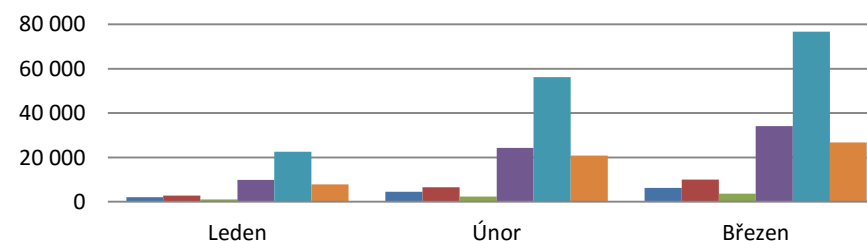
Data od výrobců ze systému OTE, a.s. k 28. 5. 2018.

zdroj dat: OTE, a.s.

Podíl kategorií FVE na instalovaném výkonu



Výroba elektřiny brutto kategorií FVE (MWh)



7. Větrné elektrárny (VTE)

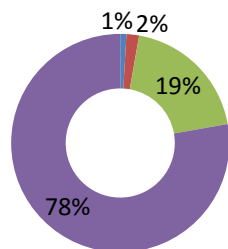
	Celkový instalovaný výkon [MW _e]			Výroba elektřiny brutto [MWh]			TVS _e [MWh]	Výroba elektřiny netto [MWh]			Dodávka elektřiny do ES [MWh]				
	Leden	Únor	Březen	Leden	Únor	Březen		Leden	Únor	Březen	Leden	Únor	Březen		
VTE *)	308,1			169 818,4			2 467,0			167 351,4			167 358,6		
	308,2	308,1	308,1	74 197,2	38 093,6	57 527,7	1 036,5	642,6	787,8	73 160,6	37 450,9	56 739,8	73 174,9	37 449,8	56 733,9
■ ≤ 0,5 MW	2,9	2,8	2,8	257,9	62,0	168,6	5,7	1,3	3,9	252,2	60,7	164,7	247,7	58,1	162,1
■ > 0,5 a ≤ 1 MW	5,8	5,8	5,8	984,0	780,7	873,6	17,2	13,0	15,3	966,9	767,7	858,3	965,9	766,5	857,5
■ > 1 a ≤ 2 MW	59,9	59,9	59,9	15 252,6	7 114,4	11 047,1	119,3	70,3	98,3	15 133,3	7 044,1	10 948,7	15 134,8	7 046,4	10 950,4
■ > 2 MW	239,7	239,7	239,7	57 702,6	30 136,5	45 438,5	894,3	558,0	670,4	56 808,3	29 578,5	44 768,1	56 826,5	29 578,9	44 763,9

*) kategorie podle instalovaného výkonu provozovny

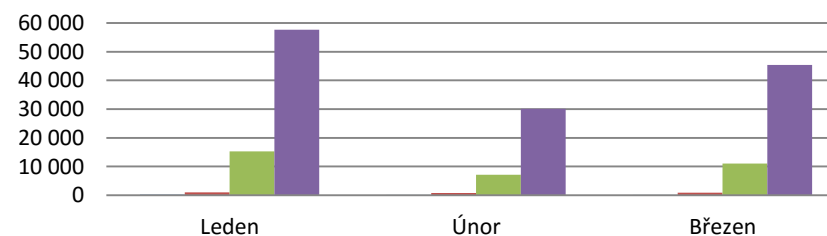
Data od výrobců ze systému OTE, a.s. k 28. 5. 2018.

zdroj dat: OTE, a.s.

Podíl kategorií VTE na instalovaném výkonu



Výroba elektřiny brutto kategorií VTE (MWh)



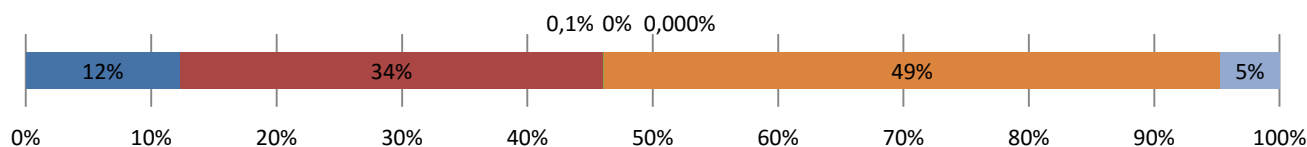
8. Výroba z biomasy (BIOM)

I. čtvrtletí 2018

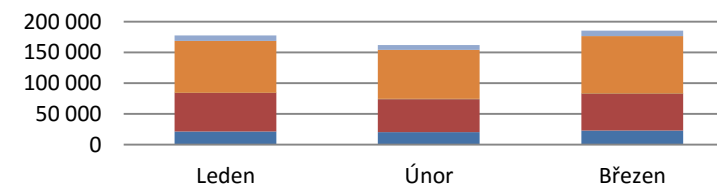
	Výroba elektřiny brutto [MWh]			TVS _e [MWh]			TVS _t [MWh]			Výroba elektřiny netto [MWh]			Dodávka užitečného tepla [GJ]		
	Leden	Únor	Březen	Leden	Únor	Březen	Leden	Únor	Březen	Leden	Únor	Březen	Leden	Únor	Březen
BIOM	524 621,1			36 393,8			20 139,5			488 227,3			4 084 478,0		
	177 400,2	162 058,0	185 162,9	11 683,4	11 333,4	13 377,0	6 564,5	6 072,9	7 502,1	165 716,8	150 724,6	171 786,0	1 372 533,1	1 280 800,7	1 431 144,2
■ Brikety a pelety	21 290,1	20 486,0	22 790,5	2 411,5	2 408,2	2 347,4	622,6	562,1	1 011,7	18 878,6	18 077,8	20 443,1	81 329,2	95 397,4	92 382,9
■ Celulózové výluhy	63 063,3	53 583,9	60 326,0	1 532,0	1 405,4	1 769,4	3 373,0	3 068,4	3 277,0	61 531,2	52 178,5	58 556,6	701 280,1	621 567,6	709 668,6
■ Kapalná biopaliva	201,6	170,5	151,9	8,0	6,1	7,7	0,0	0,0	0,0	193,6	164,4	144,3	751,5	600,2	614,1
■ Ostatní biomasa	0,0	0,0	0,0	0,0	0,0	0,0	0,0	0,0	0,0	0,0	0,0	0,0	0,0	0,0	0,0
■ Palivové dříví	0,0	0,0	0,0	0,0	0,0	0,0	0,0	0,0	0,0	0,0	0,0	0,0	0,0	0,0	0,0
■ Piliny, kůra, štěpky, dřevní odpad	84 230,4	79 997,8	93 509,3	6 963,0	6 794,9	8 489,5	2 472,1	2 350,1	3 117,4	77 267,3	73 202,9	85 019,8	567 927,8	542 898,3	606 911,7
■ Rostlinné materiály neaglomerované (včetně aglomerátů)	8 615,0	7 819,8	8 385,2	768,9	718,8	763,0	96,8	92,2	96,1	7 846,1	7 101,0	7 622,2	21 244,5	20 337,2	21 566,9

zdroj dat: výkaz ERÚ-1

Podíl kategorií biomasy na výrobě elektřiny brutto



Výroba elektřiny brutto z BIOM (MWh)

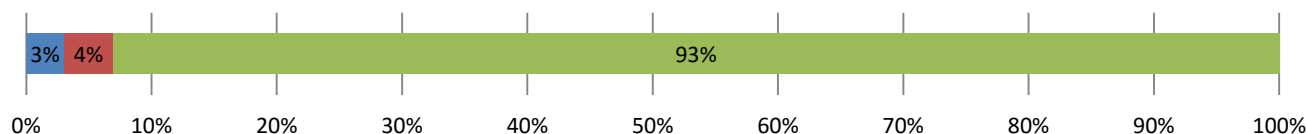


9. Výroba z bioplynu (BIOP)

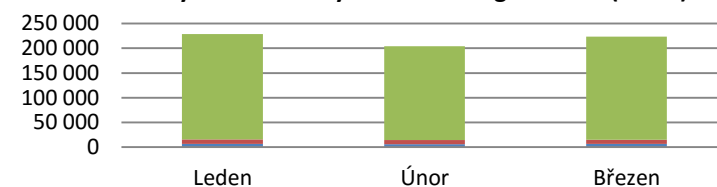
	Výroba elektřiny brutto [MWh]			TVS _e [MWh]			TVS _t [MWh]			Výroba elektřiny netto [MWh]			Dodávka užitečného tepla [GJ]		
	Leden	Únor	Březen	Leden	Únor	Březen	Leden	Únor	Březen	Leden	Únor	Březen	Leden	Únor	Březen
BIOP	655 681,5			44 647,2			5 541,9			611 034,3			649 326,2		
	228 410,2	204 017,9	223 253,4	15 398,9	13 770,3	15 478,0	2 011,2	1 677,1	1 853,5	213 011,2	190 247,6	207 775,5	232 733,2	202 754,3	213 838,6
■ Skládkový plyn	6 895,6	6 272,2	6 810,5	394,6	393,4	472,1	0,0	0,0	0,0	6 501,0	5 878,8	6 338,4	5 129,0	4 496,0	4 938,0
■ Kalový plyn (ČOV)	9 207,8	7 945,7	8 342,2	721,6	579,9	636,8	237,3	209,0	179,6	8 486,2	7 365,8	7 705,4	13 417,3	10 247,4	11 067,1
■ Ostatní bioplyn	212 306,7	189 800,1	208 100,7	14 282,7	12 797,1	14 369,0	1 773,9	1 468,1	1 674,0	198 024,0	177 003,1	193 731,7	214 186,9	188 011,0	197 833,6

zdroj dat: výkaz ERÚ-1

Podíl kategorií bioplynu na výrobě elektřiny brutto



Výroba elektřiny brutto z kategorií BIOP (MWh)



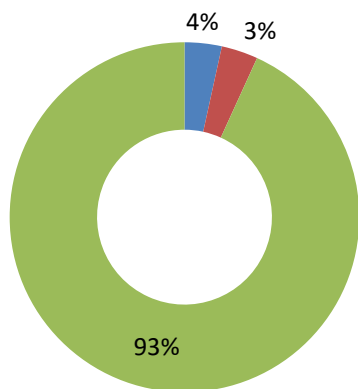
10. Kombinovaná výroba elektřiny a tepla

I. čtvrtletí 2018

	KVET do 1 MW _e včetně			KVET nad 1 MW _e do 5 MW _e včetně			KVET nad 5 MW _e			KVET celkem		
	Leden	Únor	Březen	Leden	Únor	Březen	Leden	Únor	Březen	Leden	Únor	Březen
Výroba elektřiny brutto [GWh]	444,5			394,4			2 830,2			3 669,1		
	154,2	140,8	149,6	137,5	126,8	130,1	949,0	942,3	938,9	1 240,7	1 210,0	1 218,5
■ Biomasa	1,7	1,6	1,7	8,6	7,2	8,9	96,9	91,4	99,0	107,2	100,2	109,6
■ Bioplyn	104,8	95,8	104,5	50,0	45,9	48,3	4,2	2,8	2,9	159,0	144,5	155,7
■ Černé uhlí	0,0	0,0	0,0	4,6	3,4	3,8	146,3	147,2	136,8	150,9	150,6	140,6
■ Hnědé uhlí	2,0	1,2	1,3	5,4	3,4	2,2	555,4	564,6	564,7	562,8	569,3	568,2
■ Koks	0,0	0,0	0,0	0,0	0,0	0,0	0,0	0,0	0,0	0,0	0,0	0,0
■ Odpadní teplo	0,0	0,0	0,0	1,6	1,5	1,6	0,3	0,3	0,0	2,0	1,8	1,6
■ Ostatní kapalná paliva	0,0	0,0	0,0	2,1	2,0	2,3	0,2	0,2	0,2	2,3	2,2	2,5
■ Ostatní pevná paliva	0,3	0,2	0,0	2,1	2,1	2,2	9,4	8,3	7,2	11,8	10,6	9,4
■ Ostatní plyny	1,0	1,0	0,9	8,7	8,3	9,0	28,0	26,1	25,8	37,6	35,5	35,7
■ Ostatní	0,0	0,0	0,0	0,0	0,0	0,0	0,0	0,0	0,0	0,0	0,0	0,0
■ Topné oleje	0,7	0,6	0,7	0,2	0,2	0,2	0,1	0,1	0,1	0,9	0,9	1,0
■ Zemní plyn	43,7	40,3	40,4	54,2	52,9	51,6	108,1	101,2	102,2	206,0	194,4	194,3
Celkový instalovaný elektrický výkon [MW _e]	398,8	399,3	398,6	392,9	392,9	392,9	10 366,7	10 818,7	10 818,7	11 158,4	11 611,0	11 610,2
Celkový instalovaný tepelný výkon [MW _t]	905,4	906,3	903,5	1 439,2	1 441,3	1 441,3	21 932,0	20 651,0	20 658,8	24 276,6	22 998,6	23 003,6

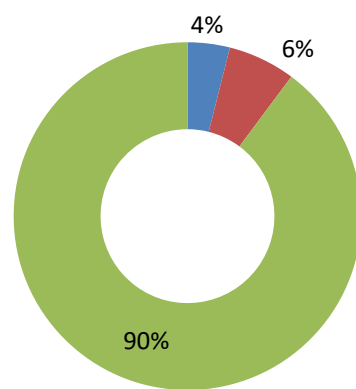
zdroj dat: výkaz ERÚ-1

Podíl instalovaného elektrického výkonu KVET



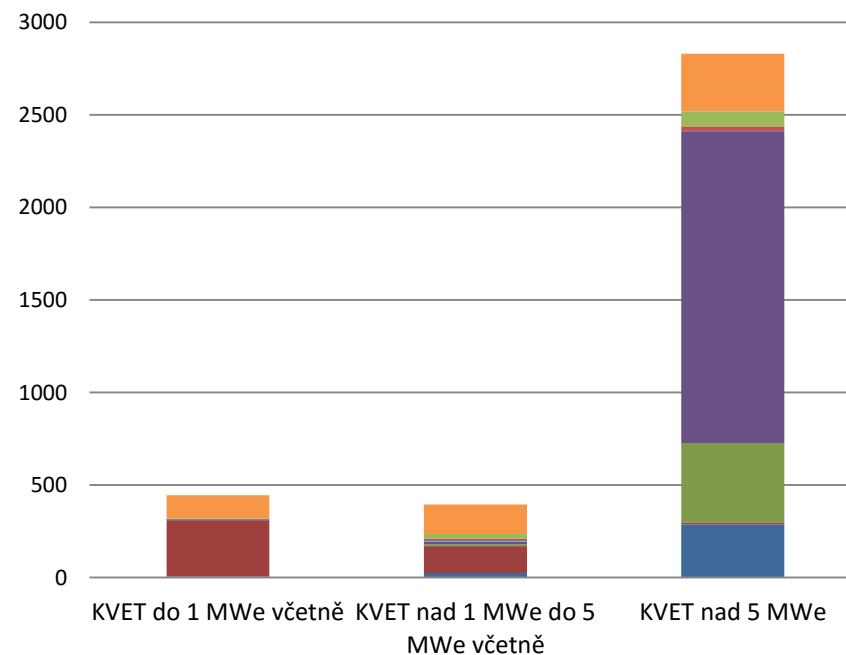
- KVET do 1 MWe včetně
- KVET nad 1 MWe do 5 MWe včetně
- KVET nad 5 MWe

Podíl instalovaného tepelného výkonu KVET



- KVET do 1 MWe včetně
- KVET nad 1 MWe do 5 MWe včetně
- KVET nad 5 MWe

Struktura paliv na výrobě elektřiny brutto KVET (GWh)



11. Instalovaný výkon v ES ČR a rozdělení do jednotlivých krajů v ČR [MW]

I. čtvrtletí 2018

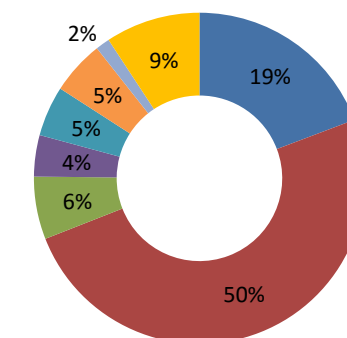
	I. čtvrtletí			II. čtvrtletí			III. čtvrtletí			IV. čtvrtletí		
	Leden	Únor	Březen	Duben	Květen	Červen	Červenec	Srpen	Září	Říjen	Listopad	Prosinec
Celkem ČR	22 280,7											
Jaderné (JE)	4 290,0	4 290,0	4 290,0									
Parní (PE)	11 093,4	11 093,4	11 093,4									
Paroplynové (PPE)	1 363,5	1 363,5	1 363,5									
Plynové a spalovací (PSE)	900,2	900,4	900,4									
Vodní (VE)	1 093,2	1 093,2	1 092,8									
Přečerpávací (PVE)	1 171,5	1 171,5	1 171,5									
Větrné (VTE)	308,2	308,1	308,1									
Fotovoltaické (FVE)	2 065,0	2 063,5	2 060,9									

zdroj dat: výkaz ERÚ-1, OTE, a.s.

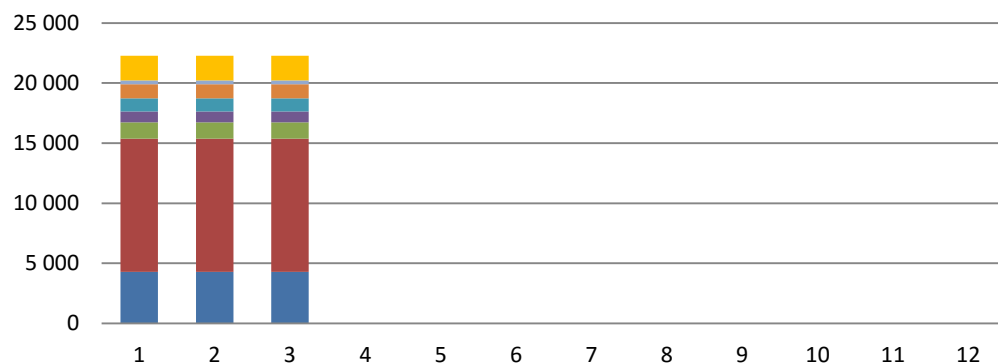
	JE	PE	PPE	PSE	VE	PVE	VTE	FVE	Celkem
Celkem ČR	4 290,0	11 093,4	1 363,5	900,4	1 092,8	1 171,5	308,1	2 060,9	22 280,7
Hlavní město Praha	0,0	147,9	0,0	18,2	11,9	0,0	0,0	21,5	199,6
Jihočeský kraj	2 250,0	194,5	0,0	47,0	156,6	0,0	0,0	241,7	2 889,7
Jihomoravský kraj	0,0	244,3	118,5	69,2	34,4	0,0	8,4	445,2	920,0
Karlovarský kraj	0,0	543,8	400,0	14,4	7,9	0,0	52,1	12,9	1 031,2
Kraj Vysočina	2 040,0	15,3	0,0	76,4	16,4	475,0	10,9	90,3	2 724,2
Královéhradecký kraj	0,0	199,6	0,0	53,7	30,8	0,0	8,0	90,6	382,8
Liberecký kraj	0,0	9,8	0,0	33,9	25,9	0,0	50,1	110,6	230,3
Moravskoslezský kraj	0,0	1 606,1	0,0	82,3	17,3	0,0	21,8	59,8	1 787,2
Olomoucký kraj	0,0	111,8	0,0	111,5	12,8	650,0	43,7	108,8	1 038,6
Pardubický kraj	0,0	1 273,7	0,0	55,0	29,4	0,0	19,2	95,5	1 472,7
Plzeňský kraj	0,0	255,2	0,0	66,8	20,2	1,5	0,8	209,5	554,1
Středočeský kraj	0,0	1 729,2	0,0	196,0	644,0	45,0	6,1	244,5	2 864,8
Ústecký kraj	0,0	4 624,6	845,0	45,2	77,5	0,0	86,8	173,8	5 852,9
Zlínský kraj	0,0	137,6	0,0	30,9	7,7	0,0	0,2	156,2	332,6

zdroj dat: výkaz ERÚ-1, OTE, a.s.

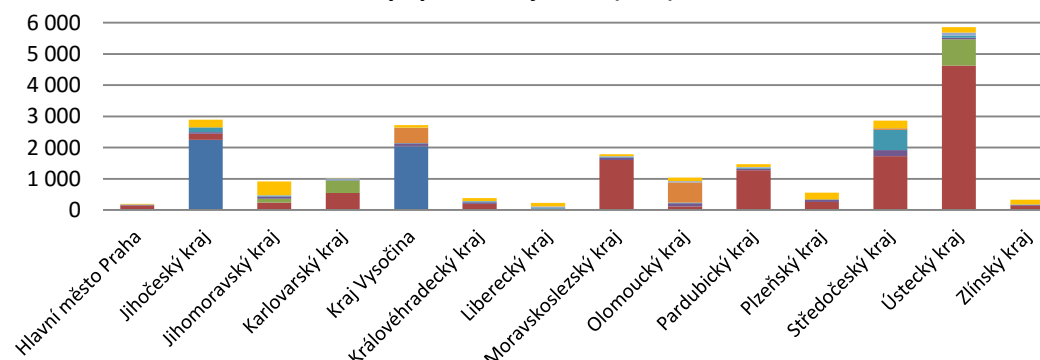
Podíl instalovaného výkonu v ES ČR



Vývoj instalovaného výkonu v ES ČR (MW)



Instalovaný výkon v krajích ČR (MW)



12.1 Výroba elektřiny v krajích ČR podle technologie elektráren [MWh]

I. čtvrtletí 2018

	JE	PE	PPE	PSE	VE	PVE	VTE	FVE	Celkem
Celkem ČR	7 117 328,3	12 510 983,6	900 085,3	1 000 168,3	643 321,8	352 126,9	169 818,4	318 749,1	23 012 581,8
Hlavní město Praha	0,0	11 873,3	0,0	20 686,9	9 953,8	0,0	0,0	3 072,9	45 586,9
Jihočeský kraj	3 129 095,4	160 870,0	0,0	73 367,6	73 992,9	0,0	0,0	36 634,7	3 473 960,5
Jihomoravský kraj	0,0	167 612,8	143 236,8	93 994,5	15 004,9	0,0	3 602,1	71 443,7	494 895,0
Karlovarský kraj	0,0	894 257,6	453 600,1	17 362,1	9 199,6	0,0	30 098,0	1 867,8	1 406 385,1
Kraj Vysočina	3 988 232,9	22 822,7	0,0	127 603,5	13 908,4	135 284,4	5 647,0	13 748,3	4 307 247,3
Královéhradecký kraj	0,0	180 671,7	0,0	89 810,6	32 922,2	0,0	4 719,0	14 025,1	322 148,5
Liberecký kraj	0,0	6 970,5	0,0	34 973,1	25 616,3	0,0	32 168,9	17 734,2	117 463,1
Moravskoslezský kraj	0,0	1 302 777,3	0,0	114 553,8	23 395,3	0,0	15 478,6	7 621,0	1 463 826,0
Olomoucký kraj	0,0	116 012,5	0,0	76 629,4	13 020,7	201 493,7	27 008,5	16 157,9	450 322,8
Pardubický kraj	0,0	1 520 535,1	0,0	89 694,1	21 786,4	0,0	4 278,0	13 745,9	1 650 039,6
Plzeňský kraj	0,0	232 480,4	0,0	69 934,4	26 654,2	1,1	327,0	31 885,7	361 282,6
Středočeský kraj	0,0	1 860 866,0	0,0	102 324,9	264 817,3	15 347,7	2 117,2	39 352,3	2 284 825,3
Ústecký kraj	0,0	5 901 687,2	303 248,4	54 321,6	102 964,0	0,0	44 343,5	26 934,9	6 433 499,6
Zlínský kraj	0,0	131 546,5	0,0	34 911,9	10 085,8	0,0	30,5	24 524,7	201 099,4

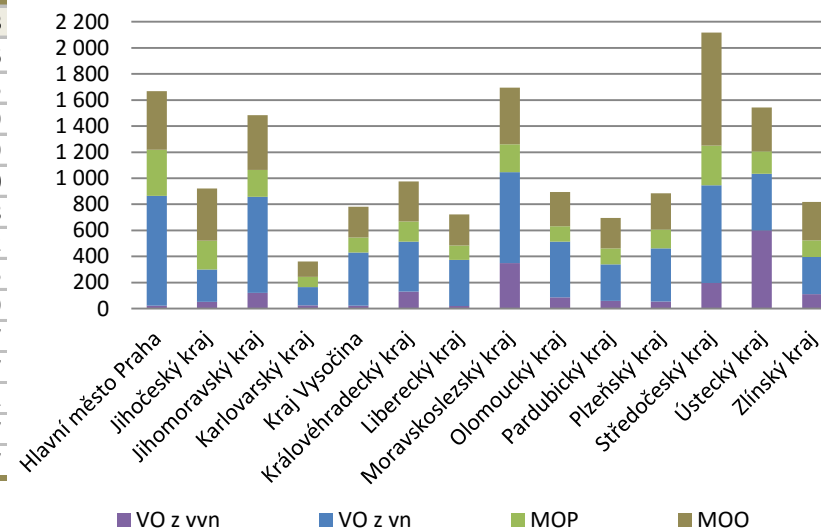
zdroj dat: výkaz ERÚ-1, OTE, a.s.

12.2 Spotřeba elektřiny netto v krajích ČR podle kategorie spotřeb [MWh]

	VO z vvn	VO z vn	MOP	MOO	Celkem
Celkem ČR	1 844 667,6	6 396 110,8	2 443 509,8	4 877 606,1	15 561 894,3
Hlavní město Praha	21 673,7	843 799,4	353 000,0	448 817,6	1 667 290,6
Jihočeský kraj	50 814,0	248 939,9	221 378,6	399 917,0	921 049,5
Jihomoravský kraj	120 920,1	735 592,3	207 133,9	419 615,6	1 483 261,9
Karlovarský kraj	24 348,9	140 217,1	78 169,8	118 467,2	361 202,9
Kraj Vysočina	21 407,3	408 910,8	114 274,1	237 651,8	782 244,0
Královéhradecký kraj	130 292,9	384 252,5	153 989,8	307 342,6	975 877,8
Liberecký kraj	20 264,1	353 981,4	109 728,7	237 905,0	721 879,2
Moravskoslezský kraj	349 331,4	697 587,3	212 400,9	436 268,8	1 695 588,5
Olomoucký kraj	86 318,3	427 163,5	118 881,3	261 919,8	894 282,9
Pardubický kraj	58 105,4	280 308,7	123 723,6	233 294,0	695 431,7
Plzeňský kraj	53 735,0	407 807,1	144 226,1	277 904,5	883 672,7
Středočeský kraj	196 246,7	749 483,1	304 378,3	868 590,0	2 118 698,1
Ústecký kraj	600 644,7	433 372,3	173 220,2	335 379,6	1 542 616,7
Zlínský kraj	110 564,9	284 695,4	129 004,6	294 532,6	818 797,7

zdroj dat: výkaz ERÚ-2

Spotřeba elektřiny netto v krajích ČR (GWh)



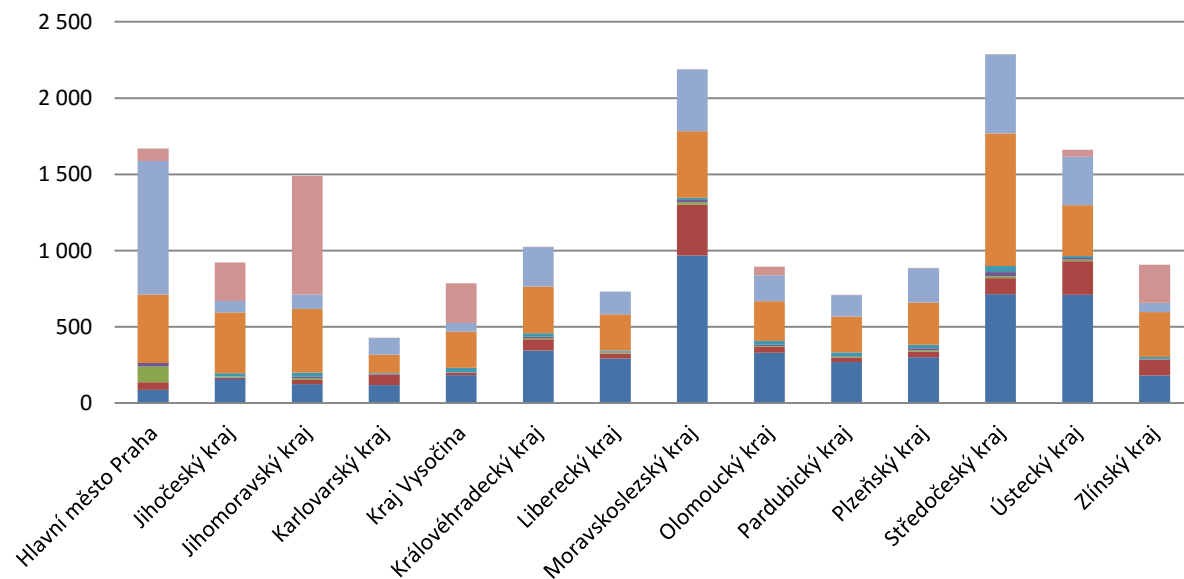
13. Spotřeba elektřiny v krajích ČR podle sektorů národního hospodářství [MWh]

I. čtvrtletí 2018

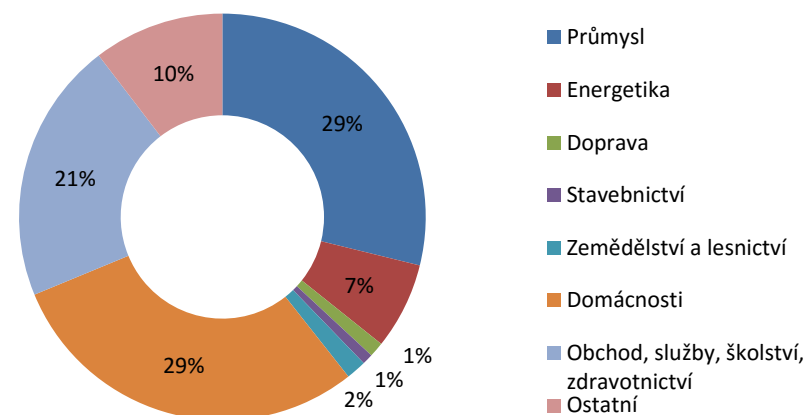
	Průmysl	Energetika	Doprava	Stavebnictví	Zemědělství a lesnictví	Domácnosti	Obchod, služby, školství, zdravotnictví	Ostatní	Celkem
Celkem ČR	4 782 991,3	1 144 039,2	196 520,6	141 477,3	264 499,0	4 877 806,5	3 456 080,8	1 725 685,5	16 589 100,3
Hlavní město Praha	86 784,3	51 663,0	101 579,3	23 149,3	1 250,9	448 959,2	874 417,2	81 923,7	1 669 726,9
Jihočeský kraj	158 917,6	8 558,1	4 793,9	2 370,6	20 959,7	399 917,0	75 499,0	252 081,8	923 097,7
Jihomoravský kraj	124 454,1	28 350,3	8 831,3	11 186,2	26 628,7	419 615,6	93 691,3	776 055,1	1 488 812,6
Karlovarský kraj	117 563,9	68 816,2	1 228,6	5 995,9	4 973,8	118 475,0	110 839,6	329,0	428 222,1
Kraj Vysočina	182 801,1	14 788,3	2 224,1	2 012,7	29 513,0	237 659,8	57 383,8	259 948,4	786 331,2
Královéhradecký kraj	344 628,2	74 021,6	9 160,5	7 960,6	21 925,7	307 350,4	258 687,2	183,7	1 023 917,8
Liberecký kraj	292 890,1	31 317,7	7 515,7	6 879,7	6 532,7	237 905,0	147 957,2	0,0	730 998,2
Moravskoslezský kraj	967 908,8	331 890,3	16 547,2	14 926,6	15 093,6	436 273,7	406 088,7	147,8	2 188 876,7
Olomoucký kraj	330 543,6	39 434,9	5 623,5	7 306,5	24 645,1	261 919,8	169 705,9	56 270,9	895 450,2
Pardubický kraj	269 947,2	27 061,2	5 392,5	5 859,5	25 449,8	233 297,9	141 060,3	1 099,1	709 167,4
Plzeňský kraj	300 634,9	37 938,9	9 454,4	12 216,2	22 639,9	277 904,5	224 650,9	234,9	885 674,6
Středočeský kraj	713 879,1	105 844,6	11 851,4	26 980,0	41 272,5	868 612,4	519 339,0	1 025,4	2 288 804,4
Ústecký kraj	709 875,7	221 904,4	9 970,6	11 101,0	10 768,6	335 381,3	315 609,4	47 461,5	1 662 072,6
Zlínský kraj	182 162,7	102 449,6	2 347,6	3 532,4	12 845,2	294 534,9	61 151,4	248 924,2	907 947,9

zdroj dat: výkaz ERÚ-1, ERÚ-2

Spotřeba elektřiny v krajích ČR podle sektorů národního hospodářství (GWh)



Podíl jednotlivých sektorů národního hospodářství na celkové spotřebě elektřiny v ČR



14.1 Výroba a spotřeba: Hlavní město Praha

I. čtvrtletí 2018

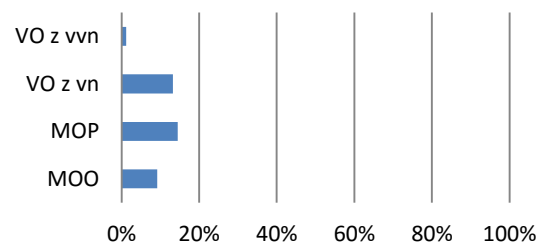
	Celkový instalovaný výkon [MW _e]						Výroba elektřiny brutto [MWh]					
	Leden		Únor		Březen		Leden		Únor		Březen	
	Kraj	Podíl v ČR	Kraj	Podíl v ČR	Kraj	Podíl v ČR	Kraj	Podíl v ČR	Kraj	Podíl v ČR	Kraj	Podíl v ČR
Celkem	199,6						45 586,9					
	199,8	0,9%	199,8	0,9%	199,6	0,9%	16 017,0	0,2%	14 230,2	0,2%	15 339,6	0,2%
JE	0,0	0,0%	0,0	0,0%	0,0	0,0%	0,0	0,0%	0,0	0,0%	0,0	0,0%
PE	147,9	1,3%	147,9	1,3%	147,9	1,3%	4 582,1	0,1%	3 506,7	0,1%	3 784,5	0,1%
PPE	0,0	0,0%	0,0	0,0%	0,0	0,0%	0,0	0,0%	0,0	0,0%	0,0	0,0%
PSE	18,2	2,0%	18,2	2,0%	18,2	2,0%	7 694,0	2,2%	6 550,4	2,1%	6 442,5	1,9%
VE	11,9	1,1%	11,9	1,1%	11,9	1,1%	3 305,7	1,3%	3 024,4	1,5%	3 623,7	2,0%
PVE	0,0	0,0%	0,0	0,0%	0,0	0,0%	0,0	0,0%	0,0	0,0%	0,0	0,0%
VTE	0,0	0,0%	0,0	0,0%	0,0	0,0%	0,0	0,0%	0,0	0,0%	0,0	0,0%
FVE	21,6	1,0%	21,6	1,0%	21,5	1,0%	435,2	0,9%	1 148,7	1,0%	1 489,0	0,9%

zdroj dat: výkaz ERÚ-1, OTE, a.s.

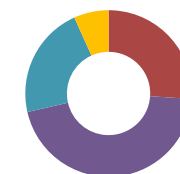
	Spotřeba elektřiny netto [MWh]					
	Leden		Únor		Březen	
	Kraj	Podíl v ČR	Kraj	Podíl v ČR	Kraj	Podíl v ČR
Celkem	1 667 290,6					
	559 211,2	10,7%	533 872,2	10,7%	574 207,2	10,7%
VO z vvn	4 217,6	0,7%	7 593,7	1,3%	9 862,3	1,5%
VO z vn	286 281,3	13,2%	267 942,6	13,1%	289 575,5	13,2%
MOP	125 000,0	14,8%	110 000,0	13,9%	118 000,0	14,6%
MOO	143 712,3	9,0%	148 335,9	9,3%	156 769,4	9,3%

zdroj dat: výkaz ERÚ-2

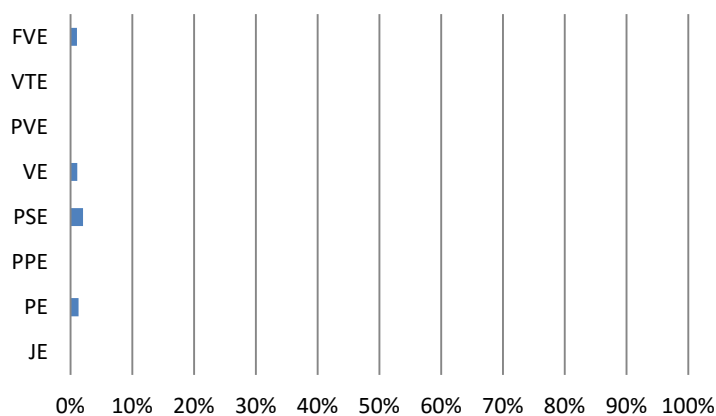
Podíl kraje na spotřebě elektřiny v ČR



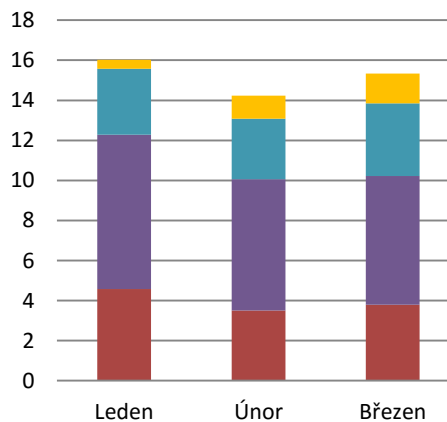
Podíl technologií na výrobě elektřiny brutto



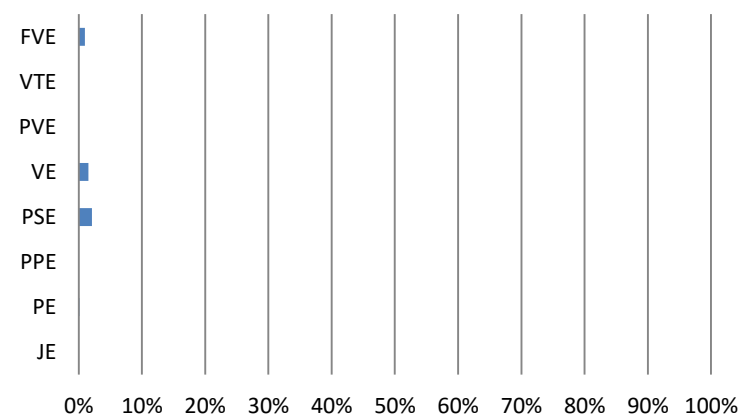
Podíl kraje na instalovaném výkonu v ČR



Výroba elektřiny brutto (GWh)



Podíl kraje na výrobě elektřiny brutto v ČR



14.2 Výroba a spotřeba: Jihočeský kraj

I. čtvrtletí 2018

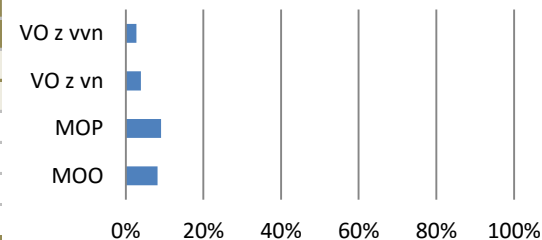
	Celkový instalovaný výkon [MW _e]						Výroba elektřiny brutto [MWh]					
	Leden		Únor		Březen		Leden		Únor		Březen	
	Kraj	Podíl v ČR	Kraj	Podíl v ČR	Kraj	Podíl v ČR	Kraj	Podíl v ČR	Kraj	Podíl v ČR	Kraj	Podíl v ČR
Celkem	2 889,7						3 473 960,5					
	2 889,9	13,0%	2 889,8	13,0%	2 889,7	13,0%	922 637,9	12,3%	849 142,1	12,0%	1 702 180,5	20,2%
JE	2 250,0	52,4%	2 250,0	52,4%	2 250,0	52,4%	809 699,8	36,3%	733 884,8	35,2%	1 585 510,8	56,6%
PE	194,5	1,8%	194,5	1,8%	194,5	1,8%	55 391,4	1,3%	52 802,3	1,4%	52 676,2	1,2%
PPE	0,0	0,0%	0,0	0,0%	0,0	0,0%	0,0	0,0%	0,0	0,0%	0,0	0,0%
PSE	46,8	5,2%	46,8	5,2%	47,0	5,2%	25 317,1	7,3%	22 686,8	7,2%	25 363,7	7,5%
VE	156,6	14,3%	156,6	14,3%	156,6	14,3%	25 635,6	9,9%	27 380,3	13,1%	20 977,0	11,8%
PVE	0,0	0,0%	0,0	0,0%	0,0	0,0%	0,0	0,0%	0,0	0,0%	0,0	0,0%
VTE	0,0	0,0%	0,0	0,0%	0,0	0,0%	0,0	0,0%	0,0	0,0%	0,0	0,0%
FVE	242,0	11,7%	241,9	11,7%	241,7	11,7%	6 594,0	14,3%	12 387,9	10,8%	17 652,8	11,2%

zdroj dat: výkaz ERÚ-1, OTE, a.s.

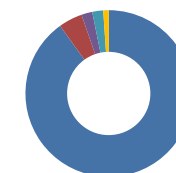
	Spotřeba elektřiny netto [MWh]					
	Leden		Únor		Březen	
	Kraj	Podíl v ČR	Kraj	Podíl v ČR	Kraj	Podíl v ČR
Celkem	921 049,5					
	308 046,4	5,9%	298 570,0	6,0%	314 433,1	5,9%
VO z vvn	16 632,7	2,8%	16 728,2	2,9%	17 453,1	2,6%
VO z vn	83 909,1	3,9%	77 590,0	3,8%	87 440,8	4,0%
MOP	75 394,5	8,9%	74 493,7	9,4%	71 490,5	8,8%
MOO	132 110,1	8,2%	129 758,1	8,1%	138 048,8	8,2%

zdroj dat: výkaz ERÚ-2

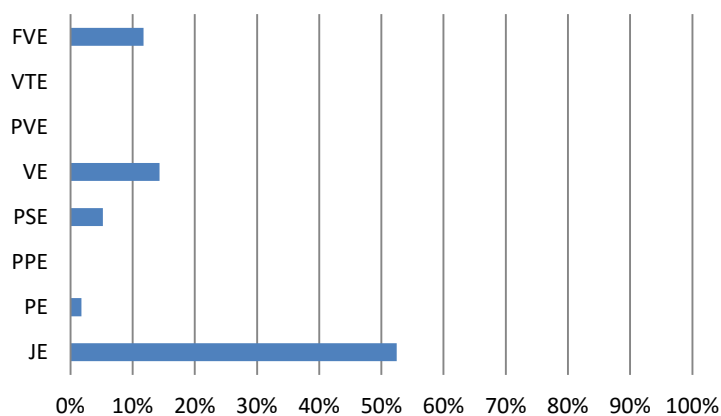
Podíl kraje na spotřebě elektřiny v ČR



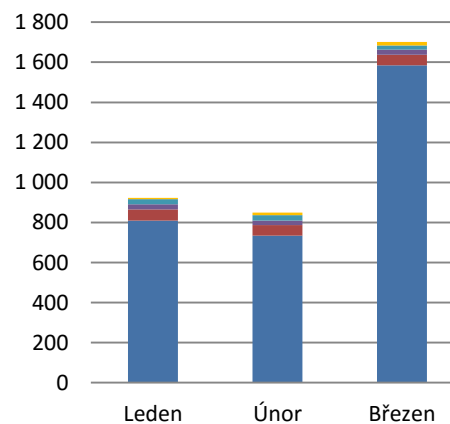
Podíl technologií na výrobě elektřiny brutto



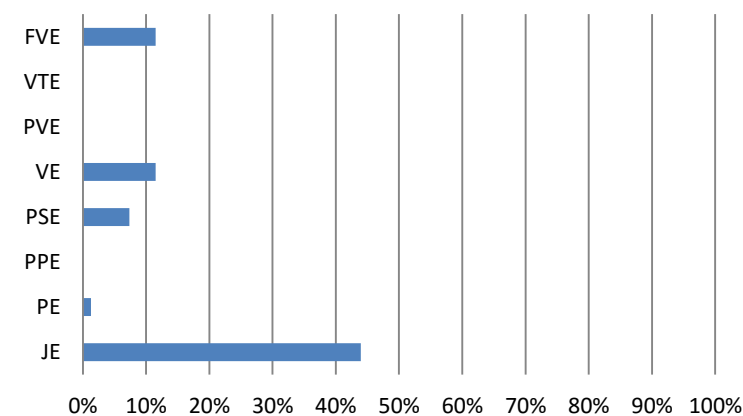
Podíl kraje na instalovaném výkonu v ČR



Výroba elektřiny brutto (GWh)



Podíl kraje na výrobě elektřiny brutto v ČR



14.3 Výroba a spotřeba: Jihomoravský kraj

I. čtvrtletí 2018

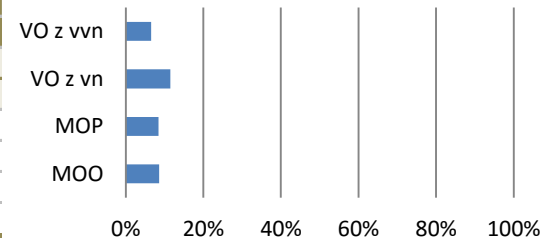
	Celkový instalovaný výkon [MW _e]						Výroba elektřiny brutto [MWh]					
	Leden		Únor		Březen		Leden		Únor		Březen	
	Kraj	Podíl v ČR	Kraj	Podíl v ČR	Kraj	Podíl v ČR	Kraj	Podíl v ČR	Kraj	Podíl v ČR	Kraj	Podíl v ČR
Celkem	920,0						494 895,0					
	920,2	4,1%	920,2	4,1%	920,0	4,1%	160 020,7	2,1%	158 061,7	2,2%	176 812,6	2,1%
JE	0,0	0,0%	0,0	0,0%	0,0	0,0%	0,0	0,0%	0,0	0,0%	0,0	0,0%
PE	244,3	2,2%	244,3	2,2%	244,3	2,2%	60 337,2	1,5%	54 264,9	1,4%	53 010,7	1,2%
PPE	118,5	8,7%	118,5	8,7%	118,5	8,7%	49 305,9	17,5%	44 548,9	12,8%	49 382,0	18,4%
PSE	69,0	7,7%	69,2	7,7%	69,2	7,7%	32 519,7	9,4%	30 063,2	9,5%	31 411,7	9,3%
VE	34,4	3,1%	34,4	3,1%	34,4	3,1%	5 662,9	2,2%	4 530,4	2,2%	4 811,6	2,7%
PVE	0,0	0,0%	0,0	0,0%	0,0	0,0%	0,0	0,0%	0,0	0,0%	0,0	0,0%
VTE	8,4	2,7%	8,4	2,7%	8,4	2,7%	1 448,6	2,0%	846,0	2,2%	1 307,5	2,3%
FVE	445,6	21,6%	445,4	21,6%	445,2	21,6%	10 746,4	23,3%	23 808,2	20,7%	36 889,1	23,4%

zdroj dat: výkaz ERÚ-1, OTE, a.s.

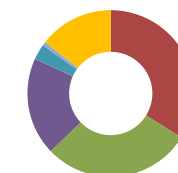
	Spotřeba elektřiny netto [MWh]					
	Leden		Únor		Březen	
	Kraj	Podíl v ČR	Kraj	Podíl v ČR	Kraj	Podíl v ČR
Celkem	1 483 261,9					
	498 666,1	9,6%	476 935,9	9,5%	507 659,9	9,5%
VO z vvn	38 810,9	6,4%	37 646,2	6,6%	44 463,0	6,6%
VO z vn	248 808,4	11,5%	235 895,3	11,6%	250 888,5	11,5%
MOP	72 429,3	8,6%	67 244,9	8,5%	67 459,7	8,3%
MOO	138 617,4	8,6%	136 149,6	8,5%	144 848,6	8,6%

zdroj dat: výkaz ERÚ-2

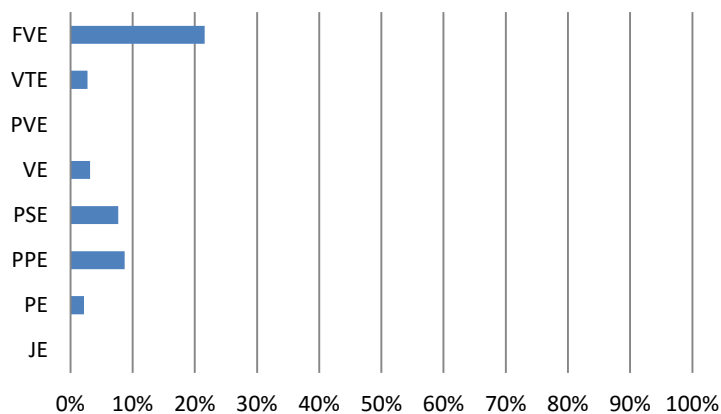
Podíl kraje na spotřebě elektřiny v ČR



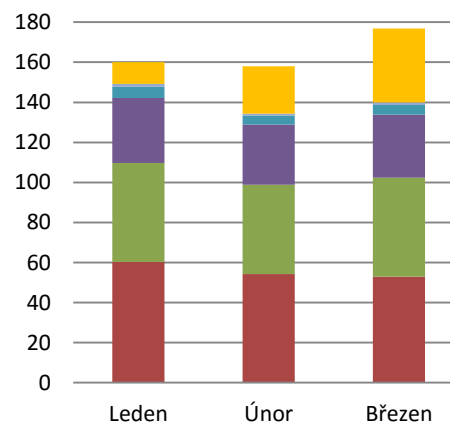
Podíl technologií na výrobě elektřiny brutto



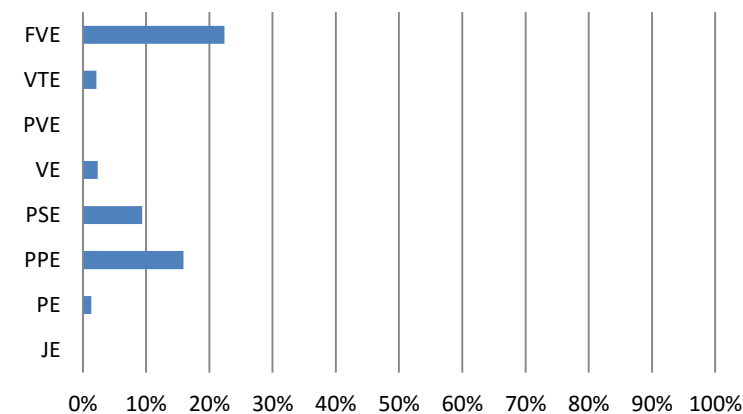
Podíl kraje na instalovaném výkonu v ČR



Výroba elektřiny brutto (GWh)



Podíl kraje na výrobě elektřiny brutto v ČR



14.4 Výroba a spotřeba: Karlovarský kraj

I. čtvrtletí 2018

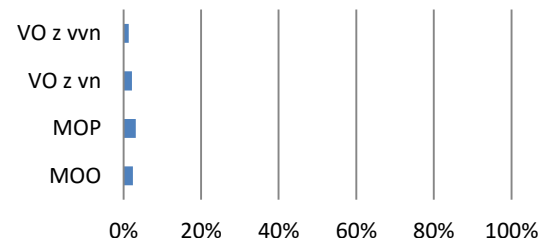
	Celkový instalovaný výkon [MW _e]						Výroba elektřiny brutto [MWh]					
	Leden		Únor		Březen		Leden		Únor		Březen	
	Kraj	Podíl v ČR	Kraj	Podíl v ČR	Kraj	Podíl v ČR	Kraj	Podíl v ČR	Kraj	Podíl v ČR	Kraj	Podíl v ČR
Celkem	1 031,2						1 406 385,1					
	1 031,2	4,6%	1 031,2	4,6%	1 031,2	4,6%	480 934,3	6,4%	447 364,4	6,3%	478 086,4	5,7%
JE	0,0	0,0%	0,0	0,0%	0,0	0,0%	0,0	0,0%	0,0	0,0%	0,0	0,0%
PE	543,8	4,9%	543,8	4,9%	543,8	4,9%	300 475,8	7,3%	284 210,0	7,3%	309 571,8	6,8%
PPE	400,0	29,3%	400,0	29,3%	400,0	29,3%	156 657,4	55,5%	147 795,9	42,3%	149 146,8	55,5%
PSE	14,4	1,6%	14,4	1,6%	14,4	1,6%	6 073,7	1,7%	5 544,9	1,8%	5 743,6	1,7%
VE	7,9	0,7%	7,9	0,7%	7,9	0,7%	3 733,6	1,4%	2 822,7	1,4%	2 643,3	1,5%
PVE	0,0	0,0%	0,0	0,0%	0,0	0,0%	0,0	0,0%	0,0	0,0%	0,0	0,0%
VTE	52,1	16,9%	52,1	16,9%	52,1	16,9%	13 807,4	18,6%	6 243,9	16,4%	10 046,7	17,5%
FVE	13,0	0,6%	13,0	0,6%	12,9	0,6%	186,4	0,4%	747,2	0,6%	934,2	0,6%

zdroj dat: výkaz ERÚ-1, OTE, a.s.

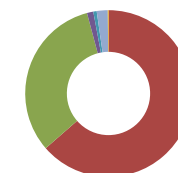
	Spotřeba elektřiny netto [MWh]					
	Leden		Únor		Březen	
	Kraj	Podíl v ČR	Kraj	Podíl v ČR	Kraj	Podíl v ČR
Celkem	361 202,9					
	120 644,3	2,3%	117 085,3	2,3%	123 473,4	2,3%
VO z vvn	7 979,1	1,3%	7 970,4	1,4%	8 399,4	1,3%
VO z vn	46 807,2	2,2%	45 109,6	2,2%	48 300,2	2,2%
MOP	26 787,4	3,2%	25 217,4	3,2%	26 165,0	3,2%
MOO	39 070,5	2,4%	38 787,8	2,4%	40 608,8	2,4%

zdroj dat: výkaz ERÚ-2

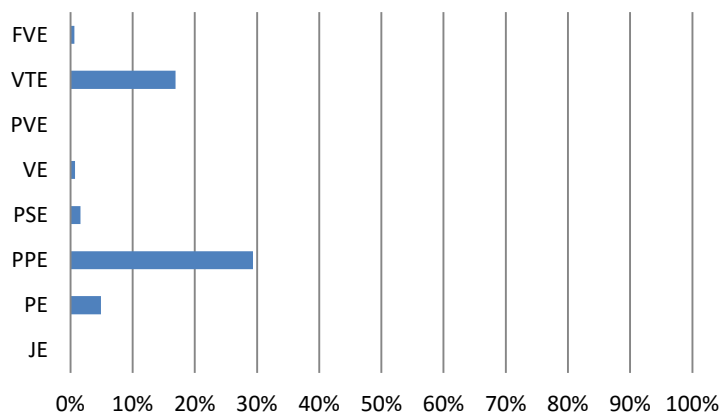
Podíl kraje na spotřebě elektřiny v ČR



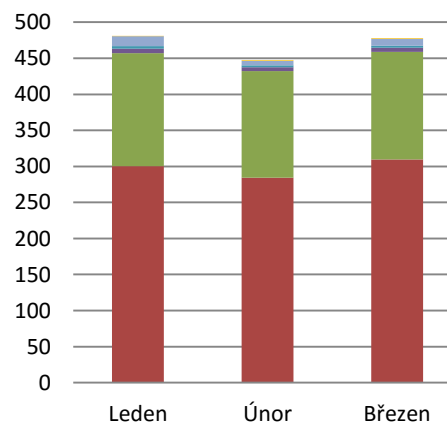
Podíl technologií na výrobě elektřiny brutto



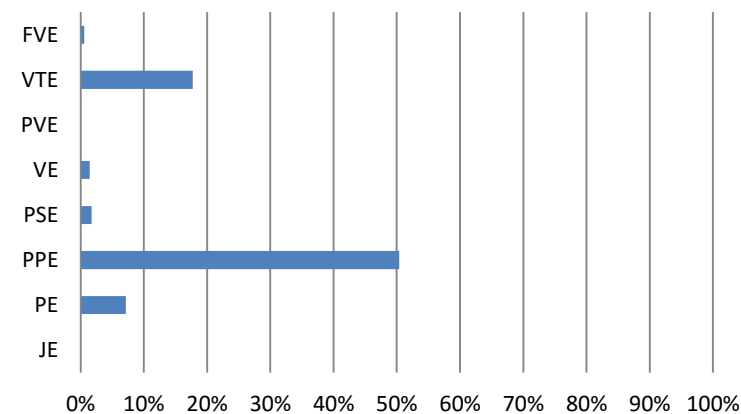
Podíl kraje na instalovaném výkonu v ČR



Výroba elektřiny brutto (GWh)



Podíl kraje na výrobě elektřiny brutto v ČR



14.5 Výroba a spotřeba: Kraj Vysočina

I. čtvrtletí 2018

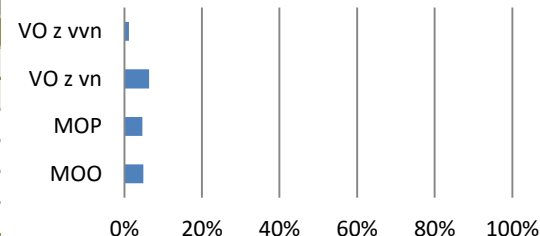
	Celkový instalovaný výkon [MW _e]						Výroba elektřiny brutto [MWh]					
	Leden		Únor		Březen		Leden		Únor		Březen	
	Kraj	Podíl v ČR	Kraj	Podíl v ČR	Kraj	Podíl v ČR	Kraj	Podíl v ČR	Kraj	Podíl v ČR	Kraj	Podíl v ČR
Celkem	2 724,2						4 307 247,3					
	2 724,6	12,2%	2 724,6	12,2%	2 724,2	12,2%	1 534 771,5	20,5%	1 445 658,4	20,4%	1 326 817,5	15,7%
JE	2 040,0	47,6%	2 040,0	47,6%	2 040,0	47,6%	1 422 825,1	63,7%	1 349 012,7	64,8%	1 216 395,1	43,4%
PE	15,3	0,1%	15,3	0,1%	15,3	0,1%	8 026,8	0,2%	7 212,4	0,2%	7 583,5	0,2%
PPE	0,0	0,0%	0,0	0,0%	0,0	0,0%	0,0	0,0%	0,0	0,0%	0,0	0,0%
PSE	76,4	8,5%	76,4	8,5%	76,4	8,5%	44 624,7	12,8%	39 736,5	12,6%	43 242,3	12,9%
VE	16,4	1,5%	16,4	1,5%	16,4	1,5%	4 782,6	1,9%	5 141,0	2,5%	3 984,8	2,3%
PVE	475,0	40,5%	475,0	40,5%	475,0	40,5%	50 093,3	38,1%	38 667,9	38,1%	46 523,2	39,1%
VTE	10,9	3,5%	10,9	3,5%	10,9	3,5%	2 582,3	3,5%	1 004,9	2,6%	2 059,8	3,6%
FVE	90,6	4,4%	90,6	4,4%	90,3	4,4%	1 836,6	4,0%	4 883,0	4,2%	7 028,7	4,5%

zdroj dat: výkaz ERÚ-1, OTE, a.s.

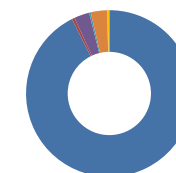
	Spotřeba elektřiny netto [MWh]					
	Leden		Únor		Březen	
	Kraj	Podíl v ČR	Kraj	Podíl v ČR	Kraj	Podíl v ČR
Celkem	782 244,0					
	263 635,8	5,1%	251 293,2	5,0%	267 315,1	5,0%
VO z vvn	6 932,4	1,1%	6 125,6	1,1%	8 349,3	1,2%
VO z vn	138 809,7	6,4%	130 193,7	6,4%	139 907,4	6,4%
MOP	39 412,6	4,7%	37 725,4	4,8%	37 136,2	4,6%
MOO	78 481,2	4,9%	77 248,5	4,8%	81 922,2	4,9%

zdroj dat: výkaz ERÚ-2

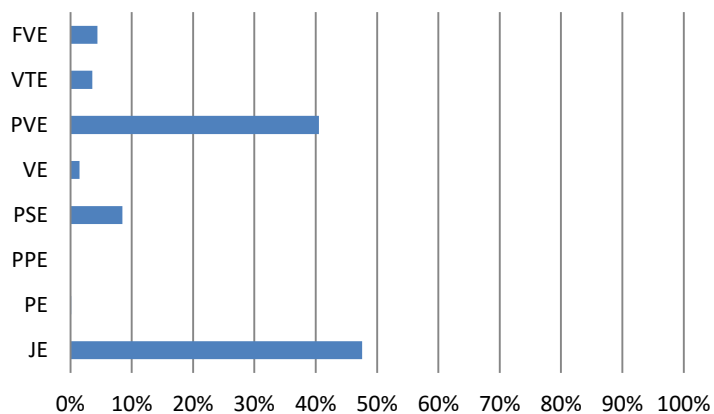
Podíl kraje na spotřebě elektřiny v ČR



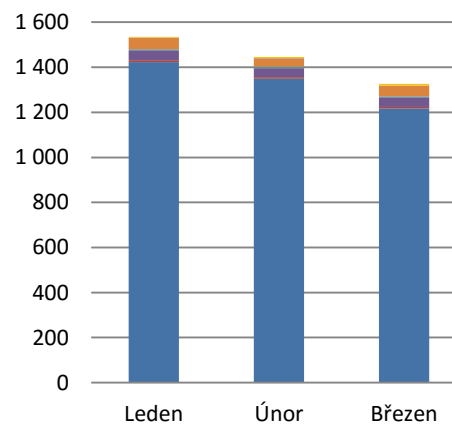
Podíl technologií na výrobě elektřiny brutto



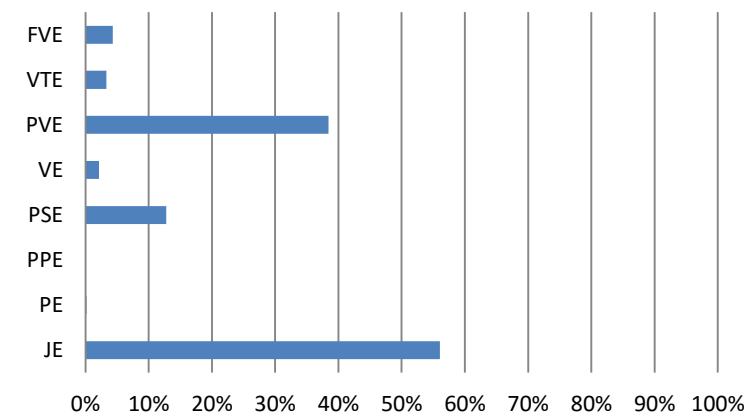
Podíl kraje na instalovaném výkonu v ČR



Výroba elektřiny brutto (GWh)



Podíl kraje na výrobě elektřiny brutto v ČR



14.6 Výroba a spotřeba: Královéhradecký kraj

I. čtvrtletí 2018

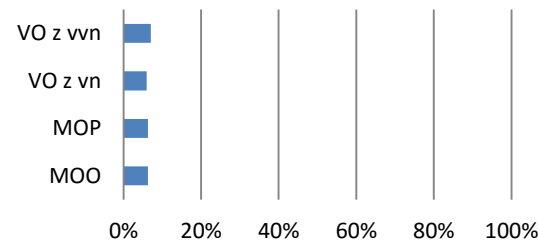
	Celkový instalovaný výkon [MW _e]						Výroba elektřiny brutto [MWh]					
	Leden		Únor		Březen		Leden		Únor		Březen	
	Kraj	Podíl v ČR	Kraj	Podíl v ČR	Kraj	Podíl v ČR	Kraj	Podíl v ČR	Kraj	Podíl v ČR	Kraj	Podíl v ČR
Celkem	382,8						322 148,5					
	383,2	1,7%	383,0	1,7%	382,8	1,7%	110 259,6	1,5%	104 099,2	1,5%	107 789,7	1,3%
JE	0,0	0,0%	0,0	0,0%	0,0	0,0%	0,0	0,0%	0,0	0,0%	0,0	0,0%
PE	199,6	1,8%	199,6	1,8%	199,6	1,8%	61 261,0	1,5%	58 962,8	1,5%	60 447,9	1,3%
PPE	0,0	0,0%	0,0	0,0%	0,0	0,0%	0,0	0,0%	0,0	0,0%	0,0	0,0%
PSE	53,7	6,0%	53,7	6,0%	53,7	6,0%	31 180,5	9,0%	28 286,9	8,9%	30 343,2	9,0%
VE	30,9	2,8%	30,9	2,8%	30,8	2,8%	14 209,0	5,5%	9 862,8	4,7%	8 850,3	5,0%
PVE	0,0	0,0%	0,0	0,0%	0,0	0,0%	0,0	0,0%	0,0	0,0%	0,0	0,0%
VTE	8,0	2,6%	8,0	2,6%	8,0	2,6%	1 896,2	2,6%	1 395,6	3,7%	1 427,1	2,5%
FVE	91,0	4,4%	90,8	4,4%	90,6	4,4%	1 712,8	3,7%	5 591,1	4,9%	6 721,2	4,3%

zdroj dat: výkaz ERÚ-1, OTE, a.s.

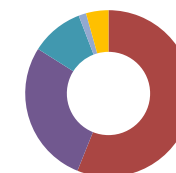
	Spotřeba elektřiny netto [MWh]					
	Leden		Únor		Březen	
	Kraj	Podíl v ČR	Kraj	Podíl v ČR	Kraj	Podíl v ČR
Celkem	975 877,8					
	327 393,4	6,3%	314 238,7	6,3%	334 245,8	6,2%
VO z vvn	42 582,2	7,1%	42 007,2	7,4%	45 703,6	6,8%
VO z vn	130 679,9	6,0%	121 926,4	6,0%	131 646,2	6,0%
MOP	52 769,6	6,3%	49 676,7	6,3%	51 543,4	6,4%
MOO	101 361,7	6,3%	100 628,3	6,3%	105 352,6	6,3%

zdroj dat: výkaz ERÚ-2

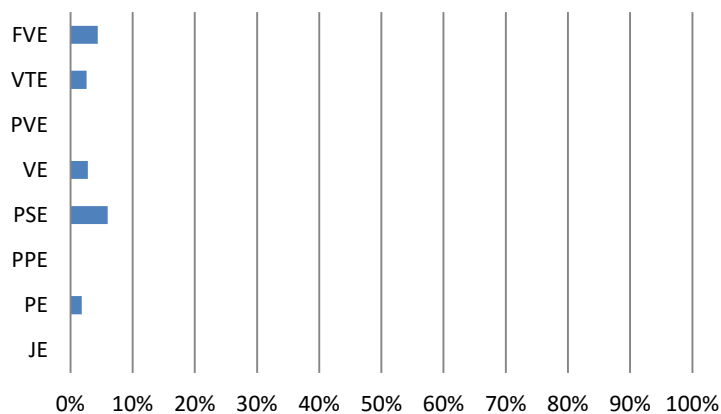
Podíl kraje na spotřebě elektřiny v ČR



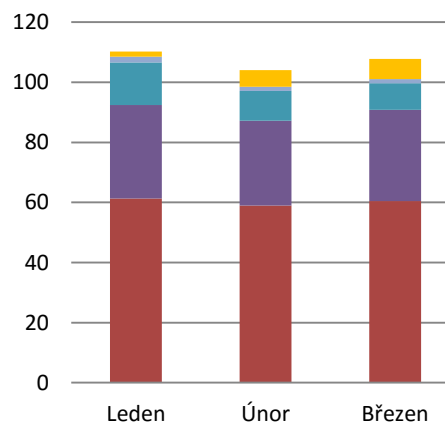
Podíl technologií na výrobě elektřiny brutto



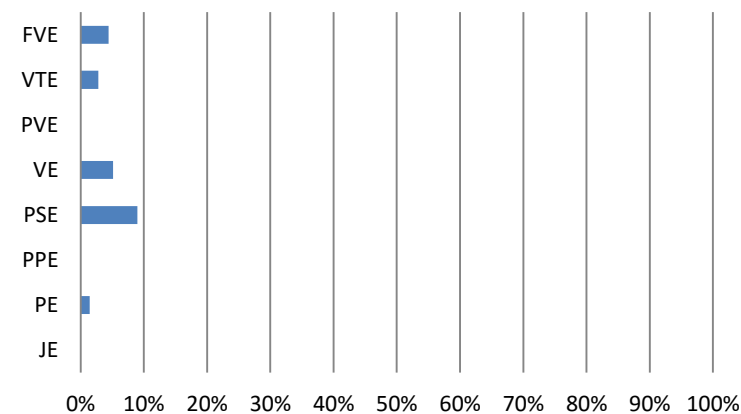
Podíl kraje na instalovaném výkonu v ČR



Výroba elektřiny brutto (GWh)



Podíl kraje na výrobě elektřiny brutto v ČR



14.7 Výroba a spotřeba: Liberecký kraj

I. čtvrtletí 2018

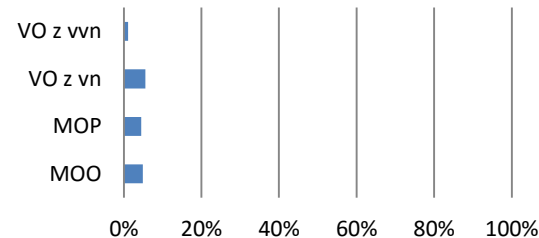
	Celkový instalovaný výkon [MW _e]						Výroba elektřiny brutto [MWh]					
	Leden		Únor		Březen		Leden		Únor		Březen	
	Kraj	Podíl v ČR	Kraj	Podíl v ČR	Kraj	Podíl v ČR	Kraj	Podíl v ČR	Kraj	Podíl v ČR	Kraj	Podíl v ČR
Celkem	230,3						117 463,1					
	230,4	1,0%	230,4	1,0%	230,3	1,0%	43 331,5	0,6%	34 345,2	0,5%	39 786,4	0,5%
JE	0,0	0,0%	0,0	0,0%	0,0	0,0%	0,0	0,0%	0,0	0,0%	0,0	0,0%
PE	9,8	0,1%	9,8	0,1%	9,8	0,1%	2 329,4	0,1%	2 255,8	0,1%	2 385,3	0,1%
PPE	0,0	0,0%	0,0	0,0%	0,0	0,0%	0,0	0,0%	0,0	0,0%	0,0	0,0%
PSE	33,9	3,8%	33,9	3,8%	33,9	3,8%	12 318,1	3,5%	11 453,4	3,6%	11 201,6	3,3%
VE	25,9	2,4%	25,9	2,4%	25,9	2,4%	12 108,7	4,7%	7 125,0	3,4%	6 382,6	3,6%
PVE	0,0	0,0%	0,0	0,0%	0,0	0,0%	0,0	0,0%	0,0	0,0%	0,0	0,0%
VTE	50,1	16,3%	50,1	16,3%	50,1	16,3%	14 487,9	19,5%	6 004,0	15,8%	11 677,1	20,3%
FVE	110,7	5,4%	110,7	5,4%	110,6	5,4%	2 087,4	4,5%	7 507,0	6,5%	8 139,8	5,2%

zdroj dat: výkaz ERÚ-1, OTE, a.s.

	Spotřeba elektřiny netto [MWh]					
	Leden		Únor		Březen	
	Kraj	Podíl v ČR	Kraj	Podíl v ČR	Kraj	Podíl v ČR
Celkem	721 879,2					
	245 004,5	4,7%	231 584,5	4,6%	245 290,2	4,6%
VO z vvn	7 236,6	1,2%	5 992,9	1,0%	7 034,6	1,1%
VO z vn	121 704,6	5,6%	112 299,9	5,5%	119 976,8	5,5%
MOP	37 602,1	4,5%	35 398,2	4,5%	36 728,3	4,5%
MOO	78 461,2	4,9%	77 893,5	4,9%	81 550,4	4,9%

zdroj dat: výkaz ERÚ-2

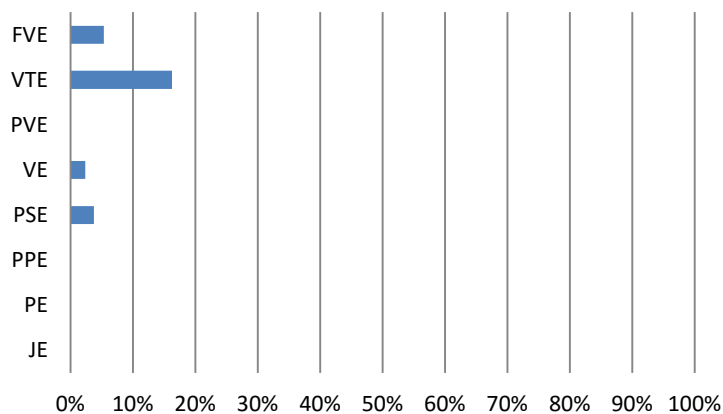
Podíl kraje na spotřebě elektřiny v ČR



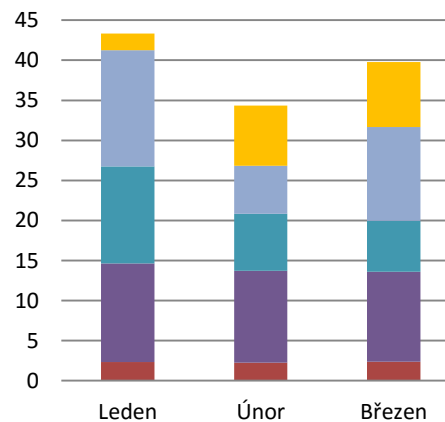
Podíl technologií na výrobě elektřiny brutto



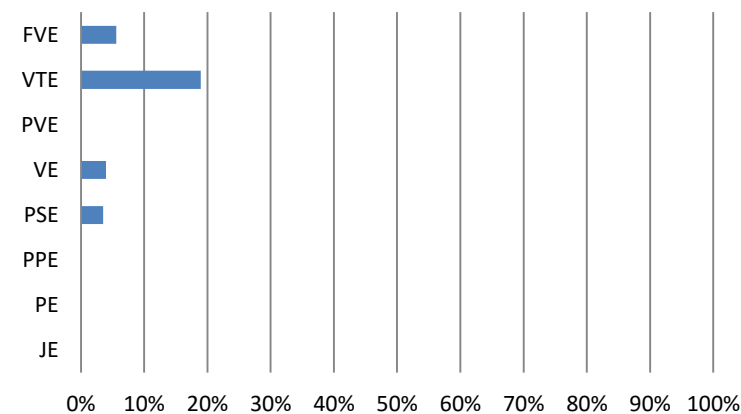
Podíl kraje na instalovaném výkonu v ČR



Výroba elektřiny brutto (GWh)



Podíl kraje na výrobě elektřiny brutto v ČR



14.8 Výroba a spotřeba: Moravskoslezský kraj

I. čtvrtletí 2018

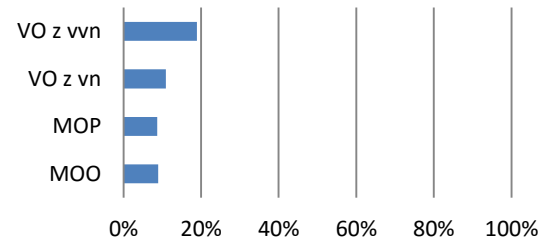
	Celkový instalovaný výkon [MW _e]						Výroba elektřiny brutto [MWh]					
	Leden		Únor		Březen		Leden		Únor		Březen	
	Kraj	Podíl v ČR	Kraj	Podíl v ČR	Kraj	Podíl v ČR	Kraj	Podíl v ČR	Kraj	Podíl v ČR	Kraj	Podíl v ČR
Celkem	1 787,2						1 463 826,0					
	1 787,6	8,0%	1 787,5	8,0%	1 787,2	8,0%	484 074,8	6,5%	474 831,7	6,7%	504 919,5	6,0%
JE	0,0	0,0%	0,0	0,0%	0,0	0,0%	0,0	0,0%	0,0	0,0%	0,0	0,0%
PE	1 606,1	14,5%	1 606,1	14,5%	1 606,1	14,5%	429 058,6	10,4%	424 208,2	10,9%	449 510,5	9,9%
PPE	0,0	0,0%	0,0	0,0%	0,0	0,0%	0,0	0,0%	0,0	0,0%	0,0	0,0%
PSE	82,3	9,1%	82,3	9,1%	82,3	9,1%	39 585,8	11,4%	36 402,7	11,5%	38 565,2	11,5%
VE	17,3	1,6%	17,4	1,6%	17,3	1,6%	8 589,4	3,3%	7 120,6	3,4%	7 685,4	4,3%
PVE	0,0	0,0%	0,0	0,0%	0,0	0,0%	0,0	0,0%	0,0	0,0%	0,0	0,0%
VTE	21,8	7,1%	21,8	7,1%	21,8	7,1%	5 485,9	7,4%	5 232,3	13,7%	4 760,4	8,3%
FVE	60,1	2,9%	60,0	2,9%	59,8	2,9%	1 355,1	2,9%	1 867,9	1,6%	4 398,0	2,8%

zdroj dat: výkaz ERÚ-1, OTE, a.s.

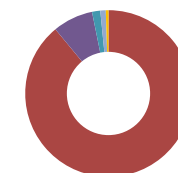
	Spotřeba elektřiny netto [MWh]					
	Leden		Únor		Březen	
	Kraj	Podíl v ČR	Kraj	Podíl v ČR	Kraj	Podíl v ČR
Celkem	1 695 588,5					
	564 558,0	10,8%	542 518,8	10,9%	588 511,7	11,0%
VO z vvn	110 997,1	18,4%	107 331,9	18,8%	131 002,4	19,6%
VO z vn	236 893,2	10,9%	223 826,2	11,0%	236 867,9	10,8%
MOP	72 786,1	8,6%	68 520,1	8,7%	71 094,8	8,8%
MOO	143 881,6	9,0%	142 840,6	9,0%	149 546,6	8,9%

zdroj dat: výkaz ERÚ-2

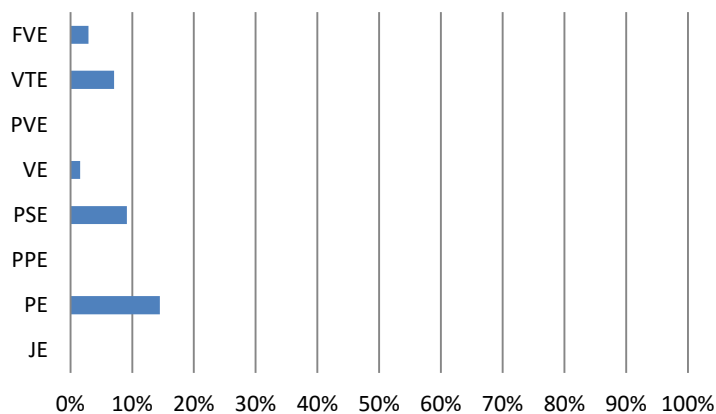
Podíl kraje na spotřebě elektřiny v ČR



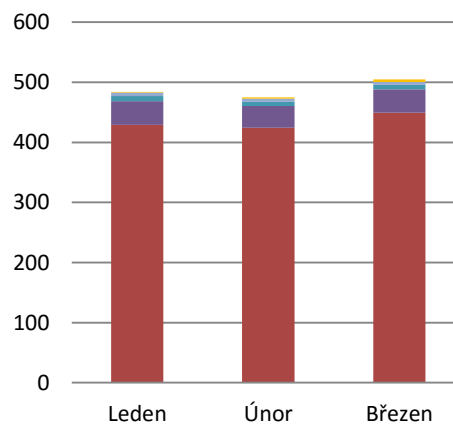
Podíl technologií na výrobě elektřiny brutto



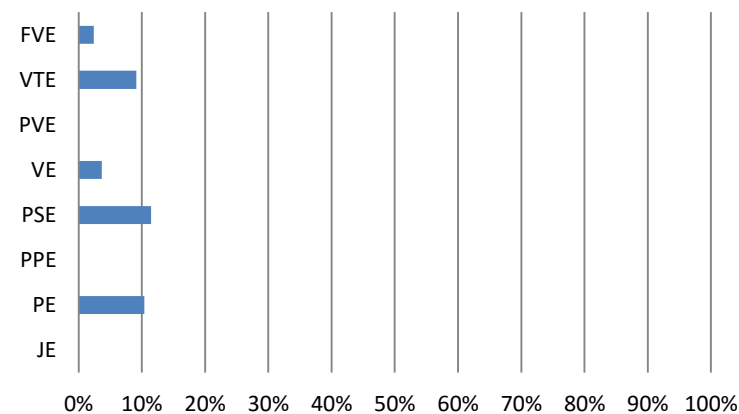
Podíl kraje na instalovaném výkonu v ČR



Výroba elektřiny brutto (GWh)



Podíl kraje na výrobě elektřiny brutto v ČR



14.9 Výroba a spotřeba: Olomoucký kraj

I. čtvrtletí 2018

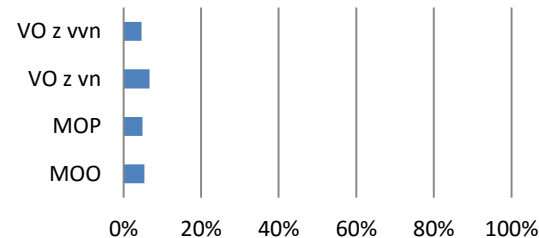
	Celkový instalovaný výkon [MW _e]						Výroba elektřiny brutto [MWh]					
	Leden		Únor		Březen		Leden		Únor		Březen	
	Kraj	Podíl v ČR	Kraj	Podíl v ČR	Kraj	Podíl v ČR	Kraj	Podíl v ČR	Kraj	Podíl v ČR	Kraj	Podíl v ČR
Celkem	1 038,6						450 322,8					
	1 038,8	4,7%	1 038,7	4,7%	1 038,6	4,7%	161 565,0	2,2%	136 405,6	1,9%	152 352,1	1,8%
JE	0,0	0,0%	0,0	0,0%	0,0	0,0%	0,0	0,0%	0,0	0,0%	0,0	0,0%
PE	111,8	1,0%	111,8	1,0%	111,8	1,0%	40 292,4	1,0%	36 927,5	1,0%	38 792,6	0,9%
PPE	0,0	0,0%	0,0	0,0%	0,0	0,0%	0,0	0,0%	0,0	0,0%	0,0	0,0%
PSE	111,5	12,4%	111,5	12,4%	111,5	12,4%	26 971,2	7,8%	23 922,8	7,6%	25 735,4	7,7%
VE	12,8	1,2%	12,8	1,2%	12,8	1,2%	5 394,8	2,1%	3 685,2	1,8%	3 940,7	2,2%
PVE	650,0	55,5%	650,0	55,5%	650,0	55,5%	76 099,9	57,8%	57 946,4	57,1%	67 447,5	56,6%
VTE	43,8	14,2%	43,7	14,2%	43,7	14,2%	10 261,4	13,8%	8 773,6	23,0%	7 973,5	13,9%
FVE	108,9	5,3%	108,9	5,3%	108,8	5,3%	2 545,2	5,5%	5 150,2	4,5%	8 462,5	5,4%

zdroj dat: výkaz ERÚ-1, OTE, a.s.

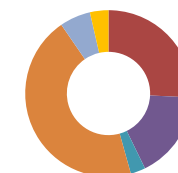
	Spotřeba elektřiny netto [MWh]					
	Leden		Únor		Březen	
	Kraj	Podíl v ČR	Kraj	Podíl v ČR	Kraj	Podíl v ČR
Celkem	894 282,9					
	298 503,8	5,7%	286 141,7	5,7%	309 637,4	5,8%
VO z vvn	26 591,1	4,4%	25 567,1	4,5%	34 160,2	5,1%
VO z vn	144 540,4	6,7%	136 469,1	6,7%	146 154,0	6,7%
MOP	40 967,0	4,9%	38 480,1	4,9%	39 434,2	4,9%
MOO	86 405,3	5,4%	85 625,5	5,4%	89 889,0	5,4%

zdroj dat: výkaz ERÚ-2

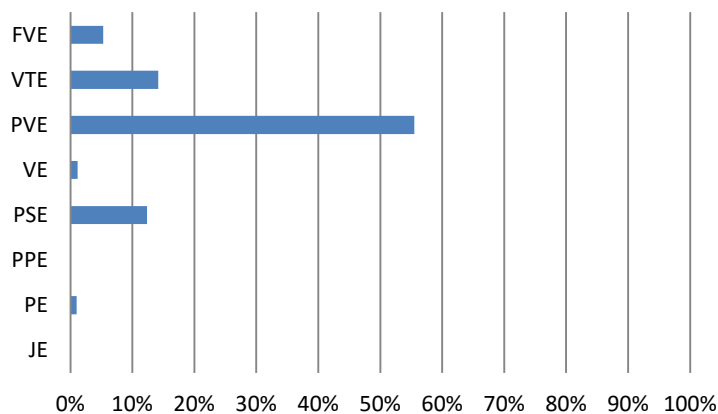
Podíl kraje na spotřebě elektřiny v ČR



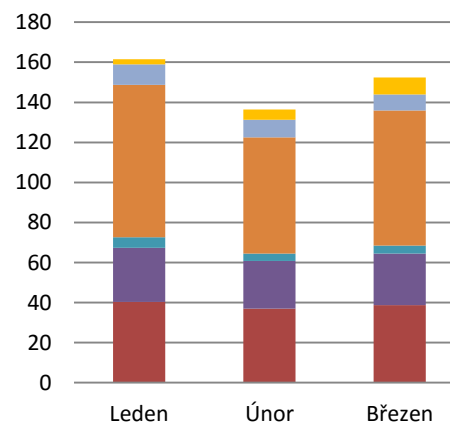
Podíl technologií na výrobě elektřiny brutto



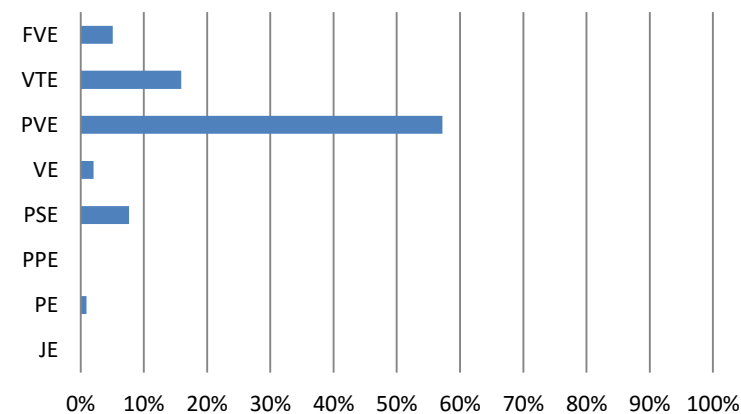
Podíl kraje na instalovaném výkonu v ČR



Výroba elektřiny brutto (GWh)



Podíl kraje na výrobě elektřiny brutto v ČR



14.10 Výroba a spotřeba: Pardubický kraj

I. čtvrtletí 2018

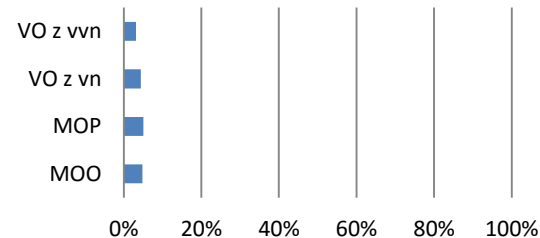
	Celkový instalovaný výkon [MW _e]						Výroba elektřiny brutto [MWh]					
	Leden		Únor		Březen		Leden		Únor		Březen	
	Kraj	Podíl v ČR	Kraj	Podíl v ČR	Kraj	Podíl v ČR	Kraj	Podíl v ČR	Kraj	Podíl v ČR	Kraj	Podíl v ČR
Celkem	1 472,7						1 650 039,6					
	1 473,0	6,6%	1 473,0	6,6%	1 472,7	6,6%	548 259,4	7,3%	526 854,9	7,4%	574 925,3	6,8%
JE	0,0	0,0%	0,0	0,0%	0,0	0,0%	0,0	0,0%	0,0	0,0%	0,0	0,0%
PE	1 273,7	11,5%	1 273,7	11,5%	1 273,7	11,5%	504 052,1	12,3%	486 484,8	12,6%	529 998,3	11,7%
PPE	0,0	0,0%	0,0	0,0%	0,0	0,0%	0,0	0,0%	0,0	0,0%	0,0	0,0%
PSE	55,0	6,1%	55,0	6,1%	55,0	6,1%	31 065,5	8,9%	27 800,1	8,8%	30 828,6	9,2%
VE	29,4	2,7%	29,4	2,7%	29,4	2,7%	9 027,3	3,5%	6 907,9	3,3%	5 851,2	3,3%
PVE	0,0	0,0%	0,0	0,0%	0,0	0,0%	0,0	0,0%	0,0	0,0%	0,0	0,0%
VTE	19,2	6,2%	19,2	6,2%	19,2	6,2%	2 318,3	3,1%	469,8	1,2%	1 490,0	2,6%
FVE	95,7	4,6%	95,6	4,6%	95,5	4,6%	1 796,3	3,9%	5 192,4	4,5%	6 757,2	4,3%

zdroj dat: výkaz ERÚ-1, OTE, a.s.

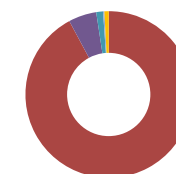
	Spotřeba elektřiny netto [MWh]					
	Leden		Únor		Březen	
	Kraj	Podíl v ČR	Kraj	Podíl v ČR	Kraj	Podíl v ČR
Celkem	695 431,7					
	235 288,8	4,5%	221 441,4	4,4%	238 701,5	4,5%
VO z vvn	20 853,4	3,5%	15 888,5	2,8%	21 363,5	3,2%
VO z vn	95 097,0	4,4%	89 256,2	4,4%	95 955,4	4,4%
MOP	42 397,9	5,0%	39 913,0	5,1%	41 412,7	5,1%
MOO	76 940,4	4,8%	76 383,7	4,8%	79 969,8	4,8%

zdroj dat: výkaz ERÚ-2

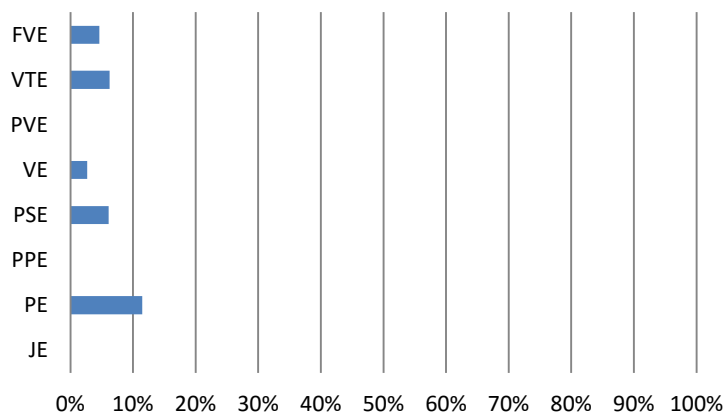
Podíl kraje na spotřebě elektřiny v ČR



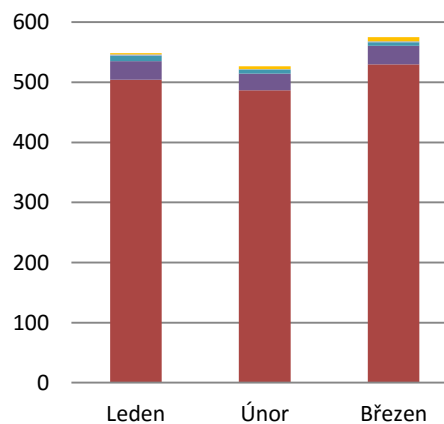
Podíl technologií na výrobě elektřiny brutto



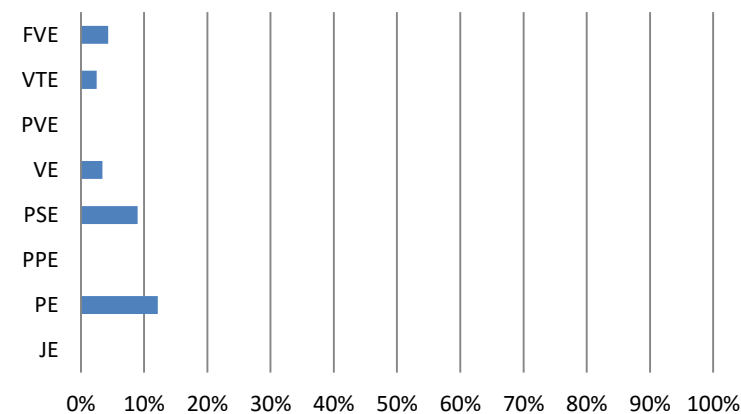
Podíl kraje na instalovaném výkonu v ČR



Výroba elektřiny brutto (GWh)



Podíl kraje na výrobě elektřiny brutto v ČR



14.11 Výroba a spotřeba: Plzeňský kraj

I. čtvrtletí 2018

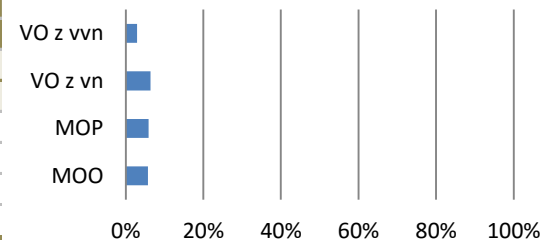
	Celkový instalovaný výkon [MW _e]						Výroba elektřiny brutto [MWh]					
	Leden		Únor		Březen		Leden		Únor		Březen	
	Kraj	Podíl v ČR	Kraj	Podíl v ČR	Kraj	Podíl v ČR	Kraj	Podíl v ČR	Kraj	Podíl v ČR	Kraj	Podíl v ČR
Celkem	554,1						361 282,6					
	554,5	2,5%	554,3	2,5%	554,1	2,5%	119 052,8	1,6%	118 415,2	1,7%	123 814,6	1,5%
JE	0,0	0,0%	0,0	0,0%	0,0	0,0%	0,0	0,0%	0,0	0,0%	0,0	0,0%
PE	255,2	2,3%	255,2	2,3%	255,2	2,3%	79 922,2	1,9%	75 773,1	2,0%	76 785,0	1,7%
PPE	0,0	0,0%	0,0	0,0%	0,0	0,0%	0,0	0,0%	0,0	0,0%	0,0	0,0%
PSE	66,8	7,4%	66,8	7,4%	66,8	7,4%	23 793,0	6,8%	22 560,1	7,1%	23 581,3	7,0%
VE	20,3	1,9%	20,3	1,9%	20,2	1,9%	10 709,5	4,2%	7 984,6	3,8%	7 960,1	4,5%
PVE	1,5	0,1%	1,5	0,1%	1,5	0,1%	0,0	0,0%	1,1	0,0%	0,0	0,0%
VTE	0,8	0,3%	0,8	0,3%	0,8	0,3%	156,3	0,2%	51,9	0,1%	118,7	0,2%
FVE	209,8	10,2%	209,6	10,2%	209,5	10,2%	4 471,8	9,7%	12 044,4	10,5%	15 369,4	9,8%

zdroj dat: výkaz ERÚ-1, OTE, a.s.

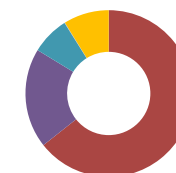
	Spotřeba elektřiny netto [MWh]					
	Leden		Únor		Březen	
	Kraj	Podíl v ČR	Kraj	Podíl v ČR	Kraj	Podíl v ČR
Celkem	883 672,7					
	295 976,0	5,7%	286 926,8	5,7%	300 769,9	5,6%
VO z vvn	18 150,0	3,0%	17 904,6	3,1%	17 680,5	2,6%
VO z vn	136 749,2	6,3%	131 505,3	6,4%	139 552,5	6,4%
MOP	49 423,8	5,9%	46 527,0	5,9%	48 275,3	6,0%
MOO	91 653,0	5,7%	90 989,9	5,7%	95 261,6	5,7%

zdroj dat: výkaz ERÚ-2

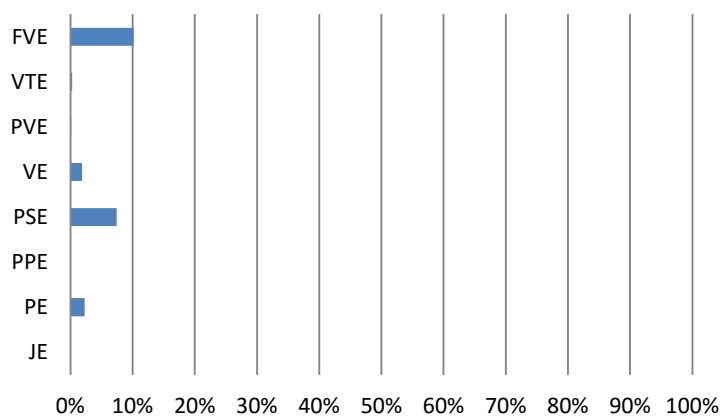
Podíl kraje na spotřebě elektřiny v ČR



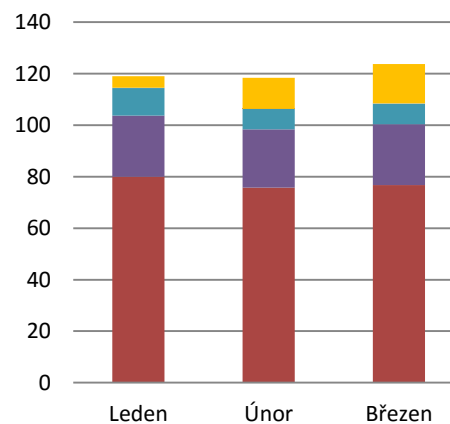
Podíl technologií na výrobě elektřiny brutto



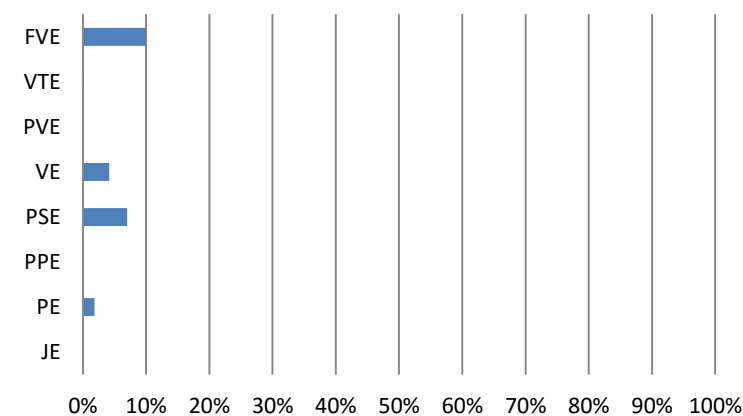
Podíl kraje na instalovaném výkonu v ČR



Výroba elektřiny brutto (GWh)



Podíl kraje na výrobě elektřiny brutto v ČR



14.12 Výroba a spotřeba: Středočeský kraj

I. čtvrtletí 2018

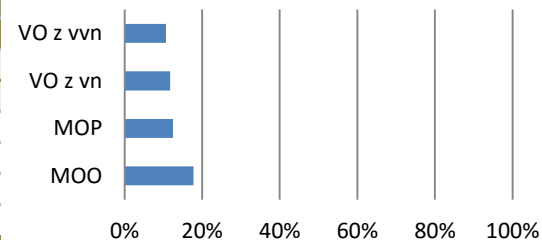
	Celkový instalovaný výkon [MW _e]						Výroba elektřiny brutto [MWh]					
	Leden		Únor		Březen		Leden		Únor		Březen	
	Kraj	Podíl v ČR	Kraj	Podíl v ČR	Kraj	Podíl v ČR	Kraj	Podíl v ČR	Kraj	Podíl v ČR	Kraj	Podíl v ČR
Celkem	2 864,8						2 284 825,3					
	2 865,6	12,9%	2 865,4	12,9%	2 864,8	12,9%	735 592,1	9,8%	670 927,0	9,5%	878 306,3	10,4%
JE	0,0	0,0%	0,0	0,0%	0,0	0,0%	0,0	0,0%	0,0	0,0%	0,0	0,0%
PE	1 729,2	15,6%	1 729,2	15,6%	1 729,2	15,6%	572 855,8	13,9%	531 980,1	13,7%	756 030,1	16,7%
PPE	0,0	0,0%	0,0	0,0%	0,0	0,0%	0,0	0,0%	0,0	0,0%	0,0	0,0%
PSE	196,2	21,8%	196,2	21,8%	196,0	21,8%	35 362,8	10,2%	32 287,3	10,2%	34 674,8	10,3%
VE	644,0	58,9%	644,0	58,9%	644,0	58,9%	115 280,6	44,7%	86 103,3	41,3%	63 433,5	35,8%
PVE	45,0	3,8%	45,0	3,8%	45,0	3,8%	5 394,1	4,1%	4 859,3	4,8%	5 094,3	4,3%
VTE	6,1	2,0%	6,1	2,0%	6,1	2,0%	1 134,6	1,5%	369,5	1,0%	613,0	1,1%
FVE	245,1	11,9%	244,9	11,9%	244,5	11,9%	5 564,2	12,0%	15 327,6	13,3%	18 460,5	11,7%

zdroj dat: výkaz ERÚ-1, OTE, a.s.

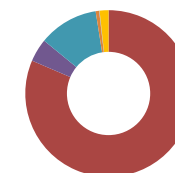
	Spotřeba elektřiny netto [MWh]					
	Leden		Únor		Březen	
	Kraj	Podíl v ČR	Kraj	Podíl v ČR	Kraj	Podíl v ČR
Celkem	2 118 698,1					
	709 839,8	13,6%	683 794,4	13,7%	725 063,8	13,6%
VO z vvn	66 305,6	11,0%	62 314,0	10,9%	67 627,1	10,1%
VO z vn	252 767,8	11,7%	238 900,0	11,7%	257 815,3	11,8%
MOP	104 305,1	12,4%	98 191,7	12,4%	101 881,4	12,6%
MOO	286 461,3	17,8%	284 388,6	17,8%	297 740,1	17,7%

zdroj dat: výkaz ERÚ-2

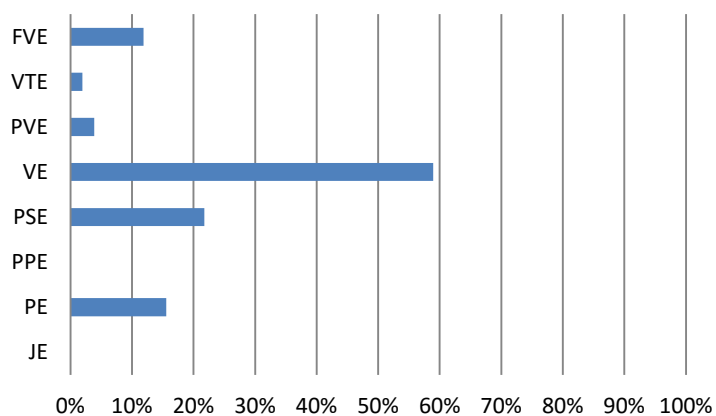
Podíl kraje na spotřebě elektřiny v ČR



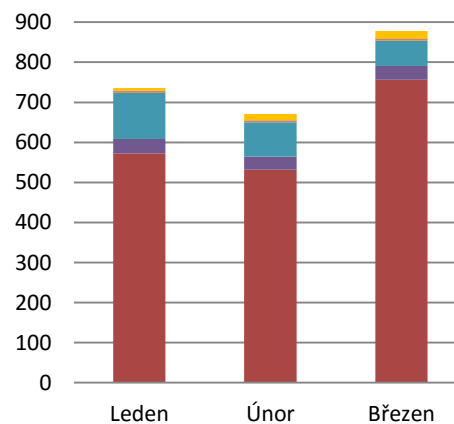
Podíl technologií na výrobě elektřiny brutto



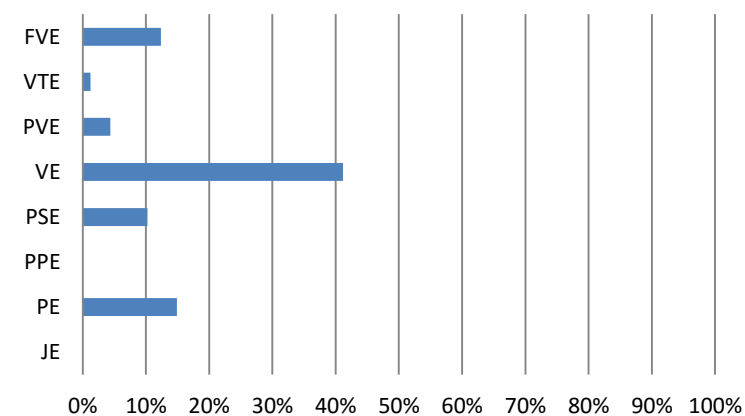
Podíl kraje na instalovaném výkonu v ČR



Výroba elektřiny brutto (GWh)



Podíl kraje na výrobě elektřiny brutto v ČR



14.13 Výroba a spotřeba: Ústecký kraj

I. čtvrtletí 2018

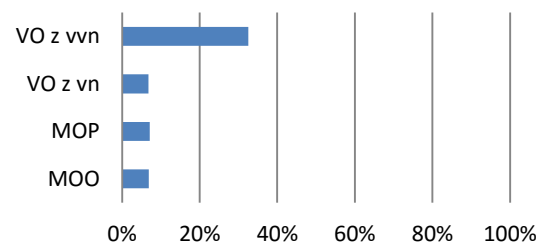
	Celkový instalovaný výkon [MW _e]						Výroba elektřiny brutto [MWh]					
	Leden		Únor		Březen		Leden		Únor		Březen	
	Kraj	Podíl v ČR	Kraj	Podíl v ČR	Kraj	Podíl v ČR	Kraj	Podíl v ČR	Kraj	Podíl v ČR	Kraj	Podíl v ČR
Celkem	5 852,9						6 433 499,6					
	5 853,4	26,3%	5 853,1	26,3%	5 852,9	26,3%	2 097 657,2	28,0%	2 040 988,0	28,8%	2 294 854,3	27,2%
JE	0,0	0,0%	0,0	0,0%	0,0	0,0%	0,0	0,0%	0,0	0,0%	0,0	0,0%
PE	4 624,6	41,7%	4 624,6	41,7%	4 624,6	41,7%	1 944 091,6	47,3%	1 812 711,0	46,8%	2 144 884,6	47,4%
PPE	845,0	62,0%	845,0	62,0%	845,0	62,0%	76 148,6	27,0%	157 001,1	44,9%	70 098,6	26,1%
PSE	45,2	5,0%	45,2	5,0%	45,2	5,0%	18 490,8	5,3%	18 075,7	5,7%	17 755,2	5,3%
VE	77,5	7,1%	77,5	7,1%	77,5	7,1%	35 185,3	13,7%	33 940,1	16,3%	33 838,6	19,1%
PVE	0,0	0,0%	0,0	0,0%	0,0	0,0%	0,0	0,0%	0,0	0,0%	0,0	0,0%
VTE	86,8	28,2%	86,8	28,2%	86,8	28,2%	20 604,7	27,8%	7 698,3	20,2%	16 040,5	27,9%
FVE	174,3	8,4%	174,0	8,4%	173,8	8,4%	3 136,3	6,8%	11 561,8	10,1%	12 236,9	7,8%

zdroj dat: výkaz ERÚ-1, OTE, a.s.

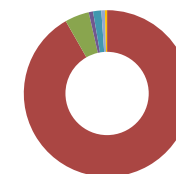
	Spotřeba elektřiny netto [MWh]					
	Leden		Únor		Březen	
	Kraj	Podíl v ČR	Kraj	Podíl v ČR	Kraj	Podíl v ČR
Celkem	1 542 616,7					
	514 263,7	9,9%	488 038,7	9,8%	540 314,4	10,1%
VO z vvn	199 009,8	33,0%	184 027,1	32,2%	217 607,8	32,5%
VO z vn	145 286,5	6,7%	138 317,0	6,8%	149 768,7	6,8%
MOP	59 359,0	7,0%	55 886,6	7,1%	57 974,6	7,2%
MOO	110 608,3	6,9%	109 808,0	6,9%	114 963,3	6,9%

zdroj dat: výkaz ERÚ-2

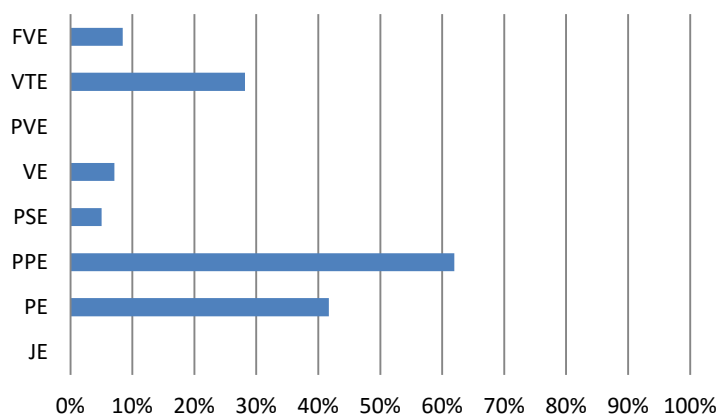
Podíl kraje na spotřebě elektřiny v ČR



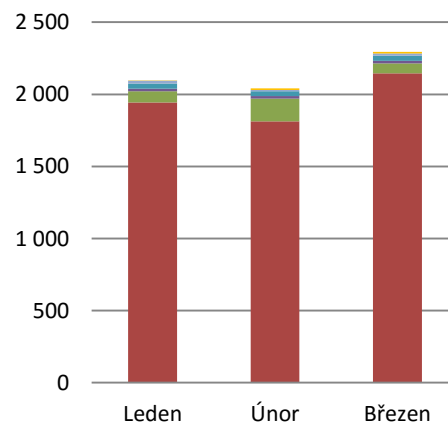
Podíl technologií na výrobě elektřiny brutto



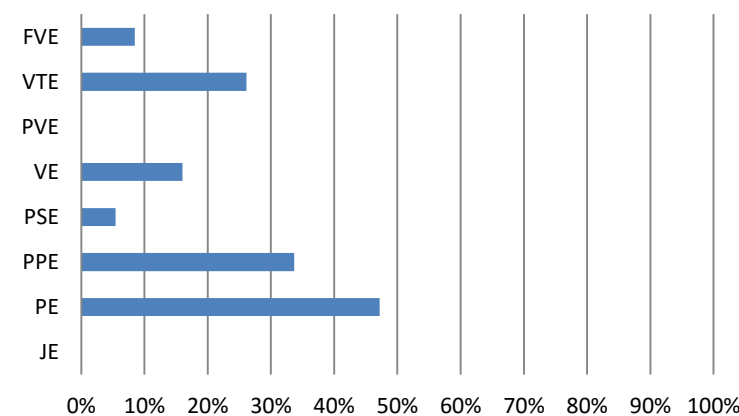
Podíl kraje na instalovaném výkonu v ČR



Výroba elektřiny brutto (GWh)



Podíl kraje na výrobě elektřiny brutto v ČR



14.14 Výroba a spotřeba: Zlínský kraj

I. čtvrtletí 2018

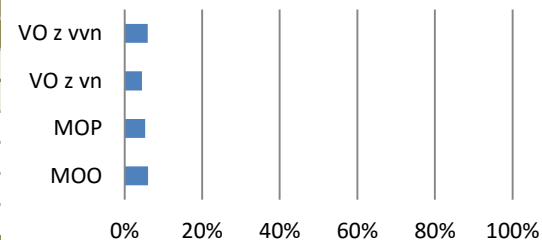
	Celkový instalovaný výkon [MW _e]						Výroba elektřiny brutto [MWh]					
	Leden		Únor		Březen		Leden		Únor		Březen	
	Kraj	Podíl v ČR	Kraj	Podíl v ČR	Kraj	Podíl v ČR	Kraj	Podíl v ČR	Kraj	Podíl v ČR	Kraj	Podíl v ČR
Celkem	332,6						201 099,4					
	332,9	1,5%	332,8	1,5%	332,6	1,5%	64 685,9	0,9%	66 237,3	0,9%	70 176,3	0,8%
JE	0,0	0,0%	0,0	0,0%	0,0	0,0%	0,0	0,0%	0,0	0,0%	0,0	0,0%
PE	137,6	1,2%	137,6	1,2%	137,6	1,2%	44 498,2	1,1%	44 415,8	1,1%	42 632,5	0,9%
PPE	0,0	0,0%	0,0	0,0%	0,0	0,0%	0,0	0,0%	0,0	0,0%	0,0	0,0%
PSE	30,9	3,4%	30,9	3,4%	30,9	3,4%	12 403,9	3,6%	11 100,6	3,5%	11 407,4	3,4%
VE	7,7	0,7%	7,7	0,7%	7,7	0,7%	4 061,0	1,6%	2 912,5	1,4%	3 112,3	1,8%
PVE	0,0	0,0%	0,0	0,0%	0,0	0,0%	0,0	0,0%	0,0	0,0%	0,0	0,0%
VTE	0,2	0,1%	0,2	0,1%	0,2	0,1%	13,5	0,0%	3,8	0,0%	13,2	0,0%
FVE	156,5	7,6%	156,4	7,6%	156,2	7,6%	3 709,3	8,0%	7 804,5	6,8%	13 010,9	8,3%

zdroj dat: výkaz ERÚ-1, OTE, a.s.

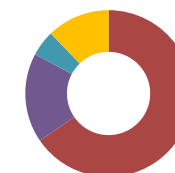
	Spotřeba elektřiny netto [MWh]					
	Leden		Únor		Březen	
	Kraj	Podíl v ČR	Kraj	Podíl v ČR	Kraj	Podíl v ČR
Celkem	818 797,7					
	275 469,2	5,3%	263 358,9	5,3%	279 969,5	5,2%
VO z vvn	37 388,9	6,2%	34 045,9	6,0%	39 130,2	5,8%
VO z vn	96 167,7	4,4%	91 245,8	4,5%	97 281,9	4,4%
MOP	44 647,6	5,3%	42 328,6	5,4%	42 028,4	5,2%
MOO	97 265,1	6,1%	95 738,6	6,0%	101 529,0	6,1%

zdroj dat: výkaz ERÚ-2

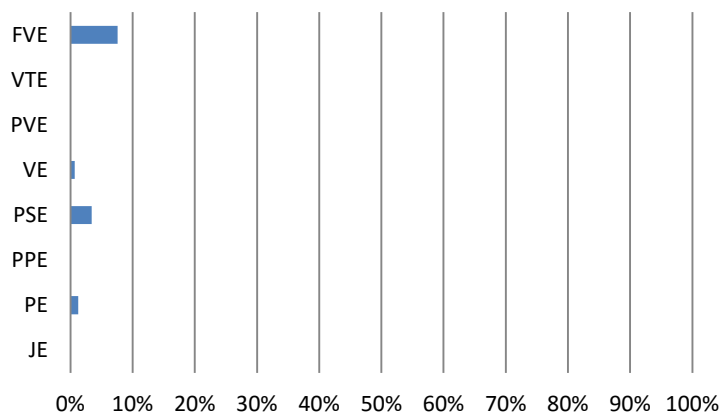
Podíl kraje na spotřebě elektřiny v ČR



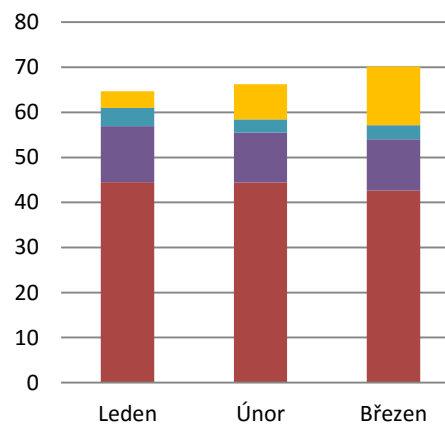
Podíl technologií na výrobě elektřiny brutto



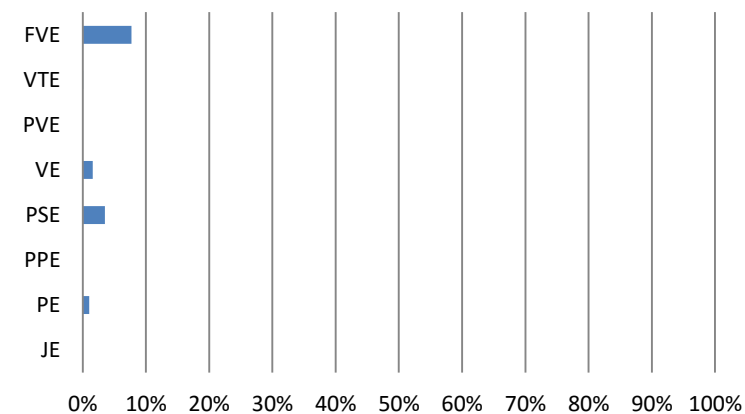
Podíl kraje na instalovaném výkonu v ČR



Výroba elektřiny brutto (GWh)



Podíl kraje na výrobě elektřiny brutto v ČR



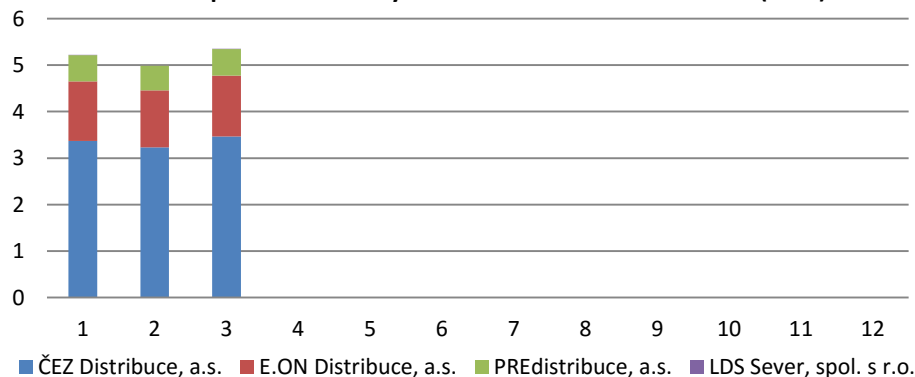
15. Spotřeba elektřiny netto v jednotlivých soustavách RDS [MWh]

I. čtvrtletí 2018

	I. čtvrtletí			II. čtvrtletí			III. čtvrtletí			IV. čtvrtletí			Celkem
	Leden	Únor	Březen	Duben	Květen	Červen	Červenec	Srpen	Září	Říjen	Listopad	Prosinec	
Celkem RDS	15 561 894,3												15 561 894,3
VO z vvn	5 216 500,9	4 995 800,5	5 349 592,9										1 844 667,6
VO z vn	603 687,3	571 143,3	669 837,0										6 396 110,8
MOP	2 164 502,2	2 040 477,4	2 191 131,2										2 443 509,8
MOO	843 281,9	789 603,3	810 624,5										4 877 606,1
1 605 029,6	1 594 576,4	1 678 000,1											
ČEZ Distribuce, a.s.	3 370 711,0	3 228 724,2	3 467 401,4										10 066 836,7
VO z vvn	515 886,7	484 168,5	567 220,3										1 567 275,6
VO z vn	1 321 758,8	1 248 160,7	1 337 925,9										3 907 845,4
MOP	497 867,9	468 687,7	486 299,2										1 452 854,9
MOO	1 035 197,5	1 027 707,3	1 075 956,0										3 138 860,9
E.ON Distribuce, a.s.	1 280 541,7	1 227 700,9	1 302 910,7										3 811 153,3
VO z vvn	83 582,9	79 381,1	92 754,3	0,0	0,0	0,0	0,0	0,0	0,0	0,0	0,0	0,0	255 718,3
VO z vn	550 518,5	518 965,6	558 642,5										1 628 126,6
MOP	220 320,5	210 821,0	206 239,2										637 380,7
MOO	426 119,7	418 533,2	445 274,8										1 289 927,7
PREdistribuce, a.s.	559 211,2	533 872,2	574 207,2										1 667 290,6
VO z vvn	4 217,6	7 593,7	9 862,3										21 673,7
VO z vn	286 281,3	267 942,6	289 575,5										843 799,4
MOP	125 000,0	110 000,0	118 000,0										353 000,0
MOO	143 712,3	148 335,9	156 769,4										448 817,6
LDS Sever, spol. s r.o.	6 037,0	5 503,1	5 073,5										16 613,7
VO z vvn	0,0	0,0	0,0										0,0
VO z vn	5 943,6	5 408,5	4 987,4										16 339,5
MOP	93,5	94,6	86,1										274,2
MOO	0,0	0,0	0,0										0,0

zdroj dat: výkaz ERÚ-2

Spotřeba elektřiny netto v soustavách RDS celkem (TWh)



Struktura spotřeby ČEZ Distribuce, a.s.



Struktura spotřeby E.ON Distribuce, a.s.



Struktura spotřeby PREdistribuce, a.s.



Struktura spotřeby LDS Sever, spol. s r.o.



16. Bilance fyzických toků PS a RDS

I. čtvrtletí 2018

	I. čtvrtletí			II. čtvrtletí			III. čtvrtletí			IV. čtvrtletí			Celkem
	Leden	Únor	Březen	Duben	Květen	Červen	Červenec	Srpen	Září	Říjen	Listopad	Prosinec	
Vstup do PS [GWh]	16 828,6												16 828,6
Dodávka elektřiny od výrobců	5 585,7	5 148,7	6 094,2										13 492,8
Dodávka elektřiny ze sítí RDS	4 307,2	4 030,5	5 155,1										242,4
Import elektřiny (dodávka ze zahraničí)	72,3	77,4	92,7										3 093,4
	1 206,2	1 040,8	846,4										
Výstup z PS [GWh]	-16 828,6												-16 828,6
Dodávka elektřiny do sítí RDS	-5 585,7	-5 148,7	-6 094,2										-10 762,2
Export elektřiny (dodávka do zahraničí)	-3 631,3	-3 425,5	-3 705,4										-5 353,9
Dodávka elektřiny zákazníkům připojeným do PS	-1 697,7	-1 515,1	-2 141,1										0,0
Odběr elektřiny PVE v režimu čerpání	0,0	0,0	0,0										-440,8
Ostatní dodávky	-167,3	-125,2	-148,2										-33,3
Celkové ztráty v sítích	-13,1	-13,8	-6,4										-238,4
	-76,2	-69,1	-93,1										

zdroj dat: výkaz ERÚ-3

	I. čtvrtletí			II. čtvrtletí			III. čtvrtletí			IV. čtvrtletí			Celkem
	Leden	Únor	Březen	Duben	Květen	Červen	Červenec	Srpen	Září	Říjen	Listopad	Prosinec	
Vstup do DS [GWh]	19 018,6												19 018,6
Dodávka elektřiny ze sítě PPS	6 354,8	6 088,5	6 575,4										10 762,2
Dodávka elektřiny ze sousedních regionálních PDS	3 631,3	3 425,5	3 705,4										2 167,2
Dodávka elektřiny od výrobců	713,2	678,9	775,2										5 164,7
Dodávka elektřiny z LDS	1 702,2	1 676,6	1 785,9										914,3
Import elektřiny (dodávka ze zahraničí)	308,0	297,5	308,8										10,2
	0,1	10,0	0,1										
Výstup z DS [GWh]	-19 018,6												-19 018,6
Dodávka elektřiny do sítě PPS	-6 354,8	-6 088,5	-6 575,4										-242,4
Dodávka elektřiny sousedním regionálním PDS	-72,3	-77,4	-92,7										-2 167,2
Export elektřiny (dodávka do zahraničí)	-713,2	-678,9	-775,2										-63,5
Dodávka elektřiny do LDS	-9,9	-22,6	-31,0										-1 800,2
Dodávka elektřiny výrobcům (kromě PVE)	-597,2	-557,0	-646,0										-693,8
Odběr elektřiny PVE v režimu čerpání	-242,6	-221,2	-230,0										-21,2
Dodávka elektřiny zákazníkům VO na hladině vvn	-7,4	-6,7	-7,0										-415,9
Dodávka elektřiny zákazníkům VO na hladině vn	-133,8	-133,4	-148,7										-5 378,1
Dodávka elektřiny zákazníkům MOP	-1 818,5	-1 715,4	-1 844,1										-2 417,7
Dodávka elektřiny zákazníkům MOO	-834,2	-781,2	-802,3										-4 858,2
Ostatní spotřeba elektřiny PDS	-1 598,2	-1 588,2	-1 671,8										-30,0
Celkové ztráty v sítích	-10,2	-9,9	-9,9										-930,5
	-317,3	-296,5	-316,6										

zdroj dat: výkaz ERÚ-2

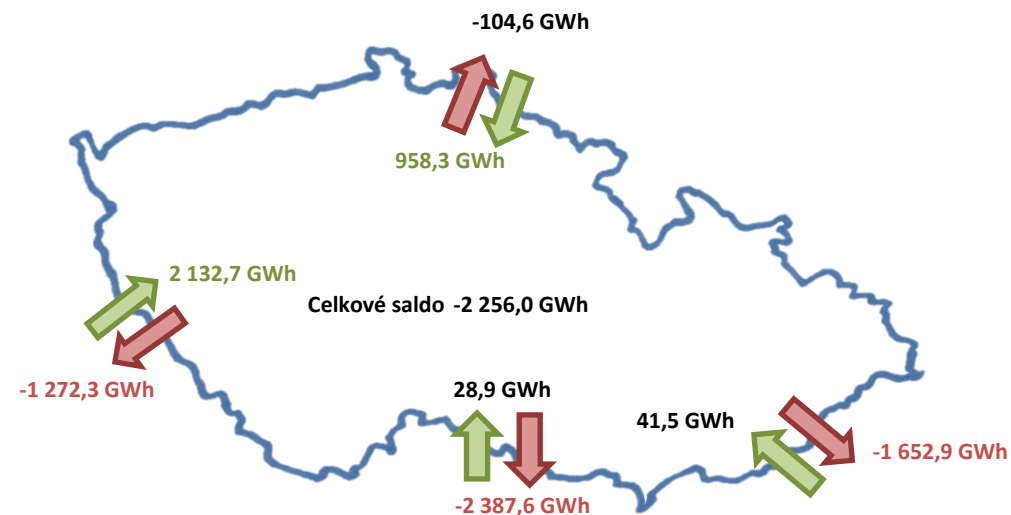
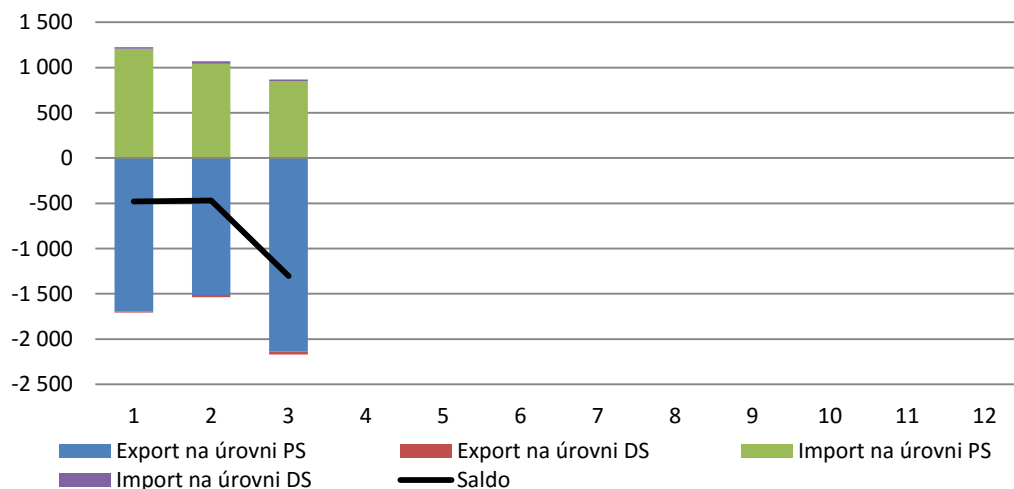
17. Přeshraniční fyzické toky [GWh]

I. čtvrtletí 2018

	I. čtvrtletí			II. čtvrtletí			III. čtvrtletí			IV. čtvrtletí			Celkem
	Leden	Únor	Březen	Duben	Květen	Červen	Červenec	Srpen	Září	Říjen	Listopad	Prosinec	
Saldo	-2 256,0												-2 256,0
Export celkem	-1 707,6	-1 537,6	-2 172,1										-5 417,4
Export na úrovni PS	-1 697,7	-1 515,1	-2 141,1										-5 353,9
do Polska	-19,2	-4,9	-17,4										-41,5
do Německa	-322,4	-321,6	-628,3										-1 272,3
do Rakouska	-729,3	-751,2	-907,1										-2 387,6
na Slovensko	-626,9	-437,3	-588,2										-1 652,5
Export na úrovni DS	-9,9	-22,6	-31,0										-63,5
do Polska	-9,8	-22,4	-30,9										-63,1
do Německa	0,0	0,0	0,0										0,0
do Rakouska	0,0	0,0	0,0										0,0
na Slovensko	-0,2	-0,1	-0,1										-0,4
Import celkem	1 225,5	1 068,9	866,9										3 161,4
Import na úrovni PS	1 206,2	1 040,8	846,4										3 093,4
z Polska	338,8	279,4	272,3										890,6
z Německa	845,5	736,8	550,5										2 132,7
z Rakouska	15,0	9,0	4,8										28,9
ze Slovenska	6,9	15,6	18,8										41,2
Import na úrovni DS	19,4	28,1	20,5										68,0
z Polska	19,3	28,0	20,4										67,7
z Německa	0,0	0,0	0,0										0,0
z Rakouska	0,0	0,0	0,0										0,0
ze Slovenska	0,1	0,1	0,1										0,3

zdroj dat: výkaz ERÚ-2, ERÚ-3

Přeshraniční fyzické toky (GWh)

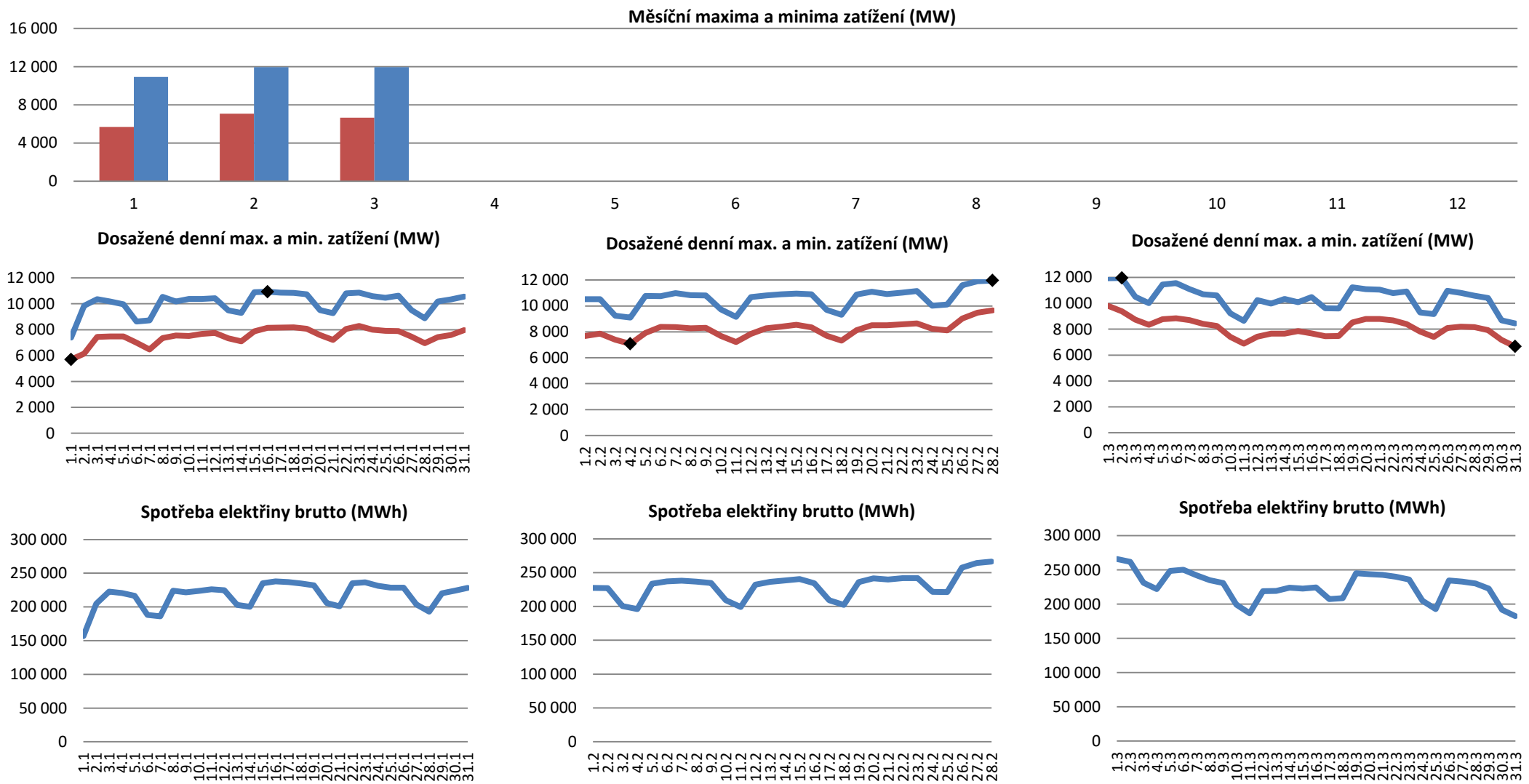


18. Měsíční maxima a minima zatížení ES ČR (bez čerpání PVE)

I. čtvrtletí 2018

	Leden	Únor	Březen	Duben	Květen	Červen	Červenec	Srpen	Září	Říjen	Listopad	Prosinec
■ Měsíční maximum [MW]	10 933,0	11 969,0	11 956,0									
Datum	16. 1.	28. 2.	2. 3.									
Hodina	9:00	9:00	12:00									
■ Měsíční minimum [MW]	5 695,0	7 070,0	6 663,0									
Datum	1. 1.	4. 2.	31. 3.									
Hodina	6:00	1:00	1:00									

zdroj dat: výkaz ERÚ-3



18.1 Spotřeba elektřiny, maximum a minimum zatížení ES ČR (bez čerpání PVE)

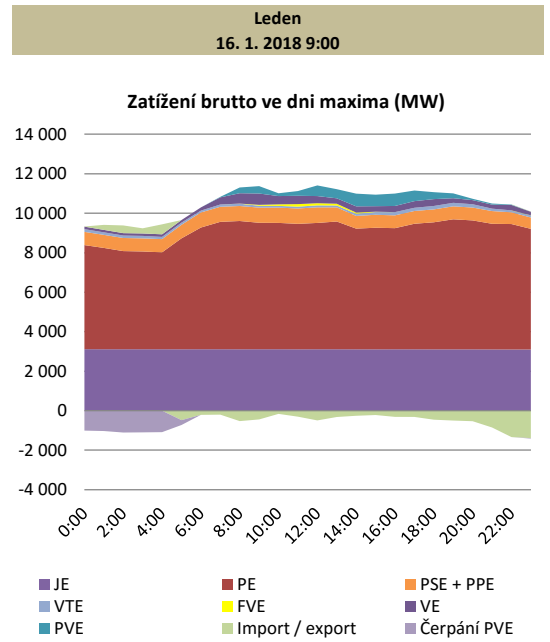
I. čtvrtletí 2018

Leden		Spotřeba elektřiny brutto	Dosažené denní maximum zatížení	Dosažené denní minimum zatížení	Únor		Spotřeba elektřiny brutto	Dosažené denní maximum zatížení	Dosažené denní minimum zatížení	Březen		Spotřeba elektřiny brutto	Dosažené denní maximum zatížení	Dosažené denní minimum zatížení
		[MWh]	[MW]	[MW]			[MWh]	[MW]	[MW]			[MWh]	[MW]	[MW]
01.01.2018	po	156 581	7 397	5 695	01.02.2018	čt	227 420	10 528	7 684	01.03.2018	čt	265 773	11 941	9 807
02.01.2018	út	204 630	9 848	6 153	02.02.2018	pá	227 025	10 529	7 858	02.03.2018	pá	261 829	11 956	9 390
03.01.2018	st	222 581	10 349	7 441	03.02.2018	so	200 644	9 248	7 402	03.03.2018	so	231 133	10 499	8 738
04.01.2018	čt	220 447	10 172	7 483	04.02.2018	ne	195 996	9 096	7 070	04.03.2018	ne	222 063	10 015	8 349
05.01.2018	pá	216 335	9 958	7 479	05.02.2018	po	233 765	10 784	7 921	05.03.2018	po	248 737	11 450	8 765
06.01.2018	so	188 309	8 631	6 990	06.02.2018	út	237 139	10 763	8 387	06.03.2018	út	250 271	11 556	8 840
07.01.2018	ne	186 092	8 723	6 470	07.02.2018	st	238 283	10 985	8 364	07.03.2018	st	242 222	11 089	8 694
08.01.2018	po	223 942	10 537	7 347	08.02.2018	čt	236 873	10 838	8 273	08.03.2018	čt	234 943	10 700	8 405
09.01.2018	út	221 604	10 186	7 553	09.02.2018	pá	234 655	10 804	8 320	09.03.2018	pá	230 825	10 602	8 259
10.01.2018	st	223 753	10 377	7 522	10.02.2018	so	209 080	9 741	7 688	10.03.2018	so	199 289	9 219	7 412
11.01.2018	čt	226 093	10 382	7 679	11.02.2018	ne	199 268	9 157	7 222	11.03.2018	ne	186 666	8 645	6 879
12.01.2018	pá	224 611	10 422	7 743	12.02.2018	po	232 430	10 690	7 843	12.03.2018	po	219 074	10 254	7 424
13.01.2018	so	202 935	9 486	7 329	13.02.2018	út	236 626	10 807	8 269	13.03.2018	út	219 183	9 982	7 655
14.01.2018	ne	200 315	9 292	7 101	14.02.2018	st	238 577	10 902	8 409	14.03.2018	st	224 069	10 332	7 654
15.01.2018	po	235 187	10 889	7 873	15.02.2018	čt	240 687	10 957	8 551	15.03.2018	čt	222 839	10 092	7 847
16.01.2018	út	238 022	10 933	8 141	16.02.2018	pá	234 412	10 893	8 351	16.03.2018	pá	224 495	10 480	7 680
17.01.2018	st	236 990	10 863	8 162	17.02.2018	so	209 087	9 701	7 709	17.03.2018	so	207 323	9 610	7 453
18.01.2018	čt	234 921	10 847	8 181	18.02.2018	ne	202 501	9 312	7 322	18.03.2018	ne	208 936	9 599	7 483
19.01.2018	pá	231 950	10 728	8 064	19.02.2018	po	236 233	10 880	8 133	19.03.2018	po	245 349	11 236	8 519
20.01.2018	so	205 728	9 505	7 595	20.02.2018	út	241 688	11 104	8 512	20.03.2018	út	243 977	11 103	8 796
21.01.2018	ne	201 085	9 283	7 202	21.02.2018	st	240 063	10 927	8 514	21.03.2018	st	242 897	11 056	8 788
22.01.2018	po	235 044	10 811	8 061	22.02.2018	čt	242 040	11 026	8 588	22.03.2018	čt	239 937	10 781	8 688
23.01.2018	út	236 516	10 854	8 287	23.02.2018	pá	241 901	11 157	8 660	23.03.2018	pá	235 933	10 908	8 402
24.01.2018	st	231 323	10 599	7 997	24.02.2018	so	221 526	10 024	8 236	24.03.2018	so	204 976	9 294	7 823
25.01.2018	čt	228 450	10 466	7 915	25.02.2018	ne	221 401	10 115	8 111	25.03.2018	ne	192 723	9 161	7 409
26.01.2018	pá	228 414	10 620	7 889	26.02.2018	po	257 571	11 600	9 039	26.03.2018	po	234 602	10 960	8 092
27.01.2018	so	203 521	9 512	7 459	27.02.2018	út	264 388	11 902	9 480	27.03.2018	út	233 092	10 815	8 191
28.01.2018	ne	193 031	8 889	6 955	28.02.2018	st	266 454	11 969	9 666	28.03.2018	st	230 276	10 597	8 166
29.01.2018	po	220 216	10 170	7 426						29.03.2018	čt	222 802	10 415	7 918
30.01.2018	út	224 162	10 331	7 588						30.03.2018	pá	191 846	8 678	7 179
31.01.2018	st	228 345	10 552	7 970						31.03.2018	so	182 710	8 456	6 663

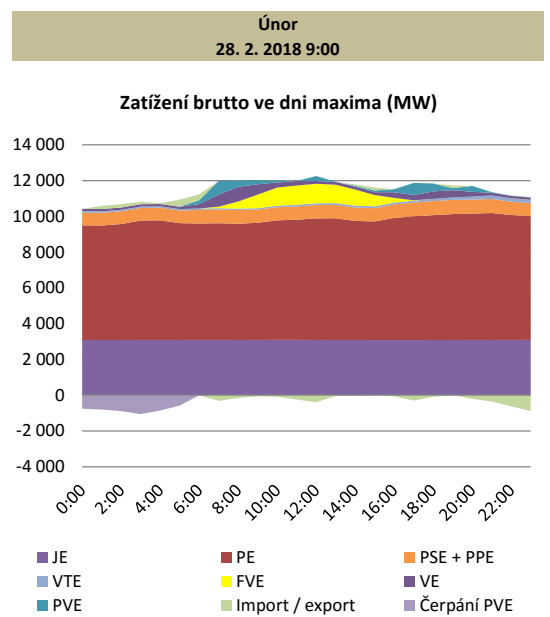
18.2 Den maxima zatížení ES ČR v I. čtvrtletí 2018 (28. 2. 2018 9:00) [MW]

I. čtvrtletí 2018

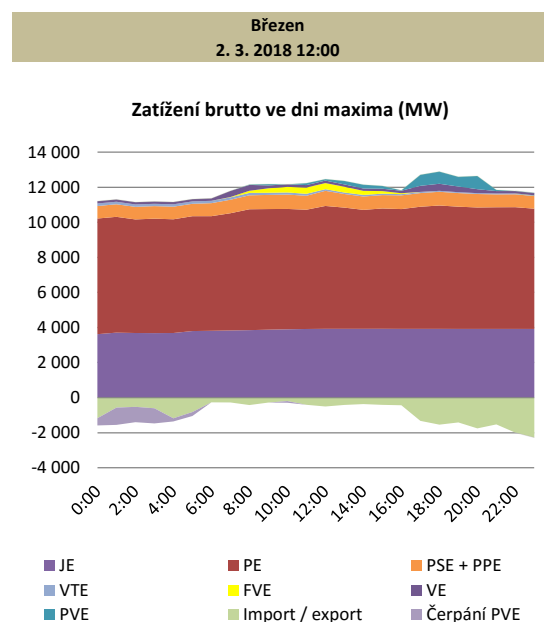
hodina	JE	PE	PSE + PPE	VE	PVE	FVE	VTE	Saldo zahraničí	Čerpání PVE	Zatížení brutto bez čerpání PVE
0:00	3 116	5 272	670	127	0	0	138	6	-1 008	8 321
1:00	3 114	5 130	663	122	0	0	128	255	-1 030	8 382
2:00	3 113	4 971	663	121	0	0	125	390	-1 106	8 277
3:00	3 114	4 951	663	122	0	0	126	262	-1 097	8 141
4:00	3 112	4 908	670	130	0	0	113	505	-1 087	8 351
5:00	3 111	5 618	686	130	0	0	111	-479	-246	8 931
6:00	3 114	6 162	765	160	0	0	94	-212	0	10 083
7:00	3 113	6 452	764	362	25	0	115	-201	0	10 630
8:00	3 111	6 496	761	525	291	7	115	-527	0	10 779
9:00	3 113	6 406	767	575	374	44	96	-442	0	10 933
10:00	3 114	6 398	774	419	141	78	88	-162	0	10 850
11:00	3 110	6 354	778	424	239	127	93	-303	0	10 822
12:00	3 112	6 398	791	361	540	110	98	-492	0	10 918
13:00	3 112	6 470	716	274	462	91	94	-320	0	10 899
14:00	3 110	6 112	643	316	643	55	114	-257	0	10 736
15:00	3 108	6 158	656	279	583	18	139	-220	0	10 721
16:00	3 111	6 134	649	310	628	2	163	-312	0	10 685
17:00	3 109	6 359	648	337	537	0	161	-316	0	10 835
18:00	3 106	6 437	652	347	351	0	175	-456	0	10 612
19:00	3 106	6 588	657	234	244	0	178	-499	0	10 508
20:00	3 106	6 531	651	208	68	0	169	-533	0	10 200
21:00	3 102	6 365	644	202	56	0	124	-851	0	9 642
22:00	3 100	6 354	594	272	22	0	99	-1 337	0	9 104
23:00	3 100	6 110	575	180	0	0	111	-1 389	-25	8 662



hodina	JE	PE	PSE + PPE	VE	PVE	FVE	VTE	Saldo zahraničí	Čerpání PVE	Zatížení brutto bez čerpání PVE
0:00	3 086	6 416	698	129	0	0	92	-11	-744	9 666
1:00	3 087	6 405	712	128	0	0	83	174	-804	9 785
2:00	3 088	6 486	713	128	0	0	79	190	-891	9 793
3:00	3 090	6 677	708	128	0	0	79	134	-1 058	9 758
4:00	3 089	6 690	705	128	0	0	81	51	-858	9 886
5:00	3 089	6 535	704	132	0	0	82	393	-582	10 353
6:00	3 091	6 512	761	246	213	1	78	327	-5	11 224
7:00	3 092	6 526	765	678	761	83	77	-313	0	11 669
8:00	3 089	6 504	764	816	350	398	77	-155	0	11 843
9:00	3 093	6 551	741	580	229	760	74	-59	0	11 969
10:00	3 095	6 685	737	285	97	1 014	81	-82	0	11 912
11:00	3 094	6 720	740	250	0	1 079	95	-240	0	11 738
12:00	3 089	6 800	743	153	280	1 094	99	-395	0	11 863
13:00	3 088	6 807	747	158	4	1 029	102	-40	0	11 895
14:00	3 086	6 662	749	158	55	901	103	74	-23	11 765
15:00	3 084	6 634	743	162	96	629	103	167	0	11 618
16:00	3 083	6 831	756	313	173	264	103	-63	0	11 460
17:00	3 084	6 917	771	297	674	22	106	-302	0	11 569
18:00	3 086	6 984	788	418	444	1	121	-92	0	11 750
19:00	3 088	7 043	792	408	108	0	139	149	0	11 727
20:00	3 089	7 067	785	264	332	0	167	-203	0	11 501
21:00	3 090	7 100	784	152	35	0	197	-353	0	11 005
22:00	3 091	6 988	740	136	0	0	199	-624	0	10 530
23:00	3 095	6 917	723	129	0	0	195	-862	-22	10 175



hodina	JE	PE	PSE + PPE	VE	PVE	FVE	VTE	Saldo zahraničí	Čerpání PVE	Zatížení brutto bez čerpání PVE
0:00	3 618	6 596	713	131	0	0	146	-1 177	-410	9 617
1:00	3 706	6 604	717	131	0	0	144	-571	-984	9 747
2:00	3 686	6 477	717	131	0	0	137	-525	-876	9 747
3:00	3 680	6 527	714	131	0	0	132	-607	-865	9 712
4:00	3 686	6 484	719	131	0	0	136	-1 180	-179	9 797
5:00	3 796	6 550	708	131	0	0	137	-823	-225	10 274
6:00	3 812	6 536	743	138	0	1	133	-270	0	11 093
7:00	3 830	6 685	770	349	0	19	136	-276	0	11 513
8:00	3 848	6 894	796	335	21	122	136	-424	0	11 728
9:00	3 875	6 880	805	163	75	254	124	-282	0	11 894
10:00	3 897	6 864	819	146	0	318	121	-197	-95	11 873
11:00	3 915	6 801	796	142	109	357	111	-409	0	11 822
12:00	3 925	7 006	862	141	84	348	95	-505	0	11 956
13:00	3 925	6 912	776	134	198	329	85	-417	0	11 942
14:00	3 925	6 784	762	133	218	234	89	-368	0	11 777
15:00	3 927	6 861	762	136	161	146	82	-413	0	11 662
16:00	3 923	6 830	781	141	23	53	71	-435	0	11 387
17:00	3 922	6 965	778	348	629	4	63	-1 326	0	11 383
18:00	3 922	7 034	782	404	695	0	55	-1 542	0	11 350
19:00	3 920	6 970	776	324	554	0	49	-1 415	0	11 178
20:00	3 919	6 925	768	226	752	0	50	-1 755	0	10 885
21:00	3 920	6 936	735	137	67	0	51	-1 528	0	10 318
22:00	3 920	6 941	735	135	0	0	51	-1 998	0	9 784
23:00	3 918	6 856	719	134	0	0	44	-2 281	0	9 390

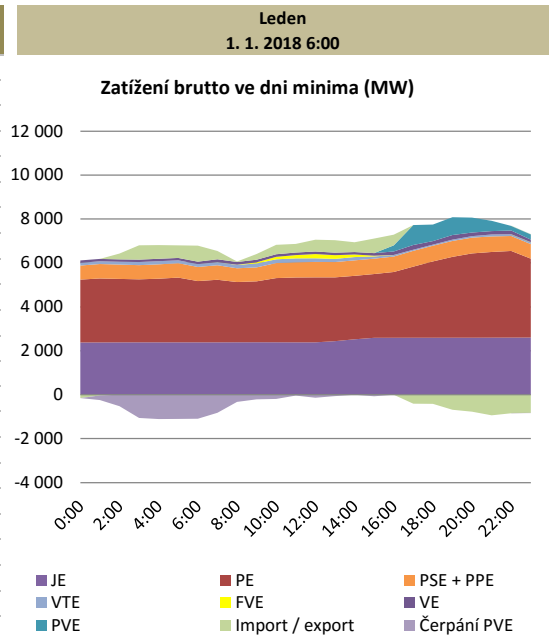


zdroj dat: výkaz ERÚ-3

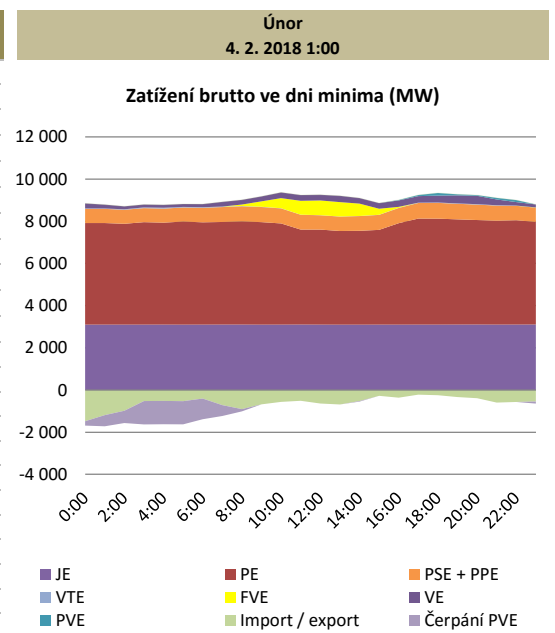
18.3 Den minima zatížení ES ČR v I. čtvrtletí 2018 (1. 1. 2018 6:00) [MW]

I. čtvrtletí 2018

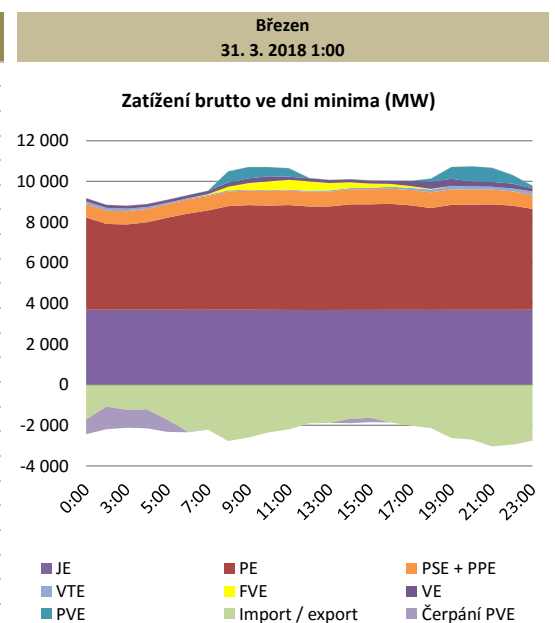
hodina	JE	PE	PSE + PPE	VE	PVE	FVE	VTE	Saldo zahraničí	Čerpání PVE	Zatížení brutto bez čerpání PVE
0:00	2 379	2 862	642	109	0	0	123	-152	0	5 963
1:00	2 381	2 913	656	109	0	0	125	-31	-211	5 942
2:00	2 384	2 889	653	109	0	0	128	265	-521	5 907
3:00	2 385	2 869	646	109	0	0	142	652	-1 057	5 746
4:00	2 385	2 898	653	109	0	0	145	623	-1 107	5 706
5:00	2 385	2 947	656	108	0	0	131	574	-1 101	5 700
6:00	2 385	2 790	643	114	0	0	126	729	-1 092	5 695
7:00	2 386	2 848	661	127	0	2	143	377	-821	5 723
8:00	2 388	2 743	627	125	0	10	151	22	-326	5 740
9:00	2 389	2 774	635	119	0	51	179	260	-209	6 198
10:00	2 388	2 923	684	118	0	113	170	429	-191	6 634
11:00	2 386	2 953	691	117	0	149	178	392	-38	6 828
12:00	2 386	2 957	703	116	0	193	166	537	-137	6 921
13:00	2 439	2 904	697	114	0	169	145	568	-62	6 974
14:00	2 524	2 889	705	111	0	117	150	445	0	6 941
15:00	2 592	2 903	700	118	0	32	102	663	-70	7 040
16:00	2 593	2 994	704	160	276	2	70	487	0	7 286
17:00	2 594	3 238	719	215	906	0	52	-407	0	7 317
18:00	2 594	3 476	713	160	752	0	52	-414	0	7 333
19:00	2 595	3 682	725	210	810	0	59	-684	0	7 397
20:00	2 595	3 839	719	163	679	0	68	-772	0	7 291
21:00	2 598	3 901	708	154	467	0	89	-937	0	6 980
22:00	2 601	3 945	681	169	210	0	80	-843	0	6 843
23:00	2 603	3 592	662	117	239	0	88	-825	0	6 476



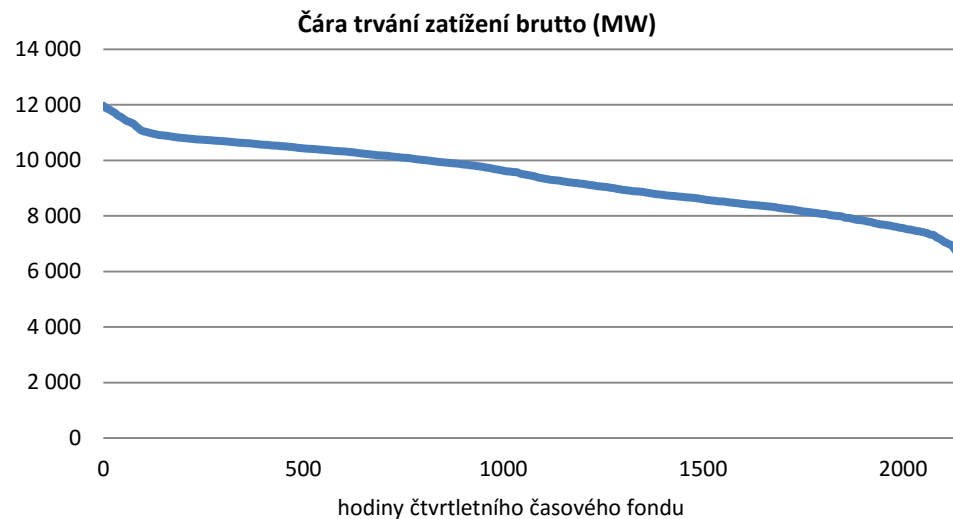
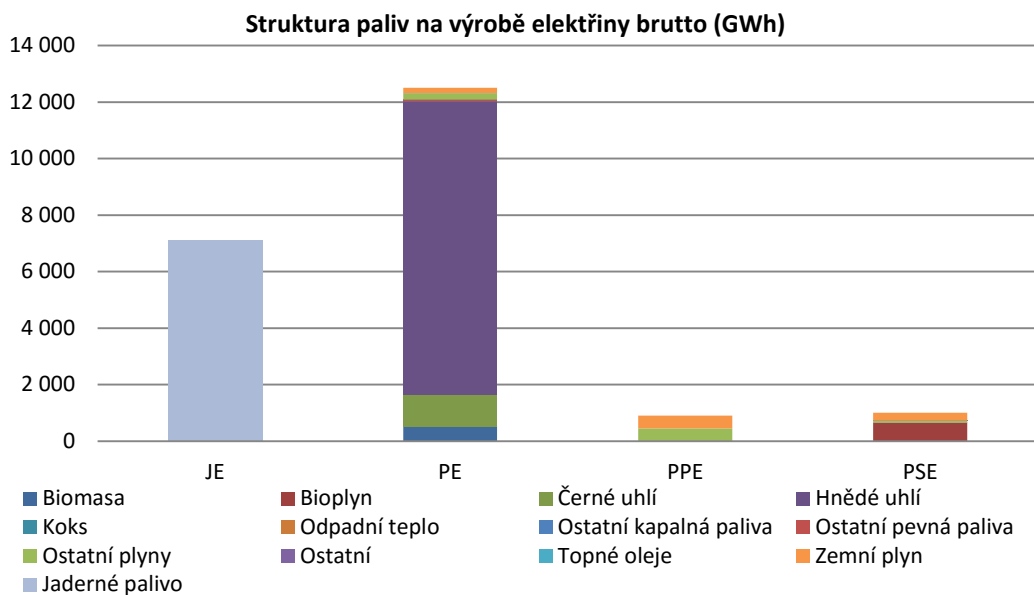
hodina	JE	PE	PSE + PPE	VE	PVE	FVE	VTE	Saldo zahraničí	Čerpání PVE	Zatížení brutto bez čerpání PVE
0:00	3 101	4 815	671	239	0	0	23	-1 480	-208	7 161
1:00	3 100	4 816	672	184	0	0	19	-1 192	-529	7 070
2:00	3 100	4 781	665	140	0	0	23	-985	-581	7 143
3:00	3 101	4 857	665	139	0	0	34	-524	-1 108	7 164
4:00	3 102	4 832	666	138	0	0	41	-517	-1 106	7 156
5:00	3 099	4 888	668	138	0	0	27	-529	-1 099	7 192
6:00	3 101	4 850	690	148	0	0	27	-406	-980	7 430
7:00	3 103	4 864	707	223	0	2	22	-718	-514	7 689
8:00	3 103	4 890	716	223	0	71	14	-906	-108	8 003
9:00	3 099	4 860	717	235	0	258	12	-680	0	8 501
10:00	3 101	4 796	713	272	0	479	9	-563	0	8 807
11:00	3 104	4 503	701	274	0	658	5	-512	0	8 733
12:00	3 101	4 505	678	269	0	699	5	-641	0	8 616
13:00	3 098	4 441	683	299	0	682	5	-686	0	8 522
14:00	3 098	4 451	697	265	0	587	5	-524	-27	8 552
15:00	3 100	4 493	709	268	0	288	6	-277	0	8 587
16:00	3 099	4 810	719	305	21	46	10	-364	0	8 646
17:00	3 101	5 028	739	310	53	0	15	-221	0	9 025
18:00	3 101	5 024	747	328	125	0	18	-247	0	9 096
19:00	3 103	4 988	738	382	49	0	18	-334	0	8 944
20:00	3 106	4 953	732	397	34	0	20	-389	0	8 853
21:00	3 102	4 924	718	273	75	0	17	-596	0	8 513
22:00	3 103	4 946	683	165	96	0	13	-567	0	8 439
23:00	3 107	4 863	676	140	0	0	13	-547	-98	8 154



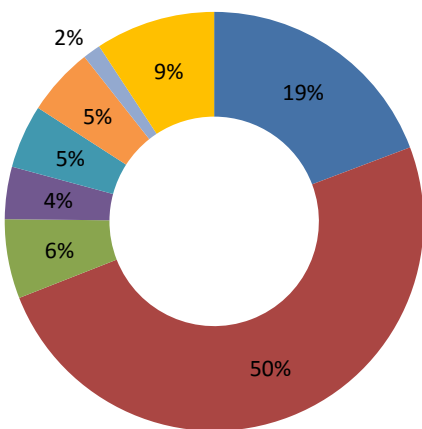
hodina	JE	PE	PSE + PPE	VE	PVE	FVE	VTE	Saldo zahraničí	Čerpání PVE	Zatížení brutto bez čerpání PVE
0:00	3 689	4 540	652	156	0	0	145	-1 717	-717	6 748
1:00	3 690	4 222	651	148	0	0	142	-1 078	-1 112	6 663
2:00	3 690	4 225	656	148	0	0	143	-1 011	-1 105	6 746
3:00	3 691	4 196	654	147	0	0	125	-1 241	-876	6 696
4:00	3 691	4 300	653	147	0	0	100	-1 222	-923	6 746
5:00	3 690	4 529	659	148	0	0	77	-1 720	-602	6 781
6:00	3 689	4 728	697	157	0	1	56	-2 318	-25	6 985
7:00	3 689	4 887	708	167	0	33	60	-2 215	0	7 329
8:00	3 690	5 099	717	209	550	178	59	-2 772	0	7 730
9:00	3 690	5 147	722	231	561	322	40	-2 600	0	8 113
10:00	3 685	5 131	720	249	453	436	39	-2 347	0	8 366
11:00	3 680	5 160	717	153	420	485	40	-2 199	0	8 456
12:00	3 678	5 092	725	155	12	461	52	-1 899	0	8 276
13:00	3 679	5 096	726	154	0	361	64	-1 880	0	8 200
14:00	3 682	5 192	742	154	0	282	63	-1 680	-212	8 223
15:00	3 682	5 196	742	155	0	211	68	-1 630	-213	8 211
16:00	3 684	5 218	746	160	0	139	97	-1 857	0	8 187
17:00	3 684	5 142	754	260	0	91	104	-2 018	0	8 017
18:00	3 682	5 014	771	354	154	32	139	-2 137	0	8 009
19:00	3 685	5 168	762	349	583	4	165	-2 622	0	8 094
20:00	3 686	5 175	745	244	740	0	159	-2 701	0	8 048
21:00	3 687	5 188	730	240	695	0	139	-3 035	0	7 644
22:00	3 688	5 127	700	236	437	0	144	-2 947	0	7 385
23:00	3 691	4 963	699	154	130	0	156	-2 736	0	7 057



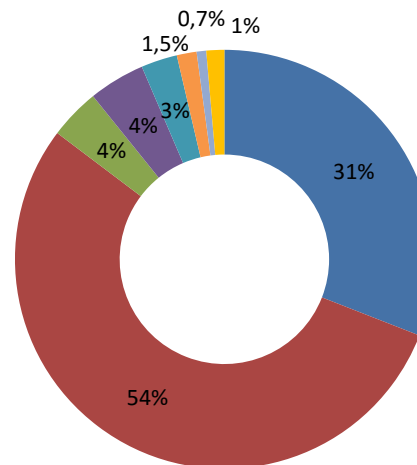
zdroj dat: výkaz ERÚ-3



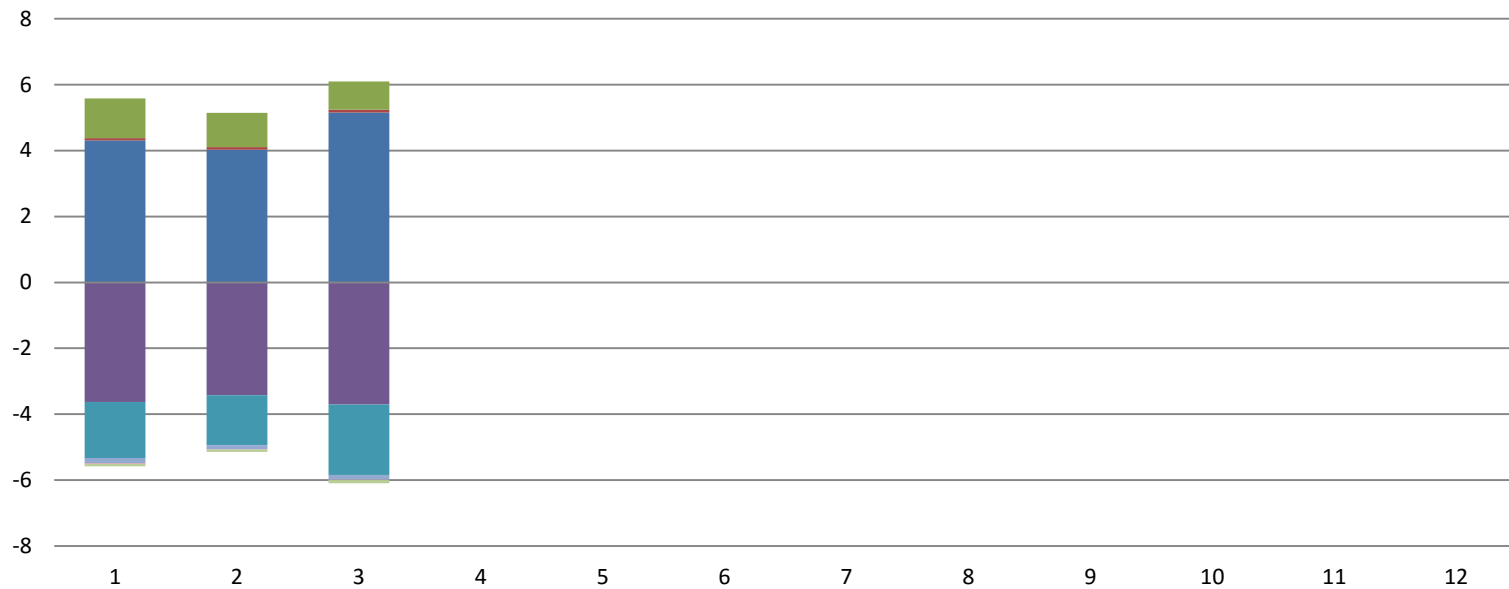
Podíl instalovaného výkonu v ES ČR



Podíl výroby elektřiny brutto

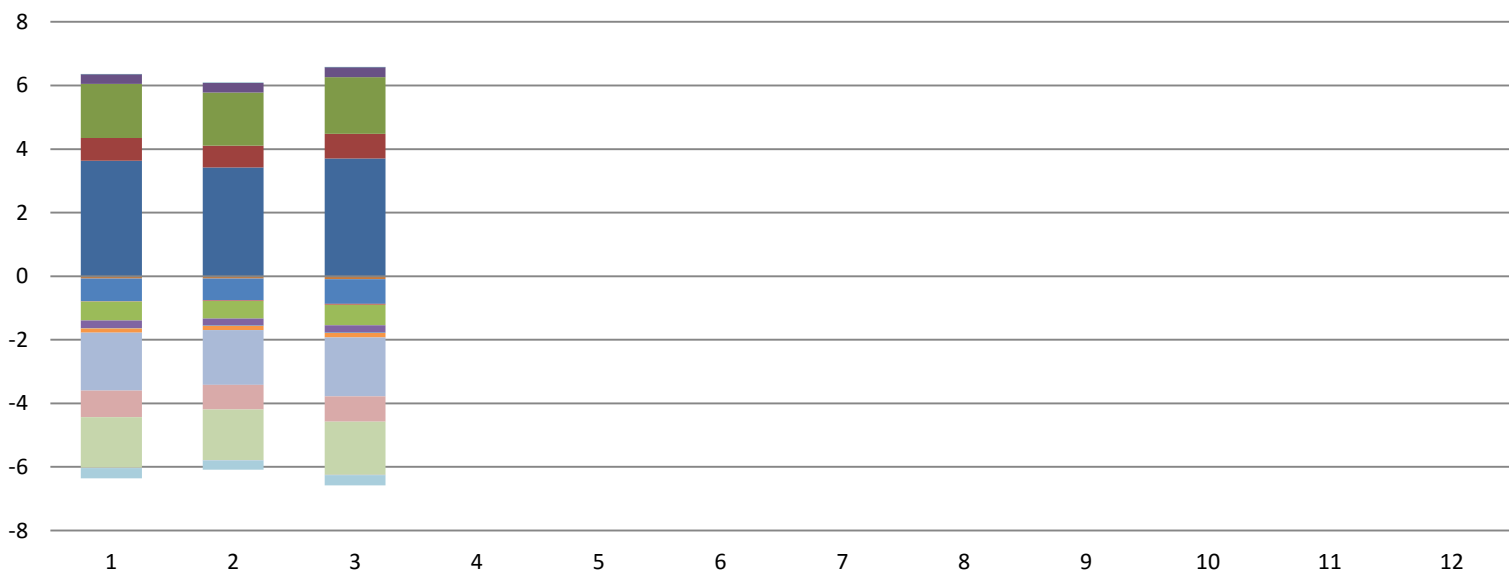


Bilance fyzických toků v rámci PS (TWh)



- Celkové ztráty v sítích
- Ostatní dodávky
- Odběr elektřiny PVE v režimu čerpání
- Dodávka elektřiny zákazníkům připojeným do PS
- Export elektřiny (dodávka do zahraničí)
- Dodávka elektřiny do sítí RDS
- Import elektřiny (dodávka ze zahraničí)
- Dodávka elektřiny ze sítí RDS
- Dodávka elektřiny od výrobců

Bilance fyzických toků v rámci RDS (TWh)



- Celkové ztráty v sítích
- Ostatní spotřeba elektřiny PDS
- Dodávka elektřiny zákazníkům MOO
- Dodávka elektřiny zákazníkům MOP
- Dodávka elektřiny zákazníkům VO na hladině vn
- Dodávka elektřiny zákazníkům VO na hladině vvn
- Odběr elektřiny PVE v režimu čerpání
- Dodávka elektřiny výrobcům (kromě PVE)
- Dodávka elektřiny do LDS
- Export elektřiny (dodávka do zahraničí)
- Dodávka elektřiny sousedním regionálním PDS
- Dodávka elektřiny do sítí PPS
- Import elektřiny (dodávka ze zahraničí)
- Dodávka elektřiny z LDS
- Dodávka elektřiny od výrobců
- Dodávka elektřiny ze sousedních regionálních PDS
- Dodávka elektřiny ze sítě PPS