



Čtvrtletní zpráva o provozu teplárenských soustav ČR

I. čtvrtletí 2017

Obsah

1	Zkratky, pojmy a základní vztahy	str. 3
2	Úvodní komentář k hodnocenému čtvrtletí	str. 4
3	Bilance tepla	str. 5
4.1	Výroba tepla brutto podle paliv	str. 6
4.2	Výroba tepla brutto v krajích ČR	str. 7
4.3	Výroba tepla brutto podle paliv v krajích ČR	str. 8
5.1	Dodávky tepla podle paliv	str. 9
5.2	Dodávky tepla v krajích ČR	str. 10
5.3	Dodávky tepla podle paliv v krajích ČR	str. 11
5.4	Dodávky tepla z uhlí, biomasy a bioplynu	str. 12
6	Instalovaný výkon výroben tepelné energie v krajích ČR	str. 13
7.1	Spotřeba tepla podle sektorů národního hospodářství	str. 14
7.2	Spotřeba tepla podle sektorů národního hospodářství v krajích ČR	str. 15
8.1	Výroba, dodávky a spotřeba tepla: Hlavní město Praha	str. 16
8.2	Výroba, dodávky a spotřeba tepla: Jihočeský kraj	str. 17
8.3	Výroba, dodávky a spotřeba tepla: Jihomoravský kraj	str. 18
8.4	Výroba, dodávky a spotřeba tepla: Karlovarský kraj	str. 19
8.5	Výroba, dodávky a spotřeba tepla: Kraj Vysočina	str. 20
8.6	Výroba, dodávky a spotřeba tepla: Královéhradecký kraj	str. 21
8.7	Výroba, dodávky a spotřeba tepla: Liberecký kraj	str. 22
8.8	Výroba, dodávky a spotřeba tepla: Moravskoslezský kraj	str. 23
8.9	Výroba, dodávky a spotřeba tepla: Olomoucký kraj	str. 24
8.10	Výroba, dodávky a spotřeba tepla: Pardubický kraj	str. 25
8.11	Výroba, dodávky a spotřeba tepla: Plzeňský kraj	str. 26
8.12	Výroba, dodávky a spotřeba tepla: Středočeský kraj	str. 27
8.13	Výroba, dodávky a spotřeba tepla: Ústecký kraj	str. 28
8.14	Výroba, dodávky a spotřeba tepla: Zlínský kraj	str. 29

1. Zkratky, pojmy a základní vztahy

CZ-NACE *Klasifikace ekonomických činností CZ-NACE dle Českého statistického úřadu*

KVET *Kombinovaná výroba elektřiny a tepla*

SZT *Soustava zásobování teplem*

PHA *Hlavní město Praha*

JHČ *Jihočeský kraj*

JHM *Jihomoravský kraj*

KVK *Karlovarský kraj*

VYS *Kraj Vysočina*

HKK *Královéhradecký kraj*

LBK *Liberecký kraj*

MSK *Moravskoslezský kraj*

OLK *Olomoucký kraj*

PAK *Pardubický kraj*

PLK *Plzeňský kraj*

STČ *Středočeský kraj*

ULK *Ústecký kraj*

ZLK *Zlínský kraj*

Výroba tepla brutto =

Brutto výroba tepla na kotlích bez tepla použitého na výrobu elektřiny.

Technologická vlastní spotřeba tepla =

Spotřeba tepla na výrobu tepla a elektrické energie, která je nezbytná pro zajištění procesu výroby tepla a elektrické energie.

Ztráty =

Ztráty při výrobě tepla a distribuční ztráty (v rozvodech).

Dodávky do vlastního podniku =

Spotřeba tepla pro vlastní potřebu výrobce.

Dodávky cizím subjektům =

Množství tepelné energie dodané cizím subjektům.

Bilanční rozdíl =

Výroba tepla brutto - technologická vlastní spotřeba tepla - ztráty - dodávky do vlastního podniku - dodávky cizím subjektům.

Dodávka tepla =

Výroba prodaného tepla bez vlastní spotřeby (vlastní technologická spotřeba a dodávky do vlastního podniku) a bez ztrát (z výroby a rozvodu). Toto teplo obsahuje distribuční ztráty z nakoupeného tepla.

Spotřeba tepla =

Konečná spotřeba tepla v jednotlivých sektorech národního hospodářství.

2. Úvodní komentář k hodnocenému čtvrtletí

Energetický regulační úřad (ERÚ) vydává v souladu s § 17 odst. 7 písm. m) zákona č. 458/2000 Sb. (energetický zákon), Čtvrtletní zprávu o provozu teplárenských soustav ČR za I. čtvrtletí 2017. Veškeré údaje obsažené ve zprávě jsou získané od licencovaných subjektů na základě vyhlášky ERÚ č. 404/2016 Sb., o náležitostech a členění výkazů nezbytných pro zpracování zpráv o provozu soustav v energetických odvětvích, včetně termínů, rozsahu a pravidel pro sestavování výkazů (statistická vyhláška). Pro doplnění uvádíme, že v současné době výkazy dle statistické vyhlášky nezasílají držitelé licence na rozvod tepelné energie (skup. č. 32), tudíž tato oblast není ve zprávě obsažena. Tato skutečnost se týká kapitol 7.1, 7.2 a spotřební části krajských vyhodnocení 8.1 až 8.14.

Čtvrtletní zpráva obsahuje kapitoly, které podávají přehled o statistice teplárenských soustav v ČR a doplňuje tak částečně čtvrtletní zprávy, které jsou vydávány v oblasti elektroenergetiky a které obsahují údaje o kombinované výrobě elektřiny a tepla (KVET). Tato zpráva obsahuje veškeré vyrobené teplo z licencované činnosti, včetně KVET. Veškeré detaily týkající se metodiky vykazování údajů pro statistiku ERÚ jsou uvedeny ve výkladovém stanovisku ERÚ k metodice vyplňování výkazů podle statistické vyhlášky pro oblast elektroenergetiky a teplárenství číslo 1/2017 ze dne 31. ledna 2017. Výkladové stanovisko a aktuální výkazy jsou zveřejněny na internetových stránkách ERÚ.

Jedná se o první zprávu o provozu tepelných soustav ČR vydanou ERÚ na základě novely energetického zákona. Statistická vyhláška ERÚ, která nabyla účinnosti 1. 1. 2017, přinesla držitelům licence na výrobu tepla zcela novou povinnost předávání údajů. Vzhledem k tomu, že se jedná o novou povinnost pro držitele licence, průběžně probíhá verifikace údajů a následná jednání s výrobci za účelem zajištění správnosti předávaných údajů a následné opravy předaných dat. Opravy dat budou probíhat průběžně a projeví se vždy v další vydané čtvrtletní zprávě.

Zpráva je tvořena jednotlivými kapitolami, jejichž obsah je uveden na str. 2. Základní kapitolu tvoří bilance tepla, podle které bylo v prvním čtvrtletí 2017 vyrobeno celkem 56 377,4 TJ tepla brutto. Zhruba 20 % z brutto výroby je dodáno do vlastního podniku nebo zařízení (převážně jde o závodní teplárny, které nejsou zařazeny v klasifikaci ekonomických činností (CZ-NACE) ve skupině 35 - Výroba a rozvod elektřiny, plynu, tepla a klimatizovaného vzduchu). Dodávky tepla představují 37 155,4 TJ (jedná se zejména o dodané teplo do soustav zásobování teplem SZT). V následující kapitole je struktura výroby tepla brutto po jednotlivých palivech a v krajském členění. Nejvíce tepla je vyrobeno z hnědého uhlí 44 %, následuje zemní plyn 20 % a černé uhlí 16 %, nejvíce tepla je vyrobeno ve Středočeském kraji. V páté kapitole je uvedena struktura dodávek tepla podobně jako u výroby tepla brutto (45 % z hnědého uhlí, 24 % ze zemního plynu, 18 % z černého uhlí), ale je dále rozšířena o podrobnější členění dodávek z uhlí, biomasy a bioplynu. V následující šesté kapitole je instalovaný výkon vyrobené tepelné energie (56 479 MW) v rozdělení do jednotlivých krajů v ČR. Sedmá kapitola uvádí rozdělení spotřeby tepla v sektorech národního hospodářství. Poslední osmá kapitola obsahuje shrnutí výroby tepla brutto, dodávek a spotřeb tepla v jednotlivých krajích ČR. U Středočeského kraje je větší dodávka než spotřeba tepla, což je způsobeno dodávkou tepla do hlavního města Prahy (SZT Praha). Totéž platí pro Pardubický kraj s dodávkou tepla do Královéhradeckého kraje (SZT Hradec Králové).

Případné dotazy, komentáře či připomínky směřujte výhradně na adresu teplo.statistika@eru.cz.

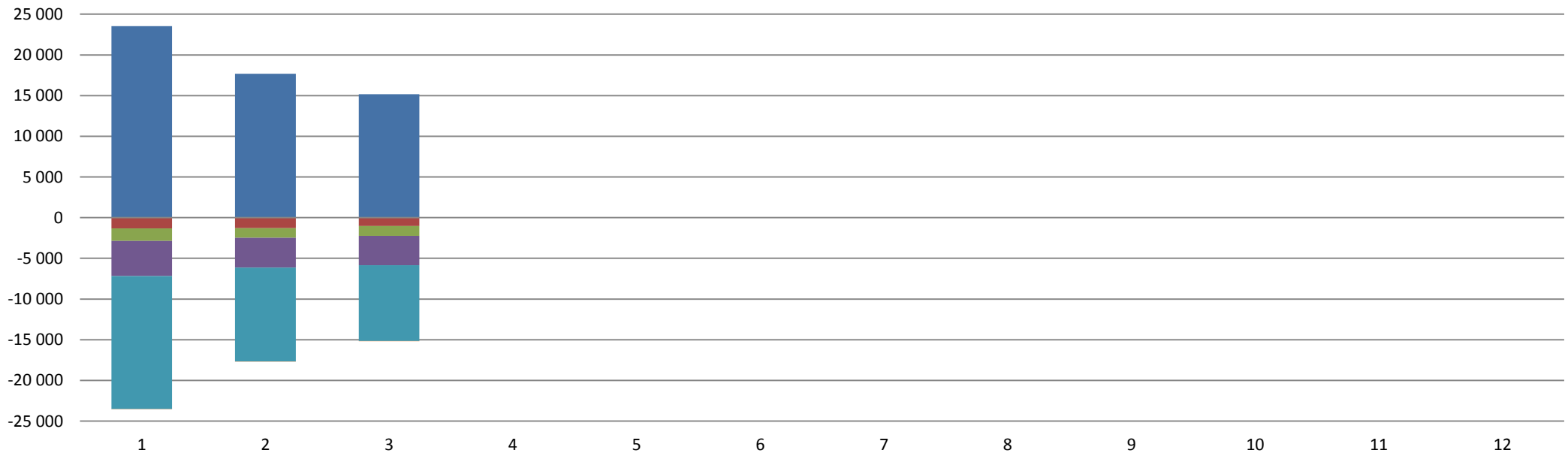
3. Bilance tepla [TJ]

I. čtvrtletí 2017

	I. čtvrtletí			II. čtvrtletí			III. čtvrtletí			IV. čtvrtletí			Celkem
	Leden	Únor	Březen	Duben	Květen	Červen	Červenec	Srpen	Září	Říjen	Listopad	Prosinec	
■ Výroba tepla brutto	56 377,4												56 377,4
	23 525,8	17 689,3	15 162,3										
■ Technologická vlastní spotřeba tepla	3 626,8												3 626,8
	1 317,8	1 294,8	1 014,2										
■ Ztráty	3 938,0												3 938,0
	1 528,4	1 189,4	1 220,2										
■ Dodávky tepla do vlastního podniku	11 593,0												11 593,0
	4 334,2	3 654,1	3 604,7										
■ Dodávky tepla cizím subjektům	37 155,4												37 155,4
	16 325,1	11 525,8	9 304,6										
■ Bilanční rozdíl	64,2												64,2
	20,4	25,2	18,6										

zdroj dat: výkaz ERÚ-T1, ERÚ-E1

Bilance tepla (TJ)



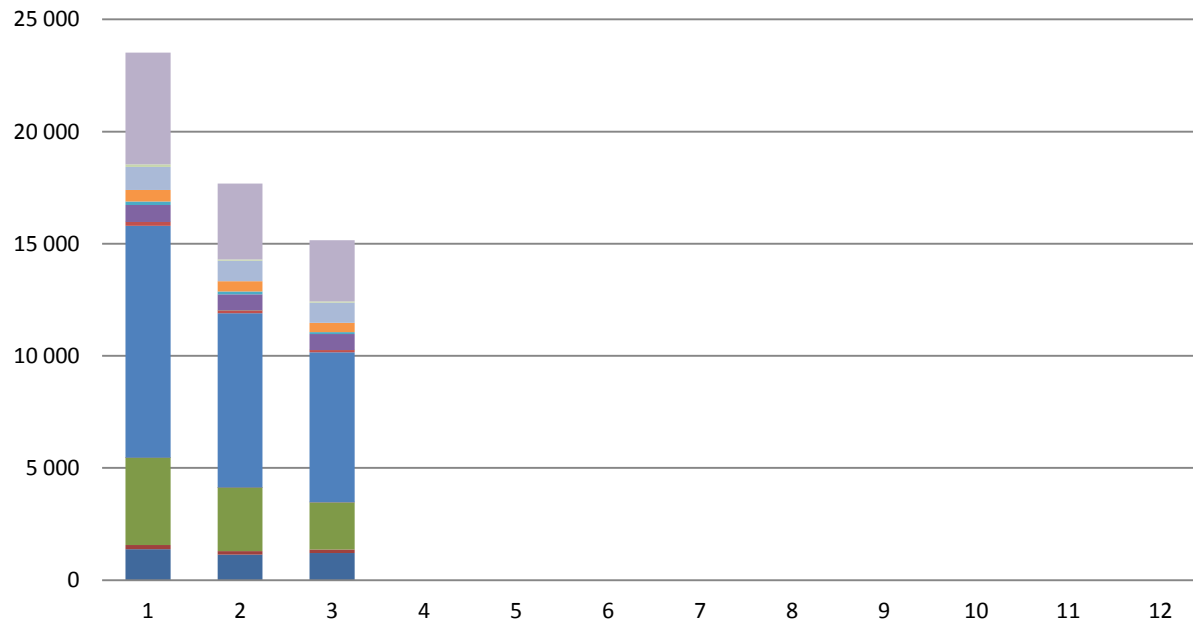
4.1 Výroba tepla brutto podle paliv [TJ]

I. čtvrtletí 2017

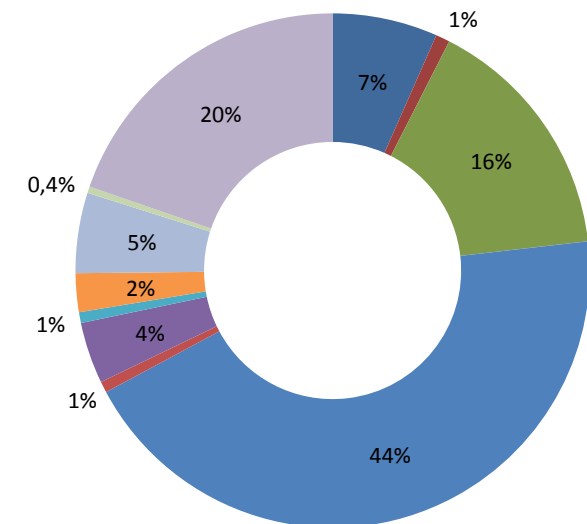
	I. čtvrtletí			II. čtvrtletí			III. čtvrtletí			IV. čtvrtletí			Celkem
	Leden	Únor	Březen	Duben	Květen	Červen	Červenec	Srpen	Září	Říjen	Listopad	Prosinec	
Výroba tepla brutto	56 377,4												56 377,4
Biomasa	1 379,8	1 143,4	1 204,3										3 727,4
Bioplyn	179,7	154,8	163,8										498,3
Černé uhlí	3 905,3	2 832,5	2 103,3										8 841,1
Elektrická energie	1,0	1,1	1,6										3,7
Energie prostředí (tepelné čerpadlo)	1,1	0,8	0,6										2,5
Energie Slunce (solární kolektor)	0,0	0,0	0,0										0,1
Hnědé uhlí	10 332,7	7 775,0	6 684,3										24 792,0
Jaderné palivo	169,8	123,5	99,4										392,7
Koks	0,1	0,0	0,0										0,1
Odpadní teplo	753,2	709,6	716,6										2 179,4
Ostatní kapalná paliva	165,8	125,2	89,9										381,0
Ostatní pevná paliva	505,6	461,9	403,6										1 371,1
Ostatní plyny	1 032,1	912,6	901,8										2 846,6
Ostatní	0,0	0,0	0,0										0,0
Topné oleje	113,7	55,6	59,2										228,5
Zemní plyn	4 985,8	3 393,1	2 734,0										11 112,9

zdroj dat: výkaz ERÚ-T1, ERÚ-E1

Výroba tepla brutto (TJ)



Podíl paliv na výrobě tepla brutto



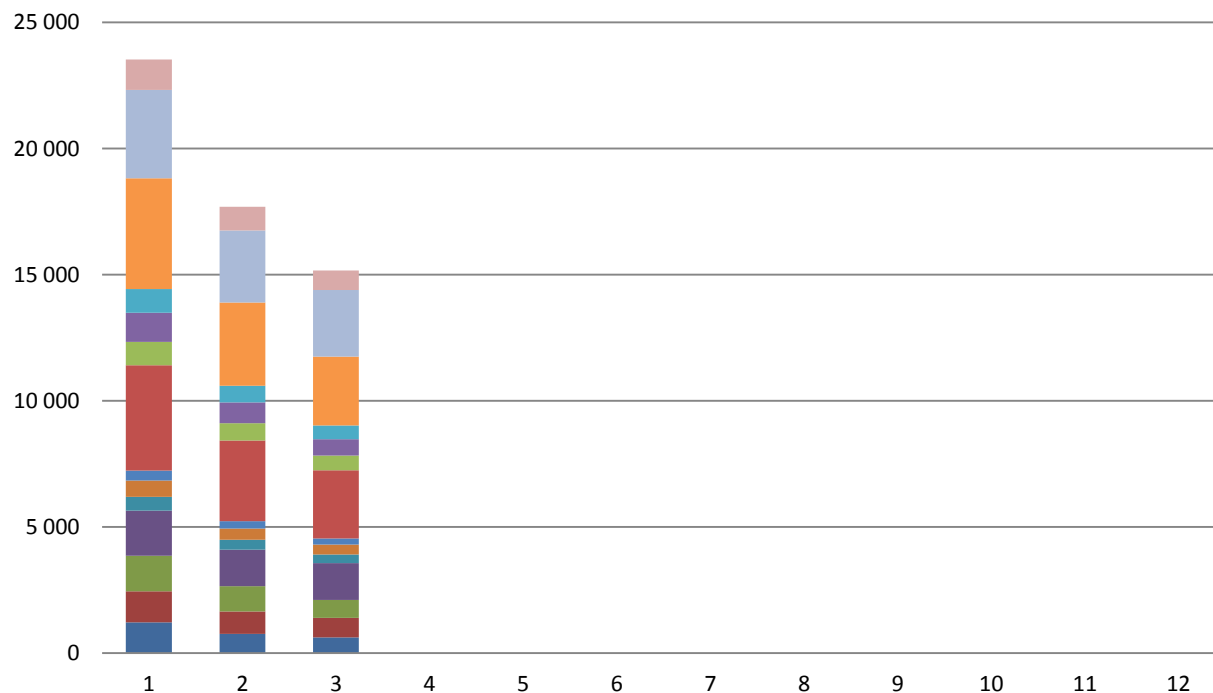
4.2 Výroba tepla brutto v krajích ČR [TJ]

I. čtvrtletí 2017

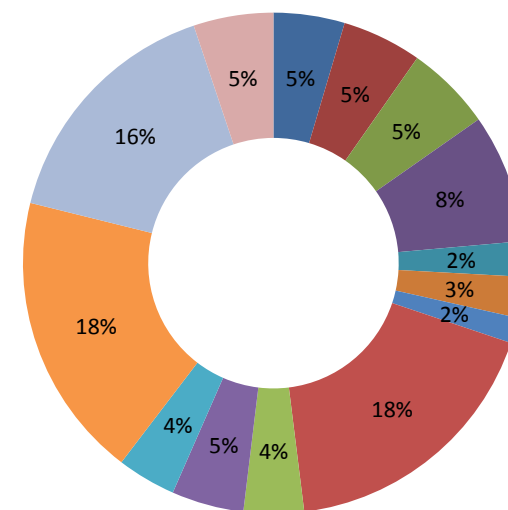
	I. čtvrtletí			II. čtvrtletí			III. čtvrtletí			IV. čtvrtletí			Celkem
	Leden	Únor	Březen	Duben	Květen	Červen	Červenec	Srpen	Září	Říjen	Listopad	Prosinec	
Výroba tepla brutto	56 377,4												56 377,4
Hlavní město Praha	1 212,5	763,8	611,7										2 588,0
Jihočeský kraj	1 236,0	888,1	774,4										2 898,6
Jihomoravský kraj	1 407,6	995,6	721,6										3 124,9
Karlovarský kraj	1 789,1	1 448,8	1 453,4										4 691,3
Kraj Vysočina	543,6	394,1	344,0										1 281,7
Královéhradecký kraj	644,8	449,2	395,4										1 489,4
Liberecký kraj	401,3	286,9	241,2										929,4
Moravskoslezský kraj	4 176,7	3 195,8	2 705,1										10 077,7
Olomoucký kraj	921,6	693,1	577,1										2 191,8
Pardubický kraj	1 156,9	817,4	652,4										2 626,7
Plzeňský kraj	943,2	657,8	541,6										2 142,6
Středočeský kraj	4 392,0	3 300,3	2 729,4										10 421,7
Ústecký kraj	3 499,8	2 865,8	2 640,7										9 006,3
Zlínský kraj	1 200,7	932,5	774,2										2 907,5

zdroj dat: výkaz ERÚ-T1, ERÚ-E1

Výroba tepla brutto v krajích ČR (TJ)



Podíl krajů ČR na výrobě tepla brutto



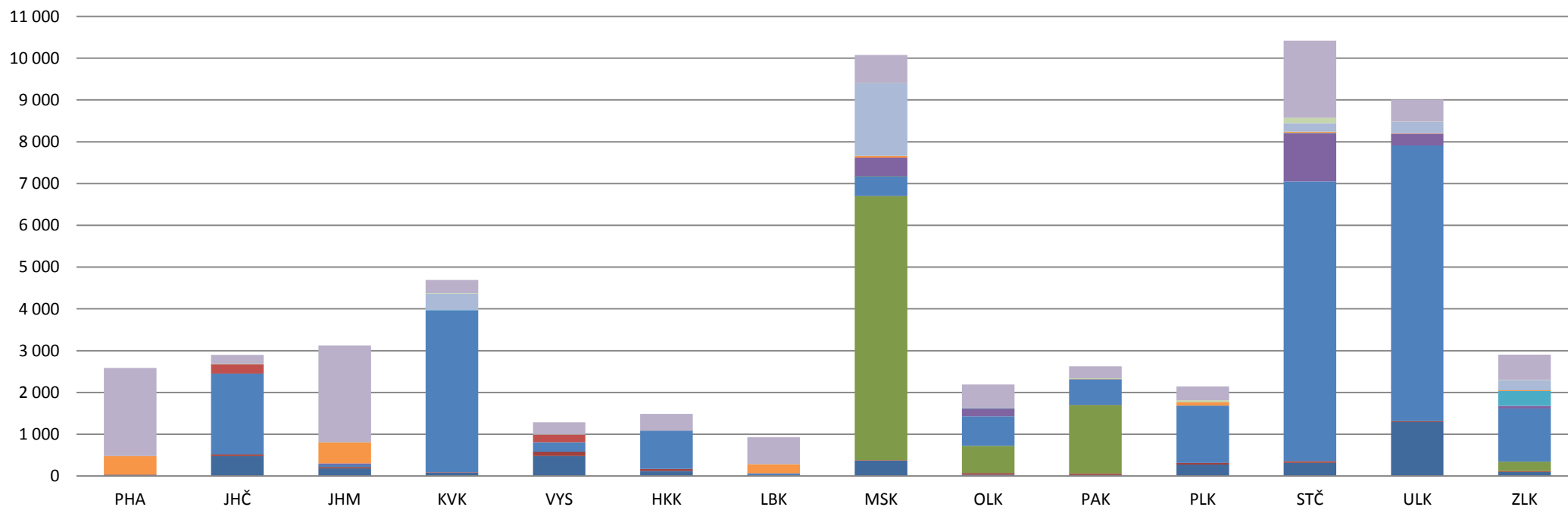
4.3 Výroba tepla brutto podle paliv v krajích ČR [TJ]

I. čtvrtletí 2017

	PHA	JHČ	JHM	KVK	VYS	HKK	LBK	MSK	OLK	PAK	PLK	STČ	ULK	ZLK	Celkem
Výroba tepla brutto	2 588,0	2 898,6	3 124,9	4 691,3	1 281,7	1 489,4	929,4	10 077,7	2 191,8	2 626,7	2 142,6	10 421,7	9 006,3	2 907,5	53 789,4
Biomasa	0,0	478,2	183,6	73,7	477,6	123,9	1,8	366,4	27,9	21,5	270,8	314,1	1 291,7	96,0	3 727,4
Bioplyn	32,4	45,0	33,1	12,4	103,6	44,4	10,2	9,7	42,6	39,1	42,3	43,5	16,8	23,1	465,9
Černé uhlí	0,0	0,0	0,0	0,0	0,0	0,0	0,0	6 327,6	650,4	1 640,5	0,0	0,0	0,0	222,6	8 841,1
Elektrická energie	0,6	0,4	0,2	0,0	0,2	0,0	0,0	1,0	0,0	0,1	1,3	0,0	0,0	0,0	3,1
Energie prostředí (tepelné čerpadlo)	0,0	0,2	0,3	0,0	0,0	0,0	0,0	0,0	0,0	0,0	0,0	0,0	2,1	0,0	2,5
Energie Slunce (solární kolektor)	0,0	0,0	0,0	0,0	0,0	0,0	0,0	0,0	0,0	0,0	0,0	0,0	0,0	0,0	0,1
Hnědé uhlí	0,0	1 928,8	53,9	3 882,7	228,7	916,1	50,5	465,8	710,3	617,8	1 371,7	6 692,8	6 601,7	1 271,2	24 792,0
Jaderné palivo	0,0	222,8	0,0	0,0	169,9	0,0	0,0	0,0	0,0	0,0	0,0	0,0	0,0	0,0	392,7
Koks	0,0	0,0	0,0	0,0	0,0	0,0	0,0	0,1	0,0	0,0	0,0	0,0	0,0	0,0	0,1
Odpadní teplo	0,0	0,0	30,9	0,0	11,8	0,9	1,2	448,3	185,2	0,0	0,0	1 153,4	282,6	65,1	2 179,4
Ostatní kapalná paliva	0,0	5,3	0,0	5,7	0,0	0,0	0,0	0,0	9,1	0,0	0,0	8,1	0,0	352,7	381,0
Ostatní pevná paliva	442,2	3,0	507,9	0,0	1,8	0,0	220,7	43,4	0,0	3,8	83,4	32,1	13,6	19,3	929,0
Ostatní plyny	0,0	0,4	0,0	386,7	0,0	0,0	0,0	1 742,6	0,0	0,0	0,4	203,4	266,0	247,0	2 846,6
Ostatní	0,0	0,0	0,0	0,0	0,0	0,0	0,0	0,0	0,0	0,0	0,0	0,0	0,0	0,0	0,0
Topné oleje	1,1	6,7	0,2	14,7	5,2	0,3	3,0	0,8	8,1	17,3	42,7	123,3	4,4	0,8	227,4
Zemní plyn	2 111,7	207,6	2 314,9	315,4	283,0	403,8	642,0	671,8	558,2	286,5	330,0	1 851,1	527,3	609,7	9 001,2

zdroj dat: výkaz ERÚ-T1, ERÚ-E1

Výroba tepla brutto v krajích ČR (TJ)



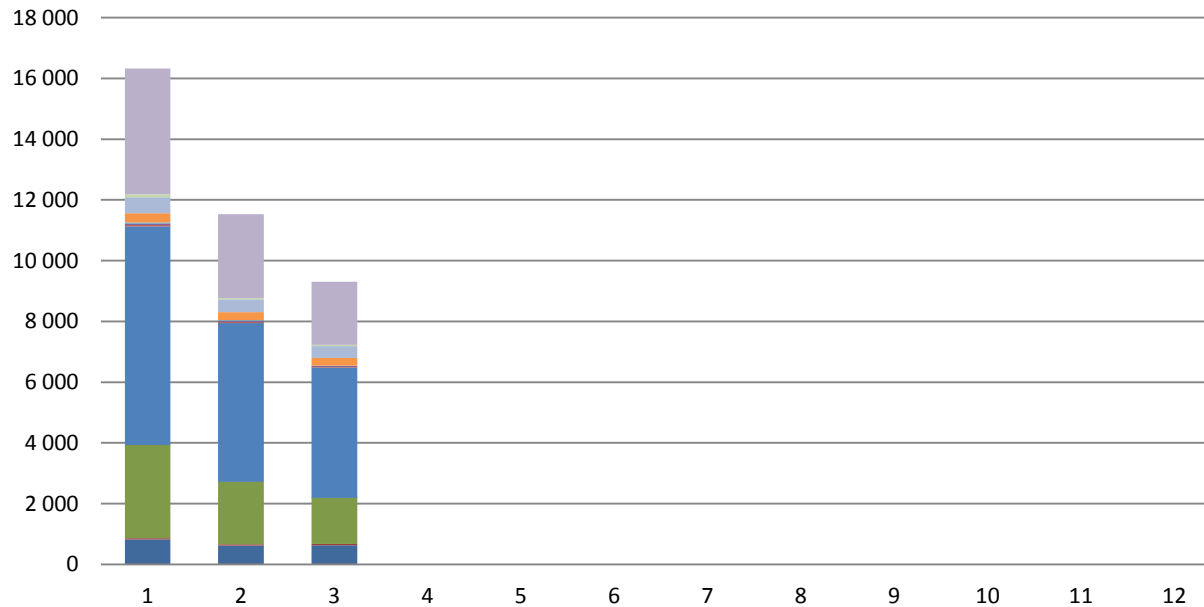
5.1 Dodávky tepla podle paliv [TJ]

I. čtvrtletí 2017

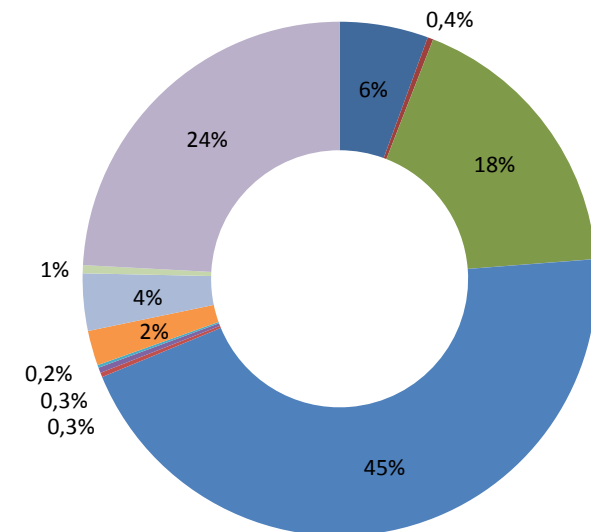
	I. čtvrtletí			II. čtvrtletí			III. čtvrtletí			IV. čtvrtletí			Celkem
	Leden	Únor	Březen	Duben	Květen	Červen	Červenec	Srpen	Září	Říjen	Listopad	Prosinec	
Dodávky tepla	37 155,4												37 155,4
Biomasa	814,8	624,2	631,7										2 070,7
Bioplyn	50,4	41,7	40,7										132,9
Černé uhlí	3 064,2	2 050,1	1 513,8										6 628,1
Elektrická energie	0,6	0,6	0,9										2,1
Energie prostředí (tepelné čerpadlo)	1,1	0,8	0,6										2,5
Energie Slunce (solární kolektor)	0,0	0,0	0,0										0,1
Hnědé uhlí	7 199,4	5 231,4	4 280,3										16 711,0
Jaderné palivo	45,9	31,5	26,2										103,6
Koks	0,1	0,0	0,0										0,1
Odpadní teplo	47,1	41,3	38,2										126,7
Ostatní kapalná paliva	32,9	18,5	11,8										63,3
Ostatní pevná paliva	305,6	259,1	251,0										815,6
Ostatní plyny	521,4	423,7	391,3										1 336,4
Ostatní	0,0	0,0	0,0										0,0
Topné oleje	99,5	45,3	44,1										188,9
Zemní plyn	4 142,1	2 757,5	2 073,8										8 973,4

zdroj dat: výkaz ERÚ-T1, ERÚ-E1

Dodávky tepla (TJ)



Podíl paliv na dodávkách tepla



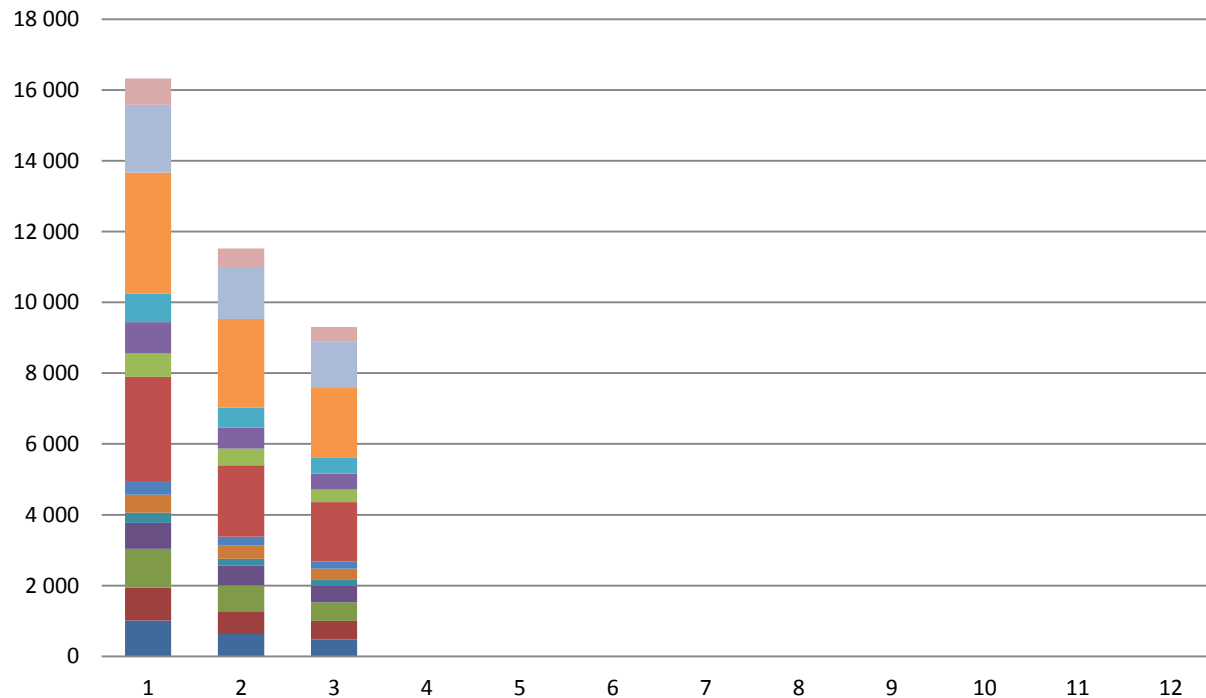
5.2 Dodávky tepla v krajích ČR [TJ]

I. čtvrtletí 2017

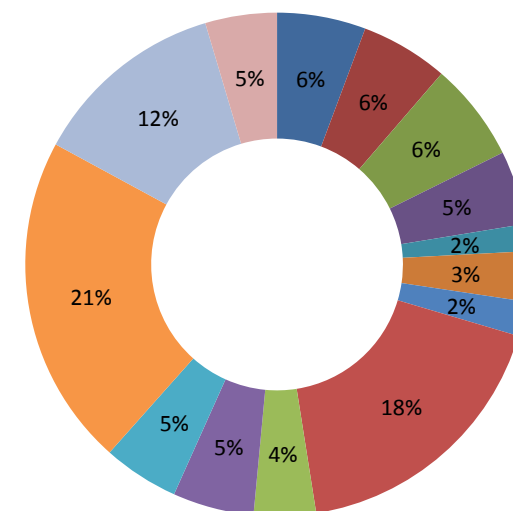
	I. čtvrtletí			II. čtvrtletí			III. čtvrtletí			IV. čtvrtletí			Celkem
	Leden	Únor	Březen	Duben	Květen	Červen	Červenec	Srpen	Září	Říjen	Listopad	Prosinec	
Dodávky tepla	37 155,4												37 155,4
Hlavní město Praha	1 013,0	626,6	477,1										2 116,7
Jihočeský kraj	925,8	643,5	522,9										2 092,3
Jihomoravský kraj	1 097,7	738,5	523,8										2 360,0
Karlovarský kraj	733,5	552,3	476,3										1 762,2
Kraj Vysočina	289,9	198,2	157,6										645,8
Královéhradecký kraj	506,7	366,6	315,9										1 189,3
Liberecký kraj	359,1	255,6	212,1										826,9
Moravskoslezský kraj	2 967,3	2 018,6	1 673,8										6 659,7
Olomoucký kraj	659,7	468,5	351,7										1 479,9
Pardubický kraj	886,0	599,5	452,1										1 937,6
Plzeňský kraj	809,2	559,7	441,9										1 810,9
Středočeský kraj	3 418,8	2 504,1	2 000,2										7 923,0
Ústecký kraj	1 917,9	1 439,7	1 283,2										4 640,8
Zlínský kraj	740,2	554,3	415,8										1 710,3

zdroj dat: výkaz ERÚ-T1, ERÚ-E1

Dodávky tepla v krajích ČR (TJ)



Podíl krajů ČR na dodávkách tepla



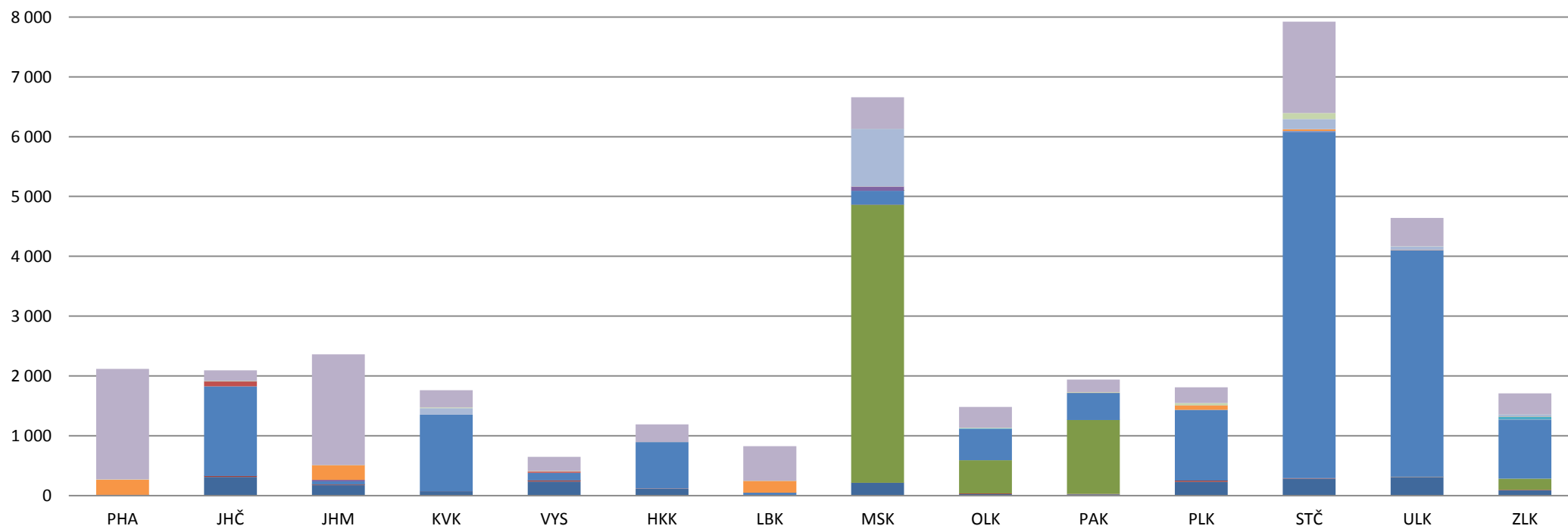
5.3 Dodávky tepla v krajích ČR [TJ]

I. čtvrtletí 2017

	PHA	JHČ	JHM	KVK	VYS	HKK	LBK	MSK	OLK	PAK	PLK	STČ	ULK	ZLK	Celkem
Dodávky tepla	2 116,7	2 092,3	2 360,0	1 762,2	645,8	1 189,3	826,9	6 659,7	1 479,9	1 937,6	1 810,9	7 923,0	4 640,8	1 710,3	35 038,7
Biomasa	0,0	309,4	174,8	70,7	234,5	115,0	1,1	213,8	25,2	17,2	229,7	283,0	306,4	89,8	2 070,7
Bioplyn	12,7	16,8	9,4	2,4	20,2	6,3	5,0	0,4	10,8	8,3	21,2	8,3	6,5	4,4	120,2
Černé uhlí	0,0	0,0	0,0	0,0	0,0	0,0	0,0	4 648,5	553,4	1 238,0	0,0	0,0	0,0	188,3	6 628,1
Elektrická energie	0,1	0,4	0,2	0,0	0,2	0,0	0,0	0,8	0,0	0,1	0,4	0,0	0,0	0,0	2,0
Energie prostředí (tepelné čerpadlo)	0,0	0,2	0,3	0,0	0,0	0,0	0,0	0,0	0,0	0,0	0,0	0,0	2,0	0,0	2,5
Energie Slunce (solární kolektor)	0,0	0,0	0,0	0,0	0,0	0,0	0,0	0,0	0,0	0,0	0,0	0,0	0,0	0,0	0,1
Hnědé uhlí	0,0	1 497,3	52,1	1 278,6	124,4	771,7	40,7	229,9	527,5	454,4	1 180,5	5 787,6	3 783,8	982,6	16 711,0
Jaderné palivo	0,0	83,4	0,0	0,0	20,1	0,0	0,0	0,0	0,0	0,0	0,0	0,0	0,0	0,0	103,6
Koks	0,0	0,0	0,0	0,0	0,0	0,0	0,0	0,1	0,0	0,0	0,0	0,0	0,0	0,0	0,1
Odpadní teplo	0,0	0,0	27,4	0,0	6,6	0,0	1,2	68,6	0,0	0,0	0,0	11,9	3,5	7,5	126,7
Ostatní kapalná paliva	0,0	4,6	0,0	0,0	0,0	0,0	0,0	0,0	7,6	0,0	0,0	5,2	0,0	46,0	63,3
Ostatní pevná paliva	255,2	3,0	243,4	0,0	1,8	0,0	196,2	1,9	0,0	1,1	76,6	27,6	4,3	4,5	560,5
Ostatní plyny	0,0	0,3	0,0	109,2	0,0	0,0	0,0	967,4	0,0	0,0	0,4	169,0	58,8	31,3	1 336,4
Ostatní	0,0	0,0	0,0	0,0	0,0	0,0	0,0	0,0	0,0	0,0	0,0	0,0	0,0	0,0	0,0
Topné oleje	1,1	4,5	0,1	14,2	4,8	0,2	2,8	0,6	7,1	10,5	36,7	104,2	1,8	0,3	187,8
Zemní plyn	1 847,7	172,3	1 852,3	287,1	233,2	296,1	579,8	527,6	348,3	208,0	265,3	1 526,3	473,6	355,7	7 125,7

zdroj dat: výkaz ERÚ-T1, ERÚ-E1

Dodávky tepla v krajích ČR (TJ)



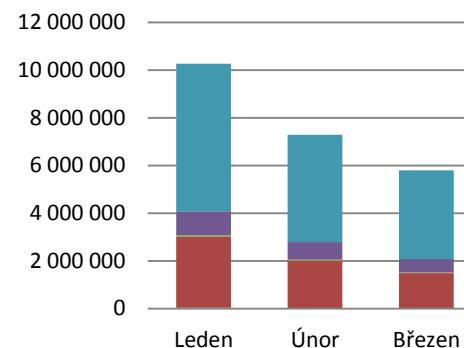
5.4 Dodávky tepla z uhlí, biomasy a bioplynu [GJ]

I. čtvrtletí 2017

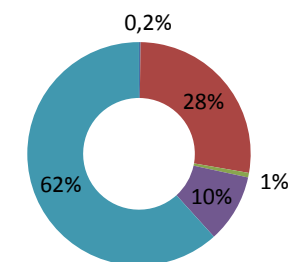
	I. čtvrtletí		
	Leden	Únor	Březen
Dodávky tepla z uhlí	23 339 137,2		
	10 263 595,3	7 281 506,3	5 794 035,6
Černé uhlí tříděné	38 153,0	0,0	16 432,0
Černé uhlí průmyslové	2 965 893,9	1 988 912,2	1 465 100,5
Černouhelné kaly a granulát	60 174,8	61 222,9	32 230,5
Hnědé uhlí tříděné	1 008 730,4	733 124,2	568 051,2
Hnědé uhlí průmyslové	6 190 643,3	4 498 246,9	3 712 221,5
Hnědé uhlí - Brikety	0,0	0,0	0,0
Hnědé uhlí - Lignit	0,0	0,0	0,0
Hnědé uhlí - Mourové kaly	0,0	0,0	0,0

zdroj dat: výkaz ERÚ-T1, ERÚ-E1

Dodávky tepla z uhlí (GJ)



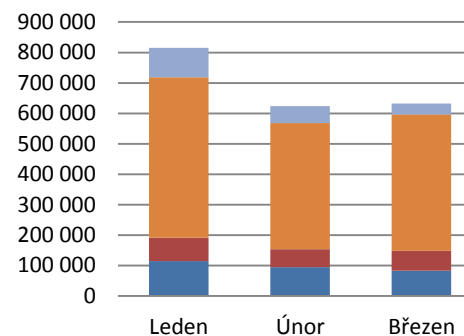
Podíl kategorií uhlí na dodávkách tepla



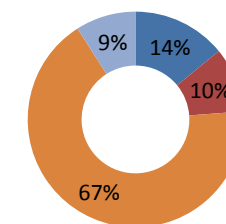
	I. čtvrtletí		
	Leden	Únor	Březen
Dodávky tepla z biomasy	2 070 714,7		
	814 786,7	624 194,9	631 733,2
Brikety a pelety	114 495,9	94 310,2	82 728,2
Celulózové výluhy	76 903,0	58 821,6	65 878,6
Kapalná biopaliva	0,0	0,0	0,0
Ostatní biomasa	0,0	0,0	0,0
Palivové dříví	0,0	0,0	0,0
Piliny, kůra, štěpky, dřevní odpad	527 467,0	414 544,9	448 257,9
Rostlinné materiály neaglomerované	95 920,7	56 518,1	34 868,5

zdroj dat: výkaz ERÚ-T1, ERÚ-E1

Dodávky tepla z biomasy (GJ)



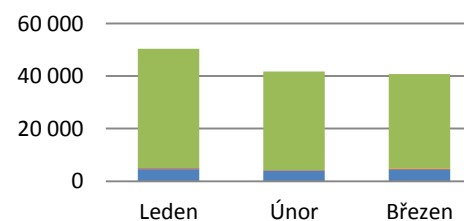
Podíl kategorií biomasy na dodávkách tepla



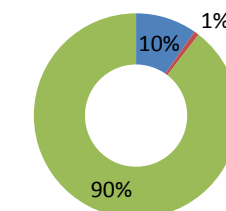
	I. čtvrtletí		
	Leden	Únor	Březen
Dodávky tepla z bioplynu	132 900,3		
	50 436,3	41 718,4	40 745,7
Skádkový plyn	4 532,0	3 951,0	4 368,0
Kalový plyn (ČOV)	456,0	240,0	384,0
Ostatní bioplyn	45 448,3	37 527,4	35 993,7

zdroj dat: výkaz ERÚ-T1, ERÚ-E1

Dodávky tepla z bioplynu (GJ)



Podíl kategorií bioplynu na dodávkách tepla



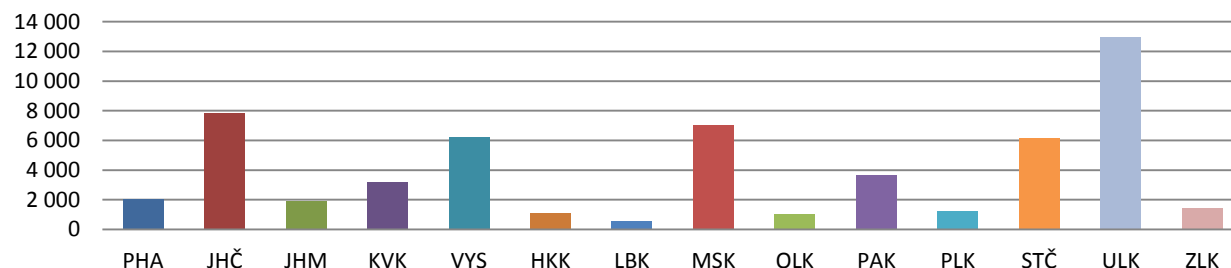
6. Instalovaný výkon výroben tepla v krajích ČR [MW_t]

I. čtvrtletí 2017

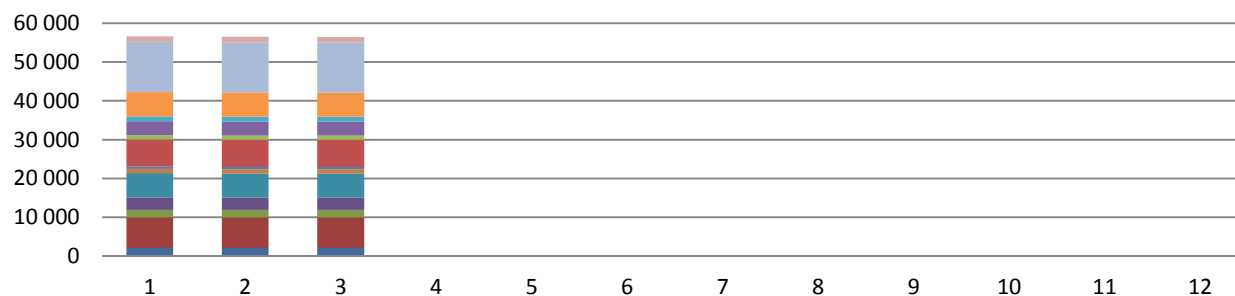
	I. čtvrtletí			II. čtvrtletí			III. čtvrtletí			IV. čtvrtletí		
	Leden	Únor	Březen	Duben	Květen	Červen	Červenec	Srpen	Září	Říjen	Listopad	Prosinec
Instalovaný výkon v ČR	56 479,0											
	56 679,9	56 537,9	56 479,0									
Hlavní město Praha (PHA)	2 066,5	2 064,8	2 064,8									
Jihočeský kraj (JHČ)	7 868,0	7 868,0	7 868,0									
Jihomoravský kraj (JHM)	1 906,8	1 906,8	1 906,8									
Karlovarský kraj (KVK)	3 237,4	3 199,0	3 199,0									
Kraj Vysočina (VYS)	6 266,8	6 266,8	6 263,6									
Královéhradecký kraj (HKK)	1 078,6	1 078,6	1 078,5									
Liberecký kraj (LBK)	559,5	559,5	559,5									
Moravskoslezský kraj (MSK)	7 044,9	7 005,3	7 005,3									
Olomoucký kraj (OLK)	1 050,5	1 051,1	1 051,1									
Pardubický kraj (PAK)	3 677,2	3 676,0	3 677,3									
Plzeňský kraj (PLK)	1 235,5	1 235,2	1 240,0									
Středočeský kraj (STČ)	6 298,1	6 236,4	6 174,8									
Ústecký kraj (ULK)	12 962,8	12 962,9	12 962,9									
Zlínský kraj (ZLK)	1 427,6	1 427,5	1 427,5									

zdroj dat: výkaz ERÚ-T1, ERÚ-E1

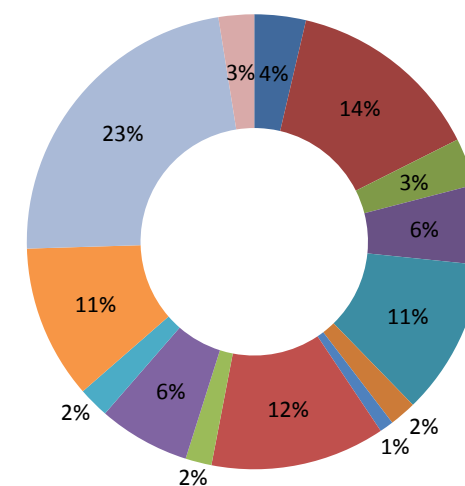
Instalovaný výkon v krajích ČR (MW_t)



Instalovaný výkon v ČR (MW_t)



Podíl krajů ČR na instalovaném výkonu výroben tepla



7.1 Spotřeba tepla podle sektorů národního hospodářství [TJ]

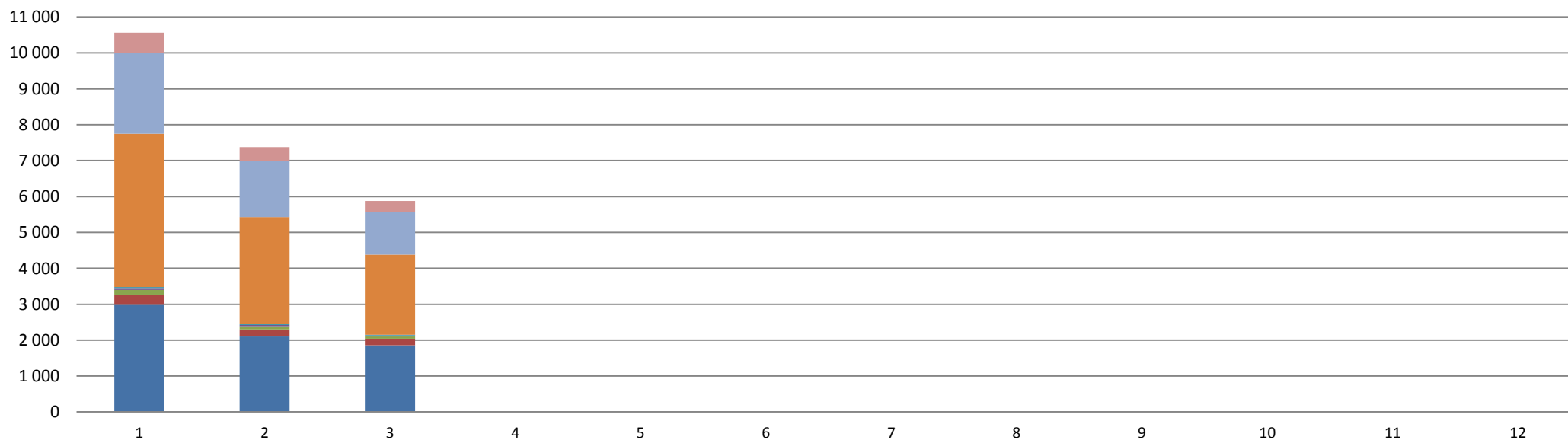
I. čtvrtletí 2017

	I. čtvrtletí			II. čtvrtletí			III. čtvrtletí			IV. čtvrtletí			Celkem
	Leden	Únor	Březen	Duben	Květen	Červen	Červenec	Srpen	Září	Říjen	Listopad	Prosinec	
Spotřeba tepla podle sektorů národního hospodářství *	23 817,9												23 817,9
■ Průmysl	2 983,0	2 103,4	1 858,6										6 945,0
■ Energetika	287,4	194,8	181,9										664,1
■ Doprava	129,5	88,5	63,2										281,2
■ Stavebnictví	50,0	34,1	22,2										106,2
■ Zemědělství a lesnictví	30,7	24,2	23,4										78,2
■ Domácnosti	4 268,2	2 985,7	2 230,6										9 484,5
■ Obchod, služby, školství, zdravotnictví	2 261,6	1 566,7	1 182,2										5 010,6
■ Ostatní	557,0	376,1	315,0										1 248,0

* Nezahrnuje část nezjištěné distribuce tepla

zdroj dat: výkaz ERÚ-T1, ERÚ-E1

Spotřeba tepla podle sektorů národního hospodářství (TJ)



7.2 Spotřeba tepla podle sektorů národního hospodářství v krajích ČR [TJ]

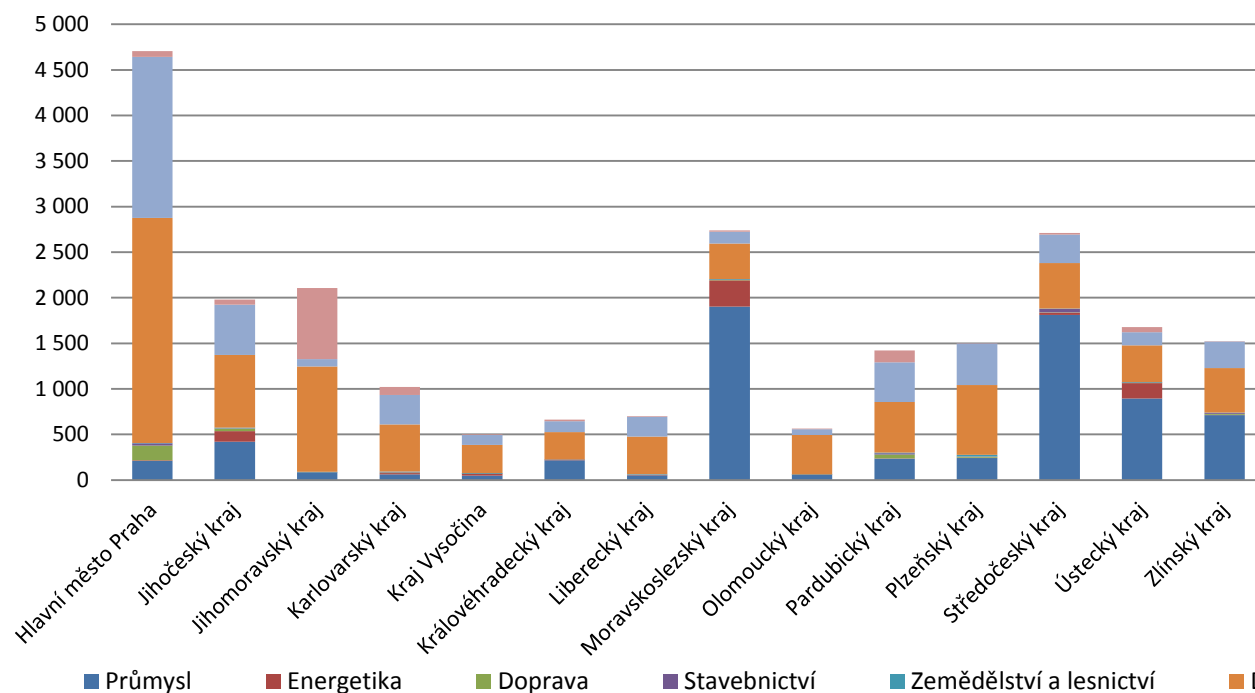
I. čtvrtletí 2017

	Průmysl	Energetika	Doprava	Stavebnictví	Zemědělství a lesnictví	Domácnosti	Obchod, služby, školství, zdravotnictví	Ostatní	Celkem kraj
Celkem ČR *	6 945,0	664,1	281,2	106,2	78,2	9 484,5	5 010,6	1 248,0	23 817,9
Hlavní město Praha	209,6	8,8	159,9	25,3	2,3	2 469,4	1 766,4	65,4	4 707,2
Jihočeský kraj	421,6	114,3	27,7	4,9	5,4	798,6	550,4	55,9	1 978,8
Jihomoravský kraj	82,9	2,0	0,0	0,0	5,1	1 155,1	80,1	780,4	2 105,6
Karlovarský kraj	61,0	13,9	9,3	6,0	2,2	516,2	324,7	89,0	1 022,3
Kraj Vysočina	47,7	20,1	1,4	1,2	4,3	310,8	110,0	4,9	500,5
Královéhradecký kraj	217,0	7,0	1,0	0,8	0,0	298,7	121,4	18,7	664,6
Liberecký kraj	52,3	3,3	4,7	1,2	5,0	409,8	219,0	5,2	700,6
Moravskoslezský kraj	1 903,8	288,0	5,0	1,3	6,3	389,1	133,1	11,2	2 737,7
Olomoucký kraj	57,8	0,0	0,8	0,2	3,0	432,0	63,3	7,0	564,1
Pardubický kraj	235,6	3,8	42,2	13,0	6,5	555,6	435,3	129,4	1 421,4
Plzeňský kraj	240,0	6,0	8,8	2,5	21,0	764,6	457,1	3,8	1 503,7
Středočeský kraj	1 810,2	24,4	6,2	38,9	3,7	497,0	312,0	19,5	2 711,9
Ústecký kraj	893,1	169,8	3,1	0,3	8,7	401,8	144,7	56,0	1 677,4
Zlínský kraj	712,6	2,6	11,0	10,5	4,8	485,7	293,2	1,7	1 522,0

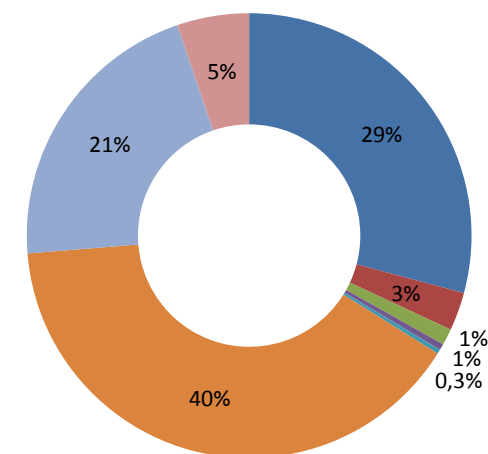
* Nezahrnuje část nezjištěné distribuce tepla

zdroj dat: výkaz ERÚ-T1, ERÚ-E1

Spotřeba tepla v krajích ČR podle sektorů národního hospodářství (TJ)



Podíl jednotlivých sektorů národního hospodářství na spotřebě tepla v ČR



8.1 Výroba, dodávky a spotřeba tepla: Hlavní město Praha

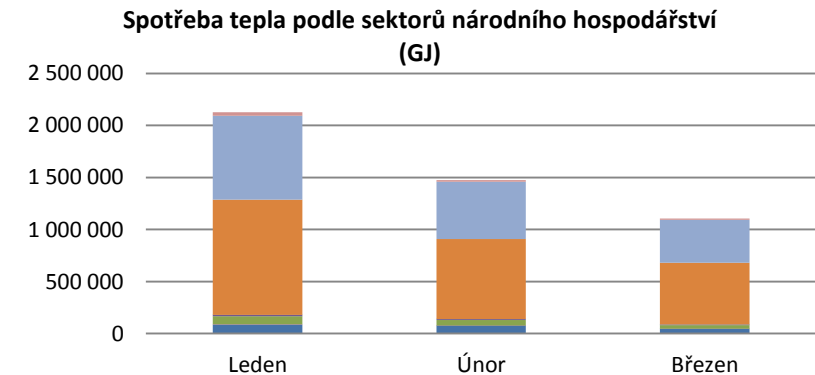
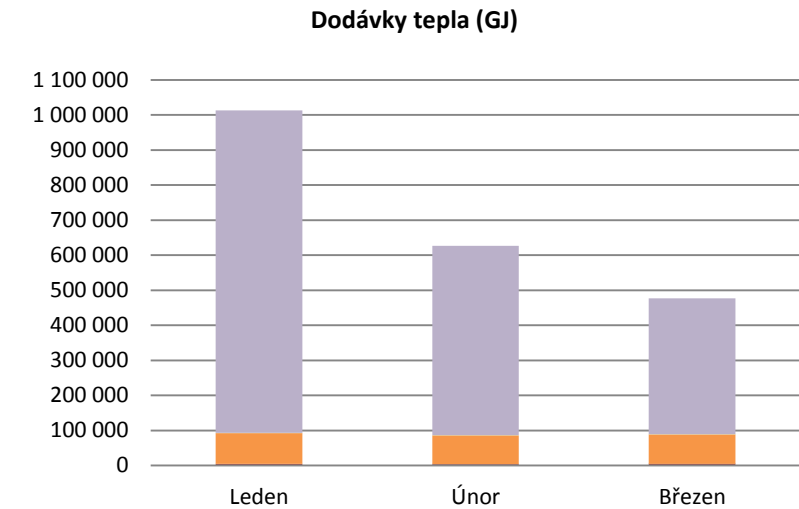
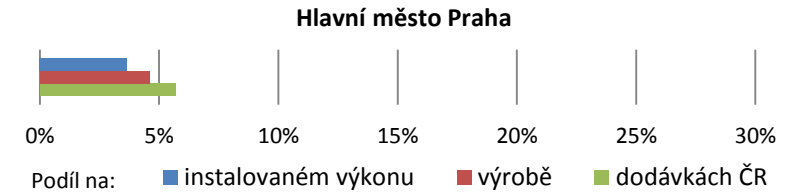
I. čtvrtletí 2017



	Leden		Únor		Březen	
	Kraj	Podíl v ČR	Kraj	Podíl v ČR	Kraj	Podíl v ČR
Celkový instalovaný výkon [MW,]	2 064,8					
	2 066,5	3,6%	2 064,8	3,7%	2 064,8	3,7%
Výroba tepla brutto [GJ]	2 587 978,7					
	1 212 479,8	5,2%	763 785,2	4,3%	611 713,6	4,0%
Dodávky tepla podle paliv [GJ]	2 116 746,6					
	1 013 033,3	6,2%	626 634,6	5,4%	477 078,8	5,1%
■ Biomasa	0,0	0,0%	0,0	0,0%	0,0	0,0%
■ Bioplyn	4 438,0	8,8%	3 884,0	9,3%	4 368,0	10,7%
■ Černé uhlí	0,0	0,0%	0,0	0,0%	0,0	0,0%
■ Elektrická energie	0,0	0,0%	38,0	6,6%	67,0	7,1%
■ Energie prostředí (tepelné čerpadlo)	0,0	0,0%	0,0	0,0%	0,0	0,0%
■ Energie Slunce (solární kolektor)	0,0	0,0%	0,0	0,0%	0,0	0,0%
■ Hnědé uhlí	0,0	0,0%	0,0	0,0%	0,0	0,0%
■ Jaderné palivo	0,0	0,0%	0,0	0,0%	0,0	0,0%
■ Koks	0,0	0,0%	0,0	0,0%	0,0	0,0%
■ Odpadní teplo	0,0	0,0%	0,0	0,0%	0,0	0,0%
■ Ostatní kapalná paliva	0,0	0,0%	0,0	0,0%	0,0	0,0%
■ Ostatní pevná paliva	88 290,0	28,9%	82 309,0	31,8%	84 575,0	33,7%
■ Ostatní plyny	0,0	0,0%	0,0	0,0%	0,0	0,0%
■ Ostatní	0,0	0,0%	0,0	0,0%	0,0	0,0%
■ Topné oleje	496,3	0,5%	322,7	0,7%	263,2	0,6%
■ Zemní plyn	919 809,0	22,2%	540 080,9	19,6%	387 805,6	18,7%
Spotřeba tepla podle sektorů národního hospodářství [GJ] *	4 707 232,8					
	2 126 050,3	20,1%	1 475 940,1	20,0%	1 105 242,3	18,8%
■ Průmysl	87 342,8	2,9%	76 478,8	3,6%	45 776,2	2,5%
■ Energetika	4 462,6	1,6%	2 605,3	1,3%	1 748,3	1,0%
■ Doprava	74 832,3	57,8%	50 206,0	56,7%	34 896,7	55,2%
■ Stavebnictví	12 851,0	25,7%	8 696,6	25,5%	3 738,3	16,9%
■ Zemědělství a lesnictví	1 106,5	3,6%	668,9	2,8%	535,2	2,3%
■ Domácnosti	1 107 256,3	25,9%	768 674,5	25,7%	593 519,0	26,6%
■ Obchod, služby, školství, zdravotnictví	804 253,1	35,6%	550 677,7	35,1%	411 514,6	34,8%
■ Ostatní	33 945,7	6,1%	17 932,4	4,8%	13 514,0	4,3%

* Rozdíl mezi dodávkou a spotřebou jsou ztráty z nakoupeného tepla, část nezjištěné distribuce tepla a část spotřeby tepla krytá dodávkou ze Středočeského kraje.

zdroj dat: výkaz ERÚ-T1, ERÚ-E1



8.2 Výroba, dodávky a spotřeba tepla: Jihočeský kraj

I. čtvrtletí 2017

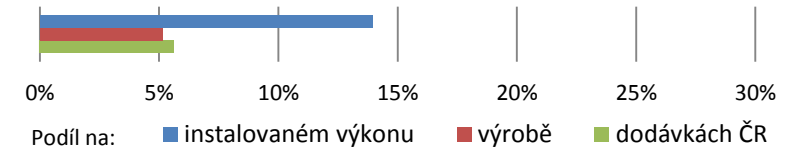


	Leden		Únor		Březen	
	Kraj	Podíl v ČR	Kraj	Podíl v ČR	Kraj	Podíl v ČR
Celkový instalovaný výkon [MW,]	7 868,0					
	7 868,0	13,9%	7 868,0	13,9%	7 868,0	13,9%
Výroba tepla brutto [GJ]	2 898 579,2					
	1 236 033,5	5,3%	888 142,7	5,0%	774 403,0	5,1%
Dodávky tepla podle paliv [GJ]	2 092 272,8					
	925 825,8	5,7%	643 508,1	5,6%	522 938,8	5,6%
■ Biomasa	121 191,8	14,9%	100 027,8	16,0%	88 193,6	14,0%
■ Bioplyn	6 534,4	13,0%	5 299,1	12,7%	4 995,5	12,3%
■ Černé uhlí	0,0	0,0%	0,0	0,0%	0,0	0,0%
■ Elektrická energie	76,3	12,8%	115,1	20,0%	168,0	17,9%
■ Energie prostředí (tepelné čerpadlo)	47,0	4,3%	65,0	7,7%	81,0	14,3%
■ Energie Slunce (solární kolektor)	0,0	0,0%	0,0	0,0%	0,0	0,0%
■ Hnědé uhlí	669 564,0	9,3%	460 723,0	8,8%	367 021,9	8,6%
■ Jaderné palivo	37 939,7	82,6%	25 231,3	80,1%	20 277,8	77,4%
■ Koks	0,0	0,0%	0,0	0,0%	0,0	0,0%
■ Odpadní teplo	0,0	0,0%	0,0	0,0%	0,0	0,0%
■ Ostatní kapalná paliva	4 442,0	13,5%	159,0	0,9%	0,0	0,0%
■ Ostatní pevná paliva	1 149,0	0,4%	853,0	0,3%	1 009,0	0,4%
■ Ostatní plyny	146,8	0,0%	93,7	0,0%	81,6	0,0%
■ Ostatní	0,0	0,0%	0,0	0,0%	0,0	0,0%
■ Topné oleje	3 237,0	3,3%	1 020,0	2,3%	269,1	0,6%
■ Zemní plyn	81 497,8	2,0%	49 921,1	1,8%	40 841,2	2,0%
Spotřeba tepla podle sektorů národního hospodářství [GJ] *	1 978 819,0					
	874 698,7	8,3%	609 735,2	8,3%	494 385,1	8,4%
■ Průmysl	182 462,9	6,1%	126 324,6	6,0%	112 779,1	6,1%
■ Energetika	51 803,6	18,0%	34 782,4	17,9%	27 739,9	15,2%
■ Doprava	12 601,5	9,7%	8 673,6	9,8%	6 398,5	10,1%
■ Stavebnictví	2 236,1	4,5%	1 561,7	4,6%	1 138,7	5,1%
■ Zemědělství a lesnictví	2 138,7	7,0%	1 668,1	6,9%	1 551,6	6,6%
■ Domácnosti	356 504,0	8,4%	246 583,5	8,3%	195 548,5	8,8%
■ Obchod, služby, školství, zdravotnictví	242 126,4	10,7%	173 229,0	11,1%	135 074,0	11,4%
■ Ostatní	24 825,6	4,5%	16 912,3	4,5%	14 154,6	4,5%

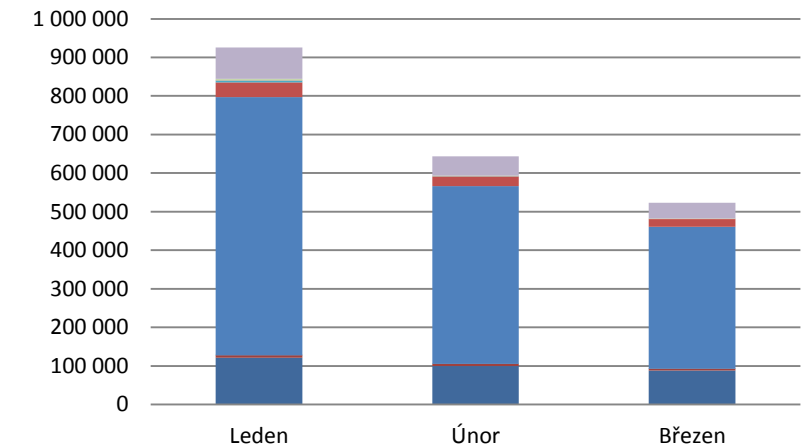
* Rozdíl mezi dodávkou a spotřebou jsou ztráty z nakoupeného tepla a část nezjištěné distribuce tepla.

zdroj dat: výkaz ERÚ-T1, ERÚ-E1

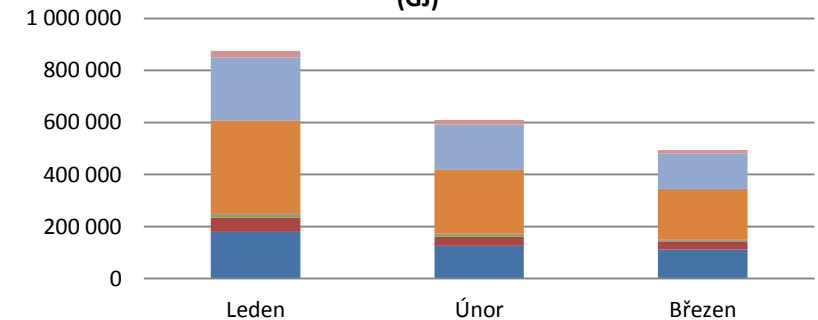
Jihočeský kraj



Dodávky tepla (GJ)



Spotřeba tepla podle sektorů národního hospodářství (GJ)



8.3 Výroba, dodávky a spotřeba tepla: Jihomoravský kraj

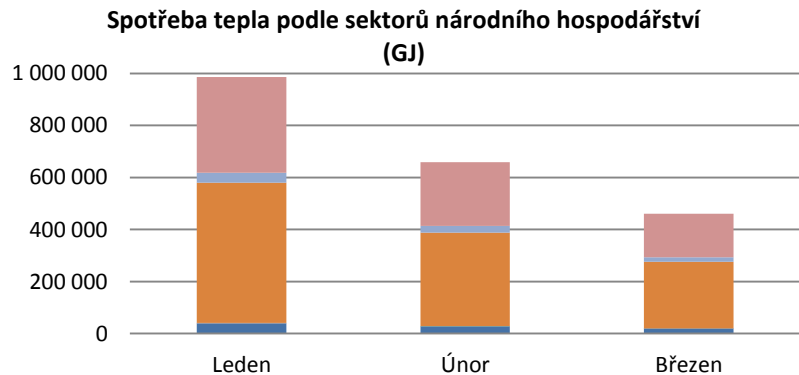
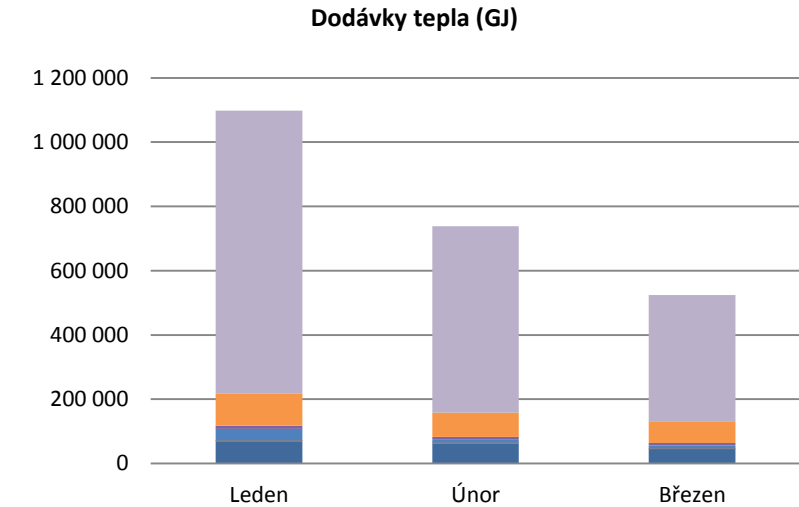
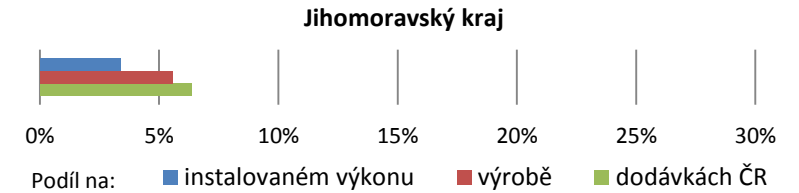
I. čtvrtletí 2017



	Leden		Únor		Březen	
	Kraj	Podíl v ČR	Kraj	Podíl v ČR	Kraj	Podíl v ČR
Celkový instalovaný výkon [MW,]	1 906,8					
	1 906,8	3,4%	1 906,8	3,4%	1 906,8	3,4%
Výroba tepla brutto [GJ]	3 124 861,4					
	1 407 629,0	6,0%	995 608,7	5,6%	721 623,6	4,8%
Dodávky tepla podle paliv [GJ]	2 360 032,3					
	1 097 663,4	6,7%	738 538,0	6,4%	523 830,9	5,6%
■ Biomasa	68 063,7	8,4%	62 037,7	9,9%	44 715,1	7,1%
■ Bioplyn	3 858,5	7,7%	3 082,0	7,4%	2 492,6	6,1%
■ Černé uhlí	0,0	0,0%	0,0	0,0%	0,0	0,0%
■ Elektrická energie	81,0	13,6%	59,0	10,3%	50,0	5,3%
■ Energie prostředí (tepelné čerpadlo)	105,0	9,5%	102,0	12,0%	70,0	12,3%
■ Energie Slunce (solární kolektor)	2,0	22,3%	8,0	44,6%	13,0	39,3%
■ Hnědé uhlí	35 263,9	0,5%	8 425,4	0,2%	8 396,2	0,2%
■ Jaderné palivo	0,0	0,0%	0,0	0,0%	0,0	0,0%
■ Koks	0,0	0,0%	0,0	0,0%	0,0	0,0%
■ Odpadní teplo	10 255,1	21,8%	8 878,4	21,5%	8 259,1	21,6%
■ Ostatní kapalná paliva	0,0	0,0%	0,0	0,0%	0,0	0,0%
■ Ostatní pevná paliva	99 859,0	32,7%	75 926,0	29,3%	67 646,0	26,9%
■ Ostatní plyny	0,0	0,0%	0,0	0,0%	0,0	0,0%
■ Ostatní	0,0	0,0%	0,0	0,0%	0,0	0,0%
■ Topné oleje	41,7	0,0%	27,1	0,1%	27,1	0,1%
■ Zemní plyn	880 133,4	21,2%	579 992,4	21,0%	392 161,8	18,9%
Spotřeba tepla podle sektorů národního hospodářství [GJ] *	2 105 563,4					
	986 100,3	8,3%	659 258,3	8,3%	460 204,7	8,4%
■ Průmysl	38 482,8	1,3%	25 922,0	1,2%	18 455,6	1,0%
■ Energetika	942,0	0,3%	637,4	0,3%	463,6	0,3%
■ Doprava	0,0	0,0%	0,0	0,0%	0,0	0,0%
■ Stavebnictví	0,0	0,0%	0,0	0,0%	0,0	0,0%
■ Zemědělství a lesnictví	1 899,0	6,2%	1 557,0	6,4%	1 635,0	7,0%
■ Domácnosti	539 189,0	12,6%	360 412,1	12,1%	255 497,2	11,5%
■ Obchod, služby, školství, zdravotnictví	37 154,5	1,6%	25 326,6	1,6%	17 613,6	1,5%
■ Ostatní	368 433,0	66,1%	245 403,2	65,3%	166 539,7	52,9%

* Rozdíl mezi dodávkou a spotřebou jsou ztráty z nakoupeného tepla a část nezjištěné distribuce tepla.

zdroj dat: výkaz ERÚ-T1, ERÚ-E1



8.4 Výroba, dodávky a spotřeba tepla: Karlovarský kraj

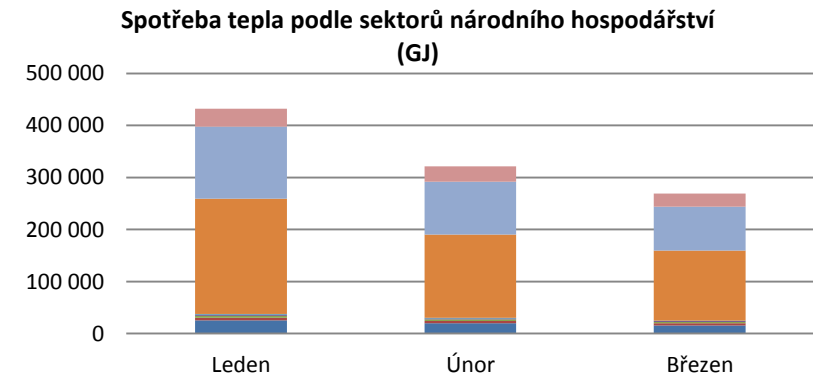
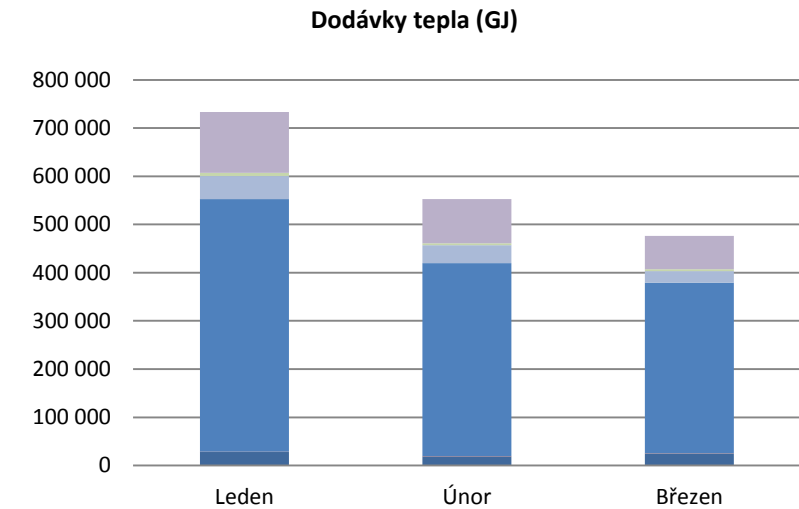
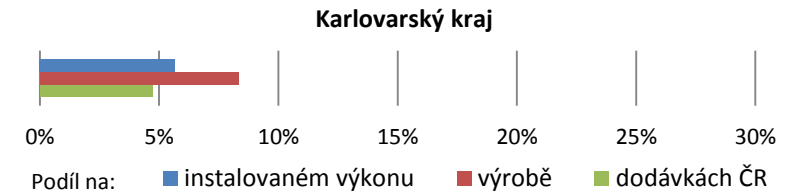
I. čtvrtletí 2017



	Leden		Únor		Březen	
	Kraj	Podíl v ČR	Kraj	Podíl v ČR	Kraj	Podíl v ČR
Celkový instalovaný výkon [MW,]	3 199,0					
	3 237,4	5,7%	3 199,0	5,7%	3 199,0	5,7%
Výroba tepla brutto [GJ]	4 691 291,6					
	1 789 101,4	7,6%	1 448 793,9	8,2%	1 453 396,3	9,6%
Dodávky tepla podle paliv [GJ]	1 762 194,0					
	733 543,1	4,5%	552 341,4	4,8%	476 309,5	5,1%
■ Biomasa	27 795,5	3,4%	18 374,3	2,9%	24 521,2	3,9%
■ Bioplyn	913,0	1,8%	815,0	2,0%	693,0	1,7%
■ Černé uhlí	0,0	0,0%	0,0	0,0%	0,0	0,0%
■ Elektrická energie	0,0	0,0%	0,0	0,0%	0,0	0,0%
■ Energie prostředí (tepelné čerpadlo)	0,0	0,0%	0,0	0,0%	0,0	0,0%
■ Energie Slunce (solární kolektor)	0,0	0,0%	0,0	0,0%	0,0	0,0%
■ Hnědé uhlí	523 742,8	7,3%	400 873,9	7,7%	353 993,1	8,3%
■ Jaderné palivo	0,0	0,0%	0,0	0,0%	0,0	0,0%
■ Koks	0,0	0,0%	0,0	0,0%	0,0	0,0%
■ Odpadní teplo	0,0	0,0%	0,0	0,0%	0,0	0,0%
■ Ostatní kapalná paliva	0,0	0,0%	0,0	0,0%	0,0	0,0%
■ Ostatní pevná paliva	0,0	0,0%	0,0	0,0%	0,0	0,0%
■ Ostatní plyny	47 717,1	9,2%	37 183,9	8,8%	24 271,4	6,2%
■ Ostatní	0,0	0,0%	0,0	0,0%	0,0	0,0%
■ Topné oleje	7 067,7	7,1%	3 609,7	8,0%	3 551,5	8,1%
■ Zemní plyn	126 307,1	3,0%	91 484,7	3,3%	69 279,3	3,3%
Spotřeba tepla podle sektorů národního hospodářství [GJ] *	1 022 338,4					
	432 164,2	4,1%	321 153,3	4,4%	269 020,9	4,6%
■ Průmysl	25 582,9	0,9%	19 815,2	0,9%	15 559,0	0,8%
■ Energetika	4 853,1	1,7%	4 590,3	2,4%	4 499,9	2,5%
■ Doprava	3 763,8	2,9%	3 037,4	3,4%	2 498,9	4,0%
■ Stavebnictví	2 556,1	5,1%	1 923,0	5,6%	1 554,5	7,0%
■ Zemědělství a lesnictví	811,9	2,6%	726,8	3,0%	643,1	2,7%
■ Domácnosti	221 413,3	5,2%	160 113,8	5,4%	134 658,5	6,0%
■ Obchod, služby, školství, zdravotnictví	138 731,1	6,1%	101 627,1	6,5%	84 376,3	7,1%
■ Ostatní	34 451,9	6,2%	29 319,6	7,8%	25 230,7	8,0%

* Rozdíl mezi dodávkou a spotřebou jsou ztráty z nakoupeného tepla a část nezjištěné distribuce tepla.

zdroj dat: výkaz ERÚ-T1, ERÚ-E1



8.5 Výroba, dodávky a spotřeba tepla: Kraj Vysočina

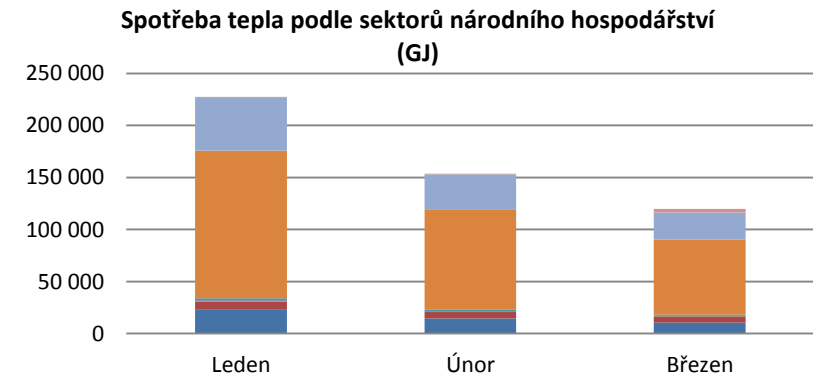
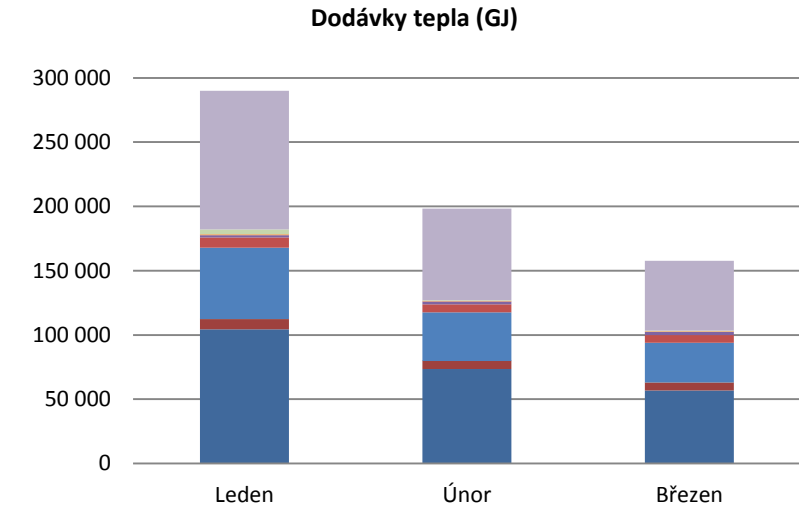
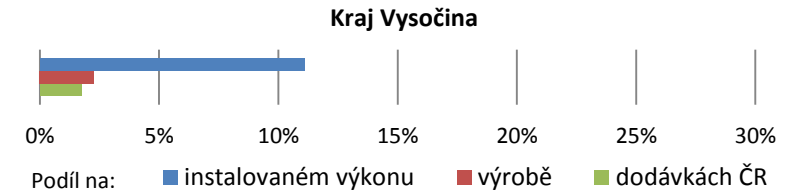
I. čtvrtletí 2017



	Leden		Únor		Březen	
	Kraj	Podíl v ČR	Kraj	Podíl v ČR	Kraj	Podíl v ČR
Celkový instalovaný výkon [MW,]	6 263,6					
	6 266,8	11,1%	6 266,8	11,1%	6 263,6	11,1%
Výroba tepla brutto [GJ]	1 281 739,0					
	543 629,7	2,3%	394 134,2	2,2%	343 975,1	2,3%
Dodávky tepla podle paliv [GJ]	645 811,0					
	289 941,5	1,8%	198 241,8	1,7%	157 627,7	1,7%
■ Biomasa	104 289,1	12,8%	73 459,1	11,8%	56 728,6	9,0%
■ Bioplyn	7 950,4	15,8%	6 149,2	14,7%	6 118,8	15,0%
■ Černé uhlí	0,0	0,0%	0,0	0,0%	0,0	0,0%
■ Elektrická energie	0,0	0,0%	6,7	1,2%	143,7	15,3%
■ Energie prostředí (tepelné čerpadlo)	0,0	0,0%	0,0	0,0%	0,0	0,0%
■ Energie Slunce (solární kolektor)	5,4	60,3%	6,8	37,9%	13,9	42,0%
■ Hnědé uhlí	55 531,3	0,8%	37 916,5	0,7%	30 922,9	0,7%
■ Jaderné palivo	7 973,3	17,4%	6 262,8	19,9%	5 913,4	22,6%
■ Koks	0,0	0,0%	0,0	0,0%	0,0	0,0%
■ Odpadní teplo	1 945,9	4,1%	2 127,8	5,1%	2 551,8	6,7%
■ Ostatní kapalná paliva	0,0	0,0%	0,0	0,0%	0,0	0,0%
■ Ostatní pevná paliva	673,0	0,2%	668,0	0,3%	444,0	0,2%
■ Ostatní plyny	0,0	0,0%	0,0	0,0%	0,0	0,0%
■ Ostatní	0,0	0,0%	0,0	0,0%	0,0	0,0%
■ Topné oleje	3 823,0	3,8%	427,0	0,9%	569,0	1,3%
■ Zemní plyn	107 750,2	2,6%	71 218,1	2,6%	54 221,5	2,6%
Spotřeba tepla podle sektorů národního hospodářství [GJ] *	500 524,8					
	227 346,3	2,2%	153 521,0	2,1%	119 657,5	2,0%
■ Průmysl	22 804,2	0,8%	14 423,5	0,7%	10 482,0	0,6%
■ Energetika	7 973,3	2,8%	6 262,8	3,2%	5 913,4	3,3%
■ Doprava	716,0	0,6%	435,4	0,5%	290,9	0,5%
■ Stavebnictví	587,6	1,2%	402,7	1,2%	243,2	1,1%
■ Zemědělství a lesnictví	1 796,7	5,9%	1 216,1	5,0%	1 336,2	5,7%
■ Domácnosti	141 909,5	3,3%	96 801,7	3,2%	72 080,4	3,2%
■ Obchod, služby, školství, zdravotnictví	50 698,1	2,2%	33 364,0	2,1%	25 921,0	2,2%
■ Ostatní	860,9	0,2%	614,9	0,2%	3 390,5	1,1%

* Rozdíl mezi dodávkou a spotřebou jsou ztráty z nakoupeného tepla a část nezjištěné distribuce tepla.

zdroj dat: výkaz ERÚ-T1, ERÚ-E1



8.6 Výroba, dodávky a spotřeba tepla: Královéhradecký kraj

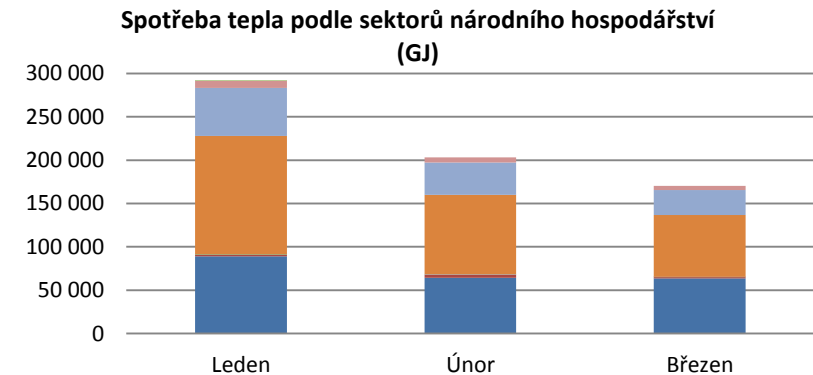
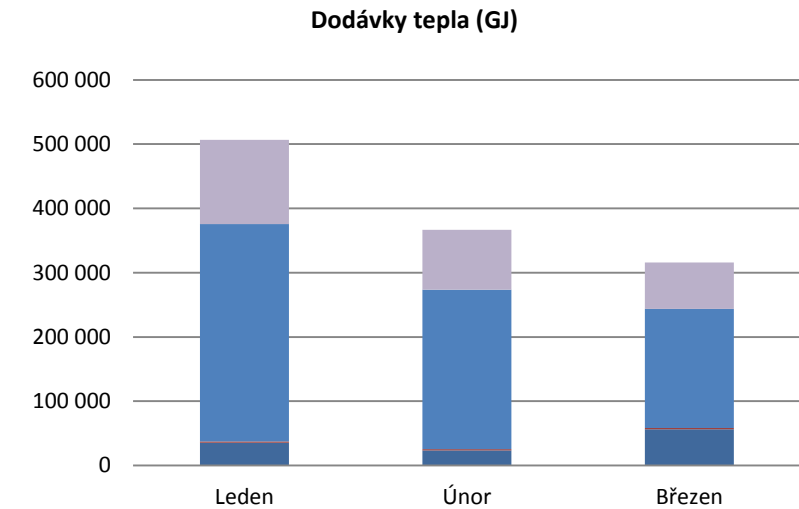
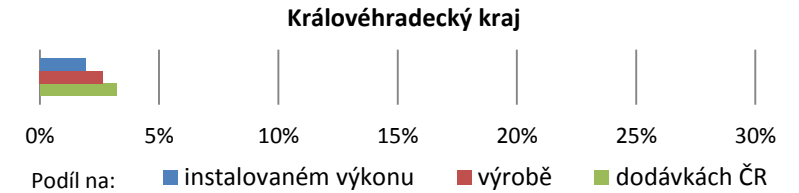
I. čtvrtletí 2017



	Leden		Únor		Březen	
	Kraj	Podíl v ČR	Kraj	Podíl v ČR	Kraj	Podíl v ČR
Celkový instalovaný výkon [MW,]	1 078,5					
	1 078,6	1,9%	1 078,6	1,9%	1 078,5	1,9%
Výroba tepla brutto [GJ]	1 489 383,1					
	644 781,9	2,7%	449 211,2	2,5%	395 390,0	2,6%
Dodávky tepla podle paliv [GJ]	1 189 306,5					
	506 746,0	3,1%	366 611,8	3,2%	315 948,6	3,4%
■ Biomasa	35 182,6	4,3%	23 463,2	3,8%	56 340,9	8,9%
■ Bioplyn	2 413,7	4,8%	1 948,7	4,7%	1 981,8	4,9%
■ Černé uhlí	0,0	0,0%	0,0	0,0%	0,0	0,0%
■ Elektrická energie	0,0	0,0%	0,0	0,0%	0,0	0,0%
■ Energie prostředí (tepelné čerpadlo)	0,0	0,0%	0,0	0,0%	0,0	0,0%
■ Energie Slunce (solární kolektor)	0,0	0,0%	0,0	0,0%	0,0	0,0%
■ Hnědé uhlí	338 079,0	4,7%	248 187,9	4,7%	185 388,7	4,3%
■ Jaderné palivo	0,0	0,0%	0,0	0,0%	0,0	0,0%
■ Koks	0,0	0,0%	0,0	0,0%	0,0	0,0%
■ Odpadní teplo	0,0	0,0%	0,0	0,0%	0,0	0,0%
■ Ostatní kapalná paliva	0,0	0,0%	0,0	0,0%	0,0	0,0%
■ Ostatní pevná paliva	0,0	0,0%	0,0	0,0%	0,0	0,0%
■ Ostatní plyny	0,0	0,0%	0,0	0,0%	0,0	0,0%
■ Ostatní	0,0	0,0%	0,0	0,0%	0,0	0,0%
■ Topné oleje	181,5	0,2%	0,0	0,0%	0,0	0,0%
■ Zemní plyn	130 889,1	3,2%	93 012,0	3,4%	72 237,3	3,5%
Spotřeba tepla podle sektorů národního hospodářství [GJ] *	664 605,0					
	291 316,1	8,3%	203 156,0	8,3%	170 132,8	8,4%
■ Průmysl	88 916,1	3,0%	64 395,4	3,1%	63 685,6	3,4%
■ Energetika	2 152,9	0,7%	3 434,5	1,8%	1 419,0	0,8%
■ Doprava	422,0	0,3%	309,0	0,3%	252,0	0,4%
■ Stavebnictví	355,0	0,7%	252,0	0,7%	204,0	0,9%
■ Zemědělství a lesnictví	0,0	0,0%	0,0	0,0%	0,0	0,0%
■ Domácnosti	136 102,2	3,2%	91 587,6	3,1%	71 039,1	3,2%
■ Obchod, služby, školství, zdravotnictví	55 213,9	2,4%	37 357,5	2,4%	28 784,4	2,4%
■ Ostatní	8 154,1	1,5%	5 820,0	1,5%	4 748,6	1,5%

* Rozdíl mezi dodávkou a spotřebou jsou ztráty z nakoupeného tepla, část nezjištěné distribuce tepla a část spotřeby tepla krytá dodávkou z Pardubického kraje.

zdroj dat: výkaz ERÚ-T1, ERÚ-E1



8.7 Výroba, dodávky a spotřeba tepla: Liberecký kraj

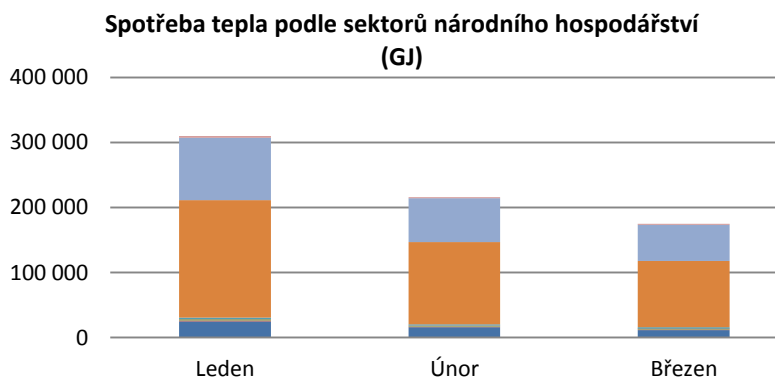
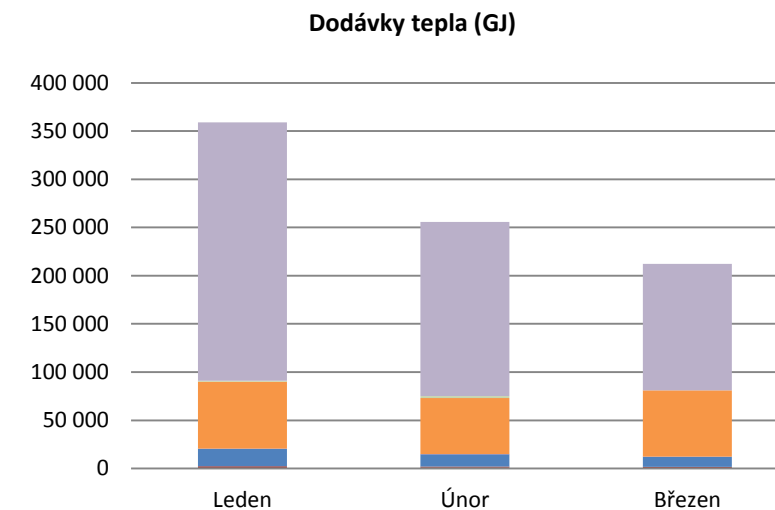
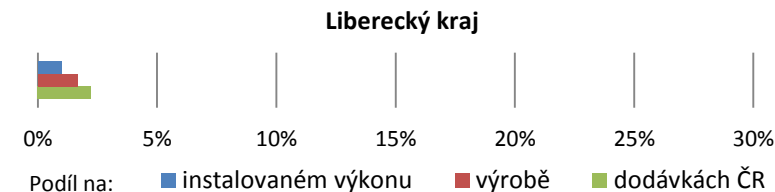
I. čtvrtletí 2017



	Leden		Únor		Březen	
	Kraj	Podíl v ČR	Kraj	Podíl v ČR	Kraj	Podíl v ČR
Celkový instalovaný výkon [MW,]	559,5					
	559,5	1,0%	559,5	1,0%	559,5	1,0%
Výroba tepla brutto [GJ]	929 366,7					
	401 290,9	1,7%	286 868,1	1,6%	241 207,8	1,6%
Dodávky tepla podle paliv [GJ]	826 875,4					
	359 147,5	2,2%	255 592,9	2,2%	212 134,9	2,3%
■ Biomasa	507,1	0,1%	552,1	0,1%	80,3	0,0%
■ Bioplyn	1 743,4	3,5%	1 523,5	3,7%	1 769,4	4,3%
■ Černé uhlí	0,0	0,0%	0,0	0,0%	0,0	0,0%
■ Elektrická energie	0,0	0,0%	0,0	0,0%	0,0	0,0%
■ Energie prostředí (tepelné čerpadlo)	0,0	0,0%	0,0	0,0%	0,0	0,0%
■ Energie Slunce (solární kolektor)	0,0	0,0%	0,0	0,0%	0,0	0,0%
■ Hnědé uhlí	18 014,8	0,3%	12 444,8	0,2%	10 251,8	0,2%
■ Jaderné palivo	0,0	0,0%	0,0	0,0%	0,0	0,0%
■ Koks	0,0	0,0%	0,0	0,0%	0,0	0,0%
■ Odpadní teplo	456,5	1,0%	342,2	0,8%	355,5	0,9%
■ Ostatní kapalná paliva	0,0	0,0%	0,0	0,0%	0,0	0,0%
■ Ostatní pevná paliva	69 349,0	22,7%	58 284,0	22,5%	68 599,0	27,3%
■ Ostatní plyny	0,0	0,0%	0,0	0,0%	0,0	0,0%
■ Ostatní	0,0	0,0%	0,0	0,0%	0,0	0,0%
■ Topné oleje	799,9	0,8%	1 975,2	4,4%	0,0	0,0%
■ Zemní plyn	268 276,8	6,5%	180 471,2	6,5%	131 078,9	6,3%
Spotřeba tepla podle sektorů národního hospodářství [GJ] *	700 602,1					
	309 733,6	8,3%	215 927,2	8,3%	174 941,4	8,4%
■ Průmysl	24 756,0	0,8%	15 781,9	0,8%	11 714,8	0,6%
■ Energetika	1 468,0	0,5%	1 046,0	0,5%	829,0	0,5%
■ Doprava	2 019,0	1,6%	1 478,0	1,7%	1 202,0	1,9%
■ Stavebnictví	545,4	1,1%	383,8	1,1%	275,2	1,2%
■ Zemědělství a lesnictví	1 743,4	5,7%	1 523,5	6,3%	1 769,4	7,6%
■ Domácnosti	180 870,8	4,2%	126 837,2	4,2%	102 138,0	4,6%
■ Obchod, služby, školství, zdravotnictví	96 037,2	4,2%	67 253,2	4,3%	55 689,3	4,7%
■ Ostatní	2 293,7	0,4%	1 623,5	0,4%	1 323,7	0,4%

* Rozdíl mezi dodávkou a spotřebou jsou ztráty z nakoupeného tepla a část nezjištěné distribuce tepla.

zdroj dat: výkaz ERÚ-T1, ERÚ-E1



8.8 Výroba, dodávky a spotřeba tepla: Moravskoslezský kraj

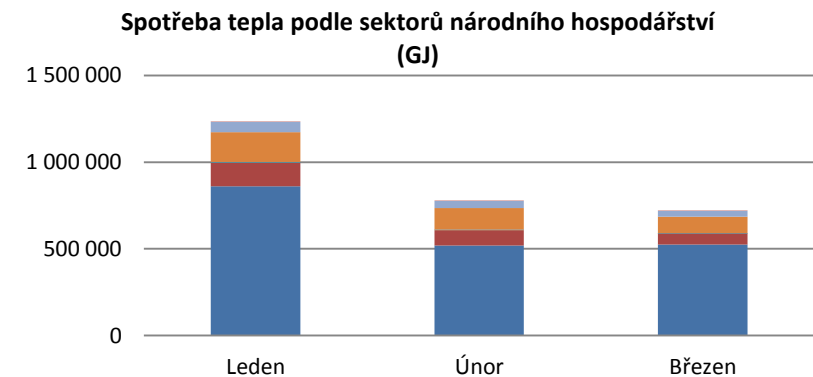
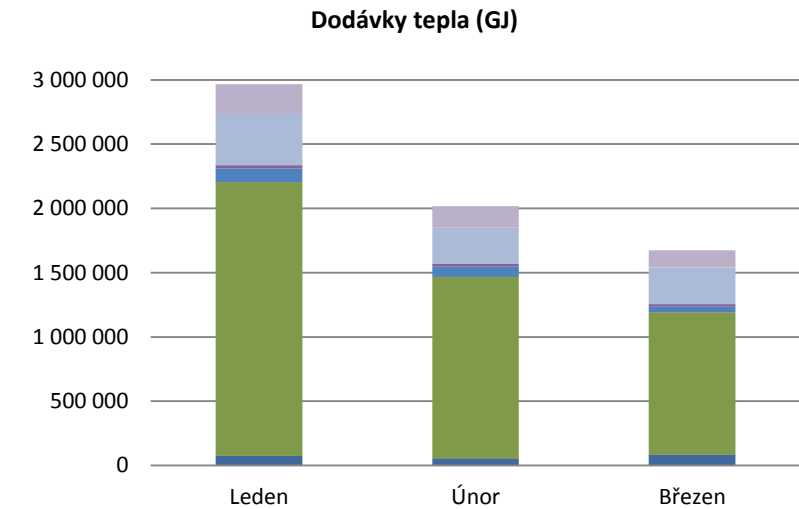
I. čtvrtletí 2017



	Leden		Únor		Březen	
	Kraj	Podíl v ČR	Kraj	Podíl v ČR	Kraj	Podíl v ČR
Celkový instalovaný výkon [MW,]	7 005,3					
	7 044,9	12,4%	7 005,3	12,4%	7 005,3	12,4%
Výroba tepla brutto [GJ]	10 077 677,9					
	4 176 725,7	17,8%	3 195 841,1	18,1%	2 705 111,1	17,8%
Dodávky tepla podle paliv [GJ]	6 659 704,9					
	2 967 319,5	18,2%	2 018 601,5	17,5%	1 673 783,9	18,0%
■ Biomasa	75 936,3	9,3%	53 919,1	8,6%	83 991,7	13,3%
■ Bioplyn	180,7	0,4%	148,8	0,4%	113,7	0,3%
■ Černé uhlí	2 127 546,1	69,4%	1 413 231,4	68,9%	1 107 758,7	73,2%
■ Elektrická energie	258,2	43,4%	212,6	36,9%	315,1	33,5%
■ Energie prostředí (tepelné čerpadlo)	0,0	0,0%	0,0	0,0%	0,0	0,0%
■ Energie Slunce (solární kolektor)	0,0	0,0%	0,0	0,0%	0,0	0,0%
■ Hnědé uhlí	106 445,8	1,5%	79 254,9	1,5%	44 205,1	1,0%
■ Jaderné palivo	0,0	0,0%	0,0	0,0%	0,0	0,0%
■ Koks	71,9	100,0%	41,1	100,0%	28,7	100,0%
■ Odpadní teplo	26 606,0	56,4%	22 090,0	53,5%	19 908,0	52,1%
■ Ostatní kapalná paliva	0,0	0,0%	0,0	0,0%	0,0	0,0%
■ Ostatní pevná paliva	183,0	0,1%	1 349,0	0,5%	328,0	0,1%
■ Ostatní plyny	396 949,2	76,1%	284 014,6	67,0%	286 429,9	73,2%
■ Ostatní	0,0	0,0%	0,0	0,0%	0,0	0,0%
■ Topné oleje	43,4	0,0%	78,2	0,2%	472,4	1,1%
■ Zemní plyn	233 098,9	5,6%	164 261,7	6,0%	130 232,7	6,3%
Spotřeba tepla podle sektorů národního hospodářství [GJ] *	2 737 716,5					
	1 236 113,4	8,3%	779 672,5	8,3%	721 930,6	8,4%
■ Průmysl	859 954,1	28,8%	519 802,4	24,7%	523 993,8	28,2%
■ Energetika	134 874,2	46,9%	88 392,8	45,4%	64 683,7	35,6%
■ Doprava	2 338,8	1,8%	1 539,5	1,7%	1 084,7	1,7%
■ Stavebnictví	602,0	1,2%	427,0	1,3%	316,0	1,4%
■ Zemědělství a lesnictví	3 147,7	10,3%	1 839,8	7,6%	1 279,7	5,5%
■ Domácnosti	171 535,6	4,0%	122 758,0	4,1%	94 829,1	4,3%
■ Obchod, služby, školství, zdravotnictví	59 069,7	2,6%	41 353,2	2,6%	32 644,9	2,8%
■ Ostatní	4 591,2	0,8%	3 559,8	0,9%	3 098,7	1,0%

* Rozdíl mezi dodávkou a spotřebou jsou ztráty z nakoupeného tepla a část nezjištěné distribuce tepla.

zdroj dat: výkaz ERÚ-T1, ERÚ-E1



8.9 Výroba, dodávky a spotřeba tepla: Olomoucký kraj

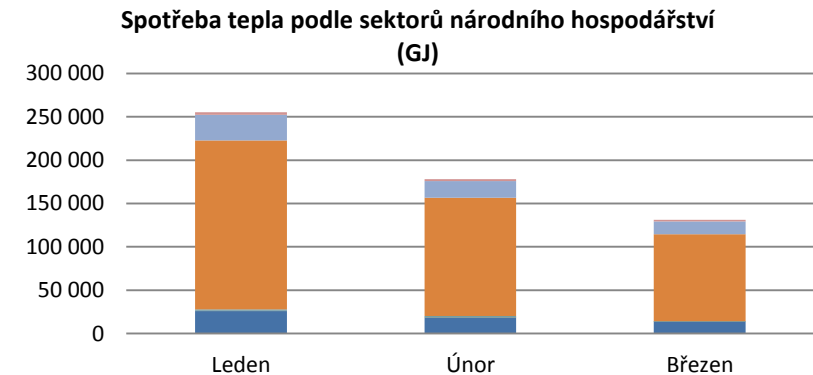
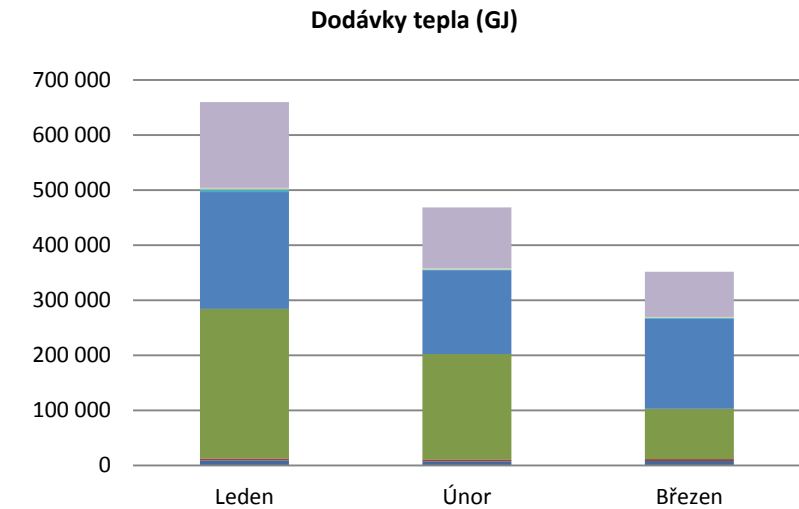
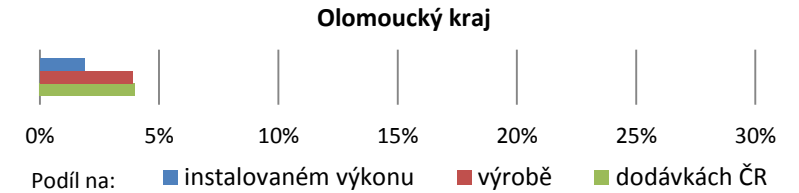
I. čtvrtletí 2017



	Leden		Únor		Březen	
	Kraj	Podíl v ČR	Kraj	Podíl v ČR	Kraj	Podíl v ČR
Celkový instalovaný výkon [MW,]	1 051,1					
	1 050,5	1,9%	1 051,1	1,9%	1 051,1	1,9%
Výroba tepla brutto [GJ]	2 191 765,6					
	921 576,8	3,9%	693 066,9	3,9%	577 122,0	3,8%
Dodávky tepla podle paliv [GJ]	1 479 891,2					
	659 694,1	4,0%	468 485,5	4,1%	351 711,6	3,8%
■ Biomasa	9 098,0	1,1%	7 881,0	1,3%	8 199,0	1,3%
■ Bioplyn	3 930,8	7,8%	3 434,4	8,2%	3 483,1	8,5%
■ Černé uhlí	271 017,5	8,8%	191 186,9	9,3%	91 154,4	6,0%
■ Elektrická energie	0,0	0,0%	0,0	0,0%	0,0	0,0%
■ Energie prostředí (tepelné čerpadlo)	0,0	0,0%	0,0	0,0%	0,0	0,0%
■ Energie Slunce (solární kolektor)	0,0	0,0%	0,0	0,0%	0,0	0,0%
■ Hnědé uhlí	212 394,7	3,0%	151 982,0	2,9%	163 139,7	3,8%
■ Jaderné palivo	0,0	0,0%	0,0	0,0%	0,0	0,0%
■ Koks	0,0	0,0%	0,0	0,0%	0,0	0,0%
■ Odpadní teplo	0,0	0,0%	0,0	0,0%	0,0	0,0%
■ Ostatní kapalná paliva	4 371,0	13,3%	1 181,0	6,4%	2 025,0	17,1%
■ Ostatní pevná paliva	0,0	0,0%	0,0	0,0%	0,0	0,0%
■ Ostatní plyny	0,0	0,0%	0,0	0,0%	0,0	0,0%
■ Ostatní	0,0	0,0%	0,0	0,0%	0,0	0,0%
■ Topné oleje	3 021,6	3,0%	2 162,3	4,8%	1 892,7	4,3%
■ Zemní plyn	155 860,5	3,8%	110 658,0	4,0%	81 817,6	3,9%
Spotřeba tepla podle sektorů národního hospodářství [GJ] *	564 148,8					
	255 113,8	2,4%	177 996,6	2,4%	131 038,3	2,2%
■ Průmysl	26 057,2	0,9%	18 541,9	0,9%	13 234,4	0,7%
■ Energetika	0,0	0,0%	0,0	0,0%	0,0	0,0%
■ Doprava	406,7	0,3%	270,2	0,3%	115,1	0,2%
■ Stavebnictví	97,2	0,2%	65,6	0,2%	31,4	0,1%
■ Zemědělství a lesnictví	1 215,3	4,0%	1 116,0	4,6%	690,5	3,0%
■ Domácnosti	195 039,2	4,6%	136 500,7	4,6%	100 469,3	4,5%
■ Obchod, služby, školství, zdravotnictví	29 317,2	1,3%	19 312,3	1,2%	14 623,1	1,2%
■ Ostatní	2 981,0	0,5%	2 190,0	0,6%	1 874,4	0,6%

* Rozdíl mezi dodávkou a spotřebou jsou ztráty z nakoupeného tepla a část nezjištěné distribuce tepla.

zdroj dat: výkaz ERÚ-T1, ERÚ-E1



8.10 Výroba, dodávky a spotřeba tepla: Pardubický kraj

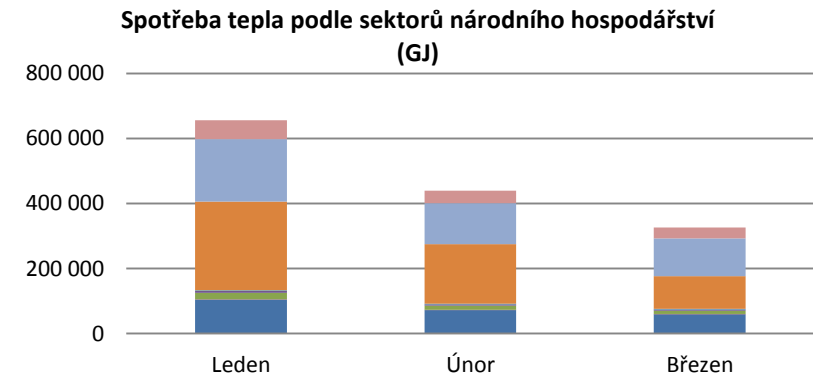
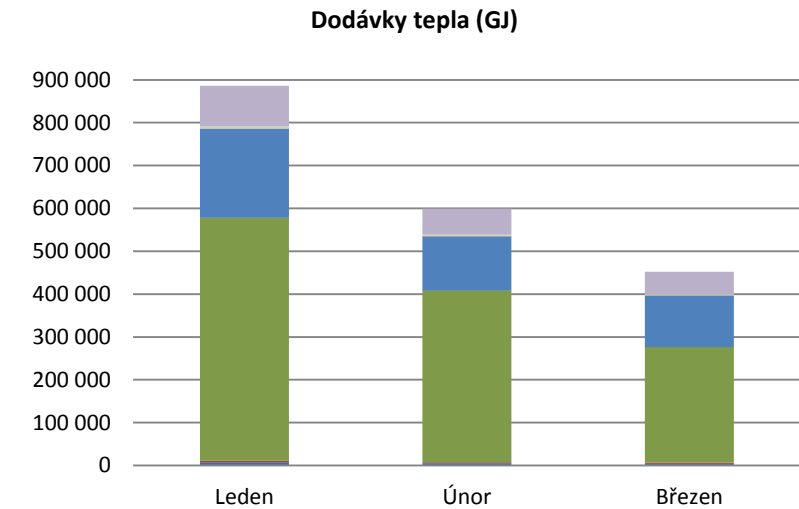
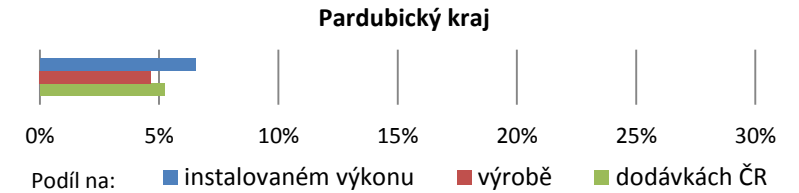
I. čtvrtletí 2017



	Leden		Únor		Březen	
	Kraj	Podíl v ČR	Kraj	Podíl v ČR	Kraj	Podíl v ČR
Celkový instalovaný výkon [MW,]	3 677,3					
	3 677,2	6,5%	3 676,0	6,5%	3 677,3	6,5%
Výroba tepla brutto [GJ]	2 626 703,1					
	1 156 892,4	4,9%	817 427,5	4,6%	652 383,2	4,3%
Dodávky tepla podle paliv [GJ]	1 937 592,6					
	885 984,7	5,4%	599 497,2	5,2%	452 110,8	4,9%
■ Biomasa	7 807,5	1,0%	5 321,9	0,9%	4 116,2	0,7%
■ Bioplyn	3 258,3	6,5%	2 550,4	6,1%	2 478,7	6,1%
■ Černé uhlí	567 216,1	18,5%	400 733,3	19,5%	270 006,8	17,8%
■ Elektrická energie	29,9	5,0%	29,9	5,2%	29,9	3,2%
■ Energie prostředí (tepelné čerpadlo)	0,0	0,0%	0,0	0,0%	0,0	0,0%
■ Energie Slunce (solární kolektor)	0,0	0,0%	0,0	0,0%	0,0	0,0%
■ Hnědé uhlí	207 796,9	2,9%	126 081,8	2,4%	120 488,0	2,8%
■ Jaderné palivo	0,0	0,0%	0,0	0,0%	0,0	0,0%
■ Koks	0,0	0,0%	0,0	0,0%	0,0	0,0%
■ Odpadní teplo	0,0	0,0%	0,0	0,0%	0,0	0,0%
■ Ostatní kapalná paliva	0,0	0,0%	0,0	0,0%	0,0	0,0%
■ Ostatní pevná paliva	526,5	0,2%	444,2	0,2%	173,4	0,1%
■ Ostatní plyny	0,0	0,0%	0,0	0,0%	0,0	0,0%
■ Ostatní	0,0	0,0%	0,0	0,0%	0,0	0,0%
■ Topné oleje	4 338,0	4,4%	3 266,9	7,2%	2 850,1	6,5%
■ Zemní plyn	95 011,5	2,3%	61 068,8	2,2%	51 967,7	2,5%
Spotřeba tepla podle sektorů národního hospodářství [GJ] *	1 421 360,5					
	655 575,1	8,3%	439 303,6	8,3%	326 481,9	8,4%
■ Průmysl	104 253,9	3,5%	72 221,5	3,4%	59 158,4	3,2%
■ Energetika	1 742,0	0,6%	1 210,0	0,6%	844,0	0,5%
■ Doprava	19 241,2	14,9%	12 968,0	14,7%	10 012,0	15,9%
■ Stavebnictví	5 671,7	11,4%	3 661,2	10,7%	3 670,0	16,5%
■ Zemědělství a lesnictví	2 474,4	8,1%	2 055,4	8,5%	1 977,5	8,5%
■ Domácnosti	272 378,7	6,4%	182 558,8	6,1%	100 638,7	4,5%
■ Obchod, služby, školství, zdravotnictví	192 528,4	8,5%	125 956,9	8,0%	116 786,1	9,9%
■ Ostatní	57 284,7	10,3%	38 671,7	10,3%	33 395,2	10,6%

* Rozdíl mezi dodávkou a spotřebou jsou ztráty z nakoupeného tepla, část nezjištěné distribuce tepla a část tepla dodaná do SZT Hradec Králové.

zdroj dat: výkaz ERÚ-T1, ERÚ-E1



8.11 Výroba, dodávky a spotřeba tepla: Plzeňský kraj

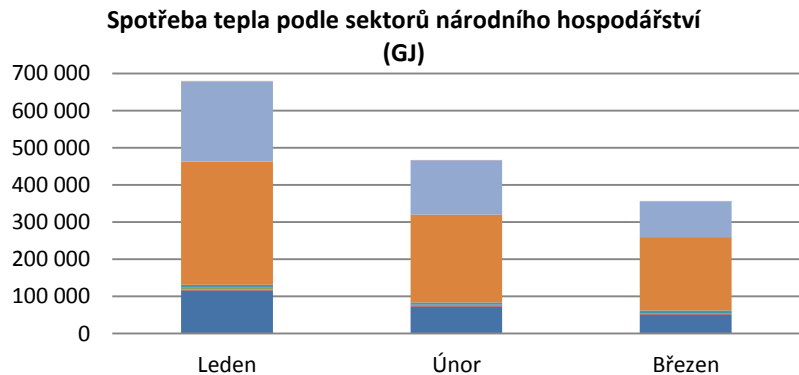
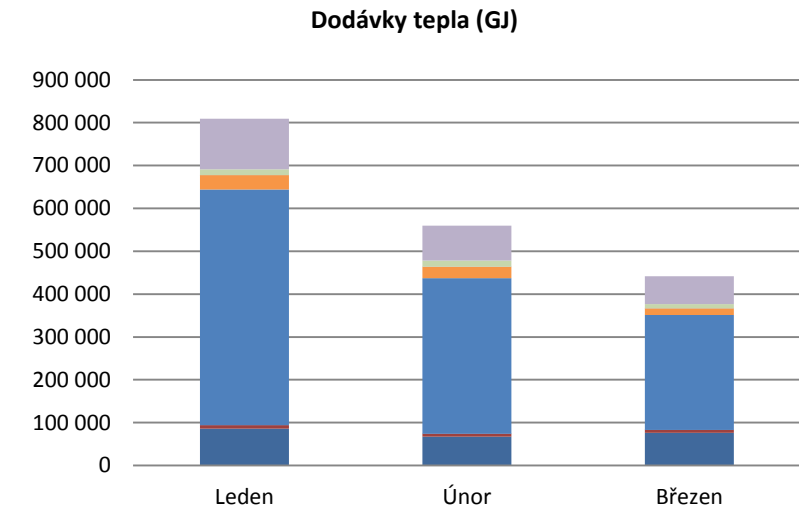
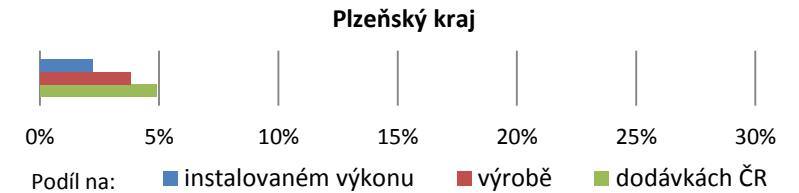
I. čtvrtletí 2017



	Leden		Únor		Březen	
	Kraj	Podíl v ČR	Kraj	Podíl v ČR	Kraj	Podíl v ČR
Celkový instalovaný výkon [MW,]	1 240,0					
	1 235,5	2,2%	1 235,2	2,2%	1 240,0	2,2%
Výroba tepla brutto [GJ]	2 142 614,1					
	943 214,3	4,0%	657 781,2	3,7%	541 618,5	3,6%
Dodávky tepla podle paliv [GJ]	1 810 880,8					
	809 217,3	5,0%	559 716,1	4,9%	441 947,4	4,7%
■ Biomasa	85 999,7	10,6%	67 118,5	10,8%	76 610,3	12,1%
■ Bioplyn	7 980,6	15,8%	6 858,0	16,4%	6 357,3	15,6%
■ Černé uhlí	0,0	0,0%	0,0	0,0%	0,0	0,0%
■ Elektrická energie	149,5	25,1%	114,2	19,8%	166,6	17,7%
■ Energie prostředí (tepelné čerpadlo)	0,0	0,0%	0,0	0,0%	0,0	0,0%
■ Energie Slunce (solární kolektor)	0,0	0,0%	0,0	0,0%	0,0	0,0%
■ Hnědé uhlí	549 863,0	7,6%	362 830,5	6,9%	267 830,4	6,3%
■ Jaderné palivo	0,0	0,0%	0,0	0,0%	0,0	0,0%
■ Koks	0,0	0,0%	0,0	0,0%	0,0	0,0%
■ Odpadní teplo	0,0	0,0%	0,0	0,0%	0,0	0,0%
■ Ostatní kapalná paliva	0,0	0,0%	0,0	0,0%	0,0	0,0%
■ Ostatní pevná paliva	33 416,3	10,9%	27 116,2	10,5%	16 067,6	6,4%
■ Ostatní plyny	323,0	0,1%	34,0	0,0%	10,0	0,0%
■ Ostatní	0,0	0,0%	0,0	0,0%	0,0	0,0%
■ Topné oleje	13 416,1	13,5%	13 855,8	30,6%	9 455,1	21,4%
■ Zemní plyn	118 069,2	2,9%	81 789,0	3,0%	65 450,1	3,2%
Spotřeba tepla podle sektorů národního hospodářství [GJ] *	1 503 729,6					
	679 906,0	8,3%	467 190,4	8,3%	356 633,3	8,4%
■ Průmysl	115 989,4	3,9%	72 701,5	3,5%	51 303,7	2,8%
■ Energetika	2 227,3	0,8%	1 868,0	1,0%	1 873,2	1,0%
■ Doprava	4 144,7	3,2%	2 607,7	2,9%	2 011,6	3,2%
■ Stavebnictví	1 212,0	2,4%	767,9	2,3%	561,2	2,5%
■ Zemědělství a lesnictví	7 849,7	25,6%	6 255,3	25,9%	6 860,9	29,3%
■ Domácnosti	331 452,2	7,8%	235 917,7	7,9%	197 226,1	8,8%
■ Obchod, služby, školství, zdravotnictví	215 629,2	9,5%	145 801,3	9,3%	95 714,7	8,1%
■ Ostatní	1 401,4	0,3%	1 271,0	0,3%	1 082,0	0,3%

* Rozdíl mezi dodávkou a spotřebou jsou ztráty z nakoupeného tepla a část nezjištěné distribuce tepla.

zdroj dat: výkaz ERÚ-T1, ERÚ-E1



8.12 Výroba, dodávky a spotřeba tepla: Středočeský kraj

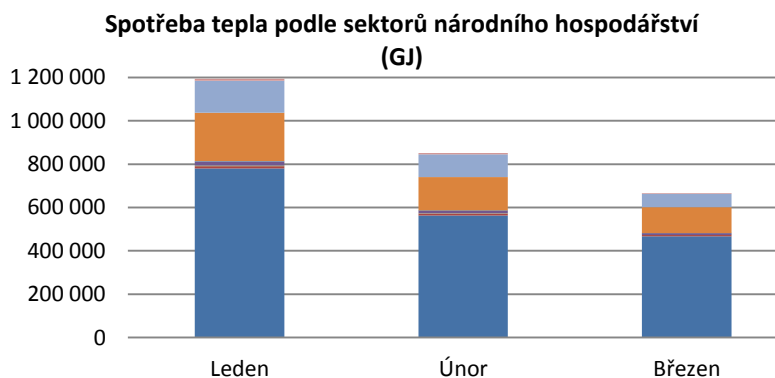
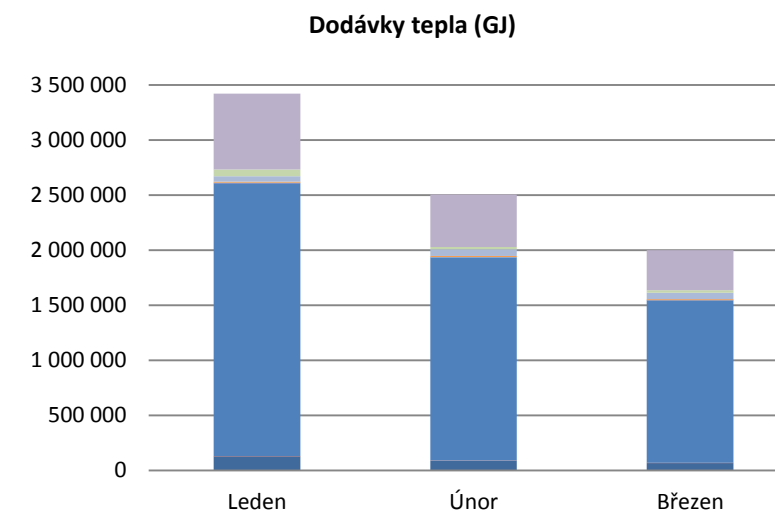
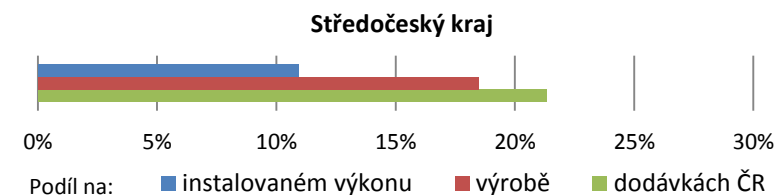
I. čtvrtletí 2017



	Leden		Únor		Březen	
	Kraj	Podíl v ČR	Kraj	Podíl v ČR	Kraj	Podíl v ČR
Celkový instalovaný výkon [MW,]	6 174,8					
	6 298,1	11,1%	6 236,4	11,0%	6 174,8	10,9%
Výroba tepla brutto [GJ]	10 421 702,3					
	4 391 956,3	18,7%	3 300 303,1	18,7%	2 729 442,9	18,0%
Dodávky tepla podle paliv [GJ]	7 922 980,7					
	3 418 758,5	20,9%	2 504 062,2	21,7%	2 000 160,0	21,5%
■ Biomasa	127 346,4	15,6%	87 704,8	14,1%	67 978,1	10,8%
■ Bioplyn	3 272,1	6,5%	2 586,1	6,2%	2 439,6	6,0%
■ Černé uhlí	0,0	0,0%	0,0	0,0%	0,0	0,0%
■ Elektrická energie	0,0	0,0%	0,0	0,0%	0,0	0,0%
■ Energie prostředí (tepelné čerpadlo)	0,0	0,0%	0,0	0,0%	0,0	0,0%
■ Energie Slunce (solární kolektor)	0,0	0,0%	0,0	0,0%	0,0	0,0%
■ Hnědé uhlí	2 474 727,9	34,4%	1 841 162,7	35,2%	1 471 673,0	34,4%
■ Jaderné palivo	0,0	0,0%	0,0	0,0%	0,0	0,0%
■ Koks	0,0	0,0%	0,0	0,0%	0,0	0,0%
■ Odpadní teplo	4 366,0	9,3%	4 343,0	10,5%	3 192,0	8,4%
■ Ostatní kapalná paliva	2 028,1	6,2%	2 317,6	12,5%	808,1	6,8%
■ Ostatní pevná paliva	9 591,6	3,1%	8 784,6	3,4%	9 196,7	3,7%
■ Ostatní plyny	49 106,1	9,4%	62 420,7	14,7%	57 509,1	14,7%
■ Ostatní	0,0	0,0%	0,0	0,0%	0,0	0,0%
■ Topné oleje	62 364,3	62,7%	17 640,8	39,0%	24 155,4	54,8%
■ Zemní plyn	685 956,0	16,6%	477 101,8	17,3%	363 208,0	17,5%
Spotřeba tepla podle sektorů národního hospodářství [GJ] *	2 711 892,9					
	1 193 123,8	11,3%	851 666,2	11,6%	667 102,9	11,4%
■ Průmysl	780 655,1	26,2%	562 920,4	26,8%	466 638,8	25,1%
■ Energetika	10 226,6	3,6%	8 442,8	4,3%	5 684,2	3,1%
■ Doprava	2 908,3	2,2%	2 202,4	2,5%	1 135,0	1,8%
■ Stavebnictví	18 279,9	36,6%	12 434,8	36,5%	8 193,7	36,9%
■ Zemědělství a lesnictví	1 578,8	5,1%	1 286,1	5,3%	814,2	3,5%
■ Domácnosti	223 998,1	5,2%	153 497,8	5,1%	119 510,7	5,4%
■ Obchod, služby, školství, zdravotnictví	146 441,7	6,5%	104 625,4	6,7%	60 892,9	5,2%
■ Ostatní	9 035,2	1,6%	6 256,5	1,7%	4 233,3	1,3%

* Rozdíl mezi dodávkou a spotřebou jsou ztráty z nakoupeného tepla, část nezjištěné distribuce tepla a část tepla dodané do SZT Praha.

zdroj dat: výkaz ERÚ-T1, ERÚ-E1



8.13 Výroba, dodávky a spotřeba tepla: Ústecký kraj

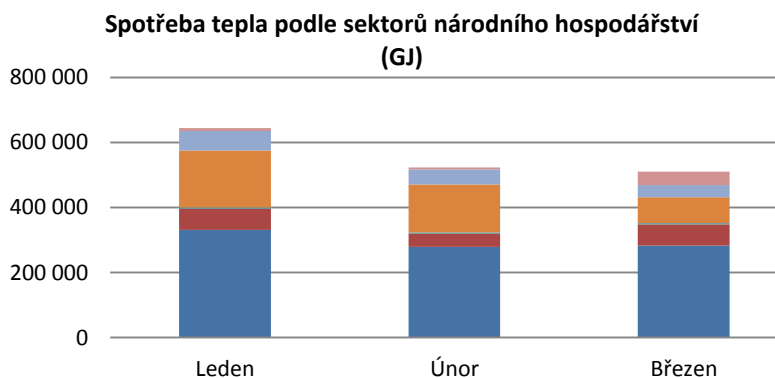
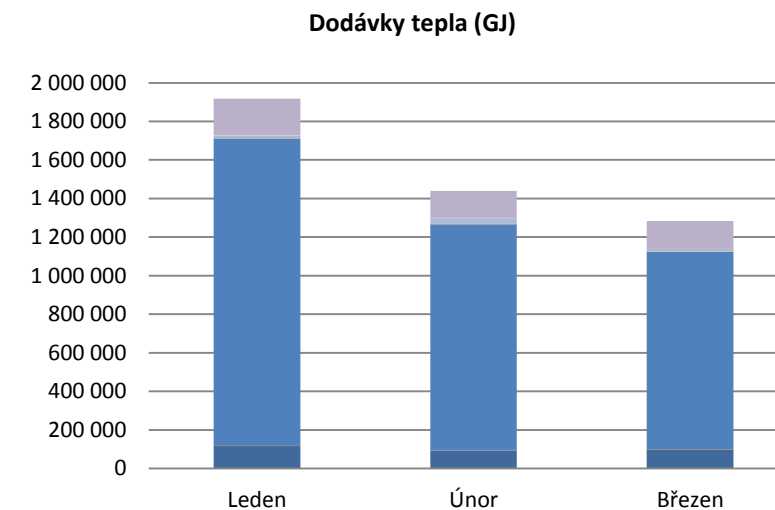
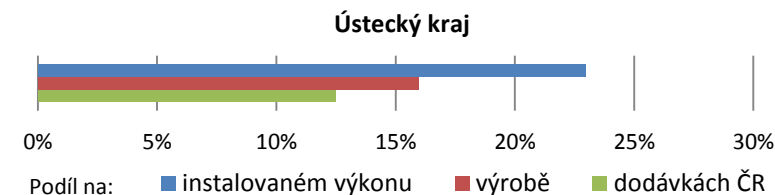
I. čtvrtletí 2017



	Leden		Únor		Březen	
	Kraj	Podíl v ČR	Kraj	Podíl v ČR	Kraj	Podíl v ČR
Celkový instalovaný výkon [MW,]	12 962,9					
	12 962,8	22,9%	12 962,9	22,9%	12 962,9	23,0%
Výroba tepla brutto [GJ]	9 006 286,5					
	3 499 837,1	14,9%	2 865 782,6	16,2%	2 640 666,8	17,4%
Dodávky tepla podle paliv [GJ]	4 640 834,9					
	1 917 947,5	11,7%	1 439 675,4	12,5%	1 283 212,0	13,8%
■ Biomasa	116 821,1	14,3%	93 145,2	14,9%	96 401,9	15,3%
■ Bioplyn	2 192,7	4,3%	2 133,7	5,1%	2 156,0	5,3%
■ Černé uhlí	0,0	0,0%	0,0	0,0%	0,0	0,0%
■ Elektrická energie	0,0	0,0%	0,0	0,0%	0,0	0,0%
■ Energie prostředí (tepelné čerpadlo)	950,0	86,2%	681,9	80,3%	417,4	73,4%
■ Energie Slunce (solární kolektor)	1,6	17,4%	3,1	17,5%	6,2	18,7%
■ Hnědé uhlí	1 589 714,8	22,1%	1 170 070,9	22,4%	1 024 059,5	23,9%
■ Jaderné palivo	0,0	0,0%	0,0	0,0%	0,0	0,0%
■ Koks	0,0	0,0%	0,0	0,0%	0,0	0,0%
■ Odpadní teplo	1 243,0	2,6%	934,0	2,3%	1 330,0	3,5%
■ Ostatní kapalná paliva	0,0	0,0%	0,0	0,0%	0,0	0,0%
■ Ostatní pevná paliva	1 467,2	0,5%	1 648,7	0,6%	1 218,4	0,5%
■ Ostatní plyny	14 956,0	2,9%	30 698,0	7,2%	13 132,0	3,4%
■ Ostatní	0,0	0,0%	0,0	0,0%	0,0	0,0%
■ Topné oleje	576,2	0,6%	723,0	1,6%	521,3	1,2%
■ Zemní plyn	190 025,0	4,6%	139 636,9	5,1%	143 969,5	6,9%
Spotřeba tepla podle sektorů národního hospodářství [GJ] *	1 677 353,0					
	643 690,3	6,1%	523 010,0	7,1%	510 652,6	8,7%
■ Průmysl	331 232,3	11,1%	278 742,9	13,3%	283 097,8	15,2%
■ Energetika	64 357,8	22,4%	40 372,1	20,7%	65 032,1	35,7%
■ Doprava	1 139,2	0,9%	1 178,9	1,3%	816,3	1,3%
■ Stavebnictví	119,8	0,2%	77,7	0,2%	70,9	0,3%
■ Zemědělství a lesnictví	3 076,5	10,0%	2 836,9	11,7%	2 804,2	12,0%
■ Domácnosti	175 315,9	4,1%	147 239,1	4,9%	79 215,9	3,6%
■ Obchod, služby, školství, zdravotnictví	60 436,3	2,7%	46 599,0	3,0%	37 618,5	3,2%
■ Ostatní	8 012,4	1,4%	5 963,5	1,6%	41 996,9	13,3%

* Rozdíl mezi dodávkou a spotřebou jsou ztráty z nakoupeného tepla a část nezjištěné distribuce tepla.

zdroj dat: výkaz ERÚ-T1, ERÚ-E1



8.14 Výroba, dodávky a spotřeba tepla: Zlínský kraj

I. čtvrtletí 2017



	Leden		Únor		Březen	
	Kraj	Podíl v ČR	Kraj	Podíl v ČR	Kraj	Podíl v ČR
Celkový instalovaný výkon [MW,]	1 427,5					
	1 427,6	2,5%	1 427,5	2,5%	1 427,5	2,5%
Výroba tepla brutto [GJ]	2 907 452,0					
	1 200 678,0	5,1%	932 530,8	5,3%	774 243,2	5,1%
Dodávky tepla podle paliv [GJ]	1 710 292,8					
	740 233,9	4,5%	554 284,3	4,8%	415 774,6	4,5%
■ Biomasa	34 748,0	4,3%	31 190,2	5,0%	23 856,3	3,8%
■ Bioplyn	1 769,6	3,5%	1 305,6	3,1%	1 298,1	3,2%
■ Černé uhlí	98 442,0	3,2%	44 983,5	2,2%	44 843,0	3,0%
■ Elektrická energie	0,0	0,0%	0,0	0,0%	0,0	0,0%
■ Energie prostředí (tepelné čerpadlo)	0,0	0,0%	0,0	0,0%	0,0	0,0%
■ Energie Slunce (solární kolektor)	0,0	0,0%	0,0	0,0%	0,0	0,0%
■ Hnědé uhlí	418 234,8	5,8%	331 417,0	6,3%	232 902,4	5,4%
■ Jaderné palivo	0,0	0,0%	0,0	0,0%	0,0	0,0%
■ Koks	0,0	0,0%	0,0	0,0%	0,0	0,0%
■ Odpadní teplo	2 271,0	4,8%	2 612,0	6,3%	2 627,0	6,9%
■ Ostatní kapalná paliva	22 085,0	67,1%	14 862,0	80,3%	9 012,0	76,1%
■ Ostatní pevná paliva	1 051,0	0,3%	1 680,6	0,6%	1 752,2	0,7%
■ Ostatní plyny	12 177,0	2,3%	9 285,0	2,2%	9 856,0	2,5%
■ Ostatní	0,0	0,0%	0,0	0,0%	0,0	0,0%
■ Topné oleje	89,6	0,1%	151,1	0,3%	82,4	0,2%
■ Zemní plyn	149 365,8	3,6%	116 797,3	4,2%	89 545,2	4,3%
Spotřeba tepla podle sektorů národního hospodářství [GJ] *	1 521 998,2					
	656 432,4	6,2%	495 894,6	6,7%	369 671,2	6,3%
■ Průmysl	294 555,3	9,9%	235 306,9	11,2%	182 746,8	9,8%
■ Energetika	329,3	0,1%	1 116,0	0,6%	1 199,2	0,7%
■ Doprava	4 982,8	3,8%	3 588,2	4,1%	2 453,0	3,9%
■ Stavebnictví	4 849,2	9,7%	3 416,5	10,0%	2 185,9	9,9%
■ Zemědělství a lesnictví	1 833,2	6,0%	1 428,5	5,9%	1 495,8	6,4%
■ Domácnosti	215 199,5	5,0%	156 260,8	5,2%	114 216,5	5,1%
■ Obchod, služby, školství, zdravotnictví	133 945,6	5,9%	94 241,6	6,0%	64 995,1	5,5%
■ Ostatní	737,5	0,1%	536,1	0,1%	379,2	0,1%

* Rozdíl mezi dodávkou a spotřebou jsou ztráty z nakoupeného tepla a část nezjištěné distribuce tepla.

zdroj dat: výkaz ERÚ-T1, ERÚ-E1

