

Čtvrtletní zpráva o provozu teplárenských soustav ČR

III. čtvrtletí 2017

Obsah

1	Zkratky, pojmy a základní vztahy	str. 3
2	Úvodní komentář k hodnocenému čtvrtletí	str. 4
3	Bilance tepla	str. 5
4.1	Výroba tepla brutto podle paliv	str. 6
4.2	Výroba tepla brutto v krajích ČR	str. 7
4.3	Výroba tepla brutto podle paliv v krajích ČR	str. 8
5.1	Dodávky tepla podle paliv	str. 9
5.2	Dodávky tepla v krajích ČR	str. 10
5.3	Dodávky tepla podle paliv v krajích ČR	str. 11
5.4	Dodávky tepla z uhlí, biomasy a bioplynu	str. 12
6	Instalovaný výkon výroben tepelné energie v krajích ČR	str. 13
7.1	Spotřeba tepla podle sektorů národního hospodářství	str. 14
7.2	Spotřeba tepla podle sektorů národního hospodářství v krajích ČR	str. 15
8.1	Výroba, dodávky a spotřeba tepla: Hlavní město Praha	str. 16
8.2	Výroba, dodávky a spotřeba tepla: Jihočeský kraj	str. 17
8.3	Výroba, dodávky a spotřeba tepla: Jihomoravský kraj	str. 18
8.4	Výroba, dodávky a spotřeba tepla: Karlovarský kraj	str. 19
8.5	Výroba, dodávky a spotřeba tepla: Kraj Vysočina	str. 20
8.6	Výroba, dodávky a spotřeba tepla: Královéhradecký kraj	str. 21
8.7	Výroba, dodávky a spotřeba tepla: Liberecký kraj	str. 22
8.8	Výroba, dodávky a spotřeba tepla: Moravskoslezský kraj	str. 23
8.9	Výroba, dodávky a spotřeba tepla: Olomoucký kraj	str. 24
8.10	Výroba, dodávky a spotřeba tepla: Pardubický kraj	str. 25
8.11	Výroba, dodávky a spotřeba tepla: Plzeňský kraj	str. 26
8.12	Výroba, dodávky a spotřeba tepla: Středočeský kraj	str. 27
8.13	Výroba, dodávky a spotřeba tepla: Ústecký kraj	str. 28
8.14	Výroba, dodávky a spotřeba tepla: Zlínský kraj	str. 29

1. Zkratky, pojmy a základní vztahy

CZ-NACE *Klasifikace ekonomických činností CZ-NACE dle Českého statistického úřadu*

KVET *Kombinovaná výroba elektřiny a tepla*

SZT *Soustava zásobování teplem*

PHA *Hlavní město Praha*

JHČ *Jihočeský kraj*

JHM *Jihomoravský kraj*

KVK *Karlovarský kraj*

VYS *Kraj Vysočina*

HKK *Královéhradecký kraj*

LBK *Liberecký kraj*

MSK *Moravskoslezský kraj*

OLK *Olomoucký kraj*

PAK *Pardubický kraj*

PLK *Plzeňský kraj*

STČ *Středočeský kraj*

ULK *Ústecký kraj*

ZLK *Zlínský kraj*

Výroba tepla brutto =

Brutto výroba tepla na zdrojích bez tepla použitého na výrobu elektřiny.

Technologická vlastní spotřeba tepla =

Spotřeba tepla na výrobu tepla a elektrické energie, která je nezbytná pro zajištění procesu výroby tepla a elektrické energie.

Ztráty =

Ztráty při výrobě tepla a distribuční ztráty (v rozvodech).

Dodávky do vlastního podniku =

Spotřeba tepla pro vlastní potřebu výrobce (bez technologické vlastní spotřeby tepla).

Dodávky cizím subjektům =

Množství tepelné energie dodané cizím subjektům.

Bilanční rozdíl =

Výroba tepla brutto - technologická vlastní spotřeba tepla - ztráty - dodávky do vlastního podniku - dodávky cizím subjektům.

Dodávka tepla =

Výroba prodaného tepla bez vlastní spotřeby (vlastní technologická spotřeba a dodávky do vlastního podniku) a bez ztrát (z výroby a rozvodu). Toto teplo obsahuje distribuční ztráty z nakoupeného tepla.

Spotřeba tepla =

Konečná spotřeba tepla v jednotlivých sektorech národního hospodářství.

2. Úvodní komentář k hodnocenému čtvrtletí

Energetický regulační úřad (ERÚ) vydává v souladu s § 17 odst. 7 písm. m) zákona č. 458/2000 Sb. (energetický zákon), Čtvrtletní zprávu o provozu teplárenských soustav ČR za III. čtvrtletí 2017. Veškeré údaje obsažené ve zprávě jsou získané od licencovaných subjektů na základě vyhlášky ERÚ č. 404/2016 Sb., o náležitostech a členění výkazů nezbytných pro zpracování zpráv o provozu soustav v energetických odvětvích, včetně termínů, rozsahu a pravidel pro sestavování výkazů (statistická vyhláška). Pro doplnění uvádíme, že v současné době výkazy dle statistické vyhlášky nezasílají držitelé licence na rozvod tepelné energie (skup. č. 32), tudíž tato oblast není ve zprávě obsažena. Tato skutečnost se týká kapitol 7.1, 7.2 a spotřební části krajských vyhodnocení 8.1 až 8.14.

Čtvrtletní zpráva obsahuje kapitoly, které podávají přehled o statistice teplárenských soustav v ČR a doplňuje tak čtvrtletní zprávy o provozu elektrizační soustavy, které obsahují údaje o kombinované výrobě elektřiny a tepla (KVET). Tato zpráva obsahuje veškeré vyrobené teplo z licencované činnosti, včetně KVET. Veškeré detaily týkající se metodiky vykazování údajů pro statistiku ERÚ jsou uvedeny ve výkladovém stanovisku ERÚ k metodice vyplňování výkazů podle statistické vyhlášky pro oblast elektroenergetiky a teplárenství číslo 11/2017 ze dne 18. července 2017. Výkladové stanovisko a aktuální výkazy jsou zveřejněny na internetových stránkách ERÚ.

Jedná se o pravidelnou zprávu o provozu tepelných soustav ČR vydanou ERÚ na základě novely energetického zákona. Statistická vyhláška ERÚ, která nabyla účinnosti 1. 1. 2017, přinesla držitelům licence na výrobu tepla zcela novou povinnost předávání údajů. Vzhledem k tomu, že se jedná o novou povinnost pro držitele licence, průběžně probíhá verifikace údajů a následná jednání s výrobcí za účelem zajištění správnosti předávaných údajů a následné opravy předaných dat. Opravy dat budou probíhat průběžně a projeví se vždy v další vydané čtvrtletní zprávě.

Zpráva je tvořena jednotlivými kapitolami, jejichž obsah je uveden na str. 2. Základní kapitolu tvoří bilance tepla, podle které bylo v třetím čtvrtletí 2017 vyrobeno celkem 23 797,8 TJ tepla brutto, což je pokles o 23 % oproti druhému kvartálu. Zhruba 35 % z brutto výroby je dodáno do vlastního podniku nebo zařízení (převážně jde o závodní teplárny, které nejsou zařazeny v klasifikaci ekonomických činností (CZ-NACE) ve skupině 35 - Výroba a rozvod elektřiny, plynu, tepla a klimatizovaného vzduchu). Dodávky tepla představují 10 684,4 TJ, což je pokles o 32 % oproti druhému kvartálu (jedná se zejména o dodané teplo do soustav zásobování teplem SZT). V následující kapitole je struktura výroby tepla brutto po jednotlivých palivech a v krajském členění. Nejvíce tepla je vyrobeno z hnědého uhlí 39 %, následuje zemní plyn 18 % a ostatních plynů 10 %, nejvíce tepla je vyrobeno v Ústeckém kraji. V páté kapitole je uvedena struktura dodávek tepla podobně jako u výroby tepla brutto (41 % z hnědého uhlí, 27 % ze zemního plynu, 9 % z černého uhlí), ale je dále rozšířena o podrobnější členění dodávek z uhlí, biomasy a bioplynu. V následující šesté kapitole je instalovaný výkon výroby tepelné energie (57 550,4 MW) v rozdělení do jednotlivých krajů ČR. Sedmá kapitola uvádí rozdělení spotřeby tepla v sektorech národního hospodářství. Poslední osmá kapitola obsahuje shrnutí výroby tepla brutto, dodávek a spotřeb tepla v jednotlivých krajích ČR. U Středočeského kraje je větší dodávka než spotřeba tepla, což je způsobeno dodávkou tepla do hlavního města Prahy (SZT Praha). Totéž platí pro Pardubický kraj s dodávkou tepla do Královéhradeckého kraje (SZT Hradec Králové).

Případné dotazy, komentáře či připomínky směřujte výhradně na adresu teplo.statistika@eru.cz.

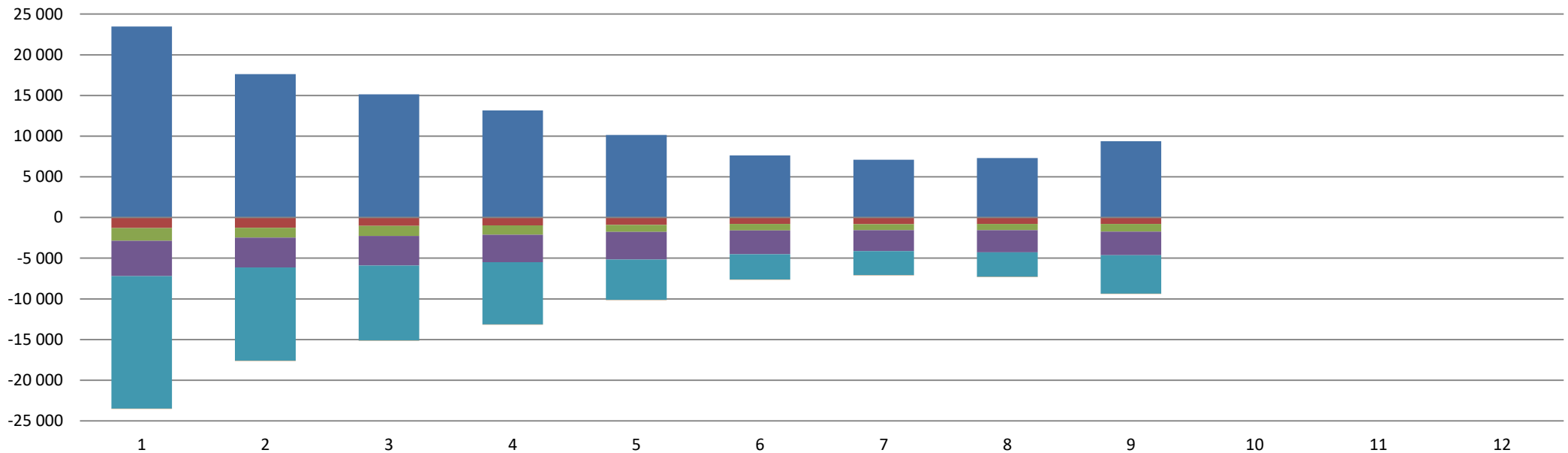
3. Bilance tepla [TJ]

III. čtvrtletí 2017

	I. čtvrtletí			II. čtvrtletí			III. čtvrtletí			IV. čtvrtletí			Celkem
	Leden	Únor	Březen	Duben	Květen	Červen	Červenec	Srpen	Září	Říjen	Listopad	Prosinec	
■ Výroba tepla brutto	56 232,2			30 930,0			23 797,8						110 960,0
	23 487,3	17 615,1	15 129,8	13 156,4	10 132,8	7 640,9	7 092,3	7 316,7	9 388,8				
■ Technologická vlastní spotřeba tepla	3 558,7			2 671,9			2 407,4						8 637,9
	1 280,8	1 251,9	1 026,0	980,8	894,7	796,4	816,6	794,4	796,3				
■ Ztráty	4 039,0			2 826,6			2 434,7						9 300,3
	1 571,4	1 213,4	1 254,2	1 143,5	883,5	799,6	745,4	758,7	930,6				
■ Dodávky tepla do vlastního podniku	11 616,4			9 677,0			8 228,3						29 521,7
	4 343,3	3 661,8	3 611,3	3 370,0	3 378,9	2 928,2	2 574,5	2 733,8	2 920,0				
■ Dodávky tepla cizím subjektům	36 982,2			15 717,4			10 684,4						63 384,0
	16 279,9	11 476,2	9 226,1	7 654,3	4 960,4	3 102,7	2 940,6	3 016,2	4 727,7				
■ Bilanční rozdíl	36,0			37,1			43,0						116,1
	11,9	11,8	12,2	7,9	15,3	14,0	15,2	13,6	14,2				

zdroj dat: výkaz ERÚ-T1, ERÚ-E1

Bilance tepla (TJ)



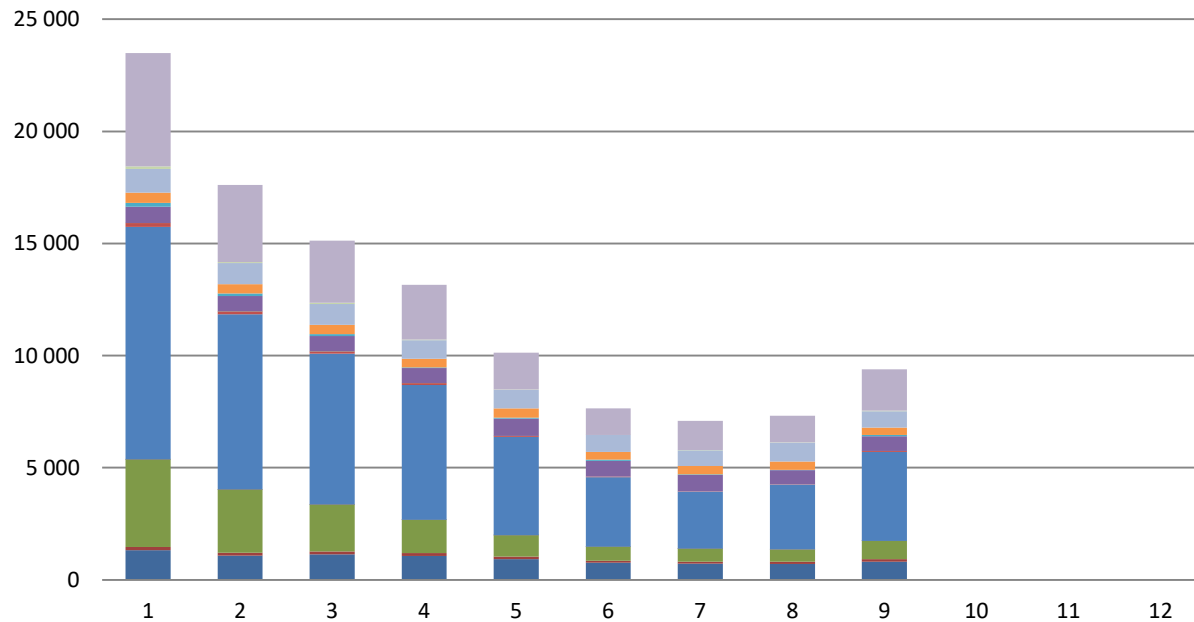
4.1 Výroba tepla brutto podle paliv [TJ]

III. čtvrtletí 2017

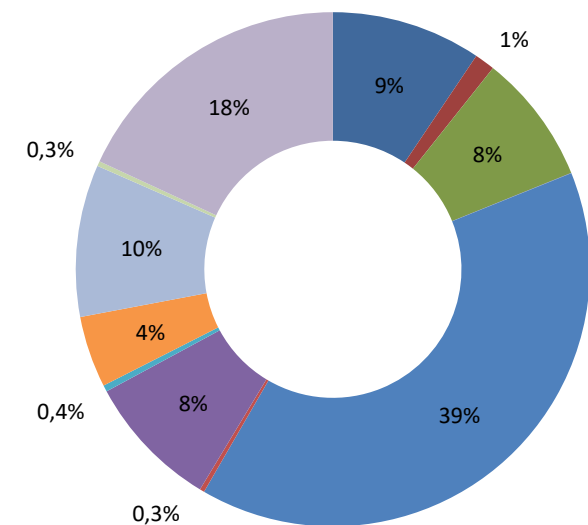
	I. čtvrtletí			II. čtvrtletí			III. čtvrtletí			IV. čtvrtletí			Celkem
	Leden	Únor	Březen	Duben	Květen	Červen	Červenec	Srpen	Září	Říjen	Listopad	Prosinec	
Výroba tepla brutto	56 232,2			30 930,0			23 797,8						110 960,0
	23 487,3	17 615,1	15 129,8	13 156,4	10 132,8	7 640,9	7 092,3	7 316,7	9 388,8				
■ Biomasa	1 316,6	1 080,7	1 136,1	1 071,1	929,3	760,3	723,1	714,1	804,5				8 535,9
■ Bioplyn	149,0	126,3	127,3	125,6	112,7	95,9	92,9	98,7	112,4				1 040,7
■ Černé uhlí	3 905,5	2 832,8	2 103,4	1 481,4	947,4	617,2	581,3	544,6	821,5				13 835,0
■ Elektrická energie	1,0	0,9	1,2	1,0	1,1	1,5	1,3	1,3	0,7				10,0
■ Energie prostředí (tepelné čerpadlo)	1,5	1,4	1,4	1,2	1,0	0,7	0,6	0,6	0,8				9,2
■ Energie Slunce (solární kolektor)	0,0	0,0	0,0	0,0	0,1	0,1	0,0	0,0	0,0				0,3
■ Hnědé uhlí	10 371,6	7 800,3	6 719,9	6 012,6	4 382,0	3 105,4	2 532,2	2 892,4	3 963,8				47 780,3
■ Jaderné palivo	169,8	123,5	99,4	80,2	45,8	19,7	12,7	16,4	40,0				607,5
■ Koks	0,2	0,0	0,0	0,0	0,0	0,0	0,0	0,0	0,0				0,3
■ Odpadní teplo	731,1	684,5	686,1	678,2	768,3	702,3	732,5	618,3	667,4				6 268,7
■ Ostatní kapalná paliva	165,8	125,2	89,9	24,8	51,8	56,5	24,0	19,8	52,9				610,8
■ Ostatní pevná paliva	456,4	407,7	402,6	379,2	401,1	347,4	375,1	374,6	319,6				3 463,7
■ Ostatní plyny	1 055,5	939,1	933,5	834,2	829,0	750,2	696,9	837,9	740,1				7 616,5
■ Ostatní	0,0	0,0	0,0	0,0	0,0	0,0	0,0	0,0	0,0				0,0
■ Topné oleje	112,5	55,0	55,2	26,8	24,6	10,0	23,4	20,7	29,9				358,1
■ Zemní plyn	5 050,7	3 437,7	2 773,6	2 440,0	1 638,7	1 173,8	1 296,2	1 177,1	1 835,2				20 823,0

zdroj dat: výkaz ERÚ-T1, ERÚ-E1

Výroba tepla brutto (TJ)



Podíl paliv na výrobě tepla brutto



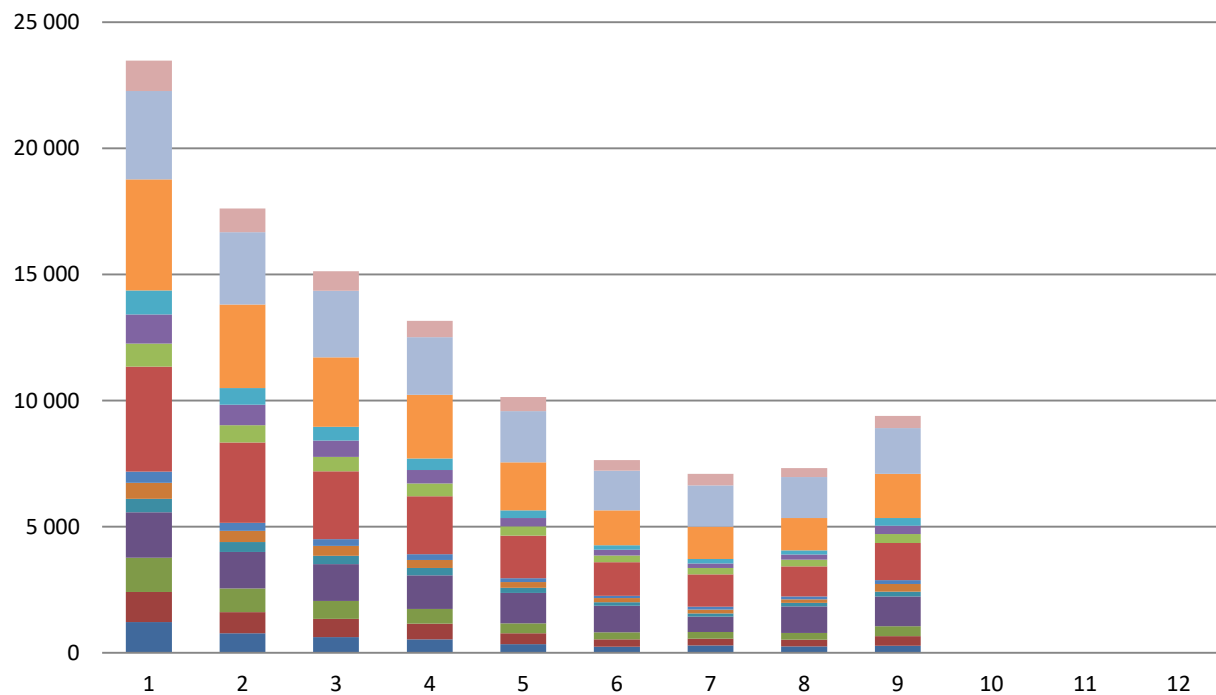
4.2 Výroba tepla brutto v krajích ČR [TJ]

III. čtvrtletí 2017

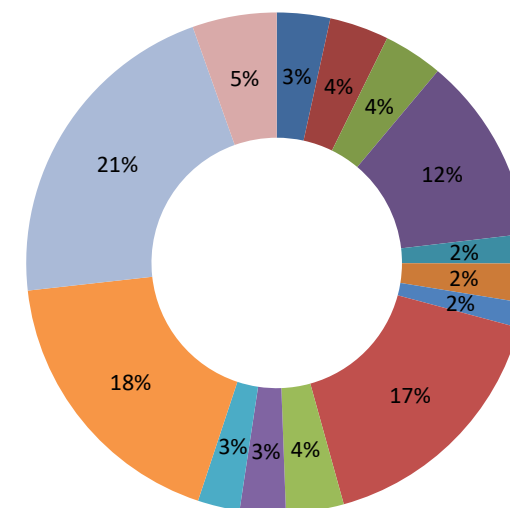
	I. čtvrtletí			II. čtvrtletí			III. čtvrtletí			IV. čtvrtletí			Celkem
	Leden	Únor	Březen	Duben	Květen	Červen	Červenec	Srpen	Září	Říjen	Listopad	Prosinec	
Výroba tepla brutto	56 222,3			30 930,0			23 797,8						110 950,1
	23 482,6	17 612,1	15 127,6	13 156,4	10 132,8	7 640,9	7 092,3	7 316,7	9 388,8				
Hlavní město Praha	1 213,0	764,1	612,0	529,8	337,0	233,5	293,6	249,1	275,4				4 507,5
Jihočeský kraj	1 196,6	840,1	725,2	618,8	432,9	294,6	263,8	267,3	381,2				5 020,4
Jihomoravský kraj	1 361,6	943,0	720,6	592,2	387,6	276,3	265,2	262,4	387,1				5 196,0
Karlovarský kraj	1 794,8	1 452,8	1 457,2	1 331,0	1 213,8	1 057,3	607,5	1 062,3	1 192,4				11 169,2
Kraj Vysočina	535,7	387,5	333,2	292,3	202,5	137,3	127,4	133,3	190,3				2 339,6
Královéhradecký kraj	634,6	441,8	387,8	319,6	226,4	164,4	153,9	144,2	300,1				2 772,8
Liberecký kraj	442,1	315,2	265,8	223,0	154,0	96,9	111,8	116,9	155,6				1 881,2
Moravskoslezský kraj	4 164,2	3 187,2	2 692,6	2 295,5	1 685,8	1 333,3	1 277,2	1 182,8	1 471,4				19 289,9
Olomoucký kraj	921,4	691,9	573,8	504,2	369,1	258,1	266,0	271,8	349,6				4 205,9
Pardubický kraj	1 154,4	815,9	647,4	537,5	329,5	235,4	165,8	206,5	332,7				4 425,2
Plzeňský kraj	948,1	660,9	546,3	457,1	303,8	178,9	179,4	167,0	298,9				3 740,3
Středočeský kraj	4 408,7	3 308,0	2 751,7	2 524,9	1 909,7	1 376,3	1 287,9	1 279,1	1 752,4				20 598,7
Ústecký kraj	3 505,1	2 864,7	2 637,0	2 286,6	2 027,0	1 578,1	1 634,9	1 622,4	1 816,2				19 972,0
Zlínský kraj	1 202,4	939,0	777,0	643,7	553,6	420,5	458,0	351,6	485,6				5 831,5

zdroj dat: výkaz ERÚ-T1, ERÚ-E1

Výroba tepla brutto v krajích ČR (TJ)



Podíl krajů ČR na výrobě tepla brutto



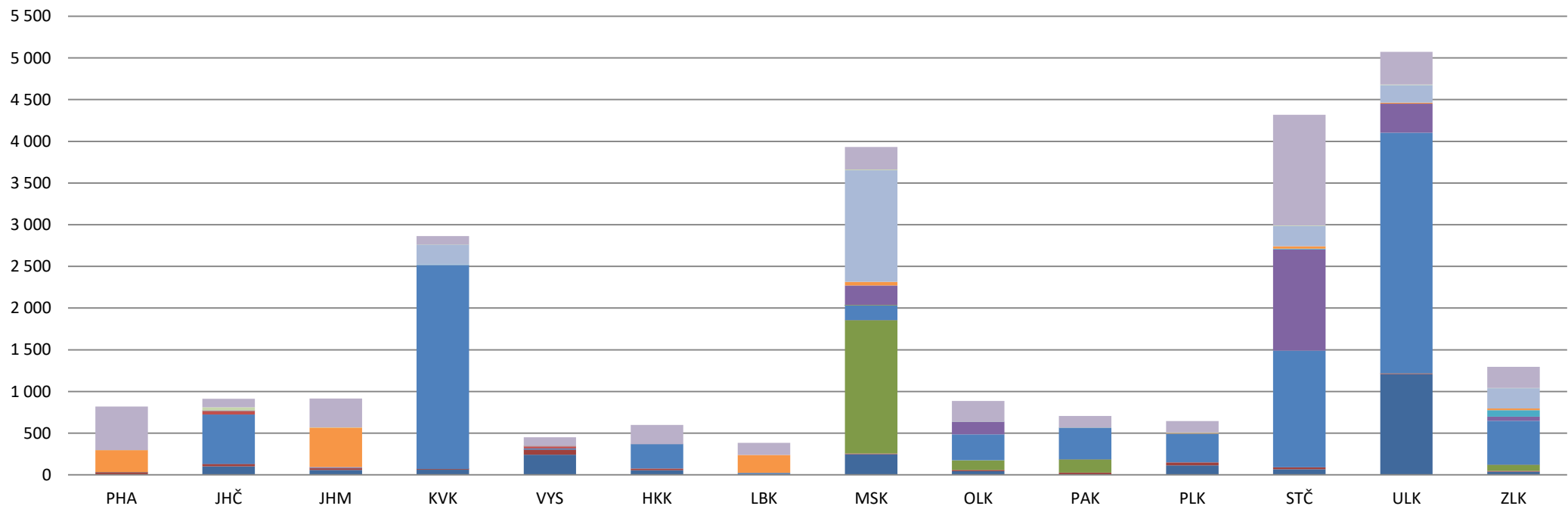
4.3 Výroba tepla brutto podle paliv v krajích ČR [TJ]

III. čtvrtletí 2017

	PHA	JHČ	JHM	KVK	VYS	HKK	LBK	MSK	OLK	PAK	PLK	STČ	ULK	ZLK	Celkem
Výroba tepla brutto	818,1	912,3	914,6	2 862,2	451,0	598,1	384,3	3 931,3	887,4	705,0	645,2	4 319,5	5 073,5	1 295,3	23 797,8
Biomasa	0,0	102,4	58,4	61,6	242,8	55,2	0,1	247,1	43,3	3,8	114,4	67,2	1 208,5	37,0	2 241,7
Bioplyn	32,2	28,3	21,5	7,7	60,5	20,9	6,5	9,8	15,9	24,0	34,0	23,5	8,5	10,7	304,0
Černé uhlí	0,0	0,0	0,0	0,0	0,0	0,0	0,0	1 599,2	115,4	158,7	0,0	0,0	0,0	74,1	1 947,3
Elektrická energie	0,7	0,0	0,5	0,0	0,0	0,0	0,0	0,0	0,0	0,1	1,9	0,0	0,0	0,1	3,3
Energie prostředí (tepelné čerpadlo)	0,2	0,0	0,0	1,2	0,0	0,0	0,0	0,0	0,0	0,0	0,0	0,0	0,6	0,0	2,0
Energie Slunce (solární kolektor)	0,0	0,0	0,0	0,0	0,1	0,0	0,0	0,0	0,0	0,0	0,0	0,0	0,0	0,0	0,1
Hnědé uhlí	0,0	592,1	2,9	2 445,7	12,9	292,5	16,8	180,4	311,9	380,2	343,6	1 398,1	2 884,8	526,5	9 388,4
Jaderné palivo	0,0	44,9	0,0	0,0	24,2	0,0	0,0	0,0	0,0	0,0	0,0	0,0	0,0	0,0	69,1
Koks	0,0	0,0	0,0	0,0	0,0	0,0	0,0	0,0	0,0	0,0	0,0	0,0	0,0	0,0	0,0
Odpadní teplo	0,0	0,0	8,7	1,9	8,2	0,4	0,0	235,5	148,5	0,0	0,0	1 215,7	349,6	49,8	2 018,2
Ostatní kapalná paliva	0,0	4,7	0,0	5,6	0,0	0,0	0,0	0,0	0,2	0,0	0,0	8,4	0,0	77,9	96,7
Ostatní pevná paliva	263,2	2,6	473,5	0,0	0,5	0,0	216,1	43,5	0,0	0,0	8,1	28,9	12,6	20,5	1 069,3
Ostatní plyny	0,0	0,1	0,0	238,6	0,0	0,0	0,0	1 338,9	0,0	0,0	0,1	244,0	210,9	242,4	2 274,9
Ostatní	0,0	0,0	0,0	0,0	0,0	0,0	0,0	0,0	0,0	0,0	0,0	0,0	0,0	0,0	0,0
Topné oleje	0,0	36,8	4,9	0,0	0,3	0,1	0,0	7,7	2,3	0,0	7,6	6,9	4,8	2,6	74,1
Zemní plyn	521,7	100,5	344,3	99,9	101,5	229,1	144,9	269,3	249,9	138,1	135,5	1 326,9	393,2	253,6	4 308,5

zdroj dat: výkaz ERÚ-T1, ERÚ-E1

Výroba tepla brutto v krajích ČR (TJ)



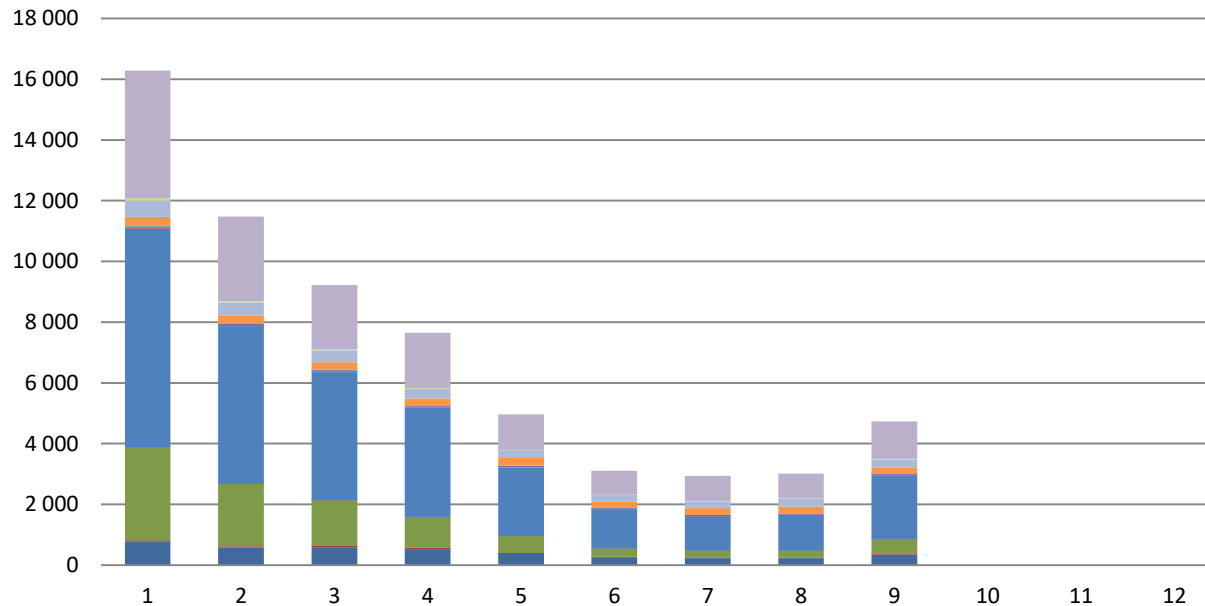
5.1 Dodávky tepla podle paliv [TJ]

III. čtvrtletí 2017

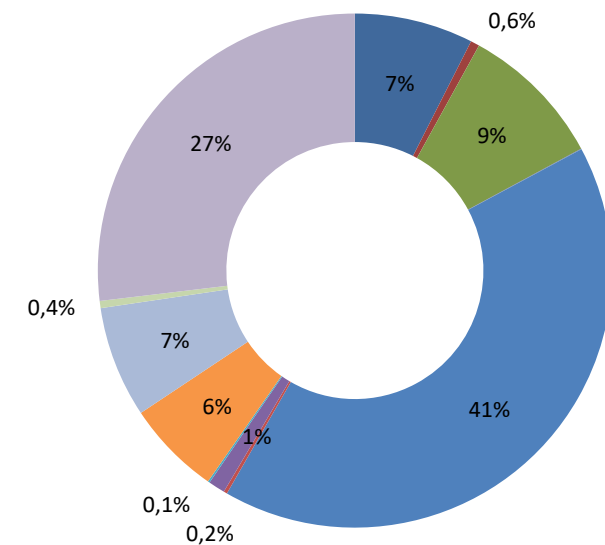
	I. čtvrtletí			II. čtvrtletí			III. čtvrtletí			IV. čtvrtletí			Celkem
	Leden	Únor	Březen	Duben	Květen	Červen	Červenec	Srpen	Září	Říjen	Listopad	Prosinec	
Dodávky tepla	36 982,2			15 717,4			10 684,4						63 384,0
	16 279,9	11 476,2	9 226,1	7 654,3	4 960,4	3 102,7	2 940,6	3 016,2	4 727,7				
■ Biomasa	773,4	581,0	586,2	526,3	367,0	257,6	226,2	230,1	341,5				3 889,4
■ Bioplyn	50,8	41,7	40,1	37,3	27,3	18,8	16,3	17,1	25,8				275,1
■ Černé uhlí	3 064,4	2 050,4	1 513,9	1 025,8	561,6	270,5	242,1	236,4	494,8				9 459,9
■ Elektrická energie	0,6	0,5	0,9	0,7	0,7	1,1	0,9	0,9	0,4				6,7
■ Energie prostředí (tepelné čerpadlo)	1,5	1,3	1,1	0,9	0,8	0,6	0,6	0,6	0,6				8,0
■ Energie Slunce (solární kolektor)	0,0	0,0	0,0	0,0	0,1	0,1	0,0	0,0	0,0				0,3
■ Hnědé uhlí	7 145,8	5 195,2	4 214,9	3 601,2	2 255,2	1 289,0	1 122,9	1 173,2	2 097,8				28 095,4
■ Jaderné palivo	45,9	31,5	26,2	20,0	13,3	7,1	6,3	6,8	10,3				167,3
■ Koks	0,2	0,0	0,0	0,0	0,0	0,0	0,0	0,0	0,0				0,3
■ Odpadní teplo	47,2	41,4	38,3	33,3	39,2	31,4	39,1	34,3	39,0				343,2
■ Ostatní kapalná paliva	32,9	18,5	11,8	5,0	8,6	13,0	3,5	2,5	6,8				102,7
■ Ostatní pevná paliva	302,8	257,2	249,7	242,0	253,6	204,5	218,3	228,2	191,6				2 148,0
■ Ostatní plyny	523,0	424,2	391,1	310,1	251,2	230,7	210,9	265,8	271,4				2 878,3
■ Ostatní	0,0	0,0	0,0	0,0	0,0	0,0	0,0	0,0	0,0				0,0
■ Topné oleje	98,3	44,7	43,5	21,1	19,0	7,9	15,8	11,9	20,3				282,6
■ Zemní plyn	4 193,0	2 788,5	2 108,4	1 830,6	1 162,7	770,5	837,6	808,2	1 227,3				15 726,8

zdroj dat: výkaz ERÚ-T1, ERÚ-E1

Dodávky tepla (TJ)



Podíl paliv na dodávkách tepla



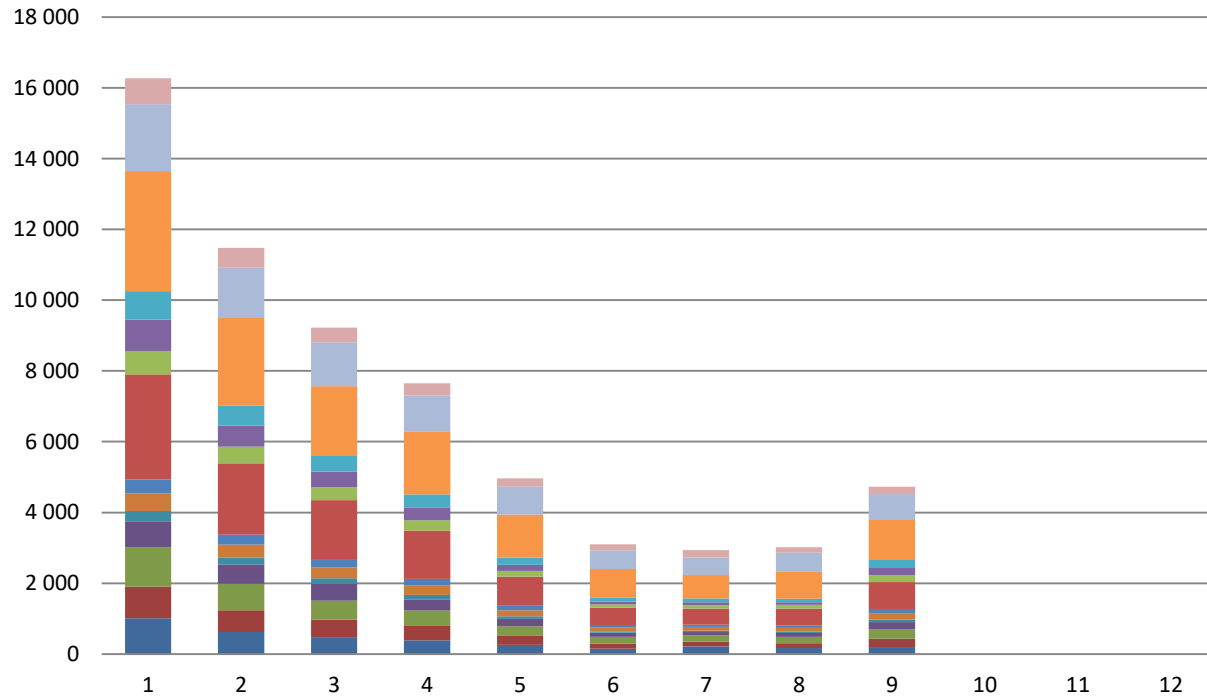
5.2 Dodávky tepla v krajích ČR [TJ]

III. čtvrtletí 2017

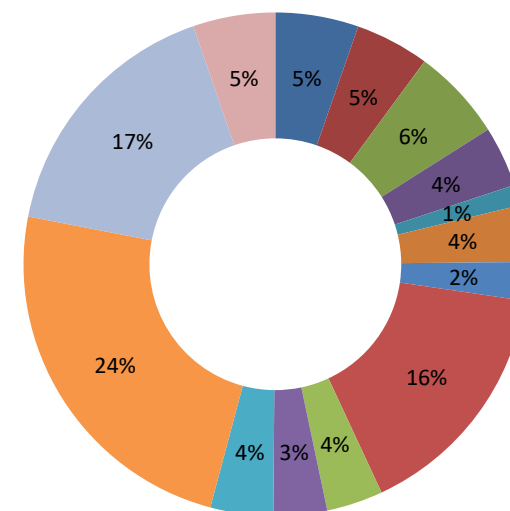
	I. čtvrtletí			II. čtvrtletí			III. čtvrtletí			IV. čtvrtletí			Celkem
	Leden	Únor	Březen	Duben	Květen	Červen	Červenec	Srpen	Září	Říjen	Listopad	Prosinec	
Dodávky tepla	36 973,2			15 717,4			10 684,4						63 375,0
	16 275,5	11 473,5	9 224,2	7 654,3	4 960,4	3 102,7	2 940,6	3 016,2	4 727,7				
Hlavní město Praha	1 013,7	624,3	477,5	385,9	257,3	149,2	209,7	168,1	192,5				3 478,3
Jihočeský kraj	895,0	611,2	494,0	405,1	257,8	146,6	136,9	135,8	235,3				3 317,8
Jihomoravský kraj	1 109,9	749,1	536,0	434,9	267,1	192,5	180,8	183,8	268,3				3 922,3
Karlovarský kraj	728,5	549,0	472,8	314,6	214,3	111,9	96,4	108,9	209,6				2 806,1
Kraj Vysočina	290,3	198,7	160,4	134,7	71,7	39,3	35,2	36,8	70,5				1 037,5
Královéhradecký kraj	502,1	362,1	312,0	256,9	170,2	114,4	105,5	106,8	175,1				2 105,3
Liberecký kraj	396,2	280,8	234,7	193,9	121,6	70,0	67,2	71,1	124,5				1 560,0
Moravskoslezský kraj	2 964,0	2 011,1	1 665,3	1 363,2	825,3	486,5	453,8	474,0	755,0				10 998,1
Olomoucký kraj	662,6	470,5	353,9	285,4	168,0	91,6	95,2	102,9	188,5				2 418,5
Pardubický kraj	884,5	598,3	450,8	360,9	169,7	82,9	81,4	74,9	211,3				2 914,7
Plzeňský kraj	808,2	558,6	440,7	374,1	209,7	114,8	108,5	100,0	222,3				2 937,0
Středočeský kraj	3 391,6	2 480,5	1 973,0	1 783,5	1 205,1	803,8	657,5	761,4	1 132,3				14 188,7
Ústecký kraj	1 889,5	1 423,9	1 238,4	1 016,4	786,4	527,6	505,5	544,0	732,6				8 664,3
Zlínský kraj	739,4	555,3	414,6	344,8	236,1	171,5	207,0	147,6	209,9				3 026,3

zdroj dat: výkaz ERÚ-T1, ERÚ-E1

Dodávky tepla v krajích ČR (TJ)



Podíl krajů ČR na dodávkách tepla



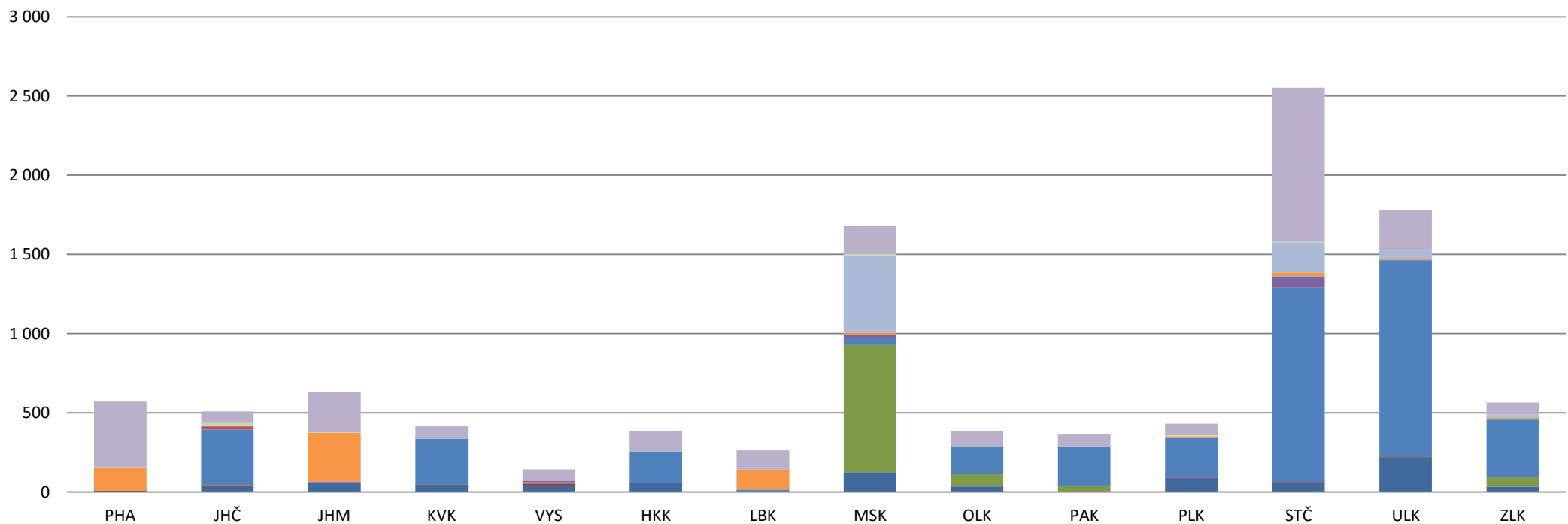
5.3 Dodávky tepla v krajích ČR [TJ]

III. čtvrtletí 2017

	PHA	JHČ	JHM	KVK	VYS	HKK	LBK	MSK	OLK	PAK	PLK	STČ	ULK	ZLK	Celkem
Dodávky tepla	570,3	508,0	633,0	415,0	142,4	387,5	262,8	1 682,7	386,6	367,6	430,9	2 551,2	1 782,1	564,5	10 684,4
Biomasa	0,0	41,9	53,6	46,8	39,5	53,8	0,0	123,7	34,2	3,3	88,9	58,9	220,6	32,9	797,9
Bioplyn	8,0	6,0	3,3	0,9	11,1	3,9	2,9	0,0	4,2	3,2	5,6	4,3	4,4	1,3	59,2
Černé uhlí	0,0	0,0	0,0	0,0	0,0	0,0	0,0	805,6	75,8	34,7	0,0	0,0	0,0	57,3	973,4
Elektrická energie	0,7	0,0	0,5	0,0	0,0	0,0	0,0	0,0	0,0	0,1	0,9	0,0	0,0	0,1	2,2
Energie prostředí (tepelné čerpadlo)	0,0	0,0	0,0	1,2	0,0	0,0	0,0	0,0	0,0	0,0	0,0	0,0	0,6	0,0	1,8
Energie Slunce (solární kolektor)	0,0	0,0	0,0	0,0	0,1	0,0	0,0	0,0	0,0	0,0	0,0	0,0	0,0	0,0	0,1
Hnědé uhlí	0,0	347,2	2,9	285,9	9,1	197,8	12,3	42,9	175,4	246,6	247,4	1 225,7	1 237,6	363,2	4 394,0
Jaderné palivo	0,0	19,5	0,0	0,0	3,9	0,0	0,0	0,0	0,0	0,0	0,0	0,0	0,0	0,0	23,3
Koks	0,0	0,0	0,0	0,0	0,0	0,0	0,0	0,0	0,0	0,0	0,0	0,0	0,0	0,0	0,0
Odpadní teplo	0,0	0,0	6,0	0,1	7,1	0,0	0,0	24,1	0,0	0,0	0,0	71,5	0,8	2,8	112,4
Ostatní kapalná paliva	0,0	3,1	0,0	0,0	0,0	0,0	0,0	0,0	0,1	0,0	0,0	4,2	0,0	5,4	12,8
Ostatní pevná paliva	148,0	2,6	308,3	0,0	0,5	0,0	125,1	10,0	0,0	0,0	7,8	22,0	7,0	6,8	638,1
Ostatní plyny	0,0	0,1	0,0	6,6	0,0	0,0	0,0	488,6	0,0	0,0	0,1	186,8	50,6	15,5	748,2
Ostatní	0,0	0,0	0,0	0,0	0,0	0,0	0,0	0,0	0,0	0,0	0,0	0,0	0,0	0,0	0,0
Topné oleje	0,0	19,9	4,7	0,0	0,0	0,0	0,0	7,3	1,9	0,0	5,6	5,6	0,9	2,0	48,1
Zemní plyn	413,6	67,9	253,7	73,5	71,2	131,9	122,4	180,2	95,0	79,8	74,7	972,3	259,7	77,2	2 873,0

zdroj dat: výkaz ERÚ-T1, ERÚ-E1

Dodávky tepla v krajích ČR (TJ)



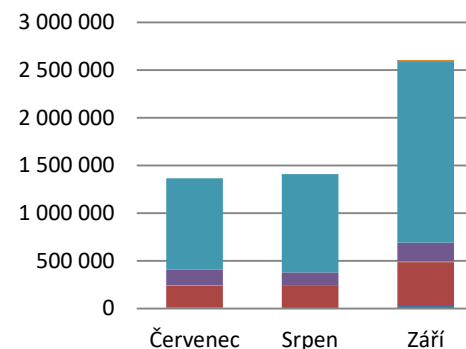
5.4 Dodávky tepla z uhlí, biomasy a bioplynu [GJ]

III. čtvrtletí 2017

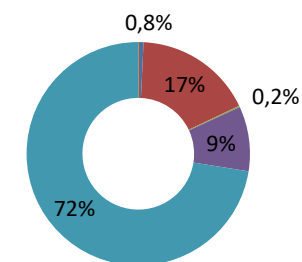
	III. čtvrtletí		
	Červenec	Srpen	Září
Dodávky tepla z uhlí	5 367 359,0		
	1 365 008,8	1 409 686,8	2 592 663,4
Černé uhlí tříděné	11 103,1	3 685,3	25 932,7
Černé uhlí průmyslové	229 385,7	232 014,3	460 574,7
Černouhelné kaly a granulát	1 637,9	737,9	8 316,7
Hnědé uhlí tříděné	166 613,7	140 301,8	196 639,3
Hnědé uhlí průmyslové	956 268,4	1 032 947,5	1 901 106,0
Hnědé uhlí - Brikety	0,0	0,0	94,0
Hnědé uhlí - Lignit	0,0	0,0	0,0
Hnědé uhlí - Mourové kaly	0,0	0,0	0,0

zdroj dat: výkaz ERÚ-T1, ERÚ-E1

Dodávky tepla z uhlí (GJ)



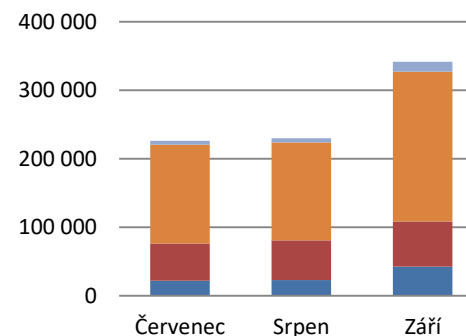
Podíl kategorií uhlí na dodávkách tepla



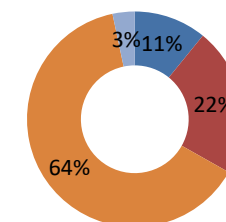
	III. čtvrtletí		
	Červenec	Srpen	Září
Dodávky tepla z biomasy	797 894,2		
	226 241,8	230 107,1	341 545,3
Brikety a pelety	21 773,6	22 563,5	42 443,5
Celulózové výluhy	54 131,9	58 036,7	65 732,9
Kapalná biopaliva	0,0	0,0	0,0
Ostatní biomasa	0,0	0,0	0,0
Palivové dříví	0,0	0,0	0,0
Piliny, kůra, štěpky, dřevní odpad	144 508,7	143 127,7	219 063,9
Rostlinné materiály neaglomerované	5 827,6	6 379,2	14 305,0

zdroj dat: výkaz ERÚ-T1, ERÚ-E1

Dodávky tepla z biomasy (GJ)



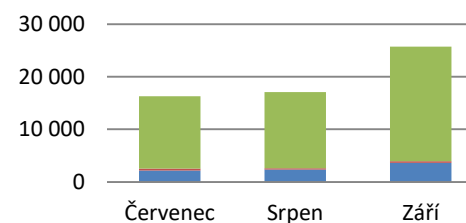
Podíl kategorií biomasy na dodávkách tepla



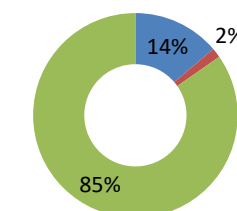
	III. čtvrtletí		
	Červenec	Srpen	Září
Dodávky tepla z bioplynu	59 178,9		
	16 327,5	17 084,1	25 767,4
Skládkový plyn	2 168,0	2 369,0	3 607,0
Kalový plyn (ČOV)	384,0	223,0	305,0
Ostatní bioplyn	13 775,5	14 492,1	21 855,4

zdroj dat: výkaz ERÚ-T1, ERÚ-E1

Dodávky tepla z bioplynu (GJ)



Podíl kategorií bioplynu na dodávkách tepla



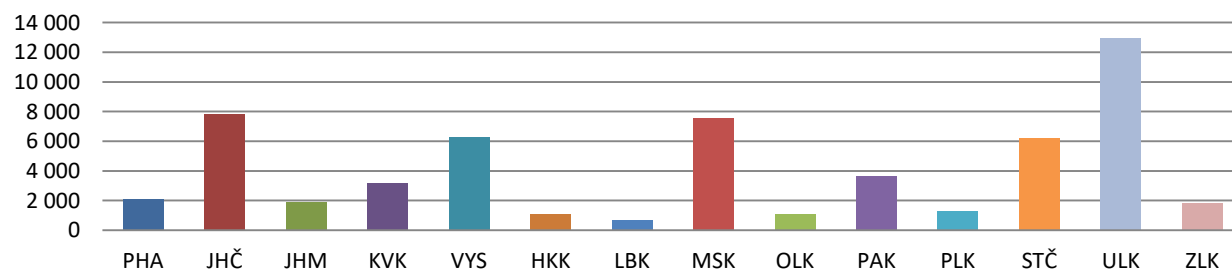
6. Instalovaný výkon výroben tepla v krajích ČR [MW_t]

III. čtvrtletí 2017

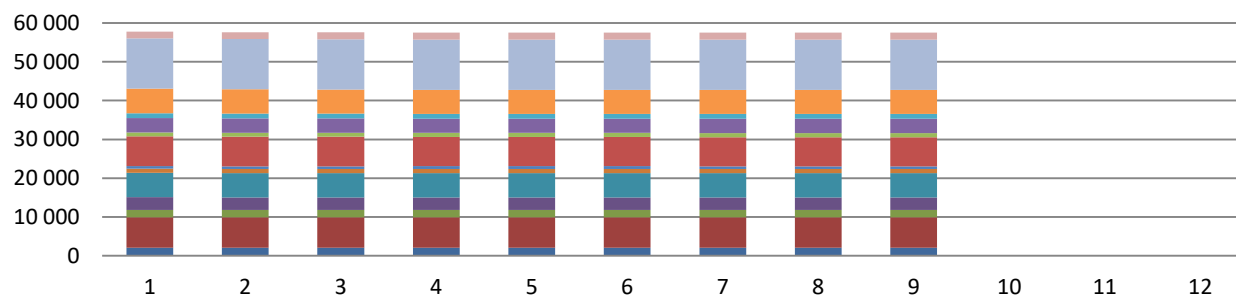
	I. čtvrtletí			II. čtvrtletí			III. čtvrtletí			IV. čtvrtletí		
	Leden	Únor	Březen	Duben	Květen	Červen	Červenec	Srpen	Září	Říjen	Listopad	Prosinec
Instalovaný výkon v ČR	57 613,1			57 540,7			57 550,4					
	57 809,2	57 666,9	57 613,1	57 560,9	57 546,8	57 540,7	57 564,3	57 559,7	57 550,4			
Hlavní město Praha (PHA)	2 066,9	2 065,2	2 065,2	2 066,0	2 066,0	2 066,0	2 065,4	2 065,4	2 063,3			
Jihočeský kraj (JHČ)	7 848,5	7 848,5	7 848,5	7 850,4	7 850,4	7 850,4	7 833,1	7 833,1	7 833,0			
Jihomoravský kraj (JHM)	1 909,9	1 909,9	1 909,9	1 909,4	1 909,4	1 909,4	1 902,5	1 902,6	1 902,8			
Karlovarský kraj (KVK)	3 250,4	3 212,0	3 212,0	3 209,2	3 209,2	3 209,2	3 201,8	3 198,3	3 198,3			
Kraj Vysočina (VYS)	6 267,2	6 267,2	6 267,2	6 266,0	6 266,0	6 266,0	6 265,6	6 265,6	6 265,6			
Královéhradecký kraj (HKK)	1 079,0	1 079,0	1 079,0	1 083,2	1 083,2	1 083,2	1 087,2	1 087,2	1 087,2			
Liberecký kraj (LBK)	677,1	677,1	677,1	681,9	681,2	681,2	680,0	680,0	680,0			
Moravskoslezský kraj (MSK)	7 660,2	7 620,5	7 620,5	7 561,5	7 561,5	7 558,0	7 545,1	7 545,1	7 544,0			
Olomoucký kraj (OLK)	1 054,5	1 054,9	1 054,9	1 052,7	1 049,2	1 049,2	1 054,8	1 054,8	1 048,8			
Pardubický kraj (PAK)	3 678,0	3 676,8	3 678,0	3 678,2	3 678,8	3 680,0	3 677,7	3 678,3	3 679,5			
Plzeňský kraj (PLK)	1 243,4	1 243,0	1 247,8	1 248,2	1 248,2	1 248,2	1 259,9	1 259,9	1 259,9			
Středočeský kraj (STČ)	6 324,0	6 262,4	6 202,7	6 199,8	6 189,4	6 186,3	6 226,3	6 224,5	6 224,5			
Ústecký kraj (ULK)	12 971,1	12 971,3	12 971,3	12 964,1	12 964,1	12 963,3	12 975,7	12 975,7	12 975,7			
Zlínský kraj (ZLK)	1 779,0	1 779,0	1 779,0	1 790,2	1 790,2	1 790,2	1 789,3	1 789,2	1 788,0			

zdroj dat: výkaz ERÚ-T1, ERÚ-E1

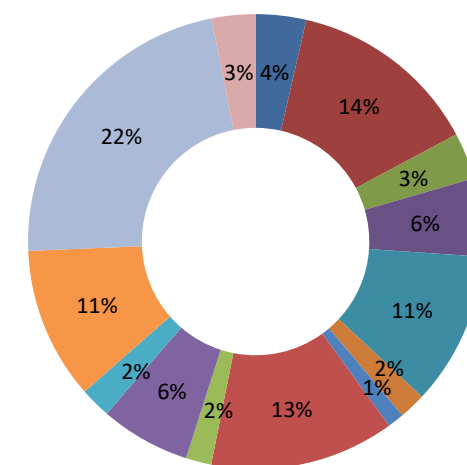
Instalovaný výkon v krajích ČR (MW_t)



Instalovaný výkon v ČR (MW_t)



Podíl krajů ČR na instalovaném výkonu výroben tepla



7.1 Spotřeba tepla podle sektorů národního hospodářství [TJ]

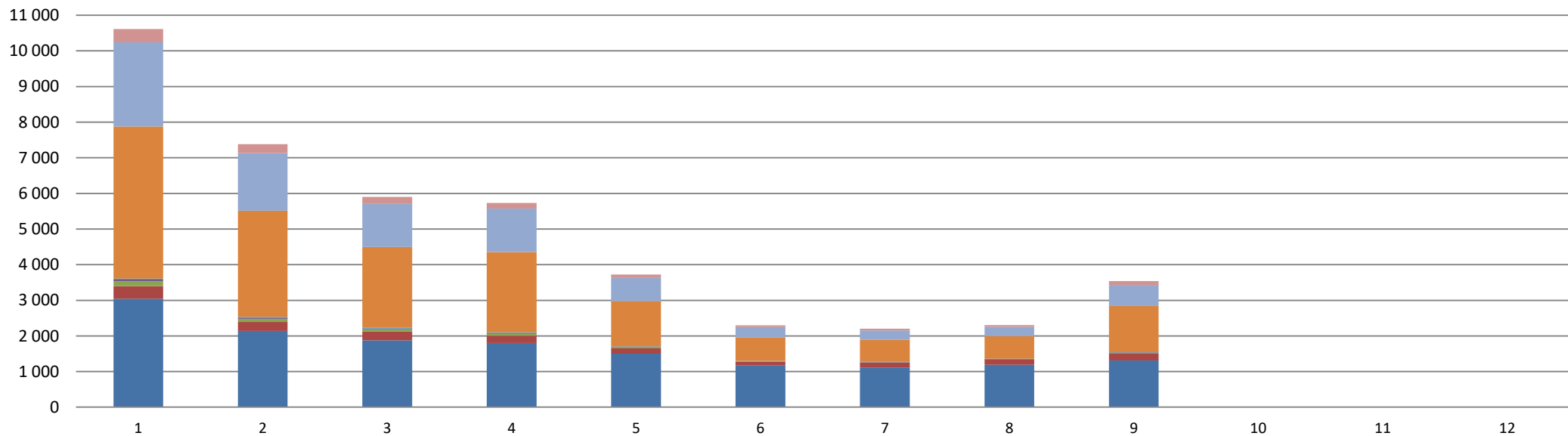
III. čtvrtletí 2017

	I. čtvrtletí			II. čtvrtletí			III. čtvrtletí			IV. čtvrtletí			Celkem
	Leden	Únor	Březen	Duben	Květen	Červen	Červenec	Srpen	Září	Říjen	Listopad	Prosinec	
Spotřeba tepla podle sektorů národního hospodářství *	23 901,3			11 754,8			8 044,7						43 700,9
■ Průmysl	3 044,9	2 138,6	1 875,7	1 800,5	1 500,4	1 171,0	1 115,4	1 193,6	1 314,7				15 154,9
■ Energetika	355,9	251,4	250,7	206,7	155,4	104,2	134,7	151,3	190,5				1 800,9
■ Doprava	129,7	88,4	63,1	53,0	24,4	6,8	6,8	5,9	20,3				398,5
■ Stavebnictví	49,7	33,7	21,9	25,6	14,8	7,4	6,4	6,5	11,2				177,4
■ Zemědělství a lesnictví	29,0	22,7	22,3	18,1	11,7	8,3	7,5	6,6	10,6				136,9
■ Domácnosti	4 271,1	2 979,2	2 265,4	2 253,4	1 268,7	657,2	624,9	627,7	1 292,0				16 239,6
■ Obchod, služby, školství, zdravotnictví	2 363,7	1 618,4	1 209,4	1 221,3	653,7	295,2	259,6	268,8	591,0				8 481,2
■ Ostatní	367,1	251,9	197,4	157,1	91,8	48,1	47,1	43,9	107,4				1 311,7

* Nezahrnuje část nezjištěné distribuce tepla

zdroj dat: výkaz ERÚ-T1, ERÚ-E1

Spotřeba tepla podle sektorů národního hospodářství (TJ)



7.2 Spotřeba tepla podle sektorů národního hospodářství v krajích ČR [TJ]

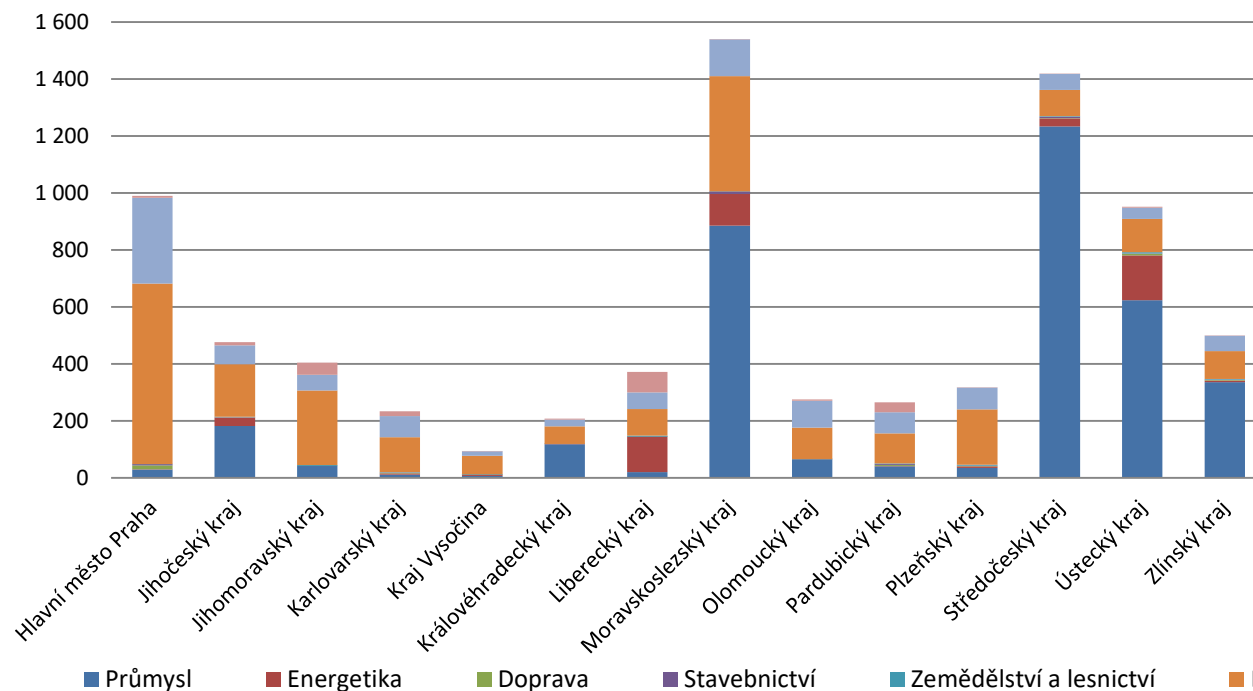
III. čtvrtletí 2017

	Průmysl	Energetika	Doprava	Stavebnictví	Zemědělství a lesnictví	Domácnosti	Obchod, služby, školství, zdravotnictví	Ostatní	Celkem kraj
Celkem ČR *	3 623,7	476,5	33,0	24,2	24,7	2 544,6	1 119,5	198,4	8 044,7
Hlavní město Praha	28,6	1,4	14,1	3,5	0,3	633,9	302,1	6,5	990,2
Jihočeský kraj	181,5	29,3	1,6	0,4	1,4	184,2	66,9	10,7	476,1
Jihomoravský kraj	41,3	0,5	0,0	0,0	2,5	261,9	55,0	43,2	404,5
Karlovarský kraj	10,4	5,0	2,0	1,2	0,9	123,1	73,9	17,0	233,5
Kraj Vysočina	6,2	3,9	0,1	0,1	1,6	64,8	16,6	0,2	93,5
Královéhradecký kraj	117,2	1,8	0,3	0,1	0,0	61,4	23,4	3,3	207,5
Liberecký kraj	19,5	125,5	0,2	0,0	2,9	93,1	59,0	71,2	371,5
Moravskoslezský kraj	885,0	111,3	0,5	9,4	0,0	404,0	129,1	1,9	1 541,2
Olomoucký kraj	65,3	0,0	0,1	0,6	0,1	110,3	94,0	4,5	274,8
Pardubický kraj	40,3	0,4	4,0	2,9	2,8	105,7	73,5	35,6	265,3
Plzeňský kraj	35,0	5,2	1,4	0,4	3,4	195,1	76,4	0,3	317,2
Středočeský kraj	1 233,9	28,5	1,1	4,5	2,5	92,3	55,5	1,5	1 419,6
Ústecký kraj	623,6	157,9	5,7	0,0	4,5	117,5	39,6	2,6	951,3
Zlínský kraj	335,9	6,0	2,0	1,2	1,9	97,4	54,2	0,1	498,6

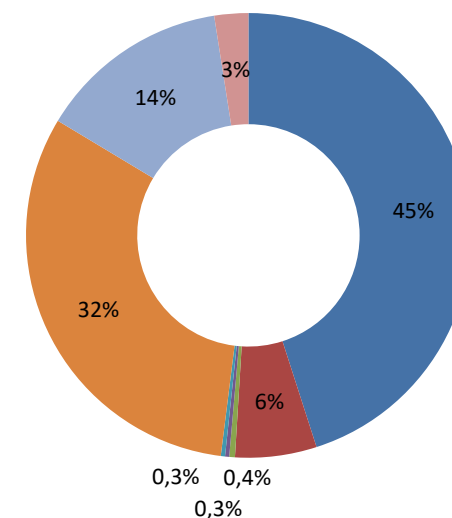
* Nezahrnuje část nezjištěné distribuce tepla

zdroj dat: výkaz ERÚ-T1, ERÚ-E1

Spotřeba tepla v krajích ČR podle sektorů národního hospodářství (TJ)



Podíl jednotlivých sektorů národního hospodářství na spotřebě tepla v ČR



8.1 Výroba, dodávky a spotřeba tepla: Hlavní město Praha

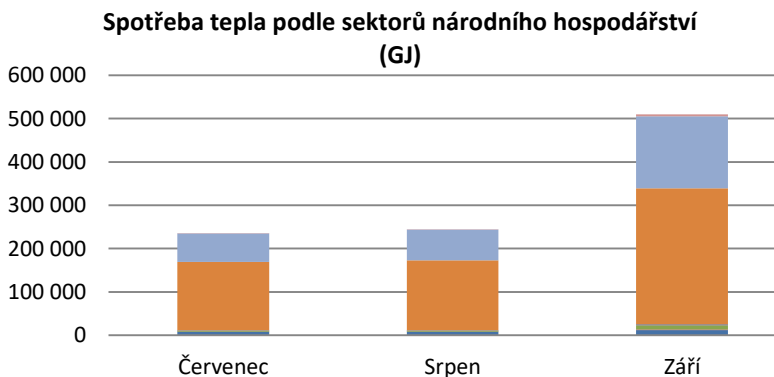
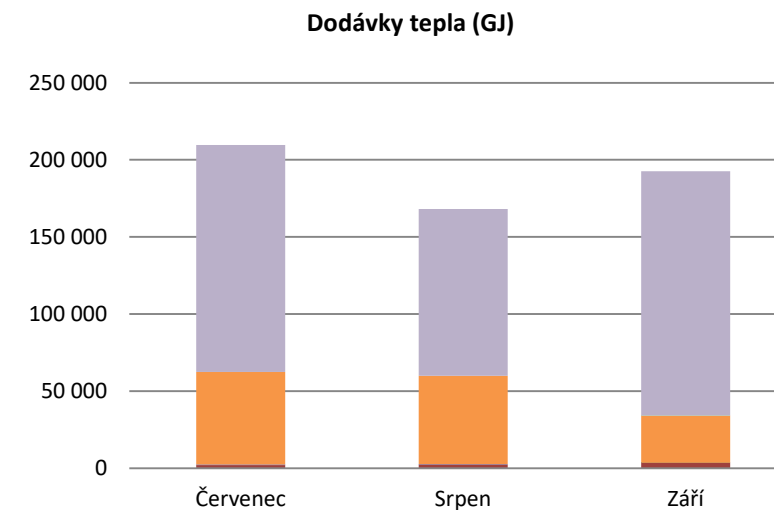
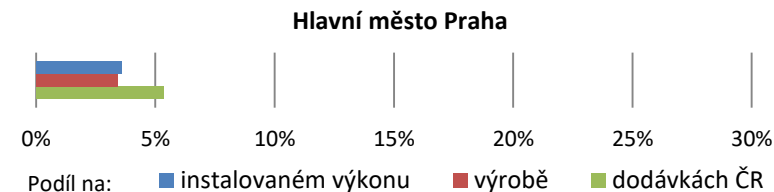
III. čtvrtletí 2017



	Červenec		Srpen		Září	
	Kraj	Podíl v ČR	Kraj	Podíl v ČR	Kraj	Podíl v ČR
Celkový instalovaný výkon [MW,]	2 063,3					
	2 065,4	3,6%	2 065,4	3,6%	2 063,3	3,6%
Výroba tepla brutto [GJ]	818 054,1					
	293 613,3	4,1%	249 082,4	3,4%	275 358,5	2,9%
Dodávky tepla podle paliv [GJ]	570 347,7					
	209 683,9	7,1%	168 115,1	5,6%	192 548,8	4,1%
■ Biomasa	0,0	0,0%	0,0	0,0%	0,0	0,0%
■ Bioplyn	2 168,0	13,3%	2 287,0	13,4%	3 501,0	13,6%
■ Černé uhlí	0,0	0,0%	0,0	0,0%	0,0	0,0%
■ Elektrická energie	287,0	31,1%	340,0	37,4%	50,0	12,4%
■ Energie prostředí (tepelné čerpadlo)	0,0	0,0%	0,0	0,0%	23,0	3,7%
■ Energie Slunce (solární kolektor)	0,0	0,0%	0,0	0,0%	0,0	0,0%
■ Hnědé uhlí	0,0	0,0%	0,0	0,0%	0,0	0,0%
■ Jaderné palivo	0,0	0,0%	0,0	0,0%	0,0	0,0%
■ Koks	0,0	0,0%	0,0	0,0%	0,0	0,0%
■ Odpadní teplo	0,0	0,0%	0,0	0,0%	0,0	0,0%
■ Ostatní kapalná paliva	0,0	0,0%	0,0	0,0%	0,0	0,0%
■ Ostatní pevná paliva	60 025,0	27,5%	57 283,0	25,1%	30 689,0	16,0%
■ Ostatní plyny	0,0	0,0%	0,0	0,0%	0,0	0,0%
■ Ostatní	0,0	0,0%	0,0	0,0%	0,0	0,0%
■ Topné oleje	0,0	0,0%	0,0	0,0%	45,6	0,2%
■ Zemní plyn	147 203,9	17,6%	108 205,1	13,4%	158 240,2	12,9%
Spotřeba tepla podle sektorů národního hospodářství [GJ] *	990 240,8					
	235 802,1	10,7%	244 939,9	10,6%	509 498,8	14,4%
■ Průmysl	8 060,2	0,7%	8 113,1	0,7%	12 415,8	0,9%
■ Energetika	284,0	0,2%	272,4	0,2%	826,9	0,4%
■ Doprava	1 999,7	29,5%	2 181,5	37,0%	9 917,0	48,7%
■ Stavebnictví	626,4	9,7%	793,2	12,1%	2 048,2	18,2%
■ Zemědělství a lesnictví	104,6	1,4%	53,0	0,8%	101,0	0,9%
■ Domácnosti	158 059,7	25,3%	161 667,3	25,8%	314 140,8	24,3%
■ Obchod, služby, školství, zdravotnictví	65 627,0	25,3%	70 683,0	26,3%	165 795,8	28,1%
■ Ostatní	1 040,5	2,2%	1 176,4	2,7%	4 253,2	4,0%

* Rozdíl mezi dodávkou a spotřebou jsou ztráty z nakoupeného tepla, část nezjištěné distribuce tepla a část spotřeby tepla krytá dodávkou ze Středočeského kraje.

zdroj dat: výkaz ERÚ-T1, ERÚ-E1



8.2 Výroba, dodávky a spotřeba tepla: Jihočeský kraj

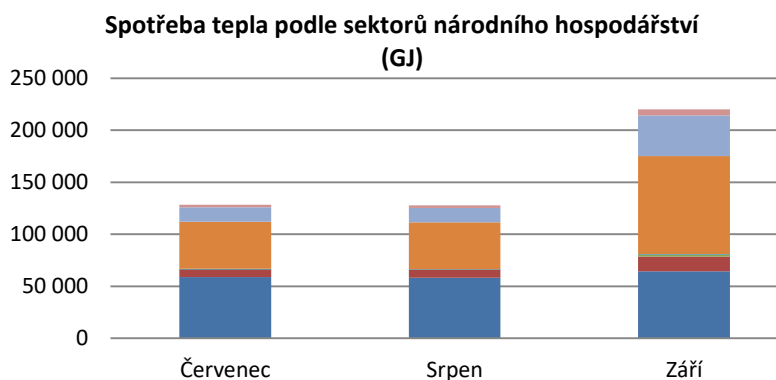
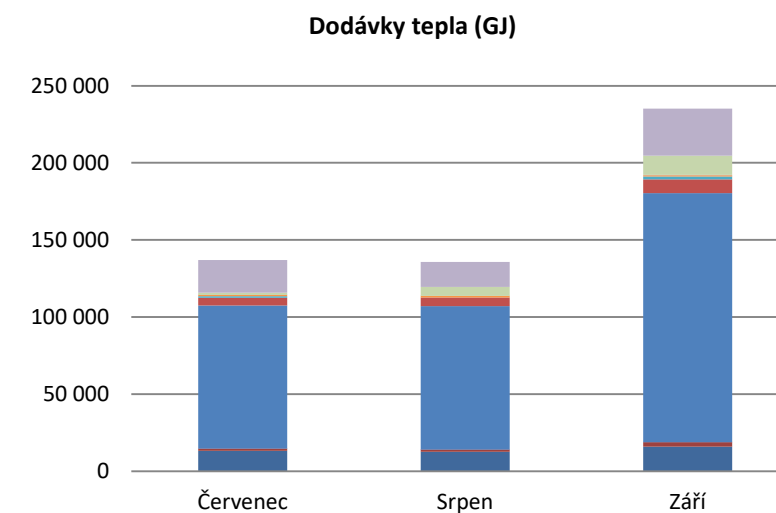
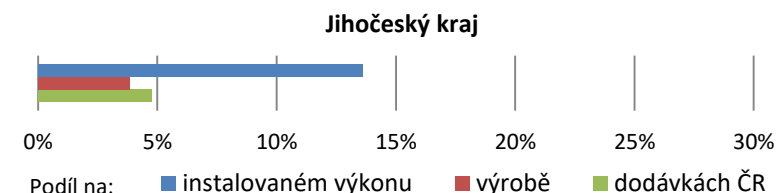
III. čtvrtletí 2017



	Červenec		Srpen		Září	
	Kraj	Podíl v ČR	Kraj	Podíl v ČR	Kraj	Podíl v ČR
Celkový instalovaný výkon [MW,]	7 833,0					
	7 833,1	13,6%	7 833,1	13,6%	7 833,0	13,6%
Výroba tepla brutto [GJ]	912 293,1					
	263 789,2	3,7%	267 324,4	3,7%	381 179,6	4,1%
Dodávky tepla podle paliv [GJ]	508 032,7					
	136 943,8	4,7%	135 823,9	4,5%	235 265,0	5,0%
■ Biomasa	13 222,7	5,8%	12 605,0	5,5%	16 029,4	4,7%
■ Bioplyn	1 600,7	9,8%	1 473,8	8,6%	2 886,3	11,2%
■ Černé uhlí	0,0	0,0%	0,0	0,0%	0,0	0,0%
■ Elektrická energie	3,1	0,3%	2,9	0,3%	27,9	6,9%
■ Energie prostředí (tepelné čerpadlo)	0,0	0,0%	0,0	0,0%	0,0	0,0%
■ Energie Slunce (solární kolektor)	0,0	0,0%	0,0	0,0%	0,0	0,0%
■ Hnědé uhlí	92 637,5	8,2%	93 042,6	7,9%	161 512,1	7,7%
■ Jaderné palivo	4 943,5	78,8%	5 692,6	83,6%	8 836,4	86,2%
■ Koks	0,0	0,0%	0,0	0,0%	0,0	0,0%
■ Odpadní teplo	0,0	0,0%	0,0	0,0%	0,0	0,0%
■ Ostatní kapalná paliva	1 158,0	32,8%	0,0	0,0%	1 924,0	28,4%
■ Ostatní pevná paliva	710,0	0,3%	998,0	0,4%	862,0	0,4%
■ Ostatní plyny	24,3	0,0%	25,2	0,0%	49,9	0,0%
■ Ostatní	0,0	0,0%	0,0	0,0%	0,0	0,0%
■ Topné oleje	1 608,0	10,2%	5 796,3	48,6%	12 473,7	61,3%
■ Zemní plyn	21 036,1	2,5%	16 187,5	2,0%	30 663,3	2,5%
Spotřeba tepla podle sektorů národního hospodářství [GJ] *	476 051,4					
	128 338,3	5,8%	127 674,7	5,5%	220 038,4	6,2%
■ Průmysl	58 772,5	5,3%	58 376,4	4,9%	64 387,1	4,9%
■ Energetika	7 421,1	5,5%	7 579,0	5,0%	14 279,1	7,5%
■ Doprava	116,2	1,7%	127,0	2,2%	1 381,3	6,8%
■ Stavebnictví	81,7	1,3%	98,0	1,5%	216,7	1,9%
■ Zemědělství a lesnictví	381,6	5,1%	390,8	6,0%	648,0	6,1%
■ Domácnosti	45 161,7	7,2%	44 772,6	7,1%	94 294,9	7,3%
■ Obchod, služby, školství, zdravotnictví	13 938,9	5,4%	13 957,7	5,2%	39 007,7	6,6%
■ Ostatní	2 464,8	5,2%	2 373,4	5,4%	5 823,6	5,4%

* Rozdíl mezi dodávkou a spotřebou jsou ztráty z nakoupeného tepla a část nezjištěné distribuce tepla.

zdroj dat: výkaz ERÚ-T1, ERÚ-E1



8.3 Výroba, dodávky a spotřeba tepla: Jihomoravský kraj

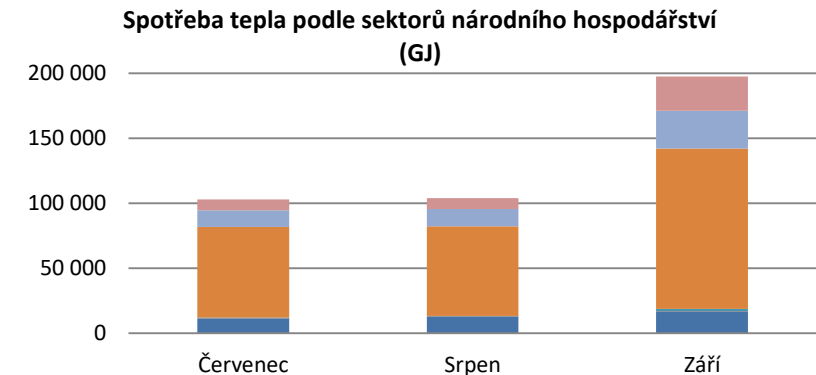
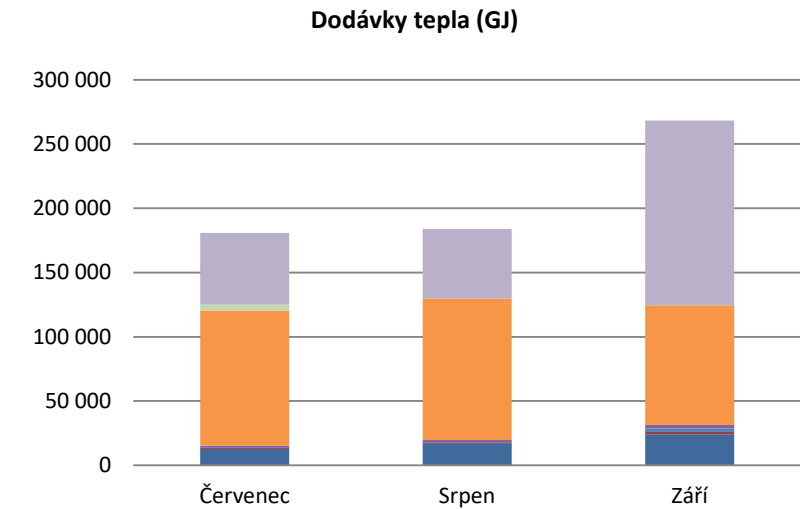
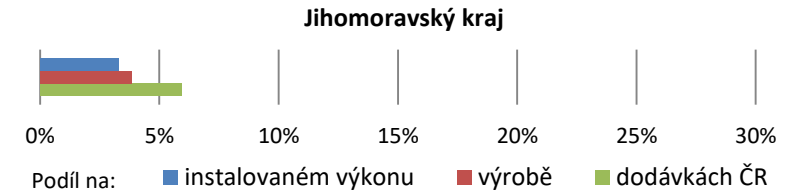
III. čtvrtletí 2017



	Červenec		Srpen		Září	
	Kraj	Podíl v ČR	Kraj	Podíl v ČR	Kraj	Podíl v ČR
Celkový instalovaný výkon [MW,]	1 902,8					
	1 902,5	3,3%	1 902,6	3,3%	1 902,8	3,3%
Výroba tepla brutto [GJ]	914 630,5					
	265 172,0	3,7%	262 395,6	3,6%	387 062,9	4,1%
Dodávky tepla podle paliv [GJ]	632 960,9					
	180 843,6	6,1%	183 819,8	6,1%	268 297,4	5,7%
■ Biomasa	12 647,3	5,6%	16 724,6	7,3%	24 199,6	7,1%
■ Bioplyn	771,3	4,7%	617,2	3,6%	1 918,7	7,4%
■ Černé uhlí	0,0	0,0%	0,0	0,0%	0,0	0,0%
■ Elektrická energie	178,0	19,3%	205,0	22,5%	74,0	18,4%
■ Energie prostředí (tepelné čerpadlo)	10,0	1,8%	8,0	1,3%	23,0	3,7%
■ Energie Slunce (solární kolektor)	0,0	0,0%	0,0	0,0%	0,0	0,0%
■ Hnědé uhlí	0,0	0,0%	340,2	0,0%	2 571,2	0,1%
■ Jaderné palivo	0,0	0,0%	0,0	0,0%	0,0	0,0%
■ Koks	0,0	0,0%	0,0	0,0%	0,0	0,0%
■ Odpadní teplo	1 546,4	4,0%	1 767,5	5,1%	2 698,0	6,9%
■ Ostatní kapalná paliva	0,0	0,0%	0,0	0,0%	0,0	0,0%
■ Ostatní pevná paliva	105 225,0	48,2%	110 074,0	48,2%	93 001,0	48,5%
■ Ostatní plyny	0,0	0,0%	0,0	0,0%	0,0	0,0%
■ Ostatní	0,0	0,0%	0,0	0,0%	0,0	0,0%
■ Topné oleje	4 672,0	29,6%	0,0	0,0%	21,9	0,1%
■ Zemní plyn	55 793,7	6,7%	54 083,4	6,7%	143 790,2	11,7%
Spotřeba tepla podle sektorů národního hospodářství [GJ] *	404 473,7					
	103 015,1	5,8%	104 014,5	5,5%	197 444,1	6,2%
■ Průmysl	11 479,2	1,0%	12 927,7	1,1%	16 873,7	1,3%
■ Energetika	142,1	0,1%	147,8	0,1%	228,4	0,1%
■ Doprava	0,0	0,0%	0,0	0,0%	0,0	0,0%
■ Stavebnictví	0,0	0,0%	0,0	0,0%	0,0	0,0%
■ Zemědělství a lesnictví	592,0	7,9%	370,0	5,6%	1 584,0	14,9%
■ Domácnosti	69 546,1	11,1%	68 929,8	11,0%	123 398,9	9,6%
■ Obchod, služby, školství, zdravotnictví	12 811,2	4,9%	13 283,6	4,9%	28 943,0	4,9%
■ Ostatní	8 444,5	17,9%	8 355,5	19,0%	26 416,2	24,6%

* Rozdíl mezi dodávkou a spotřebou jsou ztráty z nakoupeného tepla a část nezjištěné distribuce tepla.

zdroj dat: výkaz ERÚ-T1, ERÚ-E1



8.4 Výroba, dodávky a spotřeba tepla: Karlovarský kraj

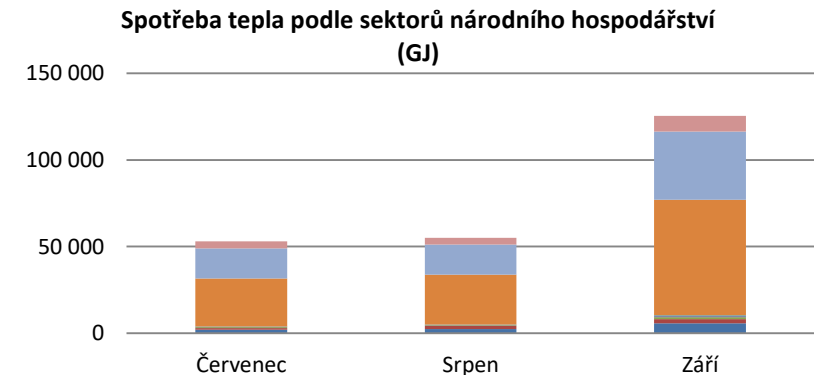
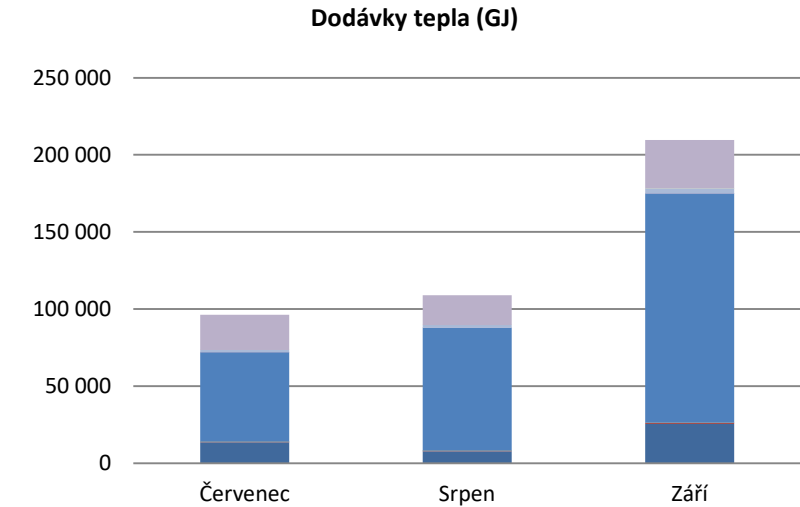
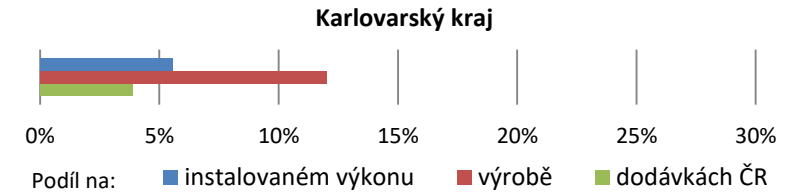
III. čtvrtletí 2017



	Červenec		Srpen		Září	
	Kraj	Podíl v ČR	Kraj	Podíl v ČR	Kraj	Podíl v ČR
Celkový instalovaný výkon [MW,]	3 198,3					
	3 201,8	5,6%	3 198,3	5,6%	3 198,3	5,6%
Výroba tepla brutto [GJ]	2 862 200,1					
	607 458,4	8,6%	1 062 311,4	14,5%	1 192 430,3	12,7%
Dodávky tepla podle paliv [GJ]	414 980,7					
	96 398,3	3,3%	108 944,7	3,6%	209 637,7	4,4%
■ Biomasa	13 484,4	6,0%	7 735,6	3,4%	25 566,9	7,5%
■ Bioplyn	245,0	1,5%	159,0	0,9%	510,0	2,0%
■ Černé uhlí	0,0	0,0%	0,0	0,0%	0,0	0,0%
■ Elektrická energie	5,1	0,5%	5,1	0,6%	0,0	0,0%
■ Energie prostředí (tepelné čerpadlo)	355,1	62,9%	425,5	67,9%	403,6	65,5%
■ Energie Slunce (solární kolektor)	4,0	10,7%	12,3	27,9%	3,0	17,3%
■ Hnědé uhlí	57 971,0	5,2%	79 503,6	6,8%	148 445,6	7,1%
■ Jaderné palivo	0,0	0,0%	0,0	0,0%	0,0	0,0%
■ Koks	0,0	0,0%	0,0	0,0%	0,0	0,0%
■ Odpadní teplo	27,4	0,1%	25,8	0,1%	25,0	0,1%
■ Ostatní kapalná paliva	0,0	0,0%	0,0	0,0%	0,0	0,0%
■ Ostatní pevná paliva	0,0	0,0%	0,0	0,0%	0,0	0,0%
■ Ostatní plyny	1 324,1	0,6%	1 818,2	0,7%	3 414,6	1,3%
■ Ostatní	0,0	0,0%	0,0	0,0%	0,0	0,0%
■ Topné oleje	6,0	0,0%	6,0	0,1%	6,0	0,0%
■ Zemní plyn	22 976,2	2,7%	19 253,7	2,4%	31 263,0	2,5%
Spotřeba tepla podle sektorů národního hospodářství [GJ] *	233 543,7					
	53 021,2	2,4%	55 054,5	2,4%	125 468,0	3,5%
■ Průmysl	2 185,5	0,2%	2 406,9	0,2%	5 815,4	0,4%
■ Energetika	889,9	0,7%	1 826,1	1,2%	2 294,8	1,2%
■ Doprava	419,7	6,2%	405,3	6,9%	1 143,8	5,6%
■ Stavebnictví	265,7	4,1%	312,8	4,8%	665,9	5,9%
■ Zemědělství a lesnictví	244,9	3,3%	158,0	2,4%	458,5	4,3%
■ Domácnosti	27 607,3	4,4%	28 793,9	4,6%	66 706,5	5,2%
■ Obchod, služby, školství, zdravotnictví	17 428,5	6,7%	17 205,8	6,4%	39 270,5	6,6%
■ Ostatní	3 979,8	8,5%	3 945,7	9,0%	9 112,6	8,5%

* Rozdíl mezi dodávkou a spotřebou jsou ztráty z nakoupeného tepla a část nezjištěné distribuce tepla.

zdroj dat: výkaz ERÚ-T1, ERÚ-E1



8.5 Výroba, dodávky a spotřeba tepla: Kraj Vysočina

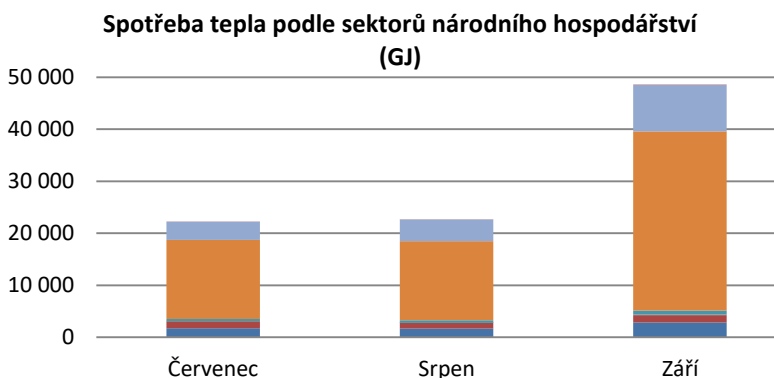
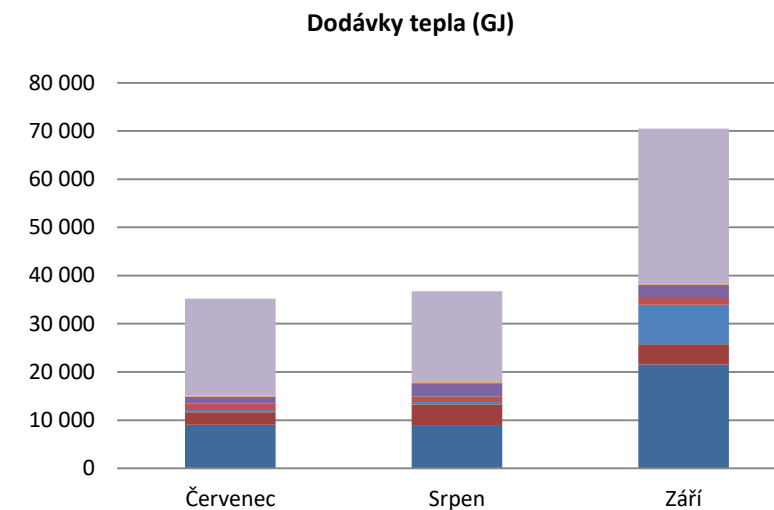
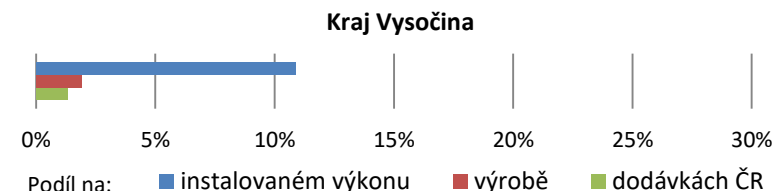
III. čtvrtletí 2017



	Červenec		Srpen		Září	
	Kraj	Podíl v ČR	Kraj	Podíl v ČR	Kraj	Podíl v ČR
Celkový instalovaný výkon [MW,]	6 265,6					
	6 265,6	10,9%	6 265,6	10,9%	6 265,6	10,9%
Výroba tepla brutto [GJ]	450 970,7					
	127 381,3	1,8%	133 269,0	1,8%	190 320,4	2,0%
Dodávky tepla podle paliv [GJ]	142 418,9					
	35 213,1	1,2%	36 753,0	1,2%	70 452,9	1,5%
■ Biomasa	9 016,2	4,0%	8 978,0	3,9%	21 499,8	6,3%
■ Bioplyn	2 640,8	16,2%	4 274,7	25,0%	4 221,5	16,4%
■ Černé uhlí	0,0	0,0%	0,0	0,0%	0,0	0,0%
■ Elektrická energie	2,0	0,2%	2,0	0,2%	9,0	2,2%
■ Energie prostředí (tepelné čerpadlo)	0,0	0,0%	0,0	0,0%	0,0	0,0%
■ Energie Slunce (solární kolektor)	22,5	60,0%	20,9	47,4%	9,7	55,9%
■ Hnědé uhlí	443,0	0,0%	462,0	0,0%	8 180,9	0,4%
■ Jaderné palivo	1 328,5	21,2%	1 116,3	16,4%	1 415,8	13,8%
■ Koks	0,0	0,0%	0,0	0,0%	0,0	0,0%
■ Odpadní teplo	1 422,8	3,6%	2 846,5	8,3%	2 807,6	7,2%
■ Ostatní kapalná paliva	0,0	0,0%	0,0	0,0%	0,0	0,0%
■ Ostatní pevná paliva	213,0	0,1%	139,0	0,1%	127,0	0,1%
■ Ostatní plyny	0,0	0,0%	0,0	0,0%	0,0	0,0%
■ Ostatní	0,0	0,0%	0,0	0,0%	0,0	0,0%
■ Topné oleje	0,0	0,0%	0,0	0,0%	0,0	0,0%
■ Zemní plyn	20 124,3	2,4%	18 913,6	2,3%	32 181,6	2,6%
Spotřeba tepla podle sektorů národního hospodářství [GJ] *	93 503,7					
	22 247,0	1,0%	22 658,6	1,0%	48 598,2	1,4%
■ Průmysl	1 738,9	0,2%	1 653,4	0,1%	2 844,3	0,2%
■ Energetika	1 328,5	1,0%	1 116,3	0,7%	1 415,8	0,7%
■ Doprava	17,1	0,3%	16,1	0,3%	72,0	0,4%
■ Stavebnictví	0,0	0,0%	32,0	0,5%	73,3	0,7%
■ Zemědělství a lesnictví	466,3	6,2%	460,2	7,0%	701,5	6,6%
■ Domácnosti	15 182,7	2,4%	15 173,4	2,4%	34 467,6	2,7%
■ Obchod, služby, školství, zdravotnictví	3 487,5	1,3%	4 185,2	1,6%	8 921,2	1,5%
■ Ostatní	26,0	0,1%	22,0	0,1%	102,5	0,1%

* Rozdíl mezi dodávkou a spotřebou jsou ztráty z nakoupeného tepla a část nezjištěné distribuce tepla.

zdroj dat: výkaz ERÚ-T1, ERÚ-E1



8.6 Výroba, dodávky a spotřeba tepla: Královéhradecký kraj

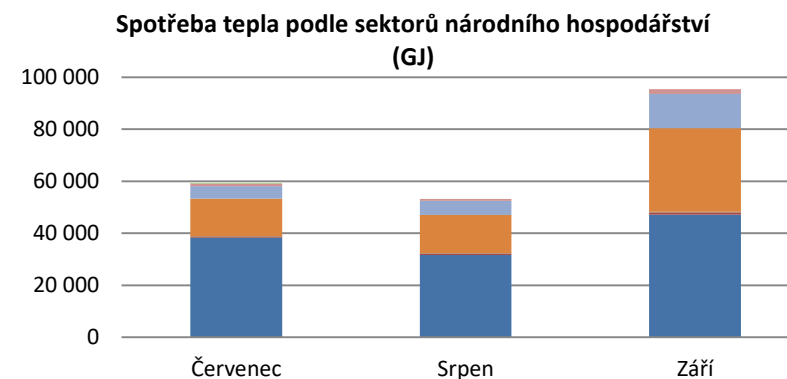
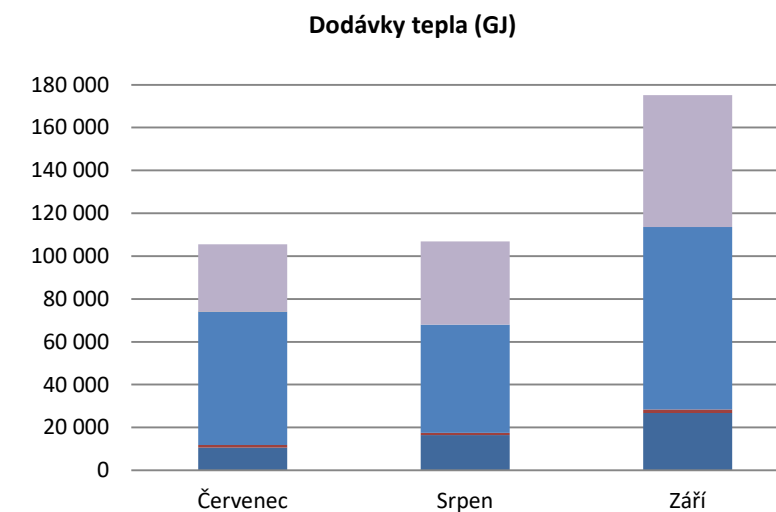
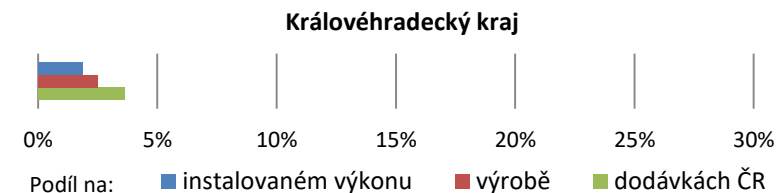
III. čtvrtletí 2017



	Červenec		Srpen		Září	
	Kraj	Podíl v ČR	Kraj	Podíl v ČR	Kraj	Podíl v ČR
Celkový instalovaný výkon [MW,]	1 087,2					
	1 087,2	1,9%	1 087,2	1,9%	1 087,2	1,9%
Výroba tepla brutto [GJ]	598 137,2					
	153 883,1	2,2%	144 163,8	2,0%	300 090,4	3,2%
Dodávky tepla podle paliv [GJ]	387 497,6					
	105 540,8	3,6%	106 829,0	3,5%	175 127,9	3,7%
■ Biomasa	10 642,6	4,7%	16 487,6	7,2%	26 695,4	7,8%
■ Bioplyn	1 193,7	7,3%	1 027,2	6,0%	1 722,3	6,7%
■ Černé uhlí	0,0	0,0%	0,0	0,0%	0,0	0,0%
■ Elektrická energie	0,0	0,0%	0,0	0,0%	0,0	0,0%
■ Energie prostředí (tepelné čerpadlo)	0,0	0,0%	0,0	0,0%	0,0	0,0%
■ Energie Slunce (solární kolektor)	0,0	0,0%	0,0	0,0%	0,0	0,0%
■ Hnědé uhlí	62 189,0	5,5%	50 441,8	4,3%	85 190,4	4,1%
■ Jaderné palivo	0,0	0,0%	0,0	0,0%	0,0	0,0%
■ Koks	0,0	0,0%	0,0	0,0%	0,0	0,0%
■ Odpadní teplo	0,0	0,0%	0,0	0,0%	0,0	0,0%
■ Ostatní kapalná paliva	0,0	0,0%	0,0	0,0%	0,0	0,0%
■ Ostatní pevná paliva	0,0	0,0%	0,0	0,0%	0,0	0,0%
■ Ostatní plyny	0,0	0,0%	0,0	0,0%	0,0	0,0%
■ Ostatní	0,0	0,0%	0,0	0,0%	0,0	0,0%
■ Topné oleje	19,0	0,1%	0,0	0,0%	0,0	0,0%
■ Zemní plyn	31 496,4	3,8%	38 872,4	4,8%	61 519,8	5,0%
Spotřeba tepla podle sektorů národního hospodářství [GJ] *	207 490,0					
	58 951,6	5,8%	53 141,3	5,5%	95 397,2	6,2%
■ Průmysl	38 353,5	3,4%	31 615,7	2,6%	47 216,5	3,6%
■ Energetika	455,0	0,3%	526,3	0,3%	797,9	0,4%
■ Doprava	94,0	1,4%	90,0	1,5%	128,0	0,6%
■ Stavebnictví	8,0	0,1%	8,0	0,1%	87,0	0,8%
■ Zemědělství a lesnictví	0,0	0,0%	0,0	0,0%	0,0	0,0%
■ Domácnosti	14 417,1	2,3%	14 773,0	2,4%	32 179,6	2,5%
■ Obchod, služby, školství, zdravotnictví	4 842,9	1,9%	5 432,3	2,0%	13 165,1	2,2%
■ Ostatní	781,1	1,7%	696,0	1,6%	1 823,1	1,7%

* Rozdíl mezi dodávkou a spotřebou jsou ztráty z nakoupeného tepla, část nezjištěné distribuce tepla a část spotřeby tepla krytá dodávkou z Pardubického kraje.

zdroj dat: výkaz ERÚ-T1, ERÚ-E1



8.7 Výroba, dodávky a spotřeba tepla: Liberecký kraj

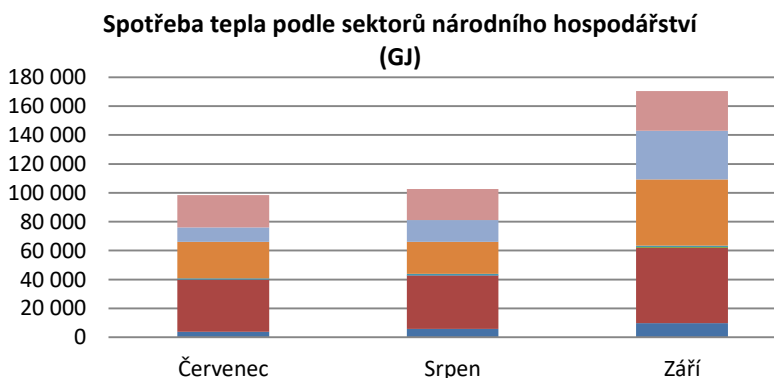
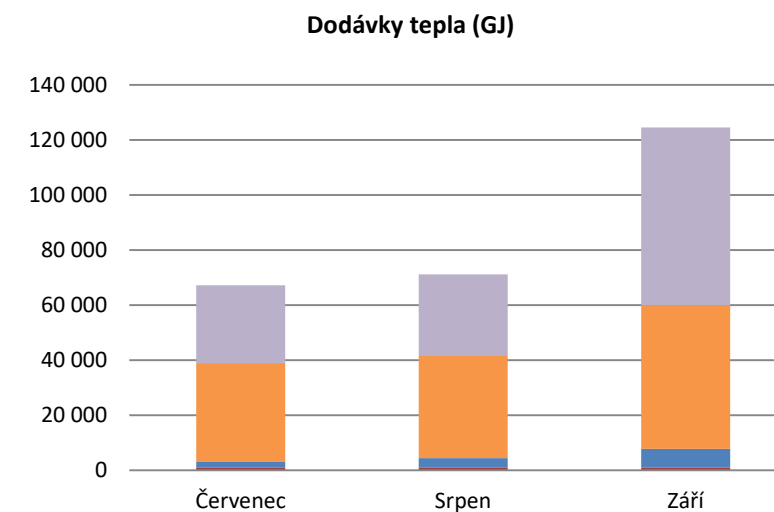
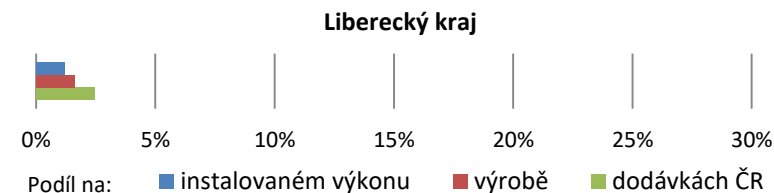
III. čtvrtletí 2017



	Červenec		Srpen		Září	
	Kraj	Podíl v ČR	Kraj	Podíl v ČR	Kraj	Podíl v ČR
Celkový instalovaný výkon [MW,]	680,0					
	680,0	1,2%	680,0	1,2%	680,0	1,2%
Výroba tepla brutto [GJ]	384 298,0					
	111 823,9	1,6%	116 923,3	1,6%	155 550,8	1,7%
Dodávky tepla podle paliv [GJ]	262 765,4					
	67 162,7	2,3%	71 141,7	2,4%	124 461,0	2,6%
■ Biomasa	0,0	0,0%	0,0	0,0%	16,7	0,0%
■ Bioplyn	892,4	5,5%	1 044,3	6,1%	951,4	3,7%
■ Černé uhlí	0,0	0,0%	0,0	0,0%	0,0	0,0%
■ Elektrická energie	0,0	0,0%	0,0	0,0%	0,0	0,0%
■ Energie prostředí (tepelné čerpadlo)	0,0	0,0%	0,0	0,0%	0,0	0,0%
■ Energie Slunce (solární kolektor)	0,0	0,0%	0,0	0,0%	0,0	0,0%
■ Hnědé uhlí	2 091,2	0,2%	3 430,0	0,3%	6 808,6	0,3%
■ Jaderné palivo	0,0	0,0%	0,0	0,0%	0,0	0,0%
■ Koks	0,0	0,0%	0,0	0,0%	0,0	0,0%
■ Odpadní teplo	0,0	0,0%	0,0	0,0%	0,0	0,0%
■ Ostatní kapalná paliva	0,0	0,0%	0,0	0,0%	0,0	0,0%
■ Ostatní pevná paliva	35 910,0	16,4%	37 045,0	16,2%	52 143,0	27,2%
■ Ostatní plyny	0,0	0,0%	0,0	0,0%	0,0	0,0%
■ Ostatní	0,0	0,0%	0,0	0,0%	0,0	0,0%
■ Topné oleje	0,0	0,0%	0,0	0,0%	0,0	0,0%
■ Zemní plyn	28 269,1	3,4%	29 622,5	3,7%	64 541,3	5,3%
Spotřeba tepla podle sektorů národního hospodářství [GJ] *	371 462,6					
	98 476,7	5,8%	102 528,8	5,5%	170 457,1	6,2%
■ Průmysl	3 928,3	0,4%	5 751,7	0,5%	9 852,9	0,7%
■ Energetika	35 959,0	26,7%	37 097,0	24,5%	52 452,0	27,5%
■ Doprava	0,0	0,0%	0,0	0,0%	194,0	1,0%
■ Stavebnictví	3,0	0,0%	4,0	0,1%	29,0	0,3%
■ Zemědělství a lesnictví	892,4	11,9%	1 044,3	15,9%	951,4	8,9%
■ Domácnosti	25 241,1	4,0%	22 083,1	3,5%	45 771,9	3,5%
■ Obchod, služby, školství, zdravotnictví	10 054,2	3,9%	15 209,0	5,7%	33 771,4	5,7%
■ Ostatní	22 398,7	47,6%	21 339,8	48,6%	27 434,6	25,5%

* Rozdíl mezi dodávkou a spotřebou jsou ztráty z nakoupeného tepla a část nezjištěné distribuce tepla.

zdroj dat: výkaz ERÚ-T1, ERÚ-E1



8.8 Výroba, dodávky a spotřeba tepla: Moravskoslezský kraj

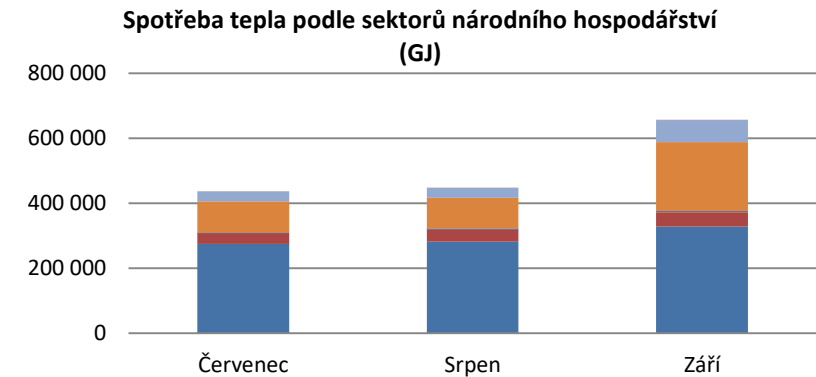
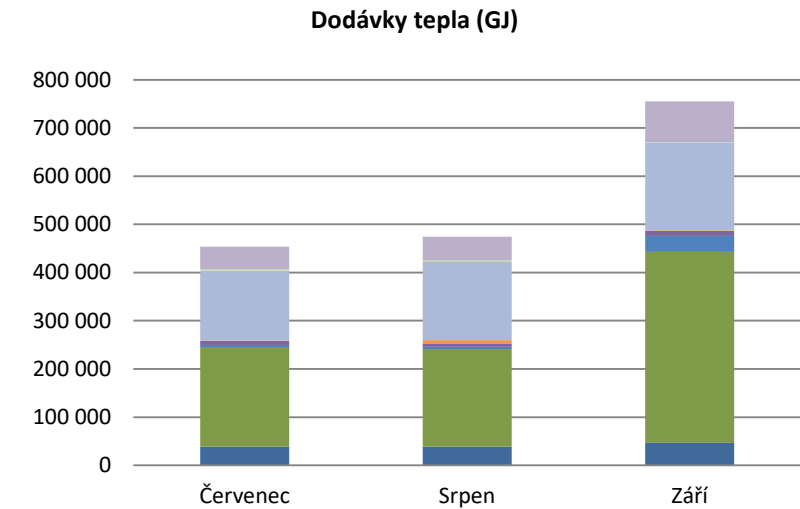
III. čtvrtletí 2017



	Červenec		Srpen		Září	
	Kraj	Podíl v ČR	Kraj	Podíl v ČR	Kraj	Podíl v ČR
Celkový instalovaný výkon [MW,]	7 544,0					
	7 545,1	13,1%	7 545,1	13,1%	7 544,0	13,1%
Výroba tepla brutto [GJ]	3 931 346,5					
	1 277 158,9	18,0%	1 182 816,8	16,2%	1 471 370,8	15,7%
Dodávky tepla podle paliv [GJ]	1 682 683,2					
	453 760,8	15,4%	473 963,9	15,7%	754 958,6	16,0%
■ Biomasa	38 298,9	16,9%	38 802,0	16,9%	46 581,9	13,6%
■ Bioplyn	0,0	0,0%	0,0	0,0%	0,0	0,0%
■ Černé uhlí	206 995,1	85,5%	202 120,1	85,5%	396 519,0	80,1%
■ Elektrická energie	4,0	0,4%	4,0	0,4%	12,0	3,0%
■ Energie prostředí (tepelné čerpadlo)	0,0	0,0%	0,0	0,0%	0,0	0,0%
■ Energie Slunce (solární kolektor)	0,0	0,0%	0,0	0,0%	0,0	0,0%
■ Hnědé uhlí	4 654,2	0,4%	4 832,0	0,4%	33 448,7	1,6%
■ Jaderné palivo	0,0	0,0%	0,0	0,0%	0,0	0,0%
■ Koks	0,0	0,0%	0,0	0,0%	8,2	100,0%
■ Odpadní teplo	8 384,1	21,4%	5 943,3	17,3%	9 796,4	25,1%
■ Ostatní kapalná paliva	0,0	0,0%	0,0	0,0%	0,0	0,0%
■ Ostatní pevná paliva	753,0	0,3%	8 006,0	3,5%	1 286,0	0,7%
■ Ostatní plyny	145 042,6	68,8%	161 760,1	60,8%	181 846,6	67,0%
■ Ostatní	0,0	0,0%	0,0	0,0%	0,0	0,0%
■ Topné oleje	2 993,3	18,9%	3 839,3	32,2%	510,1	2,5%
■ Zemní plyn	46 635,7	5,6%	48 657,0	6,0%	84 949,7	6,9%
Spotřeba tepla podle sektorů národního hospodářství [GJ] *	1 541 220,7					
	436 621,4	5,8%	447 786,6	5,5%	656 812,6	6,2%
■ Průmysl	274 760,0	24,6%	281 916,8	23,6%	328 305,3	25,0%
■ Energetika	30 365,0	22,5%	36 684,9	24,2%	44 275,4	23,2%
■ Doprava	14,8	0,2%	153,3	2,6%	371,3	1,8%
■ Stavebnictví	2 982,7	46,4%	2 994,8	45,7%	3 374,2	30,0%
■ Zemědělství a lesnictví	3,0	0,0%	2,0	0,0%	2,0	0,0%
■ Domácnosti	97 326,1	15,6%	95 382,8	15,2%	211 280,2	16,4%
■ Obchod, služby, školství, zdravotnictví	30 646,0	11,8%	30 091,8	11,2%	68 403,5	11,6%
■ Ostatní	524,0	1,1%	560,4	1,3%	800,8	0,7%

* Rozdíl mezi dodávkou a spotřebou jsou ztráty z nakoupeného tepla a část nezjištěné distribuce tepla.

zdroj dat: výkaz ERÚ-T1, ERÚ-E1



8.9 Výroba, dodávky a spotřeba tepla: Olomoucký kraj

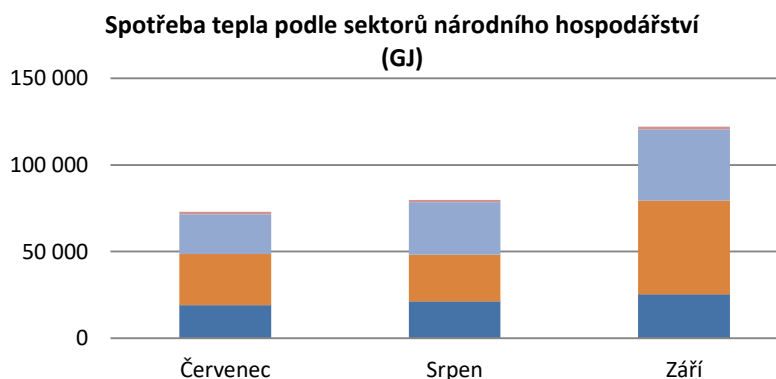
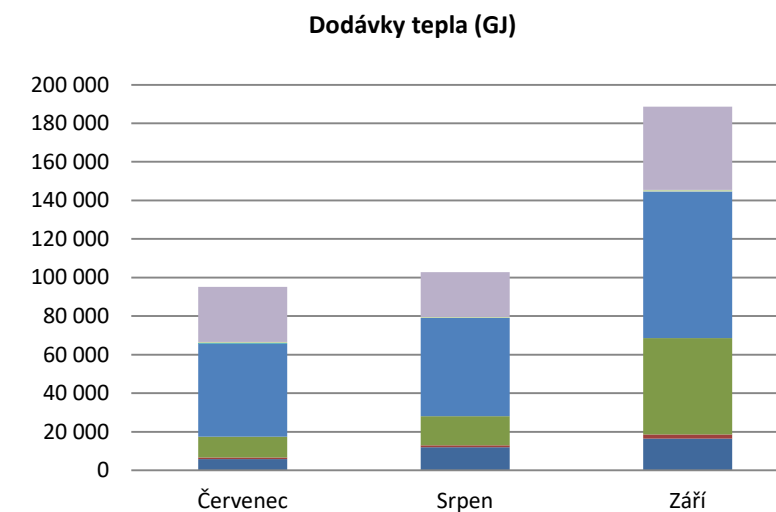
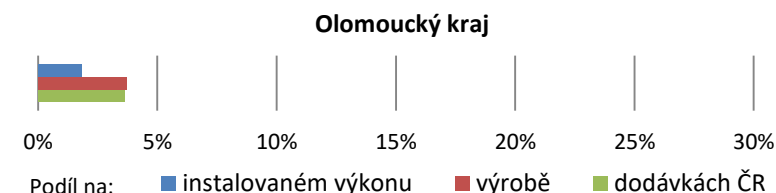
III. čtvrtletí 2017



	Červenec		Srpen		Září	
	Kraj	Podíl v ČR	Kraj	Podíl v ČR	Kraj	Podíl v ČR
Celkový instalovaný výkon [MW,]	1 048,8					
	1 054,8	1,8%	1 054,8	1,8%	1 048,8	1,8%
Výroba tepla brutto [GJ]	887 412,9					
	265 971,3	3,8%	271 847,7	3,7%	349 593,9	3,7%
Dodávky tepla podle paliv [GJ]	386 573,2					
	95 156,5	3,2%	102 869,4	3,4%	188 547,4	4,0%
■ Biomasa	5 769,7	2,6%	11 929,2	5,2%	16 451,3	4,8%
■ Bioplyn	965,0	5,9%	1 117,7	6,5%	2 141,9	8,3%
■ Černé uhlí	10 657,8	4,4%	15 072,4	6,4%	50 037,5	10,1%
■ Elektrická energie	0,0	0,0%	0,0	0,0%	0,0	0,0%
■ Energie prostředí (tepelné čerpadlo)	0,0	0,0%	0,0	0,0%	0,0	0,0%
■ Energie Slunce (solární kolektor)	0,0	0,0%	0,0	0,0%	0,0	0,0%
■ Hnědé uhlí	48 472,3	4,3%	50 987,2	4,3%	75 976,3	3,6%
■ Jaderné palivo	0,0	0,0%	0,0	0,0%	0,0	0,0%
■ Koks	0,0	0,0%	0,0	0,0%	0,0	0,0%
■ Odpadní teplo	0,0	0,0%	0,0	0,0%	0,0	0,0%
■ Ostatní kapalná paliva	98,0	2,8%	0,0	0,0%	0,0	0,0%
■ Ostatní pevná paliva	0,0	0,0%	0,0	0,0%	0,0	0,0%
■ Ostatní plyny	0,0	0,0%	0,0	0,0%	0,0	0,0%
■ Ostatní	0,0	0,0%	0,0	0,0%	0,0	0,0%
■ Topné oleje	657,3	4,2%	372,7	3,1%	888,4	4,4%
■ Zemní plyn	28 536,3	3,4%	23 390,3	2,9%	43 052,0	3,5%
Spotřeba tepla podle sektorů národního hospodářství [GJ] *	274 782,7					
	72 887,8	3,3%	79 806,2	3,5%	122 088,7	3,5%
■ Průmysl	19 067,6	1,7%	21 194,6	1,8%	24 989,1	1,9%
■ Energetika	0,0	0,0%	0,0	0,0%	0,0	0,0%
■ Doprava	9,1	0,1%	13,2	0,2%	37,0	0,2%
■ Stavebnictví	114,1	1,8%	139,0	2,1%	350,8	3,1%
■ Zemědělství a lesnictví	37,6	0,5%	9,1	0,1%	45,9	0,4%
■ Domácnosti	29 321,7	4,7%	26 920,1	4,3%	54 062,9	4,2%
■ Obchod, služby, školství, zdravotnictví	23 001,2	8,9%	30 134,6	11,2%	40 872,9	6,9%
■ Ostatní	1 336,5	2,8%	1 395,7	3,2%	1 730,1	1,6%

* Rozdíl mezi dodávkou a spotřebou jsou ztráty z nakoupeného tepla a část nezjištěné distribuce tepla.

zdroj dat: výkaz ERÚ-T1, ERÚ-E1



8.10 Výroba, dodávky a spotřeba tepla: Pardubický kraj

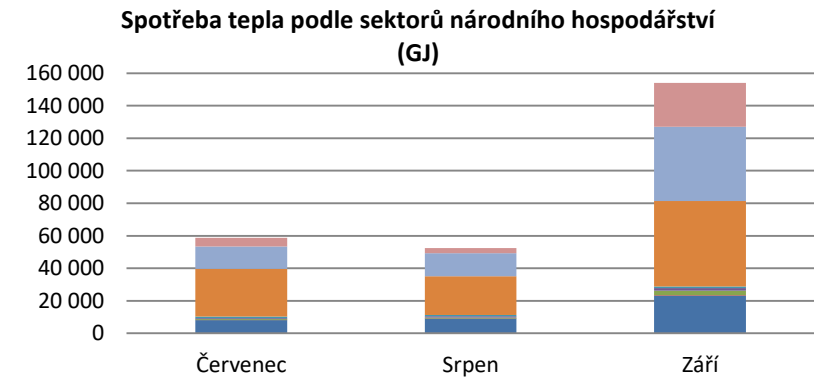
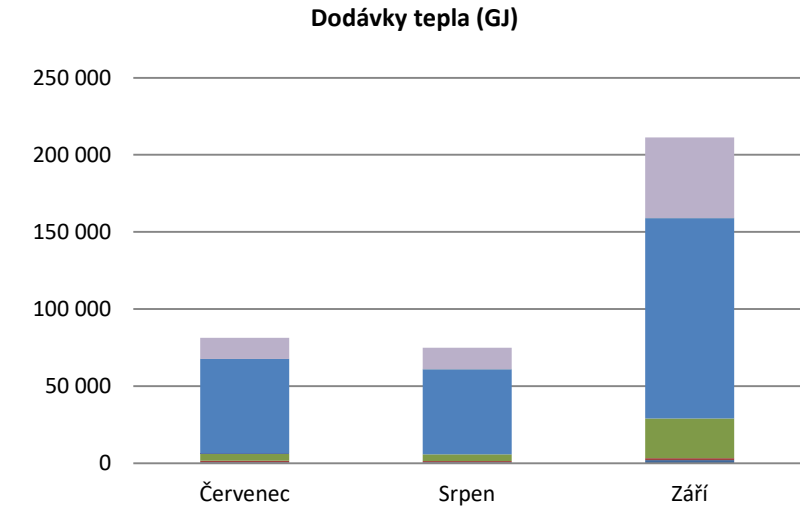
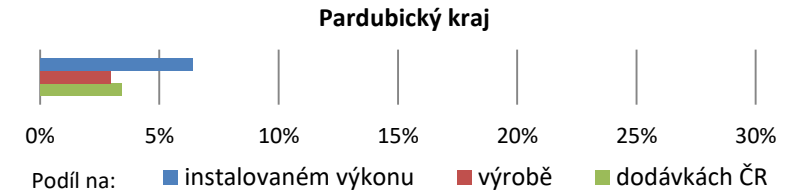
III. čtvrtletí 2017



	Červenec		Srpen		Září	
	Kraj	Podíl v ČR	Kraj	Podíl v ČR	Kraj	Podíl v ČR
Celkový instalovaný výkon [MW,]	3 679,5					
	3 677,7	6,4%	3 678,3	6,4%	3 679,5	6,4%
Výroba tepla brutto [GJ]	705 000,3					
	165 843,2	2,3%	206 457,0	2,8%	332 700,1	3,5%
Dodávky tepla podle paliv [GJ]	367 563,3					
	81 397,2	2,8%	74 878,0	2,5%	211 288,2	4,5%
■ Biomasa	630,0	0,3%	574,7	0,2%	2 048,4	0,6%
■ Bioplyn	1 121,7	6,9%	815,7	4,8%	1 247,3	4,8%
■ Černé uhlí	4 348,0	1,8%	4 514,0	1,9%	25 816,6	5,2%
■ Elektrická energie	81,4	8,8%	0,0	0,0%	0,0	0,0%
■ Energie prostředí (tepelné čerpadlo)	0,0	0,0%	0,0	0,0%	0,0	0,0%
■ Energie Slunce (solární kolektor)	0,0	0,0%	0,0	0,0%	0,0	0,0%
■ Hnědé uhlí	61 549,5	5,5%	55 140,1	4,7%	129 867,5	6,2%
■ Jaderné palivo	0,0	0,0%	0,0	0,0%	0,0	0,0%
■ Koks	0,0	0,0%	0,0	0,0%	0,0	0,0%
■ Odpadní teplo	0,0	0,0%	0,0	0,0%	0,0	0,0%
■ Ostatní kapalná paliva	0,0	0,0%	0,0	0,0%	0,0	0,0%
■ Ostatní pevná paliva	0,0	0,0%	0,0	0,0%	0,0	0,0%
■ Ostatní plyny	0,0	0,0%	0,0	0,0%	0,0	0,0%
■ Ostatní	0,0	0,0%	0,0	0,0%	0,0	0,0%
■ Topné oleje	3,0	0,0%	3,0	0,0%	24,0	0,1%
■ Zemní plyn	13 663,6	1,6%	13 830,5	1,7%	52 284,3	4,3%
Spotřeba tepla podle sektorů národního hospodářství [GJ] *	265 257,5					
	58 746,8	5,8%	52 487,1	5,5%	154 023,6	6,2%
■ Průmysl	8 152,3	0,7%	9 035,2	0,8%	23 159,4	1,8%
■ Energetika	76,0	0,1%	71,0	0,0%	259,0	0,1%
■ Doprava	566,0	8,4%	583,0	9,9%	2 822,4	13,9%
■ Stavebnictví	455,0	7,1%	810,0	12,4%	1 599,0	14,2%
■ Zemědělství a lesnictví	998,4	13,3%	694,9	10,6%	1 068,2	10,0%
■ Domácnosti	29 412,9	4,7%	23 935,7	3,8%	52 378,0	4,1%
■ Obchod, služby, školství, zdravotnictví	13 757,1	5,3%	14 063,0	5,2%	45 727,5	7,7%
■ Ostatní	5 329,1	11,3%	3 294,1	7,5%	27 010,2	25,1%

* Rozdíl mezi dodávkou a spotřebou jsou ztráty z nakoupeného tepla, část nezjištěné distribuce tepla a část tepla dodaná do SZT Hradec Králové.

zdroj dat: výkaz ERÚ-T1, ERÚ-E1



8.11 Výroba, dodávky a spotřeba tepla: Plzeňský kraj

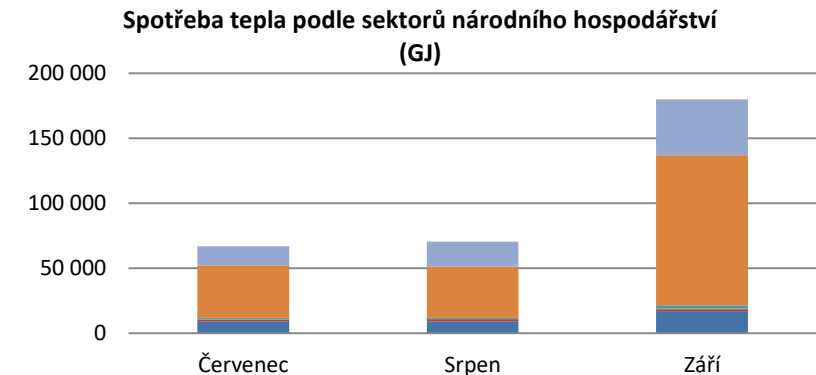
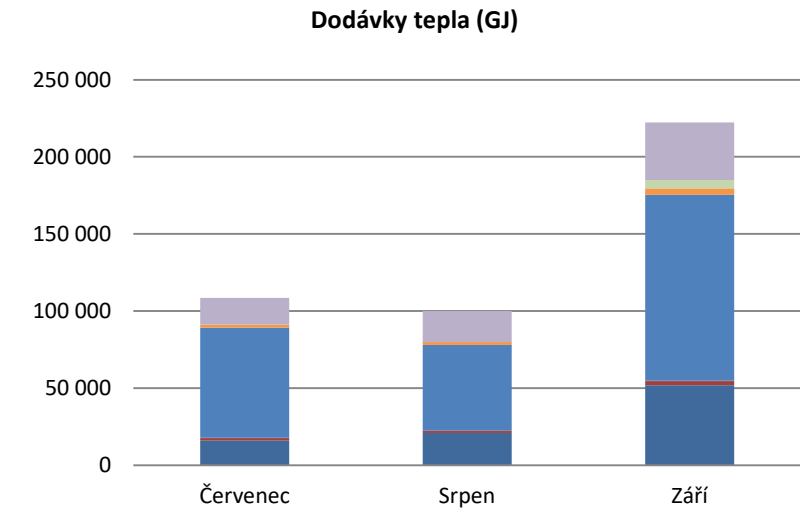
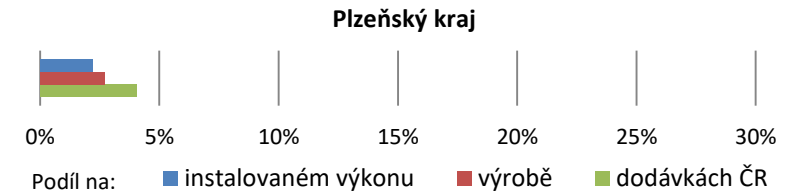
III. čtvrtletí 2017



	Červenec		Srpen		Září	
	Kraj	Podíl v ČR	Kraj	Podíl v ČR	Kraj	Podíl v ČR
Celkový instalovaný výkon [MW,]	1 259,9					
	1 259,9	2,2%	1 259,9	2,2%	1 259,9	2,2%
Výroba tepla brutto [GJ]	645 232,4					
	179 362,4	2,5%	166 975,4	2,3%	298 894,6	3,2%
Dodávky tepla podle paliv [GJ]	430 865,2					
	108 485,6	3,7%	100 030,8	3,3%	222 348,7	4,7%
■ Biomasa	15 963,5	7,1%	20 899,5	9,1%	52 007,7	15,2%
■ Bioplyn	1 598,4	9,8%	1 324,0	7,7%	2 695,2	10,5%
■ Černé uhlí	0,0	0,0%	0,0	0,0%	0,0	0,0%
■ Elektrická energie	317,8	34,5%	320,3	35,2%	229,4	57,0%
■ Energie prostředí (tepelné čerpadlo)	0,0	0,0%	0,0	0,0%	0,0	0,0%
■ Energie Slunce (solární kolektor)	0,0	0,0%	0,0	0,0%	0,0	0,0%
■ Hnědé uhlí	71 363,7	6,4%	55 512,7	4,7%	120 524,2	5,7%
■ Jaderné palivo	0,0	0,0%	0,0	0,0%	0,0	0,0%
■ Koks	0,0	0,0%	0,0	0,0%	0,0	0,0%
■ Odpadní teplo	0,0	0,0%	0,0	0,0%	0,0	0,0%
■ Ostatní kapalná paliva	0,0	0,0%	0,0	0,0%	0,0	0,0%
■ Ostatní pevná paliva	1 889,0	0,9%	1 921,0	0,8%	3 986,7	2,1%
■ Ostatní plyny	4,0	0,0%	9,0	0,0%	40,0	0,0%
■ Ostatní	0,0	0,0%	0,0	0,0%	0,0	0,0%
■ Topné oleje	117,0	0,7%	0,0	0,0%	5 454,6	26,8%
■ Zemní plyn	17 232,3	2,1%	20 044,2	2,5%	37 410,9	3,0%
Spotřeba tepla podle sektorů národního hospodářství [GJ] *	317 184,2					
	66 876,8	5,8%	70 344,3	5,5%	179 963,0	6,2%
■ Průmysl	8 869,4	0,8%	9 007,1	0,8%	17 152,7	1,3%
■ Energetika	1 889,0	1,4%	1 921,0	1,3%	1 377,0	0,7%
■ Doprava	282,8	4,2%	258,6	4,4%	852,9	4,2%
■ Stavebnictví	67,8	1,1%	39,6	0,6%	250,1	2,2%
■ Zemědělství a lesnictví	909,1	12,1%	748,2	11,4%	1 743,3	16,4%
■ Domácnosti	40 332,3	6,5%	39 217,5	6,2%	115 580,5	8,9%
■ Obchod, služby, školství, zdravotnictví	14 485,4	5,6%	19 102,0	7,1%	42 811,2	7,2%
■ Ostatní	41,0	0,1%	50,3	0,1%	195,4	0,2%

* Rozdíl mezi dodávkou a spotřebou jsou ztráty z nakoupeného tepla a část nezjištěné distribuce tepla.

zdroj dat: výkaz ERÚ-T1, ERÚ-E1



8.12 Výroba, dodávky a spotřeba tepla: Středočeský kraj

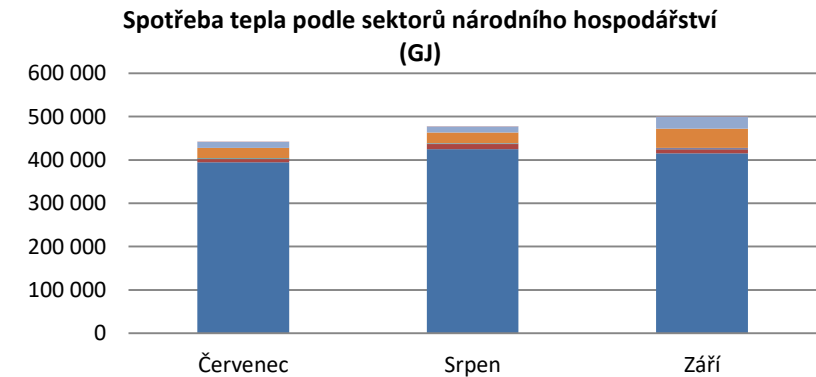
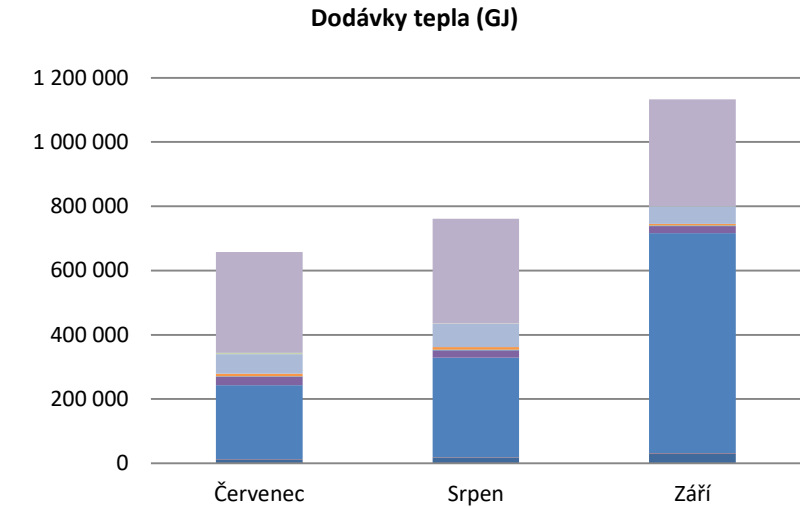
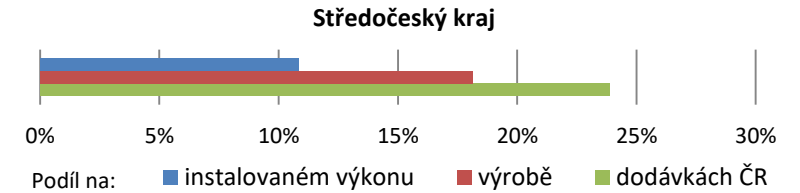
III. čtvrtletí 2017



	Červenec		Srpen		Září	
	Kraj	Podíl v ČR	Kraj	Podíl v ČR	Kraj	Podíl v ČR
Celkový instalovaný výkon [MW,]	6 224,5					
	6 226,3	10,8%	6 224,5	10,8%	6 224,5	10,8%
Výroba tepla brutto [GJ]	4 319 458,3					
	1 287 908,9	18,2%	1 279 138,0	17,5%	1 752 411,4	18,7%
Dodávky tepla podle paliv [GJ]	2 551 157,4					
	657 499,3	22,4%	761 389,8	25,2%	1 132 268,4	23,9%
■ Biomasa	11 889,4	5,3%	17 667,3	7,7%	29 310,2	8,6%
■ Bioplyn	1 429,0	8,8%	1 195,8	7,0%	1 666,9	6,5%
■ Černé uhlí	0,0	0,0%	0,0	0,0%	0,0	0,0%
■ Elektrická energie	0,0	0,0%	0,0	0,0%	0,0	0,0%
■ Energie prostředí (tepelné čerpadlo)	0,0	0,0%	0,0	0,0%	0,0	0,0%
■ Energie Slunce (solární kolektor)	0,0	0,0%	0,0	0,0%	0,0	0,0%
■ Hnědé uhlí	230 359,0	20,5%	309 774,2	26,4%	685 517,3	32,7%
■ Jaderné palivo	0,0	0,0%	0,0	0,0%	0,0	0,0%
■ Koks	0,0	0,0%	0,0	0,0%	0,0	0,0%
■ Odpadní teplo	26 128,3	66,8%	23 340,5	67,9%	22 078,7	56,7%
■ Ostatní kapalná paliva	1 169,7	33,1%	1 344,3	54,3%	1 649,6	24,4%
■ Ostatní pevná paliva	8 504,9	3,9%	8 605,4	3,8%	4 887,4	2,6%
■ Ostatní plyny	60 136,3	28,5%	72 142,0	27,1%	54 480,9	20,1%
■ Ostatní	0,0	0,0%	0,0	0,0%	0,0	0,0%
■ Topné oleje	3 686,9	23,3%	1 276,0	10,7%	665,5	3,3%
■ Zemní plyn	314 195,7	37,5%	326 044,4	40,3%	332 011,9	27,1%
Spotřeba tepla podle sektorů národního hospodářství [GJ] *	1 419 619,4					
	441 938,4	20,1%	477 539,5	20,7%	500 141,4	14,1%
■ Průmysl	394 124,4	35,3%	424 890,6	35,6%	414 842,0	31,6%
■ Energetika	7 558,5	5,6%	11 901,6	7,9%	8 999,6	4,7%
■ Doprava	197,8	2,9%	371,8	6,3%	486,2	2,4%
■ Stavebnictví	1 011,2	15,7%	1 154,7	17,6%	2 284,8	20,3%
■ Zemědělství a lesnictví	943,7	12,5%	725,4	11,1%	796,7	7,5%
■ Domácnosti	24 052,0	3,8%	23 758,7	3,8%	44 487,3	3,4%
■ Obchod, služby, školství, zdravotnictví	13 780,4	5,3%	14 483,3	5,4%	27 259,5	4,6%
■ Ostatní	270,4	0,6%	253,5	0,6%	985,3	0,9%

* Rozdíl mezi dodávkou a spotřebou jsou ztráty z nakoupeného tepla, část nezjištěné distribuce tepla a část tepla dodaná do SZT Praha.

zdroj dat: výkaz ERÚ-T1, ERÚ-E1



8.13 Výroba, dodávky a spotřeba tepla: Ústecký kraj

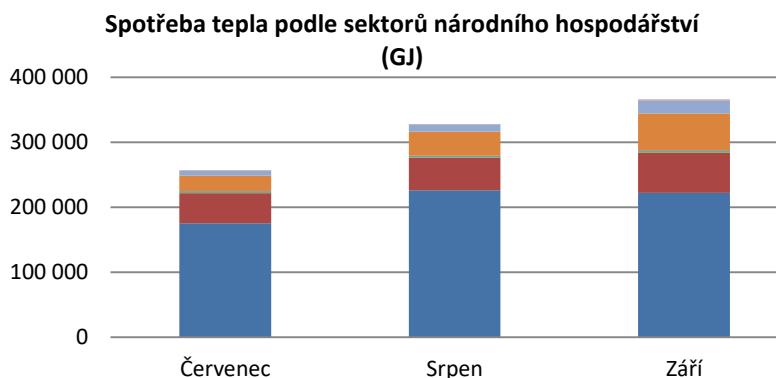
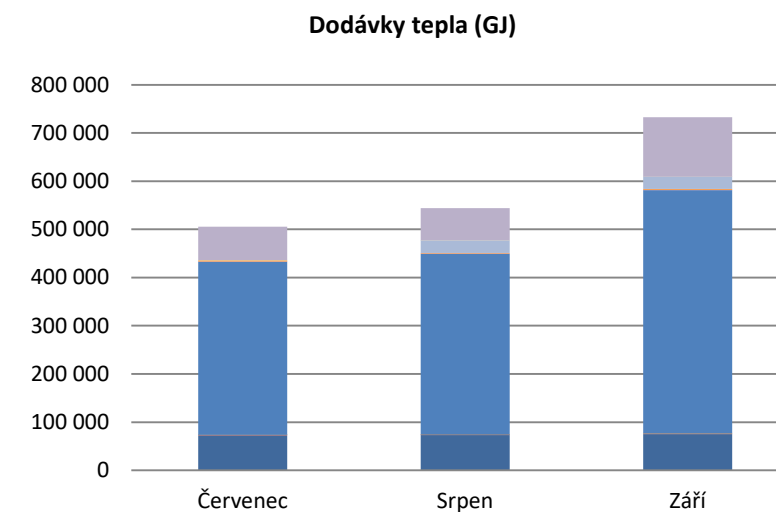
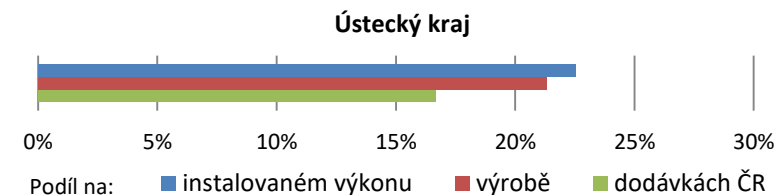
III. čtvrtletí 2017



	Červenec		Srpen		Září	
	Kraj	Podíl v ČR	Kraj	Podíl v ČR	Kraj	Podíl v ČR
Celkový instalovaný výkon [MW,]	12 975,7					
	12 975,7	22,5%	12 975,7	22,5%	12 975,7	22,5%
Výroba tepla brutto [GJ]	5 073 456,2					
	1 634 889,0	23,1%	1 622 369,0	22,2%	1 816 198,3	19,3%
Dodávky tepla podle paliv [GJ]	1 782 126,3					
	505 493,4	17,2%	544 013,5	18,0%	732 619,4	15,5%
■ Biomasa	72 316,4	32,0%	73 212,1	31,8%	75 078,6	22,0%
■ Bioplyn	1 459,9	8,9%	1 320,3	7,7%	1 629,6	6,3%
■ Černé uhlí	0,0	0,0%	0,0	0,0%	0,0	0,0%
■ Elektrická energie	0,0	0,0%	0,0	0,0%	0,0	0,0%
■ Energie prostředí (tepelné čerpadlo)	199,8	35,4%	192,8	30,8%	166,4	27,0%
■ Energie Slunce (solární kolektor)	11,0	29,4%	10,9	24,7%	4,7	26,8%
■ Hnědé uhlí	358 733,0	31,9%	374 527,2	31,9%	504 320,4	24,0%
■ Jaderné palivo	0,0	0,0%	0,0	0,0%	0,0	0,0%
■ Koks	0,0	0,0%	0,0	0,0%	0,0	0,0%
■ Odpadní teplo	125,0	0,3%	127,0	0,4%	512,0	1,3%
■ Ostatní kapalná paliva	0,0	0,0%	0,0	0,0%	0,0	0,0%
■ Ostatní pevná paliva	2 914,5	1,3%	1 831,7	0,8%	2 258,6	1,2%
■ Ostatní plyny	0,0	0,0%	25 635,0	9,6%	24 935,0	9,2%
■ Ostatní	0,0	0,0%	0,0	0,0%	0,0	0,0%
■ Topné oleje	707,1	4,5%	71,0	0,6%	163,0	0,8%
■ Zemní plyn	69 026,6	8,2%	67 085,5	8,3%	123 551,1	10,1%
Spotřeba tepla podle sektorů národního hospodářství [GJ] *	951 284,4					
	257 221,7	11,7%	328 070,9	14,2%	365 991,8	10,3%
■ Průmysl	175 166,1	15,7%	226 205,9	19,0%	222 180,5	16,9%
■ Energetika	46 457,6	34,5%	50 103,0	33,1%	61 296,0	32,2%
■ Doprava	1 639,6	24,2%	1 508,9	25,6%	2 531,6	12,4%
■ Stavebnictví	6,4	0,1%	5,7	0,1%	21,6	0,2%
■ Zemědělství a lesnictví	1 466,7	19,5%	1 328,3	20,3%	1 698,5	16,0%
■ Domácnosti	23 742,5	3,8%	37 112,0	5,9%	56 611,0	4,4%
■ Obchod, služby, školství, zdravotnictví	8 287,1	3,2%	11 383,8	4,2%	19 966,9	3,4%
■ Ostatní	455,7	1,0%	423,4	1,0%	1 685,7	1,6%

* Rozdíl mezi dodávkou a spotřebou jsou ztráty z nakoupeného tepla a část nezjištěné distribuce tepla.

zdroj dat: výkaz ERÚ-T1, ERÚ-E1



8.14 Výroba, dodávky a spotřeba tepla: Zlínský kraj

III. čtvrtletí 2017



	Červenec		Srpen		Září	
	Kraj	Podíl v ČR	Kraj	Podíl v ČR	Kraj	Podíl v ČR
Celkový instalovaný výkon [MW,]	1 788,0					
	1 789,3	3,1%	1 789,2	3,1%	1 788,0	3,1%
Výroba tepla brutto [GJ]	1 295 280,7					
	458 035,2	6,5%	351 607,8	4,8%	485 637,7	5,2%
Dodávky tepla podle paliv [GJ]	564 469,6					
	206 991,7	7,0%	147 608,0	4,9%	209 869,8	4,4%
■ Biomasa	22 360,6	9,9%	4 491,7	2,0%	6 059,4	1,8%
■ Bioplyn	241,7	1,5%	427,5	2,5%	675,3	2,6%
■ Černé uhlí	20 125,9	8,3%	14 731,0	6,2%	22 451,0	4,5%
■ Elektrická energie	43,8	4,7%	30,8	3,4%	0,0	0,0%
■ Energie prostředí (tepelné čerpadlo)	0,0	0,0%	0,0	0,0%	0,0	0,0%
■ Energie Slunce (solární kolektor)	0,0	0,0%	0,0	0,0%	0,0	0,0%
■ Hnědé uhlí	132 418,7	11,8%	95 255,8	8,1%	135 476,2	6,5%
■ Jaderné palivo	0,0	0,0%	0,0	0,0%	0,0	0,0%
■ Koks	0,0	0,0%	0,0	0,0%	0,0	0,0%
■ Odpadní teplo	1 457,0	3,7%	299,0	0,9%	1 048,0	2,7%
■ Ostatní kapalná paliva	1 105,0	31,3%	1 130,0	45,7%	3 197,0	47,2%
■ Ostatní pevná paliva	2 180,0	1,0%	2 265,2	1,0%	2 365,0	1,2%
■ Ostatní plyny	4 369,0	2,1%	4 453,0	1,7%	6 662,0	2,5%
■ Ostatní	0,0	0,0%	0,0	0,0%	0,0	0,0%
■ Topné oleje	1 327,0	8,4%	559,4	4,7%	96,6	0,5%
■ Zemní plyn	21 363,0	2,6%	23 964,7	3,0%	31 839,3	2,6%
Spotřeba tepla podle sektorů národního hospodářství [GJ] *	498 631,8					
	168 355,8	7,6%	138 291,8	6,0%	191 984,3	5,4%
■ Průmysl	110 772,8	9,9%	100 514,2	8,4%	124 634,3	9,5%
■ Energetika	1 890,0	1,4%	2 059,2	1,4%	2 020,0	1,1%
■ Doprava	1 418,2	20,9%	181,2	3,1%	411,3	2,0%
■ Stavebnictví	807,6	12,6%	155,4	2,4%	240,9	2,1%
■ Zemědělství a lesnictví	490,1	6,5%	575,0	8,8%	845,9	7,9%
■ Domácnosti	25 499,5	4,1%	25 179,8	4,0%	46 672,4	3,6%
■ Obchod, služby, školství, zdravotnictví	27 477,5	10,6%	9 627,0	3,6%	17 091,2	2,9%
■ Ostatní	0,0	0,0%	0,0	0,0%	68,4	0,1%

* Rozdíl mezi dodávkou a spotřebou jsou ztráty z nakoupeného tepla a část nezjištěné distribuce tepla.

zdroj dat: výkaz ERÚ-T1, ERÚ-E1

