

# Čtvrtletní zpráva o provozu ES ČR

II. čtvrtletí 2016

## Obsah

<b>1</b>	Zkratky, pojmy a základní vztahy	str. 3
<b>2</b>	Úvodní komentář k hodnocenému čtvrtletí	str. 4
<b>3.1</b>	Bilance elektřiny - zdrojová část	str. 5
<b>3.2</b>	Bilance elektřiny - spotřební část	str. 6
<b>4</b>	Klasické palivové elektrárny (JE, PE, PSE, PPE)	str. 7
<b>5</b>	Vodní a přečerpávací vodní elektrárny (VE, PVE)	str. 8
<b>6</b>	Fotovoltaické elektrárny (FVE)	str. 9
<b>7</b>	Větrné elektrárny (VTE)	str. 9
<b>8</b>	Výroba z biomasy (BIOM)	str. 10
<b>9</b>	Výroba z bioplynu (BIOP)	str. 10
<b>10</b>	Kombinovaná výroba elektřiny a tepla (KVET)	str. 11
<b>11</b>	Instalovaný výkon v ES ČR a rozdělení do jednotlivých krajů v ČR	str. 12
<b>12.1</b>	Výroba elektřiny v krajích ČR podle technologie elektráren	str. 13
<b>12.2</b>	Spotřeba elektřiny v krajích ČR podle kategorie spotřeb	str. 13
<b>13</b>	Spotřeba elektřiny v krajích ČR podle sektorů národního hospodářství	str. 14
<b>14.1</b>	Výroba a spotřeba: Jihočeský kraj	str. 15
<b>14.2</b>	Výroba a spotřeba: Jihomoravský kraj	str. 16
<b>14.3</b>	Výroba a spotřeba: Karlovarský kraj	str. 17
<b>14.4</b>	Výroba a spotřeba: Královéhradecký kraj	str. 18
<b>14.5</b>	Výroba a spotřeba: Liberecký kraj	str. 19
<b>14.6</b>	Výroba a spotřeba: Moravskoslezský kraj	str. 20
<b>14.7</b>	Výroba a spotřeba: Olomoucký kraj	str. 21
<b>14.8</b>	Výroba a spotřeba: Pardubický kraj	str. 22
<b>14.9</b>	Výroba a spotřeba: Plzeňský kraj	str. 23
<b>14.10</b>	Výroba a spotřeba: Praha	str. 24
<b>14.11</b>	Výroba a spotřeba: Středočeský kraj	str. 25
<b>14.12</b>	Výroba a spotřeba: Ústecký kraj	str. 26
<b>14.13</b>	Výroba a spotřeba: Vysočina	str. 27
<b>14.14</b>	Výroba a spotřeba: Zlínský kraj	str. 28
<b>15</b>	Spotřeba elektřiny v jednotlivých soustavách RDS	str. 29
<b>16</b>	Bilance fyzikálních toků PS a RDS	str. 30
<b>17</b>	Přeshraniční fyzikální toky	str. 31
<b>18</b>	Měsíční maxima a minima zatížení ES ČR	str. 32
<b>18.1</b>	Spotřeba elektřiny, maximum a minimum zatížení ES ČR	str. 33
<b>18.2</b>	Den maxima zatížení ES ČR	str. 34
<b>18.3</b>	Den minima zatížení ES ČR	str. 35
<b>19</b>	Doplňující grafy	str. 36

## 1. Zkratky, pojmy a základní vztahy

<b>BIOM</b>	<i>biomasa</i>
<b>BIOP</b>	<i>bioplyn</i>
<b>DS</b>	<i>distribuční soustava</i>
<b>ES ČR</b>	<i>elektrizační soustava České republiky</i>
<b>FVE</b>	<i>fotovoltaické elektrárny</i>
<b>JE</b>	<i>jaderné elektrárny</i>
<b>KVET</b>	<i>kombinovaná výroba elektřiny a tepla</i>
<b>LDS</b>	<i>lokální distribuční soustava</i>
<b>MO</b>	<i>maloodběr elektřiny</i>
<b>MOO</b>	<i>maloodběr elektřiny obyvatelstvo</i>
<b>MOP</b>	<i>maloodběr elektřiny podnikatelé</i>
<b>MVE</b>	<i>malé vodní elektrárny (do 10 MW)</i>
<b>NN</b>	<i>nízké napětí do 1 kV</i>
<b>PDS</b>	<i>provozovatel distribuční soustavy</i>
<b>PE</b>	<i>parní elektrárny</i>
<b>POZE</b>	<i>podporované zdroje (zákon č. 165/2012 Sb.)</i>
<b>PPE</b>	<i>paroplynové elektrárny</i>
<b>PPS</b>	<i>provozovatel přenosové soustavy</i>
<b>PS</b>	<i>přenosová soustava</i>
<b>PSE</b>	<i>plynové a spalovací elektrárny</i>
<b>PVE</b>	<i>přečerpávací vodní elektrárny</i>
<b>RDS</b>	<i>regionální distribuční soustava</i>
<b>VE</b>	<i>vodní elektrárny</i>
<b>VN</b>	<i>vysoké napětí od 1 kV do 52 kV (podle ČSN 330010)</i>
<b>VO</b>	<i>velkoodběr elektřiny</i>
<b>VTE</b>	<i>větrné elektrárny</i>
<b>VVN</b>	<i>velmi vysoké napětí nad 52 kV (podle ČSN 330010)</i>

### **Celkové ztráty =**

*Ztráty v sítích provozovatelů jednotlivých distribučních soustav a provozovatele přenosové soustavy.*

### **Instalované výkony =**

*Vychází z vykázaných hodnot (z výkazů ERÚ-1 a od OTE, a.s.). Nejedná se o součet výkonů z vydaných licencí.*

### **Lokální spotřeba =**

*Spotřeba výrobců a subjektů přímo napojených na danou výrobu.*

### **Saldo =**

*Bilanční suma zahraničních výměn elektrické energie v daném období. Je to rozdíl mezi celkovým dovozem elektřiny a celkovým vývozem elektřiny v daném období. Kladná hodnota představuje převahu dovozu elektřiny nad vývozem a záporná převahu vývozu nad dovozem.*

### **Technologická vlastní spotřeba elektřiny na výrobu elektřiny (TVS<sub>e</sub>) =**

*Označuje spotřebu elektřiny, která je nezbytná pro zajištění procesu výroby elektřiny. Jsou zde zahrnuty veškeré proozy, které jsou pro výrobu elektřiny nepostradatelné, včetně ztrát při výrobě elektřiny. Tato definice vychází z technologické vlastní spotřeby uvedené v § 2, písm. u) zákona č. 165/2012 Sb., o podporovaných zdrojích energie a o změně některých zákonů, v platném znění.*

### **Technologická vlastní spotřeba elektřiny na výrobu tepla (TVS<sub>t</sub>) =**

*Obdobu viz TVS<sub>e</sub>.*

### **Tuzemská brutto spotřeba (TBS) =**

*TNS + spotřeba na přečerpávání PVE + celkové ztráty + TVS<sub>e</sub>.*

### **Tuzemská netto spotřeba (TNS) =**

*VO z vvn + VO z vn + MOO + MOP + spotřeba PPS a PDS + lokální spotřeba + TVS<sub>t</sub>.*

### **Spotřeba elektřiny v ČR =**

*TNS - TVS<sub>t</sub>.*

### **Výroba elektřiny brutto =**

*Celková výroba elektřiny na svorkách generátorů (zdrojů).*

### **Výroba elektřiny netto =**

*Výroba elektřiny brutto – TVS<sub>e</sub>.*

### **Zatížení brutto =**

*Hodinová hodnota elektrického výkonu dodávaného do přenosové soustavy připojenými výrobci elektřiny + saldo (uvádí se s a bez hodnoty výkonu čerpání přečerpávacích vodních elektráren).*

## 2. Úvodní komentář k hodnocenému čtvrtletí

Energetický regulační úřad (ERÚ) vydává v souladu s § 17 odst. 7 písm. m) energetického zákona č. 458/2000 Sb. čtvrtletní zprávu o provozu elektrizační soustavy za II. čtvrtletí 2016. Veškerá data vycházejí z podkladů od licencovaných subjektů.

Předkládaná zpráva je oproti zprávám z předchozího roku vydávána čtvrtletně, a to na základě novely energetického zákona. Tato změna si vyžádala mírnou úpravu většiny kapitol, zároveň došlo ke změnám na základě zkušeností a obdržení podnětů. Jedná se například o nové kapitoly s krajským vyhodnocením, kde je každému kraji věnován samostatný list s údaji o instalovaném výkonu, výrobě a spotřebě elektřiny v kraji a porovnání s celou ČR. Vynechány byly naopak tabulky, které členily podporované zdroje do kategorií dle cenového rozhodnutí.

Čtvrtletní zpráva obsahuje kapitoly, které podávají ucelený přehled o statistice elektroenergetiky v ČR. Veškeré detaily týkající se metodiky vykazování údajů pro statistiku ERÚ jsou uvedeny v Metodice statistiky elektroenergetiky, která je zveřejněna na internetových stránkách ERÚ současně s aktuálními výkazy. Kromě vlastní statistiky využívá ERÚ i data o podporovaných zdrojích ze systému OTE, a.s. Z toho vyplývá, že nejsou zahrnuty údaje týkající se výroby elektřiny z obnovitelných zdrojů výrobců, kteří nežádali o vyplacení podpory v daném období.

Je nezbytné upozornit, že někteří výrobci POZE nárokují podporu s delším časovým odstupem, a z tohoto důvodu mohou být informace o podporovaných zdrojích (z dat OTE, a.s.) "neúplné". Ucelené informace budou následně uvedeny v roční zprávě o provozu ES ČR za rok 2016, která bude zveřejněna na konci května 2017.

Zároveň upozorňujeme, že zveřejněná statistika je zpracována z obdržení údajů od jednotlivých výrobců a provozovatelů distribučních soustav, resp. přenosové soustavy a u jednotlivých ukazatelů nejsou prováděny žádné korekční dopočty. Zjištěné a opravené chyby v obdržení datech jsou průběžně promítány do statistiky a projeví se vždy v dalších zveřejněných zprávách, případně v roční zprávě.

Ve sledovaném období bylo vyrobeno celkem cca 20,2 TWh elektřiny brutto, což je o 1,1 % více než ve II. čtvrtletí roku 2015 (údaje za II. čtvrtletí 2015 z roční zprávy o provozu ES ČR 2015). Celková tuzemská brutto spotřeba (TBS) dosáhla hodnoty 16,9 TWh, což představuje nárůst přibližně o 1 % oproti II. čtvrtletí roku 2015. Z vyhodnocení salda ve sledovaném období je patrná setrvalá převaha exportu nad importem, a to konkrétně 3,3 TWh. Maxima zatížení v daném čtvrtletí bylo dosaženo dne 28. 4. v 9:00 hod. Minima zatížení bylo dosaženo dne 20. 6. v 5:00 hod.

Případné dotazy, komentáře či připomínky směřujte na adresu [elektro.statistika@eru.cz](mailto:elektro.statistika@eru.cz).

## 3.1 Bilance elektřiny - zdrojová část [GWh]

II. čtvrtletí 2016

	I. čtvrtletí			II. čtvrtletí			III. čtvrtletí			IV. čtvrtletí			Celkem
	Leden	Únor	Březen	Duben	Květen	Červen	Červenec	Srpen	Září	Říjen	Listopad	Prosinec	
<b>Výroba elektřiny brutto</b>	<b>23 113,8</b>			<b>20 241,6</b>									<b>43 355,4</b>
	<b>7 815,2</b>	<b>7 267,2</b>	<b>8 031,4</b>	<b>7 072,3</b>	<b>6 919,5</b>	<b>6 249,8</b>							
Jaderné (JE)	2 313,9	2 280,3	2 732,8	2 551,9	2 532,0	1 911,0							14 321,9
Parní (PE)	4 451,7	3 939,0	4 218,2	3 491,9	3 341,0	3 305,2							22 747,1
Paroplynové (PPE)	373,4	262,5	224,7	181,4	189,9	211,7							1 443,8
Plynové a spalovací (PSE)	324,3	307,7	325,3	301,8	291,0	266,2							1 816,2
Vodní (VE)	129,8	212,0	252,4	186,6	130,3	188,5							1 099,5
Přečerpávací (PVE)	119,4	106,9	80,3	88,3	102,9	65,4							563,1
Větrné (VTE)	50,7	67,5	42,6	37,8	44,0	20,6							263,2
Fotovoltaické (FVE)	52,0	91,3	155,2	232,6	288,3	281,3							1 100,7
<b>Technologická vlastní spotřeba elektřiny na výrobu elektřiny (TVS<sub>e</sub>)</b>	<b>1 585,6</b>			<b>1 424,8</b>									<b>3 010,4</b>
	<b>542,7</b>	<b>503,0</b>	<b>539,8</b>	<b>476,0</b>	<b>488,3</b>	<b>460,5</b>							
Jaderné (JE)	124,9	122,2	147,1	136,6	139,7	111,3							781,9
Parní (PE)	391,9	355,1	365,5	313,9	322,5	323,4							2 072,3
Paroplynové (PPE)	3,2	2,7	2,3	2,0	2,2	2,6							15,1
Plynové a spalovací (PSE)	18,2	17,5	19,5	17,9	18,4	18,1							109,6
Vodní (VE)	1,4	1,9	2,1	1,6	1,2	1,4							9,7
Přečerpávací (PVE)	1,5	1,4	1,1	1,2	1,3	0,8							7,3
Větrné (VTE)	0,9	1,1	0,7	0,6	0,6	0,4							4,4
Fotovoltaické (FVE)	0,7	1,0	1,5	2,1	2,3	2,5							10,2
<b>Technologická vlastní spotřeba elektřiny na výrobu tepla (TVS<sub>t</sub>)</b>	<b>387,0</b>			<b>240,8</b>									<b>627,8</b>
	<b>144,6</b>	<b>118,8</b>	<b>123,6</b>	<b>93,7</b>	<b>81,2</b>	<b>65,9</b>							
Jaderné (JE)	0,5	0,4	0,4	0,3	0,2	0,1							1,8
Parní (PE)	139,9	114,7	118,8	90,3	78,1	63,4							605,2
Paroplynové (PPE)	1,0	0,9	0,9	0,0	0,2	0,2							3,3
Plynové a spalovací (PSE)	3,2	2,8	3,5	3,1	2,6	2,3							17,5
<b>Výroba elektřiny netto</b>	<b>21 528,2</b>			<b>18 816,8</b>									<b>40 345,1</b>
	<b>7 272,5</b>	<b>6 764,2</b>	<b>7 491,6</b>	<b>6 596,3</b>	<b>6 431,2</b>	<b>5 789,3</b>							
Jaderné (JE)	2 189,0	2 158,0	2 585,8	2 415,3	2 392,3	1 799,7							13 540,0
Parní (PE)	4 059,8	3 583,9	3 852,7	3 178,0	3 018,5	2 981,8							20 674,8
Paroplynové (PPE)	370,2	259,8	222,4	179,4	187,7	209,2							1 428,7
Plynové a spalovací (PSE)	306,2	290,1	305,8	283,9	272,6	248,1							1 706,6
Vodní (VE)	128,4	210,0	250,3	184,9	129,1	187,1							1 089,9
Přečerpávací (PVE)	117,9	105,6	79,1	87,1	101,6	64,5							555,7
Větrné (VTE)	49,7	66,4	41,9	37,2	43,4	20,1							258,8
Fotovoltaické (FVE)	51,3	90,3	153,7	230,5	286,0	278,8							1 090,5

zdroj dat: výkaz ERÚ-1, OTE, a.s.

### 3.2 Bilance elektřiny - spotřební část [GWh]

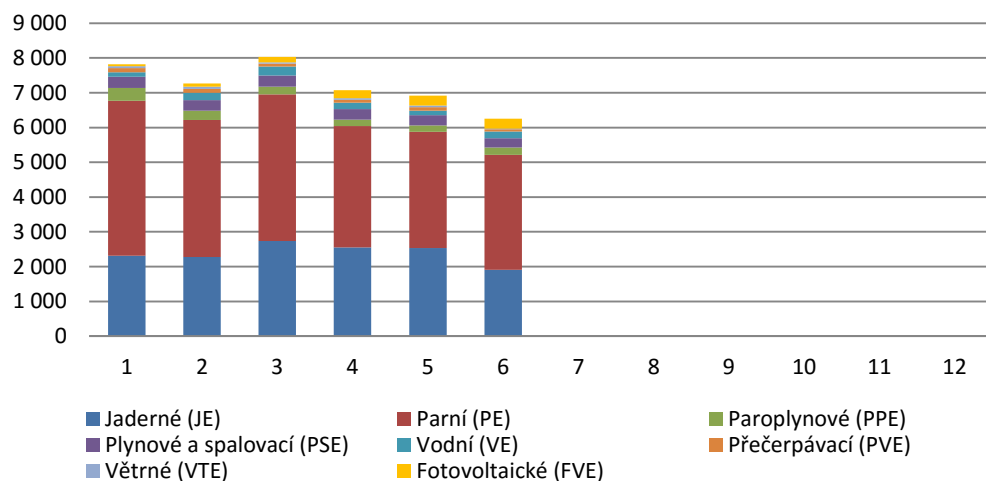
II. čtvrtletí 2016

	I. čtvrtletí			II. čtvrtletí			III. čtvrtletí			IV. čtvrtletí			Celkem
	Leden	Únor	Březen	Duben	Květen	Červen	Červenec	Srpen	Září	Říjen	Listopad	Prosinec	
<b>Saldo elektřiny *)</b>	<b>-3 439,8</b>			<b>-3 325,5</b>									<b>-6 765,4</b>
	<b>-850,8</b>	<b>-1 019,5</b>	<b>-1 569,6</b>	<b>-1 249,4</b>	<b>-1 182,5</b>	<b>-893,6</b>							
Import elektřiny na úrovni PS	1 890,2	1 061,3	1 039,7	1 127,5	860,3	596,6							6 575,7
Import elektřiny na úrovni DS	48,1	38,4	31,0	30,5	31,7	33,0							212,7
Export elektřiny na úrovni PS	-2 744,9	-2 066,4	-2 582,4	-2 387,4	-2 047,8	-1 467,4							-13 296,3
Export elektřiny na úrovni DS	-44,2	-52,7	-58,0	-20,0	-26,8	-55,7							-257,4
<b>Celkové ztráty</b>	<b>1 178,9</b>			<b>912,0</b>									<b>2 090,9</b>
	<b>451,7</b>	<b>359,3</b>	<b>367,9</b>	<b>338,4</b>	<b>309,5</b>	<b>264,2</b>							
v přenosové soustavě	132,5	78,1	82,9	84,1	77,3	48,8							503,7
v distribučních soustavách	319,2	281,2	284,9	254,3	232,1	215,4							1 587,2
<b>Spotřeba elektřiny ČR</b>	<b>16 104,8</b>			<b>13 978,3</b>									<b>30 083,1</b>
	<b>5 676,8</b>	<b>5 118,7</b>	<b>5 309,3</b>	<b>4 779,5</b>	<b>4 730,8</b>	<b>4 467,9</b>							
Velkoodběr (VO) z hladiny vvn	583,8	550,3	563,2	585,7	609,4	762,6							3 655,0
Velkoodběr (VO) z hladiny vn	2 080,7	1 984,5	2 076,1	1 959,9	1 998,6	1 821,2							11 921,0
Maloodběr podnikatelé (MOP)	838,3	729,7	745,1	631,6	599,7	541,3							4 085,7
Maloodběr obyvatelstvo (MOO)	1 663,9	1 392,6	1 436,9	1 174,1	1 040,5	909,9							7 617,8
Spotřeba PPS a PDS	31,2	23,4	23,4	18,6	18,1	17,4							132,0
Lokální spotřeba	479,0	438,1	464,6	409,6	464,5	415,6							2 671,4
TVS <sub>e</sub>	542,7	503,0	539,8	476,0	488,3	460,5							3 010,4
TVS <sub>t</sub>	144,6	118,8	123,6	93,7	81,2	65,9							627,8
Spotřeba na přečerpávání PVE	156,6	137,9	105,7	115,9	133,0	84,7							734,0
Tuzemská brutto spotřeba (TBS)	6 972,4	6 237,8	6 446,4	5 803,5	5 742,7	5 343,2							36 546,1
Tuzemská netto spotřeba (TNS)	5 821,3	5 237,6	5 432,9	4 873,2	4 812,0	4 533,8							30 710,9

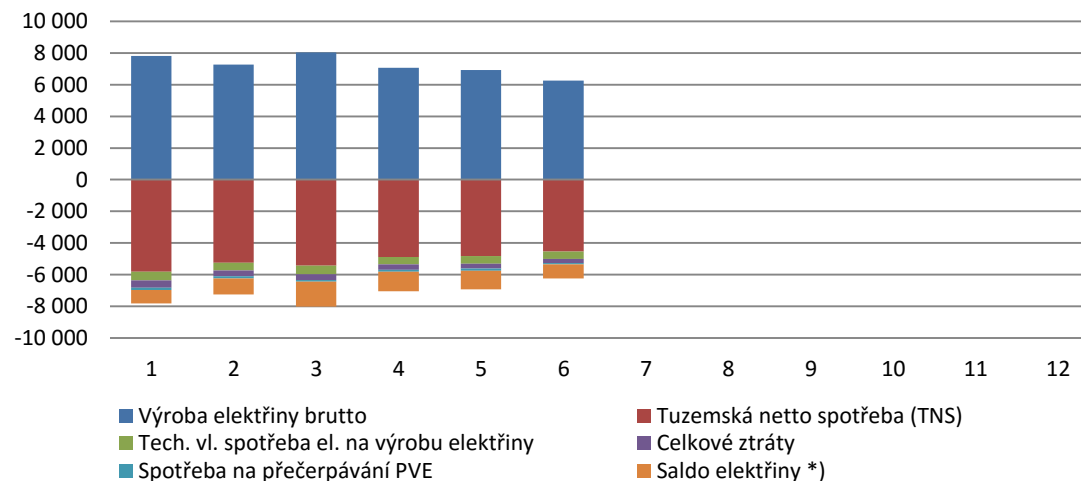
\*) zahrnutý údaje PS, RDS a vybraných LDS

zdroj dat: výkaz ERÚ-1, ERÚ-2, ERÚ-3, OTE, a.s.

Výroba elektřiny brutto (GWh)



Bilance elektřiny (GWh)



## 4. Klasické palivové elektrárny (JE, PE, PSE, PPE)

II. čtvrtletí 2016

	Výroba elektřiny brutto [GWh]			TVS <sub>e</sub> [GWh]			TVS <sub>t</sub> [GWh]			Výroba elektřiny netto [GWh]			Instalovaný elektrický výkon [MW <sub>e</sub> ]			Instalovaný tepelný výkon [MW <sub>t</sub> ]		
	Duben	Květen	Červen	Duben	Květen	Červen	Duben	Květen	Červen	Duben	Květen	Červen	Duben	Květen	Červen	Duben	Květen	Červen
<b>JE</b>	<b>6 994,9</b>			<b>387,7</b>			<b>0,5</b>			<b>6 607,2</b>			<b>4 290,0</b>			<b>12 099,0</b>		
	2 551,9	2 532,0	1 911,0	136,6	139,7	111,3	0,3	0,2	0,1	2 415,3	2 392,3	1 799,7	4 290,0	4 290,0	4 290,0	12 099,0	12 099,0	12 099,0
<b>PE</b>	<b>10 138,2</b>			<b>959,9</b>			<b>231,8</b>			<b>9 178,3</b>			<b>10 848,1</b>			<b>35 571,0</b>		
	3 491,9	3 341,0	3 305,2	313,9	322,5	323,4	90,3	78,1	63,4	3 178,0	3 018,5	2 981,8	10 847,5	10 847,4	10 848,1	35 570,2	35 571,0	35 571,0
Biomasa	177,6	167,3	162,1	15,9	14,6	13,9	2,6	2,0	1,8	161,7	152,7	148,2						
Bioplyn	0,9	0,5	0,3	0,2	0,1	0,1	0,0	0,0	0,0	0,8	0,4	0,3						
Černé uhlí	431,3	413,2	412,7	34,2	34,4	32,7	15,5	12,5	9,7	397,1	378,8	380,1						
Hnědé uhlí	2 745,3	2 615,5	2 609,4	254,1	262,0	266,1	60,3	51,5	40,4	2 491,1	2 353,5	2 343,3						
Koks	0,0	0,0	0,0	0,0	0,0	0,0	0,0	0,0	0,0	0,0	0,0	0,0						
Odpadní teplo	3,2	4,1	4,3	0,3	0,5	0,7	0,1	0,2	0,2	3,0	3,6	3,6						
Ostatní kapalná paliva	1,7	1,9	1,0	0,1	0,1	0,0	0,2	0,1	0,1	1,6	1,8	0,9						
Ostatní pevná paliva	13,5	13,9	13,7	1,5	1,6	1,5	2,4	2,5	3,1	12,0	12,3	12,3						
Ostatní plyny	60,0	72,8	65,9	4,1	6,0	6,2	5,1	6,1	5,9	55,8	66,7	59,6						
Ostatní	0,0	0,0	0,0	0,0	0,0	0,0	0,0	0,0	0,0	0,0	0,0	0,0						
Topné oleje	1,9	2,1	0,8	0,2	0,2	0,1	0,3	0,0	0,1	1,7	1,9	0,7						
Zemní plyn	56,5	49,7	35,0	3,4	3,0	2,2	3,9	3,2	2,1	53,1	46,7	32,9						
<b>PSE</b>	<b>859,0</b>			<b>54,4</b>			<b>8,0</b>			<b>804,6</b>			<b>860,1</b>			<b>999,5</b>		
	301,8	291,0	266,2	17,9	18,4	18,1	3,1	2,6	2,3	283,9	272,6	248,1	855,3	855,4	860,1	995,5	994,7	999,5
Biomasa	0,6	0,9	1,4	0,1	0,1	0,3	0,0	0,0	0,0	0,5	0,8	1,1						
Bioplyn	213,6	217,8	204,2	15,2	15,8	15,7	1,8	1,5	1,5	198,4	202,0	188,5						
Černé uhlí	0,0	0,0	0,0	0,0	0,0	0,0	0,0	0,0	0,0	0,0	0,0	0,0						
Hnědé uhlí	0,0	0,0	0,0	0,0	0,0	0,0	0,0	0,0	0,0	0,0	0,0	0,0						
Koks	0,0	0,0	0,0	0,0	0,0	0,0	0,0	0,0	0,0	0,0	0,0	0,0						
Odpadní teplo	0,1	0,1	0,0	0,0	0,0	0,0	0,0	0,0	0,0	0,1	0,1	0,0						
Ostatní kapalná paliva	0,0	0,0	0,0	0,0	0,0	0,0	0,0	0,0	0,0	0,0	0,0	0,0						
Ostatní pevná paliva	0,0	0,0	0,0	0,0	0,0	0,0	0,0	0,0	0,0	0,0	0,0	0,0						
Ostatní plyny	21,9	20,9	20,4	0,8	1,0	0,9	0,0	0,0	0,0	21,1	19,9	19,5						
Topné oleje	1,0	1,1	1,0	0,2	0,2	0,3	0,0	0,0	0,0	0,8	0,8	0,8						
Zemní plyn	64,5	50,3	39,1	1,6	1,3	0,9	1,2	1,1	0,8	62,9	49,0	38,1						
<b>PPE</b>	<b>583,1</b>			<b>6,8</b>			<b>0,5</b>			<b>576,3</b>			<b>1 363,5</b>			<b>1 696,9</b>		
	181,4	189,9	211,7	2,0	2,2	2,6	0,0	0,2	0,2	179,4	187,7	209,2	1 363,5	1 363,5	1 363,5	1 696,9	1 696,9	1 696,9
Biomasa	0,0	0,0	0,0	0,0	0,0	0,0	0,0	0,0	0,0	0,0	0,0	0,0						
Bioplyn	0,0	0,0	0,0	0,0	0,0	0,0	0,0	0,0	0,0	0,0	0,0	0,0						
Černé uhlí	0,0	0,0	0,0	0,0	0,0	0,0	0,0	0,0	0,0	0,0	0,0	0,0						
Hnědé uhlí	0,0	0,0	0,0	0,0	0,0	0,0	0,0	0,0	0,0	0,0	0,0	0,0						
Koks	0,0	0,0	0,0	0,0	0,0	0,0	0,0	0,0	0,0	0,0	0,0	0,0						
Odpadní teplo	0,0	0,0	0,0	0,0	0,0	0,0	0,0	0,0	0,0	0,0	0,0	0,0						
Ostatní kapalná paliva	0,0	0,0	0,0	0,0	0,0	0,0	0,0	0,0	0,0	0,0	0,0	0,0						
Ostatní pevná paliva	0,0	0,0	0,0	0,0	0,0	0,0	0,0	0,0	0,0	0,0	0,0	0,0						
Ostatní plyny	161,8	175,0	171,7	1,7	1,9	1,8	0,0	0,0	0,0	160,1	173,0	169,9						
Topné oleje	0,0	0,0	0,0	0,0	0,0	0,0	0,0	0,0	0,0	0,0	0,0	0,0						
Zemní plyn	19,6	15,0	40,0	0,3	0,3	0,7	0,0	0,2	0,2	19,3	14,7	39,3						

zdroj dat: výkaz ERÚ-1

## 5. Vodní a přečerpávací vodní elektrárny (VE, PVE)

II. čtvrtletí 2016

	Celkový instalovaný výkon [MW <sub>e</sub> ]			Výroba elektřiny brutto [MWh]			TVS <sub>e</sub> [MWh]			Výroba elektřiny netto [MWh]			Dodávka elektřiny do ES [MWh]		
	Duben	Květen	Červen	Duben	Květen	Červen	Duben	Květen	Červen	Duben	Květen	Červen	Duben	Květen	Červen
<b>VE</b>	<b>1 084,6</b>			<b>505 392,4</b>			<b>4 190,0</b>			<b>501 202,4</b>			<b>476 958,4</b>		
	<b>1 086,7</b>	<b>1 086,4</b>	<b>1 084,6</b>	<b>186 573,7</b>	<b>130 334,3</b>	<b>188 484,3</b>	<b>1 630,4</b>	<b>1 184,3</b>	<b>1 375,3</b>	<b>184 943,4</b>	<b>129 150,0</b>	<b>187 109,1</b>	<b>174 963,5</b>	<b>123 727,0</b>	<b>178 267,9</b>
< 1 MW	152,5	152,1	151,4	57 550,0	37 981,6	34 198,4	573,1	410,0	351,0	56 977,0	37 571,6	33 847,4	53 009,0	34 567,3	31 407,8
≥ 1 a < 10 MW	181,5	181,5	180,4	59 627,8	43 519,9	46 691,7	763,0	560,3	577,5	58 864,9	42 959,5	46 114,2	56 859,8	41 166,6	42 572,1
≥ 10 MW	752,8	752,8	752,8	69 395,9	48 832,8	107 594,2	294,3	214,0	446,8	69 101,6	48 618,8	107 147,4	65 094,8	47 993,1	104 288,0

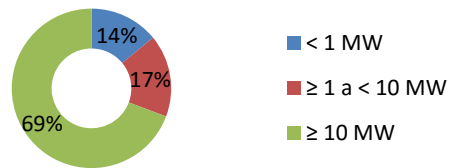
Data ze systému OTE, a.s. uvádí hodnoty z daného měsíce od výrobců, kteří uplatnili podporu k 1. 8. 2016.

zdroj dat: výkaz ERÚ-1 (nad 10 MW), OTE, a.s. (do 10 MW)

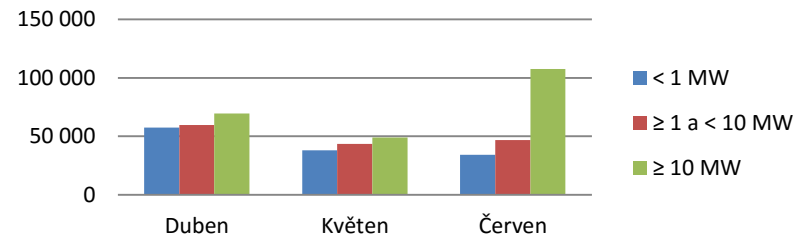
	Celkový instalovaný výkon [MW <sub>e</sub> ]			Výroba elektřiny brutto [MWh]			Spotřeba elektřiny na čerpání [MWh]			Výroba elektřiny netto [MWh]			Dodávka elektřiny do ES [MWh]		
	Duben	Květen	Červen	Duben	Květen	Červen	Duben	Květen	Červen	Duben	Květen	Červen	Duben	Květen	Červen
<b>PVE</b>	<b>1 171,5</b>			<b>256 488,2</b>			<b>330 769,1</b>			<b>253 175,2</b>			<b>251 992,4</b>		
	<b>1 171,5</b>	<b>1 171,5</b>	<b>1 171,5</b>	<b>88 265,2</b>	<b>102 871,9</b>	<b>65 351,2</b>	<b>114 907,2</b>	<b>131 885,4</b>	<b>83 976,5</b>	<b>87 077,8</b>	<b>101 560,3</b>	<b>64 537,1</b>	<b>86 605,9</b>	<b>101 182,6</b>	<b>64 203,8</b>

zdroj dat: výkaz ERÚ-1

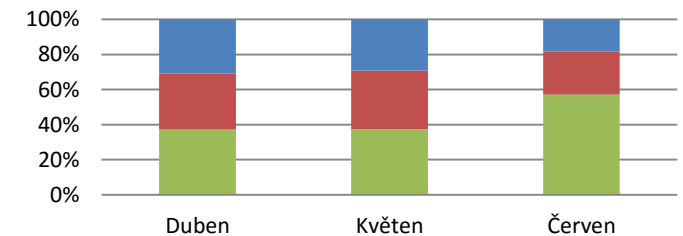
Podíl kategorií VE na instalovaném výkonu



Výroba elektřiny brutto kategorií VE (MWh)



Podíl kategorií VE na výrobě elektřiny brutto





## 6. Fotovoltaické elektrárny (FVE)

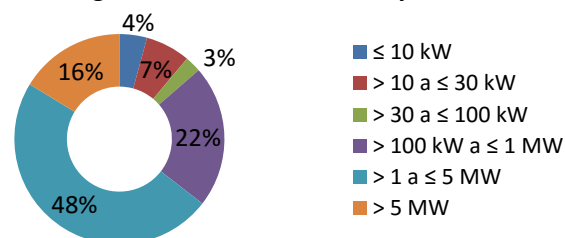
II. čtvrtletí 2016

	Celkový instalovaný výkon [MW <sub>e</sub> ]			Výroba elektřiny brutto [MWh]			TVS <sub>e</sub> [MWh]			Výroba elektřiny netto [MWh]			Dodávka elektřiny do ES [MWh]		
	Duben	Květen	Červen	Duben	Květen	Červen	Duben	Květen	Červen	Duben	Květen	Červen	Duben	Květen	Červen
<b>FVE</b>	<b>2 045,5</b>			<b>802 180,3</b>			<b>6 885,1</b>			<b>795 295,2</b>			<b>744 728,0</b>		
	<b>2 064,2</b>	<b>2 060,7</b>	<b>2 045,5</b>	<b>232 569,8</b>	<b>288 292,8</b>	<b>281 317,8</b>	<b>2 062,2</b>	<b>2 334,6</b>	<b>2 488,3</b>	<b>230 507,6</b>	<b>285 958,1</b>	<b>278 829,5</b>	<b>215 122,9</b>	<b>268 368,9</b>	<b>261 236,1</b>
≤ 10 kW	91,2	89,5	86,7	9 504,0	11 550,2	11 174,1	2,8	2,7	3,2	9 501,1	11 547,5	11 170,9	6 267,4	8 010,5	7 772,1
> 10 a ≤ 30 kW	147,5	145,6	140,8	15 314,9	18 915,4	18 393,0	7,7	11,8	9,6	15 307,3	18 903,6	18 383,4	9 291,8	12 176,4	11 774,9
> 30 a ≤ 100 kW	51,3	51,3	50,8	5 442,9	6 807,7	6 693,2	11,5	15,2	15,3	5 431,4	6 792,5	6 677,9	4 128,8	5 309,0	5 136,2
> 100 kW a ≤ 1 MW	448,9	449,0	448,0	50 449,5	62 375,9	61 799,5	408,5	499,6	518,5	50 040,9	61 876,3	61 281,0	46 789,4	58 003,2	57 167,7
> 1 a ≤ 5 MW	992,3	992,3	986,1	113 691,4	140 486,1	138 643,5	821,7	993,0	1 019,1	112 869,6	139 493,1	137 624,3	111 798,1	138 102,5	136 238,3
> 5 MW	333,0	333,0	333,0	38 167,1	48 157,4	44 614,5	809,9	812,3	922,6	37 357,3	47 345,1	43 691,9	36 847,6	46 767,3	43 147,0

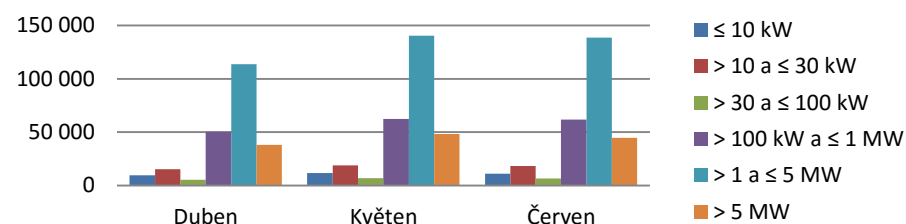
Data ze systému OTE, a.s. uvádí hodnoty z daného měsíce od výrobců, kteří uplatnili podporu k 1. 8. 2016.

zdroj dat: OTE, a.s.

Podíl kategorií FVE na instalovaném výkonu



Výroba elektřiny brutto kategorií FVE (MWh)



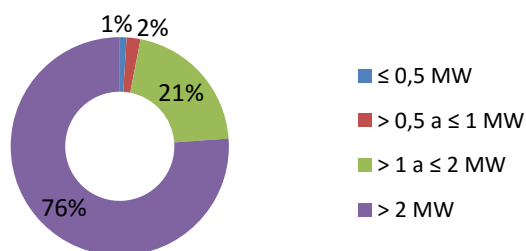
## 7. Větrné elektrárny (VTE)

	Celkový instalovaný výkon [MW <sub>e</sub> ]			Výroba elektřiny brutto [MWh]			TVS <sub>e</sub> [MWh]			Výroba elektřiny netto [MWh]			Dodávka elektřiny do ES [MWh]		
	Duben	Květen	Červen	Duben	Květen	Červen	Duben	Květen	Červen	Duben	Květen	Červen	Duben	Květen	Červen
<b>VTE</b>	<b>280,5</b>			<b>102 414,6</b>			<b>1 664,2</b>			<b>100 750,4</b>			<b>100 739,7</b>		
	<b>282,0</b>	<b>282,0</b>	<b>280,5</b>	<b>37 848,3</b>	<b>44 009,8</b>	<b>20 556,5</b>	<b>619,0</b>	<b>633,7</b>	<b>411,5</b>	<b>37 229,3</b>	<b>43 376,1</b>	<b>20 145,0</b>	<b>37 229,7</b>	<b>43 375,4</b>	<b>20 134,6</b>
≤ 0,5 MW	2,8	2,8	2,8	94,5	132,5	67,1	2,0	2,8	1,5	92,4	129,8	65,6	89,8	127,9	62,2
> 0,5 a ≤ 1 MW	5,8	5,8	5,8	614,3	737,8	378,5	9,5	10,8	8,5	604,8	727,0	370,0	604,8	727,0	370,3
> 1 a ≤ 2 MW	59,9	59,9	58,4	8 274,5	8 858,1	4 419,9	58,7	64,6	42,4	8 215,8	8 793,5	4 377,5	8 221,4	8 799,0	4 378,9
> 2 MW	213,6	213,6	213,6	28 865,0	34 281,3	15 691,0	548,8	555,5	359,1	28 316,3	33 725,8	15 331,9	28 313,7	33 721,5	15 323,1

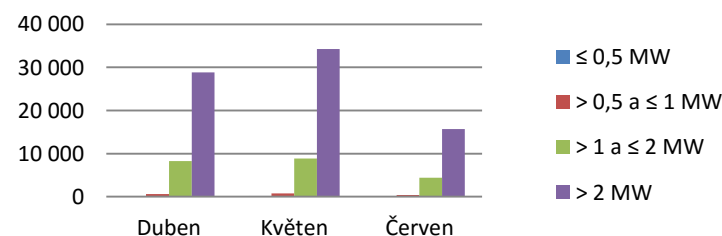
Data ze systému OTE, a.s. uvádí hodnoty z daného měsíce od výrobců, kteří uplatnili podporu k 1. 8. 2016.

zdroj dat: OTE, a.s.

Podíl kategorií VTE na instalovaném výkonu



Výroba elektřiny brutto kategorií VTE (MWh)



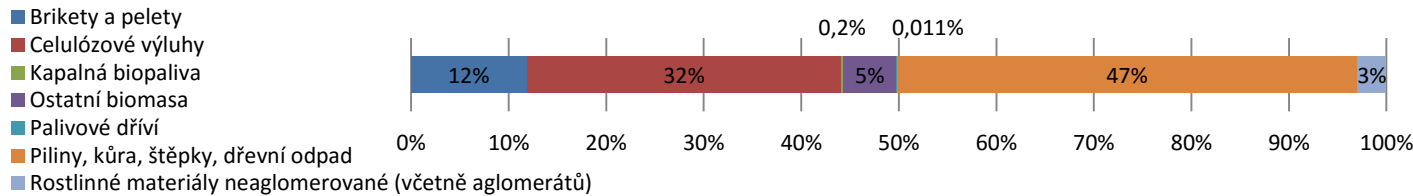
## 8. Výroba z biomasy (BIOM)

II. čtvrtletí 2016

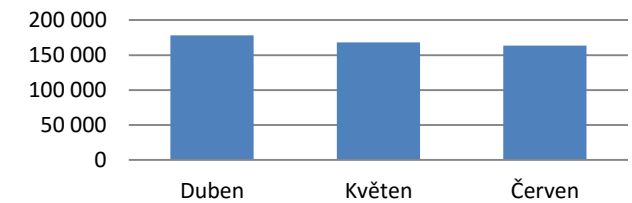
	Výroba elektřiny brutto [MWh]			TVS <sub>e</sub> [MWh]			TVS <sub>t</sub> [MWh]			Výroba elektřiny netto [MWh]			Dodávka užitečného tepla [GJ]		
	Duben	Květen	Červen	Duben	Květen	Červen	Duben	Květen	Červen	Duben	Květen	Červen	Duben	Květen	Červen
<b>BIOM</b>	<b>509 903,3</b>			<b>44 903,0</b>			<b>6 343,7</b>			<b>465 000,3</b>			<b>3 192 514,0</b>		
	<b>178 243,1</b>	<b>168 188,2</b>	<b>163 472,0</b>	<b>16 009,6</b>	<b>14 742,2</b>	<b>14 151,2</b>	<b>2 583,7</b>	<b>1 960,9</b>	<b>1 799,1</b>	<b>162 233,5</b>	<b>153 446,0</b>	<b>149 320,8</b>	<b>1 258 435,3</b>	<b>1 096 788,9</b>	<b>837 289,7</b>
Brikety a pelety	17 516,2	22 088,7	20 774,7	2 396,2	2 720,5	2 492,6	267,9	209,9	172,0	15 120,0	19 368,2	18 282,0	56 268,3	28 419,1	19 663,7
Celulóznové výluhy	59 932,7	61 142,6	43 610,7	4 577,0	4 551,0	2 129,0	43,3	27,2	13,2	55 355,7	56 591,6	41 481,7	649 866,4	670 906,3	459 423,7
Kapalná biopaliva	177,8	325,2	305,8	2,6	13,2	19,0	0,0	0,0	0,0	175,2	312,0	286,8	551,6	352,3	278,5
Ostatná biomasa	8 117,5	10 483,6	9 316,3	119,7	212,0	180,6	351,3	317,5	302,4	7 997,8	10 271,6	9 135,7	42 894,4	40 248,1	25 803,2
Palivové dříví	11,9	41,3	0,9	0,6	1,2	0,4	0,0	0,0	0,0	11,4	40,0	0,5	0,0	0,0	0,0
Piliny, kůra, štěpky, dřevní odpad	87 139,9	68 609,1	85 179,6	8 842,1	7 170,6	9 195,6	1 909,9	1 393,0	1 300,8	78 297,8	61 438,4	75 984,0	505 520,4	353 476,8	328 433,0
Rostlinné materiály neaglomerované (včetně aglomerátů)	5 347,0	5 497,8	4 284,1	71,5	73,6	134,0	11,4	13,3	10,8	5 275,5	5 424,2	4 150,1	3 334,2	3 386,4	3 687,6

zdroj dat: výkaz ERÚ-1

Podíl kategorií biomasy na výrobě elektřiny brutto



Výroba elektřiny brutto z BIOM (MWh)

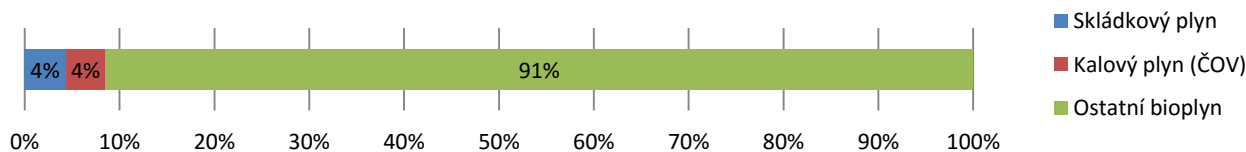


## 9. Výroba z bioplynu (BIOP)

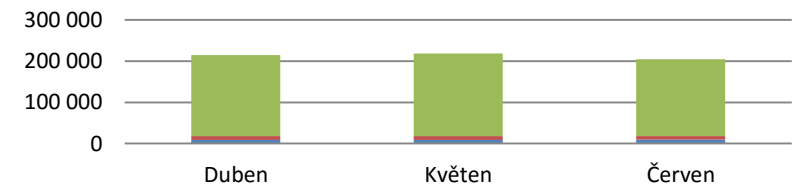
	Výroba elektřiny brutto [MWh]			TVS <sub>e</sub> [MWh]			TVS <sub>t</sub> [MWh]			Výroba elektřiny netto [MWh]			Dodávka užitečného tepla [GJ]		
	Duben	Květen	Červen	Duben	Květen	Červen	Duben	Květen	Červen	Duben	Květen	Červen	Duben	Květen	Červen
<b>BIOP</b>	<b>637 389,1</b>			<b>46 923,0</b>			<b>4 851,9</b>			<b>590 466,0</b>			<b>706 866,4</b>		
	<b>214 543,4</b>	<b>218 318,1</b>	<b>204 527,5</b>	<b>15 334,1</b>	<b>15 840,1</b>	<b>15 748,9</b>	<b>1 813,9</b>	<b>1 544,3</b>	<b>1 493,7</b>	<b>199 209,4</b>	<b>202 478,0</b>	<b>188 778,7</b>	<b>253 012,9</b>	<b>239 915,1</b>	<b>213 938,4</b>
Skládkový plyn	9 111,8	9 093,9	9 527,1	615,8	587,7	643,3	12,0	17,0	11,9	8 496,0	8 506,1	8 883,8	13 184,0	12 357,8	11 732,0
Kalový plyn (ČOV)	8 895,0	9 388,0	8 311,8	558,9	582,9	534,5	459,9	222,6	175,0	8 336,1	8 805,1	7 777,4	22 307,3	22 108,2	18 570,6
Ostatní bioplyn	196 536,7	199 836,1	186 688,6	14 159,4	14 669,4	14 571,1	1 342,0	1 304,8	1 306,8	182 377,3	185 166,8	172 117,5	217 521,6	205 449,2	183 635,8

zdroj dat: výkaz ERÚ-1

Podíl kategorií bioplynu na výrobě elektřiny brutto



Výroba elektřiny brutto z kategorií BIOP (MWh)



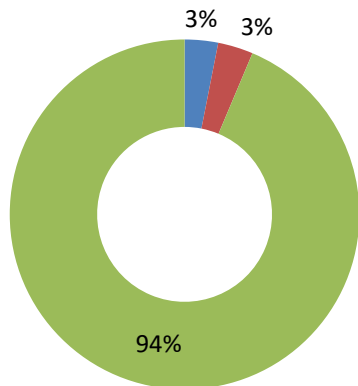
# 10. Kombinovaná výroba elektřiny a tepla

II. čtvrtletí 2016

	KVET do 1 MW <sub>e</sub> včetně			KVET nad 1 MW <sub>e</sub> do 5 MW <sub>e</sub> včetně			KVET nad 5 MW <sub>e</sub>			KVET celkem		
	Duben	Květen	Červen	Duben	Květen	Červen	Duben	Květen	Červen	Duben	Květen	Červen
<b>Výroba elektřiny brutto [GWh]</b>	<b>373,1</b>			<b>323,5</b>			<b>1 388,7</b>			<b>2 085,4</b>		
	<b>130,5</b>	<b>128,1</b>	<b>114,5</b>	<b>121,4</b>	<b>110,9</b>	<b>91,2</b>	<b>596,4</b>	<b>464,9</b>	<b>327,4</b>	<b>848,3</b>	<b>703,9</b>	<b>533,1</b>
Biomasa	1,7	1,6	1,1	10,0	8,9	4,5	87,8	77,5	62,1	99,5	88,0	67,8
Bioplyn	98,7	102,8	95,0	48,4	47,6	43,5	3,0	3,3	2,6	150,1	153,6	141,1
Černé uhlí	0,1	0,0	0,0	0,3	0,4	0,0	75,3	40,0	25,4	75,7	40,5	25,4
Hnědé uhlí	0,9	0,2	0,0	1,3	1,1	0,9	345,9	261,6	171,4	348,1	262,8	172,3
Odpadní teplo	0,0	0,0	0,0	1,7	1,8	1,7	1,5	2,0	1,9	3,2	3,8	3,6
Ostatní kapalná paliva	0,0	0,0	0,0	1,1	1,4	0,7	0,3	0,1	0,0	1,4	1,5	0,7
Ostatní pevná paliva	0,0	0,2	0,1	0,6	2,3	1,2	8,1	8,9	8,7	8,7	11,4	10,1
Ostatní plyny	1,5	1,6	1,0	18,3	16,7	14,9	29,7	32,0	27,1	49,5	50,2	43,0
Topné oleje	0,5	0,7	0,6	0,1	0,1	0,1	0,0	0,1	0,1	0,7	0,9	0,8
Zemní plyn	27,2	21,0	16,6	39,6	30,5	23,7	44,7	39,5	27,9	111,5	91,0	68,2
Celkový instalovaný elektrický výkon [MW <sub>e</sub> ]	325,5	327,6	330,0	346,4	346,4	348,5	10 008,7	10 008,5	10 008,5	10 680,6	10 682,6	10 687,1
Celkový instalovaný tepelný výkon [MW <sub>t</sub> ]	877,1	890,3	893,8	1 342,3	1 342,3	1 345,2	19 189,7	19 189,7	19 285,0	21 409,1	21 422,3	21 523,9

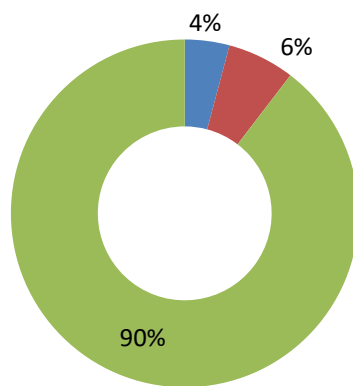
zdroj dat: výkaz ERÚ-1

Podíl instalovaného elektrického výkonu KVET



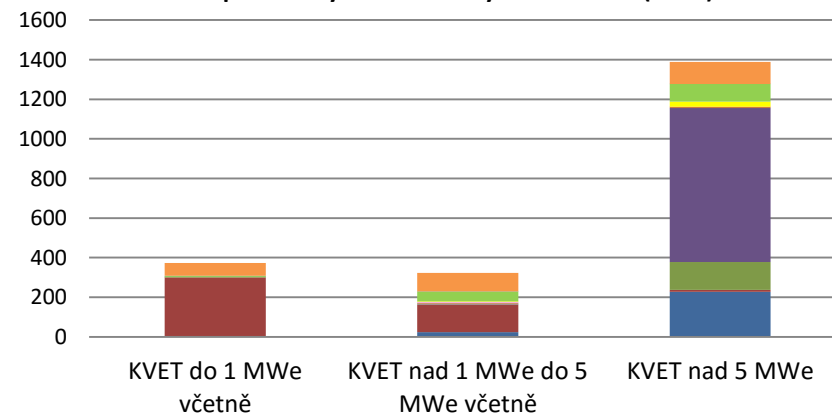
- KVET do 1 MWe včetně
- KVET nad 1 MWe do 5 MWe včetně
- KVET nad 5 MWe

Podíl instalovaného tepelného výkonu KVET



- KVET do 1 MWe včetně
- KVET nad 1 MWe do 5 MWe včetně
- KVET nad 5 MWe

Struktura paliv na výrobě elektřiny brutto KVET (GWh)



- Biomasa
- Hnědé uhlí
- Ostatní kapalná paliva
- Zemní plyn
- Bioplyn
- Odpadní teplo
- Ostatní plyny
- Černé uhlí
- Topné oleje

# 11. Instalovaný výkon v ES ČR a rozdělení do jednotlivých krajů v ČR [MW]

II. čtvrtletí 2016

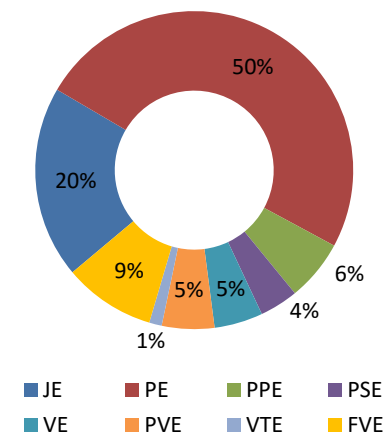
	I. čtvrtletí			II. čtvrtletí			III. čtvrtletí			IV. čtvrtletí		
	Leden	Únor	Březen	Duben	Květen	Červen	Červenec	Srpen	Září	Říjen	Listopad	Prosinec
<b>Celkem ČR</b>	<b>21 961,3</b>			<b>21 943,9</b>								
	<b>21 960,6</b>	<b>21 962,2</b>	<b>21 961,3</b>	<b>21 960,9</b>	<b>21 956,9</b>	<b>21 943,9</b>						
Jaderné (JE)	4 290,0	4 290,0	4 290,0	4 290,0	4 290,0	4 290,0						
Parní (PE)	10 843,4	10 843,4	10 843,4	10 847,5	10 847,4	10 848,1						
Paroplynové (PPE)	1 363,5	1 363,5	1 363,5	1 363,5	1 363,5	1 363,5						
Plynové a spalovací (PSE)	851,9	853,5	854,5	855,3	855,4	860,1						
Vodní (VE)	1 087,8	1 088,8	1 087,6	1 086,7	1 086,4	1 084,6						
Přečerpávací (PVE)	1 171,5	1 171,5	1 171,5	1 171,5	1 171,5	1 171,5						
Větrné (VTE)	282,2	282,0	282,0	282,0	282,0	280,5						
Fotovoltaické (FVE)	2 070,3	2 069,5	2 068,7	2 064,2	2 060,7	2 045,5						

zdroj dat: výkaz ERÚ-1, OTE, a.s.

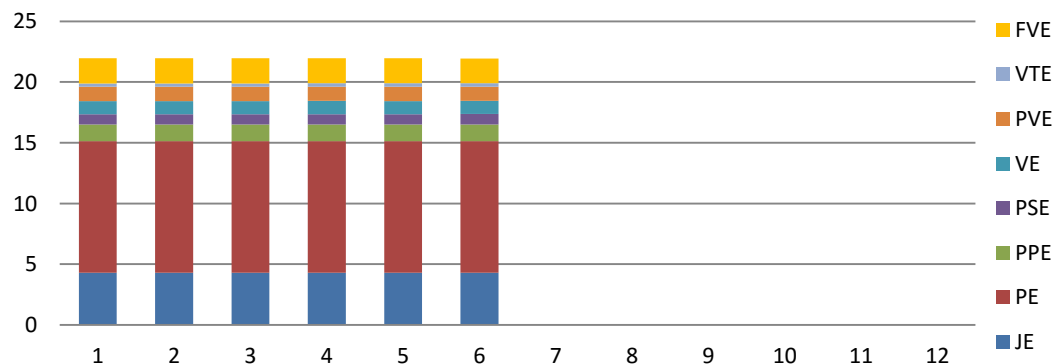
	JE	PE	PPE	PSE	VE	PVE	VTE	FVE	Celkem
<b>Celkem ČR</b>	<b>4 290,0</b>	<b>10 848,1</b>	<b>1 363,5</b>	<b>860,1</b>	<b>1 084,6</b>	<b>1 171,5</b>	<b>280,5</b>	<b>2 045,5</b>	<b>21 943,9</b>
Jihočeský	2 250,0	209,0	0,0	46,7	155,5	0,0	0,0	240,0	2 901,3
Jihomoravský	0,0	226,5	118,5	62,4	34,5	0,0	8,3	445,3	895,4
Karlovarský	0,0	544,8	400,0	13,6	7,5	0,0	52,1	12,9	1 031,0
Královéhradecký	0,0	199,6	0,0	53,5	29,4	0,0	8,0	89,8	380,3
Liberecký	0,0	9,8	0,0	30,0	25,5	0,0	22,5	107,1	195,0
Moravskoslezský	0,0	1 606,1	0,0	80,8	16,6	0,0	21,8	59,3	1 784,6
Olomoucký	0,0	111,8	0,0	100,4	11,8	650,0	43,8	108,9	1 026,6
Pardubický	0,0	1 276,3	0,0	53,9	29,3	0,0	19,3	93,4	1 472,2
Plzeňský	0,0	244,7	0,0	62,8	19,8	1,5	0,8	208,4	538,0
Praha	0,0	147,9	0,0	17,2	11,9	0,0	0,0	21,2	198,3
Středočeský	0,0	1 729,2	0,0	191,3	642,3	45,0	6,1	243,3	2 857,2
Ústecký	0,0	4 384,2	845,0	43,5	76,4	0,0	86,8	167,8	5 603,8
Vysočina	2 040,0	15,3	0,0	74,8	16,3	475,0	10,9	89,3	2 721,6
Zlínský	0,0	142,9	0,0	29,1	7,7	0,0	0,2	158,7	338,5

zdroj dat: výkaz ERÚ-1, OTE, a.s.

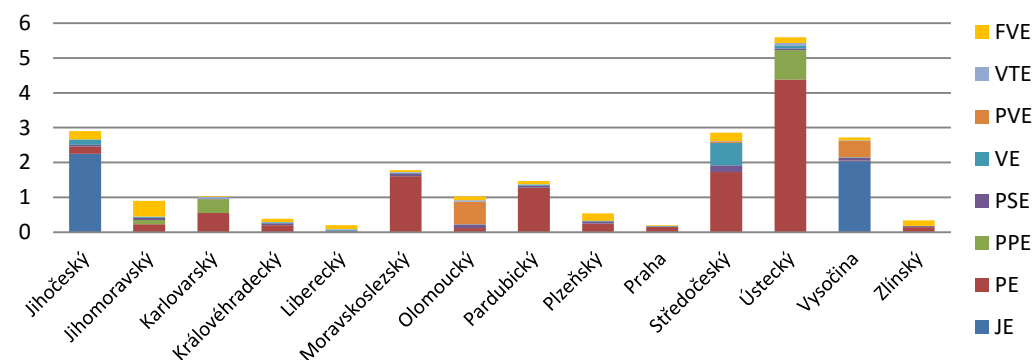
Podíl instalovaného výkonu v ES ČR



Vývoj instalovaného výkonu v ES ČR (GW)



Instalovaný výkon v krajích ČR (GW)



## 12.1 Výroba elektřiny v krajích ČR podle technologie elektráren [MWh]

II. čtvrtletí 2016

	JE	PE	PPE	PSE	VE	PVE	VTE	FVE	Celkem
<b>Celkem ČR</b>	<b>6 994 894,9</b>	<b>10 138 177,3</b>	<b>583 129,2</b>	<b>858 962,1</b>	<b>505 392,4</b>	<b>256 488,2</b>	<b>102 414,6</b>	<b>802 180,3</b>	<b>20 241 639,2</b>
Jihočeský	4 040 485,8	93 299,3	0,0	66 874,0	63 758,7	0,0	0,0	90 586,6	4 355 004,3
Jihomoravský	0,0	103 625,3	1 062,2	77 827,7	18 203,3	0,0	2 970,8	186 799,0	390 488,2
Karlovarský	0,0	665 241,7	512 863,0	13 594,5	5 576,9	0,0	19 489,9	4 858,9	1 221 624,8
Královéhradecký	0,0	153 215,0	0,0	77 210,2	23 612,9	0,0	3 060,9	34 904,6	292 003,6
Liberecký	0,0	7 037,1	0,0	25 852,4	16 711,9	0,0	7 510,9	39 991,1	97 103,4
Moravskoslezský	0,0	1 448 726,4	0,0	111 973,2	10 998,7	0,0	9 105,5	22 602,3	1 603 406,0
Olomoucký	0,0	77 641,6	0,0	61 193,0	10 183,7	142 270,5	15 624,3	45 392,3	352 305,5
Pardubický	0,0	840 080,1	0,0	80 794,4	14 178,5	0,0	3 082,8	35 187,9	973 323,7
Plzeňský	0,0	178 182,3	0,0	56 643,2	22 910,5	0,0	216,7	77 447,9	335 400,5
Praha	0,0	19 540,3	0,0	18 623,4	10 299,3	0,0	0,0	7 634,1	56 097,0
Středočeský	0,0	1 533 092,1	0,0	89 258,0	211 027,3	11 339,6	1 706,4	94 902,8	1 941 326,3
Ústecký	0,0	4 939 240,8	69 204,0	35 069,7	75 632,5	0,0	35 327,2	61 262,7	5 215 736,9
Vysočina	2 954 409,2	13 630,5	0,0	112 531,8	15 410,1	102 878,1	4 284,9	33 851,9	3 236 996,6
Zlínský	0,0	65 624,8	0,0	31 516,7	6 888,1	0,0	34,5	66 758,2	170 822,3

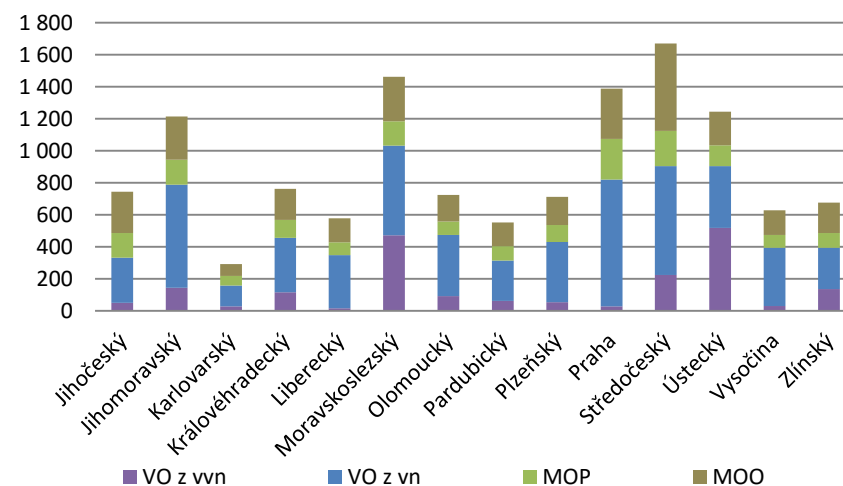
zdroj dat: výkaz ERÚ-1, OTE, a.s.

## 12.2 Spotřeba elektřiny v krajích ČR podle kategorie spotřeb [MWh]

	VO z vvn	VO z vn	MOP	MOO	Celkem
<b>Celkem ČR</b>	<b>1 957 701,0</b>	<b>5 779 704,6</b>	<b>1 772 611,4</b>	<b>3 124 465,9</b>	<b>12 634 482,9</b>
Jihočeský	48 792,0	281 930,0	155 148,0	256 424,1	742 294,0
Jihomoravský	142 781,5	644 536,1	156 838,5	269 054,7	1 213 210,8
Karlovarský	27 208,2	130 473,4	59 528,4	74 668,7	291 878,7
Královéhradecký	114 748,1	340 134,4	111 888,2	193 789,5	760 560,2
Liberecký	15 961,2	330 631,9	80 748,2	150 158,8	577 500,1
Moravskoslezský	471 583,9	560 654,3	150 876,7	277 351,4	1 460 466,2
Olomoucký	90 295,5	382 217,2	85 336,7	166 071,8	723 921,1
Pardubický	60 245,8	252 507,7	91 072,6	147 912,5	551 738,6
Plzeňský	52 806,4	376 656,1	106 500,7	176 115,8	712 079,0
Praha	26 374,3	792 656,7	253 400,0	314 278,0	1 386 709,1
Středočeský	223 856,7	680 146,1	219 181,0	546 630,7	1 669 814,4
Ústecký	518 065,7	385 418,0	128 918,3	211 077,5	1 243 479,3
Vysočina	29 477,8	364 491,4	80 131,6	152 142,2	626 243,0
Zlínský	135 504,1	257 251,3	93 042,6	188 790,3	674 588,3

zdroj dat: výkaz ERÚ-2

Spotřeba elektřiny v krajích ČR (GWh)



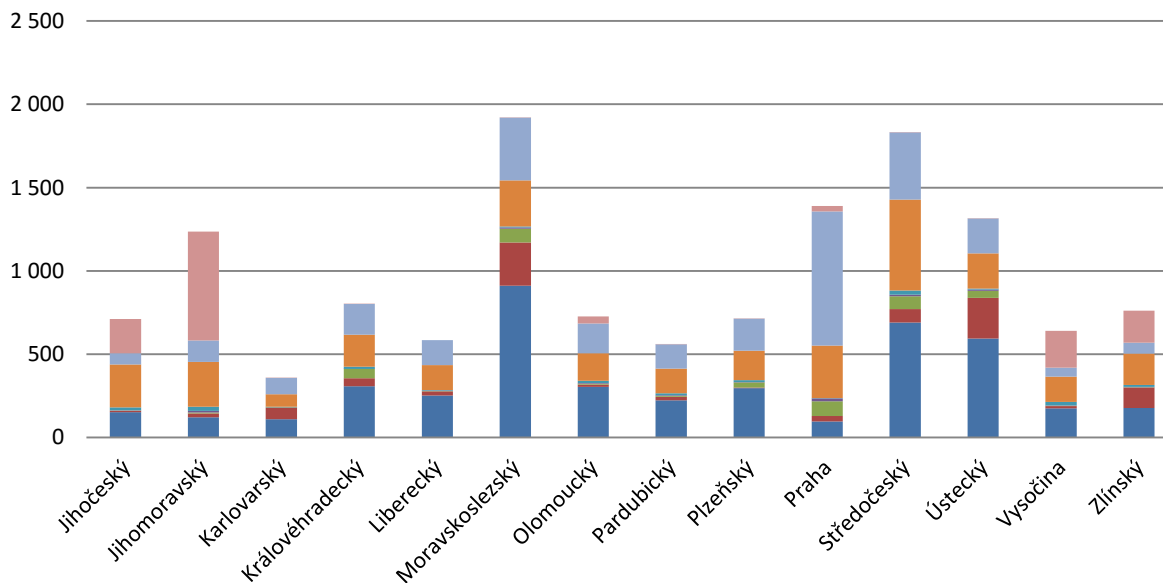
### 13. Spotřeba elektřiny v krajích ČR podle sektorů národního hospodářství [MWh]

II. čtvrtletí 2016

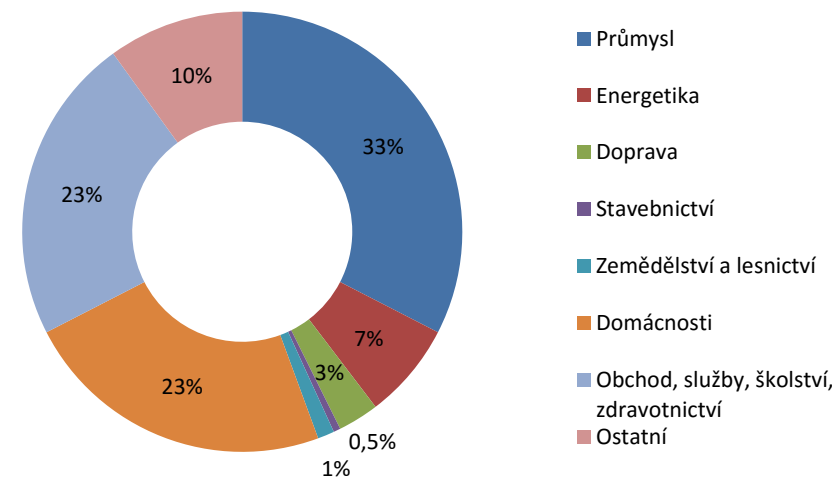
	Průmysl	Energetika	Doprava	Stavebnictví	Zemědělství a lesnictví	Domácnosti	Obchod, služby, školství, zdravotnictví	Ostatní	Celkem kraj
<b>Celkem ČR</b>	<b>4 411 497,2</b>	<b>961 240,4</b>	<b>408 047,0</b>	<b>69 665,5</b>	<b>166 095,8</b>	<b>3 125 179,8</b>	<b>3 058 826,3</b>	<b>1 352 627,0</b>	<b>13 553 179,0</b>
Jihočeský	152 436,2	6 744,1	3 216,0	1 985,4	17 237,6	256 424,1	67 502,0	204 859,7	710 405,0
Jihomoravský	121 165,0	23 786,4	5 631,3	9 067,5	24 175,6	269 054,7	129 440,4	653 212,8	1 235 533,7
Karlovarský	109 404,8	67 938,4	2 691,3	2 801,3	1 562,8	74 678,5	99 482,5	456,7	359 016,3
Královéhradecký	308 147,5	48 000,6	55 077,9	1 153,6	11 789,3	193 803,1	183 648,5	164,8	801 785,3
Liberecký	252 720,0	23 689,7	2 990,1	2 363,9	3 623,5	150 158,8	149 089,3	0,0	584 635,4
Moravskoslezský	911 264,1	258 562,8	83 304,1	6 869,8	6 520,8	277 351,4	375 408,2	2 031,6	1 921 312,7
Olomoucký	303 303,8	14 051,5	6 294,7	2 666,3	13 759,9	166 071,8	177 895,4	43 413,5	727 456,8
Pardubický	223 971,2	20 391,4	5 800,4	3 221,9	11 543,7	147 912,5	146 489,3	829,9	560 160,3
Plzeňský	295 851,1	4 245,1	30 764,2	2 290,7	11 868,3	176 115,8	192 319,8	48,6	713 503,7
Praha	95 726,0	32 502,8	90 133,0	16 944,0	962,0	314 932,8	806 435,5	31 462,0	1 389 098,1
Středočeský	691 066,1	80 722,0	75 046,5	9 870,5	24 773,5	546 656,3	403 215,1	862,9	1 832 212,9
Ústecký	593 351,7	244 951,3	43 038,7	6 401,8	6 318,6	211 077,5	209 201,4	1 401,6	1 315 742,6
Vysočina	175 842,1	12 248,3	2 582,8	1 305,1	22 165,2	152 151,5	53 783,1	220 488,7	640 566,8
Zlínský	177 247,5	123 405,9	1 475,9	2 723,6	9 795,0	188 791,1	64 915,9	193 394,2	761 749,3

zdroj dat: výkaz ERÚ-1, ERÚ-2

Spotřeba elektřiny v krajích ČR podle sektorů národního hospodářství (GWh)



Podíl jednotlivých sektorů národního hospodářství na celkové spotřebě elektřiny v ČR



# 14.1 Výroba a spotřeba: Jihočeský kraj

II. čtvrtletí 2016

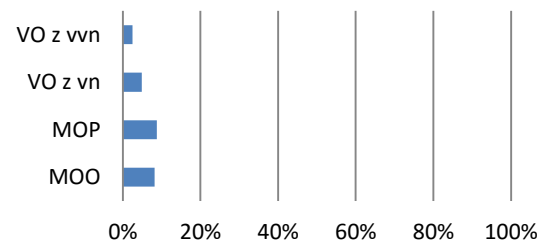
Kraj	Celkový instalovaný výkon [MW <sub>e</sub> ]						Výroba elektřiny brutto [MWh]					
	Duben		Květen		Červen		Duben		Květen		Červen	
	Kraj	Podíl v ČR	Kraj	Podíl v ČR	Kraj	Podíl v ČR	Kraj	Podíl v ČR	Kraj	Podíl v ČR	Kraj	Podíl v ČR
<b>Celkem</b>	<b>2 901,3</b>						<b>4 355 004,3</b>					
	<b>2 902,3</b>	13,2%	<b>2 902,3</b>	13,2%	<b>2 901,3</b>	13,2%	<b>1 677 040,3</b>	23,7%	<b>1 718 854,8</b>	24,8%	<b>959 109,2</b>	15,3%
JE	2 250,0	52,4%	2 250,0	52,4%	2 250,0	52,4%	1 573 951,7	61,7%	1 617 957,7	63,9%	848 576,4	44,4%
PE	209,0	1,9%	209,0	1,9%	209,0	1,9%	36 173,2	1,0%	30 269,5	0,9%	26 856,6	0,8%
PPE	0,0	0,0%	0,0	0,0%	0,0	0,0%	0,0	0,0%	0,0	0,0%	0,0	0,0%
PSE	46,8	5,5%	46,9	5,5%	46,7	5,4%	22 531,3	7,5%	23 391,5	8,0%	20 951,2	7,9%
VE	155,7	14,3%	155,6	14,3%	155,5	14,3%	17 697,4	9,5%	15 193,0	11,7%	30 868,3	16,4%
PVE	0,0	0,0%	0,0	0,0%	0,0	0,0%	0,0	0,0%	0,0	0,0%	0,0	0,0%
VTE	0,0	0,0%	0,0	0,0%	0,0	0,0%	0,0	0,0%	0,0	0,0%	0,0	0,0%
FVE	240,8	11,7%	240,8	11,7%	240,0	11,7%	26 686,7	11,5%	32 043,2	11,1%	31 856,7	11,3%

zdroj dat: výkaz ERÚ-1, OTE, a.s.

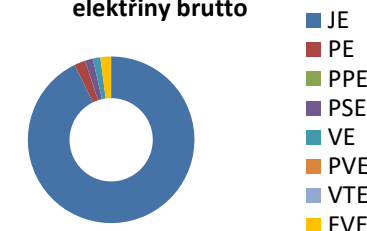
Kraj	Spotřeba elektřiny [MWh]					
	Duben		Květen		Červen	
	Kraj	Podíl v ČR	Kraj	Podíl v ČR	Kraj	Podíl v ČR
<b>Celkem</b>	<b>742 294,1</b>					
	<b>258 238,2</b>	5,9%	<b>251 035,7</b>	5,9%	<b>233 020,1</b>	5,8%
VO z vvn	15 551,9	2,7%	16 816,3	2,8%	16 423,7	2,2%
VO z vn	93 770,8	4,8%	94 737,4	4,7%	93 421,8	5,1%
MOP	54 369,4	8,6%	53 462,1	8,9%	47 316,4	8,7%
MOO	94 546,1	8,1%	86 019,9	8,3%	75 858,1	8,3%

zdroj dat: výkaz ERÚ-2

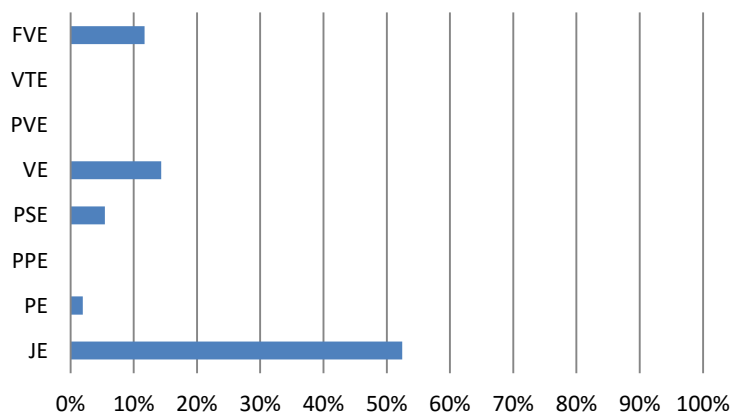
Podíl kraje na spotřebě elektřiny v ČR



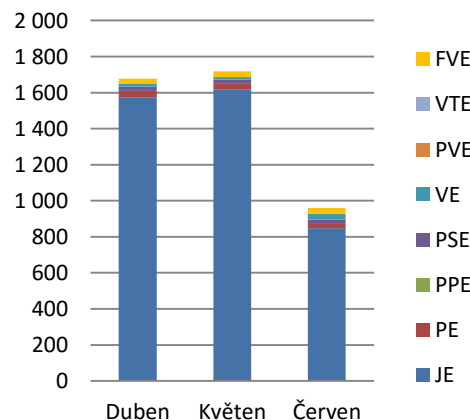
Podíl technologií na výrobě elektřiny brutto



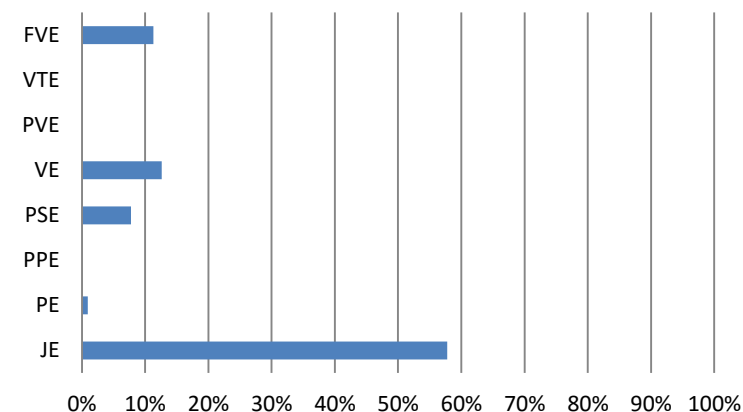
Podíl kraje na instalovaném výkonu v ČR



Výroba elektřiny brutto (GWh)



Podíl kraje na výrobě elektřiny brutto v ČR



## 14.2 Výroba a spotřeba: Jihomoravský kraj

II. čtvrtletí 2016

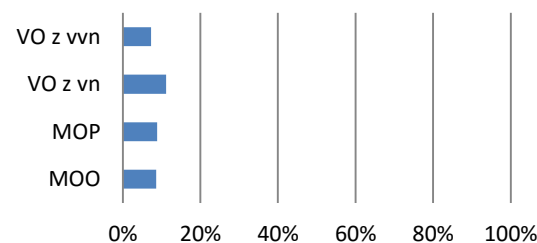
	Celkový instalovaný výkon [MW <sub>e</sub> ]						Výroba elektřiny brutto [MWh]					
	Duben		Květen		Červen		Duben		Květen		Červen	
	Kraj	Podíl v ČR	Kraj	Podíl v ČR	Kraj	Podíl v ČR	Kraj	Podíl v ČR	Kraj	Podíl v ČR	Kraj	Podíl v ČR
<b>Celkem</b>	<b>895,4</b>						<b>390 488,2</b>					
	<b>896,6</b>	4,1%	<b>895,1</b>	4,1%	<b>895,4</b>	4,1%	<b>133 706,7</b>	1,9%	<b>131 539,8</b>	1,9%	<b>125 241,7</b>	2,0%
JE	0,0	0,0%	0,0	0,0%	0,0	0,0%	0,0	0,0%	0,0	0,0%	0,0	0,0%
PE	226,5	2,1%	226,5	2,1%	226,5	2,1%	44 049,0	1,3%	31 434,3	0,9%	28 142,0	0,9%
PPE	118,5	8,7%	118,5	8,7%	118,5	8,7%	0,0	0,0%	819,2	0,4%	243,0	0,1%
PSE	62,4	7,3%	61,4	7,2%	62,4	7,3%	27 432,8	9,1%	26 515,8	9,1%	23 879,2	9,0%
VE	34,5	3,2%	34,5	3,2%	34,5	3,2%	7 449,3	4,0%	6 003,0	4,6%	4 751,0	2,5%
PVE	0,0	0,0%	0,0	0,0%	0,0	0,0%	0,0	0,0%	0,0	0,0%	0,0	0,0%
VTE	8,3	2,9%	8,3	2,9%	8,3	3,0%	974,4	2,6%	1 352,4	3,1%	644,0	3,1%
FVE	446,5	21,6%	446,0	21,6%	445,3	21,8%	53 801,2	23,1%	65 415,2	22,7%	67 582,5	24,0%

zdroj dat: výkaz ERÚ-1, OTE, a.s.

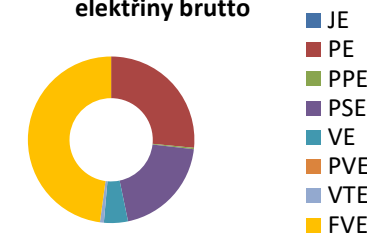
	Spotřeba elektřiny [MWh]					
	Duben		Květen		Červen	
	Kraj	Podíl v ČR	Kraj	Podíl v ČR	Kraj	Podíl v ČR
<b>Celkem</b>	<b>1 213 211,0</b>					
	<b>404 711,8</b>	9,3%	<b>409 674,3</b>	9,6%	<b>398 824,6</b>	9,9%
VO z vvn	41 644,0	7,1%	49 447,1	8,1%	51 690,3	6,8%
VO z vn	211 257,8	10,8%	215 792,6	10,8%	217 485,8	11,9%
MOP	52 606,9	8,3%	54 177,6	9,0%	50 054,0	9,2%
MOO	99 203,1	8,4%	90 257,0	8,7%	79 594,6	8,7%

zdroj dat: výkaz ERÚ-2

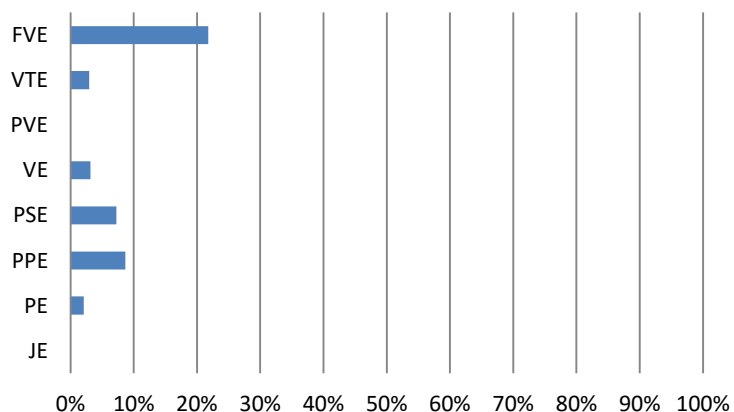
Podíl kraje na spotřebě elektřiny v ČR



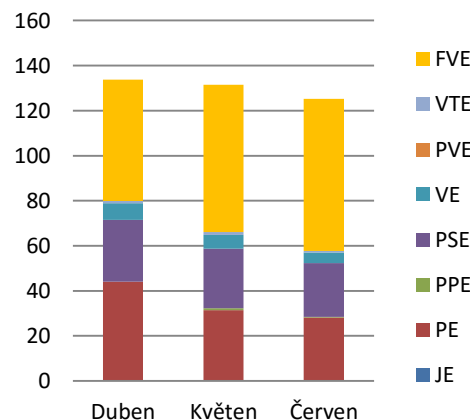
Podíl technologií na výrobě elektřiny brutto



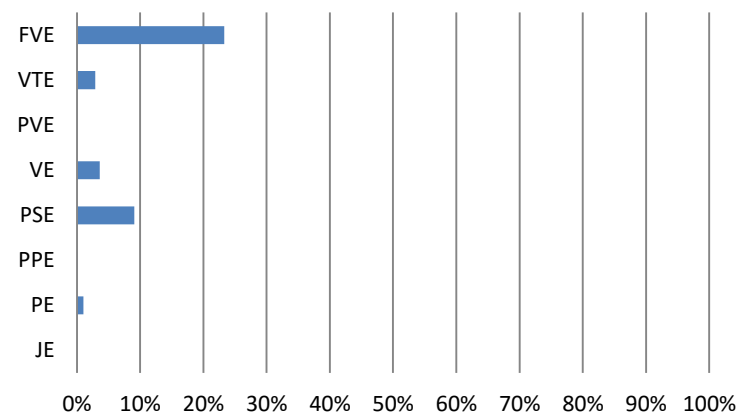
Podíl kraje na instalovaném výkonu v ČR



Výroba elektřiny brutto (GWh)



Podíl kraje na výrobě elektřiny brutto v ČR





## 14.3 Výroba a spotřeba: Karlovarský kraj

II. čtvrtletí 2016

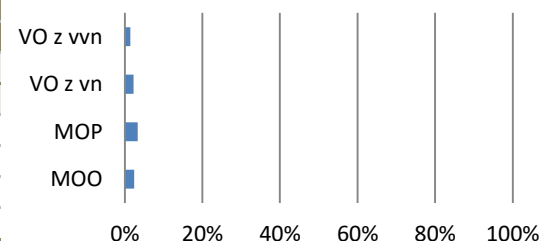
	Celkový instalovaný výkon [MW <sub>e</sub> ]						Výroba elektřiny brutto [MWh]					
	Duben		Květen		Červen		Duben		Květen		Červen	
	Kraj	Podíl v ČR	Kraj	Podíl v ČR	Kraj	Podíl v ČR	Kraj	Podíl v ČR	Kraj	Podíl v ČR	Kraj	Podíl v ČR
<b>Celkem</b>	<b>1 031,0</b>						<b>1 221 624,8</b>					
	<b>1 031,2</b>	<b>4,7%</b>	<b>1 031,1</b>	<b>4,7%</b>	<b>1 031,0</b>	<b>4,7%</b>	<b>419 606,5</b>	<b>5,9%</b>	<b>417 877,9</b>	<b>6,0%</b>	<b>384 140,4</b>	<b>6,1%</b>
JE	0,0	0,0%	0,0	0,0%	0,0	0,0%	0,0	0,0%	0,0	0,0%	0,0	0,0%
PE	544,8	5,0%	544,8	5,0%	544,8	5,0%	239 995,9	6,9%	224 738,4	6,7%	200 507,4	6,1%
PPE	400,0	29,3%	400,0	29,3%	400,0	29,3%	163 488,9	90,1%	176 705,0	93,0%	172 669,1	81,5%
PSE	13,6	1,6%	13,6	1,6%	13,6	1,6%	5 340,1	1,8%	4 249,7	1,5%	4 004,7	1,5%
VE	7,6	0,7%	7,5	0,7%	7,5	0,7%	2 415,4	1,3%	1 328,3	1,0%	1 833,2	1,0%
PVE	0,0	0,0%	0,0	0,0%	0,0	0,0%	0,0	0,0%	0,0	0,0%	0,0	0,0%
VTE	52,1	18,5%	52,1	18,5%	52,1	18,6%	6 932,3	18,3%	9 092,2	20,7%	3 465,3	16,9%
FVE	13,0	0,6%	13,0	0,6%	12,9	0,6%	1 433,8	0,6%	1 764,3	0,6%	1 660,7	0,6%

zdroj dat: výkaz ERÚ-1, OTE, a.s.

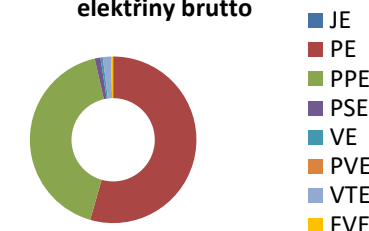
	Spotřeba elektřiny [MWh]					
	Duben		Květen		Červen	
	Kraj	Podíl v ČR	Kraj	Podíl v ČR	Kraj	Podíl v ČR
<b>Celkem</b>	<b>291 878,7</b>					
	<b>103 303,1</b>	<b>2,4%</b>	<b>96 712,8</b>	<b>2,3%</b>	<b>91 862,9</b>	<b>2,3%</b>
VO z vvn	9 874,1	1,7%	8 455,8	1,4%	8 878,2	1,2%
VO z vn	43 763,3	2,2%	43 558,1	2,2%	43 152,0	2,4%
MOP	21 242,0	3,4%	19 956,3	3,3%	18 330,1	3,4%
MOO	28 423,6	2,4%	24 742,6	2,4%	21 502,5	2,4%

zdroj dat: výkaz ERÚ-2

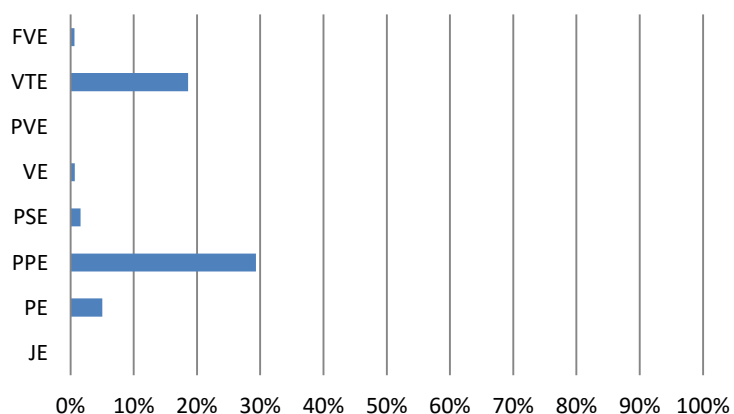
Podíl kraje na spotřebě elektřiny v ČR



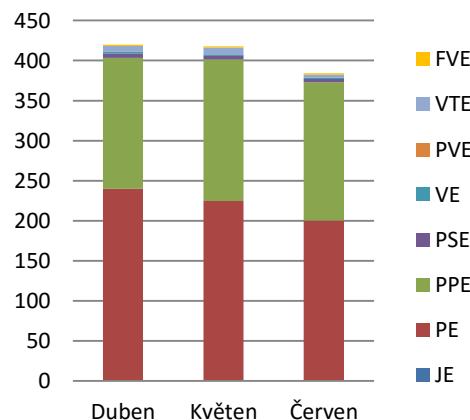
Podíl technologií na výrobě elektřiny brutto



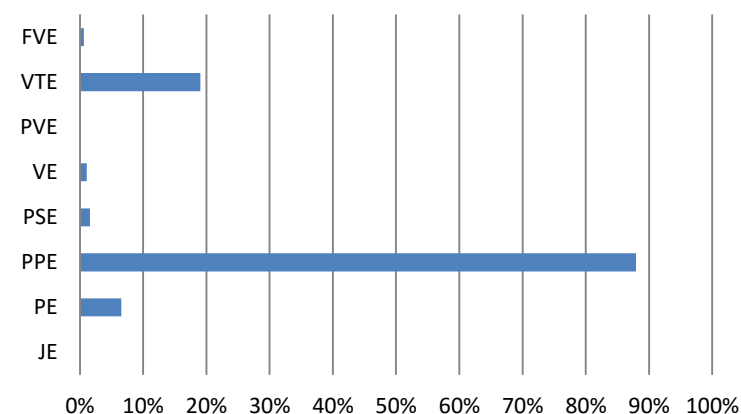
Podíl kraje na instalovaném výkonu v ČR



Výroba elektřiny brutto (GWh)



Podíl kraje na výrobě elektřiny brutto v ČR



## 14.4 Výroba a spotřeba: Královéhradecký kraj

II. čtvrtletí 2016

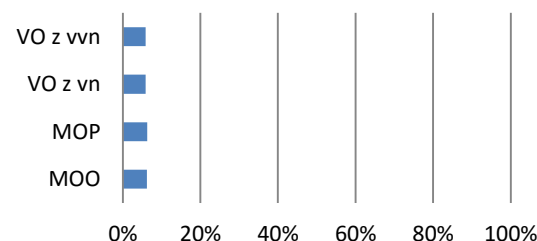
	Celkový instalovaný výkon [MW <sub>e</sub> ]						Výroba elektřiny brutto [MWh]					
	Duben		Květen		Červen		Duben		Květen		Červen	
	Kraj	Podíl v ČR	Kraj	Podíl v ČR	Kraj	Podíl v ČR	Kraj	Podíl v ČR	Kraj	Podíl v ČR	Kraj	Podíl v ČR
<b>Celkem</b>	<b>380,3</b>						<b>292 003,6</b>					
	<b>381,4</b>	1,7%	<b>381,1</b>	1,7%	<b>380,3</b>	1,7%	<b>96 154,0</b>	1,4%	<b>89 817,9</b>	1,3%	<b>106 031,7</b>	1,7%
JE	0,0	0,0%	0,0	0,0%	0,0	0,0%	0,0	0,0%	0,0	0,0%	0,0	0,0%
PE	199,6	1,8%	199,6	1,8%	199,6	1,8%	46 123,9	1,3%	42 381,2	1,3%	64 710,0	2,0%
PPE	0,0	0,0%	0,0	0,0%	0,0	0,0%	0,0	0,0%	0,0	0,0%	0,0	0,0%
PSE	53,7	6,3%	53,7	6,3%	53,5	6,2%	27 223,3	9,0%	25 727,2	8,8%	24 259,7	9,1%
VE	29,5	2,7%	29,5	2,7%	29,4	2,7%	11 805,0	6,3%	7 315,9	5,6%	4 492,0	2,4%
PVE	0,0	0,0%	0,0	0,0%	0,0	0,0%	0,0	0,0%	0,0	0,0%	0,0	0,0%
VTE	8,0	2,8%	8,0	2,8%	8,0	2,9%	1 173,2	3,1%	1 305,8	3,0%	581,9	2,8%
FVE	90,6	4,4%	90,3	4,4%	89,8	4,4%	9 828,6	4,2%	13 087,8	4,5%	11 988,2	4,3%

zdroj dat: výkaz ERÚ-1, OTE, a.s.

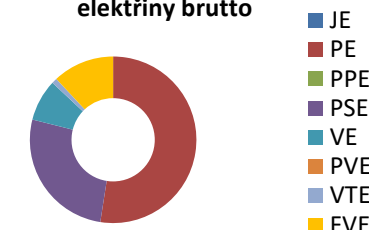
	Spotřeba elektřiny [MWh]					
	Duben		Květen		Červen	
	Kraj	Podíl v ČR	Kraj	Podíl v ČR	Kraj	Podíl v ČR
<b>Celkem</b>	<b>760 560,3</b>					
	<b>263 106,9</b>	6,0%	<b>254 662,8</b>	6,0%	<b>242 790,5</b>	6,0%
VO z vvn	36 901,8	6,3%	38 244,7	6,3%	39 601,5	5,2%
VO z vn	112 510,6	5,7%	114 693,7	5,7%	112 930,1	6,2%
MOP	39 926,0	6,3%	37 509,3	6,3%	34 452,9	6,4%
MOO	73 768,5	6,3%	64 215,0	6,2%	55 806,0	6,1%

zdroj dat: výkaz ERÚ-2

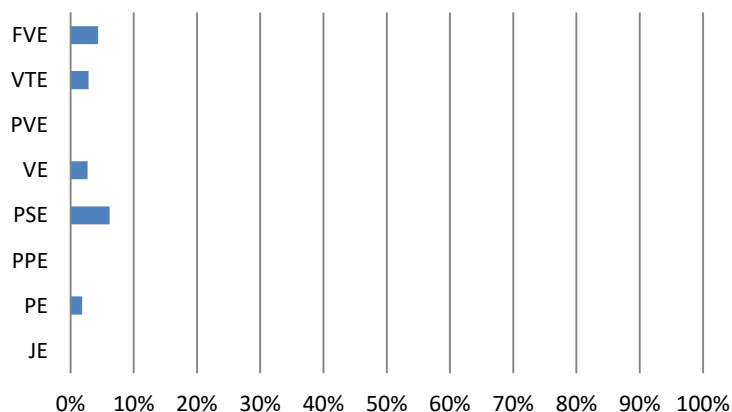
Podíl kraje na spotřebě elektřiny v ČR



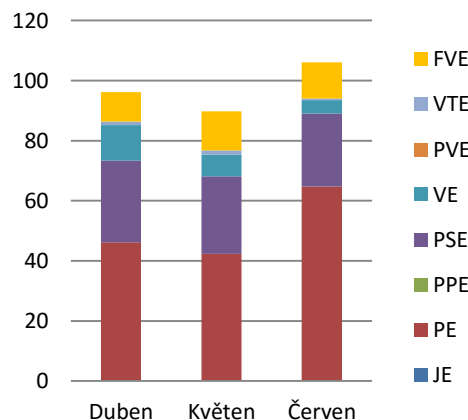
Podíl technologií na výrobě elektřiny brutto



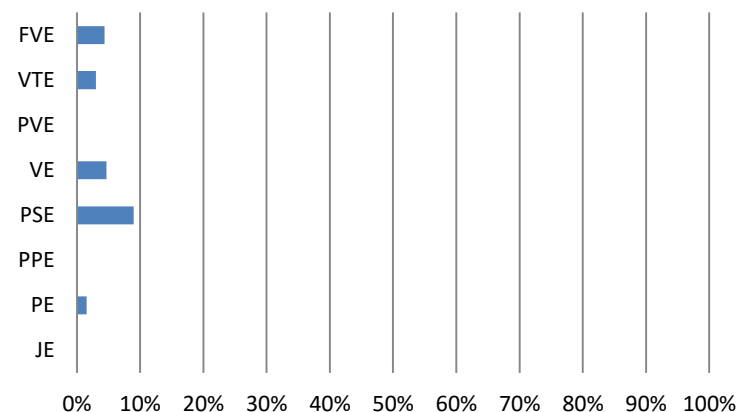
Podíl kraje na instalovaném výkonu v ČR



Výroba elektřiny brutto (GWh)



Podíl kraje na výrobě elektřiny brutto v ČR



## 14.5 Výroba a spotřeba: Liberecký kraj

II. čtvrtletí 2016

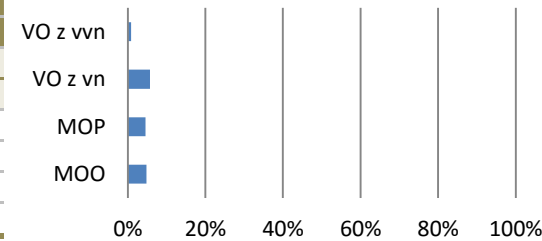
	Celkový instalovaný výkon [MW <sub>e</sub> ]						Výroba elektřiny brutto [MWh]					
	Duben		Květen		Červen		Duben		Květen		Červen	
	Kraj	Podíl v ČR	Kraj	Podíl v ČR	Kraj	Podíl v ČR	Kraj	Podíl v ČR	Kraj	Podíl v ČR	Kraj	Podíl v ČR
<b>Celkem</b>	<b>195,0</b>						<b>97 103,4</b>					
	<b>197,1</b>	0,9%	<b>196,9</b>	0,9%	<b>195,0</b>	0,9%	<b>36 258,8</b>	0,5%	<b>32 825,3</b>	0,5%	<b>28 019,3</b>	0,4%
JE	0,0	0,0%	0,0	0,0%	0,0	0,0%	0,0	0,0%	0,0	0,0%	0,0	0,0%
PE	9,8	0,1%	9,8	0,1%	9,8	0,1%	1 975,6	0,1%	2 327,5	0,1%	2 734,0	0,1%
PPE	0,0	0,0%	0,0	0,0%	0,0	0,0%	0,0	0,0%	0,0	0,0%	0,0	0,0%
PSE	30,0	3,5%	30,0	3,5%	30,0	3,5%	10 371,3	3,4%	8 539,9	2,9%	6 941,2	2,6%
VE	25,6	2,4%	25,5	2,3%	25,5	2,4%	8 968,0	4,8%	4 206,9	3,2%	3 537,0	1,9%
PVE	0,0	0,0%	0,0	0,0%	0,0	0,0%	0,0	0,0%	0,0	0,0%	0,0	0,0%
VTE	24,0	8,5%	24,0	8,5%	22,5	8,0%	3 307,0	8,7%	2 539,1	5,8%	1 664,8	8,1%
FVE	107,6	5,2%	107,5	5,2%	107,1	5,2%	11 636,8	5,0%	15 212,0	5,3%	13 142,4	4,7%

zdroj dat: výkaz ERÚ-1, OTE, a.s.

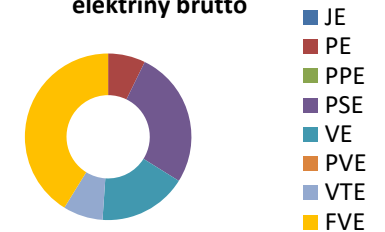
	Spotřeba elektřiny [MWh]					
	Duben		Květen		Červen	
	Kraj	Podíl v ČR	Kraj	Podíl v ČR	Kraj	Podíl v ČR
<b>Celkem</b>	<b>577 500,2</b>					
	<b>198 776,2</b>	4,6%	<b>193 990,6</b>	4,6%	<b>184 733,4</b>	4,6%
VO z vvn	3 700,9	0,6%	6 286,8	1,0%	5 973,5	0,8%
VO z vn	109 101,4	5,6%	110 876,4	5,5%	110 654,2	6,1%
MOP	28 814,0	4,6%	27 070,0	4,5%	24 864,2	4,6%
MOO	57 159,9	4,9%	49 757,3	4,8%	43 241,6	4,8%

zdroj dat: výkaz ERÚ-2

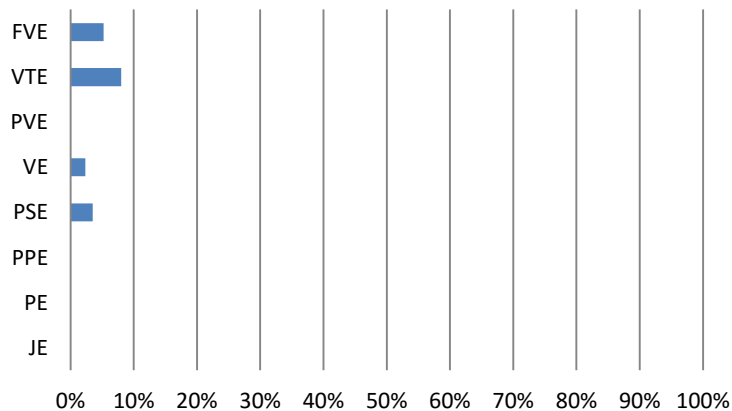
Podíl kraje na spotřebě elektřiny v ČR



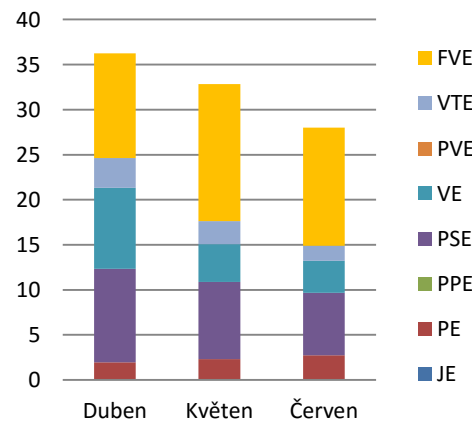
Podíl technologií na výrobě elektřiny brutto



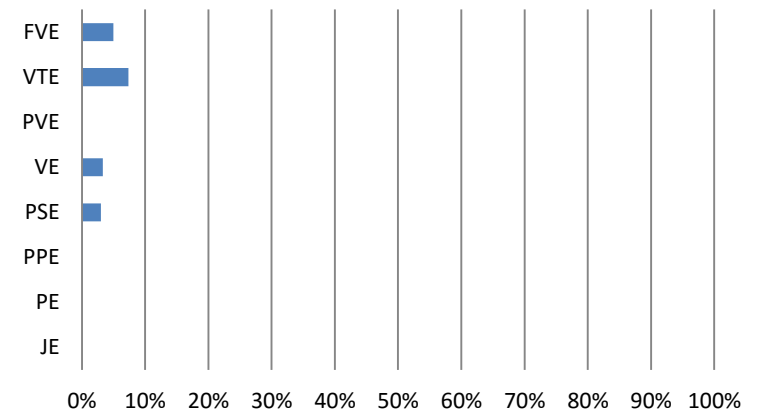
Podíl kraje na instalovaném výkonu v ČR



Výroba elektřiny brutto (GWh)



Podíl kraje na výrobě elektřiny brutto v ČR



## 14.6 Výroba a spotřeba: Moravskoslezský kraj

II. čtvrtletí 2016

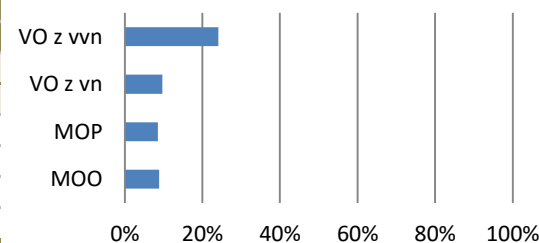
	Celkový instalovaný výkon [MW <sub>e</sub> ]						Výroba elektřiny brutto [MWh]					
	Duben		Květen		Červen		Duben		Květen		Červen	
	Kraj	Podíl v ČR	Kraj	Podíl v ČR	Kraj	Podíl v ČR	Kraj	Podíl v ČR	Kraj	Podíl v ČR	Kraj	Podíl v ČR
<b>Celkem</b>	<b>1 784,6</b>						<b>1 603 406,0</b>					
	<b>1 783,6</b>	8,1%	<b>1 783,4</b>	8,1%	<b>1 784,6</b>	8,1%	<b>543 001,0</b>	7,7%	<b>535 568,0</b>	7,7%	<b>524 836,9</b>	8,4%
JE	0,0	0,0%	0,0	0,0%	0,0	0,0%	0,0	0,0%	0,0	0,0%	0,0	0,0%
PE	1 606,1	14,8%	1 606,1	14,8%	1 606,1	14,8%	488 506,2	14,0%	484 405,6	14,5%	475 814,7	14,4%
PPE	0,0	0,0%	0,0	0,0%	0,0	0,0%	0,0	0,0%	0,0	0,0%	0,0	0,0%
PSE	78,2	9,1%	78,2	9,1%	80,8	9,4%	39 020,3	12,9%	36 830,0	12,7%	36 122,9	13,6%
VE	17,5	1,6%	17,5	1,6%	16,6	1,5%	5 481,1	2,9%	3 109,9	2,4%	2 407,7	1,3%
PVE	0,0	0,0%	0,0	0,0%	0,0	0,0%	0,0	0,0%	0,0	0,0%	0,0	0,0%
VTE	21,8	7,7%	21,8	7,7%	21,8	7,8%	3 655,7	9,7%	3 224,0	7,3%	2 225,8	10,8%
FVE	60,0	2,9%	59,8	2,9%	59,3	2,9%	6 337,8	2,7%	7 998,5	2,8%	8 265,9	2,9%

zdroj dat: výkaz ERÚ-1, OTE, a.s.

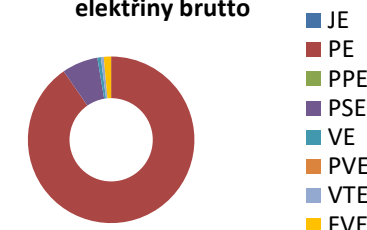
	Spotřeba elektřiny [MWh]					
	Duben		Květen		Červen	
	Kraj	Podíl v ČR	Kraj	Podíl v ČR	Kraj	Podíl v ČR
<b>Celkem</b>	<b>1 460 466,5</b>					
	<b>504 929,4</b>	11,6%	<b>494 647,6</b>	11,6%	<b>460 889,3</b>	11,4%
VO z vvn	107 572,5	18,4%	104 103,3	17,1%	259 908,0	34,1%
VO z vn	235 022,7	12,0%	245 318,4	12,3%	80 313,2	4,4%
MOP	56 756,8	9,0%	53 321,4	8,9%	40 798,5	7,5%
MOO	105 577,4	9,0%	91 904,4	8,8%	79 869,6	8,8%

zdroj dat: výkaz ERÚ-2

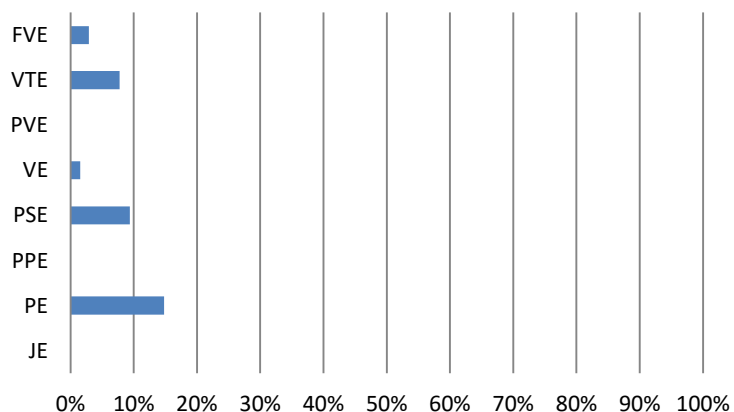
Podíl kraje na spotřebě elektřiny v ČR



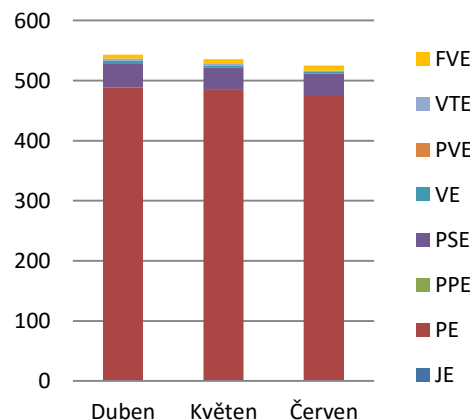
Podíl technologií na výrobě elektřiny brutto



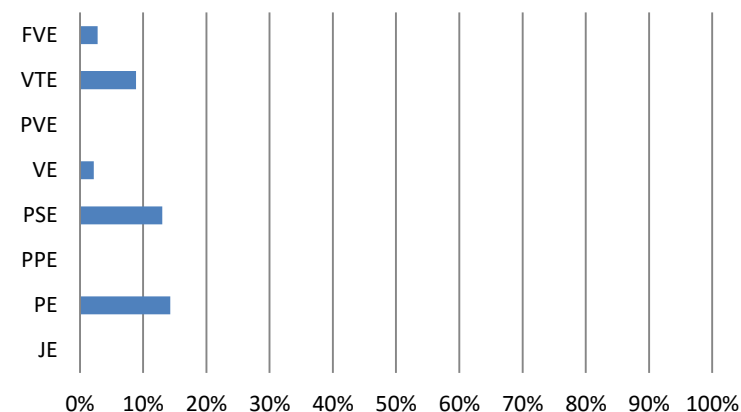
Podíl kraje na instalovaném výkonu v ČR



Výroba elektřiny brutto (GWh)



Podíl kraje na výrobě elektřiny brutto v ČR



# 14.7 Výroba a spotřeba: Olomoucký kraj

II. čtvrtletí 2016

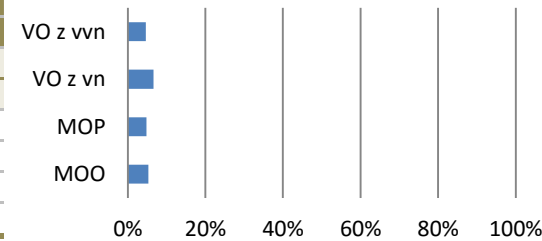
Kraj	Celkový instalovaný výkon [MW <sub>e</sub> ]						Výroba elektřiny brutto [MWh]					
	Duben		Květen		Červen		Duben		Květen		Červen	
	Kraj	Podíl v ČR	Kraj	Podíl v ČR	Kraj	Podíl v ČR	Kraj	Podíl v ČR	Kraj	Podíl v ČR	Kraj	Podíl v ČR
<b>Celkem</b>	<b>1 026,6</b>						<b>352 305,5</b>					
	<b>1 028,7</b>	4,7%	<b>1 028,4</b>	4,7%	<b>1 026,6</b>	4,7%	<b>135 854,0</b>	1,9%	<b>130 070,9</b>	1,9%	<b>86 380,6</b>	1,4%
JE	0,0	0,0%	0,0	0,0%	0,0	0,0%	0,0	0,0%	0,0	0,0%	0,0	0,0%
PE	111,8	1,0%	111,8	1,0%	111,8	1,0%	34 750,0	1,0%	24 354,9	0,7%	18 536,7	0,6%
PPE	0,0	0,0%	0,0	0,0%	0,0	0,0%	0,0	0,0%	0,0	0,0%	0,0	0,0%
PSE	100,4	11,7%	100,4	11,7%	100,4	11,7%	20 439,9	6,8%	20 988,6	7,2%	19 764,5	7,4%
VE	12,2	1,1%	12,2	1,1%	11,8	1,1%	4 940,2	2,6%	3 245,6	2,5%	1 998,0	1,1%
PVE	650,0	55,5%	650,0	55,5%	650,0	55,5%	57 044,5	64,6%	59 240,2	57,6%	25 985,9	39,8%
VTE	43,8	15,5%	43,8	15,5%	43,8	15,6%	5 703,5	15,1%	5 941,5	13,5%	3 979,3	19,4%
FVE	110,5	5,4%	110,2	5,3%	108,9	5,3%	12 976,0	5,6%	16 300,1	5,7%	16 116,3	5,7%

zdroj dat: výkaz ERÚ-1, OTE, a.s.

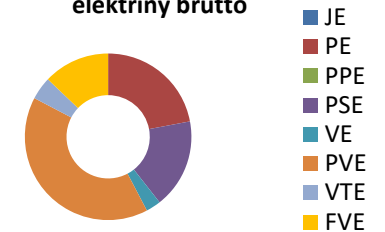
Kraj	Spotřeba elektřiny [MWh]					
	Duben		Květen		Červen	
	Kraj	Podíl v ČR	Kraj	Podíl v ČR	Kraj	Podíl v ČR
<b>Celkem</b>	<b>723 921,3</b>					
	<b>250 220,2</b>	5,8%	<b>242 495,8</b>	5,7%	<b>231 205,1</b>	5,7%
VO z vvn	30 690,2	5,2%	29 664,7	4,9%	29 940,6	3,9%
VO z vn	126 295,8	6,4%	128 859,9	6,4%	127 061,5	7,0%
MOP	30 356,5	4,8%	28 824,6	4,8%	26 155,7	4,8%
MOO	62 877,8	5,4%	55 146,6	5,3%	48 047,3	5,3%

zdroj dat: výkaz ERÚ-2

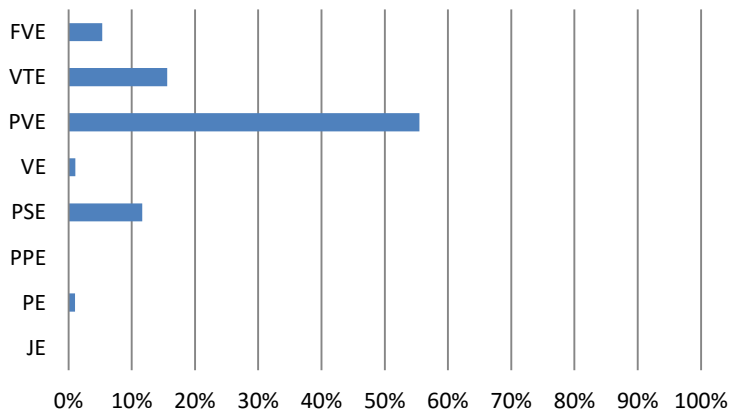
Podíl kraje na spotřebě elektřiny v ČR



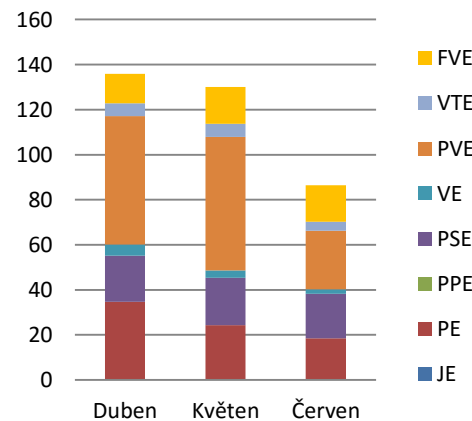
Podíl technologií na výrobě elektřiny brutto



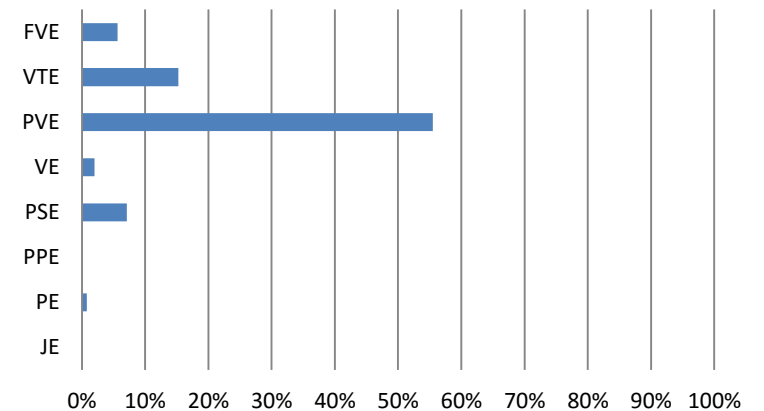
Podíl kraje na instalovaném výkonu v ČR



Výroba elektřiny brutto (GWh)



Podíl kraje na výrobě elektřiny brutto v ČR



## 14.8 Výroba a spotřeba: Pardubický kraj

II. čtvrtletí 2016

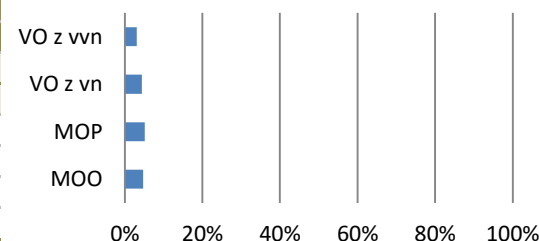
	Celkový instalovaný výkon [MW <sub>e</sub> ]						Výroba elektřiny brutto [MWh]					
	Duben		Květen		Červen		Duben		Květen		Červen	
	Kraj	Podíl v ČR	Kraj	Podíl v ČR	Kraj	Podíl v ČR	Kraj	Podíl v ČR	Kraj	Podíl v ČR	Kraj	Podíl v ČR
<b>Celkem</b>	<b>1 472,2</b>						<b>973 323,7</b>					
	<b>1 472,2</b>	<b>6,7%</b>	<b>1 472,9</b>	<b>6,7%</b>	<b>1 472,2</b>	<b>6,7%</b>	<b>460 474,9</b>	<b>6,5%</b>	<b>198 245,6</b>	<b>2,9%</b>	<b>314 603,2</b>	<b>5,0%</b>
JE	0,0	0,0%	0,0	0,0%	0,0	0,0%	0,0	0,0%	0,0	0,0%	0,0	0,0%
PE	1 276,3	11,8%	1 276,3	11,8%	1 276,3	11,8%	414 218,5	11,9%	152 205,0	4,6%	273 656,6	8,3%
PPE	0,0	0,0%	0,0	0,0%	0,0	0,0%	0,0	0,0%	0,0	0,0%	0,0	0,0%
PSE	52,9	6,2%	53,9	6,3%	53,9	6,3%	27 976,4	9,3%	27 491,0	9,4%	25 327,0	9,5%
VE	29,5	2,7%	29,5	2,7%	29,3	2,7%	7 062,2	3,8%	4 375,4	3,4%	2 741,0	1,5%
PVE	0,0	0,0%	0,0	0,0%	0,0	0,0%	0,0	0,0%	0,0	0,0%	0,0	0,0%
VTE	19,3	6,8%	19,3	6,8%	19,3	6,9%	1 126,9	3,0%	1 419,8	3,2%	536,2	2,6%
FVE	94,3	4,6%	94,0	4,6%	93,4	4,6%	10 091,0	4,3%	12 754,5	4,4%	12 342,5	4,4%

zdroj dat: výkaz ERÚ-1, OTE, a.s.

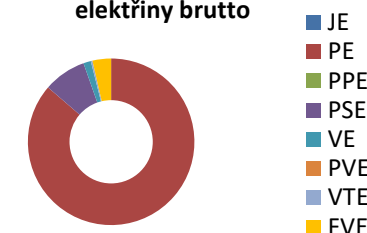
	Spotřeba elektřiny [MWh]					
	Duben		Květen		Červen	
	Kraj	Podíl v ČR	Kraj	Podíl v ČR	Kraj	Podíl v ČR
<b>Celkem</b>	<b>551 738,6</b>					
	<b>190 920,4</b>	<b>4,4%</b>	<b>183 234,8</b>	<b>4,3%</b>	<b>177 583,4</b>	<b>4,4%</b>
VO z vvn	18 777,5	3,2%	18 716,2	3,1%	22 752,1	3,0%
VO z vn	83 339,9	4,3%	84 974,5	4,3%	84 193,3	4,6%
MOP	32 498,2	5,1%	30 531,1	5,1%	28 043,3	5,2%
MOO	56 304,8	4,8%	49 013,0	4,7%	42 594,7	4,7%

zdroj dat: výkaz ERÚ-2

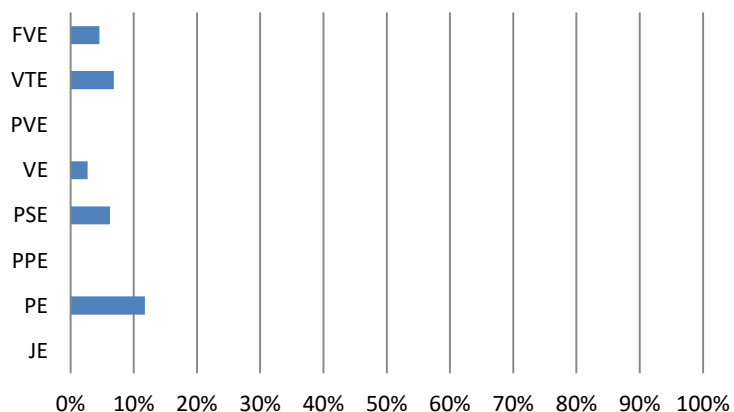
Podíl kraje na spotřebě elektřiny v ČR



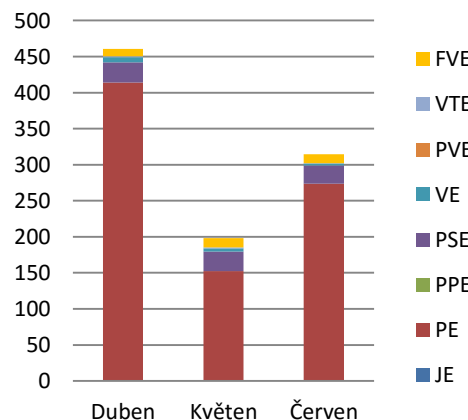
Podíl technologií na výrobě elektřiny brutto



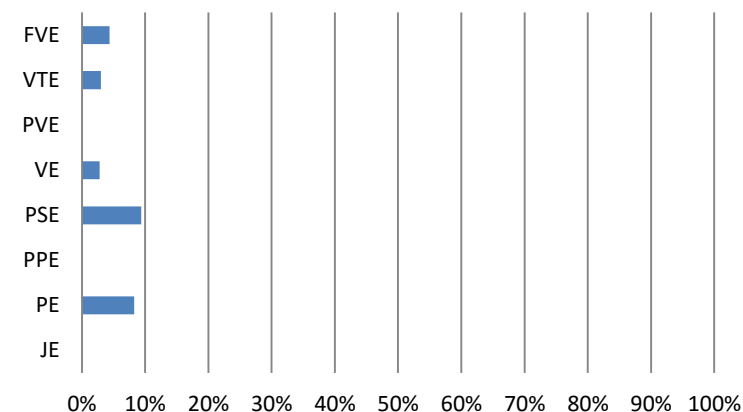
Podíl kraje na instalovaném výkonu v ČR



Výroba elektřiny brutto (GWh)



Podíl kraje na výrobě elektřiny brutto v ČR



## 14.9 Výroba a spotřeba: Plzeňský kraj

II. čtvrtletí 2016

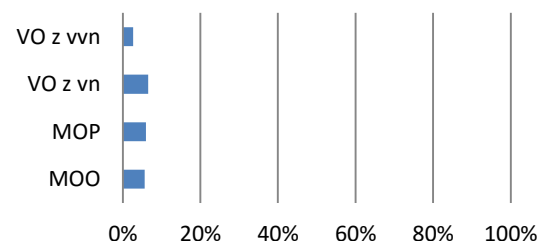
	Celkový instalovaný výkon [MW <sub>e</sub> ]						Výroba elektřiny brutto [MWh]					
	Duben		Květen		Červen		Duben		Květen		Červen	
	Kraj	Podíl v ČR	Kraj	Podíl v ČR	Kraj	Podíl v ČR	Kraj	Podíl v ČR	Kraj	Podíl v ČR	Kraj	Podíl v ČR
<b>Celkem</b>	<b>538,0</b>						<b>335 400,5</b>					
	<b>539,6</b>	<b>2,5%</b>	<b>539,2</b>	<b>2,5%</b>	<b>538,0</b>	<b>2,5%</b>	<b>111 598,6</b>	<b>1,6%</b>	<b>116 009,7</b>	<b>1,7%</b>	<b>107 792,2</b>	<b>1,7%</b>
JE	0,0	0,0%	0,0	0,0%	0,0	0,0%	0,0	0,0%	0,0	0,0%	0,0	0,0%
PE	244,7	2,3%	244,7	2,3%	244,7	2,3%	59 859,3	1,7%	62 422,5	1,9%	55 900,6	1,7%
PPE	0,0	0,0%	0,0	0,0%	0,0	0,0%	0,0	0,0%	0,0	0,0%	0,0	0,0%
PSE	62,8	7,3%	62,7	7,3%	62,8	7,3%	19 837,4	6,6%	19 393,3	6,7%	17 412,4	6,5%
VE	19,9	1,8%	19,8	1,8%	19,8	1,8%	8 561,9	4,6%	6 508,7	5,0%	7 839,9	4,2%
PVE	1,5	0,1%	1,5	0,1%	1,5	0,1%	0,0	0,0%	0,0	0,0%	0,0	0,0%
VTE	0,8	0,3%	0,8	0,3%	0,8	0,3%	67,4	0,2%	110,3	0,3%	39,1	0,2%
FVE	210,0	10,2%	209,6	10,2%	208,4	10,2%	23 272,6	10,0%	27 574,9	9,6%	26 600,3	9,5%

zdroj dat: výkaz ERÚ-1, OTE, a.s.

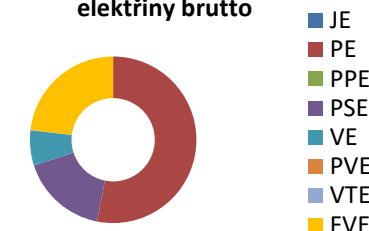
	Spotřeba elektřiny [MWh]					
	Duben		Květen		Červen	
	Kraj	Podíl v ČR	Kraj	Podíl v ČR	Kraj	Podíl v ČR
<b>Celkem</b>	<b>712 079,1</b>					
	<b>249 161,1</b>	<b>5,7%</b>	<b>238 013,6</b>	<b>5,6%</b>	<b>224 904,3</b>	<b>5,6%</b>
VO z vvn	18 998,4	3,2%	17 572,4	2,9%	16 235,6	2,1%
VO z vn	125 118,4	6,4%	126 379,5	6,3%	125 158,2	6,9%
MOP	38 003,5	6,0%	35 703,3	6,0%	32 793,9	6,1%
MOO	67 040,8	5,7%	58 358,6	5,6%	50 716,5	5,6%

zdroj dat: výkaz ERÚ-2

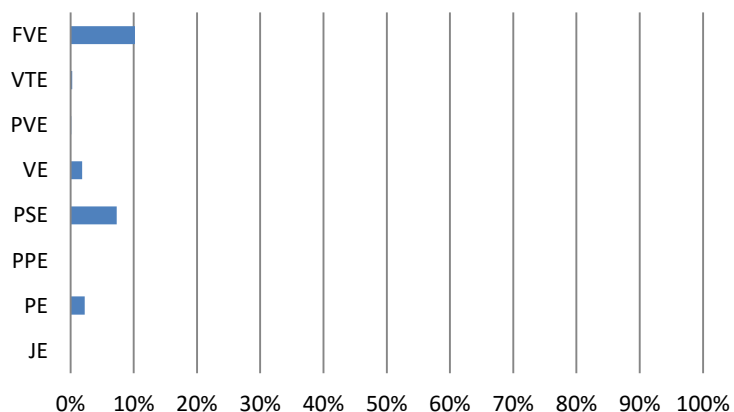
Podíl kraje na spotřebě elektřiny v ČR



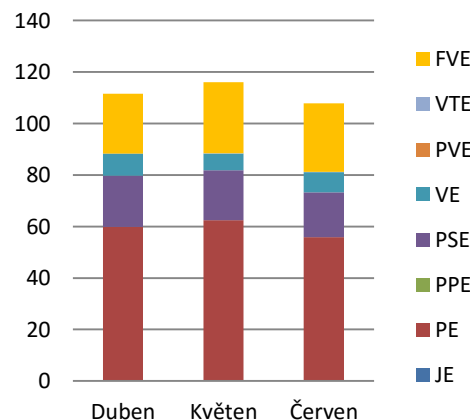
Podíl technologií na výrobě elektřiny brutto



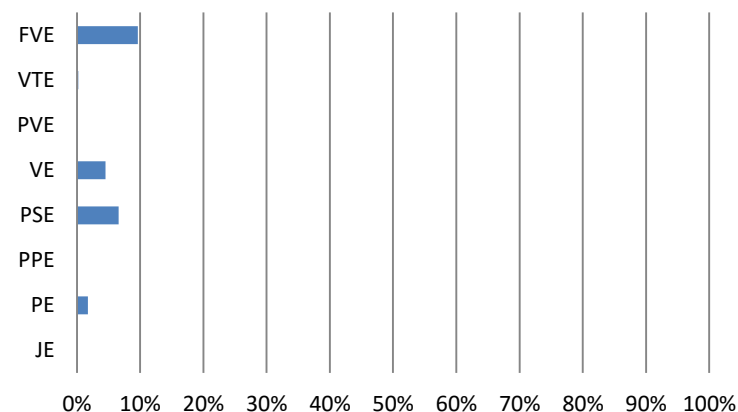
Podíl kraje na instalovaném výkonu v ČR



Výroba elektřiny brutto (GWh)



Podíl kraje na výrobě elektřiny brutto v ČR



# 14.10 Výroba a spotřeba: Praha

II. čtvrtletí 2016

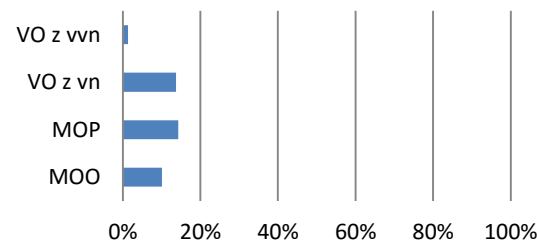
Kraj	Celkový instalovaný výkon [MW <sub>e</sub> ]						Výroba elektřiny brutto [MWh]					
	Duben		Květen		Červen		Duben		Květen		Červen	
	Kraj	Podíl v ČR	Kraj	Podíl v ČR	Kraj	Podíl v ČR	Kraj	Podíl v ČR	Kraj	Podíl v ČR	Kraj	Podíl v ČR
<b>Celkem</b>	<b>198,3</b>						<b>56 097,0</b>					
	<b>199,3</b>	0,9%	<b>199,0</b>	0,9%	<b>198,3</b>	0,9%	<b>18 711,2</b>	0,3%	<b>19 818,0</b>	0,3%	<b>17 567,9</b>	0,3%
JE	0,0	0,0%	0,0	0,0%	0,0	0,0%	0,0	0,0%	0,0	0,0%	0,0	0,0%
PE	148,1	1,4%	147,9	1,4%	147,9	1,4%	6 123,1	0,2%	7 665,7	0,2%	5 751,5	0,2%
PPE	0,0	0,0%	0,0	0,0%	0,0	0,0%	0,0	0,0%	0,0	0,0%	0,0	0,0%
PSE	17,2	2,0%	17,2	2,0%	17,2	2,0%	6 739,9	2,2%	6 571,9	2,3%	5 311,7	2,0%
VE	11,9	1,1%	11,9	1,1%	11,9	1,1%	3 652,0	2,0%	2 773,8	2,1%	3 873,5	2,1%
PVE	0,0	0,0%	0,0	0,0%	0,0	0,0%	0,0	0,0%	0,0	0,0%	0,0	0,0%
VTE	0,0	0,0%	0,0	0,0%	0,0	0,0%	0,0	0,0%	0,0	0,0%	0,0	0,0%
FVE	22,1	1,1%	21,9	1,1%	21,2	1,0%	2 196,3	0,9%	2 806,6	1,0%	2 631,2	0,9%

zdroj dat: výkaz ERÚ-1, OTE, a.s.

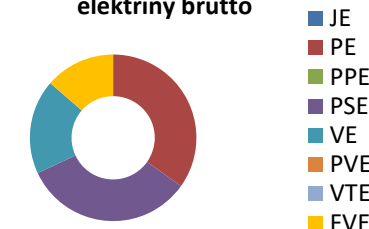
Kraj	Spotřeba elektřiny [MWh]					
	Duben		Květen		Červen	
	Kraj	Podíl v ČR	Kraj	Podíl v ČR	Kraj	Podíl v ČR
<b>Celkem</b>	<b>1 386 709,3</b>					
	<b>475 159,2</b>	10,9%	<b>464 475,4</b>	10,9%	<b>447 074,4</b>	11,1%
VO z vvn	9 413,6	1,6%	8 721,9	1,4%	8 238,7	1,1%
VO z vn	258 932,1	13,2%	266 233,1	13,3%	267 491,5	14,7%
MOP	92 600,0	14,7%	83 600,0	13,9%	77 200,0	14,3%
MOO	114 213,5	9,7%	105 920,3	10,2%	94 144,2	10,3%

zdroj dat: výkaz ERÚ-2

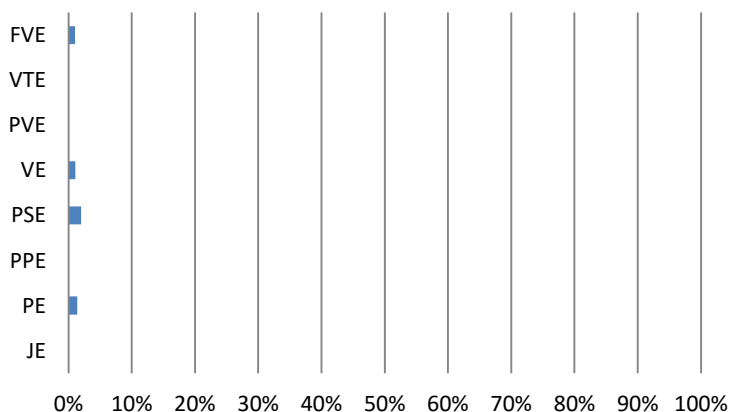
Podíl kraje na spotřebě elektřiny v ČR



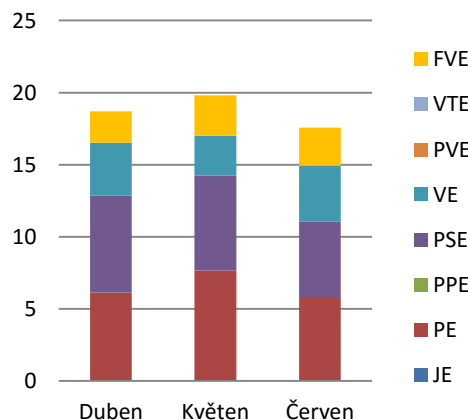
Podíl technologií na výrobě elektřiny brutto



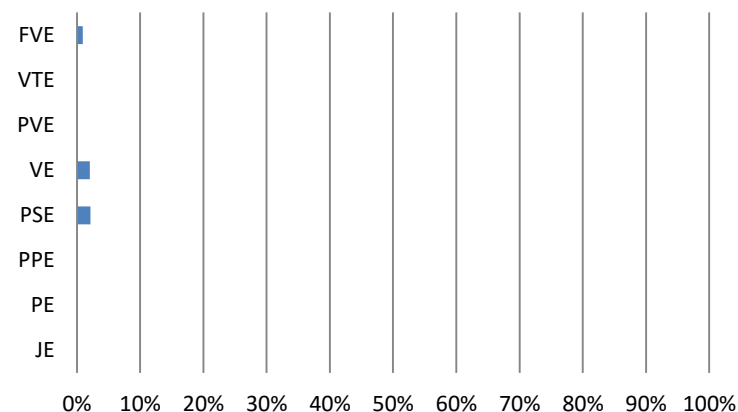
Podíl kraje na instalovaném výkonu v ČR



Výroba elektřiny brutto (GWh)



Podíl kraje na výrobě elektřiny brutto v ČR





## 14.11 Výroba a spotřeba: Středočeský kraj

II. čtvrtletí 2016

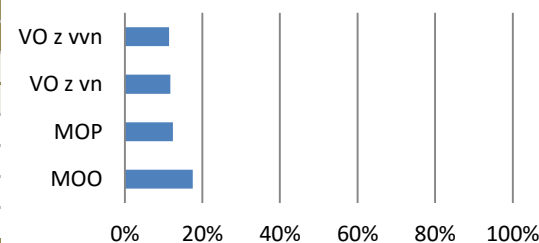
	Celkový instalovaný výkon [MW <sub>e</sub> ]						Výroba elektřiny brutto [MWh]					
	Duben		Květen		Červen		Duben		Květen		Červen	
	Kraj	Podíl v ČR	Kraj	Podíl v ČR	Kraj	Podíl v ČR	Kraj	Podíl v ČR	Kraj	Podíl v ČR	Kraj	Podíl v ČR
<b>Celkem</b>	<b>2 857,2</b>						<b>1 941 326,3</b>					
	<b>2 857,7</b>	<b>13,0%</b>	<b>2 857,4</b>	<b>13,0%</b>	<b>2 857,2</b>	<b>13,0%</b>	<b>704 225,4</b>	<b>10,0%</b>	<b>683 631,1</b>	<b>9,9%</b>	<b>553 469,8</b>	<b>8,9%</b>
JE	0,0	0,0%	0,0	0,0%	0,0	0,0%	0,0	0,0%	0,0	0,0%	0,0	0,0%
PE	1 728,5	15,9%	1 728,5	15,9%	1 729,2	15,9%	572 440,3	16,4%	562 732,8	16,8%	397 919,0	12,0%
PPE	0,0	0,0%	0,0	0,0%	0,0	0,0%	0,0	0,0%	0,0	0,0%	0,0	0,0%
PSE	191,4	22,4%	191,3	22,4%	191,3	22,2%	31 827,4	10,5%	29 875,8	10,3%	27 554,8	10,4%
VE	642,3	59,1%	642,3	59,1%	642,3	59,2%	68 077,8	36,5%	50 630,7	38,8%	92 318,8	49,0%
PVE	45,0	3,8%	45,0	3,8%	45,0	3,8%	3 985,8	4,5%	4 944,3	4,8%	2 409,5	3,7%
VTE	6,1	2,1%	6,1	2,1%	6,1	2,2%	592,5	1,6%	695,8	1,6%	418,1	2,0%
FVE	244,5	11,8%	244,2	11,9%	243,3	11,9%	27 301,6	11,7%	34 751,6	12,1%	32 849,6	11,7%

zdroj dat: výkaz ERÚ-1, OTE, a.s.

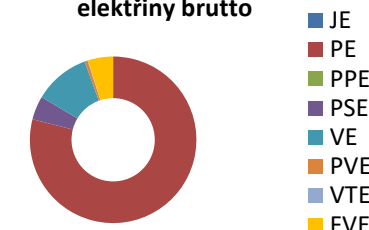
	Spotřeba elektřiny [MWh]					
	Duben		Květen		Červen	
	Kraj	Podíl v ČR	Kraj	Podíl v ČR	Kraj	Podíl v ČR
<b>Celkem</b>	<b>1 669 814,7</b>					
	<b>592 014,5</b>	<b>13,6%</b>	<b>563 079,2</b>	<b>13,3%</b>	<b>514 720,7</b>	<b>12,8%</b>
VO z vvn	80 069,9	13,7%	79 998,7	13,1%	63 788,1	8,4%
VO z vn	225 650,5	11,5%	228 468,3	11,4%	226 027,4	12,4%
MOP	78 212,2	12,4%	73 478,2	12,3%	67 490,7	12,5%
MOO	208 082,0	17,7%	181 134,1	17,4%	157 414,6	17,3%

zdroj dat: výkaz ERÚ-2

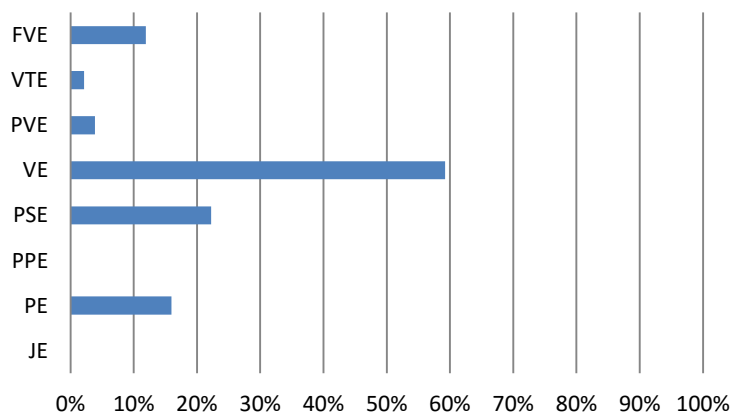
Podíl kraje na spotřebě elektřiny v ČR



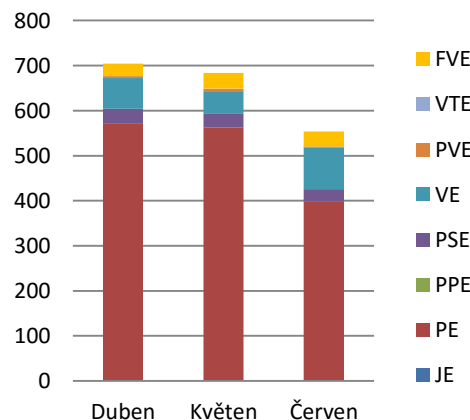
Podíl technologií na výrobě elektřiny brutto



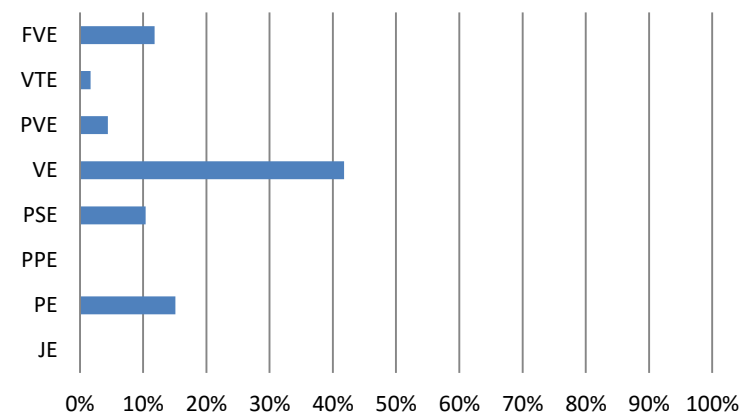
Podíl kraje na instalovaném výkonu v ČR



Výroba elektřiny brutto (GWh)



Podíl kraje na výrobě elektřiny brutto v ČR



## 14.12 Výroba a spotřeba: Ústecký kraj

II. čtvrtletí 2016

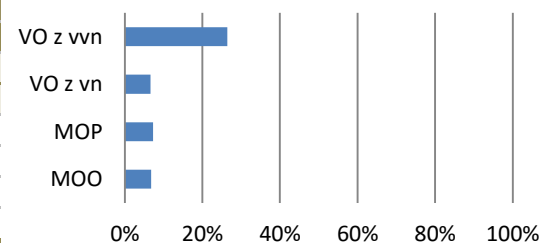
Ústecký kraj	Celkový instalovaný výkon [MW <sub>e</sub> ]						Výroba elektřiny brutto [MWh]					
	Duben		Květen		Červen		Duben		Květen		Červen	
	Kraj	Podíl v ČR	Kraj	Podíl v ČR	Kraj	Podíl v ČR	Kraj	Podíl v ČR	Kraj	Podíl v ČR	Kraj	Podíl v ČR
<b>Celkem</b>	<b>5 603,8</b>						<b>5 215 736,9</b>					
	<b>5 608,9</b>	25,5%	<b>5 608,6</b>	25,5%	<b>5 603,8</b>	25,5%	<b>1 603 805,8</b>	22,7%	<b>1 777 514,7</b>	25,7%	<b>1 834 416,5</b>	29,4%
JE	0,0	0,0%	0,0	0,0%	0,0	0,0%	0,0	0,0%	0,0	0,0%	0,0	0,0%
PE	4 384,2	40,4%	4 384,2	40,4%	4 384,2	40,4%	1 511 773,9	43,3%	1 692 654,8	50,7%	1 734 812,2	52,5%
PPE	845,0	62,0%	845,0	62,0%	845,0	62,0%	17 945,5	9,9%	12 423,0	6,5%	38 835,5	18,3%
PSE	41,9	4,9%	41,9	4,9%	43,5	5,1%	13 675,0	4,5%	12 326,4	4,2%	9 068,3	3,4%
VE	76,5	7,0%	76,5	7,0%	76,4	7,0%	29 649,1	15,9%	20 388,6	15,6%	25 594,7	13,6%
PVE	0,0	0,0%	0,0	0,0%	0,0	0,0%	0,0	0,0%	0,0	0,0%	0,0	0,0%
VTE	86,8	30,8%	86,8	30,8%	86,8	30,9%	12 888,7	34,1%	16 301,1	37,0%	6 137,4	29,9%
FVE	174,6	8,5%	174,3	8,5%	167,8	8,2%	17 873,6	7,7%	23 420,8	8,1%	19 968,3	7,1%

zdroj dat: výkaz ERÚ-1, OTE, a.s.

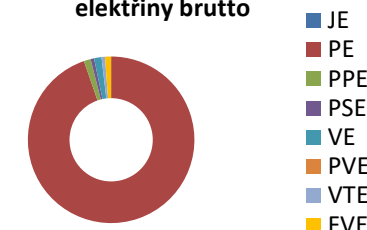
Ústecký kraj	Spotřeba elektřiny [MWh]					
	Duben		Květen		Červen	
	Kraj	Podíl v ČR	Kraj	Podíl v ČR	Kraj	Podíl v ČR
<b>Celkem</b>	<b>1 243 479,5</b>					
	<b>420 484,7</b>	9,7%	<b>416 101,8</b>	9,8%	<b>406 892,9</b>	10,1%
VO z vvn	166 280,7	28,4%	172 601,5	28,3%	179 183,5	23,5%
VO z vn	127 858,6	6,5%	130 330,7	6,5%	127 228,7	7,0%
MOP	45 996,1	7,3%	43 226,0	7,2%	39 696,2	7,3%
MOO	80 349,4	6,8%	69 943,6	6,7%	60 784,5	6,7%

zdroj dat: výkaz ERÚ-2

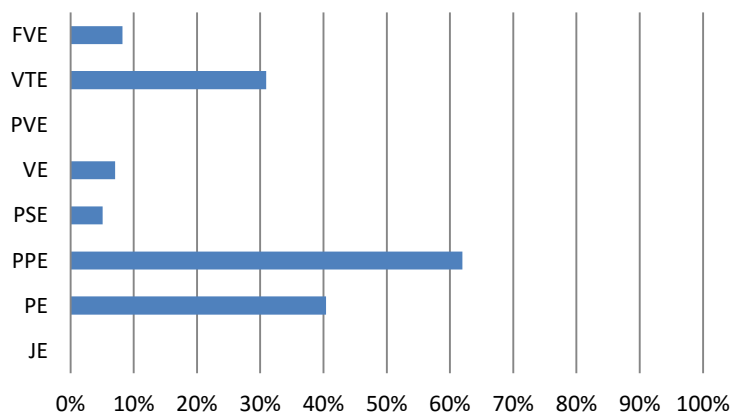
Podíl kraje na spotřebě elektřiny v ČR



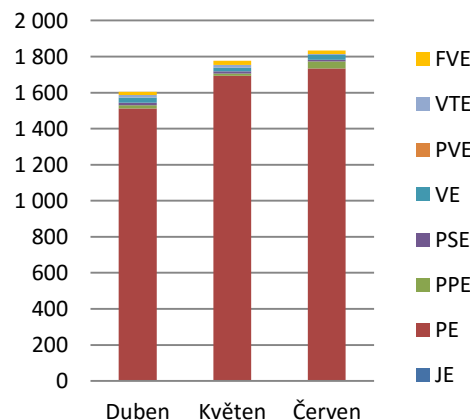
Podíl technologií na výrobě elektřiny brutto



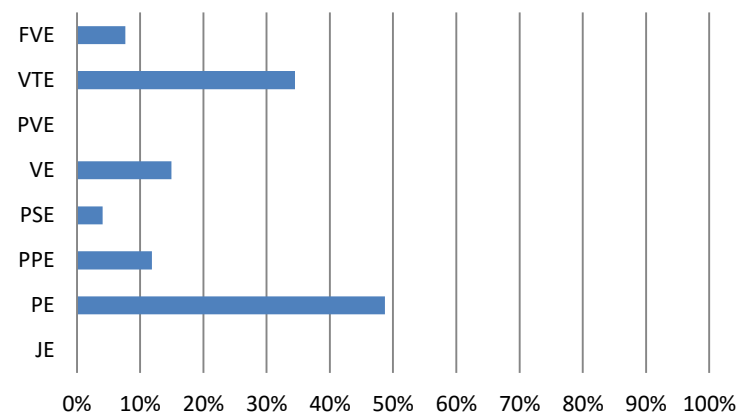
Podíl kraje na instalovaném výkonu v ČR



Výroba elektřiny brutto (GWh)



Podíl kraje na výrobě elektřiny brutto v ČR



## 14.13 Výroba a spotřeba: Vysočina

II. čtvrtletí 2016

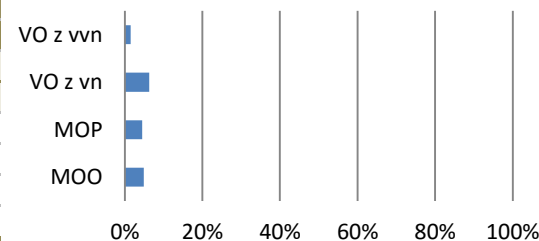
Kraj	Celkový instalovaný výkon [MW <sub>e</sub> ]						Výroba elektřiny brutto [MWh]					
	Duben		Květen		Červen		Duben		Květen		Červen	
	Kraj	Podíl v ČR	Kraj	Podíl v ČR	Kraj	Podíl v ČR	Kraj	Podíl v ČR	Kraj	Podíl v ČR	Kraj	Podíl v ČR
<b>Celkem</b>	<b>2 721,6</b>						<b>3 236 996,6</b>					
	<b>2 722,8</b>	12,4%	<b>2 722,4</b>	12,4%	<b>2 721,6</b>	12,4%	<b>1 067 435,5</b>	15,1%	<b>1 012 365,1</b>	14,6%	<b>1 157 195,9</b>	18,5%
JE	2 040,0	47,6%	2 040,0	47,6%	2 040,0	47,6%	977 960,1	38,3%	914 044,5	36,1%	1 062 404,5	55,6%
PE	15,3	0,1%	15,3	0,1%	15,3	0,1%	5 420,7	0,2%	4 471,8	0,1%	3 738,1	0,1%
PPE	0,0	0,0%	0,0	0,0%	0,0	0,0%	0,0	0,0%	0,0	0,0%	0,0	0,0%
PSE	75,0	8,8%	74,9	8,8%	74,8	8,7%	38 080,2	12,6%	38 097,6	13,1%	36 354,0	13,7%
VE	16,4	1,5%	16,4	1,5%	16,3	1,5%	7 432,7	4,0%	3 052,2	2,3%	4 925,3	2,6%
PVE	475,0	40,5%	475,0	40,5%	475,0	40,5%	27 235,0	30,9%	38 687,4	37,6%	36 955,8	56,5%
VTE	10,9	3,9%	10,9	3,9%	10,9	3,9%	1 422,8	3,8%	2 009,5	4,6%	852,6	4,1%
FVE	90,3	4,4%	89,9	4,4%	89,3	4,4%	9 884,1	4,2%	12 002,2	4,2%	11 965,7	4,3%

zdroj dat: výkaz ERÚ-1, OTE, a.s.

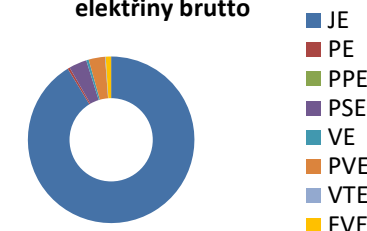
Kraj	Spotřeba elektřiny [MWh]					
	Duben		Květen		Červen	
	Kraj	Podíl v ČR	Kraj	Podíl v ČR	Kraj	Podíl v ČR
<b>Celkem</b>	<b>626 243,1</b>					
	<b>215 919,7</b>	5,0%	<b>210 544,9</b>	5,0%	<b>199 778,3</b>	5,0%
VO z vvn	9 104,6	1,6%	10 294,8	1,7%	10 078,4	1,3%
VO z vn	122 060,3	6,2%	121 985,2	6,1%	120 445,9	6,6%
MOP	28 299,4	4,5%	27 350,4	4,6%	24 481,7	4,5%
MOO	56 455,4	4,8%	50 914,6	4,9%	44 772,3	4,9%

zdroj dat: výkaz ERÚ-2

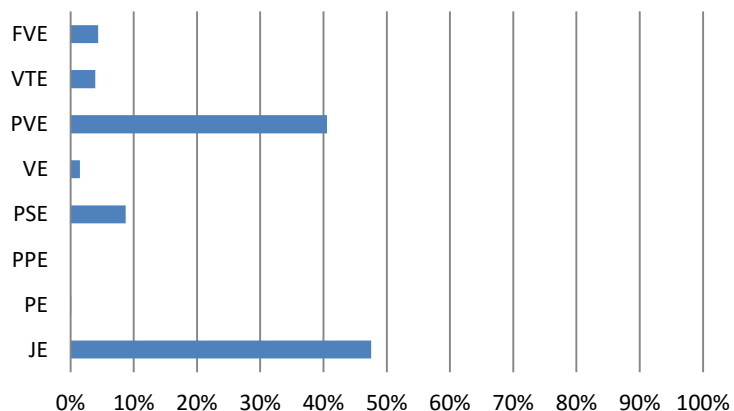
Podíl kraje na spotřebě elektřiny v ČR



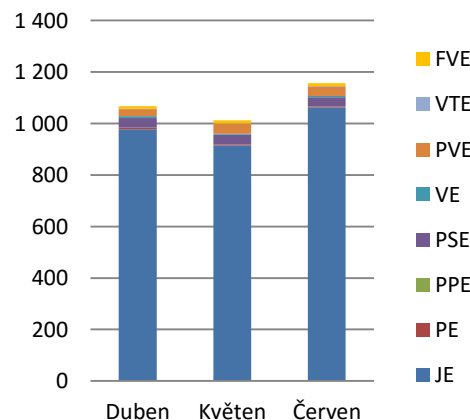
Podíl technologií na výrobě elektřiny brutto



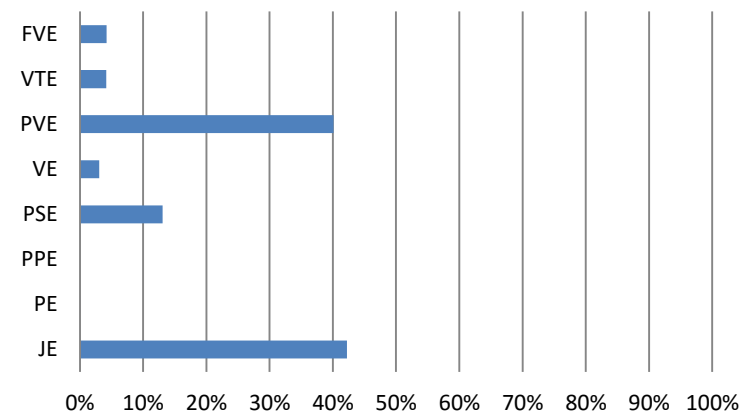
Podíl kraje na instalovaném výkonu v ČR



Výroba elektřiny brutto (GWh)



Podíl kraje na výrobě elektřiny brutto v ČR



## 14.14 Výroba a spotřeba: Zlínský kraj

II. čtvrtletí 2016

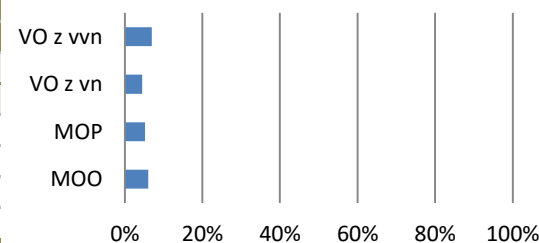
	Celkový instalovaný výkon [MW <sub>e</sub> ]						Výroba elektřiny brutto [MWh]					
	Duben		Květen		Červen		Duben		Květen		Červen	
	Kraj	Podíl v ČR	Kraj	Podíl v ČR	Kraj	Podíl v ČR	Kraj	Podíl v ČR	Kraj	Podíl v ČR	Kraj	Podíl v ČR
<b>Celkem</b>	<b>338,5</b>						<b>170 822,3</b>					
	<b>339,3</b>	1,5%	<b>339,1</b>	1,5%	<b>338,5</b>	1,5%	<b>64 413,2</b>	0,9%	<b>55 384,4</b>	0,8%	<b>51 024,6</b>	0,8%
JE	0,0	0,0%	0,0	0,0%	0,0	0,0%	0,0	0,0%	0,0	0,0%	0,0	0,0%
PE	142,9	1,3%	142,9	1,3%	142,9	1,3%	30 501,7	0,9%	18 984,6	0,6%	16 138,5	0,5%
PPE	0,0	0,0%	0,0	0,0%	0,0	0,0%	0,0	0,0%	0,0	0,0%	0,0	0,0%
PSE	29,1	3,4%	29,1	3,4%	29,1	3,4%	11 276,2	3,7%	11 017,9	3,8%	9 222,6	3,5%
VE	7,7	0,7%	7,7	0,7%	7,7	0,7%	3 381,6	1,8%	2 202,5	1,7%	1 304,0	0,7%
PVE	0,0	0,0%	0,0	0,0%	0,0	0,0%	0,0	0,0%	0,0	0,0%	0,0	0,0%
VTE	0,2	0,1%	0,2	0,1%	0,2	0,1%	4,0	0,0%	18,4	0,0%	12,1	0,1%
FVE	159,5	7,7%	159,3	7,7%	158,7	7,8%	19 249,7	8,3%	23 161,1	8,0%	24 347,4	8,7%

zdroj dat: výkaz ERÚ-1, OTE, a.s.

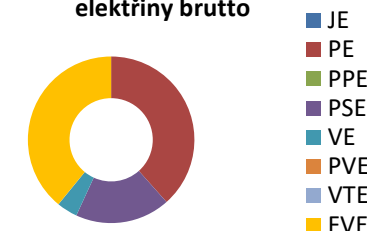
	Spotřeba elektřiny [MWh]					
	Duben		Květen		Červen	
	Kraj	Podíl v ČR	Kraj	Podíl v ČR	Kraj	Podíl v ČR
<b>Celkem</b>	<b>674 588,4</b>					
	<b>224 378,2</b>	5,2%	<b>229 568,7</b>	5,4%	<b>220 641,4</b>	5,5%
VO z vvn	37 140,0	6,3%	48 449,4	8,0%	49 914,7	6,5%
VO z vn	85 254,4	4,3%	86 404,6	4,3%	85 592,3	4,7%
MOP	31 924,5	5,1%	31 537,5	5,3%	29 580,6	5,5%
MOO	70 059,3	6,0%	63 177,2	6,1%	55 553,8	6,1%

zdroj dat: výkaz ERÚ-2

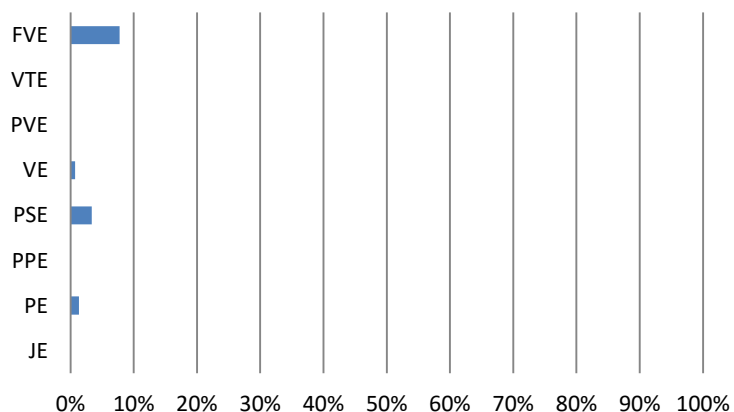
Podíl kraje na spotřebě elektřiny v ČR



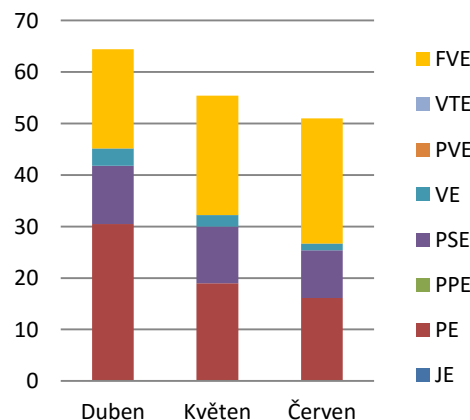
Podíl technologií na výrobě elektřiny brutto



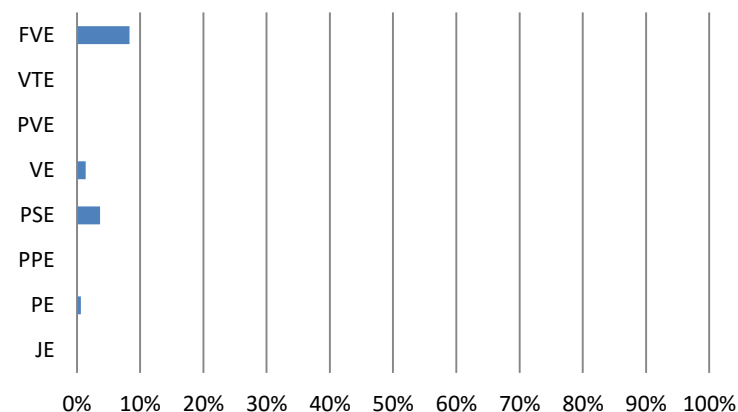
Podíl kraje na instalovaném výkonu v ČR



Výroba elektřiny brutto (GWh)



Podíl kraje na výrobě elektřiny brutto v ČR



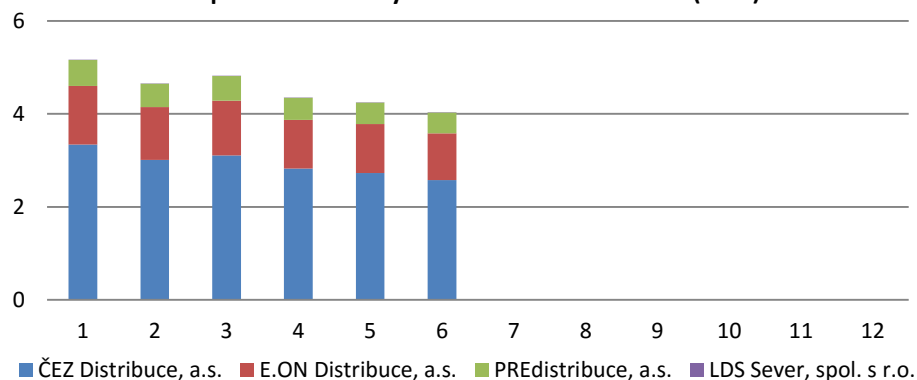
# 15. Spotřeba elektřiny v jednotlivých soustavách RDS [MWh]

II. čtvrtletí 2016

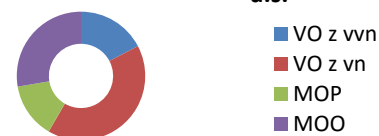
	I. čtvrtletí			II. čtvrtletí			III. čtvrtletí			IV. čtvrtletí			Celkem
	Leden	Únor	Březen	Duben	Květen	Červen	Červenec	Srpen	Září	Říjen	Listopad	Prosinec	
<b>Celkem RDS</b>	<b>14 645 153,7</b>			<b>12 634 482,9</b>									<b>27 279 636,5</b>
VO z vvn	5 166 586,7	4 657 214,9	4 821 352,1	4 351 323,6	4 248 238,0	4 034 921,2							3 655 022,3
VO z vn	2 080 678,0	1 984 506,4	2 076 140,8	1 959 936,5	1 998 612,3	1 821 155,8							11 921 029,7
MOP	838 266,3	729 743,2	745 124,5	631 605,5	599 747,8	541 258,1							4 085 745,3
MOO	1 663 857,4	1 392 617,5	1 436 898,4	1 174 061,6	1 040 504,2	909 900,1							7 617 839,2
<b>ČEZ Distribuce, a.s.</b>	<b>3 341 555,2</b>	<b>3 012 686,9</b>	<b>3 106 119,1</b>	<b>2 821 401,2</b>	<b>2 729 103,6</b>	<b>2 579 659,6</b>							<b>17 590 525,6</b>
VO z vvn	496 868,1	465 332,6	466 361,3	486 938,9	490 845,8	641 430,8							3 047 777,4
VO z vn	1 271 855,4	1 218 149,2	1 264 777,3	1 198 414,9	1 223 044,0	1 046 423,0							7 222 663,8
MOP	502 377,0	442 379,8	447 374,6	381 156,7	358 086,2	320 729,1							2 452 103,5
MOO	1 070 454,6	886 825,4	927 605,9	754 890,8	657 127,6	571 076,7							4 867 980,9
<b>E.ON Distribuce, a.s.</b>	<b>1 258 276,9</b>	<b>1 130 677,4</b>	<b>1 177 773,6</b>	<b>1 049 539,2</b>	<b>1 049 062,6</b>	<b>1 003 117,7</b>							<b>6 668 447,5</b>
VO z vvn	80 903,4	80 259,5	85 648,8	89 367,6	109 806,0	112 937,7							558 923,0
VO z vn	519 907,1	504 705,0	521 560,6	497 450,5	503 832,6	502 250,4							3 049 706,2
MOP	214 237,1	177 171,8	189 552,6	157 763,8	157 967,8	143 250,3							1 039 943,5
MOO	443 229,3	368 541,0	381 011,7	304 957,3	277 456,2	244 679,3							2 019 874,8
<b>PREdistribuce, a.s.</b>	<b>561 495,7</b>	<b>508 006,6</b>	<b>531 830,3</b>	<b>475 159,2</b>	<b>464 475,4</b>	<b>447 074,4</b>							<b>2 988 041,6</b>
VO z vvn	6 013,6	4 755,7	11 178,3	9 413,6	8 721,9	8 238,7							48 321,9
VO z vn	283 769,1	255 911,2	284 271,1	258 932,1	266 233,1	267 491,5							1 616 608,1
MOP	121 539,5	110 088,7	108 100,0	92 600,0	83 600,0	77 200,0							593 128,2
MOO	150 173,5	137 251,0	128 280,9	114 213,5	105 920,3	94 144,2							729 983,5
<b>LDS Sever, spol. s r.o.</b>	<b>5 258,9</b>	<b>5 844,0</b>	<b>5 629,1</b>	<b>5 223,9</b>	<b>5 596,4</b>	<b>5 069,4</b>							<b>32 621,7</b>
VO z vvn	0,0	0,0	0,0	0,0	0,0	0,0							0,0
VO z vn	5 146,3	5 741,1	5 531,8	5 139,0	5 502,6	4 990,8							32 051,6
MOP	112,6	102,9	97,3	84,9	93,8	78,6							570,1
MOO	0,0	0,0	0,0	0,0	0,0	0,0							0,0

zdroj dat: výkaz ERÚ-2

Spotřeba elektřiny v soustavách RDS celkem (TWh)



Struktura spotřeby ČEZ Distribuce, a.s.



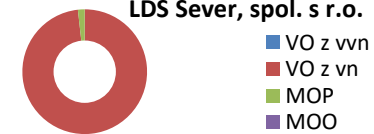
Struktura spotřeby E.ON Distribuce, a.s.



Struktura spotřeby PREdistribuce, a.s.



Struktura spotřeby LDS Sever, spol. s r.o.



## 16. Bilance fyzikálních toků PS a RDS

II. čtvrtletí 2016

	I. čtvrtletí			II. čtvrtletí			III. čtvrtletí			IV. čtvrtletí			Celkem
	Leden	Únor	Březen	Duben	Květen	Červen	Červenec	Srpen	Září	Říjen	Listopad	Prosinec	
<b>Vstup do PS [GWh]</b>	<b>18 298,2</b>			<b>15 073,4</b>									<b>33 371,6</b>
	<b>6 736,5</b>	<b>5 486,3</b>	<b>6 075,4</b>	<b>5 555,4</b>	<b>5 150,0</b>	<b>4 367,9</b>							
Dodávka elektřiny od výrobců	4 683,2	4 274,2	4 871,5	4 302,7	4 153,2	3 645,2							25 929,9
Dodávka elektřiny ze sítí RDS	163,1	150,8	164,2	125,3	136,5	126,2							866,0
Import elektřiny (dodávka ze zahraničí)	1 890,2	1 061,3	1 039,7	1 127,5	860,3	596,6							6 575,7
<b>Výstup z PS [GWh]</b>	<b>-18 298,2</b>			<b>-15 073,4</b>									<b>-33 371,6</b>
	<b>-6 736,5</b>	<b>-5 486,3</b>	<b>-6 075,4</b>	<b>-5 555,4</b>	<b>-5 150,0</b>	<b>-4 367,9</b>							
Dodávka elektřiny do sítí RDS	-3 689,8	-3 196,2	-3 297,0	-2 961,1	-2 885,0	-2 754,7							-18 783,8
Export elektřiny (dodávka do zahraničí)	-2 744,9	-2 066,4	-2 582,4	-2 387,4	-2 047,8	-1 467,4							-13 296,3
Dodávka elektřiny zákazníkům připojeným do PS	0,0	0,0	0,0	0,0	0,0	0,0							0,0
Odběr elektřiny PVE v režimu čerpání	-149,4	-131,7	-98,9	-110,5	-126,2	-81,3							-698,0
Ostatní dodávky	-19,9	-13,9	-14,2	-12,4	-13,7	-15,7							-89,9
Celkové ztráty v sítích	-132,5	-78,1	-82,9	-84,1	-77,3	-48,8							-503,7

zdroj dat: výkaz ERÚ-3

	I. čtvrtletí			II. čtvrtletí			III. čtvrtletí			IV. čtvrtletí			Celkem
	Leden	Únor	Březen	Duben	Květen	Červen	Červenec	Srpen	Září	Říjen	Listopad	Prosinec	
<b>Vstup do DS [GWh]</b>	<b>18 109,8</b>			<b>15 439,3</b>									<b>33 549,1</b>
	<b>6 387,8</b>	<b>5 744,3</b>	<b>5 977,7</b>	<b>5 296,2</b>	<b>5 184,7</b>	<b>4 958,5</b>							
Dodávka elektřiny ze sítě PPS	3 689,8	3 196,2	3 297,0	2 961,1	2 885,0	2 754,7							18 783,8
Dodávka elektřiny ze sousedních regionálních PDS	692,4	590,4	637,6	535,4	537,1	524,1							3 517,1
Dodávka elektřiny od výrobců	1 697,2	1 682,8	1 750,4	1 525,2	1 479,2	1 456,3							9 591,0
Dodávka elektřiny z LDS	308,2	274,8	292,7	274,4	283,3	223,3							1 656,7
Import elektřiny (dodávka ze zahraničí)	0,1	0,1	0,1	0,1	0,1	0,1							0,5
<b>Výstup z DS [GWh]</b>	<b>-18 109,8</b>			<b>-15 439,3</b>									<b>-33 549,1</b>
	<b>-6 387,8</b>	<b>-5 744,3</b>	<b>-5 977,7</b>	<b>-5 296,2</b>	<b>-5 184,7</b>	<b>-4 958,5</b>							
Dodávka elektřiny do sítě PPS	-163,1	-150,8	-164,2	-125,3	-136,5	-126,2							-866,0
Dodávka elektřiny sousedním regionálním PDS	-692,4	-590,4	-637,6	-535,4	-537,1	-524,1							-3 517,1
Export elektřiny (dodávka do zahraničí)	-44,2	-52,7	-58,0	-20,0	-26,8	-55,7							-257,4
Dodávka elektřiny do LDS	-575,8	-542,9	-554,7	-561,8	-592,6	-633,2							-3 461,0
Dodávka elektřiny výrobcům (kromě PVE)	-215,2	-212,9	-211,8	-206,3	-198,1	-204,2							-1 248,4
Odběr elektřiny PVE v režimu čerpání	-7,2	-6,2	-6,9	-5,4	-6,8	-3,4							-36,0
Dodávka elektřiny zákazníkům VO na hladině vvn	-108,8	-102,1	-115,7	-115,0	-118,2	-128,7							-688,5
Dodávka elektřiny zákazníkům VO na hladině vn	-1 764,5	-1 686,2	-1 765,0	-1 670,3	-1 700,7	-1 622,6							-10 209,4
Dodávka elektřiny zákazníkům MOP	-829,1	-722,3	-738,2	-626,1	-594,7	-536,7							-4 047,1
Dodávka elektřiny zákazníkům MOO	-1 657,0	-1 387,1	-1 431,6	-1 170,0	-1 036,7	-906,5							-7 588,9
Ostatní spotřeba elektřiny PDS	-11,3	-9,5	-9,2	-6,2	-4,4	-1,6							-42,1
Celkové ztráty v sítích	-319,2	-281,2	-284,9	-254,3	-232,1	-215,4							-1 587,2

zdroj dat: výkaz ERÚ-2

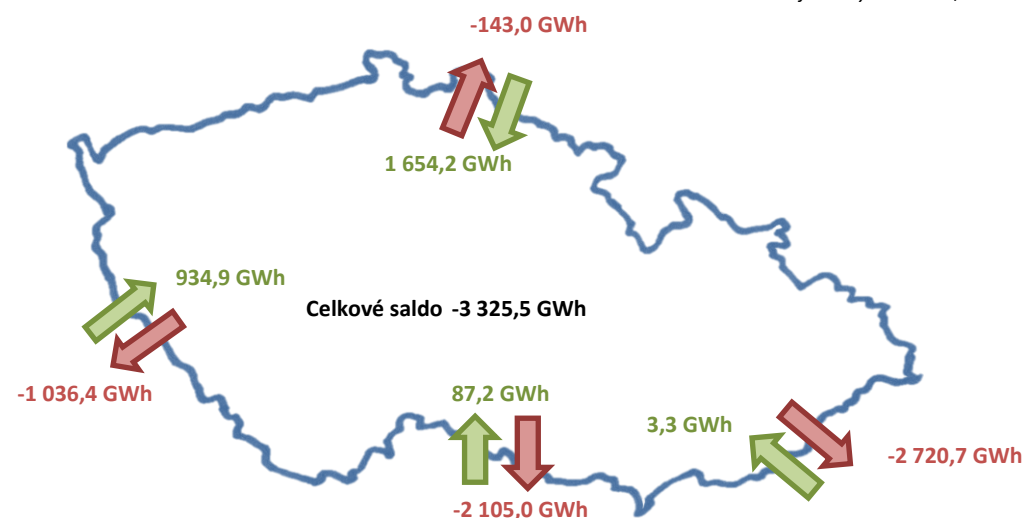
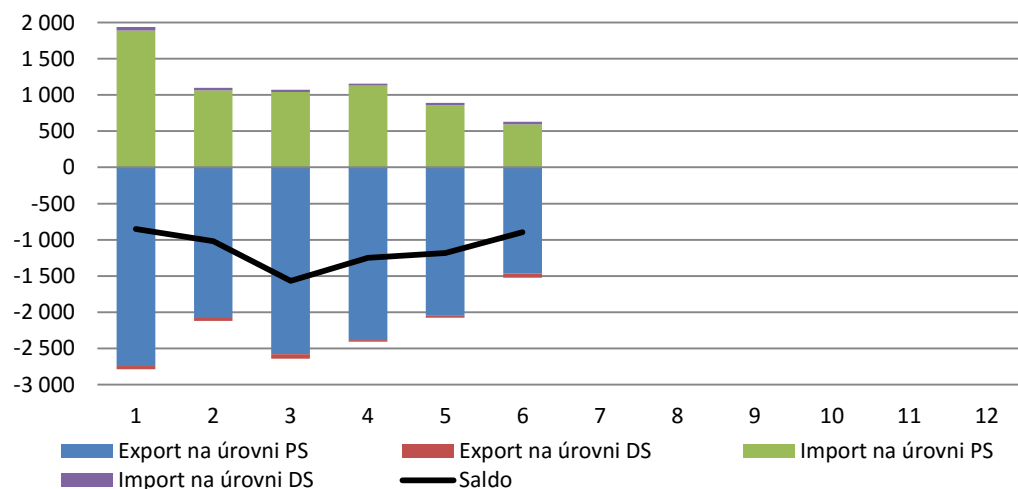
## 17. Přeshraniční fyzikální toky [GWh]

II. čtvrtletí 2016

	I. čtvrtletí			II. čtvrtletí			III. čtvrtletí			IV. čtvrtletí			Celkem
	Leden	Únor	Březen	Duben	Květen	Červen	Červenec	Srpen	Září	Říjen	Listopad	Prosinec	
<b>Saldo</b>	<b>-3 439,8</b>			<b>-3 325,5</b>									<b>-6 765,4</b>
	<b>-850,8</b>	<b>-1 019,5</b>	<b>-1 569,6</b>	<b>-1 249,4</b>	<b>-1 182,5</b>	<b>-893,6</b>							
<b>Export celkem</b>	<b>-2 789,1</b>	<b>-2 119,1</b>	<b>-2 640,4</b>	<b>-2 407,4</b>	<b>-2 074,6</b>	<b>-1 523,1</b>							<b>-13 553,7</b>
Export na úrovni PS	-2 744,9	-2 066,4	-2 582,4	-2 387,4	-2 047,8	-1 467,4							<b>-13 296,3</b>
do Polska	-2,2	-9,2	-6,2	-8,4	-6,9	-25,3							-58,3
do Německa	-315,7	-651,0	-737,9	-424,0	-338,4	-274,0							-2 741,0
do Rakouska	-1 333,6	-817,6	-1 194,0	-992,3	-757,5	-355,2							-5 450,2
na Slovensko	-1 093,3	-588,6	-644,3	-962,6	-945,1	-812,9							-5 046,8
Export na úrovni DS	-44,2	-52,7	-58,0	-20,0	-26,8	-55,7							<b>-257,4</b>
do Polska	-44,1	-52,6	-57,9	-20,0	-26,7	-55,7							-256,9
do Německa	0,0	0,0	0,0	0,0	0,0	0,0							0,0
do Rakouska	0,0	0,0	0,0	0,0	0,0	0,0							0,0
na Slovensko	-0,1	-0,1	-0,1	0,0	0,0	0,0							-0,5
<b>Import celkem</b>	<b>1 938,3</b>	<b>1 099,7</b>	<b>1 070,8</b>	<b>1 158,0</b>	<b>892,1</b>	<b>629,5</b>							<b>6 788,3</b>
Import na úrovni PS	1 890,2	1 061,3	1 039,7	1 127,5	860,3	596,6							<b>6 575,7</b>
z Polska	1 042,0	637,2	589,5	640,5	542,9	375,8							3 827,9
z Německa	848,1	403,0	423,4	480,6	283,1	171,2							2 609,4
z Rakouska	0,0	2,2	0,2	6,3	32,6	48,2							89,5
ze Slovenska	0,1	18,9	26,8	0,0	1,7	1,4							48,8
Import na úrovni DS	48,1	38,4	31,0	30,5	31,7	33,0							<b>212,7</b>
z Polska	48,0	38,3	30,9	30,4	31,7	32,9							212,2
z Německa	0,0	0,0	0,0	0,0	0,0	0,0							0,0
z Rakouska	0,0	0,0	0,0	0,0	0,0	0,0							0,0
ze Slovenska	0,1	0,1	0,1	0,1	0,0	0,0							0,5

zdroj dat: výkaz ERÚ-2, ERÚ-3

Přeshraniční fyzikální toky (GWh)

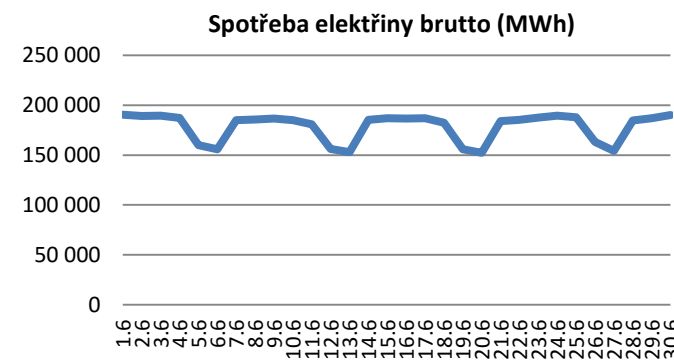
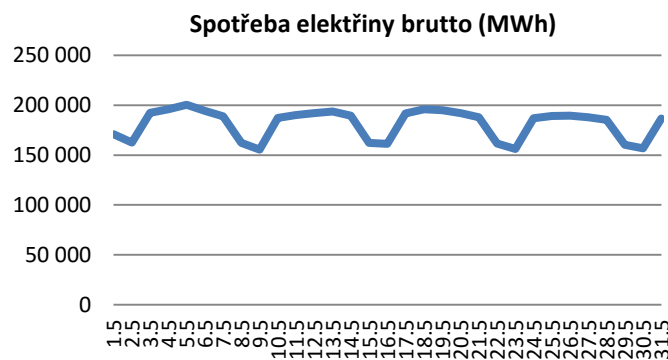
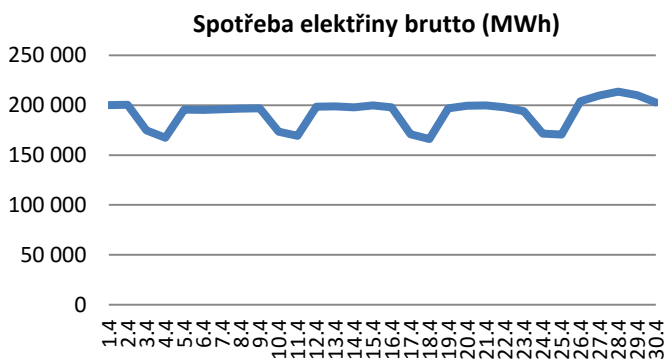
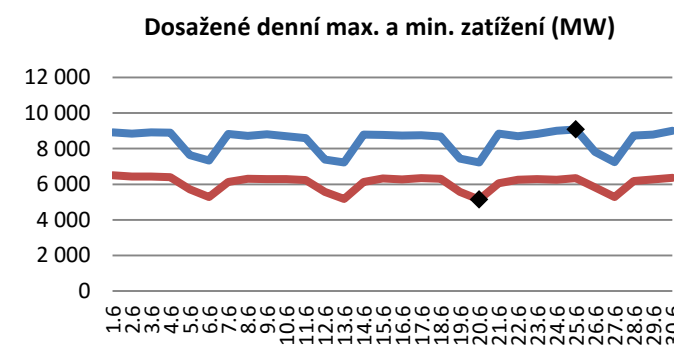
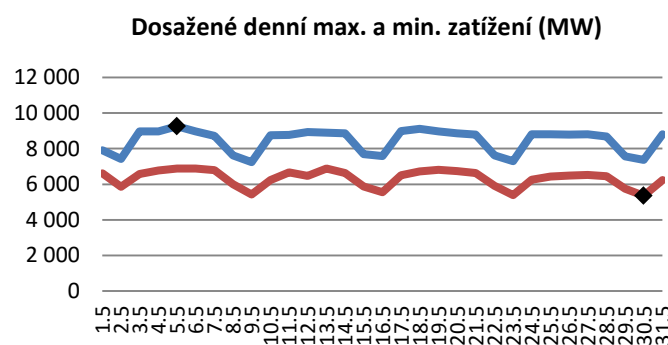
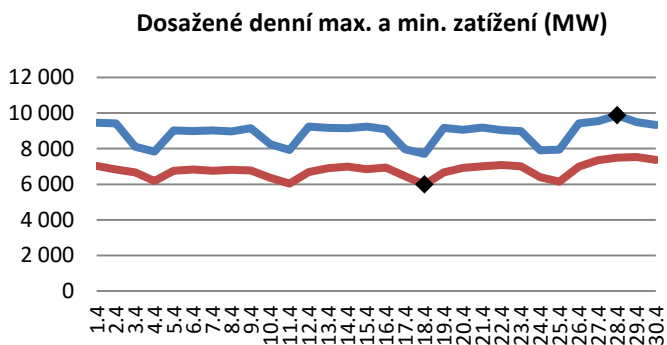
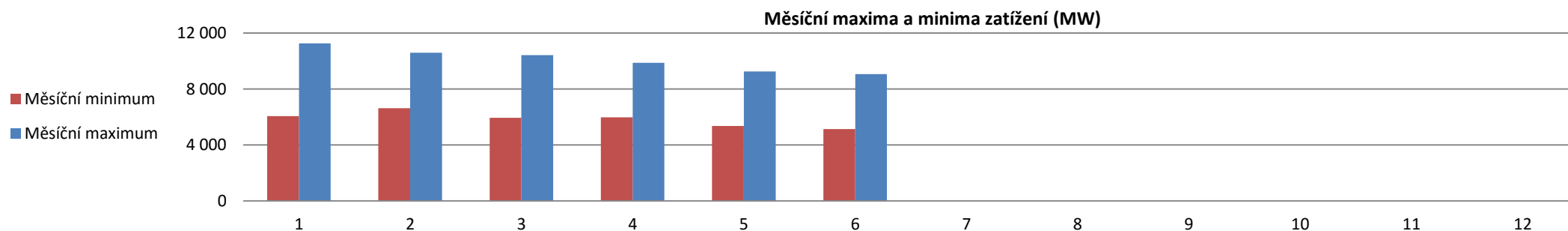


# 18. Měsíční maxima a minima zatížení ES ČR (bez čerpání PVE)

II. čtvrtletí 2016

	Leden	Únor	Březen	Duben	Květen	Červen	Červenec	Srpen	Září	Říjen	Listopad	Prosinec
Měsíční maximum [MW]	11 276,0	10 591,0	10 428,0	9 871,0	9 256,0	9 075,0						
Datum	19. 1.	17. 2.	1. 3.	28. 4.	5. 5.	25. 6.						
Hodina	9:00	12:00	12:00	9:00	9:00	12:00						
Měsíční minimum [MW]	6 060,0	6 624,0	5 951,0	5 976,0	5 357,0	5 143,0						
Datum	1. 1.	21. 2.	29. 3.	18. 4.	30. 5.	20. 6.						
Hodina	8:00	5:00	3:00	5:00	5:00	5:00						

zdroj dat: výkaz ERÚ-3



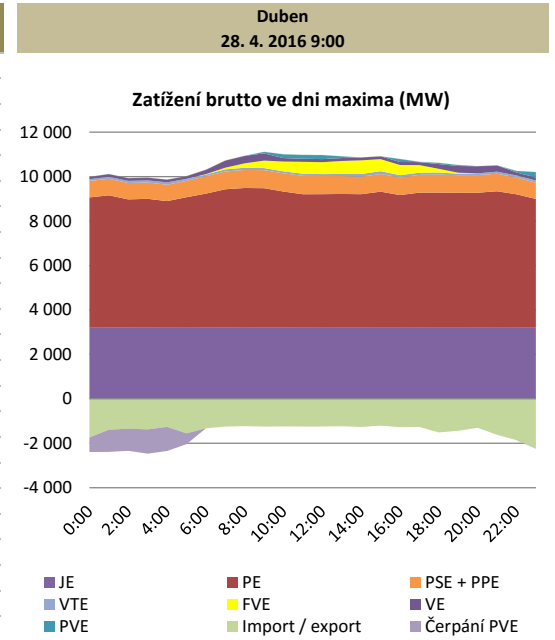


## 18.1 Spotřeba elektřiny, maximum a minimum zatížení ES ČR (bez čerpání PVE)

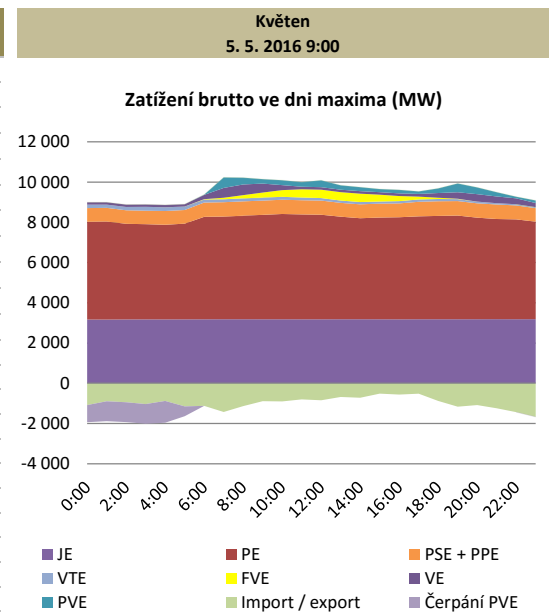
II. čtvrtletí 2016

Duben		Spotřeba elektřiny brutto	Dosažené denní maximum zatížení	Dosažené denní minimum zatížení	Květen		Spotřeba elektřiny brutto	Dosažené denní maximum zatížení	Dosažené denní minimum zatížení	Červen		Spotřeba elektřiny brutto	Dosažené denní maximum zatížení	Dosažené denní minimum zatížení
		[MWh]	[MW]	[MW]			[MWh]	[MW]	[MW]			[MWh]	[MW]	[MW]
01.04.2016	pá	200 135,0	9 452,0	7 024,0	01.05.2016	ne	170 989,0	7 908,0	6 614,0	01.06.2016	út	190 590,0	8 921,0	6 507,0
02.04.2016	so	200 315,0	9 422,0	6 836,0	02.05.2016	po	162 504,0	7 428,0	5 866,0	02.06.2016	čt	189 221,0	8 849,0	6 425,0
03.04.2016	ne	174 793,0	8 114,0	6 675,0	03.05.2016	út	192 474,0	8 969,0	6 575,0	03.06.2016	pá	189 545,0	8 922,0	6 441,0
04.04.2016	po	167 454,0	7 835,0	6 183,0	04.05.2016	st	195 980,0	8 976,0	6 776,0	04.06.2016	so	187 324,0	8 906,0	6 405,0
05.04.2016	út	195 678,0	9 020,0	6 756,0	05.05.2016	čt	200 338,0	9 256,0	6 875,0	05.06.2016	ne	159 856,0	7 645,0	5 706,0
06.04.2016	st	195 303,0	8 994,0	6 826,0	06.05.2016	pá	194 319,0	8 964,0	6 888,0	06.06.2016	po	155 812,0	7 334,0	5 282,0
07.04.2016	čt	196 100,0	9 027,0	6 758,0	07.05.2016	so	188 868,0	8 723,0	6 799,0	07.06.2016	út	185 146,0	8 819,0	6 123,0
08.04.2016	pá	196 490,0	8 969,0	6 819,0	08.05.2016	ne	162 208,0	7 614,0	5 997,0	08.06.2016	st	185 798,0	8 721,0	6 299,0
09.04.2016	so	196 809,0	9 148,0	6 775,0	09.05.2016	po	155 608,0	7 248,0	5 429,0	09.06.2016	čt	186 587,0	8 811,0	6 288,0
10.04.2016	ne	173 579,0	8 247,0	6 363,0	10.05.2016	út	187 191,0	8 763,0	6 243,0	10.06.2016	pá	184 969,0	8 693,0	6 289,0
11.04.2016	po	169 255,0	7 931,0	6 036,0	11.05.2016	st	190 181,0	8 769,0	6 664,0	11.06.2016	so	180 714,0	8 592,0	6 232,0
12.04.2016	út	198 619,0	9 240,0	6 682,0	12.05.2016	čt	192 007,0	8 941,0	6 473,0	12.06.2016	ne	155 993,0	7 385,0	5 570,0
13.04.2016	st	198 957,0	9 173,0	6 901,0	13.05.2016	pá	193 769,0	8 895,0	6 885,0	13.06.2016	po	152 760,0	7 219,0	5 180,0
14.04.2016	čt	197 976,0	9 145,0	6 984,0	14.05.2016	so	189 547,0	8 870,0	6 639,0	14.06.2016	út	185 404,0	8 796,0	6 126,0
15.04.2016	pá	199 786,0	9 240,0	6 845,0	15.05.2016	ne	162 220,0	7 688,0	5 871,0	15.06.2016	st	186 942,0	8 778,0	6 331,0
16.04.2016	so	197 776,0	9 100,0	6 942,0	16.05.2016	po	161 408,0	7 593,0	5 544,0	16.06.2016	čt	186 565,0	8 744,0	6 274,0
17.04.2016	ne	170 933,0	7 965,0	6 458,0	17.05.2016	út	191 636,0	8 988,0	6 501,0	17.06.2016	pá	186 915,0	8 761,0	6 337,0
18.04.2016	po	166 072,0	7 709,0	5 976,0	18.05.2016	st	196 069,0	9 121,0	6 728,0	18.06.2016	so	182 575,0	8 682,0	6 302,0
19.04.2016	út	196 782,0	9 167,0	6 670,0	19.05.2016	čt	194 840,0	8 976,0	6 811,0	19.06.2016	ne	155 731,0	7 432,0	5 572,0
20.04.2016	st	199 466,0	9 057,0	6 915,0	20.05.2016	pá	192 161,0	8 861,0	6 736,0	20.06.2016	po	152 408,0	7 221,0	5 143,0
21.04.2016	čt	199 677,0	9 184,0	7 009,0	21.05.2016	so	188 059,0	8 782,0	6 626,0	21.06.2016	út	183 938,0	8 845,0	6 058,0
22.04.2016	pá	197 841,0	9 049,0	7 084,0	22.05.2016	ne	161 620,0	7 617,0	5 917,0	22.06.2016	st	185 346,0	8 705,0	6 246,0
23.04.2016	so	194 140,0	8 980,0	7 005,0	23.05.2016	po	156 258,0	7 291,0	5 394,0	23.06.2016	čt	187 469,0	8 820,0	6 294,0
24.04.2016	ne	171 392,0	7 904,0	6 401,0	24.05.2016	út	187 001,0	8 813,0	6 250,0	24.06.2016	pá	189 528,0	9 015,0	6 252,0
25.04.2016	po	170 655,0	7 946,0	6 141,0	25.05.2016	st	189 095,0	8 802,0	6 428,0	25.06.2016	so	188 051,0	9 075,0	6 335,0
26.04.2016	út	204 103,0	9 412,0	6 990,0	26.05.2016	čt	189 522,0	8 798,0	6 493,0	26.06.2016	ne	163 042,0	7 818,0	5 822,0
27.04.2016	st	209 664,0	9 544,0	7 343,0	27.05.2016	pá	188 033,0	8 801,0	6 518,0	27.06.2016	po	154 343,0	7 236,0	5 283,0
28.04.2016	čt	213 765,0	9 871,0	7 489,0	28.05.2016	so	185 428,0	8 683,0	6 459,0	28.06.2016	út	184 618,0	8 745,0	6 178,0
29.04.2016	pá	210 062,0	9 499,0	7 522,0	29.05.2016	ne	160 294,0	7 569,0	5 749,0	29.06.2016	st	186 888,0	8 783,0	6 273,0
30.04.2016	so	202 787,0	9 338,0	7 364,0	30.05.2016	po	156 677,0	7 362,0	5 357,0	30.06.2016	čt	190 187,0	9 011,0	6 369,0
					31.05.2016	út	186 635,0	8 800,0	6 227,0					

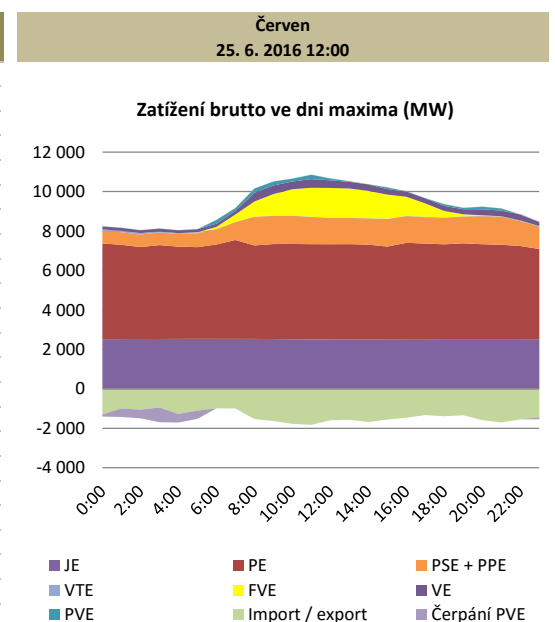
hodina	JE	PE	PSE + PPE	VE	PVE	FVE	VTE	Saldo zahraničí	Čerpání PVE	Zatížení brutto bez čerpání PVE
0:00	3 200,0	5 867,0	743,0	106,0	0,0	0,0	78,0	-1 737,0	-657,0	7 600,0
1:00	3 202,0	5 961,0	743,0	124,0	0,0	0,0	90,0	-1 391,0	-999,0	7 730,0
2:00	3 202,0	5 776,0	739,0	124,0	0,0	0,0	96,0	-1 343,0	-997,0	7 597,0
3:00	3 201,0	5 804,0	736,0	123,0	0,0	0,0	95,0	-1 376,0	-1 094,0	7 489,0
4:00	3 200,0	5 701,0	737,0	123,0	0,0	0,0	110,0	-1 265,0	-1 083,0	7 523,0
5:00	3 199,0	5 878,0	738,0	123,0	0,0	3,0	86,0	-1 555,0	-487,0	7 985,0
6:00	3 201,0	6 037,0	784,0	197,0	0,0	18,0	77,0	-1 329,0	0,0	8 985,0
7:00	3 202,0	6 232,0	802,0	322,0	0,0	77,0	94,0	-1 248,0	0,0	9 481,0
8:00	3 200,0	6 292,0	812,0	338,0	0,0	198,0	100,0	-1 230,0	0,0	9 710,0
<b>9:00</b>	<b>3 201,0</b>	<b>6 282,0</b>	<b>812,0</b>	<b>324,0</b>	<b>71,0</b>	<b>338,0</b>	<b>93,0</b>	<b>-1 250,0</b>	<b>0,0</b>	<b>9 871,0</b>
10:00	3 201,0	6 130,0	820,0	156,0	172,0	442,0	89,0	-1 242,0	0,0	9 768,0
11:00	3 200,0	6 010,0	828,0	138,0	176,0	536,0	96,0	-1 247,0	0,0	9 737,0
12:00	3 199,0	6 014,0	818,0	138,0	183,0	538,0	86,0	-1 247,0	0,0	9 729,0
13:00	3 200,0	6 023,0	807,0	131,0	79,0	583,0	96,0	-1 234,0	0,0	9 685,0
14:00	3 200,0	6 012,0	791,0	129,0	0,0	617,0	118,0	-1 266,0	0,0	9 601,0
15:00	3 198,0	6 128,0	793,0	130,0	0,0	543,0	128,0	-1 207,0	0,0	9 713,0
16:00	3 198,0	5 976,0	795,0	135,0	136,0	457,0	101,0	-1 275,0	0,0	9 523,0
17:00	3 200,0	6 083,0	799,0	135,0	13,0	340,0	100,0	-1 265,0	0,0	9 405,0
18:00	3 199,0	6 087,0	804,0	212,0	57,0	169,0	96,0	-1 513,0	0,0	9 111,0
19:00	3 199,0	6 075,0	796,0	301,0	47,0	42,0	67,0	-1 439,0	0,0	9 088,0
20:00	3 200,0	6 080,0	793,0	319,0	1,0	4,0	77,0	-1 304,0	0,0	9 170,0
21:00	3 199,0	6 146,0	790,0	282,0	0,0	0,0	92,0	-1 622,0	0,0	8 887,0
22:00	3 200,0	6 008,0	753,0	133,0	71,0	0,0	97,0	-1 857,0	0,0	8 405,0
23:00	3 201,0	5 799,0	730,0	131,0	248,0	0,0	101,0	-2 238,0	0,0	7 972,0



hodina	JE	PE	PSE + PPE	VE	PVE	FVE	VTE	Saldo zahraničí	Čerpání PVE	Zatížení brutto bez čerpání PVE
0:00	3 168,0	4 860,0	680,0	118,0	0,0	0,0	171,0	-1 085,0	-851,0	7 061,0
1:00	3 167,0	4 873,0	680,0	118,0	0,0	0,0	161,0	-895,0	-991,0	7 113,0
2:00	3 173,0	4 754,0	673,0	117,0	0,0	0,0	166,0	-945,0	-986,0	6 952,0
3:00	3 176,0	4 733,0	670,0	117,0	0,0	0,0	193,0	-1 035,0	-979,0	6 875,0
4:00	3 175,0	4 705,0	684,0	117,0	0,0	1,0	184,0	-880,0	-1 083,0	6 903,0
5:00	3 177,0	4 758,0	678,0	117,0	0,0	2,0	170,0	-1 150,0	-489,0	7 263,0
6:00	3 180,0	5 094,0	710,0	213,0	13,0	18,0	151,0	-1 124,0	-1,0	8 254,0
7:00	3 182,0	5 106,0	713,0	488,0	524,0	75,0	147,0	-1 429,0	0,0	8 806,0
8:00	3 182,0	5 149,0	713,0	531,0	338,0	159,0	150,0	-1 137,0	0,0	9 085,0
<b>9:00</b>	<b>3 181,0</b>	<b>5 192,0</b>	<b>708,0</b>	<b>446,0</b>	<b>221,0</b>	<b>250,0</b>	<b>150,0</b>	<b>-892,0</b>	<b>0,0</b>	<b>9 256,0</b>
10:00	3 181,0	5 234,0	708,0	248,0	244,0	334,0	145,0	-904,0	0,0	9 190,0
11:00	3 180,0	5 214,0	706,0	128,0	229,0	408,0	135,0	-803,0	0,0	9 197,0
12:00	3 180,0	5 198,0	704,0	125,0	342,0	416,0	125,0	-846,0	0,0	9 244,0
13:00	3 182,0	5 100,0	686,0	124,0	218,0	416,0	116,0	-682,0	0,0	9 160,0
14:00	3 182,0	5 022,0	691,0	124,0	200,0	416,0	115,0	-720,0	0,0	9 030,0
15:00	3 181,0	5 058,0	692,0	125,0	155,0	340,0	104,0	-516,0	0,0	9 139,0
16:00	3 179,0	5 074,0	689,0	133,0	174,0	254,0	112,0	-563,0	0,0	9 052,0
17:00	3 182,0	5 116,0	723,0	135,0	124,0	142,0	116,0	-519,0	0,0	9 019,0
18:00	3 183,0	5 137,0	729,0	235,0	231,0	62,0	112,0	-880,0	0,0	8 809,0
19:00	3 183,0	5 154,0	720,0	322,0	438,0	19,0	98,0	-1 165,0	0,0	8 769,0
20:00	3 184,0	5 048,0	714,0	369,0	337,0	2,0	83,0	-1 085,0	0,0	8 652,0
21:00	3 187,0	4 979,0	721,0	333,0	213,0	0,0	66,0	-1 244,0	0,0	8 255,0
22:00	3 184,0	4 963,0	694,0	293,0	81,0	0,0	60,0	-1 436,0	0,0	7 839,0
23:00	3 186,0	4 847,0	671,0	201,0	129,0	0,0	54,0	-1 673,0	0,0	7 415,0



hodina	JE	PE	PSE + PPE	VE	PVE	FVE	VTE	Saldo zahraničí	Čerpání PVE	Zatížení brutto bez čerpání PVE
0:00	2 517,0	4 852,0	639,0	158,0	0,0	0,0	73,0	-1 295,0	-109,0	6 835,0
1:00	2 520,0	4 784,0	636,0	152,0	0,0	0,0	74,0	-994,0	-433,0	6 739,0
2:00	2 525,0	4 662,0	640,0	151,0	0,0	0,0	69,0	-1 055,0	-435,0	6 557,0
3:00	2 529,0	4 759,0	642,0	151,0	0,0	0,0	47,0	-942,0	-749,0	6 437,0
4:00	2 534,0	4 675,0	642,0	151,0	0,0	0,0	42,0	-1 274,0	-435,0	6 335,0
5:00	2 537,0	4 646,0	702,0	155,0	0,0	17,0	38,0	-1 102,0	-419,0	6 574,0
6:00	2 535,0	4 783,0	762,0	162,0	193,0	103,0	27,0	-989,0	0,0	7 576,0
7:00	2 536,0	5 009,0	908,0	180,0	146,0	376,0	12,0	-995,0	0,0	8 172,0
8:00	2 533,0	4 737,0	1 456,0	441,0	218,0	760,0	11,0	-1 527,0	-3,0	8 626,0
9:00	2 525,0	4 815,0	1 424,0	438,0	203,0	1 094,0	14,0	-1 629,0	0,0	8 884,0
10:00	2 514,0	4 830,0	1 428,0	393,0	147,0	1 334,0	13,0	-1 773,0	0,0	8 886,0
11:00	2 506,0	4 830,0	1 374,0	438,0	224,0	1 469,0	15,0	-1 821,0	-1,0	9 034,0
<b>12:00</b>	<b>2 500,0</b>	<b>4 831,0</b>	<b>1 336,0</b>	<b>387,0</b>	<b>95,0</b>	<b>1 504,0</b>	<b>13,0</b>	<b>-1 590,0</b>	<b>-1,0</b>	<b>9 075,0</b>
13:00	2 497,0	4 838,0	1 328,0	336,0	34,0	1 483,0	12,0	-1 564,0	0,0	8 964,0
14:00	2 497,0	4 813,0	1 328,0	336,0	0,0	1 382,0	15,0	-1 685,0	0,0	8 686,0
15:00	2 493,0	4 719,0	1 399,0	277,0	92,0	1 220,0	16,0	-1 553,0	0,0	8 663,0
16:00	2 490,0	4 912,0	1 350,0	266,0	12,0	969,0	19,0	-1 463,0	0,0	8 555,0
17:00	2 489,0	4 878,0	1 337,0	264,0	4,0	671,0	22,0	-1 326,0	0,0	8 339,0
18:00	2 487,0	4 839,0	1 349,0	259,0	90,0	322,0	17,0	-1 389,0	0,0	7 974,0
19:00	2 486,0	4 891,0	1 357,0	260,0	70,0	101,0	13,0	-1 339,0	0,0	7 839,0
20:00	2 487,0	4 844,0	1 421,0	302,0	135,0	27,0	19,0	-1 590,0	0,0	7 645,0
21:00	2 487,0	4 817,0	1 419,0	287,0	109,0	1,0	27,0	-1 701,0	0,0	7 446,0
22:00	2 487,0	4 753,0	1 267,0	306,0	0,0	0,0	30,0	-1 548,0	0,0	7 295,0
23:00	2 490,0	4 599,0	1 132,0	208,0	0,0	0,0	30,0	-1 439,0	-105,0	6 915,0

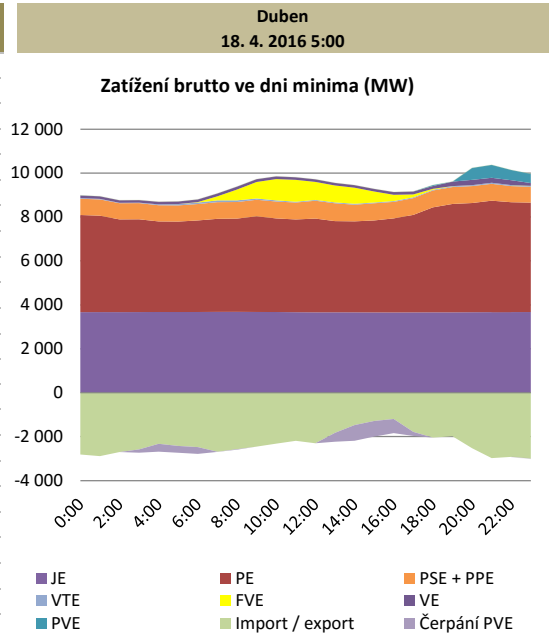


zdroj dat: výkaz ERÚ-3

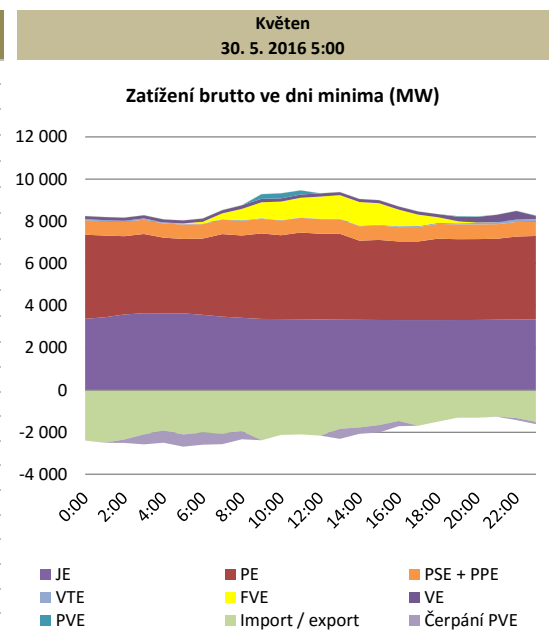
### 18.3 Den minima zatížení ES ČR ve II. čtvrtletí 2016 (20. 6. 2016 5:00) [MW]

II. čtvrtletí 2016

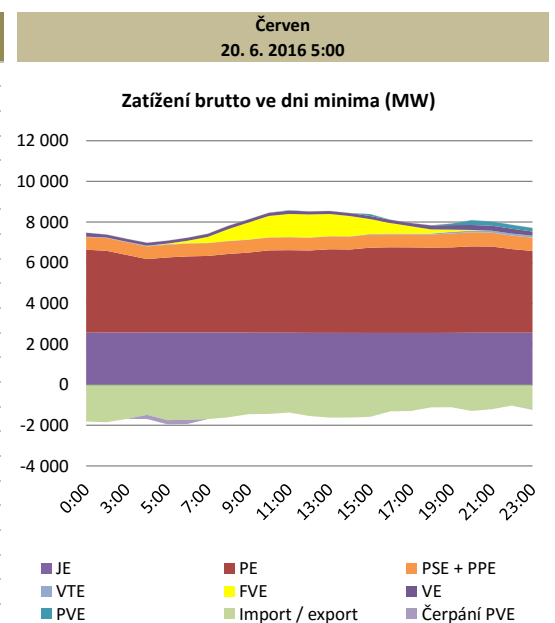
hodina	JE	PE	PSE + PPE	VE	PVE	FVE	VTE	Saldo zahraničí	Čerpání PVE	Zatížení brutto bez čerpání PVE
0:00	3 669,0	4 422,0	740,0	122,0	5,0	0,0	28,0	-2 811,0	0,0	6 175,0
1:00	3 672,0	4 389,0	740,0	118,0	0,0	0,0	25,0	-2 886,0	0,0	6 058,0
2:00	3 670,0	4 221,0	737,0	117,0	0,0	0,0	18,0	-2 700,0	0,0	6 063,0
3:00	3 673,0	4 223,0	737,0	117,0	0,0	0,0	20,0	-2 579,0	-151,0	6 040,0
4:00	3 676,0	4 122,0	738,0	117,0	0,0	0,0	40,0	-2 325,0	-358,0	6 010,0
<b>5:00</b>	<b>3 675,0</b>	<b>4 117,0</b>	<b>737,0</b>	<b>117,0</b>	<b>0,0</b>	<b>1,0</b>	<b>61,0</b>	<b>-2 421,0</b>	<b>-311,0</b>	<b>5 976,0</b>
6:00	3 676,0	4 168,0	747,0	123,0	0,0	21,0	67,0	-2 474,0	-309,0	6 019,0
7:00	3 681,0	4 237,0	759,0	129,0	0,0	186,0	81,0	-2 688,0	-5,0	6 380,0
8:00	3 682,0	4 246,0	754,0	134,0	0,0	492,0	77,0	-2 568,0	-23,0	6 794,0
9:00	3 678,0	4 355,0	751,0	130,0	0,0	751,0	59,0	-2 452,0	0,0	7 272,0
10:00	3 675,0	4 261,0	770,0	124,0	0,0	969,0	52,0	-2 317,0	0,0	7 534,0
11:00	3 667,0	4 221,0	770,0	119,0	0,0	997,0	37,0	-2 188,0	0,0	7 623,0
12:00	3 661,0	4 268,0	813,0	119,0	0,0	819,0	37,0	-2 300,0	0,0	7 417,0
13:00	3 662,0	4 151,0	811,0	118,0	0,0	771,0	40,0	-1 825,0	-405,0	7 323,0
14:00	3 660,0	4 142,0	758,0	118,0	0,0	732,0	42,0	-1 472,0	-714,0	7 266,0
15:00	3 657,0	4 187,0	781,0	119,0	0,0	502,0	35,0	-1 285,0	-712,0	7 284,0
16:00	3 654,0	4 283,0	752,0	126,0	0,0	286,0	37,0	-1 194,0	-645,0	7 299,0
17:00	3 658,0	4 438,0	763,0	133,0	0,0	131,0	39,0	-1 782,0	-184,0	7 196,0
18:00	3 661,0	4 779,0	767,0	127,0	44,0	44,0	33,0	-2 042,0	0,0	7 413,0
19:00	3 661,0	4 933,0	770,0	205,0	1,0	6,0	37,0	-1 981,0	0,0	7 632,0
20:00	3 665,0	4 971,0	771,0	241,0	543,0	2,0	41,0	-2 525,0	0,0	7 709,0
21:00	3 669,0	5 074,0	768,0	226,0	589,0	0,0	48,0	-2 975,0	0,0	7 399,0
22:00	3 671,0	5 002,0	735,0	222,0	466,0	0,0	46,0	-2 919,0	0,0	7 223,0
23:00	3 674,0	4 981,0	720,0	127,0	420,0	0,0	44,0	-2 999,0	0,0	6 967,0



hodina	JE	PE	PSE + PPE	VE	PVE	FVE	VTE	Saldo zahraničí	Čerpání PVE	Zatížení brutto bez čerpání PVE
0:00	3 375,0	3 988,0	686,0	152,0	0,0	0,0	48,0	-2 390,0	-5,0	5 854,0
1:00	3 450,0	3 873,0	671,0	147,0	0,0	0,0	61,0	-2 498,0	-5,0	5 699,0
2:00	3 582,0	3 711,0	676,0	147,0	0,0	0,0	58,0	-2 346,0	-164,0	5 664,0
3:00	3 641,0	3 756,0	677,0	152,0	0,0	0,0	62,0	-2 107,0	-471,0	5 710,0
4:00	3 638,0	3 585,0	673,0	147,0	0,0	2,0	47,0	-1 918,0	-582,0	5 592,0
<b>5:00</b>	<b>3 635,0</b>	<b>3 527,0</b>	<b>684,0</b>	<b>146,0</b>	<b>0,0</b>	<b>12,0</b>	<b>39,0</b>	<b>-2 106,0</b>	<b>-580,0</b>	<b>5 357,0</b>
6:00	3 566,0	3 615,0	680,0	153,0	0,0	90,0	29,0	-2 017,0	-578,0	5 538,0
7:00	3 478,0	3 913,0	684,0	158,0	0,0	276,0	24,0	-2 067,0	-501,0	5 965,0
8:00	3 423,0	3 903,0	691,0	173,0	0,0	539,0	32,0	-1 952,0	-385,0	6 424,0
9:00	3 370,0	4 053,0	692,0	165,0	222,0	753,0	32,0	-2 378,0	-5,0	6 904,0
10:00	3 364,0	3 973,0	693,0	152,0	243,0	882,0	22,0	-2 129,0	0,0	7 200,0
11:00	3 356,0	4 110,0	696,0	154,0	198,0	932,0	21,0	-2 105,0	0,0	7 362,0
12:00	3 346,0	4 062,0	689,0	154,0	1,0	1 056,0	18,0	-2 162,0	0,0	7 164,0
13:00	3 335,0	4 072,0	685,0	146,0	0,0	1 122,0	25,0	-1 839,0	-478,0	7 068,0
14:00	3 328,0	3 753,0	683,0	146,0	0,0	1 121,0	28,0	-1 772,0	-306,0	6 981,0
15:00	3 320,0	3 796,0	684,0	147,0	0,0	1 022,0	35,0	-1 662,0	-353,0	6 989,0
16:00	3 317,0	3 725,0	684,0	153,0	0,0	786,0	40,0	-1 468,0	-248,0	6 989,0
17:00	3 317,0	3 725,0	685,0	154,0	0,0	537,0	49,0	-1 693,0	0,0	6 774,0
18:00	3 317,0	3 858,0	698,0	149,0	0,0	268,0	51,0	-1 501,0	0,0	6 840,0
19:00	3 318,0	3 832,0	702,0	206,0	30,0	105,0	52,0	-1 312,0	0,0	6 933,0
20:00	3 322,0	3 833,0	699,0	264,0	23,0	18,0	68,0	-1 313,0	0,0	6 914,0
21:00	3 333,0	3 836,0	693,0	351,0	0,0	3,0	95,0	-1 254,0	-13,0	7 044,0
22:00	3 340,0	3 935,0	690,0	413,0	0,0	0,0	114,0	-1 328,0	-98,0	7 066,0
23:00	3 344,0	3 960,0	683,0	163,0	0,0	0,0	114,0	-1 510,0	-108,0	6 646,0

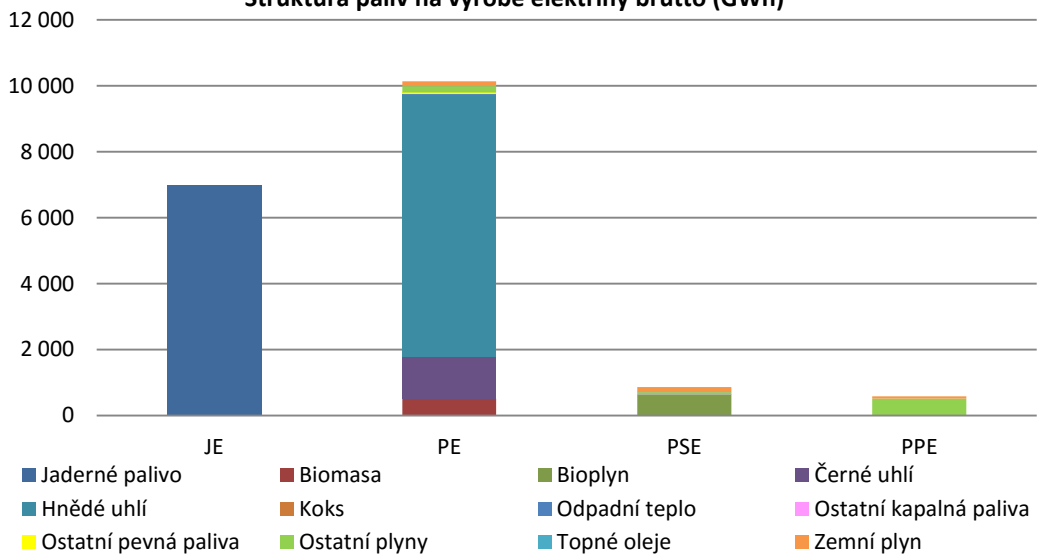


hodina	JE	PE	PSE + PPE	VE	PVE	FVE	VTE	Saldo zahraničí	Čerpání PVE	Zatížení brutto bez čerpání PVE
0:00	2 564,0	4 078,0	627,0	195,0	0,0	0,0	17,0	-1 812,0	0,0	5 669,0
1:00	2 568,0	4 023,0	636,0	147,0	0,0	0,0	18,0	-1 846,0	0,0	5 546,0
2:00	2 566,0	3 903,0	635,0	146,0	0,0	0,0	18,0	-1 793,0	0,0	5 475,0
3:00	2 568,0	3 819,0	628,0	146,0	0,0	0,0	21,0	-1 682,0	0,0	5 500,0
4:00	2 571,0	3 612,0	620,0	146,0	0,0	1,0	38,0	-1 483,0	-206,0	5 299,0
<b>5:00</b>	<b>2 574,0</b>	<b>3 691,0</b>	<b>622,0</b>	<b>146,0</b>	<b>0,0</b>	<b>27,0</b>	<b>30,0</b>	<b>-1 741,0</b>	<b>-206,0</b>	<b>5 143,0</b>
6:00	2 574,0	3 741,0	627,0	152,0	0,0	122,0	21,0	-1 728,0	-205,0	5 304,0
7:00	2 575,0	3 763,0	627,0	158,0	0,0	295,0	15,0	-1 690,0	0,0	5 743,0
8:00	2 574,0	3 860,0	628,0	168,0	0,0	576,0	16,0	-1 606,0	0,0	6 216,0
9:00	2 566,0	3 936,0	632,0	157,0	0,0	835,0	13,0	-1 448,0	0,0	6 691,0
10:00	2 561,0	4 050,0	628,0	160,0	0,0	1 050,0	14,0	-1 438,0	0,0	7 025,0
11:00	2 560,0	4 062,0	629,0	161,0	24,0	1 137,0	16,0	-1 368,0	0,0	7 221,0
12:00	2 552,0	4 054,0	626,0	151,0	0,0	1 133,0	14,0	-1 539,0	0,0	6 991,0
13:00	2 552,0	4 114,0	629,0	150,0	0,0	1 089,0	18,0	-1 618,0	0,0	6 934,0
14:00	2 551,0	4 104,0	634,0	149,0	0,0	994,0	18,0	-1 617,0	0,0	6 833,0
15:00	2 549,0	4 196,0	642,0	151,0	98,0	731,0	31,0	-1 579,0	0,0	6 819,0
16:00	2 548,0	4 215,0	637,0	163,0	0,0	519,0	36,0	-1 311,0	0,0	6 807,0
17:00	2 549,0	4 210,0	640,0	160,0	0,0	367,0	33,0	-1 294,0	0,0	6 665,0
18:00	2 548,0	4 200,0	638,0	201,0	0,0	205,0	52,0	-1 115,0	0,0	6 729,0
19:00	2 553,0	4 205,0	690,0	223,0	77,0	108,0	76,0	-1 109,0	0,0	6 823,0
20:00	2 560,0	4 248,0	691,0	244,0	238,0	29,0	89,0	-1 291,0	0,0	6 808,0
21:00	2 561,0	4 238,0	685,0	246,0	209,0	2,0	93,0	-1 206,0	0,0	6 828,0
22:00	2 562,0	4 111,0	666,0	240,0	194,0	0,0	96,0	-1 022,0	0,0	6 847,0
23:00	2 563,0	4 020,0	651,0	204,0	178,0	0,0	100,0	-1 224,0	0,0	6 492,0

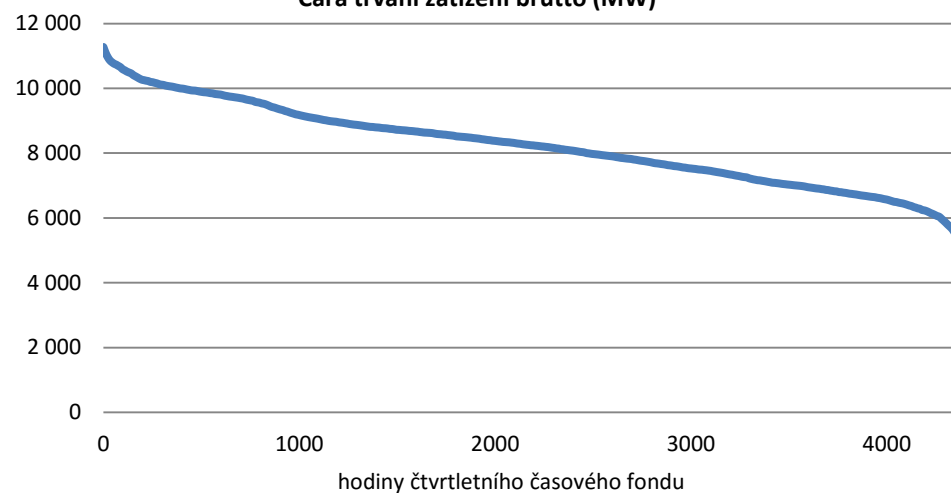


zdroj dat: výkaz ERÚ-3

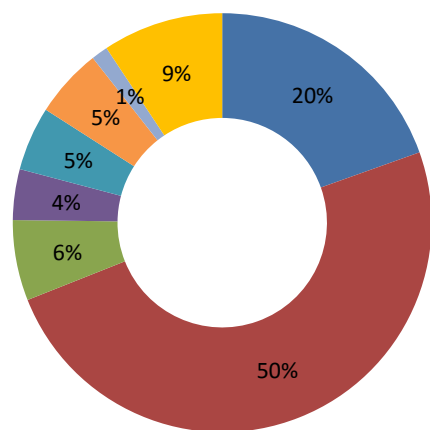
Struktura paliv na výrobě elektřiny brutto (GWh)



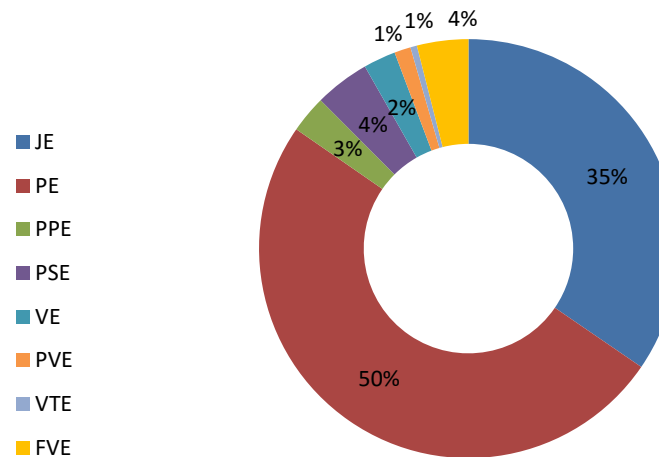
Čára trvání zatížení brutto (MW)



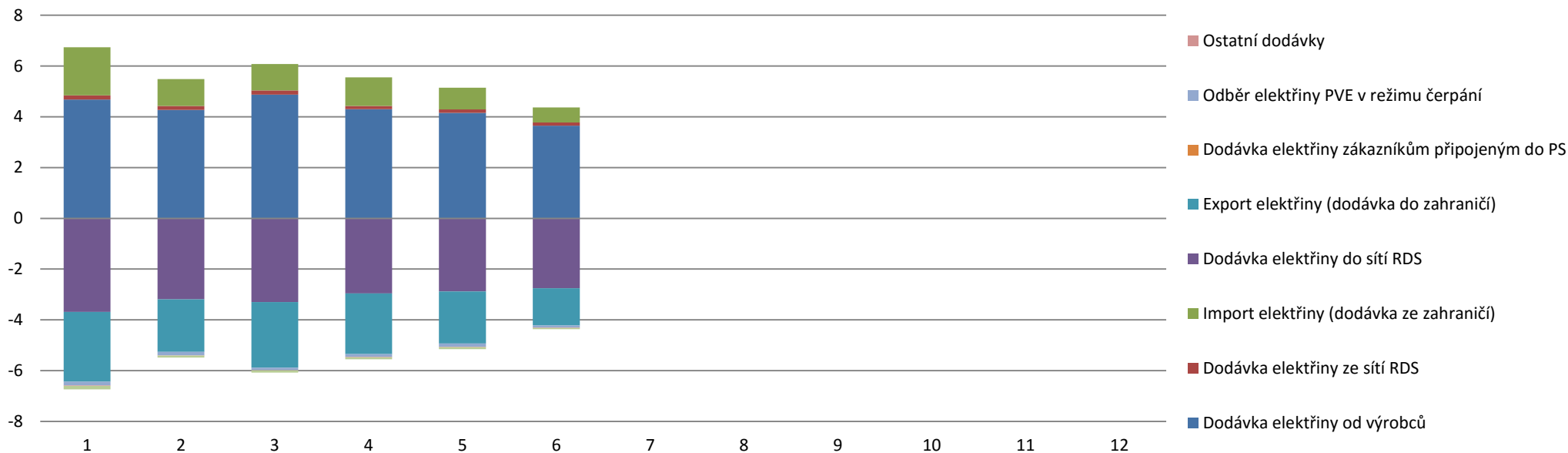
Podíl instalovaného výkonu v ES ČR



Podíl výroby elektřiny brutto



Bilance fyzikálních toků v rámci PS (TWh)



Bilance fyzikálních toků v rámci RDS (TWh)

