



Čtvrtletní zpráva o provozu teplárenských soustav ČR

IV. čtvrtletí 2017

Obsah

1	Zkratky, pojmy a základní vztahy	str. 3
2	Úvodní komentář k hodnocenému čtvrtletí	str. 4
3	Bilance tepla	str. 5
4.1	Výroba tepla brutto podle paliv	str. 6
4.2	Výroba tepla brutto v krajích ČR	str. 7
4.3	Výroba tepla brutto podle paliv v krajích ČR	str. 8
5.1	Dodávky tepla podle paliv	str. 9
5.2	Dodávky tepla v krajích ČR	str. 10
5.3	Dodávky tepla podle paliv v krajích ČR	str. 11
5.4	Dodávky tepla z uhlí, biomasy a bioplynu	str. 12
6	Instalovaný výkon výroben tepelné energie v krajích ČR	str. 13
7.1	Spotřeba tepla podle sektorů národního hospodářství	str. 14
7.2	Spotřeba tepla podle sektorů národního hospodářství v krajích ČR	str. 15
8.1	Výroba, dodávky a spotřeba tepla: Hlavní město Praha	str. 16
8.2	Výroba, dodávky a spotřeba tepla: Jihočeský kraj	str. 17
8.3	Výroba, dodávky a spotřeba tepla: Jihomoravský kraj	str. 18
8.4	Výroba, dodávky a spotřeba tepla: Karlovarský kraj	str. 19
8.5	Výroba, dodávky a spotřeba tepla: Kraj Vysočina	str. 20
8.6	Výroba, dodávky a spotřeba tepla: Královéhradecký kraj	str. 21
8.7	Výroba, dodávky a spotřeba tepla: Liberecký kraj	str. 22
8.8	Výroba, dodávky a spotřeba tepla: Moravskoslezský kraj	str. 23
8.9	Výroba, dodávky a spotřeba tepla: Olomoucký kraj	str. 24
8.10	Výroba, dodávky a spotřeba tepla: Pardubický kraj	str. 25
8.11	Výroba, dodávky a spotřeba tepla: Plzeňský kraj	str. 26
8.12	Výroba, dodávky a spotřeba tepla: Středočeský kraj	str. 27
8.13	Výroba, dodávky a spotřeba tepla: Ústecký kraj	str. 28
8.14	Výroba, dodávky a spotřeba tepla: Zlínský kraj	str. 29

1. Zkratky, pojmy a základní vztahy

CZ-NACE *Klasifikace ekonomických činností CZ-NACE dle Českého statistického úřadu*

KVET *Kombinovaná výroba elektřiny a tepla*

SZT *Soustava zásobování teplem*

PHA *Hlavní město Praha*

JHČ *Jihočeský kraj*

JHM *Jihomoravský kraj*

KVK *Karlovarský kraj*

VYS *Kraj Vysočina*

HKK *Královéhradecký kraj*

LBK *Liberecký kraj*

MSK *Moravskoslezský kraj*

OLK *Olomoucký kraj*

PAK *Pardubický kraj*

PLK *Plzeňský kraj*

STČ *Středočeský kraj*

ULK *Ústecký kraj*

ZLK *Zlínský kraj*

Výroba tepla brutto =

Brutto výroba tepla na zdrojích bez tepla použitého na výrobu elektřiny.

Technologická vlastní spotřeba tepla =

Spotřeba tepla na výrobu tepla a elektrické energie, která je nezbytná pro zajištění procesu výroby tepla a elektrické energie.

Ztráty =

Ztráty při výrobě tepla a distribuční ztráty (v rozvodech).

Dodávky do vlastního podniku =

Spotřeba tepla pro vlastní potřebu výrobce (bez technologické vlastní spotřeby tepla).

Dodávky cizím subjektům =

Množství tepelné energie dodané cizím subjektům.

Bilanční rozdíl =

Výroba tepla brutto - technologická vlastní spotřeba tepla - ztráty - dodávky do vlastního podniku - dodávky cizím subjektům.

Dodávka tepla =

Výroba prodaného tepla bez vlastní spotřeby (vlastní technologická spotřeba a dodávky do vlastního podniku) a bez ztrát (z výroby a rozvodu). Toto teplo obsahuje distribuční ztráty z nakoupeného tepla.

Spotřeba tepla =

Konečná spotřeba tepla v jednotlivých sektorech národního hospodářství.

2. Úvodní komentář k hodnocenému čtvrtletí

Energetický regulační úřad (ERÚ) vydává v souladu s § 17 odst. 7 písm. m) zákona č. 458/2000 Sb. (energetický zákon), Čtvrtletní zprávu o provozu teplárenských soustav ČR za IV. čtvrtletí 2017. Veškeré údaje obsažené ve zprávě jsou získané od licencovaných subjektů na základě vyhlášky ERÚ č. 404/2016 Sb., o náležitostech a členění výkazů nezbytných pro zpracování zpráv o provozu soustav v energetických odvětvích, včetně termínů, rozsahu a pravidel pro sestavování výkazů (statistická vyhláška). Pro doplnění uvádíme, že v současné době výkazy dle statistické vyhlášky nezasílají držitelé licence na rozvod tepelné energie (skup. č. 32), tudíž tato oblast není ve zprávě obsažena. Tato skutečnost se týká kapitol 7.1, 7.2 a spotřební části krajských vyhodnocení 8.1 až 8.14.

Čtvrtletní zpráva obsahuje kapitoly, které podávají přehled o statistice teplárenských soustav v ČR a doplňuje tak čtvrtletní zprávy o provozu elektrizační soustavy, které obsahují údaje o kombinované výrobě elektřiny a tepla (KVET). Tato zpráva obsahuje veškeré vyrobené teplo z licencované činnosti, včetně KVET. Veškeré detaily týkající se metodiky vykazování údajů pro statistiku ERÚ jsou uvedeny ve výkladovém stanovisku ERÚ k metodice vyplňování výkazů podle statistické vyhlášky pro oblast elektroenergetiky a teplárenství číslo 11/2017 ze dne 18. července 2017. Výkladové stanovisko a aktuální výkazy jsou zveřejněny na internetových stránkách ERÚ.

Jedná se o pravidelnou zprávu o provozu tepelných soustav ČR vydanou ERÚ na základě novely energetického zákona. Statistická vyhláška ERÚ, která nabyla účinnosti 1. 1. 2017, přinesla držitelům licence na výrobu tepla zcela novou povinnost předávání údajů. Vzhledem k tomu, že se jedná o novou povinnost pro držitele licence, průběžně probíhá verifikace údajů a následná jednání s výrobcí za účelem zajištění správnosti předávaných údajů a následné opravy předaných dat. Opravy dat probíhají průběžně a projeví se vždy v další vydané čtvrtletní zprávě, popř. v roční zprávě o provozu teplárenských soustav ČR za rok 2017, kterou ERÚ předpokládá zveřejnit na konci května 2018.

Zpráva je tvořena jednotlivými kapitolami, jejichž obsah je uveden na str. 2. Základní kapitolu tvoří bilance tepla, podle které bylo ve čtvrtém čtvrtletí 2017 vyrobeno celkem 46 756,7 TJ tepla brutto, což je nárůst o 97 % oproti třetímu kvartálu. Nárůst souvisí se zahájením topné sezóny. Zhruba 24 % z brutto výroby je dodáno do vlastního podniku nebo zařízení (převážně jde o závodní teplárny, které nejsou zařazeny v klasifikaci ekonomických činností (CZ-NACE) ve skupině 35 - Výroba a rozvod elektřiny, plynu, tepla a klimatizovaného vzduchu). Dodávky tepla představují 29 362,2 TJ, což je nárůst o 177 % oproti třetímu kvartálu (nárůst souvisí se zahájením topné sezóny). V následující kapitole je struktura výroby tepla brutto po jednotlivých palivech a v krajském členění. Nejvíce tepla je vyrobeno z hnědého uhlí 47 %, následuje zemní plyn 20 % a z černého uhlí 11 %, nejvíce tepla je vyrobeno ve Středočeském kraji. V páté kapitole je uvedena struktura dodávek tepla podobně jako u výroby tepla brutto (48 % z hnědého uhlí, 25% ze zemního plynu, 13 % z černého uhlí), ale je dále rozšířena o podrobnější členění dodávek z uhlí, biomasy a bioplynu. V následující šesté kapitole je instalovaný výkon výroby tepelné energie (57 194,3 MW) v rozdělení do jednotlivých krajů ČR. Sedmá kapitola uvádí rozdělení spotřeby tepla v sektorech národního hospodářství. Poslední osmá kapitola obsahuje shrnutí výroby tepla brutto, dodávek a spotřeb tepla v jednotlivých krajích ČR. U Středočeského kraje je větší dodávka než spotřeba tepla, což je způsobeno dodávkou tepla do hlavního města Prahy (SZT Praha). Totéž platí pro Pardubický kraj s dodávkou tepla do Královéhradeckého kraje (SZT Hradec Králové).

Případné dotazy, komentáře či připomínky směřujte výhradně na adresu teplo.statistika@eru.cz.

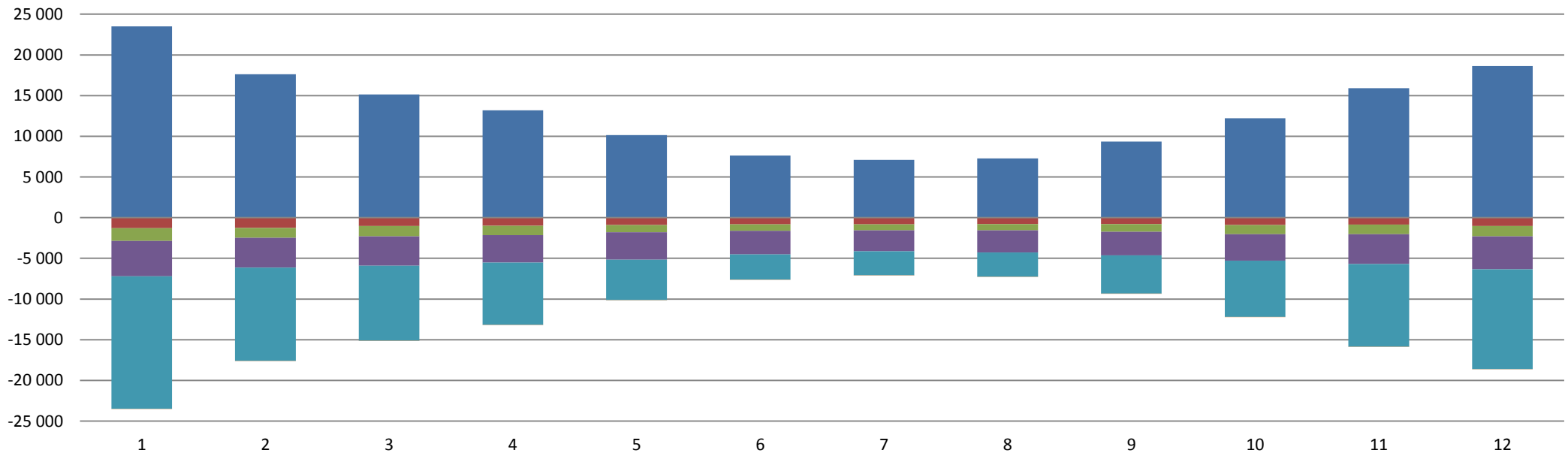
3. Bilance tepla [TJ]

IV. čtvrtletí 2017

	I. čtvrtletí			II. čtvrtletí			III. čtvrtletí			IV. čtvrtletí			Celkem
	Leden	Únor	Březen	Duben	Květen	Červen	Červenec	Srpen	Září	Říjen	Listopad	Prosinec	
■ Výroba tepla brutto	56 256,0			30 960,5			23 713,7			46 756,7			157 686,9
	23 497,5	17 622,0	15 136,5	13 184,2	10 135,2	7 641,1	7 088,8	7 288,0	9 336,9	12 218,6	15 904,8	18 633,4	
■ Technologická vlastní spotřeba tepla	3 592,1			2 709,7			2 426,9			2 774,6			11 503,2
	1 293,5	1 261,3	1 037,3	996,5	906,3	806,8	823,5	801,0	802,3	895,1	847,0	1 032,6	
■ Ztráty	4 035,4			2 825,4			2 430,8			3 570,1			12 861,7
	1 569,7	1 213,3	1 252,4	1 144,9	881,4	799,1	745,9	756,3	928,7	1 125,8	1 184,3	1 260,0	
■ Dodávky tepla do vlastního podniku	11 603,3			9 655,6			8 203,5			10 992,2			40 454,7
	4 338,3	3 658,4	3 606,6	3 363,2	3 371,9	2 920,6	2 567,9	2 724,6	2 911,0	3 270,1	3 679,3	4 042,9	
■ Dodávky tepla cizím subjektům	36 989,2			15 732,7			10 610,1			29 362,2			92 694,2
	16 284,1	11 477,1	9 228,0	7 671,7	4 960,4	3 100,6	2 936,4	2 993,0	4 680,7	6 915,4	10 164,2	12 282,6	
■ Bilanční rozdíl	36,0			37,1			42,5			57,6			173,2
	12,0	11,8	12,2	7,9	15,3	14,0	15,2	13,1	14,2	12,2	30,0	15,4	

zdroj dat: výkaz ERÚ-T1, ERÚ-E1

Bilance tepla (TJ)



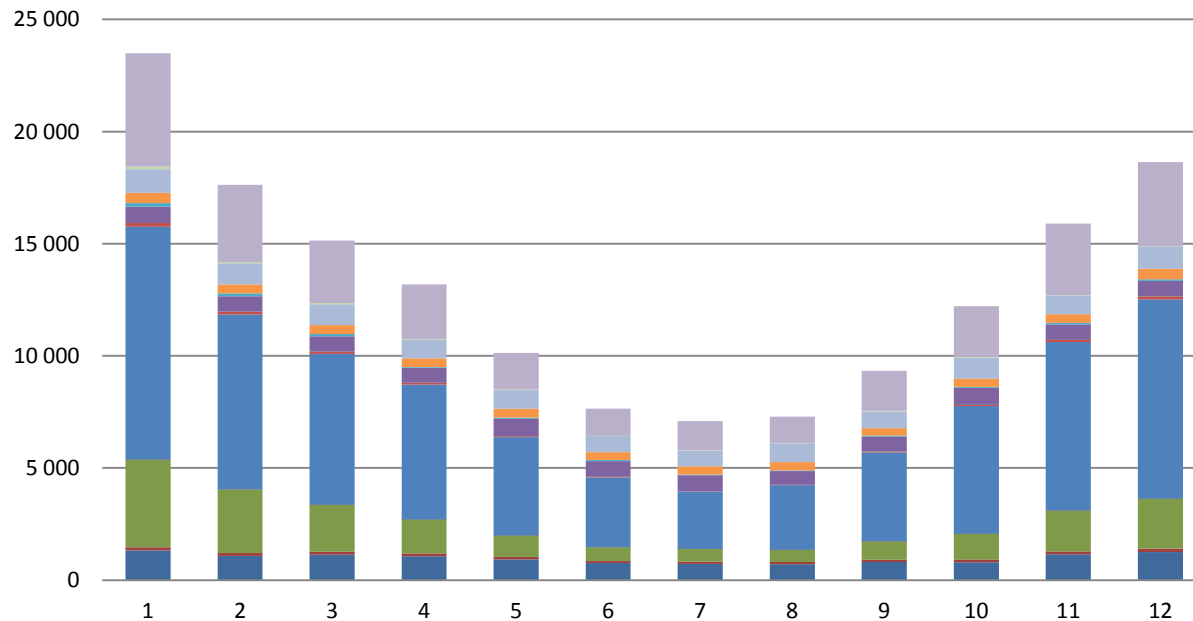
4.1 Výroba tepla brutto podle paliv [TJ]

IV. čtvrtletí 2017

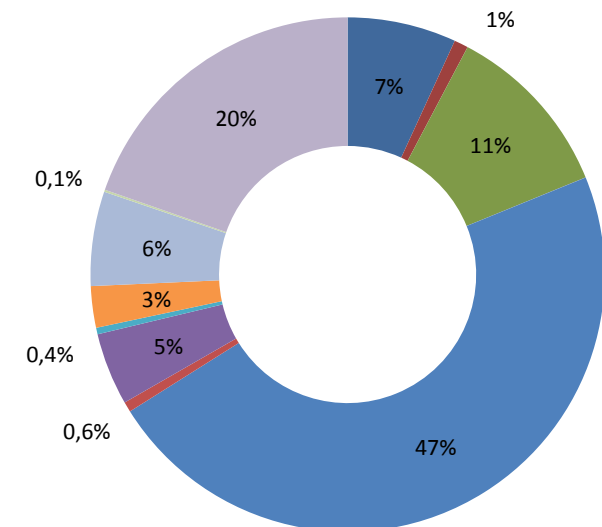
	I. čtvrtletí			II. čtvrtletí			III. čtvrtletí			IV. čtvrtletí			Celkem
	Leden	Únor	Březen	Duben	Květen	Červen	Červenec	Srpen	Září	Říjen	Listopad	Prosinec	
Výroba tepla brutto	56 256,0			30 960,5			23 713,7			46 756,7			157 686,9
	23 497,5	17 622,0	15 136,5	13 184,2	10 135,2	7 641,1	7 088,8	7 288,0	9 336,9	12 218,6	15 904,8	18 633,4	
■ Biomasa	1 316,6	1 080,7	1 136,1	1 072,9	929,3	760,3	723,2	714,2	804,8	797,2	1 145,2	1 258,7	11 739,3
■ Bioplyn	150,1	126,8	129,1	125,4	111,8	93,5	93,5	96,7	110,8	125,6	137,4	150,2	1 450,9
■ Černé uhlí	3 905,5	2 832,8	2 103,4	1 504,3	947,4	617,2	581,3	544,6	821,5	1 145,3	1 818,8	2 226,6	19 048,5
■ Elektrická energie	1,0	0,9	1,2	1,0	1,1	1,5	1,3	1,3	0,7	1,3	0,7	0,9	12,9
■ Energie prostředí (tepelné čerpadlo)	1,5	1,4	1,4	1,2	1,0	0,7	0,6	0,6	0,8	1,3	1,4	1,4	13,3
■ Energie Slunce (solární kolektor)	0,0	0,0	0,0	0,0	0,1	0,1	0,1	0,1	0,0	0,0	0,0	0,0	0,4
■ Hnědé uhlí	10 374,9	7 803,2	6 723,1	6 015,7	4 385,0	3 108,1	2 531,3	2 875,5	3 954,2	5 685,7	7 512,0	8 880,5	69 849,2
■ Jaderné palivo	169,8	123,5	99,4	80,2	45,8	19,7	12,7	16,4	40,0	63,8	103,7	133,1	908,1
■ Koks	0,2	0,0	0,0	0,0	0,0	0,0	0,0	0,0	0,0	0,0	0,0	0,0	0,4
■ Odpadní teplo	731,1	684,5	686,1	678,2	768,3	702,3	732,5	618,3	667,4	753,6	679,7	697,1	8 399,0
■ Ostatní kapalná paliva	165,8	125,2	89,9	24,8	51,8	56,5	24,0	19,8	52,9	49,8	73,8	68,3	802,6
■ Ostatní pevná paliva	456,4	407,7	402,6	379,2	401,1	347,4	375,1	374,6	319,6	364,5	385,1	468,9	4 682,2
■ Ostatní plyny	1 055,5	939,1	933,5	834,2	829,0	750,2	696,9	837,9	740,1	933,3	840,8	999,8	10 390,4
■ Ostatní	0,0	0,0	0,0	0,0	0,0	0,0	0,0	0,0	0,0	0,0	0,0	0,0	0,0
■ Topné oleje	112,5	55,0	55,2	26,8	24,6	9,9	23,4	20,7	29,9	33,4	15,6	13,6	420,6
■ Zemní plyn	5 056,7	3 441,1	2 775,3	2 440,3	1 638,9	1 173,8	1 293,0	1 167,1	1 794,2	2 263,8	3 190,5	3 734,2	29 968,9

zdroj dat: výkaz ERÚ-T1, ERÚ-E1

Výroba tepla brutto (TJ)



Podíl paliv na výrobě tepla brutto



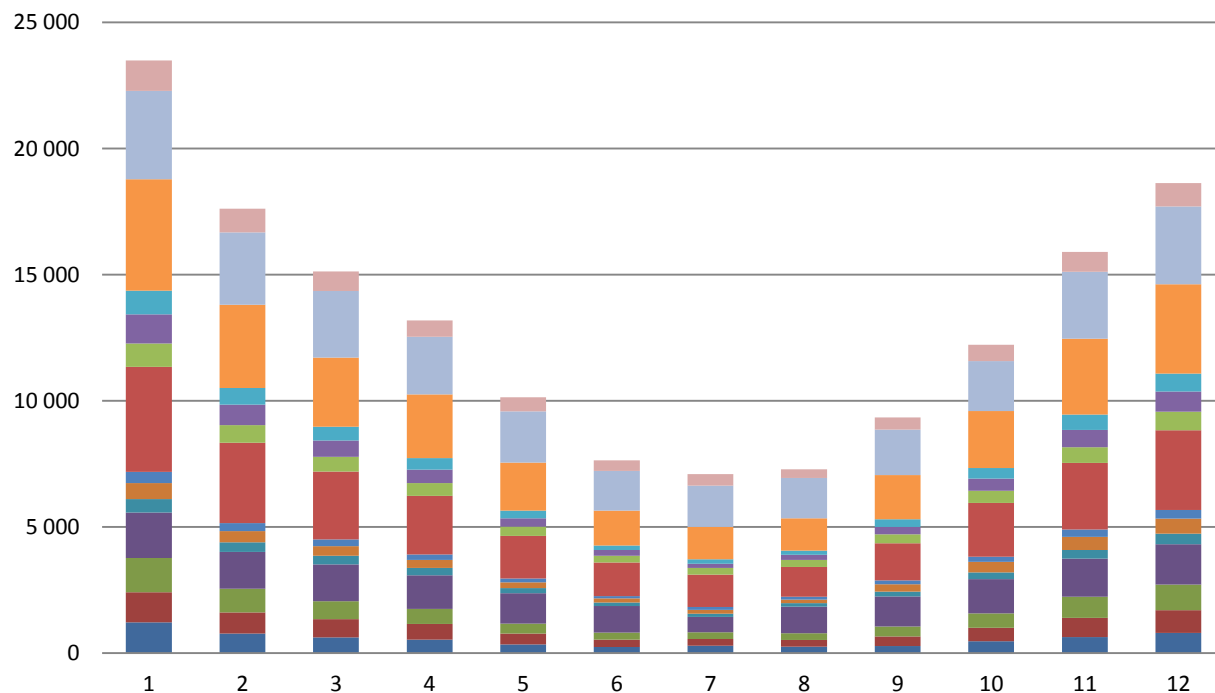
4.2 Výroba tepla brutto v krajích ČR [TJ]

IV. čtvrtletí 2017

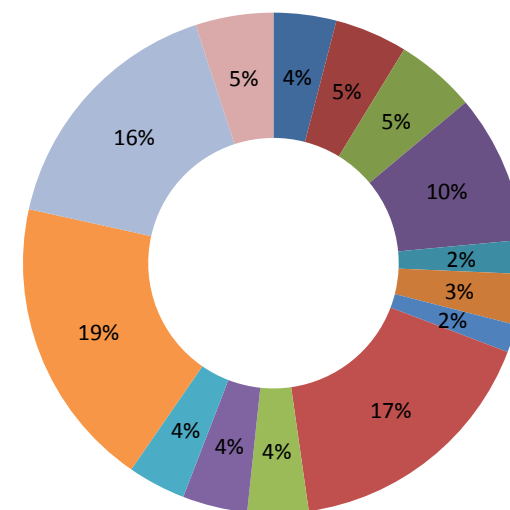
	I. čtvrtletí			II. čtvrtletí			III. čtvrtletí			IV. čtvrtletí			Celkem
	Leden	Únor	Březen	Duben	Květen	Červen	Červenec	Srpen	Září	Říjen	Listopad	Prosinec	
Výroba tepla brutto	56 246,1			30 960,5			23 713,7			46 756,7			157 677,0
	23 492,8	17 619,0	15 134,3	13 184,2	10 135,2	7 641,1	7 088,8	7 288,0	9 336,9	12 218,6	15 904,8	18 633,4	
Hlavní město Praha	1 213,0	764,1	612,0	529,8	337,0	233,5	293,9	249,3	275,8	469,8	632,4	790,1	6 400,7
Jihočeský kraj	1 197,6	840,9	726,0	621,4	433,6	295,0	264,0	267,0	381,4	531,1	756,7	907,0	7 221,8
Jihomoravský kraj	1 361,6	943,0	720,6	592,2	387,6	276,3	265,6	262,6	387,2	564,6	842,7	1 011,9	7 616,1
Karlovarský kraj	1 796,6	1 453,7	1 457,6	1 331,2	1 213,9	1 057,3	607,5	1 062,3	1 192,4	1 367,2	1 510,3	1 607,6	15 657,5
Kraj Vysočina	535,9	387,6	334,6	292,4	202,6	137,3	128,5	133,2	190,2	258,3	347,7	415,2	3 363,6
Královéhradecký kraj	633,9	441,2	387,3	319,0	225,9	163,6	153,1	143,6	299,6	421,4	517,3	594,8	4 300,7
Liberecký kraj	441,7	314,9	265,5	222,6	153,8	96,3	111,8	114,8	153,1	207,4	285,7	347,8	2 715,3
Moravskoslezský kraj	4 164,5	3 187,4	2 692,9	2 318,7	1 686,1	1 333,6	1 277,5	1 183,1	1 471,4	2 126,0	2 648,4	3 162,5	27 252,1
Olomoucký kraj	925,9	695,9	578,3	508,4	373,4	261,9	267,2	271,8	349,4	488,7	618,0	731,5	6 070,4
Pardubický kraj	1 153,8	815,2	646,5	536,4	328,0	233,9	165,9	206,5	303,3	478,7	681,7	796,7	6 346,7
Plzeňský kraj	947,5	660,2	545,7	456,6	303,3	178,0	178,5	164,2	296,2	414,3	618,6	719,2	5 482,0
Středočeský kraj	4 409,2	3 308,5	2 752,2	2 525,4	1 910,1	1 376,6	1 288,2	1 278,4	1 751,0	2 262,6	3 007,7	3 542,3	29 412,1
Ústecký kraj	3 509,2	2 867,2	2 638,3	2 286,6	2 027,0	1 578,1	1 629,9	1 599,3	1 800,2	1 986,5	2 652,7	3 082,1	27 657,3
Zlínský kraj	1 202,4	939,0	776,8	643,5	553,0	419,7	457,3	351,6	485,8	641,9	784,8	924,8	8 180,8

zdroj dat: výkaz ERÚ-T1, ERÚ-E1

Výroba tepla brutto v krajích ČR (TJ)



Podíl krajů ČR na výrobě tepla brutto



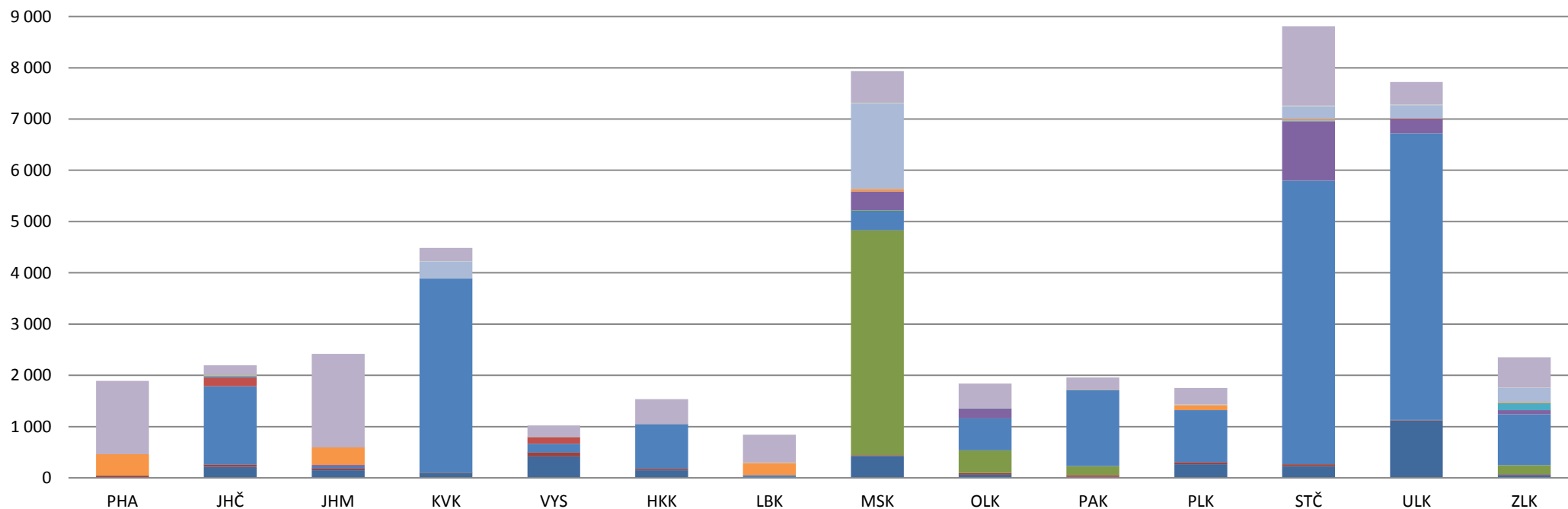
4.3 Výroba tepla brutto podle paliv v krajích ČR [TJ]

IV. čtvrtletí 2017

	PHA	JHČ	JHM	KVK	VYS	HKK	LBK	MSK	OLK	PAK	PLK	STČ	ULK	ZLK	Celkem
Výroba tepla brutto	1 892,3	2 194,8	2 419,3	4 485,1	1 021,2	1 533,5	840,9	7 936,8	1 838,2	1 957,1	1 752,0	8 812,6	7 721,3	2 351,6	46 756,7
Biomasa	0,0	212,8	147,6	91,2	417,9	146,3	0,6	428,8	62,5	21,0	266,0	228,6	1 118,3	59,5	3 201,1
Bioplyn	41,6	43,2	31,3	9,8	75,2	27,9	6,8	12,5	31,0	33,0	39,7	37,6	9,8	13,8	413,2
Černé uhlí	0,0	0,0	0,0	0,0	0,0	3,8	0,0	4 392,4	444,5	176,7	0,0	0,1	0,0	173,2	5 190,6
Elektrická energie	0,0	0,1	1,0	0,0	0,1	0,0	0,0	0,6	0,0	0,0	1,2	0,0	0,0	0,0	2,9
Energie prostředí (tepelné čerpadlo)	0,8	0,0	0,2	1,3	0,0	0,0	0,0	0,0	0,0	0,0	0,0	0,0	1,7	0,0	4,0
Energie Slunce (solární kolektor)	0,0	0,0	0,0	0,0	0,0	0,0	0,0	0,0	0,0	0,0	0,0	0,0	0,0	0,0	0,0
Hnědé uhlí	0,0	1 528,9	43,1	3 786,8	174,3	872,3	46,4	389,6	622,7	1 483,6	1 014,7	5 531,8	5 588,0	996,0	22 078,3
Jaderné palivo	0,0	180,9	0,0	0,0	119,7	0,0	0,0	0,0	0,0	0,0	0,0	0,0	0,0	0,0	300,6
Koks	0,0	0,0	0,0	0,0	0,0	0,0	0,0	0,1	0,0	0,0	0,0	0,0	0,0	0,0	0,1
Odpadní teplo	0,0	0,0	29,2	4,1	9,5	0,9	1,1	363,0	193,8	0,0	0,0	1 160,0	289,9	78,9	2 130,4
Ostatní kapalná paliva	0,0	30,0	0,0	5,2	0,0	0,0	0,0	0,0	4,7	0,0	0,0	11,1	0,0	140,9	191,8
Ostatní pevná paliva	418,0	2,4	340,6	0,0	2,5	0,0	237,8	50,3	0,0	4,5	99,3	29,6	13,3	20,3	1 218,6
Ostatní plyny	0,0	0,3	0,0	326,2	0,0	0,0	0,0	1 672,3	0,0	0,0	0,4	253,1	248,1	273,5	2 773,9
Ostatní	0,0	0,0	0,0	0,0	0,0	0,0	0,0	0,0	0,0	0,0	0,0	0,0	0,0	0,0	0,0
Topné oleje	0,7	11,7	0,2	4,4	2,5	0,3	0,1	10,7	6,8	0,2	7,9	7,3	9,1	0,6	62,6
Zemní plyn	1 431,2	184,5	1 826,0	256,1	219,6	481,9	548,1	616,4	472,3	238,1	322,8	1 553,5	443,2	595,0	9 188,5

zdroj dat: výkaz ERÚ-T1, ERÚ-E1

Výroba tepla brutto v krajích ČR (TJ)



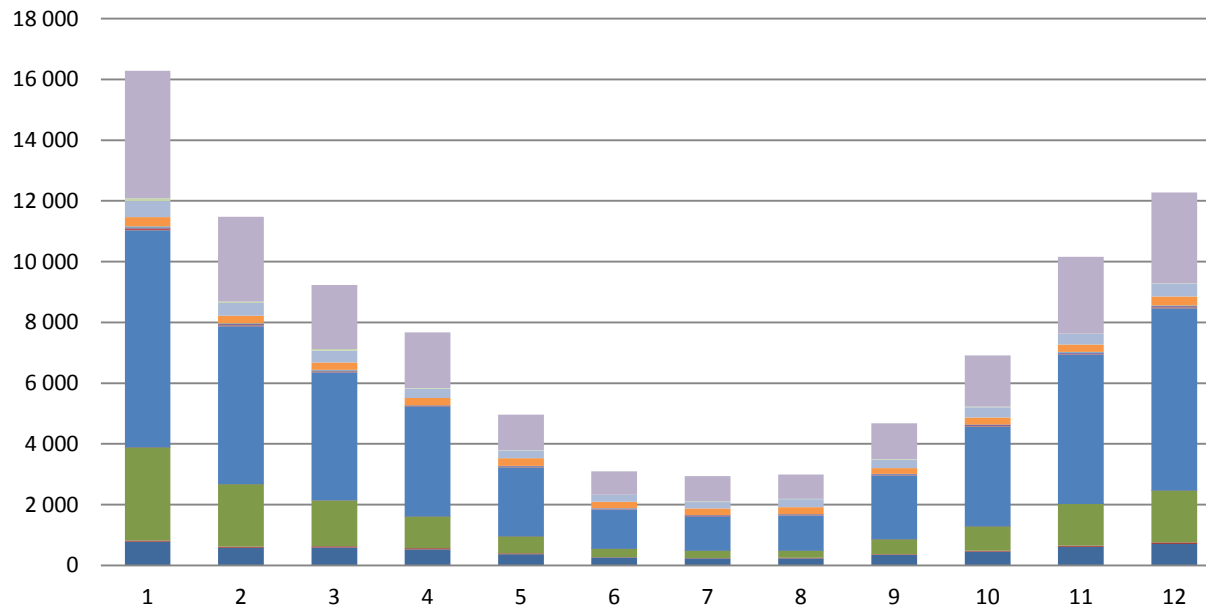
5.1 Dodávky tepla podle paliv [TJ]

IV. čtvrtletí 2017

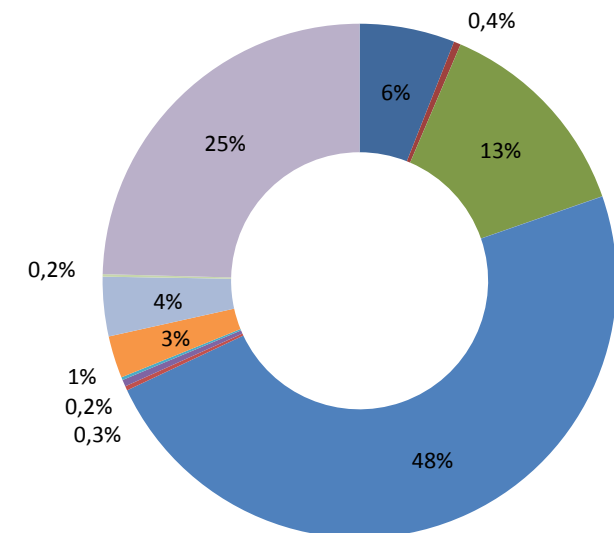
	I. čtvrtletí			II. čtvrtletí			III. čtvrtletí			IV. čtvrtletí			Celkem
	Leden	Únor	Březen	Duben	Květen	Červen	Červenec	Srpen	Září	Říjen	Listopad	Prosinec	
Dodávky tepla	36 989,2			15 732,7			10 610,1			29 362,2			92 694,2
	16 284,1	11 477,1	9 228,0	7 671,7	4 960,4	3 100,6	2 936,4	2 993,0	4 680,7	6 915,4	10 164,2	12 282,6	
■ Biomasa	773,8	581,1	586,3	526,5	367,2	257,4	226,3	230,2	342,0	446,0	609,0	703,9	5 649,7
■ Bioplyn	51,0	41,9	40,9	36,9	27,1	17,9	16,4	17,2	26,0	36,1	43,0	49,4	404,0
■ Černé uhlí	3 064,4	2 050,4	1 513,9	1 044,4	561,6	270,5	242,1	236,4	494,8	799,0	1 373,2	1 713,7	13 364,4
■ Elektrická energie	0,6	0,5	0,9	0,7	0,7	1,1	0,9	0,9	0,4	1,0	0,4	0,7	8,8
■ Energie prostředí (tepelné čerpadlo)	1,5	1,3	1,1	0,9	0,8	0,6	0,6	0,6	0,6	1,0	1,2	1,3	11,5
■ Energie Slunce (solární kolektor)	0,0	0,0	0,0	0,0	0,1	0,1	0,1	0,1	0,0	0,0	0,0	0,0	0,4
■ Hnědé uhlí	7 145,8	5 195,2	4 214,9	3 601,2	2 255,2	1 289,0	1 122,2	1 158,6	2 089,7	3 277,2	4 912,5	5 996,0	42 257,6
■ Jaderné palivo	45,9	31,5	26,2	20,0	13,3	7,1	6,3	6,8	10,3	19,3	28,8	32,5	247,8
■ Koks	0,2	0,0	0,0	0,0	0,0	0,0	0,0	0,0	0,0	0,0	0,0	0,0	0,4
■ Odpadní teplo	47,2	41,4	38,3	33,3	39,2	31,4	39,1	34,3	39,0	51,6	34,6	38,1	467,6
■ Ostatní kapalná paliva	32,9	18,5	11,8	5,0	8,6	13,0	3,5	2,5	6,8	8,1	27,2	17,9	156,0
■ Ostatní pevná paliva	302,8	257,2	249,7	242,0	253,6	204,5	218,3	228,2	191,6	232,9	244,9	300,0	2 925,7
■ Ostatní plyny	523,0	424,2	391,1	310,1	251,2	230,7	210,9	265,8	271,4	328,1	345,0	422,9	3 974,3
■ Ostatní	0,0	0,0	0,0	0,0	0,0	0,0	0,0	0,0	0,0	0,0	0,0	0,0	0,0
■ Topné oleje	98,3	44,7	43,5	21,1	19,0	7,9	15,8	11,9	20,3	21,7	12,7	11,6	328,6
■ Zemní plyn	4 196,6	2 789,1	2 109,4	1 829,4	1 162,7	769,5	834,0	799,4	1 187,8	1 693,2	2 531,8	2 994,4	22 897,3

zdroj dat: výkaz ERÚ-T1, ERÚ-E1

Dodávky tepla (TJ)



Podíl paliv na dodávkách tepla



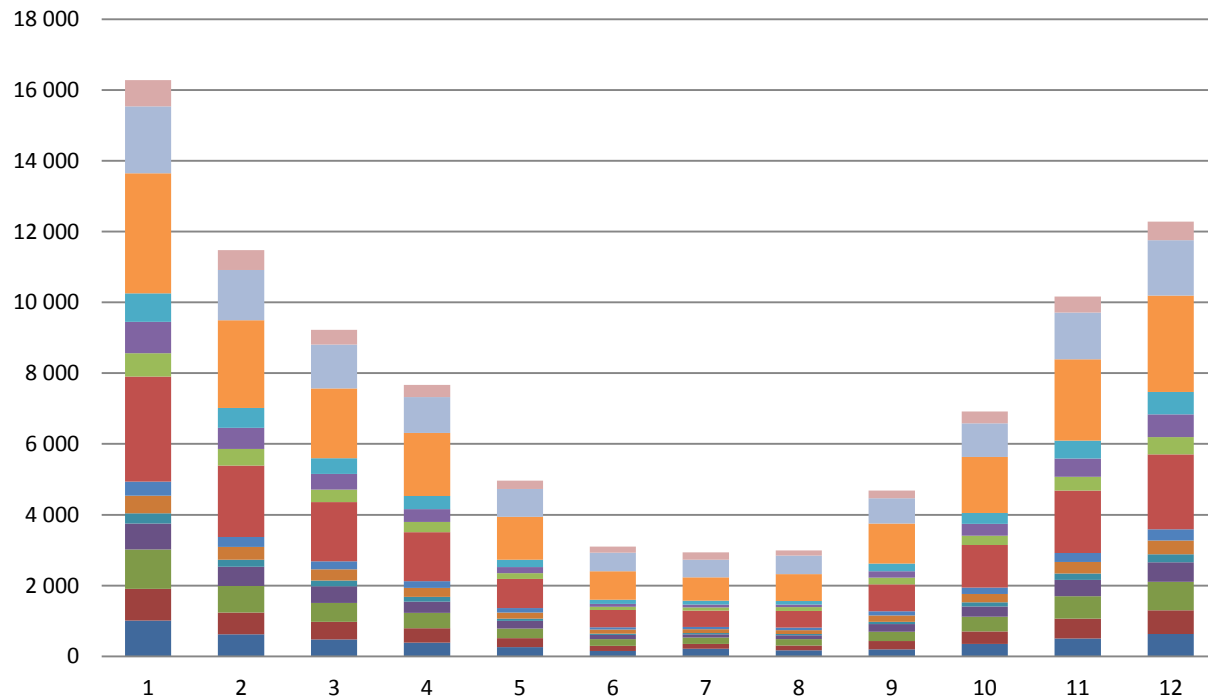
5.2 Dodávky tepla v krajích ČR [TJ]

IV. čtvrtletí 2017

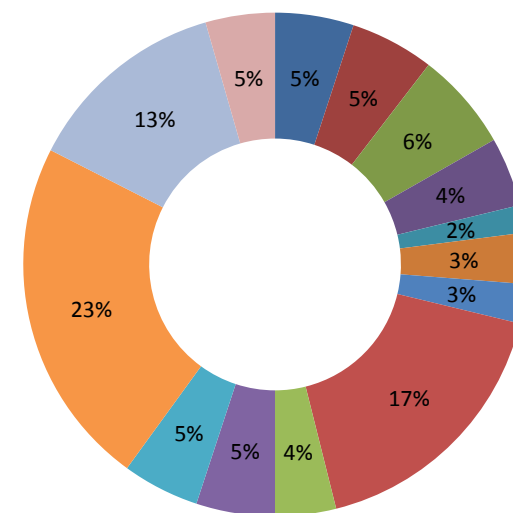
	I. čtvrtletí			II. čtvrtletí			III. čtvrtletí			IV. čtvrtletí			Celkem
	Leden	Únor	Březen	Duben	Květen	Červen	Červenec	Srpen	Září	Říjen	Listopad	Prosinec	
Dodávky tepla	36 980,2			15 732,7			10 610,1			29 362,2			92 685,2
	16 279,7	11 474,4	9 226,1	7 671,7	4 960,4	3 100,6	2 936,4	2 993,0	4 680,7	6 915,4	10 164,2	12 282,6	
Hlavní město Praha	1 013,7	624,3	477,5	385,9	257,3	149,2	209,9	168,4	192,9	348,9	507,5	625,9	4 961,4
Jihočeský kraj	895,4	611,3	494,0	405,3	258,0	146,4	136,9	135,8	235,5	353,9	555,1	674,6	4 902,4
Jihomoravský kraj	1 109,9	749,1	536,0	434,9	267,1	192,5	181,1	184,0	268,6	413,2	639,7	804,8	5 780,7
Karlovarský kraj	728,5	549,0	472,8	314,6	214,3	111,9	96,4	108,9	209,6	290,3	458,4	555,5	4 110,2
Kraj Vysočina	290,3	198,7	161,1	134,7	71,7	39,3	35,2	36,8	70,5	120,4	179,0	220,0	1 557,6
Královéhradecký kraj	502,1	362,1	312,0	256,9	170,2	114,4	105,7	107,1	175,6	236,9	328,0	394,2	3 065,2
Liberecký kraj	396,2	280,8	234,7	193,9	121,6	69,3	67,2	69,8	122,5	174,2	255,3	311,8	2 297,1
Moravskoslezský kraj	2 964,0	2 011,1	1 665,3	1 381,8	825,3	486,5	453,8	474,0	755,0	1 203,5	1 760,3	2 122,9	16 103,5
Olomoucký kraj	662,6	470,5	353,9	285,4	168,0	91,6	95,2	102,9	188,5	268,9	390,8	488,2	3 566,4
Pardubický kraj	884,8	598,5	450,9	360,7	169,6	82,9	81,5	74,9	181,9	328,7	516,8	639,0	4 370,3
Plzeňský kraj	808,2	558,6	440,7	374,1	209,7	114,8	108,4	98,2	220,2	315,7	505,0	631,4	4 385,0
Středočeský kraj	3 391,6	2 480,4	1 973,0	1 783,5	1 205,1	803,8	656,9	760,5	1 130,9	1 583,1	2 295,4	2 725,4	20 789,8
Ústecký kraj	1 893,2	1 426,1	1 239,5	1 016,4	786,4	527,6	501,2	524,1	719,0	941,1	1 323,5	1 567,0	12 465,0
Zlínský kraj	739,3	553,8	414,6	343,5	236,0	170,5	207,0	147,6	209,9	336,7	449,4	522,1	4 330,4

zdroj dat: výkaz ERÚ-T1, ERÚ-E1

Dodávky tepla v krajích ČR (TJ)



Podíl krajů ČR na dodávkách tepla



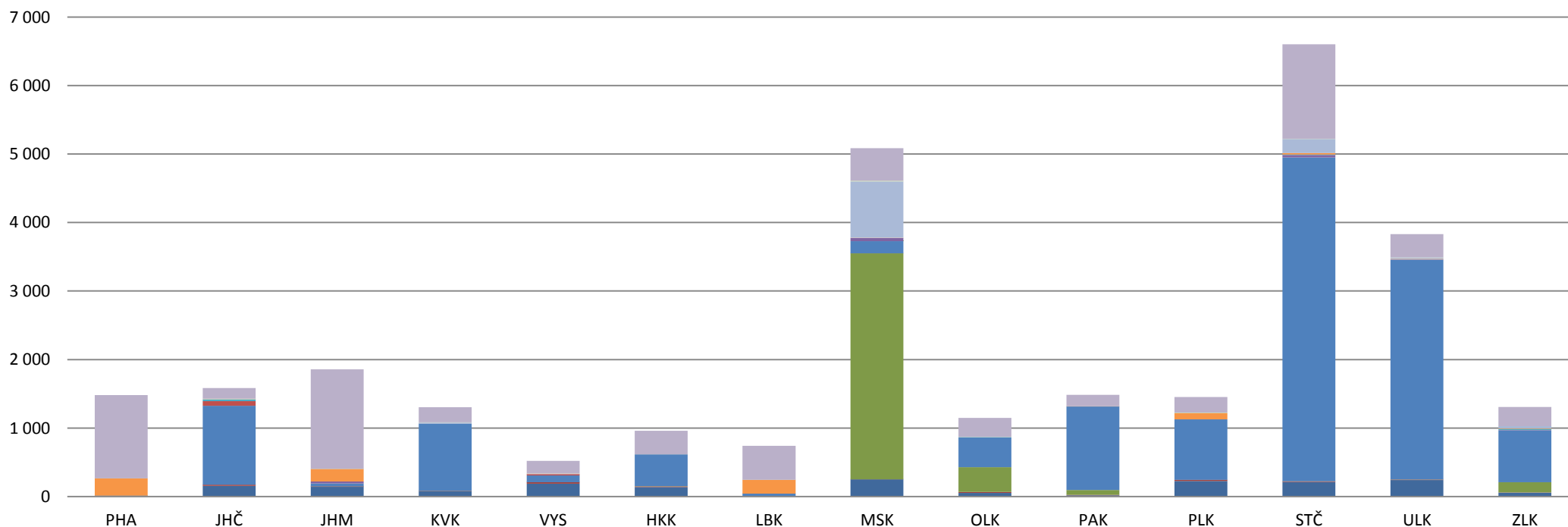
5.3 Dodávky tepla v krajích ČR [TJ]

IV. čtvrtletí 2017

	PHA	JHČ	JHM	KVK	VYS	HKK	LBK	MSK	OLK	PAK	PLK	STČ	ULK	ZLK	Celkem
Dodávky tepla	1 482,3	1 583,6	1 857,7	1 304,1	519,4	959,0	741,2	5 086,7	1 147,9	1 484,5	1 452,1	6 604,0	3 831,6	1 308,2	29 362,2
Biomasa	0,0	156,3	139,4	79,3	186,5	138,3	0,2	251,2	53,9	16,5	227,6	213,3	241,9	54,6	1 758,9
Bioplyn	14,0	16,4	9,1	3,4	20,1	10,0	3,3	0,2	12,0	6,5	14,5	8,0	6,3	4,6	128,6
Černé uhlí	0,0	0,0	0,0	0,0	0,0	3,7	0,0	3 298,2	363,6	72,1	0,0	0,1	0,0	148,2	3 885,9
Elektrická energie	0,0	0,1	1,0	0,0	0,1	0,0	0,0	0,5	0,0	0,0	0,5	0,0	0,0	0,0	2,1
Energie prostředí (tepelné čerpadlo)	0,2	0,0	0,2	1,3	0,0	0,0	0,0	0,0	0,0	0,0	0,0	0,0	1,7	0,0	3,5
Energie Slunce (solární kolektor)	0,0	0,0	0,0	0,0	0,0	0,0	0,0	0,0	0,0	0,0	0,0	0,0	0,0	0,0	0,0
Hnědé uhlí	0,0	1 153,2	41,8	978,4	101,9	463,4	37,3	178,9	432,9	1 220,5	884,5	4 728,7	3 209,4	754,7	14 185,8
Jaderné palivo	0,0	65,2	0,0	0,0	15,3	0,0	0,0	0,0	0,0	0,0	0,0	0,0	0,0	0,0	80,5
Koks	0,0	0,0	0,0	0,0	0,0	0,0	0,0	0,1	0,0	0,0	0,0	0,0	0,0	0,0	0,1
Odpadní teplo	0,0	0,0	25,6	0,1	5,8	0,0	1,1	44,5	0,0	0,0	0,0	35,4	3,5	8,3	124,3
Ostatní kapalná paliva	0,0	25,8	0,0	0,0	0,0	0,0	0,0	0,0	3,9	0,0	0,0	6,7	0,0	16,8	53,3
Ostatní pevná paliva	250,2	2,4	186,5	0,0	2,5	0,0	202,3	2,5	0,0	1,2	92,3	23,9	6,2	7,8	777,9
Ostatní plyny	0,0	0,3	0,0	18,3	0,0	0,0	0,0	825,4	0,0	0,0	0,1	202,5	18,1	31,3	1 096,0
Ostatní	0,0	0,0	0,0	0,0	0,0	0,0	0,0	0,0	0,0	0,0	0,0	0,0	0,0	0,0	0,0
Topné oleje	0,6	8,9	0,1	3,5	2,2	0,2	0,1	9,7	6,2	0,2	5,8	5,7	2,4	0,4	46,0
Zemní plyn	1 217,2	155,1	1 453,9	219,9	185,0	343,5	496,9	475,5	275,3	167,3	226,8	1 379,6	342,0	281,5	7 219,3

zdroj dat: výkaz ERÚ-T1, ERÚ-E1

Dodávky tepla v krajích ČR (TJ)



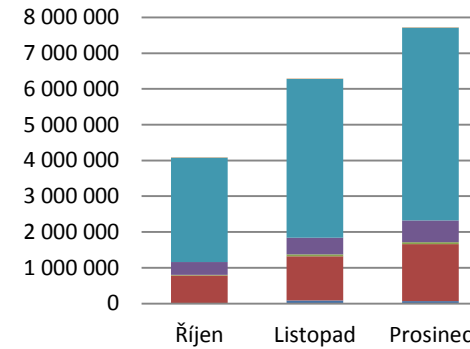
5.4 Dodávky tepla z uhlí, biomasy a bioplynu [GJ]

IV. čtvrtletí 2017

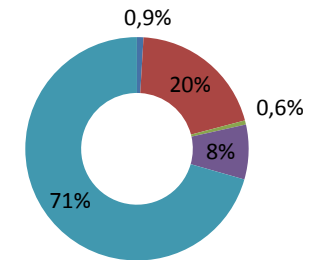
	IV. čtvrtletí		
	Říjen	Listopad	Prosinec
Dodávky tepla z uhlí	18 071 612,3		
	4 076 231,4	6 285 682,9	7 709 697,9
Černé uhlí tříděné	13 514,4	86 059,9	70 187,7
Černé uhlí průmyslové	774 450,7	1 238 824,3	1 594 406,4
Černouhelné kaly a granulát	11 029,2	48 310,9	49 077,7
Hnědé uhlí tříděné	358 353,0	466 791,7	606 680,6
Hnědé uhlí průmyslové	2 918 713,1	4 445 403,1	5 389 060,5
Hnědé uhlí - Brikety	171,0	293,0	285,0
Hnědé uhlí - Lignit	0,0	0,0	0,0
Hnědé uhlí - Mourové kaly	0,0	0,0	0,0

zdroj dat: výkaz ERÚ-T1, ERÚ-E1

Dodávky tepla z uhlí (GJ)



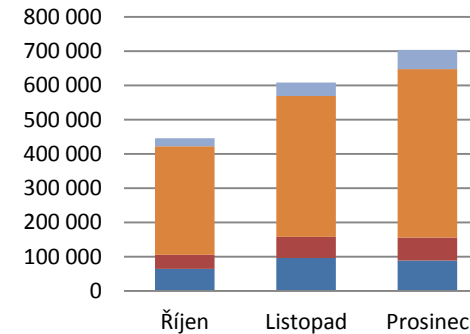
Podíl kategorií uhlí na dodávkách tepla



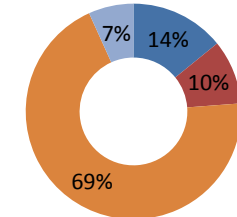
	IV. čtvrtletí		
	Říjen	Listopad	Prosinec
Dodávky tepla z biomasy	1 758 914,9		
	446 006,7	608 969,3	703 938,9
Brikety a pelety	64 107,6	95 997,2	88 707,5
Celulózové výluhy	41 036,0	62 040,1	66 880,7
Kapalná biopaliva	0,0	0,0	0,0
Ostatní biomasa	0,0	0,0	0,0
Palivové dříví	0,0	0,0	0,0
Piliny, kůra, štěpky, dřevní odpad	317 723,1	411 294,6	492 265,5
Rostlinné materiály neaglomerované	23 140,0	39 637,4	56 085,1

zdroj dat: výkaz ERÚ-T1, ERÚ-E1

Dodávky tepla z biomasy (GJ)



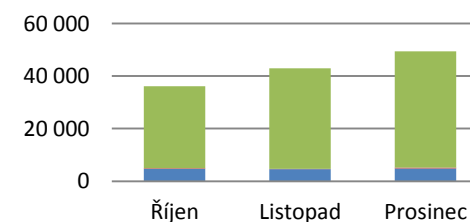
Podíl kategorií biomasy na dodávkách tepla



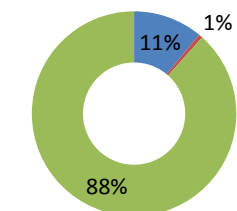
	IV. čtvrtletí		
	Říjen	Listopad	Prosinec
Dodávky tepla z bioplynu	128 550,6		
	36 134,9	42 996,8	49 418,9
Skádkový plyn	4 716,0	4 567,0	4 820,0
Kalový plyn (ČOV)	244,0	179,0	393,0
Ostatní bioplyn	31 174,9	38 250,8	44 205,9

zdroj dat: výkaz ERÚ-T1, ERÚ-E1

Dodávky tepla z bioplynu (GJ)



Podíl kategorií bioplynu na dodávkách tepla



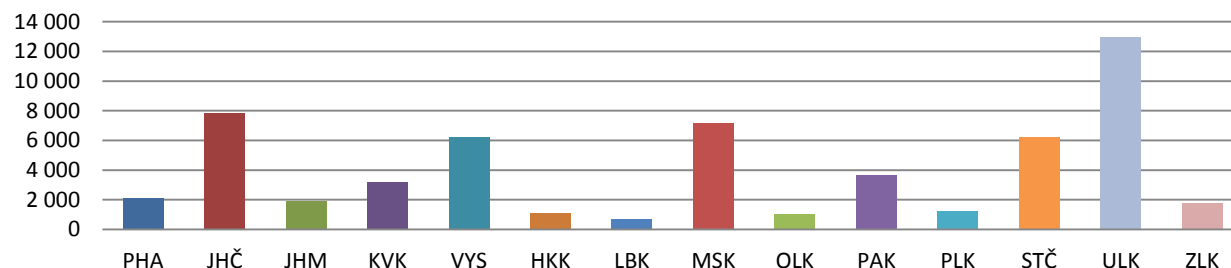
6. Instalovaný výkon výroben tepla v krajích ČR [MW_t]

IV. čtvrtletí 2017

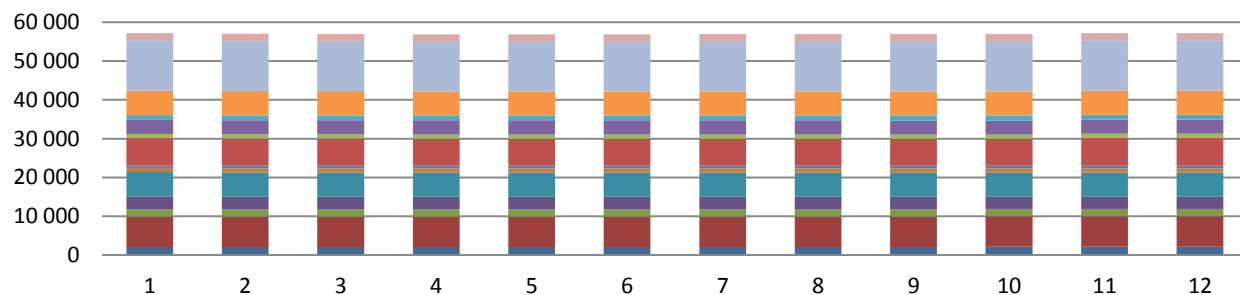
	I. čtvrtletí			II. čtvrtletí			III. čtvrtletí			IV. čtvrtletí		
	Leden	Únor	Březen	Duben	Květen	Červen	Červenec	Srpen	Září	Říjen	Listopad	Prosinec
Instalovaný výkon v ČR	56 988,8			56 908,6			56 955,7			57 194,3		
	57 185,0	57 042,6	56 988,8	56 928,8	56 914,7	56 908,6	56 969,5	56 964,9	56 955,7	56 936,4	57 188,7	57 194,3
Hlavní město Praha (PHA)	2 066,9	2 065,2	2 065,2	2 066,0	2 066,0	2 066,0	2 067,2	2 067,2	2 065,1	2 112,2	2 112,2	2 112,2
Jihočeský kraj (JHČ)	7 848,5	7 848,5	7 848,5	7 850,4	7 850,4	7 850,4	7 850,2	7 850,2	7 850,1	7 821,7	7 821,7	7 822,0
Jihomoravský kraj (JHM)	1 909,9	1 909,9	1 909,9	1 909,4	1 909,4	1 909,4	1 904,4	1 904,5	1 904,7	1 904,5	1 904,5	1 904,3
Karlovarský kraj (KVK)	3 250,4	3 212,0	3 212,0	3 209,2	3 209,2	3 209,2	3 208,6	3 205,1	3 205,1	3 190,3	3 190,3	3 190,3
Kraj Vysočina (VYS)	6 267,2	6 267,2	6 267,2	6 266,0	6 266,0	6 266,0	6 265,6	6 265,6	6 265,6	6 263,1	6 263,1	6 264,0
Královéhradecký kraj (HKK)	1 083,6	1 083,6	1 083,6	1 087,8	1 087,8	1 087,8	1 087,7	1 087,7	1 087,7	1 087,7	1 087,7	1 087,1
Liberecký kraj (LBK)	677,1	677,1	677,1	681,9	681,2	681,2	680,3	680,3	680,3	675,4	675,4	674,8
Moravskoslezský kraj (MSK)	7 021,3	6 981,7	6 981,7	6 922,7	6 922,7	6 919,2	6 919,1	6 919,1	6 918,0	6 905,0	7 152,3	7 176,3
Olomoucký kraj (OLK)	1 054,5	1 054,9	1 054,9	1 052,7	1 049,2	1 049,2	1 054,8	1 054,8	1 048,8	1 054,7	1 054,7	1 048,7
Pardubický kraj (PAK)	3 678,0	3 676,8	3 678,0	3 678,8	3 679,4	3 680,6	3 678,3	3 678,9	3 680,1	3 678,3	3 684,9	3 674,1
Plzeňský kraj (PLK)	1 243,4	1 243,0	1 247,8	1 248,2	1 248,2	1 248,2	1 259,9	1 259,9	1 259,9	1 244,9	1 236,7	1 236,7
Středočeský kraj (STČ)	6 324,0	6 262,4	6 202,7	6 199,8	6 189,4	6 186,3	6 226,3	6 224,5	6 224,5	6 227,2	6 237,0	6 237,0
Ústecký kraj (ULK)	12 980,1	12 980,3	12 980,3	12 964,1	12 964,1	12 963,3	12 975,7	12 975,7	12 975,7	12 986,1	12 982,8	12 982,8
Zlínský kraj (ZLK)	1 779,9	1 779,9	1 779,9	1 791,7	1 791,7	1 791,7	1 791,5	1 791,5	1 790,2	1 785,5	1 785,5	1 784,3

zdroj dat: výkaz ERÚ-T1, ERÚ-E1

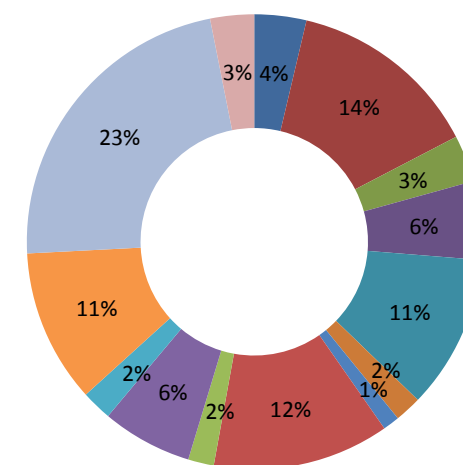
Instalovaný výkon v krajích ČR (MW_t)



Instalovaný výkon v ČR (MW_t)



Podíl krajů ČR na instalovaném výkonu výroben tepla



7.1 Spotřeba tepla podle sektorů národního hospodářství [TJ]

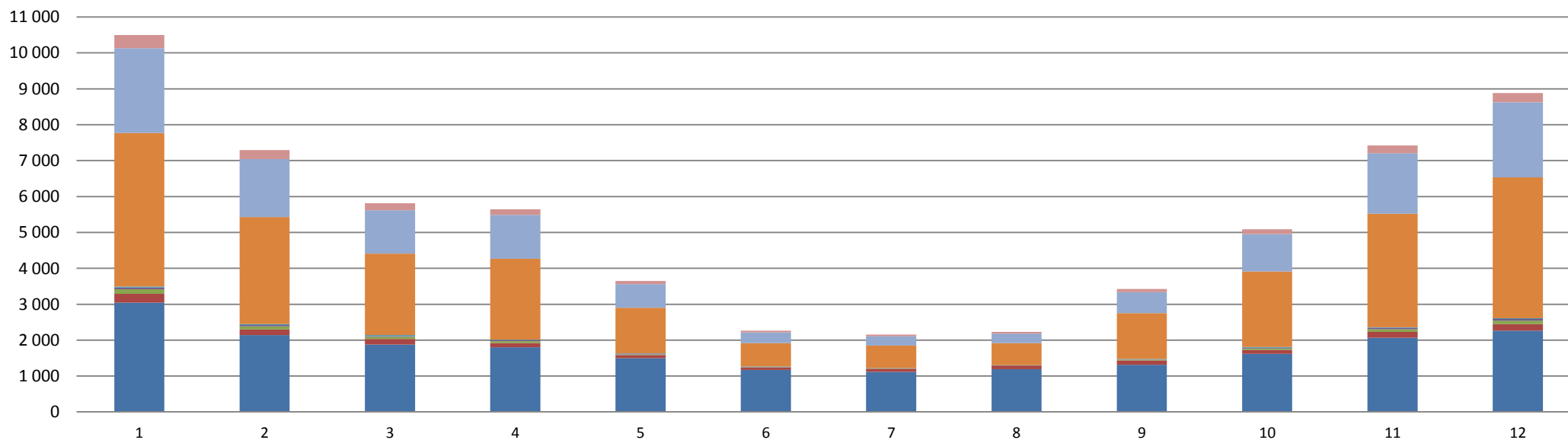
IV. čtvrtletí 2017

	I. čtvrtletí			II. čtvrtletí			III. čtvrtletí			IV. čtvrtletí			Celkem
	Leden	Únor	Březen	Duben	Květen	Červen	Červenec	Srpen	Září	Říjen	Listopad	Prosinec	
Spotřeba tepla podle sektorů národního hospodářství *	23 610,3			11 556,7			7 805,6			21 399,6			64 372,2
■ Průmysl	3 046,4	2 138,9	1 875,1	1 800,1	1 499,4	1 170,1	1 115,4	1 193,6	1 314,7	1 617,5	2 068,6	2 265,2	21 105,1
■ Energetika	241,9	162,1	157,8	117,5	84,4	71,4	87,1	96,9	118,3	108,4	162,4	179,3	1 587,6
■ Doprava	129,7	88,4	63,1	53,0	24,4	6,8	6,8	5,7	20,3	43,9	74,9	98,7	615,7
■ Stavebnictví	49,7	33,7	21,9	25,6	14,8	7,4	6,4	6,5	11,2	22,0	37,4	48,3	285,0
■ Zemědělství a lesnictví	28,3	22,2	21,8	17,7	11,3	7,3	7,4	6,4	10,3	14,1	17,2	20,9	185,0
■ Domácnosti	4 275,5	2 981,9	2 267,4	2 253,7	1 269,0	656,8	623,6	611,2	1 281,2	2 105,0	3 165,2	3 924,4	25 415,0
■ Obchod, služby, školství, zdravotnictví	2 363,9	1 618,7	1 209,3	1 221,6	654,5	293,5	259,5	265,1	578,9	1 038,4	1 681,1	2 089,7	13 274,2
■ Ostatní	365,1	250,9	196,6	157,9	90,2	47,9	47,1	43,9	88,0	141,2	217,3	258,5	1 904,5

* Nezahrnuje část nezjištěné distribuce tepla

zdroj dat: výkaz ERÚ-T1, ERÚ-E1

Spotřeba tepla podle sektorů národního hospodářství (TJ)



7.2 Spotřeba tepla podle sektorů národního hospodářství v krajích ČR [TJ]

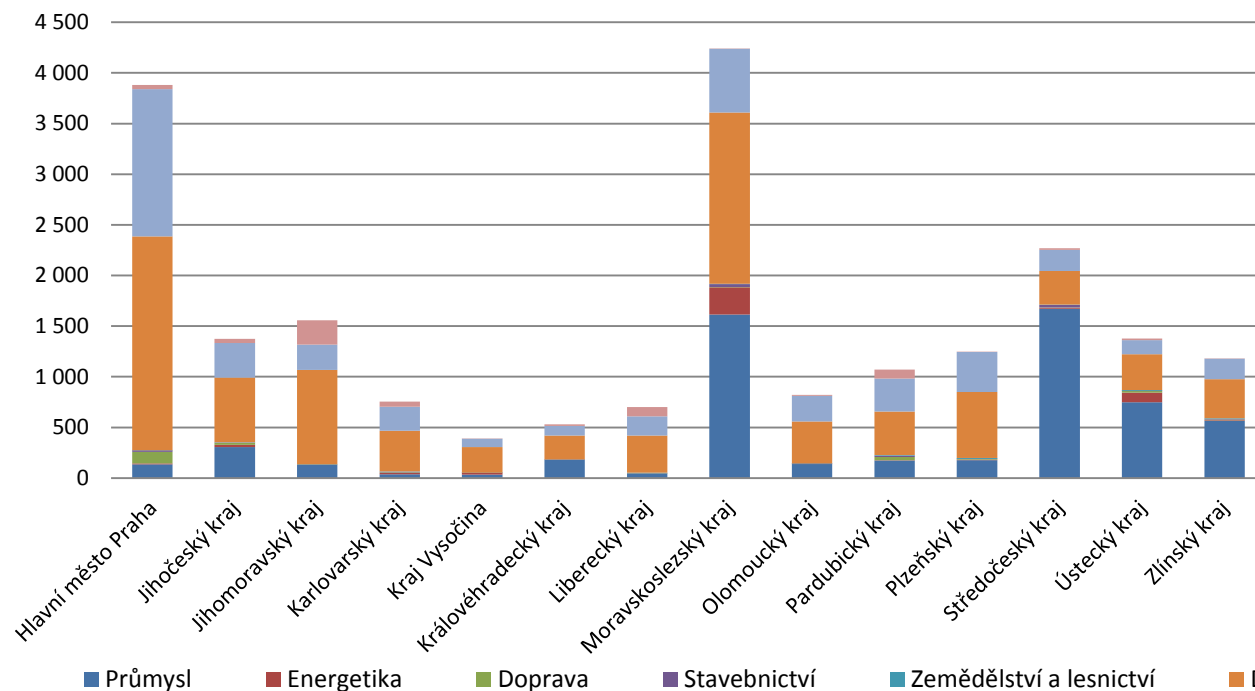
IV. čtvrtletí 2017

	Průmysl	Energetika	Doprava	Stavebnictví	Zemědělství a lesnictví	Domácnosti	Obchod, služby, školství, zdravotnictví	Ostatní	Celkem kraj
Celkem ČR *	5 951,2	450,1	217,5	107,6	52,3	9 194,7	4 809,3	617,0	21 399,6
Hlavní město Praha	135,9	7,8	114,7	16,1	0,8	2 110,2	1 454,7	42,7	3 883,0
Jihočeský kraj	305,4	21,3	20,2	2,3	5,0	636,8	342,3	41,6	1 374,8
Jihomoravský kraj	128,3	1,6	0,0	0,0	5,0	931,4	250,1	242,0	1 558,3
Karlovarský kraj	38,7	12,4	6,5	4,4	2,9	403,2	237,5	50,6	756,2
Kraj Vysočina	33,1	15,3	1,0	0,9	3,7	252,6	82,2	1,3	390,1
Královéhradecký kraj	178,9	4,2	0,7	0,7	0,0	235,3	94,8	14,3	528,8
Liberecký kraj	41,5	2,6	3,3	0,8	3,3	368,5	189,7	90,1	699,7
Moravskoslezský kraj	1 614,9	267,7	4,9	27,5	1,6	1 692,9	628,9	4,5	4 243,0
Olomoucký kraj	137,5	0,0	0,5	6,8	0,3	413,1	254,4	8,2	820,8
Pardubický kraj	173,4	2,8	31,9	13,9	5,6	427,5	328,4	86,5	1 070,0
Plzeňský kraj	176,3	4,6	7,3	2,0	9,1	650,8	395,8	3,1	1 248,9
Středočeský kraj	1 672,6	8,4	4,7	25,2	3,2	329,0	211,1	16,5	2 270,7
Ústecký kraj	749,5	95,0	15,6	0,1	6,9	355,7	139,4	14,1	1 376,4
Zlínský kraj	565,2	6,5	6,4	6,9	4,9	387,6	200,0	1,4	1 178,9

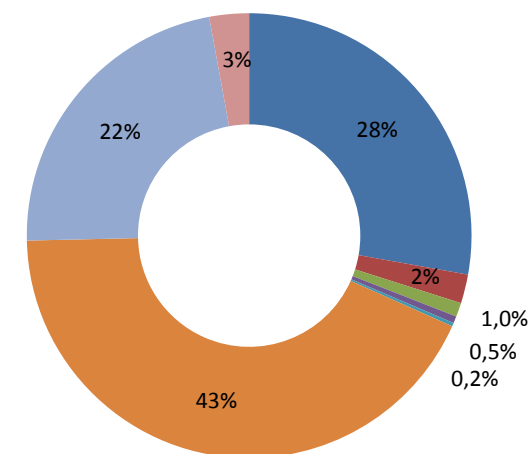
* Nezahrnuje část nezjištěné distribuce tepla

zdroj dat: výkaz ERÚ-T1, ERÚ-E1

Spotřeba tepla v krajích ČR podle sektorů národního hospodářství (TJ)



Podíl jednotlivých sektorů národního hospodářství na spotřebě tepla v ČR



8.1 Výroba, dodávky a spotřeba tepla: Hlavní město Praha

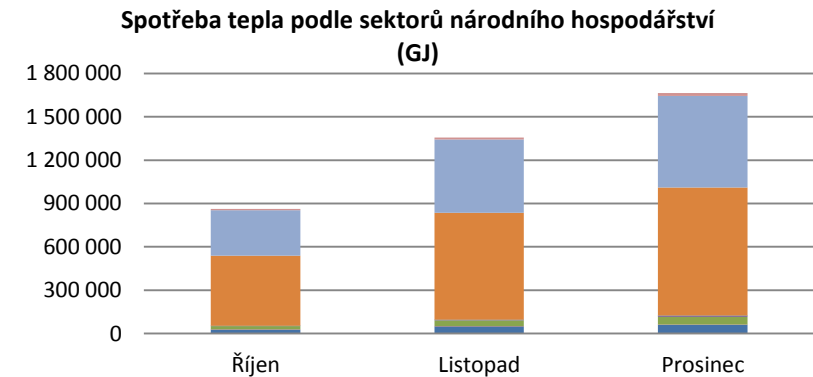
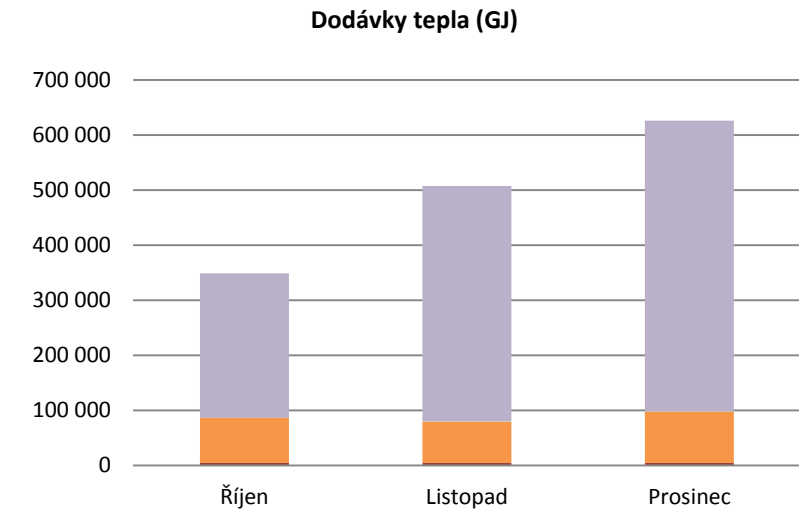
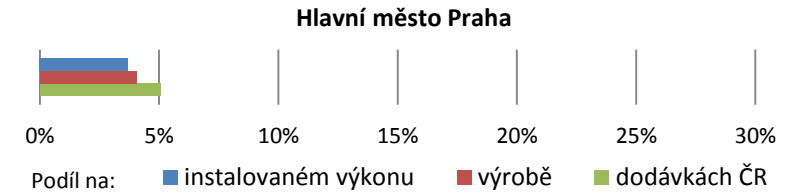
IV. čtvrtletí 2017



	Říjen		Listopad		Prosinec	
	Kraj	Podíl v ČR	Kraj	Podíl v ČR	Kraj	Podíl v ČR
Celkový instalovaný výkon [MW,]	2 112,2					
	2 112,2	3,7%	2 112,2	3,7%	2 112,2	3,7%
Výroba tepla brutto [GJ]	1 892 313,7					
	469 844,6	3,8%	632 396,7	4,0%	790 072,4	4,2%
Dodávky tepla podle paliv [GJ]	1 482 287,1					
	348 886,4	5,0%	507 531,7	5,0%	625 868,9	5,1%
■ Biomasa	0,0	0,0%	0,0	0,0%	0,0	0,0%
■ Bioplyn	4 716,0	13,1%	4 567,0	10,6%	4 753,0	9,6%
■ Černé uhlí	0,0	0,0%	0,0	0,0%	0,0	0,0%
■ Elektrická energie	0,0	0,0%	0,0	0,0%	0,0	0,0%
■ Energie prostředí (tepelné čerpadlo)	76,0	7,7%	99,0	8,4%	44,0	3,4%
■ Energie Slunce (solární kolektor)	0,0	0,0%	0,0	0,0%	0,0	0,0%
■ Hnědé uhlí	0,0	0,0%	0,0	0,0%	0,0	0,0%
■ Jaderné palivo	0,0	0,0%	0,0	0,0%	0,0	0,0%
■ Koks	0,0	0,0%	0,0	0,0%	0,0	0,0%
■ Odpadní teplo	0,0	0,0%	0,0	0,0%	0,0	0,0%
■ Ostatní kapalná paliva	0,0	0,0%	0,0	0,0%	0,0	0,0%
■ Ostatní pevná paliva	81 830,0	35,1%	75 292,0	30,7%	93 046,0	31,0%
■ Ostatní plyny	0,0	0,0%	0,0	0,0%	0,0	0,0%
■ Ostatní	0,0	0,0%	0,0	0,0%	0,0	0,0%
■ Topné oleje	118,6	0,5%	305,8	2,4%	205,1	1,8%
■ Zemní plyn	262 145,8	15,5%	427 267,9	16,9%	527 820,9	17,6%
Spotřeba tepla podle sektorů národního hospodářství [GJ] *	3 882 964,5					
	861 969,1	16,9%	1 357 178,6	18,3%	1 663 816,8	18,7%
■ Průmysl	26 886,4	1,7%	48 579,2	2,3%	60 461,5	2,7%
■ Energetika	1 716,4	1,6%	2 673,6	1,6%	3 376,0	1,9%
■ Doprava	22 808,9	52,0%	39 753,8	53,0%	52 095,4	52,8%
■ Stavebnictví	3 173,9	14,4%	5 145,6	13,8%	7 828,0	16,2%
■ Zemědělství a lesnictví	170,0	1,2%	285,0	1,7%	345,0	1,7%
■ Domácnosti	485 137,9	23,0%	738 591,9	23,3%	886 497,0	22,6%
■ Obchod, služby, školství, zdravotnictví	313 205,4	30,2%	508 656,4	30,3%	632 859,8	30,3%
■ Ostatní	8 870,2	6,3%	13 493,0	6,2%	20 354,1	7,9%

* Rozdíl mezi dodávkou a spotřebou jsou ztráty z nakoupeného tepla, část nezjištěné distribuce tepla a část spotřeby tepla krytá dodávkou ze Středočeského kraje.

zdroj dat: výkaz ERÚ-T1, ERÚ-E1



8.2 Výroba, dodávky a spotřeba tepla: Jihočeský kraj

IV. čtvrtletí 2017

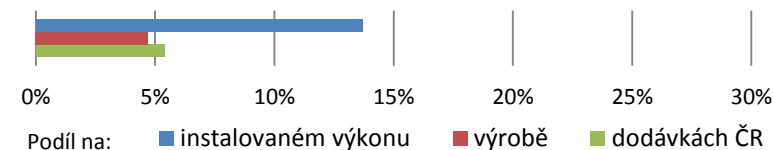


	Říjen		Listopad		Prosinec	
	Kraj	Podíl v ČR	Kraj	Podíl v ČR	Kraj	Podíl v ČR
Celkový instalovaný výkon [MW,]	7 822,0					
	7 821,7	13,7%	7 821,7	13,7%	7 822,0	13,7%
Výroba tepla brutto [GJ]	2 194 806,6					
	531 126,7	4,3%	756 706,9	4,8%	906 972,9	4,9%
Dodávky tepla podle paliv [GJ]	1 583 554,9					
	353 886,0	5,1%	555 116,9	5,5%	674 552,1	5,5%
■ Biomasa	30 937,2	6,9%	54 516,8	9,0%	70 804,5	10,1%
■ Bioplyn	4 187,0	11,6%	5 347,7	12,4%	6 868,7	13,9%
■ Černé uhlí	0,0	0,0%	0,0	0,0%	0,0	0,0%
■ Elektrická energie	16,3	1,6%	11,3	2,6%	30,3	4,5%
■ Energie prostředí (tepelné čerpadlo)	0,0	0,0%	0,0	0,0%	0,0	0,0%
■ Energie Slunce (solární kolektor)	0,0	0,0%	0,0	0,0%	0,0	0,0%
■ Hnědé uhlí	259 984,7	7,9%	394 539,6	8,0%	498 631,1	8,3%
■ Jaderné palivo	15 719,5	81,5%	23 364,7	81,2%	26 121,3	80,4%
■ Koks	0,0	0,0%	0,0	0,0%	0,0	0,0%
■ Odpadní teplo	0,0	0,0%	0,0	0,0%	0,0	0,0%
■ Ostatní kapalná paliva	520,0	6,4%	16 504,0	60,6%	8 810,0	49,1%
■ Ostatní pevná paliva	866,0	0,4%	922,0	0,4%	618,0	0,2%
■ Ostatní plyny	60,1	0,0%	107,9	0,0%	124,9	0,0%
■ Ostatní	0,0	0,0%	0,0	0,0%	0,0	0,0%
■ Topné oleje	4 456,6	20,5%	3 341,2	26,4%	1 090,2	9,4%
■ Zemní plyn	37 138,5	2,2%	56 461,8	2,2%	61 453,1	2,1%
Spotřeba tepla podle sektorů národního hospodářství [GJ] *	1 374 799,0					
	305 905,8	6,0%	481 622,3	6,5%	587 270,9	6,6%
■ Průmysl	79 375,8	4,9%	104 814,9	5,1%	121 229,1	5,4%
■ Energetika	5 137,7	4,7%	7 440,1	4,6%	8 692,0	4,8%
■ Doprava	3 300,1	7,5%	7 095,1	9,5%	9 781,0	9,9%
■ Stavebnictví	461,8	2,1%	798,6	2,1%	1 017,2	2,1%
■ Zemědělství a lesnictví	1 241,4	8,8%	1 485,7	8,6%	2 294,6	11,0%
■ Domácnosti	139 699,0	6,6%	221 809,9	7,0%	275 243,0	7,0%
■ Obchod, služby, školství, zdravotnictví	67 904,1	6,5%	123 250,3	7,3%	151 097,4	7,2%
■ Ostatní	8 785,9	6,2%	14 927,7	6,9%	17 916,6	6,9%

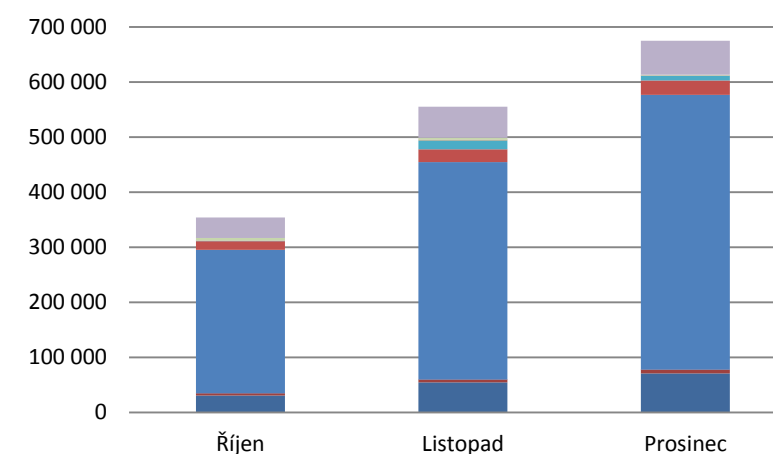
* Rozdíl mezi dodávkou a spotřebou jsou ztráty z nakoupeného tepla a část nezjištěné distribuce tepla.

zdroj dat: výkaz ERÚ-T1, ERÚ-E1

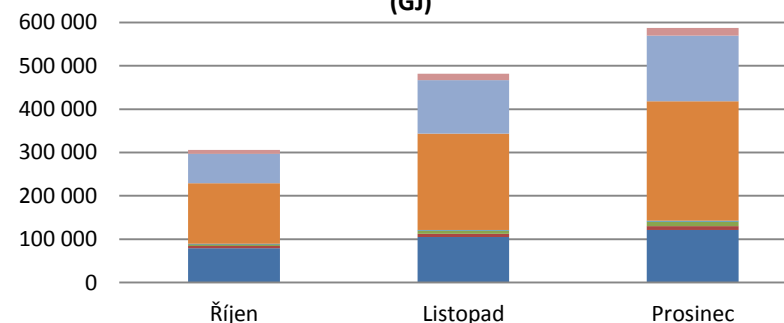
Jihočeský kraj



Dodávky tepla (GJ)



Spotřeba tepla podle sektorů národního hospodářství (GJ)



8.3 Výroba, dodávky a spotřeba tepla: Jihomoravský kraj

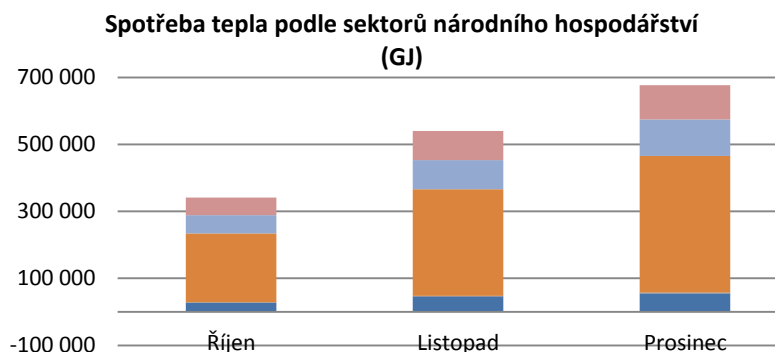
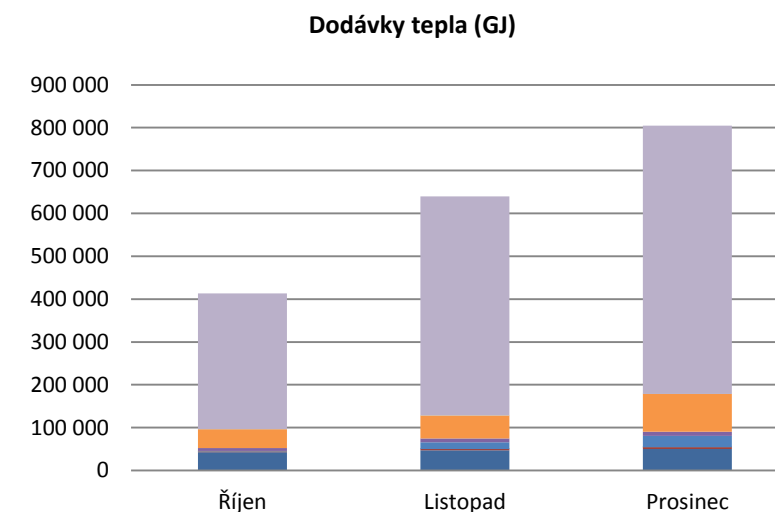
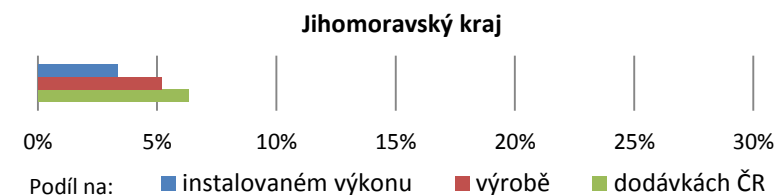
IV. čtvrtletí 2017



	Říjen		Listopad		Prosinec	
	Kraj	Podíl v ČR	Kraj	Podíl v ČR	Kraj	Podíl v ČR
Celkový instalovaný výkon [MW,]	1 904,3					
	1 904,5	3,3%	1 904,5	3,3%	1 904,3	3,3%
Výroba tepla brutto [GJ]	2 419 260,2					
	564 620,3	4,6%	842 708,1	5,3%	1 011 931,8	5,4%
Dodávky tepla podle paliv [GJ]	1 857 717,3					
	413 248,5	6,0%	639 673,3	6,3%	804 795,6	6,6%
■ Biomasa	42 323,8	9,5%	46 930,5	7,7%	50 121,5	7,1%
■ Bioplyn	2 082,3	5,8%	2 891,5	6,7%	4 162,4	8,4%
■ Černé uhlí	0,0	0,0%	0,0	0,0%	0,0	0,0%
■ Elektrická energie	673,0	67,2%	97,0	22,2%	267,0	39,6%
■ Energie prostředí (tepelné čerpadlo)	54,0	5,5%	81,0	6,9%	105,0	8,1%
■ Energie Slunce (solární kolektor)	4,0	20,5%	3,0	43,4%	3,0	42,4%
■ Hnědé uhlí	217,0	0,0%	15 624,3	0,3%	25 948,4	0,4%
■ Jaderné palivo	0,0	0,0%	0,0	0,0%	0,0	0,0%
■ Koks	0,0	0,0%	0,0	0,0%	0,0	0,0%
■ Odpadní teplo	6 785,5	13,1%	9 178,6	26,5%	9 671,7	25,4%
■ Ostatní kapalná paliva	0,0	0,0%	0,0	0,0%	0,0	0,0%
■ Ostatní pevná paliva	44 347,0	19,0%	53 503,0	21,8%	88 687,0	29,6%
■ Ostatní plyny	0,0	0,0%	0,0	0,0%	0,0	0,0%
■ Ostatní	0,0	0,0%	0,0	0,0%	0,0	0,0%
■ Topné oleje	22,1	0,1%	38,5	0,3%	36,5	0,3%
■ Zemní plyn	316 739,7	18,7%	511 325,9	20,2%	625 793,2	20,9%
Spotřeba tepla podle sektorů národního hospodářství [GJ] *	1 558 297,9					
	341 530,2	6,0%	540 002,9	6,5%	676 764,8	6,6%
■ Průmysl	27 167,2	1,7%	46 159,0	2,2%	54 979,3	2,4%
■ Energetika	353,1	0,3%	544,6	0,3%	676,7	0,4%
■ Doprava	0,0	0,0%	0,0	0,0%	0,0	0,0%
■ Stavebnictví	0,0	0,0%	0,0	0,0%	0,0	0,0%
■ Zemědělství a lesnictví	1 426,0	10,1%	1 572,0	9,1%	1 953,0	9,3%
■ Domácnosti	205 688,3	9,8%	317 818,9	10,0%	407 857,4	10,4%
■ Obchod, služby, školství, zdravotnictví	54 442,8	5,2%	86 988,5	5,2%	108 704,0	5,2%
■ Ostatní	52 452,9	37,1%	86 919,9	40,0%	102 594,5	39,7%

* Rozdíl mezi dodávkou a spotřebou jsou ztráty z nakoupeného tepla a část nezjištěné distribuce tepla.

zdroj dat: výkaz ERÚ-T1, ERÚ-E1



8.4 Výroba, dodávky a spotřeba tepla: Karlovarský kraj

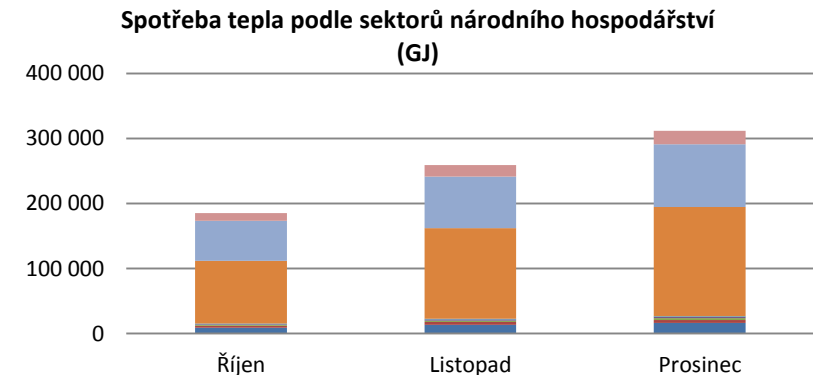
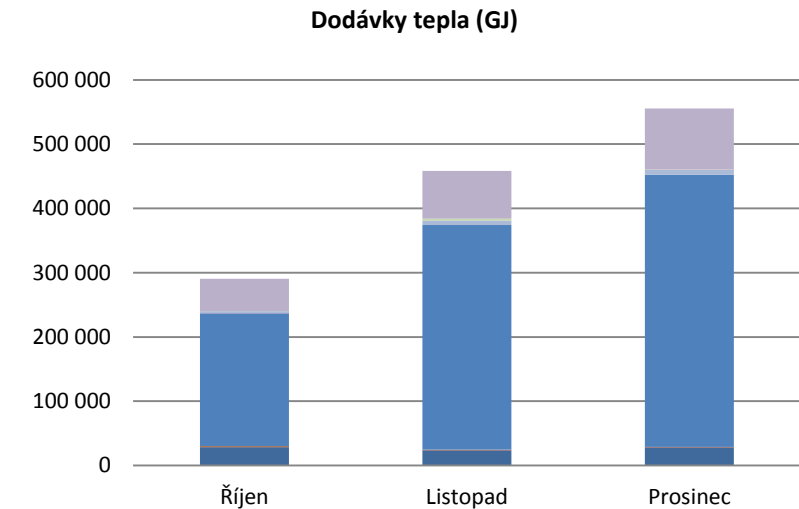
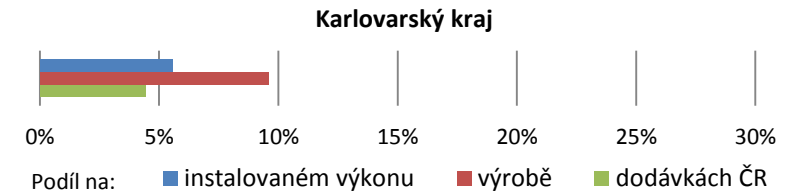
IV. čtvrtletí 2017



	Říjen		Listopad		Prosinec	
	Kraj	Podíl v ČR	Kraj	Podíl v ČR	Kraj	Podíl v ČR
Celkový instalovaný výkon [MW,]	3 190,3					
	3 190,3	5,6%	3 190,3	5,6%	3 190,3	5,6%
Výroba tepla brutto [GJ]	4 485 101,4					
	1 367 208,7	11,2%	1 510 337,8	9,5%	1 607 554,9	8,6%
Dodávky tepla podle paliv [GJ]	1 304 124,2					
	290 251,4	4,2%	458 398,2	4,5%	555 474,6	4,5%
■ Biomasa	28 329,3	6,4%	23 605,7	3,9%	27 334,1	3,9%
■ Bioplyn	1 274,0	3,5%	1 081,0	2,5%	1 052,0	2,1%
■ Černé uhlí	0,0	0,0%	0,0	0,0%	0,0	0,0%
■ Elektrická energie	0,0	0,0%	0,0	0,0%	0,0	0,0%
■ Energie prostředí (tepelné čerpadlo)	504,4	50,9%	460,6	39,2%	367,9	28,2%
■ Energie Slunce (solární kolektor)	2,0	10,3%	0,0	0,0%	0,0	0,0%
■ Hnědé uhlí	206 105,9	6,3%	348 875,9	7,1%	423 416,1	7,1%
■ Jaderné palivo	0,0	0,0%	0,0	0,0%	0,0	0,0%
■ Koks	0,0	0,0%	0,0	0,0%	0,0	0,0%
■ Odpadní teplo	68,5	0,1%	0,0	0,0%	0,0	0,0%
■ Ostatní kapalná paliva	0,0	0,0%	0,0	0,0%	0,0	0,0%
■ Ostatní pevná paliva	0,0	0,0%	0,0	0,0%	0,0	0,0%
■ Ostatní plyny	3 941,1	1,2%	6 909,2	2,0%	7 410,1	1,8%
■ Ostatní	0,0	0,0%	0,0	0,0%	0,0	0,0%
■ Topné oleje	6,0	0,0%	3 069,7	24,2%	459,2	4,0%
■ Zemní plyn	50 020,3	3,0%	74 396,0	2,9%	95 435,1	3,2%
Spotřeba tepla podle sektorů národního hospodářství [GJ] *	756 152,9					
	185 313,3	3,6%	259 036,6	3,5%	311 803,0	3,5%
■ Průmysl	8 933,6	0,6%	13 335,2	0,6%	16 398,6	0,7%
■ Energetika	3 185,4	2,9%	4 488,4	2,8%	4 677,2	2,6%
■ Doprava	1 462,3	3,3%	2 255,8	3,0%	2 773,4	2,8%
■ Stavebnictví	925,3	4,2%	1 542,5	4,1%	1 906,2	3,9%
■ Zemědělství a lesnictví	843,4	6,0%	1 015,0	5,9%	1 062,0	5,1%
■ Domácnosti	96 363,2	4,6%	139 334,2	4,4%	167 542,7	4,3%
■ Obchod, služby, školství, zdravotnictví	61 538,2	5,9%	79 494,1	4,7%	96 449,5	4,6%
■ Ostatní	12 062,1	8,5%	17 571,5	8,1%	20 993,5	8,1%

* Rozdíl mezi dodávkou a spotřebou jsou ztráty z nakoupeného tepla a část nezjištěné distribuce tepla.

zdroj dat: výkaz ERÚ-T1, ERÚ-E1



8.5 Výroba, dodávky a spotřeba tepla: Kraj Vysočina

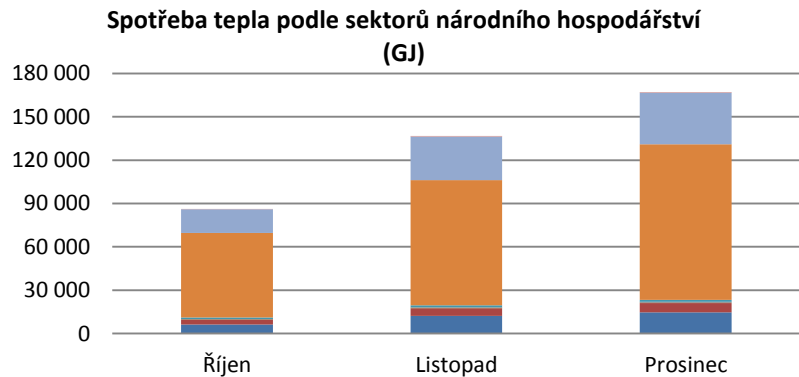
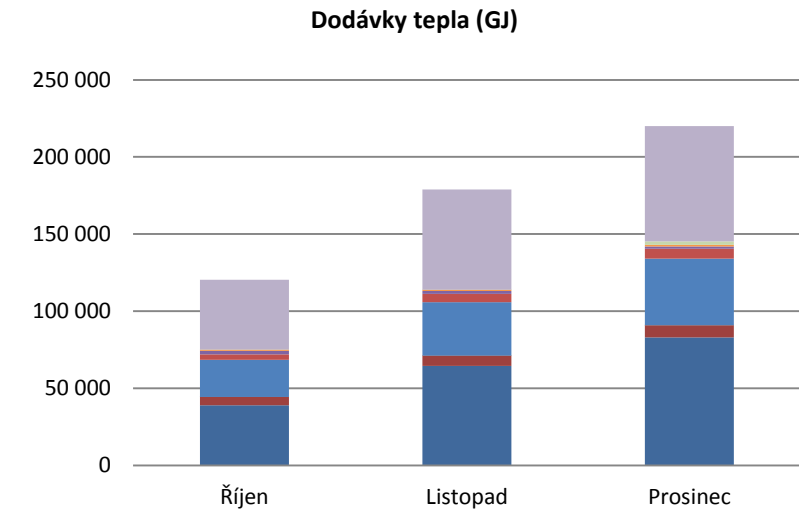
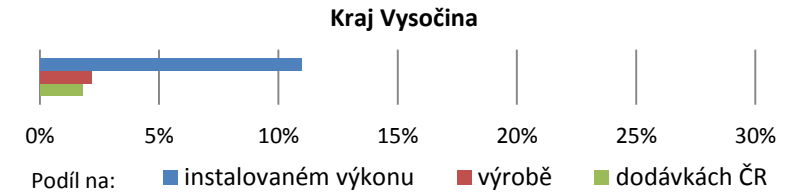
IV. čtvrtletí 2017



	Říjen		Listopad		Prosinec	
	Kraj	Podíl v ČR	Kraj	Podíl v ČR	Kraj	Podíl v ČR
Celkový instalovaný výkon [MW,]	6 264,0					
	6 263,1	11,0%	6 263,1	11,0%	6 264,0	11,0%
Výroba tepla brutto [GJ]	1 021 248,4					
	258 280,0	2,1%	347 743,2	2,2%	415 225,2	2,2%
Dodávky tepla podle paliv [GJ]	519 401,9					
	120 395,9	1,7%	179 014,7	1,8%	219 991,2	1,8%
■ Biomasa	38 938,6	8,7%	64 519,8	10,6%	83 091,5	11,8%
■ Bioplyn	5 556,9	15,4%	6 626,2	15,4%	7 877,1	15,9%
■ Černé uhlí	0,0	0,0%	0,0	0,0%	0,0	0,0%
■ Elektrická energie	27,0	2,7%	5,0	1,1%	20,0	3,0%
■ Energie prostředí (tepelné čerpadlo)	0,0	0,0%	0,0	0,0%	0,0	0,0%
■ Energie Slunce (solární kolektor)	8,6	44,2%	2,7	39,0%	2,8	39,6%
■ Hnědé uhlí	23 910,4	0,7%	34 805,9	0,7%	43 188,3	0,7%
■ Jaderné palivo	3 571,6	18,5%	5 399,4	18,8%	6 349,7	19,6%
■ Koks	0,0	0,0%	0,0	0,0%	0,0	0,0%
■ Odpadní teplo	2 369,9	4,6%	1 863,8	5,4%	1 551,2	4,1%
■ Ostatní kapalná paliva	0,0	0,0%	0,0	0,0%	0,0	0,0%
■ Ostatní pevná paliva	717,0	0,3%	800,0	0,3%	965,0	0,3%
■ Ostatní plyny	0,0	0,0%	0,0	0,0%	0,0	0,0%
■ Ostatní	0,0	0,0%	0,0	0,0%	0,0	0,0%
■ Topné oleje	13,0	0,1%	27,0	0,2%	2 167,0	18,7%
■ Zemní plyn	45 283,0	2,7%	64 964,8	2,6%	74 778,6	2,5%
Spotřeba tepla podle sektorů národního hospodářství [GJ] *	390 077,9					
	86 200,6	1,7%	136 740,3	1,8%	167 137,0	1,9%
■ Průmysl	6 231,5	0,4%	12 166,5	0,6%	14 713,4	0,6%
■ Energetika	3 571,6	3,3%	5 399,4	3,3%	6 349,7	3,5%
■ Doprava	178,0	0,4%	351,1	0,5%	463,6	0,5%
■ Stavebnictví	157,9	0,7%	354,1	0,9%	394,5	0,8%
■ Zemědělství a lesnictví	1 016,6	7,2%	1 347,0	7,8%	1 361,7	6,5%
■ Domácnosti	58 373,0	2,8%	86 445,5	2,7%	107 751,3	2,7%
■ Obchod, služby, školství, zdravotnictví	16 433,6	1,6%	30 201,9	1,8%	35 546,7	1,7%
■ Ostatní	238,4	0,2%	474,7	0,2%	556,1	0,2%

* Rozdíl mezi dodávkou a spotřebou jsou ztráty z nakoupeného tepla a část nezjištěné distribuce tepla.

zdroj dat: výkaz ERÚ-T1, ERÚ-E1



8.6 Výroba, dodávky a spotřeba tepla: Královéhradecký kraj

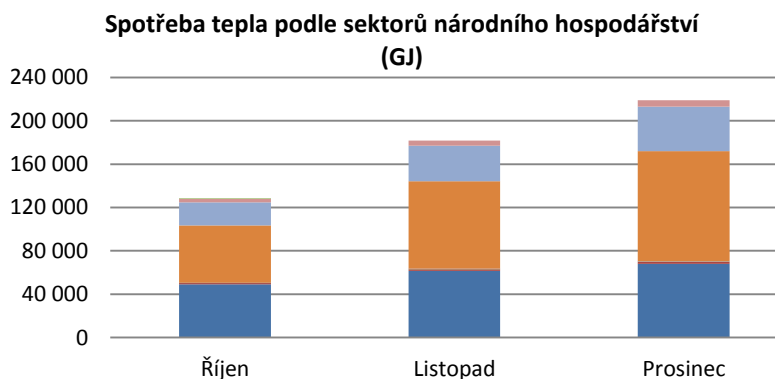
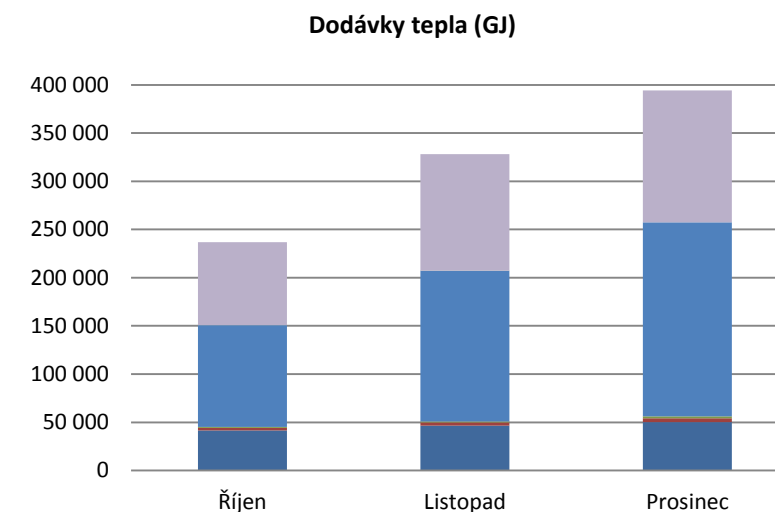
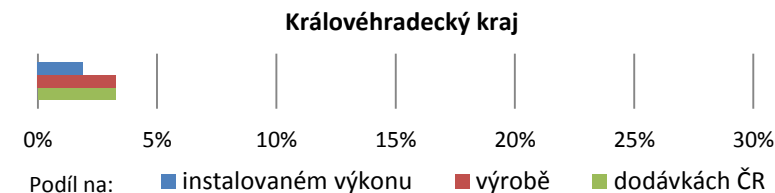
IV. čtvrtletí 2017



	Říjen		Listopad		Prosinec	
	Kraj	Podíl v ČR	Kraj	Podíl v ČR	Kraj	Podíl v ČR
Celkový instalovaný výkon [MW,]	1 087,1					
	1 087,7	1,9%	1 087,7	1,9%	1 087,1	1,9%
Výroba tepla brutto [GJ]	1 533 503,9					
	421 403,9	3,4%	517 271,7	3,3%	594 828,3	3,2%
Dodávky tepla podle paliv [GJ]	959 048,0					
	236 852,6	3,4%	328 021,3	3,2%	394 174,1	3,2%
■ Biomasa	41 586,2	9,3%	46 432,2	7,6%	50 311,1	7,1%
■ Bioplyn	2 776,6	7,7%	3 561,4	8,3%	3 697,5	7,5%
■ Černé uhlí	717,1	0,1%	825,9	0,1%	2 107,6	0,1%
■ Elektrická energie	0,0	0,0%	0,0	0,0%	0,0	0,0%
■ Energie prostředí (tepelné čerpadlo)	0,0	0,0%	0,0	0,0%	0,0	0,0%
■ Energie Slunce (solární kolektor)	0,0	0,0%	0,0	0,0%	0,0	0,0%
■ Hnědé uhlí	105 752,1	3,2%	156 311,0	3,2%	201 305,4	3,4%
■ Jaderné palivo	0,0	0,0%	0,0	0,0%	0,0	0,0%
■ Koks	0,0	0,0%	0,0	0,0%	0,0	0,0%
■ Odpadní teplo	0,0	0,0%	0,0	0,0%	0,0	0,0%
■ Ostatní kapalná paliva	0,0	0,0%	0,0	0,0%	0,0	0,0%
■ Ostatní pevná paliva	0,0	0,0%	0,0	0,0%	0,0	0,0%
■ Ostatní plyny	0,0	0,0%	0,0	0,0%	0,0	0,0%
■ Ostatní	0,0	0,0%	0,0	0,0%	0,0	0,0%
■ Topné oleje	113,0	0,5%	90,0	0,7%	0,0	0,0%
■ Zemní plyn	85 907,7	5,1%	120 800,8	4,8%	136 752,5	4,6%
Spotřeba tepla podle sektorů národního hospodářství [GJ] *	528 844,5					
	128 034,9	6,0%	181 755,0	6,5%	219 054,7	6,6%
■ Průmysl	49 112,4	3,0%	61 658,3	3,0%	68 124,8	3,0%
■ Energetika	1 074,4	1,0%	1 440,9	0,9%	1 731,6	1,0%
■ Doprava	145,0	0,3%	230,0	0,3%	275,0	0,3%
■ Stavebnictví	165,0	0,8%	234,0	0,6%	269,0	0,6%
■ Zemědělství a lesnictví	0,0	0,0%	0,0	0,0%	0,0	0,0%
■ Domácnosti	52 910,2	2,5%	80 735,2	2,6%	101 667,6	2,6%
■ Obchod, služby, školství, zdravotnictví	21 359,8	2,1%	32 610,7	1,9%	40 803,2	2,0%
■ Ostatní	3 268,1	2,3%	4 845,8	2,2%	6 183,6	2,4%

* Rozdíl mezi dodávkou a spotřebou jsou ztráty z nakoupeného tepla, část nezjištěné distribuce tepla a část spotřeby tepla krytá dodávkou z Pardubického kraje.

zdroj dat: výkaz ERÚ-T1, ERÚ-E1



8.7 Výroba, dodávky a spotřeba tepla: Liberecký kraj

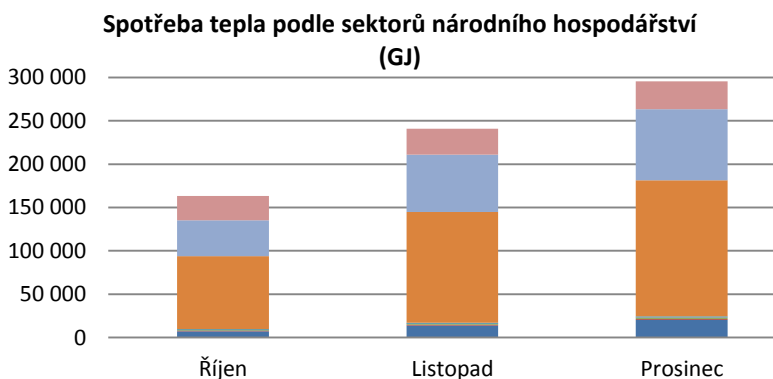
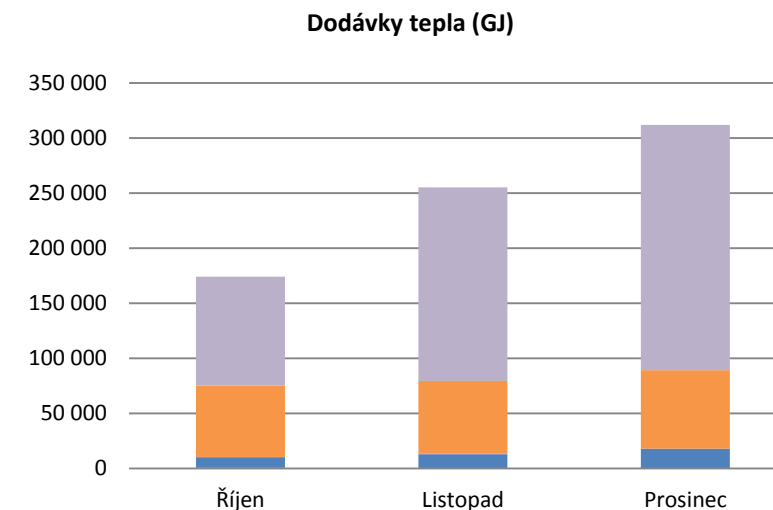
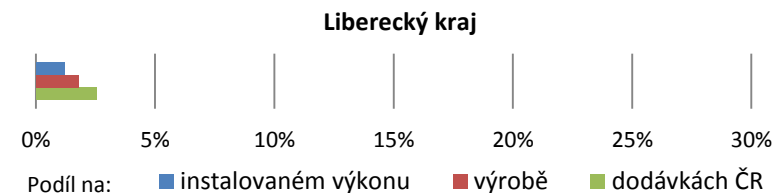
IV. čtvrtletí 2017



	Říjen		Listopad		Prosinec	
	Kraj	Podíl v ČR	Kraj	Podíl v ČR	Kraj	Podíl v ČR
Celkový instalovaný výkon [MW,]	674,8					
	675,4	1,2%	675,4	1,2%	674,8	1,2%
Výroba tepla brutto [GJ]	840 897,3					
	207 395,2	1,7%	285 689,1	1,8%	347 813,0	1,9%
Dodávky tepla podle paliv [GJ]	741 216,6					
	174 168,4	2,5%	255 270,4	2,5%	311 777,8	2,5%
■ Biomasa	17,1	0,0%	98,1	0,0%	72,8	0,0%
■ Bioplyn	1 004,0	2,8%	1 058,0	2,5%	1 227,1	2,5%
■ Černé uhlí	0,0	0,0%	0,0	0,0%	0,0	0,0%
■ Elektrická energie	0,0	0,0%	0,0	0,0%	0,0	0,0%
■ Energie prostředí (tepelné čerpadlo)	0,0	0,0%	0,0	0,0%	0,0	0,0%
■ Energie Slunce (solární kolektor)	0,0	0,0%	0,0	0,0%	0,0	0,0%
■ Hnědé uhlí	9 221,2	0,3%	11 735,6	0,2%	16 366,3	0,3%
■ Jaderné palivo	0,0	0,0%	0,0	0,0%	0,0	0,0%
■ Koks	0,0	0,0%	0,0	0,0%	0,0	0,0%
■ Odpadní teplo	300,6	0,6%	376,4	1,1%	422,9	1,1%
■ Ostatní kapalná paliva	0,0	0,0%	0,0	0,0%	0,0	0,0%
■ Ostatní pevná paliva	64 741,0	27,8%	66 269,0	27,1%	71 242,0	23,7%
■ Ostatní plyny	0,0	0,0%	0,0	0,0%	0,0	0,0%
■ Ostatní	0,0	0,0%	0,0	0,0%	0,0	0,0%
■ Topné oleje	0,0	0,0%	124,7	1,0%	0,0	0,0%
■ Zemní plyn	98 884,6	5,8%	175 608,6	6,9%	222 446,7	7,4%
Spotřeba tepla podle sektorů národního hospodářství [GJ] *	699 685,5					
	163 307,7	6,0%	240 774,5	6,5%	295 603,3	6,6%
■ Průmysl	7 273,7	0,4%	13 808,7	0,7%	20 419,3	0,9%
■ Energetika	540,0	0,5%	941,0	0,6%	1 112,0	0,6%
■ Doprava	628,0	1,4%	1 150,0	1,5%	1 475,0	1,5%
■ Stavebnictví	141,3	0,6%	248,8	0,7%	362,0	0,8%
■ Zemědělství a lesnictví	1 004,0	7,1%	1 058,0	6,1%	1 227,1	5,9%
■ Domácnosti	84 164,5	4,0%	127 566,5	4,0%	156 751,9	4,0%
■ Obchod, služby, školství, zdravotnictví	41 575,9	4,0%	66 098,9	3,9%	82 028,6	3,9%
■ Ostatní	27 980,4	19,8%	29 902,7	13,8%	32 227,4	12,5%

* Rozdíl mezi dodávkou a spotřebou jsou ztráty z nakoupeného tepla a část nezjištěné distribuce tepla.

zdroj dat: výkaz ERÚ-T1, ERÚ-E1



8.8 Výroba, dodávky a spotřeba tepla: Moravskoslezský kraj

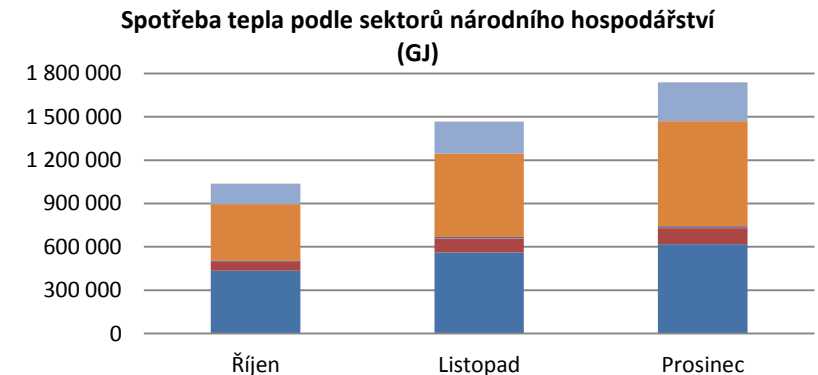
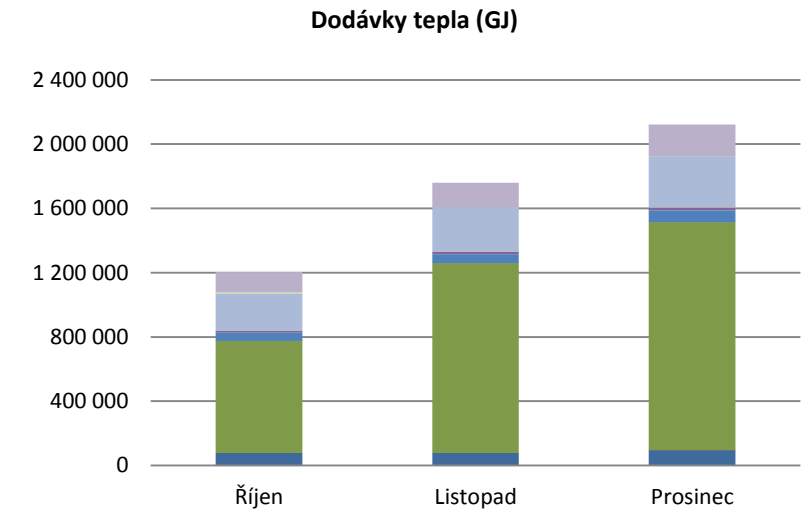
IV. čtvrtletí 2017



	Říjen		Listopad		Prosinec	
	Kraj	Podíl v ČR	Kraj	Podíl v ČR	Kraj	Podíl v ČR
Celkový instalovaný výkon [MW,]	7 176,3					
	6 905,0	12,1%	7 152,3	12,5%	7 176,3	12,5%
Výroba tepla brutto [GJ]	7 936 829,7					
	2 125 950,7	17,4%	2 648 419,5	16,7%	3 162 459,4	17,0%
Dodávky tepla podle paliv [GJ]	5 086 700,5					
	1 203 540,5	17,4%	1 760 284,7	17,3%	2 122 875,2	17,3%
■ Biomasa	77 308,0	17,3%	77 745,9	12,8%	96 149,5	13,7%
■ Bioplyn	0,0	0,0%	87,5	0,2%	126,4	0,3%
■ Černé uhlí	698 449,8	87,4%	1 182 058,5	86,1%	1 417 651,0	82,7%
■ Elektrická energie	98,0	9,8%	168,0	38,4%	190,0	28,2%
■ Energie prostředí (tepelné čerpadlo)	0,0	0,0%	0,0	0,0%	0,0	0,0%
■ Energie Slunce (solární kolektor)	0,0	0,0%	0,0	0,0%	0,0	0,0%
■ Hnědé uhlí	50 404,2	1,5%	54 332,8	1,1%	74 195,2	1,2%
■ Jaderné palivo	0,0	0,0%	0,0	0,0%	0,0	0,0%
■ Koks	30,7	100,0%	24,6	100,0%	49,1	100,0%
■ Odpadní teplo	12 217,6	23,7%	16 488,1	47,7%	15 840,0	41,5%
■ Ostatní kapalná paliva	0,0	0,0%	0,0	0,0%	0,0	0,0%
■ Ostatní pevná paliva	787,0	0,3%	83,0	0,0%	1 655,0	0,6%
■ Ostatní plyny	229 153,2	69,8%	276 937,2	80,3%	319 345,3	75,5%
■ Ostatní	0,0	0,0%	0,0	0,0%	0,0	0,0%
■ Topné oleje	9 281,8	42,7%	222,2	1,8%	155,5	1,3%
■ Zemní plyn	125 810,3	7,4%	152 137,1	6,0%	197 518,2	6,6%
Spotřeba tepla podle sektorů národního hospodářství [GJ] *	4 242 992,9					
	1 035 916,2	6,0%	1 467 252,1	6,5%	1 739 824,6	6,6%
■ Průmysl	433 972,9	26,8%	561 681,0	27,2%	619 295,2	27,3%
■ Energetika	62 564,5	57,7%	95 366,9	58,7%	109 749,7	61,2%
■ Doprava	990,4	2,3%	1 750,0	2,3%	2 153,9	2,2%
■ Stavebnictví	6 108,1	27,8%	10 016,3	26,8%	11 422,0	23,7%
■ Zemědělství a lesnictví	52,0	0,4%	514,9	3,0%	1 055,4	5,0%
■ Domácnosti	391 866,3	18,6%	575 973,8	18,2%	725 098,8	18,5%
■ Obchod, služby, školství, zdravotnictví	139 303,9	13,4%	220 363,1	13,1%	269 210,4	12,9%
■ Ostatní	1 058,1	0,7%	1 586,0	0,7%	1 839,1	0,7%

* Rozdíl mezi dodávkou a spotřebou jsou ztráty z nakoupeného tepla a část nezjištěné distribuce tepla.

zdroj dat: výkaz ERÚ-T1, ERÚ-E1



8.9 Výroba, dodávky a spotřeba tepla: Olomoucký kraj

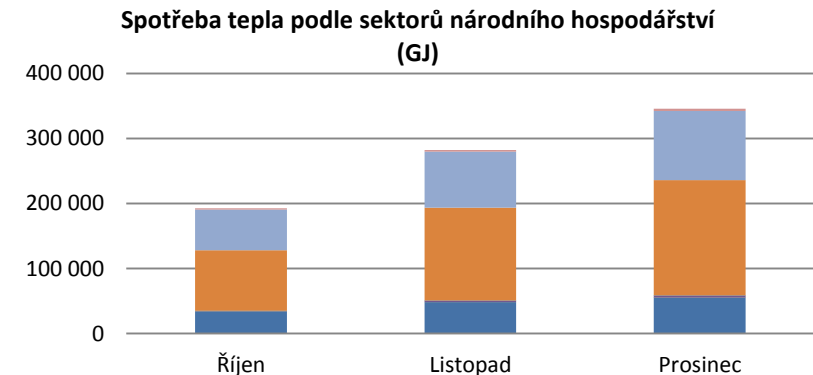
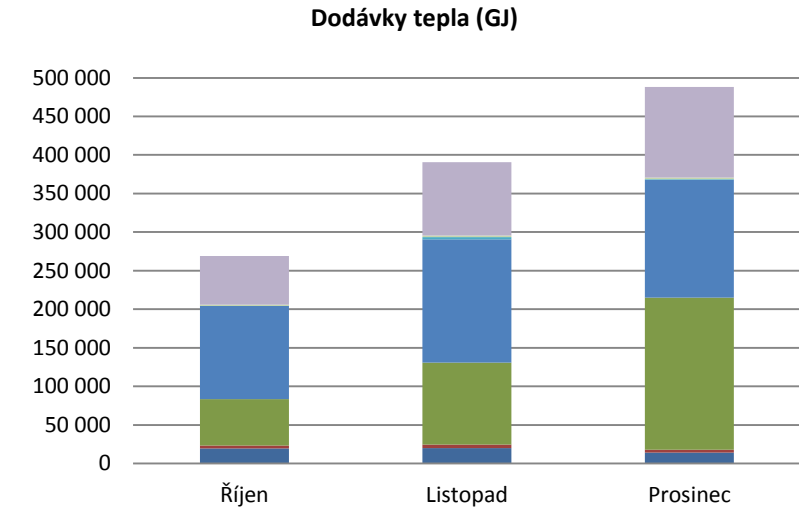
IV. čtvrtletí 2017



	Říjen		Listopad		Prosinec	
	Kraj	Podíl v ČR	Kraj	Podíl v ČR	Kraj	Podíl v ČR
Celkový instalovaný výkon [MW,]	1 048,7					
	1 054,7	1,9%	1 054,7	1,8%	1 048,7	1,8%
Výroba tepla brutto [GJ]	1 838 175,4					
	488 702,4	4,0%	618 011,7	3,9%	731 461,3	3,9%
Dodávky tepla podle paliv [GJ]	1 147 888,4					
	268 860,9	3,9%	390 810,9	3,8%	488 216,6	4,0%
■ Biomasa	19 651,6	4,4%	20 087,2	3,3%	14 152,8	2,0%
■ Bioplyn	3 722,3	10,3%	4 322,1	10,1%	3 931,5	8,0%
■ Černé uhlí	59 950,9	7,5%	106 512,1	7,8%	197 164,4	11,5%
■ Elektrická energie	0,0	0,0%	0,0	0,0%	0,0	0,0%
■ Energie prostředí (tepelné čerpadlo)	0,0	0,0%	0,0	0,0%	0,0	0,0%
■ Energie Slunce (solární kolektor)	0,0	0,0%	0,0	0,0%	0,0	0,0%
■ Hnědé uhlí	120 894,2	3,7%	159 665,8	3,3%	152 348,4	2,5%
■ Jaderné palivo	0,0	0,0%	0,0	0,0%	0,0	0,0%
■ Koks	0,0	0,0%	0,0	0,0%	0,0	0,0%
■ Odpadní teplo	0,0	0,0%	0,0	0,0%	0,0	0,0%
■ Ostatní kapalná paliva	193,8	2,4%	2 904,3	10,7%	832,5	4,6%
■ Ostatní pevná paliva	0,0	0,0%	0,0	0,0%	0,0	0,0%
■ Ostatní plyny	0,0	0,0%	0,0	0,0%	0,0	0,0%
■ Ostatní	0,0	0,0%	0,0	0,0%	0,0	0,0%
■ Topné oleje	1 711,7	7,9%	2 082,9	16,4%	2 437,6	21,0%
■ Zemní plyn	62 736,4	3,7%	95 236,5	3,8%	117 349,4	3,9%
Spotřeba tepla podle sektorů národního hospodářství [GJ] *	820 830,5					
	192 721,2	3,8%	282 374,6	3,8%	345 734,7	3,9%
■ Průmysl	33 988,2	2,1%	48 330,2	2,3%	55 167,6	2,4%
■ Energetika	0,0	0,0%	0,0	0,0%	0,0	0,0%
■ Doprava	84,5	0,2%	138,9	0,2%	244,6	0,2%
■ Stavebnictví	1 218,1	5,5%	2 529,7	6,8%	3 095,8	6,4%
■ Zemědělství a lesnictví	52,8	0,4%	108,2	0,6%	118,0	0,6%
■ Domácnosti	93 019,6	4,4%	142 615,6	4,5%	177 440,9	4,5%
■ Obchod, služby, školství, zdravotnictví	62 310,9	6,0%	86 131,7	5,1%	105 993,6	5,1%
■ Ostatní	2 047,1	1,4%	2 520,2	1,2%	3 674,2	1,4%

* Rozdíl mezi dodávkou a spotřebou jsou ztráty z nakoupeného tepla a část nezjištěné distribuce tepla.

zdroj dat: výkaz ERÚ-T1, ERÚ-E1



8.10 Výroba, dodávky a spotřeba tepla: Pardubický kraj

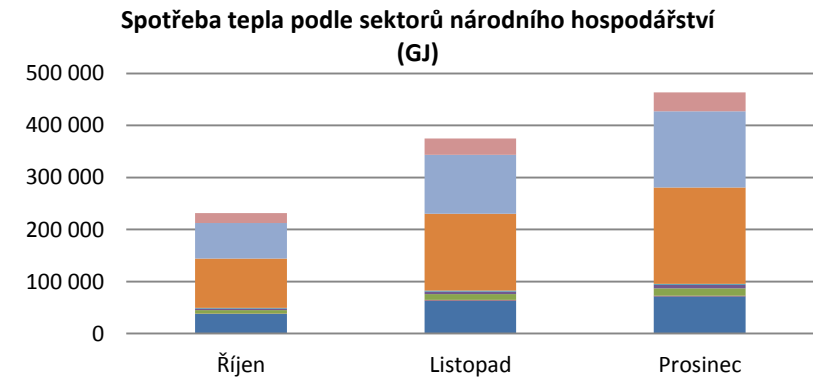
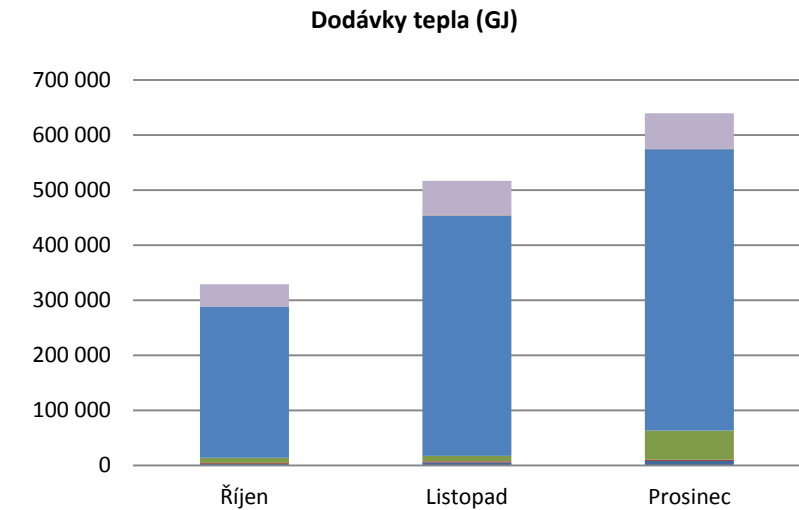
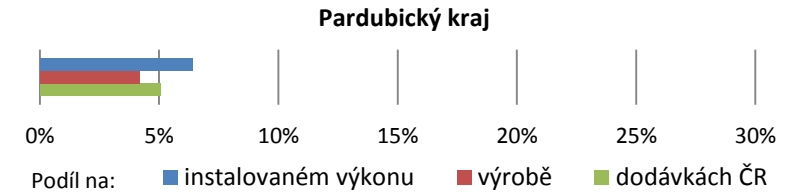
IV. čtvrtletí 2017



	Říjen		Listopad		Prosinec	
	Kraj	Podíl v ČR	Kraj	Podíl v ČR	Kraj	Podíl v ČR
Celkový instalovaný výkon [MW,]	3 674,1					
	3 678,3	6,5%	3 684,9	6,4%	3 674,1	6,4%
Výroba tepla brutto [GJ]	1 957 095,6					
	478 745,6	3,9%	681 683,4	4,3%	796 666,6	4,3%
Dodávky tepla podle paliv [GJ]	1 484 481,3					
	328 726,6	4,8%	516 752,7	5,1%	639 002,0	5,2%
■ Biomasa	3 110,4	0,7%	5 227,8	0,9%	8 199,2	1,2%
■ Bioplyn	1 838,0	5,1%	2 207,6	5,1%	2 487,9	5,0%
■ Černé uhlí	9 152,0	1,1%	10 154,0	0,7%	52 818,5	3,1%
■ Elektrická energie	0,0	0,0%	0,0	0,0%	0,0	0,0%
■ Energie prostředí (tepelné čerpadlo)	0,0	0,0%	0,0	0,0%	0,0	0,0%
■ Energie Slunce (solární kolektor)	0,0	0,0%	0,0	0,0%	0,0	0,0%
■ Hnědé uhlí	273 528,0	8,3%	436 205,1	8,9%	510 790,6	8,5%
■ Jaderné palivo	0,0	0,0%	0,0	0,0%	0,0	0,0%
■ Koks	0,0	0,0%	0,0	0,0%	0,0	0,0%
■ Odpadní teplo	0,0	0,0%	0,0	0,0%	0,0	0,0%
■ Ostatní kapalná paliva	0,0	0,0%	0,0	0,0%	0,0	0,0%
■ Ostatní pevná paliva	86,8	0,0%	557,2	0,2%	598,3	0,2%
■ Ostatní plyny	0,0	0,0%	0,0	0,0%	0,0	0,0%
■ Ostatní	0,0	0,0%	0,0	0,0%	0,0	0,0%
■ Topné oleje	47,0	0,2%	74,0	0,6%	94,0	0,8%
■ Zemní plyn	40 964,5	2,4%	62 327,1	2,5%	64 013,4	2,1%
Spotřeba tepla podle sektorů národního hospodářství [GJ] *	1 070 048,5					
	231 457,3	6,0%	375 122,9	6,5%	463 468,2	6,6%
■ Průmysl	37 997,5	2,3%	63 854,0	3,1%	71 524,9	3,2%
■ Energetika	620,0	0,6%	941,0	0,6%	1 204,4	0,7%
■ Doprava	6 405,9	14,6%	10 982,8	14,7%	14 525,3	14,7%
■ Stavebnictví	2 874,0	13,1%	4 811,0	12,9%	6 263,8	13,0%
■ Zemědělství a lesnictví	1 619,6	11,5%	1 867,2	10,8%	2 147,5	10,3%
■ Domácnosti	94 441,6	4,5%	147 853,0	4,7%	185 245,5	4,7%
■ Obchod, služby, školství, zdravotnictví	68 750,1	6,6%	113 377,5	6,7%	146 277,4	7,0%
■ Ostatní	18 748,6	13,3%	31 436,5	14,5%	36 279,3	14,0%

* Rozdíl mezi dodávkou a spotřebou jsou ztráty z nakoupeného tepla, část nezjištěné distribuce tepla a část tepla dodané do SZT Hradec Králové.

zdroj dat: výkaz ERÚ-T1, ERÚ-E1



8.11 Výroba, dodávky a spotřeba tepla: Plzeňský kraj

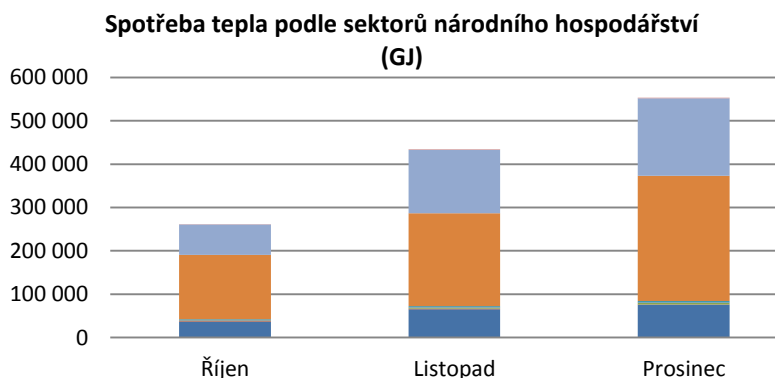
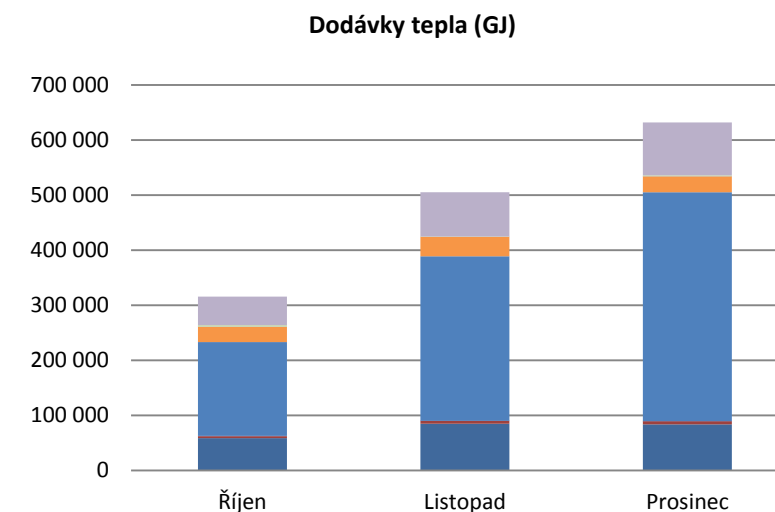
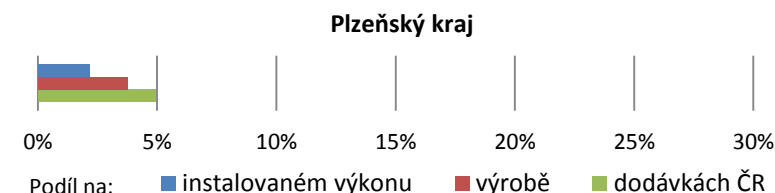
IV. čtvrtletí 2017



	Říjen		Listopad		Prosinec	
	Kraj	Podíl v ČR	Kraj	Podíl v ČR	Kraj	Podíl v ČR
Celkový instalovaný výkon [MW,]	1 236,7					
	1 244,9	2,2%	1 236,7	2,2%	1 236,7	2,2%
Výroba tepla brutto [GJ]	1 751 969,5					
	414 259,6	3,4%	618 552,0	3,9%	719 157,9	3,9%
Dodávky tepla podle paliv [GJ]	1 452 059,8					
	315 653,8	4,6%	504 970,9	5,0%	631 435,0	5,1%
■ Biomasa	58 803,2	13,2%	85 158,8	14,0%	83 609,0	11,9%
■ Bioplyn	3 643,7	10,1%	4 925,8	11,5%	5 971,0	12,1%
■ Černé uhlí	0,0	0,0%	0,0	0,0%	0,0	0,0%
■ Elektrická energie	187,2	18,7%	156,2	35,7%	166,2	24,7%
■ Energie prostředí (tepelné čerpadlo)	0,0	0,0%	0,0	0,0%	0,0	0,0%
■ Energie Slunce (solární kolektor)	0,0	0,0%	0,0	0,0%	0,0	0,0%
■ Hnědé uhlí	170 618,9	5,2%	298 806,9	6,1%	415 093,1	6,9%
■ Jaderné palivo	0,0	0,0%	0,0	0,0%	0,0	0,0%
■ Koks	0,0	0,0%	0,0	0,0%	0,0	0,0%
■ Odpadní teplo	0,0	0,0%	0,0	0,0%	0,0	0,0%
■ Ostatní kapalná paliva	0,0	0,0%	0,0	0,0%	0,0	0,0%
■ Ostatní pevná paliva	27 778,9	11,9%	35 081,0	14,3%	29 403,5	9,8%
■ Ostatní plyny	105,0	0,0%	23,0	0,0%	16,0	0,0%
■ Ostatní	0,0	0,0%	0,0	0,0%	0,0	0,0%
■ Topné oleje	3 039,6	14,0%	943,6	7,5%	1 767,1	15,2%
■ Zemní plyn	51 477,3	3,0%	79 875,6	3,2%	95 409,2	3,2%
Spotřeba tepla podle sektorů národního hospodářství [GJ] *	1 248 940,8					
	261 222,2	6,0%	434 257,9	6,5%	553 460,6	6,6%
■ Průmysl	36 101,2	2,2%	64 907,6	3,1%	75 336,8	3,3%
■ Energetika	1 733,0	1,6%	1 612,0	1,0%	1 270,0	0,7%
■ Doprava	1 648,0	3,8%	2 599,6	3,5%	3 015,2	3,1%
■ Stavebnictví	392,1	1,8%	630,5	1,7%	943,2	2,0%
■ Zemědělství a lesnictví	2 278,5	16,1%	3 057,8	17,7%	3 739,6	17,9%
■ Domácnosti	148 626,4	7,1%	213 564,3	6,7%	288 591,9	7,4%
■ Obchod, služby, školství, zdravotnictví	69 876,1	6,7%	146 847,0	8,7%	179 076,7	8,6%
■ Ostatní	567,0	0,4%	1 039,1	0,5%	1 487,2	0,6%

* Rozdíl mezi dodávkou a spotřebou jsou ztráty z nakoupeného tepla a část nezjištěné distribuce tepla.

zdroj dat: výkaz ERÚ-T1, ERÚ-E1



8.12 Výroba, dodávky a spotřeba tepla: Středočeský kraj

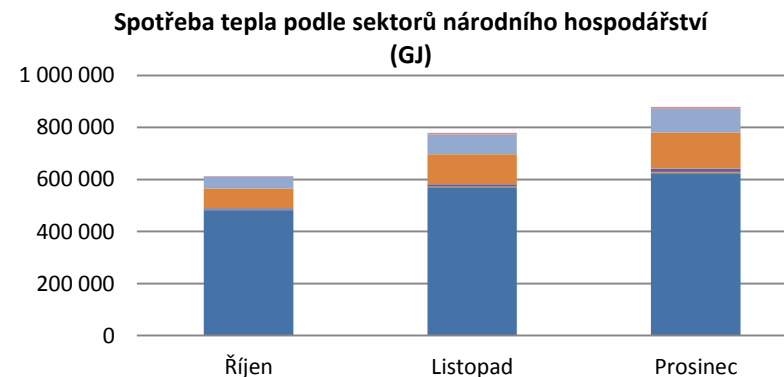
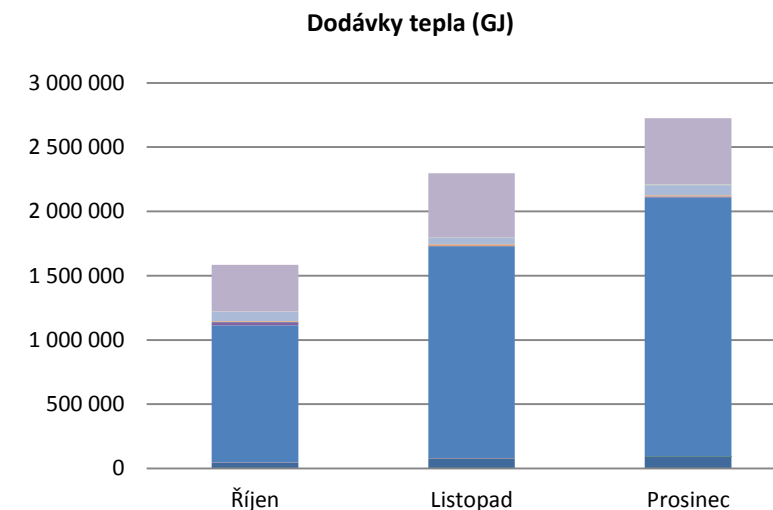
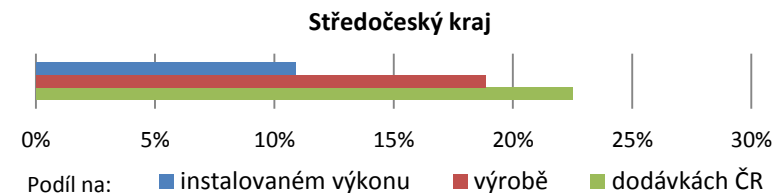
IV. čtvrtletí 2017



	Říjen		Listopad		Prosinec	
	Kraj	Podíl v ČR	Kraj	Podíl v ČR	Kraj	Podíl v ČR
Celkový instalovaný výkon [MW,]	6 237,0					
	6 227,2	10,9%	6 237,0	10,9%	6 237,0	10,9%
Výroba tepla brutto [GJ]	8 812 586,3					
	2 262 578,7	18,5%	3 007 666,7	18,9%	3 542 341,0	19,0%
Dodávky tepla podle paliv [GJ]	6 603 954,1					
	1 583 134,1	22,9%	2 295 440,5	22,6%	2 725 379,5	22,2%
■ Biomasa	45 687,2	10,2%	78 265,0	12,9%	89 351,0	12,7%
■ Bioplyn	1 833,2	5,1%	2 715,8	6,3%	3 404,3	6,9%
■ Černé uhlí	0,0	0,0%	0,0	0,0%	75,0	0,0%
■ Elektrická energie	0,0	0,0%	0,0	0,0%	0,0	0,0%
■ Energie prostředí (tepelné čerpadlo)	0,0	0,0%	0,0	0,0%	0,0	0,0%
■ Energie Slunce (solární kolektor)	0,0	0,0%	0,0	0,0%	0,0	0,0%
■ Hnědé uhlí	1 065 010,9	32,5%	1 648 617,5	33,6%	2 015 110,4	33,6%
■ Jaderné palivo	0,0	0,0%	0,0	0,0%	0,0	0,0%
■ Koks	0,0	0,0%	0,0	0,0%	0,0	0,0%
■ Odpadní teplo	25 823,6	50,0%	2 979,2	8,6%	6 636,6	17,4%
■ Ostatní kapalná paliva	2 450,0	30,1%	1 992,2	7,3%	2 263,8	12,6%
■ Ostatní pevná paliva	6 114,4	2,6%	8 944,4	3,7%	8 876,2	3,0%
■ Ostatní plyny	72 045,7	22,0%	50 727,7	14,7%	79 759,4	18,9%
■ Ostatní	0,0	0,0%	0,0	0,0%	0,0	0,0%
■ Topné oleje	908,4	4,2%	1 978,1	15,6%	2 766,4	23,9%
■ Zemní plyn	363 260,8	21,5%	499 220,7	19,7%	517 136,5	17,3%
Spotřeba tepla podle sektorů národního hospodářství [GJ] *	2 270 663,4					
	612 967,1	12,0%	778 711,0	10,5%	878 985,3	9,9%
■ Průmysl	481 707,4	29,8%	567 581,9	27,4%	623 272,0	27,5%
■ Energetika	1 609,0	1,5%	2 988,1	1,8%	3 831,1	2,1%
■ Doprava	948,0	2,2%	1 444,9	1,9%	2 291,1	2,3%
■ Stavebnictví	4 841,0	22,0%	8 884,4	23,8%	11 454,6	23,7%
■ Zemědělství a lesnictví	665,3	4,7%	1 059,8	6,1%	1 481,5	7,1%
■ Domácnosti	75 118,1	3,6%	115 189,8	3,6%	138 697,7	3,5%
■ Obchod, služby, školství, zdravotnictví	46 358,4	4,5%	74 709,0	4,4%	89 993,7	4,3%
■ Ostatní	1 720,1	1,2%	6 853,2	3,2%	7 963,7	3,1%

* Rozdíl mezi dodávkou a spotřebou jsou ztráty z nakoupeného tepla, část nezjištěné distribuce tepla a část tepla dodané do SZT Praha.

zdroj dat: výkaz ERÚ-T1, ERÚ-E1



8.13 Výroba, dodávky a spotřeba tepla: Ústecký kraj

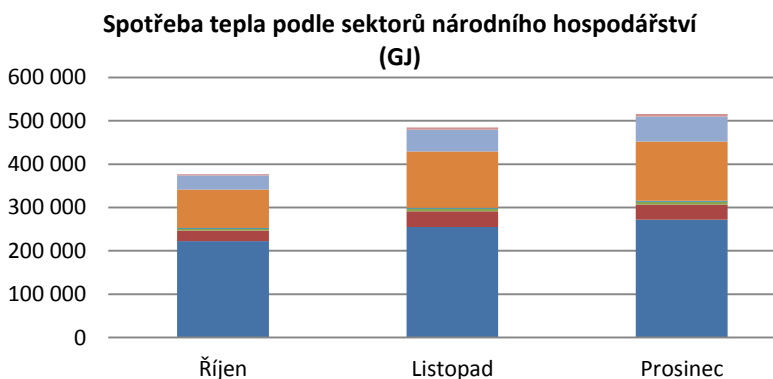
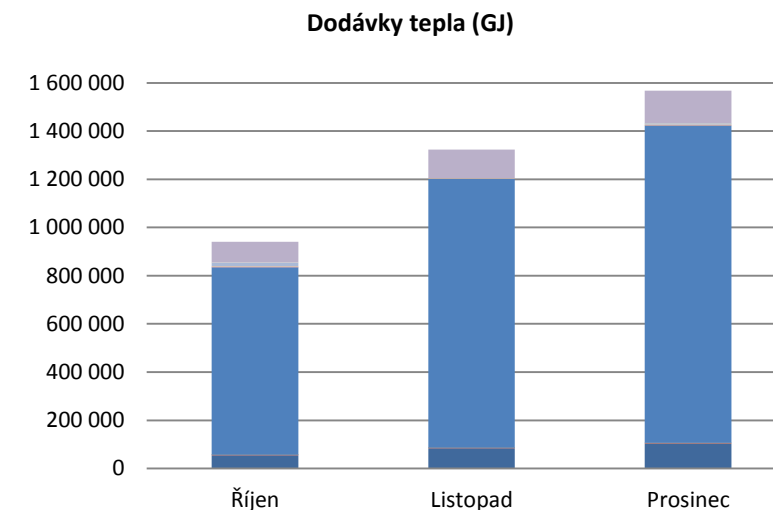
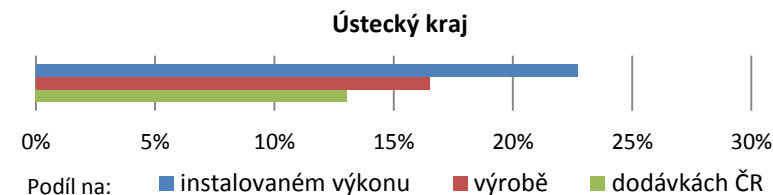
IV. čtvrtletí 2017



	Říjen		Listopad		Prosinec	
	Kraj	Podíl v ČR	Kraj	Podíl v ČR	Kraj	Podíl v ČR
Celkový instalovaný výkon [MW,]	12 982,8					
	12 986,1	22,8%	12 982,8	22,7%	12 982,8	22,7%
Výroba tepla brutto [GJ]	7 721 338,2					
	1 986 506,7	16,3%	2 652 736,3	16,7%	3 082 095,3	16,5%
Dodávky tepla podle paliv [GJ]	3 831 560,2					
	941 121,0	13,6%	1 323 484,5	13,0%	1 566 954,7	12,8%
■ Biomasa	55 133,0	12,4%	83 759,7	13,8%	102 987,3	14,6%
■ Bioplyn	1 953,1	5,4%	2 102,1	4,9%	2 271,7	4,6%
■ Černé uhlí	0,0	0,0%	0,0	0,0%	0,0	0,0%
■ Elektrická energie	0,0	0,0%	0,0	0,0%	0,0	0,0%
■ Energie prostředí (tepelné čerpadlo)	355,6	35,9%	533,2	45,4%	787,0	60,4%
■ Energie Slunce (solární kolektor)	4,9	25,0%	1,2	17,6%	1,3	18,0%
■ Hnědé uhlí	777 270,8	23,7%	1 115 016,5	22,7%	1 317 154,4	22,0%
■ Jaderné palivo	0,0	0,0%	0,0	0,0%	0,0	0,0%
■ Koks	0,0	0,0%	0,0	0,0%	0,0	0,0%
■ Odpadní teplo	1 330,0	2,6%	934,0	2,7%	1 243,0	3,3%
■ Ostatní kapalná paliva	0,0	0,0%	0,0	0,0%	0,0	0,0%
■ Ostatní pevná paliva	2 689,1	1,2%	1 123,8	0,5%	2 413,5	0,8%
■ Ostatní plyny	13 562,0	4,1%	0,0	0,0%	4 521,0	1,1%
■ Ostatní	0,0	0,0%	0,0	0,0%	0,0	0,0%
■ Topné oleje	1 794,1	8,3%	324,6	2,6%	310,1	2,7%
■ Zemní plyn	87 028,4	5,1%	119 689,4	4,7%	135 265,4	4,5%
Spotřeba tepla podle sektorů národního hospodářství [GJ] *	1 376 423,9					
	376 883,0	7,4%	484 323,9	6,5%	515 217,1	5,8%
■ Průmysl	222 614,4	13,8%	254 896,1	12,3%	271 974,9	12,0%
■ Energetika	23 895,7	22,0%	36 470,5	22,5%	34 650,3	19,3%
■ Doprava	3 994,9	9,1%	5 300,4	7,1%	6 313,4	6,4%
■ Stavebnictví	31,5	0,1%	49,0	0,1%	66,9	0,1%
■ Zemědělství a lesnictví	2 101,7	14,9%	2 254,3	13,1%	2 500,9	12,0%
■ Domácnosti	88 531,1	4,2%	130 329,7	4,1%	136 871,7	3,5%
■ Obchod, služby, školství, zdravotnictví	32 610,4	3,1%	49 817,7	3,0%	57 016,8	2,7%
■ Ostatní	3 103,3	2,2%	5 206,2	2,4%	5 822,2	2,3%

* Rozdíl mezi dodávkou a spotřebou jsou ztráty z nakoupeného tepla a část nezjištěné distribuce tepla.

zdroj dat: výkaz ERÚ-T1, ERÚ-E1



8.14 Výroba, dodávky a spotřeba tepla: Zlínský kraj

IV. čtvrtletí 2017



	Říjen		Listopad		Prosinec	
	Kraj	Podíl v ČR	Kraj	Podíl v ČR	Kraj	Podíl v ČR
Celkový instalovaný výkon [MW,]	1 784,3					
	1 785,5	3,1%	1 785,5	3,1%	1 784,3	3,1%
Výroba tepla brutto [GJ]	2 351 592,7					
	641 940,9	5,3%	784 827,3	4,9%	924 824,6	5,0%
Dodávky tepla podle paliv [GJ]	1 308 205,5					
	336 687,4	4,9%	449 435,1	4,4%	522 083,0	4,3%
■ Biomasa	4 181,2	0,9%	22 621,9	3,7%	27 754,6	3,9%
■ Bioplyn	1 547,7	4,3%	1 503,2	3,5%	1 588,1	3,2%
■ Černé uhlí	30 724,6	3,8%	73 644,6	5,4%	43 855,4	2,6%
■ Elektrická energie	0,0	0,0%	0,0	0,0%	0,0	0,0%
■ Energie prostředí (tepelné čerpadlo)	0,0	0,0%	0,0	0,0%	0,0	0,0%
■ Energie Slunce (solární kolektor)	0,0	0,0%	0,0	0,0%	0,0	0,0%
■ Hnědé uhlí	214 319,1	6,5%	237 950,8	4,8%	302 478,4	5,0%
■ Jaderné palivo	0,0	0,0%	0,0	0,0%	0,0	0,0%
■ Koks	0,0	0,0%	0,0	0,0%	0,0	0,0%
■ Odpadní teplo	2 722,0	5,3%	2 775,0	8,0%	2 769,0	7,3%
■ Ostatní kapalná paliva	4 984,0	61,2%	5 827,0	21,4%	6 024,0	33,6%
■ Ostatní pevná paliva	2 952,2	1,3%	2 369,0	1,0%	2 522,6	0,8%
■ Ostatní plyny	9 269,0	2,8%	10 256,0	3,0%	11 742,0	2,8%
■ Ostatní	0,0	0,0%	0,0	0,0%	0,0	0,0%
■ Topné oleje	220,0	1,0%	42,6	0,3%	104,6	0,9%
■ Zemní plyn	65 767,6	3,9%	92 445,1	3,7%	123 244,2	4,1%
Spotřeba tepla podle sektorů národního hospodářství [GJ] *	1 178 908,5					
	307 042,4	6,0%	405 016,6	5,5%	466 849,5	5,3%
■ Průmysl	166 091,2	10,3%	206 784,6	10,0%	192 319,3	8,5%
■ Energetika	2 432,2	2,2%	2 071,6	1,3%	1 972,8	1,1%
■ Doprava	1 259,2	2,9%	1 887,7	2,5%	3 264,9	3,3%
■ Stavebnictví	1 491,3	6,8%	2 146,6	5,7%	3 234,5	6,7%
■ Zemědělství a lesnictví	1 671,7	11,8%	1 620,0	9,4%	1 613,9	7,7%
■ Domácnosti	91 039,3	4,3%	127 402,6	4,0%	169 185,6	4,3%
■ Obchod, služby, školství, zdravotnictví	42 761,1	4,1%	62 575,6	3,7%	94 642,7	4,5%
■ Ostatní	296,4	0,2%	527,9	0,2%	616,0	0,2%

* Rozdíl mezi dodávkou a spotřebou jsou ztráty z nakoupeného tepla a část nezjištěné distribuce tepla.

zdroj dat: výkaz ERÚ-T1, ERÚ-E1

