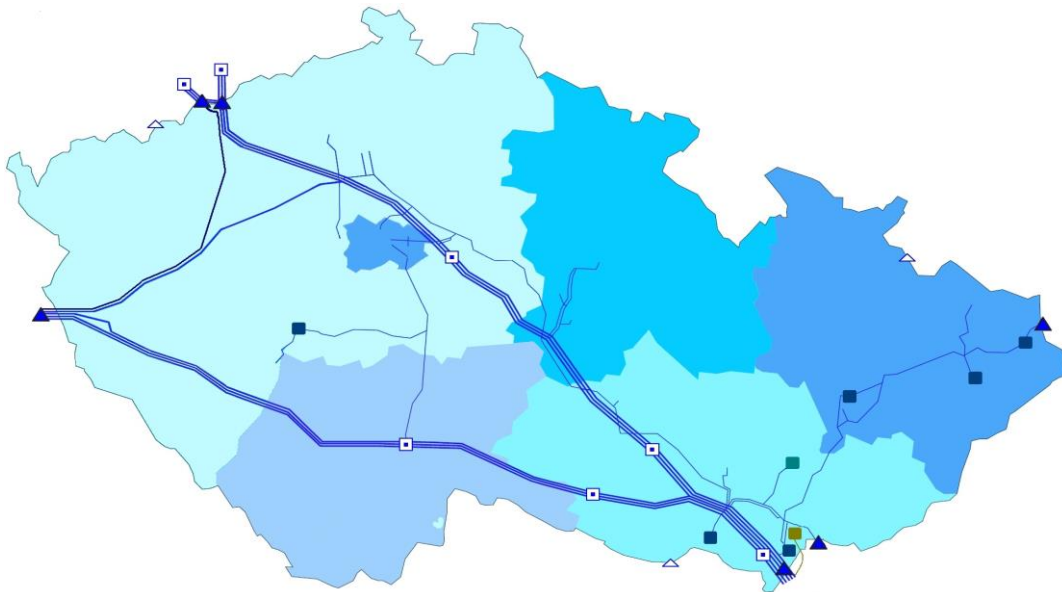


**7**

## **MĚSÍČNÍ ZPRÁVA O DODÁVKÁCH A SPOTŘEBÁCH ZEMNÍHO PLYNU V PLYNÁRENSKÉ SOUSTAVĚ ČR**



**Červenec**

**2013**

Komentář ⇒	Komentář k měsíční zprávě o dodávkách a spotřebách zemního plynu v plynárenské soustavě ČR
Tabulka č. 1 ⇒	Vyhodnocení dodávek zemního plynu v plynárenské soustavě v ČR
Tabulka č. 2 ⇒	Vyhodnocení měsíčních spotřeb zemního plynu podle kategorií zákazníků v ČR
Tabulka č. 3 ⇒	Vyhodnocení měsíčních spotřeb zemního plynu podle kategorií zákazníků a regionálních distribučních soustav v ČR
Tabulka č. 4 ⇒	Vyhodnocení spotřeb zemního plynu podle distribučních soustav a přepravní soustavy v ČR
Tabulka č. 5 ⇒	Vyhodnocení měsíčních spotřeb zemního plynu podle kategorií zákazníků a jednotlivých krajů v ČR
Tabulka č. 6 ⇒	Vyhodnocení spotřeb zemního plynu podle jednotlivých krajů v ČR
Tabulka č. 7 ⇒	Vyhodnocení denních spotřeb zemního plynu v ČR
Tabulka č. 8 ⇒	Vyhodnocení spotřeby zemního plynu v ČR
Tabulka č. 9 ⇒	Vyhodnocení spotřeby zemního plynu podle kategorií zákazníků v ČR
Tabulka č. 10 ⇒	Skutečná bilance plynárenské soustavy v ČR
Tabulka č. 11 ⇒	Počet změn dodavatele plynu v ČR na odběrné místo
Tabulka č. 12 ⇒	Prognóza spotřeby zemního plynu v ČR
Tabulka č. 13 ⇒	Porovnání denní spotřeby zemního plynu v ČR mezi roky 2012 a 2013

## Komentář k měsíční zprávě o dodávkách a spotřebách zemního plynu v plynárenské soustavě ČR za červenec 2013

Vyhodnocení dodávek a spotřeb zemního plynu se provádí na základě energetického zákona<sup>1</sup> a vyhlášky č. 19/2010 Sb., o způsobech tvorby bilancí a rozsahu předávaných údajů v plynárenství operátorovi trhu.

Dodávky zemního plynu v červenci 2013 probíhaly plynule podle požadavků zákazníků, stále podle základního odběrového stupně (vyhláška č. 344/2012 Sb., o stavu nouze v plynárenství a o způsobu zajištění bezpečnostního standardu dodávky plynu). Výjimkou byl trvajících stav nouze, který byl vyhlášen 14. června společností Pražská plynárenská distribuce, a.s. pro některé části Prahy 7 a 8. Důvodem byl havarijní stav plynových zařízení, způsobený povodněmi z června 2013. Stav nouze ukončil provozovatel distribuční soustavy 9. července 2013.

Celková měsíční spotřeba zemního plynu v České republice byla vyhodnocena na 285 mil. m<sup>3</sup> (3 059,2 GWh), což představuje nárůst skutečné spotřeby o 2 % proti stejnému období roku 2012. Průměrná teplota v červenci byla 19,8 °C, což je o 2,3 °C nad dlouhodobým teplotním normálem. Přepočtená spotřeba na teplotní podmínky dlouhodobého normálu za pomoci teplotního gradientu spotřeby byla 292,5 mil. m<sup>3</sup> (3 139,7 GWh) s nárůstem proti červenci 2012 o 3,2 % (tabulka č. 8).

Denní spotřeby plynu (tabulka č. 7) se v červenci pohybovaly v rozsahu 7 082 – 10 735 tis. m<sup>3</sup> (76 017 – 115 222 MWh). Maximální denní spotřeba zemního plynu byla naměřena ve čtvrtek 11. července ve výši 10 735 tis. m<sup>3</sup> (115 222 MWh) při průměrné denní teplotě 14,8 °C.

Z pohledu krajů došlo v porovnání červenec 2013/červenec 2012 k poklesu spotřeby zemního plynu u většiny krajů. Největší pokles byl dosažen v Jihočeském kraji a Pardubickém kraji. Naopak k nárůstu došlo hlavně v Ústeckém kraji, kde byla uvedena do plného provozu plynová elektrárna v Počeradech, což mělo vliv na zvýšení celkové spotřeby zemního plynu v ČR o zhruba 2 %. Dále byla zaznamenána větší spotřeba v Karlovarském kraji, Libereckém kraji a Olomouckém kraji. (tabulka č. 6).

Z porovnání spotřeb v regionálních distribučních soustavách zaznamenaly pokles téměř všechny distribuční společnosti. Největší pokles byl dosažen u společnosti E.ON Distribuce, a.s., naopak nejmenší u JMP Net, s.r.o. K mírnému nárůstu došlo pouze u společnosti RWE GasNet, s.r.o. (tabulka č. 4).

Dovoz zemního plynu pro ČR byl uskutečněn ze zahraničí ve výši 887,9 mil. m<sup>3</sup> (9 503,2 GWh). Dovoz byl doplněn dodávkami z vnitrostátních zdrojů, které zahrnují povrchovou degazaci a vlastní těžbu zemního plynu. Celkové tuzemské dodávky činily 12,7 mil. m<sup>3</sup> (138 GWh). V tomto měsíci proběhla těžba ze zásobníků plynu v celkové výši 0,1 mil. m<sup>3</sup> (1,4 GWh). Vtláčení do zásobníků činilo 607,1 mil. m<sup>3</sup> (6 512,6 GWh). Stav provozních zásob na konci měsíce představoval u tuzemských zásobníků plynu hodnotu 1 533,3 mil. m<sup>3</sup> (16 485,3 GWh). Vývoz zemního plynu z ČR byl uskutečněn do Polska a Slovenska ve výši 0,4 mil. m<sup>3</sup> (3,9 GWh).

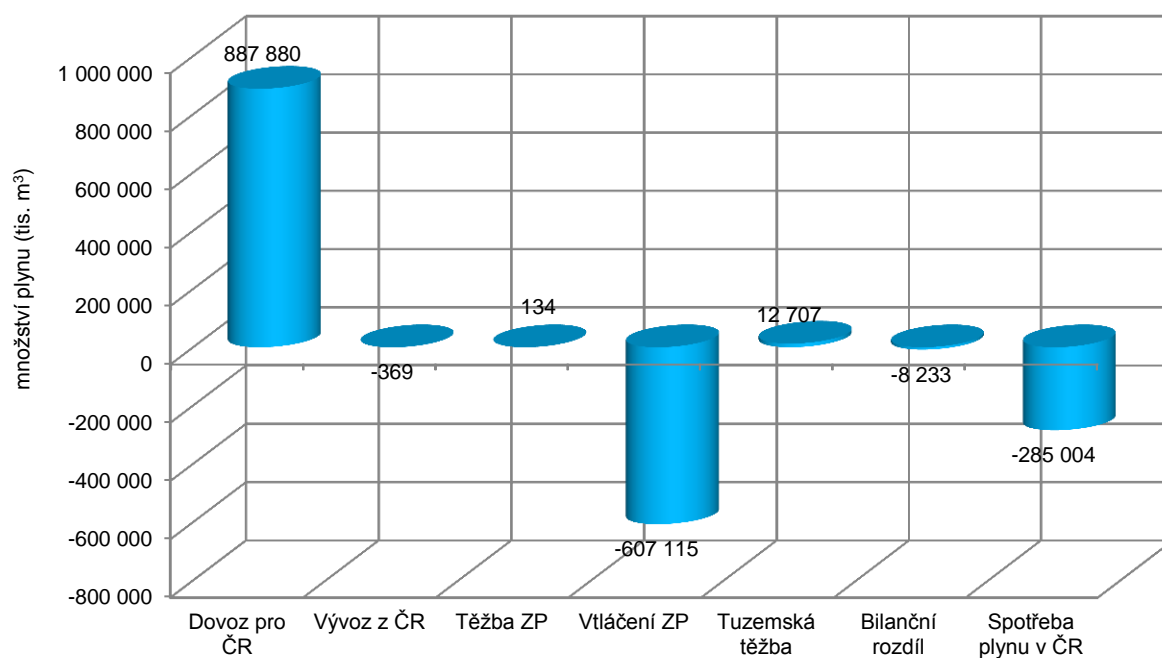
V červenci změnilo dodavatele plynu 12 velkoodběratelů (VO), 118 středních odběratelů (SO), 2 121 maloodběratelů (MO) a 20 402 domácností (DOM). Celkem proběhlo 22 653 změn dodavatele plynu podle odběrných míst (tabulka č. 11).

Součástí měsíční zprávy jsou tabulky č. 12 a č. 13, které uvádějí prognózu spotřeby zemního plynu v ČR do konce roku, předpokládané teploty a spotřeby na základě aktuálních denních hodnot a porovnání denní spotřeby mezi roky 2012 a 2013.

<sup>1</sup> Zákon č. 458/2000 Sb., v platném znění

## Vyhodnocení dodávek zemního plynu v plynárenské soustavě v ČR

Červenec 2013		tis. m <sup>3</sup>		MWh	
		Vstup	Výstup	Vstup	Výstup
Množství plynu na HPS	pro zahraničí a ČR přes PS	3 620 576	-2 733 090	38 566 767	-29 067 763
	pro zahraničí přes PS	2 732 734	-2 732 734	29 063 950	-29 063 950
Množství plynu na HPS a PPL pro ČR	přes PS	887 843	-356	9 502 817	-3 813
	přes RDS	37	-13	390	-137
	<b>Celkem (dovoz pro ČR/vývoz z ČR)</b>	<b>887 880</b>	<b>-369</b>	<b>9 503 207</b>	<b>-3 950</b>
Zásobníky plynu pro potřeby ČR	RWE Gas Storage	134	-534 625	1 440	-5 734 949
	MND Gas Storage	0	-72 491	0	-777 678
	<b>Celkem (těžba ZP/vtláčení ZP)</b>	<b>134</b>	<b>-607 115</b>	<b>1 440</b>	<b>-6 512 627</b>
Výroba plynu v ČR	do RDS	12 036	0	130 978	0
	do LDS, která není zahrnuta v RDS	671	0	7 009	0
	<b>Celkem (tuzemská těžba)</b>	<b>12 707</b>	<b>0</b>	<b>137 987</b>	<b>0</b>
Spotřeba plynu v ČR	v PS	0	-12 058	0	-129 422
	v RDS	0	-272 294	0	-2 923 014
	v LDS, která není zahrnuta v RDS	0	-652	0	-6 805
	<b>Celkem</b>	<b>0</b>	<b>-285 004</b>	<b>0</b>	<b>-3 059 241</b>
<b>Celkem (pro potřeby ČR)</b>		<b>900 721</b>	<b>-892 488</b>	<b>9 642 634</b>	<b>-9 575 818</b>
Bilanční rozdíl		-8 233		-66 816	



Použité zkratky: PS - Převážná soustava, RDS - Regionální distribuční soustava, LDS - Lokální distribuční soustava, ZP - Zásobník plynu, HPS - Hraniční předávací stanice, PPL - Přeshraniční plynovod

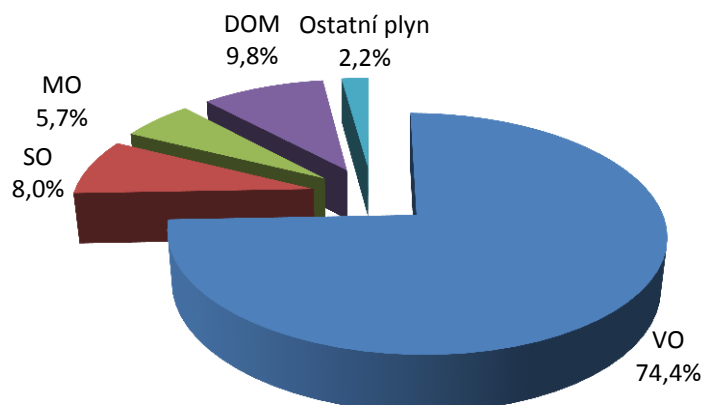
## Vyhodnocení měsíčních spotřeb zemního plynu podle kategorií zákazníků v ČR

Červenec 2013	počet zákazníků	tis. m <sup>3</sup>	MWh
<b>Česká republika</b>			
VO	1 619	212 050	2 275 848
SO	6 833	22 696	243 715
MO	201 687	16 258	174 551
DOM	2 647 566	27 863	299 283
Ostatní plyn		6 137	65 844
<b>Celkem ČR</b>	<b>2 857 705</b>	<b>285 004</b>	<b>3 059 241</b>

### Vysvětlivky

VO - Velkoodběratelé  
 SO - Střední odběratelé  
 MO - Maloodběratelé  
 DOM - Domácnosti  
 Ostatní plyn - Vlastní spotřeba, ztráty, akumulace

Poznámka: Zákazníci LDS Green Gas DPB, a.s. (GG) a PPS NET4GAS, s.r.o. (N4G) jsou rozděleny do příslušných kategorií odběru.



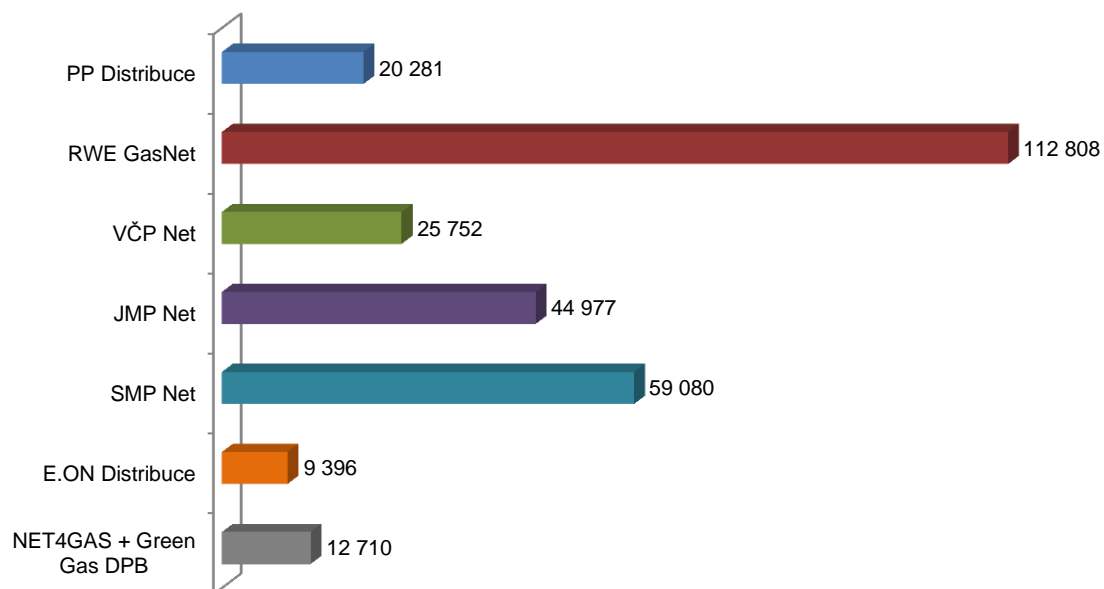
## Vyhodnocení měsíčních spotřeb zemního plynu podle kategorií zákazníků a regionálních distribučních soustav v ČR

	počet zákazníků	tis. m <sup>3</sup>	MWh	počet zákazníků	tis. m <sup>3</sup>	MWh
<b>Pražská plynárenská Distribuce, a.s.</b>			<b>JMP Net, s.r.o.</b>			
VO	184	8 228	88 165	354	26 997	291 095
SO	1 615	3 397	36 405	1 564	5 472	59 001
MO	39 537	2 386	25 571	41 432	3 301	35 597
DOM	395 005	4 994	53 508	593 685	8 344	89 966
Ostatní plyn		1 275	13 667		863	9 307
<b>Celkem</b>	<b>436 341</b>	<b>20 281</b>	<b>217 316</b>	<b>637 035</b>	<b>44 977</b>	<b>484 966</b>
<b>RWE GasNet, s.r.o.</b>			<b>SMP Net, s.r.o.</b>			
VO	521	93 871	1 006 334	225	46 296	497 055
SO	1 820	6 253	67 029	861	3 548	38 095
MO	53 794	4 203	45 054	33 141	3 443	36 964
DOM	744 496	6 144	65 854	541 540	4 827	51 820
Ostatní plyn		2 338	25 066		966	10 362
<b>Celkem</b>	<b>800 631</b>	<b>112 808</b>	<b>1 209 337</b>	<b>575 767</b>	<b>59 080</b>	<b>634 296</b>
<b>VČP Net, s.r.o.</b>			<b>E.ON Distribuce, a.s.</b>			
VO	195	18 048	193 675	127	5 969	64 001
SO	659	2 715	29 138	308	1 273	13 649
MO	23 851	2 260	24 253	9 924	635	6 811
DOM	268 745	2 217	23 790	103 957	1 337	14 342
Ostatní plyn		512	5 497		181	1 945
<b>Celkem</b>	<b>293 450</b>	<b>25 752</b>	<b>276 353</b>	<b>114 316</b>	<b>9 396</b>	<b>100 748</b>

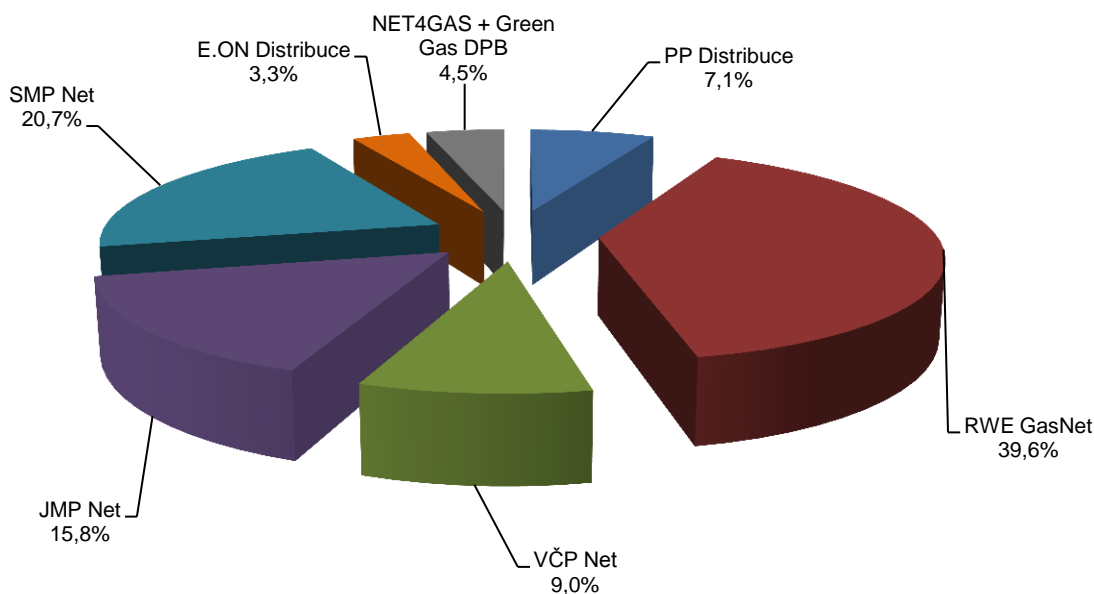
## Vyhodnocení spotřeb zemního plynu podle distribučních soustav a přepravní soustavy v ČR

Plynárenská soustava	Červenec 2013			Červenec 2012			meziroční změna
	spotřeba plynu		teplota	spotřeba plynu		teplota	
	tis. m <sup>3</sup>	MWh	°C	tis. m <sup>3</sup>	MWh	°C	
PP Distribuce	20 281	217 316	20,1	21 264	224 169	20,3	-4,6%
RWE GasNet	112 808	1 209 337	19,7	112 279	1 184 523	18,2	0,5%
VČP Net	25 752	276 353	19,7	27 428	289 120	18,2	-6,1%
JMP Net	44 977	484 966	20,6	45 060	479 678	19,7	-0,2%
SMP Net	59 080	634 296	19,6	60 670	646 991	19,7	-2,6%
E.ON Distribuce	9 396	100 748	19,2	10 960	115 813	17,6	-14,3%
NET4GAS + Green Gas DPB	12 710	136 227	19,8	1 738	18 252	18,8	631,4%
<b>Celkem ČR</b>	<b>285 004</b>	<b>3 059 241</b>	<b>19,8</b>	<b>279 398</b>	<b>2 958 546</b>	<b>18,8</b>	<b>2,0%</b>

Spotřeba plynu v plynárenské soustavě ČR (tis. m<sup>3</sup>)



Podíl jednotlivých soustav na celkové spotřebě plynu v ČR



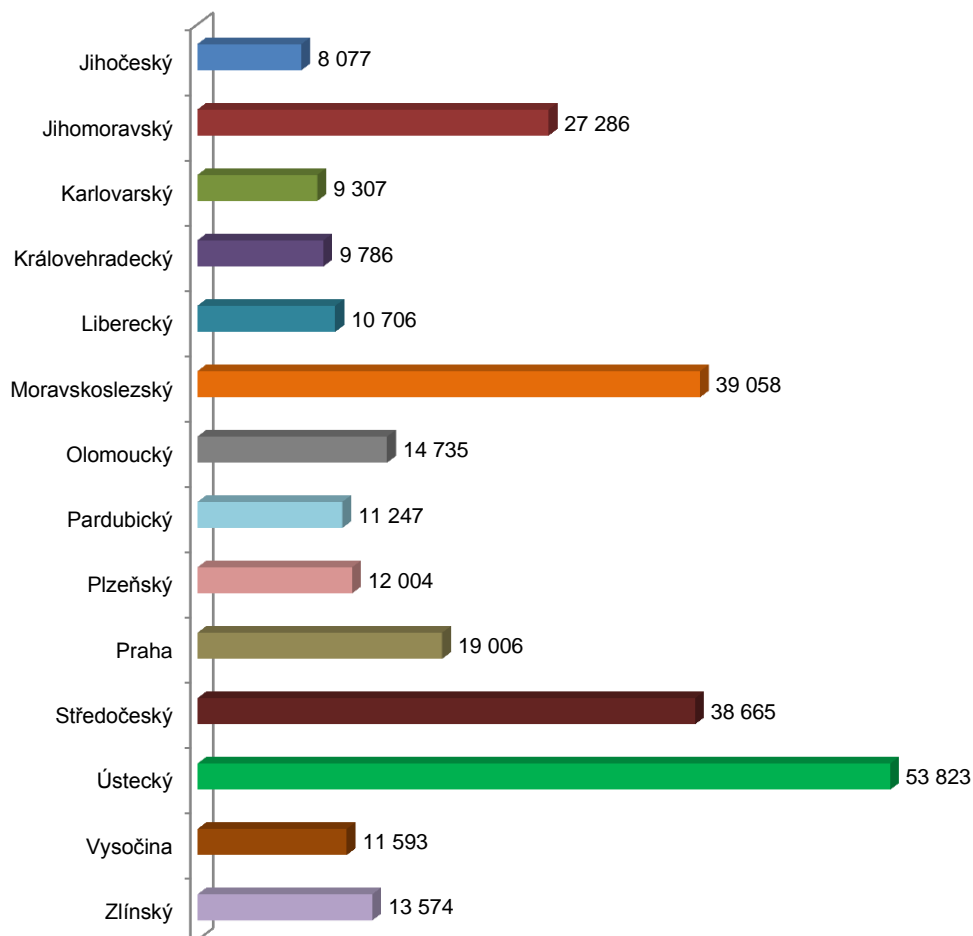
## Vyhodnocení měsíčních spotřeb zemního plynu podle kategorií zákazníků a jednotlivých krajů v ČR

Červenec 2013	počet zákazníků   tis. m <sup>3</sup>   MWh			počet zákazníků   tis. m <sup>3</sup>   MWh		
	<b>Jihočeský kraj</b>					
VO	109	5 268	56 488	75	7 925	85 043
SO	268	1 063	11 397	285	1 301	13 961
MO	8 961	564	6 045	10 475	989	10 612
DOM	98 428	1 182	12 673	123 281	1 032	11 080
<b>Celkem</b>	<b>107 766</b>	<b>8 077</b>	<b>86 604</b>	<b>134 115</b>	<b>11 247</b>	<b>120 695</b>
<b>Pardubický kraj</b>						
VO	213	17 090	184 276	83	8 937	95 803
SO	930	3 190	34 398	340	1 152	12 351
MO	23 646	1 878	20 252	11 276	778	8 344
DOM	362 490	5 128	55 288	147 311	1 138	12 194
<b>Celkem</b>	<b>387 279</b>	<b>27 286</b>	<b>294 215</b>	<b>159 010</b>	<b>12 004</b>	<b>128 692</b>
<b>Plzeňský kraj</b>						
VO	53	7 707	82 624	184	8 228	88 165
SO	195	672	7 199	1 615	3 397	36 405
MO	6 107	377	4 044	39 537	2 386	25 571
DOM	80 492	551	5 910	395 005	4 994	53 508
<b>Celkem</b>	<b>86 847</b>	<b>9 307</b>	<b>99 777</b>	<b>436 341</b>	<b>19 006</b>	<b>203 649</b>
<b>Praha</b>						
VO	83	7 038	75 530	175	32 365	346 961
SO	253	929	9 964	670	2 177	23 334
MO	9 691	925	9 926	17 586	1 673	17 935
DOM	108 010	894	9 593	232 333	2 451	26 271
<b>Celkem</b>	<b>118 037</b>	<b>9 786</b>	<b>105 014</b>	<b>250 764</b>	<b>38 665</b>	<b>414 501</b>
<b>Středočeský kraj</b>						
VO	96	7 971	85 472	137	50 406	540 527
SO	317	1 269	13 609	356	1 191	12 770
MO	8 332	643	6 893	12 307	904	9 688
DOM	85 440	823	8 824	216 566	1 322	14 168
<b>Celkem</b>	<b>94 185</b>	<b>10 706</b>	<b>114 798</b>	<b>229 366</b>	<b>53 823</b>	<b>577 153</b>
<b>Ústecký kraj</b>						
VO	130	31 666	339 827	101	8 053	86 703
SO	490	2 276	24 425	367	1 420	15 284
MO	21 079	2 044	21 921	10 132	785	8 448
DOM	368 656	3 073	32 983	106 155	1 335	14 374
<b>Celkem</b>	<b>390 355</b>	<b>39 058</b>	<b>419 155</b>	<b>116 756</b>	<b>11 593</b>	<b>124 809</b>
<b>Kraj Vysočina</b>						
VO	107	9 838	105 684	73	9 557	102 746
SO	379	1 615	17 367	368	1 044	11 251
MO	12 390	1 333	14 316	10 168	980	10 555
DOM	175 155	1 949	20 948	148 244	1 992	21 470
<b>Celkem</b>	<b>188 032</b>	<b>14 735</b>	<b>158 315</b>	<b>158 853</b>	<b>13 574</b>	<b>146 023</b>
<b>Olomoucký kraj</b>						
VO	107	9 838	105 684	73	9 557	102 746
SO	379	1 615	17 367	368	1 044	11 251
MO	12 390	1 333	14 316	10 168	980	10 555
DOM	175 155	1 949	20 948	148 244	1 992	21 470
<b>Celkem</b>	<b>188 032</b>	<b>14 735</b>	<b>158 315</b>	<b>158 853</b>	<b>13 574</b>	<b>146 023</b>
<b>Zlínský kraj</b>						
VO	107	9 838	105 684	73	9 557	102 746
SO	379	1 615	17 367	368	1 044	11 251
MO	12 390	1 333	14 316	10 168	980	10 555
DOM	175 155	1 949	20 948	148 244	1 992	21 470
<b>Celkem</b>	<b>188 032</b>	<b>14 735</b>	<b>158 315</b>	<b>158 853</b>	<b>13 574</b>	<b>146 023</b>

## Vyhodnocení spotřeb zemního plynu podle jednotlivých krajů v ČR

Kraje	Červenec 2013			Červenec 2012			meziroční změna
	spotřeba plynu		teplota	spotřeba plynu		teplota	
	tis. m <sup>3</sup>	MWh	°C	tis. m <sup>3</sup>	MWh	°C	
Jihočeský	8 077	86 604	19,2	9 054	95 679	17,6	-10,8%
Jihomoravský	27 286	294 215	21,2	27 528	292 882	20,4	-0,9%
Karlovarský	9 307	99 777	18,4	8 485	89 519	16,0	9,7%
Královehradecký	9 786	105 014	19,5	10 487	110 542	18,3	-6,7%
Liberecký	10 706	114 798	18,8	9 997	105 455	17,7	7,1%
Moravskoslezský	39 058	419 155	20,1	41 002	437 064	20,1	-4,7%
Olomoucký	14 735	158 315	19,9	14 209	151 459	19,3	3,7%
Pardubický	11 247	120 695	19,4	12 494	131 709	18,5	-10,0%
Plzeňský	12 004	128 692	20,0	12 702	134 000	17,9	-5,5%
Praha	19 006	203 649	21,8	19 790	208 626	20,3	-4,0%
Středočeský	38 665	414 501	20,0	39 904	420 965	18,7	-3,1%
Ústecký	53 823	577 153	20,1	41 686	439 780	18,7	29,1%
Vysočina	11 593	124 809	19,5	12 093	128 304	18,0	-4,1%
Zlínský	13 574	146 023	19,7	13 660	145 511	19,5	-0,6%
<b>Celkem</b>	<b>278 867</b>	<b>2 993 398</b>	<b>19,8</b>	<b>273 090</b>	<b>2 891 494</b>	<b>18,8</b>	<b>2,1%</b>
Ostatní plyn	6 137	65 844	19,8	6 307	67 053	18,8	-2,7%
<b>Celkem ČR</b>	<b>285 004</b>	<b>3 059 241</b>	<b>19,8</b>	<b>279 398</b>	<b>2 958 546</b>	<b>18,8</b>	<b>2,0%</b>

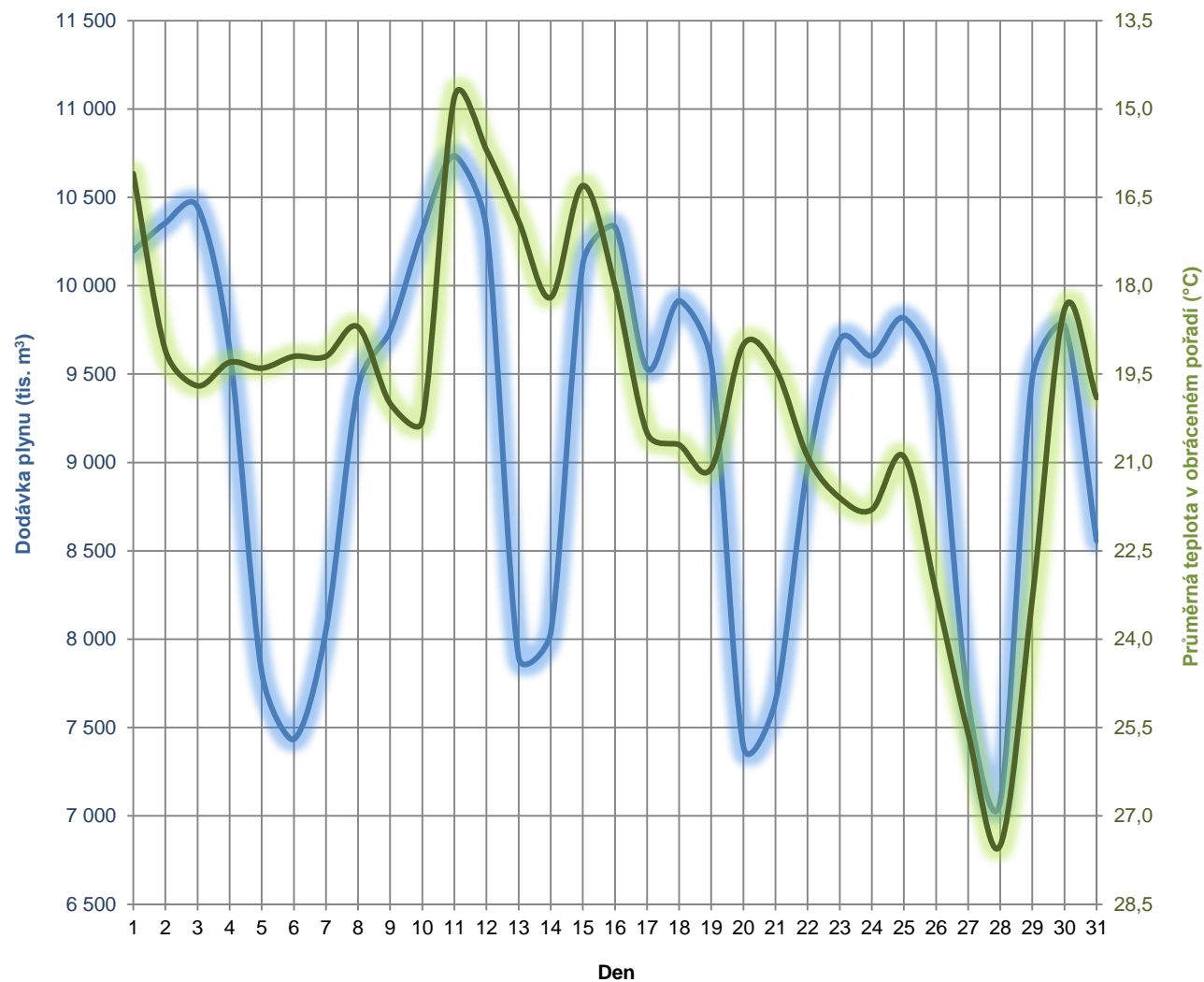
Spotřeba plynu v jednotlivých krajích (tis. m<sup>3</sup>)





## Vyhodnocení denních spotřeb zemního plynu v ČR

Červenec 2013		Spotřeba zemního plynu		Průměrná teplota
datum		tis. m <sup>3</sup>	MWh	°C
1.7	pondělí	10 198	109 442	16,1
2.7	úterý	10 355	111 123	19,1
3.7	středa	10 447	112 115	19,7
4.7	čtvrtek	9 637	103 442	19,3
5.7	pátek	7 812	83 846	19,4
6.7	sobota	7 434	79 792	19,2
7.7	neděle	8 051	86 406	19,2
8.7	pondělí	9 423	101 138	18,7
9.7	úterý	9 745	104 593	20,0
10.7	středa	10 311	110 695	20,3
11.7	čtvrtek	10 735	115 222	14,8
12.7	pátek	10 320	110 771	15,7
13.7	sobota	7 898	84 770	16,9
14.7	neděle	8 037	86 258	18,2
15.7	pondělí	10 124	108 655	16,3
16.7	úterý	10 333	110 896	18,0
17.7	středa	9 530	102 281	20,5
18.7	čtvrtek	9 914	106 417	20,7
19.7	pátek	9 567	102 685	21,1
20.7	sobota	7 393	79 362	19,0
21.7	neděle	7 651	82 129	19,4
22.7	pondělí	8 974	96 324	20,9
23.7	úterý	9 696	104 062	21,6
24.7	středa	9 603	103 089	21,8
25.7	čtvrtek	9 818	105 363	20,9
26.7	pátek	9 457	101 502	23,2
27.7	sobota	7 647	82 080	25,6
28.7	neděle	7 082	76 017	27,5
29.7	pondělí	9 479	101 718	23,3
30.7	úterý	9 775	104 906	18,4
31.7	středa	8 557	92 144	19,9
<b>Celkem</b>		<b>285 004</b>	<b>3 059 241</b>	<b>19,8</b>
Maximum při teplotě		10 735	115 222	14,8
Minimum při teplotě		7 082	76 017	27,5
Denní průměr		9 194	98 685	19,8



## Vyhodnocení spotřeby zemního plynu v ČR

2013	Teplota ovzduší v ČR			Skutečná spotřeba zemního plynu v ČR					Přepočtená spotřeba zemního plynu v ČR				
	průměr °C	odchylka °C	normál °C	2013		2012		meziroční změna	2013		2012		meziroční změna
				mil. m <sup>3</sup>	GWh	mil. m <sup>3</sup>	GWh		mil. m <sup>3</sup>	GWh	mil. m <sup>3</sup>	GWh	
leden	-1,6	0,4	-2,0	1 218,8	12 900,8	1 150,2	12 184,1	6,0%	1 230,3	13 022,1	1 216,5	12 886,9	1,1%
únor	-1,0	-0,3	-0,7	1 057,9	11 206,6	1 351,7	14 288,9	-21,7%	1 050,4	11 127,2	1 170,7	12 375,4	-10,3%
březen	-0,1	-3,4	3,3	1 088,4	11 519,9	818,5	8 642,7	33,0%	954,8	10 105,7	909,0	9 598,1	5,0%
duben	8,6	1,0	7,6	651,2	6 893,0	627,1	6 634,1	3,8%	696,8	7 375,3	664,2	7 026,8	4,9%
květen	12,4	-0,6	13,0	406,5	4 319,7	349,9	3 701,3	16,2%	396,3	4 211,2	370,1	3 915,3	7,1%
červen	16,2	0,4	15,8	330,0	3 529,6	302,4	3 204,6	9,1%	336,0	3 593,3	309,0	3 273,7	8,8%
červenec	19,8	2,3	17,5	285,0	3 059,2	279,4	2 958,5	2,0%	292,5	3 139,7	283,4	3 001,1	3,2%
srpen			17,2			279,7	2 960,9				282,0	2 986,1	
září			13,0			340,7	3 607,7				383,5	4 060,2	
říjen			8,0			675,9	7 162,2				665,3	7 050,1	
listopad			2,6			843,2	8 922,5				899,2	9 515,2	
prosinec			-0,4			1 139,4	12 058,2				1 099,4	11 634,3	
I.čtvrtletí	-0,9	-1,1	0,2	3 365,1	35 627,2	3 320,4	35 115,7	1,3%	3 235,5	34 255,0	3 296,2	34 860,4	-1,8%
II.čtvrtletí	12,4	0,2	12,1	1 387,8	14 742,3	1 279,5	13 540,0	8,5%	1 429,1	15 179,8	1 343,4	14 215,7	6,4%
III.čtvrtletí			15,9			899,8	9 527,2				949,0	10 047,4	
IV.čtvrtletí			3,4			2 658,6	28 142,9				2 663,9	28 199,6	
I.pololetí	5,7	-0,4	6,2	4 752,9	50 369,5	4 599,9	48 655,7	3,3%	4 664,6	49 434,8	4 639,5	49 076,1	0,5%
II.pololetí			9,7			3 558,4	37 670,1				3 612,9	38 247,0	
rok			7,9			8 158,2	86 325,8				8 252,4	87 323,1	

2013	Denní teplotní gradient mil. m <sup>3</sup>	Denní modelová spotřeba zemního plynu		Denní teplota		2013 Denní skutečná spotřeba zemního plynu				2012 Denní skutečná spotřeba zemního plynu			
		při 0°C mil. m <sup>3</sup>	při -12°C mil. m <sup>3</sup>	maximální °C	minimální °C	maximální mil. m <sup>3</sup>	při teplotě °C	minimální mil. m <sup>3</sup>	při teplotě °C	maximální mil. m <sup>3</sup>	při teplotě °C	minimální mil. m <sup>3</sup>	při teplotě °C
		leden	1,075	38,829	51,735	7,0	-9,7	47,333	-8,6	28,424	5,0	50,882	-8,9
únor	1,051	37,600	50,209	3,7	-5,8	43,474	-4,0	31,529	1,8	61,645	-14,1	27,769	5,1
březen	1,306	36,285	51,955	6,7	-4,8	43,322	-4,4	26,168	5,5	37,319	0,5	16,690	9,2
duben	1,519	36,096	54,322	18,4	-1,7	37,490	-0,6	10,430	15,6	27,889	5,7	9,088	21,6
květen	0,507	X	X	17,8	7,6	18,750	8,5	9,388	16,5	17,400	6,3	8,787	15,0
červen	0,260	X	X	26,2	9,0	17,667	9,0	7,746	20,0	12,751	9,7	7,624	25,7
červenec	0,129	X	X	27,5	14,8	10,735	14,8	7,082	27,5	10,692	14,7	7,112	23,2
srpen		X	X							10,322	16,8	6,995	20,4
září		X	X							14,292	14,0	8,382	14,6
říjen										34,704	-0,6	12,113	16,5
listopad										32,632	1,8	23,025	9,0
prosinec										46,584	-7,1	29,160	4,7
rok										61,645	-14,1	6,995	20,4

## Vyhodnocení spotřeby zemního plynu podle kategorií zákazníků v ČR

2013

	Velkoodběratelé			Střední odběratelé			Maloodběratelé			Domácnosti			Ostatní plyn		Celkem ČR		
	počet zákazníků	mil. m <sup>3</sup>	GWh	počet zákazníků	mil. m <sup>3</sup>	GWh	počet zákazníků	mil. m <sup>3</sup>	GWh	počet zákazníků	mil. m <sup>3</sup>	GWh	mil. m <sup>3</sup>	GWh	počet zákazníků	mil. m <sup>3</sup>	GWh
leden	1 638	405,3	4 289,8	6 815	126,3	1 336,8	202 933	216,6	2 293,0	2 656 480	447,2	4 733,5	23,4	247,6	2 867 866	1 218,9	12 900,8
únor	1 631	363,2	3 847,1	6 817	113,0	1 197,3	202 850	180,6	1 913,2	2 656 188	379,2	4 017,7	21,8	231,3	2 867 486	1 057,9	11 206,6
březen	1 631	373,2	3 949,7	6 815	112,1	1 186,2	202 725	188,7	1 996,8	2 654 144	393,3	4 164,4	21,1	222,8	2 865 315	1 088,4	11 519,9
duben	1 632	289,1	3 059,3	6 817	64,4	682,0	202 582	89,2	943,8	2 652 683	194,8	2 061,8	13,8	146,2	2 863 714	651,2	6 893,0
květen	1 629	243,8	2 590,6	6 806	36,3	385,7	202 211	43,6	462,8	2 650 732	74,1	787,7	8,8	92,9	2 861 378	406,5	4 319,7
červen	1 628	219,3	2 344,3	6 816	27,5	294,1	201 957	25,5	272,3	2 649 108	50,6	541,9	7,2	77,0	2 859 509	330,0	3 529,6
červenec	1 619	212,0	2 275,8	6 833	22,7	243,7	201 687	16,3	174,6	2 647 566	27,9	299,3	6,1	65,8	2 857 705	285,0	3 059,2
srpen															0	0,0	0,0
září															0	0,0	0,0
říjen															0	0,0	0,0
listopad															0	0,0	0,0
prosinec															0	0,0	0,0
1.Q	1 631	1 141,7	12 086,7	6 815	351,4	3 720,3	202 725	585,9	6 203,1	2 654 144	1 219,7	12 915,5	66,3	701,6	2 865 315	3 365,1	35 627,2
2.Q	1 628	752,1	7 994,1	6 816	128,2	1 361,8	201 957	158,2	1 678,9	2 649 108	319,5	3 391,4	29,8	316,1	2 859 509	1 387,8	14 742,3
3.Q	0	212,0	2 275,8	0	22,7	243,7	0	16,3	174,6	0	27,9	299,3	6,1	65,8	0	285,0	3 059,2
4.Q	0	0,0	0,0	0	0,0	0,0	0	0,0	0,0	0	0,0	0,0	0,0	0,0	0	0,0	0,0
1.pololetí	1 628	1 893,8	20 080,8	6 816	479,7	5 082,1	201 957	744,1	7 882,0	2 649 108	1 539,2	16 306,9	96,1	1 017,7	2 859 509	4 752,9	50 369,5
2.pololetí	0	212,0	2 275,8	0	22,7	243,7	0	16,3	174,6	0	27,9	299,3	6,1	65,8	0	285,0	3 059,2
rok	0	2 105,9	22 356,6	0	502,4	5 325,8	0	760,4	8 056,5	0	1 567,1	16 606,2	102,2	1 083,6	0	5 037,9	53 428,7

## Skutečná bilance plynárenské soustavy v ČR

2013

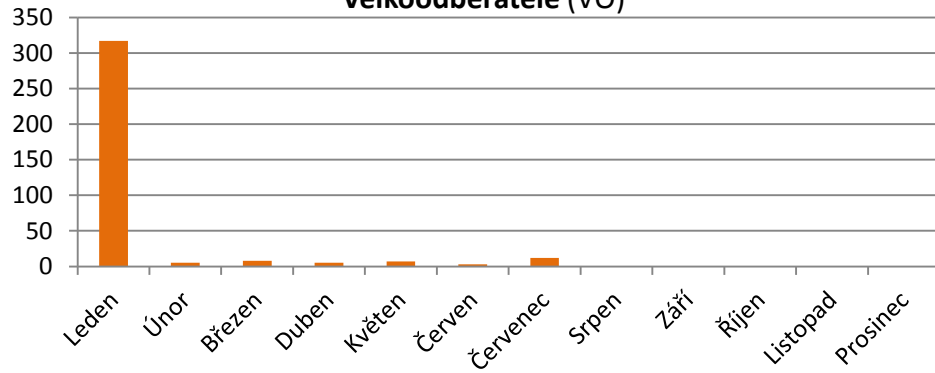
	Dovoz pro ČR		Vývoz z ČR		Těžba ze zásobníků plynu		Vtláčení do zásobníků plynu		Tuzemská těžba		Bilanční rozdíl		Spotřeba plynu	
	mil. m <sup>3</sup>	GWh	mil. m <sup>3</sup>	GWh	mil. m <sup>3</sup>	GWh	mil. m <sup>3</sup>	GWh	mil. m <sup>3</sup>	GWh	mil. m <sup>3</sup>	GWh	mil. m <sup>3</sup>	GWh
leden	500,3	5 284,8	-0,4	-4,2	714,6	7 562,3	-2,4	-25,9	13,2	142,8	-6,5	-59,1	1 218,9	12 900,8
únor	716,3	7 580,5	-0,4	-3,7	332,1	3 518,6	-0,5	-5,3	12,6	137,0	-2,3	-20,5	1 057,9	11 206,7
březen	684,6	7 226,3	-0,4	-4,1	392,3	4 153,0	-1,8	-19,5	14,3	155,3	-0,6	8,9	1 088,4	11 519,9
duben	513,9	5 410,4	-0,4	-3,9	188,8	2 000,4	-54,1	-571,8	13,0	141,0	-10,0	-83,0	651,2	6 893,0
květen	522,2	5 545,7	-0,4	-4,0	7,1	75,3	-131,1	-1 398,3	12,8	139,6	-4,1	-38,7	406,5	4 319,7
červen	781,2	8 359,5	-4,4	-47,4	0,4	4,1	-446,7	-4 793,3	11,5	124,6	-11,9	-117,9	330,0	3 529,6
červenec	887,9	9 503,2	-0,4	-3,9	0,1	1,4	-607,1	-6 512,6	12,7	138,0	-8,2	-66,8	285,0	3 059,2
srpen													0,0	0,0
září													0,0	0,0
říjen													0,0	0,0
listopad													0,0	0,0
prosinec													0,0	0,0
1.Q	1 901,3	20 091,6	-1,1	-12,0	1 439,0	15 233,9	-4,8	-50,6	40,2	435,1	-9,5	-70,7	3 365,1	35 627,3
2.Q	1 817,2	19 315,7	-5,1	-55,3	196,3	2 079,7	-631,9	-6 763,4	37,3	405,2	-26,0	-239,6	1 387,8	14 742,3
3.Q	887,9	9 503,2	-0,4	-3,9	0,1	1,4	-607,1	-6 512,6	12,7	138,0	-8,2	-66,8	285,0	3 059,2
4.Q	0,0	0,0	0,0	0,0	0,0	0,0	0,0	0,0	0,0	0,0	0,0	0,0	0,0	0,0
1.pololetí	3 718,5	39 407,3	-6,3	-67,3	1 635,3	17 313,7	-636,7	-6 814,0	77,5	840,3	-35,5	-310,3	4 752,9	50 369,6
2.pololetí	887,9	9 503,2	-0,4	-3,9	0,1	1,4	-607,1	-6 512,6	12,7	138,0	-8,2	-66,8	285,0	3 059,2
rok	4 606,4	48 910,5	-6,7	-71,2	1 635,4	17 315,1	-1 243,8	-13 326,7	90,2	978,3	-43,7	-377,2	5 037,9	53 428,8

### Počet změn dodavatele plynu v ČR na odběrné místo

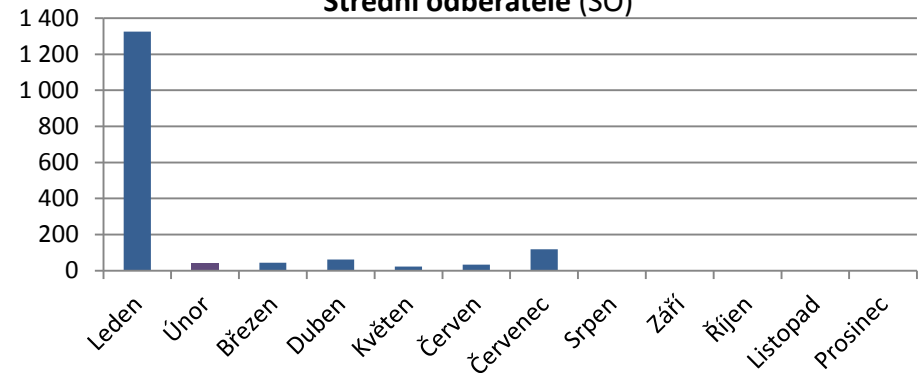
2013

	Leden	Únor	Březen	Duben	Květen	Červen	Červenec	Srpen	Září	Říjen	Listopad	Prosinec	Celkem	Počet zákazníků	Switching
VO	317	5	8	5	7	3	12						<b>357</b>	1 619	22,05%
SO	1 325	38	44	62	22	34	118						<b>1 643</b>	6 833	24,05%
MO	8 227	2 507	2 139	1 894	1 705	1 592	2 121						<b>20 185</b>	201 687	10,01%
DOM	26 777	31 274	27 723	21 910	23 341	20 674	20 402						<b>172 101</b>	2 647 566	6,50%
<b>Celkem</b>	<b>36 646</b>	<b>33 824</b>	<b>29 914</b>	<b>23 871</b>	<b>25 075</b>	<b>22 303</b>	<b>22 653</b>	<b>0</b>	<b>0</b>	<b>0</b>	<b>0</b>	<b>0</b>	<b>194 286</b>	<b>2 857 705</b>	<b>6,80%</b>

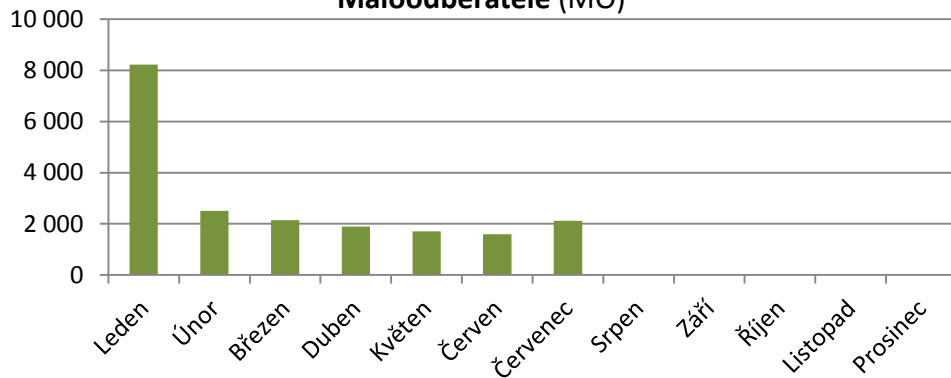
Velkooběratelé (VO)



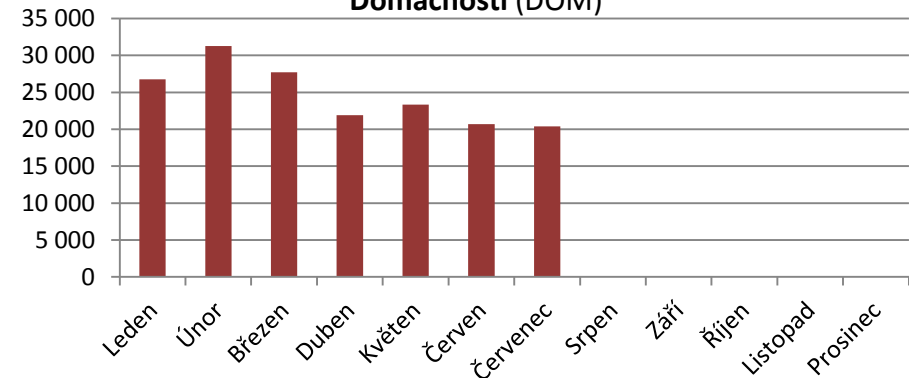
Střední odběratelé (SO)



Maloodběratelé (MO)



Domácnosti (DOM)

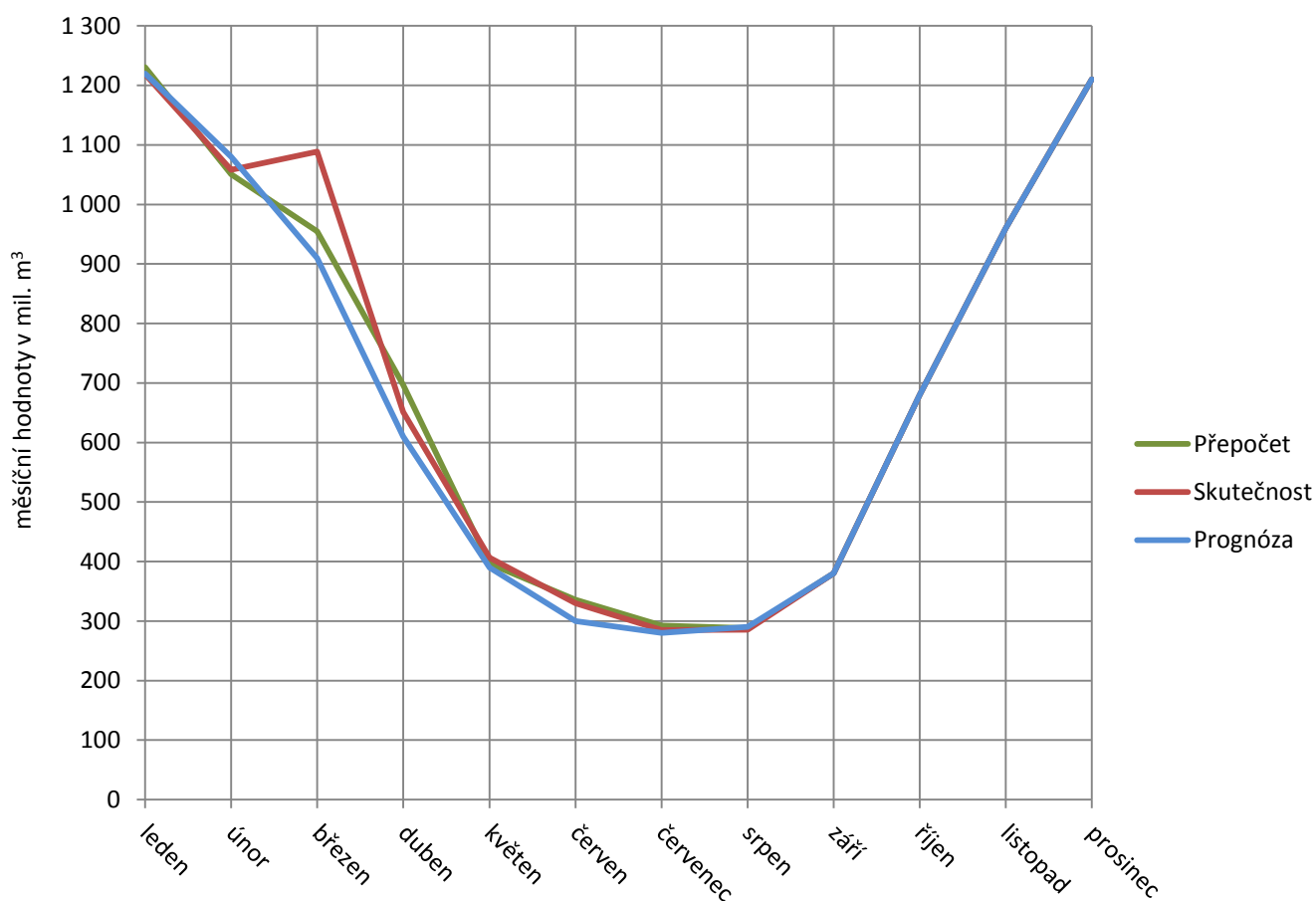


Poznámka: Switching – poměr mezi počtem změn dodavatelů plynu a celkovým počtem odběrných míst v uvedeném období.

## Prognóza spotřeby zemního plynu v ČR

2013

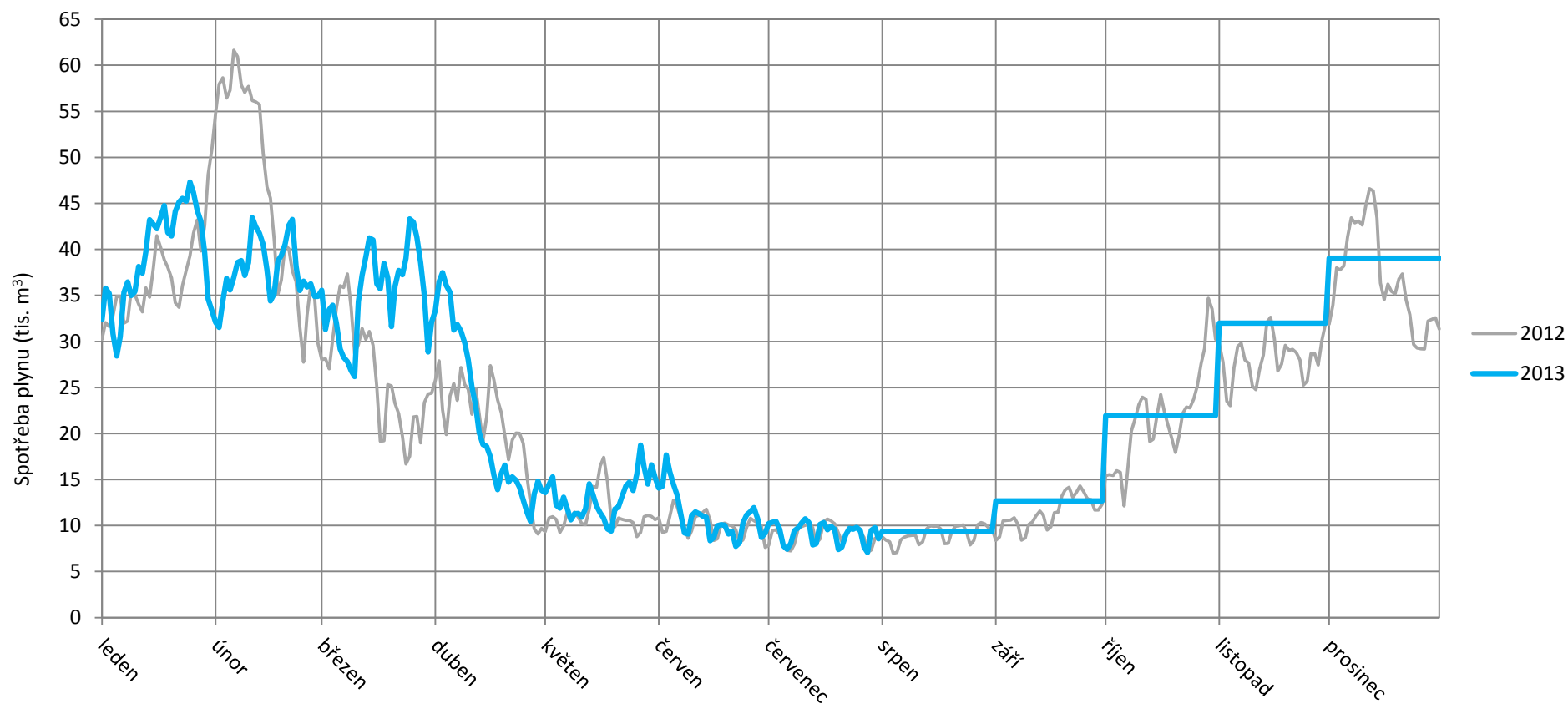
	Teplota ovzduší v ČR			Prognóza <sup>1</sup> Leden - Prosinec		Skutečnost Leden - Červenec		Přepočet Leden - Červenec	
	průměr	odchylka	normál	mil. m <sup>3</sup>	GWh	mil. m <sup>3</sup>	GWh	mil. m <sup>3</sup>	GWh
	°C	°C	°C						
leden	-1,6	0,4	-2,0	1 220,0	12 900,0	1 218,8	12 900,8	1 230,3	13 022,1
únor	-1,0	-0,3	-0,7	1 080,0	11 420,0	1 057,9	11 206,6	1 050,4	11 127,2
březen	-0,1	-3,4	3,3	910,0	9 620,0	1 088,4	11 519,9	954,8	10 105,7
duben	8,6	1,0	7,6	610,0	6 450,0	651,2	6 893,0	696,8	7 375,3
květen	12,4	-0,6	13,0	390,0	4 120,0	406,5	4 319,7	396,3	4 211,2
červen	16,2	0,4	15,8	300,0	3 170,0	330,0	3 529,6	336,0	3 593,3
červenec	19,8	2,3	17,5	280,0	2 960,0	285,0	3 059,2	292,5	3 139,7
srpen <sup>2</sup>	18,2	1,0	17,2	290,0	3 060,0	285,2	3 059,7	288,3	3 093,1
září	13,0	0,0	13,0	380,0	4 020,0	380,0	4 020,0	380,0	4 020,0
říjen	8,0	0,0	8,0	680,0	7 190,0	680,0	7 190,0	680,0	7 190,0
listopad	2,6	0,0	2,6	960,0	10 150,0	960,0	10 150,0	960,0	10 150,0
prosinec	-0,4	0,0	-0,4	1 210,0	12 790,0	1 210,0	12 790,0	1 210,0	12 790,0
I. čtvrtletí	-0,9	-1,1	0,2	3 210,0	33 940,0	3 365,1	35 627,2	3 235,5	34 255,0
II. čtvrtletí	12,4	0,3	12,1	1 300,0	13 740,0	1 387,8	14 742,3	1 429,1	15 179,8
III. čtvrtletí	17,0	1,1	15,9	950,0	10 040,0	950,2	10 138,9	960,8	10 252,8
IV. čtvrtletí	3,4	0,0	3,4	2 850,0	30 130,0	2 850,0	30 130,0	2 850,0	30 130,0
I. pololetí	5,7	-0,4	6,2	4 510,0	47 680,0	4 752,9	50 369,5	4 664,6	49 434,8
II. pololetí	10,2	0,6	9,7	3 800,0	40 170,0	3 800,2	40 268,9	3 810,8	40 382,8
rok	8,0	0,1	7,9	8 310,0	87 850,0	8 553,1	90 638,4	8 475,4	89 817,6



<sup>1)</sup> Prognóza zpracována v prosinci 2012

<sup>2)</sup> Předpokládaná teplota a spotřeba plynu na základě aktuálních denních hodnot

## Porovnání denní spotřeby zemního plynu v ČR mezi roky 2012 a 2013



## Denní teplotní gradient

		Leden	Únor	Březen	Duben	Květen	Červen	Červenec	Srpen	Září	Říjen	Listopad	Prosinec
2012	mil. m <sup>3</sup> /°C/den	1,172	1,395	1,436	1,033	0,397	0,161	0,113	0,053	0,240	1,351	0,717	1,293
	Gwh/°C/den	12,413	14,746	15,164	10,927	4,199	1,710	1,199	0,560	2,537	14,321	7,586	13,682
2013	mil. m <sup>3</sup> /°C/den	1,075	1,051	1,306	1,519	0,507	0,260	0,129	0,100	0,600	1,300	1,400	1,500
	Gwh/°C/den	11,383	11,131	13,822	16,076	5,385	2,779	1,383	1,060	6,360	13,780	14,840	15,900

Poznámka: Prognóza zpracována v prosinci 2012