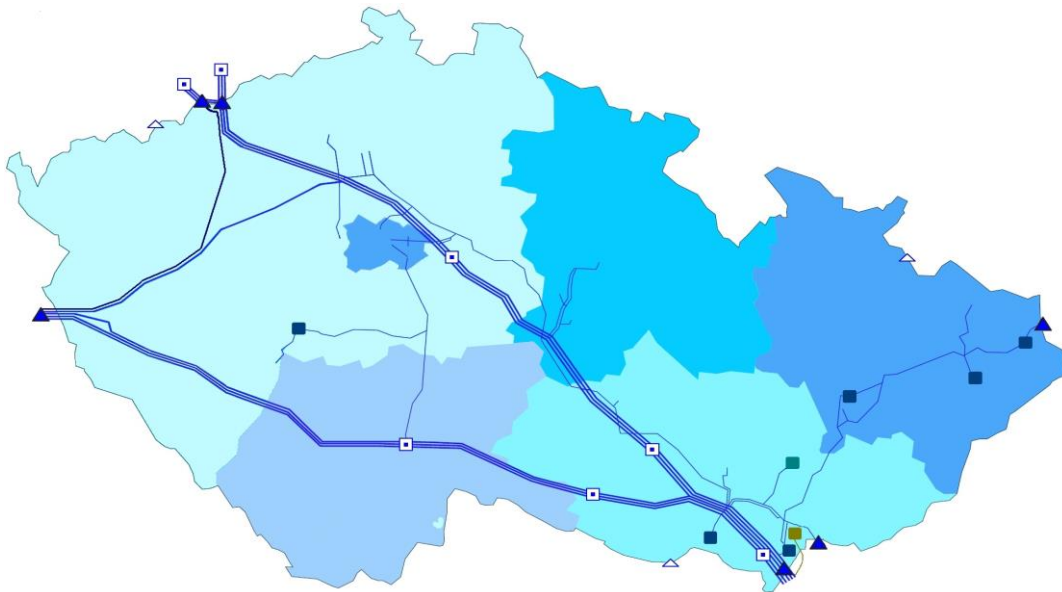


6

MĚSÍČNÍ ZPRÁVA O DODÁVKÁCH A SPOTŘEBÁCH ZEMNÍHO PLYNU V PLYNÁRENSKÉ SOUSTAVĚ ČR



Červen

2013

Komentář ⇒	Komentář k měsíční zprávě o dodávkách a spotřebách zemního plynu v plynárenské soustavě ČR
Tabulka č. 1 ⇒	Vyhodnocení dodávek zemního plynu v plynárenské soustavě v ČR
Tabulka č. 2 ⇒	Vyhodnocení měsíčních spotřeb zemního plynu podle kategorií zákazníků v ČR
Tabulka č. 3 ⇒	Vyhodnocení měsíčních spotřeb zemního plynu podle kategorií zákazníků a regionálních distribučních soustav v ČR
Tabulka č. 4 ⇒	Vyhodnocení spotřeb zemního plynu podle distribučních soustav a přepravní soustavy v ČR
Tabulka č. 5 ⇒	Vyhodnocení měsíčních spotřeb zemního plynu podle kategorií zákazníků a jednotlivých krajů v ČR
Tabulka č. 6 ⇒	Vyhodnocení spotřeb zemního plynu podle jednotlivých krajů v ČR
Tabulka č. 7 ⇒	Vyhodnocení denních spotřeb zemního plynu v ČR
Tabulka č. 8 ⇒	Vyhodnocení spotřeby zemního plynu v ČR
Tabulka č. 9 ⇒	Vyhodnocení spotřeby zemního plynu podle kategorií zákazníků v ČR
Tabulka č. 10 ⇒	Skutečná bilance plynárenské soustavy v ČR
Tabulka č. 11 ⇒	Počet změn dodavatele plynu v ČR na odběrné místo
Tabulka č. 12 ⇒	Prognóza spotřeby zemního plynu v ČR
Tabulka č. 13 ⇒	Porovnání denní spotřeby zemního plynu v ČR mezi roky 2012 a 2013

Komentář k měsíční zprávě o dodávkách a spotřebách zemního plynu v plynárenské soustavě ČR za červen 2013

Vyhodnocení dodávek a spotřeb zemního plynu se provádí na základě energetického zákona¹ a vyhlášky č. 19/2010 Sb., o způsobech tvorby bilancí a rozsahu předávaných údajů v plynárenství operátorovi trhu.

Plynulé dodávky zemního plynu v červnu 2013 byly ovlivněny následkem místních povodní. Od 2. do 14. června byl společností Pražská plynárenská Distribuce, a.s. vyhlášen stav nouze pro území Hlavního města Prahy a Středočeského kraje a od 14. června do 9. července byl vyhlášen stav nouze lokálně pro městskou část Prahy 7 a 8. Od 2. do 19. června vyhlásily předcházení stavu nouze – fáze včasného varování společnosti RWE GasNet, s.r.o. pro území Středočeského kraje, Plzeňského kraje, Karlovarského kraje, Ústeckého kraje, Libereckého kraje a VČP Net, s.r.o. pro Královéhradecký kraj. U Středočeského kraje, Ústeckého kraje a Královéhradeckého kraje byl vyhlášen od 3. do 19. června stav nouze. U ostatních krajů probíhaly dodávky zemního plynu plynule podle požadavků zákazníků, stále podle základního odběrového stupně (vyhláška č. 344/2012 Sb., o stavu nouze v plynárenství a o způsobu zajištění bezpečnostního standardu dodávky plynu).

Celková měsíční spotřeba zemního plynu v České republice byla vyhodnocena na 330 mil. m³ (3 529,6 GWh), což představuje nárůst skutečné spotřeby o 9,1 % proti stejnému období roku 2012. Průměrná teplota v červnu byla 16,2 °C, což je o 0,4 °C nad dlouhodobým teplotním normálem. Přepočtená spotřeba na teplotní podmínky dlouhodobého normálu za pomoci teplotního gradientu spotřeby byla 336 mil. m³ (3 593,3 GWh) s nárůstem proti červnu 2012 o 8,8 % (tabulka č. 8).

Denní spotřeby plynu (tabulka č. 7) se v červnu pohybovaly v rozsahu 7 746 – 17 667 tis. m³ (82 849 – 188 844 MWh). Maximální denní spotřeba zemního plynu byla naměřena v pondělí 3. června ve výši 17 667 tis. m³ (188 844 MWh) při průměrné denní teplotě 9 °C.

Z pohledu krajů došlo v porovnání červen 2013/červen 2012 k nárůstu spotřeby zemního plynu téměř u všech krajů. K poklesu došlo pouze v Karlovarském kraji a Pardubickém kraji. Největší nárůst byl dosažen ve Středočeském kraji a Hlavním městě Praze (tabulka č. 6).

Z porovnání spotřeb v regionálních distribučních soustavách zaznamenaly nárůst všechny distribuční společnosti. Největší nárůst byl dosažen u společnosti Pražská plynárenská Distribuce, a.s., naopak nejmenší u SMP Net, s.r.o. (tabulka č. 4).

Dovoz zemního plynu pro ČR byl uskutečněn ze zahraničí ve výši 781,2 mil. m³ (8 359,5 GWh). Dovoz byl doplněn dodávkami z vnitrostátních zdrojů, které zahrnují povrchovou degazaci a vlastní těžbu zemního plynu. Celkové tuzemské dodávky činily 11,5 mil. m³ (124,6 GWh). V tomto měsíci proběhla těžba ze zásobníků plynu v celkové výši 0,4 mil. m³ (4,1 GWh). Vtláčení do zásobníků činilo 446,7 mil. m³ (4 793,3 GWh). Stav provozních zásob na konci měsíce představoval u tuzemských zásobníků plynu hodnotu 929,2 mil. m³ (10 005,6 GWh). Vývoz zemního plynu z ČR byl uskutečněn do Polska, Slovenska a Rakouska ve výši 4,4 mil. m³ (47,4 GWh).

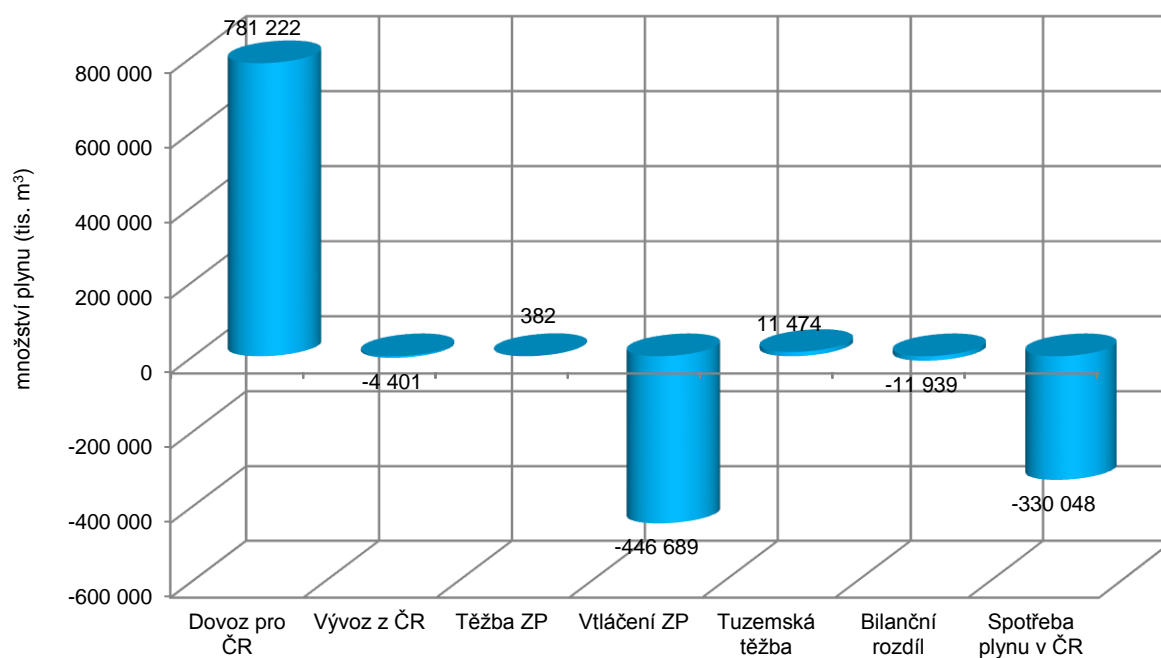
V červnu změnili dodavatele plynu 3 velkoodběratelé (VO), 34 středních odběratelů (SO), 1 592 maloodběratelů (MO) a 20 674 domácností (DOM). Celkem proběhlo 22 303 změn dodavatele plynu podle odběrných míst (tabulka č. 11).

Do měsíční zprávy byly nově přidány tabulky č. 12 a č. 13, které uvádějí prognózu spotřeby zemního plynu v ČR do konce roku, předpokládané teploty a spotřeby na základě aktuálních denních hodnot a porovnání denní spotřeby mezi roky 2012 a 2013.

¹ Zákon č. 458/2000 Sb., v platném znění

Vyhodnocení dodávek zemního plynu v plynárenské soustavě v ČR

Červen 2013		tis. m ³		MWh	
		Vstup	Výstup	Vstup	Výstup
Množství plynu na HPS	pro zahraničí a ČR přes PS	3 278 851	-2 498 045	34 896 728	-26 541 639
	pro zahraničí přes PS	2 497 699	-2 497 699	26 537 949	-26 537 949
Množství plynu na HPS a PPL pro ČR	přes PS	781 153	-346	8 358 779	-3 690
	přes RDS	69	-4 055	727	-43 695
	Celkem (dovoz pro ČR/vývoz z ČR)	781 222	-4 401	8 359 506	-47 385
Zásobníky plynu pro potřeby ČR	RWE Gas Storage	382	-422 712	4 100	-4 535 537
	MND Gas Storage	0	-23 977	0	-257 728
	Celkem (těžba ZP/vtláčení ZP)	382	-446 689	4 100	-4 793 265
Výroba plynu v ČR	do RDS	10 790	0	117 390	0
	do LDS, která není zahrnuta v RDS	684	0	7 168	0
	Celkem (tuzemská těžba)	11 474	0	124 558	0
Spotřeba plynu v ČR	v PS	0	-4 607	0	-49 048
	v RDS	0	-324 775	0	-3 473 591
	v LDS, která není zahrnuta v RDS	0	-665	0	-6 965
	Celkem	0	-330 048	0	-3 529 604
Celkem (pro potřeby ČR)		793 078	-781 138	8 488 164	-8 370 254
Bilanční rozdíl		-11 939		-117 911	



Použité zkratky: PS - Převážná soustava, RDS - Regionální distribuční soustava, LDS - Lokální distribuční soustava, ZP - Zásobník plynu, HPS - Hraniční předávací stanice, PPL - Přeshraniční plynovod

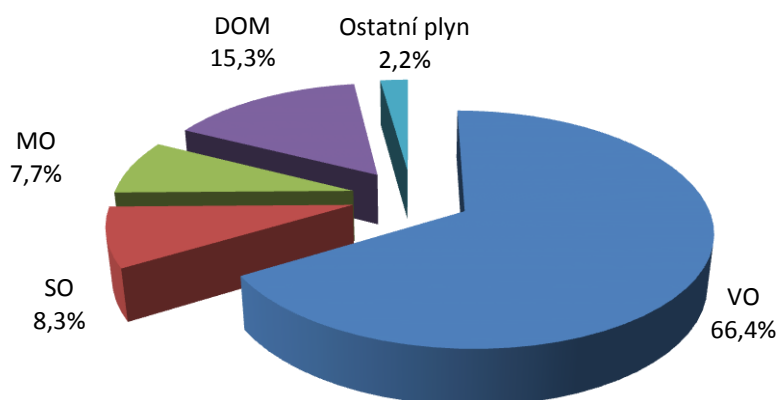
Vyhodnocení měsíčních spotřeb zemního plynu podle kategorií zákazníků v ČR

Červen 2013	počet zákazníků	tis. m ³	MWh
Česká republika			
VO	1 628	219 264	2 344 252
SO	6 816	27 495	294 139
MO	201 957	25 463	272 338
DOM	2 649 108	50 619	541 904
Ostatní plyn		7 205	76 972
Celkem ČR	2 859 509	330 048	3 529 604

Vysvětlivky

VO - Velkoodběratelé
 SO - Střední odběratelé
 MO - Maloodběratelé
 DOM - Domácnosti
 Ostatní plyn - Vlastní spotřeba, ztráty, akumulace

Poznámka: Zákazníci LDS Green Gas DPB, a.s. (GG) a PPS NET4GAS, s.r.o. (N4G) jsou rozděleny do příslušných kategorií odběru.



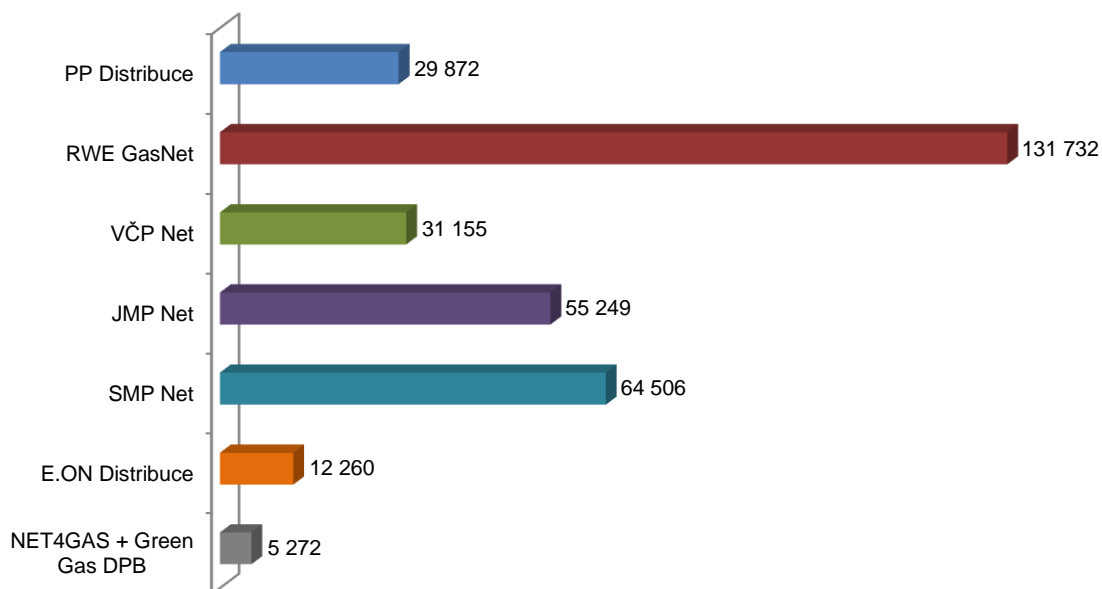
Vyhodnocení měsíčních spotřeb zemního plynu podle kategorií zákazníků a regionálních distribučních soustav v ČR

	počet zákazníků	tis. m ³	MWh	počet zákazníků	tis. m ³	MWh
Pražská plynárenská Distribuce, a.s.			JMP Net, s.r.o.			
VO	183	10 664	113 491	354	29 615	319 083
SO	1 613	4 874	51 871	1 563	6 358	68 501
MO	39 525	4 208	44 787	41 457	5 185	55 866
DOM	395 444	8 538	90 869	594 172	13 105	141 194
Ostatní plyn		1 588	16 906		987	10 636
Celkem	436 765	29 872	317 924	637 546	55 249	595 281
RWE GasNet, s.r.o.			SMP Net, s.r.o.			
VO	522	100 207	1 066 561	234	47 719	513 305
SO	1 818	7 839	83 432	853	3 499	37 638
MO	53 936	7 976	84 888	33 215	3 649	39 249
DOM	744 784	12 990	138 258	541 753	8 659	93 138
Ostatní plyn		2 721	28 964		981	10 546
Celkem	801 060	131 732	1 402 102	576 055	64 506	693 877
VČP Net, s.r.o.			E.ON Distribuce, a.s.			
VO	197	19 367	206 862	127	6 486	69 619
SO	655	3 242	34 630	308	1 643	17 632
MO	23 893	3 168	33 837	9 923	1 253	13 462
DOM	268 863	4 691	50 100	103 954	2 638	28 346
Ostatní plyn		687	7 338		240	2 582
Celkem	293 608	31 155	332 767	114 312	12 260	131 641

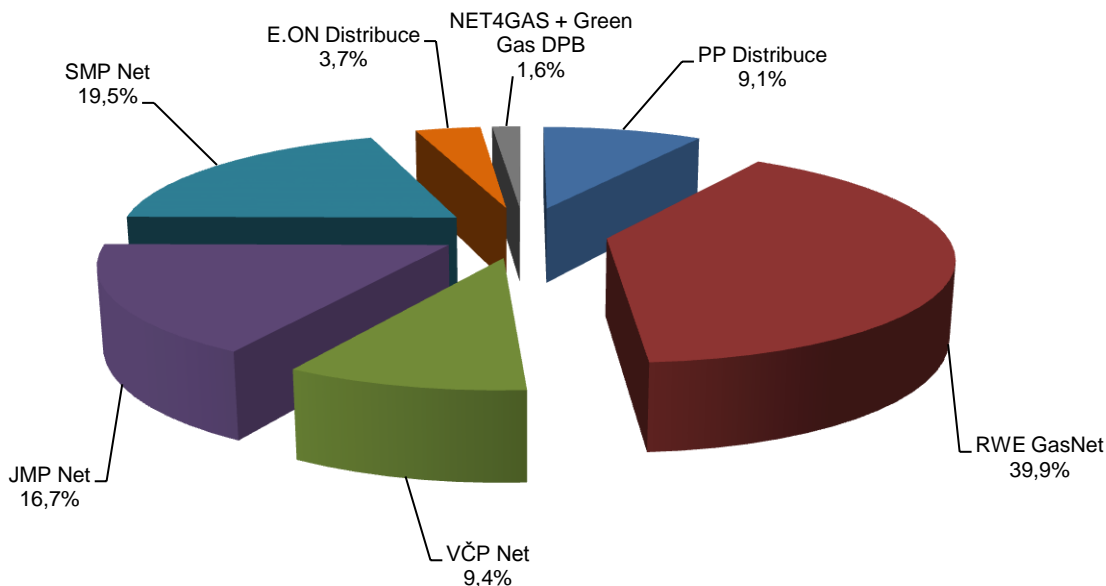
Vyhodnocení spotřeb zemního plynu podle distribučních soustav a přepravní soustavy v ČR

Plynárenská soustava	Červen 2013			Červen 2012			meziroční změna
	spotřeba plynu		teplota	spotřeba plynu		teplota	
	tis. m ³	MWh	°C	tis. m ³	MWh	°C	
PP Distribuce	29 872	317 924	16,7	24 453	257 892	19,1	22,2%
RWE GasNet	131 732	1 402 102	16,1	121 450	1 282 500	17,1	8,5%
VČP Net	31 155	332 767	16,1	30 428	320 979	16,7	2,4%
JMP Net	55 249	595 281	16,6	49 642	529 250	18,3	11,3%
SMP Net	64 506	693 877	16,4	63 143	673 407	17,7	2,2%
E.ON Distribuce	12 260	131 641	15,6	11 845	124 987	16,8	3,5%
NET4GAS + Green Gas DPB	5 272	56 013	16,2	1 481	15 559	17,4	255,9%
Celkem ČR	330 048	3 529 604	16,2	302 442	3 204 573	17,4	9,1%

Spotřeba plynu v plynárenské soustavě ČR (tis. m³)



Podíl jednotlivých soustav na celkové spotřebě plynu v ČR



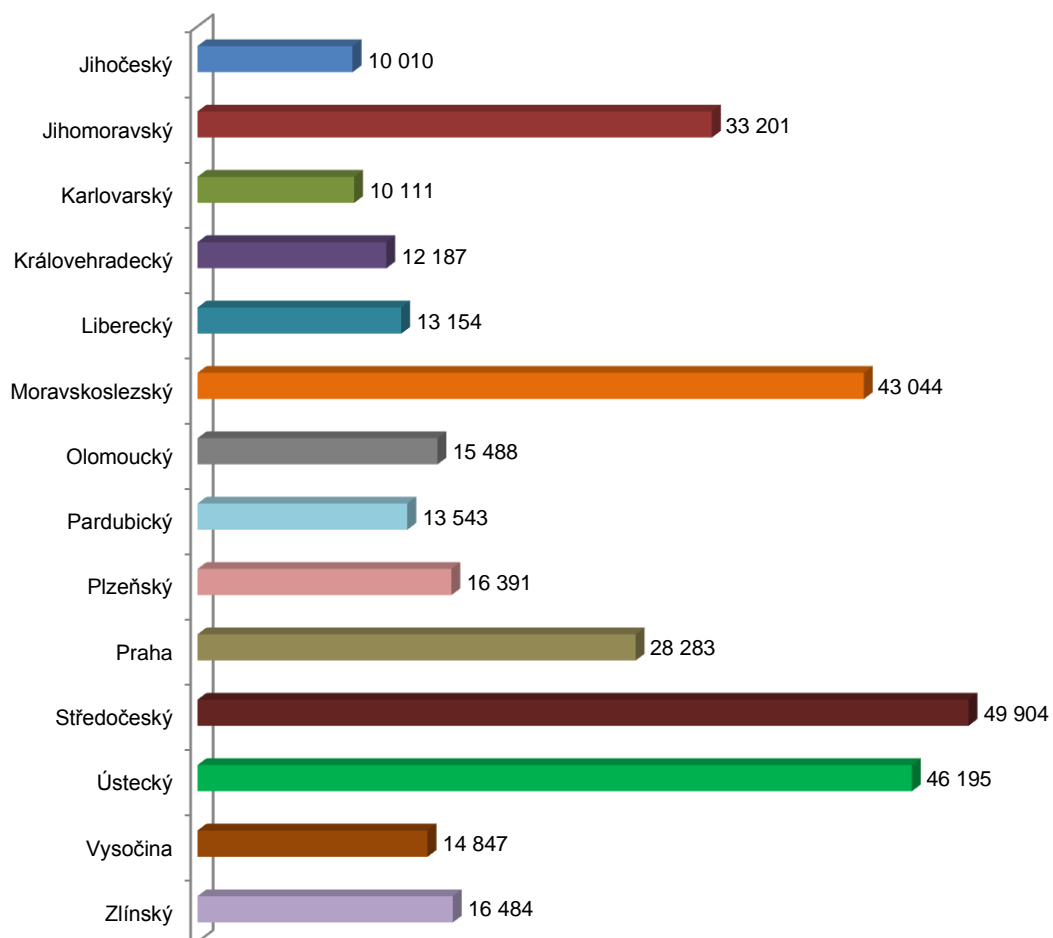
Vyhodnocení měsíčních spotřeb zemního plynu podle kategorií zákazníků a jednotlivých krajů v ČR

Červen 2013	počet zákazníků tis. m ³ MWh			počet zákazníků tis. m ³ MWh		
	Jihočeský kraj			Pardubický kraj		
VO	109	5 584	59 940	75	8 458	90 335
SO	268	1 363	14 632	285	1 531	16 353
MO	8 960	988	10 619	10 493	1 389	14 840
DOM	98 425	2 074	22 285	123 336	2 166	23 136
Celkem	107 762	10 010	107 476	134 189	13 543	144 664
	Jihomoravský kraj			Plzeňský kraj		
VO	213	18 557	199 942	83	11 021	117 304
SO	930	3 640	39 223	341	1 487	15 824
MO	23 660	2 950	31 784	11 306	1 477	15 723
DOM	362 787	8 053	86 771	147 369	2 406	25 607
Celkem	387 590	33 201	357 718	159 099	16 391	174 457
	Karlovarský kraj			Praha		
VO	53	7 296	77 654	183	10 664	113 491
SO	195	933	9 929	1 613	4 874	51 871
MO	6 123	716	7 621	39 525	4 208	44 787
DOM	80 524	1 166	12 412	395 444	8 538	90 869
Celkem	86 895	10 111	107 615	436 765	28 283	301 018
	Královéhradecký kraj			Středočeský kraj		
VO	83	7 801	83 318	175	38 874	413 775
SO	253	1 198	12 800	668	2 676	28 482
MO	9 708	1 297	13 854	17 632	3 171	33 749
DOM	108 057	1 891	20 202	232 424	5 183	55 168
Celkem	118 101	12 187	130 173	250 899	49 904	531 175
	Liberecký kraj			Ústecký kraj		
VO	98	8 761	93 303	136	40 246	428 362
SO	315	1 516	16 144	355	1 440	15 326
MO	8 352	1 136	12 096	12 340	1 715	18 256
DOM	85 474	1 741	18 538	216 648	2 794	29 733
Celkem	94 239	13 154	140 081	229 479	46 195	491 678
	Moravskoslezský kraj			Kraj Vysočina		
VO	136	33 288	357 916	101	9 252	99 489
SO	485	2 087	22 437	365	1 725	18 547
MO	21 126	2 159	23 205	10 141	1 354	14 559
DOM	368 801	5 510	59 273	106 228	2 515	27 044
Celkem	390 548	43 044	462 832	116 835	14 847	159 639
	Olomoucký kraj			Zlínský kraj		
VO	110	8 836	95 068	73	10 626	114 355
SO	375	1 751	18 843	368	1 274	13 727
MO	12 415	1 507	16 218	10 177	1 395	15 027
DOM	175 238	3 394	36 526	148 352	3 188	34 341
Celkem	188 138	15 488	166 656	158 970	16 484	177 450

Vyhodnocení spotřeb zemního plynu podle jednotlivých krajů v ČR

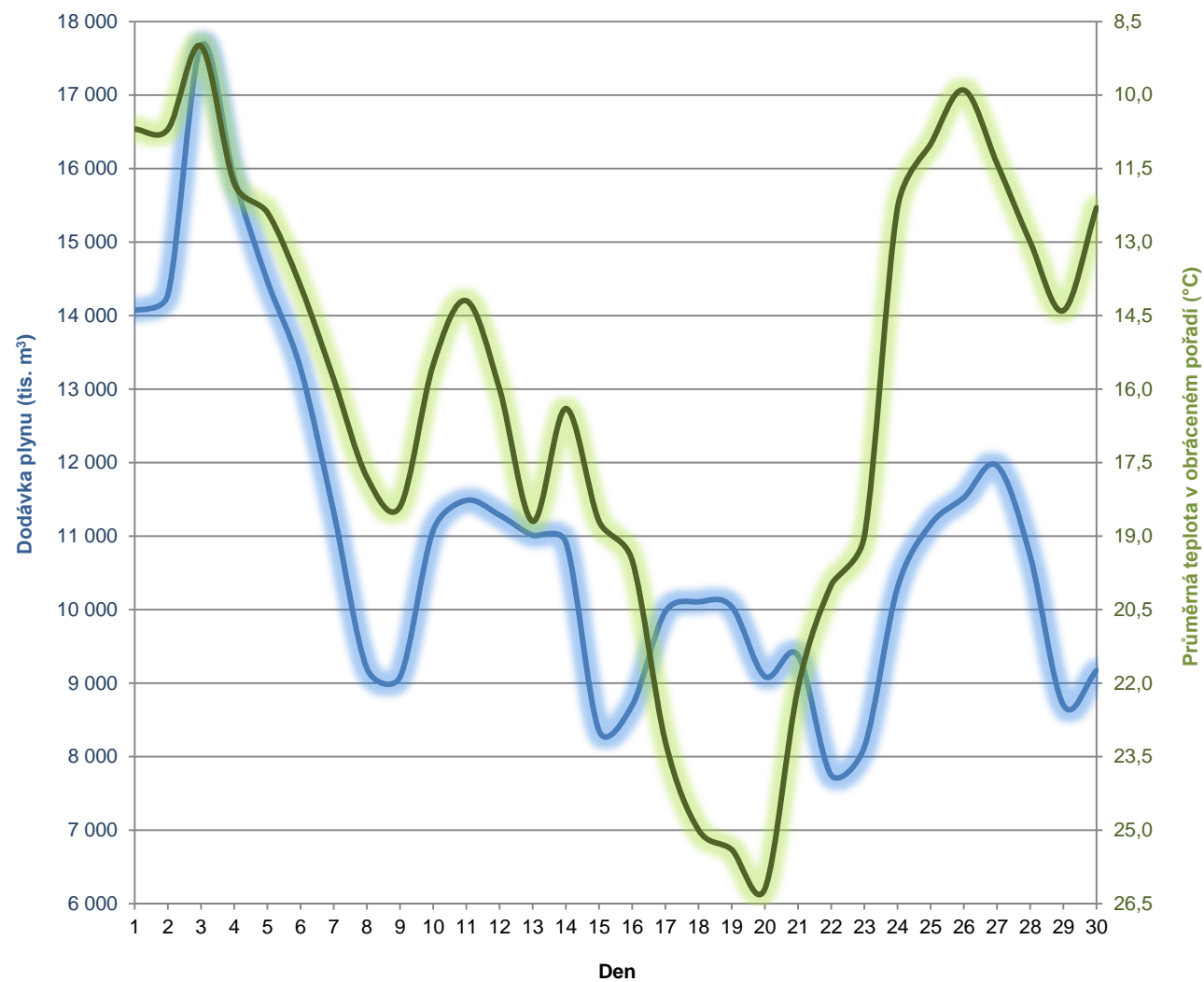
Kraje	Červen 2013			Červen 2012			meziroční změna
	spotřeba plynu tis. m ³	MWh	teplota °C	spotřeba plynu tis. m ³	MWh	teplota °C	
Jihočeský	10 010	107 476	15,7	9 771	103 102	16,8	2,4%
Jihomoravský	33 201	357 718	17,7	29 697	316 615	19,1	11,8%
Karlovarský	10 111	107 615	14,3	10 530	111 194	14,9	-4,0%
Královehradecký	12 187	130 173	16,2	11 487	121 169	16,8	6,1%
Liberecký	13 154	140 081	15,9	12 127	128 033	16,0	8,5%
Moravskoslezský	43 044	462 832	17,0	42 337	451 385	18,0	1,7%
Olomoucký	15 488	166 656	16,4	14 980	159 752	17,5	3,4%
Pardubický	13 543	144 664	16,0	13 826	145 859	17,1	-2,0%
Plzeňský	16 391	174 457	15,9	14 826	156 564	17,2	10,6%
Praha	28 283	301 018	17,9	22 949	242 028	19,1	23,2%
Středočeský	49 904	531 175	16,5	39 572	417 862	17,7	26,1%
Ústecký	46 195	491 678	16,5	44 975	474 932	17,2	2,7%
Vysočina	14 847	159 639	15,7	13 716	145 748	17,0	8,2%
Zlínský	16 484	177 450	16,5	14 949	159 411	17,6	10,3%
Celkem	322 842	3 452 633	16,2	295 742	3 133 655	17,4	9,2%
Ostatní plyn	7 205	76 972	16,2	6 700	70 918	17,4	7,5%
Celkem ČR	330 048	3 529 604	16,2	302 442	3 204 573	17,4	9,1%

Spotřeba plynu v jednotlivých krajích (tis. m³)



Vyhodnocení denních spotřeb zemního plynu v ČR

Červen 2013		Spotřeba zemního plynu		Průměrná teplota
datum		tis. m ³	MWh	°C
1.6	sobota	14 068	150 392	10,7
2.6	neděle	14 284	152 650	10,7
3.6	pondělí	17 667	188 844	9,0
4.6	úterý	15 870	169 715	11,8
5.6	středa	14 467	154 758	12,4
6.6	čtvrtek	13 277	142 000	13,9
7.6	pátek	11 324	121 107	15,8
8.6	sobota	9 197	98 323	17,8
9.6	neděle	9 082	97 119	18,4
10.6	pondělí	11 078	118 456	15,5
11.6	úterý	11 485	122 817	14,2
12.6	středa	11 284	120 675	16,0
13.6	čtvrtek	11 010	117 735	18,7
14.6	pátek	10 914	116 694	16,4
15.6	sobota	8 349	89 281	18,7
16.6	neděle	8 697	93 005	19,5
17.6	pondělí	9 974	106 680	23,2
18.6	úterý	10 104	108 056	25,0
19.6	středa	10 037	107 314	25,4
20.6	čtvrtek	9 089	97 204	26,2
21.6	pátek	9 375	100 306	22,1
22.6	sobota	7 746	82 849	20,0
23.6	neděle	8 130	86 948	19,0
24.6	pondělí	10 301	110 186	12,3
25.6	úterý	11 160	119 371	11,0
26.6	středa	11 523	123 246	9,9
27.6	čtvrtek	11 957	127 800	11,4
28.6	pátek	10 728	114 715	13,0
29.6	sobota	8 701	93 047	14,4
30.6	neděle	9 169	98 312	12,3
Celkem		330 048	3 529 604	16,2
Maximum při teplotě		17 667	188 844	9,0
Minimum při teplotě		7 746	82 849	20,0
Denní průměr		11 002	117 653	16,2



Vyhodnocení spotřeby zemního plynu v ČR

2013	Teplota ovzduší v ČR			Skutečná spotřeba zemního plynu v ČR					Přepočtená spotřeba zemního plynu v ČR				
	průměr °C	odchylka °C	normál °C	2013		2012		meziroční změna	2013		2012		meziroční změna
				mil. m ³	GWh	mil. m ³	GWh		mil. m ³	GWh	mil. m ³	GWh	
leden	-1,6	0,4	-2,0	1 218,8	12 900,8	1 150,2	12 184,1	6,0%	1 230,3	13 022,1	1 216,5	12 886,9	1,1%
únor	-1,0	-0,3	-0,7	1 057,9	11 206,6	1 351,7	14 288,9	-21,7%	1 050,4	11 127,2	1 170,7	12 375,4	-10,3%
březen	-0,1	-3,4	3,3	1 088,4	11 519,9	818,5	8 642,7	33,0%	954,8	10 105,7	909,0	9 598,1	5,0%
duben	8,6	1,0	7,6	651,2	6 893,0	627,1	6 634,1	3,8%	696,8	7 375,3	664,2	7 026,8	4,9%
květen	12,4	-0,6	13,0	406,5	4 319,7	349,9	3 701,3	16,2%	396,3	4 211,2	370,1	3 915,3	7,1%
červen	16,2	0,4	15,8	330,0	3 529,6	302,4	3 204,6	9,1%	336,0	3 593,3	309,0	3 273,7	8,8%
červenec			17,5			279,4	2 958,5				283,4	3 001,1	
srpen			17,2			279,7	2 960,9				282,0	2 986,1	
září			13,0			340,7	3 607,7				383,5	4 060,2	
říjen			8,0			675,9	7 162,2				665,3	7 050,1	
listopad			2,6			843,2	8 922,5				899,2	9 515,2	
prosinec			-0,4			1 139,4	12 058,2				1 099,4	11 634,3	
I.čtvrtletí	-0,9	-1,1	0,2	3 365,1	35 627,2	3 320,4	35 115,7	1,3%	3 235,5	34 255,0	3 296,2	34 860,4	-1,8%
II.čtvrtletí	12,4	0,2	12,1	1 387,8	14 742,3	1 279,5	13 540,0	8,5%	1 429,1	15 179,8	1 343,4	14 215,7	6,4%
III.čtvrtletí			15,9			899,8	9 527,2				949,0	10 047,4	
IV.čtvrtletí			3,4			2 658,6	28 142,9				2 663,9	28 199,6	
I.pololetí	5,7	-0,4	6,2	4 752,9	50 369,5	4 599,9	48 655,7	3,3%	4 664,6	49 434,8	4 639,5	49 076,1	0,5%
II.pololetí			9,7			3 558,4	37 670,1				3 612,9	38 247,0	
rok			7,9			8 158,2	86 325,8				8 252,4	87 323,1	

2013	Denní teplotní gradient mil. m ³	Denní modelová spotřeba zemního plynu		Denní teplota		2013 Denní skutečná spotřeba zemního plynu				2012 Denní skutečná spotřeba zemního plynu			
		při 0°C mil. m ³	při -12°C mil. m ³	maximální °C	minimální °C	maximální mil. m ³	při teplotě °C	minimální mil. m ³	při teplotě °C	maximální mil. m ³	při teplotě °C	minimální mil. m ³	při teplotě °C
		leden	1,075	38,829	51,735	7,0	-9,7	47,333	-8,6	28,424	5,0	50,882	-8,9
únor	1,051	37,600	50,209	3,7	-5,8	43,474	-4,0	31,529	1,8	61,645	-14,1	27,769	5,1
březen	1,306	36,285	51,955	6,7	-4,8	43,322	-4,4	26,168	5,5	37,319	0,5	16,690	9,2
duben	1,519	36,096	54,322	18,4	-1,7	37,490	-0,6	10,430	15,6	27,889	5,7	9,088	21,6
květen	0,507	X	X	17,8	7,6	18,750	8,5	9,388	16,5	17,400	6,3	8,787	15,0
červen	0,260	X	X	26,2	9,0	17,667	9,0	7,746	20,0	12,751	9,7	7,624	25,7
červenec		X	X							10,692	14,7	7,112	23,2
srpen		X	X							10,322	16,8	6,995	20,4
září		X	X							14,292	14,0	8,382	14,6
říjen										34,704	-0,6	12,113	16,5
listopad										32,632	1,8	23,025	9,0
prosinec										46,584	-7,1	29,160	4,7
rok										61,645	-14,1	6,995	20,4

Vyhodnocení spotřeby zemního plynu podle kategorií zákazníků v ČR

2013

	Velkoodběratelé			Střední odběratelé			Maloodběratelé			Domácnosti			Ostatní plyn		Celkem ČR		
	počet zákazníků	mil. m ³	GWh	počet zákazníků	mil. m ³	GWh	počet zákazníků	mil. m ³	GWh	počet zákazníků	mil. m ³	GWh	mil. m ³	GWh	počet zákazníků	mil. m ³	GWh
leden	1 638	405,3	4 289,8	6 815	126,3	1 336,8	202 933	216,6	2 293,0	2 656 480	447,2	4 733,5	23,4	247,6	2 867 866	1 218,9	12 900,8
únor	1 631	363,2	3 847,1	6 817	113,0	1 197,3	202 850	180,6	1 913,2	2 656 188	379,2	4 017,7	21,8	231,3	2 867 486	1 057,9	11 206,6
březen	1 631	373,2	3 949,7	6 815	112,1	1 186,2	202 725	188,7	1 996,8	2 654 144	393,3	4 164,4	21,1	222,8	2 865 315	1 088,4	11 519,9
duben	1 632	289,1	3 059,3	6 817	64,4	682,0	202 582	89,2	943,8	2 652 683	194,8	2 061,8	13,8	146,2	2 863 714	651,2	6 893,0
květen	1 629	243,8	2 590,6	6 806	36,3	385,7	202 211	43,6	462,8	2 650 732	74,1	787,7	8,8	92,9	2 861 378	406,5	4 319,7
červen	1 628	219,3	2 344,3	6 816	27,5	294,1	201 957	25,5	272,3	2 649 108	50,6	541,9	7,2	77,0	2 859 509	330,0	3 529,6
červenec															0	0,0	0,0
srpen															0	0,0	0,0
září															0	0,0	0,0
říjen															0	0,0	0,0
listopad															0	0,0	0,0
prosinec															0	0,0	0,0
1.Q	1 631	1 141,7	12 086,7	6 815	351,4	3 720,3	202 725	585,9	6 203,1	2 654 144	1 219,7	12 915,5	66,3	701,6	2 865 315	3 365,1	35 627,2
2.Q	1 628	752,1	7 994,1	6 816	128,2	1 361,8	201 957	158,2	1 678,9	2 649 108	319,5	3 391,4	29,8	316,1	2 859 509	1 387,8	14 742,3
3.Q	0	0,0	0,0	0	0,0	0,0	0	0,0	0,0	0	0,0	0,0	0,0	0,0	0	0,0	0,0
4.Q	0	0,0	0,0	0	0,0	0,0	0	0,0	0,0	0	0,0	0,0	0,0	0,0	0	0,0	0,0
1.pololetí	1 628	1 893,8	20 080,8	6 816	479,7	5 082,1	201 957	744,1	7 882,0	2 649 108	1 539,2	16 306,9	96,1	1 017,7	2 859 509	4 752,9	50 369,5
2.pololetí	0	0,0	0,0	0	0,0	0,0	0	0,0	0,0	0	0,0	0,0	0,0	0,0	0	0,0	0,0
rok	0	1 893,8	20 080,8	0	479,7	5 082,1	0	744,1	7 882,0	0	1 539,2	16 306,9	96,1	1 017,7	0	4 752,9	50 369,5

Skutečná bilance plynárenské soustavy v ČR

2013

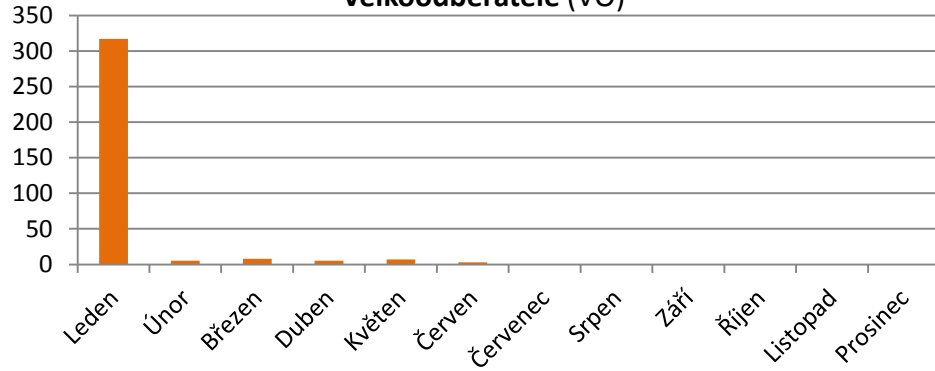
	Dovoz pro ČR		Vývoz z ČR		Těžba ze zásobníků plynu		Vtláčení do zásobníků plynu		Tuzemská těžba		Bilanční rozdíl		Spotřeba plynu	
	mil. m ³	GWh	mil. m ³	GWh	mil. m ³	GWh	mil. m ³	GWh	mil. m ³	GWh	mil. m ³	GWh	mil. m ³	GWh
leden	500,3	5 284,8	-0,4	-4,2	714,6	7 562,3	-2,4	-25,9	13,2	142,8	-6,5	-59,1	1 218,9	12 900,8
únor	716,3	7 580,5	-0,4	-3,7	332,1	3 518,6	-0,5	-5,3	12,6	137,0	-2,3	-20,5	1 057,9	11 206,7
březen	684,6	7 226,3	-0,4	-4,1	392,3	4 153,0	-1,8	-19,5	14,3	155,3	-0,6	8,9	1 088,4	11 519,9
duben	513,9	5 410,4	-0,4	-3,9	188,8	2 000,4	-54,1	-571,8	13,0	141,0	-10,0	-83,0	651,2	6 893,0
květen	522,2	5 545,7	-0,4	-4,0	7,1	75,3	-131,1	-1 398,3	12,8	139,6	-4,1	-38,7	406,5	4 319,7
červen	781,2	8 359,5	-4,4	-47,4	0,4	4,1	-446,7	-4 793,3	11,5	124,6	-11,9	-117,9	330,0	3 529,6
červenec													0,0	0,0
srpen													0,0	0,0
září													0,0	0,0
říjen													0,0	0,0
listopad													0,0	0,0
prosinec													0,0	0,0
1.Q	1 901,3	20 091,6	-1,1	-12,0	1 439,0	15 233,9	-4,8	-50,6	40,2	435,1	-9,5	-70,7	3 365,1	35 627,3
2.Q	1 817,2	19 315,7	-5,1	-55,3	196,3	2 079,7	-631,9	-6 763,4	37,3	405,2	-26,0	-239,6	1 387,8	14 742,3
3.Q	0,0	0,0	0,0	0,0	0,0	0,0	0,0	0,0	0,0	0,0	0,0	0,0	0,0	0,0
4.Q	0,0	0,0	0,0	0,0	0,0	0,0	0,0	0,0	0,0	0,0	0,0	0,0	0,0	0,0
1.pololetí	3 718,5	39 407,3	-6,3	-67,3	1 635,3	17 313,7	-636,7	-6 814,0	77,5	840,3	-35,5	-310,3	4 752,9	50 369,6
2.pololetí	0,0	0,0	0,0	0,0	0,0	0,0	0,0	0,0	0,0	0,0	0,0	0,0	0,0	0,0
rok	3 718,5	39 407,3	-6,3	-67,3	1 635,3	17 313,7	-636,7	-6 814,0	77,5	840,3	-35,5	-310,3	4 752,9	50 369,6

Počet změn dodavatele plynu v ČR na odběrné místo

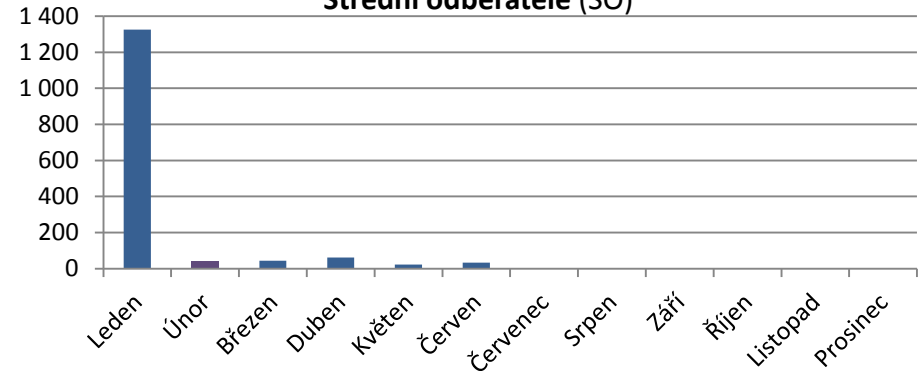
2013

	Leden	Únor	Březen	Duben	Květen	Červen	Červenec	Srpen	Září	Říjen	Listopad	Prosinec	Celkem	Počet zákazníků	Switching
VO	317	5	8	5	7	3							345	1 628	21,19%
SO	1 325	38	44	62	22	34							1 525	6 816	22,37%
MO	8 227	2 507	2 139	1 894	1 705	1 592							18 064	201 957	8,94%
DOM	26 777	31 274	27 723	21 910	23 341	20 674							151 699	2 649 108	5,73%
Celkem	36 646	33 824	29 914	23 871	25 075	22 303	0	0	0	0	0	0	171 633	2 859 509	6,00%

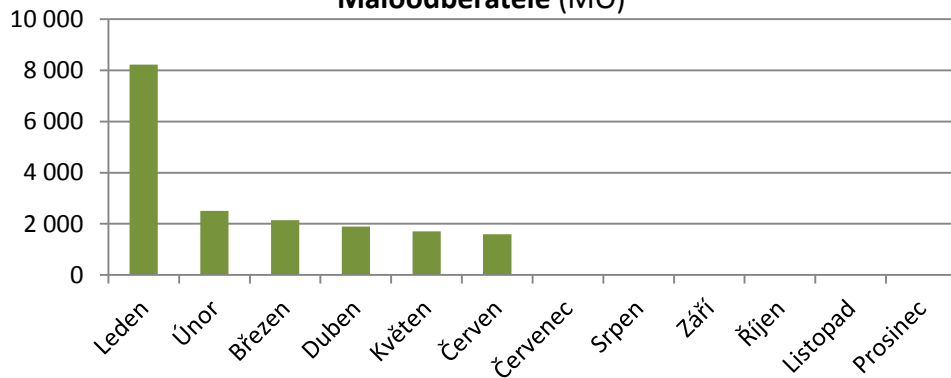
Velkooběratelé (VO)



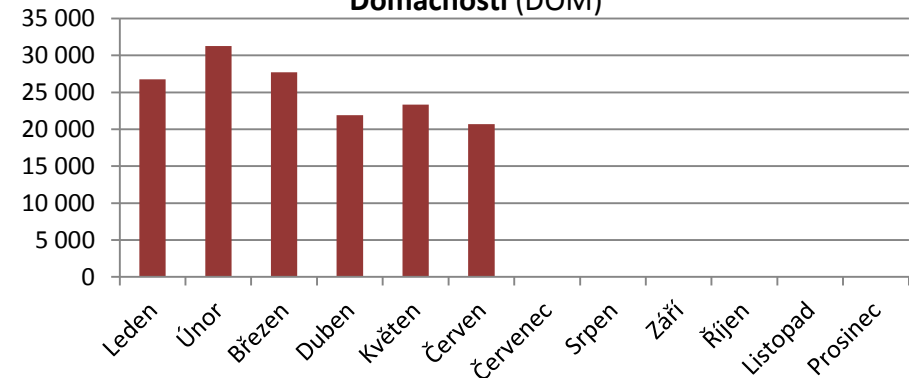
Střední odběratelé (SO)



Maloodběratelé (MO)



Domácnosti (DOM)

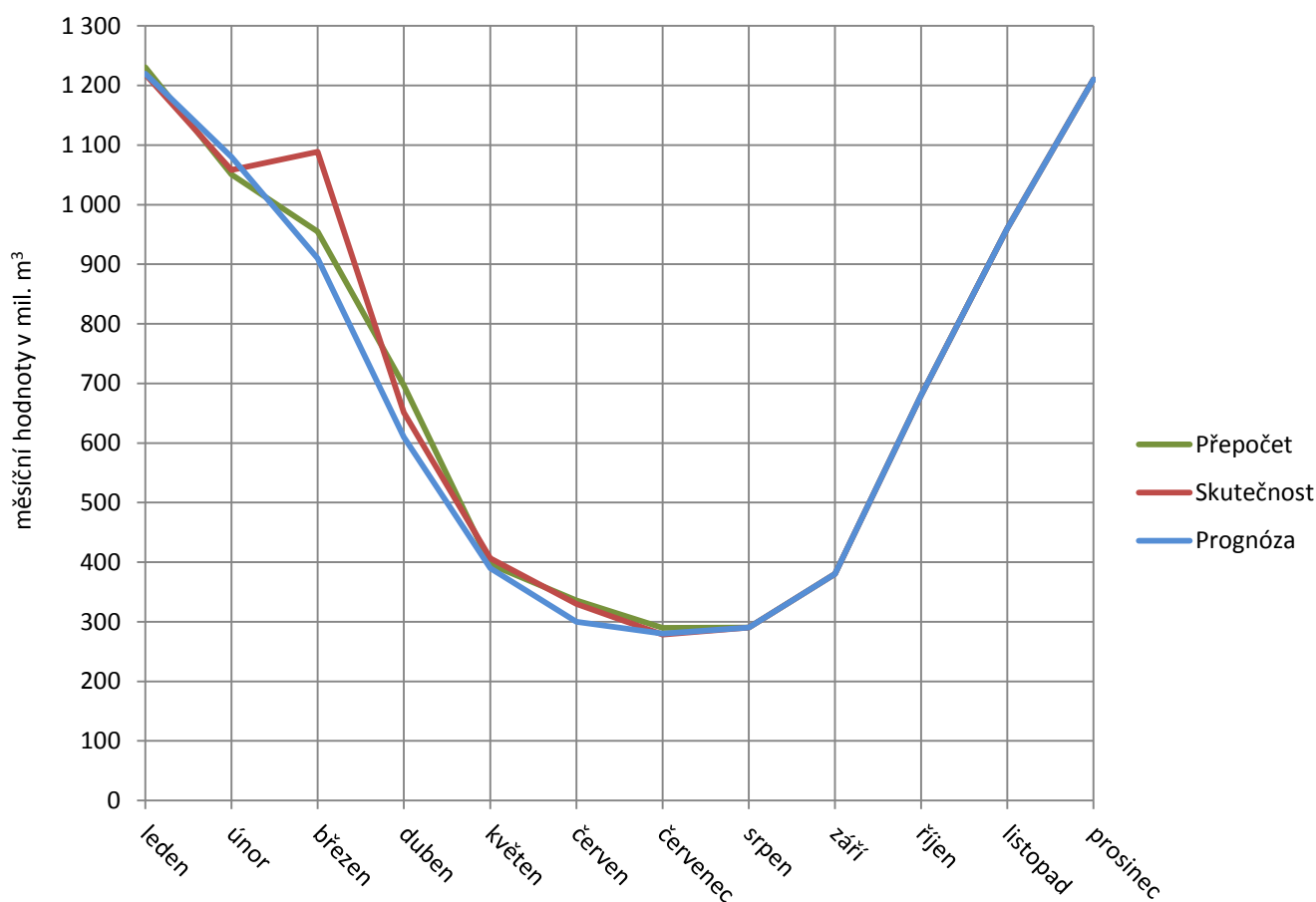


Poznámka: Switching – poměr mezi počtem změn dodavatelů plynu a celkovým počtem odběrných míst v uvedeném období.

Prognóza spotřeby zemního plynu v ČR

2013

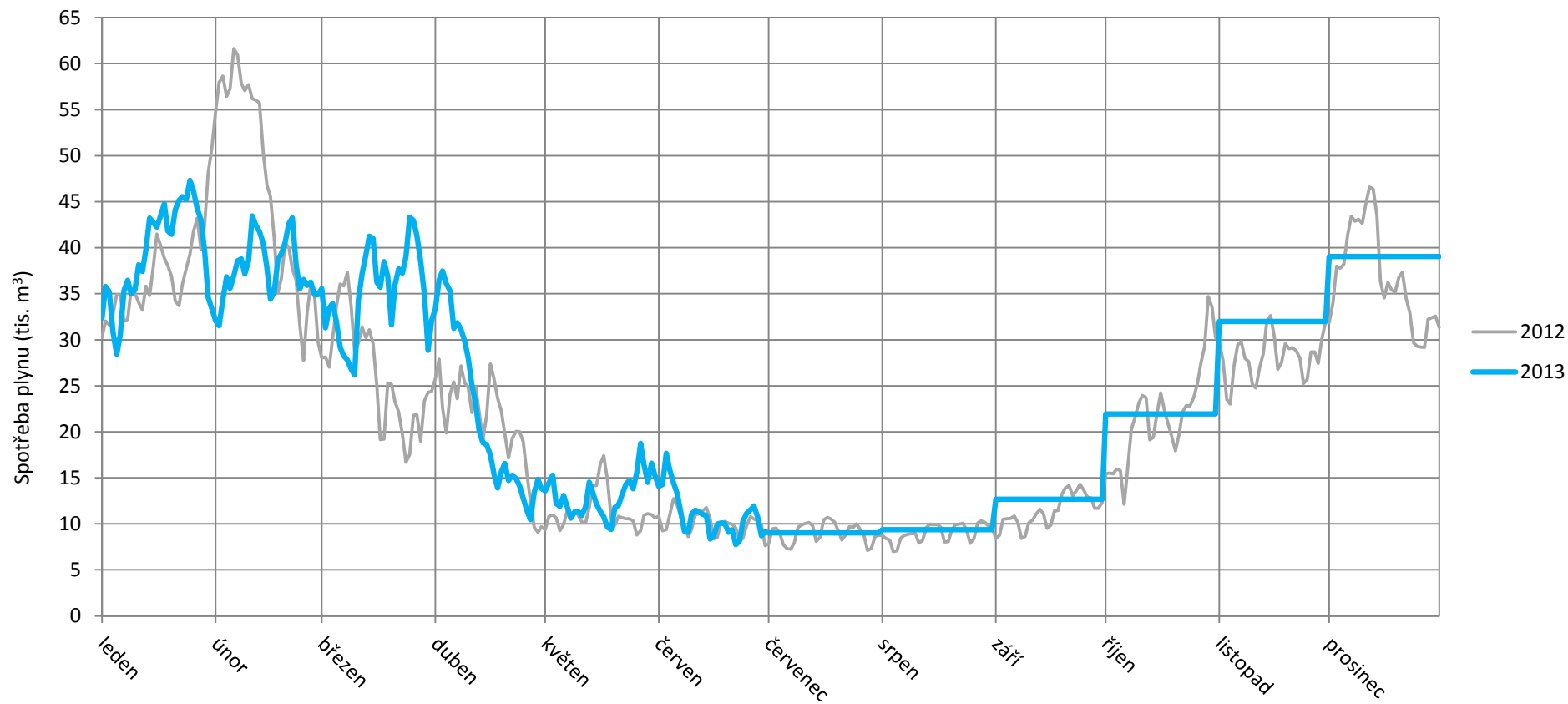
	Teplota ovzduší v ČR			Prognóza ¹ Leden - Prosinec		Skutečnost Leden - Červen		Přepočet Leden - Červen	
	průměr	odchylka	normál	mil. m ³	GWh	mil. m ³	GWh	mil. m ³	GWh
	°C	°C	°C						
leden	-1,6	0,4	-2,0	1 220,0	12 900,0	1 218,8	12 900,8	1 230,3	13 022,1
únor	-1,0	-0,3	-0,7	1 080,0	11 420,0	1 057,9	11 206,6	1 050,4	11 127,2
březen	-0,1	-3,4	3,3	910,0	9 620,0	1 088,4	11 519,9	954,8	10 105,7
duben	8,6	1,0	7,6	610,0	6 450,0	651,2	6 893,0	696,8	7 375,3
květen	12,4	-0,6	13,0	390,0	4 120,0	406,5	4 319,7	396,3	4 211,2
červen	16,2	0,4	15,8	300,0	3 170,0	330,0	3 529,6	336,0	3 593,3
červenec ²	19,8	2,3	17,5	280,0	2 960,0	278,6	2 947,7	290,0	3 067,9
srpen	17,2	0,0	17,2	290,0	3 060,0	290,0	3 060,0	290,0	3 060,0
září	13,0	0,0	13,0	380,0	4 020,0	380,0	4 020,0	380,0	4 020,0
říjen	8,0	0,0	8,0	680,0	7 190,0	680,0	7 190,0	680,0	7 190,0
listopad	2,6	0,0	2,6	960,0	10 150,0	960,0	10 150,0	960,0	10 150,0
prosinec	-0,4	0,0	-0,4	1 210,0	12 790,0	1 210,0	12 790,0	1 210,0	12 790,0
I. čtvrtletí	-0,9	-1,1	0,2	3 210,0	33 940,0	3 365,1	35 627,2	3 235,5	34 255,0
II. čtvrtletí	12,4	0,3	12,1	1 300,0	13 740,0	1 387,8	14 742,3	1 429,1	15 179,8
III. čtvrtletí	16,7	0,8	15,9	950,0	10 040,0	948,6	10 027,7	960,0	10 147,9
IV. čtvrtletí	3,4	0,0	3,4	2 850,0	30 130,0	2 850,0	30 130,0	2 850,0	30 130,0
I. pololetí	5,7	-0,4	6,2	4 510,0	47 680,0	4 752,9	50 369,5	4 664,6	49 434,8
II. pololetí	10,0	0,4	9,7	3 800,0	40 170,0	3 798,6	40 157,7	3 810,0	40 277,9
rok	7,9	0,0	7,9	8 310,0	87 850,0	8 551,5	90 527,2	8 474,5	89 712,7



¹⁾ Prognóza zpracována v prosinci 2012

²⁾ Předpokládaná teplota a spotřeba plynu na základě aktuálních denních hodnot

Porovnání denní spotřeby zemního plynu v ČR mezi roky 2012 a 2013



Denní teplotní gradient

		Leden	Únor	Březen	Duben	Květen	Červen	Červenec	Srpen	Září	Říjen	Listopad	Prosinec
2012	mil. m ³ /°C/den	1,172	1,395	1,436	1,033	0,397	0,161	0,113	0,053	0,240	1,351	0,717	1,293
	Gwh/°C/den	12,413	14,746	15,164	10,927	4,199	1,710	1,199	0,560	2,537	14,321	7,586	13,682
2013	mil. m ³ /°C/den	1,075	1,051	1,306	1,519	0,507	0,260	0,100	0,100	0,600	1,300	1,400	1,500
	Gwh/°C/den	11,383	11,131	13,822	16,076	5,385	2,779	1,060	1,060	6,360	13,780	14,840	15,900

Poznámka: Prognóza zpracována v prosinci 2012