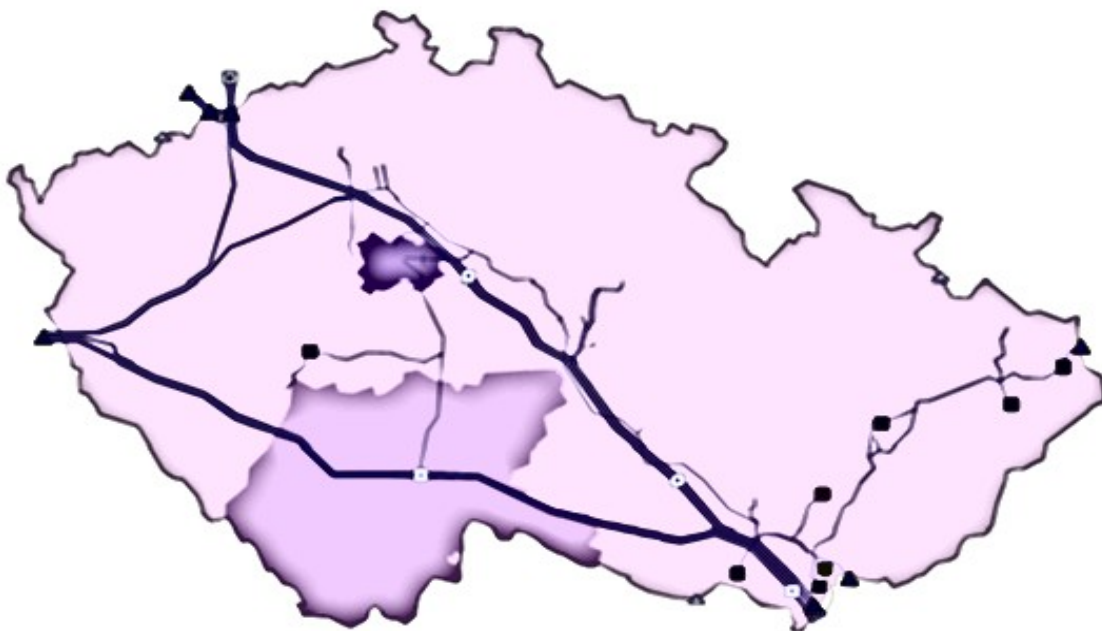


MĚSÍČNÍ ZPRÁVA O PROVOZU PLYNÁRENSKÉ SOUSTAVY ČR



Březen

2015

Zkratky a jejich význam ⇨	str. 2
Komentář k Měsíční zprávě o provozu plynárenské soustavy ČR ⇨	str. 3
Měsíční bilance plynárenské soustavy ČR ⇨	str. 4
Měsíční spotřeba zemního plynu podle plynárenských soustav a kategorií zákazníků v ČR ⇨	str. 5
Měsíční spotřeba zemního plynu a teplota ovzduší podle plynárenských společností v ČR ⇨	str. 6
Měsíční spotřeba zemního plynu podle krajů a kategorií zákazníků v ČR ⇨	str. 7
Meziroční porovnání měsíční spotřeby zemního plynu a teplota ovzduší podle krajů v ČR ⇨	str. 9
Denní průběh spotřeb zemního plynu v ČR ⇨	str. 10
Spotřeba zemního plynu v ČR v průběhu roku ⇨	str. 11
Spotřeba zemního plynu podle kategorií zákazníků v ČR v průběhu roku ⇨	str. 12
Bilance plynárenské soustavy ČR v průběhu roku ⇨	str. 13
Počet změn dodavatele plynu v ČR na odběrné místo ⇨	str. 14
Porovnání denní spotřeby zemního plynu v ČR mezi roky 2014 a 2015 ⇨	str. 15
Prognóza spotřeby zemního plynu v ČR v průběhu roku ⇨	str. 16
Počet obchodníků zajišťujících BSD a způsob jeho prokazování v ČR ⇨	str. 17
Bezpečnostní standard dodávky plynu v ČR ⇨	str. 18
Bezpečnostní standard dodávky v ČR v průběhu topné sezóny ⇨	str. 19
Schéma toků plynu v plynárenské soustavě ČR ⇨	str. 20
Mapa plynárenské soustavy ČR ⇨	str. 21

BSD	⇒ Bezpečnostní standard dodávky
ČR	⇒ Česká republika
DOM	⇒ Domácnosti (kategorie zákazníků)
DPD	⇒ Denní průměrná dodávka chráněným zákazníkům
DS	⇒ Distribuční soustava
DTG	⇒ Denní teplotní gradient (změna spotřeby plynu při jednotkové změně teploty)
ERÚ	⇒ Energetický regulační úřad
HPS	⇒ Hraniční předávací stanice
CHZ	⇒ Chránění zákazníci (zákazníci s odběrnými místy zařazenými do skupin C1, D, F)
KS	⇒ Kompresní stanice
LDS	⇒ Lokální distribuční soustava
MO	⇒ Maloodběratelé (kategorie zákazníků)
MSD	⇒ Měsíční skutečná dodávka chráněným zákazníkům
NECHZ	⇒ Nechránění zákazníci (zákazníci s odběrnými místy zařazenými do skupin A, B1, B2, C2, E)
OP	⇒ Ostatní plyn (zahrnuje vlastní spotřebu, ztráty a změnu akumulace)
OTE	⇒ Společnost OTE, a.s. (operátor trhu)
PPL	⇒ Přeshraniční plynovod
PS	⇒ Přepavní soustava
$R_{BSD}^{30dnů}$	⇒ Výpočet BSD pro případ výjimečně vysoké poptávky po plynu v délce nejméně 30 dnů
RDS	⇒ Regionální distribuční soustava
$R_{BSD}^{max.den}$	⇒ Výpočet BSD pro případ mimořádných teplotních hodnot v průběhu sedmidenního období poptávkových špiček
R_{BSD}^{N-1}	⇒ Výpočet BSD pro případ narušení jediné největší plynárenské infrastruktury v délce nejméně 30 dnů
SO	⇒ Střední odběratelé (kategorie zákazníků)
TDD	⇒ Typové diagramy dodávek
Typ měření	⇒ Definovaný typ měření (A, B, C)
VO	⇒ Velkoodběratelé (kategorie zákazníků)
VP	⇒ Výroba plynu
VS	⇒ Vlastní spotřeba výrobců plynu
VSMD	⇒ Součet všech kategorií zákazníků (velkoodběratelé, střední odběratelé, maloodběratelé, domácnosti)
ZP	⇒ Zásobník plynu

Měsíční zpráva o provozu plynárenské soustavy ČR Březen 2015

Měsíční zprávu o provozu plynárenské soustavy zpracovává Energetický regulační úřad na základě § 17 odst. 7 písm. m) zákona č. 458/2000 Sb., v platném znění (energetický zákon). Všechna provozní technická data v měsíční zprávě představují fyzické toky plynu. Údaje obsažené v této zprávě jsou určeny především pro odbornou veřejnost či státní orgány a instituce v rámci ČR nebo Evropské unie.

Dodávky zemního plynu probíhaly plynule podle požadavků zákazníků, stále podle základního odběrového stupně (vyhláška č. 344/2012 Sb., o stavu nouze v plynárenství a o způsobu zajištění bezpečnostního standardu dodávky plynu).

Celková měsíční spotřeba zemního plynu v ČR dosáhla 865,5 mil. m³ (9 201,9 GWh), což představuje nárůst skutečné spotřeby o 15,6 % proti stejnému období roku 2014. Průměrná teplota v měsíci byla 4,3 °C, což je o 1 °C nad dlouhodobým teplotním normálem. Přepočtená spotřeba na teplotní podmínky dlouhodobého normálu za pomoci teplotního gradientu spotřeby byla vypočtena na 901,3 mil. m³ (9 582,5 GWh) s meziročním nárůstem o 5,5 % (strana 11, tabulka č. 7).

Denní spotřeby zemního plynu (strana 10, tabulka č. 6) se v měsíci pohybovaly v rozsahu 22,4 až 33,7 mil. m³ (238,5 až 357,9 GWh). Maximální denní spotřeba zemního plynu v ČR byla naměřena ve čtvrtek 5. března ve výši 33,7 mil. m³ (357,9 GWh) při průměrné denní teplotě 1 °C.

Z pohledu krajů došlo k nárůstu meziroční spotřeby zemního plynu u všech krajů v ČR. Největší nárůst byl zaznamenán v Jihočeském a Pardubickém kraji. Naopak nejmenší nárůst byl dosažen v Ústeckém kraji a kraji Vysočina. V minimálním provozu byla plynová elektrárna v Počeradech v Ústeckém kraji, která má velký podíl na celkovém odběru plynu kraje (strana 9, tabulka č. 5).

Z porovnání spotřeb v regionálních distribučních soustavách zaznamenaly nárůst všechny společnosti. Největší nárůst byl dosažen u společnosti E. ON Distribuce, a.s. K poklesu došlo u ostatních společností, které ovšem nejsou součástí regionálních distribučních soustav. Souhrnný podíl těchto společností činil pouze 0,9 % z celkového distribuovaného plynu v ČR (strana 6, tabulka č. 3).

Tok zemního plynu ze zahraničí do plynárenské soustavy ČR byl zaznamenán ve výši 3 307,9 mil. m³ (35 184,1 GWh). Toto množství bylo doplněno dodávkami od výrobců plynu (vnitrostátní zdroje), které zahrnují povrchovou degazaci a vlastní těžbu zemního plynu včetně vlastní spotřeby. Celková výroba zemního plynu na území ČR byla 14,7 mil. m³ (159,1 GWh). Tok zemního plynu ze zásobníků plynu, které náleží do plynárenské soustavy ČR, byl ve výši 531,3 mil. m³ (5 653,1 GWh). Naopak tok zemního plynu do zásobníků plynu činil 9 mil. m³ (96 GWh). Stav provozních zásob na konci měsíce představoval u tuzemských zásobníků plynu hodnotu 262,5 mil. m³ (2 921,5 GWh). Tok zemního plynu z plynárenské soustavy ČR do zahraničí byl zaznamenán ve výši 2 973,3 mil. m³ (31 637,4 GWh). Celková měsíční bilance plynárenské soustavy ČR je uvedena na straně 4, tabulka č. 1 a v průběhu roku na straně 13, tabulka č. 9.

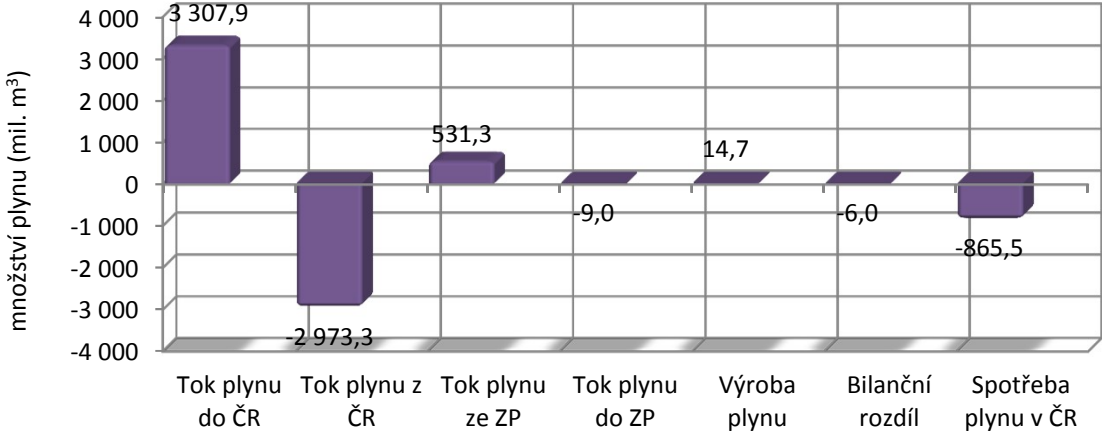
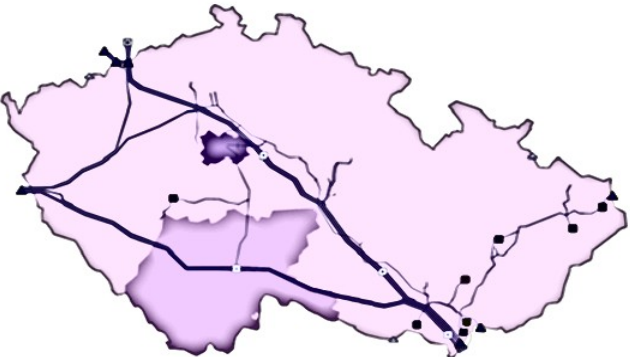
Ve sledovaném měsíci změnili dodavatele plynu 3 velkoodběratelé (VO), 19 středních odběratelů (SO), 873 maloodběratelů (MO) a 10 953 domácností (DOM). Celkem tedy došlo ke změně dodavatele plynu u 11 848 odběrných míst (strana 14, tabulka č. 10). V ČR bylo ke konci hodnoceného měsíce celkem 2 847 376 odběrných míst.

Součástí této zprávy je prognóza spotřeby zemního plynu v ČR do konce hodnoceného roku (strana 16, tabulka č. 12), dále předpokládané teploty a spotřeby na nadcházející měsíc na základě aktuálních denních hodnot a porovnání denní spotřeby mezi roky 2014 a 2015 (strana 15, tabulka č. 11).

Bezpečnostní standard dodávky (BSD) byl zajištěn podle údajů obchodníků s plynem a výrobců plynu podle § 73a energetického zákona v denní výši 33,5 mil. m³ (356,2 GWh), v měsíční výši 742,2 mil. m³ (7 890,2 GWh) a v případě narušení plynárenské infrastruktury ve výši 544,7 mil. m³ (5 790,8 GWh). BSD byl zajištěn v hodnoceném měsíci minimálně z 20 % uskladněním plynu v zásobnících plynu na území České republiky a ostatních států Evropské unie. Všechny údaje o zajištění BSD jsou vztaženy k prvnímu dni sledovaného měsíce. Konečné vyhodnocení BSD za celou topnou sezónu bude uvedeno v Roční zprávě o provozu plynárenské soustavy ČR za rok 2014. Podrobnější informace jsou uvedeny na stránkách 17 až 19, v tabulkách č. 13, 14 a 15.

Měsíční bilance plynárenské soustavy ČR Březen 2015

		tis. m ³			MWh		
		do ČR	z ČR	saldo do/z ČR	do ČR	z ČR	saldo do/z ČR
Tok plynu do/z plynárenské soustavy ČR	přes HPS	3 307 686	-2 973 257	334 429	35 181 868	-31 637 113	3 544 755
	přes PPL	209	-25	184	2 192	-264	1 927
	celkem	3 307 895	-2 973 282	334 613	35 184 060	-31 637 377	3 546 683
Tok plynu ze/do zásobníků plynu, které náležejí do plynárenské soustavy ČR		ze ZP	do ZP	saldo ze/do ZP	ze ZP	do ZP	saldo ze/do ZP
	RWE Gas Storage	520 994	-7 337	513 656	5 543 431	-77 854	5 465 577
	MND Gas Storage	10 269	-1 700	8 569	109 649	-18 103	91 547
	celkem	531 263	-9 038	522 225	5 653 080	-95 957	5 557 124
Výroba plynu v ČR		z VP do DS	vlastní spotřeba	celkem VP+VS	z VP do DS	vlastní spotřeba	celkem VP+VS
	připojena k RDS	12 713	829	13 543	137 864	9 099	146 963
	připojena k LDS	1 165	0	1 165	12 187	0	12 187
	celkem	13 878	829	14 708	150 051	9 099	159 150
Spotřeba plynu v ČR		spotřeba zákazníků	ostatní plyn	celkem ČR	spotřeba zákazníků	ostatní plyn	celkem ČR
	spotřeba zákazníků připojených přímo k PS	-6 154	0	-6 154	-65 471	0	-65 471
	spotřeba v RDS	-841 418	-15 966	-857 384	-8 945 415	-169 731	-9 115 146
	spotřeba v LDS, která není zahrnuta v RDS	-1 165	0	-1 165	-12 187	0	-12 187
	vlastní spotřeba výrobců plynu	0	-829	-829	0	-9 099	-9 099
	celkem	-848 738	-16 796	-865 533	-9 023 073	-178 830	-9 201 903
Bilanční rozdíl	plyn pro pohon KS, ztráty, změna akumulace			-6 013	-61 053		



Měsíční spotřeba zemního plynu podle plynárenských soustav a kategorií zákazníků v ČR Březen 2015

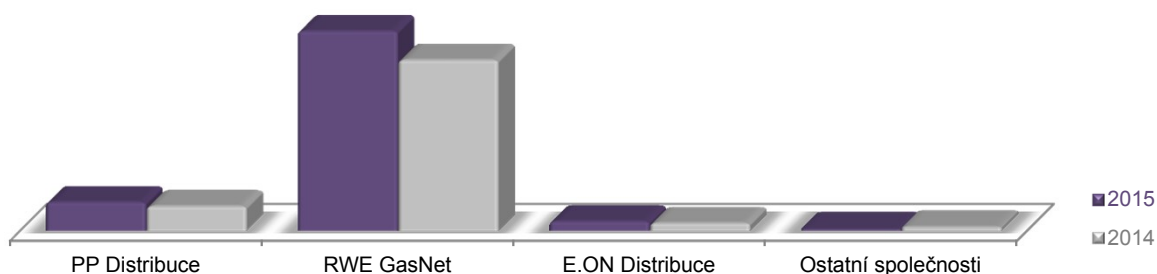
	kategorie	počet zákazníků	Březen 2015 spotřeba plynu		Podíl %	meziroční změna spotřeby %	Březen 2014 spotřeba plynu		Podíl %
			tis. m ³	MWh			tis. m ³	MWh	
Česká republika									
	VO	1 593	346 375	3 682 586	40,0%	8,3%	319 757	3 396 401	42,7%
	SO	6 746	85 971	913 844	9,9%	19,3%	72 050	765 119	9,6%
	MO	197 840	136 937	1 455 689	15,8%	22,4%	111 905	1 188 438	15,0%
	DOM	2 641 197	279 455	2 970 954	32,3%	23,4%	226 513	2 405 835	30,3%
	VSMD	2 847 376	848 738	9 023 073	98,1%	16,2%	730 225	7 755 792	97,6%
	OP+VS		16 796	178 830	1,9%	-7,9%	18 228	194 870	2,4%
	Celkem	2 847 376	865 533	9 201 903	100,0%	15,6%	748 453	7 950 662	100,0%
Pražská plynárenská Distribuce, a.s.									
	VO	182	25 317	268 825	24,3%	11,9%	22 626	239 916	25,3%
	SO	1 616	19 298	204 915	18,5%	19,1%	16 207	171 847	18,1%
	MO	38 844	22 960	243 795	22,0%	19,2%	19 265	204 273	21,5%
	DOM	389 865	34 033	361 365	32,7%	16,7%	29 157	309 160	32,6%
	VSMD	430 507	101 608	1 078 901	97,6%	16,5%	87 254	925 196	97,6%
	OP		2 523	26 790	2,4%	15,9%	2 177	23 081	2,4%
	Celkem	430 507	104 131	1 105 691	100,0%	16,4%	89 431	948 277	100,0%
RWE GasNet, s.r.o.									
	VO	1 261	301 507	3 206 204	42,0%	9,6%	275 148	2 923 492	44,8%
	SO	4 776	64 328	684 062	9,0%	20,6%	53 356	566 914	8,7%
	MO	151 002	106 949	1 137 285	14,9%	22,6%	87 199	926 505	14,2%
	DOM	2 145 543	232 441	2 471 766	32,4%	24,1%	187 287	1 989 958	30,5%
	VSMD	2 302 582	705 225	7 499 317	98,2%	17,0%	602 990	6 406 869	98,2%
	OP		12 741	135 482	1,8%	15,5%	11 031	117 207	1,8%
	Celkem	2 302 582	717 965	7 634 799	100,0%	16,9%	614 021	6 524 076	100,0%
E.ON Distribuce, a.s.									
	VO	134	12 393	131 583	35,1%	16,9%	10 606	112 405	36,5%
	SO	348	2 221	23 580	6,3%	-7,0%	2 389	25 318	8,2%
	MO	7 986	6 990	74 212	19,8%	28,9%	5 422	57 463	18,6%
	DOM	105 649	12 981	137 823	36,8%	28,9%	10 069	106 716	34,6%
	VSMD	114 117	34 585	367 197	98,0%	21,4%	28 486	301 901	98,0%
	OP		702	7 458	2,0%	19,7%	587	6 220	2,0%
	Celkem	114 117	35 287	374 656	100,0%	21,4%	29 073	308 122	100,0%
Ostatní společnosti *									
NET4GAS, s.r.o.	VO	11	6 154	65 471	75,5%	-41,4%	10 496	111 367	65,9%
Green Gas DPB, a.s.	VSMD	159	1 165	12 187	14,3%	16,6%	999	10 459	6,3%
	VSMD	170	7 319	77 658	89,8%	-36,3%	11 495	121 826	72,2%
Výrobci plynu	VS		829	9 099	10,2%	-81,3%	4 434	48 361	27,8%
Celkem	170	8 149	86 757	100,0%	-48,8%	15 929	170 187	100,0%	

* Zákazníci připojení přímo na přepravní soustavu NET4GAS, s.r.o. a zákazníci v lokální distribuční soustavě Green Gas DPB, a.s., (není zahrnuti v regionální distribuční soustavě) jsou rozděleni u České republiky do příslušných kategorií odběru. Vlastní spotřeba (VS) výrobců plynu je přičtena u České republiky do položky ostatní plyn (OP).

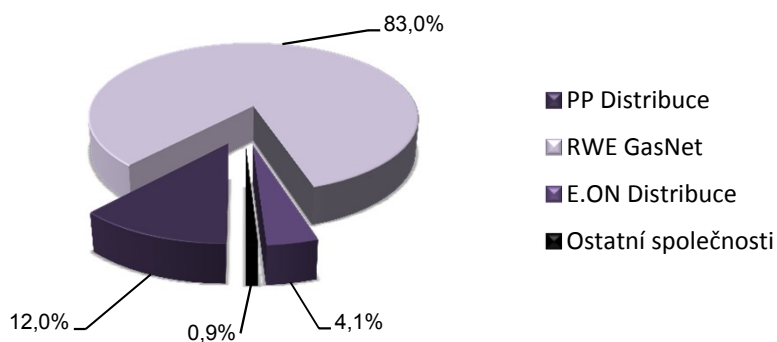
Měsíční spotřeba zemního plynu a teplota ovzduší podle plynárenských společností v ČR Březen 2015

plynárenské společnosti	Březen 2015 spotřeba plynu			meziroční změna spotřeby %	Březen 2014 spotřeba plynu		
	tis. m ³	MWh	Podíl %		tis. m ³	MWh	Podíl %
Česká republika							
PP Distribuce	104 131	1 105 691	12,0%	16,4%	89 431	948 277	11,9%
RWE GasNet	717 965	7 634 799	83,0%	16,9%	614 021	6 524 076	82,0%
E.ON Distribuce	35 287	374 656	4,1%	21,4%	29 073	308 122	3,9%
Ostatní společnosti	8 149	86 757	0,9%	-48,8%	15 929	170 187	2,1%
Celkem ČR	865 533	9 201 903	100,0%	15,6%	748 453	7 950 662	100,0%

Spotřeba plynu podle území plynárenských společností v ČR (tis. m³)
Březen

















Podíl spotřeby plynu podle území plynárenských společností v ČR
Březen 2015



plynárenské společnosti	Březen 2015 skutečná teplota			meziroční odchylka teploty °C	Březen 2014 skutečná teplota		
	průměr °C	maximum °C	minimum °C		průměr °C	maximum °C	minimum °C
Česká republika							
PP Distribuce	5,4	10,9	2,1	-1,5	6,8	13,9	2,5
RWE GasNet	4,4	10,2	1,2	-2,1	6,5	12,5	2,4
E.ON Distribuce	3,7	8,9	-0,3	-2,1	5,8	10,7	1,7
Ostatní společnosti	4,3	10,1	1,0	-2,2	6,5	12,2	2,4
Celkem ČR	4,3	10,1	1,0	-2,2	6,5	12,2	2,4

**Měsíční spotřeba zemního plynu
podle krajů a kategorií zákazníků v ČR
Březen 2015**

	kategorie	počet zákazníků	Březen 2015 spotřeba plynu		Podíl %	meziroční změna spotřeby %	Březen 2014 spotřeba plynu		Podíl %
			tis. m ³	MWh			tis. m ³	MWh	
 Jihočeský kraj	VO	116	10 754	114 178	35,6%	16,1%	9 266	98 210	39,3%
	SO	308	1 767	18 764	5,9%	-14,4%	2 064	21 873	8,8%
	MO	7 262	6 189	65 715	20,5%	44,6%	4 281	45 375	18,2%
	DOM	99 706	11 473	121 818	38,0%	44,2%	7 958	84 340	33,8%
	Celkem	107 392	30 184	320 474	100,0%	28,1%	23 569	249 798	100,0%
 Jihomoravský kraj	VO	193	43 293	460 369	35,5%	15,0%	37 651	400 046	37,7%
	SO	927	12 676	134 800	10,4%	27,2%	9 969	105 917	10,0%
	MO	23 880	17 705	188 270	14,5%	25,2%	14 139	150 227	14,2%
	DOM	361 989	48 387	514 548	39,6%	27,0%	38 089	404 699	38,1%
	Celkem	386 989	122 061	1 297 987	100,0%	22,2%	99 847	1 060 889	100,0%
 Karlovarský kraj	VO	50	10 019	106 537	43,9%	8,6%	9 229	98 063	47,0%
	SO	192	2 590	27 544	11,4%	15,2%	2 248	23 882	11,4%
	MO	5 991	4 251	45 201	18,6%	23,3%	3 447	36 626	17,5%
	DOM	80 009	5 955	63 322	26,1%	25,8%	4 733	50 285	24,1%
	Celkem	86 242	22 814	242 604	100,0%	16,1%	19 657	208 855	100,0%
 Královéhradecký kraj	VO	81	12 400	131 864	35,3%	9,2%	11 355	120 653	37,4%
	SO	255	3 291	35 000	9,4%	21,5%	2 709	28 787	8,9%
	MO	9 433	6 670	70 927	19,0%	17,4%	5 682	60 368	18,7%
	DOM	108 890	12 807	136 185	36,4%	20,2%	10 651	113 169	35,0%
	Celkem	118 659	35 168	373 975	100,0%	15,7%	30 397	322 976	100,0%
 Liberecký kraj	VO	93	16 672	177 284	44,6%	10,1%	15 139	160 858	47,9%
	SO	305	4 369	46 464	11,7%	24,7%	3 503	37 224	11,1%
	MO	8 553	6 625	70 452	17,7%	30,3%	5 085	54 033	16,1%
	DOM	83 793	9 714	103 297	26,0%	23,0%	7 898	83 912	25,0%
	Celkem	92 744	37 380	397 496	100,0%	18,2%	31 626	336 027	100,0%
 Moravskoslezský kraj	VO	131	48 178	512 153	50,5%	13,8%	42 319	449 504	51,7%
	SO	480	6 383	67 850	6,7%	18,4%	5 389	57 243	6,6%
	MO	18 043	12 288	130 656	12,9%	18,2%	10 400	110 500	12,7%
	DOM	367 246	28 480	302 858	29,9%	19,9%	23 747	252 315	29,0%
	Celkem	385 900	95 329	1 013 518	100,0%	16,5%	81 855	869 563	100,0%
 Olomoucký kraj	VO	109	16 229	172 574	33,5%	6,0%	15 316	162 733	36,3%
	SO	375	5 064	53 851	10,5%	17,6%	4 305	45 739	10,2%
	MO	12 799	8 704	92 561	18,0%	16,6%	7 462	79 287	17,7%
	DOM	174 625	18 406	195 732	38,0%	21,4%	15 162	161 102	35,9%
	Celkem	187 908	48 403	514 718	100,0%	14,6%	42 245	448 862	100,0%

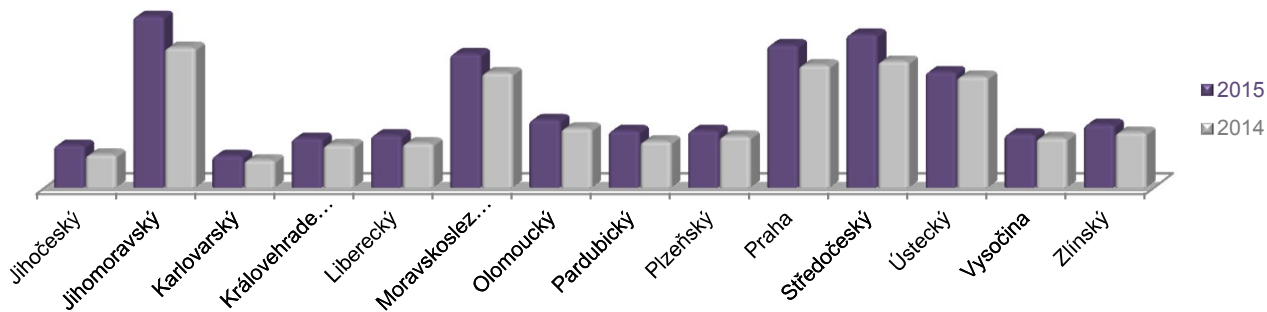
	kategorie	počet zákazníků	Březen 2015 spotřeba plynu		Podíl %	meziroční změna spotřeby %	Březen 2014 spotřeba plynu		Podíl %
			tis. m ³	MWh			tis. m ³	MWh	
 Pardubický kraj	VO	75	14 548	154 703	35,9%	26,5%	11 498	122 163	34,9%
	SO	288	3 955	42 060	9,8%	10,8%	3 568	37 914	10,8%
	MO	10 840	7 272	77 327	18,0%	20,8%	6 021	63 977	18,3%
	DOM	125 303	14 727	156 608	36,4%	23,7%	11 903	126 467	36,1%
	Celkem	136 506	40 502	430 697	100,0%	22,8%	32 990	350 521	100,0%
 Plzeňský kraj	VO	82	14 081	149 733	34,7%	-8,3%	15 349	163 083	42,0%
	SO	340	4 737	50 374	11,7%	15,4%	4 106	43 629	11,2%
	MO	11 392	8 028	85 367	19,8%	25,0%	6 424	68 260	17,6%
	DOM	147 598	13 722	145 919	33,8%	28,2%	10 703	113 717	29,3%
	Celkem	159 412	40 568	431 392	100,0%	10,9%	36 582	388 689	100,0%
 Praha	VO	182	25 317	268 825	24,9%	11,9%	22 626	239 916	25,9%
	SO	1 616	19 298	204 915	19,0%	19,1%	16 207	171 847	18,6%
	MO	38 844	22 960	243 795	22,6%	19,2%	19 265	204 273	22,1%
	DOM	389 865	34 033	361 365	33,5%	16,7%	29 157	309 160	33,4%
	Celkem	430 507	101 608	1 078 901	100,0%	16,5%	87 254	925 196	100,0%
 Středočeský kraj	VO	182	54 511	579 692	49,9%	19,1%	45 776	486 367	50,8%
	SO	638	9 022	95 942	8,3%	21,8%	7 406	78 689	8,2%
	MO	17 987	13 103	139 334	12,0%	23,1%	10 644	113 093	11,8%
	DOM	234 747	32 502	345 628	29,8%	23,7%	26 278	279 204	29,2%
	Celkem	253 554	109 138	1 160 595	100,0%	21,1%	90 103	957 353	100,0%
 Ústecký kraj	VO	132	53 107	564 734	64,3%	-4,2%	55 435	588 858	70,0%
	SO	339	4 551	48 392	5,5%	21,6%	3 741	39 747	4,7%
	MO	12 374	7 689	81 769	9,3%	24,1%	6 197	65 840	7,8%
	DOM	214 166	17 246	183 390	20,9%	24,6%	13 844	147 091	17,5%
	Celkem	227 011	82 593	878 285	100,0%	4,3%	79 216	841 536	100,0%
 Kraj Vysočina	VO	97	12 641	134 398	33,2%	-9,4%	13 954	148 231	39,4%
	SO	336	4 287	45 575	11,3%	22,0%	3 515	37 334	9,9%
	MO	10 025	7 379	78 451	19,4%	17,4%	6 285	66 745	17,7%
	DOM	105 017	13 782	146 532	36,2%	18,1%	11 670	123 932	32,9%
	Celkem	115 475	38 089	404 956	100,0%	7,5%	35 423	376 242	100,0%
 Zlínský kraj	VO	70	14 627	155 541	32,6%	-1,5%	14 844	157 716	37,6%
	SO	347	3 979	42 315	8,9%	19,8%	3 322	35 292	8,4%
	MO	10 417	8 075	85 866	18,0%	22,9%	6 573	69 834	16,7%
	DOM	148 243	18 220	193 752	40,6%	23,7%	14 724	156 441	37,3%
	Celkem	159 077	44 901	477 473	100,0%	13,8%	39 461	419 284	100,0%

Meziroční porovnání měsíční spotřeby zemního plynu a teplota ovzduší podle krajů v ČR Březen 2015

Česká republika	Březen 2015			meziroční změna spotřeby %	Březen 2014		
	spotřeba plynu tis. m ³	MWh	Podíl %		spotřeba plynu tis. m ³	MWh	Podíl %
Jihočeský	30 184	320 474	3,6%	28,1%	23 569	249 798	3,2%
Jihomoravský	122 061	1 297 987	14,4%	22,2%	99 847	1 060 889	13,7%
Karlovarský	22 814	242 604	2,7%	16,1%	19 657	208 855	2,7%
Královeshradský	35 168	373 975	4,1%	15,7%	30 397	322 976	4,2%
Liberecký	37 380	397 496	4,4%	18,2%	31 626	336 027	4,3%
Moravskoslezský	95 329	1 013 518	11,2%	16,5%	81 855	869 563	11,2%
Olomoucký	48 403	514 718	5,7%	14,6%	42 245	448 862	5,8%
Pardubický	40 502	430 697	4,8%	22,8%	32 990	350 521	4,5%
Plzeňský	40 568	431 392	4,8%	10,9%	36 582	388 689	5,0%
Praha	101 608	1 078 901	12,0%	16,5%	87 254	925 196	11,9%
Středočeský	109 138	1 160 595	12,9%	21,1%	90 103	957 353	12,3%
Ústecký	82 593	878 285	9,7%	4,3%	79 216	841 536	10,8%
Vysočina	38 089	404 956	4,5%	7,5%	35 423	376 242	4,9%
Zlínský	44 901	477 473	5,3%	13,8%	39 461	419 284	5,4%
Celkem	848 738	9 023 073	100,0%	16,2%	730 225	7 755 792	100,0%
OP+VS	16 796	178 830		-7,9%	18 228	194 870	
Celkem ČR	865 533	9 201 903		15,6%	748 453	7 950 662	



Spotřeba plynu podle území krajů v ČR (tis. m³)
Březen

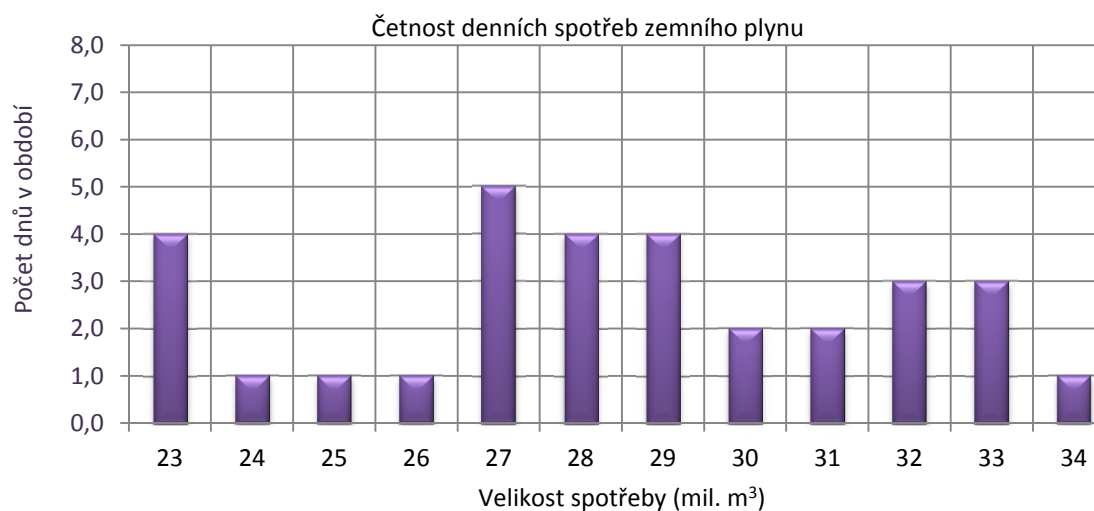
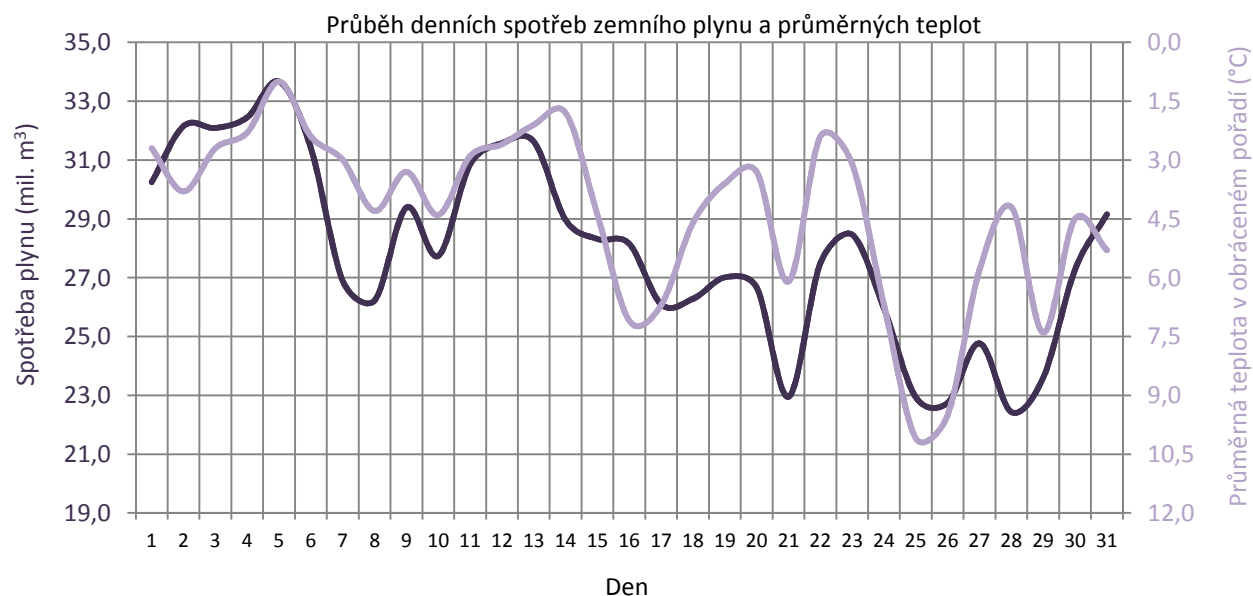


Česká republika	Březen 2015			meziroční odchylka teploty °C	Březen 2014		
	skutečná teplota průměr °C	maximum °C	minimum °C		skutečná teplota průměr °C	maximum °C	minimum °C
Jihočeský	3,8	8,5	0,2	-2,0	5,8	11,3	1,1
Jihomoravský	5,3	11,8	1,7	-2,6	7,9	13,2	4,0
Karlovarský	3,3	8,7	0,2	-1,7	4,9	11,9	-0,1
Královeshradský	4,0	10,3	-0,3	-2,2	6,3	11,9	1,7
Liberecký	4,2	10,5	0,1	-1,8	6,0	13,6	1,5
Moravskoslezský	4,5	11,3	0,5	-2,0	6,5	14,8	2,7
Olomoucký	4,1	10,2	0,3	-2,5	6,5	12,7	2,7
Pardubický	4,1	10,2	0,8	-2,0	6,2	12,4	1,6
Plzeňský	4,4	9,7	1,8	-1,6	6,0	13,0	1,3
Praha	6,1	11,1	3,2	-2,3	8,4	16,1	4,0
Středočeský	5,0	10,4	2,1	-1,8	6,7	13,9	2,8
Ústecký	5,0	10,6	0,6	-1,8	6,7	14,7	1,3
Vysočina	3,7	9,3	0,0	-2,3	6,0	10,5	1,9
Zlínský	4,0	11,8	0,2	-2,7	6,6	14,2	2,4
Celkem	4,3	10,1	1,0	-2,2	6,5	12,2	2,4



Denní průběh spotřeb zemního plynu v ČR Březen 2015

datum	spotřeba zemního plynu		průměrná teplota °C
	tis. m ³	MWh	
1.3 neděle	30 248	321 579	2,7
2.3 pondělí	32 156	341 857	3,8
3.3 úterý	32 090	341 157	2,7
4.3 středa	32 451	344 993	2,3
5.3 čtvrtek	33 669	357 932	1,0
6.3 pátek	31 401	333 821	2,4
7.3 sobota	26 889	285 874	3,0
8.3 neděle	26 223	278 792	4,3
9.3 pondělí	29 387	312 419	3,3
10.3 úterý	27 739	294 902	4,4
11.3 středa	30 854	328 017	2,9
12.3 čtvrtek	31 575	335 673	2,6
13.3 pátek	31 625	336 214	2,1
14.3 sobota	28 960	307 887	1,8
15.3 neděle	28 317	301 051	4,4
16.3 pondělí	28 149	299 255	7,1
17.3 úterý	26 093	277 411	6,7
18.3 středa	26 280	279 394	4,6
19.3 čtvrtek	27 010	287 158	3,6
20.3 pátek	26 666	283 510	3,3
21.3 sobota	22 950	244 012	6,1
22.3 neděle	27 487	292 233	2,4
23.3 pondělí	28 462	302 600	3,1
24.3 úterý	25 948	275 877	6,7
25.3 středa	22 929	243 794	10,1
26.3 čtvrtek	22 748	241 867	9,5
27.3 pátek	24 769	263 349	5,8
28.3 sobota	22 430	238 485	4,2
29.3 neděle	23 595	250 866	7,4
30.3 pondělí	27 276	289 986	4,5
31.3 úterý	29 153	309 937	5,3
Celkem	865 533	9 201 903	4,3
Maximum při teplotě	33 669	357 932	1,0
Minimum při teplotě	22 430	238 485	4,2
Denní průměr	27 920	296 836	4,3



Spotřeba zemního plynu v ČR v průběhu roku 2015

		Leden	Únor	Březen	Duben	Květen	Červen	Červenec	Srpen	Září	Říjen	Listopad	Prosinec	Celkem
Měsíční skutečná spotřeba zemního plynu	spotřeba 2015 (mil. m ³)	1 081,3	989,9	865,5										2 936,7
	spotřeba 2015 (GWh)	11 492,8	10 525,4	9 201,9										31 220,1
	meziroční změna (%)	1,3%	10,6%	15,6%										8,3%
	spotřeba 2014 (mil. m ³)	1 067,2	895,1	748,5										2 710,8
	spotřeba 2014 (GWh)	11 367,9	9 518,2	7 950,7										28 836,8
Měsíční přepočtená spotřeba zemního plynu	spotřeba 2015 (mil. m ³)	1 162,4	1 022,9	901,3										3 086,6
	spotřeba 2015 (GWh)	12 354,8	10 876,2	9 582,5										32 813,5
	meziroční změna (%)	-2,3%	-0,2%	5,5%										0,6%
	spotřeba 2014 (mil. m ³)	1 189,2	1 025,1	854,7										3 069,0
	spotřeba 2014 (GWh)	12 667,4	10 900,4	9 079,3										32 647,1
Denní skutečná spotřeba zemního plynu 2015	max. spotřeba 2015 (mil. m ³)	41,345	42,622	33,669										
	max. spotřeba 2015 (GWh)	439,444	453,142	357,932										
	při teplotě (°C)	-3,6	-3,4	1,0										
	min. spotřeba 2015 (mil. m ³)	26,684	29,662	22,430										
	min. spotřeba 2015 (GWh)	283,658	315,423	238,485										
	při teplotě (°C)	11,0	2,2	4,2										
Denní modelová spotřeba zemního plynu 2015	teplotní gradient (mil. m ³)	0,912	1,311	1,125										X
	teplotní gradient (GWh)	9,696	13,940	11,962										X
	spotřeba při 0°C (mil. m ³)	37,111	36,660	33,567			X	X	X	X	X			X
	spotřeba při 0°C (GWh)	394,442	389,814	356,867			X	X	X	X	X			X
	spotřeba při -12°C (mil. m ³)	48,057	52,393	47,069			X	X	X	X	X			X
	spotřeba při -12°C (GWh)	510,789	557,098	500,412			X	X	X	X	X			X

Spotřeba zemního plynu v ČR podle kategorie zákazníků v průběhu roku 2015

Kategorie	Spotřeba/počet zákazníků	Leden	Únor	Březen	Duben	Květen	Červen	Červenec	Srpen	Září	Říjen	Listopad	Prosinec	Celkem
VO	měsíční spotřeba (mil. m ³)	385,6	353,3	346,4										1 085,3
	měsíční spotřeba (GWh)	4 099,2	3 757,4	3 682,6										11 539,1
	podíl na celkové spotřebě (%)	35,7%	35,7%	40,0%										37,0%
	počet zákazníků	1 590	1 592	1 593										
	podíl na celkovém počtu (%)	0,1%	0,1%	0,1%										
SO	měsíční spotřeba (mil. m ³)	109,4	101,5	86,0										296,9
	měsíční spotřeba (GWh)	1 162,9	1 078,7	913,8										3 155,5
	podíl na celkové spotřebě (%)	10,1%	10,3%	9,9%										10,1%
	počet zákazníků	6 845	6 843	6 746										
	podíl na celkovém počtu (%)	0,2%	0,2%	0,2%										
MO	měsíční spotřeba (mil. m ³)	185,5	169,0	136,9										491,4
	měsíční spotřeba (GWh)	1 971,0	1 796,6	1 455,7										5 223,2
	podíl na celkové spotřebě (%)	17,2%	17,1%	15,8%										16,7%
	počet zákazníků	197 927	197 876	197 840										
	podíl na celkovém počtu (%)	6,9%	6,9%	6,9%										
DOM	měsíční spotřeba (mil. m ³)	380,1	345,7	279,5										1 005,3
	měsíční spotřeba (GWh)	4 040,1	3 676,2	2 971,0										10 687,3
	podíl na celkové spotřebě (%)	35,2%	34,9%	32,3%										34,2%
	počet zákazníků	2 642 786	2 642 487	2 641 197										
	podíl na celkovém počtu (%)	92,8%	92,8%	92,8%										
OP+VS	měsíční spotřeba (mil. m ³)	20,7	20,4	16,8										57,8
	měsíční spotřeba (GWh)	219,6	216,5	178,8										614,9
	podíl na celkové spotřebě (%)	1,9%	2,1%	1,9%										2,0%
Celkem ČR	měsíční spotřeba (mil. m ³)	1 081,3	989,9	865,5										2 936,7
	měsíční spotřeba (GWh)	11 492,8	10 525,4	9 201,9										31 220,1
	počet zákazníků	2 849 148	2 848 798	2 847 376										
spotřeba plynu na výrobu elektřiny (mil. m ³)		32,8	26,9	20,5										80,1
spotřeba plynu na výrobu elektřiny (GWh)		348,6	285,8	217,4										851,8

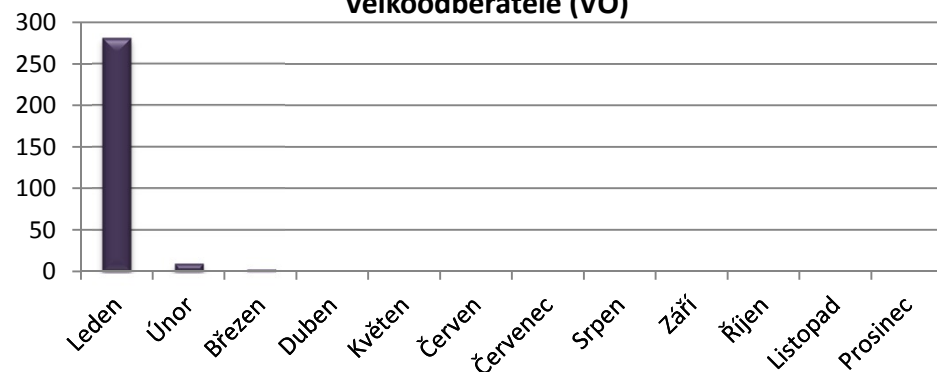
Balance plynárenské soustavy ČR v průběhu roku 2015

		Leden	Únor	Březen	Duben	Květen	Červen	Červenec	Srpen	Září	Říjen	Listopad	Prosinec	Celkem	
Tok plynu do/z plynárenské soustavy ČR	do ČR (mil. m ³)	3 284,8	2 481,9	3 307,9										9 074,7	
	z ČR (mil. m ³)	-2 846,2	-2 213,9	-2 973,3										-8 033,4	
	saldo do/z ČR (mil. m ³)	438,6	268,0	334,6										1 041,2	
	do ČR (GWh)	34 911,5	26 391,7	35 184,1											96 487,3
	z ČR (GWh)	-30 278,0	-23 561,5	-31 637,4											-85 476,8
	saldo do/z ČR (GWh)	4 633,5	2 830,2	3 546,7											11 010,4
Tok plynu ze/do zásobníků plynu, které náleží do plynárenské soustavy ČR	ze ZP (mil. m ³)	663,1	730,8	531,3										1 925,2	
	do ZP (mil. m ³)	-16,5	-9,6	-9,0										-35,1	
	saldo ze/do ZP (mil. m ³)	646,6	721,3	522,2										1 890,1	
	stav zásob ZP (mil. m ³)	1 506,0	784,7	262,5											262,5
	ze ZP (GWh)	7 059,9	7 781,5	5 653,1											20 494,5
	do ZP (GWh)	-175,2	-101,3	-96,0											-372,5
	saldo ze/do ZP (GWh)	6 884,7	7 680,1	5 557,1											20 121,9
	stav zásob ZP (GWh)	16 158,8	8 478,6	2 921,5											2 921,5
Výroba plynu v ČR včetně VS (mil. m ³)		14,2	13,3	14,7										42,2	
Výroba plynu v ČR včetně VS (GWh)		154,1	144,1	159,1										457,4	
Bilanční rozdíl - pohon KS, ztráty, akumulace (mil. m ³)		-18,1	-12,7	-6,0										-36,8	
Bilanční rozdíl - pohon KS, ztráty, akumulace (GWh)		-179,5	-129,1	-61,1										-369,7	
Spotřeba plynu v ČR (mil. m ³)		1 081,3	989,9	865,5										2 936,7	
Spotřeba plynu v ČR (GWh)		11 492,8	10 525,4	9 201,9										31 220,1	

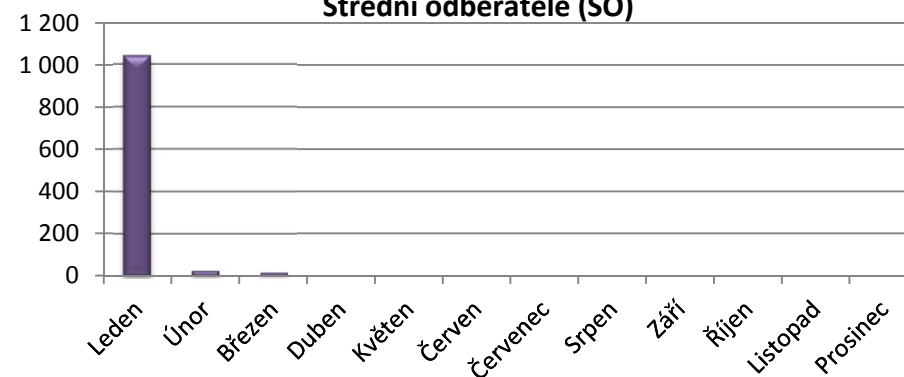
Počet změn dodavatele plynu v ČR na odběrné místo 2015

Kategorie	Leden	Únor	Březen	Duben	Květen	Červen	Červenec	Srpen	Září	Říjen	Listopad	Prosinec	Celkem	Počet zákazníků	Switching
VO	281	10	3										294	1 593	18,46%
SO	1 043	27	19										1 089	6 746	16,14%
MO	10 986	829	873										12 688	197 840	6,41%
DOM	17 564	10 538	10 953										39 055	2 641 197	1,48%
Celkem	29 874	11 404	11 848										53 126	2 847 376	1,87%

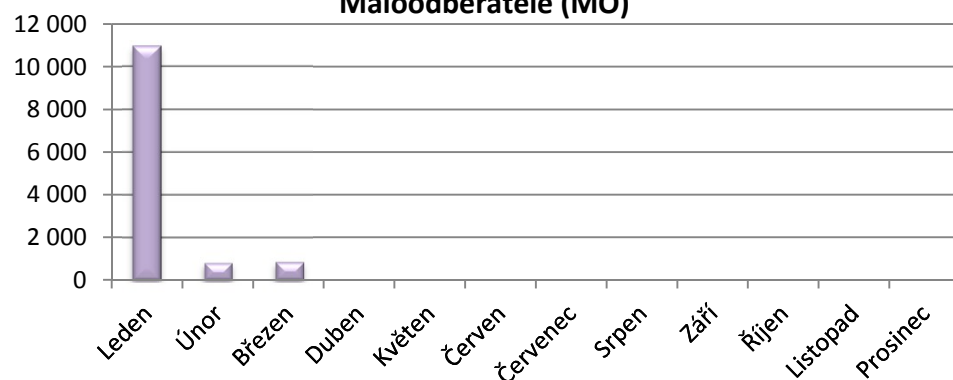
Velkoobděratelé (VO)



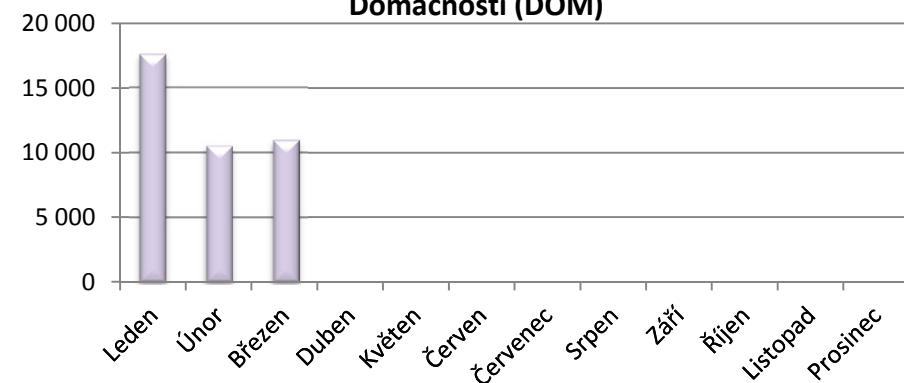
Střední odběratelé (SO)



Maloodběratelé (MO)

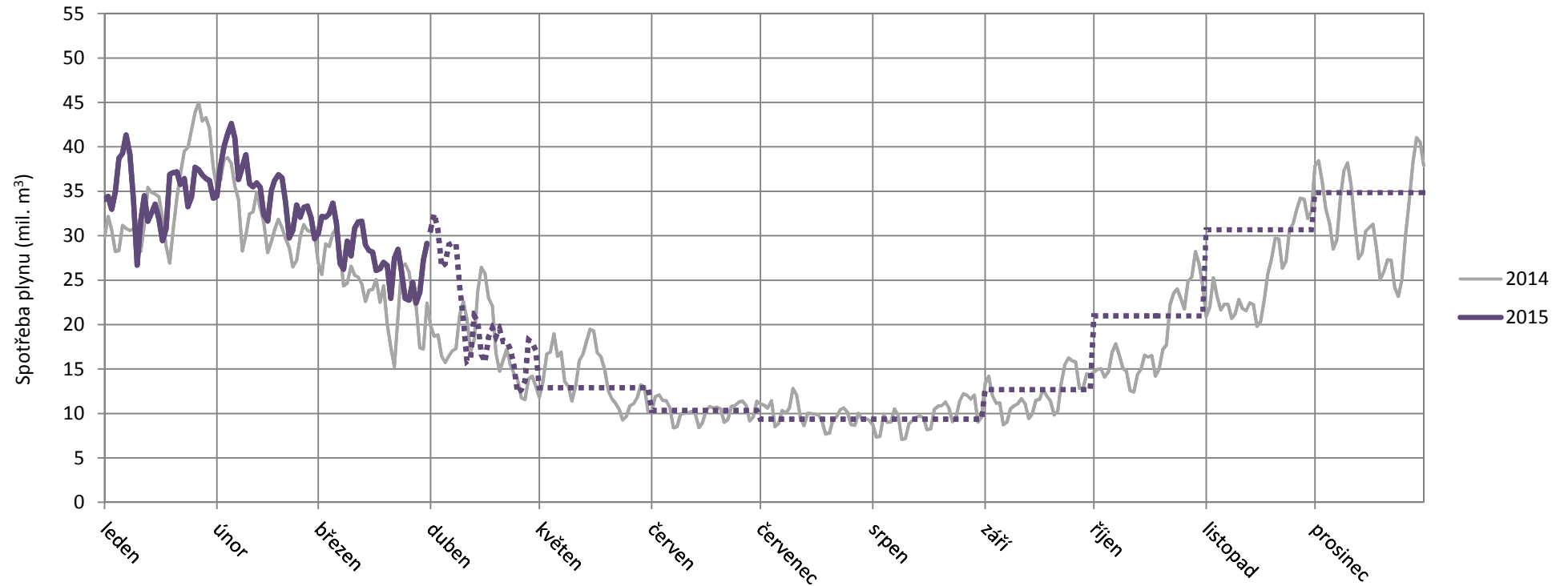


Domácnosti (DOM)



Poznámka: Switching – poměr mezi počtem změn dodavatelů plynu a celkovým počtem odběrných míst v uvedeném období.

Porovnání denní spotřeby zemního plynu v ČR mezi roky 2014 a 2015



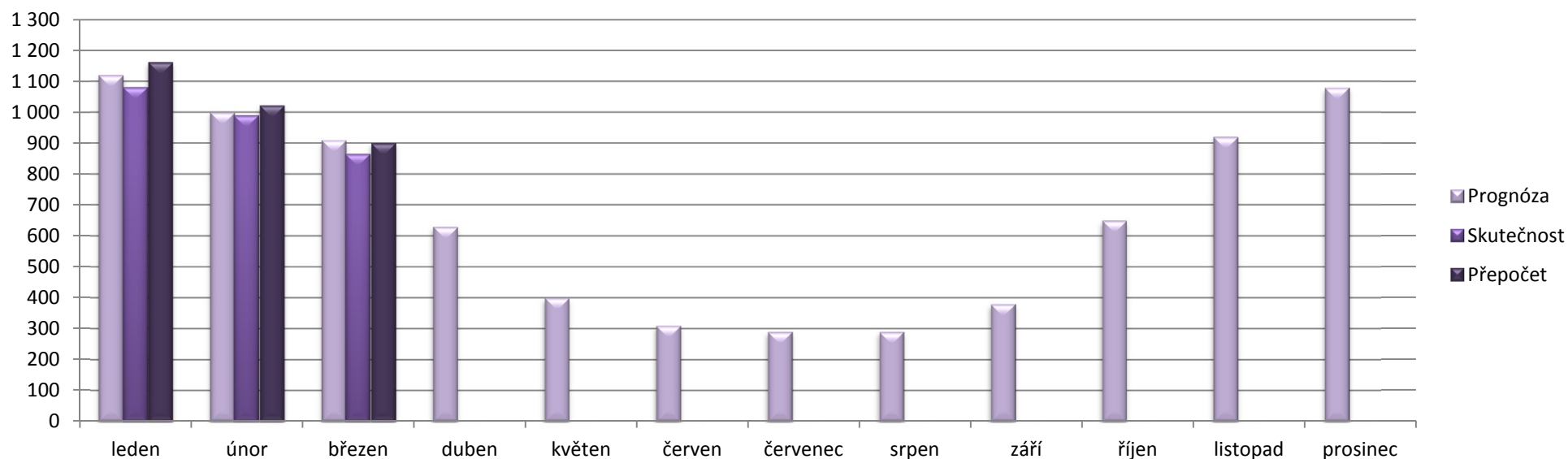
Průměrná denní spotřeba a denní teplotní gradient

			Leden	Únor	Březen	Duben	Květen	Červen	Červenec	Srpen	Září	Říjen	Listopad	Prosinec
2015	průměrná denní spotřeba	mil. m ³	34,880	35,352	27,920	20,745	12,903	10,333	9,355	9,355	12,667	20,968	30,667	34,839
		GWh	370,734	375,907	296,836	219,896	137,097	109,667	99,355	99,355	134,667	222,581	325,667	370,000
	DTG	mil. m ³ /°C/den	0,912	1,311	1,125	1,285	0,590	0,250	0,120	0,150	0,810	1,050	1,410	1,480
		GWh/°C/den	9,696	13,940	11,962	13,625	6,269	2,653	1,274	1,593	8,612	11,146	14,974	15,718
2014	průměrná denní spotřeba	mil. m ³	34,426	31,969	24,144	17,800	14,030	10,297	9,854	9,681	12,159	18,278	25,566	31,866
		GWh	366,707	339,937	256,473	189,306	149,313	109,610	104,429	103,312	129,522	194,218	271,549	338,170
	DTG	mil. m ³ /°C/den	1,532	1,563	0,980	1,102	0,574	0,138	0,229	0,327	0,554	1,230	1,221	1,285
		GWh/°C/den	16,321	16,617	10,406	11,721	6,110	1,472	2,425	3,490	5,899	13,065	12,970	13,638

Poznámka: Předpokládaná spotřeba plynu na nadcházející měsíc je uvedena na základě aktuálních denních hodnot. Prognóza spotřeby plynu do konce roku byla zpracována v prosinci 2014.

Prognóza spotřeby zemního plynu v ČR v průběhu roku 2015

		Leden	Únor	Březen	Duben	Květen	Červen	Červenec	Srpen	Září	Říjen	Listopad	Prosinec	Celkem
Prognóza spotřeby zemního plynu	spotřeba plynu (mil. m ³)	1 120,0	1 000,0	910,0	630,0	400,0	310,0	290,0	290,0	380,0	650,0	920,0	1 080,0	7 980,0
	spotřeba plynu (GWh)	11 900,0	10 620,0	9 660,0	6 690,0	4 250,0	3 290,0	3 080,0	3 080,0	4 040,0	6 900,0	9 770,0	11 470,0	84 750,0
	normálová teplota (°C)	-2,0	-0,7	3,3	7,6	13,0	15,8	17,5	17,2	13,0	8,0	2,6	-0,4	7,9
Skutečná spotřeba zemního plynu	spotřeba plynu (mil. m ³)	1 081,3	989,9	865,5	622,3	400,0	310,0	290,0	290,0	380,0	650,0	920,0	1 080,0	7 879,0
	spotřeba plynu (GWh)	11 492,8	10 525,4	9 201,9	6 596,9	4 250,0	3 290,0	3 080,0	3 080,0	4 040,0	6 900,0	9 770,0	11 470,0	83 696,9
	skutečná teplota (°C)	1,2	0,2	4,3	8,2	13,0	15,8	17,5	17,2	13,0	8,0	2,6	-0,4	8,4
Přepočtená spotřeba zemního plynu	spotřeba plynu (mil. m ³)	1 162,4	1 022,9	901,3	646,8	400,0	310,0	290,0	290,0	380,0	650,0	920,0	1 080,0	8 053,4
	spotřeba plynu (GWh)	12 354,8	10 876,2	9 582,5	6 856,4	4 250,0	3 290,0	3 080,0	3 080,0	4 040,0	6 900,0	9 770,0	11 470,0	85 549,9
	normálová teplota (°C)	-2,0	-0,7	3,3	7,6	13,0	15,8	17,5	17,2	13,0	8,0	2,6	-0,4	7,9

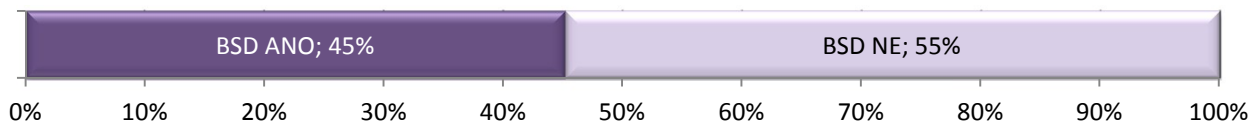


Poznámka: Předpokládaná spotřeba plynu a teplota na nadcházející měsíc je uvedena na základě aktuálních denních hodnot. Prognóza spotřeby plynu do konce roku byla zpracována v prosinci 2014.

Počet obchodníků zajišťujících BSD a způsob jeho prokazování v ČR Březen 2015

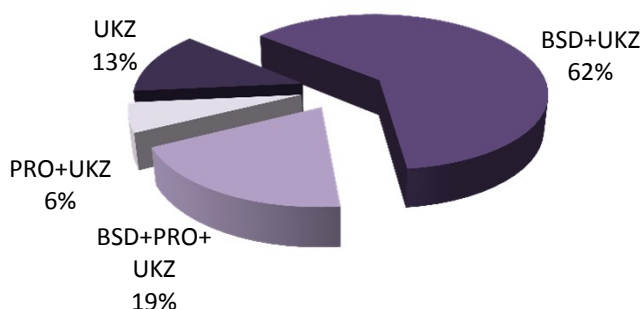
Licence na obchod s plynem a výrobu plynu		počet subjektů
BSD ANO	Počet licencovaných subjektů zajišťující BSD	103
BSD NE	Počet licencovaných subjektů, na které se povinnost zajistit BSD nevztahuje	125
Celkem	Počet všech licencovaných subjektů	228

Podíl subjektů zajišťujících BSD na celkovém počtu

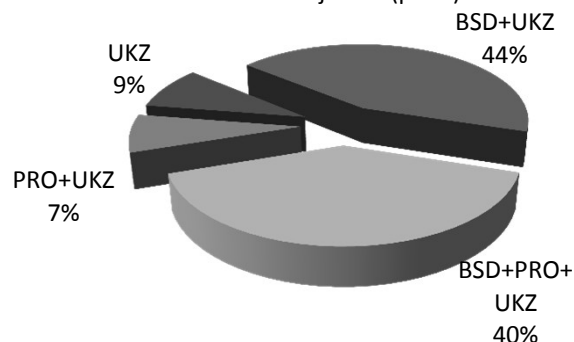


Zajištění BSD (§ 73a zákona č. 458/2000 Sb., v platném znění) *		počet subjektů	počet zajištění
BSD+UKZ	BSD pro své chráněné zákazníky zajišťuje	64	81
BSD+PRO+UKZ	BSD pro své chráněné zákazníky a současně pro jiného obchodníka s plynem zajišťuje	20	74
PRO+UKZ	BSD pro jiného obchodníka s plynem zajišťuje	6	14
UKZ	BSD pro své chráněné zákazníky (současně je sám CHZ jiného obchodníka s plynem) zajišťuje	13	16
Celkem		103	185

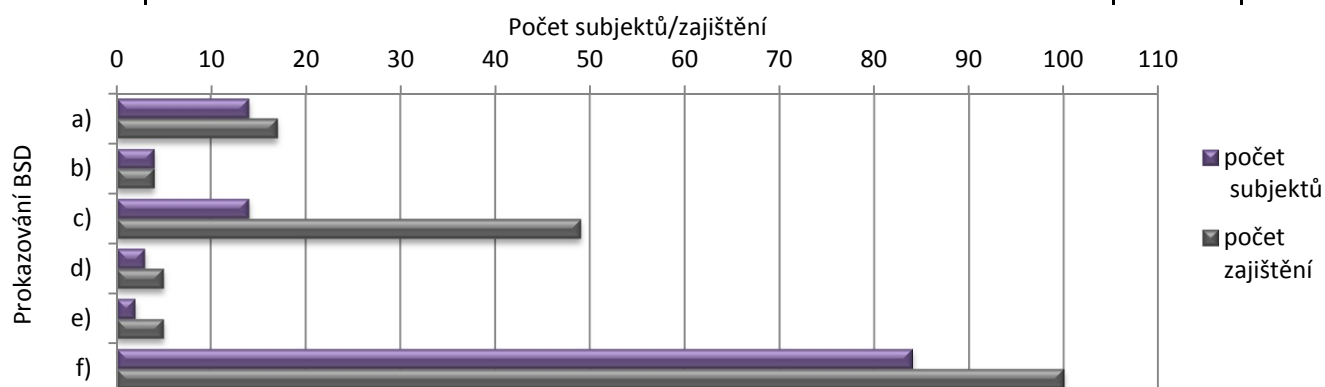
Počet subjektů (podíl)



Počet zajištění (podíl)



Prokazování BSD (vyhláška č. 344/2012 Sb. §11 odstavec 4) *		počet subjektů	počet zajištění
a)	zásobník plynu na území České republiky	14	17
b)	zásobník plynu mimo území České republiky	4	4
c)	kopie nákupního kontraktu, nebo potvrzení od zahraničního dodavatele	14	49
d)	kopie smlouvy, nebo potvrzení od příslušného výrobce plynu	3	5
e)	možnost využití alternativních paliv	2	5
f)	zajištění jiným účastníkem trhu s plynem	84	100



* Všechna data jsou uvedena na základě údajů od obchodníků s plynem a výrobců plynu zajišťujících BSD.

Bezpečnostní standard dodávky plynu v ČR Březen 2015

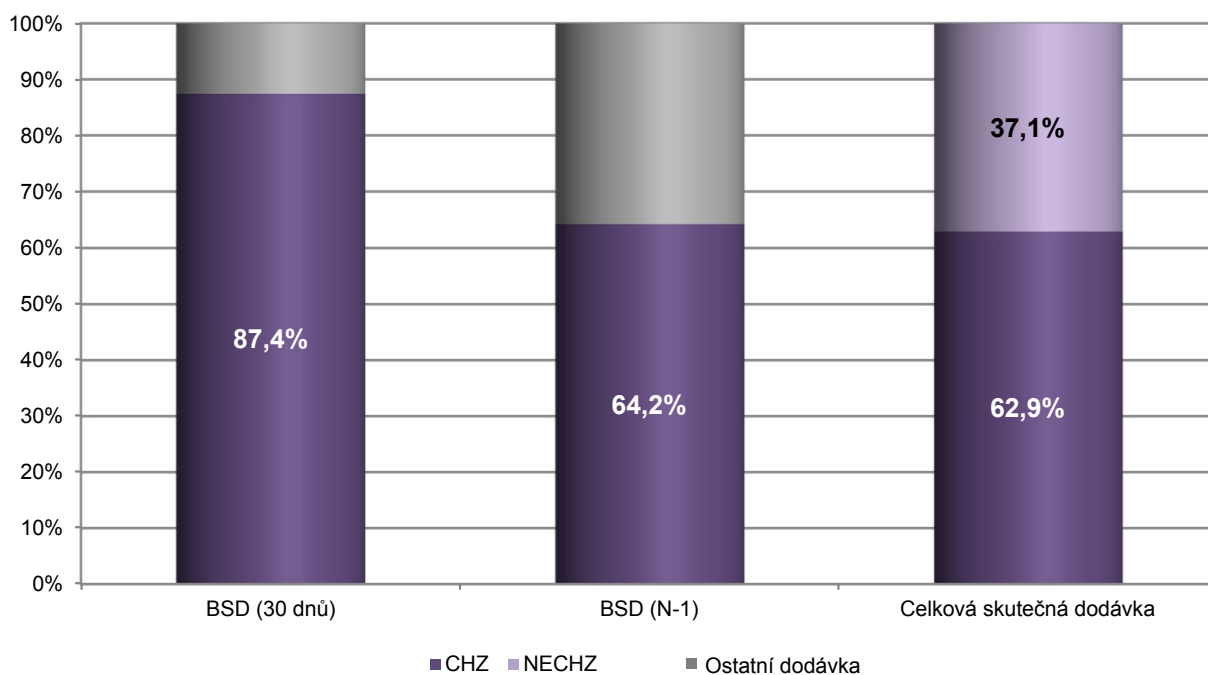
Bezpečnostní standard dodávky *	tis. m ³			MWh		
	$R_{BSD}^{max.den}$	$R_{BSD}^{30dnů}$	R_{BSD}^{N-1}	$R_{BSD}^{max.den}$	$R_{BSD}^{30dnů}$	R_{BSD}^{N-1}
Velikost zajištění BSD v ČR	33 507	742 153	544 682	356 227	7 890 188	5 790 778

Dodávka CHZ a NECHZ	tis. m ³		MWh	
	DPD	MSD	DPD	MSD
Dodávka CHZ *	17 796	533 866	189 193	5 675 788
Dodávka NECHZ	10 496	314 872	111 576	3 347 285
Dodávka CHZ + NECHZ	28 291	848 738	300 769	9 023 073

Spotřeba plynu v ČR	tis. m ³			MWh		
	Den maximum	Měsíc skutečnost	Měsíc přepočet	Den maximum	Měsíc skutečnost	Měsíc přepočet
Spotřeba plynu	33 669	865 533	901 331	357 932	9 201 903	9 582 496
Při teplotě (°C)	1,0	4,3	3,3	1,0	4,3	3,3

Historická spotřeba plynu v ČR	tis. m ³			MWh		
	Den maximum	Měsíc skutečnost	Měsíc přepočet	Den maximum	Měsíc skutečnost	Měsíc přepočet
Maximální spotřeba plynu	56 267	1 237 897	1 188 704	593 276	13 047 696	12 511 350
Při teplotě (°C)	-8,8	0,4	3,3	-8,8	0,4	3,3
Datum maximální spotřeby plynu	1.3.2005	2006	2000	1.3.2005	2006	2000

Podíl zajištění BSD na celkové dodávce zákazníkům v ČR



* Všechna data jsou uvedena na základě údajů od obchodníků s plynem a výrobců plynu zajišťujících BSD.

Bezpečnostní standard dodávky v ČR v průběhu topné sezóny

BSD *	Říjen 2014		Listopad 2014		Prosinec 2014		Leden 2015		Únor 2015		Březen 2015	
	tis. m ³	MWh	tis. m ³	MWh	tis. m ³	MWh	tis. m ³	MWh	tis. m ³	MWh	tis. m ³	MWh
$R_{BSD}^{max.den}$	18 967	201 537	33 266	353 341	42 852	454 757	46 761	497 013	43 089	458 169	33 507	356 227
$R_{BSD}^{30dnů}$	423 531	4 500 263	743 321	7 895 254	956 816	10 153 893	1 055 435	11 218 050	953 287	10 136 444	742 153	7 890 188
R_{BSD}^{N-1}	311 256	3 307 274	546 213	5 801 655	702 988	7 460 222	777 747	8 266 549	700 567	7 449 234	544 682	5 790 778
MSD *	303 404	3 223 846	483 590	5 136 498	677 548	7 190 248	712 516	7 573 215	643 494	6 842 369	533 866	5 675 788
DPD	10 113	107 462	16 120	171 217	22 585	239 675	23 751	252 441	21 450	228 079	17 796	189 193

Koeficienty pro výpočet BSD

Měření typu C

Třída TDDn	1 DOM1	2 DOM2	3 DOM3	4 DOM4	5 MO1	6 MO2	7 MO3	8 MO4	9 SO1	10 SO2	11 SO3	12 SO4
ad a) Kmax.den, TDDn	0,0076	0,0099	0,0093	0,0103	0,0079	0,0092	0,0088	0,0095	0,0077	0,0090	0,0105	0,0061
ad b) K30dnů, TDDn	0,1784	0,2332	0,2279	0,2410	0,1961	0,2170	0,2186	0,2316	0,1833	0,2176	0,2404	0,1730
ad c) KN-1, TDDn	0,1328	0,1718	0,1715	0,1795	0,1506	0,1623	0,1700	0,1807	0,1457	0,1674	0,1785	0,1522

Měření typu A, B

ad a) Lmax.den	3,3572
ad b) L30dnů	1,9067
ad c) LN-1	1,1859

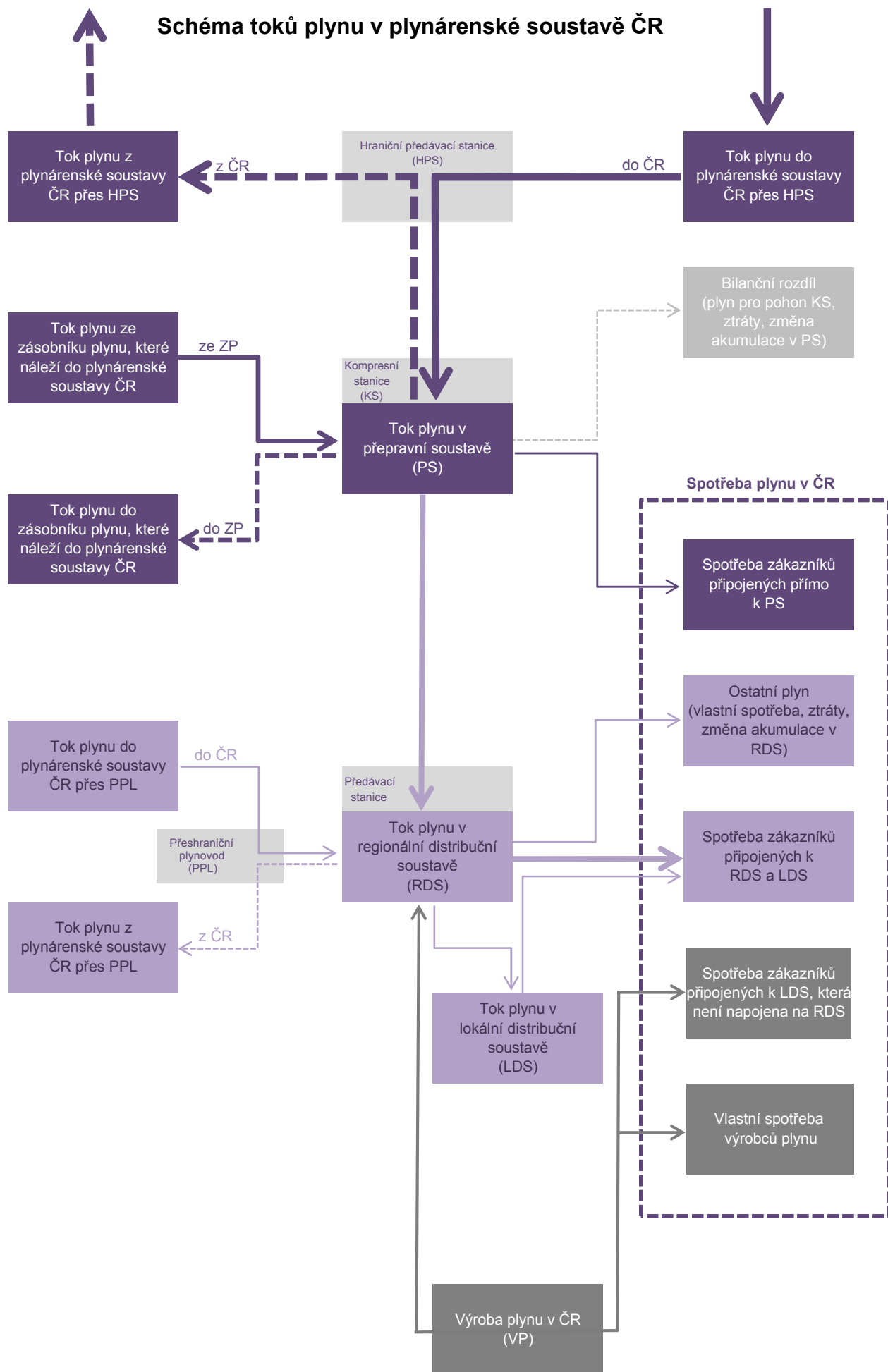
Koeficient M

	Leden	Únor	Březen	Duben	Květen	Červen	Červenec	Srpen	Září	Říjen	Listopad	Prosinec
Koeficient M	1	0,9	0,7	0	0	0	0	0	0	0,4	0,7	0,9

* BSD a MSD udáván obchodníky s plynem v MWh, na tis. m³ přepočteno na základě průměrného spalného tepla v ČR 10,6315 kWh/m³.

Zdroj (koeficienty): OTE, a.s.

Schéma toků plynu v plynárenské soustavě ČR



Mapa plynárenské soustavy ČR

