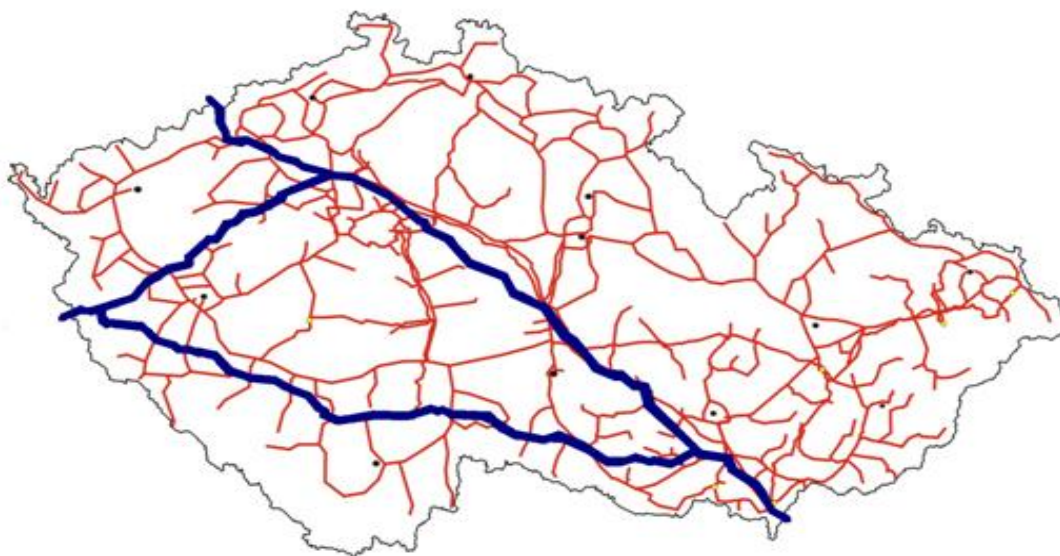


3

MĚSÍČNÍ ZPRÁVA O DODÁVKÁCH A SPOTŘEBÁCH ZEMNÍHO PLYNU V PLYNÁRENSKÉ SOUSTAVĚ ČR



Březen

2012

- Komentář ⇒ Komentář k měsíční zprávě o dodávkách a spotřebách zemního plynu v plynárenské soustavě ČR
- Tabulka č. 1 ⇒ Vyhodnocení dodávek zemního plynu v plynárenské soustavě v ČR
- Tabulka č. 2 ⇒ Vyhodnocení dodávek zemního plynu v přepravní soustavě v ČR
- Tabulka č. 3 ⇒ Vyhodnocení měsíčních spotřeb zemního plynu podle kategorií zákazníků v ČR
- Tabulka č. 4 ⇒ Vyhodnocení měsíčních spotřeb zemního plynu podle kategorií zákazníků a regionálních distribučních soustav v ČR
- Tabulka č. 5 ⇒ Vyhodnocení spotřeb zemního plynu podle distribučních soustav a přepravní soustavy v ČR
- Tabulka č. 6 ⇒ Vyhodnocení měsíčních spotřeb zemního plynu podle kategorií zákazníků a jednotlivých krajů v ČR
- Tabulka č. 7 ⇒ Vyhodnocení spotřeb zemního plynu podle jednotlivých krajů v ČR
- Tabulka č. 8 ⇒ Vyhodnocení denních spotřeb zemního plynu v ČR
- Tabulka č. 9 ⇒ Vyhodnocení spotřeby zemního plynu v ČR
- Tabulka č. 10 ⇒ Vyhodnocení spotřeby zemního plynu podle kategorií zákazníků v ČR
- Tabulka č. 11 ⇒ Skutečná bilance plynárenské soustavy v ČR
- Tabulka č. 12 ⇒ Počet změn dodavatele plynu v ČR na odběrné místo

Komentář k měsíční zprávě o dodávkách a spotřebách zemního plynu v plynárenské soustavě ČR za březen 2012

Vyhodnocení dodávek a spotřeb zemního plynu se provádí na základě energetického zákona¹ a vyhlášky č. 19/2010 Sb., o způsobech tvorby bilancí a rozsahu předávaných údajů v plynárenství operátorovi trhu.

Dodávky zemního plynu v březnu 2012 probíhaly plynule podle požadavků zákazníků, stále podle základního odběrového stupně (vyhláška č. 334/2009 Sb., o stavech nouze v plynárenství).

Celková měsíční spotřeba zákazníků zemního plynu v České republice včetně bilančních rozdílů (vlastní spotřeba, ztráty a změna akumulace) byla vyhodnocena na 818,5 mil. m³ (8 642,7 GWh), což představuje snížení skutečné spotřeby o 11,3 % proti stejnému období roku 2011. Uvedený pokles spotřeby byl ovlivněn především teplejším průběhem počasí. Průměrná teplota v březnu byla 5,4 °C, což je o 2,1 °C nad dlouhodobým teplotním normálem. Přepočtená spotřeba na teplotní podmínky dlouhodobého normálu za pomoci teplotního gradientu spotřeby byla 909 mil. m³ (9 598,1 GWh) s poklesem proti březnu 2011 o 5,6 % (tabulka č. 9).

Denní spotřeby plynu (tabulka č. 8) se v březnu pohybovaly v rozsahu 16 690 – 37 319 tis. m³ (176 278 – 394 019 MWh). Maximální denní spotřeba zemního plynu byla naměřena ve čtvrtek 8. března ve výši 37 319 tis. m³ (394 019 MWh) při průměrné denní teplotě 0,5 °C.

Z pohledu krajů došlo v porovnání březen 2012/březen 2011 k poklesu spotřeby zemního plynu u všech krajů. Nejmenší nastal v Pardubickém kraji a Moravskoslezském kraji a naopak největší v Jihočeském kraji (tabulka č. 7).

Z porovnání spotřeb v regionálních distribučních soustavách zaznamenaly stejně jako u všech krajů pokles všechny distribuční společnosti. Nejmenší nastal u SMP Net, s.r.o. a VČP Net, s.r.o., naopak největší u Pražské plynárenské Distribuce, a.s. (tabulka č. 5).

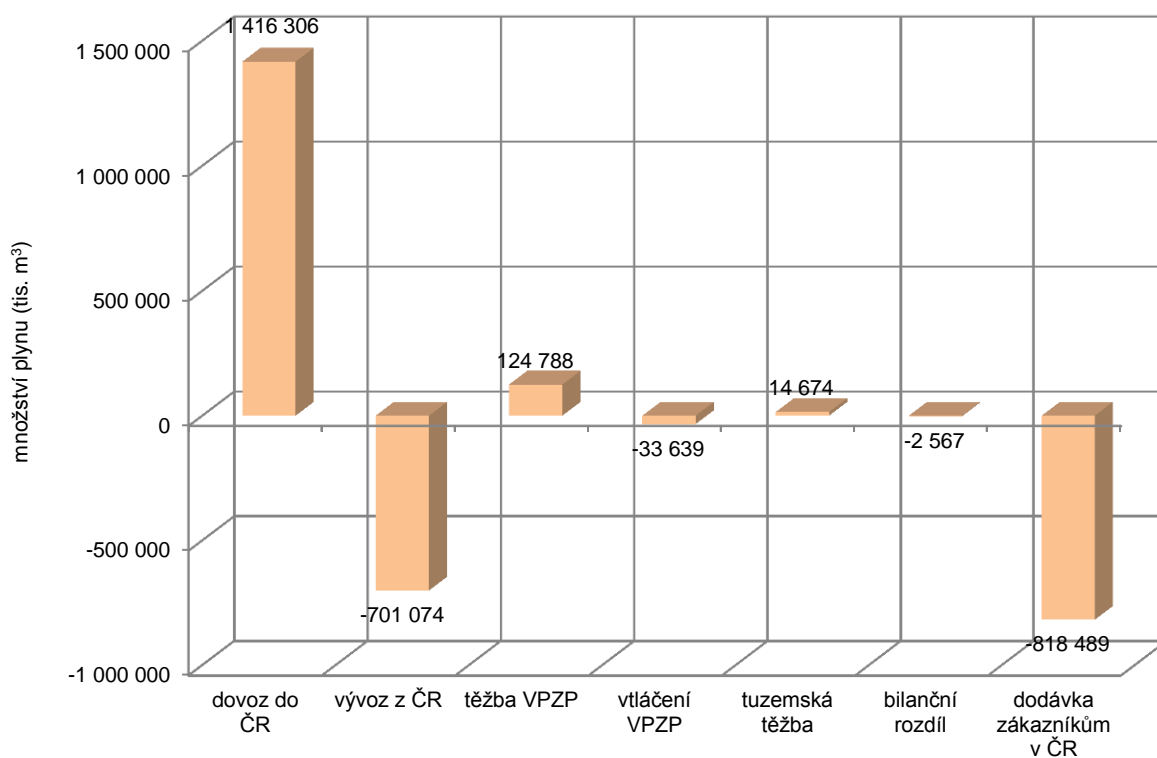
Dovoz zemního plynu do ČR byl uskutečněn z Ruska, Norska a EU ve výši 1 416,3 mil. m³ (14 943,4 GWh). Dovoz byl doplněn dodávkami z vnitrostátních zdrojů, které zahrnují povrchovou degazaci a vlastní těžbu zemního plynu. Celkové tuzemské dodávky činily 14,7 mil. m³ (159,6 GWh). V tomto měsíci proběhla také těžba ze zásobníků plynu v celkové výši 124,8 mil. m³ (1 321,7 GWh). Vtláčení do zásobníků činilo 33,6 mil. m³ (355,9 GWh). Stav provozních zásob na konci měsíce představoval u tuzemských zásobníků plynu hodnotu 1 378,4 mil. m³ (14 649 GWh). Vývoz zemního plynu z ČR byl uskutečněn do Polska, Německa a Slovenska ve výši 701,1 mil. m³ (7 399,1 GWh).

V březnu změnili dodavatele plynu 3 velkoodběratelé (VO), 40 středních odběratelů (SO), 1 945 maloodběratelů (MO) a 31 379 domácností (DOM), celkem proběhlo 33 367 změn dodavatele plynu podle odběrných míst (tabulka č. 12).

¹ Zákon č. 458/2000 Sb., v platném znění

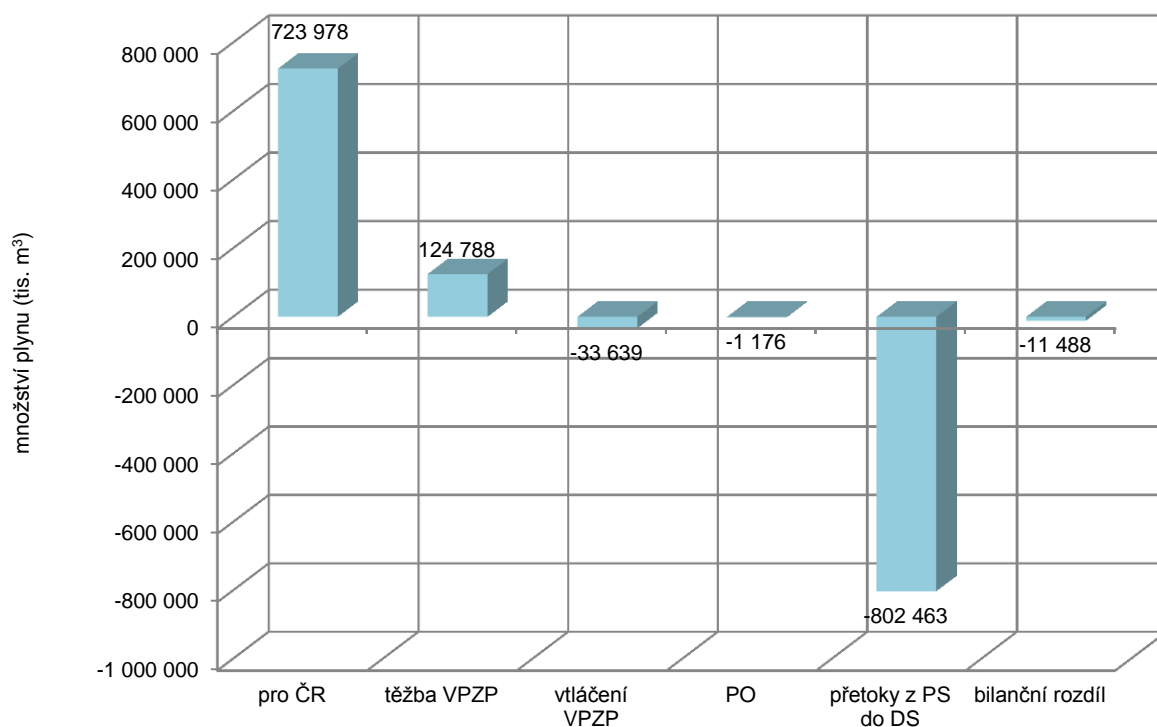
Vyhodnocení dodávek zemního plynu v plynárenské soustavě v ČR

Březen 2012		tis. m ³		MWh	
		Vstup	Výstup	Vstup	Výstup
Dovoz a vývoz v hraničních bodech	přepravní soustavy	1 416 108	-701 048	14 941 357	-7 398 866
	distribučních soustav	199	-25	2 092	-264
	Celkem (dovoz a vývoz)	1 416 306	-701 074	14 943 448	-7 399 130
Těžba a vtláčení ve virtuálních zásobnicích plynu	RWE Gas Storage	101 643	-21 725	1 076 083	-229 630
	MND Gas Storage	23 146	-11 914	245 584	-126 247
	Celkem (zásobníky plynu)	124 788	-33 639	1 321 667	-355 877
Dodané množství plynu od výrobců plynu	do regionálních distribučních soustav	13 446	0	146 798	0
	do lokální distribuční soustavy (LDS), která není zahrnuta v RDS	1 228	0	12 845	0
	Celkem (tuzemská těžba)	14 674	0	159 643	0
Celkem (vstup a výstup)		1 555 768	-734 712	16 424 758	-7 755 007
Ostatní množství plynu (bilanční rozdíl)		-2 567	0	-27 011	0
Množství plynu dodaného zákazníkům	přes přepravní soustavu (PS)	0	-1 176	0	-12 373
	přes regionální distribuční soustavy (RDS)	0	-816 084	0	-8 617 522
	přes lokální distribuční soustavu (LDS), která není zahrnuta v RDS	0	-1 228	0	-12 845
	Dodávka zákazníkům v ČR	0	-818 489	0	-8 642 740



Vyhodnocení dodávek zemního plynu v přepravní soustavě v ČR

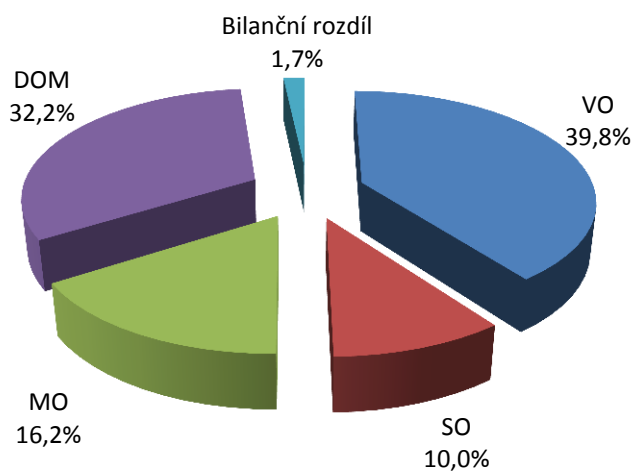
Březen 2012		tis. m ³	MWh
Množství plynu ve vstupních hraničních bodech přepravní soustavy		3 067 127	32 379 247
Množství plynu ve výstupních hraničních bodech přepravní soustavy		-2 343 149	-24 762 526
Množství plynu pro potřeby České republiky (pro ČR)		723 978	7 616 721
Množství plynu ve vstupních bodech virtuálních zásobníků plynu (těžba plynu)	RWE Gas Storage	101 643	1 076 083
	MND Gas Storage	23 146	245 584
	Celkem (těžba VPZP)	124 788	1 321 667
Množství plynu ve výstupních bodech virtuálních zásobníků plynu (vtlačení plynu)	RWE Gas Storage	-21 725	-229 630
	MND Gas Storage	-11 914	-126 247
	Celkem (vtlačení VPZP)	-33 639	-355 877
Množství plynu pro dodávky zákazníkům připojených přímo na přepravní soustavu (PO)		-1 176	-12 373
Množství plynu v předávacích místech mezi přepravní soustavou a distribučními soustavami (přetoky z PS do DS)		-802 463	-8 468 895
Ostatní množství plynu (bilanční rozdíl)		-11 488	-101 243



Vyhodnocení měsíčních spotřeb zemního plynu podle kategorií zákazníků v ČR

Březen 2012	počet zákazníků	tis. m ³	MWh	Vysvětlivky	
Česká republika					
VO	1 646	325 941	3 441 390	VO	Velkoodběratelé
SO	6 900	81 702	862 463	SO	Střední odběratelé
MO	201 432	132 984	1 404 163	MO	Maloodběratelé
DOM	2 658 444	263 899	2 787 268	DOM	Domácnosti
Bilanční rozdíl		13 963	147 457	Bilanční rozdíl	Vlastní spotř., ztráty, akumulace
Celkem ČR	2 868 422	818 489	8 642 740	Celkem ČR	VO+SO+MO+DOM+Bilanční rozdíl

Poznámka: Zákazníci LDS Green Gas DPB, a.s. (GG) a PPS NET4GAS, s.r.o. (N4G) jsou rozděleny do příslušných kategorií odběru.



Tabulka č. 4

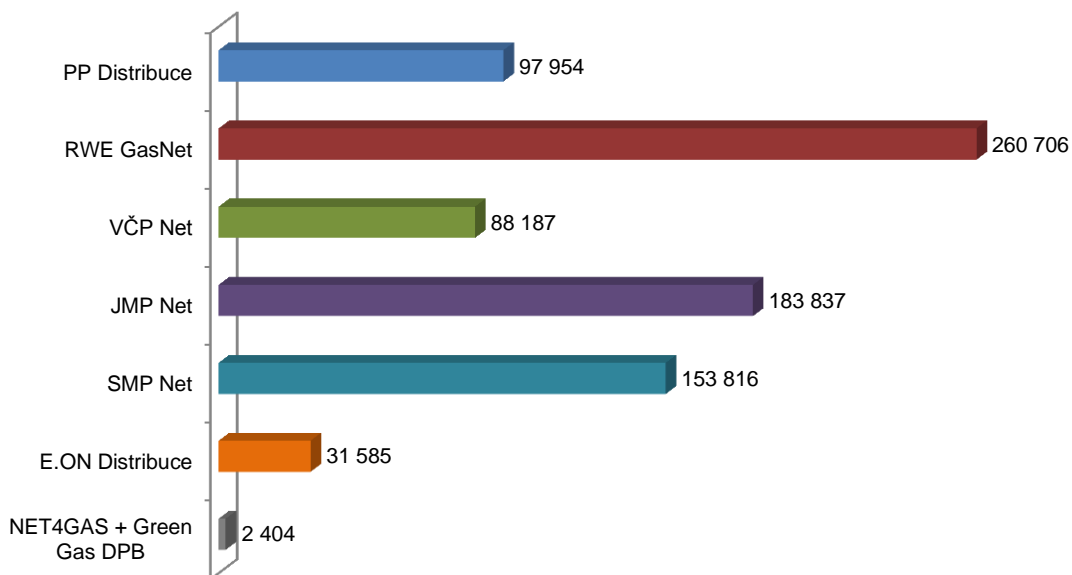
Vyhodnocení měsíčních spotřeb zemního plynu podle kategorií zákazníků a regionálních distribučních soustav v ČR

Březen 2012	počet zákazníků	tis. m ³	MWh	počet zákazníků	tis. m ³	MWh
Pražská plynárenská Distribuce, a.s.			JMP Net, s.r.o.			
VO	185	25 839	272 112	356	59 391	628 869
SO	1 619	18 164	191 287	1 548	18 309	193 865
MO	39 660	20 300	213 778	41 481	30 370	321 581
DOM	398 843	31 857	335 481	595 944	72 149	763 968
Bilanční rozdíl		1 794	18 888		3 618	38 311
Celkem	440 307	97 954	1 031 547	639 329	183 837	1 946 594
RWE GasNet, s.r.o.			SMP Net, s.r.o.			
VO	525	126 783	1 335 539	237	72 275	765 815
SO	1 805	22 141	233 235	845	10 872	115 193
MO	54 042	36 617	385 725	32 465	22 437	237 738
DOM	746 342	70 372	741 285	544 378	46 871	496 645
Bilanční rozdíl		4 793	50 484		1 362	14 495
Celkem	802 714	260 706	2 746 268	577 925	153 816	1 629 886
VČP Net, s.r.o.			E.ON Distribuce, a.s.			
VO	199	30 803	324 261	132	8 605	91 243
SO	659	8 345	87 847	418	3 759	39 855
MO	23 907	16 746	176 285	9 871	6 467	68 570
DOM	269 247	30 640	322 545	103 555	12 009	127 344
Bilanční rozdíl		1 652	17 391		745	7 887
Celkem	294 012	88 187	928 329	113 976	31 585	334 898

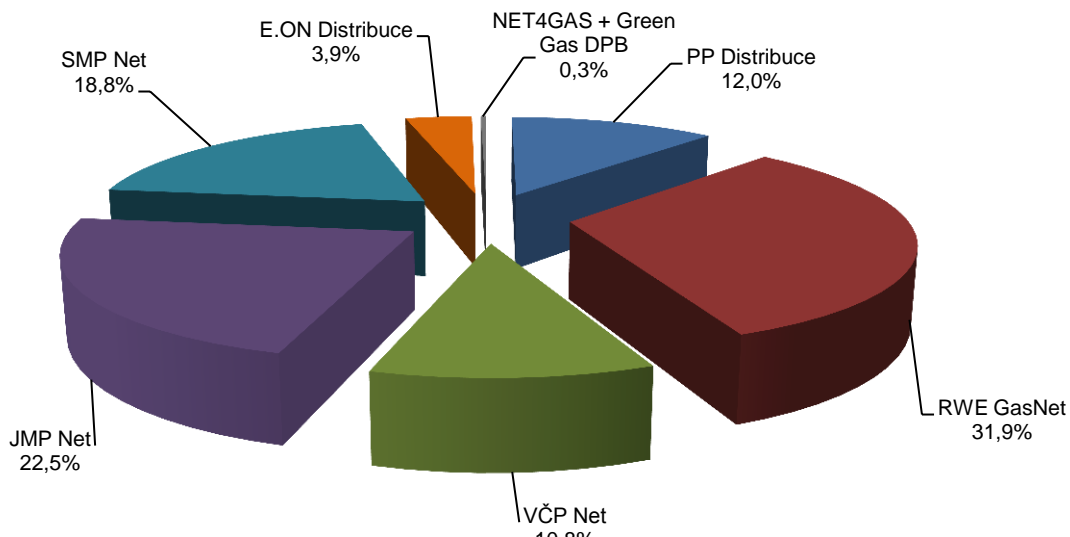
Vyhodnocení spotřeb zemního plynu podle distribučních soustav a přepravní soustavy v ČR

Plynárenská soustava	Březen 2012			Březen 2011			meziroční změna
	spotřeba plynu		teplota	spotřeba plynu		teplota	
	tis. m ³	MWh	°C	tis. m ³	MWh	°C	
PP Distribuce	97 954	1 031 547	7,7	114 048	1 209 010	6,1	-14,1%
RWE GasNet	260 706	2 746 268	5,9	292 340	3 090 361	4,4	-10,8%
VČP Net	88 187	928 329	4,7	96 453	1 021 680	3,7	-8,6%
JMP Net	183 837	1 946 594	5,7	213 018	2 261 049	4,5	-13,7%
SMP Net	153 816	1 629 886	4,6	167 231	1 774 497	3,8	-8,0%
E.ON Distribuce	31 585	334 898	5,5	36 665	389 045	3,8	-13,9%
NET4GAS + Green Gas DPB	2 404	25 218	5,4	3 130	33 024	4,1	-23,2%
Celkem ČR	818 489	8 642 740	5,4	922 885	9 778 667	4,1	-11,3%

Březen 2012

spotřeba plynu v plynárenské soustavě ČR (tis. m³)

Březen 2012



podíl jednotlivých soustav na celkové spotřebě plynu v ČR

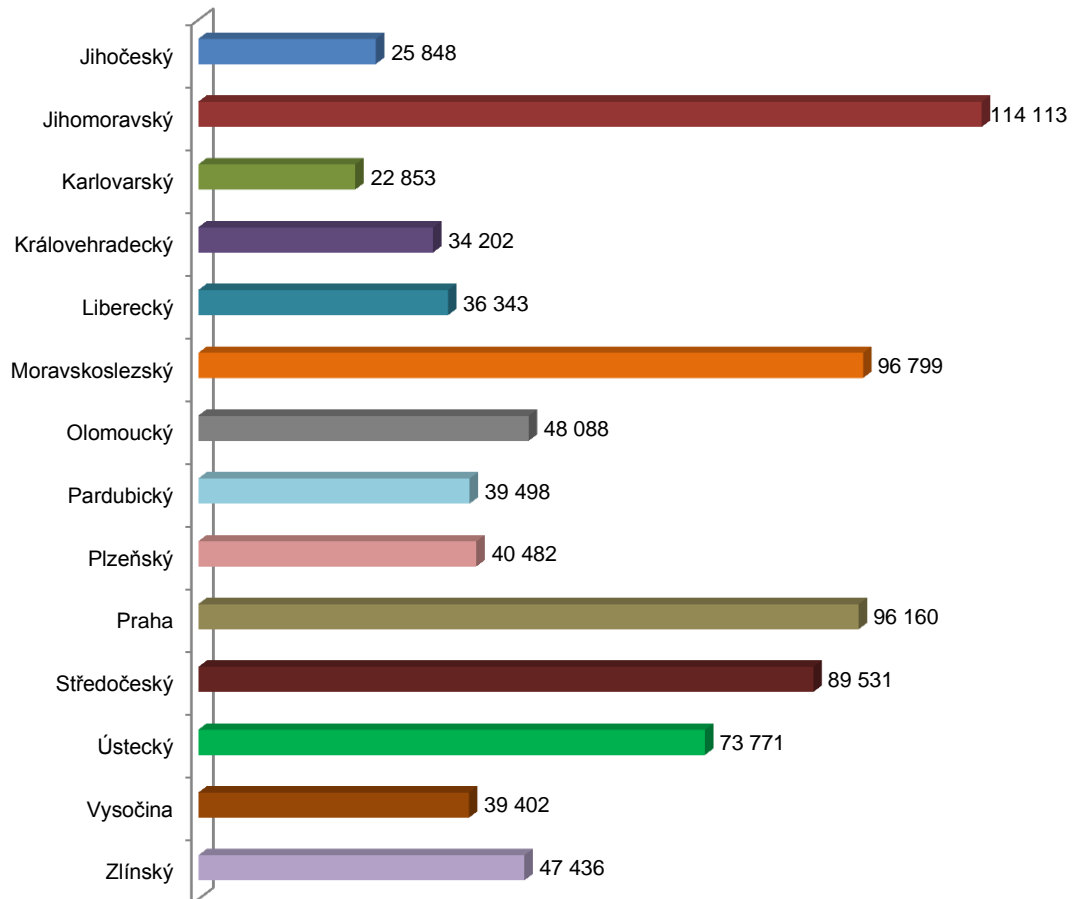
Vyhodnocení měsíčních spotřeb zemního plynu podle kategorií zákazníků a jednotlivých krajů v ČR

Březen 2012	počet zákazníků	tis. m ³	MWh	počet zákazníků	tis. m ³	MWh
	Jihočeský kraj			Pardubický kraj		
VO	110	6 946	73 650	76	13 820	145 478
SO	368	3 026	32 078	287	3 898	41 033
MO	8 889	5 559	58 940	10 499	7 509	79 054
DOM	95 169	10 318	109 402	123 510	14 272	150 261
Celkem	104 536	25 848	274 069	134 372	39 498	415 826
	Jihomoravský kraj			Plzeňský kraj		
VO	214	41 553	439 989	83	16 181	170 455
SO	907	11 038	116 879	341	4 123	43 431
MO	23 819	17 385	184 085	11 355	6 906	72 746
DOM	363 936	44 137	467 353	147 133	13 272	139 803
Celkem	388 876	114 113	1 208 307	158 912	40 482	426 435
	Karlovarský kraj			Praha		
VO	52	10 337	108 892	185	25 839	272 112
SO	190	2 916	30 716	1 619	18 164	191 287
MO	6 192	3 286	34 611	39 660	20 300	213 778
DOM	81 672	6 314	66 515	398 843	31 857	335 481
Celkem	88 106	22 853	240 733	440 307	96 160	1 012 659
	Královéhradecký kraj			Středočeský kraj		
VO	84	11 950	125 796	174	39 637	417 517
SO	251	3 063	32 248	661	7 795	82 112
MO	9 709	6 690	70 422	17 545	14 394	151 622
DOM	108 204	12 499	131 574	229 350	27 706	291 837
Celkem	118 248	34 202	360 039	247 730	89 531	943 088
	Liberecký kraj			Ústecký kraj		
VO	100	17 536	184 707	139	46 376	488 524
SO	313	3 961	41 723	357	4 042	42 582
MO	8 436	5 330	56 135	12 338	7 993	84 193
DOM	85 890	9 517	100 238	219 972	15 360	161 802
Celkem	94 739	36 343	382 803	232 806	73 771	777 100
	Moravskoslezský kraj			Kraj Vysočina		
VO	136	47 434	502 464	107	14 768	156 212
SO	488	6 255	66 265	384	4 508	47 696
MO	19 355	13 276	140 657	10 068	7 265	76 852
DOM	371 619	29 834	316 114	109 057	12 862	136 075
Celkem	391 598	96 799	1 025 501	119 615	39 402	416 836
	Olomoucký kraj			Zlínský kraj		
VO	112	15 584	165 109	74	17 981	190 486
SO	366	5 061	53 623	368	3 852	40 789
MO	13 331	8 979	95 131	10 236	8 115	85 939
DOM	175 102	18 464	195 609	148 988	17 489	185 204
Celkem	188 911	48 088	509 471	159 665	47 436	502 417

Vyhodnocení spotřeb zemního plynu podle jednotlivých krajů v ČR

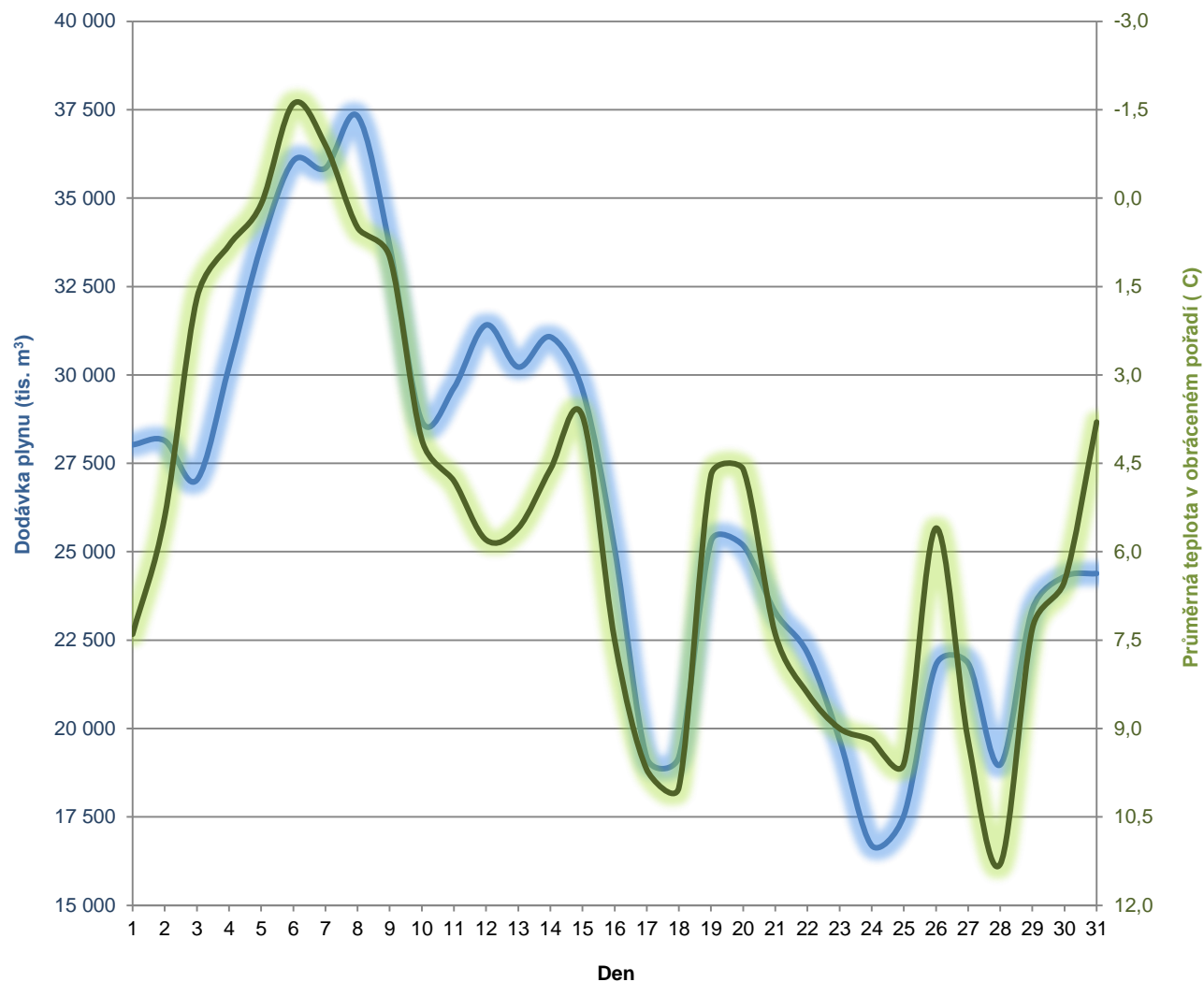
Kraje	Březen 2012			Březen 2011			meziroční změna
	spotřeba plynu		teplota	spotřeba plynu		teplota	
	tis. m ³	MWh	°C	tis. m ³	MWh	°C	
Jihočeský	25 848	274 069	5,6	30 544	324 086	3,9	-15,4%
Jihomoravský	114 113	1 208 307	6,4	132 245	1 403 696	5,0	-13,7%
Karlovarský	22 853	240 733	4,4	25 444	268 973	3,2	-10,2%
Královehradecký	34 202	360 039	4,7	38 017	402 691	3,7	-10,0%
Liberecký	36 343	382 803	4,7	40 459	427 838	3,6	-10,2%
Moravskoslezský	96 799	1 025 501	4,8	104 739	1 111 239	3,8	-7,6%
Olomoucký	48 088	509 471	4,9	52 951	561 908	4,0	-9,2%
Pardubický	39 498	415 826	4,8	42 436	449 512	3,8	-6,9%
Plzeňský	40 482	426 435	6,1	44 854	474 161	4,3	-9,7%
Praha	96 160	1 012 659	7,7	111 383	1 180 758	6,1	-13,7%
Středočeský	89 531	943 088	6,1	102 690	1 085 594	4,5	-12,8%
Ústecký	73 771	777 100	6,3	81 254	858 950	4,7	-9,2%
Vysočina	39 402	416 836	4,9	43 705	463 706	3,7	-9,8%
Zlínský	47 436	502 417	4,5	53 254	565 181	4,0	-10,9%
Celkem	804 526	8 495 284	5,4	903 975	9 578 291	4,1	-11,0%
Bilanční rozdíl	13 963	147 457	5,4	18 910	200 376	4,1	-26,2%
Celkem ČR	818 489	8 642 740	5,4	922 885	9 778 667	4,1	-11,3%

Březen 2012

spotřeba plynu v jednotlivých krajích (tis. m³)

Vyhodnocení denních spotřeb zemního plynu v ČR

Březen 2012	Spotřeba zemního plynu		Průměrná teplota °C	
	tis. m ³	MWh		
1.3	čtvrtek	28 024	295 909	7,4
2.3	pátek	28 141	297 129	5,4
3.3	sobota	27 029	285 380	1,7
4.3	neděle	30 235	319 225	0,8
5.3	pondělí	33 657	355 368	0,1
6.3	úterý	36 055	380 673	-1,6
7.3	středa	35 848	378 493	-0,9
8.3	čtvrtek	37 319	394 019	0,5
9.3	pátek	33 645	355 250	1,0
10.3	sobota	28 690	302 926	4,1
11.3	neděle	29 637	312 934	4,8
12.3	pondělí	31 413	331 690	5,8
13.3	úterý	30 222	319 114	5,6
14.3	středa	31 075	328 117	4,6
15.3	čtvrtek	29 572	312 239	3,7
16.3	pátek	25 079	264 825	7,5
17.3	sobota	19 167	202 424	9,7
18.3	neděle	19 198	202 759	10,0
19.3	pondělí	25 299	267 154	4,7
20.3	úterý	25 178	265 874	4,6
21.3	středa	23 287	245 916	7,4
22.3	čtvrtek	22 133	233 737	8,4
23.3	pátek	19 682	207 883	9,0
24.3	sobota	16 690	176 278	9,2
25.3	neděle	17 538	185 230	9,6
26.3	pondělí	21 802	230 246	5,6
27.3	úterý	21 843	230 687	9,2
28.3	středa	18 975	200 411	11,3
29.3	čtvrtek	23 376	246 833	7,3
30.3	pátek	24 297	256 552	6,5
31.3	sobota	24 384	257 464	3,8
Celkem		818 489	8 642 740	5,4
Maximum při teplotě		37 319	394 019	0,5
Minimum při teplotě		16 690	176 278	9,2
Denní průměr		26 403	278 798	5,4



Vyhodnocení spotřeby zemního plynu v ČR

2012	Teplota ovzduší v ČR			Skutečná spotřeba zemního plynu v ČR					Přepočtená spotřeba zemního plynu v ČR				
	průměr °C	odchylka °C	normál °C	2012		2011		meziroční změna	2012		2011		meziroční změna
				mil. m ³	GWh	mil. m ³	GWh		mil. m ³	GWh	mil. m ³	GWh	
leden	0,1	1,8	-1,7	1 150,2	12 184,1	1 234,4	13 072,4	-6,8%	1 216,5	12 886,9	1 263,3	13 378,6	-3,7%
únor	-4,9	-4,4	-0,5	1 351,7	14 288,9	1 144,2	12 126,6	18,1%	1 170,7	12 375,4	1 101,3	11 672,1	6,3%
březen	5,4	2,1	3,3	818,5	8 642,7	922,9	9 778,7	-11,3%	909,0	9 598,1	962,7	10 200,4	-5,6%
duben						521,1	5 512,3				624,8	6 609,5	
květen						399,7	4 230,7				415,7	4 399,2	
červen						303,7	3 215,1				306,4	3 243,8	
červenec						295,5	3 140,4				294,0	3 124,4	
srpen						291,9	3 110,9				294,3	3 136,0	
září						311,5	3 309,2				392,6	4 170,4	
říjen						663,2	7 007,2				663,9	7 014,4	
listopad						970,0	10 265,9				964,1	10 203,6	
prosinec						1 027,5	10 876,1				1 101,2	11 656,3	
I.čtvrtletí	0,2	-0,2	0,4	3 320,4	35 115,7	3 301,5	34 977,7	0,6%	3 296,2	34 860,4	3 327,3	35 251,0	-0,9%
II.čtvrtletí				0,0	0,0	1 224,6	12 958,1		0,0	0,0	1 346,9	14 252,5	
III.čtvrtletí				0,0	0,0	899,0	9 560,6		0,0	0,0	980,9	10 430,8	
IV.čtvrtletí				0,0	0,0	2 660,7	28 149,2		0,0	0,0	2 729,2	28 874,4	
I.pololetí				3 320,4	35 115,7	4 526,0	47 935,8		3 296,2	34 860,4	4 674,2	49 503,5	
II.pololetí				0,0	0,0	3 559,7	37 709,8		0,0	0,0	3 710,1	39 305,2	
rok				3 320,4	35 115,7	8 085,8	85 645,6		3 296,2	34 860,4	8 384,4	88 808,7	

2012	Denní teplotní gradient mil. m ³	Denní modelová spotřeba zemního plynu		Denní teplota		2012 Denní skutečná spotřeba zemního plynu				2011 Denní skutečná spotřeba zemního plynu			
		při 0°C mil. m ³	při -12°C mil. m ³	maximální °C	minimální °C	maximální mil. m ³	při teplotě °C	minimální mil. m ³	při teplotě °C	maximální mil. m ³	při teplotě °C	minimální mil. m ³	při teplotě °C
leden	1,172	38,105	52,167	5,2	-8,9	50,882	-8,9	30,257	3,3	50,892	-8,6	27,950	5,7
únor	1,395	40,887	57,627	7,6	-15,1	61,645	-14,1	27,769	5,1	52,816	-10,1	31,156	6,2
březen	1,436	34,924	52,157	11,3	-1,6	37,319	0,5	16,690	9,2	40,085	-0,7	20,928	10,7
duben										26,770	4,8	10,502	16,3
květen		X	X							24,658	2,8	8,803	17,2
červen		X	X							10,996	16,0	8,290	20,5
červenec		X	X							10,476	15,7	8,067	22,5
srpen		X	X							10,857	13,2	7,607	20,6
září		X	X							12,804	12,0	7,835	18,6
říjen										28,400	1,9	9,486	14,5
listopad										39,540	-1,3	21,897	9,7
prosinec										39,024	-2,8	28,095	4,8
rok										52,816	-10,1	7,607	20,6

Vyhodnocení spotřeby zemního plynu podle kategorií zákazníků v ČR

2012	Velkoodběratelé			Střední odběratelé			Maloodběratelé			Domácnosti			Bilanční rozdíl		Celkem ČR		
	počet zákazníků	mil. m ³	GWh	počet zákazníků	mil. m ³	GWh	počet zákazníků	mil. m ³	GWh	počet zákazníků	mil. m ³	GWh	mil. m ³	GWh	počet zákazníků	mil. m ³	GWh
leden	1 667	396,8	4 203,0	7 050	116,8	1 236,6	200 810	203,3	2 153,2	2 659 890	412,1	4 367,2	21,1	224,1	2 869 417	1 150,2	12 184,1
únor	1 650	425,3	4 492,7	7 061	139,9	1 478,4	201 257	238,8	2 524,5	2 660 613	521,2	5 510,5	26,8	282,8	2 870 581	1 351,9	14 288,9
březen	1 646	325,9	3 441,4	6 900	81,7	862,5	201 432	133,0	1 404,2	2 658 444	263,9	2 787,3	14,0	147,5	2 868 422	818,5	8 642,7
duben																	
květen																	
červen																	
červenec																	
srpen																	
září																	
říjen																	
listopad																	
prosinec																	
1.Q	1 646	1 148,0	12 137,1	6 900	338,4	3 577,4	201 432	575,1	6 081,8	2 658 444	1 197,2	12 665,0	61,9	654,4	2 868 422	3 320,6	35 115,7
2.Q		0,0	0,0		0,0	0,0		0,0	0,0		0,0	0,0	0,0	0,0	0,0	0,0	0,0
3.Q		0,0	0,0		0,0	0,0		0,0	0,0		0,0	0,0	0,0	0,0	0,0	0,0	0,0
4.Q		0,0	0,0		0,0	0,0		0,0	0,0		0,0	0,0	0,0	0,0	0,0	0,0	0,0
1.pololetí		1 148,0	12 137,1		338,4	3 577,4		575,1	6 081,8		1 197,2	12 665,0	61,9	654,4		3 320,6	35 115,7
2.pololetí		0,0	0,0		0,0	0,0		0,0	0,0		0,0	0,0	0,0	0,0		0,0	0,0
rok		1 148,0	12 137,1		338,4	3 577,4		575,1	6 081,8		1 197,2	12 665,0	61,9	654,4		3 320,6	35 115,7

Skutečná bilance plynárenské soustavy v ČR

2012	Dovoz do ČR		Vývoz z ČR		Těžba z VPZP v ČR		Vtláčení do VPZP v ČR		Tuzemská těžba		Ostatní množství plynu (bilanční rozdíl)		Dodávka zákazníkům v ČR	
	mil. m ³	GWh	mil. m ³	GWh	mil. m ³	GWh	mil. m ³	GWh	mil. m ³	GWh	mil. m ³	GWh	mil. m ³	GWh
leden	837,8	8 854,2	-255,2	-2 697,3	554,1	5 885,9	-6,1	-64,5	14,3	155,3	5,2	50,5	1 150,2	12 184,1
únor	1 467,7	15 484,7	-699,8	-7 395,5	574,2	6 092,3	-5,3	-56,2	13,5	146,6	1,6	16,9	1 351,9	14 288,9
březen	1 416,3	14 943,4	-701,1	-7 399,1	124,8	1 321,7	-33,6	-355,9	14,7	159,6	-2,6	-27,0	818,5	8 642,7
duben														
květen														
červen														
červenec														
srpen														
září														
říjen														
listopad														
prosinec														
1.Q	3 721,9	39 282,3	-1 656,1	-17 491,9	1 253,1	13 299,9	-45,0	-476,6	42,5	461,5	4,2	40,5	3 320,6	35 115,7
2.Q	0,0	0,0	0,0	0,0	0,0	0,0	0,0	0,0	0,0	0,0	0,0	0,0	0,0	0,0
3.Q	0,0	0,0	0,0	0,0	0,0	0,0	0,0	0,0	0,0	0,0	0,0	0,0	0,0	0,0
4.Q	0,0	0,0	0,0	0,0	0,0	0,0	0,0	0,0	0,0	0,0	0,0	0,0	0,0	0,0
1.pololetí	3 721,9	39 282,3	-1 656,1	-17 491,9	1 253,1	13 299,9	-45,0	-476,6	42,5	461,5	4,2	40,5	3 320,6	35 115,7
2.pololetí	0,0	0,0	0,0	0,0	0,0	0,0	0,0	0,0	0,0	0,0	0,0	0,0	0,0	0,0
rok	3 721,9	39 282,3	-1 656,1	-17 491,9	1 253,1	13 299,9	-45,0	-476,6	42,5	461,5	4,2	40,5	3 320,6	35 115,7

Počet změn dodavatele plynu v ČR na odběrné místo

VO	Leden	Únor	Březen	Duben	Květen	Červen	Červenec	Srpen	Září	Říjen	Listopad	Prosinec	Celkem	Zákazníci	Podíl
2005										2			2	2 043	0,10%
2006	1						1						2	2 054	0,10%
2007	73	4		17	2		3		3	2			104	1 979	5,26%
2008	79	1	2	16	8	5	8	4	1	2	3		129	1 911	6,75%
2009	99	3	3			3	2	7	10	7	17	4	152	1 743	8,72%
2010	118	8	9	19	17	1	11	15	6	6	1	2	213	1 742	12,23%
2011	395	11	18	27	11	8	6	6	4	16	2	33	537	1 707	31,46%
2012	515	2	3										520	1 646	31,59%
													1 659		

SO	Leden	Únor	Březen	Duben	Květen	Červen	Červenec	Srpen	Září	Říjen	Listopad	Prosinec	Celkem	Zákazníci	Podíl
2006				3								21	24	7 556	0,32%
2007		1		1								7	9	7 724	0,12%
2008	45			9		2	3	7	7	17			90	6 838	1,32%
2009	128	5	5	11	3		26	8	29	4	40	8	267	6 714	3,98%
2010	311	23	20	25	32	15	178	14	8	20	21	7	674	7 021	9,60%
2011	604	80	42	46	19	70	31	12	29	56	35	118	1 142	7 033	16,24%
2012	1 385	71	40										1 496	6 900	21,68%
													3 702		

MO	Leden	Únor	Březen	Duben	Květen	Červen	Červenec	Srpen	Září	Říjen	Listopad	Prosinec	Celkem	Zákazníci	Podíl
2006				3								425	428	187 556	0,23%
2007												62	62	192 206	0,03%
2008	18		1		1	31	6	1	253	50	1	4	366	198 771	0,18%
2009	1 044	124	225	346	350	298	479	325	259	483	306	267	4 506	199 000	2,26%
2010	1 113	249	173	293	372	387	1 389	631	629	720	416	470	6 842	198 449	3,45%
2011	6 633	1 597	1 582	1 679	1 296	1 720	1 637	1 432	2 925	1 865	2 304	2 324	26 994	200 496	13,46%
2012	6 775	2 566	1 945										11 286	201 432	5,60%
													50 484		

DOM	Leden	Únor	Březen	Duben	Květen	Červen	Červenec	Srpen	Září	Říjen	Listopad	Prosinec	Celkem	Zákazníci	Podíl
2007	5 907											617	6 524	2 643 520	0,25%
2008	6						4			1			11	2 657 056	0,00%
2009	1 082	321	700	1 162	2 081	2 848	2 664	2 753	2 865	4 618	3 367	3 941	28 402	2 664 090	1,07%
2010	5 625	2 274	1 586	1 262	637	2 906	6 297	6 605	4 642	13 589	14 701	16 571	76 695	2 663 422	2,88%
2011	25 261	16 480	21 985	23 883	19 642	22 755	28 834	28 172	35 211	35 315	43 898	31 832	333 268	2 659 787	12,53%
2012	33 645	30 993	31 379										96 017	2 658 444	3,61%
													540 917		

Celkem	Leden	Únor	Březen	Duben	Květen	Červen	Červenec	Srpen	Září	Říjen	Listopad	Prosinec	Rok	Zákazníci	Podíl
2005	0	0	0	0	0	0	0	0	0	2	0	0	2	2 805 705	0,00%
2006	1	0	0	6	0	0	1	0	0	0	0	446	454	2 823 102	0,02%
2007	5 980	5	0	18	2	0	3	0	3	2	0	686	6 699	2 845 429	0,24%
2008	148	1	3	25	9	38	21	12	261	70	4	4	596	2 864 576	0,02%
2009	2 353	450	933	1 519	2 434	3 149	3 171	3 093	3 163	5 112	3 730	4 220	33 327	2 871 547	1,16%
2010	7 167	2 554	1 788	1 599	1 058	3 309	7 875	7 265	5 285	14 335	15 139	17 050	84 424	2 870 634	2,94%
2011	32 893	18 168	23 627	25 635	20 968	24 553	30 508	29 622	38 169	37 252	46 239	34 307	361 941	2 869 023	12,62%
2012	42 320	33 632	33 367	0	0	0	0	0	0	0	0	0	109 319	2 868 422	3,81%
													596 762		

Poznámka: Otevření trhu pro velkoobdoběratele (VO) od roku 2005, pro střední odběratele (SO) a maloobdoběratele (MO) od roku 2006 a pro domácnosti (DOM) od roku 2007.