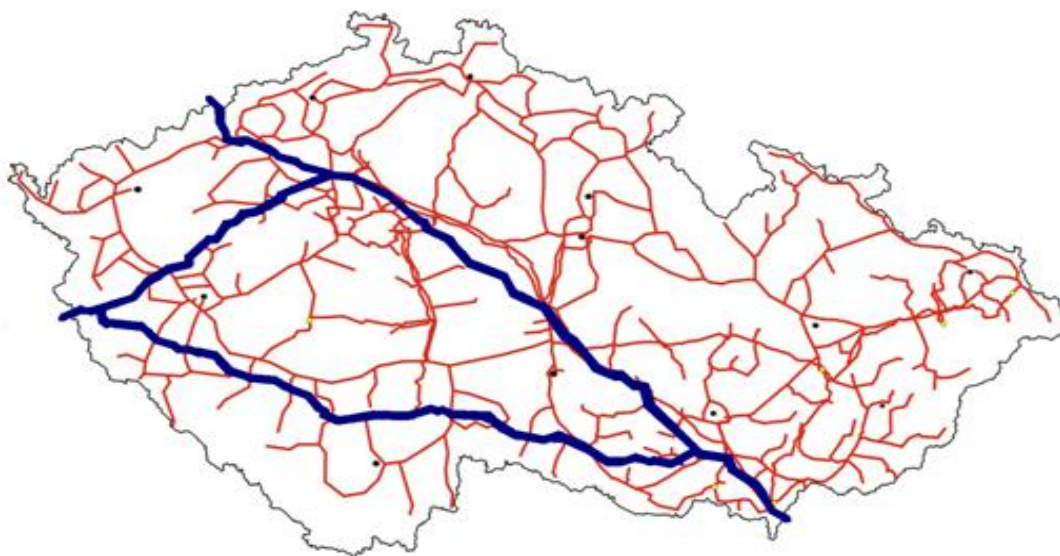


5

MĚSÍČNÍ ZPRÁVA O DODÁVKÁCH A SPOTŘEBÁCH ZEMNÍHO PLYNU V PLYNÁRENSKÉ SOUSTAVĚ ČR



Květen

2012

- Komentář ⇒ Komentář k měsíční zprávě o dodávkách a spotřebách zemního plynu v plynárenské soustavě ČR
- Tabulka č. 1 ⇒ Vyhodnocení dodávek zemního plynu v plynárenské soustavě v ČR
- Tabulka č. 2 ⇒ Vyhodnocení dodávek zemního plynu v přepravní soustavě v ČR
- Tabulka č. 3 ⇒ Vyhodnocení měsíčních spotřeb zemního plynu podle kategorií zákazníků v ČR
- Tabulka č. 4 ⇒ Vyhodnocení měsíčních spotřeb zemního plynu podle kategorií zákazníků a regionálních distribučních soustav v ČR
- Tabulka č. 5 ⇒ Vyhodnocení spotřeb zemního plynu podle distribučních soustav a přepravní soustavy v ČR
- Tabulka č. 6 ⇒ Vyhodnocení měsíčních spotřeb zemního plynu podle kategorií zákazníků a jednotlivých krajů v ČR
- Tabulka č. 7 ⇒ Vyhodnocení spotřeb zemního plynu podle jednotlivých krajů v ČR
- Tabulka č. 8 ⇒ Vyhodnocení denních spotřeb zemního plynu v ČR
- Tabulka č. 9 ⇒ Vyhodnocení spotřeby zemního plynu v ČR
- Tabulka č. 10 ⇒ Vyhodnocení spotřeby zemního plynu podle kategorií zákazníků v ČR
- Tabulka č. 11 ⇒ Skutečná bilance plynárenské soustavy v ČR
- Tabulka č. 12 ⇒ Počet změn dodavatele plynu v ČR na odběrné místo

Komentář k měsíční zprávě o dodávkách a spotřebách zemního plynu v plynárenské soustavě ČR za květen 2012

Vyhodnocení dodávek a spotřeb zemního plynu se provádí na základě energetického zákona¹ a vyhlášky č. 19/2010 Sb., o způsobech tvorby bilancí a rozsahu předávaných údajů v plynárenství operátorovi trhu.

Dodávky zemního plynu v květnu 2012 probíhaly plynule podle požadavků zákazníků, stále podle základního odběrového stupně (vyhláška č. 334/2009 Sb., o stavech nouze v plynárenství).

Celková měsíční spotřeba zákazníků zemního plynu v České republice včetně bilančních rozdílů (vlastní spotřeba, ztráty a změna akumulace) byla vyhodnocena na 349,9 mil. m³ (3 701 GWh), což představuje snížení skutečné spotřeby o 12,5 % proti stejnému období roku 2011. Uvedený pokles spotřeby byl ovlivněn především teplejším průběhem počasí. Průměrná teplota v květnu byla 14,9 °C, což je o 1,9 °C nad dlouhodobým teplotním normálem. Přepočtená spotřeba na teplotní podmínky dlouhodobého normálu za pomoci teplotního gradientu spotřeby byla 370,1 mil. m³ (3 915 GWh) s poklesem proti květnu 2011 o 11 % (tabulka č. 9).

Denní spotřeby plynu (tabulka č. 8) se v květnu pohybovaly v rozsahu 8 787 – 17 400 tis. m³ (92 996 – 183 952 MWh). Maximální denní spotřeba zemního plynu byla naměřena ve čtvrtek 17. května ve výši 17 400 tis. m³ (183 952 MWh) při průměrné denní teplotě 6,3 °C.

Z pohledu krajů došlo v porovnání květen 2012/květen 2011 k poklesu spotřeby zemního plynu téměř u všech krajů. K nárůstu došlo pouze v Karlovarském kraji a Ústeckém kraji (tabulka č. 7).

Z porovnání spotřeb v regionálních distribučních soustavách zaznamenaly pokles všechny distribuční společnosti. Nejmenší nastal u RWE GasNet, s.r.o. a E.ON Distribuce, a.s., naopak největší u JMP Net, s.r.o. a Pražské plynárenské Distribuce, a.s. (tabulka č. 5).

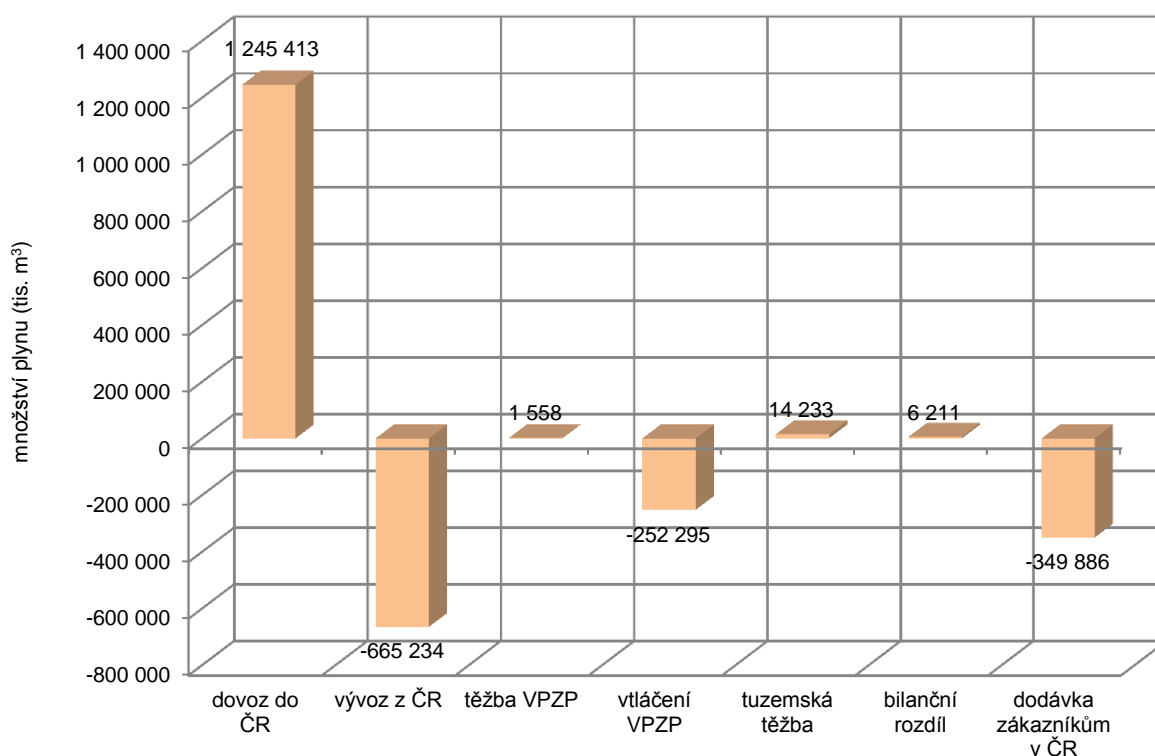
Dovoz zemního plynu do ČR byl uskutečněn z Ruska a EU ve výši 1 245,4 mil. m³ (13 166,5 GWh). Dovoz byl doplněn dodávkami z vnitrostátních zdrojů, které zahrnují povrchovou degazaci a vlastní těžbu zemního plynu. Celkové tuzemské dodávky činily 14,2 mil. m³ (155,1 GWh). V tomto měsíci proběhla také těžba ze zásobníků plynu v celkové výši 1,6 mil. m³ (16,5 GWh). Vtláčení do zásobníků činilo 252,3 mil. m³ (2 672,6 GWh). Stav provozních zásob na konci měsíce představoval u tuzemských zásobníků plynu hodnotu 1 806,9 mil. m³ (19 204,7 GWh). Vývoz zemního plynu z ČR byl uskutečněn do Polska, Německa a Slovenska ve výši 665,2 mil. m³ (7 030,2 GWh).

V květnu změnili dodavatele plynu 3 velkoodběratelé (VO), 31 středních odběratelů (SO), 1 066 maloodběratelů (MO) a 16 652 domácností (DOM), celkem proběhlo 17 752 změn dodavatele plynu podle odběrných míst (tabulka č. 12).

¹ Zákon č. 458/2000 Sb., v platném znění

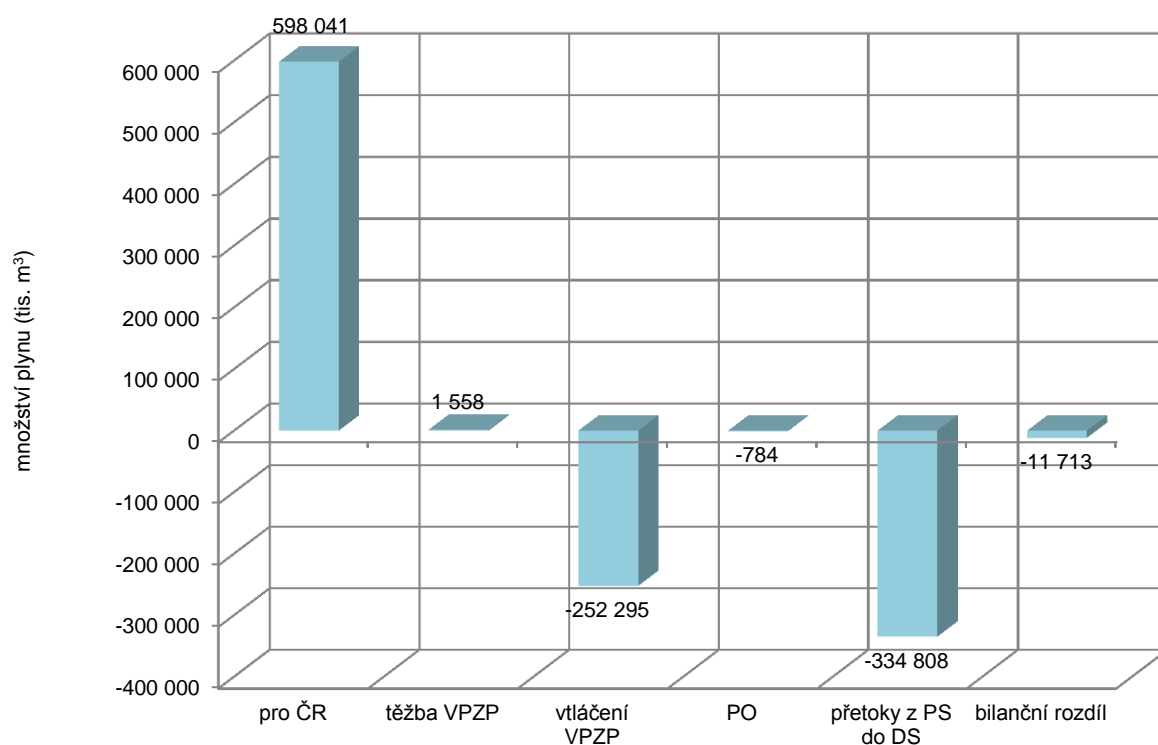
Vyhodnocení dodávek zemního plynu v plynárenské soustavě v ČR

Květen 2012		tis. m ³		MWh	
		Vstup	Výstup	Vstup	Výstup
Dovoz a vývoz v hraničních bodech	přepravní soustavy	1 245 334	-665 216	13 165 676	-7 029 999
	distribučních soustav	79	-18	834	-190
	Celkem (dovoz a vývoz)	1 245 413	-665 234	13 166 510	-7 030 189
Těžba a vtláčení ve virtuálních zásobnicích plynu	RWE Gas Storage	1 558	-217 492	16 487	-2 305 285
	MND Gas Storage	0	-34 804	0	-367 350
	Celkem (zásobníky plynu)	1 558	-252 295	16 487	-2 672 635
Dodané množství plynu od výrobců plynu	do regionálních distribučních soustav	13 358	0	145 909	0
	do lokální distribuční soustavy (LDS), která není zahrnuta v RDS	875	0	9 145	0
	Celkem (tuzemská těžba)	14 233	0	155 054	0
Celkem (vstup a výstup)		1 261 204	-917 529	13 338 051	-9 702 824
Ostatní množství plynu (bilanční rozdíl)		6 211	0	65 807	0
Množství plynu dodaného zákazníkům	přes přepravní soustavu (PS)	0	-784	0	-8 262
	přes regionální distribuční soustavy (RDS)	0	-348 248	0	-3 683 852
	přes lokální distribuční soustavu (LDS), která není zahrnuta v RDS	0	-854	0	-8 920
	Dodávka zákazníkům v ČR	0	-349 886	0	-3 701 034



Vyhodnocení dodávek zemního plynu v přepravní soustavě v ČR

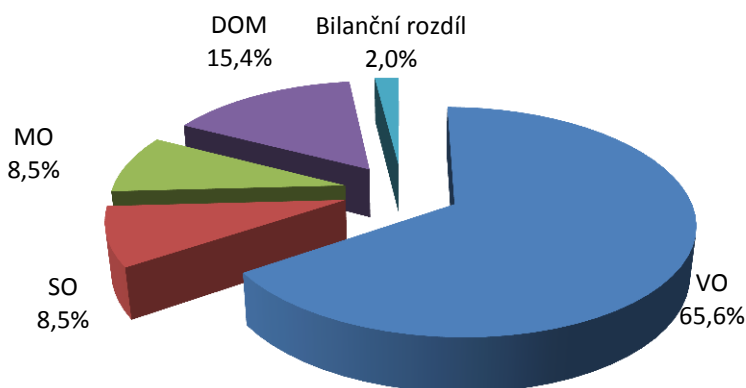
Květen 2012		tis. m ³	MWh
Množství plynu ve vstupních hraničních bodech přepravní soustavy		3 585 514	37 978 871
Množství plynu ve výstupních hraničních bodech přepravní soustavy		-2 987 473	-31 641 017
Množství plynu pro potřeby České republiky (pro ČR)		598 041	6 337 855
Množství plynu ve vstupních bodech virtuálních zásobníků plynu (těžba plynu)	RWE Gas Storage	1 558	16 487
	MND Gas Storage	0	0
	Celkem (těžba VPZP)	1 558	16 487
Množství plynu ve výstupních bodech virtuálních zásobníků plynu (vtlačení plynu)	RWE Gas Storage	-217 492	-2 305 285
	MND Gas Storage	-34 804	-367 350
	Celkem (vtlačení VPZP)	-252 295	-2 672 635
Množství plynu pro dodávky zákazníkům připojených přímo na přepravní soustavu (PO)		-784	-8 262
Množství plynu v předávacích místech mezi přepravní soustavou a distribučními soustavami (přetoky z PS do DS)		-334 808	-3 537 068
Ostatní množství plynu (bilanční rozdíl)		-11 713	-136 377



Vyhodnocení měsíčních spotřeb zemního plynu podle kategorií zákazníků v ČR

Květen 2012	počet zákazníků	tis. m ³	MWh	Vysvětlivky
Česká republika				
VO	1 647	229 494	2 427 408	VO Velkoodběratelé
SO	6 889	29 901	316 246	SO Střední odběratelé
MO	201 025	29 829	315 436	MO Maloodběratelé
DOM	2 654 877	53 770	569 037	DOM Domácnosti
Bilanční rozdíl		6 892	72 907	Bilanční rozdíl Vlastní spotř., ztráty, akumulace
Celkem ČR	2 864 438	349 886	3 701 034	Celkem ČR VO+SO+MO+DOM+Bilanční rozdíl

Poznámka: Zákazníci LDS Green Gas DPB, a.s. (GG) a PPS NET4GAS, s.r.o. (N4G) jsou rozděleny do příslušných kategorií odběru.



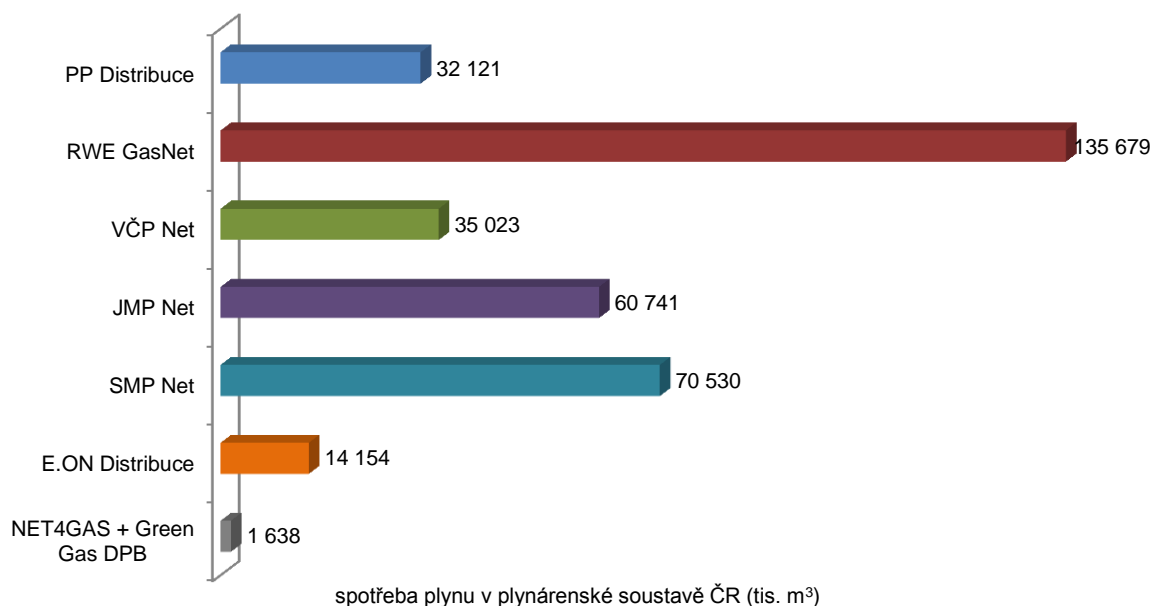
Vyhodnocení měsíčních spotřeb zemního plynu podle kategorií zákazníků a regionálních distribučních soustav v ČR

Květen 2012	počet zákazníků	tis. m ³	MWh	počet zákazníků	tis. m ³	MWh
Pražská plynárenská Distribuce, a.s.			JMP Net, s.r.o.			
VO	185	12 444	131 129	356	33 961	361 346
SO	1 615	5 484	57 785	1 549	6 636	70 610
MO	39 658	4 745	49 996	41 356	5 317	56 572
DOM	398 225	8 355	88 041	595 091	13 492	143 555
Bilanční rozdíl		1 093	11 514		1 336	14 212
Celkem	439 683	32 121	338 464	638 352	60 741	646 295
RWE GasNet, s.r.o.			SMP Net, s.r.o.			
VO	524	99 161	1 045 512	239	51 392	546 425
SO	1 803	8 609	90 768	836	3 965	42 156
MO	53 871	9 565	100 843	32 526	5 000	53 168
DOM	745 468	15 807	166 665	543 648	9 190	97 712
Bilanční rozdíl		2 538	26 754		983	10 478
Celkem	801 666	135 679	1 430 543	577 249	70 530	749 938
VČP Net, s.r.o.			E.ON Distribuce, a.s.			
VO	199	23 194	244 380	132	7 758	81 987
SO	658	3 203	33 748	422	1 963	20 751
MO	23 834	3 866	40 737	9 774	1 324	13 995
DOM	268 994	4 138	43 596	103 316	2 788	29 468
Bilanční rozdíl		623	6 561		321	3 388
Celkem	293 685	35 023	369 024	113 644	14 154	149 589

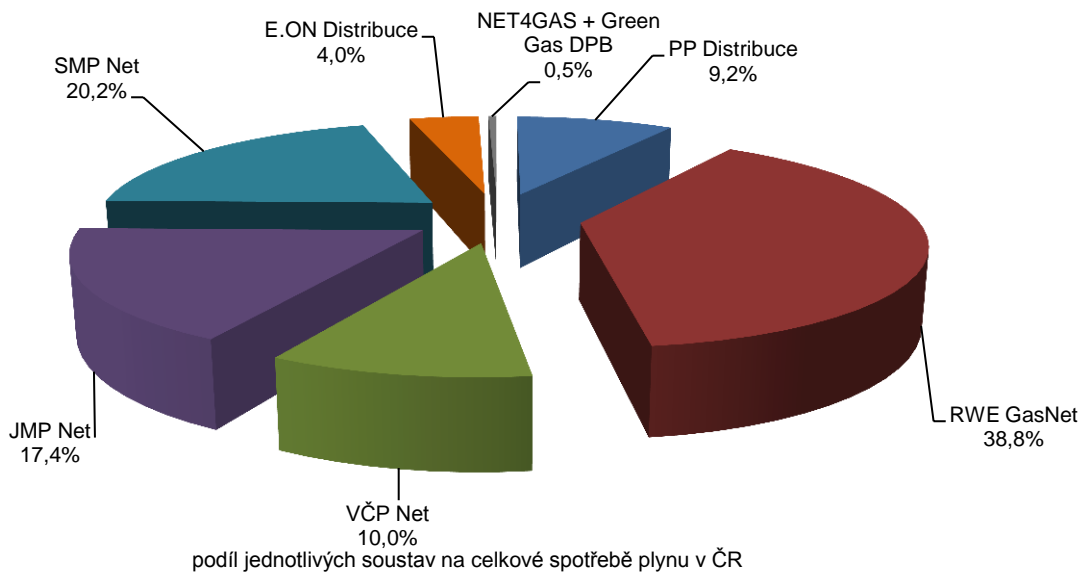
Vyhodnocení spotřeb zemního plynu podle distribučních soustav a přepravní soustavy v ČR

Plynárenská soustava	Květen 2012			Květen 2011			meziroční změna
	spotřeba plynu		teplota	spotřeba plynu		teplota	
	tis. m ³	MWh	°C	tis. m ³	MWh	°C	
PP Distribuce	32 121	338 464	16,7	39 648	417 998	15,6	-19,0%
RWE GasNet	135 679	1 430 543	14,9	140 271	1 482 263	13,8	-3,3%
VČP Net	35 023	369 024	14,5	41 635	440 415	13,4	-15,9%
JMP Net	60 741	646 295	15,4	75 230	798 257	14,0	-19,3%
SMP Net	70 530	749 938	15,0	85 092	903 008	13,4	-17,1%
E.ON Distribuce	14 154	149 589	13,9	15 856	167 575	13,3	-10,7%
NET4GAS + Green Gas DPB	1 638	17 182	14,9	2 014	21 159	13,7	-18,7%
Celkem ČR	349 886	3 701 034	14,9	399 746	4 230 675	13,7	-12,5%

Květen 2012



Květen 2012



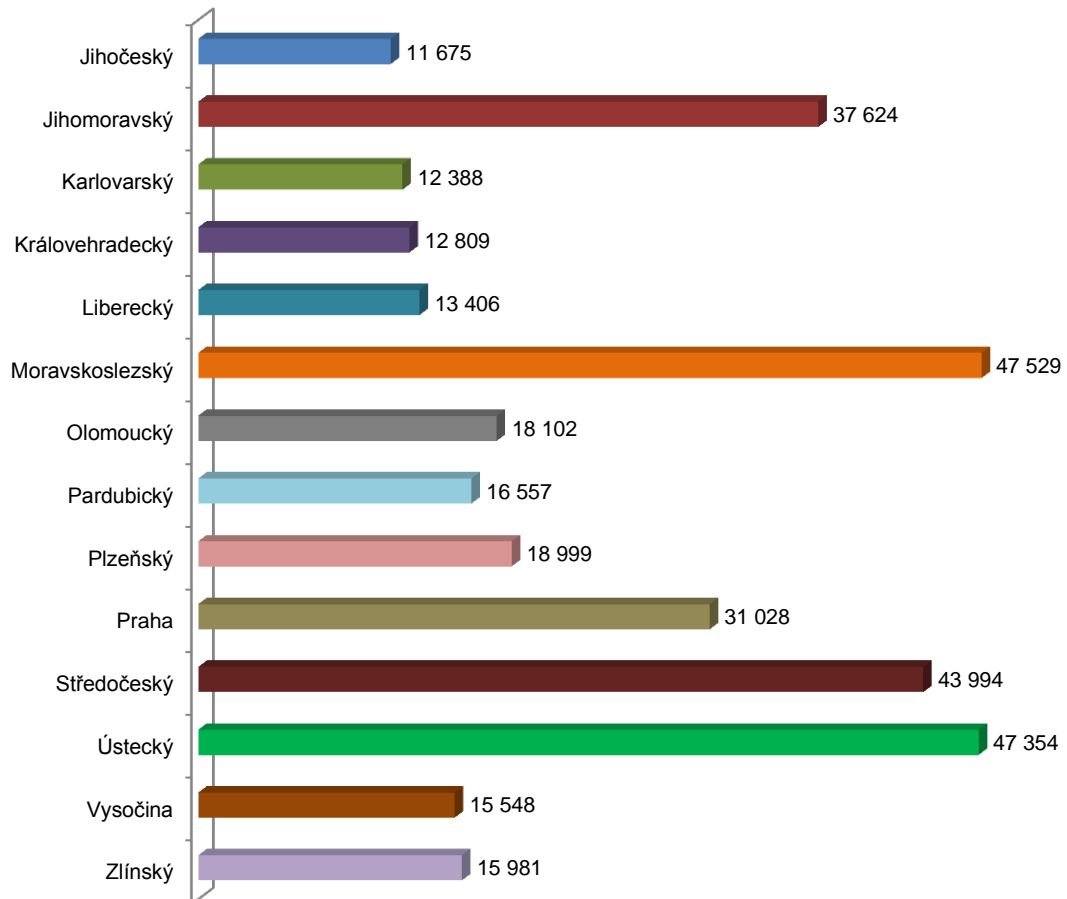
Vyhodnocení měsíčních spotřeb zemního plynu podle kategorií zákazníků a jednotlivých krajů v ČR

Květen 2012	počet zákazníků	tis. m ³	MWh	počet zákazníků	tis. m ³	MWh
	Jihočeský kraj			Pardubický kraj		
VO	110	6 584	69 581	76	11 273	118 783
SO	373	1 622	17 144	287	1 614	17 012
MO	8 831	1 119	11 832	10 468	1 726	18 191
DOM	94 985	2 350	24 839	123 393	1 943	20 476
Celkem	104 299	11 675	123 395	134 224	16 557	174 462
	Jihomoravský kraj			Plzeňský kraj		
VO	213	22 429	238 648	82	12 665	133 531
SO	912	3 898	41 472	339	1 550	16 347
MO	23 747	3 044	32 384	11 319	1 803	19 015
DOM	363 415	8 254	87 819	146 960	2 981	31 426
Celkem	388 287	37 624	400 323	158 700	18 999	200 318
	Karlovarský kraj			Praha		
VO	52	8 732	92 061	185	12 444	131 129
SO	191	1 381	14 559	1 615	5 484	57 785
MO	6 173	858	9 047	39 658	4 745	49 996
DOM	81 576	1 418	14 952	398 225	8 355	88 041
Celkem	87 992	12 388	130 618	439 683	31 028	326 950
	Královéhradecký kraj			Středočeský kraj		
VO	83	8 465	89 196	175	31 167	328 610
SO	252	1 110	11 693	660	2 870	30 265
MO	9 679	1 545	16 274	17 490	3 756	39 598
DOM	108 102	1 689	17 793	229 080	6 200	65 373
Celkem	118 116	12 809	134 957	247 405	43 994	463 846
	Liberecký kraj			Ústecký kraj		
VO	99	8 680	91 507	139	40 198	423 830
SO	313	1 380	14 554	356	1 619	17 069
MO	8 409	1 355	14 280	12 299	2 087	22 007
DOM	85 793	1 991	20 988	219 724	3 450	36 371
Celkem	94 614	13 406	141 329	232 518	47 354	499 276
	Moravskoslezský kraj			Kraj Vysočina		
VO	139	36 440	387 294	109	9 850	104 519
SO	478	2 280	24 236	382	1 886	20 014
MO	19 391	2 960	31 473	10 001	1 398	14 830
DOM	371 120	5 849	62 194	108 862	2 413	25 614
Celkem	391 128	47 529	505 196	119 354	15 548	164 977
	Olomoucký kraj			Zlínský kraj		
VO	112	10 692	113 693	73	9 876	105 027
SO	364	1 901	20 218	367	1 305	13 879
MO	13 345	1 925	20 471	10 215	1 508	16 038
DOM	174 864	3 584	38 113	148 778	3 294	35 040
Celkem	188 685	18 102	192 495	159 434	15 981	169 984

Vyhodnocení spotřeb zemního plynu podle jednotlivých krajů v ČR

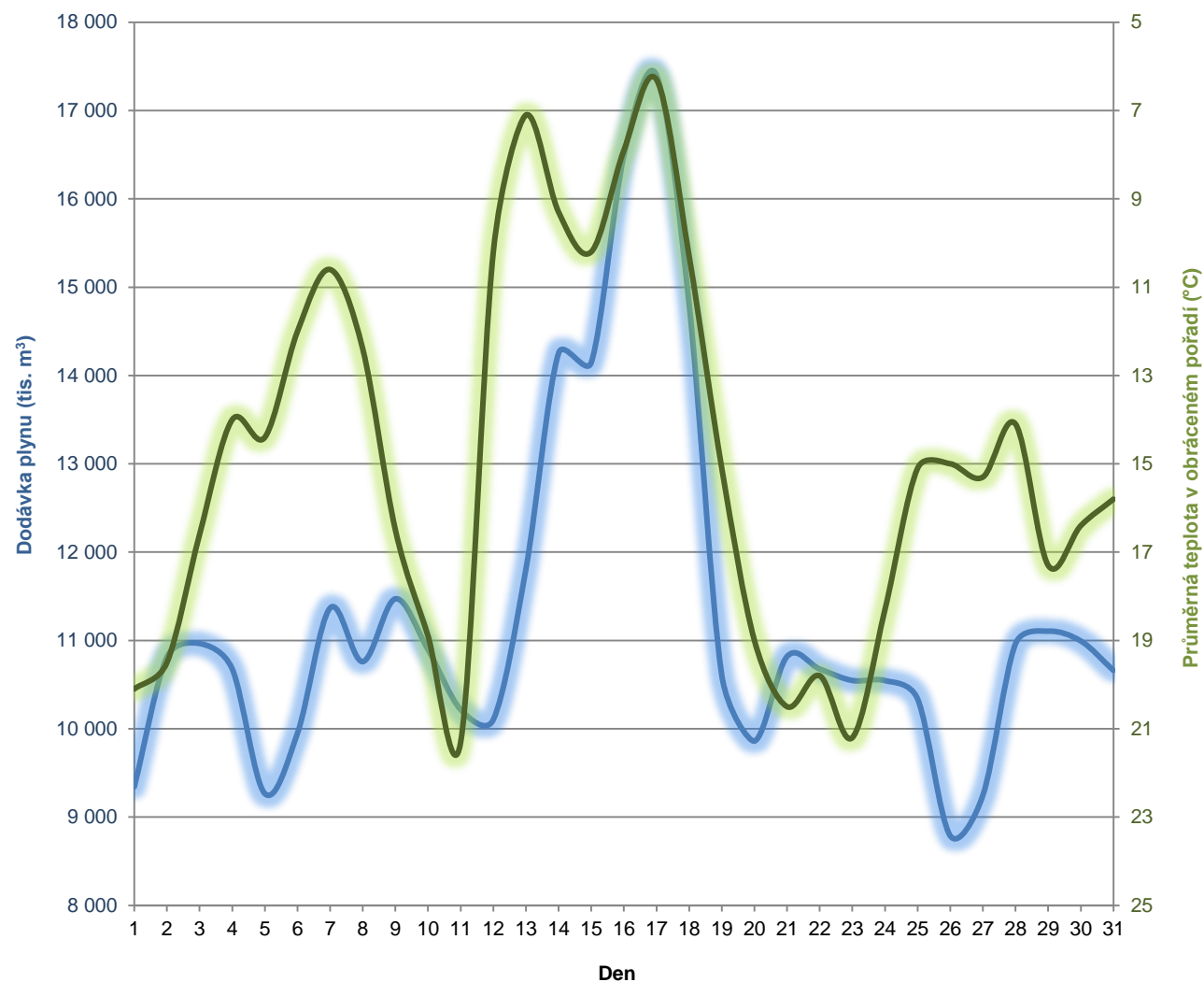
Kraje	Květen 2012			Květen 2011			meziroční změna
	spotřeba plynu		teplota	spotřeba plynu		teplota	
	tis. m ³	MWh	°C	tis. m ³	MWh	°C	
Jihočeský	11 675	123 395	14,0	13 281	140 358	13,4	-12,1%
Jihomoravský	37 624	400 323	16,3	46 745	496 003	14,7	-19,5%
Karlovarský	12 388	130 618	12,9	11 778	124 463	12,4	5,2%
Královehradecký	12 809	134 957	14,7	15 567	164 672	13,4	-17,7%
Liberecký	13 406	141 329	14,3	15 149	160 100	13,3	-11,5%
Moravskoslezský	47 529	505 196	15,2	56 255	596 827	13,4	-15,5%
Olomoucký	18 102	192 495	15,0	22 149	235 036	13,6	-18,3%
Pardubický	16 557	174 462	14,6	20 086	212 475	13,4	-17,6%
Plzeňský	18 999	200 318	14,9	20 781	219 595	13,7	-8,6%
Praha	31 028	326 950	16,7	38 035	400 997	15,6	-18,4%
Středočeský	43 994	463 846	15,3	45 605	481 889	14,2	-3,5%
Ústecký	47 354	499 276	15,2	47 278	499 601	14,0	0,2%
Vysočina	15 548	164 977	14,3	18 118	192 039	13,1	-14,2%
Zlínský	15 981	169 984	14,6	20 349	215 916	13,3	-21,5%
Celkem	342 994	3 628 127	14,9	391 175	4 139 972	13,7	-12,3%
Bilanční rozdíl	6 892	72 907	14,9	8 571	90 703	13,7	-19,6%
Celkem ČR	349 886	3 701 034	14,9	399 746	4 230 675	13,7	-12,5%

Květen 2012

spotřeba plynu v jednotlivých krajích (tis. m³)

Vyhodnocení denních spotřeb zemního plynu v ČR

Květen 2012	Spotřeba zemního plynu		Průměrná teplota °C	
	tis. m ³	MWh		
1.5	úterý	9 341	98 845	20,1
2.5	středa	10 814	114 407	19,5
3.5	čtvrtek	10 965	115 997	16,6
4.5	pátek	10 678	112 968	14,0
5.5	sobota	9 266	98 047	14,4
6.5	neděle	9 950	105 265	12,0
7.5	pondělí	11 368	120 252	10,6
8.5	úterý	10 760	113 832	12,4
9.5	středa	11 471	121 334	16,5
10.5	čtvrtek	10 896	115 258	18,9
11.5	pátek	10 216	108 084	21,3
12.5	sobota	10 104	106 881	10,2
13.5	neděle	11 811	124 907	7,1
14.5	pondělí	14 253	150 721	9,3
15.5	úterý	14 146	149 586	10,2
16.5	středa	16 490	174 348	7,9
17.5	čtvrtek	17 400	183 952	6,3
18.5	pátek	14 812	156 611	10,3
19.5	sobota	10 606	112 184	15,1
20.5	neděle	9 860	104 308	19,0
21.5	pondělí	10 819	114 451	20,5
22.5	úterý	10 676	112 942	19,8
23.5	středa	10 546	111 572	21,2
24.5	čtvrtek	10 545	111 558	18,3
25.5	pátek	10 337	109 366	15,1
26.5	sobota	8 787	92 996	15,0
27.5	neděle	9 247	97 852	15,3
28.5	pondělí	10 963	115 974	14,1
29.5	úterý	11 105	117 471	17,3
30.5	středa	10 994	116 292	16,4
31.5	čtvrtek	10 661	112 773	15,8
Celkem		349 886	3 701 034	14,9
Maximum při teplotě		17 400	183 952	6,3
Minimum při teplotě		8 787	92 996	15,0
Denní průměr		11 287	119 388	14,9



Vyhodnocení spotřeby zemního plynu v ČR

2012	Teplota ovzduší v ČR			Skutečná spotřeba zemního plynu v ČR					Přepočtená spotřeba zemního plynu v ČR				
	průměr °C	odchylka °C	normál °C	2012		2011		meziroční změna	2012		2011		meziroční změna
				mil. m ³	GWh	mil. m ³	GWh		mil. m ³	GWh	mil. m ³	GWh	
leden	0,1	1,8	-1,7	1 150,2	12 184,1	1 234,4	13 072,4	-6,8%	1 216,5	12 886,9	1 263,3	13 378,6	-3,7%
únor	-4,9	-4,4	-0,5	1 351,7	14 288,9	1 144,2	12 126,6	18,1%	1 170,7	12 375,4	1 101,3	11 672,1	6,3%
březen	5,4	2,1	3,3	818,5	8 642,7	922,9	9 778,7	-11,3%	909,0	9 598,1	962,7	10 200,4	-5,6%
duben	8,8	1,2	7,6	627,1	6 633,8	521,1	5 512,3	20,3%	664,2	7 026,5	624,8	6 609,5	6,3%
květen	14,9	1,9	13,0	349,9	3 701,0	399,7	4 230,7	-12,5%	370,1	3 915,0	415,7	4 399,2	-11,0%
červen						303,7	3 215,1				306,4	3 243,8	
červenec						295,5	3 140,4				294,0	3 124,4	
srpen						291,9	3 110,9				294,3	3 136,0	
září						311,5	3 309,2				392,6	4 170,4	
říjen						663,2	7 007,2				663,9	7 014,4	
listopad						970,0	10 265,9				964,1	10 203,6	
prosinec						1 027,5	10 876,1				1 101,2	11 656,3	
I.čtvrtletí	0,2	-0,2	0,4	3 320,4	35 115,7	3 301,5	34 977,7	0,6%	3 296,2	34 860,4	3 327,3	35 251,0	-0,9%
II.čtvrtletí				977,0	10 334,8	1 224,6	12 958,1		1 034,3	10 941,5	1 346,9	14 252,5	
III.čtvrtletí				0,0	0,0	899,0	9 560,6		0,0	0,0	980,9	10 430,8	
IV.čtvrtletí				0,0	0,0	2 660,7	28 149,2		0,0	0,0	2 729,2	28 874,4	
I.pololetí				4 297,4	45 450,5	4 526,0	47 935,8		4 330,5	45 801,9	4 674,2	49 503,5	
II.pololetí				0,0	0,0	3 559,7	37 709,8		0,0	0,0	3 710,1	39 305,2	
rok				4 297,4	45 450,5	8 085,8	85 645,6		4 330,5	45 801,9	8 384,4	88 808,7	

2012	Denní teplotní gradient mil. m ³	Denní modelová spotřeba zemního plynu		Denní teplota		2012 Denní skutečná spotřeba zemního plynu				2011 Denní skutečná spotřeba zemního plynu			
		při 0°C mil. m ³	při -12°C mil. m ³	maximální °C	minimální °C	maximální mil. m ³	při teplotě °C	minimální mil. m ³	při teplotě °C	maximální mil. m ³	při teplotě °C	minimální mil. m ³	při teplotě °C
leden	1,172	38,105	52,167	5,2	-8,9	50,882	-8,9	30,257	3,3	50,892	-8,6	27,950	5,7
únor	1,395	40,887	57,627	7,6	-15,1	61,645	-14,1	27,769	5,1	52,816	-10,1	31,156	6,2
březen	1,436	34,924	52,157	11,3	-1,6	37,319	0,5	16,690	9,2	40,085	-0,7	20,928	10,7
duben	1,033	30,831	43,225	21,6	-0,6	27,889	5,7	9,088	21,6	26,770	4,8	10,502	16,3
květen	0,397	X	X	21,3	6,3	17,400	6,3	8,787	15,0	24,658	2,8	8,803	17,2
červen		X	X							10,996	16,0	8,290	20,5
červenec		X	X							10,476	15,7	8,067	22,5
srpen		X	X							10,857	13,2	7,607	20,6
září		X	X							12,804	12,0	7,835	18,6
říjen										28,400	1,9	9,486	14,5
listopad										39,540	-1,3	21,897	9,7
prosinec										39,024	-2,8	28,095	4,8
rok										52,816	-10,1	7,607	20,6

Vyhodnocení spotřeby zemního plynu podle kategorií zákazníků v ČR

2012	Velkoodběratelé			Střední odběratelé			Maloodběratelé			Domácnosti			Bilanční rozdíl		Celkem ČR		
	počet zákazníků	mil. m ³	GWh	počet zákazníků	mil. m ³	GWh	počet zákazníků	mil. m ³	GWh	počet zákazníků	mil. m ³	GWh	mil. m ³	GWh	počet zákazníků	mil. m ³	GWh
leden	1 667	396,8	4 203,0	7 050	116,8	1 236,6	200 810	203,3	2 153,2	2 659 890	412,1	4 367,2	21,1	224,1	2 869 417	1 150,2	12 184,1
únor	1 650	425,3	4 492,7	7 061	139,9	1 478,4	201 257	238,8	2 524,5	2 660 613	521,2	5 510,5	26,8	282,8	2 870 581	1 351,9	14 288,9
březen	1 646	325,9	3 441,4	6 900	81,7	862,5	201 432	133,0	1 404,2	2 658 444	263,9	2 787,3	14,0	147,5	2 868 422	818,5	8 642,7
duben	1 649	283,6	2 999,9	6 894	60,0	634,7	197 989	88,6	937,5	2 656 652	182,0	1 925,6	12,9	136,1	2 863 184	627,1	6 633,8
květen	1 647	229,5	2 427,4	6 889	29,9	316,2	201 025	29,8	315,4	2 654 877	53,8	569,0	6,9	72,9	2 864 438	349,9	3 701,0
červen																	
červenec																	
srpen																	
září																	
říjen																	
listopad																	
prosinec																	
1.Q	1 646	1 148,0	12 137,1	6 900	338,4	3 577,4	201 432	575,1	6 081,8	2 658 444	1 197,2	12 665,0	61,9	654,4	2 868 422	3 320,6	35 115,7
2.Q		513,1	5 427,3		89,9	951,0		118,5	1 253,0		235,7	2 494,6	19,8	209,0		977,0	10 334,9
3.Q		0,0	0,0		0,0	0,0		0,0	0,0		0,0	0,0	0,0	0,0		0,0	0,0
4.Q		0,0	0,0		0,0	0,0		0,0	0,0		0,0	0,0	0,0	0,0		0,0	0,0
1.pololetí		1 661,2	17 564,4		428,3	4 528,4		693,5	7 334,8		1 432,9	15 159,6	81,6	863,3		4 297,6	45 450,6
2.pololetí		0,0	0,0		0,0	0,0		0,0	0,0		0,0	0,0	0,0	0,0		0,0	0,0
rok		1 661,2	17 564,4		428,3	4 528,4		693,5	7 334,8		1 432,9	15 159,6	81,6	863,3		4 297,6	45 450,6

Skutečná bilance plynárenské soustavy v ČR

2012	Dovoz do ČR		Vývoz z ČR		Těžba z VPZP v ČR		Vtláčení do VPZP v ČR		Tuzemská těžba		Ostatní množství plynu (bilanční rozdíl)		Dodávka zákazníkům v ČR	
	mil. m ³	GWh	mil. m ³	GWh	mil. m ³	GWh	mil. m ³	GWh	mil. m ³	GWh	mil. m ³	GWh	mil. m ³	GWh
leden	837,8	8 854,2	-255,2	-2 697,3	554,1	5 885,9	-6,1	-64,5	14,3	155,3	5,2	50,5	1 150,2	12 184,1
únor	1 467,7	15 484,7	-699,8	-7 395,5	574,2	6 092,3	-5,3	-56,2	13,5	146,6	1,6	16,9	1 351,9	14 288,9
březen	1 416,3	14 943,4	-701,1	-7 399,1	124,8	1 321,7	-33,6	-355,9	14,7	159,6	-2,6	-27,0	818,5	8 642,7
duben	1 304,3	13 796,9	-524,5	-5 549,1	24,0	254,4	-185,6	-1 965,8	14,2	154,5	-5,4	-57,1	627,1	6 633,8
květen	1 245,4	13 166,5	-665,2	-7 030,2	1,6	16,5	-252,3	-2 672,6	14,2	155,1	6,2	65,8	349,9	3 701,0
červen														
červenec														
srpen														
září														
říjen														
listopad														
prosinec														
1.Q	3 721,9	39 282,3	-1 656,1	-17 491,9	1 253,1	13 299,9	-45,0	-476,6	42,5	461,5	4,2	40,5	3 320,6	35 115,7
2.Q	2 549,7	26 963,4	-1 189,7	-12 579,3	25,6	270,9	-437,8	-4 638,4	28,4	309,6	0,8	8,7	977,0	10 334,9
3.Q	0,0	0,0	0,0	0,0	0,0	0,0	0,0	0,0	0,0	0,0	0,0	0,0	0,0	0,0
4.Q	0,0	0,0	0,0	0,0	0,0	0,0	0,0	0,0	0,0	0,0	0,0	0,0	0,0	0,0
1.pololetí	6 271,6	66 245,7	-2 845,8	-30 071,2	1 278,6	13 570,8	-482,9	-5 115,0	70,9	771,1	5,1	49,1	4 297,6	45 450,6
2.pololetí	0,0	0,0	0,0	0,0	0,0	0,0	0,0	0,0	0,0	0,0	0,0	0,0	0,0	0,0
rok	6 271,6	66 245,7	-2 845,8	-30 071,2	1 278,6	13 570,8	-482,9	-5 115,0	70,9	771,1	5,1	49,1	4 297,6	45 450,6

Počet změn dodavatele plynu v ČR na odběrné místo

VO	Leden	Únor	Březen	Duben	Květen	Červen	Červenec	Srpen	Září	Říjen	Listopad	Prosinec	Celkem	Zákazníci	Podíl
2005										2			2	2 043	0,10%
2006	1						1						2	2 054	0,10%
2007	73	4		17	2		3		3	2			104	1 979	5,26%
2008	79	1	2	16	8	5	8	4	1	2	3		129	1 911	6,75%
2009	99	3	3			3	2	7	10	7	17	4	152	1 743	8,72%
2010	118	8	9	19	17	1	11	15	6	6	1	2	213	1 742	12,23%
2011	395	11	18	27	11	8	6	6	4	16	2	33	537	1 707	31,46%
2012	515	2	3	28	3								551	1 647	33,45%
													1 690		

SO	Leden	Únor	Březen	Duben	Květen	Červen	Červenec	Srpen	Září	Říjen	Listopad	Prosinec	Celkem	Zákazníci	Podíl
2006				3								21	24	7 556	0,32%
2007		1		1								7	9	7 724	0,12%
2008	45			9		2	3	7	7	17			90	6 838	1,32%
2009	128	5	5	11	3		26	8	29	4	40	8	267	6 714	3,98%
2010	311	23	20	25	32	15	178	14	8	20	21	7	674	7 021	9,60%
2011	604	80	42	46	19	70	31	12	29	56	35	118	1 142	7 033	16,24%
2012	1 385	71	40	53	31								1 580	6 889	22,94%
													3 786		

MO	Leden	Únor	Březen	Duben	Květen	Červen	Červenec	Srpen	Září	Říjen	Listopad	Prosinec	Celkem	Zákazníci	Podíl
2006				3								425	428	187 556	0,23%
2007												62	62	192 206	0,03%
2008	18		1		1	31	6	1	253	50	1	4	366	198 771	0,18%
2009	1 044	124	225	346	350	298	479	325	259	483	306	267	4 506	199 000	2,26%
2010	1 113	249	173	293	372	387	1 389	631	629	720	416	470	6 842	198 449	3,45%
2011	6 633	1 597	1 582	1 679	1 296	1 720	1 637	1 432	2 925	1 865	2 304	2 324	26 994	200 496	13,46%
2012	6 775	2 566	1 945	2 788	1 066								15 140	201 025	7,53%
													54 338		

DOM	Leden	Únor	Březen	Duben	Květen	Červen	Červenec	Srpen	Září	Říjen	Listopad	Prosinec	Celkem	Zákazníci	Podíl
2007	5 907											617	6 524	2 643 520	0,25%
2008	6						4			1			11	2 657 056	0,00%
2009	1 082	321	700	1 162	2 081	2 848	2 664	2 753	2 865	4 618	3 367	3 941	28 402	2 664 090	1,07%
2010	5 625	2 274	1 586	1 262	637	2 906	6 297	6 605	4 642	13 589	14 701	16 571	76 695	2 663 422	2,88%
2011	25 261	16 480	21 985	23 883	19 642	22 755	28 834	28 172	35 211	35 315	43 898	31 832	333 268	2 659 787	12,53%
2012	33 645	30 993	31 379	32 415	16 652								145 084	2 654 877	5,46%
													589 984		

Celkem	Leden	Únor	Březen	Duben	Květen	Červen	Červenec	Srpen	Září	Říjen	Listopad	Prosinec	Rok	Zákazníci	Podíl
2005	0	0	0	0	0	0	0	0	0	2	0	0	2	2 805 705	0,00%
2006	1	0	0	6	0	0	1	0	0	0	0	446	454	2 823 102	0,02%
2007	5 980	5	0	18	2	0	3	0	3	2	0	686	6 699	2 845 429	0,24%
2008	148	1	3	25	9	38	21	12	261	70	4	4	596	2 864 576	0,02%
2009	2 353	450	933	1 519	2 434	3 149	3 171	3 093	3 163	5 112	3 730	4 220	33 327	2 871 547	1,16%
2010	7 167	2 554	1 788	1 599	1 058	3 309	7 875	7 265	5 285	14 335	15 139	17 050	84 424	2 870 634	2,94%
2011	32 893	18 168	23 627	25 635	20 968	24 553	30 508	29 622	38 169	37 252	46 239	34 307	361 941	2 869 023	12,62%
2012	42 320	33 632	33 367	35 284	17 752	0	0	0	0	0	0	0	162 355	2 864 438	5,67%
													649 798		

Poznámka: Otevření trhu pro velkoobdoběratele (VO) od roku 2005, pro střední odběratele (SO) a maloobdoběratele (MO) od roku 2006 a pro domácnosti (DOM) od roku 2007.