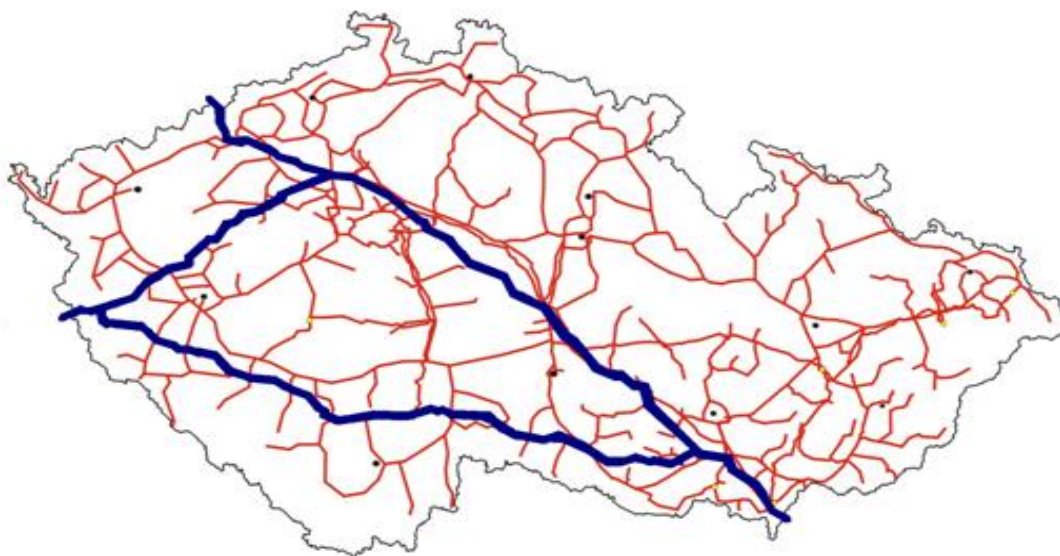


MĚSÍČNÍ ZPRÁVA O DODÁVKÁCH A SPOTŘEBÁCH ZEMNÍHO PLYNU V PLYNÁRENSKÉ SOUSTAVĚ ČR



- Komentář ⇒ Komentář k měsíční zprávě o dodávkách a spotřebách zemního plynu v plynárenské soustavě ČR
- Tabulka č. 1 ⇒ Vyhodnocení dodávek zemního plynu v plynárenské soustavě v ČR
- Tabulka č. 2 ⇒ Vyhodnocení dodávek zemního plynu v přepravní soustavě v ČR
- Tabulka č. 3 ⇒ Vyhodnocení měsíčních spotřeb zemního plynu podle kategorií zákazníků v ČR
- Tabulka č. 4 ⇒ Vyhodnocení měsíčních spotřeb zemního plynu podle kategorií zákazníků a regionálních distribučních soustav v ČR
- Tabulka č. 5 ⇒ Vyhodnocení spotřeb zemního plynu podle distribučních soustav a přepravní soustavy v ČR
- Tabulka č. 6 ⇒ Vyhodnocení měsíčních spotřeb zemního plynu podle kategorií zákazníků a jednotlivých krajů v ČR
- Tabulka č. 7 ⇒ Vyhodnocení spotřeb zemního plynu podle jednotlivých krajů v ČR
- Tabulka č. 8 ⇒ Vyhodnocení denních spotřeb zemního plynu v ČR
- Tabulka č. 9 ⇒ Vyhodnocení spotřeby zemního plynu v ČR
- Tabulka č. 10 ⇒ Vyhodnocení spotřeby zemního plynu podle kategorií zákazníků v ČR
- Tabulka č. 11 ⇒ Skutečná bilance plynárenské soustavy v ČR
- Tabulka č. 12 ⇒ Počet změn dodavatele plynu v ČR na odběrné místo

Komentář k měsíční zprávě o dodávkách a spotřebách zemního plynu v plynárenské soustavě ČR za duben 2012

Vyhodnocení dodávek a spotřeb zemního plynu se provádí na základě energetického zákona¹ a vyhlášky č. 19/2010 Sb., o způsobech tvorby bilancí a rozsahu předávaných údajů v plynárenství operátorovi trhu.

Dodávky zemního plynu v dubnu 2012 probíhaly plynule podle požadavků zákazníků, stále podle základního odběrového stupně (vyhláška č. 334/2009 Sb., o stavech nouze v plynárenství).

Celková měsíční spotřeba zákazníků zemního plynu v České republice včetně bilančních rozdílů (vlastní spotřeba, ztráty a změna akumulace) byla vyhodnocena na 627,1 mil. m³ (6 633,8 GWh), což představuje zvýšení skutečné spotřeby o 20,3 % proti stejnému období roku 2011. Uvedený nárůst spotřeby byl ovlivněn především chladnějším průběhem počasí v porovnání s dubnem roku 2011 s průměrnou teplotou 10,8 °C. Průměrná teplota v dubnu 2012 byla 8,8 °C, což je o 1,2 °C nad dlouhodobým teplotním normálem. Přepočtená spotřeba na teplotní podmínky dlouhodobého normálu za pomoci teplotního gradientu spotřeby byla 664,2 mil. m³ (7 026,5 GWh) s nárůstem proti dubnu 2011 o 6,3 % (tabulka č. 9).

Denní spotřeby plynu (tabulka č. 8) se v dubnu pohybovaly v rozsahu 9 088 – 27 889 tis. m³ (96 208 – 294 984 MWh). Maximální denní spotřeba zemního plynu byla naměřena v pondělí 2. dubna ve výši 27 889 tis. m³ (294 984 MWh) při průměrné denní teplotě 5,7 °C.

Z pohledu krajů došlo v porovnání duben 2012/duben 2011 k nárůstu spotřeby zemního plynu u všech krajů. Největší nastal v hlavním městě Praze a Středočeském kraji a naopak nejmenší v Moravskoslezském kraji (tabulka č. 7).

Z porovnání spotřeb v regionálních distribučních soustavách zaznamenaly stejně jako u všech krajů nárůst všechny distribuční společnosti. Největší nastal u Pražské plynárenské Distribuce, a.s. a E. ON Distribuce, a.s., naopak nejmenší u SMP Net, s.r.o. (tabulka č. 5).

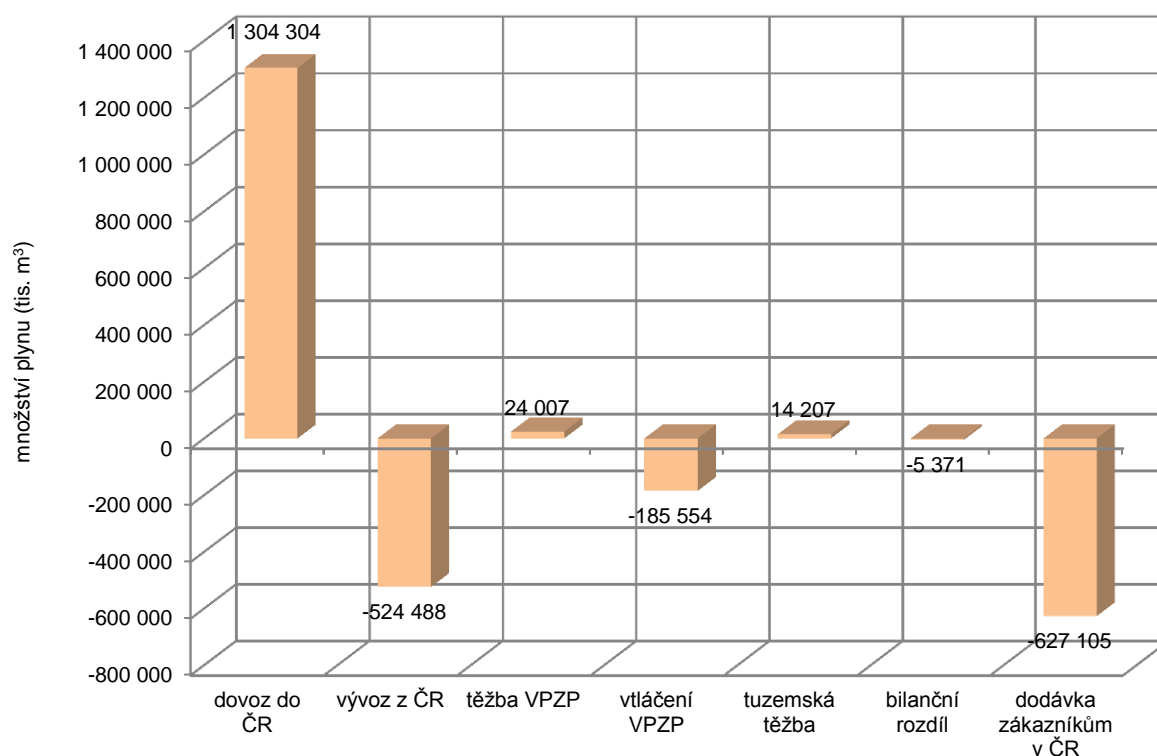
Dovoz zemního plynu do ČR byl uskutečněn z Ruska a EU ve výši 1 304,3 mil. m³ (13 796,9 GWh). Dovoz byl doplněn dodávkami z vnitrostátních zdrojů, které zahrnují povrchovou degazaci a vlastní těžbu zemního plynu. Celkové tuzemské dodávky činily 14,2 mil. m³ (154,5 GWh). V tomto měsíci proběhla také těžba ze zásobníků plynu v celkové výši 24 mil. m³ (254,4 GWh). Vtláčení do zásobníků činilo 185,6 mil. m³ (1 965,8 GWh). Stav provozních zásob na konci měsíce představoval u tuzemských zásobníků plynu hodnotu 1 555,8 mil. m³ (16 543,3 GWh). Vývoz zemního plynu z ČR byl uskutečněn do Polska, Německa a Slovenska ve výši 524,5 mil. m³ (5 549,1 GWh).

V dubnu změnilo dodavatele plynu 28 velkoodběratelů (VO), 53 středních odběratelů (SO), 2 788 maloodběratelů (MO) a 32 415 domácností (DOM), celkem proběhlo 35 284 změn dodavatele plynu podle odběrných míst (tabulka č. 12).

¹ Zákon č. 458/2000 Sb., v platném znění

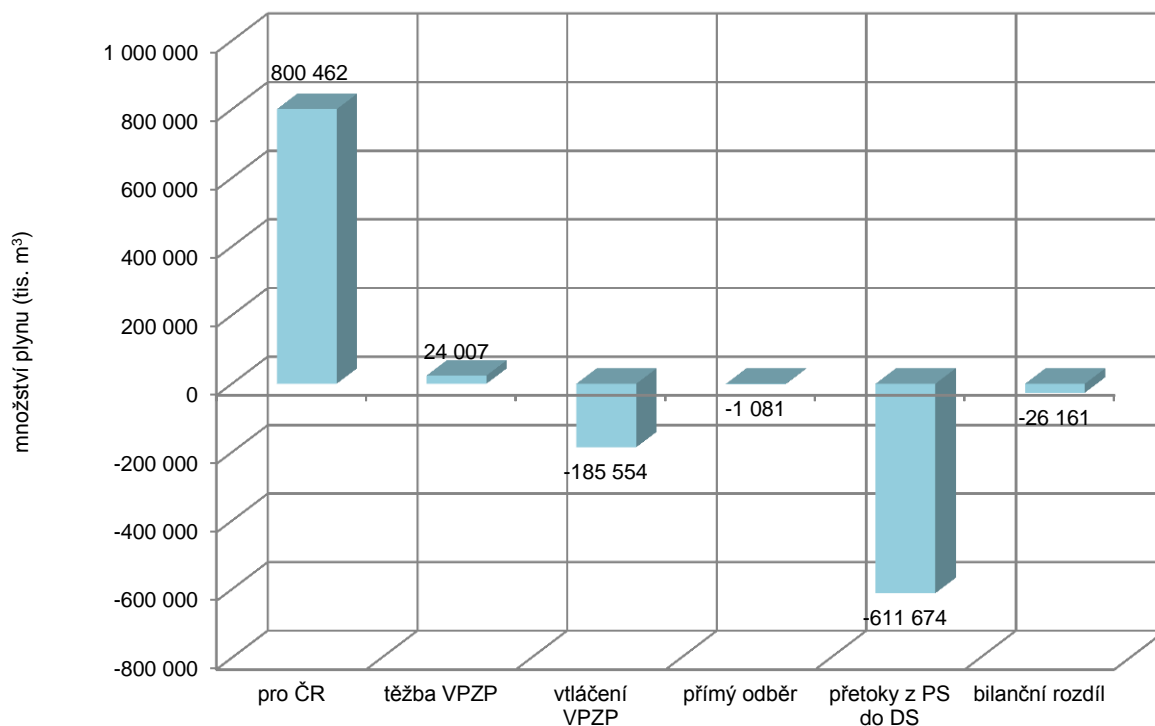
Vyhodnocení dodávek zemního plynu v plynárenské soustavě v ČR

Duben 2012		tis. m ³		MWh	
		Vstup	Výstup	Vstup	Výstup
Dovoz a vývoz v hraničních bodech	přepravní soustavy	1 304 142	-524 467	13 795 230	-5 548 862
	distribučních soustav	162	-20	1 700	-216
	Celkem (dovoz a vývoz)	1 304 304	-524 488	13 796 930	-5 549 078
Těžba a vtláčení ve virtuálních zásobnicích plynu	RWE Gas Storage	24 006	-140 851	254 371	-1 493 475
	MND Gas Storage	1	-44 703	9	-472 290
	Celkem (zásobníky plynu)	24 007	-185 554	254 380	-1 965 764
Dodané množství plynu od výrobců plynu	do regionálních distribučních soustav	13 213	0	144 129	0
	do lokální distribuční soustavy (LDS), která není zahrnuta v RDS	994	0	10 389	0
	Celkem (tuzemská těžba)	14 207	0	154 518	0
Celkem (vstup a výstup)		1 342 517	-710 041	14 205 827	-7 514 842
Ostatní množství plynu (bilanční rozdíl)		-5 371	0	-57 143	0
Množství plynu dodaného zákazníkům	přes přepravní soustavu (PS)	0	-1 081	0	-11 375
	přes regionální distribuční soustavy (RDS)	0	-625 056	0	-6 612 358
	přes lokální distribuční soustavu (LDS), která není zahrnuta v RDS	0	-968	0	-10 109
	Dodávka zákazníkům v ČR	0	-627 105	0	-6 633 842



Vyhodnocení dodávek zemního plynu v přepravní soustavě v ČR

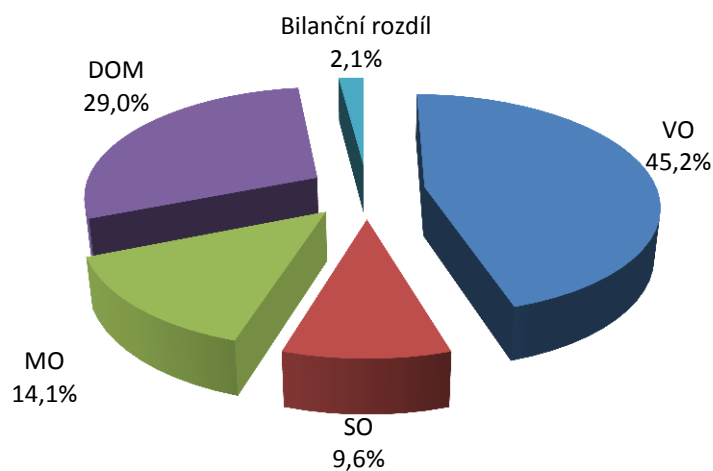
Duben 2012		tis. m ³	MWh
Množství plynu ve vstupních hraničních bodech přepravní soustavy		4 104 756	43 488 092
Množství plynu ve výstupních hraničních bodech přepravní soustavy		-3 304 294	-34 969 997
Množství plynu pro potřeby České republiky (pro ČR)		800 462	8 518 095
Množství plynu ve vstupních bodech virtuálních zásobníků plynu (těžba plynu)	RWE Gas Storage	24 006	254 380
	MND Gas Storage	1	9
	Celkem (těžba VPZP)	24 007	254 388
Množství plynu ve výstupních bodech virtuálních zásobníků plynu (vtlačení plynu)	RWE Gas Storage	-140 851	-1 493 475
	MND Gas Storage	-44 703	-472 290
	Celkem (vtlačení VPZP)	-185 554	-1 965 764
Množství plynu pro dodávky zákazníkům připojených přímo na přepravní soustavu (přímý odběr)		-1 081	-11 375
Množství plynu v předávacích místech mezi přepravní soustavou a distribučními soustavami (přetoky z PS do DS)		-611 674	-6 466 469
Ostatní množství plynu (bilanční rozdíl)		-26 161	-328 875



Vyhodnocení měsíčních spotřeb zemního plynu podle kategorií zákazníků v ČR

Duben 2012	počet zákazníků	tis. m ³	MWh	Vysvětlivky	
Česká republika					
VO	1 649	283 640	2 999 930	VO	Velkoodběratelé
SO	6 894	60 019	634 747	SO	Střední odběratelé
MO	197 989	88 634	937 548	MO	Maloodběratelé
DOM	2 656 652	181 954	1 925 563	DOM	Domácnosti
Bilanční rozdíl		12 859	136 055	Bilanční rozdíl	Vlastní spotř., ztráty, akumulace
Celkem ČR	2 863 184	627 105	6 633 842	Celkem ČR	VO+SO+MO+DOM+Bilanční rozdíl

Poznámka: Zákazníci LDS Green Gas DPB, a.s. (GG) a PPS NET4GAS, s.r.o. (N4G) jsou rozděleny do příslušných kategorií odběru.



Tabulka č. 4

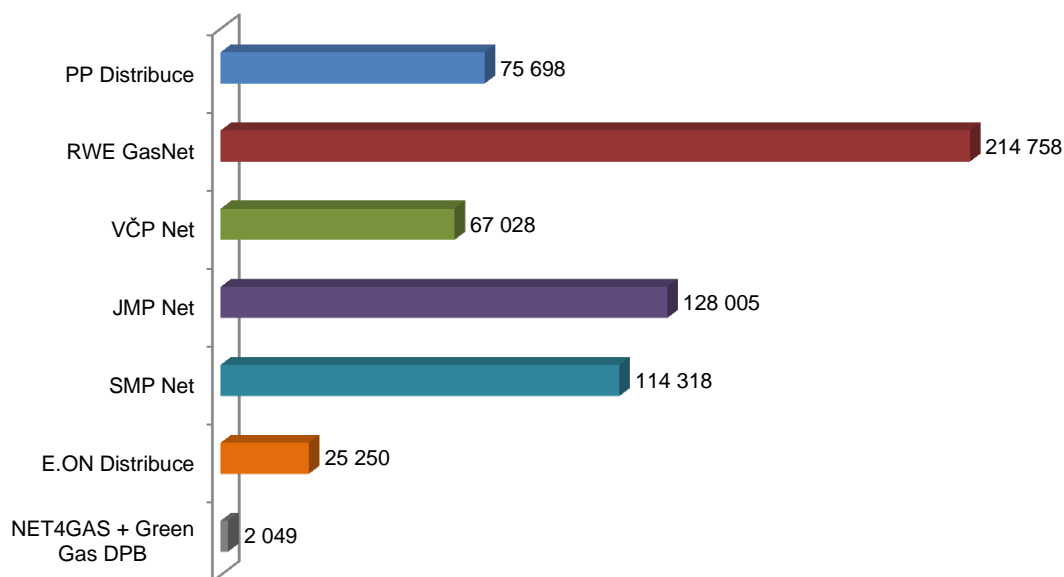
Vyhodnocení měsíčních spotřeb zemního plynu podle kategorií zákazníků a regionálních distribučních soustav v ČR

Duben 2012	počet zákazníků	tis. m ³	MWh	počet zákazníků	tis. m ³	MWh
Pražská plynárenská Distribuce, a.s.			JMP Net, s.r.o.			
VO	185	21 369	225 185	356	45 980	488 837
SO	1 616	13 227	139 386	1 549	12 995	138 155
MO	36 671	15 242	160 622	41 426	19 613	208 522
DOM	398 552	24 304	256 111	595 630	46 318	492 437
Bilanční rozdíl		1 555	16 383		3 099	32 943
Celkem	437 024	75 698	797 686	638 961	128 005	1 360 895
RWE GasNet, s.r.o.			SMP Net, s.r.o.			
VO	525	118 093	1 244 432	239	61 274	651 711
SO	1 803	16 533	174 220	839	7 630	81 158
MO	53 970	24 323	256 313	32 477	13 214	140 547
DOM	746 137	51 278	540 333	544 116	30 345	322 748
Bilanční rozdíl		4 531	47 742		1 854	19 755
Celkem	802 435	214 758	2 263 039	577 671	114 318	1 215 920
VČP Net, s.r.o.			E.ON Distribuce, a.s.			
VO	200	27 014	284 716	132	7 980	84 816
SO	659	6 120	64 499	422	3 432	36 479
MO	23 889	11 938	125 818	9 550	4 264	45 325
DOM	269 181	20 731	218 497	102 901	8 977	95 436
Bilanční rozdíl		1 225	12 904		596	6 329
Celkem	293 929	67 028	706 434	113 005	25 250	268 386

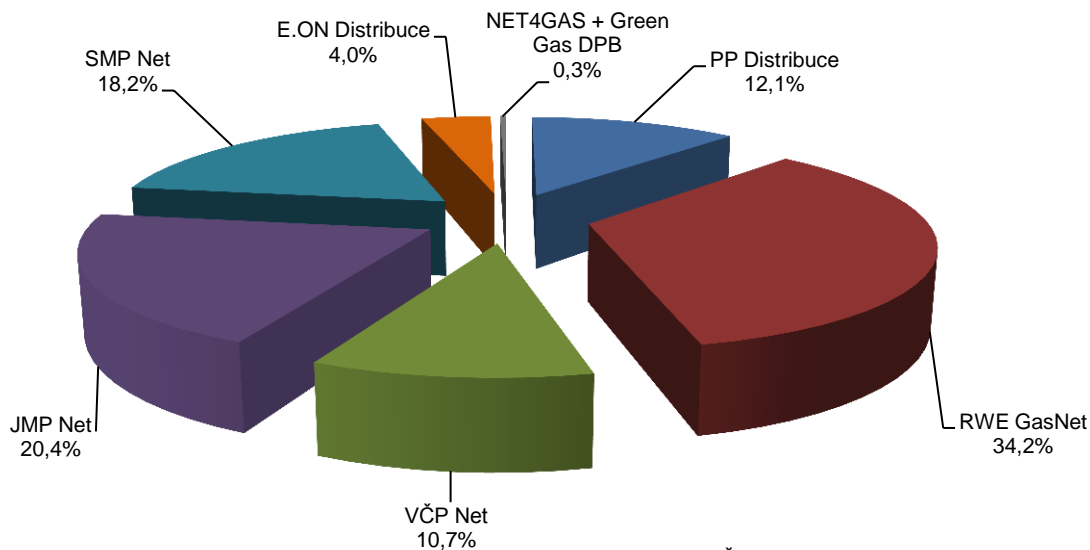
Vyhodnocení spotřeb zemního plynu podle distribučních soustav a přepravní soustavy v ČR

Plynárenská soustava	Duben 2012			Duben 2011			meziroční změna
	spotřeba plynu		teplota	spotřeba plynu		teplota	
	tis. m ³	MWh	°C	tis. m ³	MWh	°C	
PP Distribuce	75 698	797 686	10,4	55 406	583 066	12,8	36,6%
RWE GasNet	214 758	2 263 039	8,7	178 860	1 886 413	11,1	20,1%
VČP Net	67 028	706 434	8,4	54 075	570 760	10,5	24,0%
JMP Net	128 005	1 360 895	9,6	106 454	1 131 967	11,1	20,2%
SMP Net	114 318	1 215 920	9,1	104 173	1 105 682	10,4	9,7%
E.ON Distribuce	25 250	268 386	8,1	20 170	213 878	10,4	25,2%
NET4GAS + Green Gas DPB	2 049	21 484	8,8	1 959	20 533	10,8	4,6%
Celkem ČR	627 105	6 633 842	8,8	521 097	5 512 298	10,8	20,3%

Duben 2012

spotřeba plynu v plynárenské soustavě ČR (tis. m³)

Duben 2012



podíl jednotlivých soustav na celkové spotřebě plynu v ČR

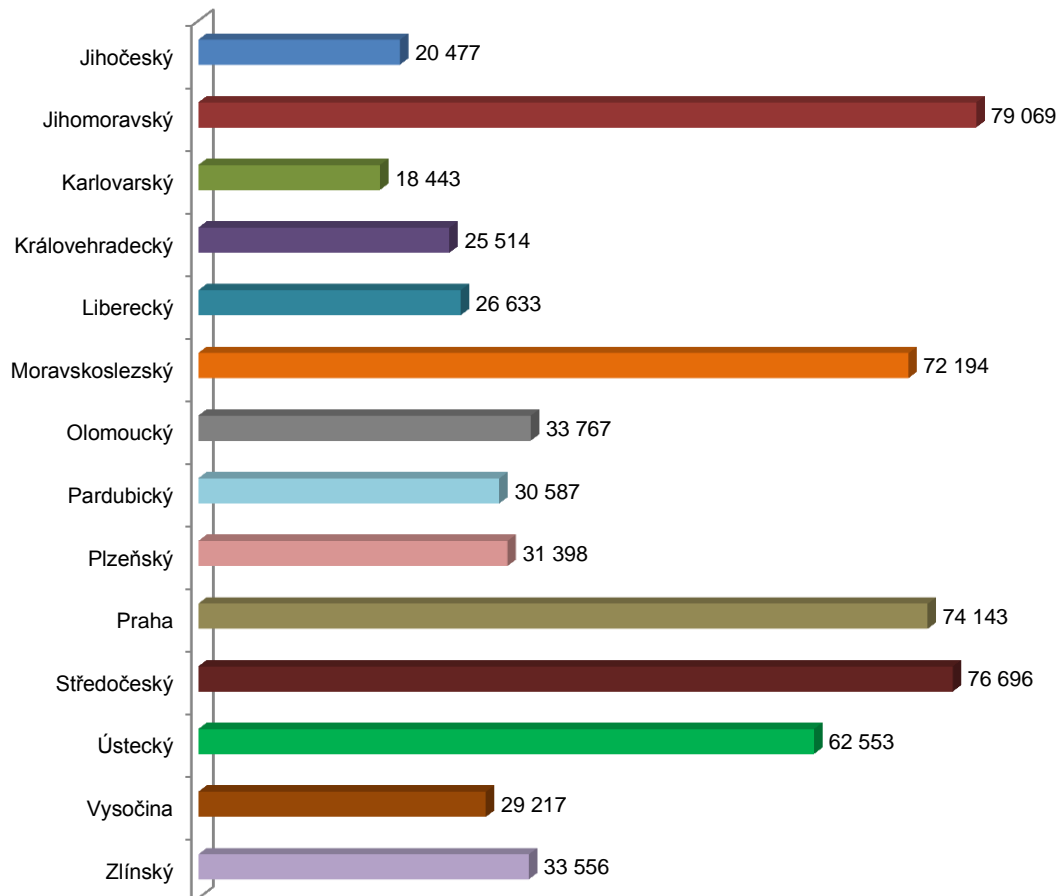
Vyhodnocení měsíčních spotřeb zemního plynu podle kategorií zákazníků a jednotlivých krajů v ČR

Duben 2012	počet zákazníků	tis. m ³	MWh	počet zákazníků	tis. m ³	MWh
	Jihočeský kraj			Pardubický kraj		
VO	110	6 598	70 126	76	12 663	133 464
SO	373	2 825	30 024	287	2 934	30 923
MO	8 617	3 562	37 862	10 493	5 344	56 327
DOM	94 614	7 492	79 643	123 479	9 647	101 686
Celkem	103 714	20 477	217 654	134 336	30 587	322 400
	Jihomoravský kraj			Plzeňský kraj		
VO	213	31 567	335 604	83	13 981	147 330
SO	911	7 940	84 411	339	3 159	33 289
MO	23 788	11 227	119 366	11 340	4 587	48 340
DOM	363 744	28 335	301 245	147 093	9 671	101 906
Celkem	388 656	79 069	840 626	158 855	31 398	330 864
	Karlovarský kraj			Praha		
VO	52	9 446	99 534	185	21 369	225 185
SO	191	2 214	23 331	1 616	13 227	139 386
MO	6 184	2 183	22 999	36 671	15 242	160 622
DOM	81 650	4 601	48 484	398 552	24 304	256 111
Celkem	88 077	18 443	194 348	437 024	74 143	781 303
	Královéhradecký kraj			Středočeský kraj		
VO	85	10 118	106 634	175	41 188	434 016
SO	251	2 171	22 876	660	5 765	60 746
MO	9 701	4 769	50 261	17 522	9 566	100 807
DOM	108 177	8 457	89 136	229 287	20 176	212 596
Celkem	118 214	25 514	268 906	247 644	76 696	808 165
	Liberecký kraj			Ústecký kraj		
VO	99	13 348	140 657	139	43 006	453 182
SO	314	2 836	29 884	356	3 046	32 096
MO	8 426	3 600	37 938	12 322	5 309	55 947
DOM	85 867	6 849	72 179	219 919	11 192	117 941
Celkem	94 706	26 633	280 657	232 736	62 553	659 165
	Moravskoslezský kraj			Kraj Vysočina		
VO	139	40 662	432 321	108	12 146	128 898
SO	481	4 387	46 649	383	3 431	36 422
MO	19 362	7 830	83 268	10 005	4 898	51 986
DOM	371 440	19 315	205 429	108 903	8 742	92 790
Celkem	391 422	72 194	767 667	119 399	29 217	310 096
	Olomoucký kraj			Zlínský kraj		
VO	112	12 870	136 879	73	14 678	156 102
SO	366	3 586	38 138	366	2 499	26 573
MO	13 332	5 379	57 204	10 226	5 137	54 621
DOM	175 016	11 932	126 896	148 911	11 241	119 521
Celkem	188 826	33 767	359 116	159 576	33 556	356 817

Vyhodnocení spotřeb zemního plynu podle jednotlivých krajů v ČR

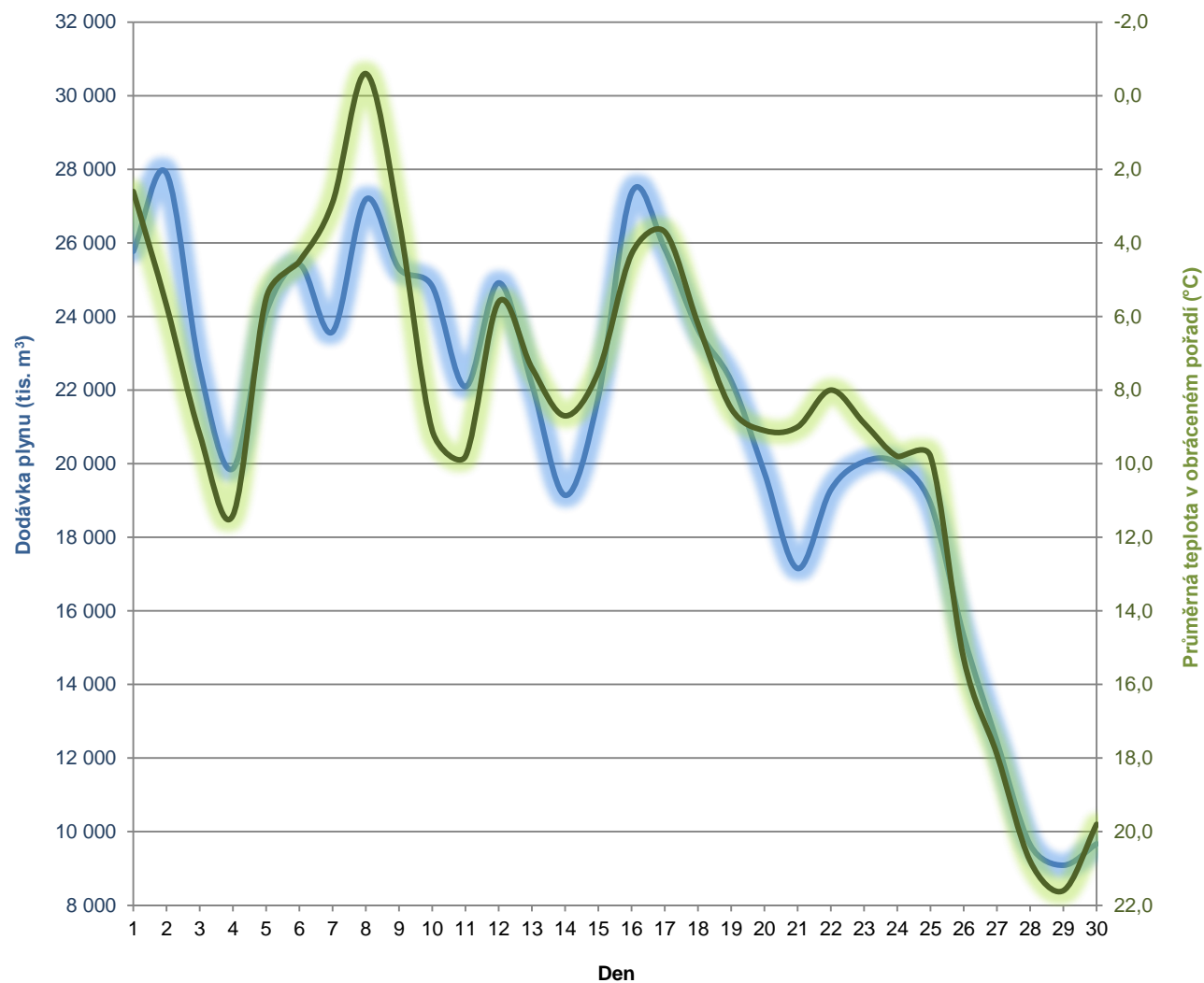
Kraje	Duben 2012			Duben 2011			meziroční změna
	spotřeba plynu		teplota	spotřeba plynu		teplota	
	tis. m ³	MWh	°C	tis. m ³	MWh	°C	
Jihočeský	20 477	217 654	8,1	16 936	179 573	10,5	20,9%
Jihomoravský	79 069	840 626	10,3	65 438	695 832	11,9	20,8%
Karlovarský	18 443	194 348	6,6	16 713	176 273	9,6	10,4%
Královehradecký	25 514	268 906	8,4	20 267	213 919	10,7	25,9%
Liberecký	26 633	280 657	8,3	22 113	233 261	10,4	20,4%
Moravskoslezský	72 194	767 667	9,4	67 188	712 949	10,4	7,4%
Olomoucký	33 767	359 116	8,8	29 792	316 301	10,8	13,3%
Pardubický	30 587	322 400	8,5	24 484	258 448	10,5	24,9%
Plzeňský	31 398	330 864	8,7	26 547	279 990	10,8	18,3%
Praha	74 143	781 303	10,4	53 379	561 739	12,8	38,9%
Středočeský	76 696	808 165	9,2	59 019	622 431	11,4	30,0%
Ústecký	62 553	659 165	9,1	55 952	590 120	11,7	11,8%
Vysočina	29 217	310 096	8,2	24 230	257 225	10,2	20,6%
Zlínský	33 556	356 817	9,3	27 557	292 791	10,3	21,8%
Celkem	614 247	6 497 787	8,8	509 615	5 390 851	10,8	20,5%
Bilanční rozdíl	12 859	136 055	8,8	11 481	121 447	10,8	12,0%
Celkem ČR	627 105	6 633 842	8,8	521 097	5 512 298	10,8	20,3%

Duben 2012

spotřeba plynu v jednotlivých krajích (tis. m³)

Vyhodnocení denních spotřeb zemního plynu v ČR

Duben 2012	Spotřeba zemního plynu		Průměrná teplota °C	
	tis. m ³	MWh		
1.4	neděle	25 769	272 587	2,6
2.4	pondělí	27 889	294 984	5,7
3.4	úterý	22 595	239 028	9,2
4.4	středa	19 866	210 141	11,4
5.4	čtvrtek	24 102	254 925	5,5
6.4	pátek	25 416	268 820	4,5
7.4	sobota	23 585	249 420	2,9
8.4	neděle	27 183	287 498	-0,6
9.4	pondělí	25 303	267 653	3,4
10.4	úterý	24 820	262 570	9,1
11.4	středa	22 093	233 709	9,8
12.4	čtvrtek	24 914	263 516	5,6
13.4	pátek	22 159	234 390	7,4
14.4	sobota	19 141	202 506	8,7
15.4	neděle	21 810	230 697	7,5
16.4	pondělí	27 360	289 397	4,3
17.4	úterý	25 843	273 362	3,7
18.4	středa	23 646	250 116	6,2
19.4	čtvrtek	22 247	235 341	8,5
20.4	pátek	19 753	208 941	9,1
21.4	sobota	17 154	181 479	9,0
22.4	neděle	19 291	204 073	8,0
23.4	pondělí	20 054	212 141	8,9
24.4	úterý	20 022	211 803	9,8
25.4	středa	18 922	200 178	9,8
26.4	čtvrtek	15 319	162 097	15,3
27.4	pátek	12 448	131 743	17,9
28.4	sobota	9 643	102 092	20,8
29.4	neděle	9 088	96 208	21,6
30.4	pondělí	9 671	102 428	19,8
Celkem				8,8
Maximum při teplotě		27 889	294 984	5,7
Minimum při teplotě		9 088	96 208	21,6
Denní průměr		20 904	221 128	8,8



Vyhodnocení spotřeby zemního plynu v ČR

2012	Teplota ovzduší v ČR			Skutečná spotřeba zemního plynu v ČR					Přepočtená spotřeba zemního plynu v ČR				
	průměr °C	odchylka °C	normál °C	2012		2011		meziroční změna	2012		2011		meziroční změna
				mil. m ³	GWh	mil. m ³	GWh		mil. m ³	GWh	mil. m ³	GWh	
leden	0,1	1,8	-1,7	1 150,2	12 184,1	1 234,4	13 072,4	-6,8%	1 216,5	12 886,9	1 263,3	13 378,6	-3,7%
únor	-4,9	-4,4	-0,5	1 351,7	14 288,9	1 144,2	12 126,6	18,1%	1 170,7	12 375,4	1 101,3	11 672,1	6,3%
březen	5,4	2,1	3,3	818,5	8 642,7	922,9	9 778,7	-11,3%	909,0	9 598,1	962,7	10 200,4	-5,6%
duben	8,8	1,2	7,6	627,1	6 633,8	521,1	5 512,3	20,3%	664,2	7 026,5	624,8	6 609,5	6,3%
květen						399,7	4 230,7				415,7	4 399,2	
červen						303,7	3 215,1				306,4	3 243,8	
červenec						295,5	3 140,4				294,0	3 124,4	
srpen						291,9	3 110,9				294,3	3 136,0	
září						311,5	3 309,2				392,6	4 170,4	
říjen						663,2	7 007,2				663,9	7 014,4	
listopad						970,0	10 265,9				964,1	10 203,6	
prosinec						1 027,5	10 876,1				1 101,2	11 656,3	
I.čtvrtletí	0,2	-0,2	0,4	3 320,4	35 115,7	3 301,5	34 977,7	0,6%	3 296,2	34 860,4	3 327,3	35 251,0	-0,9%
II.čtvrtletí				627,1	6 633,8	1 224,6	12 958,1		664,2	7 026,5	1 346,9	14 252,5	
III.čtvrtletí				0,0	0,0	899,0	9 560,6		0,0	0,0	980,9	10 430,8	
IV.čtvrtletí				0,0	0,0	2 660,7	28 149,2		0,0	0,0	2 729,2	28 874,4	
I.pololetí				3 947,5	41 749,5	4 526,0	47 935,8		3 960,4	41 886,9	4 674,2	49 503,5	
II.pololetí				0,0	0,0	3 559,7	37 709,8		0,0	0,0	3 710,1	39 305,2	
rok				3 947,5	41 749,5	8 085,8	85 645,6		3 960,4	41 886,9	8 384,4	88 808,7	

2012	Denní teplotní gradient mil. m ³	Denní modelová spotřeba zemního plynu		Denní teplota		2012 Denní skutečná spotřeba zemního plynu				2011 Denní skutečná spotřeba zemního plynu			
		při 0°C mil. m ³	při -12°C mil. m ³	maximální °C	minimální °C	maximální mil. m ³	při teplotě °C	minimální mil. m ³	při teplotě °C	maximální mil. m ³	při teplotě °C	minimální mil. m ³	při teplotě °C
leden	1,172	38,105	52,167	5,2	-8,9	50,882	-8,9	30,257	3,3	50,892	-8,6	27,950	5,7
únor	1,395	40,887	57,627	7,6	-15,1	61,645	-14,1	27,769	5,1	52,816	-10,1	31,156	6,2
březen	1,436	34,924	52,157	11,3	-1,6	37,319	0,5	16,690	9,2	40,085	-0,7	20,928	10,7
duben	1,033	30,831	43,225	21,6	-0,6	27,889	5,7	9,088	21,6	26,770	4,8	10,502	16,3
květen		X	X							24,658	2,8	8,803	17,2
červen		X	X							10,996	16,0	8,290	20,5
červenec		X	X							10,476	15,7	8,067	22,5
srpen		X	X							10,857	13,2	7,607	20,6
září		X	X							12,804	12,0	7,835	18,6
říjen										28,400	1,9	9,486	14,5
listopad										39,540	-1,3	21,897	9,7
prosinec										39,024	-2,8	28,095	4,8
rok										52,816	-10,1	7,607	20,6

Vyhodnocení spotřeby zemního plynu podle kategorií zákazníků v ČR

2012	Velkoodběratelé			Střední odběratelé			Maloodběratelé			Domácnosti			Bilanční rozdíl		Celkem ČR		
	počet zákazníků	mil. m ³	GWh	počet zákazníků	mil. m ³	GWh	počet zákazníků	mil. m ³	GWh	počet zákazníků	mil. m ³	GWh	mil. m ³	GWh	počet zákazníků	mil. m ³	GWh
leden	1 667	396,8	4 203,0	7 050	116,8	1 236,6	200 810	203,3	2 153,2	2 659 890	412,1	4 367,2	21,1	224,1	2 869 417	1 150,2	12 184,1
únor	1 650	425,3	4 492,7	7 061	139,9	1 478,4	201 257	238,8	2 524,5	2 660 613	521,2	5 510,5	26,8	282,8	2 870 581	1 351,9	14 288,9
březen	1 646	325,9	3 441,4	6 900	81,7	862,5	201 432	133,0	1 404,2	2 658 444	263,9	2 787,3	14,0	147,5	2 868 422	818,5	8 642,7
duben	1 649	283,6	2 999,9	6 894	60,0	634,7	197 989	88,6	937,5	2 656 652	182,0	1 925,6	12,9	136,1	2 863 184	627,1	6 633,8
květen																	
červen																	
červenec																	
srpen																	
září																	
říjen																	
listopad																	
prosinec																	
1.Q	1 646	1 148,0	12 137,1	6 900	338,4	3 577,4	201 432	575,1	6 081,8	2 658 444	1 197,2	12 665,0	61,9	654,4	2 868 422	3 320,6	35 115,7
2.Q		283,6	2 999,9		60,0	634,7		88,6	937,5		182,0	1 925,6	12,9	136,1		627,1	6 633,8
3.Q		0,0	0,0		0,0	0,0		0,0	0,0		0,0	0,0	0,0	0,0		0,0	0,0
4.Q		0,0	0,0		0,0	0,0		0,0	0,0		0,0	0,0	0,0	0,0		0,0	0,0
1.pololetí		1 431,7	15 137,0		398,4	4 212,2		663,7	7 019,4		1 379,2	14 590,5	74,7	790,4		3 947,7	41 749,6
2.pololetí		0,0	0,0		0,0	0,0		0,0	0,0		0,0	0,0	0,0	0,0		0,0	0,0
rok		1 431,7	15 137,0		398,4	4 212,2		663,7	7 019,4		1 379,2	14 590,5	74,7	790,4		3 947,7	41 749,6

Skutečná bilance plynárenské soustavy v ČR

2012	Dovoz do ČR		Vývoz z ČR		Těžba z VPZP v ČR		Vtláčení do VPZP v ČR		Tuzemská těžba		Ostatní množství plynu (bilanční rozdíl)		Dodávka zákazníkům v ČR	
	mil. m ³	GWh	mil. m ³	GWh	mil. m ³	GWh	mil. m ³	GWh	mil. m ³	GWh	mil. m ³	GWh	mil. m ³	GWh
leden	837,8	8 854,2	-255,2	-2 697,3	554,1	5 885,9	-6,1	-64,5	14,3	155,3	5,2	50,5	1 150,2	12 184,1
únor	1 467,7	15 484,7	-699,8	-7 395,5	574,2	6 092,3	-5,3	-56,2	13,5	146,6	1,6	16,9	1 351,9	14 288,9
březen	1 416,3	14 943,4	-701,1	-7 399,1	124,8	1 321,7	-33,6	-355,9	14,7	159,6	-2,6	-27,0	818,5	8 642,7
duben	1 304,3	13 796,9	-524,5	-5 549,1	24,0	254,4	-185,6	-1 965,8	14,2	154,5	-5,4	-57,1	627,1	6 633,8
květen														
červen														
červenec														
srpen														
září														
říjen														
listopad														
prosinec														
1.Q	3 721,9	39 282,3	-1 656,1	-17 491,9	1 253,1	13 299,9	-45,0	-476,6	42,5	461,5	4,2	40,5	3 320,6	35 115,7
2.Q	1 304,3	13 796,9	-524,5	-5 549,1	24,0	254,4	-185,6	-1 965,8	14,2	154,5	-5,4	-57,1	627,1	6 633,8
3.Q	0,0	0,0	0,0	0,0	0,0	0,0	0,0	0,0	0,0	0,0	0,0	0,0	0,0	0,0
4.Q	0,0	0,0	0,0	0,0	0,0	0,0	0,0	0,0	0,0	0,0	0,0	0,0	0,0	0,0
1.pololetí	5 026,2	53 079,2	-2 180,6	-23 041,0	1 277,1	13 554,3	-230,6	-2 442,3	56,7	616,0	-1,1	-16,7	3 947,7	41 749,6
2.pololetí	0,0	0,0	0,0	0,0	0,0	0,0	0,0	0,0	0,0	0,0	0,0	0,0	0,0	0,0
rok	5 026,2	53 079,2	-2 180,6	-23 041,0	1 277,1	13 554,3	-230,6	-2 442,3	56,7	616,0	-1,1	-16,7	3 947,7	41 749,6

Počet změn dodavatele plynu v ČR na odběrné místo

VO	Leden	Únor	Březen	Duben	Květen	Červen	Červenec	Srpen	Září	Říjen	Listopad	Prosinec	Celkem	Zákazníci	Podíl
2005										2			2	2 043	0,10%
2006	1						1						2	2 054	0,10%
2007	73	4		17	2		3		3	2			104	1 979	5,26%
2008	79	1	2	16	8	5	8	4	1	2	3		129	1 911	6,75%
2009	99	3	3			3	2	7	10	7	17	4	152	1 743	8,72%
2010	118	8	9	19	17	1	11	15	6	6	1	2	213	1 742	12,23%
2011	395	11	18	27	11	8	6	6	4	16	2	33	537	1 707	31,46%
2012	515	2	3	28									548	1 649	33,23%
													1 687		

SO	Leden	Únor	Březen	Duben	Květen	Červen	Červenec	Srpen	Září	Říjen	Listopad	Prosinec	Celkem	Zákazníci	Podíl
2006				3								21	24	7 556	0,32%
2007		1		1								7	9	7 724	0,12%
2008	45			9		2	3	7	7	17			90	6 838	1,32%
2009	128	5	5	11	3		26	8	29	4	40	8	267	6 714	3,98%
2010	311	23	20	25	32	15	178	14	8	20	21	7	674	7 021	9,60%
2011	604	80	42	46	19	70	31	12	29	56	35	118	1 142	7 033	16,24%
2012	1 385	71	40	53									1 549	6 894	22,47%
													3 755		

MO	Leden	Únor	Březen	Duben	Květen	Červen	Červenec	Srpen	Září	Říjen	Listopad	Prosinec	Celkem	Zákazníci	Podíl
2006				3								425	428	187 556	0,23%
2007												62	62	192 206	0,03%
2008	18		1		1	31	6	1	253	50	1	4	366	198 771	0,18%
2009	1 044	124	225	346	350	298	479	325	259	483	306	267	4 506	199 000	2,26%
2010	1 113	249	173	293	372	387	1 389	631	629	720	416	470	6 842	198 449	3,45%
2011	6 633	1 597	1 582	1 679	1 296	1 720	1 637	1 432	2 925	1 865	2 304	2 324	26 994	200 496	13,46%
2012	6 775	2 566	1 945	2 788									14 074	197 989	7,11%
													53 272		

DOM	Leden	Únor	Březen	Duben	Květen	Červen	Červenec	Srpen	Září	Říjen	Listopad	Prosinec	Celkem	Zákazníci	Podíl
2007	5 907											617	6 524	2 643 520	0,25%
2008	6						4			1			11	2 657 056	0,00%
2009	1 082	321	700	1 162	2 081	2 848	2 664	2 753	2 865	4 618	3 367	3 941	28 402	2 664 090	1,07%
2010	5 625	2 274	1 586	1 262	637	2 906	6 297	6 605	4 642	13 589	14 701	16 571	76 695	2 663 422	2,88%
2011	25 261	16 480	21 985	23 883	19 642	22 755	28 834	28 172	35 211	35 315	43 898	31 832	333 268	2 659 787	12,53%
2012	33 645	30 993	31 379	32 415									128 432	2 656 652	4,83%
													573 332		

Celkem	Leden	Únor	Březen	Duben	Květen	Červen	Červenec	Srpen	Září	Říjen	Listopad	Prosinec	Rok	Zákazníci	Podíl
2005	0	0	0	0	0	0	0	0	0	2	0	0	2	2 805 705	0,00%
2006	1	0	0	6	0	0	1	0	0	0	0	446	454	2 823 102	0,02%
2007	5 980	5	0	18	2	0	3	0	3	2	0	686	6 699	2 845 429	0,24%
2008	148	1	3	25	9	38	21	12	261	70	4	4	596	2 864 576	0,02%
2009	2 353	450	933	1 519	2 434	3 149	3 171	3 093	3 163	5 112	3 730	4 220	33 327	2 871 547	1,16%
2010	7 167	2 554	1 788	1 599	1 058	3 309	7 875	7 265	5 285	14 335	15 139	17 050	84 424	2 870 634	2,94%
2011	32 893	18 168	23 627	25 635	20 968	24 553	30 508	29 622	38 169	37 252	46 239	34 307	361 941	2 869 023	12,62%
2012	42 320	33 632	33 367	35 284	0	0	0	0	0	0	0	0	144 603	2 863 184	5,05%
													632 046		

Poznámka: Otevření trhu pro velkoobdoběratele (VO) od roku 2005, pro střední odběratele (SO) a maloobdoběratele (MO) od roku 2006 a pro domácnosti (DOM) od roku 2007.