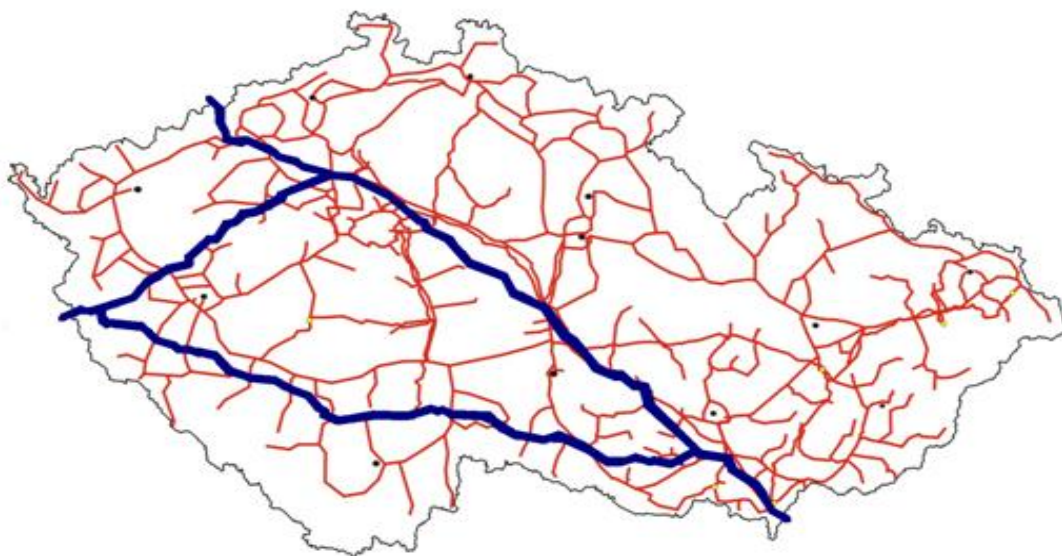


6

MĚSÍČNÍ ZPRÁVA O DODÁVKÁCH A SPOTŘEBÁCH ZEMNÍHO PLYNU V PLYNÁRENSKÉ SOUSTAVĚ ČR



Červen

2012

- Komentář ⇒ Komentář k měsíční zprávě o dodávkách a spotřebách zemního plynu v plynárenské soustavě ČR
- Tabulka č. 1 ⇒ Vyhodnocení dodávek zemního plynu v plynárenské soustavě v ČR
- Tabulka č. 2 ⇒ Vyhodnocení dodávek zemního plynu v přepravní soustavě v ČR
- Tabulka č. 3 ⇒ Vyhodnocení měsíčních spotřeb zemního plynu podle kategorií zákazníků v ČR
- Tabulka č. 4 ⇒ Vyhodnocení měsíčních spotřeb zemního plynu podle kategorií zákazníků a regionálních distribučních soustav v ČR
- Tabulka č. 5 ⇒ Vyhodnocení spotřeb zemního plynu podle distribučních soustav a přepravní soustavy v ČR
- Tabulka č. 6 ⇒ Vyhodnocení měsíčních spotřeb zemního plynu podle kategorií zákazníků a jednotlivých krajů v ČR
- Tabulka č. 7 ⇒ Vyhodnocení spotřeb zemního plynu podle jednotlivých krajů v ČR
- Tabulka č. 8 ⇒ Vyhodnocení denních spotřeb zemního plynu v ČR
- Tabulka č. 9 ⇒ Vyhodnocení spotřeby zemního plynu v ČR
- Tabulka č. 10 ⇒ Vyhodnocení spotřeby zemního plynu podle kategorií zákazníků v ČR
- Tabulka č. 11 ⇒ Skutečná bilance plynárenské soustavy v ČR
- Tabulka č. 12 ⇒ Počet změn dodavatele plynu v ČR na odběrné místo

Komentář k měsíční zprávě o dodávkách a spotřebách zemního plynu v plynárenské soustavě ČR za červen 2012

Vyhodnocení dodávek a spotřeb zemního plynu se provádí na základě energetického zákona¹ a vyhlášky č. 19/2010 Sb., o způsobech tvorby bilancí a rozsahu předávaných údajů v plynárenství operátorovi trhu.

Dodávky zemního plynu v červnu 2012 probíhaly plynule podle požadavků zákazníků, stále podle základního odběrového stupně (vyhláška č. 334/2009 Sb., o stavech nouze v plynárenství).

Celková měsíční spotřeba zákazníků zemního plynu v České republice včetně bilančních rozdílů (vlastní spotřeba, ztráty a změna akumulace) byla vyhodnocena na 302,4 mil. m³ (3 204,4 GWh), což představuje snížení skutečné spotřeby o 0,4 % proti stejnému období roku 2011. Průměrná teplota v červnu byla 17,4 °C, což je o 1,6 °C nad dlouhodobým teplotním normálem. Přepočtená spotřeba na teplotní podmínky dlouhodobého normálu za pomoci teplotního gradientu spotřeby byla 308,9 mil. m³ (3 273,4 GWh) s nárůstem proti červnu 2011 o 0,8 % (tabulka č. 9).

Denní spotřeby plynu (tabulka č. 8) se v červnu pohybovaly v rozsahu 7 624 – 12 751 tis. m³ (80 810 – 135 051 MWh). Maximální denní spotřeba zemního plynu byla naměřena v úterý 5. června ve výši 12 751 tis. m³ (135 051 MWh) při průměrné denní teplotě 9,7 °C.

Z pohledu krajů došlo v porovnání červen 2012/červen 2011 k většímu nárůstu spotřeby zemního plynu v Jihočeském kraji, Karlovarském kraji, Královéhradeckém kraji, Hlavním městě Praze, Středočeském kraji a Ústeckém kraji. Spotřeba v ostatních krajích vykazovala téměř stejné nebo nižší hodnoty, než tomu bylo v červnu loňského roku (tabulka č. 7).

Z porovnání spotřeb v regionálních distribučních soustavách zaznamenaly nárůst distribuční společnosti Pražská plynárenská Distribuce, a.s., RWE GasNet, s.r.o., a E.ON Distribuce, a.s. Naopak k poklesu spotřeby došlo u VČP Net, s.r.o., a u obou moravských distribučních společností (tabulka č. 5).

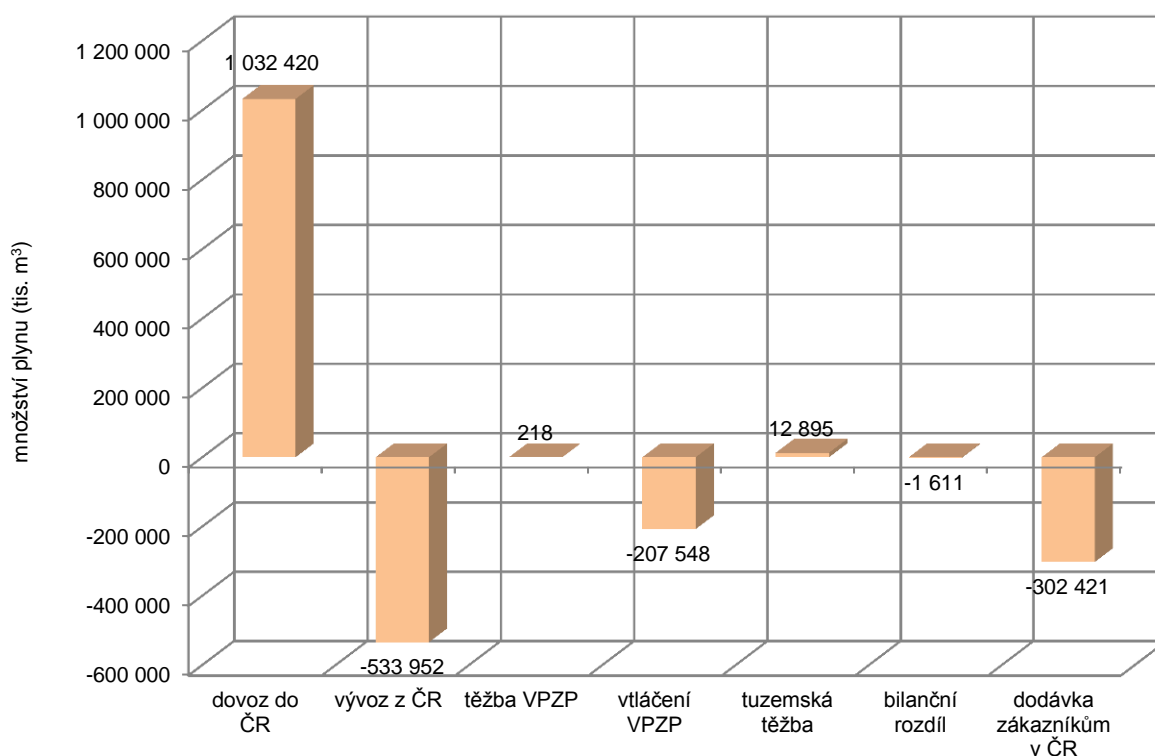
Dovoz zemního plynu do ČR byl uskutečněn z Ruska a EU ve výši 1 032,4 mil. m³ (10 927,1 GWh). Dovoz byl doplněn dodávkami z vnitrostátních zdrojů, které zahrnují povrchovou degazaci a vlastní těžbu zemního plynu. Celkové tuzemské dodávky činily 12,9 mil. m³ (140,8 GWh). V tomto měsíci proběhla také malá těžba ze zásobníků plynu v celkové výši 0,2 mil. m³ (2,3 GWh). Vtláčení do zásobníků činilo 207,5 mil. m³ (2 206,1 GWh). Stav provozních zásob na konci měsíce představoval u tuzemských zásobníků plynu hodnotu 2 038,1 mil. m³ (21 664,1 GWh). Vývoz zemního plynu z ČR byl uskutečněn do Polska, Německa a Slovenska ve výši 534 mil. m³ (5 642,8 GWh).

V červnu změnilo dodavatele plynu 380 velkoodběratelů (VO), 1 085 středních odběratelů (SO), 1 055 maloodběratelů (MO) a 20 163 domácností (DOM). Celkem proběhlo 22 683 změn dodavatele plynu podle odběrných míst (tabulka č. 12).

¹ Zákon č. 458/2000 Sb., v platném znění

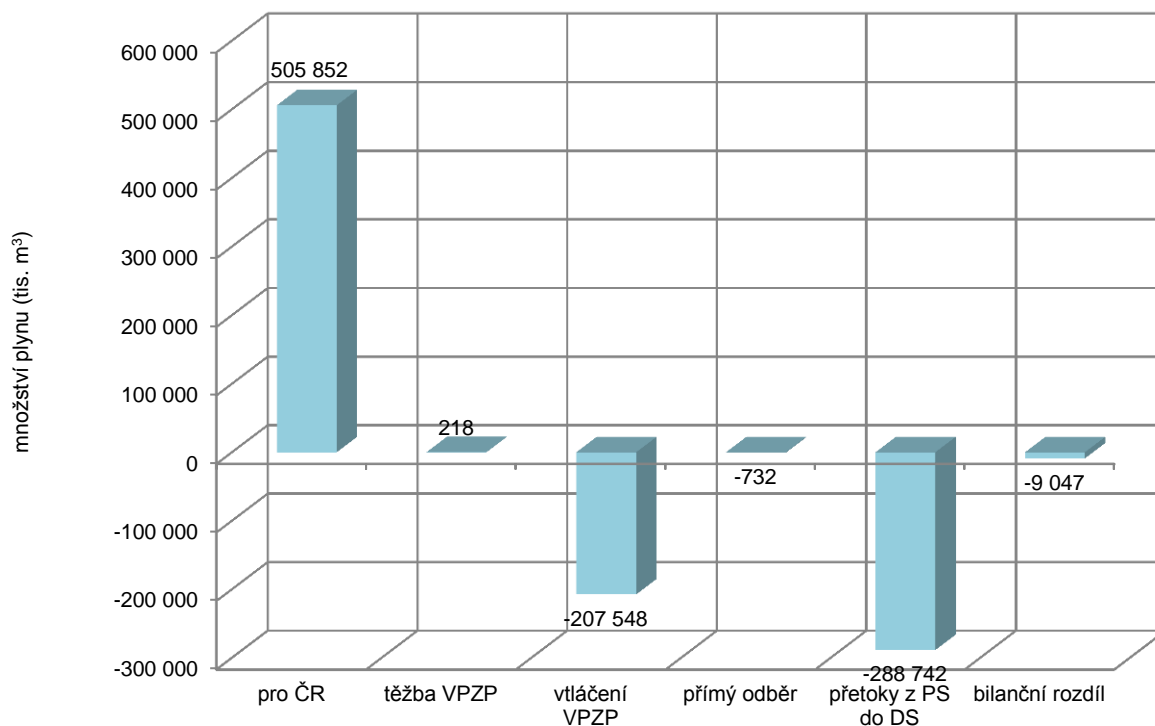
Vyhodnocení dodávek zemního plynu v plynárenské soustavě v ČR

Červen 2012		tis. m ³		MWh	
		Vstup	Výstup	Vstup	Výstup
Dovoz a vývoz v hraničních bodech	přepravní soustavy	1 032 356	-533 940	10 926 463	-5 642 682
	distribučních soustav	64	-12	669	-126
	Celkem (dovoz a vývoz)	1 032 420	-533 952	10 927 132	-5 642 808
Těžba a vtláčení ve virtuálních zásobnicích plynu	RWE Gas Storage	218	-185 475	2 319	-1 972 944
	MND Gas Storage	0	-22 073	0	-233 205
	Celkem (zásobníky plynu)	218	-207 548	2 319	-2 206 149
Dodané množství plynu od výrobců plynu	do regionálních distribučních soustav	12 146	0	132 975	0
	do lokální distribuční soustavy (LDS), která není zahrnuta v RDS	749	0	7 837	0
	Celkem (tuzemská těžba)	12 895	0	140 812	0
Celkem (vstup a výstup)		1 045 533	-741 500	11 070 263	-7 848 957
Ostatní množství plynu (bilanční rozdíl)		-1 611	0	-16 956	0
Množství plynu dodaného zákazníkům	přes přepravní soustavu (PS)	0	-732	0	-7 722
	přes regionální distribuční soustavu (RDS)	0	-300 961	0	-3 189 014
	přes lokální distribuční soustavu (LDS), která není zahrnuta v RDS	0	-728	0	-7 615
	Dodávka zákazníkům v ČR	0	-302 421	0	-3 204 351



Vyhodnocení dodávek zemního plynu v přepravní soustavě v ČR

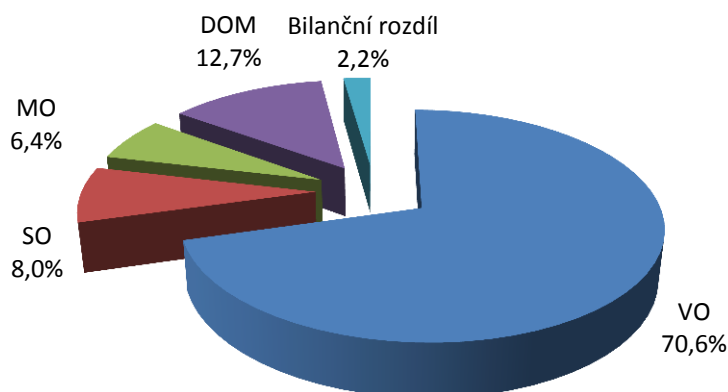
Červen 2012		tis. m ³	MWh
Množství plynu ve vstupních hraničních bodech přepravní soustavy		2 350 778	24 919 611
Množství plynu ve výstupních hraničních bodech přepravní soustavy		-1 844 926	-19 574 787
Množství plynu pro potřeby České republiky (pro ČR)		505 852	5 344 823
Množství plynu ve vstupních bodech virtuálních zásobníků plynu (těžba plynu)	RWE Gas Storage	218	2 319
	MND Gas Storage	0	0
	Celkem (těžba VPZP)	218	2 319
Množství plynu ve výstupních bodech virtuálních zásobníků plynu (vtlačení plynu)	RWE Gas Storage	-185 475	-1 972 944
	MND Gas Storage	-22 073	-233 205
	Celkem (vtlačení VPZP)	-207 548	-2 206 149
Množství plynu pro dodávky zákazníkům připojených přímo na přepravní soustavu (přímý odběr)		-732	-7 722
Množství plynu v předávacích místech mezi přepravní soustavou a distribučními soustavami (přetoky z PS do DS)		-288 742	-3 055 277
Ostatní množství plynu (bilanční rozdíl)		-9 047	-77 995



Vyhodnocení měsíčních spotřeb zemního plynu podle kategorií zákazníků v ČR

Červen 2012	počet zákazníků	tis. m ³	MWh	Vysvětlivky	
Česká republika					
VO	1 647	213 558	2 262 797	VO	Velkoodběratelé
SO	6 897	24 341	257 876	SO	Střední odběratelé
MO	200 881	19 319	204 588	MO	Maloodběratelé
DOM	2 653 449	38 502	408 172	DOM	Domácnosti
Bilanční rozdíl		6 700	70 918	Bilanční rozdíl	Vlastní spotř., ztráty, akumulace
Celkem ČR	2 862 874	302 421	3 204 351	Celkem ČR	VO+SO+MO+DOM+Bilanční rozdíl

Poznámka: Zákazníci LDS Green Gas DPB, a.s. (GG) a PPS NET4GAS, s.r.o. (N4G) jsou rozděleny do příslušných kategorií odběru.



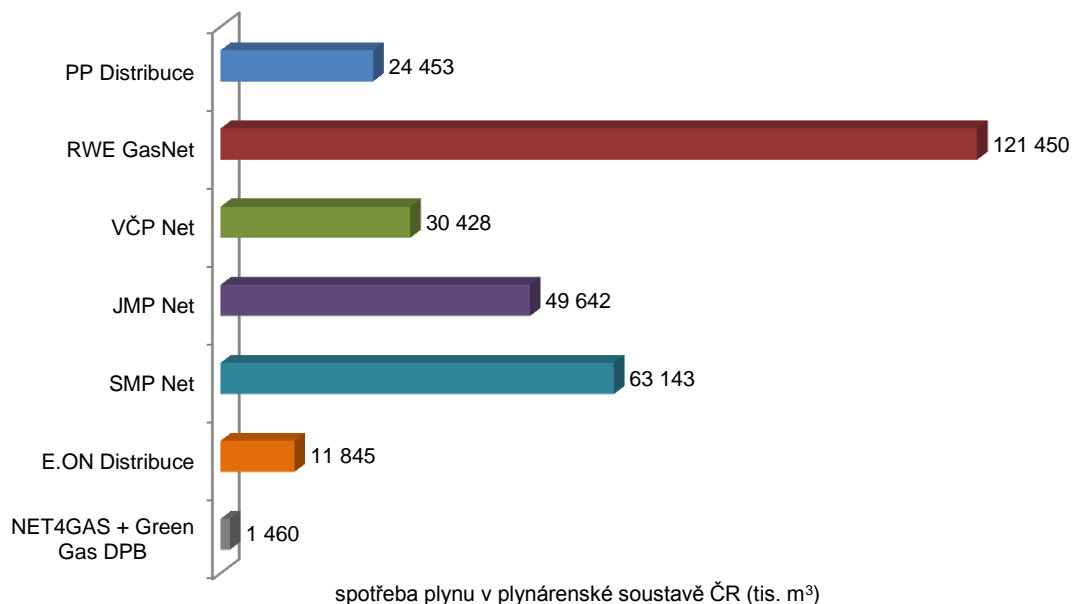
Vyhodnocení měsíčních spotřeb zemního plynu podle kategorií zákazníků a regionálních distribučních soustav v ČR

Červen 2012	počet zákazníků	tis. m ³	MWh	počet zákazníků	tis. m ³	MWh
Pražská plynárenská Distribuce, a.s.			JMP Net, s.r.o.			
VO	185	9 672	102 006	356	29 380	313 229
SO	1 615	4 005	42 241	1 547	5 799	61 822
MO	39 681	3 055	32 219	41 393	3 984	42 479
DOM	398 047	6 216	65 563	594 679	9 301	99 166
Bilanční rozdíl		1 504	15 864		1 177	12 554
Celkem	439 528	24 453	257 892	637 975	49 642	529 250
RWE GasNet, s.r.o.			SMP Net, s.r.o.			
VO	524	96 547	1 019 524	239	49 004	522 640
SO	1 810	7 219	76 232	840	3 260	34 765
MO	53 723	6 035	63 726	32 497	2 462	26 256
DOM	745 013	9 441	99 697	543 377	7 455	79 506
Bilanční rozdíl		2 208	23 320		963	10 239
Celkem	801 070	121 450	1 282 500	576 953	63 143	673 407
VČP Net, s.r.o.			E.ON Distribuce, a.s.			
VO	199	21 038	221 921	132	6 495	68 529
SO	659	2 381	25 118	420	1 643	17 332
MO	23 816	2 671	28 179	9 765	1 109	11 706
DOM	268 888	3 753	39 593	103 310	2 336	24 647
Bilanční rozdíl		585	6 167		263	2 773
Celkem	293 562	30 428	320 979	113 627	11 845	124 987

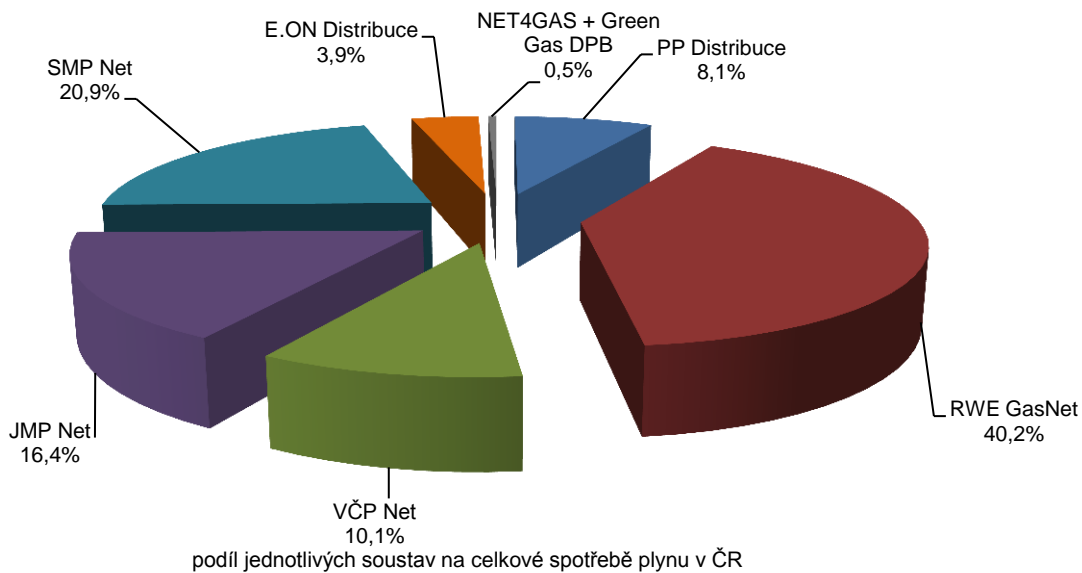
Vyhodnocení spotřeb zemního plynu podle distribučních soustav a přepravní soustavy v ČR

Plynárenská soustava	Červen 2012			Červen 2011			meziroční změna
	spotřeba plynu		teplota	spotřeba plynu		teplota	
	tis. m ³	MWh	°C	tis. m ³	MWh	°C	
PP Distribuce	24 453	257 892	19,1	23 533	248 589	19,0	3,9%
RWE GasNet	121 450	1 282 500	17,1	115 907	1 223 868	17,3	4,8%
VČP Net	30 428	320 979	16,7	30 833	326 417	17,1	-1,3%
JMP Net	49 642	529 250	18,3	53 804	570 968	18,0	-7,7%
SMP Net	63 143	673 407	17,7	66 796	709 195	17,4	-5,5%
E.ON Distribuce	11 845	124 987	16,8	11 192	118 604	16,7	5,8%
NET4GAS + Green Gas DPB	1 460	15 337	17,4	1 663	17 440	17,4	-12,2%
Celkem ČR	302 421	3 204 351	17,4	303 727	3 215 082	17,4	-0,4%

Červen 2012



Červen 2012



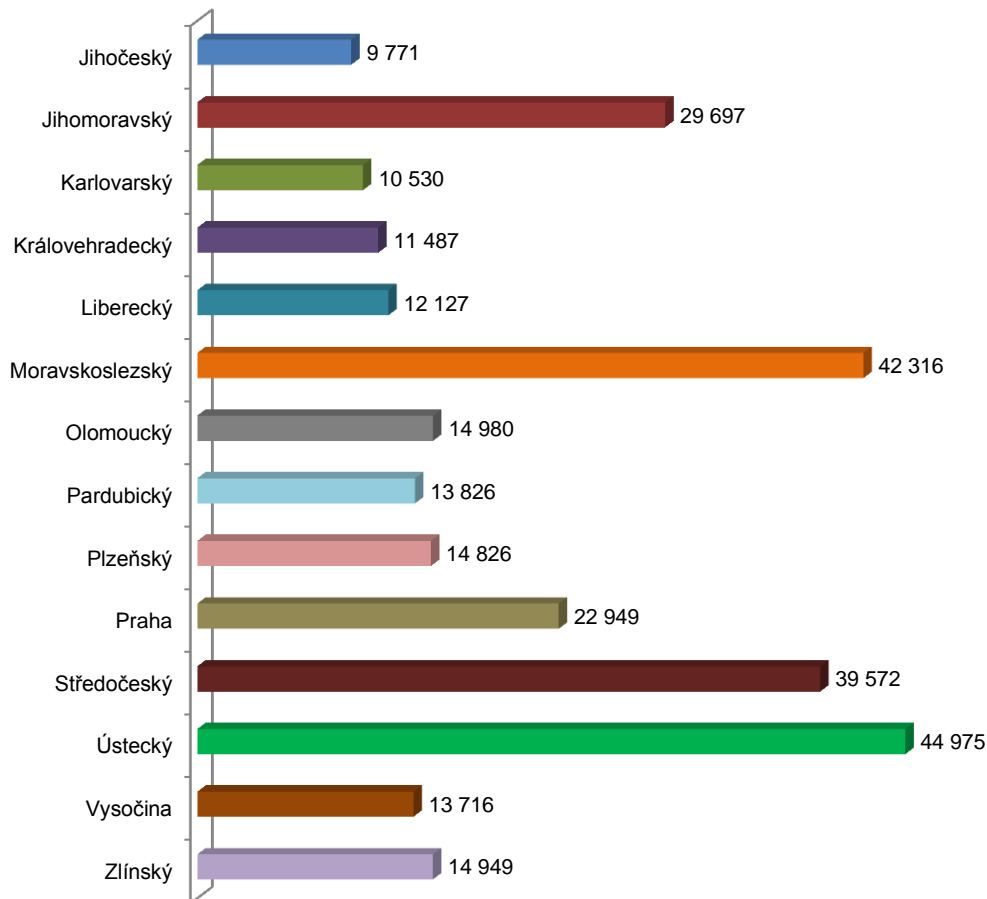
Vyhodnocení měsíčních spotřeb zemního plynu podle kategorií zákazníků a jednotlivých krajů v ČR

Červen 2012	počet zákazníků	tis. m ³	MWh	počet zákazníků	tis. m ³	MWh
	Jihočeský kraj			Pardubický kraj		
VO	110	5 513	58 173	76	9 857	103 975
SO	371	1 360	14 347	286	1 026	10 825
MO	8 821	935	9 866	10 460	1 194	12 592
DOM	94 976	1 963	20 717	123 343	1 750	18 467
Celkem	104 278	9 771	103 102	134 165	13 826	145 859
	Jihomoravský kraj			Plzeňský kraj		
VO	213	18 315	195 266	82	10 670	112 675
SO	910	3 411	36 368	342	1 238	13 072
MO	23 769	2 281	24 317	11 288	1 138	12 017
DOM	363 164	5 690	60 664	146 871	1 780	18 800
Celkem	388 055	29 697	316 615	158 583	14 826	156 564
	Karlovarský kraj			Praha		
VO	52	7 959	84 049	185	9 672	102 006
SO	192	1 182	12 483	1 615	4 005	42 241
MO	6 156	541	5 717	39 681	3 055	32 219
DOM	81 527	847	8 945	398 047	6 216	65 563
Celkem	87 927	10 530	111 194	439 528	22 949	242 028
	Královéhradecký kraj			Středočeský kraj		
VO	83	7 893	83 259	175	31 101	328 417
SO	253	995	10 496	660	2 385	25 191
MO	9 672	1 068	11 262	17 443	2 371	25 040
DOM	108 059	1 531	16 152	228 943	3 714	39 215
Celkem	118 067	11 487	121 169	247 221	39 572	417 862
	Liberecký kraj			Ústecký kraj		
VO	99	8 818	93 106	139	40 216	424 675
SO	315	1 179	12 446	358	1 382	14 591
MO	8 390	872	9 203	12 266	1 317	13 908
DOM	85 745	1 258	13 278	219 589	2 061	21 758
Celkem	94 549	12 127	128 033	232 352	44 975	474 932
	Moravskoslezský kraj			Kraj Vysočina		
VO	139	34 206	364 675	109	9 424	100 163
SO	481	1 911	20 378	382	1 444	15 338
MO	19 374	1 453	15 504	10 004	1 049	11 137
DOM	370 935	4 745	50 606	108 798	1 799	19 110
Celkem	390 929	42 316	451 163	119 293	13 716	145 748
	Olomoucký kraj			Zlínský kraj		
VO	112	9 500	101 319	73	10 412	111 039
SO	365	1 643	17 522	367	1 180	12 579
MO	13 337	1 019	10 871	10 221	1 026	10 935
DOM	174 770	2 817	30 040	148 682	2 331	24 858
Celkem	188 584	14 980	159 752	159 342	14 949	159 411

Vyhodnocení spotřeb zemního plynu podle jednotlivých krajů v ČR

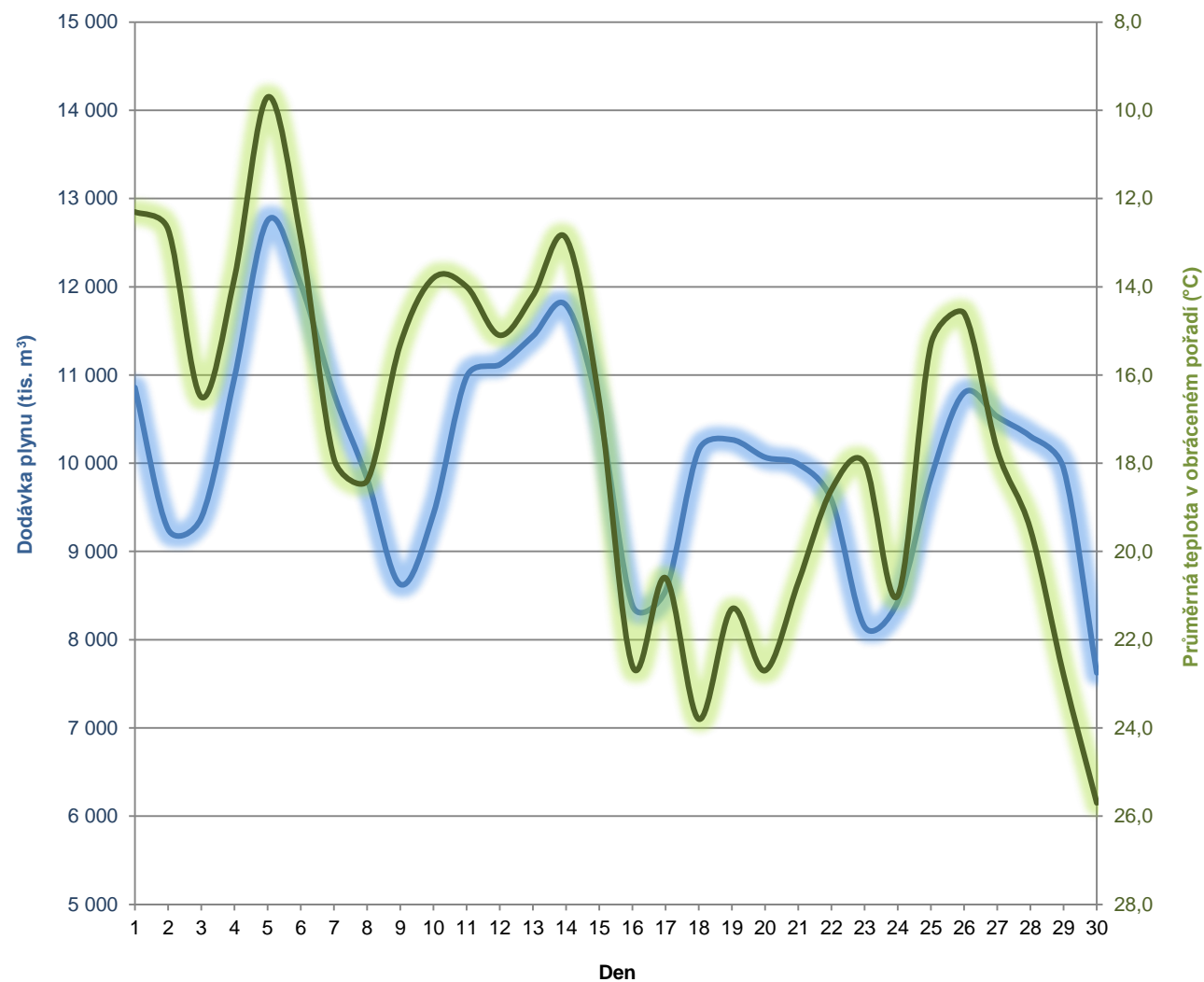
Kraje	Červen 2012			Červen 2011			meziroční změna
	spotřeba plynu		teplota	spotřeba plynu		teplota	
	tis. m ³	MWh	°C	tis. m ³	MWh	°C	
Jihočeský	9 771	103 102	16,8	9 133	96 786	16,8	7,0%
Jihomoravský	29 697	316 615	19,1	33 355	353 963	18,9	-11,0%
Karlovarský	10 530	111 194	14,9	9 839	103 892	15,7	7,0%
Královehradecký	11 487	121 169	16,8	11 006	116 513	17,2	4,4%
Liberecký	12 127	128 033	16,0	12 888	136 133	16,7	-5,9%
Moravskoslezský	42 316	451 163	18,0	45 060	478 256	17,5	-6,1%
Olomoucký	14 980	159 752	17,5	16 028	170 157	17,5	-6,5%
Pardubický	13 826	145 859	17,1	15 177	160 675	17,2	-8,9%
Plzeňský	14 826	156 564	17,2	15 814	166 988	17,1	-6,2%
Praha	22 949	242 028	19,1	22 147	233 952	19,0	3,6%
Středočeský	39 572	417 862	17,7	37 743	398 508	17,8	4,8%
Ústecký	44 975	474 932	17,2	40 118	423 618	17,7	12,1%
Vysočina	13 716	145 748	17,0	13 822	146 589	16,7	-0,8%
Zlínský	14 949	159 411	17,6	14 817	157 267	17,4	0,9%
Celkem	295 721	3 133 433	17,4	296 947	3 143 296	17,4	-0,4%
Bilanční rozdíl	6 700	70 918	17,4	6 780	71 787	17,4	-1,2%
Celkem ČR	302 421	3 204 351	17,4	303 727	3 215 082	17,4	-0,4%

Červen 2012

spotřeba plynu v jednotlivých krajích (tis. m³)

Vyhodnocení denních spotřeb zemního plynu v ČR

Červen 2012		Spotřeba zemního plynu		Průměrná teplota °C
		tis. m ³	MWh	
1.6	pátek	10 858	115 037	12,3
2.6	sobota	9 251	98 021	12,7
3.6	neděle	9 381	99 392	16,5
4.6	pondělí	10 970	116 220	13,8
5.6	úterý	12 751	135 051	9,7
6.6	středa	12 026	127 389	12,9
7.6	čtvrtek	10 789	114 308	17,9
8.6	pátek	9 825	104 095	18,4
9.6	sobota	8 627	91 417	15,3
10.6	neděle	9 426	99 867	13,8
11.6	pondělí	10 982	116 346	14,0
12.6	úterý	11 118	117 792	15,1
13.6	středa	11 441	121 219	14,2
14.6	čtvrtek	11 791	124 923	12,9
15.6	pátek	10 579	112 097	16,6
16.6	sobota	8 386	88 870	22,6
17.6	neděle	8 556	90 669	20,6
18.6	pondělí	10 150	107 551	23,8
19.6	úterý	10 266	108 787	21,3
20.6	středa	10 067	106 686	22,7
21.6	čtvrtek	9 991	105 872	20,7
22.6	pátek	9 586	101 583	18,6
23.6	sobota	8 146	86 334	18,0
24.6	neděle	8 431	89 348	21,0
25.6	pondělí	9 833	104 203	15,3
26.6	úterý	10 799	114 416	14,6
27.6	středa	10 527	111 544	17,7
28.6	čtvrtek	10 305	109 190	19,5
29.6	pátek	9 939	105 316	22,8
30.6	sobota	7 624	80 810	25,7
Celkem		302 421	3 204 351	17,4
Maximum při teplotě		12 751	135 051	9,7
Minimum při teplotě		7 624	80 810	25,7
Denní průměr		10 081	106 812	17,4



Vyhodnocení spotřeby zemního plynu v ČR

2012	Teplota ovzduší v ČR			Skutečná spotřeba zemního plynu v ČR					Přepočtená spotřeba zemního plynu v ČR				
	průměr °C	odchylka °C	normál °C	2012		2011		meziroční změna	2012		2011		meziroční změna
				mil. m ³	GWh	mil. m ³	GWh		mil. m ³	GWh	mil. m ³	GWh	
leden	0,1	1,8	-1,7	1 150,2	12 184,1	1 234,4	13 072,4	-6,8%	1 216,5	12 886,9	1 263,3	13 378,6	-3,7%
únor	-4,9	-4,4	-0,5	1 351,7	14 288,9	1 144,2	12 126,6	18,1%	1 170,7	12 375,4	1 101,3	11 672,1	6,3%
březen	5,4	2,1	3,3	818,5	8 642,7	922,9	9 778,7	-11,3%	909,0	9 598,1	962,7	10 200,4	-5,6%
duben	8,8	1,2	7,6	627,1	6 633,8	521,1	5 512,3	20,3%	664,2	7 026,5	624,8	6 609,5	6,3%
květen	14,9	1,9	13,0	349,9	3 701,0	399,7	4 230,7	-12,5%	370,1	3 915,0	415,7	4 399,2	-11,0%
červen	17,4	1,6	15,8	302,4	3 204,4	303,7	3 215,1	-0,4%	308,9	3 273,4	306,4	3 243,8	0,8%
červenec						295,5	3 140,4				294,0	3 124,4	
srpen						291,9	3 110,9				294,3	3 136,0	
září						311,5	3 309,2				392,6	4 170,4	
říjen						663,2	7 007,2				663,9	7 014,4	
listopad						970,0	10 265,9				964,1	10 203,6	
prosinec						1 027,5	10 876,1				1 101,2	11 656,3	
I.čtvrtletí	0,2	-0,2	0,4	3 320,4	35 115,7	3 301,5	34 977,7	0,6%	3 296,2	34 860,4	3 327,3	35 251,0	-0,9%
II.čtvrtletí	13,7	1,6	12,1	1 279,4	13 539,2	1 224,6	12 958,1	4,5%	1 343,3	14 214,9	1 346,9	14 252,5	-0,3%
III.čtvrtletí				0,0	0,0	899,0	9 560,6		0,0	0,0	980,9	10 430,8	
IV.čtvrtletí				0,0	0,0	2 660,7	28 149,2		0,0	0,0	2 729,2	28 874,4	
I.pololetí	6,9	0,7	6,3	4 599,8	48 654,9	4 526,0	47 935,8	1,6%	4 639,5	49 075,3	4 674,2	49 503,5	-0,7%
II.pololetí				0,0	0,0	3 559,7	37 709,8		0,0	0,0	3 710,1	39 305,2	
rok				4 599,8	48 654,9	8 085,8	85 645,6		4 639,5	49 075,3	8 384,4	88 808,7	

2012	Denní teplotní gradient mil. m ³	Denní modelová spotřeba zemního plynu		Denní teplota		2012 Denní skutečná spotřeba zemního plynu				2011 Denní skutečná spotřeba zemního plynu			
		při 0°C mil. m ³	při -12°C mil. m ³	maximální °C	minimální °C	maximální mil. m ³	při teplotě °C	minimální mil. m ³	při teplotě °C	maximální mil. m ³	při teplotě °C	minimální mil. m ³	při teplotě °C
leden	1,172	38,105	52,167	5,2	-8,9	50,882	-8,9	30,257	3,3	50,892	-8,6	27,950	5,7
únor	1,395	40,887	57,627	7,6	-15,1	61,645	-14,1	27,769	5,1	52,816	-10,1	31,156	6,2
březen	1,436	34,924	52,157	11,3	-1,6	37,319	0,5	16,690	9,2	40,085	-0,7	20,928	10,7
duben	1,033	30,831	43,225	21,6	-0,6	27,889	5,7	9,088	21,6	26,770	4,8	10,502	16,3
květen	0,397	X	X	21,3	6,3	17,400	6,3	8,787	15,0	24,658	2,8	8,803	17,2
červen	0,161	X	X	25,7	9,7	12,751	9,7	7,624	25,7	10,996	16,0	8,290	20,5
červenec		X	X							10,476	15,7	8,067	22,5
srpen		X	X							10,857	13,2	7,607	20,6
září		X	X							12,804	12,0	7,835	18,6
říjen										28,400	1,9	9,486	14,5
listopad										39,540	-1,3	21,897	9,7
prosinec										39,024	-2,8	28,095	4,8
rok										52,816	-10,1	7,607	20,6

Vyhodnocení spotřeby zemního plynu podle kategorií zákazníků v ČR

2012	Velkoodběratelé			Střední odběratelé			Maloodběratelé			Domácnosti			Bilanční rozdíl		Celkem ČR		
	počet zákazníků	mil. m ³	GWh	počet zákazníků	mil. m ³	GWh	počet zákazníků	mil. m ³	GWh	počet zákazníků	mil. m ³	GWh	mil. m ³	GWh	počet zákazníků	mil. m ³	GWh
leden	1 667	396,8	4 203,0	7 050	116,8	1 236,6	200 810	203,3	2 153,2	2 659 890	412,1	4 367,2	21,1	224,1	2 869 417	1 150,2	12 184,1
únor	1 650	425,3	4 492,7	7 061	139,9	1 478,4	201 257	238,8	2 524,5	2 660 613	521,2	5 510,5	26,8	282,8	2 870 581	1 351,9	14 288,9
březen	1 646	325,9	3 441,4	6 900	81,7	862,5	201 432	133,0	1 404,2	2 658 444	263,9	2 787,3	14,0	147,5	2 868 422	818,5	8 642,7
duben	1 649	283,6	2 999,9	6 894	60,0	634,7	197 989	88,6	937,5	2 656 652	182,0	1 925,6	12,9	136,1	2 863 184	627,1	6 633,8
květen	1 647	229,5	2 427,4	6 889	29,9	316,2	201 025	29,8	315,4	2 654 877	53,8	569,0	6,9	72,9	2 864 438	349,9	3 701,0
červen	1 647	213,6	2 262,8	6 897	24,3	257,9	200 881	19,3	204,6	2 653 449	38,5	408,2	6,7	70,9	2 862 874	302,4	3 204,4
červenec																	
srpen																	
září																	
říjen																	
listopad																	
prosinec																	
1.Q	1 646	1 148,0	12 137,1	6 900	338,4	3 577,4	201 432	575,1	6 081,8	2 658 444	1 197,2	12 665,0	61,9	654,4	2 868 422	3 320,6	35 115,7
2.Q	1 647	726,7	7 690,1	6 897	114,3	1 208,9	200 881	137,8	1 457,6	2 653 449	274,2	2 902,8	26,5	279,9	2 862 874	1 279,4	13 539,2
3.Q	0	0,0	0,0	0	0,0	0,0	0	0,0	0,0	0	0,0	0,0	0,0	0,0	0	0,0	0,0
4.Q	0	0,0	0,0	0	0,0	0,0	0	0,0	0,0	0	0,0	0,0	0,0	0,0	0	0,0	0,0
1.pololetí	1 647	1 874,7	19 827,2	6 897	452,6	4 786,3	200 881	712,9	7 539,4	2 653 449	1 471,4	15 567,8	88,3	934,3	2 862 874	4 600,0	48 654,9
2.pololetí	0	0,0	0,0	0	0,0	0,0	0	0,0	0,0	0	0,0	0,0	0,0	0,0	0	0,0	0,0
rok	0	1 874,7	19 827,2	0	452,6	4 786,3	0	712,9	7 539,4	0	1 471,4	15 567,8	88,3	934,3	0	4 600,0	48 654,9

Skutečná bilance plynárenské soustavy v ČR

2012	Dovoz do ČR		Vývoz z ČR		Těžba z VPZP v ČR		Vtláčení do VPZP v ČR		Tuzemská těžba		Ostatní množství plynu (bilanční rozdíl)		Dodávka zákazníkům v ČR	
	mil. m ³	GWh	mil. m ³	GWh	mil. m ³	GWh	mil. m ³	GWh	mil. m ³	GWh	mil. m ³	GWh	mil. m ³	GWh
leden	837,8	8 854,2	-255,2	-2 697,3	554,1	5 885,9	-6,1	-64,5	14,3	155,3	5,2	50,5	1 150,2	12 184,1
únor	1 467,7	15 484,7	-699,8	-7 395,5	574,2	6 092,3	-5,3	-56,2	13,5	146,6	1,6	16,9	1 351,9	14 288,9
březen	1 416,3	14 943,4	-701,1	-7 399,1	124,8	1 321,7	-33,6	-355,9	14,7	159,6	-2,6	-27,0	818,5	8 642,7
duben	1 304,3	13 796,9	-524,5	-5 549,1	24,0	254,4	-185,6	-1 965,8	14,2	154,5	-5,4	-57,1	627,1	6 633,8
květen	1 245,4	13 166,5	-665,2	-7 030,2	1,6	16,5	-252,3	-2 672,6	14,2	155,1	6,2	65,8	349,9	3 701,0
červen	1 032,4	10 927,1	-534,0	-5 642,8	0,2	2,3	-207,5	-2 206,1	12,9	140,8	-1,6	-17,0	302,4	3 204,4
červenec														
srpen														
září														
říjen														
listopad														
prosinec														
1.Q	3 721,9	39 282,3	-1 656,1	-17 491,9	1 253,1	13 299,9	-45,0	-476,6	42,5	461,5	4,2	40,5	3 320,6	35 115,7
2.Q	3 582,1	37 890,6	-1 723,7	-18 222,1	25,8	273,2	-645,4	-6 844,5	41,3	450,4	-0,8	-8,3	1 279,4	13 539,2
3.Q	0,0	0,0	0,0	0,0	0,0	0,0	0,0	0,0	0,0	0,0	0,0	0,0	0,0	0,0
4.Q	0,0	0,0	0,0	0,0	0,0	0,0	0,0	0,0	0,0	0,0	0,0	0,0	0,0	0,0
1.pololetí	7 304,0	77 172,9	-3 379,8	-35 714,0	1 278,9	13 573,1	-690,4	-7 321,1	83,8	911,9	3,5	32,2	4 600,0	48 654,9
2.pololetí	0,0	0,0	0,0	0,0	0,0	0,0	0,0	0,0	0,0	0,0	0,0	0,0	0,0	0,0
rok	7 304,0	77 172,9	-3 379,8	-35 714,0	1 278,9	13 573,1	-690,4	-7 321,1	83,8	911,9	3,5	32,2	4 600,0	48 654,9

Počet změn dodavatele plynu v ČR na odběrné místo

VO	Leden	Únor	Březen	Duben	Květen	Červen	Červenec	Srpen	Září	Říjen	Listopad	Prosinec	Celkem	Zákazníci	Podíl
2005										2			2	2 043	0,10%
2006	1						1						2	2 054	0,10%
2007	73	4		17	2		3		3	2			104	1 979	5,26%
2008	79	1	2	16	8	5	8	4	1	2	3		129	1 911	6,75%
2009	99		3			3	2	7	10	7	17	4	152	1 743	8,72%
2010	118	8	9	19	17	1	11	15	6	6	1	2	213	1 742	12,23%
2011	395	11	18	27	11	8	6	6	4	16	2	33	537	1 707	31,46%
2012	515	2	3	28	3	380							931	1 647	56,53%
													2 070		

SO	Leden	Únor	Březen	Duben	Květen	Červen	Červenec	Srpen	Září	Říjen	Listopad	Prosinec	Celkem	Zákazníci	Podíl
2006				3								21	24	7 556	0,32%
2007		1		1								7	9	7 724	0,12%
2008	45			9		2	3	7	7	17			90	6 838	1,32%
2009	128	5	5	11	3		26	8	29	4	40	8	267	6 714	3,98%
2010	311	23	20	25	32	15	178	14	8	20	21	7	674	7 021	9,60%
2011	604	80	42	46	19	70	31	12	29	56	35	118	1 142	7 033	16,24%
2012	1 385	71	40	53	31	1 085							2 665	6 897	38,64%
													4 871		

MO	Leden	Únor	Březen	Duben	Květen	Červen	Červenec	Srpen	Září	Říjen	Listopad	Prosinec	Celkem	Zákazníci	Podíl
2006				3								425	428	187 556	0,23%
2007												62	62	192 206	0,03%
2008	18		1		1	31	6	1	253	50	1	4	366	198 771	0,18%
2009	1 044	124	225	346	350	298	479	325	259	483	306	267	4 506	199 000	2,26%
2010	1 113	249	173	293	372	387	1 389	631	629	720	416	470	6 842	198 449	3,45%
2011	6 633	1 597	1 582	1 679	1 296	1 720	1 637	1 432	2 925	1 865	2 304	2 324	26 994	200 496	13,46%
2012	6 775	2 566	1 945	2 788	1 066	1 055							16 195	200 881	8,06%
													55 393		

DOM	Leden	Únor	Březen	Duben	Květen	Červen	Červenec	Srpen	Září	Říjen	Listopad	Prosinec	Celkem	Zákazníci	Podíl
2007	5 907											617	6 524	2 643 520	0,25%
2008	6						4			1			11	2 657 056	0,00%
2009	1 082	321	700	1 162	2 081	2 848	2 664	2 753	2 865	4 618	3 367	3 941	28 402	2 664 090	1,07%
2010	5 625	2 274	1 586	1 262	637	2 906	6 297	6 605	4 642	13 589	14 701	16 571	76 695	2 663 422	2,88%
2011	25 261	16 480	21 985	23 883	19 642	22 755	28 834	28 172	35 211	35 315	43 898	31 832	333 268	2 659 787	12,53%
2012	33 645	30 993	31 379	32 415	16 652	20 163							165 247	2 653 449	6,23%
													610 147		

Celkem	Leden	Únor	Březen	Duben	Květen	Červen	Červenec	Srpen	Září	Říjen	Listopad	Prosinec	Rok	Zákazníci	Podíl
2005	0	0	0	0	0	0	0	0	0	2	0	0	2	2 805 705	0,00%
2006	1	0	0	6	0	0	1	0	0	0	0	446	454	2 823 102	0,02%
2007	5 980	5	0	18	2	0	3	0	3	2	0	686	6 699	2 845 429	0,24%
2008	148	1	3	25	9	38	21	12	261	70	4	4	596	2 864 576	0,02%
2009	2 353	450	933	1 519	2 434	3 149	3 171	3 093	3 163	5 112	3 730	4 220	33 327	2 871 547	1,16%
2010	7 167	2 554	1 788	1 599	1 058	3 309	7 875	7 265	5 285	14 335	15 139	17 050	84 424	2 870 634	2,94%
2011	32 893	18 168	23 627	25 635	20 968	24 553	30 508	29 622	38 169	37 252	46 239	34 307	361 941	2 869 023	12,62%
2012	42 320	33 632	33 367	35 284	17 752	22 683	0	0	0	0	0	0	185 038	2 862 874	6,46%
													672 481		

Poznámka: Otevření trhu pro velkoobdoběratele (VO) od roku 2005, pro střední odběratele (SO) a maloobdoběratele (MO) od roku 2006 a pro domácnosti (DOM) od roku 2007.