

Energetický regulační úřad

Masarykovo náměstí 5, 586 01 Jihlava

dislokované pracoviště: Partyzánská 1/7, 170 00 Praha 7



Měsíční zpráva o provozu ES ČR

březen 2008

Obsah :

- Výsledky provozu v ES ČR
- Maximální a minimální měsíční spotřeba v ES ČR
- Typové diagramy zatížení
- Mapy spotřeby elektřiny
- Bilance elektřiny ES ČR
- Kumulovaná bilance ES ČR za jednotlivé měsíce
- Bilance elektřiny ES ČR - rozdělená
- Kumulovaná bilance elektřiny ES ČR
- Vývoj normalizované spotřeby ES ČR v měsíci
- Vývoj normalizované spotřeby ES ČR v roce
- Vývoj normalizované spotřeby ZO RPDS v měsíci
- Vývoj normalizované spotřeby ZO RPDS v roce
- Export a import elektřiny
- Dodávka elektřiny do PS
- Indexy prodeje elektřiny v zásobovacích oblastech REAS
- Opatřená elektrická energie pro potřeby REAS
- Průběh denních teplot v porovnání s teplotním normálem
- Průběh průměrných denních teplot v regionech
- Denní maxima a minima spotřeby ES ČR
- Denní maxima a minima spotřeby v zásobovacích oblastech REAS
- Týdenní maxima a minima spotřeby
- Měsíční maxima a minima spotřeby
- Nejdůležitější provozní události REAS
- Zahraniční spolupráce REAS
- Nejdůležitější provozní události v přenosové soustavě
- Diagram průměrných týdenních maxim spotřeby dnů typu út-pá v ES ČR (okamžité hodnoty přepočtené na 50 Hz)
- Diagram průměrných týdenních max spotřeby dnů typu út-pá v ES ČR v porovnání s průměr. teplotami (okamžité hodnoty přepočtené na 50 Hz)
- Diagram průměrných týdenních maxim spotřeby dnů typu út-pá REAS

- Průběh týdenních naměřených energií (hrubá spotřeba bez přečerpání)
- Týdenní netto spotřeba elektřiny v ES ČR (naměřené hodnoty)
- Týdenní netto spotřeba elektřiny v ES ČR (hodnoty přepočtené na normálovou teplotu a normálový sluneční svit)
- Diagram spotřeb REAS pro třetí středu v měsíci
- Diagram brutto průměrných spotřeb REAS pro dny typu út-pá
- Průběh spotřeby třetí středu v měsíci
- Průběh spotřeby ve dni maxima
- Průběh spotřeby ve dni minima
- Vývoj dodávky maloobděratelům v ES ČR
- Vývoj dodávky velkoobděratelům v ES ČR
- Tuzemská spotřeba (netto) v ES ČR
- Vývoj velkoobděru a maloobděru elektřiny v České republice
- Měsíční brutto bilance výkonu v dobách maxim ES ČR
- Měsíční brutto bilance výkonu ES ČR pro 11,00 hodin třetí středu v měsíci
- Měsíční netto bilance výkonu ES ČR pro 11,00 hodin třetí středu v měsíci
- Instalovaný výkon ČEZ, a.s.
- Instalovaný výkon v ES ČR
- Průběh netto zatížení ES ČR
- Predikce spotřeby ES ČR
- Spotřeba elektřiny brutto v sektorech národního hospodářství po krajích ČR
- Tabulka výroby elektřiny brutto v ES ČR
- Měsíční tabulka instalovaného výkonu v ES ČR (ke konci měsíce)
- Čára trvání zatížení brutto

*Zpracoval: Ing. Jaroslav Lukáš, ERÚ - sekce regulace
 telefon: 255 715 556
 fax: 255 715 568
 e-mail: jaroslav.lukas@eru.cz*

Základní předpoklady a dohody o způsobu zpracování:

- všechny časové údaje, které jsou použité v tomto materiálu, jsou v platném čase
- pro konstrukci diagramů za ES ČR jsou použity okamžité hodnoty
- pro konstrukci diagramů za REAS jsou použity hodinové průměry
- diagramy REAS obsahují následující komponenty:
 - nákup REAS od ČEZ, a.s.
 - mezikrajové a mezinárodní přenosy po sítích 110 kV
 - suma nákupu z elektráren a tepláren
 - suma nákupu ze "závodních" elektráren
 - suma výroby vlastních zdrojů REAS
 - mezikrajové přenosy po vn linkách
- diagramy REAS neobsahují následující komponenty:
 - čerpání v PVE
 - účelová spotřeba "závodních" elektráren
 - vlastní spotřeba na výrobu elektřiny
 - ztráty v přenosové soustavě
- teplotní normál (normální teplota) ČR pro daný den v roce se pro účely ERÚ ČR definuje jako aritmetický průměr průměrných denních teplot ČR v příslušném dni v roce za celou disponibilní časovou řadu od roku 1961; pro tyto účely je vytipováno sedm sledovaných stanic na území ČR (Cheb, Praha, České Budějovice, Liberec, Hradec Králové, Brno, Ostrava)
- "spotřeba" = zatížení - výkon na přečerpání v PVE [MW]. Oproti této položce existuje položka "spotřeba elektřiny" - v tomto případě se jedná o práci [MWh]
- výpis nejdůležitějších provozních událostí v ES ČR a v zásobovacích oblastech REAS bude mít stejnou formu (bude obsahovat datum, od kdy do kdy událost trvala a popis příčiny této události - včetně omezení dodávky elektřiny atd.)
- použité zkratky:
 - AOE ostatní alternativní elektrárna
 - GOE geotermální elektrárna
 - JE jaderná elektrárna
 - PE parní elektrárna
 - PPE paroplynová elektrárna
 - PSE plynová a spalovací elektrárna
 - PVE přečerpávací vodní elektrárna
 - SLE solární elektrárna
 - VE vodní elektrárna
 - VTE větrná elektrárna
 - ZE závodní elektrárna
 - REAS .. regionální distribuční společnost na území ČR (PRE, STE, JČE, ZČE, SČE, VČE, JME, SME)
 - nn nízké napětí
 - vn vysoké napětí
 - vvn velmi vysoké napětí
 - MO maloodběratel elektrické energ.
 - VO velkoodběratel elektrické energ.
 - PS přenosová soustava ČR
 - ES ČR .. elektrizační soustava České republiky
 - út úterý
 - pá pátek
- Hodnoty v kapitolách vývoje normalizované spotřeby ES ČR a RPDS jsou vytvářeny normalizací jednotlivých složek spotřeby v distribučních soustavách. Tyto normalizované spotřeby jsou následně sečteny pro celou republiku. Normalizuje se na průměrnou teplotu v jednotlivých regionech a na měsíce s průměrným zastoupením volných dní. Normalizace je pouze orientační, protože vychází z agregovaných měsíčních hodnot, z nichž část MO je odhadnuta. Republikové hodnoty se proto mohou lišit od normalizované měsíční spotřeby, kterou bychom dostali normalizací okamžitého hodinového zatížení, poskytovaného ČEPS.

Citace a odkazy mohou být zveřejněny jen s uvedením zdroje a původu dat!!

1) Výsledky provozu v ES ČR za březen 2008

Ve sledovaném období (1. až 31. 3. 2008) platil "Základní regulační stupeň", ale byl v souvislosti s orkámem Emma vyhlášen podle vyhlášky č. 219/2001 Sb. v některých krajích "Stav nouze".

Soustava ES ČR pracovala v březnu 2008 s průměrným měsíčním kmitočtem **50,015 Hz**.

2) Maximální a minimální měsíční spotřeba v ES ČR

Měsíční maximum spotřeby ES ČR bylo naměřeno v pátek **21. 3. 2008 v 12:00** hodin platného času při kmitočtu 50,01 Hz ve výši **10 467 MW**. Přepočet na 50,00 Hz činil **10 465 MW**.

Podíl REAS na naměřeném maximu spotřeby ES ČR

[%]	03/07	03/08	08/07
Oblast PRE	9,0	9,2	102,2
Oblast STE	10,9	10,8	99,0
Oblast E.ON	20,0	20,2	101,1
Oblast ZČE	6,7	6,6	98,7
Oblast SČE	9,5	9,4	98,9
Oblast VČE	10,8	9,5	88,2
Oblast SME	13,9	13,7	99,0
zbytek ¹⁾	19,3	20,6	106,8
suma	100,0	100,0	x

Podíl jednotlivých typů zdrojů na krytí měsíčního maxima ES ČR

	03/07	03/08	08/07
	[MW]	[MW]	[%]
PE	8248,6	8005,4	97,1
PPE+PSE	383,2	431,8	112,7
JE	2327,0	2391,0	102,8
VE	554,2	798,8	144,1
saldo zahr.	-1582,0	-1160,0	73,3
ostatní	0,0	0,0	
tuz. sp. ¹⁾	9931,0	10467,0	105,4

¹⁾ brutto

¹⁾ čerpání + účelová spotřeba ZE + vlastní spotřeba na výrobu elektřiny + ztráty PS

Měsíční minimum spotřeby ES ČR bylo naměřeno v neděli **16. 3. 2008 v 6:00** hodin platného času při kmitočtu 50,02 Hz ve výši **6 780 MW**. Přepočet na 50,00 Hz činil **6 775 MW**.

Podíl REAS na naměřeném minimu spotřeby ES ČR

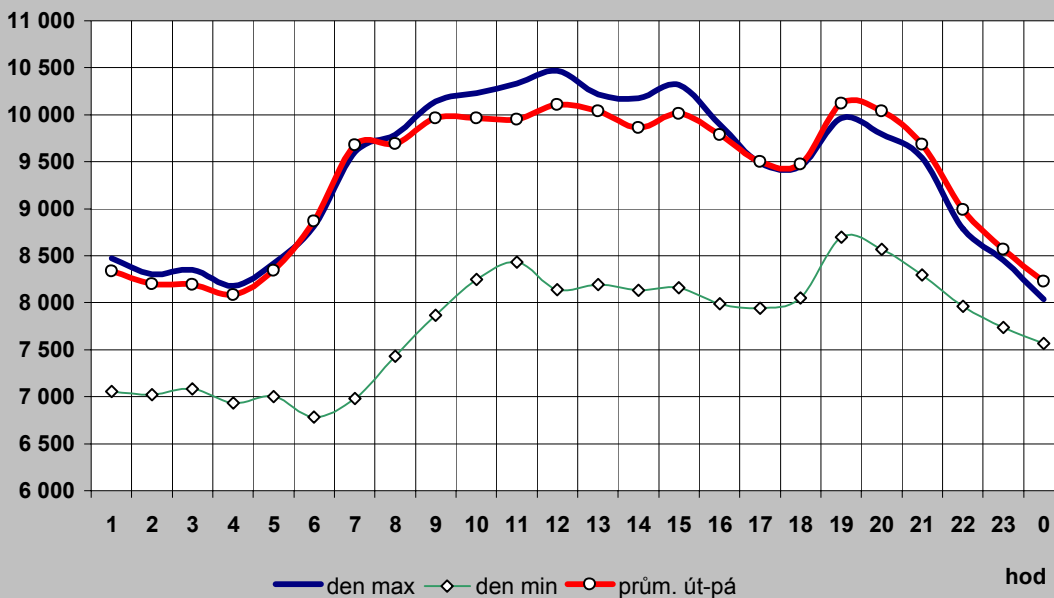
[%]	03/07	03/08	08/07
Oblast PRE	8,5	8,7	102,5
Oblast STE	10,6	11,6	109,1
Oblast E.ON	18,8	18,3	97,7
Oblast ZČE	6,4	6,5	101,8
Oblast SČE	9,8	10,1	102,3
Oblast VČE	9,6	9,8	101,6
Oblast SME	13,4	13,9	103,6
zbytek ¹⁾	22,8	21,1	92,5
suma	100,0	100,0	x

Podíl jednotlivých typů zdrojů na krytí měsíčního minima ES ČR

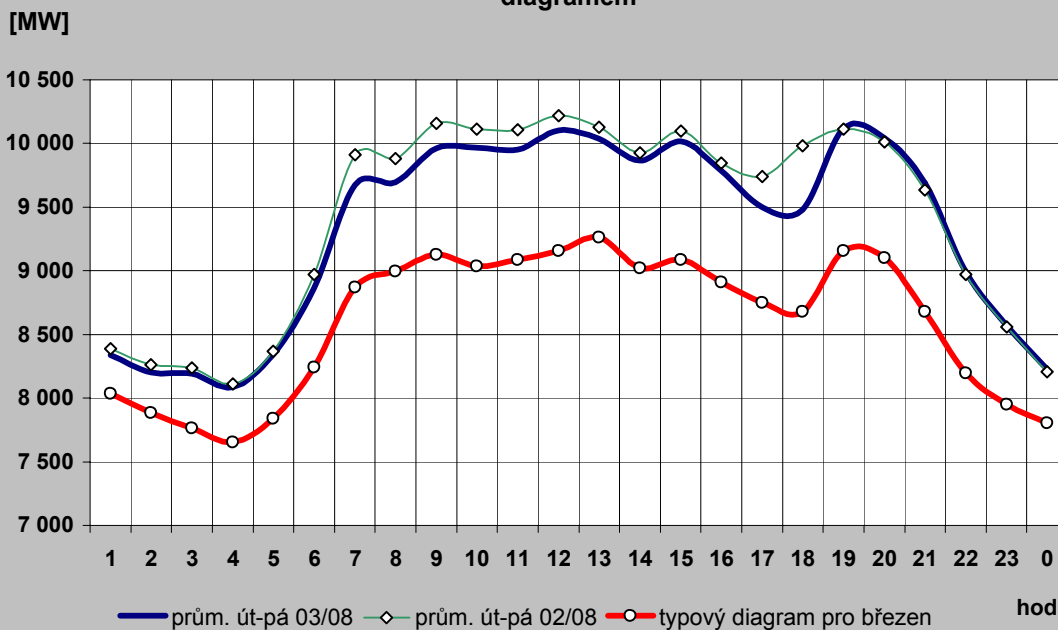
	03/07	03/08	08/07
	[MW]	[MW]	[%]
PE	5693,5	4521,2	79,4
PPE+PSE	281,8	254,3	90,2
JE	2395,0	3408,0	142,3
VE	144,7	283,5	195,9
saldo zahr.	-1614,0	-1687,0	104,5
čerpání PVE	-397,0	0,0	0,0
ostatní	0,0	0,0	
tuz. sp. ¹⁾	6504,0	6780,0	104,2

¹⁾ brutto

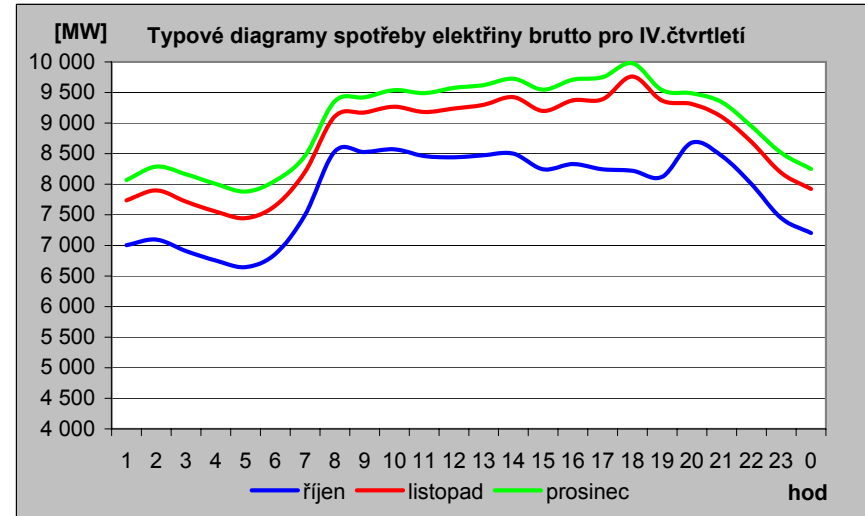
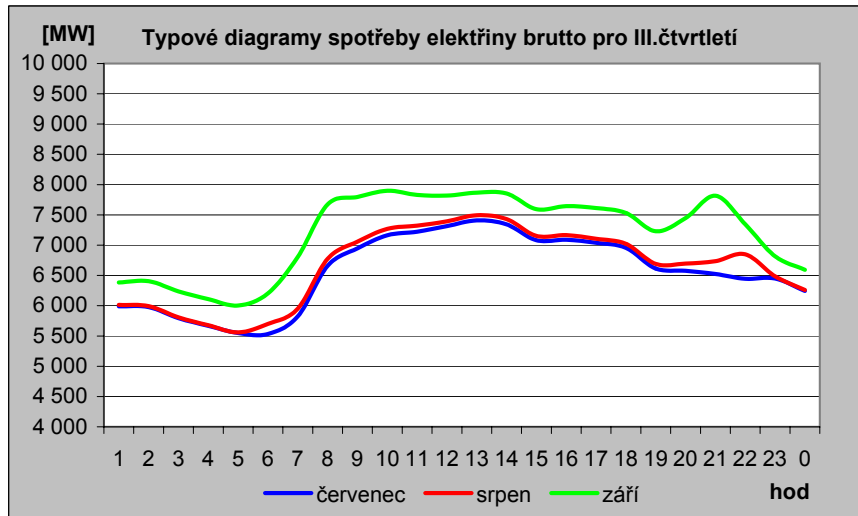
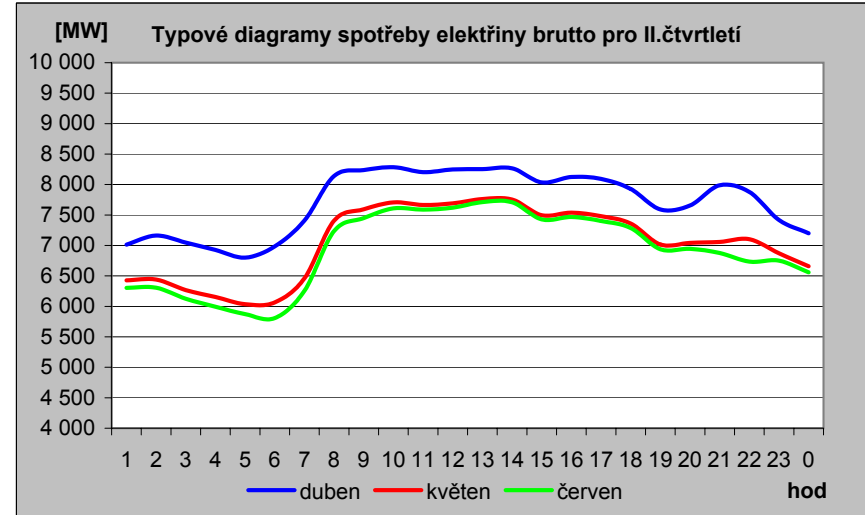
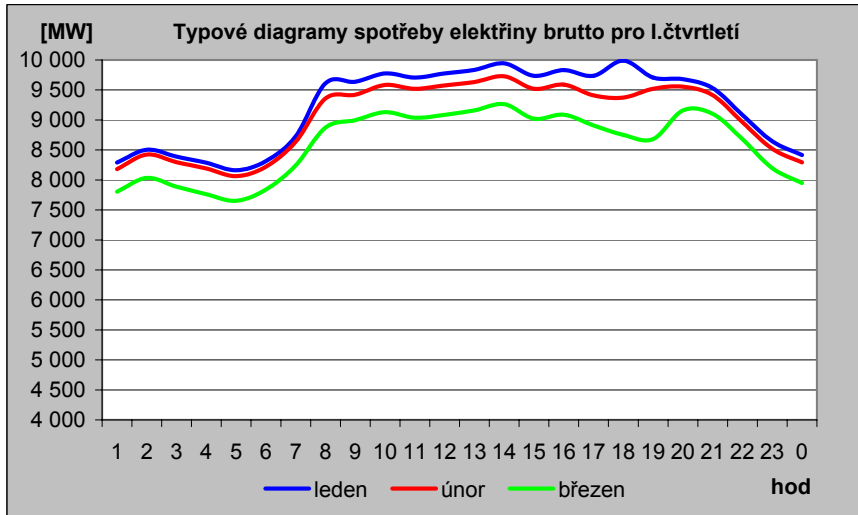
Průběh spotřeby ve dni měsíčního max a min spotřeby ES ČR a jeho porovnání s průběhem spotřeby pro průměr dnů typu út-pá (okamžité hodnoty)



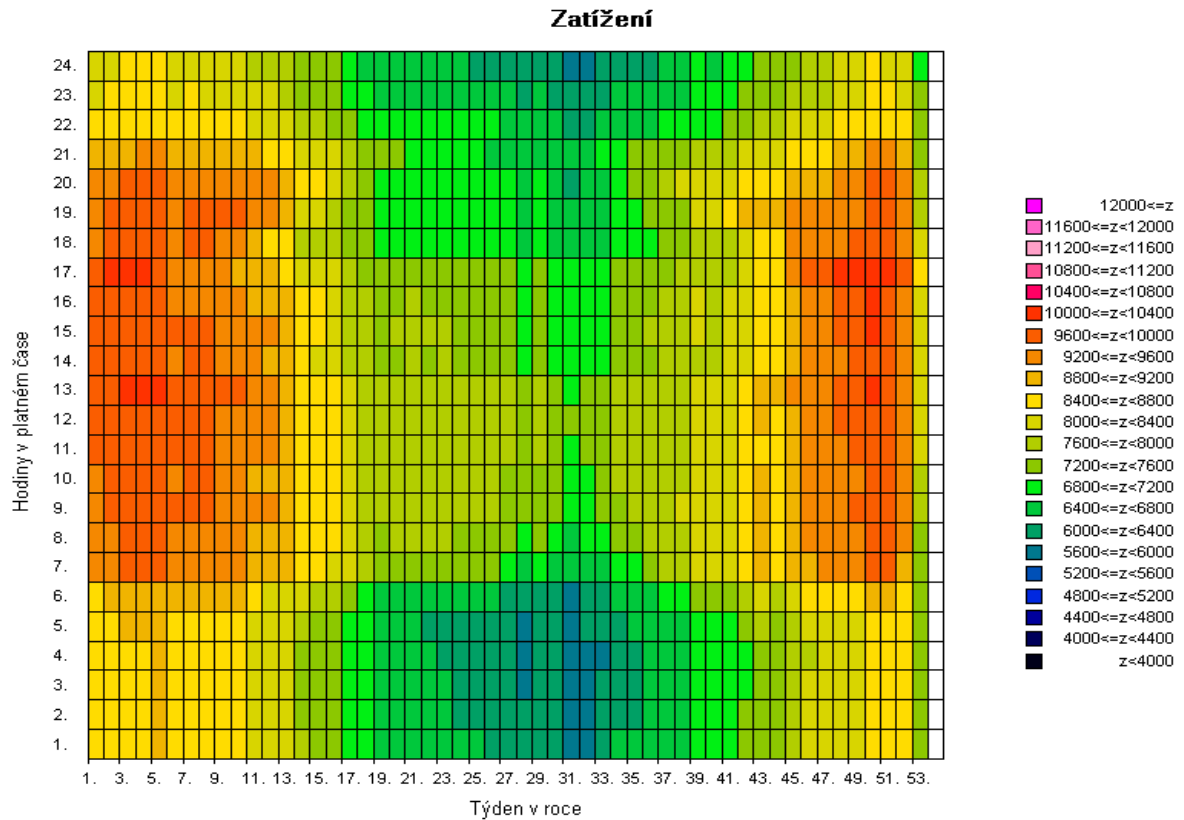
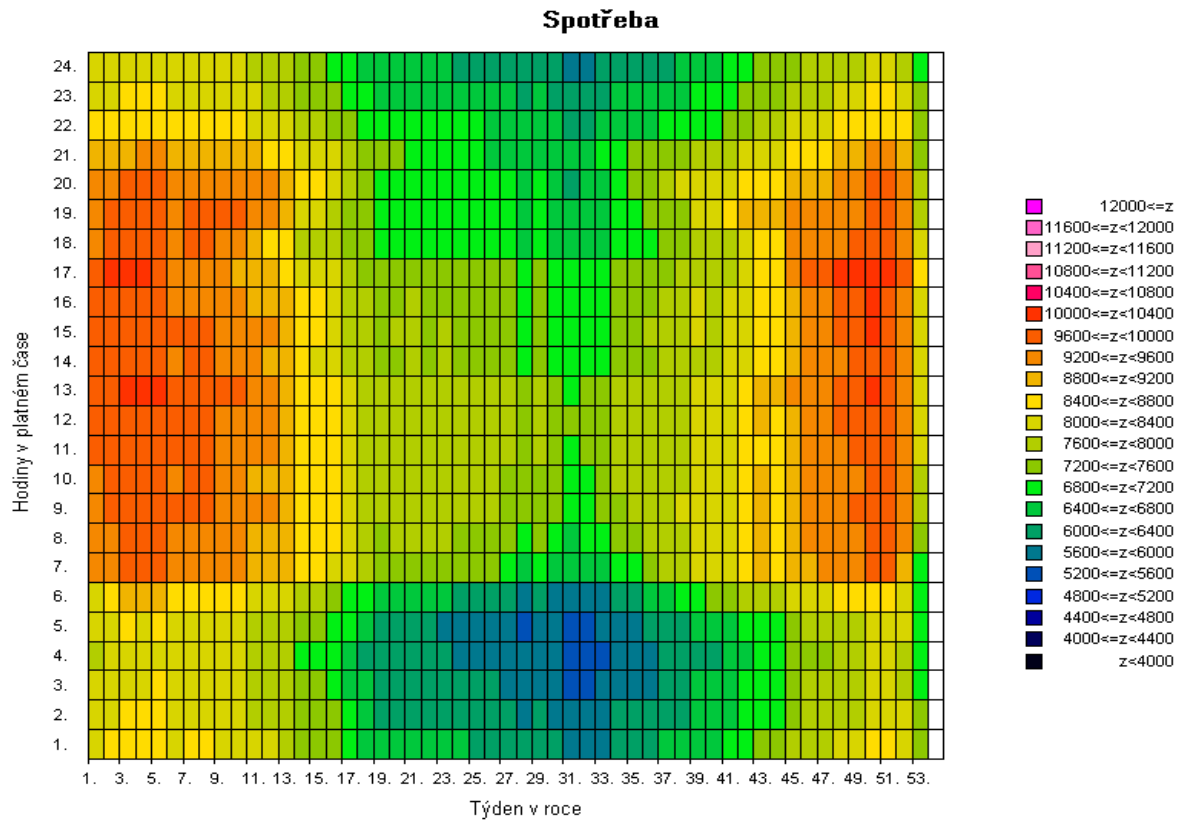
Průběh spotřeby pro průměr dnů typu út-pá a jeho porovnání s typovým diagramem



2c) Typové diagramy spotřeby elektřiny brutto pro jednotlivé měsíce roku

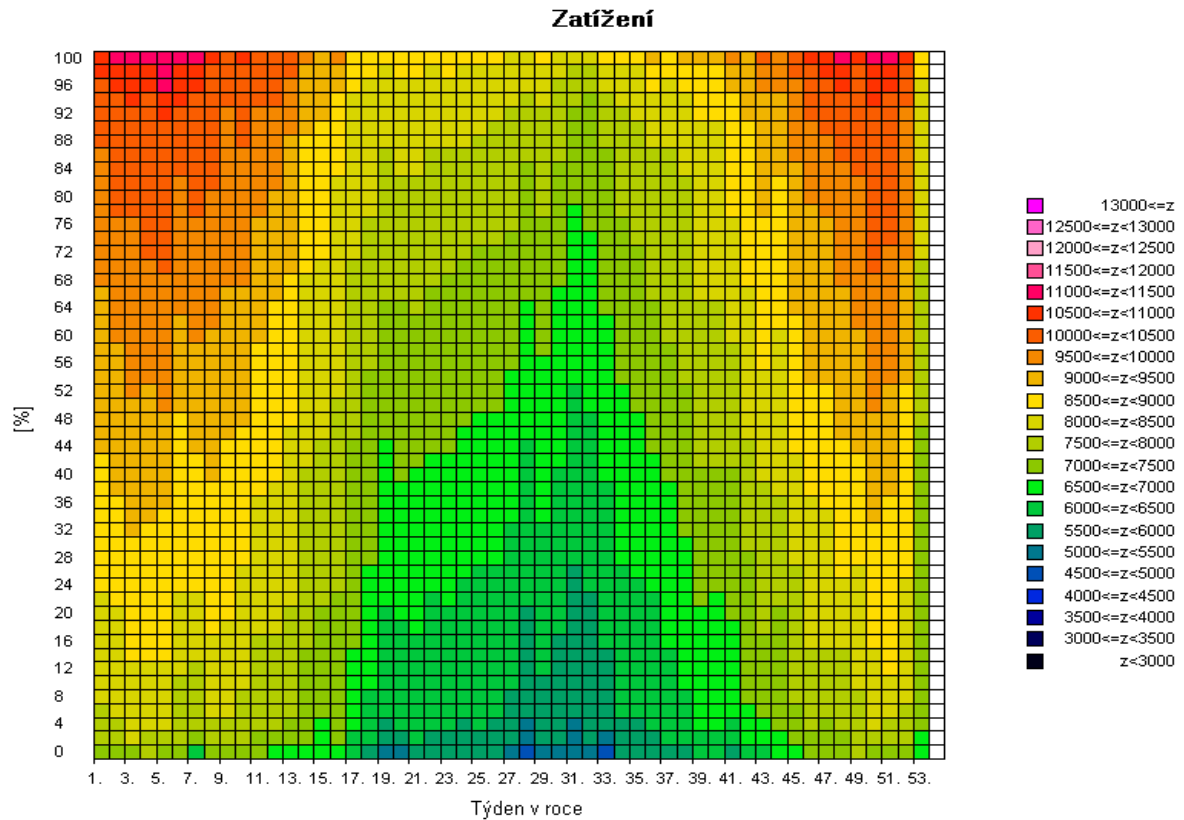
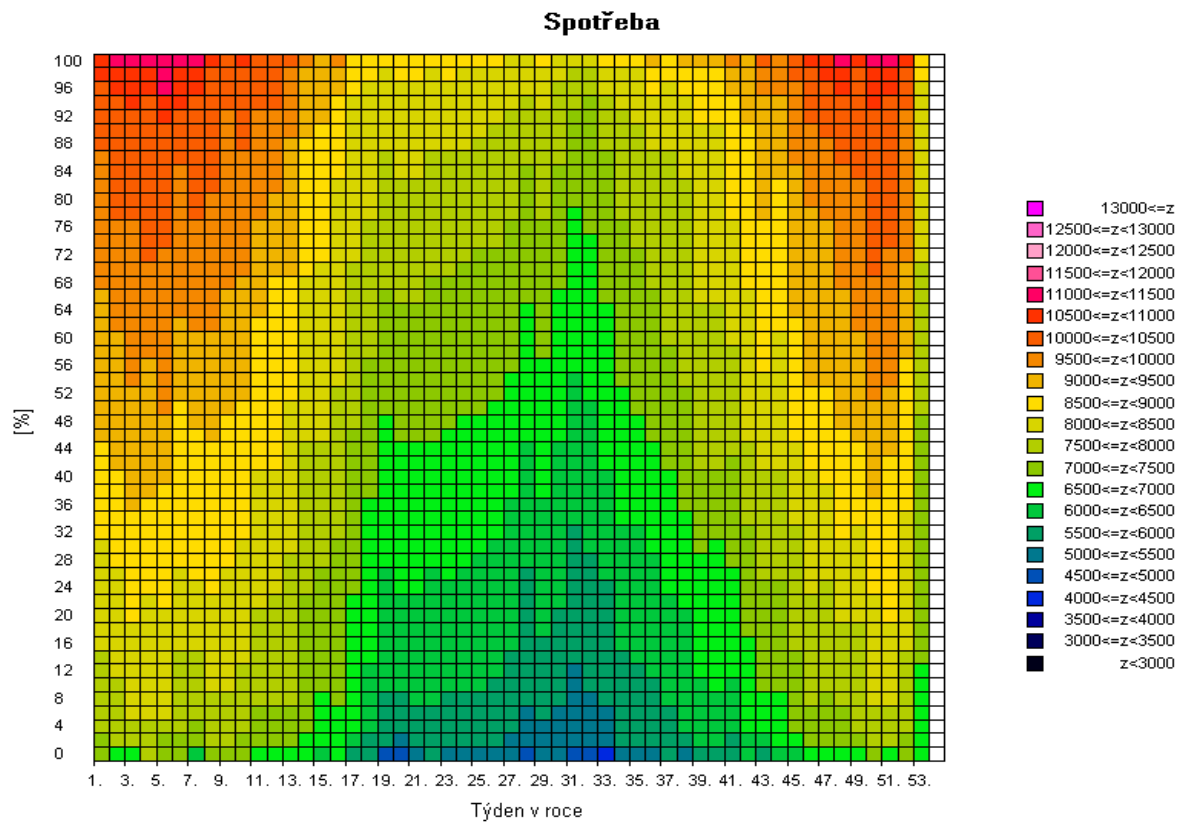


2d) Mapa průměrné spotřeby (zatížení) brutto pro pracovní dny typu út - pá po týdnech [MW]



Pozn: Spotřeba = zatížení - výkon na přečerpání v PVE [MW]

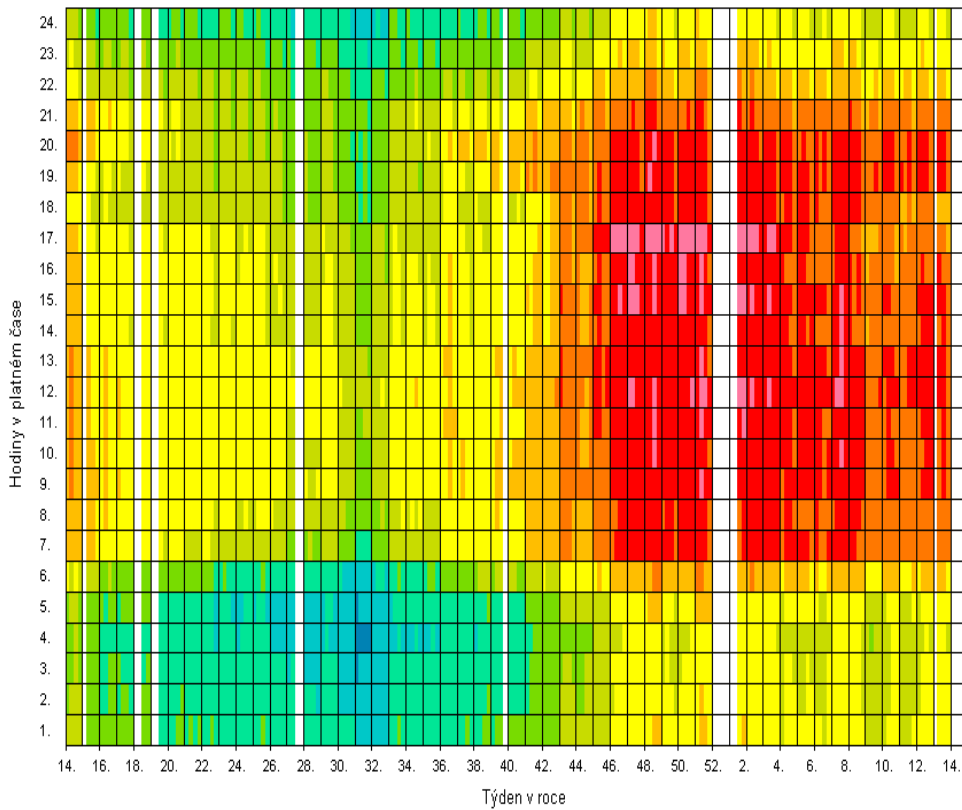
2e) Mapa průměrné spotřeby (zatížení) brutto pro pracovní dny typu út - pá po týdnech [v percentilech]



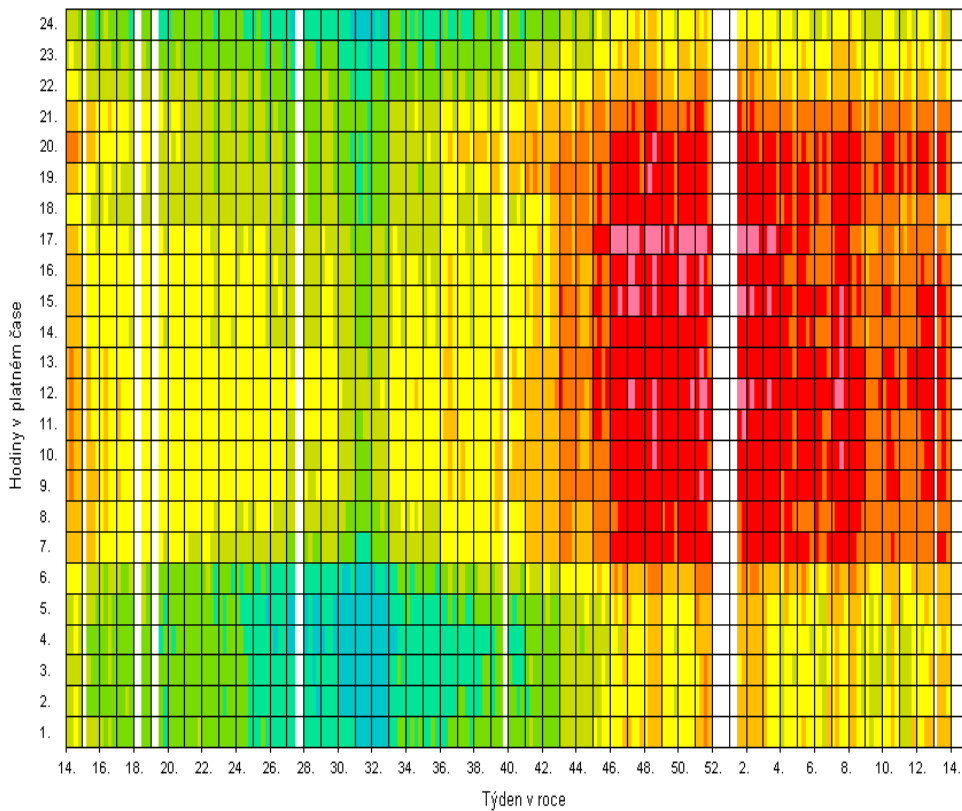
Pozn: Spotřeba = zatížení - výkon na přečerpání v PVE [MW]

2f) Mapa skutečné spotřeby (zatížení) brutto za posledních 12 měsíců pro pracovní dny typu út - pá po dnech [MW]

Spotřeba



Zatížení



Pozn: Spotřeba = zatížení - výkon na přečerpání v PVE [MW]

3) Bilance elektřiny ES ČR za březen 2008 [GWh]

číslo	položka	vzorec	2008	2007	08/07
1	výroba elektřiny brutto celkem	= ř. (2+3+4+5+6+7+8+9)	7 830	7 867	0,995
2	z toho: PE		4 850	5 418	0,895
3	PPE+PSE		282	248	1,139
4	VE		380	293	1,299
5	JE		2 271	1 883	1,206
6	VTE		30	11	2,681
7	SLE		0	0	4,315
8	GOE		0	0	
9	AOE		17	14	1,142
10	výroba el. na KVET		930	887	1,048
11	vlastní spotřeba na výrobu elektřiny celkem	= ř. (12+13+14+15+16+17+18+19)	578	589	0,981
12	z toho: PE		441	473	0,932
13	PPE+PSE		6	5	1,235
14	VE		1	1	1,150
15	JE		129	110	1,176
16	VTE		0	0	2,188
17	SLE		0	0	
18	GOE		0	0	
19	AOE		1	1	1,045
20	vlastní spotřeba na výrobu elektřiny na KVET		84	91	0,917
21	výroba elektřiny netto celkem	= ř. (1-11) = ř. (22+23+24+26+27)	7 252	7 277	0,997
22	z toho: PE		4 409	4 945	0,892
23	PPE+PSE		276	242	1,137
24	VE		379	292	1,299
25	z toho PVE		36	43	0,836
26	JE		2 142	1 773	1,208
27	ostatní (VTE,SLE,GOE,AOE)		46	25	1,847
28	výroba elektřiny netto na KVET		846	796	1,063
29	dovoz elektřiny celkem		708	971	0,729
30	vývoz elektřiny celkem		1 894	2 305	0,822
31	saldo ES ČR celkem	= ř. (29-30)	-1 187	-1 334	0,889
32	spotřeba na přečerpání v PVE		48	58	0,818
33	dodávka bez přečerpání	= ř. (21+31-32)	6 018	5 885	1,023
34	ztráty v sítích		456	456	1,000
35	tuzemská dodávka netto	= ř. (33-34)	5 561	5 428	1,024
36	ostatní spotřeba energetického sektoru ¹⁾		205	190	1,078
37	VO celkem	= ř. (38+39+40)	3 200	3 194	1,002
38	z toho: z úrovně vvn		756	828	0,913
39	z úrovně vn		2 082	2 097	0,993
40	úcelová spotřeba		362	268	1,350
41	MO celkem	= ř. (42+43)	2 204	2 103	1,048
42	z toho : podnikatelé		757	698	1,085
43	domácnosti		1 447	1 405	1,029
44	tuzemská spotřeba netto	= ř. (37+41+36-32)	5 561	5 428	1,024
45	tuzemská spotřeba brutto	= ř. (44+32+34+11)	6 643	6 532	1,017

¹⁾ včetně spotřeby na přečerpání v PVE

Vysvětlivky:

PE - parní elektrárna
PPE - paroplynová elektrárna
PSE - plynová a spalovací elektrárna
VE - vodní elektrárna
PVE - přečerpávací vodní elektrárna
JE - jaderná elektrárna
VTE - větrná elektrárna
SLE - solární elektrárna
GOE - geotermální elektrárna
AOE - ostatní alternativní elektrárny

VO - odběratelé připojení na síť
vvn (nad 52 kV) nebo vn (od 1 do 52 kV)
MO - odběratelé připojení na síť
nn (do 1 kV)

brutto výroba elektřiny - celková výroba elektřiny změřená na svorkách hlav. generátorů
netto výroba elektřiny - hrubá výroba elektřiny zmenšená o vlastní spotřebu na výrobu elektřiny
netto tuzemská spotřeba elektřiny - VO + MO + ostatní spotřeba energetického sektoru - spotřeba na přečerpávání v PVE
brutto tuzemská spotřeba elektřiny - výroba elektřiny + saldo = netto tuzemská spotřeba+ztráty v sítích + spotřeba na přečerpávání v PVE

3b) Výroba elektřiny za březen 2008 - podrobně [GWh]

číslo	položka	2008	2007	08/07
1	výroba elektřiny brutto celkem	7 830,0	7 866,7	0,995
2	z toho: PE	4 849,6	5 417,5	0,895
3	spalováním ČU	615,9	695,5	0,886
4	spalováním HU	3 968,5	4 489,6	0,884
5	spalováním cíleně pěstované biomasy	4,1	1,3	3,206
6	spalováním hnědé (lesní) biomasy	52,5	65,9	0,797
7	spalováním bílé a odpadní biomasy	52,3	13,3	3,926
8	spalováním olejů (mazut, nafta, LTO)	18,7	16,8	1,111
9	spalováním ZP	35,2	32,4	1,086
10	spalováním bioplynu	0,0	0,0	
11	spalováním skládkového plynu	0,1	0,0	
12	spalováním ostatních plynů	98,7	97,0	1,018
13	spalováním ostatních pevných paliv	2,1	1,6	1,298
14	spalováním ostatních kapalných paliv	1,1	3,6	0,320
15	bez specifikace paliva	0,4	0,6	0,735
16	PPE + PSE	282,0	247,5	1,139
17	spalováním ČU	0,0	0,0	
18	spalováním HU	0,0	0,0	
19	spalováním cíleně pěstované biomasy	0,0	0,0	
20	spalováním hnědé (lesní) biomasy	0,0	0,0	
21	spalováním bílé a odpadní biomasy	0,0	0,0	
22	spalováním olejů (mazut, nafta, LTO)	0,0	0,0	
23	spalováním ZP	85,7	72,1	1,190
24	spalováním bioplynu	0,6	0,6	0,971
25	spalováním skládkového plynu	2,0	2,1	0,944
26	spalováním ostatních plynů	188,0	167,4	1,123
27	spalováním ostatních pevných paliv	0,0	0,0	
28	spalováním ostatních kapalných paliv	0,0	0,0	
29	bez specifikace paliva	5,6	5,3	1,067
30	výroba elektřiny na KVET	924,1	882,9	1,047
31	VE	380,3	292,8	1,299
32	JE	2 270,9	1 883,1	1,206
33	VTE	30,2	11,3	2,681
34	SLE	0,5	0,1	4,315
35	GOE	0,0	0,0	
36	AOE	16,5	14,5	1,142
37	vlastní spotřeba na výrobu elektřiny celkem	578,0	589,5	0,981
38	z toho: PE	440,6	472,7	0,932
39	spalováním ČU	43,8	47,1	0,930
40	spalováním HU	383,1	414,1	0,925
41	spalováním cíleně pěstované biomasy	0,4	3,3	0,120
42	spalováním hnědé (lesní) biomasy	2,4	1,4	1,689
43	spalováním bílé a odpadní biomasy	3,3	0,2	20,475
44	spalováním olejů (mazut, nafta, LTO)	0,8	0,7	1,146
45	spalováním ZP	1,5	0,9	1,599
46	spalováním bioplynu	0,0	0,0	
47	spalováním skládkového plynu	0,0	0,0	
48	spalováním ostatních plynů	5,2	4,9	1,057
49	spalováním ostatních pevných paliv	0,0	0,0	0,851
50	spalováním ostatních kapalných paliv	0,0	0,1	0,497
51	bez specifikace paliva	0,0	0,0	0,602
52	PPE + PSE	6,3	5,1	1,235
53	spalováním ČU	0,0	0,0	
54	spalováním HU	0,0	0,0	
55	spalováním cíleně pěstované biomasy	0,0	0,0	
56	spalováním hnědé (lesní) biomasy	0,0	0,0	
57	spalováním bílé a odpadní biomasy	0,0	0,0	
58	spalováním olejů (mazut, nafta, LTO)	0,0	0,0	
59	spalováním ZP	1,8	1,5	1,188
60	spalováním bioplynu	0,0	0,0	0,361
61	spalováním skládkového plynu	0,1	0,1	0,875
62	spalováním ostatních plynů	4,3	3,4	1,257
63	spalováním ostatních pevných paliv	0,0	0,0	
64	spalováním ostatních kapalných paliv	0,0	0,0	
65	bez specifikace paliva	0,1	0,1	2,445
66	vlastní spotřeba na výrobu elektřiny na KVET	83,4	91,1	0,915
67	VE	1,4	1,2	1,150
68	JE	129,0	109,7	1,176
69	VTE	0,1	0,0	2,188
70	SLE	0,0	0,0	
71	GOE	0,0	0,0	
72	AOE	0,7	0,7	1,045
73	Výroba elektřiny netto celkem	7 251,9	7 279,3	0,996
74	z toho: PE	4 409,1	4 946,8	0,891
75	spalováním ČU	572,2	648,4	0,882
76	spalováním HU	3 585,4	4 075,5	0,880
77	spalováním cíleně pěstované biomasy	3,7	0,0	
78	spalováním hnědé (lesní) biomasy	50,1	64,5	0,778
79	spalováním bílé a odpadní biomasy	49,0	13,2	3,725
80	spalováním olejů (mazut, nafta, LTO)	17,9	16,1	1,110
81	spalováním ZP	33,7	31,4	1,071
82	spalováním bioplynu	0,0	0,0	
83	spalováním skládkového plynu	0,1	0,0	
84	spalováním ostatních plynů	93,5	92,1	1,015
85	spalováním ostatních pevných paliv	2,1	1,6	1,311
86	spalováním ostatních kapalných paliv	1,1	3,5	0,315
87	bez specifikace paliva	0,4	0,6	0,737
88	PPE + PSE	275,7	242,4	1,137
89	spalováním ČU	0,0	0,0	
90	spalováním HU	0,0	0,0	
91	spalováním cíleně pěstované biomasy	0,0	0,0	
92	spalováním hnědé (lesní) biomasy	0,0	0,0	
93	spalováním bílé a odpadní biomasy	0,0	0,0	
94	spalováním olejů (mazut, nafta, LTO)	0,0	0,0	
95	spalováním ZP	84,0	70,6	1,190
96	spalováním bioplynu	0,6	0,6	1,008
97	spalováním skládkového plynu	1,9	2,0	0,948
98	spalováním ostatních plynů	183,8	164,1	1,120
99	spalováním ostatních pevných paliv	0,0	0,0	
100	spalováním ostatních kapalných paliv	0,0	0,0	
101	bez specifikace paliva	5,5	5,2	1,054
102	výroba elektřiny netto na KVET	840,7	791,8	1,062
103	VE	378,8	291,6	1,299
104	z toho PVE	35,7	42,7	0,836
105	JE	2 141,9	1 773,4	1,208
106	ostatní (VTE, SLE, GOE, AOE)	46,4	25,1	1,847

4) Bilance elektřiny ES ČR za leden až březen 2008 [GWh]

číslo	položka	vzorec	leden	únor	březen	duben	květen	červen	červenec	srpen	září	říjen	listopad	prosinec	Celkem
1	výroba elektřiny brutto celkem	= ř. (2+3+4+5+6+7+8+9)	8 490,3	7 767,8	7 830,0	0,0	0,0	0,0	0,0	0,0	0,0	0,0	0,0	0,0	24 088,0
2	z toho: PE		5 116,9	4 786,9	4 849,6										14 753,4
3	PPE+PSE		276,5	276,2	282,0										834,6
4	VE		236,8	253,1	380,3										870,1
5	JE		2 820,3	2 409,4	2 270,9										7 500,6
6	VTE		24,1	23,4	30,2										77,7
7	SLE		0,1	2,5	0,5										3,1
8	GOE		0,0	0,0	0,0										0,0
9	AOE		15,6	16,4	16,5										48,5
10	výroba elektřiny KVET		1 063,1	972,1	929,7										2 964,8
11	vlastní spotřeba na výrobu elektřiny celkem	= ř. (12+13+14+15+16+17+18+19)	622,4	568,0	578,0	0,0	0,0	0,0	0,0	0,0	0,0	0,0	0,0	0,0	1 768,5
12	z toho: PE		454,3	425,7	440,6										1 320,6
13	PPE+PSE		6,4	6,0	6,3										18,7
14	VE		1,2	1,2	1,4										3,8
15	JE		159,7	134,2	129,0										422,8
16	VTE		0,1	0,1	0,1										0,2
17	SLE		0,0	0,0	0,0										0,0
18	GOE		0,0	0,0	0,0										0,0
19	AOE		0,7	0,8	0,7										2,3
20	vlastní spotřeba na výrobu elektřiny KVET		88,8	83,7	83,8										256,3
21	výroba elektřiny netto celkem	= ř. (1-11) = ř. (22+23+24+26+27)	7 867,8	7 199,8	7 251,9	0,0	0,0	0,0	0,0	0,0	0,0	0,0	0,0	0,0	22 319,5
22	z toho: PE		4 662,6	4 361,1	4 409,1	0,0	0,0	0,0	0,0	0,0	0,0	0,0	0,0	0,0	13 432,8
23	PPE+PSE		270,1	270,1	275,7	0,0	0,0	0,0	0,0	0,0	0,0	0,0	0,0	0,0	815,9
24	VE		235,5	251,9	378,8	0,0	0,0	0,0	0,0	0,0	0,0	0,0	0,0	0,0	866,3
25	z toho PVE		41,3	26,9	35,7										103,8
26	JE		2 660,5	2 275,3	2 141,9	0,0	0,0	0,0	0,0	0,0	0,0	0,0	0,0	0,0	7 077,7
27	ostatní (VTE,SLE,GOE,AOE)		39,0	41,3	46,4	0,0	0,0	0,0	0,0	0,0	0,0	0,0	0,0	0,0	126,7
28	výroba elektřiny netto na KVET		974,2	888,3	846,0	0,0	0,0	0,0	0,0	0,0	0,0	0,0	0,0	0,0	2 708,6
29	dovoz elektřiny celkem		1 064,5	865,2	707,7										2 637,4
30	vývoz elektřiny celkem		2 532,4	2 149,0	1 894,4										6 575,7
31	saldo ES ČR celkem	= ř. (29-30)	-1 467,9	-1 283,7	-1 186,8	0,0	0,0	0,0	0,0	0,0	0,0	0,0	0,0	0,0	-3 938,4
32	spotřeba na přečerpání v PVE		56,4	36,7	47,5										140,7
33	dodávka bez přečerpání	= ř. (21+31-32)	6 343,5	5 879,4	6 017,6	0,0	0,0	0,0	0,0	0,0	0,0	0,0	0,0	0,0	18 240,5
34	ztráty v sítích		523,2	468,5	456,4										1 448,1
35	tuzemská dodávka netto	= ř. (33-34)	5 820,3	5 410,9	5 561,2	0,0	0,0	0,0	0,0	0,0	0,0	0,0	0,0	0,0	16 792,4
36	ostatní spotřeba energetického sektoru ¹⁾		208,1	186,1	204,7										599,0
37	VO celkem	= ř. (38+39+40)	3 201,0	3 064,5	3 200,1	0,0	0,0	0,0	0,0	0,0	0,0	0,0	0,0	0,0	9 465,7
38	z toho: z úrovně vvn		708,7	694,6	756,2										2 159,5
39	z úrovně vn		2 134,8	2 043,8	2 081,8										6 260,3
40	úcelová spotřeba		357,6	326,1	362,2										1 045,9
41	MO celkem	= ř. (42+43)	2 467,6	2 196,9	2 203,9	0,0	0,0	0,0	0,0	0,0	0,0	0,0	0,0	0,0	6 868,4
42	z toho: podnikatelé		838,7	763,5	757,2										2 359,4
43	domácnosti		1 628,9	1 433,4	1 446,7										4 509,0
44	tuzemská spotřeba netto	= ř. (37+41+36-32)	5 820,3	5 410,9	5 561,2	0,0	0,0	0,0	0,0	0,0	0,0	0,0	0,0	0,0	16 792,4
45	tuzemská spotřeba brutto	= ř. (44+32+34+11)	7 022,4	6 484,1	6 643,2	0,0	0,0	0,0	0,0	0,0	0,0	0,0	0,0	0,0	20 149,6

¹⁾ včetně spotřeby na přečerpání v PVE

5) Bilance elektřiny ES ČR za březen 2008 [GWh]

číslo	položka	vzorec	ČR	ČEPS, a.s.	výrobci elektřiny		regionální PDS
					PS	DS	
1	výroba elektřiny brutto celkem	= ř. (2+3+4+5+6+7+8+9)	7 830,0	0,0	4 794,7	3 035,2	0,0
2	z toho: PE		4 849,6	0,0	2 227,2	2 622,4	0,0
3	PPE+PSE		282,0	0,0	187,0	95,0	0,0
4	VE		380,3	0,0	109,6	270,7	0,0
5	JE		2 270,9	0,0	2 270,9	0,0	0,0
6	VTE		30,2	0,0	0,0	30,2	0,0
7	SLE		0,5	0,0	0,0	0,5	0,0
8	GOE		0,0	0,0	0,0	0,0	0,0
9	AOE		16,5	0,0	0,0	16,5	0,0
10	výroba elektřiny na KVET		929,7	0,0	38,5	891,2	0,0
11	vlastní spotřeba na výrobu elektřiny celkem	= ř. (12+13+14+15+16+17+18+19)	578,0	0,0	330,6	247,4	0,0
12	z toho: PE		440,6	0,0	197,6	243,0	0,0
13	PPE+PSE		6,3	0,0	3,8	2,5	0,0
14	VE		1,4	0,0	0,3	1,1	0,0
15	JE		129,0	0,0	129,0	0,0	0,0
16	VTE		0,1	0,0	0,0	0,1	0,0
17	SLE		0,0	0,0	0,0	0,0	0,0
18	GOE		0,0	0,0	0,0	0,0	0,0
19	AOE		0,7	0,0	0,0	0,7	0,0
20	vlastní spotřeba na výrobu elektřiny na KVET		83,8	0,0	3,9	79,9	0,0
21	výroba elektřiny netto celkem	= ř. (1-11) = ř. (22+23+24+26+27)	7 251,9	0,0	4 464,1	2 787,8	0,0
22	z toho: PE		4 409,1	0,0	2 029,6	2 379,4	0,0
23	PPE+PSE		275,7	0,0	183,2	92,5	0,0
24	VE		378,8	0,0	109,3	269,5	0,0
25	z toho PVE		35,7	0,0	30,9	4,8	0,0
26	JE		2 141,9	0,0	2 141,9	0,0	0,0
27	ostatní (VTE,SLE,GOE,AOE)		46,4	0,0	0,0	46,4	0,0
28	výroba elektřiny netto na KVET		846,0	0,0	34,7	811,3	0,0
29	dovoz elektřiny celkem		707,7	625,8	0,0	19,1	62,7
30	vývoz elektřiny celkem		1 894,4	1 822,4	0,0	0,0	72,0
31	saldo ES ČR celkem	= ř. (29-30)	-1 186,8	-1 196,6	0,0	19,1	-9,3
32	spotřeba na přečerpání v PVE		47,5	0,0	41,3	6,3	0,0
33	dodávka bez přečerpání		6 017,6	-1 196,6	4 422,8	2 800,7	-9,3
34	ztráty v sítích		456,4	67,3	0,2	12,8	376,2
35	tuzemská dodávka netto	= ř. (33-34)	5 561,2	-1 263,8	4 422,6	2 787,9	-385,5
36	ostatní spotřeba energetického sektoru ¹⁾		204,7	0,0	60,4	135,6	8,8
37	VO celkem	= ř. (38+39+40)	3 200,1	0,0	0,4	361,8	2 837,9
38	z toho: z úrovně vvn		756,2	0,0	0,0	0,0	756,2
39	z úrovně vn		2 081,8	0,0	0,0	0,0	2 081,8
40	úcelová spotřeba		362,2	0,0	0,4	361,8	0,0
41	MO celkem	= ř. (42+43)	2 203,9	0,0	0,0	0,1	2 203,7
42	z toho: podnikatelé		757,2	0,0	0,0	0,0	757,2
43	domácnosti		1 446,7	0,0	0,0	0,1	1 446,5
44	tuzemská spotřeba netto	= ř. (37+41+36-32)	5 561,2	0,0	19,5	491,2	5 050,5
45	tuzemská spotřeba brutto	= ř. (44+32+34+11)	6 643,2	67,3	391,6	757,7	5 426,6

¹⁾ včetně spotřeby na přečerpání v PVE

Vysvětlivky:

PE - parní elektrárna
PPE - paroplynová elektrárna
PSE - plynová a spalovací elektrárna
VE - vodní elektrárna
PVE - přečerpávací vodní elektrárna
JE - jaderná elektrárna
VTE - větrná elektrárna
SLE - solární elektrárna
GOE - geotermální elektrárna
AOE - ostatní alternativní elektrárny

VO - odběratelé připojení na síť
vvn (nad 52 kV) nebo vn (od
1 do 52 kV)
MO - odběratelé připojení na síť
nn (do 1 kV)

brutto výroba elektřiny - celková výroba elektřiny změřená na svorkách hlav. generátorů
netto výroba elektřiny - hrubá výroba elektřiny zmenšená o vlastní spotřebu na výrobu elektřiny
netto tuzemská spotřeba elektřiny - (výroba elektřiny + saldo) - (vlastní spotřeba na výrobu elektřiny + ztráty v sítích + čerpání)
brutto tuzemská spotřeba elektřiny - výroba elektřiny + saldo

6) Kumulovaná bilance elektřiny ES ČR za leden až březen 2008 [GWh]

číslo	položka	vzorec	ČR	ČEPS, a.s.	výrobci elektřiny		regionální PDS
					PS	DS	
1	výroba elektřiny brutto celkem	= ř. (2+3+4+5+6+7+8+9)	24 088,0	0,0	14 977,8	9 110,2	0,0
2	z toho: PE		14 753,4	0,0	6 689,1	8 064,3	0,0
3	PPE+PSE		834,6	0,0	544,9	289,7	0,0
4	VE		870,1	0,0	243,3	626,8	0,0
5	JE		7 500,6	0,0	7 500,6	0,0	0,0
6	VTE		77,7	0,0	0,0	77,7	0,0
7	SLE		3,1	0,0	0,0	3,1	0,0
8	GOE		0,0	0,0	0,0	0,0	0,0
9	AOE		48,5	0,0	0,0	48,5	0,0
10	výroba elektřiny na KVET		2 964,8	0,0	120,8	2 844,0	0,0
11	vlastní spotřeba na výrobu elektřiny celkem	= ř. (12+13+14+15+16+17+18+19)	1 768,5	0,0	1 027,2	741,2	0,0
12	z toho: PE		1 320,6	0,0	592,4	728,2	0,0
13	PPE+PSE		18,7	0,0	11,2	7,5	0,0
14	VE		3,8	0,0	0,8	3,0	0,0
15	JE		422,8	0,0	422,8	0,0	0,0
16	VTE		0,2	0,0	0,0	0,2	0,0
17	SLE		0,0	0,0	0,0	0,0	0,0
18	GOE		0,0	0,0	0,0	0,0	0,0
19	AOE		2,3	0,0	0,0	2,3	0,0
20	vlastní spotřeba na výrobu elektřiny na KVET		256,3	0,0	11,2	245,1	0,0
21	výroba elektřiny netto celkem	= ř. (1-11) = ř. (22+23+24+26+27)	22 319,5	0,0	13 950,6	8 368,9	0,0
22	z toho: PE		13 432,8	0,0	6 096,7	7 336,1	0,0
23	PPE+PSE		815,9	0,0	533,7	282,2	0,0
24	VE		866,3	0,0	242,5	623,8	0,0
25	z toho PVE		103,8	0,0	91,4	12,4	0,0
26	JE		7 077,7	0,0	7 077,7	0,0	0,0
27	ostatní (VTE,SLE,GOE,AOE)		126,7	0,0	0,0	126,7	0,0
28	výroba elektřiny netto na KVET		2 708,6	0,0	109,6	2 598,9	0,0
29	dovoz elektřiny celkem		2 637,4	2 358,3	0,0	56,3	222,8
30	vývoz elektřiny celkem		6 575,7	6 348,2	0,0	0,0	227,5
31	saldo ES ČR celkem	= ř. (29-30)	-3 938,4	-3 989,9	0,0	56,3	-4,7
32	spotřeba na přečerpání v PVE		140,7	0,0	124,3	16,4	0,0
33	dodávka bez přečerpání		18 240,5	-3 989,9	13 826,3	8 408,8	-4,7
34	ztráty v sítích		1 448,1	223,3	0,6	36,3	1 187,9
35	tuzemská dodávka netto	= ř. (33-34)	16 792,4	-4 213,3	13 825,7	8 372,5	-1 192,6
36	ostatní spotřeba energetického sektoru ¹⁾		599,0	0,0	176,1	391,6	31,2
37	VO celkem	= ř. (38+39+40)	9 465,7	0,0	1,1	1 044,8	8 419,8
38	z toho: z úrovně vvn		2 159,5	0,0	0,0	0,0	2 159,5
39	z úrovně vn		6 260,3	0,0	0,0	0,0	6 260,3
40	úcelová spotřeba		1 045,9	0,0	1,1	1 044,8	0,0
41	MO celkem	= ř. (42+43)	6 868,4	0,0	0,0	0,5	6 867,9
42	z toho: podnikatelé		2 359,4	0,0	0,0	0,0	2 359,4
43	domácnosti		4 509,0	0,0	0,0	0,4	4 508,5
44	tuzemská spotřeba netto	= ř. (37+41+36-32)	16 792,4	0,0	52,9	1 420,5	15 319,0
45	tuzemská spotřeba brutto	= ř. (44+32+34+11)	20 149,6	223,3	1 205,1	2 214,4	16 506,8

¹⁾ včetně spotřeby na přečerpání v PVE

Vysvětlivky :

PE - parní elektrárna
PPE - paroplynová elektrárna
PSE - plynová a spalovací elektrárna
VE - vodní elektrárna
PVE - přečerpávací vodní elektrárna
JE - jaderná elektrárna
VTE - větrná elektrárna
SLE - solární elektrárna
GOE - geotermální elektrárna
AOE - ostatní alternativní elektrárny

VO - odběratelé připojení na síť
vvn (nad 52 kV) nebo vn (od
1 do 52 kV)
MO - odběratelé připojení na síť
nn (do 1 kV)

brutto výroba elektřiny - celková výroba elektřiny změřená na svorkách hlav. generátorů
netto výroba elektřiny - hrubá výroba elektřiny zmenšená o vlastní spotřebu na výrobu elektřiny
netto tuzemská spotřeba elektřiny - (výroba elektřiny + saldo) - (vlastní spotřeba na výrobu elektřiny + ztráty v sítích + čerpání)
brutto tuzemská spotřeba elektřiny - výroba elektřiny + saldo

7) Vývoj normalizované spotřeby pro 3. měsíc 2008 [GWh]

Spotřeba ES ČR		Období								
		březen 2000	březen 2001	březen 2002	březen 2003	březen 2004	březen 2005	březen 2006	březen 2007	březen 2008
ES ČR	VO z úrovně VVN	0,00	0,00	589,84	623,27	608,90	651,14	633,22	627,82	766,67
	VO z úrovně VN	0,00	0,00	1 802,83	1 820,56	2 033,94	2 053,67	2 005,66	2 126,66	2 107,33
	VO účelová spotřeba	0,00	-0,51	282,55	245,34	238,77	220,44	410,04	281,32	373,06
	MO podnikatelé	0,00	0,58	745,29	727,23	754,37	780,67	786,16	724,41	777,50
	MO domácnosti	0,00	0,00	1 423,98	1 454,89	1 451,70	1 511,25	1 571,21	1 475,78	1 490,95
	OSES *)	0,00	0,00	147,99	188,94	194,76	175,46	156,65	131,75	159,39
	Tuzemská spotřeba netto	0,00	0,07	4 992,28	5 060,23	5 280,43	5 392,63	5 562,94	5 567,74	5 674,89

Spotřeba ZO RPDS		Období				
		březen 2004	březen 2005	březen 2006	březen 2007	březen 2008
PRK	VO z úrovně VVN	13,97	11,94	13,48	11,70	14,63
	VO z úrovně VN	231,41	241,43	259,76	266,46	270,03
	VO účelová spotřeba	0,00	0,00	0,00	0,00	0,00
	MO podnikatelé	92,36	104,76	106,47	103,26	104,49
	MO domácnosti	138,36	145,99	147,79	145,68	159,00
	OSES *)	1,75	1,68	1,72	1,64	1,44
	Spotřeba netto	477,84	505,79	529,22	528,63	549,59
STE	VO z úrovně VVN	70,68	77,60	96,53	93,49	96,33
	VO z úrovně VN	211,58	215,45	233,29	239,71	241,78
	VO účelová spotřeba	0,00	0,00	0,00	0,00	0,00
	MO podnikatelé	76,48	67,69	84,65	71,27	93,05
	MO domácnosti	225,88	262,08	265,05	249,90	259,27
	OSES *)	1,09	5,82	0,83	0,66	0,84
	Spotřeba netto	585,71	628,63	680,35	655,03	691,27
NZE	VO z úrovně VVN	32,96	32,87	33,79	38,47	38,51
	VO z úrovně VN	159,77	175,53	171,13	179,24	184,79
	VO účelová spotřeba	0,00	0,00	0,00	0,00	0,00
	MO podnikatelé	71,86	74,24	72,56	66,63	73,28
	MO domácnosti	112,09	121,16	121,00	119,91	117,76
	OSES *)	1,87	2,05	0,82	0,60	0,66
	Spotřeba netto	378,55	405,85	399,31	404,85	414,99
SČE	VO z úrovně VVN	163,39	160,65	142,98	211,19	247,91
	VO z úrovně VN	196,68	202,51	214,55	222,76	212,33
	VO účelová spotřeba	0,00	0,00	0,00	0,00	0,00
	MO podnikatelé	95,05	87,27	94,95	82,55	73,81
	MO domácnosti	178,19	162,56	166,02	156,28	134,67
	OSES *)	1,87	1,86	1,33	1,19	1,04
	Spotřeba netto	635,19	614,06	619,84	673,97	669,77
VČE	VO z úrovně VVN	37,00	36,33	44,90	48,76	44,56
	VO z úrovně VN	232,08	234,56	247,08	257,36	249,88
	VO účelová spotřeba	0,00	0,00	0,00	0,00	0,00
	MO podnikatelé	107,68	111,39	103,21	88,51	98,76
	MO domácnosti	204,10	207,10	221,04	207,39	206,82
	OSES *)	10,21	2,30	1,66	1,18	1,45
	Spotřeba netto	591,07	591,68	617,90	603,21	601,47
SME	VO z úrovně VVN	158,46	163,53	165,05	210,08	165,03
	VO z úrovně VN	311,19	302,55	312,62	319,07	376,12
	VO účelová spotřeba	0,00	0,00	0,00	0,00	0,00
	MO podnikatelé	103,13	105,42	106,67	94,20	103,59
	MO domácnosti	196,78	213,55	217,14	209,22	201,24
	OSES *)	6,80	0,00	1,85	1,24	1,93
	Spotřeba netto	776,36	785,05	803,33	833,80	847,91
EČOV	VO z úrovně VVN	79,91	110,16	88,04	95,05	95,80
	VO z úrovně VN	430,35	434,52	480,26	503,63	525,56
	VO účelová spotřeba	0,00	0,00	0,00	0,00	0,00
	MO podnikatelé	174,10	194,98	188,58	187,01	198,93
	MO domácnosti	362,79	364,79	407,41	356,22	375,25
	OSES *)	2,30	1,21	1,41	1,50	1,52
	Spotřeba netto	1049,45	1105,66	1175,70	1143,42	1197,06
Spotřeba netto celkem za ZO	4494,17	4637,52	4825,63	4842,92	4972,06	

* Osatní spotřeba energetického sektoru

8) Vývoj normalizované spotřeby 2007 - 2008 [GWh]

	Spotřeba ZO RPDS	leden		únor		březen		duben		květen		červen	
		2007	2008	2007	2008	2007	2008	2007	2008	2007	2008	2007	2008
PRE	VO z úrovně VVN	11,65	8,78	8,13	10,68	11,70	14,63						
	VO z úrovně VN	274,69	285,11	248,10	256,93	266,46	270,03						
	VO účelová spotřeba	0,00	0,00	0,00	0,00	0,00	0,00						
	MO podnikatelé	114,10	118,94	99,23	102,28	103,26	104,49						
	MO domácnosti	168,54	174,09	145,19	149,40	145,58	159,00						
	OSSES *)	1,80	2,85	1,79	1,71	1,64	1,44						
	Spotřeba netto	570,78	589,77	502,44	521,01	528,63	549,59	0,00	0,00	0,00	0,00	0,00	0,00
STE	VO z úrovně VVN	88,93	79,48	82,80	84,55	93,49	96,33						
	VO z úrovně VN	233,43	239,93	220,47	226,02	239,71	241,78						
	VO účelová spotřeba	0,00	0,00	0,00	0,00	0,00	0,00						
	MO podnikatelé	82,17	102,02	71,12	89,52	71,27	93,05						
	MO domácnosti	304,28	306,84	258,95	256,80	249,90	259,27						
	OSSES *)	0,83	0,99	0,80	0,86	0,66	0,84						
	Spotřeba netto	709,64	729,26	634,13	657,75	655,03	691,27	0,00	0,00	0,00	0,00	0,00	0,00
ZČE	VO z úrovně VVN	48,46	37,39	23,83	35,99	38,47	38,51						
	VO z úrovně VN	173,97	184,54	159,14	174,79	179,24	184,79						
	VO účelová spotřeba	0,00	0,00	0,00	0,00	0,00	0,00						
	MO podnikatelé	70,28	82,49	72,82	72,69	66,63	73,26						
	MO domácnosti	127,95	134,69	131,71	114,82	119,91	117,76						
	OSSES *)	0,65	0,75	0,63	0,67	0,60	0,66						
	Spotřeba netto	421,31	439,86	388,12	398,96	404,85	414,99	0,00	0,00	0,00	0,00	0,00	0,00
SČE	VO z úrovně VVN	206,61	238,47	221,62	218,25	211,19	247,91						
	VO z úrovně VN	216,23	210,94	199,87	200,31	222,76	212,33						
	VO účelová spotřeba	0,00	0,00	0,00	0,00	0,00	0,00						
	MO podnikatelé	99,94	101,44	82,80	86,18	82,55	73,81						
	MO domácnosti	196,27	191,29	159,75	156,83	156,28	134,67						
	OSSES *)	1,27	1,36	1,22	1,04	1,19	1,04						
	Spotřeba netto	720,31	743,51	665,25	662,61	673,97	669,77	0,00	0,00	0,00	0,00	0,00	0,00
VČE	VO z úrovně VVN	37,68	41,08	42,21	38,93	48,76	44,56						
	VO z úrovně VN	246,68	252,32	239,51	239,21	257,36	249,86						
	VO účelová spotřeba	0,00	0,00	0,00	0,00	0,00	0,00						
	MO podnikatelé	101,03	110,85	85,98	96,73	88,51	98,76						
	MO domácnosti	248,94	245,58	212,73	207,13	207,39	206,82						
	OSSES *)	1,50	1,76	1,26	1,46	1,18	1,45						
	Spotřeba netto	635,82	651,59	581,69	583,45	603,21	601,47	0,00	0,00	0,00	0,00	0,00	0,00
SME	VO z úrovně VVN	198,81	157,75	179,61	155,33	210,08	165,03						
	VO z úrovně VN	314,72	375,06	293,80	353,85	319,07	376,12						
	VO účelová spotřeba	0,00	0,00	0,00	0,00	0,00	0,00						
	MO podnikatelé	109,38	119,32	94,96	105,50	94,20	103,59						
	MO domácnosti	243,25	229,74	209,32	197,80	209,22	201,24						
	OSSES *)	1,41	2,93	1,46	2,02	1,24	1,93						
	Spotřeba netto	867,58	884,79	779,15	814,50	833,80	847,91	0,00	0,00	0,00	0,00	0,00	0,00
EON	VO z úrovně VVN	85,72	77,77	75,78	72,91	95,05	95,80						
	VO z úrovně VN	516,97	565,25	477,25	526,06	503,63	525,56						
	VO účelová spotřeba	0,00	0,00	0,00	0,00	0,00	0,00						
	MO podnikatelé	221,82	213,85	192,10	188,88	187,01	198,93						
	MO domácnosti	395,78	419,11	358,30	363,64	356,22	375,25						
	OSSES *)	2,44	2,09	1,92	1,65	1,50	1,52						
	Spotřeba netto	1222,73	1278,08	1105,35	1153,14	1143,42	1197,06	0,00	0,00	0,00	0,00	0,00	0,00
	Spotřeba netto celkem za ZO	5148,18	5316,85	4656,14	4791,42	4842,92	4972,06	0,00	0,00	0,00	0,00	0,00	0,00

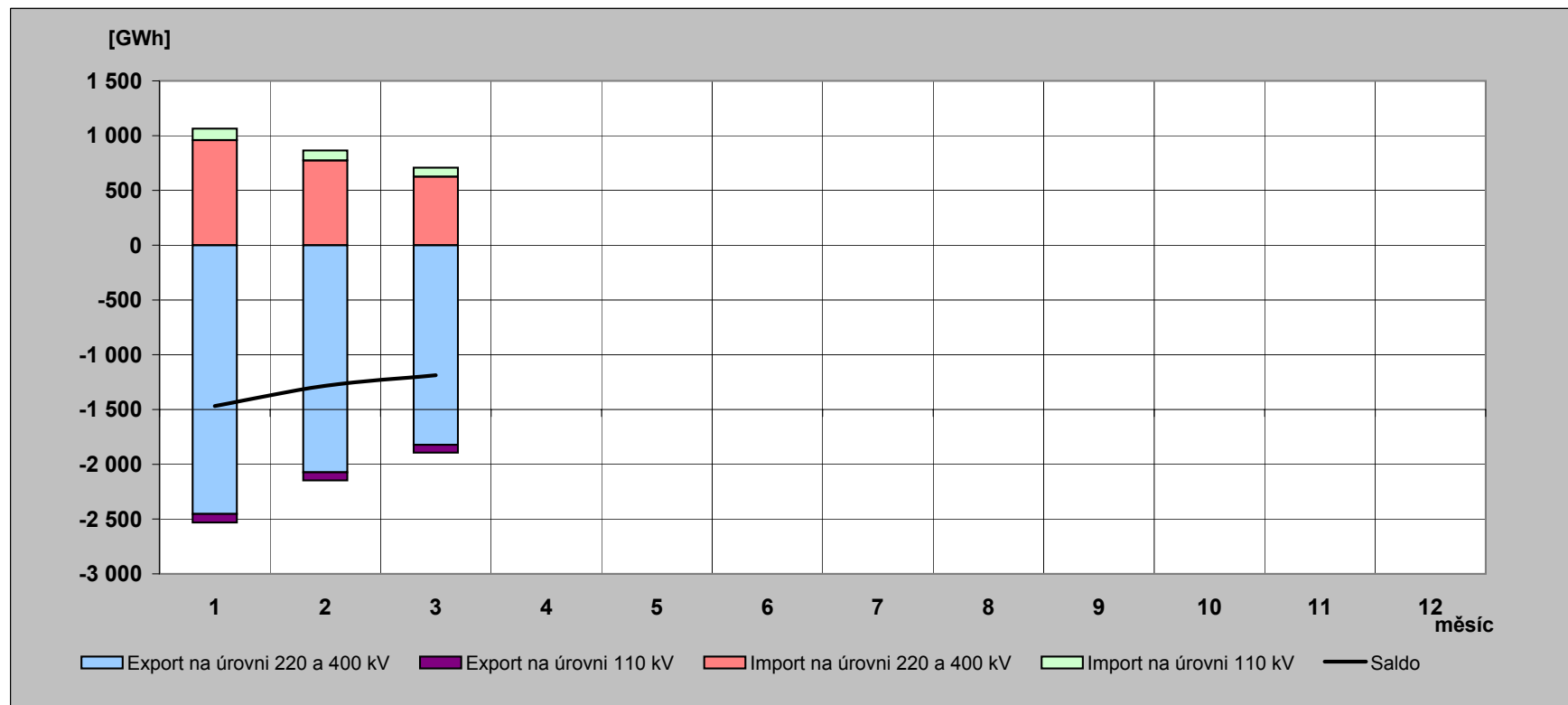
	Spotřeba ZO RPDS	červenec		srpen		září		říjen		listopad		prosinec	
		2007	2008	2007	2008	2007	2008	2007	2008	2007	2008	2007	2008
ZO PRE	VO z úrovně VVN												
	VO z úrovně VN												
	VO účelová spotřeba												
	MO podnikatelé												
	MO domácnosti												
	OSSES *)												
	Spotřeba netto	0,00	0,00	0,00	0,00	0,00	0,00	0,00	0,00	0,00	0,00	0,00	0,00
ZO STE	VO z úrovně VVN												
	VO z úrovně VN												
	VO účelová spotřeba												
	MO podnikatelé												
	MO domácnosti												
	OSSES *)												
	Spotřeba netto	0,00	0,00	0,00	0,00	0,00	0,00	0,00	0,00	0,00	0,00	0,00	0,00
ZO ZČE	VO z úrovně VVN												
	VO z úrovně VN												
	VO účelová spotřeba												
	MO podnikatelé												
	MO domácnosti												
	OSSES *)												
	Spotřeba netto	0,00	0,00	0,00	0,00	0,00	0,00	0,00	0,00	0,00	0,00	0,00	0,00
ZO SČE	VO z úrovně VVN												
	VO z úrovně VN												
	VO účelová spotřeba												
	MO podnikatelé												
	MO domácnosti												
	OSSES *)												
	Spotřeba netto	0,00	0,00	0,00	0,00	0,00	0,00	0,00	0,00	0,00	0,00	0,00	0,00
ZO VČE	VO z úrovně VVN												
	VO z úrovně VN												
	VO účelová spotřeba												
	MO podnikatelé												
	MO domácnosti												
	OSSES *)												
	Spotřeba netto	0,00	0,00	0,00	0,00	0,00	0,00	0,00	0,00	0,00	0,00	0,00	0,00
ZO SME	VO z úrovně VVN												
	VO z úrovně VN												
	VO účelová spotřeba												
	MO podnikatelé												
	MO domácnosti												
	OSSES *)												
	Spotřeba netto	0,00	0,00	0,00	0,00	0,00	0,00	0,00	0,00	0,00	0,00	0,00	0,00
ZO EON	VO z úrovně VVN												
	VO z úrovně VN												
	VO účelová spotřeba												
	MO podnikatelé												
	MO domácnosti												
	OSSES *)												
	Spotřeba netto	0,00	0,00	0,00	0,00	0,00	0,00	0,00	0,00	0,00	0,00	0,00	0,00
	Spotřeba netto celkem za ZO	0,00	0,00	0,00	0,00	0,00	0,00	0,00	0,00	0,00	0,00	0,00	0,00

* Osatní spotřeba energetického sektoru

9a) Export a import elektřiny [GWh]

(naměřené hodnoty)

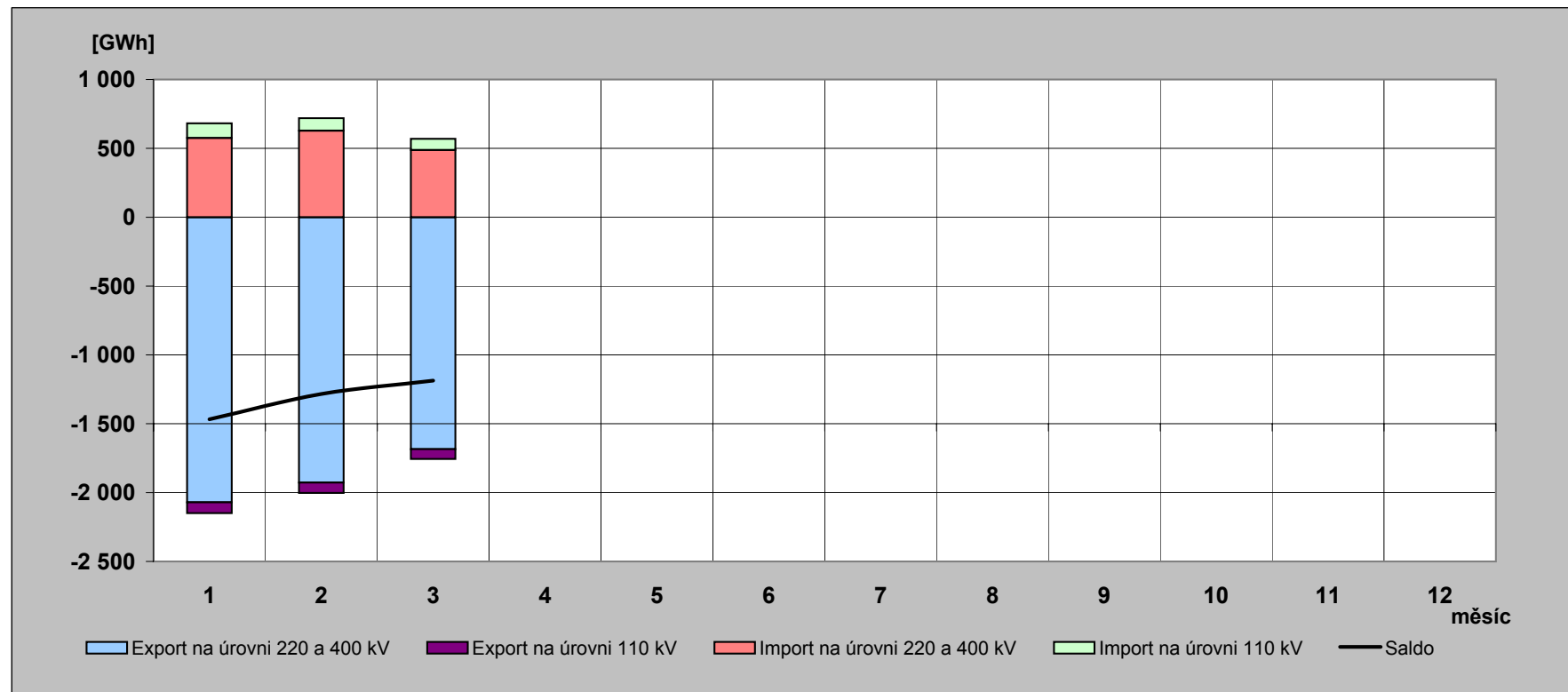
	01	02	03	04	05	06	07	08	09	10	11	12	suma
Export na úrovni 220 a 400 kV	-2 452,8	-2 073,1	-1 822,4										-6 348,2
Export na úrovni 110 kV	-79,6	-75,9	-72,0										-227,5
Import na úrovni 220 a 400 kV	958,4	774,1	625,8										2 358,3
Import na úrovni 110 kV	106,1	91,1	81,8										279,1
Saldo	-1 467,9	-1 283,7	-1 186,8										-3 938,4



9b) Export a import elektřiny [GWh]

(fakturované hodnoty)

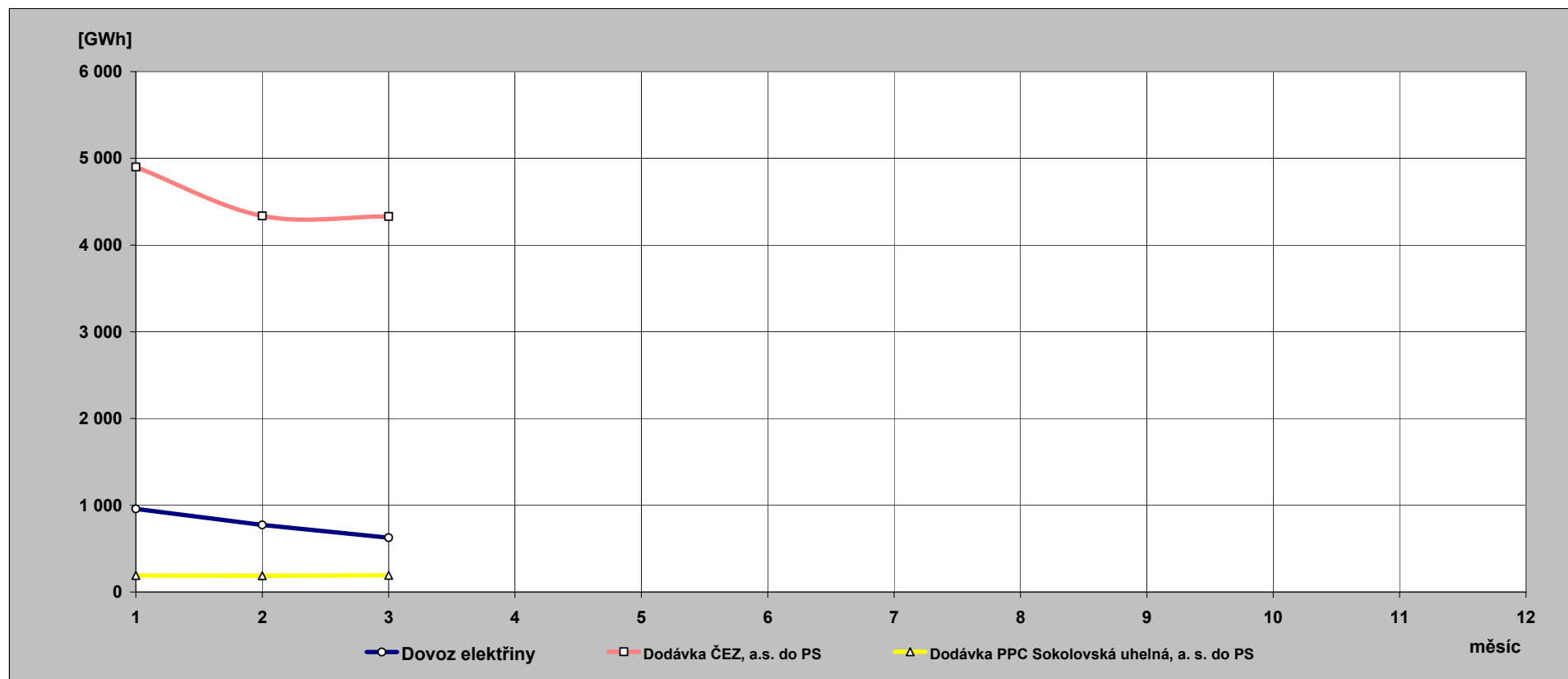
	01	02	03	04	05	06	07	08	09	10	11	12	suma
Export na úrovni 220 a 400 kV	-2 070,5	-1 927,0	-1 684,6										-5 682,1
Export na úrovni 110 kV	-79,6	-75,9	-72,0										-227,5
Import na úrovni 220 a 400 kV	576,1	628,0	488,0										1 692,1
Import na úrovni 110 kV	106,1	91,1	81,8										279,1
Saldo	-1 467,9	-1 283,7	-1 186,8										-3 938,4



10) Elektřina protéká přes PS v roce 2008 [GWh]

(naměřené hodnoty)

	01	02	03	04	05	06	07	08	09	10	11	12	rok
Dovoz elektřiny	958,366	774,122	625,804										2 358,293
Dodávka ČEZ, a.s. do PS	4 900,902	4 336,373	4 329,900										13 567,175
Dodávka PPC Sokolovská uhelná, a. s. do PS	190,822	188,053	192,714										571,589
Suma	6 050,090	5 298,548	5 148,418										16 497,057



**11) Indexy prodeje elektřiny v zásobovacích oblastech REAS
proti roku 2007 [%] - pohled distributora**

Oblast PRE	1	2	3	4	5	6	7	8	9	10	11	12	suma
VO z vvn	75,3	136,3	123,4										108,8
VO z vn	104,9	107,7	101,3										104,5
MOP	107,4	107,6	103,0										106,0
MOD	107,4	107,6	112,2										109,0
suma	105,4	108,1	105,1										106,2

Oblast STE	1	2	3	4	5	6	7	8	9	10	11	12	suma
VO z vvn	89,4	106,0	101,6										98,9
VO z vn	103,8	106,6	101,0										103,7
MOP	127,7	131,4	132,9										130,5
MOD	104,6	103,7	106,6										104,9
suma	105,0	108,1	106,7										106,5

Oblast E.ON	1	2	3	4	5	6	7	8	9	10	11	12	suma
VO z vvn	90,7	99,8	99,4										96,6
VO z vn	108,8	113,2	105,3										109,0
MOP	98,9	103,1	107,3										102,9
MOD	109,4	106,7	107,0										107,7
suma	105,9	108,4	105,7										106,6

Oblast VCE	1	2	3	4	5	6	7	8	9	10	11	12	suma
VO z vvn	109,0	95,7	90,1										97,5
VO z vn	103,3	103,8	97,2										101,4
MOP	112,6	117,4	113,5										114,4
MOD	102,1	101,8	102,4										102,1
suma	104,7	104,5	100,8										103,3

Oblast ZCE	1	2	3	4	5	6	7	8	9	10	11	12	suma
VO z vvn	77,1	156,8	98,7										101,6
VO z vn	107,1	114,5	102,9										107,9
MOP	120,6	104,6	111,6										112,2
MOD	109,1	91,7	100,5										100,3
suma	106,3	107,7	103,2										105,7

Oblast SCE	1	2	3	4	5	6	7	8	9	10	11	12	suma
VO z vvn	115,4	102,2	115,8										111,0
VO z vn	98,3	103,9	95,5										99,1
MOP	103,7	107,7	90,8										100,9
MOD	100,3	101,5	88,3										96,9
suma	104,7	103,2	99,8										102,6

Oblast SME	1	2	3	4	5	6	7	8	9	10	11	12	suma
VO z vvn	79,3	89,8	77,5										81,8
VO z vn	120,3	125,2	118,5										121,2
MOP	111,8	115,7	111,4										112,9
MOD	97,5	98,5	98,2										98,0
suma	103,3	108,7	102,0										104,6

12) Opatřená elektrická energie pro potřeby REAS [%] - všechny indexy opatřené energie jsou vztaženy k lednovým hodnotám

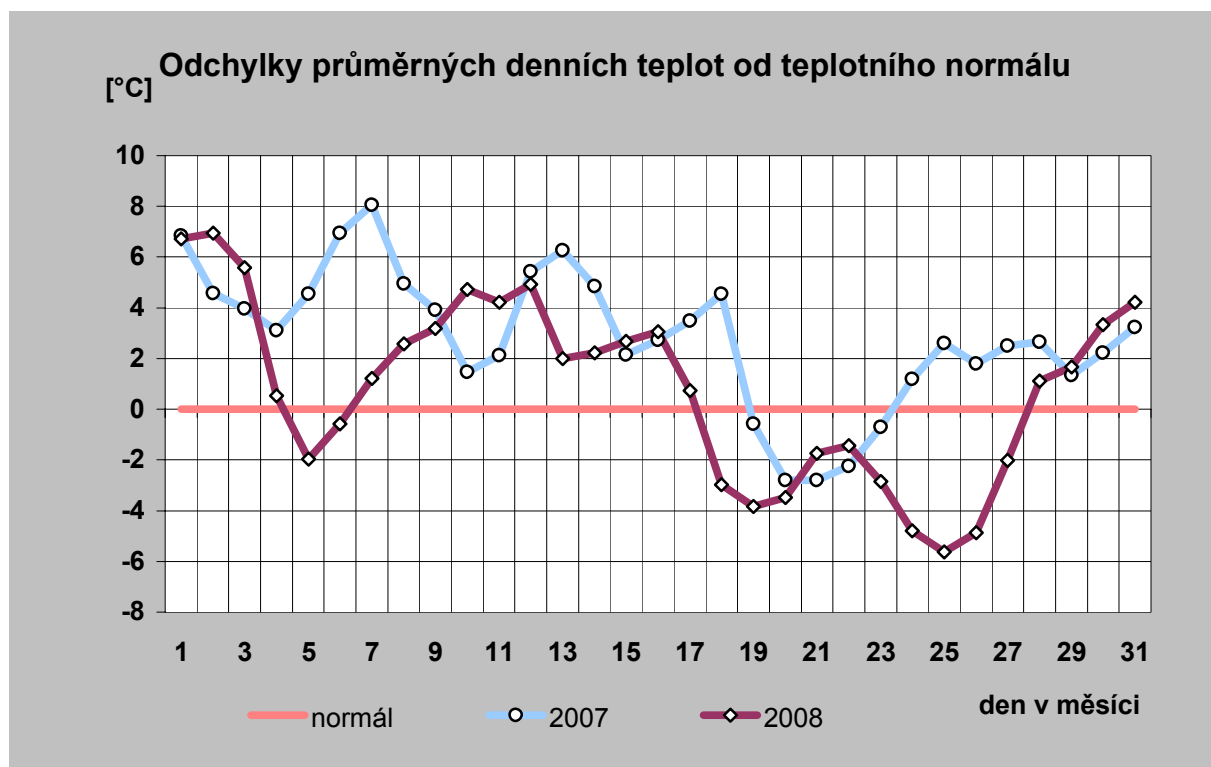
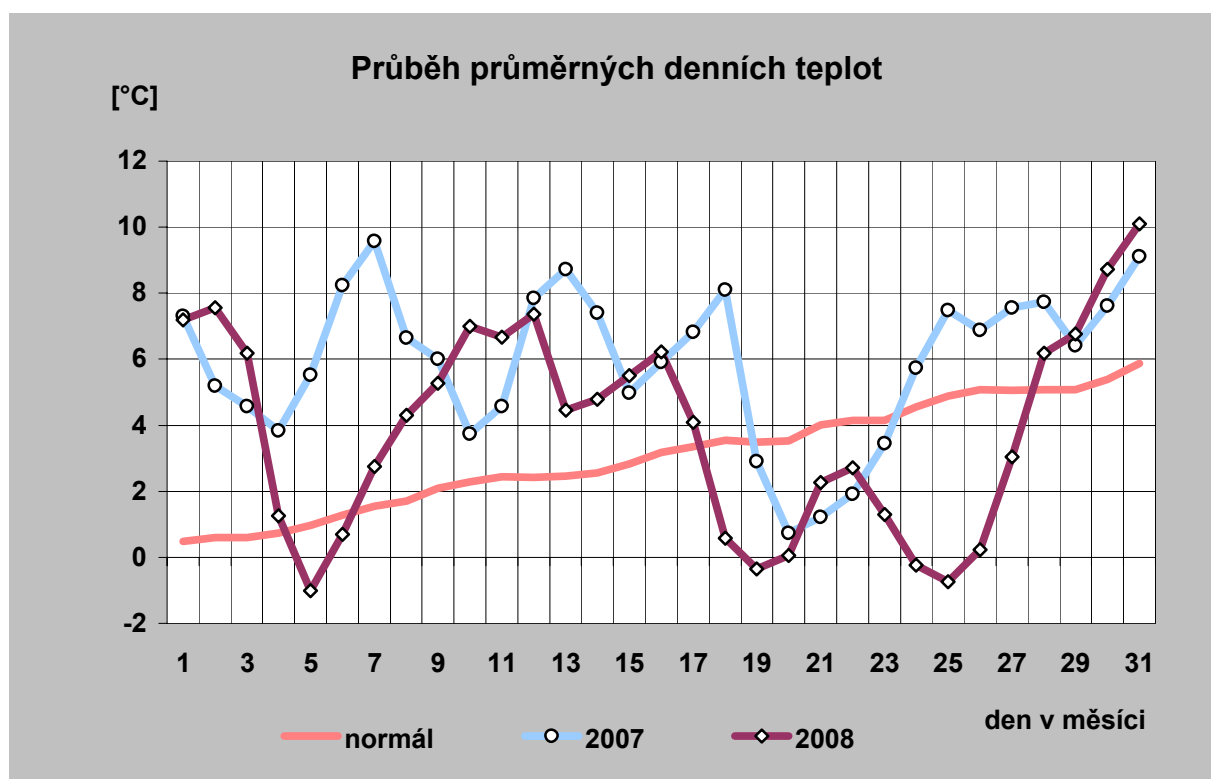
	leden			únor			březen		
	opatřeno celkem	opatřeno od výrobců	opatřeno od ostatních	opatřeno celkem	opatřeno od výrobců	opatřeno od ostatních	opatřeno celkem	opatřeno od výrobců	opatřeno od ostatních
Oblast PRE	100,0	100,0	100,0	90,2	99,5	89,8	93,4	93,9	93,4
Oblast STE	100,0	100,0	100,0	91,7	97,8	88,3	94,1	109,3	85,8
Oblast E.ON	100,0	100,0	100,0	92,7	98,4	91,7	93,8	112,5	90,4
Oblast ZČE	100,0	100,0	100,0	94,0	98,6	89,3	96,6	101,1	92,2
Oblast SČE	100,0	100,0	100,0	92,6	100,8	84,2	95,7	96,9	94,4
Oblast VČE	100,0	100,0	100,0	93,8	100,3	90,3	98,5	99,7	97,9
Oblast SME	100,0	100,0	100,0	93,1	89,1	96,8	92,0	82,5	100,9
celkem	100,0	100,0	100,0	92,6	96,8	90,4	94,6	98,1	92,8
brutto spotřeba elektřiny ČR		100,0			92,2			94,5	

	duben			květen			červen		
	opatřeno celkem	opatřeno od výrobců	opatřeno od ostatních	opatřeno celkem	opatřeno od výrobců	opatřeno od ostatních	opatřeno celkem	opatřeno od výrobců	opatřeno od ostatních
Oblast PRE									
Oblast STE									
Oblast E.ON									
Oblast ZČE									
Oblast SČE									
Oblast VČE									
Oblast SME									
celkem									
brutto spotřeba elektřiny ČR									

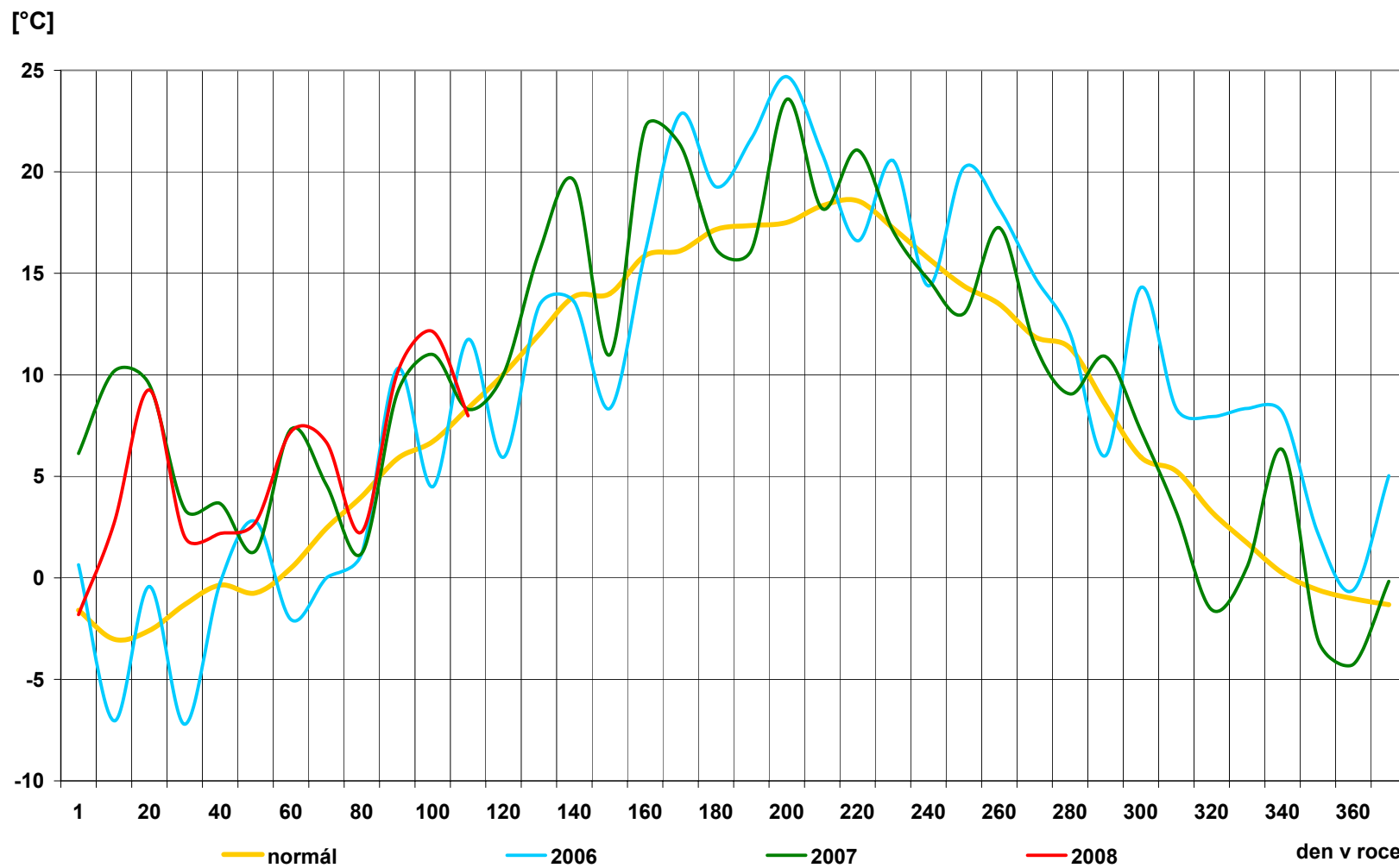
	červenec			srpen			září		
	opatřeno celkem	opatřeno od výrobců	opatřeno od ostatních	opatřeno celkem	opatřeno od výrobců	opatřeno od ostatních	opatřeno celkem	opatřeno od výrobců	opatřeno od ostatních
Oblast PRE									
Oblast STE									
Oblast E.ON									
Oblast ZČE									
Oblast SČE									
Oblast VČE									
Oblast SME									
celkem									
brutto spotřeba elektřiny ČR									

	říjen			listopad			prosinec		
	opatřeno celkem	opatřeno od výrobců	opatřeno od ostatních	opatřeno celkem	opatřeno od výrobců	opatřeno od ostatních	opatřeno celkem	opatřeno od výrobců	opatřeno od ostatních
Oblast PRE									
Oblast STE									
Oblast E.ON									
Oblast ZČE									
Oblast SČE									
Oblast VČE									
Oblast SME									
celkem									
brutto spotřeba elektřiny ČR									

13) Průběh denních teplot v porovnání s teplotním normálem

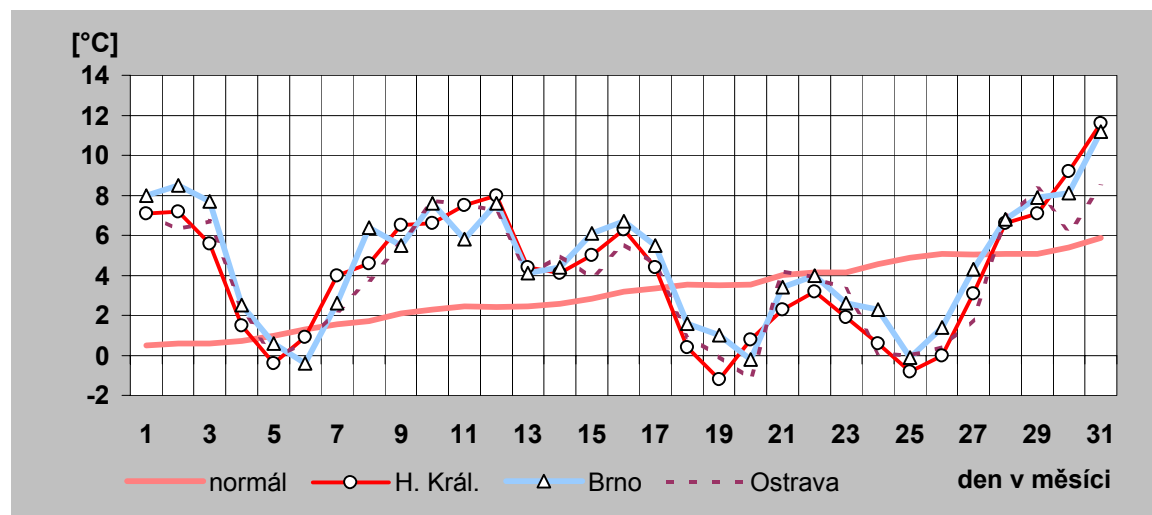
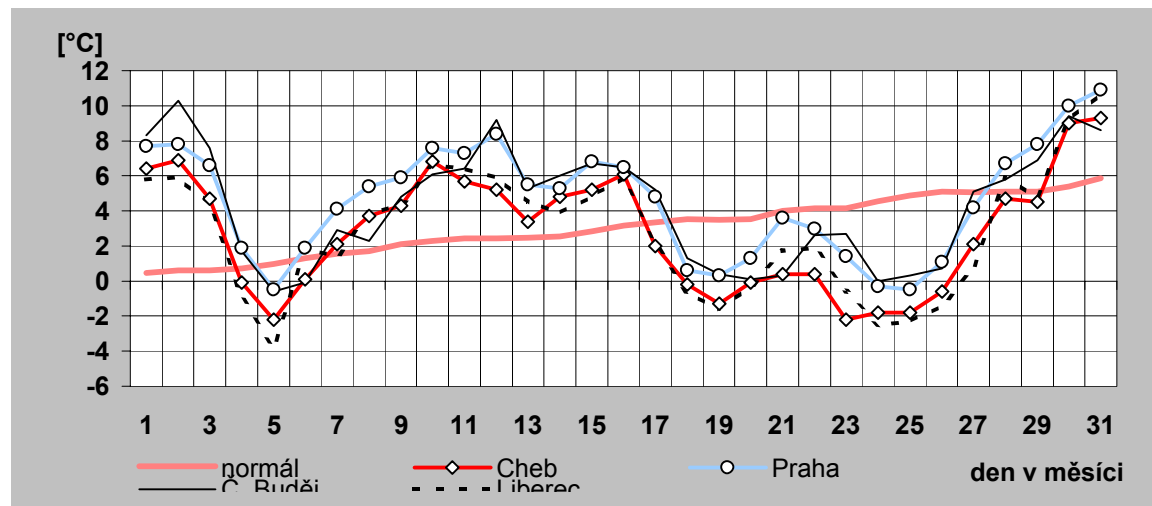


14) Průběh průměrných denních teplot a jejich porovnání s teplotním normálem (vynesena průměrná teplota každého desátého dne)



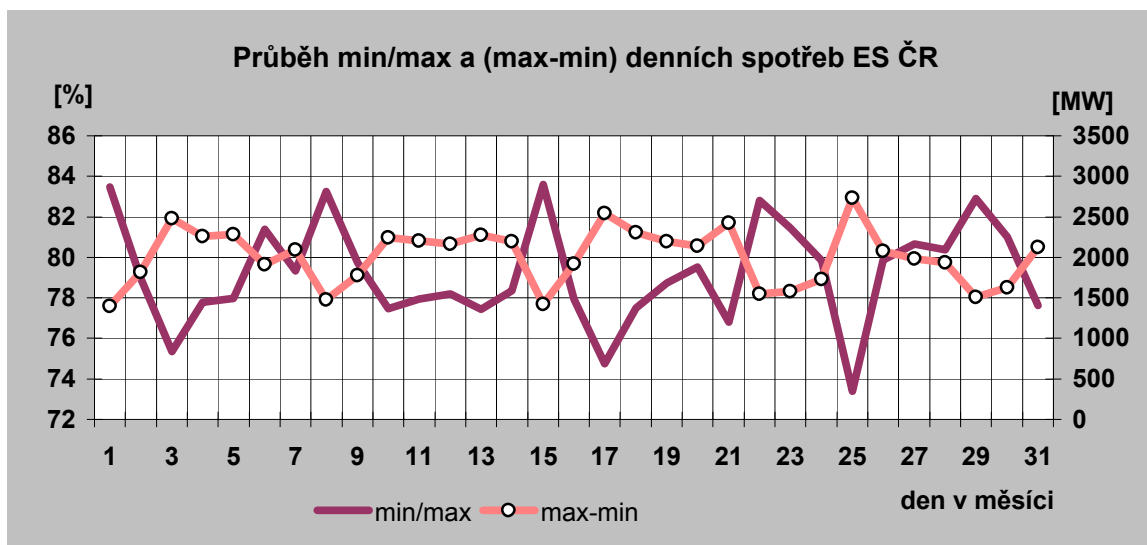
15) Průběh průměrných denních teplot v regionech [° C]

den	normál	průměr
1	0,5	7,2
2	0,6	7,6
3	0,6	6,2
4	0,7	1,3
5	1,0	-1,0
6	1,3	0,7
7	1,5	2,8
8	1,7	4,3
9	2,1	5,3
10	2,3	7,0
11	2,4	6,7
12	2,4	7,4
13	2,5	4,5
14	2,6	4,8
15	2,8	5,5
16	3,2	6,2
17	3,4	4,1
18	3,5	0,6
19	3,5	-0,3
20	3,5	0,1
21	4,0	2,3
22	4,1	2,7
23	4,1	1,3
24	4,6	-0,2
25	4,9	-0,7
26	5,1	0,2
27	5,1	3,0
28	5,1	6,2
29	5,1	6,8
30	5,4	8,7
31	5,9	10,1
průměr	3,1	3,9

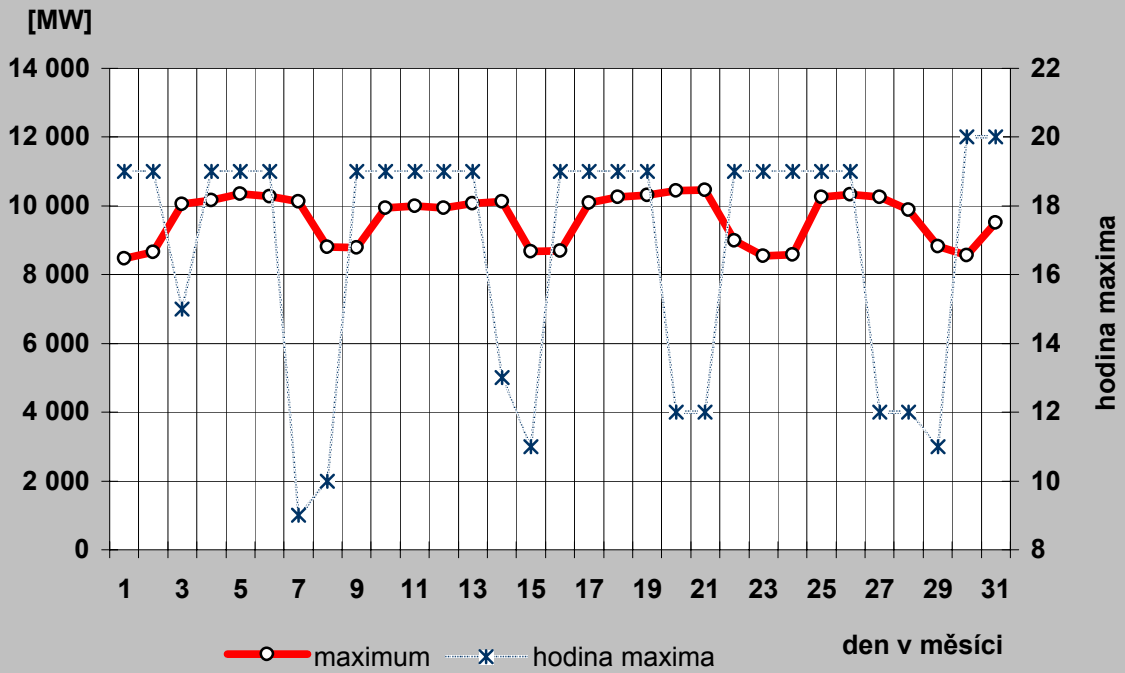


16) Denní maxima a minima spotřeby ES ČR v březnu 2008

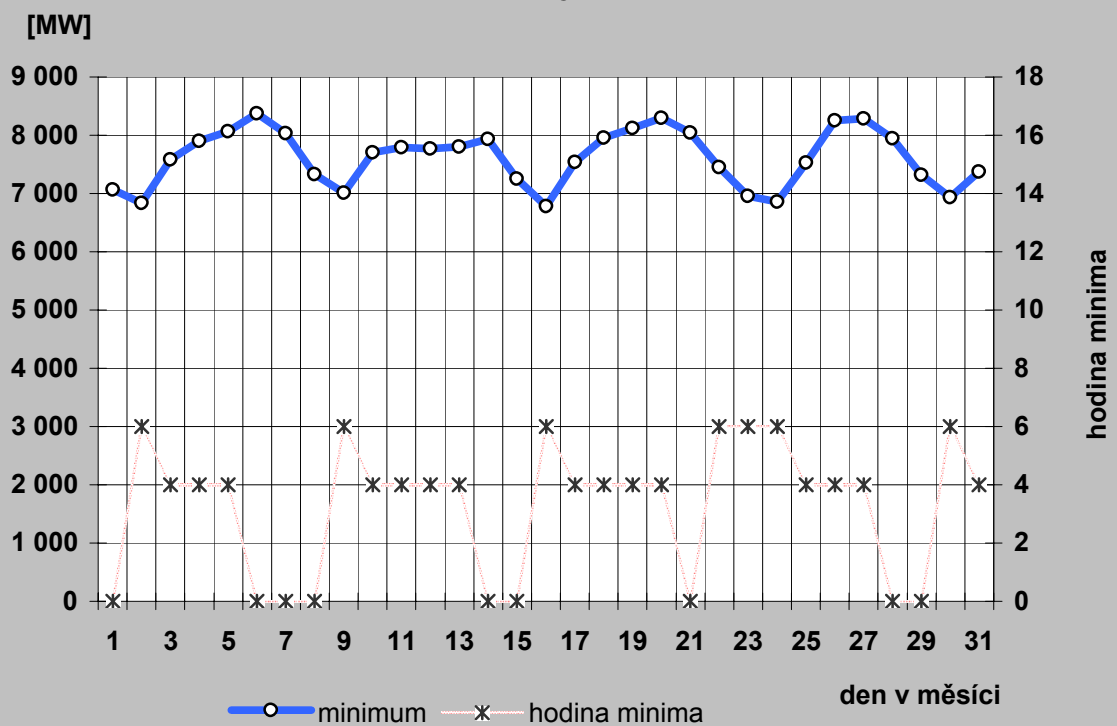
den	denní max spotřeby ES ČR		denní min spotřeby ES ČR	
	čas [hod]	naměř. maximum [MW]	čas [hod]	naměř. minimum [MW]
a)	b)	c)	d)	e)
1	19	8 466	0	7 068
2	19	8 659	6	6 839
3	15	10 059	4	7 581
4	19	10 166	4	7 906
5	19	10 344	4	8 064
6	19	10 284	0	8 369
7	9	10 123	0	8 031
8	10	8 803	0	7 328
9	19	8 796	6	7 015
10	19	9 942	4	7 702
11	19	10 003	4	7 796
12	19	9 934	4	7 768
13	19	10 080	4	7 807
14	13	10 128	0	7 935
15	11	8 681	0	7 256
16	19	8 698	6	6 780
17	19	10 090	4	7 543
18	19	10 262	4	7 954
19	19	10 319	4	8 125
20	12	10 437	4	8 299
21	12	10 467	0	8 039
22	19	8 996	6	7 450
23	19	8 539	6	6 956
24	19	8 587	6	6 855
25	19	10 262	4	7 531
26	19	10 334	4	8 253
27	12	10 265	4	8 281
28	12	9 884	0	7 945
29	11	8 823	0	7 315
30	20	8 561	6	6 936
31	20	9 505	4	7 379



Denní maxima spotřeby ES ČR v březnu 2008



Denní minima spotřeby ES ČR v březnu 2008



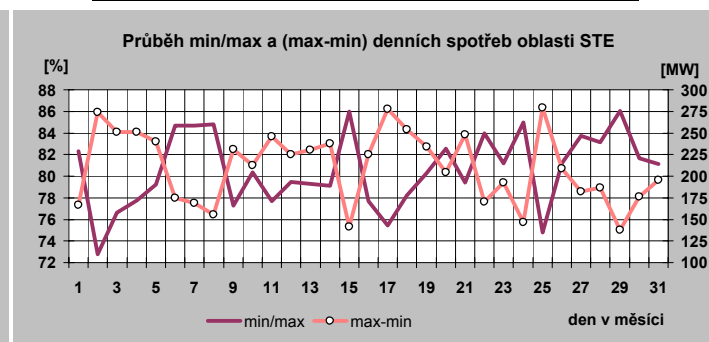
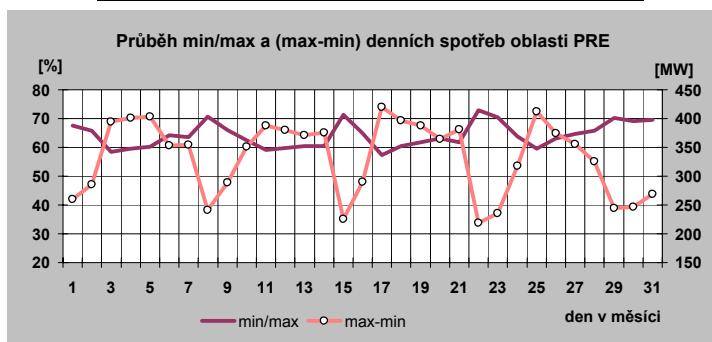
17a) Denní maxima a minima spotřeby REAS v březnu 2008

Oblast PRE

den	denní max spotřeby ES ČR		denní min spotřeby ES ČR	
	čas [hod]	naměř. maximum [MW]	čas [hod]	naměř. minimum [MW]
a)	b)	c)	d)	e)
1	21	802	4	542
2	20	830	3	545
3	13	951	5	556
4	19	990	4	589
5	20	1013	5	609
6	20	988	5	635
7	11	973	5	618
8	12	823	4	582
9	21	851	4	562
10	20	935	5	583
11	20	948	5	560
12	20	944	5	564
13	20	939	5	568
14	15	953	4	577
15	21	786	3	561
16	21	825	4	535
17	17	983	5	563
18	20	1002	5	605
19	15	1012	5	624
20	20	986	5	621
21	11	999	5	618
22	21	804	4	585
23	21	800	4	564
24	21	878	3	560
25	20	1017	5	605
26	20	1015	4	640
27	20	1003	5	648
28	11	955	5	629
29	21	817	3	573
30	21	799	4	553
31	19	884	5	616

Oblast STE

den	denní max spotřeby ES ČR		denní min spotřeby ES ČR	
	čas [hod]	naměř. maximum [MW]	čas [hod]	naměř. minimum [MW]
a)	b)	c)	d)	e)
1	19	944	12	777
2	19	1 007	6	733
3	20	1 077	3	825
4	20	1 129	3	878
5	20	1 155	3	915
6	20	1 144	3	969
7	20	1 107	3	937
8	19	1 024	6	868
9	19	1 018	6	786
10	20	1 081	3	869
11	20	1 104	3	857
12	20	1 096	4	872
13	20	1 112	3	882
14	15	1 136	3	899
15	19	1 010	6	868
16	19	1 007	7	782
17	20	1 129	3	851
18	20	1 165	3	911
19	15	1 189	3	955
20	20	1 170	4	966
21	15	1 207	3	959
22	14	1 064	6	893
23	19	1 026	7	833
24	19	977	7	830
25	20	1 108	3	829
26	20	1 110	3	902
27	20	1 124	3	942
28	20	1 107	3	921
29	14	988	6	850
30	22	961	7	785
31	21	1 036	3	840



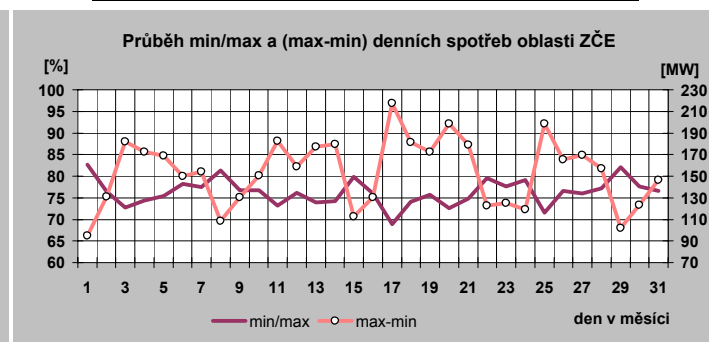
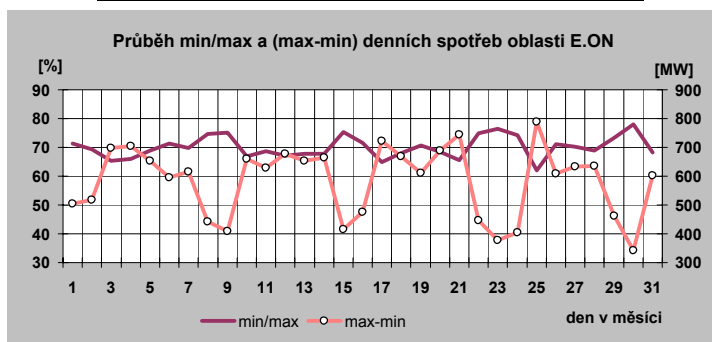
17b) Denní maxima a minima spotřeby REAS v březnu 2008

Oblast E.ON

den	denní max spotřeby ES ČR		denní min spotřeby ES ČR	
	čas [hod]	naměř. maximum [MW]	čas [hod]	naměř. minimum [MW]
a)	b)	c)	d)	e)
1	10	1 763	24	1 258
2	11	1 691	3	1 174
3	13	2 012	2	1 315
4	19	2 071	2	1 366
5	11	2 103	2	1 449
6	19	2 078	2	1 483
7	8	2 038	24	1 422
8	11	1 740	24	1 298
9	19	1 648	4	1 239
10	19	1 995	2	1 334
11	19	2 001	2	1 372
12	10	2 059	2	1 382
13	19	2 034	2	1 380
14	11	2 062	2	1 398
15	11	1 695	24	1 278
16	11	1 674	3	1 198
17	13	2 064	3	1 341
18	19	2 093	3	1 424
19	19	2 090	2	1 479
20	11	2 181	3	1 491
21	11	2 157	24	1 412
22	11	1 776	24	1 329
23	10	1 606	5	1 228
24	20	1 572	3	1 167
25	11	2 080	2	1 292
26	19	2 101	3	1 492
27	11	2 135	3	1 501
28	11	2 035	24	1 400
29	11	1 733	24	1 271
30	11	1 568	1	1 225
31	10	1 902	3	1 299

Oblast ZČE

den	denní max spotřeby ES ČR		denní min spotřeby ES ČR	
	čas [hod]	naměř. maximum [MW]	čas [hod]	naměř. minimum [MW]
a)	b)	c)	d)	e)
1	19	548	4	453
2	21	558	4	427
3	16	668	4	486
4	13	673	4	501
5	10	688	4	518
6	12	689	5	539
7	10	684	4	530
8	12	581	24	472
9	21	564	6	433
10	10	648	4	498
11	13	678	4	496
12	16	666	4	508
13	12	679	4	502
14	13	695	4	515
15	10	562	24	449
16	20	545	4	415
17	10	698	2	480
18	16	698	4	517
19	12	710	4	538
20	12	724	4	525
21	13	712	2	533
22	12	602	4	480
23	21	560	7	435
24	21	569	7	450
25	10	698	2	499
26	16	706	4	540
27	12	708	2	539
28	12	687	5	530
29	10	567	4	465
30	21	551	8	428
31	10	626	5	480



17c) Denní maxima a minima spotřeby REAS v březnu 2008

Oblast SČE

den	denní max spotřeby ES ČR		denní min spotřeby ES ČR	
	čas [hod]	naměř. maximum [MW]	čas [hod]	naměř. minimum [MW]
a)	b)	c)	d)	e)
1	15	900	6	673
2	15	879	6	656
3	19	1 005	4	765
4	16	1 023	5	829
5	16	1 042	4	844
6	20	1 051	4	881
7	13	1 022	5	850
8	15	926	6	741
9	15	886	6	682
10	20	959	5	772
11	13	951	5	771
12	20	964	4	762
13	13	965	5	777
14	16	986	4	763
15	15	874	6	721
16	15	889	6	683
17	20	997	5	760
18	16	1 002	4	815
19	13	1 011	4	840
20	20	1 014	4	839
21	13	1 035	4	823
22	15	969	6	762
23	15	928	6	703
24	15	880	6	715
25	20	1 019	4	788
26	20	1 010	4	850
27	13	1 017	4	852
28	20	967	24	819
29	15	911	6	727
30	21	865	7	687
31	9	913	4	784

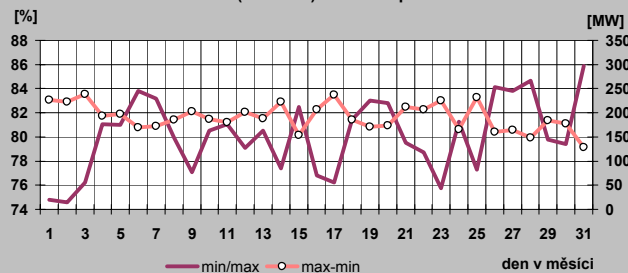
Oblast VČE

den	denní max spotřeby ES ČR		denní min spotřeby ES ČR	
	čas [hod]	naměř. maximum [MW]	čas [hod]	naměř. minimum [MW]
a)	b)	c)	d)	e)
1	9	817	12	484
2	20	822	1	620
3	15	1 021	1	753
4	15	1 038	1	788
5	15	1 031	1	804
6	20	1 017	24	783
7	12	994	24	732
8	9	842	24	662
9	20	842	1	653
10	20	956	24	733
11	15	1 007	24	753
12	15	1 000	24	759
13	15	1 026	24	772
14	15	1 036	24	738
15	9	840	24	658
16	20	817	1	650
17	15	997	1	729
18	15	1 002	24	756
19	15	1 034	24	772
20	15	1 021	24	775
21	12	1 045	24	716
22	13	840	24	661
23	11	799	24	630
24	20	779	1	629
25	15	1 014	1	723
26	15	1 019	24	775
27	15	1 006	24	763
28	12	967	24	718
29	11	835	24	641
30	4	754	17	634
31	21	911	18	692

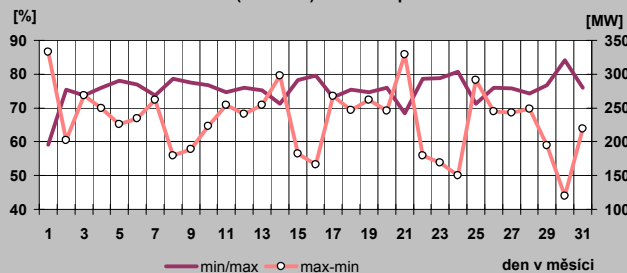
Oblast SME

den	denní max spotřeby ES ČR		denní min spotřeby ES ČR	
	čas [hod]	naměř. maximum [MW]	čas [hod]	naměř. minimum [MW]
a)	b)	c)	d)	e)
1	11	1 306	24	963
2	20	1 268	6	930
3	16	1 496	3	1 065
4	20	1 487	4	1 127
5	20	1 524	3	1 132
6	19	1 485	3	1 168
7	19	1 441	24	1 118
8	11	1 267	24	978
9	20	1 272	4	947
10	20	1 474	3	1 073
11	19	1 472	3	1 105
12	19	1 484	2	1 110
13	19	1 490	4	1 133
14	19	1 456	24	1 135
15	11	1 302	24	1 032
16	20	1 246	6	941
17	20	1 459	3	1 046
18	20	1 491	3	1 112
19	16	1 526	3	1 127
20	16	1 540	4	1 157
21	13	1 503	24	1 143
22	11	1 267	24	1 002
23	11	1 195	6	937
24	19	1 162	7	892
25	20	1 470	3	964
26	20	1 463	3	1 144
27	20	1 493	3	1 152
28	20	1 423	24	1 142
29	11	1 310	24	993
30	21	1 208	7	937
31	10	1 403	3	1 012

Průběh min/max a (max-min) denních spotřeb oblasti SČE



Průběh min/max a (max-min) denních spotřeb oblasti VČE



Průběh min/max a (max-min) denních spotřeb oblasti SME

