

# ČTVRTLETNÍ ZPRÁVA O PROVOZU TEPLÁRENSKÝCH SOUSTAV ČESKÉ REPUBLIKY ZA III. ČTVRTLETÍ 2023



# OBSAH

1	ZKRATKY, POJMY A ZÁKLADNÍ VZTAHY	4
2	STRUČNÝ PŘEHLED ZA III. ČTVRTLETÍ 2023	5
3	BILANCE TEPLA	6
4	VÝROBA TEPLA	7
4.1	Výroba tepla brutto podle paliv	7
4.2	Výroba tepla brutto v krajích ČR	8
4.3	Výroba tepla brutto podle paliv v krajích ČR za III. čtvrtletí	9
5	DODÁVKY TEPLA	10
5.1	Dodávky tepla podle paliv	10
5.2	Dodávky tepla v krajích ČR	11
5.3	Dodávky tepla podle paliv v krajích ČR za III. čtvrtletí	12
5.4	Dodávky tepla z uhlí, biomasy a bioplynu	13
6	INSTALOVANÝ VÝKON VÝROBEN TEPLA V KRAJÍCH ČR	14
7	SPOTŘEBA TEPLA	15
7.1	Spotřeba tepla podle sektorů národního hospodářství	15
7.2	Spotřeba tepla podle sektorů národního hospodářství v krajích ČR	16
8	VÝROBA, DODÁVKY A SPOTŘEBA TEPLA V JEDNOTLIVÝCH KRAJÍCH ČR	17
8.1	Výroba, dodávky a spotřeba tepla: Hlavní město Praha	17
8.2	Výroba, dodávky a spotřeba tepla: Jihočeský kraj	18
8.3	Výroba, dodávky a spotřeba tepla: Jihomoravský kraj	19
8.4	Výroba, dodávky a spotřeba tepla: Karlovarský kraj	20
8.5	Výroba, dodávky a spotřeba tepla: Kraj Vysočina	21
8.6	Výroba, dodávky a spotřeba tepla: Královéhradecký kraj	22
8.7	Výroba, dodávky a spotřeba tepla: Liberecký kraj	23
8.8	Výroba, dodávky a spotřeba tepla: Moravskoslezský kraj	24
8.9	Výroba, dodávky a spotřeba tepla: Olomoucký kraj	25
8.10	Výroba, dodávky a spotřeba tepla: Pardubický kraj	26
8.11	Výroba, dodávky a spotřeba tepla: Plzeňský kraj	27
8.12	Výroba, dodávky a spotřeba tepla: Středočeský kraj	28
8.13	Výroba, dodávky a spotřeba tepla: Ústecký kraj	29
8.14	Výroba, dodávky a spotřeba tepla: Zlínský kraj	30
9	VÝROBA TEPLA NETTO A VÝROBA TEPLA Z KVET	31
10	VÝVOJ BILANCE TEPLA, DODÁVEK TEPLA, SPOTŘEBY TEPLA A KVET	32
10.1	Vývoj bilance tepla: čtvrtletní porovnání	32
10.2	Vývoj bilance tepla: měsíční porovnání	33
10.3	Vývoj výroby tepla brutto a dodávek tepla podle paliv a krajů ČR	34
10.4	Vývoj spotřeby tepla	35
10.5	Vývoj výroby tepla z KVET	36

# ÚVOD

Energetický regulační úřad (ERÚ) zveřejňuje čtvrtletní zprávu o provozu teplárenských soustav ČR za dané čtvrtletí roku 2023 v souladu s § 17 odst. 7 písm. m) zákona č. 458/2000 Sb., o podmínkách podnikání a o výkonu státní správy v energetických odvětvích a o změně některých zákonů (energetický zákon), ve znění pozdějších předpisů. Údaje obsažené v této zprávě jsou určeny především pro státní orgány či instituce v rámci ČR nebo Evropské unie a odbornou veřejnost.

Údaje pro čtvrtletní zprávu jsou získávány na základě vyhlášky č. 404/2016 Sb., o náležitostech a členění výkazů nezbytných pro zpracování zpráv o provozu soustav v energetických odvětvích, včetně termínů, rozsahu a pravidel pro sestavování výkazů (statistická vyhláška), ve znění pozdějších předpisů, která nabyla účinností dnem 1. ledna 2017.

Detaily týkající se metodiky vykazování údajů pro statistiku ERÚ jsou uvedeny ve výkladovém stanovisku ERÚ k metodice vyplňování výkazů podle statistické vyhlášky pro oblast elektroenergetiky a teplárenství č. 8/2018 ze dne 14. září 2018. Výkladové stanovisko a aktuální výkazy jsou zveřejněny na internetových stránkách ERÚ.

Veškerá data vycházejí z podkladů od licencovaných subjektů: výrobců elektřiny a tepla a provozovatelů rozvodných tepelných zařízení.

Čtvrtletní zpráva přináší informace o základních ukazatelích v teplárenství a doplňuje tak čtvrtletní zprávu o provozu elektrizační soustavy ČR, která se věnuje mimo jiné i kombinované výrobě elektřiny a tepla (KVET). Tato zpráva zahrnuje údaje o veškerém vyrobeném teple z licencované činnosti včetně KVET. Jednotlivé kapitoly obsahují statistická data o bilanci, výrobě, dodávce a spotřebě tepla podle příslušných kategorií. Zpráva dále obsahuje vyhodnocení instalovaného výkonu výroby tepla v ČR a některá krajská vyhodnocení. Zjištěné a opravené chyby v obdržení datech a zpětné korekce výkazů jsou průběžně promítány do statistiky a projeví se vždy v dalších zveřejněných zprávách, případně v roční zprávě o provozu teplárenských soustav ČR za rok 2023, kterou ERÚ předpokládá zveřejnit do konce května roku 2024.

# 1 ZKRATKY, POJMY A ZÁKLADNÍ VZTAHY

**CZ-NACE** Klasifikace ekonomických činností CZ-NACE dle Českého statistického úřadu

**KVET** Kombinovaná výroba elektřiny a tepla

**SZT** Soustava zásobování teplem

**Q<sub>netto</sub>** Výroba tepla netto

**Q<sub>KVET</sub>** Dodávka užitečného tepla z KVET

**PHA** Hlavní město Praha

**JHČ** Jihočeský kraj

**JHM** Jihomoravský kraj

**KVK** Karlovarský kraj

**VYS** Kraj Vysočina

**HKK** Královéhradecký kraj

**LBK** Liberecký kraj

**MSK** Moravskoslezský kraj

**OLK** Olomoucký kraj

**PAK** Pardubický kraj

**PLK** Plzeňský kraj

**STČ** Středočeský kraj

**ULK** Ústecký kraj

**ZLK** Zlínský kraj

**Výroba tepla brutto =**

Brutto výroba tepla na zdrojích bez tepla použitého na výrobu elektřiny.

**Výroba tepla netto =**

Výroba tepla brutto bez technologické vlastní spotřeby tepla.

**Technologická vlastní spotřeba tepla =**

Spotřeba tepla na výrobu tepla a elektrické energie, která je nezbytná pro zajištění procesu výroby tepla a elektrické energie.

**Ztráty =**

Ztráty při výrobě tepla a distribuční ztráty (v rozvodech).

**Vlastní spotřeba tepla =**

Spotřeba tepla pro vlastní potřebu výrobce (bez technologické vlastní spotřeby tepla).

**Dodávky tepla =**

Množství tepelné energie dodané do soustav zásobování teplem.

**Bilanční rozdíl =**

Výroba tepla brutto - technologická vlastní spotřeba tepla - ztráty - dodávky do vlastního podniku – dodávky tepla.

**Spotřeba tepla =**

Konečná spotřeba tepla v jednotlivých sektorech národního hospodářství.

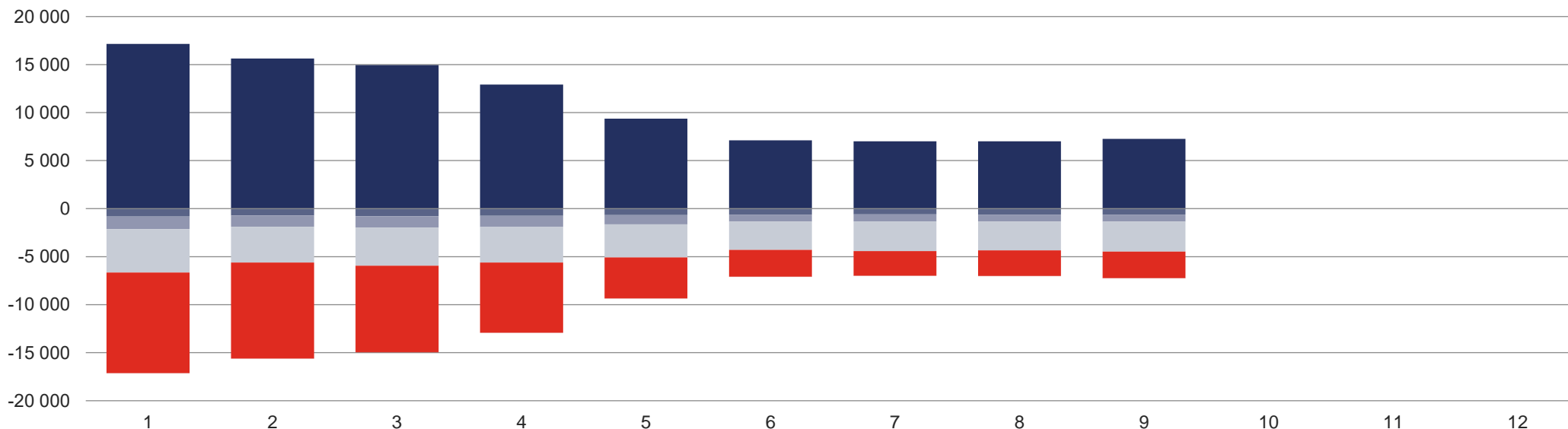
## 2 STRUČNÝ PŘEHLED ZA III. ČTVRTLETÍ 2023

		Meziroční změna		
<b>Výroba tepla brutto [TJ] (kapitola 4)</b>		<b>21 296,1</b>	<b>-2 974,9</b>	<b>-12,3%</b>
	Červenec	7 009,3	-502,6	-6,7%
	Srpen	7 020,7	-436,5	-5,9%
	Září	7 266,0	-2 035,8	-21,9%
	Výroba tepla brutto z vybraných paliv [TJ]			
	Biomasa	4 220,3	-572,7	-11,9%
	Černé uhlí	1 163,8	-397,0	-25,4%
	Hnědé uhlí	6 832,5	-1 143,5	-14,3%
	Zemní plyn	3 291,9	-779,9	-19,2%
	Výroba tepla brutto ve vybraných krajích [TJ]			
	Moravskoslezský kraj	4 462,3	-644,3	-12,6%
	Středočeský kraj	3 464,2	-557,9	-13,9%
	Ústecký kraj	5 209,1	-846,2	-14,0%
<b>Dodávky tepla [TJ] (kapitola 5)</b>		<b>8 002,2</b>	<b>-1 895,1</b>	<b>-19,1%</b>
	Červenec	2 569,7	-266,3	-9,4%
	Srpen	2 649,3	-203,9	-7,1%
	Září	2 783,2	-1 424,9	-33,9%
	Dodávky tepla z vybraných paliv [TJ]			
	Biomasa	796,7	-252,9	-24,1%
	Černé uhlí	503,7	-277,5	-35,5%
	Hnědé uhlí	3 109,6	-696,5	-18,3%
	Zemní plyn	2 160,6	-558,9	-20,6%
	Dodávky tepla ve vybraných krajích [TJ]			
	Moravskoslezský kraj	1 210,9	-354,7	-22,7%
	Středočeský kraj	1 871,9	-505,8	-21,3%
	Ústecký kraj	1 417,7	-201,0	-12,4%
<b>Instalovaný výkon [MW<sub>e</sub>] (kapitola 6)</b>		<b>37 688,4</b>		
<b>Spotřeba tepla [TJ] (kapitola 7)</b>				
	Průmysl	2 880,9	-688,7	-19,3%
	Domácnosti	2 431,0	-714,1	-22,7%
	Obchod, služby, školství, zdravotnictví	978,0	-406,5	-29,4%
<b>Výroby tepla z KVET [TJ] (kapitola 9)</b>		<b>11 507,8</b>	<b>-2 188,4</b>	<b>-16,0%</b>
	Výroby tepla KVET z vybraných paliv [TJ]			
	Biomasa	2 674,8	-812,7	-23,3%
	Černé uhlí	769,7	-215,4	-21,9%
	Hnědé uhlí	4 913,0	-693,9	-12,4%
	Zemní plyn	1 303,7	-405,0	-23,7%

### 3 BILANCE TEPLA [TJ]

2023	I. čtvrtletí			II. čtvrtletí			III. čtvrtletí			IV. čtvrtletí			Celkem
	Leden	Únor	Březen	Duben	Květen	Červen	Červenec	Srpen	Září	Říjen	Listopad	Prosinec	
■ Výroba tepla brutto	47 726,9			29 403,7			21 296,1						98 426,7
	17 156,4	15 621,7	14 948,9	12 929,2	9 373,8	7 100,7	7 009,3	7 020,7	7 266,0				
■ Technologická vlastní spotřeba tepla	2 352,7			2 069,5			1 835,6						6 257,8
	834,3	721,0	797,4	755,7	681,3	632,6	598,7	608,1	628,8				
■ Ztráty	3 641,9			2 825,0			2 200,8						8 667,6
	1 298,5	1 172,9	1 170,5	1 151,5	941,3	732,2	721,1	745,5	734,2				
■ Vlastní spotřeba tepla	12 214,0			10 094,0			9 201,1						31 509,1
	4 526,7	3 723,4	3 963,9	3 697,6	3 466,1	2 930,4	3 099,0	2 999,6	3 102,5				
■ Dodávky tepla	29 456,3			14 350,6			8 002,2						51 809,0
	10 473,2	9 982,7	9 000,4	7 302,8	4 264,0	2 783,8	2 569,7	2 649,3	2 783,2				
■ Bilanční rozdíl	62,1			64,6			56,3						183,0
	23,6	21,7	16,8	21,6	21,1	21,8	20,8	18,3	17,3				

Bilance tepla (TJ)

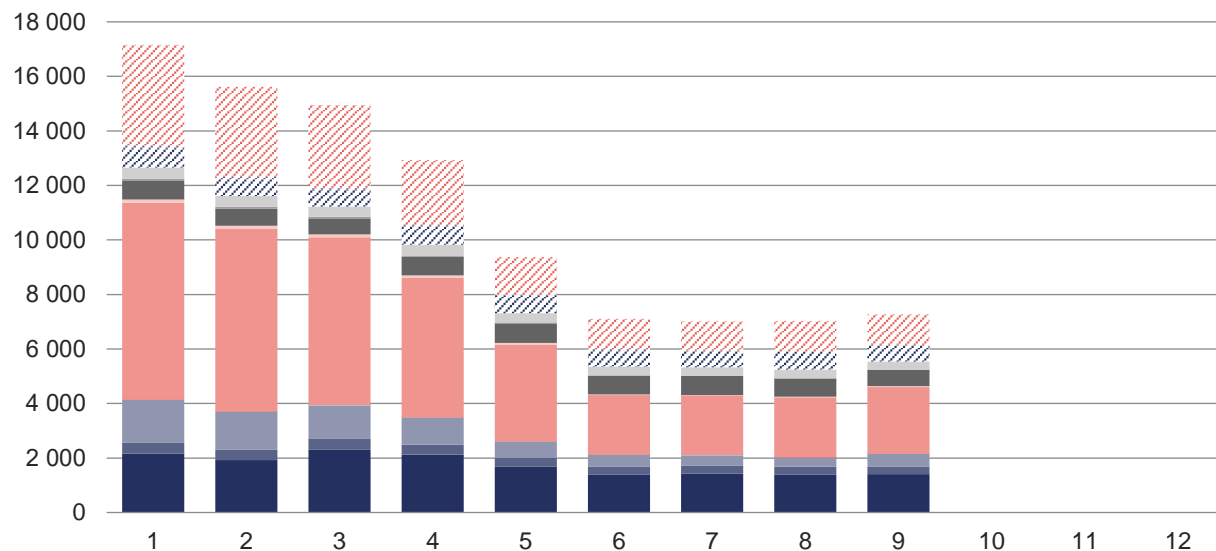


# 4 VÝROBA TEPLA

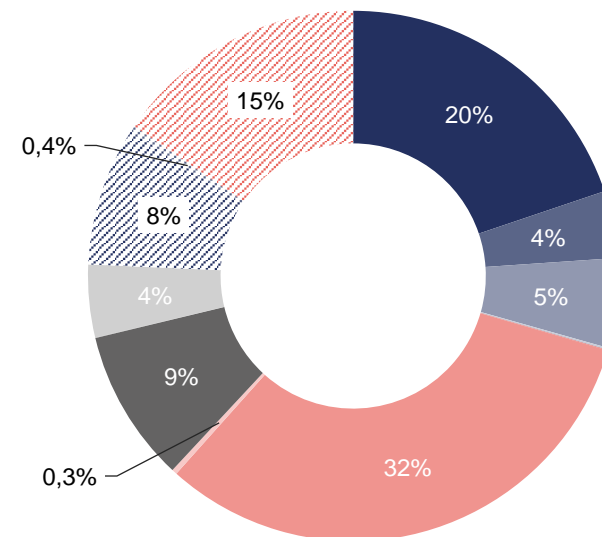
## 4.1 Výroba tepla brutto podle paliv [TJ]

2023	I. čtvrtletí			II. čtvrtletí			III. čtvrtletí			IV. čtvrtletí			Celkem
	Leden	Únor	Březen	Duben	Květen	Červen	Červenec	Srpen	Září	Říjen	Listopad	Prosinec	
<b>Výroba tepla brutto</b>	<b>47 726,9</b>			<b>29 403,7</b>			<b>21 296,1</b>						<b>98 426,7</b>
■ Biomasa	2 159,6	1 926,0	2 301,5	2 129,1	1 691,0	1 391,7	1 427,8	1 387,9	1 404,6				15 819,3
■ Bioplyn	409,6	376,7	392,2	363,0	330,5	295,5	292,7	292,1	287,7				3 040,1
■ Černé uhlí	1 565,3	1 391,2	1 234,3	995,4	583,5	425,9	381,5	332,7	449,6				7 359,4
■ Elektrická energie	9,5	11,7	15,7	13,1	8,2	8,0	9,6	10,3	7,7				93,7
■ Energie prostředí (tepelné čerpadlo)	1,3	1,1	1,3	1,7	1,9	1,3	1,7	1,4	1,5				13,3
■ Energie Slunce (solární kolektor)	0,0	0,0	0,0	0,0	0,1	0,1	0,1	0,1	0,1				0,4
■ Hnědé uhlí	7 216,8	6 700,6	6 156,2	5 112,2	3 547,7	2 182,3	2 178,8	2 206,1	2 447,6				37 748,2
■ Jaderné palivo	122,4	115,6	104,7	86,6	56,8	21,2	16,0	17,7	34,6				575,5
■ Koks	0,0	0,0	0,0	0,0	0,0	0,0	0,0	0,0	0,0				0,0
■ Odpadní teplo	681,3	624,2	587,7	685,0	715,8	700,7	708,9	671,2	601,6				5 976,4
■ Ostatní kapalná paliva	76,6	71,0	52,4	42,2	40,7	1,0	1,8	1,7	1,9				289,1
■ Ostatní pevná paliva	409,1	388,7	374,6	402,0	337,6	324,5	311,1	328,9	303,1				3 179,5
■ Ostatní plyny	675,5	606,5	624,7	670,8	644,7	566,7	583,8	638,8	584,4				5 595,9
■ Ostatní	0,0	0,0	0,0	0,0	0,0	0,0	0,0	0,0	0,0				0,0
■ Topné oleje	143,1	102,0	76,5	36,9	19,1	74,6	30,7	22,7	23,8				529,5
■ Zemní plyn	3 686,5	3 306,4	3 027,1	2 391,0	1 396,2	1 107,2	1 064,7	1 109,2	1 118,0				18 206,3

Výroba tepla brutto (TJ)



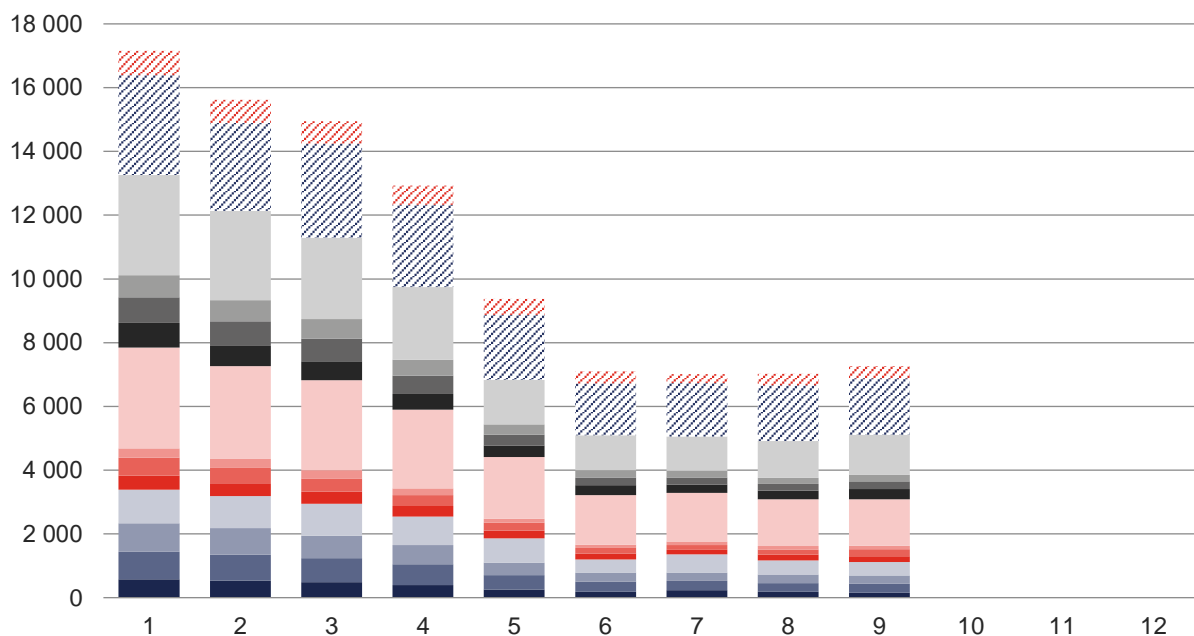
Podíl paliv na výrobě tepla brutto



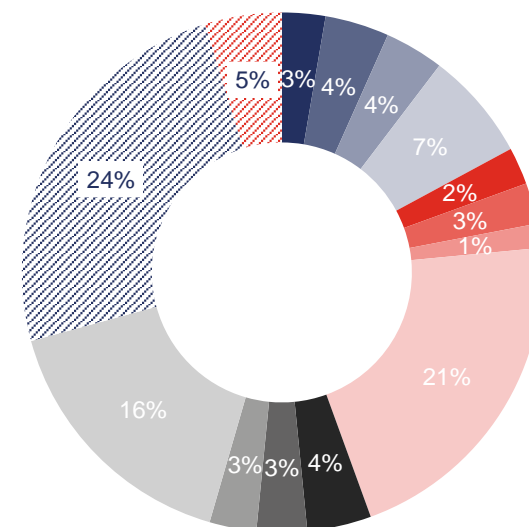
## 4.2 Výroba tepla brutto v krajích ČR [TJ]

2023	I. čtvrtletí			II. čtvrtletí			III. čtvrtletí			IV. čtvrtletí			Celkem
	Leden	Únor	Březen	Duben	Květen	Červen	Červenec	Srpen	Září	Říjen	Listopad	Prosinec	
<b>Výroba tepla brutto</b>	<b>47 726,9</b>			<b>29 403,7</b>			<b>21 296,1</b>						<b>98 426,7</b>
	<b>17 156,4</b>	<b>15 621,7</b>	<b>14 948,9</b>	<b>12 929,2</b>	<b>9 373,8</b>	<b>7 100,7</b>	<b>7 009,3</b>	<b>7 020,7</b>	<b>7 266,0</b>				
■ Hlavní město Praha	570,8	538,3	485,1	398,3	258,5	187,9	233,0	182,5	158,3				3 012,7
■ Jihočeský kraj	868,5	809,0	751,5	653,8	451,6	318,5	296,5	276,0	276,4				4 701,8
■ Jihomoravský kraj	898,4	832,4	705,6	598,6	388,7	279,6	255,4	263,1	264,4				4 486,1
■ Karlovarský kraj	1 049,7	1 005,8	1 007,4	896,9	764,0	413,3	575,8	443,4	421,6				6 577,9
■ Kraj Vysočina	436,8	405,2	382,0	324,1	236,6	177,8	134,2	182,2	176,9				2 455,7
■ Královéhradecký kraj	565,0	476,8	405,2	343,4	249,0	185,0	155,7	165,1	221,9				2 767,2
■ Liberecký kraj	294,0	280,3	259,7	211,3	126,0	95,5	105,9	107,6	106,8				1 587,2
■ Moravskoslezský kraj	3 167,6	2 913,4	2 828,8	2 470,3	1 935,0	1 558,8	1 535,1	1 465,7	1 461,5				19 336,1
■ Olomoucký kraj	765,6	632,5	590,5	491,4	360,5	308,3	256,0	270,1	323,6				3 998,6
■ Pardubický kraj	802,8	777,2	707,8	571,7	348,9	239,8	219,4	211,9	236,1				4 115,5
■ Plzeňský kraj	699,3	662,6	613,6	505,7	316,2	233,5	215,6	189,1	215,9				3 651,5
■ Středočeský kraj	3 137,4	2 799,9	2 550,9	2 275,9	1 392,6	1 095,4	1 068,2	1 152,7	1 243,3				16 716,3
■ Ústecký kraj	3 132,0	2 766,2	2 956,2	2 586,0	2 043,6	1 631,3	1 681,2	1 752,3	1 775,6				20 324,3
■ Zlínský kraj	768,6	722,1	704,7	601,7	502,8	375,9	277,2	359,0	383,8				4 695,7

Výroba tepla brutto v krajích ČR (TJ)



Podíl krajů ČR na výrobě tepla brutto

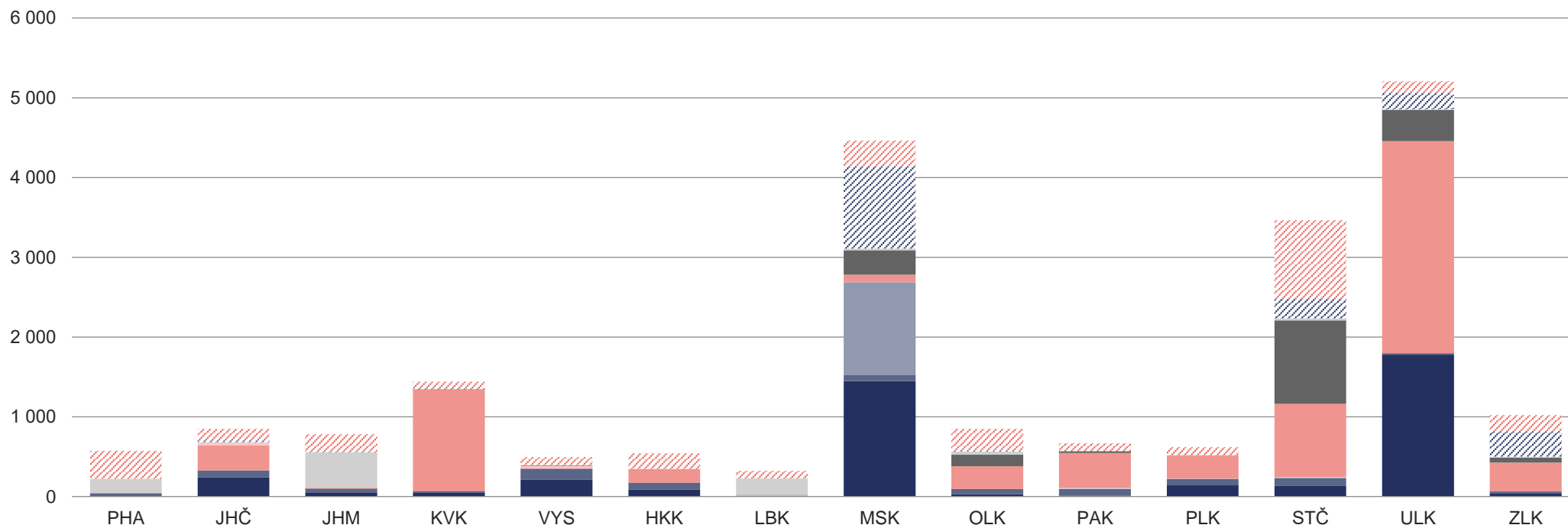




### 4.3 Výroba tepla brutto podle paliv v krajích ČR za III. čtvrtletí [TJ]

2023	PHA	JHČ	JHM	KVK	VYS	HKK	LBK	MSK	OLK	PAK	PLK	STČ	ULK	ZLK	Celkem
<b>Výroba tepla brutto</b>	<b>573,8</b>	<b>849,0</b>	<b>782,9</b>	<b>1 440,8</b>	<b>493,3</b>	<b>542,8</b>	<b>320,2</b>	<b>4 462,3</b>	<b>849,8</b>	<b>667,3</b>	<b>620,6</b>	<b>3 464,2</b>	<b>5 209,1</b>	<b>1 020,0</b>	<b>21 296,1</b>
■ Biomasa	0,0	240,4	45,5	52,7	213,3	84,8	0,5	1 448,2	31,2	8,6	142,3	138,2	1 777,6	36,9	4 220,3
■ Bioplyn	40,4	88,7	48,6	14,0	137,2	87,6	9,0	77,4	63,0	87,1	78,5	94,6	18,6	28,0	872,5
■ Černé uhlí	0,0	0,0	0,0	0,0	0,0	1,4	0,0	1 162,1	0,0	0,0	0,0	0,0	0,2	0,0	1 163,8
■ Elektrická energie	2,6	0,0	1,2	0,0	0,0	0,0	1,2	0,0	0,1	10,8	1,7	9,9	0,0	0,0	27,5
■ Energie prostředí (tepelné čerpadlo)	3,3	0,0	0,0	1,0	0,0	0,0	0,0	0,0	0,0	0,0	0,0	0,0	0,4	0,0	4,6
■ Energie Slunce (solární kolektor)	0,0	0,0	0,1	0,1	0,1	0,0	0,0	0,0	0,0	0,0	0,0	0,0	0,0	0,0	0,2
■ Hnědé uhlí	0,0	310,4	4,7	1 276,9	2,0	172,2	9,8	94,9	287,0	440,7	293,4	918,7	2 659,8	361,9	6 832,5
■ Jaderné palivo	0,0	37,0	0,0	0,0	31,3	0,0	0,0	0,0	0,0	0,0	0,0	0,0	0,0	0,0	68,3
■ Koks	0,0	0,0	0,0	0,0	0,0	0,0	0,0	0,0	0,0	0,0	0,0	0,0	0,0	0,0	0,0
■ Odpadní teplo	0,0	0,0	7,8	1,1	6,1	0,0	1,0	306,0	143,5	22,6	0,0	1 043,1	389,6	61,0	1 981,8
■ Ostatní kapalná paliva	0,0	0,0	0,0	0,0	0,0	0,0	0,0	0,0	0,0	0,0	0,0	5,4	0,0	0,0	5,4
■ Ostatní pevná paliva	176,3	2,2	448,3	0,0	2,9	0,0	205,1	20,6	38,5	0,0	4,9	24,2	9,1	11,0	943,1
■ Ostatní plyny	0,0	0,3	0,0	8,6	0,0	0,0	0,0	1 031,4	0,0	0,0	0,0	246,2	208,2	312,2	1 807,0
■ Ostatní	0,0	0,0	0,0	0,0	0,0	0,0	0,0	0,0	0,0	0,0	0,0	0,0	0,0	0,0	0,0
■ Topné oleje	0,0	35,4	7,0	0,0	4,1	2,7	0,0	2,6	15,9	0,6	0,0	6,9	1,7	0,2	77,1
■ Zemní plyn	351,3	134,6	219,7	86,4	96,3	194,0	93,7	319,0	270,6	97,0	99,8	977,1	143,9	208,7	3 291,9

#### Výroba tepla brutto v krajích ČR (TJ)

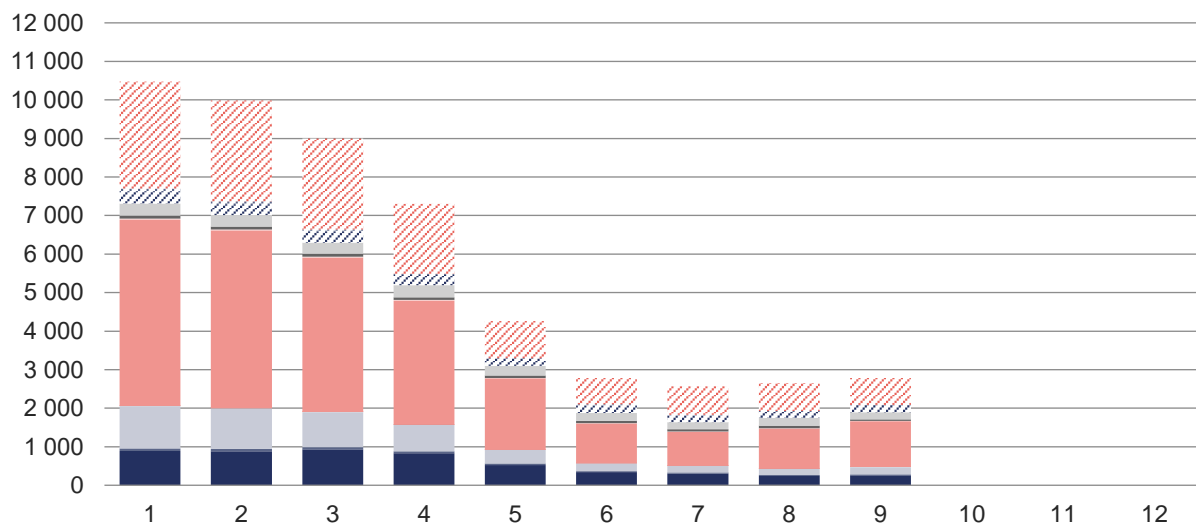


## 5 DODÁVKY TEPLA

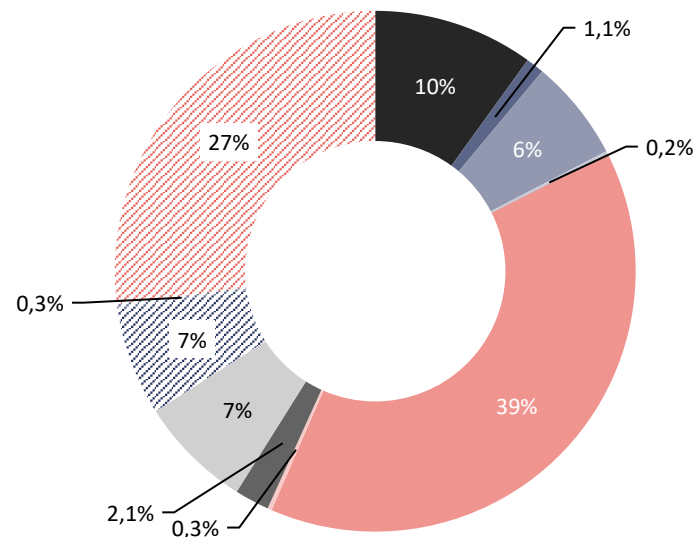
### 5.1 Dodávky tepla podle paliv [TJ]

2023	I. čtvrtletí			II. čtvrtletí			III. čtvrtletí			IV. čtvrtletí			Celkem
	Leden	Únor	Březen	Duben	Květen	Červen	Červenec	Srpen	Září	Říjen	Listopad	Prosinec	
<b>Dodávky tepla</b>	<b>29 456,3</b>			<b>14 350,6</b>			<b>8 002,2</b>						<b>51 809,0</b>
	<b>10 473,2</b>	<b>9 982,7</b>	<b>9 000,4</b>	<b>7 302,8</b>	<b>4 264,0</b>	<b>2 783,8</b>	<b>2 569,7</b>	<b>2 649,3</b>	<b>2 783,2</b>				
■ Biomasa	887,9	884,3	930,2	832,2	525,9	337,3	303,0	237,9	255,8				5 194,6
■ Bioplyn	64,6	59,8	58,5	50,9	41,9	32,5	30,2	29,9	30,1				398,4
■ Černé uhlí	1 099,6	1 050,1	905,5	689,1	346,7	194,6	169,3	153,7	180,6				4 789,3
■ Elektrická energie	5,2	7,7	8,9	8,2	5,2	5,3	5,7	7,4	5,8				59,5
■ Energie prostředí (tepelné čerpadlo)	0,8	0,6	0,8	1,4	1,6	1,0	1,1	0,7	1,0				9,1
■ Energie Slunce (solární kolektor)	0,0	0,0	0,0	0,0	0,1	0,1	0,1	0,1	0,1				0,4
■ Hnědé uhlí	4 828,1	4 608,5	4 000,3	3 206,6	1 849,5	1 031,6	879,5	1 041,4	1 188,7				22 634,2
■ Jaderné palivo	32,9	30,5	26,5	24,0	10,9	6,0	6,8	7,0	7,4				152,1
■ Koks	0,0	0,0	0,0	0,0	0,0	0,0	0,0	0,0	0,0				0,0
■ Odpadní teplo	79,5	70,5	72,3	66,3	66,4	62,0	62,0	70,7	38,7				588,5
■ Ostatní kapalná paliva	12,4	12,4	7,3	6,4	3,0	0,3	0,8	0,6	0,8				44,0
■ Ostatní pevná paliva	297,4	284,4	283,5	305,0	249,3	207,5	181,4	198,2	182,0				2 188,7
■ Ostatní plyny	301,5	283,6	295,1	266,3	194,6	188,4	172,8	172,5	191,0				2 065,9
■ Ostatní	0,0	0,0	0,0	0,0	0,0	0,0	0,0	0,0	0,0				0,0
■ Topné oleje	90,8	79,1	47,1	25,8	6,9	35,0	13,7	6,5	6,5				311,4
■ Zemní plyn	2 772,3	2 611,2	2 364,1	1 820,7	961,9	682,0	743,3	722,7	694,5				13 372,9

Dodávky tepla (TJ)



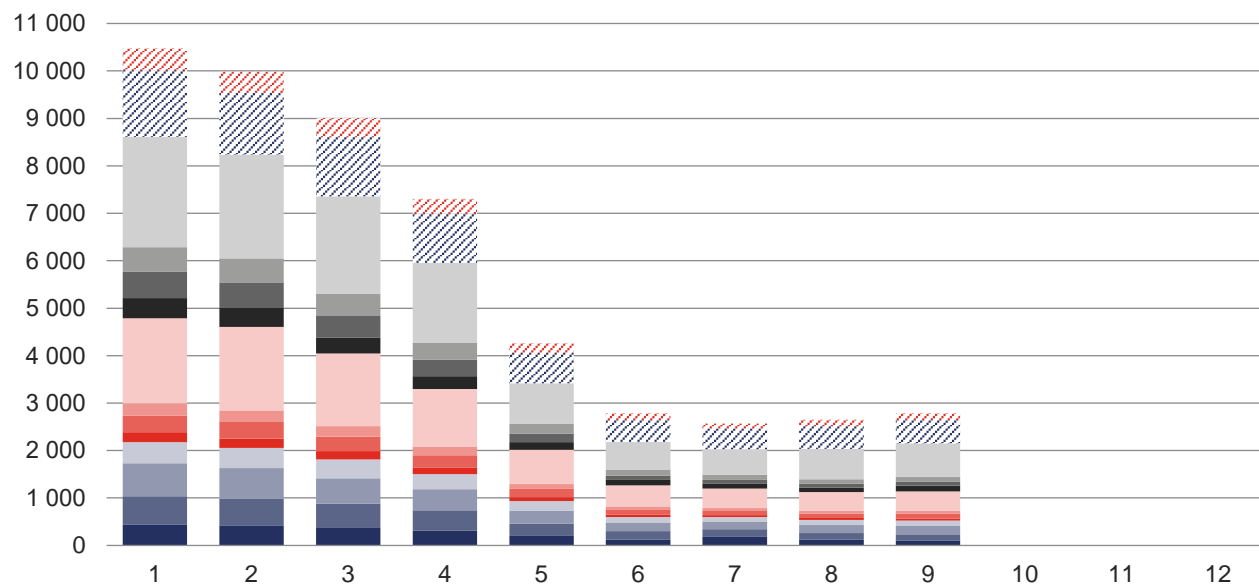
Podíl paliv na dodávkách tepla



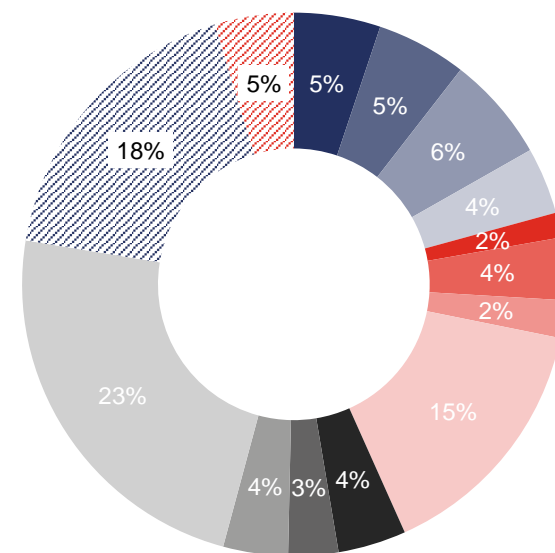
## 5.2 Dodávky tepla v krajích ČR [TJ]

2023	I. čtvrtletí			II. čtvrtletí			III. čtvrtletí			IV. čtvrtletí			Celkem
	Leden	Únor	Březen	Duben	Květen	Červen	Červenec	Srpen	Září	Říjen	Listopad	Prosinec	
<b>Dodávky tepla</b>	<b>29 456,3</b>			<b>14 350,6</b>			<b>8 002,2</b>						<b>51 809,0</b>
	<b>10 473,2</b>	<b>9 982,7</b>	<b>9 000,4</b>	<b>7 302,8</b>	<b>4 264,0</b>	<b>2 783,8</b>	<b>2 569,7</b>	<b>2 649,3</b>	<b>2 783,2</b>				
■ Hlavní město Praha	443,1	425,1	383,7	313,7	198,8	129,6	179,1	126,9	106,3				2 306,3
■ Jihočeský kraj	592,4	560,9	500,5	428,1	259,7	169,5	163,5	136,5	129,2				2 940,3
■ Jihomoravský kraj	696,3	642,1	531,5	440,6	273,1	185,7	159,8	167,8	173,8				3 270,6
■ Karlovarský kraj	443,3	426,0	400,0	321,7	205,4	112,8	95,7	106,2	116,0				2 227,1
■ Kraj Vysočina	214,1	200,3	173,6	142,4	80,4	45,3	38,7	39,9	39,9				974,6
■ Královéhradecký kraj	348,1	345,6	300,5	251,0	172,0	118,8	92,4	94,2	109,6				1 832,3
■ Liberecký kraj	256,0	244,6	225,5	177,6	102,2	60,0	57,9	59,9	61,3				1 245,0
■ Moravskoslezský kraj	1 794,3	1 759,8	1 531,1	1 220,6	724,4	442,3	414,3	391,8	404,8				8 683,3
■ Olomoucký kraj	422,5	399,9	337,3	271,3	162,7	119,0	105,4	98,4	120,6				2 037,0
■ Pardubický kraj	558,3	537,9	463,7	353,4	173,1	87,9	76,1	79,0	83,2				2 412,6
■ Plzeňský kraj	514,9	508,5	456,2	356,4	215,3	119,4	106,4	96,4	105,6				2 479,0
■ Středočeský kraj	2 328,5	2 181,7	2 055,5	1 680,4	850,0	591,8	536,4	638,6	696,9				11 559,8
■ Ústecký kraj	1 403,2	1 304,1	1 256,6	1 039,0	643,9	459,5	444,4	476,2	497,1				7 524,0
■ Zlínský kraj	458,2	446,2	384,8	306,6	203,0	142,3	99,5	137,7	138,9				2 317,2

Dodávky tepla v krajích ČR (TJ)



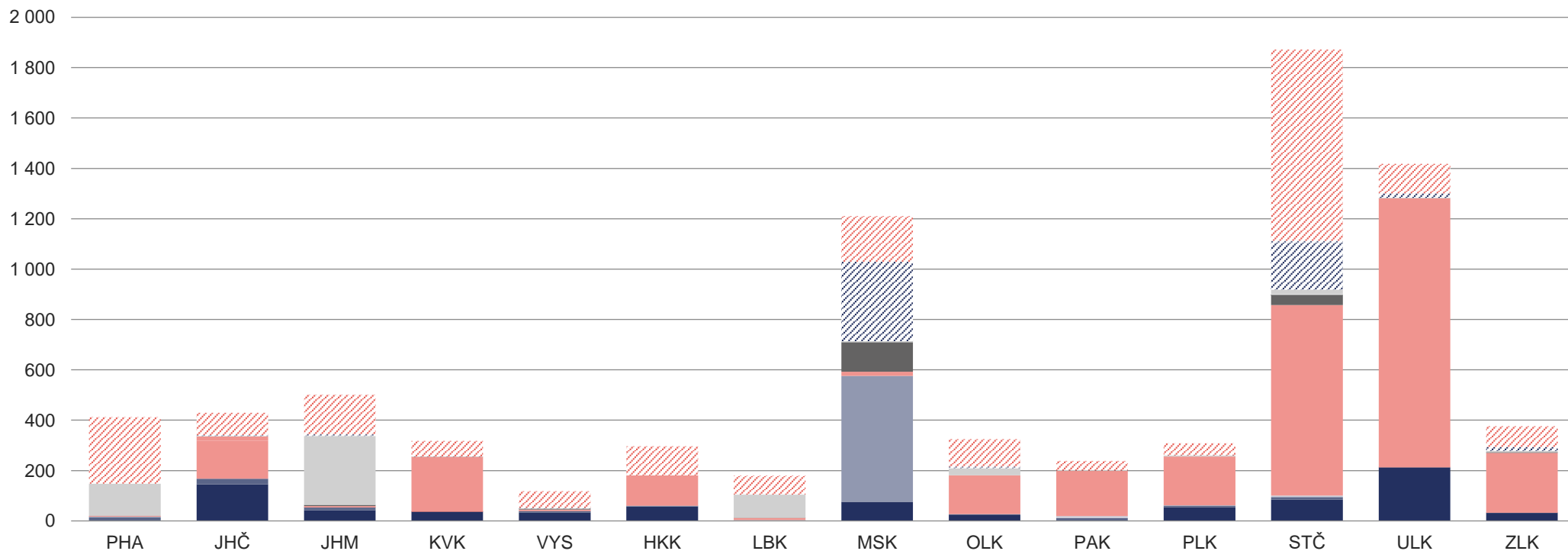
Podíl krajů ČR na dodávkách tepla



### 5.3 Dodávky tepla podle paliv v krajích ČR za III. čtvrtletí [TJ]

2023	PHA	JHČ	JHM	KVK	VYS	HKK	LBK	MSK	OLK	PAK	PLK	STČ	ULK	ZLK	Celkem
<b>Dodávky tepla</b>	<b>412,3</b>	<b>429,2</b>	<b>501,4</b>	<b>317,9</b>	<b>118,5</b>	<b>296,2</b>	<b>179,1</b>	<b>1 210,9</b>	<b>324,4</b>	<b>238,2</b>	<b>308,4</b>	<b>1 871,9</b>	<b>1 417,7</b>	<b>376,1</b>	<b>8 002,2</b>
■ Biomasa	0,0	145,2	42,4	36,2	34,1	57,4	0,5	74,0	23,2	0,7	54,3	85,5	211,4	31,8	796,7
■ Bioplyn	14,9	22,6	10,3	0,3	5,4	2,0	2,0	0,1	3,2	10,6	6,3	9,4	1,9	1,4	90,3
■ Černé uhlí	0,0	0,0	0,0	0,0	0,0	1,4	0,0	502,0	0,0	0,0	0,0	0,0	0,2	0,0	503,7
■ Elektrická energie	2,6	0,0	1,2	0,0	0,0	0,0	0,8	0,0	0,1	7,5	1,0	5,7	0,0	0,0	18,9
■ Energie prostředí (tepelné čerpadlo)	1,5	0,0	0,0	1,0	0,0	0,0	0,0	0,0	0,0	0,0	0,0	0,0	0,4	0,0	2,9
■ Energie Slunce (solární kolektor)	0,0	0,0	0,1	0,1	0,1	0,0	0,0	0,0	0,0	0,0	0,0	0,0	0,0	0,0	0,2
■ Hnědé uhlí	0,0	150,8	4,6	217,1	1,4	120,6	9,1	16,0	154,3	179,9	194,4	756,6	1 067,2	237,5	3 109,6
■ Jaderné palivo	0,0	16,8	0,0	0,0	4,3	0,0	0,0	0,0	0,0	0,0	0,0	0,0	0,0	0,0	21,1
■ Koks	0,0	0,0	0,0	0,0	0,0	0,0	0,0	0,0	0,0	0,0	0,0	0,0	0,0	0,0	0,0
■ Odpadní teplo	0,0	0,0	5,0	0,1	3,8	0,0	0,4	117,7	0,0	1,8	0,0	40,3	0,1	2,1	171,4
■ Ostatní kapalná paliva	0,0	0,0	0,0	0,0	0,0	0,0	0,0	0,0	0,0	0,0	0,0	2,2	0,0	0,0	2,2
■ Ostatní pevná paliva	128,9	2,2	274,1	0,0	0,5	0,0	91,7	4,4	28,6	0,0	4,7	18,8	2,2	5,5	561,6
■ Ostatní plyny	0,0	0,2	0,0	1,3	0,0	0,0	0,0	315,2	0,0	0,0	0,0	188,0	17,0	14,7	536,3
■ Ostatní	0,0	0,0	0,0	0,0	0,0	0,0	0,0	0,0	0,0	0,0	0,0	0,0	0,0	0,0	0,0
■ Topné oleje	0,0	3,6	6,7	0,0	2,7	0,2	0,0	0,2	6,2	0,1	0,0	6,0	0,7	0,1	26,7
■ Zemní plyn	264,4	87,6	156,9	61,8	66,2	114,5	74,6	181,4	108,8	37,7	47,6	759,4	116,7	82,8	2 160,6

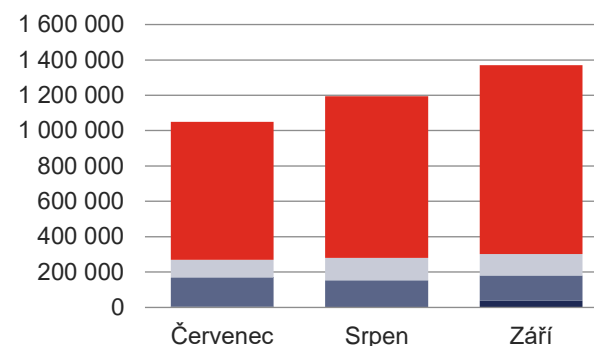
#### Dodávky tepla v krajích ČR (TJ)



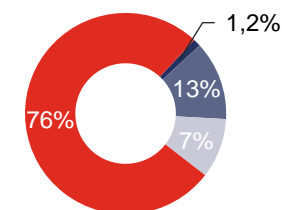
## 5.4 Dodávky tepla z uhlí, biomasy a bioplynu [TJ]

2023	III. čtvrtletí		
	Červenec	Srpen	Září
<b>Dodávky tepla z uhlí</b>	<b>3 613 243,0</b>		
	<b>1 048 811,7</b>	<b>1 195 101,0</b>	<b>1 369 330,2</b>
■ Černé uhlí tříděné	5 403,4	26,1	38 385,4
■ Černé uhlí průmyslové	163 531,3	153 701,0	142 253,0
■ Černouhelné kaly a granulát	389,1	0,0	0,0
■ Hnědé uhlí tříděné	101 007,3	125 870,1	120 579,2
■ Hnědé uhlí průmyslové	778 480,7	915 503,8	1 068 112,7
■ Hnědé uhlí - Brikety	0,0	0,0	0,0
■ Hnědé uhlí - Lignit	0,0	0,0	0,0
■ Hnědé uhlí - Mourové kaly	0,0	0,0	0,0

Dodávky tepla z uhlí (TJ)

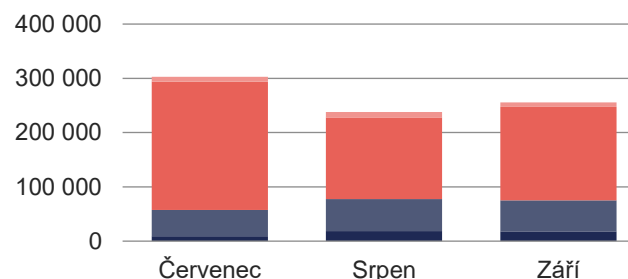


Podíl kategorií uhlí na dodávkách tepla

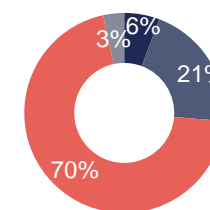


2023	III. čtvrtletí		
	Červenec	Srpen	Září
<b>Dodávky tepla z biomasy</b>	<b>796 709,9</b>		
	<b>303 020,8</b>	<b>237 864,7</b>	<b>255 824,4</b>
■ Brikety a pelety	9 317,7	18 388,4	17 693,8
■ Celulózové výluhy	47 854,6	59 049,2	57 172,3
■ Kapalná biopaliva	0,0	0,0	0,0
■ Ostatní biomasa	0,0	0,0	0,0
■ Palivové dříví	0,0	0,0	0,0
■ Piliny, kůra, štěpky, dřevní odpad	236 884,1	150 660,1	172 578,9
■ Rostlinné materiály neaglomerované	8 964,5	9 767,0	8 379,4

Dodávky tepla z biomasy (TJ)

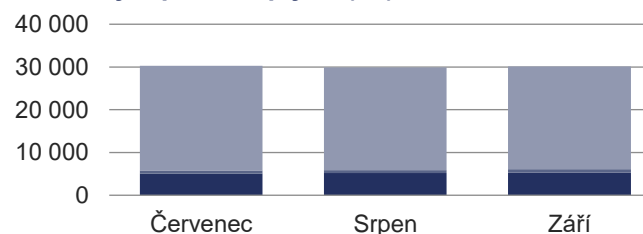


Podíl kategorií biomasy na dodávkách tepla

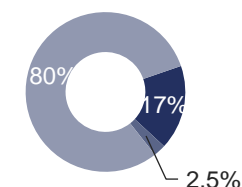


2023	III. čtvrtletí		
	Červenec	Srpen	Září
<b>Dodávky tepla z bioplynu</b>	<b>90 302,2</b>		
	<b>30 242,9</b>	<b>29 910,7</b>	<b>30 148,5</b>
■ Skládkový plyn	5 019,3	5 177,0	5 302,0
■ Kalový plyn (COV)	780,0	682,4	797,3
■ Ostatní bioplyn	24 443,6	24 051,4	24 049,3

Dodávky tepla z bioplynu (TJ)



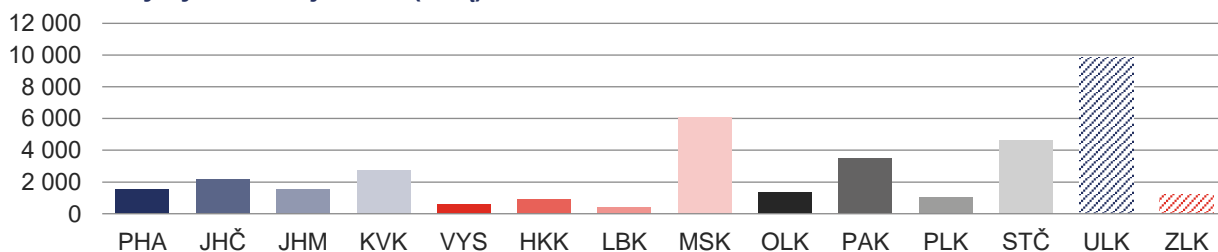
Podíl kategorií bioplynu na dodávkách tepla



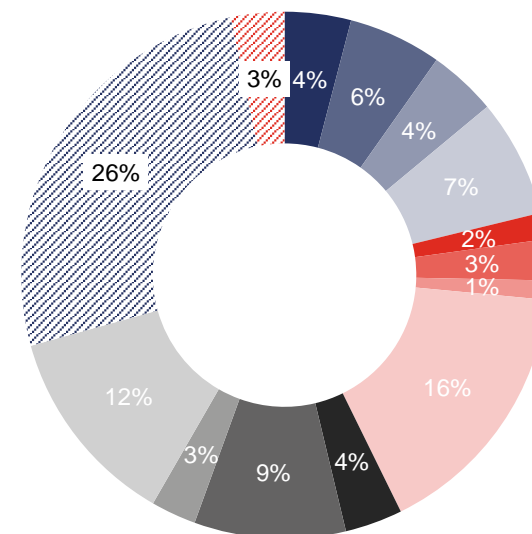
## 6 INSTALOVANÝ VÝKON VÝROBEN TEPLA V KRAJÍCH ČR [MW<sub>t</sub>]

2023	I. čtvrtletí			II. čtvrtletí			III. čtvrtletí			IV. čtvrtletí		
	Leden	Únor	Březen	Duben	Květen	Červen	Červenec	Srpen	Září	Říjen	Listopad	Prosinec
<b>Instalovaný výkon v ČR</b>	<b>37 952,4</b>			<b>37 739,8</b>			<b>37 688,4</b>					
	<b>37 968,1</b>	<b>37 953,9</b>	<b>37 952,4</b>	<b>37 746,1</b>	<b>37 743,0</b>	<b>37 739,8</b>	<b>37 647,6</b>	<b>37 650,3</b>	<b>37 688,4</b>			
■ Hlavní město Praha (PHA)	1 558,4	1 558,6	1 558,6	1 555,3	1 555,1	1 555,1	1 533,1	1 533,1	1 533,1			
■ Jihočeský kraj (JHČ)	2 159,1	2 159,1	2 159,1	2 156,4	2 156,7	2 156,6	2 155,1	2 156,3	2 156,3			
■ Jihomoravský kraj (JHM)	1 599,8	1 586,8	1 586,8	1 570,8	1 570,8	1 571,4	1 575,3	1 575,3	1 575,3			
■ Karlovarský kraj (KVK)	2 806,6	2 806,6	2 806,6	2 806,5	2 806,5	2 806,5	2 725,5	2 725,5	2 725,5			
■ Kraj Vysočina (VYS)	611,1	611,1	609,0	610,2	609,9	610,6	611,0	611,0	611,0			
■ Královéhradecký kraj (HKK)	959,9	959,9	960,1	948,5	948,5	948,5	942,4	942,4	942,4			
■ Liberecký kraj (LBK)	444,0	444,0	444,3	444,3	444,3	444,3	444,2	444,3	444,3			
■ Moravskoslezský kraj (MSK)	6 122,0	6 121,4	6 121,2	6 103,8	6 101,8	6 101,8	6 113,4	6 113,0	6 114,8			
■ Olomoucký kraj (OLK)	1 343,7	1 343,7	1 343,7	1 306,7	1 306,7	1 300,7	1 293,8	1 293,5	1 329,5			
■ Pardubický kraj (PAK)	3 510,1	3 510,1	3 510,5	3 503,4	3 503,4	3 503,4	3 502,7	3 502,7	3 502,7			
■ Plzeňský kraj (PLK)	1 060,2	1 059,1	1 059,1	1 038,2	1 038,2	1 038,1	1 045,8	1 045,8	1 045,9			
■ Středočeský kraj (STČ)	4 633,6	4 633,6	4 633,6	4 629,8	4 629,4	4 628,8	4 655,3	4 655,3	4 655,5			
■ Ústecký kraj (ULK)	9 915,5	9 915,5	9 915,5	9 823,8	9 823,2	9 826,8	9 819,0	9 821,3	9 821,3			
■ Zlínský kraj (ZLK)	1 244,2	1 244,4	1 244,4	1 248,5	1 248,5	1 247,3	1 230,9	1 230,9	1 230,9			

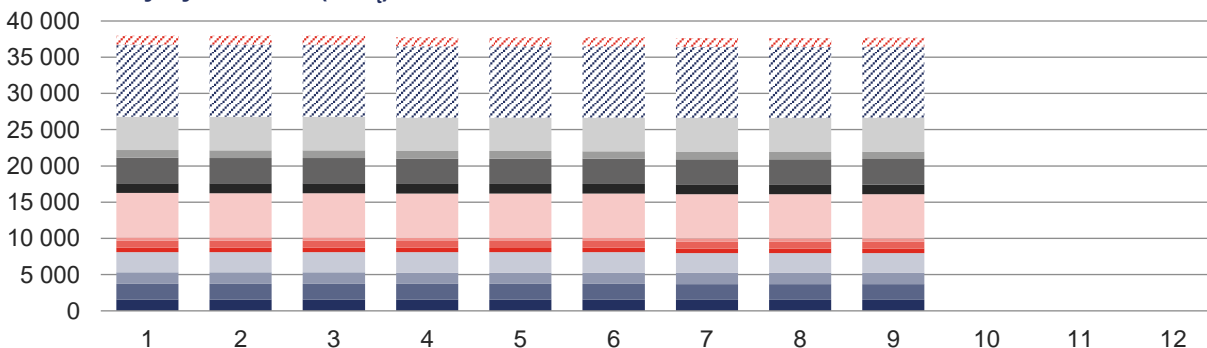
Instalovaný výkon v krajích ČR (MW<sub>t</sub>)



Podíl krajů ČR na instalovaném výkonu výroben tepla



Instalovaný výkon v ČR (MW<sub>t</sub>)



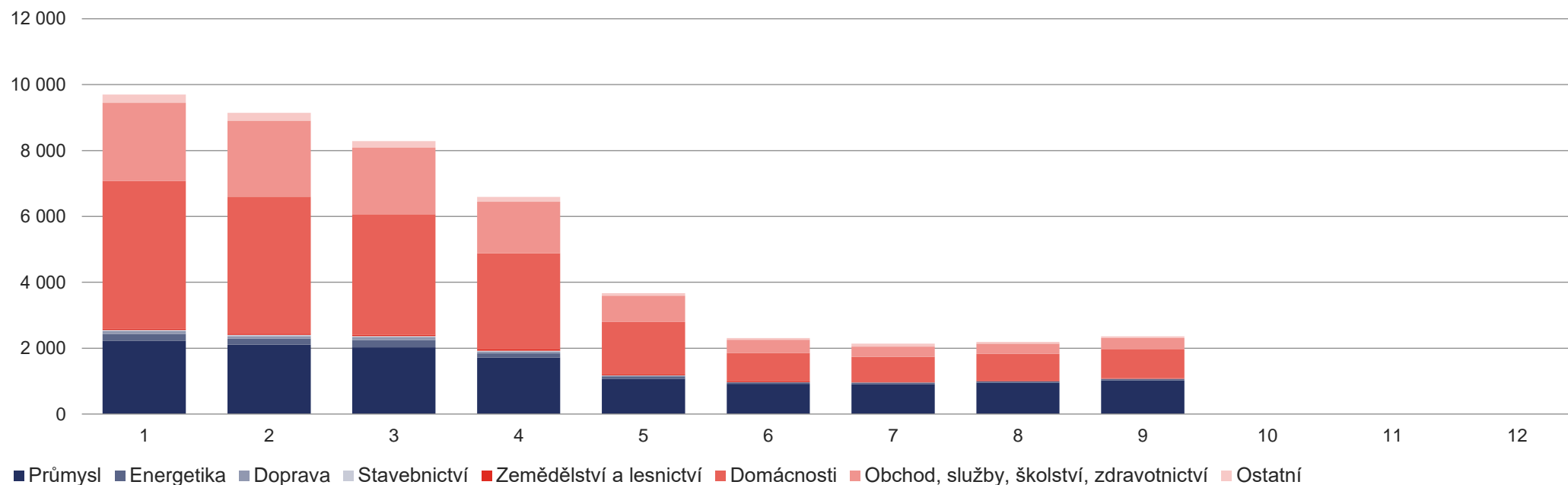
# 7 SPOTŘEBA TEPLA

## 7.1 Spotřeba tepla podle sektorů národního hospodářství [TJ]

2023	I. čtvrtletí			II. čtvrtletí			III. čtvrtletí			IV. čtvrtletí			Celkem
	Leden	Únor	Březen	Duben	Květen	Červen	Červenec	Srpen	Září	Říjen	Listopad	Prosinec	
<b>Spotřeba tepla podle sektorů národního hospodářství *</b>	<b>27 135,5</b>			<b>12 571,6</b>			<b>6 679,1</b>						<b>46 386,2</b>
■ Průmysl	2 221,6	2 105,5	2 026,7	1 712,3	1 071,0	916,8	908,7	951,1	1 021,1				12 934,7
■ Energetika	213,6	184,4	225,4	127,6	72,5	42,1	46,1	42,0	44,9				998,5
■ Doprava	82,9	79,9	77,5	58,8	23,4	7,7	4,9	4,7	5,0				344,9
■ Stavebnictví	32,4	31,7	36,1	23,6	9,3	3,3	3,4	3,4	4,7				147,8
■ Zemědělství a lesnictví	38,8	41,9	42,1	35,5	25,0	18,8	17,0	14,3	18,7				252,0
■ Domácnosti	4 493,4	4 158,9	3 658,9	2 922,8	1 593,2	866,5	754,7	809,9	866,4				20 124,7
■ Obchod, služby, školství, zdravotnictví	2 363,8	2 303,3	2 017,9	1 563,0	801,8	404,0	317,3	311,0	349,7				10 431,8
■ Ostatní	254,1	241,4	203,4	150,9	71,8	50,0	84,0	50,8	45,5				1 151,9

\* Nezahrnuje část nezjištěného rozvodu tepla

### Spotřeba tepla podle sektorů národního hospodářství (TJ)



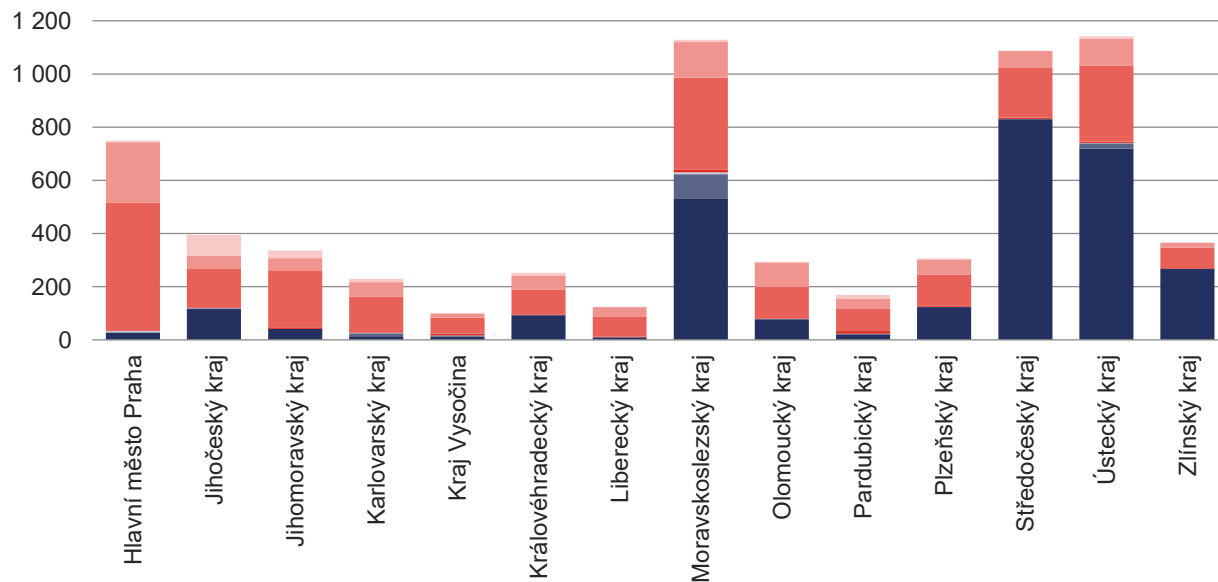
## 7.2 Spotřeba tepla podle sektorů národního hospodářství v krajích ČR [TJ]

2023

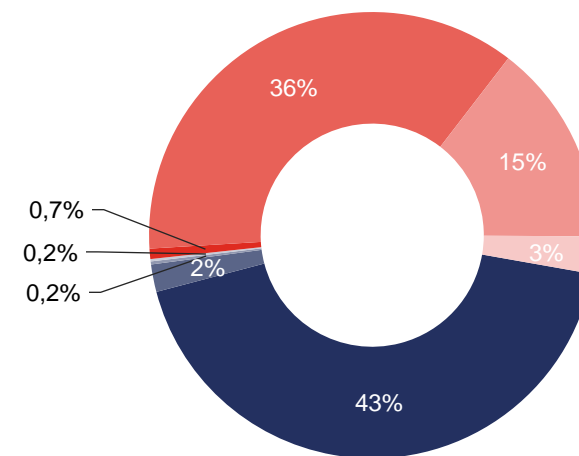
	Průmysl	Energetika	Doprava	Stavebnictví	Zemědělství a lesnictví	Domácnosti	Obchod, služby, školství, zdravotnictví	Ostatní	Celkem kraj
<b>Celkem ČR *</b>	<b>2 880,9</b>	<b>133,0</b>	<b>14,6</b>	<b>11,4</b>	<b>50,1</b>	<b>2 431,0</b>	<b>978,0</b>	<b>180,2</b>	<b>6 679,1</b>
Hlavní město Praha	27,0	1,1	3,9	1,8	0,1	482,5	226,2	6,7	749,3
Jihočeský kraj	115,7	2,6	0,8	0,4	2,2	144,6	49,5	79,9	395,6
Jihomoravský kraj	41,0	0,0	0,0	0,1	3,9	216,8	45,1	29,3	336,2
Karlovarský kraj	13,7	10,7	1,2	0,9	0,5	136,5	54,0	11,2	228,6
Kraj Vysočina	12,7	4,3	0,1	0,0	6,3	59,9	16,3	2,4	101,9
Královéhradecký kraj	92,6	0,3	0,1	0,6	0,2	94,7	54,4	8,7	251,6
Liberecký kraj	10,1	0,0	0,0	0,0	2,0	76,8	34,8	0,7	124,4
Moravskoslezský kraj	532,3	89,9	1,7	6,6	10,4	345,0	133,6	8,8	1 128,3
Olomoucký kraj	77,1	1,5	0,0	0,1	1,0	119,6	91,2	4,2	294,7
Pardubický kraj	20,4	1,5	1,3	0,4	9,6	85,0	36,4	13,9	168,6
Plzeňský kraj	123,5	0,8	0,2	0,1	3,1	118,2	56,8	3,9	306,6
Středočeský kraj	830,2	0,2	0,9	0,0	4,4	188,7	61,3	1,1	1 086,8
Ústecký kraj	718,5	18,4	4,1	0,2	4,8	285,8	99,9	9,6	1 141,3
Zlínský kraj	266,1	1,6	0,3	0,2	1,5	76,9	18,7	0,0	365,4

\* Nezahrnuje část nejištěného rozvodu tepla

### Spotřeba tepla v krajích ČR podle sektorů národního hospodářství (TJ)



### Podíl jednotlivých sektorů národního hospodářství na spotřebě tepla v ČR



■ Průmysl ■ Energetika ■ Doprava ■ Stavebnictví ■ Zemědělství a lesnictví ■ Domácnosti ■ Obchod, služby, školství, zdravotnictví ■ Ostatní



# 8 VÝROBA, DODÁVKY A SPOTŘEBA TEPLA V JEDNOTLIVÝCH KRAJÍCH ČR

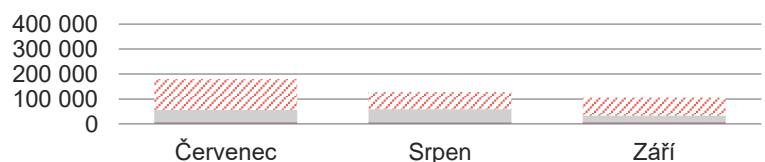
## 8.1 Výroba, dodávky a spotřeba tepla: Hlavní město Praha



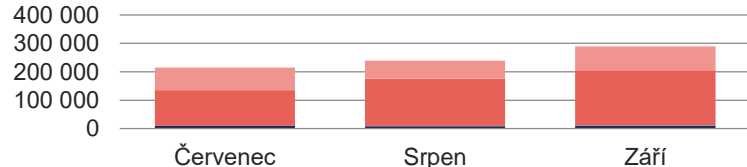
2023	Červenec		Srpen		Září		Celkem	
	Kraj	Podíl v ČR	Kraj	Podíl v ČR	Kraj	Podíl v ČR	Kraj	Podíl v ČR
<b>Celkový instalovaný výkon [MW<sub>t</sub>]</b>	1 533,1	4,1%	1 533,1	4,1%	1 533,1	4,1%	1 533,1	4,1%
<b>Výroba tepla brutto [GJ]</b>	233 026,9	3,3%	182 494,6	2,6%	158 306,1	2,2%	573 827,6	2,7%
<b>Dodávky tepla podle paliv [GJ]</b>	179 078,2	7,0%	126 872,7	4,8%	106 308,0	3,8%	412 258,9	5,2%
■ Biomasa	0,0	0,0%	0,0	0,0%	0,0	0,0%	0,0	0,0%
■ Bioplyn	4 790,3	15,8%	4 955,0	16,6%	5 129,0	17,0%	14 874,3	16,5%
■ Černé uhlí	0,0	0,0%	0,0	0,0%	0,0	0,0%	0,0	0,0%
■ Elektrická energie	778,0	13,6%	1 084,0	14,6%	713,0	12,3%	2 575,0	13,6%
■ Energie prostředím (tepelné čerpadlo)	632,0	56,7%	285,0	38,3%	601,0	58,4%	1 518,0	52,6%
■ Energie Slunce (solární kolektor)	0,0	0,0%	0,0	0,0%	0,0	0,0%	0,0	0,0%
■ Hnědé uhlí	0,0	0,0%	0,0	0,0%	0,0	0,0%	0,0	0,0%
■ Jaderné palivo	0,0	0,0%	0,0	0,0%	0,0	0,0%	0,0	0,0%
■ Koks	0,0	0,0%	0,0	0,0%	0,0	0,0%	0,0	0,0%
■ Odpadní teplo	0,0	0,0%	0,0	0,0%	0,0	0,0%	0,0	0,0%
■ Ostatní kapalná paliva	0,0	0,0%	0,0	0,0%	0,0	0,0%	0,0	0,0%
■ Ostatní pevná paliva	49 704,0	27,4%	51 887,0	26,2%	27 265,0	15,0%	128 856,0	22,9%
■ Ostatní plyny	0,0	0,0%	0,0	0,0%	0,0	0,0%	0,0	0,0%
■ Ostatní	0,0	0,0%	0,0	0,0%	0,0	0,0%	0,0	0,0%
■ Topné oleje	0,0	0,0%	0,0	0,0%	0,0	0,0%	0,0	0,0%
■ Zemní plyn	123 173,9	16,6%	68 661,7	9,5%	72 600,0	10,5%	264 435,6	12,2%
<b>Dodávka tepla ze Středočeského kraje [GJ]</b>	<b>132 844,0</b>		<b>215 668,0</b>		<b>258 964,0</b>		<b>607 476,0</b>	
<b>Spotřeba tepla podle sektorů [GJ]*</b>	<b>217 188,8</b>	<b>10,2%</b>	<b>240 640,6</b>	<b>11,0%</b>	<b>291 426,9</b>	<b>12,4%</b>	<b>749 256,4</b>	<b>11,2%</b>
■ Průmysl	8 629,4	0,9%	8 302,7	0,9%	10 057,1	1,0%	26 989,2	0,9%
■ Energetika	403,5	0,9%	296,1	0,7%	381,7	0,8%	1 081,4	0,8%
■ Doprava	1 315,5	26,8%	1 288,6	27,5%	1 295,1	25,7%	3 899,2	26,7%
■ Stavebnictví	456,0	13,5%	522,3	15,4%	782,7	16,8%	1 761,1	15,4%
■ Zemědělství a lesnictví	45,4	0,3%	52,5	0,4%	51,8	0,3%	149,6	0,3%
■ Domácnosti	124 102,6	16,4%	164 967,5	20,4%	193 418,2	22,3%	482 488,4	19,8%
■ Obchod, služby, školství, zdravotnictví	79 140,1	24,9%	63 453,1	20,4%	83 600,5	23,9%	226 193,7	23,1%
■ Ostatní	3 096,4	3,7%	1 757,7	3,5%	1 839,8	4,0%	6 693,9	3,7%

\* Rozdíl mezi dodávkou a spotřebou jsou ztráty z nakoupeného tepla a část nezjištěného rozvodu tepla

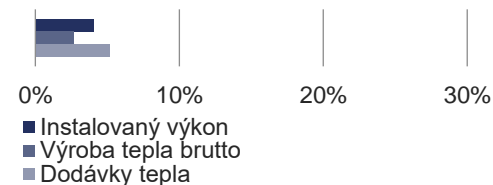
**Dodávky tepla podle paliv (GJ)**



**Spotřeba tepla podle sektorů národního hospodářství (GJ)**



**Podíl v ČR**



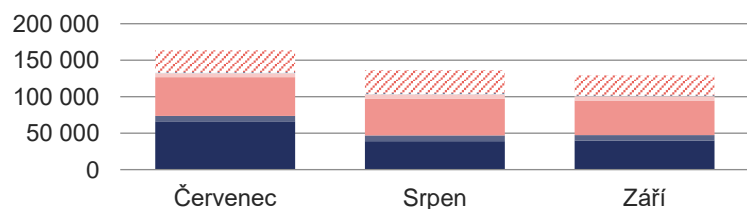
## 8.2 Výroba, dodávky a spotřeba tepla: Jihočeský kraj



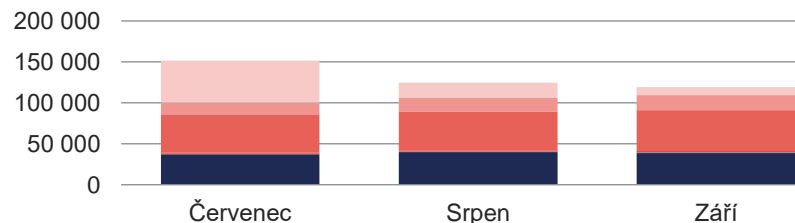
2023	Červenec		Srpen		Září		Celkem	
	Kraj	Podíl v ČR	Kraj	Podíl v ČR	Kraj	Podíl v ČR	Kraj	Podíl v ČR
<b>Celkový instalovaný výkon [MW<sub>t</sub>]</b>	<b>2 155,1</b>	<b>5,7%</b>	<b>2 156,3</b>	<b>5,7%</b>	<b>2 156,3</b>	<b>5,7%</b>	<b>2 156,3</b>	<b>5,7%</b>
<b>Výroba tepla brutto [GJ]</b>	<b>296 547,2</b>	<b>4,2%</b>	<b>276 003,8</b>	<b>3,9%</b>	<b>276 405,0</b>	<b>3,8%</b>	<b>848 956,0</b>	<b>4,0%</b>
<b>Dodávky tepla podle paliv [GJ]</b>	<b>163 491,7</b>	<b>6,4%</b>	<b>136 481,5</b>	<b>5,2%</b>	<b>129 188,1</b>	<b>4,6%</b>	<b>429 161,4</b>	<b>5,4%</b>
■ Biomasa	66 167,3	21,8%	39 081,6	16,4%	39 974,5	15,6%	145 223,3	18,2%
■ Bioplyn	7 282,6	24,1%	7 922,1	26,5%	7 354,7	24,4%	22 559,4	25,0%
■ Černé uhlí	0,0	0,0%	0,0	0,0%	0,0	0,0%	0,0	0,0%
■ Elektrická energie	0,0	0,0%	0,0	0,0%	0,0	0,0%	0,0	0,0%
■ Energie prostředí (tepelné čerpadlo)	0,0	0,0%	0,0	0,0%	0,0	0,0%	0,0	0,0%
■ Energie Slunce (solární kolektor)	0,0	0,0%	0,0	0,0%	0,0	0,0%	0,0	0,0%
■ Hnědé uhlí	53 263,7	6,1%	50 255,5	4,8%	47 327,7	4,0%	150 847,0	4,9%
■ Jaderné palivo	5 438,9	80,0%	5 612,0	80,5%	5 790,8	78,4%	16 841,6	79,6%
■ Koks	0,0	0,0%	0,0	0,0%	0,0	0,0%	0,0	0,0%
■ Odpadní teplo	0,0	0,0%	0,0	0,0%	0,0	0,0%	0,0	0,0%
■ Ostatní kapalná paliva	0,0	0,0%	0,0	0,0%	0,0	0,0%	0,0	0,0%
■ Ostatní pevná paliva	680,2	0,4%	801,8	0,4%	699,3	0,4%	2 181,3	0,4%
■ Ostatní plyny	78,8	0,0%	75,1	0,0%	64,4	0,0%	218,3	0,0%
■ Ostatní	0,0	0,0%	0,0	0,0%	0,0	0,0%	0,0	0,0%
■ Topné oleje	915,0	6,7%	1 576,0	24,3%	1 151,0	17,7%	3 642,0	13,7%
■ Zemní plyn	29 665,2	4,0%	31 157,5	4,3%	26 825,7	3,9%	87 648,4	4,1%
<b>Spotřeba tepla podle sektorů [GJ]*</b>	<b>151 497,4</b>	<b>7,1%</b>	<b>124 709,3</b>	<b>5,7%</b>	<b>119 377,1</b>	<b>5,1%</b>	<b>395 583,8</b>	<b>5,9%</b>
■ Průmysl	37 178,8	4,1%	40 023,3	4,2%	38 483,0	3,8%	115 685,1	4,0%
■ Energetika	762,1	1,7%	768,6	1,8%	1 048,5	2,3%	2 579,2	1,9%
■ Doprava	234,6	4,8%	260,0	5,6%	338,2	6,7%	832,8	5,7%
■ Stavebnictví	126,7	3,8%	146,1	4,3%	162,1	3,5%	434,9	3,8%
■ Zemědělství a lesnictví	663,2	3,9%	676,7	4,7%	822,3	4,4%	2 162,2	4,3%
■ Domácnosti	46 858,6	6,2%	47 448,0	5,9%	50 266,9	5,8%	144 573,4	5,9%
■ Obchod, služby, školství, zdravotnictví	14 556,8	4,6%	16 423,4	5,3%	18 475,4	5,3%	49 455,6	5,1%
■ Ostatní	51 116,7	60,9%	18 963,2	37,4%	9 780,6	21,5%	79 860,5	44,3%

\* Rozdíl mezi dodávkou a spotřebou jsou ztráty z nakoupeného tepla a část nezjištěného rozvodu tepla.

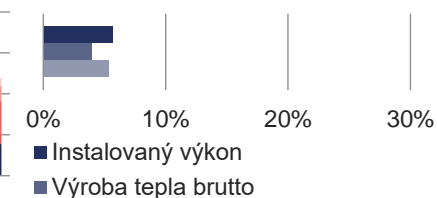
### Dodávky tepla podle paliv (GJ)



### Spotřeba tepla podle sektorů národního hospodářství (GJ)



### Podíl v ČR



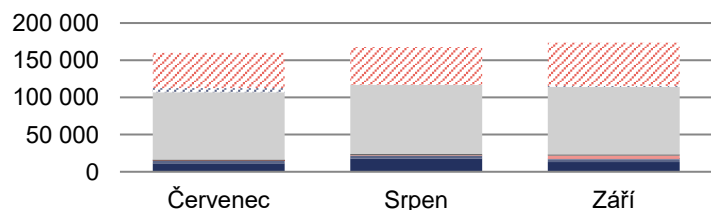
## 8.3 Výroba, dodávky a spotřeba tepla: Jihomoravský kraj



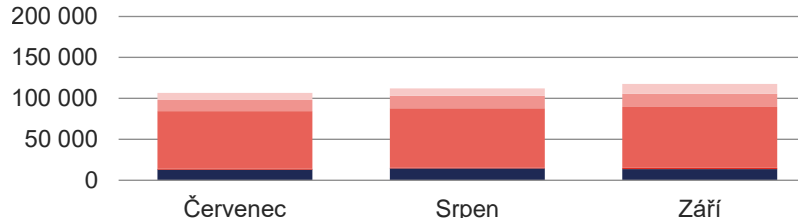
2023	Červenec		Srpen		Září		Celkem	
	Kraj	Podíl v ČR	Kraj	Podíl v ČR	Kraj	Podíl v ČR	Kraj	Podíl v ČR
<b>Celkový instalovaný výkon [MW<sub>t</sub>]</b>	<b>1 575,3</b>	<b>4,2%</b>	<b>1 575,3</b>	<b>4,2%</b>	<b>1 575,3</b>	<b>4,2%</b>	<b>1 575,3</b>	<b>4,2%</b>
<b>Výroba tepla brutto [GJ]</b>	<b>255 399,2</b>	<b>3,6%</b>	<b>263 129,9</b>	<b>3,7%</b>	<b>264 373,1</b>	<b>3,6%</b>	<b>782 902,3</b>	<b>3,7%</b>
<b>Dodávky tepla podle paliv [GJ]</b>	<b>159 786,7</b>	<b>6,2%</b>	<b>167 802,1</b>	<b>6,3%</b>	<b>173 804,8</b>	<b>6,2%</b>	<b>501 393,6</b>	<b>6,3%</b>
■ Biomasa	11 394,0	3,8%	17 754,6	7,5%	13 256,1	5,2%	42 404,7	5,3%
■ Bioplyn	3 313,6	11,0%	3 472,7	11,6%	3 557,4	11,8%	10 343,7	11,5%
■ Černé uhlí	0,0	0,0%	0,0	0,0%	49,1	0,0%	49,1	0,0%
■ Elektrická energie	28,0	0,5%	641,0	8,6%	520,0	9,0%	1 189,0	6,3%
■ Energie prostředí (tepelné čerpadlo)	6,0	0,5%	0,0	0,0%	0,0	0,0%	6,0	0,2%
■ Energie Slunce (solární kolektor)	25,0	30,0%	22,0	31,8%	27,0	36,2%	74,0	32,6%
■ Hnědé uhlí	136,0	0,0%	131,0	0,0%	4 353,6	0,4%	4 620,6	0,1%
■ Jaderné palivo	0,0	0,0%	0,0	0,0%	0,0	0,0%	0,0	0,0%
■ Koks	0,0	0,0%	0,0	0,0%	0,0	0,0%	0,0	0,0%
■ Odpadní teplo	1 760,4	2,8%	1 615,5	2,3%	1 640,0	4,2%	5 015,8	2,9%
■ Ostatní kapalná paliva	0,0	0,0%	0,0	0,0%	0,0	0,0%	0,0	0,0%
■ Ostatní pevná paliva	90 056,0	49,7%	93 040,0	46,9%	90 975,0	50,0%	274 071,0	48,8%
■ Ostatní plyny	0,0	0,0%	0,0	0,0%	0,0	0,0%	0,0	0,0%
■ Ostatní	0,0	0,0%	0,0	0,0%	0,0	0,0%	0,0	0,0%
■ Topné oleje	5 690,9	41,6%	99,1	1,5%	950,5	14,6%	6 740,4	25,3%
■ Zemní plyn	47 376,9	6,4%	51 026,2	7,1%	58 476,1	8,4%	156 879,3	7,3%
<b>Spotřeba tepla podle sektorů [GJ]*</b>	<b>106 535,4</b>	<b>5,0%</b>	<b>112 049,2</b>	<b>5,1%</b>	<b>117 568,0</b>	<b>5,0%</b>	<b>336 152,5</b>	<b>5,0%</b>
■ Průmysl	12 814,1	1,4%	14 405,1	1,5%	13 816,8	1,4%	41 036,1	1,4%
■ Energetika	14,2	0,0%	16,9	0,0%	16,7	0,0%	47,8	0,0%
■ Doprava	9,0	0,2%	10,0	0,2%	10,0	0,2%	29,0	0,2%
■ Stavebnictví	71,0	2,1%	0,0	0,0%	0,0	0,0%	71,0	0,6%
■ Zemědělství a lesnictví	1 108,0	6,5%	1 276,0	8,9%	1 504,0	8,0%	3 888,0	7,8%
■ Domácnosti	70 559,9	9,3%	72 046,8	8,9%	74 164,4	8,6%	216 771,0	8,9%
■ Obchod, služby, školství, zdravotnictví	13 574,2	4,3%	15 274,3	4,9%	16 206,5	4,6%	45 055,0	4,6%
■ Ostatní	8 385,0	10,0%	9 019,9	17,8%	11 849,6	26,1%	29 254,6	16,2%

\* Rozdíl mezi dodávkou a spotřebou jsou ztráty z nakoupeného tepla a část nezjištěného rozvodu tepla.

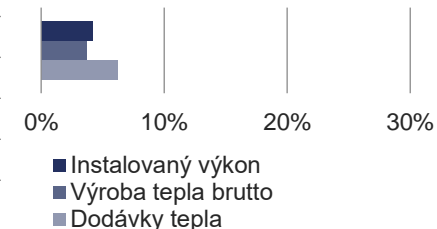
**Dodávky tepla podle paliv (GJ)**



**Spotřeba tepla podle sektorů národního hospodářství (GJ)**



**Podíl v ČR**



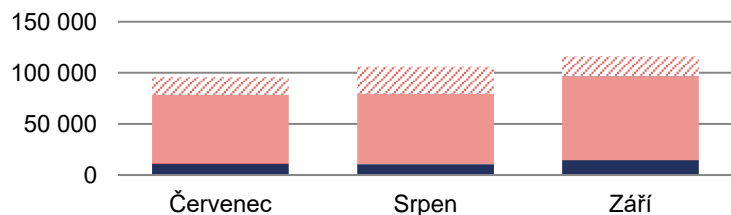
## 8.4 Výroba, dodávky a spotřeba tepla: Karlovarský kraj



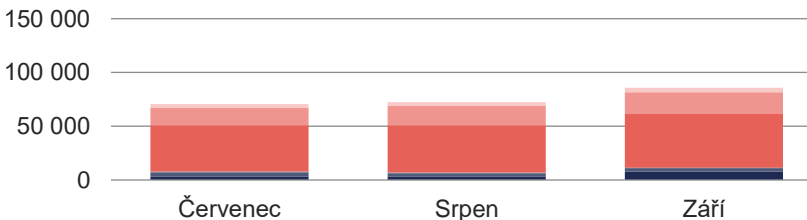
2023	Červenec		Srpen		Září		Celkem	
	Kraj	Podíl v ČR	Kraj	Podíl v ČR	Kraj	Podíl v ČR	Kraj	Podíl v ČR
<b>Celkový instalovaný výkon [MW<sub>t</sub>]</b>	<b>2 725,5</b>	<b>7,2%</b>	<b>2 725,5</b>	<b>7,2%</b>	<b>2 725,5</b>	<b>7,2%</b>	<b>2 725,5</b>	<b>7,2%</b>
<b>Výroba tepla brutto [GJ]</b>	<b>575 839,1</b>	<b>8,2%</b>	<b>443 426,7</b>	<b>6,3%</b>	<b>421 554,5</b>	<b>5,8%</b>	<b>1 440 820,2</b>	<b>6,8%</b>
<b>Dodávky tepla podle paliv [GJ]</b>	<b>95 727,1</b>	<b>3,7%</b>	<b>106 192,8</b>	<b>4,0%</b>	<b>116 010,0</b>	<b>4,2%</b>	<b>317 930,0</b>	<b>4,0%</b>
■ Biomasa	10 882,6	3,6%	10 651,6	4,5%	14 673,9	5,7%	36 208,2	4,5%
■ Bioplyn	107,0	0,4%	140,0	0,5%	65,0	0,2%	312,0	0,3%
■ Černé uhlí	0,0	0,0%	0,0	0,0%	0,0	0,0%	0,0	0,0%
■ Elektrická energie	0,0	0,0%	0,0	0,0%	0,0	0,0%	0,0	0,0%
■ Energie prostředí (tepelné čerpadlo)	358,3	32,1%	344,1	46,2%	287,2	27,9%	989,6	34,3%
■ Energie Slunce (solární kolektor)	23,5	28,2%	21,3	30,9%	21,8	29,3%	66,7	29,4%
■ Hnědé uhlí	67 162,6	7,6%	68 214,4	6,6%	81 743,1	6,9%	217 120,1	7,0%
■ Jaderné palivo	0,0	0,0%	0,0	0,0%	0,0	0,0%	0,0	0,0%
■ Koks	0,0	0,0%	0,0	0,0%	0,0	0,0%	0,0	0,0%
■ Odpadní teplo	43,9	0,1%	37,6	0,1%	40,7	0,1%	122,2	0,1%
■ Ostatní kapalná paliva	0,0	0,0%	0,0	0,0%	0,0	0,0%	0,0	0,0%
■ Ostatní pevná paliva	0,0	0,0%	0,0	0,0%	0,0	0,0%	0,0	0,0%
■ Ostatní plyny	303,3	0,2%	453,4	0,3%	515,9	0,3%	1 272,6	0,2%
■ Ostatní	0,0	0,0%	0,0	0,0%	0,0	0,0%	0,0	0,0%
■ Topné oleje	0,0	0,0%	0,0	0,0%	0,0	0,0%	0,0	0,0%
■ Zemní plyn	16 845,9	2,3%	26 330,4	3,6%	18 662,4	2,7%	61 838,7	2,9%
<b>Spotřeba tepla podle sektorů [GJ]*</b>	<b>70 532,7</b>	<b>3,3%</b>	<b>72 454,1</b>	<b>3,3%</b>	<b>85 646,2</b>	<b>3,6%</b>	<b>228 632,9</b>	<b>3,4%</b>
■ Průmysl	2 895,2	0,3%	3 179,4	0,3%	7 654,6	0,7%	13 729,2	0,5%
■ Energetika	4 237,0	9,2%	3 176,5	7,6%	3 306,0	7,4%	10 719,5	8,1%
■ Doprava	360,5	7,4%	358,4	7,7%	442,8	8,8%	1 161,6	7,9%
■ Stavebnictví	316,3	9,4%	289,4	8,5%	279,3	6,0%	884,9	7,7%
■ Zemědělství a lesnictví	148,8	0,9%	221,2	1,5%	103,8	0,6%	473,9	0,9%
■ Domácnosti	43 016,1	5,7%	43 851,5	5,4%	49 627,0	5,7%	136 494,5	5,6%
■ Obchod, služby, školství, zdravotnictví	16 074,0	5,1%	17 748,3	5,7%	20 145,0	5,8%	53 967,4	5,5%
■ Ostatní	3 484,8	4,2%	3 629,5	7,2%	4 087,6	9,0%	11 201,9	6,2%

\* Rozdíl mezi dodávkou a spotřebou jsou ztráty z nakoupeného tepla a část nezjištěného rozvodu tepla.

**Dodávky tepla podle paliv (GJ)**



**Spotřeba tepla podle sektorů národního hospodářství (GJ)**



**Podíl v ČR**



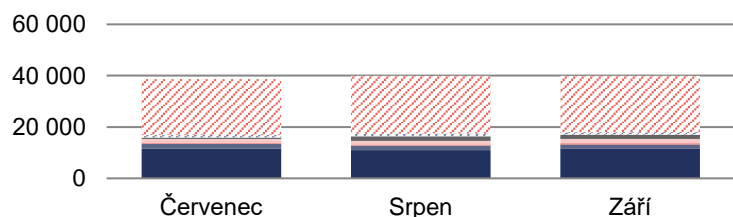
## 8.5 Výroba, dodávky a spotřeba tepla: Kraj Vysočina



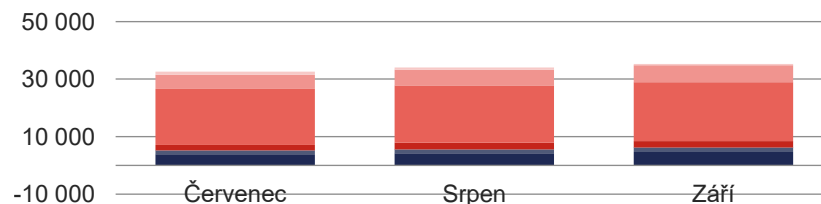
2023	Červenec		Srpen		Září		Celkem	
	Kraj	Podíl v ČR	Kraj	Podíl v ČR	Kraj	Podíl v ČR	Kraj	Podíl v ČR
<b>Celkový instalovaný výkon [MW<sub>t</sub>]</b>	<b>611,0</b>	<b>1,6%</b>	<b>611,0</b>	<b>1,6%</b>	<b>611,0</b>	<b>1,6%</b>	<b>611,0</b>	<b>1,6%</b>
<b>Výroba tepla brutto [GJ]</b>	<b>134 245,4</b>	<b>1,9%</b>	<b>182 200,7</b>	<b>2,6%</b>	<b>176 883,9</b>	<b>2,4%</b>	<b>493 329,9</b>	<b>2,3%</b>
<b>Dodávky tepla podle paliv [GJ]</b>	<b>38 731,1</b>	<b>1,5%</b>	<b>39 882,4</b>	<b>1,5%</b>	<b>39 863,3</b>	<b>1,4%</b>	<b>118 476,8</b>	<b>1,5%</b>
■ Biomasa	11 663,8	3,8%	10 984,5	4,6%	11 439,9	4,5%	34 088,3	4,3%
■ Bioplyn	1 821,3	6,0%	1 808,4	6,0%	1 771,2	5,9%	5 401,0	6,0%
■ Černé uhlí	0,0	0,0%	0,0	0,0%	0,0	0,0%	0,0	0,0%
■ Elektrická energie	20,0	0,4%	8,0	0,1%	11,0	0,2%	39,0	0,2%
■ Energie prostředí (tepelné čerpadlo)	0,0	0,0%	0,0	0,0%	0,0	0,0%	0,0	0,0%
■ Energie Slunce (solární kolektor)	23,1	27,7%	16,3	23,6%	16,2	21,7%	55,6	24,5%
■ Hnědé uhlí	460,0	0,1%	452,0	0,0%	503,0	0,0%	1 415,0	0,0%
■ Jaderné palivo	1 355,7	20,0%	1 355,7	19,5%	1 597,0	21,6%	4 308,3	20,4%
■ Koks	0,0	0,0%	0,0	0,0%	0,0	0,0%	0,0	0,0%
■ Odpadní teplo	514,7	0,8%	1 744,0	2,5%	1 577,7	4,1%	3 836,4	2,2%
■ Ostatní kapalná paliva	0,0	0,0%	0,0	0,0%	0,0	0,0%	0,0	0,0%
■ Ostatní pevná paliva	108,7	0,1%	169,7	0,1%	219,1	0,1%	497,5	0,1%
■ Ostatní plyny	0,0	0,0%	0,0	0,0%	0,0	0,0%	0,0	0,0%
■ Ostatní	0,0	0,0%	0,0	0,0%	0,0	0,0%	0,0	0,0%
■ Topné oleje	939,1	6,9%	934,9	14,4%	798,7	12,3%	2 672,7	10,0%
■ Zemní plyn	21 824,6	2,9%	22 409,0	3,1%	21 929,5	3,2%	66 163,0	3,1%
<b>Spotřeba tepla podle sektorů [GJ]*</b>	<b>32 582,9</b>	<b>1,5%</b>	<b>34 050,7</b>	<b>1,6%</b>	<b>35 291,4</b>	<b>1,5%</b>	<b>101 924,9</b>	<b>1,5%</b>
■ Průmysl	3 879,9	0,4%	4 169,9	0,4%	4 638,2	0,5%	12 688,0	0,4%
■ Energetika	1 355,7	2,9%	1 355,7	3,2%	1 597,0	3,6%	4 308,3	3,2%
■ Doprava	28,1	0,6%	32,2	0,7%	33,7	0,7%	94,0	0,6%
■ Stavebnictví	4,7	0,1%	5,9	0,2%	7,4	0,2%	18,0	0,2%
■ Zemědělství a lesnictví	1 851,6	10,9%	2 297,1	16,0%	2 148,0	11,5%	6 296,7	12,6%
■ Domácnosti	19 451,9	2,6%	19 947,4	2,5%	20 512,7	2,4%	59 912,0	2,5%
■ Obchod, služby, školství, zdravotnictví	4 972,7	1,6%	5 418,9	1,7%	5 861,6	1,7%	16 253,2	1,7%
■ Ostatní	1 038,3	1,2%	823,7	1,6%	492,8	1,1%	2 354,8	1,3%

\* Rozdíl mezi dodávkou a spotřebou jsou ztráty z nakoupeného tepla a část nezjištěného rozvodu tepla.

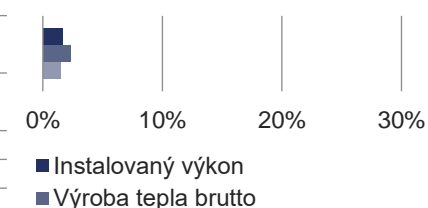
### Dodávky tepla podle paliv (GJ)



### Spotřeba tepla podle sektorů národního hospodářství (GJ)



### Podíl v ČR



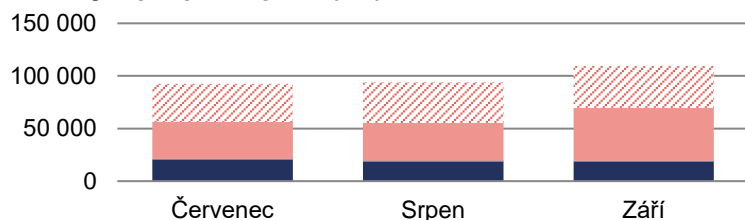
## 8.6 Výroba, dodávky a spotřeba tepla: Královéhradecký kraj



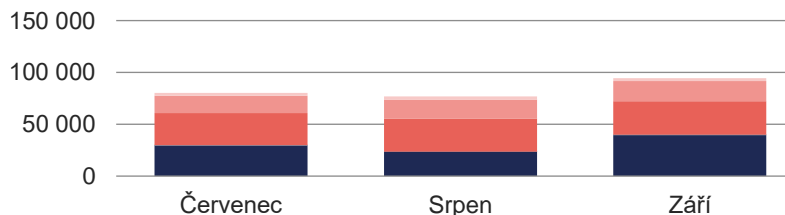
2023	Červenec		Srpen		Září		Celkem	
	Kraj	Podíl v ČR	Kraj	Podíl v ČR	Kraj	Podíl v ČR	Kraj	Podíl v ČR
<b>Celkový instalovaný výkon [MW<sub>t</sub>]</b>	<b>942,4</b>	<b>2,5%</b>	<b>942,4</b>	<b>2,5%</b>	<b>942,4</b>	<b>2,5%</b>	<b>942,4</b>	<b>2,5%</b>
<b>Výroba tepla brutto [GJ]</b>	<b>155 720,8</b>	<b>2,2%</b>	<b>165 132,9</b>	<b>2,4%</b>	<b>221 945,4</b>	<b>3,1%</b>	<b>542 799,1</b>	<b>2,5%</b>
<b>Dodávky tepla podle paliv [GJ]</b>	<b>92 362,3</b>	<b>3,6%</b>	<b>94 175,8</b>	<b>3,6%</b>	<b>109 616,0</b>	<b>3,9%</b>	<b>296 154,1</b>	<b>3,7%</b>
■ Biomasa	20 279,5	6,7%	18 615,5	7,8%	18 487,1	7,2%	57 382,1	7,2%
■ Bioplyn	656,0	2,2%	548,0	1,8%	798,0	2,6%	2 002,0	2,2%
■ Černé uhlí	520,3	0,3%	685,4	0,4%	207,3	0,1%	1 413,0	0,3%
■ Elektrická energie	0,0	0,0%	0,0	0,0%	0,0	0,0%	0,0	0,0%
■ Energie prostředí (tepelné čerpadlo)	0,0	0,0%	0,0	0,0%	0,0	0,0%	0,0	0,0%
■ Energie Slunce (solární kolektor)	1,8	2,1%	1,5	2,1%	1,5	2,0%	4,7	2,1%
■ Hnědé uhlí	34 894,4	4,0%	35 553,0	3,4%	50 126,9	4,2%	120 574,3	3,9%
■ Jaderné palivo	0,0	0,0%	0,0	0,0%	0,0	0,0%	0,0	0,0%
■ Koks	0,0	0,0%	0,0	0,0%	0,0	0,0%	0,0	0,0%
■ Odpadní teplo	0,0	0,0%	0,0	0,0%	0,0	0,0%	0,0	0,0%
■ Ostatní kapalná paliva	0,0	0,0%	0,0	0,0%	0,0	0,0%	0,0	0,0%
■ Ostatní pevná paliva	0,0	0,0%	0,0	0,0%	0,0	0,0%	0,0	0,0%
■ Ostatní plyny	0,0	0,0%	0,0	0,0%	0,0	0,0%	0,0	0,0%
■ Ostatní	0,0	0,0%	0,0	0,0%	0,0	0,0%	0,0	0,0%
■ Topné oleje	83,0	0,6%	86,0	1,3%	79,0	1,2%	248,0	0,9%
■ Zemní plyn	35 927,4	4,8%	38 686,5	5,4%	39 916,2	5,7%	114 530,0	5,3%
<b>Dodávka tepla z Pardubického kraje [GJ]</b>	<b>19 556,8</b>		<b>20 869,7</b>		<b>21 752,1</b>		<b>62 178,6</b>	
<b>Spotřeba tepla podle sektorů [GJ]*</b>	<b>80 241,5</b>	<b>3,8%</b>	<b>76 919,1</b>	<b>3,5%</b>	<b>94 440,0</b>	<b>4,0%</b>	<b>251 600,6</b>	<b>3,8%</b>
■ Průmysl	29 539,5	3,3%	23 388,3	2,5%	39 654,2	3,9%	92 582,0	3,2%
■ Energetika	59,1	0,1%	75,1	0,2%	144,5	0,3%	278,6	0,2%
■ Doprava	24,8	0,5%	23,6	0,5%	24,1	0,5%	72,5	0,5%
■ Stavebnictví	206,0	6,1%	217,0	6,4%	213,0	4,6%	636,0	5,6%
■ Zemědělství a lesnictví	77,0	0,5%	78,0	0,5%	73,0	0,4%	228,0	0,5%
■ Domácnosti	30 839,6	4,1%	31 714,1	3,9%	32 127,8	3,7%	94 681,5	3,9%
■ Obchod, služby, školství, zdravotnictví	16 659,1	5,3%	18 305,3	5,9%	19 463,5	5,6%	54 427,9	5,6%
■ Ostatní	2 836,4	3,4%	3 117,6	6,1%	2 739,9	6,0%	8 694,0	4,8%

\* Rozdíl mezi dodávkou a spotřebou jsou ztráty z nakoupeného tepla, část nezjištěného rozvodu tepla.

### Dodávky tepla podle paliv (GJ)



### Spotřeba tepla podle sektorů národního hospodářství (GJ)



### Podíl v ČR



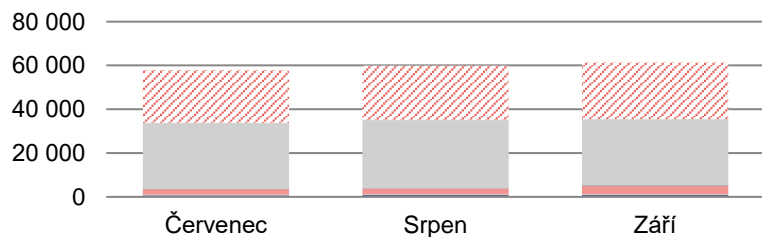
## 8.7 Výroba, dodávky a spotřeba tepla: Liberecký kraj



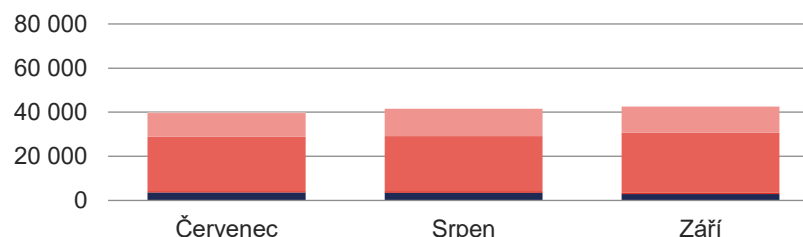
2023	Červenec		Srpen		Září		Celkem	
	Kraj	Podíl v ČR	Kraj	Podíl v ČR	Kraj	Podíl v ČR	Kraj	Podíl v ČR
<b>Celkový instalovaný výkon [MW<sub>t</sub>]</b>	<b>444,2</b>	<b>1,2%</b>	<b>444,3</b>	<b>1,2%</b>	<b>444,3</b>	<b>1,2%</b>	<b>444,3</b>	<b>1,2%</b>
<b>Výroba tepla brutto [GJ]</b>	<b>105 865,1</b>	<b>1,5%</b>	<b>107 620,2</b>	<b>1,5%</b>	<b>106 762,3</b>	<b>1,5%</b>	<b>320 247,6</b>	<b>1,5%</b>
<b>Dodávky tepla podle paliv [GJ]</b>	<b>57 930,9</b>	<b>2,3%</b>	<b>59 860,4</b>	<b>2,3%</b>	<b>61 348,5</b>	<b>2,2%</b>	<b>179 139,7</b>	<b>2,2%</b>
■ Biomasa	140,9	0,0%	143,1	0,1%	249,8	0,1%	533,8	0,1%
■ Bioplyn	552,0	1,8%	731,3	2,4%	667,5	2,2%	1 950,8	2,2%
■ Černé uhlí	0,0	0,0%	0,0	0,0%	0,0	0,0%	0,0	0,0%
■ Elektrická energie	332,0	5,8%	217,0	2,9%	218,0	3,8%	767,0	4,0%
■ Energie prostředí (tepelné čerpadlo)	0,0	0,0%	0,0	0,0%	0,0	0,0%	0,0	0,0%
■ Energie Slunce (solární kolektor)	0,0	0,0%	0,0	0,0%	0,0	0,0%	0,0	0,0%
■ Hnědé uhlí	2 474,1	0,3%	2 706,0	0,3%	3 878,2	0,3%	9 058,3	0,3%
■ Jaderné palivo	0,0	0,0%	0,0	0,0%	0,0	0,0%	0,0	0,0%
■ Koks	0,0	0,0%	0,0	0,0%	0,0	0,0%	0,0	0,0%
■ Odpadní teplo	79,0	0,1%	174,0	0,2%	190,4	0,5%	443,4	0,3%
■ Ostatní kapalná paliva	0,0	0,0%	0,0	0,0%	0,0	0,0%	0,0	0,0%
■ Ostatní pevná paliva	30 375,0	16,7%	31 083,0	15,7%	30 283,0	16,6%	91 741,0	16,3%
■ Ostatní plyny	0,0	0,0%	0,0	0,0%	0,0	0,0%	0,0	0,0%
■ Ostatní	0,0	0,0%	0,0	0,0%	0,0	0,0%	0,0	0,0%
■ Topné oleje	0,0	0,0%	0,0	0,0%	0,0	0,0%	0,0	0,0%
■ Zemní plyn	23 977,8	3,2%	24 806,0	3,4%	25 861,6	3,7%	74 645,4	3,5%
<b>Spotřeba tepla podle sektorů [GJ]*</b>	<b>39 874,9</b>	<b>1,9%</b>	<b>41 682,7</b>	<b>1,9%</b>	<b>42 842,3</b>	<b>1,8%</b>	<b>124 399,8</b>	<b>1,9%</b>
■ Průmysl	3 609,3	0,4%	3 499,2	0,4%	2 968,3	0,3%	10 076,7	0,3%
■ Energetika	0,0	0,0%	0,0	0,0%	0,0	0,0%	0,0	0,0%
■ Doprava	0,0	0,0%	0,0	0,0%	0,0	0,0%	0,0	0,0%
■ Stavebnictví	2,0	0,1%	2,0	0,1%	2,1	0,0%	6,1	0,1%
■ Zemědělství a lesnictví	552,0	3,2%	731,3	5,1%	667,5	3,6%	1 950,8	3,9%
■ Domácnosti	24 707,7	3,3%	24 955,0	3,1%	27 153,6	3,1%	76 816,4	3,2%
■ Obchod, služby, školství, zdravotnictví	10 760,1	3,4%	12 290,5	4,0%	11 764,6	3,4%	34 815,2	3,6%
■ Ostatní	243,8	0,3%	204,6	0,4%	286,2	0,6%	734,6	0,4%

\* Rozdíl mezi dodávkou a spotřebou jsou ztráty z nakoupeného tepla a část nezjištěného rozvodu tepla.

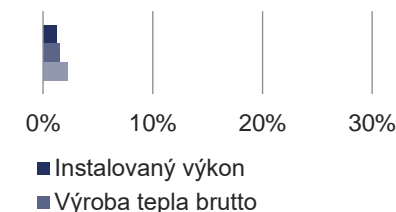
### Dodávky tepla podle paliv (GJ)



### Spotřeba tepla podle sektorů národního hospodářství (GJ)



### Podíl v ČR





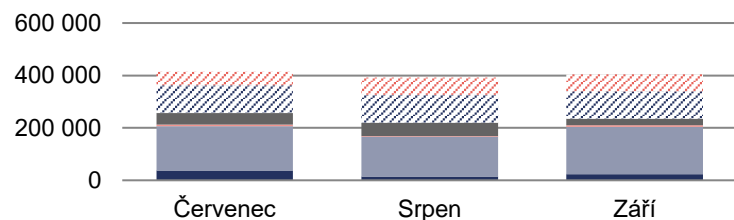
## 8.8 Výroba, dodávky a spotřeba tepla: Moravskoslezský kraj



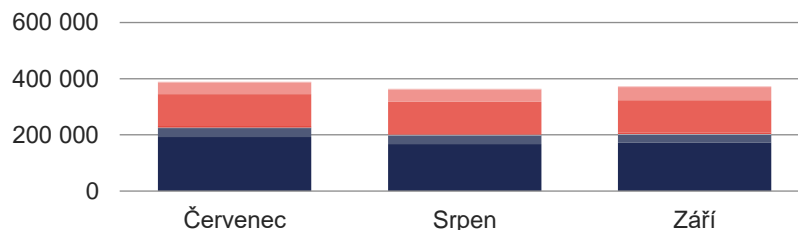
2023	Červenec		Srpen		Září		Celkem	
	Kraj	Podíl v ČR	Kraj	Podíl v ČR	Kraj	Podíl v ČR	Kraj	Podíl v ČR
<b>Celkový instalovaný výkon [MW<sub>t</sub>]</b>	<b>6 113,4</b>	<b>16,2%</b>	<b>6 113,0</b>	<b>16,2%</b>	<b>6 114,8</b>	<b>16,2%</b>	<b>6 114,8</b>	<b>16,2%</b>
<b>Výroba tepla brutto [GJ]</b>	<b>1 535 111,1</b>	<b>21,9%</b>	<b>1 465 660,6</b>	<b>20,9%</b>	<b>1 461 527,5</b>	<b>20,1%</b>	<b>4 462 299,1</b>	<b>21,0%</b>
<b>Dodávky tepla podle paliv [GJ]</b>	<b>414 340,3</b>	<b>16,1%</b>	<b>391 781,0</b>	<b>14,8%</b>	<b>404 814,6</b>	<b>14,5%</b>	<b>1 210 935,9</b>	<b>15,1%</b>
■ Biomasa	37 228,6	12,3%	13 117,4	5,5%	23 615,8	9,2%	73 961,8	9,3%
■ Bioplyn	43,3	0,1%	23,6	0,1%	46,2	0,2%	113,1	0,1%
■ Černé uhlí	168 755,5	99,7%	153 034,0	99,5%	180 221,6	99,8%	502 011,1	99,7%
■ Elektrická energie	15,4	0,3%	15,4	0,2%	14,8	0,3%	45,6	0,2%
■ Energie prostředí (tepelné čerpadlo)	0,0	0,0%	0,0	0,0%	0,0	0,0%	0,0	0,0%
■ Energie Slunce (solární kolektor)	0,0	0,0%	0,0	0,0%	0,0	0,0%	0,0	0,0%
■ Hnědé uhlí	6 848,2	0,8%	2 907,0	0,3%	6 197,6	0,5%	15 952,8	0,5%
■ Jaderné palivo	0,0	0,0%	0,0	0,0%	0,0	0,0%	0,0	0,0%
■ Koks	0,0	0,0%	0,0	0,0%	0,0	0,0%	0,0	0,0%
■ Odpadní teplo	43 352,9	70,0%	50 466,6	71,4%	23 911,8	61,8%	117 731,3	68,7%
■ Ostatní kapalná paliva	0,0	0,0%	0,0	0,0%	0,0	0,0%	0,0	0,0%
■ Ostatní pevná paliva	1 997,0	1,1%	0,0	0,0%	2 366,0	1,3%	4 363,0	0,8%
■ Ostatní plyny	104 531,2	60,5%	106 968,0	62,0%	103 654,4	54,3%	315 153,6	58,8%
■ Ostatní	0,0	0,0%	0,0	0,0%	0,0	0,0%	0,0	0,0%
■ Topné oleje	58,4	0,4%	117,4	1,8%	1,9	0,0%	177,8	0,7%
■ Zemní plyn	51 509,9	6,9%	65 131,5	9,0%	64 784,4	9,3%	181 425,8	8,4%
<b>Spotřeba tepla podle sektorů [GJ]*</b>	<b>390 113,1</b>	<b>18,3%</b>	<b>364 451,3</b>	<b>16,7%</b>	<b>373 750,4</b>	<b>15,9%</b>	<b>1 128 314,8</b>	<b>16,9%</b>
■ Průmysl	192 718,2	21,2%	167 819,6	17,6%	171 768,3	16,8%	532 306,1	18,5%
■ Energetika	31 148,5	67,6%	29 982,0	71,4%	28 775,9	64,1%	89 906,5	67,6%
■ Doprava	911,1	18,6%	388,9	8,3%	383,3	7,6%	1 683,2	11,5%
■ Stavebnictví	1 835,6	54,3%	1 841,9	54,3%	2 897,4	62,3%	6 574,8	57,6%
■ Zemědělství a lesnictví	4 206,1	24,7%	1 861,4	13,0%	4 369,5	23,3%	10 437,0	20,8%
■ Domácnosti	113 752,0	15,1%	115 509,2	14,3%	115 746,9	13,4%	345 008,1	14,2%
■ Obchod, služby, školství, zdravotnictví	42 651,4	13,4%	44 372,7	14,3%	46 609,9	13,3%	133 634,1	13,7%
■ Ostatní	2 890,3	3,4%	2 675,4	5,3%	3 199,3	7,0%	8 765,0	4,9%

\* Rozdíl mezi dodávkou a spotřebou jsou ztráty z nakoupeného tepla a část nezjištěného rozvodu tepla.

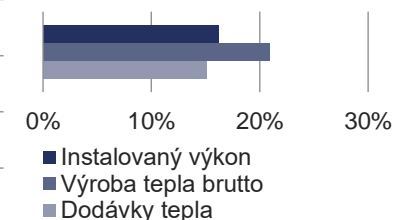
### Dodávky tepla podle paliv (GJ)



### Spotřeba tepla podle sektorů národního hospodářství (GJ)



### Podíl v ČR





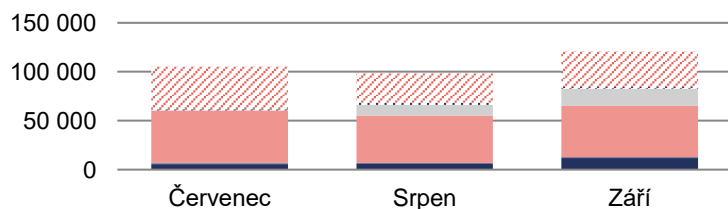
## 8.9 Výroba, dodávky a spotřeba tepla: Olomoucký kraj



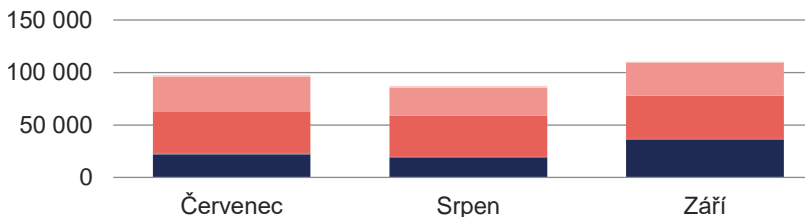
2023	Červenec		Srpen		Září		Celkem	
	Kraj	Podíl v ČR	Kraj	Podíl v ČR	Kraj	Podíl v ČR	Kraj	Podíl v ČR
<b>Celkový instalovaný výkon [MW<sub>t</sub>]</b>	<b>1 293,8</b>	<b>3,4%</b>	<b>1 293,5</b>	<b>3,4%</b>	<b>1 329,5</b>	<b>3,5%</b>	<b>1 329,5</b>	<b>3,5%</b>
<b>Výroba tepla brutto [GJ]</b>	<b>256 038,7</b>	<b>3,7%</b>	<b>270 119,1</b>	<b>3,8%</b>	<b>323 618,9</b>	<b>4,5%</b>	<b>849 776,6</b>	<b>4,0%</b>
<b>Dodávky tepla podle paliv [GJ]</b>	<b>105 447,6</b>	<b>4,1%</b>	<b>98 373,4</b>	<b>3,7%</b>	<b>120 590,0</b>	<b>4,3%</b>	<b>324 411,1</b>	<b>4,1%</b>
■ Biomasa	5 550,7	1,8%	5 991,0	2,5%	11 693,0	4,6%	23 234,7	2,9%
■ Bioplyn	1 150,6	3,8%	1 020,2	3,4%	1 005,5	3,3%	3 176,3	3,5%
■ Černé uhlí	0,0	0,0%	0,0	0,0%	0,0	0,0%	0,0	0,0%
■ Elektrická energie	43,2	0,8%	38,4	0,5%	31,3	0,5%	112,9	0,6%
■ Energie prostředí (tepelné čerpadlo)	0,0	0,0%	0,0	0,0%	0,0	0,0%	0,0	0,0%
■ Energie Slunce (solární kolektor)	0,0	0,0%	0,0	0,0%	0,0	0,0%	0,0	0,0%
■ Hnědé uhlí	53 708,4	6,1%	48 248,9	4,6%	52 349,8	4,4%	154 307,1	5,0%
■ Jaderné palivo	0,0	0,0%	0,0	0,0%	0,0	0,0%	0,0	0,0%
■ Koks	0,0	0,0%	0,0	0,0%	0,0	0,0%	0,0	0,0%
■ Odpadní teplo	0,0	0,0%	0,0	0,0%	0,0	0,0%	0,0	0,0%
■ Ostatní kapalná paliva	0,0	0,0%	0,0	0,0%	0,0	0,0%	0,0	0,0%
■ Ostatní pevná paliva	0,0	0,0%	10 824,1	5,5%	17 727,1	9,7%	28 551,3	5,1%
■ Ostatní plyny	0,0	0,0%	0,0	0,0%	0,0	0,0%	0,0	0,0%
■ Ostatní	0,0	0,0%	0,0	0,0%	0,0	0,0%	0,0	0,0%
■ Topné oleje	2 212,8	16,2%	2 303,0	35,5%	1 732,8	26,7%	6 248,6	23,4%
■ Zemní plyn	42 781,9	5,8%	29 947,8	4,1%	36 050,4	5,2%	108 780,1	5,0%
<b>Spotřeba tepla podle sektorů [GJ]*</b>	<b>97 387,1</b>	<b>4,6%</b>	<b>86 958,7</b>	<b>4,0%</b>	<b>110 313,0</b>	<b>4,7%</b>	<b>294 658,7</b>	<b>4,4%</b>
■ Průmysl	21 847,3	2,4%	19 138,9	2,0%	36 134,1	3,5%	77 120,4	2,7%
■ Energetika	995,4	2,2%	263,8	0,6%	219,6	0,5%	1 478,8	1,1%
■ Doprava	5,2	0,1%	4,8	0,1%	5,6	0,1%	15,6	0,1%
■ Stavebnictví	42,6	1,3%	46,1	1,4%	36,1	0,8%	124,8	1,1%
■ Zemědělství a lesnictví	390,7	2,3%	227,1	1,6%	376,6	2,0%	994,4	2,0%
■ Domácnosti	38 983,3	5,2%	39 312,4	4,9%	41 279,7	4,8%	119 575,5	4,9%
■ Obchod, služby, školství, zdravotnictví	33 775,2	10,6%	26 574,7	8,5%	30 839,5	8,8%	91 189,5	9,3%
■ Ostatní	1 347,3	1,6%	1 390,7	2,7%	1 421,8	3,1%	4 159,9	2,3%

\* Rozdíl mezi dodávkou a spotřebou jsou ztráty z nakoupeného tepla a část nezjištěného rozvodu tepla.

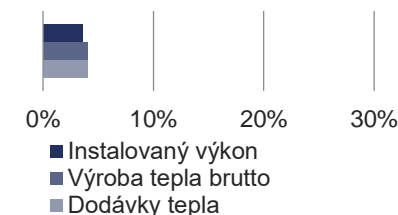
### Dodávky tepla podle paliv (GJ)



### Spotřeba tepla podle sektorů národního hospodářství (GJ)



### Podíl v ČR



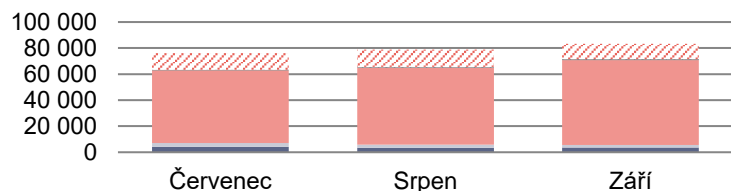
## 8.10 Výroba, dodávky a spotřeba tepla: Pardubický kraj



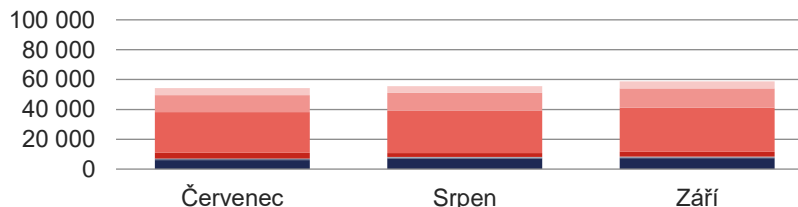
2023	Červenec		Srpen		Září		Celkem	
	Kraj	Podíl v ČR	Kraj	Podíl v ČR	Kraj	Podíl v ČR	Kraj	Podíl v ČR
<b>Celkový instalovaný výkon [MW<sub>t</sub>]</b>	<b>3 502,7</b>	<b>9,3%</b>	<b>3 502,7</b>	<b>9,3%</b>	<b>3 502,7</b>	<b>9,3%</b>	<b>3 502,7</b>	<b>9,3%</b>
<b>Výroba tepla brutto [GJ]</b>	<b>219 354,7</b>	<b>3,1%</b>	<b>211 866,6</b>	<b>3,0%</b>	<b>236 065,1</b>	<b>3,2%</b>	<b>667 286,3</b>	<b>3,1%</b>
<b>Dodávky tepla podle paliv [GJ]</b>	<b>76 064,9</b>	<b>3,0%</b>	<b>78 950,2</b>	<b>3,0%</b>	<b>83 181,9</b>	<b>3,0%</b>	<b>238 196,9</b>	<b>3,0%</b>
■ Biomasa	181,0	0,1%	305,0	0,1%	200,0	0,1%	686,0	0,1%
■ Bioplyn	4 013,0	13,3%	3 014,4	10,1%	3 554,7	11,8%	10 582,1	11,7%
■ Černé uhlí	0,0	0,0%	0,0	0,0%	0,0	0,0%	0,0	0,0%
■ Elektrická energie	2 962,0	51,9%	2 573,0	34,7%	1 926,0	33,2%	7 461,0	39,4%
■ Energie prostředí (tepelné čerpadlo)	0,0	0,0%	0,0	0,0%	0,0	0,0%	0,0	0,0%
■ Energie Slunce (solární kolektor)	0,0	0,0%	0,0	0,0%	0,0	0,0%	0,0	0,0%
■ Hnědé uhlí	55 731,8	6,3%	59 062,9	5,7%	65 106,9	5,5%	179 901,7	5,8%
■ Jaderné palivo	0,0	0,0%	0,0	0,0%	0,0	0,0%	0,0	0,0%
■ Koks	0,0	0,0%	0,0	0,0%	0,0	0,0%	0,0	0,0%
■ Odpadní teplo	577,0	0,9%	484,0	0,7%	701,0	1,8%	1 762,0	1,0%
■ Ostatní kapalná paliva	0,0	0,0%	0,0	0,0%	0,0	0,0%	0,0	0,0%
■ Ostatní pevná paliva	0,0	0,0%	0,0	0,0%	0,0	0,0%	0,0	0,0%
■ Ostatní plyny	0,0	0,0%	0,0	0,0%	0,0	0,0%	0,0	0,0%
■ Ostatní	0,0	0,0%	0,0	0,0%	0,0	0,0%	0,0	0,0%
■ Topné oleje	20,0	0,1%	32,0	0,5%	32,6	0,5%	84,6	0,3%
■ Zemní plyn	12 580,0	1,7%	13 478,9	1,9%	11 660,6	1,7%	37 719,6	1,7%
<b>Dodávka tepla do Královohrad. kr. [GJ]</b>	<b>-19 556,8</b>		<b>-20 869,7</b>		<b>-21 752,1</b>		<b>-62 178,6</b>	
<b>Spotřeba tepla podle sektorů [GJ]*</b>	<b>54 215,9</b>	<b>2,5%</b>	<b>55 595,7</b>	<b>2,5%</b>	<b>58 764,0</b>	<b>2,5%</b>	<b>168 575,6</b>	<b>2,5%</b>
■ Průmysl	6 000,5	0,7%	7 119,6	0,7%	7 300,1	0,7%	20 420,2	0,7%
■ Energetika	585,0	1,3%	467,4	1,1%	484,3	1,1%	1 536,7	1,2%
■ Doprava	411,9	8,4%	433,1	9,3%	468,3	9,3%	1 313,3	9,0%
■ Stavebnictví	165,8	4,9%	207,8	6,1%	71,0	1,5%	444,6	3,9%
■ Zemědělství a lesnictví	3 728,7	21,9%	2 580,9	18,0%	3 295,7	17,6%	9 605,3	19,2%
■ Domácnosti	27 256,9	3,6%	28 230,1	3,5%	29 523,2	3,4%	85 010,2	3,5%
■ Obchod, služby, školství, zdravotnictví	11 442,9	3,6%	12 041,8	3,9%	12 907,7	3,7%	36 392,4	3,7%
■ Ostatní	4 624,2	5,5%	4 515,1	8,9%	4 713,6	10,4%	13 852,9	7,7%

\* Rozdíl mezi dodávkou a spotřebou jsou ztráty z nakoupeného tepla, část nezjištěného rozvodu tepla a část tepla dodaná do SZT Hradec Králové.

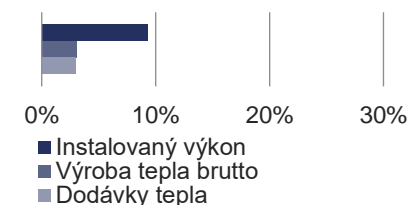
### Dodávky tepla podle paliv (GJ)



### Spotřeba tepla podle sektorů národního hospodářství (GJ)



### Podíl v ČR



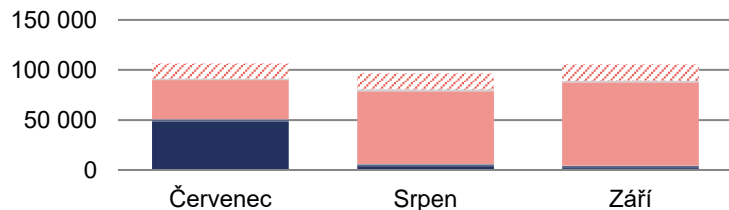
## 8.11 Výroba, dodávky a spotřeba tepla: Plzeňský kraj



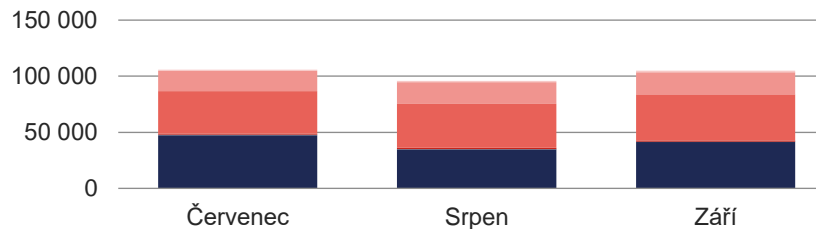
2023	Červenec		Srpen		Září		Celkem	
	Kraj	Podíl v ČR	Kraj	Podíl v ČR	Kraj	Podíl v ČR	Kraj	Podíl v ČR
<b>Celkový instalovaný výkon [MW<sub>t</sub>]</b>	<b>1 045,8</b>	<b>2,8%</b>	<b>1 045,8</b>	<b>2,8%</b>	<b>1 045,9</b>	<b>2,8%</b>	<b>1 045,9</b>	<b>2,8%</b>
<b>Výroba tepla brutto [GJ]</b>	<b>215 580,5</b>	<b>3,1%</b>	<b>189 131,7</b>	<b>2,7%</b>	<b>215 922,4</b>	<b>3,0%</b>	<b>620 634,6</b>	<b>2,9%</b>
<b>Dodávky tepla podle paliv [GJ]</b>	<b>106 412,4</b>	<b>4,1%</b>	<b>96 428,9</b>	<b>3,6%</b>	<b>105 555,2</b>	<b>3,8%</b>	<b>308 396,4</b>	<b>3,9%</b>
■ Biomasa	48 646,7	16,1%	3 672,9	1,5%	2 000,8	0,8%	54 320,3	6,8%
■ Bioplyn	1 958,0	6,5%	2 098,6	7,0%	2 255,6	7,5%	6 312,2	7,0%
■ Černé uhlí	0,0	0,0%	0,0	0,0%	0,0	0,0%	0,0	0,0%
■ Elektrická energie	343,2	6,0%	373,9	5,0%	273,2	4,7%	990,2	5,2%
■ Energie prostředí (tepelné čerpadlo)	0,0	0,0%	0,0	0,0%	0,0	0,0%	0,0	0,0%
■ Energie Slunce (solární kolektor)	0,0	0,0%	0,0	0,0%	0,0	0,0%	0,0	0,0%
■ Hnědé uhlí	38 969,4	4,4%	72 529,0	7,0%	82 933,0	7,0%	194 431,4	6,3%
■ Jaderné palivo	0,0	0,0%	0,0	0,0%	0,0	0,0%	0,0	0,0%
■ Koks	0,0	0,0%	0,0	0,0%	0,0	0,0%	0,0	0,0%
■ Odpadní teplo	0,0	0,0%	0,0	0,0%	0,0	0,0%	0,0	0,0%
■ Ostatní kapalná paliva	0,0	0,0%	0,0	0,0%	0,0	0,0%	0,0	0,0%
■ Ostatní pevná paliva	1 342,0	0,7%	1 762,0	0,9%	1 614,9	0,9%	4 718,9	0,8%
■ Ostatní plyny	4,0	0,0%	7,0	0,0%	11,0	0,0%	22,0	0,0%
■ Ostatní	0,0	0,0%	0,0	0,0%	0,0	0,0%	0,0	0,0%
■ Topné oleje	0,0	0,0%	0,0	0,0%	1,1	0,0%	1,1	0,0%
■ Zemní plyn	15 149,1	2,0%	15 985,6	2,2%	16 465,6	2,4%	47 600,3	2,2%
<b>Spotřeba tepla podle sektorů [GJ]*</b>	<b>105 803,8</b>	<b>5,0%</b>	<b>95 800,0</b>	<b>4,4%</b>	<b>104 946,3</b>	<b>4,5%</b>	<b>306 550,1</b>	<b>4,6%</b>
■ Průmysl	47 444,9	5,2%	34 653,5	3,6%	41 359,3	4,1%	123 457,7	4,3%
■ Energetika	283,9	0,6%	269,0	0,6%	251,4	0,6%	804,3	0,6%
■ Doprava	53,0	1,1%	75,4	1,6%	76,7	1,5%	205,1	1,4%
■ Stavebnictví	21,8	0,6%	31,6	0,9%	35,0	0,8%	88,3	0,8%
■ Zemědělství a lesnictví	963,7	5,7%	1 013,6	7,1%	1 158,2	6,2%	3 135,5	6,3%
■ Domácnosti	37 922,9	5,0%	39 333,7	4,9%	40 916,5	4,7%	118 173,2	4,9%
■ Obchod, služby, školství, zdravotnictví	17 850,7	5,6%	19 231,7	6,2%	19 678,5	5,6%	56 761,0	5,8%
■ Ostatní	1 263,0	1,5%	1 191,4	2,3%	1 470,7	3,2%	3 925,1	2,2%

\* Rozdíl mezi dodávkou a spotřebou jsou ztráty z nakoupeného tepla a část nezjištěného rozvodu tepla.

### Dodávky tepla podle paliv (GJ)



### Spotřeba tepla podle sektorů národního hospodářství (GJ)



### Podíl v ČR



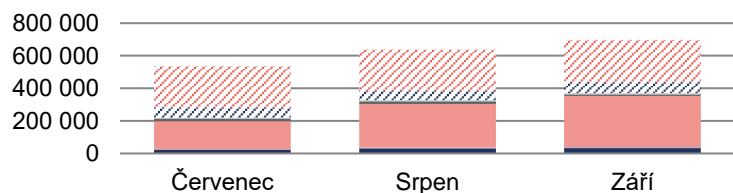
## 8.12 Výroba, dodávky a spotřeba tepla: Středočeský kraj



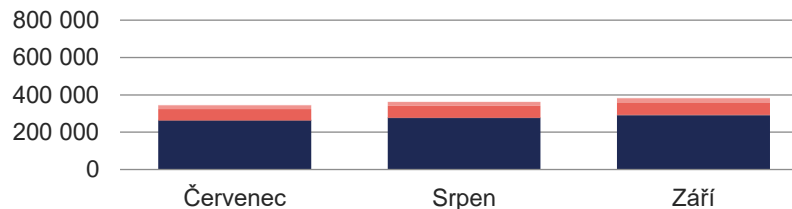
2023	Červenec		Srpen		Září		Celkem	
	Kraj	Podíl v ČR	Kraj	Podíl v ČR	Kraj	Podíl v ČR	Kraj	Podíl v ČR
<b>Celkový instalovaný výkon [MW<sub>t</sub>]</b>	<b>4 655,3</b>	<b>12,4%</b>	<b>4 655,3</b>	<b>12,4%</b>	<b>4 655,5</b>	<b>12,4%</b>	<b>4 655,5</b>	<b>12,4%</b>
<b>Výroba tepla brutto [GJ]</b>	<b>1 068 237,7</b>	<b>15,2%</b>	<b>1 152 679,1</b>	<b>16,4%</b>	<b>1 243 263,2</b>	<b>17,1%</b>	<b>3 464 179,9</b>	<b>16,3%</b>
<b>Dodávky tepla podle paliv [GJ]</b>	<b>536 358,1</b>	<b>20,9%</b>	<b>638 627,2</b>	<b>24,1%</b>	<b>696 935,4</b>	<b>25,0%</b>	<b>1 871 920,6</b>	<b>23,4%</b>
■ Biomasa	22 617,1	7,5%	30 231,3	12,7%	32 654,1	12,8%	85 502,5	10,7%
■ Bioplyn	2 885,0	9,5%	3 330,5	11,1%	3 197,7	10,6%	9 413,2	10,4%
■ Černé uhlí	0,0	0,0%	0,0	0,0%	0,0	0,0%	0,0	0,0%
■ Elektrická energie	1 166,3	20,4%	2 471,9	33,3%	2 077,9	35,8%	5 716,0	30,2%
■ Energie prostředí (tepelné čerpadlo)	0,0	0,0%	0,0	0,0%	0,0	0,0%	0,0	0,0%
■ Energie Slunce (solární kolektor)	0,0	0,0%	0,0	0,0%	0,0	0,0%	0,0	0,0%
■ Hnědé uhlí	172 148,6	19,6%	268 528,7	25,8%	315 886,5	26,6%	756 563,8	24,3%
■ Jaderné palivo	0,0	0,0%	0,0	0,0%	0,0	0,0%	0,0	0,0%
■ Koks	0,0	0,0%	0,0	0,0%	0,0	0,0%	0,0	0,0%
■ Odpadní teplo	15 319,0	24,7%	15 870,0	22,4%	9 103,6	23,5%	40 292,6	23,5%
■ Ostatní kapalná paliva	773,1	100,0%	648,4	100,0%	805,4	100,0%	2 226,8	100,0%
■ Ostatní pevná paliva	5 202,0	2,9%	6 268,6	3,2%	7 361,0	4,0%	18 831,6	3,4%
■ Ostatní plyny	62 402,1	36,1%	58 751,9	34,1%	66 821,1	35,0%	187 975,1	35,1%
■ Ostatní	0,0	0,0%	0,0	0,0%	0,0	0,0%	0,0	0,0%
■ Topné oleje	3 468,3	25,4%	847,1	13,0%	1 671,2	25,7%	5 986,6	22,5%
■ Zemní plyn	250 376,6	33,7%	251 678,8	34,8%	257 357,0	37,1%	759 412,4	35,1%
<b>Dodávka tepla do Prahy [GJ]</b>	<b>-132 844,0</b>		<b>-215 668,0</b>		<b>-258 964,0</b>		<b>-607 476,0</b>	
<b>Spotřeba tepla podle sektorů [GJ]*</b>	<b>343 976,9</b>	<b>16,1%</b>	<b>360 981,6</b>	<b>16,5%</b>	<b>381 823,9</b>	<b>16,2%</b>	<b>1 086 782,4</b>	<b>16,3%</b>
■ Průmysl	263 107,5	29,0%	276 131,7	29,0%	290 963,6	28,5%	830 202,8	28,8%
■ Energetika	59,9	0,1%	64,6	0,2%	107,0	0,2%	231,5	0,2%
■ Doprava	197,1	4,0%	280,4	6,0%	393,9	7,8%	871,3	6,0%
■ Stavebnictví	5,0	0,1%	7,0	0,2%	10,0	0,2%	22,0	0,2%
■ Zemědělství a lesnictví	1 143,2	6,7%	1 680,2	11,7%	1 585,6	8,5%	4 409,0	8,8%
■ Domácnosti	59 894,6	7,9%	62 430,7	7,7%	66 399,5	7,7%	188 724,8	7,8%
■ Obchod, služby, školství, zdravotnictví	19 180,8	6,0%	20 069,4	6,5%	22 017,7	6,3%	61 267,8	6,3%
■ Ostatní	388,7	0,5%	317,7	0,6%	346,8	0,8%	1 053,2	0,6%

\* Rozdíl mezi dodávkou a spotřebou jsou ztráty z nakoupeného tepla, část nezjištěného rozvodu tepla.

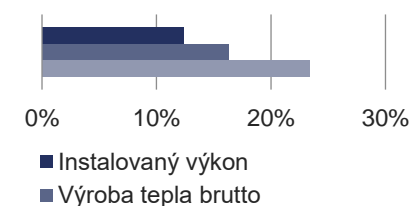
**Dodávky tepla podle paliv (GJ)**



**Spotřeba tepla podle sektorů národního hospodářství (GJ)**



**Podíl v ČR**



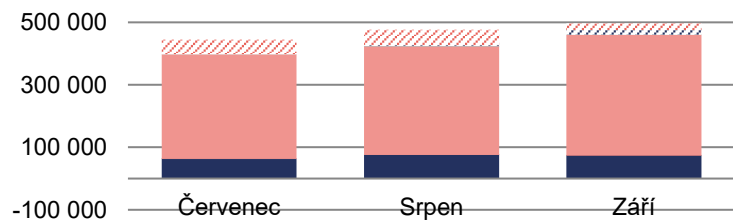
## 8.13 Výroba, dodávky a spotřeba tepla: Ústecký kraj



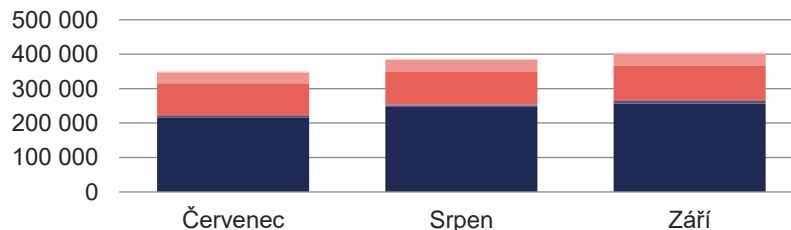
2023	Červenec		Srpen		Září		Celkem	
	Kraj	Podíl v ČR	Kraj	Podíl v ČR	Kraj	Podíl v ČR	Kraj	Podíl v ČR
<b>Celkový instalovaný výkon [MW<sub>t</sub>]</b>	<b>9 819,0</b>	<b>26,1%</b>	<b>9 821,3</b>	<b>26,1%</b>	<b>9 821,3</b>	<b>26,1%</b>	<b>9 821,3</b>	<b>26,1%</b>
<b>Výroba tepla brutto [GJ]</b>	<b>1 681 184,2</b>	<b>24,0%</b>	<b>1 752 281,4</b>	<b>25,0%</b>	<b>1 775 589,2</b>	<b>24,4%</b>	<b>5 209 054,9</b>	<b>24,5%</b>
<b>Dodávky tepla podle paliv [GJ]</b>	<b>444 430,7</b>	<b>17,3%</b>	<b>476 207,7</b>	<b>18,0%</b>	<b>497 104,6</b>	<b>17,9%</b>	<b>1 417 743,0</b>	<b>17,7%</b>
■ Biomasa	62 111,0	20,5%	75 518,9	31,7%	73 778,9	28,8%	211 408,8	26,5%
■ Bioplyn	1 221,6	4,0%	354,8	1,2%	309,1	1,0%	1 885,4	2,1%
■ Černé uhlí	48,1	0,0%	7,6	0,0%	160,4	0,1%	216,1	0,0%
■ Elektrická energie	0,0	0,0%	0,0	0,0%	0,0	0,0%	0,0	0,0%
■ Energie prostředí (tepelné čerpadlo)	118,0	10,6%	115,0	15,5%	141,0	13,7%	374,0	12,9%
■ Energie Slunce (solární kolektor)	10,0	12,0%	8,0	11,6%	8,0	10,7%	26,0	11,5%
■ Hnědé uhlí	334 538,0	38,0%	347 549,7	33,4%	385 142,0	32,4%	1 067 229,8	34,3%
■ Jaderné palivo	0,0	0,0%	0,0	0,0%	0,0	0,0%	0,0	0,0%
■ Koks	0,0	0,0%	0,0	0,0%	0,0	0,0%	0,0	0,0%
■ Odpadní teplo	0,0	0,0%	21,0	0,0%	35,0	0,1%	56,0	0,0%
■ Ostatní kapalná paliva	0,0	0,0%	0,0	0,0%	0,0	0,0%	0,0	0,0%
■ Ostatní pevná paliva	565,9	0,3%	905,6	0,5%	742,9	0,4%	2 214,4	0,4%
■ Ostatní plyny	0,0	0,0%	1 956,0	1,1%	15 000,0	7,9%	16 956,0	3,2%
■ Ostatní	0,0	0,0%	0,0	0,0%	0,0	0,0%	0,0	0,0%
■ Topné oleje	201,6	1,5%	491,2	7,6%	17,2	0,3%	710,0	2,7%
■ Zemní plyn	45 616,5	6,1%	49 279,9	6,8%	21 770,1	3,1%	116 666,5	5,4%
<b>Spotřeba tepla podle sektorů [GJ]*</b>	<b>350 306,8</b>	<b>16,4%</b>	<b>386 543,6</b>	<b>17,7%</b>	<b>404 461,9</b>	<b>17,2%</b>	<b>1 141 312,3</b>	<b>17,1%</b>
■ Průmysl	215 155,8	23,7%	247 280,0	26,0%	256 089,2	25,1%	718 525,0	24,9%
■ Energetika	5 737,4	12,5%	4 580,5	10,9%	8 064,1	18,0%	18 381,9	13,8%
■ Doprava	1 254,2	25,6%	1 421,4	30,4%	1 443,4	28,6%	4 119,1	28,2%
■ Stavebnictví	64,4	1,9%	13,4	0,4%	90,5	1,9%	168,3	1,5%
■ Zemědělství a lesnictví	1 676,2	9,8%	1 049,4	7,3%	2 087,6	11,1%	4 813,3	9,6%
■ Domácnosti	92 109,4	12,2%	95 297,4	11,8%	98 440,9	11,4%	285 847,8	11,8%
■ Obchod, služby, školství, zdravotnictví	31 085,2	9,8%	33 763,8	10,9%	35 004,6	10,0%	99 853,6	10,2%
■ Ostatní	3 224,1	3,8%	3 137,7	6,2%	3 241,5	7,1%	9 603,3	5,3%

\* Rozdíl mezi dodávkou a spotřebou jsou ztráty z nakoupeného tepla a část nezjištěného rozvodu tepla.

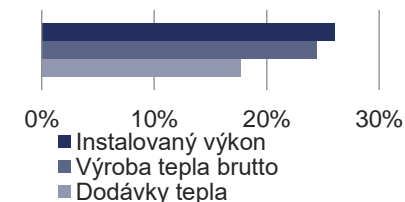
### Dodávky tepla podle paliv (GJ)



### Spotřeba tepla podle sektorů národního hospodářství (GJ)



### Podíl v ČR



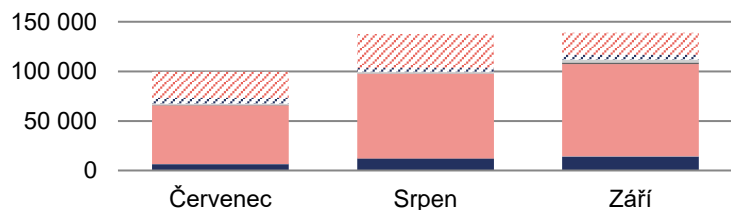
## 8.14 Výroba, dodávky a spotřeba tepla: Zlínský kraj



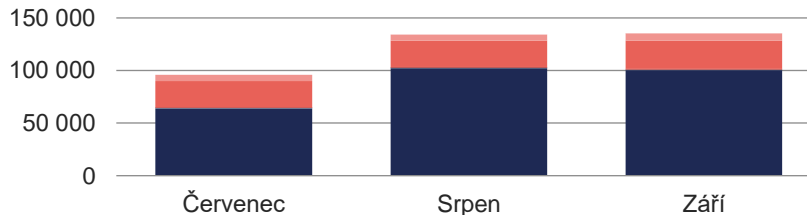
2023	Červenec		Srpen		Září		Celkem	
	Kraj	Podíl v ČR	Kraj	Podíl v ČR	Kraj	Podíl v ČR	Kraj	Podíl v ČR
<b>Celkový instalovaný výkon [MW<sub>t</sub>]</b>	<b>1 230,9</b>	<b>3,3%</b>	<b>1 230,9</b>	<b>3,3%</b>	<b>1 230,9</b>	<b>3,3%</b>	<b>1 230,9</b>	<b>3,3%</b>
<b>Výroba tepla brutto [GJ]</b>	<b>277 157,5</b>	<b>4,0%</b>	<b>358 997,2</b>	<b>5,1%</b>	<b>383 802,2</b>	<b>5,3%</b>	<b>1 019 956,9</b>	<b>4,8%</b>
<b>Dodávky tepla podle paliv [GJ]</b>	<b>99 511,0</b>	<b>3,9%</b>	<b>137 679,2</b>	<b>5,2%</b>	<b>138 871,5</b>	<b>5,0%</b>	<b>376 061,6</b>	<b>4,7%</b>
■ Biomasa	6 157,5	2,0%	11 797,4	5,0%	13 800,6	5,4%	31 755,5	4,0%
■ Bioplyn	448,5	1,5%	491,1	1,6%	436,9	1,4%	1 376,5	1,5%
■ Černé uhlí	0,0	0,0%	0,0	0,0%	0,0	0,0%	0,0	0,0%
■ Elektrická energie	19,6	0,3%	2,3	0,0%	22,8	0,4%	44,7	0,2%
■ Energie prostředí (tepelné čerpadlo)	0,5	0,0%	0,2	0,0%	0,1	0,0%	0,8	0,0%
■ Energie Slunce (solární kolektor)	0,0	0,0%	0,0	0,0%	0,0	0,0%	0,0	0,0%
■ Hnědé uhlí	59 152,8	6,7%	85 235,7	8,2%	93 143,4	7,8%	237 531,9	7,6%
■ Jaderné palivo	0,0	0,0%	0,0	0,0%	0,0	0,0%	0,0	0,0%
■ Koks	0,0	0,0%	0,0	0,0%	0,0	0,0%	0,0	0,0%
■ Odpadní teplo	320,0	0,5%	283,0	0,4%	1 521,0	3,9%	2 124,0	1,2%
■ Ostatní kapalná paliva	0,0	0,0%	0,0	0,0%	0,0	0,0%	0,0	0,0%
■ Ostatní pevná paliva	1 324,0	0,7%	1 445,0	0,7%	2 777,5	1,5%	5 546,5	1,0%
■ Ostatní plyny	5 518,0	3,2%	4 260,0	2,5%	4 929,0	2,6%	14 707,0	2,7%
■ Ostatní	0,0	0,0%	0,0	0,0%	0,0	0,0%	0,0	0,0%
■ Topné oleje	85,1	0,6%	5,5	0,1%	56,9	0,9%	147,4	0,6%
■ Zemní plyn	26 485,0	3,6%	34 159,0	4,7%	22 183,3	3,2%	82 827,2	3,8%
<b>Spotřeba tepla podle sektorů [GJ]*</b>	<b>95 711,1</b>	<b>4,5%</b>	<b>134 283,0</b>	<b>6,1%</b>	<b>135 372,8</b>	<b>5,7%</b>	<b>365 366,9</b>	<b>5,5%</b>
■ Průmysl	63 873,1	7,0%	102 016,7	10,7%	100 200,7	9,8%	266 090,5	9,2%
■ Energetika	419,0	0,9%	671,1	1,6%	520,3	1,2%	1 610,4	1,2%
■ Doprava	96,9	2,0%	104,6	2,2%	127,6	2,5%	329,1	2,2%
■ Stavebnictví	60,0	1,8%	61,4	1,8%	63,7	1,4%	185,1	1,6%
■ Zemědělství a lesnictví	463,8	2,7%	578,5	4,0%	491,2	2,6%	1 533,4	3,1%
■ Domácnosti	25 204,5	3,3%	24 810,1	3,1%	26 868,2	3,1%	76 882,8	3,2%
■ Obchod, služby, školství, zdravotnictví	5 577,9	1,8%	6 025,8	1,9%	7 084,1	2,0%	18 687,7	1,9%
■ Ostatní	16,0	0,0%	15,0	0,0%	17,0	0,0%	48,0	0,0%

\* Rozdíl mezi dodávkou a spotřebou jsou ztráty z nakoupeného tepla a část nezjištěného rozvodu tepla.

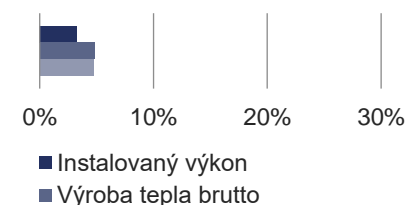
### Dodávky tepla podle paliv (GJ)



### Spotřeba tepla podle sektorů národního hospodářství (GJ)



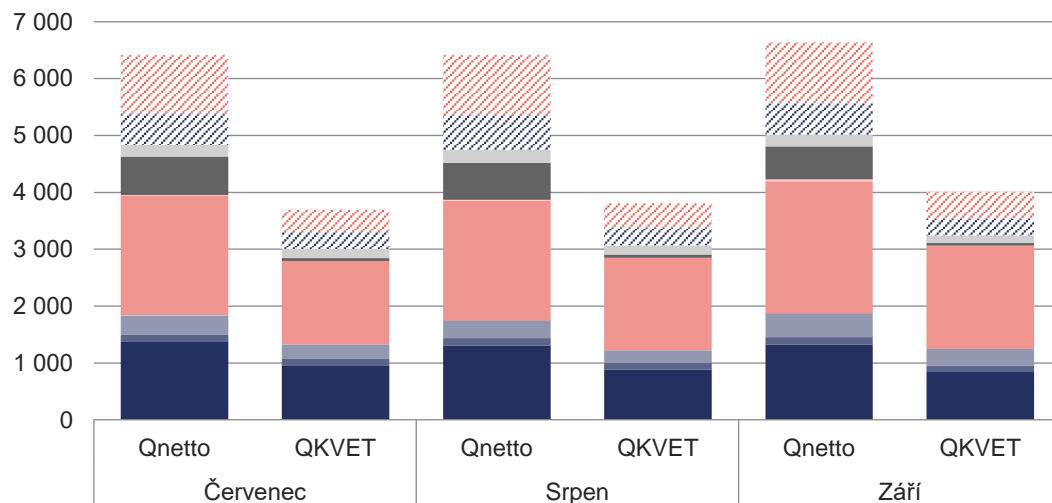
### Podíl v ČR



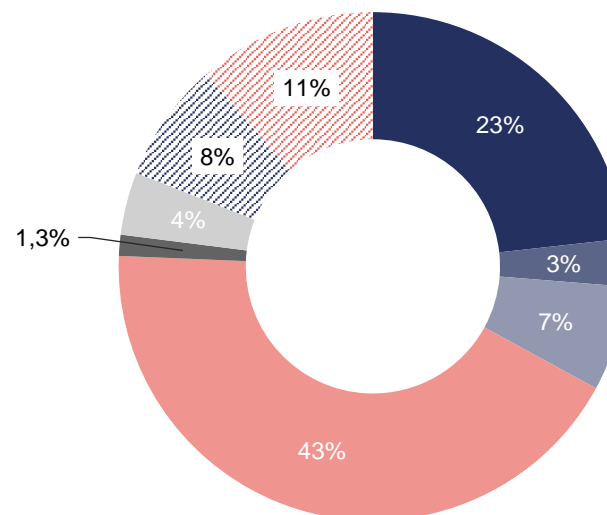
## 9 VÝROBA TEPLA NETTO A VÝROBA TEPLA Z KVET [TJ]

2023	Červenec			Srpen			Září			Celkem		
	Q <sub>netto</sub>	Q <sub>KVET</sub>	Q <sub>KVET</sub> / Q <sub>netto</sub>	Q <sub>netto</sub>	Q <sub>KVET</sub>	Q <sub>KVET</sub> / Q <sub>netto</sub>	Q <sub>netto</sub>	Q <sub>KVET</sub>	Q <sub>KVET</sub> / Q <sub>netto</sub>	Q <sub>netto</sub>	Q <sub>KVET</sub>	Q <sub>KVET</sub> / Q <sub>netto</sub>
<b>Výroba tepla</b>	<b>6 410,6</b>	<b>3 693,0</b>	<b>58%</b>	<b>6 412,7</b>	<b>3 808,0</b>	<b>59%</b>	<b>6 637,2</b>	<b>4 006,8</b>	<b>60%</b>	<b>19 460,4</b>	<b>11 507,8</b>	<b>59%</b>
■ Biomasa	1 366,8	956,4	70%	1 308,4	877,8	67%	1 325,0	840,6	63%	4 000,2	2 674,8	67%
■ Bioplyn	126,2	115,8	92%	130,7	119,3	91%	126,9	113,7	90%	383,8	348,8	91%
■ Černé uhlí	343,9	253,9	74%	298,9	226,4	76%	412,6	289,3	70%	1 055,3	769,7	73%
■ Elektrická energie	9,5	0,0	0%	10,2	0,0	0%	7,6	0,0	0%	27,4	0,0	0%
■ Energie prostředí (tepelné čerpadlo)	1,7	0,0	0%	1,4	0,0	0%	1,5	0,0	0%	4,6	0,0	0%
■ Energie Slunce (solární kolektor)	0,1	0,0	0%	0,1	0,0	0%	0,1	0,0	0%	0,2	0,0	0%
■ Hnědé uhlí	2 087,9	1 465,7	70%	2 101,4	1 626,3	77%	2 320,5	1 821,0	78%	6 509,8	4 913,0	75%
■ Jaderné palivo	16,0	0,0	0%	17,7	0,0	0%	34,6	0,0	0%	68,3	0,0	0%
■ Koks	0,0	0,0	0%	0,0	0,0	0%	0,0	0,0	0%	0,0	0,0	0%
■ Odpadní teplo	674,9	54,1	8%	649,2	53,9	8%	577,4	45,9	8%	1 901,5	153,9	8%
■ Ostatní kapalná paliva	1,8	0,3	19%	1,7	0,2	12%	1,9	0,2	12%	5,4	0,8	14%
■ Ostatní pevná paliva	207,6	162,0	78%	225,8	162,7	72%	211,3	133,7	63%	644,6	458,4	71%
■ Ostatní plyny	536,6	289,6	54%	597,2	302,5	51%	538,9	287,8	53%	1 672,6	879,8	53%
■ Ostatní	0,0	0,0	0%	0,0	0,0	0%	0,0	0,0	0%	0,0	0,0	0%
■ Topné oleje	27,0	1,4	5%	18,6	1,7	9%	18,0	1,6	9%	63,6	4,8	8%
■ Zemní plyn	1 010,8	393,6	39%	1 051,3	437,2	42%	1 061,0	473,0	45%	3 123,1	1 303,7	42%

Výroba tepla netto a výroba tepla z KVET podle paliv (TJ)



Podíl paliv na výrobě tepla z KVET

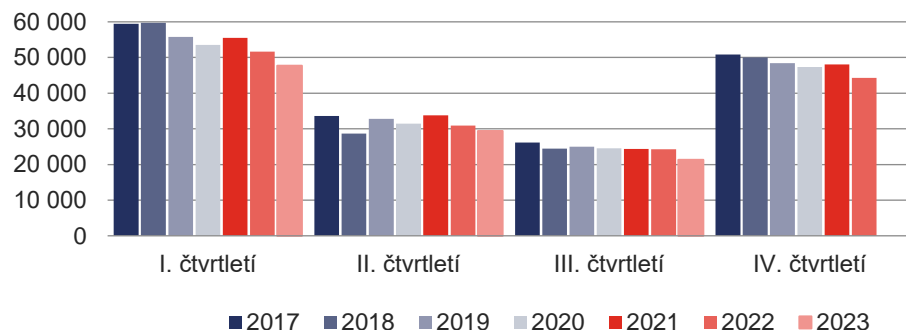


# 10 VÝVOJ BILANCE TEPLA, DODÁVEK TEPLA, SPOTŘEBY TEPLA A KVET

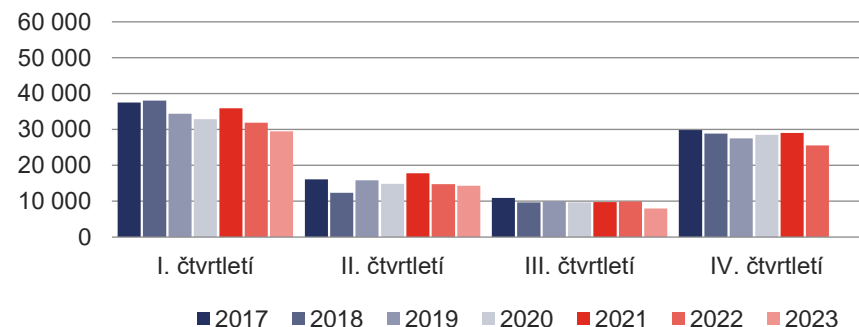
## 10.1 Vývoj bilance tepla: čtvrtletní porovnání [TJ]

	I. čtvrtletí	II. čtvrtletí	III. čtvrtletí	IV. čtvrtletí	Celkem
Výroba tepla brutto 2017	59 492,4	33 647,2	26 175,9	50 852,3	170 167,8
Výroba tepla brutto 2018	59 760,7	28 688,6	24 452,4	50 022,5	162 924,3
Výroba tepla brutto 2019	55 809,2	32 753,7	24 978,4	48 372,3	161 913,6
Výroba tepla brutto 2020	53 528,8	31 489,6	24 527,7	47 371,7	156 917,7
Výroba tepla brutto 2021	55 541,4	33 762,1	24 376,2	48 025,5	161 705,2
Výroba tepla brutto 2022	51 649,9	30 879,7	24 271,0	44 292,9	151 093,5
Výroba tepla brutto 2023	47 726,9	29 403,7	21 296,1		
Meziroční změna-výroba tepla brutto	-3 922,9	-1 476,0	-2 974,9		
<b>Meziroční změna-výroba tepla brutto</b>	<b>-7,6%</b>	<b>-4,8%</b>	<b>-12,3%</b>		
Dodávky tepla 2017	37 510,2	16 101,3	10 892,1	29 809,3	94 312,8
Dodávky tepla 2018	38 059,7	12 376,4	9 704,6	28 893,5	89 034,2
Dodávky tepla 2019	34 400,2	15 804,1	10 045,8	27 517,0	87 767,1
Dodávky tepla 2020	32 870,9	14 818,9	9 700,2	28 538,5	85 928,5
Dodávky tepla 2021	35 884,3	17 769,0	9 774,4	29 062,8	92 490,6
Dodávky tepla 2022	31 881,9	14 755,7	9 897,3	25 535,0	82 070,0
Dodávky tepla 2023	29 456,3	14 350,6	8 002,2		
Meziroční změna-dodávky tepla	-2 425,6	-405,2	-1 895,1		
<b>Meziroční změna-dodávky tepla</b>	<b>-7,6%</b>	<b>-2,7%</b>	<b>-19,1%</b>		

Brutto výroba tepla (TJ)



Dodávky tepla (TJ)

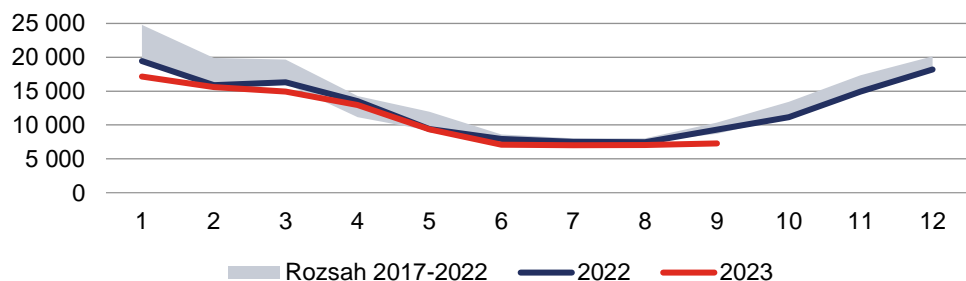




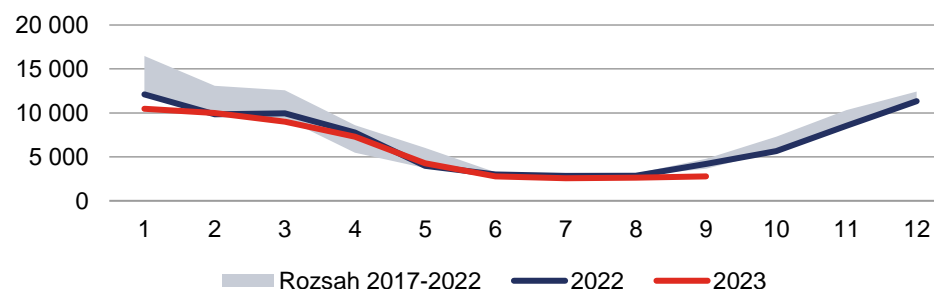
## 10.2 Vývoj bilance tepla: měsíční porovnání [TJ]

	Leden	Únor	Březen	Duben	Květen	Červen	Červenec	Srpen	Září	Ríjen	Listopad	Prosinec	Celkem
Výroba tepla brutto 2017	24 789,6	18 587,7	16 115,1	14 167,0	11 027,9	8 452,3	7 792,7	8 048,4	10 334,8	13 440,6	17 328,8	20 082,9	170 167,8
Výroba tepla brutto 2018	20 205,2	19 893,2	19 662,3	11 150,5	9 168,1	8 369,9	7 963,0	7 784,7	8 704,8	13 135,1	16 756,4	20 131,1	162 924,3
Výroba tepla brutto 2019	22 056,2	17 612,4	16 140,6	12 700,3	11 948,7	8 104,7	7 552,8	7 913,1	9 512,5	13 236,2	16 157,6	18 978,5	161 913,6
Výroba tepla brutto 2020	20 414,7	16 681,8	16 432,3	12 068,1	10 838,7	8 582,7	8 024,1	7 694,3	8 809,2	13 094,1	16 139,1	18 138,6	156 917,7
Výroba tepla brutto 2021	20 176,0	18 164,8	17 200,6	14 288,3	11 521,6	7 952,2	7 518,2	7 905,0	8 953,0	12 887,3	16 133,1	19 005,1	161 705,2
Výroba tepla brutto 2022	19 443,9	15 892,0	16 314,0	13 523,2	9 408,3	7 948,1	7 511,9	7 457,2	9 301,8	11 147,4	14 952,0	18 193,6	151 093,5
Výroba tepla brutto 2023	17 156,4	15 621,7	14 948,9	12 929,2	9 373,8	7 100,7	7 009,3	7 020,7	7 266,0				
Meziroční změna-výroba tepla brutto	-2 287,5	-270,4	-1 365,1	-593,9	-34,6	-847,5	-502,6	-436,5	-2 035,8				
<b>Meziroční změna-výroba tepla brutto</b>	<b>-11,8%</b>	<b>-1,7%</b>	<b>-8,4%</b>	<b>-4,4%</b>	<b>-0,4%</b>	<b>-10,7%</b>	<b>-6,7%</b>	<b>-5,9%</b>	<b>-21,9%</b>				
Dodávky tepla 2017	16 476,8	11 652,7	9 380,7	7 846,2	5 061,3	3 193,8	3 007,0	3 096,8	4 788,2	7 068,4	10 311,6	12 429,3	94 312,8
Dodávky tepla 2018	12 397,1	13 087,2	12 575,4	5 467,8	3 743,2	3 165,4	3 043,6	2 999,8	3 661,2	6 796,5	9 833,6	12 263,3	89 034,2
Dodávky tepla 2019	14 046,4	10 951,4	9 402,4	6 672,5	6 033,9	3 097,7	2 995,6	2 998,1	4 052,1	6 857,3	9 198,7	11 461,0	87 767,1
Dodávky tepla 2020	12 828,7	10 230,7	9 811,6	6 347,8	5 236,3	3 234,8	3 001,1	2 961,1	3 737,9	7 281,4	9 737,8	11 519,3	85 928,5
Dodávky tepla 2021	13 037,8	12 002,0	10 844,6	8 602,3	5 992,6	3 174,1	2 786,2	3 049,8	3 938,5	7 227,7	9 693,7	12 141,4	92 490,6
Dodávky tepla 2022	12 108,6	9 829,5	9 943,8	7 782,4	3 971,3	3 002,0	2 836,0	2 853,2	4 208,1	5 671,6	8 529,2	11 334,2	82 070,0
Dodávky tepla 2023	10 473,2	9 982,7	9 000,4	7 302,8	4 264,0	2 783,8	2 569,7	2 649,3	2 783,2				
Meziroční změna-dodávky tepla	-1 635,4	153,2	-943,4	-479,6	292,7	-218,3	-266,3	-203,9	-1 424,9				
<b>Meziroční změna-dodávky tepla</b>	<b>-13,5%</b>	<b>1,6%</b>	<b>-9,5%</b>	<b>-6,2%</b>	<b>7,4%</b>	<b>-7,3%</b>	<b>-9,4%</b>	<b>-7,1%</b>	<b>-33,9%</b>				

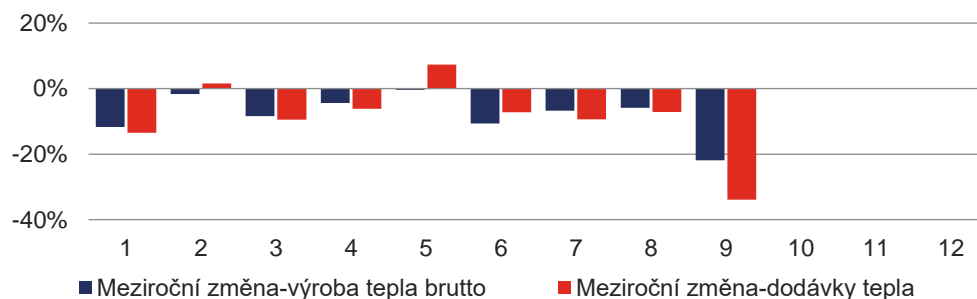
### Výroba tepla brutto (TJ)



### Dodávky tepla (TJ)



### Meziroční změna (%)



## 10.3 Vývoj výroby tepla brutto a dodávek tepla podle paliv a krajů ČR [TJ]

	III. čtvrtletí 2023	III. čtvrtletí 2022	Rozdíl (2023-2022)	Meziroční změna
<b>Výroba tepla brutto</b>	<b>21 296,1</b>	<b>24 271,0</b>	<b>-2 974,9</b>	<b>-12,3%</b>
Biomasa	4 220,3	4 793,0	-572,7	-11,9%
Bioplyn	872,5	913,9	-41,4	-4,5%
Černé uhlí	1 163,8	1 560,7	-397,0	-25,4%
Elektrická energie	27,5	10,5	17,0	160,9%
Energie prostředí (TČ)	4,6	9,9	-5,3	-53,2%
Energie Slunce (SK)	0,2	0,2	0,0	9,8%
Hnědé uhlí	6 832,5	7 976,0	-1 143,5	-14,3%
Jaderné palivo	68,3	75,2	-6,9	-9,2%
Koks	0,0	0,0	0,0	0,0%
Odpadní teplo	1 981,8	1 916,1	65,6	3,4%
Ostatní kapalná paliva	5,4	33,5	-28,1	-83,9%
Ostatní pevná paliva	943,1	1 000,9	-57,8	-5,8%
Ostatní plyny	1 807,0	1 794,6	12,4	0,7%
Ostatní	0,0	0,0	0,0	0,0%
Topné oleje	77,1	114,5	-37,3	-32,6%
Zemní plyn	3 291,9	4 071,9	-779,9	-19,2%

	III. čtvrtletí 2023	III. čtvrtletí 2022	Rozdíl (2023-2022)	Meziroční změna
<b>Výroba tepla brutto</b>	<b>21 296,1</b>	<b>24 271,0</b>	<b>-2 974,9</b>	<b>-12,3%</b>
Hlavní město Praha	573,8	740,8	-166,9	-22,5%
Jihočeský kraj	849,0	1 120,6	-271,7	-24,2%
Jihomoravský kraj	782,9	942,4	-159,5	-16,9%
Karlovarský kraj	1 440,8	1 107,4	333,4	30,1%
Kraj Vysočina	493,3	536,3	-42,9	-8,0%
Královéhradecký kraj	542,8	665,2	-122,4	-18,4%
Liberecký kraj	320,2	349,7	-29,5	-8,4%
Moravskoslezský kraj	4 462,3	5 106,6	-644,3	-12,6%
Olomoucký kraj	849,8	1 005,2	-155,4	-15,5%
Pardubický kraj	667,3	780,4	-113,1	-14,5%
Plzeňský kraj	620,6	714,5	-93,9	-13,1%
Středočeský kraj	3 464,2	4 022,0	-557,9	-13,9%
Ústecký kraj	5 209,1	6 055,3	-846,2	-14,0%
Zlínský kraj	1 020,0	1 124,6	-104,6	-9,3%

	III. čtvrtletí 2023	III. čtvrtletí 2022	Rozdíl (2023-2022)	Meziroční změna
<b>Dodávky tepla</b>	<b>8 002,2</b>	<b>9 897,3</b>	<b>-1 895,1</b>	<b>-19,1%</b>
Biomasa	796,7	1 049,6	-252,9	-24,1%
Bioplyn	90,3	102,9	-12,6	-12,2%
Černé uhlí	503,7	781,2	-277,5	-35,5%
Elektrická energie	18,9	9,3	9,6	103,7%
Energie prostředí (TČ)	2,9	9,0	-6,1	-68,0%
Energie Slunce (SK)	0,2	0,2	0,0	9,8%
Hnědé uhlí	3 109,6	3 806,0	-696,5	-18,3%
Jaderné palivo	21,1	25,5	-4,4	-17,1%
Koks	0,0	0,0	0,0	0,0%
Odpadní teplo	171,4	174,4	-3,0	-1,7%
Ostatní kapalná paliva	2,2	5,8	-3,6	-61,7%
Ostatní pevná paliva	561,6	585,1	-23,5	-4,0%
Ostatní plyny	536,3	567,4	-31,1	-5,5%
Ostatní	0,0	0,0	0,0	0,0%
Topné oleje	26,7	61,4	-34,8	-56,6%
Zemní plyn	2 160,6	2 719,5	-558,9	-20,6%

	III. čtvrtletí 2023	III. čtvrtletí 2022	Rozdíl (2023-2022)	Meziroční změna
<b>Dodávky tepla</b>	<b>8 002,2</b>	<b>9 897,3</b>	<b>-1 895,1</b>	<b>-19,1%</b>
Hlavní město Praha	412,3	517,6	-105,3	-20,3%
Jihočeský kraj	429,2	588,7	-159,5	-27,1%
Jihomoravský kraj	501,4	597,0	-95,6	-16,0%
Karlovarský kraj	317,9	362,8	-44,8	-12,4%
Kraj Vysočina	118,5	151,0	-32,5	-21,5%
Královéhradecký kraj	296,2	373,2	-77,1	-20,6%
Liberecký kraj	179,1	221,5	-42,3	-19,1%
Moravskoslezský kraj	1 210,9	1 565,6	-354,7	-22,7%
Olomoucký kraj	324,4	356,0	-31,6	-8,9%
Pardubický kraj	238,2	319,8	-81,6	-25,5%
Plzeňský kraj	308,4	375,6	-67,2	-17,9%
Středočeský kraj	1 871,9	2 377,8	-505,8	-21,3%
Ústecký kraj	1 417,7	1 618,8	-201,0	-12,4%
Zlínský kraj	376,1	472,0	-96,0	-20,3%

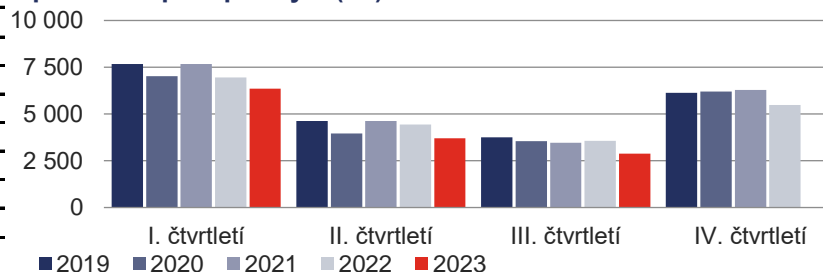
## 10.4 Vývoj spotřeby tepla [TJ]

Průmysl	I. čtvrtletí	II. čtvrtletí	III. čtvrtletí	IV. čtvrtletí	Celkem
Spotřeba tepla 2019	7 671,9	4 634,0	3 745,8	6 137,0	22 188,7
Spotřeba tepla 2020	7 021,2	3 965,4	3 547,5	6 204,0	20 738,1
Spotřeba tepla 2021	7 667,6	4 622,0	3 456,9	6 278,3	22 024,8
Spotřeba tepla 2022	6 952,8	4 444,9	3 569,7	5 485,5	20 452,9
Spotřeba tepla 2023	6 353,8	3 700,0	2 880,9		
Meziroční změna-spotřeba tepla	-599,0	-744,8	-688,7		
<b>Meziroční změna-spotřeba tepla</b>	<b>-8,6%</b>	<b>-16,8%</b>	<b>-19,3%</b>		

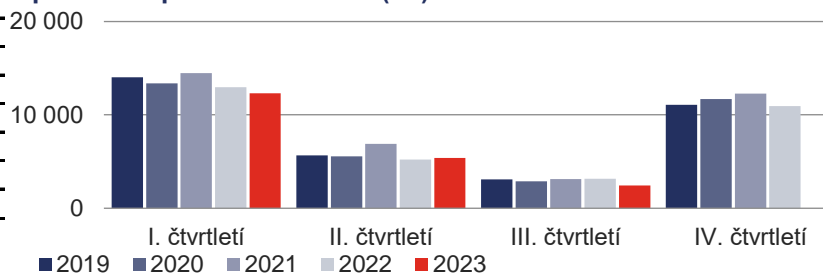
Domácnosti	I. čtvrtletí	II. čtvrtletí	III. čtvrtletí	IV. čtvrtletí	Celkem
Spotřeba tepla 2019	14 015,4	5 663,1	3 090,2	11 080,1	33 848,8
Spotřeba tepla 2020	13 365,7	5 557,4	2 881,1	11 704,3	33 508,5
Spotřeba tepla 2021	14 475,5	6 886,6	3 111,1	12 285,2	36 758,4
Spotřeba tepla 2022	12 966,1	5 233,4	3 145,0	10 944,5	32 289,0
Spotřeba tepla 2023	12 311,2	5 382,5	2 431,0		
Meziroční změna-spotřeba tepla	-654,9	149,1	-714,1		
<b>Meziroční změna-spotřeba tepla</b>	<b>-5,1%</b>	<b>2,8%</b>	<b>-22,7%</b>		

Obchod, služby, školství, zdravotnictví	I. čtvrtletí	II. čtvrtletí	III. čtvrtletí	IV. čtvrtletí	Celkem
Spotřeba tepla 2019	8 000,2	2 948,0	1 375,1	6 345,7	18 669,0
Spotřeba tepla 2020	7 761,4	2 666,4	1 502,6	6 727,5	18 658,0
Spotřeba tepla 2021	8 892,0	3 340,5	1 333,2	6 446,6	20 012,3
Spotřeba tepla 2022	7 391,0	2 754,1	1 384,4	5 576,1	17 105,5
Spotřeba tepla 2023	6 685,0	2 768,8	978,0		
Meziroční změna-spotřeba tepla	-706,0	14,8	-406,5		
<b>Meziroční změna-spotřeba tepla</b>	<b>-9,6%</b>	<b>0,5%</b>	<b>-29,4%</b>		

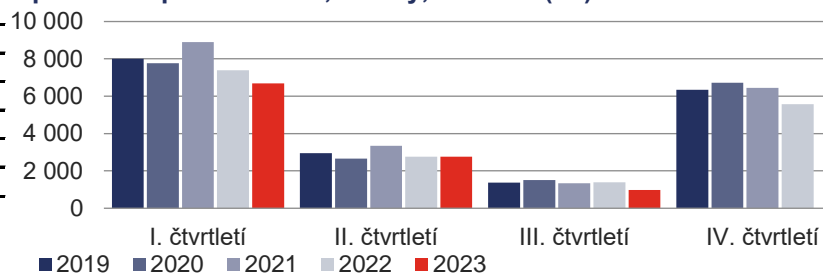
### Spotřeba tepla - průmysl (TJ)



### Spotřeba tepla - domácnosti (TJ)



### Spotřeba tepla - Obchod, služby, školství (TJ)



## 10.5 Vývoj výroby tepla z KVET [TJ]

	III. čtvrtletí 2023	III. čtvrtletí 2022	Rozdíl (2023-2022)	Meziroční změna
<b>Výroba tepla z KVET</b>	<b>11 507,8</b>	<b>13 696,2</b>	<b>-2 188,4</b>	<b>-16,0%</b>
■ Biomasa	2 674,8	3 487,6	-812,7	-23,3%
■ Bioplyn	348,8	368,7	-19,9	-5,4%
■ Černé uhlí	769,7	985,1	-215,4	-21,9%
■ Elektrická energie	0,0	0,0	0,0	0,0%
■ Energie prostředí (tepelné čerpadlo)	0,0	0,0	0,0	0,0%
■ Energie Slunce (solární kolektor)	0,0	0,0	0,0	0,0%
■ Hnědé uhlí	4 913,0	5 607,0	-693,9	-12,4%
■ Jaderné palivo	0,0	0,0	0,0	0,0%
■ Koks	0,0	0,0	0,0	0,0%
■ Odpadní teplo	153,9	147,4	6,5	4,4%
■ Ostatní kapalná paliva	0,8	13,8	-13,0	-94,4%
■ Ostatní pevná paliva	458,4	502,0	-43,6	-8,7%
▨ Ostatní plyny	879,8	855,4	24,4	2,9%
▨ Ostatní	0,0	0,0	0,0	0,0%
▨ Topné oleje	4,8	20,5	-15,7	-76,7%
▨ Zemní plyn	1 303,7	1 708,8	-405,0	-23,7%

**Oddělení statistiky a sledování kvality**

[teplo.statistika@eru.cz](mailto:teplo.statistika@eru.cz)

Vydání 12/2023



**Energetický regulační úřad**  
Masarykovo náměstí 91/5, 586 01 Jihlava  
+420 564 578 666  
[podatelna@eru.cz](mailto:podatelna@eru.cz)  
ID datové schránky ERÚ eeuaau7  
**[www.eru.cz/energetika-v-cislech](http://www.eru.cz/energetika-v-cislech)**