



# **Roční zpráva o provozu teplárenských soustav ČR**

**2018**

## Obsah

<b>1</b>	Zkratky, pojmy a základní vztahy	str. 3
<b>2</b>	Úvodní komentář k hodnocenému roku	str. 4
<b>3</b>	Bilance tepla	str. 5
<b>4.1</b>	Výroba tepla brutto podle paliv	str. 6
<b>4.2</b>	Výroba tepla brutto v krajích ČR	str. 7
<b>4.3</b>	Výroba tepla brutto podle paliv v krajích ČR	str. 8
<b>5.1</b>	Dodávky tepla podle paliv	str. 9
<b>5.2</b>	Dodávky tepla v krajích ČR	str. 10
<b>5.3</b>	Dodávky tepla podle paliv v krajích ČR	str. 11
<b>5.4</b>	Dodávky tepla z uhlí, biomasy a bioplynu	str. 12
<b>6</b>	Instalovaný výkon výroben tepelné energie v krajích ČR	str. 13
<b>7.1</b>	Spotřeba tepla podle sektorů národního hospodářství	str. 14
<b>7.2</b>	Spotřeba tepla podle sektorů národního hospodářství v krajích ČR	str. 15
<b>8.1</b>	Výroba, dodávky a spotřeba tepla: Hlavní město Praha	str. 16
<b>8.2</b>	Výroba, dodávky a spotřeba tepla: Jihočeský kraj	str. 17
<b>8.3</b>	Výroba, dodávky a spotřeba tepla: Jihomoravský kraj	str. 18
<b>8.4</b>	Výroba, dodávky a spotřeba tepla: Karlovarský kraj	str. 19
<b>8.5</b>	Výroba, dodávky a spotřeba tepla: Kraj Vysočina	str. 20
<b>8.6</b>	Výroba, dodávky a spotřeba tepla: Královéhradecký kraj	str. 21
<b>8.7</b>	Výroba, dodávky a spotřeba tepla: Liberecký kraj	str. 22
<b>8.8</b>	Výroba, dodávky a spotřeba tepla: Moravskoslezský kraj	str. 23
<b>8.9</b>	Výroba, dodávky a spotřeba tepla: Olomoucký kraj	str. 24
<b>8.10</b>	Výroba, dodávky a spotřeba tepla: Pardubický kraj	str. 25
<b>8.11</b>	Výroba, dodávky a spotřeba tepla: Plzeňský kraj	str. 26
<b>8.12</b>	Výroba, dodávky a spotřeba tepla: Středočeský kraj	str. 27
<b>8.13</b>	Výroba, dodávky a spotřeba tepla: Ústecký kraj	str. 28
<b>8.14</b>	Výroba, dodávky a spotřeba tepla: Zlínský kraj	str. 29
<b>9</b>	Výroba tepla netto a výroba tepla z KVET	str. 30
<b>10.1</b>	Vývoj bilance tepla (kvartální porovnání)	str. 31
<b>10.2</b>	Vývoj bilance tepla (měsíční porovnání)	str. 32
<b>11</b>	Vývoj výroby tepla brutto a dodávek tepla podle paliv a krajů ČR	str. 33
<b>12</b>	Vývoj výroby tepla z KVET	str. 34

## 1. Zkratky, pojmy a základní vztahy

**CZ-NACE** *Klasifikace ekonomických činností CZ-NACE dle Českého statistického úřadu*

**KVET** *Kombinovaná výroba elektřiny a tepla*

**SZT** *Soustava zásobování teplem*

**$Q_{\text{netto}}$**  *Výroba tepla netto*

**$Q_{\text{KVET}}$**  *Dodávka užitečného tepla z KVET*

**PHA** *Hlavní město Praha*

**JHČ** *Jihočeský kraj*

**JHM** *Jihomoravský kraj*

**KVK** *Karlovarský kraj*

**VYS** *Kraj Vysočina*

**HKK** *Královéhradecký kraj*

**LBK** *Liberecký kraj*

**MSK** *Moravskoslezský kraj*

**OLK** *Olomoucký kraj*

**PAK** *Pardubický kraj*

**PLK** *Plzeňský kraj*

**STČ** *Středočeský kraj*

**ULK** *Ústecký kraj*

**ZLK** *Zlínský kraj*

### **Výroba tepla brutto =**

*Brutto výroba tepla na zdrojích bez tepla použitého na výrobu elektřiny.*

### **Výroba tepla netto =**

*Výroba tepla brutto bez technologické vlastní spotřeby tepla.*

### **Technologická vlastní spotřeba tepla =**

*Spotřeba tepla na výrobu tepla a elektrické energie, která je nezbytná pro zajištění procesu výroby tepla a elektrické energie.*

### **Ztráty =**

*Ztráty při výrobě tepla a distribuční ztráty (v rozvodech).*

### **Vlastní spotřeba tepla =**

*Spotřeba tepla pro vlastní potřebu výrobce (bez technologické vlastní spotřeby tepla).*

### **Dodávky tepla =**

*Množství tepelné energie dodané do soustav zásobování teplem.*

### **Bilanční rozdíl =**

*Výroba tepla brutto - technologická vlastní spotřeba tepla - ztráty - dodávky do vlastního podniku - dodávky tepla.*

### **Spotřeba tepla =**

*Konečná spotřeba tepla v jednotlivých sektorech národního hospodářství.*

## 2. Úvodní komentář k hodnocenému roku

Energetický regulační úřad (ERÚ) vydává v souladu s § 17 odst. 7 písm. m) zákona č. 458/2000 Sb., v platném znění, (energetický zákon), roční zprávu o provozu teplárenských soustav ČR za rok 2018. Veškeré údaje obsažené ve zprávě jsou získané od licencovaných subjektů na základě vyhlášky ERÚ č. 404/2016 Sb., o náležitostech a členění výkazů nezbytných pro zpracování zpráv o provozu soustav v energetických odvětvích, včetně termínů, rozsahu a pravidel pro sestavování výkazů (statistická vyhláška). Pro doplnění uvádíme, že v roce 2018 výkazy dle statistické vyhlášky nezasílali držitelé licence na rozvod tepelné energie (skup. č. 32), tudíž tato oblast není ve zprávě obsažena. Tato skutečnost se týká kapitol 7.1, 7.2 a spotřební části krajských vyhodnocení 8.1 až 8.14.

Roční zpráva obsahuje kapitoly, které podávají přehled o statistice teplárenských soustav v ČR a doplňuje tak roční zprávu o provozu elektrizační soustavy ČR za rok 2018, která obsahuje údaje o kombinované výrobě elektřiny a tepla (KVET). Tato zpráva obsahuje veškeré vyrobené teplo z licencované činnosti, včetně KVET a dále zpřesněné údaje za předchozí období. Veškeré detaily týkající se metodiky vykazování údajů pro statistiku ERÚ jsou uvedeny ve výkladovém stanovisku ERÚ k metodice vyplňování výkazů podle statistické vyhlášky pro oblast elektroenergetiky a teplárenství číslo 11/2017 ze dne 18. července 2017. Výkladové stanovisko a aktuální výkazy jsou zveřejněny na internetových stránkách ERÚ. Roční zpráva o provozu teplárenských soustav ČR za rok 2019 již bude obsahovat i údaje za rozvod tepla.

Jedná se o pravidelnou roční zprávu o provozu teplárenských soustav ČR vydanou ERÚ na základě novely energetického zákona. Roční zpráva je tvořena jednotlivými kapitolami, jejichž obsah je uveden na str. 2. Základní kapitolu tvoří bilance tepla, podle které bylo v roce 2018 vyrobeno celkem 162 409,3 TJ tepla brutto a oproti roku 2017 (169 681,9 TJ) došlo k poklesu o 4,3 %. Zhruba 31 % z brutto výroby bylo spotřebováno ve vlastním podniku nebo zařízení (převážně jde o závodní teplárny, které nejsou zařazeny v klasifikaci ekonomických činností (CZ-NACE) ve skupině 35 - Výroba a rozvod elektřiny, plynu, tepla a klimatizovaného vzduchu). Dodávky tepla představovaly 88 550,6 TJ, což je pokles o 5,7 % oproti roku 2017 (93 859,7 TJ). Dodávky tepla tvořily zhruba 55 %, technologická vlastní spotřeba 7 % a ztráty 8 % z brutto výroby tepla. Nejvíce tepla bylo vyrobeno z hnědého uhlí (42 %), následuje zemní plyn (19 %) a biomasa (11 %). Nejvíce tepla bylo vyrobeno v Moravskoslezském kraji (19,6 %), následuje Středočeský kraj (17,4 %) a Ústecký kraj (16,9 %). Struktura výroby tepla z jednotlivých paliv se v jednotlivých krajích liší podle dostupnosti paliv. Nejvíce tepla z černého uhlí se vyrobilo v Moravskoslezském kraji (84 %), z hnědého uhlí v Ústeckém kraji (27 %), ze zemního plynu ve Středočeském kraji (22 %), z biomasy v Moravskoslezském kraji (37 %) a z bioplynu v kraji Vysočina (16 %).

Struktura dodávek tepla podle paliv vychází podobně jako výroba tepla brutto (46 % z hnědého uhlí, 25 % ze zemního plynu, 13 % z černého uhlí), ale u struktury dodávek tepla podle krajů je na prvním místě Středočeský kraj, následovaný Moravskoslezským a Ústeckým krajem. Celkový instalovaný tepelný výkon vyroben tepla ke konci roku 2018 byl 42 697,7 MW. Sedmá kapitola uvádí rozdělení spotřeby tepla v sektorech národního hospodářství. Osmá kapitola obsahuje shrnutí výroby tepla brutto, dodávek a spotřeb tepla v jednotlivých krajích ČR. U Středočeského kraje je větší dodávka než spotřeba tepla, což je způsobeno dodávkou tepla do Hlavního města Prahy (SZT Praha). Totéž platí pro Pardubický kraj s dodávkou tepla do Královéhradeckého kraje (SZT Hradec Králové).

Celkově bylo vyrobeno z kombinované výroby elektřiny a tepla (KVET) 102 301,6 TJ užitečného tepla, což činí 68 % z výroby tepla netto. Nejvíce se užitečného tepla z KVET vyrobilo z hnědého uhlí (54,8 %), následuje černé uhlí (12,5 %) a biomasa (11,8 %). Nízký podíl užitečného tepla ze zemního plynu na teple netto (37 %) je způsoben vyšším počtem výtopen na zemní plyn než kogeneračních jednotek. V roce 2018 bylo vyrobeno o 1,3 % méně tepla z kombinované výroby elektřiny a tepla než v roce 2017, k nárůstu došlo u výroby z biomasy (o 15,1 %), odpadního tepla (o 18,9 %), ostatních plynů (o 5,2 %) a zemního plynu (o 1,8 %), naopak největší pokles o 73,7% nastal u výroby z topných olejů, což bylo způsobeno sníženou spotřebou tohoto paliva.

Při meziročním kvartálním srovnání byl největší pokles brutto výroby resp. dodávek tepla ve druhém kvartálu 2018 o 14,8 % resp. 23,3 % oproti druhému kvartálu roku 2017, naopak nárůst brutto výroby resp. dodávek tepla byl pouze v prvním kvartálu 2018 a to o 0,4 % resp. 1,5 % oproti prvnímu kvartálu 2017. Při měsíčním porovnání již docházelo k výraznému kolísání brutto výroby (v lednu pokles o 18,5% naopak v únoru a březnu nárůst o 7 % a 22 %, což bylo způsobeno klimatickými podmínkami). Skoro ve všech krajích ČR klesala brutto výroba tepla za rok 2018 oproti roku 2017 v řádech jednotek procent, vzrostla pouze v Karlovarském (o 1,6 %) a Pardubickém kraji (o 0,6 %). Dodávky tepla klesaly ve všech krajích ČR.

Případné dotazy, komentáře či připomínky směřujte výhradně na adresu [teplo.statistika@eru.cz](mailto:teplo.statistika@eru.cz).

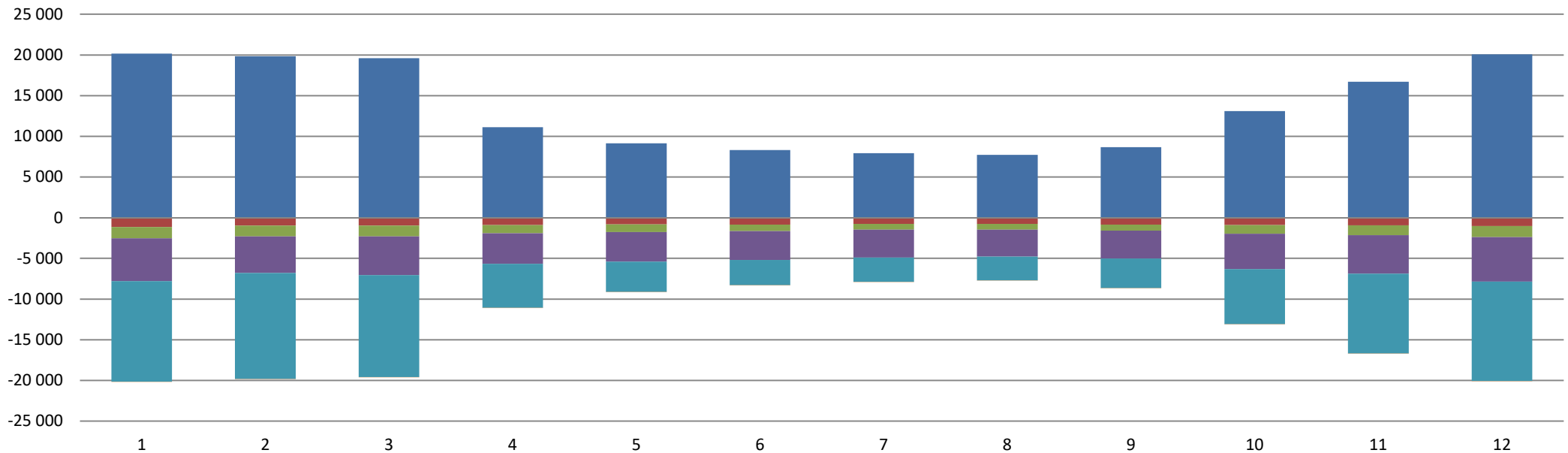
### 3. Bilance tepla [TJ]

2018

	I. čtvrtletí			II. čtvrtletí			III. čtvrtletí			IV. čtvrtletí			Celkem
	Leden	Únor	Březen	Duben	Květen	Červen	Červenec	Srpen	Září	Říjen	Listopad	Prosinec	
■ Výroba tepla brutto	59 627,7			28 568,3			24 320,8			49 892,5			162 409,3
	20 172,0	19 846,8	19 608,9	11 111,9	9 131,8	8 324,6	7 913,9	7 735,9	8 671,0	13 097,7	16 712,8	20 082,0	
■ Technologická vlastní spotřeba tepla	3 079,3			2 591,1			2 375,2			2 884,4			10 929,9
	1 133,9	963,9	981,5	918,7	814,2	858,2	768,8	753,4	853,1	910,2	938,1	1 036,1	
■ Ztráty	4 041,3			2 737,3			2 142,9			3 595,7			12 517,2
	1 385,9	1 328,3	1 327,1	1 005,3	941,1	790,8	695,9	705,1	741,9	1 055,5	1 204,3	1 335,9	
■ Vlastní spotřeba tepla	14 518,6			10 924,4			10 173,6			14 567,5			50 184,1
	5 268,3	4 492,9	4 757,4	3 734,5	3 651,1	3 538,8	3 435,8	3 307,8	3 430,0	4 350,5	4 743,9	5 473,2	
■ Dodávky tepla	37 940,7			12 260,4			9 580,4			28 769,0			88 550,6
	12 367,6	13 045,5	12 527,7	5 430,3	3 708,7	3 121,4	2 997,5	2 952,9	3 630,1	6 762,3	9 790,7	12 216,0	
■ Bilanční rozdíl	47,8			55,1			48,6			75,9			227,5
	16,4	16,3	15,2	23,1	16,6	15,4	16,0	16,7	15,9	19,2	35,8	20,9	

zdroj dat: výkaz ERÚ-T1, ERÚ-E1

Bilance tepla (TJ)



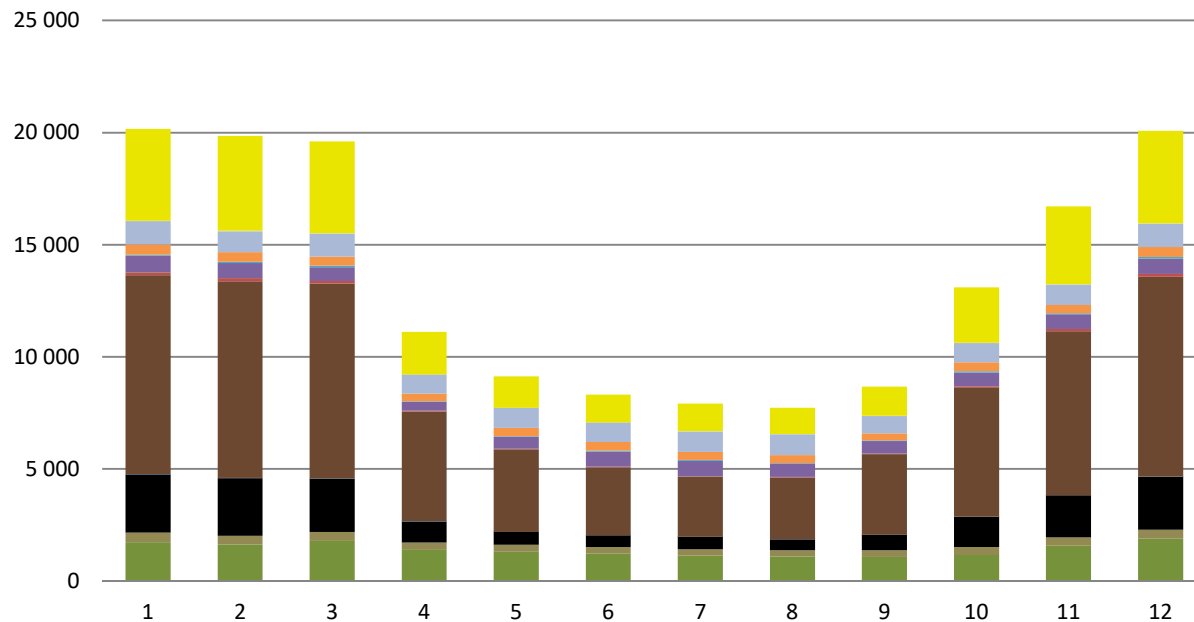
## 4.1 Výroba tepla brutto podle paliv [TJ]

2018

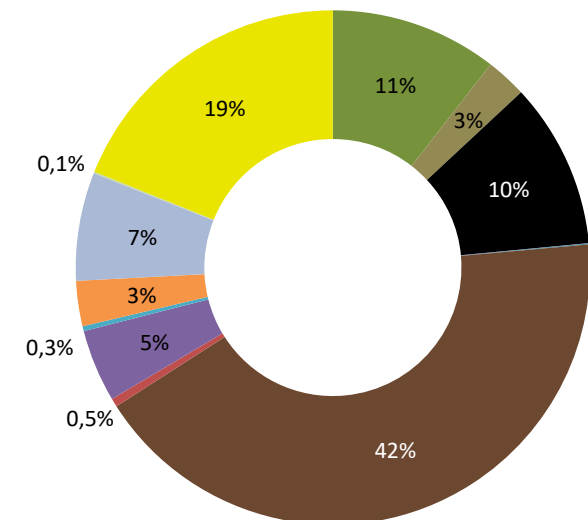
	I. čtvrtletí			II. čtvrtletí			III. čtvrtletí			IV. čtvrtletí			Celkem
	Leden	Únor	Březen	Duben	Květen	Červen	Červenec	Srpen	Září	Říjen	Listopad	Prosinec	
<b>Výroba tepla brutto</b>	<b>59 627,7</b>			<b>28 568,3</b>			<b>24 320,8</b>			<b>49 892,5</b>			<b>162 409,3</b>
	<b>20 172,0</b>	<b>19 846,8</b>	<b>19 608,9</b>	<b>11 111,9</b>	<b>9 131,8</b>	<b>8 324,6</b>	<b>7 913,9</b>	<b>7 735,9</b>	<b>8 671,0</b>	<b>13 097,7</b>	<b>16 712,8</b>	<b>20 082,0</b>	
■ Biomasa	1 736,2	1 643,9	1 789,3	1 390,4	1 315,0	1 237,1	1 130,9	1 100,3	1 082,7	1 167,3	1 579,9	1 893,5	17 066,5
■ Bioplyn	432,2	382,1	405,1	332,4	308,6	284,1	294,1	280,8	295,9	351,0	372,8	405,3	4 144,3
■ Černé uhlí	2 591,6	2 572,9	2 381,0	946,5	570,2	522,8	563,0	491,4	701,8	1 352,5	1 878,5	2 371,2	16 943,3
■ Elektrická energie	1,0	0,9	1,0	1,0	1,2	0,9	1,2	2,4	1,3	1,8	1,6	1,0	15,4
■ Energie prostředí (tepelné čerpadlo)	12,5	12,8	12,4	5,3	3,5	2,9	2,5	2,5	3,3	6,7	9,9	12,1	86,3
■ Energie Slunce (solární kolektor)	0,0	0,0	0,0	0,4	0,1	0,1	0,1	0,1	0,0	0,0	0,0	0,0	0,9
■ Hnědé uhlí	8 872,6	8 756,7	8 677,7	4 880,2	3 679,8	3 034,9	2 669,7	2 748,5	3 574,5	5 736,2	7 307,5	8 884,2	68 822,4
■ Jaderné palivo	130,6	138,5	121,4	51,7	29,1	18,8	16,4	19,3	30,2	72,7	99,0	136,7	864,3
■ Koks	0,1	0,0	0,1	0,0	0,0	0,0	0,0	0,0	0,0	0,0	0,2	0,1	0,6
■ Odpadní teplo	733,7	677,5	615,7	376,0	521,4	673,4	689,4	601,4	553,2	617,3	647,4	684,4	7 390,8
■ Ostatní kapalná paliva	51,9	56,9	60,4	37,5	31,9	44,6	33,1	10,3	35,6	48,4	53,5	60,5	524,8
■ Ostatní pevná paliva	454,1	431,8	402,3	341,4	372,1	388,6	357,3	358,5	306,7	404,3	359,7	444,8	4 621,6
■ Ostatní plyny	1 037,9	925,6	1 030,6	850,0	900,3	862,7	904,8	937,7	772,7	851,2	904,3	1 043,8	11 021,7
■ Ostatní	0,0	0,0	0,0	0,0	0,0	0,0	0,0	0,0	0,0	0,0	0,0	0,0	0,0
■ Topné oleje	16,1	20,0	18,8	5,4	4,2	9,4	25,0	15,1	13,0	16,3	24,1	16,1	183,6
■ Zemní plyn	4 101,6	4 227,2	4 093,0	1 893,6	1 394,3	1 244,2	1 226,4	1 167,7	1 300,0	2 472,1	3 474,7	4 128,2	30 723,0

zdroj dat: výkaz ERÚ-T1, ERÚ-E1

Výroba tepla brutto (TJ)



Podíl paliv na výrobě tepla brutto



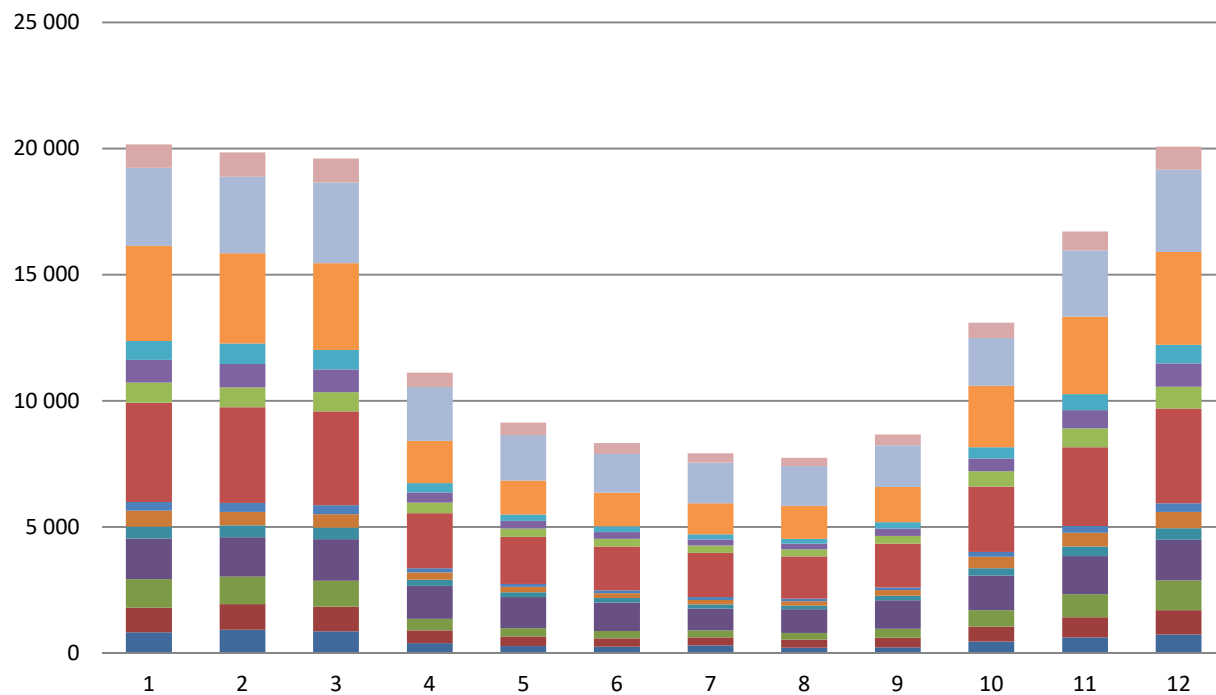
## 4.2 Výroba tepla brutto v krajích ČR [TJ]

2018

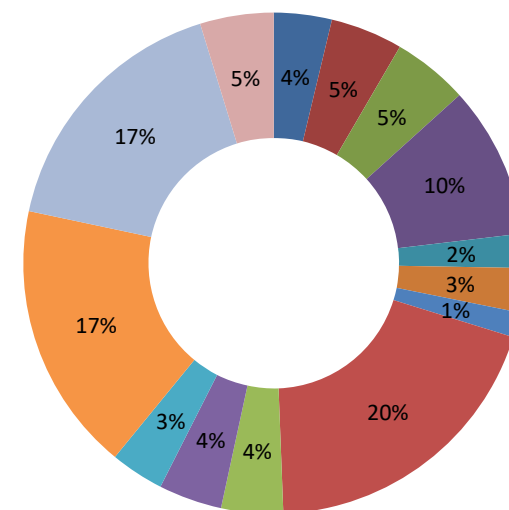
	I. čtvrtletí			II. čtvrtletí			III. čtvrtletí			IV. čtvrtletí			Celkem
	Leden	Únor	Březen	Duben	Květen	Červen	Červenec	Srpen	Září	Říjen	Listopad	Prosinec	
<b>Výroba tepla brutto</b>	<b>59 627,7</b>			<b>28 568,3</b>			<b>24 320,8</b>			<b>49 892,5</b>			<b>162 409,3</b>
Hlavní město Praha	826,2	922,1	865,5	393,1	272,3	253,1	299,6	217,3	227,2	451,2	614,4	734,2	6 076,0
Jihočeský kraj	977,1	1 016,1	971,3	510,6	385,1	328,8	315,8	307,9	375,0	604,5	808,3	959,9	7 560,4
Jihomoravský kraj	1 124,0	1 094,5	1 029,6	450,4	323,4	293,6	285,5	271,6	363,5	635,3	905,0	1 177,5	7 953,9
Karlovarský kraj	1 616,7	1 558,8	1 646,4	1 308,6	1 241,1	1 128,4	864,9	932,1	1 127,3	1 374,9	1 510,3	1 624,4	15 933,9
Kraj Vysočina	467,6	467,9	455,8	239,7	182,4	172,5	158,3	142,5	178,0	288,8	379,7	450,3	3 583,5
Královéhradecký kraj	630,7	528,9	540,7	288,3	215,9	194,2	182,8	178,1	222,6	456,5	547,3	646,0	4 632,0
Liberecký kraj	347,2	364,5	349,3	169,9	116,0	110,3	105,4	109,6	110,4	200,1	274,3	347,3	2 604,2
Moravskoslezský kraj	3 930,7	3 796,0	3 716,3	2 185,1	1 872,1	1 747,2	1 758,1	1 672,9	1 729,7	2 581,1	3 125,0	3 752,5	31 866,7
Olomoucký kraj	801,6	781,4	762,8	414,6	320,3	303,6	286,7	275,3	304,4	613,9	744,4	860,0	6 469,1
Pardubický kraj	897,9	928,2	909,9	410,7	316,7	267,1	240,2	233,8	296,5	503,6	716,6	929,2	6 650,5
Plzeňský kraj	750,0	808,2	768,7	366,5	249,1	218,8	212,9	182,9	250,2	452,0	640,6	734,6	5 634,5
Středočeský kraj	3 775,2	3 579,8	3 440,3	1 677,4	1 339,9	1 337,6	1 228,8	1 305,3	1 401,2	2 436,4	3 069,1	3 686,4	28 277,4
Ústecký kraj	3 092,2	3 040,5	3 203,2	2 126,3	1 807,8	1 543,0	1 610,6	1 581,0	1 652,9	1 884,7	2 631,6	3 268,0	27 441,9
Zlínský kraj	934,8	959,9	949,0	570,8	489,8	426,4	364,1	325,7	431,9	614,7	746,2	911,8	7 725,1

zdroj dat: výkaz ERÚ-T1, ERÚ-E1

Výroba tepla brutto v krajích ČR (TJ)



Podíl krajů ČR na výrobě tepla brutto



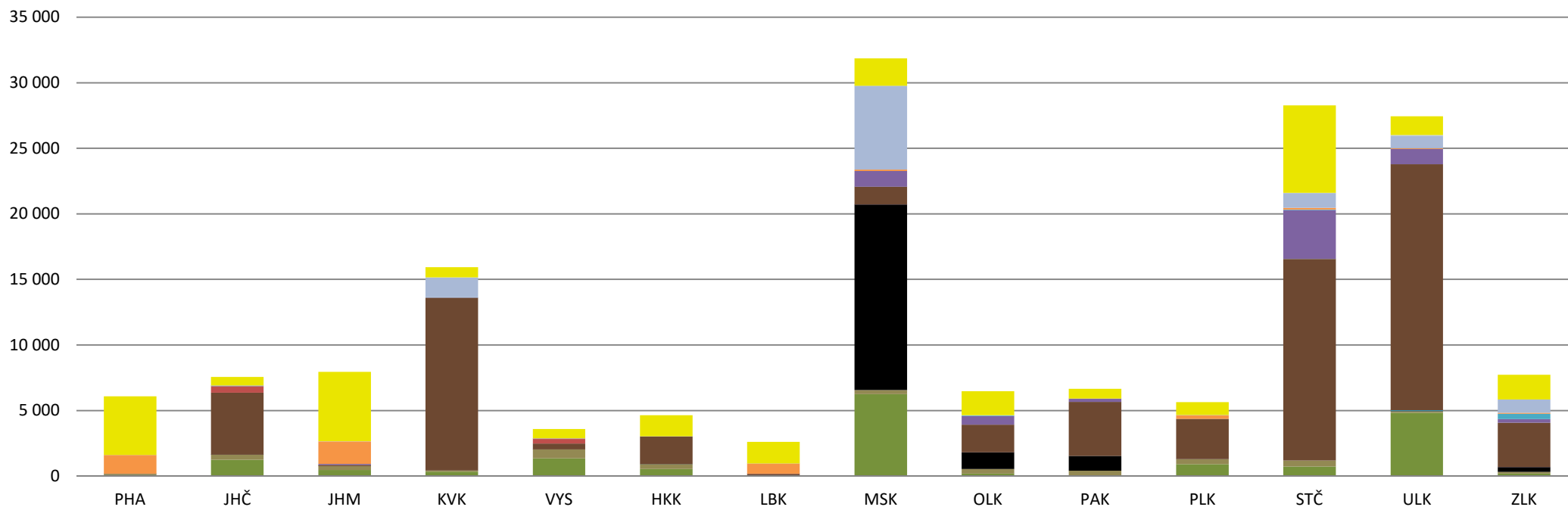
### 4.3 Výroba tepla brutto podle paliv v krajích ČR [TJ]

2018

	PHA	JHČ	JHM	KVK	VYS	HKK	LBK	MSK	OLK	PAK	PLK	STČ	ULK	ZLK	Celkem
<b>Výroba tepla brutto</b>	<b>6 076,0</b>	<b>7 560,4</b>	<b>7 953,9</b>	<b>15 933,9</b>	<b>3 583,5</b>	<b>4 632,0</b>	<b>2 604,2</b>	<b>31 866,7</b>	<b>6 469,1</b>	<b>6 650,5</b>	<b>5 634,5</b>	<b>28 277,4</b>	<b>27 441,9</b>	<b>7 725,1</b>	<b>162 409,3</b>
Biomasa	0,0	1 239,6	461,1	340,8	1 353,9	532,5	1,6	6 248,3	193,9	44,3	901,4	725,3	4 832,5	191,2	17 066,5
Bioplyn	161,2	384,4	300,3	73,9	683,0	381,5	40,5	320,6	339,2	367,5	389,9	463,1	112,3	126,8	4 144,3
Černé uhlí	0,0	0,0	0,0	0,0	0,0	6,0	0,0	14 150,1	1 286,2	1 121,3	0,0	0,0	12,1	367,5	16 943,3
Elektrická energie	0,7	0,2	6,5	0,0	0,1	0,0	0,0	1,7	0,1	0,0	5,6	0,0	0,0	0,5	15,4
Energie prostředí (tepelné čerpadlo)	2,9	0,1	0,5	3,6	0,0	0,0	0,0	0,0	0,0	0,0	0,0	0,0	79,3	0,0	86,3
Energie Slunce (solární kolektor)	0,0	0,0	0,2	0,4	0,2	0,0	0,0	0,0	0,0	0,0	0,0	0,0	0,1	0,0	0,9
Hnědé uhlí	0,0	4 735,4	86,9	13 190,7	432,9	2 101,6	123,7	1 351,2	2 105,1	4 131,2	3 061,4	15 364,7	18 748,4	3 389,3	68 822,4
Jaderné palivo	0,0	506,8	0,0	0,0	357,5	0,0	0,0	0,0	0,0	0,0	0,0	0,0	0,0	0,0	864,3
Koks	0,0	0,0	0,0	0,0	0,0	0,0	0,0	0,3	0,0	0,0	0,0	0,4	0,0	0,0	0,6
Odpadní teplo	0,0	0,0	77,1	11,0	36,0	2,6	2,7	1 195,7	658,4	241,1	0,0	3 730,9	1 170,4	264,8	7 390,8
Ostatní kapalná paliva	0,0	29,9	0,0	17,2	0,0	0,0	0,0	0,0	30,2	0,0	0,0	42,1	0,0	405,3	524,8
Ostatní pevná paliva	1 436,1	9,7	1 720,9	0,0	5,5	0,0	791,4	106,4	0,0	4,0	287,8	123,1	51,6	85,2	4 621,6
Ostatní plyny	0,0	1,0	0,0	1 506,6	0,0	0,0	0,0	6 398,5	0,0	0,0	1,1	1 132,5	967,8	1 014,1	11 021,7
Ostatní	0,0	0,0	0,0	0,0	0,0	0,0	0,0	0,0	0,0	0,0	0,0	0,0	0,0	0,0	0,0
Topné oleje	2,1	13,3	12,8	1,9	18,9	6,2	0,5	4,6	25,8	3,4	19,9	20,3	51,6	2,2	183,6
Zemní plyn	4 473,0	640,0	5 287,7	787,9	695,3	1 601,6	1 643,8	2 089,3	1 830,2	737,7	967,5	6 675,1	1 415,8	1 878,2	30 723,0

zdroj dat: výkaz ERÚ-T1, ERÚ-E1

Výroba tepla brutto v krajích ČR (TJ)





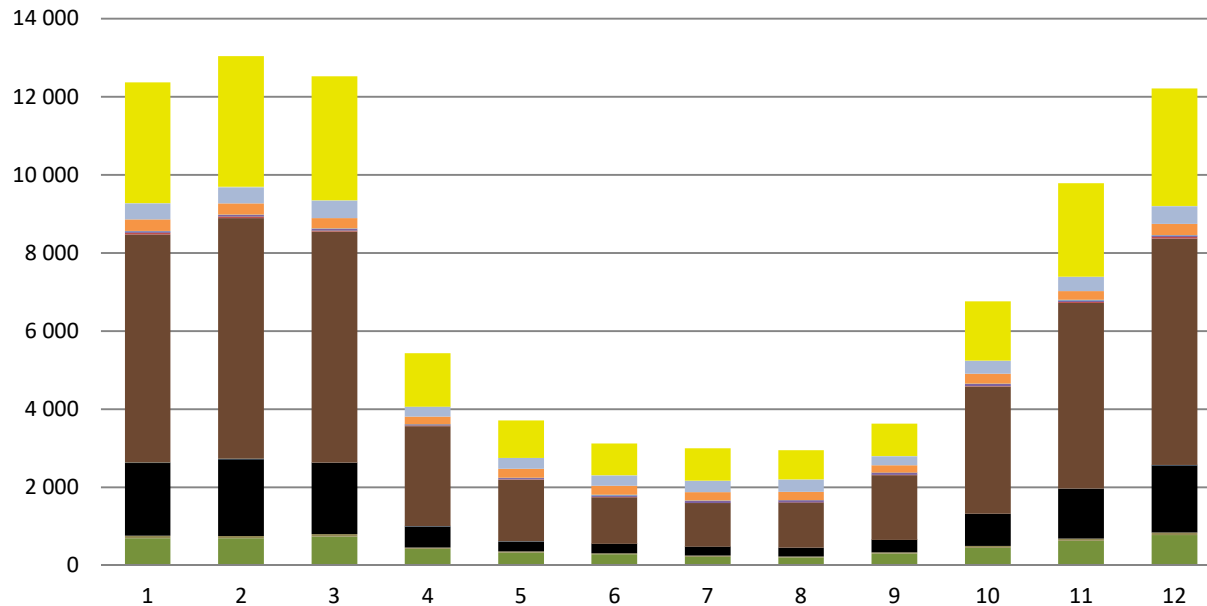
## 5.1 Dodávky tepla podle paliv [TJ]

2018

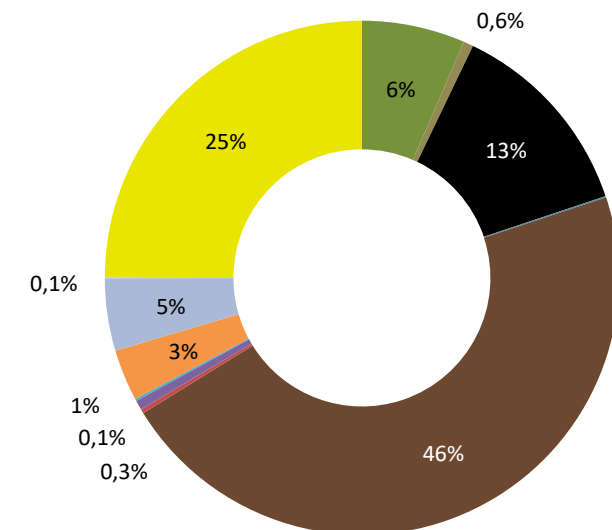
	I. čtvrtletí			II. čtvrtletí			III. čtvrtletí			IV. čtvrtletí			Celkem
	Leden	Únor	Březen	Duben	Květen	Červen	Červenec	Srpen	Září	Říjen	Listopad	Prosinec	
<b>Dodávky tepla</b>	<b>37 940,7</b>			<b>12 260,4</b>			<b>9 580,4</b>			<b>28 769,0</b>			<b>88 550,6</b>
	12 367,6	13 045,5	12 527,7	5 430,3	3 708,7	3 121,4	2 997,5	2 952,9	3 630,1	6 762,3	9 790,7	12 216,0	
■ Biomasa	692,6	696,0	736,0	420,8	327,9	284,2	223,1	205,4	304,8	452,3	632,6	778,1	5 753,9
■ Bioplyn	64,9	58,3	63,2	39,9	31,0	28,5	26,9	24,3	32,8	46,6	55,5	65,3	537,2
■ Černé uhlí	1 866,8	1 966,6	1 827,5	539,2	256,4	239,8	228,9	221,5	313,8	822,6	1 277,1	1 718,8	11 279,0
■ Elektrická energie	0,7	0,7	0,7	0,8	1,0	0,6	0,9	2,0	1,0	1,5	1,3	0,7	11,9
■ Energie prostředí (tepelné čerpadlo)	11,3	11,5	11,1	4,2	2,7	2,1	1,9	1,7	2,5	5,9	8,5	10,8	74,2
■ Energie Slunce (solární kolektor)	0,0	0,0	0,0	0,4	0,1	0,1	0,1	0,1	0,0	0,0	0,0	0,0	0,9
■ Hnědé uhlí	5 841,6	6 162,8	5 909,4	2 556,2	1 575,7	1 187,0	1 112,1	1 156,1	1 653,3	3 241,8	4 745,8	5 799,2	40 941,0
■ Jaderné palivo	36,4	35,6	29,1	18,1	8,7	7,6	6,3	6,3	8,4	18,7	26,7	34,6	236,4
■ Koks	0,1	0,0	0,1	0,0	0,0	0,0	0,0	0,0	0,0	0,0	0,2	0,1	0,6
■ Odpadní teplo	42,1	41,8	42,2	31,5	37,0	44,0	54,5	51,2	55,2	57,6	39,3	44,0	540,4
■ Ostatní kapalná paliva	9,4	13,4	12,3	6,2	2,8	17,1	9,6	1,8	3,2	6,1	16,6	10,0	108,6
■ Ostatní pevná paliva	295,7	285,5	259,7	195,4	234,4	232,9	213,9	213,0	189,5	252,4	219,3	281,3	2 872,9
■ Ostatní plyny	405,9	407,0	443,7	252,5	275,7	258,5	285,1	313,4	231,9	334,5	360,6	457,3	4 026,1
■ Ostatní	0,0	0,0	0,0	0,0	0,0	0,0	0,0	0,0	0,0	0,0	0,0	0,0	0,0
■ Topné oleje	11,7	15,5	14,1	3,3	1,9	3,9	8,7	5,3	5,5	5,6	8,6	6,8	90,9
■ Zemní plyn	3 088,3	3 350,8	3 178,4	1 361,8	953,5	815,1	825,5	750,8	828,1	1 516,8	2 398,7	3 008,9	22 076,6

zdroj dat: výkaz ERÚ-T1, ERÚ-E1

Dodávky tepla (TJ)



Podíl paliv na dodávkách tepla



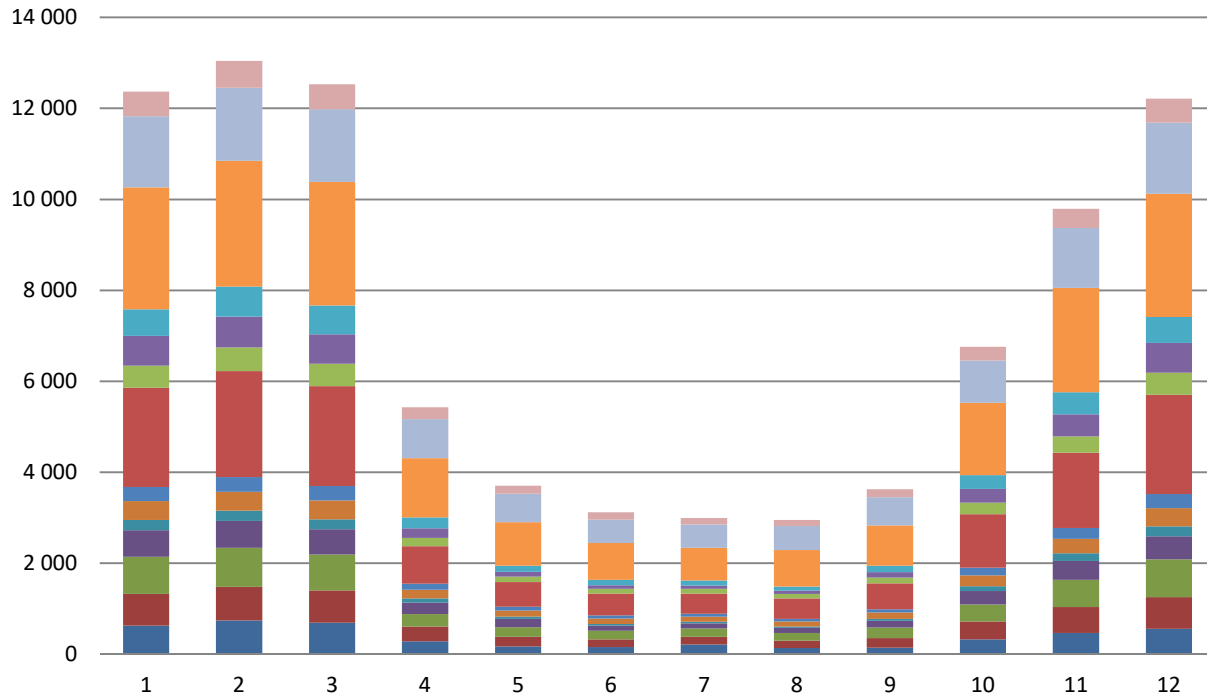
## 5.2 Dodávky tepla v krajích ČR [TJ]

2018

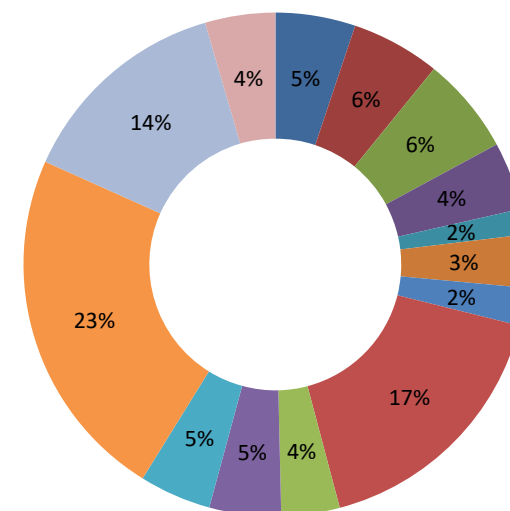
	I. čtvrtletí			II. čtvrtletí			III. čtvrtletí			IV. čtvrtletí			Celkem
	Leden	Únor	Březen	Duben	Květen	Červen	Červenec	Srpen	Září	Říjen	Listopad	Prosinec	
<b>Dodávky tepla</b>	<b>37 940,7</b>			<b>12 260,4</b>			<b>9 580,4</b>			<b>28 769,0</b>			<b>88 550,6</b>
	12 367,6	13 045,5	12 527,7	5 430,3	3 708,7	3 121,4	2 997,5	2 952,9	3 630,1	6 762,3	9 790,7	12 216,0	
Hlavní město Praha	629,8	740,1	695,2	286,4	172,7	156,4	215,2	138,3	146,9	327,5	466,6	563,8	4 539,0
Jihočeský kraj	699,1	744,9	712,1	321,4	213,0	173,6	169,0	160,7	210,9	396,3	569,5	694,5	5 064,8
Jihomoravský kraj	814,8	855,4	783,2	277,9	211,9	188,2	182,4	172,4	230,6	369,8	603,6	832,8	5 522,9
Karlovarský kraj	586,1	588,3	556,7	254,8	183,5	110,8	114,6	108,4	147,2	296,2	411,3	502,2	3 859,9
Kraj Vysočina	225,8	229,6	219,5	87,0	47,0	39,9	36,6	33,1	46,5	109,8	169,6	217,8	1 462,2
Královéhradecký kraj	411,3	414,6	418,5	194,5	136,2	119,1	109,1	106,3	134,4	239,3	320,0	401,2	3 004,5
Liberecký kraj	310,2	326,5	311,4	133,3	84,3	69,5	64,5	62,9	73,2	162,8	238,9	313,2	2 150,6
Moravskoslezský kraj	2 184,9	2 327,9	2 198,8	820,8	542,1	477,7	443,6	445,1	567,8	1 179,3	1 649,6	2 181,3	15 018,9
Olomoucký kraj	485,5	515,6	490,1	182,1	116,1	102,1	102,1	97,9	127,8	250,7	363,2	482,6	3 315,8
Pardubický kraj	655,0	681,6	647,2	209,6	105,0	83,5	76,3	72,4	118,7	303,8	485,1	652,7	4 090,8
Plzeňský kraj	579,0	658,9	636,2	238,5	133,7	115,4	113,1	95,3	145,8	305,1	483,8	572,2	4 077,2
Středočeský kraj	2 684,8	2 763,2	2 711,3	1 308,2	957,4	809,4	716,2	797,1	884,4	1 585,8	2 295,9	2 705,8	20 219,5
Ústecký kraj	1 560,0	1 609,2	1 603,1	855,1	627,5	511,4	511,9	527,6	617,8	929,6	1 315,8	1 567,8	12 236,8
Zlínský kraj	541,2	589,8	544,3	260,8	178,4	164,3	142,9	135,5	178,1	306,2	417,8	528,2	3 987,6

zdroj dat: výkaz ERÚ-T1, ERÚ-E1

Dodávky tepla v krajích ČR (TJ)



Podíl krajů ČR na dodávkách tepla



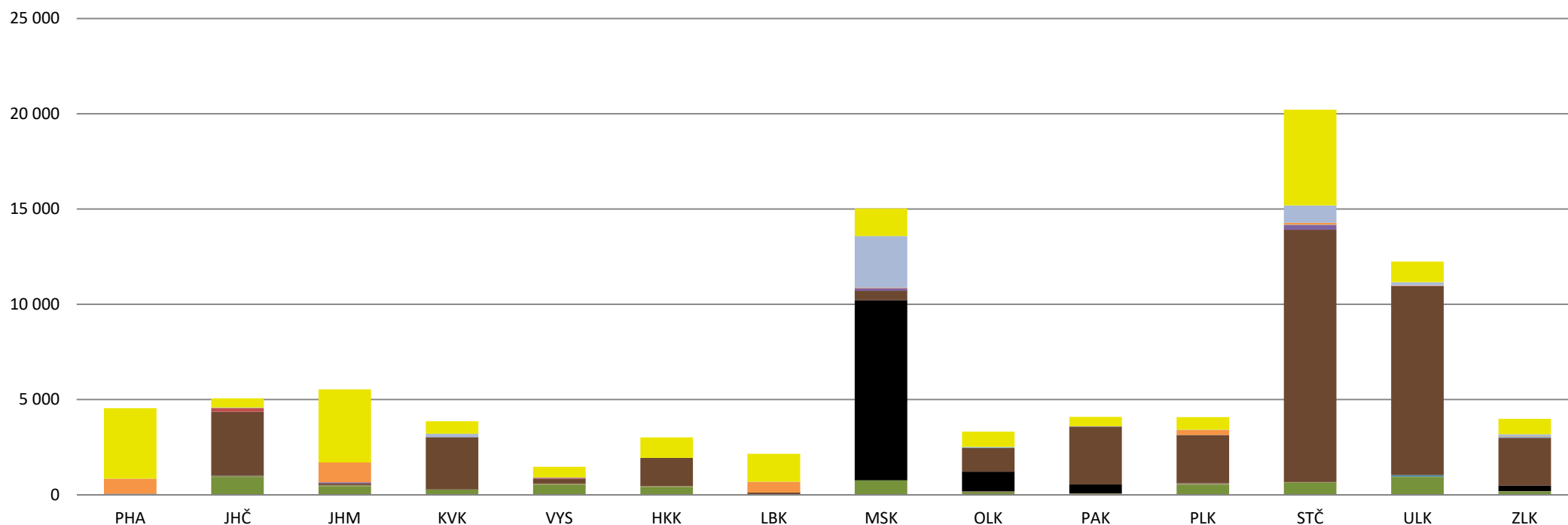
### 5.3 Dodávky tepla v krajích ČR [TJ]

2018

	PHA	JHČ	JHM	KVK	VYS	HKK	LBK	MSK	OLK	PAK	PLK	STČ	ULK	ZLK	Celkem
<b>Dodávky tepla</b>	<b>4 539,0</b>	<b>5 064,8</b>	<b>5 522,9</b>	<b>3 859,9</b>	<b>1 462,2</b>	<b>3 004,5</b>	<b>2 150,6</b>	<b>15 018,9</b>	<b>3 315,8</b>	<b>4 090,8</b>	<b>4 077,2</b>	<b>20 219,5</b>	<b>12 236,8</b>	<b>3 987,6</b>	<b>88 550,6</b>
Biomasa	0,0	939,8	436,2	279,2	520,0	404,3	0,6	760,3	111,6	37,8	531,6	631,2	927,5	173,8	5 753,9
Bioplyn	39,5	66,5	67,7	8,1	69,4	56,8	14,9	0,6	56,3	31,2	65,1	32,2	21,0	7,7	537,2
Černé uhlí	0,0	0,0	0,0	0,0	0,0	5,2	0,0	9 446,3	1 046,4	474,7	0,0	0,0	12,0	294,4	11 279,0
Elektrická energie	0,7	0,2	6,4	0,0	0,1	0,0	0,0	1,2	0,1	0,0	2,7	0,0	0,0	0,5	11,9
Energie prostředí (tepelné čerpadlo)	0,9	0,1	0,5	3,6	0,0	0,0	0,0	0,0	0,0	0,0	0,0	0,0	69,2	0,0	74,2
Energie Slunce (solární kolektor)	0,0	0,0	0,2	0,4	0,2	0,0	0,0	0,0	0,0	0,0	0,0	0,0	0,1	0,0	0,9
Hnědé uhlí	0,0	3 341,1	84,0	2 728,0	240,8	1 466,8	93,2	493,9	1 252,1	3 018,6	2 535,0	13 245,9	9 936,2	2 505,6	40 941,0
Jaderné palivo	0,0	192,3	0,0	0,0	44,2	0,0	0,0	0,0	0,0	0,0	0,0	0,0	0,0	0,0	236,4
Koks	0,0	0,0	0,0	0,0	0,0	0,0	0,0	0,3	0,0	0,0	0,0	0,4	0,0	0,0	0,6
Odpadní teplo	0,0	0,0	64,8	0,1	24,1	0,0	2,7	142,3	0,0	29,7	0,0	246,5	7,2	23,0	540,4
Ostatní kapalná paliva	0,0	18,4	0,0	0,0	0,0	0,0	0,0	0,0	23,3	0,0	0,0	21,8	0,0	45,1	108,6
Ostatní pevná paliva	807,6	9,7	1 028,4	0,0	5,5	0,0	574,6	30,4	0,0	0,6	270,6	95,9	22,7	26,8	2 872,9
Ostatní plyny	0,0	0,9	0,0	183,3	0,0	0,0	0,0	2 699,1	0,0	0,0	0,7	895,5	149,2	97,6	4 026,1
Ostatní	0,0	0,0	0,0	0,0	0,0	0,0	0,0	0,0	0,0	0,0	0,0	0,0	0,0	0,0	0,0
Topné oleje	2,1	7,9	0,2	0,5	8,4	4,7	0,5	3,1	21,5	0,7	13,6	14,0	12,6	1,3	90,9
Zemní plyn	3 688,2	488,1	3 834,5	656,7	549,6	1 066,8	1 464,1	1 441,5	804,5	497,5	657,9	5 036,0	1 079,3	811,9	22 076,6

zdroj dat: výkaz ERÚ-T1, ERÚ-E1

Dodávky tepla v krajích ČR (TJ)



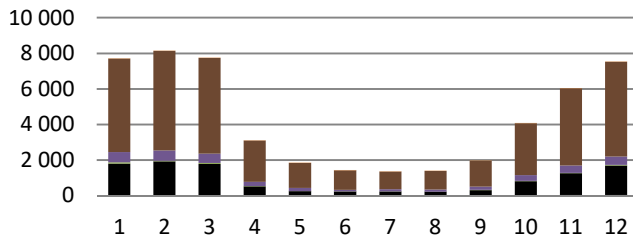
## 5.4 Dodávky tepla z uhlí, biomasy a bioplynu [TJ]

2018

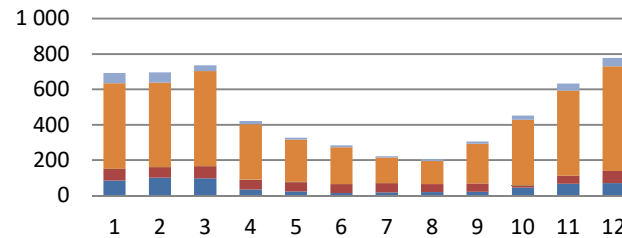
	I. čtvrtletí			II. čtvrtletí			III. čtvrtletí			IV. čtvrtletí			Celkem
	Leden	Únor	Březen	Duben	Květen	Červen	Červenec	Srpen	Září	Říjen	Listopad	Prosinec	
<b>Dodávky tepla z uhlí</b>	<b>7 708,5</b>	<b>8 129,4</b>	<b>7 736,9</b>	<b>3 095,3</b>	<b>1 832,0</b>	<b>1 426,8</b>	<b>1 341,1</b>	<b>1 377,6</b>	<b>1 967,1</b>	<b>4 064,4</b>	<b>6 022,9</b>	<b>7 518,0</b>	<b>52 220,0</b>
■ Černé uhlí tříděné	7,6	20,0	23,5	1,6	0,9	0,2	4,2	0,4	1,0	3,4	24,7	32,8	120,2
■ Černé uhlí průmyslové	1 794,1	1 904,4	1 763,8	524,7	248,8	233,2	220,4	215,2	302,6	805,7	1 233,0	1 652,3	10 898,3
■ Černouhelné kaly a granulát	65,0	42,2	40,2	12,8	6,7	6,4	4,4	5,9	10,2	13,6	19,5	33,6	260,5
■ Hnědé uhlí tříděné	575,9	575,2	536,3	239,9	167,5	83,7	120,6	125,0	195,8	330,5	407,9	484,3	3 842,5
■ Hnědé uhlí průmyslové	5 264,9	5 586,8	5 372,5	2 315,9	1 408,0	1 103,1	991,3	1 030,9	1 457,2	2 910,8	4 337,3	5 314,2	37 093,0
■ Hnědé uhlí - Brikety	0,9	0,8	0,6	0,4	0,2	0,2	0,2	0,2	0,3	0,4	0,6	0,8	5,5
■ Hnědé uhlí - Lignit	0,0	0,0	0,0	0,0	0,0	0,0	0,0	0,0	0,0	0,0	0,0	0,0	0,0
■ Hnědé uhlí - Mourové kaly	0,0	0,0	0,0	0,0	0,0	0,0	0,0	0,0	0,0	0,0	0,0	0,0	0,0
<b>Dodávky tepla z biomasy</b>	<b>692,6</b>	<b>696,0</b>	<b>736,0</b>	<b>420,8</b>	<b>327,9</b>	<b>284,2</b>	<b>223,1</b>	<b>205,4</b>	<b>304,8</b>	<b>452,3</b>	<b>632,6</b>	<b>778,1</b>	<b>5 753,9</b>
■ Brikety a pelety	85,3	101,1	97,8	34,7	23,0	14,1	18,6	19,6	21,0	44,7	66,3	70,8	597,2
■ Celulóžové výluhy	66,7	58,8	68,7	54,3	53,5	50,9	51,1	45,0	47,3	11,0	45,6	68,0	620,9
■ Kapalná biopaliva	0,5	0,4	0,5	0,3	0,2	0,2	0,1	0,0	0,0	0,0	0,0	0,0	2,1
■ Ostatní biomasa	0,0	0,0	0,0	0,0	0,0	0,0	0,0	0,0	0,0	0,0	0,0	0,0	0,0
■ Palivové dříví	0,0	0,0	0,0	0,0	0,0	0,0	0,0	0,0	0,0	0,0	0,0	0,0	0,0
■ Piliny, kůra, štěpky, dřevní odpad	482,7	478,4	537,1	312,8	240,0	207,2	145,2	131,3	224,7	372,9	481,7	592,3	4 206,3
■ Rostlinné materiály neaglomerované	57,3	57,4	31,8	18,7	11,3	11,8	8,1	9,5	11,8	23,7	38,9	47,0	327,3
<b>Dodávky tepla z bioplynu</b>	<b>64,9</b>	<b>58,3</b>	<b>63,2</b>	<b>39,9</b>	<b>31,0</b>	<b>28,5</b>	<b>26,9</b>	<b>24,3</b>	<b>32,8</b>	<b>46,6</b>	<b>55,5</b>	<b>65,3</b>	<b>537,2</b>
■ Skládkový plyn	5,0	4,3	5,4	3,5	2,8	2,7	2,4	2,2	2,7	4,3	3,2	3,1	41,6
■ Kalový plyn (ČOV)	0,4	0,4	0,4	0,3	0,4	0,4	0,4	0,2	0,3	0,3	0,4	0,4	4,3
■ Ostatní bioplyn	59,5	53,7	57,4	36,1	27,8	25,4	24,1	21,9	29,7	41,9	51,8	61,8	491,3

zdroj dat: výkaz ERÚ-T1, ERÚ-E1

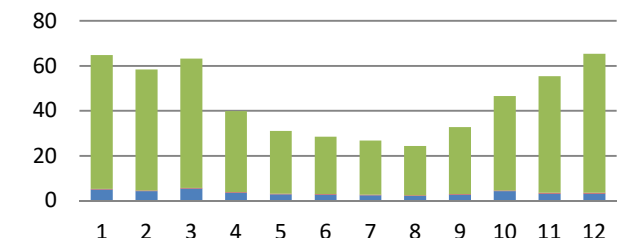
Dodávky tepla z uhlí (TJ)



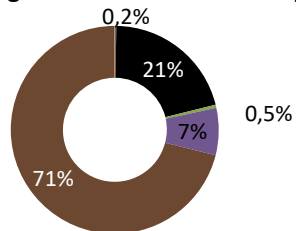
Dodávky tepla z biomasy (TJ)



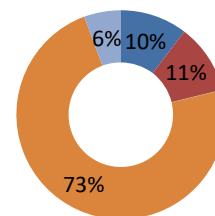
Dodávky tepla z bioplynu (TJ)



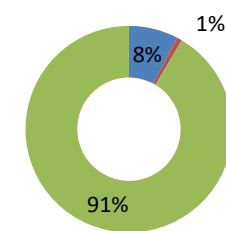
Podíl kategorií uhlí na dodávkách tepla



Podíl kategorií biomasy na dodávkách tepla



Podíl kategorií bioplynu na dodávkách tepla



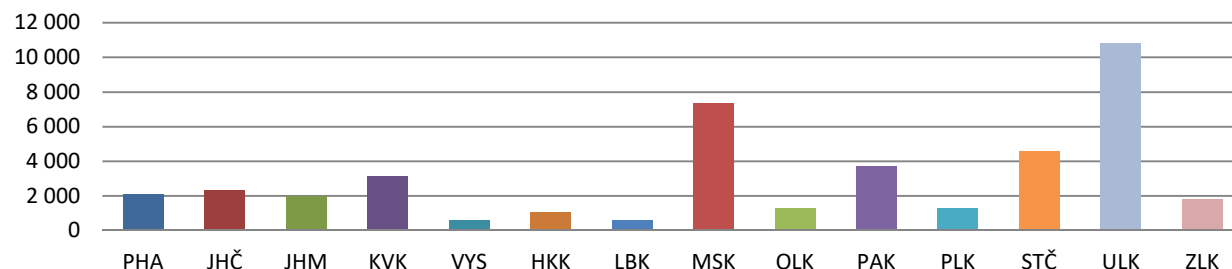
## 6. Instalovaný výkon výroben tepla v krajích ČR [MW<sub>t</sub>]

2018

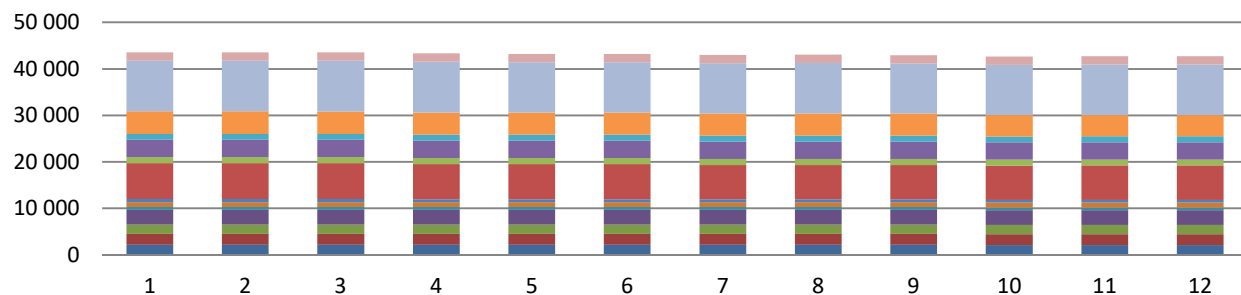
	I. čtvrtletí			II. čtvrtletí			III. čtvrtletí			IV. čtvrtletí		
	Leden	Únor	Březen	Duben	Květen	Červen	Červenec	Srpen	Září	Říjen	Listopad	Prosinec
<b>Instalovaný výkon v ČR</b>	<b>43 554,2</b>			<b>43 215,7</b>			<b>42 964,2</b>			<b>42 697,7</b>		
	<b>43 573,2</b>	<b>43 572,7</b>	<b>43 554,2</b>	<b>43 333,7</b>	<b>43 232,1</b>	<b>43 215,7</b>	<b>43 033,8</b>	<b>43 039,3</b>	<b>42 964,2</b>	<b>42 672,0</b>	<b>42 694,9</b>	<b>42 697,7</b>
Hlavní město Praha (PHA)	2 182,9	2 182,9	2 182,9	2 176,5	2 176,5	2 176,5	2 178,2	2 177,8	2 175,6	2 110,3	2 110,3	2 110,3
Jihočeský kraj (JHČ)	2 335,5	2 335,0	2 336,1	2 335,7	2 335,7	2 335,2	2 335,2	2 336,7	2 371,4	2 311,2	2 311,2	2 311,2
Jihomoravský kraj (JHM)	2 008,9	2 009,4	2 005,6	2 000,8	2 001,9	2 001,9	2 000,8	2 000,8	2 000,8	2 001,6	2 001,2	2 002,9
Karlovarský kraj (KVK)	3 157,0	3 157,0	3 157,0	3 157,0	3 151,7	3 151,7	3 150,1	3 150,1	3 150,1	3 166,3	3 165,9	3 165,9
Kraj Vysočina (VYS)	607,8	609,6	609,7	607,7	607,7	607,7	607,7	607,7	587,5	598,1	598,3	598,4
Královéhradecký kraj (HKK)	1 059,1	1 059,1	1 059,1	1 062,3	1 062,3	1 062,3	1 083,8	1 083,8	1 080,6	1 067,7	1 072,3	1 072,4
Liberecký kraj (LBK)	687,8	687,5	688,4	604,7	604,7	588,7	604,3	604,2	587,7	583,9	584,0	584,0
Moravskoslezský kraj (MSK)	7 668,2	7 668,2	7 668,2	7 589,1	7 589,1	7 589,1	7 365,1	7 369,6	7 375,0	7 371,8	7 378,9	7 380,1
Olomoucký kraj (OLK)	1 335,1	1 335,0	1 335,0	1 333,9	1 333,9	1 333,9	1 333,8	1 333,8	1 333,8	1 291,1	1 291,1	1 290,7
Pardubický kraj (PAK)	3 703,5	3 703,5	3 703,5	3 704,3	3 704,4	3 704,5	3 703,8	3 703,8	3 696,3	3 696,8	3 704,3	3 704,4
Plzeňský kraj (PLK)	1 277,3	1 277,3	1 277,4	1 278,2	1 277,0	1 277,0	1 299,1	1 299,4	1 272,0	1 269,5	1 269,5	1 269,5
Středočeský kraj (STČ)	4 842,5	4 842,4	4 823,7	4 779,4	4 779,4	4 779,4	4 765,2	4 765,2	4 764,1	4 597,2	4 600,4	4 600,3
Ústecký kraj (ULK)	10 914,6	10 912,5	10 914,6	10 915,3	10 818,9	10 818,9	10 818,4	10 818,0	10 780,9	10 817,3	10 819,0	10 819,0
Zlínský kraj (ZLK)	1 793,1	1 793,1	1 793,1	1 789,0	1 789,0	1 789,0	1 788,2	1 788,3	1 788,3	1 789,1	1 788,4	1 788,4

zdroj dat: výkaz ERÚ-T1, ERÚ-E1

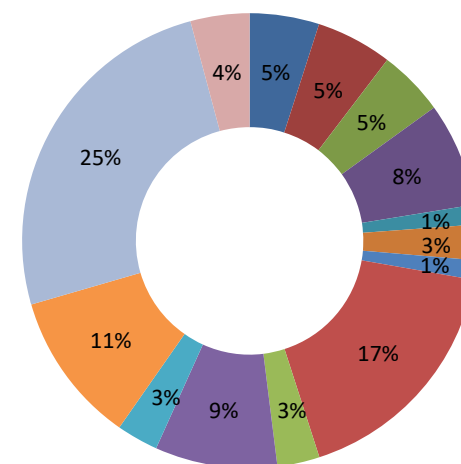
Instalovaný výkon v krajích ČR (MW<sub>t</sub>)



Instalovaný výkon v ČR (MW<sub>t</sub>)



Podíl krajů ČR na instalovaném výkonu výroben tepla



## 7.1 Spotřeba tepla podle sektorů národního hospodářství [TJ]

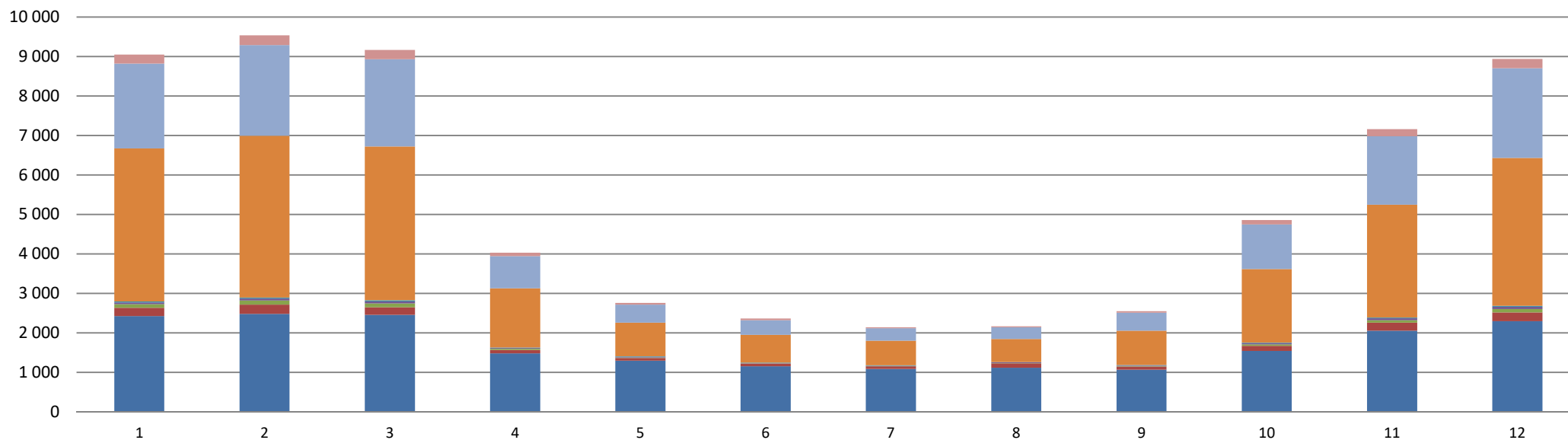
2018

	I. čtvrtletí			II. čtvrtletí			III. čtvrtletí			IV. čtvrtletí			Celkem
	Leden	Únor	Březen	Duben	Květen	Červen	Červenec	Srpen	Září	Říjen	Listopad	Prosinec	
<b>Spotřeba tepla podle sektorů národního hospodářství *</b>	<b>27 759,0</b>			<b>9 162,4</b>			<b>6 867,8</b>			<b>20 960,1</b>			<b>64 749,3</b>
■ Průmysl	2 426,2	2 481,7	2 461,4	1 485,1	1 299,3	1 156,5	1 092,2	1 118,5	1 070,7	1 547,1	2 058,4	2 298,7	20 495,7
■ Energetika	212,3	236,2	192,1	86,5	70,4	66,3	65,1	110,3	82,3	126,9	200,6	223,4	1 672,2
■ Doprava	92,5	102,9	97,6	30,0	11,7	8,6	6,4	7,7	9,9	38,8	66,7	87,7	560,5
■ Stavebnictví	45,2	50,4	47,7	17,7	16,8	7,7	8,1	18,6	12,0	28,3	46,9	51,5	351,0
■ Zemědělství a lesnictví	24,1	26,4	28,3	15,1	11,1	8,6	8,5	8,7	11,6	17,3	20,1	25,8	205,6
■ Domácnosti	3 876,6	4 095,1	3 894,3	1 497,8	854,2	703,1	627,7	583,0	870,2	1 860,3	2 854,4	3 745,8	25 462,5
■ Obchod, služby, školství, zdravotnictví	2 144,3	2 299,2	2 210,2	814,7	452,4	373,5	313,3	300,3	455,1	1 131,8	1 737,5	2 272,8	14 505,0
■ Ostatní	231,1	249,5	233,7	85,6	47,7	42,4	23,3	22,3	41,8	108,4	177,8	233,2	1 496,7

\* Nezahrnuje část nezjištěného rozvodu tepla

zdroj dat: výkaz ERÚ-T1, ERÚ-E1

Spotřeba tepla podle sektorů národního hospodářství (TJ)



## 7.2 Spotřeba tepla podle sektorů národního hospodářství v krajích ČR [TJ]

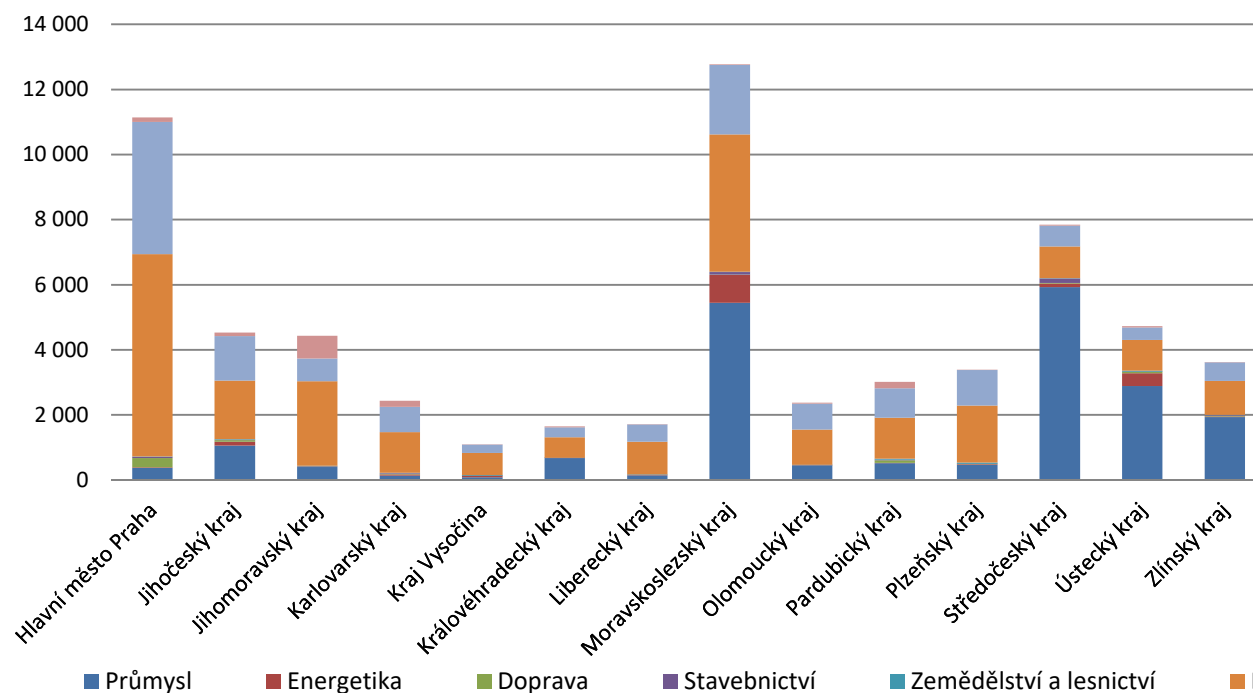
2018

	Průmysl	Energetika	Doprava	Stavebnictví	Zemědělství a lesnictví	Domácnosti	Obchod, služby, školství, zdravotnictví	Ostatní	Celkem kraj
<b>Celkem ČR *</b>	<b>20 495,7</b>	<b>1 672,2</b>	<b>560,5</b>	<b>351,0</b>	<b>205,6</b>	<b>25 462,5</b>	<b>14 505,0</b>	<b>1 496,7</b>	<b>64 749,3</b>
Hlavní město Praha	367,5	20,6	285,4	45,1	2,3	6 216,7	4 069,0	135,5	11 142,1
Jihočeský kraj	1 060,4	119,4	51,0	6,8	16,5	1 802,5	1 366,0	105,1	4 527,8
Jihomoravský kraj	403,7	13,5	0,0	0,0	18,9	2 596,8	700,6	700,5	4 434,0
Karlovarský kraj	132,1	40,0	21,9	18,0	7,9	1 255,7	773,1	186,9	2 435,6
Kraj Vysočina	88,4	44,2	2,6	2,1	13,2	687,8	248,5	0,4	1 087,2
Královéhradecký kraj	673,6	13,1	2,1	1,4	0,0	629,7	300,8	30,4	1 651,1
Liberecký kraj	146,0	7,0	9,6	1,8	14,9	995,0	534,1	11,7	1 720,0
Moravskoslezský kraj	5 443,0	859,1	12,9	75,0	7,0	4 220,6	2 131,8	19,9	12 769,2
Olomoucký kraj	448,0	0,0	1,4	17,5	5,7	1 079,4	800,2	27,5	2 379,7
Pardubický kraj	522,6	6,8	73,3	25,9	28,3	1 258,9	900,4	204,0	3 020,2
Plzeňský kraj	467,5	17,2	12,8	3,0	40,1	1 751,7	1 086,3	12,9	3 391,5
Středočeský kraj	5 925,1	112,8	19,8	135,3	15,6	969,9	638,8	25,7	7 842,9
Ústecký kraj	2 886,4	397,0	48,3	0,4	25,3	951,5	383,3	32,6	4 724,7
Zlínský kraj	1 931,3	21,7	19,6	18,6	10,1	1 046,3	572,0	3,8	3 623,3

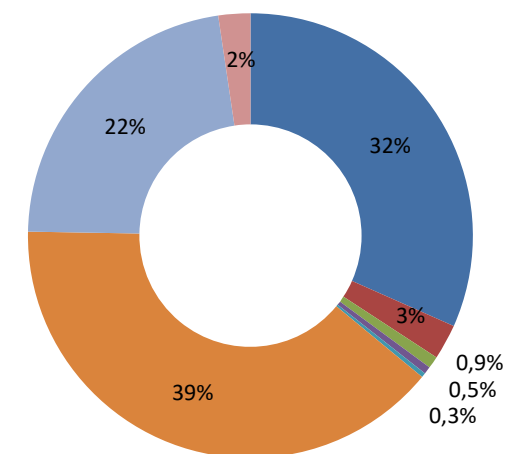
\* Nezahrnuje část nezjištěného rozvodu tepla

zdroj dat: výkaz ERÚ-T1, ERÚ-E1

Spotřeba tepla v krajích ČR podle sektorů národního hospodářství (TJ)



Podíl jednotlivých sektorů národního hospodářství na spotřebě tepla v ČR



# 8.1 Výroba, dodávky a spotřeba tepla: Hlavní město Praha

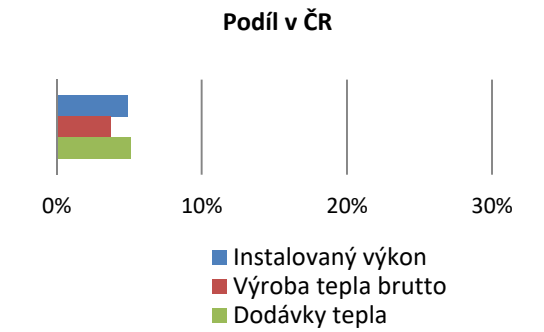
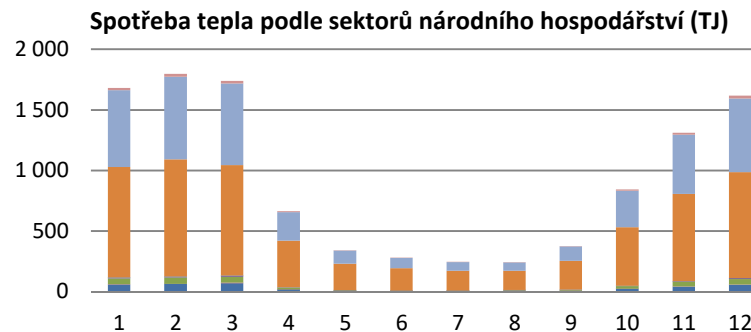
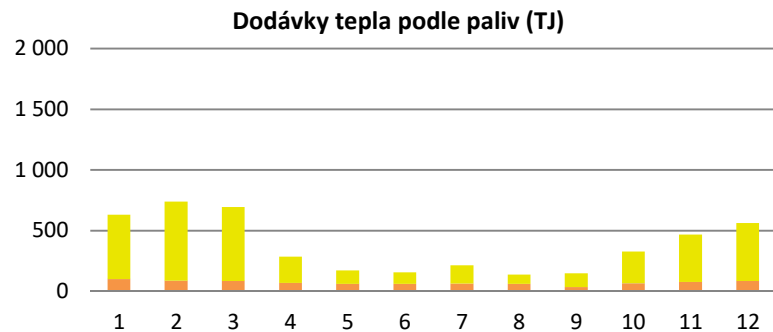
2018



	I. čtvrtletí			II. čtvrtletí			III. čtvrtletí			IV. čtvrtletí			Celkem	Podíl v ČR
	Leden	Únor	Březen	Duben	Květen	Červen	Červenec	Srpen	Září	Říjen	Listopad	Prosinec		
<b>Celkový instalovaný výkon [MWt]</b>	<b>2 182,9</b>	<b>2 182,9</b>	<b>2 182,9</b>	<b>2 176,5</b>	<b>2 176,5</b>	<b>2 176,5</b>	<b>2 178,2</b>	<b>2 177,8</b>	<b>2 175,6</b>	<b>2 110,3</b>	<b>2 110,3</b>	<b>2 110,3</b>	<b>2 110,3</b>	<b>4,9%</b>
<b>Výroba tepla brutto [TJ]</b>	<b>826,2</b>	<b>922,1</b>	<b>865,5</b>	<b>393,1</b>	<b>272,3</b>	<b>253,1</b>	<b>299,6</b>	<b>217,3</b>	<b>227,2</b>	<b>451,2</b>	<b>614,4</b>	<b>734,2</b>	<b>6 076,0</b>	<b>3,7%</b>
<b>Dodávky tepla podle paliv [TJ]</b>	<b>629,8</b>	<b>740,1</b>	<b>695,2</b>	<b>286,4</b>	<b>172,7</b>	<b>156,4</b>	<b>215,2</b>	<b>138,3</b>	<b>146,9</b>	<b>327,5</b>	<b>466,6</b>	<b>563,8</b>	<b>4 539,0</b>	<b>5,1%</b>
■ Biomasa	0,0	0,0	0,0	0,0	0,0	0,0	0,0	0,0	0,0	0,0	0,0	0,0	0,0	0,0%
■ Bioplyn	4,8	4,1	4,6	3,5	2,8	2,5	2,3	2,0	2,6	4,2	3,2	2,9	39,5	7,4%
■ Černé uhlí	0,0	0,0	0,0	0,0	0,0	0,0	0,0	0,0	0,0	0,0	0,0	0,0	0,0	0,0%
■ Elektrická energie	0,0	0,0	0,0	0,0	0,0	0,0	0,2	0,3	0,1	0,1	0,1	0,0	0,7	6,0%
■ Energie prostředí (tepelné čerpadlo)	0,1	0,0	0,1	0,0	0,0	0,2	0,1	0,1	0,0	0,1	0,1	0,0	0,9	1,2%
■ Energie Slunce (solární kolektor)	0,0	0,0	0,0	0,0	0,0	0,0	0,0	0,0	0,0	0,0	0,0	0,0	0,0	0,0%
■ Hnědé uhlí	0,0	0,0	0,0	0,0	0,0	0,0	0,0	0,0	0,0	0,0	0,0	0,0	0,0	0,0%
■ Jaderné palivo	0,0	0,0	0,0	0,0	0,0	0,0	0,0	0,0	0,0	0,0	0,0	0,0	0,0	0,0%
■ Koks	0,0	0,0	0,0	0,0	0,0	0,0	0,0	0,0	0,0	0,0	0,0	0,0	0,0	0,0%
■ Odpadní teplo	0,0	0,0	0,0	0,0	0,0	0,0	0,0	0,0	0,0	0,0	0,0	0,0	0,0	0,0%
■ Ostatní kapalná paliva	0,0	0,0	0,0	0,0	0,0	0,0	0,0	0,0	0,0	0,0	0,0	0,0	0,0	0,0%
■ Ostatní pevná paliva	95,3	82,6	80,0	64,2	57,0	59,6	60,9	59,4	31,6	62,8	72,9	81,4	807,6	28,1%
■ Ostatní plyny	0,0	0,0	0,0	0,0	0,0	0,0	0,0	0,0	0,0	0,0	0,0	0,0	0,0	0,0%
■ Ostatní	0,0	0,0	0,0	0,0	0,0	0,0	0,0	0,0	0,0	0,0	0,0	0,0	0,0	0,0%
■ Topné oleje	0,3	0,4	0,3	0,2	0,0	0,0	0,0	0,0	0,0	0,2	0,4	0,3	2,1	2,3%
■ Zemní plyn	529,4	652,9	610,3	218,5	112,8	94,1	151,8	76,5	112,6	260,2	390,0	479,1	3 688,2	16,7%
<b>Spotřeba tepla podle sektorů nár. hosp. [TJ]*</b>	<b>1 682,4</b>	<b>1 796,2</b>	<b>1 739,2</b>	<b>664,0</b>	<b>341,0</b>	<b>281,0</b>	<b>247,1</b>	<b>244,6</b>	<b>375,2</b>	<b>843,1</b>	<b>1 311,8</b>	<b>1 616,7</b>	<b>11 142,1</b>	<b>13,2%</b>
■ Průmysl	59,4	64,0	68,5	18,7	6,9	6,6	6,5	6,7	9,4	24,1	41,4	55,3	367,5	1,8%
■ Energetika	3,3	0,8	5,7	1,1	0,5	0,3	0,3	0,3	0,6	1,5	2,8	3,5	20,6	1,2%
■ Doprava	47,3	52,4	48,8	13,4	4,1	2,5	2,0	5,2	5,3	21,2	36,6	46,5	285,4	50,9%
■ Stavebnictví	7,6	8,5	8,9	2,8	0,9	0,7	0,7	0,8	1,2	2,8	4,5	5,8	45,1	12,9%
■ Zemědělství a lesnictví	0,3	0,3	0,4	0,1	0,1	0,1	0,1	0,1	0,1	0,2	0,3	0,3	2,3	1,1%
■ Domácnosti	911,8	966,6	911,5	385,5	218,7	184,1	164,3	160,6	236,9	482,2	720,6	874,0	6 216,7	24,4%
■ Obchod, služby, školství, zdravotnictví	632,6	681,2	673,8	235,0	107,1	84,7	71,4	69,0	118,8	300,0	488,3	607,2	4 069,0	28,1%
■ Ostatní	20,0	22,4	21,7	7,4	2,6	2,1	1,9	1,9	3,0	11,1	17,4	24,0	135,5	9,1%

\* Rozdíl mezi dodávkou a spotřebou jsou ztráty z nakoupeného tepla, část nezjištěného rozvodu tepla a část spotřeby tepla krytá dodávkou ze Středočeského kraje.

zdroj dat: výkaz ERÚ-T1, ERÚ-E1





## 8.2 Výroba, dodávky a spotřeba tepla: Jihočeský kraj

2018

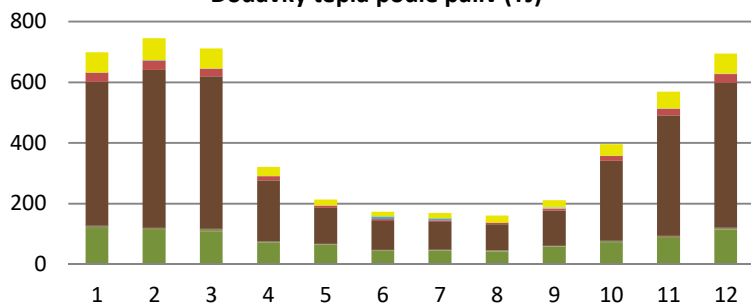


	I. čtvrtletí			II. čtvrtletí			III. čtvrtletí			IV. čtvrtletí			Celkem	Podíl v ČR
	Leden	Únor	Březen	Duben	Květen	Červen	Červenec	Srpen	Září	Říjen	Listopad	Prosinec		
<b>Celkový instalovaný výkon [MWt]</b>	<b>2 335,5</b>	<b>2 335,0</b>	<b>2 336,1</b>	<b>2 335,7</b>	<b>2 335,7</b>	<b>2 335,2</b>	<b>2 335,2</b>	<b>2 336,7</b>	<b>2 371,4</b>	<b>2 311,2</b>	<b>2 311,2</b>	<b>2 311,2</b>	<b>2 311,2</b>	<b>5,4%</b>
<b>Výroba tepla brutto [TJ]</b>	<b>977,1</b>	<b>1 016,1</b>	<b>971,3</b>	<b>510,6</b>	<b>385,1</b>	<b>328,8</b>	<b>315,8</b>	<b>307,9</b>	<b>375,0</b>	<b>604,5</b>	<b>808,3</b>	<b>959,9</b>	<b>7 560,4</b>	<b>4,7%</b>
<b>Dodávky tepla podle paliv [TJ]</b>	<b>699,1</b>	<b>744,9</b>	<b>712,1</b>	<b>321,4</b>	<b>213,0</b>	<b>173,6</b>	<b>169,0</b>	<b>160,7</b>	<b>210,9</b>	<b>396,3</b>	<b>569,5</b>	<b>694,5</b>	<b>5 064,8</b>	<b>5,7%</b>
■ Biomasa	119,2	113,0	108,4	71,0	64,2	44,0	45,4	42,7	57,8	73,1	87,1	113,9	939,8	16,3%
■ Bioplyn	8,2	7,8	8,6	5,0	3,8	3,3	3,0	2,8	3,5	5,6	6,9	7,9	66,5	12,4%
■ Černé uhlí	0,0	0,0	0,0	0,0	0,0	0,0	0,0	0,0	0,0	0,0	0,0	0,0	0,0	0,0%
■ Elektrická energie	0,0	0,0	0,0	0,0	0,0	0,0	0,0	0,0	0,0	0,0	0,0	0,0	0,2	1,3%
■ Energie prostředí (tepelné čerpadlo)	0,0	0,0	0,0	0,0	0,0	0,0	0,0	0,0	0,0	0,0	0,0	0,0	0,1	0,1%
■ Energie Slunce (solární kolektor)	0,0	0,0	0,0	0,0	0,0	0,0	0,0	0,0	0,0	0,0	0,0	0,0	0,0	0,0%
■ Hnědé uhlí	473,9	520,3	502,9	200,5	118,3	95,1	90,9	86,7	116,0	262,7	396,8	477,0	3 341,1	8,2%
■ Jaderné palivo	29,6	29,5	23,8	14,3	6,8	6,3	5,0	5,0	6,8	15,2	21,5	28,6	192,3	81,3%
■ Koks	0,0	0,0	0,0	0,0	0,0	0,0	0,0	0,0	0,0	0,0	0,0	0,0	0,0	0,0%
■ Odpadní teplo	0,0	0,0	0,0	0,0	0,0	0,0	0,0	0,0	0,0	0,0	0,0	0,0	0,0	0,0%
■ Ostatní kapalná paliva	0,0	1,6	0,9	0,0	0,0	8,8	7,1	0,0	0,0	0,0	0,0	0,0	18,4	17,0%
■ Ostatní pevná paliva	1,0	0,9	0,7	0,8	0,9	0,8	0,9	0,3	1,0	1,0	0,9	0,7	9,7	0,3%
■ Ostatní plyny	0,1	0,1	0,1	0,0	0,0	0,0	0,0	0,0	0,0	0,1	0,1	0,1	0,9	0,0%
■ Ostatní	0,0	0,0	0,0	0,0	0,0	0,0	0,0	0,0	0,0	0,0	0,0	0,0	0,0	0,0%
■ Topné oleje	0,2	0,6	0,3	0,1	0,1	0,1	0,0	0,0	3,9	0,4	1,3	0,7	7,9	8,7%
■ Zemní plyn	66,8	71,0	66,3	29,7	18,8	15,1	16,6	23,0	22,0	38,2	55,0	65,5	488,1	2,2%
<b>Spotřeba tepla podle sektorů nár. hosp. [TJ]*</b>	<b>605,7</b>	<b>647,0</b>	<b>622,3</b>	<b>281,3</b>	<b>191,8</b>	<b>155,6</b>	<b>152,8</b>	<b>146,1</b>	<b>189,9</b>	<b>366,1</b>	<b>525,9</b>	<b>643,3</b>	<b>4 527,8</b>	<b>5,3%</b>
■ Průmysl	125,1	132,0	132,8	76,1	61,5	57,8	55,5	53,8	56,9	82,8	108,6	117,6	1 060,4	5,2%
■ Energetika	4,8	4,9	4,2	2,3	0,9	0,8	0,6	0,6	1,0	22,5	33,5	43,2	119,4	7,1%
■ Doprava	8,4	10,0	9,5	1,9	0,2	0,1	0,2	0,1	0,4	3,7	7,1	9,3	51,0	9,1%
■ Stavebnictví	0,9	1,1	1,0	0,4	0,2	0,2	0,2	0,1	0,1	0,5	1,0	1,1	6,8	1,9%
■ Zemědělství a lesnictví	2,1	2,3	2,3	1,4	0,8	0,6	0,5	0,5	0,7	1,5	1,7	2,0	16,5	8,0%
■ Domácnosti	259,9	279,8	268,0	104,0	59,8	48,2	46,1	43,1	67,5	142,7	216,3	267,1	1 802,5	7,1%
■ Obchod, služby, školství, zdravotnictví	188,1	199,9	188,1	89,3	64,9	45,5	47,7	45,8	60,0	104,4	145,4	186,9	1 366,0	9,4%
■ Ostatní	16,2	17,0	16,3	6,1	3,5	2,4	2,1	1,9	3,3	8,0	12,2	16,1	105,1	7,0%

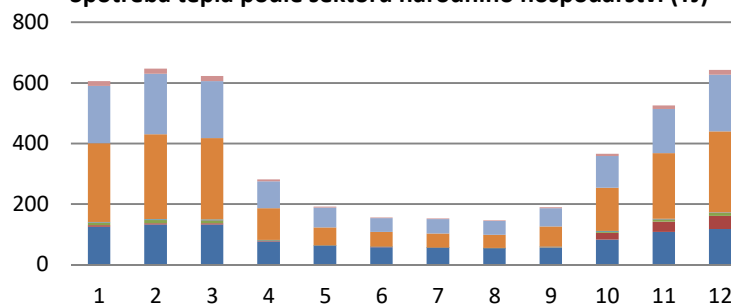
\* Rozdíl mezi dodávkou a spotřebou jsou ztráty z nakoupeného tepla a část nezjištěného rozvodu tepla.

zdroj dat: výkaz ERÚ-T1, ERÚ-E1

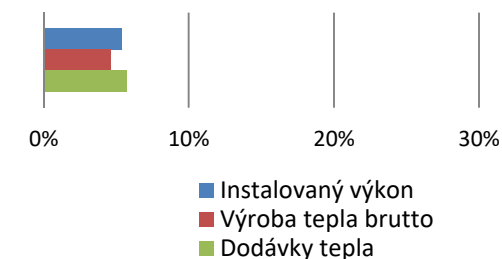
Dodávky tepla podle paliv (TJ)



Spotřeba tepla podle sektorů národního hospodářství (TJ)



Podíl v ČR



### 8.3 Výroba, dodávky a spotřeba tepla: Jihomoravský kraj

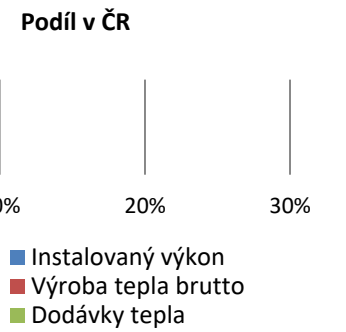
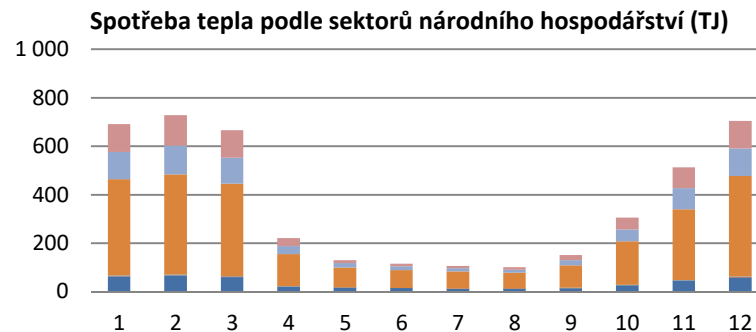
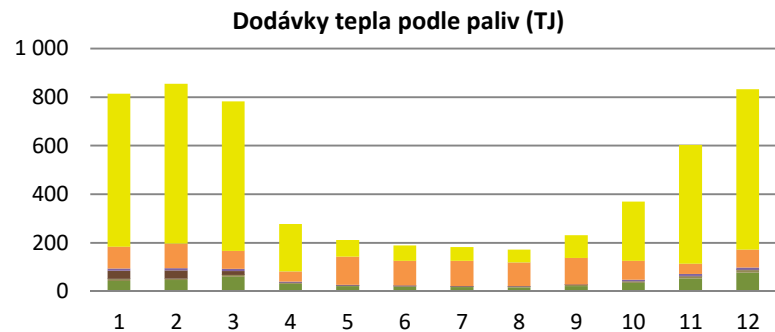
2018



	I. čtvrtletí			II. čtvrtletí			III. čtvrtletí			IV. čtvrtletí			Celkem	Podíl v ČR
	Leden	Únor	Březen	Duben	Květen	Červen	Červenec	Srpen	Září	Říjen	Listopad	Prosinec		
<b>Celkový instalovaný výkon [MWt]</b>	<b>2 008,9</b>	<b>2 009,4</b>	<b>2 005,6</b>	<b>2 000,8</b>	<b>2 001,9</b>	<b>2 001,9</b>	<b>2 000,8</b>	<b>2 000,8</b>	<b>2 000,8</b>	<b>2 001,6</b>	<b>2 001,2</b>	<b>2 002,9</b>	<b>2 002,9</b>	<b>4,7%</b>
<b>Výroba tepla brutto [TJ]</b>	<b>1 124,0</b>	<b>1 094,5</b>	<b>1 029,6</b>	<b>450,4</b>	<b>323,4</b>	<b>293,6</b>	<b>285,5</b>	<b>271,6</b>	<b>363,5</b>	<b>635,3</b>	<b>905,0</b>	<b>1 177,5</b>	<b>7 953,9</b>	<b>4,9%</b>
<b>Dodávky tepla podle paliv [TJ]</b>	<b>814,8</b>	<b>855,4</b>	<b>783,2</b>	<b>277,9</b>	<b>211,9</b>	<b>188,2</b>	<b>182,4</b>	<b>172,4</b>	<b>230,6</b>	<b>369,8</b>	<b>603,6</b>	<b>832,8</b>	<b>5 522,9</b>	<b>6,2%</b>
■ Biomasa	42,5	45,8	60,0	30,5	21,3	18,4	17,3	15,5	21,1	34,8	52,6	76,5	436,2	7,6%
■ Bioplyn	8,5	6,4	7,1	4,1	2,2	3,2	2,2	2,9	5,2	6,1	8,5	11,4	67,7	12,6%
■ Černé uhlí	0,0	0,0	0,0	0,0	0,0	0,0	0,0	0,0	0,0	0,0	0,0	0,0	0,0	0,0%
■ Elektrická energie	0,3	0,2	0,3	0,4	0,6	0,2	0,2	1,3	0,5	1,1	0,9	0,3	6,4	53,8%
■ Energie prostředí (tepelné čerpadlo)	0,1	0,1	0,1	0,0	0,0	0,0	0,0	0,0	0,0	0,0	0,1	0,1	0,5	0,7%
■ Energie Slunce (solární kolektor)	0,0	0,0	0,0	0,0	0,0	0,0	0,0	0,0	0,0	0,0	0,0	0,0	0,2	20,6%
■ Hnědé uhlí	32,8	33,2	15,3	0,2	0,2	0,1	0,1	0,1	0,2	0,2	1,2	0,4	84,0	0,2%
■ Jaderné palivo	0,0	0,0	0,0	0,0	0,0	0,0	0,0	0,0	0,0	0,0	0,0	0,0	0,0	0,0%
■ Koks	0,0	0,0	0,0	0,0	0,0	0,0	0,0	0,0	0,0	0,0	0,0	0,0	0,0	0,0%
■ Odpadní teplo	10,3	9,0	9,4	4,3	2,2	1,8	1,8	1,7	1,5	5,4	8,0	9,3	64,8	12,0%
■ Ostatní kapalná paliva	0,0	0,0	0,0	0,0	0,0	0,0	0,0	0,0	0,0	0,0	0,0	0,0	0,0	0,0%
■ Ostatní pevná paliva	88,9	102,3	74,3	42,0	116,1	102,0	103,8	97,1	109,0	77,3	41,8	73,8	1 028,4	35,8%
■ Ostatní plyny	0,0	0,0	0,0	0,0	0,0	0,0	0,0	0,0	0,0	0,0	0,0	0,0	0,0	0,0%
■ Ostatní	0,0	0,0	0,0	0,0	0,0	0,0	0,0	0,0	0,0	0,0	0,0	0,0	0,0	0,0%
■ Topné oleje	0,0	0,0	0,0	0,0	0,0	0,0	0,0	0,0	0,0	0,0	0,0	0,0	0,2	0,2%
■ Zemní plyn	631,4	658,2	616,7	196,3	69,4	62,4	56,8	53,8	93,3	244,8	490,5	660,8	3 834,5	17,4%
<b>Spotřeba tepla podle sektorů nár. hosp. [TJ]*</b>	<b>692,0</b>	<b>728,4</b>	<b>665,8</b>	<b>221,2</b>	<b>130,3</b>	<b>115,6</b>	<b>106,1</b>	<b>100,3</b>	<b>150,8</b>	<b>305,7</b>	<b>512,9</b>	<b>705,1</b>	<b>4 434,0</b>	<b>5,2%</b>
■ Průmysl	62,1	65,9	59,9	20,9	16,0	14,4	11,4	11,7	13,7	25,2	44,8	57,7	403,7	2,0%
■ Energetika	2,3	2,4	2,4	1,0	0,4	0,3	0,2	0,2	0,3	0,7	1,3	2,2	13,5	0,8%
■ Doprava	0,0	0,0	0,0	0,0	0,0	0,0	0,0	0,0	0,0	0,0	0,0	0,0	0,0	0,0%
■ Stavebnictví	0,0	0,0	0,0	0,0	0,0	0,0	0,0	0,0	0,0	0,0	0,0	0,0	0,0	0,0%
■ Zemědělství a lesnictví	2,0	1,8	1,8	1,3	0,7	0,6	0,5	0,9	1,8	2,4	2,1	3,0	18,9	9,2%
■ Domácnosti	397,4	413,7	382,1	131,8	82,6	73,8	71,3	65,2	92,9	179,0	292,4	414,6	2 596,8	10,2%
■ Obchod, služby, školství, zdravotnictví	112,3	119,5	105,9	33,5	17,7	15,2	13,4	12,9	20,9	49,0	86,2	113,9	700,6	4,8%
■ Ostatní	115,9	125,0	113,6	32,7	12,8	11,3	9,3	9,4	21,3	49,3	86,1	113,7	700,5	46,8%

\* Rozdíl mezi dodávkou a spotřebou jsou ztráty z nakoupeného tepla a část nezjištěného rozvodu tepla.

zdroj dat: výkaz ERÚ-T1, ERÚ-E1



## 8.4 Výroba, dodávky a spotřeba tepla: Karlovarský kraj

2018

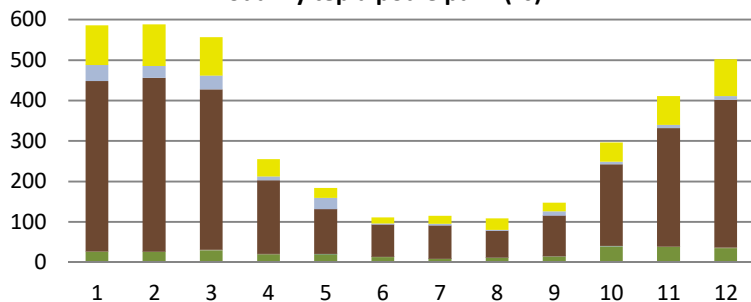


	I. čtvrtletí			II. čtvrtletí			III. čtvrtletí			IV. čtvrtletí			Celkem	Podíl v ČR
	Leden	Únor	Březen	Duben	Květen	Červen	Červenec	Srpen	Září	Říjen	Listopad	Prosinec		
<b>Celkový instalovaný výkon [MWt]</b>	<b>3 157,0</b>	<b>3 157,0</b>	<b>3 157,0</b>	<b>3 157,0</b>	<b>3 151,7</b>	<b>3 151,7</b>	<b>3 150,1</b>	<b>3 150,1</b>	<b>3 150,1</b>	<b>3 166,3</b>	<b>3 165,9</b>	<b>3 165,9</b>	<b>3 165,9</b>	<b>7,4%</b>
<b>Výroba tepla brutto [TJ]</b>	<b>1 616,7</b>	<b>1 558,8</b>	<b>1 646,4</b>	<b>1 308,6</b>	<b>1 241,1</b>	<b>1 128,4</b>	<b>864,9</b>	<b>932,1</b>	<b>1 127,3</b>	<b>1 374,9</b>	<b>1 510,3</b>	<b>1 624,4</b>	<b>15 933,9</b>	<b>9,8%</b>
<b>Dodávky tepla podle paliv [TJ]</b>	<b>586,1</b>	<b>588,3</b>	<b>556,7</b>	<b>254,8</b>	<b>183,5</b>	<b>110,8</b>	<b>114,6</b>	<b>108,4</b>	<b>147,2</b>	<b>296,2</b>	<b>411,3</b>	<b>502,2</b>	<b>3 859,9</b>	<b>4,4%</b>
■ Biomasa	25,8	25,3	29,3	19,6	19,6	12,8	8,2	11,5	14,7	39,3	38,3	34,9	279,2	4,9%
■ Bioplyn	1,1	0,6	1,1	0,7	0,4	0,5	0,4	0,4	0,6	0,7	0,7	0,9	8,1	1,5%
■ Černé uhlí	0,0	0,0	0,0	0,0	0,0	0,0	0,0	0,0	0,0	0,0	0,0	0,0	0,0	0,0%
■ Elektrická energie	0,0	0,0	0,0	0,0	0,0	0,0	0,0	0,0	0,0	0,0	0,0	0,0	0,0	0,1%
■ Energie prostředí (tepelné čerpadlo)	0,4	0,2	0,3	0,0	0,4	0,4	0,3	0,2	0,2	0,4	0,4	0,4	3,6	4,8%
■ Energie Slunce (solární kolektor)	0,0	0,0	0,0	0,4	0,0	0,0	0,0	0,0	0,0	0,0	0,0	0,0	0,4	49,6%
■ Hnědé uhlí	421,3	430,2	396,8	182,0	110,9	79,5	82,1	65,3	100,0	201,6	292,7	365,6	2 728,0	6,7%
■ Jaderné palivo	0,0	0,0	0,0	0,0	0,0	0,0	0,0	0,0	0,0	0,0	0,0	0,0	0,0	0,0%
■ Koks	0,0	0,0	0,0	0,0	0,0	0,0	0,0	0,0	0,0	0,0	0,0	0,0	0,0	0,0%
■ Odpadní teplo	0,0	0,0	0,0	0,0	0,0	0,0	0,0	0,0	0,0	0,0	0,0	0,0	0,1	0,0%
■ Ostatní kapalná paliva	0,0	0,0	0,0	0,0	0,0	0,0	0,0	0,0	0,0	0,0	0,0	0,0	0,0	0,0%
■ Ostatní pevná paliva	0,0	0,0	0,0	0,0	0,0	0,0	0,0	0,0	0,0	0,0	0,0	0,0	0,0	0,0%
■ Ostatní plyny	39,0	29,4	34,2	9,4	28,1	2,6	4,4	2,3	10,5	6,3	7,9	9,0	183,3	4,6%
■ Ostatní	0,0	0,0	0,0	0,0	0,0	0,0	0,0	0,0	0,0	0,0	0,0	0,0	0,0	0,0%
■ Topné oleje	0,1	0,1	0,1	0,1	0,0	0,0	0,0	0,0	0,0	0,0	0,0	0,0	0,5	0,5%
■ Zemní plyn	98,4	102,6	94,8	42,6	23,9	14,9	19,3	28,7	21,0	47,8	71,4	91,3	656,7	3,0%
<b>Spotřeba tepla podle sektorů nár. hosp. [TJ]*</b>	<b>299,1</b>	<b>318,2</b>	<b>307,6</b>	<b>211,5</b>	<b>190,0</b>	<b>170,5</b>	<b>60,0</b>	<b>62,4</b>	<b>84,4</b>	<b>179,3</b>	<b>251,4</b>	<b>301,2</b>	<b>2 435,6</b>	<b>2,9%</b>
■ Průmysl	16,0	17,7	17,1	12,3	12,0	11,5	2,1	2,2	3,4	8,6	13,5	15,8	132,1	0,6%
■ Energetika	1,6	1,5	1,6	1,6	2,2	1,7	6,3	11,3	7,0	1,5	2,1	1,6	40,0	2,4%
■ Doprava	2,4	2,7	2,6	2,2	2,2	2,1	0,3	0,3	0,6	1,5	2,3	2,7	21,9	3,9%
■ Stavebnictví	2,1	2,2	2,1	1,7	1,7	1,5	0,3	0,4	0,5	1,4	1,9	2,2	18,0	5,1%
■ Zemědělství a lesnictví	1,0	0,6	1,1	0,6	0,4	0,5	0,4	0,4	0,6	0,8	0,6	0,9	7,9	3,8%
■ Domácnosti	160,8	168,6	162,0	105,4	90,1	78,9	29,1	27,9	41,8	95,9	133,3	161,9	1 255,7	4,9%
■ Obchod, služby, školství, zdravotnictví	95,5	103,5	99,5	68,7	60,9	54,1	17,5	16,0	24,6	57,2	79,6	96,1	773,1	5,3%
■ Ostatní	19,7	21,4	21,6	19,0	20,5	20,1	4,1	4,1	6,0	12,6	18,0	20,0	186,9	12,5%

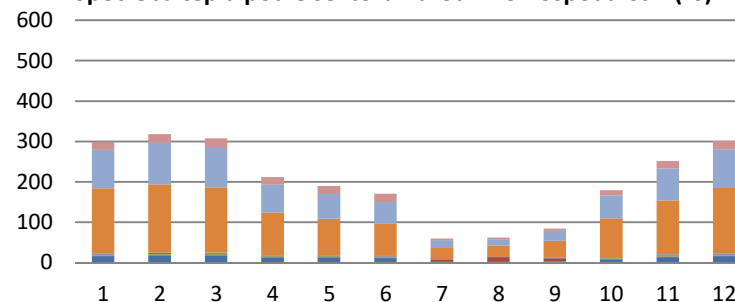
\* Rozdíl mezi dodávkou a spotřebou jsou ztráty z nakoupeného tepla a část nezjištěného rozvodu tepla.

zdroj dat: výkaz ERÚ-T1, ERÚ-E1

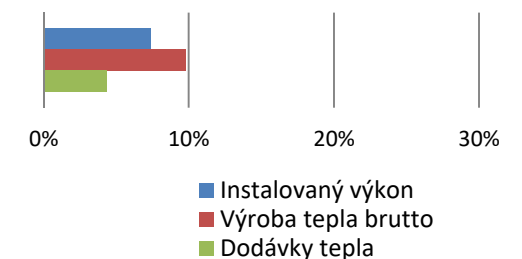
Dodávky tepla podle paliv (TJ)



Spotřeba tepla podle sektorů národního hospodářství (TJ)



Podíl v ČR



## 8.5 Výroba, dodávky a spotřeba tepla: Kraj Vysočina

2018

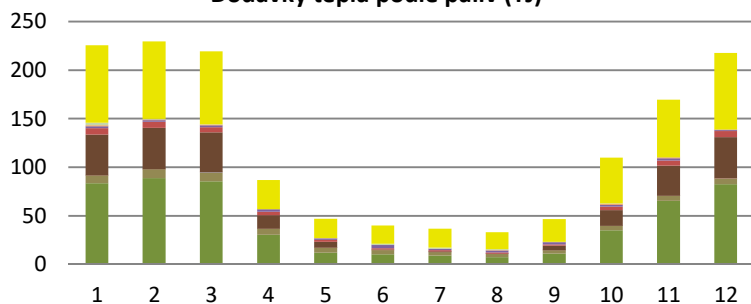


	I. čtvrtletí			II. čtvrtletí			III. čtvrtletí			IV. čtvrtletí			Celkem	Podíl v ČR
	Leden	Únor	Březen	Duben	Květen	Červen	Červenec	Srpen	Září	Říjen	Listopad	Prosinec		
<b>Celkový instalovaný výkon [MWt]</b>	<b>607,8</b>	<b>609,6</b>	<b>609,7</b>	<b>607,7</b>	<b>607,7</b>	<b>607,7</b>	<b>607,7</b>	<b>607,7</b>	<b>587,5</b>	<b>598,1</b>	<b>598,3</b>	<b>598,4</b>	<b>598,4</b>	<b>1,4%</b>
<b>Výroba tepla brutto [TJ]</b>	<b>467,6</b>	<b>467,9</b>	<b>455,8</b>	<b>239,7</b>	<b>182,4</b>	<b>172,5</b>	<b>158,3</b>	<b>142,5</b>	<b>178,0</b>	<b>288,8</b>	<b>379,7</b>	<b>450,3</b>	<b>3 583,5</b>	<b>2,2%</b>
<b>Dodávky tepla podle paliv [TJ]</b>	<b>225,8</b>	<b>229,6</b>	<b>219,5</b>	<b>87,0</b>	<b>47,0</b>	<b>39,9</b>	<b>36,6</b>	<b>33,1</b>	<b>46,5</b>	<b>109,8</b>	<b>169,6</b>	<b>217,8</b>	<b>1 462,2</b>	<b>1,7%</b>
■ Biomasa	83,4	88,8	85,4	30,3	12,1	10,3	8,9	7,4	11,0	34,9	65,2	82,4	520,0	9,0%
■ Bioplyn	8,3	9,2	9,5	6,4	5,3	4,3	3,7	3,1	3,5	4,6	5,4	6,2	69,4	12,9%
■ Černé uhlí	0,0	0,0	0,0	0,0	0,0	0,0	0,0	0,0	0,0	0,0	0,0	0,0	0,0	0,0%
■ Elektrická energie	0,0	0,0	0,0	0,0	0,0	0,0	0,0	0,0	0,0	0,0	0,0	0,0	0,1	0,9%
■ Energie prostředí (tepelné čerpadlo)	0,0	0,0	0,0	0,0	0,0	0,0	0,0	0,0	0,0	0,0	0,0	0,0	0,0	0,0%
■ Energie Slunce (solární kolektor)	0,0	0,0	0,0	0,0	0,0	0,0	0,0	0,0	0,0	0,0	0,0	0,0	0,2	19,9%
■ Hnědé uhlí	41,8	42,6	40,9	13,7	5,9	0,5	0,5	0,4	4,6	16,3	31,0	42,5	240,8	0,6%
■ Jaderné palivo	6,8	6,1	5,3	3,8	1,9	1,3	1,3	1,3	1,6	3,5	5,2	6,1	44,2	18,7%
■ Koks	0,0	0,0	0,0	0,0	0,0	0,0	0,0	0,0	0,0	0,0	0,0	0,0	0,0	0,0%
■ Odpadní teplo	1,9	1,7	2,1	2,4	1,6	3,2	1,5	2,1	2,1	2,2	2,4	0,9	24,1	4,5%
■ Ostatní kapalná paliva	0,0	0,0	0,0	0,0	0,0	0,0	0,0	0,0	0,0	0,0	0,0	0,0	0,0	0,0%
■ Ostatní pevná paliva	0,8	0,7	0,6	0,1	0,1	0,1	0,1	0,1	0,1	1,0	0,9	0,7	5,5	0,2%
■ Ostatní plyny	0,0	0,0	0,0	0,0	0,0	0,0	0,0	0,0	0,0	0,0	0,0	0,0	0,0	0,0%
■ Ostatní	0,0	0,0	0,0	0,0	0,0	0,0	0,0	0,0	0,0	0,0	0,0	0,0	0,0	0,0%
■ Topné oleje	2,9	0,8	0,4	0,0	0,4	1,3	1,1	0,9	0,5	0,0	0,0	0,0	8,4	9,2%
■ Zemní plyn	79,8	79,7	75,2	30,2	19,8	18,7	19,5	17,6	23,2	47,3	59,5	79,0	549,6	2,5%
<b>Spotřeba tepla podle sektorů nár. hosp. [TJ]*</b>	<b>173,0</b>	<b>178,1</b>	<b>163,7</b>	<b>62,8</b>	<b>30,3</b>	<b>25,5</b>	<b>23,5</b>	<b>22,2</b>	<b>31,7</b>	<b>77,6</b>	<b>129,4</b>	<b>169,3</b>	<b>1 087,2</b>	<b>1,3%</b>
■ Průmysl	16,2	15,3	15,0	3,9	2,2	1,9	1,7	1,3	1,7	6,1	10,3	13,0	88,4	0,4%
■ Energetika	6,8	6,1	5,3	3,8	1,9	1,3	1,3	1,3	1,6	3,5	5,2	6,1	44,2	2,6%
■ Doprava	0,4	0,5	0,4	0,1	0,0	0,0	0,0	0,0	0,0	0,1	0,4	0,5	2,6	0,5%
■ Stavebnictví	0,4	0,4	0,4	0,1	0,0	0,0	0,0	0,0	0,1	0,1	0,2	0,4	2,1	0,6%
■ Zemědělství a lesnictví	1,5	1,5	1,9	1,4	0,9	0,5	0,5	0,6	0,6	0,9	1,3	1,5	13,2	6,4%
■ Domácnosti	106,8	108,1	104,3	40,5	19,5	17,1	15,8	15,0	20,7	50,6	81,3	108,1	687,8	2,7%
■ Obchod, služby, školství, zdravotnictví	40,8	46,1	36,3	13,1	5,8	4,7	4,2	4,0	7,1	16,1	30,6	39,6	248,5	1,7%
■ Ostatní	0,1	0,1	0,1	0,0	0,0	0,0	0,0	0,0	0,0	0,0	0,1	0,1	0,4	0,0%

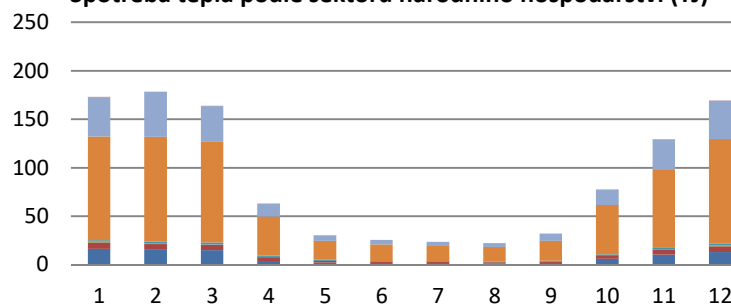
\* Rozdíl mezi dodávkou a spotřebou jsou ztráty z nakoupeného tepla a část nezjištěného rozvodu tepla.

zdroj dat: výkaz ERÚ-T1, ERÚ-E1

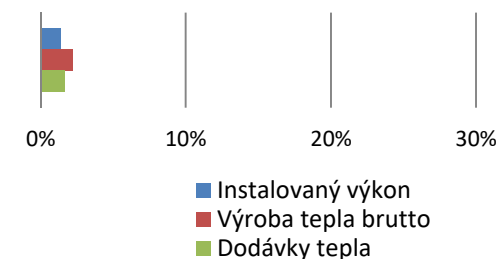
Dodávky tepla podle paliv (TJ)



Spotřeba tepla podle sektorů národního hospodářství (TJ)



Podíl v ČR



## 8.6 Výroba, dodávky a spotřeba tepla: Královéhradecký kraj

2018

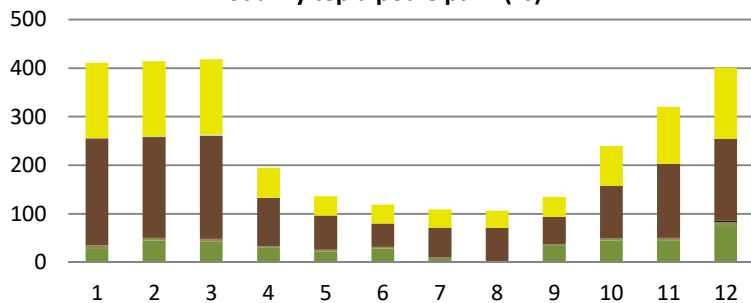


	I. čtvrtletí			II. čtvrtletí			III. čtvrtletí			IV. čtvrtletí			Celkem	Podíl v ČR
	Leden	Únor	Březen	Duben	Květen	Červen	Červenec	Srpen	Září	Říjen	Listopad	Prosinec		
<b>Celkový instalovaný výkon [MWt]</b>	<b>1 059,1</b>	<b>1 059,1</b>	<b>1 059,1</b>	<b>1 062,3</b>	<b>1 062,3</b>	<b>1 062,3</b>	<b>1 083,8</b>	<b>1 083,8</b>	<b>1 080,6</b>	<b>1 067,7</b>	<b>1 072,3</b>	<b>1 072,4</b>	<b>1 072,4</b>	<b>2,5%</b>
<b>Výroba tepla brutto [TJ]</b>	<b>630,7</b>	<b>528,9</b>	<b>540,7</b>	<b>288,3</b>	<b>215,9</b>	<b>194,2</b>	<b>182,8</b>	<b>178,1</b>	<b>222,6</b>	<b>456,5</b>	<b>547,3</b>	<b>646,0</b>	<b>4 632,0</b>	<b>2,9%</b>
<b>Dodávky tepla podle paliv [TJ]</b>	<b>411,3</b>	<b>414,6</b>	<b>418,5</b>	<b>194,5</b>	<b>136,2</b>	<b>119,1</b>	<b>109,1</b>	<b>106,3</b>	<b>134,4</b>	<b>239,3</b>	<b>320,0</b>	<b>401,2</b>	<b>3 004,5</b>	<b>3,4%</b>
■ Biomasa	29,1	45,1	42,4	30,1	22,4	28,5	6,7	0,1	33,9	45,1	44,3	76,6	404,3	7,0%
■ Bioplyn	6,2	5,2	5,9	3,8	3,6	3,5	4,2	2,7	3,8	5,0	6,0	6,9	56,8	10,6%
■ Černé uhlí	0,0	0,0	0,0	1,4	0,0	0,0	0,0	0,0	0,0	1,5	0,0	2,2	5,2	0,0%
■ Elektrická energie	0,0	0,0	0,0	0,0	0,0	0,0	0,0	0,0	0,0	0,0	0,0	0,0	0,0	0,0%
■ Energie prostředí (tepelné čerpadlo)	0,0	0,0	0,0	0,0	0,0	0,0	0,0	0,0	0,0	0,0	0,0	0,0	0,0	0,0%
■ Energie Slunce (solární kolektor)	0,0	0,0	0,0	0,0	0,0	0,0	0,0	0,0	0,0	0,0	0,0	0,0	0,0	0,0%
■ Hnědé uhlí	220,3	208,0	212,7	97,7	70,4	47,7	60,3	67,7	56,2	105,9	152,0	168,1	1 466,8	3,6%
■ Jaderné palivo	0,0	0,0	0,0	0,0	0,0	0,0	0,0	0,0	0,0	0,0	0,0	0,0	0,0	0,0%
■ Koks	0,0	0,0	0,0	0,0	0,0	0,0	0,0	0,0	0,0	0,0	0,0	0,0	0,0	0,0%
■ Odpadní teplo	0,0	0,0	0,0	0,0	0,0	0,0	0,0	0,0	0,0	0,0	0,0	0,0	0,0	0,0%
■ Ostatní kapalná paliva	0,0	0,0	0,0	0,0	0,0	0,0	0,0	0,0	0,0	0,0	0,0	0,0	0,0	0,0%
■ Ostatní pevná paliva	0,0	0,0	0,0	0,0	0,0	0,0	0,0	0,0	0,0	0,0	0,0	0,0	0,0	0,0%
■ Ostatní plyny	0,0	0,0	0,0	0,0	0,0	0,0	0,0	0,0	0,0	0,0	0,0	0,0	0,0	0,0%
■ Ostatní	0,0	0,0	0,0	0,0	0,0	0,0	0,0	0,0	0,0	0,0	0,0	0,0	0,0	0,0%
■ Topné oleje	0,6	1,7	2,1	0,2	0,0	0,0	0,0	0,0	0,0	0,0	0,0	0,0	4,7	5,1%
■ Zemní plyn	155,0	154,7	155,4	61,4	39,9	39,5	38,0	35,8	40,5	81,8	117,5	147,3	1 066,8	4,8%
<b>Spotřeba tepla podle sektorů nár. hosp. [TJ]*</b>	<b>233,2</b>	<b>232,7</b>	<b>234,6</b>	<b>102,7</b>	<b>72,0</b>	<b>62,8</b>	<b>61,0</b>	<b>51,4</b>	<b>70,6</b>	<b>128,5</b>	<b>177,9</b>	<b>223,8</b>	<b>1 651,1</b>	<b>1,9%</b>
■ Průmysl	78,5	77,6	80,3	51,0	45,9	39,9	36,4	30,9	39,0	57,6	67,5	69,1	673,6	3,3%
■ Energetika	1,7	1,8	1,8	0,9	0,6	0,5	0,4	0,5	0,6	1,1	1,4	1,7	13,1	0,8%
■ Doprava	0,3	0,3	0,3	0,2	0,1	0,1	0,1	0,1	0,1	0,1	0,2	0,3	2,1	0,4%
■ Stavebnictví	0,3	0,3	0,2	0,1	0,0	0,0	0,0	0,0	0,0	0,1	0,2	0,1	1,4	0,4%
■ Zemědělství a lesnictví	0,0	0,0	0,0	0,0	0,0	0,0	0,0	0,0	0,0	0,0	0,0	0,0	0,0	0,0%
■ Domácnosti	99,8	100,0	100,0	32,9	16,7	14,0	16,4	13,5	20,3	44,9	70,4	100,9	629,7	2,5%
■ Obchod, služby, školství, zdravotnictví	48,7	48,7	48,3	15,8	8,0	7,7	7,0	6,1	9,6	21,7	33,5	45,7	300,8	2,1%
■ Ostatní	3,9	4,0	3,8	1,9	0,6	0,6	0,6	0,4	1,0	3,0	4,7	6,0	30,4	2,0%

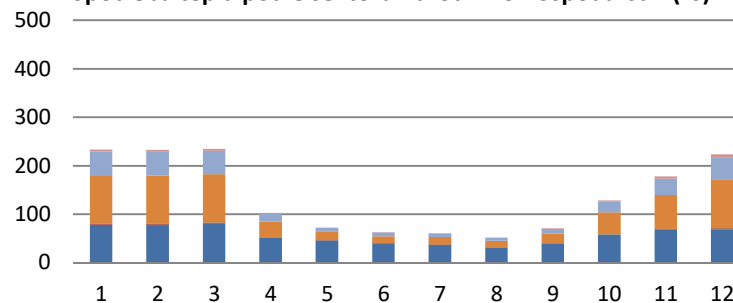
\* Rozdíl mezi dodávkou a spotřebou jsou ztráty z nakoupeného tepla, část nezjištěného rozvodu tepla a část spotřeby tepla krytá dodávkou z Pardubického kraje.

zdroj dat: výkaz ERÚ-T1, ERÚ-E1

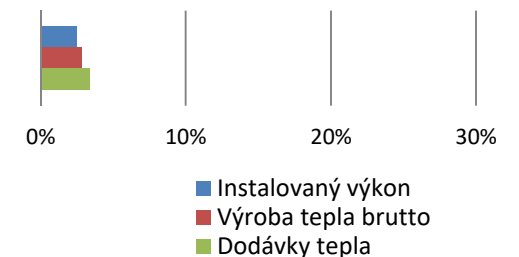
**Dodávky tepla podle paliv (TJ)**



**Spotřeba tepla podle sektorů národního hospodářství (TJ)**



**Podíl v ČR**



## 8.7 Výroba, dodávky a spotřeba tepla: Liberecký kraj

2018

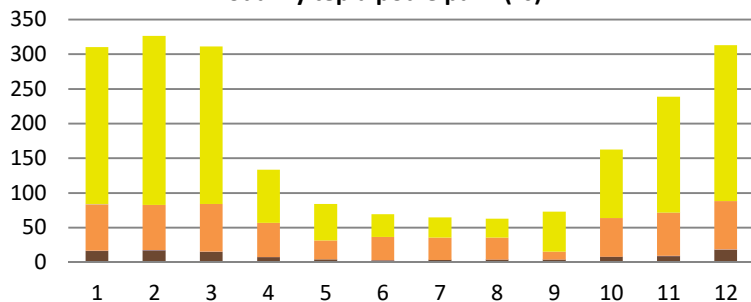


	I. čtvrtletí			II. čtvrtletí			III. čtvrtletí			IV. čtvrtletí			Celkem	Podíl v ČR
	Leden	Únor	Březen	Duben	Květen	Červen	Červenec	Srpen	Září	Říjen	Listopad	Prosinec		
<b>Celkový instalovaný výkon [MWt]</b>	<b>687,8</b>	<b>687,5</b>	<b>688,4</b>	<b>604,7</b>	<b>604,7</b>	<b>588,7</b>	<b>604,3</b>	<b>604,2</b>	<b>587,7</b>	<b>583,9</b>	<b>584,0</b>	<b>584,0</b>	<b>584,0</b>	<b>1,4%</b>
<b>Výroba tepla brutto [TJ]</b>	<b>347,2</b>	<b>364,5</b>	<b>349,3</b>	<b>169,9</b>	<b>116,0</b>	<b>110,3</b>	<b>105,4</b>	<b>109,6</b>	<b>110,4</b>	<b>200,1</b>	<b>274,3</b>	<b>347,3</b>	<b>2 604,2</b>	<b>1,6%</b>
<b>Dodávky tepla podle paliv [TJ]</b>	<b>310,2</b>	<b>326,5</b>	<b>311,4</b>	<b>133,3</b>	<b>84,3</b>	<b>69,5</b>	<b>64,5</b>	<b>62,9</b>	<b>73,2</b>	<b>162,8</b>	<b>238,9</b>	<b>313,2</b>	<b>2 150,6</b>	<b>2,4%</b>
■ Biomasa	0,1	0,2	0,1	0,0	0,0	0,0	0,0	0,0	0,0	0,0	0,0	0,1	0,6	0,0%
■ Bioplyn	1,4	1,2	1,2	1,1	1,5	1,3	0,9	1,0	1,1	1,2	1,5	1,5	14,9	2,8%
■ Černé uhlí	0,0	0,0	0,0	0,0	0,0	0,0	0,0	0,0	0,0	0,0	0,0	0,0	0,0	0,0%
■ Elektrická energie	0,0	0,0	0,0	0,0	0,0	0,0	0,0	0,0	0,0	0,0	0,0	0,0	0,0	0,0%
■ Energie prostředí (tepelné čerpadlo)	0,0	0,0	0,0	0,0	0,0	0,0	0,0	0,0	0,0	0,0	0,0	0,0	0,0	0,0%
■ Energie Slunce (solární kolektor)	0,0	0,0	0,0	0,0	0,0	0,0	0,0	0,0	0,0	0,0	0,0	0,0	0,0	0,0%
■ Hnědé uhlí	14,6	16,0	13,5	6,4	2,8	1,5	2,3	2,6	2,7	6,5	7,5	16,6	93,2	0,2%
■ Jaderné palivo	0,0	0,0	0,0	0,0	0,0	0,0	0,0	0,0	0,0	0,0	0,0	0,0	0,0	0,0%
■ Koks	0,0	0,0	0,0	0,0	0,0	0,0	0,0	0,0	0,0	0,0	0,0	0,0	0,0	0,0%
■ Odpadní teplo	0,4	0,4	0,4	0,2	0,0	0,0	0,1	0,1	0,1	0,3	0,4	0,4	2,7	0,5%
■ Ostatní kapalná paliva	0,0	0,0	0,0	0,0	0,0	0,0	0,0	0,0	0,0	0,0	0,0	0,0	0,0	0,0%
■ Ostatní pevná paliva	67,1	64,9	69,0	49,3	27,3	33,9	32,0	31,8	11,2	55,7	62,4	69,9	574,6	20,0%
■ Ostatní plyny	0,0	0,0	0,0	0,0	0,0	0,0	0,0	0,0	0,0	0,0	0,0	0,0	0,0	0,0%
■ Ostatní	0,0	0,0	0,0	0,0	0,0	0,0	0,0	0,0	0,0	0,0	0,0	0,0	0,0	0,0%
■ Topné oleje	0,5	0,0	0,0	0,0	0,0	0,0	0,0	0,0	0,0	0,0	0,0	0,0	0,5	0,5%
■ Zemní plyn	226,0	243,8	227,1	76,4	52,6	32,8	29,1	27,4	58,0	99,1	167,0	224,7	1 464,1	6,6%
<b>Spotřeba tepla podle sektorů nár. hosp. [TJ]*</b>	<b>263,1</b>	<b>275,2</b>	<b>261,2</b>	<b>103,0</b>	<b>58,6</b>	<b>42,7</b>	<b>39,8</b>	<b>39,3</b>	<b>55,9</b>	<b>120,9</b>	<b>192,7</b>	<b>267,5</b>	<b>1 720,0</b>	<b>2,0%</b>
■ Průmysl	20,6	23,1	21,4	7,6	7,6	5,4	3,5	4,9	3,7	8,5	18,5	21,1	146,0	0,7%
■ Energetika	1,2	1,2	1,1	0,5	0,1	0,0	0,1	0,0	0,2	0,6	0,8	1,1	7,0	0,4%
■ Doprava	1,9	1,9	1,8	0,6	0,0	0,0	0,0	0,0	0,0	0,7	1,1	1,5	9,6	1,7%
■ Stavebnictví	0,4	0,4	0,4	0,1	0,0	0,0	0,0	0,0	0,0	0,1	0,1	0,3	1,8	0,5%
■ Zemědělství a lesnictví	1,4	1,2	1,2	1,1	1,5	1,3	0,9	1,0	1,1	1,2	1,5	1,5	14,9	7,2%
■ Domácnosti	151,7	156,9	148,4	60,7	33,4	24,7	25,5	24,0	36,1	71,2	108,1	154,3	995,0	3,9%
■ Obchod, služby, školství, zdravotnictví	83,8	88,7	85,2	31,7	15,5	11,1	9,7	9,4	14,4	37,6	61,2	85,8	534,1	3,7%
■ Ostatní	2,0	1,9	1,7	0,8	0,3	0,1	0,2	0,1	0,4	0,9	1,4	1,9	11,7	0,8%

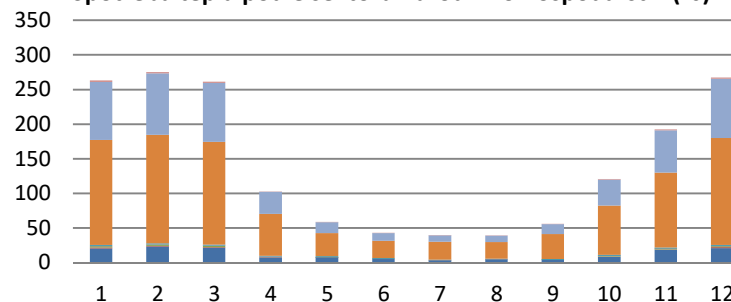
\* Rozdíl mezi dodávkou a spotřebou jsou ztráty z nakoupeného tepla a část nezjištěného rozvodu tepla.

zdroj dat: výkaz ERÚ-T1, ERÚ-E1

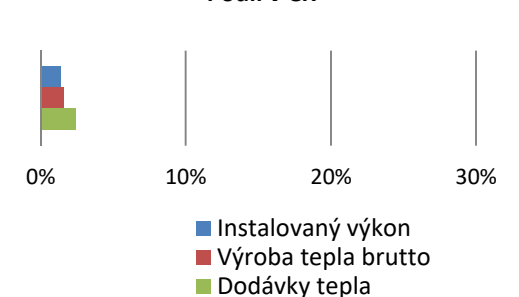
Dodávky tepla podle paliv (TJ)



Spotřeba tepla podle sektorů národního hospodářství (TJ)



Podíl v ČR



## 8.8 Výroba, dodávky a spotřeba tepla: Moravskoslezský kraj

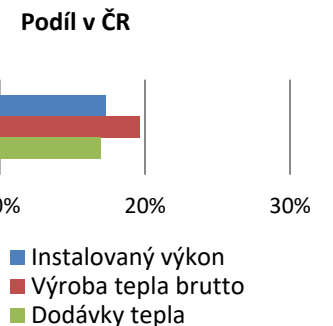
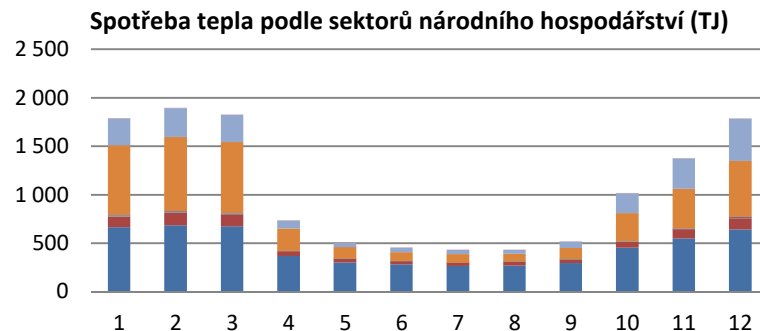
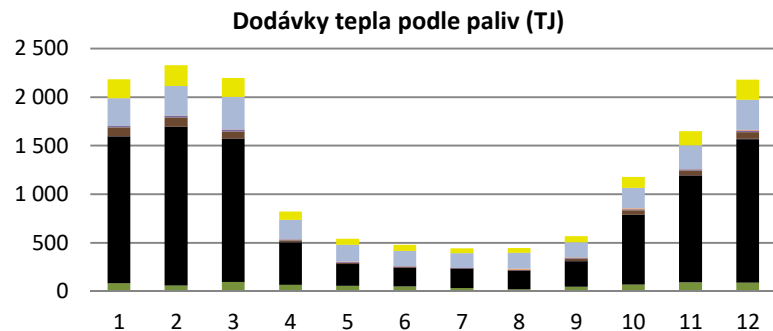
2018



	I. čtvrtletí			II. čtvrtletí			III. čtvrtletí			IV. čtvrtletí			Celkem	Podíl v ČR
	Leden	Únor	Březen	Duben	Květen	Červen	Červenec	Srpen	Září	Říjen	Listopad	Prosinec		
<b>Celkový instalovaný výkon [MWt]</b>	<b>7 668,2</b>	<b>7 668,2</b>	<b>7 668,2</b>	<b>7 589,1</b>	<b>7 589,1</b>	<b>7 589,1</b>	<b>7 365,1</b>	<b>7 369,6</b>	<b>7 375,0</b>	<b>7 371,8</b>	<b>7 378,9</b>	<b>7 380,1</b>	<b>7 380,1</b>	<b>17,3%</b>
<b>Výroba tepla brutto [TJ]</b>	<b>3 930,7</b>	<b>3 796,0</b>	<b>3 716,3</b>	<b>2 185,1</b>	<b>1 872,1</b>	<b>1 747,2</b>	<b>1 758,1</b>	<b>1 672,9</b>	<b>1 729,7</b>	<b>2 581,1</b>	<b>3 125,0</b>	<b>3 752,5</b>	<b>31 866,7</b>	<b>19,6%</b>
<b>Dodávky tepla podle paliv [TJ]</b>	<b>2 184,9</b>	<b>2 327,9</b>	<b>2 198,8</b>	<b>820,8</b>	<b>542,1</b>	<b>477,7</b>	<b>443,6</b>	<b>445,1</b>	<b>567,8</b>	<b>1 179,3</b>	<b>1 649,6</b>	<b>2 181,3</b>	<b>15 018,9</b>	<b>17,0%</b>
■ Biomasa	82,3	59,5	94,8	66,3	56,7	49,2	33,6	20,1	45,3	71,1	92,3	89,1	760,3	13,2%
■ Bioplyn	0,1	0,1	0,1	0,0	0,0	0,0	0,0	0,0	0,0	0,1	0,1	0,1	0,6	0,1%
■ Černé uhlí	1 514,8	1 635,0	1 477,4	437,6	223,1	195,5	200,6	195,7	266,2	717,3	1 103,5	1 479,6	9 446,3	83,8%
■ Elektrická energie	0,2	0,2	0,2	0,1	0,0	0,0	0,0	0,0	0,0	0,0	0,2	0,2	1,2	10,4%
■ Energie prostředí (tepelné čerpadlo)	0,0	0,0	0,0	0,0	0,0	0,0	0,0	0,0	0,0	0,0	0,0	0,0	0,0	0,0%
■ Energie Slunce (solární kolektor)	0,0	0,0	0,0	0,0	0,0	0,0	0,0	0,0	0,0	0,0	0,0	0,0	0,0	0,0%
■ Hnědé uhlí	91,4	95,5	73,1	19,7	14,3	4,9	3,3	2,5	24,6	48,1	46,6	70,0	493,9	1,2%
■ Jaderné palivo	0,0	0,0	0,0	0,0	0,0	0,0	0,0	0,0	0,0	0,0	0,0	0,0	0,0	0,0%
■ Koks	0,0	0,0	0,0	0,0	0,0	0,0	0,0	0,0	0,0	0,0	0,0	0,1	0,3	39,2%
■ Odpadní teplo	13,4	17,4	19,0	10,4	10,8	9,2	8,0	4,8	9,4	9,7	13,1	17,1	142,3	26,3%
■ Ostatní kapalná paliva	0,0	0,0	0,0	0,0	0,0	0,0	0,0	0,0	0,0	0,0	0,0	0,0	0,0	0,0%
■ Ostatní pevná paliva	0,4	0,4	0,1	0,6	1,5	0,2	0,0	8,4	3,7	7,2	0,6	7,4	30,4	1,1%
■ Ostatní plyny	286,6	307,9	338,0	201,2	173,6	155,5	146,5	164,9	156,8	211,3	247,1	309,7	2 699,1	67,0%
■ Ostatní	0,0	0,0	0,0	0,0	0,0	0,0	0,0	0,0	0,0	0,0	0,0	0,0	0,0	0,0%
■ Topné oleje	0,1	0,3	0,3	0,2	0,0	0,5	0,7	0,1	0,1	0,1	0,5	0,2	3,1	3,4%
■ Zemní plyn	195,5	211,6	195,8	84,8	62,0	62,7	50,9	48,7	61,8	114,3	145,6	207,8	1 441,5	6,5%
<b>Spotřeba tepla podle sektorů nár. hosp. [TJ]*</b>	<b>1 791,6</b>	<b>1 895,7</b>	<b>1 826,4</b>	<b>734,9</b>	<b>503,1</b>	<b>454,9</b>	<b>432,7</b>	<b>431,7</b>	<b>517,3</b>	<b>1 017,2</b>	<b>1 377,6</b>	<b>1 786,1</b>	<b>12 769,2</b>	<b>15,1%</b>
■ Průmysl	663,9	683,7	673,5	366,4	300,8	282,1	264,8	268,9	293,9	453,4	549,8	641,8	5 443,0	26,6%
■ Energetika	110,1	129,5	121,9	50,8	38,3	33,6	32,5	40,8	36,8	60,9	88,1	115,8	859,1	51,4%
■ Doprava	2,3	2,4	2,3	0,6	0,2	0,2	0,1	0,1	0,2	0,7	1,5	2,2	12,9	2,3%
■ Stavebnictví	12,1	13,0	10,5	3,0	2,7	2,5	2,3	2,0	2,4	5,5	8,4	10,6	75,0	21,4%
■ Zemědělství a lesnictví	1,4	2,2	2,0	0,3	0,0	0,0	0,0	0,0	0,0	0,1	0,4	0,6	7,0	3,4%
■ Domácnosti	721,1	764,5	734,6	230,0	118,3	88,4	89,3	78,9	118,1	288,5	412,6	576,2	4 220,6	16,6%
■ Obchod, služby, školství, zdravotnictví	277,7	297,3	278,7	82,9	42,2	47,7	43,0	40,4	65,1	206,8	314,6	435,5	2 131,8	14,7%
■ Ostatní	3,0	3,2	2,9	0,9	0,6	0,6	0,6	0,5	0,8	1,3	2,3	3,2	19,9	1,3%

\* Rozdíl mezi dodávkou a spotřebou jsou ztráty z nakoupeného tepla a část nezjištěného rozvodu tepla.

zdroj dat: výkaz ERÚ-T1, ERÚ-E1



## 8.9 Výroba, dodávky a spotřeba tepla: Olomoucký kraj

2018

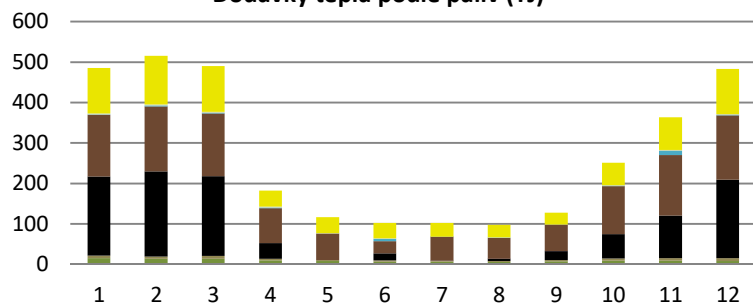


	I. čtvrtletí			II. čtvrtletí			III. čtvrtletí			IV. čtvrtletí			Celkem	Podíl v ČR
	Leden	Únor	Březen	Duben	Květen	Červen	Červenec	Srpen	Září	Říjen	Listopad	Prosinec		
<b>Celkový instalovaný výkon [MWt]</b>	<b>1 335,1</b>	<b>1 335,0</b>	<b>1 335,0</b>	<b>1 333,9</b>	<b>1 333,9</b>	<b>1 333,9</b>	<b>1 333,8</b>	<b>1 333,8</b>	<b>1 333,8</b>	<b>1 291,1</b>	<b>1 291,1</b>	<b>1 290,7</b>	<b>1 290,7</b>	<b>3,0%</b>
<b>Výroba tepla brutto [TJ]</b>	<b>801,6</b>	<b>781,4</b>	<b>762,8</b>	<b>414,6</b>	<b>320,3</b>	<b>303,6</b>	<b>286,7</b>	<b>275,3</b>	<b>304,4</b>	<b>613,9</b>	<b>744,4</b>	<b>860,0</b>	<b>6 469,1</b>	<b>4,0%</b>
<b>Dodávky tepla podle paliv [TJ]</b>	<b>485,5</b>	<b>515,6</b>	<b>490,1</b>	<b>182,1</b>	<b>116,1</b>	<b>102,1</b>	<b>102,1</b>	<b>97,9</b>	<b>127,8</b>	<b>250,7</b>	<b>363,2</b>	<b>482,6</b>	<b>3 315,8</b>	<b>3,7%</b>
■ Biomasa	15,0	13,3	13,9	9,8	7,8	6,5	6,5	5,6	7,0	9,2	9,0	8,1	111,6	1,9%
■ Bioplyn	6,9	6,0	6,6	4,0	3,0	3,1	2,5	2,4	3,5	5,1	6,4	6,8	56,3	10,5%
■ Černé uhlí	195,0	210,7	197,5	38,7	0,0	17,2	0,0	5,6	22,0	60,2	105,2	194,4	1 046,4	9,3%
■ Elektrická energie	0,0	0,0	0,0	0,0	0,0	0,0	0,0	0,0	0,0	0,0	0,0	0,0	0,1	0,7%
■ Energie prostředí (tepelné čerpadlo)	0,0	0,0	0,0	0,0	0,0	0,0	0,0	0,0	0,0	0,0	0,0	0,0	0,0	0,0%
■ Energie Slunce (solární kolektor)	0,0	0,0	0,0	0,0	0,0	0,0	0,0	0,0	0,0	0,0	0,0	0,0	0,0	0,0%
■ Hnědé uhlí	153,3	160,1	154,8	85,9	65,3	30,4	58,9	51,6	65,0	118,8	149,5	158,6	1 252,1	3,1%
■ Jaderné palivo	0,0	0,0	0,0	0,0	0,0	0,0	0,0	0,0	0,0	0,0	0,0	0,0	0,0	0,0%
■ Koks	0,0	0,0	0,0	0,0	0,0	0,0	0,0	0,0	0,0	0,0	0,0	0,0	0,0	0,0%
■ Odpadní teplo	0,0	0,0	0,0	0,0	0,0	0,0	0,0	0,0	0,0	0,0	0,0	0,0	0,0	0,0%
■ Ostatní kapalná paliva	0,1	2,5	1,9	2,3	0,0	5,7	0,0	0,1	0,0	0,1	9,9	0,9	23,3	21,5%
■ Ostatní pevná paliva	0,0	0,0	0,0	0,0	0,0	0,0	0,0	0,0	0,0	0,0	0,0	0,0	0,0	0,0%
■ Ostatní plyny	0,0	0,0	0,0	0,0	0,0	0,0	0,0	0,0	0,0	0,0	0,0	0,0	0,0	0,0%
■ Ostatní	0,0	0,0	0,0	0,0	0,0	0,0	0,0	0,0	0,0	0,0	0,0	0,0	0,0	0,0%
■ Topné oleje	2,4	2,5	2,5	1,8	0,7	1,1	0,5	1,7	0,6	2,1	3,1	2,5	21,5	23,6%
■ Zemní plyn	112,8	120,6	112,9	39,7	39,3	38,2	33,6	30,9	29,8	55,2	80,2	111,4	804,5	3,6%
<b>Spotřeba tepla podle sektorů nár. hosp. [TJ]*</b>	<b>344,4</b>	<b>366,3</b>	<b>360,1</b>	<b>130,8</b>	<b>90,7</b>	<b>75,4</b>	<b>79,3</b>	<b>75,6</b>	<b>94,0</b>	<b>171,0</b>	<b>251,2</b>	<b>340,9</b>	<b>2 379,7</b>	<b>2,8%</b>
■ Průmysl	60,9	64,6	57,9	28,2	22,4	21,6	19,2	19,5	21,5	34,3	44,5	53,5	448,0	2,2%
■ Energetika	0,0	0,0	0,0	0,0	0,0	0,0	0,0	0,0	0,0	0,0	0,0	0,0	0,0	0,0%
■ Doprava	0,2	0,3	0,3	0,0	0,0	0,0	0,0	0,0	0,0	0,1	0,2	0,2	1,4	0,3%
■ Stavebnictví	3,4	3,6	3,1	0,7	0,2	0,1	0,1	0,1	0,2	0,8	2,2	3,1	17,5	5,0%
■ Zemědělství a lesnictví	1,1	1,1	1,0	0,7	0,4	0,3	0,3	0,2	0,3	0,1	0,1	0,1	5,7	2,8%
■ Domácnosti	169,2	180,9	168,3	52,6	31,1	26,4	25,5	23,7	36,2	77,0	118,0	170,4	1 079,4	4,2%
■ Obchod, služby, školství, zdravotnictví	105,1	111,4	124,9	46,0	35,2	26,0	32,8	31,4	34,6	57,4	84,2	111,2	800,2	5,5%
■ Ostatní	4,5	4,3	4,6	2,6	1,5	1,0	1,4	0,7	1,2	1,4	2,0	2,4	27,5	1,8%

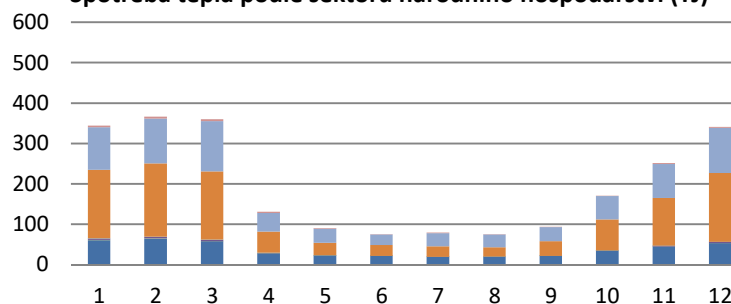
\* Rozdíl mezi dodávkou a spotřebou jsou ztráty z nakoupeného tepla a část nezjištěného rozvodu tepla.

zdroj dat: výkaz ERÚ-T1, ERÚ-E1

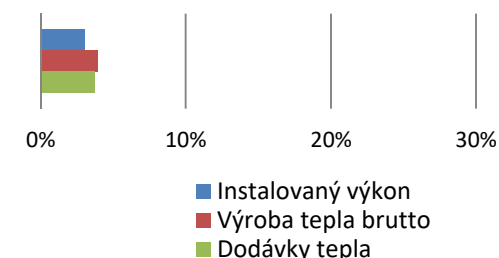
**Dodávky tepla podle paliv (TJ)**



**Spotřeba tepla podle sektorů národního hospodářství (TJ)**



**Podíl v ČR**





## 8.10 Výroba, dodávky a spotřeba tepla: Pardubický kraj

2018

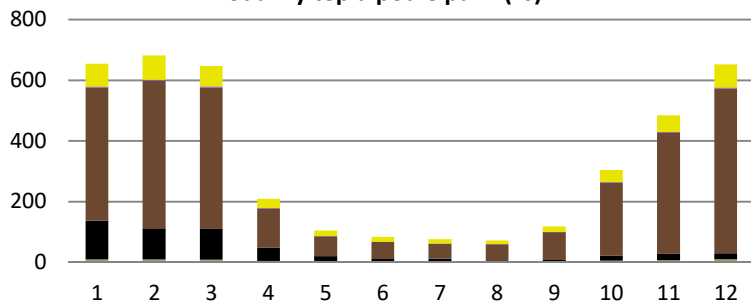


	I. čtvrtletí			II. čtvrtletí			III. čtvrtletí			IV. čtvrtletí			Celkem	Podíl v ČR
	Leden	Únor	Březen	Duben	Květen	Červen	Červenec	Srpen	Září	Říjen	Listopad	Prosinec		
<b>Celkový instalovaný výkon [MWt]</b>	<b>3 703,5</b>	<b>3 703,5</b>	<b>3 703,5</b>	<b>3 704,3</b>	<b>3 704,4</b>	<b>3 704,5</b>	<b>3 703,8</b>	<b>3 703,8</b>	<b>3 696,3</b>	<b>3 696,8</b>	<b>3 704,3</b>	<b>3 704,4</b>	<b>3 704,4</b>	<b>8,7%</b>
<b>Výroba tepla brutto [TJ]</b>	<b>897,9</b>	<b>928,2</b>	<b>909,9</b>	<b>410,7</b>	<b>316,7</b>	<b>267,1</b>	<b>240,2</b>	<b>233,8</b>	<b>296,5</b>	<b>503,6</b>	<b>716,6</b>	<b>929,2</b>	<b>6 650,5</b>	<b>4,1%</b>
<b>Dodávky tepla podle paliv [TJ]</b>	<b>655,0</b>	<b>681,6</b>	<b>647,2</b>	<b>209,6</b>	<b>105,0</b>	<b>83,5</b>	<b>76,3</b>	<b>72,4</b>	<b>118,7</b>	<b>303,8</b>	<b>485,1</b>	<b>652,7</b>	<b>4 090,8</b>	<b>4,6%</b>
■ Biomasa	6,2	6,2	5,2	2,3	1,0	0,8	0,8	0,6	1,2	2,8	4,3	6,4	37,8	0,7%
■ Bioplyn	4,0	3,5	3,6	2,2	1,9	1,4	1,3	1,3	1,5	2,5	3,2	4,8	31,2	5,8%
■ Černé uhlí	127,5	102,1	100,8	43,3	17,1	8,9	9,9	4,6	5,3	16,1	20,5	18,6	474,7	4,2%
■ Elektrická energie	0,0	0,0	0,0	0,0	0,0	0,0	0,0	0,0	0,0	0,0	0,0	0,0	0,0	0,0%
■ Energie prostředí (tepelné čerpadlo)	0,0	0,0	0,0	0,0	0,0	0,0	0,0	0,0	0,0	0,0	0,0	0,0	0,0	0,0%
■ Energie Slunce (solární kolektor)	0,0	0,0	0,0	0,0	0,0	0,0	0,0	0,0	0,0	0,0	0,0	0,0	0,0	0,0%
■ Hnědé uhlí	437,8	486,2	466,0	130,2	65,9	56,3	49,2	52,7	91,5	241,3	399,0	542,5	3 018,6	7,4%
■ Jaderné palivo	0,0	0,0	0,0	0,0	0,0	0,0	0,0	0,0	0,0	0,0	0,0	0,0	0,0	0,0%
■ Koks	0,0	0,0	0,0	0,0	0,0	0,0	0,0	0,0	0,0	0,0	0,0	0,0	0,0	0,0%
■ Odpadní teplo	4,2	4,0	4,1	1,9	1,3	0,7	1,6	1,1	1,3	1,9	3,1	4,5	29,7	5,5%
■ Ostatní kapalná paliva	0,0	0,0	0,0	0,0	0,0	0,0	0,0	0,0	0,0	0,0	0,0	0,0	0,0	0,0%
■ Ostatní pevná paliva	0,0	0,0	0,5	0,1	0,0	0,0	0,0	0,0	0,0	0,0	0,0	0,0	0,6	0,0%
■ Ostatní plyny	0,0	0,0	0,0	0,0	0,0	0,0	0,0	0,0	0,0	0,0	0,0	0,0	0,0	0,0%
■ Ostatní	0,0	0,0	0,0	0,0	0,0	0,0	0,0	0,0	0,0	0,0	0,0	0,0	0,0	0,0%
■ Topné oleje	0,1	0,1	0,0	0,0	0,0	0,0	0,0	0,0	0,0	0,0	0,1	0,1	0,7	0,8%
■ Zemní plyn	75,2	79,5	67,0	29,7	17,8	15,4	13,4	12,1	17,9	39,0	54,9	75,8	497,5	2,3%
<b>Spotřeba tepla podle sektorů nár. hosp. [TJ]*</b>	<b>486,8</b>	<b>507,3</b>	<b>476,8</b>	<b>159,7</b>	<b>79,0</b>	<b>60,5</b>	<b>54,4</b>	<b>52,7</b>	<b>83,5</b>	<b>220,6</b>	<b>356,8</b>	<b>482,2</b>	<b>3 020,2</b>	<b>3,6%</b>
■ Průmysl	85,7	88,5	85,3	27,6	13,0	9,3	10,1	9,3	13,3	37,6	60,2	82,6	522,6	2,5%
■ Energetika	1,2	1,3	1,2	0,3	0,1	0,1	0,1	0,1	0,1	0,4	0,8	1,1	6,8	0,4%
■ Doprava	13,4	14,8	14,0	3,8	1,0	0,6	0,6	0,5	1,1	4,4	7,7	11,5	73,3	13,1%
■ Stavebnictví	4,2	4,7	4,5	1,0	0,8	0,3	0,3	0,2	0,5	2,0	3,2	4,2	25,9	7,4%
■ Zemědělství a lesnictví	3,5	3,1	3,4	2,0	1,8	1,3	1,1	1,2	1,3	2,3	2,9	4,3	28,3	13,7%
■ Domácnosti	196,9	203,5	189,1	69,5	38,4	30,7	28,3	26,8	40,2	90,5	148,9	196,2	1 258,9	4,9%
■ Obchod, služby, školství, zdravotnictví	146,9	154,4	143,8	45,5	20,3	15,2	12,1	12,6	23,3	69,3	108,9	148,1	900,4	6,2%
■ Ostatní	35,0	36,9	35,5	10,1	3,6	2,9	1,8	2,0	3,7	14,2	24,1	34,2	204,0	13,6%

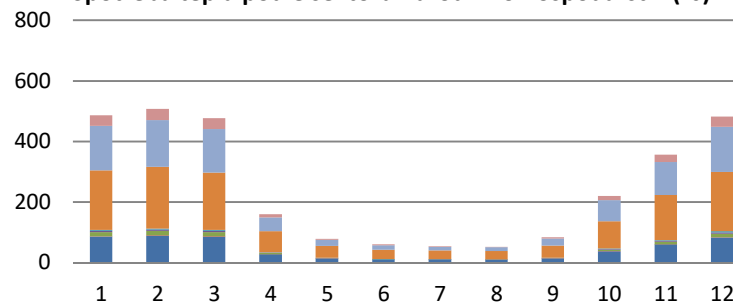
\* Rozdíl mezi dodávkou a spotřebou jsou ztráty z nakoupeného tepla, část nezjištěného rozvodu tepla a část tepla dodaná do SZT Hradec Králové.

zdroj dat: výkaz ERÚ-T1, ERÚ-E1

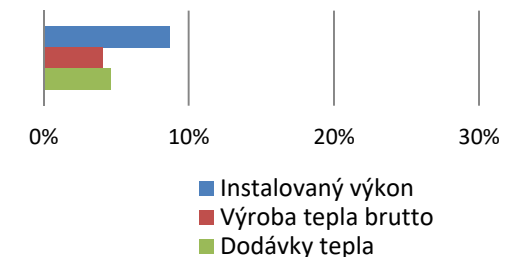
**Dodávky tepla podle paliv (TJ)**



**Spotřeba tepla podle sektorů národního hospodářství (TJ)**



**Podíl v ČR**



## 8.11 Výroba, dodávky a spotřeba tepla: Plzeňský kraj

2018

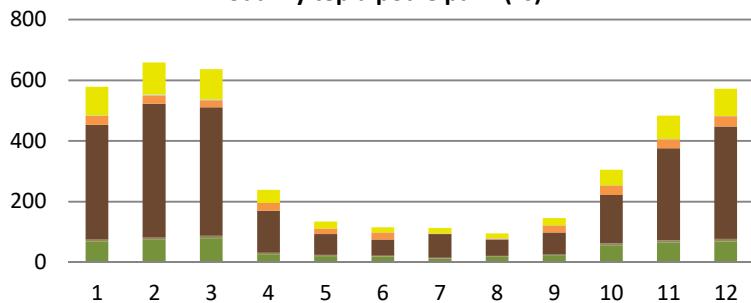


	I. čtvrtletí			II. čtvrtletí			III. čtvrtletí			IV. čtvrtletí			Celkem	Podíl v ČR
	Leden	Únor	Březen	Duben	Květen	Červen	Červenec	Srpen	Září	Říjen	Listopad	Prosinec		
<b>Celkový instalovaný výkon [MWt]</b>	<b>1 277,3</b>	<b>1 277,3</b>	<b>1 277,4</b>	<b>1 278,2</b>	<b>1 277,0</b>	<b>1 277,0</b>	<b>1 299,1</b>	<b>1 299,4</b>	<b>1 272,0</b>	<b>1 269,5</b>	<b>1 269,5</b>	<b>1 269,5</b>	<b>1 269,5</b>	<b>3,0%</b>
<b>Výroba tepla brutto [TJ]</b>	<b>750,0</b>	<b>808,2</b>	<b>768,7</b>	<b>366,5</b>	<b>249,1</b>	<b>218,8</b>	<b>212,9</b>	<b>182,9</b>	<b>250,2</b>	<b>452,0</b>	<b>640,6</b>	<b>734,6</b>	<b>5 634,5</b>	<b>3,5%</b>
<b>Dodávky tepla podle paliv [TJ]</b>	<b>579,0</b>	<b>658,9</b>	<b>636,2</b>	<b>238,5</b>	<b>133,7</b>	<b>115,4</b>	<b>113,1</b>	<b>95,3</b>	<b>145,8</b>	<b>305,1</b>	<b>483,8</b>	<b>572,2</b>	<b>4 077,2</b>	<b>4,6%</b>
■ Biomasa	67,5	74,4	79,4	26,9	20,6	19,5	11,4	18,4	23,2	56,6	65,3	68,6	531,6	9,2%
■ Bioplyn	8,7	8,3	8,4	4,8	3,0	2,4	2,8	2,5	3,2	5,2	7,1	8,6	65,1	12,1%
■ Černé uhlí	0,0	0,0	0,0	0,0	0,0	0,0	0,0	0,0	0,0	0,0	0,0	0,0	0,0	0,0%
■ Elektrická energie	0,2	0,1	0,2	0,2	0,3	0,3	0,3	0,3	0,2	0,2	0,2	0,1	2,7	22,5%
■ Energie prostředí (tepelné čerpadlo)	0,0	0,0	0,0	0,0	0,0	0,0	0,0	0,0	0,0	0,0	0,0	0,0	0,0	0,0%
■ Energie Slunce (solární kolektor)	0,0	0,0	0,0	0,0	0,0	0,0	0,0	0,0	0,0	0,0	0,0	0,0	0,0	0,0%
■ Hnědé uhlí	377,0	439,8	422,7	137,9	68,8	53,0	78,0	54,2	71,4	159,4	303,0	369,9	2 535,0	6,2%
■ Jaderné palivo	0,0	0,0	0,0	0,0	0,0	0,0	0,0	0,0	0,0	0,0	0,0	0,0	0,0	0,0%
■ Koks	0,0	0,0	0,0	0,0	0,0	0,0	0,0	0,0	0,0	0,0	0,0	0,0	0,0	0,0%
■ Odpadní teplo	0,0	0,0	0,0	0,0	0,0	0,0	0,0	0,0	0,0	0,0	0,0	0,0	0,0	0,0%
■ Ostatní kapalná paliva	0,0	0,0	0,0	0,0	0,0	0,0	0,0	0,0	0,0	0,0	0,0	0,0	0,0	0,0%
■ Ostatní pevná paliva	29,4	27,6	23,2	25,3	18,0	23,0	1,7	2,1	23,9	31,8	30,0	34,8	270,6	9,4%
■ Ostatní plyny	0,0	0,1	0,0	0,0	0,1	0,0	0,0	0,0	0,0	0,4	0,0	0,0	0,7	0,0%
■ Ostatní	0,0	0,0	0,0	0,0	0,0	0,0	0,0	0,0	0,0	0,0	0,0	0,0	0,0	0,0%
■ Topné oleje	2,3	2,9	3,3	0,0	0,4	0,0	1,3	1,9	0,1	0,1	0,7	0,8	13,6	15,0%
■ Zemní plyn	94,1	105,7	99,1	43,3	22,6	17,2	17,6	15,9	23,8	51,7	77,5	89,4	657,9	3,0%
<b>Spotřeba tepla podle sektorů nár. hosp. [TJ]*</b>	<b>503,6</b>	<b>573,4</b>	<b>553,0</b>	<b>186,5</b>	<b>91,5</b>	<b>76,2</b>	<b>72,7</b>	<b>63,5</b>	<b>107,6</b>	<b>246,9</b>	<b>415,5</b>	<b>501,2</b>	<b>3 391,5</b>	<b>4,0%</b>
■ Průmysl	77,4	91,3	83,4	26,8	14,3	11,4	8,8	5,8	7,2	17,5	62,4	61,3	467,5	2,3%
■ Energetika	1,5	1,2	1,0	1,3	1,2	1,7	1,7	1,8	1,6	1,4	1,5	1,4	17,2	1,0%
■ Doprava	3,1	3,4	3,2	0,9	0,3	0,1	0,1	0,1	0,1	0,3	0,5	0,6	12,8	2,3%
■ Stavebnictví	0,5	0,6	0,6	0,2	0,1	0,0	0,0	0,0	0,1	0,2	0,4	0,5	3,0	0,9%
■ Zemědělství a lesnictví	4,6	7,6	8,2	2,6	1,3	1,0	1,1	1,0	1,6	2,6	3,9	4,8	40,1	19,5%
■ Domácnosti	256,0	282,2	278,7	101,4	49,1	41,0	41,6	35,9	62,3	122,5	212,1	269,0	1 751,7	6,9%
■ Obchod, služby, školství, zdravotnictví	158,6	184,8	175,9	52,6	25,1	21,0	19,3	18,9	34,6	101,2	133,1	161,4	1 086,3	7,5%
■ Ostatní	1,9	2,4	2,1	0,7	0,2	0,0	0,1	0,0	0,2	1,3	1,8	2,3	12,9	0,9%

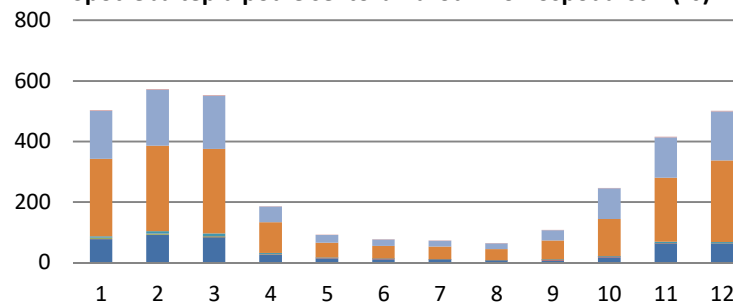
\* Rozdíl mezi dodávkou a spotřebou jsou ztráty z nakoupeného tepla a část nezjištěného rozvodu tepla.

zdroj dat: výkaz ERÚ-T1, ERÚ-E1

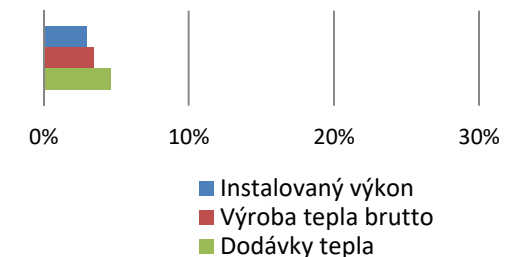
Dodávky tepla podle paliv (TJ)



Spotřeba tepla podle sektorů národního hospodářství (TJ)



Podíl v ČR



## 8.12 Výroba, dodávky a spotřeba tepla: Středočeský kraj

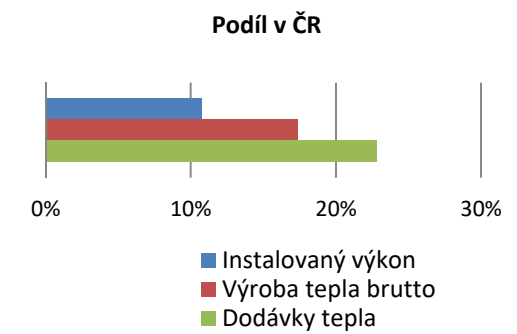
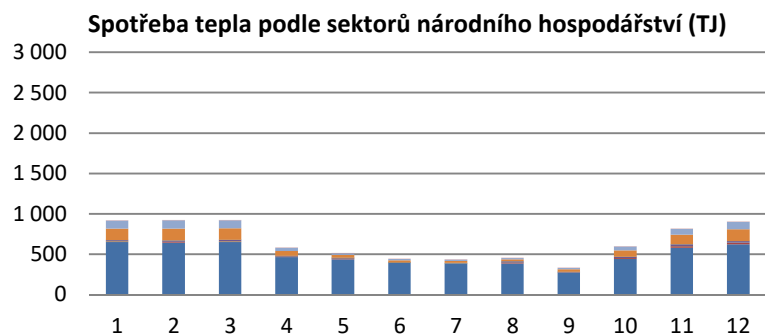
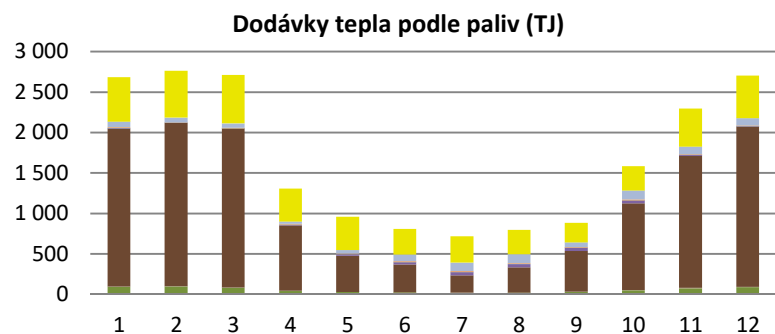
2018



	I. čtvrtletí			II. čtvrtletí			III. čtvrtletí			IV. čtvrtletí			Celkem	Podíl v ČR
	Leden	Únor	Březen	Duben	Květen	Červen	Červenec	Srpen	Září	Říjen	Listopad	Prosinec		
<b>Celkový instalovaný výkon [MWt]</b>	<b>4 842,5</b>	<b>4 842,4</b>	<b>4 823,7</b>	<b>4 779,4</b>	<b>4 779,4</b>	<b>4 779,4</b>	<b>4 765,2</b>	<b>4 765,2</b>	<b>4 764,1</b>	<b>4 597,2</b>	<b>4 600,4</b>	<b>4 600,3</b>	<b>4 600,3</b>	<b>10,8%</b>
<b>Výroba tepla brutto [TJ]</b>	<b>3 775,2</b>	<b>3 579,8</b>	<b>3 440,3</b>	<b>1 677,4</b>	<b>1 339,9</b>	<b>1 337,6</b>	<b>1 228,8</b>	<b>1 305,3</b>	<b>1 401,2</b>	<b>2 436,4</b>	<b>3 069,1</b>	<b>3 686,4</b>	<b>28 277,4</b>	<b>17,4%</b>
<b>Dodávky tepla podle paliv [TJ]</b>	<b>2 684,8</b>	<b>2 763,2</b>	<b>2 711,3</b>	<b>1 308,2</b>	<b>957,4</b>	<b>809,4</b>	<b>716,2</b>	<b>797,1</b>	<b>884,4</b>	<b>1 585,8</b>	<b>2 295,9</b>	<b>2 705,8</b>	<b>20 219,5</b>	<b>22,8%</b>
■ Biomasa	91,3	95,4	78,6	40,4	27,1	24,4	17,3	18,6	28,1	48,5	73,8	87,7	631,2	11,0%
■ Bioplyn	3,2	3,0	3,4	2,4	1,4	1,3	1,5	1,2	2,3	4,2	4,0	4,2	32,2	6,0%
■ Černé uhlí	0,0	0,0	0,0	0,0	0,0	0,0	0,0	0,0	0,0	0,0	0,0	0,0	0,0	0,0%
■ Elektrická energie	0,0	0,0	0,0	0,0	0,0	0,0	0,0	0,0	0,0	0,0	0,0	0,0	0,0	0,0%
■ Energie prostředí (tepelné čerpadlo)	0,0	0,0	0,0	0,0	0,0	0,0	0,0	0,0	0,0	0,0	0,0	0,0	0,0	0,0%
■ Energie Slunce (solární kolektor)	0,0	0,0	0,0	0,0	0,0	0,0	0,0	0,0	0,0	0,0	0,0	0,0	0,0	0,0%
■ Hnědé uhlí	1 951,5	2 018,2	1 963,5	808,7	445,3	343,1	214,0	312,9	505,1	1 072,4	1 634,3	1 976,9	13 245,9	32,4%
■ Jaderné palivo	0,0	0,0	0,0	0,0	0,0	0,0	0,0	0,0	0,0	0,0	0,0	0,0	0,0	0,0%
■ Koks	0,1	0,0	0,1	0,0	0,0	0,0	0,0	0,0	0,0	0,0	0,1	0,1	0,4	60,8%
■ Odpadní teplo	7,7	4,9	2,5	9,6	19,7	27,5	40,4	40,9	39,6	36,0	9,5	8,3	246,5	45,6%
■ Ostatní kapalná paliva	3,2	2,5	2,3	1,6	1,5	1,6	1,5	1,2	1,4	1,2	2,1	1,8	21,8	20,0%
■ Ostatní pevná paliva	8,6	2,6	7,6	8,9	8,4	9,1	10,4	9,4	4,9	11,3	5,8	9,0	95,9	3,3%
■ Ostatní plyny	68,1	56,9	51,4	26,5	43,2	83,4	104,2	109,4	59,3	109,3	94,3	89,5	895,5	22,2%
■ Ostatní	0,0	0,0	0,0	0,0	0,0	0,0	0,0	0,0	0,0	0,0	0,0	0,0	0,0	0,0%
■ Topné oleje	1,7	4,0	3,1	0,3	0,1	0,4	2,6	0,0	0,0	0,1	1,2	0,6	14,0	15,4%
■ Zemní plyn	549,4	575,7	598,8	409,9	410,6	318,7	324,3	303,5	243,6	302,9	470,8	527,9	5 036,0	22,8%
<b>Spotřeba tepla podle sektorů nár. hosp. [TJ]*</b>	<b>921,4</b>	<b>924,0</b>	<b>923,6</b>	<b>580,2</b>	<b>513,7</b>	<b>441,5</b>	<b>434,9</b>	<b>453,9</b>	<b>332,7</b>	<b>596,9</b>	<b>816,5</b>	<b>903,6</b>	<b>7 842,9</b>	<b>9,3%</b>
■ Průmysl	652,3	643,3	649,9	466,2	439,1	392,4	383,3	386,0	269,3	441,1	579,7	622,5	5 925,1	28,9%
■ Energetika	8,5	10,3	11,0	5,3	8,2	1,7	3,4	12,4	5,5	11,1	18,7	16,5	112,8	6,7%
■ Doprava	3,1	3,3	3,2	1,3	0,5	0,4	0,3	0,3	0,3	1,5	2,5	3,1	19,8	3,5%
■ Stavebnictví	10,2	12,4	13,2	6,4	9,8	2,0	4,1	14,9	6,7	13,4	22,4	19,7	135,3	38,6%
■ Zemědělství a lesnictví	1,3	0,9	1,1	0,9	0,6	0,6	0,9	0,6	1,5	2,7	2,1	2,3	15,6	7,6%
■ Domácnosti	144,2	147,8	142,2	58,3	33,6	26,5	25,5	23,3	30,5	77,9	115,7	144,6	969,9	3,8%
■ Obchod, služby, školství, zdravotnictví	97,4	102,3	98,8	40,3	21,5	17,7	17,1	16,1	18,5	46,5	71,9	90,8	638,8	4,4%
■ Ostatní	4,4	3,7	4,2	1,5	0,5	0,3	0,3	0,3	0,4	2,6	3,6	4,0	25,7	1,7%

\* Rozdíl mezi dodávkou a spotřebou jsou ztráty z nakoupeného tepla, část nezjištěného rozvodu tepla a část tepla dodaná do SZT Praha.

zdroj dat: výkaz ERÚ-T1, ERÚ-E1



## 8.13 Výroba, dodávky a spotřeba tepla: Ústecký kraj

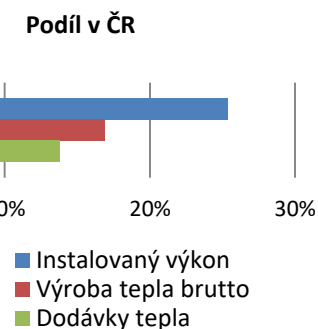
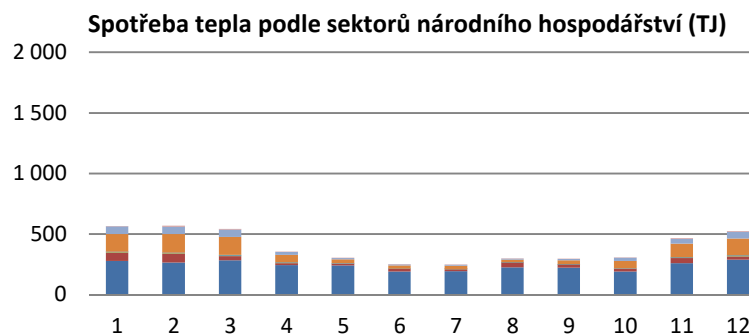
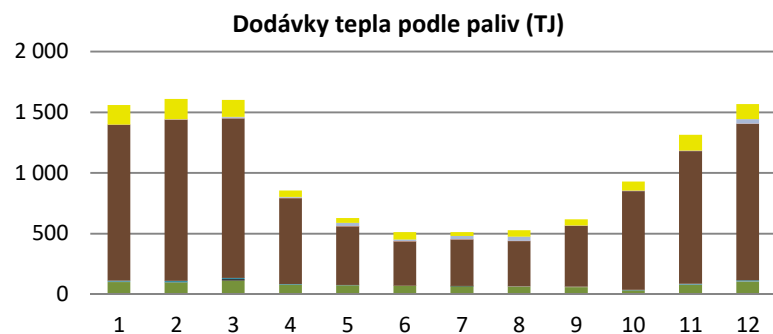
2018



	I. čtvrtletí			II. čtvrtletí			III. čtvrtletí			IV. čtvrtletí			Celkem	Podíl v ČR
	Leden	Únor	Březen	Duben	Květen	Červen	Červenec	Srpen	Září	Říjen	Listopad	Prosinec		
<b>Celkový instalovaný výkon [MWt]</b>	<b>10 914,6</b>	<b>10 912,5</b>	<b>10 914,6</b>	<b>10 915,3</b>	<b>10 818,9</b>	<b>10 818,9</b>	<b>10 818,4</b>	<b>10 818,0</b>	<b>10 780,9</b>	<b>10 817,3</b>	<b>10 819,0</b>	<b>10 819,0</b>	<b>10 819,0</b>	<b>25,3%</b>
<b>Výroba tepla brutto [TJ]</b>	<b>3 092,2</b>	<b>3 040,5</b>	<b>3 203,2</b>	<b>2 126,3</b>	<b>1 807,8</b>	<b>1 543,0</b>	<b>1 610,6</b>	<b>1 581,0</b>	<b>1 652,9</b>	<b>1 884,7</b>	<b>2 631,6</b>	<b>3 268,0</b>	<b>27 441,9</b>	<b>16,9%</b>
<b>Dodávky tepla podle paliv [TJ]</b>	<b>1 560,0</b>	<b>1 609,2</b>	<b>1 603,1</b>	<b>855,1</b>	<b>627,5</b>	<b>511,4</b>	<b>511,9</b>	<b>527,6</b>	<b>617,8</b>	<b>929,6</b>	<b>1 315,8</b>	<b>1 567,8</b>	<b>12 236,8</b>	<b>13,8%</b>
■ Biomasa	100,3	96,9	110,9	78,9	73,1	67,7	65,3	62,4	58,8	31,1	78,1	103,9	927,5	16,1%
■ Bioplyn	2,2	2,2	2,1	1,7	1,7	1,3	1,6	1,6	1,5	1,3	1,6	2,2	21,0	3,9%
■ Černé uhlí	0,0	0,0	11,7	0,0	0,0	0,0	0,4	0,0	0,0	0,0	0,0	0,0	12,0	0,1%
■ Elektrická energie	0,0	0,0	0,0	0,0	0,0	0,0	0,0	0,0	0,0	0,0	0,0	0,0	0,0	0,0%
■ Energie prostředí (tepelné čerpadlo)	10,7	11,2	10,7	4,2	2,2	1,5	1,5	1,4	2,2	5,4	8,0	10,3	69,2	93,2%
■ Energie Slunce (solární kolektor)	0,0	0,0	0,0	0,0	0,0	0,0	0,0	0,0	0,0	0,0	0,0	0,0	0,1	9,9%
■ Hnědé uhlí	1 283,5	1 328,8	1 314,4	706,5	483,5	365,0	383,0	373,4	503,5	813,5	1 093,0	1 288,0	9 936,2	24,3%
■ Jaderné palivo	0,0	0,0	0,0	0,0	0,0	0,0	0,0	0,0	0,0	0,0	0,0	0,0	0,0	0,0%
■ Koks	0,0	0,0	0,0	0,0	0,0	0,0	0,0	0,0	0,0	0,0	0,0	0,0	0,0	0,0%
■ Odpadní teplo	1,1	1,2	1,6	0,3	0,1	0,1	0,0	0,0	0,0	0,5	0,9	1,3	7,2	1,3%
■ Ostatní kapalná paliva	0,0	0,0	0,0	0,0	0,0	0,0	0,0	0,0	0,0	0,0	0,0	0,0	0,0	0,0%
■ Ostatní pevná paliva	1,6	1,1	1,6	1,9	2,8	1,8	1,9	2,4	2,1	2,1	2,1	1,2	22,7	0,8%
■ Ostatní plyny	0,0	0,0	7,6	7,6	25,7	13,3	25,7	33,7	0,0	0,0	0,0	35,7	149,2	3,7%
■ Ostatní	0,0	0,0	0,0	0,0	0,0	0,0	0,0	0,0	0,0	0,0	0,0	0,0	0,0	0,0%
■ Topné oleje	0,4	1,9	1,3	0,2	0,1	0,3	2,4	0,5	0,3	2,4	1,3	1,4	12,6	13,9%
■ Zemní plyn	160,0	165,9	141,4	53,8	38,2	60,4	30,1	52,3	49,3	73,4	130,8	123,7	1 079,3	4,9%
<b>Spotřeba tepla podle sektorů nár. hosp. [TJ]*</b>	<b>567,0</b>	<b>567,9</b>	<b>542,8</b>	<b>355,0</b>	<b>303,7</b>	<b>250,9</b>	<b>247,3</b>	<b>298,6</b>	<b>294,6</b>	<b>307,7</b>	<b>465,6</b>	<b>523,6</b>	<b>4 724,7</b>	<b>5,6%</b>
■ Průmysl	279,0	264,5	283,5	245,0	241,3	190,1	193,1	225,9	223,5	192,3	259,7	288,5	2 886,4	14,1%
■ Energetika	67,2	73,5	33,3	15,8	14,0	22,3	16,4	39,0	25,3	19,9	42,8	27,5	397,0	23,7%
■ Doprava	6,3	7,1	7,7	3,7	2,5	2,1	2,4	0,7	1,5	3,5	5,0	6,0	48,3	8,6%
■ Stavebnictví	0,0	0,1	0,1	0,0	0,0	0,0	0,0	0,0	0,0	0,0	0,1	0,1	0,4	0,1%
■ Zemědělství a lesnictví	2,7	2,8	2,8	2,0	1,8	1,3	1,6	1,6	1,5	1,7	2,4	3,2	25,3	12,3%
■ Domácnosti	145,1	151,1	148,7	62,1	31,3	24,7	24,5	22,3	30,9	62,2	109,8	138,7	951,5	3,7%
■ Obchod, služby, školství, zdravotnictví	62,9	62,6	61,8	24,5	11,8	9,5	8,5	8,0	11,1	25,8	42,1	54,7	383,3	2,6%
■ Ostatní	3,9	6,4	5,0	1,8	1,1	0,9	0,9	1,0	0,7	2,3	3,8	4,8	32,6	2,2%

\* Rozdíl mezi dodávkou a spotřebou jsou ztráty z nakoupeného tepla a část nezjištěného rozvodu tepla.

zdroj dat: výkaz ERÚ-T1, ERÚ-E1



## 8.14 Výroba, dodávky a spotřeba tepla: Zlínský kraj

2018

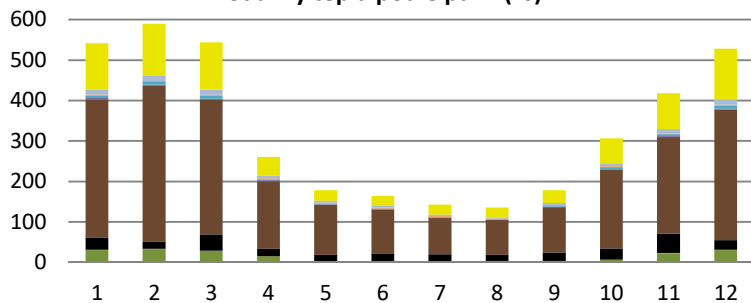


	I. čtvrtletí			II. čtvrtletí			III. čtvrtletí			IV. čtvrtletí			Celkem	Podíl v ČR
	Leden	Únor	Březen	Duben	Květen	Červen	Červenec	Srpen	Září	Říjen	Listopad	Prosinec		
<b>Celkový instalovaný výkon [MWt]</b>	<b>1 793,1</b>	<b>1 793,1</b>	<b>1 793,1</b>	<b>1 789,0</b>	<b>1 789,0</b>	<b>1 789,0</b>	<b>1 788,2</b>	<b>1 788,3</b>	<b>1 788,3</b>	<b>1 789,1</b>	<b>1 788,4</b>	<b>1 788,4</b>	<b>1 788,4</b>	<b>4,2%</b>
<b>Výroba tepla brutto [TJ]</b>	<b>934,8</b>	<b>959,9</b>	<b>949,0</b>	<b>570,8</b>	<b>489,8</b>	<b>426,4</b>	<b>364,1</b>	<b>325,7</b>	<b>431,9</b>	<b>614,7</b>	<b>746,2</b>	<b>911,8</b>	<b>7 725,1</b>	<b>4,8%</b>
<b>Dodávky tepla podle paliv [TJ]</b>	<b>541,2</b>	<b>589,8</b>	<b>544,3</b>	<b>260,8</b>	<b>178,4</b>	<b>164,3</b>	<b>142,9</b>	<b>135,5</b>	<b>178,1</b>	<b>306,2</b>	<b>417,8</b>	<b>528,2</b>	<b>3 987,6</b>	<b>4,5%</b>
■ Biomasa	29,9	32,2	27,5	14,8	2,0	2,2	1,7	2,5	2,8	5,9	22,3	29,8	173,8	3,0%
■ Bioplyn	1,2	0,9	0,9	0,4	0,2	0,4	0,4	0,4	0,4	0,7	0,7	1,1	7,7	1,4%
■ Černé uhlí	29,5	18,9	40,2	18,2	16,2	18,3	18,0	15,6	20,3	27,4	47,9	24,0	294,4	2,6%
■ Elektrická energie	0,0	0,0	0,0	0,0	0,1	0,1	0,1	0,1	0,1	0,0	0,0	0,0	0,5	4,5%
■ Energie prostředí (tepelné čerpadlo)	0,0	0,0	0,0	0,0	0,0	0,0	0,0	0,0	0,0	0,0	0,0	0,0	0,0	0,0%
■ Energie Slunce (solární kolektor)	0,0	0,0	0,0	0,0	0,0	0,0	0,0	0,0	0,0	0,0	0,0	0,0	0,0	0,0%
■ Hnědé uhlí	342,5	384,0	332,8	166,9	124,0	109,8	89,5	86,0	112,8	195,1	239,1	323,1	2 505,6	6,1%
■ Jaderné palivo	0,0	0,0	0,0	0,0	0,0	0,0	0,0	0,0	0,0	0,0	0,0	0,0	0,0	0,0%
■ Koks	0,0	0,0	0,0	0,0	0,0	0,0	0,0	0,0	0,0	0,0	0,0	0,0	0,0	0,0%
■ Odpadní teplo	3,1	3,3	3,2	2,3	1,2	1,3	1,1	0,5	1,1	1,7	2,0	2,2	23,0	4,2%
■ Ostatní kapalná paliva	6,1	6,9	7,2	2,4	1,3	1,0	1,1	0,5	1,8	4,8	4,6	7,4	45,1	41,5%
■ Ostatní pevná paliva	2,6	2,4	2,0	2,2	2,4	2,4	2,2	2,0	2,1	2,3	2,0	2,3	26,8	0,9%
■ Ostatní plyny	12,0	12,5	12,4	7,8	5,0	3,7	4,2	3,2	5,2	7,1	11,1	13,3	97,6	2,4%
■ Ostatní	0,0	0,0	0,0	0,0	0,0	0,0	0,0	0,0	0,0	0,0	0,0	0,0	0,0	0,0%
■ Topné oleje	0,1	0,1	0,4	0,2	0,1	0,1	0,1	0,1	0,0	0,1	0,1	0,0	1,3	1,4%
■ Zemní plyn	114,3	128,7	117,6	45,7	25,9	25,0	24,6	24,7	31,4	61,1	88,0	125,0	811,9	3,7%
<b>Spotřeba tepla podle sektorů nár. hosp. [TJ]*</b>	<b>489,1</b>	<b>530,9</b>	<b>488,1</b>	<b>238,8</b>	<b>167,8</b>	<b>153,5</b>	<b>133,0</b>	<b>127,1</b>	<b>165,6</b>	<b>277,4</b>	<b>377,2</b>	<b>474,7</b>	<b>3 623,3</b>	<b>4,3%</b>
■ Průmysl	229,2	250,2	233,1	134,5	116,1	112,0	95,9	91,7	114,4	157,9	197,5	199,0	1 931,3	9,4%
■ Energetika	2,0	1,8	1,6	1,8	2,1	2,0	1,8	1,8	1,7	1,9	1,6	1,7	21,7	1,3%
■ Doprava	3,3	3,7	3,4	1,3	0,5	0,4	0,2	0,2	0,3	1,2	1,7	3,3	19,6	3,5%
■ Stavebnictví	3,1	3,2	2,9	1,2	0,5	0,3	0,2	0,1	0,2	1,4	2,1	3,4	18,6	5,3%
■ Zemědělství a lesnictví	1,2	1,0	1,1	0,7	0,7	0,6	0,7	0,6	0,7	0,8	0,8	1,1	10,1	4,9%
■ Domácnosti	155,8	171,4	156,3	63,2	31,6	24,7	24,7	22,9	35,7	75,2	115,2	169,6	1 046,3	4,1%
■ Obchod, služby, školství, zdravotnictví	93,8	98,8	89,1	36,0	16,3	13,4	9,6	9,7	12,6	38,8	57,8	95,9	572,0	3,9%
■ Ostatní	0,7	0,8	0,7	0,1	0,0	0,0	0,0	0,0	0,0	0,3	0,4	0,6	3,8	0,3%

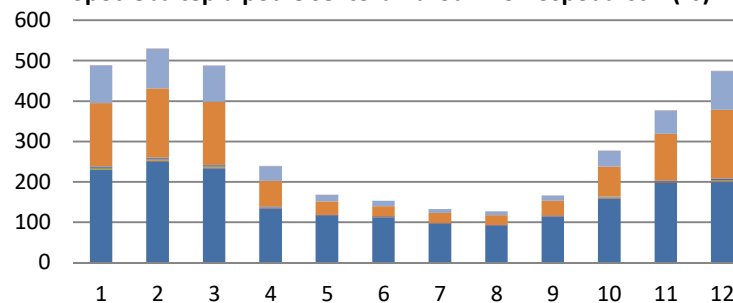
\* Rozdíl mezi dodávkou a spotřebou jsou ztráty z nakoupeného tepla a část nezjištěného rozvodu tepla.

zdroj dat: výkaz ERÚ-T1, ERÚ-E1

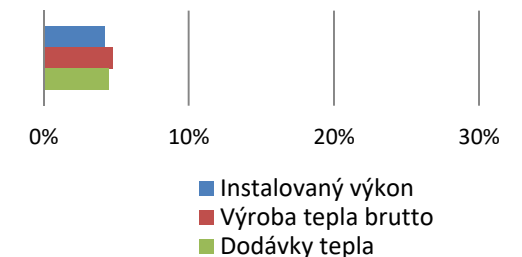
**Dodávky tepla podle paliv (TJ)**



**Spotřeba tepla podle sektorů národního hospodářství (TJ)**



**Podíl v ČR**



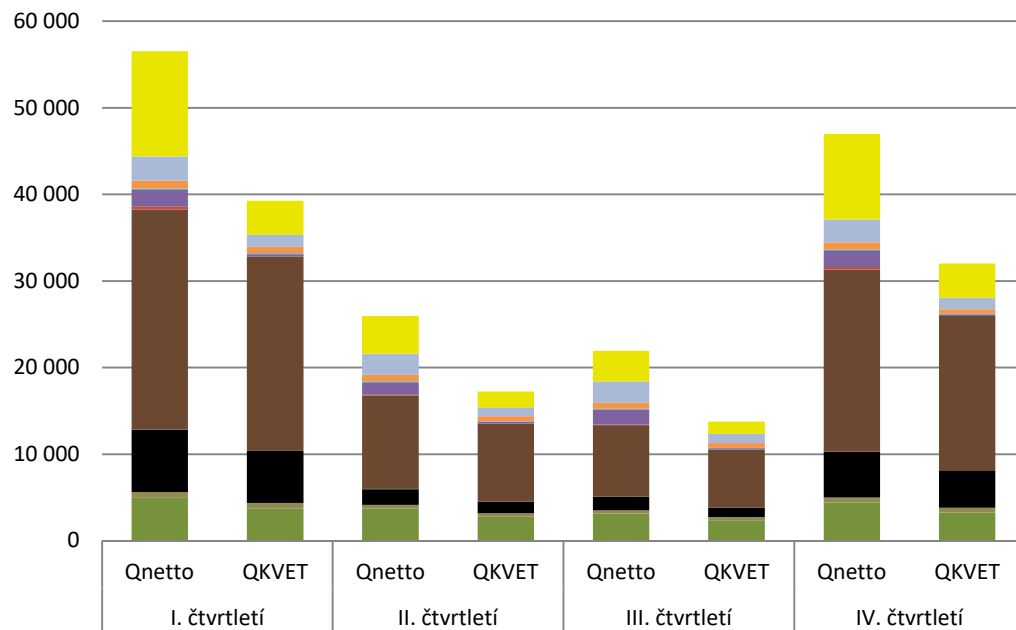
## 9. Výroba tepla netto $Q_{\text{netto}}$ a výroba tepla z KVET $Q_{\text{KVET}}$ [TJ]

2018

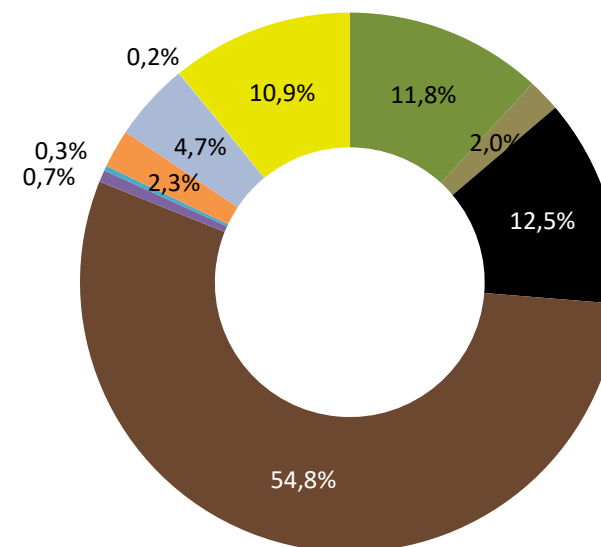
	I. čtvrtletí			II. čtvrtletí			III. čtvrtletí			IV. čtvrtletí			Celkem		
	$Q_{\text{netto}}$	$Q_{\text{KVET}}$	$Q_{\text{KVET}}/Q_{\text{netto}}$	$Q_{\text{netto}}$	$Q_{\text{KVET}}$	$Q_{\text{KVET}}/Q_{\text{netto}}$	$Q_{\text{netto}}$	$Q_{\text{KVET}}$	$Q_{\text{KVET}}/Q_{\text{netto}}$	$Q_{\text{netto}}$	$Q_{\text{KVET}}$	$Q_{\text{KVET}}/Q_{\text{netto}}$	$Q_{\text{netto}}$	$Q_{\text{KVET}}$	$Q_{\text{KVET}}/Q_{\text{netto}}$
<b>Celkem</b>	<b>56 548,4</b>	<b>39 281,5</b>	<b>69%</b>	<b>25 977,2</b>	<b>17 233,3</b>	<b>66%</b>	<b>21 945,6</b>	<b>13 759,2</b>	<b>63%</b>	<b>47 008,2</b>	<b>32 027,7</b>	<b>68%</b>	<b>151 479,4</b>	<b>102 301,6</b>	<b>68%</b>
Biomasa	4 962,7	3 719,1	75%	3 726,5	2 786,4	75%	3 131,4	2 360,9	75%	4 393,1	3 248,4	74%	16 213,8	12 114,9	75%
Bioplyn	660,8	649,1	98%	411,2	399,2	97%	377,3	366,0	97%	599,2	582,4	97%	2 048,4	1 996,6	97%
Černé uhlí	7 224,7	6 062,9	84%	1 829,6	1 343,6	73%	1 577,9	1 080,3	68%	5 285,2	4 297,5	81%	15 917,3	12 784,3	80%
Elektrická energie	3,0	0,0	0%	3,2	0,0	0%	4,9	0,0	0%	4,3	0,0	0%	15,4	0,0	0%
Energie prostředí (tepelné čerpadlo)	37,7	0,0	0%	11,7	0,0	0%	8,3	0,0	0%	28,7	0,0	0%	86,3	0,0	0%
Energie Slunce (solární kolektor)	0,0	0,0	0%	0,6	0,0	0%	0,2	0,0	0%	0,0	0,0	0%	0,9	0,0	0%
Hnědé uhlí	25 354,8	22 425,9	88%	10 775,6	9 027,6	84%	8 260,2	6 753,8	82%	21 006,8	17 837,7	85%	65 397,4	56 044,9	86%
Jaderné palivo	390,4	0,0	0%	99,5	0,0	0%	66,0	0,0	0%	308,4	0,0	0%	864,3	0,0	0%
Koks	0,3	0,0	0%	0,0	0,0	0%	0,0	0,0	0%	0,3	0,0	0%	0,6	0,0	0%
Odpadní teplo	1 894,7	238,8	13%	1 441,0	200,4	14%	1 744,7	143,5	8%	1 838,3	166,3	9%	6 918,6	749,0	11%
Ostatní kapalná paliva	143,1	120,5	84%	102,4	55,4	54%	72,0	37,0	51%	137,3	83,7	61%	454,8	296,6	65%
Ostatní pevná paliva	928,6	731,4	79%	747,9	570,3	76%	690,9	528,2	76%	875,1	524,6	60%	3 242,6	2 354,4	73%
Ostatní plyny	2 771,6	1 393,6	50%	2 427,3	1 008,4	42%	2 431,6	1 090,8	45%	2 603,1	1 302,4	50%	10 233,6	4 795,1	47%
Ostatní	0,0	0,0	0%	0,0	0,0	0%	0,0	0,0	0%	0,0	0,0	0%	0,0	0,0	0%
Topné oleje	52,5	5,7	11%	17,1	4,9	29%	50,7	6,5	13%	53,6	26,1	49%	173,9	43,1	25%
Zemní plyn	12 123,6	3 934,7	32%	4 383,6	1 837,3	42%	3 529,5	1 392,3	39%	9 874,6	3 958,5	40%	29 911,4	11 122,8	37%

zdroj dat: výkaz ERÚ-T1, ERÚ-E1

Výroba tepla netto a výroba tepla z KVET podle paliv (TJ)



Podíl paliv na výrobě tepla z KVET

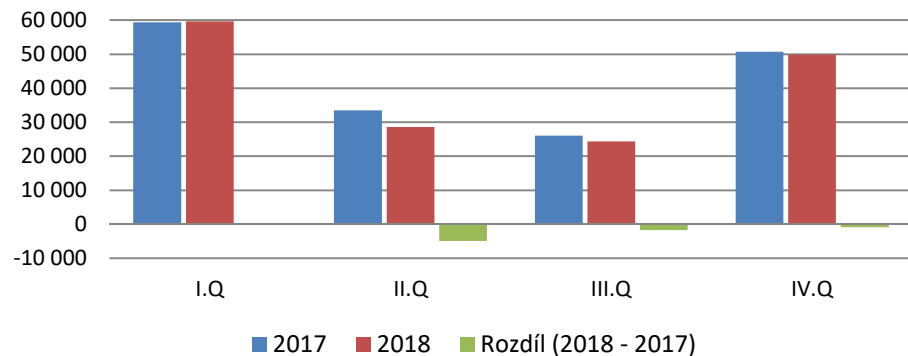


## 10.1 Vývoj bilance tepla (kvartální porovnání) [TJ]

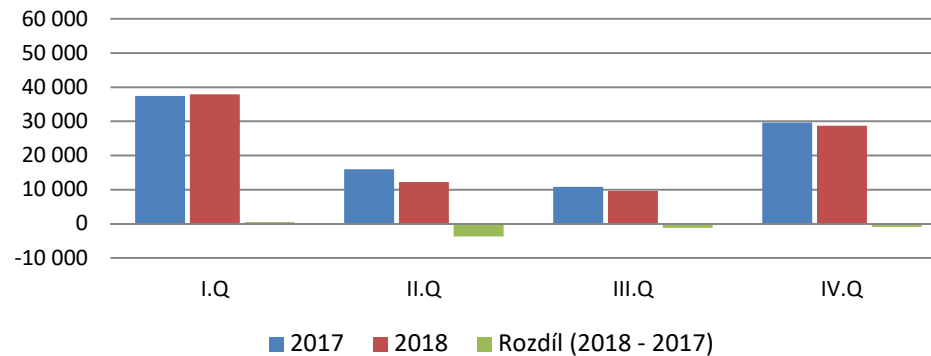
2018

	2017				2018				Meziroční změna			
	I.Q	II.Q	III.Q	IV.Q	I.Q	II.Q	III.Q	IV.Q	I.Q	II.Q	III.Q	IV.Q
Výroba tepla brutto	169 681,9				162 409,3				-4,3%			
	59 368,2	33 514,8	26 076,5	50 722,4	59 627,7	28 568,3	24 320,8	49 892,5	0,4%	-14,8%	-6,7%	-1,6%
Dodávky tepla	93 859,7				88 550,6				-5,7%			
	37 394,7	15 977,6	10 800,2	29 687,2	37 940,7	12 260,4	9 580,4	28 769,0	1,5%	-23,3%	-11,3%	-3,1%

Brutto výroba tepla [TJ]



Dodávky tepla [TJ]

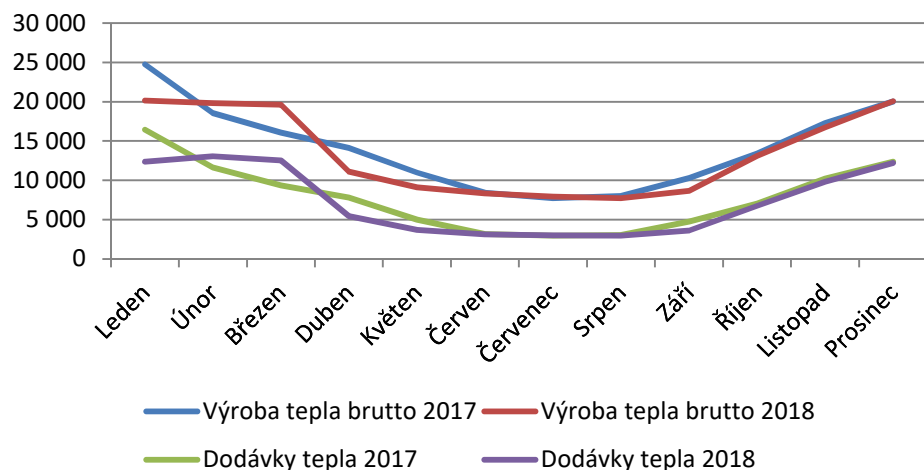


## 10.2 Vývoj bilance tepla (měsíční porovnání) [TJ]

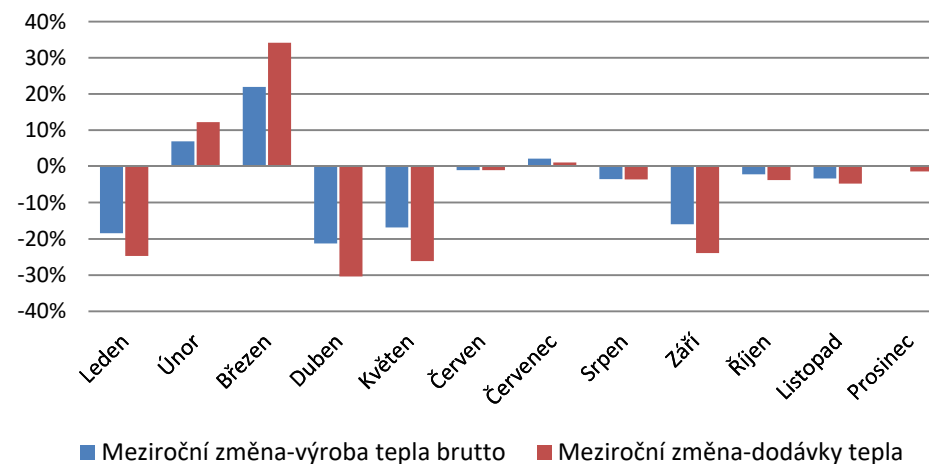
2018

	Leden	Únor	Březen	Duben	Květen	Červen	Červenec	Srpen	Září	Říjen	Listopad	Prosinec	Celkem
Výroba tepla brutto 2017	24 746,1	18 552,2	16 069,9	14 121,9	10 983,0	8 409,9	7 748,7	8 012,9	10 314,9	13 394,0	17 288,3	20 040,1	169 681,9
Výroba tepla brutto 2018	20 172,0	19 846,8	19 608,9	11 111,9	9 131,8	8 324,6	7 913,9	7 735,9	8 671,0	13 097,7	16 712,8	20 082,0	162 409,3
Meziroční změna-výroba tepla brutto	-4 574,1	1 294,7	3 538,9	-3 009,9	-1 851,3	-85,4	165,2	-277,0	-1 643,9	-296,3	-575,5	42,0	-7 272,6
<b>Meziroční změna-výroba tepla brutto</b>	<b>-18,5%</b>	<b>7,0%</b>	<b>22,0%</b>	<b>-21,3%</b>	<b>-16,9%</b>	<b>-1,0%</b>	<b>2,1%</b>	<b>-3,5%</b>	<b>-15,9%</b>	<b>-2,2%</b>	<b>-3,3%</b>	<b>0,2%</b>	<b>-4,3%</b>
Dodávky tepla 2017	16 436,4	11 619,8	9 338,4	7 804,3	5 019,2	3 154,1	2 965,4	3 063,9	4 770,9	7 024,6	10 273,6	12 389,1	93 859,7
Dodávky tepla 2018	12 367,6	13 045,5	12 527,7	5 430,3	3 708,7	3 121,4	2 997,5	2 952,9	3 630,1	6 762,3	9 790,7	12 216,0	88 550,6
Meziroční změna-dodávky tepla	-4 068,8	1 425,6	3 189,3	-2 373,9	-1 310,5	-32,7	32,1	-111,0	-1 140,9	-262,3	-482,8	-173,1	-5 309,1
<b>Meziroční změna-dodávky tepla</b>	<b>-24,8%</b>	<b>12,3%</b>	<b>34,2%</b>	<b>-30,4%</b>	<b>-26,1%</b>	<b>-1,0%</b>	<b>1,1%</b>	<b>-3,6%</b>	<b>-23,9%</b>	<b>-3,7%</b>	<b>-4,7%</b>	<b>-1,4%</b>	<b>-5,7%</b>

Výroba tepla a dodávky tepla [TJ]



Meziroční změna [TJ]





# 11. Vývoj výroby tepla brutto a dodávek tepla podle paliv a krajů ČR [TJ]

2018

	2017	2018	Rozdíl (2018-2017)	Meziroční změna
<b>Výroba tepla brutto</b>	<b>169 681,9</b>	<b>162 409,3</b>	<b>-7 272,6</b>	<b>-4,3%</b>
Biomasa	17 648,9	17 066,5	-582,4	-3,3%
Bioplyn	4 202,4	4 144,3	-58,1	-1,4%
Černé uhlí	19 473,1	16 943,3	-2 529,8	-13,0%
Elektrická energie	12,9	15,4	2,5	19,1%
Energie prostředí (tepelné čerpadlo)	86,1	86,3	0,2	0,2%
Energie Slunce (solární kolektor)	0,4	0,9	0,5	117,1%
Hnědé uhlí	70 523,4	68 822,4	-1 701,0	-2,4%
Jaderné palivo	908,1	864,3	-43,8	-4,8%
Koks	0,4	0,6	0,2	60,3%
Odpadní teplo	8 390,2	7 390,8	-999,4	-11,9%
Ostatní kapalná paliva	802,6	524,8	-277,8	-34,6%
Ostatní pevná paliva	4 590,2	4 621,6	31,4	0,7%
Ostatní plyny	10 390,4	11 021,7	631,3	6,1%
Ostatní	0,0	0,0	0,0	0,0%
Topné oleje	430,3	183,6	-246,7	-57,3%
Zemní plyn	32 222,5	30 723,0	-1 499,5	-4,7%

	2017	2018	Rozdíl (2018-2017)	Meziroční změna
<b>Dodávky tepla</b>	<b>93 859,7</b>	<b>88 550,6</b>	<b>-5 309,1</b>	<b>-5,7%</b>
Biomasa	6 082,2	5 753,9	-328,3	-5,4%
Bioplyn	517,7	537,2	19,5	3,8%
Černé uhlí	13 370,0	11 279,0	-2 091,0	-15,6%
Elektrická energie	8,8	11,9	3,1	35,4%
Energie prostředí (tepelné čerpadlo)	75,6	74,2	-1,4	-1,9%
Energie Slunce (solární kolektor)	0,4	0,9	0,5	108,2%
Hnědé uhlí	42 615,2	40 941,0	-1 674,2	-3,9%
Jaderné palivo	247,8	236,4	-11,4	-4,6%
Koks	0,4	0,6	0,2	58,0%
Odpadní teplo	468,1	540,4	72,3	15,4%
Ostatní kapalná paliva	156,0	108,6	-47,4	-30,4%
Ostatní pevná paliva	2 925,8	2 872,9	-52,9	-1,8%
Ostatní plyny	3 974,3	4 026,1	51,8	1,3%
Ostatní	0,0	0,0	0,0	0,0%
Topné oleje	328,6	90,9	-237,7	-72,3%
Zemní plyn	23 088,8	22 076,6	-1 012,2	-4,4%

	2017	2018	Rozdíl (2018-2017)	Meziroční změna
<b>Výroba tepla brutto</b>	<b>169 681,9</b>	<b>162 409,3</b>	<b>-7 272,6</b>	<b>-4,3%</b>
Hlavní město Praha	6 513,8	6 076,0	-437,8	-6,7%
Jihočeský kraj	7 989,4	7 560,4	-429,0	-5,4%
Jihomoravský kraj	8 316,8	7 953,9	-362,9	-4,4%
Karlovarský kraj	15 685,1	15 933,9	248,8	1,6%
Kraj Vysočina	3 824,2	3 583,5	-240,7	-6,3%
Královéhradecký kraj	4 739,1	4 632,0	-107,1	-2,3%
Liberecký kraj	2 745,8	2 604,2	-141,6	-5,2%
Moravskoslezský kraj	32 922,7	31 866,7	-1 056,0	-3,2%
Olomoucký kraj	7 051,9	6 469,1	-582,8	-8,3%
Pardubický kraj	6 608,4	6 650,5	42,1	0,6%
Plzeňský kraj	6 016,3	5 634,5	-381,8	-6,3%
Středočeský kraj	30 886,7	28 277,4	-2 609,3	-8,4%
Ústecký kraj	28 150,4	27 441,9	-708,5	-2,5%
Zlínský kraj	8 231,3	7 725,1	-506,2	-6,1%

	2017	2018	Rozdíl (2018-2017)	Meziroční změna
<b>Dodávky tepla</b>	<b>93 859,7</b>	<b>88 550,6</b>	<b>-5 309,1</b>	<b>-5,7%</b>
Hlavní město Praha	5 036,0	4 539,0	-497,0	-9,9%
Jihočeský kraj	5 365,1	5 064,8	-300,3	-5,6%
Jihomoravský kraj	5 808,9	5 522,9	-285,9	-4,9%
Karlovarský kraj	4 116,6	3 859,9	-256,7	-6,2%
Kraj Vysočina	1 572,9	1 462,2	-110,8	-7,0%
Královéhradecký kraj	3 108,6	3 004,5	-104,2	-3,4%
Liberecký kraj	2 309,3	2 150,6	-158,7	-6,9%
Moravskoslezský kraj	16 113,3	15 018,9	-1 094,3	-6,8%
Olomoucký kraj	3 597,3	3 315,8	-281,5	-7,8%
Pardubický kraj	4 382,4	4 090,8	-291,6	-6,7%
Plzeňský kraj	4 411,6	4 077,2	-334,5	-7,6%
Středočeský kraj	20 877,0	20 219,5	-657,5	-3,1%
Ústecký kraj	12 877,6	12 236,8	-640,8	-5,0%
Zlínský kraj	4 283,2	3 987,6	-295,6	-6,9%

## 12. Vývoj výroby tepla z KVET $Q_{KVET}$ [TJ]

2018

	2017	2018	Rozdíl (2018-2017)	Meziroční změna
<b><math>Q_{KVET}</math></b>	<b>103 624,2</b>	<b>102 301,6</b>	<b>-1 322,5</b>	<b>-1,3%</b>
Biomasa	10 527,9	12 114,9	1 586,9	15,1%
Bioplyn	2 007,2	1 996,6	-10,6	-0,5%
Černé uhlí	14 725,0	12 784,3	-1 940,7	-13,2%
Elektrická energie	0,0	0,0	0,0	0,0%
Energie prostředí (tepelné čerpadlo)	0,0	0,0	0,0	0,0%
Energie Slunce (solární kolektor)	0,0	0,0	0,0	0,0%
Hnědé uhlí	57 245,4	56 044,9	-1 200,5	-2,1%
Jaderné palivo	0,0	0,0	0,0	0,0%
Koks	0,0	0,0	0,0	0,0%
Odpadní teplo	630,1	749,0	118,8	18,9%
Ostatní kapalná paliva	353,2	296,6	-56,6	-16,0%
Ostatní pevná paliva	2 492,9	2 354,4	-138,4	-5,6%
Ostatní plyny	4 556,3	4 795,1	238,8	5,2%
Ostatní	0,0	0,0	0,0	0,0%
Topné oleje	163,7	43,1	-120,5	-73,7%
Zemní plyn	10 922,5	11 122,8	200,2	1,8%